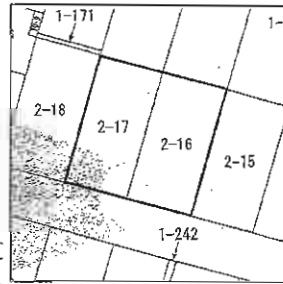
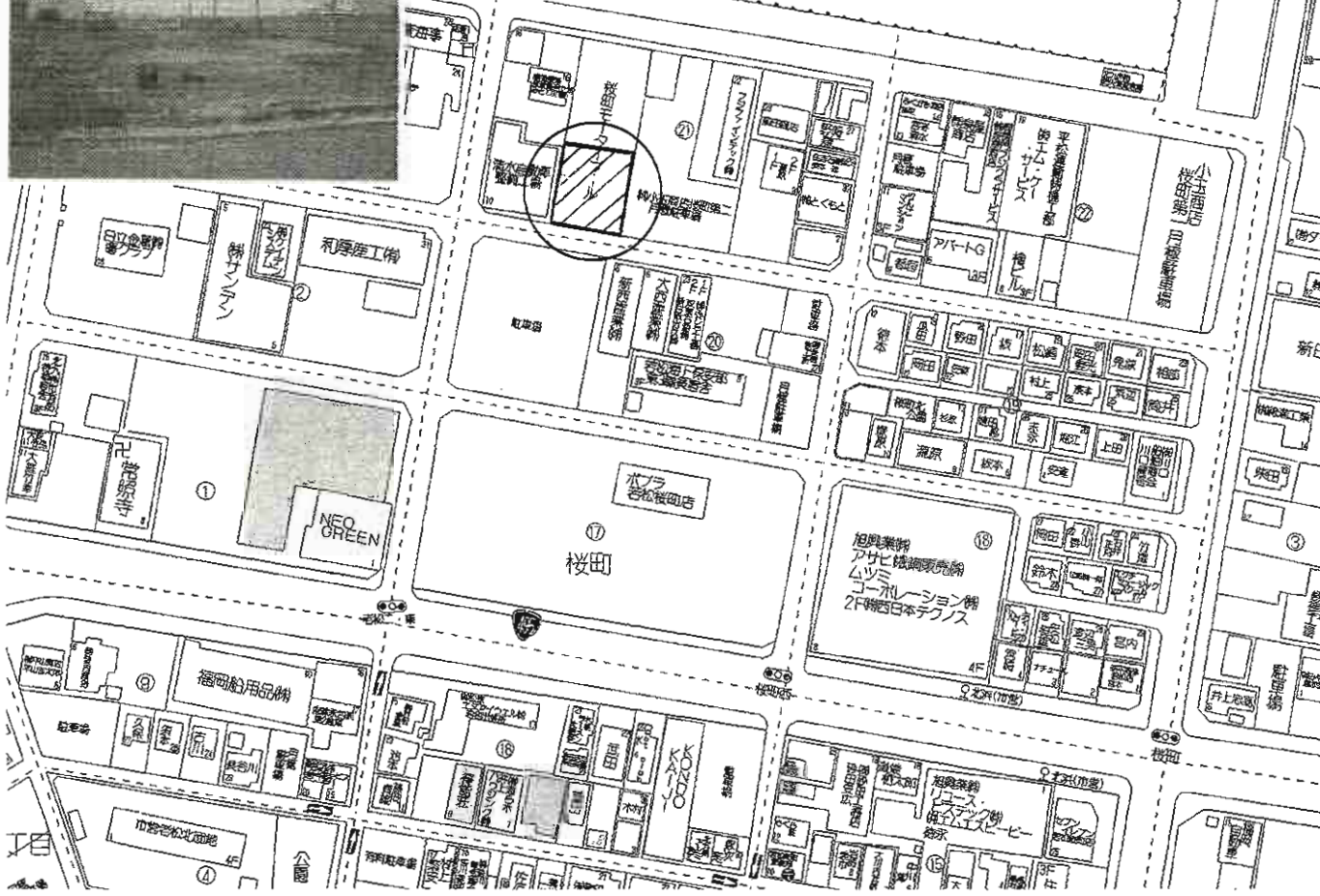
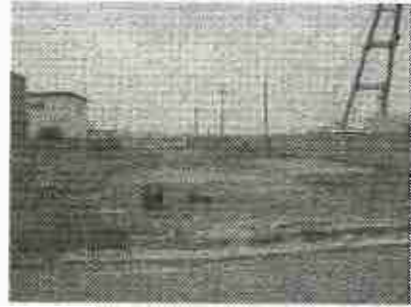


物件種目	<b>売土地</b>		
最適用途	住宅用地		
最寄駅	西鉄バス 丸の内停		
土地面積	公簿333.00㎡(100.73坪)	ほかに私道面積	なし
価格	<b>850万円</b>	3.3㎡単価	約8.4万円
物件所在地	北九州市八幡西区則松5丁目2023番		
交通	西鉄バス丸の内停 徒歩2分		
土地権利	所有権	地目	田
都市計画	市街化区域	用途地域	準工業地域
建ぺい率	60%	容積率	200%
他の法令上の制限			
地勢			
引渡条件	現況渡し		
現況	更地	引渡日	即
接道状況(角地・旗口)	北側幅員3mの公道(42条2項道路)		
設備	上水道、下水道		
備考	・建築条件なし ・セットバック必要		

# 売土地



南側に接道し日当たり良好!!  
広々敷地124坪♪♪



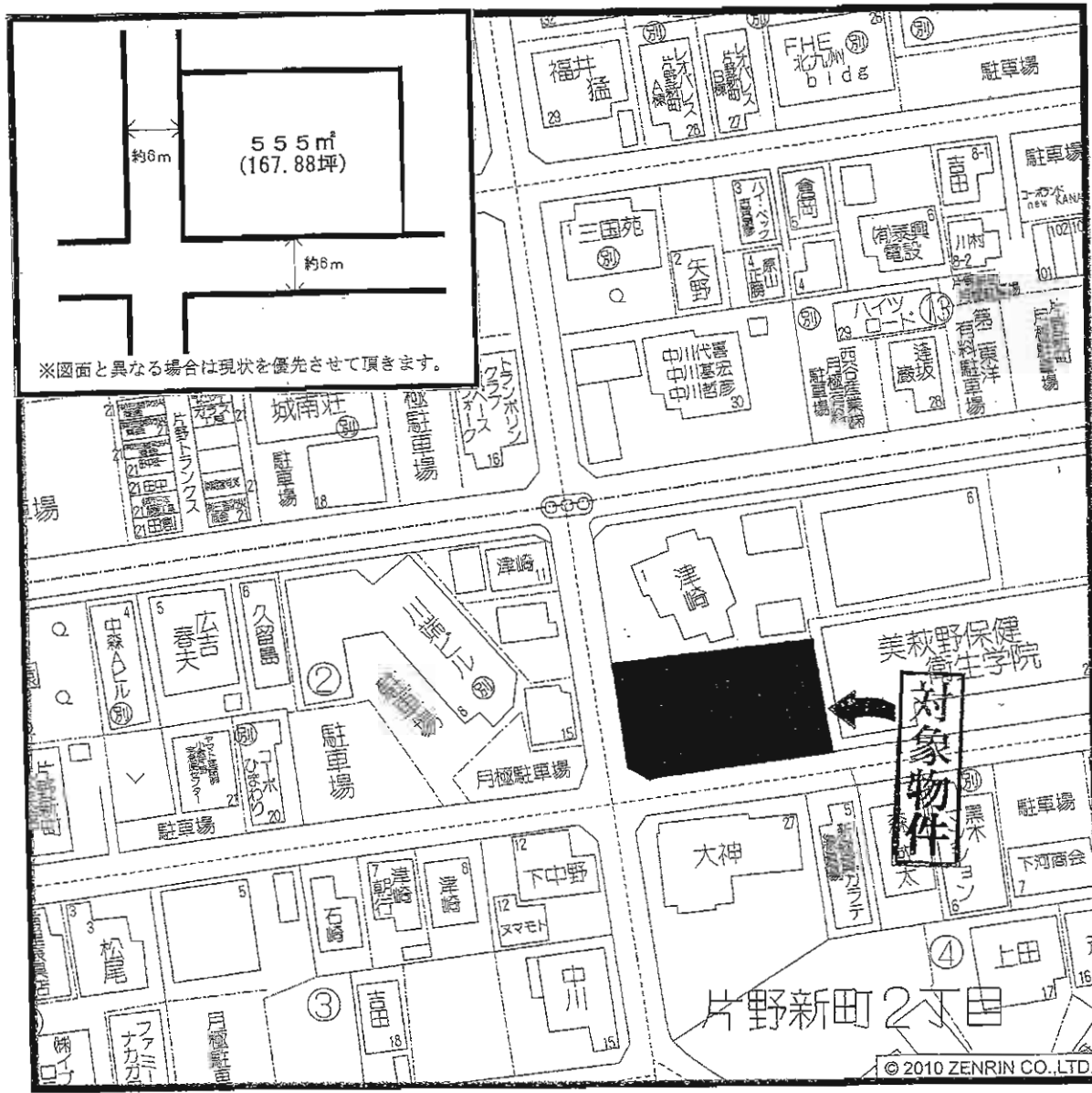
# 売土地

事務所新築・事業用地  
JR若松駅

土地面積	410.18m <sup>2</sup> (124.07坪)	ほかに私道面積	
価格	<b>1,860万円</b>	3.3m'単価	

物件所在地	北九州市若松区桜町21 2-16、2-17(地番)
交通	市営バス北浜停 徒歩2分

土地権利	所有権	地目	宅地
都市計画	市街化区域	用途地域	準工業地域
建ぺい率	60%	容積率	200%
他の法令上の制限			
地勢			
引渡条件	現況渡し		
現況	更地	引渡日	即
接道状況(角地・開口)	南側7m公道に間口20m接道		
設備	電気/上・下水道/都市ガス		
備考	若松中央小・若松中学校校区		

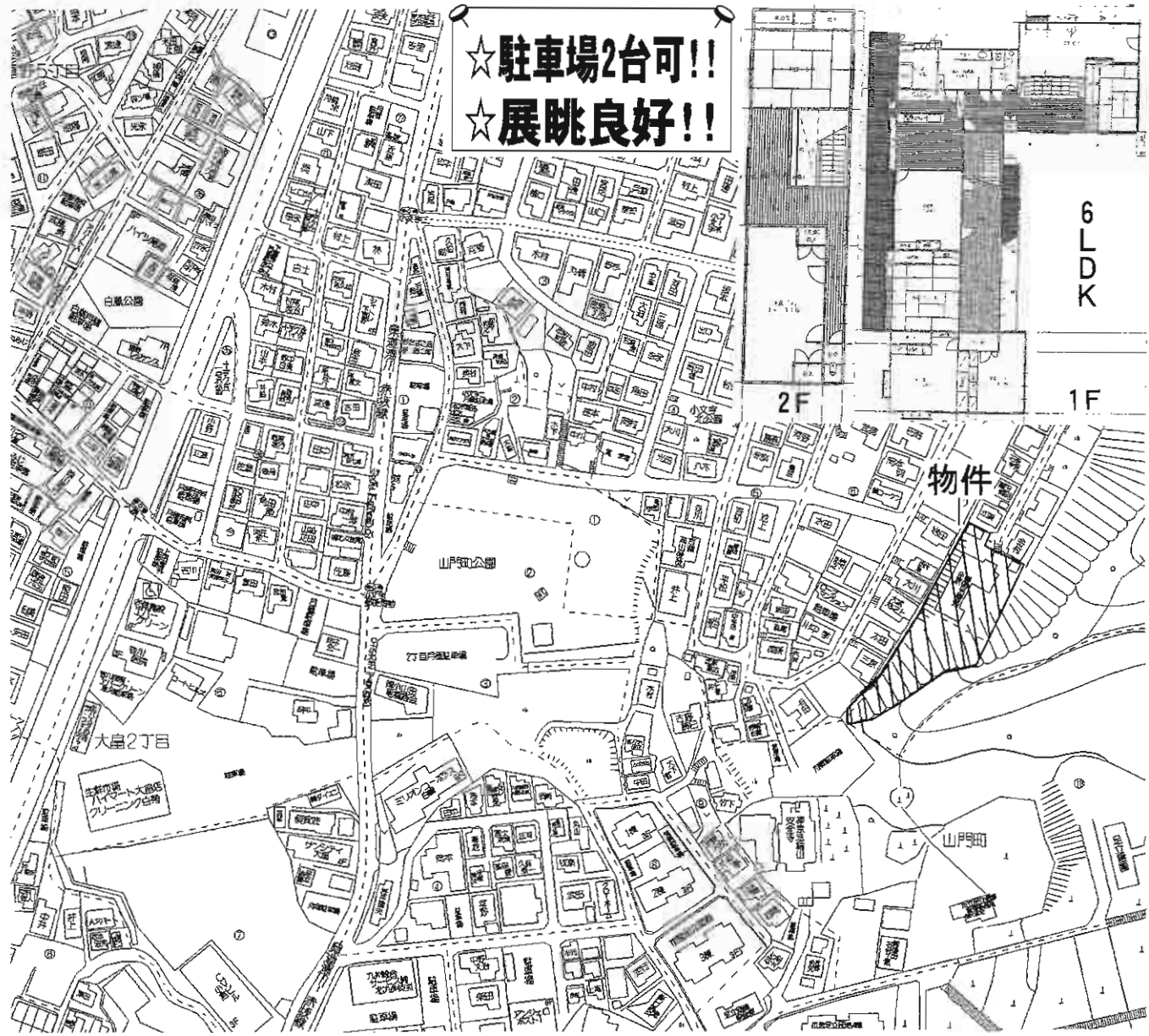


# 売土地

## 住宅用地

### JR城野駅

物件種目	住宅用地		
最適用途	JR城野駅		
最寄駅	JR城野駅		
土地面積	555m <sup>2</sup> (167.88坪)	ほかに私道面積	
価格	<b>4,700万円</b>	3.3m <sup>2</sup> 単価	28.0万円
物件所在地	北九州市小倉北区片野新町二丁目154番、155番		
交	JR城野駅 徒歩7分		
通	西鉄バス城野四ツ角停 徒歩3分		
土地権利	所有権	地目	雑種地(現況:宅地)
都市計画	市街化区域	用途地域	第1種住居地域
建ぺい率	60%	容積率	200%
他の法令上の制限	建築基準法第22条区域		
地勢			
引渡条件	現況渡し		
現況	月極駐車場	引渡日	要相談
接道状況(角地・間口)	西側約6m 公道 間口約18m 南側約6m 公道 間口約30m		
設備	上下水道・都市ガス引込み可		
備考	北西の角に井戸あり! 道筋調査区域外! 建築条件無 小中学校区:三郎丸小・足立中		



★駐車場2台可!!  
★展眺良好!!

物件種目	<b>売 家</b>		
最寄駅	モノレール旦過駅		
間取タイプ	6LDK		
価格	<b>7,800万円</b>		
物件所在地	北九州市小倉北区小文字2丁目7-30		
交通	小文字2丁目バス停 徒歩7分		
土地面積	2,761.08㎡	ほか	私道面積
建物	構造・規模	木造瓦葺2階建1、2階部分	
	面積	延べ337.01㎡	
	間取内訳	間取図参照	
土地権利	所有権	地目	宅地、山林
都市計画	市街化区域	用途地域	第1種低層住居専用地域
建ぺい率	50%	容積率	80%
他の法令上の制限			
築年月	昭和47年10月	駐車場	有 2台
現況	空家	引渡日	即時
建築確認番号			
接道状況(角地・間口)	北側5m(公道)		
設備	都市ガス・上下水道		
備考	敷地面積の約435坪が法面		

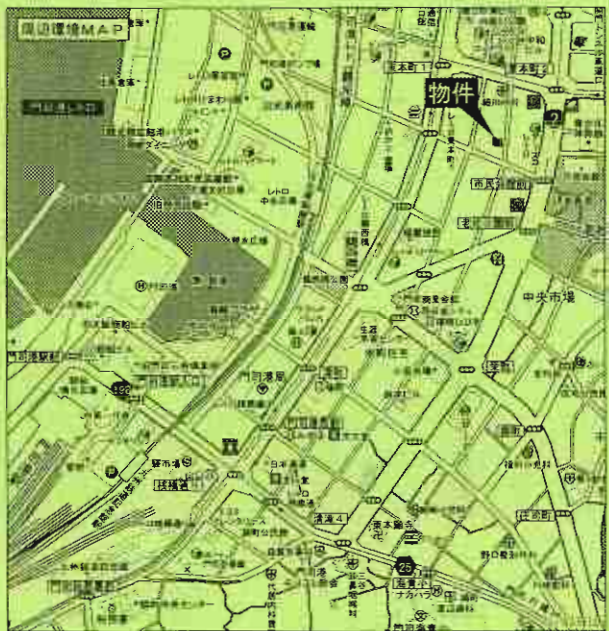
# ~中古売マンション~ 門司区東本町

☆ J R 門司港駅まで徒歩11分♪

- ・門司港郵便局まで徒歩7分!!
- ・セブンイレブン  
門司港松本店まで徒歩2分!!
- ・スーパー大栄老松店まで徒歩3分!!
- ・福岡中央銀行まで徒歩2分!!



現地案内図

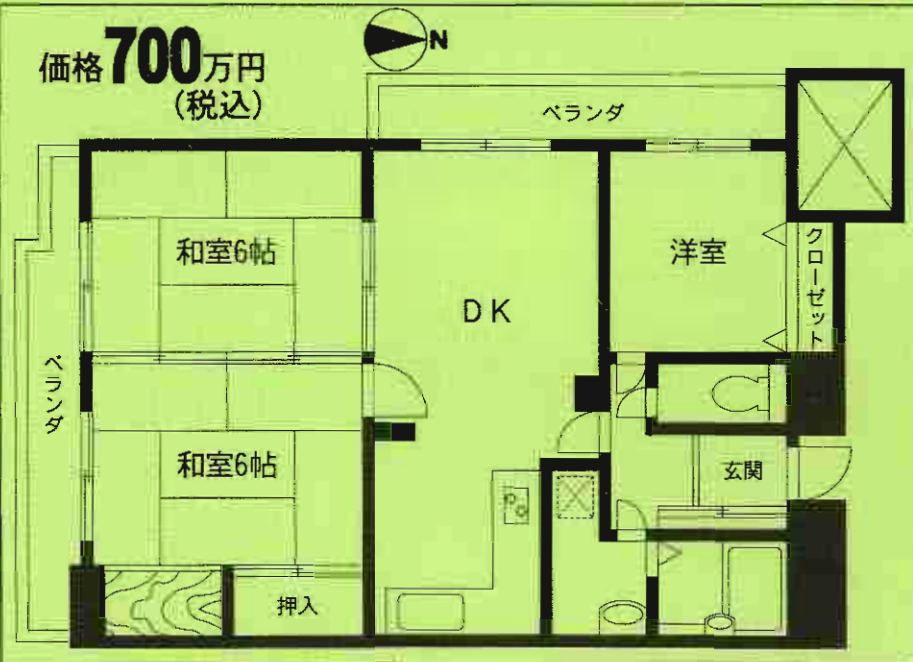


## サンモリッツ門司港Ⅱ



3DK (58.92m<sup>2</sup>)

価格 **700** 万円  
(税込)



☆門司港  
レトロ地区!

諸事便利な  
好立地!!

- 【物件概要】
- 所在地/北九州市門司区東本町1-4-20 301号室
  - 土地権利/所有権 ■用途地域/商業地域
  - 構造/SRC造9階建3階部分
  - 専有面積/58.92m<sup>2</sup> (17.82坪)
  - 築年月/1989年3月
  - 管理形態/自主 ■管理方式/自主
  - 管理費/8,900円 ■修繕積立金/11,993円
  - 現況/空室 ■引渡/即
  - 設備/都市ガス・エレベータ

# グランドパレスロイヤルコート大手町

☆人気の大手町エリア☆



税理士・弁護士・社労士  
事務所に最適!!

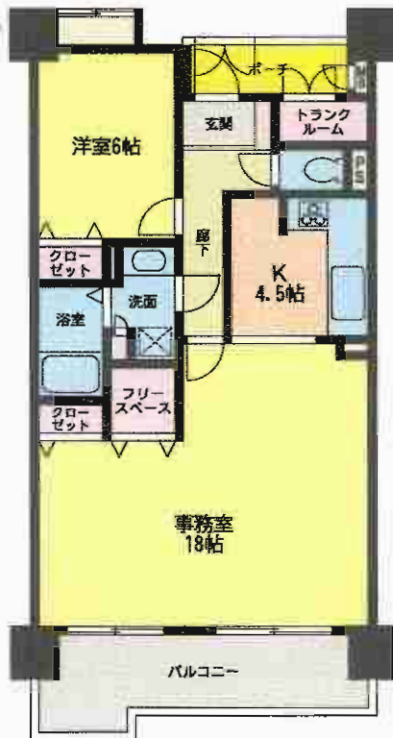
- ☆税務署・小倉第2合同庁舎・裁判所徒歩圏内!
- ☆スピナ・マツモトキヨシ・大手町病院徒歩圏内!
- 1.90㎡の大型トランクルーム
- 戸建感覚のアルコープ式玄関4.57㎡



分譲駐車場1台付!!



南東向きバルコニー



## 中古マンション

グランドパレスロイヤルコート大手町

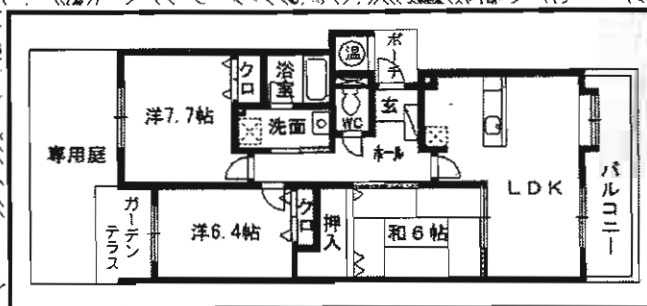
JR西小倉駅

1LDK(2LDKを改装・平成11年1月)

1,700万円

物件種目	中古マンション		
マンション名	グランドパレスロイヤルコート大手町		
最寄駅	JR西小倉駅		
間取タイプ	1LDK(2LDKを改装・平成11年1月)		
価格	1,700万円		
物件所在地	北九州市小倉北区大手町13-13 2階 220号		
交通	西鉄バス「大手町西停」 徒歩1分		
建物	構造・規模	SRC造14階建地下1階付2階部分	
	専有面積(使用部分面積)	61.77㎡(壁芯)	バルコニー面積 11.76㎡
間取内訳			
土地権利	敷地所有権(敷地17㎡の10万分の27)	用途地域	商業地域
築年月	平成11年1月	総戸数	260戸
管理形態	全部委託	管理方式	24H常駐管理
管理費	5,600円/月	修繕積立金	2,500円/月
現況	税理士事務所入居中	引渡日	相談
駐車場	分譲1台付無料(管1,800円)	施工会社	
本体設備	EV・オートロック・都G		
各戸設備	L字型システムキッチン・TVインターホン・ウォッシュレット・浴室乾燥(選装)		
備考	※南東向きバルコニー ※1.90㎡の大型トランクルーム ※戸建感覚のアルコープ式玄関/4.57㎡ ※たっぷり収納出来るフリースペース付 ※便利な収納付洗面室		

☆南向き!!  
☆専用庭付!!



# 売マンション

メゾンモンブラン富野台式番館

J R小倉駅

3LDK

750万円

北九州市小倉北区須賀町21-2 107号

西鉄バス「大谷池」停 徒歩1分

構造・規模 鉄筋コンクリート造5階建1階部分

専有面積 (使用部分面積) 71.64m<sup>2</sup>

バルコニー 面積

間取内訳 間取図参照

土地権利	所有権	用途地域	第1種低層住居専用地域
築年月	平成10年6月	総戸数	160戸
管理形態	全部委託	管理方式	常駐管理
管理費	4,600円/月	修繕立金	7,600円/月
現況	空	引渡日	即
駐車場	有 6,000円	施工会社	
本体設備	オール電化 温水器		
各戸設備			

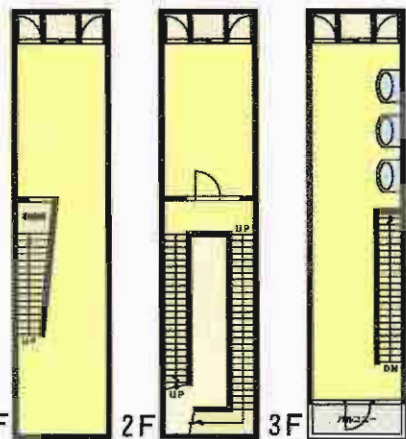
- 備考
- 専用庭200円/月
  - 南向き!!
  - No.103
  - H23年5月内装リフォーム完成

B-043

H23年5月内装リフォーム完成!

京町銀天街アーケード内★ちゅうぎん通りから50m!!

小倉商店街の中心地で即営業可能です。



経営手腕の優れた美容室等におすすめ!



見ればきつと  
気に入ります



物件種目	<b>売ビル</b>		
最寄駅	JR小倉駅		
価格	<b>3,980万円</b>		
物件所在地	北九州市小倉北区京町1丁目5番9号		
交通	JR鹿児島本線小倉駅 徒歩4分		
	西鉄バス魚町停 徒歩2分		
土地面積	106.21m <sup>2</sup> (32.12坪)	ほかに私道面積	
建物	構造・規模	S造3階建	
	面積	延べ208.55m <sup>2</sup> (1F 83.42m <sup>2</sup> ・2F 41.71m <sup>2</sup> ・3F 83.42m <sup>2</sup> )	
	建物名	京町店舗	
土地権利	所有権	施工会社	
総戸数		築年月	平成7年1月
都市計画	市街化区域	用途地域	商業地域
建ぺい率	80%	容積率	400%
他の法令上の制限	防火地域		
現況	空	引渡日	即
駐車場	なし		
接道状況(角地・開口)	北側アーケード(幅員約5.2m道路に)間口約5m奥行22m		
設備	上下水道・都市ガス・電気		
備考	☆内装等かなりキレイで、即営業可能です!! ◆現在賃貸募集中! 賃料:36.75万円(税込) 敷金:3ヶ月 礼金:3ヶ月 管理費:なし 契約期間:5年 貸主・客付100%		

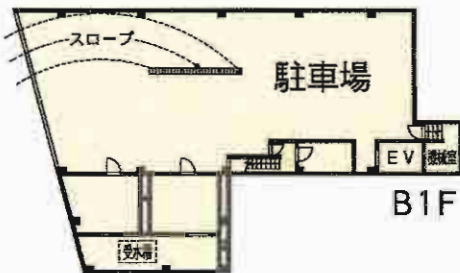
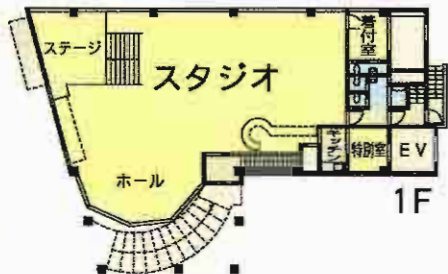
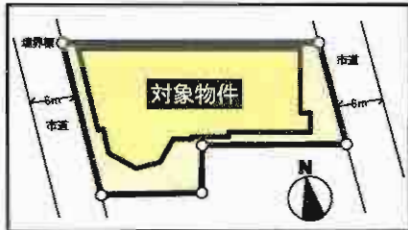


売ビル~小倉北区片野~

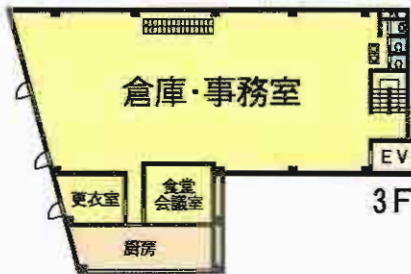
快適な交通アクセス

H22年10月外装改装済!

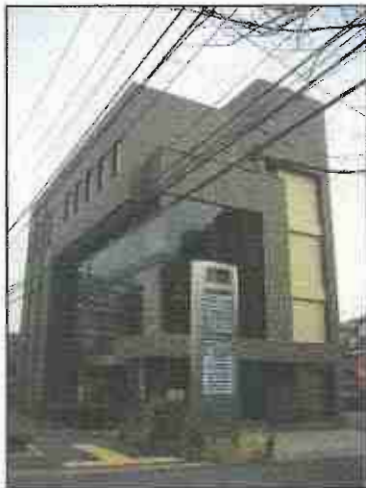
\*\*\*\*\*  
 ☆地下に駐車場有! ☆EV付!!  
 ☆モノレール「片野駅」徒歩3分!!  
 ☆東側・西側に6m市道に面す!!  
 \*\*\*\*\*



小倉の希少物件!



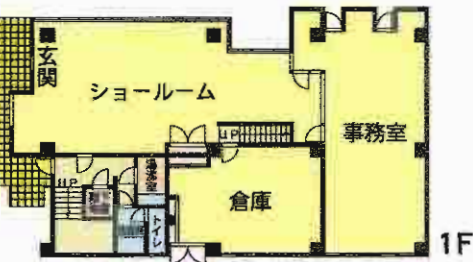
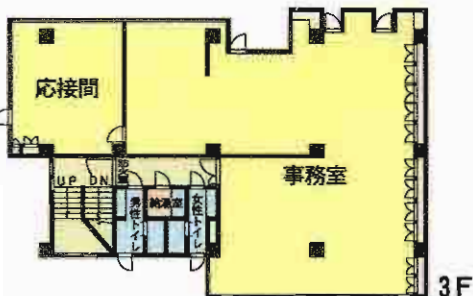
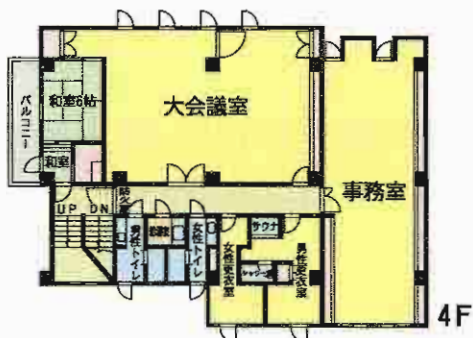
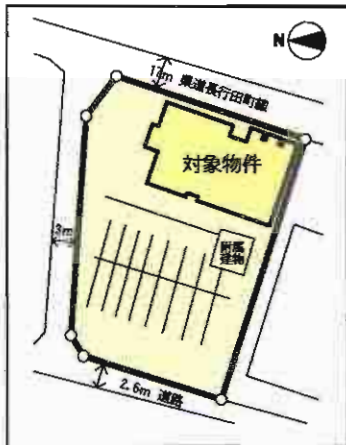
物件種目	<b>売ビル</b>		
最寄駅	モノレール片野駅		
価格	<b>9,999万円</b>		
物件所在地	北九州市小倉北区片野3丁目5-16		
交通	モノレール片野駅 徒歩3分		
	西鉄バス片野停 徒歩2分		
土地面積	547.63m <sup>2</sup> (165.65坪)	ほかに	私道面積
	構造・規模 鉄骨造重鉛メッキ鋼板葺地下1階付地上4階建		
建物	面積	延べ2,000.06m <sup>2</sup> (605.01坪)	
	建物名	片野ビル	
土地権利	所有権	施工会社	
総戸数		築年月	平成8年12月
都市計画	市街化区域	用途地域	商業地域
建ぺい率	80%	容積率	400%
他の法令上の制限	準防火地域		
現況	空	引渡日	相談
駐車場	有 10台以上可		
接道状況(角地・間口)	東側幅員約6mに間口約13.5m・西側幅員約6mに間口約22m接道		
設備	EV・上下水道・都市ガス・電気		
備考	床面積: 1階 380.87m <sup>2</sup>	23年度分固定資産評価額	
	2階 433.52m <sup>2</sup>	・土地	41,597,427円
	3階 433.52m <sup>2</sup>	・建物	84,008,815円
	4階 304.19m <sup>2</sup>	合計	125,606,242円
	地下1階 447.96m <sup>2</sup>		



**P**  
**20台**  
**以上可能**

**H21年8月**  
**内外装**  
**リフォーム済!!**

23年度分固定資産評価額  
 土地 36,053,868円  
 建物 69,029,050円  
 合計 105,082,918円



◎高級磁器質タイルを贅沢に使った  
重厚感ある外観!!

物件種目	<b>売店舗事務所</b>		
最寄駅	JR南小倉駅		
価格	9,980万円		
物件所在地	北九州市小倉北区南丘1丁目22番2		
交通	西鉄バス南丘団地停 徒歩1分		
土地面積	740.63㎡ (224.04坪)	ほかに私道面積	
建物	構造・規模	RC造陸屋根4階建	
	面積	1F 206.46㎡ 2F 126.92㎡ 3F 233.54㎡ 4F 239.65㎡ 計806.57㎡	
	建物名	南丘ビル	
土地権利	所有権	施工会社	
総戸数		築年月	平成5年9月
都市計画	市街化区域	用途地域	第1種住居地域
建ぺい率	60%	容積率	200%
他の法令上の制限			
現況	空	引渡日	相談
駐車場	有 (20台以上可能)		
接道状況 (角地・端地)	東側幅員約17m、間口約25m 西側幅員2.6m、間口20m		
設備	上下水道・LPガス・電気		
備考	附属建物:コンクリートブロック造平家建・物置・約5㎡ 1階:ショールーム・事務室・倉庫・給湯室 他 2階:事務室・倉庫 他 3階:事務室・応接室・給湯室 他 4階:事務室・更衣室・休憩室・給湯室 他 屋上:発電設備・空調の室外機が設置		

# オークラ田町ハイツ



37.60 m<sup>2</sup>

- バス停まで 徒歩3分!!
- 周辺施設充実!!
- 諸事便利な立地!!



間取り現況優先

- ☆福岡法務局北九州支局まで161m!
- ☆北九州市役所まで219m!
- ☆小倉北区役所まで277m!

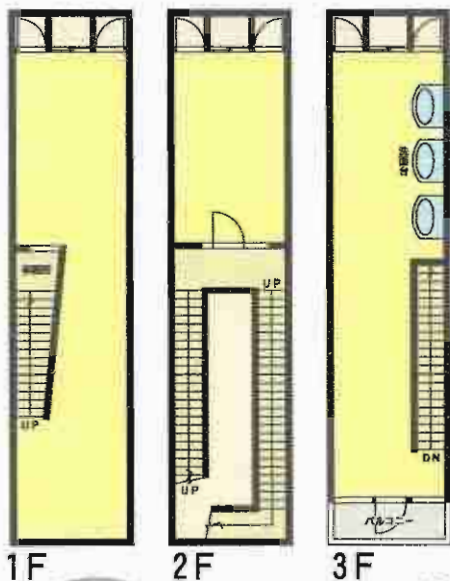


物件種目	<b>売事務所</b>		
建物名	オークラ田町ハイツ		
最寄駅	JR西小倉駅		
価格	220万円		
物件所在地	北九州市小倉北区田町11-10		
交通	「田町」バス停 徒歩3分		
建物	構造・規模	SRC造10階建3階部分	
	専有面積 (使用部分面積)	37.60m <sup>2</sup>	
土地権利	所有権	用途地域	
築年月	1977年3月	総戸数	37戸
管理形態	自主管理	施工会社	
管理費	24,530円/月	修積立金	0円/月
現況	空	引渡日	相談
駐車場	1台分権利付き(機械式に付き大型不可)		
本体設備			
各戸設備			
備考			

# ☆小倉の中心☆京町銀天街アーケード内☆

ちゅうぎん通りから50m!!

★1棟貸ビル  
★3F 連  
★208.55m<sup>2</sup>



1F 2F 3F



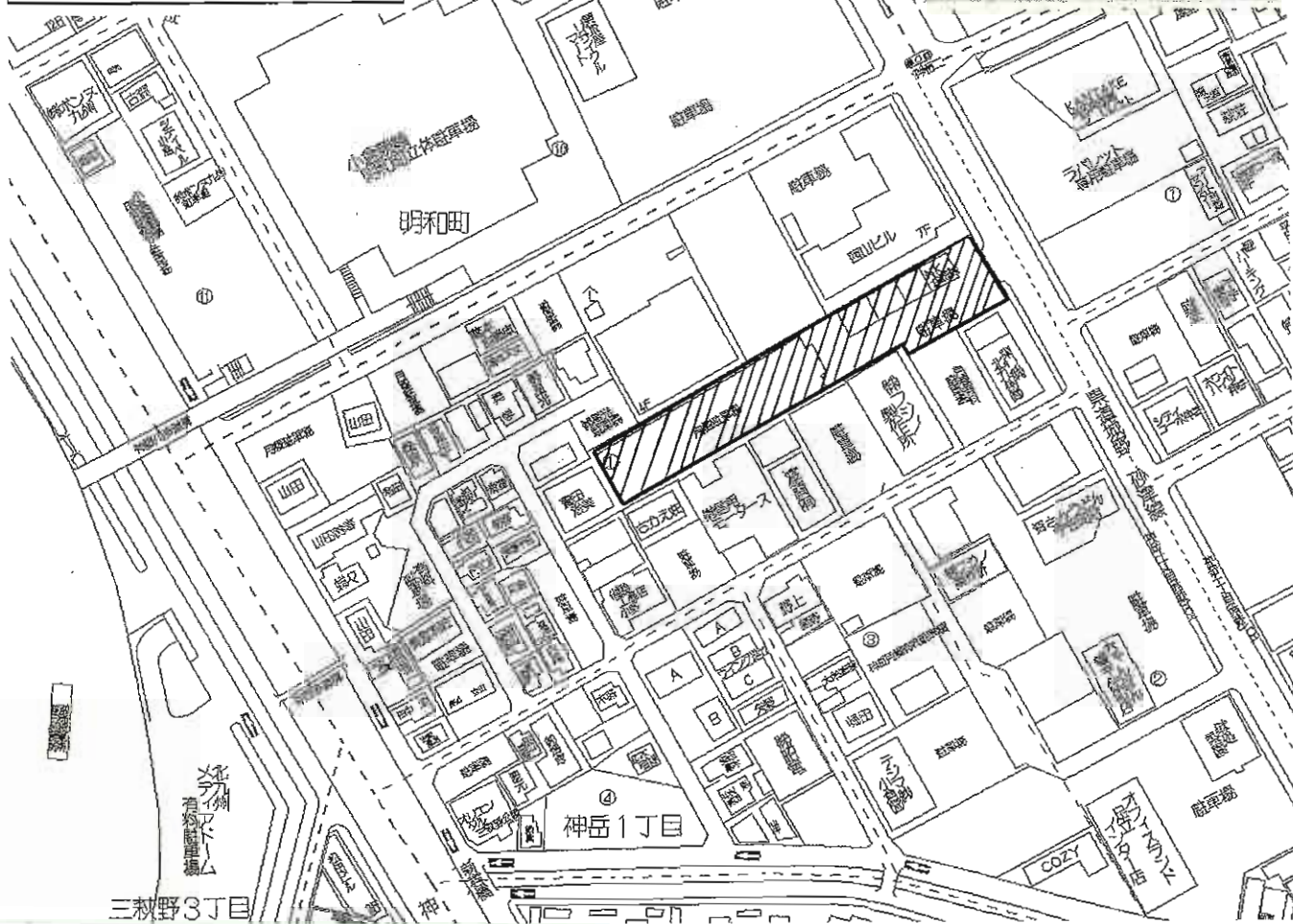
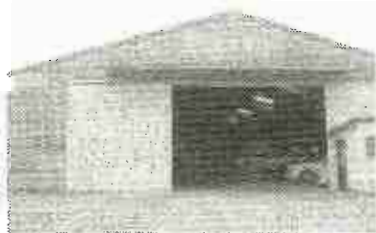
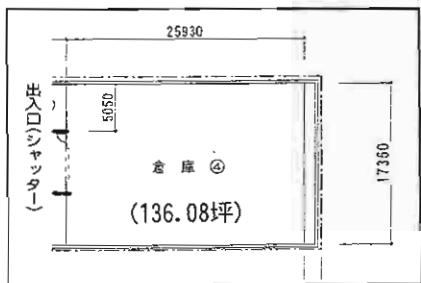
賃料  
367,500円

経営手腕の優れた  
美容室等におすすめ!



## 貸店舗

物件種別	JR小倉駅		
賃貸条件	賃料	367,500円(税込)	
	敷金	3ヶ月・礼金3ヶ月	
物件所在地	北九州市小倉北区京町1丁目5番9号		
交通	JR鹿児島本線小倉駅 徒歩4分(300m)		
	西鉄バス魚町停 徒歩2分(100m)		
建物	建物名	京町店舗	
	構造・規模	S造3階建	
	使用部分面積	延べ208.55m <sup>2</sup> 1F 83.42m <sup>2</sup> 2F 41.71m <sup>2</sup> 3F 83.42m <sup>2</sup>	
築年月	平成7年1月	契約期間	5年
管理費等	なし		
土地面積	106.21m <sup>2</sup> (32.12坪)	用途地域	商業地域
駐車場	なし		
現況	空	引渡日	即
接道状況(角地・開口)	北側アーケード		
本体設備	上下水道・都市ガス・電気		
各戸設備			
備考	※即営業可能です! ※諸条件交渉可能! ◆現在売買募集中! 価格:3,980万円 手数料:分かれ 土地権利:所有権 取引態様:専任媒介		



# 貸倉庫

JR小倉駅

賃料 **250,000**円(税込)

敷金**4**ヶ月(3)

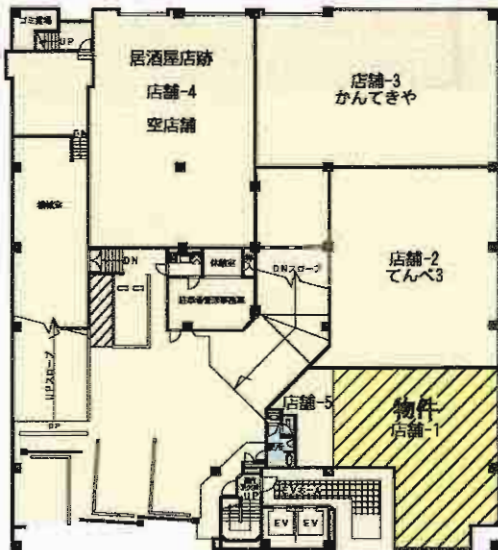
物件種目	貸倉庫		
最高駅	JR小倉駅		
賃貸条件	賃料 <b>250,000</b> 円(税込) 敷金 <b>4</b> ヶ月(3)		
物件所在地	北九州市小倉北区神岳1丁目1-26		
交通	西鉄バス神岳1丁目停から徒歩2分 北九州都市高速足立ICから400m		
建物	建物名	ケイ・コーポレーション神岳倉庫	
	構造・規模	鉄骨造平屋建	
使用部分	面積	449.88㎡(136.08坪)	
	用途	倉庫	
築年月	昭和63年6月	契約期間	3年
管理費等	なし(貸借部分の電気代のみ負担)		
土地面積	2289.53㎡	用途地域	近隣商業地域
駐車場	あり(有料) 10,500円~		
現況	空	引渡日	即
接道状況(角地・間口)	県道城野砂津線 北東側20m接道		
本体設備	都市ガス・上下水道		
各戸設備			
備考	※簡単な事務所併設も可		



# パークサイドビル 1FのNo.1



\*\*\*\*\*  
**商業街・歓楽街の中心!**  
**ローソン跡地! 同1階飲食店繁盛中! 相乗効果あり!**  
 \*\*\*\*\*



**店舗-1**  
**148.4m<sup>2</sup>**

\*\*\*\*\*  
  
**JR小倉駅**  
**徒歩10分**  
 \*\*\*\*\*



物件種目	<b>貸テナント</b>		
最寄駅	JR小倉駅		
賃貸条件	賃料	<b>892,500円(税込)</b>	
		敷金 <b>10ヶ月(実費)</b>	
物件所在地	北九州市小倉北区堺町1丁目6-13		
交通	JR小倉駅 徒歩10分		
建物	建物名	パークサイドビル	
	構造・規模	鉄筋コンクリート造9階建1階部分(No.1)	
	使用部分面積	店舗1 148.40m <sup>2</sup>	
築年月	2000年3月	契約期間	5年間
管理費等	共益費 20,000円(店舗1)		
土地面積		用途地域	
駐車場	2~8F 時間貸パーキング		
現況	空	引渡日	相談
接道状況(角地・開口)			
本体設備			
各戸設備			
備考	*有料駐車場2F~8F有 店舗4 賠償責任特約付店舗総合保険加入必須。 <b>※値下げしました!!</b>		

# ファッションビル船場

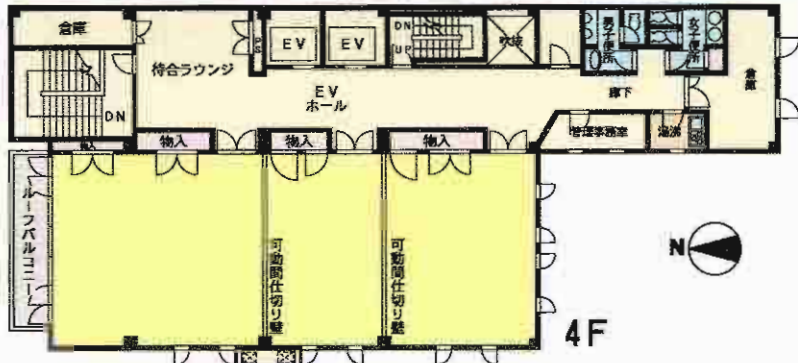


JR小倉駅 徒歩8分

\*\*\*\*\*  
 リバーウォーク・井筒屋  
 至近!!  
 小倉の中心街!  
 \*\*\*\*\*



## ☆内装仕上げ済み☆



316.26m<sup>2</sup> (95.66坪)



貸店舗	JR小倉駅		
最寄駅	JR小倉駅		
賃料	735,000円(税込)		
貸賃条件	敷金10ヶ月(実費精算)		
物件所在地	北九州市小倉北区船場町3-5		
交通	JR鹿児島本線小倉駅 徒歩8分		
建物名	ファッションビル船場		
建構造・規模	鉄骨造9階建4階部分		
物使用部分面積	316.26m <sup>2</sup> (95.66坪)		
築年月	平成17年12月完成	契約期間	5年
管理費等	共益費 50,000円		
土地面積		用途地域	商業地域
駐車場	無		
現況	空	引渡日	即日
接道状況(角地・開口)			
本体設備			
各戸設備	光ケーブル引込み可		
備考	飲食店不可 内装仕上げ済(H20年2月) 警備料:18,900円/月 ※値下げ再配布!!		



# サンシャイン南国 -1F 貸事務所・店舗-

小倉の中心!!

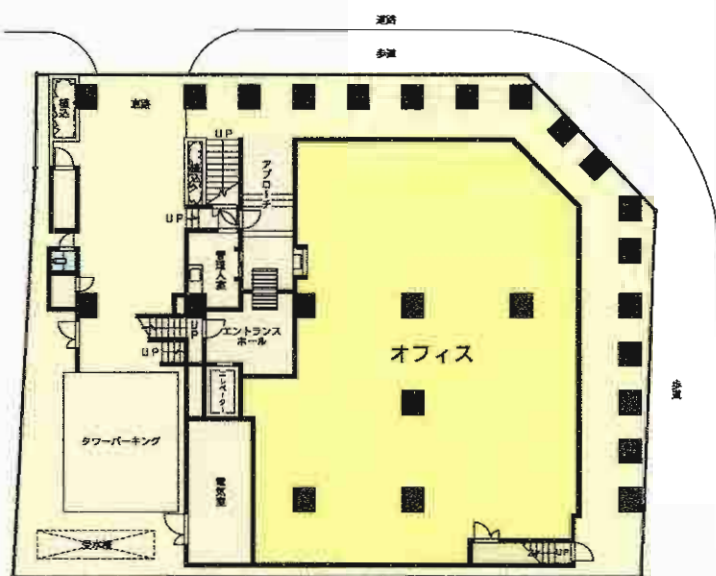
諸事便利な好立地♪

塾やオフィスに最適★

モノレール

且過駅徒歩3分

389.27m<sup>2</sup>



1階平面図

## 貸事務所・店舗

最寄駅 JR小倉駅

賃料 735,000円(税込)

敷金10ヶ月(実費精算)

物件所在地 北九州市小倉北区紺屋町1-1

交 JR小倉駅 徒歩9分

通 モノレール且過駅 徒歩3分

建物名 サンシャイン南国

建 構造・規模 SRC造12階建1階部分

物 使用部分 389.27m<sup>2</sup>  
面積

築年月 昭和56年1月

契約期間 3年

管理費等 50,000円

土地面積

用途地域

駐車場 月極 20,000円/月(立体駐車場)

現況 空

引渡日 相談

接道状況 (角地・側口)

本体設備

各戸設備

備考 管理組合の承諾要  
飲食店不可  
☆コインパーキング近隣に多数あり  
※値下げしました!!



# 新築

## 繁華街の1等地

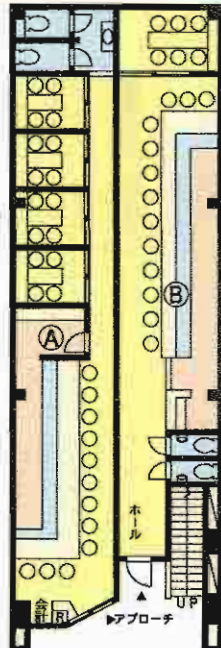
### 堺町

カフェ・レストラン・居酒屋  
Bar・クラブ・ラウンジ等

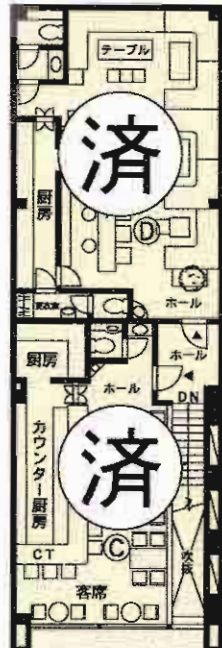
お酒落なお店を大募集  
内装のリースも御相談下さい



1F (一括貸しの場合)



1F (2店舗の場合)



2F (2店舗)

※上記内装平面図は例です。実際は借主の御負担にて内装工事を施行して下さい。(コンクリート荒仕上げ)

・内装デザイン、旅行等は  
有名店舗を旅行した業者を  
御紹介致します!!  
御相談下さい!!

	賃料	共益費	敷金・礼金
1F (全フロア) 41.96坪	<b>793,044</b> 円 (18,900円/坪)	30,840円 (735円/坪)	敷金6ヶ月 礼金4ヶ月
1F ① 21.41坪	<b>404,649</b> 円 (18,900円/坪)	15,736円 (735円/坪)	敷金6ヶ月 礼金4ヶ月
1F ② 20.55坪	<b>366,817</b> 円 (17,850円/坪)	15,104円 (735円/坪)	敷金6ヶ月 礼金4ヶ月

# 新築貸店舗

## JR小倉駅

賃料 家賃表参照

家賃表参照

物件所在地 北九州市小倉北区堺町1丁目4番  
(地番)1丁目49-1

交通 鹿児島本線小倉駅 徒歩7分  
モノレール平和通停留所 徒歩1分

建物名 (仮称)堺町店舗  
構造・規模 鉄骨造2階建1階部分  
使用部分積 1F(全フロア)138.72m<sup>2</sup>(41.96坪)  
1F(A)70.78m<sup>2</sup>(21.41坪) (B)67.94m<sup>2</sup>(20.55坪)

築年月	平成23年9月完成予定	契約期間	5年
管理費等	735円/坪		
土地面積	181.99m <sup>2</sup>	用途地域	商業地域
駐車場	なし		
現況	未完成	引渡日	平成23年9月上旬
接道状況 (角地・隅地)	北側公道幅員約5.5mに約7.6m接面		
本体設備	上下水道・都市ガス・電気		
各戸設備			

一括・分割貸可能!!  
(坪数相談に必ず)

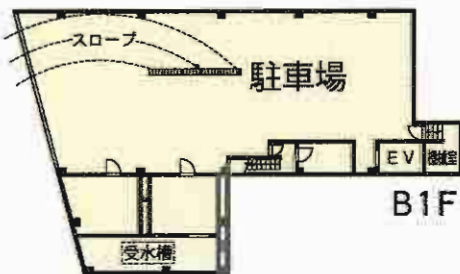
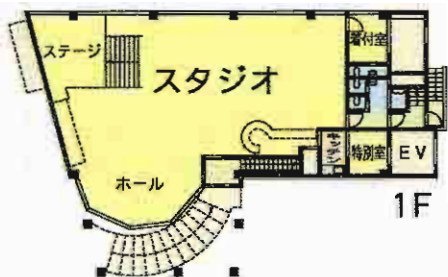
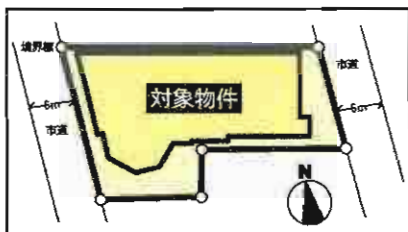
※引渡状態はコンクリート荒仕上げになります。

貸一棟ビル～小倉北区片野～

2,100円/坪

H22年10月外装改装済!

★地下に駐車場有! ★EV付!!  
★モノレール「片野駅」徒歩3分!!  
★東側・西側の6m市道に面す!!



小倉の希少物件!



物件種別	貸一棟ビル		
最寄駅	モノレール片野駅		
賃貸条件	賃料	127万円(税込)	
	礼金	2ヶ月・敷金4ヶ月(返金4ヶ月)	
物件所在地	北九州市小倉北区片野3丁目5-16		
交通	モノレール片野駅 徒歩3分		
	西鉄バス片野停 徒歩2分		
建物	建物名	片野ビル	
	構造・規模	鉄骨造亜鉛メッキ鋼板葺地下1階付地上4階建	
使用部分面積	延べ2,000.06㎡(605.01坪)		
築年月	平成8年12月	契約期間	5年
管理費等	105,000円		
土地面積	547.63㎡(165.65坪)	用途地域	商業地域
駐車場	有 10台以上可(無料)		
現況	空	引渡日	相談
接道状況(角地・間口)	東側幅員約6mに間口約13.5m・西側幅員約6mに間口約22m接道		
本体設備	EV・上下水道・都市ガス・電気		
各戸設備			
備考	床面積:1階	380.87㎡	
	2階	433.52㎡	
	3階	433.52㎡	
	4階	304.19㎡	
	地下1階	447.96㎡	

# シグナス『テナント』

## 小倉北区中津口1丁目

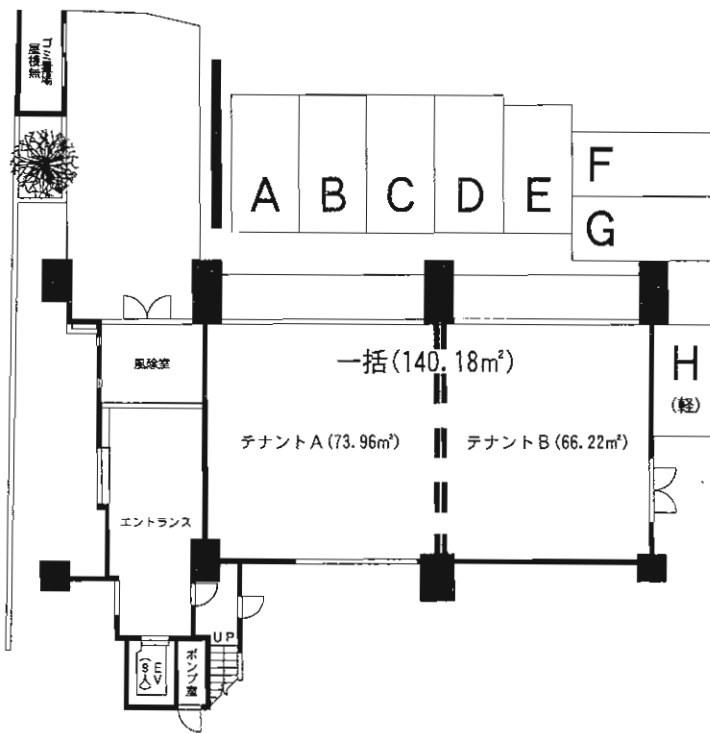
# 新築

# ☆ 1F 店舗 ☆

## 『軽飲食店舗・看板相談可』



	面積	賃料	共益費	駐車場	敷金
一括貸し	140.18㎡	<b>520,000</b> 円(税込)	0円	8台無料	5ヶ月
テナントA	73.96㎡	<b>300,000</b> 円(税込)	0円	4台無料 (ABCH)	5ヶ月
テナントB	66.22㎡	<b>250,000</b> 円(税込)	0円	4台無料 (DEFG)	5ヶ月



物件種目	<h1>テナント</h1>		
最寄駅	モノレール旦過駅		
賃貸条件	賃料 左記参照 礼金 <b>1</b> ヶ月・敷金 <b>3</b> ヶ月(実費精算)		
物件所在地	北九州市小倉北区中津口1-10-45		
交通	モノレール旦過駅 徒歩8分		
建物名	シグナス		
構造・規模	RC造13階建1階部分		
使用部分面積	左記参照		
築年月	2011年7月	契約期間	2年
管理費等	無		
土地面積		用途地域	商業地域
駐車場	左記参照		
現況	未完成	引渡日	8月上旬
接道状況 (角地・間口)			
本体設備			
各戸設備			
備考	※スケルトン渡し		

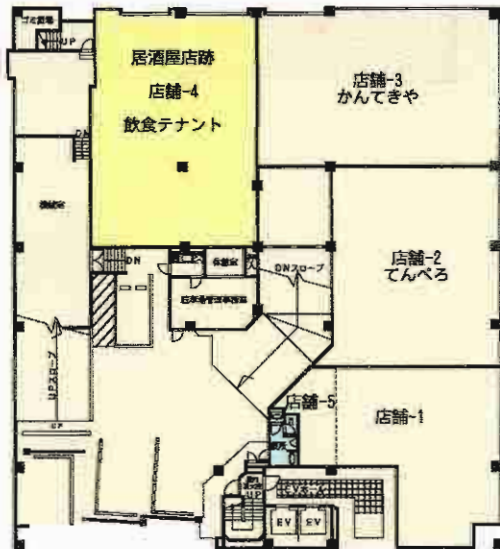
# パークサイドビル 1階テナントNo.4



**飲食店!!**  
居酒屋店舗  
(設備譲渡可)



商業街・歓楽街の中心! 同1階飲食店等のお店が繁盛中♪ 相乗効果が見込めます!



**店舗-4**  
**174.9m<sup>2</sup>**



J R小倉駅  
徒歩10分



## 貸テナント

最寄駅	J R小倉駅		
賃賃条件	賃料	525,000円(税込)	
		敷金8ヶ月(4)	
物件所在地	北九州市小倉北区堺町1丁目6-13		
交通	J R小倉駅 徒歩10分		
建物名	建物名	パークサイドビル	
	構造・規模	鉄筋コンクリート造9階建1階部分(No.4)	
使用部分面積	使用部分面積	店舗4 174.9m <sup>2</sup>	
	築年月	2000年3月	契約期間 5年間
管理費等	共益費 20,000円(店舗4)		
土地面積		用途地域	
駐車場	2~8F 時間貸パーキング		
現況	空	引渡日	相談
接道状況(角地・開口)			
本体設備			
各戸設備			
備考	*有料駐車場2F~8F有 店舗4 (賠償責任特約付店舗総合保険加入必須。 厨房設備完備又はスケルトン譲可 ※値下げしました!!		

貸事務所・店舗 白銀



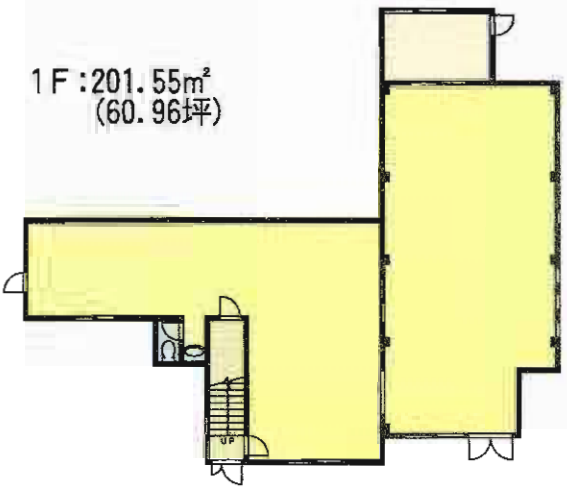
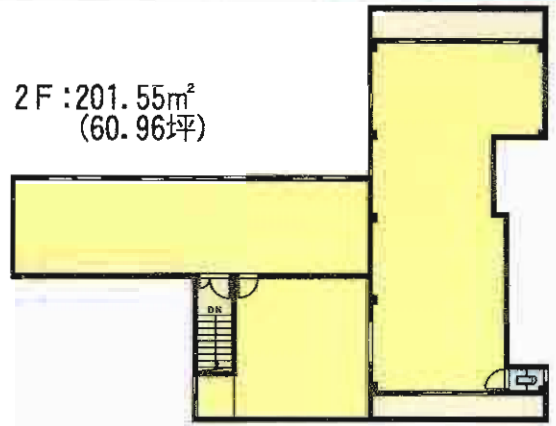
請  
な  
立  
便  
地  
利  
!

坪当り 約1,550円!




  
 6~10台可

(別棟倉庫)



貸事務所・店舗

最寄駅	モノレール香春口三萩野駅		
賃賃条件	賃料	189,000円(税込)	
	敷金	3ヶ月(実費)・礼金3ヶ月	
物件所在地	北九州市小倉北区白銀2丁目3-31		
交通	モノレール香春口三萩野駅 徒歩8分		
建物	建物名	白銀貸事務所	
	構造・規模	SRC造(一部木造)3階建1・2階部分	
	使用部分面積	403.1m <sup>2</sup> 1F:201.55m <sup>2</sup> (60.96坪)・2F:201.55m <sup>2</sup> (60.96坪)	
築年月	昭和56年5月15日	契約期間	5年間
管理費等	15,000円		
土地面積		用途地域	商業地域
駐車場	6~10台可(条件による)無料		
現況	空	引渡日	即
接道状況 (角地・開口)			
本体設備			
各戸設備			
備考	別棟倉庫有(解体可) 3階建の内、1・2階部分 <b>※値下げ再配布!!</b>		

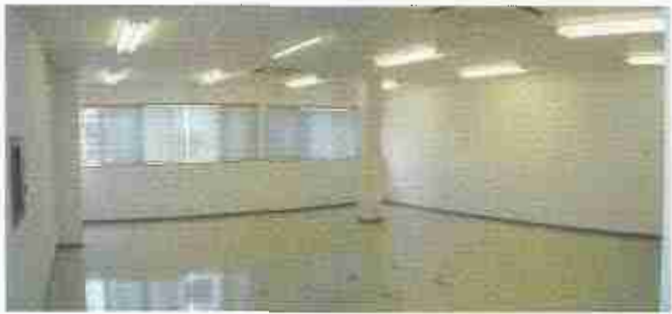
**店舗  
事務所**  
66.50㎡



**駐車場  
前面3台!  
無料!**

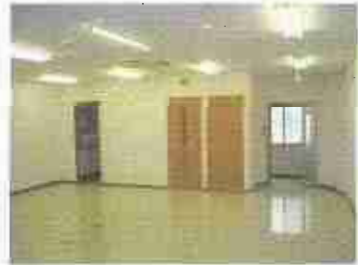


**諸事便利な  
好立地!**



2F

★給湯室有!!  
★エアコン付!!



物件種目	<b>貸店舗・事務所</b>		
最寄駅	「葛原本町6丁目」バス停		
賃貸条件	賃料	<b>12.00万円</b>	
		<b>敷金なし・礼金2ヶ月</b>	
物件所在地	北九州市小倉南区葛原本町6丁目8		
交通	「葛原本町6丁目」バス停 徒歩1分		
建物	建物名	アクアス21	
	構造・規模	鉄骨造2階建2階部分	
使用部分面積	66.50㎡		
築年月	2003年6月	契約期間	3年
管理費等	なし		
土地面積		用途地域	
駐車場	有 無料 前面3台		
現況	空	引渡日	即時
接道状況 (角地・間口)	南30.0m公道		
本体設備			
各戸設備	トイレ・エアコン・給湯室		
備考	※飲食店不可		

# 横代ひまわり村(医療村)

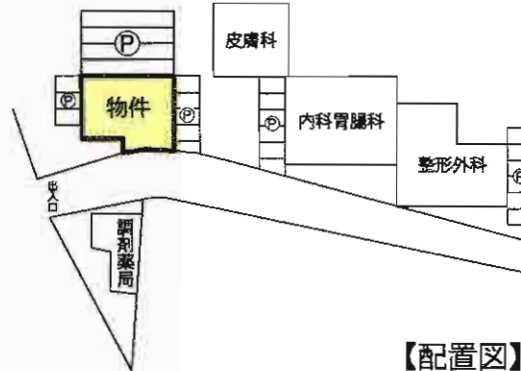
★横代ひまわり村★

- ・整形外科
- ・皮膚科
- ・内科胃腸科
- ・調剤薬局

現在開業中!!



・駐車スペース  
・多数あります!!  
・都市高速道路沿い  
・好立地です!!



【配置図】  
医療関係専用の賃貸物件です!!

西鉄バス西蜷田停徒歩1分

## 貸 医 院

最寄駅 JR安部山公園駅

賃料 294,000円(税込)

敷金7ヶ月(実費精算)

物件所在地 北九州市小倉南区横代北町一丁目3番35号  
横代ひまわり村(医療村)

交通 西鉄バス西蜷田停 徒歩1分

建物名 横代医療村診療所

構造・規模 木造平屋建

使用部分面積 137.56m<sup>2</sup>

築年月 平成6年11月 契約期間 5年

管理費等 52,500円

土地面積 用途地域

駐車場 専用4台・他共有駐車場有り

現況 空 引渡日 相談

接道状況 (角地・間口)

本体設備

各戸設備

備考 ・現況と間取り図等が違う場合現況を優先します

※値下げしました!!





# 貸家 ～芦屋町花美坂～

# ミサワホームの家!オール電化!



**4台分駐車  
可能です!!**

バス停目の前です

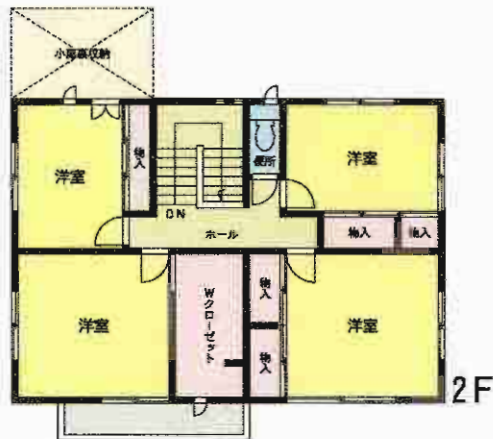


### ～設備情報～

- ・1F電動シャッター付き!
- ・エアコン・照明・カーテンはサービス品!
- ・敷地114坪!!

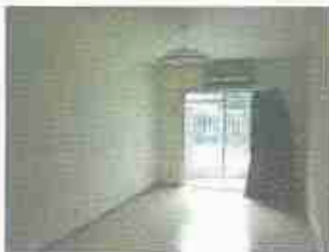
### ～周辺情報～

- ・スーパーラップ車で2分
- ・サンリブ高須車で7分
- ・買物便利♪



物件種目	<b>貸家</b>	
最寄駅	花美坂バス停	
間取タイプ	6LDK	
賃料	<b>120,000円</b>	
賃貸条件	礼金 <b>3</b> ヶ月・敷金 <b>1</b> ヶ月	
物件所在地	遠賀郡芦屋町花美坂14番1号	
交通	花美坂バス停 徒歩1分	
建物	建物名	中田邸
	構造・規模	木造2階建1・2階部分
	使用部分面積	202.46㎡(1F 129.59㎡ 2F 72.87㎡)
	間取内訳	間取図参照
築年月	平成13年2月	契約期間 2年
管理費等	無	
駐車場	物件付無料 4台	
現況	居住中	入居日 10月上旬
本体設備	バス・トイレ附・洗面3ヶ所・シャワー・温水・乾衣所・電気温水器・シャンプードレッサー・洗濯機置場・ウォシュレット・暖房使用システムキッチン・カウンターキッチン・FRコンロ付	
各戸設備		
保険等	要 20,000円/2年	
備考	※随時案内可・エアコン・照明・カーテン・サービス品!! ・1F電動シャッター付・TVケーブル代金735円/月 ・組費500円/月・しろあり点検5年後に有	

# オアシス枝光



外観・内観大規模リフォーム6/20完成♪



▼外観ビフォー

▼外観アフター



♪入居日から1ヶ月フリーレント!!



※間取現状優先

<通常プラン>

専有空間	賃料
① 105-106 502-504-505-506	22,000円
202②③④ 402 403-404-405-406	23,000円
301-501-507 (角部屋)	24,000円

<選べる別プランあり>

賃料31,500円で  
家電設備付いてます!

※6点洗濯機・冷蔵庫・ベッドetc  
(この場合、共益費は0円です)



## 賃貸マンション

最寄駅 JRスペースワールド駅

間取タイプ 1ルーム

賃料 22,000円~24,000円

敷金・礼金なし(実費精算)

物件所在地 北九州市八幡東区白川町8-5

交通 西鉄バススペースワールド北門1停 徒歩5分

建物名 オアシス枝光(旧:枝光ハルク)

構造・規模 RC造5階建1~5階部分

使用部分面積 22.00m<sup>2</sup>

間取内訳 間取図参照

築年月 平成元年3月 契約期間 2年

管理費等 共益費 2,000円

駐車場 近隣(10m) 6,000円(確保済み)

現況 空 入居日 即

本体設備 上下水道・都市ガス・九州電力

各戸設備 給湯・シャワー・エアコン・室内洗濯機置場・バルコニー

保険等 加入義務要(2年:16,000円・1年:8,800円)

備考 ☆31,500円プランあり  
家電設備が6点付きます。詳しくは担当まで

# 敷金0!! 管理費0!!

## 日当り良好高層マンション!

### 賃料:36,000円(角部屋+2,000円)

- ・中央町商店街.....350m
- ・イオンSC.....500m
- ・スペースワールド駅.....500m
- ・ベスト電器.....300m
- ・新日鉄記念病院.....50m



### 設備

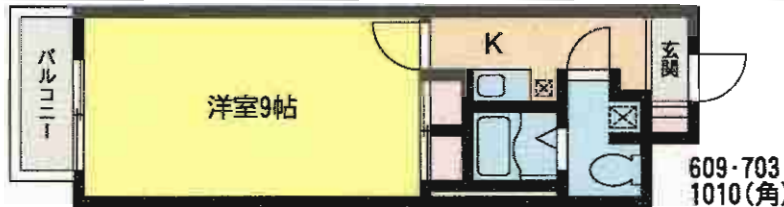
●エアコン ●照明器具 ●暖房便座付トイレ ●電話

※全室標準装備

■電子レンジ ■冷蔵庫 ■洗濯機 ■TV

◆白ヌキの設備は+2,000円で使用出来ます。

◇白ヌキの設備(TV無し)は+2,000円で使用出来ます!  
 ◇白ヌキの設備+地デジ対応TV有の場合は+4,000円で使用出来ます! } プラス  
 } 礼金1ヶ月



609-703  
1010(角)

- エントランス・EV防犯カメラ設置済!!
- 管理人駐在でセキュリティーも安心!!

※特約あり:1年未満の解約につきましては、賃料1ヶ月分相当額の違約金を頂く事となります。  
 ※運帯保証人1名と全保連をつけての契約になります。



# 賃貸マンション

物件種目	JR 八幡駅
最寄駅	1 K
間取タイプ	賃料 36,000円 38,000円(角部屋)
賃料	敷金0ヶ月
賃貸条件	

物件所在地	北九州市八幡東区春の町5丁目1番5号		
交通	西鉄バス新日鉄記念病院東口停 徒歩1分		
建物	建物名	第13エルザビル	
	構造・規模	SRC造11階建	
	使用部分面積	約25m <sup>2</sup>	
	間取内訳	左図参照	
築年月	1999年4月築	契約期間	2年
管理費等	無		
駐車場	11,550円(1F)・近隣8,400円~9,450円		
現況	空	入居日	即
本体設備	EV・CATV・BS・オートロック・防犯カメラ		
各戸設備	給湯・シャワー・バルコニー・エアコン		
保険等	火災保険9,000円(2年間)		
備考	鍵交換代 12,600円 水道使用料 2,100円(税込) 電話基本料 945円(税込) 給湯使用料 2,625円(税込) 使用料1m <sup>2</sup> につき1,207円(税込) ☆ガス代はかかりません。		

### 現地案内図





# マルベリービル



JR日豊本線「南小倉」駅徒歩2分



- ☆エアコン
- ☆フローリング
- ☆室内洗濯機置場

設備充実の  
物件です!!



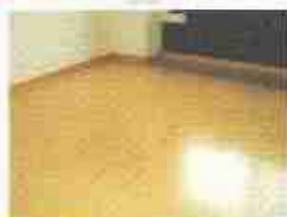
- ☆浴室乾燥機
- ☆洗面台

**恵まれた生活圏**

- スーパー
- 銀行
- 大学
- etc...
- コンビニ
- 郵便局
- 飲食店



室内程度良好!!



# 賃貸マンション

JR日豊本線南小倉駅

1R・1K

賃料 **40,000円**

敷金**0**ヶ月・礼金**0**ヶ月

北九州市小倉北区弁天町7番11号  
201・203

JR日豊本線南小倉駅 徒歩2分

建物名	マルベリービル
構造・規模	鉄筋コンクリート造5階建2階部分
使用部分面積	19.8㎡
間取内訳	左図参照

築年月	平成22年6月	契約期間	2年
管理費等	なし		
駐車場	無		
現況	空	入居日	即時
本体設備	九州電力・上下水道・プロパンガス・エレベーター		
各戸設備	鏡・シャワー・エアコン・フローリング・室内洗濯機置場・浴室乾燥機・洗面台・電磁ヒーター付キッチン		
保険等	加入義務有2年間 12,000円		
備考			

# ウインズ到津



- ~学生多数入居中~
- ・九州歯科大学
  - ・九州栄養福祉大学
  - ・東筑紫短期大学
  - ・西南女学院大学
  - ・健和看護学院

諸事便利な好立地です♪



☆バス停まで徒歩1分の立地  
☆セブンイレブンの前♪



※間取図は現状優先

## 賃貸マンション

J R小倉駅

1 K

賃料 **40,000円**~**42,000円**

敷金・礼金なし(実費精算)

北九州市小倉北区板櫃町16-2

西鉄バス下到津4丁目停 徒歩1分

建物名	ウインズ到津
構造・規模	SRC造13階建5・8・9・10・12・13階部分
使用部分面積	24.08㎡(中部屋)、24.84㎡(角部屋)
間取内訳	間取図参照

築年月	平成14年1月	契約期間	2年
管理費等	共益費 3,000円		
駐車場	8,400円		
現況	空	入居日	即
本体設備	上下水道・プロパン・給湯・取換機・コインランドリー・オートロック・EV		
各戸設備	給湯・シャワー・バルコニー・温水洗浄便座・エアコン・フローリング		
保険等	要 2年 16,000円		
備考	公営費10,500円(※水道、給湯、ガス、インターネットが定額) ※但し、水道料は30m³/月を超えると市の料金に従い別途請求。 給湯料は3m³/月を超えると㎡あたり1,890円換算で請求。 ガス・インターネットは使用制限無し。		

# VIP浅野

★JR小倉駅まで  
徒歩5分!!

★諸事便利な好立地!!



ペット可物件!!  
(小型犬)



※ペット飼育時  
礼金1ヶ月



和室↓洋室  
フローリング

(27.79㎡)



401号

(26.87㎡)



402号

※間取現状優先

## 賃貸マンション

最寄駅	JR小倉駅
間取タイプ	1DK (ペット可)
賃貸条件	賃料 401号 <b>38,000</b> 円/402号 <b>37,000</b> 円 敷金・礼金なし(実費精算)

物件所在地	北九州市小倉北区浅野2丁目2-5
交通	JR小倉駅 徒歩5分

建物名	VIP浅野
構造・規模	鉄筋コンクリート造8階建
使用部分面積	約26.87㎡~約27.79㎡
間取内訳	間取図参照

築年月	昭和58年1月	契約期間	2年
管理費等	共益費:2,000円		
駐車場	無し		
現況	空	入居日	即
本体設備	上下水道・電気・EV		
各戸設備	給湯・シャワー・バルコニー・エアコン・ベランダ		
保険等	加入義務要(火災保険)		
備考	☆IHヒーターを入居時にご準備します。		

# レオパレス高坊Ⅱ



\*\*\*\*\*  
**マルショク徒歩圏内**  
 \*\*\*\*\*

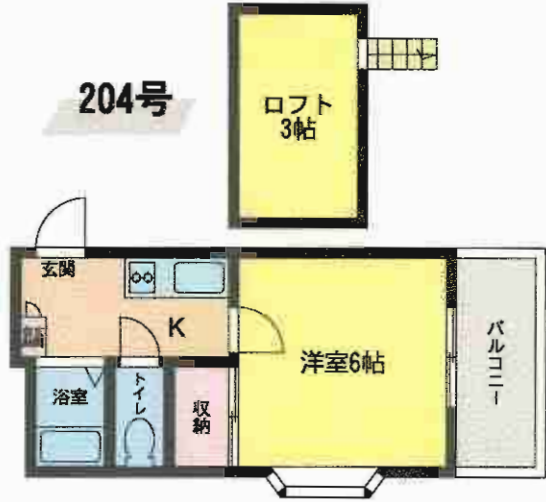
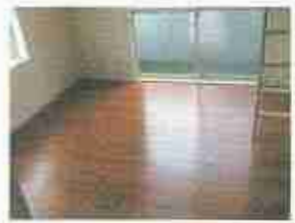


**29,500円!!**  
**一見の価値あり**

**ロフト付!!**



※写真は他部屋です



※間取図現況優先

# 賃貸アパート

物件種目	賃貸アパート		
最寄駅	JR城野駅		
間取タイプ	1 K		
賃貸条件	賃料	29,500円	
	敷金・礼金なし(実費精算)		
物件所在地	北九州市小倉北区高坊1丁目10-4		
交通	西鉄バス高坊停 徒歩8分		
建物	建物名	レオパレス高坊Ⅱ	
	構造・規模	木造2階建2階部分	
	使用部分面積	約22.5m <sup>2</sup>	
	間取内訳	間取図参照	
築年月	平成28年8月	契約期間	2年
管理費等	共益費:2,000円		
駐車場	近隣:8,000円(税込) 物件横(別契約要確認)		
現況	空	入居日	相談
本体設備	上下水道・プロパンガス・電気・ロフト・バルコニー・CATV(J-COM)		
各戸設備	給湯・シャワー		
保険等	加入義務 要 2年間 料金16,000円		
備考			

# オアシス三萩野



## 5階のみ犬・猫OK! 条件変更なし!!



**新品!!**  
★洗面台  
★バランス釜  
★瞬間沸かし器



タイプ	号室	賃料	共益費
2DK	①・502・503	39,000円	3,000円
2LDK (角部屋)	②・③・④	40,000円	



②号タイプ(43.7㎡) 3号タイプ(43.7㎡) 4号タイプ(51.3㎡)

(間取現状優先)

# 賃貸マンション

物件種目	モノレール香春口三萩野駅
最寄駅	モノレール香春口三萩野駅
間取タイプ	2DK・2LDK
賃料	39,000円~40,000円
賃貸条件	敷金・礼金なし(実費精算)

物件所在地  
北九州市小倉北区黄金2丁目4-8

交通  
モノレール香春口三萩野駅 徒歩5分

建物名	オアシス三萩野
構造・規模	RC造5階建4~5階部分
使用部分面積	左記参照
間取内訳	間取図参照

築年月	昭和53年6月	契約期間	2年
管理費等	共益費:3,000円		
駐車場	近隣(9,000円~)		
現況	空	入居日	即
本体設備	上下水道・LPG・九州電力		
各戸設備	給湯(浴室のみ)・シャワー・バルコニー		
保険等	加入義務要 2年間 料金20,000円		
備考	空室 ②・③・④・⑤・502・503・501号 ★照明・エアコン(サービス品:在庫限り)		

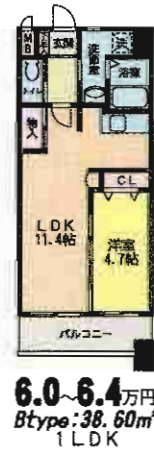
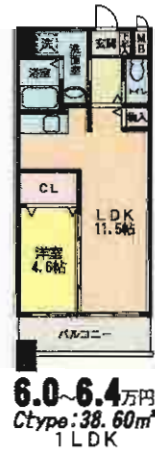
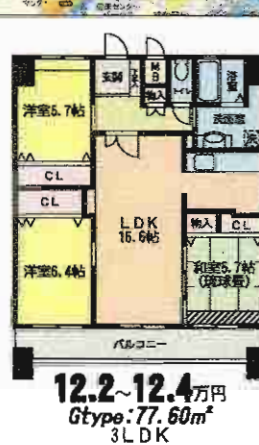
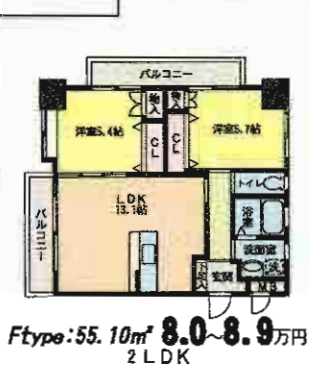


# 新築 シグナス

共益費:A・F・G・H:5,000円 共益費:B・C・D・E:4,000円  
 駐車場:屋内普通(申):900円(3台) 屋外普通車16,800円  
 屋外小型車15,750円 屋外軽専用14,700円  
 原付(50ccまで)2,100円(51cc以上)3,150円  
 駐車プレート:2,100円



	F	H	G	A		
13F	1302	12.4万円	1302	12.4万円		
12F	1202	12.2万円	1201	8.5万円		
	F	E	D	C	B	A
11F	1106	6.7万円	1108	6.4万円	1102	6.3万円
10F	1006	6.7万円	1005	6.4万円	1002	6.3万円
9F	907	6.6万円	906	6.7万円	905	6.4万円
8F	803	6.3万円	802	6.3万円	801	6.1万円
7F	707	6.6万円	706	5.6万円	705	6.3万円
6F	606	6.6万円	605	5.6万円	603	6.3万円
5F	503	6.2万円	502	6.2万円	501	6.2万円
4F	407	6.2万円	405	5.5万円	403	6.2万円
3F	307	6.2万円	305	5.5万円	303	6.2万円
2F	207	6.0万円	201	6.3万円	202	6.2万円



## 新築賃貸マンション

モノレール旦過駅

1LDK~3LDK

賃料 家賃表参照

敷金1ヶ月・礼金2ヶ月

北九州市小倉北区中津口1丁目10-45

モノレール旦過駅 徒歩8分

建物名 シグナス

構造・規模 RC造13階建

使用部分面積 34.1m<sup>2</sup>~80.8m<sup>2</sup>

間取内訳 間取図参照

築年月	2011年7月	契約期間	2年
管理費等	B・C・D・E 4,000円 A・F・G・H 5,000円		
駐車場	有14,700円~16,800円		
現況	未完成	入居日	8月上旬
本体設備	エレベーター・オートロック・防犯カメラ・BS・プロパンガス		
各戸設備	備考参照		
保険等	要		
備考	給湯・シャワー・エアコン・フローリング・TVモニター付きインターホン・シャワートイレ・シャンプードレッサー(Bの2・3・6・7・10Fは除く)・バルコニー・追い焚き機能(A・E・F・G・H)・浴室乾燥機(A・F・G・H)・浴室TV(G・H)・室内用物干し(B・C・D・E)・インターネット接続・NTT光マンションタイプ導入予定(別途契約要)		

フローラルホクザイ  
小倉北区上到津

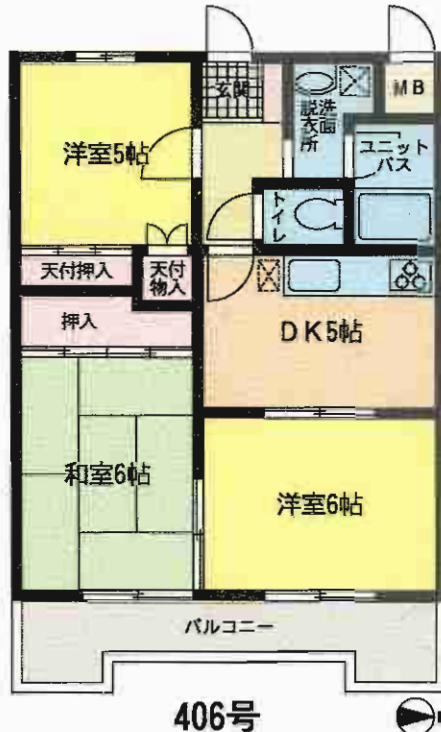
3DK

- ★スーパー至近で買物便利!!
  - ★到津の森公園まで徒歩圏内!!
  - ★小倉駅迄車で10分!
- アクセス良好!!

生活環境の整った町



H23年7月中旬内装リフォーム完了予定!!



敷金0!!

# 分譲賃貸マンション

J R 南小倉駅

3DK

賃料 **55,000円**

敷金**0**ヶ月・礼金**2**ヶ月

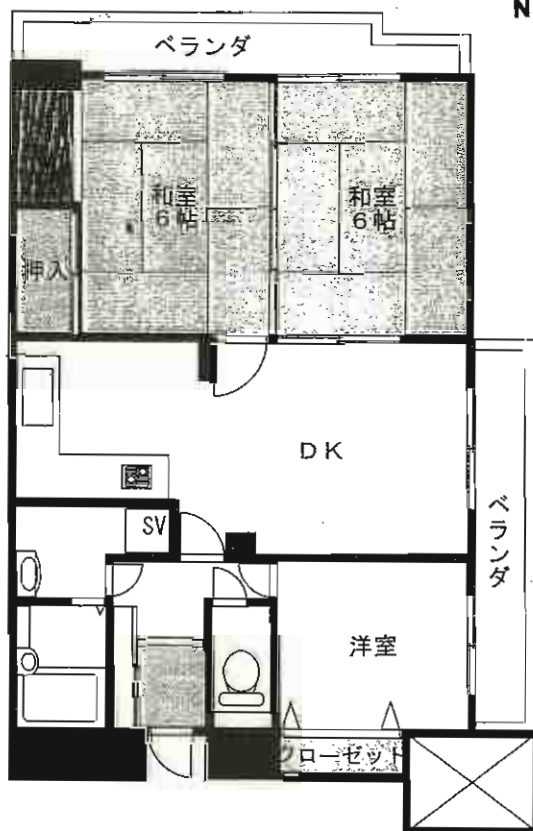
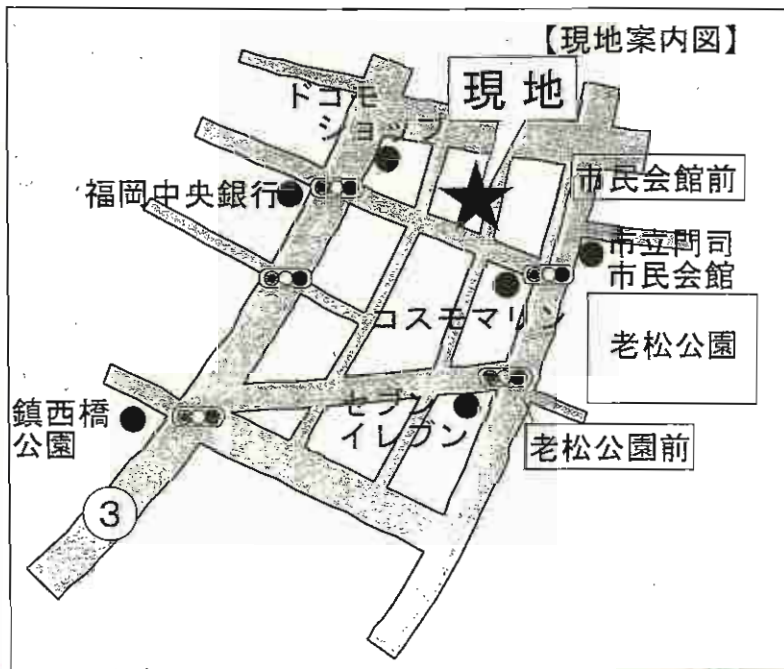
物件種目	分譲賃貸マンション		
最寄駅	J R 南小倉駅		
間取タイプ	3DK		
賃貸条件	賃料 <b>55,000円</b> 敷金 <b>0</b> ヶ月・礼金 <b>2</b> ヶ月		
物件所在地	北九州市小倉北区上到津2丁目3-9-406号		
交通	西鉄バス到津三叉路停 徒歩2分		
建物	建物名	フローラルホクザイ	
	構造・規模	SRC造10階建4階部分	
	使用部分積	52.65㎡ バルコニー:8.52㎡	
間取内訳	和6・洋5・6・DK5		
築年月	昭和62年2月	契約期間	2年
管理費等	無		
駐車場	近隣100m 9,000円~11,000円		
現況	空	入居日	H23年7月中旬~
本体設備	EV		
各戸設備	給湯・シャワー・バルコニー・フローリング		
保険等	加入義務2年間 料金12,000円		
備考	到津小学校・板櫃中学校区 ペット不可 鍵交換10,500円		

# サンモリッツ門司港Ⅱ

北九州市門司区東本町1丁目4番29

- ・門司港郵便局まで徒歩7分!!
- ・セブンイレブン  
門司港松本店まで徒歩2分!!
- ・スーパー大栄老松店まで徒歩3分!!
- ・福岡中央銀行まで徒歩2分!!

☆門司港レトロ地区!  
議事便利な  
好立地!!



物件種目	分譲賃貸マンション		
最寄駅	JR門司港駅		
間取タイプ	3DK		
賃貸条件	賃料	6.3万円	
	敷金なし・礼金2ヶ月		
物件所在地	北九州市門司区東本町1-4-20 301号室		
交通	JR門司港駅まで徒歩11分		
建物	建物名	サンモリッツ門司港Ⅱ	
	構造・規模	RC造9階建3階部分	
	使用部分面積	58.92m <sup>2</sup> (17.82坪)	
間取内訳	左記参照		
築年月	1989年3月	契約期間	2年
管理費等	なし		
駐車場	なし		
現況	空室	入居日	即
本体設備	都市ガス・エレベータ		
各戸設備			
保険等	家財保険/2年/20,000円		
備考	全保連加入 ※鍵交換はお客様負担となります。		

# KSK門司港コアプレイス

済	済		
済	済	済	
済	済	801号 1K 6.2万	
済	済	済	
済	済	601号 1K 6万	
済	済	済	
済	済	401号 1K 5.8万	
済	305号 1K 5.7万	303号 1K 5.7万	302号 1K 5.7万
済	203号 1K 5.6万	202号 1K 5.6万	済



屋上庭園で関門花火大会鑑賞できます  
門司港レトロ口地区!



JR門司港駅  
徒歩8分!!

バス停「レトロ口鎮西橋」徒歩2分

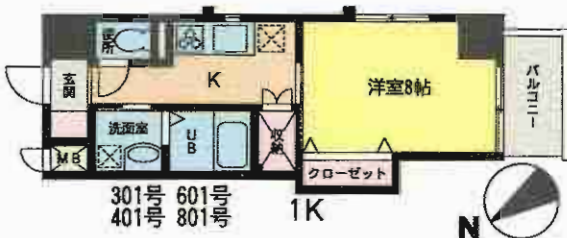
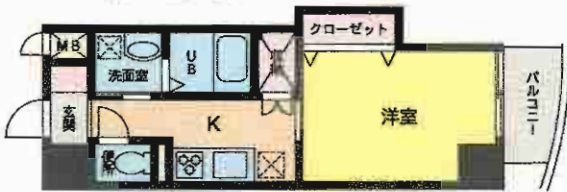
## 新築



~周辺施設  
情報~  
☆セブンイレブン  
☆ハローデイ  
☆駅市場  
☆門司港郵便局



諸事便利な  
好立地!!



## 新築賃貸マンション

最寄駅 JR門司港駅

間取タイプ 1K

賃料 左記参照

敷金3ヶ月・敷引3ヶ月

物件所在地 北九州市門司区浜町2番4号

交通 レトロ口鎮西橋バス停 徒歩2分

建物名	KSK門司港コアプレイス
構造・規模	RC造10階建2・3・4・6・8階部分
使用部分面積	1K:30.08㎡
間取内訳	左記参照

築年月 平成23年4月 契約期間 2年

管理費等 4,000円

駐車場 近隣有 9,000円

現況 完成済 入居日 即

本体設備 オートロック・エレベーター・都市ガス  
各戸設備 ウォッシュレット・モニター付インターホン・エアコン1台  
追焚き機能・インターネット(フレッツ光・BBIQ)・BS-CS  
保険等 要 2年 20,000円

備考