

新築分譲住宅  
宗像市ひかりヶ丘第6  
3棟現場

ふれあいバス  
「ひかりヶ丘中央」停徒歩7分

住宅 **エコポイント**  
(300,000ポイント)

【フラット35】S  
(優良住宅取得支援制度)

**対象住宅!!**

耐外力壁面材  
**ダイライト**

◎高強度 ◎防耐火  
◎高耐久 ◎住人の健康

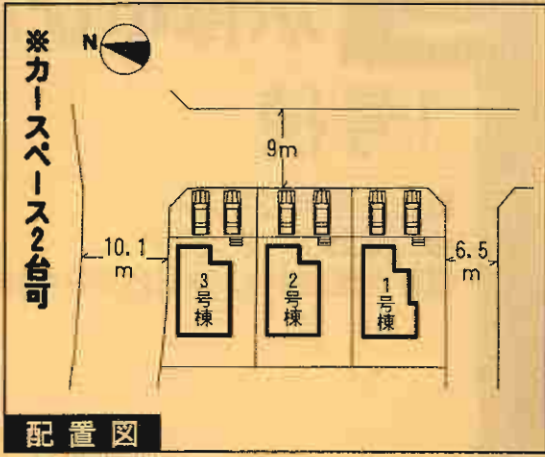
自然界の無機質材料を  
有効活用した、新素材です。

クレイドルガーデン 宗像市ひかりヶ丘第6



- 設備・仕様
- ノンホルム(F☆☆☆☆) ■24時間換気 ■システムキッチン
  - IHクッキングヒーター ■1坪タイプの自動湯はり浴室
  - シャワー付き洗面化粧台 ■トイレウォシュレット(1F・2F)
  - TVモニター付インターホン ■人感センサー付玄関灯
  - 断熱性・遮音性ペアサッシ使用(居室部分) ■防湿性能・耐震基礎パッキン工法
  - 階段部分、トイレには手摺りを設置、段差を最小限に抑えたバリアフリータイプ
  - 沈下に当りベタ基礎 ■白アリ防虫施工済(保証書付)
  - フラットライト ■1F床下収納
  - 浴室乾燥機付 ■カウンターキッチン ■フラット35対応

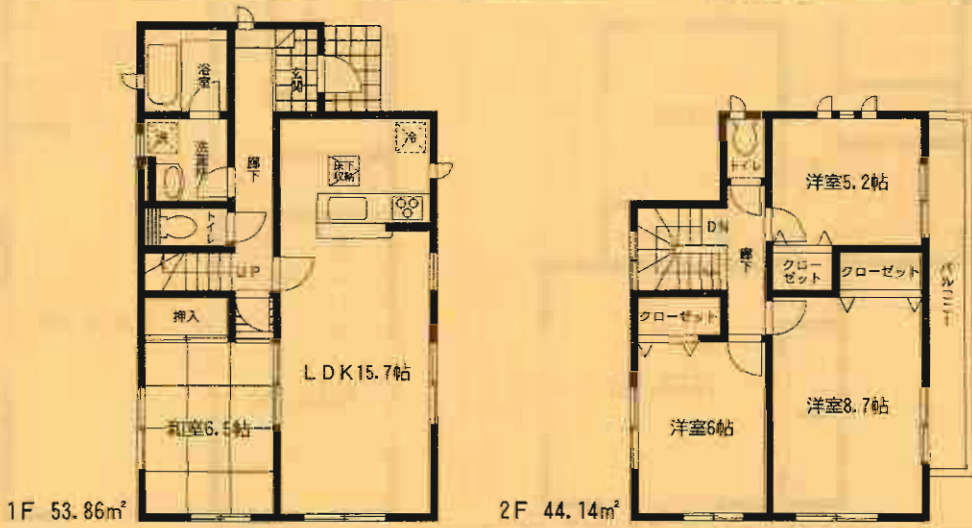
- 物件概要
- 所在地/宗像市ひかりヶ丘4丁目20番地以下未定(住居表示)
  - 土地権利/所有権 ●地目/宅地
  - 都市計画/市街化区域 ●高度地区/無
  - 用途地域/第1種低層住居専用地域 ●容積率/50%
  - 建ぺい率/40% ●完成/2011年9月中旬予定
  - 現況/建築中
  - 引渡/2011年9月下旬予定
  - 接道状況/1号棟→東側9m公道・南側6m公道  
2号棟→東側10m公道  
3号棟→東側9m公道・北側10.1m公道
  - 構造/木造グラスファイバーシングル造2階建
  - 設備/九州電力・公営水道・本下水・オール電化
  - ※網戸(80,000円)はオプションとなります。
  - ※電波障害による共用アンテナ等の引込みは買主様負担となります。
  - ※記載事項と実況が異なる場合は現況優先とします。
  - (敷地面積については軽微な変更が生じる場合があります。)



※工事現場では、ヘルメットの着用をお願いします。  
※建築中の建物内についても土足厳禁にてお願いします。  
※完成物件の駐車場には極力車を止めないで下さい。  
(コンクリート部分駐車厳禁!!)

**2号棟** ●土地面積/219.83㎡ ●延床面積/98.00㎡  
●建築確認番号/第H23SHC106052号

価格**2,000**万円(税込)



**オール電化**

# 1号棟

価格: 2,150万円

- 土地面積: 217.04㎡
- 延床面積: 97.20㎡
- 建築確認番号 / 第H23SCH106050号

オール電化



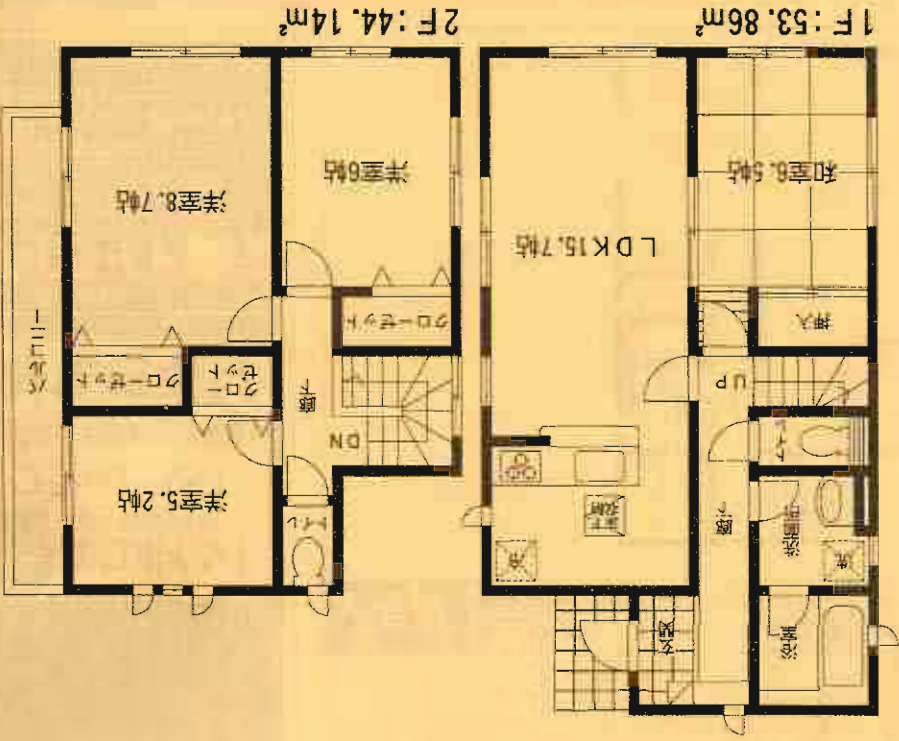
4LDK

# 3号棟

価格: 2,100万円

- 土地面積: 204.18㎡
- 延床面積: 98.00㎡
- 建築確認番号 / 第H23SCH106053号

オール電化



4LDK