

- 土地 112坪
- 駐車場 増設可
- 閑静な住宅街
- 間口21m接道
- JR水巻駅まで徒歩15分

☆建築条件無です!!
 ☆建物解体し、
 更地にしました!!

売地

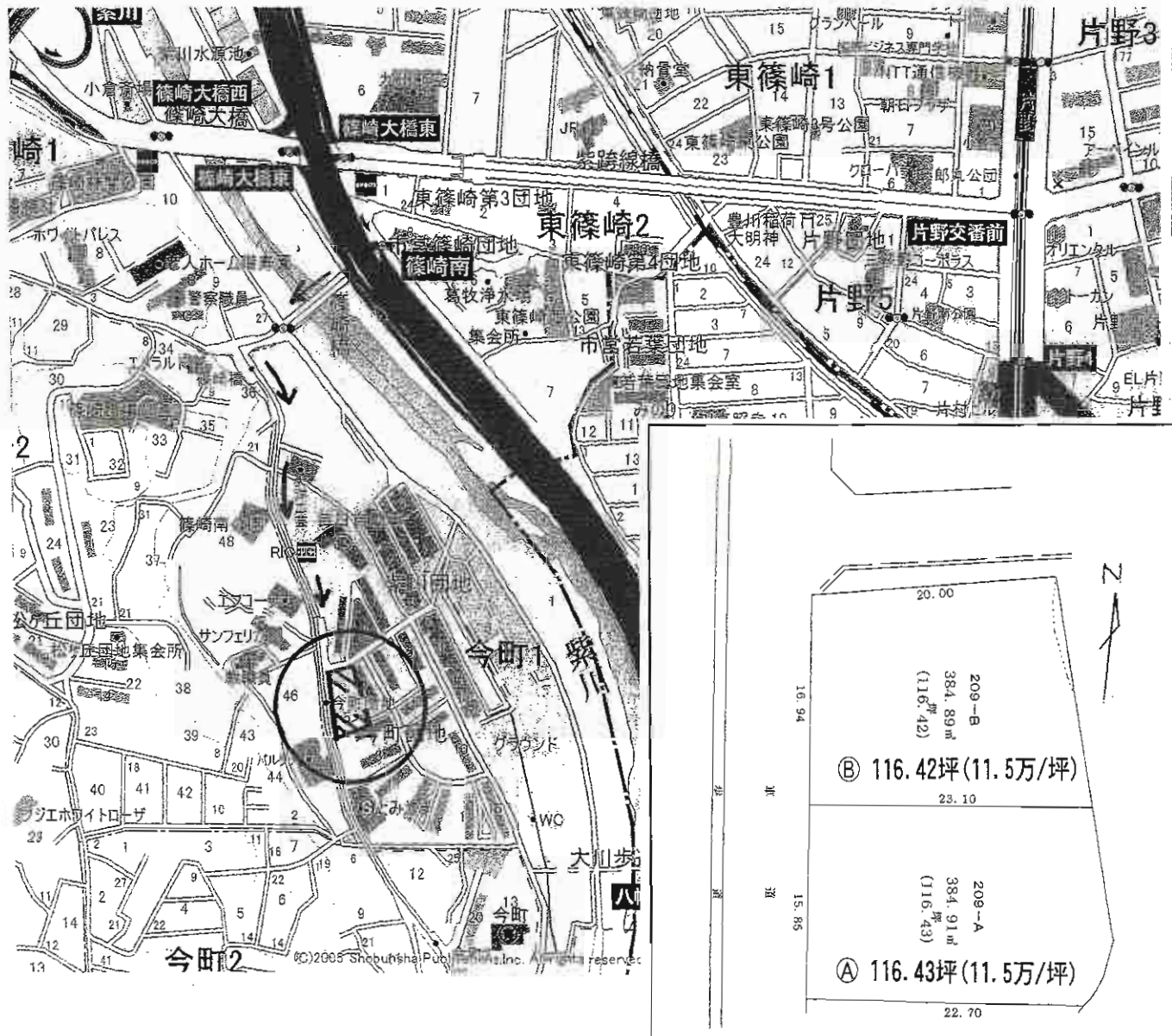
住宅

JR水巻駅

土地面積	371.45㎡(112.36坪)	ほかに私道面積	
価格	1,235万円	3.3㎡ 単価	11万円

物件所在地	福岡県遠賀郡水巻町伊佐座1丁目4-16 (地番)伊佐座1丁目474-48
交通	JR水巻駅 徒歩15分

土地権利	所有権	地目	宅地
都市計画	非線引区域	用途地域	第1種低層住居専用地域
建ぺい率	40%	容積率	60%
他の法令上の制限	高さ10m、外壁後退1m、最低敷地200㎡		
地勢	道路に平坦		
引渡条件	現況渡し		
現況	更地	引渡日	即
接道状況(角地・間口)	公道4.8mに間口21m接道		
設備	LPG、上下水道		
備考			



事業用売土地

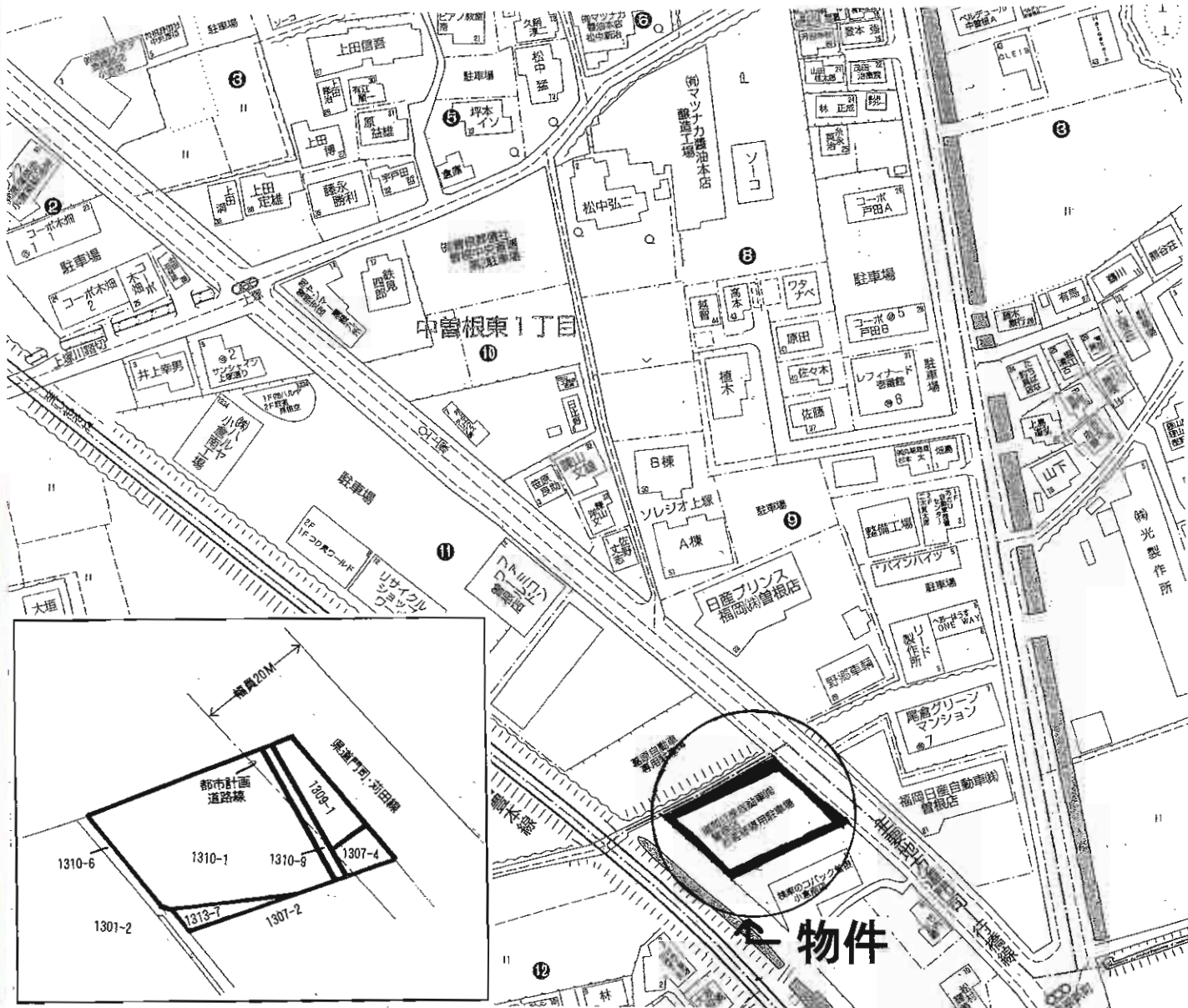
店舗、事務所、その他多目的

モノレール片野駅

土地面積	A 384.91m ² (116.43坪) B 384.89m ² (116.42坪)	ほかに私道面積	無
価格	A 1,339万円 B 1,339万円	3.3m ² 単価	11.5万円

物件所在地	北九州市小倉北区今町一丁目5
交通	今町団地バス停前 徒歩1分

土地権利	所有権	地目	宅地
都市計画	市街化区域	用途地域	第1種住居地域
建ぺい率	60%	容積率	200%
他の法令上の制限			
地勢			
引渡条件	現況渡し		
現況	更地	引渡日	即
接道状況(角地・間口)	8m市道に間口約16.9m面す		
設備			
備考	学区区 今町小学校・城南中学校 8mバス道路面す 分割面積調整可		



売地

賃貸マンション・店舗・工場等

JR下曾根駅

土地面積	990m ² (299.47坪)	ほかに私道面積
価格	5,300万円	3.3m ² 単価

物件所在地 北九州市小倉南区中曾根新町1310-1(他4筆)

交通 西鉄バス上塚停 徒歩2分

土地権利	所有権	地目	雑種地
都市計画	市街化区域	用途地域	準工業地域
建ぺい率	60%	容積率	200%
他の法令上の制限			
地勢			
引渡条件	現況渡し		
現況	駐車場として賃貸	引渡日	契約後1ヶ月
接道状況(角地・間口)	幅員約12mの県道門司・苅田線に間口約28m接する		
設備			
備考	都市計画道路あり (県道門司苅田線幅員20mに拡幅)		

売戸建住宅の八幡西区沖田



日当り良好

☆内外装徹底
リフォーム済!!
(2011.4月)



☆駐車場の余裕!!
☆小・中学校も近くて
安心な環境です!!



値下げしました!!

売戸建住宅

西鉄バス「中尾小学校前」停
5LDK
2,330万円

物件種目	西鉄バス「中尾小学校前」停		
最高駅	西鉄バス「中尾小学校前」停		
間取タイプ	5LDK		
価格	2,330万円		
物件所在地	北九州市八幡西区沖田3丁目13-19		
交通	西鉄バス「中尾小学校前」停 徒歩4分		
土地面積	公簿244.20m ²	ほかに私道面積	
建物	構造・規模	軽量鉄骨造2階建	
	面積	134.56m ²	
	間取内訳	和8・6 洋6・8.5・9	
土地権利	所有権	地目	宅地
都市計画	市街化区域	用途地域	第1種低層住居専用地域
建ぺい率	50%	容積率	80%
他の法令上の制限			
築年月	1989年4月	駐車場	有 無料
現況	空家	引渡日	即時
建築確認番号			
接道状況(角地・間口)			
設備	温水洗浄便座・バス1坪以上・システムキッチン・カウンターキッチン・床下収納・洗髪洗面化粧台・都市ガス・上水道・下水道・駐車場2台分		
備考	値下げしました!!		



閑静な住宅街



広々LDK



サンルーム



屋根瓦葺き替え済

おすすめポイント

- ★H23年3月中旬内装リフォーム済!!
- ★H21年8月屋根瓦葺き替え済&床下換気扇設備済♪
- ★サンルーム付いてます(マ)使い方いろいろ♪
雨の日は洗濯物!冬は日向ぼっこに!
- ★リビングを広く使える背面キッチン♪勝手口も有!
- ★2階にもトイレあり!!便利ですよ(マ)
- ★駐車場スペースは2台あります♪庭には倉庫も有!
- ★日当たりが良く、室内がとっても明るいですよ♪
- ★収納豊富!室内広々!全部屋ともゆとりがあります!
- ★閑静で落ち着いた住環境!!



5LDK

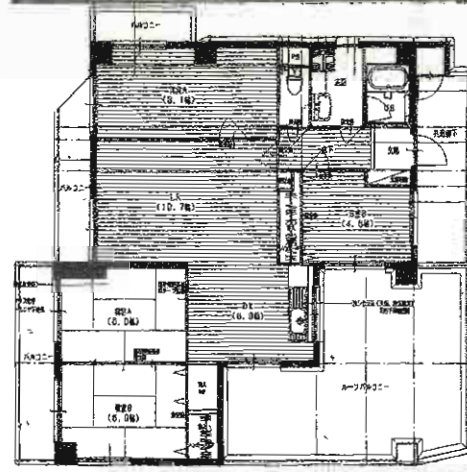


物件種目	売 家		
最寄駅	JR門司駅		
間取タイプ	5LDK		
価格	1,350万円(税込)		
物件所在地	北九州市門司区寺内1丁目25-9		
交通	西鉄バス松崎町停 徒歩12分		
土地面積	公簿214.52㎡	ほかに私道面積	
建物	構造・規模	木造セメント瓦葺2階建	
	面積	118.42㎡	
	間取内訳	左記参照	
土地権利	所有権	地目	宅地
都市計画	市街化区域	用途地域	第1種中高層住居専用地域
建ぺい率	60%	容積率	200%
他の法令上の制限			
築年月	S58年2月	駐車場	有り 2台
現況	空	引渡日	即時
建築確認番号			
接道状況(角地・間口)	西側公道5m 間口18m		
設備	都市ガス・サンルーム・上下水道		
備考	萩ヶ丘小学校 戸ノ上中学校		



ひろびろベランダ、5階に一室のみ!!

設備・内装リフォーム済、折尾駅徒歩6分



物件種目	売マンション		
マンション名	グリーンコート折尾		
最寄駅	JR折尾駅		
間取タイプ	4LDK		
価格	950万円		
物件所在地	北九州市八幡西区丸尾町2番12-501号		
交通	JR鹿児島本線折尾駅 徒歩6分 折尾1丁目バス停 徒歩3分		
建物	構造・規模	鉄筋コンクリート造5階建5階部分	
	専有面積 (使用部分面積)	82.55m ²	バルコニー 面積 60.97m ²
	間取内訳	和室6・6、洋間8.1・4.6、LDK16.7	
土地権利	所有権	用途地域	第1種住居地域
築年月	昭和62年5月	総戸数	12戸
管理形態	自主管理	管理方式	自主管理
管理費	21,000円/月	償還金	無し
現況	空き	引渡日	即
駐車場	1台付(無料)	施工会社	
本体設備	ガス給湯		
各戸設備	ウォッシュレット、シャワー		
備考	校区:折尾東小、折尾中 転居の為惜譲。設備・内装リフォーム済。 (H23年6月)		

リヴィエール足原II



ハローデイ、郵便局、
マツモトキヨシ、
セブンイレブン、
サンキュードラッグ等
周辺施設充実♪♪



充実の4LDK

おすすめポイント

- ☆平成23年3月下旬内装リフォーム完了!!ピッカピカ(^▽^)
- ☆角部屋4LDK(^▽^)出窓もあって広々大空間!!
- ☆人気のカウンターキッチン♪会話を楽しみながら料理ができますね(^▽^)
- ☆各室段差ナシで小さなお子様やお年寄りにも安全です!!
- ☆お風呂は自動お湯張り&追焚機能付き(^▽^)
- ☆南向きバルコニーで日当たりが良く、室内がとっても明るいです♪
- ☆マンションは管理が大事!!管理のしっかりしているマンションです(^▽^)
- ☆バス停・小学校・スーパー等近くにあっても便利な好立地!!
- ☆近くに月極駐車場が多数あります♪2台目も安心!!
- ☆人気校区!!足原小学校・霧丘中学校区です!!

売マンション

リヴィエール足原II

JR小倉駅

4LDK

1,790万円

物件種目	売マンション		
マンション名	リヴィエール足原II		
最寄駅	JR小倉駅		
間取タイプ	4LDK		
価格	1,790万円		
物件所在地	北九州市小倉北区熊本4丁目4番23-303号		
交通	西鉄バス「第一黒原」停 徒歩3分		
建物	構造・規模	鉄骨鉄筋コンクリート造14階建3階部分	
	専有面積 (換用部分除く)	83.88㎡	バルコニー 面積
	間取内訳	左記参照	
土地権利	所有権	用途地域	第1種住居地域
築年月	平成10年3月	総戸数	39戸
管理形態	全部委託	管理方式	巡回
管理費	7,300円/月	修繕立金	6,950円/月
現況	空	引渡日	即時
駐車場	有り 7,000円/月	施工会社	
本体設備	都市ガス・上下水道・オートロック・EV		
各戸設備	給湯・シャワー・ウォシュレット		
備考	・足原小、霧丘中学校区		

南西角部屋
4LDK
売マンション

グランドパレスリブラン曾根

*** ◆平成23年4月リフォーム済み!! *****
 *** 全面クロス張替・トイレCFシート張替・襖張替・
 *** 障子張替・ガスコンロ交換・ウォシュレット交換・
 *** その他美装



下曾根駅、ザ・モール小倉徒歩圏内!
スーパー(トライアル)も近くで
大変便利な住環境です!

学校区

- 曾根東小学校
- 曾根中学校



物件種目	売マンション		
マンション名	グランドパレスリブラン曾根		
最寄駅	JR「下曾根」駅		
間取タイプ	4LDK		
価格	1,550万円		
物件所在地	北九州市小倉南区下曾根2丁目1番32号 307号室		
交通	JR「下曾根」駅 徒歩5分 西鉄バス「下曾根」停 徒歩5分		
建物	構造・規模	RC造陸屋根7階建3階部分	
	専有面積(使用部分面積)	82.83m ²	バルコニー面積 29.76m ²
間取内訳			
土地権利	所有権	用途地域	第1種住居地域
築年月	平成10年2月	総戸数	35戸
管理形態	全部委託	管理方式	巡回管理
管理費	5,400円/月	修繕積立金	7,500円/月
現況	空	引渡日	相談
駐車場	有 8,000円/月	施工会社	
本体設備			
各戸設備			
備考			



大里東スカイマンション

4DK

・光インターネット
対応!!

・諸事便利な
好立地!!



バス停まで
徒歩4分の立地!!



閑静な住宅街

- ～周辺施設情報～
- ・セブンイレブントミーズタウン
 - ・永黒郵便局・スーパーサンク
 - ・大川公園・大森公園
 - ・門司病院等

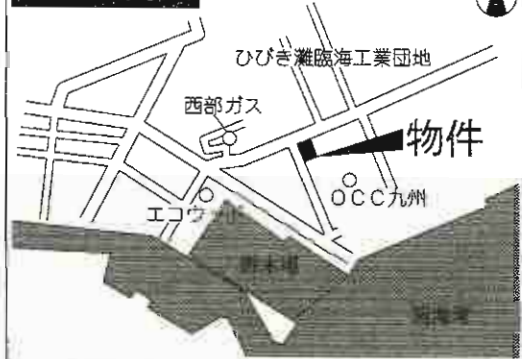
物件種目	売マンション		
マンション名	大里東スカイマンション		
最寄駅	JR小森江駅		
間取タイプ	4DK		
価格	530万円		
物件所在地	北九州市門司区大里東二丁目10-5-203号		
交通	西鉄バス東四丁目停 徒歩4分		
建物	構造・規模	鉄筋コンクリート造陸屋根8階建2階部分	
	専有面積 (使用部分面積)	61.32㎡(18.54坪)	バルコニー 面積
	間取内訳	DK7.6/洋5.4/和16・6・4.5	
土地権利	所有権	用途地域	第2種住居地域
築年月	昭和63年7月	総戸数	
管理形態	委託管理	管理方式	巡回
管理費	3,240円/月	修積立金	5,000円/月
現況	空	引渡日	即時
駐車場	有 空無	施工会社	
本体設備	エレベーター・光インターネット対応		
各戸設備	給湯・シャワー		
備考			

売工場

価格
8,000万円

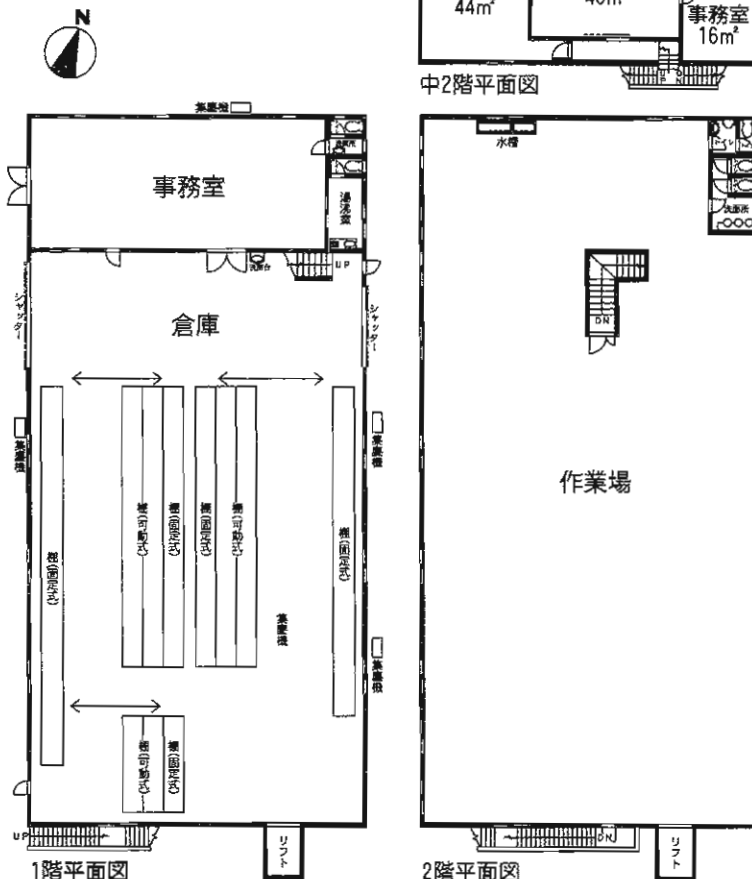
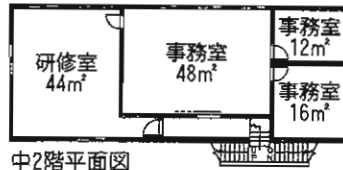
☆臨港地区

現地案内図



大規模リフォーム済
そのまま利用可能

未登記増築
時期不詳
126.00㎡



※図面と現況が異なる場合現況優先となります。

物件種目	売工場・倉庫・事務所		
最寄駅	若松		
価格	8,000万円		
物件所在地	福岡県北九州市若松区響町1-105-12		
交通	JR筑豊本線若松駅から約4.2km 「響灘」停留所から徒歩6分(約450m)		
土地面積	1652.93㎡	ほか 私道面積	
建物	構造・規模	鉄骨造2階建1・2階部分	
	面積	1,379.2㎡	
	建物名		
土地権利	所有権	施工会社	
総戸数		築年月	平成15年4月
都市計画	市街化区域	用途地域	工業専用地域
建ぺい率	60%	容積率	200%
他の法令上の制限			
現況	盛業中	引渡日	相談
駐車場	有り		
接道状況(角地・間口)			
設備	上水道・プロパンガス		
備考	※現在プラスチック工場盛業中		

売ビル

小倉北区三萩野1丁目



平成22年12月
エレベーター・電気設備
☆リニューアル☆

1F「ローソン」
人通り多し!



☆現状利回り **13.8%**
(現在年収:23,586,828円)

☆満室時想定利回り **17.0%**
(満室時想定年収:28,920,828円)

バス停
目の前!

給水・排水等
随時補修しており
程度良好!

モノレール
香春口三萩野駅徒歩1分

物件種目	売ビル		
最寄駅	モノレール香春口三萩野駅		
価格	17,000万円		
物件所在地	北九州市小倉北区三萩野一丁目1番18号		
交通	西鉄バス三萩野停 徒歩1分 モノレール香春口三萩野駅 徒歩1分		
土地面積	233.82㎡(公簿)	ほか 私道面積	なし
建物	構造・規模	鉄筋コンクリート造陸屋根地下1階付8階建	
	面積	延 1,763.69㎡	
	建物名	プリンセス三萩野	
土地権利	所有権	施工会社	
総戸数	25室	築年月	S38年10月
都市計画	市街化区域	用途地域	商業地域
延べ率	80%	容積率	400%
他の法令上の制限			
現況	賃貸中	引渡日	相談
駐車場	なし		
接道状況(角地・間口)			
設備	平成22年12月エレベーター・電気設備 リニューアル		
備考	※現状利回り 13.8% ※満室想定利回り 17.0%		

1棟売マンション 小倉北区片野5丁目



テナント・駐車場・住居 (1LDK) (2LDK)



 ☆現在満室(テナント×1 駐車場×1家主使用)
 ◎現状利回り **14.1%**
 (現在年収:22,620,600円)
 ◎満室時想定利回り **15.2%**
 (満室時想定年収:24,438,600円)

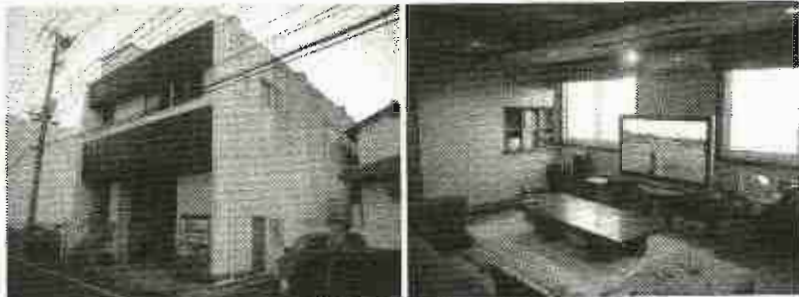
平成23年3月外装リフォーム!



JR・モノレール
バス、すべて
利用可能!!

給水・排水等
随時補修している為
程度良好です

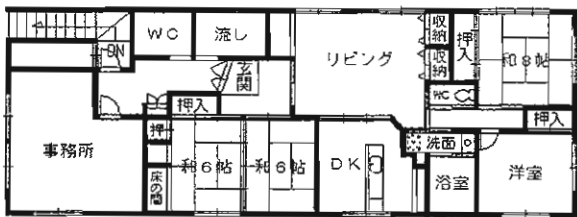
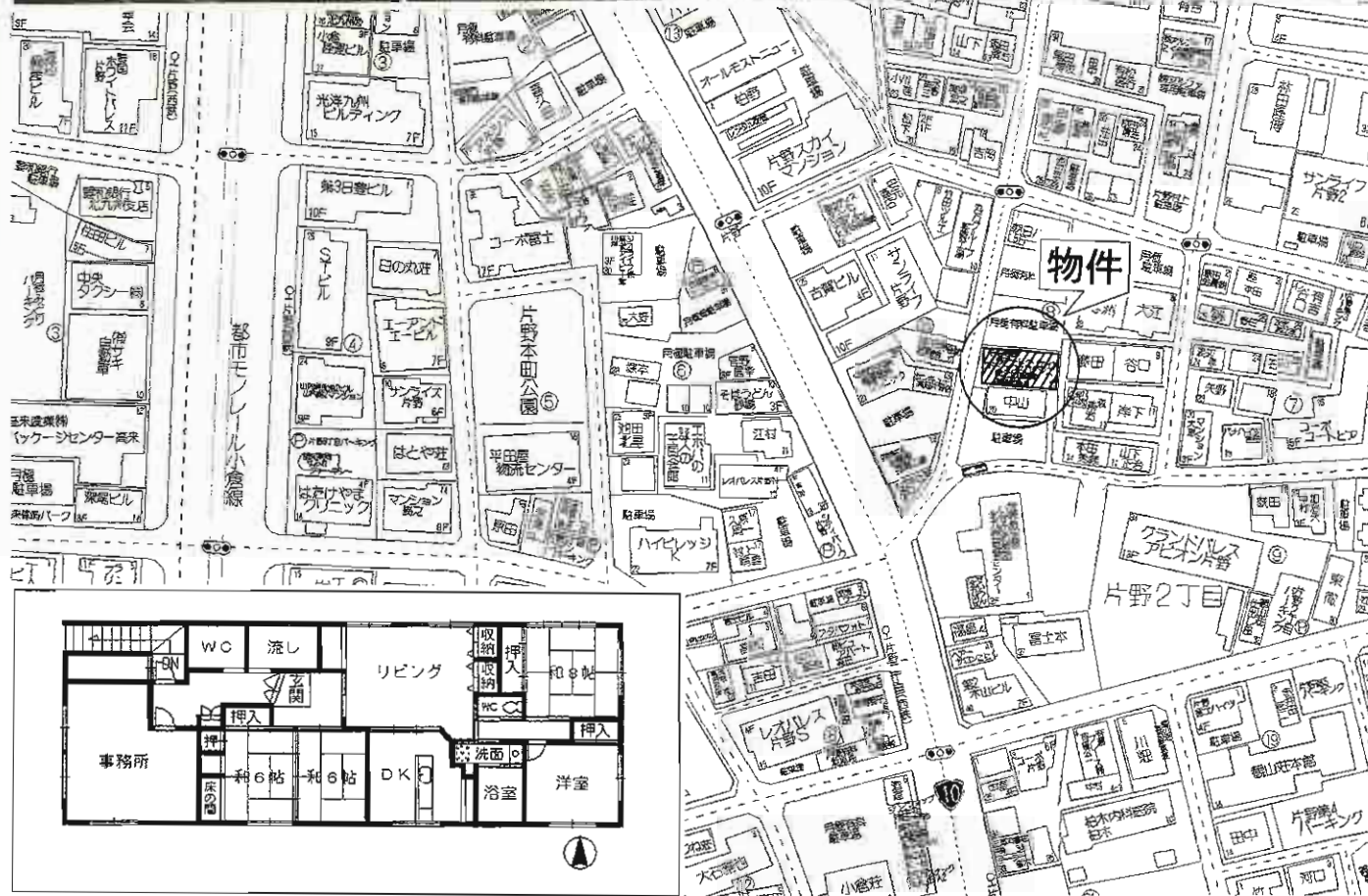
物件種目	1棟売マンション		
最寄駅	モノレール片野駅		
価格	16,000万円		
物件所在地	(I)北九州市小倉北区片野5丁目9番3号		
	(II)北九州市小倉北区片野5丁目9番23号		
交通	モノレール片野駅 徒歩4分		
	JR城野駅 徒歩7分		
土地面積	596.61m ²	ほかに私道面積	なし
	構造・規模	鉄筋コンクリート造陸屋根8階建	
建物	面積	延 2,212.11m ²	
	建物名	プリンセス片野 I・II	
土地権利	所有権	施工会社	
総戸数		築年月	S53年2月
都市計画	市街化区域	用途地域	商業地域
建ぺい率	80%	容積率	400%
他の法令上の制限			
現況	賃貸中	引渡日	相談
駐車場	賃貸中 7~8台可能		
接道状況(角地・間口)	東側間口約26m 西側間口約25m 南側奥行約8m 北側奥行約21m		
設	都市ガス・エアコン・給湯・シャワー エレベーター・CATV		
備考	※現在満室(テナント×1 駐車場×1家主使用) 現状利回り 14.1% ※満室想定利回り 15.2%		



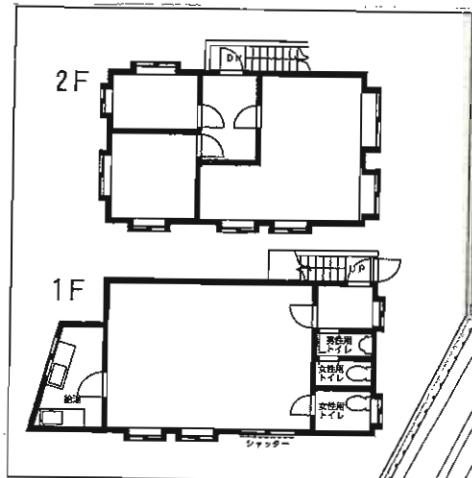
☆バス停近く!
☆駐車場4台~5台可!

売建物

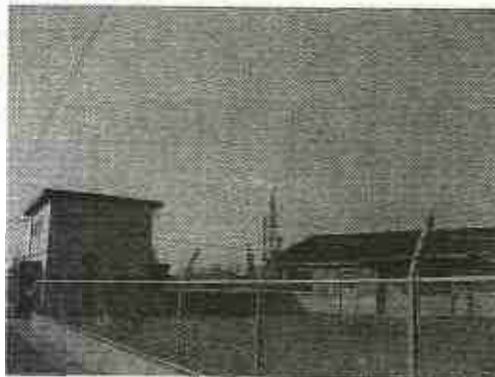
モノレール片野駅
4LDK+事務所
2,500万円



物件種目	モノレール片野駅		
最寄駅	4LDK+事務所		
間取タイプ	2,500万円		
価格	北九州市小倉北区片野二丁目8-22		
物件所在地	西鉄バス片野二丁目停 徒歩2分		
交通	219.31m ² (66.34坪)	ほか	に私道面積
土地面積	構造・規模	鉄筋コンクリート造・鉄骨造陸屋根3階建て	
建物	面積	1階170.75m ² ・2階128.92m ² ・3階173.06m ² 計472.73m ²	
	間取内訳	和室6帖×2、和室8帖、洋室6帖、LDK21帖	
土地権利	所有権	地目	宅地
都市計画	市街化区域	用途地域	近隣商業地域・商業地域
建ぺい率	80%	容積率	200%
他の法令上の制限	準防火地域		
築年月	昭和47年10月	駐車場	4~5台
現況	居住中	引渡日	相談
建築確認番号			
接道状況(角地・間口)	西側約5.5m公道に約9.9m接す		
設備	上・下水道、ガス、九電		
備考	現在は、1階車庫、2階は吹き抜け、3階が実質の2階となり、住居+事務所です。		
	D-001		



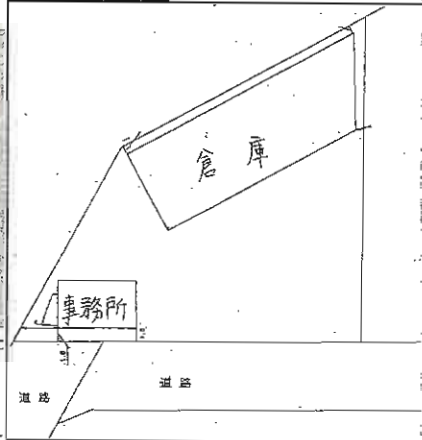
対象物件



希少物件!!

末広2丁目

拡大図



値下げしました!!

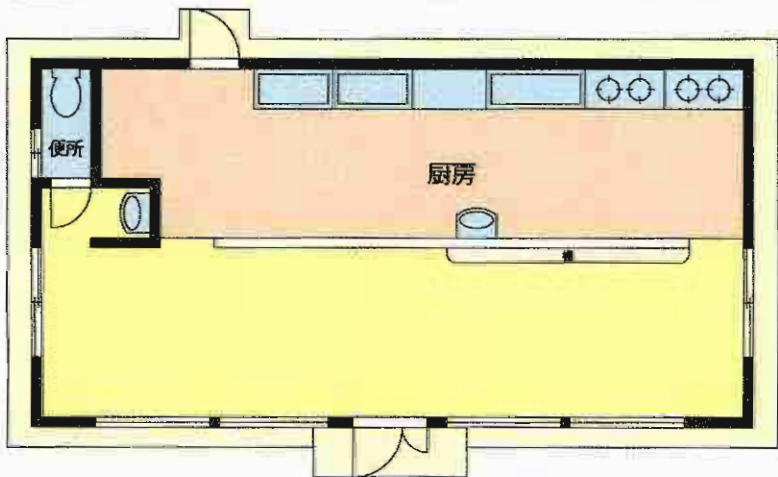
物件種目	売 倉 庫		
最寄駅	J R小倉駅		
価格	4,000万円(税込)		
物件所在地	北九州市小倉北区末広2丁目3-26		
交通	西鉄バス末広二丁目停 徒歩8分		
土地面積	991.01m ²	ほかに私道面積	
建 物	構造・規模	事務所:軽量鉄骨造亜鉛メッキ鋼板葺2階建・倉庫:鉄骨造スレート葺平家建	
	面積	事務所:1F 49.66m ² 2F:49.66m ² 倉庫:271.26m ²	
	建物名	末広二丁目事務所・倉庫	
土地権利	所有権	施工会社	
総戸数		築年月	事務所05年12月築・倉庫10年9月築
都市計画	市街化区域	用途地域	工業地域
建ぺい率	60%	容積率	200%
他の法令上の制限			
現況	空	引渡日	即時
駐車場	有		
接達状況(角地・間口)	公道に面する		
設 備	公共上下水道・九州電力・プロパンガス トイレ・流し台		
備 考	※現状渡し ※賃貸も可!! 賃料294,000円・敷金5ヶ月(3) 契約期間3年・駐車場無料・手数料借主100客付100		

売店舗

小倉南区東貫2丁目



居抜き物件



即営業可



エアコン・冷蔵庫・看板
調理器具等一式全てあります。

駐車場9台!!

交通量多く、集客見込めます。
近隣に商業施設多数あり!!

国道10号線に面す



売店舗

最寄駅 JR下曾根駅

価格 3,500万円

物件所在地 北九州市小倉南区東貫2丁目17

交通 西鉄バス下貫停 徒歩1分

土地面積 282.57㎡(85.47坪) ほか私道面積

建物 構造・規模 木造スレート葺平家建

面積 59.62㎡(18.03坪)

建物名

土地権利 所有権 施工会社

総戸数 築年月 平成17年6月

都市計画 市街化区域 用途地域 第2種住居地域

建ぺい率 60% 容積率 200%

他の法令上の制限

現況 営業中 引渡日 相談

駐車場 有 9台無料

接道状況(角地・間口) 南西側40m公道 間口25.2m・北側5m公道 間口20.5m

設備 調理器具等一式有

備考

貸地

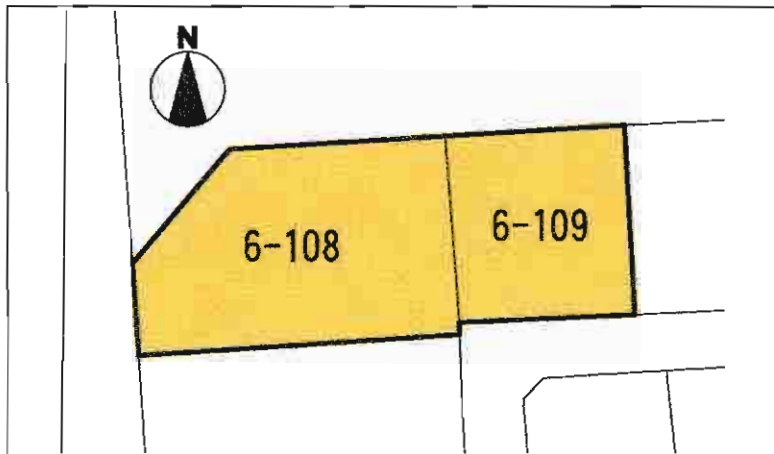
—小敷ひびきの—



847m² 256.21坪

★店舗に最適★

県道11号線沿いの角地!
交通量の多い通りで
目立つ好立地!!



貸地

最適用途	店舗用地		
最寄駅	「学研都市大通り西口」バス停		
土地面積	847.00m ²	ほかに	私道面積
賃貸条件	賃料	35.00万円	
		敷金10ヶ月	
物件所在地	北九州市若松区小敷ひびきの3丁目6-108ほか1筆		
交通	学研都市大通り西口バス停 徒歩1分		
借地権の種類	事業用定期借賃権		
契約期間	30年	地目	畑
都市計画	市街化区域	用途地域	第1種住居地域
建ぺい率	60%	容積率	200%
他の法令上の制限			
現況	畑	引渡日	相談
接道状況(角地・間口)	角地:2方道路 南側6m公道に約17m接面 北側40m公道に約40m接面		
設備	電気・都市ガス・上水道・下水道		
備考	業種相談		



天神ビル～戸畑区天神～



西鉄バス「三六町」まで
徒歩2分の
好立地



貸店舗・事務所

最寄駅	三六町バス停
賃料	327,000円
貸賃条件	敷金なし・礼金なし・保証金なし

物件所在地	北九州市戸畑区天神2丁目9-8
交通	三六町バス停 徒歩2分

建物	建物名	天神ビル
	構造・規模	R C造6階建1階部分
	使用部分積	約360㎡

築年月	1960年4月	契約期間	1年
管理費等	無		
土地面積		用途地域	
駐車場	無		
現況	空	引渡日	即
接道状況 (角地・間口)			
本体設備			
各戸設備			

備考	図面の⊙マーク以外的小スペースも使用可!! (詳細はお問い合わせ下さい)
----	--------------------------------------

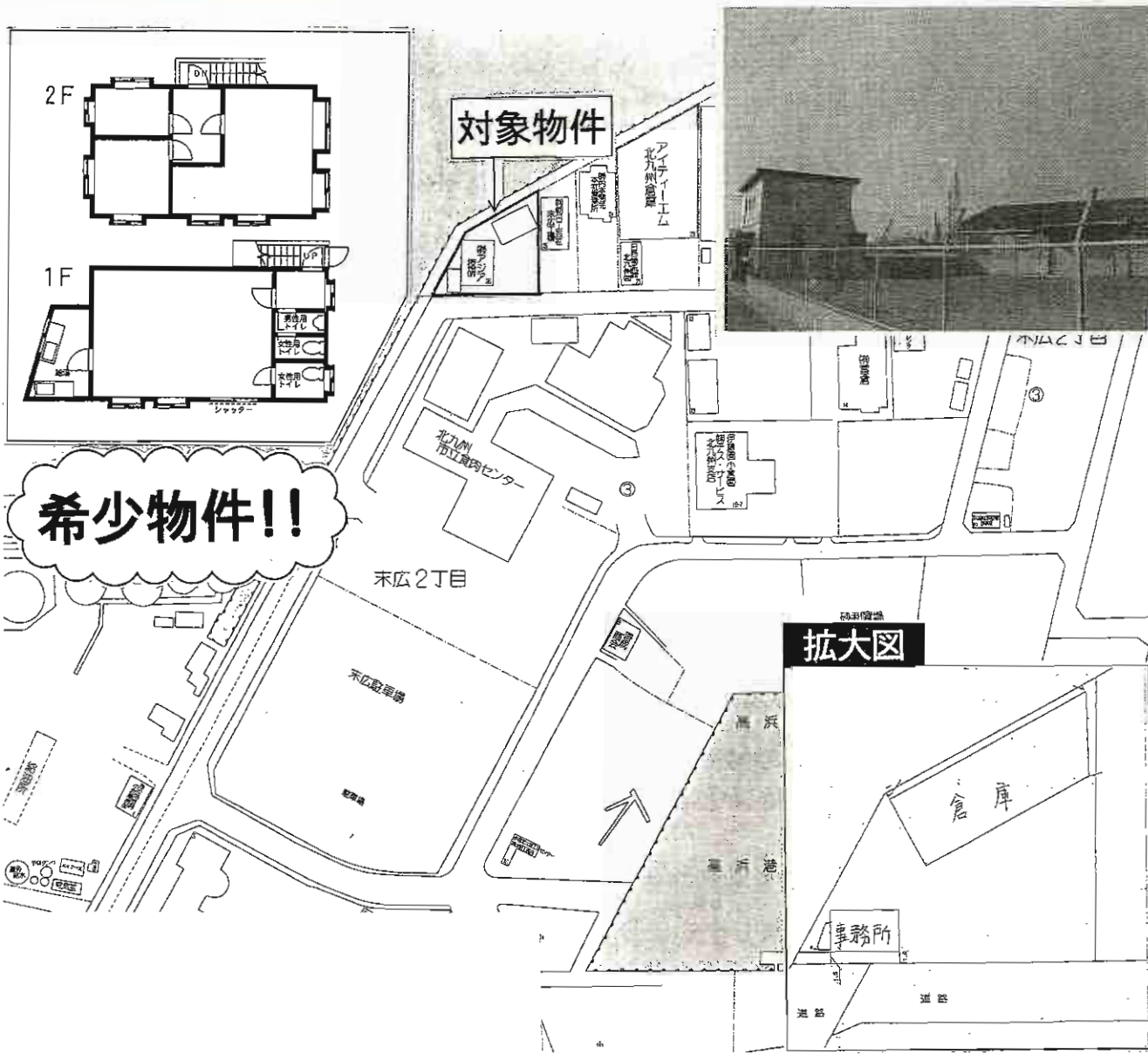
広々の 
約 **360** m²

★他の小スペース
使用可能です!!

★大通り近く
集客見込めます!!



天神ビル1階
マルコシ図面
現況を優先いたします。



物件種目	貸事務所・貸倉庫		
最寄駅	JR小倉駅		
賃貸条件	賃料	294,000円(税込)	
		敷金 5ヶ月(3)	
物件所在地	北九州市小倉北区末広2丁目3-26		
交通	西鉄バス末広二丁目停 徒歩8分		
建物名	末広二丁目事務所・倉庫		
	構造・規模	事務所:軽量鉄骨造亜鉛メッキ鋼板葺2階建・倉庫:鉄骨造スレート葺平家建	
使用部分面積	事務所:1F 49.66㎡ 2F 49.66㎡		
	倉庫:271.26㎡		
築年月	事務所15年12月建・倉庫10年10月建	契約期間	3年
管理費等	無		
土地面積	991.01㎡	用途地域	工業地域
駐車場	有		
現況	空	引渡日	即
接道状況(角地・間口)	公道に面する		
本体設備	公共上下水道・九州電力・プロパンガス		
各戸設備	トイレ・流し台		
備考	売買も可 価格:4,000万円・土地権利:所有権 都市計画:市街化区域 手数料:分かれ・取引態様:媒介		

小倉歓楽街の一等地!!

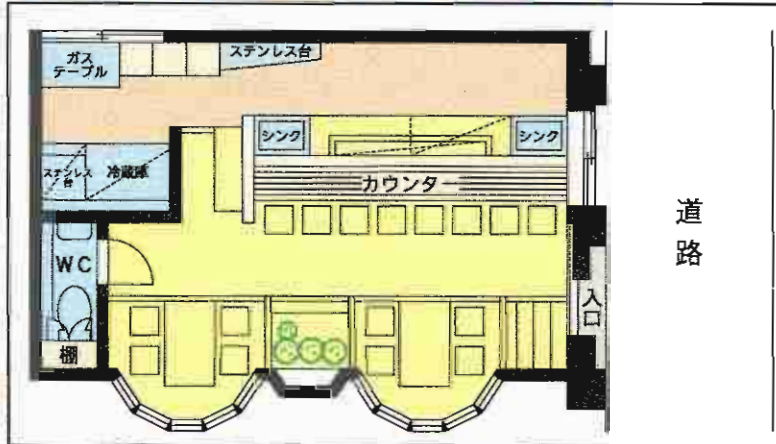
飲食店舗入居募集

道路に面し人通りが多く
集客見込めます!!

~身長5mゴリラが
注目を集めます~



鍛冶町の1階貸店舗



☆元寿司店☆ S2タイプ-1F 居抜き

テナント

最寄駅	JR小倉駅		
賃料	271,950円		
敷金	280万円(償却費98万円)		
物件所在地	北九州市小倉北区鍛冶町1丁目8-14		
交通	モノレール平和通駅 徒歩5分 西鉄バス米町停 徒歩1分		
建物	建物名	第2エルザビル(S2タイプ)	
	構造・規模	鉄骨造6階建1階部分	
使用部分面積	57.75㎡(17.46坪)		
築年月	昭和59年12月	契約期間	5年(更新有)
管理費等	27,563円		
土地面積		用途地域	商業地域
駐車場	なし		
現況	空	引渡日	即
接道状況(角地・間口)			
本体設備	エレベーター		
各戸設備			
備考	内装設備譲渡ご相談下さい!!		

貸地 小倉南区北方2丁目



- ◎建貸等相談応じます!
- ◎国道322号沿いの好立地!
- ◎交通量多く集客見込めます!

貸地・建貸用地

事業用地

モノレール北方駅

土地面積 1293.31㎡(391.22坪) ほか私道面積

賃料 68万円

保証金800万円・礼金2ヶ月

物件所在地 北九州市小倉南区北方2丁目8番9号

交通 モノレール北方駅 徒歩4分

借地権の種類	賃借権	
契約期間	相談	地目 宅地
都市計画	市街化区域	用途地域 商業地域
建ぺい率	80%	容積率 400%
他の法令上の制限	準防火地域	
現況	更地	引渡日 相談
接道状況(角地/間口)	東側 幅員約15m舗装国道に間口約30m面する	
設備	上下水道 都市ガス 電気	
備考	参考 ※①のみなら66台区画(内普通車63台・軽3台)	

リオ・グランデ芳賀

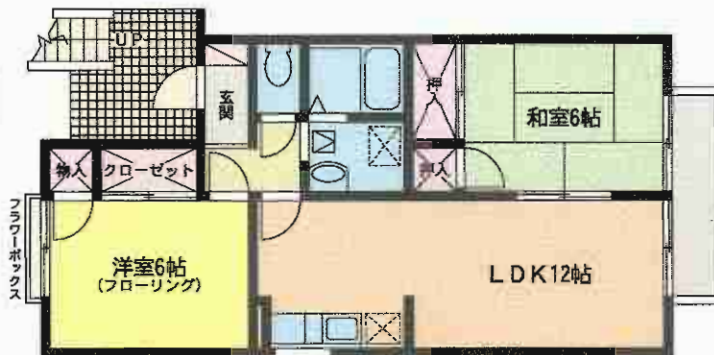


買物便利!!

サンリブ三ヶ森店徒歩3分

子育てに適した環境

☆目前
公園です!



A-202 A-102

物件種目	貸アパート		
最寄駅	JR黒崎駅		
間取タイプ	2LDK		
賃貸条件	賃料	55,000円	
	敷金	3ヶ月(3ヶ月補修費)	
物件所在地	北九州市八幡西区三ヶ森4丁目12-43 A棟202号・A棟102号		
交通	筑豊電鉄三ヶ森電停 徒歩7分		
建物	建物名	リオ・グランデ芳賀	
	構造・規模	軽量鉄骨造2階建	
	使用部分面積	55.42㎡	
	間取内訳	和6帖、洋6帖、LDK12帖	
築年月	平成4年2月	契約期間	2年
管理費等	2,000円/月		
駐車場	3,000円/月(2台目3,000円)		
現況	空	入居日	7月中旬
本体設備	電気・上下水道・プロパン		
各戸設備	給湯・シャワー・バルコニー		
保険等	加入義務有2年間 料金15,000円		
備考	源泉徴収票 鍵交換代:15,000円		

分譲賃貸マンション

J R南小倉駅

2LDK

賃料 **45,000円**

敷金・礼金なし

物件所在地 北九州市小倉北区熊谷一丁目29-22

交通 西鉄バス第1熊谷停 徒歩7分

建物名 フジエホワイトローザ熊谷 307号
 構造・規模 鉄筋コンクリート造7階建3階部分
 使用部分面積 46.89m²
 間取内訳 LDK12帖、和室6帖、和室6帖

築年月 1990年10月 契約期間 2年

管理費等 無

駐車場 7,000円

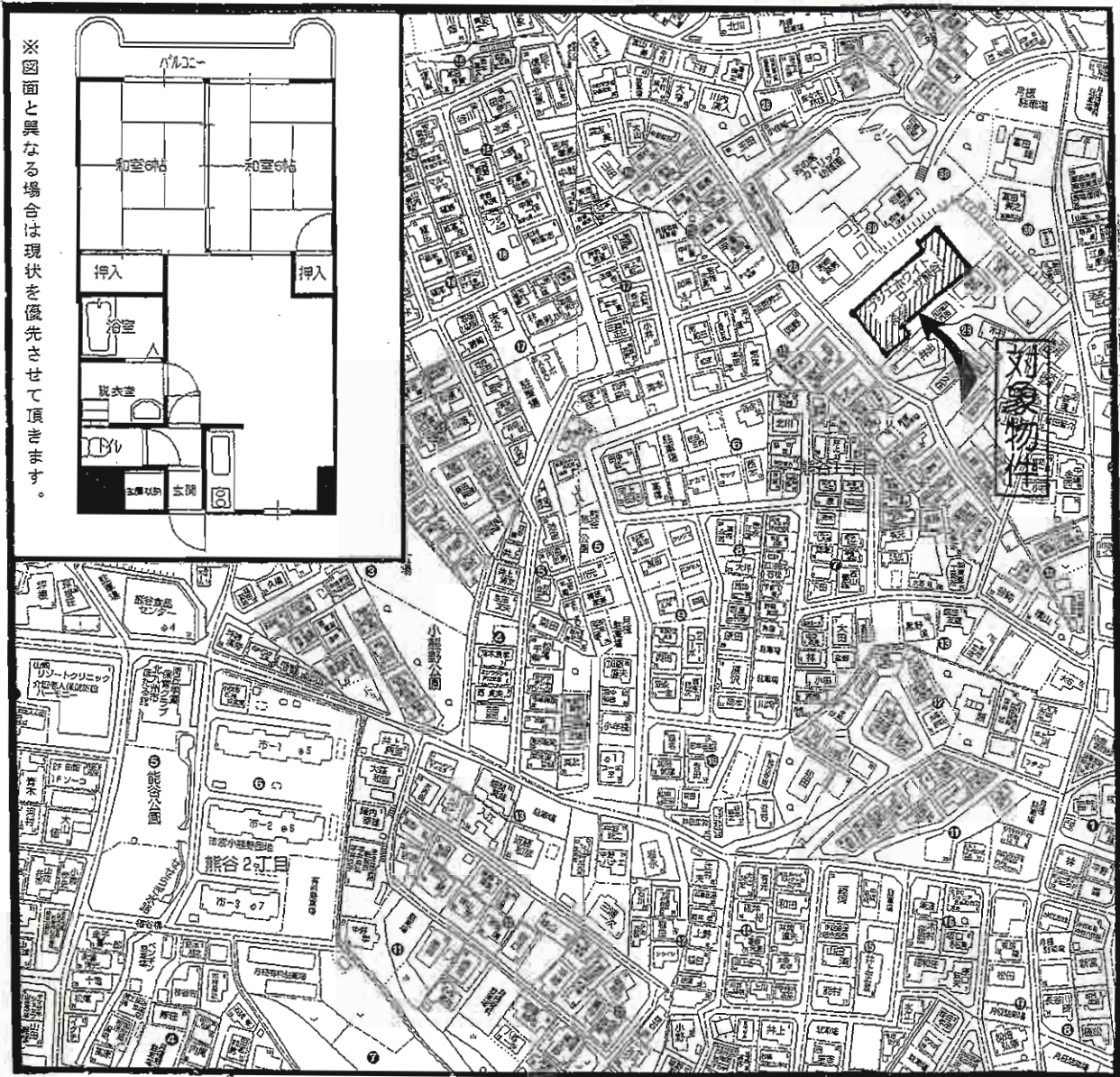
現況 空き 入居日 即

本体設備 エレベーター・LPガス

各戸設備 給湯・シャワー・システムキッチン・TVインターホン

保険等 要加入

備考 ベット飼育可能(犬、猫可)
 南丘小学校 南小倉中学校区



※図面と異なる場合は現状を優先させて頂きます。

ネクサス若園



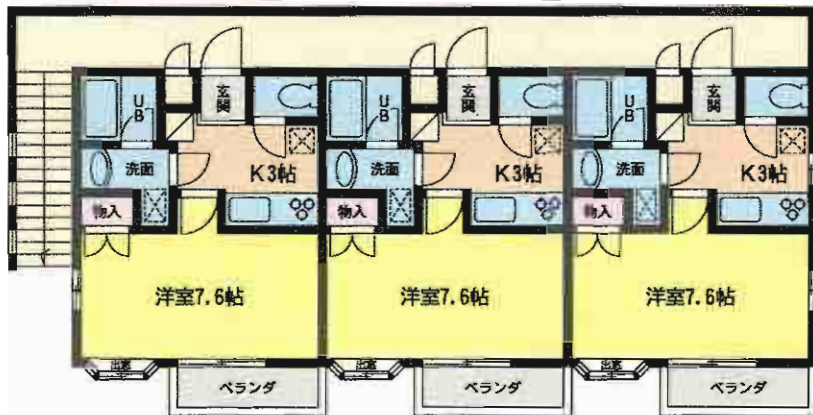
- ・JR城野駅…徒歩約15分(1,200m)
- ・スーパー大栄…徒歩約2分(150m)
- ・若園郵便局…徒歩約5分(400m)
- ・ドラッグストア…徒歩約2分(150m)
- ・西日本シティ銀行…徒歩約15分(1,200m)
- ・セブンイレブン…徒歩約7分(560m)
- ・小倉南区役所…徒歩約7分(560m)
- ・城野ダイエー…徒歩約14分(1,100m)
- ・北九州大学…徒歩約10分(800m)

- ◎一流設計士によるセレクトなアパート!!
 - ◎従来の住宅、アパートとは違い設備充実!!
 - ◎見えない内部、細部まで配慮。
 - ◎防音設計構造施工
 - ◎頑丈な高耐久性駆体構造
- ※木造はコンクリートに比べ断熱効果は約10倍!!

《設備充実のお部屋です。》

光ケーブル・インターネット対応!!

- 全室出窓、2mハイサッシ(2重ロック付き)
- テレビインターホン
- 脱衣所、洗面所○水廻りはシングルレバー
- 1F床下収納、シャッター二戸、2F二戸付○2Fロフト付(4.2帖)
- 洗濯機置場(パン付)
- 1F通路等タイル張り
- シャンプードレッサー
- ガステーブル(2口)
- フローリング
- エアコン付
- ケーブルテレビ
- BSアンテナ
- 1Fは間仕切りのある専用庭



201(6月末退去予定)
181

202
182

203
183



※方位及び間取図につきましては、略図につき現況優先となります。

☆南向き!☆2Fのみロフト(4.2帖)付!

賃貸コーポ

JR城野駅

1K(2Fはロフト付)

賃料 201号 **45,000円**

敷金**1ヶ月(敷引1)**

物件所在地 北九州市小倉南区若園1丁目7番36-1号

交通 西鉄バス若宮神社停 徒歩3分

建物名	ネクサス若園
建 構造・規模	木造2階建
物 使用部分面積	24.84㎡(ベランダ別)
間取内訳	洋室7.6帖・K3帖(2Fは4.2帖ロフト)

築年月 平成17年3月 契約期間 2年(自動更新)

管理費等 3,000円

駐車場 近隣6,000円

現 況 居住中(6月末退去予定) 入居日 7月上旬

本体設備 都市ガス

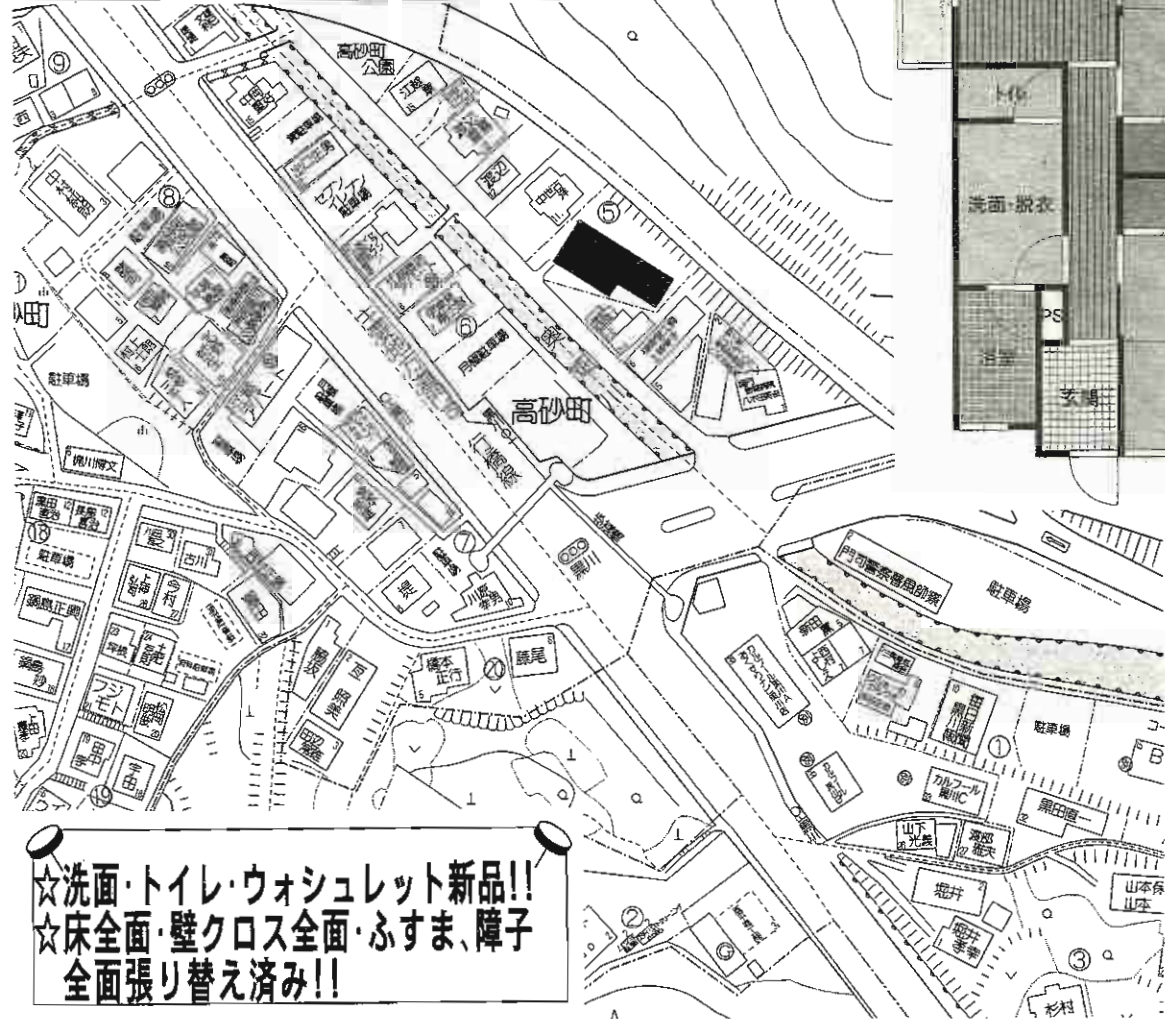
各戸設備 給湯・シャワー・エアコン・ウォシュレット・温水洗浄便座

保 険 等 加入義務要

備 考 全6戸
・洗面所独立(シャンプードレッサー)
・室内洗濯機置場
・2口ガステーブル設置済
・テレビモニター付インターホン

内装リフォーム済!!

(H22年8月)



賃貸アパート

J R門司港駅

2DK

賃料 **55,000円**

敷金**0**ヶ月、礼金**1**ヶ月

物件種目	賃貸アパート		
最寄駅	J R門司港駅		
間取タイプ	2DK		
賃貸条件	賃料	55,000円	
		敷金 0 ヶ月、礼金 1 ヶ月	
物件所在地	北九州市門司区高砂町5-10		
	203号・303号		
交通	西鉄バス黒川停 徒歩1分		
建物	建物名	コーポ高砂	
	構造・規模	RC造3階建2・3階部分	
	使用部分面積	52m ²	
	間取内訳	和6帖×2・DK6帖	
築年月	昭和55年10月	契約期間	2年
管理費等	なし		
駐車場	有 無料(1台)		
現況	空	入居日	即
本体設備			
各戸設備	ウォシュレット新設・シャワー・給湯		
保険等	加入義務要 2年間		
備考			

☆洗面・トイレ・ウォシュレット新品!!
☆床全面・壁クロス全面・ふすま、障子
全面張り替え済み!!