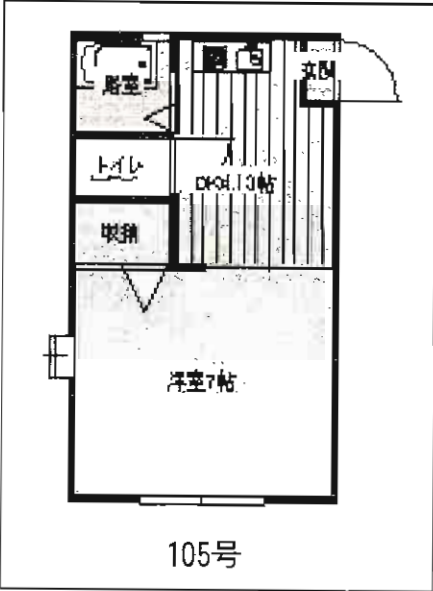
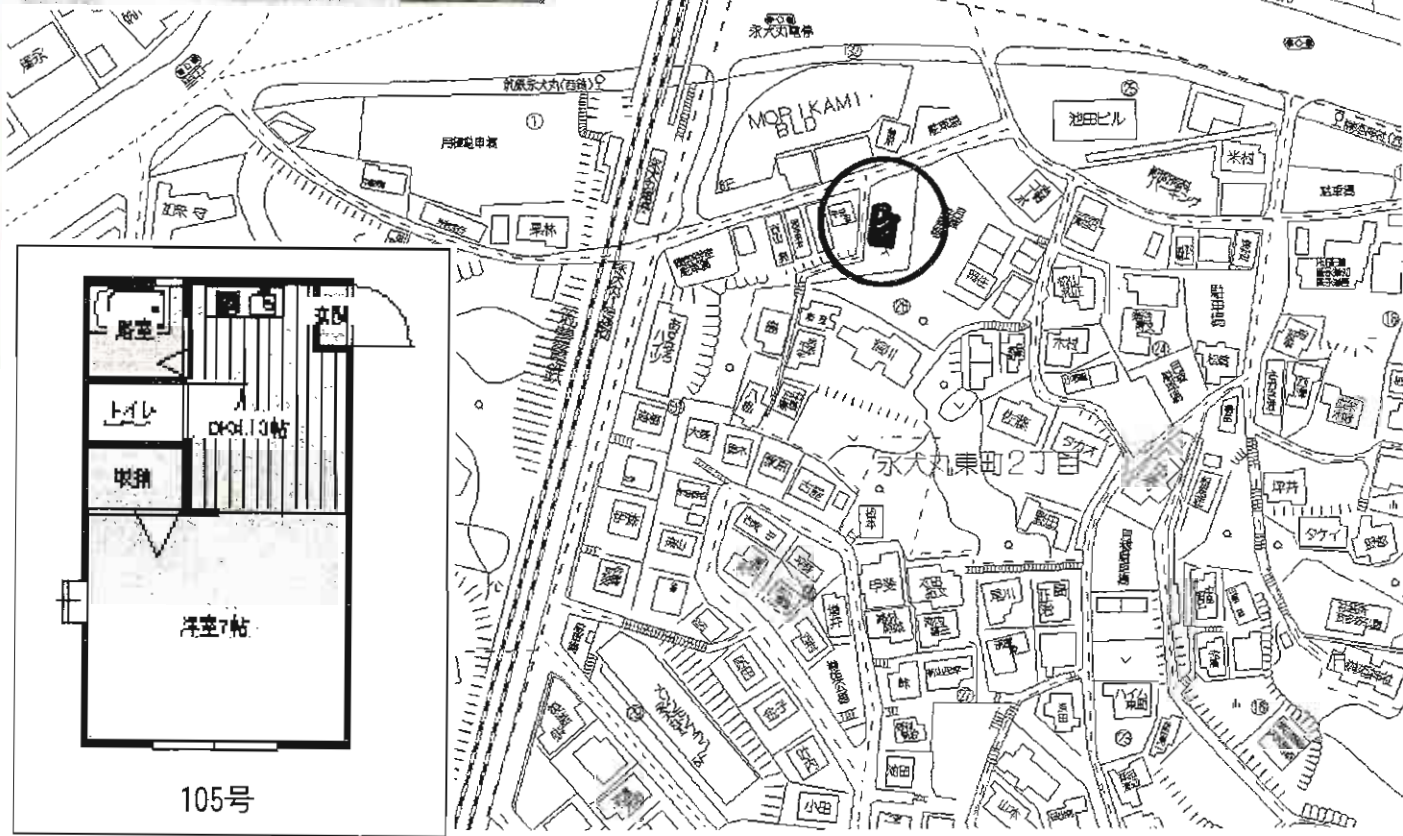




筑豊電鉄永犬丸駅より徒歩1分



物件種目	貸コーポ
最寄駅	永犬丸
間取タイプ	1DK
賃貸条件	賃料 39,000円
	敷金 2ヶ月 敷引 2ヶ月

物件所在地	福岡県北九州市八幡西区永犬丸東町2丁目 26-9	
交通	筑豊電鉄 永犬丸 徒歩1分	
建物	建物名	ディアス南 105
	構造・規模	軽量鉄骨造2階建1階部分
	使用部分積	内法27.65㎡
	間取内訳	洋7DK4.5
築年月	1996年08月	契約期間 2年
管理費等	なし	
駐車場	有 4,000円/月	
現況	空家	入居日 即時
設備	B・T別室 シャワー 床下収納 給湯 室内洗濯機置場 出窓 プロパンガス エアコン CATV	
保険等	要 2年15,000円	
備考	電停より徒歩1分です。角部屋	

浅川学園台

貸家



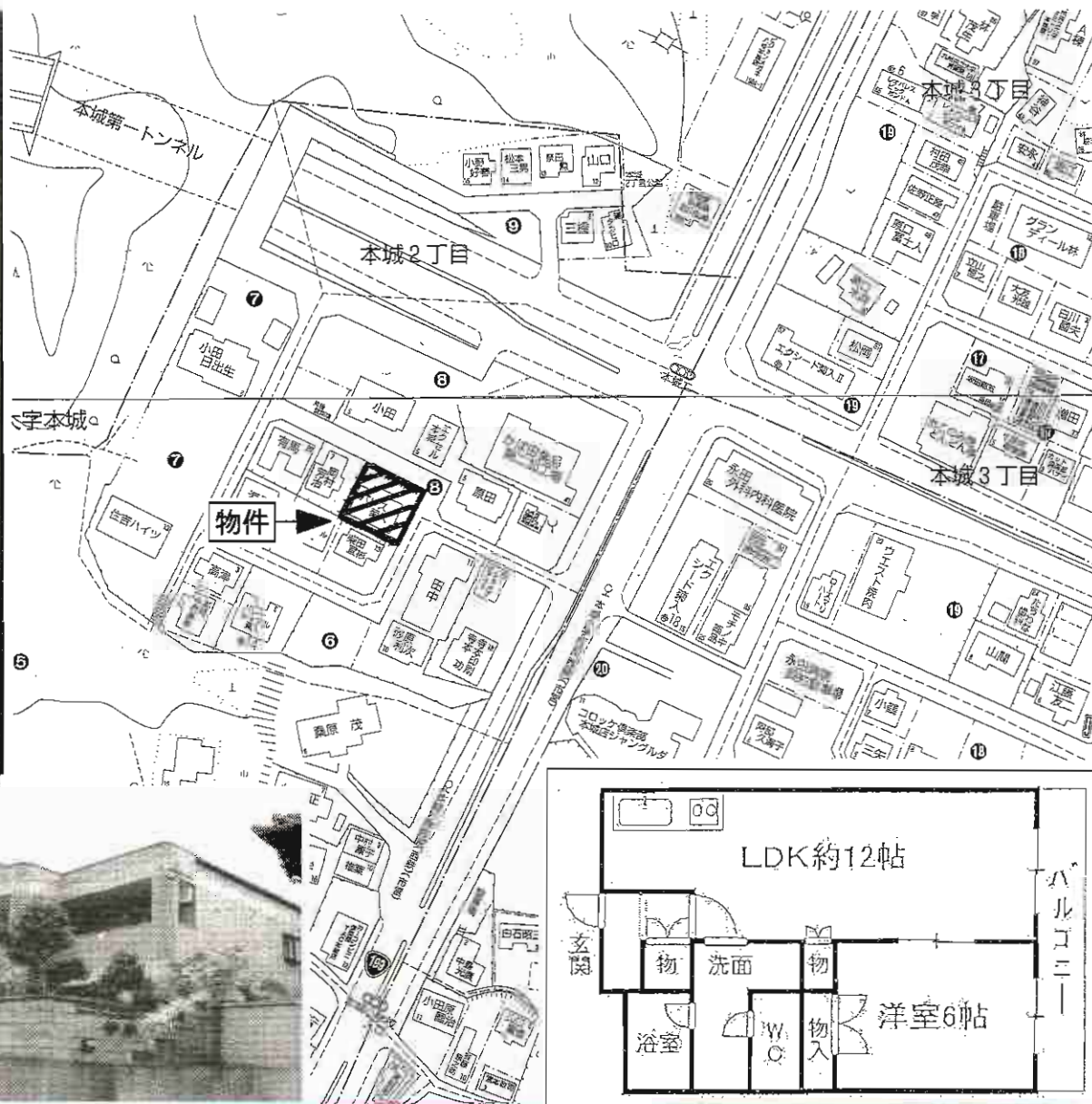
市営バス 徒歩5分
浅川学園台入口停

スーパー・コンビニ近隣に有
静かな環境と便利な立地
住環境良好



物件種目	貸家	
最寄駅	JR折尾駅	
間取タイプ	4LDK	
賃料	90,000円	
敷金条件	敷金3ヶ月(敷引3ヶ月)	
物件所在地	北九州市八幡西区浅川学園台4丁目12-11 (光貞小学校・浅川中学校)	
交通	市営バス浅川学園台入口停 徒歩5分	
建物	建物名	一戸建貸家
	構造・規模	木造平屋建
	使用部分面積	124㎡
間取内訳	和8・6 洋6・6 LDK24	
築年月	平成6年4月	契約期間 2年
管理費等	無	
駐車場	2台付(無料)	
現況	空家	入居日 即
本体設備	水洗・3ヵ所給湯(プロパンガス)・電気	
各戸設備	システムキッチン・シャワー・エアコン(瑕疵担保無)	
保険等	火保・保証加入義務有	
備考	①広々敷地約130坪 ②南向き日当たり良好 ③駐車場並列2台付(無料)	

設備充実！落ち着いた住環境♪



賃貸アパート

物件種目	JR本城駅		
最寄駅	1LDK		
間取タイプ	賃料 55,000円		
賃貸条件	敷金 2ヶ月 ・敷引 2ヶ月		
物件所在地	北九州市八幡西区本城二丁目8-8 101号・102号・201号・202号		
交通	市営バス本城小学校前停 徒歩3分		
建物名	パレス菊入		
構造・規模	重量鉄骨造2階建1階部分		
使用部分面積	40m ²		
間取内訳	洋6、LDK12		
築年月	2000年3月	契約期間	2年
管理費等	無		
駐車場	物件付無料(1台)		
現況	空家	入居日	即時
本体設備	インターネット対応		
各戸設備	3点給湯、モニターホン、シャブドレッサー、シャワートイレ		
保険等	要 2年20,000円		
備考	<ul style="list-style-type: none"> ・J:COM対応 ・CS放送、インターネット無料 ※チューナーは自己負担となります 		



☆駐車場1台付無料!!

☆バス停 藤原 徒歩6分!!

物件種目	貸アパート	
最寄駅	折尾	
間取タイプ	1K	
賃貸条件	賃料	4.50万円
	敷金1ヶ月 敷引1ヶ月	
物件所在地	福岡県北九州市八幡西区藤原3丁目2-20	
交通	JR鹿児島本線 折尾	
	バス3分 バス停 藤原 徒歩6分	
建物名	ベルエポック藤原 101号・203号	
建 構造・規模	木造2階建1・2階部分	
物 使用部分積	29.81㎡	
	間取内訳	洋9 K3
築年月	2003年08月	契約期間 2年
管理費等	なし 共益費なし 雑費なし	
駐車場	有 無料	
現 況	空家	入居日 即時
設 備	B・T別室 トイレ シャワー ガスコンロ可 収納スペース 給湯 室内洗濯機置場 洗面所独立 洗面所 洗面台 照明器具 都市ガス エアコン…	
保 険 等	要	
備 考	備考1: 駐車場1台付無料★敷金1ヶ月 備考2: 1口ガスコンロ付き★洗面脱衣付き 賃貸保証: 加入要 鍵交換代等: 有 15,750円～	

藤原公園

洋室9帖

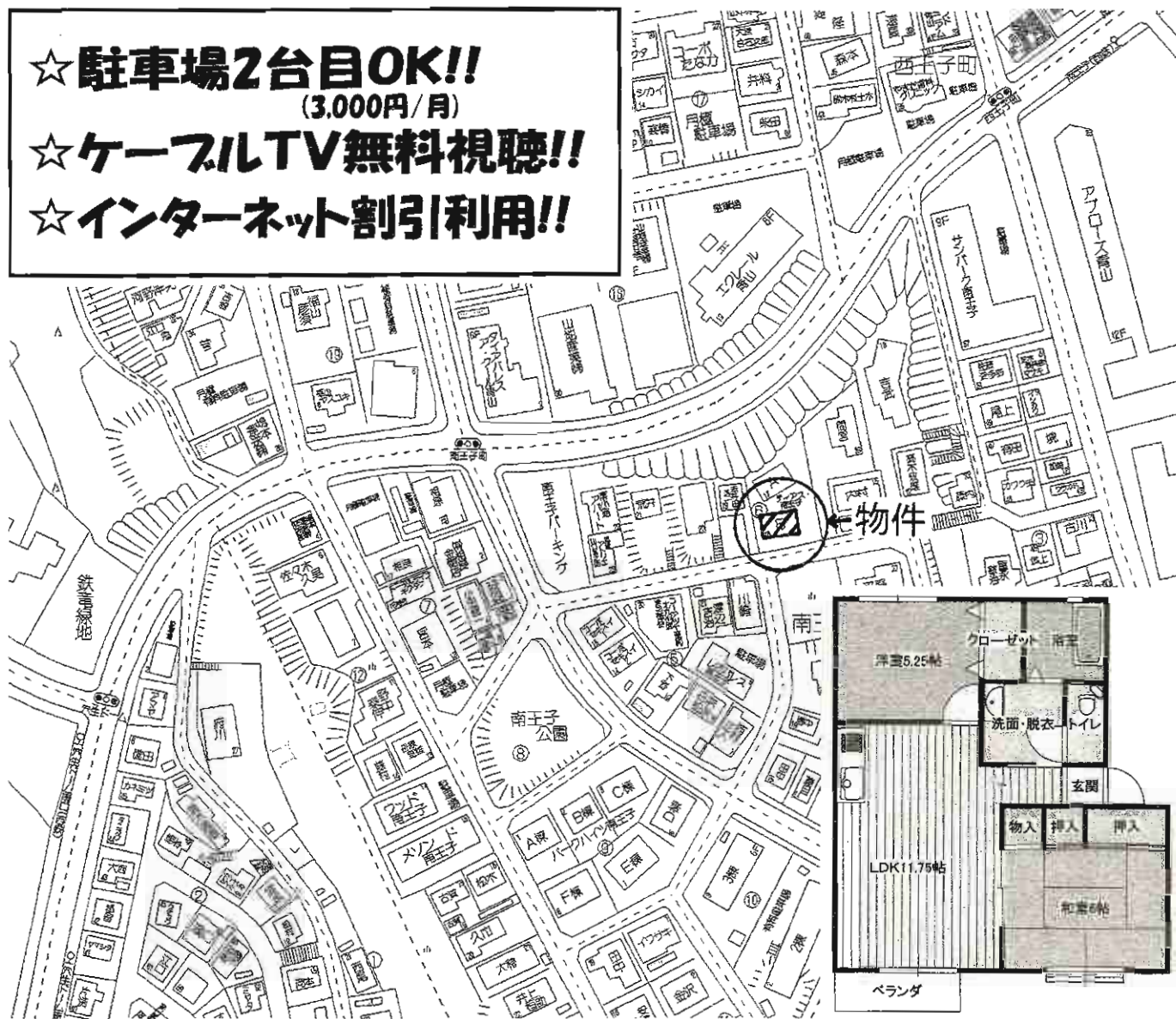
バルコニー

☆ 駐車場2台目OK!!

(3,000円/月)

☆ ケーブルTV無料視聴!!

☆ インターネット割引利用!!



物件種目	貸コーポ
最寄駅	バス停「西鉄バス南王子停」
間取タイプ	2LDK
賃料	60,000円
賃料条件	敷金 2ヶ月 敷引 2ヶ月

物件所在地	福岡県北九州市八幡西区南王子町6-18	
交通	バス停 西鉄バス南王子停 徒歩5分	
建物	建物名	ディアス南王子・B棟 202
	構造・規模	軽量鉄骨造 2階建 2階部分
	使用部分面積	50.78㎡
間取内訳	和 6 洋 5.2 LDK 11.7	
築年月	1996年08月	契約期間 2年
管理費等	なし	
駐車場	1台無料	
現況	空家	入居日 即時
設備	シャワー・CATV・追焚機能付 TVドアホン・駐輪場あり	
保険等	要	
備考		

プレザンフォート南王子

◎全室J-COMケーブル 光インターネット標準装備
月間1,000円程度の管理費



☆安心のオートロック付



☆落ちついた色合いのフローリング



☆洋室も広々

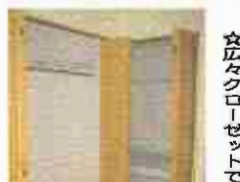


☆IHクッキングヒーター

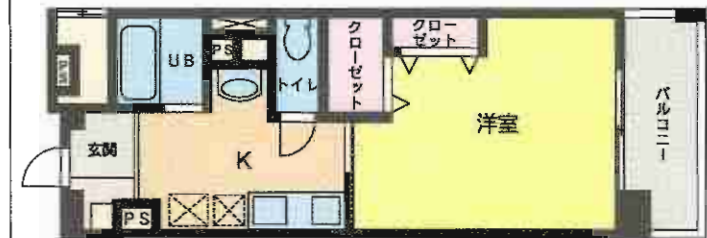


☆設備充実の浴室

オール電化!



☆広々クローゼットに楽々収納



賃貸マンション

最寄駅 JR黒崎駅

間取タイプ 1 K

賃料 55,000円

敷金4ヶ月分(敷引き3ヶ月)

物件所在地 北九州市八幡西区南王子町2番10号
(104号・106号・108号・214号)

交通 西鉄バス「南王子」停 徒歩3分

建物名 プレザンフォート南王子

構造・規模 RC造6階建1・2階部分

使用部分面積 28m²

間取内訳

築年月 平成18年8月末 契約期間 2年

管理費等 4,000円/月

駐車場 有 7,000円/台

現況 空 入居日 即

本体設備 エレベーター・オートロック・光ケーブル

各戸設備 エアコン・冷蔵庫・洗濯機・ベッド・机・椅子・IHクッキングヒーター・ウォシュレット・照明

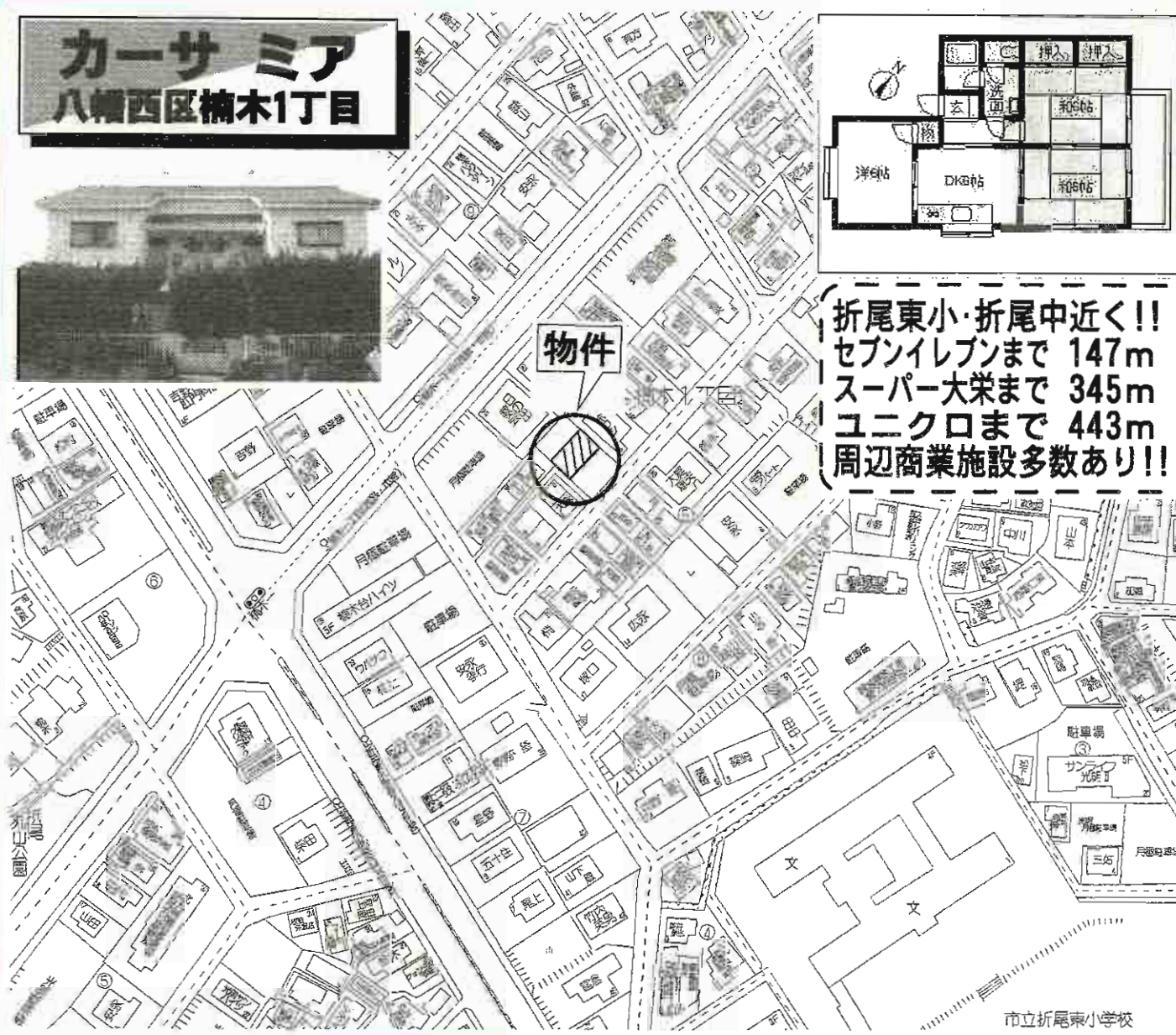
保険等 加入義務要

オール電化

備考

カーサミア

八幡西区楠木1丁目



折尾東小・折尾中近く!!
セブンイレブンまで 147m
スーパー大栄まで 345m
ユニクロまで 443m
周辺商業施設多数あり!!

賃貸アパート

楠木1丁目バス停

3DK

賃料 **55,000円**

敷金**1**ヶ月(敷引**1**ヶ月)

北九州市八幡西区楠木1丁目4-7 202号

楠木1丁目バス停 徒歩2分

建物名	カーサ・ミア
構造・規模	木造2階建2階部分
使用部分面積	59.28㎡
間取内訳	

築年月	1987年3月	契約期間	2年
管理費等	無		
駐車場	有 無料		
現況	空	入居日	即
本体設備			
各戸設備	収納スペース・給湯		
保険等	要/火災保険2年間 20,000円		
備考	角部屋 エフコーブ650m!!		

八幡西区大浦

◆◆◆サンリバー葉山◆◆◆



主要幹線道路近隣
交通アクセス良好!!



市営バス
九州女子大前停徒歩6分



203・302・303号



305号

スーパー・コンビニ
その他商業施設近隣に有
諸事便利な好立地!!

物件種目	賃貸マンション		
最寄駅	JR折尾駅		
間取タイプ	1DK		
賃料	35,000円		
賃貸条件	敷金1ヶ月(敷引1ヶ月)		
物件所在地	北九州市八幡西区大浦2丁目7-8		
交通	市営バス九州女子大前停 徒歩6分 JR折尾駅 徒歩11分		
建物名	サンリバー葉山		
構造・規模	鉄筋コンクリート造3階建1~3階建部分		
使用部分面積	約29m ²		
間取内訳	和6・DK6		
築年月	S58年4月	契約期間	2年
管理費等	不要		
駐車場	5,000円		
現況	空室	入居日	即
本体設備	上下水道、都市ガス		
各戸設備	給湯、エアコン		
保険等	契約期間2年間		
備考	空室108号・203号・302号・303号・305号 ※保証会社・火災保険加入要す		

八幡西区東筑1丁目

1 K

◆◆◆エルシオン◆◆◆


設備

ペット可・24時間緊急対応・BSアンテナ・
クローゼット・カメラ付インターホン・
カードキー・システムキッチン・ガスコンロ・
エアコン・照明器具・シャワーブレードレッサー・
シャワー付トイレ・浴室換気乾燥機・下足箱・
室内洗濯機置場・給湯・バス・トイレ別・
シャワー・ベランダ・駐輪場(バイク可)



ペットOK!! 



J R 鹿児島本線
徒歩5分 



賃貸アパート

J R 折尾駅

1 K

賃料 54,000円

保証金 65,450円

北九州市八幡西区東筑1丁目8-4

J R 鹿児島本線折尾駅 徒歩5分

建物名	エルシオン
構造・規模	軽重量鉄骨造2階建2階部分 8戸
使用部分面積	29.75㎡
間取内訳	左図参照

築年月 H18年4月 契約期間 2年

管理費等 2,000円

駐車場 9,450円/月

現況 空 入居日 即

本体設備

各戸設備 左図参照

保険等 加入義務要

備考

中間市蓮花寺
新築アパート

新築



ペット可!!
(イヌ・ネコ2匹まで)



・ショッピングセンター
・コンビニ
すぐそば!!

住環境
良好♪

201号	202号	203号	205号	206号
4.8万	4.5万	4.5万	4.5万	4.8万
101号	102号	103号	105号	106号
済	済	4.3万	4.3万	4.5万

物件種目	新築賃貸アパート		
最寄駅	J R 中間駅		
間取タイプ	1 K		
賃貸条件	賃料 43,000円~48,000円 保証金2ヶ月		
物件所在地	中間市蓮花寺2丁目10-7		
交通	西鉄バス中間市立病院前停 徒歩4分		
建物	建物名	メゾン・ド・ロータス	
	構造・規模	重量鉄骨造2階建	
	使用部分面積	31.02㎡(9.38坪)	
	間取内訳	間取図参照	
築年月	H23年4月	契約期間	2年
管理費等	共益費:2,000円		
駐車場	3,150円		
現況	空	入居日	即
本体設備	駐輪場(バイク可)		
各戸設備	給湯・シャワー・室内洗濯機置場・シャンプードレッサー		
保険等	2年間 料金12,000円		
備考	☆24時間緊急対応		

通谷グリーンハイツ

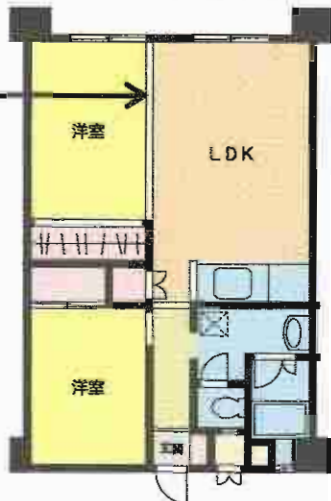


2LDK誕生!!

710号・510号 (H23年6月)

- 通谷駅徒歩1分
- ショッピングモール
至近!!買物便利
- 大型クローゼット
- 自動給湯設備完備
- 角部屋
- LDK広々12帖

仕切り開閉できます!!



全戸南向き
日当たり良好



諸事便利な好立地!!



賃貸マンション

筑豊電鉄通谷駅

2LDK

賃料 **57,500円**

敷金**4ヶ月(4)**

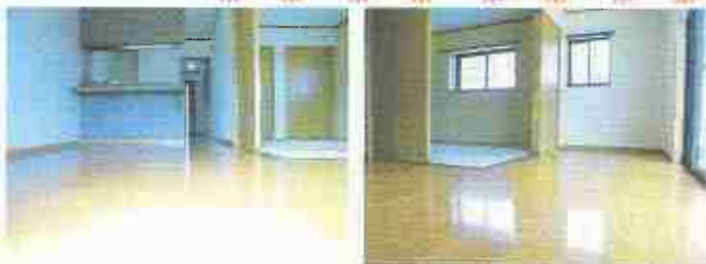
物件種目	賃貸マンション		
最寄駅	筑豊電鉄通谷駅		
間取タイプ	2LDK		
賃料	57,500円		
敷金	4ヶ月(4)		
物件所在地	中間市鍋山町1番1号		
交通	筑豊電鉄通谷駅 徒歩1分		
建物	建物名	通谷グリーンハイツ	
	構造・規模	鉄筋コンクリート造7階建5階・7階部分	
	使用部分面積	62.84㎡	
間取内訳	間取図参照		
築年月	1980年2月	契約期間	2年
管理費等	2,500円		
駐車場	4,200円/月(敷金8,000円)		
現況	空	入居日	即
本体設備	エレベーター		
各戸設備	給湯・シャワー・バルコニー・クローゼット		
保険等	火災保険(賠償責任保険)を付保して頂きます		
備考	■24時間365日対応「通谷グリーンハイツ」専用コールセンター開設(2006年12月より) ■インターネット NTT西日本、BBIQ幹線有り ■ケーブルTV J:COM幹線有り ■中間南小学校、中間南中学校 校区■自動給湯設備完備		

遠賀郡 水巻町

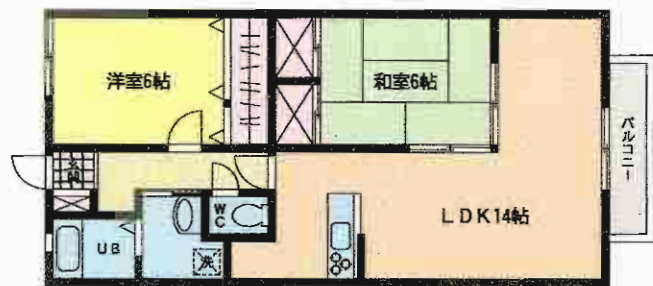
サンフレアー立屋敷

2LDK

駐車場敷地内に有!!
2台目相談可!



立屋敷バス停 徒歩 5分



周辺に商業施設有
駐車便利です!!

賃貸アパート

J R水巻駅

2LDK

賃料 53,000円(中)~56,000円(角)

敷金3ヶ月・(敷引き3ヶ月)

遠賀郡水巻町立屋敷3丁目3-15

立屋敷バス停 徒歩5分

建物名 サンフレアー立屋敷

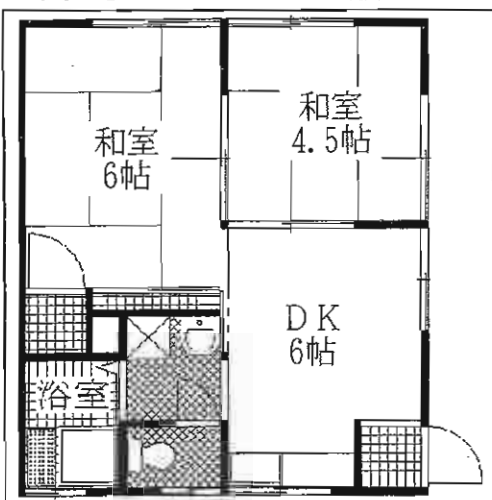
構造・規模 木造2階建1・2階部分

使用部分面積 59m²

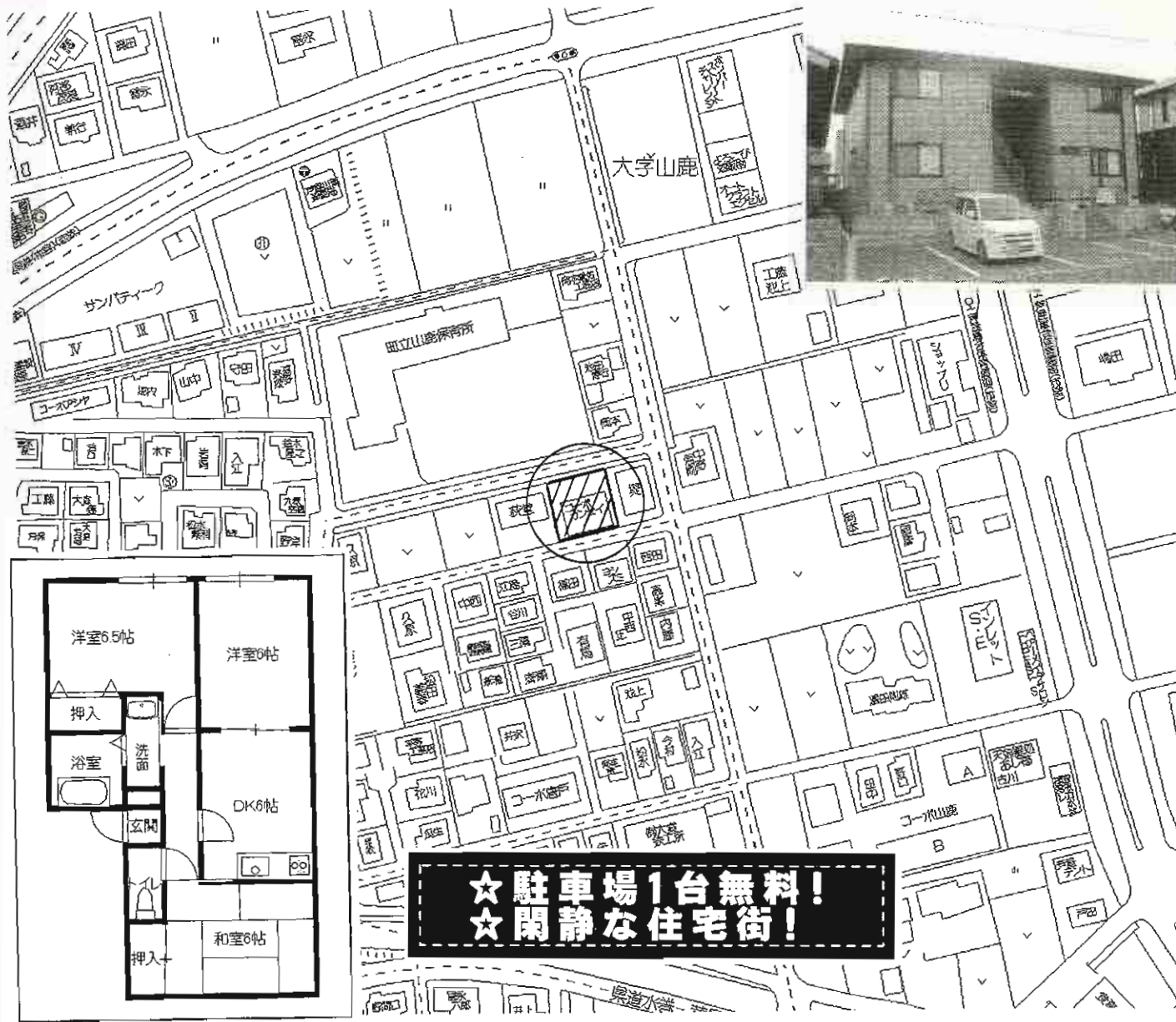
間取内訳 左図参照

築年月	2002年2月	契約期間	2年
管理費等	なし		
駐車場	敷地内 4,000円 有		
現況	空	入居日	即
本体設備			
各戸設備	ウォシュレット・ガスコンロ(2口)・TVモニター付インターホン		
保険等	加入義務要		
備考	全保連 鍵交換 15,750円		

・ペット相談OK!
 ・日当り良好!!
 ・閑静な住宅地!



物件種目	貸アパート	
最寄駅	バス停「市営バス 猪熊小前」	
間取タイプ	2DK	
賃貸条件	賃料	4.00万円
	礼金なし 敷金 2ヶ月 敷引 2ヶ月	
物件所在地	福岡県遠賀郡水巻町猪熊3丁目5-15	
交通	バス停 市営バス 猪熊小前 徒歩1分	
建物	建物名	コーポ久貴
	構造・規模	軽量鉄骨造 2階建 2階部分
	使用部分面積	42.00㎡
	間取内訳	和 6・4.5 DK 6
築年月	1978年03月	契約期間 2年
管理費等	なし 共益費なし	
駐車場		
現況	空家	入居日 即時
設備	室内洗濯機置場 洗髪洗面化粧台 エアコン	
保険等	要	
備考	空き部屋ほかにもあります。 駐車場 1台無料 2台目3000円。	



貸アパート

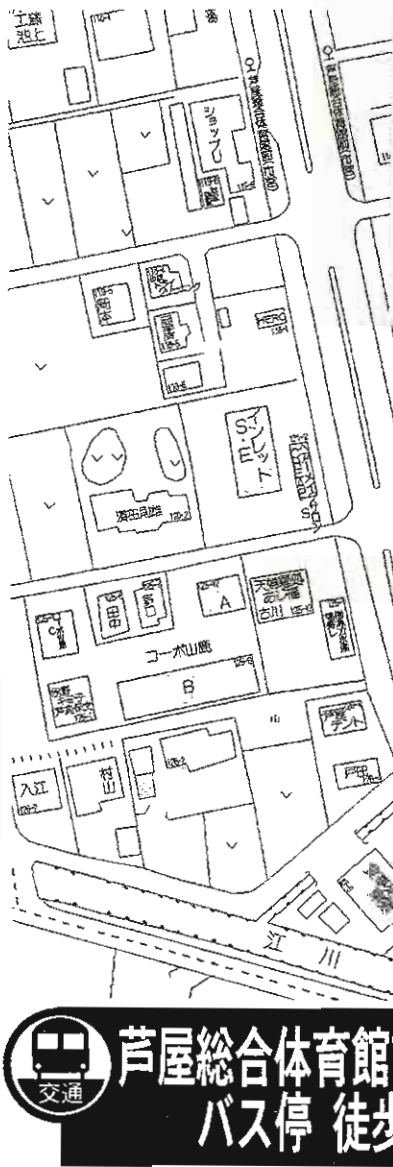
最寄駅 バス停「芦屋総合体育館前」

間取タイプ 3DK

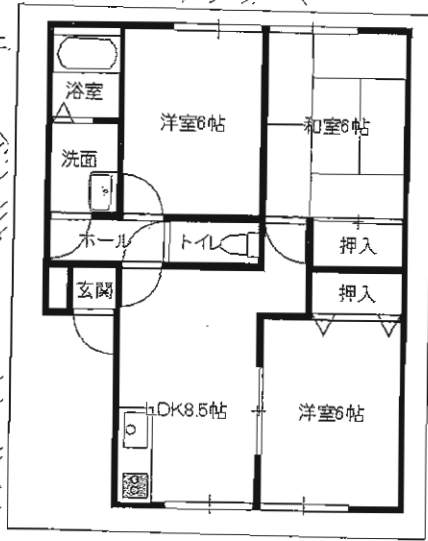
賃料 5.00万円

礼金1ヶ月 敷金なし 敷引なし 保証金なし

物件所在地	福岡県遠賀郡芦屋町山鹿33-21	
交通	バス停 芦屋総合体育館前 徒歩5分	
建物名	コーポ カンセイ 201	
構造・規模	軽量鉄骨造 2階建 2階部分	
使用部分面積	54.98㎡	
間取内訳	和 6 洋 6.5・6 DK 6	
築年月	2002年03月	契約期間 2年
管理費等	なし 共益費なし 雑費なし	
駐車場	有 無料	
現況	空家	入居日 即時
設備	B・T別室 トイレ シャワー 給湯 洗髪洗面化粧台	
保険等	要 2年20,000円	
備考	賃貸保証：加入要 全保連 利用料金：月額賃料の80% 鍵交換代等：有 15,750円～	



**閑静な住宅地
駐車場1台無料**



物件種目	貸アパート		
最寄駅	芦屋総合体育館前バス停		
間取り	3LDK		
賃貸条件	賃料	55,000円	
	敷金	0ヶ月	礼金1ヶ月
物件所在地	福岡県遠賀郡芦屋町大字山鹿129-13		
交通	芦屋総合体育館前バス停 徒歩10分		
建物	建物名	山鹿ハイツ 202号	
	構造・規模	軽量鉄骨造2階建2階部分	
	使用部分面積	59.10m ²	
	間取内訳	和6 洋6・6	
築年月	2002年6月	契約期間	2年
管理費等	なし		
駐車場	有 無料		
現況	空家	入居日	即時
本体設備			
各戸設備	B・T別室 給湯		
保険等	要 2年20,000円		
備考	賃貸保証:加入要 全保連 利用金額:月額賃料の80% 鍵交換代等:有 15,750円~		

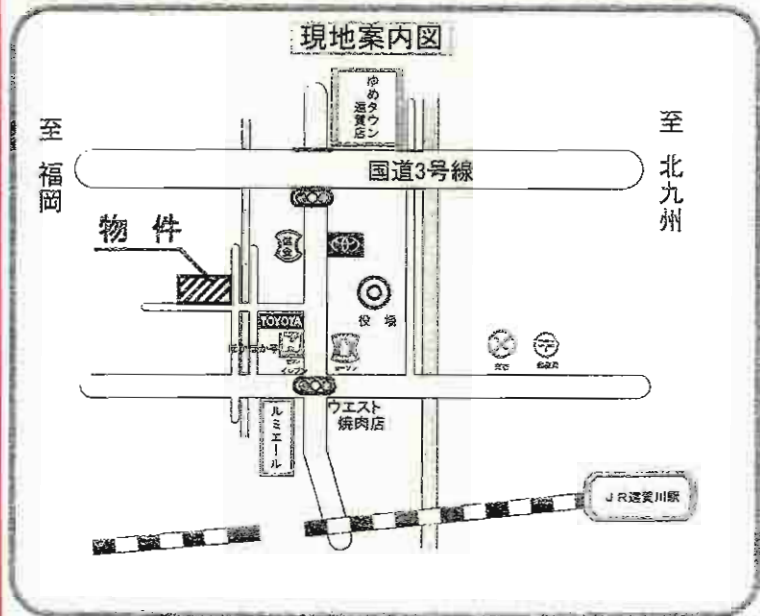
**芦屋総合体育館前
バス停 徒歩10分**



駐車場2台付!!(無料)

○ショッピング施設充実
○日当たり良好

募集号室: I-102・202 II-201
III-201・202



図面と相違する場合は現況を優先致します。

賃貸コーポ

J R 遠賀川駅

2LDK

賃料 1F **53,000**円 2F **55,000**円

敷金 **1**ヶ月・礼金 **2**ヶ月

物件種目	賃貸コーポ		
最寄駅	J R 遠賀川駅		
間取タイプ	2LDK		
賃料条件	賃料 1F 53,000 円 2F 55,000 円 敷金 1 ヶ月・礼金 2 ヶ月		
物件所在地	遠賀郡遠賀町今古賀542-1		
交通	J R 鹿児島本線遠賀川駅 徒歩10分		
建物	建物名	ノースピーク	
	構造・規模	軽量鉄骨造2階建1、2階部分	
	使用部分面積	53.00m ²	
	間取内訳	左図参照	
築年月	平成11年3月	契約期間	2年
管理費等	町費500円		
駐車場	敷地内 有 2台無料		
現況	空室	入居日	即
本体設備			
各戸設備	・給湯・シャワー		
保険等	加入義務要(家財保険12,000円~/2年)		
備考	◎保証会社加入(連帯保証人1名要) ◎鍵交換料12,600円		

正建ハイツ

◆◆◆賃貸アパート◆◆◆

空室

201号・204号

ショッピングセンター
スーパー等近く!!

諸事便利♪



海老津台入口バス停 徒歩1分



賃貸アパート

J R 海老津駅

2LDK

賃料 **53,000円**

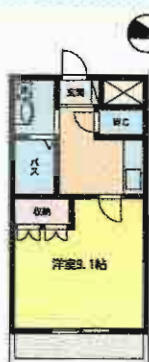
敷金なし・礼金**2ヶ月**

物件種目	遠賀郡岡垣町野間3丁目5-8		
最寄駅	海老津台入口バス停 徒歩1分		
間取タイプ	建物名 正建ハイツ 野間		
賃貸条件	賃料	53,000円	敷金なし・礼金2ヶ月
	物件所在地	遠賀郡岡垣町野間3丁目5-8	
	交通	海老津台入口バス停 徒歩1分	
建物	建物名	正建ハイツ 野間	
	構造・規模	木造2階建	
	使用部分面積	46.85㎡	
	間取内訳	左図参照	
築年月	平成18年2月築	契約期間	2年
管理費等	なし		
駐車場	2台分付 無料		
現況	空	入居日	即
本体設備	九州電力 LPG		
各戸設備	給湯、シャワー		
保険等	加入義務要 2年分 18,000円		
備考	保証料:賃料の80% 鍵交換:9,450円		
	更新料:無		

遠賀郡岡垣町野間2丁目
エパーラスティング輝A・B



A棟 空室 (1LDK・36㎡)
 (角)101号・107号…**50,000円**
(保証金 56,600円)
 (中)103号・106号…**49,000円**
(保証金 55,600円)
 (角)207号……………**52,000円**
(保証金 58,600円)



B棟 空室 (1K・30㎡)
 (中)202号……………**47,000円**
(保証金 53,600円)



A棟設備 ベット可・24時間緊急対応・B Sアンテナ・クローゼット・カメラ付インターホン・カードキー・システムキッチン・カウンターキッチン・ガスコンロ・エアコン・照明器具・床下収納・シャブドレesser・シャワー付トイレ・高耐震設計・浴室換気乾燥機・専用庭・2台目駐車場・下足箱・室内洗濯機置場・他

B棟設備 ベット可・24時間緊急対応・B Sアンテナ・クローゼット・カメラ付インターホン・カードキー・システムキッチン・ガスコンロ・エアコン・照明器具・シャブドレesser・シャワー付トイレ・高耐震設計・浴室換気乾燥機・2台目駐車場・下足箱・室内洗濯機置場・給湯・バス、トイレ別・他

賃貸アパート

物件種目	賃貸アパート
最寄駅	J R海老津駅
間取タイプ	1LDK・1K
賃貸条件	賃料 47,000円~52,000円
	保証金 53,600円~58,600円

物件所在地	遠賀郡岡垣町野間2丁目4-17(A棟)	
	遠賀郡岡垣町野間2丁目4-11(B棟)	
交通	J R鹿児島本線海老津駅 徒歩17分	
	市営バス海老津台入口停 徒歩1分	
建物	建物名	エパーラスティング輝A・B
	構造・規模	軽重量鉄骨造2階建1・2階部分
	使用部分面積	36.00㎡ 30.00㎡
	間取内訳	左図参照
築年月	H21年10月	契約期間 2年
管理費等	2,000円	
駐車場	4,200円/月	
現況	空	入居日 即
本体設備		
各戸設備		
保険等	加入義務要	
備考	ペットOK!! (小型犬・猫)	

K.フリーゲ高須



駐車場1台無料!!



2011年5月 内装リフォーム済!!

☆**広々LDK10帖**
☆**サンリブ高須**
徒歩3分

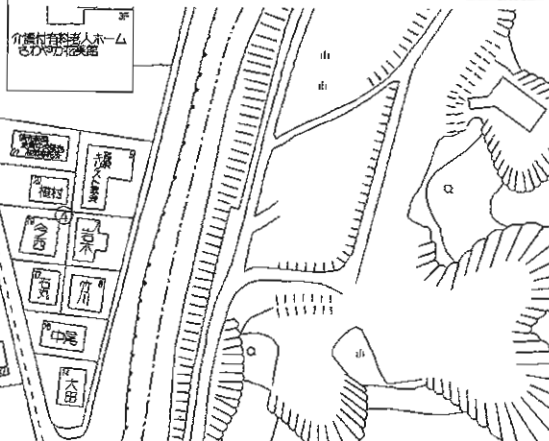
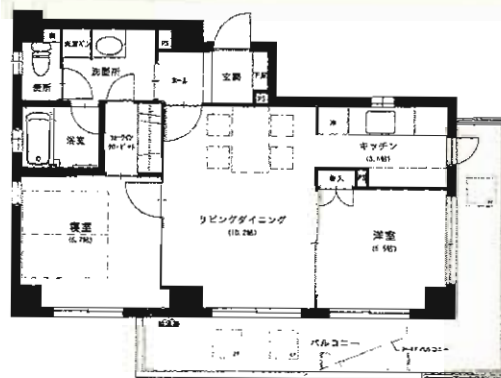
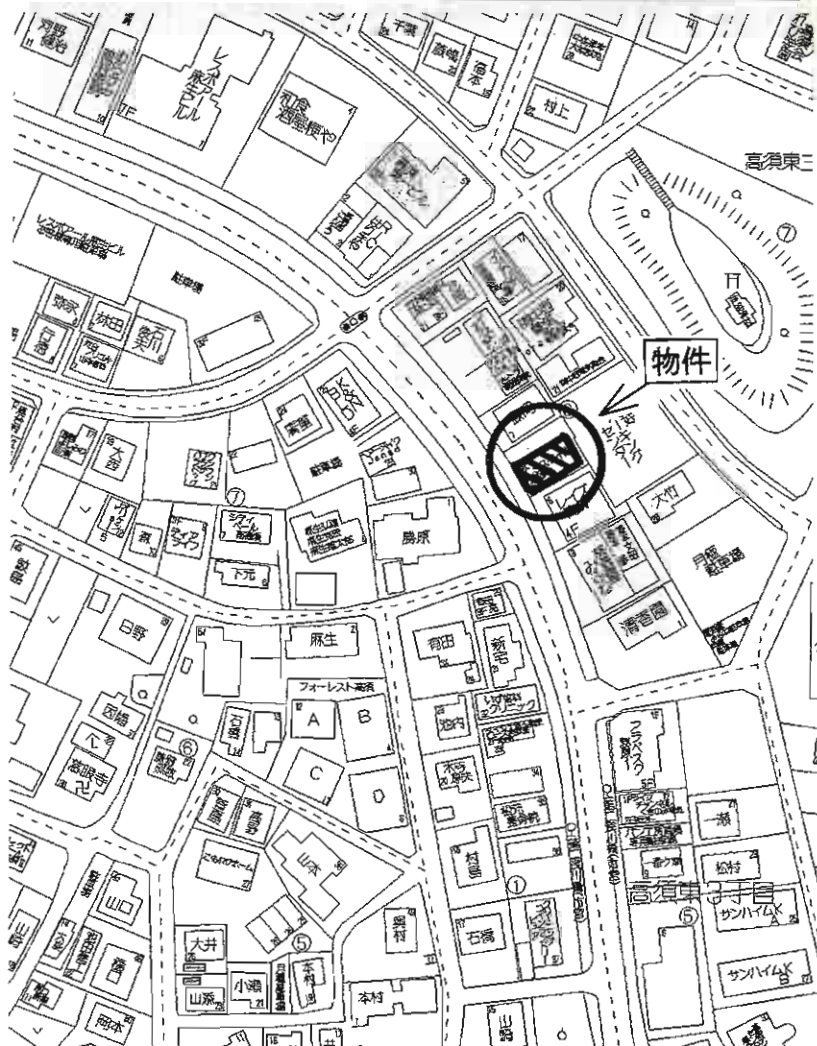


B棟 203号<浴室暖房乾燥機>
A棟 205号7月末空予定

間取図は現況を優先します

物件種目	賃貸マンション		
最寄駅	JR折尾駅		
間取タイプ	2LDK		
賃料	59,000円		
賃貸条件	敷金 0 ヶ月		
物件所在地	北九州市若松区高須北3丁目8-8 B棟		
交通	市営バス高須西1丁目停 徒歩1分		
建物名	K.フリーゲ高須		
構造・規模	鉄骨造2階建2階部分		
使用部分面積	52.65㎡		
間取内訳			
築年月	平成9年3月	契約期間	2年
管理費等	共益費:2,000円		
駐車場	1台無料		
現況	空き	入居日	即
本体設備	電気・上下水道・LPG		
各戸設備	インターホン・給湯・シャワー・ユニットバス		
保険等	加入義務要(2年)		
備考	校区:青葉小学校・高須中学校 条件:全火災・火災保険 鍵交換・消毒代・用紙代・2年更新 2年未満違約金1ヶ月 1年未満違約金2ヶ月 他諸条件有		
	A棟205号		7月末(空予定)

バス停 第2浅川橋 徒歩2分



物件種目	貸マンション
最寄駅	J R折尾駅
間取タイプ	2LDK
賃貸条件	賃料 75,000円 礼金 2ヶ月 敷金 なし

物件所在地	福岡県北九州市若松区高須東3丁目6-6		
交通	バス停 第2浅川橋 徒歩2分		
建物	建物名	CS style 高須 401	
	構造・規模	鉄筋コンクリート造6階建4階部分	
	使用部分面積	58.47㎡	
間取内訳	洋 6.7・5.5 LDK 13.7		
築年月	2007年08月	契約期間	2年
管理費等	5,000円/月		
駐車場	有 6,000円/月		
現況	空家	入居日	即時
設備	プロパンガス 光ファイバー オートロック 防犯カメラ バルコニー		
保険等	要		
備考			

パラシオ高塔

☆閑静な住宅街!!

貸マンション

JR若松駅

2SLDK・3LDK・4DK

賃料 **60,000円**~**65,000円**

敷金**1ヶ月**・礼金**2ヶ月**

北九州市若松区白山2丁目11-10

JR若松駅 徒歩10分

市営バス大井戸停 徒歩5分

建物名 パラシオ高塔 全84戸

構造・規模 SRC造10階建

使用部分面積 左記参照

間取内訳 間取図参照

築年月 平成4年3月 契約期間 2年

管理費等 5,000円 ペット・ピアノ不可

駐車場 有(1台5,250円~8,400円/月)

現況 空 入居日 即

本体設備 都市ガス・防犯カメラ・エレベーター・駐輪場

各戸設備

保険等 加入必要

備考
 入居条件 保証会社
 ・入居申込書・入居者全員の住民票・収入証明
 ・保証人1名印鑑証明書・家財保険加入・シリンダー交換10,500円
 ・町内会費400円/月
 ・管理人日勤

FOOT WORK 交通

- 市営大井戸バス停...350m
- 若松駅.....800m
- 小倉駅.....9,200m

SCHOOL 学校

- 若松中央小学校.....150m
- 若松中学校.....10m



B 207号 **60,000円** 65.67㎡
 リフォーム済(H23年6月)



C 403号 **65,000円** 65.67㎡



D 901号 **63,000円** 60.48㎡
 最上階



F 311号 **60,000円** 64.89㎡





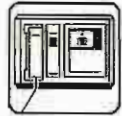
WELL谷口



シャワー付
洗面台

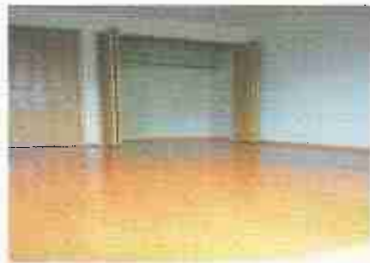


エアコン
1台付き

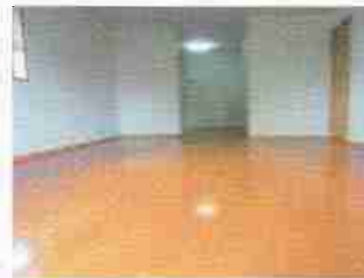


モニター
フォン付

・室内洗濯機置場
・全室フローリング等
他の室内設備も
充実してます!!



☆戸畑駅まで
徒歩2分!!
☆諸事便利な
好立地!!



室内
程度良好



1LDK♪



101号
54,000円



物件種目	賃貸アパート		
最寄駅	JR戸畑駅		
間取タイプ	1LDK		
賃料	左記参照		
賃金条件	敷金0ヶ月・礼金3ヶ月		
物件所在地	北九州市戸畑区南鳥旗町6-14		
交通	JR戸畑駅 徒歩2分		
建物	建物名	WELL谷口	
	構造・規模	木造3階建1・2階部分	
	使用部分面積	39.9m ²	
	間取内訳	間取図参照	
築年月	2003年2月	契約期間	2年
管理費等	2,000円		
駐車場	近隣有 8,000円		
現況	空家	入居日	即時
本体設備			
各戸設備	バス・トイレ・室内洗濯機置場・モニター・ホン・エアコン1台付き・全室フローリング・シャワー・洗面台		
保険等	要		
備考			

シティマンション戸畑



Netにてパノラマ
動画公開中!!

インターネット使い放題!!
☆J-COM対応・地デジ対応済!!
☆防犯カメラ・セキュリティ充実
☆イオン戸畑徒歩圏内!
交通便利!!

九工大生
礼金0ヶ月キャンペーン中!! (H33年4月まで)



202号
のこり1室!!

ロフト1.2帖

J R 戸畑駅
徒歩3分!!



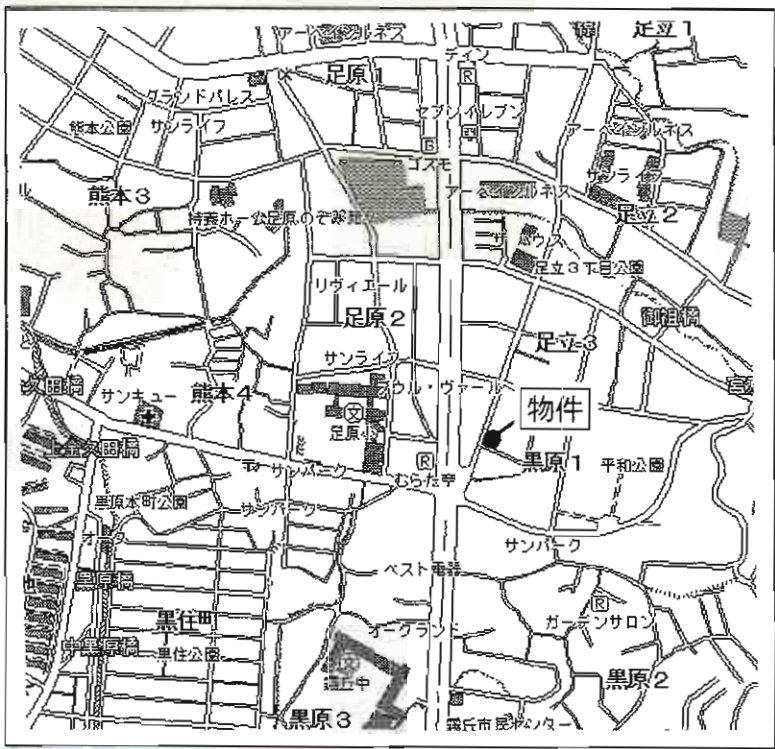
- 設備** ・コインランドリー ・室内照明器具 ・給湯
 ・シャワー ・電気コンロ ・AC ・宅配BOX
 ・室内洗濯機置場 ・防犯カメラ ・フローリング ・ミニ冷蔵庫

物件種目	賃貸マンション		
最寄駅	J R 戸畑駅		
間取タイプ	1K+ロフト		
賃貸条件	賃料	35,000円	
		敷金なし 礼金 2ヶ月	
物件所在地	北九州市戸畑区旭町5-10		
交通	J R 鹿児島本線戸畑駅 徒歩3分		
建物	建物名	シティマンション戸畑	
	構造・規模	鉄筋コンクリート造9階建	
	使用部分面積	28m ²	
	間取内訳	左図参照	
築年月	1997年4月	契約期間	2年
管理費等	4,000円		
駐車場	有 10,500円/月		
現況	空	入居日	即
本体設備	EV・オートロック		
各戸設備	照明器具・シャワー・ミニ冷蔵庫・エアコン		
保険等	加入義務要		
備考	・火災保険・保証会社 要加入 ・浄水器1,280円(任意) ・セキュリティ費用500円(学生1,575円) ・給湯使用料1㎡につき2,100円 ・水道基本料 1575円 ・インターネット初期費用自己負担 12,600円 ・町費 500円 ・九工大生は礼金不要☆ (退去時にハウスクリーニング費用として25,000円)		

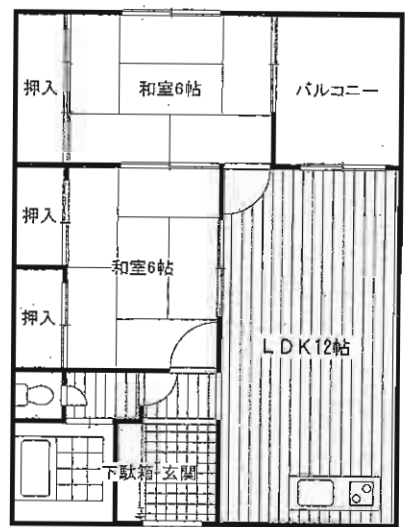
黒原ハイツ☆バス停徒歩1分☆



ペット
相談可



3LDK 303号 賃料55,000円

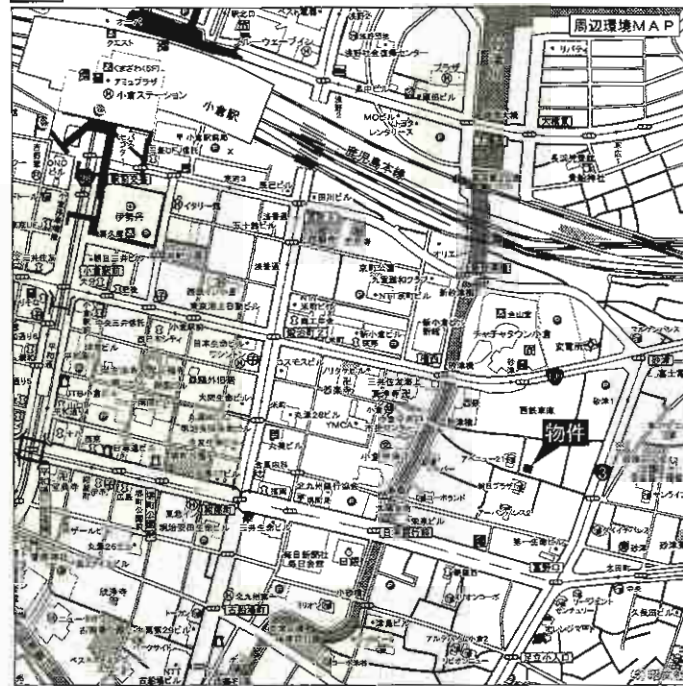


2LDK 402号 賃料50,000円

物件種目	賃貸マンション		
最寄駅	JR城野駅		
間取タイプ	2LDK・3LDK		
賃貸条件	賃料 402号 50,000 円・303号 55,000 円 敷金 2ヶ月 (敷引 2ヶ月)		
物件所在地	北九州市小倉北区黒原1丁目2-20 402号室2LDK 303号3LDK		
交通	西鉄バス黒原1丁目停 徒歩1分		
建物	建物名	黒原ハイツ	
	構造・規模	RC造4階建4階部分	
	使用部分面積	56㎡(2LDK) 65㎡(3LDK)	
	間取内訳	図面参照	
築年月	昭和58年8月	契約期間	2年間
管理費等	無		
駐車場	近隣6,000円		
現況	空室	入居日	即(402号)・7月上旬(303号)
本体設備	電気・上下水道・都市ガス		
各戸設備	瞬間湯沸器・シャワー・バルコニー		
保険等	要		
備考	全保連株式会社 (保証料・家賃の80%)		

貸マンション 小倉ハイツ

チャチャタウン・小倉駅
徒歩圏内!!
通勤も便利!



JR鹿兒島本線 小倉駅徒歩10分



102号	1R	40,000	26㎡
301号(角)	1R	42,000	27.2㎡
302号	1R	41,000	26㎡
403号(角)	1R	43,000	27.2㎡
502号	1R	42,000	26㎡
603号(角)	1R	44,000	27.2㎡

★小倉市街や商業
施設へのアクセスにも
便利な立地です!

★広々洋室10帖!!
单身の方にもびったりです。

物件種目	貸マンション		
最寄駅	JR小倉駅		
間取タイプ	1 R		
賃料	40,000~44,000円		
貸賃条件	敷金なし・礼金1ヵ月		
物件所在地	北九州市小倉北区砂津1-10-22		
交通	JR鹿兒島本線小倉駅 徒歩10分		
建物	建物名	小倉ハイツ	
	構造・規模	RC造7階建	
	使用部分面積	左記参照	
	間取り図	間取り図参照	
築年月	平成2年1月	契約期間	2年
管理費等	無		
駐車場	有(11,550円)		
現況	空	入居日	即
本体設備	EV・集合郵便受け		
各戸設備	給湯・シャワー・コンロ・エアコン・室内洗濯機置場		
保険等	2年間 15,750円		
備考	1-3号タイプ角部屋(出窓あり)		

クレッシュェンド浅野

～メゾネットタイプ～

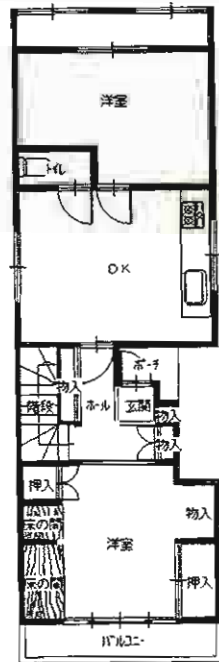


J R小倉駅
徒歩5分

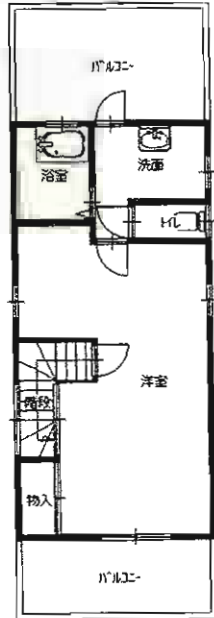
小倉市街地
諸事便利!!

諸事便利な
好立地!!

ぜひ一度
ご覧ください

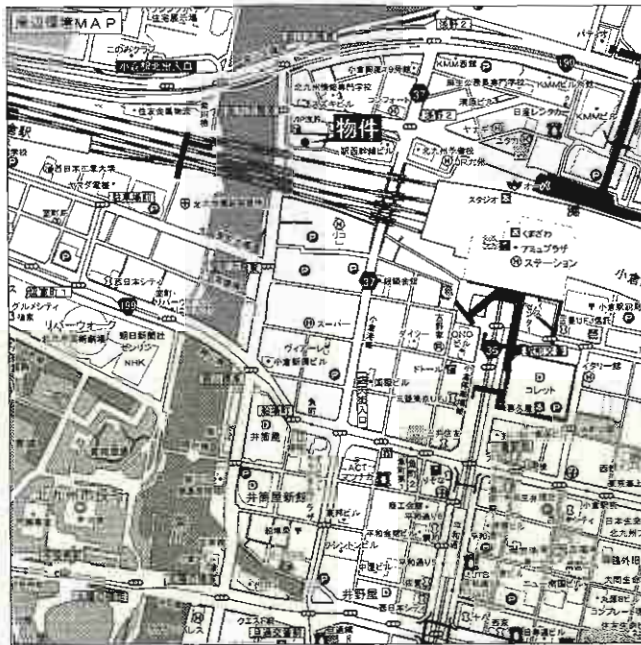


3F



4F

※間取図現況優先



賃貸アパート

物件種目	賃貸アパート	
最寄駅	J R小倉駅	
間取タイプ	3DK	
賃貸条件	賃料	90,000円
	敷金	4ヶ月(敷引3ヶ月)
物件所在地	北九州市小倉北区浅野2丁目1-36	
交通	J R小倉駅	徒歩5分
	西鉄バス紫川橋停	徒歩4分
建物	建物名	クレッシュェンド浅野
	構造・規模	鉄筋コンクリート造4階建3・4階部分
	使用部分面積	96.95㎡(29.32坪)
	間取内訳	左図参照
築年月	S59年6月	契約期間 2年
管理費等	なし	
駐車場	なし	
現況	空	入居日 即
本体設備	電気・都市ガス・上下水道	
各戸設備	給湯・シャワー・シャンプードレッサー	
保険等	加入義務2年間 料金12,000円～	
備考	小学校・・・小倉中央 / 中学校・・・菊陵 トイレ2ヶ所	

朝日プラザ小倉片野Ⅱ



モノレール
片野駅徒歩3分



Aタイプ:20.94㎡
2.9万円(401号)



Bタイプ:25.96㎡
3.2万円(307・405号)



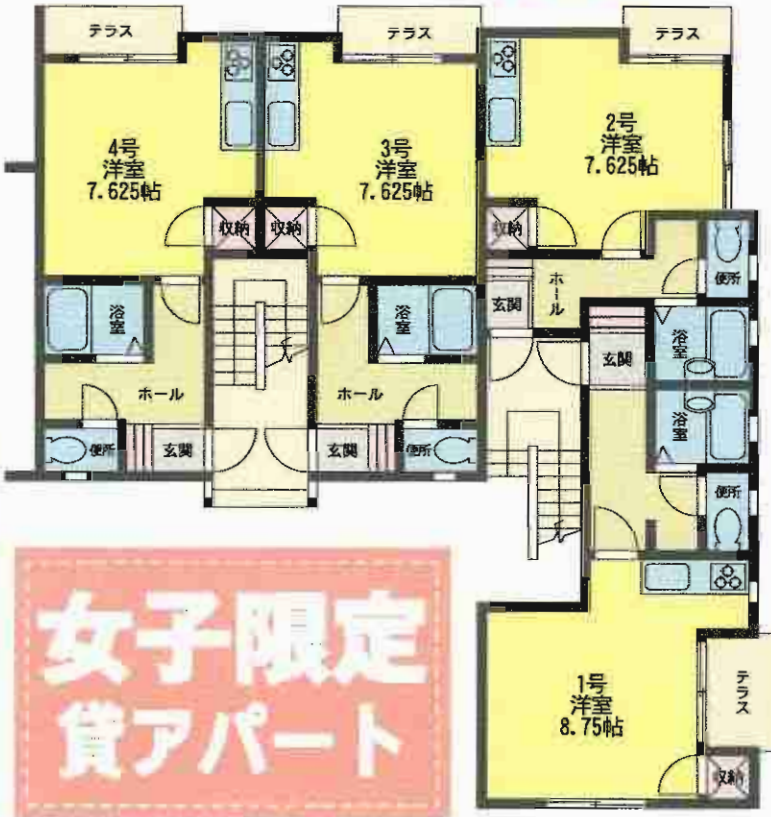
物件種目	分譲賃貸マンション		
最寄駅	モノレール片野駅		
間取タイプ	1 K		
賃貸条件	賃料	29,000円～	
		敷金0円・礼金1ヶ月	
物件所在地	北九州市小倉北区東篠崎1丁目7番15号		
交通	モノレール片野駅 徒歩3分		
建物	建物名	朝日プラザ小倉片野Ⅱ	
	構造・規模	SRC造11階建	
	使用部分面積	左図参照	
	間取内訳	左図参照	
築年月	1991年11月	契約期間	2年
管理費等	4,000円/月		
駐車場	空きなし		
現況	空	入居日	即日
本体設備	電気・水道・都市ガス・オートロック・EV		
各戸設備	給湯・シャワー・エアコン・フローリング		
保険等	加入義務2年間 料金12,000円		
備考	※スーパー・コンビニ至近!諸事便利!! ※出入口・EV内に防犯カメラ設置!! ☆インターネット対応マンション☆ ☆1006号 28.38㎡(洋10.3帖)出窓付有☆		

クレッシェンド西南



西鉄西南女学院下停 徒歩2分

☆スーパー
☆コンビニ
☆TSUTAYA



女子限定 貸アパート

物件種目	貸アパート		
最寄駅	「西南女学院下」バス停		
間取タイプ	ワンルーム		
賃料	3.20万円		
貸賃条件	礼金なし・敷金なし		
物件所在地	福岡県北九州市小倉北区井堀1丁目4-12		
交通	西鉄バス西南女学院下バス停 徒歩2分		
建物	建物名	クレッシェンド西南	
	構造・規模	木造2階建1階部分	
	使用部分面積	24.01m ²	
	間取内訳	洋室8.7	
築年月	1998年1月	契約期間	2年
管理費等	共益費3,000円/月		
駐車場	なし		
現況	空家	入居日	即時
本体設備	都市ガス・庭		
各戸設備	B.T別室・シャワー・ガスコンロ可・収納スペース・給湯・室内洗濯機置場・フローリング・エアコン		
保険等	要 2年15,000円		
備考	賃貸保証:加入要 鍵交換代等:有 12,600円~ 2Fはロフト付35,000円		

コーポランドニュー片野

小倉北区片野新町

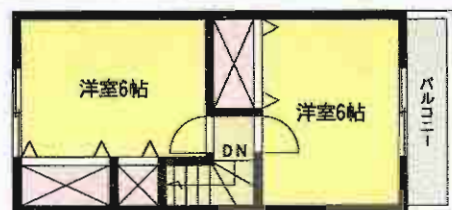


人気の
メゾネットタイプ



飼育時家賃
70,000円

ペット可



2F



1F

105

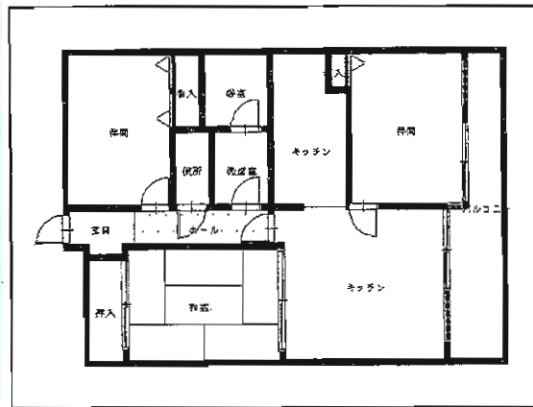
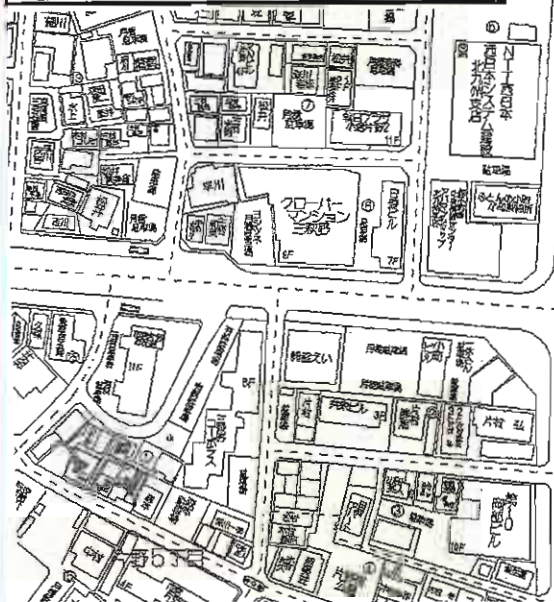


物件種目	賃貸テラスハウス		
最寄駅	JR城野駅		
間取タイプ	2LDK		
賃貸条件	賃料	68,000円	
	敷金	3ヶ月(敷引き3ヶ月)	
物件所在地	北九州市小倉北区片野新町1丁目13番8-4		
交通	交	JR城野駅 徒歩10分	
	通	西鉄バス片野新町1丁目停 徒歩5分	
建物	建物名	コーポランドニュー片野(メゾネット)	
	構造・規模	木造2階建(メゾネット)	
	使用部分面積	59.62㎡(18.04坪)	
	間取内訳	左図参照	
築年月	平成13年12月	契約期間	2年
管理費等	共益費:無		
駐車場	付 5,000円		
現況	空	入居日	即
本体設備	水道・電気・プロパンガス		
各戸設備	給湯・シャワー・バルコニー・シャープドレッサー・下駄箱・フローリング・シャッター・雨戸		
保険等	要		
備考	ペット飼育時家賃2,000円UP 学区:三郎丸小学校/足立中学校 ※スーパー・コンビニなど生活環境の整った町! ※バルコニーに面した明るい洋室!		

賃貸マンション

片野4丁目

モノレール 片野駅まで徒歩2分



貸マンション

モノレール片野駅

3LDK

賃料 **65,000円**

敷金2ヶ月・敷引2ヶ月

福岡県北九州市小倉北区片野4丁目6-28

モノレール片野駅 徒歩2分

建物名 トーカンマンション片野 603

構造・規模 SRC 10階建 6階部分

使用部分積 55.54㎡ バルコニー:10㎡

間取内訳 和6・洋6×2・LDK11帖

築年月 平成元年12月 契約期間 2年

管理費等 無

駐車場 無

現況 空家 入居日 即時

設備 オートロック 自転車置場 BSアンテナ
エレベーター フローリング
システムキッチン シャワー

保険等 加入義務必要

備考 ベット不可
保証人不要(全保連)

コーポ富士

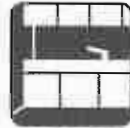


モノレール片野駅より徒歩5分
西鉄バス片野停より徒歩3分

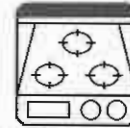
南向いに公園有!



シャワー
ドレッサー



システム
キッチン



ガスコンロ付



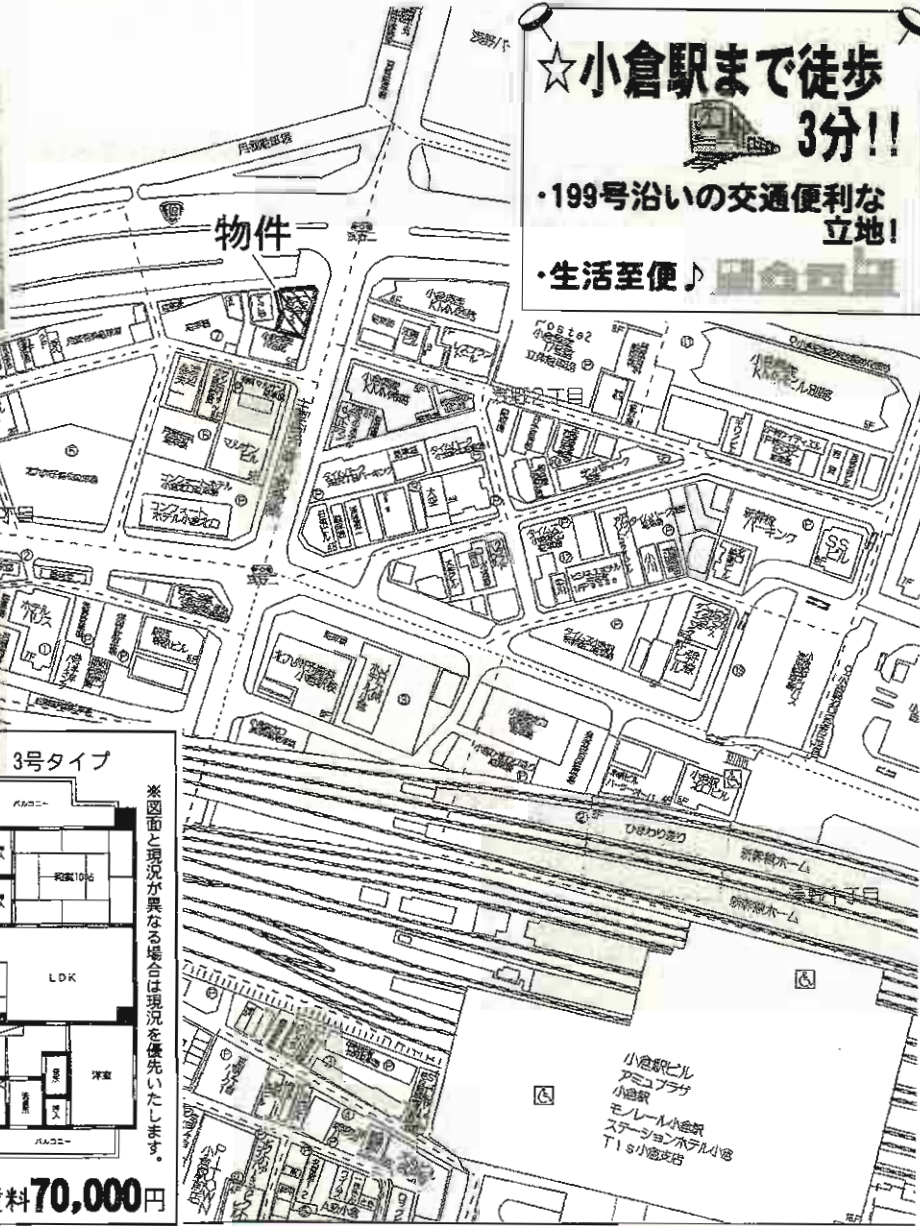
フローリング



3LDK 55,000円

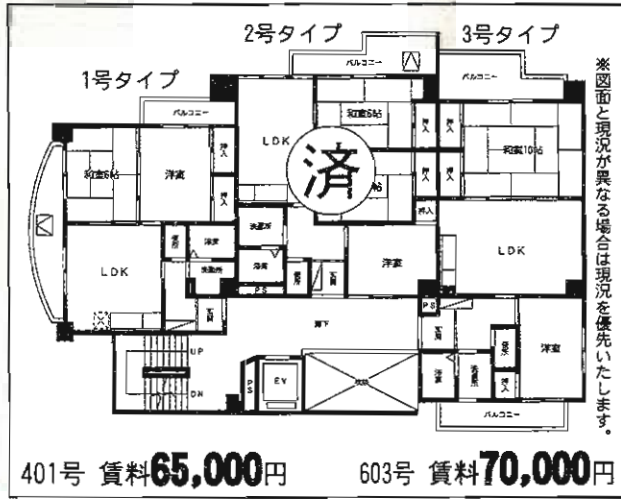


物件種目	分譲賃貸マンション		
最寄駅	モノレール片野駅		
間取タイプ	3LDK		
賃料 条件	賃料 55,000円		
	敷金 2ヶ月 (敷引 2ヶ月)		
物件所在地	北九州市小倉北区片野3丁目6-35		
交通	モノレール片野駅 徒歩5分		
建物	建物名	コーポ富士	
	構造・規模	RC造9階建5階部分	
	使用部分面積	66.42㎡	
	間取内訳	間取図参照	
築年月	昭和55年4月	契約期間	2年
管理費等	無		
駐車場	無		
現況	空家	入居日	即時
本体設備	電気・都市ガス・EV		
各戸設備	給湯・シャワー・フローリング・ガスコンロ付・室内洗濯機置場		
保険等	要		
備考			



☆小倉駅まで徒歩
3分!!

・199号沿いの交通便利な立地!
・生活至便♪



賃貸マンション

JR小倉駅

2LDK

賃料 **65,000円~70,000円**

礼金**2ヶ月**・敷金なし

物件種目	賃貸マンション		
最寄駅	JR小倉駅		
間取タイプ	2LDK		
賃料	65,000円~70,000円		
礼金	2ヶ月		
敷金	なし		
物件所在地	北九州市小倉北区浅野2丁目7-20 401号・603号		
交通	JR小倉駅 徒歩3分		
建物名	ニシキグレイス浅野		
構造・規模	RC造7階建4・6階部分		
使用部分面積	1号・50.5㎡・3号 58.32㎡		
間取内訳	間取図参照		
築年月	平成7年4月	契約期間	2年
管理費等	5,000円		
駐車場	有20,000円		
現況	空家	入居日	即時
本体設備			
各戸設備			
保険等	要		
備考	鍵交換要 保証会社要		

貸マンション・平和ビル

H23年6月内装リフォーム済



設備充実

- UB・浴室乾燥機付
- エアコンインターフォン付
- 広タクローゼット
- シャンプードレッサー付



西鉄バス「砂津1丁目」停 徒歩1分



商業施設至近!!
住環境良好!!

☆チャチャタウン徒歩3分
☆ファミリーマート徒歩1分



502号室
50,000円 6月末空予定

402号室
50,000円

物件種目	貸マンション		
最寄駅	JR小倉駅		
間取タイプ	2DK		
賃貸条件	賃料	50,000円	
		敷金0ヵ月(0)	
物件所在地	北九州市小倉北区砂津2丁目5-20		
交通	西鉄バス砂津1丁目停 徒歩1分		
建物	建物名	平和ビル	
	構造・規模	RC造6階建4・5階部分	
	使用部分面積	43m ²	
	間取り内訳	間取図参照	
築年月	S58年2月	契約期間	2年
管理費等	3,000円		
駐車場	近隣 12,600円/月		
現況	空	入居日	即
本体設備	EV		
各戸設備	給湯・シャワー・シャンプードレッサー・インターホン		
保険等	加入義務要		
備考	地アジ対応 条件 保険・保証会社加入! 2年未満違約金1ヶ月		

レジデンス豎林

◆◆◆小倉北区豎林町◆◆◆

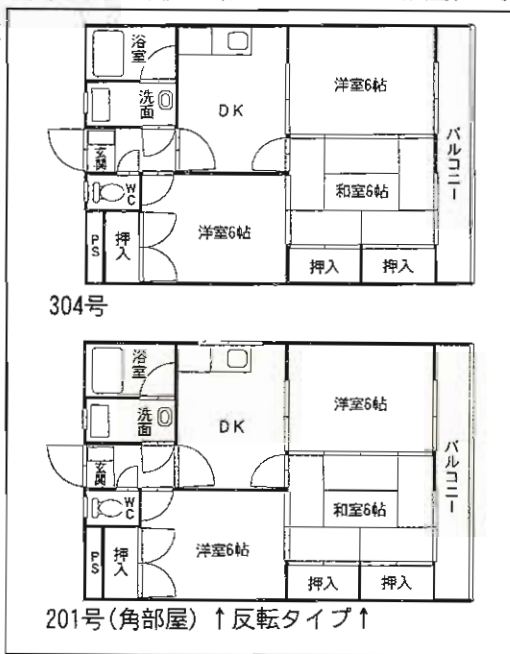
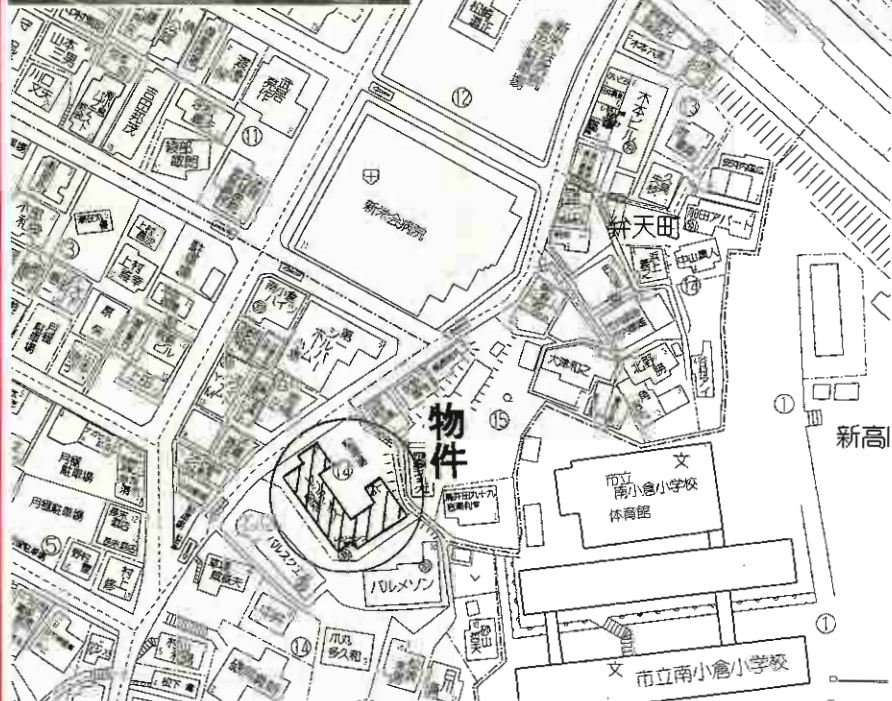
J R 日豊本線

「南小倉」駅徒歩5分



ペットを飼う場合
敷金3ヶ月(3)

家賃 201号:57,000円
304号:55,000円



※間取は現況優先とします。

賃貸マンション

J R 南小倉駅

3DK

賃料 201:55,000円/304号:53,000円

敷金2ヶ月(敷引2ヶ月)

物件所在地 北九州市小倉北区豎林町14-11

交 J R 南小倉駅 徒歩5分

通 西鉄バス清水交差点停 徒歩7分

建物名 レジデンス豎林

構造・規模 R C 造3階建2・3階部分

使用部分 58m²

間取内訳 間取図参照

築年月 1988年3月 契約期間 2年

管理費等 2,000円

駐車場 有5,000円

現況 空 入居日 即

本体設備 駐輪場

各戸設備 給湯・シャワー・洗面・洗濯機置場・CATV

保険等 要16,000円~/2年

備考

ドン・キホーテ 至近
 グルメシティー
 西鉄バス中津口停!!

便利!!
 諸事



日当り良好!!

物件種目	賃貸マンション		
最寄駅	JR小倉駅		
間取タイプ	2LDK		
賃料 賃金条件	60,000円		
	敷金1ヶ月・敷引1ヶ月		
物件所在地	北九州市小倉北区中津口1丁目10-23		
交通	西鉄バス中津口停 徒歩1分		
	建物名	Nビル	
建物	構造・規模	RC造7階建7階部分 703号	
	使用部分面積	53.88m ²	
	間取内訳		
築年月	1987年7月	契約期間	2年
管理費等	無		
駐車場	無		
現況	空	入居日	即
本体設備			
各戸設備			
保険等	加入義務要		
備考			

カーサ高浜

小倉北区高浜

生活支援がマーキャクパーツ

(H23年7月末迄)

敷金・礼金0円

冷蔵庫・電子レンジ・
収納ラックなど
家電製品付き!!

☆閑静な住宅街
☆角部屋・ロフト付!!



■図面と現況が相違する場合は現況優先と致します

物件種目	貸アパート		
最寄駅	西鉄バス赤坂停		
間取タイプ	ワンルーム+ロフト		
賃貸条件	賃料	2.90万円	
		礼金なし・敷金なし	
物件所在地	福岡県北九州市小倉北区高浜2丁目6-7		
交通	西鉄バス赤坂停 徒歩5分		
建物	建物名	カーサ高浜 105・201(出窓あり)	
	構造・規模	木造2階建1・2階部分	
	使用部分面積	25.00m ²	
	間取内訳	間取図参照	
築年月	1990年10月	契約期間	2年
管理費等	2,500円/月		
駐車場	無		
現況	空	入居日	即
本体設備			
各戸設備	B.T別室・トイレ・シャワー・ガスコンロ可・収納スペース・給湯・洗濯機置場・ロフト・照明器具・プロパンガス・エアコン・CATV		
保険等	要 2年15,000円		
備考	H23年5月内装リフォーム済!即入居可能! 家具家電付の部屋もあり。是非お問い合わせ下さい。 初期費用10万円以下! 賃貸保証:加入要 月額賃料の50%or 80% 近隣に駐車場あります		



イマージュアークヒルズ霧ヶ丘



分譲賃貸マンション



室内程度
良好!!
・カウンター
キッチン!



~62.37㎡~

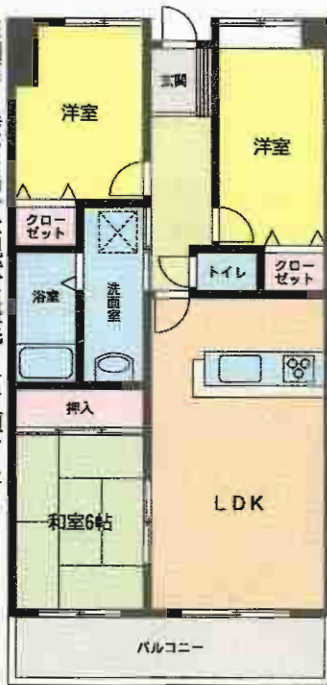
~3LDK~



人気の霧ヶ丘小・中
学校校区内です!



裏図面と異なる場合は現状を優先させて頂きます



駐車場

1台付!!

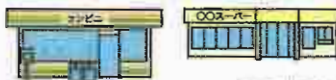


物件種目	分譲賃貸マンション		
最寄駅	日豊本線安部山公園駅		
間取タイプ	3LDK		
賃料	84,000円		
貸賃条件	敷金1ヶ月・礼金2ヶ月		
物件所在地	北九州市小倉北区霧ヶ丘2丁目25-30		
交通	西鉄バス霧ヶ丘三丁目停 徒歩3分		
建物	建物名	イマージュアークヒルズ霧ヶ丘 408号室	
	構造・規模	鉄骨鉄筋コンクリート造10階建4階部分	
	使用部分面積	62.37㎡	
間取内訳	和室6帖・洋室5帖・洋室5帖・LDK12帖		
築年月	平成8年1月	契約期間	2年
管理費等	無し		
駐車場	1台付無料		
現況	空室	入居日	即日
本体設備	オートロック・エレベーター		
各戸設備	ガスコンロ・カウンターキッチン・シャンプードレッサー・給湯		
保険等	契約期間2年間 保険料金20,000円		
備考	各室照明器具サービス設置品 人気のカウンターキッチン		

シャイニーヒルズ

北九州市特定優良賃貸住宅

- ・サンリブ 徒歩3分
- ・ナフコ 徒歩4分
- ・ファミリーマート 徒歩1分



	賃料	最大補助後賃料
202号	63,000円	61,700円
502号	65,000円	63,700円
701号	66,000円	64,600円
702号	66,000円	64,600円
802号	66,000円	64,600円
902号	67,000円	65,600円



1号タイプ

- ☆全室角部屋 (ワンフロアー2戸)
- ☆浴室に窓あり
- ☆キッチンに勝手口
- ☆3つのワイド出窓
- ☆全室フローリング



使い勝手の良い間取りです!



2号タイプ

3面バルコニー♪
・隣り便利な立地♪



賃貸マンション

J R小倉駅

2LDK

賃料 63,000円~67,000円

敷金3ヶ月(実費精算)

物件種目	賃貸マンション		
最寄駅	JR小倉駅		
間取タイプ	2LDK		
賃料	63,000円~67,000円		
敷金	3ヶ月(実費精算)		
物件所在地	北九州市小倉北区上富野5丁目1番20号		
交通	西鉄バス附属小学校前停 徒歩5分		
建物名	シャイニーヒルズ		
構造・規模	鉄筋コンクリート造10階建2・5・7・8・9階部分		
使用部分面積	56.97m ²		
間取内訳			
築年月	2002年3月	契約期間	2年
管理費等	5,000円		
駐車場	8,400円		
現況	空	入居日	即
本体設備	エレベーター・オートロック・プロパンガス		
各戸設備	給湯・シャワー・シャンプードレッサー・3面バルコニー・BSアンテナ・ケーブルTV・インターネット対応		
保険等	加入義務要		
備考	北九州市特定優良賃貸住宅 (家賃補助有・要審査) サンリブ 徒歩3分 ナフコ 徒歩4分 ファミリーマート 徒歩1分		

ニューセジュール緑ヶ丘



B棟



D棟



近隣駐車場
(白萩駐車場)
当社管理



諸事便利

人気の緑ヶ丘地区



※図面と間取りが相違する場合は現況優先とさせていただきます。

貸アパート

JR西小倉駅

3LDK

賃料 70,000円

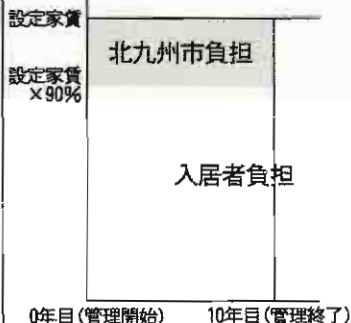
敷金2ヶ月(2)

物件所在地	北九州市小倉北区緑ヶ丘3丁目8-22(D棟)		
交通	小倉工業高校前バス停 徒歩7分 都市高速下到津ランプ650m		
建物	建物名	ニューセジュール緑ヶ丘	
	構造・規模	軽量鉄骨造2階建	
	使用部分面積	68m ²	
間取り	間取図参照		
築年月	平成5年9月	契約期間	2年
管理費等	無し		
駐車場	有 10,000円 2台目近隣 普:7,350円 軽:6,300円		
現況	空	入居日	即時
本体設備	都市ガス・自転車置場		
各戸設備	ケーブルTV・給湯・ユニットバス・シャンプードレッサー		
保険等	加入義務有2年間		
備考	鍵交換 12,600円 J-COM建物一括契約済 日明小・思永中校区 保証委託契約会社 J I D (条件お問い合わせ下さい)		

ニューサンリバー12番館



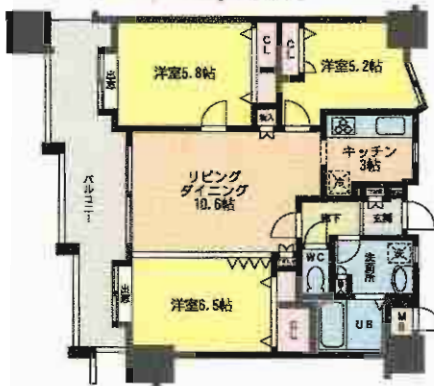
■フラット型家賃補助



■入居資格

- ①自ら居住する為、住宅を必要としていること。
 - ②親に同居し又は、同居しようとしている配偶者又は、3等親以内の親族がある事(養子を含む)。
 - ③入居者の合計所得が月額200,000円から601,000円までである事、但し、世帯主の年齢が39歳以下の場合、月額153,000円以上(4人家族の場合)。
- ※家賃補助を受けられるのは、月額322,000円までの方に限ります(4人家族の場合)。
※所得の計算方法、必要書類等につきましては、当社へお尋ね下さい。

- ☆北九州市特定優良賃貸住宅!(家賃補助制度あり)
- ☆ペット可!!(小型犬に限る)
- ☆敷地内に最新タワーパーキング設置!



賃貸マンション

最寄駅 JR小倉駅

間取タイプ 3LDK

賃料 左記

敷金3ヶ月(実額)

物件所在地 北九州市小倉北区古船場町4-16
(クロスF M斜め前)

交通 西鉄バス香春口停徒歩5分

建物名	ニューサンリバー12番館
建 構造・規模	SRC造15階建7・11・14階部分
物 使用部分積	左記参照
間取内訳	左記参照

築年月	平成16年3月	契約期間	2年
管理費等	3,000円		
駐車場	(タワー/42台) 15,750円/月		
現 況	空	入居日	即
本体設備	オートロック・エレベーター・防犯カメラ他		
各戸設備	給湯・シャワー・洗面化粧台・浴室乾燥機他		
保 險 等	要		
備 考	敷地内に最新タワーパーキング設置(42台分)		

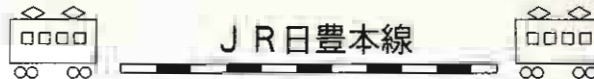
安部山センチュリー式番館/小倉南区葛原



202・402号 **43,000**円 (44.52m²)



305号 **43,000**円 605号 **48,000**円 (47.93m²)

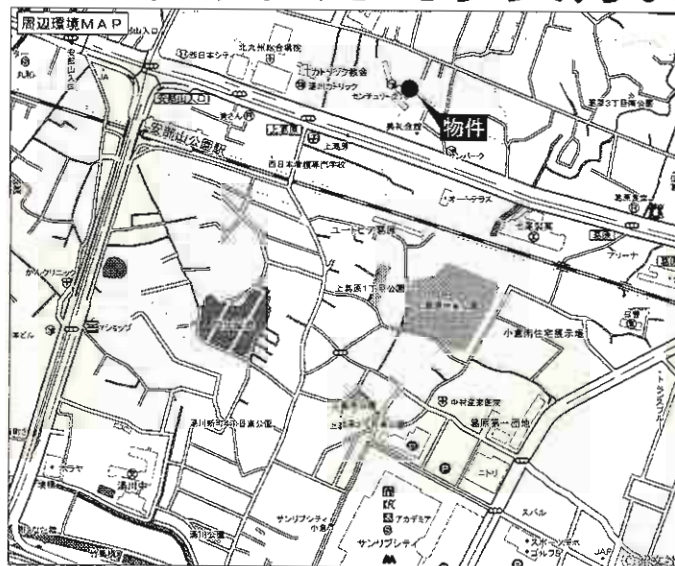


JR日豊本線

安部山公園駅 徒歩6分

**サンリブシティ小倉・コンビニ
銀行・病院など徒歩圏内!!**





設備充実!日当り良好!!



物件種目	賃貸マンション	
最高駅	JR安部山公園駅	
間取タイプ	1LDK	
賃貸条件	賃料 43,000 円~ 48,000 円 敷金なし・礼金 2 ヶ月	
物件所在地	福岡県北九州市小倉南区葛原1丁目4-24	
交通	日豊本線安部山公園駅 徒歩6分 西鉄バス上葛原停 徒歩2分	
建物名	安部山センチュリー式番館	
構造・規模	鉄筋コンクリート造7階建	
使用部分面積	44.52m ² ~47.93m ²	
間取内訳	間取図参照	
築年月	平成4年3月	契約期間 2年間
管理費等	無	
駐車場	10,500円/月(屋根付) 9,450円/月(屋根無)	
現況	空	入居日 即
本体設備	LPガス・エレベーター・集合郵便受け	
各戸設備	洋式トイレ・洗面・キッチン・バス・床暖房・エアコン・冷蔵庫・洗濯機	
保険等	加入義務要	
備考		

小倉南区下石田1丁目

貸家(二戸一)◆2K

- トライアル  ○ダイレックス
- 石田公民館  ○コンビニ 
- 公園  近くて便利!!



西鉄バス
石田停より徒歩10分

内装改装済! (H19年10月)



<学校区>
横代小学校
横代中学校



駐車場1台付!!



2F



1F

物件種目	貸家(二戸一)		
最寄駅	西鉄バス石田停		
間取タイプ	2 K		
賃貸条件	賃料	30,000円	
		敷金なし	
物件所在地	北九州市小倉南区下石田1丁目14-11		
交通	西鉄バス石田停 徒歩10分		
建物	建物名	下石田邸	
	構造・規模	木造2階建	
	使用部分積	28m ²	
	間取内訳	(1F)和6・K3(2F)和7.5	
築年月	昭和52年1月	契約期間	2年
管理費等	なし		
駐車場	1台付無料		
現況	空	入居日	即
本体設備	電気・上下水道・プロパンガス		
各戸設備	浴室・給湯・シャワー		
保険等	加入義務2年間		
備考	H19年10月内装改装済!!		

小倉南区若園1丁目

貸家◆3DK

倉庫付!!

閑静な住宅街



西鉄バス

若園3丁目停より徒歩5分

- 小倉南区役所
- 小倉南警察署
- スーパー大栄
- 国立病院
- 郵便局
- 公園 至近!!

<学校区>

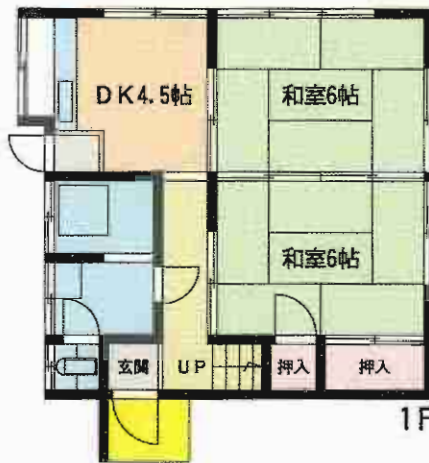
若園小学校
企救中学校



駐車場
1台付!!



2F



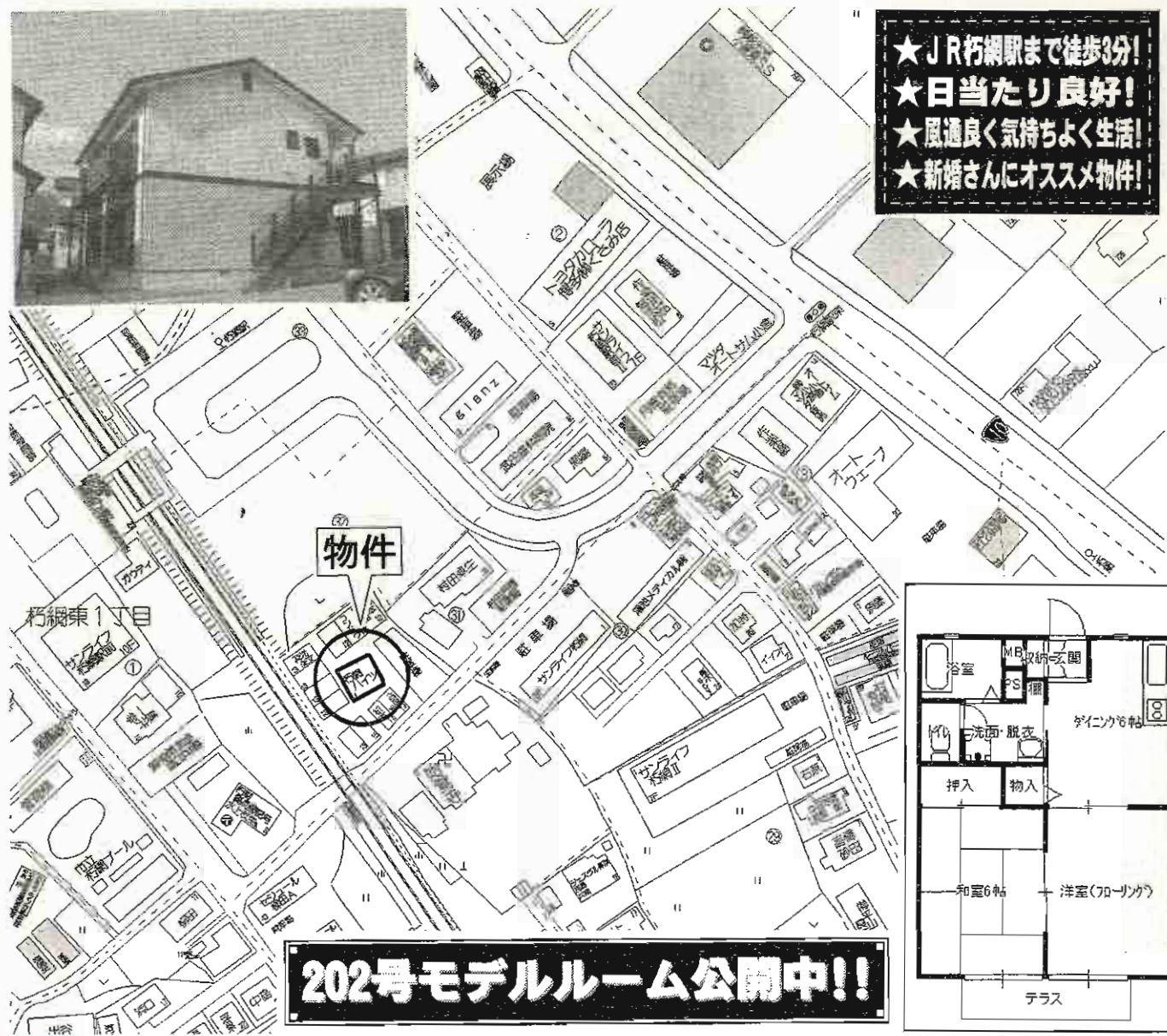
1F

貸家

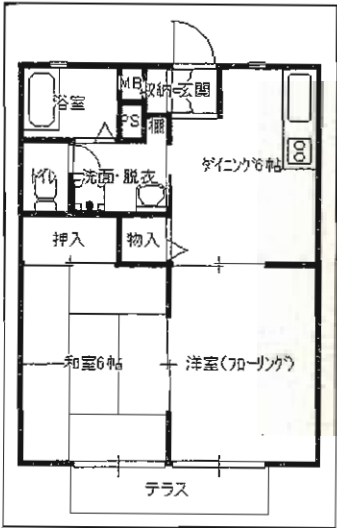
物件種目	貸家		
最寄駅	JR城野駅		
間取タイプ	3DK		
賃貸条件	賃料	60,000円	
	敷金	2ヶ月(敷引2ヶ月)	
物件所在地	北九州市小倉南区若園1丁目25-22		
交通	西鉄バス若園3丁目停 徒歩5分		
建物	建物名	若園貸家	
	構造・規模	木造2階建	
	使用部分面積	66m ²	
	間取内訳	(1F)和6×2(2F)和8・DK4.5	
築年月	昭和44年6月	契約期間	2年
管理費等	無し		
駐車場	有1台付無料		
現況	空	入居日	即
本体設備	電気・上下水道・ガス		
各戸設備			
保険等	加入義務要		
備考	町費400円 倉庫付		



★JR朽網駅まで徒歩3分!
 ★日当たり良好!
 ★風通良く気持ちよく生活!
 ★新婚さんにオススメ物件!

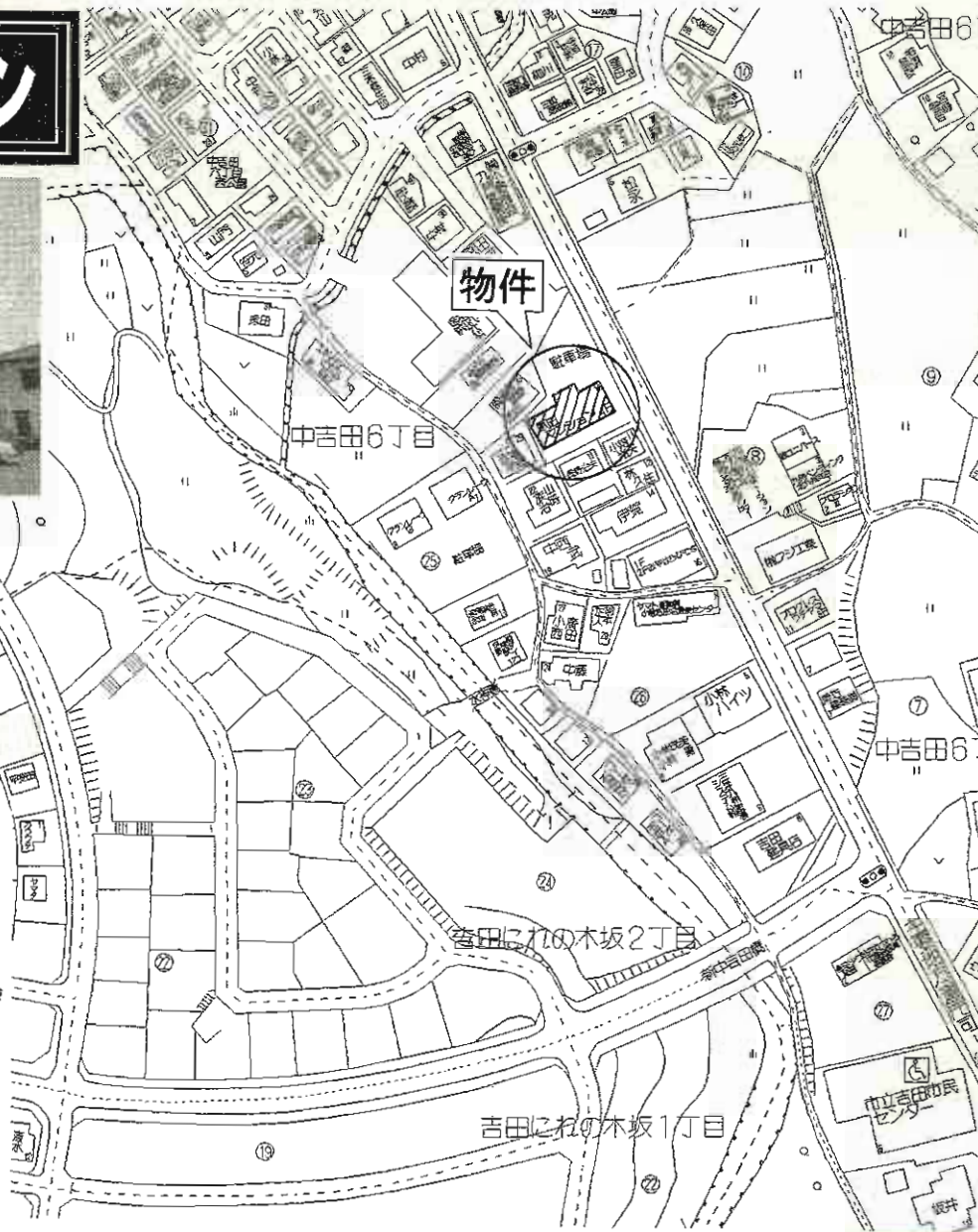
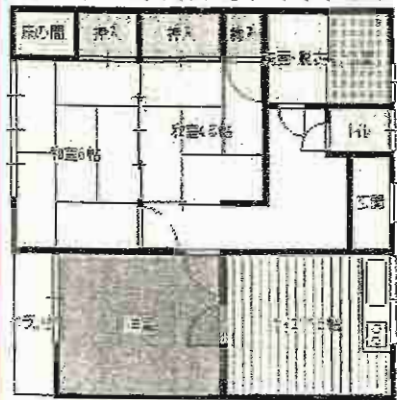


202号モデルルーム公開中!!



物件種目	貸コーポ		
最寄駅	JR 朽網駅		
間取タイプ	2DK		
賃貸条件	賃料	52,000円	
		敷金 0 :礼金 2 ヶ月	
物件所在地	北九州市小倉南区朽網東2-31-11		
	101・102・201・202		
交通	JR日豊本線朽網駅 徒歩3分		
建物	建物名	朽網ハイツE棟	
	構造・規模	軽量鉄骨造2階建	
	使用部分面積	38.55m ² (約12.7坪)	
	間取内訳	DK6 洋6 和6	
築年月	2001/10	契約期間	2年
管理費等	無し		
駐車場	1台付(無料)		
現況	空	入居日	即時
本体設備	電気・プロパンガス・上下水道		
各戸設備	給湯・シャワー・フローリング・シャンプードレッサー		
保険等	火災保険加入要		
備考	鍵交換料...12,600円 保証会社加入要(全保連) 1年未満の解約時は違約金として賃料1ヶ月分		

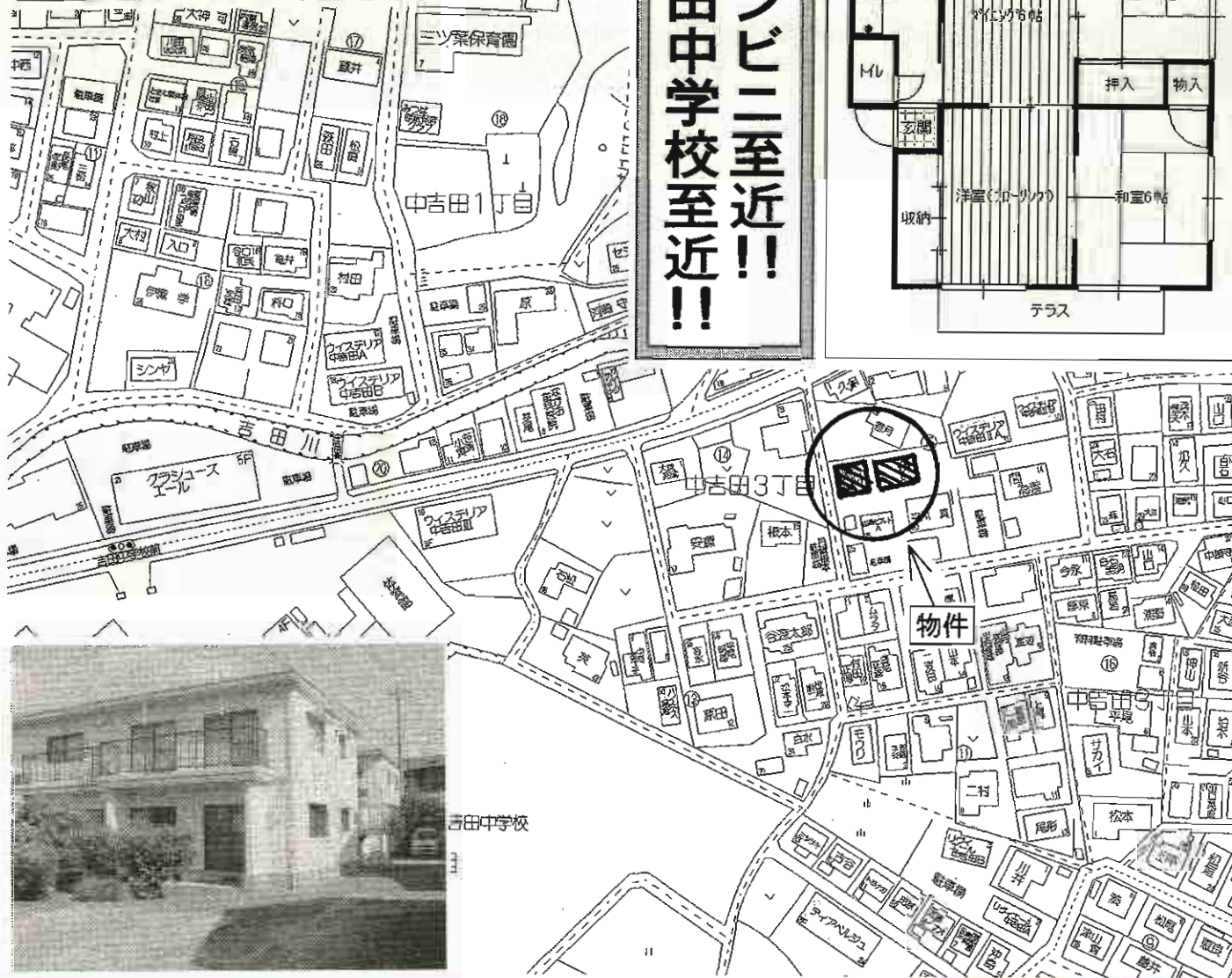
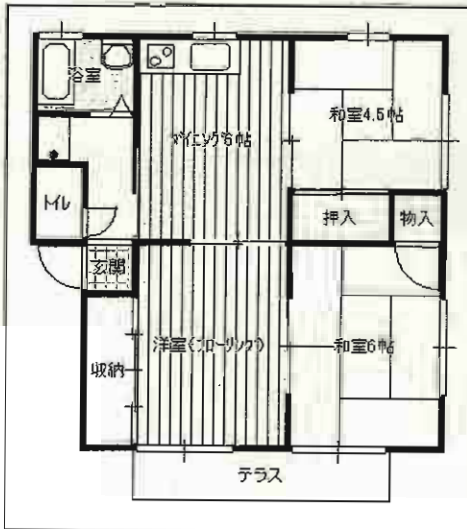
原田マンション



物件種目	貸マンション		
最寄駅	吉田団地入口バス停		
間取タイプ	3DK		
賃貸条件	賃料	45,000円	
	敷金	0:礼金2ヶ月	
物件所在地	北九州市小倉南区中吉田6丁目24-10 203号		
交通	西鉄バス吉田団地入口停 徒歩3分		
建物	建物名	原田マンション	
	構造・規模	鉄筋コンクリート造4階建2階部分	
	使用部分面積	54.3㎡(約18坪)	
	間取内訳		
築年月	1978年4月	契約期間	2年
管理費等	無し		
駐車場	1台付無料		
現況	空	入居日	即時
本体設備	電気・上・下水道・プロパンガス		
各戸設備	給湯・シャワー・バルコニー・トイレ		
保険等	火災保険加入要		
備考	鍵交換料...12,600円 保証会社加入要		

山崎ビルド

コンビニ至近!!
吉田中学校至近!!



貸マンション

中吉田バス停

3DK

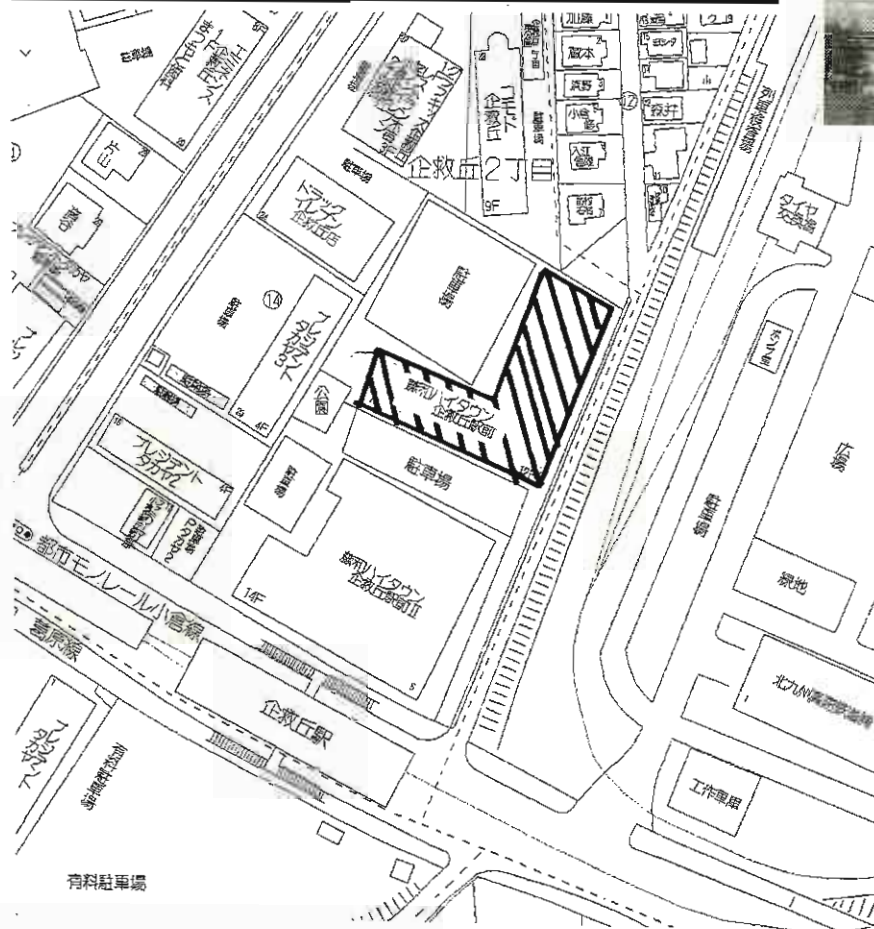
賃料 **48,000円**

敷金**0**・礼金**2ヶ月**

物件種目	貸マンション	
最寄駅	中吉田バス停	
間取タイプ	3DK	
賃料	48,000円	
敷金条件	敷金 0 ・礼金 2ヶ月	
物件所在地	北九州市小倉南区中吉田3丁目15-25(A棟) 26(C棟) 27(B棟)	
交通	西鉄中吉田バス停 徒歩5分	
建物名	山崎ビルドA棟-B棟-C棟	
構造・規模	鉄筋コンクリート造2階建1・2階部分	
使用部分面積	56.64m ²	
間取内訳	DK6、洋6、和6、和4.5	
築年月	1988年2月	契約期間 2年
管理費等	無し	
駐車場	2台付(縦列駐車) 無料	
現況	空	入居日 即時
本体設備	電気、上・下水道、プロパンガス	
各戸設備	給湯、フローリング、シャワー	
保険等	火災保険加入要	
備考	鍵交換料...12,600円 保証会社加入要 1年未満の解約時は違約金として賃料1ヶ月分	

藤和ハイタウン企救丘駅前:1104号

☆分譲賃貸 ☆上層階につき眺望良好 ☆日当り良好
 ☆駐車場1台付 ☆スーパー・サング&コンビニ至近



物件種目	分譲賃貸マンション		
最寄駅	モノレール企救丘駅		
間取タイプ	2LDK		
賃貸条件	賃料	72,000円	
		敷金 0 ヶ月:礼金 2 ヶ月	
物件所在地	北九州市小倉南区企救丘2-14-1 1104号		
交通	モノレール企救丘駅 徒歩1分		
建物	建物名	藤和ハイタウン企救丘駅前	
	構造・規模	鉄骨鉄筋コンクリート造12階建11階部分	
	使用部分面積	57.94㎡	
	間取内訳		
築年月	平成6年3月	契約期間	2年
管理費等	無し		
駐車場	1台付無料 No65		
現況	空	入居日	即時
本体設備	電気・ガス・水道・エレベーター		
各戸設備	給湯・シャワー・フローリング・バルコニー		
保険等	加入要(2年更新タイプ)		
備考	鍵交換料...12,600円 保証会社(全保連)加入要...賃料の80%		

40V型液晶
テレビ付!!

敷金ゼロ

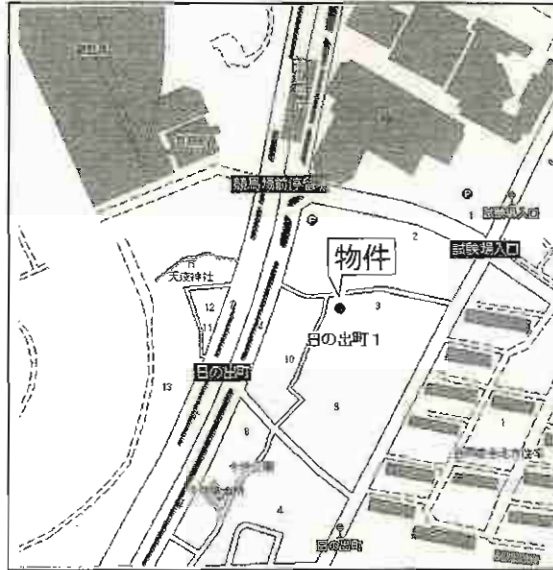
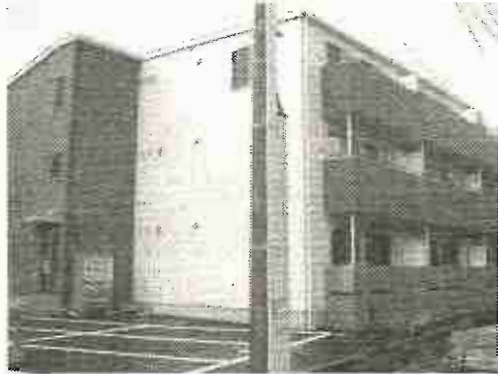
ベルリーフMOZU

新築

☆モノレール競馬場前
まで徒歩3分

☆守恒小・守恒中校区

生活環境の整った町



301号 済	302号 済	303号 済	304号 済	305号 済	306号 済	307号 済	308号 済
201号 済	202号 済	203号 済	204号 済	205号 5.8万円	206号 済	207号 済	208号 済
101号 済	102号 済	103号 5.6万円	104号 済	105号 済	106号 済	107号 済	108号 済

賃貸アパート

モノレール競馬場前駅

2LDK

賃料 5.6万円・5.8万円

敷金0ヶ月(実費精算)

北九州市小倉南区日の出町1丁目9-20

モノレール競馬場前駅 徒歩3分

西鉄バス自動車免許試験場入口停 徒歩3分

建物名	ベルリーフMOZU
構造・規模	木造2×4工法3階建1~2階部分
使用部分面積	42.23m ²
間取内訳	左図参照

築年月	H22年10月中旬	契約期間	2年
管理費等	3,000円		

駐車場 7,000円(物件付)軽、小型車5,250円(物件隣)

現況 空 入居日 即

各戸設備 給湯・お風呂・洗面・シャワー・洗濯機・ビルトイン冷蔵庫・エアコン・Kタイプ・対面キッチン(3口コンロ付)・TV・バスルーム・ペアガラス・全室壁紙・カーペット・TVインターホン

保険等 加入義務要 2年間 料金15,000円

備考 高速バス天神まで1時間10分 1,100円
JID家賃保証50% 2年更新30%
学生ルームシェア可

グランドハイツ湯川



内装全面
リフォーム済

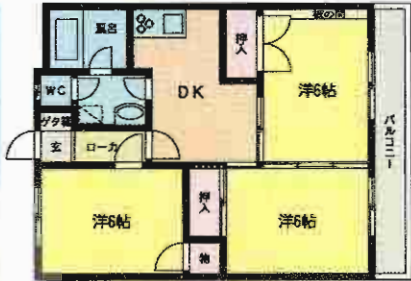
H23年2月



諸事便利な好立地



日当り良好



J R安部山公園駅徒歩1分

サンリブシティ近隣!!



キッチン



洗面台



406号 60,000円

賃貸マンション

J R安部山公園駅

3DK

賃料 60,000円(406号)

礼金2ヶ月・敷金0ヶ月

物件所在地 北九州市小倉南区湯川新町4丁目1-19

交通 J R日豊本線安部山公園駅 徒歩1分

建物名	グランドハイツ湯川
構造・規模	RC造7階建4階部分
使用部分面積	56.55㎡
間取内訳	左図参照

築年月 S60年1月 契約期間 2年

管理費等 なし

駐車場 物件付 7,350円

現況 空 入居日 即

本体設備 電気・ガス・上下水道・エレベーター

各戸設備 ユニットバス・ウォシュレット・給湯

保険等 加入義務要

備考

コーポひかり

小倉南区上葛原2丁目



P 砂利・アスファルト入庫

生活環境の整った町



生活環境の整った町

☆サンリブシティ小倉徒歩1分☆



JR鹿児島本線

安部山公園駅

徒歩11分

★J-COM利用の場合★

入居者様に限り... 5,229円→2,604円



日当たり良好



貸アパート

サンリブシティ小倉バス停

2DK

賃料 35,000円

敷金1ヶ月(1)

物件種目	貸アパート		
最寄駅	サンリブシティ小倉バス停		
間取タイプ	2DK		
賃貸条件	賃料 35,000円 敷金1ヶ月(1)		
物件所在地	北九州市小倉南区上葛原2丁目12-35 102-203		
交通	西鉄バスサンリブシティ小倉停 徒歩1分 JR日豊本線安部山公園駅 徒歩11分		
建物	建物名	コーポひかり	
	構造・規模	木造2階建1・2階部分	
	使用部分面積	39.74㎡	
	間取内訳	和16・6	
築年月	1981年4月	契約期間	2年
管理費等	2,000円		
駐車場	有 3,000円		
現況	空家	入居日	即時
本体設備			
各戸設備	B・T別室・トイレ・システムキッチン・給湯・バルコニー		
保険等	要		
備考	要保証会社 家賃80%		

新町コーポ I

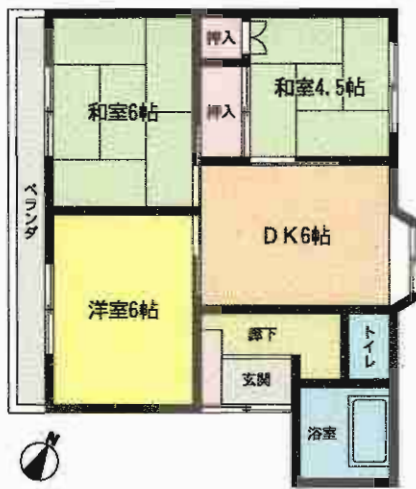
JR安部山公園駅徒歩4分



☆ J-COM利用の場合 ☆

入居者様に限り... ~~5,220円~~ → 4,179円

駐車場2台可! 2台目3,000円



物件種目	賃貸アパート		
最寄駅	JR安部山公園駅		
間取タイプ	3DK		
賃貸条件	賃料	40,000円	
		敷金1ヶ月 敷引1ヶ月	
物件所在地	北九州市小倉南区湯川新町3丁目9-24 201号		
交通	JR安部山公園駅 徒歩4分		
建物	建物名	新町コーポ I	
	構造・規模	木造2階建2階部分	
	使用部分面積	48.85㎡	
	間取内訳	DK6・洋6・和6・和4.5	
築年月	昭和60年3月	契約期間	2年
管理費等	3,000円		
駐車場	有5,000円(2台目3,000円)		
現況	空家	入居日	即時
本体設備			
各戸設備	給湯設備あり(2ヶ所給湯)、シャワー		
保険等	加入義務要 2年15,000円		
備考	<ul style="list-style-type: none"> ・要保証会社 家賃80% ・室内犬、猫不可 		

第一平野ビル

JR日豊本線
安部山公園駅徒歩3分



※写真は401号室です



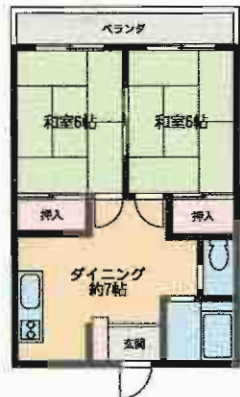
駐車場1台無料!!

☆J-COM利用の場合☆

入居者様に限り... ~~5,229円~~ → 2,604円



401号 38㎡ **35,000円**



303号 38㎡ **35,000円**



302号 52㎡ **42,000円**



305号 52㎡ **47,000円**

賃貸アパート

JR安部山公園駅

2DK・3DK・3LDK

賃料 **35,000~47,000円**

敷金**1ヶ月**(敷引**1ヶ月**)

北九州市小倉南区湯川5丁目8-20
302号 303号 401号 305号

JR安部山公園駅 徒歩3分

建物名 第一平野ビル
構造・規模 RC造5階建3・4階部分
使用部分面積 38㎡~52㎡
間取内訳 左図参照

築年月 1972年7月 契約期間 2年

管理費等 3,000円

駐車場 有5,000円

現況 空家 入居日 即時

本体設備

各戸設備

保険等 要

備考 要保証会社 家賃の80%
☆地デジ対応☆



高齢者向け優良賃貸住宅



サンシャイン石田

入居対象者は？

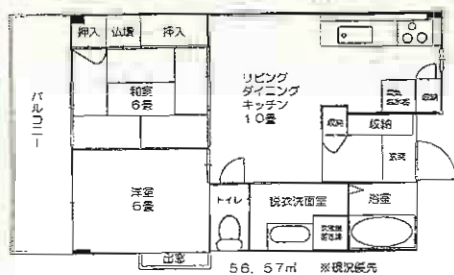
- 60歳以上の方
- 入居時に自立した日常生活を営むことができる方
- お一人でもご夫婦でもご入居可能

お申し込みは簡単♪

- ① 申込書
 - ② 前年分所得額証明書
 - ③ 現在の住民票
- ①～③を揃えるだけ！



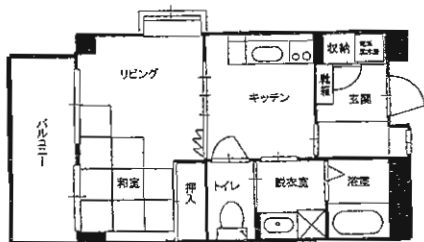
市より家賃補助あり！



2LDK

(補助後最大)

- 203号: 6.9万円 → **4.8万円**
- 208号: 7.2万円 → **4.95万円**
- 308号: 7.2万円 → **4.95万円**
- 403号: 6.9万円 → **4.8万円**
- 406号: 6.9万円 → **4.8万円**

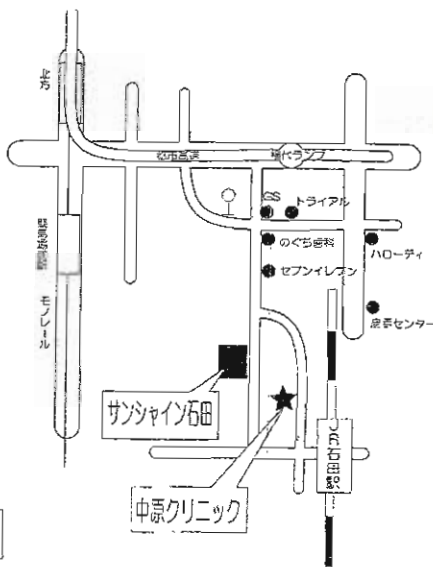


1DK

(補助後最大)

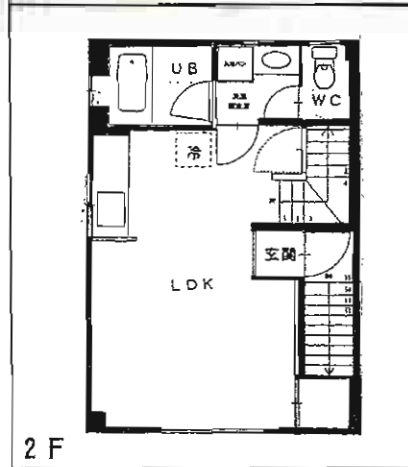
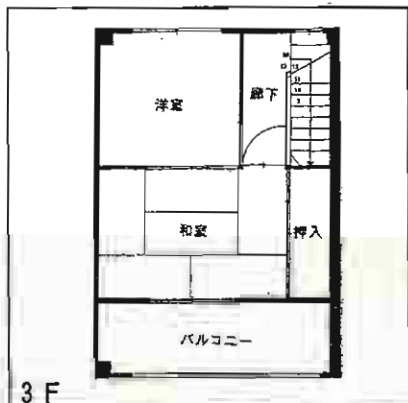
- 401号: 5.9万円 → **4.0万円**
- 202号: 5.7万円 → **3.9万円**

※一般の方への賃貸もOKです。(1DK・2LDK共)
(但し5年定借)



物件種目	高齢者向け優良賃貸マンション		
最寄駅	JR石田駅 徒歩7分		
間取タイプ	1DK 2LDK		
賃貸条件	賃料 5.7万円～7.2万円 敷金 1ヶ月 (実費精算)		
物件所在地	北九州市小倉南区下石田3丁目4-33		
交通	西鉄バス石田停 徒歩7分 JR石田駅 徒歩7分		
建物名	サンシャイン石田		
構造・規模	鉄筋コンクリート造4階建		
使用部分面積	左図参照		
間取内訳	左図参照		
築年月	平成14年3月完成	契約期間	2年
管理費等	4,000円		
駐車場	5,000円		
現況	空	入居日	即時
本体設備	エレベーター・緊急通報システム・ケーブルTV・ドラムルーム・炊使用可能		
各戸設備	温水洗浄便座・トイレ・追い焚き機能付浴室・高き調節付洗面台・手すり・エアコン・オール電化		
保険等	加入義務有 20,000円/2年		
備考	トライアルまで徒歩6分・セブンイレブン徒歩5分 警備料金2,000円(セコム)		

CS Style 守恒 小倉南区守恒



諸事便利な好立地♪
守恒小学校至近!!
モノレール守恒駅徒歩圏内
コンビニ至近!!

物件種目	賃貸コーポ		
最寄駅	モノレール守恒駅		
間取タイプ	2LDK		
賃貸条件	賃料	48,000円	
		敷金 0 ヶ月 礼金 1 ヶ月	
物件所在地	北九州市小倉南区守恒五丁目6-3		
交通	西鉄バス守恒小学校前停 徒歩2分		
建物	建物名	CS Style 守恒	
	構造・規模	鉄筋コンクリート造3階建2・3階部分	
	使用部分面積	52.37㎡	
	間取内訳		
築年月	昭和53年10月	契約期間	2年
管理費等	無		
駐車場	近隣 8,000円/月		
現況	空	入居日	即
本体設備	上下水道・電気・プロパン		
各戸設備	給湯		
保険等	2年契約 15,000円		
備考	メゾネットタイプ		

北方スカイハイツ畠田

★諸事便利な好立地★
都市高速「北方」出入口
コンビニ・スーパー・区役所 至近!



モノレール沿線上の物件です!!「北方」駅 徒歩2分



★安心のオートロック!!
★バルコニー2面です!!

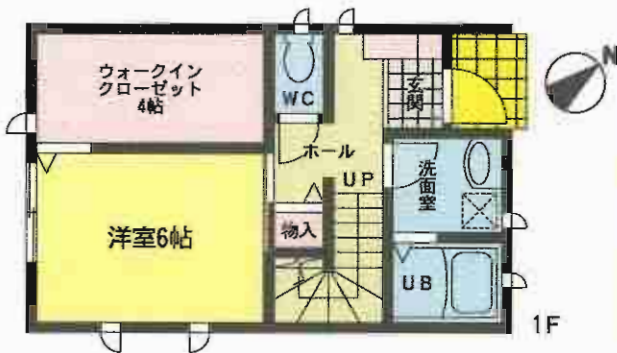


物件種目	賃貸マンション		
最寄駅	モノレール北方駅		
間取タイプ	3LDK		
賃貸条件	賃料	62,000円	
	敷金	0ヶ月 礼金2ヶ月	
物件所在地	北九州市小倉南区北方2丁目6-30 301号・901号		
交通	モノレール北方駅 徒歩2分		
建物	建物名	北方スカイハイツ畠田	
	構造・規模	RC造10階建	
	使用部分面積	66.15m ²	
	間取内訳	左記参照	
築年月	平成7年3月	契約期間	2年
管理費等	2,000円		
駐車場	有 6,300円		
現況	空	入居日	即
本体設備	オートロック、エレベーター		
各戸設備	給湯、シャワー		
保険等	加入義務要		
備考	※学生さんルームシェアOK!! 他タイプ空室あり!(2LDK)		

新築リッチコートA・B



☆対面
キッチン
☆広々の
ウォークイン
クローゼット
☆2Fの一部の
壁紙は、入居者
様にお好きな
ものを選んで
頂けます♪



物件種目	新築貸家		
最寄駅	JR門司駅		
間取タイプ	2LDK		
賃賃条件	賃料	85,000円	
	敷金	1ヶ月・礼金2ヶ月	
物件所在地	北九州市門司区大里戸ノ上2丁目20-3(地番)		
交通	戸ノ上神社前バス停 徒歩2分		
建物	建物名	リッチコートA・B	
	構造・規模	木造2階建1・2階部分	
	使用部分面積	65.2m ²	
	間取内訳	1F洋6 2F洋5.25/LDK12	
築年月	平成23年7月	契約期間	2年
管理費等	無		
駐車場	有 5,000円		
現況	空	入居日	即
本体設備	エアコン・ウォシュレット・オール電化・3口IHコンロ		
各戸設備			
保険等	要		
備考	退去時清掃代 21,000円		

グリーンハイム



閑静で緑豊かな環境
落ち着いた住環境



室内程度良好!!



賃貸マンション

清見1丁目バス停

3DK

賃料

48,000円

礼金なし・敷金なし

北九州市門司区清見1丁目18-33 403号

清見1丁目バス停 徒歩3分

建物名	グリーンハイム
構造・規模	RC造4階建4階部分
使用部分面積	50m ²
間取内訳	間取図参照

築年月	1985年3月	契約期間	2年
管理費等	3,000円		
駐車場	近隣有 7,000円		
現況	空家	入居日	相談
本体設備			
各戸設備			
保険等	要 1年		
備考	フリーレント(7月末までお申込み) 入居日から1ヶ月		

西鉄バス清見1丁目停
まで徒歩3分!!



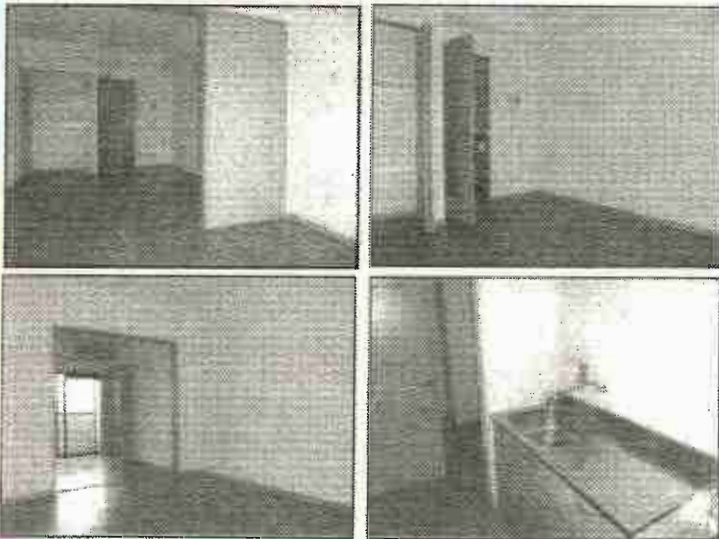
※間取図現況優先

初期費用
抑えれます!!

門司港レトロプリンセス



家賃値下げしました!!



好立地物件

ミニストップ門司港レトロ店
まで徒歩1分

西鉄バス 東本町1丁目停
まで徒歩1分

JR門司港駅
まで徒歩で15分



貸マンション

JR門司港駅

2 K

賃料 **55,000円**

敷金**2ヶ月(2)**

物件所在地
北九州市門司区東本町1-3-5
1102号室
交通
西鉄バス東本町1丁目停 徒歩1分

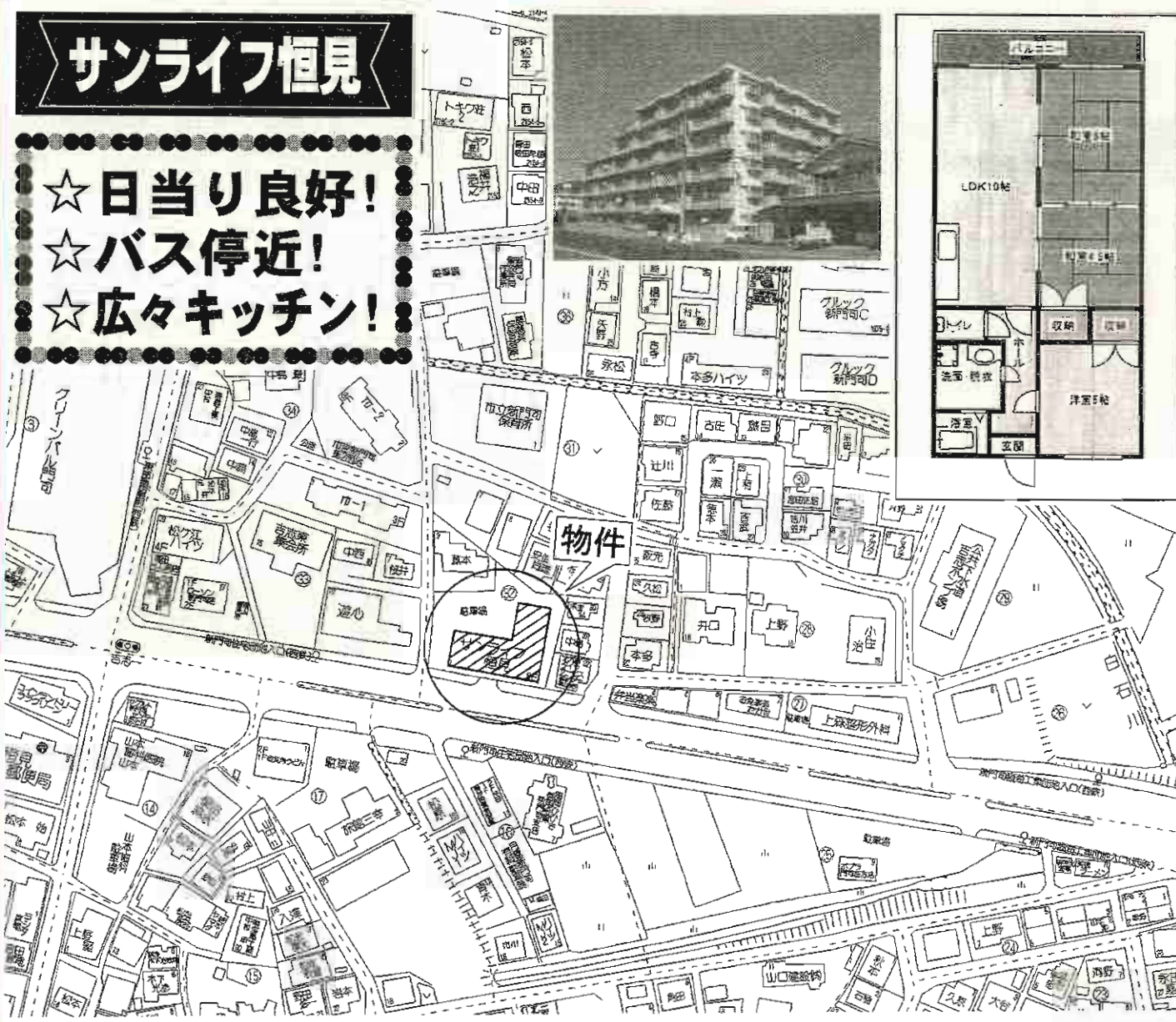
建物名 門司港レトロプリンセス
構造・規模 鉄骨鉄筋コンクリート造11階建11階部分
使用部分面積 32.25m²
間取内訳 洋5、洋7、K3.5

築年月 平成16年2月 契約期間 2年
管理費等 4,000円
駐車場 10,500円 敷地外
現況 空 入居日 即時
本体設備 シャワー、エアコン、給湯
各戸設備
保険等 要

備考 水道代2,500円/月・給湯代1,500円/m³
インターネット2,500円/月(OCN)
他空室:1101号・1001号・401号・602号(6/30~)

サンライフ恒見

- ☆ 日当り良好!
- ☆ バス停近!
- ☆ 広々キッチン!



貸マンション

東部農協前バス停

3LDK

賃料 **63,000円**

敷金**0**:礼金**3**ヶ月

北九州市門司区吉志1-32-3

西鉄バス東部農協前停 徒歩2分

建物名 サンライフ恒見
 構造・規模 鉄筋コンクリート造6階建3階部分
 使用部分面積 61.3㎡
 間取内訳 LDK10・和6・和4.5・洋5帖

築年月	1989年	契約期間	2年
管理費等	無し		
駐車場	1台付無料(2台目可)		
現況	空	入居日	即時
本体設備	給湯・プロパンガス		
各戸設備	照明・ガスコンロ・シャンプードレッサー		
保険等	火災保険加入要		
備考	鍵交換費...12,600円 保証会社加入費...賃料の80%		