

新築分譲住宅 八幡西区木屋瀬第1 6棟現場

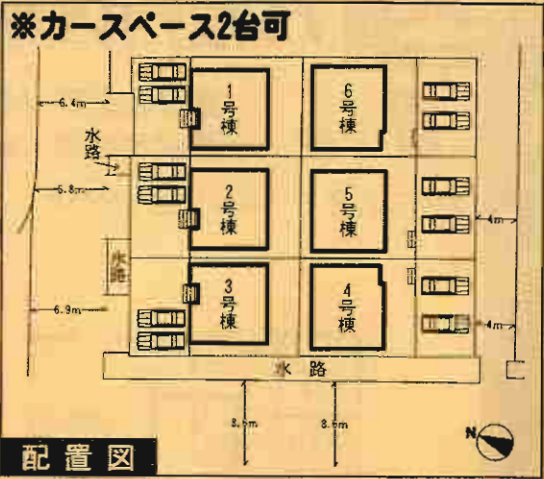
筑豊電鉄
「新木屋瀬」駅徒歩5分



- ### 設備・仕様
- ノンホルム(F☆☆☆☆) ■システムキッチン ■カウンターキッチン
 - 1坪タイプの自動湯はり浴室 ■IHクッキングヒーター
 - シャワー付き洗面化粧台 ■浴室乾燥機付 ■トイレウォシュレット
 - TVモニター付インターホン ■人感センサー付玄関灯
 - 断熱性・遮音性ベアサッシ使用(居室部分) ■防湿性能 耐震基礎パッキン工法
 - 階段部分、トイレには手摺りを設置、段差を最小限に抑えたバリアフリータイプ
 - 沈下に強いベタ基礎 ■フラット35対応 ■白アリ防虫施工(保証書付)
 - フットライト ■24時間換気 ■1F床下収納

- ### 物件概要
- 所在地/北九州市八幡西区木屋瀬2丁目3番地以下未定(住居表示)
 - 土地権利/所有権 ●地目/雑種地→宅地
 - 都市計画/市街住居区 ●用途地域/第1種住居地域
 - 高度地区/無 ●建ぺい率/60% ●容積率/200%
 - 引渡し/1:2011年11月中旬 5~6:10月中旬 ●現況/建築中
 - 完成/1:2011年11月上旬 5~6:10月上旬
 - 接道状況/1号棟→北側4m公道/2号棟→北側6.8m公道
3号棟→北側5.0m公道/4号棟→南側4m公道 西側約5m公道
5号棟→南側4m公道
 - 構造/木造ガラスファイバーシングル葺2階建
 - 設備/九州電力・公営水道・本下水・オール電化
車庫戸(100,000円)はオプションとなります。
- ※電線障害による無線アンテナ等の引込みは買主様負担となります。
※記載事項と状況が異なる場合は現況優先とします。
(敷地面積については軽微な変更が生じる場合があります。)

クレイドルガーデン 八幡西区木屋瀬第1



※工事現場では、ヘルメットの着用をお願いします。
※建替中の建物内についても土足厳禁にてお願いします。
※完成物件の駐車場には極力車を止めないで下さい。
(コンクリート部分駐車厳禁!!)

1号棟

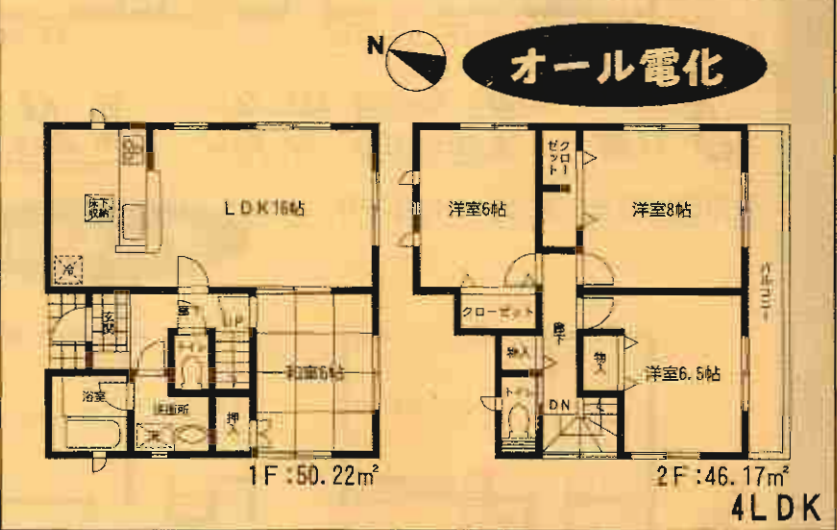
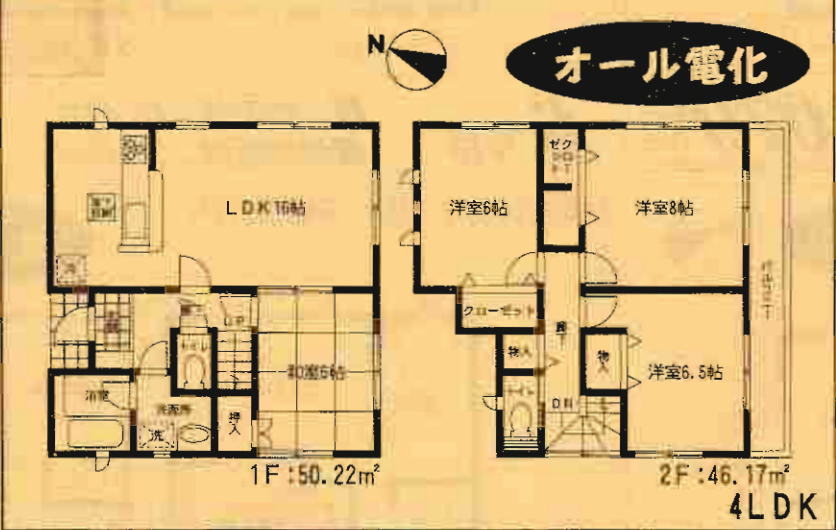
- 土地面積/148.94㎡
- 延床面積/96.39㎡
- 建築確認番号/第H235HC106267号

価格 **1,970**万円 (税込)

2号棟

- 土地面積/148.75㎡
- 延床面積/96.39㎡
- 建築確認番号/第H235HC106268号

価格 **1,970**万円 (税込)



住宅エコポイント
(300,000ポイント)
【フラット35】S
(優良住宅取得支援制度)
対象住宅!!

配力外壁素材
ダイライト
◎高強度 ◎耐火
◎高耐久 ◎住人の健康
自然界の無機質材料を
有効活用した、新素材です。

3号棟

■建物面積: 96.39㎡

格 1,910 万円

4号棟

■建物面積: 97.59㎡

格 2,070 万円

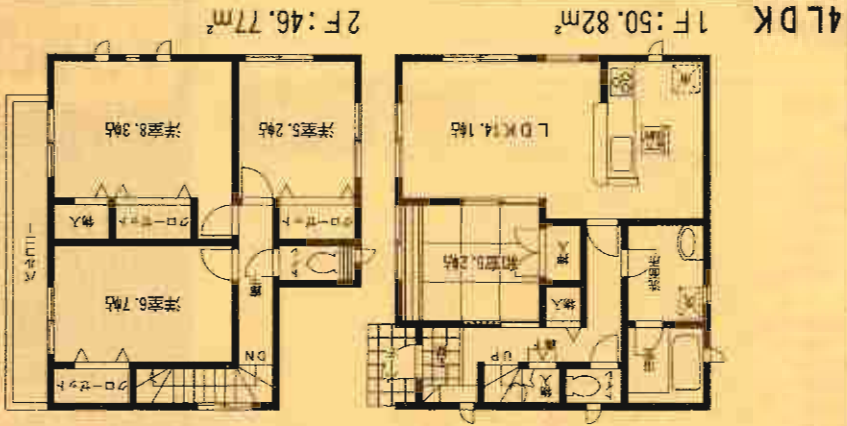
建築確認番号/第H23SHC106269号



オール電化



建築確認番号/第H23SHC106270号



オール電化



5号棟

■土地面積: 148.74㎡
■建物面積: 97.20㎡

格 2,070 万円

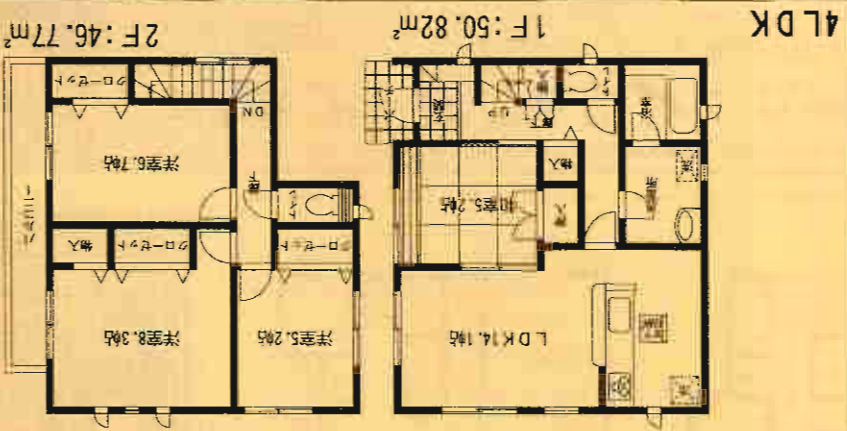
建築確認番号/第H23SHC106271号



オール電化



建築確認番号/第H23SHC106272号



オール電化

