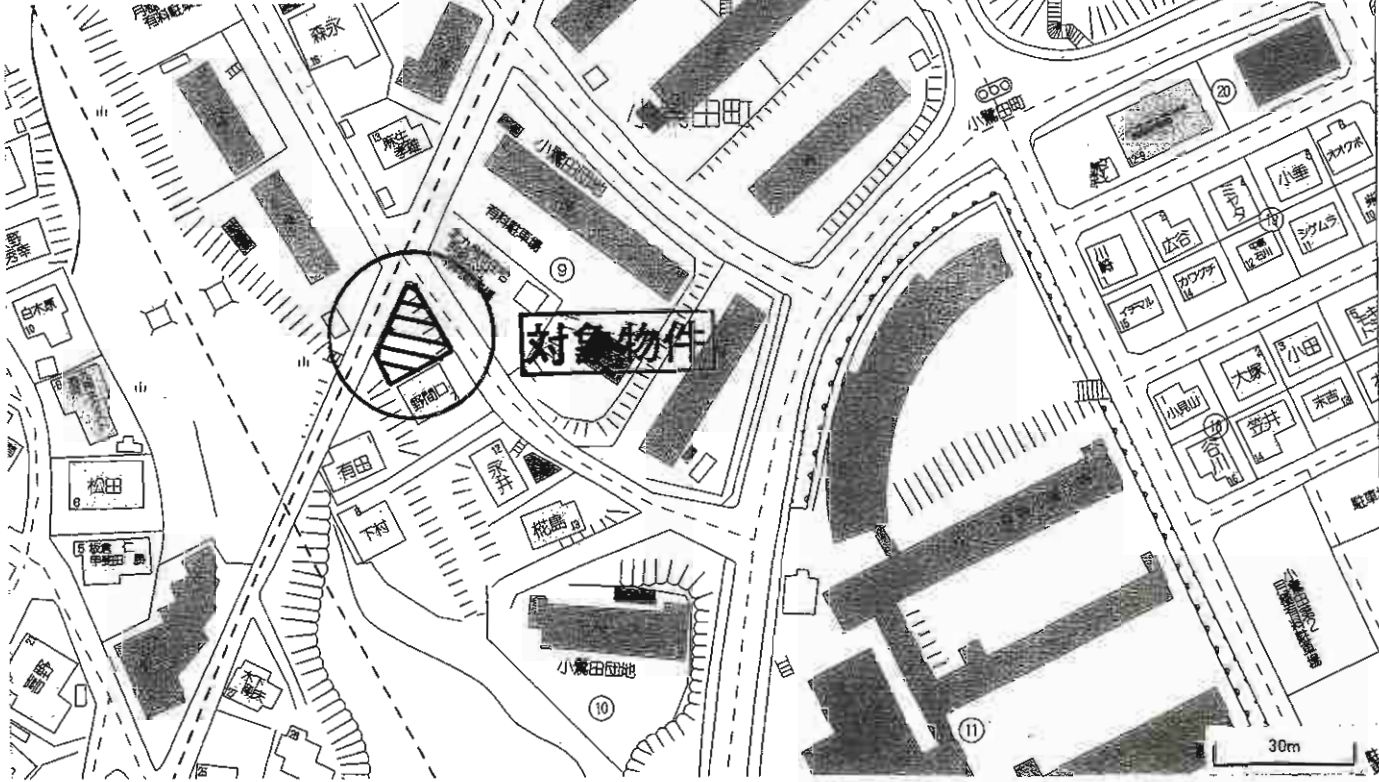


・角地
 ・土地面積359.00㎡!
 ・バス停まで徒歩5分の好立地♪



売地

住宅

西鉄バス穴生ドーム南口停

土地面積	公簿359.00㎡(約108.59坪)	ほかに私道面積	無し
価格	1,080万円	3.3㎡単価	9.95万円

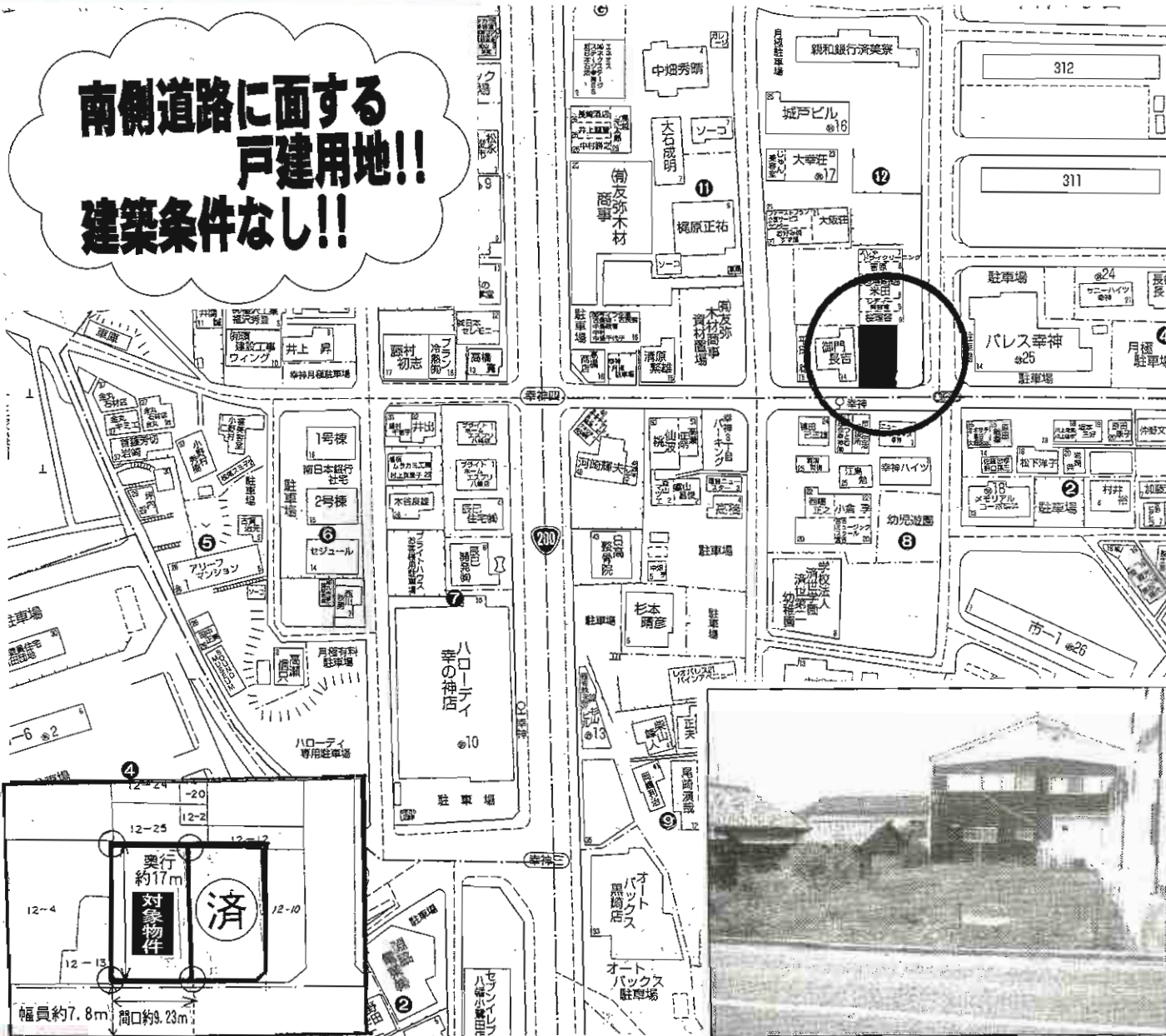
物件所在地	北九州市八幡西区小鷺田町10番9(地番)
交通	西鉄バス穴生ドーム南口停 徒歩5分

土地権利	所有権	地目	雑種地
都市計画	市街化区域	用途地域	第1種中高層住居専用地域
建ぺい率	60%	容積率	200%
他の法令上の制限	建基法第22条指定、道路斜線制限、隣地斜線制限、北側斜線制限、日影制限、外壁退色		
地勢			
引渡条件	現況渡し		
現況	更地	引渡日	即日
接道状況(角地・間口)	東側幅員約6m(公道) 接面約21.5m 北側幅員約4m(公道) 接面約20.0m		
設備	ガス:都市ガス 汚水:公共下水 飲用水:公営水道 雑排水:公共下水		
備考	小学校:熊西小学校 中学校:引野中学校		



物件種目	売地		
最適用途	住宅		
最寄駅	西鉄バス八幡工業高校前停		
土地面積	公簿238.01㎡(71.99坪)	ほかに私道面積	
価格	1,030万円	3.3㎡単価	14.31万円
物件所在地	北九州市八幡西区别当町5番13号		
交通	西鉄バス八幡工業高校前停 徒歩4分		
土地権利	所有権	地目	宅地
都市計画	市街化区域	用途地域	第2種住居地域
建ぺい率	60%	容積率	200%
他の法令上の制限	建基法第22条指定、道路斜線制限、隣地斜線制限、日影制限、外壁後退無		
地勢			
引渡条件	現況渡し		
現況	古家有	引渡日	即日
接道状況(高地間口)	東側幅員3m(私道)		
設備	ガス:都市ガス 汚水:公共下水 飲用水:公営水道 雑排水:公共下水		
備考	小学校:黒畑小学校 中学校:引野中学校 国土法届:不要		

南側道路に面する
戸建用地!!
建築条件なし!!



売地

住宅・事務所

J R黒崎駅(1.5Km)

土地面積	158.42㎡ (47.92坪)	ほかに私道面積	無し
価格	990万円	3.3㎡ 単価	206,595円

物件所在地	北九州市八幡西区幸神1丁目12-30		
交通	西鉄バス幸神停 徒歩1分		

土地権利	所有権	地目	宅地
都市計画	市街化区域	用途地域	第1種中高層住居専用地域
建ぺい率	60%	容積率	200%
他の法令上の制限			
地勢	平坦		
引渡条件	現況渡し		

現況	更地	引渡日	即時
接道状況(角地・間口)	南側約7.8m公道間口約9.23m奥行約17m		

設備	前面道路まで上下水道配管あり 電気		
備考	※熊西小学校・熊西中学校 ※公簿取引(地積・更正済み) ※建築条件なし!!		



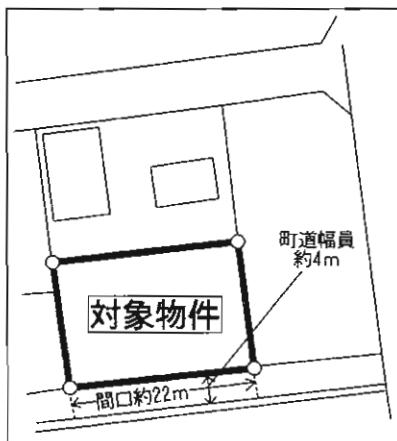
黒崎商店街の好立地!
商業用地に適す!!

物件種目	売地		
最適用途	店舗・事務所・アパート		
最寄駅	J R黒崎駅(400m)		
土地面積	107.16㎡(32.41坪)	ほかに私道面積	
価格	1,680万円	3.3㎡単価	51.8万円
物件所在地	(住居表示)北九州市八幡西区熊手2丁目1-24 (登記地番)北九州市八幡西区熊手2丁目108番		
交通	J R黒崎駅 徒歩5分 西鉄バス熊手通停 徒歩3分		
土地権利	所有権	地目	宅地
都市計画	市街化区域	用途地域	商業地域
建ぺい率	80%	容積率	400%
他の法令上の制限	防火地域		
地勢	平坦		
引渡条件	現況渡し		
現況	更地	引渡日	即
接道状況(角地・間口)	間口約8.5m、奥行約13mの北西側で幅員約8mの公道		
設備	電気・上下水道(前面道路)・ガス		
備考	月極駐車場で賃貸中!		

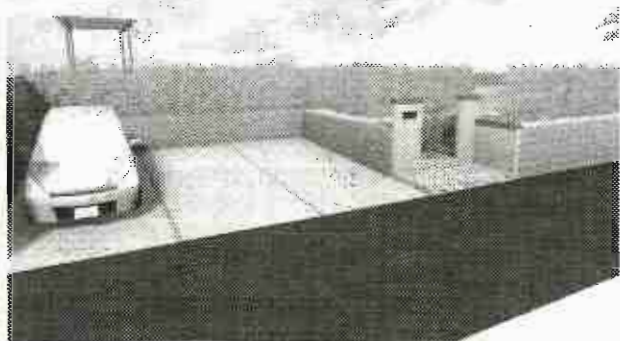
水巻町猪熊

売

地



建築条件なし!!

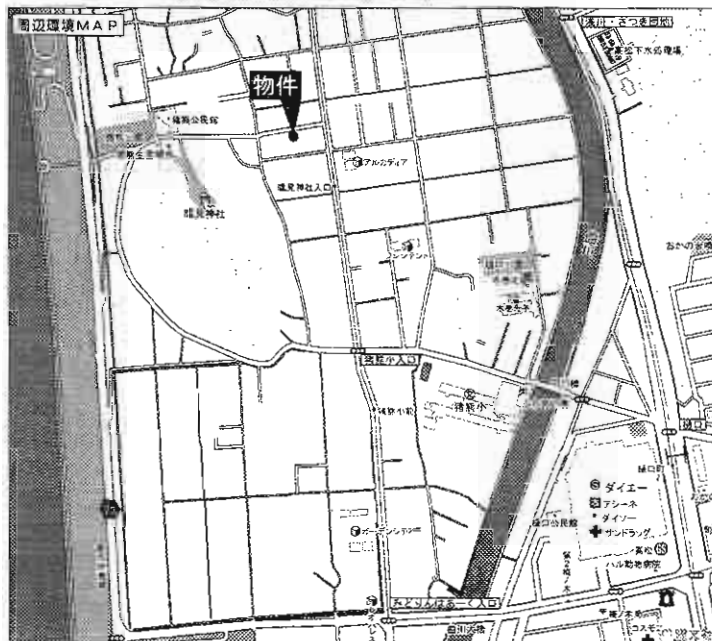


(イメージパースです。)

★水巻ダイエー至近!
トライアルも近く
買物便利です!!

★公簿: 350.15㎡ (105.92坪)

落ち着いた住環境
閑静な住宅街



物件種目	売 地		
最通用途	住 宅		
最寄駅	J R水巻駅		
土地面積	350.15㎡ (105.92坪) (公簿)	ほかに私道面積	
価格	830万円	3.3㎡ 単価	7.84万円
物件所在地	遠賀郡水巻町猪熊4丁目941番3		
交通	市営バス鷹見神社入り口停 徒歩2分		
土地権利	所有権	地 目	宅地
都市計画	非線引区域	用途地域	第1種低層住居専用地域
建ぺい率	40%	容積率	60%
他の法令上の制限	建物高10m以上、外壁後退距離1m以上、敷地200㎡以上		
地 勢	平坦		
引渡条件	現況渡し		
現 況	更地	引 渡 日	即
接道状況 (角地・間口)	南側町道幅員約4mに約22m接道		
設 備	電気		
備 考	※前面道路との高低差約1.2m有 (駐車場スペース約3台分は前面道路との高低差なし) ※下水道分担金: 175,075円 (土地1㎡@500円) 公簿売買		

建築条件なし!!



売地

住宅

JR小倉駅

235.22㎡(71.15坪)

ほかに私道面積

1,680万円

3.3㎡単価

23.6万円

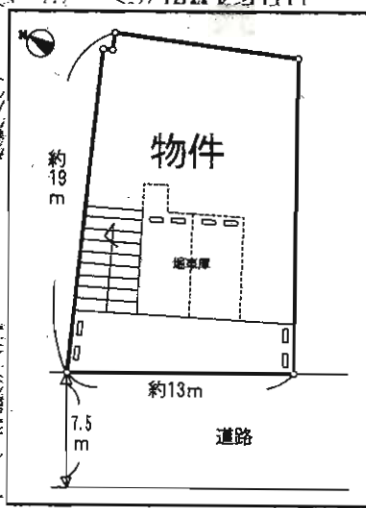
北九州市小倉北区妙見町312番3

西鉄バス妙見橋停 徒歩6分

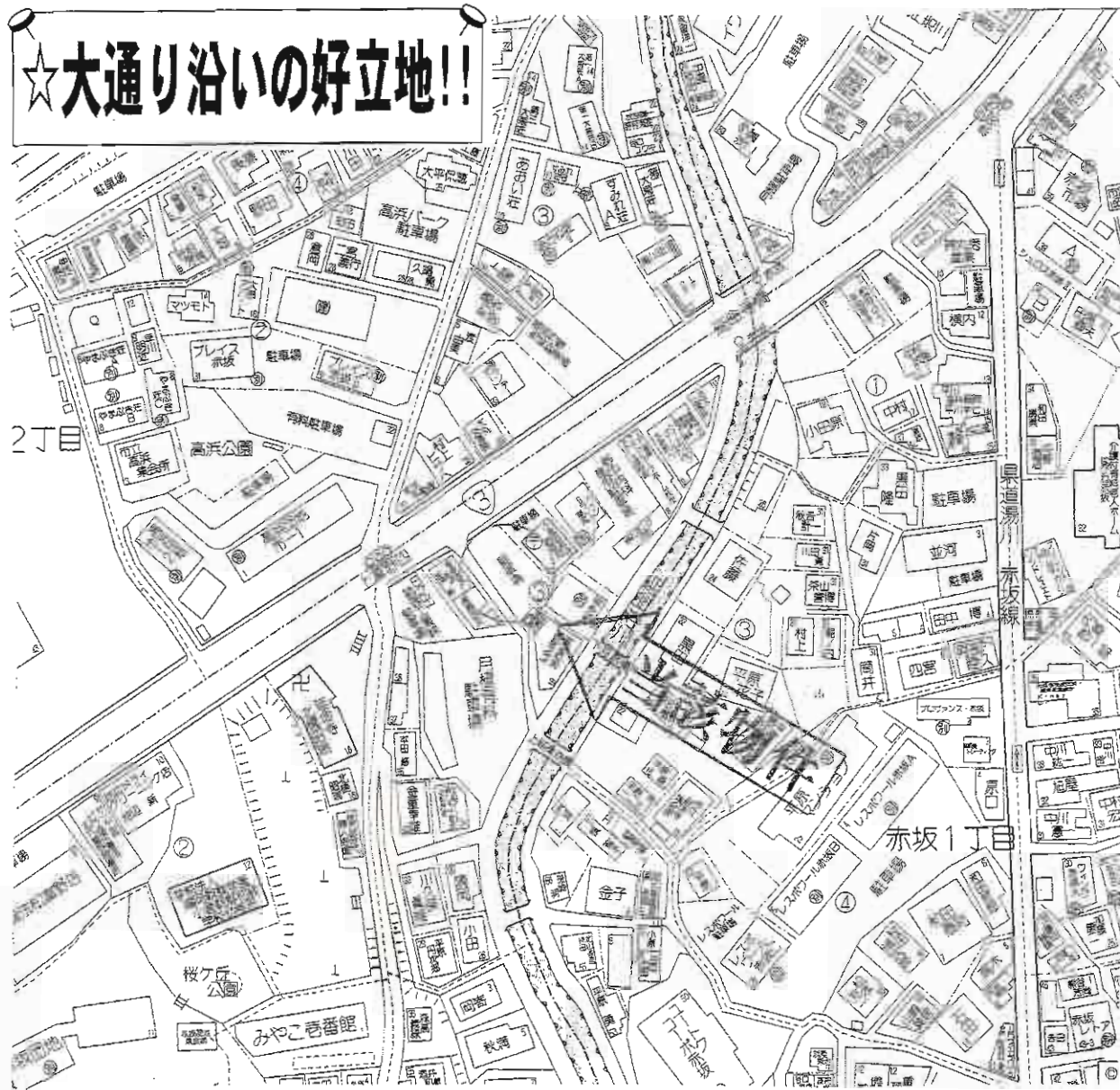
土地権利	所有権	地目	宅地
都市計画	市街化区域	用途地域	第1種低層住居専用地域
建ぺい率	50%	容積率	80%
他の法令上の制限	宅地造成工事規制区域		
地勢	平坦		
引渡条件	現況渡し		
現況	更地	引渡日	即時
接道状況(角地・勘口)	間口約13m・南西側幅員約7.5m市道に接する		
設備	上・下水道・電気		
備考	※駐車場掘車庫2台平面2台!!		

値下げしました!!

★閑静な住宅街!
★子育てに適した環境!



☆大通り沿いの好立地!!



売地

住宅用地

JR小倉駅

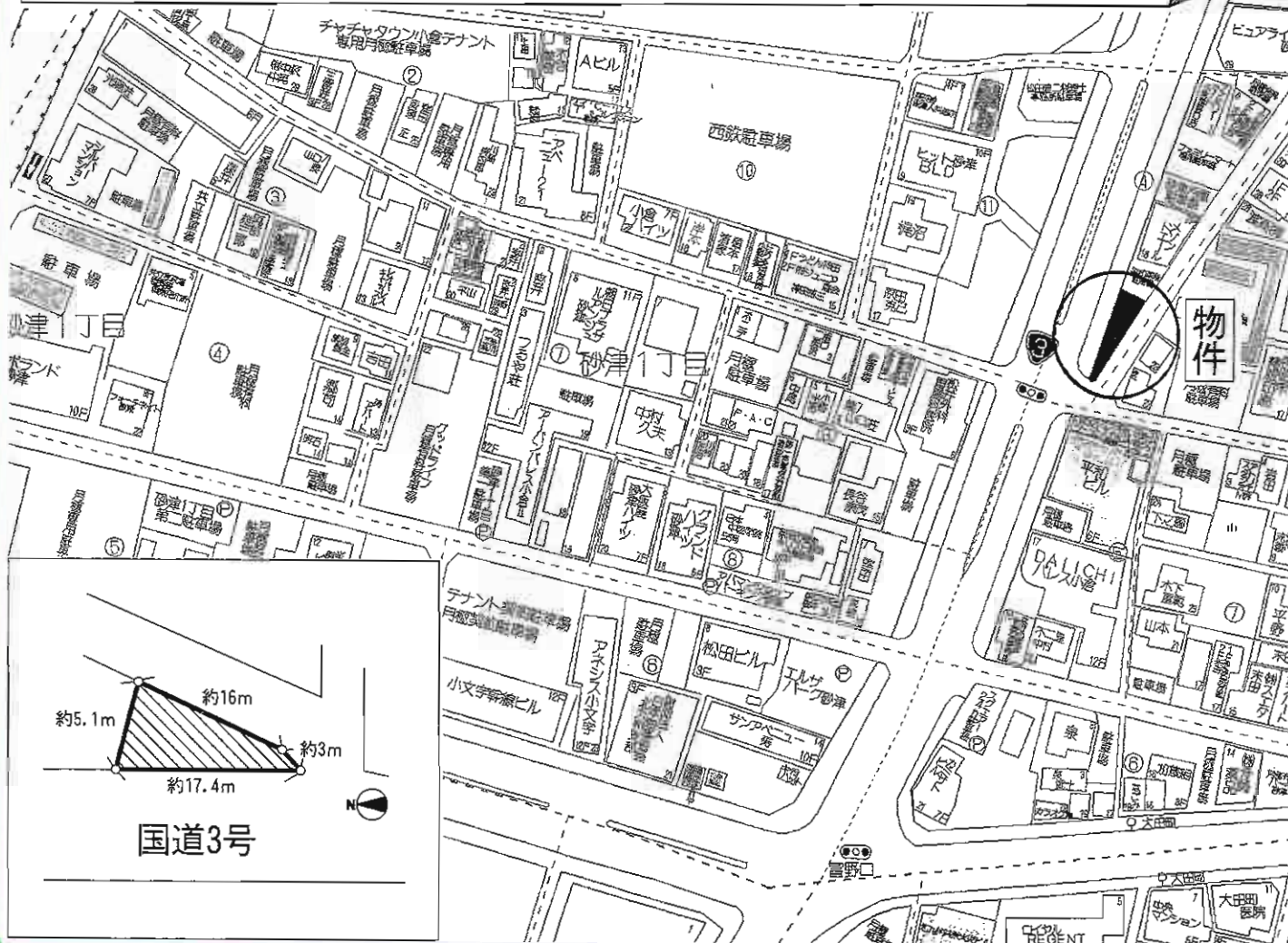
土地面積	公簿308.00㎡(93坪)	ほかに私道面積	
価格	2,700万円	3.3㎡単価	約28万円

物件所在地
北九州市小倉北区上富野4丁目3

交通
西鉄バス赤坂停 徒歩1分

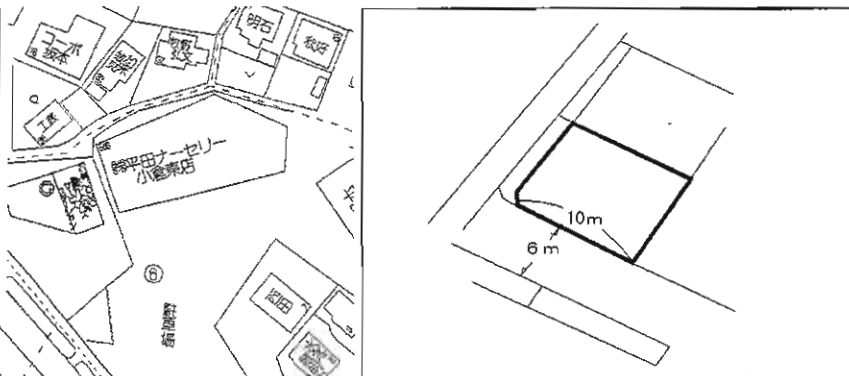
土地権利	所有権	地目	宅地
都市計画	市街化区域	用途地域	第1種住居地域
建ぺい率	60%	容積率	200%
他の法令上の制限			
地勢	平坦		
引渡条件	現況渡し		
現況	更地	引渡日	即時
接道状況(角地・間口)	北西側 公道 15.5m 10.4m 接面		
設備			
備考			

国道3号線沿いで広告効果見込めます!!
国道沿い間口が17.4mあり店舗や事務所の新築にオススメです!!



物件種目	売地		
最適用途	店舗用地		
最寄駅	JR小倉駅		
土地面積	公簿59.00㎡(17.84坪)	ほかに私道面積	
価格	850万円	3.3㎡単価	47.64万円/坪
物件所在地	北九州市小倉北区砂津2丁目4-15		
交通	JR鹿児島本線小倉駅 徒歩15分 砂津1丁目バス停 徒歩2分		
土地権利	所有権	地目	宅地
都市計画	市街化区域	用途地域	商業地域
建ぺい率	80%	容積率	400%
他の法令上の制限	防火地域		
地勢	平坦		
引渡条件	現況渡し		
現況	更地(月極駐車場)	引渡日	相談
接道状況(角地・間口)	角地:2方道路 北西25.0m国道 公道 接面17.4m 南東6.0m 公道 接面3.0m		
設備	電気・都市ガス・上水道・下水道		
備考			

曾根小・中校区
閑静な住宅街
☆角地☆



西鉄バス「小倉東高校前」停 徒歩2分

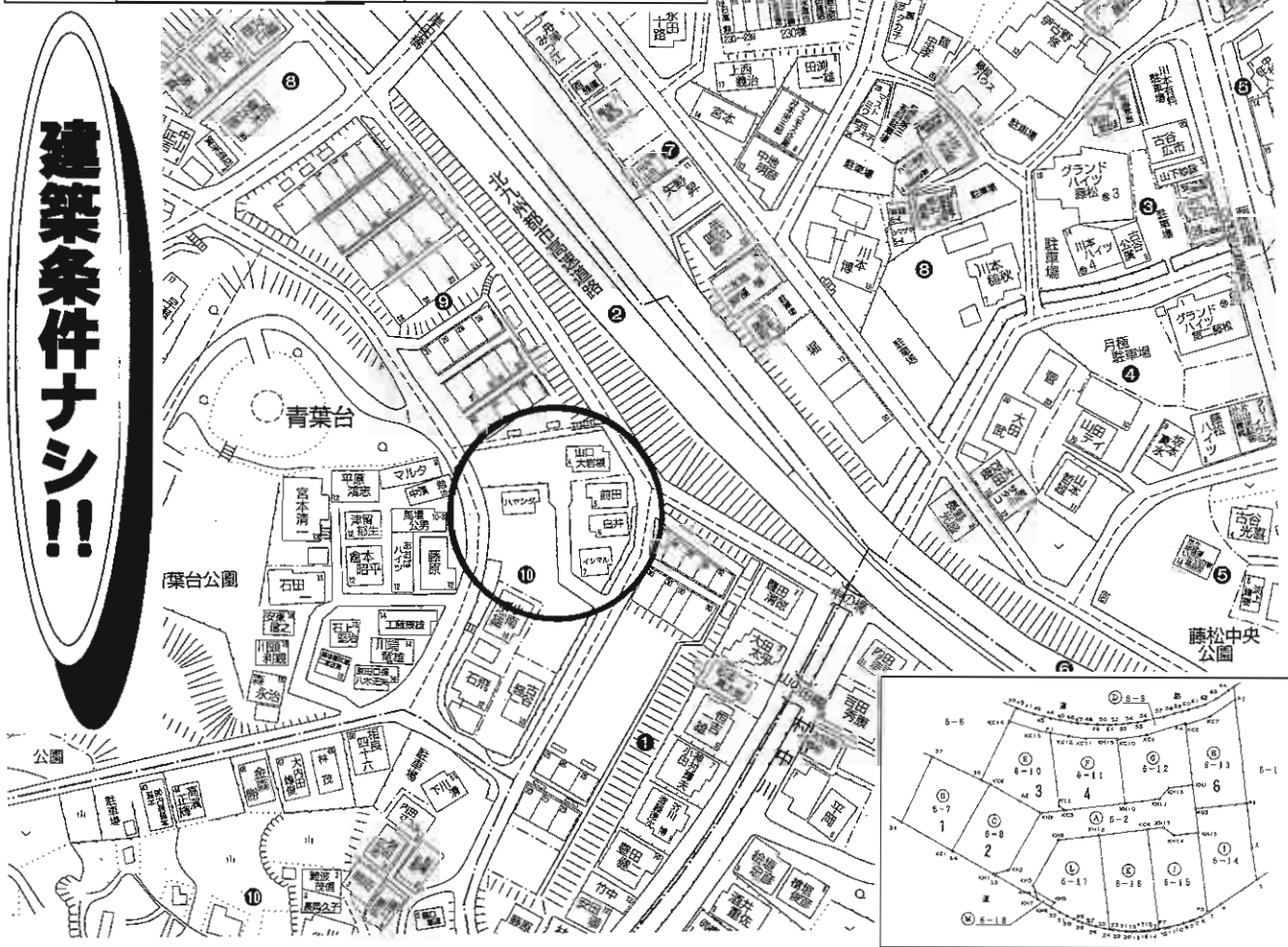
物件種目	売土地		
最適用途	住宅用地		
最寄駅	J R 下曾根駅		
土地面積	90.96m ²	ほかに私道面積	
価格	420万円	3.3m ² 単価	15万円
物件所在地	北九州市小倉南区東貫一丁目1477番33		
交通	西鉄バス小倉東高校前停 徒歩2分		
土地権利	所有権	地目	宅地
都市計画	市街化区域	用途地域	第1種中高層住居専用地域
建ぺい率	60%	容積率	200%
他の法令上の制限	埋蔵文化財(畠山遺跡)		
地勢			
引渡条件	相談		
現況	古家付き	引渡日	相談
接道状況(角地・間口)	南西側6m(公道)に10m接す		
設備	上下水道・プロパン・九州電力		
備考	曾根小・中校区		

C-055

号地	面積	価格
1号地	199.43㎡(60.32坪)	1,360万円
4号地	201.89㎡(61.07坪)	1,370万円
6号地	213.30㎡(64.52坪)	1,300万円

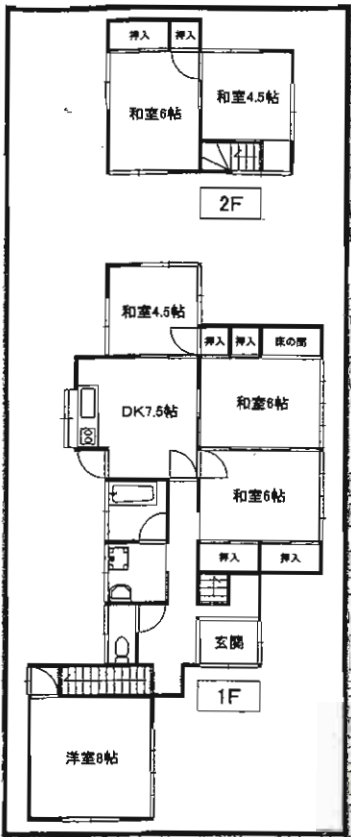
バス停徒歩4分です!!

建築条件ナシ!!



物件種目	売地		
最適用途	住宅		
最寄駅	西鉄バス大里高校前停		
土地面積	1号地199.43㎡	ほかに私道面積	
価格	1,360万円	3.3㎡単価	
物件所在地	北九州市門司区青葉台6-7他		
交通	西鉄バス大里高校前 徒歩4分		
土地権利	所有権	地目	宅地
都市計画	市街化区域	用途地域	第1種住居地域
建ぺい率	60%	容積率	200%
他の法令上の制限			
地勢			
引渡条件	相談		
現況	更地	引渡日	相談
接道状況(角地・間口)			
設備	上下水道・都市ガス		
備考	・開発番号 北九州指令建都指定(市)第11-30号 ・建築条件なし		

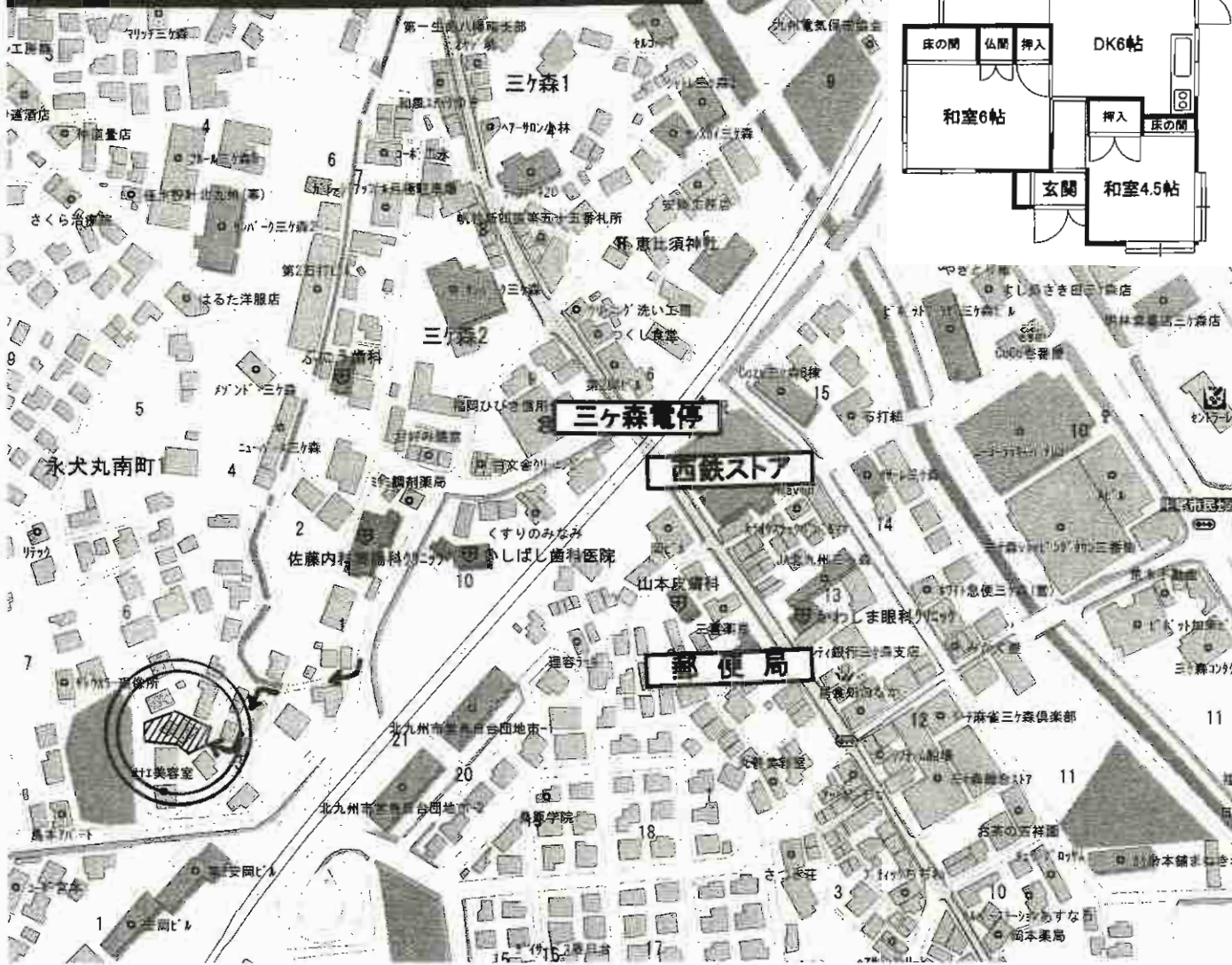
南東の角地♪



値下げしました!

物件種目	中古住宅		
最寄駅	筑豊電鉄西山電停		
間取タイプ	6DK		
価格	900万円		
物件所在地	北九州市八幡西区塔野三丁目5-6 (地番900番137)		
交通	筑豊電鉄西山電停 徒歩12分 西鉄バス愛宕神社停 徒歩11分		
土地面積	公簿199.53m ² (60.35坪)	ほかに私道面積	なし
建物	構造・規模	木造瓦葺き2階建	
	面積	116.19m ² (35.14坪)	
間取内訳	左記間取図参照(現況優先)		
土地権利	所有権	地目	宅地
都市計画	市街化区域	用途地域	第1種低層住居専用地域
建ぺい率	50%	容積率	80%
他の法令上の制限	高さ制限10m、外壁後退1m		
築年月	昭和47年4月	駐車場	1台
現況	空	引渡日	即
建築確認番号			
接道状況(高さ・間口)	南側4.5mの公道に約9.4m接し、東側4.5mの公道に約17.5m接する角地		
設備	九電、公共上下水道、都市ガス		
備考	・塔野小学校、沖田中学校		

◎平家建て♪
◎電停・スーパー徒歩圏内♪



中古住宅

筑豊電鉄 三ヶ森電停

3DK

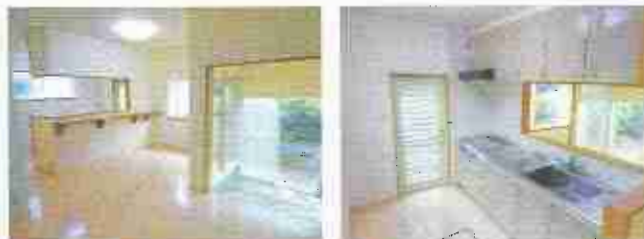
390万円

物件種目	中古住宅		
最寄駅	筑豊電鉄 三ヶ森電停		
間取タイプ	3DK		
価格	390万円		
物件所在地	北九州市八幡西区永犬丸南町1丁目3-3 (地番:779番1)		
交通	筑豊電鉄三ヶ森電停 徒歩4分		
土地面積	公簿201.65m ² (60.99坪)	ほかに私道面積	なし
建物	構造・規模	木造瓦葺き平家建	
	面積	51.31m ² (15.52坪)	
	間取内訳	左記間取図参照(現況優先)	
土地権利	所有権	地目	宅地
都市計画	市街化区域	用途地域	第1種住居地域
建ぺい率	60%	容積率	200%
他の法令上の制限			
築年月	昭和36年7月	駐車場	なし
現況	空	引渡日	即
建築確認番号			
接道状況(角地・間口)	南東側私道(建築基準法第42条2項道路)		
設備	九電、上下水道		
備考	前面道路の中心線から2mセットバックが必要		

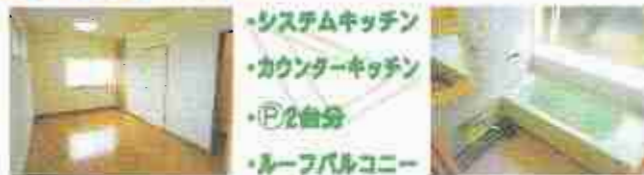
売戸建住宅～中間市土手ノ内～



～閑静な住宅街の広々3SLDKです～



オール電化!! ・トイレ2ヶ所



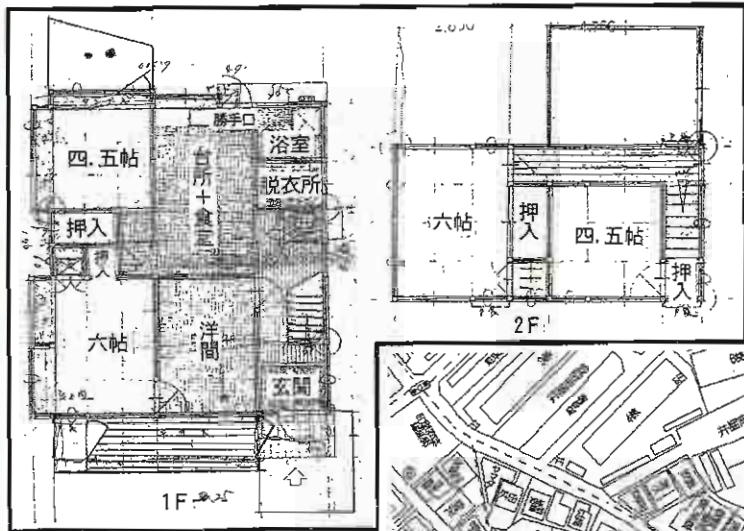
・システムキッチン
・カウンターキッチン
・PC台分
・ルーフバルコニー

2011年8月
リフォーム済!!

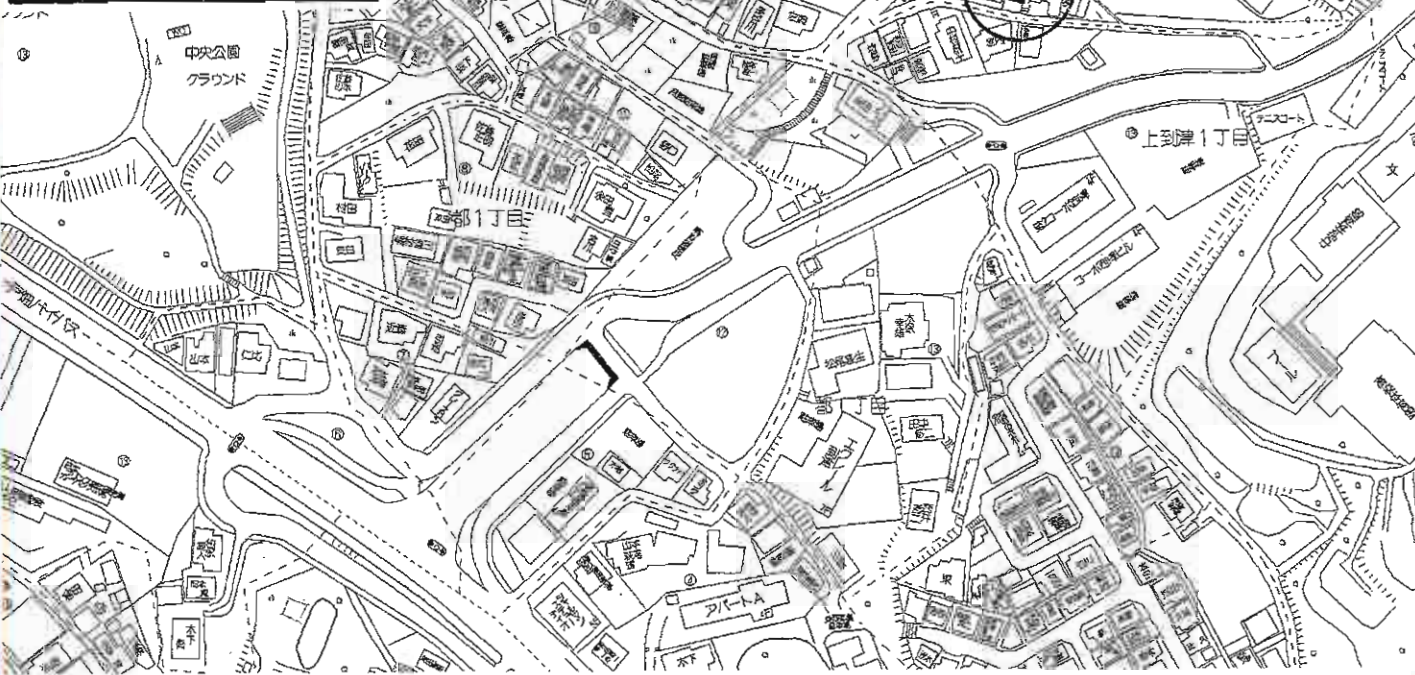


日当り良好

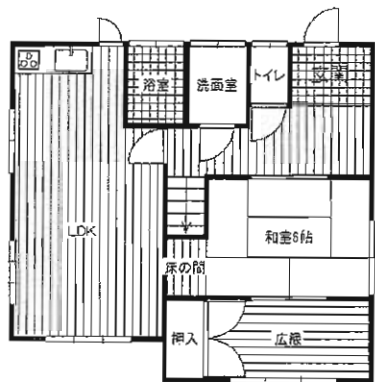
物件種目	売戸建住宅		
最寄駅	筑豊電鉄希望が丘高校前駅		
間取タイプ	3SLDK		
価格	1,480万円		
物件所在地	福岡県中間市土手ノ内1丁目26-26		
交通	筑豊電鉄希望が丘高校前駅 徒歩9分		
土地面積	公簿204.38㎡	ほかに私道面積	
建物	構造・規模	木造2階建	
	面積	102.67㎡	
	間取内訳	和6・洋9・6・LDK17・S5	
土地権利	所有権	地目	宅地
都市計画	市街化区域	用途地域	第2種低層住居専用地域
建ぺい率	60%	容積率	80%
他の法令上の制限			
築年月	1996年5月	駐車場	2台
現況	空家	引渡日	即時
建築確認番号			
接道状況(角地・間口)	西7.5m公道 接面12.8m		
設備	温水洗浄便座・トイレ2ヶ所・オートバス・追焚機能・バス1坪以上・システムキッチン・カウンターキッチン・IHクッキングヒーター……		
備考			



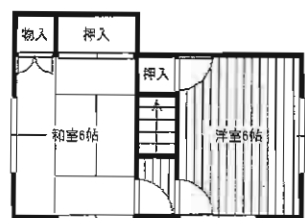
内・外装、改築+増築済み!!



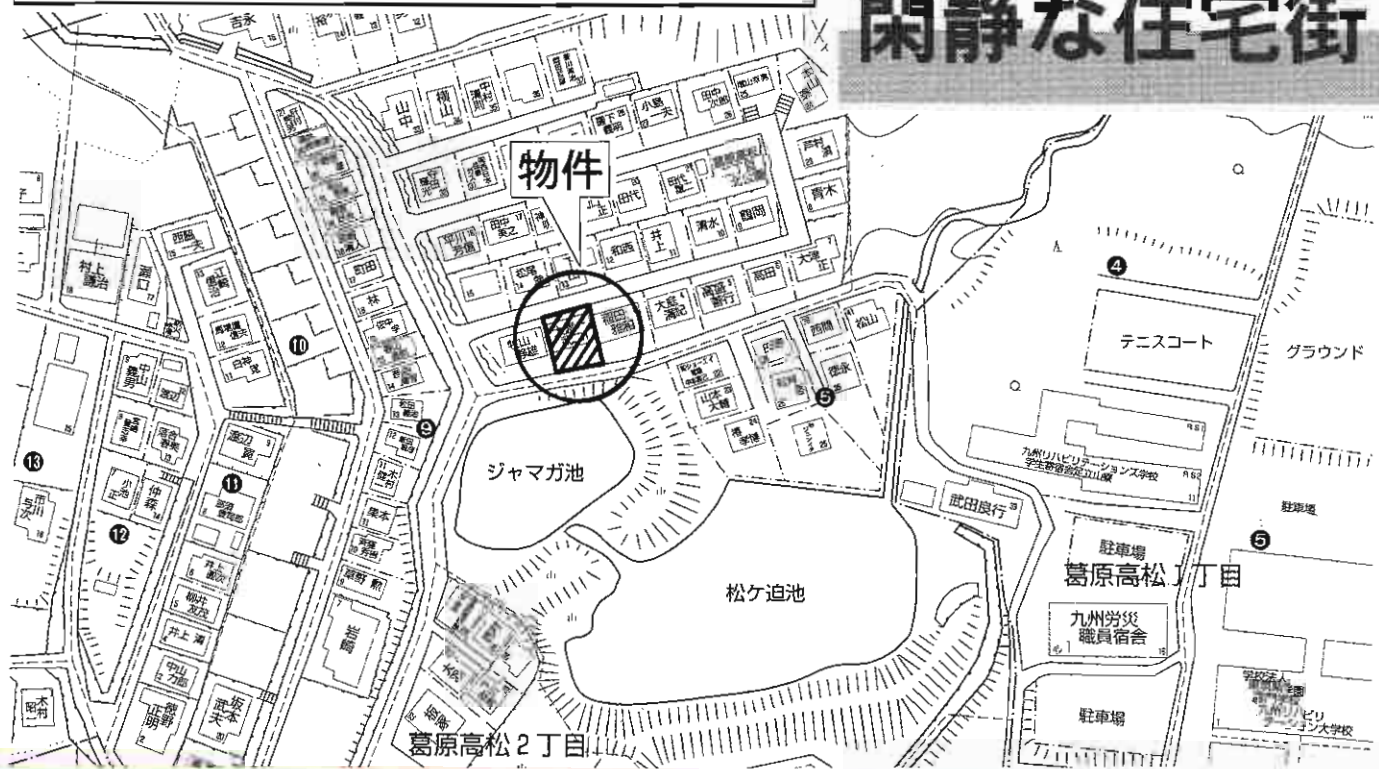
物件種目	中古売家		
最寄駅	JR南小倉駅		
間取タイプ	6DK		
価格	1,180万円		
物件所在地	北九州市小倉北区上到津1丁目12番16号		
交通	井堀バス停 徒歩11分		
土地面積	165.85m ² (50.16坪)	ほかに私道面積	
建物	構造・規模	木造瓦葺2階建1・2階部分	
	面積	延べ132.2m ²	
間取内訳	間取図参照		
土地権利	所有権	地目	宅地
都市計画	市街化区域	用途地域	第1種中高層住居専用地域
建ぺい率	60%	容積率	200%
他の法令上の制限			
築年月	S45年2月	駐車場	無
現況	居住中	引渡日	相談
建築確認番号			
接道状況(角地・間口)			
設備	上下水道、都市ガス		
備考	昭和60年8月 改築+増築(内・外装)		



駐車場あり!



閑静な住宅街



中古戸建住宅

「葛原本町6丁目」バス停

3LDK

650万円(税込)

物件種目	中古戸建住宅		
最寄駅	「葛原本町6丁目」バス停		
間取タイプ	3LDK		
価格	650万円(税込)		
物件所在地	北九州市小倉南区葛原高松2丁目6-2		
交通	西鉄バス葛原本町6丁目停 徒歩12分		
土地面積	公簿193.89㎡	ほか に私道面積	
	構造・規模 木造瓦葺2階建		
建物	面積 延べ81.98㎡(1F:56.31㎡ 2F:25.67㎡)		
	間取内訳 LDK約12帖 洋6帖 和6帖×2		
土地権利	所有権	地目	宅地
都市計画	市街化区域	用途地域	第1種低層住居専用地域
建ぺい率	50%	容積率	80%
他の法令上の制限	宅地造成工事規制区域		
築年月	昭和51年2月	駐車場	有り
現況	空	引渡日	即時
建築確認番号			
接道状況(角地・旗地)	幅員約4.5mの公道に約13m接道		
設備	電気温水器 プロパンガス		
備考			

サンパーク折尾

入幡西区南鷹見町



H22年9月内装リフォーム済



☆LDK広々26帖!!
☆1階以上ある浴室も新品です!!
☆生活環境充実の立地!!



JR折尾駅徒歩5分

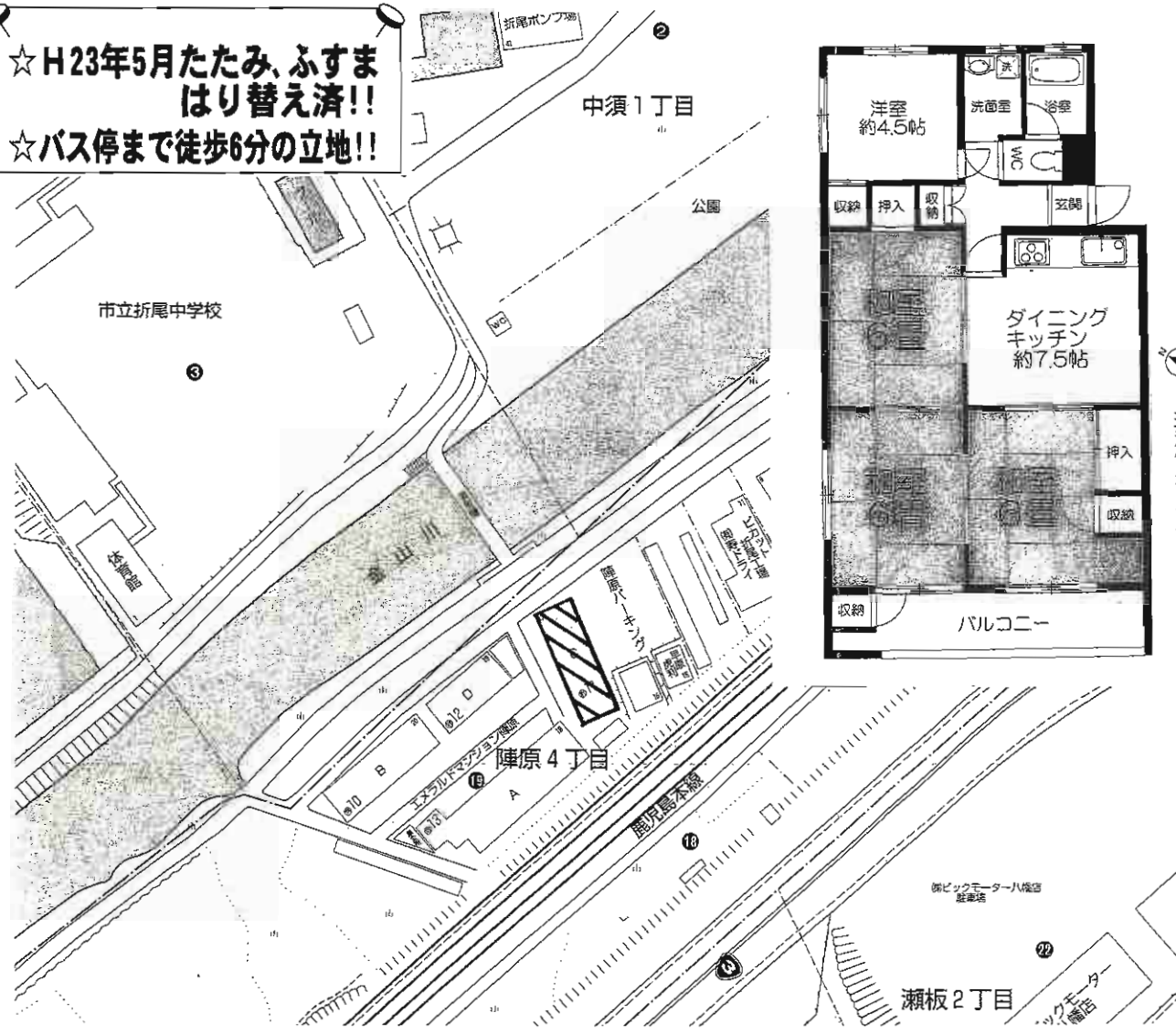


2部屋を1部屋に変更!!

物件種目	売マンション		
マンション名	サンパーク折尾		
最寄駅	JR折尾駅		
間取タイプ	5LDK		
価格	2,250万円		
物件所在地	北九州市八幡西区南鷹見町6番-56 304号・305号		
交通	JR折尾駅 徒歩5分		
建物	構造・規模	鉄骨鉄筋コンクリート造地下1階付10階建3階部分	
	専有面積 (使用部分面積)	152.22㎡	バルコニー 面積 32.71㎡
	間取内訳	左図参照	
土地権利	所有権	用途地域	第1種住居地域
築年月	平成7年9月	総戸数	39戸
管理形態	自主管理	管理方式	自主管理
管理費	9,140円	修積立金	15,200円
現況	空	引渡日	即
駐車場	有(2台)12,000円	施工会社	
本体設備	EV・オートロック		
各戸設備			
備考	304号(69.56㎡) 305号(82.66㎡) ペット不可 ゆとりある広さの希少物件 エグゼクティブの方に最適		

☆H23年5月たたみ、ふすま
はり替え済!!

☆バス停まで徒歩6分の立地!!



*現況優先とさせていただきます。

マンション

エメラルドマンション陣原C棟

西鉄バス折尾中学校停

4DK

360万円

物件所在地 北九州市八幡西区陣原4丁目19番17-404号

交通 西鉄バス折尾中学校停 徒歩6分

建物 構造・規模 鉄筋コンクリート造5階建4階部分

専有面積 (使用部分面積) 公簿63.08㎡(約19.08坪) バルコニー 面積

間取内訳

土地権利	所有権	用途地域	準工業地域
築年月	昭和55年7月 新築	総戸数	30戸
管理形態	全部委託	管理方式	(巡回)
管理費	6,000円/月	修繕積立金	4,000円/月
現況	所有者居住中	引渡日	相談
駐車場	無(近隣あり)	施工会社	
本体設備	都市ガス、公営水道、公共下水		
各戸設備			

備考 バルコニー:西向
管理会社:東福互光株式会社
学校区:折尾東小学校・折尾中学校
H23.5 クロス、たたみ、ふすま
はり替え済み

久岐の浜シーサイドファイラム21

★JR若松駅至近!!
 駅周辺に商業施設が充実!
 諸事便利な好立地です!



JR若松駅徒歩4分



★眺望良好!!★
 ★室内手入れ良好★



504号

間取図は現況優先と致します。

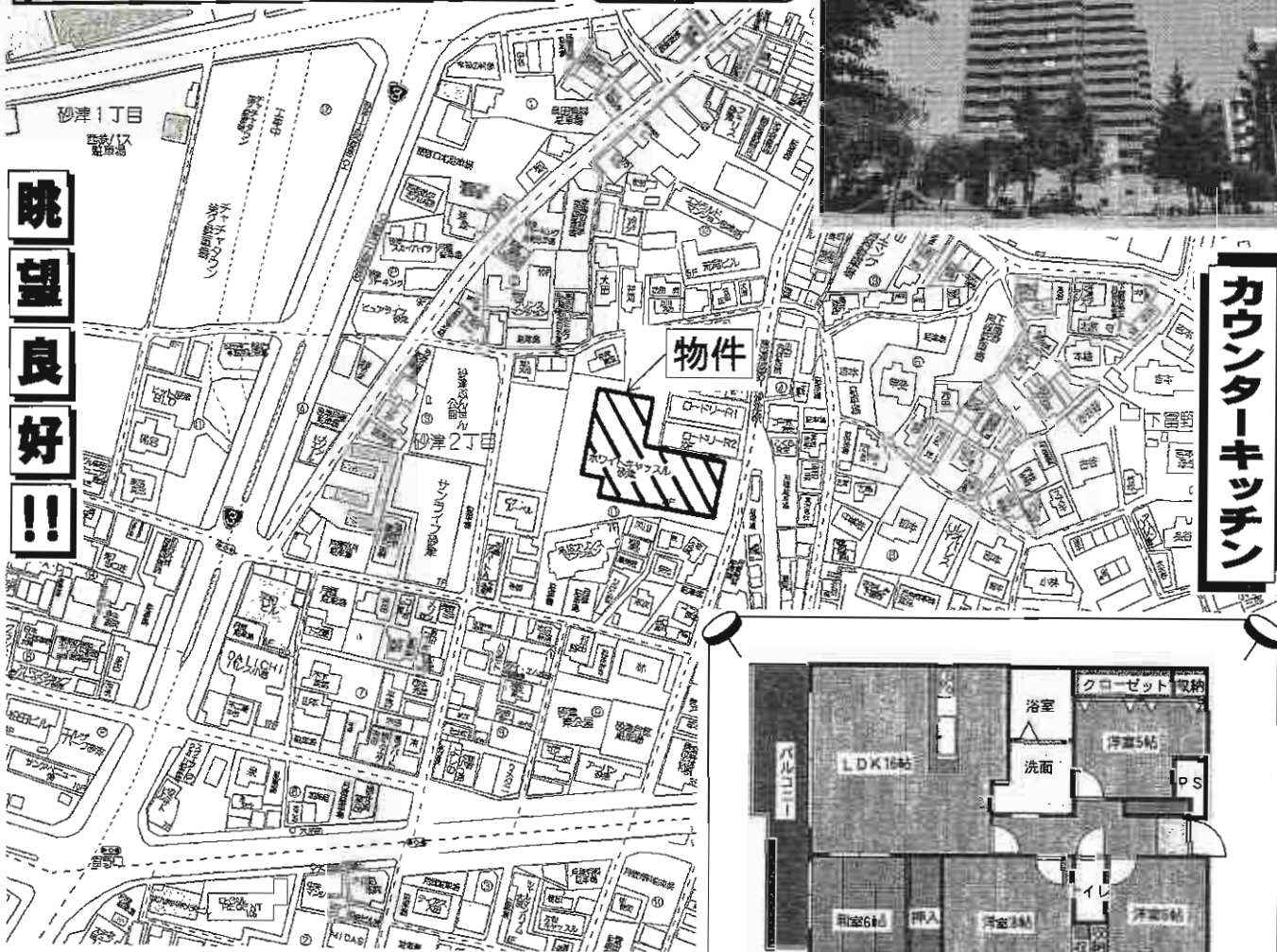
駐車場敷地内1台分無料!

物件種目	売マンション		
マンション名	久岐の浜シーサイドファイラム21 6号棟		
最寄駅	JR筑豊本線若松駅		
間取タイプ	3LDK		
価格	730万円		
物件所在地	北九州市若松区久岐の浜1-6-504号		
交通	JR筑豊本線若松駅 徒歩4分		
建物	構造・規模	RC造5階建5階部分	
	専有面積 (使用部分面積)	69.84m ²	バルコニー 面積 約12m ²
	間取内訳	LDK12・和14.5・洋6×2	
土地権利	所有権	用途地域	第1種住居地域
築年月	平成2年12月	総戸数	25戸
管理形態	一部委託	管理方式	巡回管理
管理費	5,500円	修繕立金	7,800円
現況	空	引渡日	即
駐車場	敷地内有(1台分無料)	施工会社	
本体設備	電気・水道・都市ガス		
各戸設備	給湯器・バルコニー・シャンプードレッサー		
備考	・H19年9月大規模外壁工事済 ・H22年給湯器交換 ・H23年度公課金年間69,900円 ・新築買い換えの為売却 ・修多羅小・若松中学校区		

ホワイトキャッスル砂津

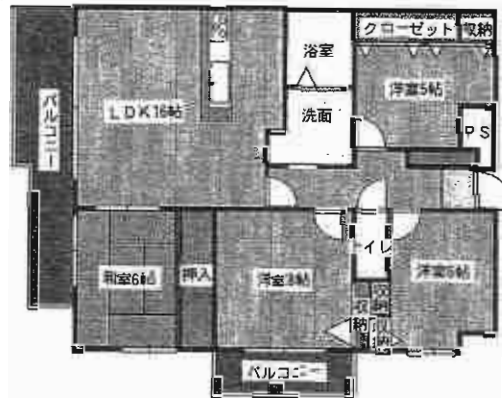
角部屋

眺望良好!!



カウンターキッチン

広々4LDKのゆとりある室内



物件種目	売マンション		
マンション名	ホワイトキャッスル砂津		
最寄駅	JR小倉駅		
間取タイプ	4LDK		
価格	1,450万円		
物件所在地	北九州市小倉北区砂津2丁目11-20		
交通	砂津二丁目バス停 徒歩5分		
建物	構造・規模	鉄骨鉄筋コンクリート造14階建13階部分	
	専有面積 (使用部分面積)	77.90㎡(23.56坪)	バルコニー 面積
	間取内訳	6和、8洋、6洋、6洋、LDK16	
土地権利	所有権	用途地域	商業地域
築年月	H8年6月	総戸数	129戸
管理形態	全部委託	管理方式	日勤管理
管理費	4,060円/月	修繕立金	6,500円/月
現況	居住中	引渡日	相談
駐車場	有 8,000円	施工会社	
本体設備	EV、オートロック		
各戸設備	給湯、カウンターキッチン(システムキッチン)、ウォシュレット		
備考	角部屋		

ユニテ霧ヶ丘 小倉北区黒原2丁目



使い勝手の
良いゆとりある
空間です!!



緑地・公園に恵まれた
住宅環境!春は桜が満開!

学校区

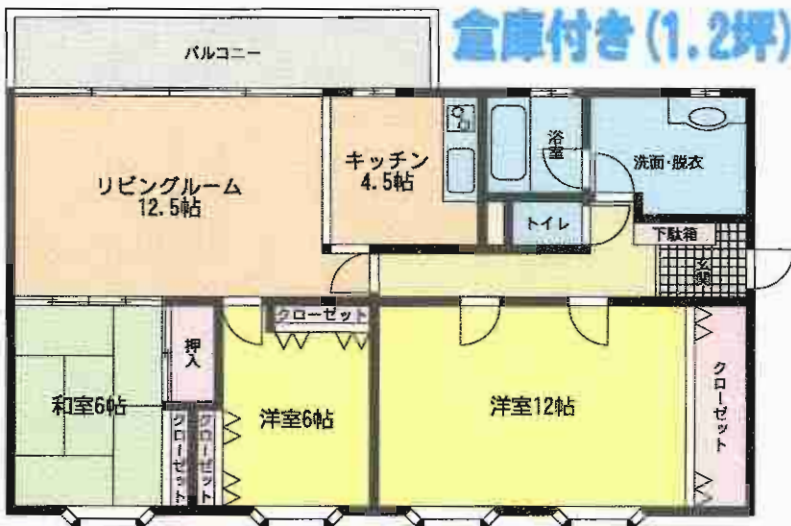
☆足原小学校
☆霧ヶ丘中学校



広々 91.42m²



請事便利な好立地



倉庫付き (1.2坪)

中古売マンション

ユニテ霧ヶ丘

バス黒原1丁目停

3LDK

1,350万円

北九州市小倉北区黒原2丁目2-1 101号

西鉄バス黒原1丁目停 徒歩3分

構造・規模 R C造6階建2階部分

専有面積 (使用部分面積) 91.42m²(約27.65坪) バルコニー面積

間取内訳 間取図参照

土地権利	所有権	用途地域	第1種中高層住居専用地域
築年月	昭和55年4月	総戸数	10戸
管理形態	自主管理	管理方式	自主管理
管理費	20,000円	修繕立金	無
現況	空家	引渡日	即時
駐車場	10,000円	施工会社	

本体設備 エレベーター
各戸設備 クローゼット・バルコニー

☆H23年3月リフレッシュ済!!

備考

売マンション
 ミリオンコーポラス小文字
 中津口1丁目

値下げしました!!
 ● 日当り良好 ●



H22年11月末室内全面リフォーム済!!

3 L D K 63.03m²
 202号室



小倉の中心地への
 アクセス良好!
 諸事便利な好立地!

西鉄バス
 「堺町公園前」停
 徒歩5分

物件種目	売マンション
マンション系	ミリオンコーポラス小文字
最寄駅	JR小倉駅
間取タイプ	3LDK
価格	490万円

物件所在地	北九州市小倉北区中津口1丁目2番3 202号		
交通	市営バス堺町公園前停 徒歩5分		
建物	構造・規模	鉄筋コンクリート造13階建2階部分	
	専有面積 (使用部分面積)	63.03m ²	バルコニー 面積
間取内訳			
土地権利	所有権	用途地域	商業地域
築年月	昭和48年6月	総戸数	120戸
管理形態	自主管理	管理方式	自主管理
管理費	10,200円/月	修繕立金	3,000円/月
現況	空	引渡日	即
駐車場	なし	施工会社	
本体設備			
各戸設備			
備考			



サンライフ小倉原町Ⅱ



東南角部屋

日当り良好

3面バルコニー

- ☆☆☆☆☆☆
- ☆スピナマート
- ☆マツモトキヨシ
- ☆ローソン
- ☆セブンイレブン等至近!!
- ♪諸事便利です♪



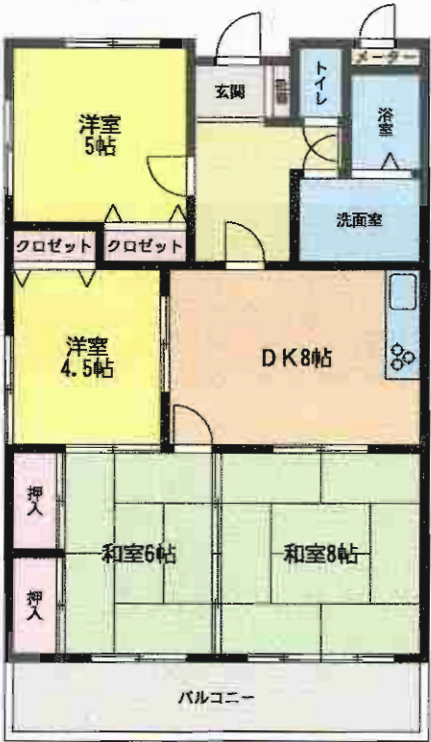
☆バス停「原町1丁目」徒歩2分!!

☆清水小学校・篠崎中学校
校区内

物件種目	売マンション		
マンション名	サンライフ小倉原町Ⅱ		
最寄駅	「原町」バス停		
間取タイプ	4LDK		
価格	1,850万円		
物件所在地	北九州市小倉北区原町2丁目2-14 315号		
交通	西鉄バス原町1丁目停 徒歩2分		
建物	構造・規模	SRC造15階建3階部分	
	専有面積 (共用部分面積)	壁芯82.44㎡	バルコニー 南向き26.92㎡
	間取内訳	和6・6・4.5 LDK15	
土地権利	所有権	用途地域	近隣商業地域
築年月	1997年3月	総戸数	
管理形態	全部委託	管理方式	巡回管理
管理費	6,600円/月	修繕 積立金	4,960円/月
現況	所有者居住中	引渡日	相談
駐車場	有 分譲駐車場付(管理費300円/月)	施工会社	
本体設備	エレベーター・都市ガス		
各戸設備	カウンターキッチン		
備考	清水小学校 篠崎中学校		

グランロジエ門司東 門司区田野浦

角部屋



角部屋

H22年11月内装リフォーム済

学区区

◎田野浦小学校 ◎早朝中学校



ペット相談!!
日当たり良好



物件種目	中古売マンション
マンション名	グランロジエ門司東
最寄駅	JR門司港駅
間取タイプ	4DK
価格	738万円

物件所在地	北九州市門司区田野浦1丁目8-33 501号		
交通	西鉄バス田野浦停 徒歩3分		
建物	構造・規模	RC造コンクリート屋根6階建5階部分	
	専有面積 (使用部分面積)	75.60㎡(22.86坪)	バルコニー 面積
	間取内訳	間取図参照	
土地権利	所有権	用途地域	第1種中高層住居専用地域
築年月	平成8年3月	総戸数	49戸
管理形態	全部委託	管理方式	巡回管理
管理費	4,672円	修繕立金	6,777円
現況	空家	引渡日	即時
駐車場	近隣7,000円	施工会社	
本体設備	EV・都市ガス・上下水道		
各戸設備	システムキッチン・シャンプードレッサー・温水洗浄便座		
備考	※管理会社:日立ビルシステム ※敷地権の割合:229/10,000		

オーナーチェンジ

八幡西区折尾

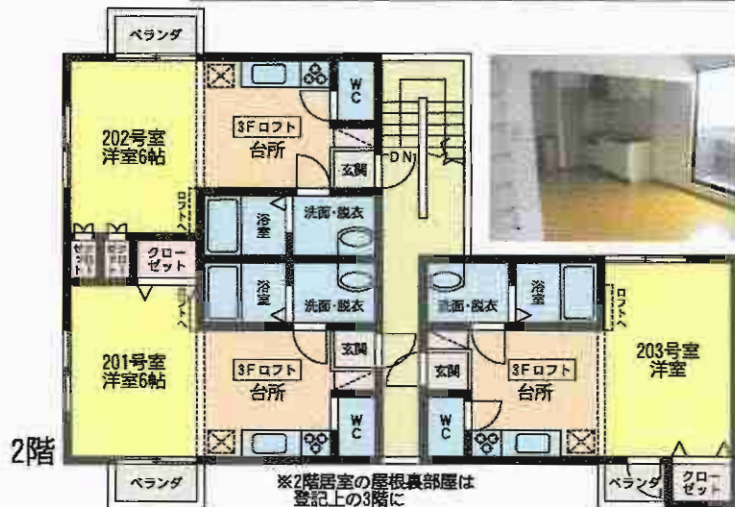


現在満室!!

想定利回り...11.15%

月額収入:満室時・230,620円

年額収入:満室時・2,767,440円



ロフト付き



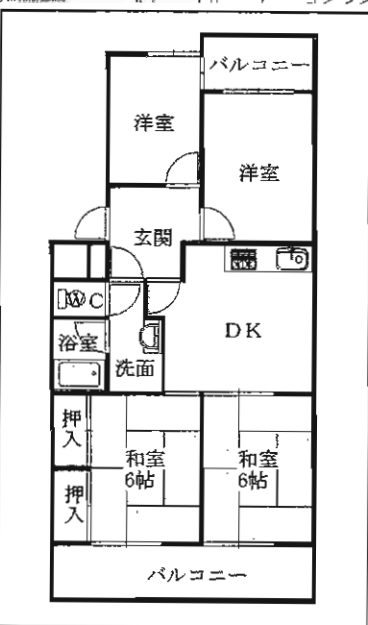
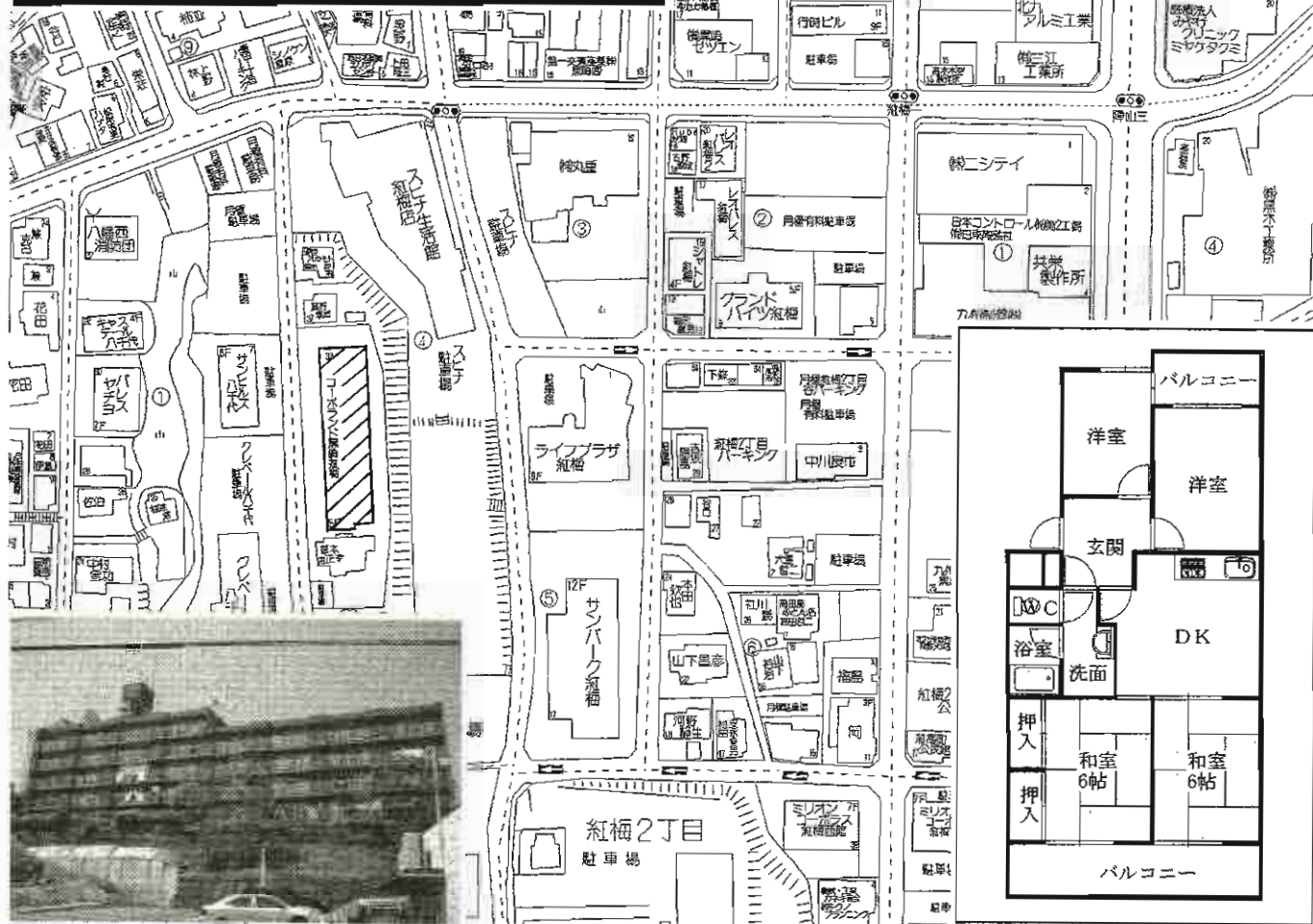
売コーポ

J R折尾駅

2,480万円

物件種目	売コーポ	
最寄駅	J R折尾駅	
価格	2,480万円	
物件所在地	北九州市八幡西区折尾2丁目4-9	
交通	J R折尾駅 徒歩7分	
土地面積	158.00㎡(47.79坪)	ほかに私道面積
構造・規模	木造スレート葺3階建	
面積	1階92.33㎡ 2階90.67㎡ 3階19.87㎡(2F居室の屋根裏部屋)	
建物名	グッドライフ折尾	
土地権利	所有権	施工会社
総戸数	6戸	築年月
都市計画	市街化区域	用途地域
建ぺい率	60%	容積率
他の法令上の制限		
現況	賃貸中	引渡日
駐車場	有(2台)	
接道状況(角地・間口)	北西幅員約4m 間口約9.5m	
設備	上下水道・プロパンガス・電気	
備考	現在満室	

★オーナーチェンジ★
 年間予定賃料収入:78万円
 想定利回り:12%



物件種目	売マンション (オーナーチェンジ)		
マンション名	コーポランド黒崎		
最寄駅	「紅梅3丁目」バス停		
間取タイプ	4DK		
価格	650万円		
物件所在地	北九州市八幡西区紅梅2丁目4-33		
交通	西鉄バス「紅梅3丁目」停 徒歩3分		
建物	構造・規模	RC5階建4階部分	
	専有面積 (使用部分面積)	壁芯65.55m ²	バルコニー 面積 東向き
	間取内訳	和6・6 洋6・3.7	
土地権利	所有権	用途地域	第1種住居地域
築年月	1987年3月	総戸数	36戸
管理形態	全部委託	管理方式	巡回管理
管理費	4,200円/月	修繕積立金	なし
現況	賃貸中	引渡日	相談
駐車場		施工会社	
本体設備	都市ガス 二面バルコニー		
各戸設備	温水洗浄便座 室内洗濯機置場 照明器具		
備考	想定利回り:12.00% 年間予定賃料収入:78.00万円		

★オーナーチェンジ★遠賀郡水巻町

満室!!

現況収入

月額.....240,000円

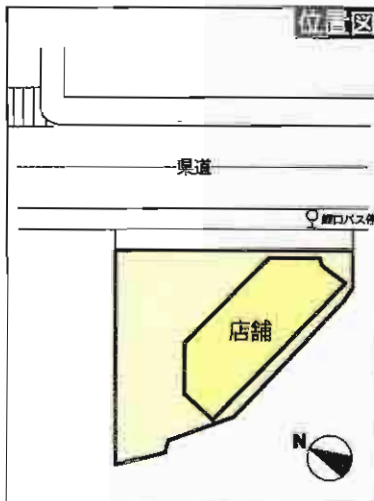
年額...2,880,000円

現況利回り

13.09%



★国道3号! JR水巻駅至近!!
★近隣商業施設多数あり好立地!!



売店舗(オーナーチェンジ)

最寄駅 **J R 水巻駅**
価格 **2,200万円**

物件所在地 (住居表示) 遠賀郡水巻町吉田西1丁目3-3
(登記地番) 同所2568-1

交通 J R 鹿児島本線水巻駅 徒歩12分
西鉄バス鯉口停 徒歩1分

土地面積 377.51m² (114.19坪) ほかに私道面積

建築・規模 木造亜鉛メッキ鋼板葺平屋建
面積 132.49m² (40.07坪)
建物名 水巻店舗

土地権利	所有権	施工会社	
総戸数	2戸	築年月	平成9年5月
都市計画	非線引区域	用途地域	第1種住居地域
建ぺい率	60%	容積率	200%

他の法令上の制限

現況 賃貸中 引渡日 相談

駐車場 有(9台分)

接道状況(角地・間口) 前面幅員13m県道に約25mに面す

設備 プロパンガス・上水道・電気

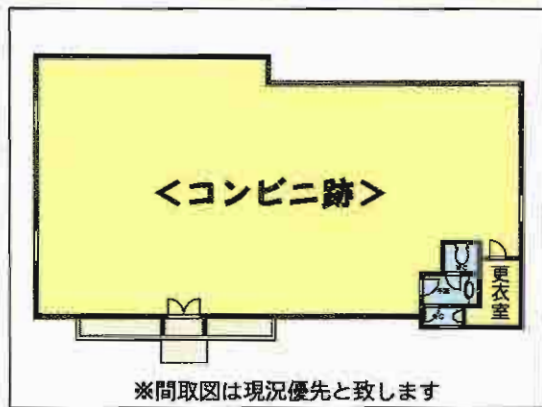
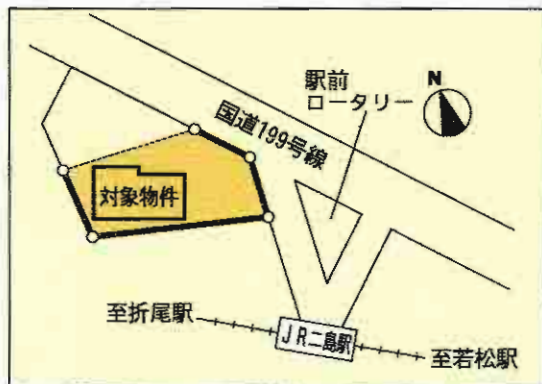
備考

売店舗・若松区二島

値下げしました!!



国道199号沿い!!



☆駐車スペース広いです!!
☆JR「二島」駅目の前!!
☆集客見込める好立地です!!
☆イオンショッピングセンター至近!!
☆医院・物販・飲食店に最適!!

売店舗

J R 二島駅

4,300万円

物件種目	売店舗		
最寄駅	J R 二島駅		
価格	4,300万円		
物件所在地	北九州市若松区二島1丁目1番48号(住居表示) 1585-9(登記地番)		
交	J R 筑豊本線二島駅 徒歩1分		
通	北九州市営バス二島駅停 徒歩1分		
土地面積	718.77m ² (217.42坪)	ほかに私道面積	なし
建物	構造・規模	鉄骨造垂鉛メッキ鋼板葺平屋建	
	面積	204.78m ² (61.94坪)	
	建物名	二島売店舗	
土地権利	所有権	施工会社	
総戸数		築年月	平成17年4月
都市計画	市街化区域	用途地域	第1種中高層住居専用地域
建ぺい率	60%	容積率	200%
他の法令上の制限	都市計画道路有		
現況	空	引渡日	即
駐車場	10台以上可能(無料)		
接道状況(角地・開口)	下記参照		
設備	上下水道・プロパン・電気		
備考	接道状況 ◎北東側幅員約21.0m舗装国道(199号線)にほぼ等高に開口約14.2m接面。 ◎東側幅員約9.5m舗装私道「国鉄」(駅前広場)に等高～約1.5m高く開口約12.7m接面。		

オ ー ナ ー チ エ ン ジ



想定利回り:15% 現在満室!

〔月額収入〕家賃:250,000円(税込) 組合費:30,000円(税込)
年間予定収入:合計3,360,000円



売 店 舗

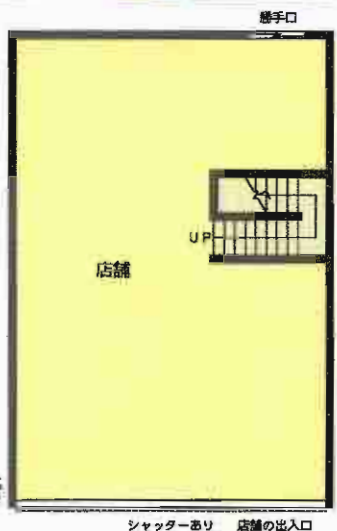
JRスペースワールド駅

2,240万円

物件所在地	北九州市八幡東区中央2丁目19-5 (地番:14-11)		
交通	西鉄バス中央三丁目停 徒歩1分		
土地面積	44.48坪(147.06㎡)	ほかに私道面積	なし
建物	構造・規模	鉄骨造2階建	
	面積	延べ255.58㎡(約77.31坪)	
	建物名	中央二丁目店舗	

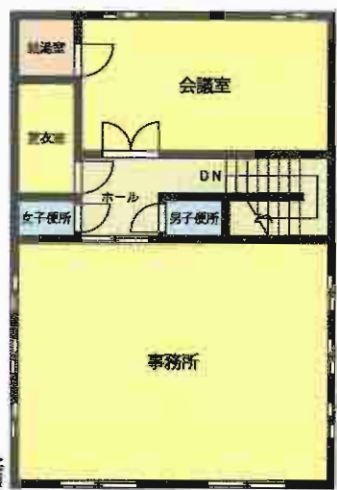
※小売店舗&専門店が
建ち並ぶアーケードつきの
商店街内!!

〈商店街入口〉



1階

シャッターあり 店舗の出入口



2階

土地権利	所有権	施工会社	
総戸数		築年月	平成15年6月
都市計画	市街化区域	用途地域	商業地域
建ぺい率	80%	容積率	500%
他の法令上の制限	防火地域		
現況	賃貸中	引渡日	相談
駐車場	なし		
接道状況(角地・間口)	間口約10m・奥行約15m		
設備	上下水道・都市ガス・電気		
備考	アーケード ・北西幅員約7.6m市道に接面(中央6号線) ◆H23年度評価額 土地:9,836,254円 建物:16,300,289円 合計:26,136,543円		

八幡西区本城1丁目賃貸店舗

◆◆◆ エクシード・菊入 ◆◆◆

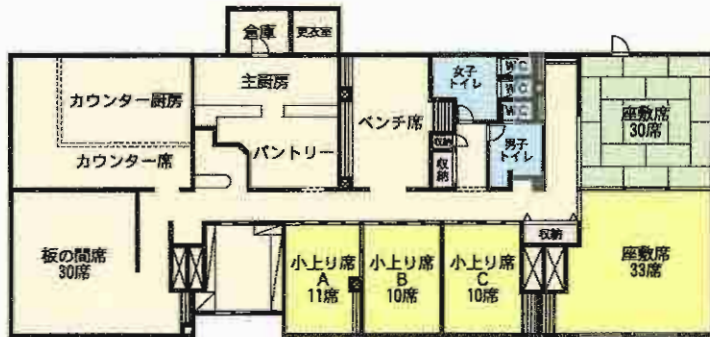


駐車スペース **11** 台有
国道 **199** 号線

沿いに面する

集客見込めます♪♪

居抜可



賃貸店舗

J R 本城駅

賃料 **458,000円**

保証金 **1,500,000円**

物件所在地 北九州市八幡西区本城1丁目20-15

交通 市営バス本城小学校停 徒歩1分

J R 筑豊本線本城駅 徒歩8分

建物名 エクシード・菊入

構造・規模 重量鉄骨造3階建 9戸

使用部分積 234.41m²

築年月 H12年3月

契約期間 6年

管理費等 12,000円

土地面積

用途地域

駐車場 11台付無料

現況 営業中

引渡日 8月上旬

接道状況
(角地・開口)

本体設備

各戸設備

備考

東筑音楽ビル

<業種応相談>



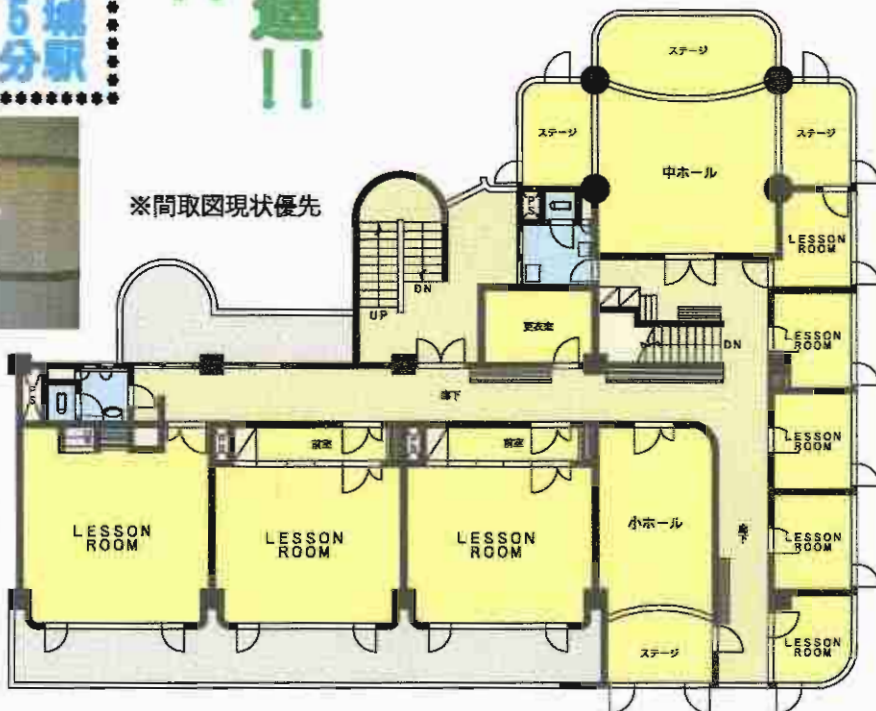
JR本城駅
徒歩5分

☆塾・教室に最適!!
☆分割応相談!!



各ルーム
エアコン付!!

※間取図現状優先



貸テナント

最寄駅	JR本城駅		
賃料	262,500円(税込)		
貸賃条件	敷金なし(実費精算)・礼金3ヶ月		
物件所在地	北九州市八幡西区千代ヶ崎1丁目9-31		
交通	JR本城駅 徒歩5分		
建物	建物名	東筑音楽ビル	
	構造・規模	RC造地下1階付5階建2階部分	
使用部分積	使用部分積	363.77㎡	
		約110坪	
築年月	1984年3月	契約期間	3年
管理費等	無		
土地面積		用途地域	
駐車場	6,000円/台(備考参照)		
現況	空	引渡日	即
接道状況(角地・間口)			
本体設備			
各戸設備			
備考	<ul style="list-style-type: none"> 各ルームエアコン付 駐車場:近隣20m先に確保済 		

3LDK

デイサービス/八幡西区楠橋南

- マックスバリュ
 - ミスターマックス
 - ダイソーetc近く
- 買物便利です!!**



◇
P
3
台
可
◇

閑静で緑豊かな住宅地



貸建物(デイサービス)

最寄駅 **筑豊電鉄楠橋駅**

賃料 **100,000円**

敷金 **5ヶ月**

物件所在地 **北九州市八幡西区楠橋南一丁目16番**

交通 **西鉄バス「緑ヶ丘」停 徒歩3分**

建物名
構造・規模 **木造瓦葺平屋建**
使用部分積 **延べ91.91㎡(27.80坪)**

築年月 **平成18年5月** 契約期間 **2年(自動更新)**

管理費等 **無**

土地面積 **214.88㎡(約65坪)** 用途地域 **第1種低層住居専用地域**

駐車場 **有り(3台可)無料**

現況 **空** 引渡日 **即**

接道状況
(角地・間口)

本体設備 **電気、上下水道、プロパンガス**

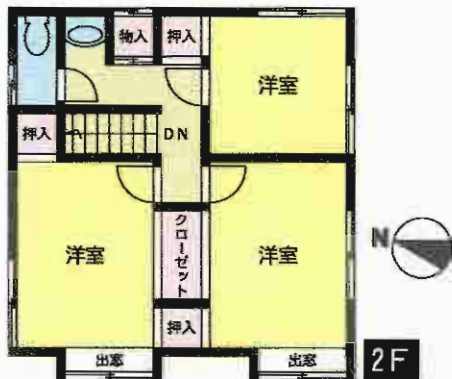
各戸設備

備考 **☆広々LDK!カウンターキッチン♪・3LDK
デイサービスに最適!!**

遠賀郡水巻町

デイサービス

6LDK



☆閑静な立地で住環境良好♪
☆広々6LDK! P10台可能!!



「下二」バス停 徒歩3分



貸建物(デイサービス)

最寄駅	JR水巻駅		
賃貸条件	賃料	100,000円	
		敷金5ヶ月	
物件所在地	遠賀郡水巻町下二西二丁目15-35		
交通	バス下二停 徒歩3分		
建物名	構造・規模	木造瓦葺2階建	
	使用部分面積	延べ160.50m ² (48.55坪)	
築年月	平成8年5月	契約期間	2年(自動更新)
管理費等	無		
土地面積	約396.69m ² (120坪)	用途地域	無指定地域
駐車場	有(10台可)無料		
現況	空	引渡日	即時
接道状況(角地・間口)			
本体設備	簡易水洗・プロパンガス		
各戸設備			
備考	広縁付・6LDK		
	デイサービスに最適!!		

ディサービス

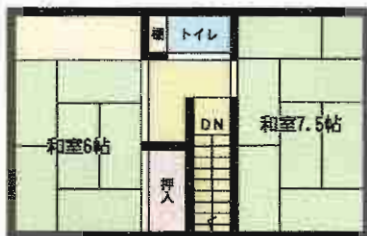
遠賀町浅木二丁目



「宮の前」バス停 徒歩1分

閑静で緑豊かな住宅地

2F →
平面図



1F ↓
平面図



広大な敷地に広々5LDK！広縁付き



Ⓟ 10台可能!!



貸建物(ディサービス)

最寄駅 JR遠賀川駅

賃料 100,000円

貸賃条件 敷金5ヶ月

物件所在地 遠賀郡遠賀町浅木二丁目29-1

交通 バス宮の前停 徒歩1分

建物名
構造・規模 木造瓦葺2階建
使用部分面積 延べ143.76㎡(43.48坪)

築年月 昭和61年5月 契約期間 2年(自動更新)

管理費等 無
土地面積 約396.69㎡(120坪) 用途地域 第1種低層住居専用地域

駐車場 有(10台可)無料

現況 空 引渡日 即時

接道状況(角地・間口)
本体設備 上下水道・簡易水洗・プロパンガス

各戸設備

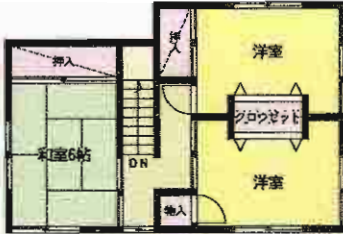
備 考 広縁付・5LDK
ディサービスに最適!!

遠賀郡岡垣町
デイサービス
 6SLDK



「新松原」バス停 徒歩6分

2F →
 平面図



1F ↓
 平面図



☆潮騒香る閑静な立地で
 住環境良好です♪
 ☆敷地広々、200坪超!! ⑤5台可!



貸建物(デイサービス)

最寄駅	JR海老津駅		
賃貸条件	賃料	100,000円	
		敷金5ヶ月	
物件所在地	遠賀郡岡垣町大字手野100番地		
交通	バス新松原停 徒歩6分		
建物	建物名		
	構造・規模	木造瓦葺2階建	
	使用部分面積	延べ170.54㎡ (51.58坪)	
築年月	平成8年6月	契約期間	2年(自動更新)
管理費等	無		
土地面積	669.80㎡ (202.61坪)	用途地域	無指定地域
駐車場	有(5台可)無料		
現況	空	引渡日	即時
接道状況(角地・間口)			
本体設備	上下水道・プロパンガス		
各戸設備			
備考	6SLDK		
	デイサービスに最適!!		

テナント募集

岡垣町中央台3丁目

旧 国道3号線に面す
人通り・交通量多く、集客見込めます

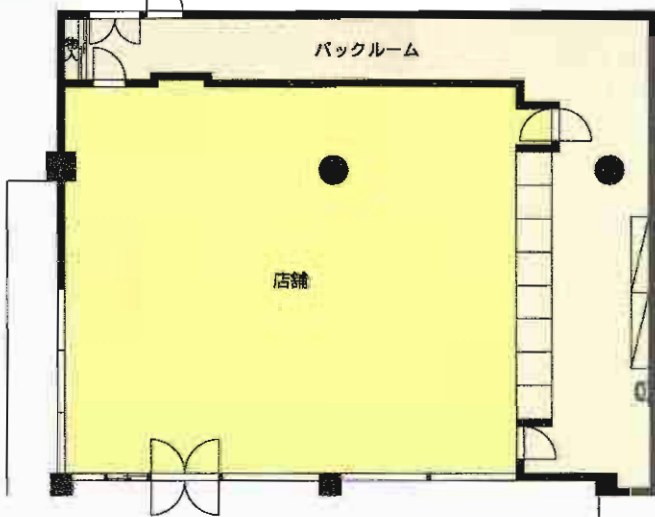


JR海老津駅
徒歩圏内
周辺商業施設多数

賃貸テナント

最寄駅	JR海老津駅	
賃料	25万円	
貸賃条件	敷金2ヶ月(原状回復)	
物件所在地	遠賀郡岡垣町中央台3丁目1-3	
交通	JR鹿兒島本線海老津駅 徒歩13分	
建物名	海老津ビル 元セブンイレブン	
	構造・規模	RC造5階建1階部分
	使用部分面積	204.74㎡
築年月	1970年7月	契約期間 3年
管理費等	無	
土地面積		用途地域
駐車場	有 無料(5台可)	
現況	空	引渡日 即
接道状況(角地・間口)	南 幅10m 公道 舗装有	
本体設備	プロパンガス・エアコン・給湯・トイレ	
各戸設備		
備考	飲食店不可 ・物件向いに有料駐車場あり	

セブンイレブン跡



現地案内図

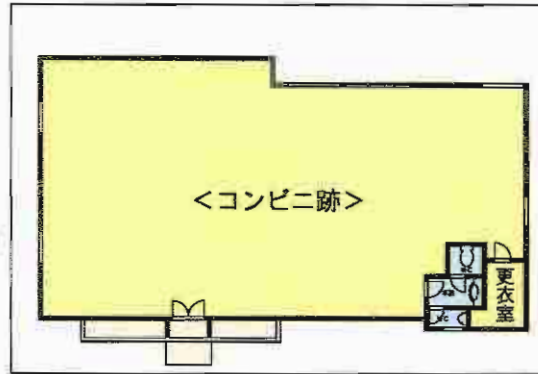
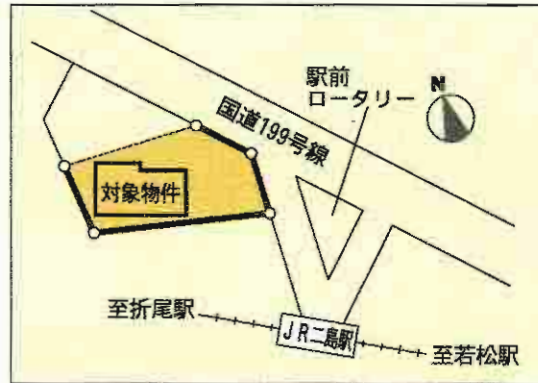


貸店舗・貸事務所

値下げしました!!



国道199号沿い!!



☆駐車スペース広いです!!

☆JR「二島」駅目の前!!

☆集客見込める好立地です!!

☆イオンショッピングセンター至近!!

☆医院・物販・飲食店に最適!!

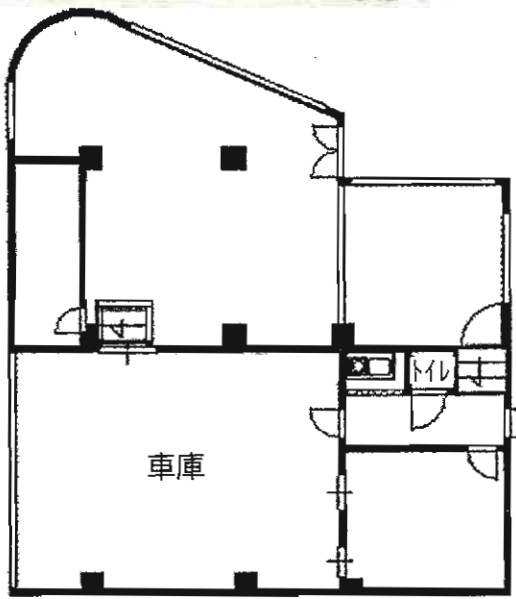
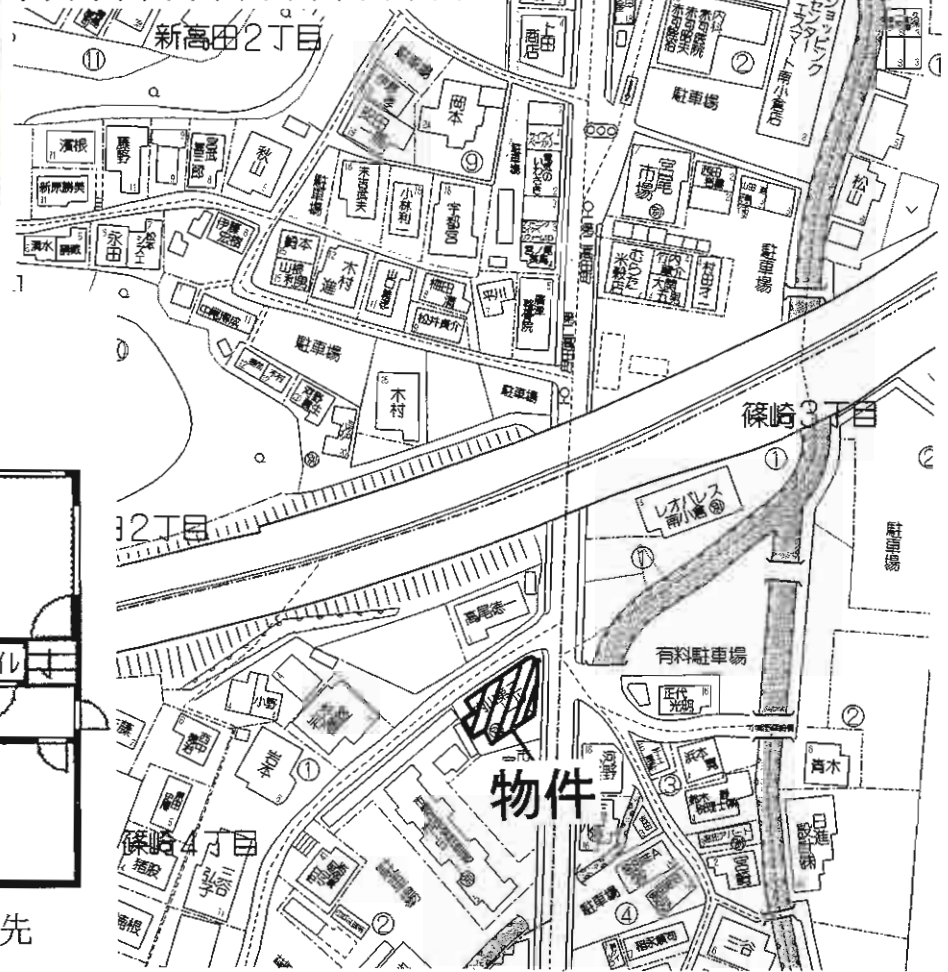
貸店舗・貸事務所

最寄駅	J R 二島駅
賃料	441,000円(税込)
敷金	400万円:礼金100万円

物件所在地	北九州市若松区二島1丁目1番48号(住居表示) 1585-9(登記地番)		
交通	J R 筑豊本線二島駅 徒歩1分 北九州市営バス二島駅停 徒歩1分		
建物	建物名	二島店舗	
	構造・規模	鉄骨造垂鉛メッキ鋼板葺平屋建	
使用部分積	204.78m ² (61.94坪)		
築年月	平成17年4月	契約期間	5年
管理費等	なし		
土地面積	718.77m ² (217.42坪)	用途地域	第1種中高層住居専用地域
駐車場	10台以上可能(無料)		
現況	空	引渡日	即
接道状況(角地・間口)	下記参照		
本体設備	上下水道・プロパン・電気		
各戸設備			
備考	接道状況 ◎北東側幅員約21.0m舗装国道(199号線)にほぼ等高に間口約14.2m接面。 ◎東側幅員約9.5m舗装私道「国鉄」(駅前広場)に等高〜約1.5m高く間口約12.7m接面。		



・この広さで、このお値段!!
 ・西鉄バス第二高田町停まで
 徒歩1分の好立地♪

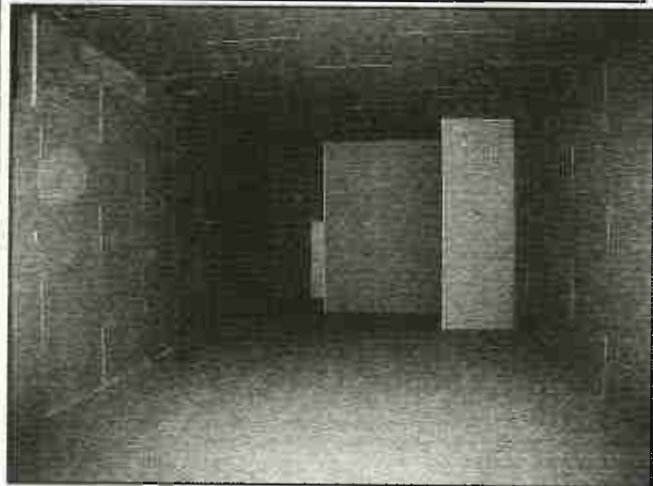


※間取図は現状優先

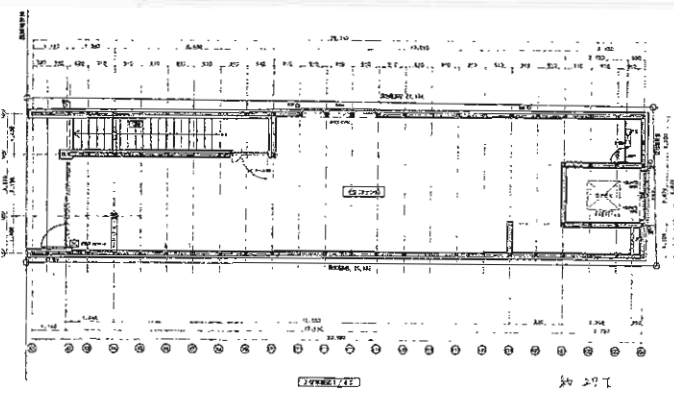
物件種目	貸事務所		
最寄駅	JR南小倉駅		
賃貸条件	賃料	126,000円(税込)	
		敷金3ヶ月 礼金1ヶ月	
物件所在地	北九州市小倉北区篠崎4丁目2-1		
交通	第二高田町バス停 徒歩1分		
建物	建物名	内山第3ビル	
	構造・規模	RC造4階建1階部分	
	使用部分面積	207.80m ² (62.8坪)	
築年月	昭和54年2月	契約期間	3年
管理費等	無		
土地面積		用途地域	第1種住居地域
駐車場	物件付無料3台 ※軽なら6台		
現況	空	引渡日	即
接道状況(角地・間口)			
本体設備			
各戸設備	九州電力・プロパンガス・水道		
備考	火災保険要加入(契約者にて加入)		



JR小倉駅 徒歩6分!!



集客見込めます!!



物件種目	貸店舗(スケルトン)		
最寄駅	モノレール平和通駅		
賃貸条件	賃料	340,200円	
	敷金	2ヶ月、礼金2ヶ月	
物件所在地	北九州市小倉北区魚町2丁目6-17		
交通	モノレール平和通駅	徒歩1分	
	JR小倉駅	徒歩6分	
建物	建物名	魚町二丁目店舗	
	構造・規模	木造2階建2階部分	
使用部分面積	使用部分面積	約27坪(89.25m ²)	
	築年月	平成23年4月	契約期間 2年
管理費等	なし		
土地面積		用途地域	商業地域
駐車場	なし		
現況	空	引渡日	即時
接道状況(角地・両口)			
本体設備			
各戸設備			
備考	賃料 坪当たり12,600円(税込み) 飲食系店舗は要相談。(居酒屋不可)		

オリエンタル新川

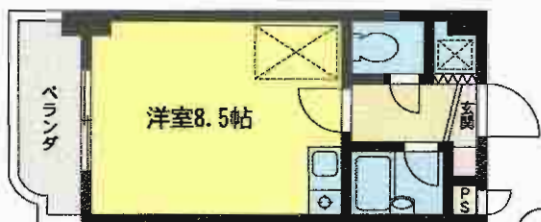
戸畑区新川町2



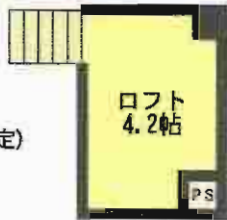
205号 **36,000**円 402・404・405号 **37,000**円 (21.45㎡) 現況:空・入居日:即



306号 **39,000**円 (25.30㎡) 現況:入居中(6月末空予定)・入居日:7月上旬入居可



502号
41,000円
(34.10㎡)
現況:入居中(7月下旬空予定)
入居日:8月上旬入居可



敷金〇 礼金〇



J R鹿児島本線

戸畑駅
徒歩10分



コンビニ・スーパー・郵便局
など大変便利な環境です。

☆イオン戸畑
ショッピングセンター有



502号
ロフト
付!!



賃貸マンション

物件種目	賃貸マンション
最寄駅	J R戸畑駅
間取タイプ	ワンルーム
賃料	36,000~41,000 円
賃貸条件	敷金なし・礼金なし

物件所在地	北九州市戸畑区新川町2-18
交通	J R戸畑駅 徒歩10分

建物名	オリエンタル新川
構造・規模	R C造5階建
使用部分面積	21.45㎡~34.10㎡
間取内訳	間取図参照

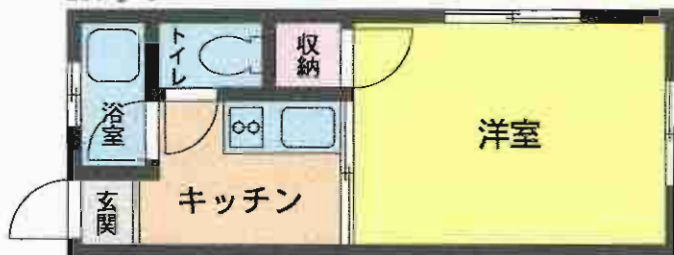
築年月	平成2年8月	契約期間	2年
管理費等	無		
駐車場	近隣有 8,400円		
現況	左記参照	入居日	左記参照
本体設備	集合郵便受		
各戸設備	ガスコンロ付・バストイレ別・シャワー・給湯・洗濯機置場(室内)・ベランダ・インターホン・冷暖エアコン		
保険等	要		
備考			

コーポニュー日吉

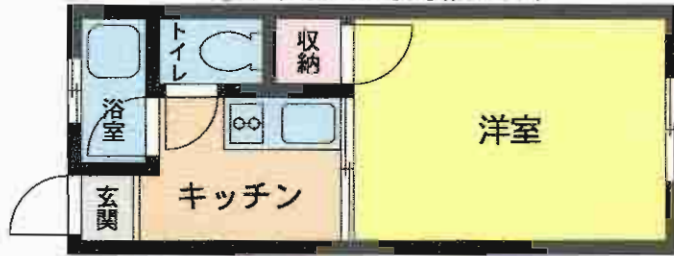
今お住まいの賃料とお比べ下さい



 西鉄バス折尾5丁目停 徒歩3分
 J R折尾駅 徒歩15分
 201号▼



203・302・306号▼(※302・306号は反転タイプ)



空室 201号・203号・302号・306号

1K:20,000円



賃貸コーポ

物件種目	J R折尾駅		
最寄駅	1 K		
間取タイプ	賃料 20,000円		
賃貸条件	敷金・礼金なし(実費精算)		
物件所在地	北九州市八幡西区日吉台2丁目20-19		
交通	西鉄バス折尾5丁目停 徒歩3分		
	J R鹿児島本線折尾駅 徒歩15分		
建物名	コーポニュー日吉		
構造・規模	S造3階建2~3階部分		
使用部分面積	約18m ²		
間取内訳	間取図参照		
築年月	1979年1月	契約期間	2年
管理費等	なし		
駐車場	近隣100m 8,000円(税込)		
現況	空	入居日	即
本体設備			
各戸設備	給湯(浴室のみ)・シャワー・エアコン		
保険等	加入義務要(2年:16,000円)		
	水道代 1,500円/月		
備考			

東筑音楽ビル



防犯
カメラ有



入
ミ
ア
飼
育
時

ペット飼育 (犬・猫)OK!!

敷金1ヶ月(0)・礼金1ヶ月



照明器具



2口ガスコンロ

サービス品
照明器具・カーテン
2口ガスコンロあり
(※在庫限り)



インターネット無料!!



コインランドリーあり!!

JR本城駅
まで徒歩5分

専業空室				
号室	タイプ	賃料	共益費	駐車場
306	和	28,000円	2,000円	6,000円
307				
済	洋			

※間取現状優先(306号は反転タイプ)



和306・307号



洋401号
(3面バルコニー)



TVモニターホン付



洋室



和室



賃貸マンション

物件種目	賃貸マンション		
最寄駅	JR本城駅		
間取タイプ	1DK		
賃貸条件	賃料	28,000円	
		敷金・礼金なし(実費精算)	
物件所在地	北九州市八幡西区千代ヶ崎1丁目9-31		
交通	JR筑豊本線本城駅 徒歩5分		
建物	建物名	東筑音楽ビル	
	構造・規模	RC造地下1階付5階建3~4階部分	
	使用部分面積	22.0㎡	
	間取内訳	間取図参照	
築年月	1984年3月	契約期間	2年
管理費等	2,000円		
駐車場	近隣(20m)6,000円(確保済)		
現況	空	入居日	即
本体設備	LPG・公共下水道・駐輪場・コインランドリー・防犯カメラ		
各戸設備	エアコン・バルコニー・給湯・シャワー・TVモニターホン・インターネット対応		
保険等	加入義務要(2年:10,000円)		
備考			

フォーラム21熊本I

西鉄バス

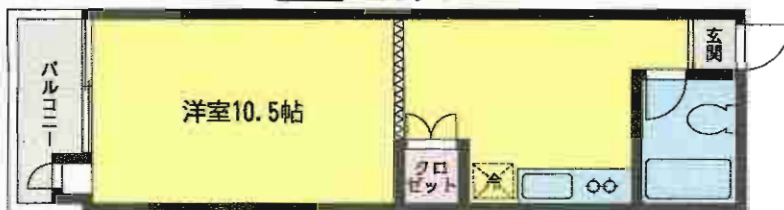
熊本2丁目停 徒歩1分



間取現状優先



103号 26,000円



205号 28,000円



201号 29,000円



賃貸アパート

JR小倉駅

ワンルーム

賃料 26,000円~29,000円

敷金・礼金なし(実費精算)

北九州市小倉北区熊本2丁目6-11

西鉄バス熊本2丁目停 徒歩1分

建物名 フォーラム21熊本I

構造・規模 木造2階建1~2階部分

使用部分面積 18.75㎡

間取内訳 洋10.5帖

築年月 1988年3月 契約期間 2年

管理費等 2,000円

駐車場 近隣 7,000円(別契約)

現況 空 入居日 即

本体設備 上下水道・LPガス・電気

各戸設備 給湯・シャワー・バルコニー(2F)・テラス(1F)・エアコン・CATV

保険等 2年間 料金 16,000円

備考 鍵交換:10,500円(任意)
*インターネットは自由契約(指定なし)
○照明・アコーディオンカーテン(在庫限りサービス品)

ハイツブルー-B棟



静かな住宅地の中



ペット飼育可!



☆マルシヨク☆ナフコ☆
 ☆サンキュードラッグ☆
 ☆コンビニ等、至近!!



物件種目	賃貸アパート		
最寄駅	JR鹿児島本線小倉駅		
間取タイプ	2LDK		
賃貸条件	賃料	68,000円	
		敷金3ヶ月(敷引3ヶ月)	
物件所在地	北九州市小倉北区上富野3丁目8-16 102号		
交通	JR鹿児島本線小倉駅	徒歩28分	
	上富野1丁目バス停	徒歩7分	
建物	建物名	ハイツブルー-B棟	
	構造・規模	木造2階建1階部分	
	使用部分面積	(壁芯) 60.45㎡	
間取内訳	和6/洋6/LDK15		
築年月	平成8年3月	契約期間	2年
管理費等	管理費なし		
駐車場	有 無料		
現況	空家	入居日	即時
本体設備			
各戸設備			
保険等	加入義務有 15,000円		
備考	ペット可の物件です		

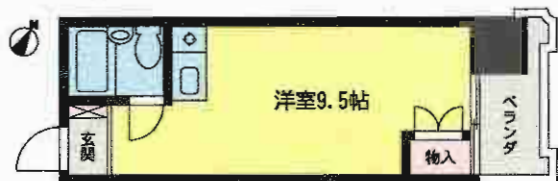
駐車場料金に注目

10,500円



敷金0
礼金0

モノレール
旦過駅徒歩6分

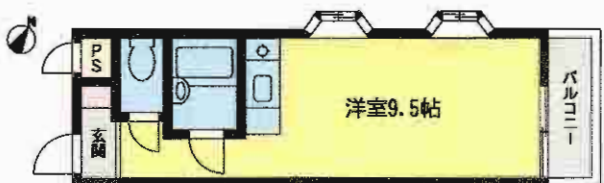


205号室: 35,000円 (22.32㎡)



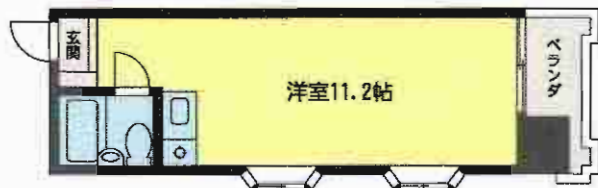
604号室: 36,000円 (23.22㎡)

※角部屋



703号室: 36,000円 (22.95㎡)

※角部屋



401号室: 36,000円 901号室: 37,000円 (23.22㎡)

※角部屋

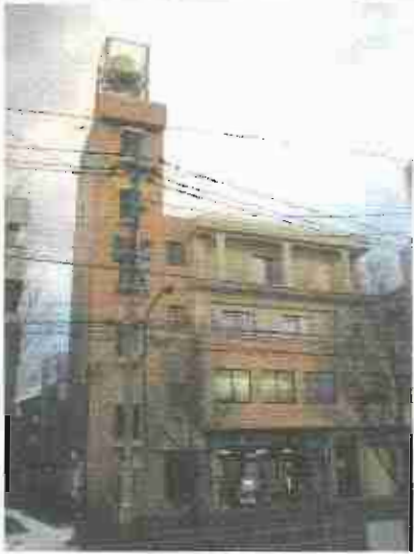


☆角部屋タイプ日当たり良好
☆IHクッキングヒーター・エアコン付



物件種目	賃貸マンション		
最高駅	モノレール旦過駅		
間取タイプ	1 R		
賃料	35,000円~37,000円		
敷金	0ヶ月・礼金0ヶ月		
物件所在地	北九州市小倉北区馬借3丁目9-11		
交通	モノレール旦過駅 徒歩6分		
建物	建物名	ヤングハイツルグラン	
	構造・規模	SRC造9階建	
	使用部分面積	22.32㎡~23.22㎡	
	間取り内訳	間取り図参照	
築年月	昭和62年3月	契約期間	2年
管理費等	無		
駐車場	10,500円/月		
現況	空	入居日	即
本体設備	オール電化・オートロック・エレベータ		
各戸設備	給湯・シャワー・エアコン・IHクッキングヒーター		
保険等	加入義務2年間 料金15,750円		
備考	703号:風呂・トイレ別		

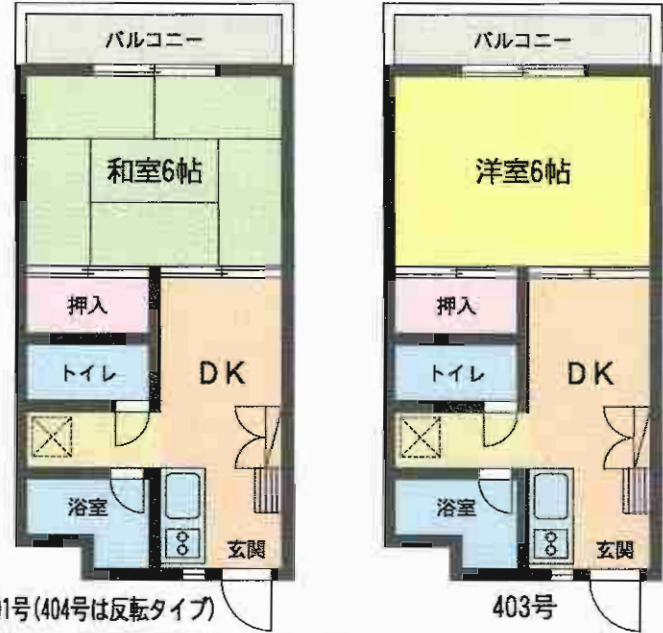
シャトーMori 3



西鉄バス
井堀停
徒歩10分



敷金 〇 & 礼金 〇



※間取現状優先

201号(404号は反転タイプ) 403号
空室 201号・403号・404号

物件種目	賃貸マンション		
最寄駅	井堀バス停		
間取タイプ	1DK		
賃貸条件	賃料	32,000円	
	敷金・礼金なし(実費精算)		
物件所在地	北九州市小倉北区井堀1丁目26-16		
交通	西鉄バス井堀停 徒歩10分		
建物	建物名	シャトーMori 3	
	構造・規模	RC造4階建2・4階部分	
	使用部分面積	約30m ²	
	間取内訳	間取図参照	
築年月	昭和57年9月	契約期間	2年
管理費等	共益費 2,000円		
駐車場	有 8,400円		
現況	空室	入居日	即
本体設備	上下水道・都市ガス・電気・EV		
各戸設備	給湯・シャワー・エアコン・バルコニー		
保険等	加入義務要(2年:16,000円)		
備考	サービス品:2口ガスコンロ(在庫限り)		

分譲賃貸マンション

アーティックス到津

☆管理
人常駐

☆駐
車場近隣
100m



西鉄バス 下到津停徒歩1分



☆3面バルコニー30.88㎡

☆南向き角部屋



広々4LDK
95㎡タイプ



602号



物件種目	分譲賃貸マンション		
最寄駅	JR小倉駅		
間取タイプ	4LDK		
賃料	110,000円		
賃貸条件	敷金4ヶ月(3)		
物件所在地	北九州市小倉北区下到津5丁目10-21-602号		
交通	西鉄バス下到津停 徒歩1分		
建物	建物名	アーティックス到津	
	構造・規模	鉄骨鉄筋コンクリート造14階建6階部分	
	使用部分積	95.06㎡(バルコニー面積30.88㎡)	
	間取内訳	和6帖・洋6帖・LDK14帖	
築年月	平成6年6月	契約期間	2年
管理費等	無		
駐車場	近隣100m 12,000円/月		
現況	居住中(7/15退去予定)	入居日	H23年8/1~
本体設備	EV・オートロック・管理人常駐		
各戸設備	給湯・シャワー・バルコニー・BS・シャンプードレッサー		
保険等	加入義務有 2年間 料金12,000円		
備考	鍵交換代12,600円 到津小・板橋中学校区 ペット不可		



賃貸マンション エクレール中井

Aタイプ
1K・25.60㎡

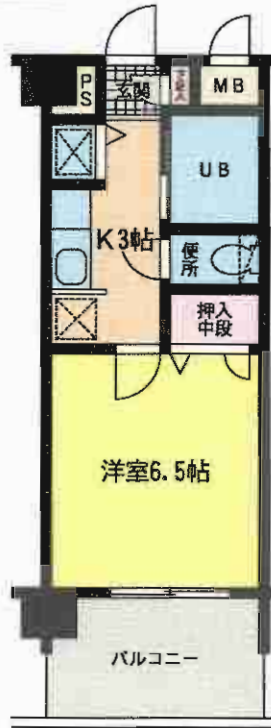
西鉄バス **井堀停徒歩4分**



・築9年 ・南向きバルコニー
・駐車場1台付7,000円 (No.8)



スーパー至近！買物便利！！



安心のオートロック！
鉄筋コンクリートマンション

612号

物件種目	賃貸マンション		
最寄駅	西鉄バス 井堀停		
間取タイプ	1 K		
賃貸条件	賃料	43,000円	
		敷金 3ヶ月(2)	
物件所在地	北九州市小倉北区中井4丁目5番24-612号		
交通	西鉄バス井堀停 徒歩4分		
建物	建物名	エクレール中井	
	構造・規模	鉄筋コンクリート造11階建6階部分	
	使用部分面積	25.60㎡・バルコニー 6.08㎡	
	間取内訳	洋6.5/K3帖	
築年月	平成14年2月	契約期間	2年
管理費等	無		
駐車場	1台物件付7,000円 (No.8)		
現況	入居中 (7/15退去予定)	入居日	H23年8/1~
本体設備	オートロック		
各戸設備	ユニットバス・洗面台・クローゼット		
保険等	加入義務2年間 料金12,000円		
備考	○ペット不可 ○鍵交換代 12,600円 ○中井小・板櫃中学校区		

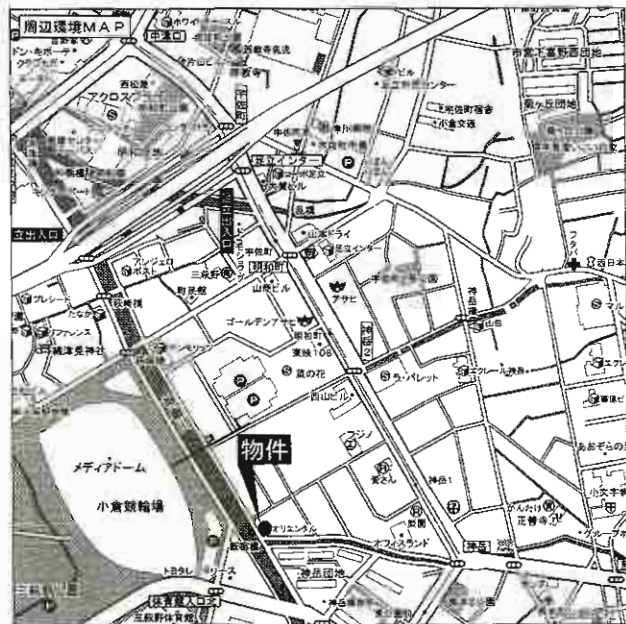
賃貸マンション

オリエンタル三萩野公園



西鉄バス「神岳1丁目」停徒歩3分

☆ペット飼育可!!



★ペット飼育の場合、
礼金1ヶ月(小型犬)

★三萩野公園まで徒歩2分!
ペットとお散歩できます!



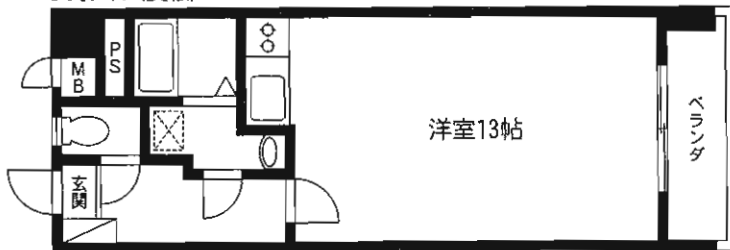
P

5,775円/月(屋外)

駐車場 10,500円/月(屋根付)

洗面脱衣所 洋室広々
付き!! 13帖!!

2:3号タイプ(反転)



403・503・602・603号室:45,000円 (31.68㎡)

■現状と間取の相違は現状を優先します。

物件種目	貸マンション		
最寄駅	JR小倉駅		
間取タイプ	1 R		
賃料	45,000円		
敷金条件	敷金 0 ヶ月 礼金 0 ヶ月		
物件所在地	北九州市小倉北区神岳1-4-30		
交通	西鉄バス神岳1丁目停 徒歩3分		
建物	建物名	オリエンタル三萩野公園	
	構造・規模	RC造8階建	
	使用部分面積	31.68㎡	
	間取内訳	間取図参照	
築年月	平成3年12月	契約期間	2年
管理費等	無		
駐車場	5,775円/月(屋外)・10,500円/月(屋根付)		
現況	空	入居日	即
本体設備	EV・オートロック・CATV		
各戸設備	給湯・シャワー・エアコン・ガスコンロ付・インターホン・SD		
保険等	2年間 料金15,750円		
備考	※ペット可 礼金1ヶ月(小型犬) 1年未満の解約は違約金あり		

小倉南区葛原本町

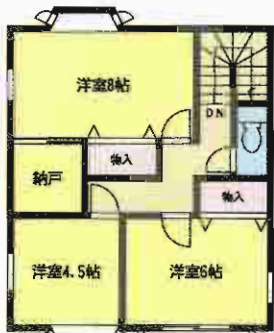


公園も近く閑静な住宅街♪
葛原小学校・沼中学校校区内♪♪



 ☆広々LDK 約16帖!!
 ☆P1台物件付
 ☆エアコン2基サービス品!
 システムキッチン・ウォシュレット・追炊・
 シャンプードレッサー等設備充実!!

眺望良好!!



物件番号	貸 家		
最寄駅	J R安部山公園駅		
間取タイプ	4LDK		
賃貸条件	賃料	92,000円	
		礼金3ヶ月・敷金1ヶ月	
物件所在地	北九州市小倉南区葛原本町2丁目9-9		
交通	葛原5丁目バス停 徒歩9分		
建物	建物名	長生邸	
	構造・規模	木造2階建1・2階部分	
	使用部分面積	106.83m ²	
	間取内訳	間取図参照	
築年月	平成7年10月	契約期間	2年
管理費等	無		
駐車場	物件付無料1台		
現況	空家	入居日	即時
本体設備	バルコニー・シャワー・温水洗浄便座・収納スペース・システムキッチン・ウォシュレット・シャンプードレッサー・追炊・エアコン2基(サービス品)		
各戸設備			
保険等	要		
備考			

 ** 平静な住宅街 **



〈選べる別プランあり〉
賃料31,500円で
家電設備付いてます!
 ※6点 洗濯機・冷蔵庫・ベッドetc



※間取図は現況優先

即入居OK

賃貸アパート

最寄駅 **JR下曾根駅**

間取タイプ **1DK**

賃料 **25,000円**

敷金無し(実費精算)・礼金**1ヶ月**

物件所在地 北九州市小倉南区東貫1丁目1-11(101号)

交通 西鉄バス小倉東高校前停 徒歩5分

建物名	榊荘
構造・規模	木造2階建1階部分
使用部分面積	31.85m ²
間取内訳	間取図参照

築年月 昭和47年1月 契約期間 2年

管理費等 無し

駐車場

現況 空室 入居日 即時

本体設備

各戸設備 給湯(浴室のみ)・シャワー

保険等 加入義務有(2年:16,000円)

備考

NCハイツ

小倉南区横代北町4丁目

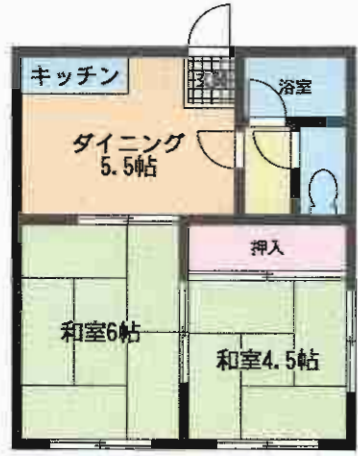


駐車場1台付無料
2台目2000円



日当り良好 ☀


J R 日田彦山線
石田駅
 徒歩8分



203号 2DK 34.78㎡ **39,000円**



201号 2LDK 46.37㎡ **40,000円**



物件種目	貸アパート		
最寄駅	J R 石田駅		
間取タイプ	2DK・2LDK		
賃貸条件	賃料	39,000円~	
		敷金1(1)	
物件所在地	北九州市小倉南区横代北町4丁目13-28 203号		
交通	J R 日田彦山線 石田駅	徒歩8分	
	西鉄バス横代口停	徒歩3分	
建物	建物名	NCハイツ	
	構造・規模	木造2階建2階部分	
	使用部分面積	左図参照	
	間取内訳	左図参照	
築年月	1987年4月	契約期間	2年
管理費等	3,000円		
駐車場	有1台3,000円 駐車場2台目2,000円		
現況	空家	入居日	即時
本体設備			
各戸設備	B、T別室・トイレ・給湯		
保険等	要		
備考	要保証会社 家賃80%		

清滝1丁目貸家



室内 8LDK
2世帯住宅向き



閑静な住宅街 ☺ 日当たり良好

カウンターキッチン、システムキッチン等設備充実

バス停まで徒歩4分



※間取図は現況優先

貸家

物件種目	貸家		
最寄駅	清滝1丁目九州鉄道記念館前バス停		
間取タイプ	8LDK		
賃貸条件	賃料	100,000円	
		敷金なし・礼金3ヶ月	
物件所在地	北九州市門司区清滝1-7-5		
交通	清滝1丁目九州鉄道記念館前バス停 徒歩4分		
建物	建物名	清滝1丁目貸家	
	構造・規模	木造2階建1・2階部分	
	使用部分面積	約100.65m ²	
	間取内訳	間取図参照	
築年月	不詳	契約期間	2年
管理費等	無		
駐車場	物件付無料 2台		
現況	空家	入居日	即時
本体設備	バス・トイレ別、カウンターキッチン、システムキッチン、床下換気、給湯		
各戸設備			
保険等	要		
備考			