

新築分譲住宅  
中間市深坂第1  
2棟現場

筑豊電鉄  
「東中間」駅徒歩18分

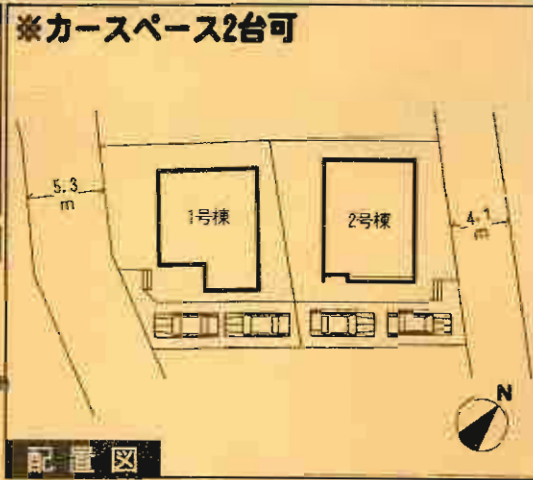


- 設備・仕様
- ノンホルム(F☆☆☆☆) ■システムキッチン ■カウンターキッチン(2号棟)
  - 1坪タイプの自動湯はり浴室 ■IHクッキングヒーター
  - シャワー付き洗面化粧台 ■浴室乾燥機付 ■トイレウォシュレット
  - TVモニター付インターホン ■人感センサー付玄関灯
  - 断熱性・遮音性ベアサッシ使用(居室部分) ■防湿性能・耐震基礎パッキン工法
  - 階段部分、トイレには手摺りを設置、段差を最小限に抑えたバリアフリータイプ
  - 沈下に強いベタ基礎 ■1F床下収納 ■白アリ防虫施工済(保証書付)
  - フットライト ■24時間換気 ■フラット35対応

物件概要

- 所在地/中間市深坂2丁目19番地以下未定(住居表示)
- 土地権利/所有権 ●地目/宅地
- 都市計画/市街化区域 ●用途地域/第2種住居専用地域
- 高度地区/無 ●建ぺい率/60% ●容積率/100%
- 現況/建築中 ●完成/2011年9月下旬予定
- 引渡し/2011年10月上旬予定 ●保守点検費/約65,000円/年(浄化槽)
- 接道状況/1号棟→南西側3.3m公道 2号棟→北東側4.1m公道
- 構造/木造ガラスファサードパーシングル戸建2階建
- 設備/九州電力・公営水道・浄化槽・オール電化

※納戸(50,000円)はオプションとなります。  
※築地調査による共設アンテナ等の引込みは買主様負担となります。  
※記載事項と現況が異なる場合は現況優先とします。  
(敷地面積については軽微な変更が生じる場合があります。)



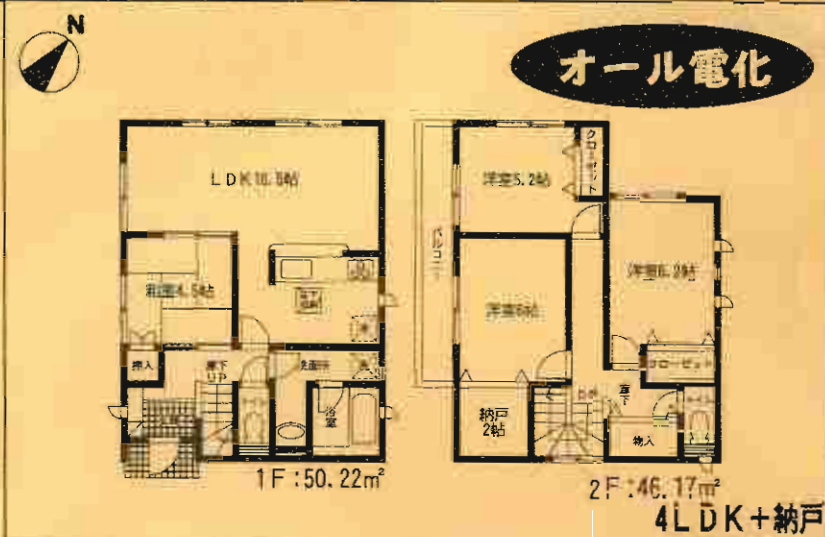
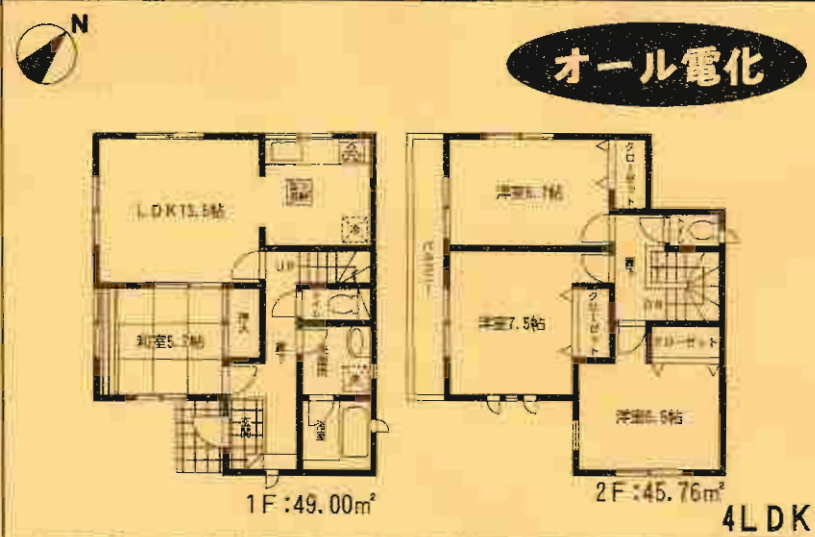
※工事現場ではヘルメットの着用をお願いします。  
※近隣中の建物内についても土足履物にてお願いします。  
※完成物件の駐車場には軽力車を止めないで下さい。  
(コンクリート部分駐車厳禁!!)

1号棟 ●土地面積/159.57㎡ ●延床面積/94.76㎡ ●建築確認番号/第H23SHC105210号

価格 1,930万円 (税込)

2号棟 ●土地面積/159.56㎡ ●延床面積/96.39㎡ ●建築確認番号/第H23SHC105211号

価格 1,930万円 (税込)



住宅 **エコポイント**  
(300,000ポイント)  
【フラット35】S  
(優良住宅取得支援制度)  
**対象住宅!!**

耐久性能  
**ダイライト** 工法  
◎高強度 ◎防耐火  
◎高耐久 ◎住人の健康  
自然界の無機質材料を  
有効活用した、新素材です。



Vertical text on the left margin, possibly a page number or title.

Vertical text on the left margin, possibly a page number or title.

Vertical text on the left margin, possibly a page number or title.

Horizontal text at the top of the page, possibly a title or header.



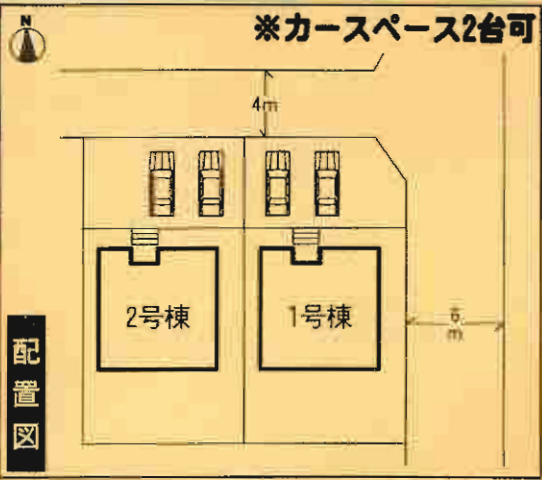
新築分譲住宅  
中間市扇ヶ浦第2  
2棟現場

筑豊電鉄  
「東中間」駅徒歩5分



- 設備・仕様
- ノンホルム(F☆☆☆☆)
  - 1坪タイプの自動湯はり浴室(追い焚き:保温可能)
  - シャワー付き洗面化粧台
  - TVモニター付インターホン
  - 断熱性:遮音性ペアサッシ使用(居室部分)
  - 階段部分、トイレには手摺りを設置、段差を最小限に抑えたバリアフリータイプ
  - 流下に強いベタ基礎
  - フラットライト
  - システムキッチン
  - ガスコンロ3口
  - トイレウォシュレット
  - 24時間換気
  - 人感センサー付玄関灯
  - 防湿性能:耐震基礎パッキン工法
  - 防湿性能:耐震基礎パッキン工法
  - 白アリ防虫施工(保証書付)
  - フラット35対応

- 物件概要
- 所在地/中間市扇ヶ浦1丁目22番地以下未定(住居表示)
  - 土地権利/所有権
  - 都市計画/市街化区域
  - 高度地区/無
  - 容積率/60%
  - 現況/建築中
  - 接道状況/1号棟→北側4m公道・東側6m公道  
2号棟→北側4m公道
  - 構造/木造ガラスファイバーシングル葺2階建
  - 設備/九州電力・公営水道・下水道:都市ガス
  - 総額(80,000円)はオプションとなります。
  - ※電波障害による共聴アンテナ等の引込みは買主様負担となります。
  - ※記載事項と現況が異なる場合は現況優先とします。
  - (敷地面積については軽微な変更が生じる場合があります。)



※工事現場ではヘルメットの着用をお願いします。  
※建築中の建物内についても土足厳禁にてお願いいたします。  
※完成物件の駐車場には極力車を止めないでください。  
(コンクリート部分駐車厳禁!)

1号棟

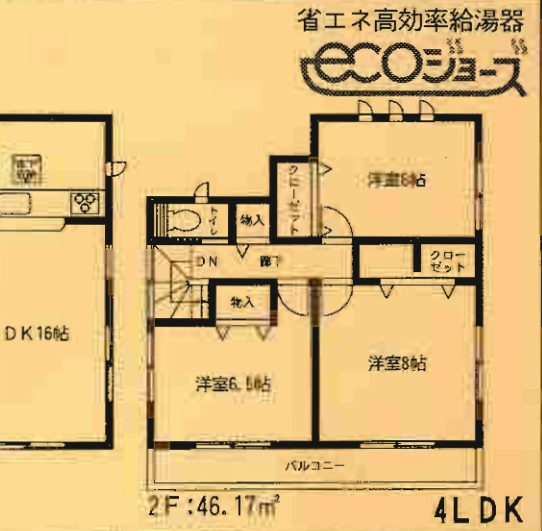
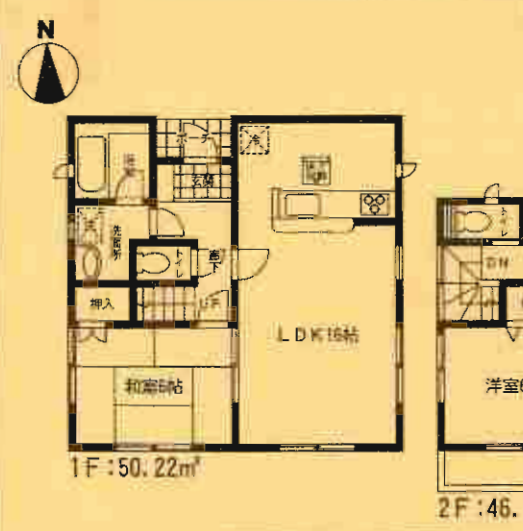
- 土地面積/186.19㎡
- 延床面積/96.39㎡
- 建築確認番号/第H23SHC104273号

価格2,000万円(税込)

2号棟

- 土地面積/188.30㎡
- 延床面積/96.39㎡
- 建築確認番号/第H23SHC104274号

価格1,960万円(税込)



エコポイント  
(300,000ポイント)

【フラット35】S  
(優良住宅取得支援制度)  
対象住宅!!

新外壁工法  
ダイライト

- ◎高強度 ◎防耐火
- ◎高耐久 ◎住人の健康

自然界の無機質材料を  
有効活用した、新素材です。



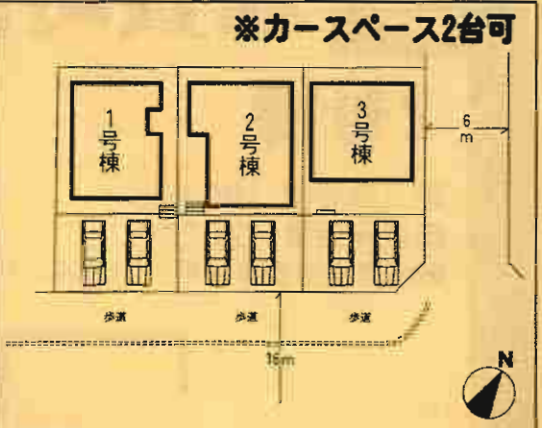
新築分譲住宅  
遠賀町田園第2  
3棟現場

コミュニティバス  
「田園都市第一」停徒歩2分



- 設備・仕様**
- ノンホルム(F☆☆☆☆)
  - ガスコンロ(3口)
  - 1坪タイプの自動湯はり浴室(追い焚き、保温可能)■浴室乾燥機付
  - シャワー付き洗面化粧台
  - TVモニター付インターホン
  - 断熱性・遮音性ベアサッシ使用(居室部分)
  - 階段部分、トイレには手摺りを設置、段差を最小限に抑えたバリアフリータイプ
  - 沈下に強いベタ基礎
  - フットライト
  - システムキッチン
  - トイレウォッシュレット(1F・2F)
  - 人感センサー付玄関灯
  - 防湿性能・耐震基礎パッキン工法
  - 白アリ防虫施工済(保証書付)
  - 24時間換気
  - カウンターキッチン(1・3号棟)
  - フラット35対応

- 物件概要**
- 所在地/遠賀郡遠賀町田園2丁目5番地以下未定(住居表示)
  - 土地権利/所有権
  - 都市計画/非線引き区域
  - 建ぺい率/60%
  - 完成/平成23年6月下旬予定
  - 引渡し/平成23年7月上旬予定
  - 接道状況/1・2号棟→南東側16m公道  
3号棟→南東側16m公道・北東側5m公道
  - 構造/木造グレースファイバーシングル葺2階建
  - 設備/九州電力・公営水道・本下水・集中プロパン
  - その他/高度地区無
- ※網戸(那・U型)はオプションとなります。  
※業者による共感アンテナ等の引込みは買主様負担となります。  
※日影率等と現況が異なる場合は取戻優先とします。  
(敷地面積については軽微な変更が生じる場合があります。)



**配置図**

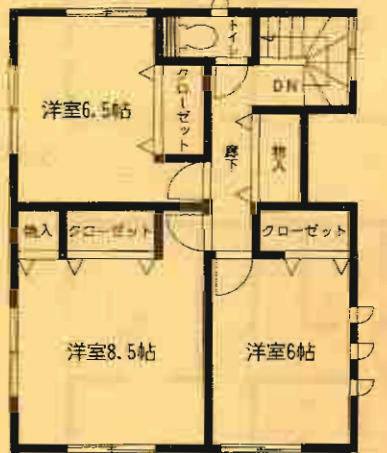
※工事現場では、ヘルメットの着用をお願いします。  
※建築中の建物内についても足厳禁にてお願いします。  
※完成物件の駐車場には極力車を止めないで下さい。  
(コンクリート部分駐車厳禁!!)

**1号棟** ●土地面積/140.38㎡ ●延床面積/98.82㎡  
●建築確認番号/第H23SCH108197号

価格 **1,650**万円 (税込)

住宅 **エコポイント**  
(300,000ポイント)  
【フラット35】S  
(優良住宅取得支援制度)  
**対象住宅!!**

耐力外壁面材  
**ダイライト**  
◎高強度 ◎防耐火  
◎高耐久 ◎住人の健康  
自然界の無機質材料を  
有効活用した、新素材です。



省エネ高効率給湯器  
**ECOジョーズ**

4LDK

## 2号棟

価格: 1,650万円

## 3号棟

価格: 1,680万円

■土地面積: 140.36㎡  
■延床面積: 99.22㎡

■建築確認番号/第H23SCH102588号



省エネ高効率給湯器



2F: 49.61㎡



1F: 49.61㎡

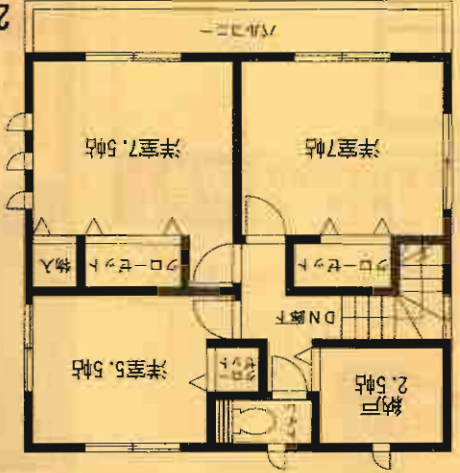
4LDK+納戸

■土地面積: 138.86㎡  
■延床面積: 97.20㎡

■建築確認番号/第H23SCH102589号



省エネ高効率給湯器



2F: 48.60㎡



1F: 48.60㎡

4LDK+納戸

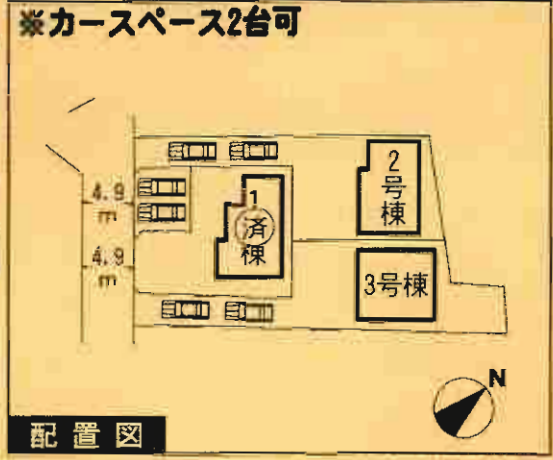
新築分譲住宅  
遠賀町木守第1  
2棟現場

JR鹿児島本線  
「遠賀川」駅徒歩16分



- ### 設備・仕様
- ノンホルム(F☆☆☆☆)
  - 1Hクッキングヒーター
  - シャワー付き洗面化粧台
  - TVモニター付インターホン
  - 断熱性・遮音性ペアサッシ使用(居室部分)
  - 階段部分、トイレには手すり設置、段差を最小限に抑えたバリアフリータイプ
  - 床下に強いベタ基礎
  - フットライト
  - 洗濯乾燥機付
  - 24時間換気
  - 1坪タイプの自動湯はり浴室
  - システムキッチン
  - トイレウォシュレット(F-F)
  - 人感センサー付玄関灯
  - 防湿性能・耐震基礎パッキン工法
  - 小柄に抑えたバリアフリータイプ
  - 白アリ防虫施工(保証書付)
  - F床下収納
  - フラット35対応
  - カウンターキッチン

- ### 物件概要
- 所在地/遠賀町木守1489番地以下未定(住居表示)
  - 土地権利/所有権
  - 都市計画/非線引き区域
  - 用途地域/第2種低層住居専用地域
  - 建ぺい率/50%
  - 完成/2011年5月上旬
  - 引渡/即日
  - 築造状況/東西側4.9m公道
  - 構造/木造ガラスファイバーシングル葺2階建
  - 設備/九州電力・公営水道・下水道・オール電化
- ※納戸(80,000円)はオプションとなります。  
※電気障害による共用アンテナ等の引込みは買主様負担となります。  
※記載事項と現況が異なる場合は現況優先とします。  
(敷地面積については軽微な変更が生じる場合があります。)



※工事現場ではヘルメットの着用をお願いします。  
※建築中の建物内についても土足厳禁にてお願いします。  
※完成物件の駐車場には軽トラックを止めないで下さい。  
(コンクリート部分駐車厳禁!)

**住宅エコポイント**  
(300,000ポイント)

**【フラット35】S**  
(優良住宅取得支援制度)  
**対象住宅!!**

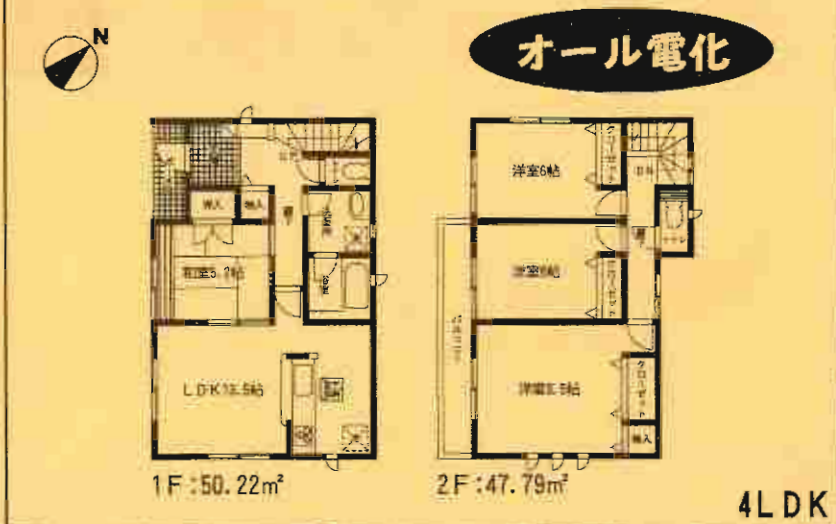
高力外壁工法  
**ダイライト**

- ◎高強度 ◎防耐火
- ◎高耐久 ◎住人の健康

自然界の無機質材料を  
有効活用した、新素材です。

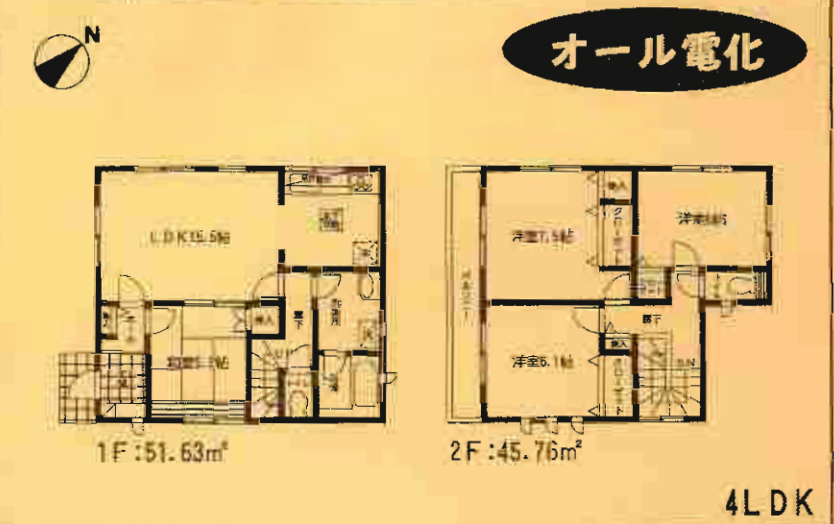
**2号棟** ●土地面積/200.37㎡ ●延床面積/88.01㎡ ●建築確認番号/第H235HC101748号

価格 **1,750** (税込) 万円



**3号棟** ●土地面積/215.99㎡ ●延床面積/97.39㎡ ●建築確認番号/第H235HC101749号

価格 **1,750** (税込) 万円



11月1日  
1954年  
1954-1955  
1954-1955  
1954-1955





新築分譲住宅  
遠賀町木守第2  
3棟現場

JR鹿兒島本線  
「遠賀川」駅徒歩16分

住宅 **エコポイント**  
(300,000ポイント)

【フラット35】S

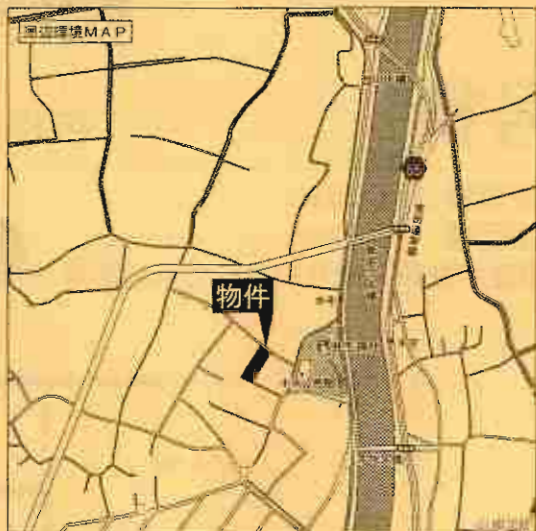
(優良住宅取得支援制度)

**対象住宅!!**

高強度 耐火  
高耐久 住人の健康

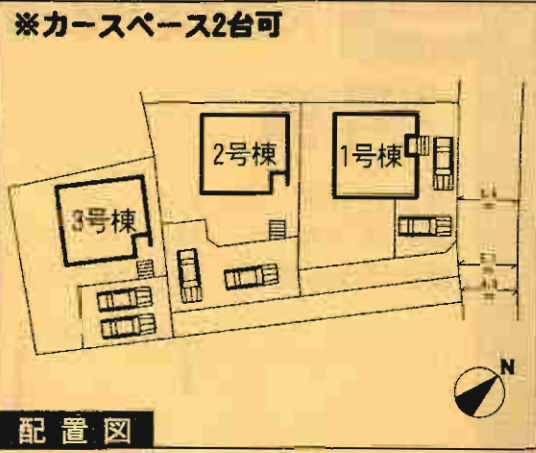
自然界の無機質材料を  
有効活用した、新素材です。

クレイドルガーデン 遠賀町木守第2



- 設備・仕様
- ノンホルム(F☆☆☆☆) ■24時間換気 ■システムキッチン
  - 1日クッキングセーター ■1坪タイプの自動湯はり浴室
  - シャワー付き洗面化粧台 ■トイレウォシュレット(1F・2F)
  - TVモニター付インターホン ■人感センサー付玄関灯
  - 断熱性・遮音性ペアサッシ使用(居室部分) ■防湿性能・耐震基礎パッキン工法
  - 階段部分、トイレには手摺りを設置、段差を最小限に抑えたバリアフリータイプ
  - 沈下強いベタ基礎 ■白アリ防虫施工済(保証書付)
  - フットライト ■カウンターキッチン ■1F床下収納
  - 浴室乾燥機付 ■フラット35対応

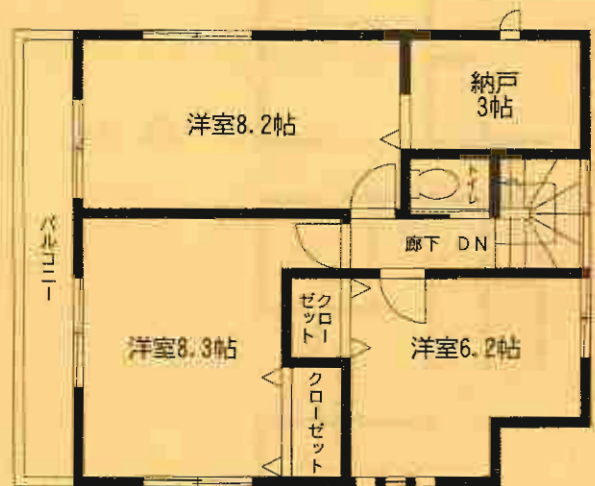
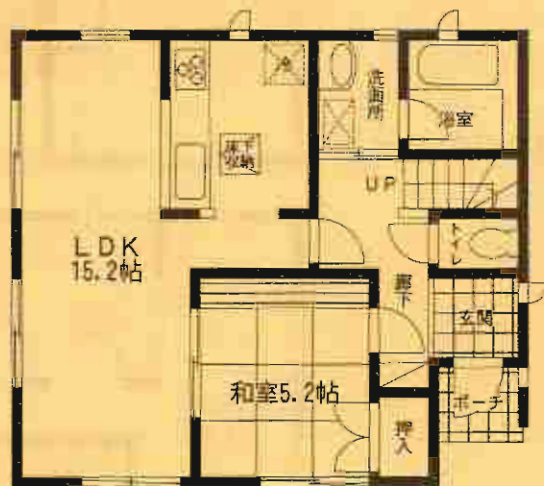
- 物件概要
- 所在地 遠賀町木守1572番地以下未定(住居表示)
  - 土地 国有地 ●地 自/畑→宅地
  - 都市計画 第一種住居地域
  - 用途地域 第二種低層住居専用地域 ●高度地区 無
  - 建築率 40%
  - 容積率 80%
  - 完成 2011年9月下旬
  - 建築中
  - 引渡し 2011年10月上旬
  - 接道状況 1号棟→北原道5.4m公道  
2号棟→北原道5.1m公道  
3号棟→北原道4.9m公道
  - 構造 木造2階建て
  - 設備 太陽光発電システム、オール電化
  - 備考 本物件はフラット35対応です。
- ※建築費に主材費、オプション等が含まれておらず、買主様負担となります。  
※記載事項と実際異なる場合は現地優先とします。  
(敷地面積については軽微な変更が生じる場合があります。)



施工現場では、ヘルメットの着用をお願いします。  
※建築中の建物内についても土足厳禁にてお願いします。  
※完成物件の駐車場には軽トラックを止めないで下さい。  
(コンクリート部分駐車厳禁!!)

2号棟 ●土地面積/258.38㎡ ●延床面積/99.62㎡  
●建築確認番号/第H23SHC105334号

価格 **1,800**万円 (税込)



**オール電化**

4LDK+納戸

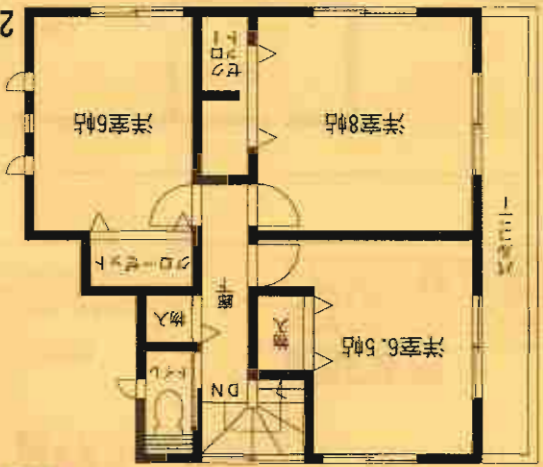
# 1号棟

価格: 1,850万円

■土地面積: 200.37㎡  
■延床面積: 96.39㎡

■建築確認番号 / 第H23SCH105326号

## オール電化



4LDK

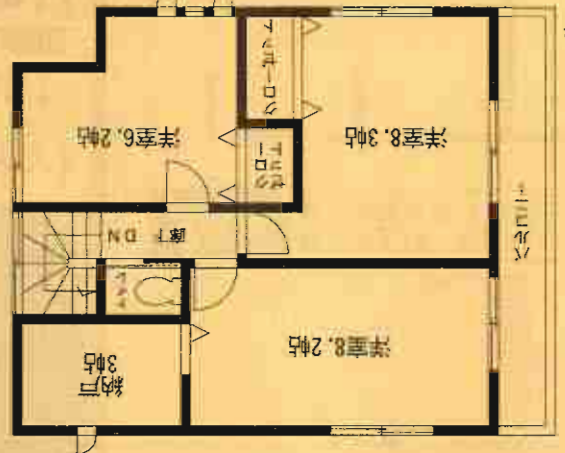
# 3号棟

価格: 1,800万円

■土地面積: 257.40㎡  
■延床面積: 99.62㎡

■建築確認番号 / 第H23SCH105338号

## オール電化



4LDK+納戸

76660364-3

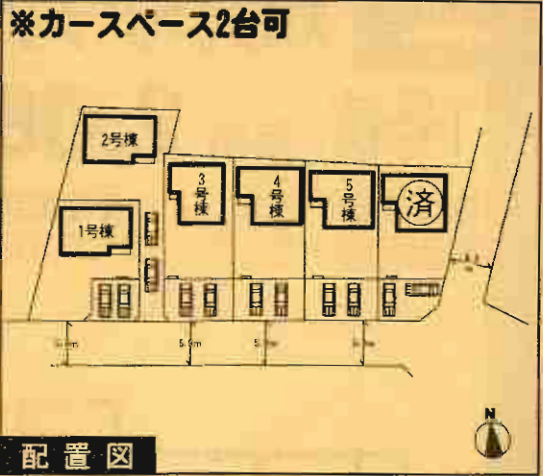
新築分譲住宅  
遠賀町今古賀第3  
6棟現場

JR鹿児島本線  
「遠賀川」駅徒歩10分



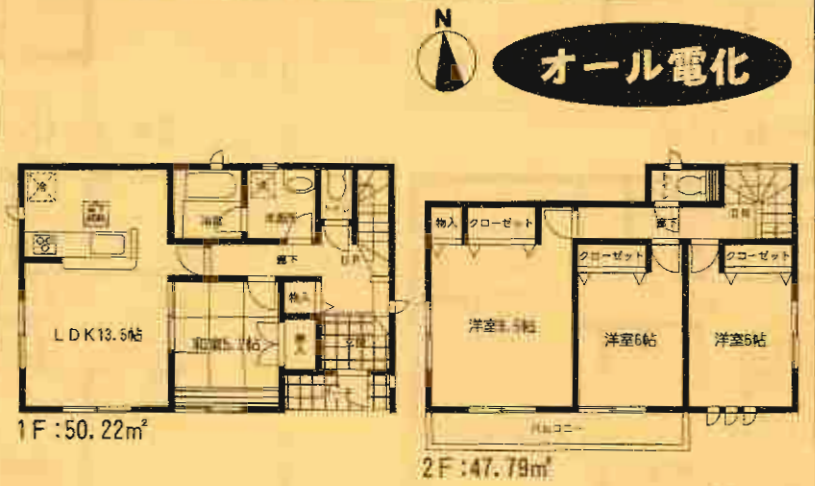
- 設備・仕様
- ノンホルム(F☆☆☆☆) ■システムキッチン ■カウンターキッチン(114×6号棟)
  - 1坪タイプの自動湯沸り浴室 ■1坪ウォルキングヒーター
  - シャワー付き洗面化粧台 ■浴室乾燥機付 ■トイレウォシュレット
  - TVモニター付インターホン ■人感センサー付玄関灯
  - 断熱性・遮音性ペアサッシ使用(居室部分) ■防湿性能・耐震基礎パッキン工法
  - 階段部分、トイレには手摺りを設置、段差を最小限に抑えたバリアフリータイプ
  - 沈下に強いベタ基礎 ■1F床下収納 ■白アリ防虫施工法(保証書付)
  - フットライト ■24時間換気 ■フラット35対応

- 物件概要
- 所在地/遠賀町今古賀496番地以下未定(住居表示)
  - 土地権利/所有権 ●地目/宅地
  - 都市計画/非線引き区域 ●用途地域/専工業地域
  - 高度地区/無 ●建ぺい率/60%
  - 完成/2011年6月中旬予定 ●容積率/200%
  - 引渡し/2011年6月下旬予定 ●現況/建築中
  - 接道状況/1・2・3・4・5号棟→西側5.9m公道  
6号棟→南側5.9m公道・東側6.2m公道
  - 構造/木造グラスファイバーシングル葺2階建
  - 設備/九州電力・公営水道・本下水・オール電化
  - ※納戸(80,000円)はオプションとなります。
  - ※電波障害による共聴アンテナ等の引込みは買主様負担となります。
  - ※記載事項と現況が異なる場合は現況準拠とします。
  - (敷地事項については軽微な変更が生じる場合があります。)



※工事現場では、ヘルメットの着用をお願いします。  
※建築中の建物内についても土足厳禁にてお願いします。  
※完成後の駐車車両は必ず止めないでください。  
(コンクリート部分駐車厳禁!)

2号棟 ●土地面積/203.32㎡ (税込)  
●延床面積/98.01㎡  
●建築確認番号/第M235HC102082号  
価格1,950万円



3号棟 ●土地面積/201.86㎡ (税込)  
●延床面積/99.22㎡  
●建築確認番号/第M235HC102083号  
価格2,030万円

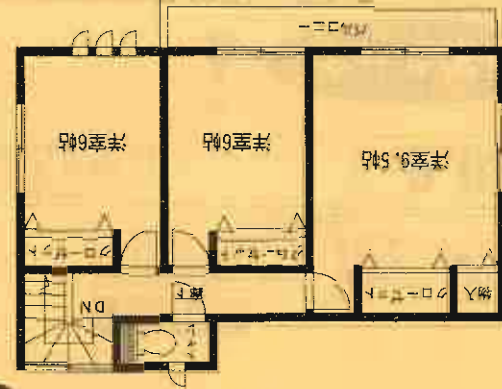


住宅 エコポイント  
(300,000ポイント)  
【フラット35】S  
(優良住宅取得支援制度)  
対象住宅!!

耐久外壁面材  
ダイライト  
◎高強度 ◎防耐火  
◎高耐久 ◎住人の健康  
自然界の無機質材料を  
有効活用した、新素材です。

1号棟 価格: 2,080万円

■土地面積: 201.17㎡ ■建物面積: 98.01㎡ ■建築確認番号/第H23SCH102081号



2F: 47.79㎡

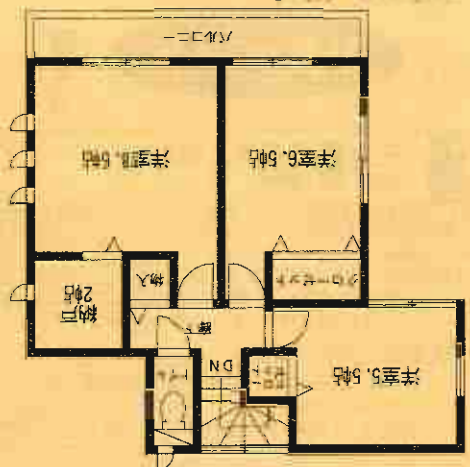


1F: 50.22㎡

4LDK オール電化

4号棟 価格: 2,030万円

■土地面積: 200.70㎡ ■建物面積: 98.01㎡ ■建築確認番号/第H23SCH102084号



2F: 46.17㎡



1F: 51.84㎡

4LDK+納戸 オール電化

5号棟 価格: 2,030万円

■土地面積: 200.38㎡ ■建物面積: 98.01㎡ ■建築確認番号/第H23SCH102085号



2F: 46.17㎡



1F: 51.84㎡

4LDK+納戸 オール電化

新築分譲住宅  
遠賀町別府第1  
2棟現場

JR鹿兒島本線  
「遠賀川」駅徒歩17分



- 設備・仕様**
- ノンホルム(F☆☆☆☆) ■24時間換気 ■システムキッチン
  - IHクッキングヒーター ■1坪タイプの自動湯はり浴室
  - シャワー付き洗面化粧台 ■トイレウォシュレット(1F・2F)
  - TVモニター付インターホン ■人感センサー付玄関灯
  - 断熱性・遮音性ベアサッシ使用(居室部分) ■防湿性能・耐震基礎パッキン工法
  - 階段部分、トイレには手摺りを設置、段差を最小限に抑えたバリアフリータイプ
  - 沈下に強いベタ基礎 ■白アリ駆除施工済(保証書付)
  - フットライト ■1F床下収納
  - 浴室乾燥機付 ■カウンターキッチン ■フラット35対応

- 所在地 遠賀郡遠賀町別府3832番地以下決定(住居表示)
- 土地権利 所有権
  - 都市計画 道路引き区域
  - 用途地域 第1種低層住居専用地域
  - 建ぺい率 50%
  - 現況 完成済
  - 引渡 即日
  - 接道状況 1号棟→北東側5.4m公道  
2号棟→北東側4m公道  
3号棟→北東側5.4m公道
  - 構造 木造二階建て
  - 設備 九州電力/公営水道/浄化槽/オール電化
- 地目/宅地 ●高層地区/無 ●容積率/80% ●完成/2011年5月下旬 ●負担金/浄化槽設置費約177,000円/年
- 備註 水通プラスファイバーシングル管2階建  
●税 戸(80,000円)はオプションとなります。  
●重要事項による共有アンテナ等の引込みは買主様負担となります。  
●地震保険と火災が異なる場合は取扱い優先とします。  
(敷地面積については軽微な変更が生じる場合があります。)

グレイドルガーデン 遠賀町別府第1

※カースペース2台可



配置図

※工事現場では、ヘルメットの着用をお願いします。  
※施工中の建物内についても土足厳禁にてお願いいたします。  
※完成物件の駐車場には軽トラックを止めないで下さい。  
(コンクリート部分駐車厳禁!!)

**2号棟** ●土地面積/212.95㎡ ●延床面積/96.39㎡ ●建築確認番号/第M23SHC101515号  
価格 **1,790** (税込) 万円



オール電化



1F:50.22㎡



2F:46.17㎡

4LDK

**1号棟** ●土地面積/239.95㎡ ●延床面積/100.44㎡ ●建築確認番号/第H23SHC101514号  
価格 **1,850** (税込) 万円



オール電化



1F:55.08㎡



2F:45.36㎡

4LDK

住宅 **エコポイント**  
(300,000ポイント)  
【フラット35】S  
(優良住宅取得支援制度)  
**対象住宅!!**

耐カサ耐湿材  
**ダイライト**  
◎高強度 ◎耐火  
◎高耐久 ◎住人の健康  
自然界の無機質材料を  
有効活用した、新素材です。



新築分譲住宅  
岡垣町山田峠第1  
2棟現場

JR鹿児島本線  
「海老津」駅バス17分  
西鉄バス  
「山田峠」停徒歩4分



- 設備・仕様
- ノンホルム(F☆☆☆☆)
  - 1坪タイプの自動湯はり浴室
  - シャワー付き洗面化粧台
  - TVモニター付インターホン
  - 断熱性・透気性ベアサッシ使用(居室部分)
  - 階段部分、トイレには手摺りを設置、段差を最小限に抑えたバリアフリータイプ
  - 沈下に強いベタ基礎
  - フットライト
  - システムキッチン
  - 1日クッキングヒーター
  - トイレウォシュレット
  - 人感センサー付玄関灯
  - 防湿性能・耐震基礎パッキン工法
  - 白アリ防虫施工済(保証書付)
  - フラット35対応

- 物件概要
- 所在地/高知県岡垣町山田峠1丁目8番地以下未定(住居表示)
  - 土地権利/所有権
  - 都市計画/市街化区域
  - 高度地区/無
  - 容積率/60%
  - 現況/完成済
  - 構造状況/1号棟→更地4.1m公道  
2号棟→車道4m公道
  - 構造/木造ガラスファイバーシングル葺2階建
  - 設備/九州電力・公営水道・本下水・オール電化
- ※電圧降下による共聴アンテナ等の引込みは買主様負担となります。  
※記載事項と現況が異なる場合は現況優先とします。  
(敷地面積については軽微な変更が生じる場合があります。)



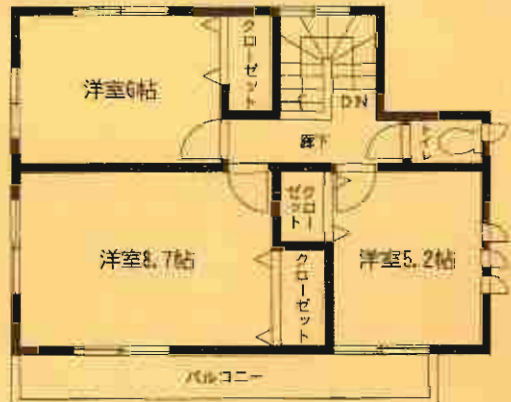
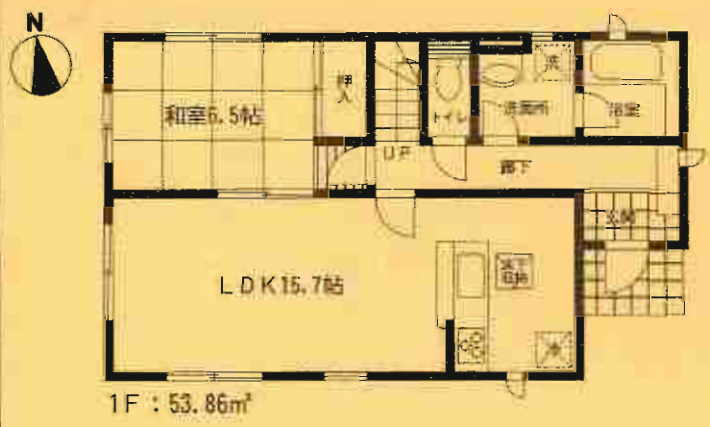
新工事中現場ではヘルメットの着用をお願いします。  
※建築中の建物内についても土足厳禁にてお願いいたします。  
※完成物件の駐車場には軽力車を止めないで下さい。  
(コンクリート部分駐車厳禁!!)

住宅 **エコポイント**  
(300,000ポイント)  
【フラット35】S  
(優良住宅取得支援制度)  
**対象住宅!!**

電力外断熱材  
**ダイライト**  
◎高強度 ◎防耐火  
◎高耐久 ◎住人の健康  
自然界の無機質材料を  
有効活用した、新素材です。

**1号棟** ●土地面積/181.40㎡ ●延床面積/98.00㎡  
●建築確認番号/第H23SHC100023号

価格 **1,600**万円(税込)



**残り1棟!!**

**オール電化**

4LDK





新築分譲住宅  
小倉南区上吉田第2  
3棟現場

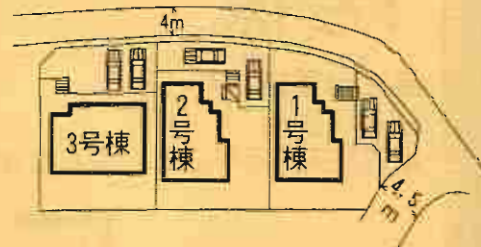
西鉄バス  
「上吉田」停徒歩5分



- 設備・仕様**
- ノンホルム(F☆☆☆☆) ■24時間換気 ■システムキッチン
  - IHクッキングヒーター ■1坪タイプの自動湯はり浴室
  - シャワー付き洗面化粧台 ■トイレウォッシュレット(F・2F)
  - TVモニター付インターホン ■人感センサー付LED照明
  - 断熱性・遮音性ベアサッシ使用(居室部分) ■防湿性能・耐震基礎パッキン工法
  - 階段部分、トイレには手摺りを設置、段差を最小限に抑えたバリアフリータイプ
  - 沈下に強いベタ基礎 ■白アリ防虫工済(保証書付)
  - フットライト ■1F床下収納
  - 浴室乾燥機付 ■カウンターキッチン ■フラット35対応

- 物件概要**
- 所在地 北九州市小倉南区上吉田2丁目12番地以下未定(住居表示)
  - 土地権利 所有権
  - 都市計画 市街化区域
  - 用途地域 第2種住居地域(1号棟) 第1種住居地域/第2種住居地域(2号棟)  
第1種住居地域(3号棟)
  - 建ぺい率 60%
  - 高さ地区/種 高度地区/種
  - 容積率/1号棟:100%
  - 容積率/2号棟:100%
  - 容積率/3号棟:100%
  - 完成 2013年8月上旬
  - 引渡し 2011年8月中旬
  - 接道状況 1号棟→北東側4m公道・南東側4.5m公道  
2号棟→北東側4m公道
  - 構造 木造グラスファイバーシングル層2階建
  - 設備 九州電力・公営水道・本下水・オール電化
- ※納戸(80,000円)はオプションとなります。  
※電波障害による共設アンテナ等の引込みは買主様負担となります。  
※記載事項と現況が異なる場合は現況優先とします。  
(敷地面積については軽微な変更が生じる場合があります。)

※カースペース2台可  
(1号棟2台目軽のみ可)



**配置図**

※工事現場では、ヘルメットの着用をお願いします。  
※建築中の建物内についても土足厳禁にてお願いします。  
※完成物件の駐車場には軽力車を止めないで下さい。  
(コンクリート部分駐車厳禁!!)

**2号棟** ●土地面積/175.16㎡ ●延床面積/97.20㎡  
●建築確認番号/第H23SHC104735号

価格**2,130**万円(税込)

住宅 **エコポイント**  
(300,000ポイント)  
【フラット35】S  
(優良住宅取得支援制度)  
**対象住宅!!**

耐力外壁面材  
**ダイライト**  
◎高強度 ◎防耐火  
◎高耐久 ◎住人の健康  
自然界の無機質材料を  
有効活用した、新素材です。



**オール電化**

4LDK+納戸

1号棟

価格: 2,180万円

3号棟

価格: 2,130万円

- 土地面積: 171.32㎡
- 延床面積: 97.20㎡
- 建築確認番号/第23SHC104734号

オール電化



2F: 49.41㎡

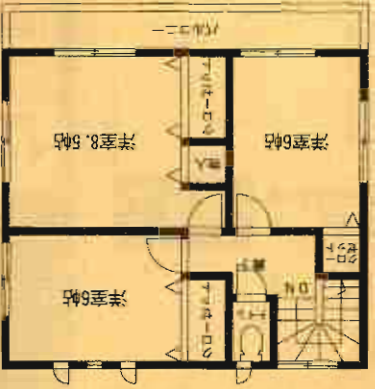


1F: 47.79㎡

4LDK+納戸

- 土地面積: 174.97㎡
- 延床面積: 100.44㎡
- 建築確認番号/第H23SCH104736号

オール電化



2F: 45.36㎡



1F: 55.08㎡

4LDK

オール電化



新築分譲住宅  
小倉南区上貫第1  
4棟現場

西鉄バス  
「横沼入口」停徒歩7分



設備・仕様

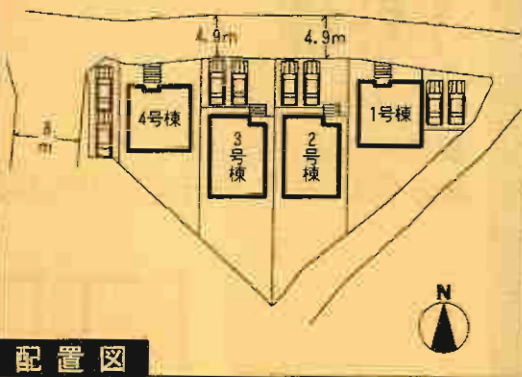
- ノンホルム(F☆☆☆☆)
- IHクッキングヒーター
- 1坪タイプの自動湯はり浴室
- シャワー付き洗面化粧台
- TVモニター付インターホン
- 断熱性・遮音性ペアガラス使用(居室部分)
- 階段部分 トイレには手摺りを設置、段差を最小限に抑えたバリアフリータイプ
- 沈下に強いベタ基礎
- フットライト
- システムキッチン
- 浴室乾燥機付
- トイレウォッシュレット(1F・2F)
- 人感センサー付玄関灯
- 防湿性能・耐震基礎パッキン工法
- 防虫施工(保証書付)
- フラット35対応

物件概要

- 所在地/北九州市小倉南区上貫2丁目19番地以下未定(住居表示)
- 土地権利/所有権
- 都市計画/市街化区域
- 高度地区/無
- 容積率/60%
- 現況/建築中
- 接道状況/1~3号棟→北側4.9m公道  
4号棟→北側4.9m・西側6m公道
- 構造/本造グラスファイバースィングル真2階建
- 設備/九州電力・公営水道・本下水・オール電化
- 納戸(80,000円)はオプションとなります。
- ※電波障害による共聴アンテナ等の引込みは買主様負担となります。
- ※記載事項と現況が異なる場合は現況優先とします。
- (敷地面積については軽微な変更が生じる場合があります。)

クレイドルガーデン 小倉南区上貫第1

※カースペース2台可



配置図

※工事現場ではヘルメットの着用をお願いします。  
※建築中の建物内についても土足禁止にてお願いします。  
※完成物件の駐車場には駐車車を止めないで下さい。  
(コンクリート部分耐震設計)

3号棟  
●土地面積/203.21㎡  
●延床面積/102.87㎡  
●建築確認番号/第H23SHC103955号

価格2,150万円(税込)

4号棟  
●土地面積/183.92㎡  
●延床面積/97.19㎡  
●建築確認番号/第H23SHC103956号

価格2,150万円(税込)



1F: 54.27㎡



2F: 48.60㎡

オール電化

4L DK



1F: 50.01㎡



2F: 47.18㎡

オール電化

4L DK

住宅エコポイント  
(300,000ポイント)

【フラット35】S  
(優良住宅取得支援制度)  
対象住宅!!

耐久外壁素材  
ダイライト

◎高強度 ◎防耐火  
◎高耐久 ◎住人の健康  
自然界の無機質材料を  
有効活用した、新素材です。

# 1号棟

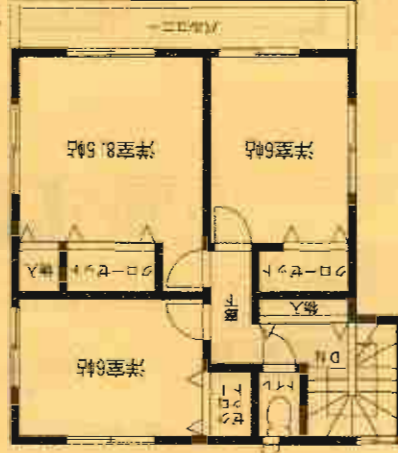
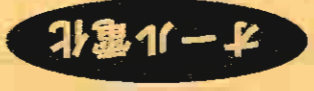
価格: 2,250万円

# 2号棟

価格: 2,250万円

- 土地面積: 191.22㎡
- 延床面積: 97.19㎡

■建築確認番号/第H23SCHC103234号



2F: 47.18㎡

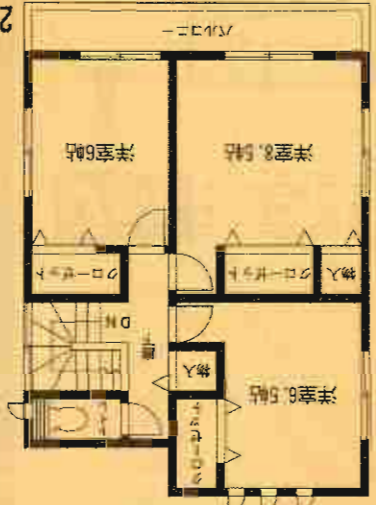
1F: 50.01㎡



4LDK

- 土地面積: 198.35㎡
- 延床面積: 102.87㎡

■建築確認番号/第H23SCHC103954号



2F: 48.6㎡

1F: 54.27㎡



4LDK

新築分譲住宅  
宗像市三郎丸第1  
2棟現場

JR鹿児島本線  
「赤間」駅徒歩16分

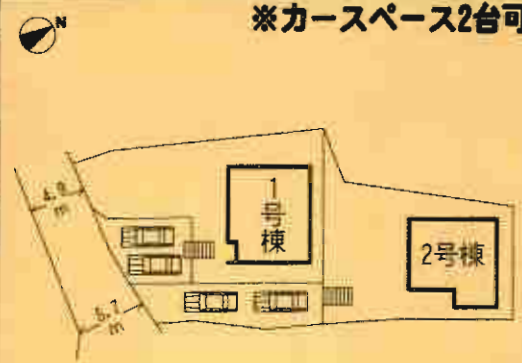


- ### 設備・仕様
- ノンホルム(F☆☆☆☆)
  - 1坪タイプの自動湯はり浴室
  - シャワー付き洗面化粧台
  - TVモニター付インターホン
  - 断熱性・遮音性ベアサッシ使用(居室部分)
  - 階層部分、トイレには手摺りを設置、段差を最小限に抑えたバリアフリータイプ
  - 沈下に強いベタ基礎
  - フットライト
  - 浴室乾燥機付
  - 24時間換気
  - システムキッチン
  - IHクッキングヒーター
  - トイレウォシュレット
  - 人感センサー付玄関灯
  - 防湿性能・耐震基礎パッキング工法
  - 白アリ防虫施工済(保証書付)
  - カウンターキッチン(1号棟)

- ### 物件概要
- 所在地 / 宗像市三郎丸4丁目19番地以下未定(住居表示)
  - 土地権利 / 所有権
  - 都市計画 / 市街化区域
  - 高度地区 / 無
  - 容積率 / 80%
  - 現況 / 建築中
  - 接道状況 / 1号棟→南西側4.9m公道  
2号棟→南西側5.7m公道
  - 構造 / 木造プラスファイバーシングル貫2階建
  - 設備 / 九州電力・公営水道・下水道・オール電化
  - ※納戸(約,000円)はオプションとなります。
  - ※電線障害による共聴アンテナ等の引込みは買主様負担となります。
  - ※記載事項と現況が異なる場合は現況優先とします。
  - (敷地面積については軽微な変更が生じる場合があります。)

クレイドルガーデン 宗像市三郎丸第1

※カースペース2台可



配置図

※工事現場では、ヘルメットの着用をお願いします。  
※建築中の建物内についても土足厳禁にてお願いします。  
※完成物件の駐車場には搬入車を止めないで下さい。  
(コンクリート部分駐車厳禁!!)

**1号棟** ●土地面積 / 240.12㎡ ●延床面積 / 104.49㎡ ●建築確認番号 / 第H23SHC105587号

価格 **2,000** 万円 (税込)

### オール電化

1F : 56.70㎡

2F : 47.79㎡

4LDK

**2号棟** ●土地面積 / 243.29㎡ ●延床面積 / 99.22㎡ ●建築確認番号 / 第H23SHC105590号

価格 **1,930** 万円 (税込)

### オール電化

1F : 49.61㎡

2F : 49.61㎡

4LDK+納戸

住宅 **エコポイント**  
(300,000ポイント)  
【フラット35】S  
(優良住宅取得支援制度)  
**対象住宅!!**

耐力外壁素材  
**ダイライト**  
◎高強度 ◎防耐火  
◎高耐久 ◎住人の健康  
自然界の無機質材料を  
有効活用した、新素材です。



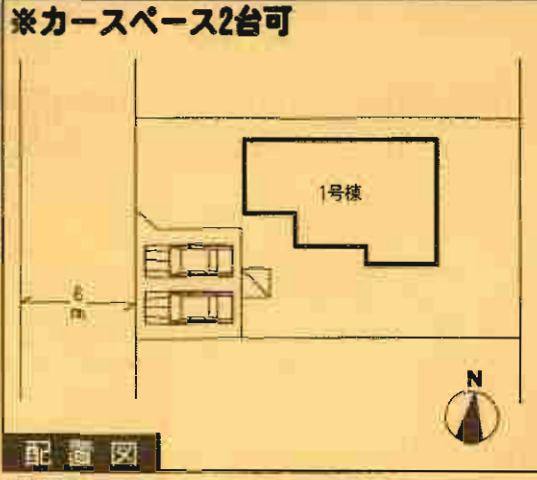
新築分譲住宅  
宗像市ひかりヶ丘第4  
1棟現場

ふれあいバス  
「ひかりヶ丘中央」徒歩3分



- 設備・仕様
- ノンホルム(F☆☆☆☆) ■システムキッチン ■カウンターキッチン
  - 1坪タイプの自動湯はり浴室 ■1日クッキングヒーター
  - シャワー付き洗面化粧台 ■浴室乾燥機付 ■トイレウォッシュレット
  - TVモニター付インターホン ■人感センサー付玄関灯
  - 断熱性・遮音性ペアサッシ使用(居室部分) ■防湿性能・耐震基礎パッキン工法
  - 階段部分、トイレには手摺りを設置、段差を最小限に抑えたバリアフリータイプ
  - 沈下に強いベタ基礎 ■1F床下収納 ■白アリ防虫施工済(保証書付)
  - フットライト ■24時間換気 ■フラット35対応

- 物件概要
- 所在地/宗像市ひかりヶ丘4丁目4番地以下未定(住居表示)
  - 土地権利/所有権 ●地目/宅地
  - 都市計画/市街化区域 ●用途地域/第1種低層住居専用地域
  - 高度地区/無 ●建ぺい率/40% ●容積率/60%
  - 現況/建築中 ●完成/2011年7月下旬予定
  - 引渡し/2011年8月上旬予定
  - 接道状況/西郷南公道
  - 構造/木造ガラスファイバーシングル葺2階建
  - 設備/九州電力・公営水道・本下水・オール電化
  - 総戸(90,000円)はオプションとなります。
  - 敷地権者による共聴アンテナ等の引込みは買主様負担となります。
  - 記載事項と現況が異なる場合は現況優先とします。
  - (敷地面積については軽微な変更が生じる場合があります。)



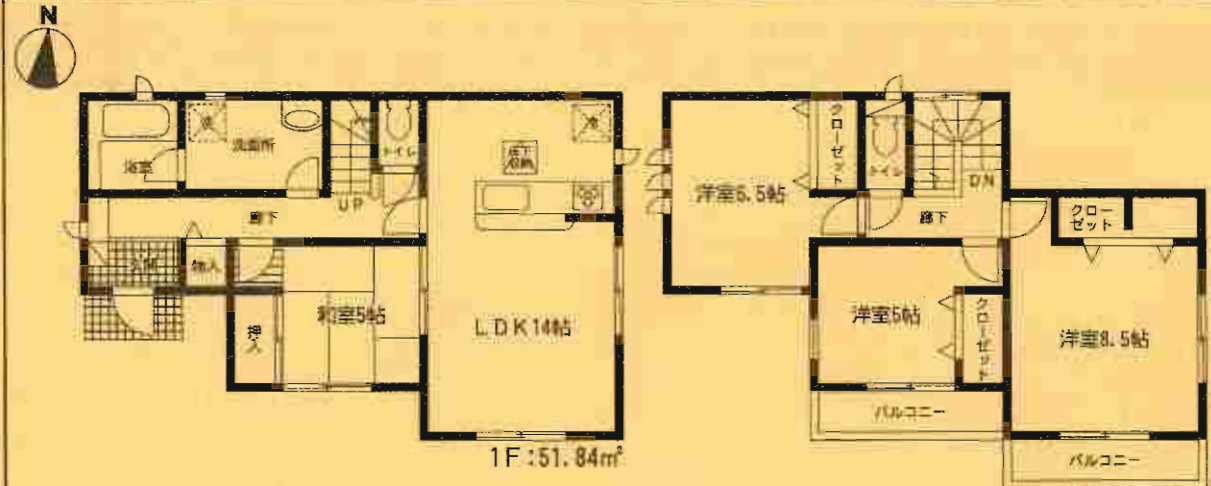
※工事現場では、ヘルメットの着用をお願いします。  
※建設中の建物内については土足厳禁にてお願いします。  
※完成物件の駐車場には極力車を止めないで下さい。  
(コンクリート部分駐車厳禁!!)

1号棟 ●土地面積/222.43㎡ ●建築確認番号/第H23SHC103139号  
●延床面積/97.20㎡

価格2,000万円(税込)

住宅エコポイント  
(300,000ポイント)  
【フラット35】S  
(優良住宅取得支援制度)  
対象住宅!!

耐久性優素材  
ダイライト  
◎高強度 ◎防耐火  
◎高耐久 ◎住人の健康  
自然界の無機質材料を  
有効活用した、新素材です。



オール電化

4LDK





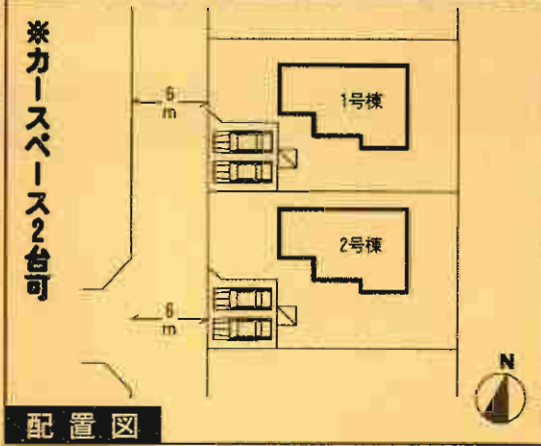
新築分譲住宅  
宗像市ひかりヶ丘第5  
2棟現場

ふれあいバス  
「ひかりヶ丘中央」駅徒歩3分



- 設備・仕様**
- ノンホルム(F☆☆☆☆)
  - 1Hクッキングヒーター
  - シャワー付き洗面化粧台
  - TVモニター付インターホン
  - 断熱性・遮音性ペアサッシ使用(居室部分)
  - 階段部分、トイレには手摺りを設置、段差を最小限に抑えたバリアフリータイプ
  - 沈下に強いベタ基礎
  - フットライト
  - 浴室乾燥機付
  - 24時間換気
  - 1坪タイプの自動湯はり浴室
  - トイレウォシュレット(1F・2F)
  - 人感センサー付玄関灯
  - 防湿性能・耐震基礎パッキング工法
  - 防虫施工(保証書付)
  - 白アリ防虫施工(保証書付)
  - 1F床下収納
  - フラット・35対応

- 物件概要**
- 所在地/宗像市ひかりヶ丘4丁目4番地以下未定(住居表示)
  - 土地権利/所有権
  - 都市計画/市街化区域
  - 用途地域/第1種低層住居専用地域
  - 建ぺい率/40%
  - 現況/建築中
  - 完成/2011年7月下旬予定
  - 接道状況/西側6m公道
  - 構造/木造ガラスファイバーシングル妻2階建
  - 設備/九州電力・公営水道・下水道・オール電化
- 地目/宅地  
●高度地区/無  
●容積率/60.9%  
●引渡/2011年8月上旬予定
- 土地面積/243.05㎡  
●延床面積/97.20㎡  
●建築確認番号/第H23SHC103958号
- 土地面積/242.67㎡  
●延床面積/97.20㎡  
●建築確認番号/第H23SHC103958号
- 物件概要  
●所在地/宗像市ひかりヶ丘4丁目4番地以下未定(住居表示)  
●土地権利/所有権  
●都市計画/市街化区域  
●用途地域/第1種低層住居専用地域  
●建ぺい率/40%  
●現況/建築中  
●完成/2011年7月下旬予定  
●接道状況/西側6m公道  
●構造/木造ガラスファイバーシングル妻2階建  
●設備/九州電力・公営水道・下水道・オール電化
- ※床下収納はオプションとなります。  
※電線管束による共設アンテナ等の引込みは買主様負担となります。  
※記載事項と現況が異なる場合は現況優先とします。  
(敷地面積については経緯的な変更が生じる場合があります。)



※床下収納はオプションとなります。  
※電線管束による共設アンテナ等の引込みは買主様負担となります。  
※記載事項と現況が異なる場合は現況優先とします。  
(敷地面積については経緯的な変更が生じる場合があります。)

**住宅エコポイント**  
(300,000ポイント)  
【フラット35】S  
(優良住宅取得支援制度)  
**対象住宅!!**

新方式壁面材  
**ダイライト**  
◎高強度 ◎耐火  
◎高耐久 ◎住人の健康  
自然界の無機質材料を  
有効活用した、新素材です。

**1号棟**

価格 **2,030** 万円 (税込)

**オール電化**

1F 51.84㎡  
2F 45.36㎡  
4LDK

**2号棟**

価格 **2,030** 万円 (税込)

**オール電化**

1F 51.84㎡  
2F 45.36㎡  
4LDK



新築分譲住宅  
宗像市日の里第2  
3棟現場

JR鹿兒島本線  
「東郷」駅徒歩11分



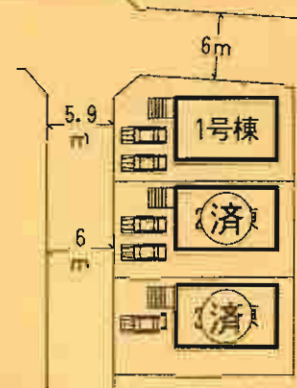
設備・仕様

- ノンホルム(F☆☆☆☆)
- IHクッキングヒーター
- シャワー付き洗面化粧台
- TVモニター付インターホン
- 断熱性・遮音性ペアサッシ使用(居室部分)
- 階段部分、トイレには手摺りを設置、段差を最小限に抑えたバリアフリータイプ
- 沈下に強いベタ基礎
- フットライト
- 浴室乾燥機付
- 24時間換気
- 1坪タイプの自動湯はり浴室
- トイレウォシュレット(1F・2F)
- 人感センサー付玄関灯
- 防湿性能・耐震基礎・パッキン工法
- 防虫施工(保証書付)
- 白アリ防虫施工(保証書付)
- 1F床下収納
- フラット35対応
- システムキッチン
- カウンターキッチン

物件概要

- 所在地/宗像市日の里5丁目8番地以下未定(住居表示)
  - 土地権利/所有権
  - 都市計画/市街化区域
  - 用途地域/第1種中高層住居専用地域
  - 建ぺい率/60%
  - 現況/完成済
  - 引渡/即日
  - 接道状況/1号棟→北西側6m公道・西側6m公道  
2号棟→西側6m公道
  - 構造/木造ガラスファイバーシングル妻2階建
  - 設備/九州電力・公営水道・本下水・オール電化
- ※納戸(30,000円)はオプションとなります。  
※電波障害による共設アンテナ等の引込みは買主様負担となります。  
※記載事項と現況が異なる場合は現況優先とします。  
(詳細面談については軽微な変更が生じる場合があります。)

※カースペース2台可  
3号棟のみ1台



配置図

※工事現場では、ヘルメットの着用をお願いします。  
※建築中の建物内についても土足厳禁にてお願いします。  
※完成物件の駐車場には協力車を止めないで下さい。  
(ロングシート部分駐車厳禁!!)

1号棟

- 土地面積/145.99㎡
- 延床面積/97.20㎡
- 建築確認番号/第H22SHC112935号

価格1,800万円(税込)

住宅エコポイント  
(300,000ポイント)

【フラット35】S

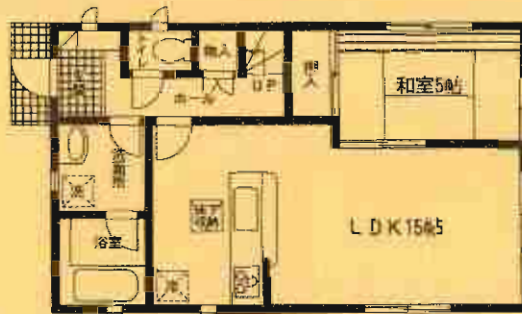
(優良住宅取得支援制度)

対象住宅!!

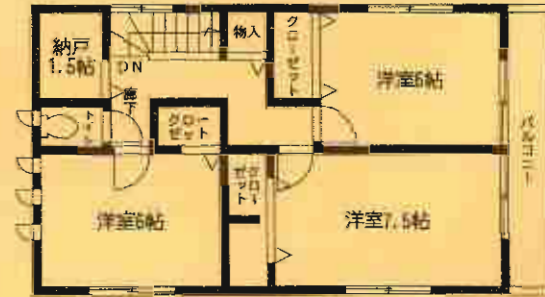
新カネ建素材  
ダイライト

- ◎高強度 ◎防耐火
- ◎高耐久 ◎住人の健康

自然界の無機質材料を  
有効活用した、新素材です。



1F 48.60㎡



2F 48.60㎡

残り1棟!!

オール電化

4LDK+納戸

# 仁果園

仁果園

仁果園

仁果園

仁果園



A

仁果園

仁果園

仁果園

仁果園

仁果園

仁果園

仁果園

仁果園

仁果園

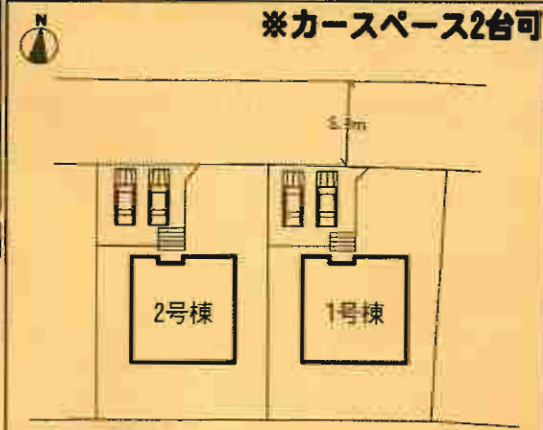
仁果園

仁果園

仁果園

仁果園

※カースペース2台可



配置図

※工事現場では、ヘルメットの着用をお願いします。  
 ※建築中の建物内についても土足厳禁にてお願いします。  
 ※完成物件の駐車場には極力車を止めないで下さい。  
 (コンクリート部分駐車厳禁!)

設備・仕様

- |                                       |                  |
|---------------------------------------|------------------|
| ■ノンホルム(F☆☆☆☆)                         | ■システムキッチン        |
| ■1坪タイプの自動湯はり浴室(追い焚き、保温可能)             | ■ガスコンロ3口         |
| ■シャワー付き洗面化粧台                          | ■浴室乾燥機付          |
| ■トイレウォシュレット                           | ■トイレウォシュレット      |
| ■TVモニター付インターホン                        | ■人感センサー付玄関灯      |
| ■断熱性・遮音性ペアガラス使用(居室部分)                 | ■防湿性能・耐震基礎パッキン工法 |
| ■雨除部分、トイレには手摺りを設置、段差を最小限に抑えたバリアフリータイプ | ■白アリ防虫施工済(保証書付)  |
| ■沈下強いベタ基礎                             | ■カウンターキッチン       |
| ■フットライト                               | ■24時間換気          |
| ■1F床下収納                               | ■フラット35対応        |

物件概要

- 所在地/宗像市樟陽台1丁目4番地以下未定(住居表示)
- 土地権利/所有権
- 都市計画/市街化区域
- 高度地区/無
- 容積率/60%
- 現況/建築中
- 接道状況/北側5.9m公道
- 構造/木造ガラスファイバーシングル書2階建
- 設備/九州電力・公営水道・本下水・プロパンガス(集中)
- ※網戸(80,000円)はオプションとなります。
- ※電波障害による共同アンテナ等の引込みは買主様負担となります。
- ※記載事項と現況が異なる場合は現況優先とします。
- (敷地面積については軽微な変更が生じる場合があります。)



1号棟

- 土地面積/215.43㎡
- 延床面積/98.21㎡
- 建築確認番号/第H23SHC103118号

価格 **1,950**万円 (税込)

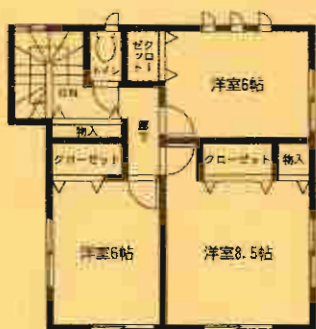
2号棟

- 土地面積/215.43㎡
- 延床面積/98.21㎡
- 建築確認番号/第H23SHC103119号

価格 **1,950**万円 (税込)



1F: 51.03㎡

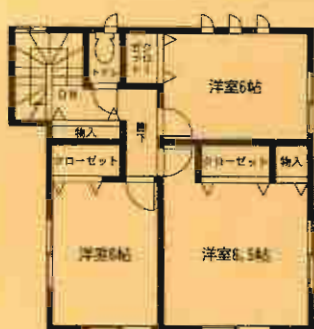


2F: 47.18㎡

4LDK



1F: 51.03㎡



2F: 47.18㎡

4LDK

省エネ高効率給湯器  
ecoジョーズ

省エネ高効率給湯器  
ecoジョーズ

新築分譲住宅  
宗像市樟陽台第2  
2棟現場

ふれあいバス  
「ひかりヶ丘2丁目」停徒歩5分

住宅 **エコポイント**  
(300,000ポイント)

【フラット35】S  
(優良住宅取得支援制度)

**対象住宅!!**

耐カビ耐湿材  
**ダイト**

- ◎高強度 ◎防耐火
- ◎高耐久 ◎住人の健康

自然界の無機質材料を  
有効活用した、新素材です。



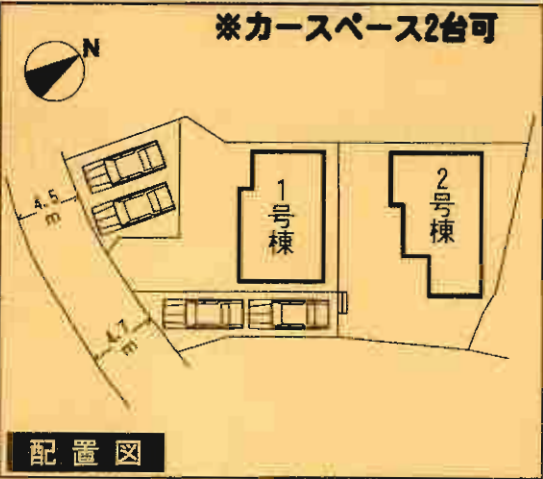
新築分譲住宅  
宗像市徳重第2  
2棟現場

JR鹿児島本線  
「教育大前」駅徒歩18分



- 設備・仕様
- ノンホルム(F☆☆☆☆)
  - 1坪タイプの自動湯はり浴室
  - シャワー付き洗面化粧台
  - TVモニター付インターホン
  - 断熱性・遮音性ペアサッシ使用(居室部分)
  - 階段部分、トイレには手摺りを設置、段差を最小限に抑えたバリアフリータイプ
  - 浴室乾燥機付
  - トイレウォッシュレット
  - 人感センサー付玄関灯
  - 防湿性能・耐震基礎パッキン工事
  - フラット35対応
  - 白アリ防虫施工済(保証書付)
  - システムキッチン
  - IHクッキングヒーター
  - 1F床下収納
  - カウチンキッチン

- 物件概要
- 所在地/宗像市徳重1丁目17番地以下未定(住居表示)
  - 土地権利/所有権
  - 都市計画/市街化区域
  - 高度地区/無
  - 容積率/1号棟186.04% 2号棟199.48%
  - 現況/建築中
  - 引渡し/2011年8月上旬予定
  - 接道状況/1号棟→南側4.5m公道  
2号棟→南側4.7m公道
  - 構造/木造グラスファイバーシングル葺2階建
  - 設備/九州電力・公営水道・下水道・オール電化
- ※納戸(80,000円)はオプションとなります。  
※電波障害による共聴アンテナ等の引込みは買主様負担となります。  
※記載事項と現況が異なる場合は現況優先とします。  
(敷地面積については軽微な変更が生じる場合があります。)

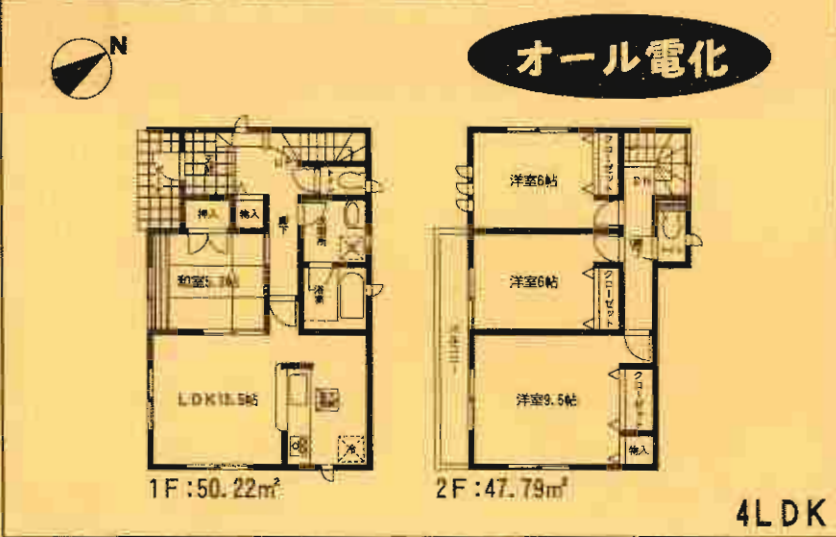


※工事現場では、ヘルメットの着用をお願いします。  
※建築中の建物内についても土足厳禁にてお願いします。  
※完成物件の駐車場には軽力車を止めないで下さい。  
(コンクリート部分軽乗厳禁!)

住宅エコポイント  
(300,000ポイント)  
【フラット35】S  
(優良住宅取得支援制度)  
対象住宅!!

劇力外装素材  
ダイライト  
◎高強度 ◎耐火火  
◎高耐久 ◎住人の健康  
自然界の無機質材料を  
有効活用した、新素材です。

1号棟 ●土地面積/190.05㎡ ●延床面積/98.01㎡ ●建築確認番号/第H23SHC103137号  
価格2,000万円(税込)



2号棟 ●土地面積/206.83㎡ ●延床面積/97.20㎡ ●建築確認番号/第H23SHC10316号  
価格1,980万円(税込)







新築分譲住宅  
宗像市徳重第3  
2棟現場

JR鹿児島本線  
「教育大前」駅徒歩19分

住宅 **エコポイント**  
(300,000ポイント)  
【フラット35】S  
(優良住宅取得支援制度)  
**対象住宅!!**

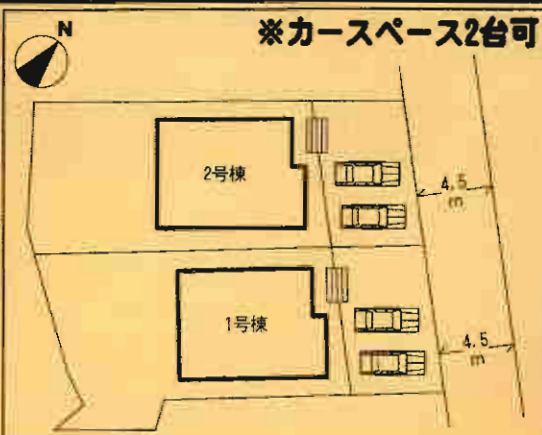
耐火外壁素材  
**ダイライト**  
◎高強度 ◎耐火  
◎高耐久 ◎住人の健康  
自然界の無機質材料を  
有効活用した、新素材です。

クレイドルガーデン 宗像市徳重第3



- 設備・仕様
- ノンホルム(F☆☆☆☆) ■システムキッチン ■カウンターキッチン
  - 1坪タイプの自動湯はり浴室 ■IHクッキングヒーター
  - シャワー付き洗面化粧台 ■浴室乾燥機付 ■トイレウォッシュレット
  - TVモニター付インターホン ■人感センサー付玄関灯
  - 断熱性・遮音性ペアサッシ使用(居室部分) ■防湿性能・耐震基礎パッキン工法
  - 階段部分、トイレには手摺りを設置、段差を最小限に抑えたバリアフリータイプ
  - 沈下に強いベタ基礎 ■1F床下収納 ■白アリ防虫施工(保証書付)
  - フットライト ■24時間換気 ■フラット35対応

- 物件概要
- 所在地/宗像市徳重178番地以下未定(住居表示)
  - 土地権利/所有権 ●地目/宅地
  - 都市計画/市街化区域 ●用途地域/第1種低層住居専用地域
  - 高度地区/無 ●建ぺい率/50% ●容積率/30%
  - 現況/建築中 ●完成/2011年9月下旬予定
  - 引渡し/2011年10月上旬予定
  - 接道状況/1・2号棟→北東側4.5m公道
  - 構造/木造ガラスファイバーシングル葛2階建
  - 設備/九州電力・公営水道・本下水・オール電化
- ※納戸(80,000円)はオプションとなります。  
※建築標準による共設アンテナ等の引込みは買主様負担となります。  
※記載事項と現況が異なる場合は現況優先とします。  
(敷地面積については軽微な変更が生じる場合があります。)



配置図

※工事現場ではヘルメットの着用をお願いします。  
※建築中の建物内についても土足厳禁にてお願いします。  
※完成物件の駐車場には軽力車を止めないで下さい。  
(コンクリート部分駐車厳禁!!)

**1号棟** ●土地面積/206.10㎡ ●延床面積/98.01㎡ ●建築確認番号/第H23SHC105501号  
価格 **1,950**万円(税込)



**2号棟** ●土地面積/202.19㎡ ●延床面積/99.01㎡ ●建築確認番号/第H23SHC105504号  
価格 **1,950**万円(税込)



4LDK

4LDK



Real Estate Advertisement Header with various text elements and a small portrait of a person.

Vertical text on the left side, likely listing agent information or contact details.

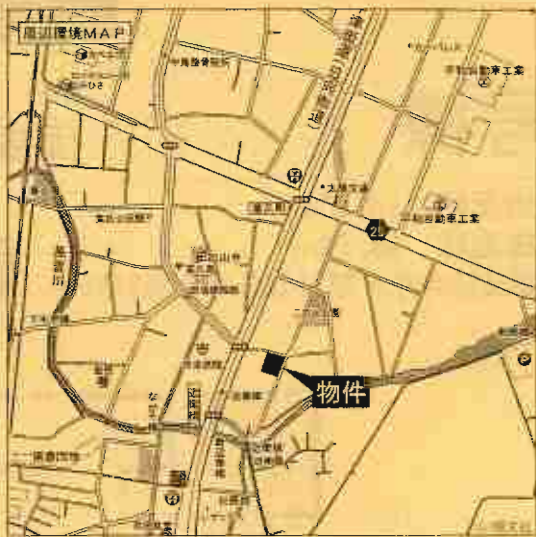
Two large property listings side-by-side. Each listing includes a floor plan diagram, a price tag (e.g., \$288,100 and \$220,000), and a circular badge with Chinese text.

Bottom section containing a large map of the area, a detailed text description of the properties, and a table with columns for 'Service', 'Money', and 'Quality'.

Service	Money	Quality
100%	100%	100%
100%	100%	100%
100%	100%	100%
100%	100%	100%

新築分譲住宅  
苅田町富久町第1  
3棟現場

西鉄バス  
「近衛橋」停徒歩1分



- 設備・仕様**
- ノンホルム(F☆☆☆☆)
  - IHクッキングヒーター
  - シャワー付き洗面化粧台
  - TVモニター付インターホン
  - 断熱性・遮音性ペアサッシ使用(居室部分)
  - 階段部分、トイレには手摺りを設置、段差を最小限に抑えたバリアフリータイプ
  - 沈下に強いベタ基礎
  - フットライト
  - 浴室乾燥機付
  - 24時間換気
  - 1坪タイプの自動湯はり浴室
  - システムキッチン
  - トイレウォシュレット(1F・2F)
  - 人感センサー付玄関灯
  - 防湿性能・耐震基礎パッキン工法
  - 白アリ防虫施工済(保証書付)
  - 1F床下収納
  - フラット35対応
  - カウンターキッチン

- 物件概要**
- 所在地/苅田町富久町2丁目8番地以下未定(住居表示)
  - 土地権利/所有権
  - 都市計画/市街化区域
  - 用途地域/第1種住居地域
  - 建ぺい率/50%
  - 現況/建築中
  - 完成/2011年7月下旬予定
  - 積算状況/1号棟→南東側2.9m公道  
2・3号棟→南東側2.9m公道/北東側4m公道
  - 構造/木造グラスファイバーシングル骨2階建
  - 設備/九州電力・公営水道・本下水・オール電化
- ※新戸(50,000円)はオプションとなります。  
※電器障害による共聴アンテナ等の引込みは買主様負担となります。  
※記載事項と現況が異なる場合は現況優先とします。  
(敷地面積については軽微な変更が生じる場合があります。)



**1号棟** ●土地面積/152.09㎡ ●延床面積/97.20㎡  
●建築確認番号/第H23SHC103755号

価格**2,100**万円(税込)

住宅 **エコポイント**  
(300,000ポイント)  
【フラット35】S  
(優良住宅取得支援制度)  
**対象住宅!!**

耐久外装材  
**ダイライト** 工法  
◎高強度 ◎防耐火  
◎高耐久 ◎住人の健康  
自然界の無機質材料を  
有効活用した、新素材です。



**オール電化**

4LDK

2号棟

価格: 2,150万円

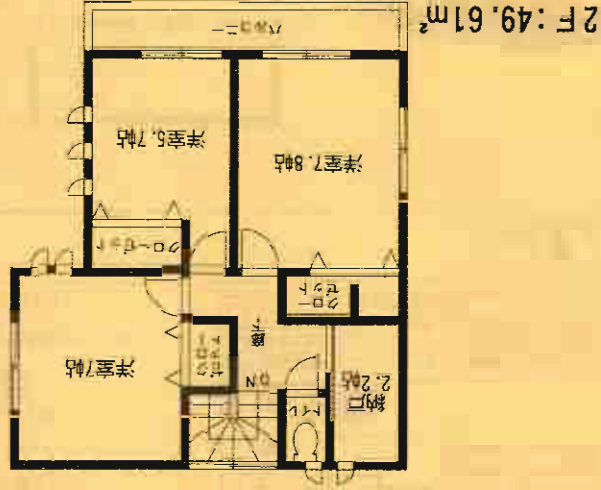
3号棟

価格: 2,100万円

■土地面積: 150.74㎡  
■延床面積: 99.22㎡

■建築確認番号/第H23SCH103756号

オール電化



4LDK+納戸

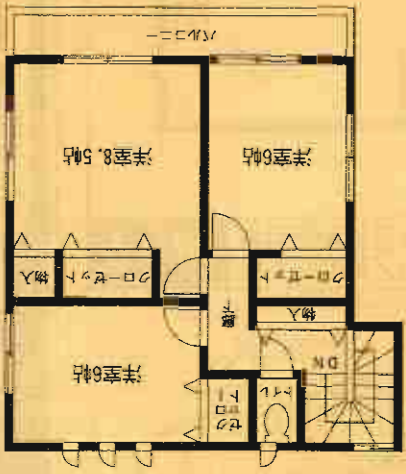
1F: 49.61㎡



■土地面積: 150.50㎡  
■延床面積: 98.21㎡

■建築確認番号/第H23SCH103757号

オール電化



4LDK

1F: 51.03㎡



新築分譲住宅  
**菊田町神田町第1**  
 4棟現場

JR日豊本線  
**「菊田」駅徒歩15分**

**住宅** **エコポイント**  
 (300,000ポイント)

**【フラット35】S**

(優良住宅取得支援制度)

**対象住宅!!**

断熱外壁面材  
**ダイライト**

◎高強度 ◎耐火  
 ◎高耐久 ◎住人の健康

自然界の無機質材料を  
 有効活用した、新素材です。

クレイドルガーデン 菊田町神田町第1



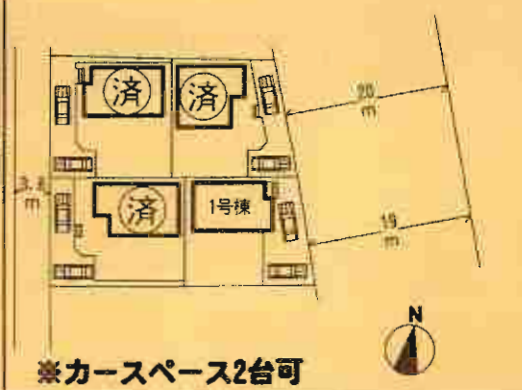
設備・仕様

- |                         |                     |
|-------------------------|---------------------|
| ■ノンホルム(F☆☆☆☆)           | ■システムキッチン           |
| ■IHクッキングヒーター            | ■フラット35対応           |
| ■1坪タイプの自動湯はり浴室          | ■浴室乾燥機付             |
| ■シャワー付き洗面化粧台            | ■トイレウォッシュレット(1F・2F) |
| ■TVモニター付インターホン          | ■人感センサー付玄関灯         |
| ■断熱性・遮音性ペアサッシ使用(居室部分)   | ■防錆作業能、耐震基礎バック工法    |
| ■階段部分、トイレには手摺りを設置、段差を最小 | ■雨に抑えたパリアフリータイプ     |
| ■流下に強いベタ基礎              | ■白アリ防虫施工済(保証書付)     |
| ■フットライト                 | ■24時間換気             |
| ■1F床下収納                 | ■カウチャーキッチン          |

物件概要

- 所在地/京都府菊田町神田町2丁目24番地以下未定(住居表示)
- 土地権利/所有権
- 都市計画/市街化区域
- 高度地区/無
- 容積率/200%
- 完成/2011年5月中旬
- 接近状況/1号棟→東側18m公道/2号棟→東側20m公道  
 3・4号棟→西側3.8m公道
- 構造/木造グラスファイバーシングル葺2階建
- 設備/九州電力・公営水道・本下水・オール電化  
 ※戸別(80,000円)はオプションとなります。  
 ※電波障害による共聴アンテナ等の引込みは買主様負担となります。  
 ※登記事項と現況が異なる場合は現況優先とします。  
 (敷地面積については軽微な変更が生じる場合があります。)
- 地目/宅地
- 用途地域/近隣商業地域
- 建ぺい率/60%
- 現況/建築中
- 引渡し/2011年6月下旬

配置図



※カースペース2台可

※工事現場では、ヘルメットの着用をお願いします。  
 ※建築中の建物内についても土足厳禁にてお願いします。  
 ※完成物件の駐車場には軽力を止めないで下さい。  
 (コンクリート部分軽力厳禁!!)

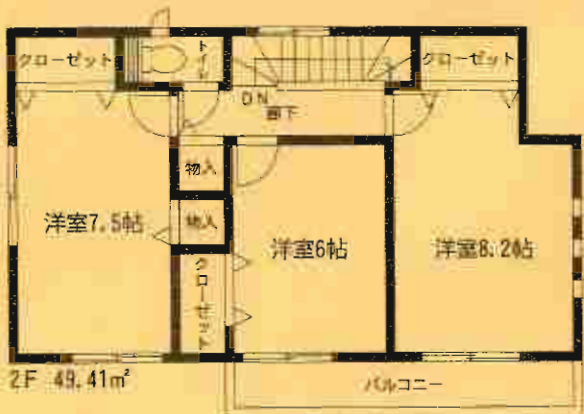
**1号棟**

●土地面積/196.12㎡ ●延床面積/98.82㎡  
 ●建築確認番号/第H23SHC101388号

価格 **2,100**万円 (税込)



1F 49.41㎡



2F 49.41㎡

**残り1棟!!**

**オール電化**

4LDK



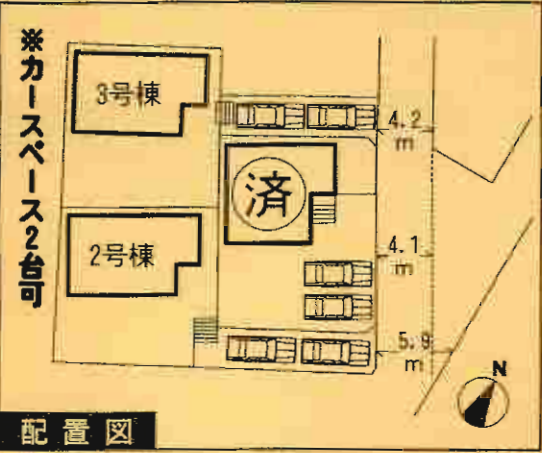
# 新築分譲住宅 鞍手町中山第1 3棟現場

筑豊本線  
「鞍手」駅徒歩21分



- ### 設備・仕様
- ノンホルム(F☆☆☆☆) ■24時間換気 ■システムキッチン
  - IHクッキングヒーター ■1坪タイプの自動湯はり浴室
  - シャワー付き洗面化粧台 ■トイレウォシュレット(1F・2F)
  - TVモニター付インターホン ■人感センサー付玄関灯
  - 断熱性・遮音性ペアサッシ使用(居室部分) ■防湿性能・耐震基礎パッキン工法
  - 階段部分、トイレには手摺りを設置、段差を最小限に抑えたバリアフリータイプ
  - 沈下に強いベタ基礎 ■白アリ防虫施工済(保証書付)
  - フットライト ■1F床下収納
  - 浴室乾燥機付 ■カウンターキッチン ■フラット35対応

- ### 物件概要
- 所在地 鞍手郡鞍手町中山2355番地以下未定(住居表示)
  - 土地権利 所有権 ●地目 農用地→宅地
  - 都市計画 準都市計画区域
  - 用途地域 近隣商業地域 ●高度地区 無
  - 建ぺい率 80% ●容積率 200%
  - 現況 完成済 ●引渡 即日
  - 完成 2011年6月中旬
  - 接道状況 1号棟→北車道4.1m公道 2号棟→北車道4.2m公道  
3号棟→北車道5.9m公道
  - 構造 木造クラスファイバースタイル2階建
  - 設備 九州電力 公営水道・合併浄化槽・オール電化
  - その他 準火災保険料納付済、53,837円/年
- ※延床面積は約180㎡(坪)はオプションとなります。  
※電気設備による共用アンテナ等の引込みは買主様負担となります。  
※完成物件の駐車場には協力車を止めないで下さい。  
(コンクリート部分駐車厳禁!!)



### 配置図

※工事現場ではヘルメットの着用をお願いします。  
※建築中の建物内についても土足厳禁にてお願いします。  
※完成物件の駐車場には協力車を止めないで下さい。  
(コンクリート部分駐車厳禁!!)

**2号棟** ●土地面積/180.02㎡  
●延床面積/98.00㎡  
●建築確認番号/第N23SHC101212号

価格 **1,730**万円 (税込)

**3号棟** ●土地面積/180.57㎡  
●延床面積/98.00㎡  
●建築確認番号/第H23SHC101213号



住宅 **エコポイント**  
(300,000ポイント)  
【フラット35】S  
(優良住宅取得支援制度)  
**対象住宅!!**

耐火外壁素材  
**ダイライト**  
◎高強度 ◎防耐火  
◎高耐久 ◎住人の健康  
自然界の無機質材料を  
有効活用した、新素材です。



# Project Title / Main Title

Project No. / Reference No.

Date / Revision / Author

Project Description / Summary



Project Details / Specifications



Project Details / Specifications (continued)

Project Name: [Name]

Project Address: [Address]

Project Description: [Description]





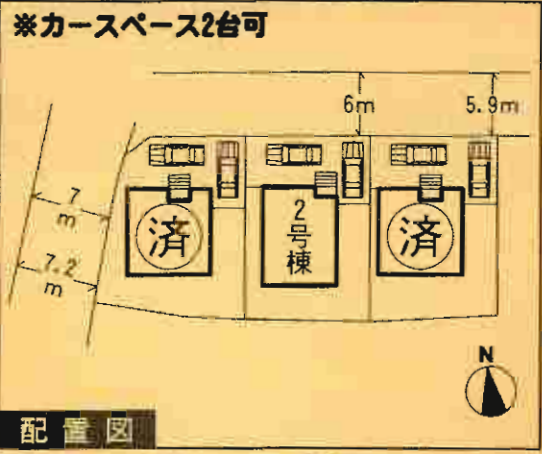
新築分譲住宅  
直方市植木第1  
3棟現場

筑豊線  
「筑前植木」駅徒歩10分



- ### 設備・仕様
- ノンホルム(F☆☆☆☆) ■24時間換気 ■システムキッチン
  - IHクッキングヒーター ■1坪タイプの自動湯はり浴室
  - シャワー付き洗面化粧台 ■トイレウォシュレット(1F・2F)
  - TVモニター付インターホン ■人感センサー付玄関灯
  - 断熱性・透音性ペアサッシ使用(居室部分) ■防湿性能・耐震基礎パッキング工法
  - 階段部分、トイレには手摺りを設置、段差を最小限に抑えるバリアフリータイプ
  - 沈下に強いベタ基礎 ■白アリ防虫施工(保証書付)
  - フットライト ■1F床下収納
  - 浴室乾燥機付 ■カウンターキッチン ■フラット35対応

- ### 物件概要
- 所在地/直方市植木435番地以下未定(住居表示)
  - 土地権利/所有権 ●地目/宅地
  - 都市計画/非線引区域
  - 用途地域/1号棟:第1種住居地域・近隣商業地域  
2・3号棟:近隣商業地域 ●高度地区/無
  - 建ぺい率/1号棟:74.05% 他号棟:80% ●容積率/200%
  - 現況/完成済 ●引渡/即日
  - 完成/2011年4月下旬
  - 接道状況/1号棟→北側5.9m公道 2号棟→北側6m公道  
3号棟→北側6m公道・西側1m公道
  - 構造/木造クロスファイバーシングル実2階建
  - 設備/九州電力・公営水道・下水道・オール電化
- ※網戸(30,000円)はオプションとなります。  
※電波障害による携帯電話等の利用は買主様負担となります。  
※記載事項と現況が異なる場合は現況優先とします。  
(敷地面積については軽微な変更が生じる場合があります。)



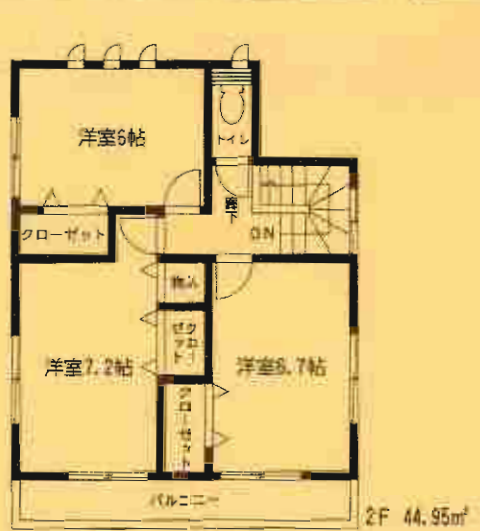
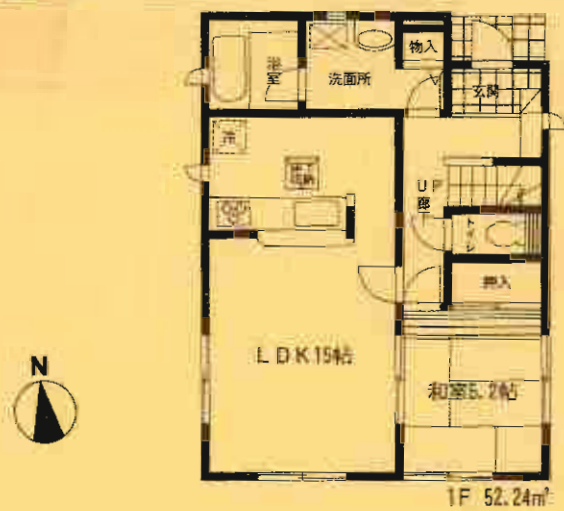
※工事現場では、ヘルメットの着用をお願いします。  
※建築中の建物内についても工事現場にてお預めください。  
※完成物件の駐車場には極力車を止めないで下さい。  
(コンクリート部分駐車厳禁!!)

**2号棟** ●土地面積/170.11㎡ ●延床面積/97.19㎡  
●建築確認番号/第H23SHC100162号

価格 **1,600**万円 (税込)

**住宅** エコポイント  
(300,000ポイント)  
【フラット35】S  
(優良住宅取得支援制度)  
**対象住宅!!**

自然外壁素材  
**ダイライト**  
◎高強度 ◎防耐火  
◎高耐久 ◎住人の健康  
自然界の無機質材料を  
有効活用した、新素材です。



値下げしました!!  
**残り1棟!!**  
**オール電化**

4LDK



新築分譲住宅  
直方市感田第2  
6棟現場

筑豊電鉄  
「感田」駅徒歩5分

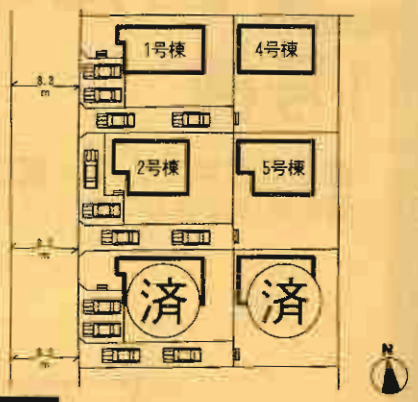


- ### 設備・仕様
- ノンホルム(F☆☆☆☆) ■システムキッチン ■カウチンキッチン(47号機)
  - 1坪タイプの自動湯はり浴室 ■IHクッキングヒーター
  - シャワー付き洗面化粧台 ■浴室乾燥機付 ■トイレウォシュレット
  - TVモニター付インターホン ■人感センサー付玄関灯
  - 断熱性・遮音性ペアサッシ使用(居室部分) ■防湿性能・耐腐蝕パッキン工法
  - 断熱部分、トイレには手摺りを設置、段差を最小限に抑えたバリアフリータイプ
  - 耐火に強いベタ基礎 ■1F床下収納 ■白アリ防虫施工(保証書付)
  - フラット ■24時間換気 ■フラット35対応

- ### 物件概要
- 所在地 直方市感田1451番地以下未定(住所表示)
  - 土地権利 所有権
  - 都市計画 準線引き区域
  - 用途地域 第1種住居地域
  - 高度地区 無
  - 現況 建築中
  - 完成 2011年6月中旬予定
  - 引渡し 2011年6月下旬予定
  - 接道状況 1-3-4号棟→南西側8.3m公道  
2-5号棟→南西側8.2m公道
  - 構造 木造グラスファイバースタイル2階建
  - 設備 九州電力・公営水道・浄化槽・オール電化
  - 諸費用(約9,000円)はオプションとなります。
  - ※完成後による共聴アンテナ等の引込みは買主様負担となります。
  - ※記載事項と現況が異なる場合は現況優先とします。
  - (敷地面積については軽微な変更が主たる場合があります。)

クレイドルガーデン 直方市感田第2

※カースペース2台可



配置図

※工事現場では、ヘルメットの着用をお願いします。  
※建築中の建物内についても土足厳禁にてお願いします。  
※完成物件の駐車場には極力車を止めないで下さい。  
(コンクリート部分駐車厳禁!)

**4号棟** ●土地面積/233.79㎡ ●延床面積/97.20㎡ ●建築確認番号/第H235HC102255号  
価格 **1,800**万円(税込)

**5号棟** ●土地面積/233.62㎡ ●延床面積/98.62㎡ ●建築確認番号/第H235HC102257号  
価格 **1,800**万円(税込)

オール電化

1F: 48.6㎡  
2F: 48.6㎡  
4LDK+納戸

オール電化

1F: 46.98㎡  
2F: 51.84㎡  
4LDK

住宅 **エコポイント**  
(300,000ポイント)  
【フラット35】S  
(優良住宅取得支援制度)  
**対象住宅!!**

新力外壁建材  
**ダイライト**  
◎高強度 ◎耐火  
◎高耐久 ◎住人の健康  
自然界の無機質材料を  
有効活用した、新素材です。

1号棟

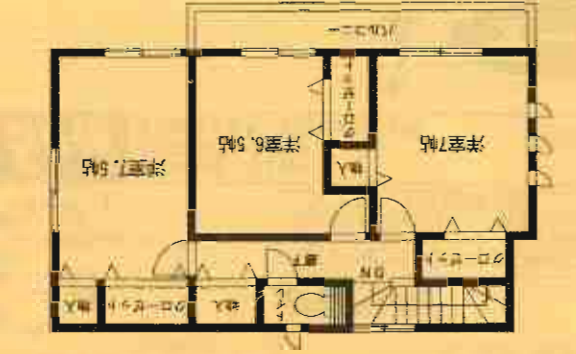
1,850万円

2号棟

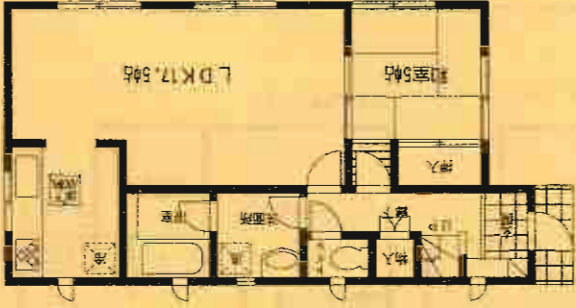
1,850万円

■土地面積:205.2㎡ ■建物面積:102.87㎡ ■建築確認番号/第H23SCH102252号

■土地面積:206.95㎡ ■建物面積:98.82㎡ ■建築確認番号/第H23SCH102253号



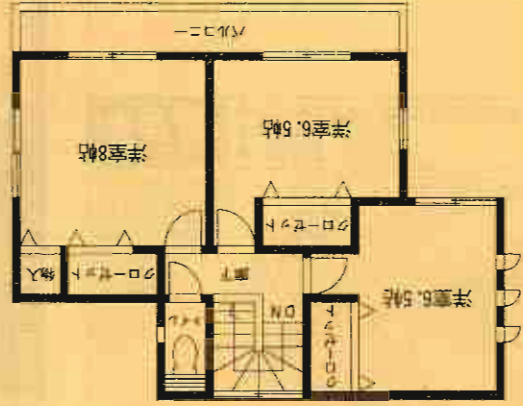
2F:50.22㎡



1F:52.65㎡

4LDK

オール電化



2F:46.98㎡



1F:51.84㎡

4LDK

オール電化



26660950-3

新築分譲住宅  
宮若市金丸第1  
3棟現場

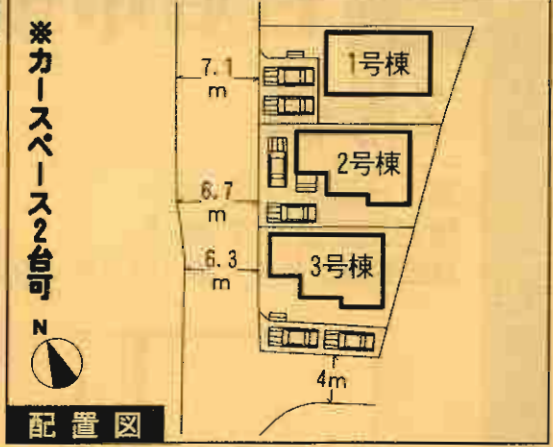
JR九州バス  
「福丸」停徒歩9分



現地案内図

- 設備・仕様
- ノンホルム(F☆☆☆☆) ■24時間換気 ■システムキッチン
  - IHクッキングヒーター ■1坪タイプの自動湯はり浴室(追い焚き、保温可能)
  - シャワー付き洗面化粧台 ■トイレウォシュレット(1F・2F)
  - T.Vモニター付インターホン ■人感センサー付玄関灯
  - 断熱性・遮音性ペアサッシ使用(居室部分) ■防湿性能・耐震基礎パッキン工法
  - 階段部分、トイレには手摺りを設置、段差を最小限に抑えたバリアフリータイプ
  - 沈下に強いベタ基礎 ■白アリ防虫施工済(例証書付)
  - フットライト ■カウンターキッチン ■1F床下収納
  - 浴室乾燥機付 ■フラット35対応

- 物件概要
- 所在地/宮若市金丸735番地以下未定(住居表示)
  - 土地権利/所有権 ●地目/宅地
  - 都市計画/準都市計画区域内 ●高度地区/無
  - 用途地域/用途地域無指定 ●容積率/200%
  - 建ぺい率/70% ●引渡/2011年5月下旬予定
  - 現況/建築中
  - 完成/2011年8月中旬予定
  - 接道状況/1号棟→西側7.1m公道 2号棟→西側6.7m公道  
3号棟→西側6.3m 南側4m公道
  - 構造/木造グラスファイバーシングル壁7階建
  - 設備/九州電力・公共水道・浄化槽・オール電化
  - 備考/浄化槽保守点検費 53,437円/年  
※納戸(約1,000円)はオプションとなります。  
※電線障害による共用アンテナ等の対応は買主様負担となります。  
※記載事項と現況が異なる場合は現況優先とします。  
(敷地事情については軽微な変更が生じる場合があります。)



※工事現場では、ヘルメットの着用をお願いします。  
※建築中の建物内についても土足厳禁にてお願いします。  
※完成物件の駐車には脱力車を止めないで下さい。  
(コンクリート部分駐車厳禁!!)

1号棟 ●土地面積/150.23㎡ ●延床面積/97.20㎡  
●建築確認番号/第H23SHC104680号

価格1,750万円(税込)



オール電化

住宅エコポイント  
(300,000ポイント)  
【フラット35】S  
(優良住宅取得支援制度)  
対象住宅!!

計划外壁工材  
ダイライト  
◎高強度 ◎防耐火  
◎高耐久 ◎住人の健康  
自然界の無機質材料を  
有効活用した、新素材です。

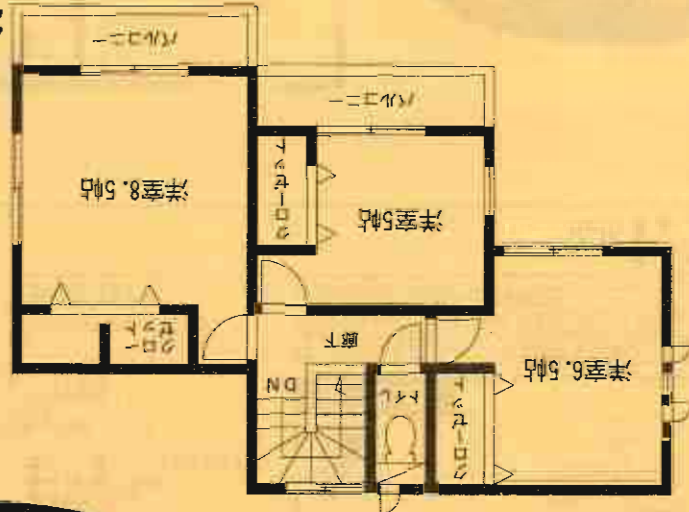
4LDK+納戸

# 2号棟

価格: 1,750万円

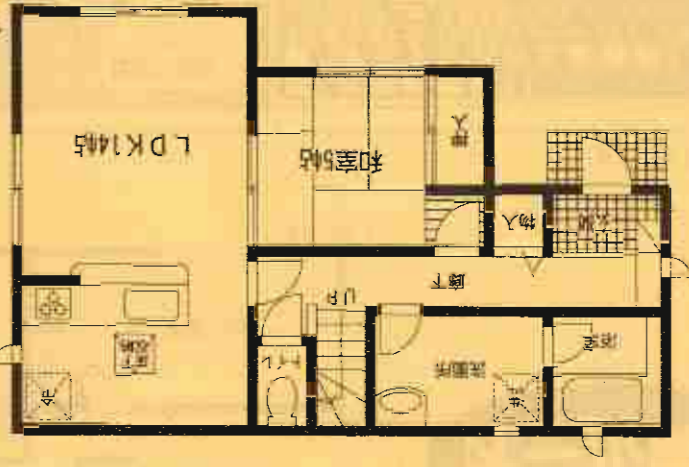
- 土地面積: 133.55㎡
- 延床面積: 97.20㎡
- 建築確認番号 / 第H23SCH104682号

## オール電化



2F: 45.36㎡

1F: 51.84㎡



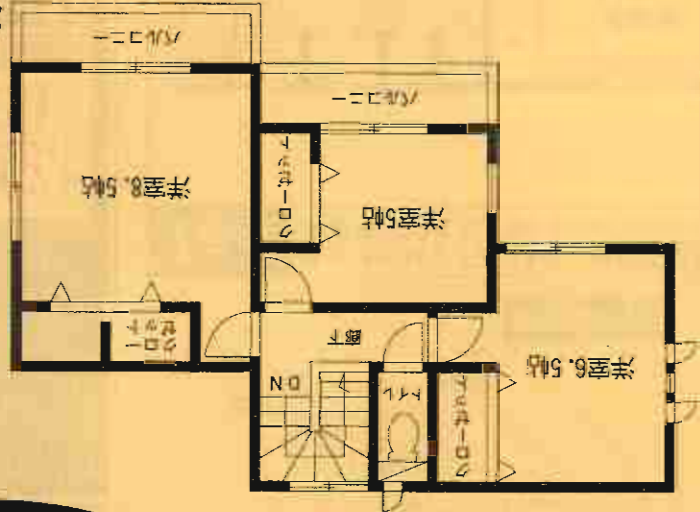
4LDK

# 3号棟

価格: 1,780万円

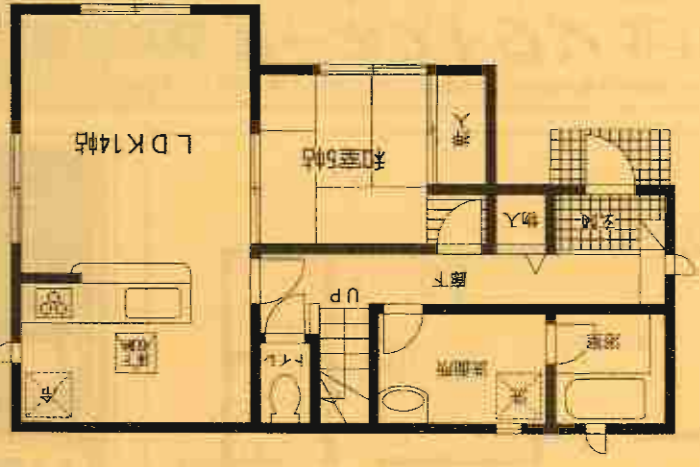
- 土地面積: 133.8㎡
- 延床面積: 97.20㎡
- 建築確認番号 / 第H23SCH104683号

## オール電化



2F: 45.36㎡

1F: 51.84㎡



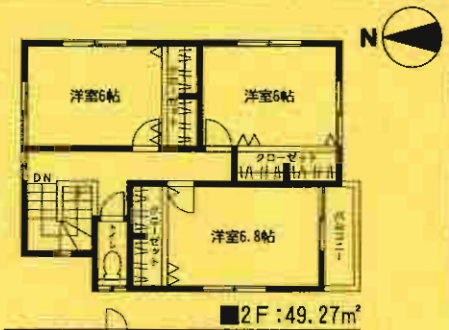
4LDK

**新築分譲住宅**  
**八幡西区引野1丁目4棟現場**

3号棟 ■ 建築確認番号: 第H22確認建築福住セ北01535号

価格 **2,850** (税込) 万円  
(4LDK) ■ 土地面積: 134.84㎡ ■ 建物面積: 101.85㎡

残り1棟!



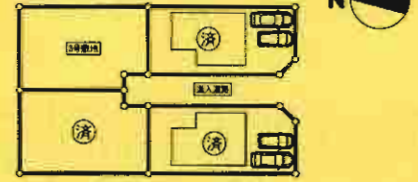
西鉄バス  
**「引野口」停徒歩3分**

《物件概要》

所在地/福岡県北九州市八幡西区  
引野1丁目12番23(地番)

建物構造/木造枠組壁工法2階建  
築年月/2011年3月中旬  
土地権利/所有権 地目/宅地  
都市計画/市街化区域  
用途地域/第1種低層住居専用地域  
建ぺい率/50% 容積率/80%  
駐車場/有  
現況/完成済  
引渡日/相談

【区画図】

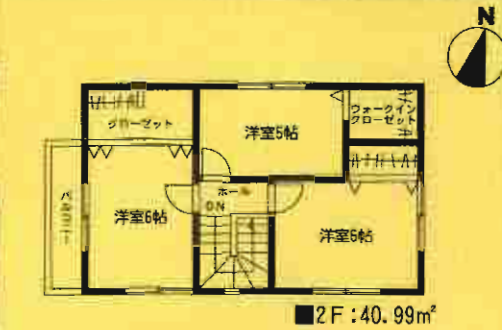


残り1棟

**新築分譲住宅**  
**八幡西区瀬板1丁目**

1号棟 ■ 建築確認番号: 第H22確認建築福住セ北02214号

価格 **2,180** (税込) 万円  
(3LDK) ■ 土地面積: 149.45㎡ ■ 建物面積: 82.80㎡



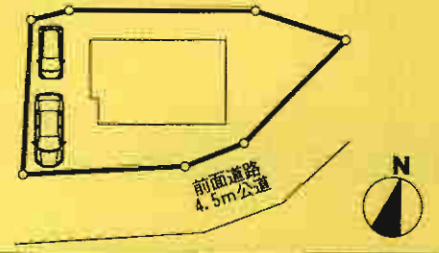
西鉄バス  
**「陣の原・三叉路」停徒歩5分**

《物件概要》

所在地/北九州市八幡西区  
瀬板1丁目45-8(地番)

建物構造/木造枠組壁工法2階建  
築年月/平成23年6月末日  
土地権利/所有権  
都市計画/市街化区域  
用途地域/第1種住居地域  
建ぺい率/60% 容積率/200%  
駐車場/有  
現況/建築中  
引渡日/相談

【区画図】



周辺環境 引野小学校・引野中学校 校区

- 北九州都市高速「引野口」…徒歩5分・車で2分(400m)
- コンビニ(ポプラ)…徒歩5分
- スーパー(エフコープ)…徒歩13分
- 周辺に病院多数あり!!

- フラット35S対応
- オール電化 ■エコキュート
- 全室ペアガラス
- 火災保険・地震保険は売主にてご利用して頂きます
- 施工上の都合により、設計・設備・仕様などやむを得ず一部変更となる場合がございますのであらかじめご了承下さい。
- 宅地内に電柱及び支線が入る場合があります。



周辺環境 穴生小学校・折尾中学校 校区

- 北九州都市高速「黒崎」車で約10分
- スーパー(マルキョウ穴生店)…徒歩7分
- コンビニ(セブンイレブン)…徒歩8分
- 荻原中央病院…徒歩13分

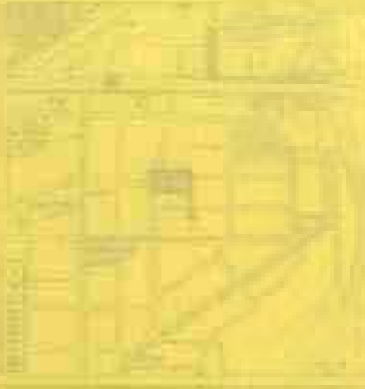
# BIASE

117-0085 (7時~20時) 117-0087 (24時間)  
 〒100-0001 東京都千代田区千代田1-1-1  
 株式会社バイアゼ

株式会社バイアゼ  
 〒100-0001 東京都千代田区千代田1-1-1

株式会社バイアゼ  
 〒100-0001 東京都千代田区千代田1-1-1

株式会社バイアゼ  
 〒100-0001 東京都千代田区千代田1-1-1

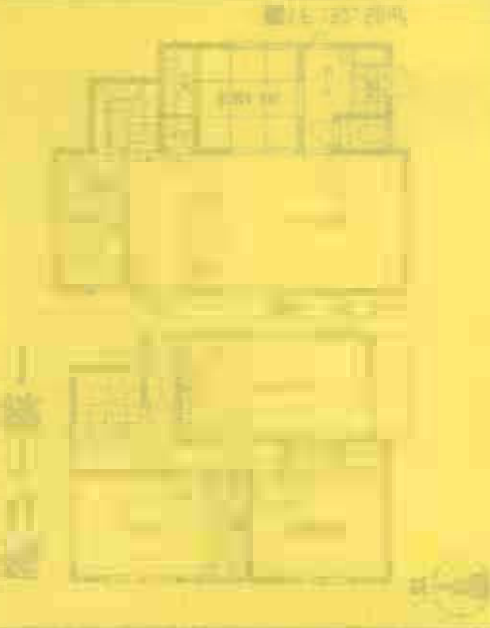


建築士 野村昭博  
 〒100-0001 東京都千代田区千代田1-1-1  
 株式会社バイアゼ

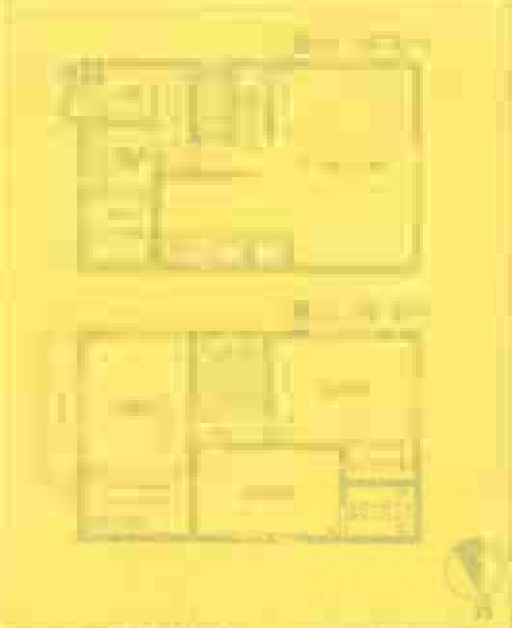
建築士 野村昭博  
 〒100-0001 東京都千代田区千代田1-1-1  
 株式会社バイアゼ



建築士 野村昭博  
 〒100-0001 東京都千代田区千代田1-1-1  
 株式会社バイアゼ



建築士 野村昭博  
 〒100-0001 東京都千代田区千代田1-1-1  
 株式会社バイアゼ



建築士 野村昭博  
 〒100-0001 東京都千代田区千代田1-1-1  
 株式会社バイアゼ

建築士 野村昭博  
 〒100-0001 東京都千代田区千代田1-1-1  
 株式会社バイアゼ

建築士 野村昭博  
 〒100-0001 東京都千代田区千代田1-1-1  
 株式会社バイアゼ

建築士 野村昭博  
 〒100-0001 東京都千代田区千代田1-1-1  
 株式会社バイアゼ

建築士 野村昭博  
 〒100-0001 東京都千代田区千代田1-1-1  
 株式会社バイアゼ



**新築分譲住宅**  
**横代北町2丁目5棟現場**

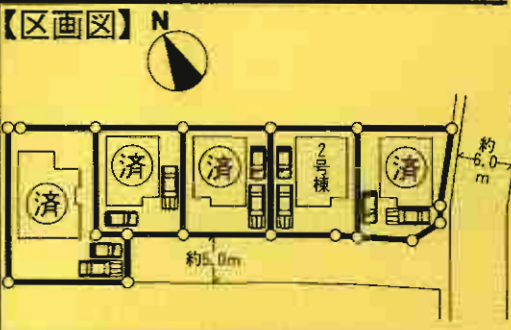
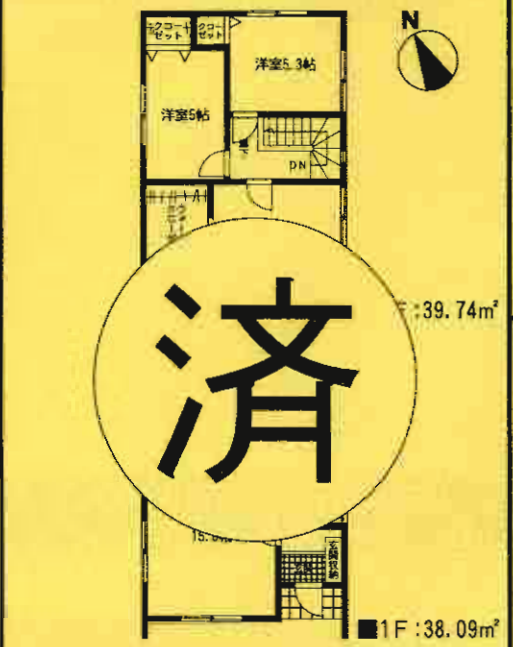
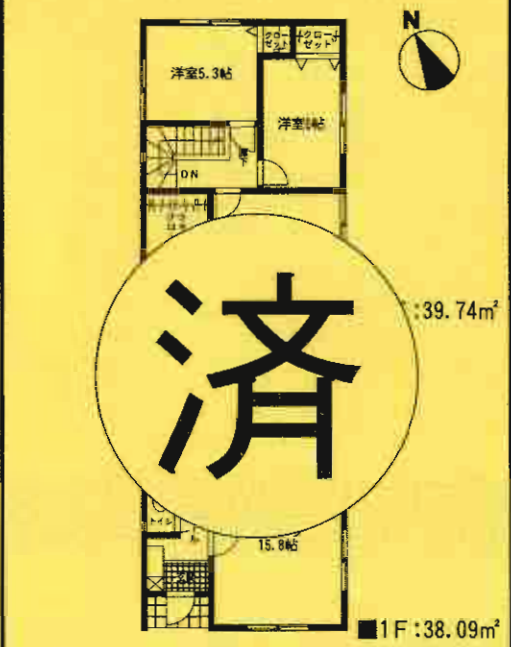
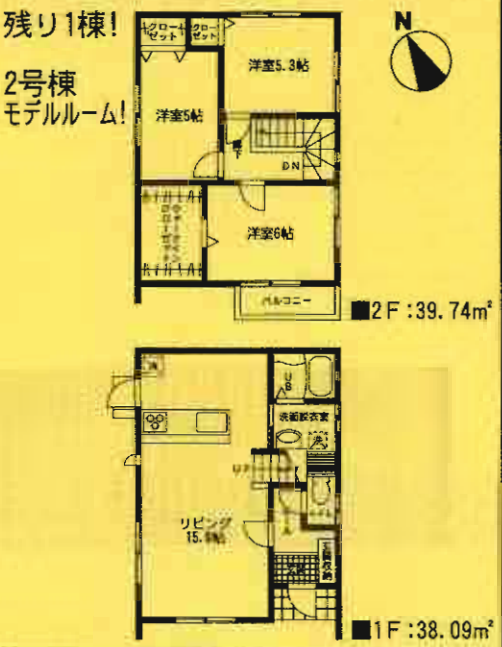
J R「安部山公園」駅徒歩15分  
西鉄バス「農事センター入口」停徒歩1分

2号棟 ■建築確認番号:第H22確認建築福住セ北01450号  
価格 **2,180** (税込) 万円 ■土地面積:105.09㎡ ■建物面積:77.83㎡

3号棟 ■建築確認番号:第H22確認建築福住セ北01448号  
価格 **2,済30** (税込) 万円 ■土地面積:104.35㎡ ■建物面積:77.83㎡

4号棟 ■建築確認番号:第H22確認建築福住セ北01449号  
価格 **2,済30** (税込) 万円 ■土地面積:105.08㎡ ■建物面積:77.83㎡

《物件概要》  
所在地/北九州市小倉南区  
横代北町2丁目879番6(地番)  
間取タイプ/3LDK  
建物構造/木造枠組壁工法2階建  
築年月/2011年2月  
土地権利/所有権 地目/宅地  
都市計画/市街化区域  
用途地域/第1種低層住居専用地域  
建ぺい率/50% 容積率/80%  
駐車場/有  
現況/完成済  
引渡日/相談



- 周辺環境 横代小学校・横代中学校 校区
- スーパー(ハローデイ)…徒歩4分
  - 郵便局…徒歩2分
  - コンビニ(セブンイレブン)…徒歩3分
  - ドラッグコスモス…徒歩8分
  - ダイレックス…徒歩5分
  - あさひ保育園…徒歩3分
  - サンリブシティ小倉…徒歩16分

- フラット35S対応
  - オール電化 ■エコキュート
  - 全室ペアガラス
- 火災保険・地震保険は売主にてご利用して頂きます
- 施工上の都合により、設計・設備・仕様などやむを得ず一部変更となる場合がございますのであらかじめご了承下さい。
- 宅地内に電柱及び支線が入る場合があります。

東區  
東區

11 往來飲用井數  
11 往來飲用井數

荒蕪地  
11 往來飲用井數

BIAZE

11 往來飲用井數  
11 往來飲用井數

11 往來飲用井數  
11 往來飲用井數

11 往來飲用井數  
11 往來飲用井數

