

☆建築条件なし!!
 ☆敷地広々82坪!!
 ☆角地



売土地

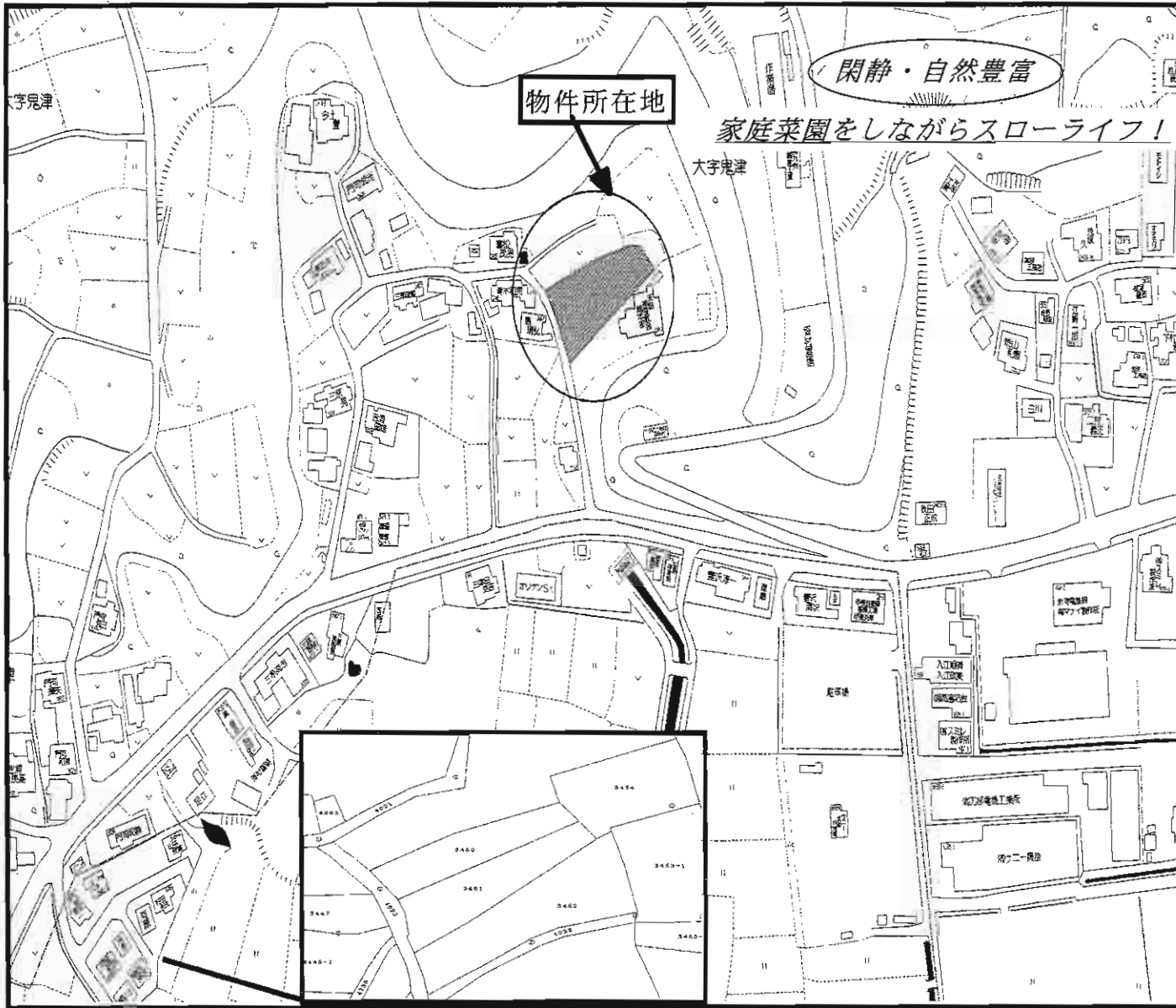
住宅用地

筑豊電気鉄道今池駅

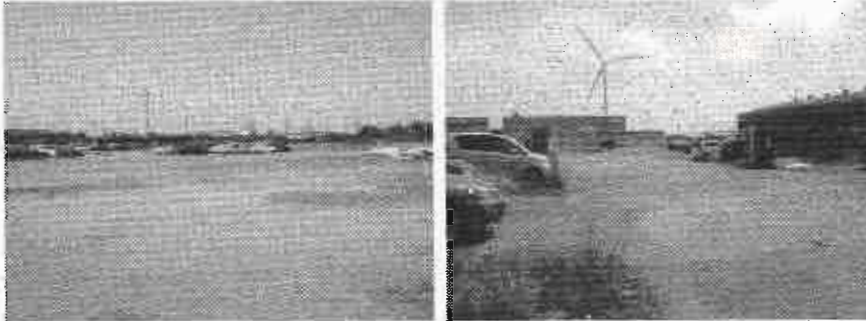
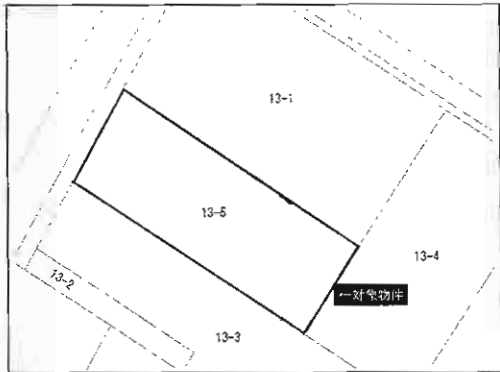
土地面積	272.37m ²	ほかに私道面積	
価格	1,480万円	3.3m ² 単価	17.96万円

物件所在地	北九州市八幡西区若葉3-8-14
交通	筑豊電気鉄道今池駅 徒歩9分

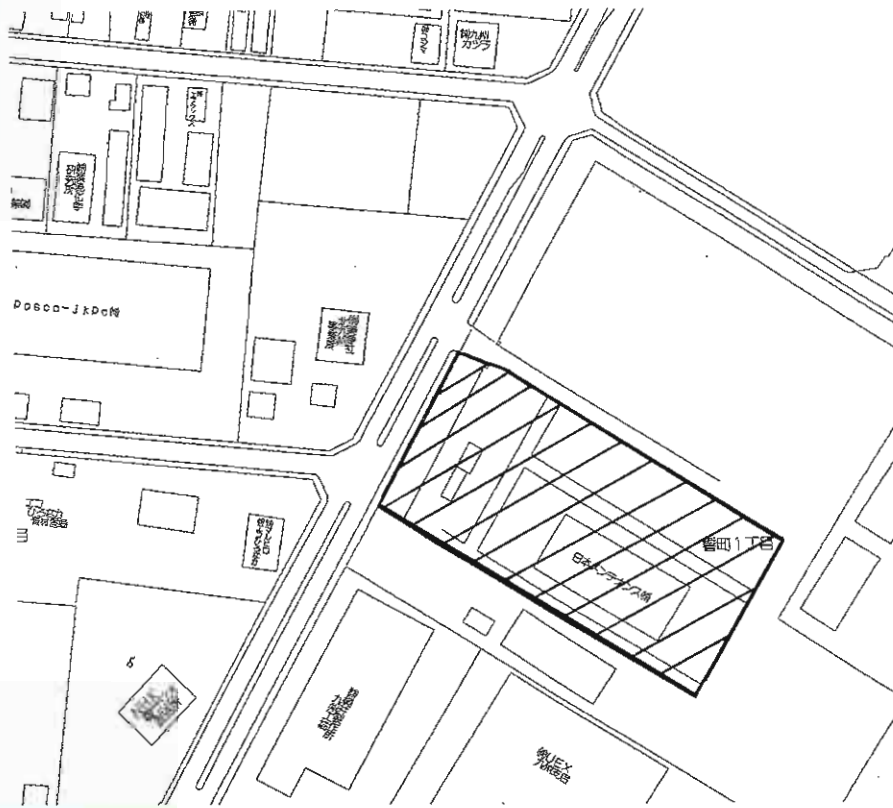
土地権利	所有権	地目	宅地・雑種地
都市計画	市街化区域	用途地域	第1種低層住居専用地域
建ぺい率	50%	容積率	80%
他の法令上の制限	高さ制限10m 壁面後退1m		
地勢	平坦		
引渡条件	要相談		
現況	建物有り	引渡日	要相談
接道状況(角地・間口)	南西6m幅 公道15m接する 南東4m幅 公道12m接する		
設備	電気 上下水道 都市ガス		
備考	永犬丸小・中学校校区		



物件種目	売地		
最適用途	住宅用地		
最寄駅	JR遠賀川駅		
土地面積	1,097㎡(331.84坪)	ほかに私道面積	なし
価格	1,000万円	3.3㎡単価	3万円
物件所在地	遠賀郡遠賀町大字鬼津3450番・3451番		
交通	JR鹿児島本線遠賀川駅 徒歩40分 コミュニティバス小鳥掛停 徒歩3分		
土地権利	所有権	地目	田
都市計画	非線引き区域	用途地域	指定のない地域
建ぺい率	60%	容積率	200%
他の法令上の制限	農地法第5条許可申請		
地勢			
引渡条件	現況渡し		
現況	田(休耕)	引渡日	農地法許可後
接道状況(角地・間口)	町道(2項道路)幅員3mに間口5m接道 【水路敷きを挟む場合・間口25m】		
設備	九州電力・上水道・プロパンガス 下水道(1戸当36万円負担金)		
備考	*道路との段差なし		



☆土地面積11,528.54㎡!!
☆工業用地に最適!!



売地

工場用地

響灘工業団地第二バス停

土地面積	11,528.54㎡	ほかに私道面積	
価格	22,000万円	3.3㎡単価	6.31万円

物件所在地	北九州市若松区響町1丁目13番5(地番)		
交通	響灘工業団地第二バス停 徒歩4分		

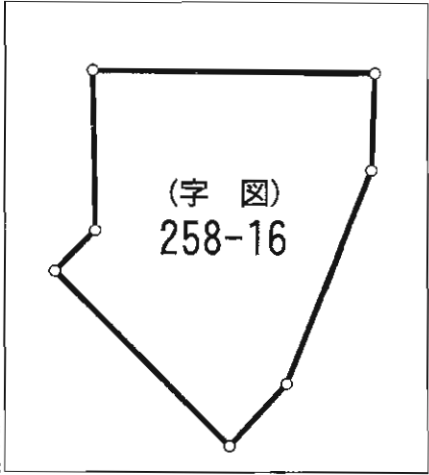
土地権利	所有権	地目	宅地
都市計画	市街化区域	用途地域	工業専用地域
建ぺい率	60%	容積率	200%
他の法令上の制限			
地勢			

引渡条件	現況渡し		
現況	更地	引渡日	相談
接道状況(角地・角口)	一方(内訳)北西幅25m公道 接面40m		
	舗装有		

設備			
備考			



面積.....98.14坪
坪単価..約17.3万円



売 地

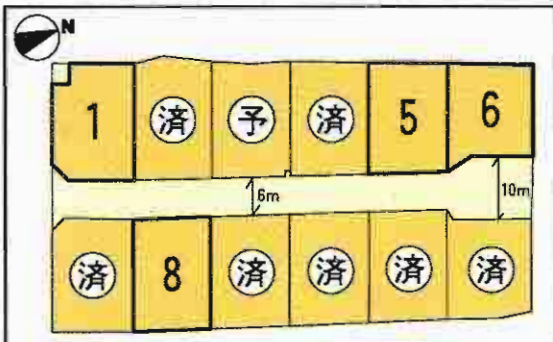
住宅・アパート

J R小倉駅

物件種目	住宅・アパート		
最適用途	住宅・アパート		
最寄駅	J R小倉駅		
土地面積	324.43m ²	ほか 私道面積	
価格	1,700万円	3.3m ² 単価	約17.3万円
物件所在地	北九州市小倉北区下富野3丁目258-16		
交通	西鉄バス下富野停 徒歩3分		
土地権利	所有権	地目	宅地
都市計画	市街化区域	用途地域	第1種住居地域
建ぺい率	60%	容積率	200%
他の法令上の制限			
地勢			
引渡条件	現況渡し		
現況	更地	引渡日	即
接道状況 (角地・角口)	東側4M公道に約20M接道		
設備	都市ガス・水道・電気(引込可)		
備考	共同住宅6戸の跡地 車入れ可 ・近隣にチャチャタウン有!! 公簿売買・現況渡し		

【全12区画】 タウンズ「嵐山の星」

宅地分譲開始(家庭菜園用地(借地)付き)



販売区画 価格表

区画番号	敷地面積	坪単価	販売価格
1	198.54m ² (60.05坪)	185,000円	11,109,250円
2		済	
3		予	
4		済	
5	193.82m ² (58.63坪)	170,000円	9,967,100円
6	181.16m ² (54.80坪)	173,000円	9,480,400円
7		済	
8	202.00m ² (61.10坪)	170,000円	10,387,000円
9		済	
10		済	
11		済	
12		済	



☆近くには虫の生息している川があり
自然が一杯の環境です

※①建築条件無
※⑤⑥⑧建築条件付



家庭菜園付
分譲地とは...

宅地以外に約5坪(16.5m²)の畑用地を近隣に持ち、家庭内で出る生ゴミを電気乾燥し、畑の肥やしとして利用し野菜等の家庭菜園をするこれからの地球に優しい環境に配慮した分譲地です!!

長行小学校.....徒歩約12分
菅生中学校.....徒歩約18分
徳吉保育所.....徒歩約7分
モノレール徳力嵐山口駅...徒歩18分
徳光橋バス停.....徒歩2分

売地

一戸建用地

モノレール徳力嵐山口駅

土地面積	181.16m ² ~ 202.00m ²	ほかに 私道面積	
価格	左記参照	3.3m ² 単価	17万円~ 18.5万円

物件所在地 北九州市小倉南区徳吉東1丁目18番

交通 モノレール徳力嵐山口駅 1,600m
徳光橋バス停 徒歩2分

土地権利	所有権	地目	宅地
都市計画	市街化区域	用途地域	第1種低層住居専用地域
建ぺい率	50%	容積率	80%
他の法令上の制限	壁面後退1m、高さ制限10m		
地勢			
引渡条件	現況渡し		
現況	更地	引渡日	H23年6月末
接道状況(角地・間口)			
設備	上下水道・都市ガス		
備考	開発許可 北九州市指令建都指宅 第22130号 一部建築条件が付いています		

優れた利便性・理想の住環境

閑静で緑豊かな住宅地

眺望良好

九州自動車道

小倉南インターチェンジより車で7分

人気の長行西4丁目!!



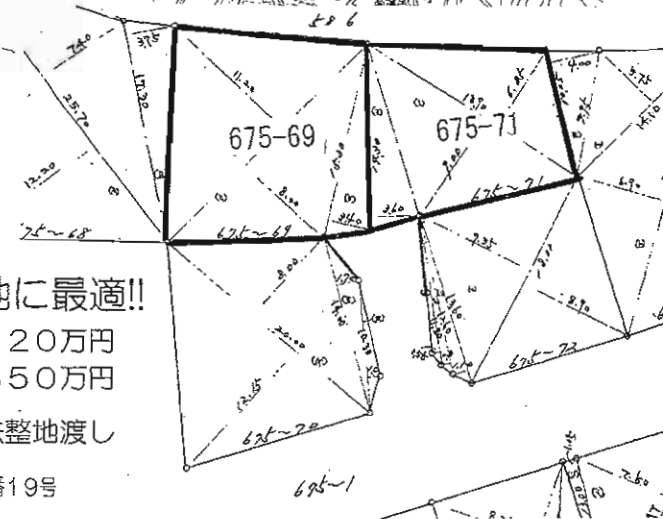
二世帯住宅用地に最適!!

1,120万円
分割売買可 850万円

物件場所

雑草除去整地渡し

(住居表示)北九州市小倉南区長行西4丁目11番19号



物件種目	売土地		
最適用途	一戸建住宅		
最寄駅	モノレール徳力嵐山口		
土地面積	公簿 231.45㎡	ほかに 私道面積	70.80㎡ (持分4分の2)
	合計 406.97㎡(123.10坪)		
価格	1,970万円	3.3㎡ 単価	1.6万円
物件所在地	北九州市小倉南区長行西4丁目		
交	675番69・675番71 (2区画)		
通	北九州高速鉄道 線 徳力嵐山口 駅		
	バス16分・長行西公民館前バス停徒歩2分		
土地権利	所有権	地目宅地	
都市計画	市街化区域	用途地域 第一種低層住居専用地域	
建ぺい率	50%	容積率	80%
他の法令上の制限	建物高さ制限10m・外壁後退距離1m		
引渡条件	現況渡し		
現況	更地	引渡日 即時	
接道状況 (角地・間口)	北側公道約8mに接道 間口約7.94m, 私道への間口約6.82m		
設備	上下水道・都市ガス・電気 掘車庫1台		
備考	分割売買可 231.45㎡(70.01坪)1,120万円 175.52㎡(53.09坪) 850万円		
	学校区・・・長尾小学校・菅生中学校		

門司区大里東5丁目

580
万円

◆◆◆売地◆◆◆

JR鹿児島本線小森江駅  徒歩13分

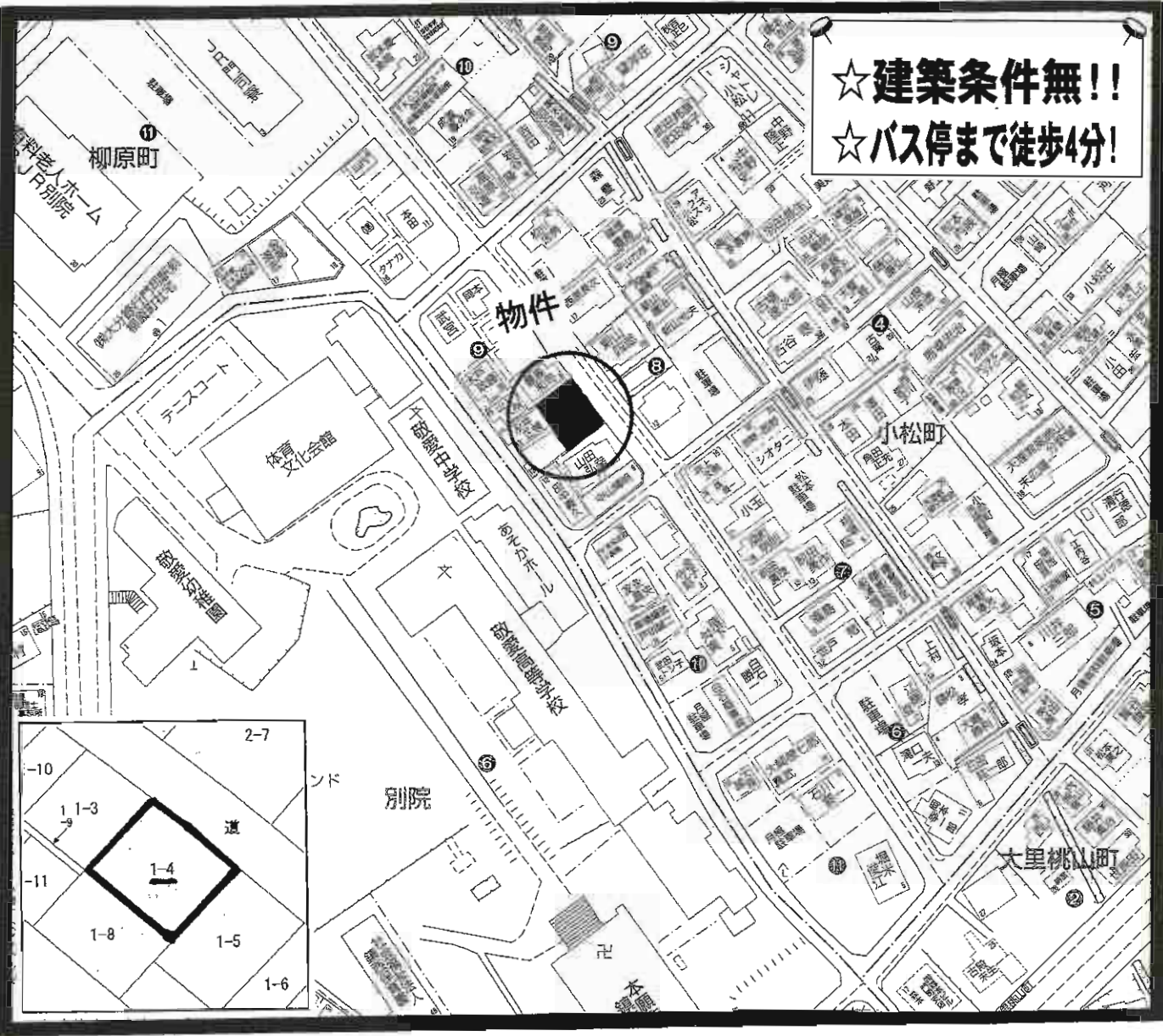
西鉄バス市立門司病院前停  徒歩10分

広々敷地
116坪
交通アクセス良好!!
諸事便利な好立地



掘車庫2台付 

物件種目	売地		
最適用途	住宅用地		
最寄駅	JR鹿児島本線小森江駅		
土地面積	386.13㎡(116.80坪)	ほかに私道面積	
価格	580万円	3.3㎡単価	
物件所在地	北九州市門司区大里東5丁目 4212番24・4212番25		
交通	JR鹿児島本線小森江駅 徒歩13分		
土地権利	所有権	地目	宅地
都市計画	市街化区域/市街化調整区域	用途地域	別荘や高級住宅地等用地/用途地域未定
建ぺい率	60%	容積率	200%
他の法令上の制限	風致地区/宅地造成工事規制区域/関門景観形成地域		
地勢	高台 2段のひな段		
引渡条件	現況渡し		
現況	更地	引渡日	相談
接道状況(角地・間口)	南側4.85mの道路位置指定の道路に約11m接する		
設備	上下水道有		
備考	道路位置指定番号 昭和46年12月16日167号 掘車庫2台付		



☆建築条件無!!
☆バス停まで徒歩4分!

売土地

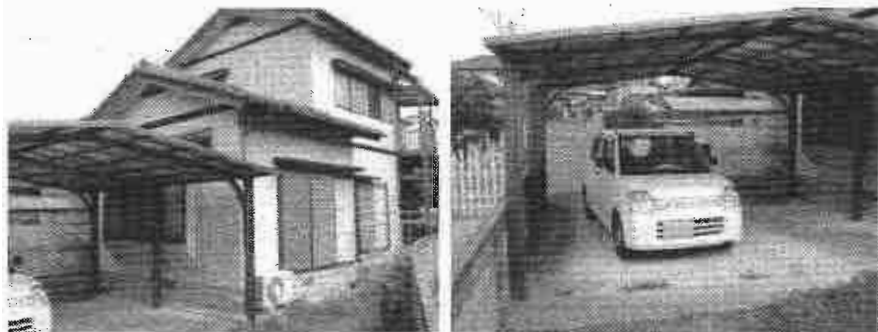
住宅用地

J R門司駅

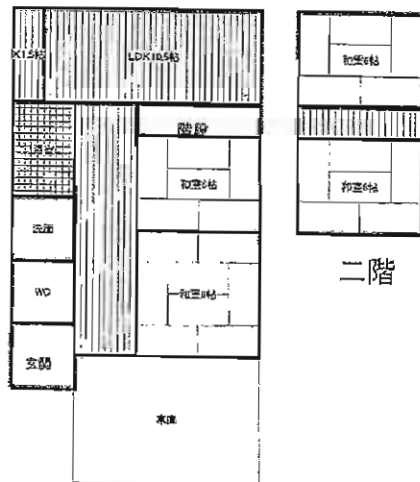
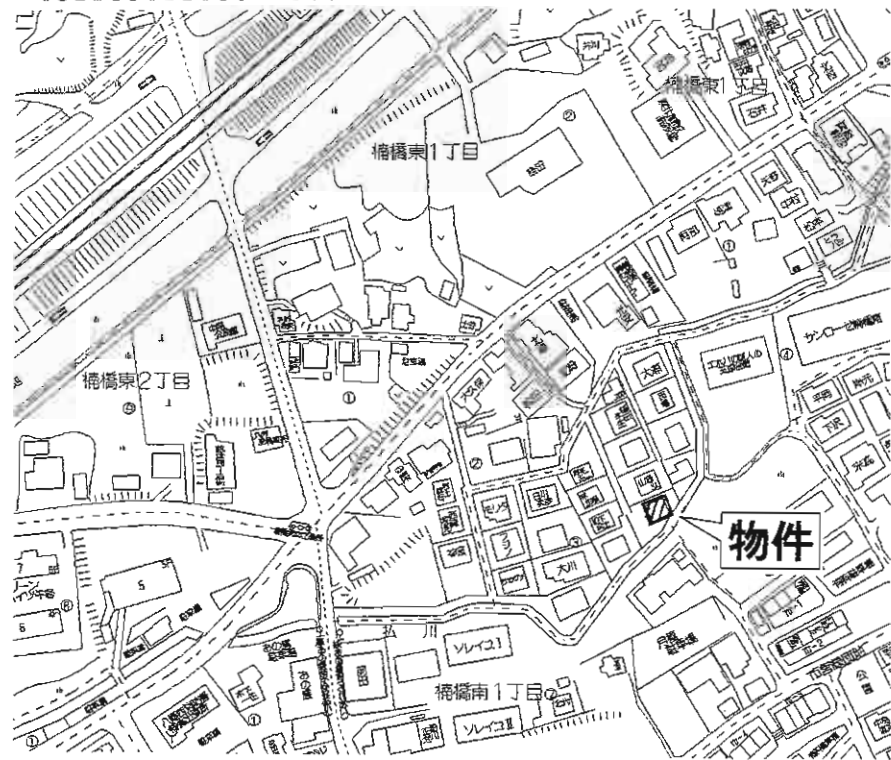
土地面積	公簿243.96㎡(73.79坪)	ほかに私道面積	
価格	2,220万円	3.3㎡単価	30.1万円

物件所在地	北九州市門司区小松町9番5号
交通	西鉄バス大里桃山停 徒歩4分

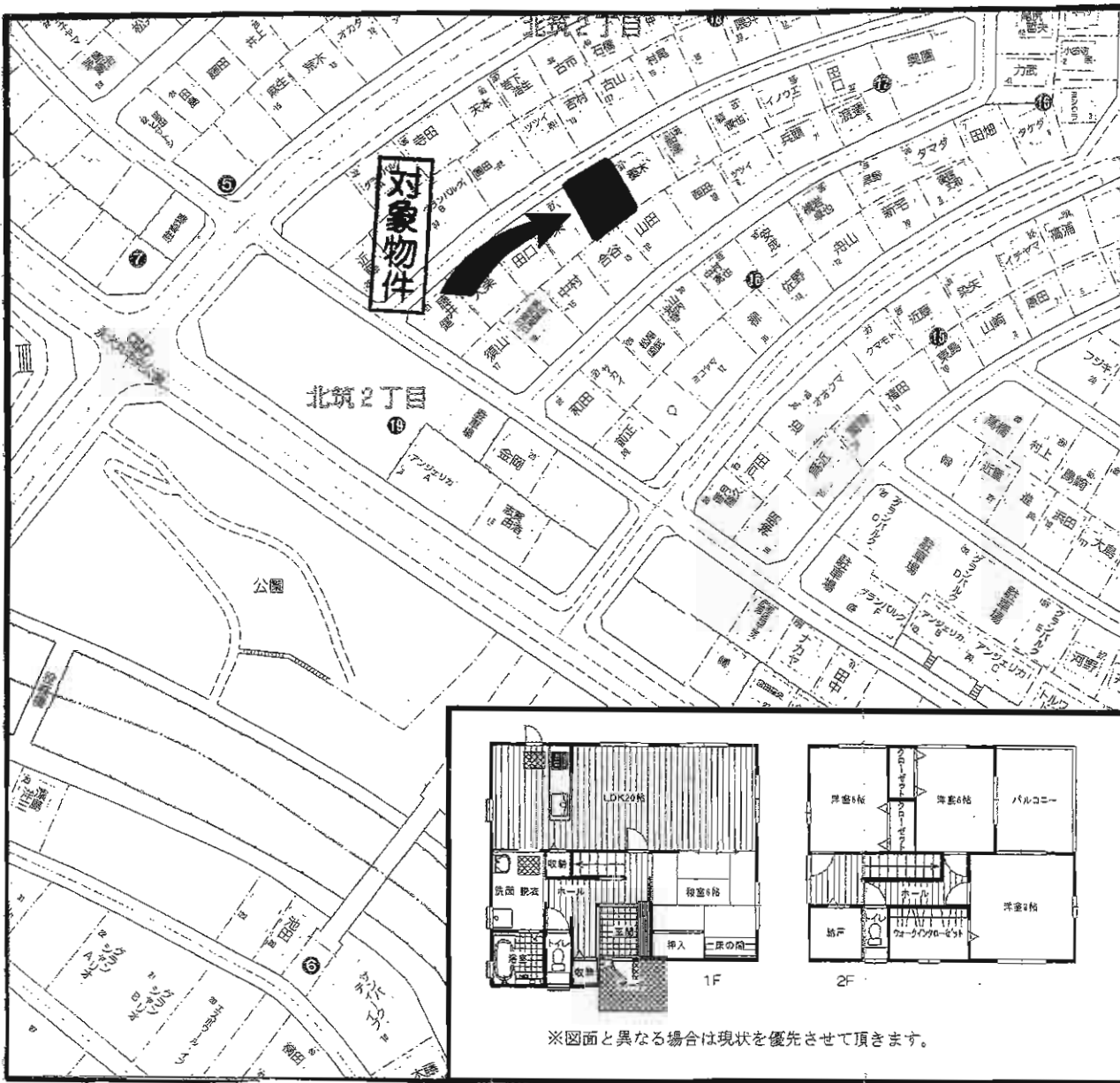
土地権利	所有権	地目	宅地
都市計画	市街化区域	用途地域	第1種中高層住居専用地域
建ぺい率	60%	容積率	200%
他の法令上の制限			
地勢			
引渡条件	現状引渡		
現況	建付地	引渡日	即時
接道状況(角地・間口)	東側約8m公道間口約17m		
設備	上下水道		
備考	建築条件無し		



4LDK 96.87m² ♪ 閑静な住宅街



物件種目	中古売家		
最寄駅	筑豊電鉄楠橋駅		
間取タイプ	4LDK		
価格	1,600万円		
物件所在地	北九州市八幡西区楠橋南1丁目3-13		
交通	緑前田タバコ前バス停 徒歩5分		
土地面積	181.5m ²	ほかに私道面積	
建物	構造・規模	木造2階建1・2階部分	
	面積	延べ96.87m ²	
	間取内訳	間取図参照	
土地権利	所有権	地目	宅地
都市計画	市街化区域	用途地域	第1種低層住居専用地域
建ぺい率	50%	容積率	80%
他の法令上の制限			
築年月	1993年7月	駐車場	有(2台可)
現況	居住中	引渡日	相談
建築確認番号			
接道状況(角地・角C)	一方(内訳)北西幅6m公道 接面12m 舗装無		
設備			
備考			



物件種目	売一戸建		
最寄駅	筑豊電鉄今池駅		
間取タイプ	4LDK+S		
価格	2,980万円		
物件所在地	北九州市八幡西区北筑2丁目17-29		
交通	西鉄バス永犬丸4丁目停 徒歩5分		
	筑豊電鉄今池駅 徒歩8分		
土地面積	公簿245.01㎡(74.11坪)	ほかに私道面積	
建物	構造・規模	軽量鉄骨造スレート葺2階建	
	面積	127.89㎡(38.68坪)	
	間取内訳	LDK20帖、和室6帖、洋室6帖・6帖・8帖	
土地権利	所有権	地目	宅地
都市計画	市街化区域	用途地域	第1種低層住居専用地域
建ぺい率	40%	容積率	60%
他の法令上の制限	風致地区・法22条区域		
築年月	平成13年9月	駐車場	有2台
現況	空	引渡日	即時
建築確認番号			
接道状況(角地・角口)	北西側約6m 間口約13m		
設備	電動シャッター・食器洗浄機・ウォッシュレット フルオートバスシステム		
備考	小中学校区:八枝小・永犬丸中 広タリピング20帖 家庭菜園ができる庭付き		

売 家

中間市朝霧1丁目



6LDK



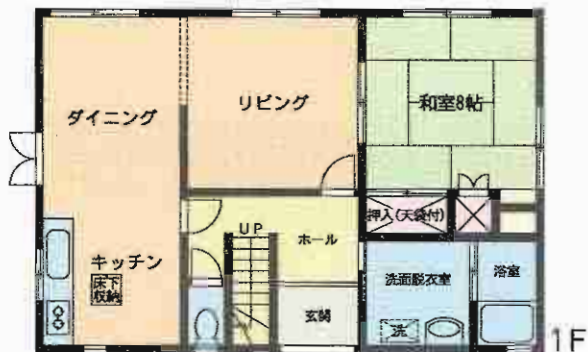
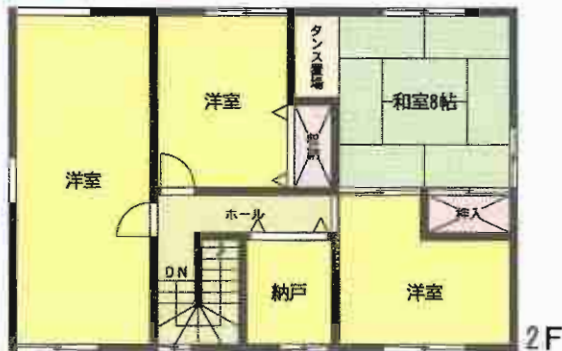
閑静な住宅街



ショッピングモール徒歩8分
買物便利!!



駐車場2台可



セキスイ
ツーユーホームの家

売 家

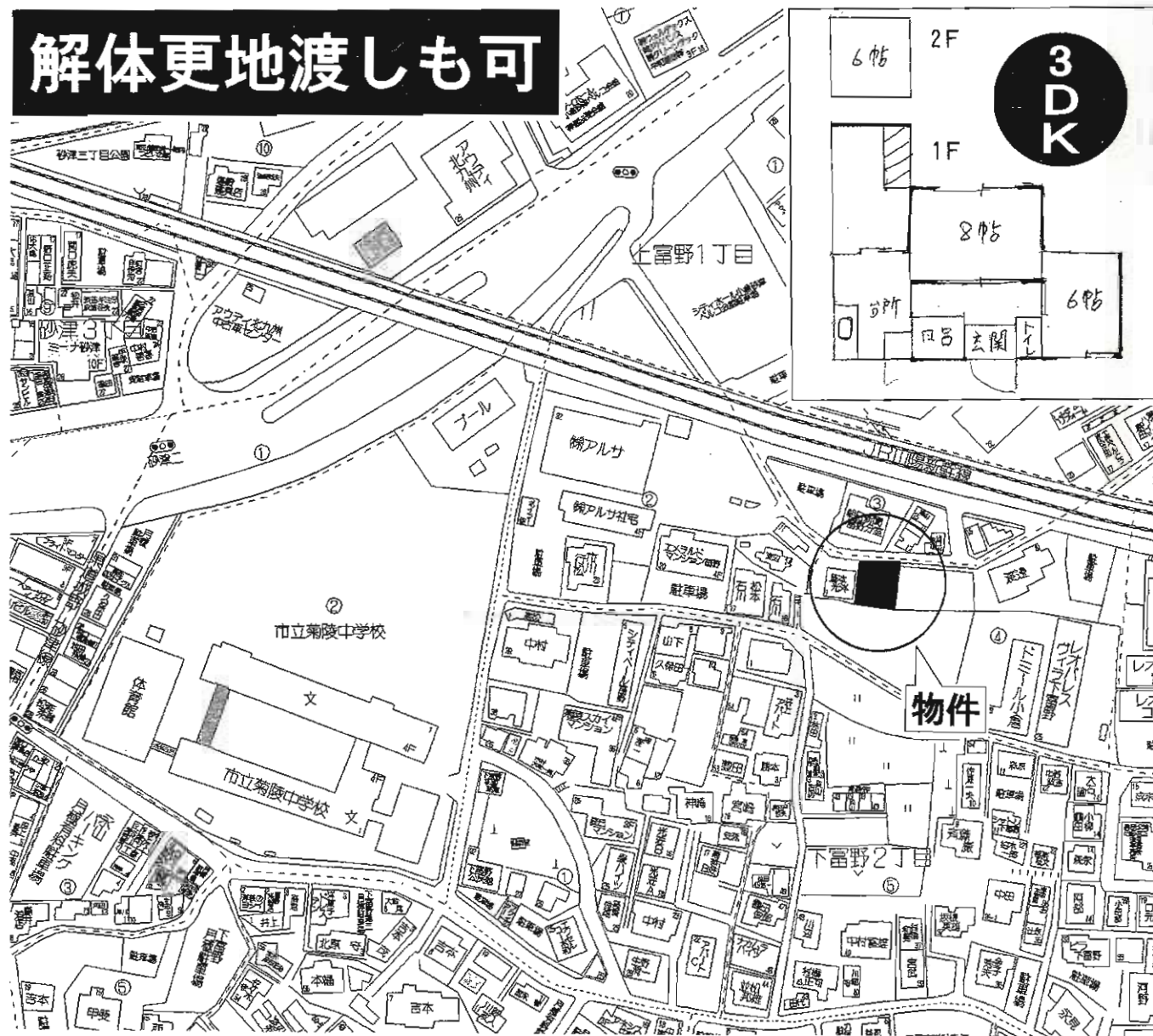
筑豊電鉄通谷電停

6LDK

1,650万円

物件種目	売 家		
最寄駅	筑豊電鉄通谷電停		
間取タイプ	6LDK		
価格	1,650万円		
物件所在地	中間市朝霧1丁目16番8号		
交 通	筑豊電鉄通谷電停 徒歩7分		
通 土 地 面 積	252.90m ² (76.51坪)	ほかに私道面積	
建 造 規 模	木造瓦葺2階建		
面 積	141.02m ² (42.66坪)		
間取内訳	左図通り		
土地権利	所有権	地 目	宅地
都市計画	市街化区域	用途地域	第1種低層住居専用地域
建ぺい率	50%	容 積 率	80%
他の法令上の制限			
築年月	平成2年3月	駐 車 場	有2台(カーポート付)
現 況	空	引 渡 日	即時
建築確認番号			
接道状況(角地・間口)	南西側約4m公道 間口約11m		
設 備	上下水道・都市ガス		
備 考	ショッピングモールまで徒歩8分! 小中学校区:中間南小・中間南中		

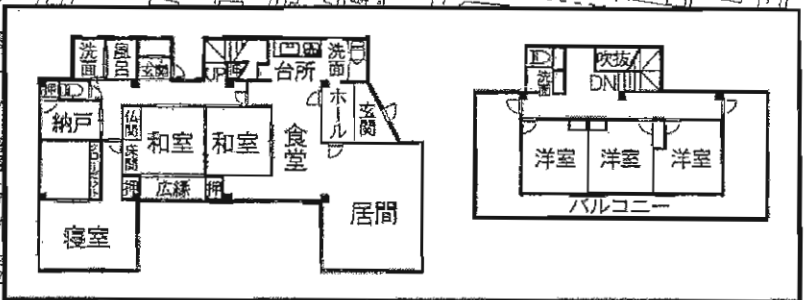
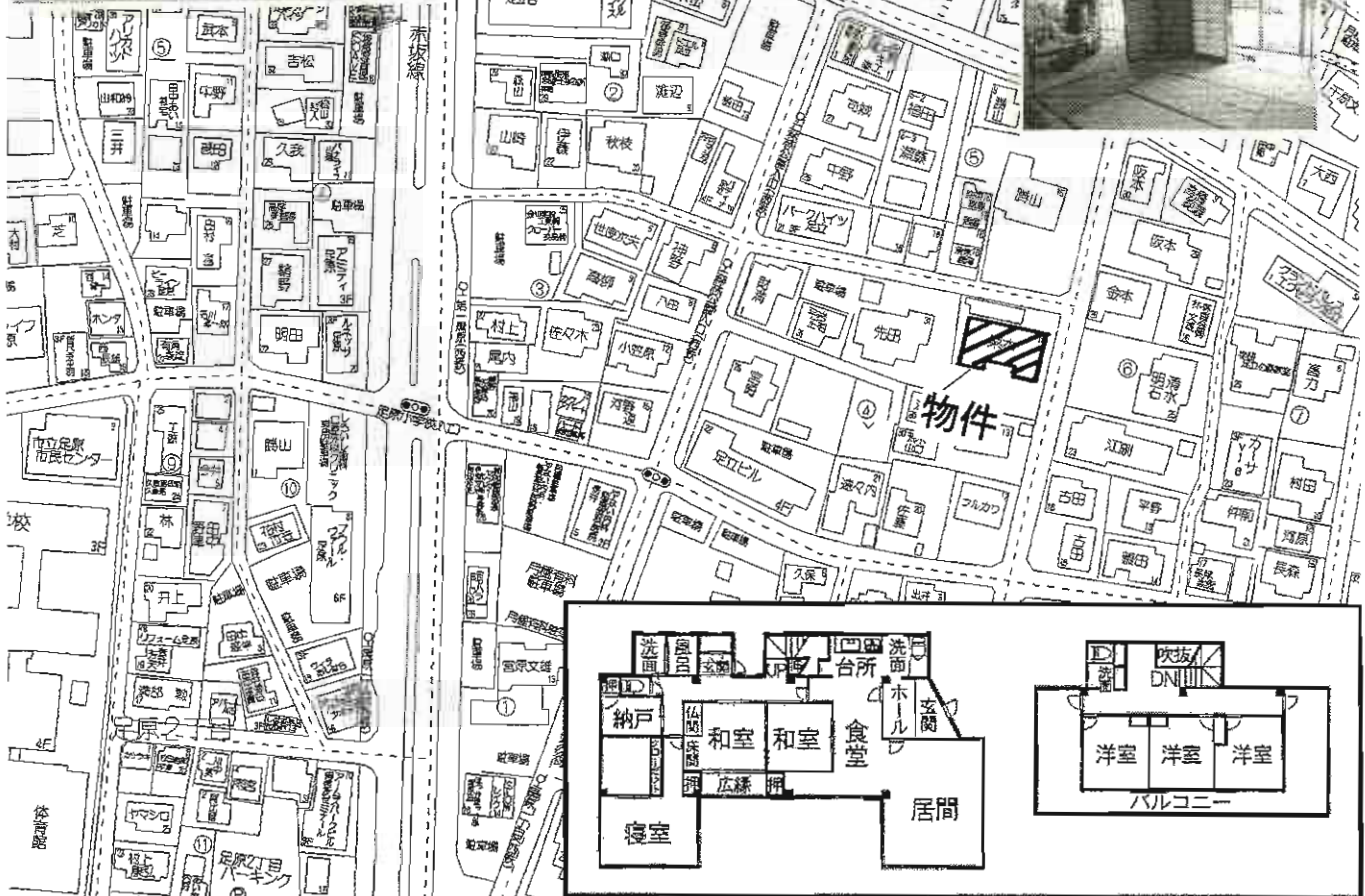
解体更地渡しも可



物件種目	売 家		
最寄駅	西鉄バス「砂津二丁目」停		
間取タイプ	3DK		
価格	1,250万円		
物件所在地	北九州市小倉北区下富野2丁目4番		
交通	西鉄バス「砂津二丁目」停 徒歩3分		
土地面積	公簿231.40㎡(70坪)	ほかに私道面積	
建 物	構造・規模	木造瓦葺2階建	
	面積	1階93.81㎡ 2階11.63㎡ 合計105.44㎡(31.89坪)	
	間取内訳		
土地権利	所有権	地 目	宅地
都市計画	市街化区域	用途地域	第1種住居地域
建ぺい率	60%	容 積 率	200%
他の法令上の制限			
築年月	昭和36年10月	駐 車 場	無し
現 況	空	引 渡 日	相談
建築確認番号			
接道状況(角地・間口)	北側3.4m(42条2項道路)に16.30m接す		
設 備			
備 考	解体更地渡しも可		



★日当り良好!二世帯向き!
★室内お手入れ良好です!
★老人介護施設にも
最適です!



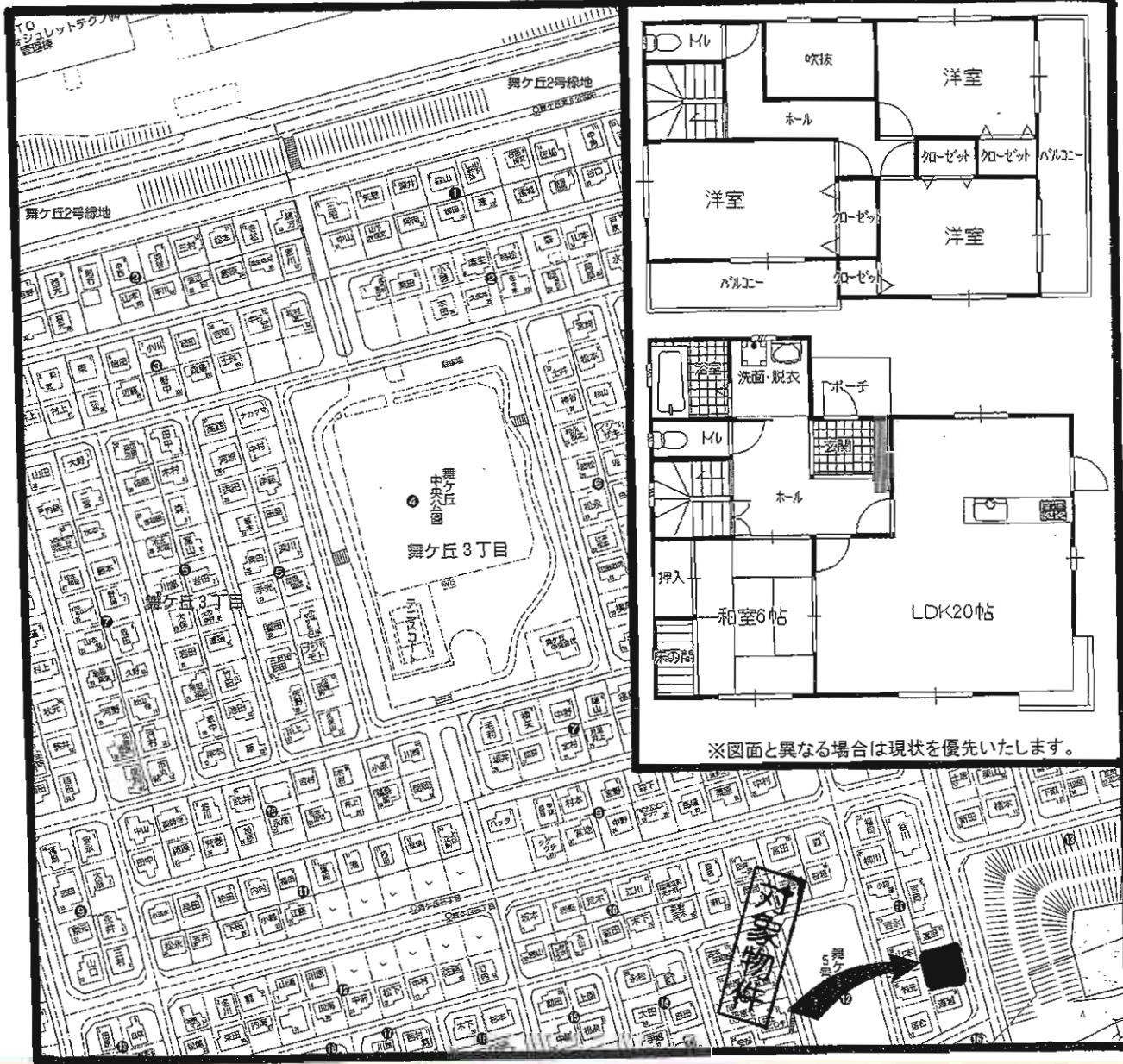
売戸建住宅

バス停「森林公園入口」

7LDK+納戸

9,800万円

物件種目	売戸建住宅		
最寄駅	バス停「森林公園入口」		
間取タイプ	7LDK+納戸		
価格	9,800万円		
物件所在地	北九州市小倉北区足立3丁目4番10号		
交通	森林公園入口バス停 徒歩2分		
土地面積	公簿790.44m ²	ほかに私道面積	なし
	構造・規模 R C造2階建		
建物	面積	265.43m ²	
	間取内訳	間取図参照	
土地権利	所有権	地目	宅地
都市計画	市街化区域	用途地域	第1種中高層住居専用地域
建ぺい率	60%	容積率	200%
他の法令上の制限	地区計画あり		
築年月	1974年6月	駐車場	有 3台可
現況	所有者居住中	引渡日	相談
建築確認番号			
接道状況(角地・間口)	角地:2万道路 北4.0m公道接面26.0m 東6.0m公道接面30.0m		
設備	温水洗浄便座 トイレ2ヶ所 システムキッチン ウォークインクローゼット 洗髪洗面化粧台 照明器具 電気 都市ガス 上水道 下水道 庭...		
備考	地勢:平坦		



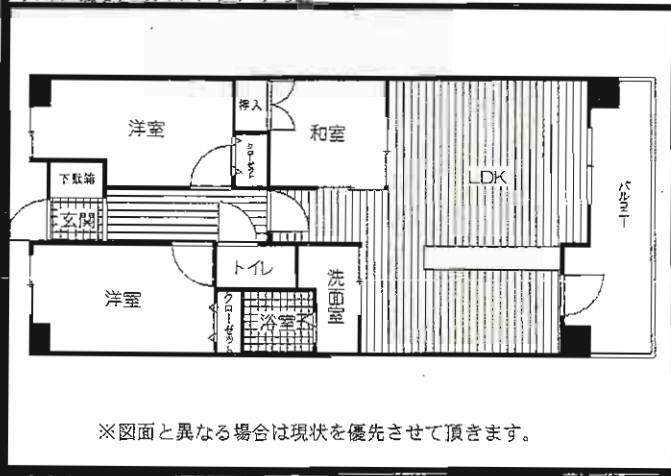
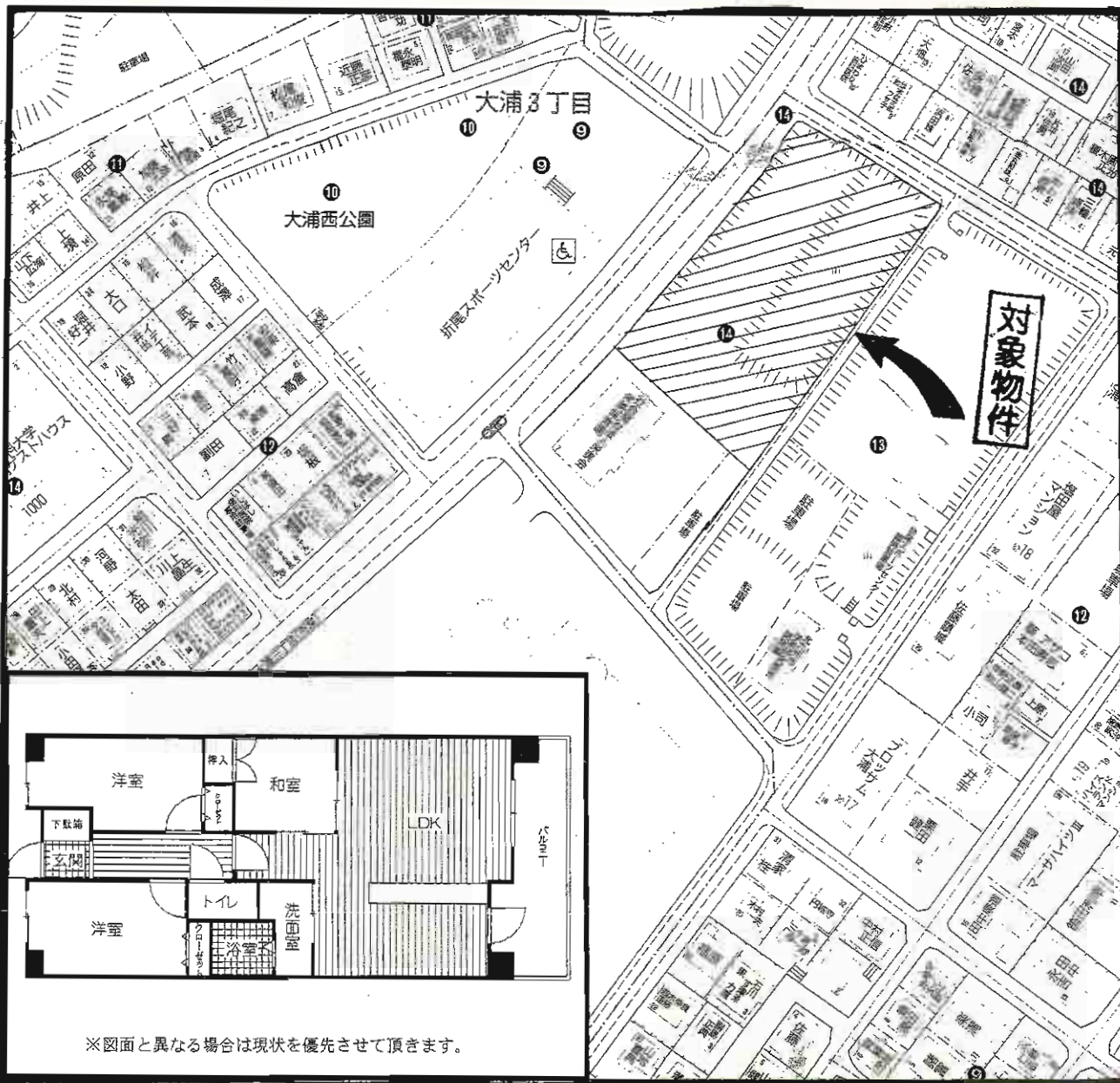
売一戸建

J R 安部山公園駅

4LDK

2,280万円

物件種目	売一戸建		
最寄駅	J R 安部山公園駅		
間取タイプ	4LDK		
価格	2,280万円		
物件所在地	北九州市小倉南区舞ヶ丘4丁目11-7		
交通	J R 安部山公園駅 車で10分		
	西鉄バス舞ヶ丘五丁目停 徒歩2分		
土地面積	公簿215.81㎡(65.28坪)	ほかに私道面積	
	構造・規模 木造スレート葺2階建		
建物	面積 119.23㎡(36.06坪)		
	間取内訳 LDK20 和6 洋7 洋6×2		
土地権利	所有権	地目	宅地
都市計画	市街化区域	用途地域	第1種低層住居専用地域
建ぺい率	40%	容積率	60%
他の法令上の制限	高さ制限10m、外壁後退1m、地区計画		
築年月	平成8年4月	駐車場	有 2台
現況	空室	引渡日	即時
建築確認番号			
接道状況(角地・間口)	東側約11m 公道 間口約15m		
設備	上下水道・都市ガス		
備考	平成23年2月内装リフォーム済! 閑静な住宅街に日当たりも良好です! 横代小 横代中		



※図面と異なる場合は現状を優先させていただきます。

売マンション

サンパーク折尾学園の丘ノースリッジ

J R 折尾駅

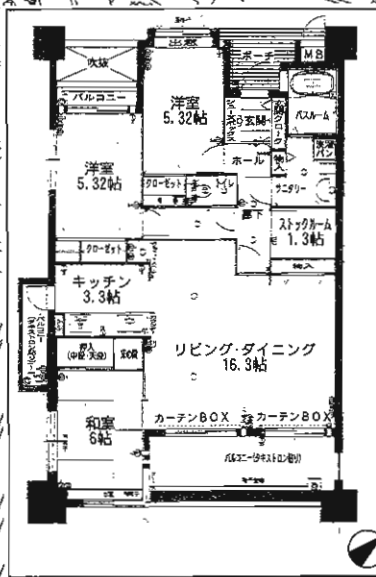
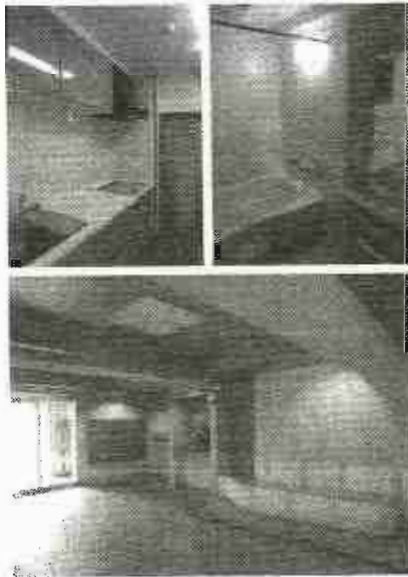
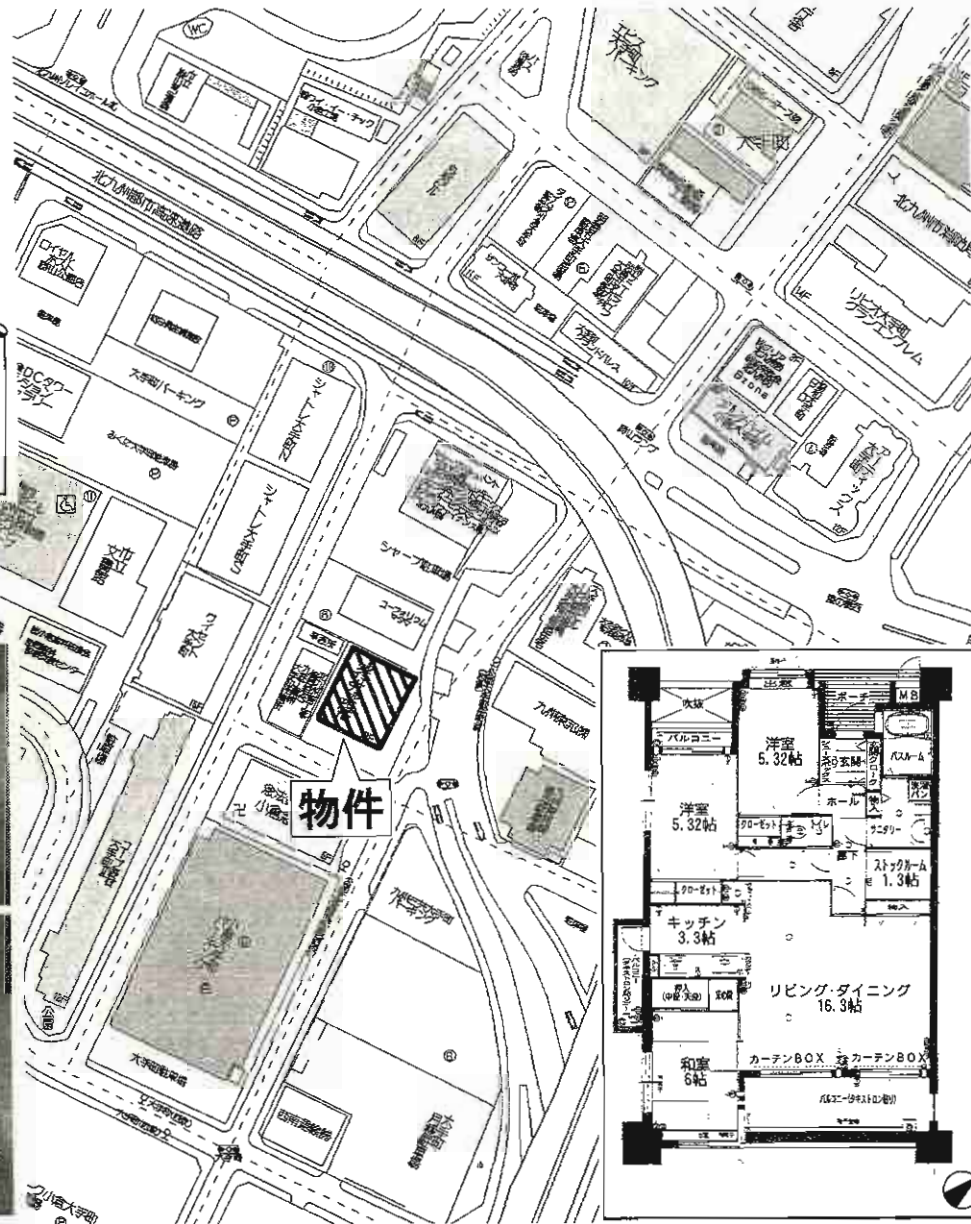
3LDK

1,600万円

物件種目	売マンション		
マンション名	サンパーク折尾学園の丘ノースリッジ		
最寄駅	J R 折尾駅		
間取タイプ	3LDK		
価格	1,600万円		
物件所在地	北九州市八幡西区大浦2丁目14番1-411号		
交通	J R 鹿兒島本線折尾駅 徒歩15分		
	市営バス大浦三丁目停 徒歩2分		
建物	構造・規模	鉄筋コンクリート造9階建4階部分	
	専有面積 (使用部分面積)	61.47m ² (18.59坪)	バルコニー 面積
	間取内訳	間取り図参照	
土地権利	所有権	用途地域	第1種中高層住居専用地域
築年月	平成21年9月	総戸数	111戸
管理形態	委託管理(全部)	管理方式	常駐
管理費	5,170円/月	修繕積立金	3,550円/月
現況	空	引渡日	即時
駐車場	有1台 8,000円/月	施工会社	
本体設備	オートロック、エレベーター、駐輪場		
各戸設備	システムキッチン、追い焚機能、給湯器		
備考	交通・買物・利便性良好 学区区: 医生ヶ丘小学校、浅川中学校		



・人気の大手町エリア!!
 ・重厚感溢れる外観♪
 ・ハイグレード仕様!!



売マンション

ルミエール大手町ツインフェアリー

J R南小倉駅

3LDK+S

2,200万円

物件種目	売マンション		
マンション名	ルミエール大手町ツインフェアリー		
最寄駅	J R南小倉駅		
間取タイプ	3LDK+S		
価格	2,200万円		
物件所在地	北九州市小倉北区大手町6-17 1205号室		
交通	西鉄バス公団大手町住宅前停 徒歩1分 J R南小倉駅 徒歩14分		
構造・規模	鉄骨鉄筋コンクリート造13階建12階部分		
建物	専有面積 (使用部分面積)	90.29m ² (27.31坪)	バルコニー 面積 14.66m ²
	間取内訳	左図参照	
土地権利	所有権	用途地域	商業地域
築年月	平成15年2月	総戸数	55戸
管理形態	全部委託管理	管理方式	巡回管理
管理費	4,070円/月	修積立金	6,850円/月
現況	空室	引渡日	即時
駐車場	申込み3ヶ月以内に1台確保 12,000円~15,000円/月	施工会社	九鉄工業(株)
本体設備	エレベーター・オートロック・都市ガス		
各戸設備	給湯・TVモニター付きインターホン		
備考	★ペット相談★駐車場月/12,000円~15,000円★ 門扉・玄関網戸付き★ディスプレイ★1日キッチン ンクヒーター★バリアフリー★3面バルコニー★ 収納スペース多し		

ヴィセント到津

小倉北区下到津

C-4LDK -TYPE

- 専有面積……88.08㎡(26.64坪)
- バルコニー面積……11.10㎡(3.35坪)
- 合計面積……99.18㎡(30.00坪)



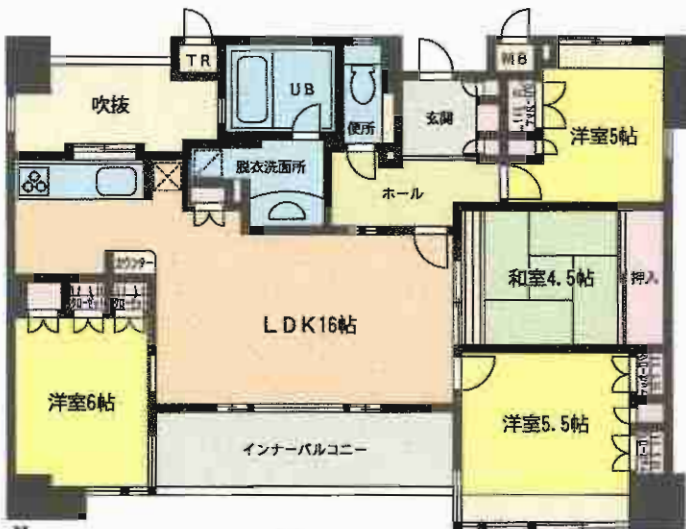
- 主寝室と洋室1はお洒落なコーナーサッシで広がり感が生まれます。
- リビングに続く和室はLのフロアより10cm高い、落ち着きのある本格的な和室。
- お風呂とキッチンに窓を配した充実の水廻り。
- 南側バルコニーは、広々としたワイドスパン設計。

駐車場確保!9,000円/月額(No23)



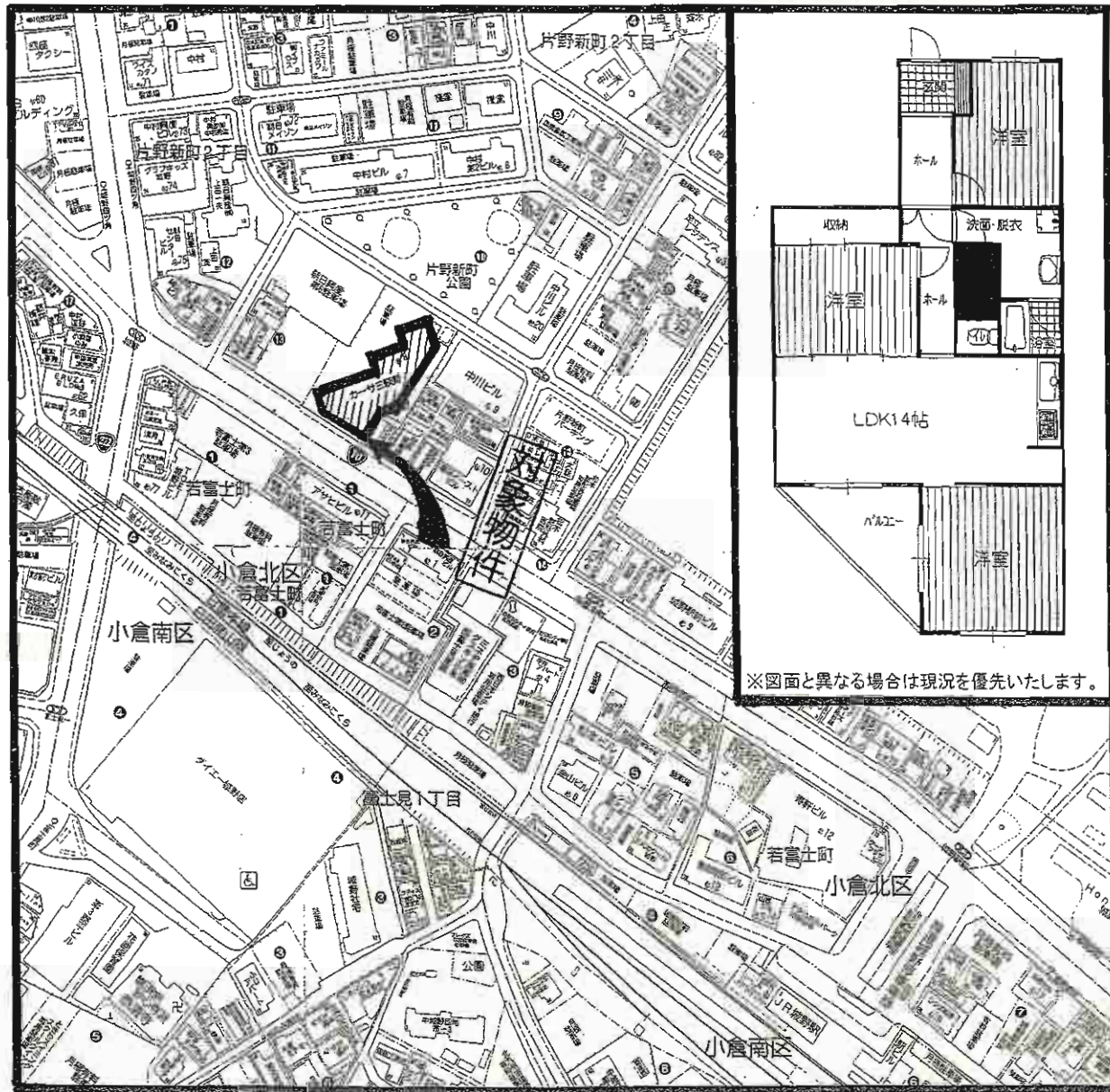
ペット飼育可能!!

～生活環境の整った街～



403号

物件種目	売マンション		
マンション名	ヴィセント到津		
最寄駅	JR南小倉駅		
間取タイプ	4LDK		
価格	1,830万円		
物件所在地	北九州市小倉北区下到津五丁目9-10-403号		
交通	西鉄バス下到津停 徒歩3分		
建物	構造・規模	鉄骨鉄筋コンクリート造14階建4階部分	
	専有面積 (使用部分面積)	88.08㎡	バルコニー 面積 11.10㎡
	間取内訳	洋6・洋5.5・洋5・和4.5・LDK16	
土地権利	所有権敷地権	用途地域	商業地域
築年月	平成17年8月	総戸数	52戸
管理形態	株式会社エヌエフサービス	管理方式	巡回
管理費	3,530円/月	修積立 金	6,170円/月
現況	入居中	引渡日	相談
駐車場	9,000円(No23)	施工会社	松尾建設株式会社
本体設備	EV・オートロック		
各戸設備			
備考	到津小・板櫃中学校区 平成23年度公課金 年間157,700円		



※図面と異なる場合は現況を優先いたします。

売マンション

カーサ三萩野

JR城野駅

3LDK

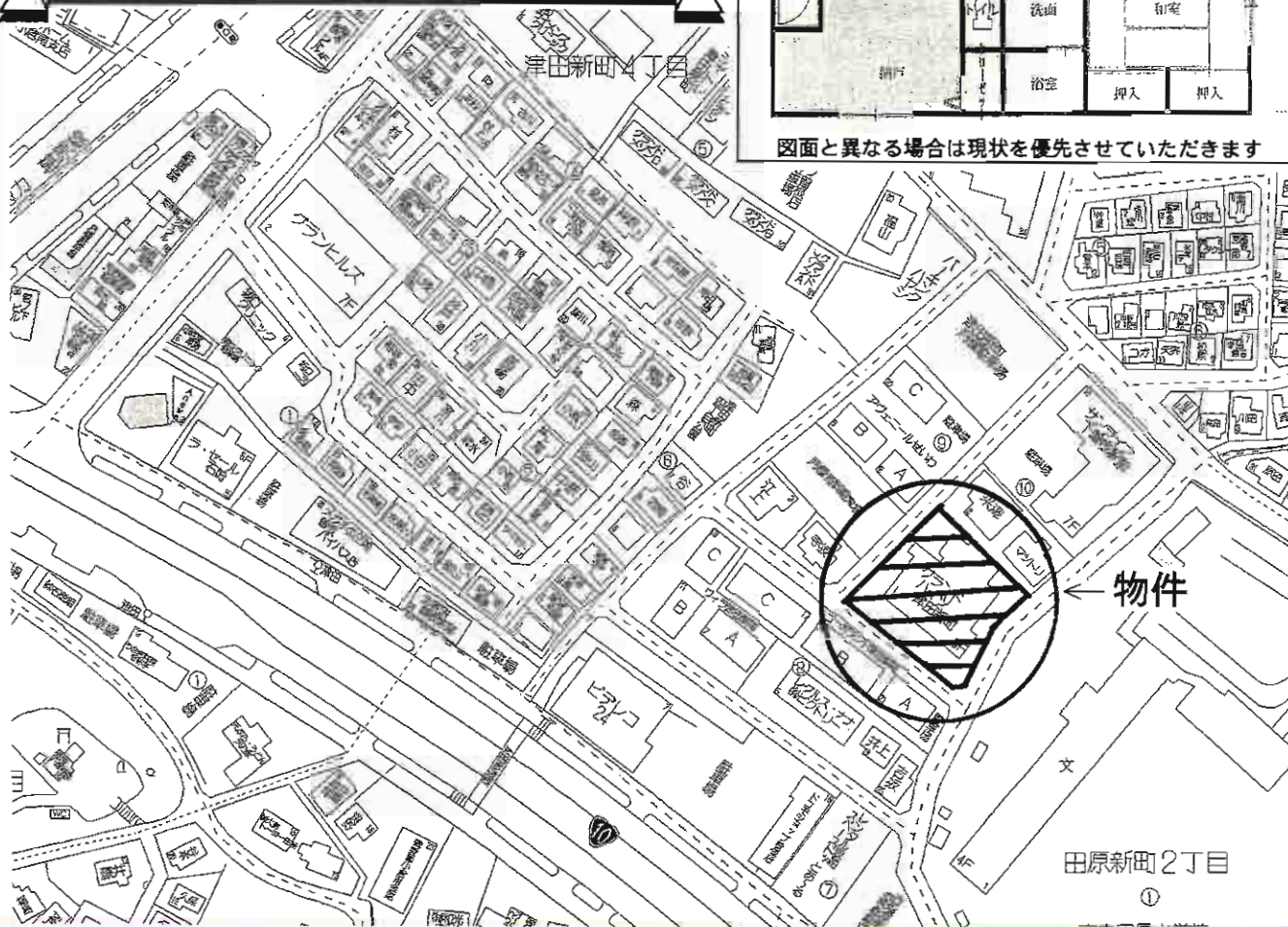
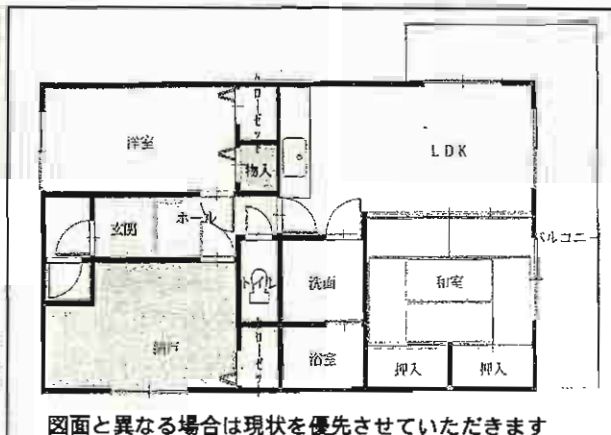
680万円

物件種目	マンション	
最寄駅	JR城野駅	
間取タイプ	3LDK	
価格	680万円	
物件所在地	北九州市小倉北区片野新町2丁目13-5 304号	
交通	JR城野駅 徒歩8分	
建物	構造・規模	鉄骨鉄筋コンクリート造陸屋根13階建3階部分
	専有面積 (使用部分面積)	71.66㎡ (21.67坪) <small>バルコニー面積</small>
	間取内訳	LDK14 洋8 洋6 洋5
土地権利	所有権	用途地域 商業地域
築年月	昭和50年6月	総戸数
管理形態	自主管理	管理方式 日勤
管理費	0円/月	修繕積立金 15,050円/月
現況	空室	引渡日 即時
駐車場	近隣駐車場 10,000円/月	施工会社
本体設備	エレベーター、防犯カメラ、管理人日勤	
各戸設備	給湯、シャワー、バルコニー、エアコン、照明	
備考	日当たり、利便性良好! 銀行・スーパー・駅全てが徒歩圏内! 三郎丸小 足立中校区 平成23年5月内装リフォーム済	

小倉南区津田新町売マンション
グランドハイツ津田新町

☆日当良好
☆諸事便利

◎H23年3月内装リフォーム済♪♪



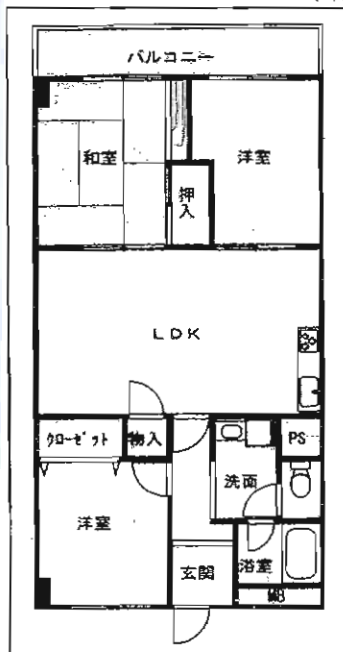
物件種目	売マンション
マンション名	グランドハイツ津田新町
最寄駅	西鉄バス津田停
間取タイプ	3LDK
価格	980万円

物件所在地	北九州市小倉南区津田新町4丁目10 306号		
交通	西鉄バス津田停 徒歩3分		
建物	構造・規模	鉄筋コンクリート造6階建3階部分	
	専有面積 (使用部分面積)	62.02m ²	バルコニー 面積 14.98m ²
間取内訳			
土地権利	所有権	用途地域	第1種中高層住居専用地域
築年月	H6年8月	総戸数	29戸
管理形態	全部委託	管理方式	巡回管理
管理費	3,300円/月	修繕立金	7,800円/月
現況	空	引渡日	即
駐車場	敷地内有 6,000円/月	施工会社	
本体設備			
各戸設備			
備考	ペット相談可 学校区:田原小・田原中学校		



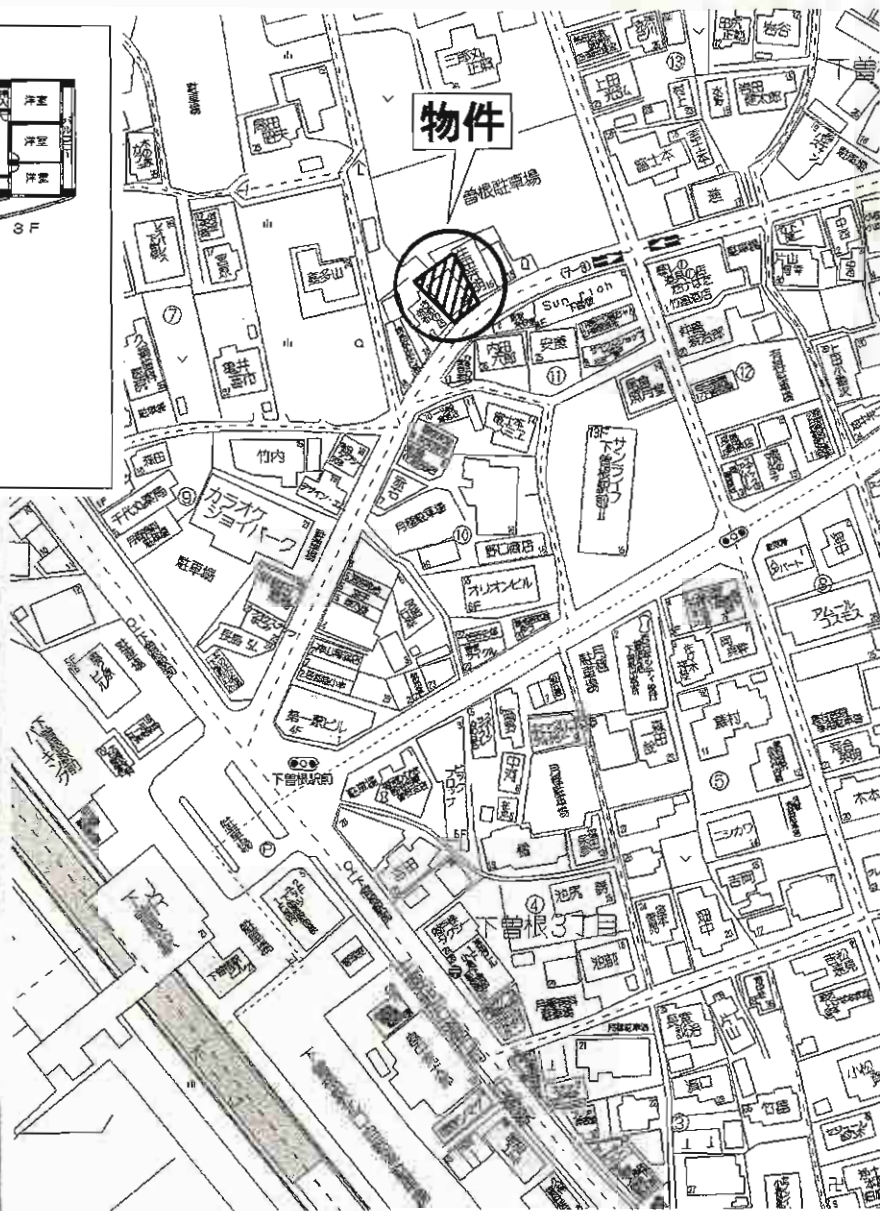
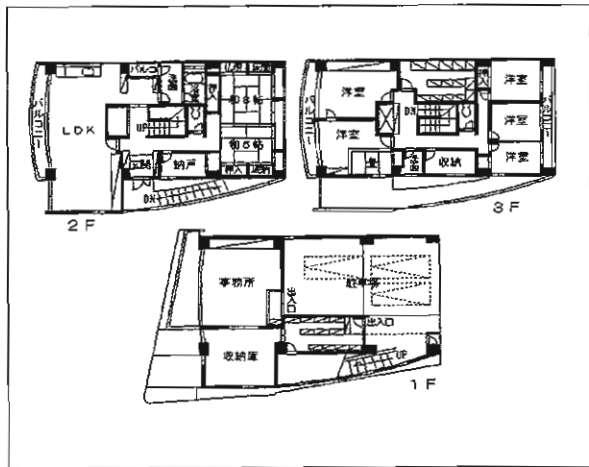
物件種目	売マンション
マンション名	和布刈コーポ
最寄駅	JR門司港駅
間取タイプ	3LDK
価格	670万円

- ☆床全面張替え済み
- ☆クロス全面張替え済み
- ☆襖・障子張替え済み
- ☆洗面台・給湯器新品
- ☆キッチン・建具新品



◎最上階◎
◎海一望◎

物件所在地	北九州市門司区旧門司1丁目4-20-802号		
交通	旧門司1丁目バス停 徒歩1分		
建物	構造・規模	鉄筋コンクリート造8階建8階部分	
	専有面積 (使用部分面積)	61.23m ²	バルコニー面積
土地権利	所有権	用途地域	商業地域
築年月	S57年12月	総戸数	31戸
管理形態	自主管理	管理方式	自主管理
管理費	5,000円	修繕積立金	8,000円
現況	空家	引渡日	相談
駐車場	付近に有5,500円/月	施工会社	
本体設備	九州電力・都市ガス・上下水道		
各戸設備			
備考	港が丘小学校 早鞆中学校 ペット飼育可 平成23年5月内装リフォーム済		



店舗付住宅

JR下曾根駅

4,980万円

物件種目	店舗付住宅		
最寄駅	JR下曾根駅		
価格	4,980万円		
物件所在地	北九州市小倉南区下曾根1丁目6番16号		
交通	JR下曾根駅 徒歩3分		
土地面積	235.72㎡ (70.59坪)	ほか 私道面積	
建物	構造・規模	鉄筋コンクリート造3階建	
	面積	計 473.22㎡	
	建物名		
土地権利	所有権	施工会社	
総戸数		築年月	平成5年3月
都市計画	市街化区域	用途地域	近隣商業地域
建ぺい率	80%	容積率	200%
他の法令上の制限	準防火地域		
現況	居住中	引渡日	相談
駐車場	4台		
接道状況(角地・間口)	南東側 約6.7m(公道)に8.0m接す		
設備			
備考	曾根東小学校、曾根中学校校区 1F 店舗、事務所 2・3F 7LDK+3S 地目:宅地		

A-015

大里事務所～門司区大里本町～

1Fを倉庫
2Fを事務所で使えます



大通り(199号線)近く!!
利便性良好な好立地♪



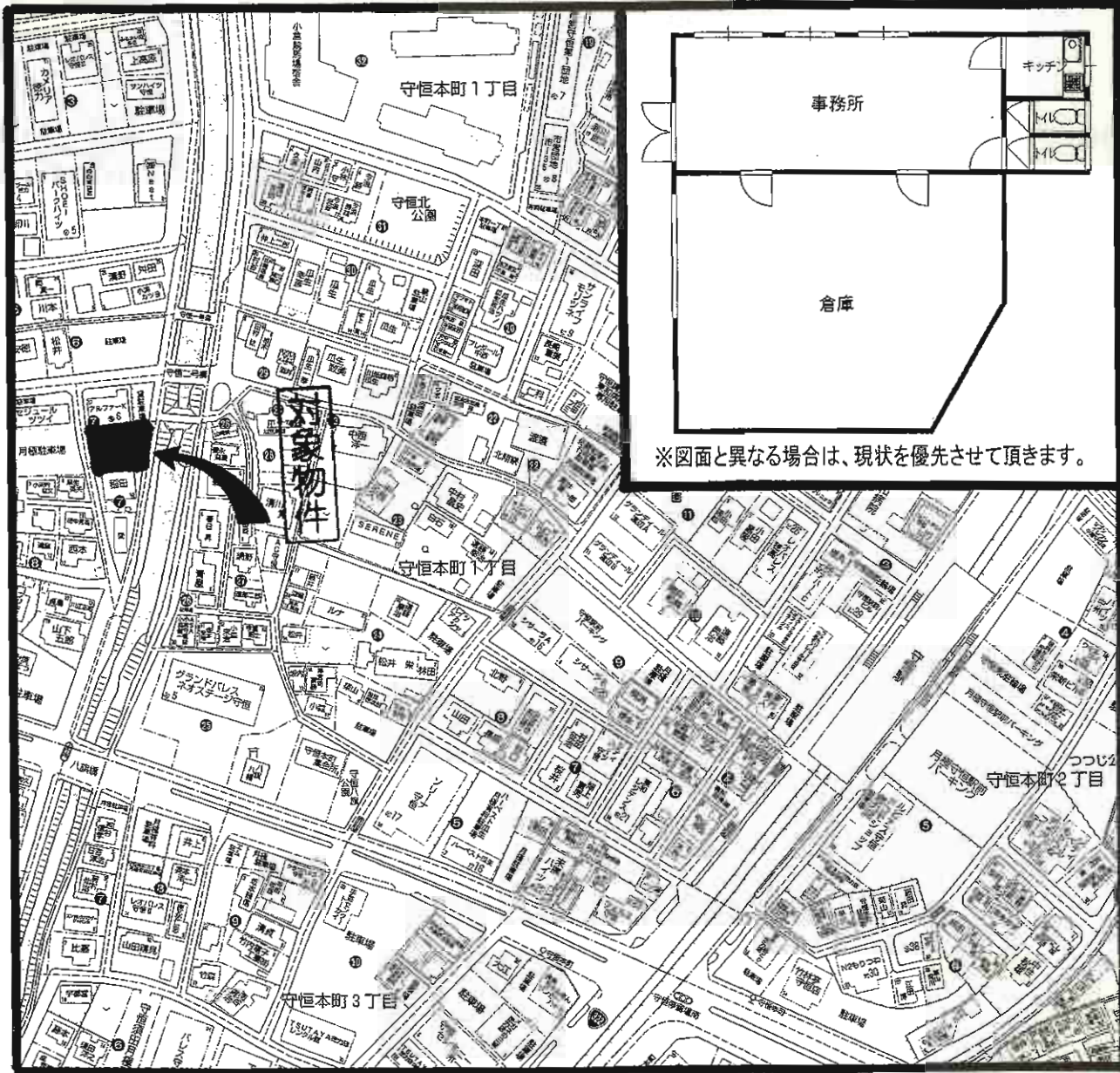
1F



2F

売事務所

物件種目	売事務所		
最寄駅	JR門司駅		
価格	450万円		
物件所在地	北九州市門司区大里本町2丁目5-17		
交通	JR門司駅 徒歩9分 戸ノ上一丁目バス停 徒歩7分		
土地面積	48.12㎡	ほかに	私道面積
建物	構造・規模	木造2階建1・2階部分	
	面積	延べ57.24㎡	
	建物名	大里事務所	
土地権利	所有権	施工会社	
総戸数		築年月	平成2年1月
都市計画	市街化区域	用途地域	準工業地域
建ぺい率	60%	容積率	200%
他の法令制限			
現況	空	引渡日	即時
駐車場	無		
接道状況(角地・間口)			
設備			
備考			

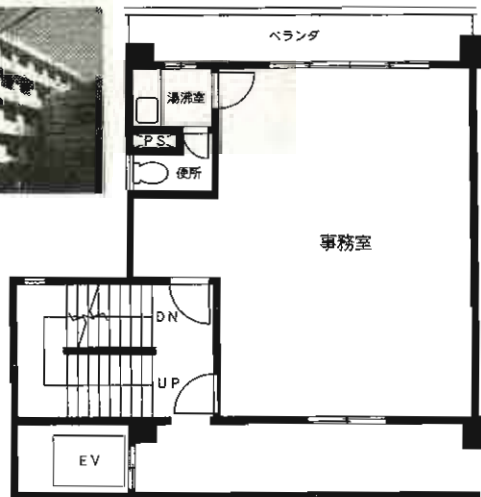


※図面と異なる場合は、現状を優先させていただきます。

物件種目	売事務所付倉庫		
最寄駅	モノレール守恒駅		
価格	3,490万円		
物件所在地	北九州市小倉南区徳力新町一丁目7-14		
交通	モノレール守恒駅 徒歩5分		
	西鉄バス守恒駅 徒歩5分		
土地面積	公簿386.51m ² (116.91坪)	ほかに私道面積	
建物	構造・規模	鉄骨造スレート葺1階建	
	面積	239.17m ² (72.34坪)	
建物名			
土地権利	所有権	施工会社	
総戸数		築年月	平成3年1月
都市計画	市街化区域	用途地域	第1種住居地域
建ぺい率	60%	容積率	200%
他の法令上の制限			
現況	空室	引渡日	即時
駐車場	7台		
接道状況(角地・間口)	西側約6m公道間口		
設備	上下水道、プロパン		
備考	利便性良好な立地! 間取内訳:事務所 約21坪(69.42m ²) / 倉庫 約51坪(168.59m ²) 地目:宅地		

①貸事務所/コーポラス割子川

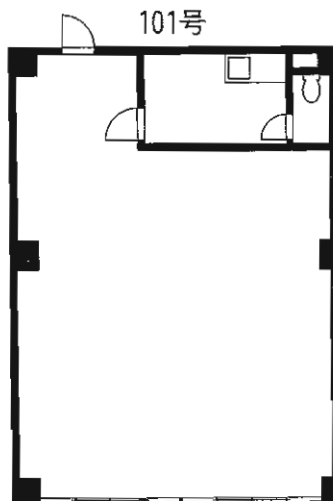
- 所在地/北九州市八幡西区割子川2丁目12番26号
- 交通/西鉄バス引野口停 徒歩1分
- 家賃/52,500円(税込)
- 敷金/3ヶ月(敷引3ヶ月)
- 建物構造/R C造5階建2階部分
- 面積/45m²
- 築年月/昭和55年2月 ●契約期間/3年
- 管理費/3,000円/月
- 保険/加入要
- 駐車場/1台に付6,300円/月
- 現況/空 ●引渡日/即可
- 設備/上下水道・九州電力・都市ガス・エレベーター



取引態様:貸主

②貸店舗/セントレージュ引野

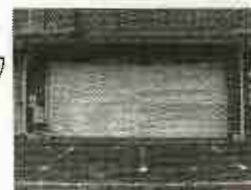
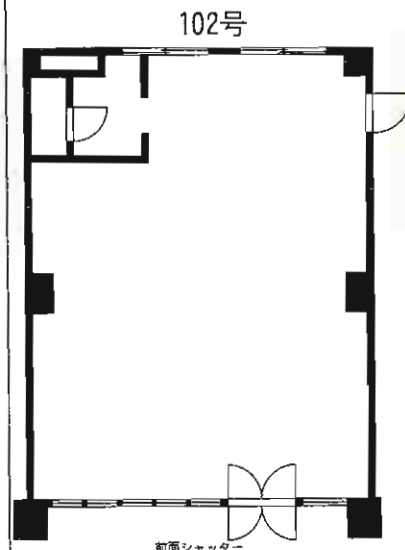
- 所在地/北九州市八幡西区割子川2-2-22
- 交通/西鉄バス引野口停 徒歩1分
- 家賃/189,000円(税込)
- 敷金/3ヶ月(敷引2ヶ月)
- 建物構造/R C造3階建1階部分
- 面積/約89.35m²
- 築年月/平成8年9月 ●契約期間/3年
- 管理費/無し
- 保険/加入要
- 駐車場/3台付無料(4台目からも相談可能)
- 現況/空 ●引渡日/即可
- 設備/電気・上下水道・都市ガス・前面シャッター付



取引態様:媒介

③貸店舗/セントレージュ引野

- 所在地/北九州市八幡西区割子川2-2-22
- 交通/西鉄バス引野口停 徒歩1分
- 家賃/189,000円(税込)
- 敷金/3ヶ月(敷引2ヶ月)
- 建物構造/R C造3階建1階部分
- 面積/約89.35m²
- 築年月/平成8年9月 ●契約期間/3年
- 管理費/無し
- 保険/加入要
- 駐車場/4台付無料(5台目からも相談可能)
- 現況/空 ●引渡日/即可
- 設備/電気・上下水道・都市ガス・前面シャッター付



取引態様:媒介

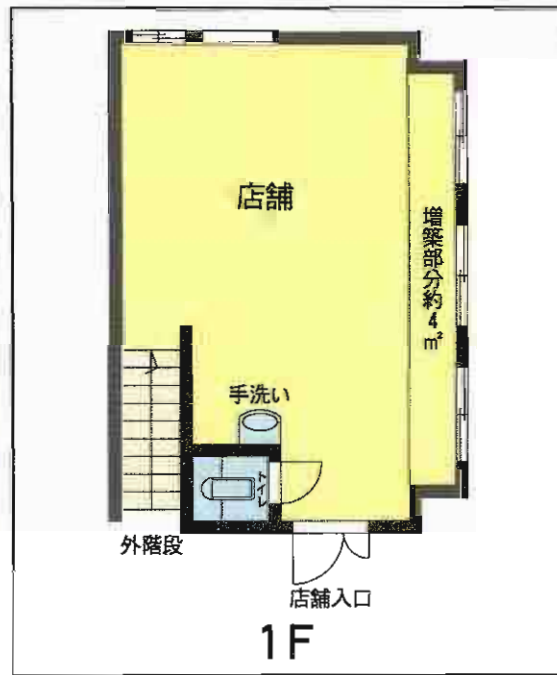
貸店舗・事務所 宇佐町名店街

—宇佐町1丁目—

1F 店舗・事務所
35.24m²!



諸事便利な好立地☆即時引渡可



貸店舗・事務所

最寄駅	JR小倉駅		
賃貸条件	賃料	50,000円	
		敷金無・礼金2ヶ月	
物件所在地	北九州市小倉北区宇佐町1丁目9-19		
交通	西鉄バス「宇佐町」停 徒歩5分		
建物	建物名	宇佐町名店街	
	構造・規模	鉄骨造陸屋根3階建1階部分	
物	使用部分積	35.24m ²	
築年月	昭和53年6月	契約期間	2年
管理費等	無		
土地面積		用途地域	
駐車場	無 バイク・自転車5台可(無料)		
現況	空室	引渡日	即時
接道状況(角地・間口)			
本体設備	電気・上、下水道		
各戸設備	エアコン・IHヒーター		
備考			

貸倉庫 小倉北区青葉

336.03m²

- ・西小倉駅から徒歩7分の立地!
- ・倉庫はリフト付ですよ!



336.03m²
(101.6坪)

間取現況優先

物件種別	貸倉庫		
最寄駅	JR西小倉駅		
賃賃条件	賃料	180,000円(税込)	
		敷金1ヶ月(1)	
物件所在地	北九州市小倉北区青葉1丁目1-11		
交通	JR西小倉駅 徒歩7分		
建物	建物名	中島倉庫	
	構造・規模	鉄骨造平家建1階部分	
使用部分面積	使用部分面積	101.6坪(336.03m ²)	
	積		
築年月	昭和45年7月新築	契約期間	2年
管理費等	無し		
土地面積		用途地域	工業地域
駐車場	3台物件付(無料)		
現況	空	引渡日	即
接達状況(角地・間口)	西側6m公道、東側4m公道に面す		
本体設備	リフト付、自家変圧器6600V(100V・200V)		
各戸設備			
備考	現状有姿でお貸しします 隣接倉庫20坪有ります		



飲食店にも最適

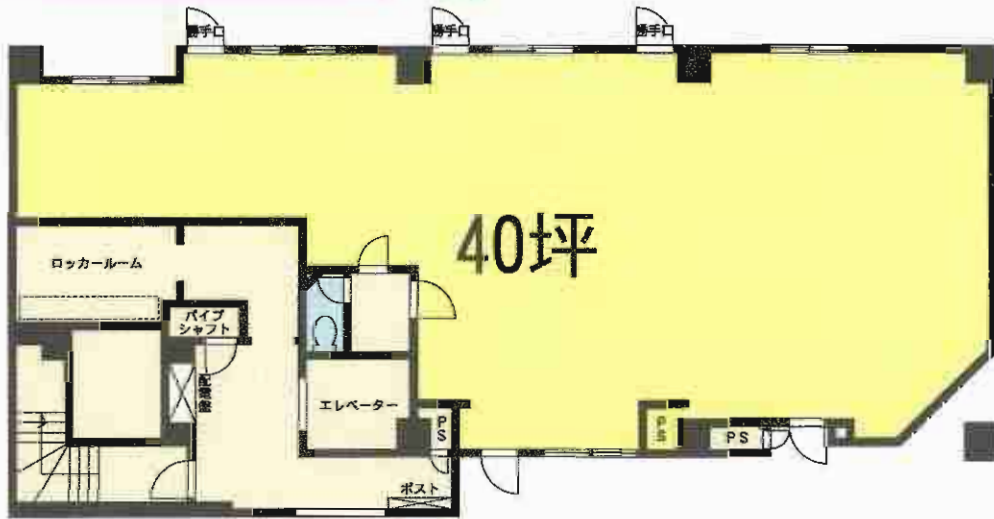
☆近隣に100円
☆小倉の街中の
☆オススメ物件!!

☆近隣に100円
☆小倉の街中の
☆オススメ物件!!

ハートピア鍛冶町



JR小倉駅まで
徒歩7分の好立地!!



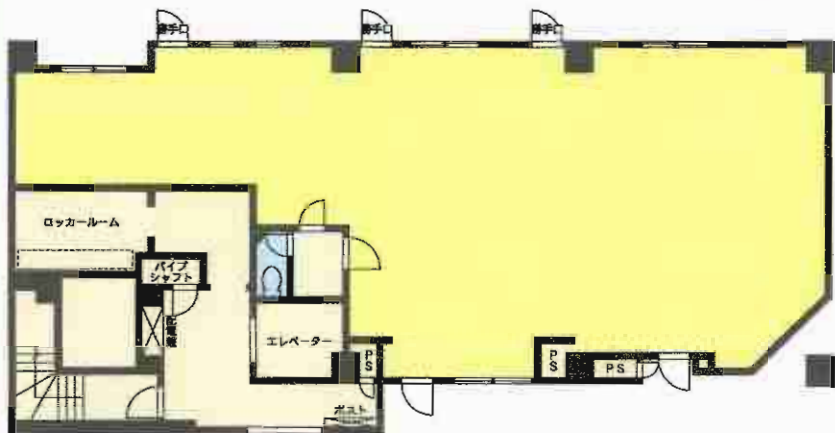
スケルトン渡し!!

貸店舗

最寄駅	JR小倉駅		
賃料	308,700円(税込)		
賃料条件	敷金4ヶ月(2)		
物件所在地	北九州市小倉北区鍛冶町2丁目3-1		
交通	JR小倉駅 徒歩7分		
建物名	ハートピア鍛冶町		
	構造・規模	鉄骨鉄筋コンクリート造9階建1階部分	
使用部分面積	1F店舗 40坪(132.19m²)		
築年月	1991年3月	契約期間	2年
管理費等	無		
土地面積		用途地域	
駐車場	1台 15,750円(4台可)		
現況	空	引渡日	相談
接道状況(角地・間口)			
本体設備			
各戸設備			
備考	スケルトン渡し 飲食可		

ハートピア鍛冶町~小倉北区鍛冶町~

広々40坪!!



JR鹿児島本線「小倉」駅徒歩7分



周辺に100円パーキング多数有!!

☆スケルトン渡し!
☆飲食店可♪♪
☆P4台可!



貸店舗

最寄駅	JR小倉駅		
賃貸条件	賃料	308,700円(税込)	
		敷金4ヶ月(2)	
物件所在地	北九州市小倉北区鍛冶町2丁目3-1		
交通	JR小倉駅 徒歩7分		
建物名	建物名	ハートピア鍛冶町	
	構造・規模	鉄骨鉄筋コンクリート造9階建1階部分	
使用部分面積	使用部分面積	1F店舗 40坪(132.19㎡)	
築年月	1991年3月	契約期間	2年
管理費等	無		
土地面積		用途地域	
駐車場	1台 15,750円(4台可)		
現況	空	引渡日	相談
接道状況(角地・間口)			
本体設備			
各戸設備			
備考	スケルトン渡し 飲食可		

賃貸マンション

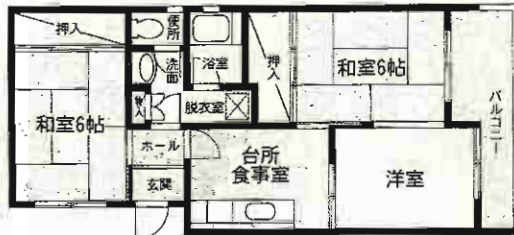


JR鹿児島本線
九州工大前駅徒歩7分

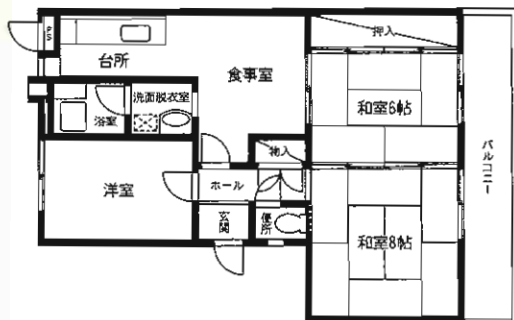
☆交通!買物!
諸事便利!!

303号室
浴室改装済!!
(H23年6月)

☆九州工大徒歩圏内!! ☆駅近辺、諸事便利!!

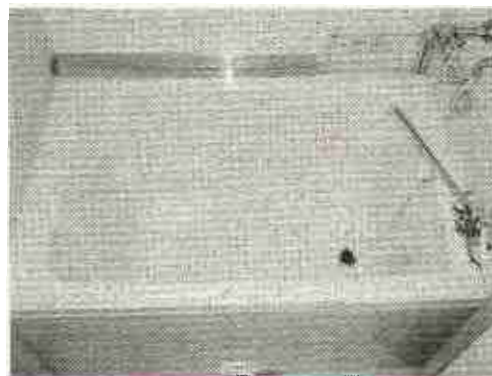


204号 3DK (60m²) **54,000円**



303号 3DK (65m²) **60,000円**

※間取図と現況が異なる場合、現況優先します。



賃貸マンション

JR九州工大前駅




3DK

賃料 204号**54,000円**・303号**60,000円**

敷金**0**ヶ月・礼金**2**ヶ月

物件種目	賃貸マンション		
最寄駅	JR九州工大前駅		
間取タイプ	3DK		
賃貸条件	賃料 204号 54,000円 ・303号 60,000円 敷金 0 ヶ月・礼金 2 ヶ月		
物件所在地	北九州市戸畑区中原西3丁目6-29		
交通	JR鹿児島本線九州工大前駅 徒歩7分		
建物	建物名	カーム・ナカノ 303号・204号	
	構造・規模	RC造3階建2・3階部分	
	使用部分面積	65m ² (303号) 60m ² (204号)	
	間取内訳	左図参照	
築年月	1985年11月	契約期間	2年
管理費等	3,000円		
駐車場	有(8,000円)		
現況	空	入居日	即
本体設備			
各戸設備	シャワー・3ヶ所給湯・バルコニー		
保険等	加入要		
備考	鍵交換15,750円		



駐車場3台可!!
西鉄バス
東大谷停より徒歩1分
H23年6月
内装リフォーム済



物件種目	貸 家		
最寄駅	JR枝光駅		
間取タイプ	3LDK		
賃貸条件	賃料	60,000円	
		敷金2ヶ月・礼金1ヶ月	
物件所在地	北九州市戸畑区東大谷3丁目9-23		
交通	西鉄バス東大谷停 徒歩1分		
建 物	建物名		
	構造・規模	木造2階建	
	使用部分面積	70.28㎡	
	間取内訳	間取図参照	
築年月	昭和50年3月	契約期間	2年
管理費等	無		
駐車場	3台可(無料)		
現況	空	入居日	即
本体設備	上下水道・西部ガス・九州電力		
各戸設備			
保険等	加入義務要		
備 考			

戸畑区 貸マンション

◆◆◆ターニップ小芝◆◆◆



1
K

JR
九州工大前駅
徒歩5分



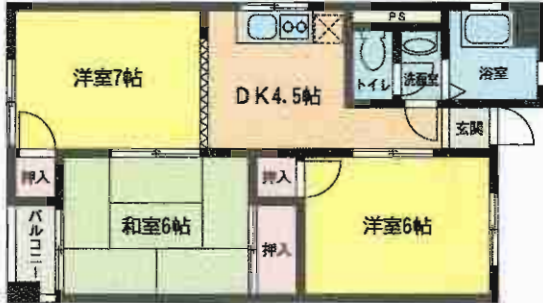
便利です!!
諸事

物件種目	貸マンション		
最寄駅	九州工大前駅		
間取タイプ	1 K		
賃貸条件	賃料	3.30万円	
	敷金なし・礼金なし		
物件所在地	福岡県北九州市戸畑区小芝3丁目11-20		
交通	JR 鹿児島本線九州工大前駅 徒歩5分		
建物	建物名	ターニップ小芝	
	構造・規模	鉄骨造4階建	
	使用部分面積	22.00㎡	
	間取内訳	洋7	
築年月	1997年3月	契約期間	2年
管理費等	なし 共益費なし 雑費なし		
駐車場	有 10,500円/月 税込		
現況	空家	入居日	即時
本体設備	都市ガス		
各戸設備	B、T別室・トイレ・シャワー・収納スペース・給湯・室内洗濯機置場・洗面台・エアコン・バルコニー・火災警報機(感知器)		
保険等	要 2年15,000円		
備考	賃貸保証:加入要 鍵交換代等:有 15,750円~		

吉田ビル

小倉北区片野新町

諸事便利な
好立地!!



207号 3DK (51.65m²)

45,000円 ★ガスコンロ(新品)



203号
3DK (56.64m²)

45,000円

★ガスコンロ(新品)



102号 2DK (43.34m²)

43,000円

★システムキッチン設置
(102号のみ新品)



物件種目	貸マンション		
最寄駅	モノレール片野駅		
間取タイプ	2DK・3DK		
賃貸条件	賃料 102号/43,000円 203号/45,000円 敷金3ヶ月(2)		
物件所在地	北九州市小倉北区片野新町1丁目6-14		
交通	西鉄バス片野新町1丁目停 徒歩5分		
建物	建物名	吉田ビル	
	構造・規模	鉄筋コンクリート造4階建1・2階部分	
	使用部分面積	102号:43.34m ² /203号:56.64m ² /207号:51.65m ²	
	間取内訳	左記参照	
築年月	昭和50年9月	契約期間	2年
管理費等	2,000円/月		
駐車場	近隣駐車場1m 10,500円/月		
現況	空	入居日	即時
本体設備	駐輪場・セラミック活水器		
各戸設備	洗髪洗面化粧台・エアコン・ウォシュレット・シャワー・フローリング		
保険等	加入義務要		
備考	鍵交換代 13,650円 モニター付インターホン有!!		

第2三共ビル空室情報



※霧ヶ丘3丁目バス停(しまむら前)手前から左折して、まっすぐ行くと真正面に見えます。

地上デジタル放送視聴可能
NTTフレッツ光プレミアム(マンションタイプ)対応

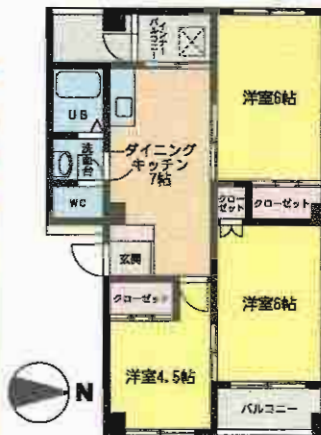
入居前のカー交換は無料にていたします!

人気の霧ヶ丘校区

「霧ヶ丘3丁目バス停」まで徒歩1分

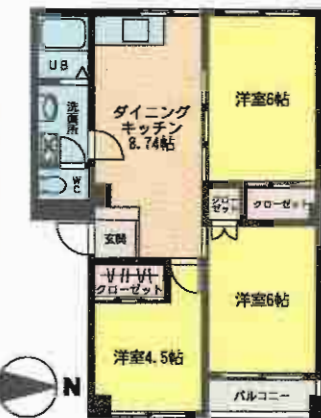
☆3点給湯 (台所・浴室・洗面台) **202号 3DK 53,000円**

- ☆ウォシュレット
- ☆ユニットバス
- ☆インナーバルコニー
- ☆ガス併用IHコンロ対応可
- ☆モニター付インターホン



☆3点給湯 (台所・浴室・洗面台) **306号 3DK 55,000円**

- ☆ウォシュレット
- ☆ユニットバス
- ☆ガス併用IHコンロ対応可
- ☆モニター付インターホン



賃貸マンション

物件種目	西鉄バス「霧ヶ丘3丁目」停		
最寄駅	3DK		
間取タイプ	賃料 5.3万円・5.5万円		
賃貸条件	敷金0・礼金2ヶ月(実費精算なし) <small>入居者の故意 損失を除く</small>		
物件所在地	北九州市小倉北区霧ヶ丘3丁目4-29		
交通	西鉄バス「霧ヶ丘3丁目」停 徒歩1分		
建物名	第2三共ビル		
建構造・規模	鉄筋コンクリート造5階建		
使用部分面積	202号 50.87m ² ・306号 55.68m ²		
間取内訳	間取図参照		
築年月	昭和51年10月	契約期間	2年
管理費等	無		
駐車場	有り 5,000円/月		
現況	空	入居日	即
本体設備	J-COM・NTTフレッツ光プレミアム(マンションタイプ)		
各戸設備	バルコニー・バス、トイレ別・シャワー・給湯・ウォシュレット		
保険等	加入義務2年間 料金13,500円		
備考	入居条件:全保連に加入していただきます 霧ヶ丘小学校・霧ヶ丘中学校校区 H23年6月初旬内装リフォーム済 ※動物・ペットの飼育不可		

フローラルホクザイ
小倉北区上到津

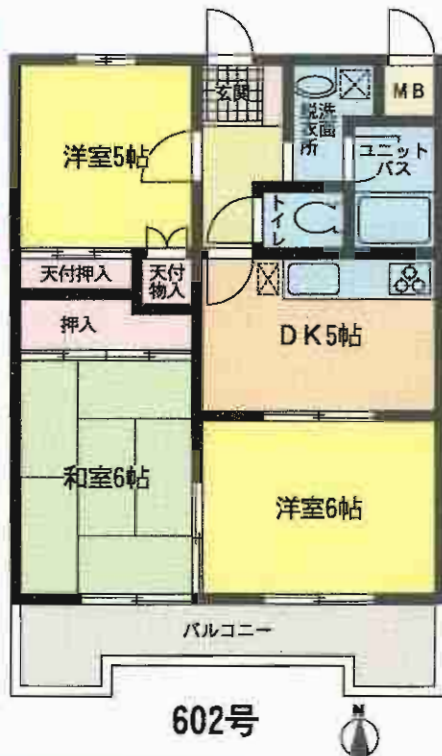
3DK

★スーパー至近で買物便利!!
★到津の森公園まで徒歩圏内!!
★小倉駅迄車で10分!
アクセス良好!!

生活環境の整った町



H23年6/12内装リフォーム完了!!



南向きバルコニー!!即入居可!!



物件種目	分譲賃貸マンション		
最寄駅	JR南小倉駅		
間取タイプ	3DK		
賃貸条件	賃料	55,000円	
		礼金2ヶ月・敷金0ヶ月	
物件所在地	北九州市小倉北区上到津2丁目3-9-602号		
交通	西鉄バス到津三叉路停 徒歩2分		
建物	建物名	フローラルホクザイ	
	構造・規模	SRC造10階建6階部分	
	使用部分面積	52.65㎡	
間取内訳	和6・洋5・6・DK5		
築年月	昭和62年2月	契約期間	2年
管理費等	3,000円		
駐車場	近隣200m 9,000円 有り		
現況	空	入居日	即
本体設備	E V		
各戸設備	給湯・シャワー・バルコニー・フローリング		
保険等	加入義務2年間 料金12,000円		
備考	到津小学校 板橋中学校区 ペット不可 鍵交換10,500円		

オブリックビル



◆生活便利な環境！
◆外装リニューアル済！
◆新婚さんオススメ！



2LDK

402号



※間取は現況優先です。

賃貸マンション

最寄駅	J R南小倉駅
間取タイプ	2LDK
賃料	58,000円
敷金	0ヶ月:礼金1ヶ月

物件所在地	北九州市小倉北区木町3丁目13-27 402号
交通	J R日豊本線南小倉駅 徒歩2分

建物名	オブリックビル
建 構造・規模	S R C造6階建4階部分
使用部分面積	55.35㎡
間取内訳	左図参照

築年月	平成2年6月	契約期間	2年
管理費等	3,500円		
駐車場	近隣 8,400円		
現況	空	入居日	即
本体設備	E V・上下水道・都市ガス		
各戸設備	給湯・シャワー・洗面化粧台・照明		
保険等	加入義務要		

備考 **H21年11月外装リフォーム済!!**

コーポ富士

モノレール片野駅より徒歩5分
西鉄バス片野停より徒歩3分

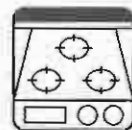
南向いに公園有!



シャワー
ドレジャー



システム
キッチン



ガスコンロ付



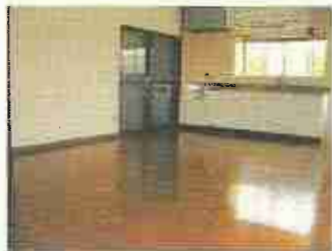
フローリング



3LDK 55,000円



物件種目	分譲賃貸マンション		
最寄駅	モノレール片野駅		
間取りタイプ	3LDK		
賃貸条件	賃料	55,000円	
	敷金	2ヶ月(敷引2ヶ月)	
物件所在地	北九州市小倉北区片野3丁目6-35		
交通	モノレール片野駅 徒歩5分		
建物	建物名	コーポ富士	
	構造・規模	RC造9階建5階部分	
	使用部分面積	66.42㎡	
	間取内訳	間取図参照	
築年月	昭和55年4月	契約期間	2年
管理費等	無		
駐車場	無		
現況	空家	入居日	即時
本体設備	電気・都市ガス・EV		
各戸設備	給湯・シャワー・フローリング・ガスコンロ付・室内洗濯機置場		
保険等	要		
備考			



○広々4LDK!
(104.4m²)
○庭付き!

☆キッチン ☆洗面台

新品 入替え!!



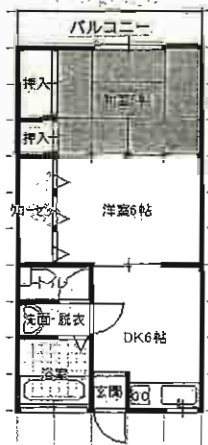
駐車場2台付無料!!



物件種目	貸 家		
最寄駅	貫入口バス停		
間取タイプ	4LDK		
賃貸条件	賃料	80,000円	
		敷金4ヶ月	
物件所在地	北九州市小倉南区中貫1丁目20-8		
交通	西鉄バス貫入口停 徒歩2分		
建 物	建物名	中貫貸家	
	構造・規模	木造平屋建	
	使用部分面積	104.40m ²	
	間取内訳	間取図参照	
築年月	昭和56年1月	契約期間	2年
管理費等	無		
駐車場	物件付無料(2台)		
現 況	空家	入居日	即時
本体設備	電気・都市ガス		
各戸設備	給湯(灯油ボイラー)・シャワー・シャンプードレッサー・室内洗濯機置場		
保 險 等	要		
備 考			

①サンカープタチバナ 205号 2DK

- 所在地 / 北九州市小倉南区下貫2丁目9-1
- 交通 / 西鉄バス 横沼入口停 徒歩1分
- 家賃 / 39,000円
- 敷金 / 無・礼金1ヶ月
- 建物構造 / RC造3階建2階部分
- 面積 / 約41.4m²
- 築年月 / 1991年7月
- 管理費 / 無 ●契約期間 / 2年
- 保険 / 要
- 駐車場 / 1台有(5,000円)
- 現況 / 空 ●引渡日 / 即



H23年5月
内装リフォーム済

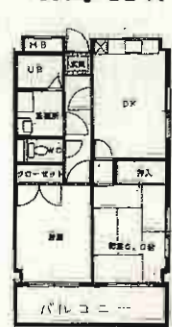
手数料 負担の割合	0%	100%
手数料 負担の割合	0%	100%

賃貸アパート

取引態様/貸主

②サンカープ花立花

- 所在地 / 北九州市小倉南区下貫1丁目7-18
- 交通 / 西鉄バス 横沼入口停 徒歩4分
- 家賃 / 44,000円(301号) 39,000円(210号)
- 敷金 / 無・礼金1ヶ月
- 建物構造 / RC造3階建2・3階部分
- 面積 / 約48m²(301号)、約38.7m²(210号)
- 築年月 / 2000年12月
- 共益費 / 3,000円 ●契約期間 / 2年
- 保険 / 要
- 駐車場 / 1台有(5,000円)
- 現況 / 空 ●引渡日 / 即



H23年5月
内装リフォーム済

手数料 負担の割合	0%	100%
手数料 負担の割合	0%	100%

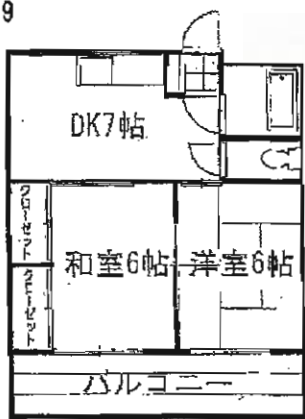
賃貸マンション

スーパー・コンビニ・郵便局・バス停
徒歩5分!!

取引態様/貸主

③サンカープII 303号 2DK

- 所在地 / 北九州市小倉南区中貫1丁目21-39
- 交通 / 西鉄バス 貫入口停 徒歩1分
- 家賃 / 38,000円
- 敷金 / 無・礼金1ヶ月
- 建物構造 / 鉄骨造3階建3階部分
- 面積 / 約32m²(2DK)
- 築年月 / 1979年4月
- 管理費 / 無 ●契約期間 / 2年
- 保険 / 要
- 駐車場 / 近隣6,000円
- 現況 / 空 ●引渡日 / 即



H23年5月
内装リフォーム済

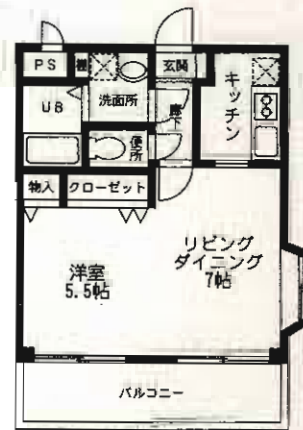
手数料 負担の割合	0%	100%
手数料 負担の割合	0%	100%

賃貸アパート

取引態様/貸主

④サンフラワー貫 101・201号 1LDK

- 所在地 / 北九州市小倉南区上貫1丁目2-25
- 交通 / 西鉄バス 小倉東高校入口停 徒歩2分
- 家賃 / 38,000円
- 敷金 / 無・礼金1ヶ月
- 建物構造 / 軽量鉄骨造3階建1・2階部分
- 面積 / 約35.6m²
- 築年月 / 2005年1月
- 共益費 / 3,000円 ●契約期間 / 2年
- 保険 / 要
- 駐車場 / 1台有(6,000円)
- 現況 / 空 ●引渡日 / 即



H23年5月
内装リフォーム済

間取は現況を優先します。

手数料 負担の割合	0%	100%
手数料 負担の割合	50%	50%

賃貸アパート

取引態様/媒介

クレール花音



新築

女性にやさしい
防災グッズプレゼント!

- ☆レディース門司 徒歩1分
- ☆小文字病院 徒歩5分
- ☆大通り(3号線)近くの立地!
- ☆バス停まで徒歩5分

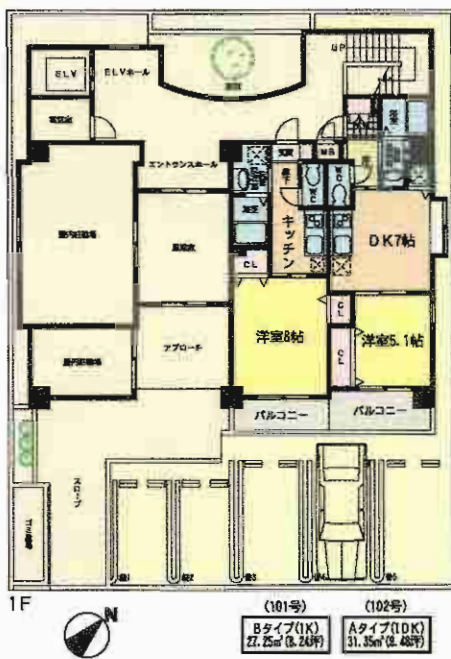
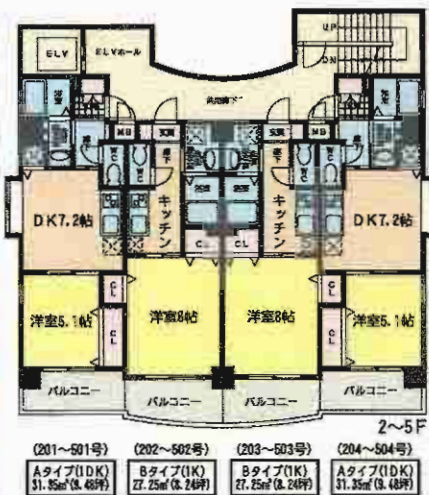
5F	501号 56,000円	502号 49,000円	503号 49,000円	504号 56,000円
4F	401号 54,000円	402号 48,000円	403号 48,000円	404号 54,000円
3F	301号 53,000円	302号 47,000円	303号 47,000円	304号 53,000円
2F	201号 51,000円	202号 46,000円	203号 46,000円	204号 51,000円
1F			101号 45,000円	102号 50,000円

ペット可!! (1・2Fのみ)

小倉駅まで車で15分!
門司駅まで車で5分!



～周辺施設充実～
・ナフコ・ローソン・ハローデイ
・サンキュードラッグ・グッデイ
・マルショク・新小文字病院等



物件種目	新築賃貸マンション	
最寄駅	JR門司駅	
間取タイプ	1K・1DK	
賃料	左記参照	
賃貸条件	敷金1ヶ月・礼金2ヶ月	
物件所在地	北九州市門司区社ノ木1丁目5	
交通	JR門司駅 徒歩15分 社ノ木1丁目バス停 徒歩5分	
建物	建物名	クレール花音
	構造・規模	RC造5階建1～5階部分
	使用部分面積	左記参照
間取内訳	間取図参照	
築年月	H23年8月末完成予定	契約期間 2年
管理費等	4,000円	
駐車場	有 普通車8,400円(3台)・軽6,300円(2台)	
現況	未完成	入居日 9月上旬予定
本体設備	オートロック・防犯カメラ・都市ガス・駐輪場(14台)	
各戸設備	フローリング・シャープドレサラー・システムキッチン(コンロ付)・ウォシュレット・照明付・TVモニター付インターホン・エアコン・BS・ネット対応(NTT・BBQ)	
保険等	要	
備考	1・2Fのみペット飼育可 →家賃3,000円アップ 新築につき詳細変更となる場合があります	

新築賃貸アパート
門司区大里戸ノ上一丁目

新築



※写真は同タイプ物件の写真です

平成23年7月完成の新築物件です
JR門司駅まで徒歩10分!(750m)
柳町商店街まで徒歩4分!(280m)
コンビニ「ポプラ」徒歩4分!(280m)
32型テレビもついています!(地デジ対応)

電化製品 設置済!

☆附属設備

- ・32型テレビ(地デジ対応)
- ・エアコン2.2K
- ・洗濯機
- ・1ドア冷蔵庫
- ・照明器具
- ・1口ガスコンロ付キッチン
- ・ウォシュレット
- ・ペアガラスサッシ
- その他



2Fロフト付!

※実際と現況に相違点のある場合は取戻優先とします。



買物交通生活至便

新築賃貸アパート

物件種目	新築賃貸アパート
最寄駅	JR門司駅
間取タイプ	1 K
賃貸条件	賃料 1F/40,000円 2F/42,000円(ロフト付) 敷金なし・礼金1ヶ月

物件所在地	北九州市門司区大里戸ノ上一丁目14番	
交通	西鉄バス御所神社停 徒歩3分	
建物	建物名	エクスプレ大里
	構造・規模	木造スレート葺2階建
	使用部分面積	20m ²
間取内訳	間取り図参照	
築年月	H23年7月末完成予定	契約期間 2年
管理費等	2,000円	
駐車場	有(1台)10,000円	
現況	建築中	入居日 H23年8月初旬
本体設備		
各戸設備		
保険等	加入義務要 2年間	
備考	<ul style="list-style-type: none"> ・火災保険は管理会社指定(約15,000円/2年、2年毎更新) ・保証会社は管理会社指定(全保連)ご入居者様負担です。 2Fはバルコニー付です。	