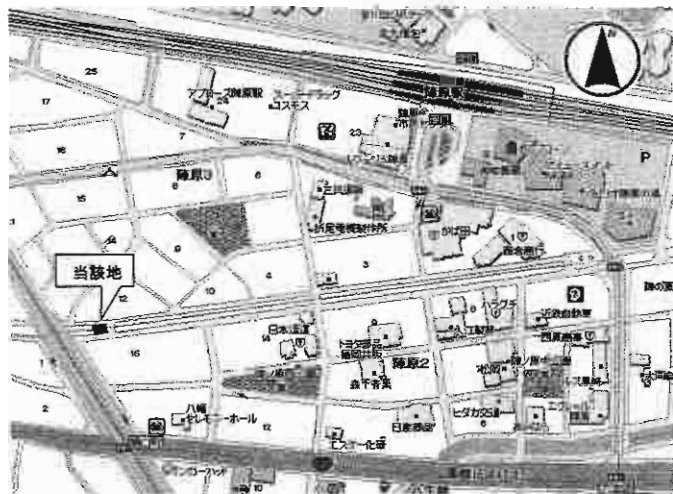
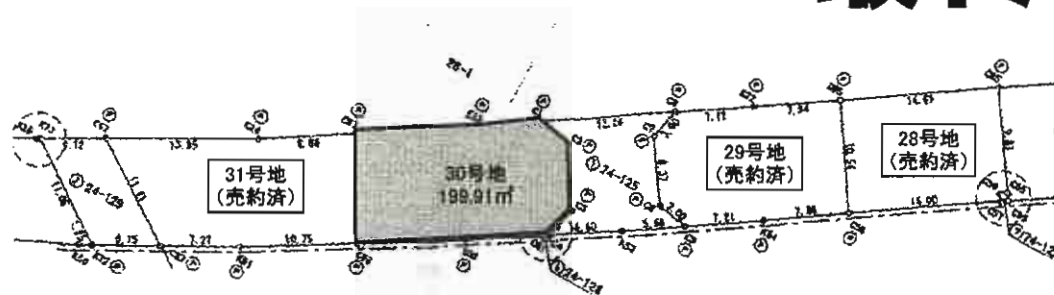


建築条件なし

宅地分譲 最終1区画



区画番号	宅地面積		分譲価格
	m ²	坪	
28号地	154.32	46.68	売約済
29号地	177.41	53.66	売約済
30号地	199.91	60.47	10,600,000円
31号地	203.43	61.53	売約済

※この資料は、概要紹介図です。図面と現況が異なる場合は現況優先です。

物件種目 **売地(宅地分譲)**

最適用途 **戸建**

最寄駅 **J R鹿児島本線「陣原」駅**

土地面積 **30号地199.91m²** ほかに私道面積 **無し**

価格 **30号地1,060万円** 3.3m²単価 **17.5万円**

物件所在地 **北九州市八幡西区陣原3丁目24番123他**

交通 **J R鹿児島本線「陣原」駅 徒歩6分**

土地権利 **所有権** 地目 **宅地**

都市計画 **市街化区域** 用途地域 **準工業地域・商業地域**

建ぺい率 **60%・80%** 容積率 **200%・400%**

他の法令上の制限 **建築基準法第22条区域・準防火地域**

地勢

引渡条件 **現況渡し**

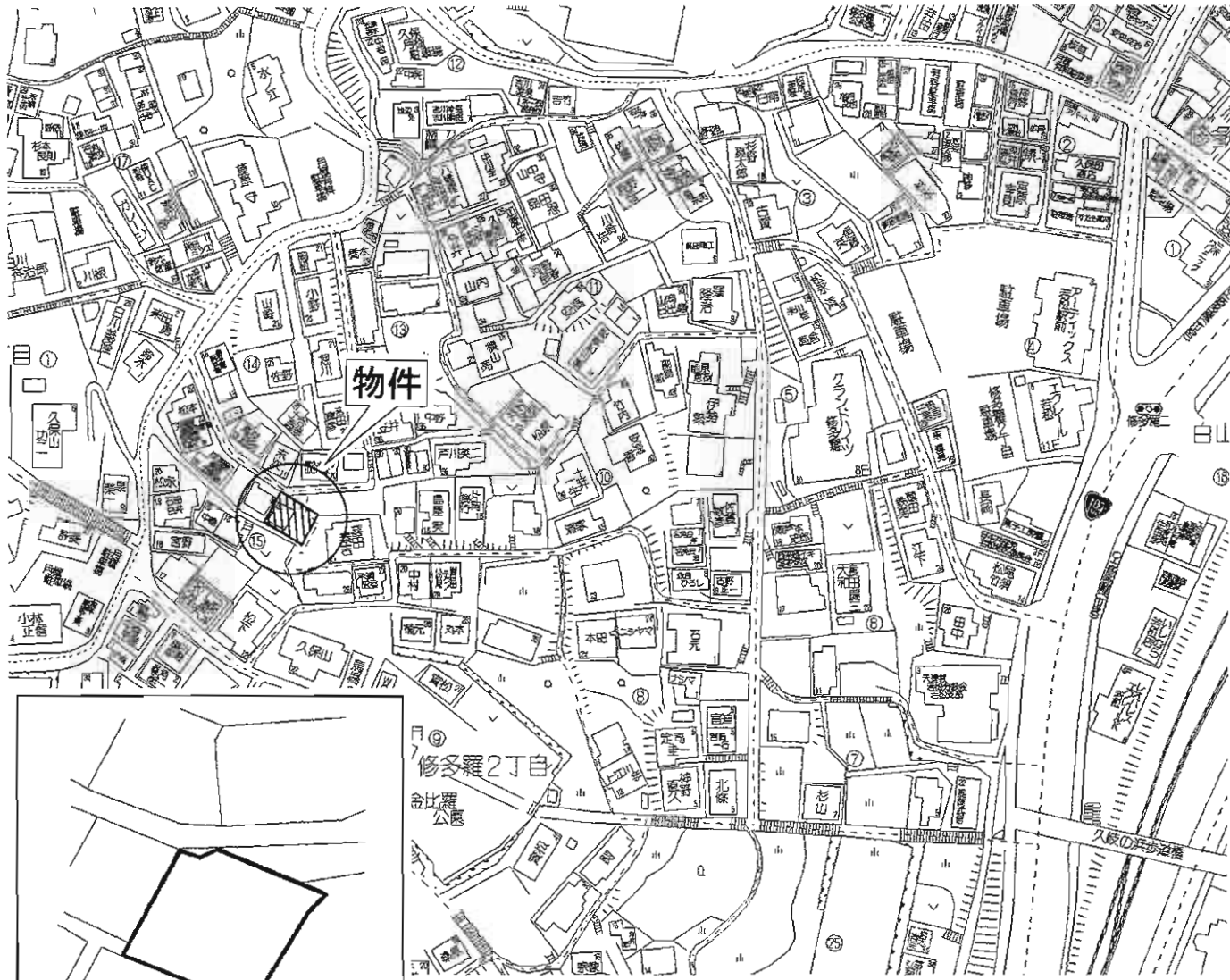
現況 **更地** 引渡日 **相談**

接道状況(角地・角口) **・北側幅員約6.0m
・南側幅員約7.5~8.0m**

設備 **電気・都市ガス・公共上下水道**

※ガスの引込は行っていません。

備考 **・南側歩道設置済…幅員1.76m(有効1.5m)
・当該土地活用は戸建住宅のみ**



閑静な住宅街!約60坪!

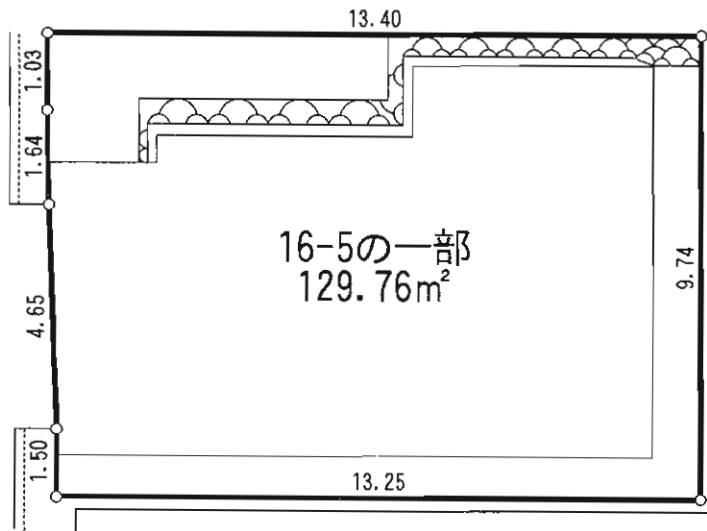
物件種目	売土地		
最適用途	住宅		
最寄駅	JR若松駅		
土地面積	197.04㎡(59.60坪)	ほかに私道面積	
価格	120万円	3.3㎡ 単価	2万円
物件所在地	北九州市若松区修多羅二丁目570-22		
交通	JR若松駅 徒歩9分		
土地権利	所有権	地目	宅地
都市計画	市街化区域	用途地域	第1種中高層住居専用地域
建ぺい率	60%	容積率	160%
他の法令上の制限			
地勢			
引渡条件	現況渡し		
現況	更地	引渡日	即
接道状況(高地間口)	西側約2m私道に約2m接す		
設備	電気・ガス・上水道		
備考			

C-009

戸畑区福柳木2丁目

- ☆ 国道3号線 (戸畑バイパス)そば!!
- ☆ 前面道路6m!!
- ☆ 更地! (現況渡し)

地形図



売土地

住宅用地

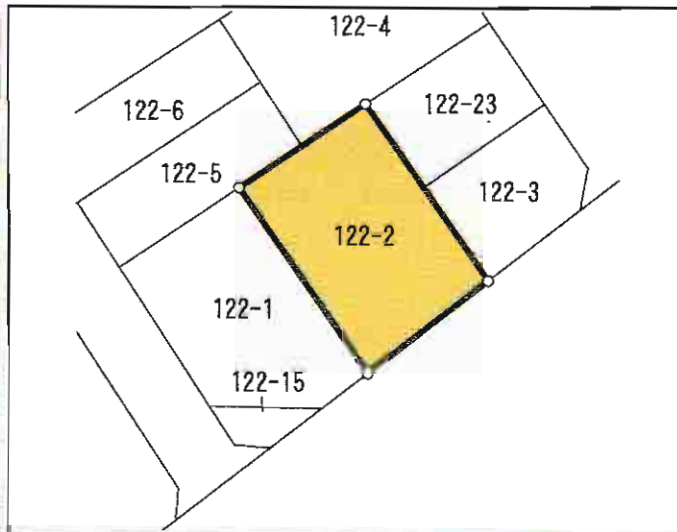
J R鹿児島本線戸畑駅

土地面積	132.23m ² (40坪)	ほかに私道面積	
価格	820万円	3.3m ² 単価	@20.5万円

物件所在地	北九州市戸畑区福柳木二丁目15-5
交通	J R鹿児島本線戸畑駅 徒歩32分 西鉄バス西鞆谷停 徒歩8分

土地権利	所有権	地目	宅地
都市計画	市街化地域	用途地域	商業地域
建ぺい率	80%	容積率	400%
他の法令上の制限	準防火地域		
地勢	平坦		
引渡条件	現況渡し		
現況	更地	引渡日	即時
接道状況(角地・間口)	西側6m市道に接道		
設備			
備考			

事業用売地～小倉北区西港町



物件種目	売地		
最適用途	事業用地		
最高駅	西鉄バス「日明工業団地口」停		
土地面積	1,579.90m ² (477.91坪)	ほかに私道面積	
価格	6,000万円	3.3m ² 単価	12.5万円
物件所在地	北九州市小倉北区西港町122番2		
交通	西鉄バス「日明工業団地口」停 徒歩1分		
土地権利	所有権	地目	宅地
都市計画	市街化区域	用途地域	工業専用地域
建ぺい率	60%	容積率	200%
他の法令上の制限	臨港地区(工業港区)		
地勢			
引渡条件	現況渡し		
現況	事務所・車庫あり	引渡日	即
接道状況(角地・間口)	南東側公道約20m間口約33m		
設備	上下水道・プロパンガス・九州電力		
備考	※確定測量実施済		



売土地

住宅

J R石原町

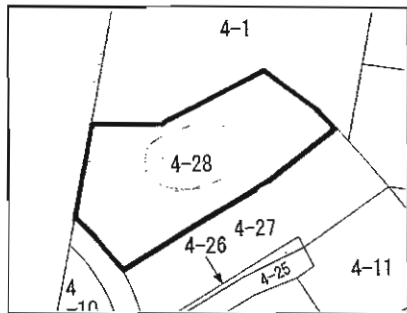
290.00m²

ほかに
私道面積

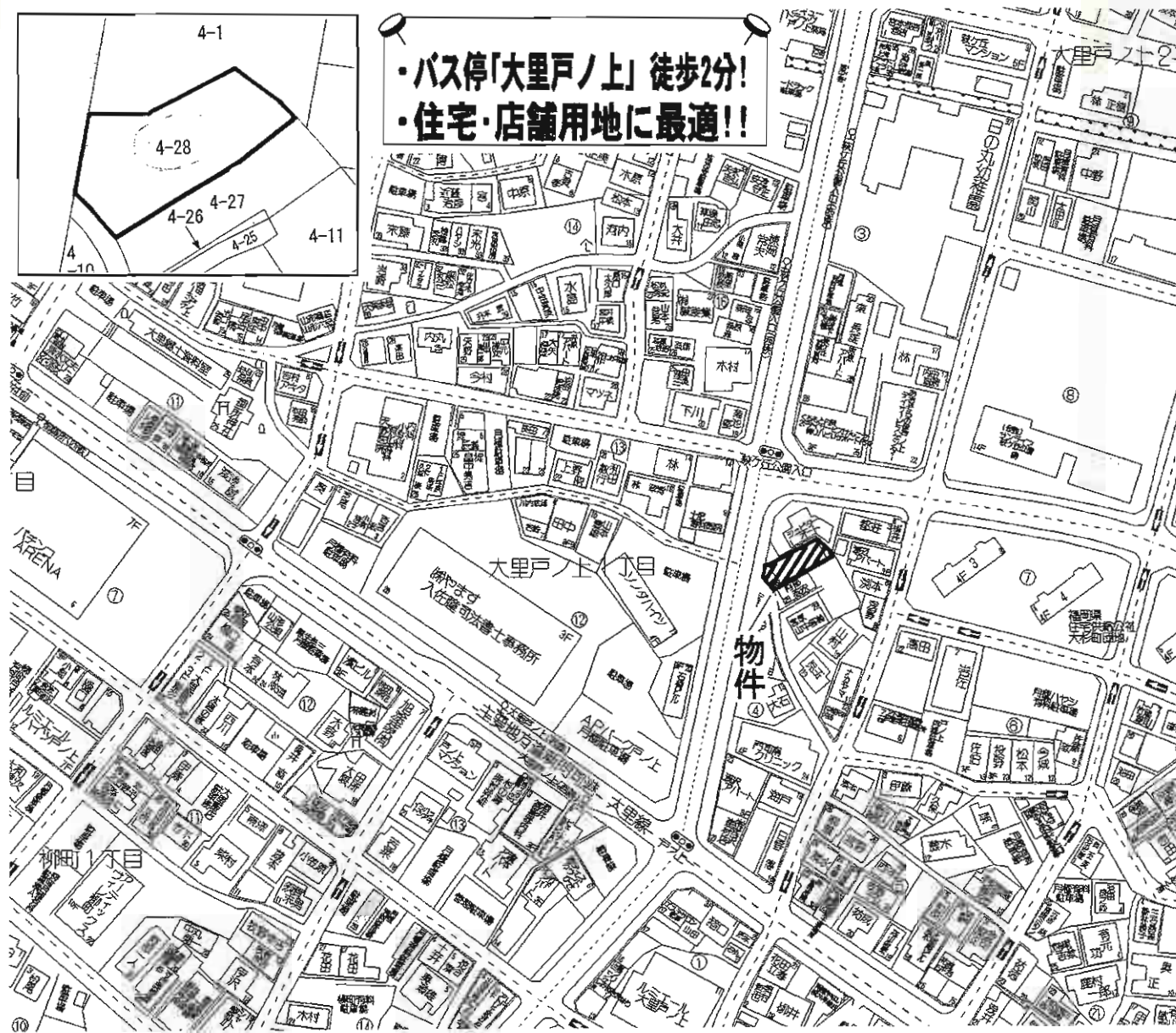
600万円

3.3m²
単価

物件種目	住宅		
最適用途	J R石原町		
最高駅	北九州市小倉南区大字母原62番32		
土地面積	290.00m ²	ほかに私道面積	
価格	600万円	3.3m ² 単価	
物件所在地	北九州市小倉南区大字母原62番32		
交通	「目倉」バス停 徒歩7分		
土地権利	所有権	地目	宅地
都市計画	市街化調整区域	用途地域	指定無
建ぺい率	40%	容積率	60%
他の法令上の制限			
地勢			
引渡条件	現況渡し		
現況	古家付	引渡日	即
接道状況 (角地・間口)			
設備	九電・上下水道・プロパン		
備考			



- ・バス停「大里戸ノ上」徒歩2分!
- ・住宅・店舗用地に最適!!



売土地(建物付)

住宅・店舗

J R 門司駅

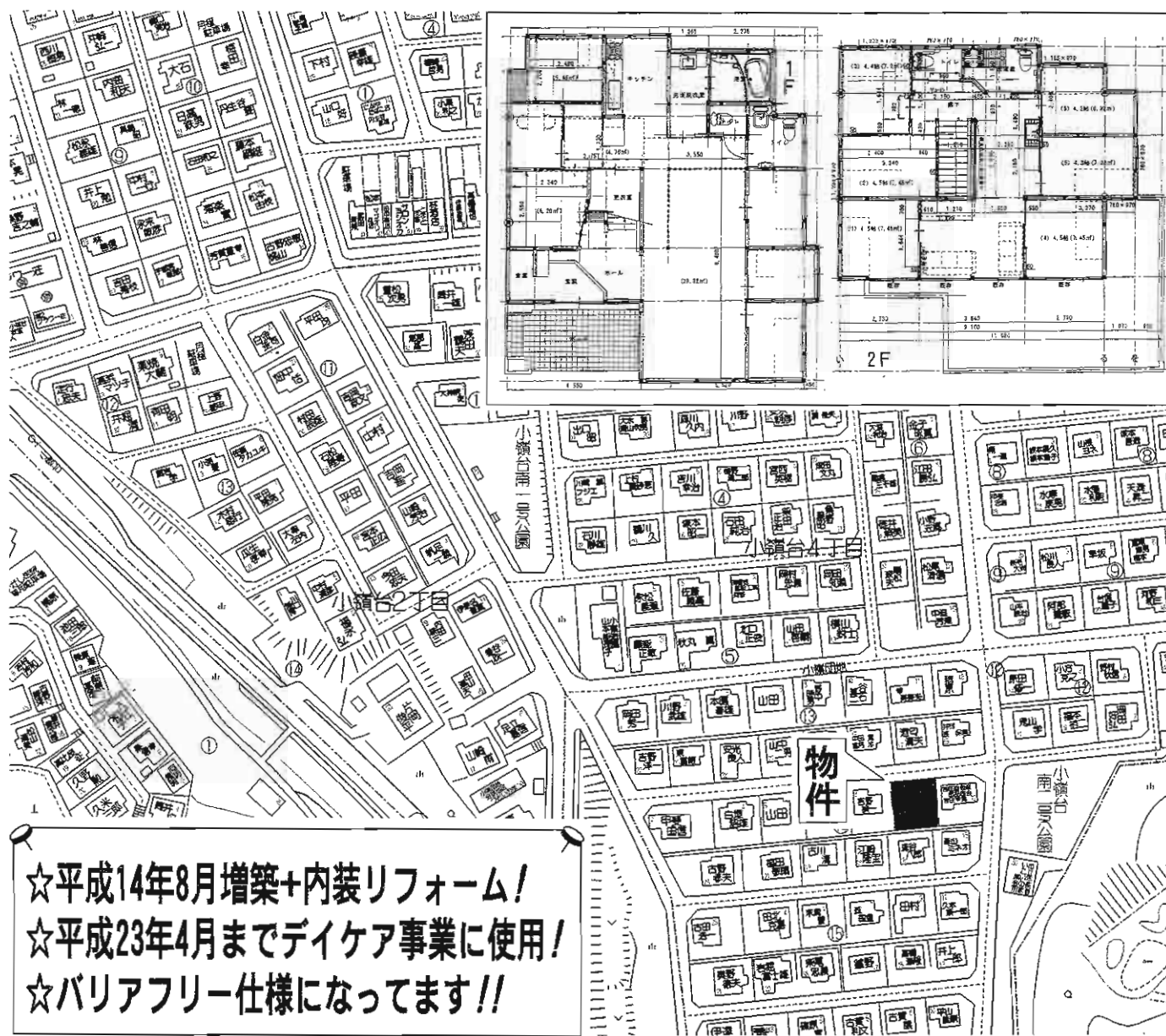
土地面積	212.77m ²	ほかに私道面積	
価格	2,600万円	3.3m ² 単価	

物件所在地	北九州市門司区大里戸ノ上2丁目4-29		
交通	西鉄バス大里戸ノ上停 徒歩2分		

土地権利	所有権	地目	宅地
都市計画	市街化区域	用途地域	第1種住居地域
建ぺい率	60%	容積率	200%
他の法令上の制限	準防火地域		
地勢			

引渡条件	相談		
現況	建物有(売主居住中)	引渡日	相談
接道状況(角地・側口)	西側公道幅員15mに接す 北西側公道幅員2.3mに接す		

設備			
備考	建物8DK(築年不詳あり) 1F 141.84m ² 2F 38.75m ² セットバック要		



☆平成14年8月増築+内装リフォーム!
 ☆平成23年4月までデイケア事業に使用!
 ☆バリアフリー仕様になってます!!

物件種目	中古売家		
最寄駅	西鉄バス 小嶺台停		
間取タイプ	1 2 LDK		
価格	1,280万円		
物件所在地	北九州市八幡西区小嶺台4丁目14-10		
交通	西鉄バス小嶺台停 徒歩6分		
土地面積	242.25m ² (73.28坪)	ほかに 私道面積	
建物	構造・規模	木造セメント瓦葺2階建	
	面積	1F 103.99m ² 2F 67.00m ²	
	間取内訳		
土地権利	所有権	地目	宅地
都市計画	市街化区域	用途地域	第1種低層住居専用地域
建ぺい率	50%	容積率	80%
他の法令上の制限			
築年月	昭和45年7月	駐車場	3台
現況	空家	引渡日	即
建築確認番号			
接道状況(角地・間口)	南側公道幅員約4.5m 間口約15m		
設備	九州電力 上下水道 都市ガス		
備考	・平成23年4月までデイケア事業に使用 ・バリアフリー仕様		

遠賀町芙蓉二丁目 売家



**オール電化!!
新品システムキッチン**

**駐車場2台目
増設OK!!**

**JR遠賀川駅・ゆめタウン遠賀
車で8分便利です!!**

**H23年5月
内装リフォーム済!!**

- ・壁紙張替え
- ・フローリング張替え(一部)
- ・建具・障子・網戸(一部)
(新品交換)
- ・システムキッチン、洗面台
- ・ハウスクリーニング等



1階にトイレと浴槽と洗面が2箇所
有ります。
お年寄りにも優しい設計です。



売家

JR遠賀川駅

4LDK

730万円

物件種目	売家		
最寄駅	JR遠賀川駅		
間取タイプ	4LDK		
価格	730万円		
物件所在地	遠賀郡遠賀町芙蓉二丁目8番14号		
交通	芙蓉バス停 徒歩2分(遠賀コミュニティバス)		
土地面積	187.40㎡(56.68坪)	ほかに 私道面積	なし
建物	構造・規模	木造セメント瓦葺2階建	
	面積	1階79.67㎡ 2階28.15㎡ 計107.82㎡(32.61坪)	
間取内訳			
土地権利	所有権	地目	宅地
都市計画	非線引	用途地域	無指定(第1種低層住居専用地域に準ずる)
建ぺい率	40%	容積率	60%
他の法令上の制限			
築年月	昭和55年11月	駐車場	1台
現況	空	引渡日	即
建築確認番号			
接道状況(角地・間口)	西側約6m公道に約12m接道(芙蓉団地3号線)		
設備	電気・上下水道・オール電化		
備考	H1.9増築 H23.5内装リフォーム 駐車場増設可能 浅木小学校・遠賀南中学校区		

*間取図と現況が異なる時は、現況を優先します。



売家～若松区東二島4丁目～

8LDK 129.18㎡!

☆ 閑静な住宅街・落ち着いた住環境
☆ 駐車場4～5台可!

バス停「東二島3丁目」徒歩1分



バス停目の前!! 交通便利!!
コンビニ徒歩圏内にあります!!



物件種目	中古売家		
最寄駅	筑豊本線 JR 二島駅		
間取タイプ	8LDK		
価格	1,200万円		
物件所在地	北九州市若松区東二島4丁目1番2号		
交通	筑豊本線 JR 二島駅 徒歩7分 東二島3丁目バス停 徒歩1分		
土地面積	248.17㎡ (75.07坪)	ほかに私道面積	なし
建物	構造・規模 木造スレート葺2階建		
面積	1F 82.81㎡ 2F 46.37㎡ 延べ129.18㎡ (39.07坪)		
間取内訳	1F/和6・和4.5・和6・洋7.5・LDK8 2F/洋6・洋5・和4.5・和4.5		
土地権利	所有権	地目	宅地
都市計画	市街化区域	用途地域	第2種住居地域
建ぺい率	60%	容積率	200%
他の法令上の制限			
築年月	S61.12.新築(S62.4増築)	駐車場	4～5台可能
現況	空家	引渡日	即
建築確認番号			
接道状況(高地・間口)	南側約20m幅の公道に間口約3.5m接する		
設備	九州電力・公共上下水道・LPG (前面道路には都市ガス管あり)		
備考	新築移転のため売却 現在⑤5台登録(車庫証明)		



売 家

JR下曾根駅

3LDK+納戸

1,800万円

物件種目	売 家		
最寄駅	JR下曾根駅		
間取タイプ	3LDK+納戸		
価 格	1,800万円		
物件所在地	北九州市小倉南区中貫一丁目12番33号		
交 通	西鉄バス荘八幡宮前停 徒歩3分		
土地面積	公簿201.31㎡(60.89坪)	ほかに私道面積	
建 物	構造・規模	木造セメント瓦葺2階建	
	面 積	109.00㎡(32.97坪)	
	間取内訳	6和・6和・10.5洋・4納戸・13LDK	
土地権利	所有権	地 目	宅地
都市計画	市街化区域	用途地域	第1種低層住居専用地域
建ぺい率	50%	容 積 率	80%
他の法令上の制限			
築年月	平成6年1月	駐 車 場	有
現 況	賃貸中	引 渡 日	要相談
建築確認番号			
接道状況(角地・角口)	北東側約6m公道間口約10.5m		
設 備	電気・上下水道・LPG		
備 考	現在賃貸中		

小倉南区中曽根東戸建



駐車場3台可！さらに広い庭もあります！



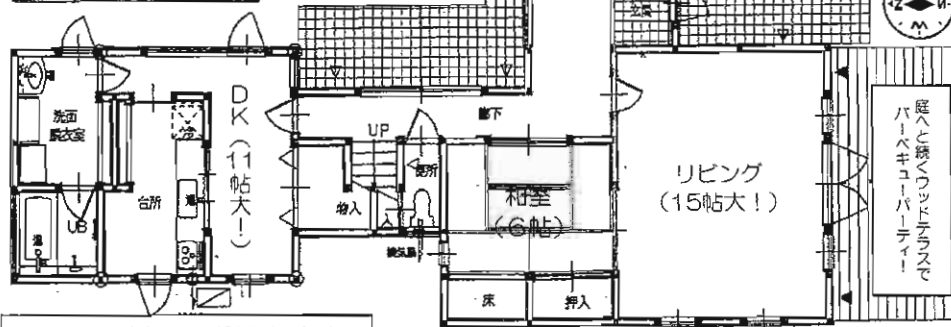
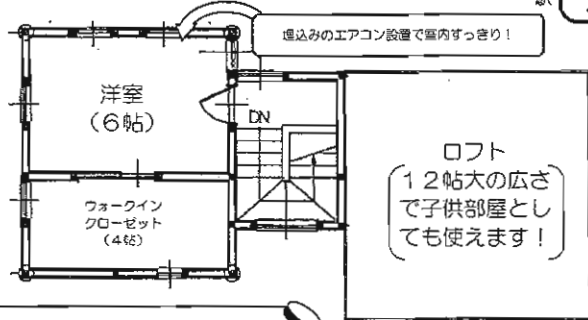
徒歩7分



徒歩3分



徒歩13分



※図面と異なる場合は現況を優先させて頂きませ

- ☆オール電化！
- ☆太陽光発電で売電可！
- ☆ウッドテラス有！
- ☆カウンターキッチン！
- ☆IHクッキングヒーター！
- ☆食器洗浄乾燥機！
- ☆ダイニングに床暖房完備

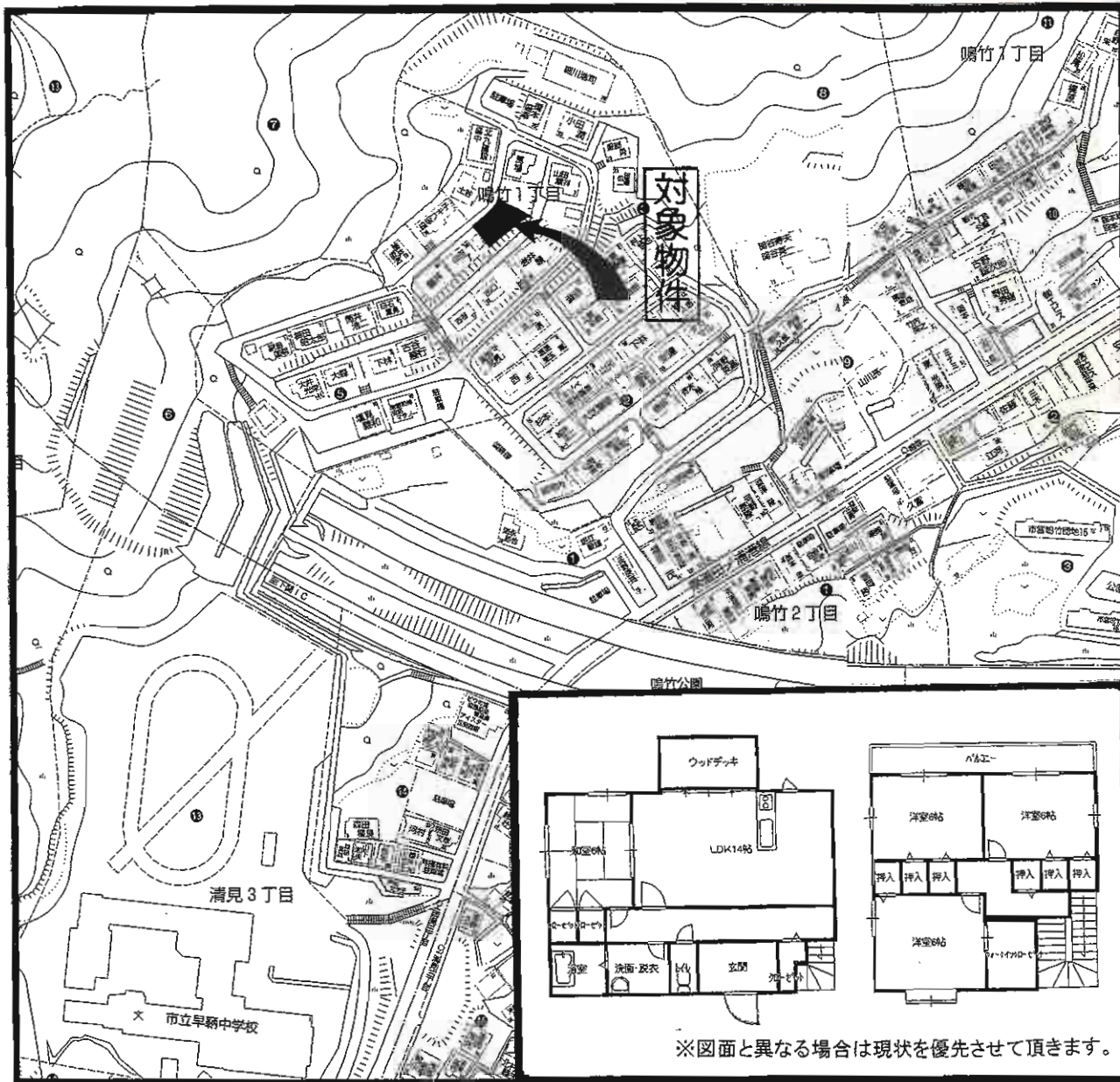
売戸建

JR下曽根駅

2SLDK+ロフト

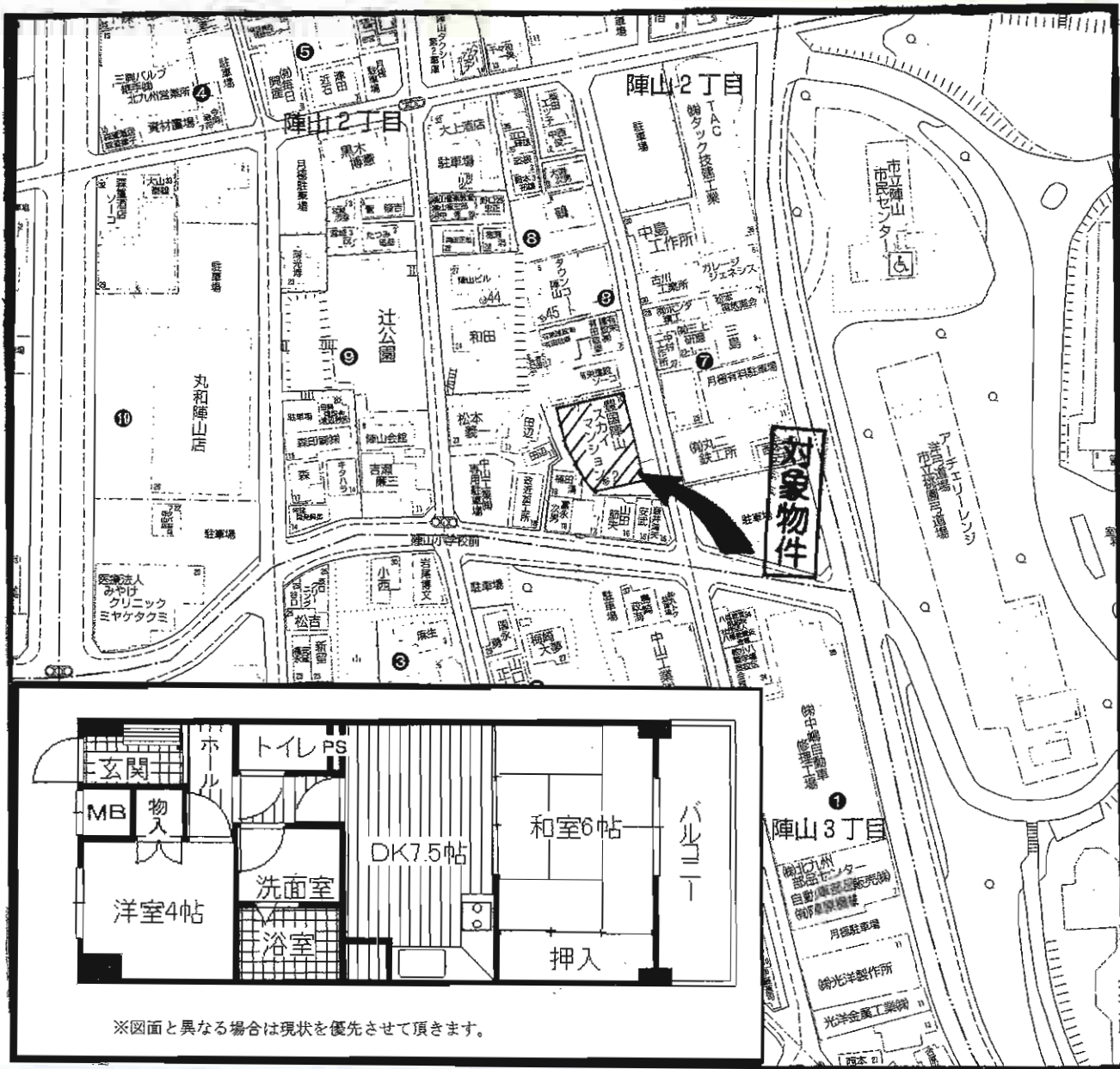
2,980万円

物件種目	売戸建		
最寄駅	JR下曽根駅		
出取タイプ	2SLDK+ロフト		
価格	2,980万円		
物件所在地	北九州市小倉南区中曽根東1丁目5-24		
交通	JR日豊本線「下曽根」駅 徒歩13分		
土地面積	357.11m ² (108.03坪)	ほか	に私道面積
建物	構造・規模	木造スレート葺2階建1・2階部分	
	面積	127.14m ² (38.46坪)	
	間取内訳	左記参照	
土地権利	所有権	地目	宅地
都市計画	市街化区域	用途地域	第1種住居地域
建ぺい率	60%	容積率	200%
他の法令上の制限			
築年月	平成8年1月	駐車場	有(3台可)
現況	入居中	引渡日	要相談
建築確認番号			
接道状況(角地・開口)	公道・西側		
設備	電気・上下水道		
備考	・曾根東小学校・曾根中学校区 値下げしました!!		

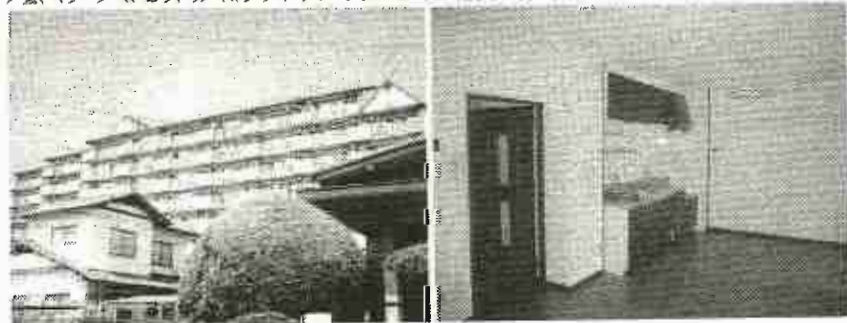
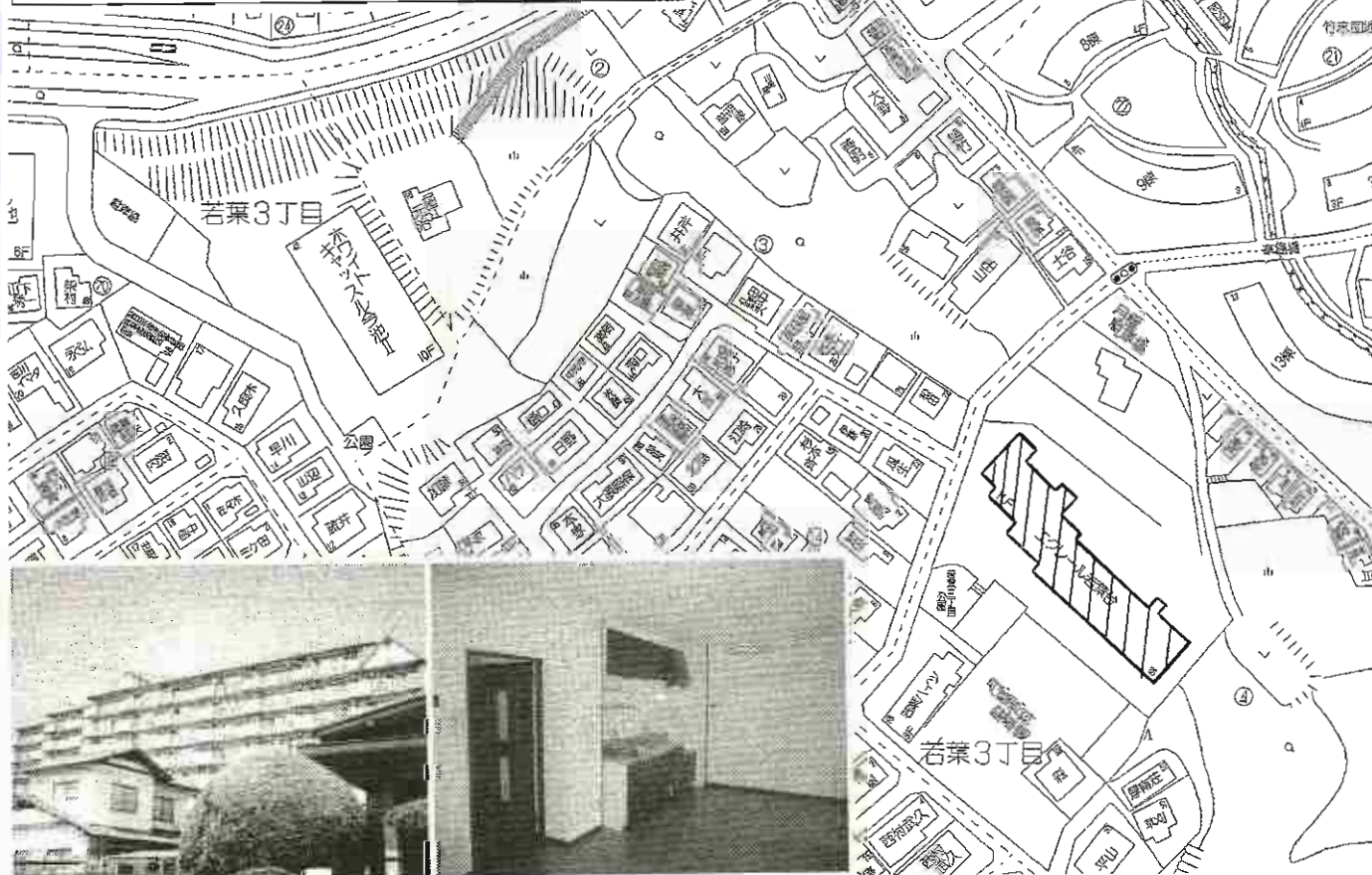
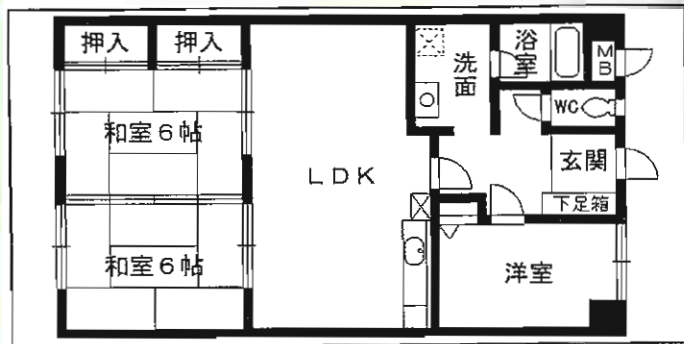


※図面と異なる場合は現状を優先させていただきます。

物件種目	売一戸建		
最寄駅	J R門司港駅		
間取タイプ	4LDK		
価格	1,680万円		
物件所在地	北九州市門司区鳴竹一丁目4番3		
交通	西鉄バス鳴竹停 徒歩5分		
土地面積	公簿278.54m ² (84.25坪)	ほかに私道面積	
建物	構造・規模	軽量鉄骨造2階建	
	面積	101.02m ² (30.55坪)	
	間取内訳	LDK14 和6 洋6×3	
土地権利	所有権	地目	宅地
都市計画	市街化区域	用途地域	第1種低層住居専用地域
建ぺい率	50%	容積率	80%
他の法令上の制限			
築年月	平成7年7月	駐車場	有 3台
現況	空室	引渡日	即時
建築確認番号			
接道状況(角地・間口)	北西側約4m公道		
設備	都市ガス、上下水道、ウォシュレット		
	ウォークインクローゼット、システムキッチン		
備考	H23年5月内外装リフォーム済み! 駐車場3台! 田野浦小 早稲中		



物件種目	売マンション		
マンション名	陣山スカイマンション		
最寄駅	J R黒崎駅		
間取タイプ	2DK		
価格	400万円		
物件所在地	北九州市八幡西区陣山2丁目8-10-101号		
交通	J R鹿児島本線黒崎駅 徒歩18分 西鉄バス陣山停 徒歩4分		
建物	構造・規模	鉄筋コンクリート造6階建1階部分	
	専有面積 (使用部分面積)	42.75㎡(12.93坪)	バルコニー 面積
	間取内訳	間取り参照	
土地権利	所有権	用途地域	準工業地域
築年月	平成3年3月	総戸数	27戸
管理形態	全部委託管理	管理方式	巡回管理
管理費	5,100円/月	修繕立金	4,300円/月
現況	空	引渡日	即時
駐車場	有 空無 近隣駐車場 7,000円/月	施工会社	
本体設備	都市ガス・エレベーター		
各戸設備	バルコニー・給湯器		
備考	平成22年6月内装リフォーム済 黒崎中央小学校・花尾中学校校区		



物件種目 売マンション

エクレール若葉台

筑豊電鉄今池駅

3LDK

650万円

物件所在地 北九州市八幡西区若葉三丁目4-66 212号

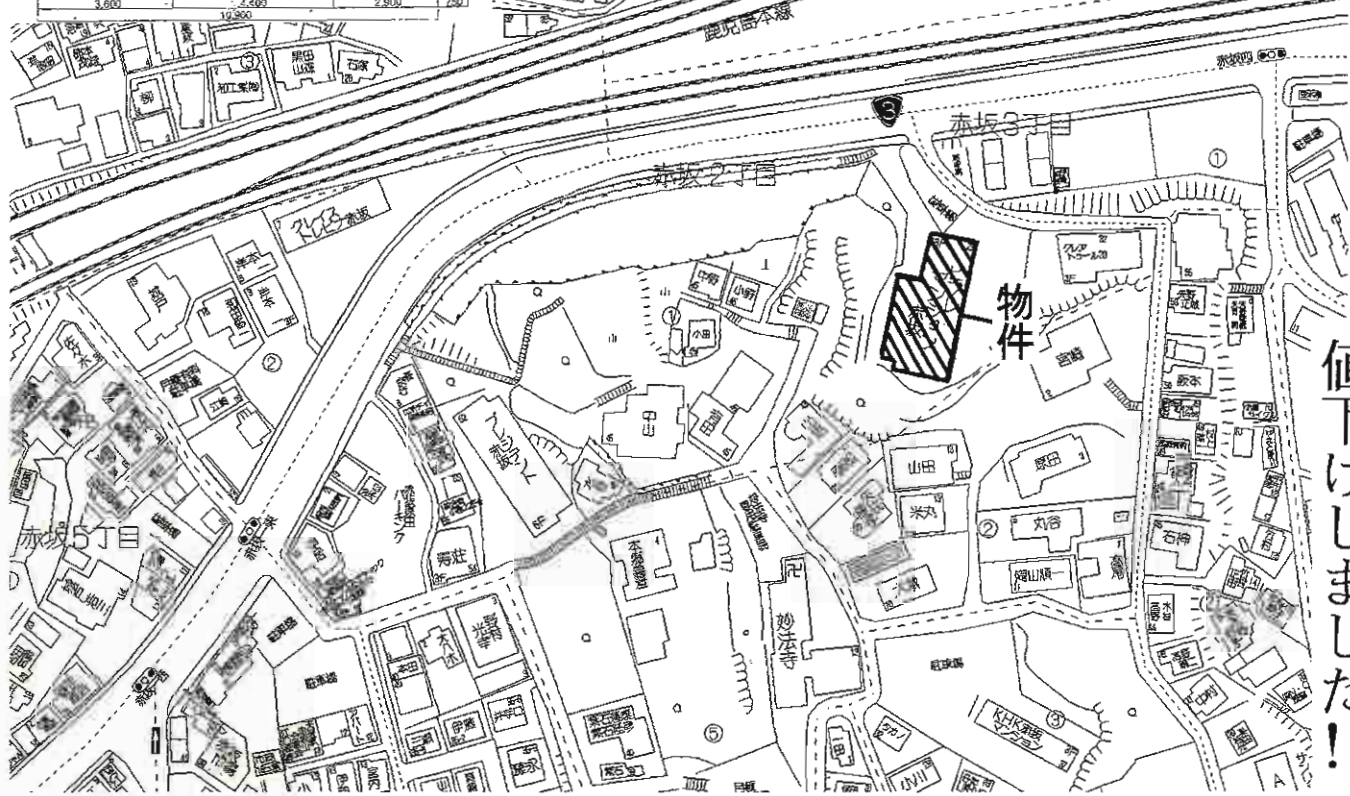
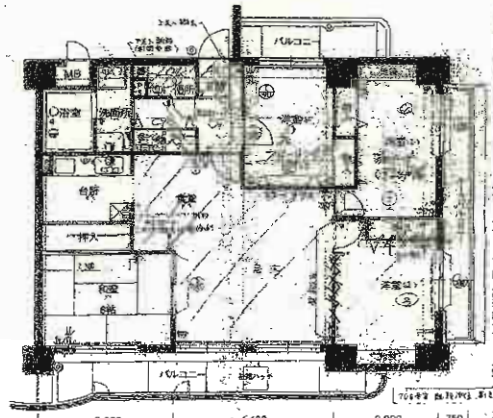
交通 西鉄バスの場停 徒歩5分

建物	構造・規模	鉄骨鉄筋コンクリート造陸屋根11階建2階部分	
	専有面積 (使用部分面積)	64.69m ²	バルコニー 面積
	間取内訳	LDK12帖、和室6帖×2、洋室5帖	

土地権利	所有権	用途地域	第1種中高層住居専用地域
築年月	1990年5月	総戸数	127戸
管理形態	一部委託管理	管理方式	巡回
管理費	2,770円/月	修積金	6,570円/月
現況	空	引渡日	即
駐車場	近隣 7,000円	施工会社	
本体設備	エレベーター		
各戸設備	都市ガス・九州電力		
備考	永犬丸小・永犬丸中校区 方位:南		

B-060

2002年1月、洋間の内仕切を無くし
ワンルームに変更しました!!



物件種目	売マンション		
マンション名	ビブレマンション赤坂		
最寄駅	JR小倉駅		
間取タイプ	3LDK		
価格	800万円		
物件所在地	北九州市小倉北区赤坂2丁目1番23 706号		
交通	西鉄バス手向山停 徒歩3分		
建物	構造・規模	鉄骨鉄筋コンクリート造13階建7階部分	
	専有面積 (使用部分面積)	65.45m ²	バルコニー 面積
間取内訳			
土地権利	所有権	用途地域	第2種住居地域
築年月	H4年6月	総戸数	80戸
管理形態	全部委託	管理方式	常駐
管理費	8,890円/月	修繕立 種金	9,780円/月
現況	居住中	引渡日	相談
駐車場	空無し	施工会社	
本体設備			
各戸設備			
備考	値下げしました!!		

値下げしました!!

サンライフ小倉原町Ⅱ

小倉北区原町2丁目

分譲駐車場付

諸事便利な
好立地♪

M TYPE

住居専有面積/82.44㎡
バルコニー面積/26.92㎡
ポーチ・MB面積/2.68㎡
計/112.04㎡

★スピナガーデン大手町徒歩1分
★西鉄バス「原町1丁目」停徒歩1分
小倉市街へのアクセス良好!



全室に光あふれる3面採光の角住戸
2面に広がるワイドなバルコニー!



対面式カウンターキッチンの4LDK!

売マンション

サンライフ小倉原町Ⅱ

J R西小倉駅

4LDK

1,850万円

物件種別	マンション		
物件所在地	北九州市小倉北区原町二丁目2-14		
交通	JR南小倉駅 徒歩11分 西鉄バス原町一丁目停 徒歩1分		
建物	構造・規模	鉄骨鉄筋コンクリート造15階建3階部分	
	専有面積 (使用部分面積)	82.44㎡	バルコニー 面積 26.92㎡
	間取内訳	洋6・6・5帖・和16帖・LDK12帖	
土地権利	所有権	用途地域	商業地域
築年月	平成9年3月	総戸数	178戸
管理形態	委託管理	管理方式	巡回管理
管理費	6,600円/月	修繕立金	4,960円/月
現況	入居中	引渡日	相談
駐車場	分譲駐車場付	施工会社	
本体設備	オートロック・EV		
各戸設備	給湯・シャワー		
備考	清水小学校・篠崎中学校校区 分譲駐車場管理費:500円/月 平成23年度公課金 年間125,700円 管理会社:日本エスエム		



美萩野コーポラス

日当り良好

トライアル、コンビニ等近く、
周辺施設充実♪♪

 西鉄バス三郎丸公園住宅前停 徒歩1分!!



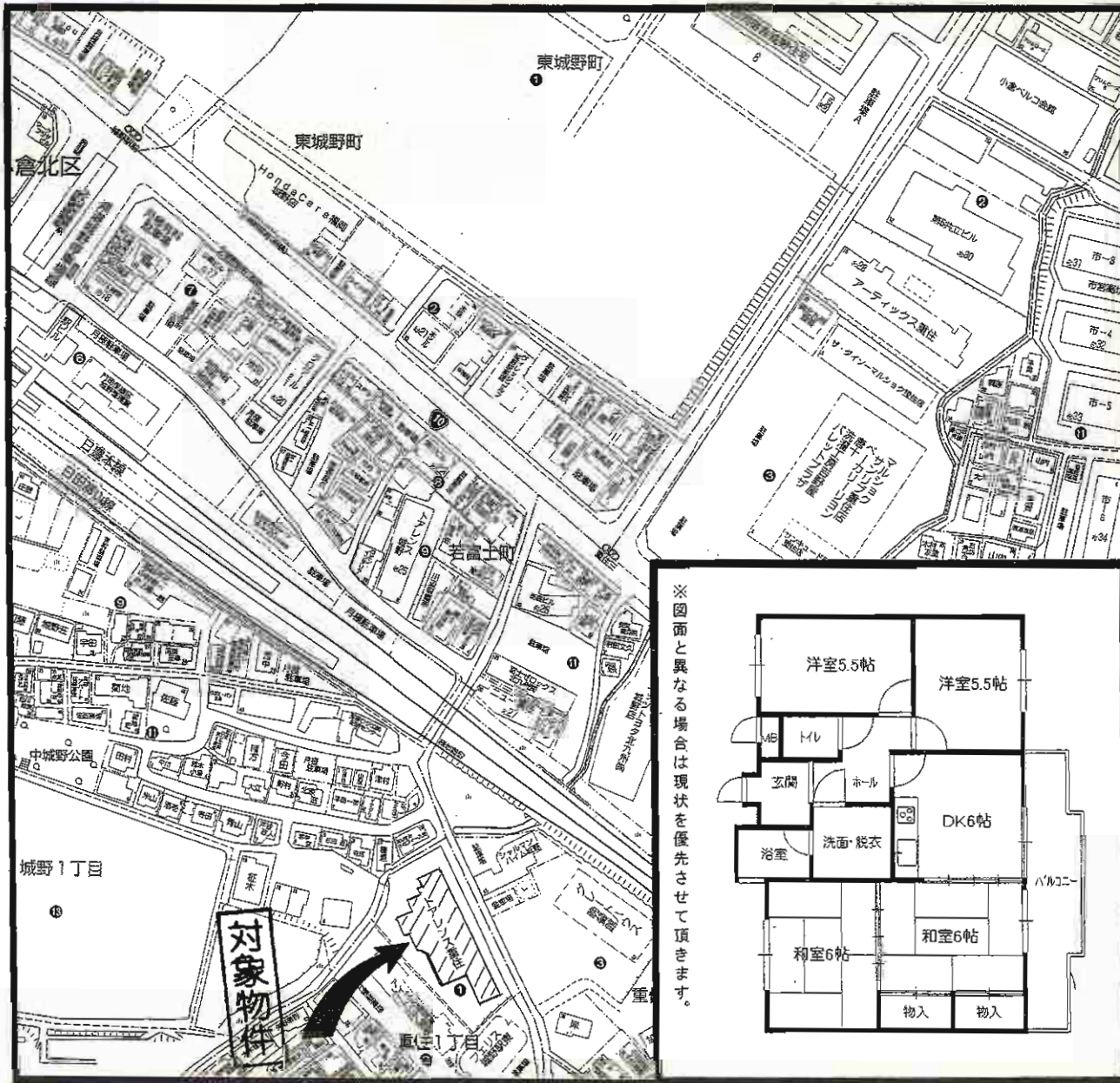
諸事便利な立地!!

3LDK



間取り現況優先

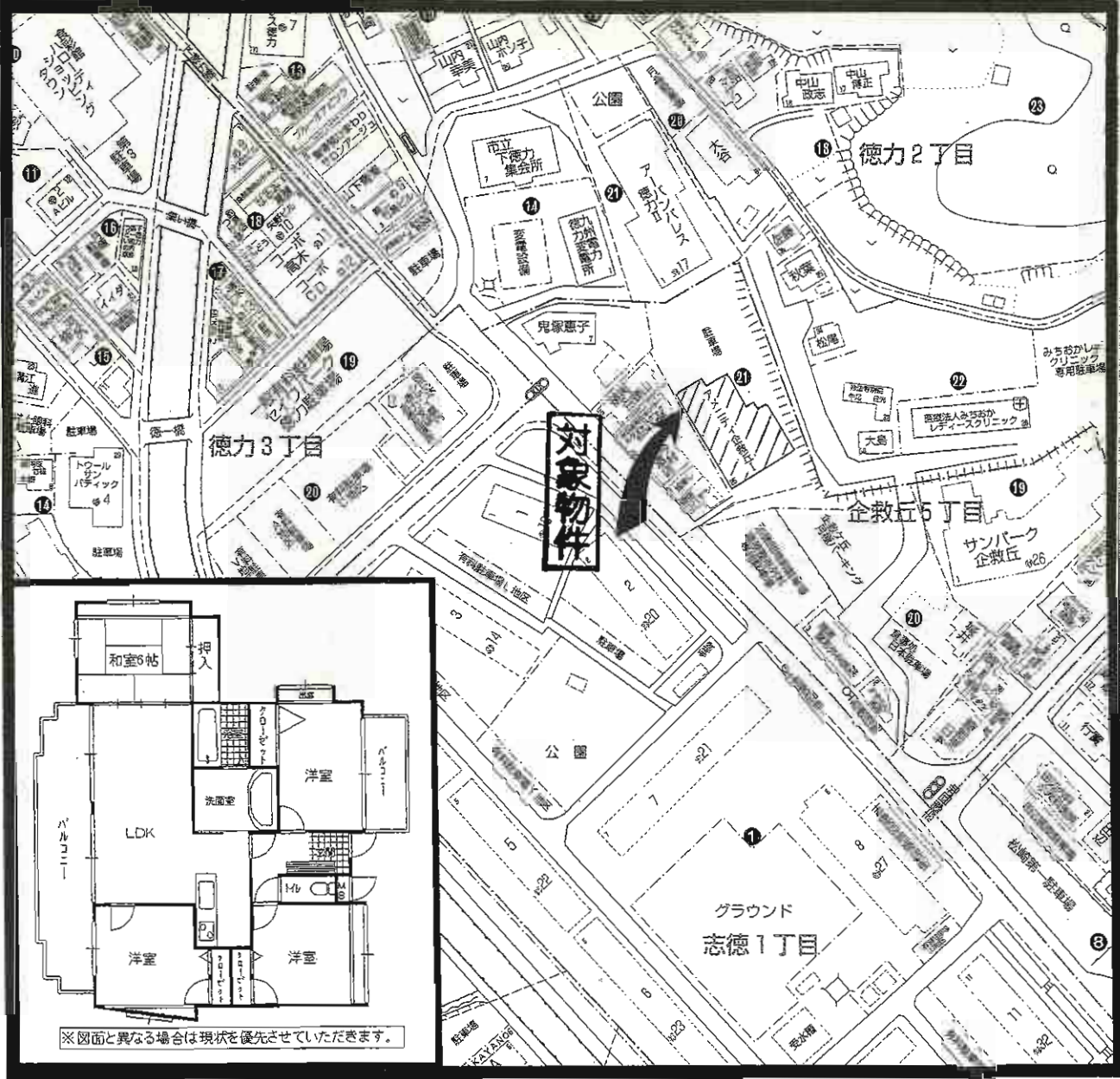
物件種目	中古マンション		
マンション名	美萩野コーポラス		
最寄駅	JR小倉駅		
間取タイプ	3LDK		
価格	400万円		
物件所在地	北九州市小倉北区片野5丁目1-10-602号室		
交通	西鉄バス三郎丸公園住宅前停 徒歩1分		
建物	構造・規模	鉄筋コンクリート造10階建の6階部分	
	専有面積 (使用部分面積)	66.44㎡	バルコニー 面積
	間取内訳	和6帖 洋6帖 洋5.1帖 LDK12.6帖	
土地権利	所有権	用途地域	商業地域
築年月	昭和50年12月	総戸数	52戸
管理形態	委託管理	管理方式	巡回
管理費	8,100円	修繕立金	3,500円
現況	空	引渡日	相談
駐車場	無し	施工会社	
本体設備	エレベーター		
各戸設備	3箇所給湯・シャワー・フローリング・バルコニー 城野小・城南中学校区		
備考			



※図面と異なる場合は現状を優先させていただきます。



物件種目	売マンション	
マンション名	トアレンス重住	
最寄駅	JR城野駅	
間取タイプ	4DK	
価格	870万円	
物件所在地	北九州市小倉南区重住1丁目1番1-112号	
交通	JR城野駅 徒歩4分 西鉄バス城野駅前停 徒歩4分	
建物	構造・規模	鉄筋コンクリート造陸屋根5階建1階部分
	専有面積 (使用部分面積)	67.05㎡(20.28坪) バルコニー 面積 9.5㎡
	間取内訳	DK6 和6×2 洋5.5×2
土地権利	所有権	用途地域 第1種住居地域
築年月	昭和61年2月	総戸数 65戸
管理形態	委託管理(全部)	管理方式 巡回管理
管理費	5,600円/月	修繕立金 6,800円/月
現況	空室	引渡日 即時
駐車場	近隣駐車場 9,000円/月	施工会社
本体設備	都市ガス・給湯・上下水道・エレベーター	
各戸設備	システムキッチン・ウォシュレット・シャンプードレッサー	
備考	H23年5月内装リフォーム済!(クロス・システムキッチン・ウォシュレット・洗面化粧台) 専用庭付!諸事便利な立地です! 霧丘小・霧丘中学校区	



物件種目	売マンション		
マンション名	アメニティ企救丘Ⅰ		
最寄駅	モノレール徳力公園前駅		
間取タイプ	4LDK		
価格	1,680万円		
物件所在地	北九州市小倉南区企救丘5丁目21番25-601号		
交通	モノレール徳力公園前駅 徒歩6分		
	西鉄バス志徳団地停 徒歩1分		
建物	構造・規模	鉄筋コンクリート造8階建6階部分	
	専有面積 (使用部分面積)	81.16㎡(24.55坪)	バルコニー 面積
	間取内訳	左図参照	
土地権利	所有権	用途地域	第1種中高層住居専用地域
築年月	平成11年10月	総戸数	55戸
管理形態	委託管理(全部)	管理方式	巡回管理
管理費	2,550円/月	修繕積立金	3,400円/月
現況	空室	引渡日	即時
駐車場	有 7,000円/月	施工会社	
本体設備	E・V・電気・上下水道・都市ガス		
各戸設備	バルコニー・給湯・ウォシュレット		
備考	平成23年5月内装リフォーム済! 角部屋!利便性良好! 企救丘小・志徳中学校区		

※図面と異なる場合は現状を優先させていただきます。

売倉庫・事務所(一括)

八幡西区陣原4丁目

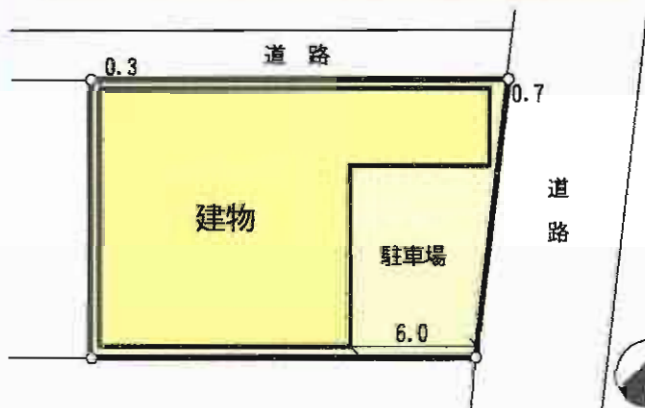
土地：253.44㎡(76.66坪)

建物：171.69㎡(51.93坪)



◆ 国道11号線 至近!
◆ 国道8号線 至近!

駐車場4台可!



売倉庫・事務所(一括)

種別
種目

最寄駅

価格

J R 陣原駅

1,580万円

物件所在地

福岡県北九州市八幡西区陣原4丁目6-12
(住居表示6番5号)

交通

J R 鹿児島本線陣原 徒歩11分

土地面積

公簿253.44㎡(76.66坪) ほか
に私道面積

建物

構造・規模 木造1階建

面積 171.69㎡

建物名

土地権利 所有権

施工会社

総戸数

築年月 1996年11月

都市計画

市街化区域 用途地域 準工業地域

建ぺい率 60%

容積率 200%

他の法令上の制限

現況 空

引渡日 相談

駐車場 有4台可

接道状況(角地・間口) 北東6.1m公道 北1.3m私道

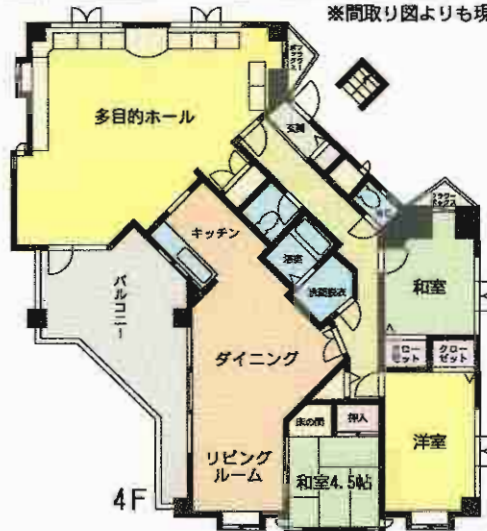
設備

現況倉庫資材置き場

備考

テイクファイブ

※間取り図よりも現況優先



P敷地内**5**台付



☆所有者居住中の4Fは、売却後退去可!!
 ☆2Fの3LDKと3Fの2LDKは賃貸中!!
 ☆自宅に住みながら、大家さんに!!



JR日豊本線
 朽網駅まで徒歩3分

売ビル

JR朽網駅

4,800万円

物件種目	売ビル		
最寄駅	JR朽網駅		
価格	4,800万円		
物件所在地	北九州市小倉南区朽網西5丁目19-18		
交通	JR日豊本線朽網駅 徒歩3分(200m)		
土地面積	231.44㎡(70.01坪)	ほかに私道面積	なし
建物	構造・規模	鉄筋コンクリート造ルーフィング葺4階建	
	面積	延べ425.23㎡(128.63坪)	
	建物名	テイクファイブ	
土地権利	所有権	施工会社	
総戸数	5戸	築年月	平成3年7月
都市計画	市街化区域	用途地域	第1種住居地域
建ぺい率	60%	容積率	200%
他の法令上の制限			
現況	賃貸中	引渡日	相談
駐車場	敷地内5台/無料		
接道状況(角地・間口)	北東側公道約7.5m 北西側公道約5.5m角地		
設備			
備考	所有者居住中の4階部分は、売却後退去も可能 現在3階の3LDKタイプが空室(2階は、売却後も所有者使用) 2Fの3LDKと3Fの2LDKは賃貸中 ●2階・3階(2LDK・3LDK) 2LDK 20.18坪(60,000円) 3LDK 22.56坪(68,000円) ●4階(3LDK+多目的ホール) 38.94坪(120,000円)所有者居住中 参考:固定税・年間 633,000円		

八幡西区 貸店舗

シャルマンコート古賀

使用部分
面積

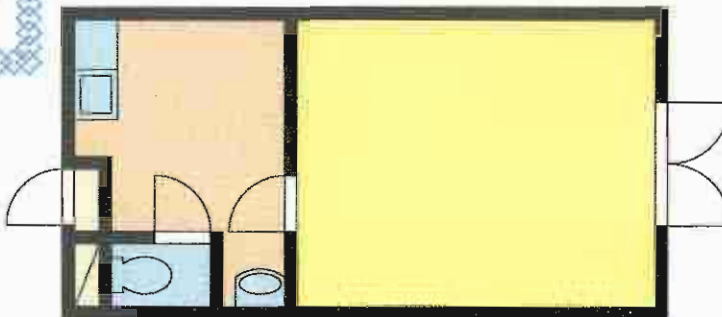
30.69㎡



西鉄バス 相生町停

何商可♪♪

目前!!



隣地駐車場



2台分確保!!
(1台7,000円/月)

貸店舗(一部)

「相生町」バス停

賃料 **70,000円**

敷金2ヶ月・敷引2ヶ月・礼金1ヶ月

物件所在地	北九州市八幡西区相生町5-18		
交通	西鉄バス相生町停 徒歩1分(距離1m)		
建物	建物名	シャルマンコート古賀 102	
	構造・規模	軽量鉄骨造2階建1階部分	
使用部分面積	30.69㎡		
築年月	2000年12月	契約期間	3年
管理費等	なし		
土地面積	公簿277.18㎡	用途地域	近隣商業地域
駐車場	有 無料1台分		
現況	空	引渡日	即時
接道状況(高地・開口)	南		
本体設備	都市ガス		
各戸設備	トイレ・給湯・エアコン・光ファイバー・シャッター雨戸		
備考	賃貸保証:加入要		

貸店舗

宮本ビル

約50坪



JR鹿児島本線

黒崎駅徒歩3分

三方角地のテナントビル

入居即時!!



レストラン・クラブ等
飲食店向き



貸店舗

最寄駅	JR「黒崎」駅		
賃料	210,000円(税込)		
敷金条件	敷金なし 礼金630,000円		
物件所在地	〒806-0021 北九州市八幡西区黒崎1丁目9番13号		
交通	JR「黒崎」駅 徒歩3分		
建物	建物名	宮本ビル	
	構造・規模	鉄骨鉄筋コンクリート造5階建3階部分	
使用部分面積	164.47㎡(約50坪)		
築年月	昭和54年4月	契約期間	10年
管理費等	無し		
土地面積		用途地域	商業地域
駐車場	無し		
現況	空	引渡日	即
接道状況(角地・間口)	三方角地		
本体設備	九電・都市ガス・上下水道・エレベーター		
各戸設備			
備考	レストラン・クラブ・居酒屋向き 全保連(株) 要加入		

駅前「ふれあい通り」に面した好立地でビジネスチャンスを!!

お酒落な外観のオフィス!!

◆駅から徒歩圏内◆
集客が見込めます! 働きやすい環境です!

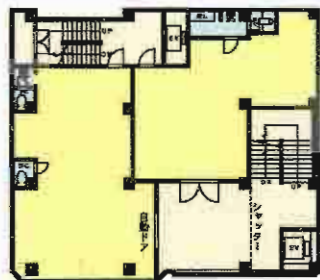


2F: 賃料 **457,380円**(税込)
〈@6,300円/坪〉

商店街近し

金融機関駅前に充実

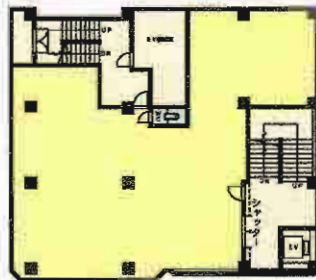
EV☆2基付



4F: 賃料 **419,265円**(税込)
〈@5,775円/坪〉



5F: 賃料 **419,265円**(税込)
〈@5,775円/坪〉



6F: 賃料 **419,265円**(税込)
〈@5,775円/坪〉



貸店舗・事務所

JR「黒崎」駅

賃料 左図参照

敷金**4ヶ月(2)**

物件所在地 北九州市八幡西区黒崎4丁目1番3号

交通 JR鹿兒島本線黒崎駅 徒歩4分

建物名 第23エルザビル
構造・規模 RC造6階建
使用部分面積 各 240.08㎡(72.6坪)

築年月 昭和54年7月 契約期間 5年

管理費等 45,738円 (@630円/坪)

土地面積 用途地域 商業地域

駐車場 近隣 12,600円(税込)

現況 空 引渡日 相談

接道状況(角地・間口)

本体設備 EV(2基)

各戸設備

備考 **平成18年6月外装リニューアル!!**
・間取は現況優先
・分割貸し相談可!!

飲食店舗入居募集

第20エルザビル
八幡西区黒崎1丁目

一括貸しも
ご相談下さい!!



1階路面店舗

JR
黒崎駅
徒歩4分

2F・3F
にも
リース
層抜き
店舗にて
空ございます!

黒崎歓楽街の
中心地

→ 現在「洋食屋」営業中(Dタイプ)
※設備に関してはこちらにご相談下さい!!



Dタイプ-1F

〈賃料〉104,850円 (共益費)11,550円
〈敷金〉120万円(60万円)
〈面積〉15.7坪(51.92㎡)



スナック店舗 Eタイプ-1F

〈賃料〉165,585円 (共益費)11,550円
〈敷金〉120万円(60万円)
〈面積〉15.77坪(52.61㎡)

層抜き

テナント

JR黒崎駅

賃料 左記参照(税込)

左記参照

物件所在地 北九州市八幡西区黒崎1丁目9-10

交通 JR黒崎駅 徒歩4分

建物名 第20エルザビル
構造・規模 鉄筋コンクリート造3階建
使用部分 左記参照

築年月 昭和48年2月 契約期間 5年(更新有)

管理費等 左記参照(税込)

土地面積 用途地域 商業地域

駐車場 なし

現況 D(営業中)・E(空) 引渡日 D(相談)・E(即)

接道状況

本体設備

各戸設備

・居抜き物件、リース相談可!

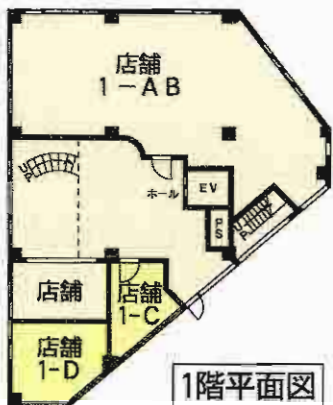
備考



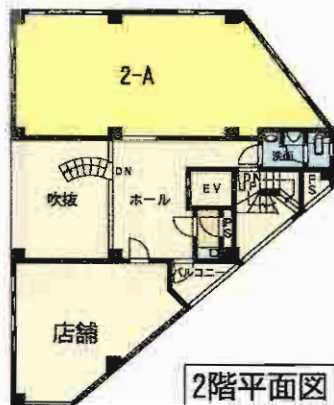
商店街の中心地



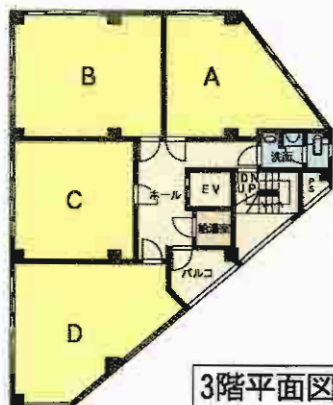
☆店舗・事務所に最適!!



1階平面図



2階平面図



3階平面図

エアコン付き!!
(3Fのみ!!)

階数	タイプ	面積	坪単価	賃料(税込)	共益費	敷金	礼金
1F	C	16.72㎡(5.06坪)	10,376円	52,500 円	5,250円	2ヶ月分	2ヶ月分
1F	D	20.59㎡(6.23坪)	10,113円	63,000 円	6,300円	2ヶ月分	2ヶ月分
2F	A	83.40㎡(25.23坪)	5,785円	145,950 円	13,230円	2ヶ月分	2ヶ月分
3F	A	43.83㎡(13.26坪)	4,197円	55,650 円	6,930円	2ヶ月分	2ヶ月分
3F	B	51.23㎡(15.5坪)	4,200円	65,100 円	7,980円	2ヶ月分	2ヶ月分
3F	C	41.35㎡(12.51坪)	4,197円	52,500 円	6,510円	2ヶ月分	2ヶ月分
3F	D	49.52㎡(14.98坪)	4,206円	63,000 円	7,770円	2ヶ月分	2ヶ月分

貸店舗・事務所

最寄駅 JR戸畑駅

賃料 左図参照

敷金**2**ヶ月・礼金**2**ヶ月

物件所在地	北九州戸畑区中本町2番地10号		
交通	西鉄バス中本町第一停 徒歩1分 JR戸畑駅 徒歩5分		
建物	建物名	サンファイブビル	
	構造・規模	鉄筋コンクリート造地上5階建	
使用部分面積	左図参照		
築年月	平成4年3月	契約期間	2年
管理費等	左図参照		
土地面積		用途地域	商業地域
駐車場	無		
現況	空	引渡日	即
接道状況(角地・間口)			
本体設備	エレベーター		
各戸設備	エアコン(事務所使用の部屋のみ)		
備考	水道料...2,100円/月(定額) 3階事務所仕上げ		

堺町公園そばの好立地!

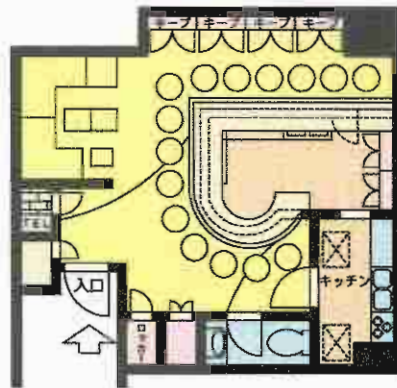
スナック・ラウンジ・ミニクラブ店舗



- ◆ JR小倉駅 徒歩6分!
- ◆ モノレール平和通駅 徒歩3分!!
- ◆ 美客見込める好立地!!

～小倉歓楽街
堺町の一等地!～

内装設備・備品設置済!!



<賃料> **192,780円**

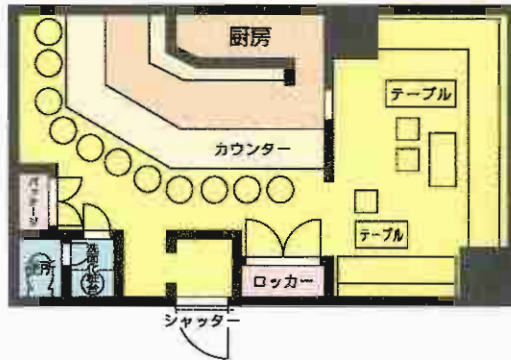
<共益費> 24,097円

<敷金> 140万円 (80万円)

<面積> 15.3坪 (50.6㎡)

リース 2F-B

<リース料> 84,000円



<賃料> **223,020円**

<共益費> 27,878円

<敷金> 180万円 (90万円)

<面積> 17.7坪 (58.6㎡)

リース 1F-A

<リース料> 105,000円

飲食店舗入居募集



テナント

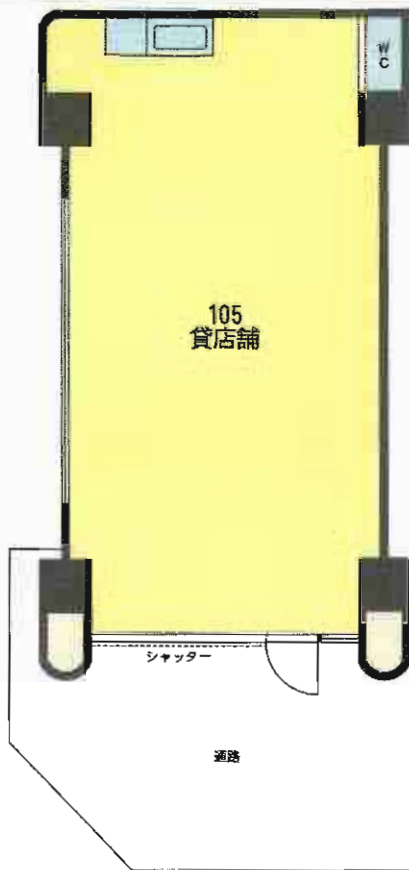
最寄駅	JR小倉駅		
賃料	左記参照		
賃貸条件	左記参照		
物件所在地	北九州市小倉北区堺町1丁目5-12		
交通	モノレール平和通駅 徒歩3分 JR小倉駅 徒歩6分		
建物	建物名	第1エルザビル	
	構造・規模	鉄筋コンクリート造地上4階地下1階建1・2階部分	
使用部分積	2F-B	15.3坪 (50.6㎡)	
	1F-A	17.7坪 (58.6㎡)	
築年月	昭和53年11月	契約期間	5年 (更新有)
管理費等	左記参照		
土地面積		用途地域	商業地域
駐車場	なし		
現況	空	引渡日	即
接道状況 (角地・開口)			
本体設備	エレベーター		
各戸設備			
備考			

第8エルザビル



1F 店舗

☆モノレール駅………歩4分
 ☆スーパー&黄金市場…歩2分
 人通りの多い立地です!!



貸105号

物件名	テナント		
最寄駅	モノレール香春口三萩野駅		
賃料	178,500円(税込)		
貸賃条件	敷金1ヶ月・礼金3ヶ月		
物件所在地	北九州市小倉北区黄金1丁目9番1号		
交通	モノレール香春口三萩野駅 徒歩4分		
建物	建物名	第8エルザビル	
	構造・規模	RC造9階建1階部分	
使用部分	使用部分	64.13㎡(19.4坪)	
	積		
築年月	1990年8月	契約期間	5年
管理費等	17,850円		
土地面積		用途地域	商業地域
駐車場	物件付1台無料		
現況	空家	引渡日	即時
接道状況 (角地・間口)			
本体設備	エレベーター		
各戸設備	エアコン・キッチン・トイレ		
備考	事務所仕上げ		

第4エルザビル

☆オフィス街の1Fテナント!!
☆バス通り沿いの好立地!!



☆チャチャタウン & コンビニ至近!
☆小倉駅からも徒歩圏内!

居抜き物件!!



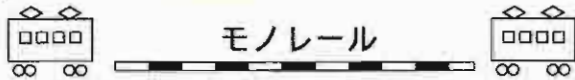
15.5坪

※間取りと現状が異なる場合は現状を優先します。

テナント

最寄駅	JR小倉駅		
賃貸条件	賃料	178,500円(税込)	
	敷金	90万円(60万円)	
物件所在地	北九州市小倉北区鍛冶町2丁目1番7号		
交通	西鉄バス米町バス停 徒歩1分		
建物	建物名	第4エルザビル	
	構造・規模	SRC造10階建1階部分	
	使用部分面積	51.15m ² (15.5坪)	
築年月	昭和61年11月	契約期間	2年
管理費等	17,850円		
土地面積		用途地域	商業地域
駐車場	なし		
現況	営業中	引渡日	相談
経路状況(高地・開口)			
本体設備			
各戸設備			
備考	●内装譲渡等相談に応じます!!		

第26エルザビル 小倉北区紺屋町

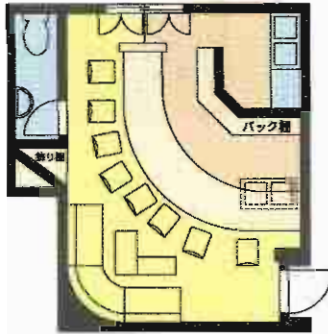


モノレール

日過駅徒歩3分

JR小倉駅徒歩圏内!!

わずかな資金で
即営業可!!



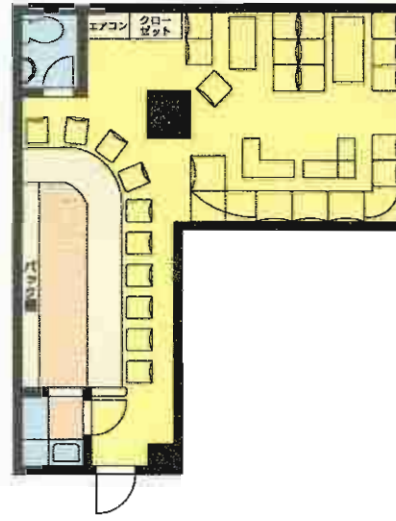
1F 109号(24.29㎡)

賃料 **120,750**円(税込)
共益費 **5,250**円(税込)
敷金無 礼金 3ヶ月



2F 206号(25.28㎡)

賃料 **110,250**円(税込)
共益費 **5,250**円(税込)
敷金無 礼金 3ヶ月



2F 216号(41.39㎡)

賃料 **157,500**円(税込)
共益費 **5,250**円(税込)
敷金無 礼金 3ヶ月



テナント

JR小倉駅

賃料 左記参照(税込)

敷金無・礼金**3**ヶ月

物件所在地	北九州市小倉北区紺屋町6番5号		
交通	モノレール日過駅 徒歩3分		
建物	建物名	第26エルザビル(旧:丸源26ビル)	
	構造・規模	RC造7階建	
	使用部分積	109号(24.29㎡)・206号(25.28㎡)・216号(41.39㎡) ※契約面積	
築年月	昭和53年1月	契約期間	H28年7月まで定借
管理費等	5,250円		
土地面積		用途地域	商業地域
駐車場	無		
現況	空	引渡日	即
接道状況(高地・橋門)	北側6.8m接道		
本体設備	E V		
各戸設備			
備考	※諸条件ご相談下さい ※その他間取りご相談下さい		

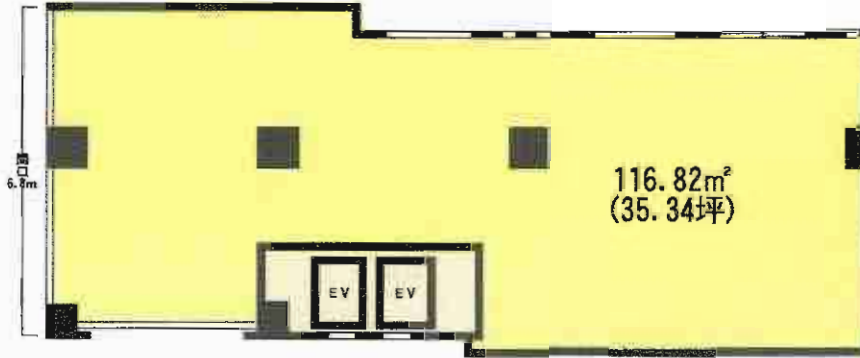
第26エルザビル

ぜひご覧ください

☆ H18年10月 リニューアルオープン!! ☆
最新のソーシャルビルに生まれかわります

大型居酒屋
飲食店等
最適です!

前面道路



居抜き店舗!!



★ JR小倉駅徒歩圏内 ★



●ビル1階で
道路沿いに面する
店舗です!!

テナント

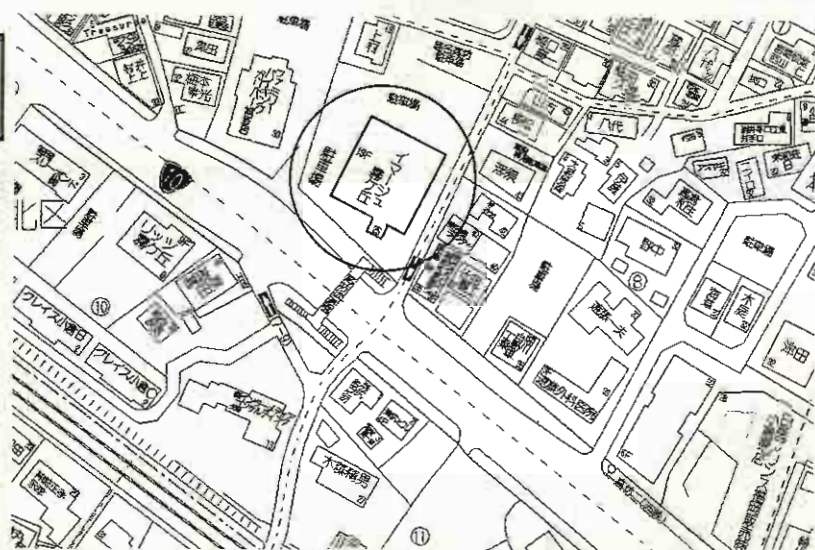
J R小倉駅

賃料 **445,284円**

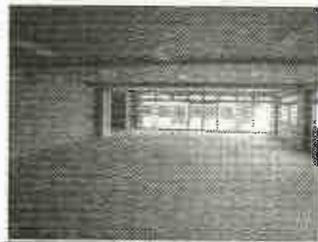
敷金 **10ヶ月(4)**

物件所在地	北九州市小倉北区紺屋町6番5号		
交通	モノレール巨過駅 徒歩3分		
建物名	第26エルザビル(旧:丸源26ビル)		
	構造・規模	R C造7階建1階部分	
使用部分面積	116.82㎡(35.34坪) ※契約面積		
築年月	昭和53年1月	契約期間	H28年7月まで定借
管理費等	15,750円		
土地面積		用途地域	商業地域
駐車場	無		
現況	空	引渡日	即
接道状況(角地・側口)	北側6.8m接道		
本体設備	EV		
各戸設備			
備考	※諸条件ご相談下さい		

イマージュ霧ヶ丘



☆1F・2F一括貸可☆



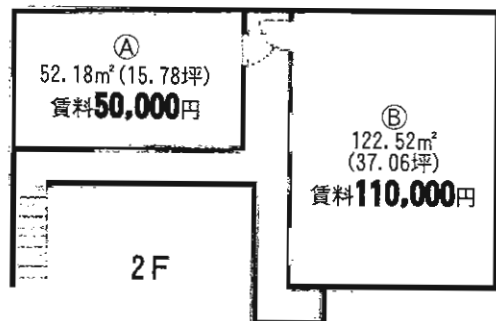
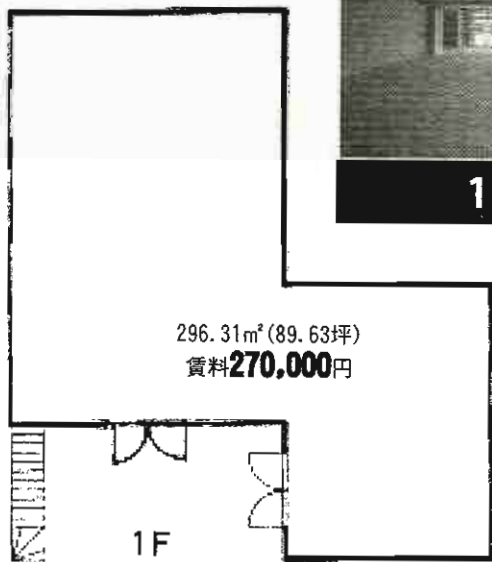
1F



2F-A



2F-B



**駐車場
店舗前面
最大
5台可!**

貸テナント

JR城野駅

賃料1階 **270,000**円 2階^A **50,000**円
^B **110,000**円

敷金**0**ヶ月

物件種目	貸テナント		
最寄駅	JR城野駅		
賃貸条件	賃料1階 270,000 円 2階 ^A 50,000 円 ^B 110,000 円		
	敷金 0 ヶ月		
物件所在地	北九州市小倉北区高坊2丁目9番25号		
交通	JR城野駅 徒歩8分 高坊二丁目バス停 徒歩1分		
建物名	イマージュ霧ヶ丘		
構造・規模	鉄骨鉄筋コンクリート造13階建1・2階部分		
使用部分	左記参照		
面積			
築年月	1992年1月	契約期間	2年
管理費等	無し		
土地面積		用途地域	
駐車場	前面最大5台可/無料(要確認)		
現況	空	引渡日	即
接道状況(角地・両口)			
本体設備			
各戸設備			
備考	国道10号線に面しています! 諸条件いろいろ御相談下さい。		

賃貸一棟ビル

西鉄バス一駅 徒歩1分
事務所・学習塾等におすすめです!!

延面積180坪



賃貸テナント

J R 九工大前駅

賃料 **399,000円**

敷金**6ヶ月(4)**

物件所在地 北九州市小倉北区中井5-17-22

交通 西鉄バス一駅 徒歩1分

種物名	仮称) 中井ビル
建	構造・規模 鉄骨造陸屋根4階建
物	使用部分積
	1F 130.25㎡ 2F・3F 148.60㎡
	4F 101.08㎡(合計528.53㎡)

築年月 平成7年2月 契約期間 2年

管理費等 ナシ

土地面積 254.12㎡ 用途地域 近隣商業地域

駐車場 有 4台(無料)

現況 空 引渡日 即

接道状況(角地・間口) 前面18m 間口8m接す

本体設備 エレベーター

各戸設備

備考 プロパン(都市ガス引込可)
分割相談可能

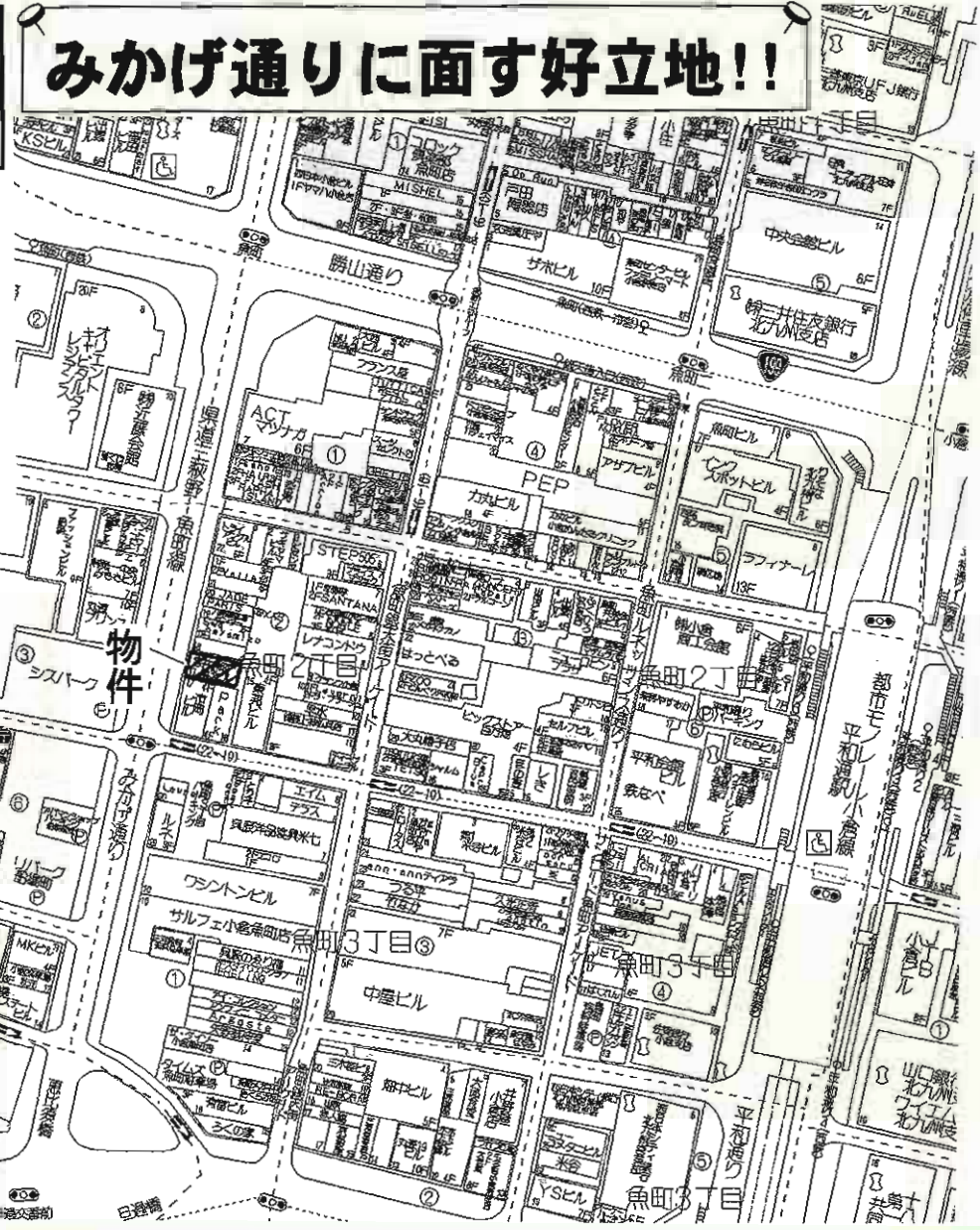
建て替えました!!



間取は現況優先



みかげ通りに面す好立地!!



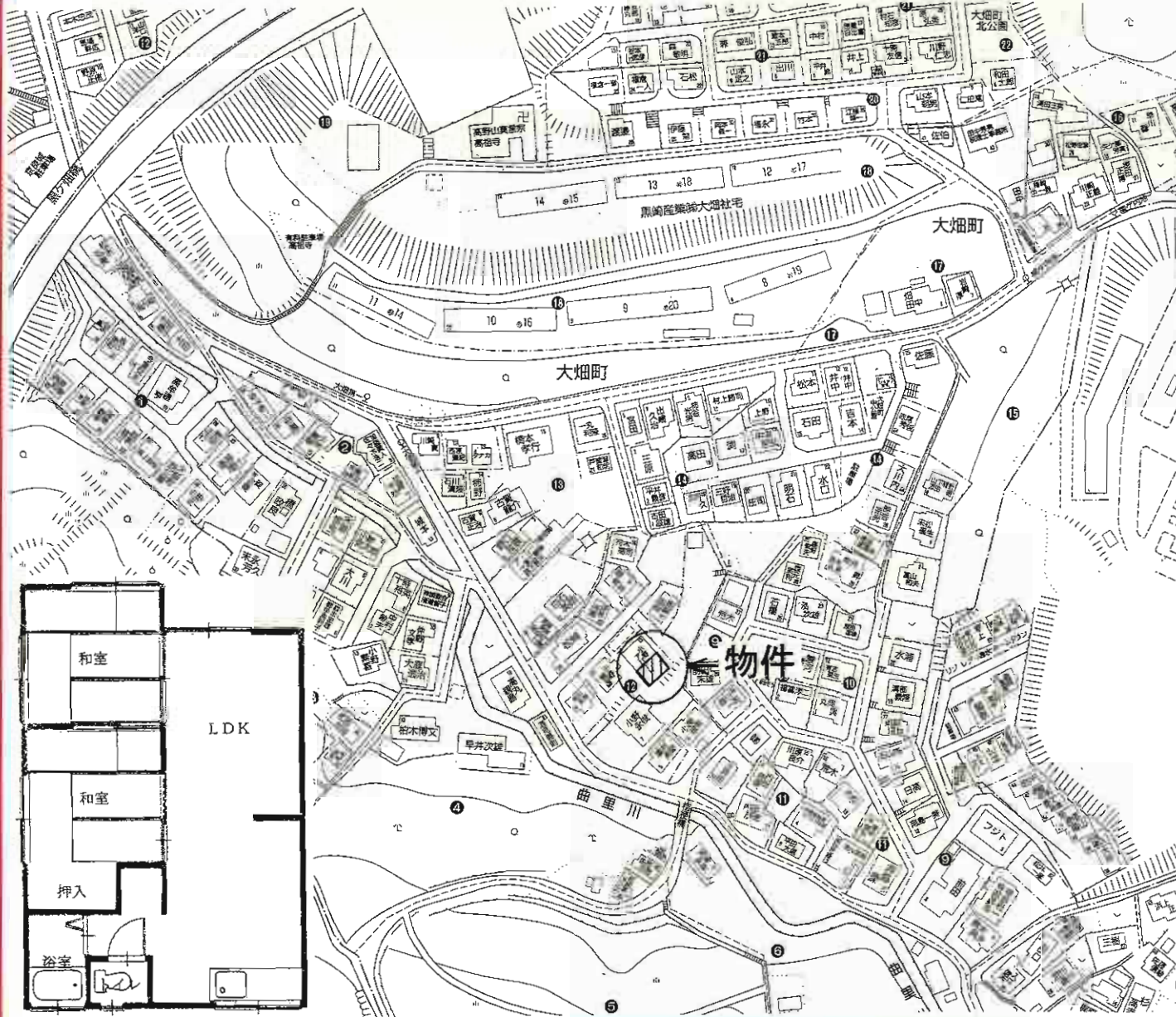
貸店舗

JR小倉駅

賃料 **283,500円**

敷金**6ヶ月**

物件種目	貸店舗		
最寄駅	JR小倉駅		
賃貸条件	賃料	283,500円	
		敷金 6ヶ月	
物件所在地	北九州市小倉北区魚町2丁目2-17		
交通	西鉄バス魚町停 徒歩2分		
建物	建物名	宮井魚町第3ビル	
	構造・規模	RC造6階建1階部分	
	使用部分面積	約67m ²	
築年月	昭和55年8月	契約期間	3年
管理費等	無		
土地面積	106.68m ²	用途地域	商業地域
駐車場	無		
現況	賃貸中	引渡日	8月中旬予定
接道状況(角地・間口)			
本体設備	エレベーター		
各戸設備	トイレ		
備考	<ul style="list-style-type: none"> ・毎月、電気基本料¥12,600+使用量を別途申し受けます ・毎2ヶ月、水道使用量を別途申し受けます ・設備譲渡相談可 		



貸アパート

JR黒崎駅

2LDK

賃料 **33,000円**

敷金**2ヶ月(1)**

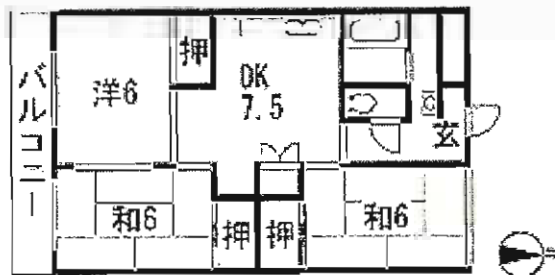
物件種目	賃料	
最寄駅	敷金 2ヶ月(1)	
間取タイプ	物件所在地	
賃貸条件	北九州市八幡西区大畑町12-13	
物件所在地	交通	
交	西鉄バス大畑第一停 徒歩2分	
通	建物名	
建	大畑アパート	
物	構造・規模	木造2階建1階部分
	使用部分面積	約41m ²
	間取内訳	LDK12 和×2 4.5畳
築年月	昭和54年11月	契約期間
		2年
管理費等	なし	
駐車場	近隣有 1台5,000円 2台の場合8,000円	
現況	空	入居日
		相談
本体設備	上下水・九電・プロパン	
各戸設備	給湯・シャワー・追い焚き	
保険等	加入義務有	
備考		

3階部分

305号室

5.3万円

敷金2ヶ月
(敷引2ヶ月)



502号室

5階部分

5.5万円

敷金2ヶ月
(敷引2ヶ月)



2LDK

九州産業医大
まで300m

医生ヶ丘ビル

賃貸マンション 2LDK・3DK

- 所在地 : 北九州市八幡西区千代ヶ崎2丁目1-6
- 交通 : JR鹿児島本線 折尾駅 徒歩20分
西鉄バス 西市宮住宅前 徒歩1分
- 構造 : 鉄筋コンクリート造6階建
- 築年月 : 1981年10月
- 面積 : 58.95㎡
- 管理費 : 3,000円
- 駐車場 : 7,000円(近隣)
- 契約期間 : 2年
- 保険 : 要
- 現況 : 空
- 入居日 : 即
- 設備 : エレベーター・給湯
- 全保連加入要

2階部分

203号室

5.0万円

敷金2ヶ月
(敷引2ヶ月)



花村ビル (賃貸マンション)

八幡西区小嶺台1丁目1-45

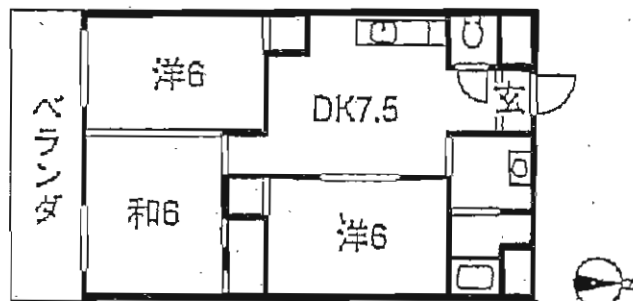


物件概要

- 所在地：北九州市八幡西区小嶺台1丁目1-45
- 交通：西鉄バス小嶺インター口徒歩1分
- 敷金：1ヶ月(1) ■現況：空
- 管理費：3,000円/月 ■構造：RC造6階建
- 間取り：3DK ■築年月：昭和57年3月
- 入居日：即 ■面積：60.00㎡
- 設備：給湯・シャワー・バルコニー・EV・洗濯機置場・フローリング
- 駐車場：6,000円/月 ■保険：要
- 備考：要加入全保連 ■契約期間：2年

405号室

48,000円



201号室

済

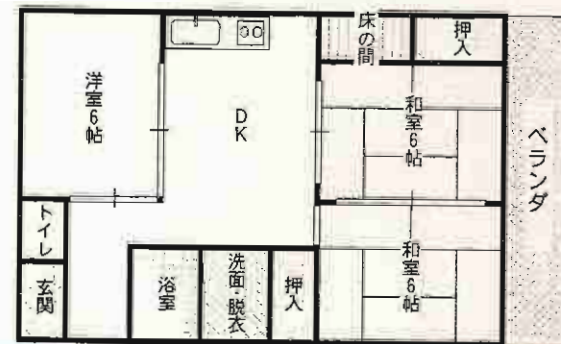


☆都市高速小嶺インター
至近で交通アクセス良好♪

☆銀行・郵便局近く、諸事便利!

104号室 604号室

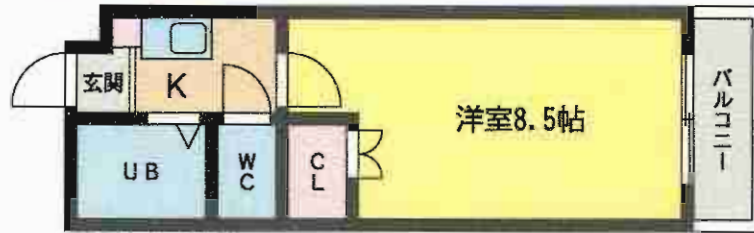
47,000円



賃貸マンション/サンハイツ岡田(1K)



優れた利便性・理想の住環境



※角部屋は出窓付
空室:102(7/10空予定)・103・105・106・204・303・402・403(角)



- ☆ハローデイ・コンビニ 徒歩圏内!!
- ☆黒崎市街の好立地!
- ☆周辺には「学・商・医」 全てそろってます。諸事便利!
- ☆エアコン付き!
- ☆無料駐輪スペース有!!

西鉄バス「熊手四ツ角」停徒歩2分

物件種目	賃貸マンション	
最寄駅	JR黒崎駅	
間取りタイプ	1 K	
賃貸条件	賃料	1・6号タイプ(角)3.6万円 2~5号タイプ(中)3.5万円
	敷金	0ヶ月(7月末申込分まで)
物件所在地	北九州市八幡西区岡田町3-22	
交通	西鉄バス熊手四ツ角停 徒歩2分	
建物	建物名	サンハイツ岡田
	構造・規模	RC造4階建1、2、4階部分
	使用部分面積	21.40㎡
	間取内訳	洋8.5・K
築年月	2000年3月	契約期間 2年
管理費等	3,000円	
駐車場	有 8,400円(現在空無:7/10 1台空予定)	
現況	空家	入居日 即時
本体設備	エレベーター・CATV・プロパンガス	
各戸設備	B、T別・トイレ・給湯・シャワー・収納スペース・洗濯機置場・エアコン・バルコニー・フローリング	
保険等	要 2年 16,000円	
備考	管理方式:巡回管理 保証会社加入要 賃貸保証加入要 1年未満の解約の場合は違約金として賃料の1ヶ月分要 ペット可!(1匹のみ) 敷金3ヶ月(3) (室内小型犬) 賃料38,000円 共益費3,000円 (猫) 賃料38,000円 共益費5,000円	



上野ビル〜八幡西区藤田1丁目



JR鹿児島本線

黒崎駅徒歩8分



号室	タイプ	部屋㎡	現況	部屋状況
206	2LDK	47.39	空	即入居
507	2LDK	67.42	空	即入居

号室	敷金	礼金	鍵交換費用	家賃	共益費
206	0	52,000	16,800	52,000	3,000
507	0	57,000	16,800	57,000	3,000



《206号室》
2LDK
専有面積:47.39㎡

和スタイル
(琉球畳)が
とても魅力だね!



LDKは広々
16.66㎡!!

《507号室》
2LDK
専有面積:67.42㎡

話題のリノベーション物件! (H23.5月)
JR鹿児島本線・黒崎駅からも近く
利便性良好です!!

給湯・シャワー	室内洗濯機置場 (防水パン)
BSアンテナ	CATV (J;COM)
シューズボックス	シャンプー ドレッサー

《物件概要》
物件種別/賃貸マンション
所在地/〒806-0022 北九州市八幡西区 藤田1丁目5番21号 (住居表示)
間取タイプ/2LDK
建物構造/鉄筋コンクリート造5階建
築年月/昭和49年6月
入居日/左記

《賃貸条件》
契約期間:2年
水道料:実費
駐車場:敷地外確保可 (1台10,000円)
保険:要加入



住環境・日当り良好!!



Shamaison MK Ash II ~遠賀町大字広渡

カップル・新婚さんいらっしゃい!!

- シャワートイレ
- カウンターキッチン
- シューズBOX
- シャンプードレッサー
- バルコニー (2Fのみ)
- ※光インターネット利用可
- TVモニター付インターホン
- ウォークインクローゼット
- UB1418追焚機能付
- BS・CS110°
- 床下収納・専用處 (1Fのみ)
- ホスクリーン
- 専用物置付 (敷地内)
- 防犯合わせガラス

CURAVIE クラヴィエ

共益費・駐車場2台込み専賃【64,300円】

2LDK (54.9㎡) ↓
201号室タイプ (2号室タイプ反転)
LDK11.7帖
洋室5.8帖
洋室5.4帖



(電気自動車用200V専用コンセント付)



JR 鹿児島本線



遠賀川駅徒歩10分

《物件概要》

物件種目 / 賃貸アパート
所在地 / 遠賀郡遠賀町大字広渡1681番地1 (住居表示)
間取タイプ / 2LDK
建物構造 / 軽量鉄骨造2階建
専有面積 / 54.9㎡
築年月 / 平成23年5月
現況 / 空
入居日 / 即
設備 / 左記参照

新築

《賃貸条件》

賃料: 下記
敷金: なし
礼金: 1ヶ月
共益費: 3,000円
町費: 600円
契約期間: 2年
駐車場: 3,150円
保険等: 要加入

号室	タイプ	敷金	礼金	家賃	共益費
101	2LDK	0	55,000	55,000	3,000
102	2LDK	0	55,000	55,000	3,000
201	2LDK	0	55,000	55,000	3,000
202	2LDK	0	55,000	55,000	3,000



夏井ヶ浜リゾートスカイマンション

1
ルーム

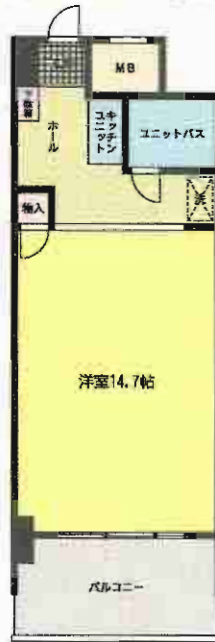


全戸
玄界灘を
一望できます!
展望良好!



初回月フリーレント!

★オール電化です!
★駐車場物件付無料!!



物件種目	分譲賃貸マンション	
最寄駅	JR折尾駅	
間取タイプ	ワンルーム	
賃貸条件	賃料	28,000円~30,000円
	敷金	0ヶ月・礼金0ヶ月
物件所在地	遠賀郡芦屋町大字山鹿852-9	
交通	西鉄バスはまゆう団地停 徒歩10分	
建物	建物名	夏井ヶ浜リゾートスカイマンション
	構造・規模	鉄骨鉄筋コンクリート造10階建1・2・3階部分
	使用部分面積	Bタイプ(29.74㎡) Cタイプ(30.04㎡)
	間取内訳	間取図参照下さい
築年月	平成3年11月	契約期間 2年
管理費等	無	
駐車場	物件付無料1台(2台目可)	
現況	空室	入居日 即
本体設備	九州電力(オール電化)・上下水道・駐輪場・エレベーター(2基)	
各戸設備	給湯・シャワー・エアコン・バルコニー・電気コンロ付キッチン・室内洗濯機置場	
保険等	要	
備考	管理人(日勤) 駐車場使用規約有(要相談) 多数空室あり	

CELEB 三萩野

セレブ

(第25エルザビル)

築浅物件!!



1R
↓
2K

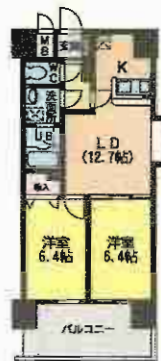
H23年6月内装リノベーション済



A2 2K



C 1LDK



D 2LDK

賃貸マンション

最寄駅	JR小倉駅
間取タイプ	2K・2LDK
賃料	左図参照
賃貸条件	左図参照

物件所在地 北九州市小倉北区三郎丸3丁目9-1

交通 西鉄バス三郎丸小学校前停 徒歩1分

建物名	第25エルザビル
構造・規模	RC造8階建
使用部分面積	(A2)26.76㎡(C)41.71㎡(D)51.57㎡
間取内訳	左図参照

築年月	H18年7月	契約期間	2年
管理費等	左記参照		
駐車場	普)・・・12,600円 軽)・・・9,450円		
現況	空	入居日	即
本体設備	TVモニター付インターホン・オートロック宅配BOX・監視カメラ、モニター		
各戸設備	全室フローリング・24時間換気システム・ウォシュレット・シャブードレサー・室内洗濯機乾燥機・エアコン(1台)・全タイプ2口ガスコンロ設置可		
保険等	2K：9,000円・1LDK・2LDK：15,000円(2年)		

●セブンイレブン・ポプラ・・・徒歩5分
●スーパー「マルワ」・・・徒歩5分
※特約あり：1年未満の解約につきましては、賃料の1ヶ月分相当額の違約金を頂く事となります。
※解約予告・解約届を提出して頂いた、翌月末での解約となります。
※※帯保証人1名と、全保連をつけての契約となります。

タイプ	号室	家賃	共益費	敷金・礼金
A2 (2K)	302	4.2万円	3,000円	0・0
A2 (2K)	402	4.25万円	3,000円	0・0
D (2LDK)	207	7.2万円	5,000円	0・1ヶ月

◆J-COM (TV・ネット・電話) 導入!!