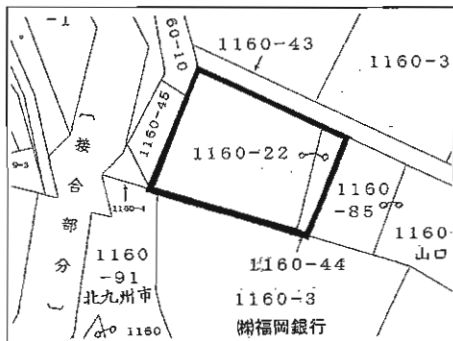


# 八幡東区羽衣町 128.60坪



## <周辺施設>

- |      |               |      |
|------|---------------|------|
| 小中学校 | 大蔵小学校         | 徒歩5分 |
|      | 大蔵中学校         | 徒歩7分 |
| 幼稚園  | 乳山幼稚園         | 徒歩5分 |
| 保育園  | 市立大蔵保育所       | 徒歩3分 |
| 商業施設 | スピナ大蔵店        | 徒歩3分 |
|      | スーパー大栄大蔵店     | 徒歩3分 |
|      | 神田市場          | 徒歩3分 |
|      | 鐘ヶ江市場         | 徒歩3分 |
| 病院   | 橋爪小児内科        | 徒歩4分 |
|      | ごしま耳鼻咽喉科      | 車で5分 |
|      | 新日鉄記念病院       | 車で5分 |
| 銀行   | 福岡ひびき信用金庫大蔵支店 | 徒歩3分 |

★建築条件無!!  
★現地は車の  
乗り入れが  
可能になりました!!

# 売地

## 住宅

### 神田橋バス停

土地面積	425.14m <sup>2</sup> (128.60坪)	ほかに 私道面積
価格	<b>1,180万円</b>	3.3m <sup>2</sup> 単価

物件所在地	北九州市八幡東区羽衣町5-24
交通	西鉄バス神田橋停 徒歩4分

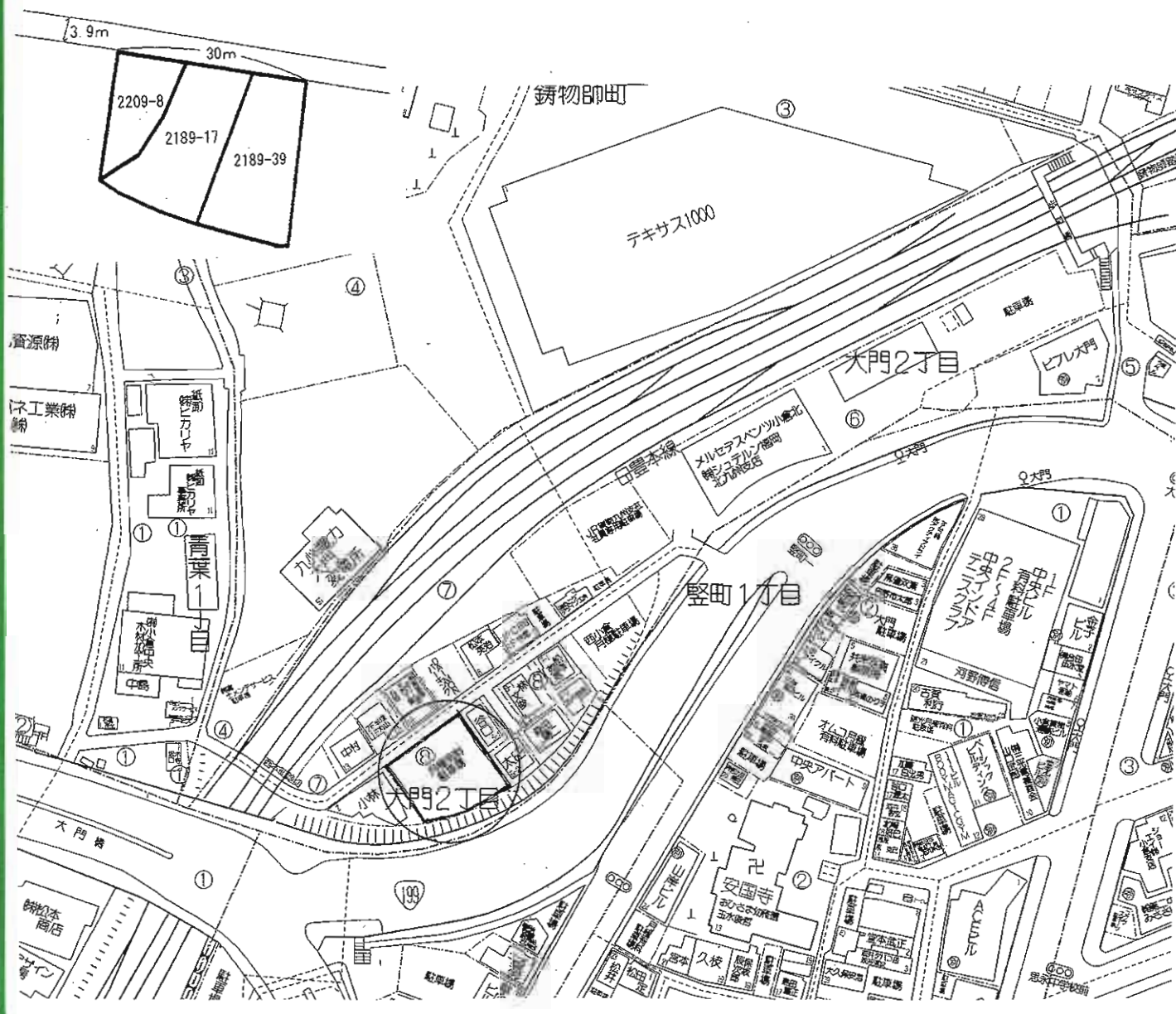
土地権利	所有権	地目	宅地
都市計画	市街化区域	用途地域	第1種中高層住居専用地域
建ぺい率	60%	容積率	200%
他の法令上の制限	宅地造成規制区域		

地勢			
引渡条件	現状渡し		
現況	更地	引渡日	即

接道状況 (角地・開口)			
-----------------	--	--	--

設備	電気・上下水道・都市ガス		
----	--------------	--	--

備考			
----	--	--	--



# 大門売土地

住宅・事務所等  
JR西小倉駅

土地面積	660.09m <sup>2</sup> (199.67坪)	ほかに私道面積	
価格	<b>3,500万円</b>	3.3m <sup>2</sup> 単価	17.5万円

物件所在地  
北九州市小倉北区大門二丁目2189番17  
2189番39、2209番8

交通  
西鉄バス大門停 徒歩1分

土地権利	所有権	地目	宅地
都市計画	市街化区域	用途地域	準工業地域
建ぺい率	60%	容積率	200%
他の法令上の制限	準防火地域、文化財保護法(小倉城下町跡)		
地勢			
引渡条件	相談		
現況	月極駐車場(一部建物有り)	引渡日	相談
接道状況(角地・角口)	北西側約3.9m公道に30m面す		
設備	電気、上下水道 前面道路ガス配管有り		
備考	セットバック要 学校区:西小倉小・思永中		

# 小倉南区下貫3丁目



**閑静な住宅街  
坪単価  
約20万円**

## 売土地(古家付)

住宅用地

J R 下曾根駅

147.7m<sup>2</sup>

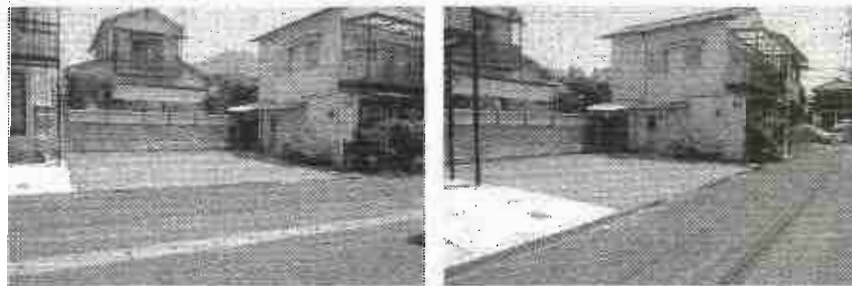
ほかに  
私道面積

**900万円**

3.3m<sup>2</sup>  
単価

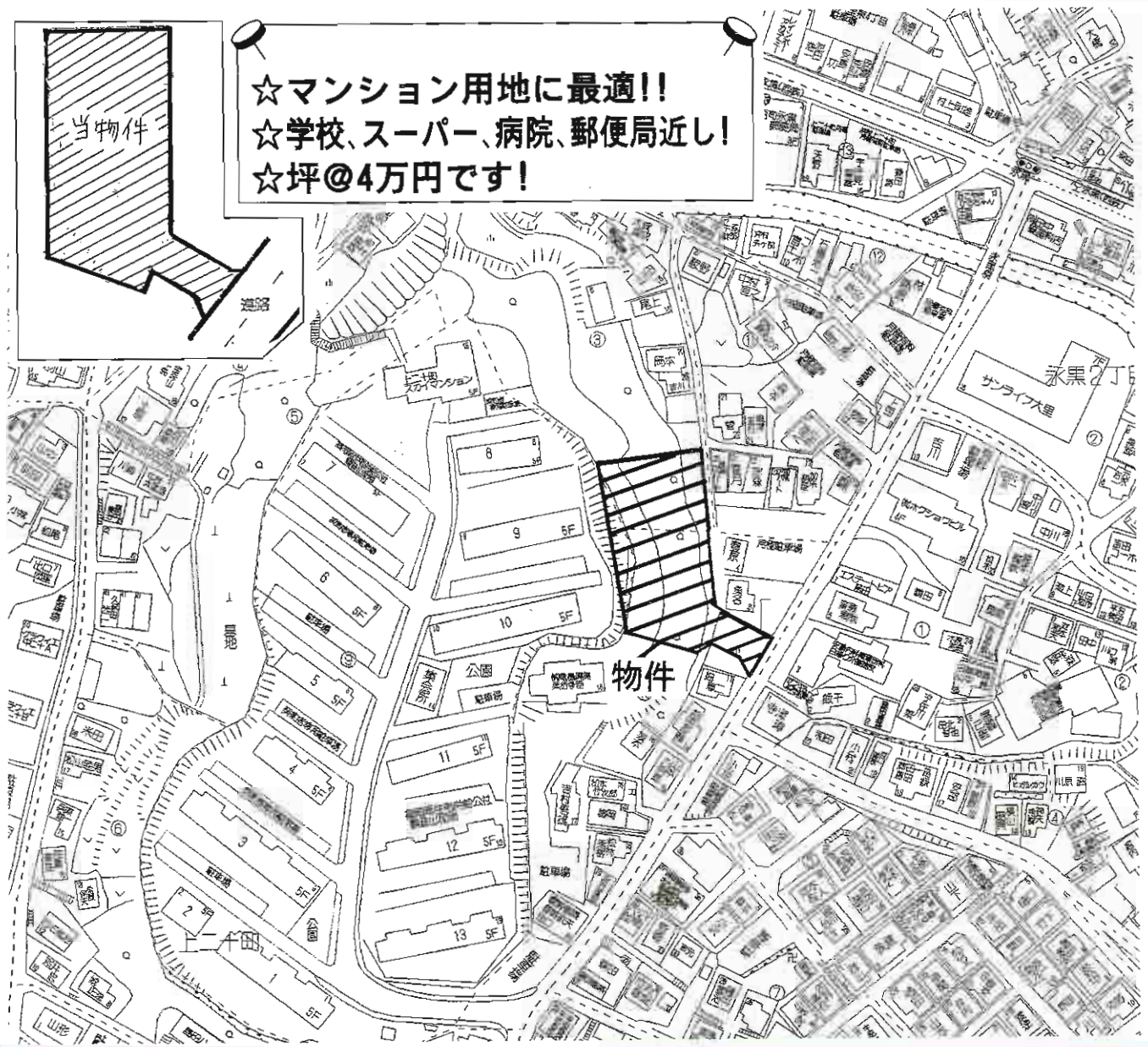
物件種目	住宅用地		
最適用途	J R 下曾根駅		
土地面積	147.7m <sup>2</sup>	ほかに私道面積	
価格	<b>900万円</b>	3.3m <sup>2</sup> 単価	
物件所在地	北九州市小倉南区下貫3丁目7番34		
交通	横沼入口バス停 徒歩3分		
土地権利	所有権	地目	宅地
都市計画	市街化区域	用途地域	第1種低層住居専用地域
建ぺい率	50%	容積率	80%
他の法令上の制限			
地勢			
引渡条件	相談		
現況	建付地	引渡日	即
接道状況(角地・間口)	北西側約4.5m 公道 間口約10.5m		
設備	上下水道、LPG		
備考	曾根小・曾根中校区		

**閑静な住宅街♪**



**若園小学校  
至近!!**

物件種目	<b>売地</b>		
最適用途	住宅		
最寄駅	JR城野駅		
土地面積	公簿79㎡	ほかに私道面積	
価格	<b>600万円</b>	3.3㎡単価	
物件所在地	北九州市小倉南区若園3丁目205-30 (住居表示7-17)		
交通	西鉄バス「若園三丁目」停 徒歩3分		
土地権利	所有権	地目	宅地
都市計画	市街化区域	用途地域	第3種中高層住居専用地域
建ぺい率	60%	容積率	200%
他の法令上の制限			
地勢			
引渡条件	現況渡し		
現況	更地	引渡日	即日
接道状況(角地・間口)	南西側4m幅市道に約8m接す		
設備	前面道路に公共上下水道		
備考			



☆マンション用地に最適!!  
 ☆学校、スーパー、病院、郵便局近し!  
 ☆坪@4万円です!

当物件

物件

物件種目	<b>売 地</b>		
最適用途	マンション		
最寄駅	JR小森江駅		
土地面積	1,759.36㎡(532.20坪)	ほかに私道面積	
価格	<b>2,128.8万円</b>	3.3㎡単価	4万円
物件所在地	北九州市門司区上二十町10		
交通	永黒バス停 徒歩2分		
土地権利	所有権	地目	山林
都市計画	市街化区域	用途地域	第1種中高層住居専用地域
建ぺい率	60%	容積率	200%
他の法令上の制限	宅地造成規制区域		
地勢			
引渡条件	現況渡し		
現況	山林	引渡日	即時
接道状況(角地・間口)	南東:幅7m道路 接道8.25m		
設備			
備考			

# 売地

## 直方市大字植木



# 売地

住宅用地

JR新入駅

土地面積	448m <sup>2</sup> (135.52坪)	ほかに私道面積	
価格	6,776,000円	3.3m <sup>2</sup> 単価	50,000円

物件所在地	直方市大字植木字鷺山87番33他
交通	JR新入駅 徒歩15分

土地権利	所有権	地目	山林・雑種地
都市計画	市街化区域	用途地域	指定なし
建ぺい率	70%	容積率	200%
他の法令上の制限			
地勢			

引渡条件	現況渡し		
現況	更地	引渡日	相談
接道状況(角地・間口)	角地、東南側幅員約6m、南西側幅員約4.5m 公道接面14.40m、25.75m		

設備	
備考	3筆 87番33(264m <sup>2</sup> )・87番36(168m <sup>2</sup> )87番63(16m <sup>2</sup> )

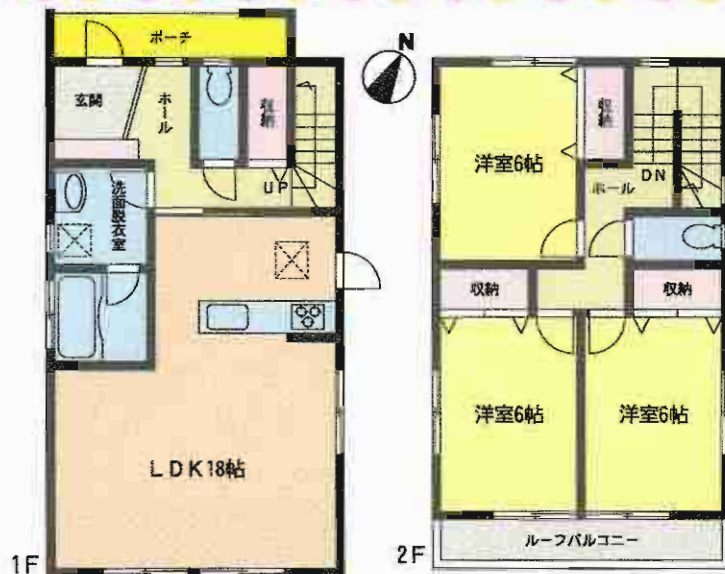
# 新築 中間市中央2丁目 戸建住宅



webにて動画公開中!!

## 2011年4月新築オール電化住宅

・LDK18帖・ヤマハキッチン・駐車2台可



JR中間駅  
徒歩3分

中間市街地  
近隣!!

家事便利!

# 新築売戸建住宅

JR中間駅

3LDK

1,690万円

物件種目	新築売戸建住宅		
最寄駅	JR中間駅		
間取タイプ	3LDK		
価格	1,690万円		
物件所在地	福岡県中間市中央2丁目8番		
交通	JR筑豊本線中間駅 徒歩3分		
土地面積	公簿134.98m <sup>2</sup>	ほかに	私道面積
建物	構造・規模	木造2階建	
	面積	95.22m <sup>2</sup>	
間取内訳	洋6・6・6 LDK18		
土地権利	所有権	地目	宅地
都市計画	市街化区域	用途地域	商業区域
建ぺい率	80%	容積率	300%
他の法令上の制限			
築年月	2011年4月	駐車場	2台
現況	完成済	引渡日	即時
建築確認番号	H22福住せ北01811号		
接道状況(奥地・間口)	北道5.8m公道 接面8.0m		
設備	上水道・下水道		
	温水洗浄便座・トイレ2ヶ所・オートバス・湯沸機能・システムキッチン・1日クッキングヒーター・床下収納・洗濯洗剤化台...		
備考	オール電化住宅・LDK18帖・駐車2台・ヤマハ製システムキッチン・バス		
	地勢:平坦		

# 売戸建住宅～門司区黒川東～



5DK  
98.87㎡



閑静な住宅街  
日当り良好



西鉄バス「大積」停まで徒歩3分!



物件種目	<b>売戸建住宅</b>		
最寄駅	西鉄バス「大積」停		
間取タイプ	5DK		
価格	490万円		
物件所在地	北九州市門司区黒川東2丁目4		
交通	西鉄バス大積停 徒歩3分		
土地面積	公簿494.00㎡	ほかに私道面積	
建物	構造・規模	木造1階建	
	面積	98.87㎡	
間取内訳			
土地権利	所有権	地目	宅地
都市計画	市街化区域	用途地域	第1種中高層住居専用地域
建ぺい率	60%	容積率	200%
他の法令上の制限			
築年月	1967年3月	駐車場	なし
現況	空家	引渡日	即時
建築確認番号			
接道状況(角地)	南1.0m 接面50.0m		
設備			
備考	再建築不可 地勢: 傾段		



# エクレール若葉台 八幡西区若葉

**G** 3LDK  
TYPE

- 専有面積…69.06㎡
  - バルコニー面積…8.83㎡
  - アルコーブ面積…0.87㎡
- 合計 78.76㎡



★日当り&眺望良好!!  
★今池電停&黒崎IC至近!!  
アクセス良好!  
★駐車場:近隣40m 7,000/月額



H23年6/10内装リフォーム完了!!  
即入居可!!



11階建8階部分です!!  
南向きバルコニー

物件種目	<b>売マンション</b>		
マンション名	エクレール若葉台		
最寄駅	西鉄バスの場停		
間取タイプ	3LDK		
価格	600万円		
物件所在地	北九州市八幡西区若葉3丁目4-66-812号		
交通	西鉄バスの場停 徒歩5分		
建物	構造・規模	SRC造11階建8階部分	
	専有面積 (使用部分面積)	69.06㎡	バルコニー 面積 8.83㎡
	間取内訳	和6×2・洋6・LDK12帖	
土地権利	所有権	用途地域	第1種住居地域
築年月	H2年5月	総戸数	127戸
管理形態	日本エスエム㈱	管理方式	管理人巡回
管理費	2,780円/月	修積立 替金	6,600円/月
現況	空	引渡日	即
駐車場	近隣40m 7,000円	施工会社	松尾建設㈱
本体設備	EV		
各戸設備	給湯・シャワー・バルコニー		
備考	ベット不可 永犬丸小・中学校区		



# リヴィエール下曽根駅南口

値下げしました!!



## 角部屋



### 日当り良好



恵まれた生活圏

～周辺施設～

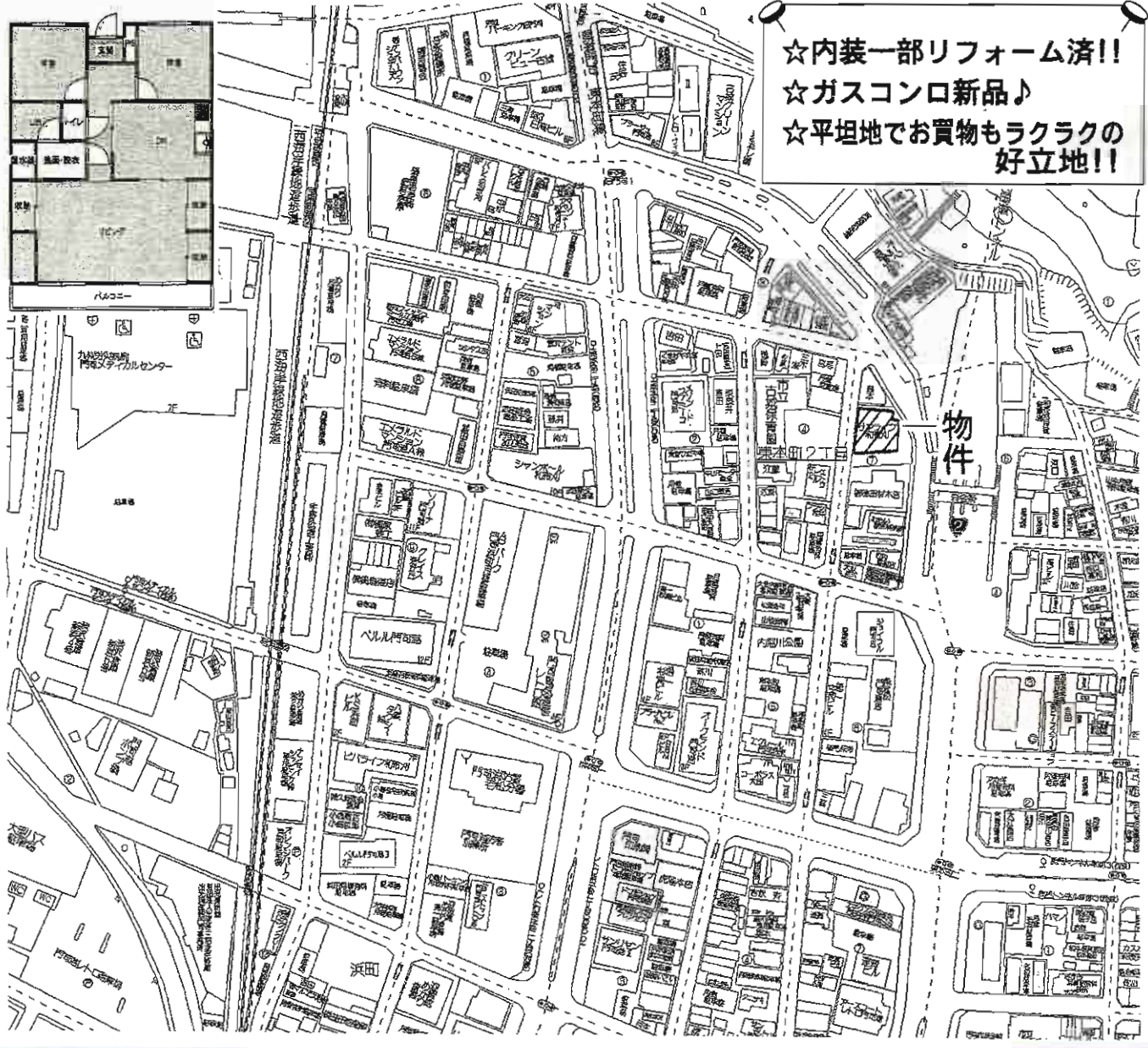
- ☆ザ・モール
- ☆デオデオ
- ☆福岡銀行
- ☆田原新町二丁目公園
- ☆ポプラ



諸  
好  
事  
立  
便  
利  
な  
!!



物件種目	<b>売マンション</b>		
マンション名	リヴィエール下曽根駅南口		
最寄駅	JR日豊本線下曽根駅		
間取タイプ	4LDK		
価格	<b>1,650万円</b>		
物件所在地	北九州市小倉南区下曽根新町8-8 (地番)小倉南区下曽根新町8-101-1105		
交通	JR日豊本線下曽根駅 徒歩7分		
建	構造・規模	鉄骨鉄筋コンクリート造14階建11階部分	
物	専有面積 (使用部分面積)	80.23m <sup>2</sup> (公簿)	バルコニー 面積
	間取内訳	間取図参照	
土地権利	所有権	用途地域	第1種住居地域
築年月	平成12年10月	総戸数	
管理形態	全部委託管理	管理方式	巡回
管理費	4,740円/月	修積立 積立金	5,120円/月
現況	空	引渡日	相談
駐車場	縦列2台(普通車・軽)11,000円	施工会社	
本体設備	エレベーター・オートロック・BS・駐輪場		
各戸設備	フローリング・洗面化粧台・カウンターキッチン・浴室乾燥		
備考	値下げしました!!		



☆内装一部リフォーム済!!  
 ☆ガスコンロ新品♪  
 ☆平坦地でお買物もラクラクの  
 好立地!!

# 売マンション

## サンライフ和布刈

### 東本町2丁目バス停

### 2LDK

### 680万円

物件種目	マンション		
最寄駅	東本町2丁目バス停		
間取タイプ	2LDK		
価格	680万円		
物件所在地	北九州市門司区東本町2丁目7-6 403号		
交通	東本町2丁目バス停 徒歩2分		
建物	構造・規模	SRC造9階建4階部分	
	専有面積 (使用部分面積)	62.88m <sup>2</sup>	バルコニー 面積
	間取内訳	間取図参照	
土地権利	所有権	用途地域	商業地域
築年月	S56年6月	総戸数	
管理形態	自主管理	管理方式	自主管理
管理費	10,440円	修繕積立金	10,000円
現況	居住中	引渡日	相談
駐車場	近隣有 8,400円	施工会社	
本体設備			
各戸設備			
備考	・一部内装リフォーム済(23年5月) ・ガスコンロ新品 ・修繕積立金、平成24年4月まで10,000円 以降は5,000円の予定		

間取り図  
4F~7F  
現況:ホテル仕様

**ホテル・カラオケボックス・学習塾・本社ビル等最適!!**

※元1F:コンビニ・2F3F:割烹料理店・4F~:ビジネスホテル(客室数53室)  
コンビニ・料亭の内装設備・備品等の使用出来ます。

ビジネスホテル西鉄イン前



JR鹿児島本線

「小倉」駅徒歩5分

モノレール  
「平和通り」駅徒歩4分

モノレール  
「平和通り」駅徒歩4分



2・3Fは高級感  
溢れる豪華な  
内装です!!

商業エリアの  
中心部!!

**売ビル**

JR小倉駅

**4億5,000万円**

物件種別	売ビル		
最寄駅	JR小倉駅		
価格	4億5,000万円		
物件所在地	北九州市小倉北区鍛冶町1丁目8-3		
交通	JR小倉駅 徒歩5分 モノレール平和通駅 徒歩4分		
土地面積	621.67㎡ (188.05坪)	ほか	私道面積
構造・規模	鉄骨造7階建		
面積	延べ2,451.81㎡ (741.67坪)		
建物名	(仮称)鍛冶町ビル		
土地権利	所有権	施工会社	松村組㈱
総戸数		築年月	平成18年11月
都市計画	市街化区域	用途地域	商業地域
建ぺい率	80%	容積率	500%
他の法令上の制限	防火地域・駐車場整備地区		
現況	空	引渡日	即時
駐車場	有(立体駐車場)68台可能		
接道状況(角地・間口)	北東側国道199号線 幅員19m 間口約18.47m		
設備	EV・都市ガス・空調・電気・上下水道・リフト		
備考	H23年度固定資産税評価額 土地181,337,407円 建物261,572,207円 駐車場19,646,353円 合計462,555,967円		

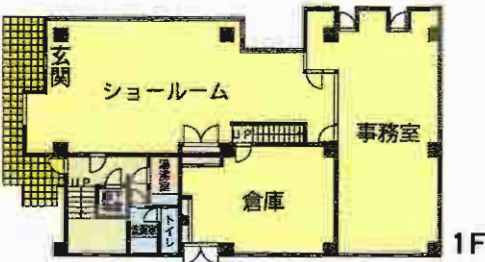
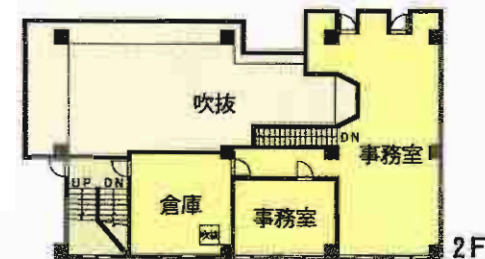
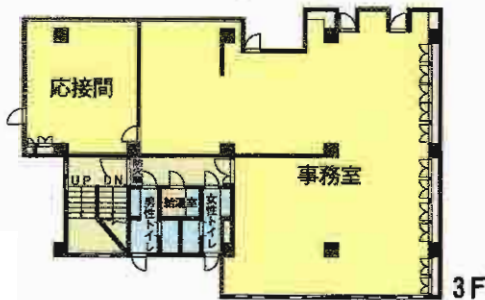
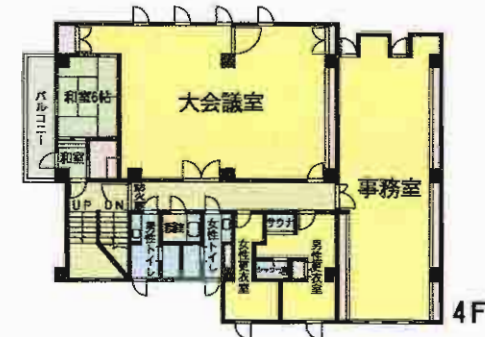
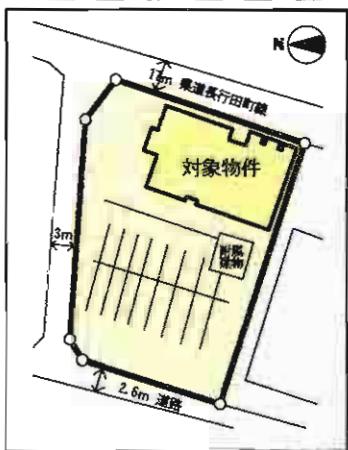


**H21年8月  
内外装  
リフォーム済!!**



**20台  
以上可能**

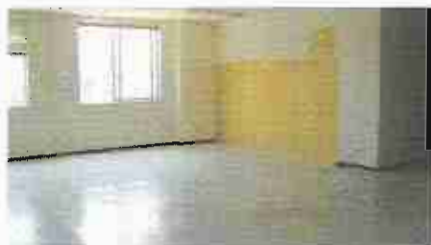
23年度分固定資産評価額  
 土地 36,053,868円  
 建物 69,029,050円  
 合計 105,082,918円



◎高級磁器質タイルを贅沢に使った  
 重厚感ある外観!!

物件種目	<b>売店舗事務所</b>		
最寄駅	J R南小倉駅		
価格	<b>9,980万円</b>		
物件所在地	北九州市小倉北区南丘1丁目22番2		
交通	西鉄バス南丘団地停 徒歩1分		
土地面積	740.63㎡ (224.04坪)	ほか	に私道面積
構造・規模	RC造陸屋根4階建		
建物	面積	1F 206.46㎡ 2F 126.92㎡ 3F 233.54㎡ 4F 239.65㎡ 計806.57㎡	
	建物名	南丘ビル	
土地権利	所有権	施工会社	
総戸数		築年月	平成5年9月
都市計画	市街化区域	用途地域	第1種住居地域
建ぺい率	60%	容積率	200%
他の法令上の制限			
現況	空	引渡日	相談
駐車場	有 (20台以上可能)		
接道状況 (角地・間口)	東側幅員約17m、間口約25m 西側幅員2.6m、間口20m		
設備	上下水道・LPガス・電気		
備考	附属建物:コンクリートブロック造平家建・物置・約5㎡ 1階:ショールーム・事務室・倉庫・給湯室 他 2階:事務室・倉庫 他 3階:事務室・応接室・給湯室 他 4階:事務室・更衣室・休憩室・給湯室 他 屋上:変電設備・空調の室外機が設置		

# 則松貸事務所



事務所内  
程度  
良好!



100.08㎡  
(30.27坪)



~事務所の窓から見た風景です~



バス停まで3分です!



★大通り近く交通便利  
★周辺に飲食店が多くランチも充実  
★ローソンがすぐ近くにあるので  
買物にも便利  
★八幡南郵便局徒歩約6分  
24時間営業で便利



## 貸事務所

最寄駅 バス永犬丸4丁目停

賃料 **162,750**円(税込)

敷金なし・礼金**3**ヶ月

物件所在地 北九州市八幡西区則松7-19-8

交通 永犬丸4丁目バス停 徒歩3分

建物名 則松貸事務所  
構造・規模 鉄骨造2階建2階部分  
使用部分面積 100.08㎡(30.27坪)

築年月 平成13年1月 契約期間 2年

管理費等 無

土地面積 2,629.96㎡ 用途地域 近隣商業地域

駐車場 物件付無料 3台

現況 空家 引渡日 即時

接道状況 (角地・間口)

本体設備

各戸設備

※ガス代無料

備考

# ホテル・カラオケボックス・学習塾・本社ビル等最適!!

※元1F:コンビニ・2F3F:割烹料理店・4F~:ビジネスホテル(客室数53室)  
コンビニ・料亭の内装設備・備品等の使用出来ます。

★オフィスが立ち並び  
ビジネス街!

★商業エリアの  
中心部!

★JR「小倉」駅  
徒歩5分!

★建物引渡条件  
1棟貸の場合相談可★

- ・エレベーター1基  
新設追加工事可能
- ・ホテル室内、店舗部分  
事務所仕上可能

家賃表	床面積	賃料	共益費 (各層1,650円/坪)	現況
1階	348.09㎡(105.29坪)	<b>1,326,650円</b> (12,600円/坪)	110,555円	(元)コンビニ・スーパー
2階・3階	2階 408.19㎡(123.47坪) 3階 408.19㎡(123.47坪) 合計816.38㎡(246.94坪)	<b>2,333,580円</b> (9,450円/坪)	259,287円	(元)料亭「高級感溢れる豪華な内装」 一部2階の料亭と内階段で繋がる 料亭の座敷一部(元)BAR
4階	408.19㎡(123.47坪)	<b>1,037,140円</b> (8,400円/坪)	129,644円	ビジネスホテル フロント、客室
5階	293.05㎡(88.64坪)	<b>744,570円</b> (8,400円/坪)	93,072円	客室
6階	293.05㎡(88.64坪)	<b>744,570円</b> (8,400円/坪)	93,072円	客室
7階	293.05㎡(88.64坪)	<b>744,570円</b> (8,400円/坪)	93,072円	客室
延べ面積	2,451.81㎡(741.67坪)	賃料 <b>6,931,000円</b> ・共益費778,680円		

★1棟貸の場合 賃料**5,985,000円(税込)**・共益費525,000円(税込)

隣接立体駐車場有 賃料:**142.8万円(税込)**  
1台2万1,000円 別途契約可能 敷金:2ヶ月 68台OK

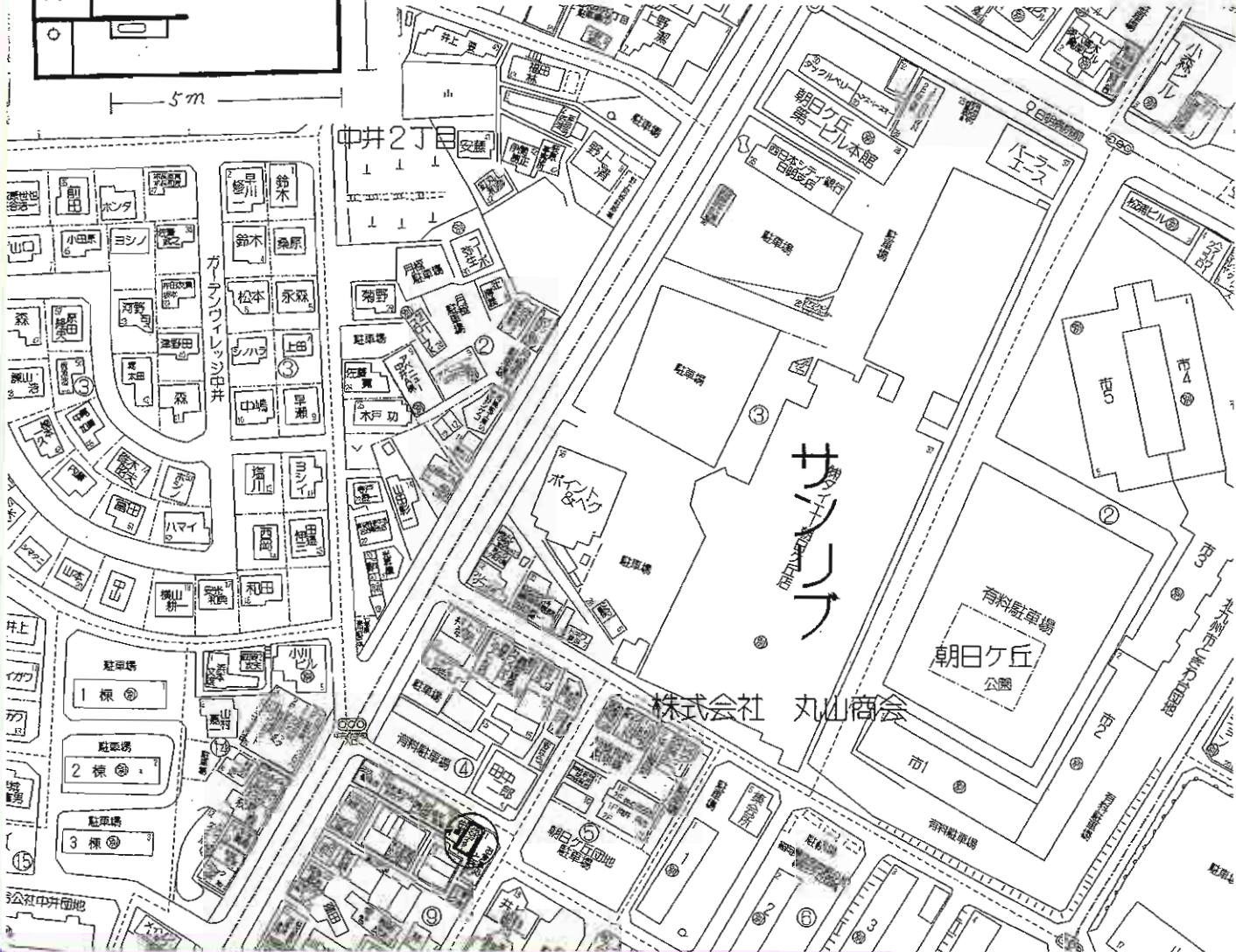
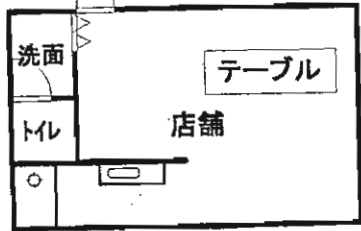
物件正面にも104台収容可能な駐車場(コインパーキング)有  
月極契約・サービスチケットの販売も可能です!!



# 貸店舗・事務所

最寄駅	JR小倉駅		
賃貸条件	家賃表参照		
	敷金 <b>12ヶ月</b>		
物件所在地	北九州市小倉北区鍛冶町1丁目8-3		
交通	JR小倉駅 徒歩5分 モノレール平和通駅 徒歩4分		
建物名	(仮称)鍛冶町ビル		
構造・規模	鉄骨造陸屋根7階建1~7階部分		
使用部分面積	左図参照		
築年月	平成18年11月	契約期間	5年
管理費等	左記参照		
土地面積	621.67㎡(188.05坪)	用途地域	商業地域
駐車場	別途契約であり		
現況	空	引渡日	即時
接状状況(角地・間口)	北東側国道199号線幅員19m 間口約18.47m		
本体設備	E V・都市ガス・空調・電気・上下水道・リフト		
各戸設備	空調		
備考	ビル隣の立体駐車場を同時賃貸可能! 賃料:1,428,000円(税込)68台可 敷金2ヶ月 ※敷金の償却は引渡し条件の内容により 別途相談		





# 貸店舗

最寄駅 JR西小倉駅

賃料

4万円

敷金3(2)ヶ月

物件所在地 北九州市小倉北区朝日ヶ丘9番2号

交通 西鉄バス日明病院前停 徒歩4分

建物名 朝日ヶ丘貸店舗

構造・規模 木造平屋建

使用部分面積 約6坪(約19.83㎡)

築年月 1971年5月 契約期間 3年

管理費等 無

土地面積 用途地域

駐車場 近隣有り 8,400/月

現況 空き 引渡日 即

接道状況(角地・間口) 北東公道 4.5m

本体設備

各戸設備

備考 元カラオケ店舗

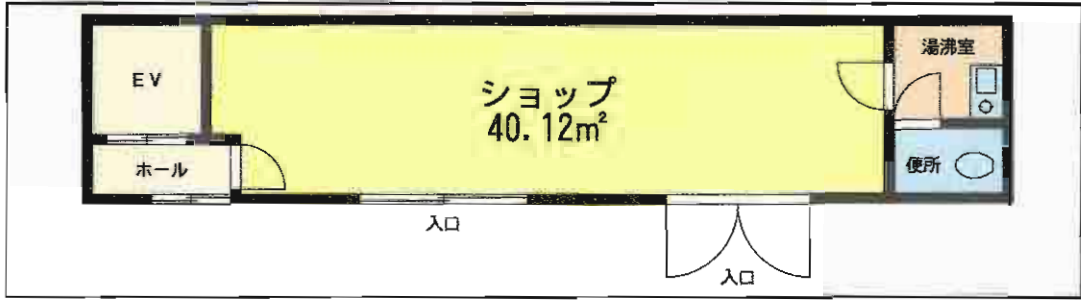
# 貸店舗

## 小倉北区魚町

モノレール  
「平和通」駅徒歩1分



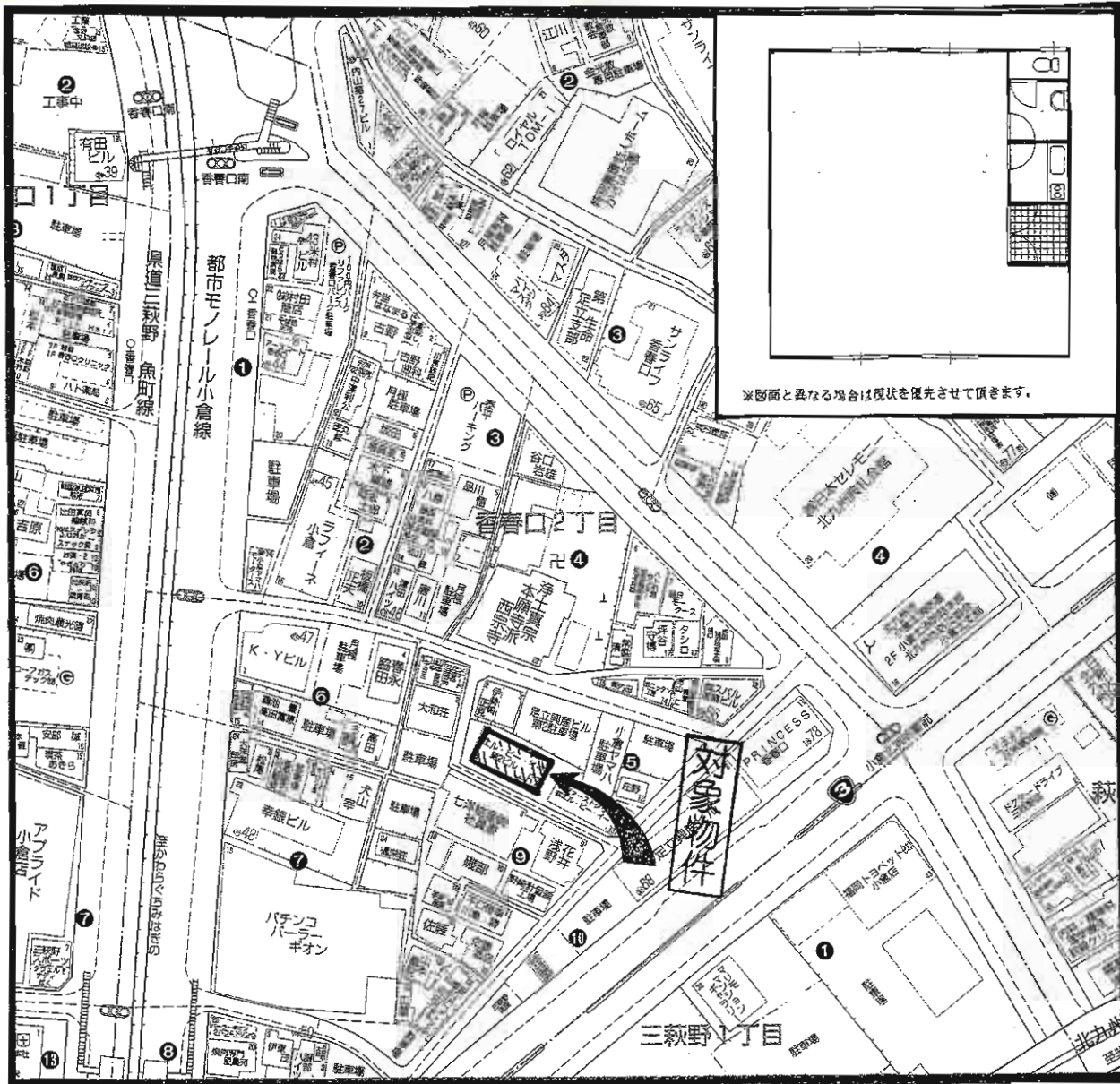
**飲食業・金融業は不可。  
その他職種ご相談下さい。**



**各階盛業中の  
貸事務所・テナント♪  
大通り沿いの  
好立地です!!**

# 貸事務所・テナント

最寄駅	JR小倉駅		
賃料	230,000円(1階)		
敷金	1ヶ月分 敷引1ヶ月分		
物件所在地	北九州市小倉北区魚町3丁目5番13号		
交通	モノレール平和通駅 徒歩1分		
建物名	YSビル		
	構造・規模	鉄骨造7階建1階部分	
使用部分面積	40.12m <sup>2</sup>		
築年月	1999年6月	契約期間	3年
管理費等	20,000円/月額		
土地面積		用途地域	
駐車場	近隣に確保可20,000円~		
現況	営業中	引渡日	9月上旬予定
接道状況(角地・開口)	南側20m道路に面す		
本体設備	EV・夜間オートロック		
各戸設備	トイレ・キッチン・エアコン2基		
備考	現在 1階…携帯ショップ 2階…マンスリー 3階…美容室 4階…空き 5階…結婚相談所 6階…空き 7階…人材派遣業 4F 10万円 各店盛業中! 6F 9万円		

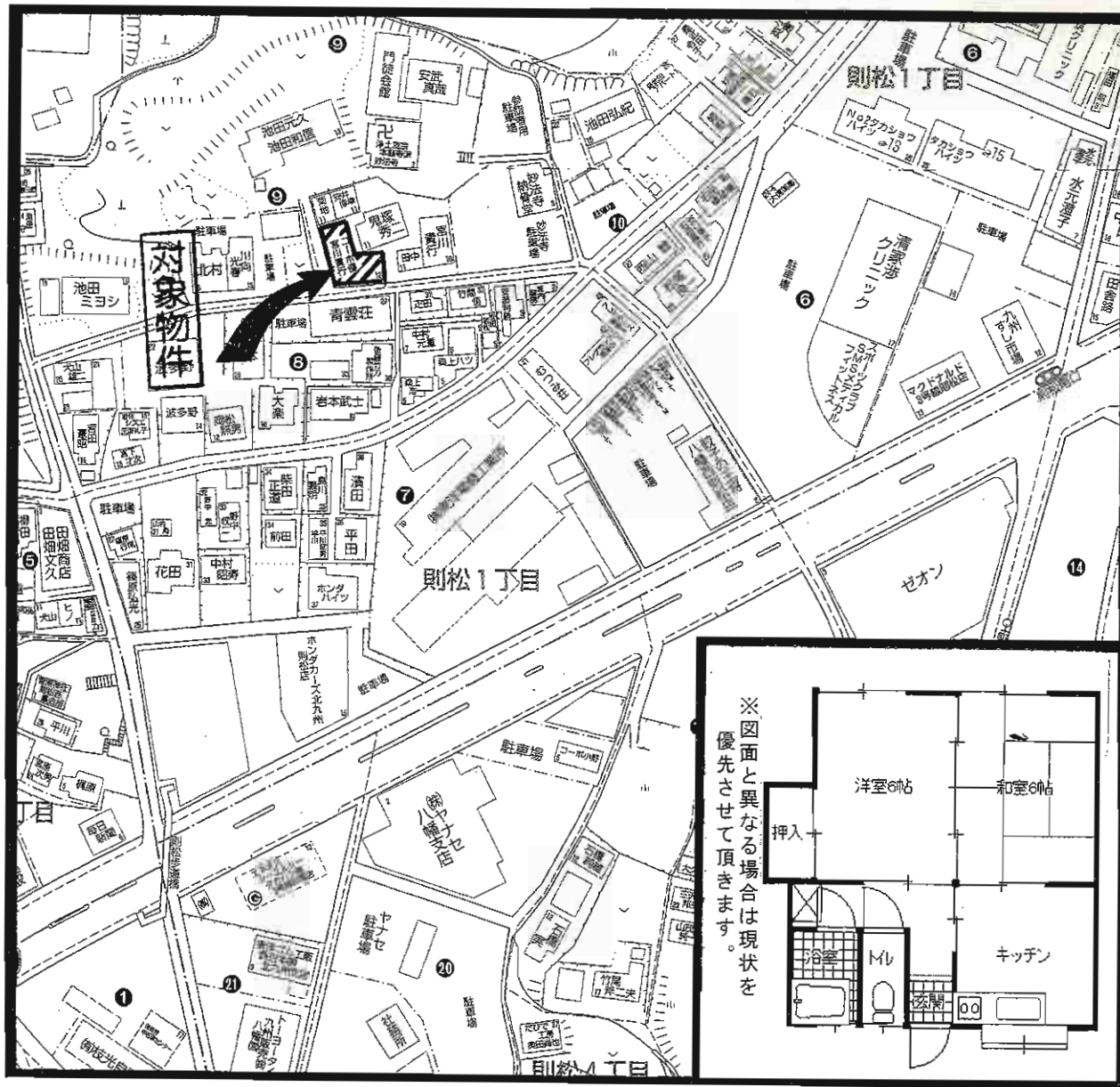


※図面と異なる場合は現状を優先させて頂きます。

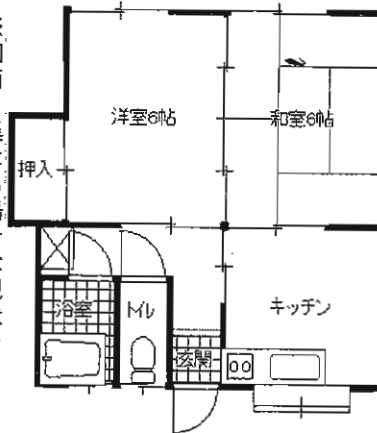
# 貸テナント

物件種目	モノレール香春口三萩野駅
最寄駅	モノレール香春口三萩野駅
賃料	80,000円(税込)
貸貸条件	敷金なし 礼金1ヶ月

物件所在地	北九州市小倉北区香春口2丁目5-18		
交通	西鉄バス香春口停 徒歩3分 モノレール香春口三萩野駅 徒歩3分		
建物	建物名	エル・ビー・イー第2ビル 201号	
	構造・規模	鉄骨造亜鉛メッキ鋼板葺3階建2階	
使用部分面積	90m <sup>2</sup>		
築年月	平成4年9月	契約期間	2年
管理費等	無		
土地面積	用途地域		
駐車場	1台 無料		
現況	空	引渡日	即
接道状況(角地・間口)			
本体設備	電気・上下水道		
各戸設備	トイレ・給湯室・洗面台		
備考	駐車舞台数相談可能です。 エアコン1台サービス品		



※図面と異なる場合は現状を優先させていただきます。



# 賃貸アパート

JR折尾駅

2DK

賃料 **30,000円**

敷金なし・礼金**2ヶ月**

物件所在地 北九州市八幡西区則松1丁目9-12

交通 西鉄バス則松小学校前停 徒歩5分

建物名 コーポ優 101号

構造・規模 木造瓦葺2階建1階部分

使用部分面積 38㎡

間取内訳 DK4.5 和6 洋6

築年月 昭和51年11月 契約期間 2年

管理費等 無

駐車場 4,000円/月

現況 空 入居日 即

本体設備 上下水道・LPガス

各戸設備 給湯・シャワー・洋式WC・エアコン(サービス品)

保険等 要加入

備考 則松小学校 則松中学校  
日当たり良好! 小中学校近くです。

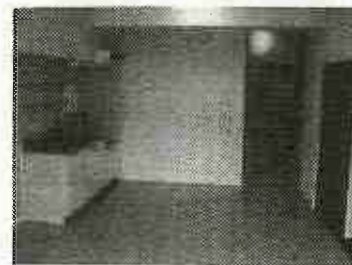
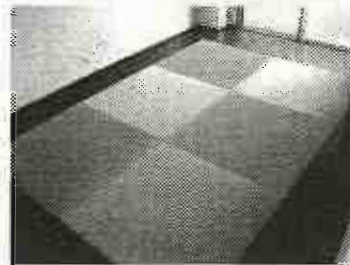
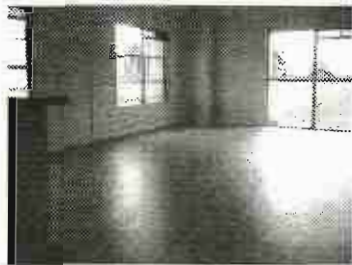


# 上野ビル～八幡西区藤田1丁目



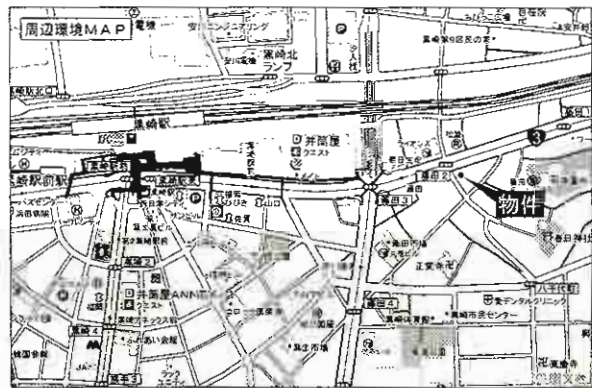
JR鹿児島本線

## 黒崎駅徒歩8分



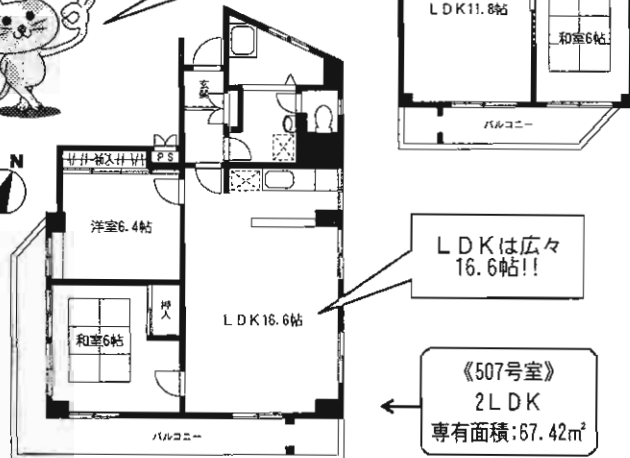
号室	タイプ	部屋m <sup>2</sup>	現況	部屋状況
206	2LDK	47.39	空	即入居
507	2LDK	67.42	空	即入居

号室	敷金	礼金	鍵交換費用	家賃	共益費
206	0	52,000	16,800	<b>52,000</b>	3,000
507	0	57,000	16,800	<b>57,000</b>	3,000



《206号室》  
2LDK  
専有面積:47.39m<sup>2</sup>

和スタイル  
(琉球畳)が  
とても魅力だね!



LDKは広々  
16.6帖!!

《507号室》  
2LDK  
専有面積:67.42m<sup>2</sup>

話題のリノベーション物件! (H23.5月)  
JR鹿児島本線・黒崎駅からも近く  
利便性良好です!!

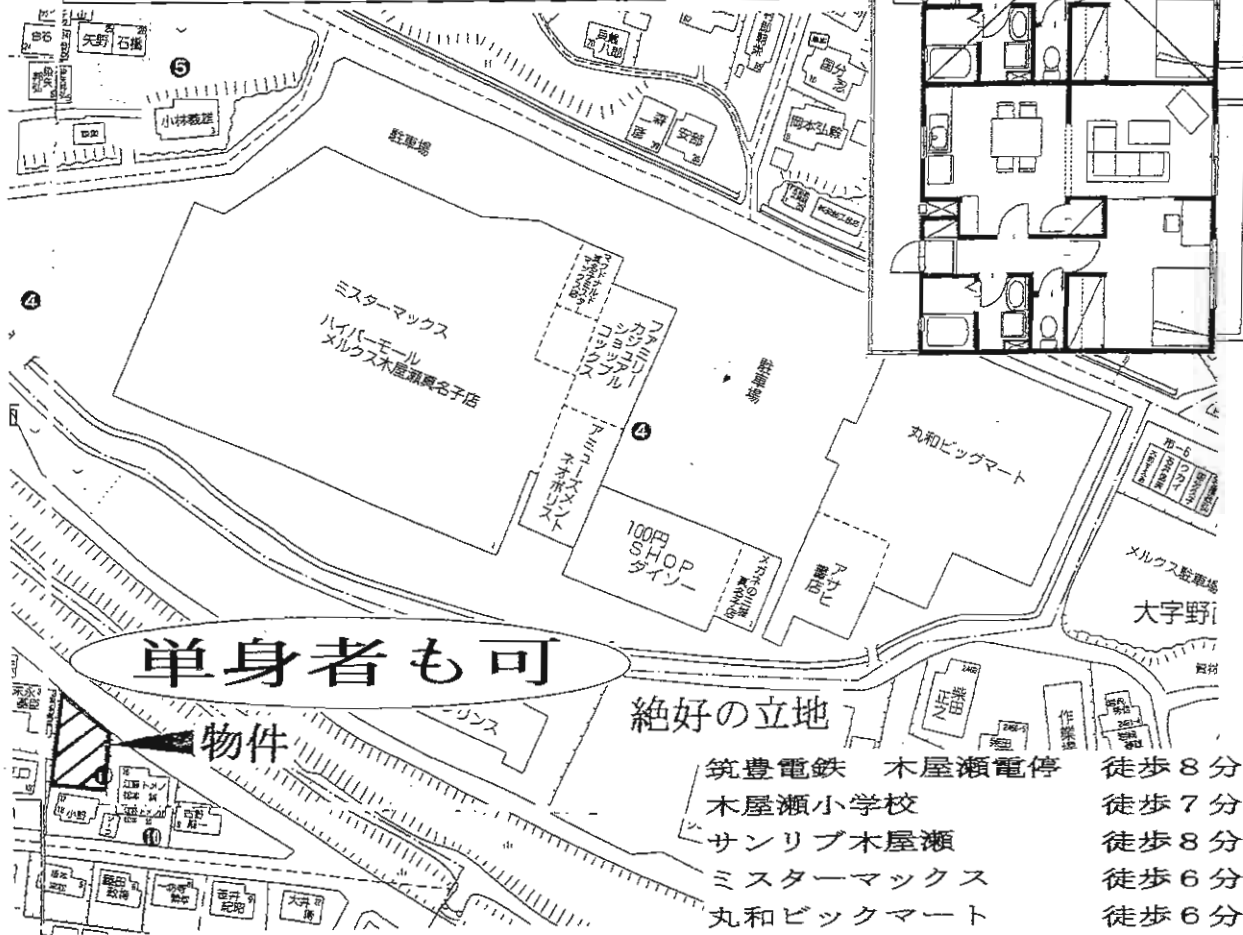
給湯・シャワー	室内洗濯機置場 (防水パン)
BSアンテナ	CATV (J:COM)
シューズボックス	シャンプードレッサー

《物件概要》  
物件種別/賃貸マンション  
所在地/〒806-0022  
北九州市八幡西区  
藤田1丁目5番21号(住居表示)  
間取タイプ/2LDK  
建物構造/鉄筋コンクリート造5階建  
築年月/昭和49年6月  
入居日/左記

《賃貸条件》  
契約期間:2年  
水道料:実費  
駐車場:敷地外確保可  
(1台10,000円)  
保険:要加入

# ☆ミサワホームのアパート☆

室内小型犬に限り!ペット飼育可



单身者も可

絶好の立地

- 筑豊電鉄 木屋瀬電停 徒歩 8分
- 木屋瀬小学校 徒歩 7分
- サンリブ木屋瀬 徒歩 8分
- ミスターマックス 徒歩 6分
- 丸和ビックマート 徒歩 6分

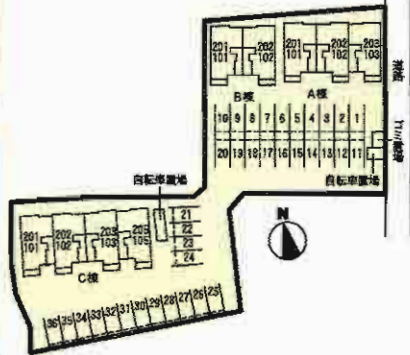
物件種目	<b>賃貸アパート</b>		
最寄駅	筑豊電鉄木屋瀬電停		
間取タイプ	2DK		
賃貸条件	賃料	<b>49,000円</b>	
		敷金 <b>2ヶ月</b> (敷引 <b>2ヶ月</b> )	
物件所在地	北九州市八幡西区木屋瀬1丁目10番4号		
交通	筑豊電鉄木屋瀬電停 徒歩8分		
建物	建物名	ベルエポック101号・102号・202号	
	構造・規模	木造2階建1・2階部分	
	使用部分面積	46.37㎡	
	間取内訳	洋6.5・6.0・DK7.5	
築年月	平成16年3月	契約期間	2年
管理費等	無		
駐車場	101号・102号(2台付無料)・202号(1台付無料)		
現況	空	入居日	即
本体設備	水洗・ガス給湯・電気・バラボラアンテナ		
各戸設備	3ヶ所給湯・シャワー・下駄箱・バルコニー(2F)		
保険等	加入義務要		
備考	①ミサワホームのアパート ②单身者申込可 ③ペット飼育の場合、敷金3ヵ月(3)		

# 遠賀郡岡垣町

## ファミリーM A・B・C



### 【配置図】



1F:2DK



2F:2LDK

※図面と現況が異なる場合は現況を優先します。  
※3・5号室は反転タイプ有

住環境良好

- ### 設備
- 2F:専用階段・防振フローリング・バルコニー
  - 1F:床下収納・フローリング・バルコニー
  - 共通:エアコン・遠隔機能付バス・バストイレ別
  - 浄水器付シャワー水栓(★)・BSアンテナ(110GS対応)
  - 地デジアンテナ(★)・TVドアホン・シューズBOX
  - 洗濯洗面化粧台・室内洗濯機置場・クローゼット
  - 3カ所給湯・シャワー・台所・浴室

棟	A	201号	202号	203号
		48,000円	46,000円	48,000円
	101号	102号	103号	
		済	済	42,000円

棟	B	201号	202号
		済	済
	101号	102号	
		42,000円	42,000円

棟	C	201号	202号	203号	205号
		済	済	済	48,000円
	101号	102号	103号	105号	
		42,000円	済	済	済

物件種目	<b>賃貸アパート</b>		
最寄駅	JR海老津駅		
間取タイプ	2DK・2LDK		
賃料	家賃表参照		
賃金条件	敷金 2DK...1ヶ月 2LDK...2ヶ月		
物件所在地	遠賀郡岡垣町吉木西2丁目10-15		
交通	西鉄バス吉木停 徒歩4分		
建物名	ファミリーM A・B・C		
構造・規模	木造2階建1、2階部分		
使用部分面積	1F 2DK 42.01㎡ 2F 2LDK 54.25㎡		
間取内訳	左図参照		
築年月	2006年8月	契約期間	2年
管理費等	1,800円		
駐車場	有3,150円 2台目可		
現況	空	入居日	即
本体設備			
各戸設備			
保険等	加入義務要		
備考	<small>                 町費300円                  ★少人数様にご加入下さい。★更新料・更新事務手数料無料                  ★駐車場使用の場合は、別途手数料(駐車場料1.05ヶ月分(消費税込み))がかかります。                  ★浄水器として使用する場合は、別途カートリッジ代が必要です。市販の浄水器は設置できません。                  ★地デジの受信により受信出来ない場合があります。                  ★現金でロフトをご利用の場合は、ハズレのご利用が条件となります。                  ★現金でロフトご利用時は、契約保証金(10,000円)と毎月の月額保証金として                  家賃・共益費・駐車場料金(駐車利用の場合)等、賃料総額の2.5%が毎月必要になります。             </small>		

H22年10月内装リフォーム済!



赤岩町

物件種目	<b>賃貸マンション(分譲)</b>	
最寄駅	JR筑豊本線 奥洞海駅	
間取タイプ	4DK	
賃貸条件	賃料	<b>58,000円</b>
	敷金 <b>1ヶ月</b> 礼金 <b>1ヶ月</b>	
物件所在地	北九州市若松区童子丸1丁目2-31	
交通	筑豊本線奥洞海駅 徒歩3分	
	童子丸バス停 徒歩1分	
建物	建物名	トアレンス童子丸
	構造・規模	RC造7階建3階部分
	使用部分面積	61.57㎡
	間取内訳	6和×2、4.5和×1、6洋×1、8DK
築年月	昭和61年4月	契約期間 2年
管理費等	無	
駐車場	1台物件付無料	
現況	空	入居日 即
本体設備	エレベーター、オートロック	
各戸設備	エアコン2台	
保険等		
備考	内装リフォーム済 (平成22.10月) 保証会社 要加入	



# グランドパレスエクセラン足立

広々3LDK

73.84㎡

～格調高いタイル張りの外観～



閑静な住宅街

バス停まで徒歩3分で交通便利!

ハローデイ・マツモトキヨシ  
セブンイレブン等、周辺施設充実!!

足原小・霧丘中校区



## 分譲賃貸マンション

森林公園入口バス停

3LDK

賃料 **130,000円**

敷金**1**ヶ月・礼金**3**ヶ月

物件所在地 北九州市小倉北区足立3丁目7-1

交通 森林公園入口バス停 徒歩3分

建物名 グランドパレスエクセラン足立

構造・規模 RC造5階建4階部分

使用部分積 73.84㎡

間取内訳 間取図参照

築年月 平成16年3月 契約期間 2年

管理費等 無

駐車場 有 10,000円

現況 空家 入居日 即時

本体設備 エレベーター・オートロック・駐輪場

各戸設備 フローリング・CATV・システムキッチン・バルコニー・ガスキッチン・シャワー・収納スペース・室内洗濯置場・バス・トイレ別室

保険等 要 2年 20,000円

備考

# セコム警備導入済防犯カメラ付!!



## 注目



**女性に優しい防犯グッズ**

- ・手動型携帯充電機
- ・防犯ブザー(ラジオ付)

**プレゼント!!**



諸事便利な  
好立地!!

女性専用マンション

☆バス停目の前!!  
(小倉駅までバス15分!!  
リバーウォークまでバス10分!)

☆コンビニ目の前!!



※間取図と現況が異なる場合は現況優先と致します

# 賃貸マンション

J R南小倉駅

1 K

賃料 左図参照

敷金**0**ヶ月・礼金**3**ヶ月

物件所在地 北九州市小倉北区下津1丁目3番5号

交通 西鉄バス金田陸橋西停 徒歩1分

建物名 アンシヤール  
 構造・規模 RC造10階建2・8階部分  
 使用部分 左図参照  
 間取内訳 左図参照

築年月	H21年2月	契約期間	2年
管理費等	4,000円		
駐車場	無		
現況	空	入居日	即
本体設備	EV・防犯カメラ(5ヶ所)・オートロック		
各戸設備	給湯・シャワー・バルコニー・コンロ付(2口)・エアコン付・シャンプードレッサー		
保険等	12,000円/2年		
備考	・オートロック内駐輪場 ・モニター付インターホン ・防犯カメラ設置(セキュリティ充実)		

# 1

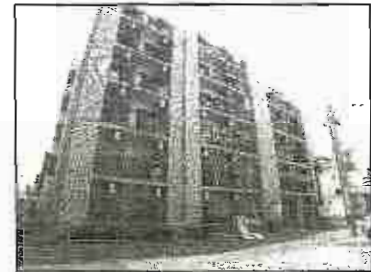
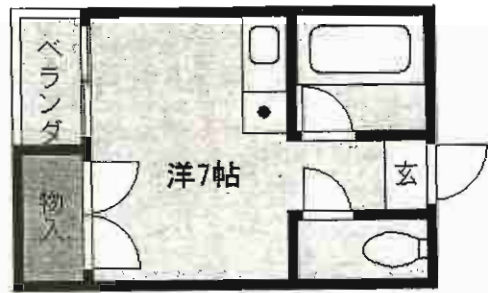
## ★オークヒル東篠崎A棟

〈賃貸マンション〉

1 R

- 所在地 / 北九州市小倉北区東篠崎1丁目11-22
- 交通 / モノレール片野駅 徒歩2分
- 家賃 / **25,000円**
- 敷金 / 0ヶ月(礼金0ヶ月) ●管理費 / 3000円
- 構造 / 鉄筋コンクリート造 6階建 ●築年月 / 平成3年1月
- 専有面積 / 19㎡ ●保険 / 要2年15,000円
- 現況 / 空 ●入居日 / 即
- 駐車場 / 近隣10,000円 ●契約期間 / 2年
- 設備 / CATV、電気コンロ、バストイレ別、洋室、エレベーター、シャワー、クーラー、インターネット対応
- 備考 / 水道料月額2,500円

募集号室：304号・402号・502号



敷金・礼金0!  
インターネット対応!

# 2

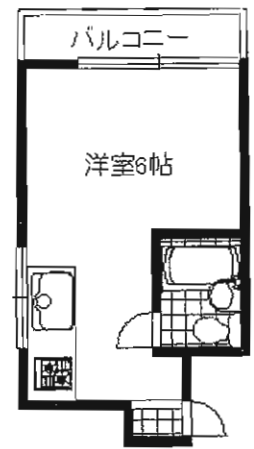
## ★ジュネス三萩野

〈賃貸マンション〉

1 R

- 所在地 / 北九州市小倉北区吉野町9-29
- 交通 / モノレール香春口三萩野駅 徒歩5分
- 家賃 / **27,000円**
- 敷金 / 0ヶ月(礼金0ヶ月) ●管理費 / 2,000円
- 構造 / 鉄筋コンクリート造 6階建
- 築年月 / 昭和60年4月
- 専有面積 / 18㎡ ●保険 / 15,000円/2年
- 現況 / 空 ●入居日 / 即
- 駐車場 / 無(近隣有) ●契約期間 / 2年(可)
- 設備 / 給湯シャワー・フローリング・バルコニー・エレベーター・エアコン・インターネット対応・ケーブルTV
- 備考 / 水道料2,500円

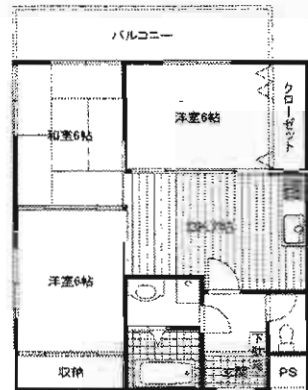
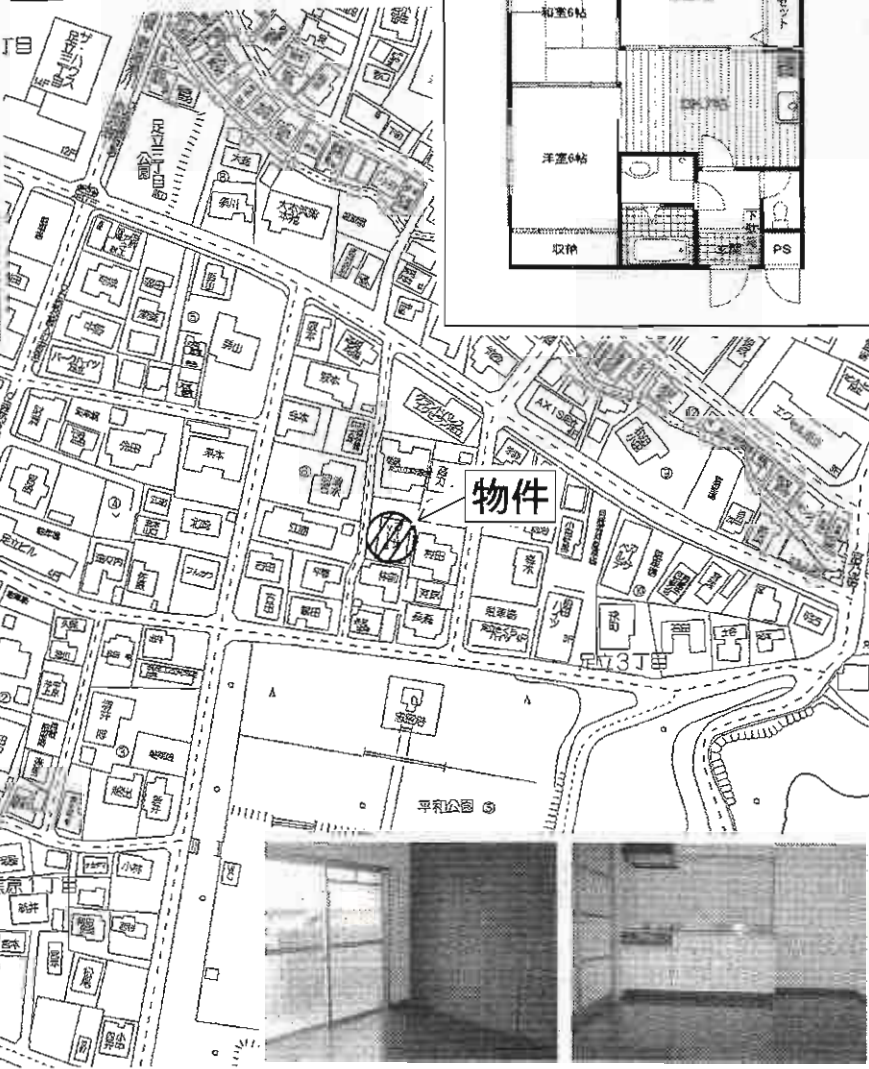
募集号室：303号・402号・602号



敷金・礼金0!  
エアコン付!

# カーサビア

校◎足原小学校  
区◎霧丘中学校



# 貸マンション

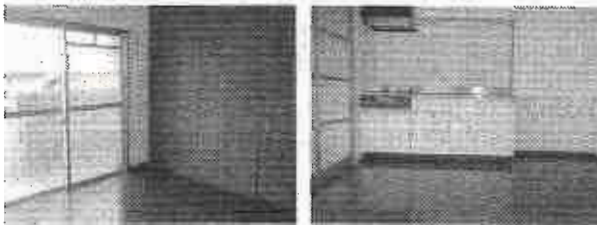
モノレール片野駅

3DK

賃料 **63,000円**

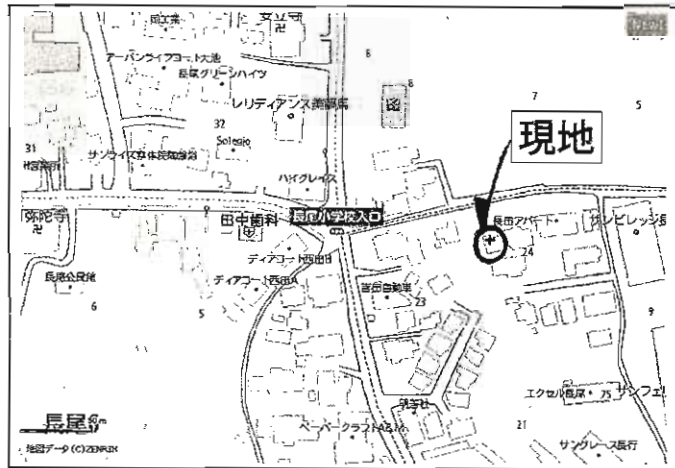
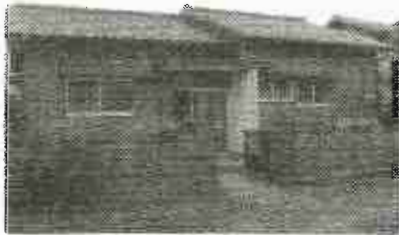
敷金なし 礼金**1ヶ月**

物件種目	モノレール片野駅	
最寄駅	モノレール片野駅	
間取タイプ	3DK	
賃貸条件	賃料 <b>63,000円</b> 敷金なし 礼金 <b>1ヶ月</b>	
物件所在地	北九州市小倉北区足立3丁目7-23 201号	
交通	西鉄バス森林公園入口停 徒歩3分	
建物名	カーサビア	
構造・規模	RC造3階建2階部分	
使用部分積	54.25㎡	
間取内訳	和6 洋6・6 DK7	
築年月	1995年3月	契約期間 2年
管理費等	2,000円	
駐車場	有 無料	
現況	空家	入居日 即時
本体設備	CATV 光ファイバー バルコニー	
各戸設備	キッチン シャワーガスコンロ 収納スペース 給湯 室内洗濯機場 フローリング 洗面所 独立	
保険等	要	
備考	足原小・霧丘中校区 ハローディ徒歩10分	



静かな住環境

駐車場3台まで可  
家庭菜園も楽しめます

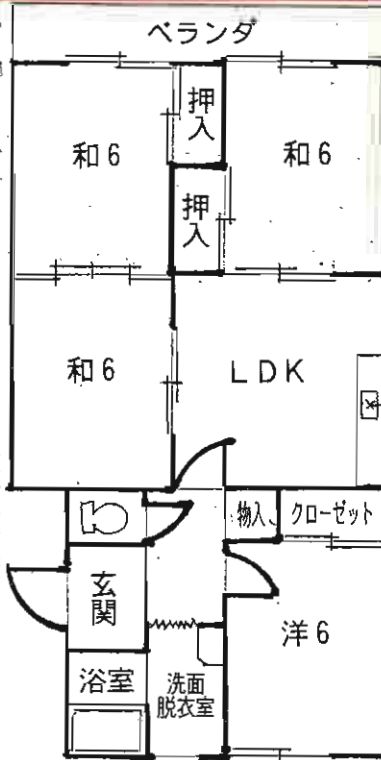
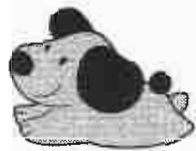


# 貸家

物件種目	モノレール「徳力嵐山口」	
最寄駅	4DK	
間取タイプ	賃料 <b>58,000円</b>	
賃貸条件	敷金 <b>3ヶ月</b> 敷引 <b>3ヶ月</b>	
物件所在地	北九州市小倉南区長行東2丁目24-1	
交通	西鉄バス『長行』停 徒歩1分	
建物名	長野貸家3号館	
	構造・規模	木造平屋建
	使用部分面積	74.78㎡
間取内訳	DK/6帖・和/6帖・6帖・4.5帖・洋/6帖	
築年月	昭和56年1月	契約期間 2年
管理費等	無	
駐車場	有 1台につき5,000円/月	
現況	空家	入居日 即時
本体設備	電気 上・下水道 プロパンガス 庭付き 電気温水器	
各戸設備		
保険等	火災保険加入要	
備考	駐車3台まで可・H23.6月内装一部リフォーム済 全保連加入要 連帯保証人1名	



**室内犬  
OK!!**



物件種目	<b>分譲賃貸マンション</b>		
最寄駅	JR門司駅		
間取タイプ	4LDK		
賃貸条件	賃料	<b>67,000円</b>	
		<b>敷金3ヶ月(3)</b>	
物件所在地	北九州市門司区上藤松2丁目1-32		
交通	西鉄バス「藤松2丁目」停 徒歩2分		
建物	建物名	豊国スカイマンション 405	
	構造・規模	RC造4階建4階部分	
	使用部分面積	約70.95㎡	
	間取内訳	左図	
築年月	昭和60年11月	契約期間	2年(更新料なし)
管理費等	なし		
駐車場	物件付無料		
現況	空家	入居日	7月中旬予定
本体設備	都市ガス		
各戸設備			
保険等	家財総合保険12,000円(2年)		
備考	リフォーム済み(H22.6月)		

**内装リフォーム済!!(H22年6月)**

# 直方市賃貸アパート

◆◆◆カーサ光 A・B◆◆◆



## 設備

2F:専用階段・クッションフロア・バルコニー  
 1F:床下収納・フローリング・専用庫  
 共通:エアコン・遠距離給付バス・バストイレ別  
 浄水器付シャワー水栓(★)・BSアンテナ  
 浴室乾燥機・TVドアホン・シューズBOX  
 洗濯洗面化粧台・室内洗濯機置場・クローゼット  
 3カ所給湯・シャワー・台所・浴室



1F:2DK



2F:2LDK

※図面と現況が異なる場合は現況を優先します。  
 ※3・5号室は反転タイプ有

## 【配置図】



B棟	201号	202号	203号
	済	済	53,000円
B棟	101号	102号	103号
	済	済	済

A棟	201号	202号	203号	205号
	53,000円	済	済	52,000円
A棟	101号	102号	103号	105号
	済	44,000円	済	済

追焚機能付き



閑静な立地♪  
 住環境良好!!

# 賃貸アパート

筑豊本線直方駅

2DK・2LDK

賃料 家賃表参照

敷金 2DK-1ヶ月 2LDK-2ヶ月

物件種目	直方市大字頓野1329		
最寄駅	西鉄バス中原停 徒歩4分		
間取タイプ	通		
賃料	家賃表参照		
敷金	2DK-1ヶ月 2LDK-2ヶ月		
物件所在地	直方市大字頓野1329		
交通	西鉄バス中原停 徒歩4分		
建物名	カーサ光 A・B		
構造・規模	木造2階建1、2階部分		
使用部分面積	2DK 42.77㎡ 2LDK 51.67㎡		
間取内訳	左図参照		
築年月	2003年12月	契約期間	2年
管理費等	2,600円		
駐車場	1台3,150円 2台(縦列)5,250円		
現況	空	入居日	即
本体設備			
各戸設備			
保険等	加入義務要		
備考	＊火災保険にご加入下さい。＊更新料・更新事務手数料無料 ＊駐車場使用の場合は、別途手数料(駐車料1,000円/月分(消費税込み))がかかります。 ＊浄水器として使用する場合は、別途カートリッジ代が必要ですが、市販の浄水器は設置できません。 ＊敷金ゼロプランをご利用の場合は、ハウスリースのご利用が条件となります。 ＊敷金ゼロプランご利用時は、契約保証委託料(0,000円)と毎月の月額保証委託料として 家賃・共益費・駐車場料金(駐車場利用の場合)等、賃料総額の2.5%が毎月必要になります。		