

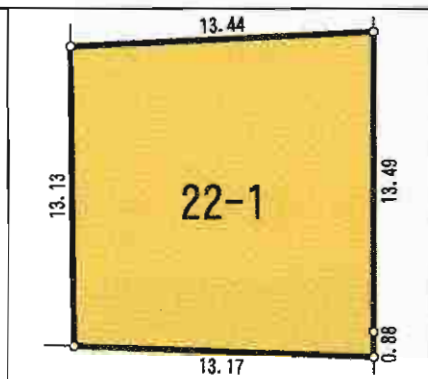
売地 戸畑区

値下げ!!

- ☆住宅用地 駐車場2台!!
- ☆JR戸畑駅 徒歩18分!!
- ☆緑がいっぱい!!



地積測量図



売地

住宅用地

JR戸畑駅

土地面積	182.89㎡(55.32坪)	ほかに私道面積	なし
価格	1,100万円	3.3㎡単価	

物件所在地	北九州市戸畑区牧山四丁目(地番22-1)
	11番52の隣
交通	鹿児島本線戸畑駅 徒歩18分

土地権利	所有権	地目	宅地
都市計画	市街化区域	用途地域	第1種住居地域
建ぺい率	60%	容積率	200%
他の法令上の制限	宅地造成工事規制区域		
地勢	ひな段		
引渡条件	現況有姿・即建可		
現況	更地	引渡日	即
接道状況(角地・間口)	東側4.39mの公道に間口13.44m接す		
設備	水道・都市ガス・排水管 敷地内引込済		
備考	駐車場2台 井戸は埋めて有ります。 ※住所:牧山四丁目11-52の隣です。 値下げしました!!		

戸畑区丸町

47.44坪

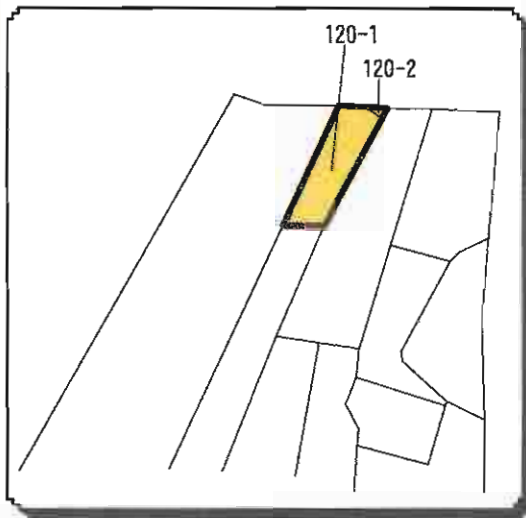
西鉄バス 県営桜ヶ丘団地停徒歩2分



- 前面道路幅員11mと広し!
- 戸畑駅、サティ近し
- さわやかな風が吹きぬける高台の住宅地です。



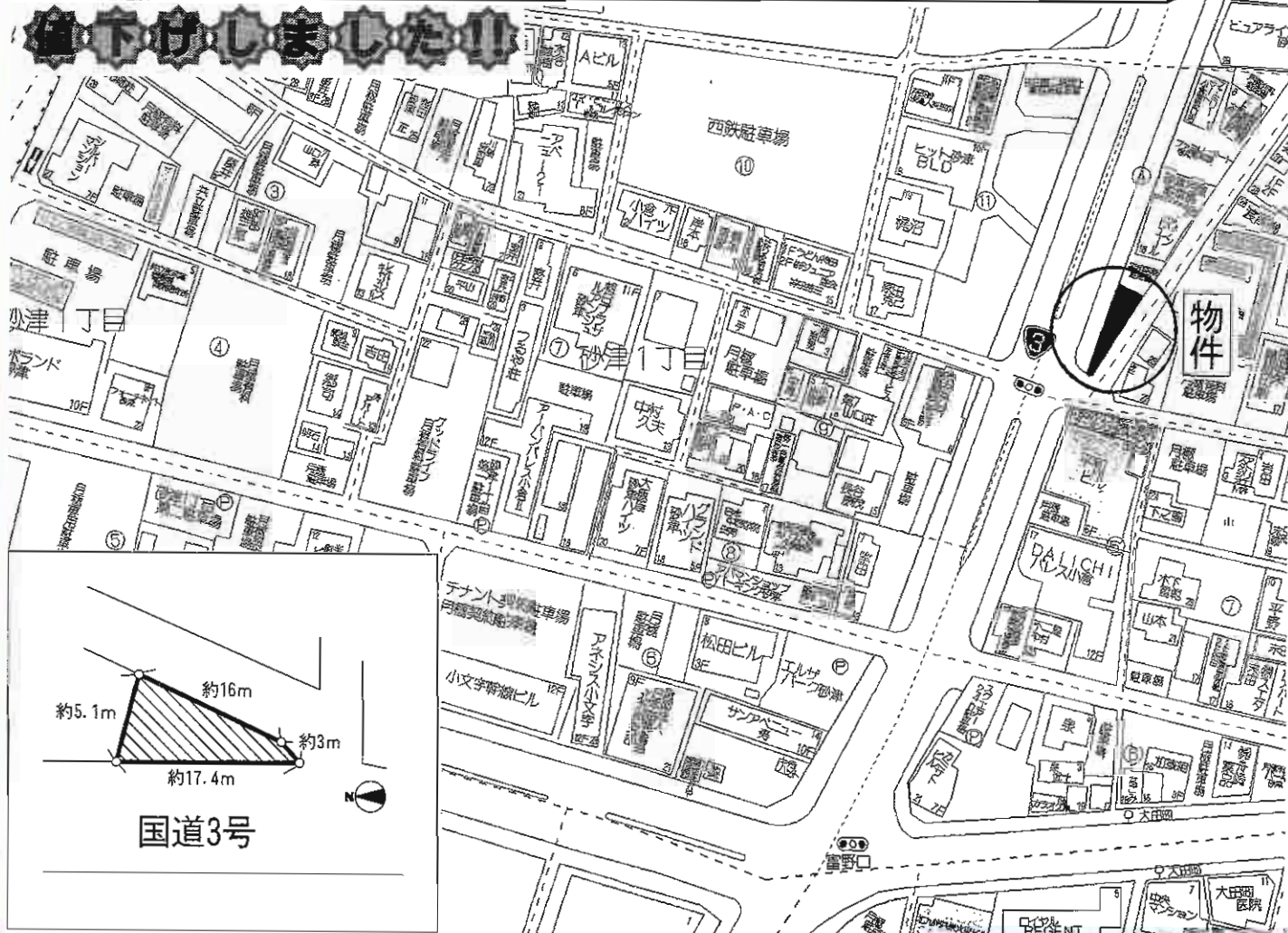
最寄駅



物件種目	売地		
最適用途	住宅用地		
最寄駅	鹿児島本線戸畑駅		
土地面積	156.84㎡(47.44坪)	ほかに私道面積	
価格	570万円	3.3㎡単価	
物件所在地	北九州市戸畑区丸町3丁目5番2号 (地番)120-1-2		
交通	JR戸畑駅 西鉄バス県営桜ヶ丘団地停 徒歩2分		
土地権利	所有権	地目	宅地
都市計画	市街化区域	用途地域	第1種中高層住居専用地域
建ぺい率	60%	容積率	200%
他の法令上の制限			
地勢			
引渡条件	現況渡し		
現況	更地	引渡日	即
接道状況(角地・角口)	北側約11m道路に接道 西側約3.9m私道		
設備			
備考	値下げしました!!		

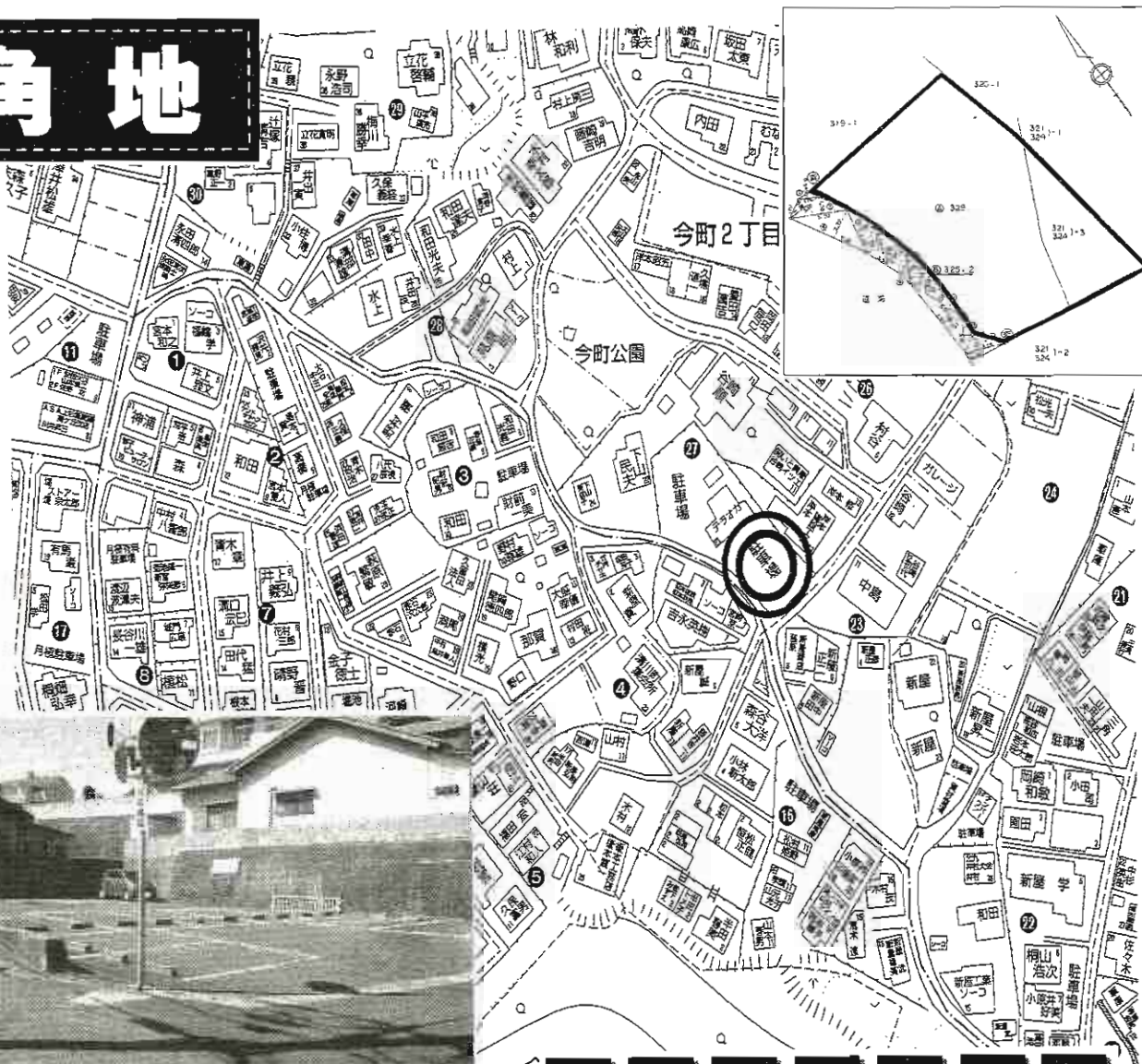
国道3号線沿いで広告効果見込めます!!
 国道沿い間口が17.4mあり店舗や事務所の新築にオススメです!!

値下げしました!!



物件種目	売地		
最適用途	店舗用地		
最寄駅	JR小倉駅		
土地面積	公簿59.00㎡(17.84坪)	ほかに私道面積	
価格	850万円	3.3㎡単価	47.64万円/坪
物件所在地	北九州市小倉北区砂津2丁目4-15		
交通	JR鹿兒島本線小倉駅 徒歩15分 砂津1丁目バス停 徒歩2分		
土地権利	所有権	地目	宅地
都市計画	市街化区域	用途地域	商業地域
建ぺい率	80%	容積率	400%
他の法令上の制限	防火地域		
地勢	平坦		
引渡条件	現況渡し		
現況	更地(月極駐車場)	引渡日	相談
接道状況(角地・間口)	角地:2方道路 北西25.0m国道 公道 接面17.4m 南東6.0m 公道 接面3.0m		
設備	電気・都市ガス・上水道・下水道		
備考			

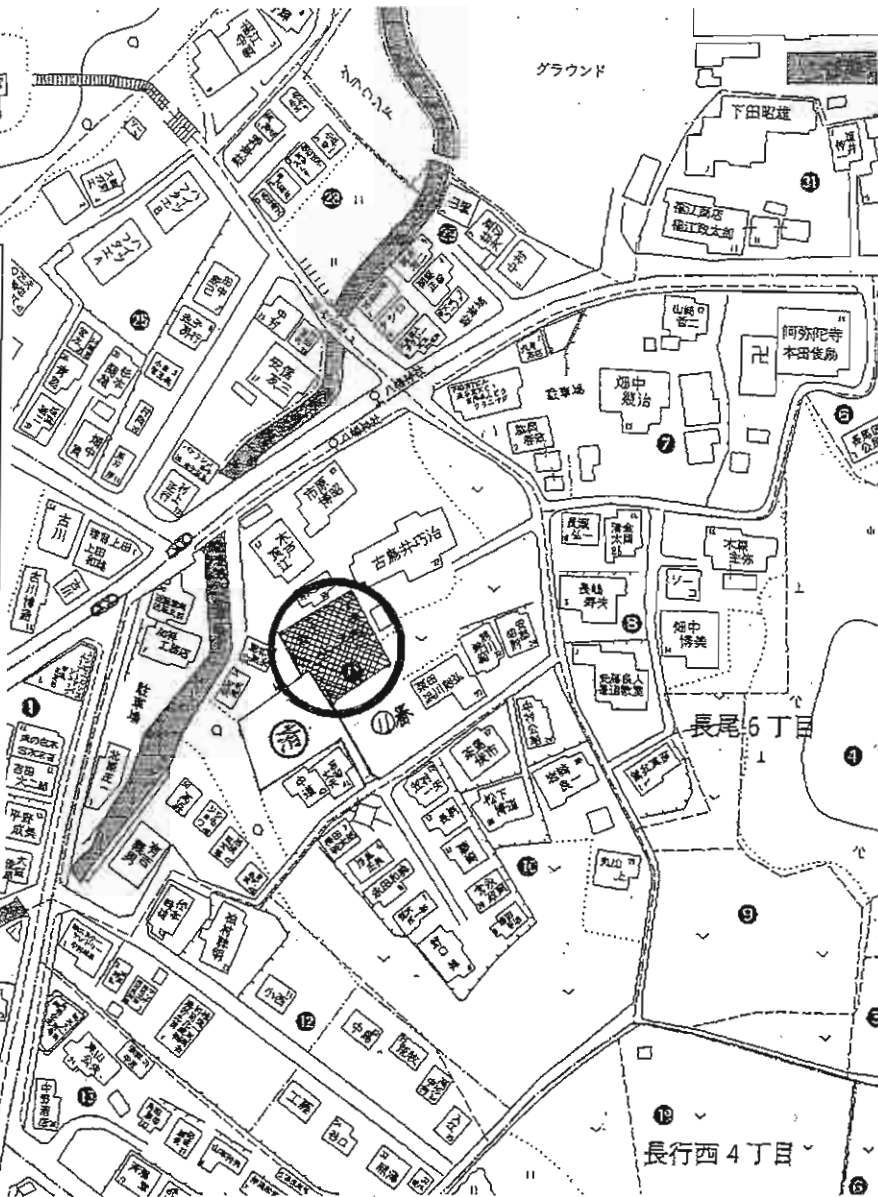
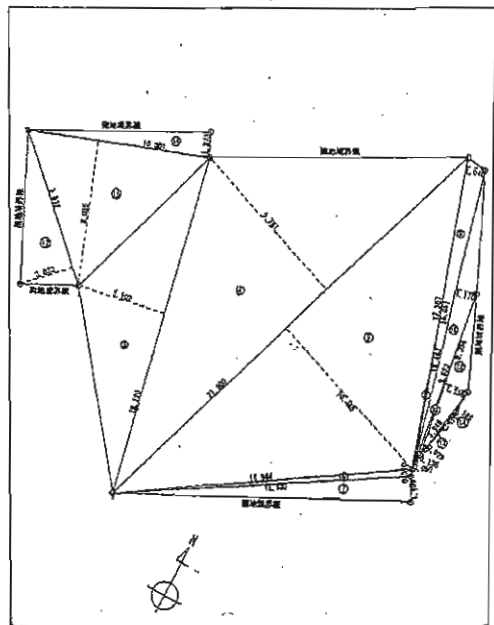
角地



値下げしました

物件種目	売土地		
最適用途	住居		
最寄駅	JR南小倉駅		
土地面積	328.93㎡ (99.7坪)	ほかに私道面積	無
価格	980万円	3.3㎡ 単価	9.8万円
物件所在地	北九州市小倉北区今町2丁目325-1		
交通	西鉄バス今町2丁目停 徒歩5分		
土地権利	所有権	地目	宅地
都市計画	市街化区域	用途地域	第1種中高層住居専用地域
建ぺい率	60%	容積率	200%
他の法令上の制限			
地勢			
引渡条件	現況渡し		
現況	駐車場	引渡日	相談
接道状況 (角地・間口)	南東側約14.4m接道 南西側約22.57m接道		
設備			
備考			

値下げしました



売地

住宅用地

最寄駅 **モノレール徳力嵐山口駅**

土地面積 **427.80m² (129.40坪)** ほかに私道面積

価格 **1,480万円** 3.3m²単価 約11.4万円

物件所在地 **北九州市小倉南区長尾6丁目475番1**

交通 **西鉄バス八幡神社停 徒歩2分**

土地権利	所有権	地目	宅地
都市計画	市街化区域	用途地域	第1種低層住居専用地域
建ぺい率	50%	容積率	80%
他の法令上の制限	高さ制限10m、外壁後退1m		
地勢			
引渡条件	現況渡し		
現況	更地	引渡日	即
接道状況(角地・間口)	南西側共有市道4m(持分2分の1)		
設備	九州電力、公共上下水道		
備考	建築条件なし! セットプラン有り 長尾小、菅生中校区		

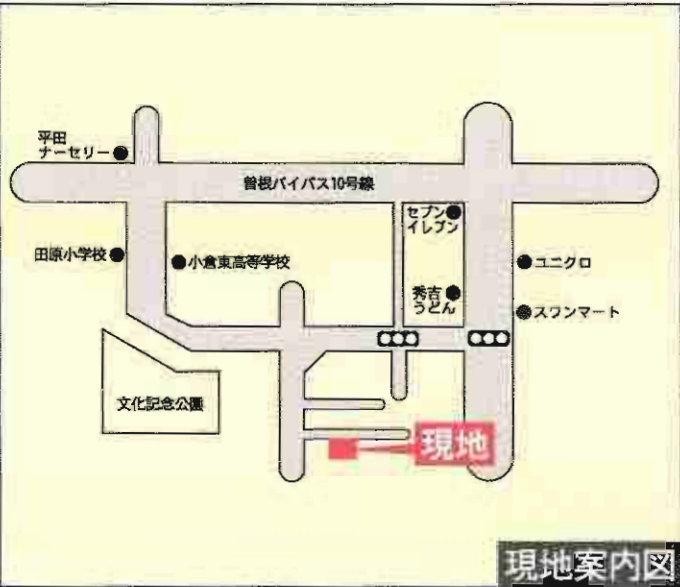
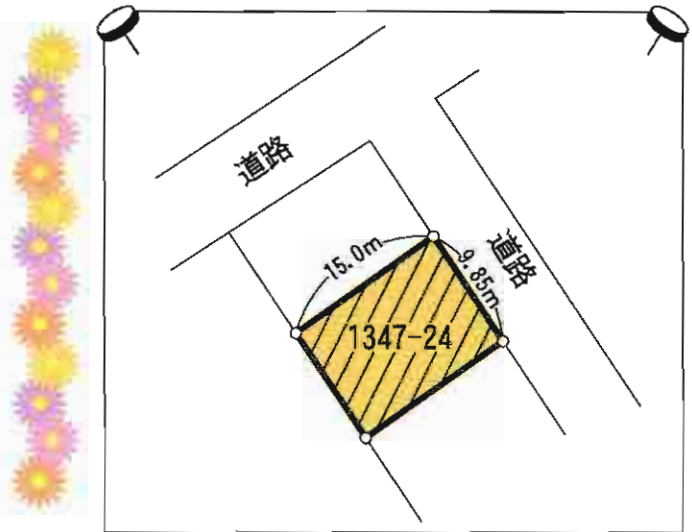
値下げしました!!

小倉南区上貫2丁目



無理なく家が建てられる価格帯

閑静な住宅街!!



スーパー・コンビニ等…生活至便

売地			
物件種目	戸建住宅		
最適用途	JR下曾根駅		
最寄駅	JR下曾根駅		
土地面積	149.09m ² (45.09坪)	ほかに私道面積	
価格	720万円	3.3m ² 単価	15.97万円
物件所在地	北九州市小倉南区上貫二丁目14-2 (地番)1347番24		
交通	西鉄バス横沼入口停 徒歩8分		
土地権利	所有権	地目	宅地
都市計画	市街化区域	用途地域	第1種低層住居専用地域
建ぺい率	50%	容積率	80%
他の法令上の制限	高さ制限10m、外壁後退距離1m		
地勢	平坦		
引渡条件	現況渡し		
現況	更地	引渡日	即
接道状況(角地・間口)	北東側公道に接道		
設備	プロパンガス・九州電力・上下水道		
備考			

☆人気の門司海青小・門司中学校区
☆区役所・病院近く!!



値下げしました!!

売地

住宅用地

門司区役所前バス停

123.56m²

ほかに私道面積

630万円

3.3m²単価

物件所在地 北九州市門司区清滝3丁目12-10、12-44

交通 門司区役所前バス停 徒歩4分

土地権利 所有権 地目 宅地

都市計画 市街化区域 用途地域 第1種住居地域

建ぺい率 60% 容積率 200%

他の法令上の制限

地勢

引渡条件 現況渡し

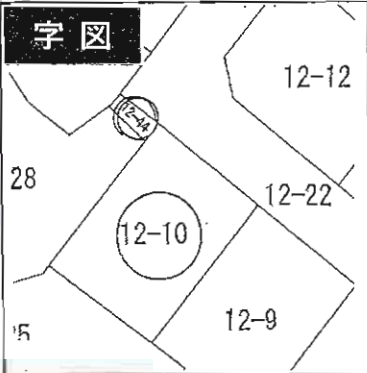
現況 建物有 引渡日 相談

接道状況 (角地・開口)

設備 上下水道

備考

- ・建物有り:昭和52年12月築・木造2階建
- ・掘庫有り
- ・12-44の持分1/2





値下げしました!!

南西の角地!!

物件種目	中古住宅		
最寄駅	筑豊電鉄 三ヶ森電停		
間取タイプ	11LDK		
価格	4,500万円		
物件所在地	北九州市八幡西区鷹見台4丁目1-20 (地番2151番291、2151番292)		
交通	筑豊電鉄三ヶ森電停 徒歩17分		
	西鉄バス鷹見台三丁目停 徒歩7分		
土地面積	公簿1,351.22㎡(408.74坪)	ほかに私道面積	なし
建物	構造・規模	軽量鉄骨造スレート葺2階建	
	面積	延べ135.46㎡(40.97坪)	
	間取内訳	左記間取図参照(現況優先)	
土地権利	所有権	地目	宅地、雑種地
都市計画	市街化区域	用途地域	第1種中高層住居専用地域
建ぺい率	60%	容積率	200%
他の法令上の制限			
築年月	昭和51年3月	駐車場	4台
現況	空	引渡日	相談
建築確認番号			
接道状況(角地・角口)	南側6mの公道に約28m接し、西側12mの公道に約23m接する角地		
設備	九電・上下水道・都市ガス		
備考	<ul style="list-style-type: none"> ・永犬丸西小学校、永犬丸中学校校区 ・スピン鷹見台店 徒歩9分 ・建物未登記部分あり ・現在使用可能な敷地面積は約190坪 		

八幡西区 木屋瀬 4丁目

◆◆◆ 新築売戸建住宅 ◆◆◆

筑豊電鉄
木屋瀬駅

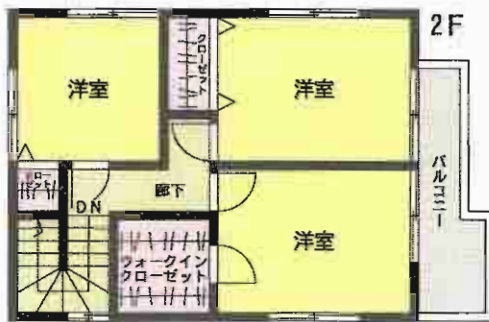
徒歩 **5**分



新築 P 3台OK

日当りの良い閑静な住宅街
住環境良好

☆ウオークイン
クローゼット
付き!!

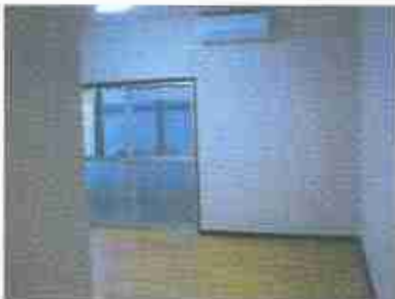


物件種目	新築売戸建住宅		
最寄駅	木屋瀬駅		
間取り	3LDK		
価格	1,599万円		
物件所在地	福岡県北九州市八幡西区木屋瀬4丁目3-18 (住居表示)		
交通	筑豊電鉄木屋瀬駅 徒歩5分		
通土地面積	実測131.39㎡	ほかに私道面積	107.29㎡
建物	構造・規模	木造2階建	
	面積	81.14㎡	
	間取内訳	洋8・8・4.5 LDK16	
土地権利	所有権	地目	宅地
都市計画	市街化区域	用途地域	第1種住居地域
建ぺい率	60%	容積率	200%
他の法令上の制限			
築年月	2010年12月	駐車場	有 無料
現況	空	引渡日	即
建築確認番号	福住セ北01031号		
接道状況(角地・間口)	北西4.6m 私道 接面9.3m		
設備	バス1坪以上 ウォークインクローゼット 床下収納 駐車場3台分		
備考	備考1:外構は別途料金が必要です 地勢:平坦		

中間市太賀1丁目 中古売家



システムキッチン・リビング・洗面所・2階洋間
リフォーム済!!(H22年11月) 美邸!!



値下げ
しました!!



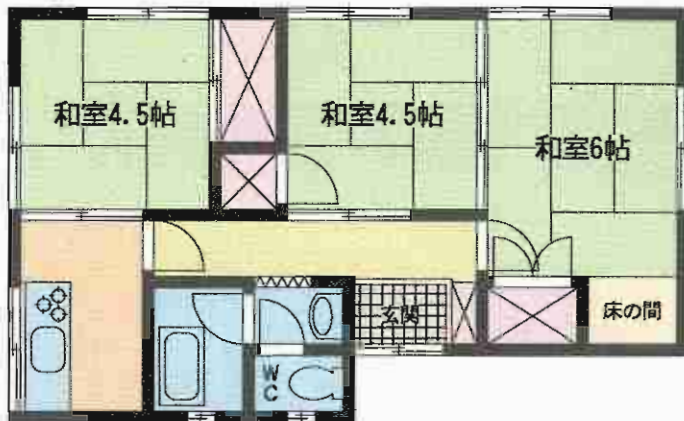
駐車場
小型車・軽 3 台可



物件種別	中古売家		
最寄駅	筑豊電鉄通谷電停		
間取タイプ	4LDK		
価格	880万円		
物件所在地	中間市太賀1丁目523-17 (住居表示23-2)		
交通	筑豊電鉄通谷電停 徒歩5分		
土地面積	167.04m ² (50.52坪)	ほかに	私道面積
建	構造・規模	木造瓦葺2階建	
物	面積	約90m ² (約27坪)	
	間取内訳	1F和6・6LDK15 2F洋6・4.5	
土地権利	所有権	地目	宅地
都市計画	市街化区域	用途地域	第1種低層住居専用地域
建ぺい率	40%	容積率	60%
他の法令上の制限	高さ制限10m・外壁後退1m・敷地最低165m ²		
築年月	昭和50年8月	駐車場	3台可
現況	空き	引渡日	即
建築確認番号			
接道状況(角地・開口)			
設備			
備考	水洗工事済み 台所リビング・2階洋室改装 (H22年11月) 増築部分6帖1部屋分未登記		

八幡東区東丸山町 3K

西鉄バス 値下げしました!!
八幡東区役所停徒歩7分



落ち着いた
住環境
区役所・インター
近隣にあり!



▲最寄駅

中古売家

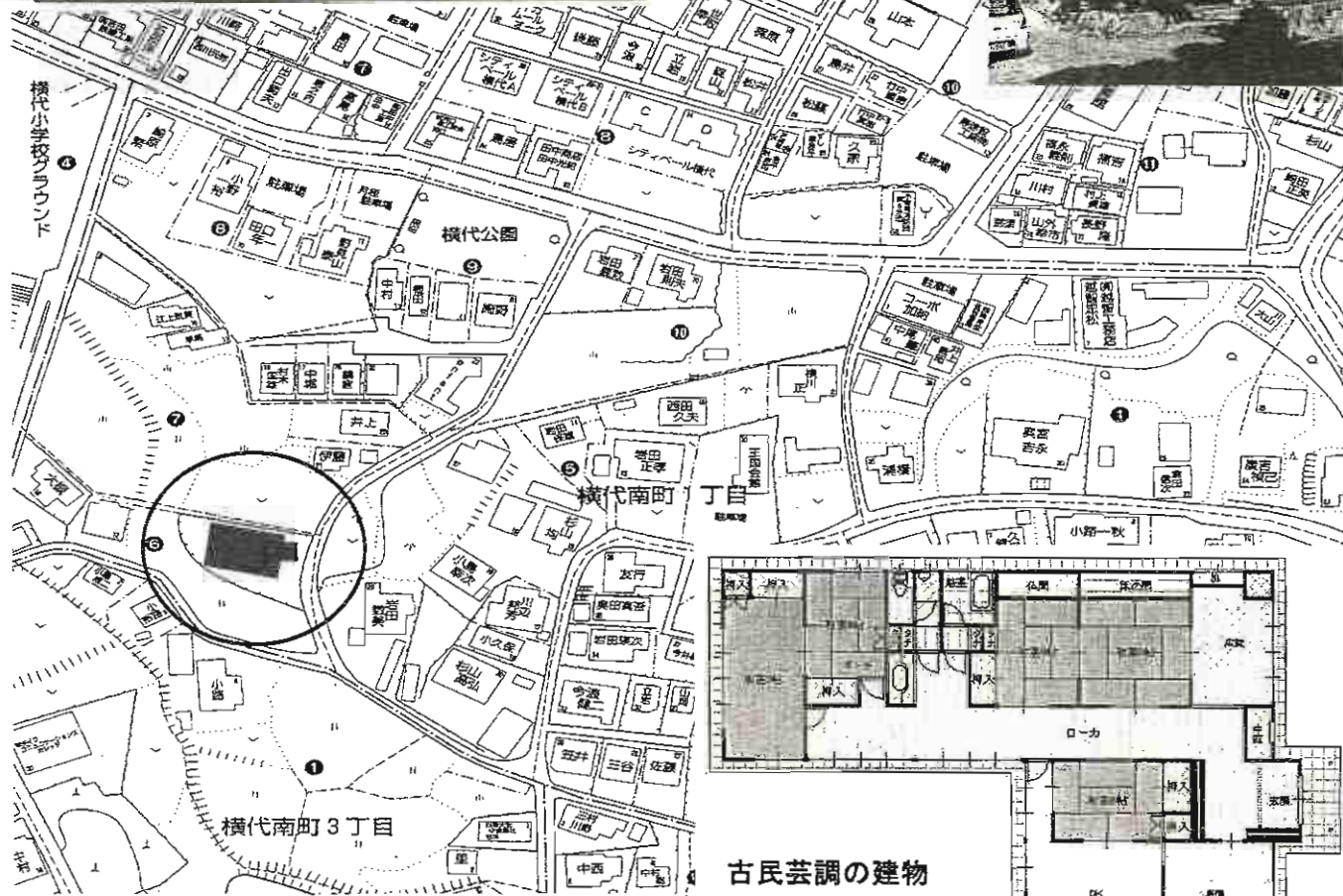
JR八幡駅

3K

330万円

物件種目	中古売家		
最寄駅	JR八幡駅		
間取り	3K		
価格	330万円		
物件所在地	北九州市八幡東区東丸山町137-30 (住居表示12-21)		
交通	西鉄バス八幡東区役所停 徒歩7分		
土地面積	164m ² (49.61坪)	ほか に 私道面積	
建物	構造・規模	木造瓦葺平家建	
	面積	45.54m ²	
	間取内訳		
土地権利	所有権	地目	雑種地
都市計画	市街化区域	用途地域	第1種低層住居専用地域
建ぺい率	40%	容積率	60%
他の法令上の制限	宅地造成規制区域		
築年月	昭和44年6月	駐車場	無
現況	空室	引渡日	即
建築確認番号			
接道状況(角地・間口)	プロパン・九州電力・上下水道		
設備			
備考	☆賃貸可☆ ・賃料:4万円 ・敷金:3ヶ月(3) ・管理費:無 ・手数料:元付0% 客付100%		

5LDK 小倉南区横代南町



値下げしました!!



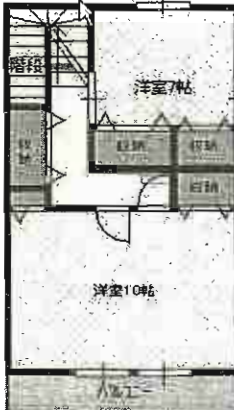
古民芸調の建物

※現況優先となります。

物件種目	売 家		
最寄駅	JR「石田」駅		
間取りタイプ	5LDK		
価格	2,700万円		
物件所在地	北九州市小倉南区横代南町1-6-3		
交 通	JR「石田」駅 徒歩18分 西鉄バス「横代口」停 徒歩8分		
土地面積	661.20m ² (200.01坪)	ほかに私道面積	無
建 物	構造・規模 木造瓦葺平屋建		
	面積 183.02m ² (55.36坪)		
	間取内訳 和室8帖、和室6帖×3、和室9帖、LDK20帖		
土地権利	所有権	地 目	宅地
都市計画	市街化調整区域	用途地域	無指定
建ぺい率	70%	容積率	200%
他の法令上の制限			
築年月	昭和53年9月	駐車場	4~5台以上可
現 況	居住中	引渡日	相談
建築確認番号			
接道状況(角地・間口)	全面道路4m(2項道路)に接する		
設 備	九州電力・水道・プロパン		
備 考	和食のお店として店舗併用住宅としていかがですか？ 居住中の為見学希望の方はご連絡下さい。 一部和室修復必要有。		



値下げしました



売 家

J R 安部山公園駅

2LDK

2,450万円

物件種目	最高駅間取タイプ			価格
物件所在地	北九州市小倉南区横代東町二丁目4-24			
交通	J R 日豊本線「安部山公園駅」徒歩15分			
土地面積	194.01m ² (58.69坪)	ほかに私道面積		
建物	構造・規模	木造スレート葺2階建		
	面積	100.00m ² (30.25坪)		
	間取内訳	洋室7帖 洋室10帖 LDK約20.5帖		
土地権利	所有権	地目	宅地	
都市計画	市街化区域	用途地域	第1種低層住居専用地域	
建ぺい率	50%	容積率	80%	
他の法令上の制限	高さ制限10m 外壁後退1m			
築年月	2007年5月	駐車場	3台可能	
現況	居住中	引渡日	相談	
建築確認番号				
接道状況(角地・間口)	開発団地内にて公道(東南側)に接する			
設備	九州電力・上下水道・都市ガス			
備考	サンリブシティ小倉約640m ハローデイ横代店約240m 横代小・中校区 ※買付可 資料 98,000円 敷金3ヶ月(敷引き3ヶ月) 管理費なし 保険加入義務要 手数料 借主100%・客付100%			

2007年5月築のきれいな物件です



売家 門司区二夕松町

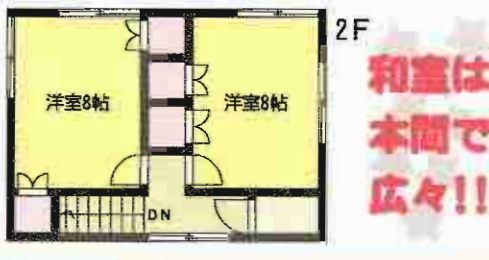


西鉄バス
片上停まで
徒歩5分!!



114
16坪
土地広々

値下げ中!!
現状の相違は現状を優先として



物件種目	売家	
最寄駅	JR小森江駅	
間取タイプ	6DK	
価格	1,200万円(消費税込)	
物件所在地	北九州市門司区二夕松町11番30号	
交通	西鉄バス片上停 徒歩5分	
土地面積	公簿377.42m ² (114.16坪)	ほかに私道面積
建物	構造・規模 軽量鉄骨造スレート葺2階建	
	面積	124.92m ² (37.78坪)
	間取内訳	左図参照
土地権利	所有権	地目 宅地
都市計画	市街化区域	用途地域 第1種住居地域
建ぺい率	60%	容積率 200%
他の法令上の制限	宅地造成工事規制地区	
築年月	昭和47年11月15日	駐車場 有
現況	居住中	引渡日 相談
建築確認番号		
接道状況(角地・間口)	南東側5m(公道) 間口16.52m・南西側4.7m(公道)	
設備	電気・上下水道・都市ガス・給湯(電気温水器)	
備考	未登記建物有 現況有姿とする。	

売家

子育てに適した環境 解体更地渡しOK!!

値下げしました



直方イオンモール
コスモス・びっくり市
近隣にあり!!便利です!!

間取図
(平面図は略図であり現地現況優先します)



物件種別	中古住宅		
最寄駅	JR直方駅		
間取タイプ	3DK		
価格	950万円		
物件所在地	直方市大字感田王子団地584号		
交通	西鉄バス浄福寺停 徒歩7分		
土地面積	318.60㎡	ほかに私道面積	
建物	構造・規模	鉄筋コンクリート造スレート葺平屋建	
	面積	67.99㎡	
	間取内訳	和6・和16・和14.5・DK9	
土地権利	所有権	地目	宅地
都市計画	非線引区域	用途地域	第1種低層住居専用地域
建ぺい率	40%	容積率	60%
他の法令上の制限	壁面後退1.5m以上・高さ制限10m以下・敷地面積200㎡以上		
築年月	1971年9月	駐車場	1台有り
現況	空き	引渡日	相談
建築確認番号	第112号		
接道状況(角地・間口)	前面6m市道		
設備			
備考			

八幡東スカイマンション

◆◆◆春の町5丁目◆◆◆

J R八幡駅・スーパー・コンビニ
徒歩圏内!!

諸事便利な好立地



値下げ
しました!!

平成17年1月
室内一部
リフォーム済



売マンション

八幡東スカイマンション

J R八幡駅

4LDK

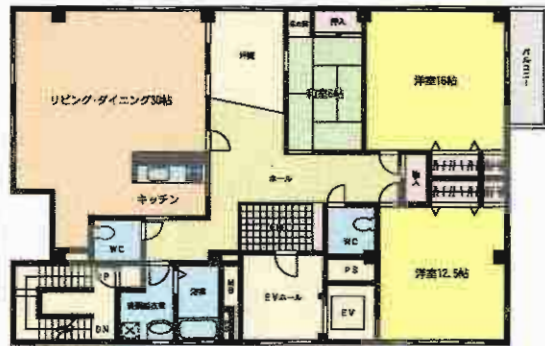
890万円

物件所在地	北九州市八幡東区春の町5丁目13番20-1102号		
交通	J R八幡駅 徒歩16分 春の町バス停 徒歩4分		
建物	構造・規模	鉄筋コンクリート造11階建11階部分	
	専有面積 (使用部分面積)	65.08m ²	バルコニー 面積
	間取内訳	左図参照	
土地権利	所有権	用途地域	商業地域
築年月	平成元年7月10日	総戸数	39戸
管理形態	自主管理	管理方式	自主管理
管理費	6,200円/月	修積立 金	7,200円/月
現況	空	引渡日	相談
駐車場	有 1,000円/月	施工会社	
本体設備	エレベーター・都市ガス		
各戸設備	給湯・シャワー		
備考			

小倉北区 売マンション デベロップメント110

☆各階一戸 ☆広々51坪
 ☆LDK30帖
 ☆住居改装後未入居
 銀行・郵便局・病院・コンビニ・
 バス停すべて徒歩2分以内!!
 利便性良好♪

安心・安全・経済的!!
 オール電化♪
 戸建感覚マンション



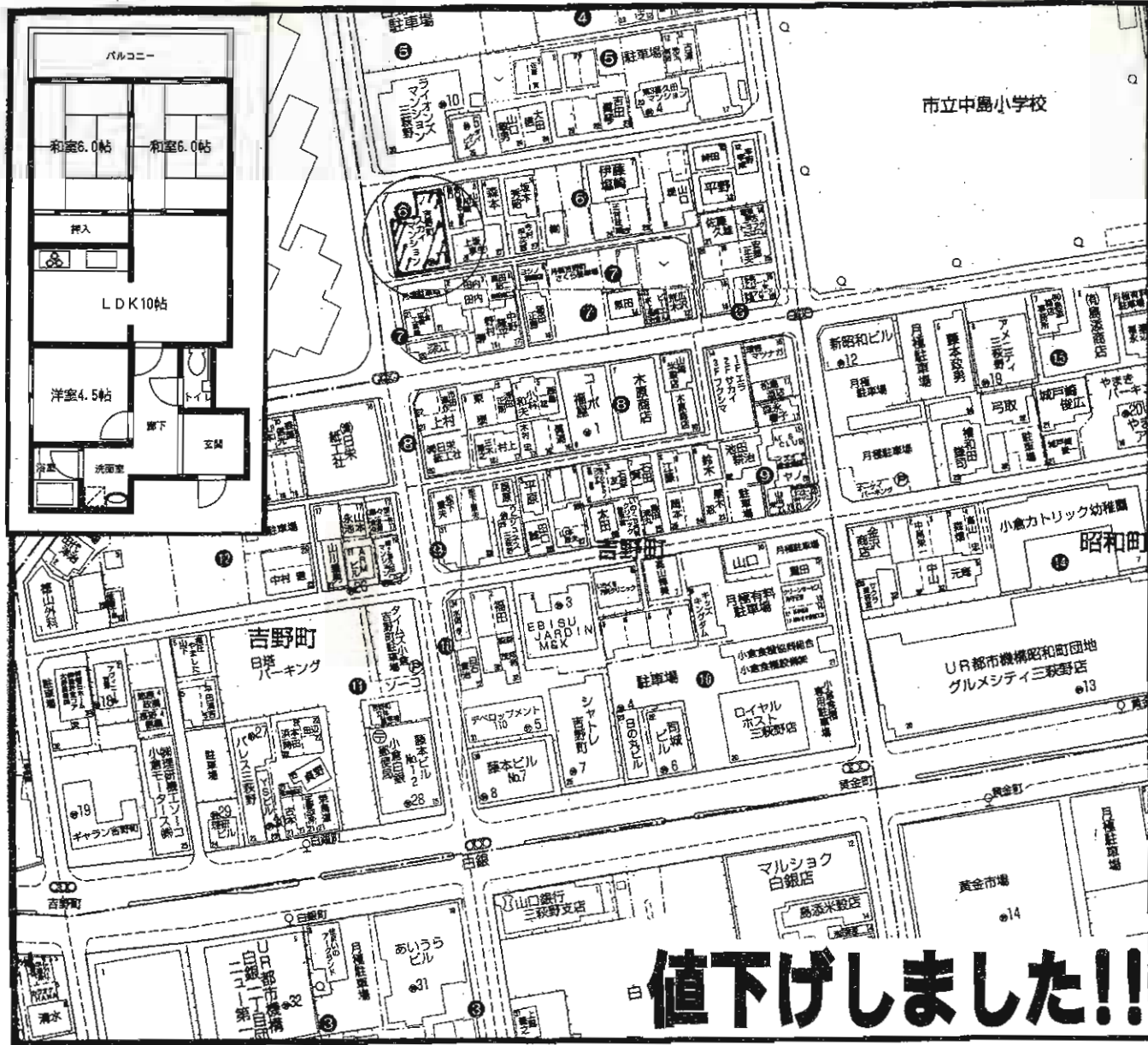
WEBにてパノラマムービー公開中



H19年1月全面改装
 (事務所仕様を住居用に改装)
 設備品・造作はすべて新品です!!

設備
 トイレ2ヶ所・食洗機・エアコン3台
 浴室乾燥機・全室照明器具付

物件種目	売マンション	
マンション名	デベロップメント110	
最寄駅	モノレール香春口三萩野駅	
間取タイプ	3LDK	
価格	2,480万円	
物件所在地	北九州市小倉北区吉野町10-31	
交通	西鉄バス白銀停 徒歩2分	
建物	構造・規模	鉄筋コンクリート造6階建4階部分
	専有面積 (使用部分面積)	171.73㎡
	バルコニー 面積	8.61㎡
間取内訳	洋12.5帖・16帖・和6帖・LDK30帖	
土地権利	所有権	用途地域 商業地域
築年月	H4年2月	総戸数 6戸
管理形態	一部委託管理	管理方式 巡回
管理費	17,100円/月	修積立金 8,550円/月
現況	空	引渡日 即
駐車場	8,400円/月(複数台可)	施工会社 奥村組
本体設備	EV	
共用設備	エアコン・全室照明器具付	
備考	平成19年1月全面改装 (事務所仕様を住居用に改装・設備品は全て新品です) トイレ2箇所・食洗機・浴室乾燥機・エアコン(3台付) 全室照明器具付 銀行・病院・郵便局・コンビニ80m近隣	



値下げしました!!

物件種目	売マンション	
マンション名	吉野町スカイマンション	
最寄駅	JR小倉駅	
間取タイプ	3LDK	
価格	600万円	
物件所在地	北九州市小倉北区吉野町6-1-102号	
交通	西鉄バス白銀町停 徒歩3分	
建物	構造・規模	鉄筋コンクリート造6階建1階部分
	専有面積 (使用部分面積)	58.75㎡
	バルコニー 面積	8.25㎡
	間取内訳 左図	
土地権利	所有権	用途地域
築年月	昭和59年1月	総戸数
管理形態	自主管理	管理方式
管理費	9,535円/月	修繕立金
現況	居住中	引渡日
駐車場	無	施工会社
本体設備	上下水道・都市ガス	
各戸設備	電気温水器	
備考	中島小・白銀中 値下げしました!!	

安部山スカイマンション 小倉南区葛原



交通の便良好

- ☆JR安部山公園駅 徒歩13分
- ☆西鉄バス安部山公園停 徒歩3分

湯川小学校・湯川中学校校区



緑豊かな住宅街



間取図は現況優先です

物件種目	売マンション
マンション名	安部山スカイマンション
最寄駅	J R 安部山公園駅
間取タイプ	3LDK
価格	480万円

物件所在地	北九州市小倉南区葛原二丁目25番34-203号 (地番) " 40番601の203	
交通	J R 安部山公園駅 徒歩13分 西鉄バス安部山公園停 徒歩3分	
建物	構造・規模	鉄筋コンクリート造3階建2階部分
	専有面積 (使用部分面積)	54.38㎡(公簿) <small>バルコニー面積</small>
	間取内訳	間取図参照
土地権利	所有権	用途地域 第1種低層住居専用地域
築年月	昭和63年7月	総戸数 30戸
管理形態	委託管理(全部)	管理方式 巡回管理
管理費	4,400円/月	修繕積立金 4,800円
現況	空	引渡日 即時
駐車場	有 空無 近隣駐車場7,000円/月	施工会社
本体設備	エレベーター・上下水道・都市ガス	
各戸設備	給湯・バルコニー	
備考	理事会委託料 200円 ☆J-COM・BS・インターネット光対応 値下げしました!!	

イメージ小倉若園 小倉南区重住1丁目



値下げしました!!

H21年7月内装リフォーム済



広々4LDK

生活環境充実

南向き

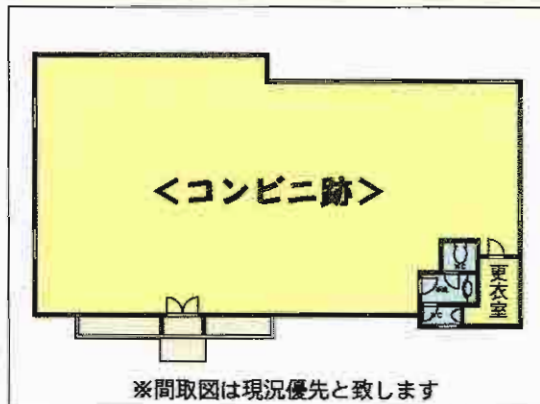
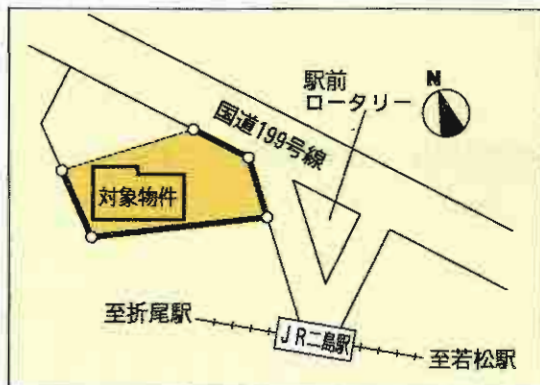
物件種目	中古売マンション
マンション名	イメージ小倉若園
最寄駅	JR日豊本線城野駅
間取タイプ	4LDK
価格	790万円

物件所在地	北九州市小倉南区重住1丁目5番33号 603号		
交通	JR日豊本線城野駅 徒歩12分		
建物	構造・規模	RC造7階建6階部分	
	専有面積 (使用部分面積)	壁芯 76.80m ²	バルコニー 面積
	間取内訳	間取図参照	
土地権利	所有権	用途地域	第1種住居地域
築年月	平成4年11月	総戸数	28戸
管理形態	全部委託	管理方式	巡回管理
管理費	6,000円	修繕立金	4,000円
現況	空家	引渡日	即時
駐車場	有 10,500円	施工会社	
本体設備			
各戸設備			
備考	H21年7月 内装リフォーム済		

売店舗・若松区二島

値下げしました!!

国道199号沿い!!



※間取図は現況優先と致します



☆駐車スペース広いです!!
☆JR「二島」駅目の前!!
☆集客見込める好立地です!!
☆イオンショッピングセンター至近!!
☆医院・物販・飲食店に最適!!

売店舗

物件種目	JR二島駅		
最寄駅	JR二島駅		
価格	4,800万円		
物件所在地	北九州市若松区二島1丁目1番48号(住居表示) 1585-9(登記地番)		
交通	JR筑豊本線二島駅 徒歩1分		
	北九州市営バス二島駅停 徒歩1分		
土地面積	718.77m ² (217.42坪)	ほかに私道面積	なし
建物	構造・規模	鉄骨造亜鉛メッキ鋼板葺平屋建	
	面積	204.78m ² (61.94坪)	
	建物名	二島売店舗	
土地権利	所有権	施工会社	
総戸数		築年月	平成17年4月
都市計画	市街化区域	用途地域	第1種中高層住居専用地域
建ぺい率	60%	容積率	200%
他の法令上の制限	都市計画道路有		
現況	空	引渡日	即
駐車場	10台以上可能(無料)		
接道状況(角地・間口)	下記参照		
設備	上下水道・プロパン・電気		
備考	接道状況 ◎北東側幅員約21.0m舗装国道(199号線)にほぼ等高に間口約14.2m接面。 ◎東側幅員約9.5m舗装私道「国鉄」(駅前広場)に等高～約1.5m高く間口約12.7m接面。		

岩崎ビル

☆通りに面し、
交通量多し!!
☆集客見込めます!!



JR九州工大前駅
から徒歩7分!
諸事便利な
好立地!!



収益ビル

JR九州工大前駅

2,200万円

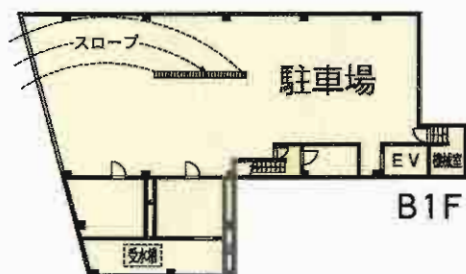
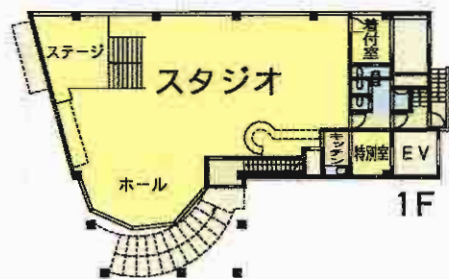
物件種目	収益ビル		
最高駅	JR九州工大前駅		
価格	2,200万円		
物件所在地	北九州市戸畑区中原西2丁目3-26		
交通	JR九州工大前駅 徒歩7分		
土地面積	196.73㎡	ほかに私道面積	
建物	構造・規模	RC造陸屋根4階建	
	面積	延べ246.56㎡	
	建物名	岩崎ビル	
土地権利	所有権	施工会社	
総戸数	8戸	築年月	昭和47年7月
都市計画	市街化区域	用途地域	近隣商業地域
建ぺい率	80%	容積率	200%
他の法令上の制限			
現況	賃貸中	引渡日	相談
駐車場	3~4台可		
接道状況(角地・間口)			
設備			
備考			

売ビル～小倉北区片野～

快適な交通アクセス

H22年10月外装改装済!

 ☆地下に駐車場有! ☆EV付!!
 ☆モノレール「片野駅」徒歩3分!!
 ☆東側・西側に6m市道に面す!!



値下げしました
小倉の希少物件!



物件種目	売ビル		
最寄駅	モノレール片野駅		
価格	9,999万円		
物件所在地	北九州市小倉北区片野3丁目5-16		
交通	モノレール片野駅 徒歩3分		
	西鉄バス片野停 徒歩2分		
土地面積	547.63m ² (165.65坪)	ほかに	私道面積
	構造・規模 鉄骨造亜鉛メッキ鋼板葺地下1階付地上4階建		
建物	面積 延べ2,000.06m ² (605.01坪)		
	建物名 片野ビル		
土地権利	所有権	施工会社	
総戸数		築年月	平成8年12月
都市計画	市街化区域	用途地域	商業地域
建ぺい率	80%	容積率	400%
他の法令上の制限	準防火地域		
現況	空	引渡日	相談
駐車場	有 10台以上可		
接道状況(角地・間口)	東側幅員約6mに間口約13.5m・西側幅員約6mに間口約22m接道		
設備	EV・上下水道・都市ガス・電気		
備考	床面積:1階	380.87m ²	23年度分固定資産評価額 ・土地 41,597,427円 ・建物 84,008,815円 合計 125,606,242円
	2階	433.52m ²	
	3階	433.52m ²	
	4階	304.19m ²	
	地下1階	447.96m ²	

売店舗付住宅

広々敷地 約109坪 駐車場10台前後



 JR下曾根駅より車で2分!!

10駐車場
台前後有!!



値下げしました



築12年

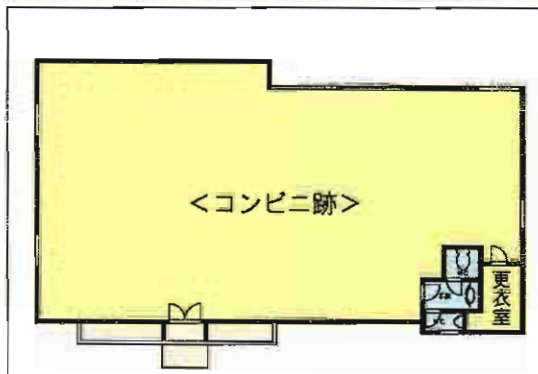
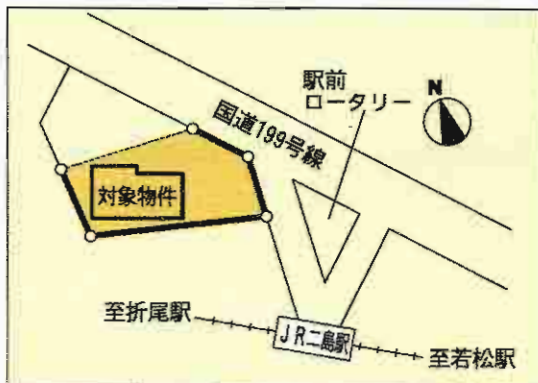
国道10号線至近!!
集客見込めます!!

物件種目	売店舗・事務所・住宅		
最寄駅	JR下曾根駅		
価格	2,680万円		
物件所在地	北九州市小倉南区田原3丁目6-3		
交通	JR下曾根駅 徒歩13分		
土地面積	361.11m ² (109.23坪)	ほかに私道面積	
建物	構造・規模	鉄骨造1階建	
	面積	延床面積:131.20m ² (39.68坪)	
	建物名		
土地権利	所有権	施工会社	
総戸数		築年月	平成11年8月
都市計画	市街化区域	用途地域	第1種中高層住居専用地域
建ぺい率	60%	容積率	200%
他の法令上の制限			
現況	空	引渡日	相談
駐車場	10台前後		
接道状況(角地・間口)	南東側公道約6m 間口約17m		
設備	電気・上下水道・LPG・キッチン・ユニットバス・トイレ(2ヶ所)		
備考	・倉庫(約26m ²)有		

貸店舗・貸事務所

値下げしました!!

国道199号沿線!!



- ★駐車スペース広いです!!
- ★JR「二島」駅目の前!!
- ★集客見込める好立地です!!
- ★イオンショッピングセンター至近!!
- ★医院・物販・飲食店に最適!!

貸店舗・貸事務所

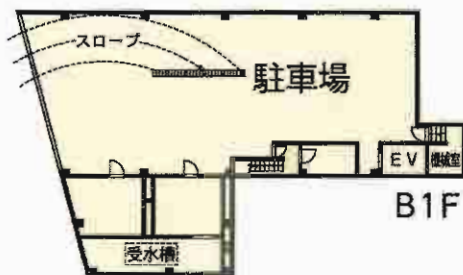
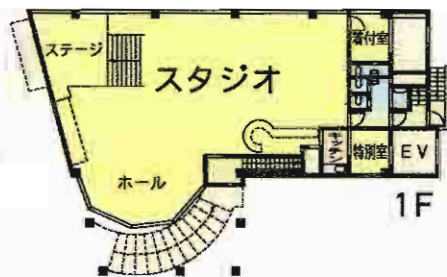
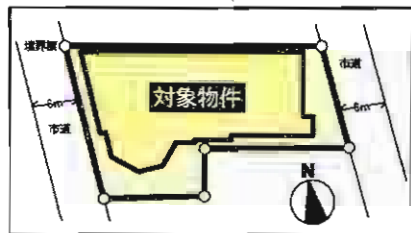
最寄駅	JR二島駅		
賃料	483,000円		
敷金	400万円	礼金	100万円
物件所在地	北九州市若松区二島1丁目1番48号(住居表示) 1585-9(登記地番)		
交通	JR筑豊本線二島駅 徒歩1分 北九州市営バス二島駅停 徒歩1分		
建物	建物名	二島店舗	
	構造・規模	鉄骨造亜鉛メッキ鋼板葺平屋建	
使用部分面積	使用部分面積	204.78㎡(61.94坪)	
	築年月	平成17年4月	契約期間
管理費等	なし		
土地面積	718.77㎡(217.42坪)	用途地域	第1種中高層住居専用地域
駐車場	10台以上可能(無料)		
現況	空	引渡日	即
接道状況(溝・間口)	下記参照		
本体設備	上下水道・プロパン・電気		
各戸設備			
備考	<p>接道状況</p> <ul style="list-style-type: none"> ◎北東側幅員約21.0m舗装国道(199号線)にほぼ等高に間口約14.2m接面。 ◎東側幅員約9.5m舗装私道「国鉄」(駅前広場)に等高～約1.5m高く間口約12.7m接面。 		

貸一棟ビル～小倉北区片野～

2,100円/坪

H22年10月外装改装済!

★地下に駐車場有! ★EV付!!
★モノレール「片野駅」徒歩3分!!
★東側・西側の6m市道に面す!!



値下げしました
小倉の希少物件!



貸一棟ビル

モノレール片野駅

賃料 127万円(税込)

礼金2ヶ月・敷金4ヶ月(返金4ヶ月)

物件所在地 北九州市小倉北区片野3丁目5-16

交通 モノレール片野駅 徒歩3分

西鉄バス片野停 徒歩2分

建物名 片野ビル

構造・規模 鉄骨造亜鉛メッキ鋼板葺地下1階付地上4階建

使用部分面積 延べ2,000.06m²(605.01坪)

築年月 平成8年12月 契約期間 5年

管理費等 105,000円

土地面積 547.63m²(165.65坪) 用途地域 商業地域

駐車場 有 10台以上可(無料)

現況 空 引渡日 相談

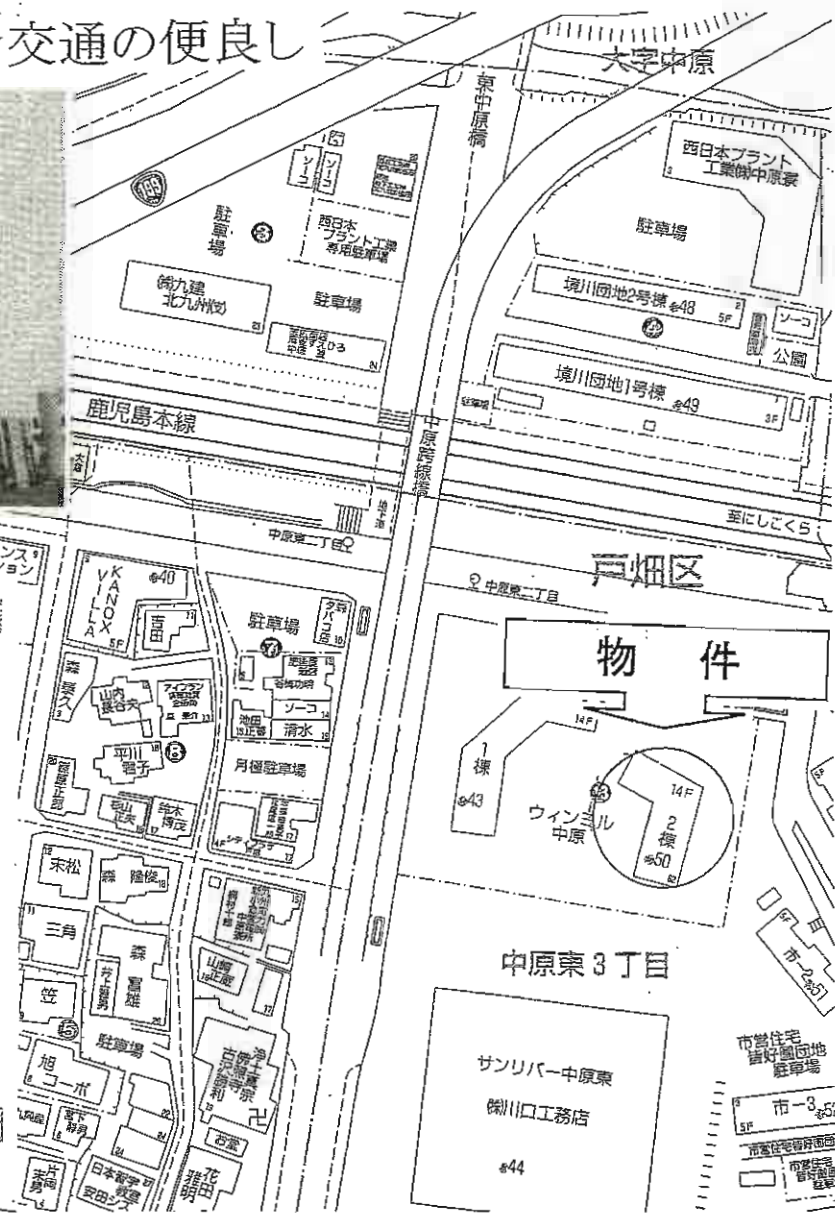
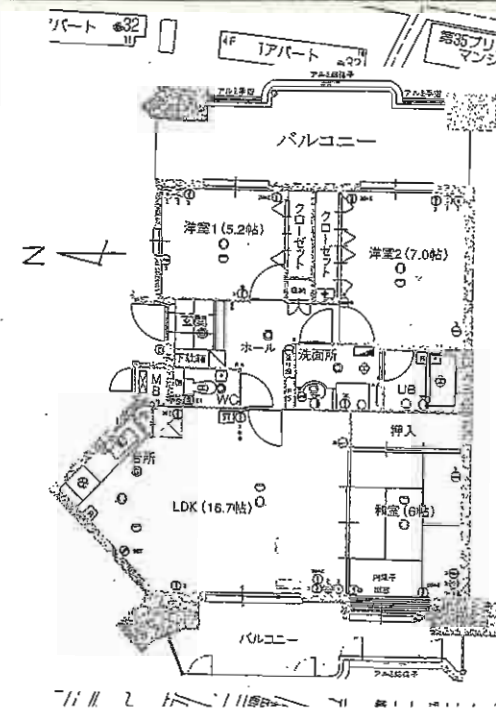
接道状況(角地・間口) 東側幅員約6mに間口約13.5m・西側幅員約6mに間口約22m接道

本体設備 EV・上下水道・都市ガス・電気

各戸設備

備考
床面積:1階 380.87m²
2階 433.52m²
3階 433.52m²
4階 304.19m²
地下1階 447.96m²

★交通の便良し



貸マンション

J R九州工大前駅

3LDK

賃料 **90,000円**

敷金**4ヶ月** 補修費**3ヶ月**

北九州市戸畑区中原東3丁目13-62-702

西鉄バス「中原東2丁目」停 徒歩1分

物件

建物名	ウインミル中原式番館
構造・規模	SRC造14階建7階部分
使用部分面積	75.36㎡(バルコニー約30㎡)
間取内訳	LDK16.7帖、和6帖、洋5.2帖×1、洋7.0帖×1

築年月	平成11年2月	契約期間	定期借家 4年
管理費等	無し		
駐車場	有 普通車6,000円/月・軽自動車3,000円/月(個人契約)		
現況	空	入居日	即
本体設備	電気・上下水道・都市ガス		
各戸設備			
保険等	火災保険2万円/2年(法人契約希望)		
備考	室内でのペット飼育不可		