

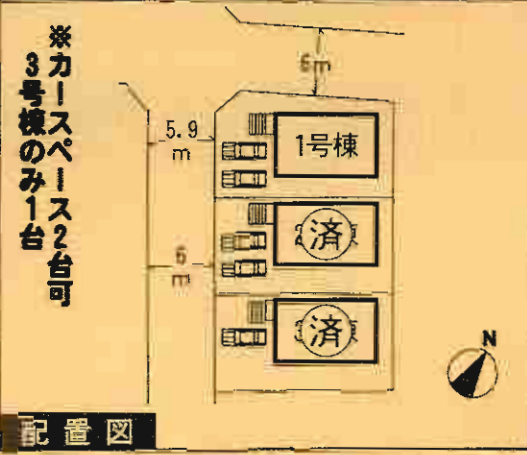
新築分譲住宅
宗像市日の里第2
3棟現場

JR鹿兒島本線
「東郷」駅徒歩11分



- 設備・仕様**
- ノンホルム(F☆☆☆☆)
 - 1日クッキングヒーター
 - シャワー付き洗面化粧台
 - TVモニター付インターホン
 - 断熱性・遮音性ペアサッシ使用(居室部分)
 - 階段部分、トイレには手摺りを設置、段差を最小限に抑えたバリアフリータイプ
 - 沈下に強いベタ基礎
 - フットライト
 - 浴室乾燥機付
 - 24時間換気
 - 1坪タイプの自動湯はり浴室
 - トイレウォシュレット(1F・2F)
 - 人感センサー付玄関灯
 - 防湿性能・耐震基礎パッキン工法
 - 白アリ防虫施工(保証費付)
 - 1F床下収納
 - フラット35対応
 - システムキッチン

- 物件概要**
- 所在地 宗像市日の里5丁目8番地以下未定(住居表示)
 - 土地権利/所有権
 - 都市計画/市街化区域
 - 用途地域/第1種中高層住居専用地域
 - 建ぺい率/50%
 - 現況/完成済
 - 引渡し/即日
 - 接道状況/1号棟→北西側6m公道、南西側5m公道
2・3号棟→南西側5m公道
 - 構造/木造ガラスファイバーシングル葺2階建
 - 保証/九州電力・公営水道・下水道・オール電化
 - 総戸数(80,000円)はオプションとなります。
 - 電線埋設による共用アンテナ等の引込みは買主様負担となります。
 - 登記簿事項と現況が異なる場合は現況優先とします。
 - (敷地面積については特約な変更が生じる場合がございます。)



設置図

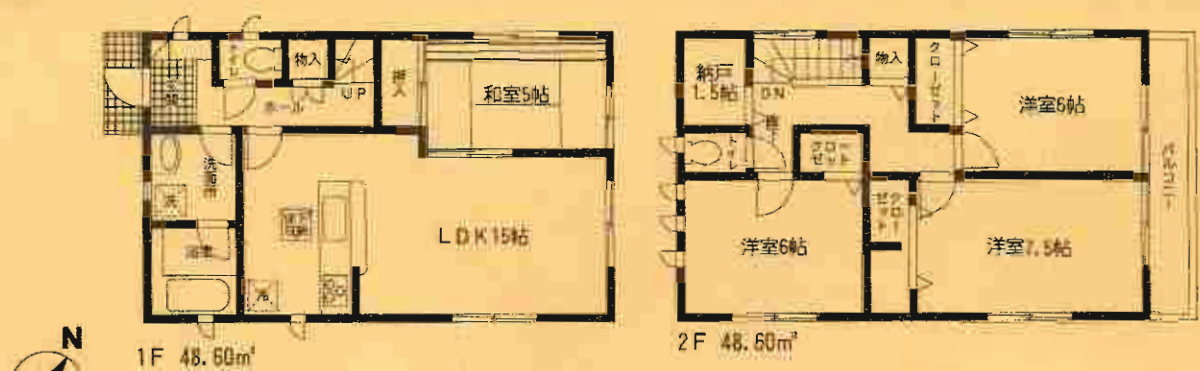
東工事項目では、ヘルメットの着用をお願いします。
※建築中の建物内についても土足感禁んでお願いします。
※完成後の駐車場には駐車車を止めないで下さい。
(コンクリート部分駐車場)

住宅エコポイント
(300,000ポイント)
【フラット35】S
(優良住宅取得支援制度)
対象住宅!!

取付外壁面材
ダイライト
◎高強度 ◎防耐火
◎高耐久 ◎住人の健康
自然界の無機質材料を
有効活用した、新素材です。

1号棟 ●土地面積/145.99㎡ ●延床面積/97.20㎡
●建築確認番号/第HZ2SHC112935号

価格 **1,800**万円 (税込)



値下げしました!!

残り1棟!!

オール電化

4LDK+納戸