

☆☆建築条件無し!!
☆☆住環境良好の立地

売土地

住宅用地

筑豊電鉄通谷駅

土地面積 224.23m²(67.82坪) ほか私道面積 共有地ナシ

価格 **280万円**

3.3m² 単価

物件所在地 中間市通谷1丁目15
地番287-114、295-72

交通 筑豊電鉄通谷駅 徒歩5分

土地権利 所有権 地目 宅地

都市計画 市街化区域 用途地域 第1種低層住居専用地域

建ぺい率 40% 容積率 60%

他の法令上の制限

地勢 高台

引渡条件 現況渡し

現況 更地 引渡日 即

接道状況(角地) 北4m位置指定道路

設備 上下水道・都市ガス

備考 建築条件無し
環境:良好

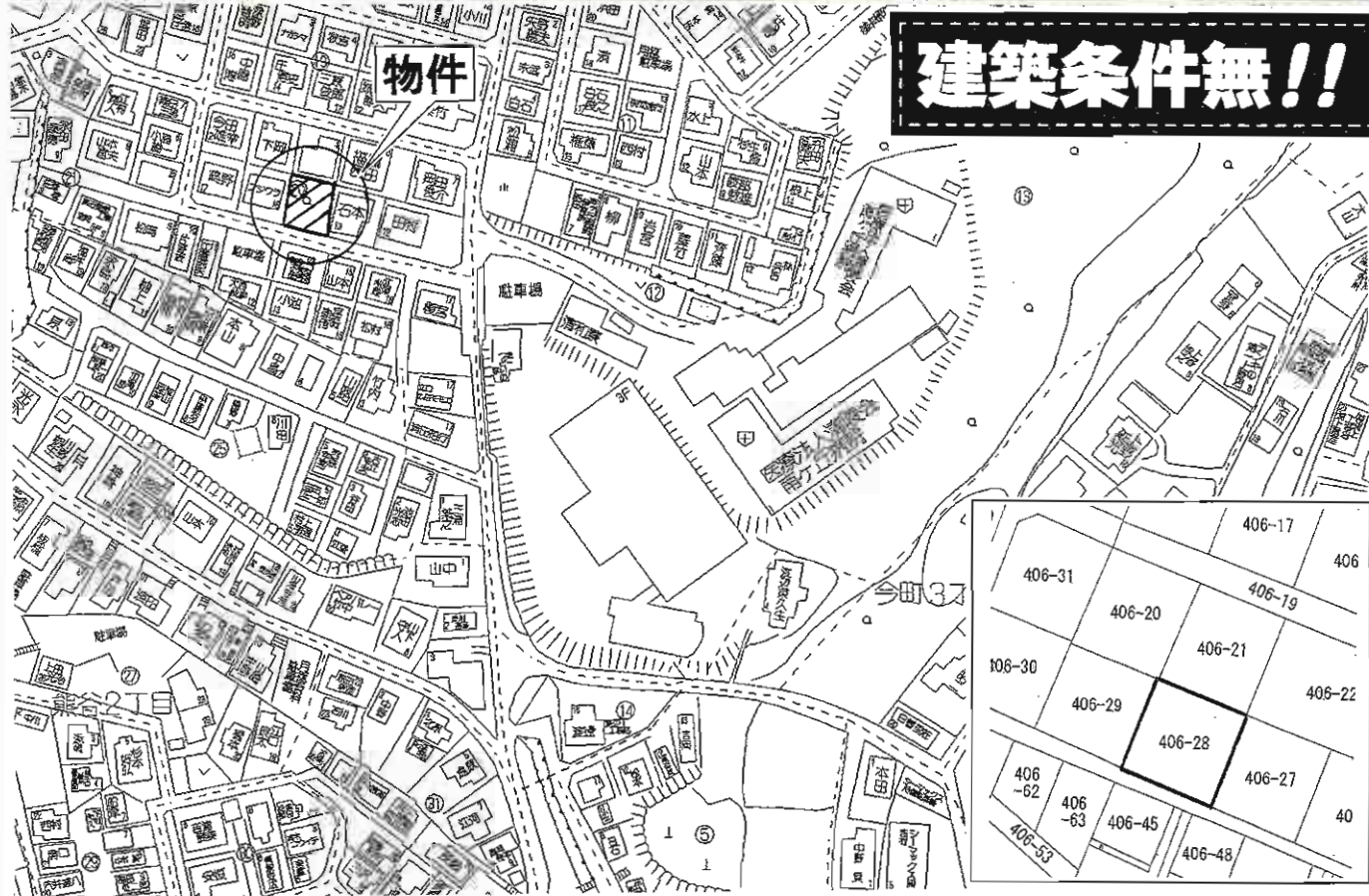


売地

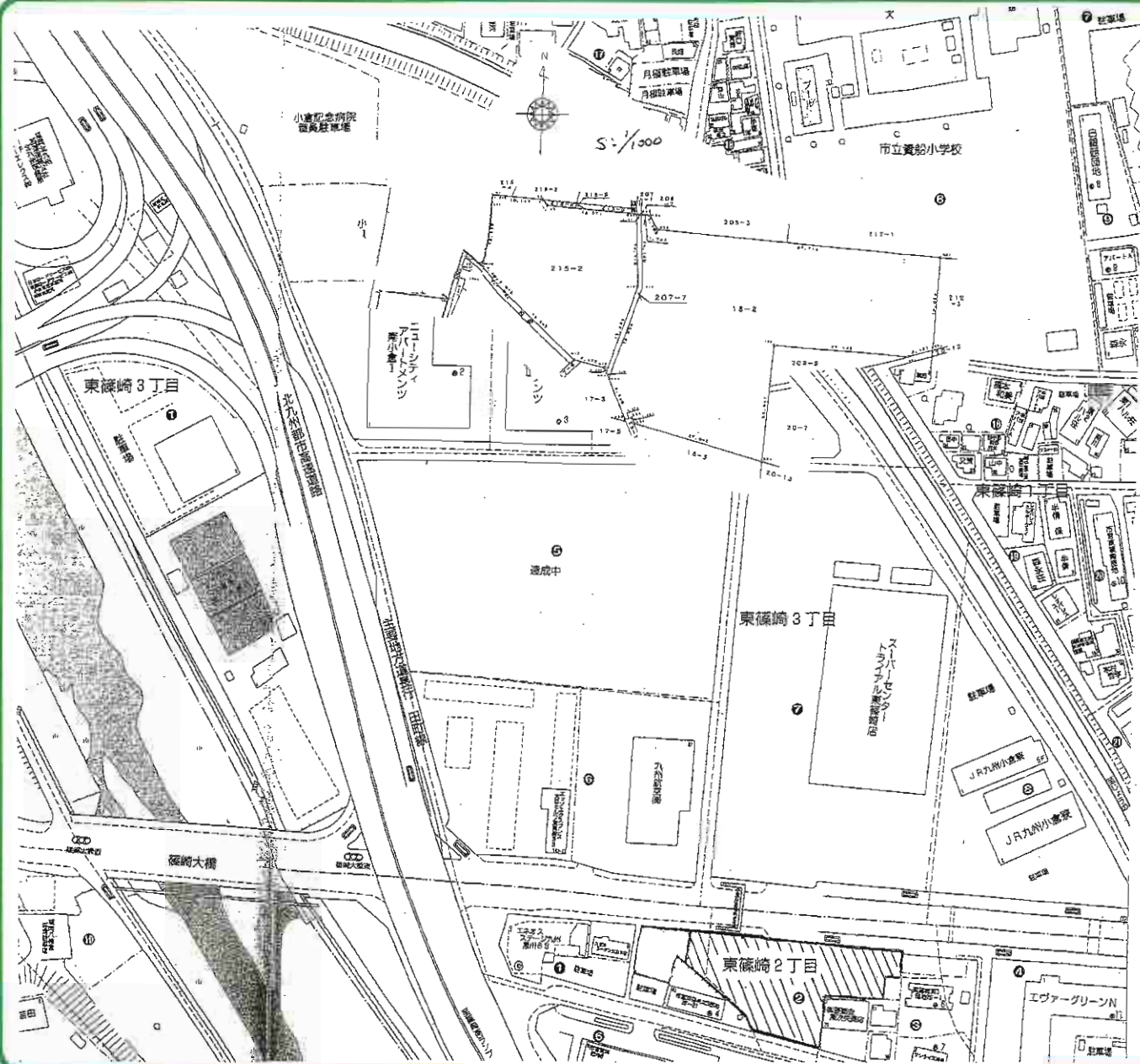
住宅

JR遠賀川駅

物件種目	住宅		
最適用途	JR遠賀川駅		
最寄駅	JR遠賀川駅		
土地面積	444.00m ² (134.31坪)	ほかに私道面積	なし
価格	873万円	3.3m ² 単価	6.5万円
物件所在地	遠賀郡遠賀町浅木三丁目1095番4外2筆		
交通	宮の前バス停 徒歩2分		
土地権利	所有権	地目	宅地・畑
都市計画	非線引区域	用途地域	第1種低層住居専用地域
建ぺい率	40%	容積率	60%
他の法令上の制限	農地法		
地勢			
引渡条件	現況渡し		
現況	畑	引渡日	農地法許可後(相談)
接道状況(隣地・開口)	西側約8.21~約7.71m公道(歩道を含む)に間口約34m接道		
設備	西側公道に上下水道		
備考	<ul style="list-style-type: none"> 高さの最高限度10m・外壁の後退距離1m 敷地面積の最低限度165m² 建築基準法第22条指定区域 		

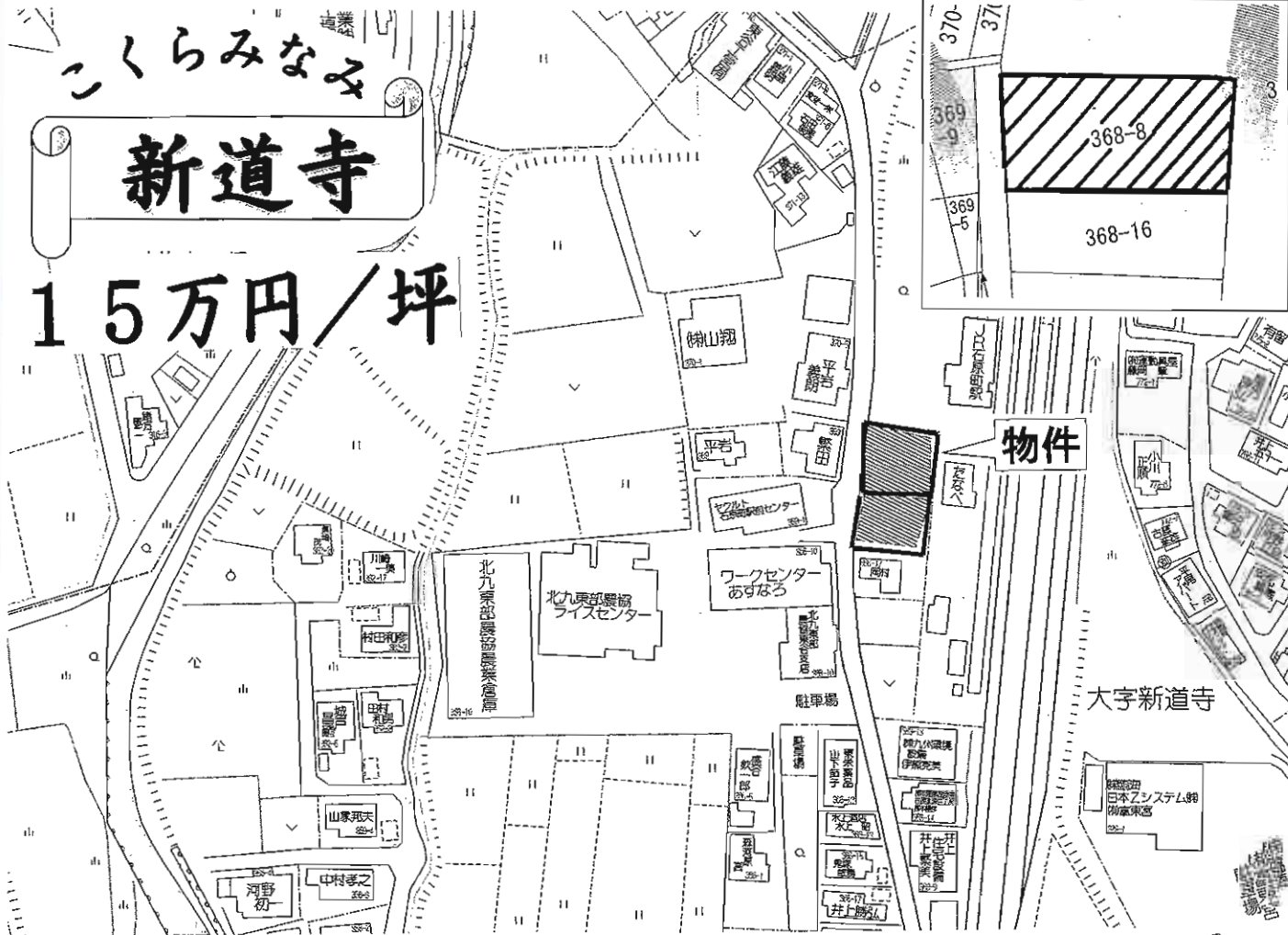


物件種目	売土地		
最適用途	住宅用地		
最寄駅	JR南小倉駅		
土地面積	公簿194㎡(58.68坪)	ほかに私道面積	26.4㎡
価格	881万円	3.3㎡単価	15.0万円
物件所在地	北九州市小倉北区熊谷2丁目406-28		
交通	熊谷バス停 徒歩10分		
土地権利	所有権	地目	宅地
都市計画	市街化区域	用途地域	第2種中高層住居専用地域
建ぺい率	60%	容積率	200%
他の法令上の制限			
地勢	平坦地		
引渡条件	現況渡し		
現況	更地	引渡日	即時
接道状況(角地・間口)	南西側約4m		
設備	九電・都市ガス・上下水道		
備考	日当たり良好 建築条件無		



物件種目	<h1>売地</h1>		
最適用途	流通店舗用地		
最寄駅	JR 小倉駅		
土地面積	2,592.58㎡ 784.25坪	ほかに 私道面積	
価格	9,800万円	3.3㎡ 単価	12.5万円

所在地	北九州市小倉北区東篠崎2丁目18番2他3筆		
交通	都市モノレール小倉線 片野駅 徒歩7分		
土地権利	所有権	地目	宅地・用悪水路
都市計画	市街化区域	用途地域	第一種住居地域
建蔽率	60%	容積率	200%
他の法令制限			
引渡条件	現状渡し		
現況	更地	引渡日	即時
接道状況 (角地・間口)	北側	20~27m 市道に面す	間口 94m
	南側	10m 市道に面す	間口 28m
設備	上下水道		
備考	実測2,593.06㎡		



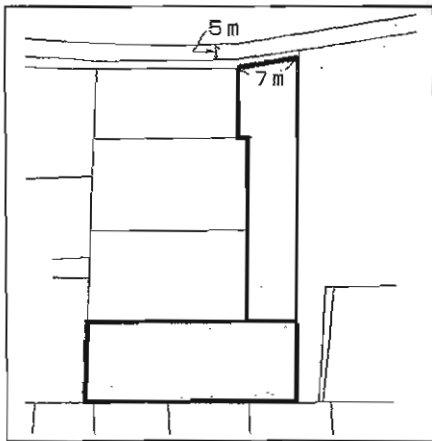
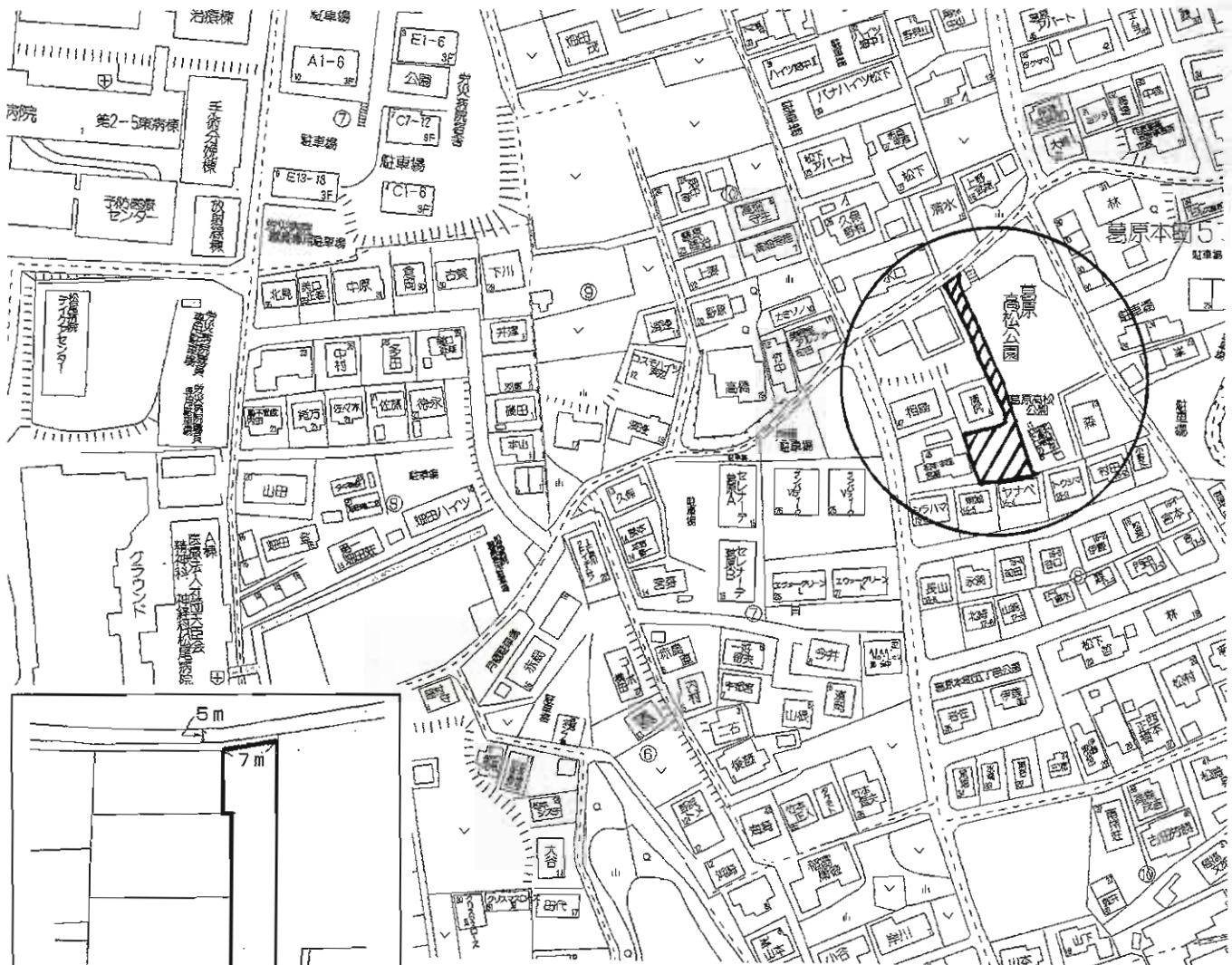
石原駅前! 諸事情便利!!

売地

住宅用地

JR石原町駅

物件種目	住宅用地		
最適用途	JR石原町駅		
最寄駅	JR石原町駅		
土地面積	236m ² (71.39坪)(公簿)	ほかに私道面積	
価格	1,070.85万円	3.3m ² 単価	150,000円
物件所在地	北九州市小倉南区大字新道寺368番8		
交通	JR石原町駅 徒歩1分		
土地権利	所有権	地目	雑種地
都市計画	市街化調整区域	用途地域	
建ぺい率	40%	容積率	60%
他の法令上の制限			
地勢	平坦地		
引渡条件	現況渡し		
現況	更地	引渡日	即可能
接道状況(隣地開口)	西側6m道路に約13m接す		
設備	上下水道：公営 ガス：プロパンガス		
備考	市街化調整区域の為、建築に当たっては許可が必要となります。 2区画あり		



閑静な住宅街★公園隣接!

売土地

住宅用地

JR下曾根駅

土地面積 205.90m²(62.28坪) ほか私道面積 210.97m² 持分3分の1

価格 1,000万円 3.3m²単価 16.05万円

物件所在地 北九州市小倉南区葛原本町五丁目965番45

交通 葛原高松バス停 徒歩7分

土地権利 所有権 地目 宅地

都市計画 市街化区域 用途地域 第1種中高層住居専用地域

建ぺい率 60% 容積率 200%

他の法令上の制限

地勢

引渡条件 現況渡し

現況 更地 引渡日 即

接道状況(高地間口) 北側約5m公道に約7m接道

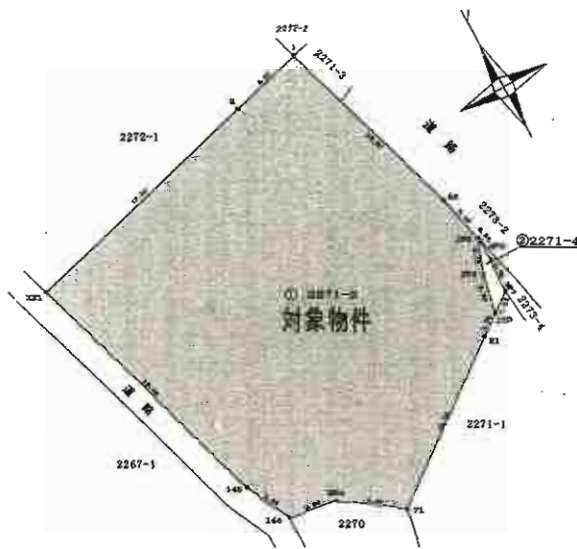
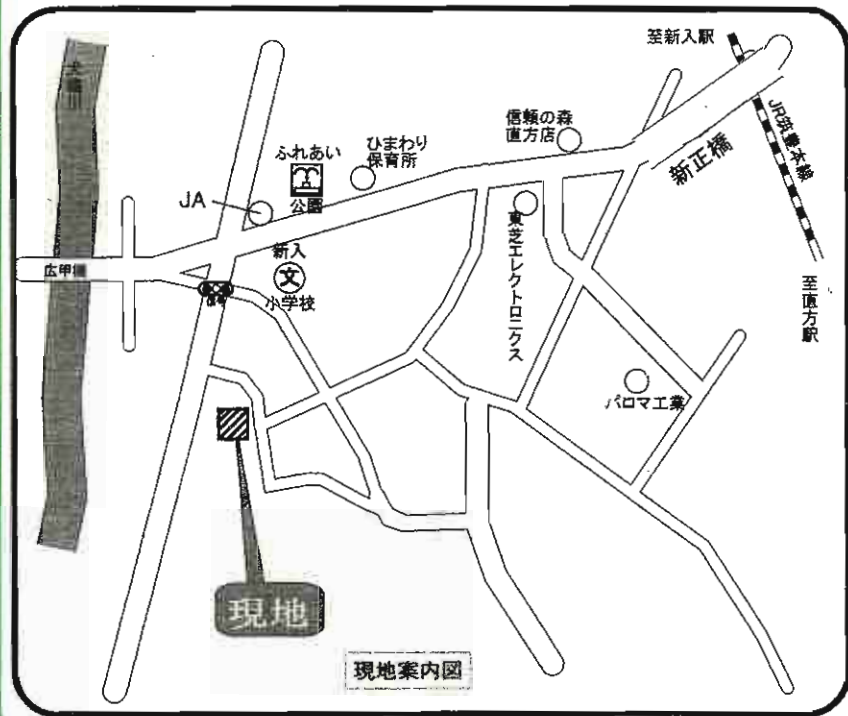
設備 九電・公共上水道・都市G・下水は私設管

備考

C-030

売地

閑静な住宅地
坪単価約3.4万円



図面と現況に相違がある場合は、現況優先と致します。

売土地

住宅用地

JR新入駅

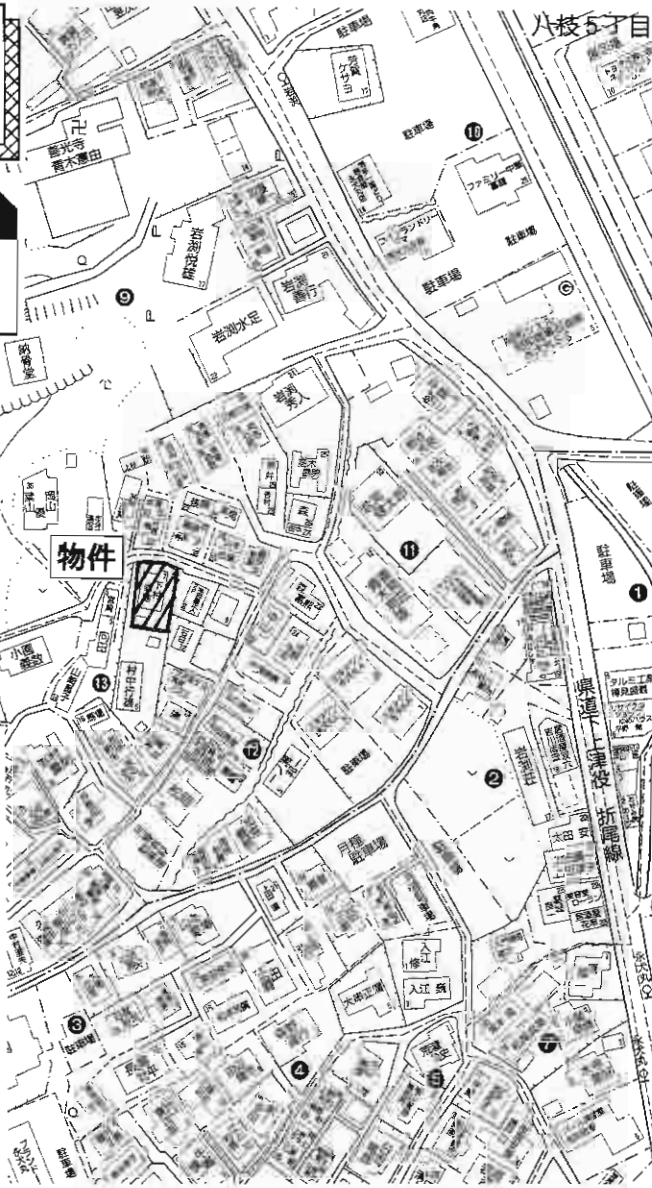
土地面積	551.36㎡(166.78坪)	ほかに私道面積	なし
価格	575万円	3.3㎡単価	約3.4万円

物件所在地	福岡県直方市大字上新入2271番2		
交通	西鉄バス前田停 徒歩5分 JR筑豊本線新入駅まで約1,600m		
土地権利	所有権	地目	宅地
都市計画	非線引区域	用途地域	第1種低層住居専用地域
建ぺい率	40%	容積率	60%
他の法令上の制限	外壁後退1.5m、高さ制限10m、敷地最低面積200㎡		
地勢			
引渡条件	現況渡し		
現況	更地	引渡日	相談
接道状況(角地・間口)	北東側幅員4.1~4.9m公道 間口17.78m		
設備	上下水道、個別LPG		
備考	敷地内に電柱及び上空支線あり(年間1,500円収入有) 確定測量及び地積更生済み		

八幡西区永犬丸4丁目戸建て

学校区

八枝小学校・永犬丸中学校



物件種目	売 家	
最寄駅	JR折尾駅	
間取タイプ	4DK+離れ8畳洋間	
価格	640万円	
物件所在地	北九州市八幡西区永犬丸4丁目13-7	
交通	西鉄バス岩渕停 徒歩3分	
土地面積	230.00㎡ (69.57坪)	ほかに私道面積
建物	構造・規模	木造瓦葺平家建
	面積	72.40㎡
	間取内訳	
土地権利	所有権	地目 宅地
都市計画	市街化区域	用途地域 第1種住居地域
建ぺい率	60%	容積率 200%
他の法令上の制限		
築年月	昭和41年2月	駐車場 有(敷地内)
現況	空	引渡日 即
建築確認番号		
接道状況(角地・間口)	東側2.5m間口約10m(2項道路)	
設備	上下水道	
備考	学区:八枝小学校・永犬丸中学校 測量済み	

売戸建住宅

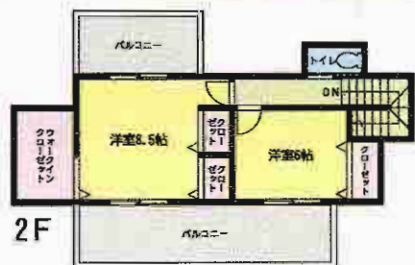
中間市中央1丁目



H23年1月
内装リフォーム済!!



LDK広々17帖
収納スペース



4LDK
周辺に商業施設多数あり!!
バス停徒歩3分



諸事便利な好立地!!



※図面と異なる場合は現状を優先させていただきます。

売戸建住宅

筑豊電鉄筑豊中間駅

4LDK

1,280万円

中間市中央1-7-15

西鉄バス徳若停 徒歩3分

131.12m²

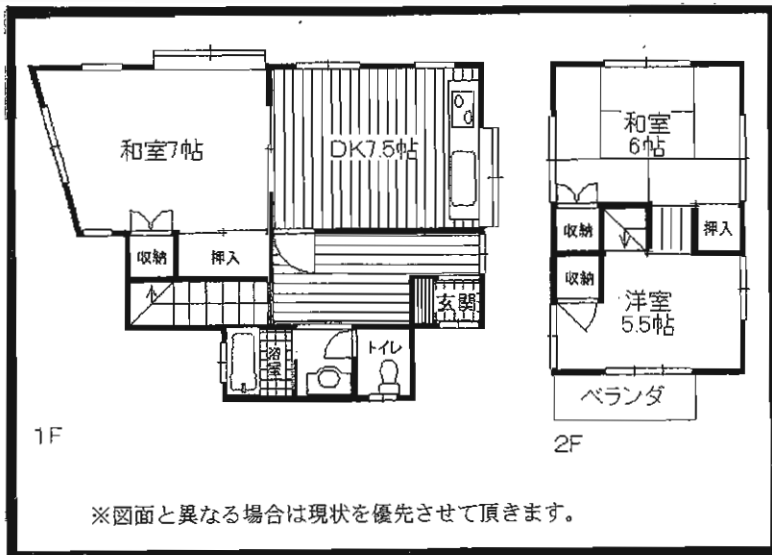
ほかに
私道面積

構造・規模 木造2階建

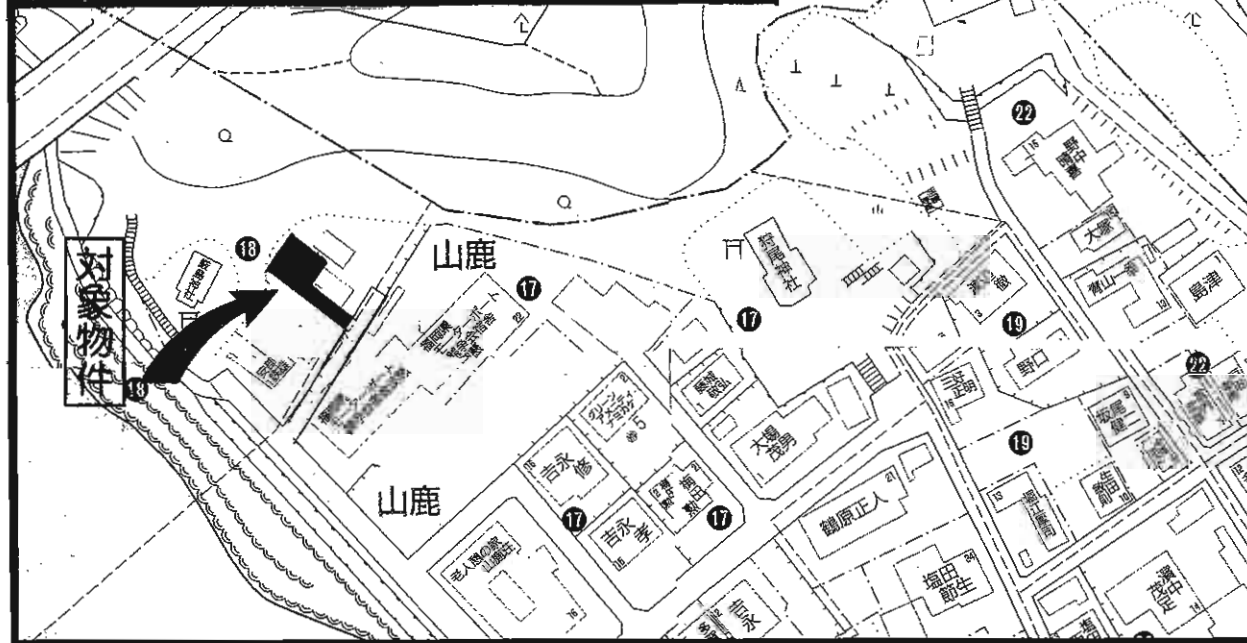
面積 延べ113.03m²

間取内訳 間取図参照

土地権利	所有権	地目	宅地
都市計画	市街化区域	用途地域	第1種住居地域
建ぺい率	60%	容積率	200%
他の法令上の制限			
築年月	H10.11月	駐車場	有
現況	空	引渡日	即
建築確認番号			
接道状況(角地・間口)			
設備			
備考	中間東小・中学校区		



※図面と異なる場合は現状を優先させていただきます。



物件種目	売一戸建		
最寄駅	J R遠賀川駅		
間取りタイプ	3DK		
価格	450万円		
物件所在地	遠賀郡芦屋町山鹿18番1号		
交通	遠賀コミュニティバス山鹿小学校前停 徒歩6分		
土地面積	公簿85.1m ² (25.74坪)	ほかに私道面積	
建物	構造・規模	木造セメント瓦葺2階建	
	面積	56.62m ² (17.12坪)	
	間取内訳	DK7.5帖・洋5.5帖・和7帖・6帖	
土地権利	所有権	地目	宅地
都市計画	非線引区域	用途地域	第1種低層住居専用地域
建ぺい率	40%	容積率	60%
他の法令上の制限	法第22条地域		
築年月	昭和51年10月	駐車場	近隣駐車場(6,000円)
現況	空	引渡日	即時
建築確認番号	南西側約2m 公道 間口約2.1m		
接道状況(角地・間口)			
設備	上下水道・個別プロパン		
備考	閑静な住宅地。山鹿小学校・山鹿中学校区。増築未登記あり(S54年10月 10.05m)		

八幡東区宮の町2丁目

◆◆◆売 家◆◆◆

台所・トイレ・風呂・キッチン・食堂・床暖房
H20年4月全面リフォーム!!

- ☆駐車場4台分有!!
- ☆眺望良好!!
- ☆閑静な住宅地!!
- ☆美庭付!!



売 家

西鉄バス「宮の町」停

5LDK

5,800万円

物件種目	売 家		
最寄駅	西鉄バス「宮の町」停		
間取タイプ	5LDK		
価格	5,800万円		
物件所在地	北九州市八幡東区宮の町2丁目1-2		
交通	西鉄バス宮の町停 徒歩2分		
土地面積	628.24m ² (190坪)	ほかに私道面積	
建物	構造・規模	木造スレート葺2階建	
	面積	190.73m ² (58坪)	
	間取内訳		
土地権利	所有権	地目	宅地
都市計画	市街化区域	用途地域	第1種中高層住居専用地域
建ぺい率	60%	容積率	200%
他の法令上の制限	宅地造成等規制区域		
築年月	S62年9月築	駐車場	有
現況	居住中	引渡日	相談
建築確認番号			
接道状況(角地・角口)	6m幅公道に接面		
設備			
備考	高槻小・槻田中学校区		

売家(土地257坪)

八幡東区清田1丁目



見晴らし良好!!
海まで見えます!!

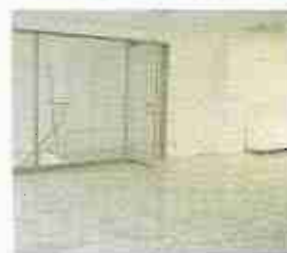


未入居物件

オシャレな芸術的なデザインです
日当たり良好!!



ぜひ一度
ご覧ください

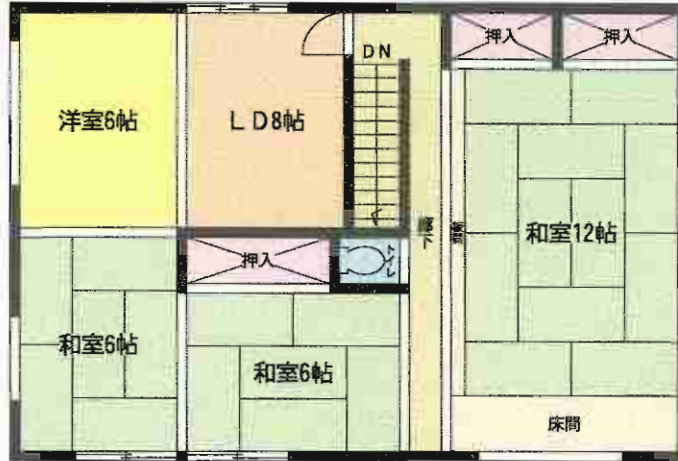


物件種別	売 家		
最寄駅	JR「南小倉駅」「スペースワールド駅」		
間取りタイプ	3LDK+1		
価格	3,880万円		
物件所在地	北九州市八幡東区清田1丁目12-48		
交 通	西鉄バス「ニュータウン第一」停 徒歩5分		
土地面積	公簿848.64m ² (257.16坪)	ほかに私道面積	
建 物	構造・規模	鉄筋コンクリート造陸屋根2階建	
	面積	1F 81.58m ² 2F 124.59m ²	
	間取内訳	洋9、8、LDK40、5、8	
土地権利	所有権	地 目	宅地
都市計画	市街化区域	用途地域	第1種低層住居専用地域
建ぺい率	50%	容積率	80%
他の法令上の制限	宅地造成工事規制区域		
案年月	2002年5月	駐車場	2台分
現 況	空	引渡日	相談
建築確認番号			
接道状況(角地・間口)	南側公道幅6m(公道に約13m接道)		
設 備	IHクッキングヒーター 床大理石 セキュリティ 電動シャッター セントラルクリーナー		
備 考	上下水 九州電力 未入居物件		

八幡東区 茶屋町
売家

5LDK+店舗

スーパー・コンビニ近隣
諸事便利♪



※間取図と現況が異なる場合現況優先とします



物件種目	売家(店舗付)		
最寄駅	JR日豊本線南小倉駅		
間取タイプ	5LDK+店舗		
価格	2,100万円		
物件所在地	北九州市八幡東区茶屋町4番14他(地番) 北九州市八幡東区茶屋町1番20号(住居表示)		
交通	西鉄バス岩淵橋停 徒歩5分		
土地面積	167.62㎡(50.70坪)	ほかに私道面積	25.38㎡
建物	構造・規模 鉄骨木造セメント瓦葺2階建 面積 1F 86.64㎡ 2F 87.92㎡(174.56㎡) 間取内訳 間取図参照		
土地権利	所有権	地目	宅地
都市計画	市街化区域	用途地域	近隣商業地域
建ぺい率	80%	容積率	200%
他の法令上の制限	準防火地域		
築年月	昭和46年4月	駐車場	無
現況	所有者居住中	引渡日	相談
建築確認番号			
接道状況(角地・開口)	南東5.8mの公道に約8.5m接する		
設備			
備考	約36㎡の未登記の倉庫あり ・現在居酒屋で盛業中 ・即営業可 ・設備の程度良 ・設備投資必要なし		

売家(事務所付)

岡垣町旭台3丁目

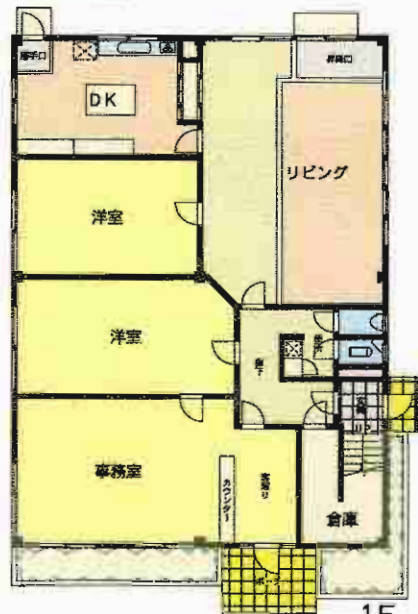
1F4DK 2F3SLDK
土地は広々120坪!!



閑静な住宅街
車庫2台、他駐車スペース有



2F



1F

物件種目	売家		
最寄駅	JR海老津駅		
間取りタイプ	1階(4DK)2階(3SLDK)		
価格	2,650万円		
物件所在地	遠賀郡岡垣町旭台3丁目12番12号(住居表示)		
交通	高尾バス停 徒歩1分		
土地面積	399.74m ² (120.92坪)	ほかに私道面積	なし
建物	鉄骨造セメント瓦葺2階建		
面積	1F:186.64m ² ・2F:163.07m ² 合計349.71m ²		
間取内訳	間取り図参照		
土地権利	所有権	地目	宅地
都市計画	非線引区域	用途地域	第1種低層住居専用地域
建ぺい率	50%	容積率	80%
他の法令上の制限	高さの最高限度10m・外壁の後退距離1m 建築基準法第22条指定区域		
築年月	平成6年3月	駐車場	有
現況	居住中	引渡日	相談
建築確認番号			
接道状況(角地・間口)	南側約16m公道(歩道を含む)に間口16m接道 東側約4m公道に間口14.34m接道		
設備	電気・上下水道・プロパンガス		
備考	<ul style="list-style-type: none"> ・事務所、居宅 ・駐車場一車庫(2台分)、その他駐車スペース有 ・再建築の際には同等の建物は建てられません。 		

■タイル張り外壁の大型住宅



■LDK=25帖!



■システムキッチン

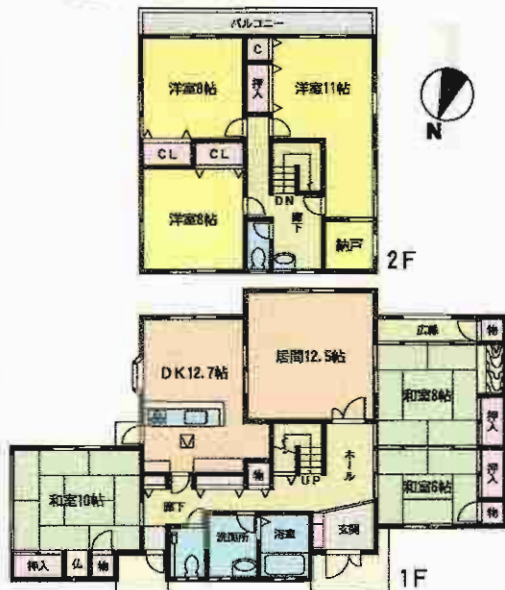
■和室純間14帖



■庭(花ミズキ・山ボウシ)



- 土地=217坪 ■建物=59坪
- 広縁・納戸・Wバルコニー
- B1エアコン4台・照明器具
- 駐車4台可(カーポート×2)



・間取り図と現況が異なる場合は、
現況を優先します。



売 家

J R直方駅

6 S L D K + 広縁

3,240万円

物件種目	売 家		
最寄駅 間取りタイプ	J R直方駅 6 S L D K + 広縁		
価格	3,240万円		
物件所在地	直方市大字頓野2027番地の1		
交 通	「筑豊高校前」バス停 徒歩4分		
土地面積	719.32m ² (217.59坪)	ほかに 私道面積	
建 造・規模	木造セメント瓦葺2階建		
面 積	延べ195.83m ² (59.23坪)		
物 間取り	間取り図参照		
土地権利	所有権	地 目	宅地
都市計画	非線引区域	用途地域	第1種低層住居専用地域
建ぺい率	40%	容積率	60%
他の法令上の制限	・高さ制限10m・外壁後退1.5m		
築年月	平成9年4月	駐車場	有(3~4台)
現 況	空き	引渡日	即
建築確認番号			
接道状況(角地・角口)	・北側約5m幅市道に約4m接す。		
設 備	・上水道・浄化槽・LPG・九州電力		
備 考	J R直方駅 2,100m イオン直方 車で約5~6分		

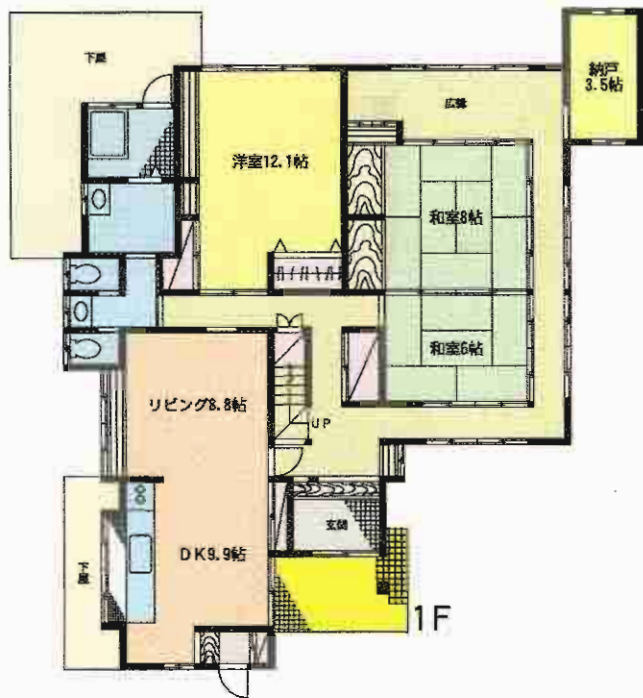
売家～直方市大字植木～



別棟に車庫・物置
36㎡付♪



JR
筑豊本線
筑前植木駅まで
徒歩7分の立地!!



☆下水道工事・駐車場増設工事(4台分)
等、お気軽に御相談下さい♪

☆美庭付、お手入れ良好なお住まいです!!



売家

JR筑前植木駅

5LDK+納戸・広縁

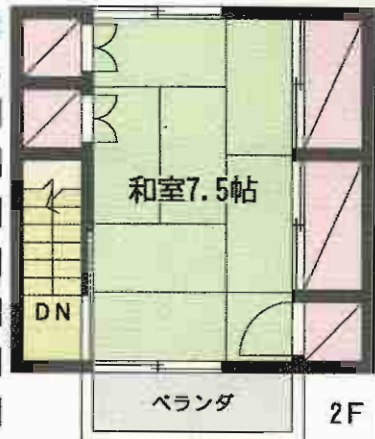
2,280万円

物件種目	直方市大字植木523番		
最寄駅 間取タイプ	JR筑豊本線筑前植木駅 徒歩7分		
価格	2,280万円		
物件所在地	直方市大字植木523番		
交通	JR筑豊本線筑前植木駅 徒歩7分		
土地面積	495.86㎡ (149.99坪)	ほかに 私道面積	
構造・規模	木造2階建		
面積	181.09㎡ (54.77坪)		
間取内訳			
土地権利	所有権	地目	宅地
都市計画	非線引区域	用途地域	
建ぺい率	80%、60%	容積率	200%
他の法令 上の制限			
築年月	平成8年6月	駐車場	シャッター付1台分
現況	居住中	引渡日	相談
建築確認 番号			
接道状況 (角地・開口)	北西側6m市道間口約16m		
設備	上水道・LPG・電気・汲取り 市道内下水道本管有り工事要す		
備考	別棟～車庫・物置 木造スレート葺平屋建36㎡付		

売事務所併用住宅



落ち着いた住環境、
交通の利便性も
良い好立地♪♪
ぜひ一度ご覧下さい!!



4LDK+事務所
広々163.25㎡!!



閑静な住宅街



売事務所併用住宅

物件種目	JR筑前植木駅		
最寄駅	4LDK+事務所		
間取タイプ	2,150万円		
価格	直方市大字植木520番1他5筆の内		
物件所在地	JR筑豊本線筑前植木駅 徒歩7分		
交通	328.79㎡(99.45坪)	ほかに私道面積	180㎡の内持分1/3
土地面積	構造・規模 木造2階建		
建物	面積 163.25㎡(49.38坪)		
間取内訳	土地権利 所有権		
土地権利	地目 宅地		
都市計画	非線引	用途地域	近隣商業地域
建ぺい率	80%	容積率	200%
他の法令上の制限			
築年月	平成13年1月	駐車場	有5台可
現況	居住中	引渡日	相談
建築確認番号			
接道状況(角地・間口)	南東側6.4m市道間口約22.5m		
設備	上水道・LPG・電気・汲取り 市道内下水道本管有り 工事要す		
備考			

4LDK 売マンション グランドハイツ沖台通り

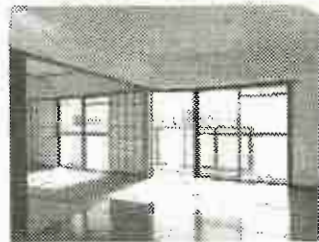
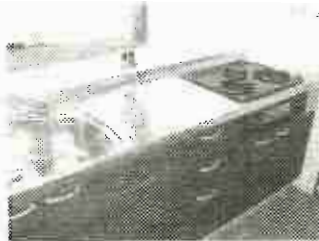


☆くつろぎあふれる住環境☆

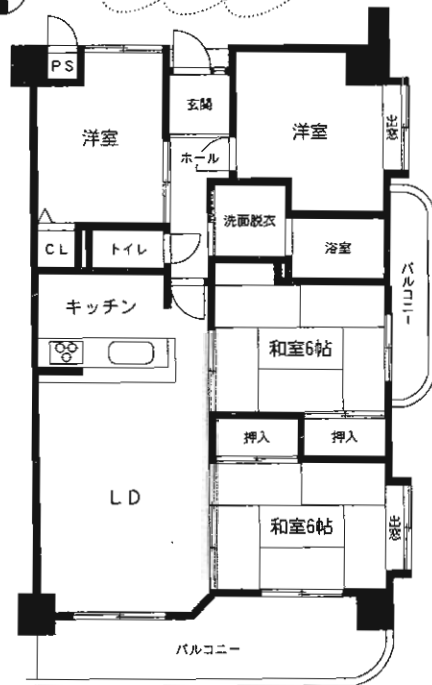
■風通しのよい
5階角部屋♪

■生活便利
・エフコープ
・ナフコ
・イオン戸畑

ショッピングセンター近く



H23年3月
リフォーム済!!



学校区

■天籟寺小学校

■飛幡中学校



物件種目	売マンション		
マンション名	グランドハイツ沖台通り		
最寄駅	戸畑		
間取タイプ	4LDK		
価格	1,560万円(税込)		
物件所在地	北九州市戸畑区沖台1丁目4-1-505		
交通	JR戸畑駅 徒歩20分(1,600m)		
建物	構造・規模	鉄筋コンクリート造8階建5階(505)	
	専有面積 (使用部分面積)	78.96㎡(23.89坪)	バルコニー 面積
	間取内訳		
土地権利	所有権	用途地域	工業地域
築年月	1995年3月	総戸数	31戸
管理形態	全部委託	管理方式	日勤管理
管理費	4,740円	修積立金	3,950円
現況	空室	引渡日	即
駐車場	無	施工会社	
本体設備			
各戸設備			
備考	H23年3月リフォーム済 管理会社 日本エスエム株式会社 建ぺい率60% 容積率200% 持分10,000分の333		

山内シャルム泉台
503号

お手入良好
眺望良好!

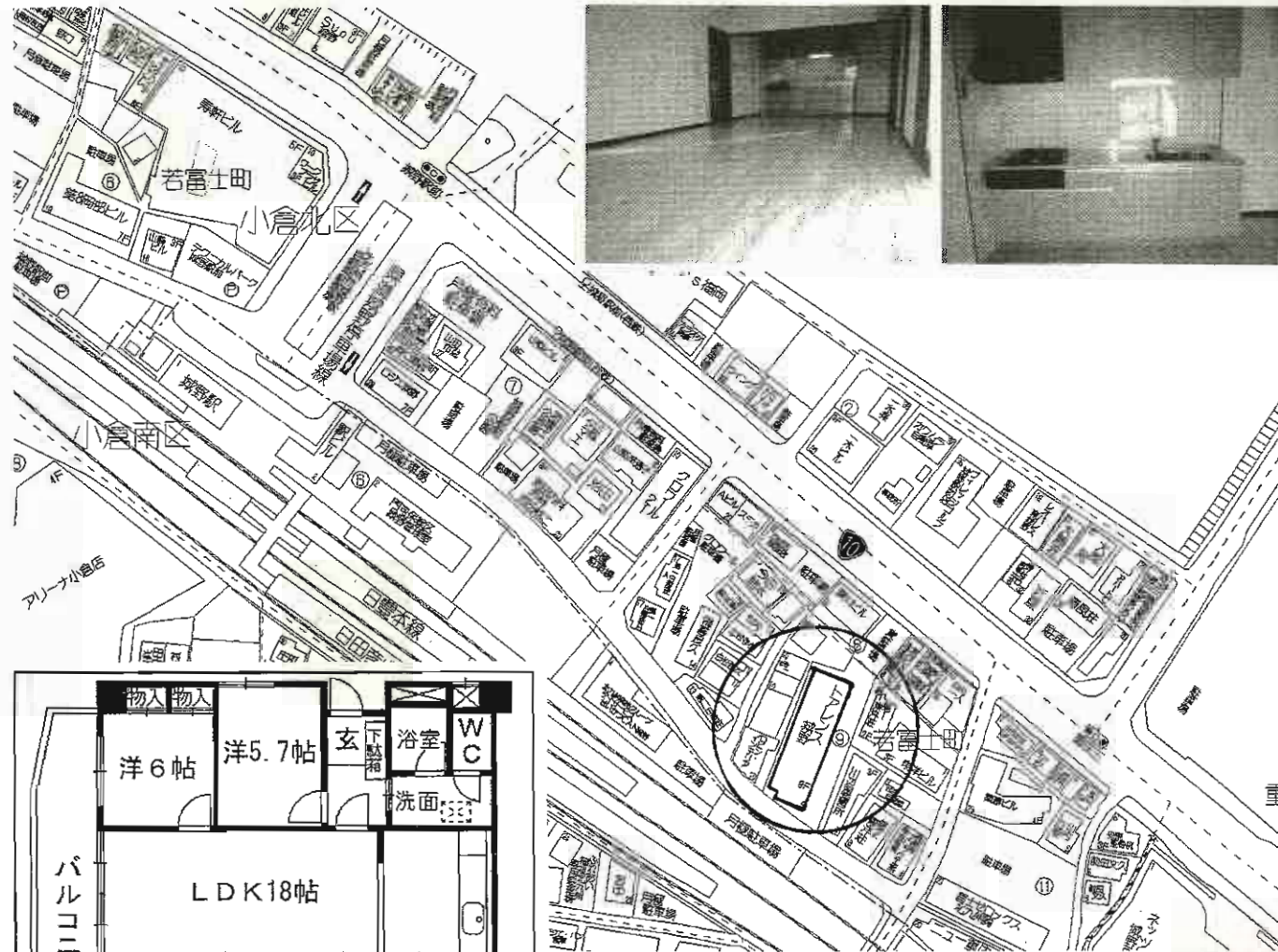
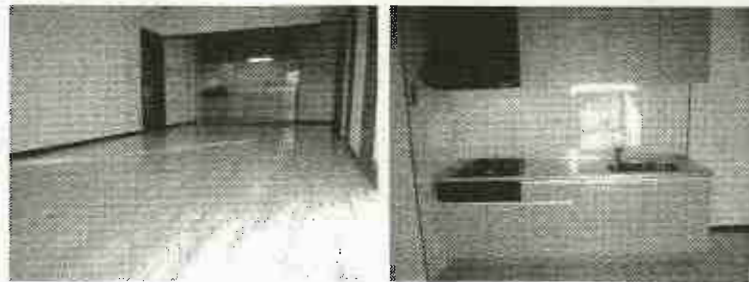


平成二十年三月内装リフォーム済



図面と相違する場合は現況を優先致します。

物件種目	売マンション		
マンション系	山内シャルム泉台		
最寄駅	南小倉駅		
間取タイプ	3LDK		
価格	480万円		
物件所在地	北九州市小倉北区泉台1丁目11番27-503号		
交通	西鉄バス齒大前停 徒歩7分		
建物	構造・規模	鉄筋コンクリート造地上5階	
	専有面積 (使用部分面積)	59.73m ²	バルコニー 面積
	間取内訳	左図参照	
土地権利	所有権	用途地域	第1種住居地域
築年月	昭和59年2月築	総戸数	19戸
管理形態	自主管理	管理方式	自主管理
管理費	7,000円/月	修積金	無
現況	空	引渡日	相談
駐車場	無	施工会社	
本体設備	都市ガス、上下水道		
各戸設備	TVモニターインターホン、電気給湯器		
備考	◎夏の花火が見えて眺望良好♪		



★角部屋! 2面バルコニー!
★H23年1月内装リフォーム済

物件種目	売マンション		
マンション名	トアレンス城野		
最寄駅	JR城野駅		
間取タイプ	4LDK		
価格	900万円		
物件所在地	北九州市小倉北区若富士町9-9-401号		
交通	JR城野駅 徒歩1分		
建物	構造・規模	SRC造9階建4階部分	
	専有面積 (使用部分面積)	83.08m ²	バルコニー 面積
間取内訳			
土地権利	所有権	用途地域	商業地域
築年月	昭和59年9月	総戸数	48戸
管理形態	全部管理	管理方式	常駐管理
管理費	11,250円/月	修繕積立金	8,000円/月
現況	空き	引渡日	即
駐車場	空無	施工会社	
本体設備	EV		
各戸設備	九電、公共上下水、都市ガス		
備考	角部屋・内装リフォーム済み 方位:南		

B-004

4LDK 売マンション リヴィエール東小倉

☆最上階の角部屋でやすらぎの空間☆

■2面のバルコニーで
明るい室内♪

■生活便利♪
・ビックカメラ・トライアル近く



システムキッチン



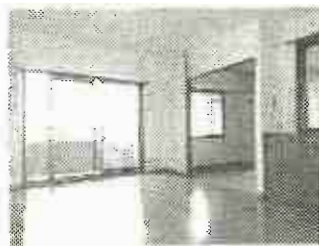
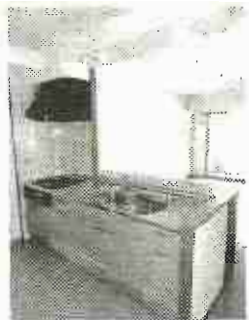
ガスコンロ3口



洗面化粧台



家族向き



H23年3月
リフォーム済!!



***** 学校区 *****
 ■ 沼小学校
 ■ 沼中学校

物件種目	売マンション
マンション名	リヴィエール東小倉
最寄駅	下曽根
間取タイプ	4LDK
価格	1,780万円

物件所在地	北九州市小倉南区沼南町1丁目13-17-901号		
交通	下曽根駅 徒歩26分(2,020m)		
建物	構造・規模	SRC、RC造9階建9階部分(901)	
	専有面積 (使用部分面積)	82.97㎡(25.10坪)	バルコニー 面積
間取内訳			
土地権利	所有権	用途地域	準工業地域
築年月	2003年1月	総戸数	33戸
管理形態	全部委託	管理方式	日勤管理
管理費	5,890円	修積金	7,470円
現況	空	引渡日	即
駐車場	有(8,000円)	施工会社	
本体設備			
各戸設備			
備考	H23年3月リフォーム済 管理会社 ㈱サンエージェンシー 建ぺい率60% 容積率200% 所有権264,025分の8,297		

サンパーク清滝

4LDK

南西角部屋



三面採光の最上階の
お部屋で眺望良好!!
駅までも徒歩5分で便利な立地!!



校区は人気の
海青小学校
門司中学校



間取り現況優先

中古売マンション

サンパーク清滝

JR門司港駅

4LDK

1,750万円

北九州市門司区清滝1丁目5番2 1301号

JR門司港駅 徒歩5分

構造・規模 鉄骨鉄筋コンクリート造13階建13階部分

専有面積 (使用部分面積) 84.54m²

バルコニー面積 16.25m²

間取り図参照

土地権利 所有権 用途地域 第1種住居地域

築年月 平成11年2月 総戸数 37戸

管理形態 全部委託 管理方式 巡回管理

管理費 3,400円 修繕積立金 7,600円

現況 空 引渡日 即

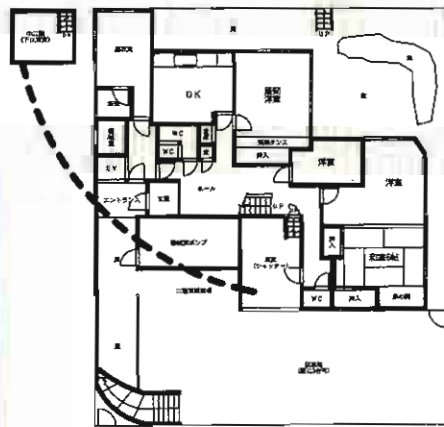
駐車場 有 8,000円 施工会社

本体設備 EV・オートロック

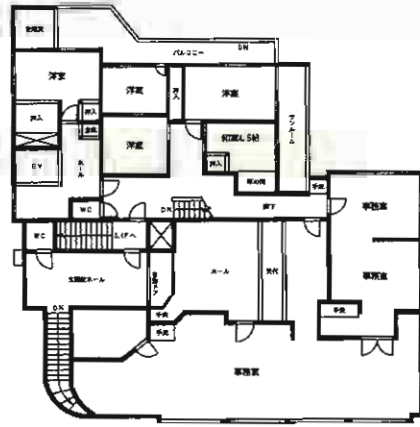
各戸設備

備考



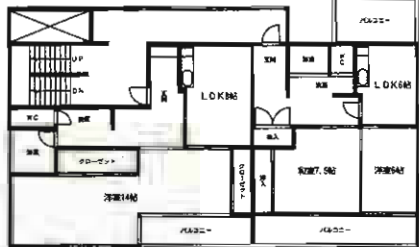


1F

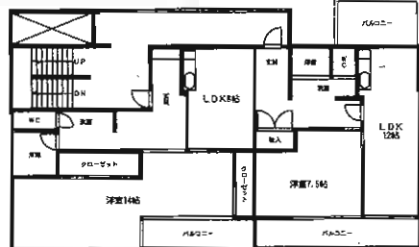


2F

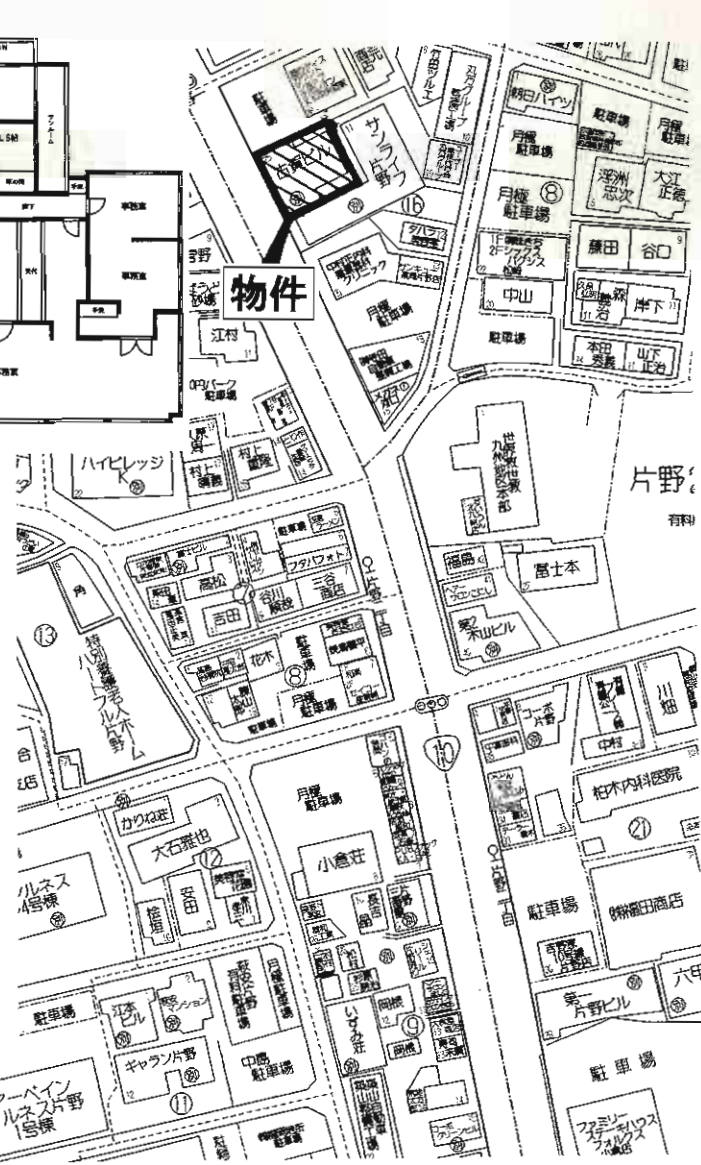
物件



3F



4F

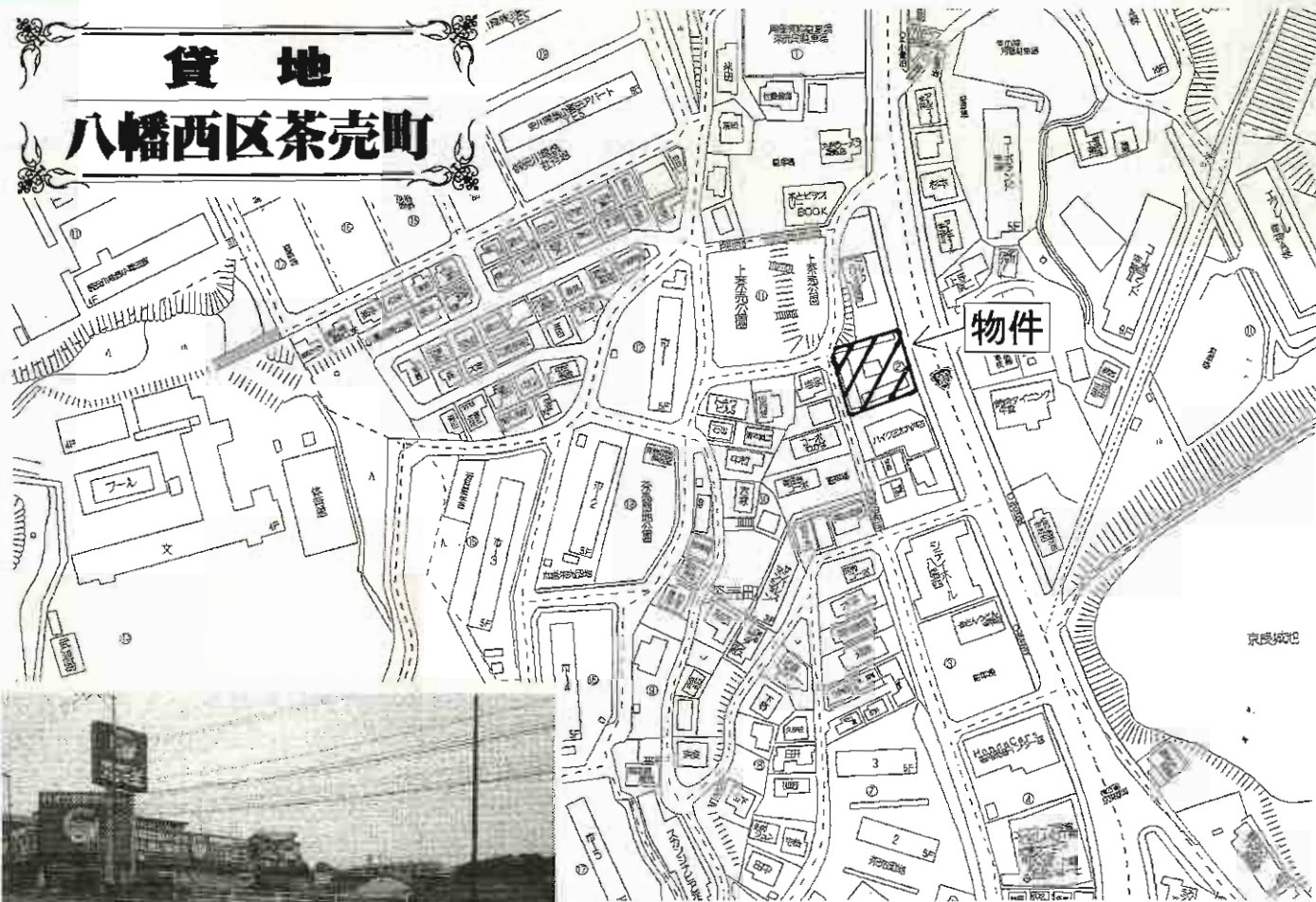


物件種目	売ビル		
最寄駅	モノレール片野駅		
価格	5,600万円		
物件所在地	北九州市小倉北区片野一丁目16-25		
交通	西鉄バス「片野二丁目」停 徒歩1分		
土地面積	372.38㎡ (112.64坪)	ほかに私道面積	
建物	構造・規模 鉄筋コンクリート造5階建		
	面積 計740.68㎡		
	建物名		
土地権利	所有権	施工会社	
総戸数		築年月	不詳
都市計画	市街化区域	用途地域	商業地域
建ぺい率	80%	容積率	400%
他の法令上の制限			
現況	居住中	引渡日	相談
駐車場	複数台可		
接道状況(角地・間口)	西側約16m公道に約17m接す		
設備	電気・ガス・上水道		
備考	間取内訳:間取図参照 地目:宅地 住宅・店舗(事務所)1戸、2DK1戸、1LDK3戸 ※住宅+収益物件		

D-056

貸地

八幡西区茶売町



◎建貸等も相談応じます!!
◎国道200号線沿いの好立地!!

貸地

事業用地

J R 黒崎駅

676.43m²(204.62坪) ほかに私道面積

賃料 **270,000円**

保証金**4ヶ月**・礼金**2ヶ月**

物件所在地 北九州市八幡西区茶売町2番

交通 西鉄バス京良城停 徒歩1分

借地権の種類			
契約期間	相談	地目	宅地
都市計画	市街化区域	用途地域	第2種住居地域
建ぺい率	60%	容積率	200%
他の法令上の制限			
現況	更地	引渡日	相談
接道状況(角地・間口)	国道200号線に間口23m面する 奥行26~28m		
設備			
備考	西側一部法面を含む為有効面積が若干減ります。 整形地		



小倉暖簾村

現在飲食店盛業中♪



居抜き物件!



●小倉繁華街の中心地!! 集客見込めます

貸店舗

最寄駅 モノレール平和通駅

賃料 157,500円(税込)

敷金1ヶ月・礼金2ヶ月

物件所在地 北九州市小倉北区堺町1-8-9

交通 モノレール平和通駅 徒歩3分

建物名	小倉暖簾村
建 構造・規模	RC造4階建2階部分
物 使用部分面積	24.5m ²

築年月 1993年3月 契約期間 3年

管理費等 15,750円

土地面積 用途地域

駐車場 無

現 況 盛業中 引渡日 8月上旬

接道状況 (角地・間口)

本体設備 トイレ・都市ガス・公共下水道

各戸設備

備 考



ヒット小倉駅前BLD



☆居抜き！
（エステ店舗）
☆権利譲渡金無し！

JR小倉駅まで徒歩2分



集客
見込める
好立地！！



飲食店可！！
物販店舗
向きです！！



物件名		ヒット小倉駅前BLD	
構造・規模		RC造5階建3階部分	
使用部分面積		118.4m ²	
築年月	1975年10月	契約期間	3年
管理費等	無		
土地面積		用途地域	
駐車場	無		
現況	空家	引渡日	即時
接道状況 (角地・間口)			
本体設備	公共下水・上下水道・電気		
各戸設備	照明・洗面・トイレ・エアコン・室内洗濯機置場・シャワー・流し台		
備考			

エクレール若葉台 八幡西区若葉

G (3LDK)
TYPE

- 専有面積…69.06㎡
 - バルコニー面積…8.83㎡
 - アルコーブ面積…0.87㎡
- 合計 78.76㎡

★日当り&眺望良好!!
★今池電停&黒崎IC至近!!
アクセス良好!
★駐車場:近隣40m 7,000/月額



H23年6/10内装リフォーム完了!!
即入居可!!



11階建8階部分です!!
南向きバルコニー



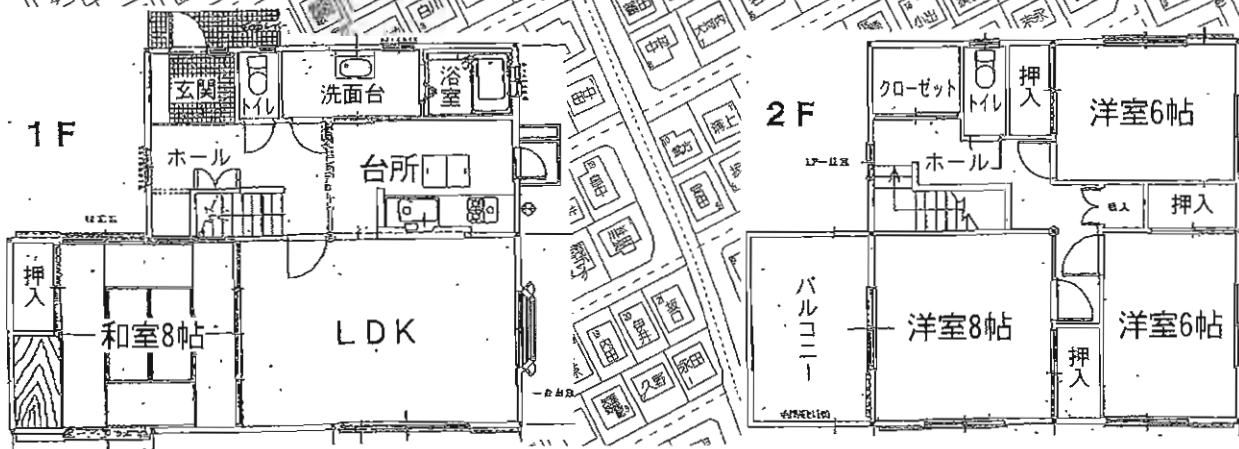
物件種目	分譲賃貸マンション		
最寄駅	西鉄バスの場停		
間取タイプ	3LDK		
賃料	55,000円		
賃貸条件	敷金3ヶ月(2)		
物件所在地	北九州市八幡西区若葉3丁目4-66-812号		
交通	西鉄バスの場停 徒歩5分		
建物	建物名	エクレール若葉台	
	構造・規模	SRC造11階建8階部分	
	使用部分面積	69.06㎡ バルコニー面積8.83㎡	
間取内訳	和16×2・洋6・LDK12帖		
築年月	H2年5月	契約期間	2年
管理費等	無		
駐車場	近隣40m 7,000円		
現況	空	入居日	即
本体設備	EV		
各戸設備	給湯・シャワー・バルコニー		
保険等	要 2年 12,000円		
備考	ペット不可 鍵交換代:10,500円 永犬丸小・中学校区		



青葉台
中央公園

青葉台西1丁目

★閑静な住宅街・スーパー近し
★収納スペース大



貸家

JR折尾駅

4LDK+S

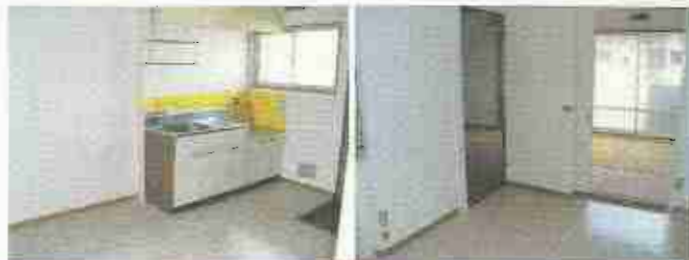
賃料 **80,000円**

敷金**4ヶ月** 敷引**3ヶ月**

物件種目	貸家	
最寄駅	JR折尾駅	
間取タイプ	4LDK+S	
賃貸条件	賃料 80,000円 敷金 4ヶ月 敷引 3ヶ月	
物件所在地	北九州市若松区青葉台西1丁目12-15	
交通	市営バス「青葉台東」停 徒歩2分	
建物名		
構造・規模	軽量鉄骨造2階建	
使用部分面積	120.53m ²	
間取内訳	1F:和8帖, LDK16帖 2F:洋6帖×2, 洋8帖	
築年月	平成3年10月	契約期間 2年
管理費等	無し	
駐車場	1台物件付無料	
現況	空き	入居日 相談
本体設備	電気・上下水道・都市ガス・給湯(追い焚き付)・浴室乾燥機付	
各戸設備		
保険等	火災保険加入義務	
備考	ペット室内不可, 室内釘打ち禁止	

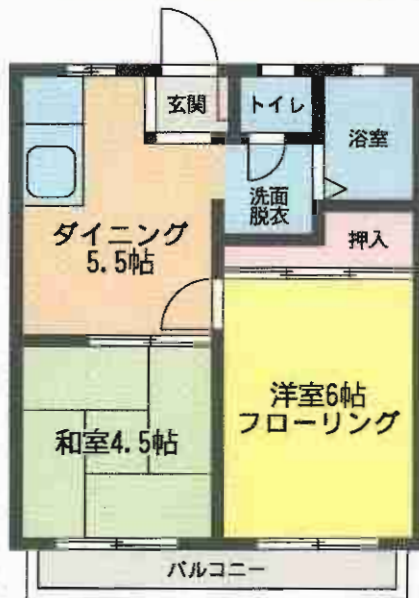
ハイツローズベイ —板櫃町—

2
DK



日当り
良好!

徒歩7分
バス停
小倉工業高校



物件種目	貸アパート		
最寄駅	JR西小倉駅		
間取タイプ	2DK		
賃貸条件	賃料	40,000円	
		敷金2ヶ月 敷引2ヶ月	
物件所在地	北九州市小倉北区板櫃町13-4 201号・202号		
交通	西鉄バス小倉工業高校下停 徒歩7分		
建物	建物名	ハイツローズベイ	
	構造・規模	軽量鉄骨造2階建2階部分	
	使用部分面積	35.9㎡	
	間取内訳	洋6・和4.5・DK5.5	
築年月	昭和58年10月	契約期間	2年
管理費等	無し		
駐車場	有 8,400円/月		
現況	空	入居日	即
本体設備	プロパンガス・ユニットバス・ケーブルTV対応		
各戸設備	エアコン・給湯・ユニットバス		
保険等	加入義務要		
備考	鍵交換 保証会社要加入(JID) 105・205号補修中		

小倉北区清水5丁目
サンビレッジ清水II



☀️ 日当り良好!! ☀️



～新婚さん～
オススメです!!
ぜひ一度
ご覧下さい♪



ヤマハ
システムキッチン
新品です!!



シャッター付堀車庫(高さ2m)



物件種目	貸アパート		
最寄駅	JR南小倉駅		
間取タイプ	2LDK		
賃料	70,000円		
賃貸条件	敷金2ヶ月 敷引2ヶ月		
物件所在地	北九州市小倉北区清水5丁目8-5(住居表示) 201号		
交通	西鉄バス清水停 徒歩3分		
建物	建物名	サンビレッジ清水II	
	構造・規模	軽量鉄骨造2階建2階部分	
	使用部分面積	61.8㎡	
	間取内訳	LDK12.5・洋6・和8	
築年月	平成7年3月	契約期間	2年
管理費等	無		
駐車場	有 10,000円(堀車庫、シャッター付)		
現況	空家	入居日	即
本体設備	都市ガス・ケーブルTV・堀車庫		
各戸設備	給湯・エアコン・ウォシュレット・システムキッチン		
保険等	要加入		
備考	鍵交換代 家賃保証委託契約要(JID) シャッター付堀車庫		

—白萩町—
ハイツアゼリヤ



「小倉工業高校下」
バス停徒歩6分



明るい
室内です!!



室内
程度
良好



物件種目	貸アパート		
最寄駅	JR西小倉駅		
間取タイプ	2DK		
賃貸条件	賃料	40,000円	
		敷金2ヶ月 敷引2ヶ月	
物件所在地	北九州市小倉北区白萩町7-6 103号		
交通	西鉄バス小倉工業高校下停 徒歩6分		
建物	建物名	ハイツアゼリヤ	
	構造・規模	軽量鉄骨造2階建1階部分	
	使用部分面積	35.9㎡	
	間取内訳	洋6・和4.5・DK5.5	
築年月	昭和59年7月	契約期間	2年
管理費等	無し		
駐車場	有 7,350円/月		
現況	空	入居日	即時
本体設備	プロパンガス ケーブルTV対応		
各戸設備	エアコン ユニットバス バス・トイレ別		
保険等	加入義務要		
備考	鍵交換¥12,600 保証会社要加入(JID)		

真鶴ACEビル

スーパー・コンビニ近く！
バス停近く！

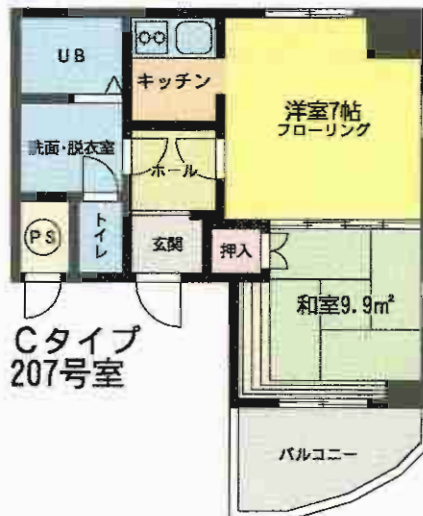


☆角部屋

☆設備充実

☆オートロック

☆諸事便利



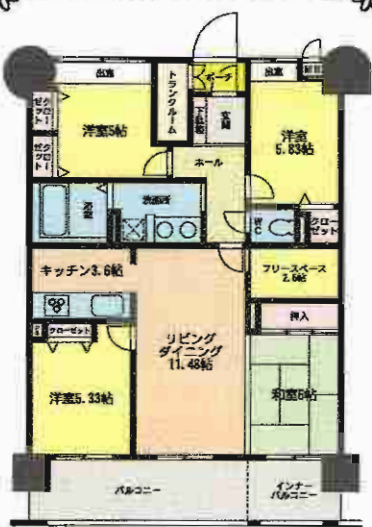
Cタイプ
207号室

物件種目	貸マンション	
最寄駅	JR南小倉駅	
間取タイプ	2 K	
賃貸条件	賃料	62,000円
		敷金2ヶ月(2)
物件所在地	北九州市小倉北区真鶴1丁目2-1	
交通	下到津バス停 徒歩3分	
建物	建物名	真鶴ACEビル
	構造・規模	鉄筋コンクリート造8階建2階部分
	使用部分面積	38.57m ²
	間取内訳	K2・洋7・和6
築年月	平成9年2月	契約期間 2年
管理費等	共益費3,000円/月	
駐車場	有 15,750円/月	
現況	空	入居日 即時
本体設備	オートロック・宅配BOX・ケーブルTV	
各戸設備	オール電化・エアコン・シャワー・ドレッサー・システムキッチン・フローリング	
保険等	加入義務要2年間 料金15,000円	
備考	鍵交換15,750円 駐車場機械式(制限あり) 家賃保証委託契約要(JID)	

グランドパレスロイヤルコート大手町 高級分譲賃貸マンション

西鉄バス
「大手町西」徒歩1分

人気の大手町
エリア!!
諸事便利!アクセス良好!!



物件種目	分譲賃貸マンション		
最寄駅	JR西小倉駅		
間取タイプ	4LDK		
賃貸条件	賃料	135,000円	
		敷金4ヶ月(3)	
物件所在地	北九州市小倉北区大手町13-13-403		
交通	西鉄バス大手町西停 徒歩1分		
建物	建物名	グランドパレスロイヤルコート大手町	
	構造・規模	SRC造14階建4階部分	
	使用部分面積	85.11㎡	
	間取内訳	左記参照	
築年月	平成11年1月	契約期間	2年
管理費等	無し		
駐車場	1台無料		
現況	入居中	入居日	7月上旬
本体設備	エレベーター		
各戸設備	給湯・シャワー		
保険等	要		
備考			

清滝ハウスB



平成23年5月内外装リフォーム済!



海青小学校
門司中学校
区内

バス停まで
徒歩3分!



物件種目	貸戸建住宅		
最寄駅	J R 門司港駅		
間取タイプ	3 D K		
賃料	65,000円		
敷金条件	敷金2ヶ月(敷引2ヶ月)・礼金なし		
物件所在地	北九州市門司区清滝3丁目4-33		
交通	J R 鹿児島本線門司港駅 徒歩9分 西鉄バス棧橋通停 徒歩3分		
建物名	清滝ハウスB		
構造・規模	木造2階建1・2階部分		
使用部分面積	59.00㎡		
間取内訳	和6 洋6・6 DK9		
築年月	1968年4月	契約期間	2年
管理費等	なし		
駐車場	近有 8,000円/月		
現況	空家	入居日	即時
本体設備			
各戸設備			
保険等	要		
備考	賃貸保証:加入要 ふれんず宅建保障		

共立メゾン清見



4LDK
60,000円



閑静な住宅街



※間取りが概況と異なる場合、概況優先とします

周辺に丸和、サンキョードラッグ
等あり、諸事便利です!!

バス停清見1丁目 徒歩5分



物件種目	賃貸マンション		
最寄駅	西鉄バス清見1丁目停		
間取シテ	4LDK		
賃貸条件	賃料	60,000円	
	敷金	3ヶ月・礼金0ヶ月	
物件所在地	北九州市門司区清見一丁目17-12 304号		
交通	西鉄バス清見一丁目停 徒歩5分		
建物	建物名	共立メゾン清見	
	構造・規模	鉄筋コンクリート造5階建3階部分	
	使用部分積	98.05㎡(専有面積86.2㎡・バルコニー11.85㎡)	
	間取内訳	間取図参照	
築年月	1988年1月	契約期間	2年
管理費等	8,000円		
駐車場	1台7,000円		
現況	空家	入居日	即時
本体設備	都市ガス		
各戸設備			
保険等	契約期間 2年間		
備考			