

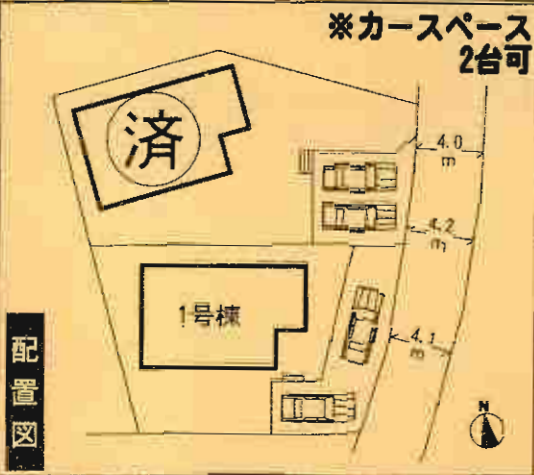
新築分譲住宅
 岡垣町山田峠第1
 2棟現場

JR鹿児島本線
 「海老津」駅バス17分
 西鉄バス
 「山田峠」停徒歩4分



- 設備・仕様
- ノンホルム(F☆☆☆☆)
 - 1坪タイプの自動湯はり浴室
 - シャワー付き洗面化粧台
 - TVモニター付インターホン
 - 断熱性・遮音性ペアサッシ使用(居室部分)
 - 階段部分、トイレには手摺りを設置、段差を最小限に抑えたバリアフリータイプ
 - 床下に強いベタ基礎
 - フットライト
 - 24時間換気
 - 1F床下収納
 - システムキッチン
 - IHクッキングヒーター
 - トイレウォッシュレット
 - 人感センサー付玄関灯
 - 防湿性能・耐震基礎パッキン工法
 - 白アリ防虫施工済(保証書付)
 - フラット35対応

- 物件概要
- 所在地/遠賀郡岡垣町山田峠1丁目8番地以下未定(住居表示)
 - 土地権利/所有権
 - 都市計画/市街化区域
 - 高度地区/無
 - 容積率/60%
 - 現況/完成済
 - 接道状況/1号棟→東側4.1m公道
2号棟→東側4m公道
 - 構造/木造グラスファイバーシングル貫2階建
 - 設備/九州電力・公営水道・下水道・オール電化
 - ネット(税、600円)はオプションとなります。
 - 電気設備による共振アンテナ等の引込みは買主様負担となります。
 - 記載事項と現況が異なる場合は現況優先とします。
 - (敷地面積については軽微な変更が生じる場合があります。)



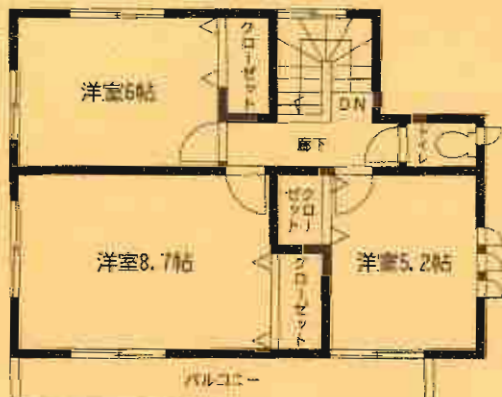
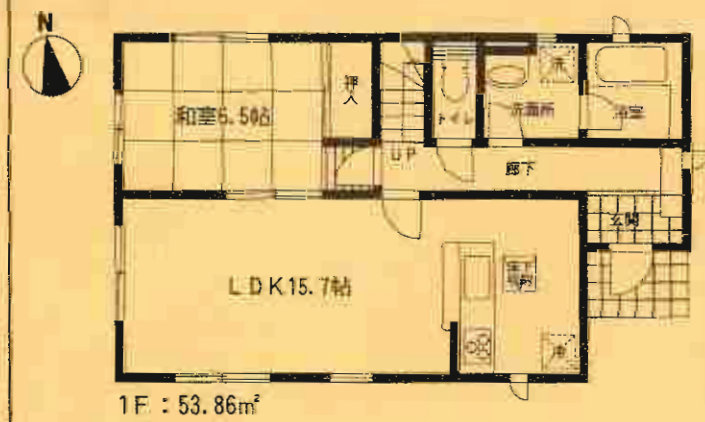
※工事現場では、ヘルメットの着用をお願いします。
 ※建築中の建物内についても土足厳禁をお願いします。
 ※完成物件の駐車場には軽力車を止めないで下さい。
 (コンクリート部分駐車禁止)

住宅 **エコポイント**
 (300,000ポイント)
【フラット35】S
 (優良住宅取得支援制度)
対象住宅!!

新カテゴリー
ダイライト
 ◎高強度 ◎防耐火
 ◎高耐久 ◎住人の健康
 自然界の無機質材料を
 有効活用した、新素材です。

1号棟 ●土地面積/181.40㎡ ●延床面積/98.00㎡
 ●建築確認番号/第H23SHC100023号

価格 **1,600**万円



残り1棟!!

オール電化

4LDK

新築分譲住宅
宗像市三郎丸第1
2棟現場

JR鹿児島本線
「赤間」駅徒歩16分



クレイドルガーデン 宗像市三郎丸第1

設備・仕様

- ノンホルム(F☆☆☆☆)
- 特殊タイプの自動湯はり浴室
- シャワー付き洗面化粧台
- TVモニター付インターホン
- 断熱性・遮音性ペアサッシ使用(居室部分)
- 階段部分、トイレには手摺りを設置、段差を最小限に抑えたバリアフリータイプ
- 床下に強いベタ基礎
- フラットライト
- 浴室乾燥機付
- 24時間換気
- システムキッチン
- IHクッキングヒーター
- トイレウォシュレット
- 人感センサー付玄関灯
- 防湿性能・耐震基礎パッキン工法
- 白アリ防蟻施工済(保証書付)
- カウンターキッチン(1号棟)

物件概要

- 所在地/宗像市三郎丸4丁目13番地以下未定(住居表示)
- 土地権利/所有権
- 都市計画/市街化区域
- 高度地区/無
- 容積率/80%
- 現況/建築中
- 接道状況/1号棟→南西側4.9m公道
2号棟→南西側5.7m公道
- 構造/木造ガラスファイバーシングル貫2階建
- 設備/九州電力・公営水道・下水道・オール電化
- 納戸(80,000円)はオプションとなります。
- ※管理業者による共同アンテナ等の引込みは買主様負担となります。
- ※記載事項と現況が異なる場合は現況優先とします。
- (敷地面積については軽微な変更が生じる場合があります。)

※カースペース
2台可



配置図

※工事現場ではヘルメットの着用をお願いします。
※建築中の建物内についても土足状態にてお願います。
※完成物件の駐車場には軽自動車止めないで下さい。
(コンクリート部分駐車禁止)

住宅 **エコポイント**
(300,000ポイント)
【フラット35】S
(優良住宅取得支援制度)
対象住宅!!

耐カ外壁素材
ダイライト
◎高強度 ◎耐火火
◎高耐久 ◎住人の健康
自然界の無機質材料を
有効活用した、新素材です。

1号棟

- 土地面積/240.12㎡
- 延床面積/104.49㎡
- 建築確認番号/第H23SHC105587号

価格 **2,000**万円 (税込)

2号棟

- 土地面積/243.29㎡
- 延床面積/99.22㎡
- 建築確認番号/第H23SHC105590号

価格 **1,930**万円 (税込)

オール電化



1F: 56.70㎡

2F: 47.79㎡

4LDK

オール電化



1F: 49.61㎡

2F: 49.61㎡

4LDK+納戸

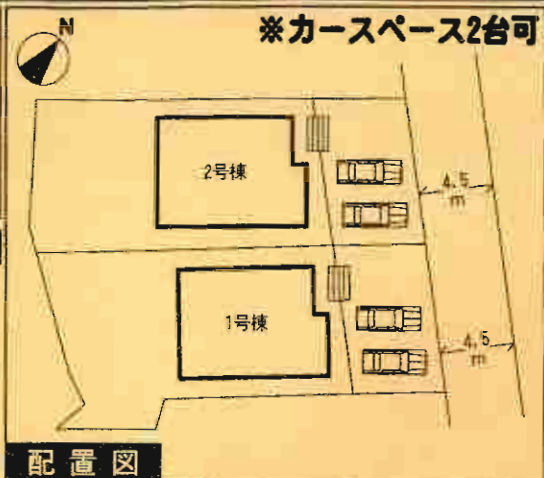
新築分譲住宅
宗像市徳重第3
2棟現場

JR鹿児島本線
「教育大前」駅徒歩19分



- 設備・仕様
- ノンホルム(F☆☆☆☆) ■システムキッチン ■カウチンターキッチン
 - 1坪タイプの自動湯はり浴室 ■IHクッキングヒーター
 - シャワー付き洗面化粧台 ■浴室乾燥機付 ■トイレウォシュレット
 - TVモニター付インターホン ■人感センサー付玄関灯
 - 断熱性・透音性ベアサッシ使用(居室部分) ■防湿性能・耐震基礎パッキン工法
 - 階段部分、トイレには手摺りを設置、段差を最小に抑えたバリアフリータイプ
 - 沈下に強いベタ基礎 ■1F床下収納 ■白アリ防虫施工(保証書付)
 - フットライト ■24時間換気 ■フットコ35貯灯

- 物件概要
- 所在地/宗像市徳重178番地以下未定(住居表示)
 - 土地権利/所有権 ●地目/宅地
 - 都市計画/市街化区域 ●用途地域/第1種低層住居専用地域
 - 高度地区/無 ●建ぺい率/50% ●容積率/80%
 - 現況/建築中 ●完成/2011年9月上旬予定
 - 引渡し/2011年9月中旬予定
 - 交通状況/1・2号線→北草創4.5m公道
 - 構造/木造ガラスファイバーシングル骨2階建
 - 設備/九州電力・公営水道・下水道・オール電化
 - 車庫戸(約1,000円)はオプションとなります。
 - 電線架設等による共同アンテナ等の引込みは買主様負担となります。
 - 工事敷事項と状況が異なる場合は現況優先とします。
 - 敷地面積については軽微な変更が生じる場合があります。



配置図

※工事現場では、ヘルメットの着用をお願いします。
※建築中の建物内についても土足厳禁にてお願いします。
※完成物件の駐車場には軽力車を止めないで下さい。
(コンクリート部分駐車厳禁!!)

住宅 **エコポイント**
(300,000ポイント)
【フラット35】S
(優良住宅取得支援制度)
対象住宅!!

耐火性住居材
ダイライト
◎高強度 ◎防耐火
◎高耐久 ◎住人の健康
自然界の無機質材料を
有効活用した、新素材です。

1号棟 ●土地面積/206.10㎡ ●延床面積/98.01㎡ ●建築確認番号/第H235HC105503号
価格 **1,950**万円 (税込)



2号棟 ●土地面積/202.19㎡ ●延床面積/98.01㎡ ●建築確認番号/第H235HC105504号
価格 **1,950**万円 (税込)

