

新築分譲住宅 中間市深坂第1 2棟現場

筑豊電鉄
「東中間」駅徒歩18分

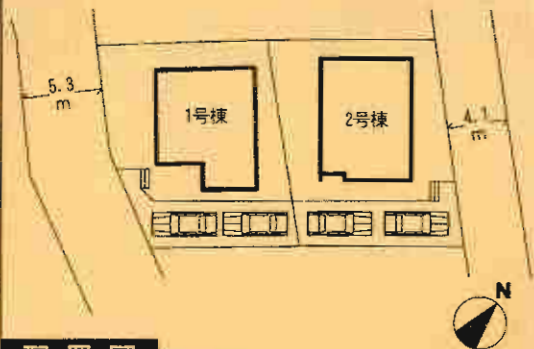


- ### 設備・仕様
- ノンホルム(F☆☆☆☆) ■システムキッチン ■カウンターキッチン(2号棟)
 - 1床タイプの自動湯はり浴室 ■IHクッキングヒーター
 - シャワー付き洗面化粧台 ■浴室乾燥機付 ■トイレウォシュレット
 - T.Vモニター付インターホン ■断熱性・遮音性ペアサッシ使用(居室部分) ■防湿性能・耐震基礎パッキン工法
 - 階段部分、トイレには手摺りを設置、段差を最小限に抑えたバリアフリータイプ
 - 沈下に強いベタ基礎 ■1F床下収納 ■白アリ防虫施工済(保証書付)
 - フットライト ■24時間換気 ■フラット35対応

- ### 物件概要
- 所在地/中間市深坂2丁目19番地以下未定(住居表示)
 - 土地権利/所有権 ●地目/宅地
 - 都市計画/市街化区域 ●用途地域/第2種低層住居専用地区
 - 高度地区/無 ●建ぺい率/60% ●容積率/100%
 - 現況/建築中 ●完成/2011年9月上旬予定
 - 引渡し/2011年9月中旬予定 ●保守点検費/約65,000円/年(浄化槽)
 - 接道状況/1号棟→南西側5.3m公道 2号棟→北東側4.1m公道
 - 構造/木造ガラスファイバーシングル構造2階建
 - 設備/九州電力・公営水道・浄化槽・オール電化
 - ※納戸(80,000円)はオプションとなります。
 - ※電線障害による共設アンテナ等の引込みは買主様負担となります。
 - ※記載事項と現況が異なる場合は現況優先とします。
 - (敷地面積については軽微な変更が生じる場合があります。)

クレイドルガーデン 中間市深坂第1

※カースペース2台可



※工事現場では、ヘルメットの着用をお願いします。
 ※建築中の建物内についても土足厳禁にてお願いいたします。
 ※完成物件の駐車場には軽自動車のみを止めないで下さい。
 (コンクリート部分駐車厳禁!)

1号棟
 ●土地面積/159.57㎡
 ●延床面積/94.76㎡
 ●建築確認番号/第H23SHC105210号

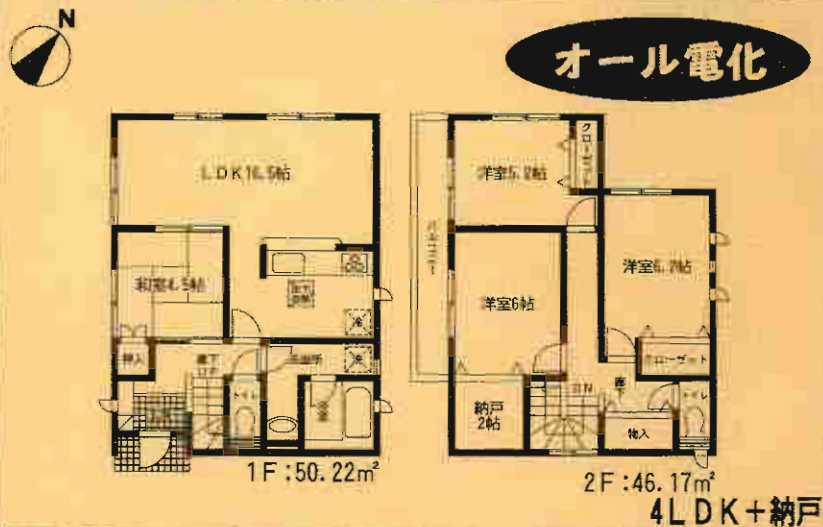
価格 **1,930** 万円 (税込)

2号棟
 ●土地面積/159.56㎡
 ●延床面積/96.39㎡
 ●建築確認番号/第H23SHC105211号

価格 **1,930** 万円 (税込)

住宅 **エコポイント**
 (300,000ポイント)
【フラット35】S
 (優良住宅取得支援制度)
対象住宅!!

耐カビ壁面材
ダイライト
 ◎高強度 ◎防耐火
 ◎高耐久 ◎住人の健康
 自然界の無機質材料を
 有効活用した新素材です。



新築分譲住宅 遠賀町田園第2 3棟現場

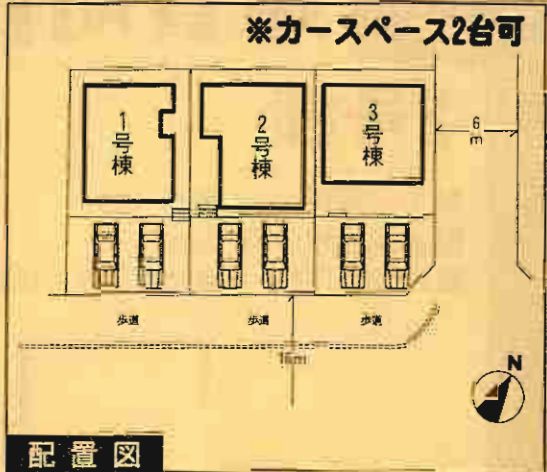
コミュニティバス
「田園都市第一」停徒歩2分



クレイドルガーデン 遠賀町田園第2

- ### 設備・仕様
- ノンホルム(F☆☆☆☆)
 - ガスコンロ(3口)
 - 1坪タイプの自動湯はり浴室(追い焚き、保温可能)
 - シャワー付き洗面化粧台
 - TVモニター付インターホン
 - 断熱性・遮音性ペアサッシ使用(居室部分)
 - 階段部分、トイレには手摺りを設置、段差を最小限に抑えたバリアフリータイプ
 - 沈下に強いベタ基礎
 - フットライト
 - システムキッチン
 - 浴室乾燥機付
 - トイレウォッシュレット(1F・2F)
 - 人感センサー付玄関灯
 - 防湿性能・耐震基礎パッキン工法
 - 白アリ防虫施工(保証書付)
 - フラット35対応

- ### 物件概要
- 所在地/遠賀郡遠賀町田園2丁目5番地以下未定(住居表示)
 - 土地権利/所有権
 - 都市計画/非線引き区域
 - 建ぺい率/60%
 - 完成/平成23年6月下旬予定
 - 引渡し/平成23年7月上旬予定
 - 住居状況/1・2号棟→南東側16m公道
3号棟→南東側18m公道・北東側6m公道
 - 構造/木造ガラスファイバーシングル骨2階建
 - 設備/九州電力・公営水道・本下水・集中プロパン
 - その他/高度地区無
- ※延床面積(100,000円)はオプションとなります。
※標準仕様による共通オプション等の引込みは買主様負担となります。
※記載事項と現況が異なる場合は現況優先とします。
(敷地面積については経緯的な変更が生じる場合があります。)

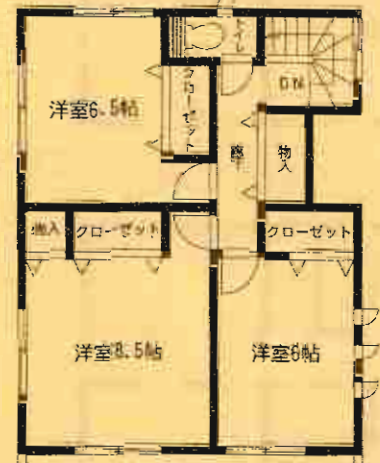


※工事現場では、ヘルメットの着用をお願いします。
※建築中の建物内についても足置禁止をお願いします。
※完成物件の駐車場には極力車を止めないで下さい。
(コンクリート部分駐車禁止!)

1号棟 ●土地面積/140.38㎡ ●延床面積/98.82㎡
●建築確認番号/第H23SHC108197号

価格 **1,650** (税込) 万円

値下げしました!!



省エネ高効率給湯器
ECOジョーズ

4LDK

住宅 **エコポイント**
(300,000ポイント)
【フラット35】S
(優良住宅取得支援制度)
対象住宅!!

耐外壁面材
ダイライト
◎高強度 ◎耐火
◎高耐久 ◎住人の健康
自然界の無機質材料を
有効活用した、新素材です。

2号棟

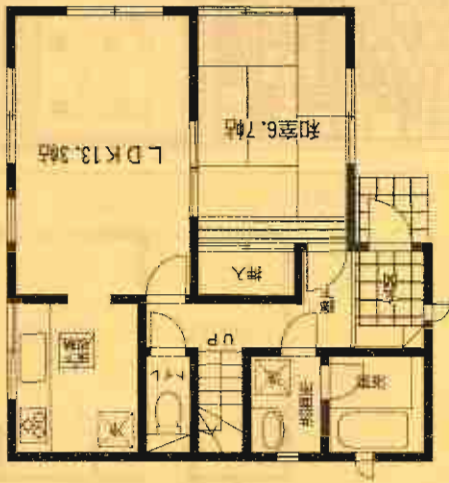
価格: **1,650**万円
(税込)

3号棟

価格: **1,680**万円
(税込)

4LDK+納戸

二たて米こま才庫



1F: 49.61㎡



2F: 49.61㎡

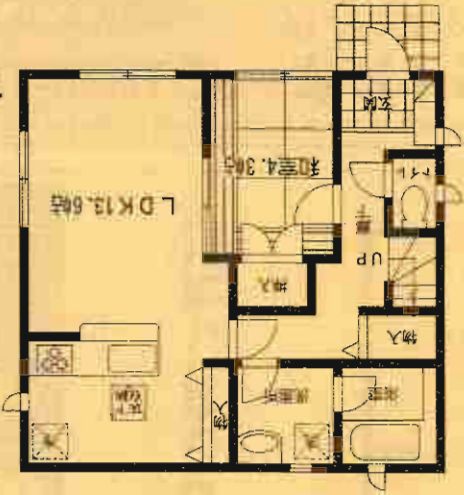


省工大高効率給湯器
ECO3E-J

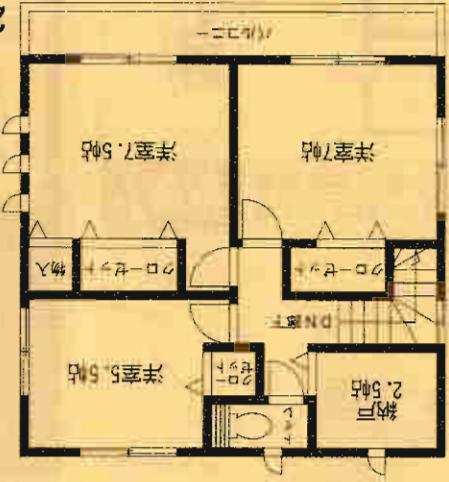
- 土地面積: 140.36㎡
- 延床面積: 99.22㎡
- 建築確認番号/第H23SCH102588号

4LDK+納戸

二たて米こま才庫



1F: 48.60㎡



2F: 48.60㎡



省工大高効率給湯器
ECO3E-J

- 土地面積: 138.86㎡
- 延床面積: 97.20㎡
- 建築確認番号/第H23SCH102589号

新築分譲住宅
遠賀町別府第1
3棟現場

JR鹿児島本線
「遠賀川」駅徒歩17分



クレイドルガーデン 遠賀町別府第1

設備・仕様

- ノンホルム(F☆☆☆☆)
- 1日クッキングヒーター
- シャワー付き洗面化粧台
- TVモニター付インターホン
- 断熱性・遮音性ベアサッシ使用(居室部分)
- 階段部分、トイレには手摺りを設置、段差を最小限に抑えたバリアフリータイプ
- 沈下に強いベタ基礎
- フットライト
- 浴室乾燥機付
- 24時間換気
- 1坪タイプの自動湯はり浴室
- トイレウォシュレット(1F・2F)
- 人感センサー付玄関灯
- 防湿性能・耐震基礎パッキング工法
- 白アリ防虫施工済(保証書付)
- 1F床下収納
- フラット35対応
- システムキッチン
- カウンターキッチン
- フラット35対応

物件概要

- 所在地 遠賀郡遠賀町別府3932番地以下未定(住居表示)
- 土地権利 所有権
- 都市計画 非線引き区域
- 用途地域 第2種低層住居専用地域
- 建ぺい率 60%
- 現況 完成済
- 引渡 即日
- 標準状況 1号棟→北東側5.4m公道
2号棟→北東側4m公道
3号棟→北東側5.4m公道
- 構造 木造ガラスファイバーシングル葺2階建
- 設備 九州電力・公共水道・浄化槽・オール電化
- 総戸数(No.0004)はオプションとなります。
- ※電線誘導による共設アンテナ等の引込みは買主様負担となります。
- ※記載事項と現況が異なる場合は現況優先とします。
- (敷地面積については軽微な変更が生じる場合があります。)
- 地目/宅地
- 高度地区/無
- 容積率/80%
- 完成 2011年5月下旬
- 負担金/浄化槽保守点検費 約77,000円/年

※カースペース2台可



配置図

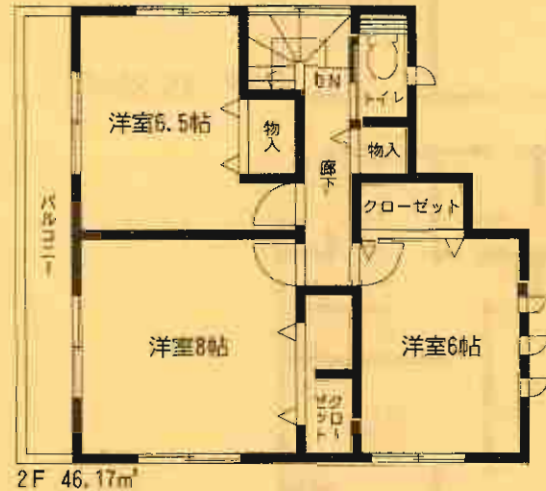
※工事現場では、ヘルメットの着用をお願いします。
※建設中の建物内についても土足厳禁にてお願いします。
※完成物件の駐車場には軽力車を止めないで下さい。
(コンクリート部分駐車厳禁!)

2号棟 ●土地面積/212.96㎡ ●延床面積/96.39㎡
●建築確認番号/第H23SHC101515号

価格1,790万円(税込)

住宅エコポイント
(300,000ポイント)
【フラット35】S
(優良住宅取得支援制度)
対象住宅!!

断力外壁素材
ダイライト
◎高強度 ◎防耐火
◎高耐久 ◎住人の健康
自然界の無機質材料を
有効活用した、新素材です。



オール電化

4LDK

1号棟

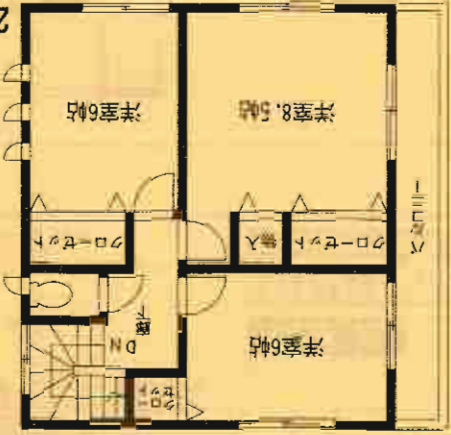
1,850万円
（税込）
価格：1,790万円

3号棟

1,790万円
（税込）
価格：1,790万円

- 土地面積:239.95㎡
- 延床面積:100.44㎡
- 建築確認番号/第H23SCH101514号

オール電化



1F:45.36㎡

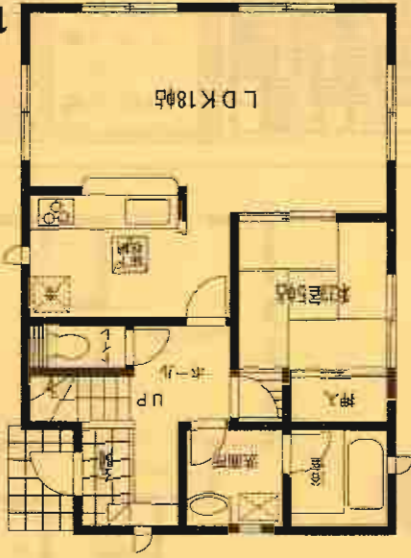
- 土地面積:211.03㎡
- 延床面積:100.44㎡
- 建築確認番号/第H23SCH101516号

オール電化



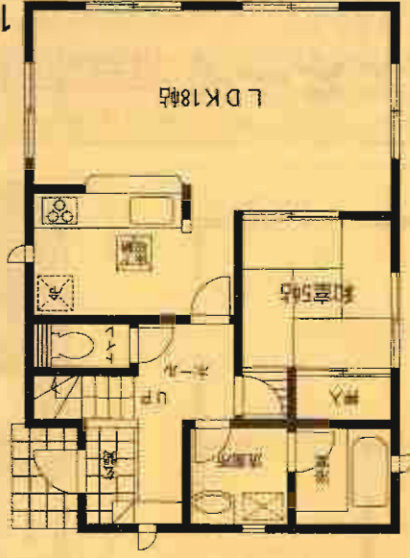
1F:55.08㎡

4LDK



1F:55.08㎡

4LDK



2F:45.36㎡

新築分譲住宅
遠賀町今古賀第3
6棟現場

JR鹿兒島本線
「遠賀川」駅徒歩10分



- 設備・仕様
- ノンホルム(F☆☆☆☆) ■システムキッチン ■カウンターキッチン(1号棟時後)
 - 1坪タイプの自動湯はり浴室 ■シャワー付き洗面化粧台 ■浴室乾燥機付
 - シャワー付き洗面化粧台 ■トイレウォッシュレット
 - TVモニター付インターホン ■断熱性能・透音性ペアサッシ(居室部分)
 - 階段部分、トイレには手摺りを設置、段差を最小限に抑えたバリアフリータイプ
 - 防湿性能、耐震基礎パッキン工法
 - 沈下に強いベタ基礎 ■24時間換気 ■白アリ防虫施工(保証書付)
 - フットライト ■フロア35対応

- 物件概要
- 所在地 遠賀町今古賀496番地以下未定(住居表示)
 - 土地権利 所有権
 - 都市計画/非編引き区域
 - 高度地区/無 ●建ぺい率/100%
 - 完成 2011年6月上旬予定
 - 引渡し 2011年6月中旬予定
 - 道路状況/1号棟・4号棟→南側5.9m公道
6号棟→南側5.9m公道・東側4.7m公道
 - 構造 木造グラスファイバーシングル工法2階建
 - 設備 九州電力・公営水道・本下水・オール電化
 - ※納戸(30,000円)はオプションとなります。
 - ※電波障害による共聴アンテナ等の引込みは買主様負担となります。
 - ※記載事項と現況が異なる場合は現況優先とします。
 - ※地面積については軽微な変更が生じる場合があります。

クレイドルガーデン 遠賀町今古賀第3

※カースペース2台可



配置図

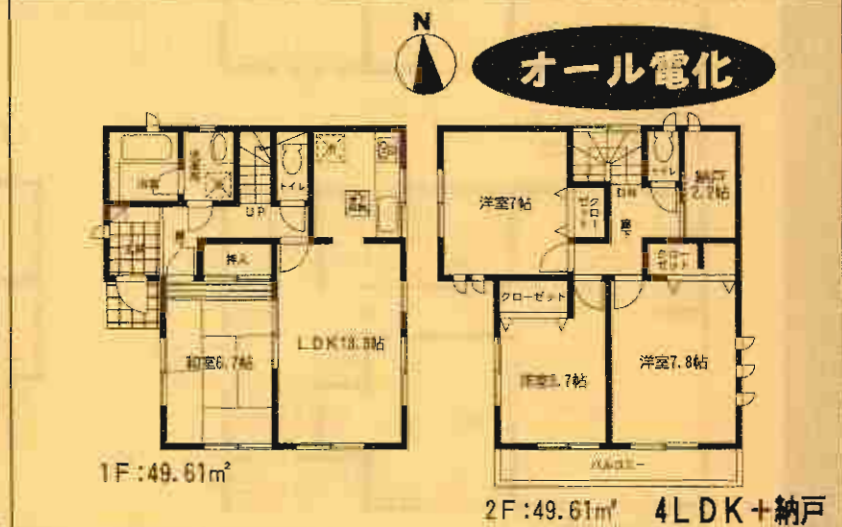
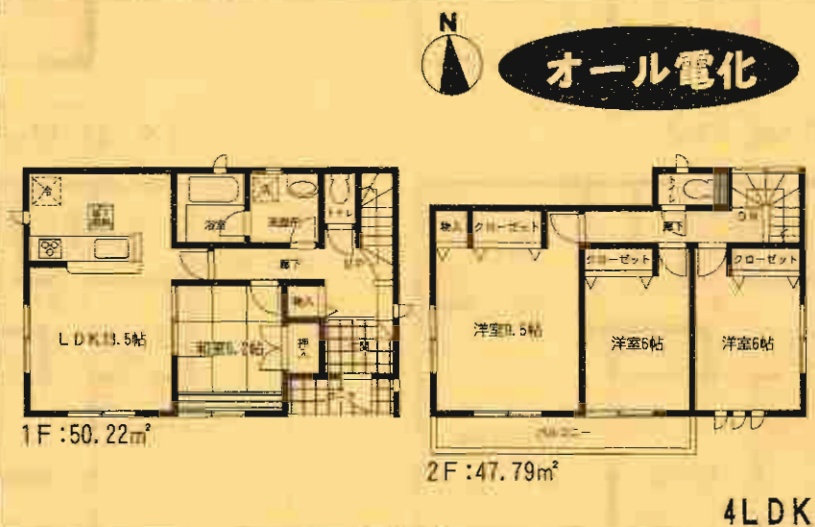
※工事現場ではヘルメットの着用をお願いします。
※建築中の建物内についても土足厳禁にてお願いします。
※完成物件の駐車場には軽力車を止めないで下さい。
(コンクリート部分駐車厳禁!)

2号棟 ●土地面積/203.92㎡
●延床面積/98.01㎡
●建築確認番号/第H23SHC102082号

価格 1,950万円 (税込)

3号棟 ●土地面積/201.88㎡
●延床面積/99.22㎡
●建築確認番号/第H23SHC102083号

価格 2,030万円 (税込)

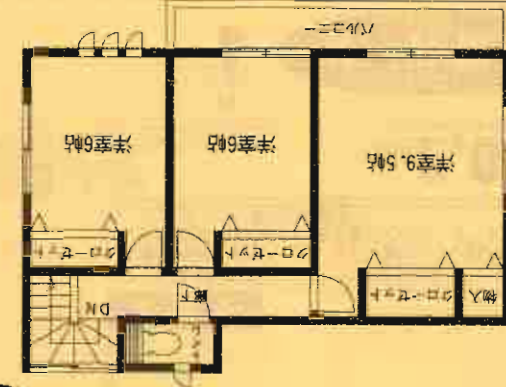


住宅エコポイント
(300,000ポイント)
【フラット35】S
(優良住宅取得支援制度)
対象住宅!!

耐力外壁面材
ダイライト
◎高強度 ◎防耐火
◎高耐久 ◎住人の健康
自然界の無機質材料を
有効活用した、新素材です。

1号棟 価格: 2,080 万円 (税込)
 4号棟 価格: 2,030 万円 (税込)
 5号棟 価格: 2,030 万円 (税込)

■土地面積: 201.17㎡ ■建物面積: 98.01㎡ ■建築確認番号/第H23SHC102081号



2F: 47.79㎡



1F: 50.22㎡

4LDK

オール電化

■土地面積: 200.70㎡ ■建物面積: 98.01㎡ ■建築確認番号/第H23SHC102084号



2F: 46.17㎡



1F: 51.84㎡

4LDK+納戸

オール電化

■土地面積: 200.38㎡ ■建物面積: 98.01㎡ ■建築確認番号/第H23SHC102085号



2F: 46.17㎡



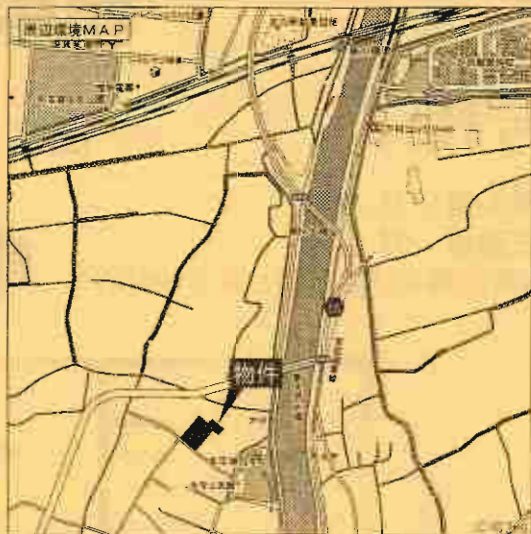
1F: 51.84㎡

4LDK+納戸

オール電化

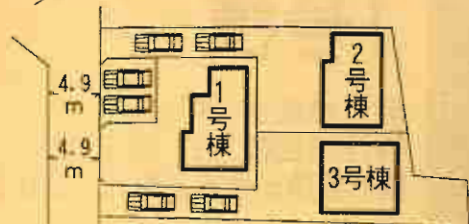
新築分譲住宅
遠賀町木守第1
3棟現場

JR鹿兒島本線
「遠賀川」駅徒歩16分



クレイドルガーデン 遠賀町木守第1

※カースペース2台可



配置図

※工事現場ではヘルメットの着用をお願いします。
※建築中の建物内についても土足厳禁にてお願いします。
※完成物件の駐車場には極力車を止めないで下さい。
(コンクリート部分駐車厳禁!!)

- 設備・仕様
- ノンホルム(F☆☆☆☆) ■24時間換気 ■システムキッチン
 - IHクッキングヒーター ■1坪タイプの自動湯はり浴室
 - シャワー付き洗面化粧台 ■トイレウォシュレット(1F-2F)
 - TVモニター付インターホン ■人感センサー付玄関灯
 - 断熱性・遮音性ペアサッシ使用(居室部分) ■防湿性能・耐震基礎パッキン工法
 - 階段部分、トイレには手摺りを設置、段差を最小限に抑えたバリアフリータイプ
 - 沈下に強いベタ基礎 ■白アリ防虫施工済(保証書付)
 - フラット ■1F床下収納
 - 浴室乾燥機付 ■カウンターキッチン ■フラット35対応

物件概要

- 所在地/遠賀町木守1483番地以下未定(住居表示)
 - 土地権利/所有権 ●地目/宅地
 - 都市計画/非線引き区域
 - 用途地域/第2種低層住居専用地域 ●高度地区/無
 - 建ぺい率/50%
 - 完成/2011年6月上旬予定 ●容積率/80%
 - 引渡/2011年6月中旬予定 ●現況/建築中
 - 接道状況/南西側4.9m公道
 - 構造/木造ガラスフェイバーシングル葺別荘
 - 設備/県/九州電力・公営水道・本下水・オール電化
- ※総戸(80,000円)はオプションとなります。
※電波障害による共線アンテナ等の引込みは買主様負担となります。
※記載事項と状況が異なる場合は現況優先とします。
(敷地面積については軽微な変更が生じる場合があります。)

2号棟 ●土地面積/200.37㎡ ●延床面積/98.01㎡
●建築確認番号/第H23SHC101748号

価格 1,750万円 (税込)

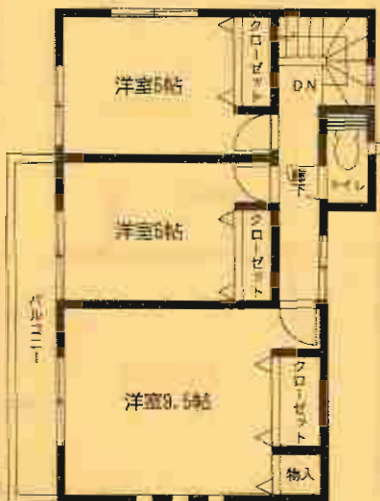
住宅 エコポイント
(300,000ポイント)

【フラット35】S
(優良住宅取得支援制度)

対象住宅!!

耐久外壁面材
ダイライト

◎高強度 ◎防耐火
◎高耐久 ◎住人の健康
自然界の無機質材料を
有効活用した、新素材です。



オール電化

4LDK

1号棟

■土地面積:201.86㎡
■延床面積:97.20㎡

■建築確認番号/第H23SCH101747号

価格:1,800万円

3号棟

オール電化



4LDK

1F:51.84㎡

2F:45.36㎡

3号棟

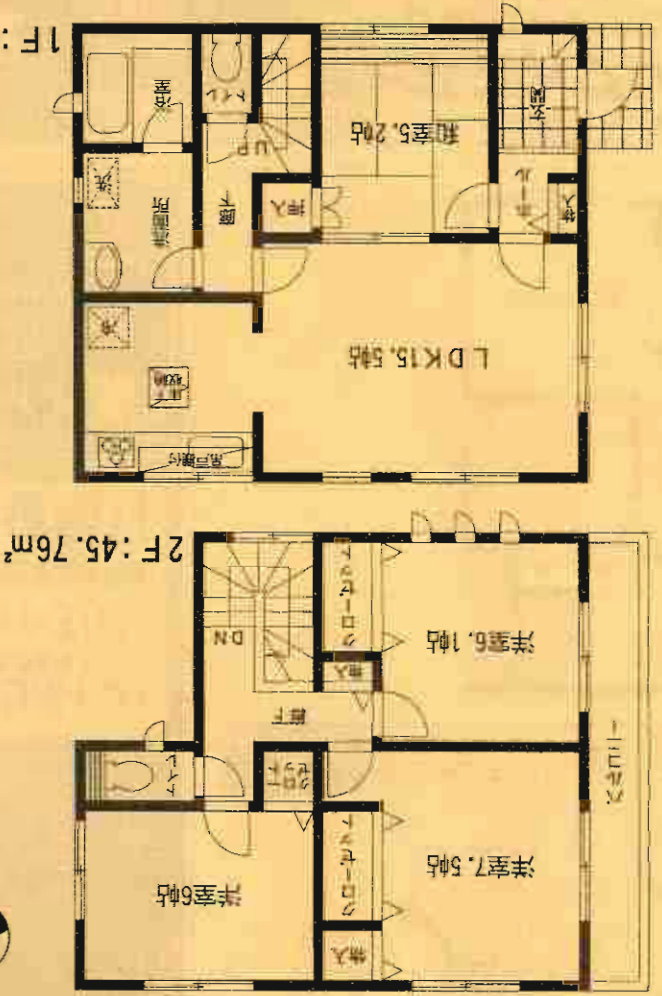
■土地面積:215.99㎡
■延床面積:97.39㎡

■建築確認番号/第H23SCH101749号

価格:1,750万円

3号棟

オール電化



4LDK

1F:51.63㎡

2F:45.76㎡

新築分譲住宅
遠賀町木守第2
3棟現場

JR鹿児島本線
「遠賀川」駅徒歩16分

クレイドルガーデン 遠賀町木守第2



- ### 設備・仕様
- ノンホルム(F☆☆☆☆) ■24時間換気 ■システムキッチン
 - IHクッキングヒーター ■1坪タイプの自動湯はり浴室
 - シャワー付き洗面化粧台 ■トイレウォシュレット(1F・2F)
 - TVモニター付インターホン ■人感センサー付玄関灯
 - 断熱性・遮音性ペアサッシ使用(居室部分) ■防湿性能・耐震基礎パッキン工法
 - 階段部分、トイレには手摺りを設置、段差を最小限に抑えたバリアフリータイプ
 - 沈下に強いベタ基礎 ■防湿性能・耐震基礎パッキン工法(保証書付)
 - フットライト ■カウンターキッチン ■白アリ防虫施工済(保証書付)
 - 浴室乾燥機付 ■キッチン ■1F床下収納
 - フラット35対応 ■フラット35対応

- ### 物件概要
- 所在地 遠賀町木守1572番地以下未定(住居表示)
 - 土地権利 所有権
 - 都市計画 準住居地域
 - 用途地域 第2種低層住居専用地域
 - 延床面積 50㎡
 - 完成 2011年9月下旬
 - 引渡し 2011年10月上旬
 - 接道状況 1号棟→北東側5.4m公道
2号棟→北東側5.1m公道
3号棟→北東側4.9m公道
 - 構造 木造
 - 設備 外壁ガラスファイバーシンダルー塗装
九州電力・公営水道・下水道・オール電化
- ※納戸(80,000円)はオプションとなります。
※電波障害による共同アンテナ等の利用はご主人責任負担となります。
※工事現場と現況が異なる場合は現況優先とします。
(敷地形状については軽微な変更が生じる場合があります。)



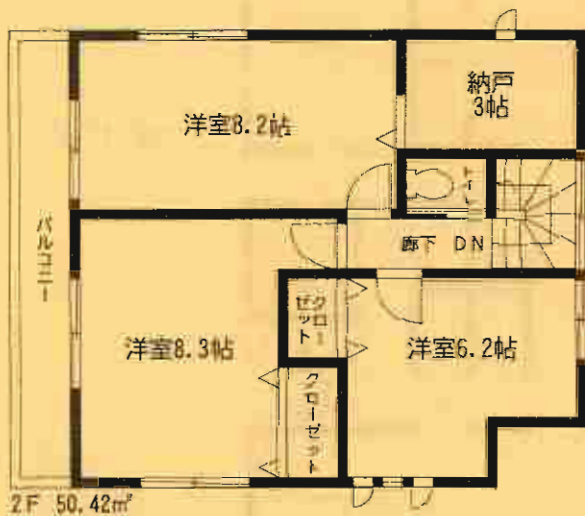
※工事現場では、ヘルメットの着用をお願いします。
※建築中の建物内についても土足厳禁にてお願いします。
※完成物件の駐車場には極力車を止めないで下さい。
(コンクリート部分駐車厳禁!!)

2号棟 ●土地面積/258.38㎡ ●延床面積/99.62㎡
●建築確認番号/第H23SHC105334号

価格 **1,800**万円 (税込)

住宅 **エコポイント**
(300,000ポイント)
【フラット35】S
(優良住宅取得支援制度)
対象住宅!!

耐火外壁建材
ダイライト
◎高強度 ◎耐火性
◎高耐久 ◎住人の健康
自然界の無機質材料を
有効活用した、新素材です。



オール電化

4LDK+納戸

1号棟

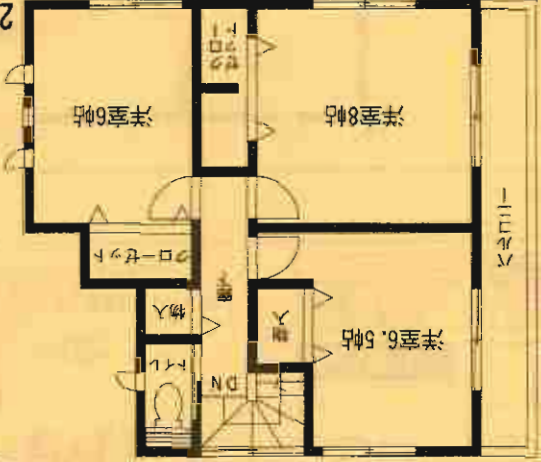
1,850万円
(税込)

1,800万円
(税込)

■土地面積: 200.37㎡
■延床面積: 96.39㎡

■建築確認番号/第H23S H C 105326号

オール電化



2F: 46.17㎡

1F: 50.22㎡

4LDK

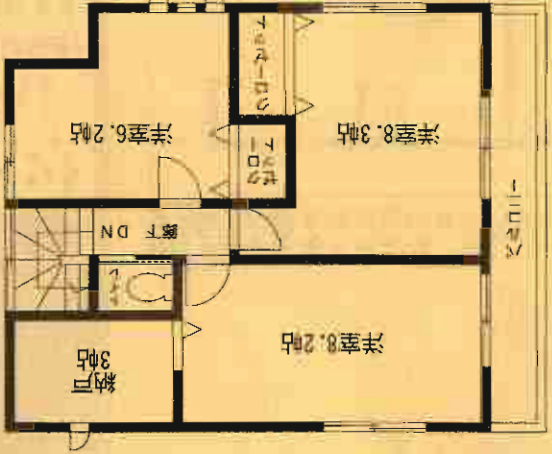


3号棟

■土地面積: 257.40㎡
■延床面積: 99.62㎡

■建築確認番号/第H23S H C 105338号

オール電化



2F: 50.42㎡

1F: 49.2㎡

4LDK+納戸



新築分譲住宅
小倉南区上貫第1
4棟現場

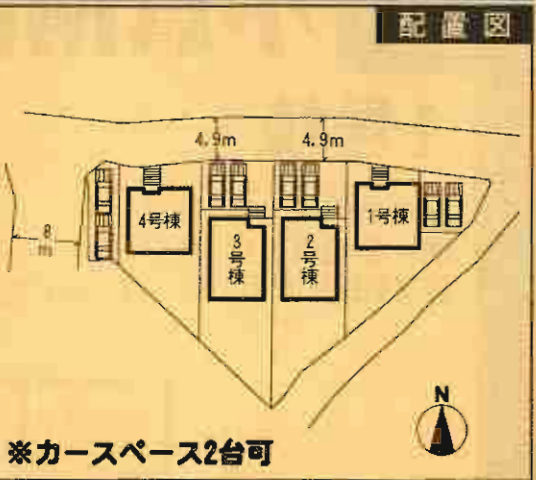
西鉄バス
「横沼入口」停徒歩7分



- 設備・仕様
- ノンホルム(F☆☆☆☆)
 - 1Hお風呂ヒーター
 - 1坪タイプの自動湯はり浴室
 - シャワー付き洗面化粧台
 - TVモニター付インターホン
 - 断熱性・遮音性ペアサッシ使用(居室部分)
 - 階段部分、トイレには手摺りを設置、段差を最小限に抑えたバリアフリータイプ
 - 沈下に強いベタ基礎
 - フットライト
 - システムキッチン
 - 浴室乾燥機付
 - トイレウォシュレット(1F・2F)
 - 人感センサー付玄関灯
 - 防湿性能・耐震基礎パッキング工法
 - 防虫施工(保証書付)
 - 24時間換気
 - 1F床下収納
 - フラット35対応

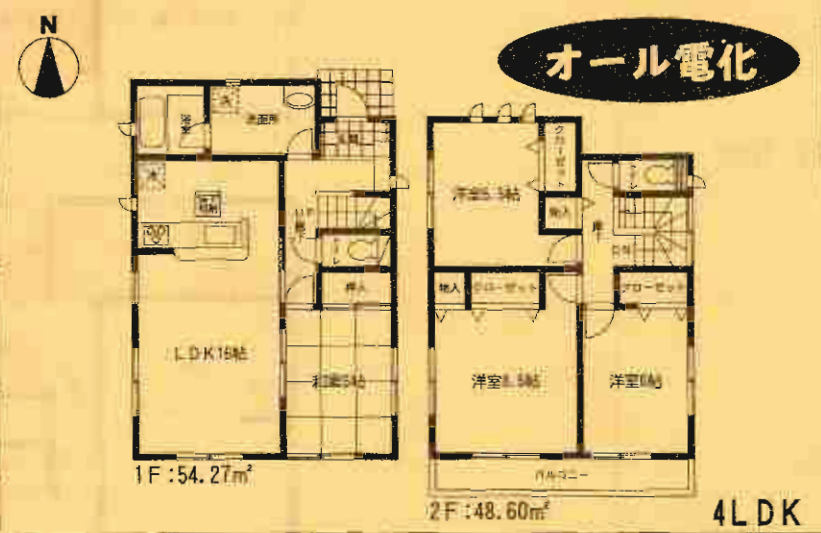
物件概要

- 所在地/北九州市小倉南区上貫2丁目19番地以下未定(住居表示)
- 土地権利/所有権
- 都市計画/市街化区域
- 高度地区/無
- 容積率/60%
- 現況/建築中
- 接道状況/1~3号棟→北側4.9m公道
4号棟→北側4.9m・西側8m公道
- 構造/木造ガラスファイバーシングル葺2階建
- 設備/九州電力・公営水道・下水道・オール電化
- 総戸数/80,000円はオプションとなります。
- ※記載事項と現況が異なる場合は現況優先とします。
- (敷地面積については軽微な変更が生じる場合があります。)

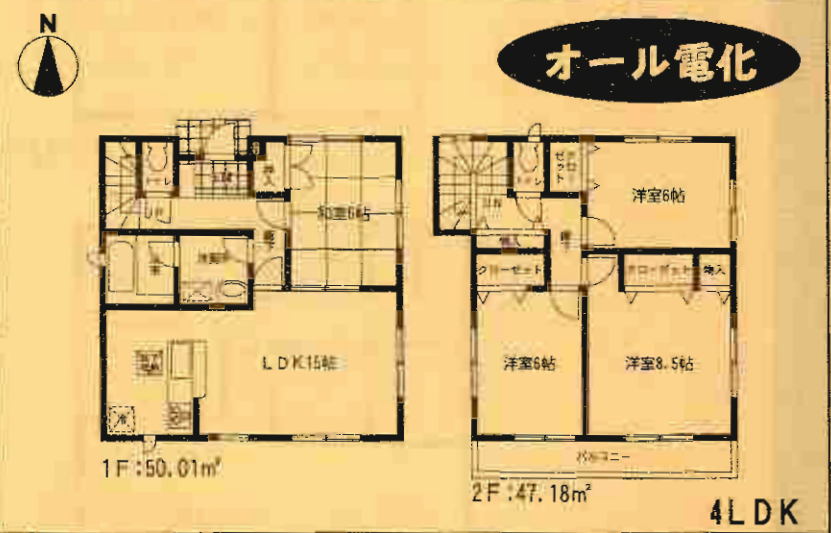


※工事現場では、ヘルメットの着用をお願いします。
※建築中の建物内についても土足厳禁にてお願いします。
※完成物件の駐車場には乗力車を止めないで下さい。
(コンクリート部分駐車禁止!!)

3号棟 ●土地面積/203.71㎡ ●延床面積/102.87㎡ ●建築確認番号/第H23SHC103955号 価格2,150万円(税込)



4号棟 ●土地面積/183.82㎡ ●延床面積/97.19㎡ ●建築確認番号/第H23SHC103955号 価格2,150万円(税込)



住宅 **エコポイント**
(300,000ポイント)
【フラット35】S
(優良住宅取得支援制度)
対象住宅!!

耐方外壁素材 **ダイライト**
◎高強度 ◎耐火
◎高耐久 ◎住人の健康
自然界の無機質材料を
有効活用した、新素材です。

1号棟

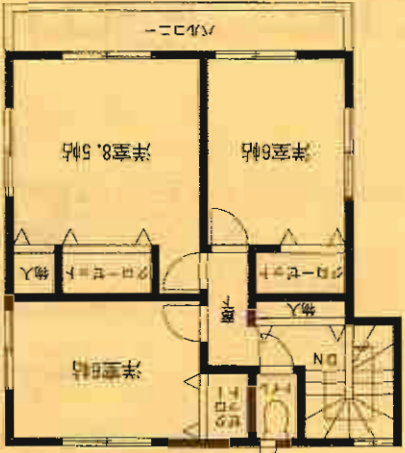
価格: 2,250万円

■土地面積: 191.22㎡

■延床面積: 97.19㎡

■建築確認番号/第H23SCH103234号

オール電化



2F: 47.18㎡

1F: 50.01㎡

4LDK

2号棟

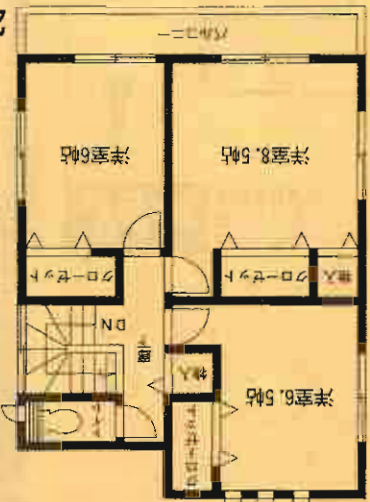
価格: 2,250万円

■土地面積: 198.35㎡

■延床面積: 102.87㎡

■建築確認番号/第H23SCH103954号

オール電化



2F: 48.6㎡

1F: 54.27㎡

4LDK



新築分譲住宅
小倉南区上吉田第2
3棟現場

西鉄バス
「上吉田」停徒歩5分

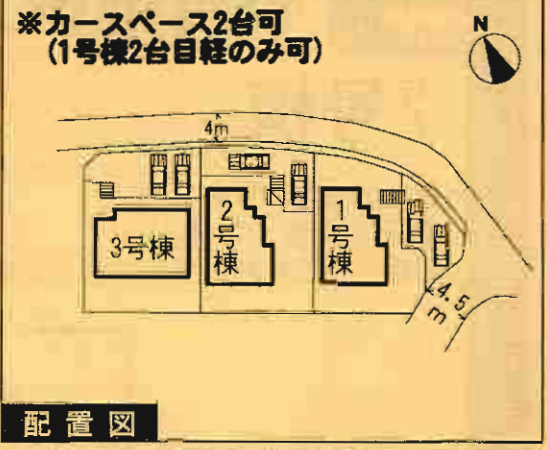


設備・仕様

■ノンホルム(F☆☆☆☆)	■24時間換気	■システムキッチン
■1日クッキングヒーター	■1坪タイプの自動湯はり浴室	■トイレウォシュレット(1F・2F)
■シャワー付き洗面化粧台	■人感センサー付玄関灯	■防湿性能・耐震基礎パッキン工法
■TVモニター付インターホン	■断熱性・遮音性ペアガラス使用(居室部分)	■防湿性能・耐震基礎パッキン工法
■階段部分、トイレには手摺りを設置、段差を最小限に抑えたバリアフリータイプ	■沈下に強いベタ基礎	■白アリ防虫施工済(保証書付)
■フットライト	■1F床下収納	■カウンターキッチン
■浴室乾燥機付	■フラット35対応	

物件概要

- 所在地/北九州市小倉南区上吉田2丁目12番地以下未定(住居表示)
- 土地権利/所有権
- 都市計画/市街化区域
- 用途地域/第2種住居地域(1号棟) 第1種住居地域/第2種住居地域(2号棟) 第1種住居地域(3号棟)
- 延床面積/100%
- 現在/建築中
- 完成/2011年8月上旬
- 接道状況/1号棟→北東側4m公道/南東側4.5m公道 2-3号棟→北東側4m公道
- 備 考/本誌グラスファイバーシングル壁2階建て 設備/九州電力・公営水道 本下水・オール電化 遮断戸(約100円)はオプションとなります。 ※電線降下による共設アンテナ等の引込みは買主様負担となります。 ※記載事項と現況が異なる場合は現況優先とします。 (敷地面積については精確な変更が生じる場合があります。)



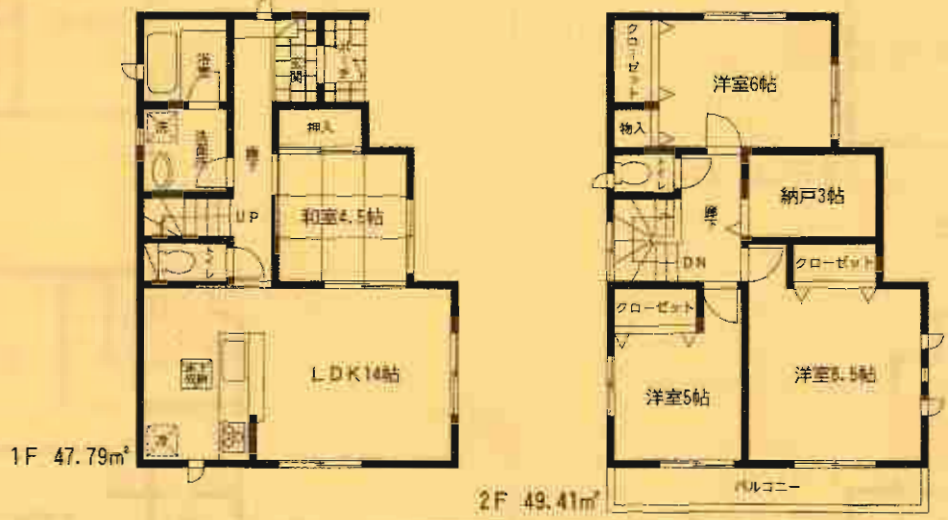
※工事現場では、ヘルメットの着用をお願いします。
※建築中の建物内についても土足厳禁をお願いします。
※完成物件の駐車場には軽力車を止めないで下さい。
(コンクリート部分駐車厳禁!)

1号棟 ●土地面積/171.32㎡ ●延床面積/97.20㎡
●建築確認番号/第23SHC104734号

価格**2,180**万円(税込)

住宅エコポイント
(300,000ポイント)
【フラット35】S
(優良住宅取得支援制度)
対象住宅!!

耐久外壁面材
ダイライト
◎高強度 ◎防耐火
◎高耐久 ◎住人の健康
自然界の無機質材料を
有効活用した、新素材です。



オール電化

4LDK+納戸

2号棟

価格: 2,130万円

- 土地面積: 175.16㎡
- 延床面積: 97.20㎡
- 建築確認番号/第H23SCH104735号

オール電化



2F: 49.41㎡



1F: 47.79㎡

4LDK+納戸

3号棟

価格: 2,130万円

- 土地面積: 174.97㎡
- 延床面積: 100.44㎡
- 建築確認番号/第H23SCH104736号

オール電化



2F: 45.36㎡



1F: 55.08㎡

4LDK

新築分譲住宅 門司区吉志第1 3棟現場

JR鹿児島本線「門司」駅バス25分
西鉄バス「東部農協前」停徒歩1分

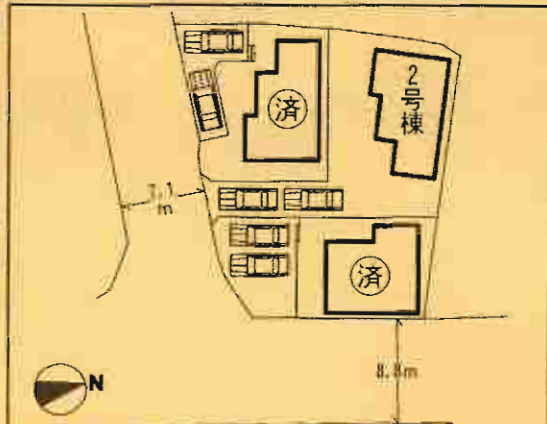
住宅 **エコポイント**
(300,000ポイント)
【フラット35】S
(優良住宅取得支援制度)
対象住宅!!

耐方外壁素材
ダイライト
◎高強度 ◎防耐火
◎高耐久 ◎住人の健康
自然界の無機質材料を
有効活用した、新素材です。



- ### 設備・仕様
- ノンホルム(F☆☆☆☆)
 - IHクッキングヒーター
 - 1坪タイプの自動湯はり浴室
 - シャワー付き洗面化粧台
 - TVモニター付インターホン
 - 断熱性・遮音性ペアガラス使用(居室部分)
 - 階段部、トイレには手摺りを設置、段差を最小限に抑えたバリアフリータイプ
 - 沈下に強いベタ基礎
 - フットライト
 - システムキッチン
 - フラット35対応
 - 浴室乾燥機付
 - トイレウォシュレット(1F・2F)
 - 人感センサー付玄関灯
 - 防湿性能・耐震基礎パッキン工法
 - 白アリ防虫施工(保証書付)
 - カウンターキッチン
 - 24時間換気
 - 1F床下収納

- ### 物件概要
- 所在地/北九州市門司区吉志1丁目2番地以下未定(住居表示)
 - 土地権利/所有権
 - 都市計画/市街化区域
 - 建ぺい率/60%
 - 現況/完成済
 - 引渡し/即日
 - 接道状況/1・2号棟→南側7.1m公道
3号棟→東側7.1m公道・東側8.8m公道
 - 構造/木造グラスファイバーシリング構造2階建
 - 設備/九州電力・公営水道・下水道・オール電化
- ※標準戸(80,000円)はオプションとなります。
※電気工事による共同アンテナ等の引込みは買主様負担となります。
※記載事項と現況が異なる場合は現況優先とします。
※敷地面積については軽微な変更が生じる場合があります。



配置図 **※カースペース2台可**

※工事現場では、ヘルメットの着用をお願いします。
※建築中の建物内についても土足厳禁にてお願いします。
※完成物件の駐車場には軽力車を止めないで下さい。
(コンクリート部分駐車厳禁!)

2号棟
●土地面積/184.32㎡
●延床面積/97.20㎡
●建築確認番号/第H22SHC112434号

価格 **1,850**万円 (税込)



残り1棟!!

オール電化

4LDK



THE UNIVERSITY OF CHICAGO PRESS
100 SOUTH MICHIGAN AVENUE
CHICAGO, ILLINOIS 60607-7171
TEL: 773-709-3200 FAX: 773-709-3300
WWW.CHICAGO.PRESS.EDU

CHICAGO PUBLISHING HOUSE
530 NORTH DEARBORN AVENUE
CHICAGO, ILLINOIS 60610
TEL: 773-747-0800 FAX: 773-747-0811
WWW.CHICAGO.PUBLISHING.HOUSE.EDU

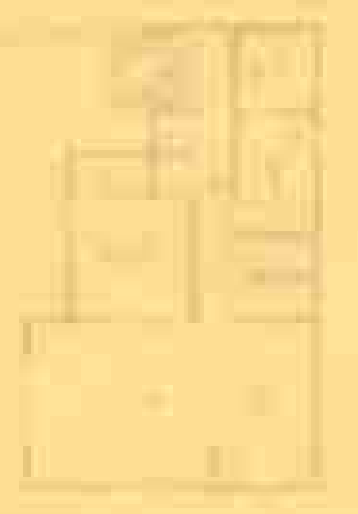
THE UNIVERSITY OF CHICAGO PRESS
100 SOUTH MICHIGAN AVENUE
CHICAGO, ILLINOIS 60607-7171
TEL: 773-709-3200 FAX: 773-709-3300
WWW.CHICAGO.PRESS.EDU

THE UNIVERSITY OF CHICAGO PRESS
100 SOUTH MICHIGAN AVENUE
CHICAGO, ILLINOIS 60607-7171
TEL: 773-709-3200 FAX: 773-709-3300
WWW.CHICAGO.PRESS.EDU

THE UNIVERSITY OF CHICAGO PRESS
100 SOUTH MICHIGAN AVENUE
CHICAGO, ILLINOIS 60607-7171
TEL: 773-709-3200 FAX: 773-709-3300
WWW.CHICAGO.PRESS.EDU

THE UNIVERSITY OF CHICAGO PRESS
100 SOUTH MICHIGAN AVENUE
CHICAGO, ILLINOIS 60607-7171
TEL: 773-709-3200 FAX: 773-709-3300
WWW.CHICAGO.PRESS.EDU

THE UNIVERSITY OF CHICAGO PRESS
100 SOUTH MICHIGAN AVENUE
CHICAGO, ILLINOIS 60607-7171
TEL: 773-709-3200 FAX: 773-709-3300
WWW.CHICAGO.PRESS.EDU



THE UNIVERSITY OF CHICAGO PRESS
100 SOUTH MICHIGAN AVENUE
CHICAGO, ILLINOIS 60607-7171
TEL: 773-709-3200 FAX: 773-709-3300
WWW.CHICAGO.PRESS.EDU

THE UNIVERSITY OF CHICAGO PRESS
100 SOUTH MICHIGAN AVENUE
CHICAGO, ILLINOIS 60607-7171
TEL: 773-709-3200 FAX: 773-709-3300
WWW.CHICAGO.PRESS.EDU

THE UNIVERSITY OF CHICAGO PRESS
100 SOUTH MICHIGAN AVENUE
CHICAGO, ILLINOIS 60607-7171
TEL: 773-709-3200 FAX: 773-709-3300
WWW.CHICAGO.PRESS.EDU

THE UNIVERSITY OF CHICAGO PRESS
100 SOUTH MICHIGAN AVENUE
CHICAGO, ILLINOIS 60607-7171
TEL: 773-709-3200 FAX: 773-709-3300
WWW.CHICAGO.PRESS.EDU

THE UNIVERSITY OF CHICAGO PRESS
100 SOUTH MICHIGAN AVENUE
CHICAGO, ILLINOIS 60607-7171
TEL: 773-709-3200 FAX: 773-709-3300
WWW.CHICAGO.PRESS.EDU



1170K

THE UNIVERSITY OF CHICAGO PRESS

THE UNIVERSITY OF CHICAGO PRESS

THE UNIVERSITY OF CHICAGO PRESS

THE UNIVERSITY OF CHICAGO PRESS

THE UNIVERSITY OF CHICAGO PRESS

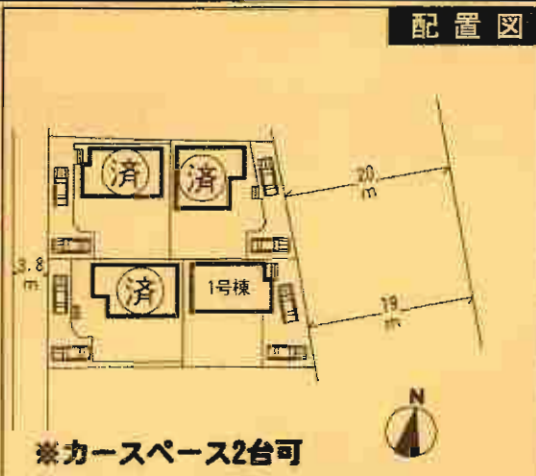
新築分譲住宅
菊田町神田町第1
 4棟現場

JR日豊本線
 「菊田」駅徒歩15分



- 設備・仕様**
- ノンホルム(F☆☆☆☆)
 - 1日クッキングヒーター
 - 1坪タイプの自動湯はり浴室
 - シャワー付き洗面化粧台
 - TVモニター付インターホン
 - 断熱性 透音性ペアガラス仕様(居室部分)
 - 階段部分、トイレには手摺りを設置、段差を最小限に抑えたバリアフリータイプ
 - 沈下に強いベタ基礎
 - フットライト
 - システムキッチン
 - フラット35対応
 - 浴室乾燥機付
 - トイレウォシュレット(1F、2F)
 - 人感センサー付玄関灯
 - 防湿性能・耐震基礎パッキン工法
 - 白アリ防虫施工(保証書付)
 - カウンターキッチン
 - 24時間換気
 - 1F床下収納

- 物件概要**
- 所在地/京都市東区菊田町神田町2丁目24番地以下未定(住居表示)
 - 土地権利/所有権
 - 都市計画/市街化区域
 - 高度地区/無
 - 容積率/200%
 - 現況/建築中
 - 掘削状況/1号棟→東側19m公道/2号棟→東側20m公道
3・4号棟→西側3.8m公道
 - 構造/木造ガラスファイバーシングル葺2階建
 - 設備/九州電力・公営水道・下水道・オール電化
 - ※網戸(80,000円)はオプションとなります。
 - ※電線障害による共聴アンテナ等の引込みは買主様負担となります。
 - ※記載事項と現況が異なる場合は現況優先とします。
 - (敷地面積については軽微な変更が生じる場合があります。)



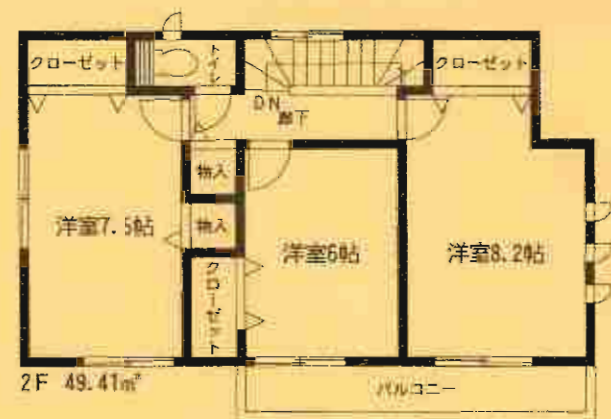
※工事現場では、ヘルメットの着用をお願いします。
 ※建築中の建物内についても土足厳禁にてお願いします。
 ※完成物件の駐車場には極力車を止めないで下さい。
 (コンクリート部分軽微腐食!!)

住宅エコポイント
 (300,000ポイント)
【フラット35】S
 (優良住宅取得支援制度)
対象住宅!!

耐久外壁素材
ダイライト
 ◎高強度 ◎防耐火
 ◎高耐久 ◎住人の健康
 自然界の無機質材料を
 有効活用した、新素材です。

1号棟 ●土地面積/196.12㎡ ●延床面積/98.82㎡
 ●建築確認番号/第H23SHC101388号

価格**2,100**万円(税込)



残り1棟!!
オール電化

4LDK



THE UNIVERSITY OF THE SOUTH ALABAMA
 LIBRARY

DATE

BY

UNIVERSITY OF THE SOUTH ALABAMA
 LIBRARY

UNIVERSITY OF THE SOUTH ALABAMA
 LIBRARY

17 DK



UNIVERSITY OF THE SOUTH ALABAMA
 LIBRARY



UNIVERSITY OF THE SOUTH ALABAMA
 LIBRARY



新築分譲住宅
菊田町富久町第1
 3棟現場

西鉄バス
 「近衛橋」駅徒歩1分



物件

クレイドルガーデン 菊田町富久町第1

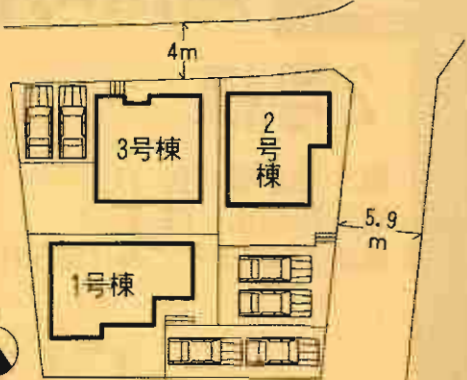
設備・仕様

- ノンホム(F☆☆☆☆) ■24時間換気 ■システムキッチン
- IHクッキングヒーター ■1坪タイプの自動湯はり浴室
- シャワー付き洗面化粧台 ■トイレウォシュレット(1F-2F)
- TVモニター付インターホン ■人感センサー付玄関灯
- 断熱性・遮音性ペアガラス使用(居室部分) ■防湿性能・耐震基礎パッキン工法
- 階段部分、トイレには手摺りを設置、段差を最小限に抑えたバリアフリータイプ
- 沈下に強いベタ基礎 ■白アリ防虫施工済(保証書付)
- フットライト ■1F床下収納
- 浴室乾燥機付 ■カウンターキッチン ■フラット35対応

物件概要

- 所在地/菊田町富久町2丁目8番地以下未定(住居表示)
- 土地権利/所有権 ●地目/宅地
- 都市計画/市街化区域
- 用途地域/第1種住居地域 ●高度地区/無
- 建ぺい率/40%
- 容積率/200%
- 現況/建築中 ●完成/2011年7月下旬予定
- 引渡/2011年8月上旬予定
- 接道状況/1号棟→南車道5.9m公道
2号棟→南車道5.9m公道/北車道4m公道
- 構造/木造グラスファイバーシングル葺2階建
- 設備/9外電力・公営水道・本下水・オール電化
- ※新戸(30,000円)はオプションとなります。
- ※電波障害による共聴アンテナ等の引込みは買主様負担となります。
- ※記載事項と状況が異なる場合は現況優先とします。
- (敷地面積については軽微な変更が生じる場合があります。)

※カースペース2台可



配置図

※工事現場では、ヘルメットの着用をお願いします。
 ※建築中の建物内についても土足厳禁にてお願いします。
 ※完成物件の駐車場には極力車を止めないで下さい。
 (コンクリート部分駐車厳禁!)

1号棟

- 土地面積/152.09㎡ ●延床面積/97.20㎡
- 建築確認番号/第H23SHC103755号

価格**2,100**万円(税込)

住宅 **エコポイント**
 (300,000ポイント)

【フラット35】S

(優良住宅取得支援制度)

対象住宅!!

耐外力型素材
ダイライト

- ◎高強度 ◎防耐火
- ◎高耐久 ◎住人の健康

自然界の無機質材料を
 有効活用した、新素材です。



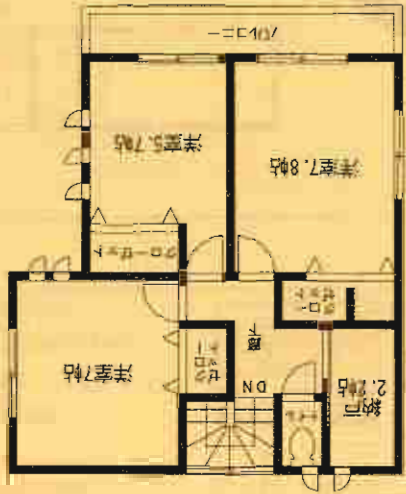
オール電化

4LDK

2号棟

2,150万円
(税込) 価格: 2,150万円

- 土地面積: 150.74㎡
- 延床面積: 99.22㎡
- 建築確認番号/第H23SCH103756号



2F: 49.61㎡



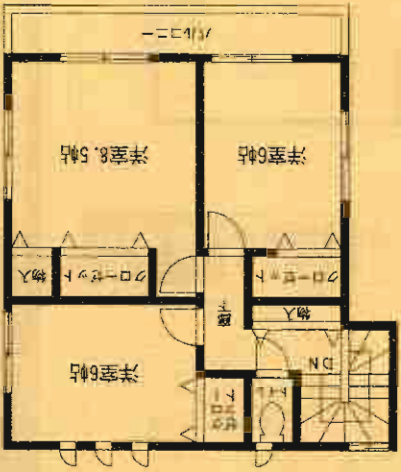
1F: 49.61㎡

4LDK+納戸

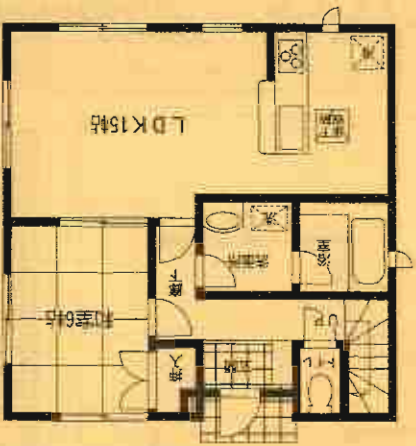
3号棟

2,100万円
(税込) 価格: 2,100万円

- 土地面積: 150.50㎡
- 延床面積: 98.21㎡
- 建築確認番号/第H23SCH103757号



2F: 47.18㎡



1F: 51.03㎡

4LDK

新築分譲住宅
菊田町若久町第1
 2棟現場

JR日豊本線
「菊田」駅バス6分
 西鉄バス
「雨窪」徒歩3分



クレイドルガーデン 菊田町若久町第1

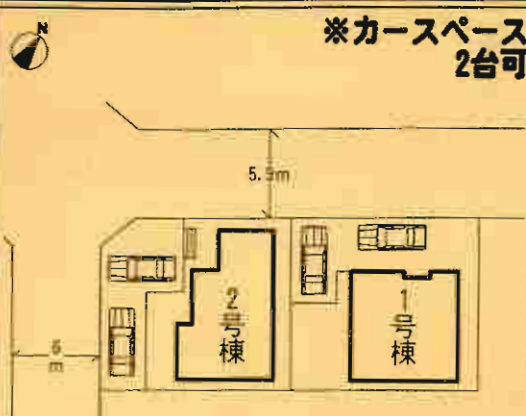
設備・仕様

- | | |
|---------------------------------------|------------------|
| ■ノンホルム(F☆☆☆☆) | ■システムキッチン |
| ■1坪タイプの自動湯はり浴室 | ■IHクッキングヒーター |
| ■シャワー付き洗面化粧台 | ■トイレウォシュレット |
| ■TVモニター付インターホン | ■浴室乾燥機付 |
| ■断熱性・透音性ペアガラス使用(居室部分) | ■人感センサー付玄関灯 |
| ■階段部分、トイレには手摺りを設置、段差を最小限に抑えたバリアフリータイプ | ■防湿性能・耐震基礎パッキン工法 |
| ■沈下し難いベタ基礎 | ■カウンターキッチン |
| ■フラット | ■白アリ防虫施工(保証書付) |
| ■24時間換気 | ■IF床下収納 |
| | ■フラット35対応 |

物件概要

- 所在地/菊田町若久町1丁目5番地以下未定(住居表示)
 - 土地権利/所有権
 - 都市計画/市街化区域
 - 高度地区/無
 - 容積率/200%
 - 現況/完成済
 - 築造状況/1号棟→北西側5.9m公道
 - 地目/宅地
 - 用途地域/第1種住居地域
 - 建ぺい率/60%
 - 完成/2011年4月下旬
 - 引渡し/即日
 - 負担金/浄化槽
- 号棟→北西側3m公道・南西側6m公道 保守点検費 約、500円/年
- 構造/木造ガラスファイバーシングル葺2階建
- 設備/九州電力・公営水道・浄化槽・オール電化
- ※納戸(30,000円)はオプションとなります。
- ※電波障害による共働アンテナ等の引込みは買主様負担となります。
- ※記載事項と現況が異なる場合は現況優先とします。
- (敷地面積については軽微な変更が生じる場合があります。)

※カースペース
 2台可



配置図

※工事現場では、ヘルメットの着用をお願いします。
 着工中の建物内についても土足敷きにてお願いします。
 家完成物件の駐車場には軽トラックを止めないで下さい。
 (コンクリート部分駐車厳禁!!)

住宅 **エコポイント**
 (300,000ポイント)
【フラット35】S
 (優良住宅取得支援制度)
対象住宅!!

新築分譲素材
ダイライト
 ◎高強度 ◎耐火火
 ◎高耐久 ◎住人の健康
 自然界の無機質材料を
 有効活用した、新素材です。

1号棟

- 土地面積/145.83㎡
- 延床面積/98.41㎡
- 建築確認番号/第H235HC100278号

価格 **1,700**万円(税込)

2号棟

- 土地面積/144.01㎡
- 延床面積/97.20㎡
- 建築確認番号/第H235HC100279号

価格 **1,700**万円(税込)

オール電化



1F:51.03㎡



2F:47.38㎡

4LDK



1F:51.84㎡



2F:45.36㎡

4LDK

1. 建築設計
2. 建築監理
3. 建築士事務所
4. 建築業
5. 建築業
6. 建築業

建築設計事務所
建築設計事務所
建築設計事務所



1. 建築設計
2. 建築監理
3. 建築士事務所
4. 建築業
5. 建築業
6. 建築業

建築設計事務所
建築設計事務所
建築設計事務所

建築設計事務所
建築設計事務所
建築設計事務所

建築設計事務所
建築設計事務所
建築設計事務所

新築分譲住宅
行橋市大野井第1
11棟現場

JR日豊本線
「行橋」駅徒歩19分



クレイドルガーデン 行橋市大野井第1

※カースペース2台可



配置図

※工事現場ではヘルメットの着用をお願いします。
※建築中の建物内についても土足登禁にてお願いします。
※完成物件の駐車場には極力車を止めないで下さい。
(コンクリート部分駐車厳禁!!)

設備・仕様

- ノンホルム(F☆☆☆☆) ■システムキッチン ■カウンターキッチン(2~11号棟)
- 1坪タイプの自動湯はり浴室 ■IHクッキングヒーター
- シャワー付き洗面化粧台 ■浴室乾燥機付 ■トイレウォシュレット
- TVモニター付インターホン ■人感センサー付玄関灯
- 遮断熱性・遮音性ベアサッシ使用(居室部分) ■防湿性能・耐震基礎パッキン工法
- 階段部分、トイレには手摺りを設置、段差を最小限に抑えたバリアフリータイプ
- 沈下に強いベタ基礎 ■1F床下収納 ■白アリ防虫施工済(保証書付)
- フラットライト ■24時間換気 ■フラット35対応

物件概要

- 所在地 行橋市大野井857番地以下未定(住居 高宗)
- 土地権利 所有権
- 都市計画 非線引き
- 高層地区 あり
- 現況 完成済
- 完成 1~3号棟:2011年1月 毎
4~7、10~11号棟:2011年7月中旬
4~5、8~9号棟:2011年3月上旬
- 標準状況 1号棟:延床面積96.78㎡(延床・北側4.5m)公設
4号棟:延床面積118.1㎡(延床・北側4.5m)公設
5号棟:延床面積118.1㎡(延床・北側4.5m)公設
6号棟:延床面積118.1㎡(延床・北側4.5m)公設
7号棟:延床面積118.1㎡(延床・北側4.5m)公設
8号棟:延床面積118.1㎡(延床・北側4.5m)公設
9号棟:延床面積118.1㎡(延床・北側4.5m)公設
10号棟:延床面積118.1㎡(延床・北側4.5m)公設
11号棟:延床面積118.1㎡(延床・北側4.5m)公設
- 構造 木造ガラスファイバーシングル床2階建
- 設備 外気電力・公営水道・合併浄化槽・オール電化
- 耐震性(0.00)はオプショナルとなります。
- 築年数等による築年数シテオ等の引込みは買主様負担となります。
- 登記事項と現況が異なる場合は現況優先とします。
- 敷地面積については経年変化が生じる場合があります。

1号棟

●土地面積/172.45㎡ ●延床面積/96.78㎡
●建築確認番号/第H22SHC110152号

価格 1,450万円 (税込)

住宅 **エコポイント**
(300,000ポイント)
【フラット35】S
(優良住宅取得支援制度)
対象住宅!!

針ヶ外壁素材
ダイライト
◎高強度 ◎耐火火
◎高耐久 ◎住人の健康
自然界の無機質材料を
有効活用した、新素材です。



1F:48.39㎡



2F:48.39㎡

残り1棟!!
オール電化

4LDK+納戸



THE NATIONAL CENTER FOR CHILD DEVELOPMENT AND REHABILITATION
 國家兒童發展及康復中心

CONTACT US
 聯絡我們

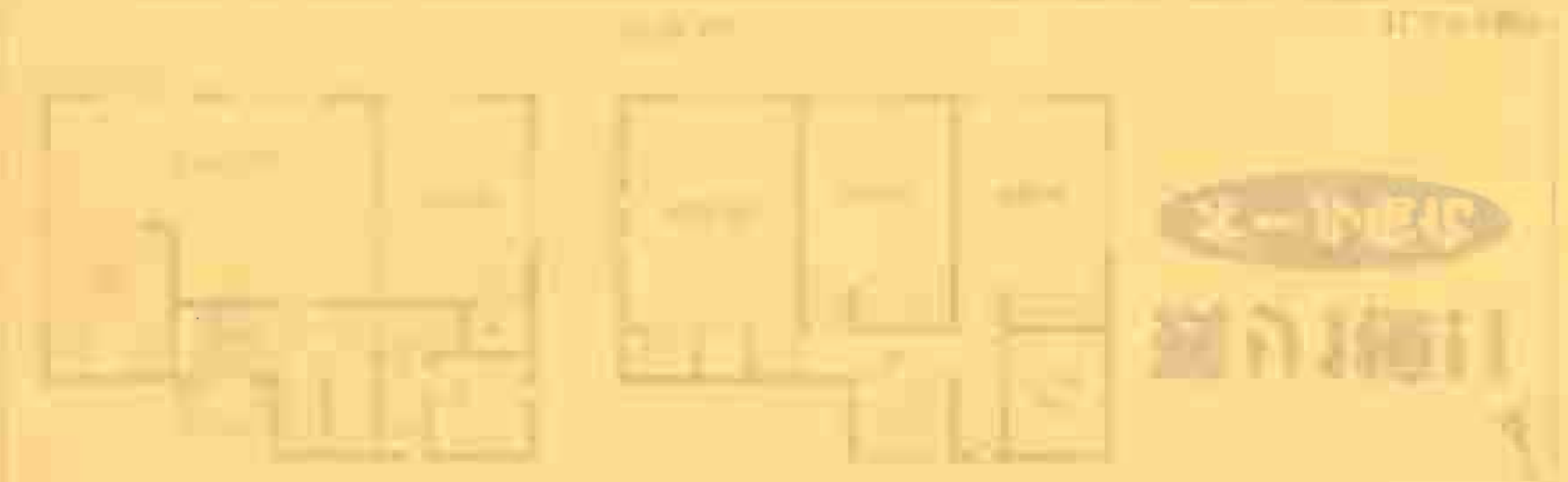
OUR SERVICES
 我們的服務

OUR SERVICES
 我們的服務

OUR SERVICES
 我們的服務

OUR SERVICES
 我們的服務

OUR SERVICES
 我們的服務



新築分譲住宅
宗像市ひかりヶ丘第4
1棟現場

ふれあいバス
「ひかりヶ丘中央」徒歩3分

住宅 **エコポイント**
(300,000ポイント)

【フラット35】S

(優良住宅取得支援制度)

対象住宅!!

耐外力壁面材
ダイライト

◎高強度 ◎防耐火
◎高耐久 ◎住人の健康

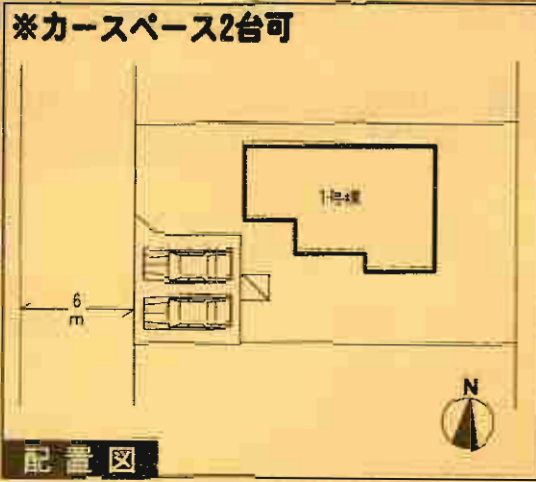
自然界の無機質材料を
有効活用した、新素材です。

クレイドルガーデン 宗像市ひかりヶ丘第4



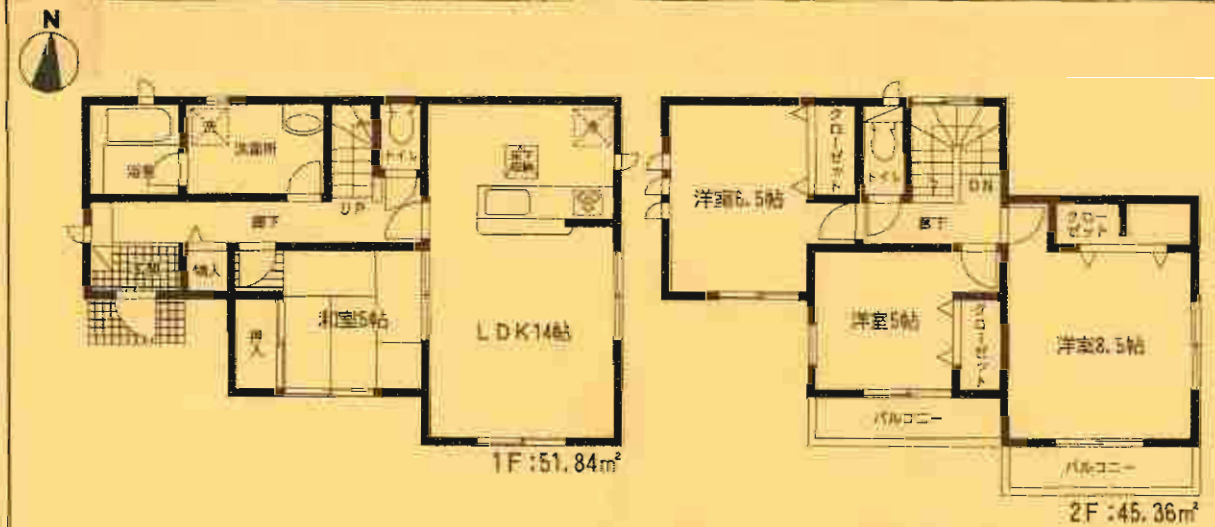
- 設備・仕様**
- ノンホルム(F☆☆☆☆) ■システムキッチン ■カウンターキッチン
 - 1坪タイプの自動湯はり浴室 ■1Hクッキングヒーター
 - シャワー付き洗面化粧台 ■浴室乾燥機付 ■トイレウォシュレット
 - TVモニター付インターホン ■人間センサー付玄関灯
 - 断熱性 遮音性バアサッシ使用(居室部分) ■防湿性能・耐震基礎パッキン工法
 - 階段部分、トイレには手摺りを設置、段差を最小限に抑えたバリアフリータイプ
 - 沈下に強いベタ基礎 ■1F床下収納 ■白アリ防虫施工(保証書付)
 - フットライト ■24時間換気 ■フラット35対応

- 物件概要**
- 所在地/宗像市ひかりヶ丘4丁目4番地以下未定(住所表示)
 - 土地権利/所有権 ●地目/宅地
 - 都市計画/市街化区域 ●用途地域/第1種低層住居専用地域
 - 倉庫地区/無 ●建ぺい率/40% ●容積率/100%
 - 現況/建築中 ●引渡し/2011年8月上旬予定
 - 完成/2011年7月下旬予定
 - 接道状況/直結6m5道
 - 構造/木造ガラスファイバーシングル葺2階建
 - 設備/九州電力・公営水道・下水道・オール電化
 - 価格(税込、000,000円)はオプションとなります。
 - ※電波障害による共振アンテナ等の引込みは買主様負担となります。
 - ※記載事項と現況が異なる場合は現況優先とします。
 - (敷地面積については軽微な変更が生じる場合があります。)



※本現場では、ヘルメットの着用を下記の通りとします。
※建築中の建物内についても土足厳禁にてお願いいたします。
※完成物件の駐車場には軽力車を止めないで下さい。
(コンクリート部分駐車厳禁!)

1号棟 ●土地面積/222.43㎡ ●建築確認番号/第H23SHC103139号
●延床面積/97.20㎡ **価格2,000万円** (税込)



オール電化

4LDK



果樹園 221-1 號
 果樹園 221-1 號

1200

1200

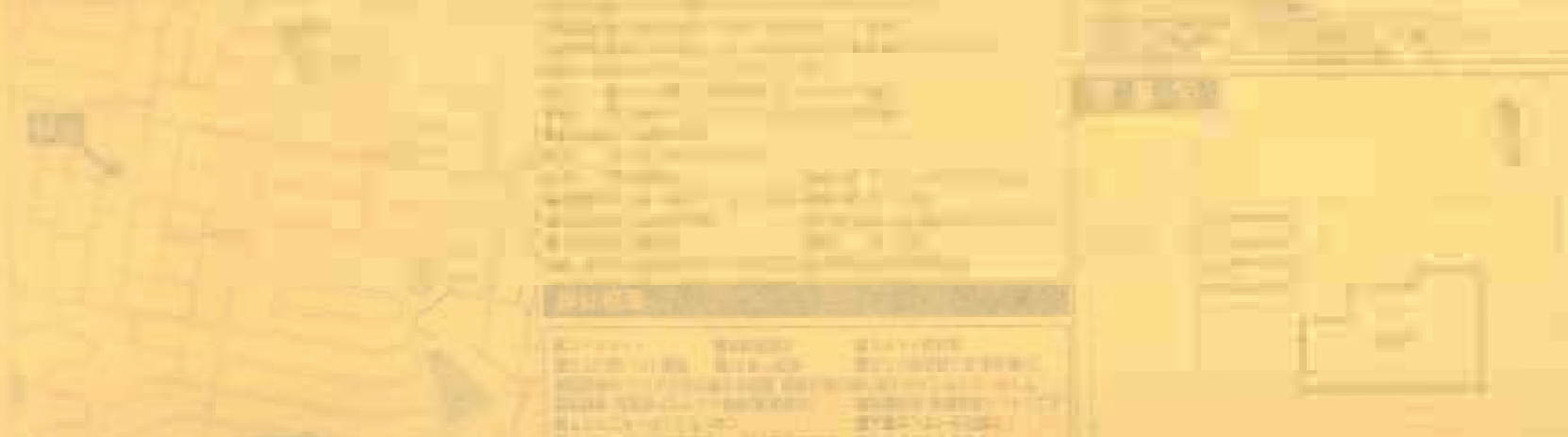
1200

1200

1200

1200

1200



附設		
1. 2000	2. 2000	3. 2000
4. 2000	5. 2000	6. 2000
7. 2000	8. 2000	9. 2000
10. 2000	11. 2000	12. 2000
13. 2000	14. 2000	15. 2000
16. 2000	17. 2000	18. 2000
19. 2000	20. 2000	21. 2000
22. 2000	23. 2000	24. 2000
25. 2000	26. 2000	27. 2000
28. 2000	29. 2000	30. 2000
31. 2000	32. 2000	33. 2000
34. 2000	35. 2000	36. 2000
37. 2000	38. 2000	39. 2000
40. 2000	41. 2000	42. 2000
43. 2000	44. 2000	45. 2000
46. 2000	47. 2000	48. 2000
49. 2000	50. 2000	51. 2000
52. 2000	53. 2000	54. 2000
55. 2000	56. 2000	57. 2000
58. 2000	59. 2000	60. 2000
61. 2000	62. 2000	63. 2000
64. 2000	65. 2000	66. 2000
67. 2000	68. 2000	69. 2000
70. 2000	71. 2000	72. 2000
73. 2000	74. 2000	75. 2000
76. 2000	77. 2000	78. 2000
79. 2000	80. 2000	81. 2000
82. 2000	83. 2000	84. 2000
85. 2000	86. 2000	87. 2000
88. 2000	89. 2000	90. 2000
91. 2000	92. 2000	93. 2000
94. 2000	95. 2000	96. 2000
97. 2000	98. 2000	99. 2000
100. 2000	101. 2000	102. 2000
103. 2000	104. 2000	105. 2000
106. 2000	107. 2000	108. 2000
109. 2000	110. 2000	111. 2000
112. 2000	113. 2000	114. 2000
115. 2000	116. 2000	117. 2000
118. 2000	119. 2000	120. 2000
121. 2000	122. 2000	123. 2000
124. 2000	125. 2000	126. 2000
127. 2000	128. 2000	129. 2000
130. 2000	131. 2000	132. 2000
133. 2000	134. 2000	135. 2000
136. 2000	137. 2000	138. 2000
139. 2000	140. 2000	141. 2000
142. 2000	143. 2000	144. 2000
145. 2000	146. 2000	147. 2000
148. 2000	149. 2000	150. 2000
151. 2000	152. 2000	153. 2000
154. 2000	155. 2000	156. 2000
157. 2000	158. 2000	159. 2000
160. 2000	161. 2000	162. 2000
163. 2000	164. 2000	165. 2000
166. 2000	167. 2000	168. 2000
169. 2000	170. 2000	171. 2000
172. 2000	173. 2000	174. 2000
175. 2000	176. 2000	177. 2000
178. 2000	179. 2000	180. 2000
181. 2000	182. 2000	183. 2000
184. 2000	185. 2000	186. 2000
187. 2000	188. 2000	189. 2000
190. 2000	191. 2000	192. 2000
193. 2000	194. 2000	195. 2000
196. 2000	197. 2000	198. 2000
199. 2000	200. 2000	201. 2000
202. 2000	203. 2000	204. 2000
205. 2000	206. 2000	207. 2000
208. 2000	209. 2000	210. 2000
211. 2000	212. 2000	213. 2000
214. 2000	215. 2000	216. 2000
217. 2000	218. 2000	219. 2000
220. 2000	221. 2000	222. 2000
223. 2000	224. 2000	225. 2000
226. 2000	227. 2000	228. 2000
229. 2000	230. 2000	231. 2000
232. 2000	233. 2000	234. 2000
235. 2000	236. 2000	237. 2000
238. 2000	239. 2000	240. 2000
241. 2000	242. 2000	243. 2000
244. 2000	245. 2000	246. 2000
247. 2000	248. 2000	249. 2000
250. 2000	251. 2000	252. 2000
253. 2000	254. 2000	255. 2000
256. 2000	257. 2000	258. 2000
259. 2000	260. 2000	261. 2000
262. 2000	263. 2000	264. 2000
265. 2000	266. 2000	267. 2000
268. 2000	269. 2000	270. 2000
271. 2000	272. 2000	273. 2000
274. 2000	275. 2000	276. 2000
277. 2000	278. 2000	279. 2000
280. 2000	281. 2000	282. 2000
283. 2000	284. 2000	285. 2000
286. 2000	287. 2000	288. 2000
289. 2000	290. 2000	291. 2000
292. 2000	293. 2000	294. 2000
295. 2000	296. 2000	297. 2000
298. 2000	299. 2000	300. 2000

新築分譲住宅
宗像市ひかりヶ丘第5
2棟現場

ふれあいバス
「ひかりヶ丘中央」徒歩3分



クレイドルガーデン 宗像市ひかりヶ丘第5

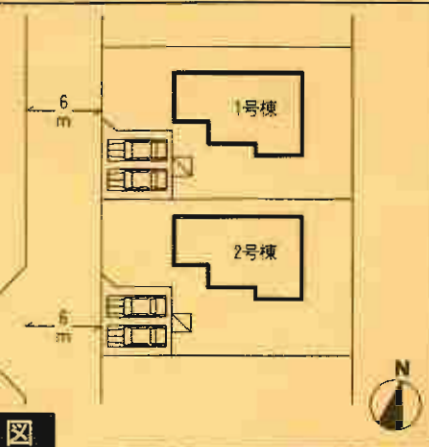
設備・仕様

- ノンホルム(F☆☆☆☆) ■24時間換気 ■システムキッチン
- IHクッキングヒーター ■1坪タイプの自動湯はり浴室
- シャワー付き洗面化粧台 ■トイレウォッシュレット(1F・2F)
- TVモニター付インターホン ■人感センサー付玄関灯
- 断熱性・遮音性ペアサッシ使用(居室部分) ■防湿性能・耐震基礎/パッキン工法
- 階段部分、トイレには手摺りを設置、段差を最小限に抑えたバリアフリータイプ ■白アリ防虫施工済(保証書付)
- 沈下に強いベタ基礎 ■カウンターキッチン ■1F床下収納
- フットライト ■フラット・35対応
- 浴室乾燥機付

物件概要

- 所在地/宗像市ひかりヶ丘4丁目4番地以下未定(住居表示)
 - 土地権利/所有権 ●地 目/宅地
 - 都市計画/市街化区域
 - 用途地域/第1種低層住居専用地域 ●高度地区/無
 - 建ぺい率/40% ●容 積 率/60%
 - 現 況/建築中 ●完 成/2011年7月下旬予定
 - 引 越/2011年8月上旬予定
 - 接道状況/西側5m公道
 - 構 造/木造グラスファイバーシングル構造
 - 設 備/九州電力・公営水道・本下水・オール電化
- ※新戸(100,000円)はオプションとなります。
※電線障害による共助アンテナ等の引込みは買主様負担となります。
※記載事項と現況が異なる場合は現況優先とします。
(敷地面積については軽微な変更が生じる場合があります。)

※カースペース2台可



配置図

※工事現場では、ヘルメットの着用をお願いします。
※建築中の建物内についても土足厳禁にてお願いします。
※完成物件の駐車場には軽力車を止めないで下さい。
(コンクリート部分駐車厳禁!!)

1号棟

- 土地面積/243.05㎡
- 延床面積/97.20㎡
- 建築確認番号/第H235HC103958号

価格2,030万円(税込)

2号棟

- 土地面積/242.67㎡
- 延床面積/97.20㎡
- 建築確認番号/第H235HC103959号

価格2,030万円(税込)

住宅 エコポイント
(300,000ポイント)

【フラット35】S
(優良住宅取得支援制度)

対象住宅!!

耐外断熱材
ダイライト

◎高強度 ◎耐火
◎高耐久 ◎住人の健康
自然界の無機質材料を
有効活用した、新素材です。



オール電化



1F 51.84㎡

2F 45.36㎡

4LDK



オール電化



1F 51.84㎡

2F 45.36㎡

4LDK

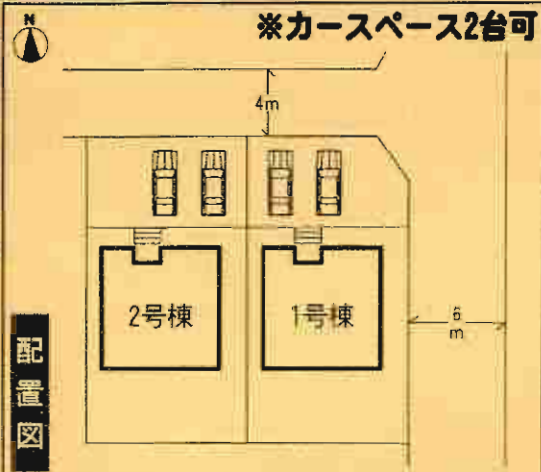
新築分譲住宅 中間市扇ヶ浦第2 2棟現場

筑豊電鉄
「東中間」駅徒歩5分



- ### 設備・仕様
- ノンホルム(F☆☆☆☆)
 - 1坪タイプの自動湯はり浴室(追い焚き・保温可能)
 - シャワー付き洗面化粧台
 - TVモニター付インターホン
 - 断熱性・透音性ベアック使用(居室部分)
 - 階段部分、トイレに手摺りを設置、段差を最小限に抑えたバリアフリータイプ
 - 沈下に強いベタ基礎
 - フットライト
 - システムキッチン
 - ガスコンロ3口
 - トイレウォシュレット
 - 浴室乾燥機付
 - 24時間換気
 - 防湿性能・耐震基礎パッキング工法
 - 人感センサー付玄関灯
 - 防湿性能・耐震基礎パッキング工法
 - 白アリ防虫施工(保証書付)
 - フラット35対応

- ### 物件概要
- 所在地 / 中間市扇ヶ浦1丁目22番地以下未定(住居表示)
 - 土地権利 / 所有権
 - 都市計画 / 市街化区域
 - 高度地区 / 無
 - 容積率 / 60%
 - 現況 / 建築中
 - 接道状況 / 1号棟→北側4m公道・東側9m公道
2号棟→北側4m公道
 - 構造 / 木造ガラスファイバーシングル葺2階建
 - 設備 / 九州電力・公営水道・下水道・都市ガス
※納戸(80,000円)はオプションとなります。
- ※電波障害による共同アンテナ等の引込みは買主様負担となります。
※記載事項と現況が異なる場合は現況優先とします。
(敷地面積については軽微な変更が生じる場合があります。)



配置図

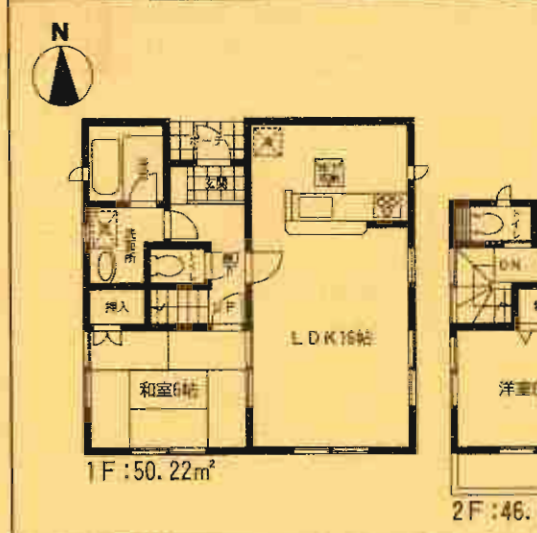
※工事現場では、ヘルメットの着用をお願いします。
※建築中の建物内についても土足厳禁にてお願いします。
※完成物件の駐車場には極力車を止めないで下さい。
(コンクリート部分駐車厳禁!)

1号棟
●土地面積 / 186.19㎡
●延床面積 / 96.39㎡
●建築確認番号 / 第H235HC104273号

価格 **2,000** 万円 (税込)

2号棟
●土地面積 / 188.30㎡
●延床面積 / 96.39㎡
●建築確認番号 / 第H235HC104274号

価格 **1,960** 万円 (税込)



住宅 **エコポイント**
(300,000ポイント)
【フラット35】S
(優良住宅取得支援制度)
対象住宅!!

耐久外壁面材
ダイライト
◎高強度 ◎耐火
◎高耐久 ◎住人の健康
自然界の無機質材料を
有効活用した、新素材です。

新築分譲住宅
宗像市徳重第2
2棟現場

JR鹿児島本線
「教育大前」駅徒歩18分

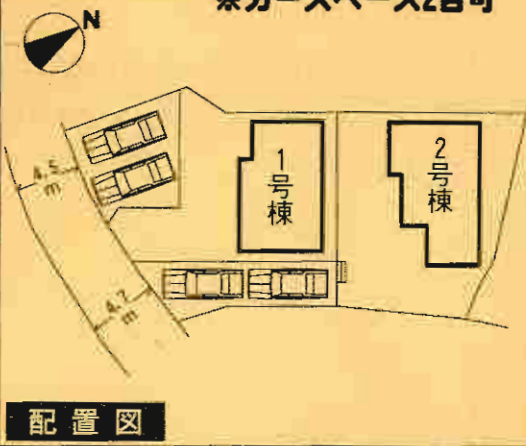


- 設備・仕様
- ノンホルム(F☆☆☆☆)
 - 1坪タイプの自動湯はり浴室
 - シャワー付き洗面化粧台
 - TVモニター付インターホン
 - 断熱性・透音性ペアサッシ使用(居室部分)
 - 階段部分、トイレには手摺りを設置、段差を最小限に抑えたパリアフリータイプ
 - 沈下に強いベタ基礎
 - フラット35対応
 - フットライト
 - 24時間換気
 - 1F床下収納
 - システムキッチン
 - IHクッキングヒーター
 - トイレウォシュレット
 - 人感センサー付玄関灯
 - 防湿性能・耐震基礎パッキン工法
 - 防湿性能・耐湿基礎パッキン工法
 - 白アリ防虫施工済(保証書付)
 - カウンターキッチン

- 物件概要
- 所在地/宗像市徳重1丁目17番地以下未定(住居表示)
 - 土地権利/所有権
 - 都市計画/市街化区域
 - 高度地区/無
 - 容積率/1号棟196.04% 2号棟195.48%
 - 現況/建築中
 - 完成/2011年7月下旬予定
 - 経過状況/1号棟→築4.5m公道
2号棟→築4.7m公道
 - 構造/木造グラスファイバーシングル層2階建
 - 設備/九州電力・公道下水道・本下水・オール電化
 - 網戸(80,000円)はオプションとなります。
 - 電気料金による共線アンテナ等の引込みは買主様負担となります。
 - 記載事項と現況が異なる場合は現況優先とします。
 - (敷地面積については軽微な変更が生じる場合があります。)

クレイドルガーデン 宗像市徳重第2

※カースペース2台可



配置図

施工現場では、ヘルメットの着用をお願いします。
※建築中の建物内についても土足禁止にてお願いします。
※完成物件の駐車場には機力車を止めないで下さい。
(コンクリート部分駐車禁止!!)

住宅 **エコポイント**
(300,000ポイント)
【フラット35】S
(優良住宅取得支援制度)
対象住宅!!

断力外壁素材
ダイライト
◎高強度 ◎防耐火
◎高耐久 ◎住人の健康
自然界の無機質材料を
有効活用した、新素材です。

1号棟 ●土地面積/190.05㎡ ●延床面積/98.01㎡ ●建築確認番号/第H235HC103137号
価格2,000万円 (税込)

オール電化

1F: 50.22㎡ 2F: 47.79㎡

4LDK

2号棟 ●土地面積/206.83㎡ ●延床面積/97.20㎡ ●建築確認番号/第H235HC10318号
価格1,980万円 (税込)

オール電化

1F: 51.84㎡ 2F: 45.36㎡

4LDK

新築分譲住宅
宗像市日の里第2
3棟現場

JR鹿児島本線
「東郷」駅徒歩11分



クレイドルガーデン 宗像市日の里第2

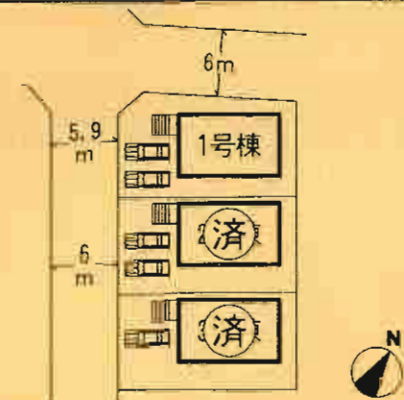
設備・仕様

- ノンホルム(F☆☆☆☆)
- IHクッキングヒーター
- シャワー付き洗面化粧台
- TVモニター付インターホン
- 断熱性・透音性ペアサッシ使用(居室部分)
- 階段部分、トイレには手摺りを設置、段差を最小限に抑えたバリアフリータイプ
- 沈下に強いベタ基礎
- フットライト
- 浴室乾燥機付
- 24時間換気
- 1坪タイプの自動湯はり浴室
- トイレウォシュレット(1F・2F)
- 人感センサー付玄関灯
- 防湿性能・耐震基礎パッキン工法
- 白アリ防虫施工済(保証書付)
- 1F床下収納
- フラット35対応
- システムキッチン
- 1坪タイプの自動湯はり浴室
- システムキッチン
- システムキッチン

物件概要

- 所在地 宗像市日の里5丁目8番地以下未定(住居表示)
 - 土地権利 所有権
 - 都市計画 市街化区域
 - 用途地域 第1種中高層住居専用地域
 - 建ぺい率 60%
 - 現況 完成済
 - 引渡 即日
 - 接道状況 1号棟→北西側6m公道・南西側6m公道
2号棟→南西側6m公道
 - 構造 木造グラスファイバーシングル骨組建
 - 設備 九州電力・公営水道・下水道・オール電化
- ※購入費(80,000円)はオプションとなります。
※電波障害による共聴アンテナ等の引込みは買主様負担となります。
※記載事項と現況が異なる場合は現況優先とします。
(敷地面積については軽微な変更が生じる場合があります。)

※カースペース2台可
3号棟のみ1台



配置図

※工事現場では、ヘルメットの着用をお願いします。
※建築中の建物内についても土足厳禁にてお願いします。
※完成物件の駐車場には極力車を止めないで下さい。
(コンクリート部分駐車厳禁!)

1号棟

- 土地面積/145.99㎡ ●延床面積/97.20㎡
- 建築確認番号/第H22SHC112935号

価格 1,800万円 (税込)

住宅エコポイント
(300,000ポイント)

【フラット35】S

(優良住宅取得支援制度)

対象住宅!!

耐外力促進材
ダイライト

- ◎高強度 ◎防耐火
- ◎高耐久 ◎住人の健康

自然界の無機質材料を
有効活用した、新素材です。



1F 48.60㎡



2F 48.60㎡

値下げしました!!

残り1棟!!

オール電化

4LDK+納戸



RE/MAX REALTY INC.
1000 SHEPPARD AVENUE EAST
SUITE 1000 SCARBOROUGH, ONTARIO M1S 1T5
TEL: (416) 291-2211

RE/MAX REALTY INC.
1000 SHEPPARD AVENUE EAST
SUITE 1000 SCARBOROUGH, ONTARIO M1S 1T5
TEL: (416) 291-2211

RE/MAX REALTY INC.
1000 SHEPPARD AVENUE EAST
SUITE 1000 SCARBOROUGH, ONTARIO M1S 1T5
TEL: (416) 291-2211

RE/MAX REALTY INC.
1000 SHEPPARD AVENUE EAST
SUITE 1000 SCARBOROUGH, ONTARIO M1S 1T5
TEL: (416) 291-2211

RE/MAX REALTY INC.
1000 SHEPPARD AVENUE EAST
SUITE 1000 SCARBOROUGH, ONTARIO M1S 1T5
TEL: (416) 291-2211



RE/MAX REALTY INC.
1000 SHEPPARD AVENUE EAST
SUITE 1000 SCARBOROUGH, ONTARIO M1S 1T5
TEL: (416) 291-2211



RE/MAX REALTY INC.
1000 SHEPPARD AVENUE EAST
SUITE 1000 SCARBOROUGH, ONTARIO M1S 1T5
TEL: (416) 291-2211

新築分譲住宅 宗像市樟陽台第2 2棟現場

ふれあいバス
「ひかりヶ丘2丁目」駅徒歩5分

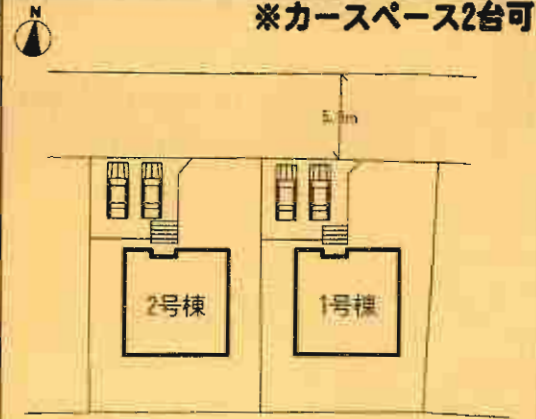


- ### 設備仕様
- ノンホルム(F☆☆☆☆)
 - 1階タイプの自動湯はり浴室(遠い焚き、保温可能)
 - シャワー付き洗濯乾燥機
 - TVモニター付インターホン
 - 断熱性・遮音性ペアサッシュ使用(居室部分)
 - 断熱部分、トイレには手摺りを設置、段差を最小限に抑えたバリアフリータイプ
 - 上下に強いベタ基礎
 - 重カウンターキッチン
 - フットライト
 - 24時間換気
 - 1F床下収納
 - フラット35対応
 - システムキッチン
 - ガスコンロ3口
 - トイレウォッシュレット
 - 人感センサー付玄関灯
 - 断熱性能 耐震基礎パッキン工法
 - 日アリ防虫施工(保証書付)
 - フラット35対応

- ### 物件概要
- 所在地/宗像市樟陽台1丁目4番地以下未定(住居表示)
 - 土地権利/所有権
 - 都市計画/市街住区域
 - 高度地区/無
 - 容積率/60%
 - 現況/建築中
 - 接道状況/北側5.9m公道
 - 構造/木造グラスファイバーシングル骨2階建
 - 設備/九州電力・公営水道・下水道・プロパンガス
 - ※納戸(80,000円)はオプションとなります。
 - ※電波障害による無線アンテナ等の引込みは買主様負担となります。
 - ※記載事項と現況が異なる場合は現況優先とします。
 - (敷地面積については軽微な変更が生じる場合があります。)
 - 地目/宅地
 - 用途地域/第1種低層住居専用地域
 - 積比率/40%
 - 引渡し/2011年7月上旬予定
 - 完成/2011年5月下旬予定

クレイドルガーデン 宗像市樟陽台第2

※カースペース2台可



配置図

※工事現場では、ヘルメットの着用をお願いします。
※建築中の建物内についても土足敷地にてお願います。
※完成物件の駐車場には極力車を止めないで下さい。
(コンクリート部分駐車厳禁!!)

1号棟

- 土地面積 / 215.48㎡
- 延床面積 / 98.21㎡
- 建築確認番号 / 第H23SHC103118号

価格 **1,950**万円 (税込)

省エネ高効率給湯器
ECOジョーズ

1F: 51.03㎡
2F: 47.18㎡
4LDK

2号棟

- 土地面積 / 215.49㎡
- 延床面積 / 98.21㎡
- 建築確認番号 / 第H23SHC103119号

価格 **1,950**万円 (税込)

省エネ高効率給湯器
ECOジョーズ

1F: 51.03㎡
2F: 47.18㎡
4LDK

住宅 エコポイント (300,000ポイント)

【フラット35】S
(優良住宅取得支援制度)
対象住宅!!

耐力外壁断材
ダイライト

- ◎高強度 ◎耐火
- ◎高耐久 ◎住人の健康

自然界の無機質材料を有効活用した、新素材です。



UNIVERSITY OF NORTH CAROLINA

1980
MAY 14
1980

UNIVERSITY OF NORTH CAROLINA
CHapel Hill, N.C. 27514

UNIVERSITY OF NORTH CAROLINA
CHapel Hill, N.C. 27514

1980
MAY 14
1980

UNIVERSITY OF NORTH CAROLINA
CHapel Hill, N.C. 27514



新築分譲住宅 鞍手町中山第1 3棟現場

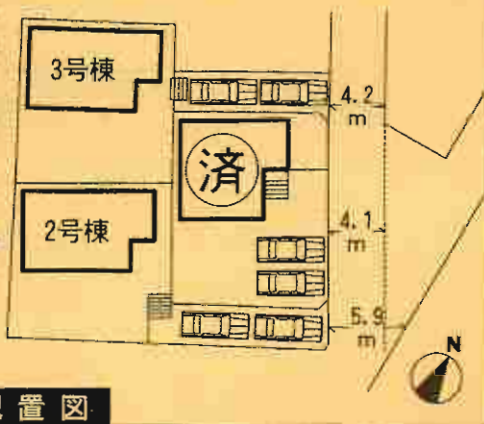
筑豊本線
「鞍手」駅徒歩21分



- ### 設備・仕様
- ノンホルム(F☆☆☆☆)
 - IHクッキングヒーター
 - シャワー付き洗面化粧台
 - TVモニター付インターホン
 - 断熱性・遮音性ベアセッション(居室部分)
 - 階段部分、トイレには手摺りを設置、段差を最小限に抑えたバリアフリータイプ
 - 沈下に強いベタ基礎
 - フットライト
 - 浴室乾燥機付
 - 24時間換気
 - 1坪タイプの自動湯沸き浴室
 - システムキッチン
 - トイレオジュレット(1F・2F)
 - 人感センサー付玄関灯
 - 防湿性能・耐震基礎パッキン工法
 - 白アリ防虫施工済(保証書付)
 - 1F床下収納
 - フラット35対応
 - カウンターキッチン

- ### 物件概要
- 所在地 鞍手郡鞍手町中山2355番地以下未定(住居表示)
 - 土地権利 所有権
 - 都市計画 非特定区域
 - 用途地域 住居商業地域
 - 建ぺい率 80%
 - 引越 2011年6月中旬予定
 - 完成 2011年5月上旬予定
 - 接道状況 1号棟→北東側4.1m公道 2号棟→北東側4.2m公道 3号棟→北東側5.9m公道
 - 構造 木造2階RCファイバーレングル2層建て
 - 設備 九井電力・公営水道・合併浄化槽・オール電化
 - その他 浄化槽維持点検費:53,837円/年
 - ※戸戸(30,000円)はオプションとなります。
 - ※買主様による共済・火災等の引込は買主様負担となります。
 - ※登記簿簿と現況が異なる場合は現況優先とします。
 - (敷地面積については軽微な変更が生じる場合があります。)

※カースペース2台可



配置図

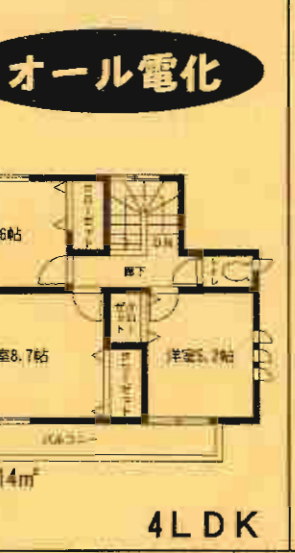
※工事現場では、ヘルメットの着用をお願いします。
※建替中の建物内についても土足厳禁にてお願いします。
※完成物件の駐車場には極力車を止めないで下さい。
(コンクリート部分駐車厳禁!)

2号棟 ●土地面積/180.02㎡
●延床面積/98.00㎡
●建築確認番号/第H235HC101212号

価格 **1,730** (税込) 万円

3号棟 ●土地面積/190.57㎡
●延床面積/98.00㎡
●建築確認番号/第H235HC101213号

価格 **1,730** (税込) 万円

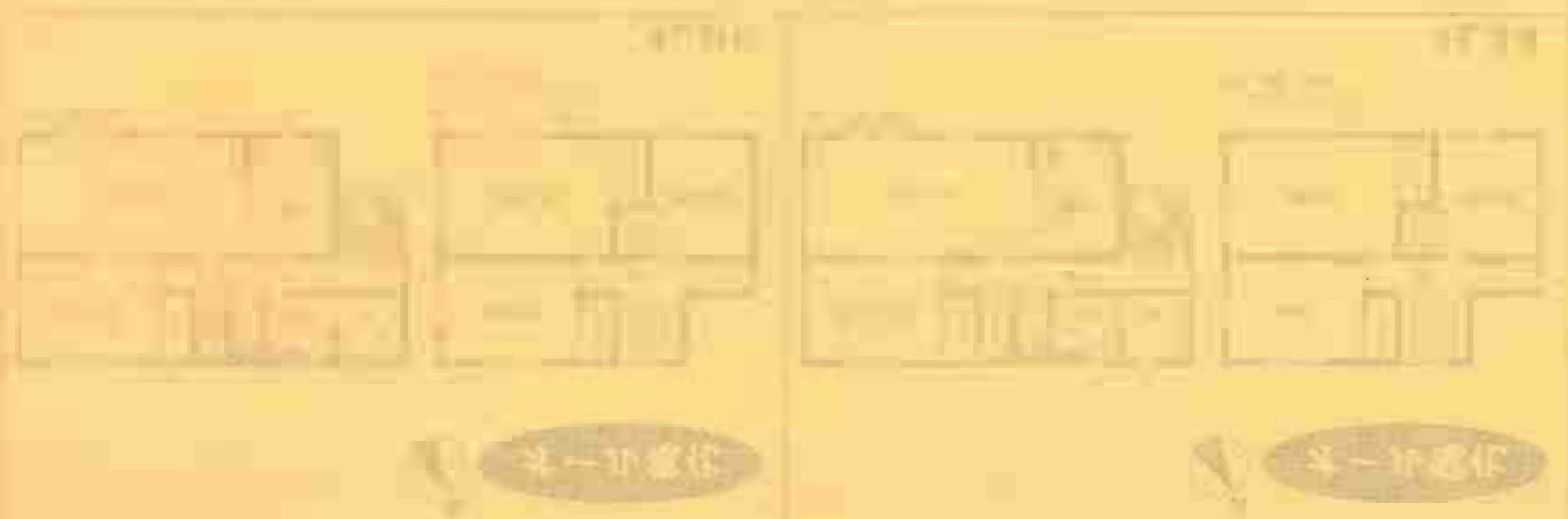


住宅 **エコポイント**
(300,000ポイント)
【フラット35】S
(優良住宅取得支援制度)
対象住宅!!

耐カ外壁断材
ダイライト
◎高強度 ◎防耐火
◎高耐久 ◎住人の健康
自然界の無機質材料を
有効活用した、新素材です。

新築 3LDK 100㎡ 1000万円

1000万円
100㎡
3LDK



1000万円 100㎡ 3LDK



新築 3LDK 100㎡ 1000万円

1000万円
100㎡
3LDK

1000万円 100㎡ 3LDK

1000万円 100㎡ 3LDK

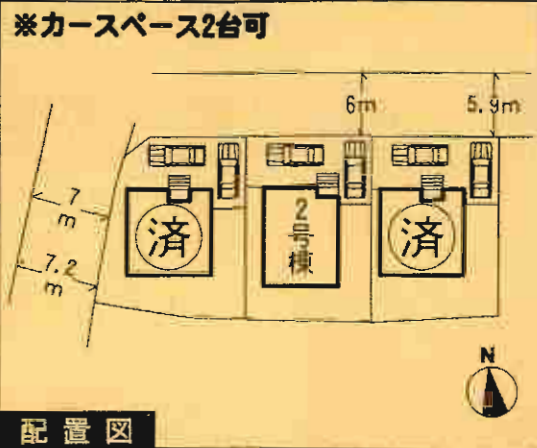
新築分譲住宅 直方市植木第1 3棟現場

筑豊線
「筑前植木」駅徒歩10分



- ### 設備・仕様
- ノンホルム(F☆☆☆☆)
 - Hクッキングヒーター
 - シャワー付き洗面化粧台
 - TVモニター付インターホン
 - 断熱性・遮音性ペアガラス使用(居室部分)
 - 階段部分、トイレには手摺りを設置、段差を最小限に抑えたバリアフリータイプ
 - 洗下に強いベタ基礎
 - フットライト
 - 浴室乾燥機付
 - 24時間換気
 - 1坪タイプの自動湯はり浴室
 - システムキッチン
 - トイレウォシュレット(1F・2F)
 - 人感センサー付玄関灯
 - 防湿性能・耐震基礎パッキン工法
 - 白アリ防虫施工法(保証費付)
 - 1F床下収納
 - フラット35対応
 - カウンターキッチン

- ### 物件概要
- 所在地 直方市植木435番地以下未定(住居表示)
 - 土地種類 所共有
 - 都市計画 準農用区域
 - 用途地域 1号棟:第1種住居地域・近隣商業地域
2・3号棟:近隣商業地域
 - 建ぺい率 1号棟:74.05% 地号棟:80%
 - 現況 完成済
 - 完成 2011年4月下旬
 - 接道状況 1号棟→北面5.9m公道 2号棟→北面6m公道
3号棟→北面6m公道・西側1m公道
 - 構造 木造ガラスファイバーシングル2階建
 - 設備 九州電力・公営水道・下水道・オール電化
- ※納戸(80,000円)はオプションとなります。
※電波障害による共設アンテナ等の引込みは買主様負担となります。
※記載事項と現況が異なる場合は現況優先とします。
(敷地面積については詳細な変更が生じる場合があります。)



※工事現場ではヘルメットの着用をお願いします。
※建築中の建物内についても土足厳禁にてお願いします。
※完成物件の駐車場には軽トラを止めないで下さい。
(コンクリート部分駐車厳禁)

2号棟 ●土地面積/170.11㎡ ●延床面積/97.19㎡
●建築確認番号/第H23SHC100162号

価格 **1,780**万円 (税込)

住宅 **エコポイント**
(300,000ポイント)
【フラット35】S
(優良住宅取得支援制度)
対象住宅!!

耐力外壁面材
ダイライト
◎高強度 ◎耐火
◎高耐久 ◎住人の健康
自然界の無機質材料を
有効活用した、新素材です。



残り1棟!!

オール電化

4LDK

UNIVERSITY OF CHINA PRESS
100871 Beijing, P. R. of China
Tel: (86) 10 64033888
Fax: (86) 10 64033888
www.ucp.cn

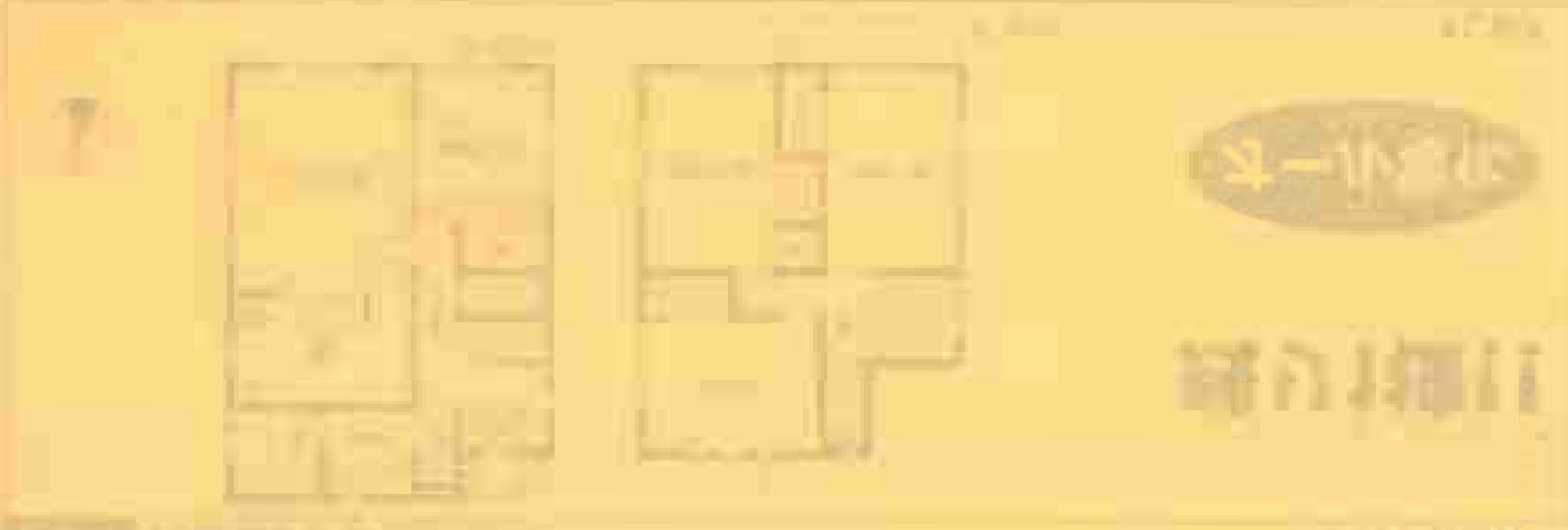


Figure 1.1: Architectural floor plans of a building.



Figure 1.2: Detailed architectural floor plan of a room.



新築分譲住宅 直方市感田第2 6棟現場

筑豊電鉄
「感田」駅徒歩5分

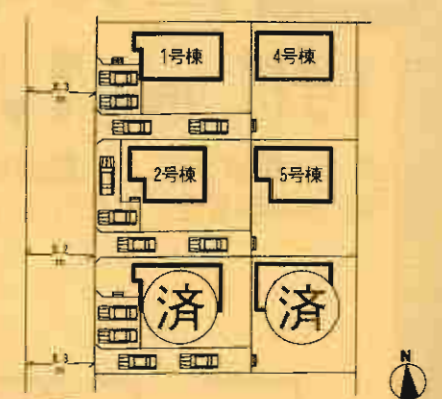


- ### 設備・仕様
- ノンホルム(F☆☆☆☆) ■システムキッチン ■カウンターキッチン(2.5号棟)
 - 1坪タイプの自動湯はり浴室 ■IHクッキングヒーター
 - シャワー付き洗面化粧台 ■浴室乾燥機付 ■トイレウォシュレット
 - TVモニター付インターホン ■人感センサー付玄関灯
 - 断熱性・遮音性ペアサッシ使用(居室部分) ■防湿性能・耐震基礎パッキン工法
 - 階段部分、トイレには手摺りを設置、段差を最小限に抑えたバリアフリータイプ
 - 沈下に強いベタ基礎 ■1F床下収納 ■白アリ防虫施工済(保証書付)
 - フットライト ■24時間換気 ■フラット35対応

- ### 物件概要
- 所在地 直方市感田3451番地以下未定(住居表示)
 - 土地権利 所有権 ●地目/宅地
 - 都市計画 非線引き区域
 - 用途地域/第1種住居地域 ●建ぺい率/60%
 - 高度地区/無 ●容積率/200%
 - 現況/建築中 ●負担金/洋住維持費等検査費
 - 完成/2011年6月中旬予定 ●50,750円/年
 - 引渡し/2011年6月下旬予定
 - 接道状況/1-3-4号棟→東西11.3m公道
 - 2号棟→南西10.7m公道
 - 構造/木造グラスファイバーシングル葺2階建
 - 設備/九州電力・公営水道・浄化槽・オール電化
 - 価格(30,000円)はオプションとなります。
 - ※電波障害による共聴アンテナ等の引込みは買主様負担となります。
 - ※記載事項と現況が異なる場合は現況優先とします。
 - (敷地面積については軽微な変更が生じる場合があります。)

クレイドルガーデン 直方市感田第2

※カースペース2台可



配置図

※工事現場では、ヘルメットの着用をお願いします。
 ※建築中の建物内についても土足厳禁にてお願いします。
 ※完成物件の駐車場には極力車を止めないで下さい。
 (コンクリート部分駐車厳禁!!)

4号棟
 ●土地面積/233.79㎡
 ●延床面積/97.20㎡
 ●建築確認番号/第H23SHC102255号

価格 **1,800**万円 (税込)

5号棟
 ●土地面積/233.62㎡
 ●延床面積/88.82㎡
 ●建築確認番号/第H23SHC102267号

価格 **1,800**万円 (税込)

オール電化

1F: 48.6㎡
 2F: 48.6㎡
4LDK+納戸

オール電化

1F: 48.98㎡
 2F: 51.84㎡
4LDK

住宅 **エコポイント**
 (300,000ポイント)

【フラット35】S
 (優良住宅取得支援制度)
対象住宅!!

制外外断材
ダイライト

◎高強度 ◎耐火
 ◎高耐久 ◎住人の健康
 自然界の無機質材料を有効活用した。新素材です。

1号棟

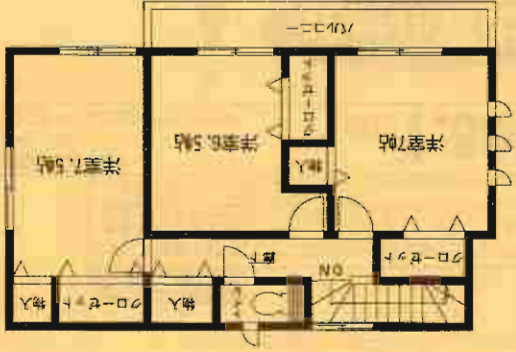
価格: 1,850万円

2号棟

価格: 1,850万円

6号棟

■土地面積:205.2㎡ ■建物面積:102.87㎡ ■建築確認番号/第H23SCH102252号



2F:50.22㎡

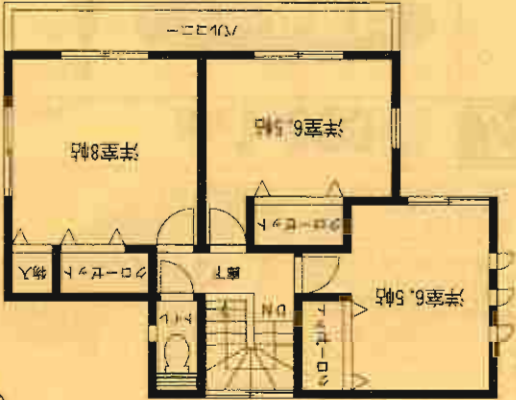


1F:52.65㎡

4LDK

オール電化

■土地面積:206.95㎡ ■建物面積:98.82㎡ ■建築確認番号/第H23SCH102253号



2F:46.98㎡

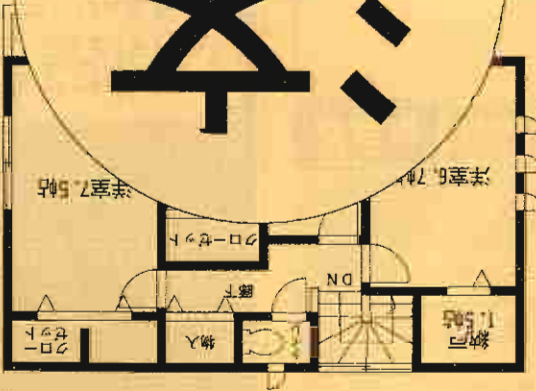


1F:51.84㎡

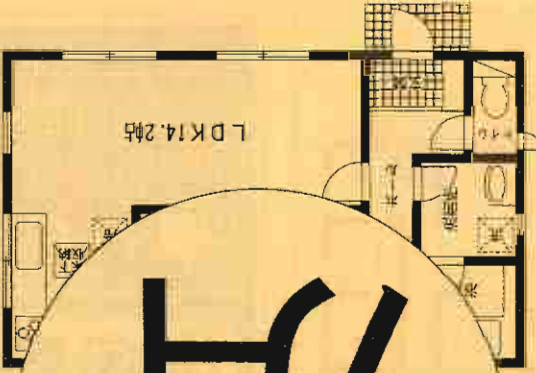
4LDK

オール電化

■土地面積:231.76㎡ ■建物面積:97.20㎡ ■建築確認番号/第H23SCH102268号



1F:48.6㎡



オール電化

4LDK+納戸

■土地面積:231.76㎡ ■建物面積:97.20㎡ ■建築確認番号/第H23SCH102268号

貸

新築分譲住宅
直方市上頓野第1
2棟現場

西鉄バス
「道目木」停徒歩7分

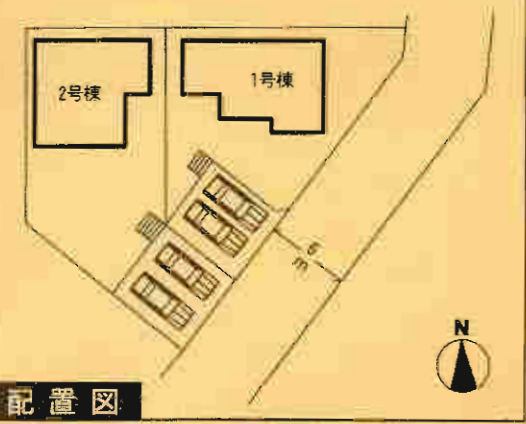


- 設備・仕様**
- ノンホルム(F☆☆☆☆) ■システムキッチン ■カウンターキッチン(1~2号棟)
 - 1坪タイプの自動湯はり浴室 ■IHウッキングヒーター
 - シャワー付き洗面化粧台 ■浴室乾燥機付 ■トイレウォシュレット
 - TVモニター付インターホン ■人感センサー付玄関灯
 - 断熱性・遮音性ベアサッシ使用(居室部分) ■防湿性能・耐震基礎パッキン工法
 - 階段部分・トイレには手摺りを設置、段差を最小限に抑えたバリアフリータイプ
 - 沈下に強いベタ基礎 ■1F床下収納 ■白アリ防虫施工(保証書付)
 - フラットライト ■24時間換気 ■フラット35対応

- 物件概要**
- 所在地/直方市上頓野2204番地以下未定(住居表示)
 - 土地権利/所有権
 - 都市計画/非線引き区域
 - 高層地区/無 ●建ぺい率/70%
 - 現況/完成済
 - 引渡し/即
 - 負担金/自治会費15,000円/月
 - 交通状況/1.3号線→西鉄道m公道
 - 構造/木造ガラスファイバーシングル葉2階建
 - 設備/九州電力・公営水道・集中浄化槽・オール電化
- ※納戸(30,000円)はオプションとなります。
※登陸障害による共働アンテナ等の引込みは買主責任負担となります。
※記載事項と現況が異なる場合は現況優先とします。
(敷地面積)については軽微な変更が生じる場合があります。

クレイドルガーデン 直方市上頓野第1

※カースペース2台可



配置図

※工事現場では、ヘルメットの着用をお願いします。
※建設中の建物内についても土足厳禁にてお願いします。
※完成物件の駐車場には軽自動車止めないで下さい。
(コンクリート部分駐車厳禁!!)

1号棟
●土地面積/193.31㎡
●延床面積/97.20㎡
●建築確認番号/第H23SHC101114号

価格 **1,780**万円 (税込)

2号棟
●土地面積/198.04㎡
●延床面積/98.01㎡
●建築確認番号/第H23SHC101115号

価格 **1,780**万円 (税込)

オール電化

1F: 51.84㎡
2F: 45.36㎡
4LDK

オール電化

1F: 51.84㎡
2F: 46.17㎡
4LDK+納戸

住宅エコポイント
(300,000ポイント)
【フラット35】S
(優良住宅取得支援制度)
対象住宅!!

前方外壁素材
ダイライト

- ◎高強度 ◎耐火
- ◎高耐久 ◎住人の健康

自然界の無機質材料を
有効活用した、新築材です。



THE UNIVERSITY OF CHICAGO

PHYSICS DEPARTMENT
5720 S. UNIVERSITY AVE.
CHICAGO, ILL. 60637

PHYSICS 439
LECTURE NOTES
BY
PROFESSOR
J. J. THORPE



PHYSICS 439

PHYSICS 439
LECTURE NOTES
BY
PROFESSOR
J. J. THORPE

新築分譲住宅
宮若市金丸第1
3棟現場

JR九州バス
「福丸」徒歩9分



現地案内図

クレイドルガーデン 宮若市金丸第1

設備・仕様

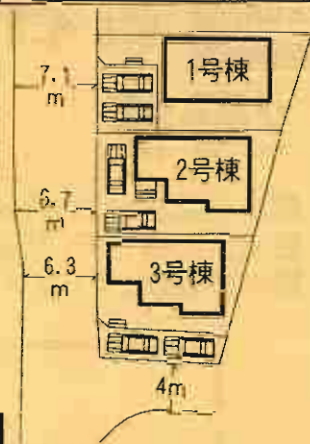
- ノンホルム(F☆☆☆☆) ■24時間換気 ■システムキッチン
- 1坪クッキングヒーター ■1坪タイプの自動湯はり浴室(追い焚き、保温可能)
- シャワー付き洗面化粧台 ■トイレウォッシュレット(1F・2F)
- TVモニター付インターホン ■人感センサー付玄関灯
- 断熱性・遮音性ベアサッシ使用(居室部分) ■防湿性能・耐震基礎パッキン工法
- 階段部分、トイレには手摺りを設置、段差を最小限に抑えたバリアフリータイプ
- 沈下に強いベタ基礎 ■白アリ防虫施工済(保証書付)
- フットライト ■カウンターキッチン ■1F床下収納
- 浴室乾燥機付 ■フラット35対応

物件概要

- 所在地/宮若市金丸735番地以下未定(住居表示)
 - 土地権利/所有権 ●地目/宅地
 - 都市計画/準都市計画区域内
 - 用途地域/用途地域無指定 ●高度地区/無
 - 建ぺい率/70%
 - 容積率/299%
 - 現況/建築中 ●完成/2011年8月中旬予定
 - 引渡/2011年8月下旬予定
 - 延床状況/1号棟→前面7.1m公道・2号棟→西側6.7m公道
3号棟→前面6.3m、南側4m公道
 - 構造/木造クロスファイバーシングル蓋2階建
 - 設備/九州電力・公営水道・浄化槽・オール電化
 - 諸費/浄化槽保守点検費 53,837円/年
- ※納戸(30,000円)はオプションとなります。
※完成後の建物内については土地買主が責任を負担となります。
※記載事項と現況が異なる場合は現況優先とします。
(敷地図等については軽微な変更が生じる場合があります。)

※カースペース2台可

配置図



※了工現場ではヘルメットの着用をお願いします。
※建築中の建物内についても土足で立ち入り禁止です。
※完成後の物件の駐車場には敷地内を止めないで下さい。
(コンクリート部分駐車禁止)

1号棟

- 土地面積/150.23㎡ ●延床面積/97.20㎡
- 建築確認番号/第H23SHC104680号

価格 1,750万円 (税込)

住宅エコポイント
(300,000ポイント)

【フラット35】S

(優良住宅取得支援制度)

対象住宅!!

前方外観素材
ダイライト

- ◎高強度 ◎防耐火
- ◎高耐久 ◎住人の健康

自然界の無機質材料を
有効活用した、新素材です。



1F 48.6㎡



2F 48.6㎡

オール電化

4LDK+納戸

2号棟

価格: 1,750万円

(税込)

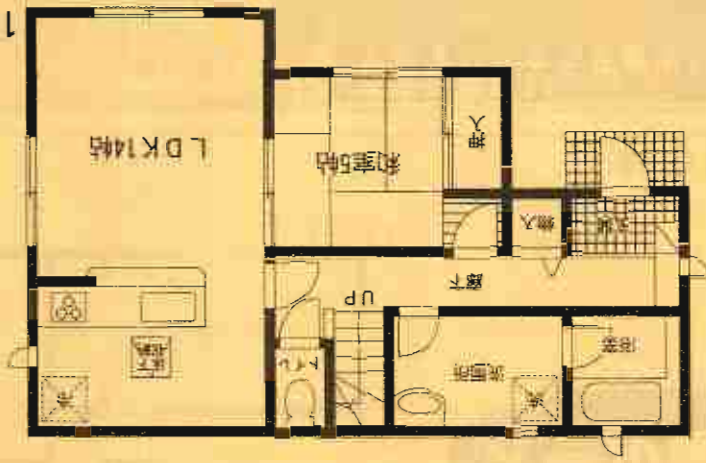
3号棟

価格: 1,780万円

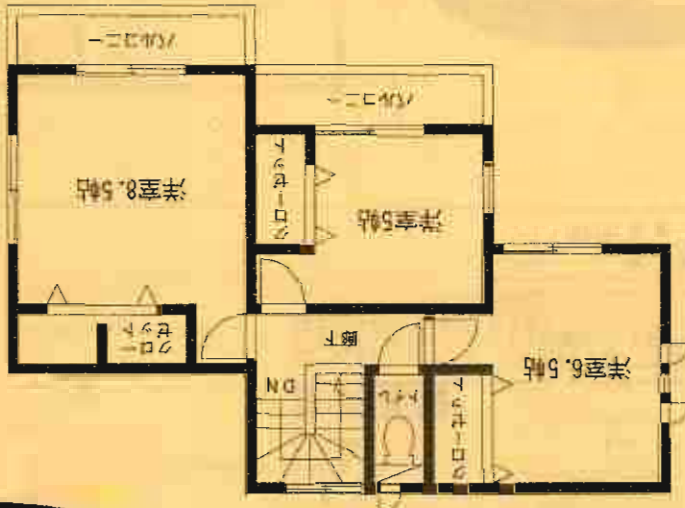
(税込)

4LDK

1F: 51.84m²



2F: 45.36m²



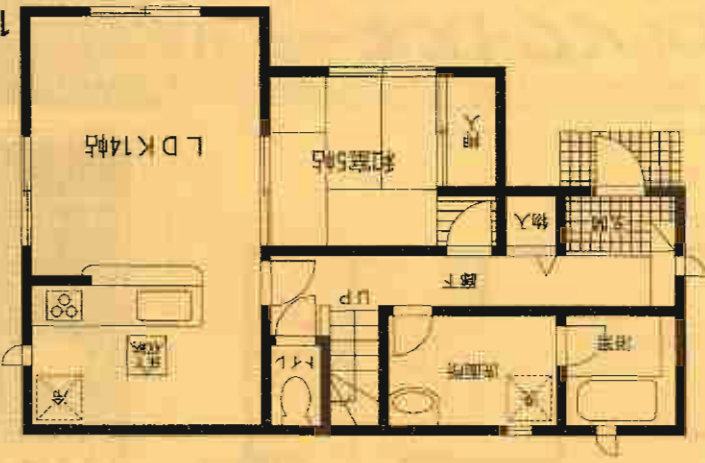
- 土地面積: 133.55m²
- 延床面積: 97.20m²
- 建築確認番号 / 第H23S H C 104682号

オール電化

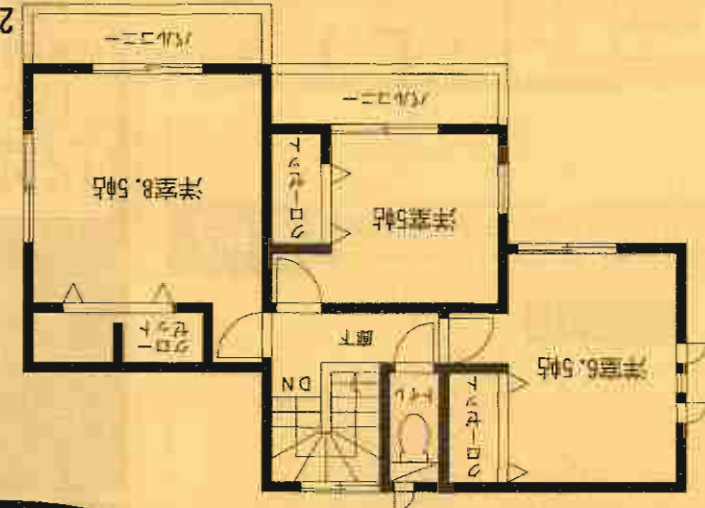


4LDK

1F: 51.84m²



2F: 45.36m²



- 土地面積: 133.8m²
- 延床面積: 97.20m²
- 建築確認番号 / 第H23S H C 104683号

オール電化

