

# 売地

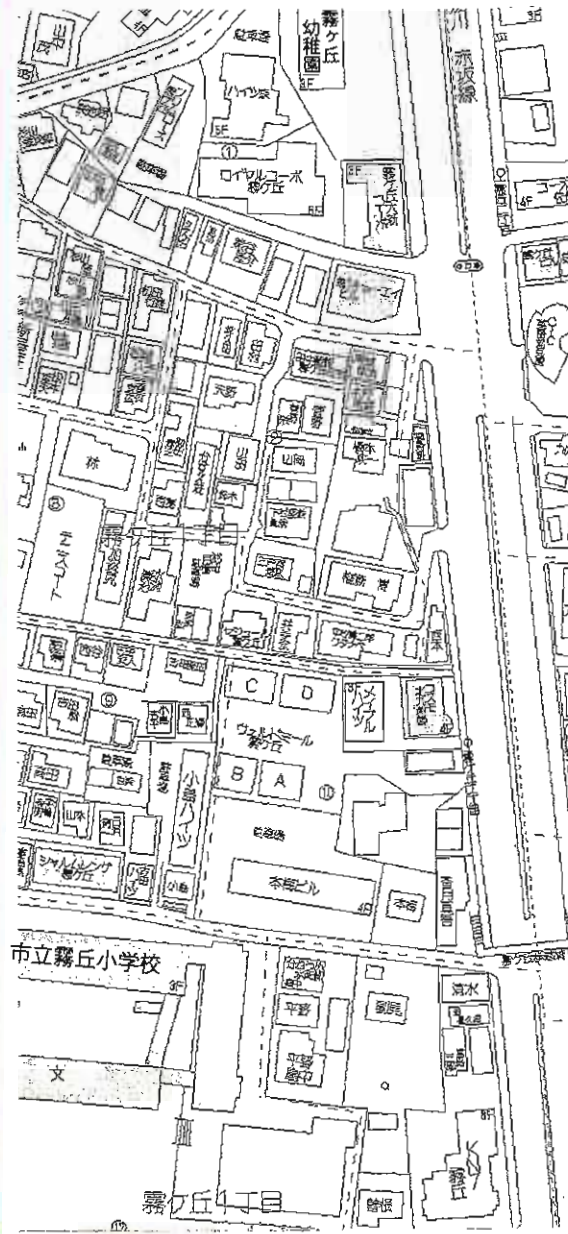
## 住宅

### JR戸畑駅

|      |                             |                      |      |
|------|-----------------------------|----------------------|------|
| 土地面積 | 469m <sup>2</sup> (141.87坪) | ほかに私道面積              |      |
| 価格   | <b>3,121万円</b>              | 3.3m <sup>2</sup> 単価 | 22万円 |

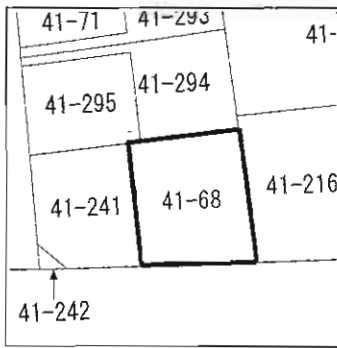
|       |                                  |
|-------|----------------------------------|
| 物件所在地 | 北九州市戸畑区東大谷2丁目<br>(地番3-3、3-4、3-6) |
| 交通    | JR鹿児島本線戸畑駅 徒歩32分                 |

|             |                  |      |              |
|-------------|------------------|------|--------------|
| 土地権利        | 所有権              | 地目   | 宅地           |
| 都市計画        | 市街化区域            | 用途地域 | 第1種中高層住居専用地域 |
| 建ぺい率        | 60%              | 容積率  | 200%         |
| 他の法令上の制限    |                  |      |              |
| 地勢          | ひな壇              |      |              |
| 引渡条件        | 現況渡し             |      |              |
| 現況          | 駐車場              | 引渡日  | 相談           |
| 接道状況(隣地・開口) | 南側6m公道に約25m接す    |      |              |
| 設備          | 水洗・都市ガス          |      |              |
| 備考          | ※戸畑区東大谷2丁目2-26の隣 |      |              |



# 建築条件無!!

- ・霧ヶ丘1丁目バス停まで5分  
～人気の学校区～
- ・霧ヶ丘小学校まで530m!  
(徒歩7分)
- ・霧ヶ丘中学校まで800m!  
(徒歩10分)



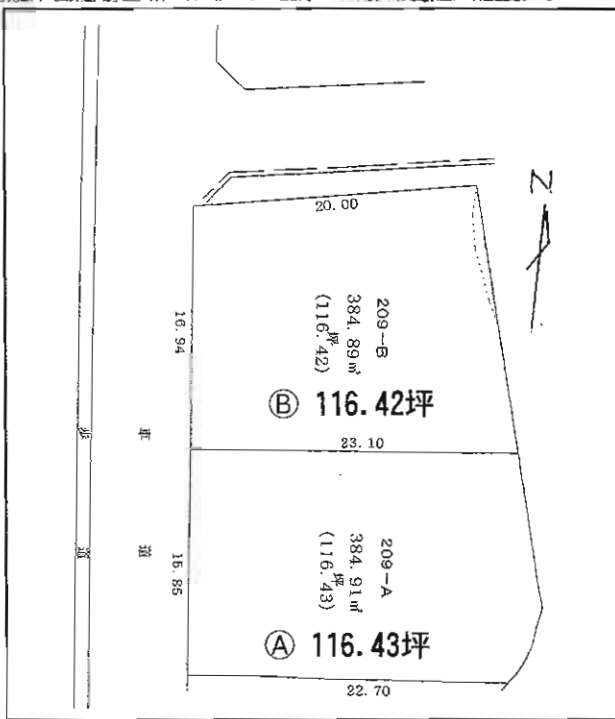
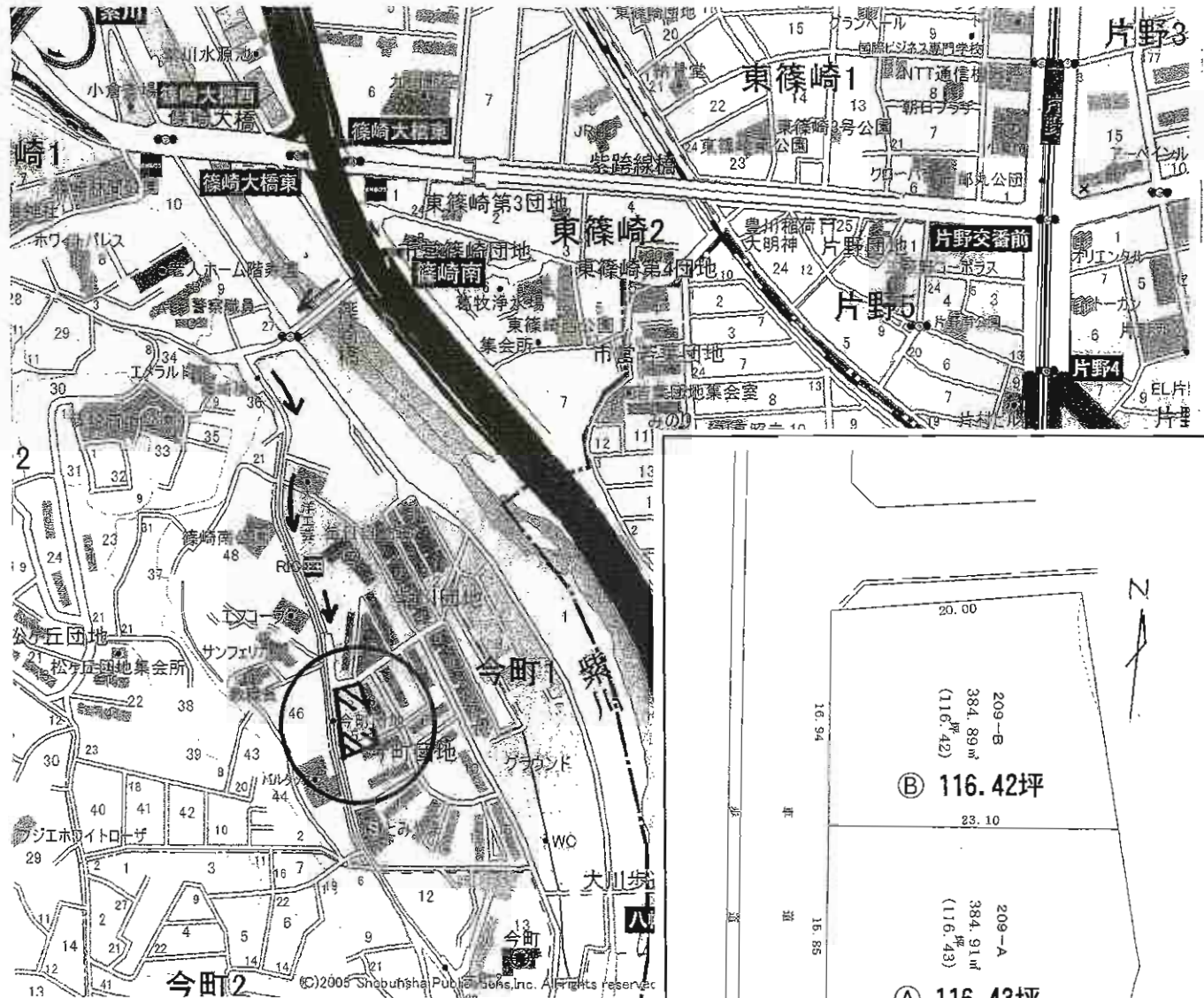
# 売 地

## 住 宅

### J R 城野駅

|      |                   |                      |       |
|------|-------------------|----------------------|-------|
| 物件種目 | 住宅                |                      |       |
| 最適用途 | JR城野駅             |                      |       |
| 最寄駅  | JR城野駅             |                      |       |
| 土地面積 | 340m <sup>2</sup> | ほかに私道面積              | なし    |
| 価格   | <b>600万円</b>      | 3.3m <sup>2</sup> 単価 | 5.8万円 |

|                 |                           |      |             |
|-----------------|---------------------------|------|-------------|
| 物件所在地           | 北九州市小倉北区霧ヶ丘2丁目7-31        |      |             |
| 交通              | 霧ヶ丘1丁目バス停 徒歩5分            |      |             |
| 土地権利            | 所有権                       | 地 目  | 宅地          |
| 都市計画            | 市街化区域                     | 用途地域 | 第1種低層住居専用地域 |
| 建ぺい率            | 50%                       | 容積率  | 80%         |
| 他の法令上の制限        | 宅地造成工事規制区域、高さ制限10m、外壁後退1m |      |             |
| 地 勢             | 勾配有                       |      |             |
| 引渡条件            | 現況渡し                      |      |             |
| 現 況             | 建物有                       | 引渡日  | 相談          |
| 接道状況<br>(角地・間口) | 南側幅4.7m 公道に約16.8m接道       |      |             |
| 設 備             | 上・下水道、九州電力                |      |             |
| 備 考             | 賃貸相談可<br>解体相談可!           |      |             |



# 事業用売土地

店舗、事務所、その他多目的

モノレール片野駅

|      |  |             |        |
|------|--|-------------|--------|
| 土地面積 | A 384.91㎡(116.43坪)<br>B 384.89㎡(116.42坪) | ほかに<br>私道面積 | 無      |
| 価格   | A 1,455万円 B 1,455万円                      | 3.3㎡<br>単価  | 12.5万円 |

|             |  |      |         |
|-------------|--|------|---------|
| 物件所在地       | 北九州市小倉北区今町一丁目5                         |      |         |
| 交通          | 今町団地バス停前 徒歩1分                          |      |         |
| 土地権利        | 所有権                                    | 地目   | 宅地      |
| 都市計画        | 市街化区域                                  | 用途地域 | 第1種住居地域 |
| 建ぺい率        | 60%                                    | 容積率  | 200%    |
| 他の法令上の制限    |  |      |         |
| 地勢          |  |      |         |
| 引渡条件        | 現況渡し                                   |      |         |
| 現況          | 更地                                     | 引渡日  | 即       |
| 接道状況(角地・協口) | 8m市道に間口約16.9m面す                        |      |         |
| 設備          |  |      |         |
| 備考          | 学区区 今町小学校・城南中学校<br>8mバス道路面す<br>分割面積調整可 |      |         |

# 売地

小倉北区黒原

## 分割相談可!

実測

# 774.78m<sup>2</sup>

学校区

霧丘小学校

霧丘中学校



# 売土地

## 住宅

### JR小倉駅

|      |  |                      |         |
|------|--|----------------------|---------|
| 土地面積 | 公簿760m <sup>2</sup> 実測774.78m <sup>2</sup> | ほかに私道面積              |         |
| 価格   | <b>5,000万円</b>                             | 3.3m <sup>2</sup> 単価 | 21.74万円 |

物件所在地  
北九州市小倉北区黒原2丁目36

交通  
黒原1丁目バス停 徒歩5分

|          |          |      |             |
|----------|----------|------|-------------|
| 土地権利     | 所有権      | 地目   | 宅地          |
| 都市計画     | 市街化区域    | 用途地域 | 第1種低層住居専用地域 |
| 建ぺい率     | 50%      | 容積率  | 80%         |
| 他の法令上の制限 | 宅地造成規制区域 |      |             |

地勢

引渡条件 現況渡し

現況 駐車場 引渡日 相談

接道状況(角地・角口)  
南側私道幅員約4.8mに約34m接す  
東側私道幅員約5.6mに約22m接す

設備  
上下水道・九州電力

備考  
※分割相談可!



|             |                                  |                      |                 |
|-------------|----------------------------------|----------------------|-----------------|
| 物件種目        | <b>売土地</b>                       |                      |                 |
| 最適用途        | 住宅用地                             |                      |                 |
| 最寄駅         | 西鉄バス弥生が丘団地入口停                    |                      |                 |
| 土地面積        | 238m <sup>2</sup>                | ほかに私道面積              |                 |
| 価格          | <b>1,065万円</b>                   | 3.3m <sup>2</sup> 単価 | @14.80          |
| 物件所在地       | 北九州市小倉南区中貫本町2438-1               |                      |                 |
| 交通          | 西鉄バス弥生が丘団地入口停 徒歩4分<br>JR曾根駅 車で5分 |                      |                 |
| 土地権利        | 所有権                              | 地目                   | 宅地              |
| 都市計画        | 市街化調整区域                          | 用途地域                 | 第1種低層住居専用地域に準ずる |
| 建ぺい率        | 40%                              | 容積率                  | 60%             |
| 他の法令上の制限    | 風致地区                             |                      |                 |
| 地勢          | 平坦地                              |                      |                 |
| 引渡条件        | 現況渡し                             |                      |                 |
| 現況          | 更地                               | 引渡日                  | 即時              |
| 接道状況(角地・間口) |                                  |                      |                 |
| 設備          | 上下水道:公営 ガス:プロパンガス                |                      |                 |
| 備考          | 閑静な住宅地<br>日当たり良好                 |                      |                 |

# 売家

-八幡西区美原町-



筑豊電鉄「今池」駅徒歩7分  
永犬丸小学校まで徒歩3分

閑静な住宅街♪  
角地★日当り良好



# 売家

筑豊電鉄今池駅

6LDK

1,400万円

|             |   |                     |             |
|-------------|---|---------------------|-------------|
| 物件所在地       | 北九州市八幡西区美原町5-37   |                     |             |
| 交通          | 筑豊電鉄今池駅 徒歩7分  |                     |             |
| 土地面積        | 公簿367.20㎡   | ほかに私道面積             |             |
| 建物          | 構造・規模   | 木造2階建               |             |
|             | 面積  | 124.25㎡             |             |
|             | 間取内訳  | 和8・6・6・洋8・4.5・LDK10 |             |
| 土地権利        | 所有権   | 地目                  | 宅地          |
| 都市計画        | 市街化区域   | 用途地域                | 第1種低層住居専用地域 |
| 建ぺい率        | 50%   | 容積率                 | 80%         |
| 他の法令上の制限    |   |                     |             |
| 築年月         | 1968年12月  | 駐車場                 | 有3台         |
| 現況          | 所有者居住中  | 引渡日                 | 相談          |
| 建築確認番号      |   |                     |             |
| 接道状況(角地・間口) | 角地:2方道路 南4.0m公道 北面19.0m 西4.0m公道 北面17.0m                     |                     |             |
| 設備          | 温水洗浄便座・追焚機能・システムキッチン・洗髪洗面化粧台・出窓・電気・都市ガス・上水道・下水道・側溝・庭・駐車場3台分 |                     |             |
| 備考          | 永犬丸小学校徒歩3分、美庭、倉庫付です。<br>地勢:高台                               |                     |             |



6LDK



P3台可!!



# 売家

中間市通谷5丁目

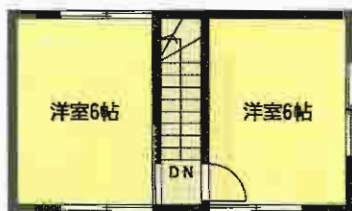
落ち着いた住環境

子育てに適した環境



H23年3月  
内装リフォーム済み!!

- ・中間南幼稚園
  - ・中間南小学校
  - ・中間南中学校
  - ・県立中間高等学校
- など全て近隣にあり



2F



1F



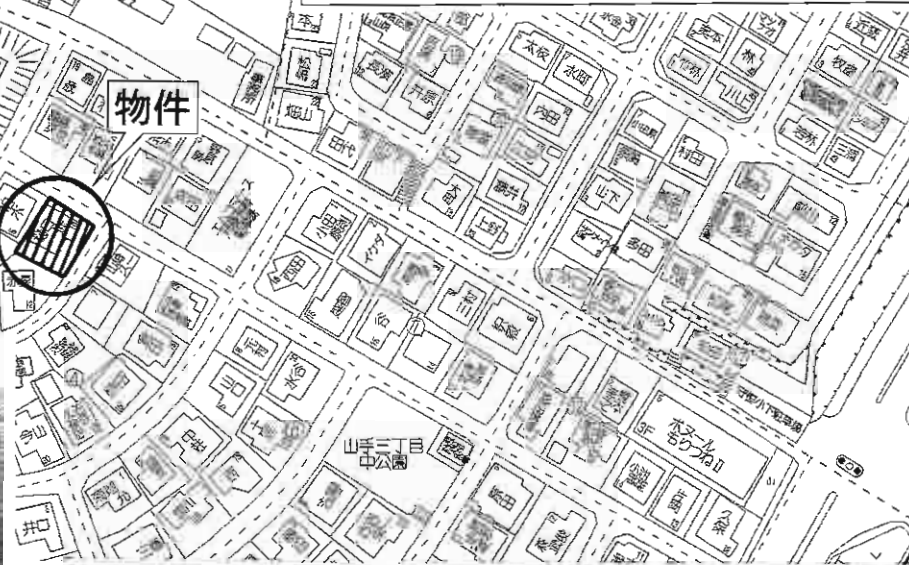
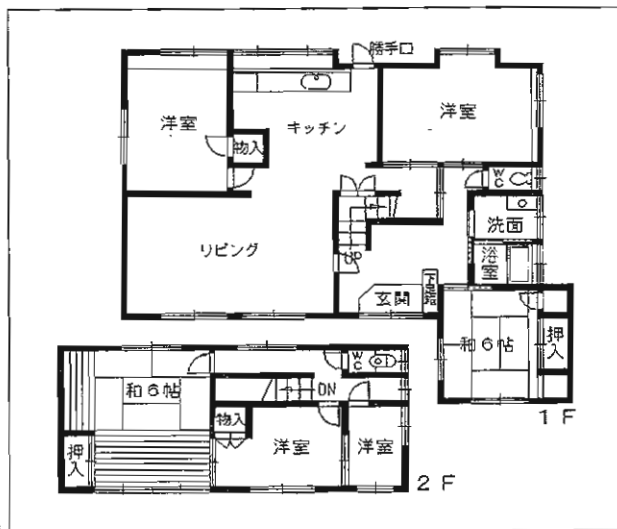
# 売家

西鉄バス南小学校前停

4DK

830万円

|             |                               |         |             |
|-------------|-------------------------------|---------|-------------|
| 物件所在地       | 中間市通谷5丁目18-13                 |         |             |
| 交通          | 西鉄バス南小学校前バス停 徒歩3分             |         |             |
| 土地面積        | 164.71㎡(49.82坪)               | ほかに私道面積 | 0㎡          |
| 建物          | 構造・規模 木造2階建                   |         |             |
|             | 面積 延べ79.63㎡ 1F54.26㎡ 2F25.37㎡ |         |             |
|             | 間取内訳 1F:和16×2・DK6 2F:洋6・和6    |         |             |
| 土地権利        | 所有権                           | 地目      | 宅地          |
| 都市計画        | 市街化地域                         | 用途地域    | 第1種低層専用住居地域 |
| 建ぺい率        | 40%                           | 容積率     | 60%         |
| 他の法令上の制限    |                               |         |             |
| 築年月         | 昭和51年11月                      | 駐車場     | 2台スペース有     |
| 現況          | 空                             | 引渡日     | 即           |
| 建築確認番号      |                               |         |             |
| 接道状況(角地・側口) |                               |         |             |
| 設備          | 上下水道・LPガス                     |         |             |
| 備考          | 地勢:平坦<br>環境:良                 |         |             |



**守恒小・守恒中校区☆角地**

|             |                                 |                  |         |
|-------------|---------------------------------|------------------|---------|
| 物件種目        | <b>家 売</b>                      |                  |         |
| 最寄駅         | モノレール守恒駅                        |                  |         |
| 間取タイプ       | 6LDK                            |                  |         |
| 価格          | <b>2,150万円</b>                  |                  |         |
| 物件所在地       | 北九州市小倉南区山手三丁目2番10号              |                  |         |
| 交通          | 西鉄バス守恒小学校前停 徒歩3分                |                  |         |
| 土地面積        | 255.37㎡ (77.24坪)                | ほかに私道面積          |         |
| 建物          | 構造・規模                           | 木造瓦葺2階建          |         |
|             | 面積                              | 148.42㎡ (44.89坪) |         |
| 間取内訳        |                                 |                  |         |
| 土地権利        | 所有権                             | 地目               | 宅地      |
| 都市計画        | 市街化区域                           | 用途地域             | 第1種住居地域 |
| 建ぺい率        | 60%                             | 容積率              | 200%    |
| 他の法令上の制限    |                                 |                  |         |
| 築年月         | 昭和53年8月                         | 駐車場              | 有 2台    |
| 現況          | 居住中                             | 引渡日              | 相談      |
| 建築確認番号      |                                 |                  |         |
| 接道状況(角地・開口) | 南東側約5m公道に約15m接す 北東側約5m公道に約17m接す |                  |         |
| 設備          | 九電、上下水道、都市ガス                    |                  |         |
| 備考          | 守恒小・守恒中校区                       |                  |         |
|             | A-030                           |                  |         |



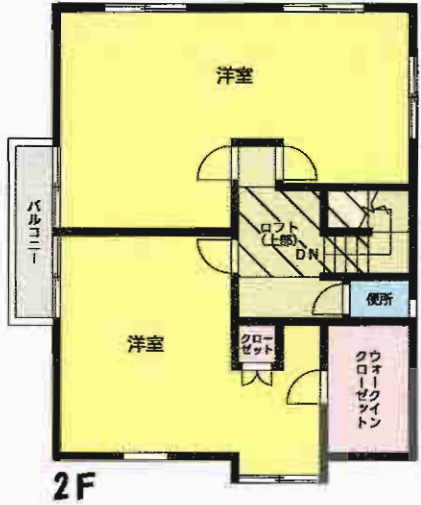
# ミサワホームの家

# 角地!!

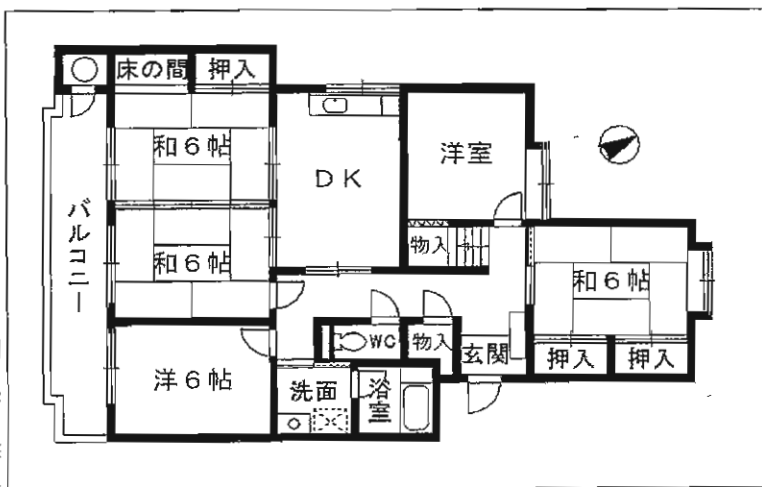
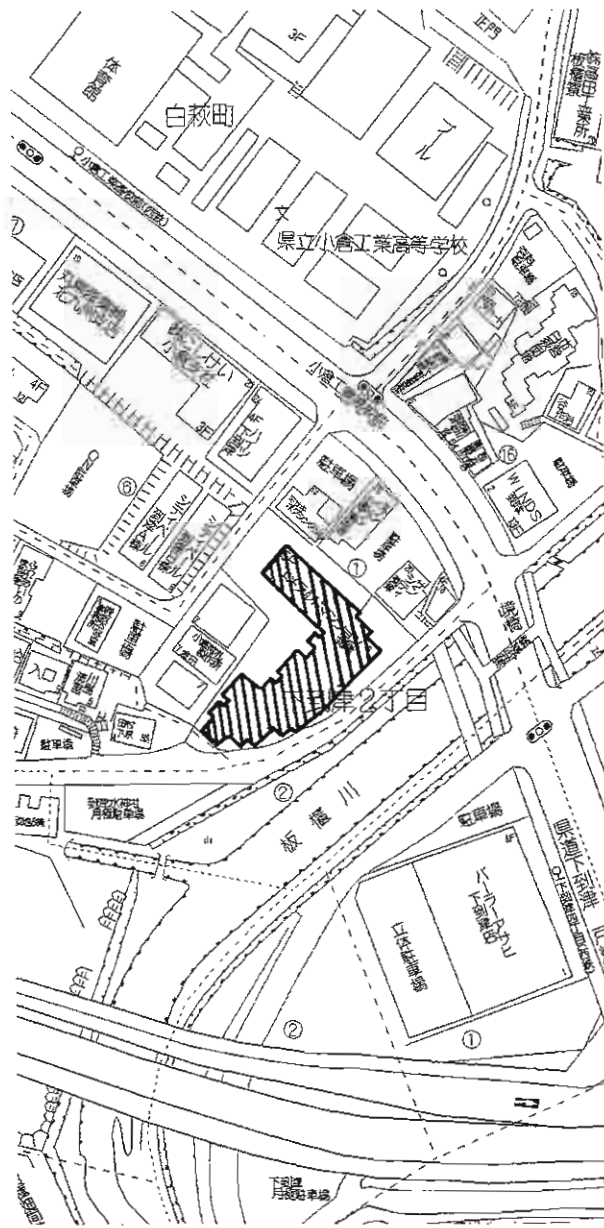


黒川5丁目バス停 徒歩2分

☆3LDK・136.64㎡  
 ☆P3台可!  
 ☆ハウスクリーニング済!  
 ☆ウォークインクローゼット付  
 ☆日当り良好!  
 ☆閑静な住宅街!



|             |   |                |         |
|-------------|---|----------------|---------|
| 物件種目        | <b>売戸建住宅</b>                                    |                |         |
| 最寄駅         | バス停「黒川5丁目」                                      |                |         |
| 間取タイプ       | 3LDK  |                |         |
| 価格          | 1,980万円   |                |         |
| 物件所在地       | 福岡県北九州市門司区黒川西2丁目3-5                             |                |         |
| 交通          | 黒川5丁目バス停 徒歩2分                                   |                |         |
| 土地面積        | 公簿233.82㎡                                       | ほかに私道面積        |         |
| 建物          | 構造・規模   | 木造2階建          |         |
|             | 面積  | 136.64㎡        |         |
|             | 間取内訳  | 和6 洋8・14 LDK18 |         |
| 土地権利        | 所有権   | 地目             |         |
| 都市計画        | 市街化区域   | 用途地域           | 第1種住居地域 |
| 建ぺい率        | 60%   | 容積率            | 200%    |
| 他の法令上の制限    |   |                |         |
| 築年月         | 2000年1月   | 駐車場            | 有 無料    |
| 現況          | 空家  | 引渡日            | 即時      |
| 建築確認番号      |   |                |         |
| 接道状況(角地・開口) | 角地:2方道路 西6.0m公道 北6.0m公道                         |                |         |
| 設備          | ウォークインクローゼット・洗髪洗面化粧台・電気・プロパンガス・上水道・下水道・庭・駐車場3台分 |                |         |
| 備考          |   |                |         |

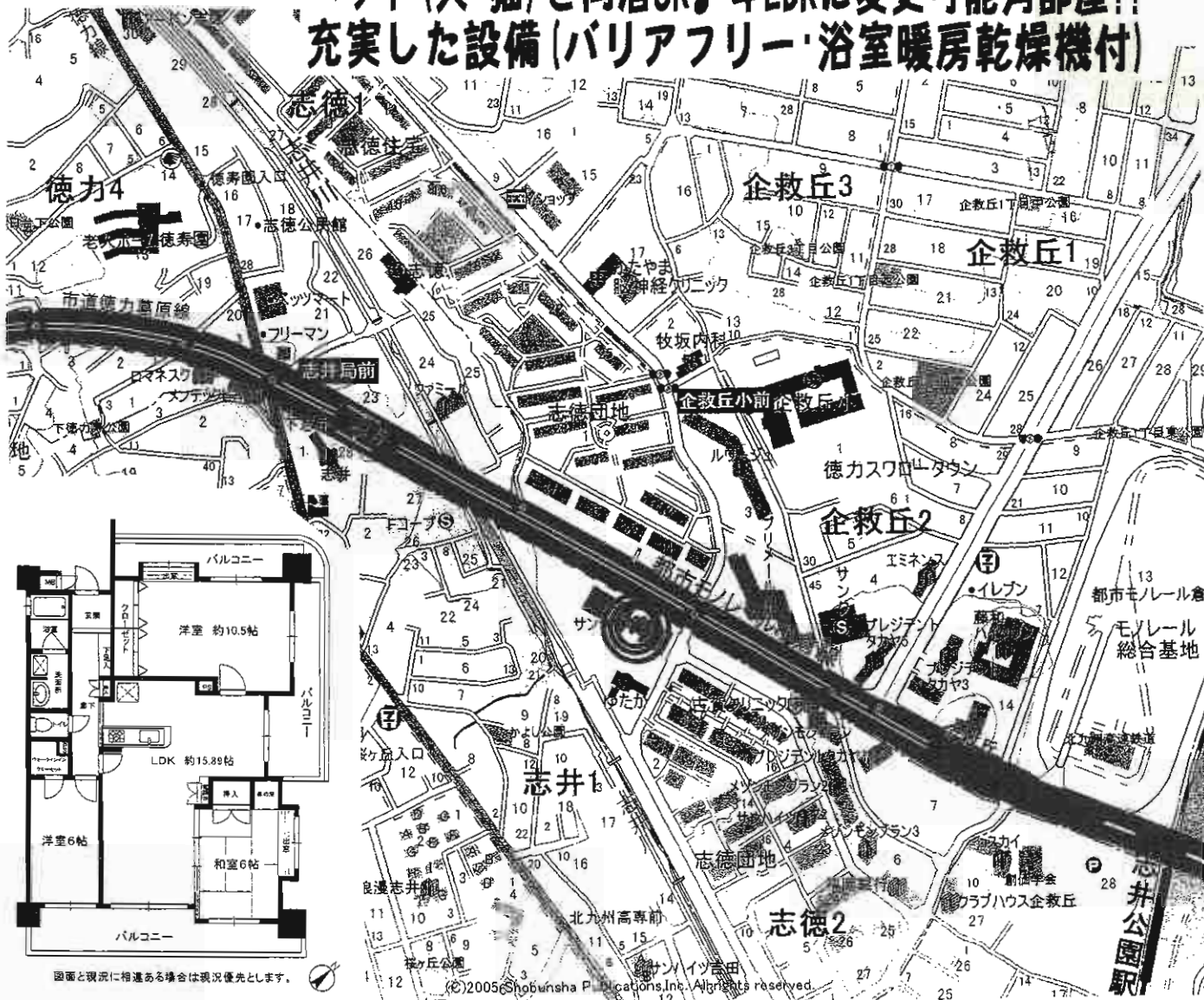


**☆ペット飼育可!**  
**☆最上階!!**  
**☆専用屋上有**  
**約97㎡!!**



|        |   |            |                 |
|--------|---|------------|-----------------|
| 物件種目   | <b>売マンション</b>   |            |                 |
| マンション名 | エメラルドマンション到津  |            |                 |
| 最寄駅    | JR南小倉駅  |            |                 |
| 間取タイプ  | 5DK   |            |                 |
| 価格     | <b>580万円</b>  |            |                 |
| 物件所在地  | 北九州市小倉北区下到津2丁目1番8-504   |            |                 |
| 交通     | 西鉄バス「下到津四丁目」停 徒歩2分  |            |                 |
| 建物     | 構造・規模   | RC造6階建6階部分 |                 |
|        | 専有面積<br>(使用部分面積)  | 91.62㎡     | バルコニー<br>面積     |
| 土地権利   | 所有権   | 用途地域       | 第1種住居地域・第2種住居地域 |
| 築年月    | 昭和57年2月   | 総戸数        | 42戸             |
| 管理形態   | 自主管理  | 管理方式       | 自主管理            |
| 管理費    | 7,500円/月  | 修繕積立金      | 0円/月            |
| 現況     | 空き  | 引渡日        | 相談              |
| 駐車場    | 近隣 6,000円/月   | 施工会社       |                 |
| 本体設備   | 公共上下水道・都市G・九電・温水器   |            |                 |
| 各戸設備   |   |            |                 |
| 備考     | 方位:東南<br>ペット飼育可<br>駐車場引継ぎ不可の為近隣<br>最上階!専用屋上有約97㎡!ガス・水道設備有<br>※修繕積立金は管理費の余剰分とする。 B-003 |            |                 |

ペット(犬・猫)と同居OK♪ 4LDKに変更可能角部屋!!  
 充実した設備(バリアフリー・浴室暖房乾燥機付)



# 中古マンション

サンライフ企救丘駅前Ⅱ

モノレール企救丘駅

3LDK

1,830万円

北九州市小倉南区志徳二丁目1-52-1407号

モノレール企救丘駅 徒歩4分

下志井バス停 徒歩6分

構造・規模 S R C造14階建14階部分

専有面積(使用部分面積) 79.81㎡(24.14坪) バルコニー面積 32.92㎡(9.95坪)

間取内訳

|      |               |       |          |
|------|---------------|-------|----------|
| 土地権利 | 所有権           | 用途地域  | 第2種住居地域  |
| 築年月  | H15年11月築      | 総戸数   | 78戸      |
| 管理形態 | 全部委託          | 管理方式  | 管理人常駐    |
| 管理費  | 5,260円/月      | 修繕積立金 | 7,090円/月 |
| 現況   | 居住中           | 引渡日   | 契約後1ヶ月   |
| 駐車場  | 1台(7,000円/月)  | 施工会社  |          |
| 本体設備 | エレベーター・オートロック |       |          |
| 各戸設備 |               |       |          |

学校区:志井小学校・志徳中学校

備考

# 売マンション アーティックス千防

**F TYPE**  
**4LDK**  
 専有面積……80.51㎡(24.35坪)  
 バルコニー面積……14.03㎡(4.24坪)  
 アルコーブ面積……1.83㎡(0.56坪)  
 合計面積……91.65㎡(27.72坪)



西鉄バス 戸畑中学校前停 徒歩2分



**角部屋・4LDK!**



二面バルコニー・日当良好!!



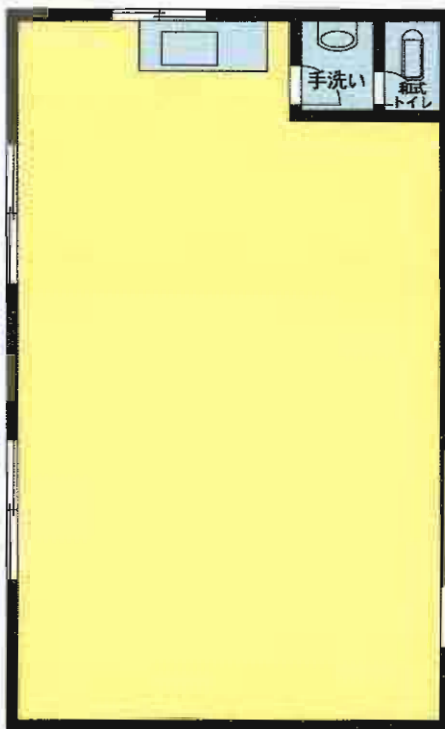
|        |  |                    |                   |
|--------|--|--------------------|-------------------|
| 物件種目   | <b>売マンション</b>  |                    |                   |
| マンション名 | アーティックス千防  |                    |                   |
| 最寄駅    | JR戸畑駅  |                    |                   |
| 間取タイプ  | 4LDK   |                    |                   |
| 価格     | 1,080万円  |                    |                   |
| 物件所在地  | 北九州市戸畑区千防二丁目12番3-507号  |                    |                   |
| 交通     | 西鉄バス戸畑中学校前停 徒歩2分   |                    |                   |
| 建物     | 構造・規模  | 鉄筋コンクリート造6階建5階部分   |                   |
|        | 専有面積<br>(使用部分面積)   | 80.51㎡             | バルコニー面積<br>14.03㎡ |
|        | 間取内訳   | 和6帖×2・洋6帖×2・LDK14帖 |                   |
| 土地権利   | 所有権  | 用途地域               | 近隣商業地域            |
| 築年月    | 平成2年8月   | 総戸数                | 35戸               |
| 管理形態   | 協かやしエースサービス  | 管理方式               | 管理人巡回             |
| 管理費    | 6,440円/月   | 修繕積立金              | 13,210円/月         |
| 現況     | 賃貸中  | 引渡日                | 相談                |
| 駐車場    | 1台有 6,500円/月(No.5)   | 施工会社               | 松尾建設㈱             |
| 本体設備   | オートロック・EV  |                    |                   |
| 各戸設備   | 給湯・シャワー  |                    |                   |
| 備考     | 資産整理の為売却<br>戸畑中央小・飛橋中学校区<br>オーナーチェンジ<br>・現在家賃90,000円/月で法人契約中<br>・年純利回り6.1%(前年家賃収入実績663,200円)<br>・H22年度公課金 年間103,000円 |                    |                   |

# オークラ田町ハイツ



37.60 m<sup>2</sup>

バス停まで  
徒歩3分!!  
周辺施設充実!!  
諸事便利な立地!!



間取り現況優先

☆福岡法務局北九州支局まで161m!  
☆北九州市役所まで219m!  
☆小倉北区役所まで277m!



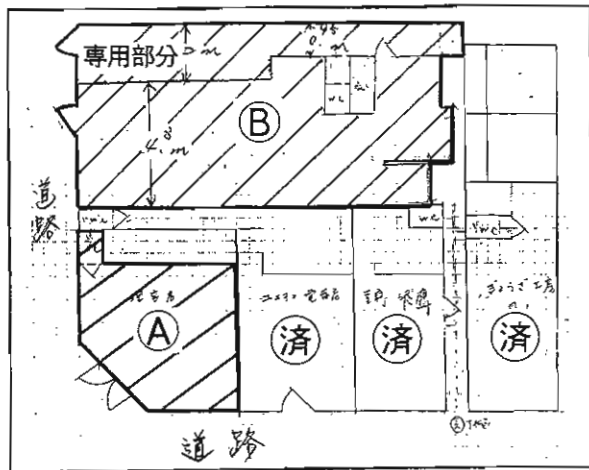
## 売事務所

オークラ田町ハイツ

J R西小倉駅

220万円

|       |                     |                     |
|-------|---------------------|---------------------|
| 物件種目  | 北九州市小倉北区田町11-10     |                     |
| 建物名   | 「田町」バス停 徒歩3分        |                     |
| 最寄駅   | JR西小倉駅              |                     |
| 価格    | 220万円               |                     |
| 物件所在地 | 北九州市小倉北区田町11-10     |                     |
| 交通    | 「田町」バス停 徒歩3分        |                     |
| 建物    | 構造・規模               | S R C造10階建3階部分      |
|       | 専有面積<br>(使用部分面積)    | 37.60m <sup>2</sup> |
| 土地権利  | 所有権                 | 用途地域                |
| 築年月   | 1997年3月             | 総戸数                 |
| 管理形態  | 自主管理                | 施工会社                |
| 管理費   | 24,530円/月           | 修積立金                |
| 現況    | 空                   | 引渡日                 |
| 駐車場   | 1台分権利付き(機械式に付き大型不可) |                     |
| 本体設備  |                     |                     |
| 各戸設備  |                     |                     |
| 備考    | ※値下げしました!!          |                     |



# 貸店舗

JR折尾駅

賃料 ①・② **84,000円** (税込)

敷金**1ヶ月** (敷引**1ヶ月**)

|                 |  |        |              |
|-----------------|--|--------|--------------|
| 物件種目            | 貸店舗  |        |              |
| 最寄駅             | JR折尾駅  |        |              |
| 賃料条件            | 賃料 ①・② <b>84,000円</b> (税込)<br>敷金 <b>1ヶ月</b> (敷引 <b>1ヶ月</b> ) |        |              |
| 物件所在地           | 北九州市八幡西区楠木1丁目2番20号   |        |              |
| 交通              | 北九州市営バス「友田二丁目」停 徒歩1分   |        |              |
| 建物              | 建物名  | 楠木店舗   |              |
|                 | 構造・規模  | 木造平屋建  |              |
| 使用部分面積          | ①  | 34㎡    |              |
|                 | ②  | 77.72㎡ |              |
| 築年月             | 昭和52年12月   | 契約期間   | 2年           |
| 管理費等            | 無し   |        |              |
| 土地面積            |  | 用途地域   | 第1種中高層住居専用地域 |
| 駐車場             | 無し   |        |              |
| 現況              | 空  | 引渡日    | 即            |
| 接道状況<br>(角地・間口) | 北東側6m公道・西側12m公道に面す   |        |              |
| 本体設備            |  |        |              |
| 各戸設備            |  |        |              |
| 備考              |  |        |              |

# 貸店舗

—小倉北区紺屋町—

## ウイステリアビル

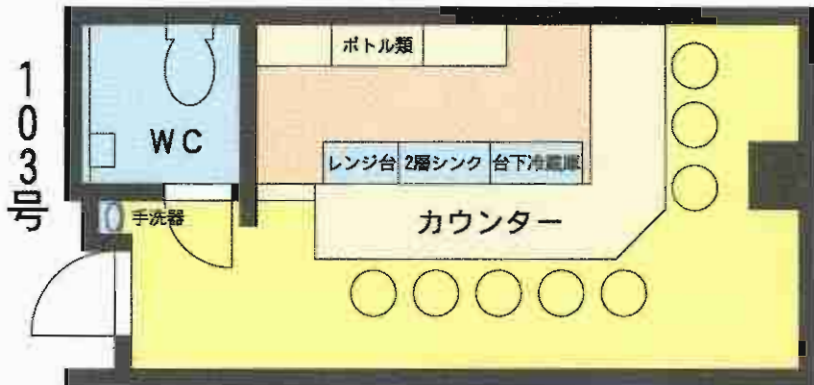
小倉の中心地!!  
オシャレなテナント♪



バーに  
最適!



集客見込める  
好立地です!



# 貸テナント

|             |  |              |      |
|-------------|--|--------------|------|
| 最寄駅         | JR小倉駅  |              |      |
| 賃貸条件        | 賃料   | 105,000円(税込) |      |
|             |  | 敷金0ヶ月・礼金1ヶ月  |      |
| 物件所在地       | 北九州市小倉北区紺屋町3番3号  |              |      |
| 交通          | モノレール旦過駅 徒歩3分  |              |      |
| 建物名         | ウイステリアビル   |              |      |
|             | 構造・規模  | 鉄骨造5階建 1階    |      |
| 使用部分面積      | 23.10m <sup>2</sup>  |              |      |
|             |  |              |      |
| 築年月         | 昭和53年5月  | 契約期間         | 3年   |
| 管理費等        | 共益費:無  |              |      |
| 土地面積        |  | 用途地域         | 商業地域 |
| 駐車場         | 無  |              |      |
| 現況          | 空  | 引渡日          | 即時   |
| 接道状況(角地・間口) |  |              |      |
| 本体設備        | 上下水道・九州電力・プロパンガス・エレベーター  |              |      |
| 各戸設備        | 台下冷蔵庫・2槽シンク・ガス台・カウンターいす・エアコン   |              |      |
| 備考          | 看板使用料1,050円/月・鍵交換料21,000円<br>ゴミ処理料3,675円/月・用紙代525円<br>水道・電気・電灯は家主検針となります。<br>火災保険料20,000円/1年間<br>保証会社加入(全保連)87,780円<br>看板作成料15,750円~<br>カラオケ不可 |              |      |

# 一宮ビル



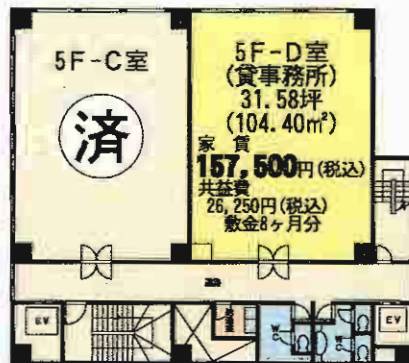
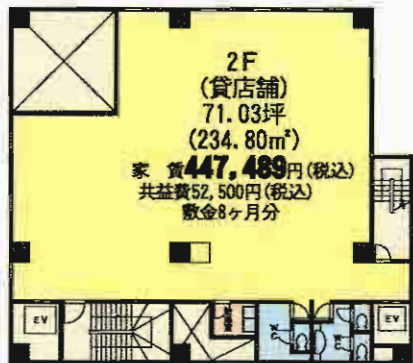
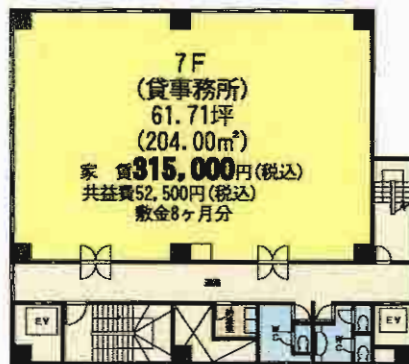
○2F・3Fは店舗仕様  
○5F～7FはOFFICE仕様

値下げしました!!

JR モノレール  
◎小倉駅・平和通駅徒歩3分!!  
◎コレット井筒屋斜め前の好立地!

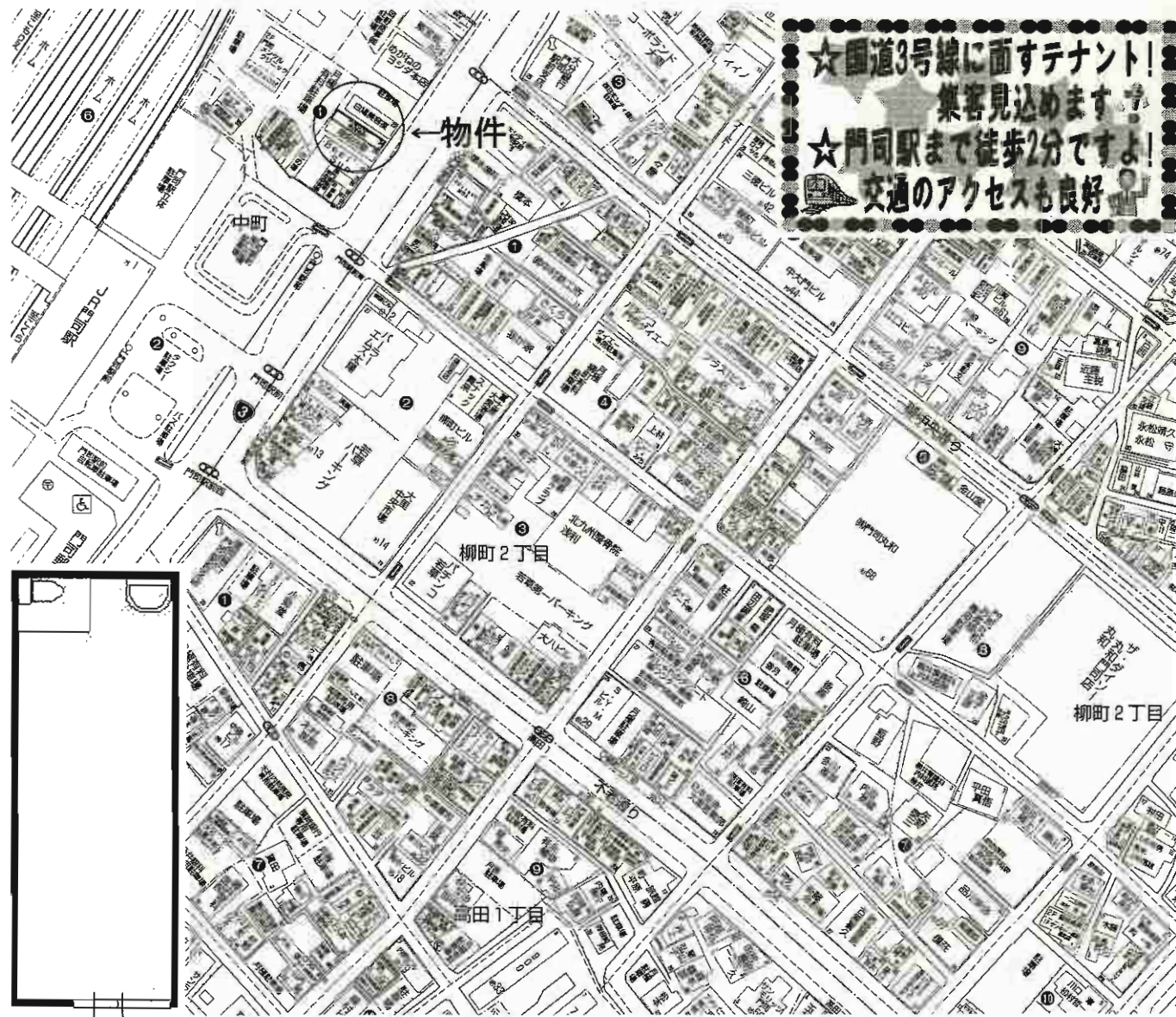


☆駐車場はビル内タワーパーキング☆  
短時間駐車の特テナント様用に  
「時間制チケット」もご用意しています!



|             |   |                |      |
|-------------|---|----------------|------|
| 物件名         | 貸テナントビル   |                |      |
| 最寄駅         | JR小倉駅   |                |      |
| 賃料          | 左記  |                |      |
| 賃貸条件        | 敷金左記(実費精算)・礼金 <b>1</b> ヶ月   |                |      |
| 物件所在地       | 北九州市小倉北区米町1丁目3-10   |                |      |
| 交通          | JR小倉駅 徒歩3分<br>モノレール平和通駅 徒歩3分  |                |      |
| 建物          | 建物名   | 一宮ビル           |      |
|             | 構造・規模   | 鉄骨鉄筋コンクリート造7階建 |      |
| 使用部分面積      | 使用部分  | 左図参照           |      |
|             | 面積  |                |      |
| 築年月         | 平成6年4月  | 契約期間           | 3年   |
| 管理費等        | 左記  |                |      |
| 土地面積        |   | 用途地域           | 商業地域 |
| 駐車場         | タワーパーキング(26,250円/台)   |                |      |
| 現況          | 空   | 引渡日            | 即    |
| 接道状況(角地・間口) |   |                |      |
| 本体設備        | EV・電気・上下水道・都市ガス   |                |      |
| 各戸設備        | エアコン(事務所のみ)   |                |      |
| 備考          | 別途、ゴミ処理費が必要になります。<br>全保連にご加入頂きます。<br>火災保険加入要<br>事務所部分に造作される場合は、<br>敷金額は相談となります。 |                |      |





☆国道3号線に面すテナント!  
 集客見込めます!  
 ☆門司駅まで徒歩2分ですよ!  
 交通のアクセスも良好!

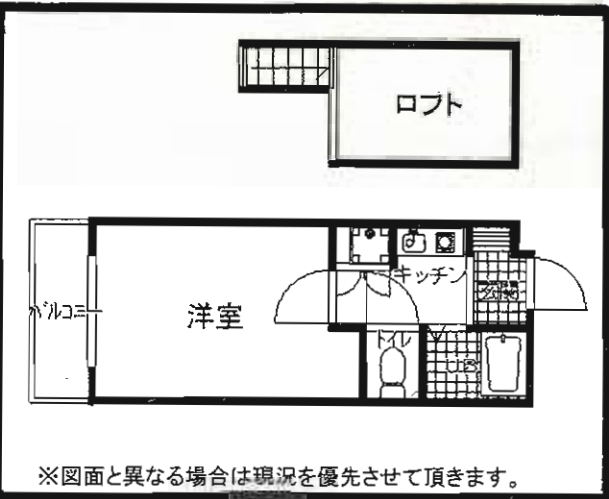
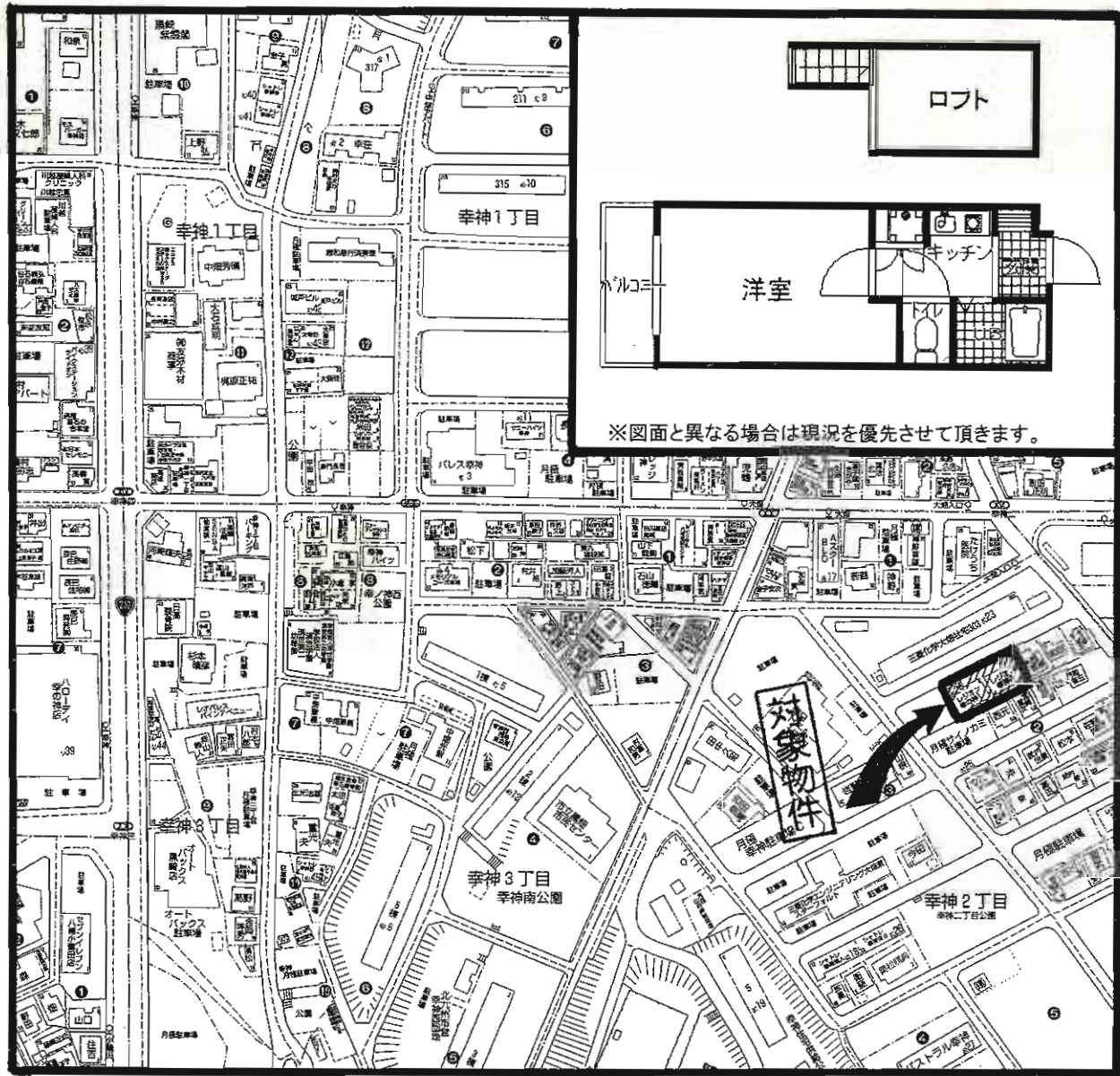
# 貸テナント

J R 門司駅

賃料 **75,000円**

敷金**5ヶ月(4)**

|                 |                   |           |    |
|-----------------|-------------------|-----------|----|
| 物件種目            | 貸テナント             |           |    |
| 最寄駅             | J R 門司駅           |           |    |
| 賃料              | 75,000円           |           |    |
| 貸賃条件            | 敷金 <b>5ヶ月(4)</b>  |           |    |
| 物件所在地           | 北九州市門司区中町1-24     |           |    |
| 交通              | J R 鹿兒島本線門司駅 徒歩2分 |           |    |
| 建物              | 建物名               | 中島しん一後援会跡 |    |
|                 | 構造・規模             | 木造2階建1階部分 |    |
|                 | 使用部分面積            | 39.66㎡    |    |
| 築年月             | S45年3月            | 契約期間      | 3年 |
| 管理費等            | なし                |           |    |
| 土地面積            |                   | 用途地域      |    |
| 駐車場             | なし                |           |    |
| 現況              | 空                 | 引渡日       | 即  |
| 接道状況<br>(角地・間口) |                   |           |    |
| 本体設備            |                   |           |    |
| 各戸設備            |                   |           |    |
| 備考              |                   |           |    |



※図面と異なる場合は現況を優先させていただきます。

# 賃貸アパート

JR黒崎駅

1K+ロフト

賃料 1F 28,000円・2F 30,000円

敷金・礼金なし

|       |  |                  |    |
|-------|--|------------------|----|
| 物件種目  | 賃貸アパート   |                  |    |
| 最高駅   | JR黒崎駅  |                  |    |
| 間取タイプ | 1K+ロフト   |                  |    |
| 賃貸条件  | 賃料 1F 28,000円・2F 30,000円<br>敷金・礼金なし  |                  |    |
| 物件所在地 | 北九州市八幡西区幸神2丁目2-5   |                  |    |
| 交通    | 大畑入口バス停 徒歩3分   |                  |    |
|       | JR黒崎駅 車で5分   |                  |    |
| 建物    | 建物名  | レジオン幸神 I・II      |    |
|       | 構造・規模  | 木造2階建            |    |
|       | 使用部分面積   | 20m <sup>2</sup> |    |
|       | 間取内訳   | 洋6 ロフト3          |    |
| 築年月   | 平成3年4月   | 契約期間             | 2年 |
| 管理費等  | 管理費なし  |                  |    |
| 駐車場   | 空有6,000円(近隣確保)   |                  |    |
| 現況    | 空家   | 入居日              | 即時 |
| 本体設備  |  |                  |    |
| 各戸設備  | エアコン・給湯・バス・トイレ別・室内洗濯機置場・ロフト・TVモニタ付きインターホン・IHヒーター・インターネット無料・室内物干し器具   |                  |    |
| 保険等   | 加入義務有  |                  |    |
| 備考    | 平成23年5月内装・外装大規模リフォーム済!<br>H23年7月よりインターネット無料が使えます!<br>キレイなお部屋で快適生活!<br>スーパーまで徒歩1分の好立地♪<br>I-101号・103号 家賃28,000円・202号 家賃30,000円<br>II-202号 家賃30,000円 |                  |    |

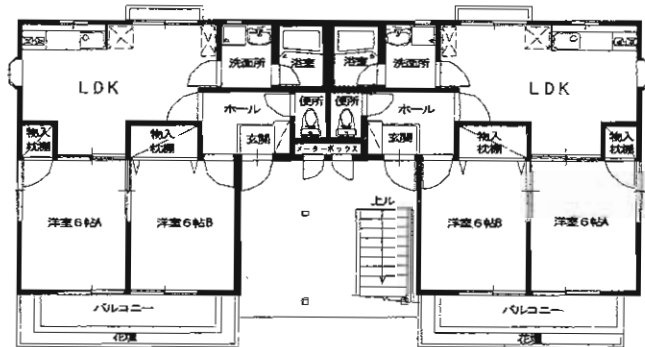
# ウィンズヒル明里Ⅰ

(賃貸アパート)

■賃料：54,000円

- 敷金：1ヶ月
- 礼金：1ヶ月
- 管理費：無
- 駐車場：6,000円(敷金1ヶ月)・2台目可(5,000円)
- タイプ：2LDK
- 所在地：北九州市八幡西区永犬丸東町二丁目19番18号
- 交通：筑豊電鉄永犬丸電停徒歩6分

- 構造：木造2階建2階部分
- 面積：約48㎡
- 築年月：平成17年3月
- 契約期間：2年
- 現況：空室(I-201)
- 入居日：即
- 保険：有
- 設備：九州電力・公共上下水道・都市ガス・給湯・エアコン・シャンプードレッサー・ウォシュレット・浴室乾燥機
- 備考：全保連加入義務



I (1・2階) 平面図

※略図につき現況と異なる場合は現況優先とします。

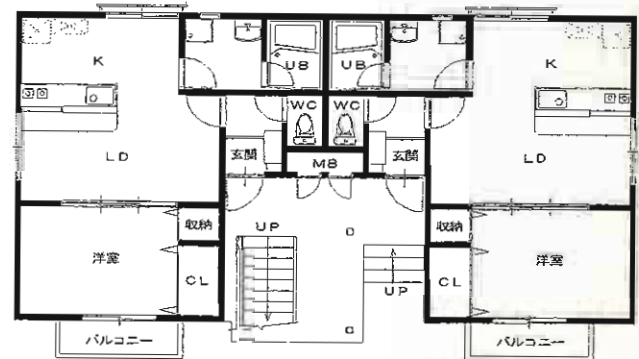
# ウィンズヒル明里Ⅲ

(賃貸アパート)

■賃料：50,000円

- 敷金：1ヶ月
- 礼金：1ヶ月
- 管理費：無
- 駐車場：6,000円(敷金1ヶ月)・2台目軽のみ可(5,000円)
- タイプ：1LDK
- 所在地：北九州市八幡西区永犬丸南町一丁目10番5号
- 交通：筑豊電鉄三ヶ森電停徒歩5分

- 構造：木造2階建2階部分
- 面積：約42㎡
- 築年月：平成19年3月
- 契約期間：2年
- 現況：居住中(201)
- 入居日：7月初旬
- 保険：有
- 設備：九州電力・公共上下水道・都市ガス・給湯・エアコン・シャンプードレッサー・ウォシュレット・浴室乾燥機
- 備考：全保連加入義務



1・2階平面図

※略図につき現況と異なる場合は現況優先とします。

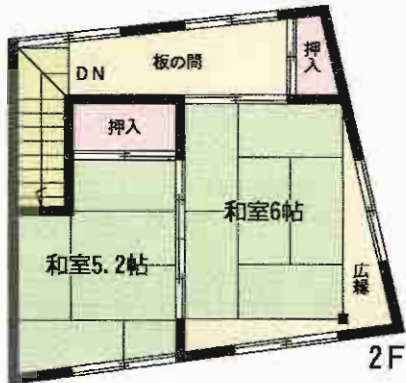


# 村下アパート

## 小倉北区篠崎三丁目

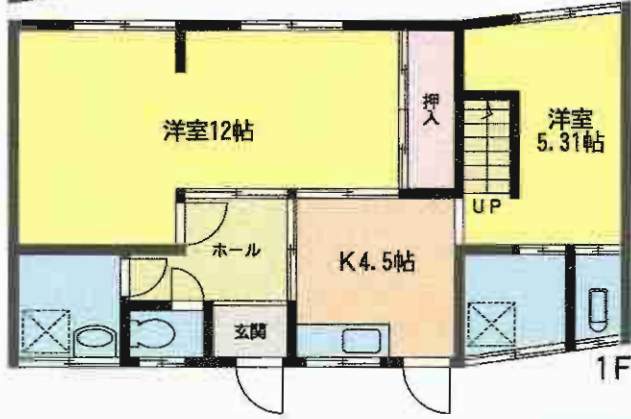


\*\*\*\*\*  
**駐車場**  
**1台無料!!**  
 \*\*\*\*\*



『3DK+S』  
 (メゾネット)  
 賃料  
**60,000円**

『3DK+S』を『1K』タイプに変更  
 できます↓↓賃料**34,000円!**



| 物件種目  |                                | 賃貸アパート                |                                |
|-------|--------------------------------|-----------------------|--------------------------------|
| 最寄駅   | JR南小倉駅                         |                       |                                |
| 間取タイプ | 1K・3DK+S(メゾネット)                |                       |                                |
| 賃貸条件  | 賃料                             | 1K<br><b>34,000円</b>  | 3DK+S(メゾネット)<br><b>60,000円</b> |
|       | 敷金 <b>1ヶ月</b> (敷引 <b>1ヶ月</b> ) |                       |                                |
| 物件所在地 | 北九州市小倉北区篠崎三丁目13-5              |                       |                                |
|       | 1号(1K)・2号(3DK)                 |                       |                                |
| 交通    | JR南小倉駅 徒歩11分<br>西鉄バス第一熊谷町 徒歩1分 |                       |                                |
| 建物    | 建物名                            | 村下アパート                |                                |
|       | 構造・規模                          | 木造2階建1・2階部分           |                                |
|       | 使用部分面積                         | 1K40㎡ 3DK+S(メゾネット)70㎡ |                                |
|       | 間取内訳                           | 間取図参照                 |                                |
| 築年月   | 1977年6月                        | 契約期間                  | 2年                             |
| 管理費等  | 無                              |                       |                                |
| 駐車場   | 物件付無料                          |                       |                                |
| 現況    | 空家                             | 入居日                   | 1K相談 3DK+S(メゾネット)庫             |
| 本体設備  | 上下水道                           |                       |                                |
| 各戸設備  | ウォシュレット・湯沸かし機・フローリング・フロ・トイレ    |                       |                                |
| 保険等   | 要                              |                       |                                |
| 備考    |                                |                       |                                |

# H23年6月全面リノベーション済!2DK→1LDK

**新品  
取替** } トイレ・ウォシュレット・洗面・浴槽  
 エアコン1台・キッチン・2口ガスコンロ  
**★フローリング全面張替★**



モノレール  
**旦過駅**  
 徒歩4分



|        |  |      |    |
|--------|--|------|----|
| 物件種目   | <b>賃貸マンション</b>   |      |    |
| 最寄駅    | JR小倉駅  |      |    |
| 間取タイプ  | 1LDK   |      |    |
| 賃料     | <b>53,000円</b>   |      |    |
| 貸賃条件   | 敷金 <b>3ヶ月</b> (敷引 <b>2ヶ月</b> )                                       |      |    |
| 物件所在地  | 北九州市小倉北区中島1丁目3-1 303号  |      |    |
| 交通     | モノレール旦過駅 徒歩4分  |      |    |
| 建物名    | 宮木ビル   |      |    |
| 構造・規模  | RC造5階建3階部分   |      |    |
| 使用部分面積 | 42.11m <sup>2</sup>  |      |    |
| 間取内訳   | LDK11.5・洋6   |      |    |
| 築年月    | 1973年3月  | 契約期間 | 2年 |
| 管理費等   | 3,000円   |      |    |
| 駐車場    | 無  |      |    |
| 現況     | 空家   | 入居日  | 即時 |
| 本体設備   | エレベーター   |      |    |
| 各戸設備   | シャワー・バルコニー・フローリング・室内洗濯機置場・暗証番号式ロック(玄関ドア)・2口ガスコンロ(新品)・エアコン(新)・ウォシュレット |      |    |
| 保険等    | 要 15,000円/2年   |      |    |
| 備考     |  |      |    |



# ライフプラザ白萩



室内程度良好!!閑静な住宅街



☆広々リビングの4LDK!!



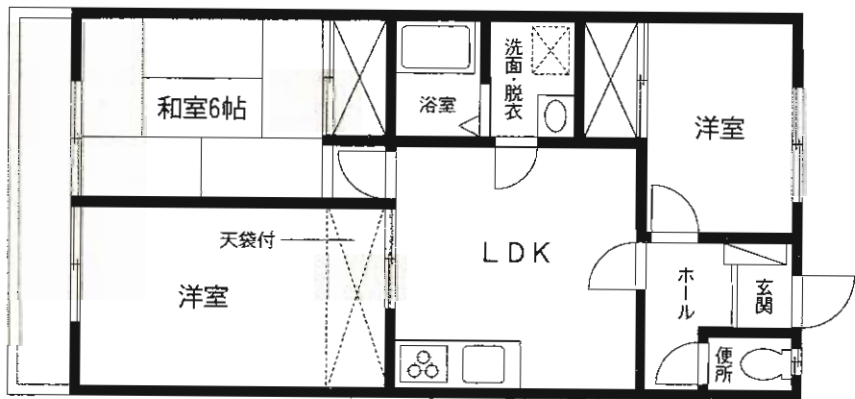
☆ファミリーの方オススメです♪



|       |                     |                         |    |
|-------|---------------------|-------------------------|----|
| 物件種目  | 賃貸マンション             |                         |    |
| 最寄駅   | JR鹿児島本線西小倉駅         |                         |    |
| 間取タイプ | 4LDK                |                         |    |
| 賃貸条件  | 賃料                  | 95,000円                 |    |
|       | 敷金                  | 3ヶ月(敷引3ヶ月)              |    |
| 物件所在地 | 北九州市小倉北区白萩町2-14 406 |                         |    |
| 交通    | 鹿児島本線西小倉駅 徒歩26分     |                         |    |
|       | 小倉工業高校前バス停 徒歩6分     |                         |    |
| 建物    | 建物名                 | ライフプラザ白萩                |    |
|       | 構造・規模               | RC造5階建4階部分              |    |
|       | 使用部分面積              | 75m <sup>2</sup>        |    |
|       | 間取内訳                | 和6/洋6.8/洋6.5/洋4.9/LDK16 |    |
| 築年月   | 平成3年3月              | 契約期間                    | 2年 |
| 管理費等  | なし                  |                         |    |
| 駐車場   | 物件付無料 1台            |                         |    |
| 現況    | 空家                  | 入居日                     | 即時 |
| 本体設備  |                     |                         |    |
| 各戸設備  |                     |                         |    |
| 保険等   | 加入義務有 20,000円/2年    |                         |    |
| 備考    |                     |                         |    |

貸アパート ハイッタチバナ下曾根 3LDK

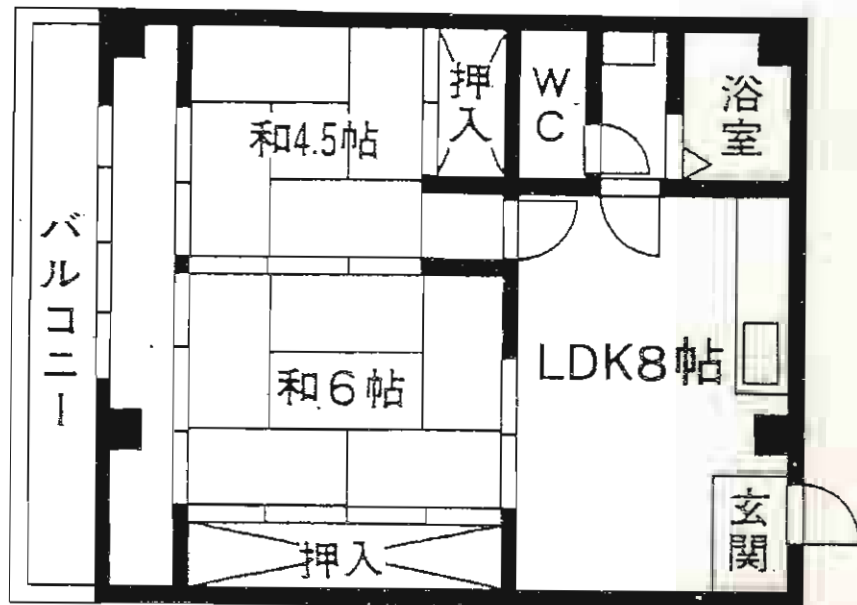
- 所在地 / 北九州市小倉南区下曾根2-1-53
- 賃料 / 60,000円
- 交通 / JR下曾根駅 徒歩10分
- 敷金 / 2ヶ月(2)
- 構造 / 軽量鉄骨造平屋
- 築年月 / H7年9月
- 契約期間 / 2年
- 面積 / 60m<sup>2</sup>
- 管理費 / なし
- 駐車場 / 1台付(無料)
- 保険 / 2年/20,000円
- 現況 / 空
- 入居日 / 即
- 設備 / 給湯・シャワー・洗面化粧台



A-103号

貸アパート タチバナビル 2LDK

- 所在地 / 北九州市若松区中川町2丁目2-21 301号
- 賃料 / 45,000円
- 交通 / 市営バスウィングプラザ前停 徒歩2分
- 敷金 / 2ヶ月(2)
- 構造 / RC造3階建3階部分
- 築年月 / 1987年10月
- 面積 / 約33m<sup>2</sup>
- 管理費 / なし
- 駐車場 / 近隣 5,250円
- 保険 / 2年/20,000円
- 現況 / 空
- 入居日 / 即
- 設備 / バルコニー







# 貸戸建住宅～門司区高砂町～

❀ 全面リフォーム済 ❀

21年4月

☆閑静な住宅街です!!  
☆コンビニ等近く  
諸事便利な好立地♪



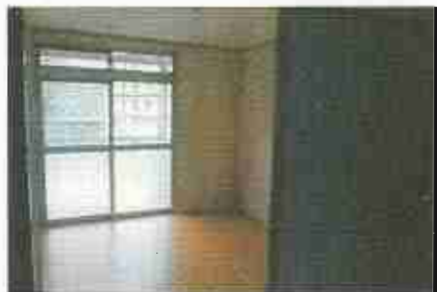
|       |   |               |    |
|-------|---|---------------|----|
| 物件種目  | <b>貸戸建住宅</b>                              |               |    |
| 最寄駅   | JR門司港駅                                    |               |    |
| 間取シテ  | 3DK                                       |               |    |
| 賃貸条件  | 賃料  | 6.50万円        |    |
|       | 礼金なし・敷金                                   | 2ヶ月(敷引2ヶ月)    |    |
| 物件所在地 | 北九州市門司区高砂町19-28                           |               |    |
| 交通    | JR鹿児島本線門司港駅 徒歩40分<br>西鉄バス黒川停 徒歩3分         |               |    |
| 建物名   |   |               |    |
| 建物    | 構造・規模                                     | 木造2階建         |    |
|       | 使用部分面積                                    | 69.00㎡        |    |
|       | 間取内訳                                      | 和6 洋6・6 DK8.7 |    |
| 築年月   | 1979年4月                                   | 契約期間          | 2年 |
| 管理費等  | なし  |               |    |
| 駐車場   | 有 5,000円/月 税込                             |               |    |
| 現況    | 空   | 入居日           | 即時 |
| 本体設備  | プロパンガス・庭                                  |               |    |
| 各戸設備  | B、T別室・シャワー・システムキッチン・収納スペース・給湯・洗面所・洗面台・テラス |               |    |
| 保険等   | 要   |               |    |
|       | 賃貸保証:加入要                                  |               |    |
| 備考    |   |               |    |

# コーポエコール



物件詳細

広々  
2K  
29.32㎡



徒歩3分!!  
バス停まで



2011年5月  
**全面**  
リフォーム済!!

・ハローデイ  
・グッデイ  
・マックスバリュ等  
周辺施設充実♪



|        |                                     |      |    |
|--------|-------------------------------------|------|----|
| 物件種目   | <b>貸アパート</b>                        |      |    |
| 最寄駅    | JR門司駅                               |      |    |
| 間取タイプ  | 2K                                  |      |    |
| 賃料     | 4.00万円                              |      |    |
| 貸賃条件   | 敷金2ヶ月(敷引1ヶ月)・礼金なし                   |      |    |
| 物件所在地  | 北九州市門司区新原町12-21 102号                |      |    |
| 交通     | JR鹿兒島本線門司駅 徒歩33分<br>大里南小学校前バス停 徒歩3分 |      |    |
| 建物名    | コーポエコール                             |      |    |
| 構造・規模  | 軽量鉄骨造2階建1階部分                        |      |    |
| 使用部分面積 | 29.32㎡                              |      |    |
| 間取内訳   | 和4.5 洋6                             |      |    |
| 築年月    | 1978年3月                             | 契約期間 | 2年 |
| 管理費等   | なし                                  |      |    |
| 駐車場    | 有 8,000円/月 税込                       |      |    |
| 現況     | 空家                                  | 入居日  | 相談 |
| 本体設備   | 都市ガス                                |      |    |
| 各戸設備   | B、T別室・トイレ・シャワー・給湯・バルコニー             |      |    |
| 保険等    | 要                                   |      |    |
| 備考     | 賃貸保証:加入要                            |      |    |

# 貸戸建住宅～門司区高砂町～



広々  
69.00㎡!!



国道25号線、門司IC近く  
交通アクセス良好の好立地!!



3DK

## 貸戸建住宅

|       |                                   |      |    |
|-------|-----------------------------------|------|----|
| 物件種目  | 貸戸建住宅                             |      |    |
| 最寄駅   | 「黒川」バス停                           |      |    |
| 間取タイプ | 3DK                               |      |    |
| 賃料    | 6.50万円                            |      |    |
| 賃貸条件  | 敷金2ヶ月(敷引2ヶ月)・礼金なし                 |      |    |
| 物件所在地 | 北九州市門司区高砂町19-20                   |      |    |
| 交通    | 黒川バス停 徒歩3分                        |      |    |
| 建物名   |                                   |      |    |
| 構造・規模 | 木造1階建                             |      |    |
| 使用部分積 | 69.00㎡                            |      |    |
| 間取内訳  | 和6 洋6・6 DK8.7                     |      |    |
| 築年月   | 1979年4月                           | 契約期間 | 2年 |
| 管理費等  | なし                                |      |    |
| 駐車場   | 有 5,000円/月                        |      |    |
| 現況    | 空家                                | 入居日  | 相談 |
| 本体設備  |                                   |      |    |
| 各戸設備  | B、T別室・シャワー・システムキッチン・収納スペース・給湯・洗面台 |      |    |
| 保険等   | 要                                 |      |    |
| 備考    | 賃貸保証加入要<br>有線TV視聴:1,050円/月        |      |    |

☆バス停黒川まで  
徒歩3分!!

☆黒川郵便局、セブンイレブン  
など、周辺施設充実です!!

# 貸家

## 門司区長谷1丁目



・バス停まで1分の立地  
 ・門司中まで4分！  
 ・海青小まで9分！



☆追炊・ウォシュレット(サービス品)  
 エアコン付(サービス品)  
 ☆広々キッチン!! 広々洋室!!  
 ☆ベット可!!  
 ☆風通し良好!!  
 ☆広々玄関!! 収納多いです!!

※間取図と現況が異なる場合、現況を優先します。

|       |                               |                    |    |
|-------|-------------------------------|--------------------|----|
| 物件種目  | <b>貸家</b>                     |                    |    |
| 最寄駅   | 長谷口バス停                        |                    |    |
| 間取タイプ | 5DK                           |                    |    |
| 賃貸条件  | 賃料                            | 55,000円            |    |
|       | 敷金なし・礼金2ヶ月                    |                    |    |
| 物件所在地 | 北九州市門司区長谷1-5-26               |                    |    |
| 交通    | 長谷口バス停 徒歩1分                   |                    |    |
| 建物    | 建物名                           | 長谷1丁目松原邸           |    |
|       | 構造・規模                         | 木造2階建              |    |
|       | 使用部分面積                        | 1F 約69.79㎡/2F 約30㎡ |    |
|       | 間取内訳                          | 間取図参照              |    |
| 築年月   | 昭和42年1月                       | 契約期間               | 2年 |
| 管理費等  | 無                             |                    |    |
| 駐車場   | 物件付無料1台(近隣借上)2台目7,000円        |                    |    |
| 現況    | 空家                            | 入居日                | 即時 |
| 本体設備  | 追炊き・都市ガス                      |                    |    |
| 各戸設備  |                               |                    |    |
| 保険等   | 要 2年 20,000円                  |                    |    |
| 備考    | 門司海青小・門司中校区<br>諸事相談可能<br>ベット可 |                    |    |

# 分譲賃貸マンション

## ガーデンハウス赤坂C棟

西鉄バス  
手向山トンネル口停 徒歩5分

駐車場物件付無料!!



3LDK

C1TYPE

- 専有面積/82.53m<sup>2</sup>  
(24.96坪)
- バルコニー面積/14.67m<sup>2</sup>  
(4.43坪)
- 合計面積/97.20m<sup>2</sup>  
(29.39坪)
- 専用庭面積/5.79m<sup>2</sup>  
(1.75坪)



★広々  
82.53m<sup>2</sup>★



C棟-103号

★平成23年6月3日内装リフォーム完了  
★即入居可能!!

|       |   |   |    |
|-------|---|---|----|
| 物件種目  | 分譲賃貸マンション                                       |   |    |
| 最寄駅   | 西鉄バス手向山トンネル口停                                   |   |    |
| 間取タイプ | 3LDK  |   |    |
| 賃料    | 75,000円   |   |    |
| 貸賃条件  | 敷金4ヶ月(3)  |   |    |
| 物件所在地 | 北九州市門司区西新町2丁目5番34-103号                          |   |    |
| 交通    | 西鉄バス手向山トンネル口停 徒歩5分                              |   |    |
| 建物    | 建物名   | ガーデンハウス赤坂C棟                                   |    |
|       | 構造・規模   | RC造3階建1階部分                                    |    |
|       | 使用部分面積  | 82.53m <sup>2</sup> バルコニー-14.67m <sup>2</sup> |    |
|       | 間取内訳  | 洋6帖・洋5帖・和6帖・LDK12帖                            |    |
| 築年月   | 昭和63年10月  | 契約期間  | 2年 |
| 管理費等  | 無   |   |    |
| 駐車場   | 物件付1台無料(No.6)                                   |   |    |
| 現況    | 空   | 入居日   | 即  |
| 本体設備  | (オートロックなし)                                      |   |    |
| 各戸設備  |   |   |    |
| 保険等   | 加入義務2年間 料金12,000円                               |   |    |
| 備考    | 鍵交換 10,500円<br>車庫証明 3,150円・専用庭付<br>西門司小・緑ヶ丘中学校区 |   |    |