

新築分譲住宅 宮若市金丸第1 3棟現場

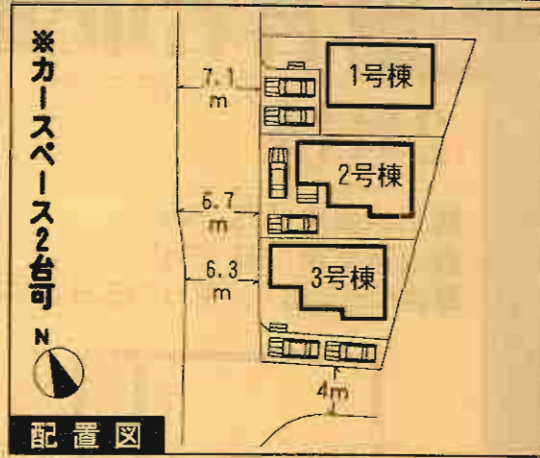
JR九州バス
「福丸」停徒歩9分



現地案内図

- ### 設備・仕様
- ノンホルム(F☆☆☆☆)
 - IHクッキングヒーター
 - シャワー付き洗面化粧台
 - TVモニター付インターホン
 - 断熱性・遮音性ベアサッシ使用(居室部分)
 - 階段部分、トイレには手摺りを設置、段差を最小限に抑えたバリアフリータイプ
 - 沈下に強いベタ基礎
 - フットライト
 - 浴室乾燥機付
 - 24時間換気
 - 1坪タイプの自動湯はり浴室(追い焚き、保温可能)
 - トイレウォシュレット(1F・2F)
 - 人感センサー付玄関灯
 - 防湿性能・耐震基礎パッキン工法
 - 白アリ防虫施工(保証書付)
 - 1F床下収納
 - フラット35対応
 - システムキッチン
 - システムキッチン

- ### 物件概要
- 所在地/宮若市金丸735番地以下未定(住居表示)
 - 土地権利/所有権
 - 都市計画/準都市計画区域内
 - 用途地域/用途地域無指定
 - 建ぺい率/70%
 - 現況/建築中
 - 引込/2011年8月下旬予定
 - 接道状況/1号棟→西側1.1m公道 2号棟→西側0.7m公道 3号棟→西側0.3m・南側4m公道
 - 構造/木造グラスファイバーシングル葺2階建
 - 設備/九州電力・公営水道・浄化槽・オール電化
 - 備考/浄化槽保守高検費 55,837円/年
 - ※納戸(約,000円)はオプションとなります。
 - ※電線距離による共設アンテナ等の引込みは買主様負担となります。
 - ※記載事項と現況が異なる場合は現況優先とします。
 - (敷地面積については軽微な変更が生じる場合があります。)



※工事現場では、ヘルメットの着用をお願いします。
 ※建築中の建物内についても土足厳禁にてお願いします。
 ※完成物件の駐車場には極力車を止めないで下さい。
 (コンクリート部分駐車厳禁!!)

1号棟 ●土地面積/150.23㎡ ●延床面積/97.20㎡
 ●建築確認番号/第H23SHC104680号

価格 **1,750** (税込) 万円

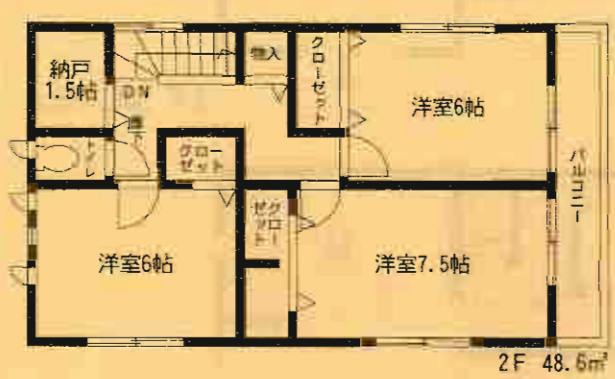
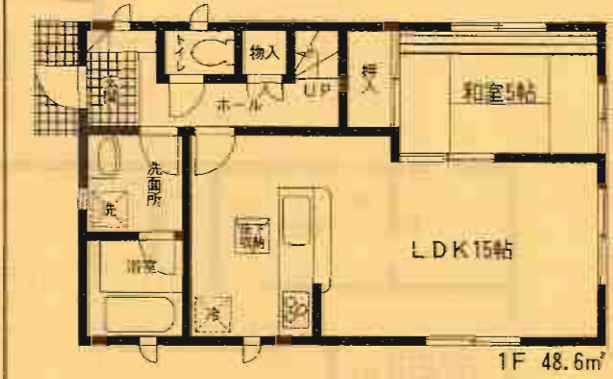
住宅エコポイント
 (300,000ポイント)

【フラット35】S
 (優良住宅取得支援制度)
対象住宅!!

耐力外壁面材
ダイライト

- ◎高強度 ◎防耐火
- ◎高耐久 ◎住人の健康

自然界の無機質材料を
 有効活用した、新素材です。



N

オール電化

4LDK+納戸

2号棟

価格: 1,750万円

3号棟

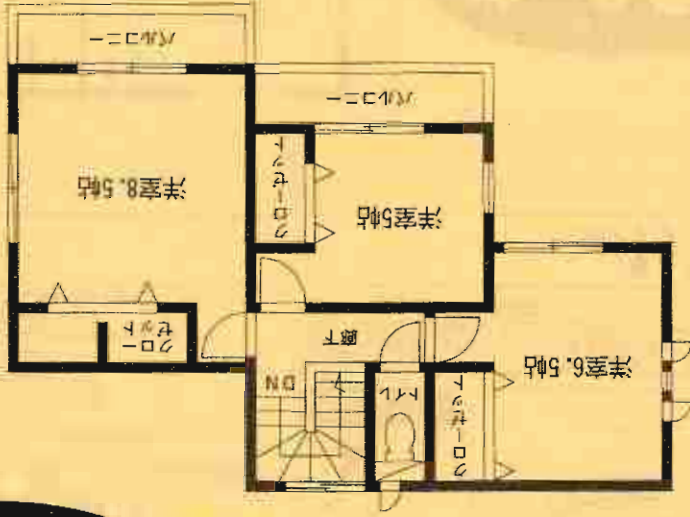
価格: 1,780万円

■土地面積: 133.55㎡

■延床面積: 97.20㎡

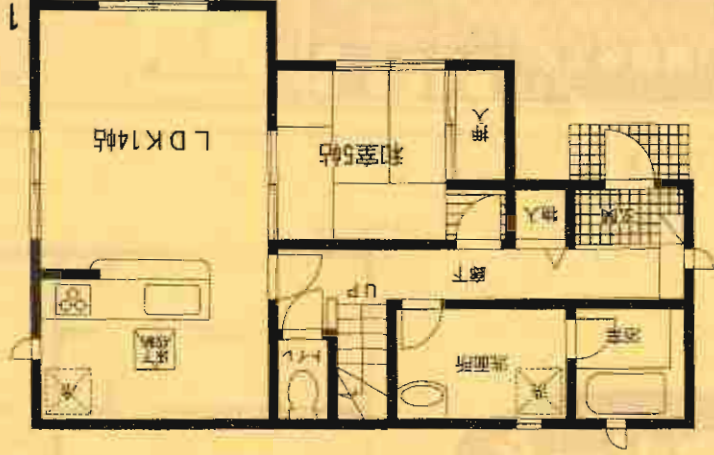
■建築確認番号/第H23SCH104682号

オール電化



2F: 45.36㎡

4LDK



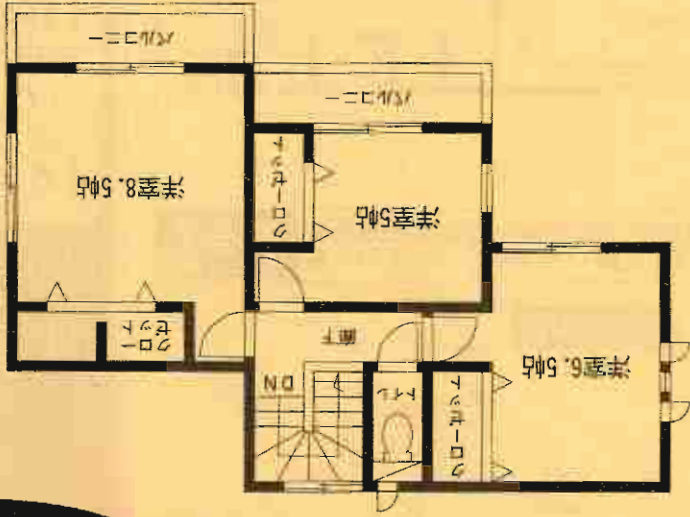
1F: 51.84㎡

■土地面積: 133.8㎡

■延床面積: 97.20㎡

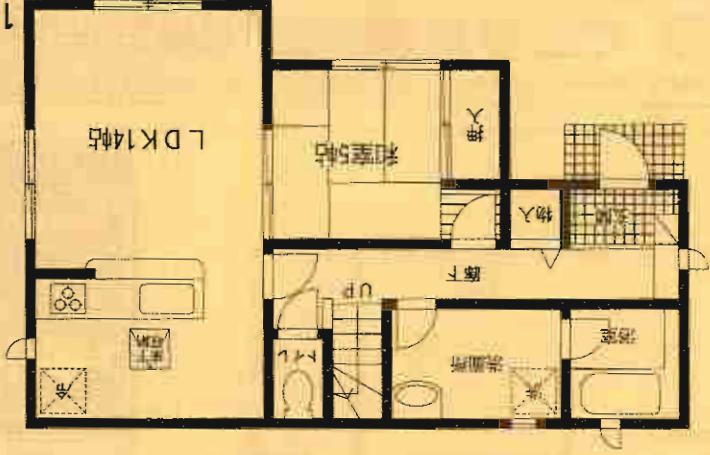
■建築確認番号/第H23SCH104683号

オール電化



2F: 45.36㎡

4LDK



1F: 51.84㎡