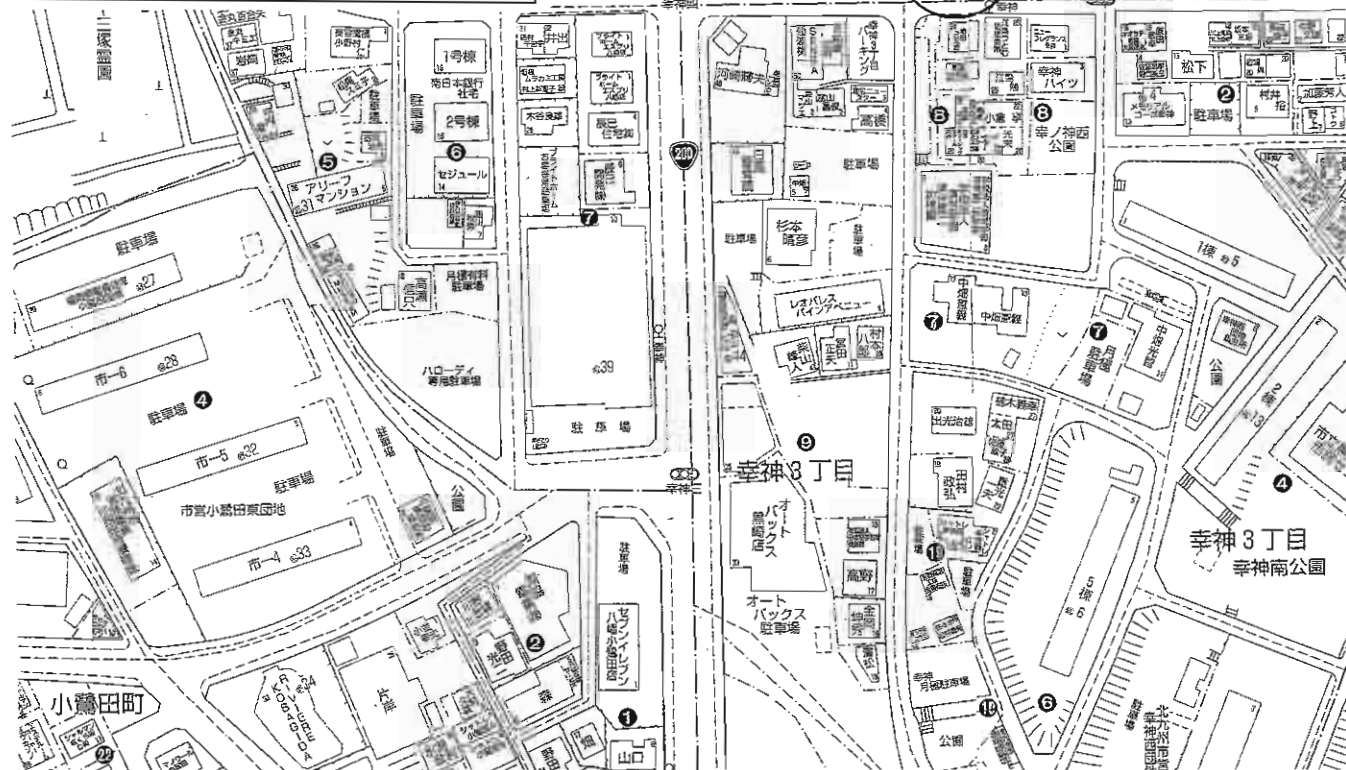
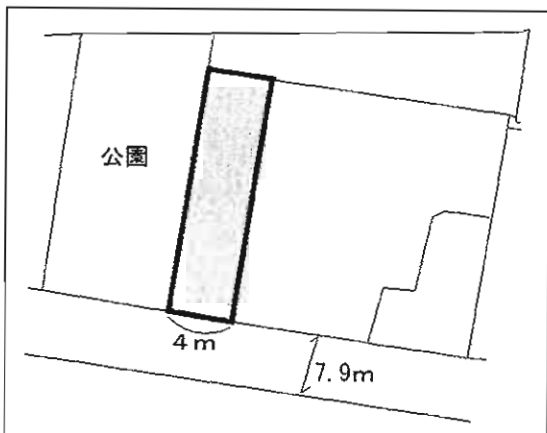


★バス停至近!交通便利!



売地

住宅

JR黒崎駅

土地面積	78.75m ² (23.82坪)	ほかに私道面積
価格	480万円	3.3m ² 単価

物件所在地	北九州市八幡西区幸神一丁目12番15号		
交通	西鉄バス「幸神」停 徒歩1分		

土地権利	所有権	地目	宅地
都市計画	市街化区域	用途地域	第1種中高層住居専用地域
建ぺい率	60%	容積率	200%
他の法令上の制限			
地勢			
引渡条件	相談		
現況	建物有り	引渡日	相談
接道状況(角地・間口)	南側7.90m(公道)に約4m接す		
設備	九電、公共上下水道		
備考	建物:木造2階建、昭和34年1月築 120.61m ² (36.48坪)		

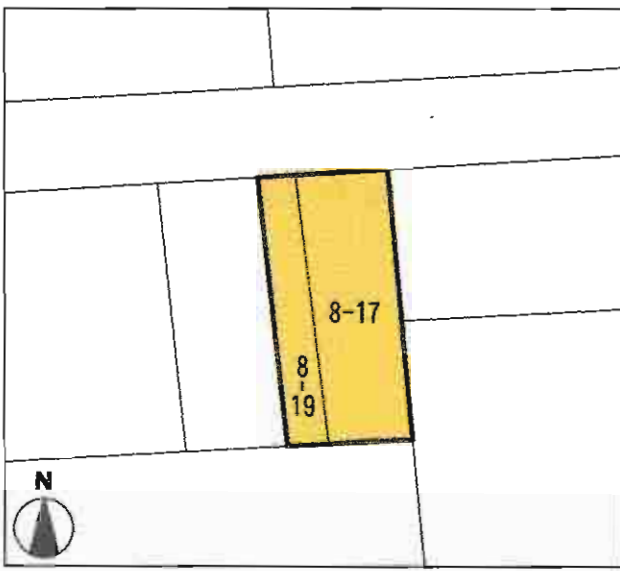
C-011

売地/八幡西区山寺町



西鉄バス「八幡西区役所」停徒歩2分

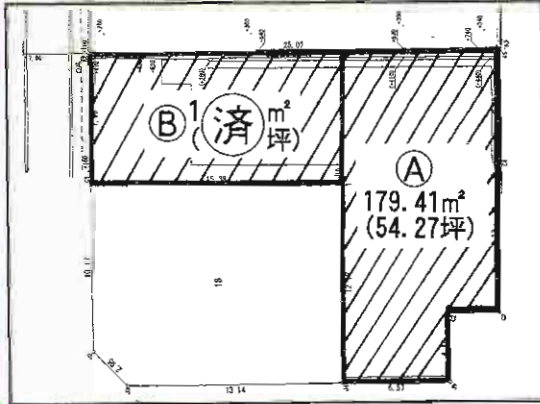
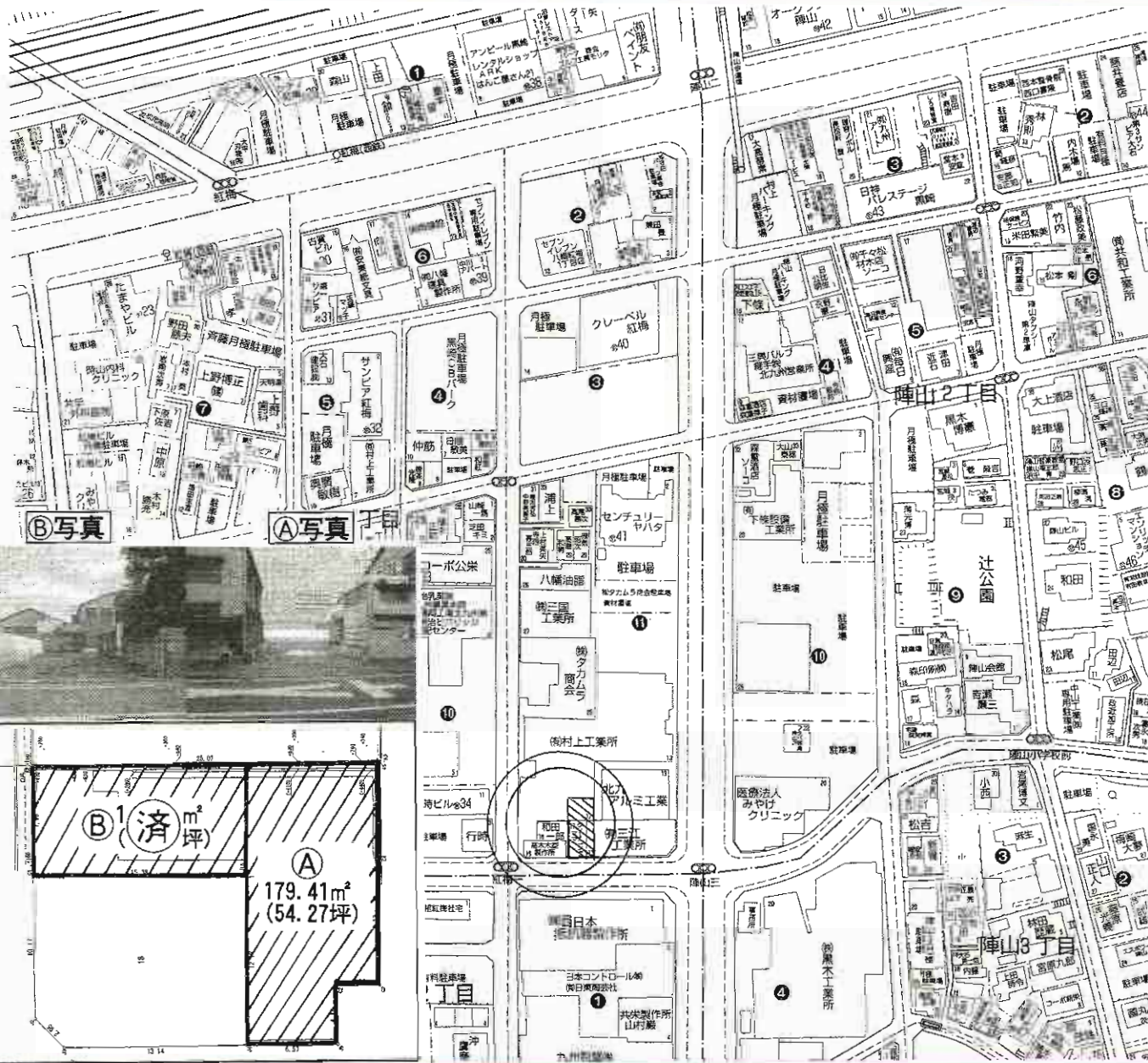
★近くに公園等があり
住環境良好です♪
★周辺には「学・商・医」
充実してます!!



優れた利便性・理想の住環境



物件種別	売地		
最適用途	住宅用地		
最寄駅	JR黒崎駅		
土地面積	公簿149.18㎡(45.12坪)	ほかに 私道面積	
価格	1,250万円	3.3㎡ 単価	27.70万円/坪
物件所在地	北九州市八幡西区山寺町8-17、8-19		
交通	八幡西区役所バス停 徒歩2分		
土地権利	所有権	地目	宅地
都市計画	市街化区域	用途地域	第1種住居地域
建ぺい率	60%	容積率	200%
他の法令上の制限	準防火地域		
地勢	平坦		
引渡条件	更地渡し		
現況	建物有り	引渡日	即時
接道状況 (角地・筒間)	北6.0m公道接面8.7m		
設備	電気 都市ガス 上水道 下水道		
備考	筒井小・熊西中学校区		



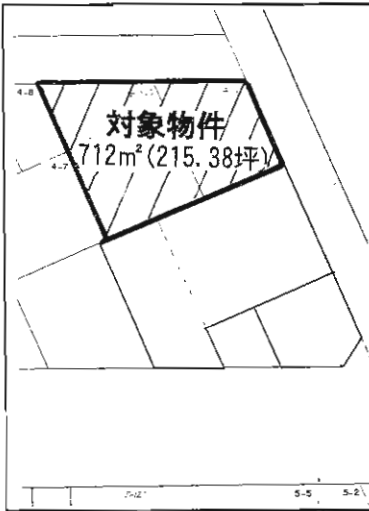
売地

住宅、店舗等
JR黒崎駅

物件種目	住宅、店舗等		
最適用途	JR黒崎駅		
最寄駅	JR黒崎駅		
土地面積	①号地179.40m ² (54.27坪)	ほかに私道面積	
価格	1,140万円	3.3m ² 単価	21万円

物件所在地	北九州市八幡西区紅梅1丁目11-17		
交通	西鉄バス紅梅停 徒歩3分		
土地権利	所有権	地目	宅地
都市計画	市街化区域	用途地域	準工業地域
建ぺい率	60%	容積率	200%
他の法令上の制限	準防火地域		
地勢			
引渡条件	現況渡し		
現況	更地	引渡日	相談
接道状況(角地・間口)	西側公道幅員7.5m		
設備	九州電力・プロパンガス・公共上下水道		
備考			

売土地
八幡西区
割子川2丁目



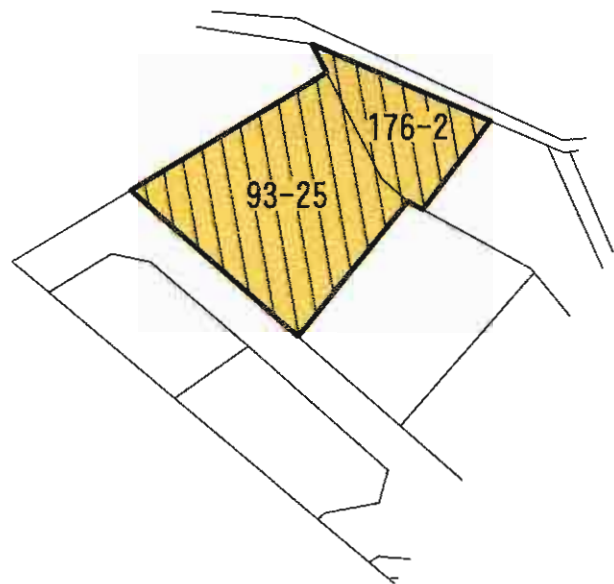
物件種目	事業用売地		
最適用途	マンション・流通店舗		
最寄駅	JR黒崎駅		
土地面積	712m ² (215.38坪)	ほかに私道面積	
価格	5,384万円	3.3m ² 単価	25万円
物件所在地	北九州市八幡西区割子川二丁目4番-1, -10		
交通	国道200号沿線 西鉄バス割子川停 徒歩1分		
土地権利	所有権	地目	田
都市計画	市街化区域	用途地域	近隣商業地域
建ぺい率	90%	容積率	200%
他の法令上の制限			
地勢			
引渡条件	現状渡し		
現況	居住中	引渡日	契約後3ヶ月
接道状況(角地・角口)	200号線に面する角地		
設備	上下水道・都市ガス・九州電力		
備考	※解体相談可		

住宅用地(建物付)
八幡西区永犬丸東町

土地面積 **約119坪**

- ☆閑静な街並、住環境良好
- ☆筑豊電鉄永犬丸電停徒歩10分
- ☆周辺に公園あり♪

坪単価 **約13万円**



売地

住宅用地

筑豊電鉄永犬丸電停

土地面積	394.92㎡(119.46坪)	ほかに私道面積	
価格	1,550万円	3.3㎡単価	
物件所在地	北九州市八幡西区永犬丸東町二丁目93-25・176-2 (住居表示:4-10)		
交通	筑豊電鉄永犬丸電停 徒歩10分		

土地権利	所有権	地目	宅地
都市計画	市街化区域	用途地域	第1種中高層住居専用地域
建ぺい率	60%	容積率	200%
他の法令上の制限			
地勢			
引渡条件	現況渡し		
現況	建物付	引渡日	即
接道状況(角地・間口)	西側3m 16.5m面ス 東22m面ス		
設備	九州電力・上下水道・都市ガス		
備考	環境:良		

- ☆更地のため、即建築可能です!!
- ☆建築条件無なので、好きなハウスメーカーで建築出来ます!!
- ☆バス停まで徒歩8分!!



売地

住宅用地

西鉄バス雨堤停

199.59㎡

ほかに私道面積

600万円

3.3㎡
単価

遠賀郡岡垣町東高倉2丁目4-38

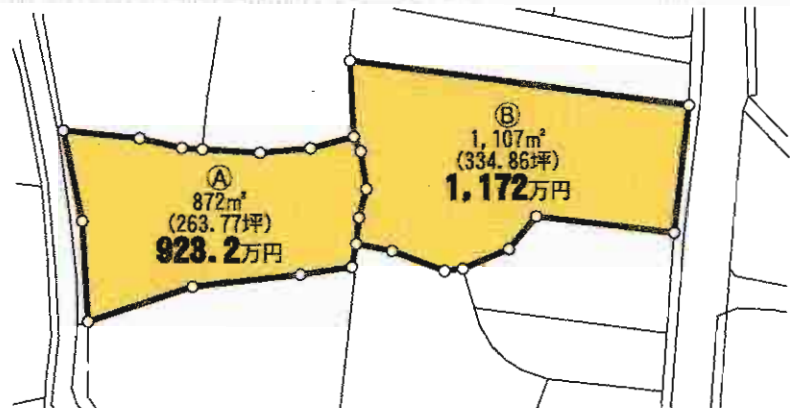
西鉄バス雨堤停 徒歩8分

土地権利	所有権	地目	宅地
都市計画	市街化区域	用途地域	第1種低層住居専用地域
建ぺい率	40%	容積率	60%
他の法令上の制限			
地勢			
引渡条件	現況渡し		
現況	更地	引渡日	即時
接道状況(角地・間口)	公道 接道幅 東側約13m 道路幅員 東側約6m		
設備	水道(公営)、ガス(個別PG) 汚水(本下水)、雑排水(本下水)		
備考	<ul style="list-style-type: none"> ・本物件は、現況有姿で引渡しさせていただきますので売主による地積更正登記は行いません。 ・本物件には、上下水道の宅地内への引込配管がありますが、使用可能かどうかの調査が必要です。 ・本物件の北側隣接地所有のコンクリートブロックは高さ1.2mを超える部分があるため、建築の際に特定行政庁より是正の指導が入る場合があります。 		

売地(アパート用地)

岡垣町大字手野

坪単価
3.5~3.7万円



売地

アパート用地

JR海老津駅

土地面積	①872m ² ・②1,107m ²	ほかに私道面積	
価格	①976万円・②1,172万円	3.3m ² 単価	①3.7万円 ②3.5万円

物件所在地 遠賀郡岡垣町大字手野930-1-932

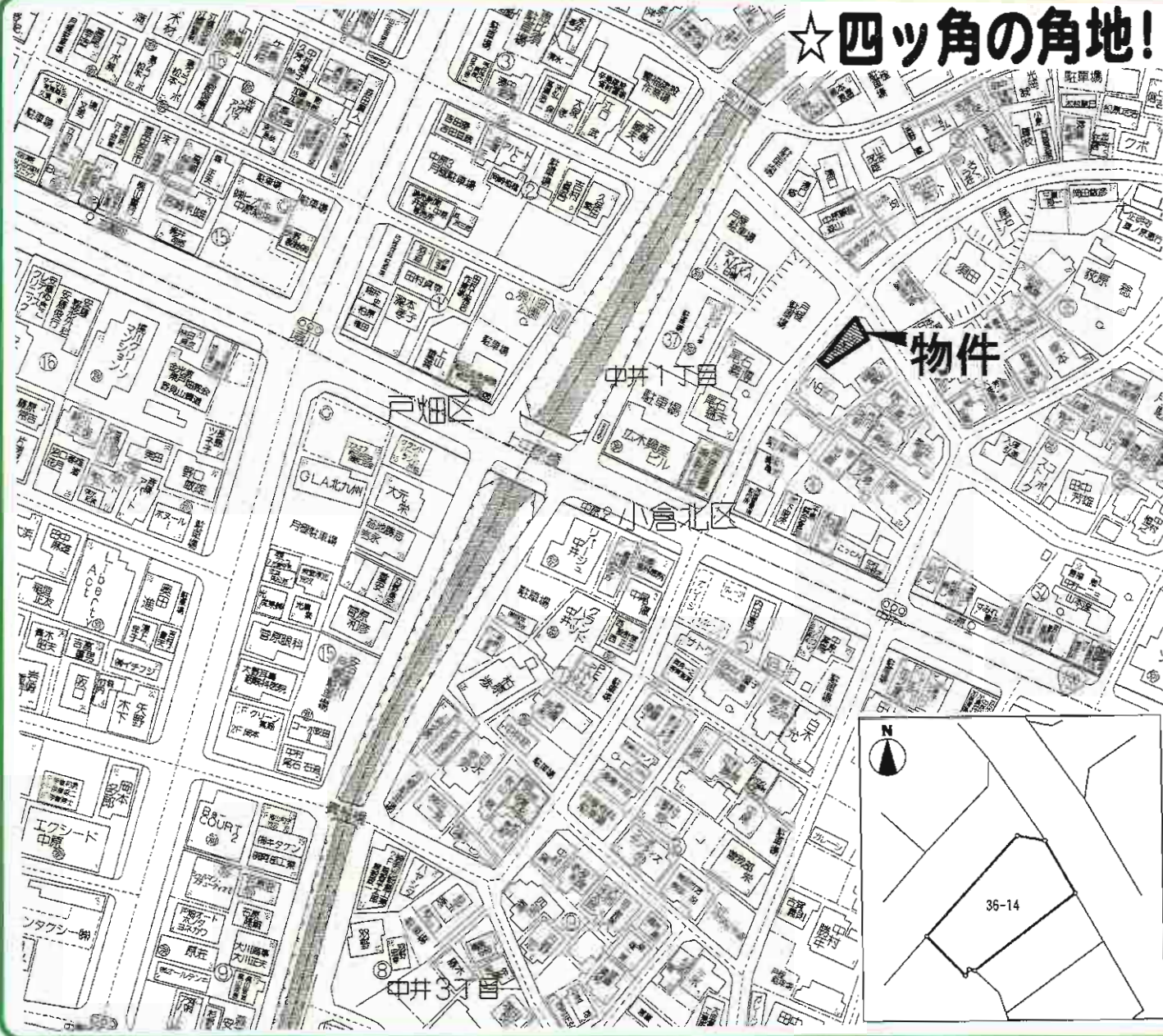
交通 手野バス停 徒歩10分

土地権利	所有権	地目	田
都市計画	非線引区域	用途地域	無指定
建ぺい率	70%	容積率	200%
他の法令上の制限			
地勢	平坦		
引渡条件	現況渡し		
現況	更地	引渡日	即
接道状況(角地・開口)	北幅員7m公道 接面9.5m 舗装有		
設備	プロパンガス・電気・上水道・下水道		
備考	介護施設・アパート用地に適す。農転要す		

自然豊かな
緑溢れる住環境
アパート・介護施設等に
最適です!!



☆四ッ角の角地!



売土地

住宅

JR西小倉駅

121.00㎡(36.60坪)

ほかに私道面積

700万円

3.3㎡
単価

19.1万円

北九州市小倉北区中井一丁目36-13
(地番36-14)

交 西鉄バス中原停 徒歩2分

土地権利	所有権	地目	宅地
都市計画	市街化区域	用途地域	第1種住居地域
建ぺい率	60%	容積率	200%

他の法令上の制限

地勢

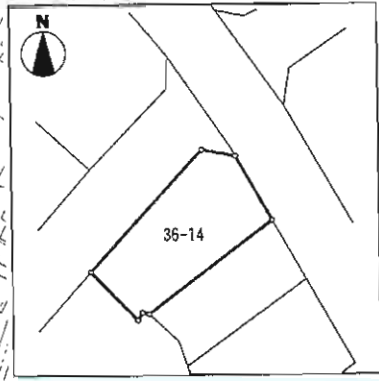
引渡条件 現況渡し

現況 更地 引渡日 即

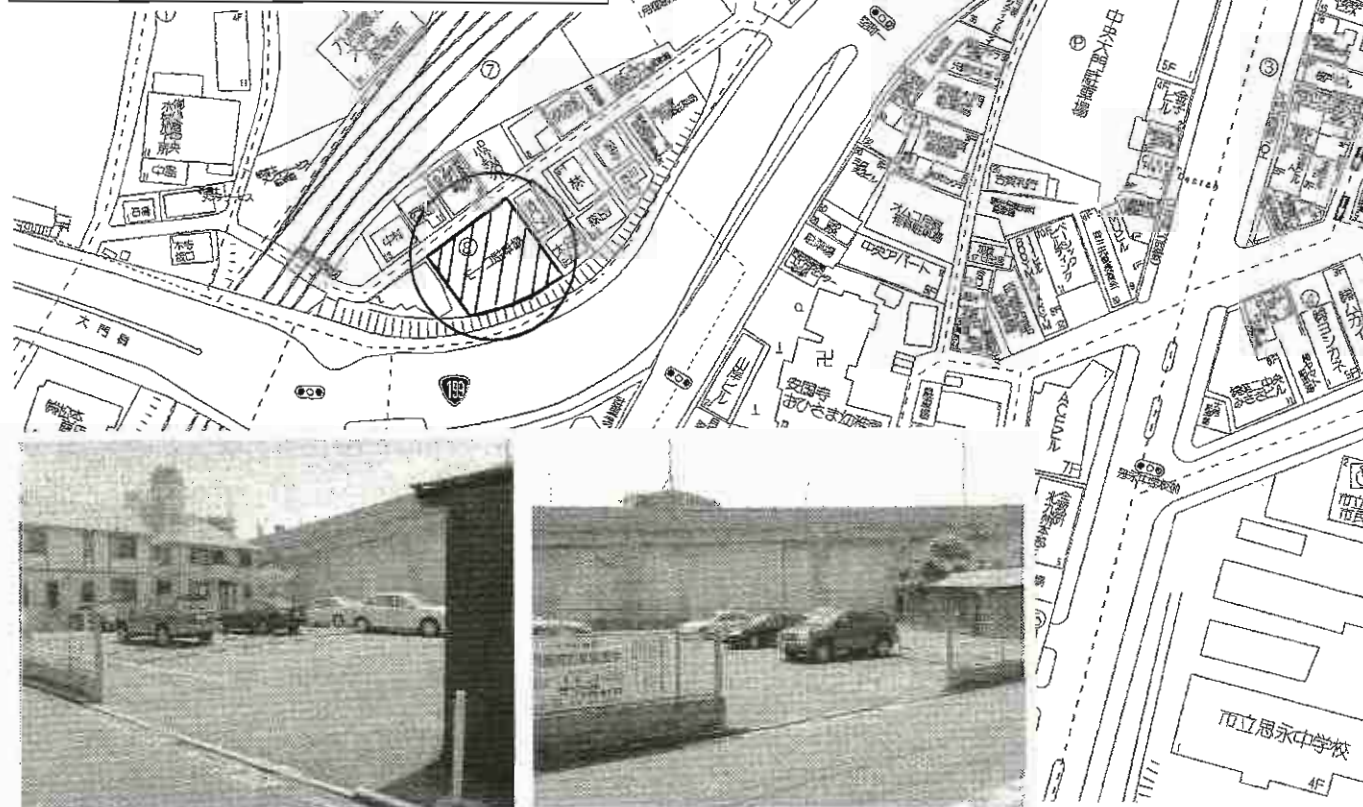
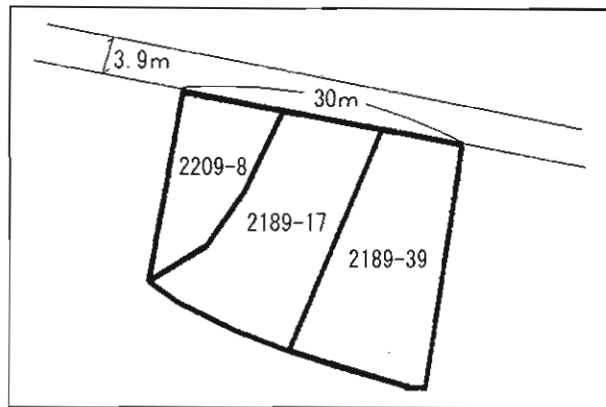
接達状況(角地・間口)
北西側約6m公道に約17m接す
北側約6m公道に約9m接す

設備 電気・公共上下水道・都市ガス

備考

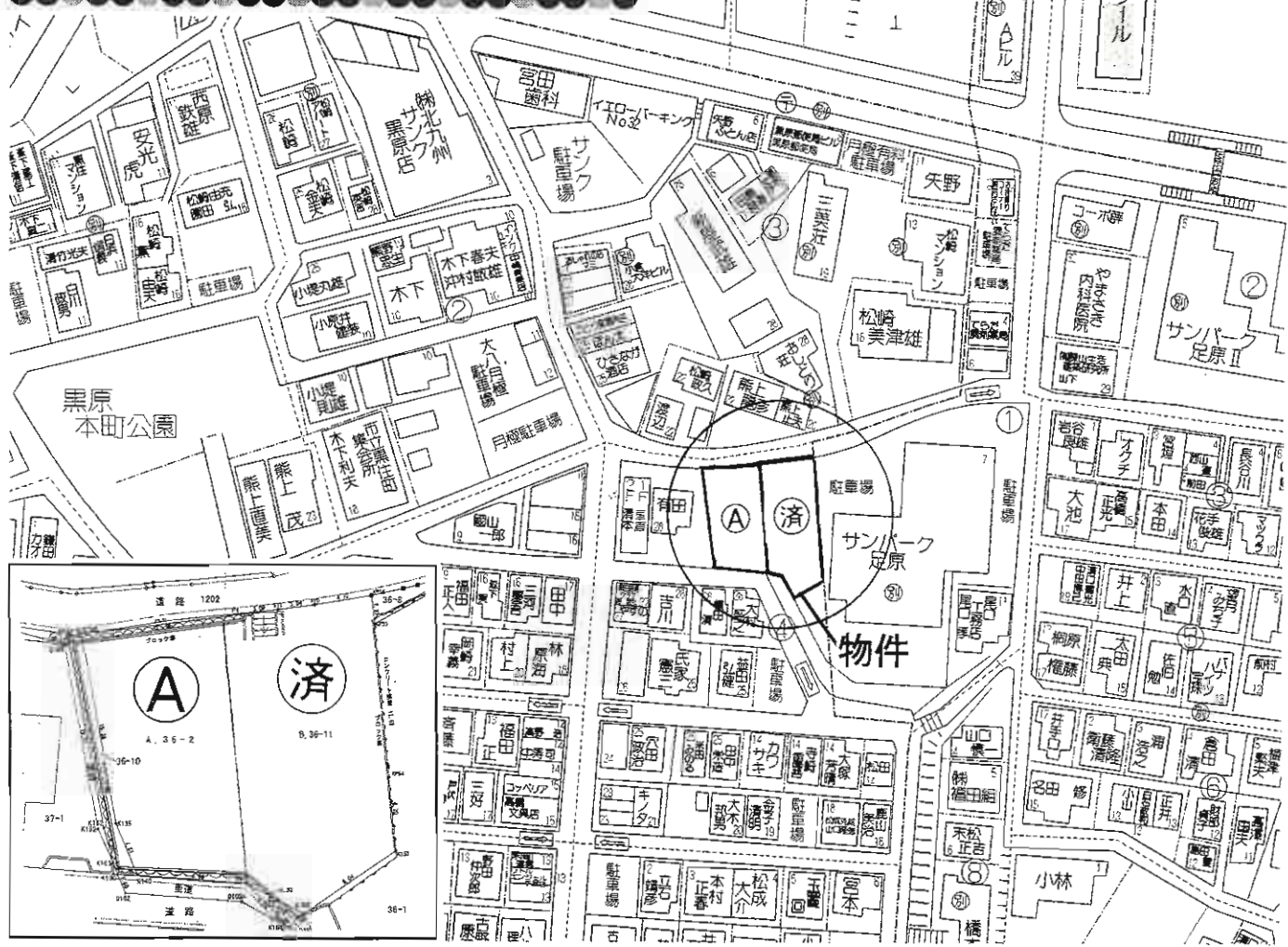


C-116



物件種目	売土地		
最適用途	住宅・事務所等		
最寄駅	JR西小倉駅		
土地面積	660.09㎡(199.67坪)	ほかに私道面積	
価格	3,500万円	3.3㎡単価	175,289円
物件所在地	北九州市小倉北区大門二丁目2189番17 2189番39、2209番8		
交通	JR西小倉駅 徒歩8分		
土地権利	所有権	地目	宅地
都市計画	市街化区域	用途地域	準工業地域
建ぺい率	60%	容積率	200%
他の法令上の制限	準防火地域、文化財保護法(小倉城下町跡)		
地勢			
引渡条件	相談		
現況	月極駐車場(一部建物有り)	引渡日	相談
接道状況(角地・間口)	北西側約3.9m公道に約30m接す		
設備	電気、上下水道 前面道路ガス配管有り(西部ガス・50ミリ)		
備考	セットバック要 学校区:西小倉小・思永中		
			C-106

☆バス停まで徒歩2分です!
☆足原小学校・霧丘中学校校区♪



売土地

住宅用地

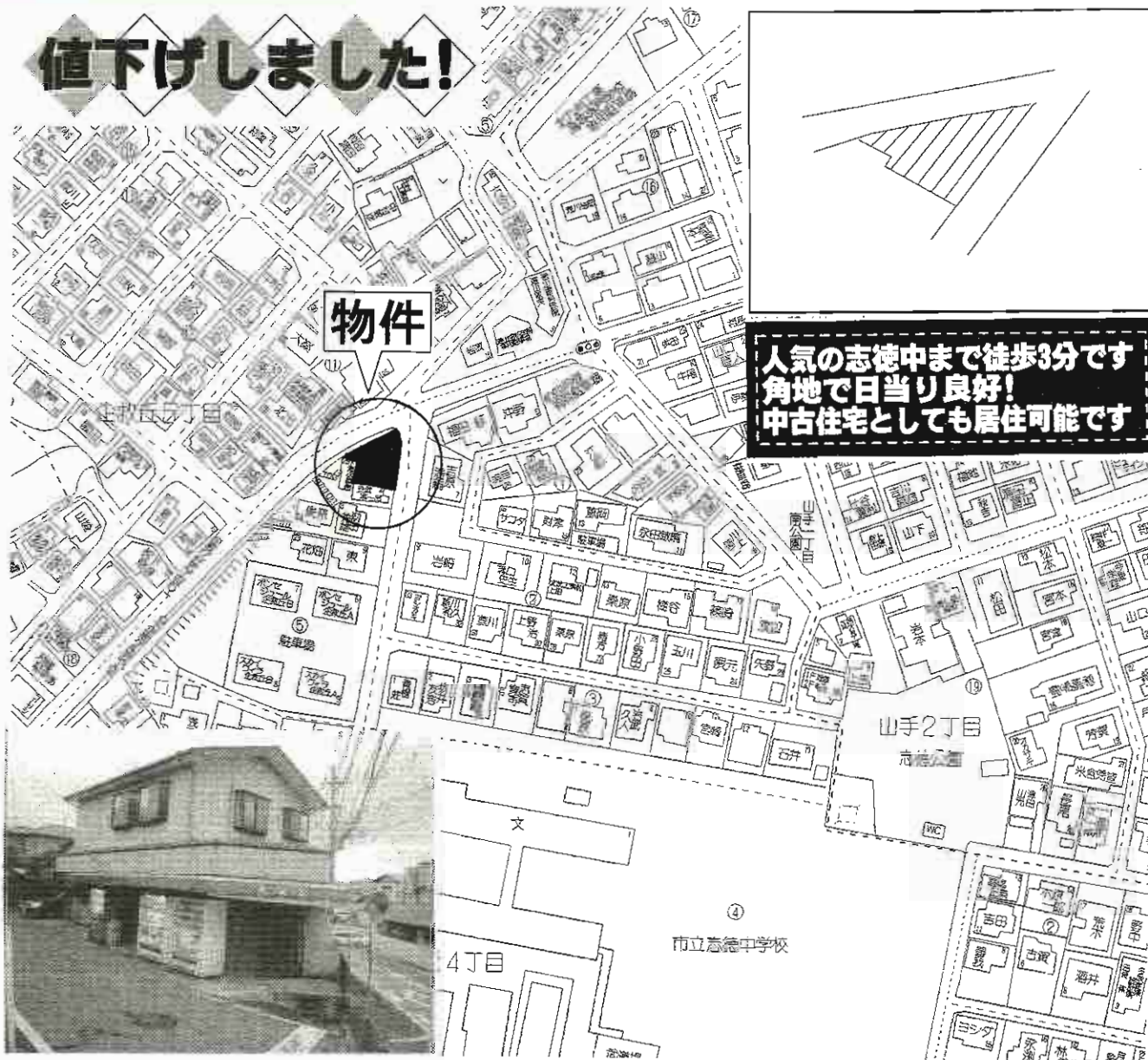
JR城野駅

土地面積	244.34㎡(73.91坪)	ほかに私道面積
価格	11,099,550円	3.3㎡単価

物件所在地	北九州市小倉北区黒住町4-5(住居表示)
交通	西鉄バス黒住町停 徒歩2分

土地権利	所有権	地目	宅地
都市計画	市街化区域	用途地域	第1種中高層住居専用地域
建ぺい率	60%	容積率	200%
他の法令上の制限			
地勢			
引渡条件	建築条件付		
現況	更地	引渡日	即
接道状況(角地・間口)	①北側公道約3mに間口約13m接する セットバック要		
設備	九州電力 上下水道 都市ガス		
備考			

値下げしました!



人気の志徳中まで徒歩3分です
角地で日当り良好!
中古住宅としても居住可能です



人気の志徳中まで徒歩3分です
角地で日当り良好!
中古住宅としても居住可能です

売土地

住宅用地

西鉄バス「企救丘五丁目」停

202.36㎡(61.21坪)

ほかに
私道面積

1,680万円

3.3㎡
単価

27.44万円

北九州市小倉南区企救丘4丁目896番7

住居表示(企救丘4丁目5-1)

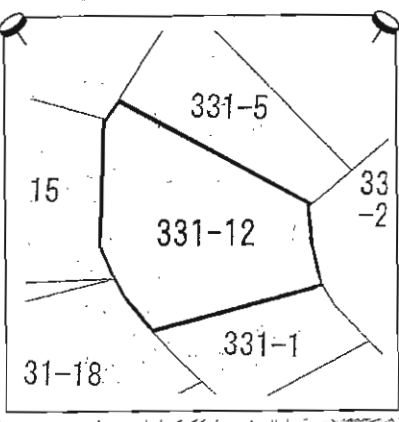
西鉄バス「企救丘5丁目」停 徒歩2分

土地権利	所有権	地目	宅地
都市計画	市街化区域	用途地域	第1種低層住居専用地域
建ぺい率	50%	容積率	80%
他の法令上の制限	高さ制限10m・外壁後退1m		
地勢			
引渡条件	現況渡し		
現況	建物有り	引渡日	即
接道状況(角地・間口)	東側約5m公道に約18m接す 北西側約8m公道に約27m接す		
設備			
備考	昭和46年築の建物あり 1階64.36㎡、2階52.71㎡(117.07㎡/35.41坪) 6LDK+S+店舗 増築部分は未登記 約47㎡		

C-033



西鉄バス
若園南町停徒歩2分



物件種目	売土地		
最適用途	住宅用地		
最寄駅	モノレール北方駅		
土地面積	公簿183.25m ² (55.43坪)	ほかに私道面積	
価格	850万円	3.3m ² 単価	15.3万円
物件所在地	北九州市小倉南区南若園町331番12		
交通	西鉄バス若園南町停 徒歩2分		
土地権利	所有権	地目	宅地
都市計画	市街化区域	用途地域	第1種住居地域
建ぺい率	60%	容積率	200%
他の法令上の制限			
地勢			
引渡条件	現況渡し		
現況	更地	引渡日	要相談
接道状況(角地・間口)	東側約4m 公道 間口約5m		
設備			
備考			

こくらみなみ

上石田

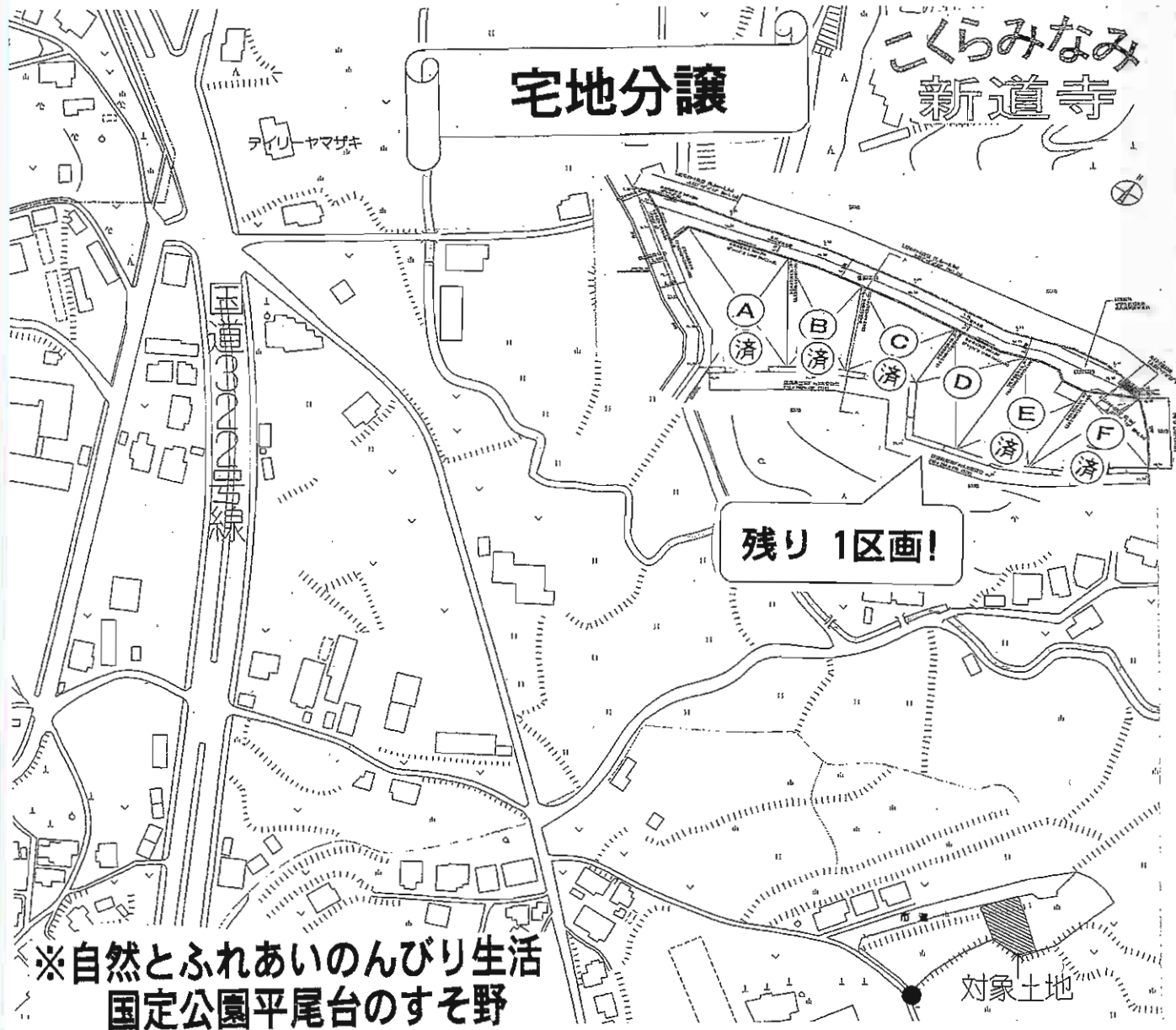
17.7万円/坪

対象物件



分割相談

物件種目	売地		
最適用途	住宅・事務所		
最寄駅	JR石田駅		
土地面積	560.79㎡(169.63坪(公簿))	ほかに私道面積	
価格	3,000万円	3.3㎡単価	177,000円
物件所在地	北九州市小倉南区		
	上石田二丁目686番4他		
交通	JR石田駅 徒歩8分		
土地権利	所有権	地目	宅地
都市計画	市街化区域	用途地域	第1種住居地域
建ぺい率	60%	容積率	200%
他の法令上の制限			
地勢			
引渡条件	相談		
現況	建物有(解体相談)	引渡日	相談
接道状況(角地・筒口)	前面37m道路幅16m		
設備	上下水道:公営 ガス:都市ガス		
備考	※セットバック要 ※分割相談		



※自然とふれあいのんびり生活
 国定公園平尾台のすそ野

物件種目	売土地		
最適用途	住宅用地		
最寄駅	J R石原町駅		
土地面積	362.28㎡	ほかに私道面積	
価格	1,074万円	3.3㎡単価	98,000円
物件所在地	北九州市小倉南区大字新道寺1326番11他		
交通	J R石原町駅 徒歩13分 九州自動車道小倉南インター 車で5分		
土地権利	所有権	地目	宅地
都市計画	市街化調整区域	用途地域	第1種住居地域
建ぺい率	40%	容積率	60%
他の法令上の制限			
地勢	平坦地		
引渡条件	現況渡し		
現況	更地	引渡日	即時
接道状況(隣地間口)			
設備	上下水道:公営 ガス:プロパンガス		
備考	開発負担金なし・道路負担金なし		

こくらみなみ

平尾台

稀少物件！



180坪900万円

売地

住宅用地

平尾台タクシーバス停

土地面積	595.06㎡(180坪)	ほかに私道面積	
価格	900万円	3.3㎡単価	5万円

物件所在地	北九州市小倉南区平尾台2丁目1976番2
交通	平尾台タクシーバス停 徒歩3分

土地権利	所有権	地目	宅地
都市計画	市街化調整区域	用途地域	
建ぺい率	40%	容積率	60%
他の法令上の制限			
地勢			
引渡条件	現況渡し		
現況	更地	引渡日	即
接道状況(角地・簡口)			
設備	上下水道(公営)・電気・ガス(プロパン)		
備考	散策路:平尾台山神社・見晴し台・茶ヶ谷園地 住宅建築可能(許可必要) 分割可 90坪:450万円		

門司区栄町売土地



売地

住宅・店舗・事務所

J R 門司港駅

99.174m²(約30坪)

ほかに
私道面積

900万円

3.3m²
単価

30万円

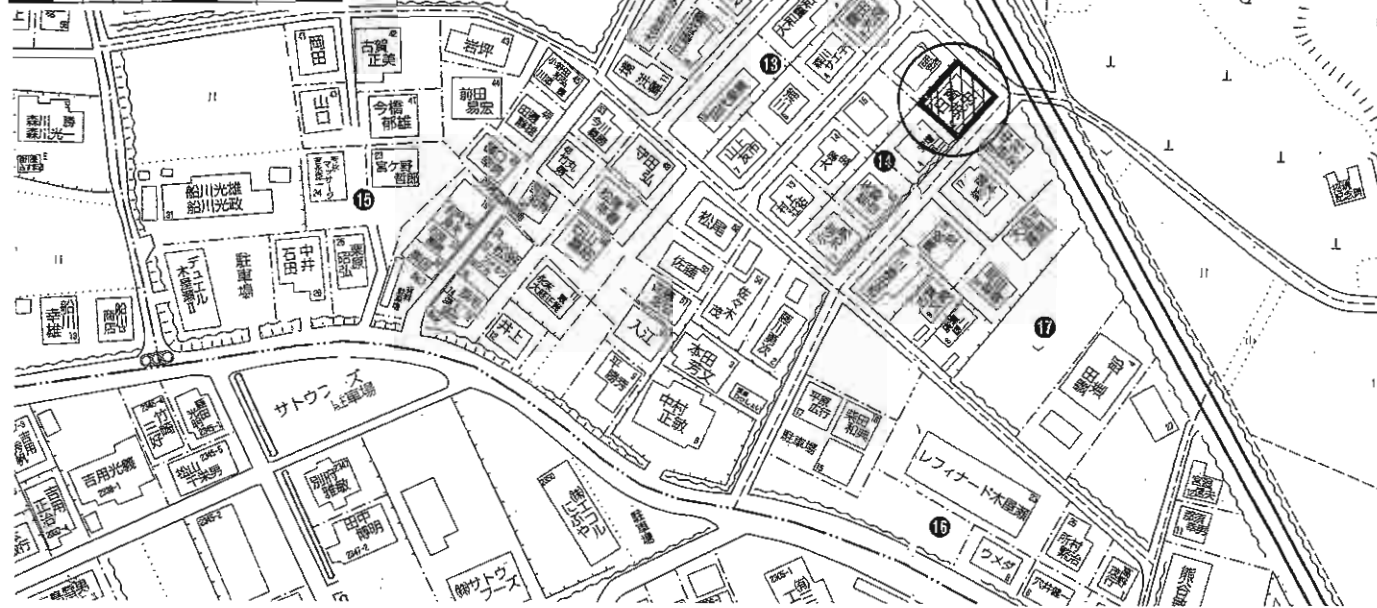
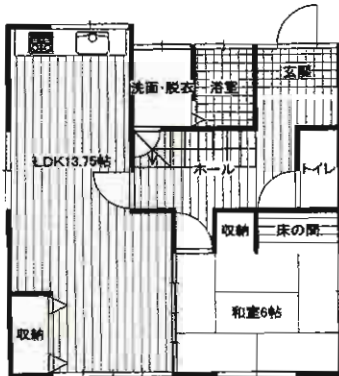
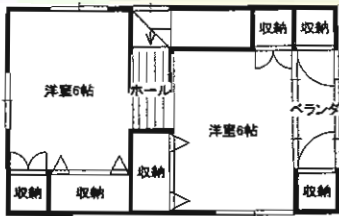
北九州市門司区栄町65

J R 門司港駅 徒歩11分

西鉄バス鎮西橋停 徒歩3分

土地権利	所有権	地目	宅地
都市計画	市街化区域	用途地域	商業地域
建ぺい率	80%	容積率	400%
他の法令上の制限	防火地域		
地勢			
引渡条件	解体渡し		
現況	建物有り	引渡日	相談
接道状況(角地・間口)	南東側市道(幅員7.5m)に10m接道		
設備	上下水道・都市ガス		
備考	65番30坪		

☆平成22年10月内外装リフォーム済
 ☆駐車2~3台可(車種組み合わせによる)
 ☆オール電化!



売家

筑豊電鉄 木屋瀬駅

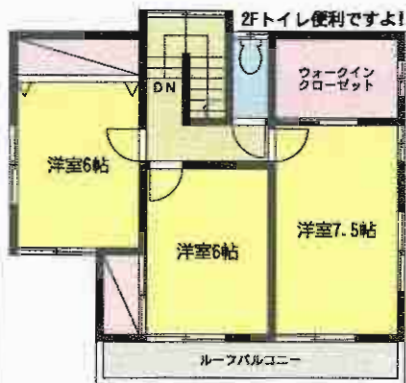
3LDK

1,280万円

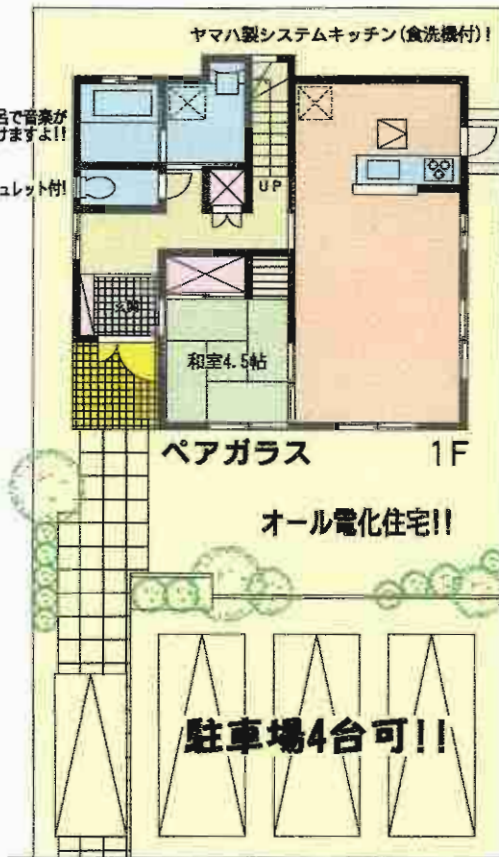
物件種目	売家		
最寄駅	筑豊電鉄 木屋瀬駅		
間取タイプ	3LDK		
価格	1,280万円		
物件所在地	北九州市八幡西区木屋瀬5丁目14番2号		
交通	筑豊電鉄 木屋瀬駅 徒歩5分		
土地面積	184.03㎡ (55.66坪)	ほかに私道面積	
建物	構造・規模	木造2階建	
	面積	85.26㎡ (1F:54.63㎡ 2F:30.63㎡)	
	間取内訳	間取図参照	
土地権利	所有権	地目	宅地
都市計画	市街化区域	用途地域	第1種住居地域
建ぺい率	60%	容積率	200%
他の法令上の制限			
築年月	昭和56年12月	駐車場	有
現況	空家	引渡日	即時
建築確認番号			
接道状況(角地・間口)			
設備	電気・上下水道・側溝 オール電化		
備考	学区: 木屋瀬小学校・木屋瀬中学校		

4LDK!!

☆広々106.81㎡
☆ペアガラス
オール電化住宅!
☆駐車場3台可!



2F



1F

売一戸建住宅~若松区和田町~



和田町バス停まで
徒歩3分の好立地!!



希少な平坦地です!!

閑静な住宅街
大通り近く、便利な立地!

売一戸建

JR藤ノ木駅

4LDK

2,030万円

北九州市若松区和田町17番10番

和田町バス停 徒歩3分

185.16㎡(56.01坪)

ほかに私道面積

構造・規模 木造スレート葺2階建て

面積 106.81㎡(32.31坪)

間取内訳 間取図参照

土地権利	所有権	地目	宅地
都市計画	市街化区域	用途地域	第1種住居地域
建ぺい率	60%	容積率	200%
他の法令上の制限	宅地造成規制区域		

築年月 平成21年1月

駐車場 有 3台

現況 居住中

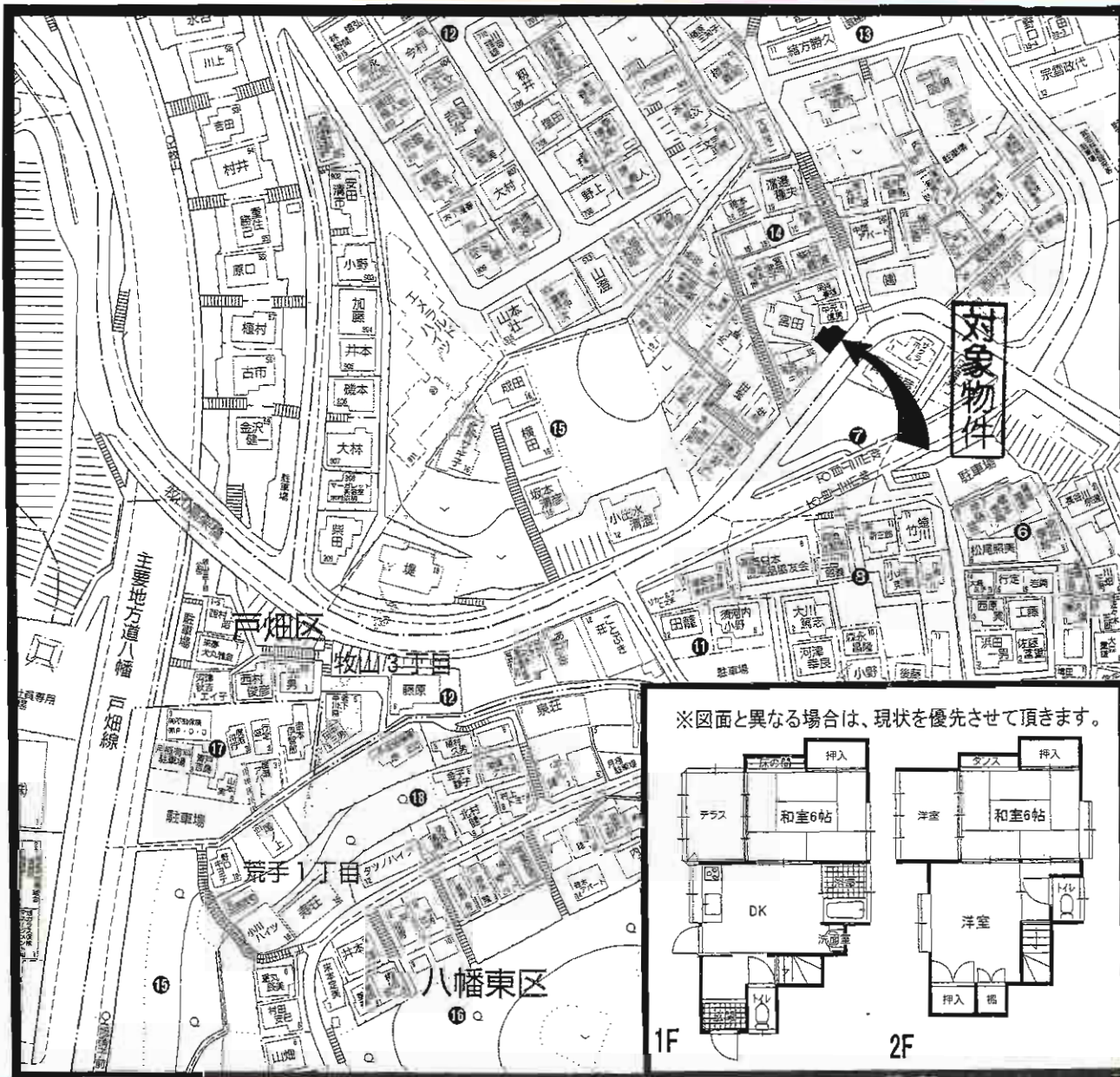
引渡日 要相談

建築確認番号

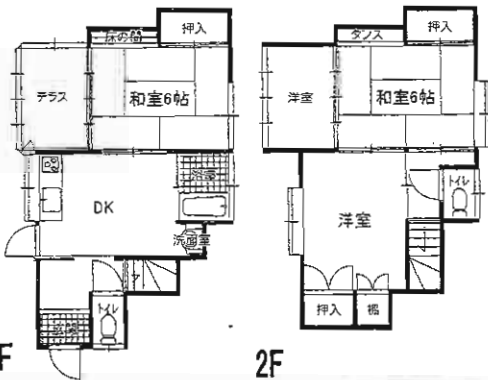
搬送状況(角地・間口) 南側約5.6m公道 間口約10m

設備 上下水道・オール電化住宅

備考 古前小・石峰中学校区



※図面と異なる場合は、現状を優先させていただきます。



物件種目	売一戸建		
最寄駅	J R戸畑駅		
間取タイプ	4DK		
価格	330万円		
物件所在地	北九州市戸畑区牧山2丁目14番4号		
交通	西鉄バス牧山三丁目停 徒歩1分		
土地面積	公簿52.48㎡(15.87坪)	ほかに私道面積	
建物	構造・規模	木造セメント瓦葺3階建	
	面積	73.58㎡(22.25坪)	
	間取内訳	DK6帖、和6・6帖、洋6・3帖	
土地権利	所有権	地目	宅地
都市計画	市街化区域	用途地域	第1種住居地域
建ぺい率	60%	容積率	200%
他の法令上の制限	宅地造成工事規制区域		
築年月	昭和47年4月	駐車場	有1台
現況	居住中	引渡日	要相談
建築確認番号			
接道状況(角地・間口)	南東側 約7.5m 公道 間口約7.5m		
設備	テラス・上下水道・都市ガス		
備考	日当たり良好!交通アクセス良好! 牧山小・高生中学校区		

売一戸建住宅

小倉南区横代北町1丁目



ダイワハウスの家



駐車場
4~5台分!!

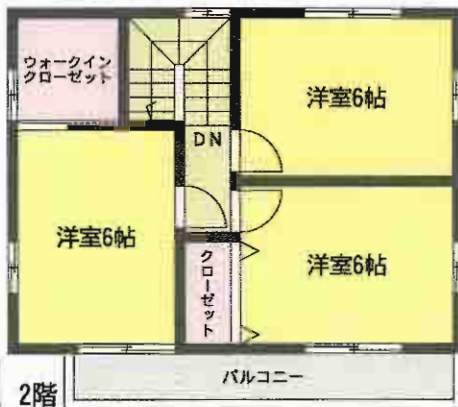


H23年1月内装全面改装済



西鉄バス
西麓田停徒歩1分

☆人気のカウンターキッチン
☆広々ウォークインクローゼット



■図面と現況が相違する場合は現況優先とさせていただきます。

中古一戸建住宅

J R「石田駅」

4LDK

2,590万円

物件所在地	北九州市小倉南区横代北町1丁目6番12-1号		
交通	J R石田駅 徒歩14分 西鉄バス西麓田停 徒歩1分		
土地面積	公簿183.95㎡	ほかに私道面積	
建物	構造・規模	軽量鉄骨造スレート葺2階建	
	面積	延べ98.56㎡ 29.81坪	
	間取内訳	間取図参照	
土地権利	所有権	地目	宅地
都市計画	市街化区域	用途地域	第1種低層住居専用地域
建ぺい率	50%	容積率	80%
他の法令上の制限	文化財保護法		
築年月	平成11年3月	駐車場	有
現況	空家	引渡日	即時
建築確認番号			
接道状況(角地・間口)	西側 公道 幅員 約3.98m 接面		
設備	電気・上水道・下水道・プロパンガス		
備考			



売家～小倉南区中貫2丁目～



☆住居は4LDKの101.66㎡!
 ☆広々とした倉庫付です!



バス府殿入口停 徒歩2分

○平成23年4月
 内装リフォーム!!

○閑静な住宅街

○駐車スペース2台



物件種目	売家		
最寄駅	JR下曾根駅		
間取タイプ	4LDK+倉庫		
価格	1,680万円		
物件所在地	北九州市小倉南区中貫2丁目11-7		
交通	バス府殿入口停 徒歩2分		
土地面積	222.64㎡	ほかに私道面積	
建物	構造・規模	木造平家建	
	面積	延べ101.66㎡	
	間取内訳	間取図参照	
土地権利	所有権	地目	宅地
都市計画	市街化区域	用途地域	第1種低層住居専用地域
建ぺい率	50%	容積率	80%
他の法令上の制限			
築年月	昭和51年5月	駐車場	有
現況	空家	引渡日	即時
建築確認番号			
接道状況(角地・間口)			
設備	給湯・シャワー・収納		
備考	平成11年5月増築		

売家—小倉南区下貫—

☆閑静な住宅街!

☆日当り良好☀️

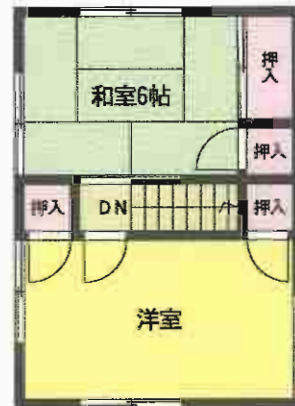
下貫大橋停より徒歩5分!



内外装リフォーム済

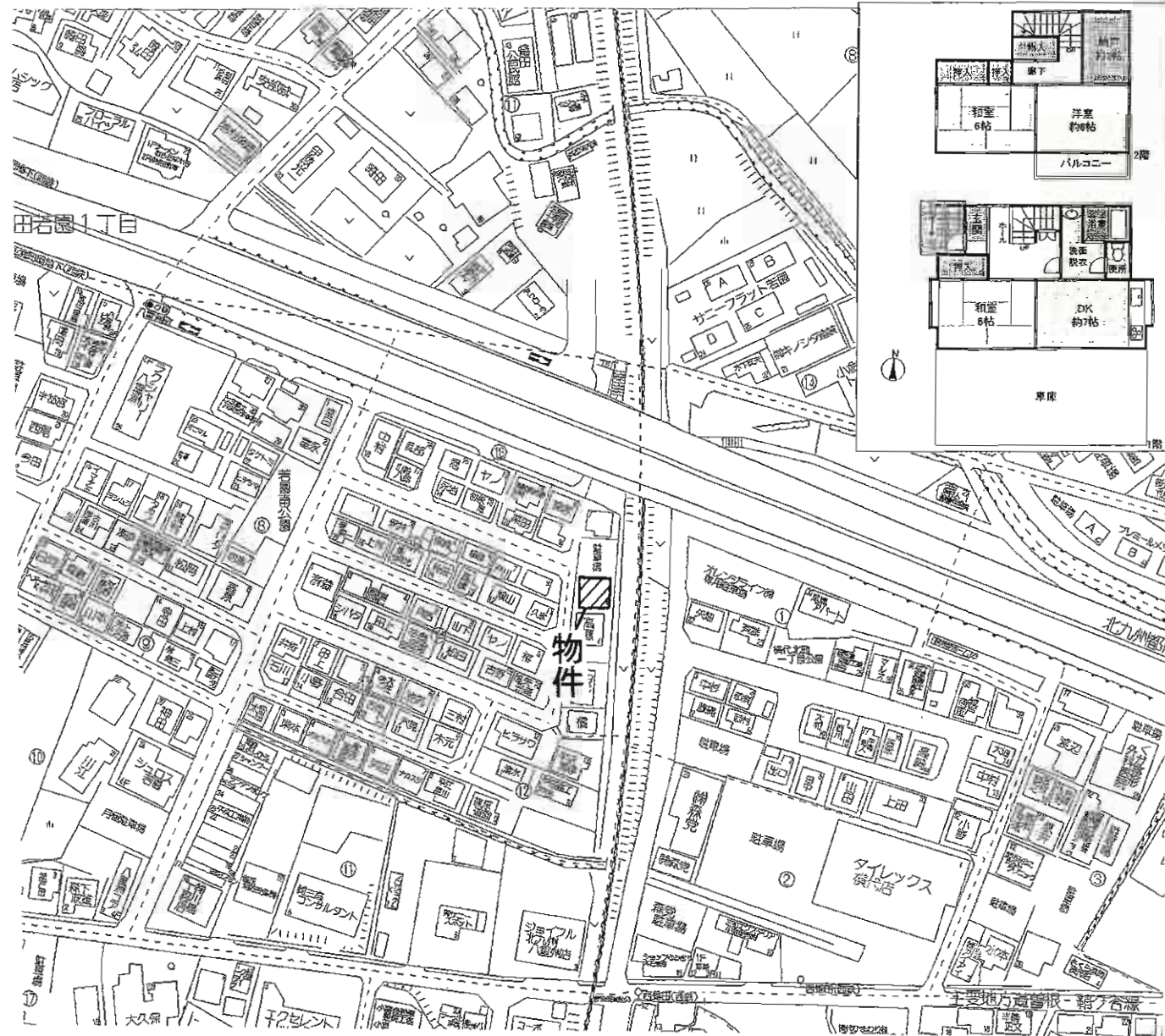


1階



2階

物件種目	売戸建住宅		
最寄駅	「下貫大橋」バス停		
間取タイプ	4DK		
価格	1,280万円		
物件所在地	福岡県北九州市小倉南区下貫4丁目12		
交通	下貫大橋バス停 徒歩5分		
土地面積	公簿156.56m ²	ほか	に私道面積
建物	構造・規模	木造2階建	
	面積	84.82m ²	
	間取内訳	和6・6・6・洋7.5・DK6	
土地権利	所有権	地目	宅地
都市計画	市街化区域	用途地域	
建ぺい率	50%	容積率	80%
他の法令上の制限			
築年月	1987年3月	駐車場	有
現況	空家	引渡日	即時
建築確認番号			
接道状況(角地・開口)	西側公道に11.0m接面		
設備	洗髪洗面化粧台・出窓・電気 都市ガス・水道・下水道・庭		
備考	H22年12月内外装リフォーム済		



売 家

モノレール北方駅

3DK+納戸

1,200万円

物件種目	モノレール北方駅		
最寄駅	モノレール北方駅		
間取タイプ	3DK+納戸		
価格	1,200万円		
物件所在地	北九州市小倉南区八重洲町16番5号		
交通	八重洲町団地下バス停 徒歩5分		
土地面積	87.97m ² (26.61坪)	ほかに	私道面積
建物	構造・規模	木造瓦葺2階建1,2階部分	
	面積	1F39.73m ² /2F34.78m ²	
	間取内訳	間取図参照	
土地権利	所有権	地目	宅地
都市計画	市街化区域	用途地域	第1種住居地域
建ぺい率	60%	容積率	200%
他の法令上の制限			
築年月	平成8年7月	駐車場	有 普通車1台 軽1台
現況	空家	引渡日	即時
建築確認番号			
接道状況(角地・間口)	接面道路 約6m/接道方位・接道幅 西約9.5m		
設備	水道(公営)、ガス(都市ガス)、汚水(本下水) 雑排水(本下水)		
備考			

こくらみなみ
小森

売家

値下げしました!!

対象物件

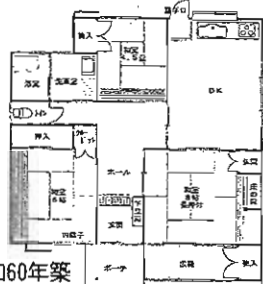
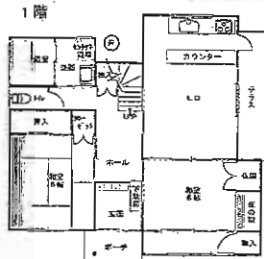
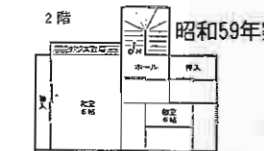
市立市丸小学校

昭和60年築

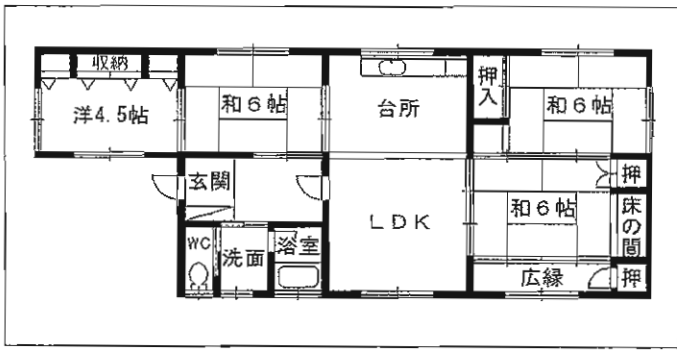
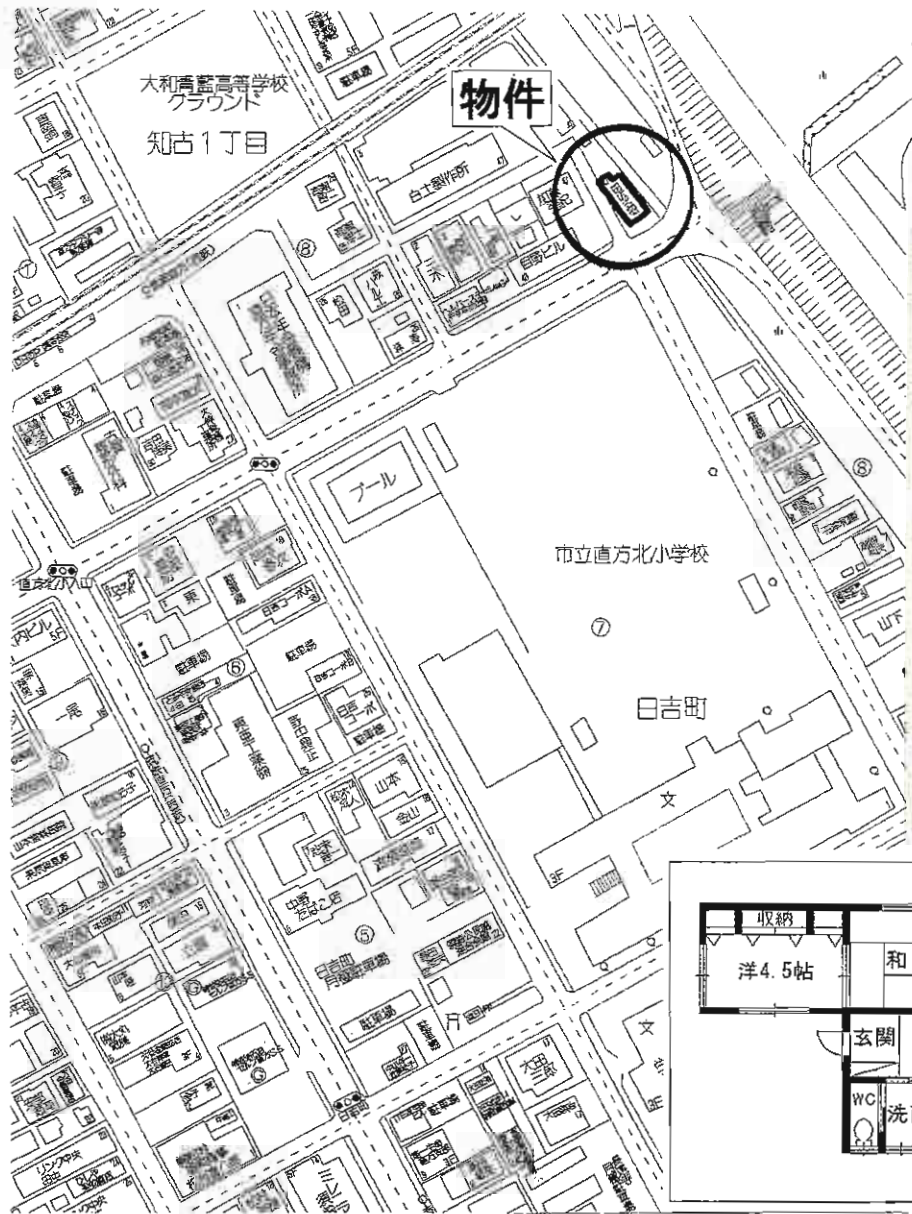
昭和59年築

和風民家 (別棟 2戸)

2世帯住宅にピッタリ!



物件種目	売家		
最寄駅	JR呼野駅		
間取り	4LDK+3DK		
価格	880万円		
物件所在地	北九州市小倉南区大字小森455-4・456-25		
交通	西鉄バス小森停 徒歩3分		
土地面積	425.28㎡(128.64坪)	ほかに 私道面積	
建物	構造・規模 木造瓦葺2階建、平家建の2棟		
面積	455-4:110.9㎡	456-25:96.07㎡	
間取内訳	間取り図参照		
土地権利	所有権	地目	宅地
都市計画	市街化調整区域	用途地域	
建ぺい率	40%	容積率	60%
他の法令上の制限			
築年月	昭和59年11月・昭和60年1月	駐車場	有
現況	空	引渡日	相談
建築確認番号	前面道路幅:2.1~2.2m 間口:16m		
接道状況(角地・借地)	九州電力・下水:公営・上水:井戸・プロパンガス		
設備			
備考	※訳あり物件		



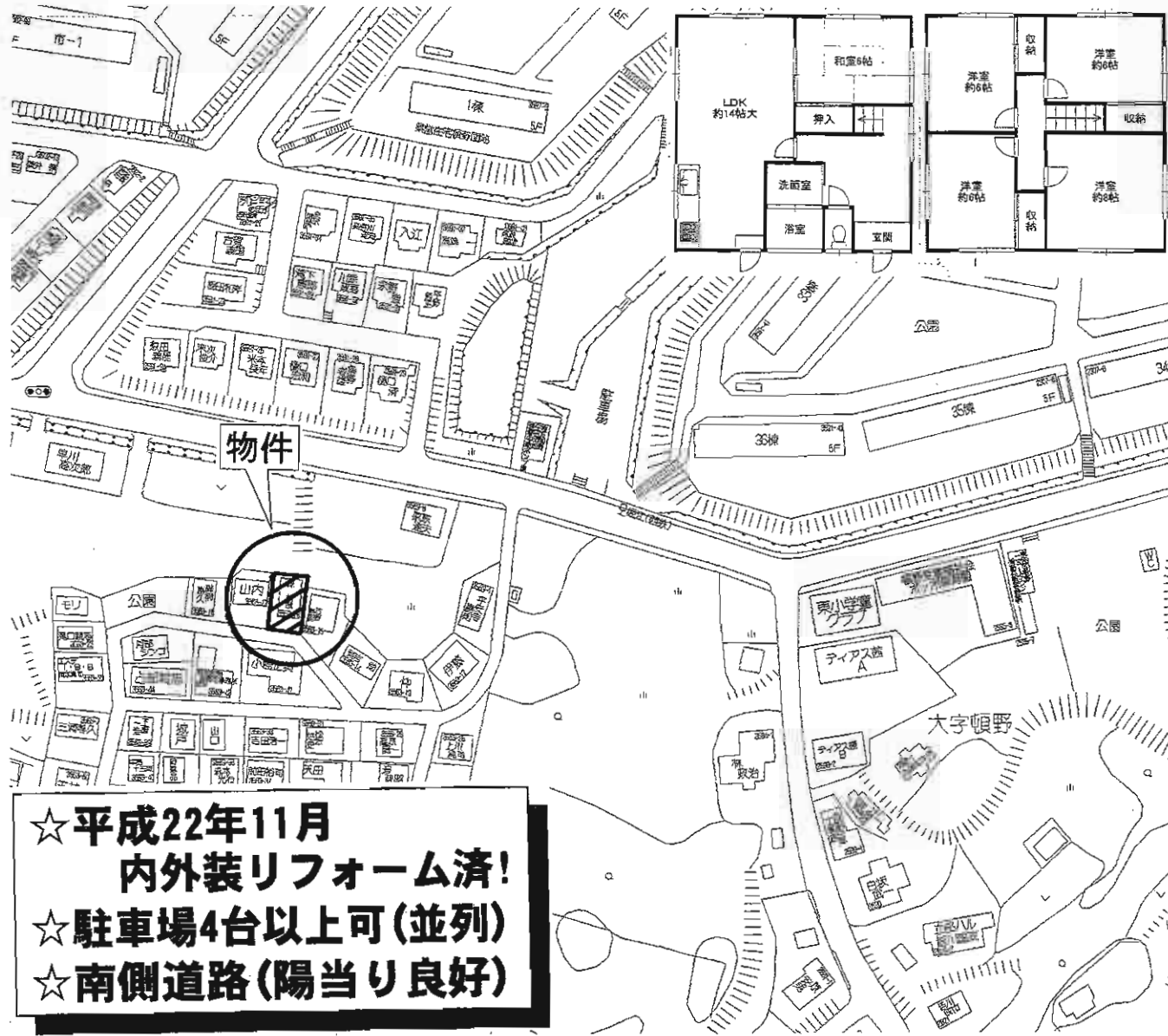
売 家

J R直方駅

4LDK

530万円

物件種目	売 家		
最寄駅	J R直方駅		
間取タイプ	4LDK		
価格	530万円		
物件所在地	直方市知古1丁目6-47		
交通	筑豊直方バス停 徒歩4分		
土地面積	146.24m ² (44.24坪)	ほかに私道面積	
建 物	構造・規模	鉄骨造スレート葺平屋建て	
	面積	計 86.65m ²	
	間取内訳	和室6帖×3、洋室4.5帖、LDK14帖	
土地権利	所有権	地 目	宅地、畑
都市計画	非線引区域	用途地域	第1種住居地域
建ぺい率	60%	容積率	160%
他の法令上の制限			
築年月	昭和46年12月	駐車場	可
現 況	居住中	引渡日	相談
建築確認番号			
接道状況(角地・間口)	西側3.30m(公道)に24m接す		
設 備	九電、公共上下水道(前面道路に下水敷設あり、現在は汲み取り)、直方ガス		
備 考	前面道路幅員が4m未満のため、セットバック必要		
	A-088		



☆平成22年11月
 内外装リフォーム済!
 ☆駐車場4台以上可(並列)
 ☆南側道路(陽当り良好)

売 家

西鉄バス堀江停

5LDK

1,380万円

物件種目	西鉄バス堀江停		
最寄駅	西鉄バス堀江停		
間取タイプ	5LDK		
価格	1,380万円		
物件所在地	直方市大字頓野3563番地の16		
交通	西鉄バス堀江停 徒歩2分		
土地面積	公簿179.85m ² (54.45坪)	ほかに私道面積	0m ²
建物	構造・規模	木造スレート葺2階建	
	面積	1階51.34m ² 2階52.99m ² 合計104.33m ²	
間取内訳	間取図参照		
土地権利	所有権	地目	宅地
都市計画	非線引区域	用途地域	無指定
建ぺい率	40%	容積率	60%
他の法令上の制限			
築年月	平成6年5月	駐車場	有(4台以上可)
現況	空家	引渡日	即時
建築確認番号			
接道状況(角地・間口)	道路幅員6m公道沿い		
設備	電気・水道・側溝・くみ取り		
備考			



☆平成22年11月
内装リフォーム済!
☆JR折尾駅徒歩5分

売マンション

グランドパレス折尾駅南

JR 折尾駅

3LDK

1,180万円

北九州市八幡西区南鷹見町8番14-403号

JR 折尾駅 徒歩5分

構造・規模	RC造8階地下1階建4階部分	
専有面積 (使用部分面積)	69.71㎡ (21.09坪)	バルコニー 面積
間取内訳	間取図参照	

土地権利	所有権	用途地域	第1種住居地域
築年月	平成11年6月	総戸数	
管理形態	全部委託	管理方式	巡回管理
管理費	5,400円	修繕積立金	8,800円
現況	空家	引渡日	即時
駐車場	6,000円	施工会社	
本体設備			
各戸設備			
備考	学区区: 則松小学校・則松中学校 敷地権の割合: 10000分の258㎡		

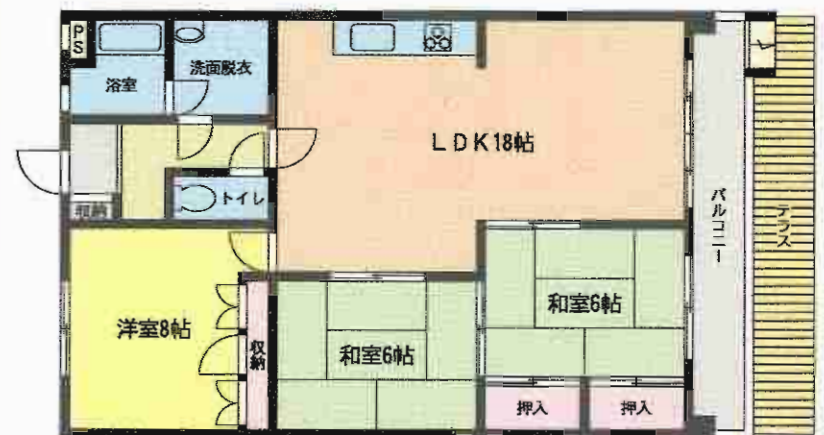


ルミエールハイツ青山

ー八幡西区青山3丁目ー



内装
リフォーム
相談可!



日当り良好



テラス付

物件種目	売マンション
マンション名	ルミエールハイツ青山
最寄駅	筑豊電鉄萩原駅
間取タイプ	3LDK
価格	850万円

物件所在地	福岡県北九州市八幡西区青山3丁目9-1		
交通	筑豊電鉄萩原駅 徒歩10分 西鉄バス穴生中学校前停 徒歩4分		
建物	構造・規模	RC造4階建地下1階1階部分	
	専有面積 (使用部分面積)	壁芯77.76㎡	バルコニー 面積 南向き 8.64㎡
	間取内訳	和6・6・洋8・LDK18	
土地権利	所有権	用途地域	第1種中高層住居専用地域
築年月	1986年12月	総戸数	17戸
管理形態	自主管理	管理方式	自主管理
管理費	8,970円/月	修繕積立金	11,660円/月
現況	空家	引渡日	即時
駐車場	空無	施工会社	九鉄工業
本体設備	エレベーター・都市ガス・オートロック・専用庭・テラス		
各戸設備	システムキッチン・収納スペース・給湯・室内洗濯機置場・洗髪洗面化粧台		
備考	内装リフォーム相談可 テラス使用料月500円		

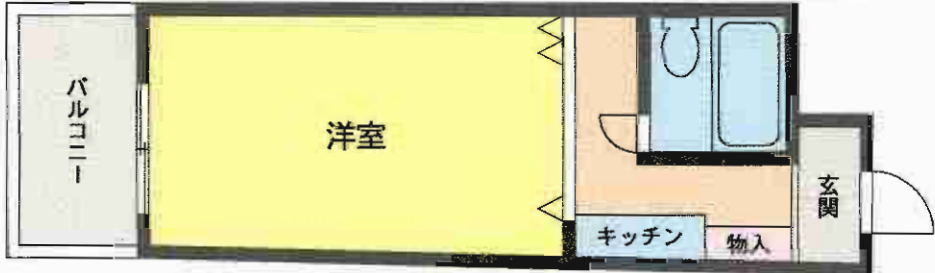
売マンション

夏井ヶ浜リゾートスカイマンション



☆オール電化!
 ☆駐車場物件付無料 

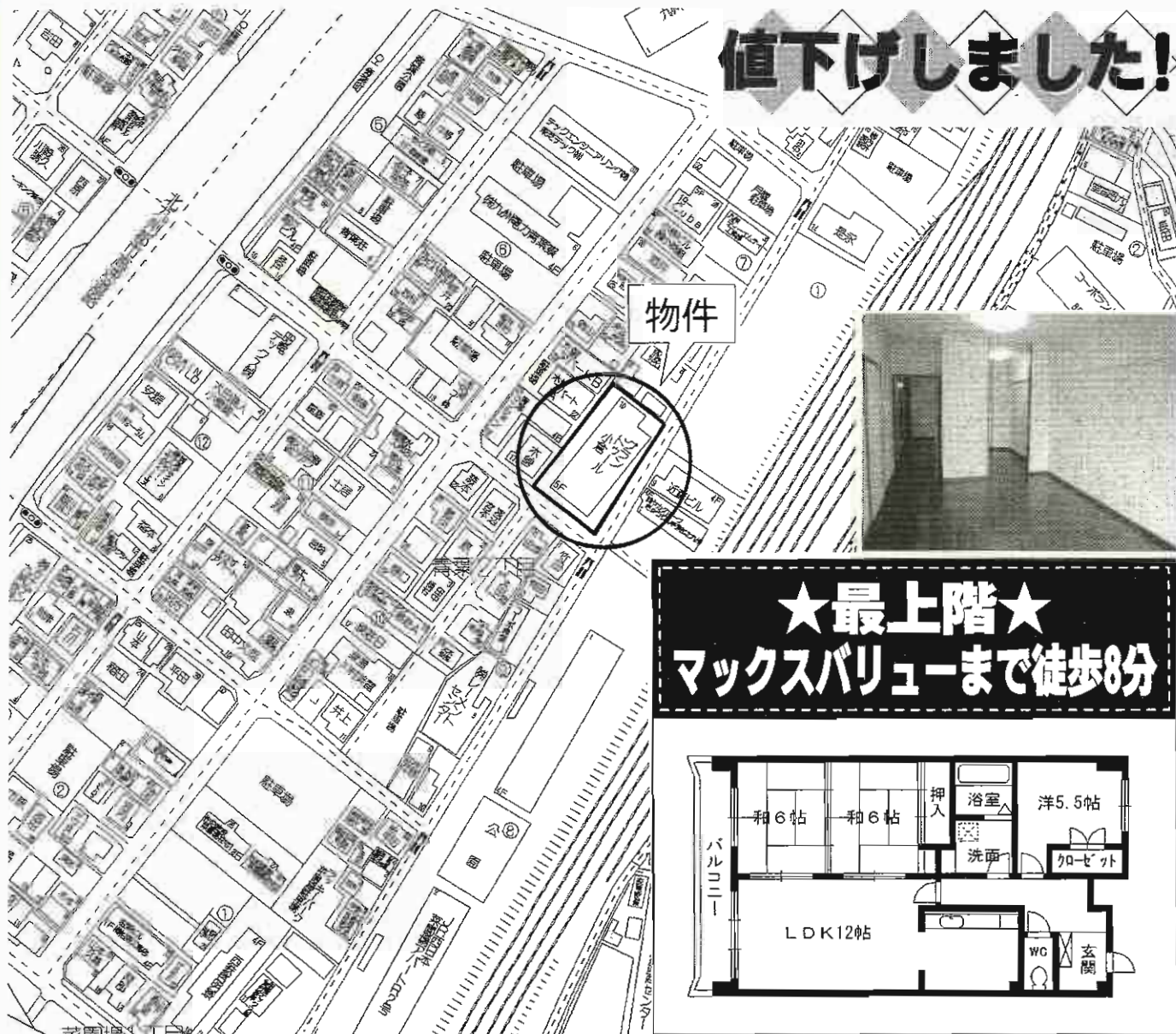
H22年6月内装リフォーム済!!



-  照明器具
-  エアコン
-  バイク置場
-  駐輪場

物件種目	売マンション		
マンション名	夏井ヶ浜リゾートスカイマンション		
最寄駅	市営バス「田屋」停		
間取タイプ	1 K		
価格	260万円		
物件所在地	福岡県遠賀郡芦屋町大字山鹿852 509号		
交通	市営バス田屋停 徒歩9分		
建物	構造・規模	SRC造10階建5階部分	
	専有面積 (使用部分面積)	内法28.86㎡	バルコニー 面積 北向き 6.00㎡
	間取内訳	洋10	
土地権利	所有権	用途地域	無指定
築年月	1991年11月	総戸数	136戸
管理形態	全部委託	管理方式	日勤管理
管理費	3,900円/月	修積金 立金	4,300円/月
現況	空家	引渡日	即時
駐車場	有 無料	施工会社	
本体設備	エレベータ・バイク置場・駐輪場		
各戸設備	収納スペース・室内洗濯機置場・照明器具・エアコン・オール電化		
備考	H22年6月内装		

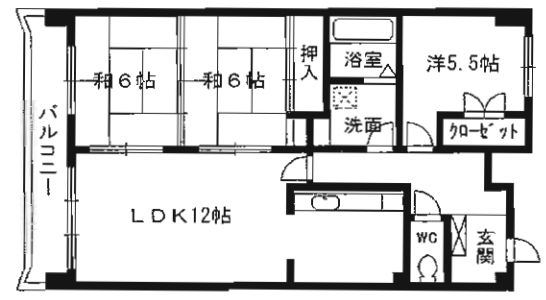
値下げしました!



物件



★最上階★
マックスバリュまで徒歩8分



物件種目	売マンション		
マンション名	グランドゥール小倉		
最寄駅	JR西小倉駅		
間取タイプ	3LDK		
価格	800万円		
物件所在地	北九州市小倉北区青葉二丁目7-10-502号		
交通	西鉄バス「青葉」停 徒歩3分		
建物	構造・規模	RC造5階建5階部分	
	専有面積 (使用部分面積)	67.17㎡	バルコニー 面積
	間取内訳	和6×2・洋5.5・LDK12	
土地権利	所有権	用途地域	第1種住居地域
築年月	平成6年5月	総戸数	25戸
管理形態	自主管理	管理方式	自主管理
管理費	0円/月	修積立金	11,500円/月
現況	空き	引渡日	即
駐車場	有り5,000円/月	施工会社	
本体設備			
各戸設備	公共上下水道・都市G・九電		
備考	西小倉小・思永中校区/マックスバリュまで徒歩8分 最上階! ※管理費は修繕積立金の余剰分とする		

B-030

THE HOUSE 足立三丁目

小倉北区足立3丁目



1フロアー世帯

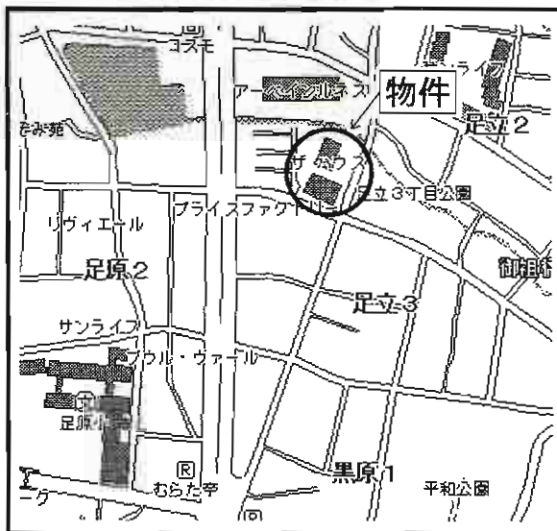
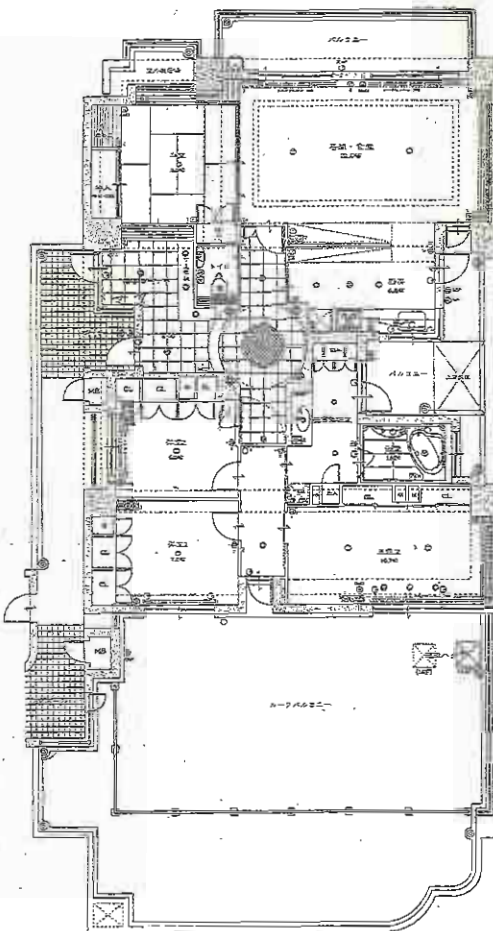


分譲駐車場1台車庫
★電動シャッター付★

●ハイグレードな設備
●バス1坪以上(追焚機能)
●ジャグジー・サウナ付
●広々バルコニー

●接客コーナー
●システムキッチン
●食器洗浄乾燥機

◎値下げしました!!



売マンション

THE HOUSE 足立三丁目

JR小倉駅

4LDK

4,580万円

物件所在地 北九州市小倉北区足立3丁目1番45号

交通 妙見橋バス停 徒歩1分
妙見下バス停 徒歩3分

建物 構造・規模 鉄骨鉄筋コンクリート造14階建11階部分
専有面積(使用部分面積) 155.14m²(46.92坪) バルコニー面積 88.86m²
間取内訳 和8帖・洋6.2帖・洋7帖・洋10.7帖・LDK27.8帖

土地権利	所有権	用途地域	第1種中高層住居専用地域
築年月	平成17年3月4日	総戸数	67戸
管理形態	全部委託管理	管理方式	日勤管理
管理費	21,640円/月	修繕立金	7,650円/月
現況	空家	引渡日	即

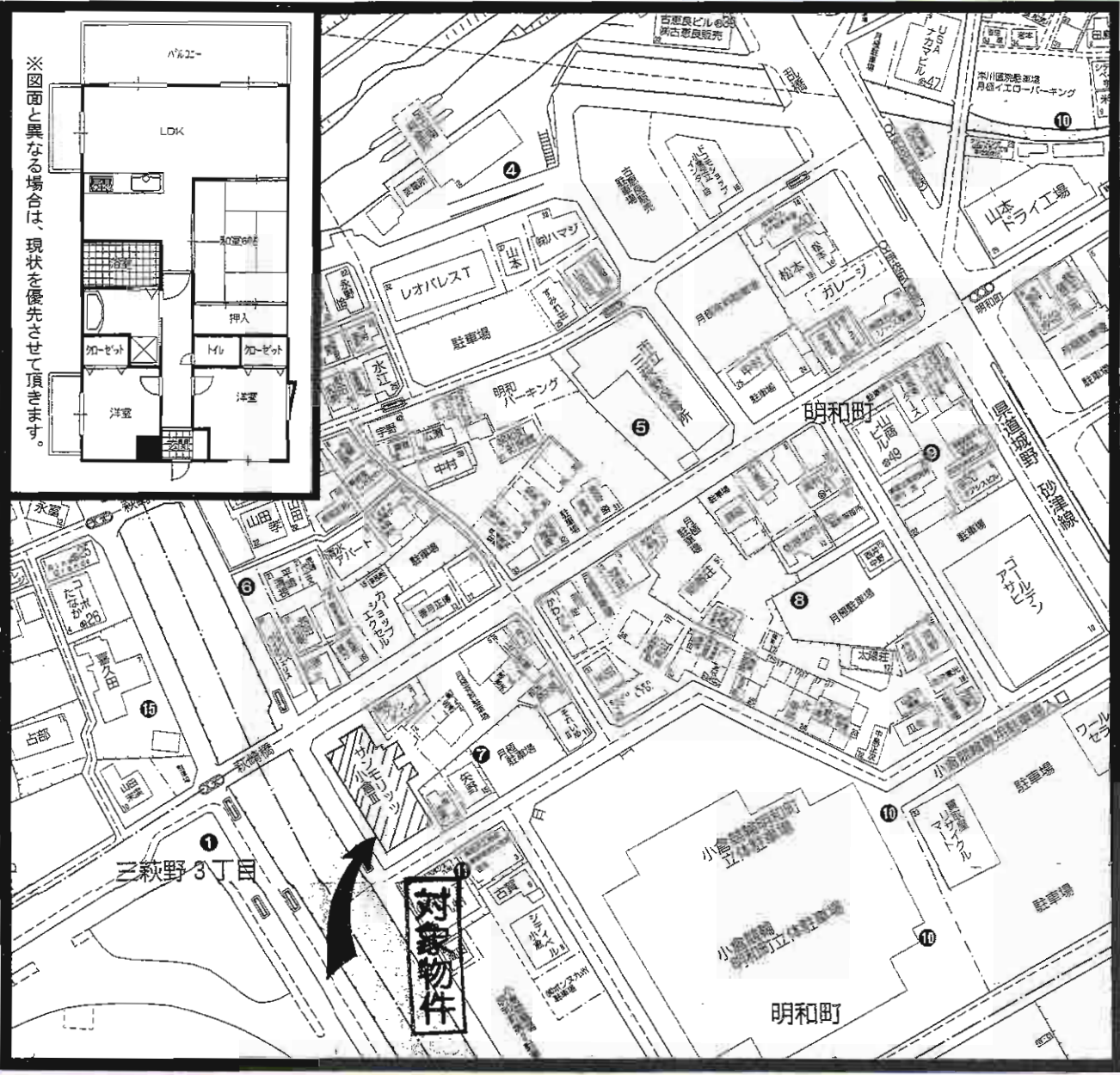
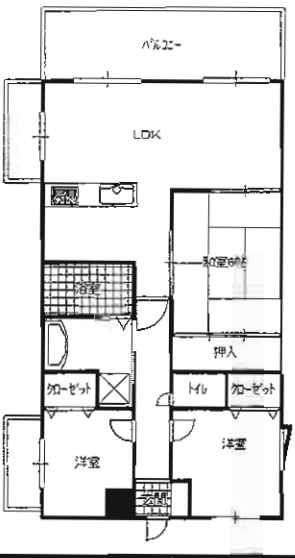
駐車場 分譲階下車庫1台あり 施工会社 東宝住宅棟

本体設備 駐車場・EV・オートロック・管理人室・エントランス

各戸設備 給湯シャワー・バルコニー・システムキッチン

備考 ジャグジー・サウナ・各室エアコン・ダウンライト
食器洗い乾燥機・ガスオーブンレンジ
ナショナル冷暖房付便器・マッサージシャワー
アクアマッサージ・アクアライト・アクアソニックR
天井ビルトインエアコン

※図面と異なる場合は、現状を優先させて頂きます。



売マンション

サンモリッツ小倉Ⅲ

JR小倉駅

3LDK

980万円

物件所在地 北九州市小倉北区明和町7番1-1002号

交通 西鉄バス字佐町停 徒歩3分

構造・規模	鉄骨鉄筋コンクリート造陸屋根12階建10階部分	
専有面積 (使用部分面積)	65.91㎡(19.93坪)	バルコニー 面積
間取内訳	左図参照	

土地権利	所有権	用途地域	近隣商業地域
築年月	平成5年4月	総戸数	45戸
管理形態	委託管理(全部)	管理方式	巡回
管理費	7,100円/月	修繕立金	9,450円/月
現況	空室	引渡日	即時
駐車場	近隣駐車場 7,000円/月	施工会社	
本体設備	EV・オートロック・都市ガス・上下水道		
各戸設備	カウンターキッチン・ウォシュレット・バルコニー		
備考	室内程度良好! 四面採光! 眺望良好! 利便性良好! 交通アクセス良好! 足立小・足立中学校区		

売ビル/店舗事務所

～八幡西区大浦3丁目～

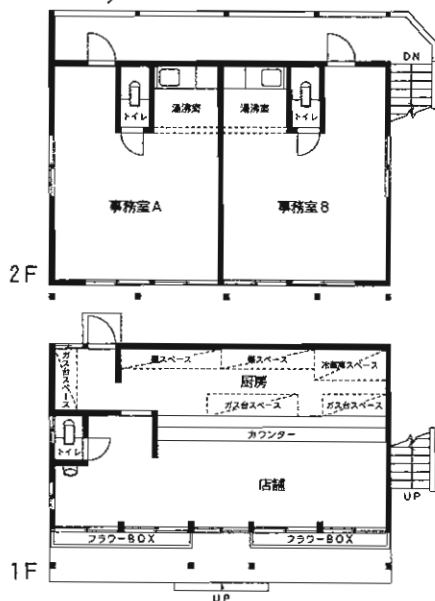
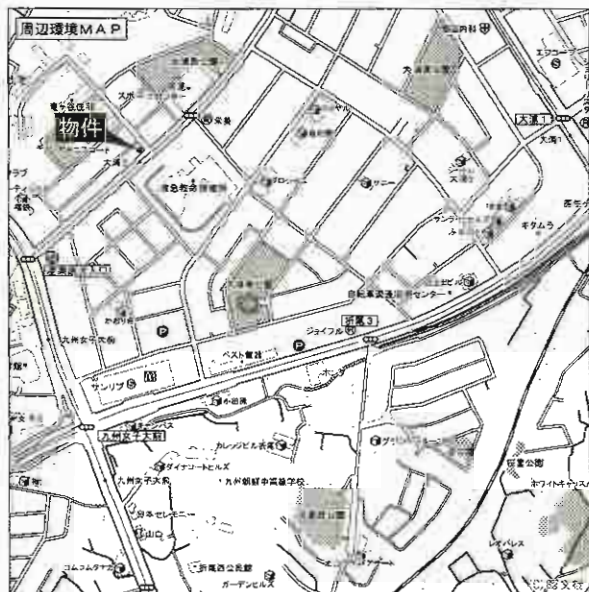
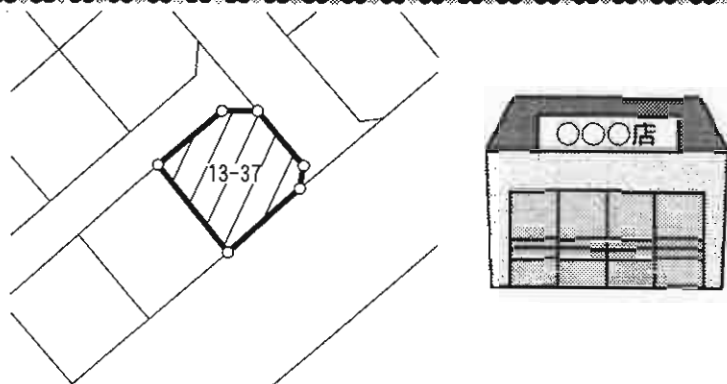
☆オーナーチェンジ☆

□満室稼動中!

□多目的に利用可!



駐車場8台付!!



売ビル

市営バス大浦三丁目停

3,280万円

物件種目	売ビル		
最寄駅	市営バス大浦三丁目停		
価格	3,280万円		
物件所在地	北九州市八幡西区大浦3丁目13-1		
交通	市営バス大浦三丁目停 徒歩1分		
土地面積	174.48m ²	ほかに私道面積	
建物の	構造・規模	木造亜鉛メッキ鋼板葺2階建	
	面積	109.81m ²	
建物名			
土地権利	所有権	施工会社	
総戸数		築年月	昭和60年5月25日新築
都市計画	市街化区域	用途地域	第1種中高層住居専用地域
建ぺい率	60%	容積率	200%
他の法令上の制限			
現況	賃貸中	引渡日	相談
駐車場	8台付(うち小型2台)		
接道状況(角地・筒口)	南側16m幅公道、東側9m幅公道、北側5.24m幅公道 三方路、角地		
設備	上下水道・LPG・九州電力		
備考	地目:宅地 種類:店舗事務所 オーナーチェンジ		

まただやビル



☆1F店舗での営業を
お考えの方に最適!!
☆JR門司港駅徒歩3分!!

173
m²



○門司港レトロ至近♪
○にぎやかな商店街内♪
○集客見込める好立地♪



物件種目	売ビル		
最寄駅	JR門司港駅		
価格	2,600万円		
物件所在地	北九州市門司区栄町2-22		
交通	JR門司港駅 徒歩3分		
土地面積	173m ²	ほか 私道面積	
建物	構造・規模	鉄骨ALC造2階建	
	面積	223.93m ²	
	建物名	きただやビル	
土地権利	所有権	施工会社	
総戸数		築年月	昭和61年3月
都市計画		用途地域	商業地域
建ぺい率		容積率	
他の法令上の制限			
現況	空(一部賃貸中)	引渡日	即
駐車場	なし		
接道状況(角地・間口)			
設備			
備考	<ul style="list-style-type: none"> ・アーケード負担金等 35,160円/月 ・初回会費(町費) 90,000円 ・1F空店舗(114m²・34.485坪)で 営業しながら賃収も入ります。 現在賃収162万円/年		



貸店舗・事務所

JR黒崎駅

賃料 (A): **122,000**円(税込)

敷金**1**ヶ月、礼金**2**ヶ月

北九州市八幡西区鷹の巣1丁目4番4号

西鉄バス萩原橋停 徒歩1分

建物名 沖口第Ⅱビル
 構造・規模 木造鉄骨造2階建1階部分
 使用部分面積 47.2㎡

築年月 平成18年5月 契約期間 3年

管理費等 3,000円/月

土地面積 用途地域

駐車場 物件付1台(無料)

現況 空 引渡日 即

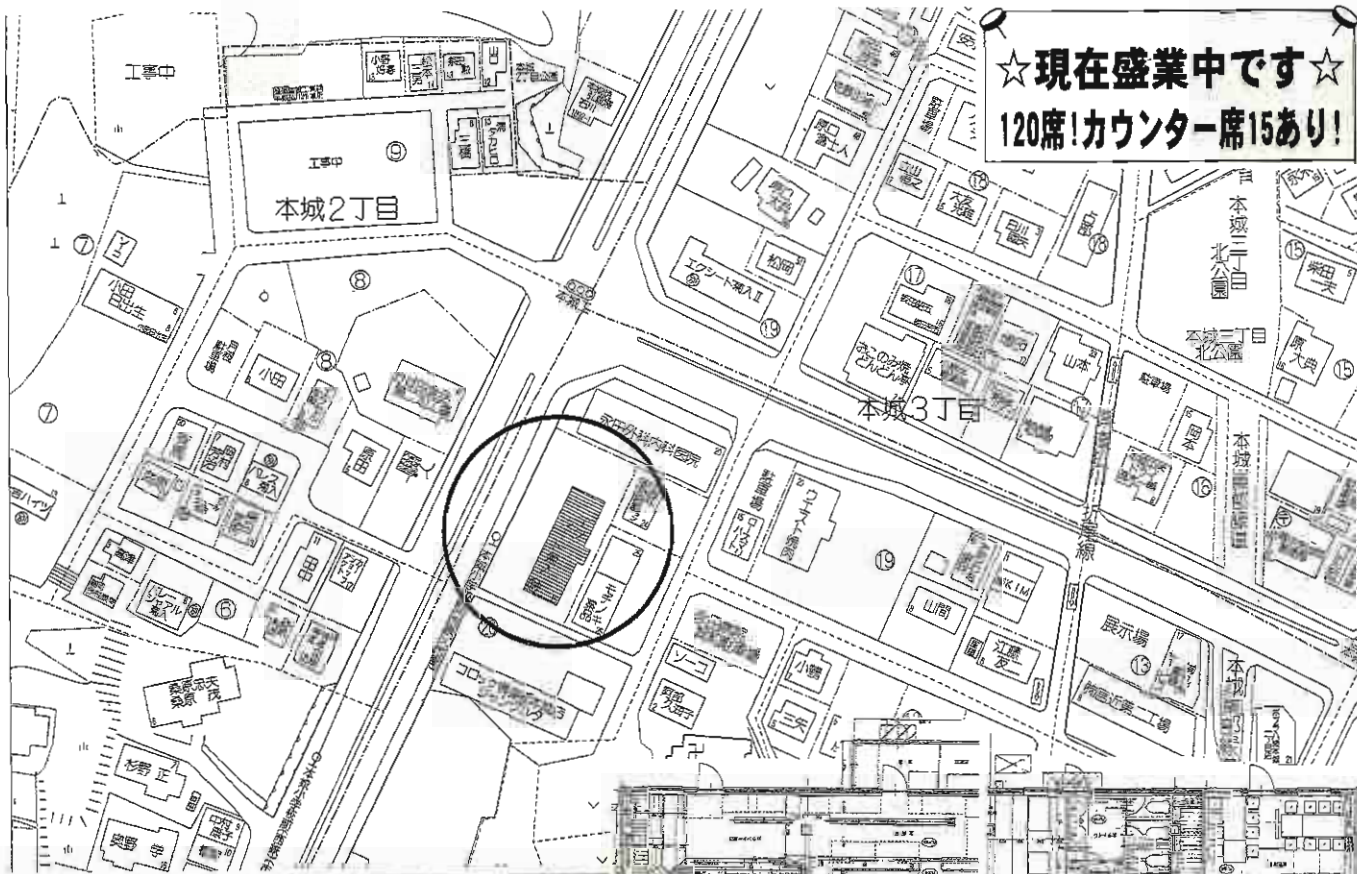
接道状況 角地・角口

本体設備 エアコン

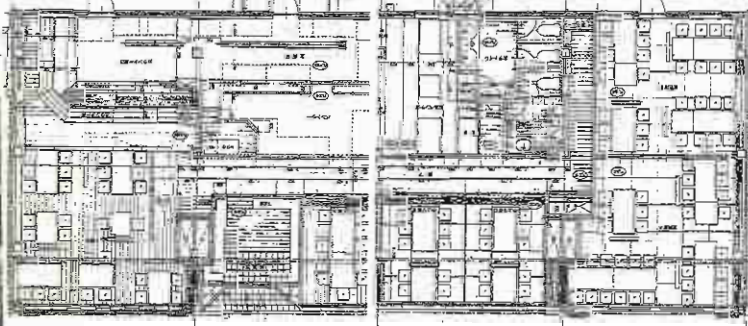
各戸設備

備考

諸事便利な好立地!



☆現在盛業中です☆
120席!カウンター席15あり!



設備譲渡付貸店舗

西鉄バス本城小学校前停

賃料 **458,000円**
敷金なし、保証金**150万円**

物件所在地 北九州市八幡西区本城1丁目20-15

交通 西鉄バス本城小学校前停 徒歩1分

建物名	エクシード菊入
構造・規模	重量鉄骨造3階建1階部分
使用部分面積	約252m ² (76.36坪)

築年月	H12年3月	契約期間	2年
-----	--------	------	----

管理費等	共益費12,000円
------	------------

土地面積	用途地域
------	------

駐車場	物件付無料(11台)
-----	------------

現況	盛業中	引渡日	相談
----	-----	-----	----

接道状況 (角地・間口)	
-----------------	--

本体設備	
------	--

各戸設備	
------	--

備考 設備譲渡金200万円

原ビル「貸店舗・事務所」

小倉北区片野5丁目

1F 店舗・事務所

★モノレール
沿線沿い!!
★四つ角!!



モノレール

片野駅徒歩4分



JR日豊本線

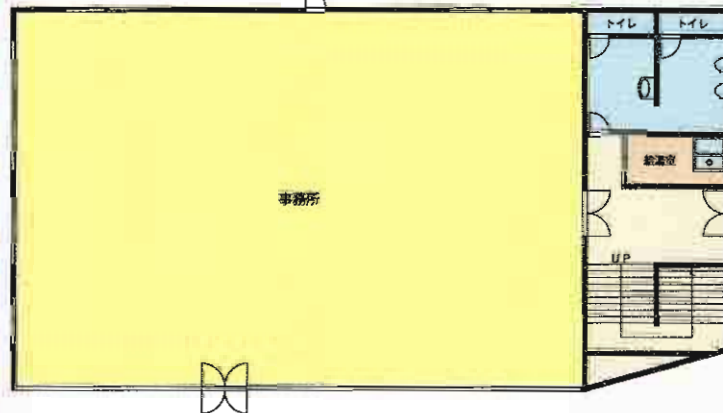
城野駅徒歩12分



駐車場

4台付き!!

★エアコン付
★電動シャッター付
★トイレ(ウォシュレット付)



※図面と現況が相違する場合は現況優先とさせていただきます。

貸店舗・事務所

最寄駅

モノレール「片野駅」

賃料

190,000円

条件

敷金1ヶ月・礼金3ヶ月

物件所在地

北九州市小倉北区片野5丁目9-1

交通

モノレール「片野駅」 徒歩4分
JR「城野駅」 徒歩12分

建物
構造・規模
使用部分
面積

建物名 原ビル
RC造4階建1階部分
156m²

築年月

昭和50年1月

契約期間

2年(自動更新)

管理費等

無

土地面積

用途地域

駐車場

有 無料

現況

空家

引渡日

即時

接道状況
(角地・間口)

電気・上・下水道・都市ガス

本体設備

冷房・ウォシュレット

各戸設備

備考

霧ヶ丘ビル「貸事務所」

小倉北区霧ヶ丘2丁目

1階部分



西鉄バス

「霧ヶ丘2丁目停」

目の前!!



飲食店可



③台分有
無料

- ☆エアコン
- ☆WC
- ☆会議室
- ☆流し台
- ☆洗面



※図面と現況が相違する場合は現況優先とさせていただきます。

貸事務所

最寄駅	JR「城野駅」		
賃料	120,000円		
賃金条件	敷金1ヶ月・礼金3ヶ月		
物件所在地	北九州市小倉北区霧ヶ丘2丁目1-42		
交通	西鉄バス「霧ヶ丘2丁目」停 徒歩1分 JR「城野駅」 徒歩20分		
建物	建物名	霧ヶ丘ビル	
	構造・規模	鉄筋コンクリート造3階建1階部分	
使用部分面積	66.11m ²		
築年月	昭和55年	契約期間	2年(自動更新)
管理費等	無		
土地面積		用途地域	
駐車場	有(3台)無料		
現況	空	引渡日	即時
搬送状況(角地・間口)			
本体設備	電気・上、下水道・都市ガス		
各戸設備	冷房		
備考			

貸倉庫事務所

小倉南区徳力新町1丁目

事務所内リフォーム済!!

(2008年6月)

入口 電動シャッター使用



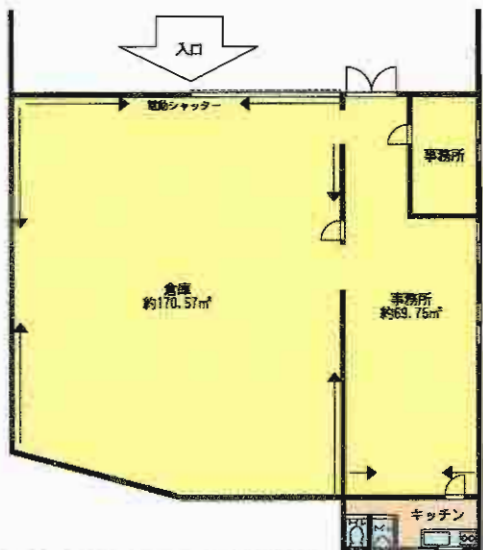
倉庫前
車両7台
駐車可能

モノレール
守恒駅徒歩5分



* 倉庫天井高約4m *

倉庫部分
約170.57㎡
事務所部分
約69.78㎡

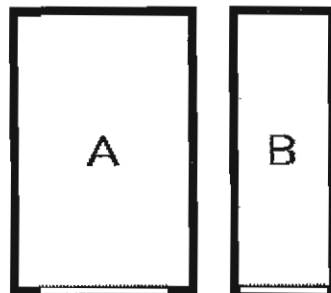
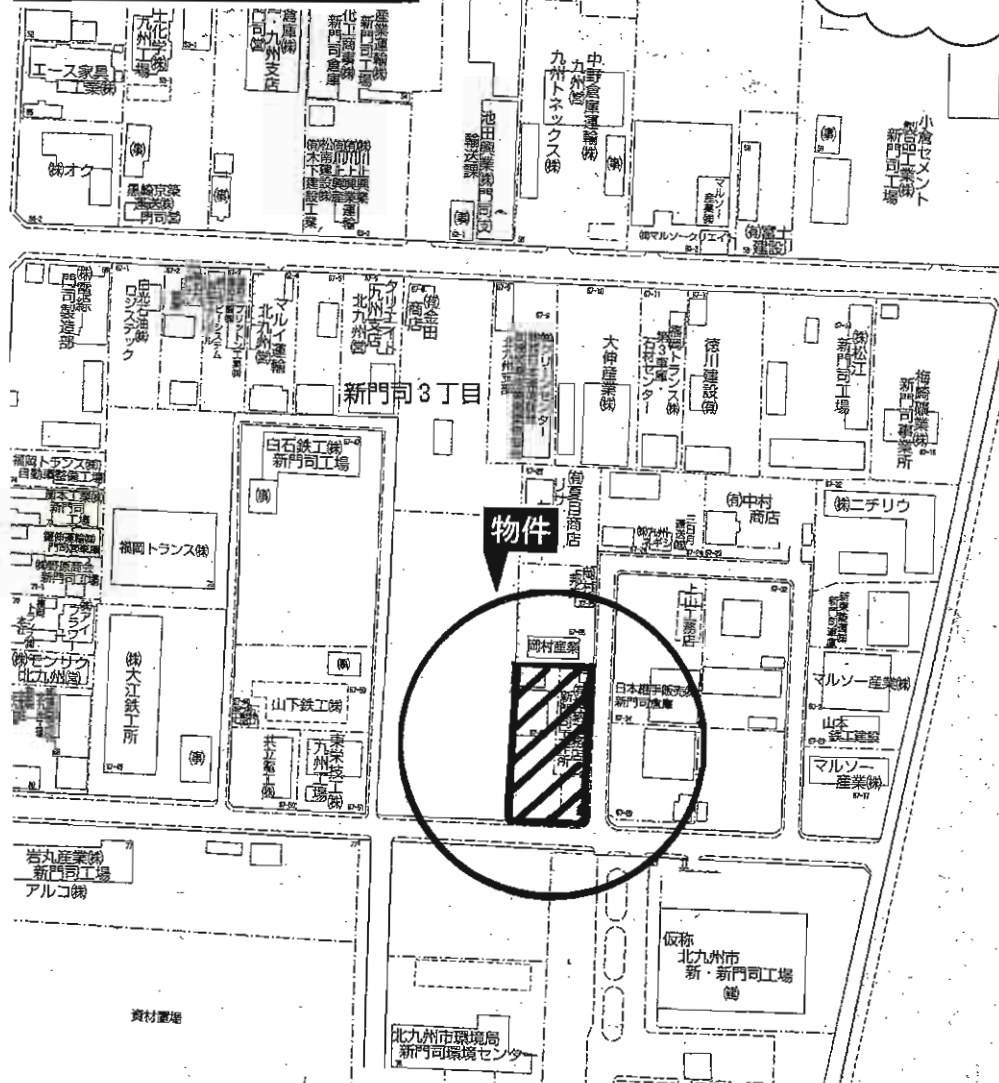


※図面と現況が相違する場合は現況優先とさせていただきます。

種別	貸倉庫事務所		
最寄駅	モノレール「守恒駅」		
賃賃条件	賃料	273,000円	
	敷金	3ヶ月・補修費2ヶ月	
物件所在地	北九州市小倉南区徳力新町1丁目7-14		
交通	モノレール「守恒駅」 徒歩5分		
建物	建物名		
	構造・規模	鉄骨造スレート葺1階建	
使用部分積	使用部分積	240.35㎡	
築年月	平成4年11月	契約期間	2年(自動更新)
管理費等	無		
土地面積		用途地域	
駐車場	有 無料		
現況	空家	引渡日	即時
接道状況	角地・間口		
本体設備	電気・上、下水道・プロパンガス・電動シャッター		
各戸設備			
備考	倉庫天井高 約4m 間取内訳: 倉庫部分約170.57㎡・事務所部分約69.78㎡		

貸倉庫

Pスペース約50台!!



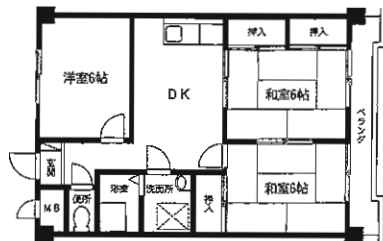
平面図

貸倉庫

物件種目	貸倉庫		
最寄駅	西鉄バス浦中公園停徒歩5分		
賃貸条件	賃料	60万円	
		敷金3ヶ月(3)	
物件所在地	北九州市門司区新門司3丁目67-27		
交通	西鉄バス浦中公園停 徒歩5分		
建物	建物名	新門司倉庫A・B	
	構造・規模	鉄骨造1階建	
	使用部分面積	1,042.92m ² (315.48坪)	
築年月	昭和56年	契約期間	5年
管理費等	無		
土地面積	3,862.43m ² (1,168.38坪)	用途地域	
駐車場	50台可		
現況	空	引渡日	即
接道状況 (角地・陥口)			
本体設備	電動シャッター・天井クレーン(2.8トン)		
各戸設備			
備考	倉庫 A 657.75m ² (198.97坪) B 385.17m ² (116.51坪)		

①賃貸マンション/グリーンハイツ5棟

- 所在地/北九州市八幡西区楠橋東2丁目8-26 205号
- 交通/西鉄バス 緑停 徒歩1分
- 家賃/45,000円
- 敷金/3ヶ月(敷引3ヶ月)
- 建物構造/R C造5階建2階部分
- 面積/約60㎡
- 築年月/昭和60年4月
- 管理費等/3,500円/月
- 駐車場/3,000円/月
- 保険/加入要 ●契約期間/2年
- 現況/空 ●入居日/即
- 設備/給湯・シャワー・バルコニー・
シャンプードレッサー・温水洗浄便座
- 備考/間取内訳:和6×2・洋6・DK8



3DK



②賃貸マンション/グリーンハイツ6棟

- 所在地/北九州市八幡西区楠橋東2丁目8-25 103号
- 交通/西鉄バス 緑停 徒歩1分
- 家賃/34,000円
- 敷金/3ヶ月(敷引3ヶ月)
- 建物構造/R C造4階建1階部分
- 面積/48㎡
- 築年月/昭和40年4月
- 管理費等/3,000円/月
- 駐車場/3,000円/月
- 保険/加入要 ●契約期間/2年
- 現況/空 ●入居日/即
- 設備/給湯・シャワー・バルコニー・温水洗浄便座
- 備考/間取内訳:和6×2・DK6



2DK



③賃貸マンション/コーポラス割子川

- 所在地/北九州市八幡西区割子川2-12-26 502号
- 交通/西鉄バス引野口停 徒歩1分
- 家賃/50,000円
- 敷金/3ヶ月(敷引3ヶ月)
- 建物構造/R C造5階建5階部分
- 面積/50㎡
- 築年月/昭和55年2月 ●契約期間/2年
- 管理費/3,000円/月
- 保険/加入要
- 駐車場/有り 6,300円/月
- 現況/空 ●引渡日/即
- 設備/都市ガス・シャワー・ガスコンロ設置可・エレベーター
- 備考/最寄駅:JR黒崎駅



3DK



④賃貸マンション/ルポールマンション

- 所在地/北九州市八幡東区西本町一丁目5-7 202号
- 交通/鹿兒島本線JR八幡駅 徒歩6分
西鉄バス尾倉町停 徒歩5分
- 家賃/52,000円
- 敷金/3ヶ月(敷引3ヶ月)
- 建物構造/鉄筋コンクリート造5階建2階部分
- 面積/61.4㎡
- 築年月/昭和52年9月 ●契約期間/2年
- 管理費/3,000円/月
- 保険/加入要
- 駐車場/無し
- 現況/空 ●引渡日/即
- 設備/都市ガス・バス・トイレ別・シャワー・洗面所・フローリング
温水洗浄便座
- 備考/学校区:血倉小学校・尾倉中学校



3LDK

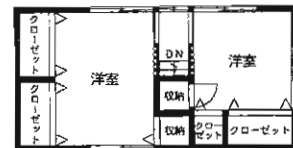


①貸家

- 所在地 / 北九州市八幡西区大平2丁目12-7
- 交通 / 西鉄バス「大平」停 徒歩5分
- 家賃 / **75,000円**
- 敷金 / 2ヶ月(敷引2ヶ月) 礼金1ヶ月
- 建物構造 / 木造2階建1・2階部分
- 面積 / 約102.68㎡
- 築年月 / 昭和52年1月 ●契約期間 / 2年
- 管理費 / なし
- 保険 / 加入要
- 駐車場 / 物件付無料 3台可
- 現況 / 空家 ●引渡日 / 即時

5LDK

Ⓟ3台可!

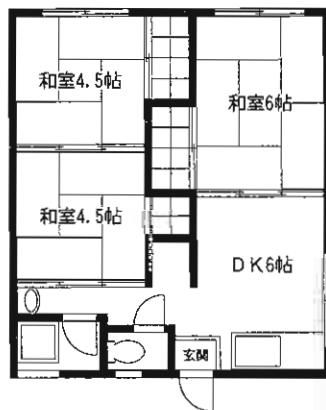


②賃貸アパート/波多野コーポ

- 所在地 / 北九州市八幡西区引野三丁目5-23 202号
- 交通 / 西鉄バス引野公民館前停 徒歩5分
- 家賃 / **85,000円**
- 敷金 / 3ヶ月(敷引3ヶ月)
- 建物構造 / 軽量鉄骨造2階建2階部分
- 面積 / 約42㎡
- 築年月 / 昭和55年3月 ●契約期間 / 2年
- 管理費 / 無し
- 保険 / 加入要
- 駐車場 / 有(無料・1台分)
- 現況 / 空 ●引渡日 / 即時
- 備考 / 最寄駅: J R 黒崎駅
間取内訳: 和6 和4.5×2 DK約6帖

3DK

日当り良好!

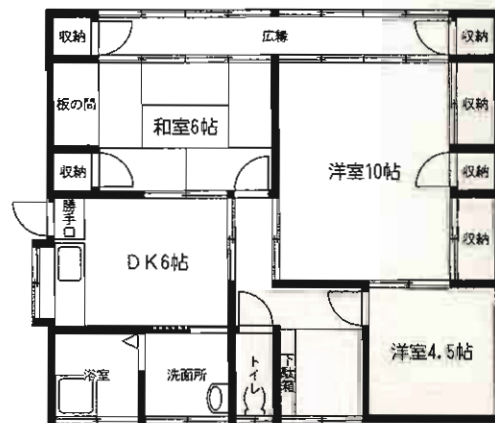


③貸家

- 所在地 / 北九州市八幡西区養福寺町5-6
- 交通 / 西鉄バス養福寺停 徒歩3分
- 家賃 / **65,000円**
- 敷金 / 3ヶ月(敷引3ヶ月)
- 建物構造 / 木造平屋建て
- 面積 / 74.38㎡
- 築年月 / 1971年1月 ●契約期間 / 2年
- 管理費 / なし
- 保険 / 加入要
- 駐車場 / 空有 2台付無料
- 現況 / 空家 ●入居日 / 即時
- 設備 / 公共上下水道・九州電力・プロパンガス
- 備考 / 最寄駅: J R 黒崎駅
間取内訳: 和6・洋10・洋4.5・DK6

3DK

駐車場2台付無料!



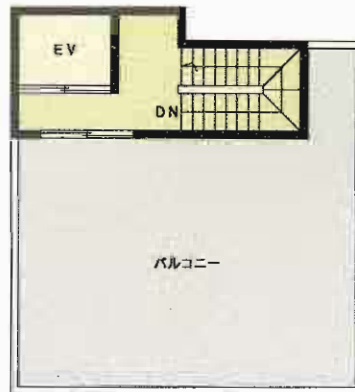
セントヒルズ足立

小倉北区足立2丁目

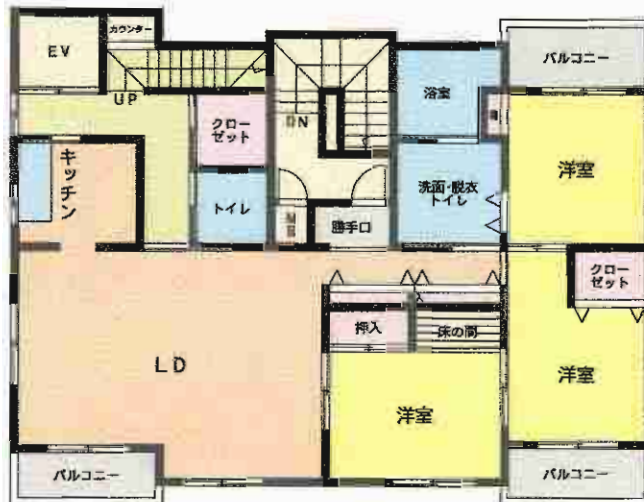


～ポイント～

- ☆緑に囲まれた住環境
- ☆専用エレベータ有
- ☆全室バリアフリー



R階



3階

■ 図面と現況が相違する場合は現況優先とさせていただきます。

貸マンション

西鉄バス「妙見橋」停

3LDK

賃料 **150,000円**

敷金**3**ヶ月(補修費分担金**2**ヶ月)

物件所在地 北九州市小倉北区足立2丁目9-14

交通 西鉄バス「妙見橋」停 徒歩6分

建物名	セントヒルズ足立	
構造・規模	鉄筋コンクリート造4階建3・4階部分	
使用部分面積	135.7m ²	
間取内訳	間取図参照	

築年月 平成17年3月 契約期間 2年(自動更新)

管理費等 無

駐車場 有 無料

現況 空家 入居日 即時

本体設備 電気・上下水道・都市ガス・エレベーター

各戸設備 冷房・フローリング・ウォシュレット・シャンプードレッサー

保険等 要

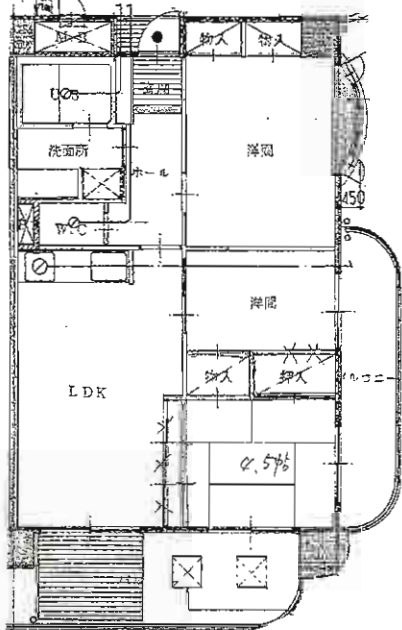
備考

KN7霧ヶ丘

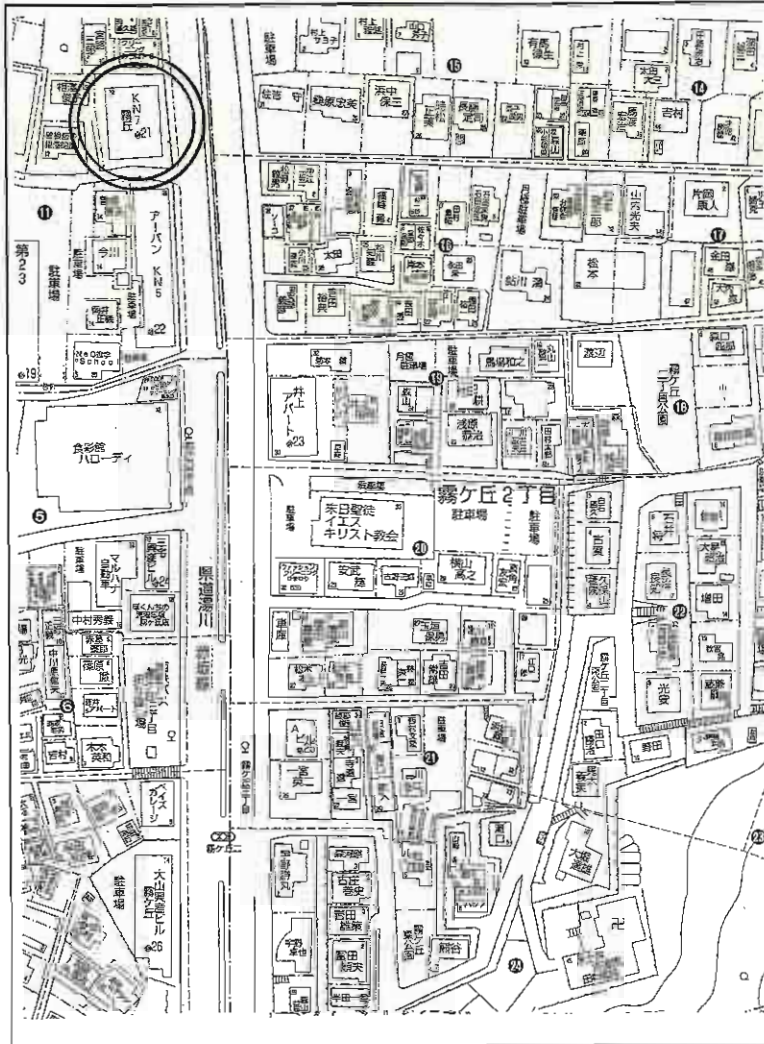
小倉北区霧ヶ丘1丁目

☆6階角部屋☆

 P1台無料!!



※図面と現況が異なる場合は現況優先と致します



西鉄バス
霧ヶ丘三丁目停 徒歩2分

賃貸マンション

JR安部山公園駅

3LDK

賃料 **75,000円**

敷金なし

物件所在地 北九州市小倉北区霧ヶ丘1-11-12 606号

交通 西鉄バス霧ヶ丘三丁目停 徒歩2分

建物名 KN7霧ヶ丘
構造・規模 RC造8階建6階部分
使用部分積 66.34m²
間取内訳 左図参照

築年月 平成8年2月 契約期間 2年

管理費等 無

駐車場 物件付無料(1台)

現況 空家 入居日 即時

本体設備 バルコニー

各戸設備 給湯、シャワー、フローリング

保険等 要

備考 「全保連」にご加入頂きます。
町内会費300円/月

分譲賃貸マンション

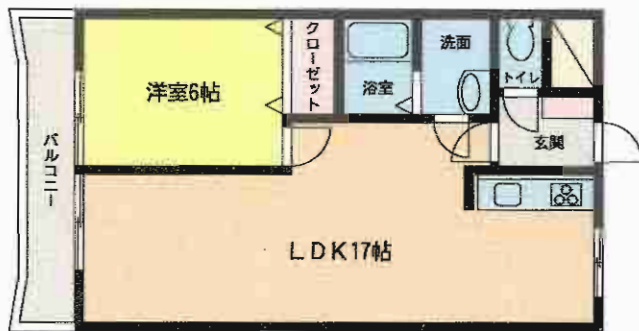
フジエホワイトローザ熊谷

☆設備充実☆

- テレビモニター付インターフォン
- システムキッチン
- ウォシュレット
- 三口コンロ
- クローゼット
- シャンプードレッサー



1LDK!



☆近くにスーパー・コンビニあり
 ☆駐車場敷地内あり!!
 ☆剛着な住宅地



分譲賃貸マンション

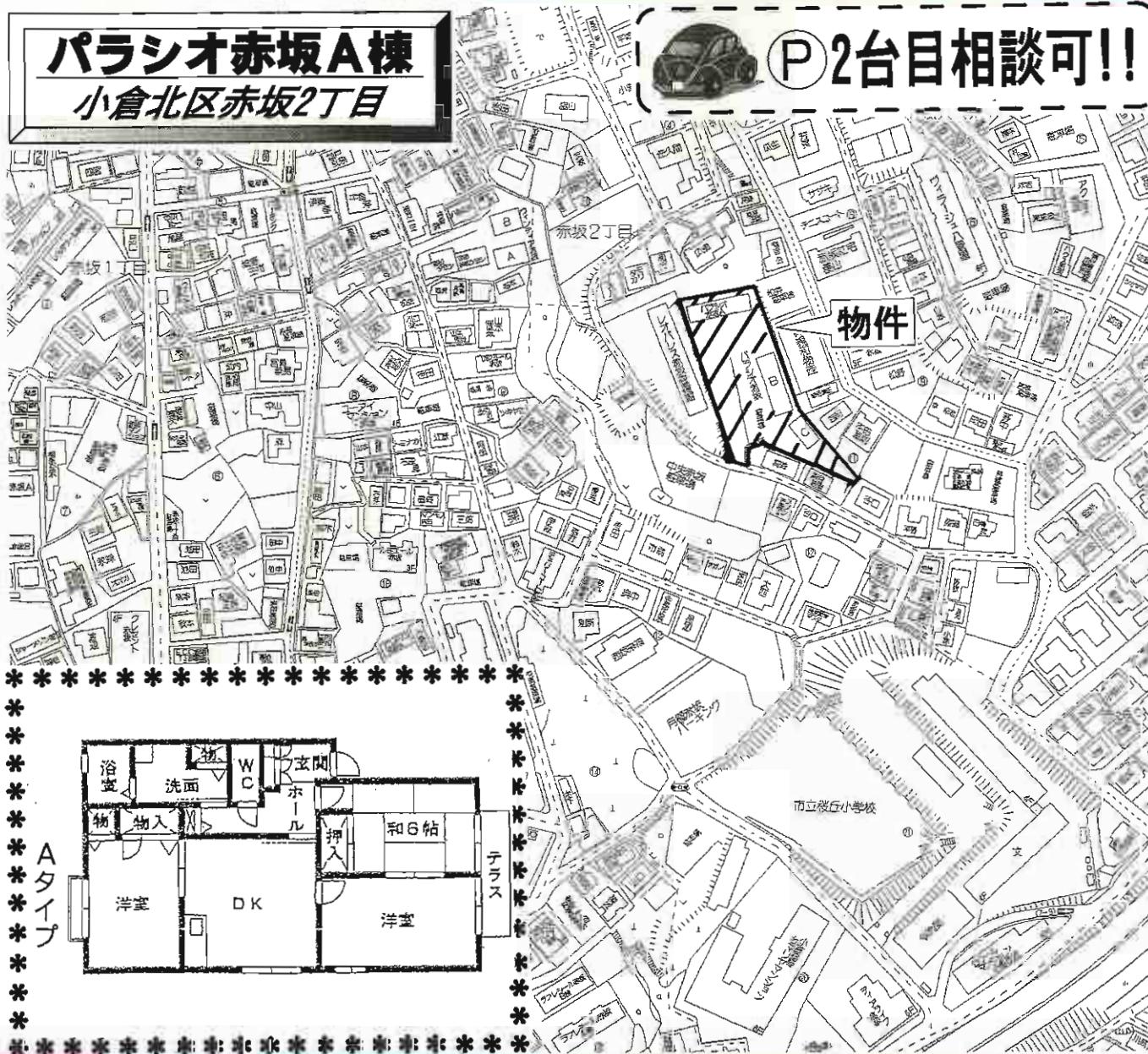
物件種目	分譲賃貸マンション		
最寄駅	JR南小倉駅		
間取タイプ	1LDK		
賃貸条件	賃料	48,000円	
		敷金0ヶ月・礼金2ヶ月	
物件所在地	北九州市小倉北区熊谷1丁目29-22 510号		
交通	西鉄バス熊谷停 徒歩9分		
建物	建物名	フジエホワイトローザ熊谷	
	構造・規模	RC造7階建5階部分	
	使用部分面積	約50㎡	
	間取内訳	左図参照	
築年月	平成2年10月	契約期間	2年
管理費等	5,000円		
駐車場	敷地内 7,000円		
現況	空	入居日	即
本体設備	エレベーター・防犯カメラ・自動販売機(エントランス)		
各戸設備	テレビモニター付インターフォン・システムキッチン・三口コンロ クローゼット・シャンプードレッサー・ウォシュレット		
保険等	加入義務要		
備考			

パラシオ赤坂A棟

小倉北区赤坂2丁目



Ⓟ2台目相談可!!



貸コーポ

西鉄バス 赤坂停

3LDK

賃料

62,000円

敷金・礼金なし

物件所在地 北九州市小倉北区赤坂2丁目11-41

交通 西鉄バス赤坂停 徒歩6分

建物名 パラシオ赤坂A棟105号

構造・規模 軽量鉄骨2階建1階部分

使用部分面積 65.22㎡

間取内訳 間取図参照

築年月 2000年5月 契約期間 2年

管理費等 無

駐車場 1台4,000円(2台相談可)

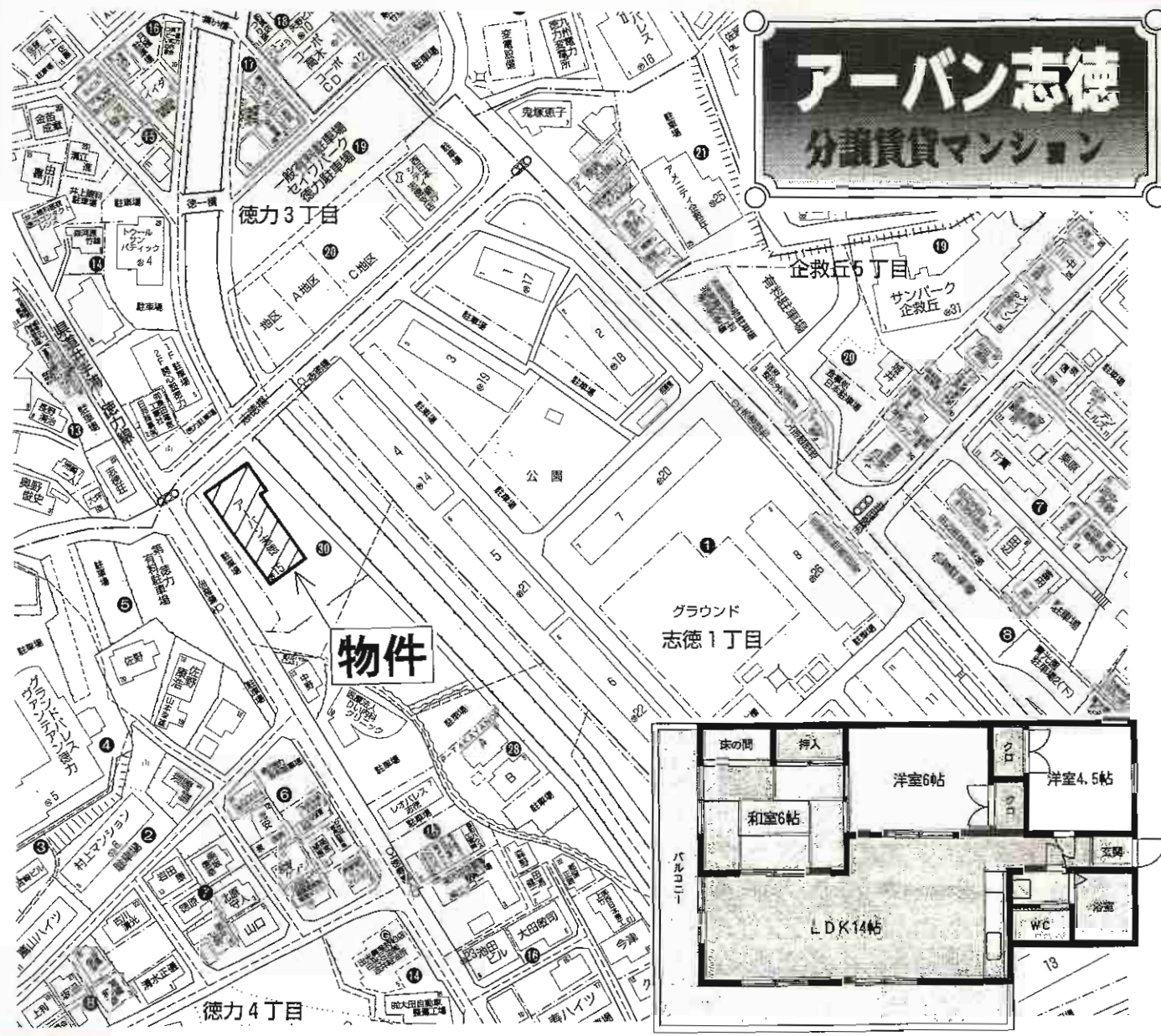
現況 空 入居日 即

本体設備

各戸設備 給湯3ヶ所・シャワー・フローリング

保険等 住宅総合保険 要

備考 全保連加入要 町費月額400円
A棟201号・B棟201号・C棟101号 空き



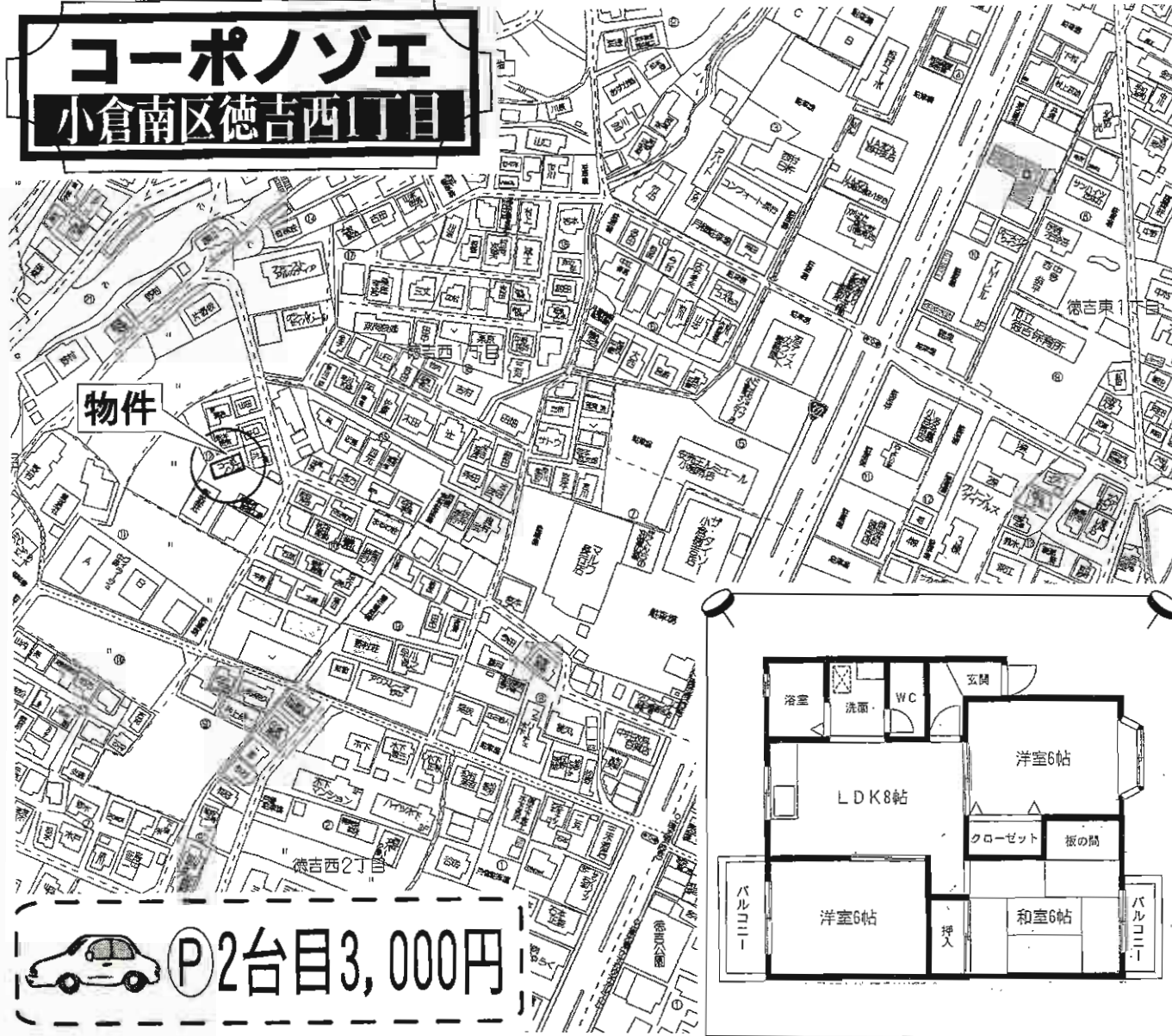
アーバン志徳 分譲賃貸マンション

物件種目	分譲賃貸マンション		
最寄駅	モノレール徳力公団前駅		
間取りタイプ	3LDK		
賃貸条件	賃料	78,000円	
		敷金 2ヶ月 ・敷引 2ヶ月	
物件所在地	北九州市小倉南区徳力四丁目30-8 608号		
交通	西鉄バス志徳橋停 徒歩1分		
建物	建物名	アーバン志徳	
	構造・規模	RC造6階建6階部分	
	使用部分面積	63.61㎡	
	間取り図	間取り図参照	
築年月	昭和160年4月	契約期間	2年
管理費等	無		
駐車場	物件付き無料		
現況	空家	入居日	即
本体設備	オートロック・EV・電気・都市ガス・上下水道		
各戸設備			
保険等	要		
備考			



コーポノゾエ

小倉南区徳吉西1丁目



物件

徳吉西2丁目



Ⓟ2台目3,000円

賃貸コーポ

西鉄バス徳光橋停

3LDK

賃料 **56,000円**

敷金**1ヶ月**(償却費**1ヶ月**)

物件所在地 北九州市小倉南区徳吉西1丁目12-10

交通 西鉄バス徳光橋停 徒歩5分

建物名	コーポノゾエ
建 構造・規模	S造2階建1・2階部分
物 使用部分面積	60m ²
間取内訳	和6・洋6×2・LDK8

築年月 1997年11月 契約期間 2年

管理費等 無

駐車場 4,000円(2台目3,000円)

現況 空

入居日 即

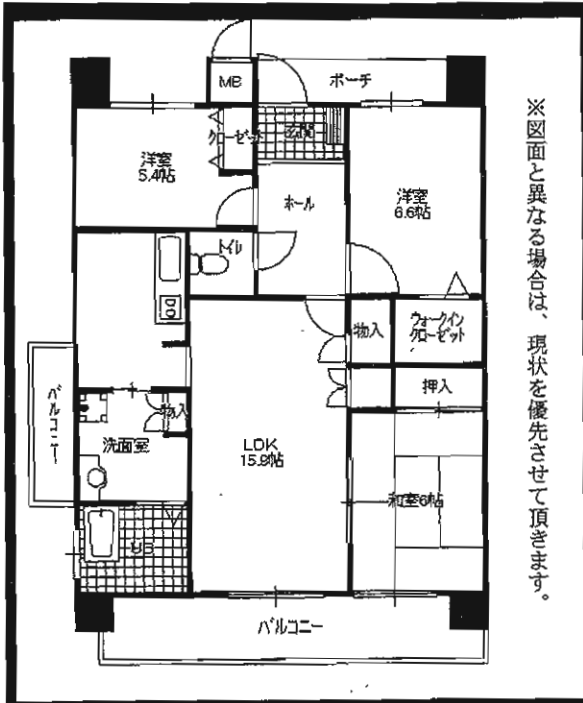
本体設備

各戸設備 給湯・シャワー・パラボラアンテナ・フローリング

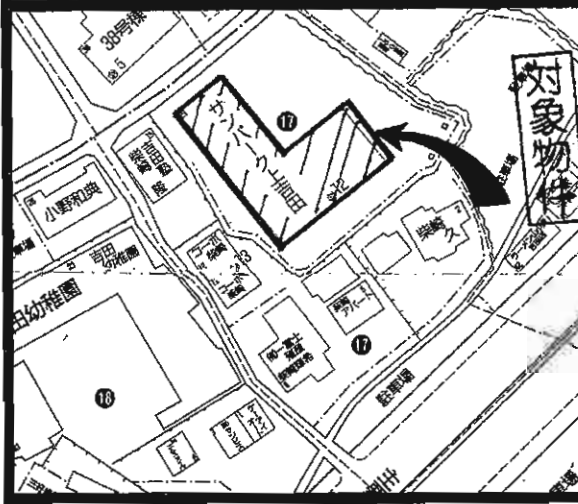
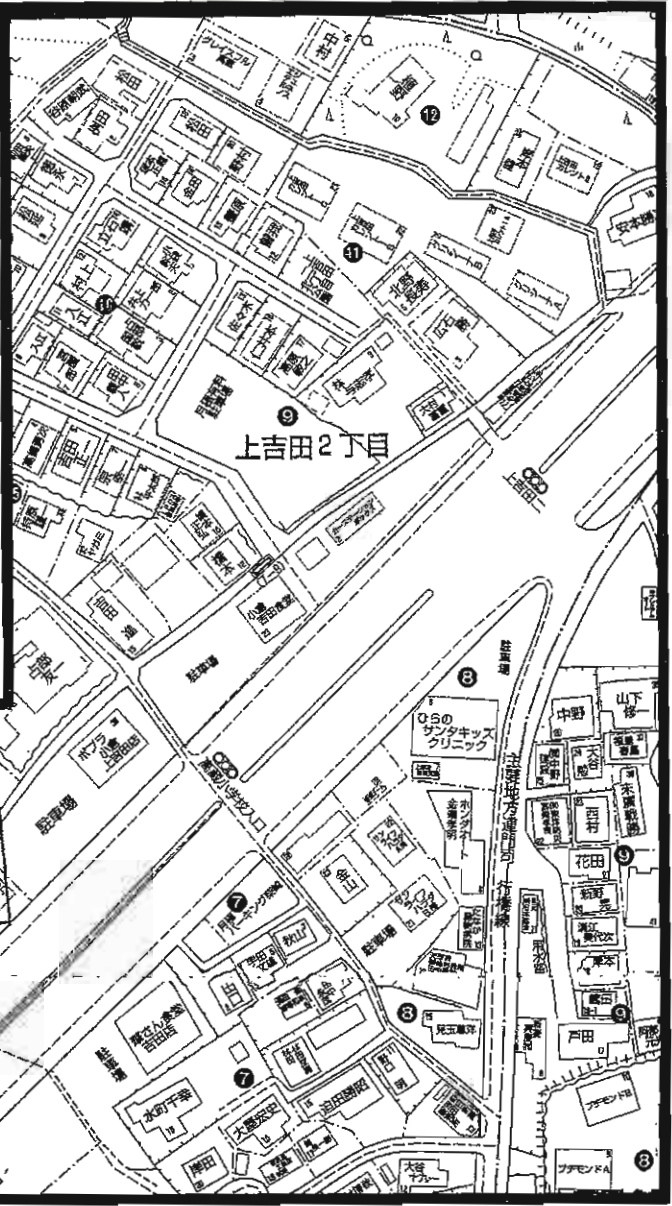
保険等

空室 102号室・201号室

備考



※図面と異なる場合は、現状を優先させて頂きます。



分譲賃貸マンション

J R 下曾根駅

3 LDK

賃料 **100,000円**

敷金**0**ヶ月 礼金**3**ヶ月

物件所在地 北九州市小倉南区上吉田2丁目17番21号 206号室

交通 西鉄バス吉田団地郵便局前停 徒歩3分

建物名	サンパーク上吉田 206号室
構造・規模	鉄筋コンクリート造8階建2階部分
使用部分積	73.55㎡
間取内訳	LDK15.9帖 洋6.6帖 洋5.4帖 和6帖

築年月 2007年3月 契約期間 2年

管理費等 無

駐車場 有 2台無料

現況 空き 入居日即

本体設備 オートロック・エレベーター

各戸設備 追焚き・システムキッチン・シャブードレッサー

保険等 要加入

備考 設備が充実した築浅物件です。
オール電化
高蔵小学校 吉田中学校 校区