

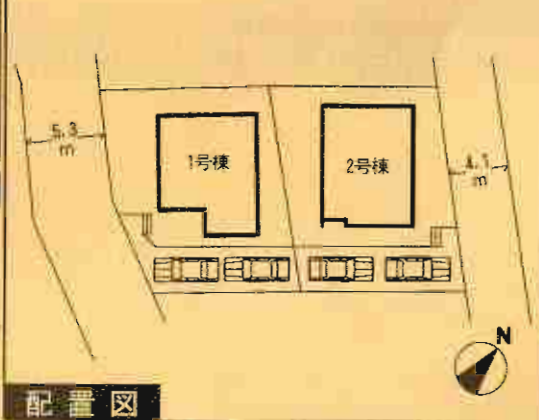
新築分譲住宅 中間市深坂第1 2棟現場

筑豊電鉄
「東中間」駅徒歩18分



クレイドルガーデン 中間市深坂第1

※カースペース2台可



配置図

※工事現場では、ヘルメットの着用をお願いします。
※建築中の建物内についても土足厳禁にてお願いします。
※完成物件の駐車場には荷重を止めないで下さい。
(コンクリート部分駐車厳禁!!)

- ### 設備・仕様
- ノンホルム(F☆☆☆☆) ■システムキッチン ■カウンターキッチン(2号棟)
 - 1坪タイプの自動湯はり浴室 ■IHクッキングヒーター
 - シャワー付き洗面化粧台 ■浴室乾燥機付 ■トイレウォッシュレット
 - TVモニター付インターホン ■人感センサー付玄関灯
 - 断熱性・遮音性ペアサッシ使用(居室部分) ■防湿性能・耐震基礎パッキン工法
 - 階段部分、トイレには手摺りを設置、段差を最小限に抑えたバリアフリータイプ
 - 床下に強いベタ基礎 ■1F床下収納 ■白アリ駆虫施工済(保証書付)
 - フロアライト ■24時間換気 ■フラット35対応

- ### 物件概要
- 所在地/中間市深坂2丁目19番地以下未定(住居表示)
 - 土地権利/所有権 ●地目/宅地
 - 都市計画/市街化区域 ●用途地域/第1種低層住居専用地域
 - 高度地区/無 ●控倍率/50%
 - 容積率/100%
 - 現況/建築中 ●完成/2011年8月上旬予定
 - 引渡し/2011年8月中旬予定 ●保守点検費/約65,000円/年(浄化槽)
 - 接道状況/1号棟→南西側5.0m公道 2号棟→北東側4.1m公道
 - 構造/木造ガラスファイバーシングル貫通2階建
 - 設備/九州電力/公営水道・浄化槽・オール電化
- ※総戸100,000円はオプションとなります。
※電波障害による携帯電話等の引込みは買主様負担となります。
※記載事項と現況が異なる場合は現況優先とします。
(敷地面積については経緯的な変更が生じる場合があります。)

1号棟
●土地面積/159.57㎡
●延床面積/94.75㎡
●建築確認番号/第H23SHC105210号

価格 **1,930**万円 (税込)

2号棟
●土地面積/159.56㎡
●延床面積/96.39㎡
●建築確認番号/第H23SHC105211号

価格 **1,930**万円 (税込)

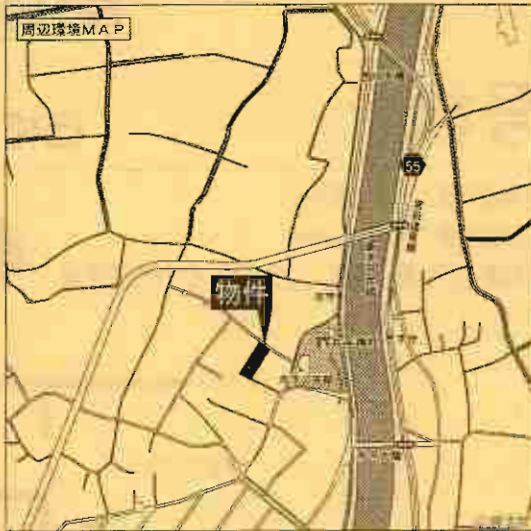


住宅 **エコポイント**
(300,000ポイント)
【フラット35】S
(優良住宅取得支援制度)
対象住宅!!

前外壁素材
ダイライト
◎高強度 ◎防耐火
◎高耐久 ◎住人の健康
自然界の無機質材料を
有効活用した、新素材です。

新築分譲住宅
遠賀町木守第2
3棟現場

JR鹿児島本線
「遠賀川」駅徒歩16分



クレイドルガーデン 遠賀町木守第2

設備・仕様

- ノンホルム(F☆☆☆☆)
- IHクッキングヒーター
- シャワー付き洗面化粧台
- TVモニター付インターホン
- 断熱性・遮音性ペアサッシ使用(居室部分)
- 階段部分、トイレには手摺りを設置、段差を最小限に抑えたバリアフリータイプ
- 沈下に強いベタ基礎
- フットライト
- 浴室乾燥機付
- 24時間換気
- 1坪タイプの自動湯はり浴室
- トイレウォッシュレット(1F・2F)
- トイレウォッシュレット付玄関灯
- 人感センサー付玄関灯
- 防湿性能・耐震基礎パッキン工法
- 小限に抑えたバリアフリータイプ
- 白アリ防虫施工(保証書付)
- 1F床下収納
- フラット35対応

物件概要

- 所在地 遠賀町木守1572番地以下未定(住居表示)
- 土地権利 所有権
- 都市計画 非線引区域
- 用途地域 黄2種低層住居専用地域
- 建ぺい率 50%
- 完成 2011年9月下旬
- 引渡 2011年10月上旬
- 接道状況 1号棟→北東側5.4m公道
2号棟→北東側5.7m公道
3号棟→北東側4.9m公道
- 構造 木造アースファイバーシングル高2階建
- 設備 九州電力・公営水道・本下水・オール電化
- 総額(約1,000万円)はオプションとなります。
- ※建築費等による共設アンテナ等の引込みは買主様負担となります。
- ※記載事項と現況が異なる場合は現況優先とします。
- (敷地面積については軽微な変更が生じる場合があります。)

※カースペース2台可



配置図

※工事現場では、ヘルメットの着用をお願いします。
※建築中の建物内についても土足厳禁にてお願いします。
※完成物件の駐車には、原動力車を止めないで下さい。
(コンクリート部分に車厳禁!!)

2号棟

- 土地面積/258.38㎡ ●延床面積/99.62㎡
- 建築確認番号/第H23SHC105334号

価格 **1,800**万円 (税込)

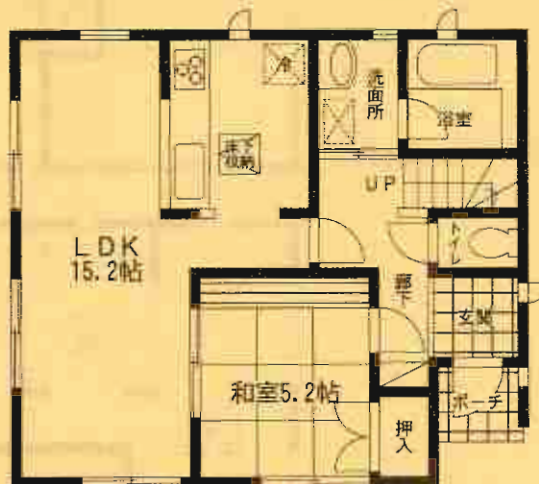
住宅 **エコポイント**
(300,000ポイント)

【フラット35】S
(優良住宅取得支援制度)

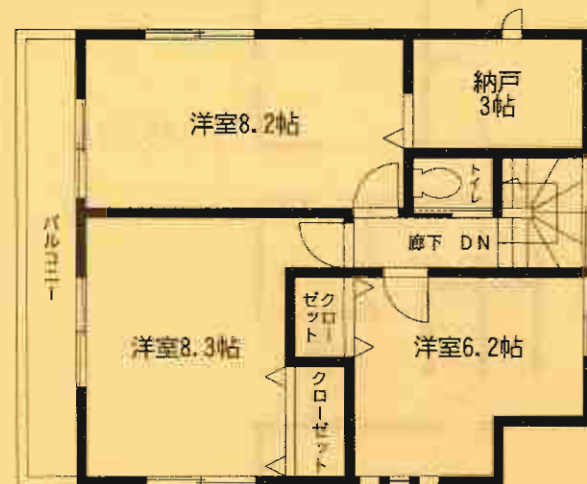
対象住宅!!

耐力外壁断材
ダイライト

◎高強度 ◎防耐火
◎高耐久 ◎住人の健康
自然界の無機質材料を
有効活用した、新素材です。



1F 49.20㎡



2F 50.42㎡

オール電化

4LDK+納戸

1号棟

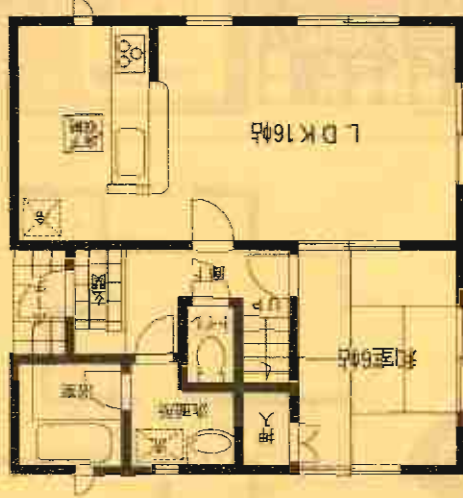
価格: **1,850**万円
(税込)

■土地面積: 200.37㎡
■延床面積: 96.39㎡
■建築確認番号/第H23SCH105326号

オール電化



2F: 46.17㎡



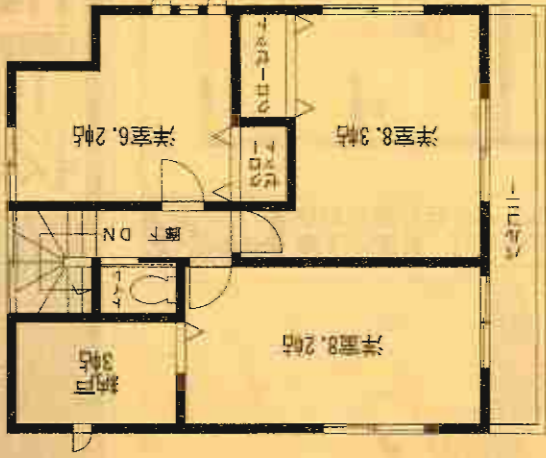
1F: 50.22㎡

3号棟

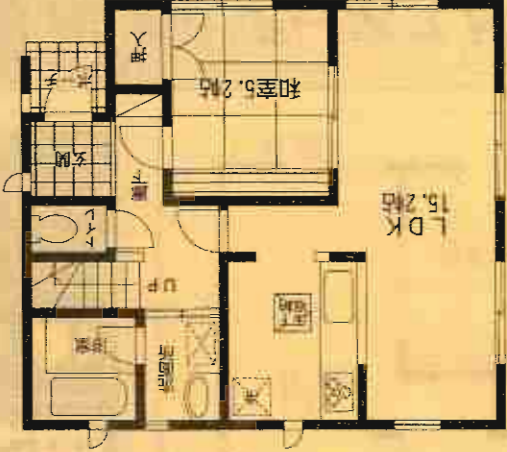
価格: **1,800**万円
(税込)

■土地面積: 257.40㎡
■延床面積: 99.62㎡
■建築確認番号/第H23SCH105338号

オール電化



2F: 50.42㎡



1F: 49.2㎡

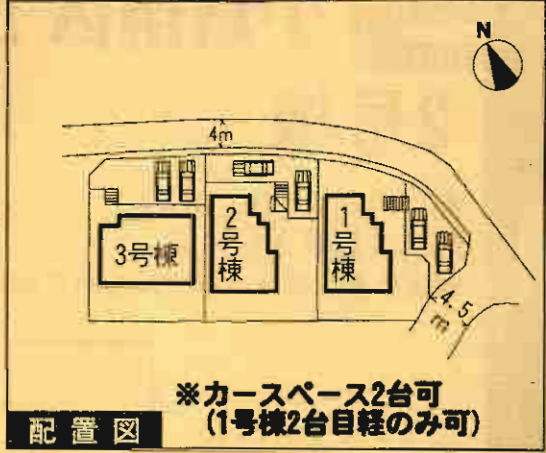
新築分譲住宅
小倉南区上吉田第2
3棟現場

西鉄バス
「上吉田」停徒歩5分



- 設備・仕様**
- ノンホルム(F☆☆☆☆)
 - 24時間換気
 - システムキッチン
 - 1日クッキングヒーター
 - 1坪タイプの自動湯はり浴室
 - シャワー付き洗面化粧台
 - トイレウォシュレット(1F・2F)
 - TVモニター付インターホン
 - 人感センサー付玄関灯
 - 断熱性・遮音性ペアサッシ使用(居室部分)
 - 防湿性能 耐震基礎パッキン工法
 - 階段部分、トイレには手摺りを設置、段差を最小限に抑えたバリアフリータイプ
 - 沈下に強いベタ基礎
 - 白アリ防虫施工(保虫剤付)
 - フットライト
 - 1F床下収納
 - 浴室乾燥機付
 - カウンターキッチン
 - フラット35対応

- 物件概要**
- 所在地 北九州市小倉南区上吉田2丁目12番地以下未定(住居表示)
 - 土地権利 所有権
 - 都市計画 市街化区域
 - 用途地域 第2種住居地域(1号棟) 第1種住居地域/第2種住居地域(2号棟) 第1種住居地域(3号棟)
 - 建ぺい率 60%
 - 現況 建築中
 - 完成 2011年8月上旬
 - 接道状況 1号棟→北東側4m公道・南東側4.5m公道 2・3号棟→東側4m公道
 - 構造 木造グラスファイバーシングル壁2階建
 - 設備 九州電力・公営水道・本下水・オール電化
 - ※納戸(約,000円)はオプションとなります。
 - ※電線雑害による共聴アンテナ等の引込みは買主様負担となります。
 - ※記載事項と現況が異なる場合は現況優先とします。
 - (敷地面積については軽微な変更が生じる場合があります。)



配置図
※カースペース2台可
(1号棟2台目程のみ可)

※工事現場では、ヘルメットの着用をお願いします。
※建築中の建物内についても土足厳禁にてお願いします。
※完成物件の駐車場には軽自動車を止めないで下さい。
(コンクリート部分駐車厳禁!!)

1号棟 ●土地面積/171.32㎡ ●延床面積/97.20㎡
●建築確認番号/第23SHC104734号

価格 **2,180** (税込) 万円

住宅 **エコポイント**
(300,000ポイント)
【フラット35】S
(優良住宅取得支援制度)
対象住宅!!

高耐久 高強度
耐火 防火
健康 住人の健康
自然の無機質材料を
有効活用した、新素材です。



1F 47.79㎡



2F 49.41㎡

オール電化

4LDK+納戸

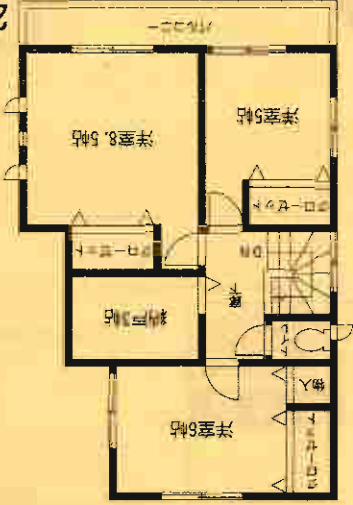
2号棟

価格: **2,130**万円
(税込)

■土地面積: 175.16m²
■延床面積: 97.20m²

■建築確認番号/第H23SCHC104735号

オール電化



2F: 49.41m²



1F: 47.79m²



3号棟

価格: **2,130**万円
(税込)

■土地面積: 174.97m²
■延床面積: 100.44m²

■建築確認番号/第H23SCHC104736号

オール電化



2F: 45.36m²



1F: 55.08m²

