

新築分譲住宅
中間市扇ヶ浦第2
2棟現場

筑豊電鉄
「東中間」駅徒歩5分

住宅 **エコポイント**
(300,000ポイント)
【フラット35】S
(優良住宅取得支援制度)
対象住宅!!

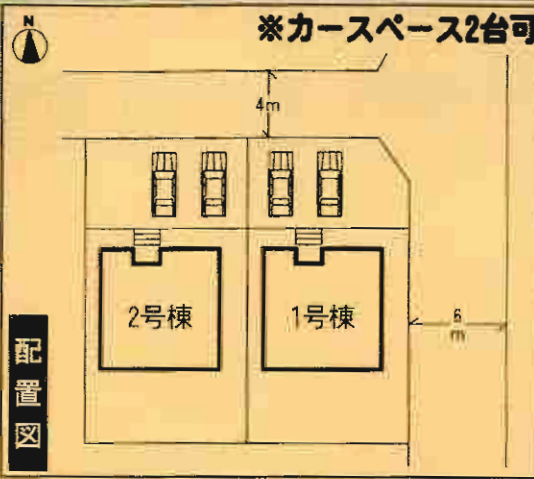
耐火外壁素材
ダイライト
◎高強度 ◎防耐火
◎高耐久 ◎住人の健康
自然界の無機質材料を
有効活用した、新素材です。



- 設備・仕様
- ノンホルム(F☆☆☆☆)
 - 1坪タイプの自動湯はり浴室(追い焚き、保温可能)
 - シャワー付き洗面化粧台
 - TVモニター付インターホン
 - 断熱性・遮音性ペアサッシ使用(居室部分)
 - 階段部分 トイレには手摺りを設置、段差を最小限に抑えたバリアフリータイプ
 - 沈下に強いベタ基礎
 - フットライト
 - システムキッチン
 - ガスコンロ3口
 - トイレウォシュレット
 - 24時間換気
 - 防湿性能・耐震基礎パッキン工法
 - 人感センサー付玄関灯
 - 防湿性能・耐震基礎パッキン工法
 - 白アリ防虫施工済(保証書付)
 - フラット35対応
 - 1F床下収納

物件概要

- 所在地/中間市扇ヶ浦1丁目22番地以下米定(住居表示)
- 土地権利/所有権
- 都市計画/市街化区域
- 高度地区/無
- 容積率/60%
- 現況/建築中
- 接道状況/1号棟→北面4m公道・東側5m公道
2号棟→北面4m公道
- 構造/木造グラスファイバーシングル葺2階建
- 設備/九州電力・公営水道 本下水・都市ガス
- ※標準戸(80,000円)はオプションとなります。
- ※電波障害による共設アンテナ等の引込みは買主様負担となります。
- ※記載事項と現況が異なる場合は現況優先とします。
- (敷地面積については軽微な変更が生じる場合があります。)



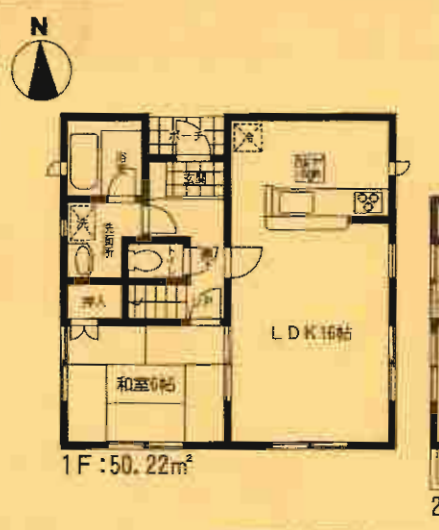
※工事現場では、ヘルメットの着用をお願いします。
※建築中の建物内についても土足厳禁にてお願いします。
※完成物件の駐車場には極力車を止めないで下さい。
(コンクリート部分駐車厳禁!!)

1号棟
●土地面積/186.19㎡
●延床面積/96.39㎡
●建築確認番号/第H23SHC104273号

価格**2,000**万円(税込)

2号棟
●土地面積/188.30㎡
●延床面積/96.39㎡
●建築確認番号/第H23SHC104274号

価格**1,960**万円(税込)



THE HISTORY OF THE COUNTY OF MIDDLESEX



THE HISTORY OF THE COUNTY OF MIDDLESEX



THE HISTORY OF THE COUNTY OF MIDDLESEX

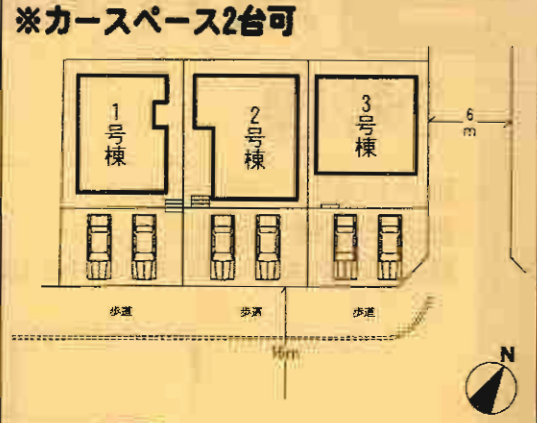
新築分譲住宅
遠賀町田園第2
3棟現場

コミュニティバス
「田園都市第一」徒歩2分



- 設備・仕様
- ノンホルム(F☆☆☆☆)
 - ガスコンロ(3口)
 - 1坪タイプの自動湯はり浴室(追い焚き、保温可能)
 - シャワー付き洗面化粧台
 - TVモニター付インターホン
 - 断熱性・遮音性ベアサッシ使用(居室部分)
 - 階段部分、トイレには手摺りを設置、段差を最小限に抑えたバリアフリータイプ
 - 沈下に強いベタ基礎
 - フットライト
 - システムキッチン
 - 浴室乾燥機付
 - トイレウォシュレット(1F・2F)
 - 人感センサー付玄関灯
 - 防湿性能・耐腐基礎パッキン工法
 - 白アリ防虫工法(保証書付)
 - 24時間換気
 - カウンターキッチン(1・2号棟)
 - フラット35対応

- 物件概要
- 所在地 遠賀郡遠賀町田園2丁目5番地以下未定(住居表示)
 - 土地権利 所有権
 - 都市計画 非線引き区域
 - 建ぺい率 60%
 - 完成 平成23年6月下旬予定
 - 引渡し 平成23年7月上旬予定
 - 接道状況 1・2号棟→南車道16m公道
3号棟→南車道16m公道・北東側6m公道
 - 構造 木造グラスファイバーシングル葺2階建
 - 設備 九州電力・公営水道・下水道・集中プロパン
 - その他 高度地区無
- ※延床面積(㎡)はオプションとなります。
※電気料金による共同アンテナ等の引込みは買主様負担となります。
※記載事項と現況が異なる場合は現況優先とします。
(敷地面積については軽微な変更が生じる場合があります。)



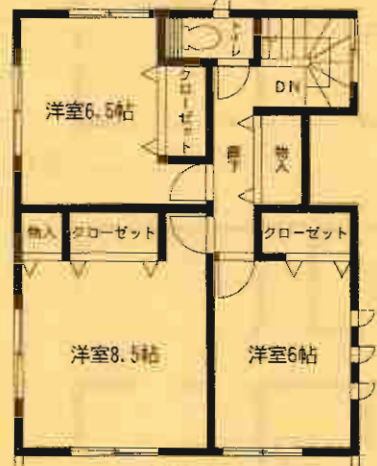
配置図

※工事現場では、ヘルメットの着用をお願いします。
※建築中の建物内についても土足厳禁にてお願いします。
※完成物件の駐車場には極力車を止めないで下さい。
(コンクリート部分駐車厳禁!!)

住宅 **エコポイント**
(300,000ポイント)
【フラット35】S
(優良住宅取得支援制度)
対象住宅!!

耐圧外壁素材
ダイライト
◎高強度 ◎防耐火
◎高耐久 ◎住人の健康
自然界の無機質材料を
有効活用した、新素材です。

1号棟 ●土地面積/140.38㎡ ●延床面積/98.82㎡
●建築確認番号/第H23SHC108197号



価格 **1,750**万円 (税込)

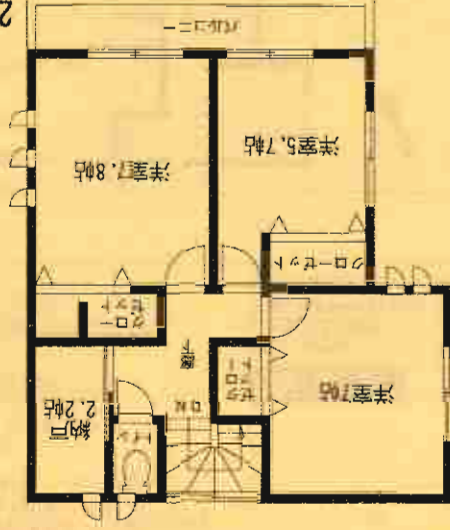
省エネ高効率給湯器
ECOジョーズ

4LDK

2号棟

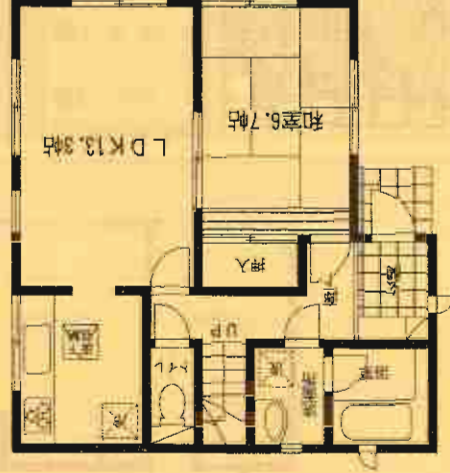
価格: **1,750**万円 (税込)

- 土地面積: 140.36㎡
- 延床面積: 99.22㎡
- 建築確認番号/第H23SHC102588号



2F: 49.61㎡

4LDK+納戸



1F: 49.61㎡

3号棟

価格: **1,780**万円 (税込)

- 土地面積: 138.86㎡
- 延床面積: 97.20㎡
- 建築確認番号/第H23SHC102589号



2F: 48.60㎡

4LDK+納戸



1F: 48.60㎡

新築分譲住宅
遠賀町今古賀第3
6棟現場

JR鹿児島本線
「遠賀川」駅徒歩10分

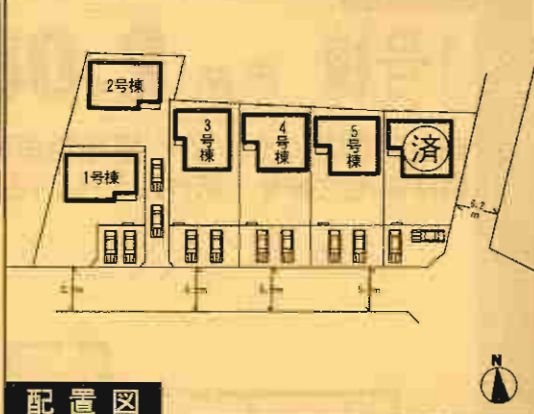


- ### 設備・仕様
- ノンホルム(F☆☆☆☆) ■システムキッチン ■カウンターキッチン(1・2・4・5・6号棟)
 - 1坪タイプの自動湯はり浴室 ■シャワー付き洗面化粧台 ■浴室乾燥機付 ■トイレウォシュレット
 - TVモニター付インターホン ■断熱性・遮音性ペアサッシ使用(居室部分) ■階段部分、トイレには手摺りを設置、段差を最小限に抑えたバリアフリータイプ ■沈下に強いベタ基礎 ■1F床下収納 ■白アリ防虫施工(保証書付) ■フラット35対応
 - 111クッキングヒーター ■人感センサー付玄関灯 ■防湿性能・耐震基礎パッキン工法 ■24時間換気 ■フラット35対応

- ### 物件概要
- 所在地/遠賀町今古賀496番地以下未定(住居表示)
 - 土地権利/所有権
 - 都市計画/非線引き区域
 - 高度地区/無
 - 完成/2011年5月下旬予定
 - 引渡し/2011年6月上旬予定
 - 接道状況/1・2・3・4・5号棟→南側5.0m公道
6号棟→南側5.9m公道・南側15.2m公道
 - 構造/木造クロスファイバーシングル葺2階建
 - 設備/九州電力・公営水道・下水道・オール電化
 - 納戸(80,000円)はオプションとなります。
 - ※電波障害による共用アンテナ等の引込みは買主様負担となります。
 - ※記載事項と実況が異なる場合は実況優先とします。
 - (敷地権利については軽微な変更が生じる場合があります。)

クレイドルガーデン 遠賀町今古賀第3

※カースペース2台可



※工事現場では、ヘルメットの着用をお願いします。
※建築中の建物内についても土足厳禁にてお願いします。
※完成物件の駐車場には軽力車を止めないで下さい。
(コンクリート部分駐車厳禁)

住宅 **エコポイント**
(300,000ポイント)
【フラット35】S
(優良住宅取得支援制度)
対象住宅!!

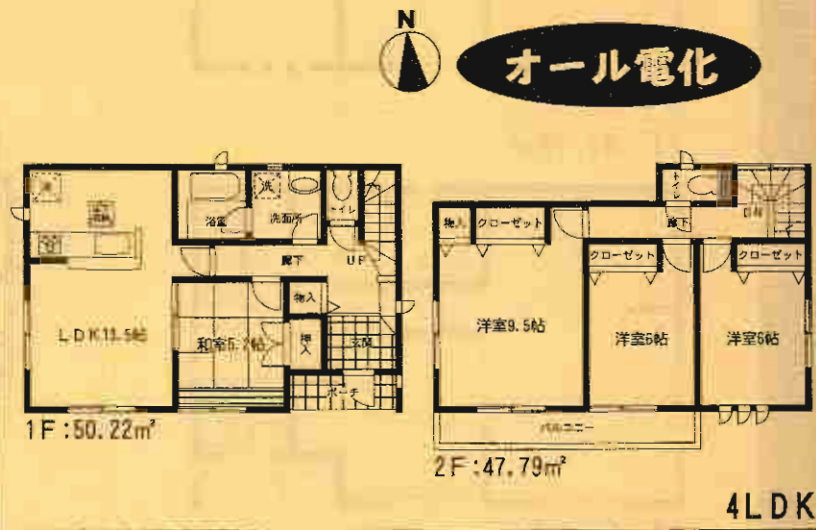
耐久外壁塗装
ダイライト
◎高強度 ◎防耐火
◎高耐久 ◎住人の健康
自然界の無機質材料を
有効活用した、新素材です。

3号棟
●土地面積/201.88㎡
●延床面積/99.22㎡
●建築確認番号/第H121SHC102083号

価格 **2,030** (税込) 万円

2号棟
●土地面積/203.32㎡
●延床面積/98.01㎡
●建築確認番号/第H21SHC102082号

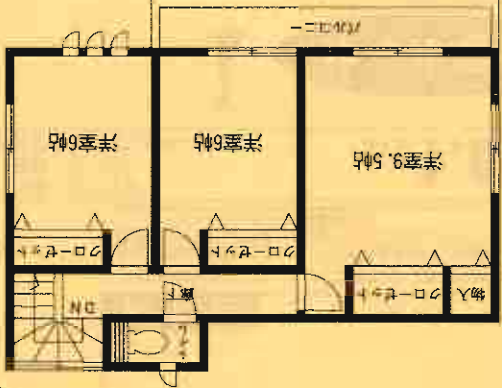
価格 **1,950** (税込) 万円



1号棟

価格: **2,080**万円
(税込)

■土地面積: 201.17㎡ ■建物面積: 98.01㎡
■建築確認番号/第H23SCH102081号



2F: 47.79㎡

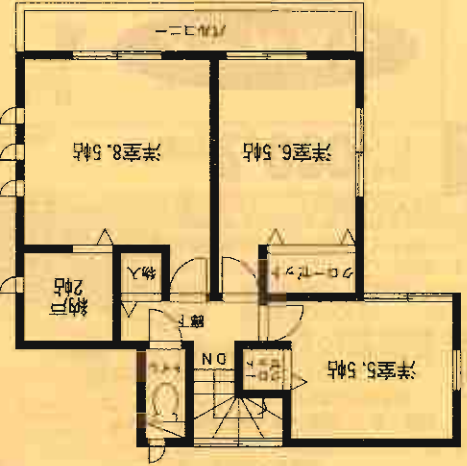


1F: 50.22㎡

4号棟

価格: **2,030**万円
(税込)

■土地面積: 200.70㎡ ■建物面積: 98.01㎡
■建築確認番号/第H23SCH102084号



2F: 46.17㎡

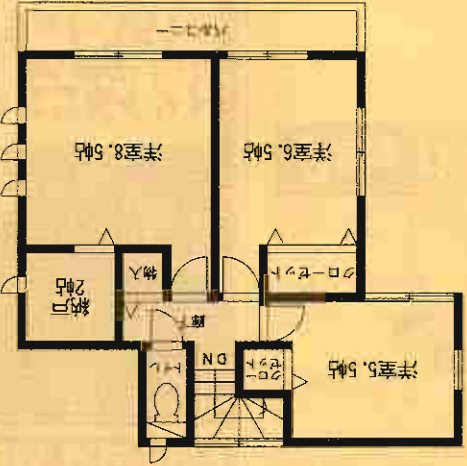


1F: 51.84㎡

5号棟

価格: **2,030**万円
(税込)

■土地面積: 200.38㎡ ■建物面積: 98.01㎡
■建築確認番号/第H23SCH102085号



2F: 46.17㎡



1F: 51.84㎡

4LDK

オール電化

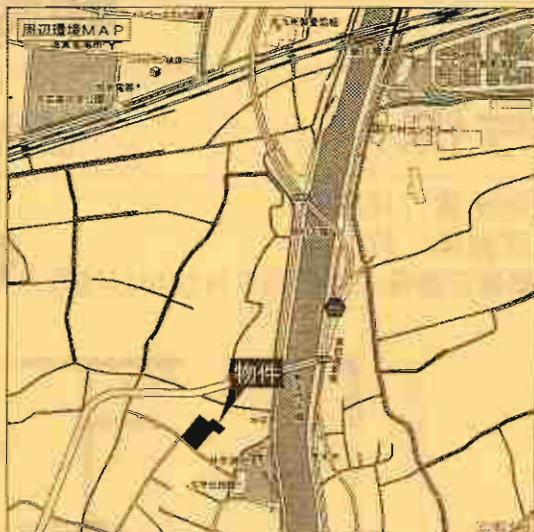
オール電化

オール電化

4LDK+納戸

新築分譲住宅
遠賀町木守第1
3棟現場

JR鹿児島本線
「遠賀川」駅徒歩16分



クレイドルガーデン 遠賀町木守第1

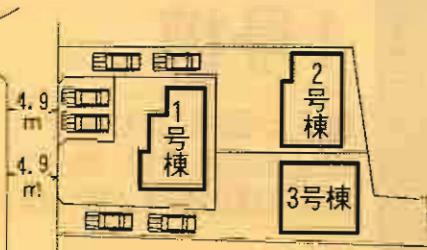
設備・仕様

- ノンホルム(F☆☆☆☆) ■24時間換気 ■システムキッチン
- IHクッキングヒーター ■1坪タイプの自動湯はり浴室
- シャワー付き洗面化粧台 ■トイレウォシュレット(1F・2F)
- TVモニター付インターホン ■人感センサー付玄関灯
- 断熱性・遮音性ペアサッシ使用(居室部分) ■防湿性能・耐震基礎パッキン工法
- 階段部分、トイレには手摺りを設置、段差を最小限に抑えたバリアフリータイプ
- 沈下に強いベタ基礎 ■白アリ防虫施工済(保証書付)
- フットライト ■1F床下収納
- 浴室乾燥機付 ■カウンターキッチン ■フラット35対応

物件概要

- 所在地/遠賀町木守1489番地以下未定(住居表示)
- 土地権利/所有権 ●地目/宅地
- 都市計画/非線引き区域
- 用途地域/第2種低層住居専用地域 ●高層地区/無
- 建ぺい率/50%
- 容积率/60%
- 完成/2011年5月下旬予定 ●現在/建築中
- 引越/2011年6月上旬予定
- 接道状況/南西側4.9m公道
- 構造/木造グラスファイバーシングル層2階建
- 設備/九州電力・公営水道・下水道・オール電化
- ※網戸(80,000円)はオプションとなります。
- ※電波障害による共済アンテナ等の引込みは買主様負担となります。
- ※記載事項と現況が異なる場合は現況優先とします。
- 敷地面積については軽微な変更が生じる場合があります。

※カースペース2台可



配置図

※工事現場では、ヘルメットの着用をお願いします。
 ※建築中の建物内についても土足厳禁にてお願いします。
 ※完成物件の駐車場には極力車を止めないで下さい。
 (コンクリート部分駐車厳禁!!)

2号棟

- 土地面積/200.37㎡ ●延床面積/98.01㎡
- 建築確認番号/第H23SHC101748号

価格1,750万円(税込)

住宅 **エコポイント**
(300,000ポイント)

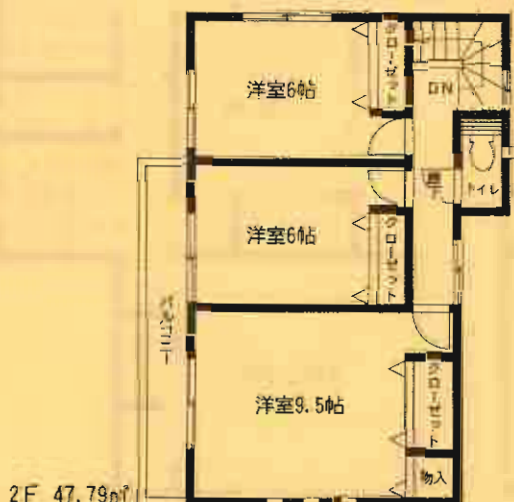
【フラット35】S
(優良住宅取得支援制度)

対象住宅!!

耐力外壁素材
ダイライト

- ◎高強度 ◎耐火
- ◎高耐久 ◎住人の健康

自然界の無機質材料を
有効活用した、新素材です。



オール電化

4LDK

1号棟

価格: **1,800**万円
(税込)

- 土地面積: 201.86㎡
- 延床面積: 97.20㎡
- 建築確認番号/第H23SCH101747号

オール電化



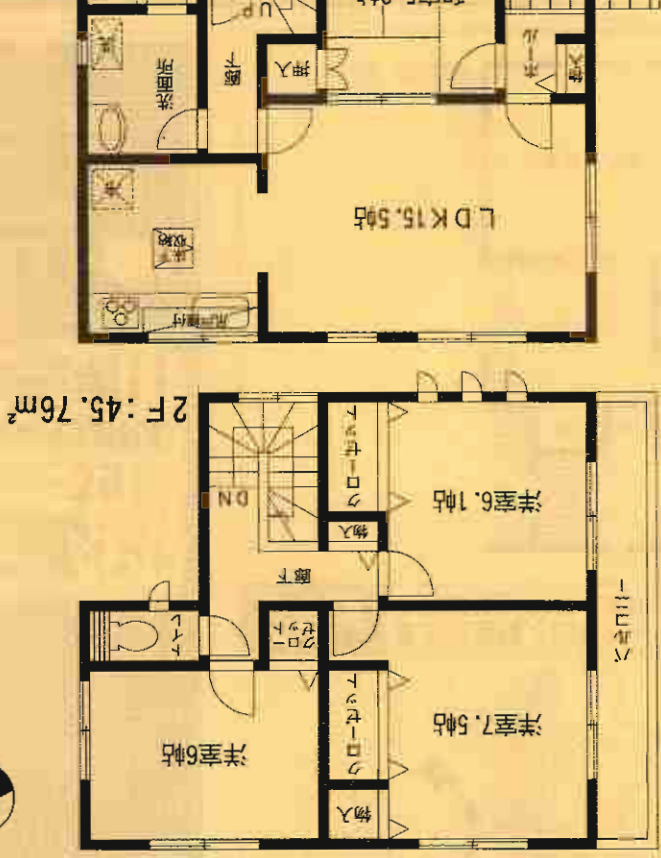
4LDK

3号棟

価格: **1,750**万円
(税込)

- 土地面積: 215.99㎡
- 延床面積: 97.39㎡
- 建築確認番号/第H23SCH101749号

オール電化



4LDK

1F: 51.63㎡

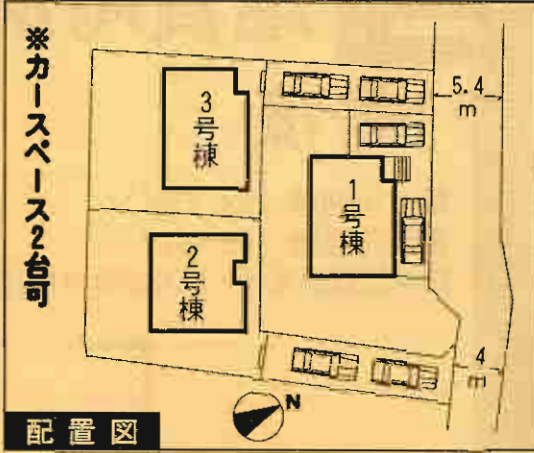
新築分譲住宅
遠賀町別府第1
3棟現場

JR鹿児島本線
「遠賀川」駅徒歩17分



- ### 設備・仕様
- ノンホルム(F☆☆☆☆) ■24時間換気 ■システムキッチン
 - IHクッキングヒーター ■1坪タイプの自動湯はり浴室
 - シャワー付き洗面化粧台 ■トイレウォシュレット(1F・2F)
 - TVモニター付インターホン ■人感センサー付玄関灯
 - 断熱性・遮音性ベアサッシ使用(居室部分) ■防湿性能・耐震基礎パッキン工法
 - 階段部分、トイレには手摺りを設置、段差を最小限に抑えたバリアフリータイプ
 - 沈下に強いベタ基礎 ■白アリ防虫施工済(保証書付)
 - フットライト ■1F床下収納
 - 浴室乾燥機付 ■カウンターキッチン ■フラット35対応

- ### 物件概要
- 所在地 遠賀郡遠賀町別府3932番地以下未定(住居表示)
 - 土地権利 所有権 ●地目 宅地
 - 都市計画 非線引き区域
 - 用途地域 第2種低層住居専用地域 ●高度地区/無
 - 建ぺい率 50% ●容積率 80%
 - 現況 建築中 ●完成 2011年5月下旬予定
 - 引渡 2011年6月上旬予定 ●負担金 浄化槽保守点検費 約77,000円/年
 - 接道状況 1号棟→北東側5.4m公道
 - 2号棟→北東側4m公道
 - 3号棟→北東側5.4m公道
 - 構造 木造グラスファイバーシングル葺2階建
 - 設備 九州電力・公営水道・浄化槽・オール電化
 - ※標準価格(税別)はオプションとなります。
 - ※完成物件の駐車場には極力車を止めないで下さい。
 - (敷地面積については経年変化が生じる場合があります。)



※工事現場ではヘルメットの着用をお願いします。
 ※建築中の建物内についても土足厳禁にてお願いいたします。
 ※完成物件の駐車場には極力車を止めないで下さい。
 (コンクリート部分駐車厳禁!!)

2号棟 ●土地面積/212.96㎡ ●延床面積/96.39㎡
 ●建築確認番号/第H23SHC101515号

価格 1,790万円 (税込)

住宅 **エコポイント**
 (300,000ポイント)
【フラット35】S
 (優良住宅取得支援制度)
対象住宅!!

断熱・遮音材料
ダイライト
 ◎高強度 ◎防耐火
 ◎高耐久 ◎住人の健康
 自然界の無機質材料を
 有効活用した、新素材です。



オール電化

4LDK

1号棟

価格: **1,850**万円
(税込)

3号棟

価格: **1,790**万円
(税込)

- 土地面積: 239.95㎡
- 延床面積: 100.44㎡
- 建築確認番号/第H23SHC101514号

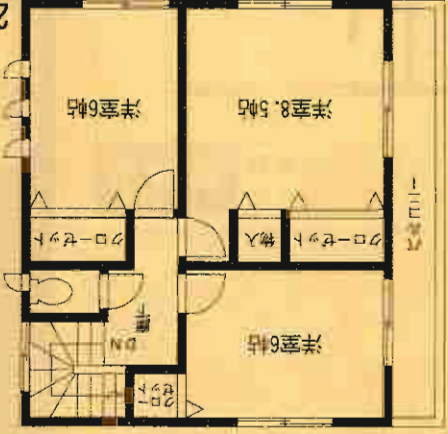
オール電化



2F: 45.36㎡

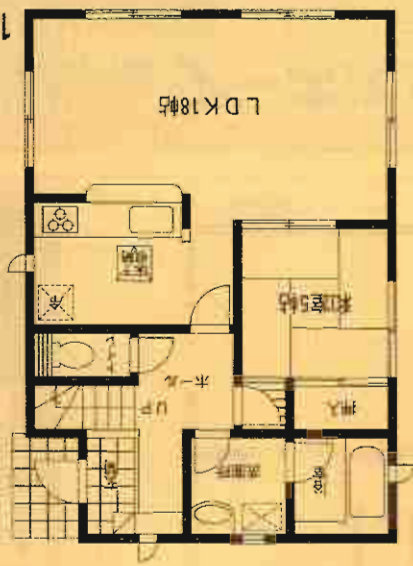
- 土地面積: 211.03㎡
- 延床面積: 100.44㎡
- 建築確認番号/第H23SHC101516号

オール電化



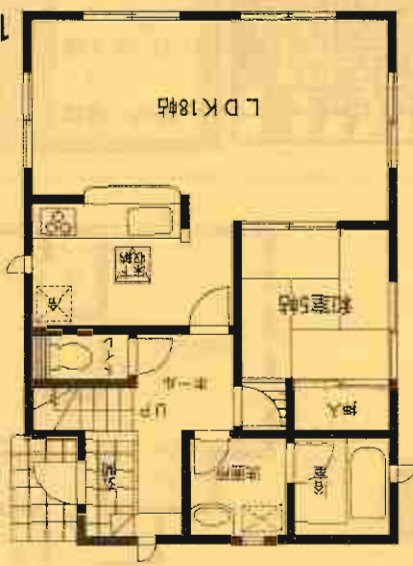
2F: 45.36㎡

- 土地面積: 211.03㎡
- 延床面積: 100.44㎡
- 建築確認番号/第H23SHC101516号



1F: 55.08㎡

4LDK



1F: 55.08㎡

4LDK

新築分譲住宅
岡垣町旭台第2
2棟現場

JR鹿児島本線
「海老津」駅バス10分
西鉄バス
「旭 中」停徒歩5分



- 設備・仕様
- ノンホルム(F☆☆☆☆)
 - 1坪タイプの自動湯はり浴室(遠い焚き、保温可能)
 - シャワー付き洗面化粧台
 - TVモニター付インターホン
 - 断熱性: 遮音性ペアサッシ使用(居室部分)
 - 階段部分、トイレには手摺りを設置、段差を最小限に抑えたバリアフリータイプ
 - 床下に強いベタ基礎
 - フラットライト
 - システムキッチン
 - IHクッキングヒーター
 - トイレウォシュレット
 - 人感センサー付玄関灯
 - 防湿性能・耐震基礎パッキン工法
 - 防湿性能・耐震基礎パッキン工法
 - 白アリ防虫施工済(保証書付)
 - フラット35対応

- 物件概要
- 所在地/岡垣町旭台5丁目9番地以下未定(住居表示)
 - 土地権利/所有権
 - 都市計画/非線引き
 - 高度地区/無
 - 容積率/80%
 - 完成/2011年2月下旬
 - 接道状況/1号棟→北側6m公道 2号棟→南側4.1m公道
 - 構造/木造ガラスファイバーシングル葺2階建
 - 設備/九州電力・公営水道・本下水・オール電化
- ※納戸(80,000円)はオプションとなります。
※電波障害による共聴アンテナ等の引込みは買主様負担となります。
※記載事項と現況が異なる場合は現況優先とします。
(敷地面積については軽微な変更が生じる場合があります。)



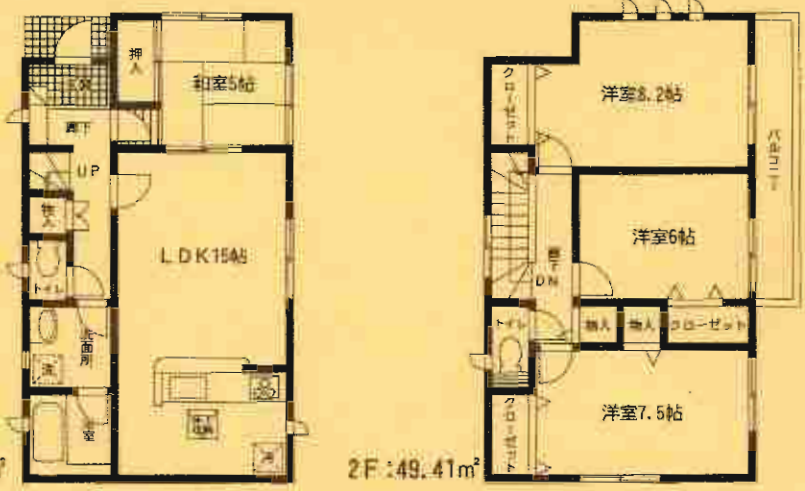
※工事現場ではヘルメットの着用をお願いします。
※建設中の建物内についても土足敷割にてお願いいたします。
※完成物件の駐車場には軽自動車も止めないで下さい。
(コンクリート部分駐車厳禁!!)

住宅 **エコポイント**
(300,000ポイント)
【フラット35】S
(優良住宅取得支援制度)
対象住宅!!

新築分譲住宅
ダイライト
◎高強度 ◎防耐火
◎高耐久 ◎住人の健康
自然界の無機質材料を
有効活用した、新素材です。

1号棟
●土地面積/200.37㎡
●延床面積/98.82㎡
●建築確認番号/第H22SHKC111582号

価格 **1,500**万円 (税込)

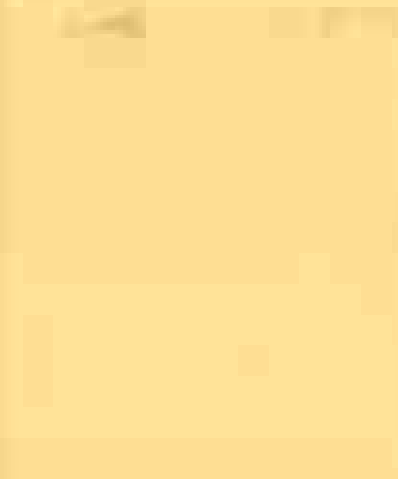
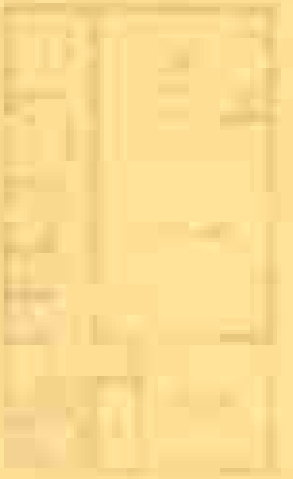


残り1棟!!
値下げしました!!
オール電化
4LDK



1998

1998



1998

1998



1998

新築分譲住宅
小倉南区上貫第1
4棟現場

西鉄バス
「横沼入口」停徒歩7分



- 設備・仕様
- ノンホルム(F☆☆☆☆)
 - 1Hクッキングヒーター
 - 1坪タイプの自動湯はり浴室
 - シャワー付き洗面化粧台
 - TVモニター付インターホン
 - 断熱性・遮音性ペアサッシ使用(居室部分)
 - 階段部分、トイレには手摺りを設置、段差を最小限に抑えたバリアフリータイプ
 - 沈下に強いベタ基礎
 - フットライト
 - システムキッチン
 - 浴室乾燥機付
 - トイレウォッシュレット(1F・2F)
 - 人感センサー付玄関灯
 - 防湿性能・耐腐食パッキン工法
 - 24時間換気
 - 1F床下収納
 - フラット35対応

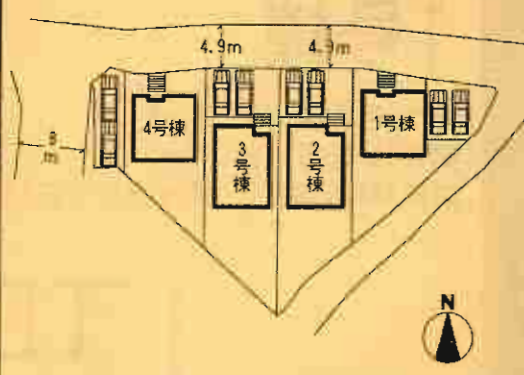
物件概要

- 所在地/北九州市小倉南区上貫2丁目19番地以下未定(住居表示)
 - 土地権利/所有権
 - 都市計画/市街化区域
 - 高度地区/無
 - 容積率/60%
 - 現況/建築中
 - 接道状況/1~3号棟→北側4.9m公道
4号棟→北側4.9m・西側8m公道
 - 構造/木造ガラスファイバーシングル葺2階建
 - 設備/九州電力・公営水道・下水道・オール電化
- ※総戸(80,000円)はオプションとなります。
※電波障害による共用アンテナ等の引込みは買主様負担となります。
※記載事項と現況が異なる場合は現況優先とします。
(敷地面積については軽微な変更が生じる場合があります。)

クレイドルガーデン 小倉南区上貫第1

※カースペース2台可

配置図



※工事現場では、ヘルメットの着用をお願いします。
※建築中の建物内についても土足厳禁にてお願いします。
※完成物件の駐車場には極力車を止めないで下さい。
(コンクリート部分駐車厳禁!!)

住宅 **エコポイント**
(300,000ポイント)
【フラット35】S
(優良住宅取得支援制度)
対象住宅!!

断熱外装素材
ダイライト
◎高強度 ◎防耐火
◎高耐久 ◎住人の健康
自然界の無機質材料を
有効活用した、新素材です。

3号棟 ●土地面積/203.21㎡ ●延床面積/102.87㎡ ●建築確認番号/第H23SHC103955号 **価格2,150万円** (税込)

オール電化

1F: 54.27㎡
2F: 48.60㎡
4LDK

4号棟 ●土地面積/183.92㎡ ●延床面積/97.19㎡ ●建築確認番号/第H23SHC103956号 **価格2,150万円** (税込)

オール電化

1F: 50.01㎡
2F: 47.18㎡
4LDK

1号棟

価格: **2,250**万円
(税込)

- 土地面積: 191.22㎡
- 延床面積: 97.19㎡
- 建築確認番号/第H23SCH103234号



オール電化

2号棟

価格: **2,250**万円
(税込)

- 土地面積: 198.35㎡
- 延床面積: 102.87㎡
- 建築確認番号/第H23SCH103954号



オール電化

新築分譲住宅
門司区吉志第1
3棟現場

JR鹿児島本線「門司」駅バス25分
西鉄バス「東部農協前」徒歩1分

住宅 **エコポイント**
(300,000ポイント)

【フラット35】S
(優良住宅取得支援制度)
対象住宅!!

耐久外壁面材
ダイライト

◎高強度 ◎防耐火
◎高耐久 ◎住人の健康

自然界の無機質材料を
有効活用した、新素材です。

クレイドルガーデン 門司区吉志第1



- 設備・仕様
- ノンホルム(F☆☆☆☆)
 - IHクッキングヒーター
 - 1坪タイプの自動湯はり浴室
 - シャワー付き洗面化粧台
 - TVモニター付インターホン
 - 断熱性・透気性ペアガラス使用(居室部分)
 - 階段部分、トイレには手摺りを設置、段差を最小限に抑えたバリアフリータイプ
 - 沈下に強いベタ基礎
 - フットライト
 - システムキッチン
 - フラット35対応
 - 浴室乾燥機付
 - トイレウォッシュレット(1F・2F)
 - 人感センサー付玄関灯
 - 防湿性能・耐震基礎パッキン工法
 - 白アリ防虫施工済(保証書付)
 - カウンターキッチン
 - 24時間換気
 - 1F床下収納

- 物件概要
- 所在地/北九州市門司区吉志1丁目2番地以下未定(住居表示)
 - 土地権利/所有権
 - 都市計画/市街化区域
 - 建ぺい率/60%
 - 現況/完成済
 - 完成/2011年3月下旬
 - 接道状況/1・2号棟→南側7.1m公道
3号棟→南側7.1m公道・東側8.8m公道
 - 構造/木造グラスファイバーシングル貫2階建
 - 設備/九州電力・公営水道・本下水・オール電化
- ※納戸(60,000円)はオプションとなります。
※電気障害による共線アンテナ等の引込みは買主様負担となります。
※記載事項と現況が異なる場合は現況優先とします。
(敷地面積については軽微な変更が生じる場合があります。)



配置図 ※カースペース2台可

※工事現場では、ヘルメットの着用をお願いします。
※建築中の建物内についても土足厳禁にてお願いします。
※完成物件の駐車場には軽力車を止めないで下さい。
(コンクリート部分駐車厳禁!!)

2号棟 ●土地面積/184.32㎡
●延床面積/97.20㎡
●建築確認番号/第H225HC112434号

価格 **1,850**万円 (税込)



残り1棟!!

オール電化

新築分譲住宅 鞍手町中山第1 3棟現場

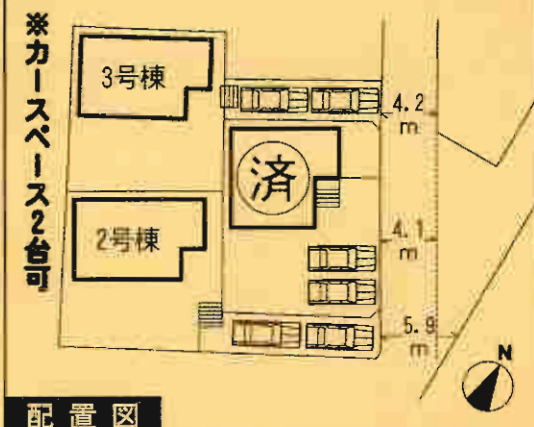
筑豊本線
「鞍手」駅徒歩21分



クレイドルガーデン 鞍手町中山第1

- ### 設備・仕様
- ノンホルム(F☆☆☆☆) ■24時間換気 ■システムキッチン
 - IHクッキングヒーター ■1坪タイプの自動湯はり浴室
 - シャワー付き洗面化粧台 ■トイレウォッシュレット(1F・2F)
 - TVモニター付インターホン ■人感センサー付玄関灯
 - 断熱性・遮音性ペアサッシ使用(居室部分) ■防湿性能・耐震基礎パッキン工法
 - 階段部分、トイレには手摺りを設置、段差を最小限に抑えたバリアフリータイプ
 - 沈下し強いベタ基礎 ■白アリ防虫施工済(保証書付)
 - フラットライト ■1F床下収納
 - 浴室乾燥機付 ■カウンターキッチン ■フラット35対応

- ### 物件概要
- 所在地 鞍手郡鞍手町中山2355番地以下未定(住居表示)
 - 土地権利 所有権
 - 都市計画 準農用区域
 - 用途地域 近隣商業地域
 - 建ぺい率 80%
 - 引 越 2011年6月上旬
 - 完 成 2011年5月下旬
 - 接道状況 1号棟→北東側4.1m公道 2号棟→北東側4.2m公道
3号棟→北東側5.9m公道
 - 構 造 木造クラスファイバーシングル骨2階建
 - 設 備 九州電力・公営水道・合併浄化槽・オール電化
 - その他 浄化槽保守総額費:53,877円/年
- ※換気設備(000円)はオプションとなります。
※電気設備による共通アンテナ等の引込みは買主様負担となります。
※記載事項と現況が異なる場合は現況優先とします。
(敷地主権については特約が変更が生じる場合があります。)



※工事現場では、ヘルメットの着用をお願いします。
※建築中の建物内についても土足厳禁にてお願いします。
※完成物件の駐車場には極力車を止めないで下さい。
(コンクリート部分駐車厳禁!)

住宅 **エコポイント**
(300,000ポイント)
【フラット35】S
(優良住宅取得支援制度)
対象住宅!!

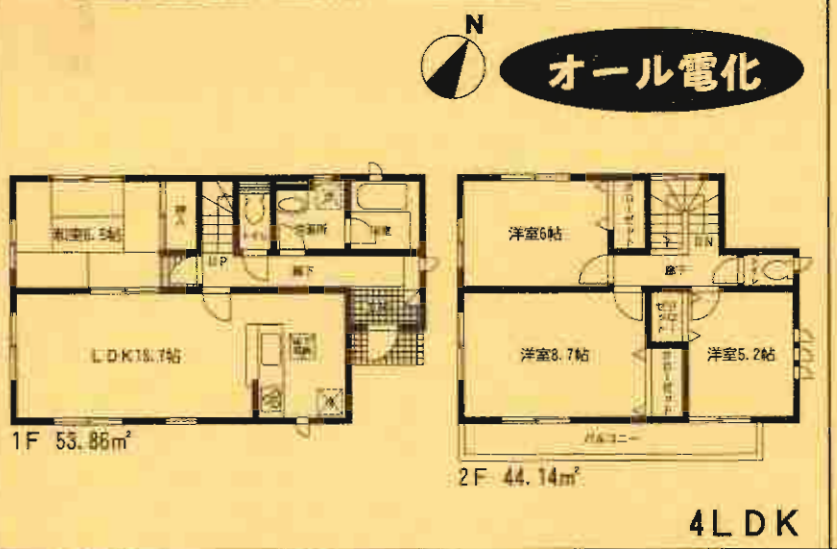
前外壁面材
ダイライト
◎高強度 ◎防耐火
◎高耐久 ◎住人の健康
自然界の無機質材料を
有効活用した、新素材です。

2号棟 ●土地面積/180.02㎡
●延床面積/98.00㎡
●建築確認番号/第H23SHC101212号

価格 **1,730**万円(税込)

3号棟 ●土地面積/180.57㎡
●延床面積/98.00㎡
●建築確認番号/第H23SHC101213号

価格 **1,730**万円(税込)



新築分譲住宅
宗像市赤間第2
2棟現場

JR鹿児島本線
教育大前 駅徒歩10分



クレイドルガーデン 宗像市赤間第2

設備・仕様

- ノンホルム(F☆☆☆☆)
- 1坪タイプの自動湯はり浴室
- シャワー付き洗面化粧台
- TVモニター付インターホン
- 断熱性・遮音性ペアサッシ使用(居室部分)
- 階段部分、トイレには手摺りを設置、段差を最小限に抑えたバリアフリータイプ
- 沈下に強いベタ基礎
- ファットライト
- システムキッチン
- IHクッキングヒーター
- 浴室乾燥機付
- トイレウォシュレット
- 人感センサー付玄関灯
- 防湿性能・耐震基礎バッキング工法
- 白アリ防虫施工済(保証書付)
- フラット35対応

物件概要

- 所在地/宗像市赤間3丁目6番地以下未定(住居表示)
 - 土地権利/所有権
 - 都市計画/市街化区域
 - 高度地区/無
 - 容積率/160%
 - 完成/2011年3月中旬
 - 接道状況/1:2号線→北西側4m公道
 - 構造/木造グラスファイバーシングル葺2階建
 - 設備/九州電力・公営水道・下水道・オール電化
※網戸(60,000円)はオプションとなります。
- ※電波障害による昇降アンテナ等の引込みは買主様負担となります。
※記載事項と現況が異なる場合は現況優先とします。
(敷地面積については軽微な変更が生じる場合があります。)

※カースペース
2台可



配置図

※工事現場では、ヘルメットの着用をお願いします。
※建築中の建物内についても土足厳禁にてお願いします。
※完成物件の駐車場には暴力車を止めないで下さい。
(コンクリート部分軽重厳禁!!)

2号棟 ●土地面積/178.22㎡ ●延床面積/ 98.00㎡
●建築確認番号/第H22SHC112447号

価格 1,600万円 (税込)

住宅 **エコポイント**
(300,000ポイント)

【フラット35】S
(優良住宅取得支援制度)
対象住宅!!

耐力外壁面材
ダイライト

- ◎高強度 ◎耐火
 - ◎高耐久 ◎住人の健康
- 自然界の無機質材料を
有効活用した、新素材です。



残り1棟!!

値下げしました!!

オール電化

4LDK+納戸

「樂善好施」

「福」

「樂善好施」



「樂善好施」

「樂善好施」

0001



「樂善好施」

「樂善好施」

「樂善好施」

「樂善好施」

新築分譲住宅
宗像市樟陽台第2
2棟現場

ふれあいバス
ひかりヶ丘2丁目 徒歩5分

住宅 **エコポイント**
(300,000ポイント)

【フラット35】S
(優良住宅取得支援制度)

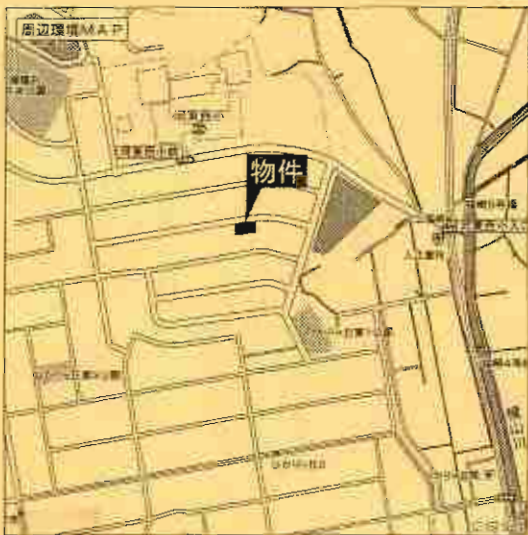
対象住宅!!

前外壁面材
ダイライト

◎高強度 ◎防耐火
◎高耐久 ◎住人の健康

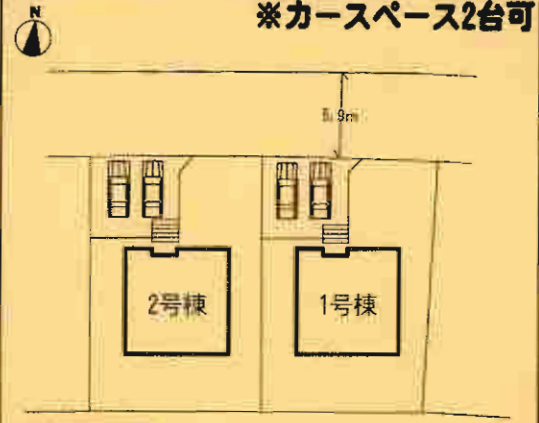
自然界の無機質材料を
有効活用した、新素材です。

クレイドルガーデン 宗像市樟陽台第2



- 設備・仕様
- ノンホルム(F☆☆☆☆)
 - 1坪タイプの自動湯はり浴室(追い焚き、保温可能)
 - シャワー付き洗面化粧台
 - TVモニター付インターホン
 - 断熱性・遮音性ベアサッシ使用(居室部分)
 - 階段部分、トイレには手すり非設置、段差を最小限に抑えたバリアフリータイプ
 - 地下に強いベタ基礎
 - フットライト
 - システムキッチン
 - ガスコンロ3口
 - トイレウォシュレット
 - 人感センサー付玄関灯
 - 防湿性能・耐震基礎パッキン工法
 - 防湿性能・耐震基礎パッキン工法
 - 白アリ防虫施工済(保証書付)
 - フラット35対応

- 物件概要
- 所在地/宗像市樟陽台1丁目4番地以下未定(住居表示)
 - 土地権利/所有権
 - 都市計画/市街化区域
 - 高度地区/無
 - 容積率/60%
 - 深 深/建築中
 - 接道状況/北側5.9m公道
 - 構造/木造ガラスファイバーシングル兼2階建
 - 設備/九州電力・公営水道・下水道・プロパンガス
- ※新戸(80,000円)はオプションとなります。
※電波障害による非認アンテナ等の引込みは買主様負担となります。
※記載事項と現況が異なる場合は現況優先とします。
(敷地面積については軽微な変更が生じる場合があります。)



配置図

※本工現場では、ヘルメットの着用をお願いします。
※建築中の建物内についても土足禁止にてお願いします。
※完成物件の駐車場には強力車を止めないで下さい。
(コンクリート部分駐車場11)

1号棟
●土地面積/215.48㎡
●延床面積/98.21㎡
●建築確認番号/第H235HC103118号

価格 **1,950**万円 (税込)

2号棟
●土地面積/215.49㎡
●延床面積/98.21㎡
●建築確認番号/第H235HC103119号

価格 **1,950**万円 (税込)



省エネ高効率給湯器
ECOジョーズ

省エネ高効率給湯器
ECOジョーズ

新築分譲住宅
宗像市日の里第2
3棟現場

JR鹿兒島本線
「東郷」駅徒歩11分

住宅 **エコポイント**
(300,000ポイント)

【フラット35】S
(優良住宅取得支援制度)
対象住宅!!

耐火力壁素材
ダイライト

◎高強度 ◎防耐火
◎高耐久 ◎住人の健康
自然界の無機質材料を
有効活用した、新素材です。

クレイドルガーデン 宗像市日の里第2

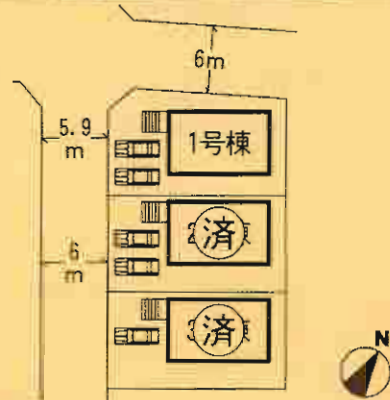


- 設備・仕様**
- ノンホルム(F☆☆☆☆) ■24時間換気 ■システムキッチン
 - IHクッキングヒーター ■1坪タイプの自動湯はり浴室
 - シャワー付き洗面化粧台 ■トイレウォシュレット(1F-2F)
 - TVモニター付インターホン ■人感センサー付玄関灯
 - 断熱性・遮音性ペアサッシ使用(居室部分) ■防湿性能・耐震基礎パッキン工法
 - 階段部分、トイレには手摺りを設置、段差を最小限に抑えたバリアフリータイプ
 - 沈下に強いベタ基礎 ■白アリ防虫施工済(保証書付)
 - フラット ■1F床下収納
 - 浴室乾燥機付 ■カウンターキッチン ■フラット35対応

物件概要

- 所在地/宗像市日の里5丁目8番地以下未定(住区表示)
 - 土地権利/所有権 ●地目/雑種地→宅地
 - 都市計画/市街化区域
 - 用途地域/第1種中高層住居専用地域 ●高度地区/無
 - 建ぺい率/60%
 - 現況/完成済 ●完成/2011年4月中旬
 - 引渡/即日
 - 接道状況/1号棟→東西両側6m公道・東西側6m公道
2・3号棟→南西側6m公道
 - 構造/木造ガラスファイバーシングル葺2階建
 - 設備/九州電力・公営水道・下水道・オール電化
- ※納戸(30,000円)はオプションとなります。
※電気設備による共聴アンテナ等の可成りは買主様負担となります。
※記載事項と実況が異なる場合は現況優先とします。
(敷地面積については軽易な変更が生じる場合があります。)

※カースペース2台可
3号棟のみ1台



配置図

※工事現場では、ヘルメットの着用をお願いします。
※建築中の建物内についても土足厳禁にてお願いします。
※完成物件の駐車時には動力車を止めないで下さい。
(コンクリート部分駐車厳禁!!)

1号棟

- 土地面積/145.99㎡ ●延床面積/97.20㎡
- 建築確認番号/第H22SHC112935号

価格 **1,950**万円(税込)



1F 48.60㎡



2F 48.60㎡

残り1棟!!

オール電化

4LDK+納戸



MEMORANDUM FOR THE RECORD

DATE: 10/15/68

TO: SAC, NEW YORK

RE: [Illegible text]

NY 100-158741

ENCLOSURE

[Illegible text]

[Illegible text]

[Illegible text]

[Illegible text]

[Illegible text]

[Illegible text]

[Illegible text]

[Illegible text]

新築分譲住宅
宗像市徳重第2
2棟現場

JR鹿児島本線
「教育大前」駅徒歩18分

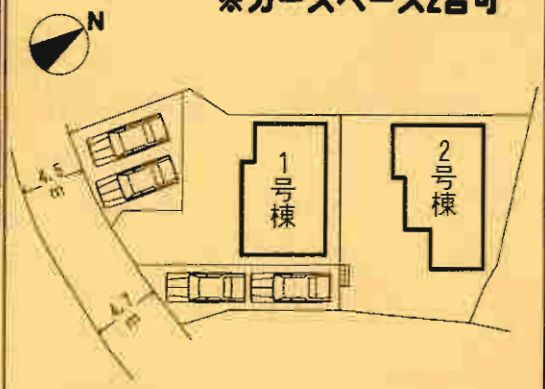


- 設備・仕様
- ノンホルム(F☆☆☆☆)
 - 1坪タイプの自動湯はり浴室
 - シャワー付き洗面化粧台
 - TVモニター付インターホン
 - 断熱性・遮音性ペアサッシ使用(居室部分)
 - 階間部分、トイレには手摺りを設置、段差を最小限に抑えたバリアフリータイプ
 - 沈下に強いベタ基礎
 - フットライト
 - システムキッチン
 - IHクッキングヒーター
 - 浴室乾燥機付
 - トイレウォッシュレット
 - 人感センサー付玄関灯
 - 防湿性能:耐震基礎パッキン工法
 - フラット35対応
 - 白アリ防虫施工(保証書付)
 - 24時間換気
 - 1F床下収納
 - カウンターキッチン

- 物件概要
- 所在地/宗像市徳重1丁目17番地以下未定(住居表示)
 - 土地権利/所有権
 - 都市計画/市街住居区域
 - 高度地区/無
 - 容積率/1号棟186.04% 2号棟190.48%
 - 現況/建築中
 - 完成/2011年7月下旬予定 ●引渡し/2011年8月上旬予定
 - 接道状況/1号棟→南側4.5m公道
2号棟→南側4.7m公道
 - 構造/木造ガラスファイバーシングル壁2階建
 - 設備/九州電力・公営水道・下水道・オール電化
 - ※納戸(80,000円)はオプションとなります。
 - ※電線障害による共用アンテナ等の引込みは買主様負担となります。
 - ※記載事項と実況が異なる場合は現況優先とします。
 - (敷地面積については軽微な変更が生じる場合があります。)

クレイドルガーデン 宗像市徳重第2

※カースペース2台可



配置図

※工事現場では、ヘルメットの着用をお願いします。
※建築中の建物内についても十足厳禁にてお願いします。
※完成物件の経年場には専断車を止めないで下さい。
(コンクリート部分駐車厳禁!!)

エコポイント
(300,000ポイント)
【フラット35】S
(優良住宅取得支援制度)
対象住宅!!

耐外力壁面材
ダイライト
◎高強度 ◎防耐火
◎高耐久 ◎住人の健康
自然界の無機質材料を
有効活用した、新素材です。

1号棟
●土地面積/190.05㎡
●床面積/91.01㎡
●建築確認番号/第H235HC103137号

価格2,000万円(税込)

2号棟
●土地面積/206.83㎡
●床面積/97.20㎡
●建築確認番号/第H235HC10918号

価格1,980万円(税込)

オール電化

1F: 50.22㎡
2F: 47.79㎡
4LDK

オール電化

1F: 51.84㎡
2F: 45.36㎡
4LDK

PHYSICS DEPARTMENT
UNIVERSITY OF CHICAGO
5720 S. UNIVERSITY AVE.
CHICAGO, ILL. 60637



110

111

新築分譲住宅
宗像市ひかりヶ丘第4
1棟現場

ふれあいバス
「ひかりヶ丘中央」停徒歩3分



クレイドルガーデン 宗像市ひかりヶ丘第4

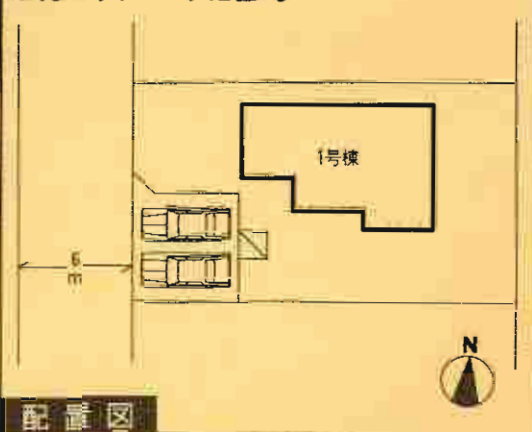
設備・仕様

- ノンホルム(F☆☆☆☆) ■システムキッチン ■カウンターキッチン
- 1坪タイプの自動湯はり浴室 ■IHクッキングヒーター
- シャワー付き洗面化粧台 ■浴室乾燥機付 ■トイレウォシュレット
- TVモニター付インターホン ■人感センサー付玄関灯
- 断熱性・遮音性ペアサッシ使用(居室部分) ■防湿性能・耐震基礎パッキン工法
- 階段部分、トイレには手摺りを設置、段差を最小限に抑えたバリアフリータイプ
- 沈下強いベタ基礎 ■1F床下収納 ■白アリ防虫施工(保証書付)
- フラットライト ■24時間換気 ■フラット35対応

物件概要

- 所在地/宗像市ひかりヶ丘4丁目4番地以下未定(住居表示)
- 土地権利/所有権 ●地目/宅地
- 都市計画/市街化区域 ●用途地域/第1種低層住居専用地域
- 高度地区/無 ●建ぺい率/40%
- 築 況/建築中 ●容 積 率/60%
- 引 渡 し/2011年8月上旬予定 ●完 成/2011年7月下旬予定
- 接道状況/西側6m公道
- 構 造/木造プラスファイバーシングル第2階建
- 設 備/九州電力・公営水道・下水道・オール電化
- 納戸(90,000円)はオプションとなります。
- ※電波障害による共線アンテナ等の引込みは買主様負担となります。
- 車記載事項と現況が異なる場合は現況優先とします。
- (敷地面積については軽微な変更が生じる場合があります。)

※カースペース2台可



※工事現場では、ヘルメットの着用をお願いします。
※建築中の建物内についても土足厳禁にてお願いします。
※完成物件の駐車場には専ら車を止めないで下さい。
(コンクリート部分駐車厳禁!!)

1号棟

●土地面積/222.43㎡ ●建築確認番号/第H23SHC103139号
●延床面積/97.20㎡

価格**2,000**万円(税込)

住宅 **エコポイント**
(300,000ポイント)

【フラット35】S
(優良住宅取得支援制度)
対象住宅!!

強力外壁素材
ダイライト

◎高強度 ◎防耐火
◎高耐久 ◎住人の健康

自然界の無機質材料を
有効活用した、新素材です。



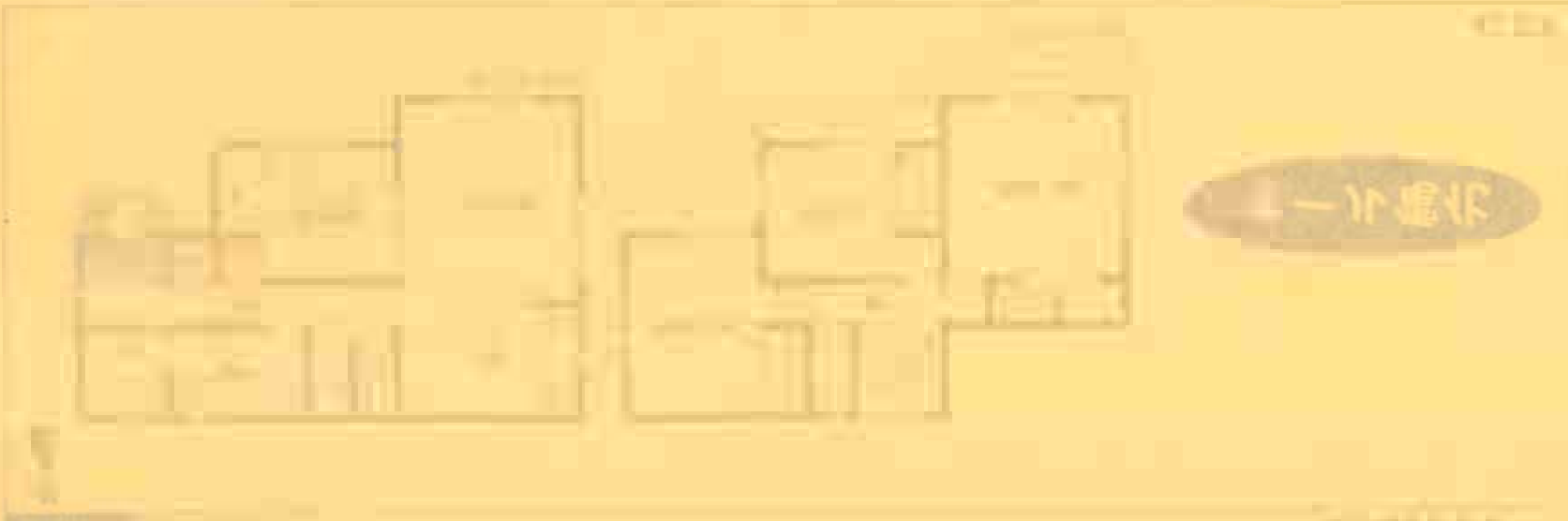
オール電化

4LDK

住宅设计说明

设计单位：XXX设计有限公司
设计人：XXX
审核人：XXX
日期：20XX年XX月XX日

设计说明
一、设计依据
二、设计范围
三、设计内容



比例 1:500



| 名称 | 面积 | 备注 |
|-----|-------|----|
| 客厅 | 25.00 | |
| 餐厅 | 15.00 | |
| 厨房 | 10.00 | |
| 卧室 | 12.00 | |
| 卫生间 | 5.00 | |
| 书房 | 8.00 | |
| 阳台 | 3.00 | |
| 楼梯 | 2.00 | |
| 走廊 | 4.00 | |
| 其他 | 1.00 | |
| 合计 | 85.00 | |

新築分譲住宅
宗像市ひかりヶ丘第5
2棟現場

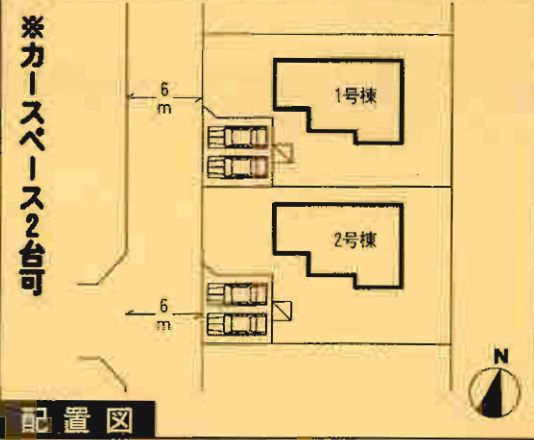
ふれあいバス
「ひかりヶ丘中央」徒歩3分



クレイドルガーデン 宗像市ひかりヶ丘第5

- 設備・仕様
- ノンホルム(F☆☆☆☆) ■24時間換気 ■システムキッチン
 - IHクッキングヒーター ■1坪タイプの自動湯はり浴室
 - シャワー付き洗面化粧台 ■トイレウォッシュレット(1F・2F)
 - TVモニター付インターホン ■人感センサー付玄関灯
 - 断熱性・遮音性ペアサッシ使用(居室部分) ■防湿性能・耐腐基礎パッキン工法
 - 階段部分、トイレには手摺りを設置、段差を最小限に抑えたバリアフリータイプ
 - 柱下に強いベタ基礎 ■カウンターキッチン ■白アリ防虫施工(保証書付)
 - フットライト ■1F床下収納
 - 浴室乾燥機付 ■フラット・35対応

- 物件概要
- 所在地/宗像市ひかりヶ丘4丁目4番地(以下未定(住居表示))
 - 土地権利/所有権 ●地目/宅地
 - 都市計画/市街化区域
 - 用途地域/第1種低層住居専用地域 ●高度地区/無
 - 建ぺい率/40%
 - 容積率/80%
 - 引渡/2011年8月上旬予定
 - 現況/建築中
 - 完成/2011年7月下旬予定
 - 積算状況/西側5m公道
 - 構造/木造ガラスファイバーシングル葺2階建
 - 設備/九州電力・公営水道・下水道・オール電化
- ※総戸(80,000円)はオプションとなります。
※電波障害による共聴アンテナ等の引込みは買主御負担となります。
※記載事項と現況が異なる場合は現況優先とします。
(敷地面積については軽微な変更が生じる場合があります。)



※工事現場では、ヘルメットの着用をお願いします。
※建築中の建物内についても土足厳禁にてお願いします。
※完成物件の駐車場には板敷を止めないで下さい。
(コンクリート部分駐車厳禁!)

住宅 **エコポイント**
(300,000ポイント)
【フラット35】S
(優良住宅取得支援制度)
対象住宅!!

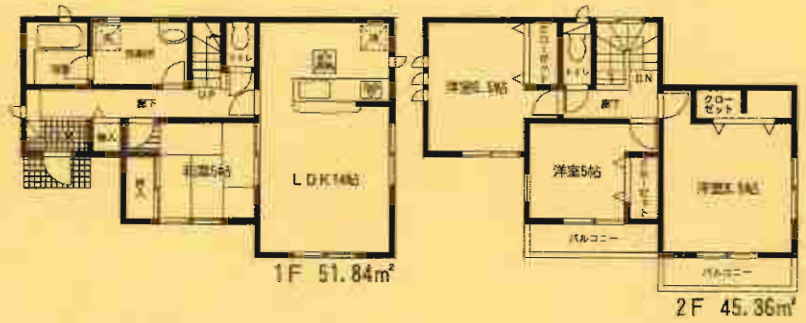
耐火型面材
ダイライト
◎高強度 ◎防耐火
◎高耐久 ◎住人の健康
自然界の無機質材料を
有効活用した、新素材です。

1号棟
●土地面積/243.05㎡
●延床面積/97.20㎡
●建築確認番号/第H23SHC103958号

価格**2,030**万円(税込)

2号棟
●土地面積/242.67㎡
●延床面積/97.20㎡
●建築確認番号/第H23SHC103959号

オール電化



オール電化





2008年 中国 企业 500强

第 100 名

2008年
中国
企业
500强

2008年
中国
企业
500强

2008年
中国
企业
500强

2008年
中国
企业
500强

2008年
中国
企业
500强

2008年
中国
企业
500强

2008年
中国
企业
500强

2008年
中国
企业
500强

2008年
中国
企业
500强

2008年
中国
企业
500强

2008年
中国
企业
500强

新築分譲住宅
菊田町若久町第1
2棟現場

JR日豊本線
「菊田」駅バス6分
西鉄バス
「雨津」停徒歩3分



クレイドルガーデン 菊田町若久町第1

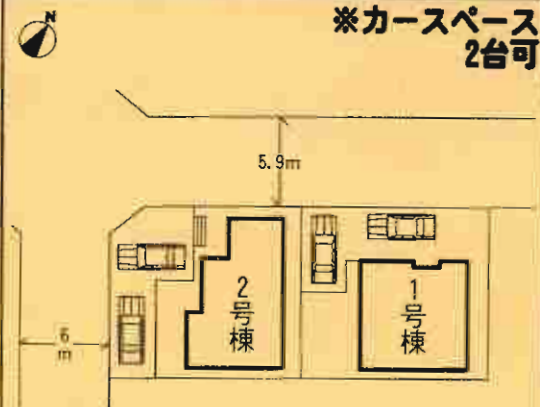
設備・仕様

- ノンホルム(F☆☆☆☆)
- 1坪タイプの自動湯はり浴室
- シャワー付き洗面化粧台
- TVモニター付インターホン
- 断熱性・透音性ペアサッシ使用(居室部分)
- 階段部分、トイレには手摺りを設置、段差を最小限に抑えたバリアフリータイプ
- 沈下に強いベタ基礎
- フットライト
- システムキッチン
- IHクッキングヒーター
- トイレウォシュレット
- 人感センサー付玄関灯
- 防湿性能・耐震基礎パッキン工法
- 防湿性能・耐震基礎パッキン工法
- 白アリ防虫施工(保証書付)
- フラット3S対応

物件概要

- 所在地/菊田町若久町1丁目5番地以下未定(住居表示)
 - 土地権利/所有権
 - 都市計画/市街化区域
 - 高層地区/無
 - 容積率/200%
 - 根拠/完成済
 - 接道状況/1号棟→北西側5.9m公道
2号棟→北西側5.9m公道
 - 構造/木造グラスファイバーシングル葺2階建
 - 設備/九州電力・公営水道・浄化槽・オール電化
- ※納戸(80,000円)はオプションとなります。
※電波障害による無線アンテナ等の引込みは買主様負担となります。
※記載事項と現況が異なる場合は現況優先とします。
(敷地面積については軽微な変更が生じる場合があります。)

※カースペース
2台可



配置図

※工事現場ではヘルメットの着用をお願いします。
※建築中の建物内についても土足敷禁にてお願いします。
※完成物件の駐車場には極力車を止めないで下さい。
(コンクリート部分駐車禁止!!)

住宅 **エコポイント**
(300,000ポイント)
【フラット35】S
(優良住宅取得支援制度)
対象住宅!!

耐久外壁素材
ダイライト
◎高強度 ◎防耐火
◎高耐久 ◎住人の健康
自然界の無機質材料を
有効活用した、新素材です。

1号棟

- 土地面積/145.83㎡
- 延床面積/98.41㎡
- 建築確認番号/第H235HC100278号

価格 **1,700**万円 (税込)



値下げしました!!

オール電化



1F:51.03㎡



2F:47.38㎡

4LDK

2号棟

- 土地面積/144.01㎡
- 延床面積/97.20㎡
- 建築確認番号/第H235HC100279号

価格 **1,700**万円 (税込)



値下げしました!!

オール電化



1F:51.84㎡



2F:45.36㎡

4LDK

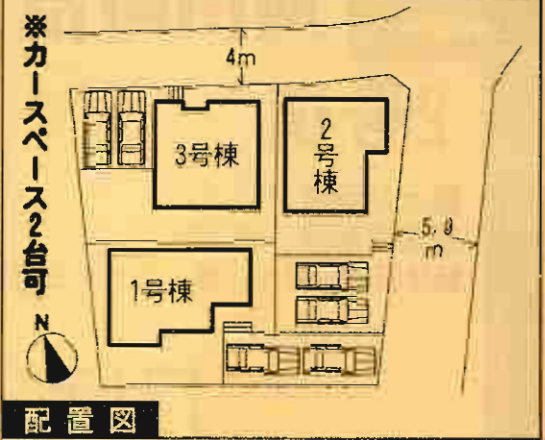
新築分譲住宅
荊田町富久町第1
 3棟現場

西鉄バス
 「近衛橋」停徒歩1分



- 設備・仕様**
- ノンホルム(F☆☆☆☆)
 - 24時間換気
 - システムキッチン
 - IHクッキングヒーター
 - 1坪タイプの自動湯はり浴室
 - トイレウォシュレット(1F・2F)
 - シャワー付き洗面化粧台
 - 人感センサー付玄関灯
 - TVモニター付インターホン
 - 断熱性・遮音性ペアサッシ使用(居室部分)
 - 防湿性能・耐震基礎パッキン工法
 - 階段部分、トイレには手摺りを設置、段差を最小に抑えたバリアフリータイプ
 - 沈下に強いベタ基礎
 - 白アリ防虫施工済(保証書付)
 - フットライト
 - 1F床下収納
 - 浴室乾燥機付
 - カウンターキッチン
 - フラット35対応

- 物件概要**
- 所在地 / 荊田町富久町2丁目8番地以下未定(住居表示)
 - 土地権利 / 所有権
 - 都市計画 / 市街化区域
 - 用途地域 / 第1種住居地域
 - 建築ぺい率 / 60%
 - 現況 / 建築中
 - 完成 / 2011年7月下旬予定
 - 構造 / 1号棟→南重割5.9m公道
2号棟→南重割5.9m公道/北重割4m公道
 - 構造 / 木造グロスファイバーシングル骨2階建
 - 設備 / 九州電力・公営水道・本下水・オール電化
新築戸(00,000円)はオプションとなります。
- ※電波障害による共用アンテナ等の引込みは買主様負担となります。
 ※記載事項と現況が異なる場合は現況優先とします。
 (敷地面積については軽微な変更が生じる場合があります。)



※工務現場では、ヘルメットの着用をお願いいたします。
 ※建築中の建物内についても十分な防塵にてお願いいたします。
 ※完成物件の見学には緑の葉を止めないで下さい。
 (コンクリート部分に車庫印)

1号棟 ●土地面積 / 152.09㎡ ●延床面積 / 97.20㎡
 ●建築確認番号 / 第H23SHC103755号

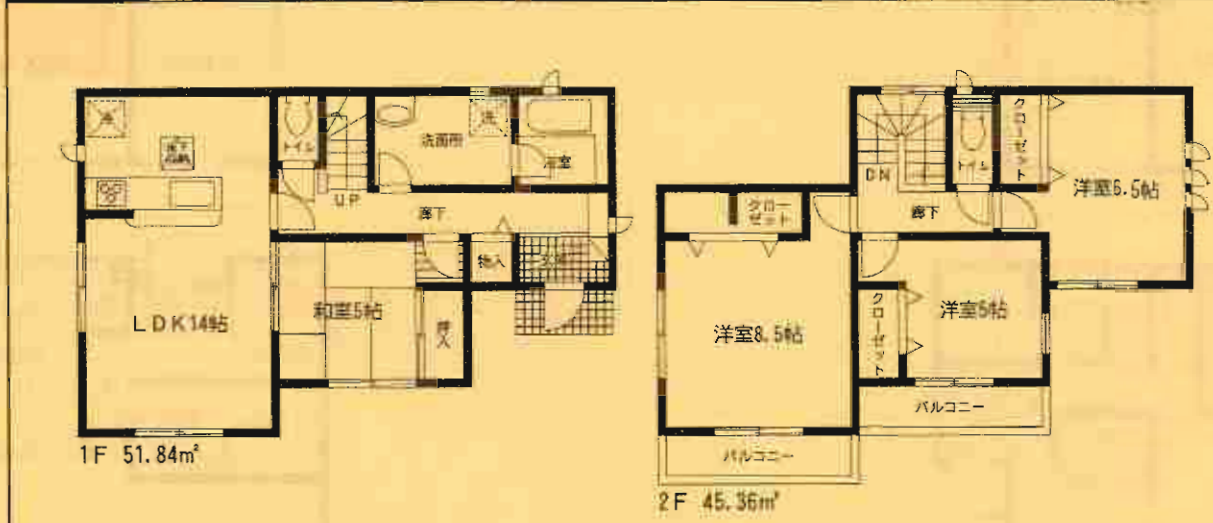
価格 **2,100**万円 (税込)

住宅 エコポイント
 (300,000ポイント)

【フラット35】S
 (優良住宅取得支援制度)
対象住宅!!

高強度 耐火
 高耐久 住人の健康

自然界の無機質材料を
 有効活用した、新素材です。



オール電化

4LDK

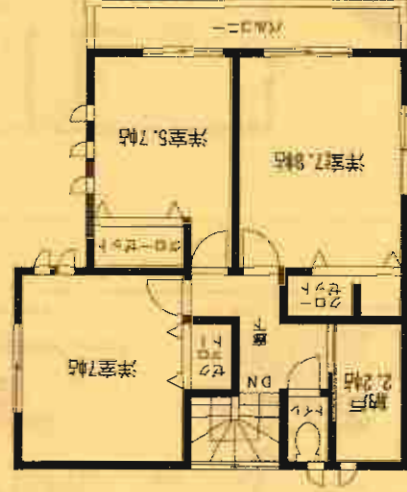
2号棟

価格: **2,150**万円
(税込)

■土地面積: 150.74㎡
■延床面積: 99.22㎡

■建築確認番号/第H23SCH103756号

オール電化



2F: 49.61㎡



1F: 49.61㎡

4LDK+納戸

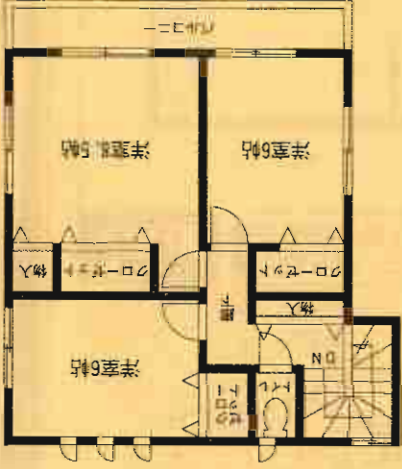
3号棟

価格: **2,100**万円
(税込)

■土地面積: 150.50㎡
■延床面積: 98.21㎡

■建築確認番号/第H23SCH103757号

オール電化



2F: 47.18㎡



1F: 51.03㎡

4LDK

新築分譲住宅
菊田町神田町第1
 4棟現場

JR日豊本線
「菊田」駅徒歩15分

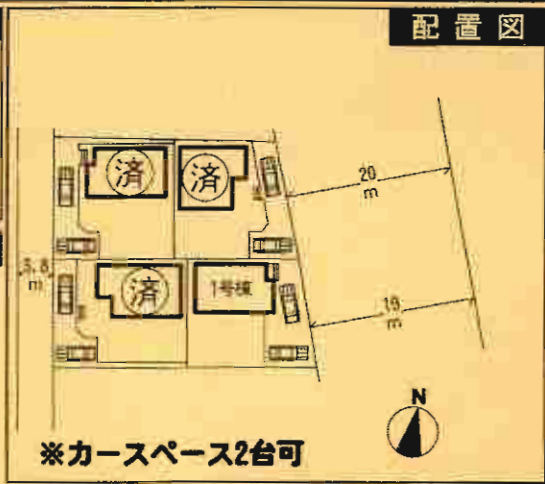
住宅 **エコポイント**
 (300,000ポイント)
【フラット35】S
 (優良住宅取得支援制度)
対象住宅!!

新万林製材
ダイライト
 ◎高強度 ◎防耐火
 ◎高耐久 ◎住人の健康
 自然界の無機質材料を
 有効活用した、新素材です。



- 設備・仕様**
- ノンホルム(F☆☆☆☆)
 - 1Hクッキングヒーター
 - 1坪タイプの自動湯はり浴室
 - シャワー付き洗面化粧台
 - TVモニター付インターホン
 - 断熱性・遮音性ペアサッシ使用(居室部分)
 - 階間部分、トイレには手摺りを設置、取手を最小限に抑えたバリアフリータイプ
 - 沈下に強いベタ基礎
 - フラットライト
 - 24時間換気
 - 1F床下収納
 - システムキッチン
 - フラット35対応
 - 浴室乾燥機付
 - トイレウォッシュレット(1F・2F)
 - 人感センサー付玄関灯
 - 防湿性能、耐震基礎パッキン工法
 - 防湿性能、耐震基礎パッキン工法
 - 白アリ防虫工法(保証費付)
 - カウンターキッチン

- 物件概要**
- 所在地/京都府菊田町神田町2丁目24番地以下未定(住居表示)
 - 土地権利/所有者
 - 都市計画/市街化区域
 - 容積率/200%
 - 現況/建築中
 - 用途状況/1号棟→東側19m公道/2号棟→東側20m公道
 - 構造/木造ガラスファイバーシングル骨2階建
 - 設備/九州電力・公営水道・本下水・オール電化
 - ※耐戸(80,000円)はオプションとなります。
 - ※電波障害による共聴アンテナ等の引込みは買主様負担となります。
 - ※記載事項と現況が異なる場合は現況優先とします。
 - (敷地面積については軽微な変更が生じる場合があります。)



※工事現場では、ヘルメットの着用をお願いします。
 ※建築中の建物内についても土足厳禁にてお願いします。
 ※完成後物産の駐車場には軽トラックを止めないで下さい。
 (コンクリート部分駐車厳禁!)

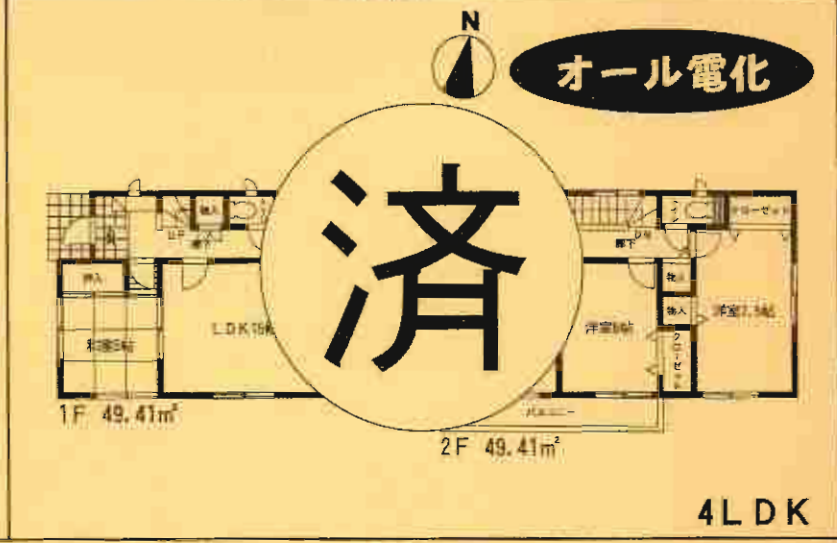
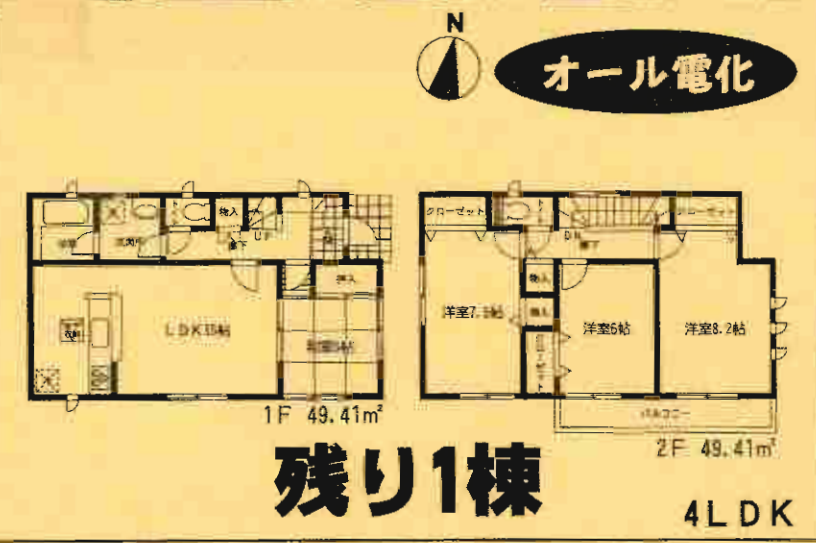
1号棟

- 土地面積/196.12㎡
- 延床面積/93.82㎡
- 建築確認番号/第H23SHC101388号

価格**2,100**万円(税込)

3号棟

- 土地面積/199.29㎡
- 延床面積/93.82㎡
- 建築確認番号/第H23SHC101390号



100



100

新築分譲住宅
行橋市大野井第1
11棟現場

JR日豊本線
「行橋」駅徒歩19分

住宅 **エコポイント**
(300,000ポイント)

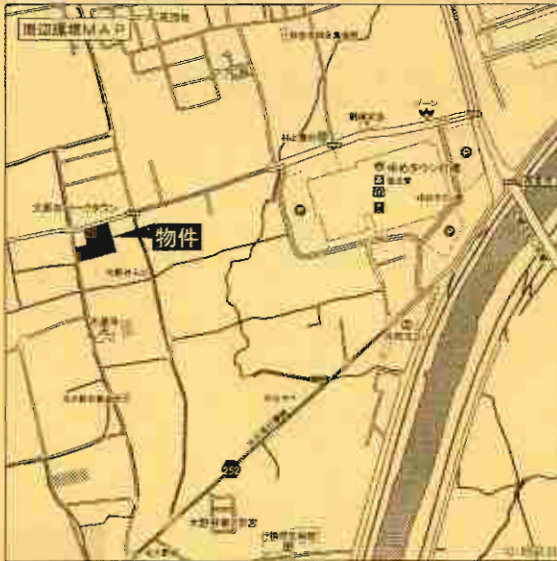
【フラット35】S
(優良住宅取得支援制度)
対象住宅!!

断力外壁面材
ダイライト

◎高強度 ◎防耐火
◎高耐久 ◎住人の健康

自然界の無機質材料を
有効活用した、新素材です。

クレイドルガーデン 行橋市大野井第1



- 設備・仕様
- ノンホルム(F☆☆☆☆) ■システムキッチン ■カウンターキッチン(11号棟)
 - 1坪タイプの自動湯はり浴室 ■1Hクッキングヒーター
 - シャワー付き洗面化粧台 ■浴室乾燥機付 ■トイレウォシュレット
 - TVモニター付インターホン ■人感センサー付玄関灯
 - 断熱性・遮音性ペアサッシ使用(居室部分) ■防湿性能・耐震基礎パッキン工法
 - 階段部分、トイレには手摺りを設置、段差を最小限に抑えたバリアフリータイプ
 - 沈下に強いベタ基礎 ■1F床下収納 ■白アリ防虫施工済(保証書付)
 - フットライト ■24時間換気 ■フラット35対応

- 物件概要
- 所在地 行橋市大野井857番地以下未定(住居表示)
 - 土地面積 177.45㎡ ●宅地
 - 都市計画 用途引き ●指定用途 無指定地域
 - 重要地区 無 ●建ぺい率/70% ●容積率 200%
 - 引渡し 日 ●現況 完成済
 - 完成 1~3号棟:2011年1月上旬 ●負担金 大野井田舎路
5~7・10・11号棟:2011年2月中旬 5,000円/年
4・6・8・9号棟:2011年3月上旬 5,000円/年
●接道状況 4号棟→北側6.9m公道/3号棟→北側5.5m公道
1号棟→南側4.15m位置指定道路/2号棟→南側3.9m位置指定道路/
7号棟→西側4.15m位置指定道路/5号棟→北側4.15m位置指定道路/
11号棟→北側4.2m位置指定道路/10号棟→西側4.5m公道
 - 構造 鉄骨造/木造2階/吹き抜け/全館2階建
 - 設備 暖房/全館暖房/分室水道/全館集中換気/オール電化
 - ※建坪(83,000円)はオプションにより異なります。
 - ※完成後による共有部分の引込みは買主様負担となります。
 - ※敷地状況と現況が異なる場合は現況優先とします。
 - (敷地面積については略的な変更が生じる場合があります。)

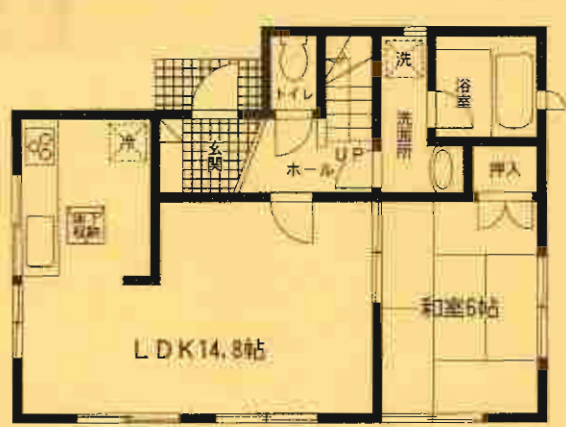


配置図

※工事現場ではヘルメットの着用をお願いします。
※建築中の建物内についても土足厳禁にてお願いします。
※完成物件の駐車場には動力車を止めないで下さい。
(コンクリート部分に駐車厳禁!!)

1号棟 ●土地面積/172.45㎡ ●延床面積/96.78㎡
●建築確認番号/第H22SHC110152号

価格 **1,450**万円 (税込)



残り1棟!!
オール電化

4LDK+納戸

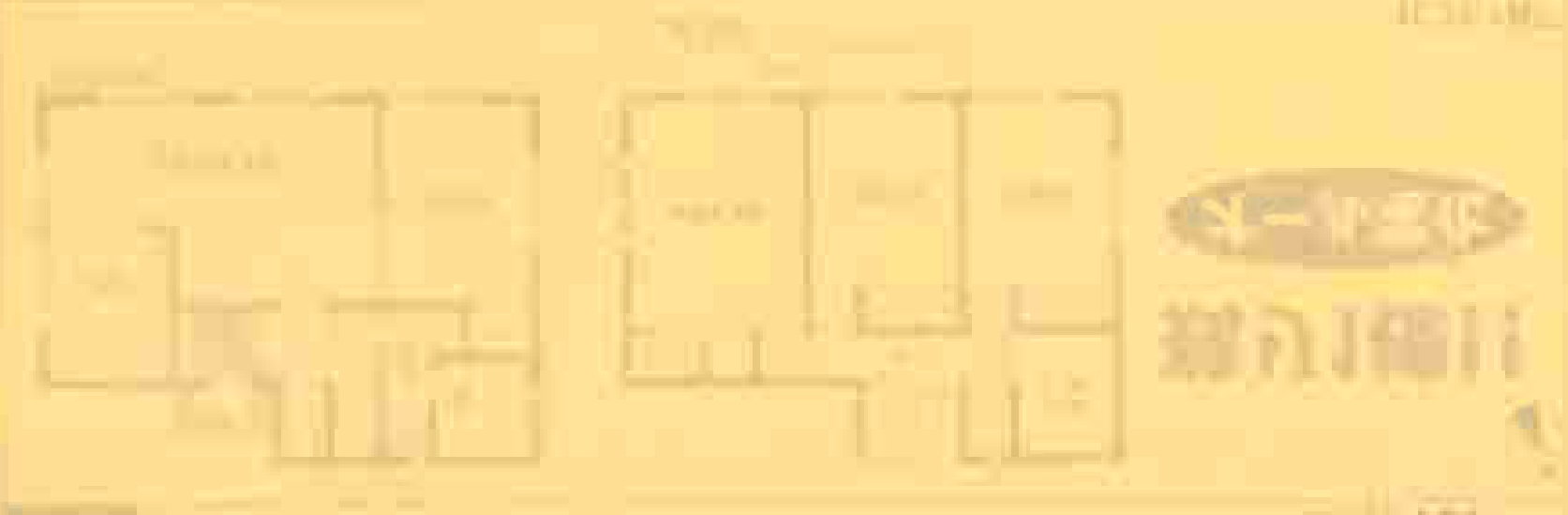


THE UNIVERSITY OF CHINA PRESS
100007 Beijing, P. R. China

1999

ISBN 7-301-02500-0
CIP 99015000

中国科学院
中国科学院图书馆
中国科学院图书馆
中国科学院图书馆



中国科学院图书馆
中国科学院图书馆



新築分譲住宅 直方市感田第2 6棟現場

筑豊電鉄
「感田」駅徒歩5分



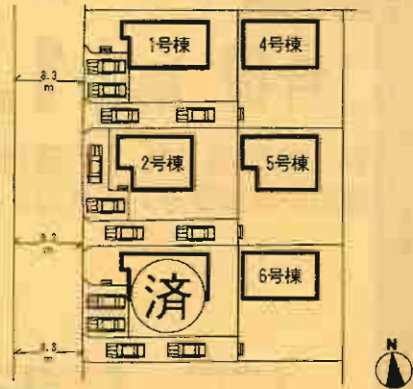
設備・仕様

- ノンホルム(F☆☆☆☆)
- システムキッチン
- カウンターキッチン(2.5号棟)
- 1坪タイプの自動湯はり浴室
- IHクッキングヒーター
- シャワー付き洗面化粧台
- 浴室乾燥機付
- トイレウォッシュレット
- TVモニター付インターホン
- 断熱性・遮音性ペアサッシ使用(居室部分)
- 防湿性能・耐震基礎パッキン工法
- 階段部分、トイレには手摺りを設置、段差を最小限に抑えたバリアフリータイプ
- 防下強いベタ基礎
- 1F床下収納
- 白アリ防虫施工(保証書付)
- フットライト
- 24時間換気
- フラット35対応

物件概要

- 所在地 直方市感田3451番地以下未定(住居表示)
- 土地権利 所有権
- 都市計画 非線引き区域
- 用途地域 第1種住居地域
- 高度地区 無
- 完成 2011年6月中旬予定
- 現況 建築中
- 引渡し 2011年6月下旬予定
- 接道状況 1:3・4・6号棟→東西約3.2m公道
2:5号棟→南西約3.2m公道
- 構造 木造ガラスファイバーシングル壁2階建
- 設備 九州電力・公営水道・浄化槽・オール電化
- ※納戸(80,000円)はオプションとなります。
- ※電波障害による共設アンテナ等の取込みは買主様負担となります。
- ※記載事項と実況が異なる場合は現況優先とします。
- (敷地面積については軽微な変更が生じる場合があります。)

※カースペース2台可



配置図

※工事現場では、ヘルメットの着用をお願いします。
※建築中の建物内についても土足禁足にてお願いします。
※完成物件の駐車場には極力車を止めないで下さい。
(コンクリート部分駐車厳禁!!)

4号棟 ●土地面積/733.79㎡
●延床面積/97.20㎡
●建築確認番号/第H23SHC102255号

価格 **1,800**万円 (税込)

5号棟 ●土地面積/233.42㎡
●延床面積/98.82㎡
●建築確認番号/第H23SHC102257号

価格 **1,800**万円 (税込)

住宅 **エコポイント**
(300,000ポイント)

【フラット35】S
(優良住宅取得支援制度)

対象住宅!!

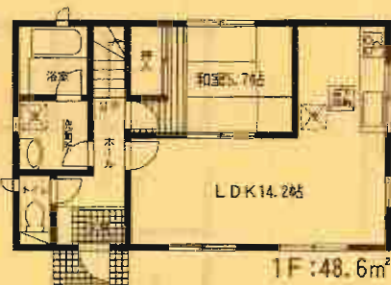
耐外力増強材
ダイライト

◎高強度 ◎防耐火
◎高耐久 ◎住人の健康

自然界の無機質材料を
有効活用した、新素材です。



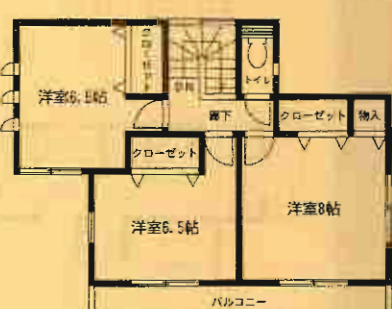
オール電化



4LDK+納戸



オール電化



2F: 51.84㎡
4LDK

1号棟

価格: **1,850**万円 (税込)

■土地面積: 205.2㎡ ■建物面積: 102.87㎡ ■建築確認番号/第H23SCH102252号



2F: 50.22㎡



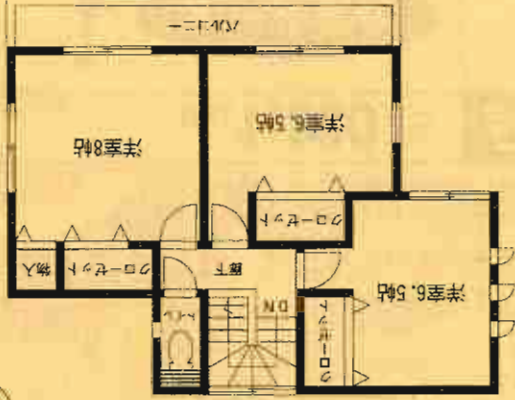
1F: 52.65㎡

オール電化

2号棟

価格: **1,850**万円 (税込)

■土地面積: 206.95㎡ ■建物面積: 98.82㎡ ■建築確認番号/第H23SCH102253号



2F: 46.98㎡



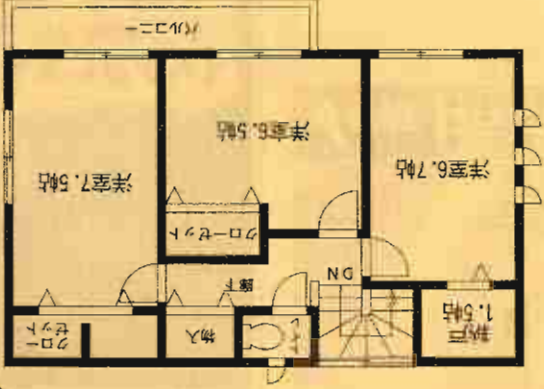
1F: 51.84㎡

オール電化

6号棟

価格: **1,800**万円 (税込)

■土地面積: 231.76㎡ ■建物面積: 97.20㎡ ■建築確認番号/第H23SCH102268号



2F: 48.6㎡



1F: 48.6㎡

オール電化

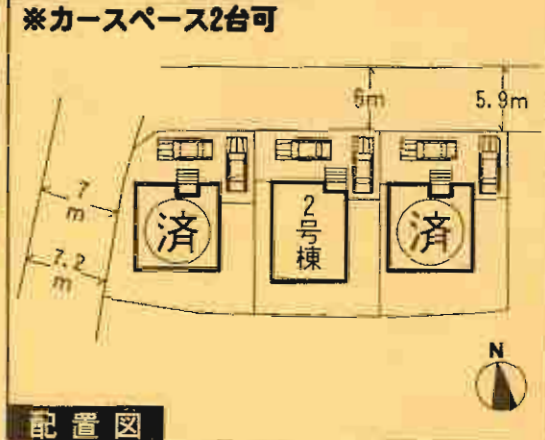
新築分譲住宅
直方市植木第1
3棟現場

筑豊線
筑前植木 駅徒歩10分



- ### 設備・仕様
- ノンホールド(F☆☆☆☆)
 - 24時間換気
 - システムキッチン
 - IHクッキングヒーター
 - 1坪タイプの自動湯はり浴室
 - トイレウォシュレット(1F・2F)
 - シャワー付き洗面化粧台
 - トイレスシュレット(1F・2F)
 - TVモニター付インターホン
 - 人感センサー付玄関灯
 - 断熱性・透気性ペアサッシ(居室部分)
 - 防湿性能・耐震基礎パッキン工法
 - 階段部分、トイレには手摺りを設置、段差を最小限に抑えたバリアフリータイプ
 - 沈下に強いベタ基礎
 - 白アリ防虫施工(保証書付)
 - フットライト
 - 1F床下収納
 - 浴室乾燥機付
 - カウンターキッチン
 - フラット収納

- ### 物件概要
- 所在地/直方市植木435番地以下未定(住居表示)
 - 土地権利/所有権 ●地 目/宅地
 - 都市計画/準住居地域
 - 用途地域/1号棟:第1種住居地域・近隣商業地域
2号棟:近隣商業地域 ●高度地区/無
 - 建ぺい率/1号棟:74.05% 2号棟:80% ●容積率/200%
 - 完成/完成済 ●完成/2017年4月下旬
 - 引渡し/即日
 - 接道状況/1号棟:北面5.9m公道 西面1m公道
2号棟:北面6m公道 西面7m公道
 - 構造/木造グラスファイバーシングル葺2階建
 - 設備/九州電力・公営水道・本下水・オール電化
 - ※新戸建(6,000円)はオプションとなります。
 - ※電線管束による共設アンテナ等の引込みは買主様負担となります。
 - ※記載事項と実況が異なる場合は取扱いとなります。
 - (敷地面積については軽微な変更が生じる場合があります。)

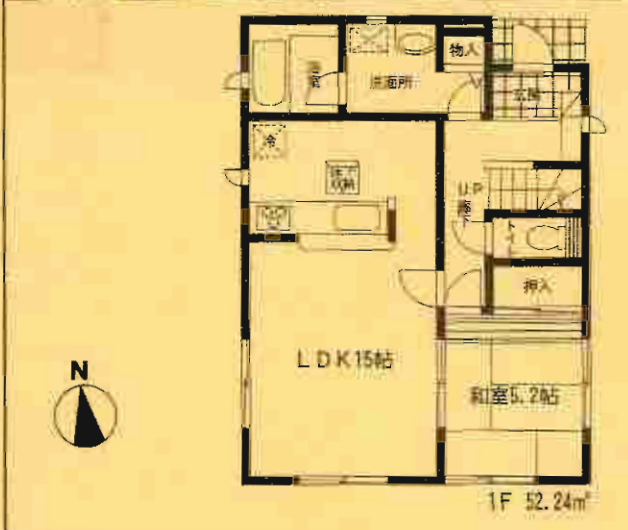


配置図

※工事現場では、ヘルメットの着用をお願いします。
※建築中の建物内についても土足厳禁にてお願いします。
※完成物件の駐車場には機力車を止めないで下さい。
(コンクリート部分駐車厳禁!!)

2号棟 ●土地面積/170.11㎡ ●延床面積/97.19㎡
●建築確認番号/第H23SHC100162号

価格 **1,780**万円 (税込)



残り1棟!!

オール電化

4LDK

住宅 **エコポイント**
(300,000ポイント)
【フラット35】S
(優良住宅取得支援制度)
対象住宅!!

省エネルギー
ダイライト
◎高強度 ◎耐火火
◎高耐久 ◎住人の健康
自然界の無機質材料を
有効活用した、新素材です。

三聯中心

157953

三聯中心



新築分譲住宅
直方市上頓野第1
2棟現場

西鉄バス
「道目木」停徒歩7分



- 設備・仕様**
- ノンホルム(F☆☆☆☆) ■システムキッチン ■カウンターキッチン(1~2号棟)
 - 1号タイプの自動湯はり浴室 ■IHクッキングヒーター
 - シャワー付き洗面化粧台 ■浴室乾燥機付 ■トイレウォシュレット
 - TVモニター付インターホン ■人感センサー付玄関灯
 - 断熱性・遮音性ペアサッシ使用(居室部分) ■防湿性能・耐震基礎パッキン工法
 - 開口部分・トイレには手摺りを設置、段差を最小限に抑えたバリアフリータイプ
 - 沈下し強いベタ基礎 ■1F床下収納 ■白アリ防虫施工(保証書付)
 - フットライト ■24時間換気 ■フラット35対応

- 物件概要**
- 所在地/直方市上頓野2204番地以下未定(仕番表示)
 - 土地権利/所有権
 - 都市計画/非種引き区域
 - 高度地区/無
 - 現況/建築中
 - 引渡し/2011年6月中知予定
 - 賃/礼金/自由会費/5,000円/月
 - 接道状況/1-2号棟一両車道6m公道
 - 構造/木造ガラスファイバーシングル葺2階建
 - 設備/九州電力・公営水道・集中浄化槽・オール電化
- ※納戸(80,000円)はオプションとなります。
※壁紙等による其の引込みは買主様負担となります。
※記載事項と現況が異なる場合は現況優先とします。
(敷地面積については軽微な変更が生じる場合があります。)

クレイドルガーデン 直方市上頓野第1

※カースペース2台可



配置図

※工事現場では、ヘルメットの着用をお願いします。
※建築中の建物内についても土足厳禁にてお願いします。
※完成物件の駐車場には極力車を止めないで下さい。
(コンクリート部分駐車厳禁!!)

1号棟 ●土地面積/193.31㎡ ●延床面積/97.20㎡ ●建築確認番号/第H23SHC101114号

価格 **1,780**万円 (税込)

2号棟 ●土地面積/198.04㎡ ●延床面積/98.01㎡ ●建築確認番号/第H23SHC101115号

価格 **1,780**万円 (税込)

値下げしました!!

オール電化

1F: 51.84㎡

2F: 45.36㎡

4LDK

値下げしました!!

オール電化

1F: 51.84㎡

2F: 46.17㎡

4LDK+納戸

エコポイント
(300,000ポイント)
【フラット35】S
(優良住宅取得支援制度)
対象住宅!!

耐久性能高付
ダイライト
◎高強度 ◎防耐火
◎高耐久 ◎住人の健康
自然界の無機質材料を
有効活用した、新素材です。

PHYSICS DEPARTMENT
UNIVERSITY OF CHICAGO
CHICAGO, ILLINOIS



T. KALNAY

 COR. 1



T. KALNAY

 COR. 1



PHYSICS DEPARTMENT
UNIVERSITY OF CHICAGO
CHICAGO, ILLINOIS