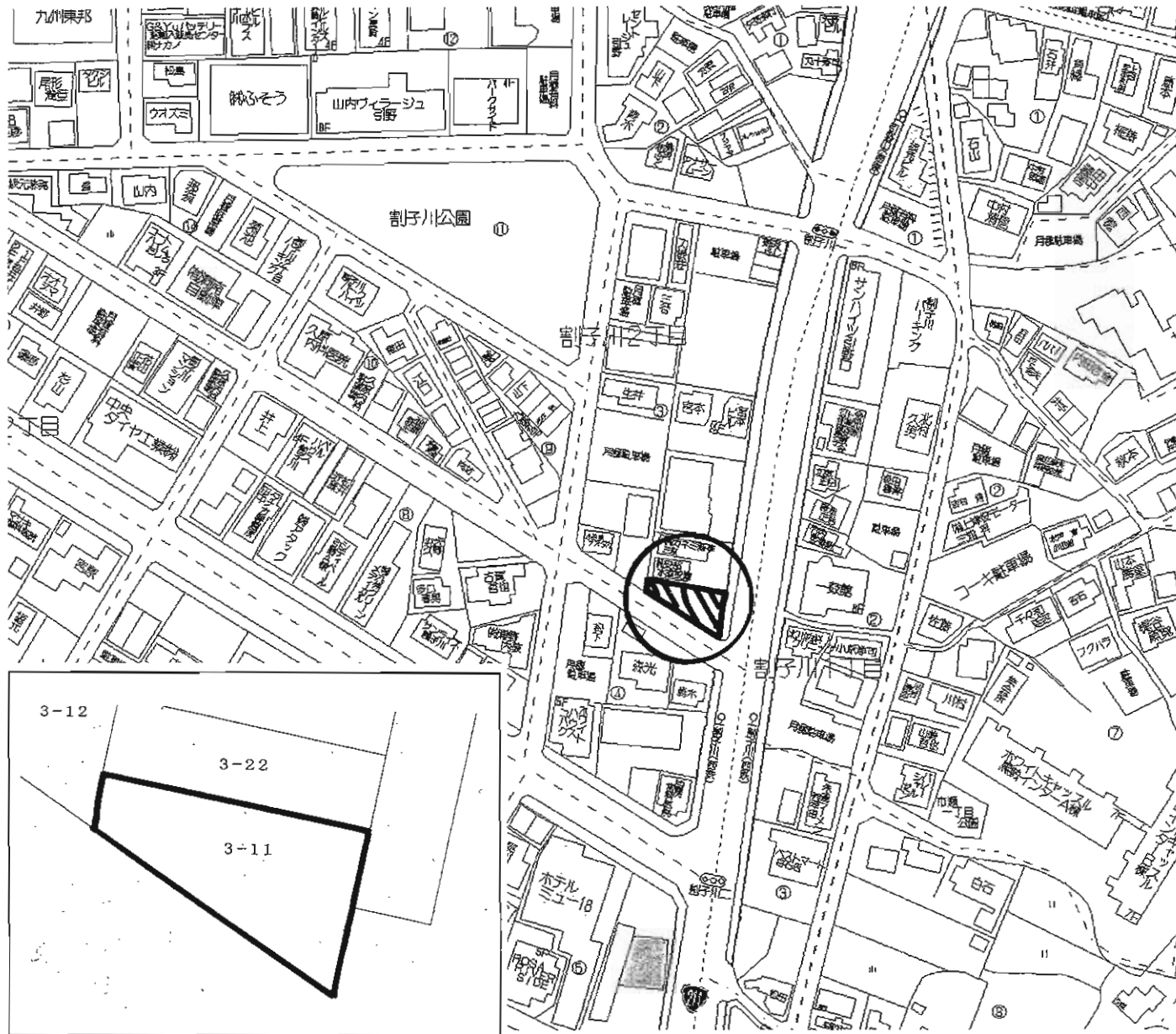


※簡易図の為、現況を優先と致します。

物件種目	<b>売土地</b>		
最適用途	<b>住宅用地</b>		
最寄駅	<b>J R黒崎駅</b>		
土地面積	実測485.1㎡(146.74坪)	ほかに私道面積	
価格	<b>2,050万円</b>	3.3㎡単価	14.0万円
物件所在地	北九州市八幡西区上の原1丁目962番2		
交通	西鉄バス上の原停 徒歩1分 J R鹿児島本線黒崎駅 車にて10分		
土地権利	所有権	地目	宅地
都市計画	市街化区域	用途地域	第1種中高層住居専用地域
建ぺい率	60%	容積率	200%
他の法令上の制限			
地勢			
引渡条件	現況渡し(実測売買)		
現況	古家付き	引渡日	相談
接道状況(高地間口)	西側約4m 公道 間口約14m		
設備	上下水道・都市ガス		
備考	大型ショッピングセンター徒歩3分。 上津役小学校・上津役中学校区。		



# 売地

店舗・事務所用地

JR 黒崎駅

282m<sup>2</sup> (85.30坪)

ほかに  
私道面積

15,354,900円

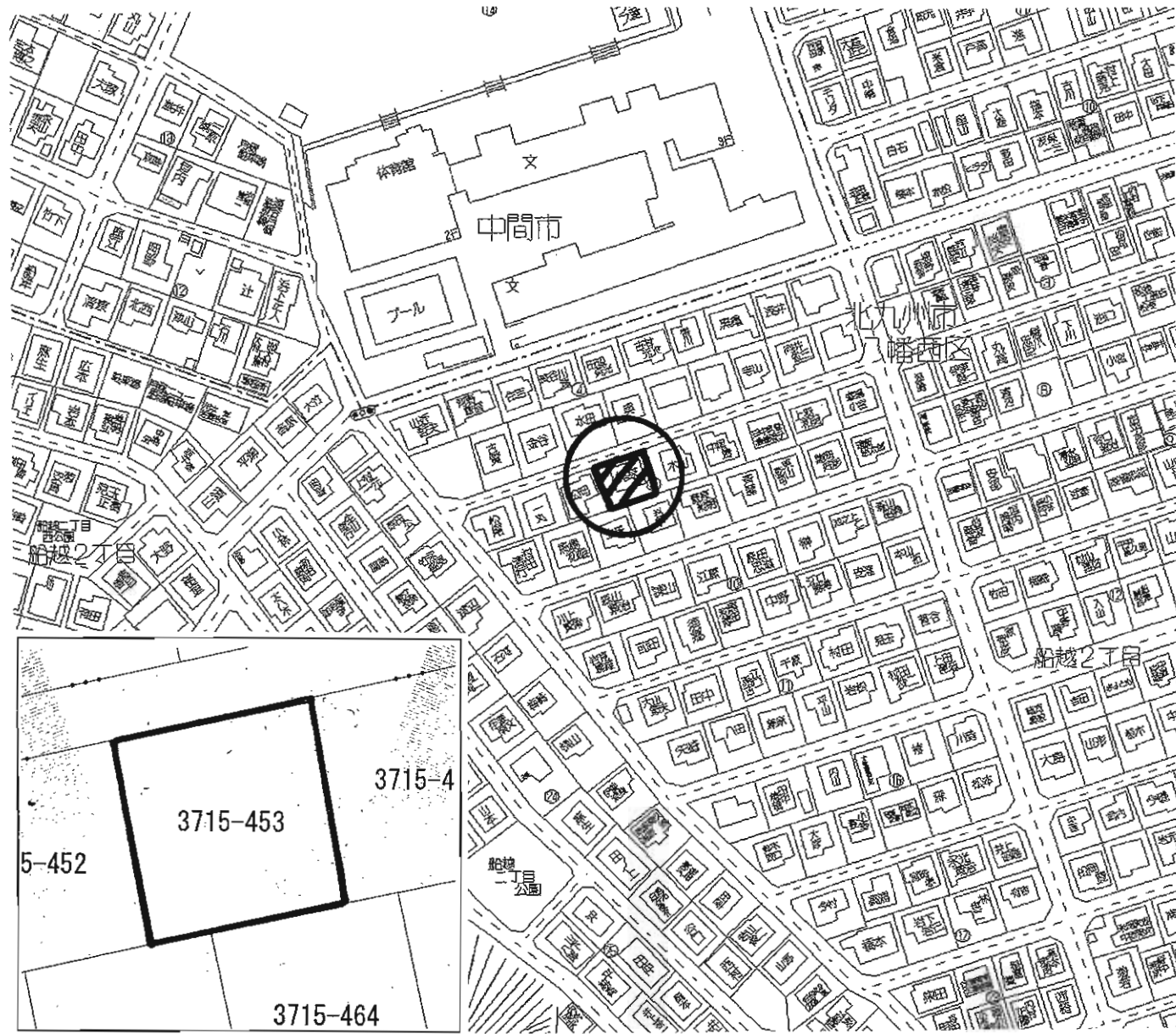
3.3m<sup>2</sup>  
単価

18万円

北九州市八幡西区割子川2丁目3-11

割子川バス停 徒歩2分

土地権利	所有権	地目	宅地
都市計画	市街化区域	用途地域	近隣商業地域
建ぺい率	80%	容積率	200%
他の法令上の制限			
地勢			
引渡条件	現況渡し		
現況	更地	引渡日	即
接道状況 (角地・高口)	接道約16m 角地		
設備	上下水道 都市ガス		
備考	国道200号線沿い		



# 売地

## 住宅用地

### JR 黒崎駅

土地面積	227.34m <sup>2</sup> (68.77坪)	ほかに私道面積	
価格	<b>800万円</b>		3.3m <sup>2</sup> 単価

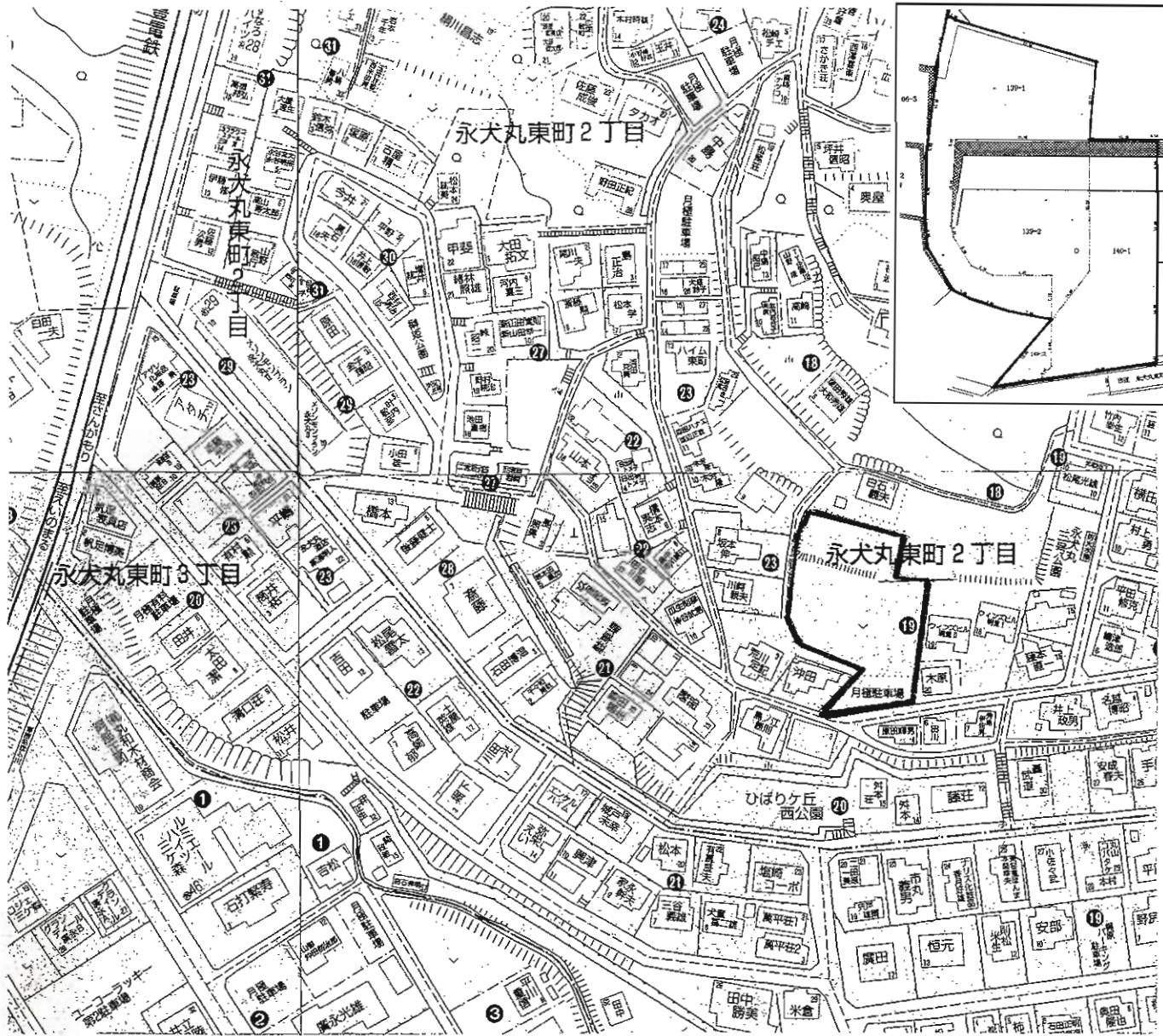
物件所在地	北九州市八幡西区船越2丁目5-21		
交通	千代4丁目バス停 徒歩8分		

土地権利	所有権	地目	宅地
都市計画	市街化区域	用途地域	第1種低層住居専用地域
建ぺい率	50%	容積率	80%
他の法令上の制限	高さの最高限度10m 外壁の後退距離1m		
地勢			

引渡条件	現況渡し		
現況	更地	引渡日	即

接道状況(角地・側口)	接道約15m 道路幅約5m		
設備	上下水道 都市ガス		

備考	学校区：千代小学校・千代中学校		
----	-----------------	--	--



# 売土地

介護施設、集合住宅等

筑鉄永犬丸駅

土地面積	1,657.88m <sup>2</sup>	ほかに私道面積	0m <sup>2</sup>
価格	<b>2,300万円</b>	3.3m <sup>2</sup> 単価	45,900円

物件所在地	北九州市八幡西区永犬丸東町二丁目
交	139-1、139-2、140-1、140-12
通	筑豊電鉄永犬丸駅 徒歩5分

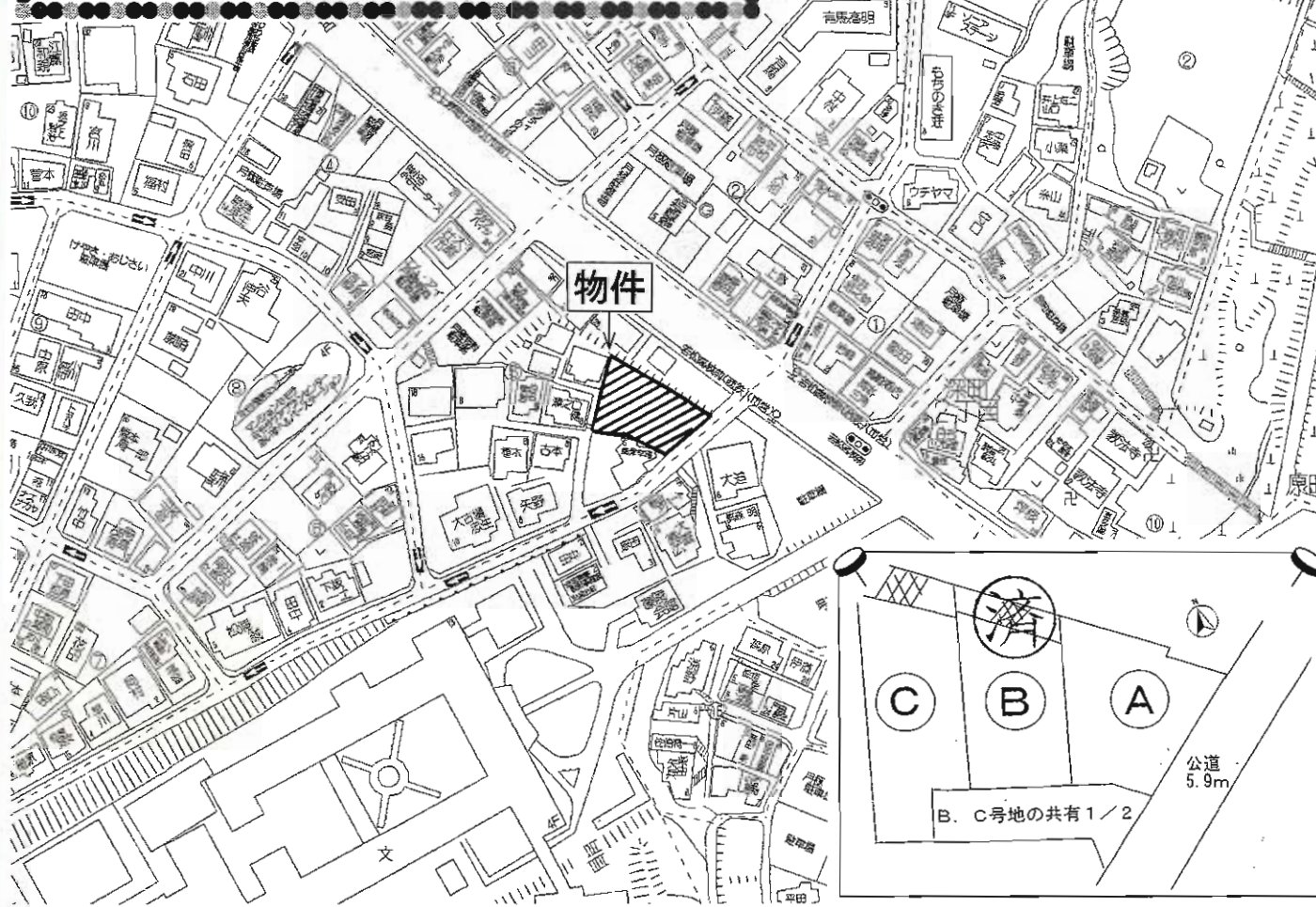
土地権利	所有権	地目	畑
都市計画	市街化区域	用途地域	第1種中高層住居専用地域
建ぺい率	60%	容積率	200%
他の法令上の制限	農地法第5条		
地勢	北側低地、西側一部傾斜地		
引渡条件	現況渡し		
現況	家庭菜園	引渡日	相談
接道状況(角地・間口)	南側市道4mに22m接道		
設備			
備考			

若松高校前バス停徒歩1分

スーパーマルシヨク小石店徒歩7分・スーパー大栄徒歩8分

小石小学校徒歩7分・向洋中学校徒歩20分

造成工事の詳細図面あり



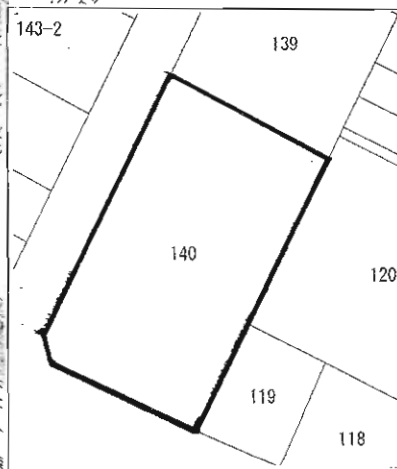
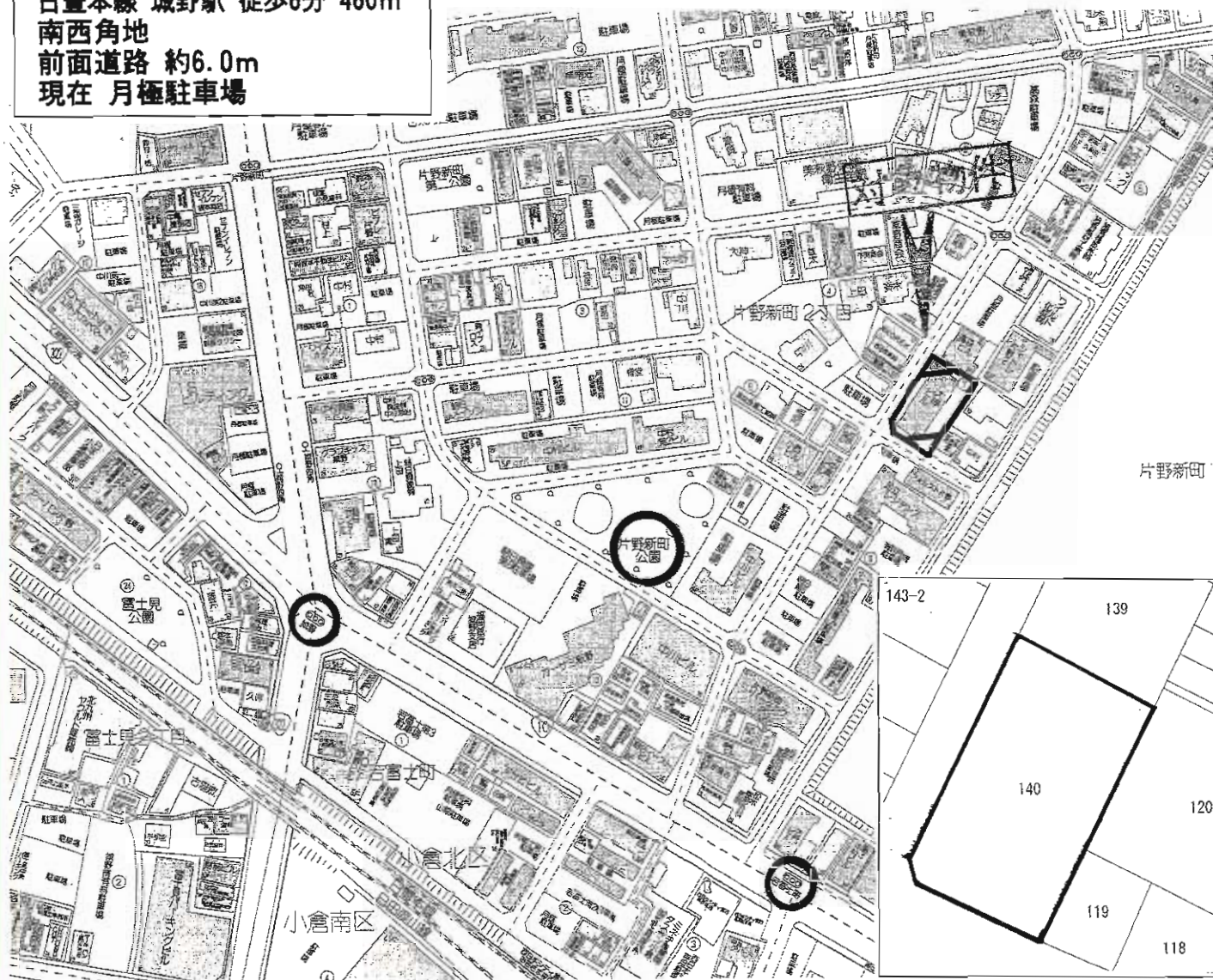
# 売地

一戸建用地

JR若松駅

物件種目	売地		
最適用途	一戸建用地		
最寄駅	JR若松駅		
土地面積	A号地176.76㎡(53.46坪)	ほかに私道面積	
価格	<b>1,000万円</b>	3.3㎡単価	18.7万円
物件所在地	北九州市若松区上原町5-		
交通	若松高校前バス停 徒歩1分		
土地権利	所有権	地目	宅地
都市計画	市街化区域	用途地域	近隣商業地域
建ぺい率	80%	容積率	200%
他の法令上の制限	準防火地域		
地勢	平坦地		
引渡条件	現況渡し		
現況	完了済	引渡日	即
接道状況(隣地間口)	東南5.9m公道		
設備	電気・水道・水洗 (注：都市ガスは引き込んでいません)		
備考	C号地229.03㎡ 69.28坪 1,100万円 よう壁については、工作物の確認申請済		

日豊本線 城野駅 徒歩6分 460m  
 南西角地  
 前面道路 約6.0m  
 現在 月極駐車場



# 売地

## 住宅・事業用地

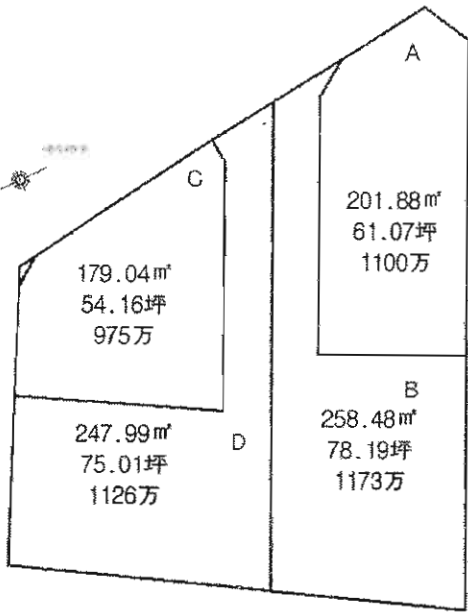
### 日豊本線城野駅

土地面積	公簿650.73㎡(約196.84坪)	ほかに私道面積	無し
価格	<b>5,900万円</b>	3.3㎡単価	約29.98万円

物件所在地	北九州市小倉北区片野新町2丁目140番
交通	日豊本線城野駅 徒歩6分 460m

土地権利	所有権	地目	宅地
都市計画	市街化区域	用途地域	第1種住居地域
建ぺい率	60%	容積率	200%
他の法令上の制限	建基法第22条指定、道路斜線制限、隣地斜線制限、日影制限、外壁後退無		
地勢			
引渡条件	更地渡し		
現況	更地	引渡日	即日
接道状況(角地・間口)	西側幅員約6m(公道)接面約31.0m 南側幅員約6m(公道)接面約17.0m		
設備	都市ガス 公共下水 公営水道		
備考	三郎丸小学校 徒歩約9分 約700m 足立中学校 徒歩約24分 約1,870m 国土法届不要 埋蔵文化財包蔵地域内(三郎丸遺跡)		

**住宅用地**  
**ハートフルタウン赤坂**



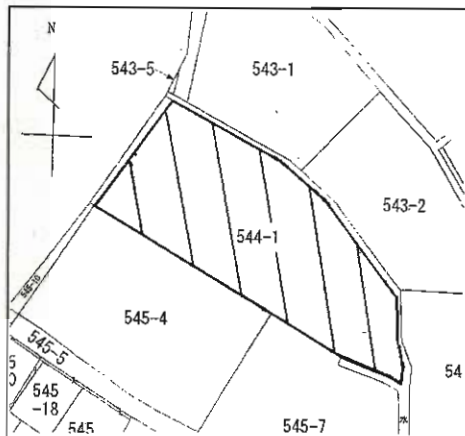
**建築条件なし**

閑静な住宅街  
国道3号線近く、  
アクセス良好!!

物件種目	<b>売 地</b>		
最適用途	住宅用地		
最寄駅	JR小倉駅		
土地面積	左記参照	ほかに私道面積	
価格	左記参照	3.3㎡ 単価	
物件所在地	北九州市小倉北区赤坂3丁目292-2		
交通	西鉄バス手向山停 徒歩4分		
土地権利	所有権	地目	宅地
都市計画	市街化区域	用途地域	第1種中高層住居専用地域
建ぺい率	60%	容積率	200%
他の法令上の制限			
地 勢			
引渡条件	現況渡し		
現 況	更地	引渡日	即
接道状況(角地・間口)	道路幅員4.3m		
設 備			
備 考			







◎小倉駅まで車で5分!!  
◎建売住宅やアパートにも最適!!

物件種目	<b>売地</b>		
最適用途	住宅・アパート用地		
最寄駅	JR小倉駅		
土地面積	公簿793.38㎡(約239.99坪)	ほかに私道面積	
価格	<b>3,500万円</b>	3.3㎡単価	約14.59万円
物件所在地	北九州市小倉北区上富野三丁目544番1		
交通	西鉄バス上富野一丁目停 徒歩2分(150m)		
土地権利	所有権	地目	宅地
都市計画	市街化区域	用途地域	第1種住居地域
建ぺい率	60%	容積率	200%
他の法令上の制限	建基法第22条指定		
地勢			
引渡条件	現況渡し		
現況	更地	引渡日	相談
接道状況(角地・間口)	北西側幅員約2.7m公道接面約20.0m		
設備	都市ガス・公共下水・公営水道・公共下水		
備考	現在:月極駐車場賃貸中 セットバックあり 富野小学校徒歩7分(約550m) 富野中学校徒歩9分(約700m) 国土法届不要		

# 売土地



閑静な住宅街



「足立」バス停徒歩1分



霧足原  
丘中小学校  
校区



敷地  
60坪!!



スーパー徒歩圏内♪  
諸事便利な好立地です。



# 売土地

住宅用地

JR小倉駅

土地面積	198.34m <sup>2</sup> (60坪)	ほかに 私道面積	無
価格	1,798万円	3.3m <sup>2</sup> 単価	29.9万円

北九州市小倉北区足立2丁目4-34  
(地番) 16-11

「足立」バス停 徒歩1分

土地権利	所有権	地目	宅地
都市計画	市街化区域	用途地域	第1種中高層住居専用地域
建ぺい率	60%	容積率	200%

他の法令上の制限 宅地造成工事規制区域

地勢

引渡条件 現況渡し

現況 更地 引渡日 相談

接道状況(角地・角口) 西側9m公道間口10mに接する

設備 九州電力・上下水道・ガス

建築条件なし  
値下げしました!!



☆門司港レトロ・ハローデイ  
徒歩圏内!!

☆人気の庄司町!!

☆生活環境良好!!

☆門司中央小・門司中学校区

# 売 地

## 住 宅

### J R門司港駅

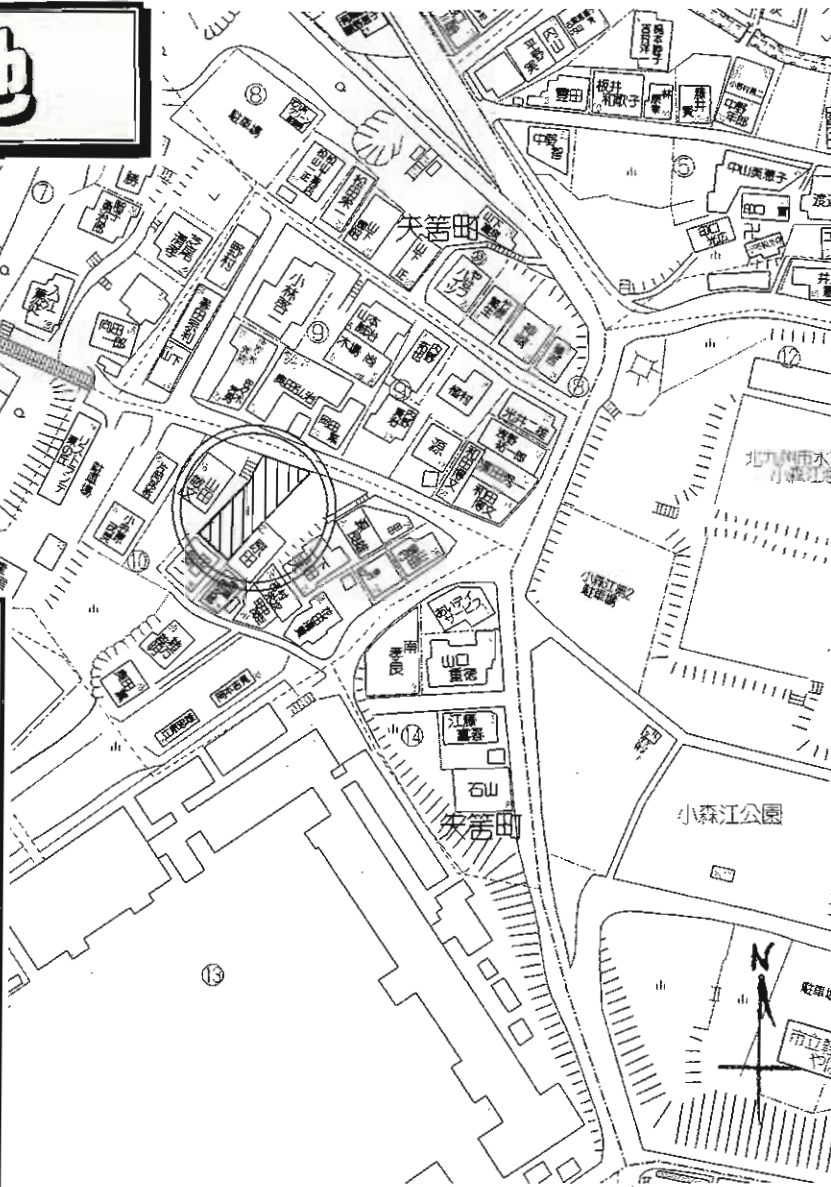
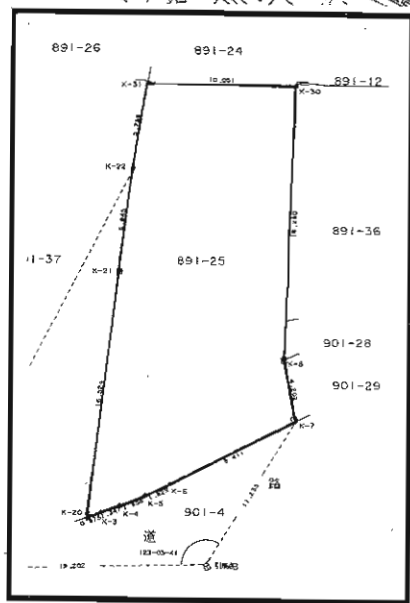
土地面積	196.03m <sup>2</sup> (52.24坪)	ほかに私道面積	
価格	<b>1,050</b> 万円	3.3m <sup>2</sup> 単価	

物件所在地	北九州市門司区庄司町13-6 (地番:6番5)		
交通	J R門司港駅 徒歩10分		

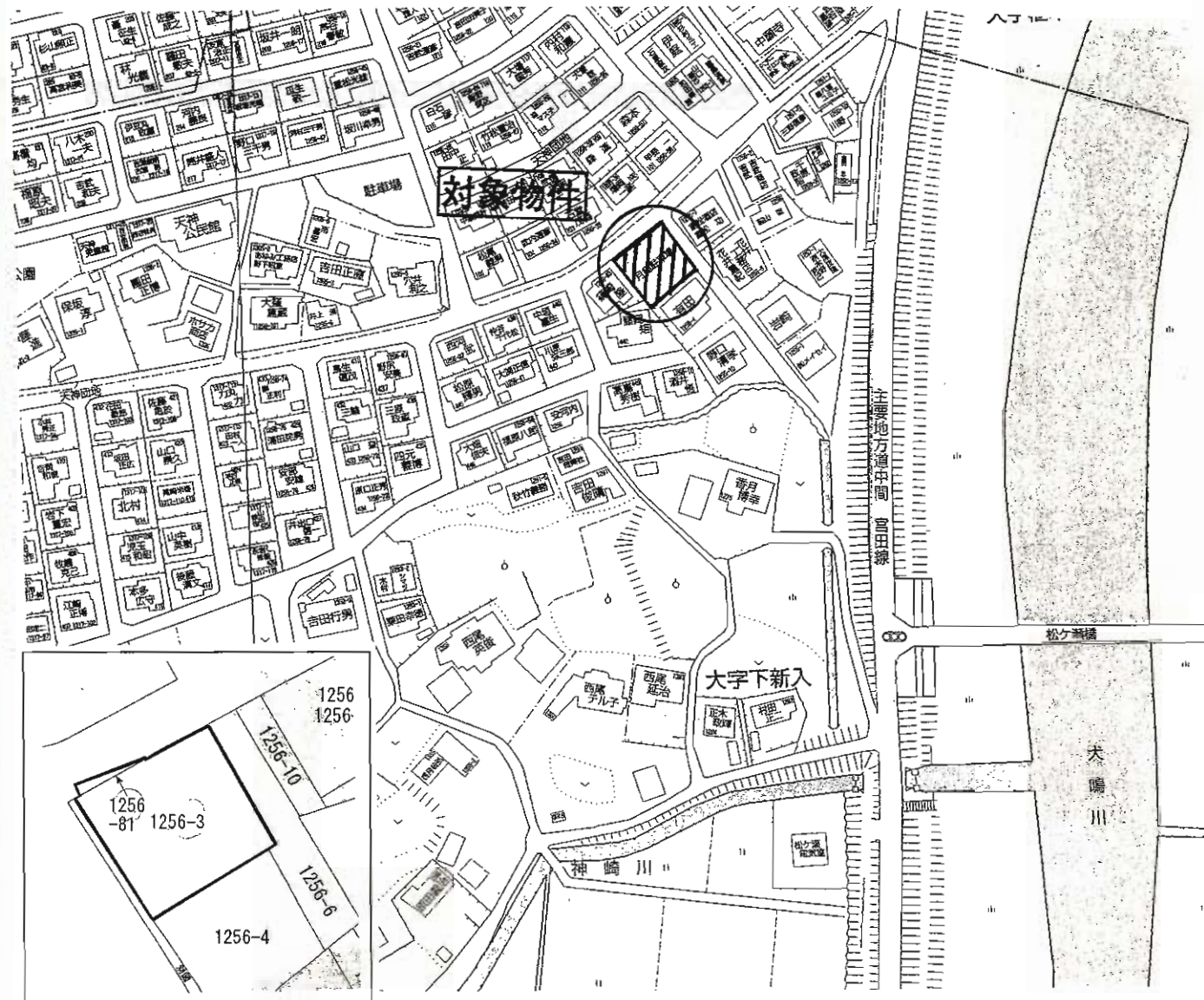
土地権利	所有権	地 目	宅地
都市計画	市街化区域	用途地域	近隣商業地域
建ぺい率	80%	容 積 率	400%
他の法令上の制限			
地 勢			
引渡条件	現況渡し		
現 況	建物有	引 渡 日	相談
接道状況(高地・開口)			

設 備	上下水道・都市ガス		
備 考	古家付(2件有り) (H23.10月頃引渡し)		

# 売地



物件種目	<b>売土地</b>		
最適用途	一般住宅・共同住宅		
最寄駅	西鉄バス「小森江」停		
土地面積	299.99m <sup>2</sup> (90.74坪)	ほかに私道面積	無
価格	<b>1,360万円</b>	3.3m <sup>2</sup> 単価	14.98万円
物件所在地	北九州市門司区矢筈町		
交通	西鉄バス「小森江」停 徒歩7分		
土地権利	所有権	地目	宅地
都市計画	市街化区域	用途地域	第1種中高層住居専用地域
建ぺい率	60%	容積率	200%
他の法令上の制限			
地勢			
引渡条件	相談		
現況	更地	引渡日	即
接道状況(角地・筒口)	北東側幅員5mの公道		
設備	上下水道、都市G		
備考	小森江西小・風師中		



# 売地

住宅・事業用地

西鉄バス 天神橋停

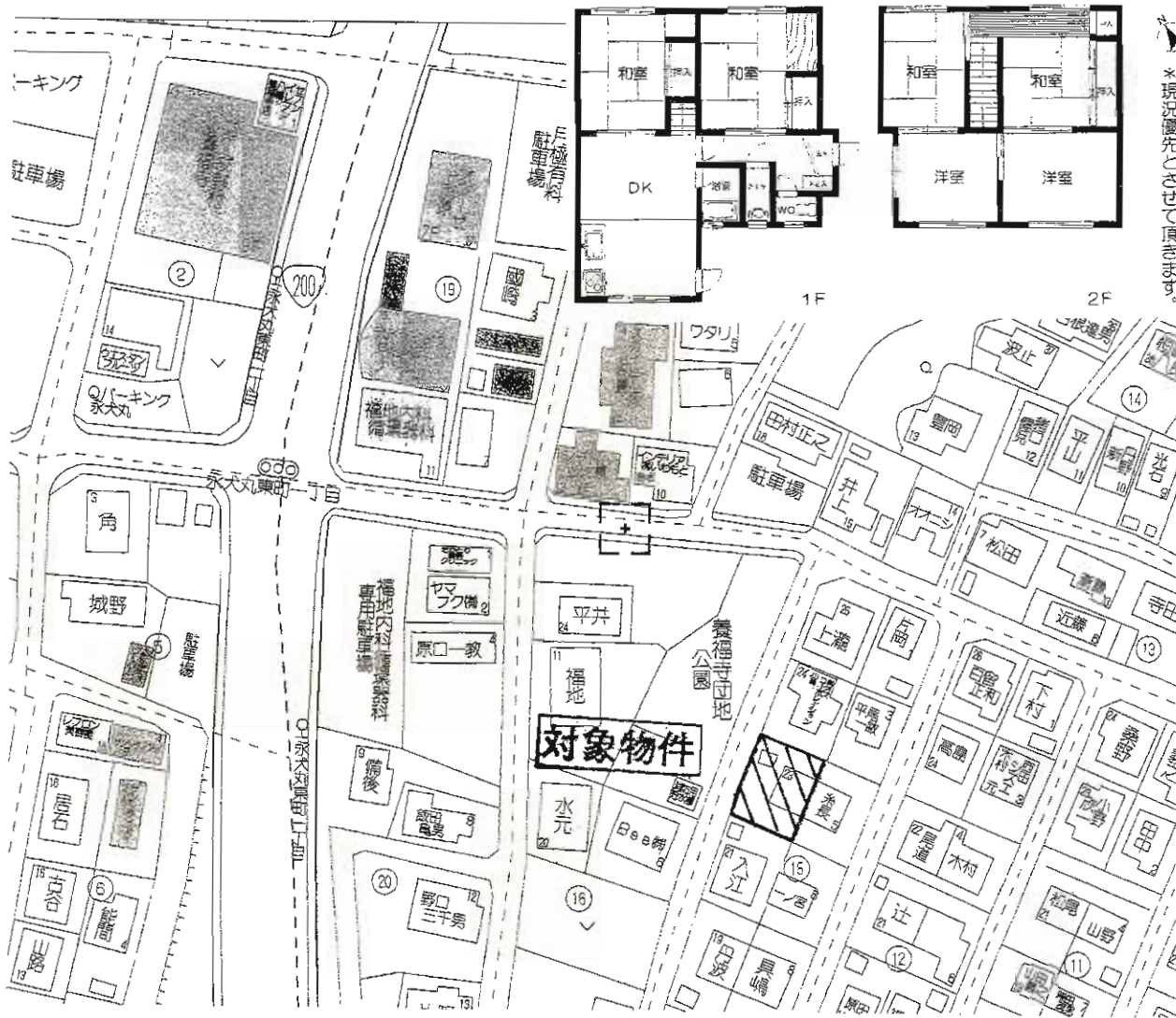
土地面積 公簿368.42㎡(約111.44坪) ほか私道面積

価格 **730万円** 3.3㎡ 単価

物件所在地 直方市大字下新入字竹添1256番3他

交通 西鉄バス天神橋停 徒歩8分

土地権利	所有権	地目	雑種地、宅地
都市計画	非線引区域	用途地域	無指定
建ぺい率	70%	容積率	200%
他の法令上の制限	道路斜線制限、隣地斜線制限、日影による中高層建築物の制限		
地勢			
引渡条件	現況渡し		
現況	更地	引渡日	即日
接道状況(角地・勘口)	北側幅員約7m(公道) 東側幅員約4m		
設備	個別プロパン 公営水道 個別浄化槽		
備考	国土法届不要		



\*現況図面をいっしょに添付しております。

# 中古住宅

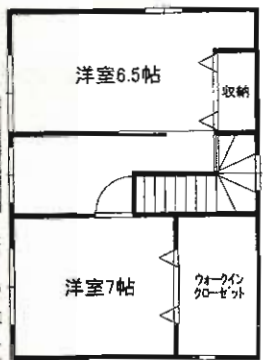
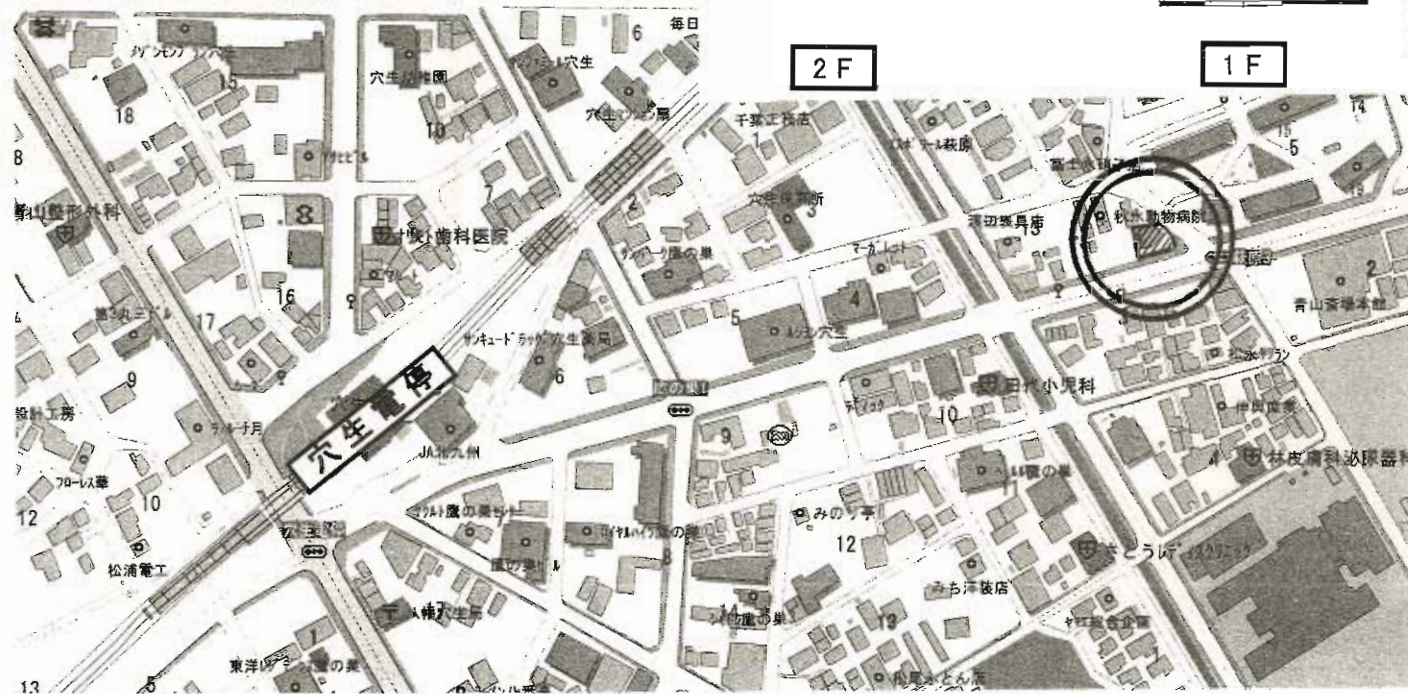
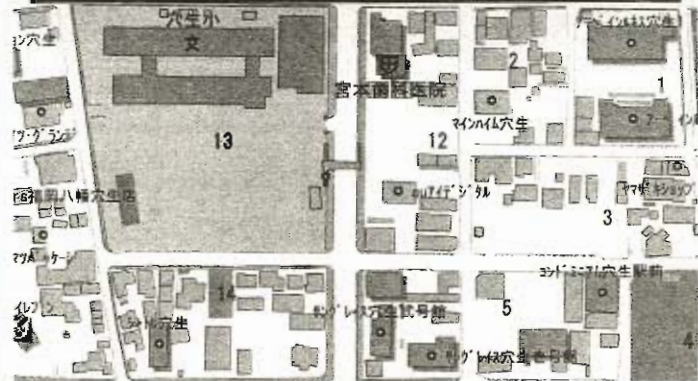
西鉄バス 永犬丸東町1丁目停

7DK

1,200万円

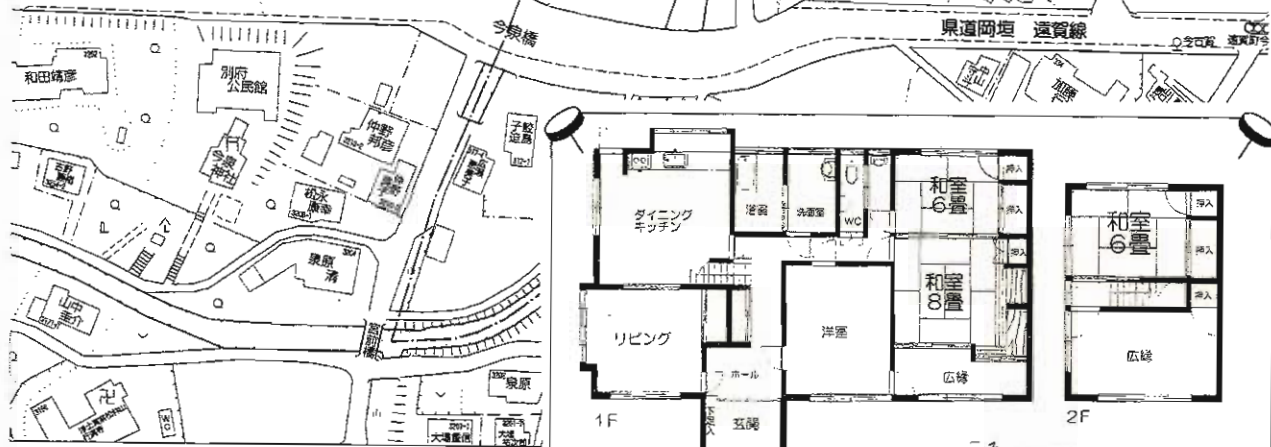
物件種目	中古住宅		
最寄駅	西鉄バス 永犬丸東町1丁目停		
間取タイプ	7DK		
価格	1,200万円		
物件所在地	北九州市八幡西区上の原4丁目15-23		
交通	西鉄バス永犬丸東町1丁目停 徒歩3分 200m		
土地面積	公簿246.49㎡(約74.56坪)	ほかに私道面積	無し
	建築・規模 鉄筋コンクリート造陸屋根葺2階建		
建物	面積	延74.04㎡(約22.39坪) 1階47.55㎡ 2階26.49㎡	
	間取内訳		
土地権利	所有権	地目	宅地
都市計画	市街化区域	用途地域	第1種低層住居専用地域
建ぺい率	50%	容積率	80%
他の法令上の制限	建築法第22条指定、建物高さ制限最高10m以下、道路斜線制限、北側斜線制限、日影制限、外壁後退有		
築年月	昭和48年12月築	駐車場	有
現況	空	引渡日	即日
建築確認番号			
接道状況(角地・間口)	西側幅員約6m(公道)接面約17.5m		
設備	都市ガス 公営水道 公共下水		
備考	上津役小学校 上津役中学校 未登記増築部分あり 区分所有建物、解体には隣地承諾必要		

◎お手入れ良好♪  
◎オール電化♪



物件種目	<b>中古住宅</b>		
最寄駅	<b>筑豊電鉄穴生電停</b>		
間取タイプ	<b>4LDK</b>		
価格	<b>2,460万円</b>		
物件所在地	北九州市八幡西区萩原二丁目13-7 (地番:13番3)		
交通	筑豊電鉄穴生電停 徒歩6分 西鉄バス萩原橋停 徒歩1分		
土地面積	公簿172.47㎡(52.17坪)	ほかに私道面積	なし
建物	構造・規模	木造瓦葺き2階建	
	面積	118.00㎡(35.69坪)	
	間取内訳	左記間取図参照(現況優先)	
土地権利	所有権	地目	宅地
都市計画	市街化区域	用途地域	第1種住居地域
建ぺい率	70%	容積率	200%
他の法令上の制限			
築年月	平成19年7月	駐車場	1台
現況	居住中	引渡日	相談
建築確認番号			
接道状況(角地・間口)	南側公道、東側公道に接する角地 南側道路は現在、拡幅工事中		
設備	九電、公共上下水道		
備考	・青山小学校、穴生中学校校区		

- オール電化住宅
- 東南角地
- 駐車場3台あり



\* 現況優先とさせていただきます。

物件種目	<b>一戸建住宅</b>		
最寄駅	西鉄バス 今古賀停		
間取タイプ	6DK		
価格	<b>2,700万円</b>		
物件所在地	遠賀郡遠賀町大字別府3656番地の6		
交通	西鉄バス今古賀停 徒歩4分 300m		
土地面積	公簿533.33㎡(約161.33坪)	ほかに私道面積	無し
建物	構造・規模	木造瓦葺2階建	
	面積	延169.92㎡(約51.40坪) 1階138.01㎡ 2階31.91㎡	
間取内訳			
土地権利	所有権	地目	宅地
都市計画	非線引区域	用途地域	第2種低層住居専用地域
建ぺい率	50%	容積率	80%
他の法令上の制限	建築法第22条指定、建築物高さ制限最高10m以下、道路斜線制限、北側斜線制限、日影制限、外壁後退無し		
築年月	昭和55年9月築	駐車場	有
現況	所有者居住中	引渡日	相談
建築確認番号			
接道状況(角地・間口)	東側幅員約10m(公道)接面約20.0m 南側幅員約4m(公道)接面約23.0m		
設備	個別プロパンガス 公営水道 側溝		
備考	<ul style="list-style-type: none"> <li>● オール電化住宅</li> <li>● 東南角地</li> <li>● 駐車場3台あり</li> <li>※ 別途 増築部分有り</li> <li>島門小学校 遠賀中学校</li> </ul>		



# 売戸建住宅

～遠賀郡岡垣町中央台～



## J R「海老津」駅徒歩9分



4DK

108.30㎡  
32.76坪



現地案内図

■ えびつ幼稚園 近く  
■ 海老津小学校 近く  
☆ 生活便利 ☆



システムキッチン  
クローゼット



温水洗浄便座  
駐車場有り

物件種目	<b>売戸建住宅</b>		
最寄駅	海老津		
間取タイプ	4DK		
価格	<b>750万円</b>		
物件所在地	福岡県遠賀郡岡垣町中央台5丁目11-22		
交通	J R 鹿児島本線海老津駅 徒歩9分		
土地面積	公簿267.57㎡	ほか	に私道面積
構造・規模	木造2階建		
面積	108.30㎡		
間取内訳	和8・6・洋7.5・6・DK6		
土地権利	所有権	地目	宅地
都市計画	非線引区域	用途地域	第1種低層住居専用地域
建ぺい率	40%	容積率	60%
他の法令上の制限			
築年月	1968年12月	駐車場	有 無料
現況	空家	引渡日	相談
建築確認番号			
接道状況(角地・間口)	南東4.0m公道接面15.5m		
設備	温水洗浄便座・庭		
備考	地勢: 難壇		

# 小倉北区黒原2丁目:5LDK+2S

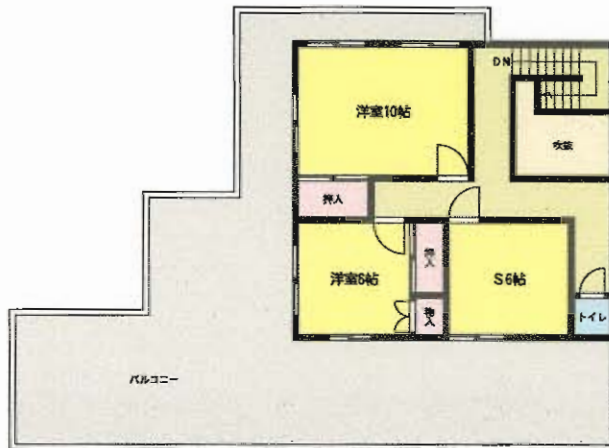


日当り  
良好

\*\*\*\*\*  
 \* 閑静な住宅街 \*  
 \* 土地広々163.10坪! \*  
 \*\*\*\*\*



★室内手入れ良好!!  
 ★駐車場2台有り!!  
 (内1台は電動シャッター付)



2F



1F

間取図は現況優先とします。

物件種目	<b>売 家</b>		
最寄駅	JR小倉駅		
間取タイプ	5LDK+2S		
価格	3,360万円		
物件所在地	北九州市小倉北区黒原2丁目5-1		
交通	西鉄バス黒原1丁目停 徒歩5分		
土地面積	公簿539.20㎡(163.10坪)	ほかに私道面積	
建物	構造・規模	鉄筋コンクリート造陸屋根2階建	
	面積	225.37㎡(68.17坪)	
	間取内訳	1F:和8・洋8/8・S6・LDK15 2F:洋10/6・S6	
土地権利	所有権	地目	宅地
都市計画	市街化区域	用途地域	第1種中高層住居専用地域
建ぺい率	60%	容積率	200%
他の法令上の制限	宅地造成工事規制区域		
築年月	昭和50年6月	駐車場	2台有り
現況	居住中	引渡日	相談
建築確認番号			
接道状況(角地・間口)	北側接道17.4m幅員4.5m		
設備	上下水道・床暖房		
備考	・平成23年度公課金 年間361,000円 ・オール電化 ・足原小・霧丘中学校区		

# 3LDK

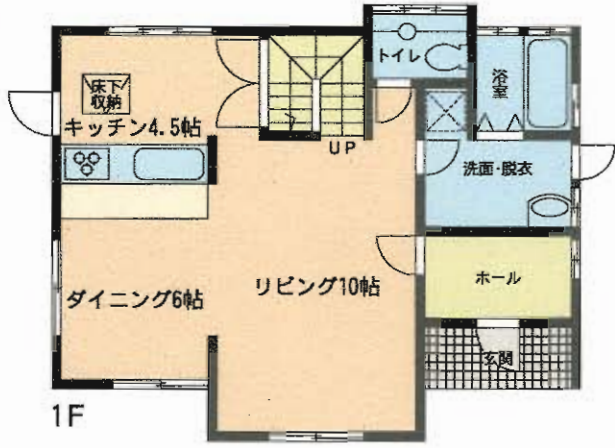
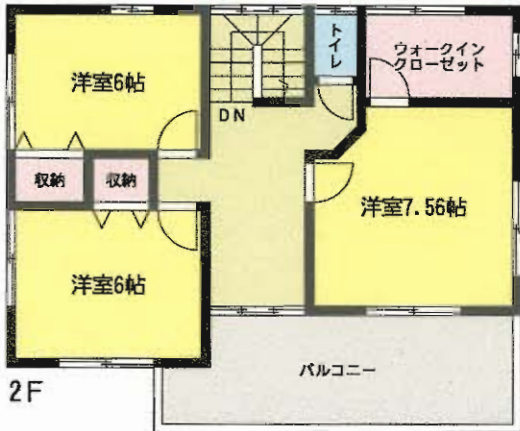
## 小倉南区北方3丁目



**P 3台可!!**

〇モノレール  
〇西鉄バス  
『北方駅』より  
徒歩4分!!

☆閑静な住宅街!  
☆広々LDK20.5帖!!



床下収納



対面キッチン



ウォークインクローゼット



物件種目	<b>中古一戸建住宅</b>		
最寄駅	モノレール「北方駅」		
間取タイプ	3LDK		
価格	<b>1,690万円</b>		
物件所在地	北九州市小倉南区北方3丁目19-8		
交通	モノレール「北方駅」	徒歩4分	
	西鉄バス「北方駅」停	徒歩4分	
土地面積	公簿172.49m <sup>2</sup>	ほかに私道面積	
建物	構造・規模	木造スレート葺2階建	
	面積	125.45m <sup>2</sup>	
間取内訳	間取図参照		
土地権利	所有権	地目	宅地
都市計画	市街化区域	用途地域	第1種低層住居専用地域
建ぺい率	60%	容積率	200%
他の法令上の制限			
築年月	平成11年1月	駐車場	有(3台可)
現況	空家	引渡日	即時
建築確認番号			
接道状況(角地・間口)	南側 公道4m 14m接面		
設備	電気・上水道・下水道・プロパンガス		
備考	駐車場3台可		



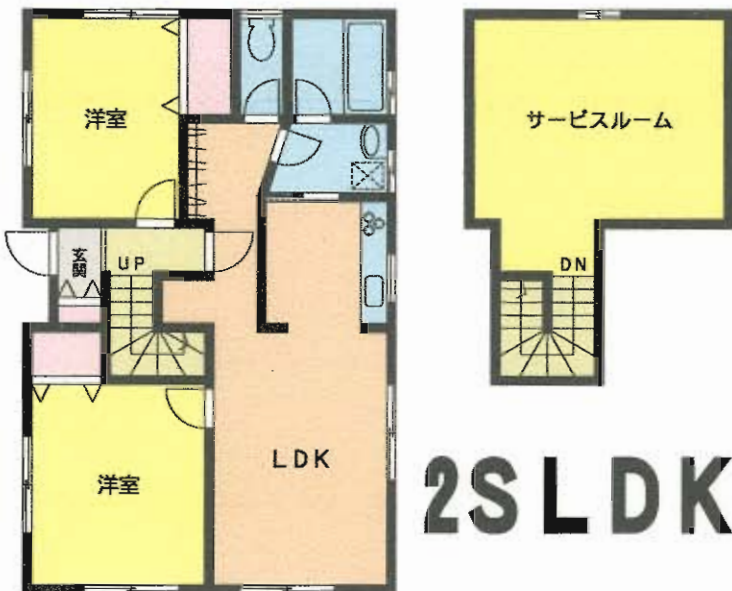
売家~小倉南区重住

閑静な住宅街

~充実の設備~

☆システムキッチン☆ウォークインクローゼット  
☆追焚機能☆ウッドデッキ☆バス1坪以上!!

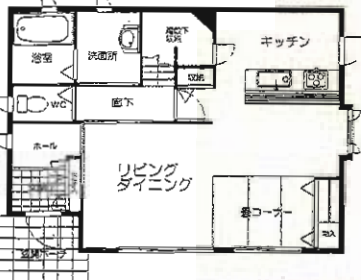
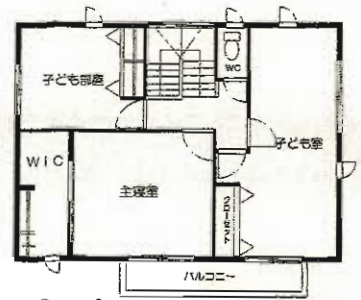
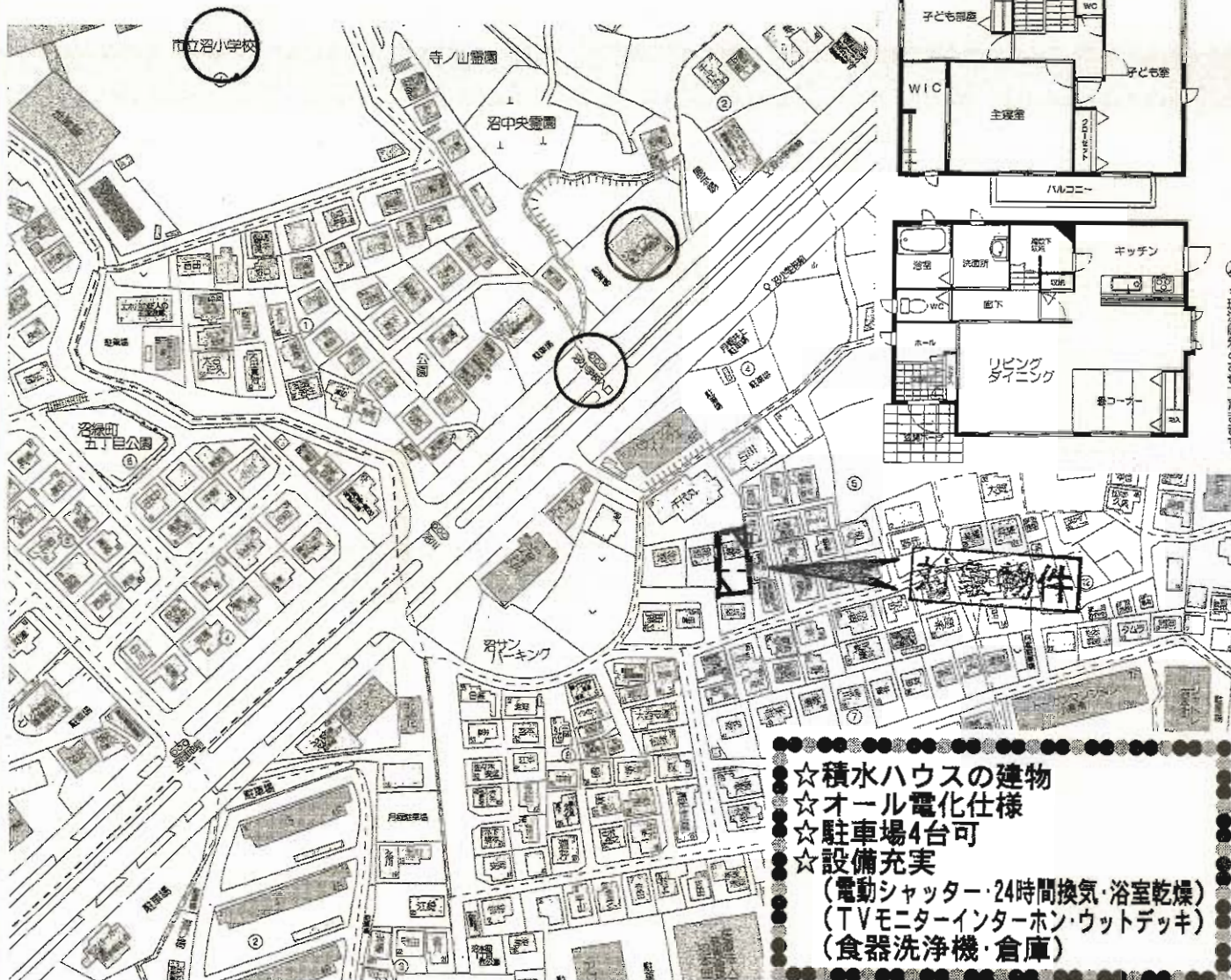
日当り良好



2S LDK!

# 売戸建住宅

物件種目	JR城野駅		
最寄駅	2SLDK		
間取タイプ	1,598万円		
価格	北九州市小倉南区重住1丁目4		
物件所在地	JR日豊本線城野駅 徒歩10分		
交通	198.71m <sup>2</sup> ほか に私道面積		
土地面積	構造・規模 木造1階建		
建物	面積 101.50m <sup>2</sup>		
間取内訳	間取図参照		
土地権利	所有権	地目	宅地
都市計画	市街化区域	用途地域	第1種住居地域
建ぺい率	60%	容積率	200%
他の法令上の制限			
築年月	2002年8月	駐車場	近隣 5,000円/月
現況	空家	引渡日	即時
建築確認番号			
接道状況(角地・開口)			
設備	温水洗浄便座・追焚機能・バス1坪以上・システムキッチン・ウォークインクローゼット・洗髪洗面化粧台・上水道・下水道・ウッドデッキ・厨		
備考			



\* 敷地面積は1/2000図面による

# 一戸建住宅

西鉄バス沼小学校前停

3LDK+S

2,950万円

北九州市小倉南区沼本町1丁目5番12号

西鉄バス沼小学校前停 徒歩3分(200m)

公簿245.73㎡(約74.33坪) ほか私道面積

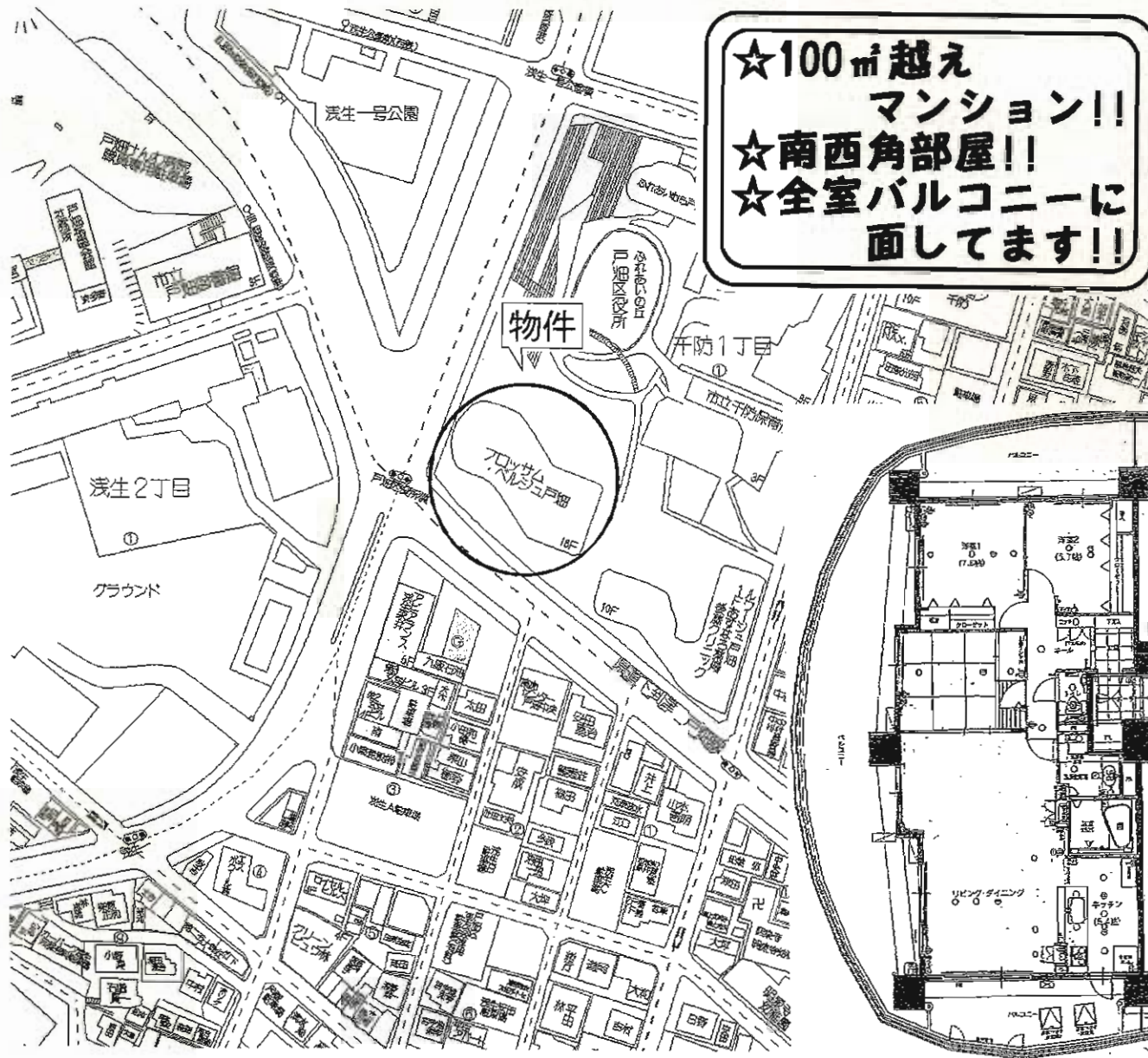
構造・規模 軽量鉄骨造かわらぶき2階建

面積 延 116.86㎡(約35.35坪) 1階57.43㎡ 2階59.43㎡

間取内訳

土地権利	所有権	地目	宅地
都市計画	市街化区域	用途地域	第1種住居地域
建ぺい率	60%	容積率	200%
他の法令上の制限	建基法第22条指定、道路斜線制限、隣地斜線制限、日影制限、外壁後退無		
築年月	平成18年1月築	駐車場	有
現況	所有者居住中	引渡日	相談
建築確認番号			
接道状況(角地・向角)	西側幅員約5m(公道) 接面約4.0m		
設備	都市ガス 公営水道 公共下水		
備考	沼小学校 徒歩約4分(約250m) 沼中学校 徒歩約14分(約1,100m)		

- ☆積水ハウスの建物
- ☆オール電化仕様
- ☆駐車場4台可
- ☆設備充実
- (電動シャッター・24時間換気・浴室乾燥)
- (TVモニターインターホン・ウッドデッキ)
- (食器洗浄機・倉庫)



☆100㎡越え  
 マンション!!  
 ☆南西角部屋!!  
 ☆全室バルコニーに  
 面してます!!

物件種目	<b>売マンション</b>	
マンション名	ブロッサム・ベルジュ戸畑	
最寄駅	JR戸畑駅	
間取タイプ	3LDK	
価格	<b>2,950万円</b>	
物件所在地	北九州市戸畑区千防1丁目1番25-801号	
交通	西鉄バス戸畑区役所前停 徒歩2分	
建物	構造・規模	鉄筋コンクリート造陸屋根18階建8階部分
	専有面積 (使用部分面積)	100.27㎡(30.33坪) バルコニー 面積 79.22㎡
	間取内訳	LDK24・和5.5・洋7.6/5.7帖
土地権利	所有権	用途地域 商業地域
築年月	平成19年2月	総戸数 77戸
管理形態	委託(日鉄コミュニティ)	管理方式 管理人日勤
管理費	9,610円	修繕積立金 4,700円
現況	所有者居住中	引渡日 相談
駐車場	屋内10,000円/月	施工会社 竹中工務店
本体設備	エレベーター2基 オートロック ハリポート 地下駐車場	
各戸設備	給湯シャワー・モニター付インターフォン	
備考	皿倉山、若戸大橋が一望できる絶景マンション 全室床暖房 4LDKを3LDKに変更	

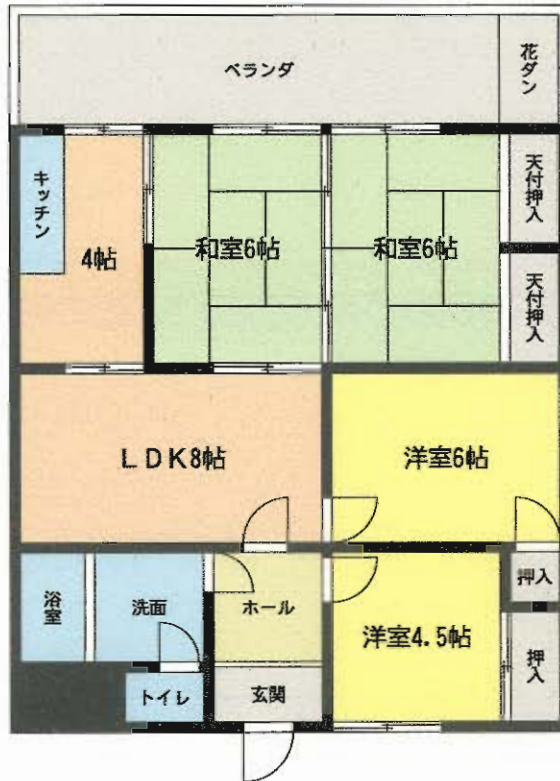
# グリーンビュー古城



関門海峡一望

外装リフォーム済!!

(2011年5月)



最上階♪

☆門司港レトロ徒歩圏内!

☆和布刈公園徒歩圏内!

物件種目	中古売マンション		
マンション名	グリーンビュー古城		
最寄駅	JR門司港駅		
間取タイプ	4LDK		
価格	690万円		
物件所在地	北九州市門司区旧門司1丁目1-34 801号		
交通	甲宗八幡宮前バス停 徒歩1分		
建物	構造・規模	SRC造陸屋根8階建8階部分	
	専有面積 (使用部分面積)	73.53m <sup>2</sup>	バルコニー 面積
	間取内訳	間取図参照	
土地権利	所有権	用途地域	商業地域
築年月	S57年5月	総戸数	28戸
管理形態	自主管理	管理方式	自主管理
管理費	5,530円	修積立金	7,000円
現況	居住中	引渡日	相談
駐車場	近隣有 5,000円	施工会社	
本体設備	上下水道・都市ガス・エレベーター		
各戸設備	バルコニー		
備考	・港ヶ丘小・早鞆中校区 ・管理会社 日本エスエム		

# コーポ大膳橋 中間市岩瀬西町

1DK  
2DK



閑静な住宅地

周辺にドラッグストア  
飲食店等あり!!



ぜひ一度  
ご覧ください



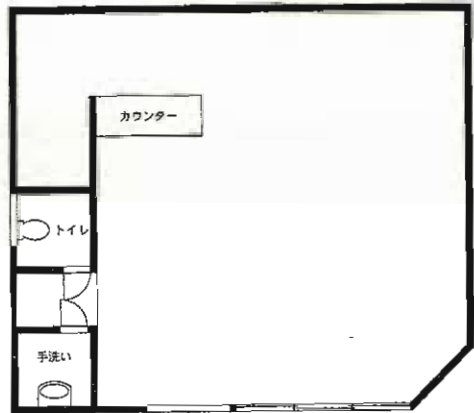
全8世帯



物件種目	売アパート(オーナーチェンジ)		
最寄駅	JR東水巻駅		
価格	2,000万円		
物件所在地	中間市岩瀬西町1424-13		
交通	JR東水巻駅 徒歩7分		
土地面積	273.44m <sup>2</sup>	ほか	私道面積
構造・規模	木造スレート葺2階建		
面積	延べ278.24m <sup>2</sup>		
建物名	コーポ大膳橋		
土地権利	所有権	施工会社	
総戸数	8戸	築年月	S63年7月
都市計画		用途地域	
建ぺい率		容積率	
他の法令上の制限			
現況	賃貸中	引渡日	相談
駐車場	無		
接道状況(角地・間口)			
設備			
備考			



値下げしました!!



# 貸事務所・店舗

## J R 黒崎駅

賃料 **80,000円**

敷金**3ヶ月(3)**

物件所在地 北九州市八幡西区熊手3丁目4-14

交通 西鉄バス熊手四ツ角停 徒歩1分

建物名	
構造・規模	木造2階建
使用部分面積	42.97㎡

築年月 1971年3月 契約期間 3年

管理費等 なし

土地面積 43.85㎡ 用途地域 商業地域

駐車場 近隣に有 8,000円

現況 空 引渡日 即

接道状況 (角地・間口)

本体設備

各戸設備

備考 2階部分は使用出来ません  
トイレ(洋式)取替済(H23年5月)



2011.02.09

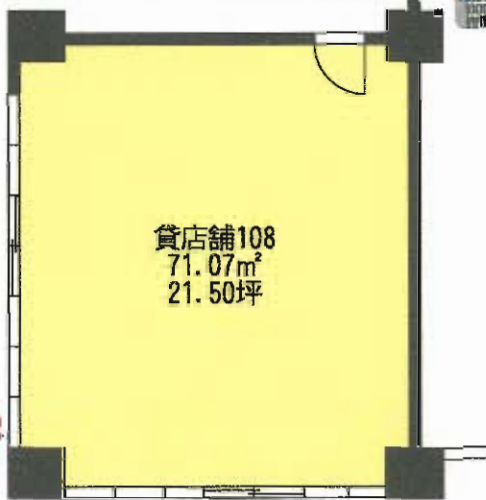
和菓子・ケーキ  
軽飲食などに最適♪

# 小倉D.C.タワー



角店21.5坪!!  
リバーウォークの向かい側!!

西小倉の中心



貸店舗108  
71.07㎡  
21.50坪

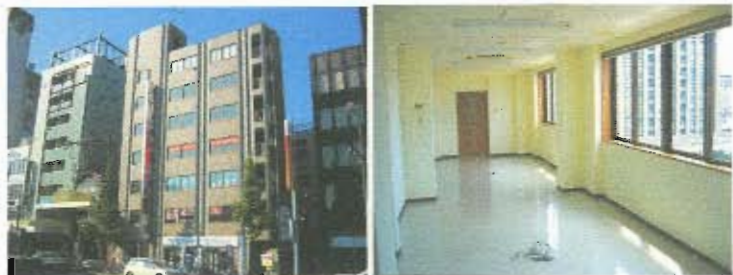


ブティックにも  
最適です!!

物件種目	<b>貸店舗</b>		
最寄駅	J R西小倉駅		
賃貸条件	賃料	283,000円(税込)	
	敷金	6ヶ月(実費清算)	
物件所在地	北九州市小倉北区室町2丁目9番108		
交通	J R西小倉駅下車 徒歩5分		
建物	建物名	小倉D.C.タワー	
	構造・規模	鉄筋コンクリート41階建1階部分	
使用部分積	21.50坪(71.07㎡)		
築年月	H23年2月28日完成	契約期間	2年
管理費等	45,150円(税込)セキュリティ料込み		
土地面積		用途地域	商業・防火
駐車場	無し 近隣有(14,000円~17,000円)		
現況	空	引渡日	即
接道状況(角地・間口)	北西側、長崎街道に面す角店		
本体設備	セキュリティ完備・ネット外線引込済		
各戸設備			
備考	営業時間帯制限、7:00~23:00迄		

# 貸事務所

## 小倉北区魚町



モノレール  
「平和通」駅徒歩1分



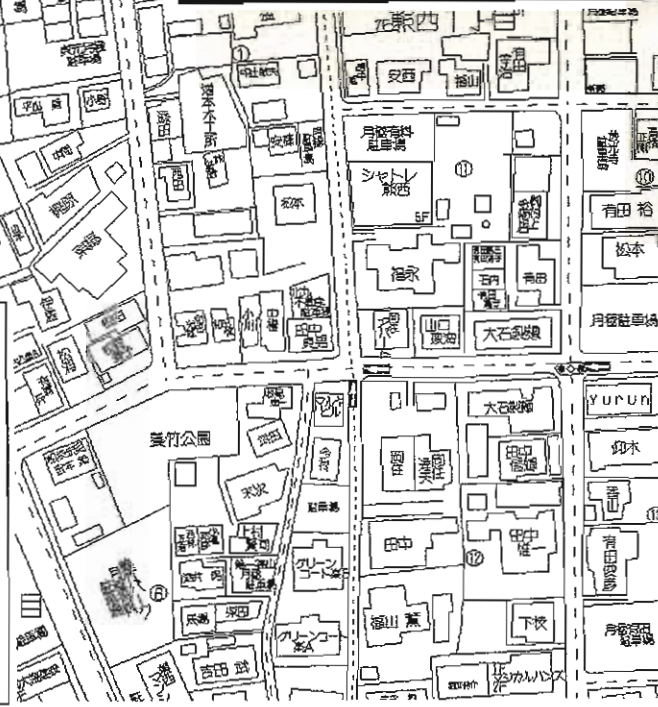
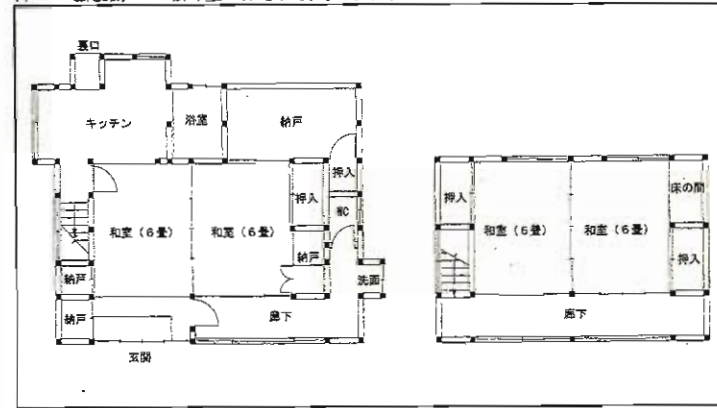
**飲食業・金融業は不可。**  
**その他職種ご相談下さい。**



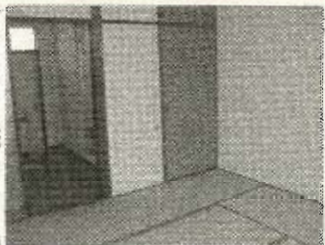
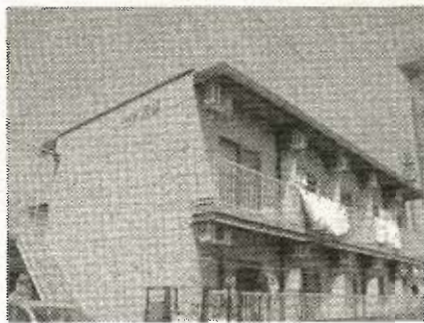
物件種目	貸事務所・テナント		
最寄駅	JR小倉駅		
賃料	90,000円(6階)		
賃貸条件	敷金1ヶ月分 敷引1ヶ月分		
物件所在地	北九州市小倉北区魚町3丁目5番13号		
交通	モノレール平和通駅 徒歩1分		
建物名	YSビル		
構造・規模	鉄骨造7階建6階部分		
使用部分面積	41.51m <sup>2</sup>		
築年月	1999年6月	契約期間	3年
管理費等	20,000円/月額		
土地面積		用途地域	
駐車場	近隣に確保可20,000円～		
現況	空室	引渡日	即入居可
接道状況(角地・間口)	南側20m道路に面す		
本体設備	EV・夜間オートロック		
各戸設備	トイレ・キッチン・エアコン2基		
備考	現在 1階…携帯ショップ 2階…マンスリー 3階…美容室 4階…空き 5階…結婚相談所 6階…空き 7階…人材派遣業		
	各店盛業中!4階:10万円		



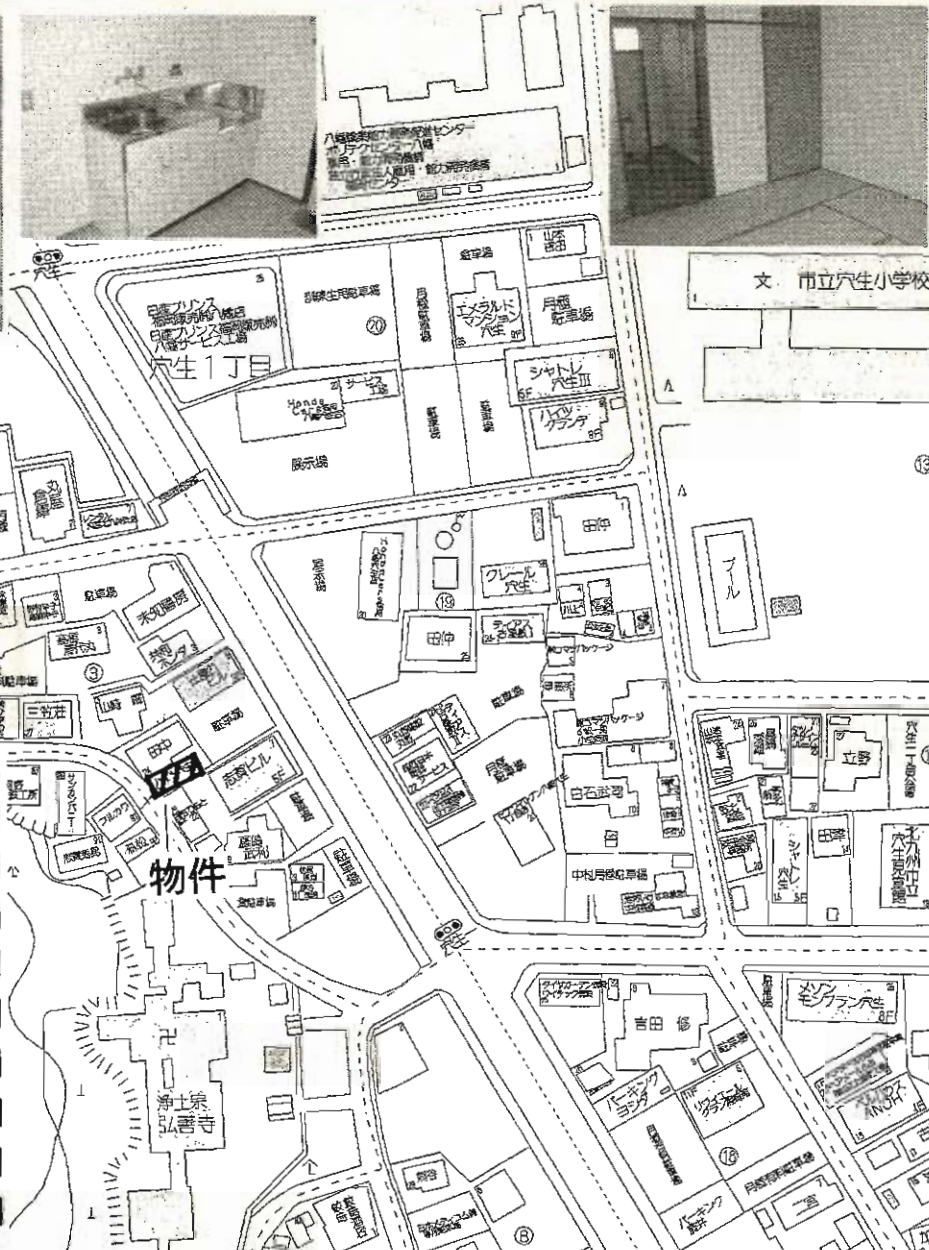
**諸事便利!!**



物件種目	<b>貸家</b>		
最寄駅	JR 黒崎駅		
部屋タイプ	4DK+納戸		
賃貸条件	賃料	<b>38,000円</b>	
		敷金1ヶ月	
物件所在地	北九州市八幡西区熊西2丁目2-27		
交通	西鉄・市営バス 熊西2丁目 徒歩1分		
建物	建物名		
	構造・規模	木造2階建	
	使用部分面積	約66㎡	
間取り	和6帖×4、キッチン6帖		
築年月	1970年3月	契約期間	3年
管理費等	なし		
駐車場	1台無料(軽)		
現況	空	入居日	即
本体設備			
各戸設備			
保険等	火災保険要		
備考	保証協会加入義務有		

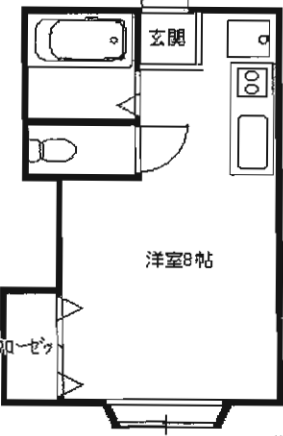
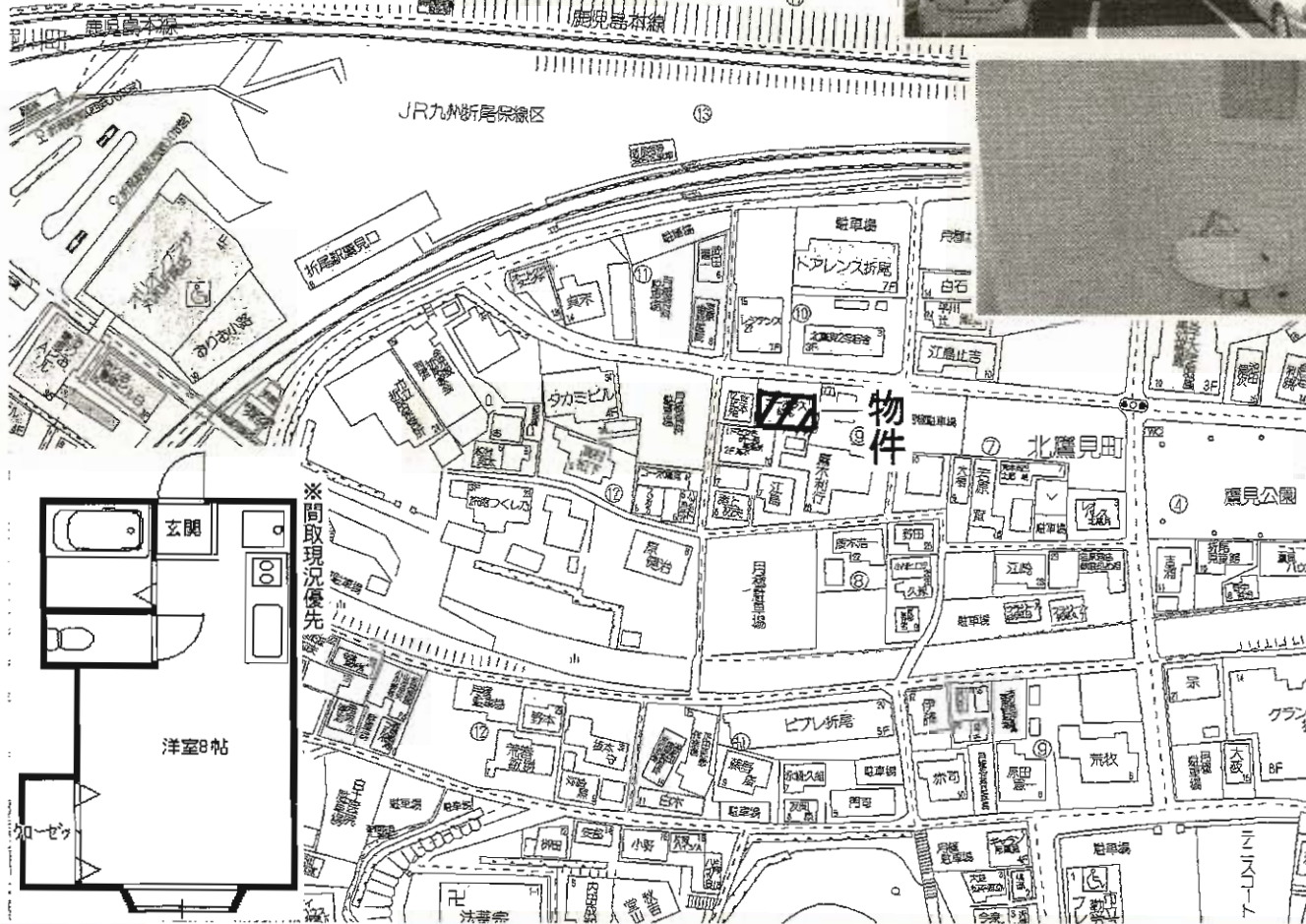
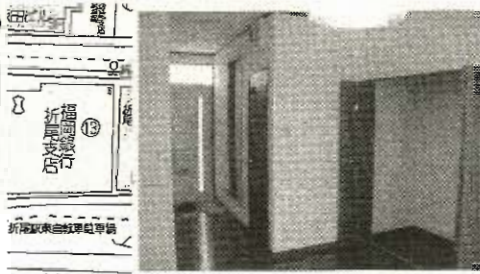


☆ 保証料 (23,000円) 無料です!!  
 ☆ 1ヶ月フリーレント!!



物件種目	<b>賃貸アパート</b>		
最寄駅	<b>筑豊電鉄穴生駅</b>		
間取タイプ	<b>1DK</b>		
賃貸条件	賃料	<b>27,000円</b>	
	礼金なし 敷金なし(実費)		
物件所在地	北九州市八幡西区穴生2丁目3-24 201号		
交通	筑豊電鉄穴生駅 徒歩6分		
建物	建物名	ハイツ穴生	
	構造・規模	鉄骨造2階建2階部分	
	使用部分面積	21.08㎡	
	間取内訳	間取図参照	
築年月	S62年5月	契約期間	2年
管理費等	2,000円		
駐車場	近隣有 6,000円		
現況	空家	入居日	即時
本体設備	上下水道、プロパンガス、電気		
各戸設備	給湯、シャワー、エアコン、バルコニー		
保険等	要 1年8,800円(火災保険)		
備考	CATV、インターネット対応 町費:200円		

- ☆1ヶ月フリーレント!!
- ☆折尾駅すぐ近く!!  
(徒歩4分!)
- ☆風呂、トイレ別!!

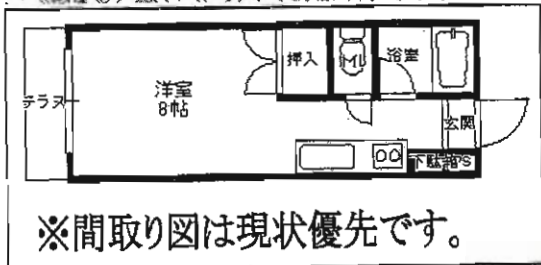
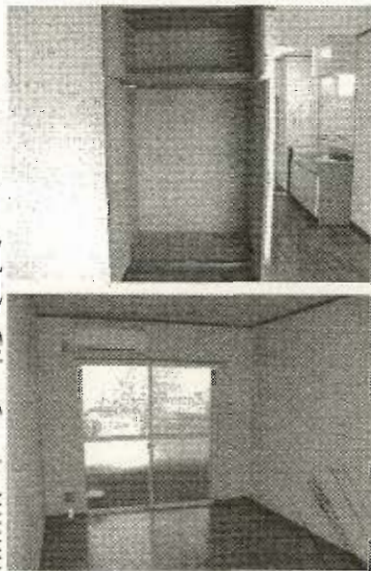


※間取現況優先

物件種目	<b>賃貸アパート</b>		
最寄駅	JR折尾駅		
間取タイプ	1ルーム		
賃貸条件	賃料	<b>28,000円</b>	
	礼金	1ヶ月 敷金なし(実費)	
物件所在地	北九州市八幡西区北鷹見町9-14 101,201,205号		
交通	JR折尾駅 徒歩4分		
建物	建物名	コーポラス折尾	
	構造・規模	木造2階建1・2階部分	
	使用部分面積	21m <sup>2</sup>	
	間取内訳	間取図参照	
築年月	H7年7月	契約期間	2年
管理費等	2,000円		
駐車場	有 5,000円		
現況	空家	入居日	即時
本体設備	上下水道、プロパンガス、電気		
各戸設備	給湯、シャワー、エアコン		
保険等	要		
備考			



- ☆閑静な住宅街♪
- ☆駐車場確保済♪
- ☆風呂, トイレ別♪



※間取り図は現状優先です。

# 賃貸アパート

J R 本城駅

1 ルーム

賃料 **23,000円**

礼金なし 敷金なし(実費)

物件所在地 北九州市八幡西区星和町17-23 103, 105号

交通 折尾中学校前バス停 徒歩5分

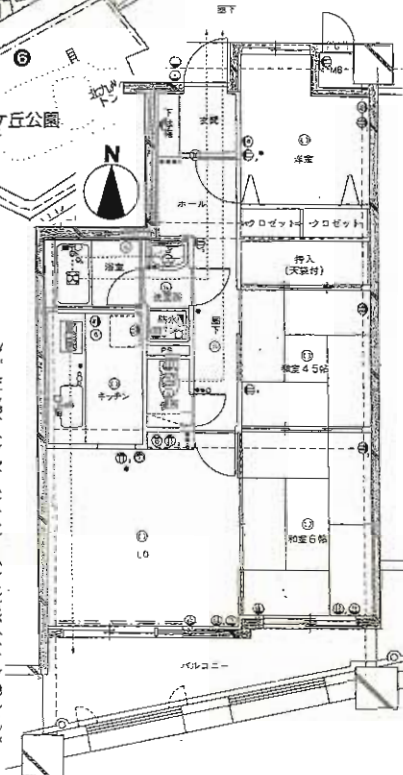
建物名	サンパレス星和
建 構造・規模	木造2階建1階部分
物 使用部分面積	19.44㎡
間取内訳	間取図参照

築年月	平成2年10月	契約期間	2年
管理費等	2,000円		
駐車場	近隣有 6,000円		
現 況	空家	入居日	即時
本体設備	上下水道, プロパンガス, 電気		
各戸設備	給湯, シャワー, エアコン, テラス		
保 險 等	要		

備 考

内装全てリフォーム済(H23年2月)

オートロック  
管理人常駐!!  
日明小・思永中校区



# 分譲賃貸マンション

J R 西小倉駅

3LDK

賃料 **70,000円**

敷金**1ヶ月**・礼金**2ヶ月**

物件所在地 北九州市小倉北区緑ヶ丘1丁目13-7-406号

交通 緑ヶ丘バス停 徒歩5分

建物名 トーカンマンション緑ヶ丘

構造・規模 RC造7階建4階部分

使用部分積 59.64㎡

間取内訳 間取図参照

築年月 平成4年10月 契約期間 2年

管理費等 無

駐車場 近隣有 8,000円~8,400円

現況 空家 入居日 即

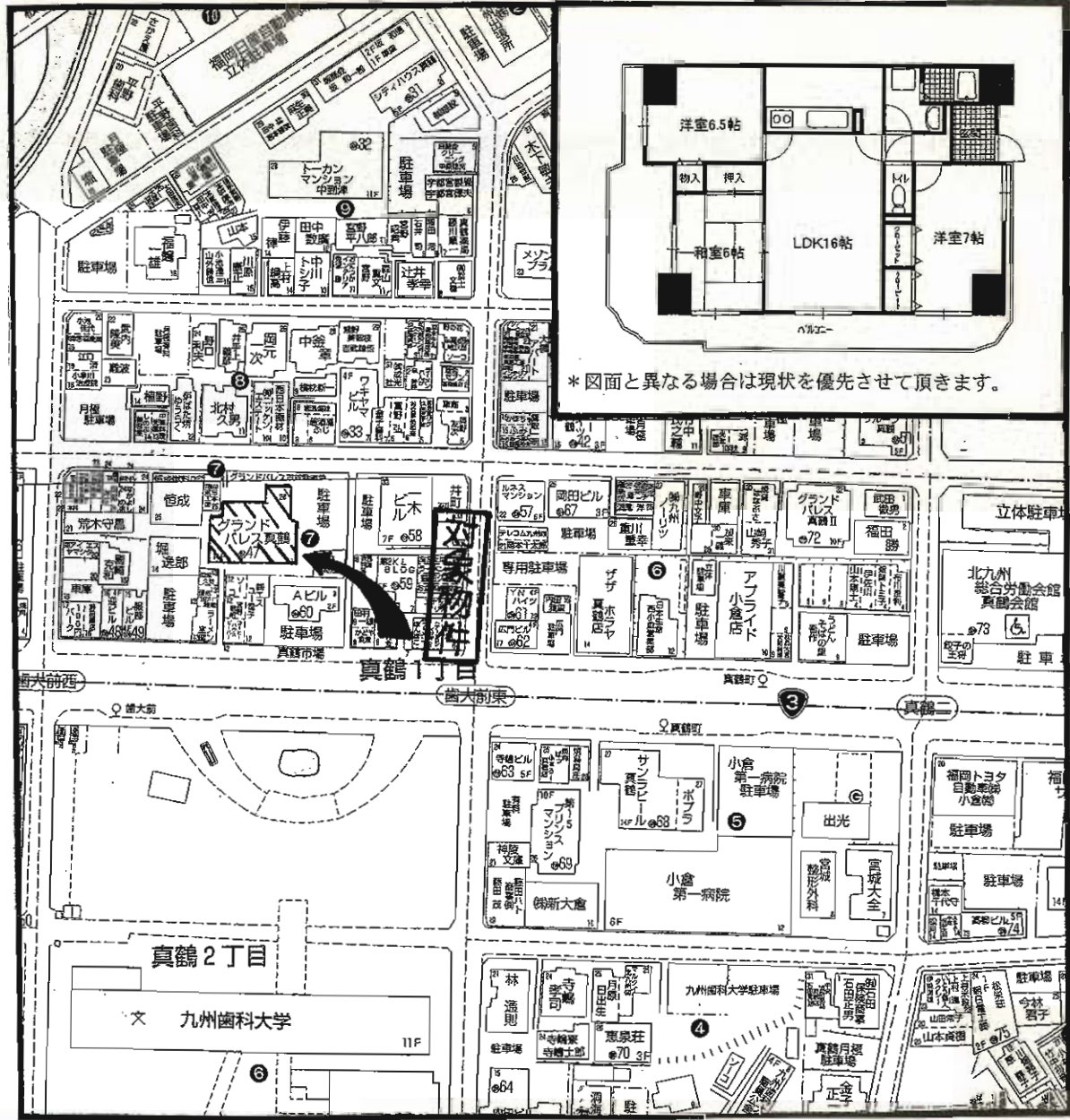
本体設備

各戸設備

保険等 要2年

備考 バルコニー南向きです!!





\* 図面と異なる場合は現状を優先させていただきます。

# 分譲賃貸マンション

J R 南小倉駅

3 L D K

賃料 **95,000円**

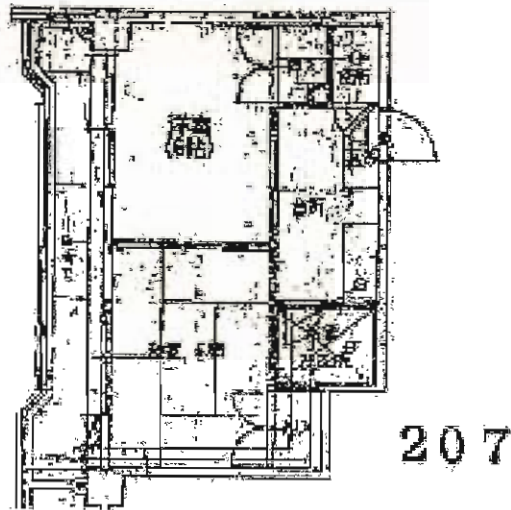
敷金無し・礼金**2ヶ月**

物件種目	分譲賃貸マンション	
最寄駅	J R 南小倉駅	
間取タイプ	3 L D K	
賃貸条件	賃料 <b>95,000円</b> 敷金無し・礼金 <b>2ヶ月</b>	
物件所在地	北九州市小倉北区真鶴1丁目7-28	
交通	西鉄バス歯大前停 徒歩2分	
建物	建物名	グランドパレス真鶴 1303号
	構造・規模	鉄骨鉄筋コンクリート造14階建13階部分
	使用部分面積	74.18㎡
	間取内訳	L D K 16・洋7・洋6.5・和6
築年月	1995年3月	契約期間 2年
管理費等	無し	
駐車場	近隣駐車場 10,000円	
現況	空き	入居日 即
本体設備	都市ガス、オートロック、エレベーター	
各戸設備	給湯、シャワー、システムキッチン、TVインターホン、シャンプードレッサー	
保険等	加入義務あり	
備考	分譲賃貸・角部屋・二面バルコニー・南向き 平成23年3月内装リフォーム済 泉台小学校・篠崎中学校	



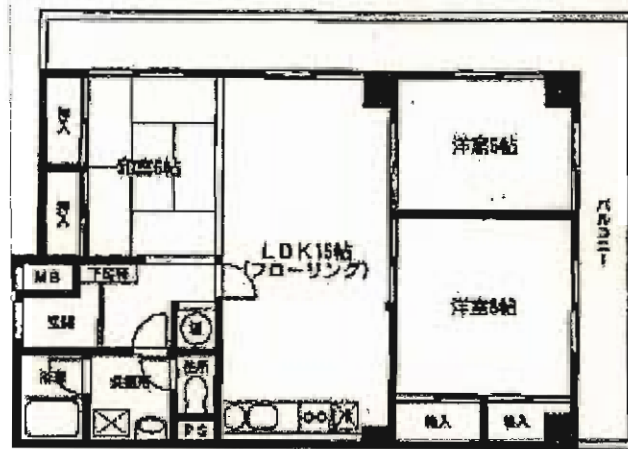
# ① ハイッ香春口

物件種目：貸マンション  
 間取り：2K  
 賃料：**3.30**万円  
 敷金：なし 礼金：2ヶ月  
 所在地：北九州市小倉北区香春口2丁目9-3 207号  
 交通：モノレール香春口三萩野駅 徒歩3分  
 構造：RC4階建2階部分  
 面積：36.72㎡ 間取内訳：和6 洋6  
 築年月：1988年3月  
 契約期間：2年 管理費等：2,000円/月  
 駐車場：なし 入居日：即  
 現況：空家  
 保険等：要 2年 15,000円  
 備考：賃貸保証 加入要  
 ・鍵交換代等有：12,600円〜



# ② ライオンズマンション緑ヶ丘

物件種目：貸マンション  
 間取り：3LDK  
 賃料：**7.50**万円  
 敷金：なし 礼金：4ヶ月  
 所在地：北九州市小倉北区高峰町10-10 404号  
 交通：西鉄バス日明停 徒歩5分  
 建物名：ライオンズマンション緑ヶ丘  
 構造：RC6階建4階部分  
 面積：78.56㎡ 間取内訳：和6 洋6.8 LDK12  
 築年月：1983年4月  
 契約期間：2年 管理費等：なし  
 駐車場：なし 入居日：即  
 現況：空家  
 保険等：要  
 備考：賃貸保証：加入要



# TAKAJYO BLDII



広々  
92.34㎡



全室角部屋



目の前が温泉、  
スポーツ施設です!!

ワンフロアー1世帯



3LDK !!

物件種目	賃貸アパート		
最寄駅	JR九州工大前駅		
間取タイプ	3LDK		
賃貸条件	賃料	70,000円	
		敷金1ヶ月・礼金2ヶ月	
物件所在地	北九州市小倉北区高見台8-2 201、301号		
交通	日明5丁目バス停 徒歩7分		
建物	建物名	TAKAJYO BLDII	
	構造・規模	鉄骨造4階建2・3階部分	
	使用部分面積	92.34㎡	
	間取内訳	間取図参照	
築年月	平成7年6月	契約期間	2年
管理費等	無		
駐車場	有 8,000円~12,000円(保証金1ヶ月)		
現況	空家	入居日	相談
本体設備	屋内駐車場		
各戸設備	バルコニー・シャワー室内・洗面・トイレ・収納スペース・洗濯機・冷蔵庫・キッチン・洗濯機		
保険等	火災保険要		
備考	駐車場8,000円~(2台目あり) 保証人+保証会社(全保連)要加入 保証料:初回のみ月額賃料の80% 鍵交換:12,600円		

# 貸戸建住宅~小倉南区沼緑町~



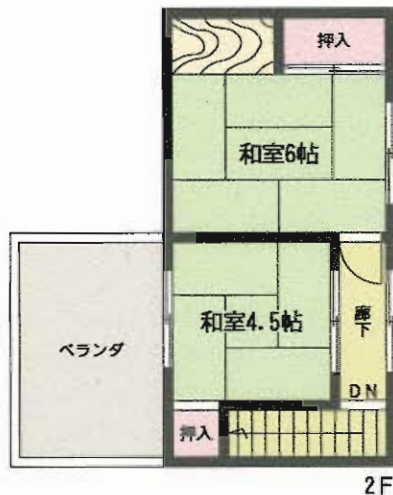
内外装  
リフォーム済

(2010年7月)



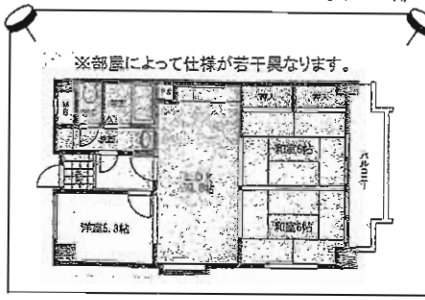
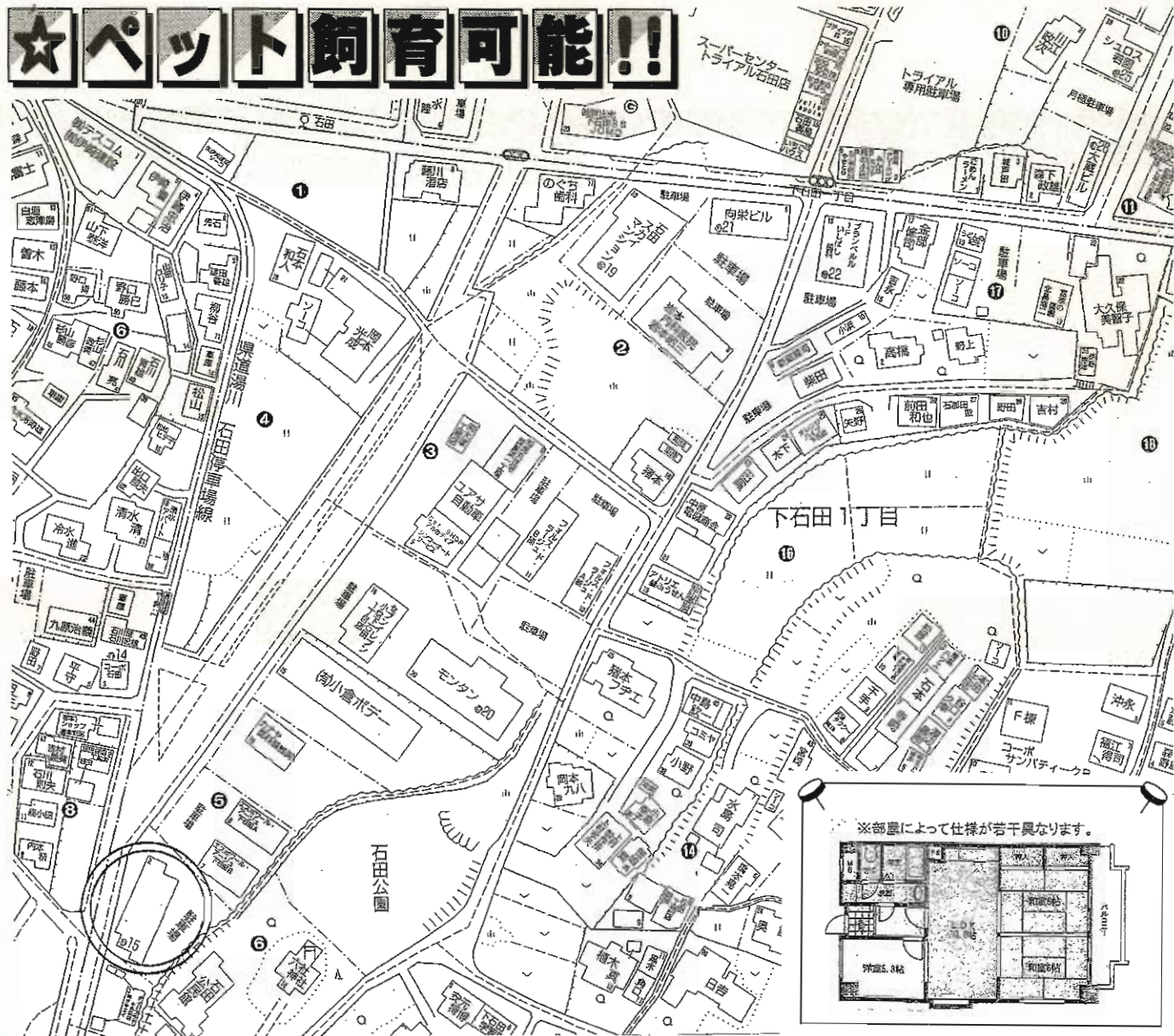
☀️ 陽当たり良好の貸家 ☀️  
庭が広いので大型犬もOK!! 🐕

交通 バス停「沼緑町3丁目」徒歩1分!



物件種目	<b>貸戸建住宅</b>		
最寄駅	沼緑町3丁目バス停		
間取タイプ	3DK		
賃貸条件	賃料	6.00万円	
	敷金	3ヶ月・敷引3ヶ月	
物件所在地	北九州市小倉南区沼緑町3丁目10-6		
交通	沼緑町3丁目バス停 徒歩1分		
建物	建物名		
	構造・規模	RC造2階建1・2階部分	
	使用部分面積	83.62㎡	
	間取内訳	和16・4.5 洋8	
築年月	1970年3月	契約期間	2年
管理費等	なし		
駐車場	有 無料		
現況	空家	入居日	即
本体設備			
各戸設備	B.T断室・シャワー・システムキッチン・収納スペース・室内洗濯機・洗面台・ルーバー・バルコニー・壁・バルコニー		
保険等	要		
備考	内外装リフォーム済み!! (2010年7月) ☆ペット可物件です☆ 猫不可		

# ☆ペット飼育可能!!



## 賃貸マンション

物件種目	賃貸マンション
最寄駅	J R石田駅
間取タイプ	3LDK
賃料	60,000円
賃貸条件	敷金無 礼金2ヶ月

物件所在地 北九州市小倉南区下石田一丁目5番2  
401号

交通 西鉄バス石田停 徒歩2分

建物名	芝浦特機ビル
建構造・規模	RC造5階建
物使用部分面積	63m <sup>2</sup>
間取内訳	間取図参照

築年月	平成2年8月	契約期間	2年
管理費等	3,000円		
駐車場	5,250円		
現況	空	入居日	即
本体設備			
各戸設備	バルコニー、シャワー、給湯		
保険等	要		
備考	ペット可 家賃63,000円		