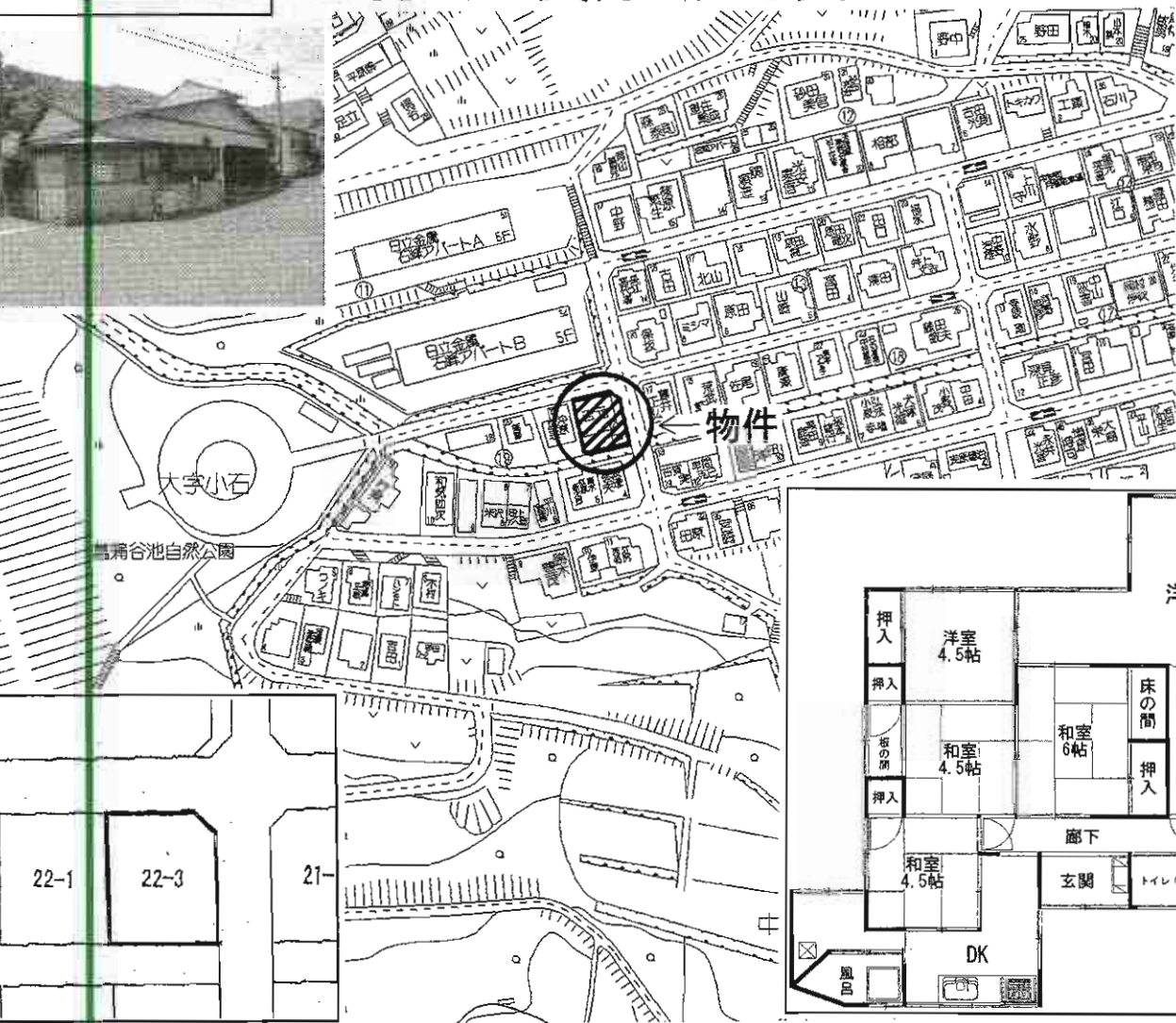


売土地

☆角地♪ 閑静な住宅地!
 ☆日当り良好!解体更地渡し相談可!



売土地

住宅用地

J R若松駅

土地面積	177.58㎡(53.71坪)	ほかに私道面積	
価格	830万円	3.3㎡単価	

物件所在地	北九州市若松区中畑町19-22 22-3(地番)		
交通	市営バス上中畑停 徒歩4分		

土地権利	所有権	地目	宅地
都市計画	市街化区域	用途地域	第1種中高層住居専用地域
建ぺい率	60%	容積率	200%
他の法令上の制限			
地勢			

引渡条件	相談		
現況	古家有	引渡日	相談

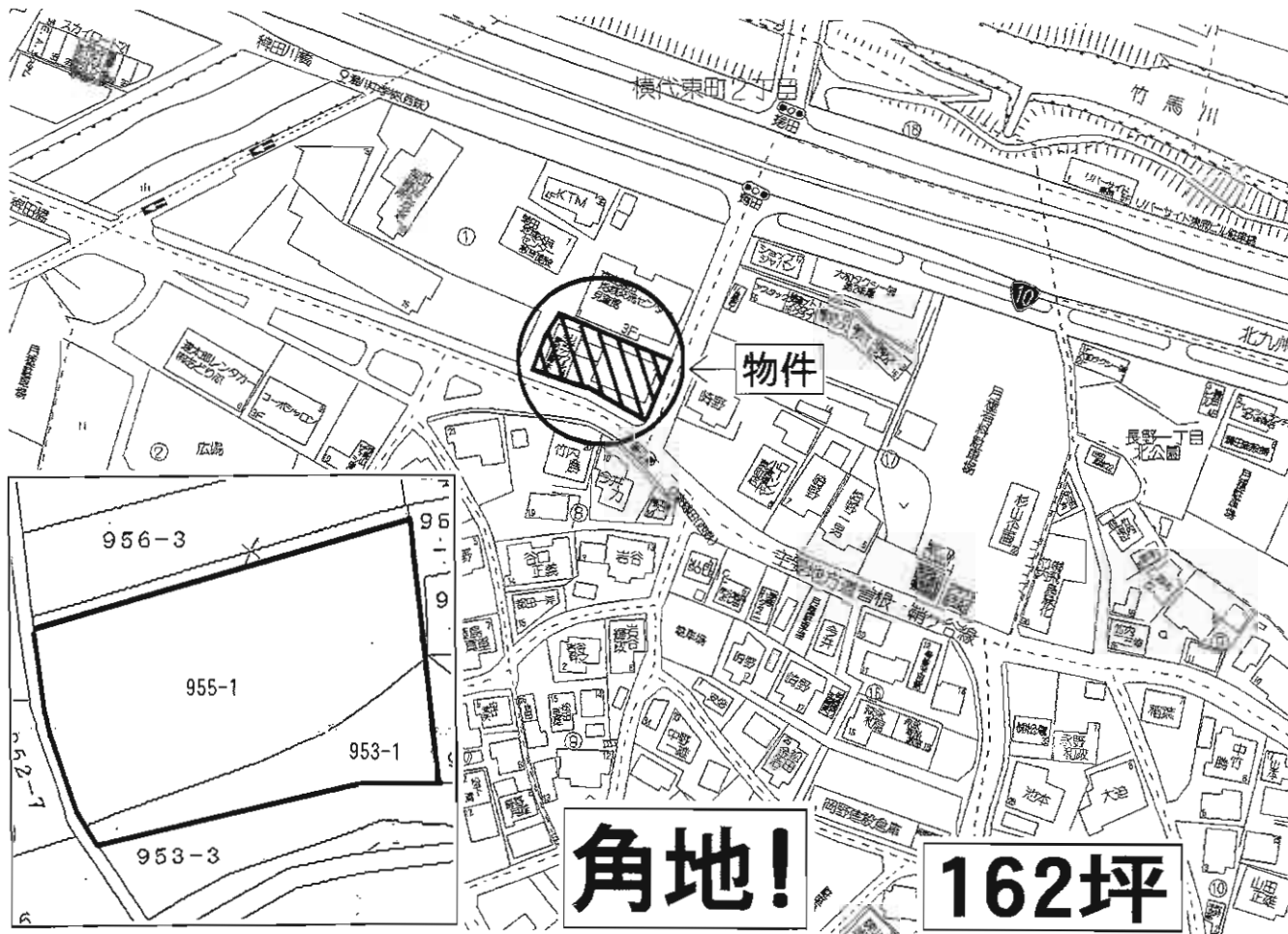
接道状況(角地・間口)	北側5m公道に間口13m接道 東側5m公道に間口16m接道		
-------------	----------------------------------	--	--

設備	電気/上・下水道/都市ガス		
----	---------------	--	--

備考	小石小学校・向洋中学校校区		
----	---------------	--	--

小倉南区

横代ランプ・小倉東インター車で2分!!



物件種目	売 地		
最適用途	事務所・店舗		
最寄駅	J R 安部山公園駅		
土地面積	538m ² (162.7坪)	ほかに 私道面積	
価格	2,684万円	3.3m ² 単 価	16.5万円
物件所在地	北九州市小倉南区横代東町2丁目1		
交通	西鉄バス東蜷田停 徒歩1分		
土地権利	所有権	地 目	田
都市計画	市街化区域	用途地域	第2種住居地域
建ぺい率	60%	容積率	200%
他の法令上の制限			
地 勢			
引渡条件	農転後		
現 況	倉庫・駐車場	引 渡 日	応談
接道状況 (角地・角口)	8mバス通り角地 南側に34m・東側に24m接す		
設 備	上下水道		
備 考	現在倉庫有り 解体相談 測量図有り		

宅地分譲

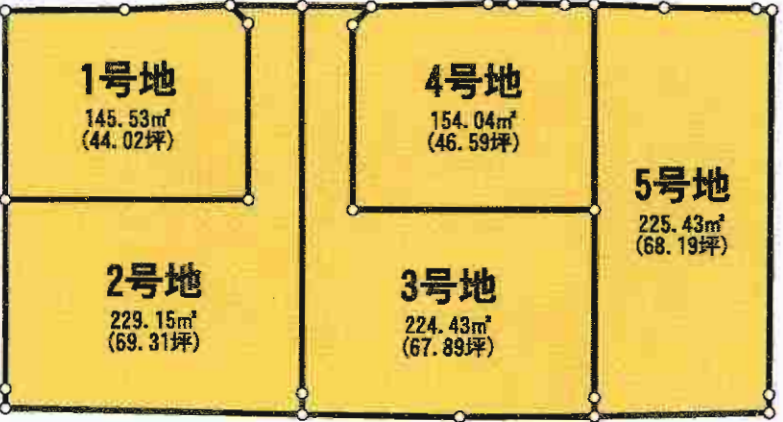
小倉南区若園二丁目

- ※若園小学校(800m)、企救中学校(1500m)
- ※スーパー大栄若園店(450m)、スーパーサンリブ城野店(720m)
- ※若園郵便局(600m)、小倉南区役所(1140m)、国立小倉病院(1000m)

閑静な住宅街



※建築条件無し!!



物件種目	売地(宅地分譲)		
最通用途	住宅		
最寄駅	JR城野駅		
土地面積	4号地154.04㎡(46.59坪)	ほかに私道面積	
価格	955.09万円	3.3㎡/坪 単価	20.5万円
物件所在地	北九州市小倉南区若園二丁目4番内		
交通	JR城野駅 徒歩11分 若宮神社バス停 徒歩3分・高坊バス停 徒歩6分		
土地権利	所有権	地目	宅地
都市計画	市街化区域	用途地域	第1種住居地域
建ぺい率	60%	容積率	160%
他の法令上の制限			
地勢			
引渡条件	現況渡し(実測取引)		
現況	更地	引渡日	相談
接道状況(角地・間口)	幅員4.00m~3.62m公道		
設備	公営水道(宅内引込済)・都市ガス 公共下水道		
備考	※北側道路・2項道路:若園4号線(セットバック済) ※公共下水・都市ガス・北側道路(宅内引込実費負担有り) ※建築基準法第22条指定区域、文化財保護法:重畳遺跡(事前調査済・無し)		

東南の角地



物件種目 **売土地(古家付)**

最適用途 **住宅**

最寄駅 **JR「城野」駅**

土地面積 **実測185.22㎡(56.02坪)**

ほかに私道面積 **無し**

価格 **1,100万円**

3.3㎡
単価 **19.63万円**

物件所在地 **北九州市小倉南区若園2丁目207番49**

交通 **西鉄バス「若園児童館前」停 徒歩5分**

土地権利 **所有権** 地目 **宅地**

都市計画 **市街化区域** 用途地域 **第2種住居地域**

建ぺい率 **60%** 容積率 **200%**

他の法令上の制限

地勢

引渡条件 **現況渡し(解体更地渡し相談可)**

現況 **古家付** 引渡日 **即**

接道状況(角地・間口) **南側6m道路 東側5m道路**

設備

備考 **建物 木造セメント瓦葺2階建**

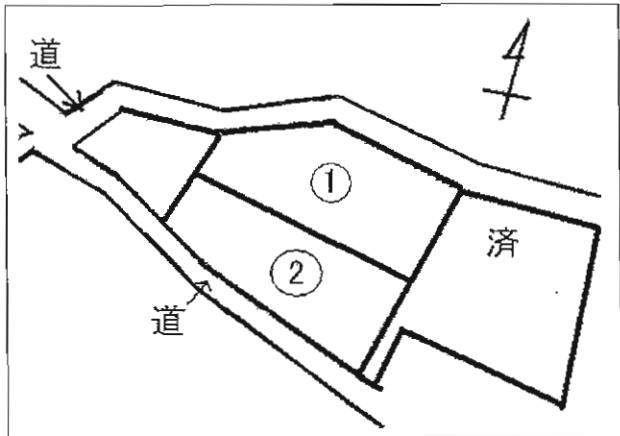
事務所・居宅 1階24.84㎡

2階24.84㎡

築年月 **S41年3月**

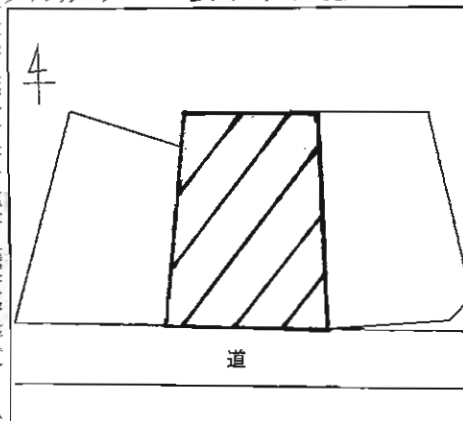
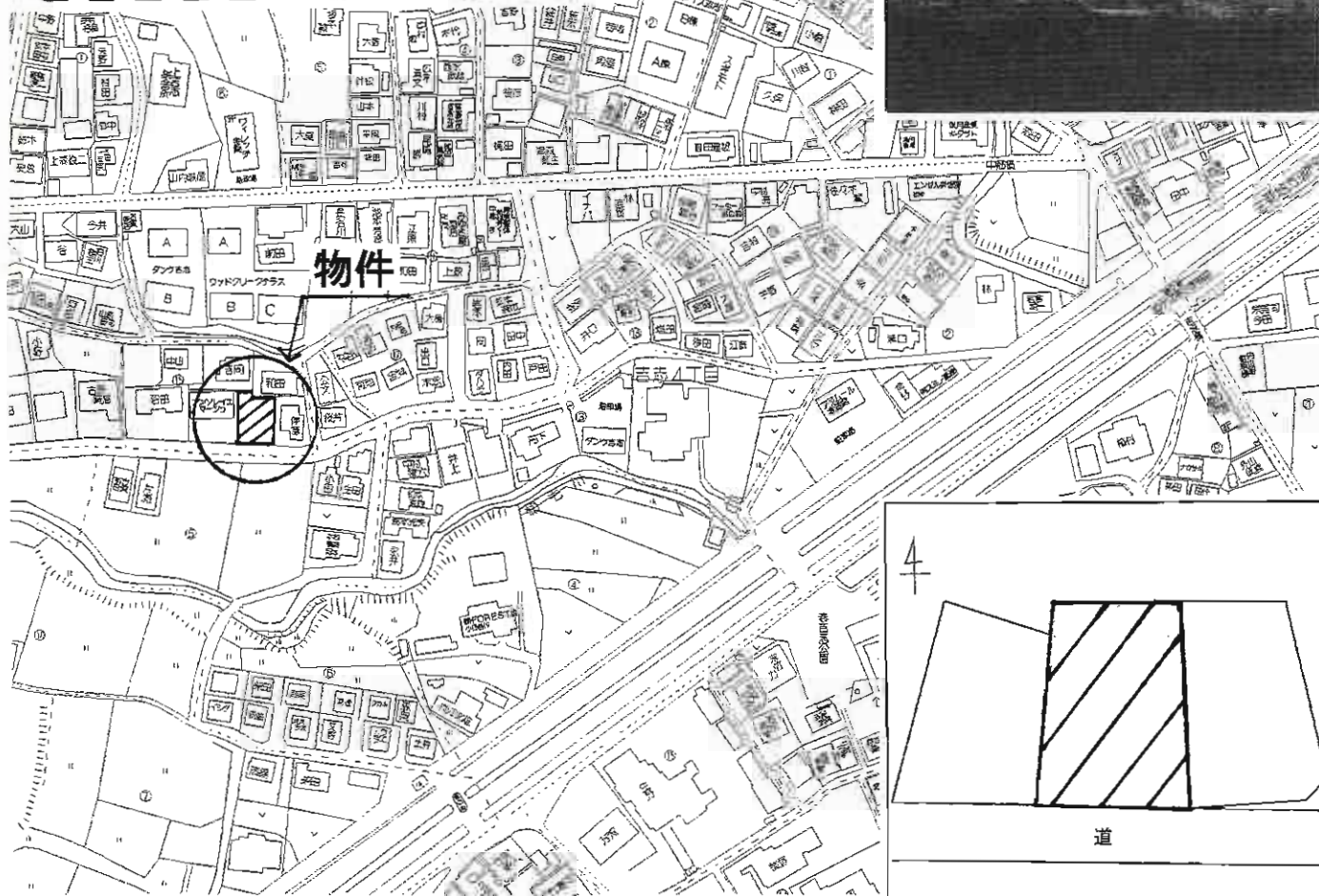


**閑静な住宅地
日当り良好!!
THE MALL 小倉まで
車で8分♪**

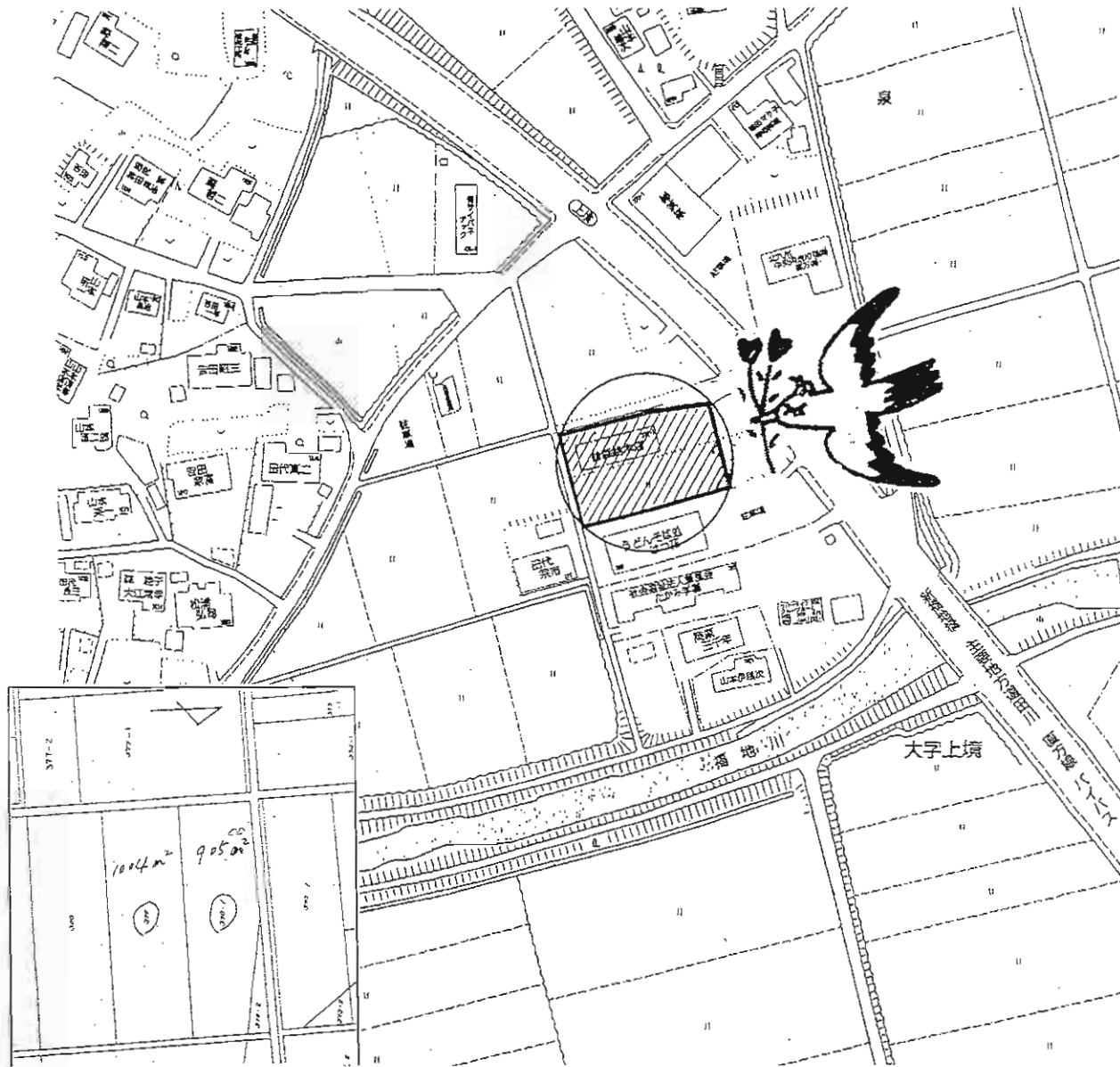


物件種目	売 地		
最適用途	住宅用地		
最寄駅	西鉄バス 弥生が丘団地入口停		
土地面積	①②:247.00m ²	ほかに私道面積	
価格	①②:1,110万円	3.3m ² 単価	@14.86万円
物件所在地	福岡県北九州市小倉南区中貫本町10-20		
交通	西鉄バス弥生が丘団地入口停 徒歩4分		
土地権利	所有権	地 目	宅地
都市計画	市街化調整区域	用途地域	第1種低層に準ずる
建ぺい率	40%	容積率	60%
他の法令上の制限			
地 勢	平坦		
引渡条件	現況渡し		
現 況	更地	引 渡 日	即
接道状況(角地・間口)			
設 備	電気 上水道 下水道 側溝		
備 考	日当り良好 閑静な住宅地 土地70坪以上 風致地区		

閑静な住宅地
南道路・日当り良好



物件種目	売地		
最通用途	住宅用地		
最寄駅	西鉄バス恒見営業所停		
土地面積	公簿187.73m ²	ほか私道面積	なし
価格	980万円	3.3m ² 単価	@17.2万円
物件所在地	福岡県北九州市門司区吉志4丁目114-4他		
交通	西鉄バス恒見営業所停 徒歩9分		
土地権利	所有権	地目	宅地
都市計画	市街化区域	用途地域	第1種低層住居専用地域
建ぺい率	50%	容積率	80%
他の法令上の制限			
地勢	平坦		
引渡条件	現況渡し		
現況	更地	引渡日	即時
接道状況(角地・間口)			
設備			
備考			



売地(倉庫付)

事業用地

J R 直方駅

土地面積	1,909m ² (577.47坪)	ほかに 私道面積	
価格	2,600 万円	3.3m ² 単価	4.5万円

物件所在地
直方市大字上境378-1、379番地

交通
上境東バス停 徒歩3分

土地権利	所有権	地目	宅地・畑
都市計画	非線引区域	用途地域	無指定
建ぺい率	70%	容積率	400%
他の法令上の制限			
地勢			

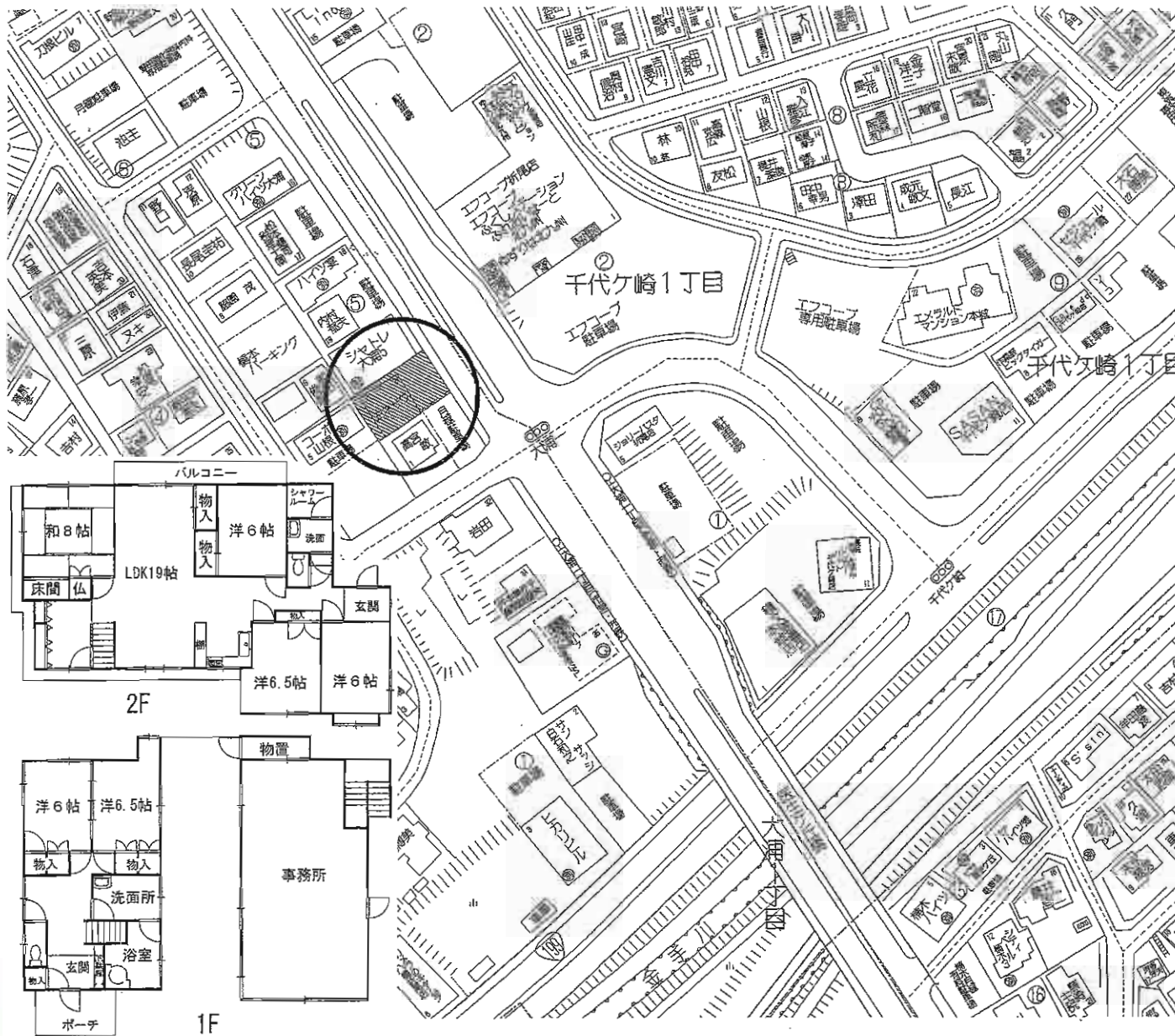
引渡条件 現況有姿(諸条件は相談)

現況 倉庫付 引渡日 相談

接道状況(角地・間口)

設備

備考
〔建物〕鉄骨造垂鉛メッキ鋼板葺2階建
256.89m²(77.70坪)
平成9年1月20日築



売事務所付住居

J R 本城駅

6 LDK + 事務所

4,500万円

物件種目
最寄駅
間取りタイプ
価格
物件所在地
交通
土地面積
建物
土地権利
都市計画
建ぺい率
他の法令上の制限
築年月
現況
建築確認番号
接道状況(角地・間口)
設備
備考

北九州市八幡西区大浦1丁目5番21号

大浦1丁目バス停 徒歩1分

公簿462.86㎡(140.01坪) ほかに私道面積

構造・規模 鉄骨鉄筋コンクリート造2階建

面積 175.01㎡(52.94坪)

間取り図

土地権利 所有権 地目 宅地

都市計画 市街化区域 用途地域 第2種住居地域

建ぺい率 60% 容積率 200%

築年月 昭和56年9月 駐車場 8台以上可

現況 空家 引渡日 相談

建築確認番号

接道状況(角地・間口) 北東側約25m公道間口

設備 上下水道・電気・都市ガス

備考

Ⓟ 4台以上可!!




ダイエー水産店まで
徒歩11分




学校区
浅川小学校・浅川中学校





**5LDKにも
変更可能な間取り!!**

平成23年3月
内外装リフォーム済み!
(外壁塗装[建物&鋼]、
【張替】全室フローリング[階段除く]、
和室の畳・襖・障子、網戸【一部】、
LDK南側下屋の波板、
【新品交換】システムキッチン、
浴槽、洗面化粧台、温水便座洗浄機、
家具【一部】、全室照明器具付き、
ハウスクリーニング等)

売戸建

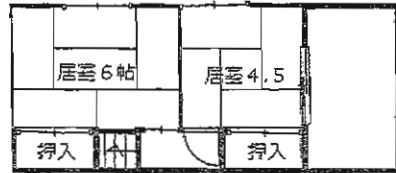
JR鹿児島本線『折尾』駅

4LDK

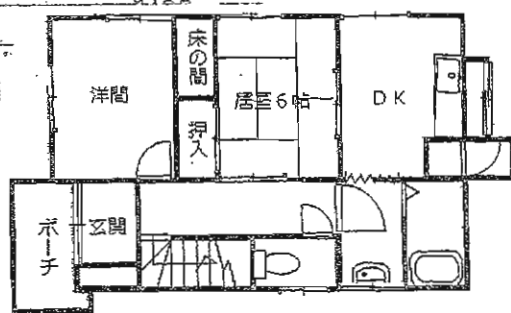
1,850万円

物件所在地	北九州市八幡西区浅川日の峯四丁目16番9号(住居表示)		
交通	北九州市営バス「おかの台団地18棟前」停 徒歩2分		
土地面積	234.46m ² (70.92坪)	ほかに私道面積	
建物	構造・規模	木造瓦葺2階建	
	面積	99.37m ² (30.05坪)	
	間取内訳	1F:LDK14帖・和室6帖・和室4.5帖 2F:洋室9帖・洋室6帖	
土地権利	所有権	地目 宅地	
都市計画	市街化区域	用途地域 第1種低層住居専用地域	
建ぺい率	50%	容積率 80%	
他の法令上の制限	法22条制限区域		
築年月	平成1年5月	駐車場	有(4台以上可)
現況	空家	引渡日	即時
建築確認番号			
接道状況(角地・開口)	北西側公道約6mに約18m接面		
設備	電気・上水道・下水道・都市ガス		
備考	◆浅川小学校・浅川中学校 校区		

小倉南区 葛原2丁目



土地 39坪
建物 1階 14.7坪
2階 7坪



平成21年8月リフォーム(室内)

売 家

J R安部山公園駅

4DK

860万円

北九州市小倉南区葛原2丁目21-34

西鉄バス安部山公園駅 徒歩13分

土地面積 129.57m² (39.19坪) ほかに私道面積

構造・規模 木造2階建
面積 72.04m² (21.79坪)
間取内訳 間取図参照

土地権利	所有権	地目	宅地
都市計画	市街化区域	用途地域	第1種低層住居専用地域
建ぺい率	50%	容積率	80%
他の法令上の制限			
築年月	昭和51年4月	駐車場	2台有(普・軽)
現況	入居中	引渡日	応談
建築確認番号			
接道状況(角地・角口)	北西側約4.3m角地		

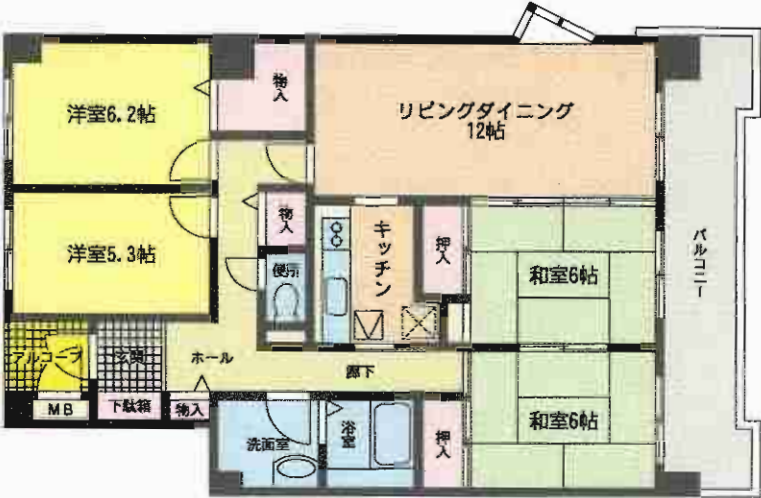
設備 上下水道

備考

八幡東区 売マンション
高見ハイツ

4LDK

西鉄バス七条停徒歩1分



広々12帖LDK

近隣に商業施設
多数あり!!
小倉市街地への
交通アクセス良好♪



諸事便利な好立地

物件種目	売マンション		
マンション名	高見ハイツ		
最寄駅	JR八幡駅		
間取タイプ	4LDK		
価格	1,550万円		
物件所在地	北九州市八幡東区高見三丁目1番1号		
交通	西鉄バス七条停 徒歩1分		
建物の	構造・規模	鉄骨鉄筋コンクリート・鉄筋コンクリート造陸屋根10階建6階部分	
	専有面積 (使用部分面積)	96.09㎡(29.06坪)	バルコニー 面積
	間取内訳		
土地権利	所有権	用途地域	第1種住居地域
築年月	昭和59年11月	総戸数	
管理形態	全部委託管理	管理方式	管理人日勤
管理費	9,600円/月	修積立金	9,600円/月
現況	居住申	引渡日	相談
駐車場	有 6,000円/月	施工会社	
本体設備	管理人・エレベーター		
各戸設備			
備考			

フェアリー大里げやき坂

高級感溢れる外観



日当り
良好



!! ☆分譲駐車場2台付!!

値下げしました!



エレベーター
2基付き!

セブンイレブン
マックスバリュ
ハローデイ
グッデイ等
至近♪
諸事便利!



※間取図は現況優先と致します

物件種目	売マンション		
マンション名	フェアリー大里げやき坂		
最寄駅	JR門司駅		
間取タイプ	4LDK		
価格	2,480万円		
物件所在地	北九州市門司区上馬寄2丁目1-28 801号		
交通	JR鹿児島本線門司駅 徒歩25分 大里南小学校前バス停 徒歩1分		
建物	構造・規模	RC造8階建8階部分	
	専有面積 (使用部分面積)	壁芯118.24m ²	バルコニー 面積
	間取内訳	和8 洋10・6・1・5・7 LDK19.6	
土地権利	所有権	用途地域	第1種住居地域
築年月	2002年2月	総戸数	40戸
管理形態	一部委託	管理方式	巡回管理
管理費	5,910円/月	修繕積立金	10,320円/月
現況	所有者居住中	引渡日	相談(6月以降~)
駐車場	有(分譲2台分あり)	施工会社	九鉄工業株式会社
本体設備			
各戸設備			
備考	分譲駐車場共益費:1,000円/月		

オーナーチェンジ



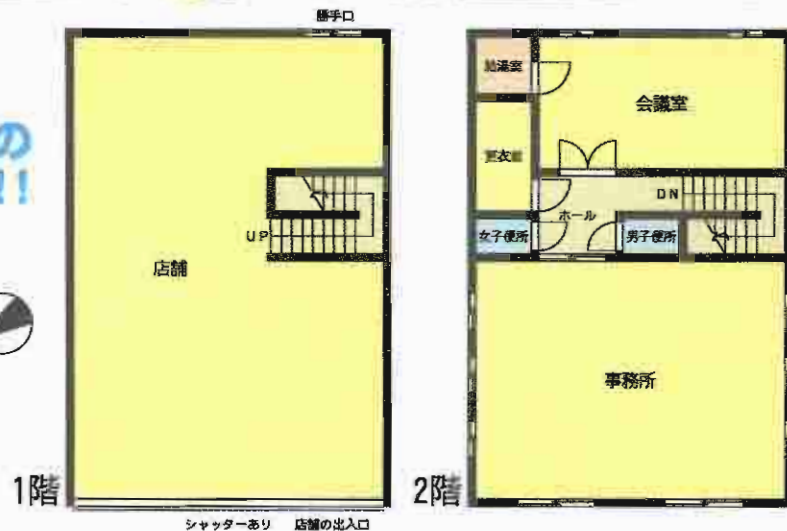
想定利回り:15% 現在満室!

[月額収入] 家賃:250,000円(税込) 組合費:30,000円(税込)
年間予定収入:合計3,360,000円



※小売店舗&専門店が
建ち並ぶアーケードつきの
商店街内!!

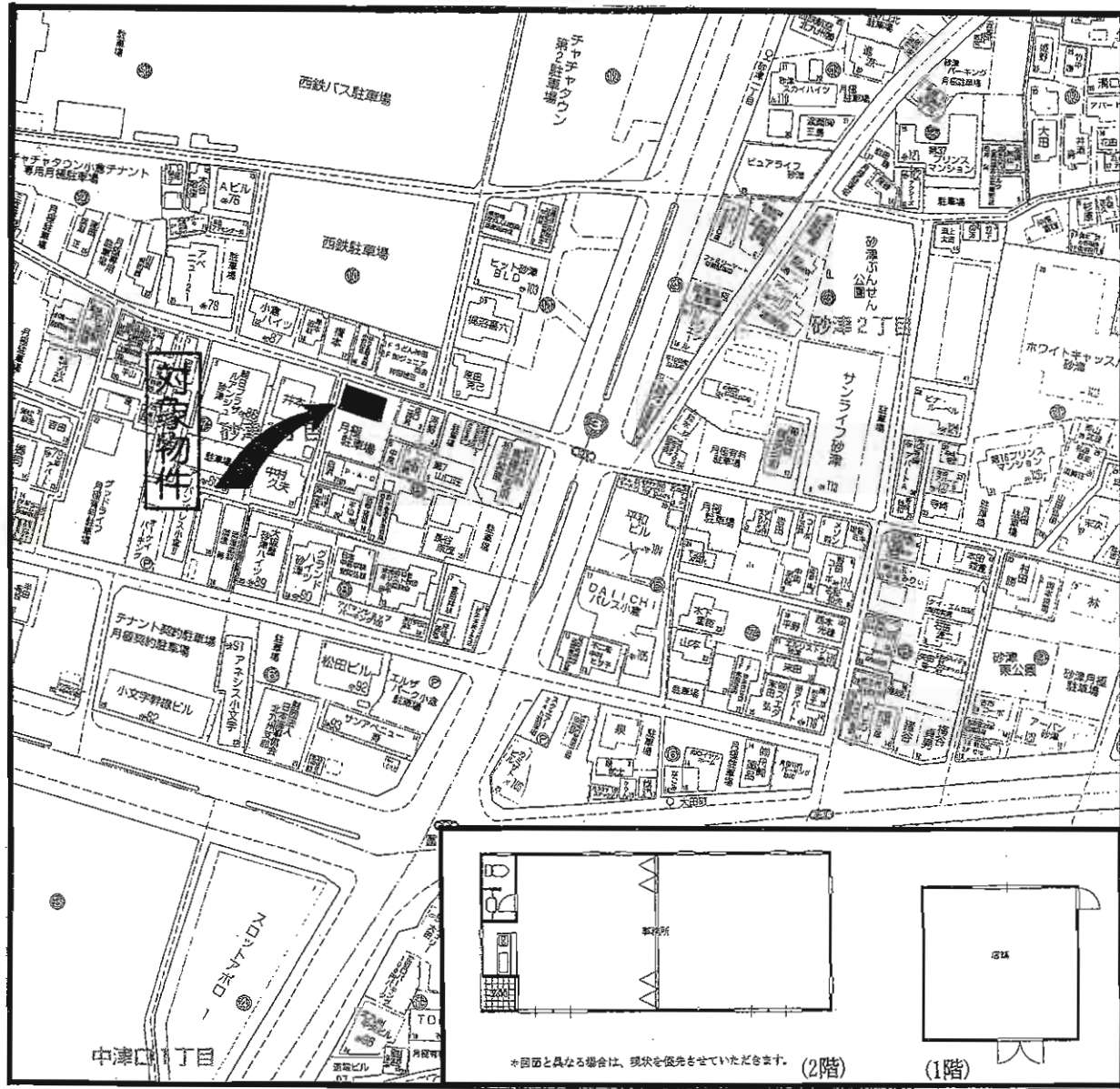
〈商店街入口〉



シャッターあり 店舗の出入口

売店舗

物件種目	売店舗		
最寄駅	JRスペースワールド駅		
価格	2,240万円		
物件所在地	北九州市八幡東区中央2丁目19-5 (地番:14-11)		
交通	西鉄バス中央三丁目停 徒歩1分		
土地面積	44.48坪(147.06m ²)	ほかに私道面積	なし
建物	構造・規模	鉄骨造2階建	
	面積	延べ255.58m ² (約77.31坪)	
	建物名	中央二丁目店舗	
土地権利	所有権	施工会社	
総戸数		築年月	平成15年6月
都市計画	市街化区域	用途地域	商業地域
建ぺい率	80%	容積率	500%
他の法令上の制限	防火地域		
現況	賃貸中	引渡日	相談
駐車場	なし		
接道状況(角地・角口)	間口約10m・奥行約15m		
設備	上下水道・都市ガス・電気		
備考	アーケード ・北西幅員約7.6m市道に接面(中央6号線) ◆H23年度評価額 土地:9,836,254円 建物:16,300,289円 合計:26,136,543円		



貸テナント

JR小倉駅

賃料 **75,000円**

敷金**0**ヶ月 礼金**2**ヶ月

北九州市小倉北区砂津1丁目9-1

西鉄バス砂津停 徒歩3分

JR小倉駅 徒歩15分

建物名	A2ビル
構造・規模	鉄骨造2階建1階部分
使用部分面積	42.2m ² (1階)
	75.4m ² (2階)

築年月 平成17年3月 契約期間 2年

管理費等 5,000円 (共益費)

土地面積 用途地域

駐車場 近隣月極駐車場あり (月額12,000円)

現況 空き 引渡日 即

接道状況 (角地・間口) 北側公道

本体設備 上下水道

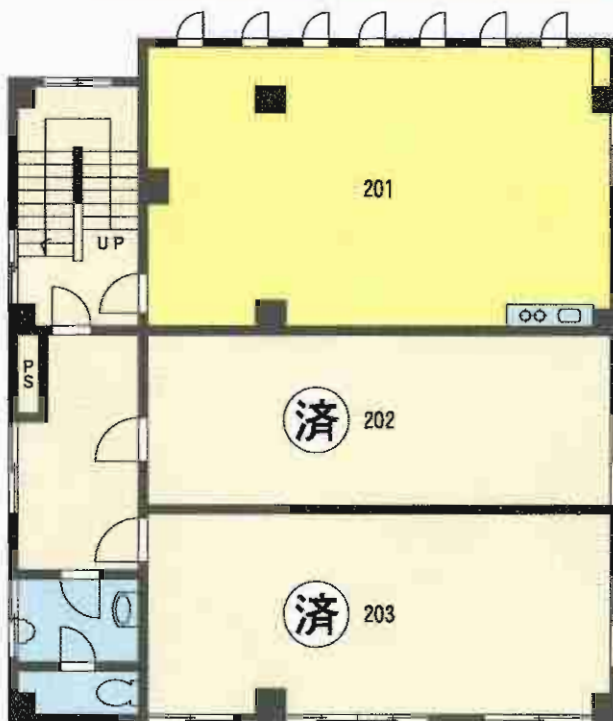
各戸設備

備考 保険加入義務あり
2階 (75.4m²、家賃16.5万円、共益費1万円、礼金2ヶ月)
2階設備 トイレ、エアコン2台、カウンターキッチン

貸事務所



平成21年9月内装リフォーム!!
袖看板使用可です



貸事務所

J R 西小倉駅

賃料 **80,000円**

敷金**4ヶ月(3)**

物件所在地 北九州市小倉北区室町2丁目2-18-201

交通 J R 西小倉駅 徒歩5分

建物名	樽ビル
構造・規模	鉄筋コンクリート造4階建2階部分
使用部分面積	53.94m ² (16.31坪)

築年月	昭和58年5月	契約期間	2年
-----	---------	------	----

管理費等	5,000円
------	--------

土地面積	用途地域
------	------

駐車場	無し
-----	----

現況	空	引渡日	即
----	---	-----	---

接道状況 (角地・間口)	
-----------------	--

本体設備	
------	--

各戸設備	トイレ・洗面共用
------	----------

■ 考 平成21年9月内装リフォーム
袖看板使用可

アンビエンス小倉駅前



～高級感のある外観♪～

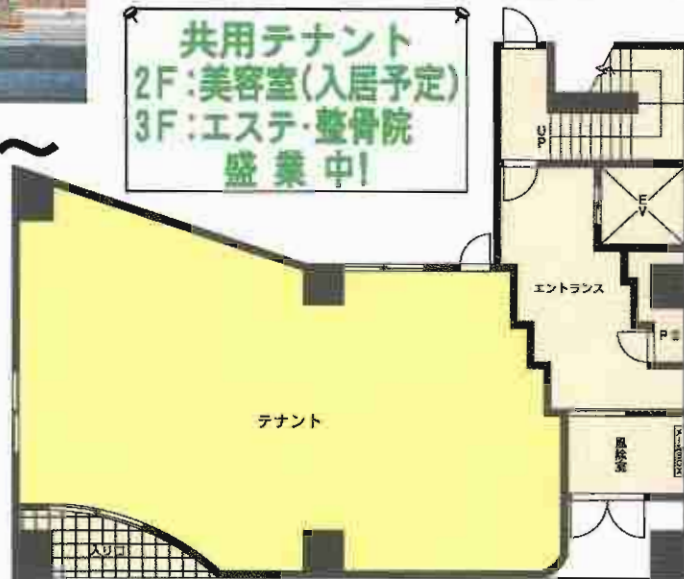


小倉駅すぐそばの
諸事便利な好立地♪

J R
小倉駅まで徒歩3分

飲食店応相談!!
空調、トイレ有り!旧雑貨家さん

共用テナント
2F:美容室(入居予定)
3F:エステ・整骨院
盛業中!



貸店舗

最寄駅	J R小倉駅		
賃賃条件	賃料	367,500円(税込)	
	敷金	2ヶ月・礼金2ヶ月	
物件所在地	北九州市小倉北区京町3丁目10-20		
交通	J R小倉駅 徒歩3分		
建物	建物名	アンビエンス小倉駅前	
	構造・規模	R C造9階建1階部分	
使用部分面積	使用部分面積	約78㎡	
	築年月	平成19年7月	契約期間 2年
管理費等	共益費:10,500円		
土地面積		用途地域	
駐車場	無		
現況	空	引渡日	即時
接道状況(角地・間口)			
本体設備			
各戸設備	トイレ・エアコン・自動ドア・ミニキッチン		
備考			

大手町店舗

小倉北区大手町



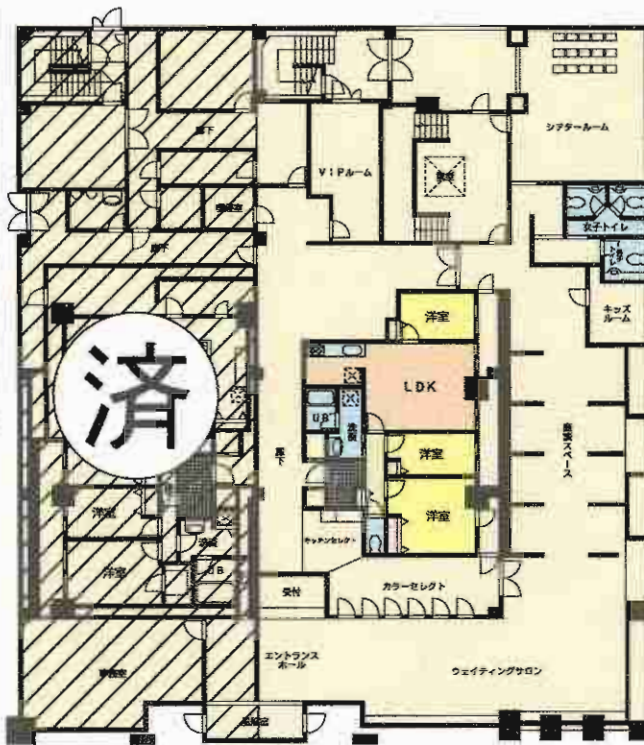
真裏に約80台のコイン[®]有



バス停目の前!! 諸事便利な好立地!!

大手町1F店舗!!

飲食店応相談



1F

募集区画

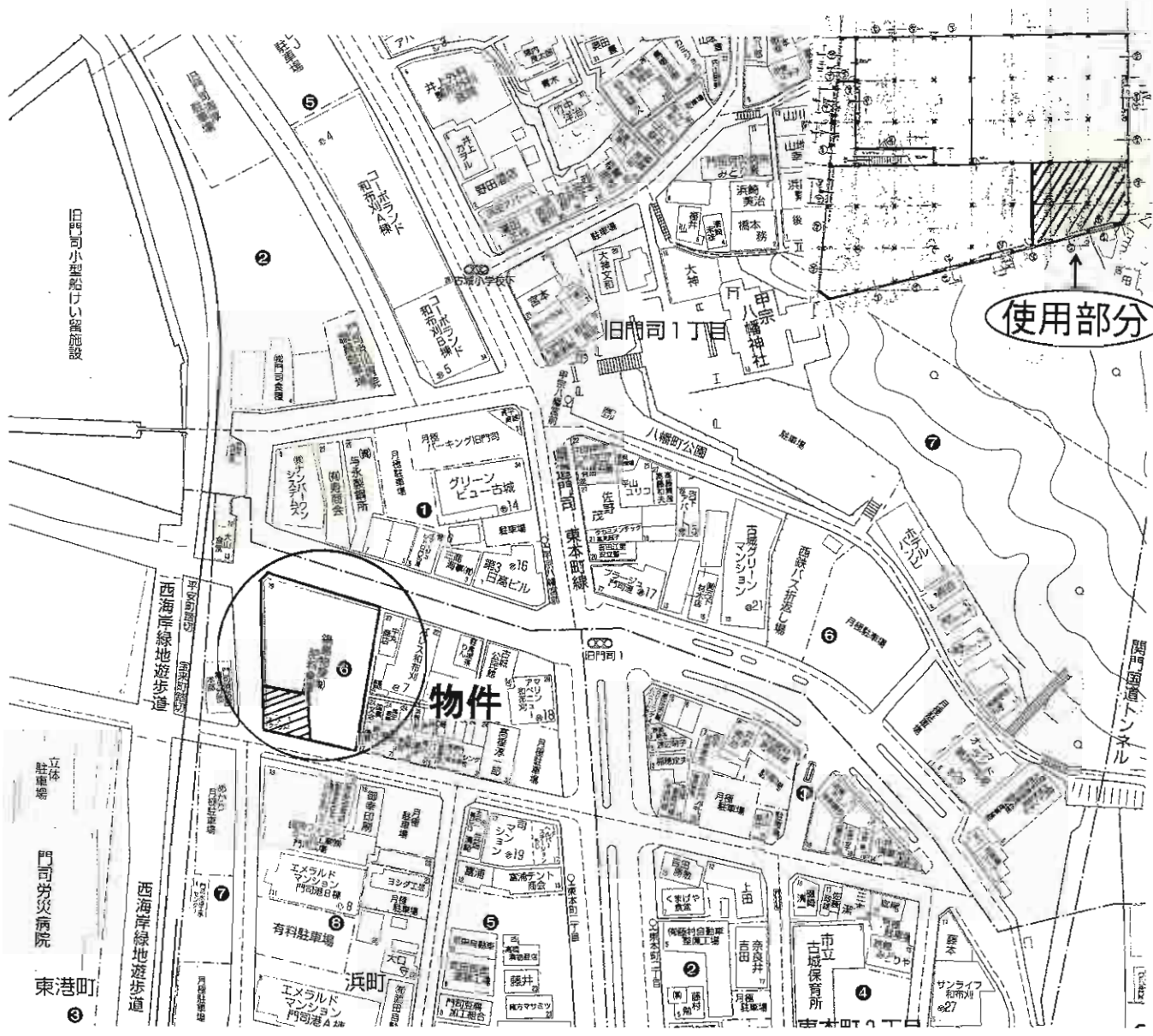
貸店舗

JR西小倉駅

賃料 **84万円**(税込)

敷金**3ヶ月**・礼金**1ヶ月**

物件所在地	北九州市小倉北区大手町11番2号		
交通	九州厚生年金会館・ムーブ前バス停 徒歩1分		
建物	建物名	大手町店舗	
	構造・規模	鉄骨造2階建1階部分の一部	
使用部分面積	1F 約473.55m ²		
築年月	昭和58年11月	契約期間	2年
管理費等	無		
土地面積		用途地域	商業地域
駐車場	無		
現況	空	引渡日	即
接道状況 (角地・開口)			
本体設備			
各戸設備			
備考	地区計画(城内大手町地区)に該当しています ※敷地内駐車場 協議の上確保可能!!		



貸倉庫

最寄駅 JR門司港駅

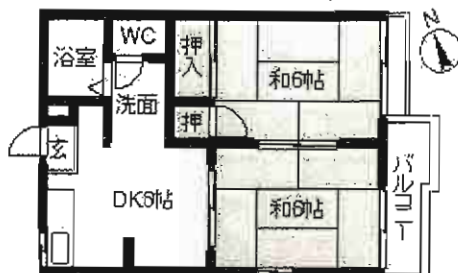
賃料 150,000円(税込)

敷金6ヶ月(3)

物件種目	貸倉庫		
最寄駅	JR門司港駅		
賃貸条件	賃料	150,000円(税込)	
		敷金6ヶ月(3)	
物件所在地	北九州市門司区浜町6-19		
交通	JR	鹿兒島本線門司港駅	
	西鉄バス	甲宗八幡宮前停 徒歩2分	
建物	建物名	浜町倉庫	
	構造・規模	鉄筋コンクリート造1階建	
使用部分	面積	133m ² (40坪)	
築年月	1962年4月	契約期間	3年
管理費等	無し		
土地面積		用途地域	商業地域
駐車場	無し		
現況	空	引渡日	即
接道状況(角地・間口)	南側13m、西側7m		
本体設備	電気・水道・トイレ		
各戸設備			
備考			

①タウニィ花田 2DK 102・202号

- 所在地 / 北九州市八幡西区日吉台2-5-1
- 交通 / 市営バス日吉台2丁目停 徒歩2分
- 家賃 / 3.2万円 ●種目 / 賃貸アパート
- 敷金 / 2ヶ月(2)
- 建物構造 / 軽量鉄骨造2階建1・2階部分
- 面積 / 35.5㎡
- 築年月 / 1986年3月
- 管理費 / 無 ●契約期間 / 2年
- 保険 / 要/火災保険2年間 20,000円
- 駐車場 / 軽のみ1台2,000円
- 現況 / 空 ●引渡日 / 即
- 備考 / 閑静な住宅街・コンビニ至近
国道3号線近く、アクセス良好！！



★取引態様: 媒介

②カーサ・ミア 3DK 202号

- 所在地 / 北九州市八幡西区楠木1丁目4-7
- 交通 / 楠木1丁目バス停 徒歩2分
- 家賃 / 5.5万円 ●種目 / 賃貸アパート
- 敷金 / 1ヶ月(1)
- 建物構造 / 木造2階建2階部分
- 面積 / 59.02㎡
- 築年月 / 1987年3月
- 管理費 / 無 ●契約期間 / 2年
- 保険 / 要/火災保険2年間 20,000円
- 駐車場 / 有 無料
- 現況 / 空 ●引渡日 / 即
- 備考 / 角部屋・収納スペース・給湯
エフコープ650m！！



★取引態様: 媒介

③則松荘 1LDK 101号

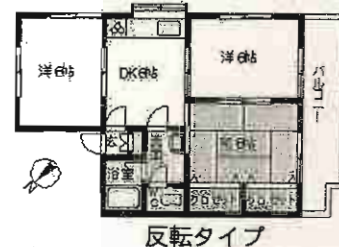
- 所在地 / 北九州市八幡西区則松6丁目13-29
- 交通 / 則松三叉路バス停 徒歩1分
- 家賃 / 2.9万円 ●種目 / 賃貸アパート
- 敷金 / 無
- 建物構造 / ブロック造2階建1階部分
- 面積 / 34.02㎡
- 築年月 / 1978年1月
- 管理費 / 無 ●契約期間 / 2年
- 保険 / 要/火災保険2年間 20,000円
- 駐車場 / 無
- 現況 / 空 ●引渡日 / 即
- 備考 / 日当たり良好・角部屋・温水洗浄便座



★取引態様: 媒介

④コーユ-鷹見台 3DK B棟202号

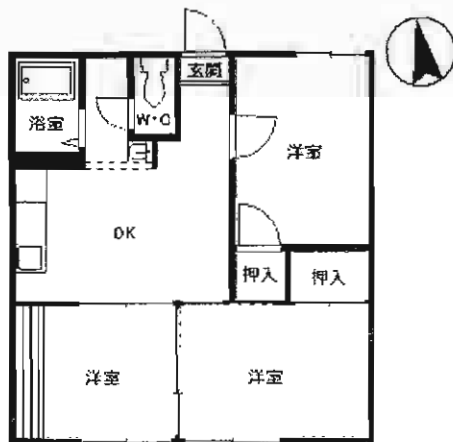
- 所在地 / 北九州市八幡西区鷹見台3-1-2
- 交通 / 鷹見台3丁目バス停 徒歩1分
- 家賃 / 6万円 ●種目 / 賃貸アパート
- 敷金 / 無/礼金1ヶ月
- 建物構造 / 木造2階建2階部分
- 面積 / 50.51㎡
- 築年月 / 2004年3月
- 共益費 / 無 ●契約期間 / 2年
- 保険 / 要/火災保険2年間 20,000円
- 駐車場 / 有 2台付無料
- 現況 / 空 ●引渡日 / 即
- 設備 / 日当たり良好・角部屋・閑静な住宅街



★取引態様: 媒介

① タウニィ TANAKA 3DK 101号

- 所在地 / 北九州市八幡西区力丸町12-20
- 交通 / 力丸町バス停 徒歩2分
- 家賃 / 4.9万円 ●種目 / 賃貸アパート
- 敷金 / 無 ●礼金 / 1ヶ月
- 建物構造 / 軽量鉄骨造2階建1階部分
- 面積 / 50.60㎡
- 築年月 / 1988年5月
- 管理費 / 無 ●契約期間 / 2年
- 保険 / 要
- 駐車場 / 有 無料
- 現況 / 空 ●引渡日 / 即
- 備考 / 角部屋・収納スペース
国道199号線近く、アクセス良好！！



★取引態様: 媒介

② ベルクール 3DK

A 202号

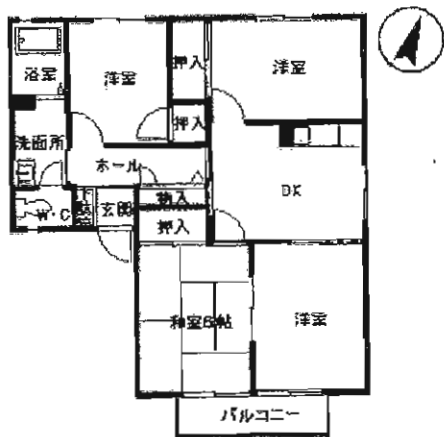
- 所在地 / 遠賀郡水巻町二東2丁目1-37
- 交通 / 上二町堂住宅前バス停 徒歩1分
- 家賃 / 5.5万円 ●種目 / 賃貸アパート
- 敷金 / 無 ●礼金 / 2ヶ月
- 建物構造 / 軽量鉄骨造2階建2階部分
- 面積 / 54.81㎡
- 築年月 / 1998年3月
- 管理費 / 無 ●契約期間 / 2年
- 保険 / 要
- 駐車場 / 有 2台付 無料
- 現況 / 空 ●引渡日 / 即
- 備考 / 日当たり良好・角部屋・洗髪洗面化粧台



★取引態様: 媒介

③ フレグランス東風 4DK 203号

- 所在地 / 北九州市八幡西区本城東6丁目6-11
- 交通 / JR筑豊本線 本城駅 徒歩5分
- 家賃 / 6万円 ●種目 / 賃貸アパート
- 敷金 / 無 ●礼金 / 1ヶ月
- 建物構造 / 軽量鉄骨造2階建2階部分
- 面積 / 65.01㎡
- 築年月 / 1995年3月
- 管理費 / 無 ●契約期間 / 2年
- 保険 / 要
- 駐車場 / 有 無料
- 現況 / 空 ●引渡日 / 即
- 備考 / 日当たり良好・角部屋・収納スペース
赤坂小学校より480m！！



★取引態様: 媒介

④ サンスカイエール 3DK

C 102号

- 所在地 / 遠賀郡水巻町吉田西2丁目5-11
- 交通 / JR水巻駅 徒歩10分
- 家賃 / 5.5万円 ●種目 / 賃貸アパート
- 敷金 / 無 ●礼金 / 2ヶ月
- 建物構造 / 軽量鉄骨造2階建1階部分
- 面積 / 54.81㎡
- 築年月 / 1997年2月
- 共益費 / 無 ●契約期間 / 2年
- 保険 / 要
- 駐車場 / 有 2台付 無料
- 現況 / 空 ●引渡日 / 即
- 設備 / ペット相談！日当たり良好
※ペット飼育時：礼金3ヶ月

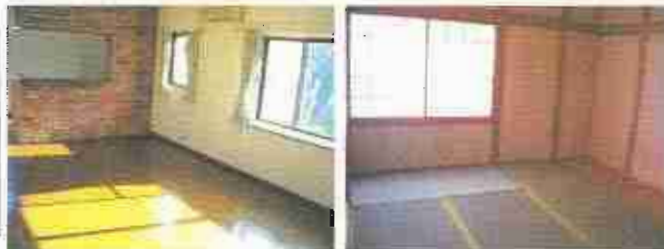


★取引態様: 媒介

貸戸建

—八幡西区大平3丁目—

閑静な住宅街 日当り良好



学校区:八見小・中学校



物件種目	貸戸建		
最寄駅	小嶺バス停		
間取タイプ	3LDK		
賃貸条件	賃料	80,000円	
	敷金	3ヶ月 (敷引3ヶ月)	
物件所在地	北九州市八幡西区大平3丁目5-13		
交通	西鉄バス「小嶺」停 徒歩2分		
建物	建物名		
	構造・規模	木造2階建	
	使用部分面積	95.75㎡	
間取内訳	和16 洋6.5・8		
築年月	1994年6月	契約期間	2年
管理費等	なし		
駐車場	有 無料		
現況	空	入居日	即
本体設備	プロパンガス		
各戸設備	B・T別室、追焚機能、カウンターキッチン、床下収納、給湯、室内洗濯機置場、洗面洗面化粧台、出窓、庭		
保険等	要		
備考	校区:八見小学校、八見中学校 賃貸保証:加入要		

賃貸マンション メシアクレソン

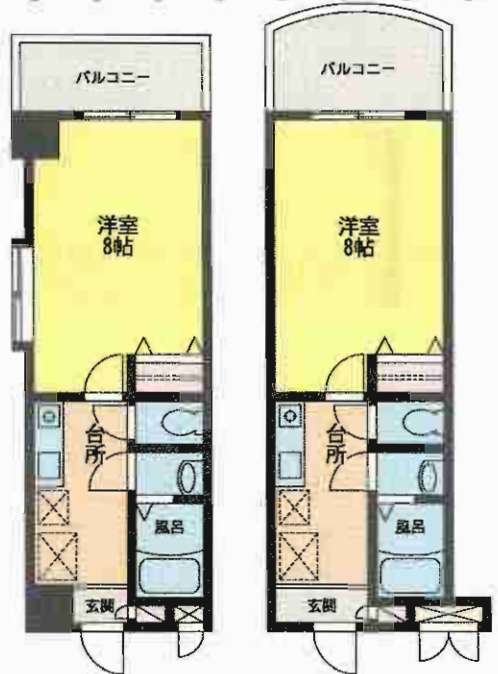
敷金0ヶ月

北九州市営バス堺町公園前停 徒歩5分!!
モノレール平和通駅 徒歩10分!!



現在の空室

705号 41,000円 1003号 42,000円



★安い物にもなります!!
★チャチャタウン小倉まで歩いて行けます!!
★コンビニスーパーも徒歩圏内有!!



物件種目	賃貸マンション		
最寄駅	JR小倉駅		
間取タイプ	1 K		
賃貸条件	賃料 41,000円~42,000円		
	敷金ナシ・礼金1ヶ月		
物件所在地	北九州市小倉北区中津口一丁目2-1		
交通	北九州市営バス堺町公園前停 徒歩5分		
	モノレール平和通駅 徒歩10分		
建物	建物名	メシアクレソン	
	構造・規模	鉄骨鉄筋コンクリート造11階建7~10階部分	
	使用部分面積	24.94㎡	
間取内訳	洋8・K3		
築年月	H16年2月	契約期間	2年間
管理費等	4,000円		
駐車場	有16,800円(屋根付)		
現況	空	入居日	即
本体設備	上下水道・ガス(LPG)・電気・EV・オートロック・BS・インターネット		
各戸設備	エアコン・シャワー・給湯・シャンプードレッサー・ウォシュレット・口ガスコンロ		
保険等	火災保険加入 15,000円/2年間		
備考	水道代2,500円/月・給湯料1,500円/㎡ 鍵交換代15,000円 法人契約:敷金3ヶ月		

1Kでは物足りない方オススメ



CATV対応



洗面脱衣所独立で使い勝手の良い間取りです!!

★小倉エリア通勤・通学ラクラク★

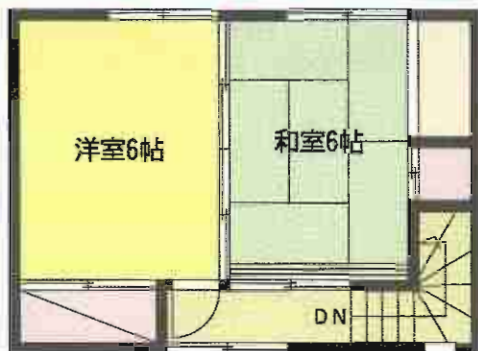


物件種目	賃貸マンション	
〒寄駅	JR小倉駅	
間取タイプ	2K	
賃貸条件	賃料 ^(4F) 48,000円 ~ ^(11F) 53,000円 敷金無・礼金1ヶ月	
物件所在地	北九州市小倉北区中津口一丁目11-13	
交通	西鉄バス中津口停 徒歩1分	
建物	建物名	中津口センタービル
	構造・規模	鉄骨鉄筋コンクリート造11階建4~11階部分
	使用部分積	33.0㎡
間取内訳	左図参照	
築年月	H13年12月	契約期間 2年間
管理費等	共益費4,000円	
駐車場	8,400円	
現況	空室	入居日 即
本体設備	上下水道・ガス(LPG)・電気・EV・オートロック・防犯カメラ・インターネット引込済	
各戸設備	シャワー・給湯・エアコン・シャンプードレッサー・フローリング・下駄箱	
保険等	要加入義務 15,000円(2年間)	
備考	※敷金3ヶ月(2)(法人契約) 水道代2,500円/月・給湯料1,500円/㎡ 鍵交換代15,000円 ※保証会社加入要	

貸家小倉北井堀

住環境良好!

☆駐車場2台可!!
☆諸事便利な好立地!!



2F

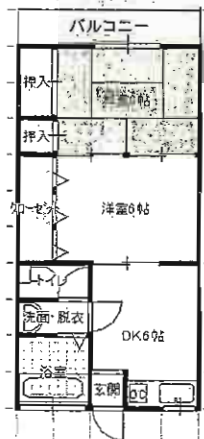


1F

物件種目	貸家	
最寄駅	バス停「北九州パレス前」	
間取タイプ	3DK	
賃貸条件	賃料	55,000円
	敷金2ヶ月(1)	
物件所在地	北九州市小倉北区井堀4丁目10-20	
交通	「北九州パレス前」バス停 徒歩6分	
建物	建物名	井堀4丁目貸家
	構造・規模	木造2階建1~2階部分
	使用部分面積	1F 30.32m ² 2F 30.32m ² 延60.62m ²
	間取内訳	洋6・洋6・和6・DK4
築年月	昭和43年11月	契約期間 2年
管理費等	無し	
駐車場	物件付 無料2台	
現況	空	入居日 即
本体設備	ガス・水道・電気	
各戸設備	エアコン1台	
保険等		
備考	平成23年4月リフォーム済(内・外装)	

①サンカープタチバナ 205号 2DK

- 所在地 / 北九州市小倉南区下貫2丁目9-1
- 交通 / 西鉄バス 横沼入口停 徒歩1分
- 家賃 / 40,000円
- 敷金 / 無・礼金1ヶ月
- 建物構造 / RC造3階建2階部分
- 面積 / 約41.4㎡
- 築年月 / 1991年7月
- 管理費 / 無 ●契約期間 / 2年
- 保険 / 要
- 駐車場 / 1台有(5,000円)
- 現況 / 空 ●引渡日 / 即



賃貸アパート

手数料 負担の割合	0%	100%
手数料 負担の割合	0%	100%

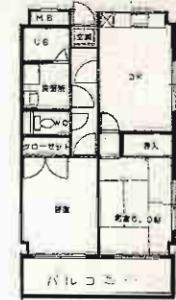
取引態様/貸主

②サンカープ花立花 301号 2DK

- 所在地 / 北九州市小倉南区下貫1丁目7-18
- 交通 / 西鉄バス 横沼入口停 徒歩4分
- 家賃 / 45,000円(301号) 40,000円(210号)
- 敷金 / 無・礼金1ヶ月
- 建物構造 / RC造3階建2・3階部分
- 面積 / 約48㎡(301号)、約38.7㎡(210号)
- 築年月 / 2000年12月
- 共益費 / 3,000円 ●契約期間 / 2年
- 保険 / 要
- 駐車場 / 1台有(5,000円)
- 現況 / 空 ●引渡日 / 即

210号 1LDK

301号 2DK



※間取り反転タイプです。

賃貸マンション

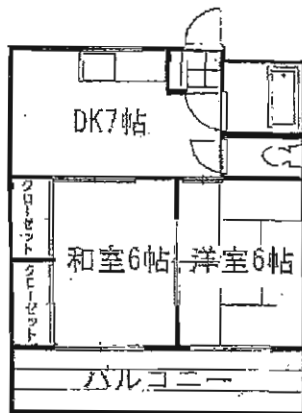
スーパー・コンビニ・郵便局・バス停
徒歩5分!!

取引態様/貸主

手数料 負担の割合	0%	100%
手数料 負担の割合	0%	100%

③サンカープII 303号 2DK

- 所在地 / 北九州市小倉南区中貫1丁目21-39
- 交通 / 西鉄バス 貫入口停 徒歩1分
- 家賃 / 39,000円
- 敷金 / 無・礼金1ヶ月
- 建物構造 / 鉄骨造3階建3階部分
- 面積 / 約32㎡(2DK)
- 築年月 / 1979年4月
- 管理費 / 無 ●契約期間 / 2年
- 保険 / 要
- 駐車場 / 近隣6,000円
- 現況 / 空 ●引渡日 / 即



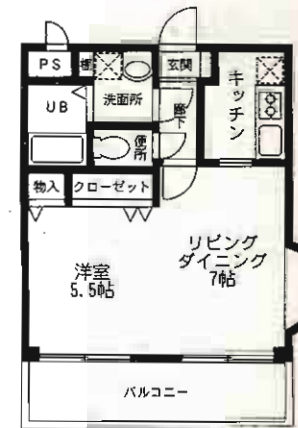
賃貸アパート

手数料 負担の割合	0%	100%
手数料 負担の割合	0%	100%

取引態様/貸主

④サンフラワー貫 101・102号 1LDK

- 所在地 / 北九州市小倉南区上貫1丁目2-25
- 交通 / 西鉄バス 小倉東高校入口停 徒歩2分
- 家賃 / 40,000円
- 敷金 / 無・礼金1ヶ月
- 建物構造 / 軽量鉄骨造3階建1・2階部分
- 面積 / 約35.6㎡
- 築年月 / 2005年1月
- 共益費 / 3,000円 ●契約期間 / 2年
- 保険 / 要
- 駐車場 / 1台有(6,000円)
- 現況 / 空 ●引渡日 / 即



間取は現況を優先します。

賃貸アパート

手数料 負担の割合	0%	100%
手数料 負担の割合	50%	50%

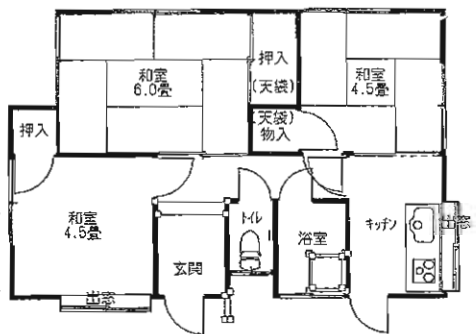
取引態様/媒介



小倉南インターすぐ！！



2LDKあります
2DKあります



物件種目	貸 家		
最寄駅	西鉄バス中谷停		
間取タイプ	3DK		
賃貸条件	賃料	45,000円	
		敷金無 礼金 2ヶ月	
物件所在地	北九州市小倉南区大字高津尾533-1		
交通	西鉄バス中谷停 徒歩3分		
建物	建物名	高津尾 貸家	
	構造・規模	木造平屋建	
	使用部分面積	46.93㎡	
	間取内訳		
築年月	昭和62年2月	契約期間	2年
管理費等	無		
駐車場	1台無料		
現況	空家	入居日	即時
本体設備			
各戸設備	バス・トイレ別		
保険等	加入義務有		
備考	ペット相談可		

Happiness 田野浦



広々2LDK63m²!!
使い勝手の良いお部屋です♪



日当良好

駐車場 敷地内有

安心の オートロック付

人気の カウンターキッチン

物件種目	賃貸マンション		
最寄駅	西鉄バス田野浦漁協前停		
間取タイプ	2LDK		
賃料	59,000円		
敷金条件	敷金 3 ヶ月(敷引 2 ヶ月)		
物件所在地	北九州市門司区大字田野浦957-1 202、203号		
交通	西鉄バス田野浦漁協前停 徒歩1分		
建物名	Happiness 田野浦		
構造・規模	鉄筋コンクリート造3階建2階		
使用部分面積	63m ² (向き:南南東)		
間取内訳	洋6/6.3 LDK12.3		
築年月	2003年5月	契約期間	2年
管理費等	2,000円		
駐車場	3,000円~5,000円		
現況	空	入居日	即
本体設備	都市ガス・オートロック・駐輪場(無料)・駐車場		
各戸設備	風呂・水洗トイレ・ガスコンロ・ガス給湯・シャワー・バルコニー フローリング・シャンプード・システムキッチン・インターホン		
保険等	加入義務2年間 料金18,900円		
備考	田野浦小学校・早鞆中学校区		

