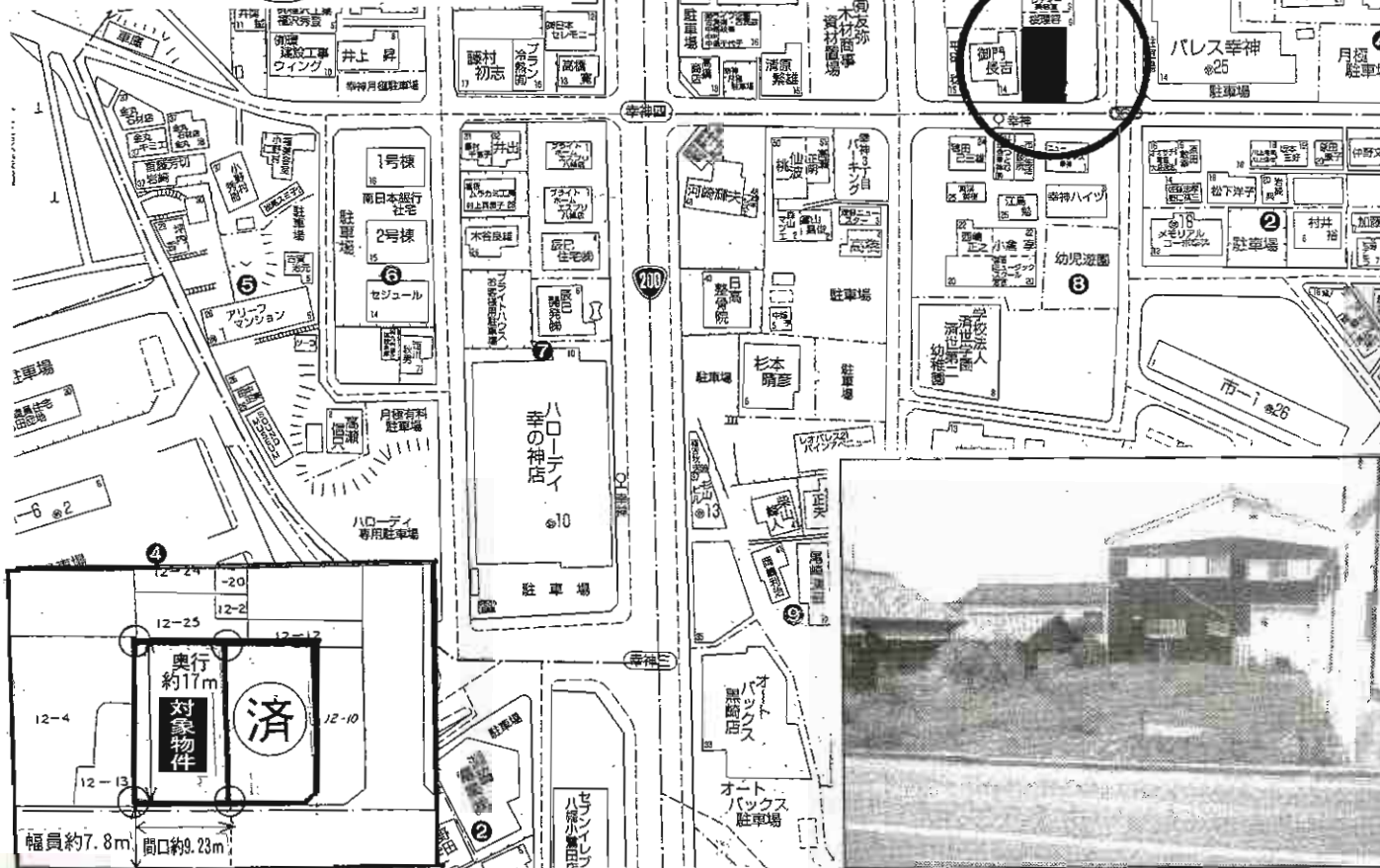


南側道路に面する
戸建用地!!
建築条件なし!!



売地

住宅・事務所

J R 黒崎駅(1.5Km)

土地面積	158.42㎡ (47.92坪)	ほかに 私道面積	無し
価格	990万円	3.3㎡ 単価	206,595円

物件所在地	北九州市八幡西区幸神1丁目12-30
交通	西鉄バス幸神停 徒歩1分

土地権利	所有権	地目	宅地
都市計画	市街化区域	用途地域	第1種中高層住居専用地域
建ぺい率	60%	容積率	200%
他の法令上の制限			
地勢	平坦		
引渡条件	現況渡し		
現況	更地	引渡日	即時
隣接状況(角地・間口)	南側約7.8m公道間口約9.23m奥行約17m		
設備	前面道路まで上下水道配管あり 電気		
備考	※熊西小学校・熊西中学校 ※公簿取引(地積・更正済み) ※建築条件なし		



黒崎商店街の好立地!
商業用地に適す!!

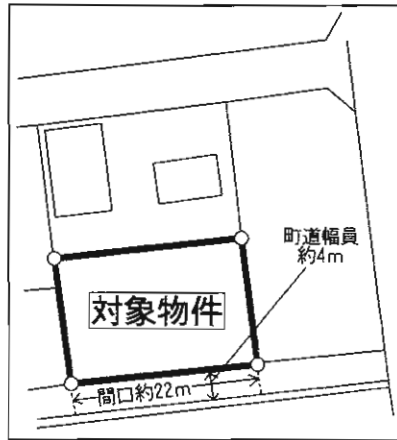
売地

物件種目	店舗・事務所・アパート		
最適用途	J R黒崎駅(400m)		
最寄駅	J R黒崎駅(400m)		
土地面積	107.16㎡(32.41坪)	ほかに私道面積	
価格	1,680万円	3.3㎡単価	51.8万円
物件所在地	(住居表示)北九州市八幡西区熊手2丁目1-24 (登記地番)北九州市八幡西区熊手2丁目108番		
交通	J R黒崎駅 徒歩5分 西鉄バス熊手通停 徒歩3分		
土地権利	所有権	地目	宅地
都市計画	市街化区域	用途地域	商業地域
建ぺい率	80%	容積率	400%
他の法令上の制限	防火地域		
地勢	平坦		
引渡条件	現況渡し		
現況	更地	引渡日	即
接道状況(角地・間口)	間口約8.5m、奥行約13mの北西側で幅員約8mの公道		
設備	電気・上下水道(前面道路)・ガス		
備考	月極⑤で賃貸中!		

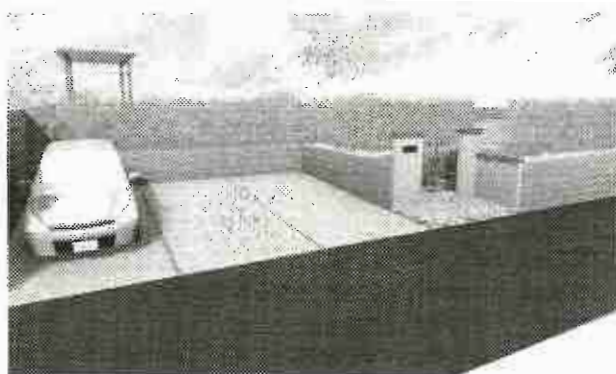
水巻町猪熊

売

地



建築条件なし!!

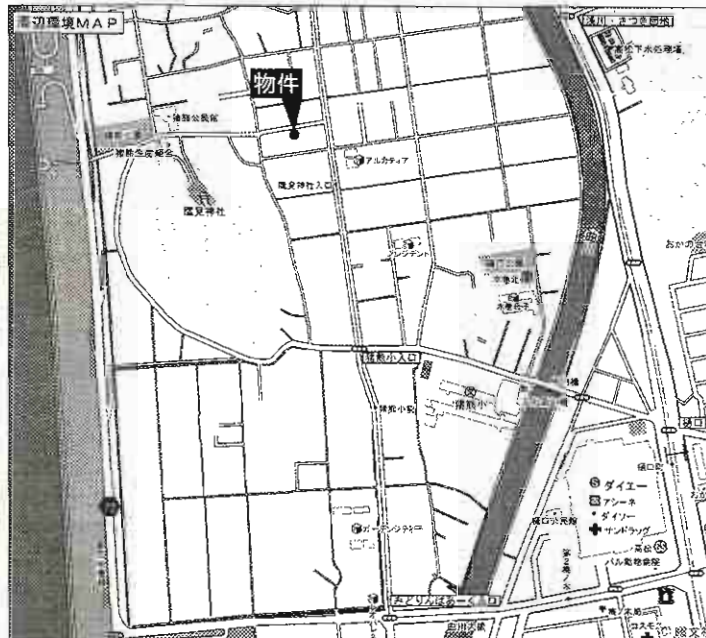


(イメージパースです。)

★水巻ダイエー至近!
トライアルも近く
買物便利です!!

★公簿:350.15㎡(105.92坪)

落ち着いた住環境
閑静な住宅街



売地

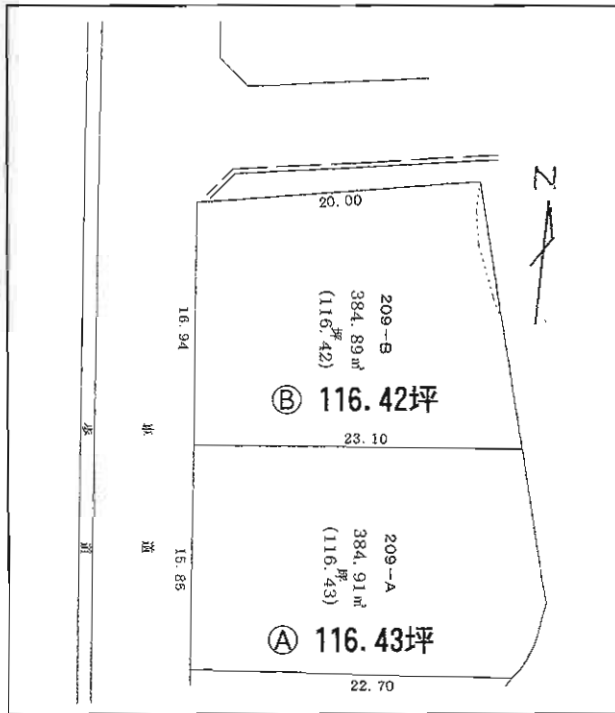
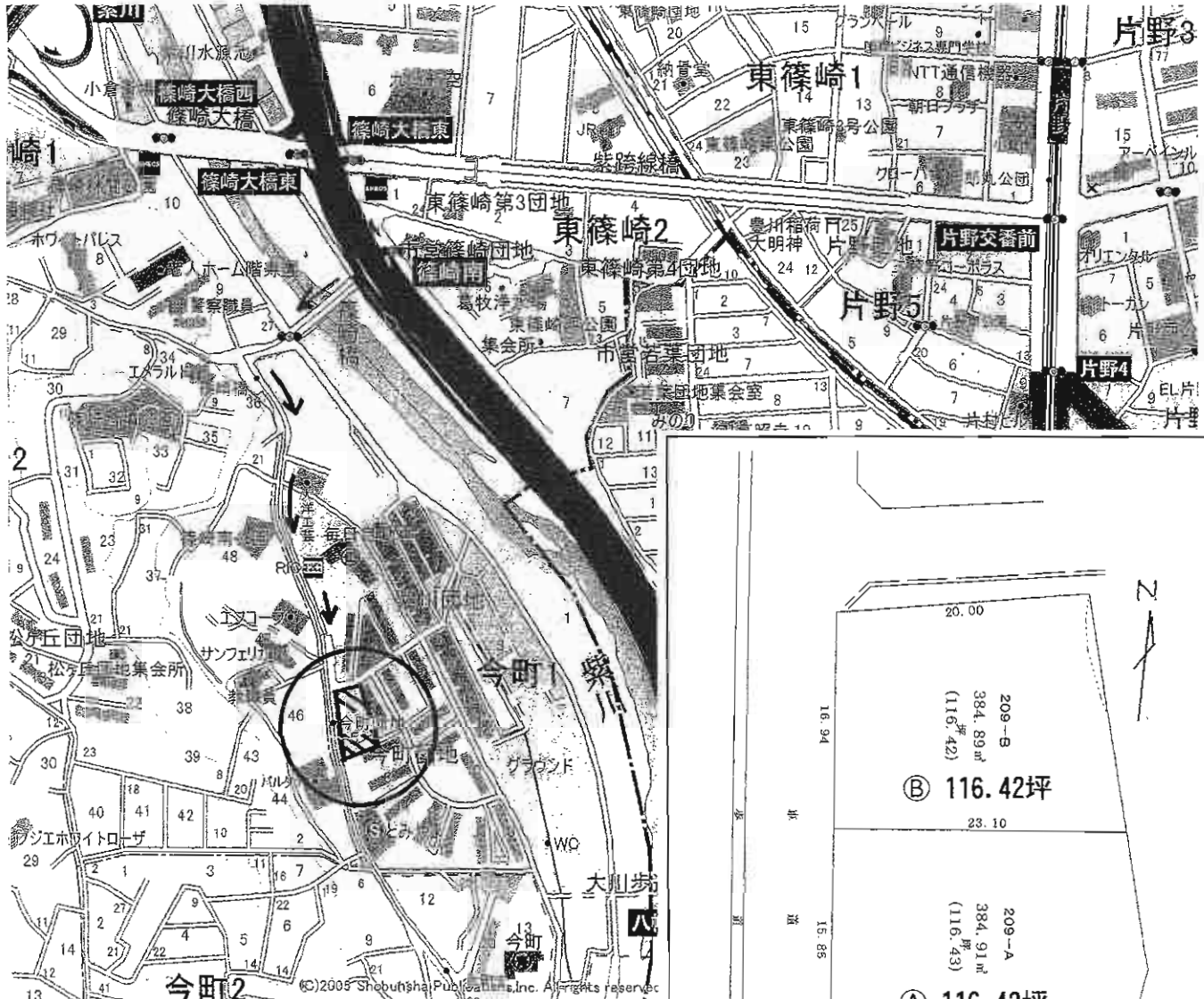
住宅

JR水巻駅

物件種目	住宅	
最適用途	JR水巻駅	
最寄駅	JR水巻駅	
土地面積	350.15㎡(105.92坪)(公簿)	ほかに私道面積
価格	830万円	3.3㎡単価 7.84万円

物件所在地	遠賀郡水巻町猪熊4丁目941番3	
交通	市営バス鷹見神社入り口停 徒歩2分	

土地権利	所有権	地目	宅地
都市計画	非線引区域	用途地域	第1種低層住居専用地域
建ぺい率	40%	容積率	60%
他の法令上の制限	建物高10m以上、外壁後退距離1m以上、敷地200㎡以上		
地勢	平坦		
引渡条件	現況渡し		
現況	更地	引渡日	即
接道状況(角地・角口)	南側町道幅員約4mに約22m接道		
設備	電気		
備考	※前面道路との高低差約1.2m有 (駐車場スペース約3台分は前面道路との高低差なし) ※下水道分担金:175,075円(土地1㎡@500円) 公簿売買		



事業用売土地

店舗、事務所、その他多目的

モノレール片野駅

土地面積	A 384.91㎡ (116.43坪) B 384.89㎡ (116.42坪)	ほかに 私道面積	無
価格	A 1,455万円 B 1,455万円	3.3㎡ 単価	12.5万円

物件所在地
北九州市小倉北区今町一丁目5

交通
今町団地バス停前 徒歩1分

土地権利	所有権	地目	宅地
都市計画	市街化区域	用途地域	第1種住居地域
建ぺい率	60%	容積率	200%
他の法令上の制限			
地勢			
引渡条件	現況渡し		
現況	更地	引渡日	即
接道状況 (角地・間口)	8m市道に間口約16.9m面す		
設備			
備考	学校区 今町小学校・城南中学校 8mバス道路面す 分割面積調整可		

売地

小倉北区堅林町

489m² (約148坪)



アパート・戸建てに最適!

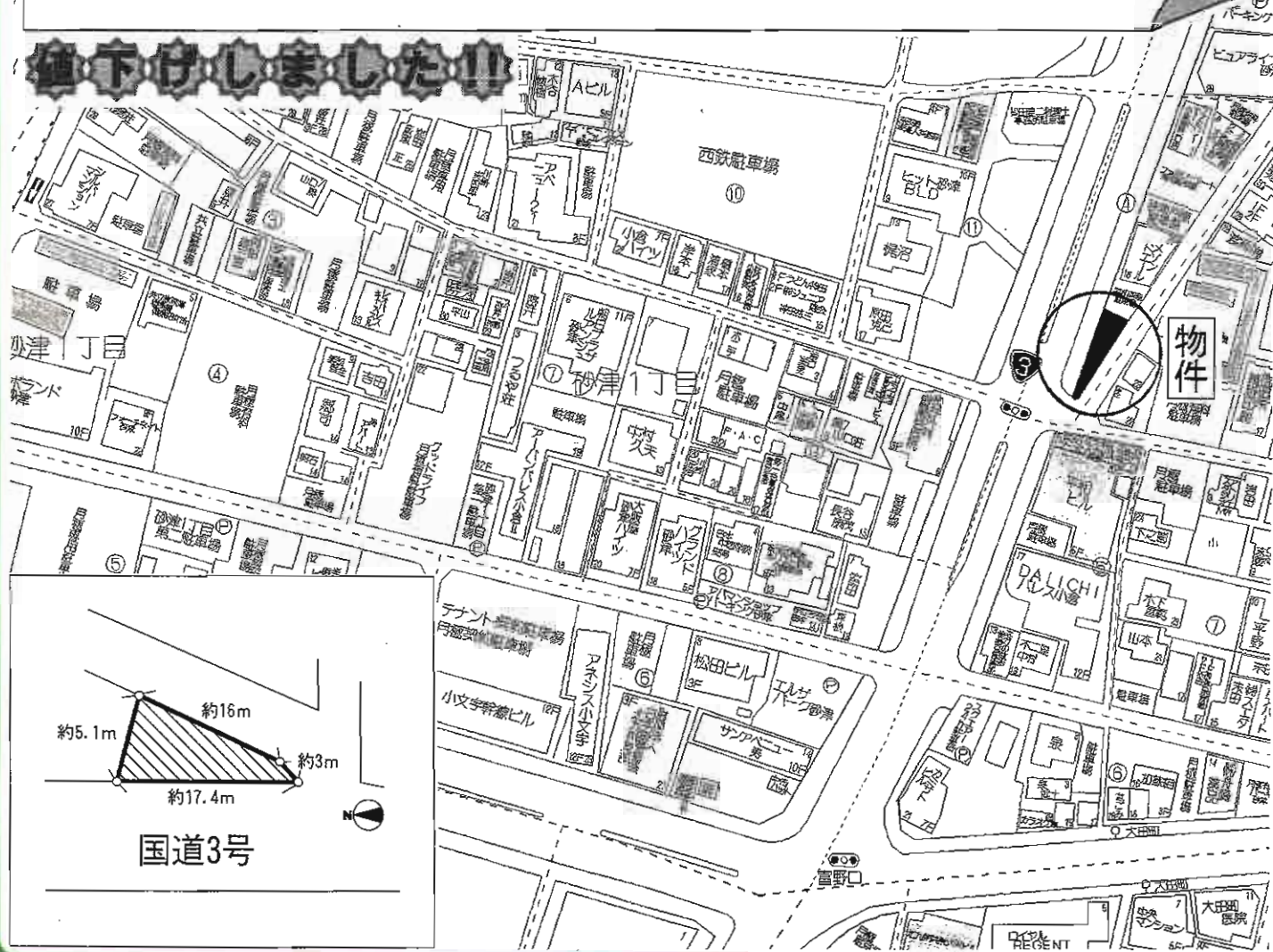


売地

物件種目	アパート・住宅用地		
最適用途	JR南小倉駅		
最寄駅	JR南小倉駅		
土地面積	公簿489m ² (約148坪)	ほかに私道面積	
価格	680万円	3.3m ² 単価	4.6万円
物件所在地	北九州市小倉北区堅林町12番20		
交通	西鉄バス清水交差点停 徒歩10分		
土地権利	所有権	地目	宅地
都市計画	市街化区域	用途地域	第1種中高層住居専用地域
建ぺい率	60%	容積率	200%
他の法令上の制限			
地勢	高台		
引渡条件	現況渡し		
現況	更地	引渡日	即時
接道状況(高地・高口)			
設備			
備考	敷地内菜園可 駐車場なし		

国道3号線沿いで広告効果見込めます!!
 国道沿い間口が17.4mあり店舗や事務所の新築にオススメです!!

値下げしました!!



売地

店舗用地

JR小倉駅

公簿59.00㎡(17.84坪)

ほかに私道面積

850万円

3.3㎡
単価

47.64万円/坪

北九州市小倉北区砂津2丁目4-15

JR鹿児島本線小倉駅 徒歩15分

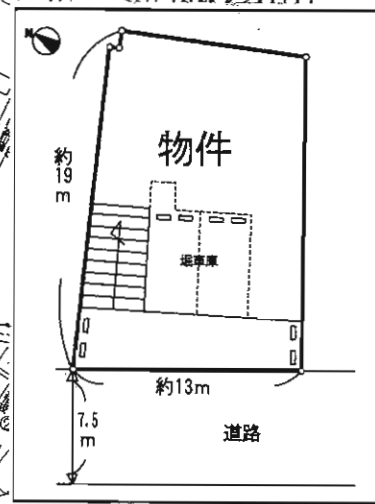
砂津1丁目バス停 徒歩2分

土地権利	所有権	地目	宅地
都市計画	市街化区域	用途地域	商業地域
建ぺい率	80%	容積率	400%
他の法令上の制限	防火地域		
地勢	平坦		
引渡条件	現況渡し		
現況	更地(月極駐車場)	引渡日	相談
接道状況(角地・間口)	角地:2方道路 北西25.0m国道 公道 接面17.4m 南東6.0m 公道 接面3.0m		
設備	電気・都市ガス・上水道・下水道		
備考			

建築条件なし!!



★閑静な住宅街!
★子育てに適した環境!



売 地

住 宅

J R小倉駅

土地面積	235.22㎡(71.15坪)	ほかに私道面積	
価格	1,850万円	3.3㎡単価	26万円

物件所在地	北九州市小倉北区妙見町312番3
交通	西鉄バス妙見橋停 徒歩6分

土地権利	所有権	地 目	宅地
都市計画	市街化区域	用途地域	第1種低層住居専用地域
建ぺい率	50%	容積率	80%
他の法令上の制限	宅地造成工事規制区域		
地 勢	平坦		
引渡条件	現況渡し		
現 況	更地	引 渡 日	即時
接道状況(角地・角口)	間口約13m・南西側幅員約7.5m市道に接する		
設 備	上・下水道・電気		
備 考	※駐車場堀庫車庫2台平面2台!!		

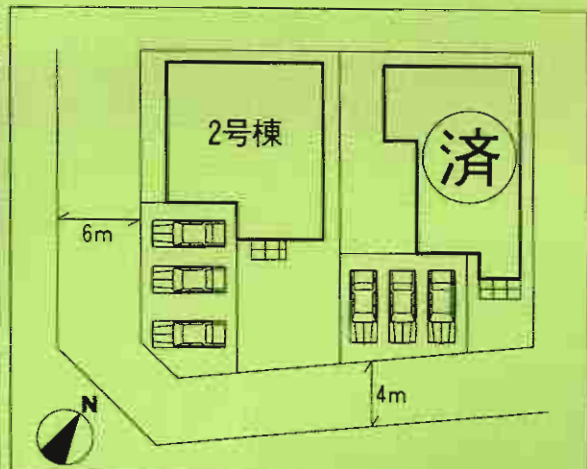
～新築分譲住宅～
若松区二島5丁目
 (全2棟)

☆イオンショッピングセンター若松まで徒歩6分! ☆スーパーサニーまで徒歩3分!
 ☆市営バス顕照寺まで徒歩2分です!!

フラット35S利用可!!
エコポイント対象物件!! (エコポイント申請手続き等で別途費用が必要となります)

設備
 標準
 備

- ベタ基礎 ●ペアガラス ●シャッター雨戸
 - カースペース3台 ●オール電化
 - 食洗機付 ●浴室1.25坪タイプ
 - ウォシュレット(1F・2F)
- ※TVアンテナ、カーテンレール、照明器具は付きません。



残り1棟です!!

- ★エコポイント対象!!
- ★フラット35S対象!!
- ★オール電化住宅!!
- ★食洗機付!!

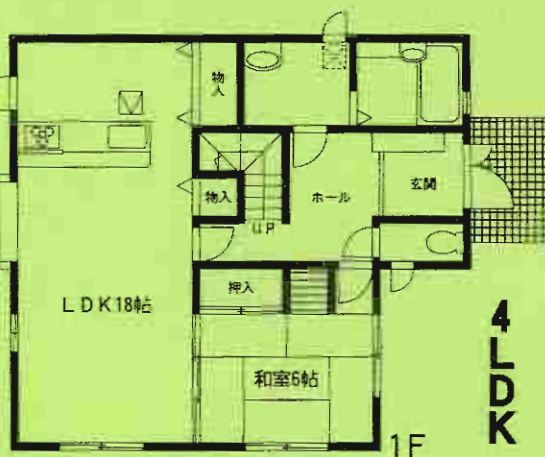
【物件概要】

- 所在地/北九州市若松区二島5丁目17番
- 土地権利/所有権
- 都市計画/市街化区域
- 建ぺい率/60%
- 構造/木造軸組2階建
- 完成/平成23年3月
- 現況/完成済
- 設備/オール電化・公営水道・本下水
- 駐車場/駐車スペース3台可
- 地目/宅地
- 用途地域/第1種住居地域
- 容積率/200%
- 総戸数/2戸
- 引渡/即

・土地面積
 →178.01m²
 ・建物面積
 →121.72m²

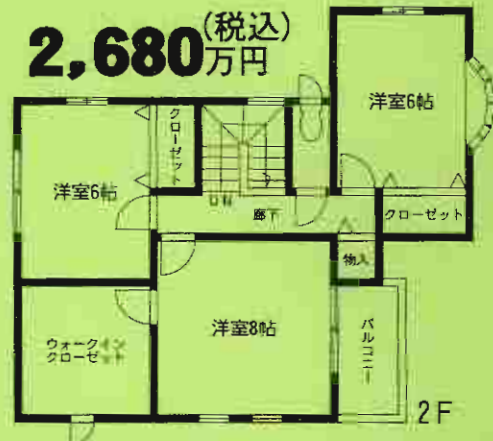
○記載事項と現況が異なる場合は現況優先

→2号棟→



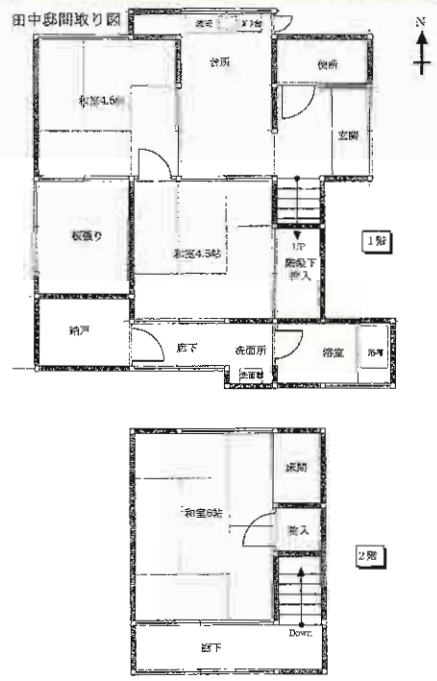
4LDK

2,680万円 (税込)



売家

八幡西区本城東4丁目



四季折々の彩りに包まれる良質な環境



売家

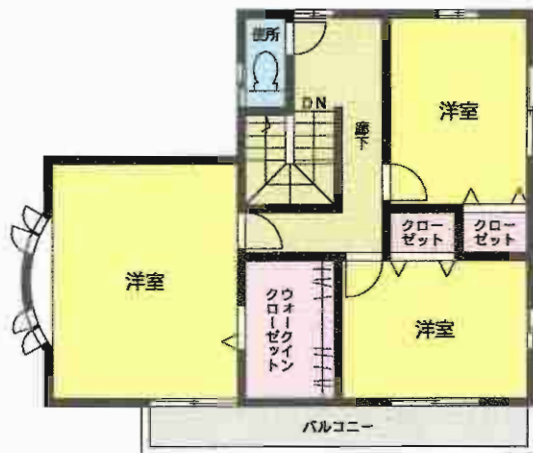
J R陣原駅
3K + 納戸
400万円

物件種目	売家		
最寄駅	J R陣原駅		
間取タイプ	3K + 納戸		
価格	400万円		
物件所在地	北九州市八幡西区本城東4丁目2-17		
交通	市営バス「小島市営住宅前」停 徒歩2分		
土地面積	83.70m ² (25.31坪)	ほかに私道面積	
建物	構造・規模	木造瓦葺2階建	
	面積	延べ69.66m ² (21.07坪)	
	間取内訳	1階 和4.5帖×2・K3帖 2階 和6帖	
土地権利	所有権	地目	宅地
都市計画	市街化区域	用途地域	準工業地域
建ぺい率	60%	容積率	200%
他の法令上の制限			
築年月	不詳	駐車場	1台(軽)
現況	空	引渡日	即
建築確認番号			
接道状況(角地・筒口)	北東側が幅員約3mの公道に約10.5m接道		
設備	上下水道、電気、ガス		
備考	現況渡し 建替え時要セットバック(約50cm)		

若松区青葉台東

広々
4LDK+S

◆◆◆売 家◆◆◆



2F



1F



★緑豊かな閑静な住宅地★

★室内リフォーム済23年6月

物件種目	売 家		
最寄駅 開取タマ	JR折尾駅		
価格	4LDK+S 2,350万円		
物件所在地	北九州市若松区青葉台東1丁目8-9		
交通	市営バス青葉台東停 徒歩2分		
土地面積	288.32㎡(87.21坪)	ほか	に私道面積
建物	構造・規模	軽量鉄骨造スレート葺2階建	
	面積	1F73.14㎡(22.12坪)・2F57.29㎡(17.33坪)延べ130.43㎡	
	開取内訳	左図参照	
土地権利	所有権	地目	宅地
都市計画	市街化区域	用途地域	第1種低層住居専用地域
建ぺい率	40%	容積率	60%
他の法令上の制限	青葉台ばんえるふ規約あり		
築年月	平成7年5月	駐車場	有
現況	空	引渡日	相談
建築確認番号			
接道状況(高地・陥凹)	前面6m公道に面する		
設備	電気/九州電力・ガス/都市ガス・上下水/公共システムキッチン・駐車場2台付き		
備考			

若松区古前2丁目:4LDK



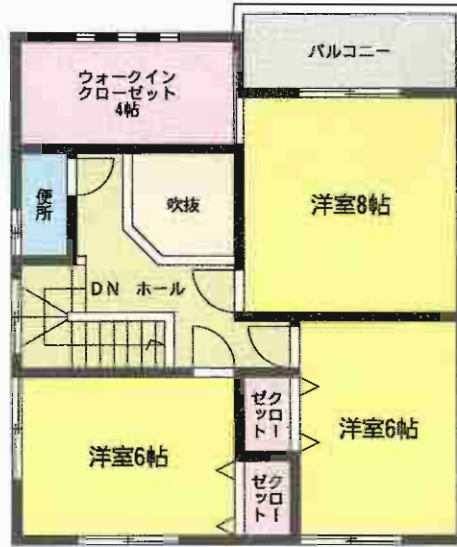
★築5年!
収納充実!



敷地内駐車場3台有!(カーポート付)



室内手入れ良好!



2F



1F

売 家

J R 若松駅

4 L D K

1,790万円

物件所在地	北九州市若松区古前2丁目2-16		
交通	市営バス古前一丁目停 徒歩4分		
土地面積	公簿167.51㎡(50.67坪)	ほかに私道面積	
建築規模	木造スレート葺2階建		
面積	110.23㎡(33.34坪)		
間取内訳	1F:和・LDK18 2F:洋8・洋6×2・ウォークインクローゼット4		
土地権利	所有権	地目	宅地
都市計画	市街化区域	用途地域	第1種中高層住居専用地域
建ぺい率	60%	容積率	200%
他の法令上の制限	宅地造成工事規制区域		
築年月	平成18年8月	駐車場	敷地内3台有(カーポート付)
現況	居住中	引渡日	相談
建築確認番号	第H18 確認建築福住セ北00508号		
接道状況(角地・開口)	北西側幅員6m(公道)間口12m		
設備	上下水道・都市ガス		
備考	<ul style="list-style-type: none"> ・新築買換の為、売却 ・平成23年度固定資産税 年間134,300円 ・古前小・若松中学校区 		

売家(診療所付)~小倉北区田町~

広々 14LDK



☆大通り(270号線)近く、
諸事便利な好立地!!

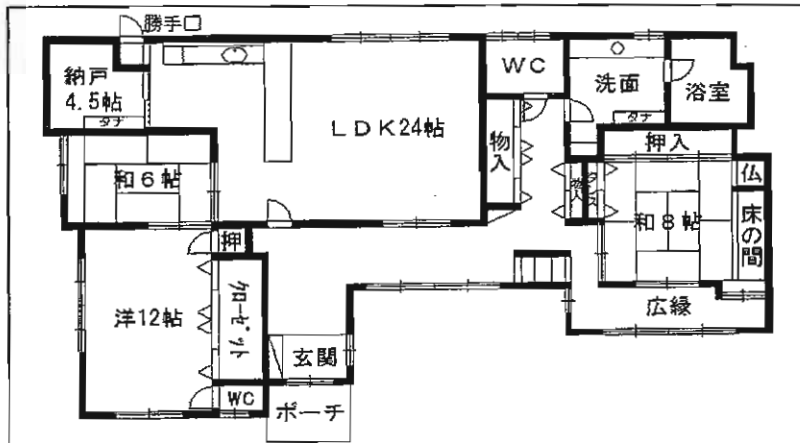
☆セブンイレブン、郵便局等
周辺施設も充実してます!!



バス停「堅町」徒歩3分



物件種目	中古売家		
最寄駅	堅町バス停		
間取タイプ	14LDK+診療所		
価格	4,900万円		
物件所在地	北九州市小倉北区田町7-9		
交通	堅町バス停 徒歩3分		
土地面積	231.13m ²	ほかに私道面積	
建物	構造・規模	RC造3階建1~3階部分	
	面積	延べ567.8m ²	
	間取内訳		
土地権利	所有権	地目	宅地
都市計画	市街化区域	用途地域	商業地域
建ぺい率	80%	容積率	400%
他の法令上の制限			
築年月	昭和46年3月	駐車場	無
現況	居住中	引渡日	相談
建築確認番号			
接道状況(角地・開口)			
設備			
備考	間取図は現況優先		



土地広々93坪!



売中古住宅

モノレール 徳力嵐山口駅

3LDK+S

3,200万円

北九州市小倉南区徳力4丁目9番15号

モノレール 徳力嵐山口駅 徒歩5分

310.08㎡ (93.79坪) ほか私道面積

構造・規模 木造瓦葺平家建

面積 計 172.34㎡

間取内訳 和室8/6帖、洋室12帖、LDK24帖、納戸

土地権利 所有権 地目 宅地

都市計画 市街化区域 用途地域 第1種住居地域

建ぺい率 60% 容積率 200%

他の法令上の制限

築年月 平成4年5月 駐車場 1台(電動シャッター)

現況 所有者居住中 引渡日 相談

建築確認番号

接道状況(角地・幅口) 北西側約4.6m公道に約11m、北東側約4.5m公道に約21m

設備 九州電力、公共上下水道、都市ガス

備考 学区: 企教丘小・志徳中

A-011

小倉南区中曽根



内装リフォーム済!!
(2011年5月)



Ⓟ2台以上可です!!



築後12年!

☆サンルーム倉庫付♪
☆日当たり良好 閑静な住宅街
☆ミサワホームの定期
借地権付一戸建て♪



物件種別	売一戸建て(定期借地権付)		
最寄駅	西鉄バス「曽根中学校前」停		
間取タイプ	3LDK		
価格	1,080万円		
物件所在地	北九州市小倉南区中曽根6丁目14番8号		
交通	西鉄バス曽根中学校前停 徒歩6分		
土地面積	公簿167.48㎡	ほかに私道面積	なし
建物	構造・規模	木造2階建	
	面積	91.08㎡	
	間取内訳	洋7.5・6・6 LDK15.5	
土地権利	定期賃借権	地目	宅地
都市計画	市街化区域	用途地域	第1種中高層住居専用地域
建ぺい率	60%	容積率	200%
他の法令上の制限			
築年月	1999年2月	駐車場	有 無料
現況	空家	引渡日	即時
建築確認番号	第H10認北九002338号		
接道状況(角地・間口)	北6.0m公道		
設備	温水洗浄便座・トイレ2ヶ所・オートバス・道狭機能・システムキッチン・床下収納・洗髪洗面化粧台・出窓・照明器具・電気・都市ガス・上水道・下水道...		
備考	ミサワホームの定期借地権付き一戸建て! 平成11年2月新築!車2台以上可能です! 電動シャッター雨戸・二重サッシ(一部)・強化床・防音室あり! 地代:14,630円/月 契約満了日:2049年4月30日 保証金:290,000万円 地勢:平坦 借地期間/2049年3月30日		

売一戸建て～門司区吉志～



本格注文住宅! 土地360坪!
建物135坪!



○福祉施設転用可



3～4台
駐車可能!

○二世帯向きの広々9LDK!



日当り良好



築後12年!

物件種目	売一戸建て		
最寄駅	西鉄バス「恒見営業所」停		
間取タイプ	9LDK		
価格	5,800万円		
物件所在地	北九州市門司区吉志7丁目1番32号		
交通	西鉄バス恒見営業所停 徒歩7分		
通土地面積	公簿1,188.47m ²	ほかに私道面積	
建物	構造・規模	鉄骨造平家建	
	面積	448.69m ²	
	間取内訳		
土地権利	所有権	地目	宅地
都市計画	市街化区域	用途地域	第1種住居地域
建ぺい率	60%	容積率	200%
他の法令上の制限			
築年月	1999年8月	駐車場	有 無料
現況	空家	引渡日	即時
建築確認番号			
接道状況(角地・開口)	南6.0m公道 接面6.0m		
設備	温水洗浄便座・トイレ2ヶ所・追焚機能・バス1坪以上・システムキッチン ウォークインクローゼット・床下収納・洗髪洗面化粧台・出窓・照明器具…		
備考	土地広々360坪!建物135坪の平家! 注文住宅!9LDK!駐車場3~4台可能! 電動シャッター雨戸、ウッドデッキなど 地勢:平坦		

売戸建住宅
門司区大字柄杓田



閑静な住宅街
日当たり良好!!



6LDK

☆システムキッチン ☆IHクッキングヒーター ☆シャンドレ
広々とした間取り、大家族にオススメです♪



駐車場2台分



1階平面図



2階平面図

図面と異なる場合は現況優先とさせていただきます。

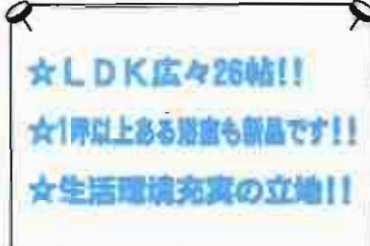
物件種目	売戸建住宅		
最寄駅	西鉄バス柄杓田分道停		
間取タイプ	6LDK		
価格	1,280万円		
物件所在地	北九州市門司区大字柄杓田799-91		
交通	西鉄バス柄杓田分道停 徒歩5分		
土地面積	275.04m ²	ほかに私道面積	
建物	構造・規模	木造2階建	
	面積	延べ123.97m ²	
	間取内訳	間取図参照	
土地権利	所有権	地目	宅地
都市計画	市街化調整区域	用途地域	第1種低層住居専用地域
建ぺい率	40%	容積率	60%
他の法令上の制限			
築年月	1990年4月	駐車場	有
現況	空家	引渡日	相談
建築確認番号			
接道状況(高地・開口)	北側公道約3m接す		
設備	上下水道・システムキッチン・IHクッキングヒーター・シャンドレ・ロッカー		
備考			

サンパーク折尾

八幡西区南鷹見町



H22年9月内装リフォーム済



☆LDK広々26帖!!
☆1階以上ある別室も新築です!!
☆生活環境充実の立地!!



JR折尾駅徒歩5分



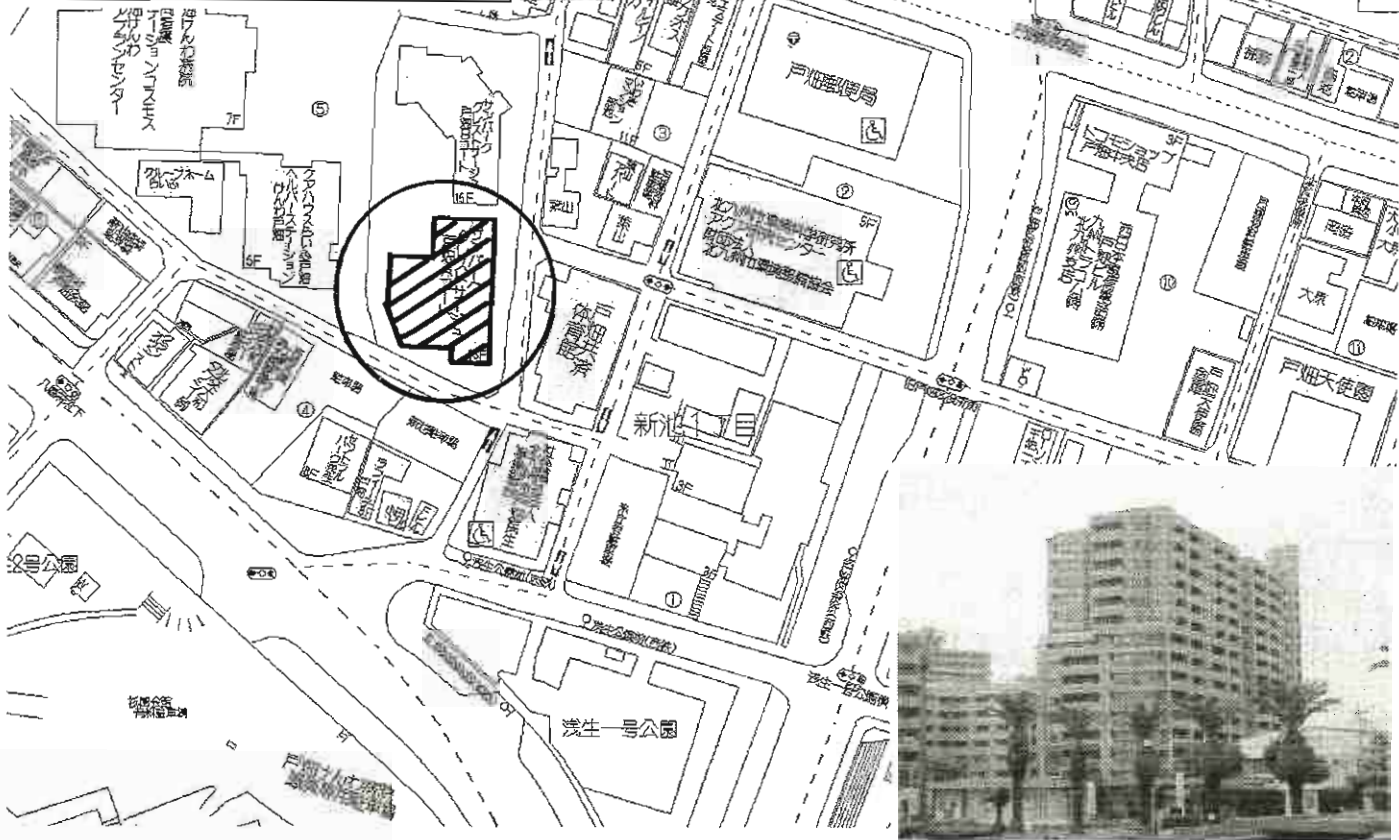
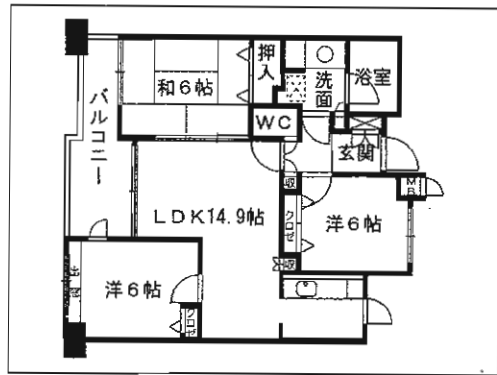
広々 152.22㎡

2部屋を1部屋に変更!!

物件種目	売マンション		
マンション名	サンパーク折尾		
最寄駅	JR折尾駅		
間取タイプ	5LDK		
価格	2,250万円		
物件所在地	北九州市八幡西区南鷹見町6番-56 304号・305号		
交通	JR折尾駅 徒歩5分		
建物	構造・規模	鉄骨鉄筋コンクリート造地下1階付10階建3階部分	
	専有面積 (使用部分面積)	152.22㎡	バルコニー面積 32.71㎡
間取内訳	左図参照		
土地権利	所有権	用途地域	第1種住居地域
築年月	平成7年9月	総戸数	39戸
管理形態	自主管理	管理方式	自主管理
管理費	9,140円	修繕立金	15,200円
現況	空	引渡日	即
駐車場	有(2台)12,000円	施工会社	
本体設備	EV・オートロック		
各戸設備			
備考	304号(69.56㎡) 305号(82.66㎡) ペット不可 ゆとりある広さの希少物件 エグゼクティブの方に最適		



諸事便利な好立地



売マンション

サンパーククレストサージュ戸畑Aコート

JR 戸畑駅

3LDK

1,550万円

物件種目	サンパーククレストサージュ戸畑Aコート		
最寄駅	JR 戸畑駅		
間取タイプ	3LDK		
価格	1,550万円		
物件所在地	北九州市戸畑区新池1丁目5-1-904号		
交通	西鉄バス 浅生公園前停 徒歩2分		
建物	構造・規模	鉄骨鉄筋コンクリート造15階建9階部分	
	専有面積 (使用部分面積)	70.36㎡	バルコニー 面積
	間取内訳	LDK14.9帖、和室6帖、洋室6帖×2	
土地権利	所有権	用途地域	商業地域
築年月	2000年2月	総戸数	75戸
管理形態	全部委託	管理方式	日勤管理
管理費	3,790円	修繕 積立金	9,530円
現況	空	引渡日	即
駐車場	有 8,000円	施工会社	
本体設備	オートロック・エレベーター・宅配ロッカー		
各戸設備	都市ガス・九州電力		
備考	キッズルーム・レクリエーションルームあり 別途町内会費あり ※駐車場引継ぎ不可の為、使用場所・料金は変わる場合があります。		

B-055

売マンション

サンパーク足原Ⅱ



★システムキッチン・浴槽
ウォシュレット2台新品!!

★照明器具付♪♪
(LDK・和室・玄関)

★日当り良好!!

H23年5月内装
リフォーム済!!
戸建感覚・最上階の
メゾネットタイプ



売マンション

サンパーク足原Ⅱ

西鉄バス「第一黒原」停

4LDK

2,450万円

北九州市小倉北区黒原3丁目2-5-802号

西鉄バス第一黒原停 徒歩1分

構造・規模 R C造9階建8階部分

専有面積 (使用部分面積) 内法116.06m² バルコニー面積 南向き 43.00m²

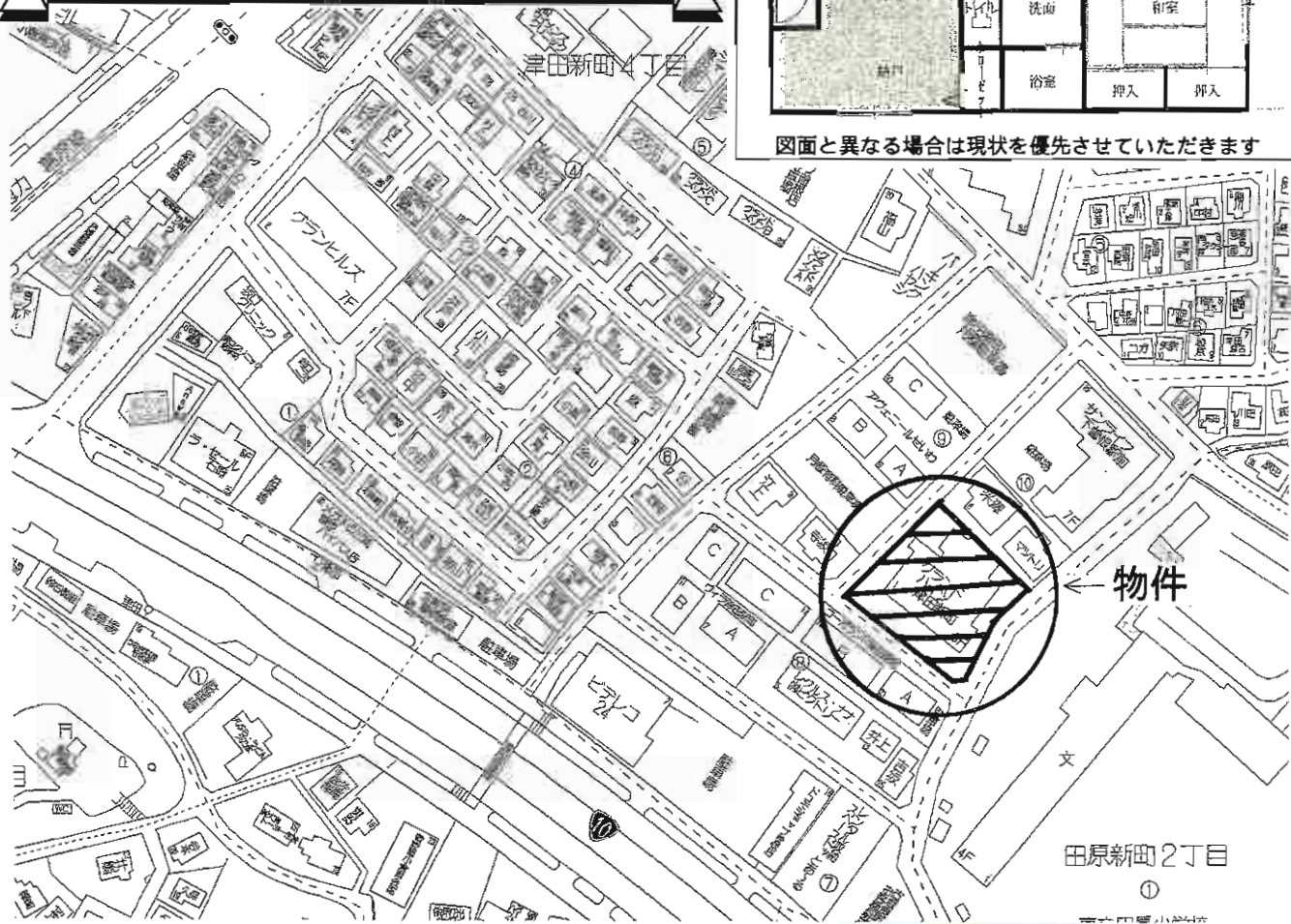
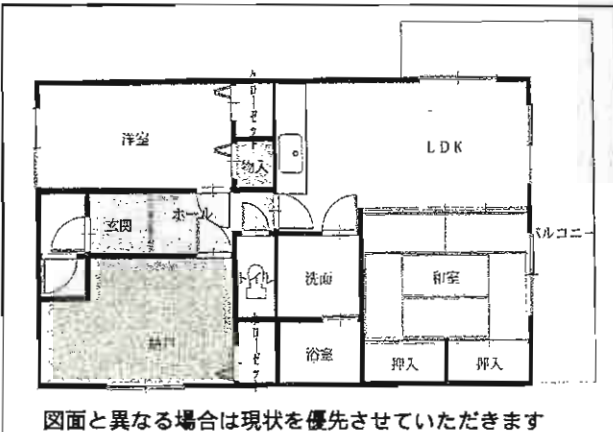
間取内訳 和16・洋5・6・7・LDK25

土地権利	所有権	用途地域	第1種住居地域
築年月	1997年6月	総戸数	30戸
管理形態	全部委託	管理方式	巡回管理
管理費	6,350円/月	修繕立金	13,960円/月
現況	空	引渡日	即
駐車場	有 8,000円/月	施工会社	
本体設備	備考参照		
各戸設備	備考参照		
備考	ペット相談 日当り良好 メゾネット 最上階 外観タイル張 温水洗浄便座 トイレ2ヶ所 追焚機能 バス1坪以上 システムキッチン カウンターキッチン クローゼット 給湯 室内洗濯機置場 エレベーター 洗髪洗面化粧台 照明器具 都市ガス 宅配BOX BS端子 オートロック モニタ付インターホン 防犯カメラ 三面バルコニー ルーフバルコニー バイク置き場 駐輪場 階段下収納		

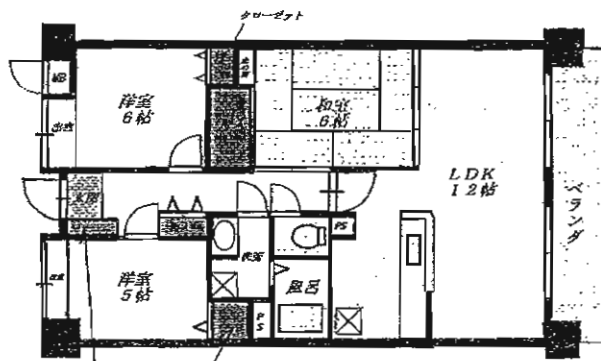
小倉南区津田新町売マンション
グランドハイツ津田新町

☆日当良好
☆諸事便利

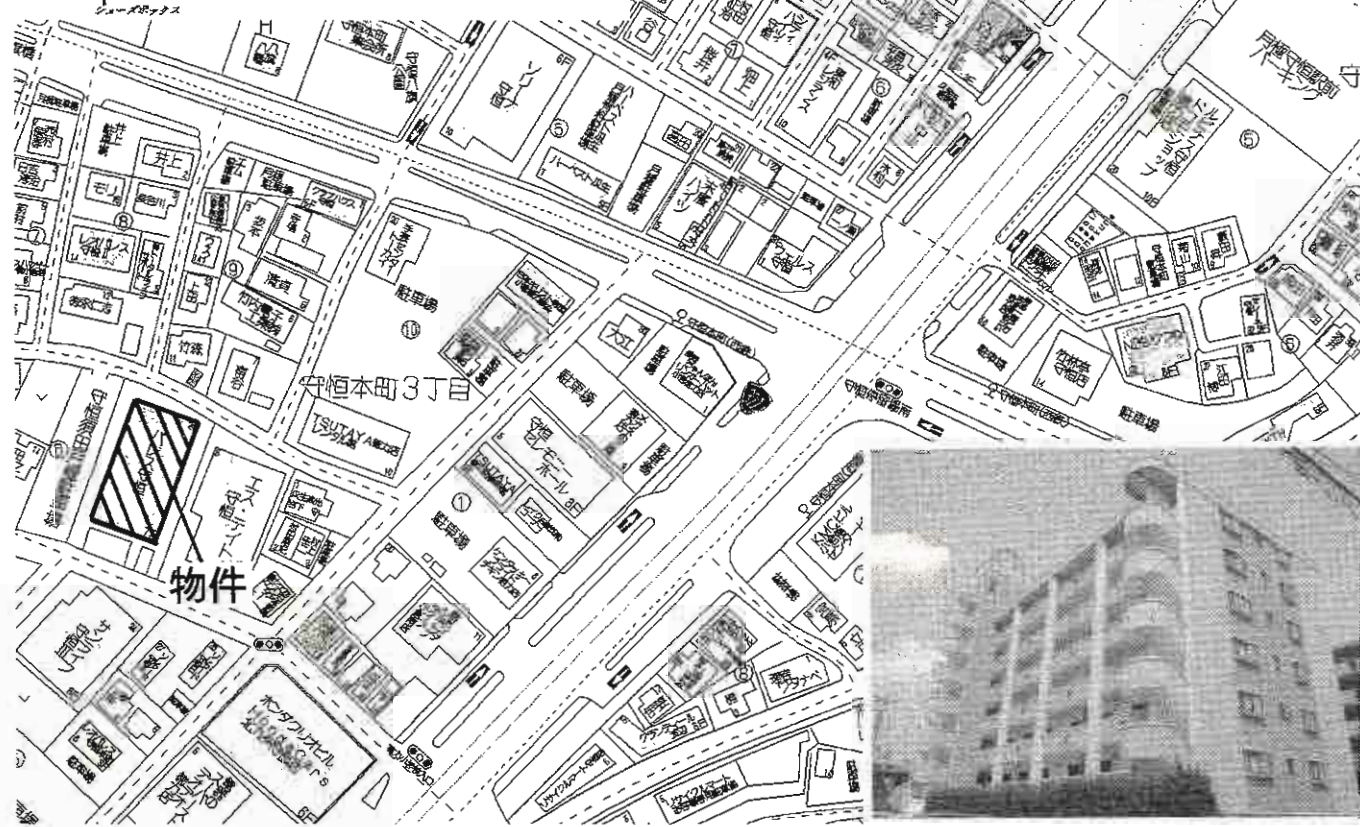
◎H23年3月内装リフォーム済♪♪



物件種目	売マンション		
マンション名	グランドハイツ津田新町		
最寄駅	西鉄バス津田停		
間取タイプ	3LDK		
価格	980万円		
物件所在地	北九州市小倉南区津田新町4丁目10 306号		
交通	西鉄バス津田停 徒歩3分		
建物	構造・規模	鉄筋コンクリート造6階建3階部分	
	専有面積 (使用部分面積)	62.02m ²	バルコニー 面積 14.98m ²
間取内訳			
土地権利	所有権	用途地域	第1種中高層住居専用地域
築年月	H6年8月	総戸数	29戸
管理形態	全部委託	管理方式	巡回管理
管理費	3,300円/月	修積立金	7,800円/月
現況	空	引渡日	即
駐車場	敷地内有 6,000円/月	施工会社	
本体設備			
各戸設備			
備考	ペット相談可 学校区:田原小・田原中学校		



★モノレール守恒駅
徒歩5分!
★諸事便利な好立地!



中古売マンション

パレス守恒

モノレール守恒駅

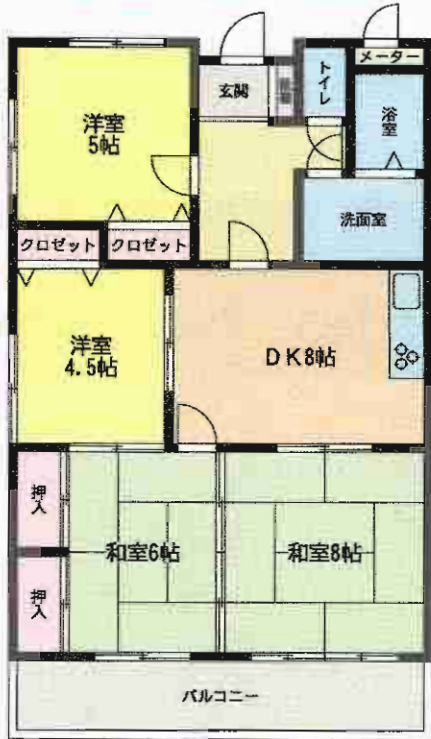
3LDK

1,080万円

物件種目	中古売マンション		
マンション系	パレス守恒		
最寄駅	モノレール守恒駅		
間取タイプ	3LDK		
価格	1,080万円		
物件所在地	北九州市小倉南区守恒本町3丁目6-24		
交通	モノレール守恒駅 徒歩5分		
建物	構造・規模	RC造7階建2階部分	
	専有面積 (使用部分面積)	壁芯68.73m ²	バルコニー 面積 9.99m ²
	間取内訳	間取図参照	
土地権利	所有権	用途地域	第1種住居地域
築年月	平成6年6月	総戸数	
管理形態	(一部)委託	管理方式	巡回管理
管理費	5,800円	修繕立 積金	4,000円
現況	空家	引渡日	即時
駐車場	有 6,000円	施工会社	
本体設備			
各戸設備			
備考			

グランロジェ門司東 門司区田野浦

角部屋



角部屋



H22年11月内装リフォーム済

学区区 ◎田野浦小学校 ◎早鞆中学校



ペット相談!!
日当たり良好



物件種目	中古売マンション		
マンション名	グランロジェ門司東		
最寄駅	JR門司港駅		
間取タイプ	4DK		
価格	738万円		
物件所在地	北九州市門司区田野浦1丁目8-33 501号		
交通	西鉄バス田野浦停 徒歩3分		
建物	構造・規模	RC造コンクリート屋根6階建5階部分	
	専有面積 (使用部分面積)	75.60㎡(22.86坪)	バルコニー 面積
物件	間取内訳	間取図参照	
土地権利	所有権	用途地域	第1種中高層住居専用地域
築年月	平成8年3月	総戸数	49戸
管理形態	全部委託	管理方式	巡回管理
管理費	4,672円	修繕立金	6,777円
現況	空家	引渡日	即時
駐車場	近隣7,000円	施工会社	
本体設備	E V・都市ガス・上下水道		
各戸設備	システムキッチン・シャブードレッサー・温水洗浄便座		
備考	※管理会社:日立ビルシステム ※敷地権の割合:229/10,000		

~中古売マンション~ 門司区東本町



☆JR門司港駅まで徒歩11分♪

- ・門司港郵便局まで徒歩7分!!
- ・セブンイレブン
門司港松本店まで徒歩2分!!
- ・スーパー大栄老松店まで徒歩3分!!
- ・福岡中央銀行まで徒歩2分!!

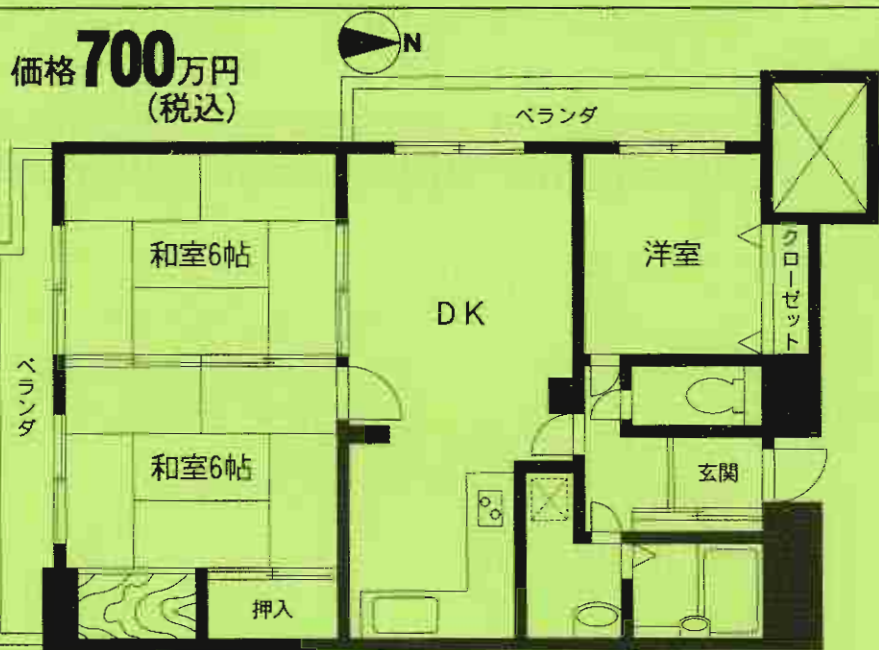


サンモリッツ門司港Ⅱ



3DK (58.92m²)

価格 **700**万円
(税込)



☆門司港
レトロ地区!

諸事便利な
好立地!!



【物件概要】

- 所在地/北九州市門司区東本町1-4-20 301号室
- 土地権利/所有権 ■用途地域/商業地域
- 構造/SRC造9階建3階部分
- 専有面積/58.92m²(17.82坪)
- 築年月/1989年3月
- 管理形態/自主 ■管理方式/自主
- 管理費/8,900円 ■修繕積立金/11,993円
- 現況/空室 ■引渡/即
- 設備/都市ガス・エレベータ

オーナーチェンジ

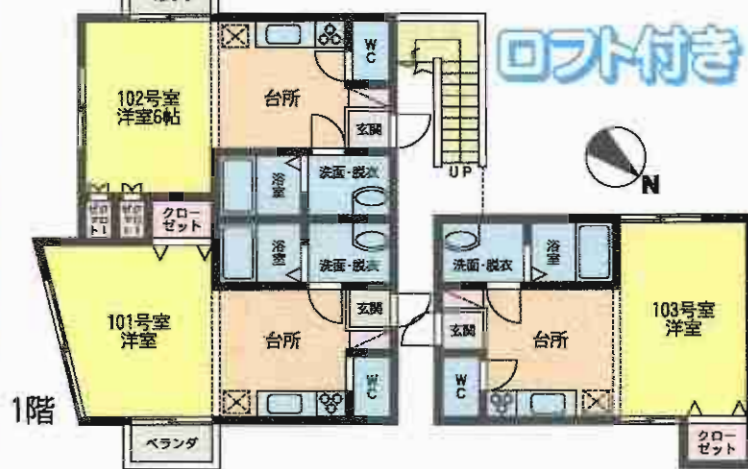
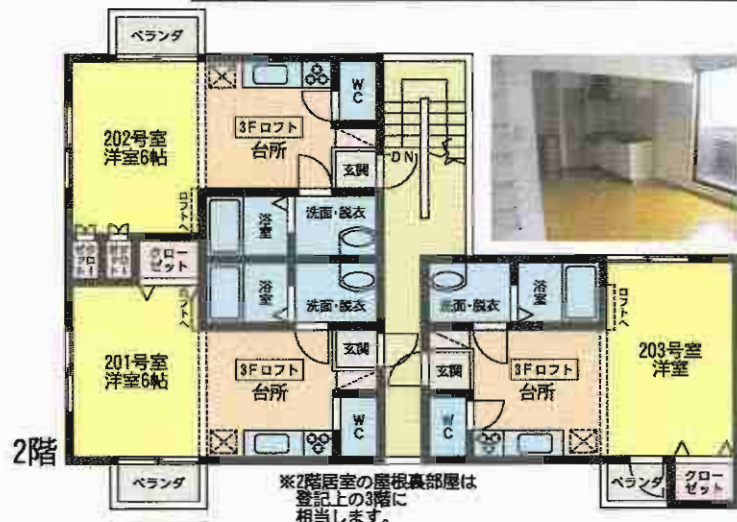
八幡西区折尾

現在満室!!

想定利回り...10.98%

月額収入:満室時・227,000円

年額収入:満室時・2,724,000円



売コーポ

J R 折尾駅

2,480万円

物件種目	J R 折尾駅		
最寄駅	J R 折尾駅 徒歩7分		
価格	2,480万円		
物件所在地	北九州市八幡西区折尾2丁目4-9		
交通	J R 折尾駅 徒歩7分		
土地面積	158.00㎡ (47.79坪)	ほかに私道面積	
建物	構造・規模	木造スレート葺3階建	
	面積	1階92.33㎡ 2階90.67㎡ 3階19.87㎡ (2F居室の屋根裏部屋)	
	建物名	グッドライフ折尾	
土地権利	所有権	施工会社	
総戸数	6戸	築年月	平成15年1月
都市計画	市街化区域	用途地域	第1種住居地域
建ぺい率	60%	容積率	200%
他の法令上の制限			
現況	賃貸中	引渡日	即
駐車場	有(2台)		
接道状況(角地・間口)	北西幅員約4m 間口約9.5m		
設備	上下水道・プロパンガス・電気		
備考	現在満室		

★オーナーチェンジ★遠賀郡水巻町

満室!!

現況収入

月額.....240,000円

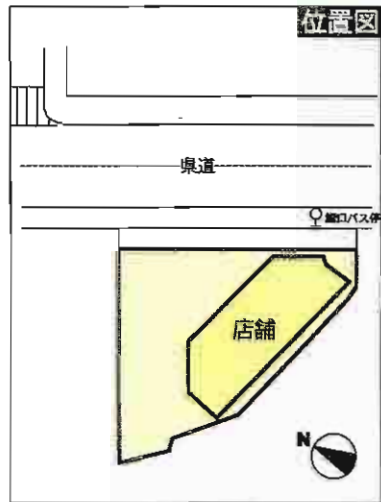
年額...2,880,000円

現況利回り

13.09%



★国道3号! JR水巻駅至近!!
★近隣商業施設多数あり好立地!!



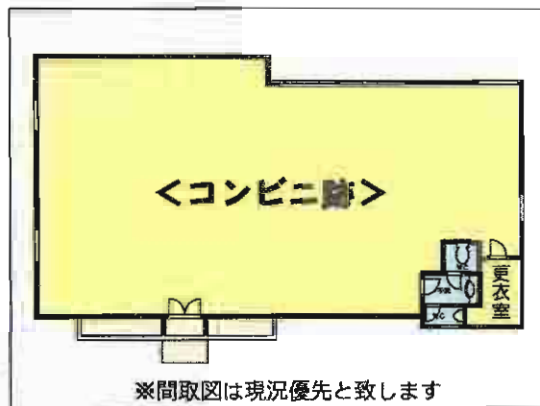
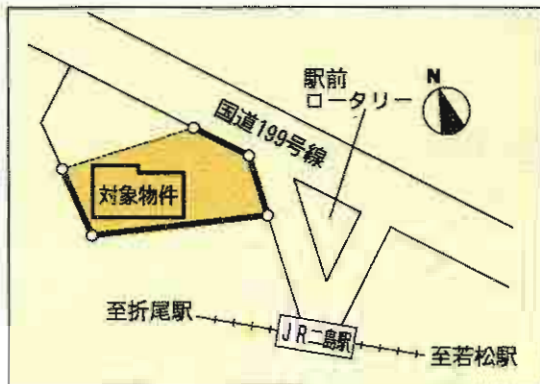
物件種別	売店舗(オーナーチェンジ)		
最寄駅	JR水巻駅		
価格	2,200万円		
物件所在地	(住居表示)遠賀郡水巻町吉田西1丁目3-3 (登記地番)同所2568-1		
交通	JR鹿児島本線水巻駅 徒歩12分 西鉄バス鯉口停 徒歩1分		
土地面積	377.51m ² (114.19坪)	ほかに私道面積	
建物	構造・規模	木造亜鉛メッキ鋼板葺平屋建	
	面積	132.49m ² (40.07坪)	
	建物名	水巻店舗	
土地権利	所有権	施工会社	
総戸数	2戸	築年月	平成9年5月
都市計画	非線引区域	用途地域	第1種住居地域
建ぺい率	60%	容積率	200%
他の法令上の制限			
現況	賃貸中	引渡日	相談
駐車場	有(9台分)		
接道状況(角地・間口)	前面幅員13m県道に約25mに面す		
設備	プロパンガス・上水道・電気		
備考			

売店舗

若松区二島



国道199号沿い!!



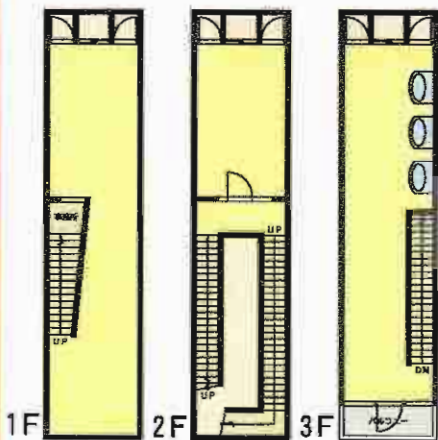
☆駐車スペース広いです!!
 ☆JR「二島」駅目の前!!
 ☆集客見込める好立地です!!
 ☆イオンショッピングセンター至近!!
 ☆医院・物販・飲食店に最適!!

売店舗

物件種目	JR二島駅		
最寄駅	JR二島駅		
価格	4,800万円		
物件所在地	北九州市若松区二島1丁目1番48号(住居表示) 1585-9(登記地番)		
交通	JR筑豊本線二島駅 徒歩1分 北九州市営バス二島駅停 徒歩1分		
土地面積	718.77㎡(217.42坪)	ほかに私道面積	なし
建物	構造・規模	鉄骨造垂鉛メッキ鋼板葺平屋建	
	面積	204.78㎡(61.94坪)	
	建物名	二島売店舗	
土地権利	所有権	施工会社	
総戸数		築年月	平成17年4月
都市計画	市街化区域	用途地域	第1種中高層住居専用地域
建ぺい率	60%	容積率	200%
他の法令上の制限	都市計画道路有		
現況	空	引渡日	即
駐車場	10台以上可能(無料)		
接道状況(角地・間口)	下記参照		
設備	上下水道・プロパン・電気		
備考	接道状況 ◎北東側幅員約21.0m舗装国道(199号線)にほぼ等高に間口約14.2m接面。 ◎東側幅員約9.5m舗装私道「国鉄」(駅前広場)に等高～約1.5m高く間口約12.7m接面。		

京町銀天街アーケード内★ちゅうぎん通りから50m!!

小倉商店街の中心地で即営業可能です。



経営手腕の優れた美容室等におすすめ!

見ればきつと
気に入ります

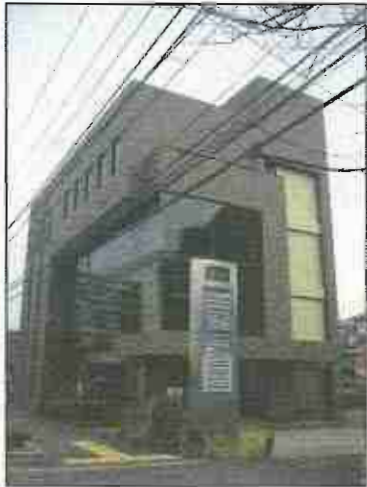


売ビル

物件種目	売ビル		
最寄駅	JR小倉駅		
価格	3,980万円		

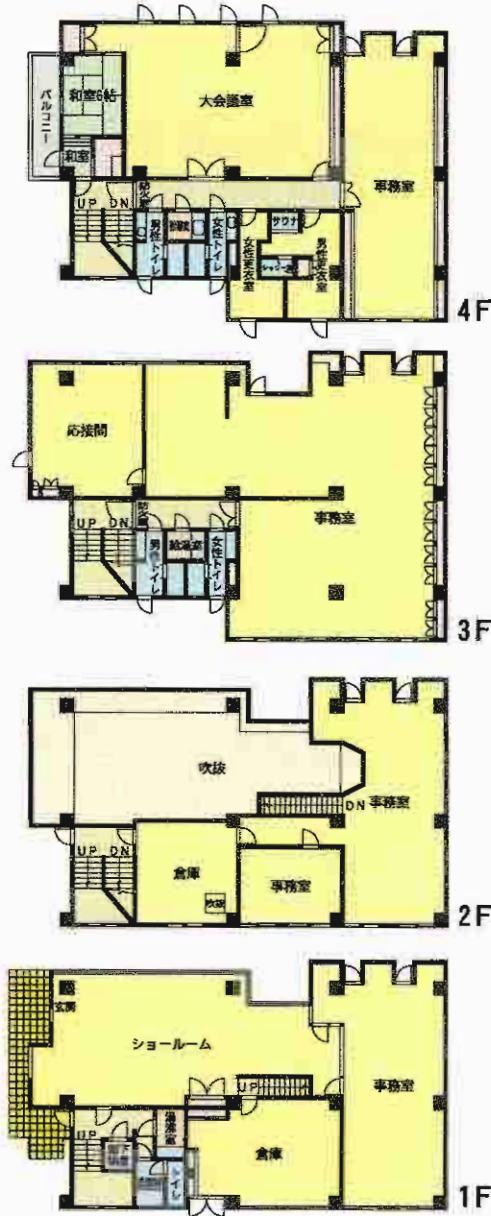
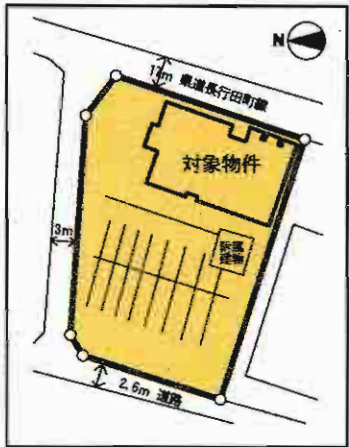
物件所在地	北九州市小倉北区京町1丁目5番9号		
交通	JR鹿児島本線小倉駅 徒歩4分 西鉄バス魚町停 徒歩2分		
土地面積	106.21m ² (32.12坪)	ほか	に私道面積
建物	構造・規模	S造3階建	
	面積	延べ208.55m ² (1F 83.42m ² ・2F 41.71m ² ・3F 83.42m ²)	
建物名	京町店舗		

土地権利	所有権	施工会社	
総戸数		築年月	平成7年1月
都市計画	市街化区域	用途地域	商業地域
建ぺい率	80%	容積率	400%
他の法令上の制限	防火地域		
現況	空	引渡日	即
駐車場	なし		
接道状況(角地・開口)	北側アーケード(幅員約5.2m道路に)間口約5m奥行22m		
設備	上下水道・都市ガス・電気		
備考	☆内装等かなりキレイで、即営業可能です!! ◆現在賃貸募集中! 賃料:36.75万円(税込) 敷金:3ヶ月 礼金:3ヶ月 管理費:なし 契約期間:5年 貸主・客付100%		



H21年8月
内外装
リフォーム済!!

20台
以上可能



◎高級磁器質タイルを贅沢に使った
重厚感ある外観!!

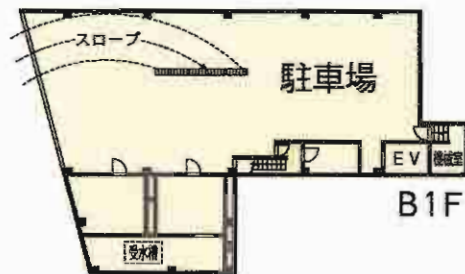
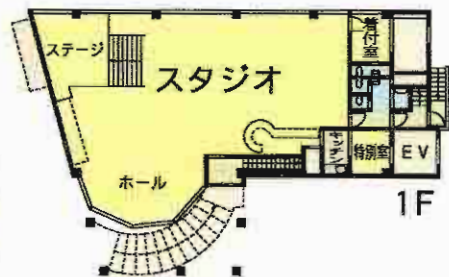
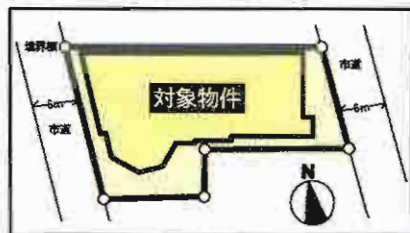
物件種目	売店舗事務所		
最寄駅	JR南小倉駅		
価格	9,980万円		
物件所在地	北九州市小倉北区南丘1丁目22番2		
交通	西鉄バス南丘団地停 徒歩1分		
土地面積	740.63m ² (224.04坪)	ほかに私道面積	
建物	構造・規模	RC造陸屋根4階建	
	面積	1F206.46m ² 2F126.92m ² 3F233.54m ² 4F239.65m ² 計806.57m ²	
	建物名	南丘ビル	
土地権利	所有権	施工会社	
総戸数		築年月	平成5年9月
都市計画	市街化区域	用途地域	第1種住居地域
建ぺい率	60%	容積率	200%
他の法令上の制限			
現況	空	引渡日	相談
駐車場	有(20台以上可能)		
接道状況(角地・角口)	東側幅員約17m、間口約25m 西側幅員2.6m、間口20m		
設備	上下水道・LPガス・電気		
備考	附属建物:コンクリートブロック造平家建・物置・約5m ² 1階:ショールーム・事務室・倉庫・給湯室 他 2階:事務室・倉庫 他 3階:事務室・応接室・給湯室 他 4階:事務室・更衣室・休憩室・給湯室 他 屋上:変電設備・空調の室外機が設置		

売ビル~小倉北区片野~

快適な交通アクセス

H22年10月外装改装済!

 * **★地下に駐車場有! ★EV付!!** *
 * **★モノレール「片野駅」徒歩3分!!** *
 * **★東側・西側に6m市道に面す!!** *



値下げしました!



物件種目	売ビル		
最寄駅	モノレール片野駅		
価格	9,999万円		
物件所在地	北九州市小倉北区片野3丁目5-16		
交通	モノレール片野駅 徒歩3分		
	西鉄バス片野停 徒歩2分		
土地面積	547.63m ² (165.65坪)	ほかに	私道面積
	構造・規模 鉄骨造垂鉛メッキ鋼板葺地下1階付地上4階建		
建物	面積	延べ2,000.06m ² (605.01坪)	
	建物名	片野ビル	
土地権利	所有権	施工会社	
総戸数		築年月	平成8年12月
都市計画	市街化区域	用途地域	商業地域
建ぺい率	80%	容積率	400%
他の法令上の制限	準防火地域		
現況	空	引渡日	相談
駐車場	有 10台以上可		
接道状況(有地・間口)	東側幅員約6mに間口約13.5m・西側幅員約6mに間口約22m接道		
設備	EV・上下水道・都市ガス・電気		
備考	床面積:1階	380.87m ²	
	2階	433.52m ²	
	3階	433.52m ²	
	4階	304.19m ²	
	地下1階	447.96m ²	

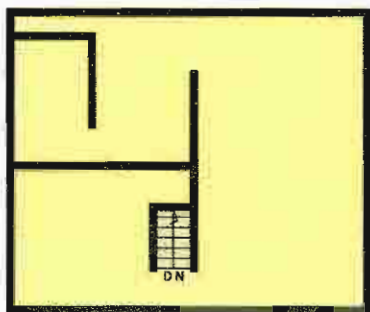
八幡西区陣原 貸事務所・倉庫

建物面積 186坪

・駐車スペース5台可
・J R陣原駅徒歩3分
諸事便利な好立地!!



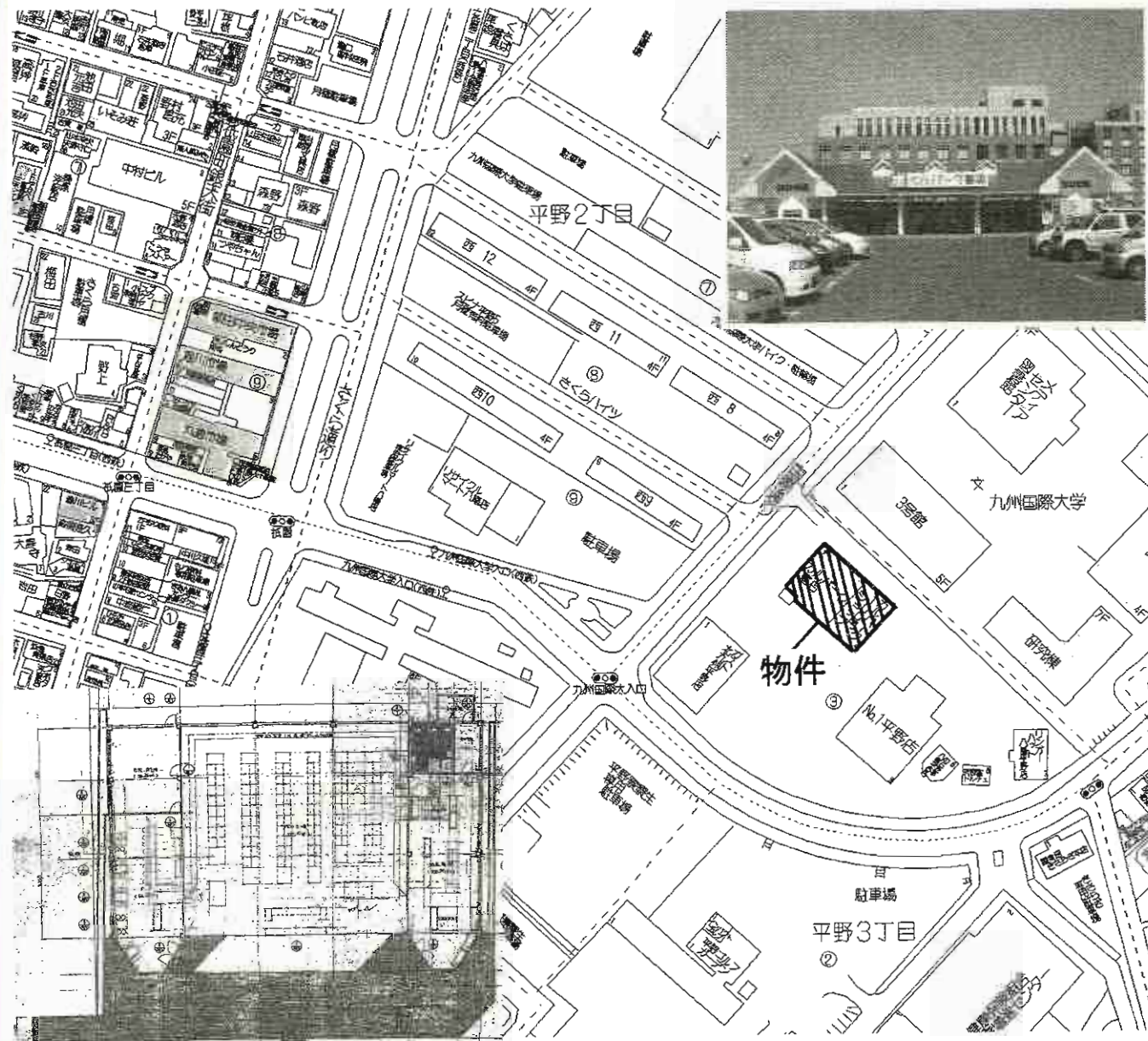
1F



2F



物件種目	貸(事務所・倉庫)		
最寄駅	J R陣原駅		
賃貸条件	賃料	30万円(税込)	
	敷金	2ヶ月(敷引1ヶ月)	
物件所在地	北九州市八幡西区陣原2丁目8		
交通	J R鹿児島本線陣原駅 徒歩3分		
建物	建物名	(仮)伊藤陣原ビル	
	構造・規模	鉄骨造2階建	
	使用部分面積	615.24m ² (186坪)	
築年月	昭和47年11月	契約期間	3年
管理費等	無し		
土地面積	495.87m ² (150坪)	用途地域	準工業地域
駐車場	5台可 無料		
現況	空	引渡日	即
接道状況(角地・間口)	北側幅員6m公道に20m、東側幅員9m公道に30m接道		
本体設備			
各戸設備			
備考			



貸店舗

JR八幡駅

賃料 **155.4万円**

敷金**4ヶ月**

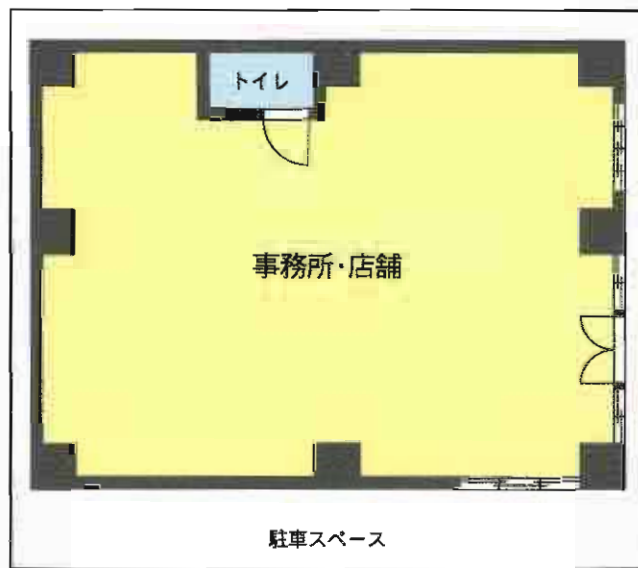
物件所在地	北九州市八幡東区平野1-3-2		
交通	西鉄バス平野1丁目停 徒歩3分		
建物	建物名	平野パーク	
	構造・規模	鉄骨造平家建	
	使用部分面積	489.93m ² (148.11坪)	
築年月	昭和62年4月	契約期間	5年
管理費等	なし		
土地面積	6,362.46m ² (1,924.64坪)	用途地域	第1種中高層住居専用地域
駐車場	132台(各テナント共用)		
現況	使用中	引渡日	H23年10月上旬予定
接道状況(角地・間口)			
本体設備			
各戸設備			
備考	全テナント6区画 全保連加入義務有 本屋平成23年9月末閉店予定		

小倉南区企救丘二丁目

モノレール沿線!角地!



 ** 駐車場 **
 ** 4~5台可 **



塾・教室等に最適!

貸し事務店舗

最寄駅	モノレール企救丘駅		
賃料	299,000円(税込)		
貸賃条件	敷金3ヶ月(実費精算)・礼金2ヶ月		
物件所在地	北九州市小倉南区企救丘二丁目3-12		
交通	北九州高速鉄道(モノレール)企救丘駅 徒歩3分		
建物名	企救丘2丁目貸事務所		
	構造・規模	鉄骨造平屋建て	
使用部分面積	123.24m ² (37.28坪)		
築年月	平成9年8月	契約期間	3年
管理費等	無		
土地面積	201.86m ² (61.06坪)	用途地域	第1種住居地域
駐車場	4~5台付き無料		
現況	使用中	引渡日	相談
接道状況 (角地・間口)			
本体設備			
各戸設備			
備考	保険加入義務有		



物件外観

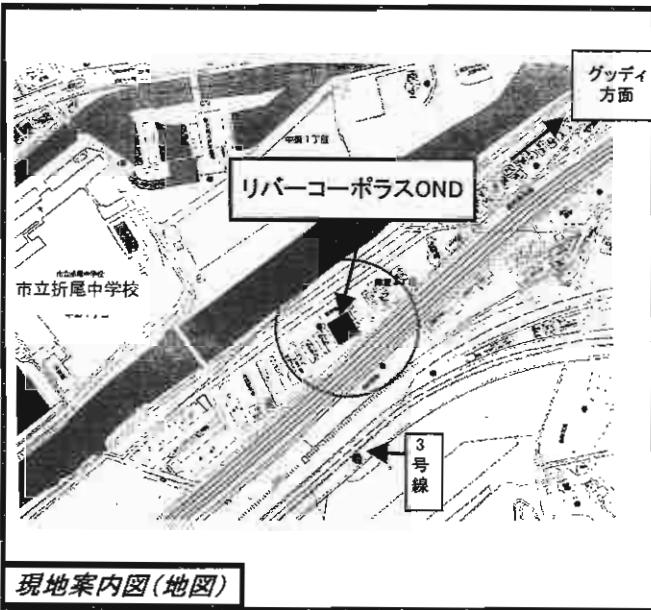
※入居者募集条件
 高齢者世帯・子育て世帯・障がい者
 等世帯又は所得(月あたりの収入)
 が214,000円を超えない世帯が入
 居できます。



※201号室・204号室(反転)

☆3LDK☆折尾中学校まで徒歩5分

☆内装リフォーム(H23年5月下旬完成予定)
 ・バリアフリー(段差解消)・TVモニターホン
 ・シャンプードレッサー・流し台(新品)



現地案内図(地図)

物件種目	賃貸マンション		
最寄駅	JR陣原駅		
間取タイプ	3LDK		
賃貸条件	賃料	57,000円	
		敷金なし 礼金 2ヶ月	
物件所在地	北九州市八幡西区陣原4丁目19-6		
交通	東本陣橋バス停 徒歩8分		
建物	建物名	リバーコーポラスOND	
	構造・規模	RC造3階建2階部分	
	使用部分面積	63.00㎡	
	間取内訳	和室6帖、洋室6帖、洋室5.5帖、LDK12帖	
築年月	昭和63年4月	契約期間	
管理費等	なし		
駐車場	201号室:3,000円/月 ※204号室:Pなし		
現況	空	入居日	6月上旬
本体設備			
各戸設備	給湯、ガス(LPG)、シャンプードレッサー、TVモニターホン		
保険等	要		
備考	校区 折尾東小学校 折尾中学校		

日東興産ビル

JR鹿児島本線 黒崎駅徒歩5分



平成12年12月
内外装設備全面新装



空 303号
404号
305号
予 402号
1K
33,000円




安心の

オートロック!!

物件種目	賃貸マンション		
最寄駅	JR黒崎駅		
間取タイプ	1 K		
賃貸条件	賃料	33,000円	
		敷金1ヶ月	
物件所在地	北九州市八幡西区黒崎1丁目12-6		
交通	JR黒崎駅 徒歩5分		
建物	建物名	日東興産ビル	
	構造・規模	RC造5階建4階部分	
	使用部分面積	26㎡	
	間取内訳	左図参照	
築年月	S42年5月	契約期間	2年
管理費等	無		
駐車場			
現況	空家	入居日	即時
本体設備	オートロック		
各戸設備	フロ(ユニットバス)、トイレ別・洗面台・ながし合・エアコン		
保険等	要		
備考	※全保連加入要		

分譲賃貸マンション シャンピア黒崎

3LDK

諸事便利な
好立地!

- 専有面積………66.68㎡(20.37坪)
- バルコニー面積……12.00㎡(3.62坪)
- アルコーブ面積……0.70㎡(0.21坪)
- 合計面積………79.38㎡(24.20坪)

- ★ドン・キホーテ&ニトリ&しまむら至近!
 - ★黒崎駅・商店街まで徒歩10分!
 - ★南向きバルコニー!日当り良好!
- 駐車場 物件付無料!(No116)



管理人常駐の安心マンション!



613号

物件種目	分譲賃貸マンション		
最寄駅	JR黒崎駅		
間取タイプ	3LDK		
賃貸条件	賃料	88,000円	
		敷金1ヶ月・礼金3ヶ月	
物件所在地	北九州市八幡西区熊西2丁目3-8-613号		
交通	西鉄バス熊西2丁目停 徒歩3分		
建物	建物名	シャンピア黒崎	
	構造・規模	SRC造11階建6階部分	
	使用部分面積	66.68㎡ バルコニー:12.00㎡	
	間取内訳	和16・洋5×2・LDK14帖	
築年月	H5年7月	契約期間	2年
管理費等	無		
駐車場	有・物件付無料(No116)		
現況	入居中(H23年6月4日退去)	入居日	6月下旬
本体設備	EV・オートロック・管理人常駐		
各戸設備	給湯・シャワー・バルコニー・シャンプードレッサー		
保険等	加入義務要 2年間 料金12,000円		
備考	<ul style="list-style-type: none"> ・管理人常駐・車庫証明3,150円 ・筒井小・熊西中学校区・鍵交換費12,600円 ・敷金は退去時返金します。 		

プレゼンフォート南王子



☆安心のオートロック付



☆落ちついた色合いのフローリング



☆洋室も広々



☆IHクッキングヒーター



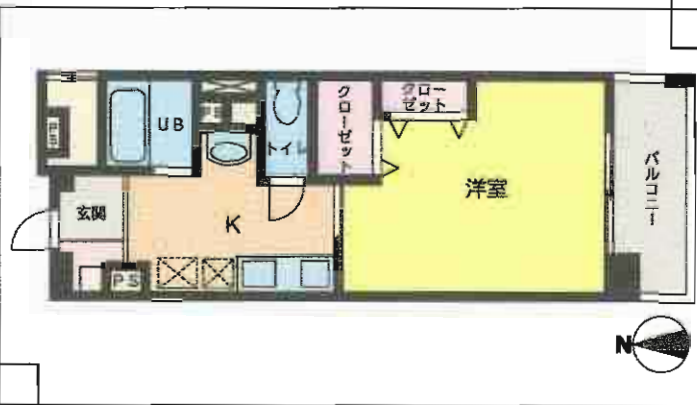
☆設備充実の浴室



☆広々クローゼットで楽々収納

オール電化!

◎全室J-COMケーブル 光インターネット標準装備
月額1,500円がっつき放題



賃貸マンション

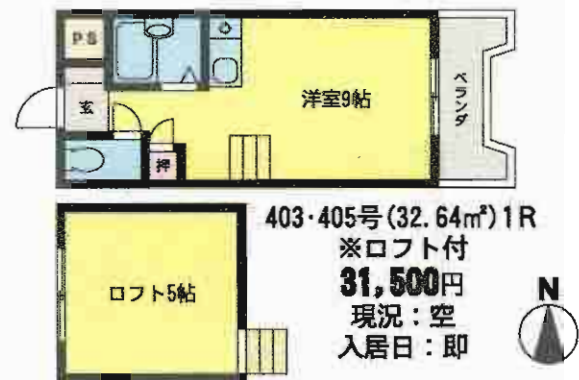
物件種目	J R黒崎駅		
最寄駅	1 K		
間取タイプ	賃料 55,000円		
賃貸条件	敷金 4ヶ月分 (敷引き 3ヶ月)		
物件所在地	北九州市八幡西区南王子町2番10号 (104号・106号・108号・214号)		
交通	西鉄バス「南王子」停 徒歩3分		
建物	建物名	プレゼンフォート南王子	
	構造・規模	RC造6階建1・2階部分	
	使用部分面積	28m ²	
	間取内訳		
築年月	平成18年8月末	契約期間	2年
管理費等	4,000円/月		
駐車場	有 7,000円/台		
現況	空	入居日	即
本体設備	エレベーター・オートロック・光ケーブル		
各戸設備	エアコン・冷蔵庫・洗濯機・ベッド・机・椅子・IHクッキングヒーター・ウォシュレット・照明		
保険等	加入義務要		
備考	オール電化		

オリエンタル青山

入居応援キャンペーン



103・205号 (20.00㎡) 1R **29,000円**
現況：空 入居日：即



403・405号 (32.64㎡) 1R
※ロフト付 **31,500円**
現況：空 入居日：即



107号 (41.25㎡) 1LDK **39,000円**
現況：入居中 (6/10退去予定)
入居日：6/20入居可予定

①当月分家賃フリーレント!

or

②ラグ・テーブル・ソファ設置!

※①・②のどちらかをお選び下さい
(平成23年6月末申込分まで)

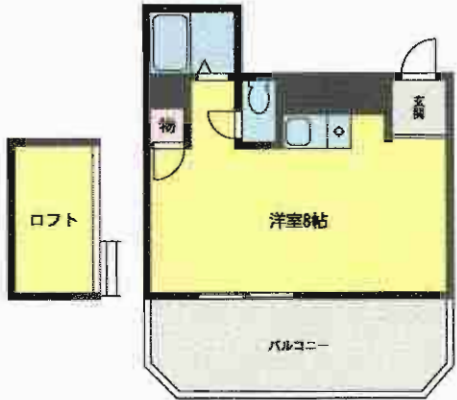


物件種目	賃貸マンション		
最寄駅	西鉄バス南王子停		
間取タイプ	1R・1LDK		
賃貸条件	賃料	29,000~39,000円	
		敷金0・礼金0	
物件所在地	北九州市八幡西区青山3丁目14-31		
交通	西鉄バス南王子停 徒歩4分		
建物	建物名	オリエンタル青山	
	構造・規模	鉄筋コンクリート造4階建	
	使用部分面積	20.00㎡~41.25㎡	
	間取内訳	左図参照	
築年月	平成2年4月	契約期間	2年
管理費等	1,000円		
駐車場	有9,450円		
現況	左記参照	入居日	左記参照
本体設備	LPガス		
各戸設備	ガスコンロ付・バスタイレ別・シャワー・給湯・ベランダ・冷暖エアコン		
保険等	加入義務2年間 料金15,750円		
備考	※1年未満の解約は2ヶ月、2年未満の解約は1ヶ月の違約金を申し受けます。		

シティハイツ到津 ☆ロフト付物件☆

生活便利な環境

301・401号(24.26㎡)
30,000円



702号(28.09㎡)
30,000円



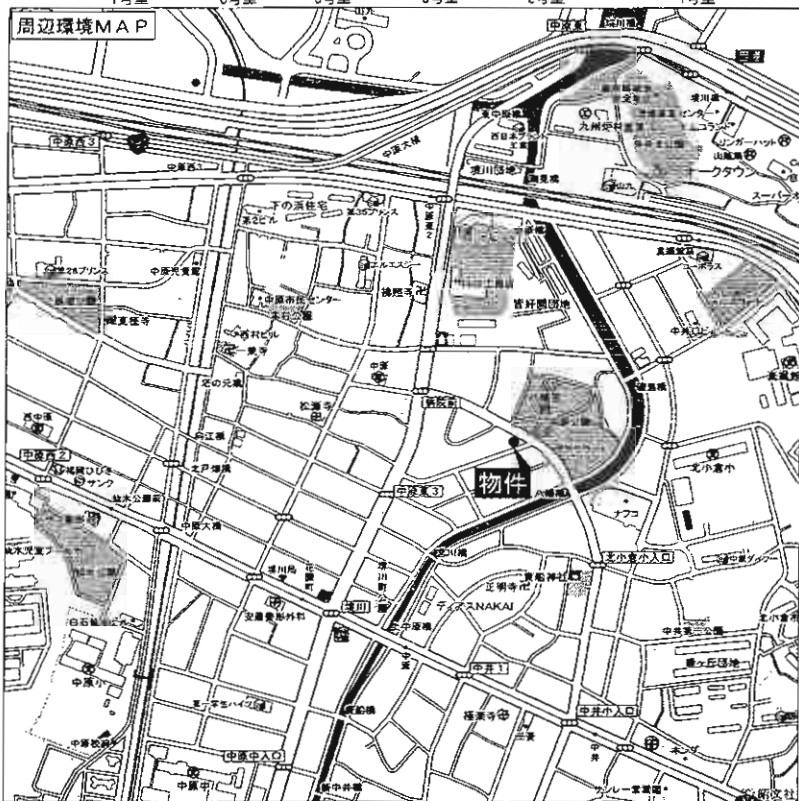
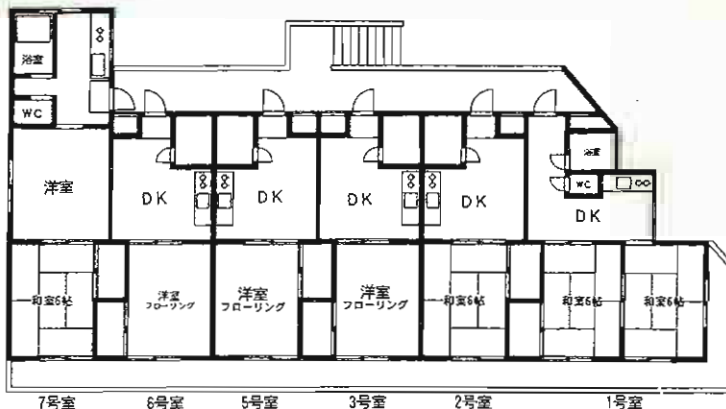
敷金0
礼金0

荷物が
多くても
安心です!!



物件種目	賃貸マンション	
最寄駅	到津の森公園前停	
間取タイプ	1ルーム+ロフト	
賃貸条件	賃料	30,000円
	敷金なし・礼金なし	
物件所在地	北九州市八幡東区昭和3丁目7-22	
交通	到津の森公園前バス停 徒歩4分	
建物	建物名	シティハイツ到津
	構造・規模	RC造7階建
	使用部分面積	左図参照
	間取内訳	左図参照
築年月	平成3年2月	契約期間 2年
管理費等	2,000円	
駐車場	無	
現況	空家	入居日 即時
本体設備	オール電化・エレベーター・集合郵便受け	
各戸設備	電気コンロ付・バス・トイレ別・シャワー・給湯(電気温水器)・トイレ・洗濯機置場(ベランダ)・ベランダ・インターホン・冷暖エアコン	
保険等	要	
備考		

賃貸マンション シャトレ中原東



★ナフコまで
徒歩2分!!

★エアコン付!!

西鉄バス

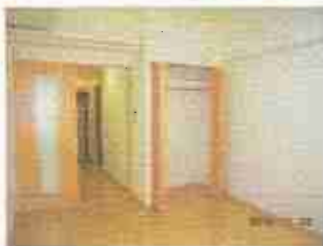
中原停
徒歩6分

物件種目	賃貸マンション	
最寄駅	JR九工大前	
間取タイプ	1DK・2DK	
賃貸条件	賃料	3.2万円~4.2万円
		敷金 1ヶ月(1)
物件所在地	北九州市戸畑区中原東3丁目9-23	
交通	西鉄バス中原停 徒歩6分	
建物	建物名	シャトレ中原東
	構造・規模	鉄筋コンクリート造3階建
	使用部分面積	1DK:24㎡ 2DK:34㎡
	間取内訳	間取図参照
築年月	平成2年3月築	契約期間 2年
管理費等	共益費2,000円	
駐車場	無	
現況	空	入居日 即
本体設備		
各戸設備	給湯・シャワー・エアコン・都市ガス	
保険等	契約期間2年間 保険料金 12,000円	
備考	空室 201-207・307 (42,000円) 305 (32,000円)	

アンシヤール~小倉北区下到津~



女性専用マンション♪



エアコン付20コンロ
クォンシュレットオートロック
シャワーブドレッサー

☆バス停目の前
(JR小倉駅までバス15分・リバーウォークまでバス10分)



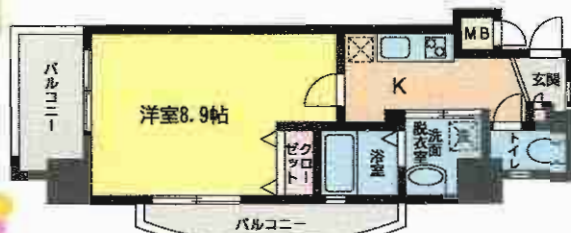
☆コンビニ目の前!!



☆諸事便利な好立地!!



803号(25.2㎡):49,000円



206号(28.49㎡):49,000円



203号(25.2㎡):44,000円

※間取図と現況が異なる場合は現況優先と致します

物件種目	賃貸マンション		
最寄駅	JR南小倉駅		
間取タイプ	1K		
賃料	左図参照		
貸賃条件	敷金0ヶ月・礼金3ヶ月		
物件所在地	北九州市小倉北区下到津1丁目3番5号		
交通	西鉄バス金田陸橋西停 徒歩1分		
建物名	アンシヤール		
構造・規模	RC造10階建2・8階部分		
使用部分積	左図参照		
間取内訳	左図参照		
築年月	H21年2月	契約期間	2年
管理費等	4,000円		
駐車場	無		
現況	空	入居日	即
本体設備	EV・防犯カメラ(5ヶ所)・オートロック		
各戸設備	給湯・シャワー・バルコニー・コンロ付(2口)		
保険等	12,000円/2年		
備考	<ul style="list-style-type: none"> ・オートロック内駐輪場 ・モニター付インターホン ・防犯カメラ設置(セキュリティ充実) 		

分譲賃貸マンション ヴィセント大手町

西鉄バス     

大手町バス停徒歩2分



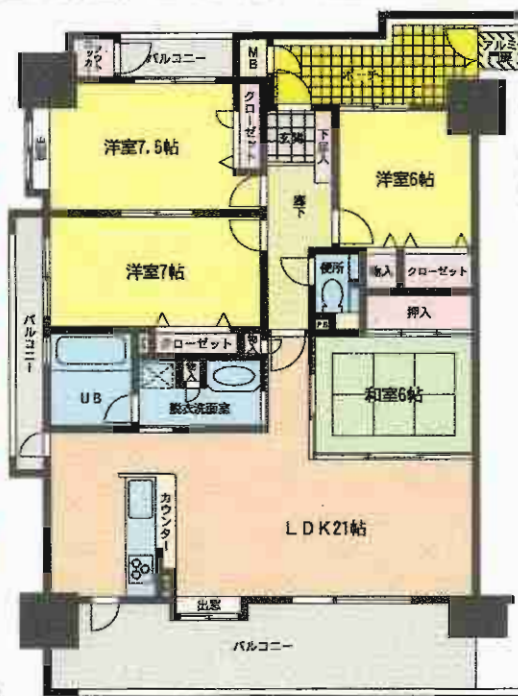
- ★管理人常駐!!
- ★敷地内P有(無料)
- ★築10年

B type

専有面積 105.45㎡(31.89坪)
ポーチ面積 7.75㎡(2.34坪)
バルコニー面積 24.50㎡(7.41坪)



3面バルコニー!!



502号



角部屋! 広々100㎡タイプ!
平成23年6月1日入居可能!

物件種目	分譲賃貸マンション		
最寄駅	西鉄バス大手町停		
間取タイプ	4LDK		
賃貸条件	賃料	135,000円	
	敷金	1ヶ月・礼金3ヶ月	
物件所在地	北九州市小倉北区大手町10-25 502号		
交通	西鉄バス大手町停 徒歩2分		
建物	建物名	ヴィセント大手町	
	構造・規模	鉄骨鉄筋コンクリート造15階建5階部分	
使用部分面積	使用部分面積	105.45㎡	
	間取内訳	和16・洋7.5/7/6・LDK21帖	
築年月	平成13年4月	契約期間	2年
管理費等	無		
駐車場	敷地内1台有(無料) No.58		
現況	空	入居日	平成23年6月1日以降
本体設備	EV・オートロック		
各戸設備	給湯・シャワー・バルコニー・フローリング		
保険等	加入義務 12,000円/2年間		
備考	西小倉小・思永中学校区 鍵交換12,600円 車庫証明3,150円 ペット不可 管理人常駐		

貸戸建住宅～小倉南区津田3丁目～



駐車スペース2台有 

☆ペット飼育の
相談も承ります!!  



 日当り良好 



閑静な住宅街♪



2F



1F

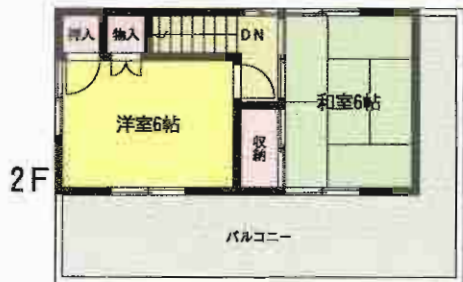
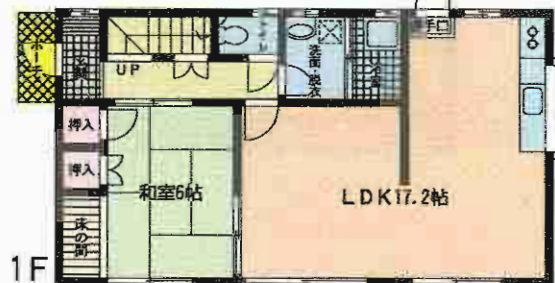
物件種目	貸戸建住宅	
最寄駅	JR下曾根駅	
間取タイプ	3DK	
賃貸条件	賃料	60,000円
		敷金3ヶ月(2)
物件所在地	北九州市小倉南区津田3丁目14-23	
交通	JR日豊本線下曾根駅 徒歩18分	
	津田バス停 徒歩10分	
建物	建物名	津田3丁目貸家
	構造・規模	木造2階建
	使用部分面積	61.27㎡
	間取内訳	和16・6・洋4.5・DK6
築年月	1977年6月	契約期間 2年
管理費等	なし	
駐車場	有 無料	
現況	空家	入居日 相談
本体設備	プロパンガス・庭・太陽熱温水器	
各戸設備	温水洗浄便座・ガスコンロ可・給湯・洗髪洗面化粧台・浴室暖房	
保険等	要 2年20,000円	
備考	賃貸保証・利用可 エアコンはサービス設置	



貸家～小倉南区長行西～



駐車場は堀車庫! 



日当たり良好!!

バス停「公民館前」徒歩2分!



物件種目	貸戸建住宅		
最寄駅	モノレール徳力嵐山口駅		
間取タイプ	3LDK		
賃貸条件	賃料	70,000円	
		敷金 3ヶ月(2)	
物件所在地	北九州市小倉南区長行西4丁目11-16		
交通	モノレール徳力嵐山口駅 徒歩25分		
	公民館前バス停 徒歩2分		
建物	建物名	長行西4丁目貸家	
	構造・規模	軽量鉄骨造2階建	
	使用部分面積	86.42㎡	
	間取内訳	和6・6・洋6・LDK17.2	
築年月	1973年10月	契約期間	2年
管理費等	なし		
駐車場	有 無料		
現況	空家	入居日	即時
本体設備			
各戸設備	温水洗浄便座・ガス乾燥機・シャワーシステムキッチン・給湯・フローリング・シャブドレッサー		
保険等	要 2年20,000円		
備考	賃貸保証:利用可 駐車場高さ制限有		

アーティックス柳原町

門司区

C 3LDK
type

専有面積:76.04㎡(23.00坪)
バルコニー:15.92㎡(4.81坪)
合計面積:91.96㎡(27.81坪)

- LDはバルコニー側に出窓を付けて視覚的にもいっそう広がり感のある空間としました。
- キッチンやリビングからも目が届くLDに隣接した洋室は明るく子供部屋にも最適。
- 主寝室に設けたウォークインクローゼットは収納力たっぷりです。室内空間が広く使えます。

駐車場敷地内1台確保無料(No.5)!



駐車場2台目確保可能です(近隣40m・6,000円)



安心の分譲賃貸マンション!!

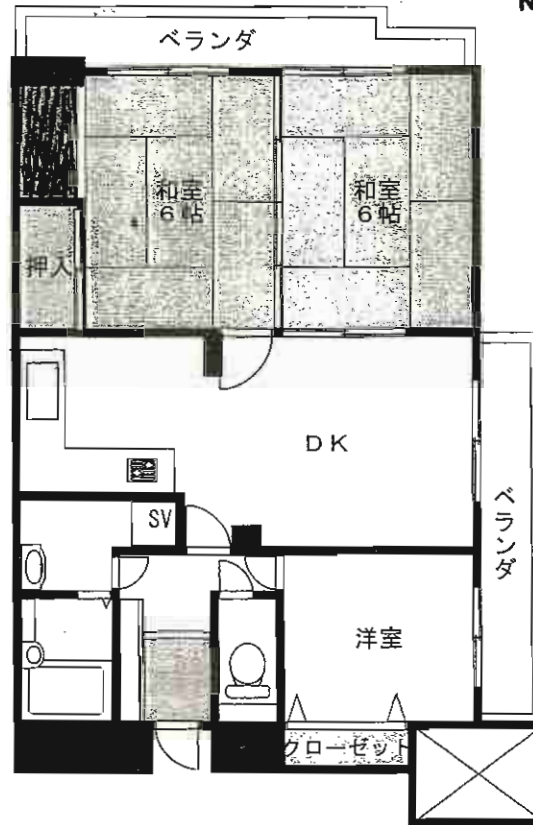
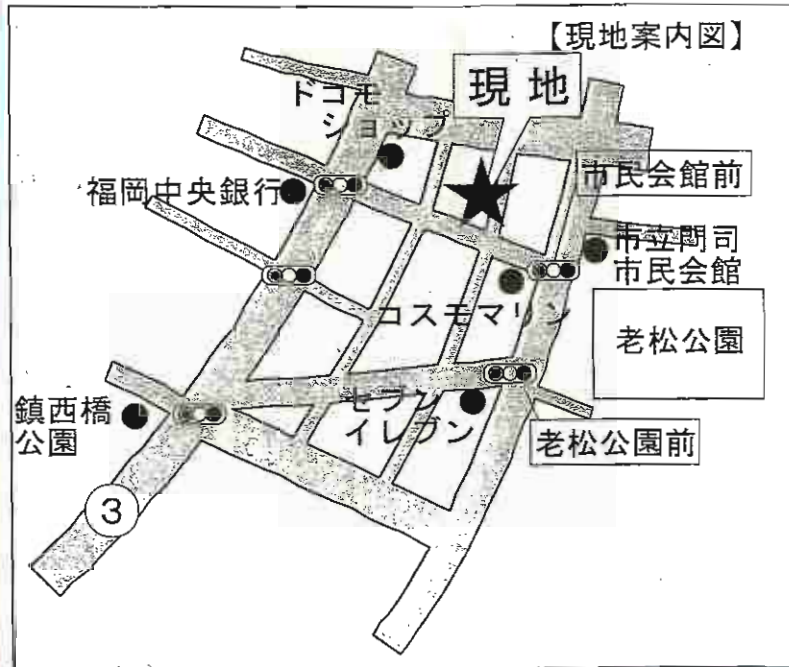
物件種目	分譲賃貸マンション	
最寄駅	JR門司駅	
間取タイプ	3LDK	
賃貸条件	賃料	90,000円
		敷金4ヶ月(3)
物件所在地	北九州市門司区柳原町8番31-303号	
交通	西鉄バス柳西中学校前停 徒歩6分	
建物	建物名	アーティックス柳原町
	構造・規模	鉄筋コンクリート造5階建3階部分
	使用部分面積	76.04㎡ バルコニー:15.92㎡
	間取内訳	和16・洋6・洋5.5・LDK16
築年月	平成15年9月	契約期間 2年
管理費等	無	
駐車場	1台付無料(敷地内No.5) 2台目近隣確保可能	
現況	入居中(6/1退去予定) 入居日 平成23年7月上旬以降	
本体設備	オートロック・エレベーター・BS・CS	
各戸設備	システムキッチン・インターホン(TVモニター付)	
保険等	加入義務有 2年間 料金12,000円	
備考	鍵交換代 12,600円 ペット不可 車庫証明 3,150円 大里南小・柳西中校区	

サンモリッツ門司港Ⅱ

北九州市門司区東本町1丁目4番29

☆門司港レトロ地区!
 諸事便利な
 好立地!!

- ・門司港郵便局まで徒歩7分!!
- ・セブンイレブン
 門司港松本店まで徒歩2分!!
- ・スーパー大栄老松店まで徒歩3分!!
- ・福岡中央銀行まで徒歩2分!!



物件種目	分譲賃貸マンション		
最寄駅	JR門司港駅		
間取タイプ	3DK		
賃貸条件	賃料	6.3万円	
	敷金なし・礼金2ヶ月		
物件所在地	北九州市門司区東本町1-4-20 301号室		
交通	JR門司港駅まで徒歩11分		
建物	建物名	サンモリッツ門司港Ⅱ	
	構造・規模	RC造9階建3階部分	
	使用部分面積	58.92m ² (17.82坪)	
	間取内訳	左記参照	
築年月	1989年3月	契約期間	2年
管理費等	なし		
駐車場	なし		
現況	空室	入居日	即
本体設備	都市ガス・エレベータ		
各戸設備			
保険等	家財保険/2年/20,000円		
備考	全保連加入 ※鍵交換はお客様負担となります。		

丸正ビル



3LDK

システムキッチン
3つ口IHコンロ
付きです!

スーパー、銀行、市場
郵便局等至近



★商店街・門司駅
バス停徒歩圏内で
利便性良好!



物件種目	貸マンション		
最寄駅	JR門司駅		
間取タイプ	3LDK		
賃貸条件	賃料	6.50万円	
		敷金なし・礼金3ヶ月	
物件所在地	北九州市門司区大里戸ノ上1丁目9-26 305号		
交通	JR門司駅 徒歩7分		
	柳御所バス停 徒歩1分		
建物	建物名	丸正ビル	
	構造・規模	RC造5階建3階部分	
	使用部分面積	49.50m ²	
	間取内訳	和16・6・洋4・LDK8	
築年月	1986年3月	契約期間	2年
管理費等	なし		
駐車場	近有9,000円/月		
現況	空家	入居日	相談
本体設備	エレベーター		
各戸設備	B・T別室・トイレ・浴室乾燥機・シャワー・システムキッチン・収納スペース・給湯・室内洗濯機置場・モニター付インターホン		
保険等	要 2年12,000円		
備考	賃貸保証:利用可(全保連株式会社)		
	鍵交換代等:有15,750円~ ※IHクッキングヒーター・温水洗浄便座サービス設置		