

新築分譲住宅
中間市扇ヶ浦第2
2棟現場

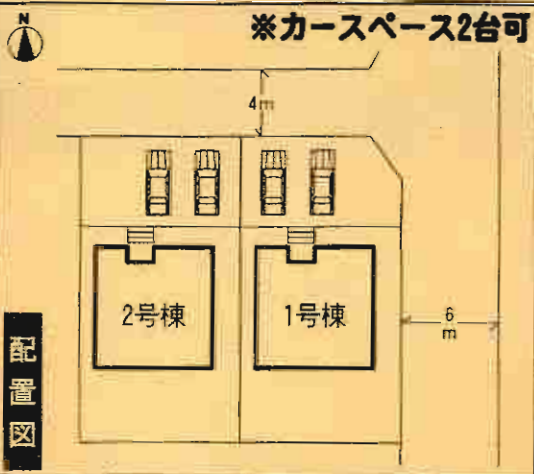
筑豊電鉄
「東中間」駅徒歩5分



クレイドルガーデン 中間市扇ヶ浦第2

- 設備・仕様**
- ノンホルム(F☆☆☆☆)
 - 1坪タイプの自動湯はり浴室(追い焚き、保温可能)
 - シャワー付き洗面化粧台
 - TVモニター付インターホン
 - 断熱性・遮音性ベアサッシ使用(居室部分)
 - 階段部分、トイレには手摺りを設置、段差を最小限に抑えたバリアフリータイプ
 - 枕下に強いベタ基礎
 - フットライト
 - システムキッチン
 - ガスコンロ3口
 - 浴室乾燥機付
 - 24時間換気
 - 防湿性能・耐震基礎パッキン工法
 - トイレウォシュレット
 - トイレウォシュレット
 - 24時間換気
 - 人感センサー付玄関灯
 - 防湿性能・耐震基礎パッキン工法
 - 白アリ防虫施工法(保証書付)
 - フラット35対応

- 物件概要**
- 所在地/中間市扇ヶ浦1丁目22番地以下未定(住居表示)
 - 土地権利/所有権
 - 都市計画/市街化区域
 - 高度地区/無
 - 容積率/60%
 - 完成/2011年7月下旬予定
 - 接道状況/1号棟→北側4m公道・東側6m公道
2号棟→北側4m公道
 - 構造/木造ガラスファイバーシングル葺2階建
 - 設備/扇ヶ浦/九州電力・公道水道・下水道・都市ガス
 - ※納戸(80,000円)はオプションとなります。
 - ※電波障害による共聴アンテナ等の引込みは買主様負担となります。
 - ※記載事項と現況が異なる場合は現況優先とします。
 - (敷地面積については軽微な変更が生じる場合があります。)



※工事現場では、ヘルメットの着用をお願いします。
※建築中の建物内についても土足厳禁にてお願いします。
※完成物件の駐車場には軽自動車止めないで下さい。
(コンクリート部分駐車厳禁!)

住宅 **エコポイント**
(300,000ポイント)
【フラット35】S
(優良住宅取得支援制度)
対象住宅!!

自然光採り
ダイライト
◎高強度 ◎耐火
◎高耐久 ◎住人の健康
自然界の無機質材料を
有効活用した、新素材です。

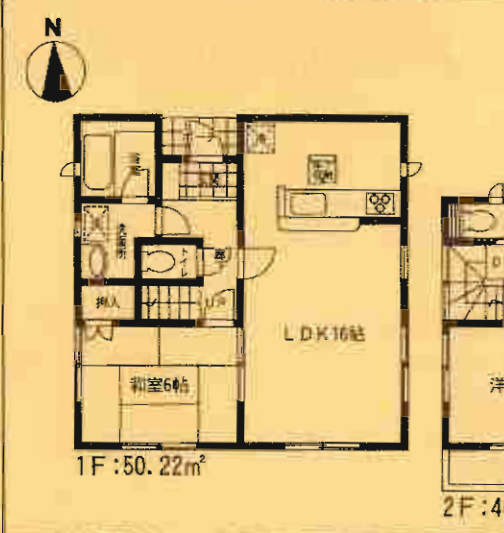
1号棟 ●土地面積/186.19㎡
●延床面積/96.39㎡
●建築確認番号/第H23SHC104273号

価格 **2,000**万円 (税込)



2号棟 ●土地面積/186.30㎡
●延床面積/95.39㎡
●建築確認番号/第H23SHC104274号

価格 **1,960**万円 (税込)



省エネ高効率給湯器
ECOジョーズ

省エネ高効率給湯器
ECOジョーズ

100

THE UNIVERSITY OF CHICAGO
DEPARTMENT OF CHEMISTRY

RESEARCH REPORT
NO. 100

THE UNIVERSITY OF CHICAGO
DEPARTMENT OF CHEMISTRY
RESEARCH REPORT
NO. 100



THE UNIVERSITY OF CHICAGO
DEPARTMENT OF CHEMISTRY
RESEARCH REPORT
NO. 100

