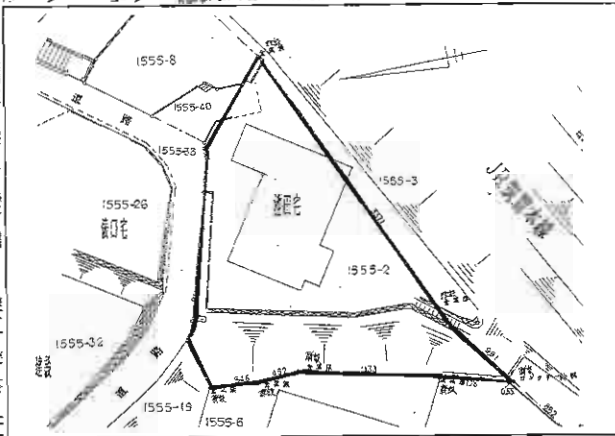
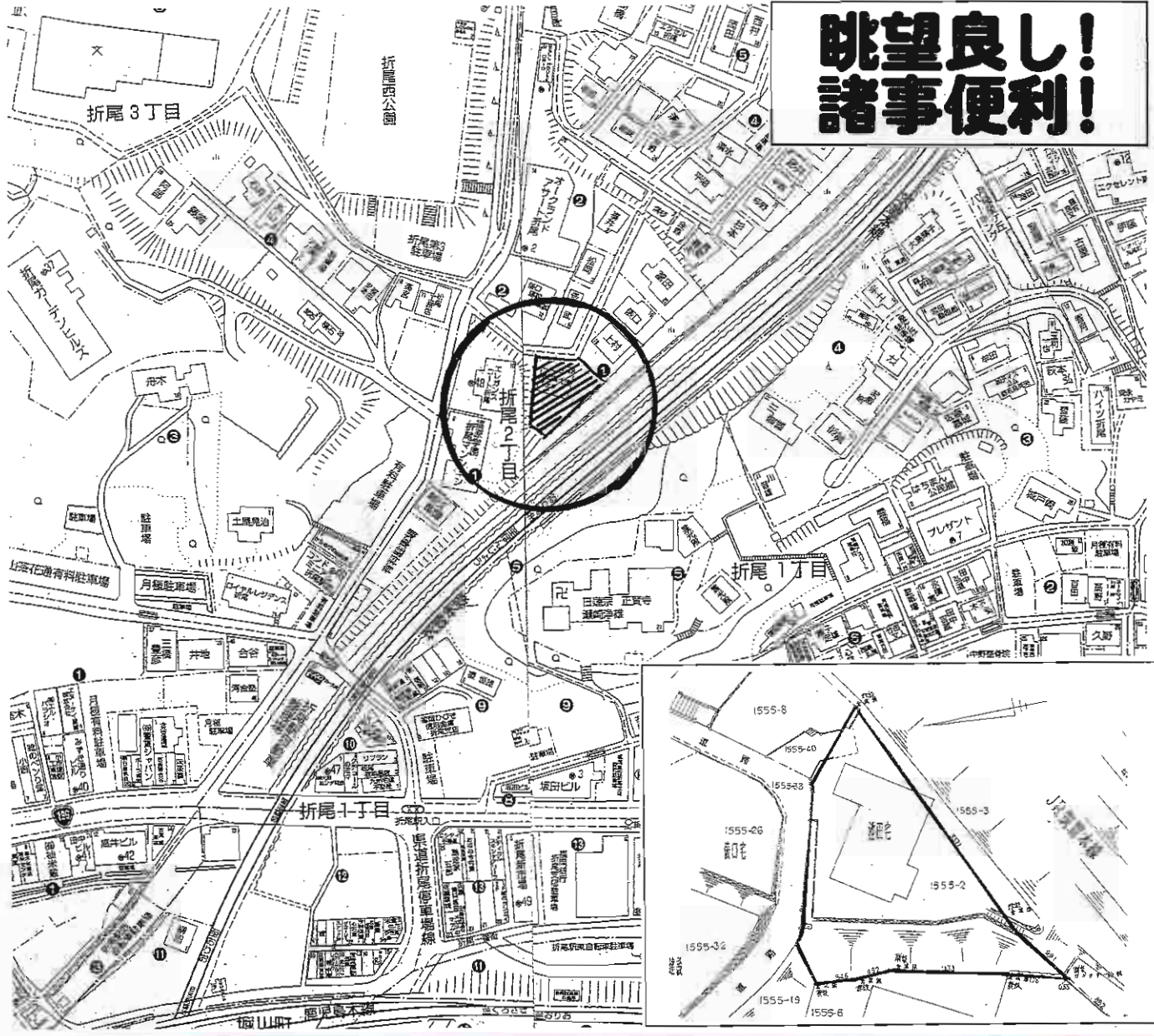


**眺望良し!
諸事便利!**



売土地

住宅地

JR折尾駅

土地面積	実測588.58㎡(178.04坪)	ほかに私道面積	
価格	1,780万円	3.3㎡単価	

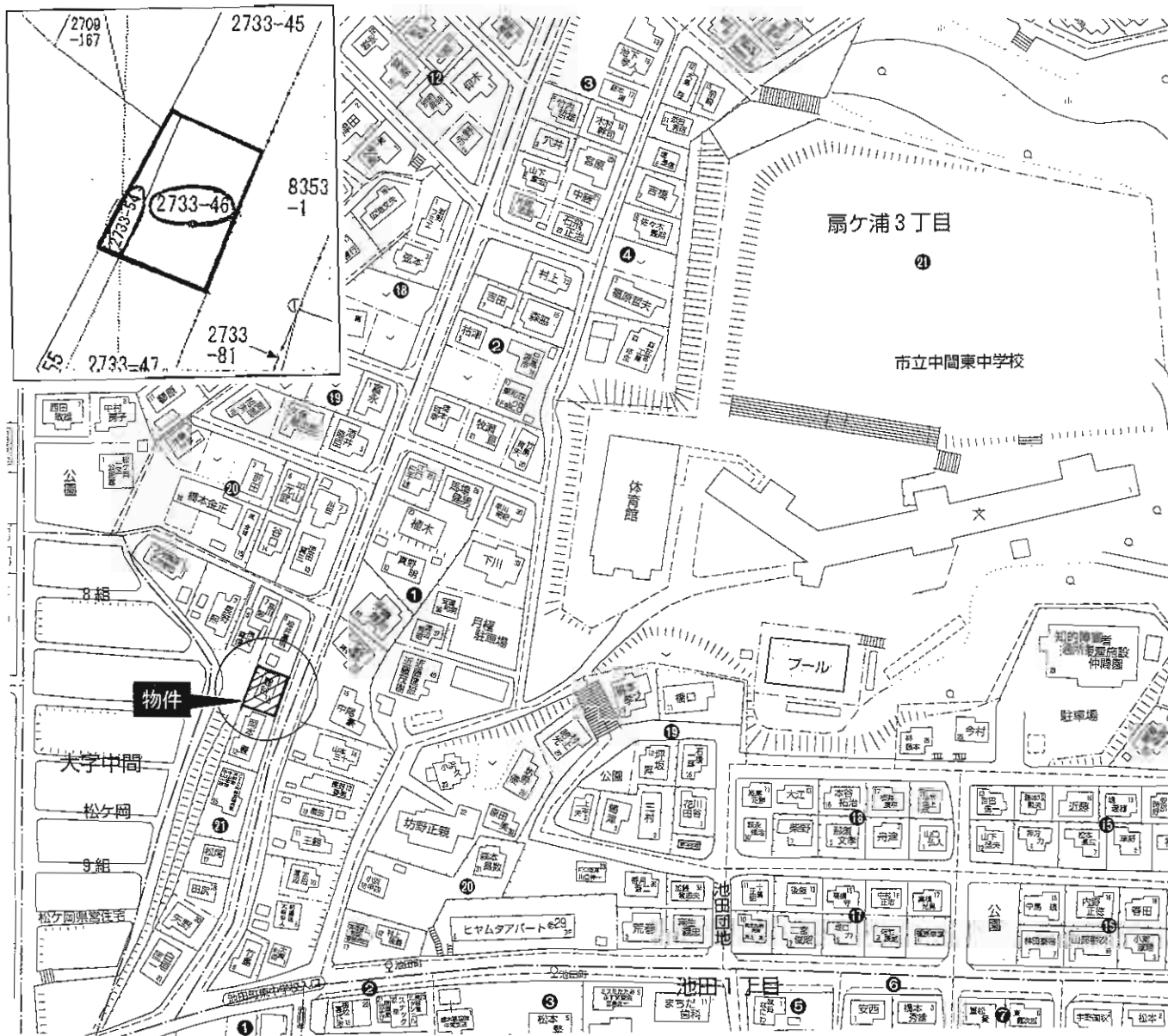
物件所在地	北九州市八幡西区折尾二丁目1555番2		
交通	JR折尾駅 徒歩8分		

土地権利	所有権	地目	宅地
都市計画	市街化区域	用途地域	第1種住居地域
建ぺい率	60%	容積率	200%
他の法令上の制限			
地勢			

引渡条件	現状渡し		
現況	更地	引渡日	相談
接道状況(角地・間口)	北側約20m		

設備	水道公営、九州電力、都市ガス、公共下水		
----	---------------------	--	--

備考	建築基準法42条2項道路 建築条件無 物件引渡し話し合い 有効面積 117.22坪 法面面積 60.82坪 法面モルタル吹付工事済 上下水道引込管工事中		
----	--	--	--



売地

住宅

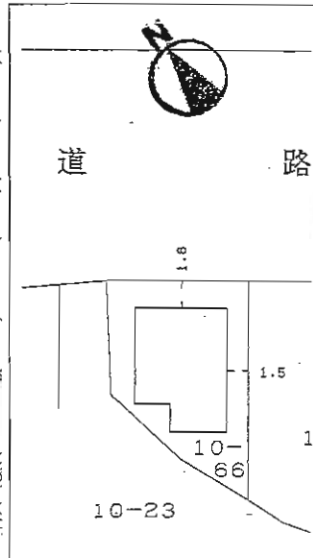
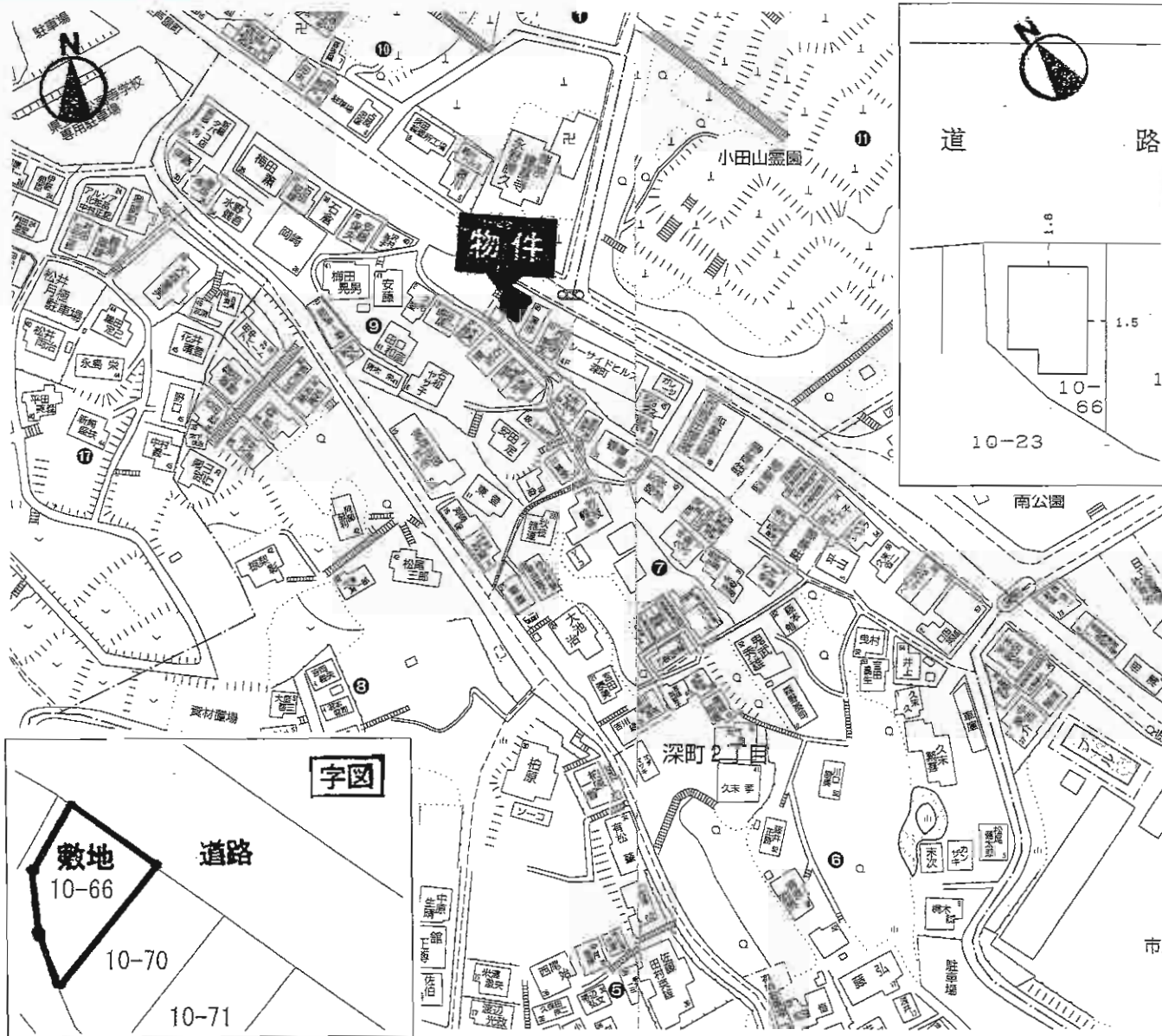
JR中間駅

土地面積	151.57m ² (45.84坪)	ほかに私道面積	
価格	240万円	3.3m ² 単価	52,300円

物件所在地
中間市扇ヶ浦二丁目2733-46、2733-54

交通
筑豊電鉄東中間 徒歩8分

土地権利	所有権	地目	宅地
都市計画	市街化区域	用途地域	第1種低層住居専用地域
建ぺい率	50%	容積率	80%
他の法令上の制限	高さ制限10m・外壁後退1m		
地勢	ひな段		
引渡条件	現況渡し		
現況	更地	引渡日	即
接道状況(角地・間口)			
設備	上水道・LPガス 浄化槽または汲み取り		
備考	駐車場…掘車庫1台 道路と敷地の段差あり		



売土地

戸建

JR若松駅

土地面積	公簿108.45m ² (32.80坪)	ほかに私道面積	
価格	450万円	3.3m ² 単価	13.7万円

物件所在地	北九州市若松区深町2丁目7番39号
交通	市営バス深町停 徒歩2分

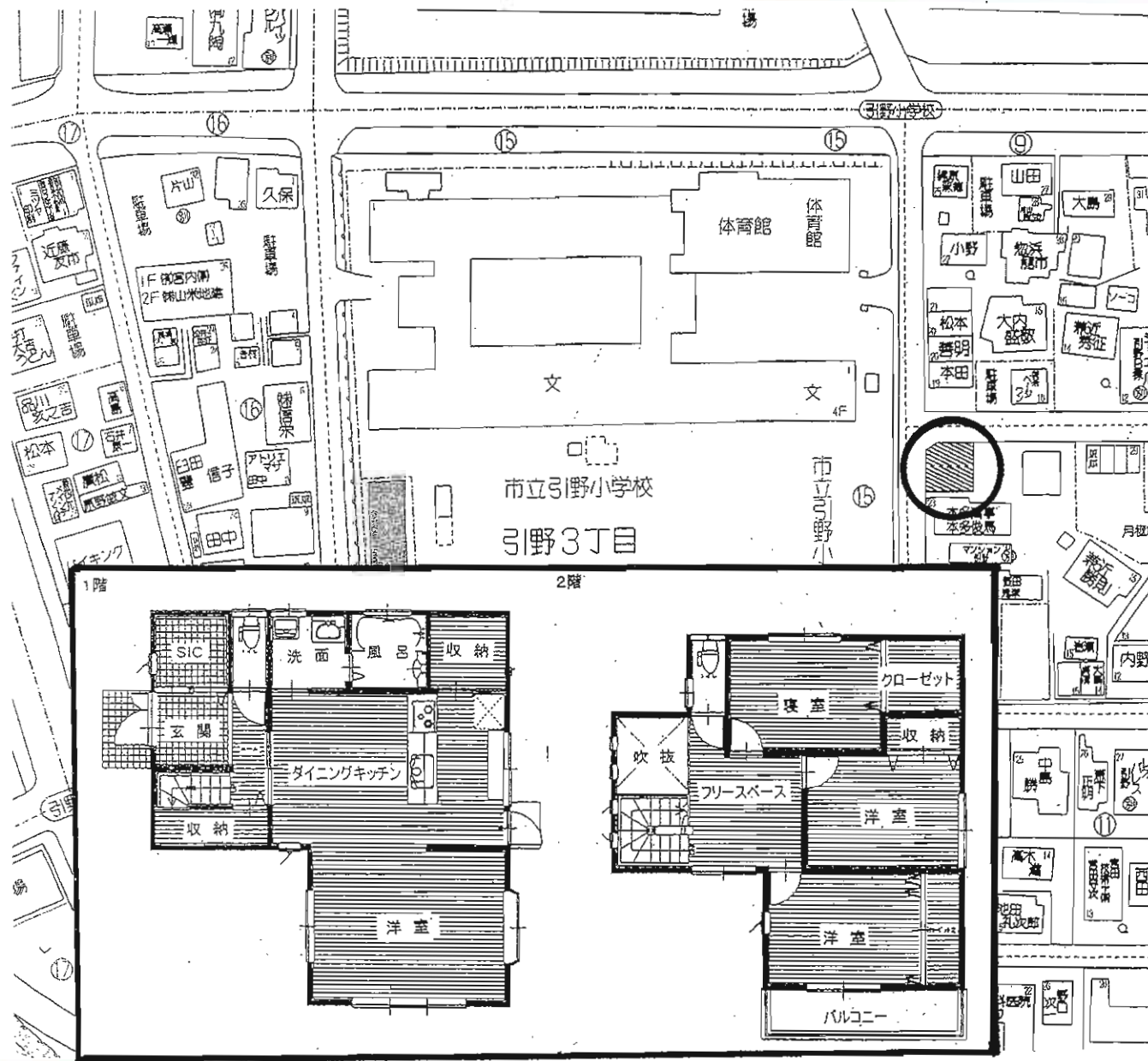
土地権利	所有権	地目	宅地
都市計画	市街化区域	用途地域	第2種住居地域
建ぺい率	60%	容積率	200%
他の法令上の制限	宅地造成工事規制区域		

地勢			
引渡条件	現況渡し		
現況	建付け地	引渡日	要相談

接道状況(海地・間口)	北西側約16m 公道 間口約9.6m		
-------------	--------------------	--	--

設備	電気・都市ガス・公共上下水道		
----	----------------	--	--

備考			
----	--	--	--



売新築一戸建

J R 黒崎駅

4LDK

2,880万円

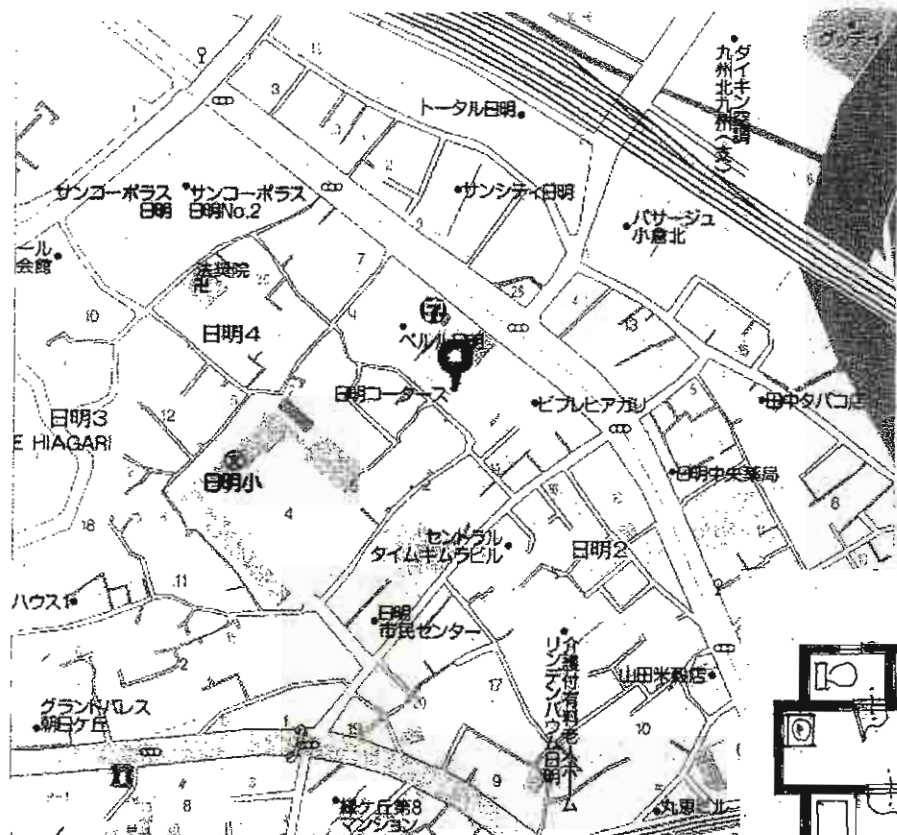
物件種目	売新築一戸建		
最寄駅	J R 黒崎駅		
間取タイプ	4LDK		
価格	2,880万円		
物件所在地	北九州市八幡西区引野3丁目10番地17		
交通	西鉄バス引野小学校前停 徒歩4分		
土地面積	公簿177.42m ² (53.66坪)	ほかに私道面積	
建物	構造・規模	木造スレート葺2階建て	
	面積	111.78m ² (33.81坪)	
	間取内訳	左図参照	
土地権利	所有権	地目	宅地
都市計画	市街化区域	用途地域	第1種住居地域
建ぺい率	60%	容積率	200%
他の法令上の制限	法第22条		
築年月	平成23年2月	駐車場	有2台
現況	完成済	引渡日	相談
建築確認番号			
接道状況(角地・間口)	北側約8m公道間口約12m 西側約8m公道間口約14m		
設備	電気・上下水道		
備考	オール電化住宅(エコキュート)		



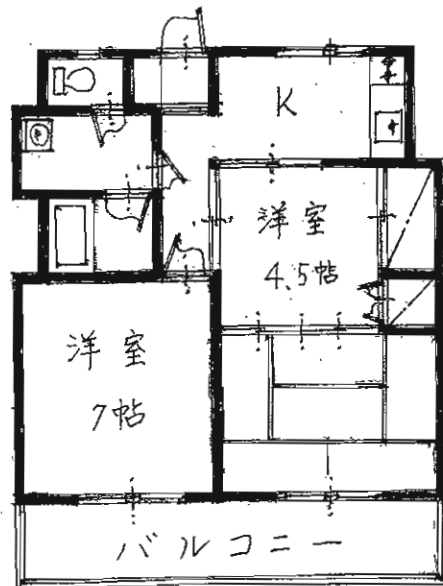
★諸事便利な好立地!



物件種目	売 家		
最寄駅	JR黒崎駅		
間取タイプ	3LDK		
価格	1,080万円		
物件所在地	北九州市八幡西区上の原一丁目2305番2		
交通	西鉄バス上の原停 徒歩3分		
土地面積	353.71m ² (107.00坪)	ほかに私道面積	
建物	構造・規模	木造瓦葺き平屋建て	
	面積	66.11m ²	
	間取内訳	和室6帖×1、洋室6帖×2、リビング11帖、ダイニング4.5帖	
土地権利	所有権	地目宅地	
都市計画	市街化区域	用途地域 第1種中高層住居専用地域	
建ぺい率	60%	容積率 200%	
他の法令上の制限			
築年月	不詳	駐車場 なし	
現況	空き	引渡日 相談	
建築確認番号			
接道状況(角地・間口)	北西側約2m公道に約8m接す、南西側約2m公道に約22m接す		
設備	上・下水道、都市ガス、九電		
備考	駐車場設置可能 前面道路は建築基準法第42条2項道路。 セットバック必要。		
	A-056		

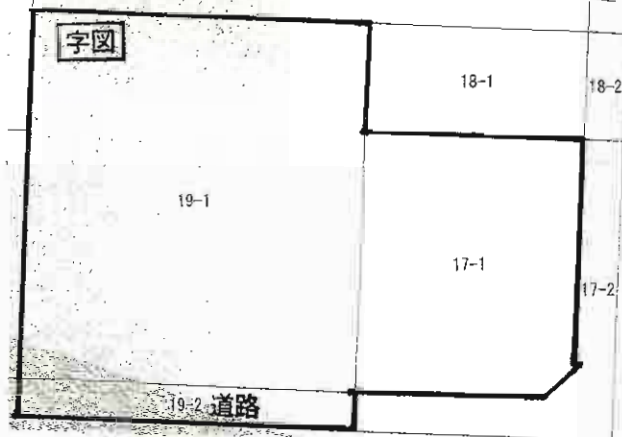


平成23年5月
 内装リフォーム済!!
 フローリング張替え
 クロス張替え
 タタミ・ふすま・障子張替え
 流し台 新調
 ウォシュレット



物件種目	売マンション
物件名	日明コータース
最寄駅	JR 西小倉駅
間取	3DK
価格	350万円

所在地	北九州市小倉北区日明四丁目 6番30-808号		
交通	西鉄 日明4丁目バス停徒歩1分		
建物	構造・規模	鉄骨鉄筋コンクリート造	12階建 8階部分
	専有面積	45.74㎡ 13.83坪	バルコニー面積 10㎡
土地権利	所有権	用途地域	近隣商業地域
築年月	昭和49年2月	総戸数	109戸
管理形態	自主管理	管理方式	自主管理
管理費等	7,020円/月	修繕積立金	5,000円/月
現況	空	引渡日	即時
駐車場	無(申込順)		/月
本体設備			
各戸設備			
備考	駐車場(近隣有り 7000円/月)		



売工場

J R若松駅

6,700万円

物件種目	売工場		
最寄駅	J R若松駅		
価格	6,700万円		
物件所在地	北九州市若松区大字安瀬19番1		
交通	市営バス安瀬停 徒歩4分		
土地面積	公簿2,560m ² (774.40坪)	ほかに私道面積	180m ²
建物	構造・規模	軽量鉄骨亜鉛鋼板葺2階建	
	面積	2,036.15m ² (615.93坪)	
	建物名		
土地権利	所有権	施工会社	
総戸数		築年月	昭和60年10月/平成17年9月
都市計画	市街化区域	用途地域	工業専用地域
建ぺい率	60%	容積率	200%
他の法令上の制限	臨海部産業景観形成誘導地域・響灘地区		
現況	空	引渡日	要相談
駐車場	有 空有		
接道状況(角地・間口)	南側約9m 私道 間口約40m		
設備			
備考	地目:雑種地		

売ビル ~八幡東区中尾2丁目~



屋内
駐 車 場 **11** 台付き!!

元 富士火災研修所です!

☆大手企業の
研修所として最適!!



バス停中尾1丁目徒歩5分♪



○大・中・小会議室

○食堂

○大浴場・小浴場

○宿泊室 (25室×2人=50人
宿泊可能)

○その他管理人室、映写室等
ぜひ一度御見学下さい!!!



☆周辺環境良好です♪

売ビル

最寄駅 JRスペースワールド駅

価 格 2億5,000万円

物件所在地 北九州市八幡東区中尾2丁目1-1

交 通 西鉄バス中畑一丁目停 徒歩5分

土地面積 2,896.63m²
(876.23坪) ほか私道面積

建 造・規模 RC造地上4階建地下1階
面 積 延べ2,772.34m² (838.63坪)

建 物名

土地権利 所有権 施工会社 清水建設㈱

総戸数 築年月 平成元年6月

都市計画 市街化区域 用途地域 第1種中高層住居専用地域

建ぺい率 60% 容積率 200%

他の法令上の制限

現 況 空 引渡日 相談

駐 車 場 有 11台(屋内)

接道状況 (角地・開口)

設 備 エレベーター

備 考 元 富士火災研修所
現況渡し

オークラ田町ハイツ



37.60m²

バス停まで
徒歩3分!!

周辺施設充実!!

諸事便利な立地!!



間取り現況優先

☆福岡法務局北九州支局まで161m!

☆北九州市役所まで219m!

☆小倉北区役所まで277m!



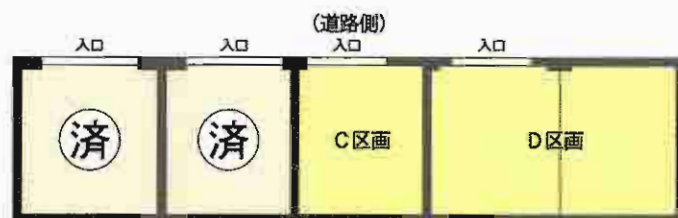
物件種目	売事務所	
建物名	オークラ田町ハイツ	
最寄駅	JR西小倉駅	
価格	250万円	
物件所在地	北九州市小倉北区田町11-10	
交通	「田町」バス停 徒歩3分	
建物	構造・規模	SRC造10階建3階部分
	専有面積 (使用部分面積)	37.60m ²
土地権利	所有権	用途地域
築年月	1997年3月	総戸数
管理形態	自主管理	施工会社
管理費	24,530円/月	修積立金
現況	空	引渡日
駐車場	1台分権利付き(機械式に付き大型不可)	
本体設備		
各戸設備		
備考		

ニューガイア四季彩の丘



1Fテナント募集!!
店舗次々と開店の人気地区!!

※各区画の前面に
駐車場2台付。D区画3台!!



住居部分が109戸あり、北九州最大級の分譲地近く、集客が期待できます!!

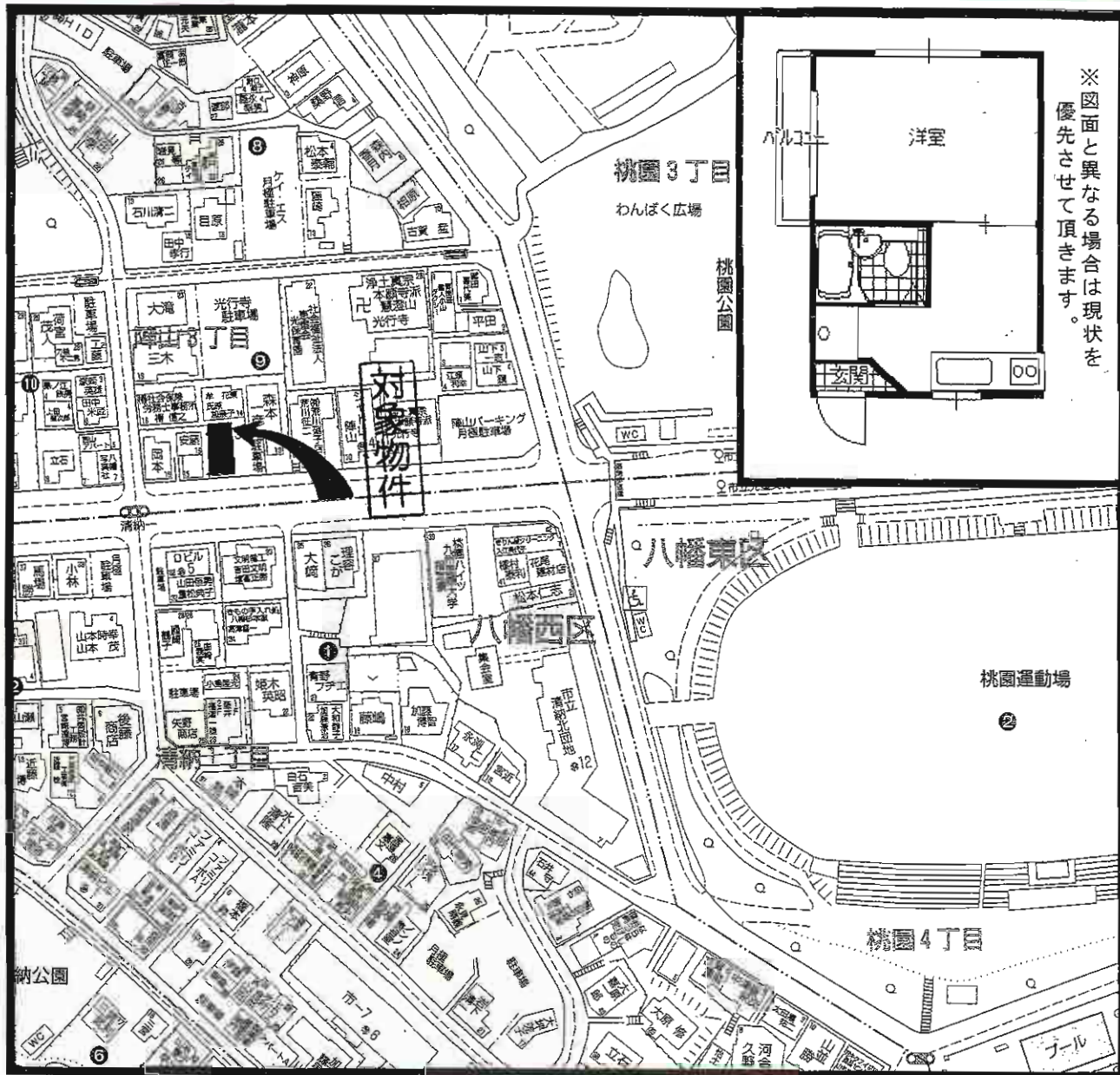
値下げしました!!

各区画賃料表

区画	面積	賃料(税込)
C区画	67.50m ² (20.41坪)	105,000円
D区画	125.10m ² (37.84坪)	136,500円

貸テナント

最寄駅	バス四季彩の丘第1停		
賃料	別表参照		
貸賃条件	敷金 6 ヶ月		
物件所在地	北九州市小倉南区沼新町1丁目1番20号		
交通	西鉄バス四季彩の丘第1停 徒歩2分		
建物名	ニューガイア四季彩の丘		
	構造・規模	RC造7階建て1階部分	
使用部分	別表参照		
築年月	平成20年2月	契約期間	2年
管理費等	共益費:無し		
土地面積		用途地域	第2種住居地域
駐車場	C区画:2台付・D区画:3台付		
現況	空	引渡日	相談
接道状況(角地・間口)	北東側幅員約16mの公道に面す		
本体設備	電気・上下水道		
各戸設備	シャッター		
備考	号室:1階店舗 向き:北東		



※図面と異なる場合は現状を優先させていただきます。

賃貸マンション

J R八幡駅

1 K

賃料

22,000円

敷金・礼金なし

物件所在地 北九州市八幡西区陣山3丁目9-14

交通 西鉄バス市立児童文化科学館前停 徒歩1分

建物名	MOOビル 301号
構造・規模	鉄骨造5階建3階部分
使用部分面積	23m ²
間取内訳	K3帖、洋6帖

築年月 昭和61年6月 契約期間 2年

管理費等 3,000円

駐車場 空きなし

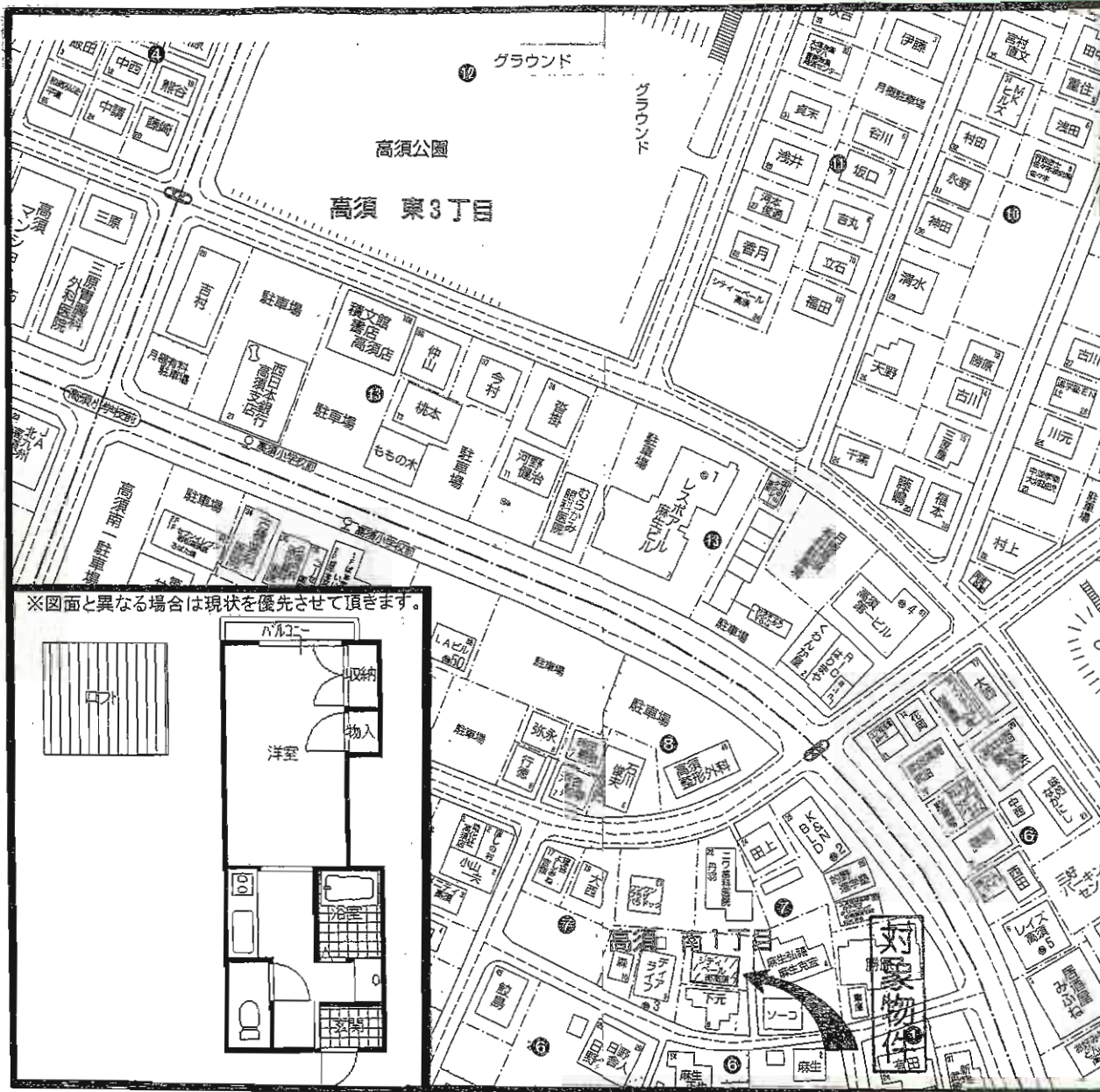
現況 空室 入居日 即

本体設備 上下水道・LPガス

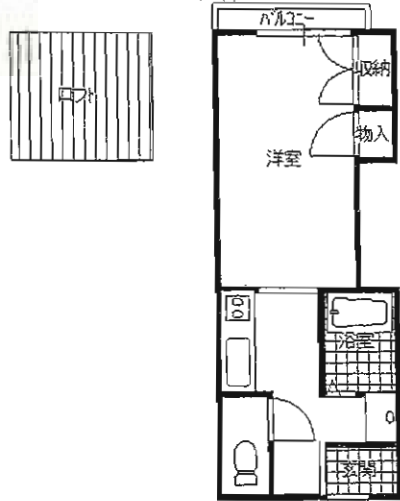
各戸設備 シャワー・バルコニー・給湯

保険等 要加入

備考 バス停まで徒歩1分!!
管理費に水道代込み。
エアコン(サービス品)



※図面と異なる場合は現状を優先させていただきます。



賃貸アパート

JR折尾駅

1K+ロフト

賃料 **29,000円**

敷金・礼金なし

物件所在地 北九州市若松区高須南1丁目7-7

交通 市営バス第2浅川橋停 徒歩2分

建物名 シティベール南高須101号

構造・規模 木造スレート葺 2階建1階部分

使用部分 面積 21.1m²

間取内訳 K4帖、洋6帖、ロフト

築年月 平成2年2月 契約期間 2年

管理費等 3,000円

駐車場 あり(軽5,250円)

現況 空き 入居日 即

本体設備 上下水道・LPガス

各戸設備 室内洗濯機置き場・給湯・シャワー

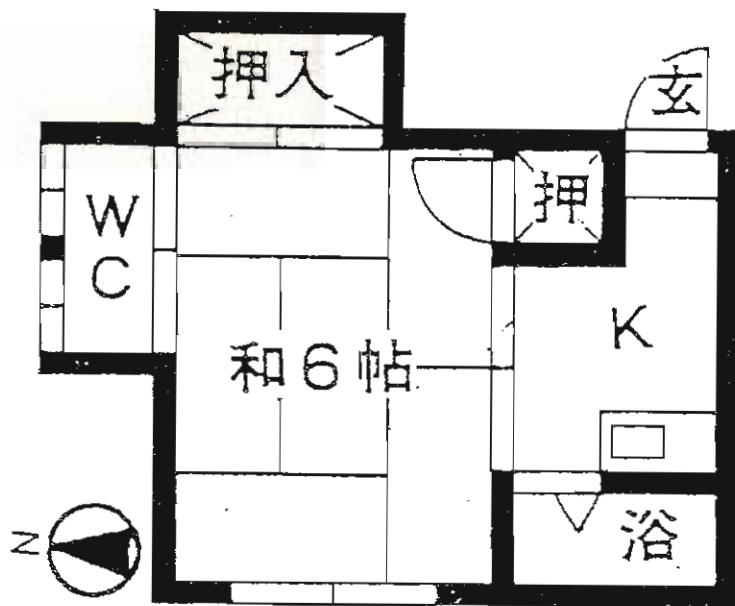
保険等 要加入

備考 ベット(小型犬・猫)応相談
近隣にはスーパー・コンビニなどあり好立地!
エアコン・照明(サービス品)

貸アパート 清雅荘 1K

- 所在地 / 北九州市若松区浜町2丁目17 201号
- 賃料 / 23,000円
- 交通 / 市営バス若松郵便局前停 徒歩2分
- 敷金 / 2ヶ月(2)
- 構造 / 木造2階建2階部分
- 築年月 / 1971年3月
- 面積 / 約19.8㎡
- 管理費 / なし
- 駐車場 / なし
- 保険 / 2年/15,000円
- 現況 / 空
- 設備 / 給湯・シャワー

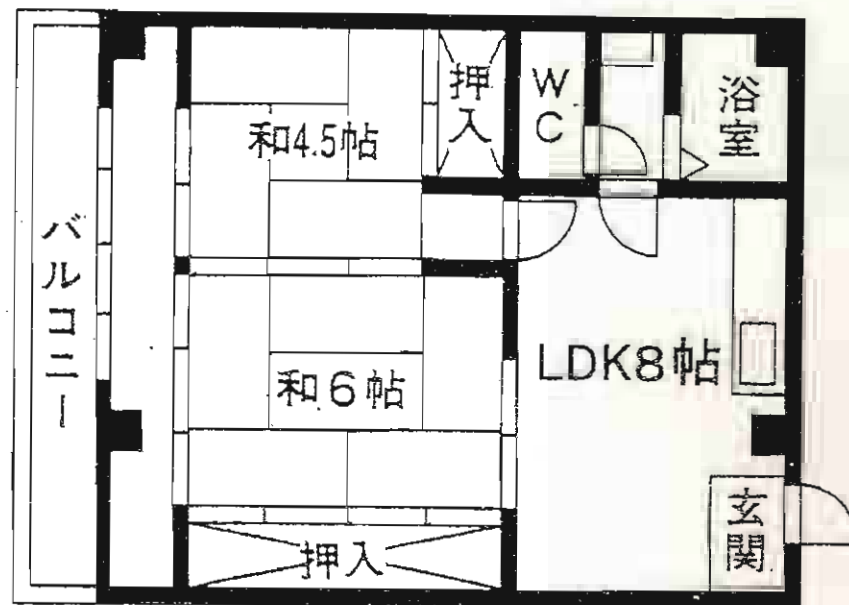
●入居日 / 即



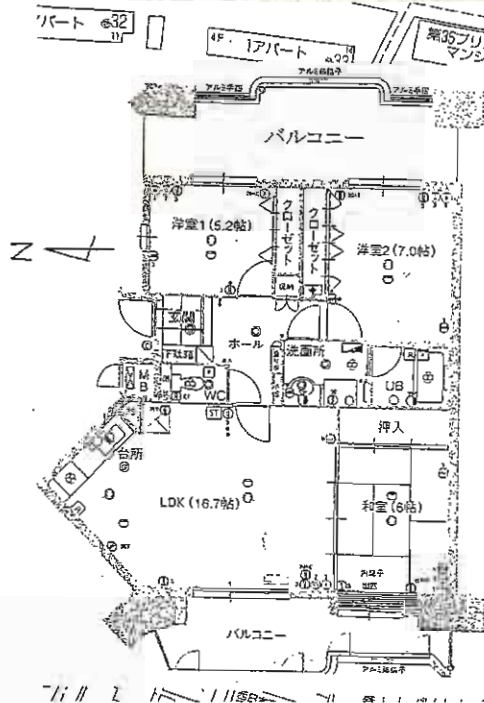
貸アパート タチバナビル 2LDK

- 所在地 / 北九州市若松区中川町2丁目2-21 301号
- 賃料 / 45,000円
- 交通 / 市営バスウィングプラザ前停 徒歩2分
- 敷金 / 2ヶ月(2)
- 構造 / RC造3階建3階部分
- 築年月 / 1987年10月
- 面積 / 約33㎡
- 管理費 / なし
- 駐車場 / 近隣 5,250円
- 保険 / 2年/20,000円
- 現況 / 空
- 設備 / バルコニー

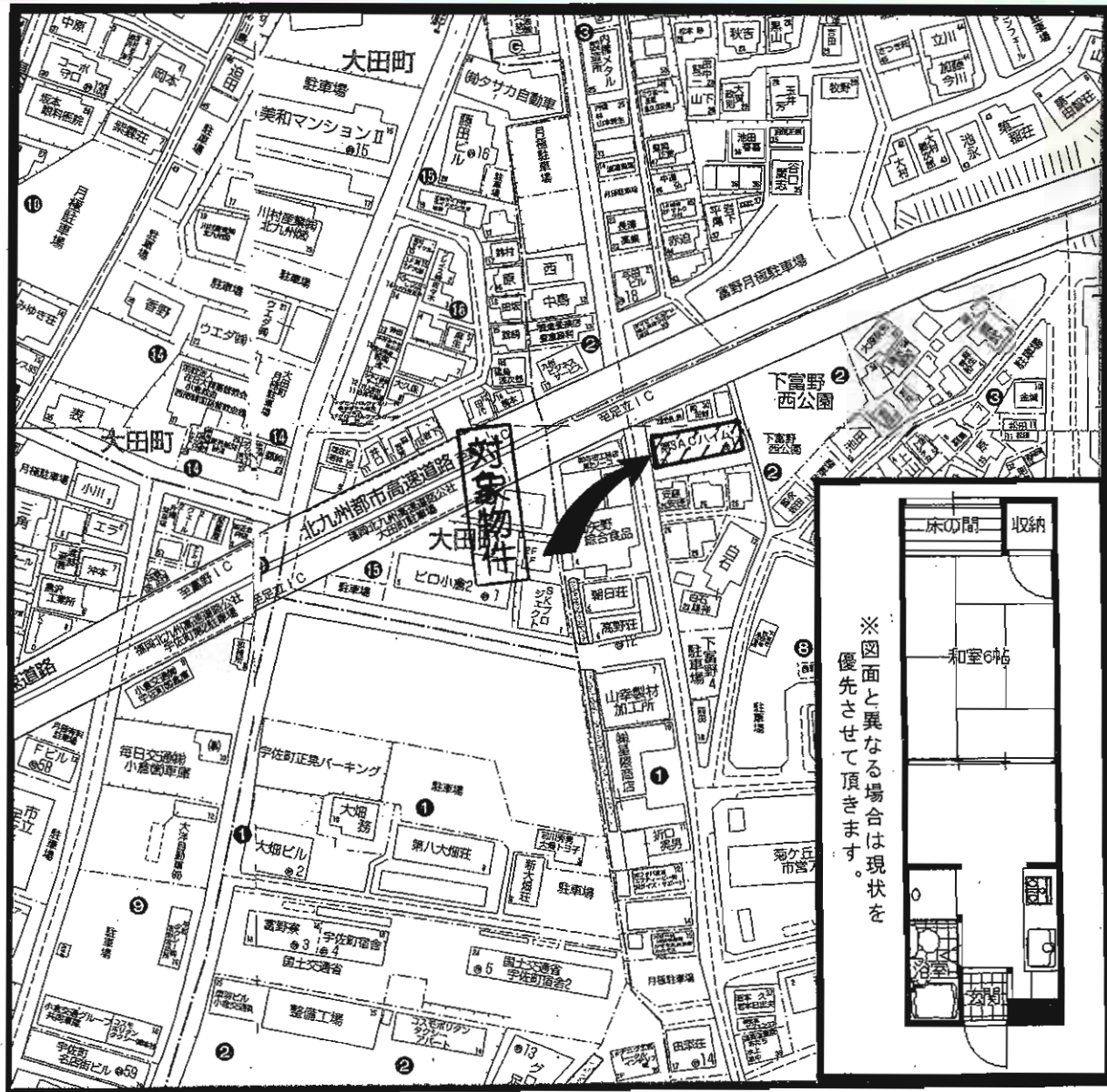
●入居日 / 即



★交通の便良し



物件種目	貸マンション		
最寄駅	JR九州工大前駅		
間取タイプ	3LDK		
賃貸条件	賃料	100,000円	
	敷金	4ヶ月 補修費 3ヶ月	
物件所在地	北九州市戸畑区中原東3丁目13-62-702		
交通	西鉄バス「中原東2丁目」停 徒歩1分		
建物名	建物名	ウインミル中原式番館	
	構造・規模	SRC造14階建7階部分	
	使用部分面積	75.36㎡(バルコニー約30㎡)	
	間取内訳	LDK16.7帖、和6帖、洋5.2帖×1、洋7.0帖×1	
築年月	平成11年2月	契約期間	定期借家 4年
管理費等	無し		
駐車場	1台付無料		
現況	空	入居日	即
本体設備	電気・上下水道・都市ガス		
各戸設備			
保険等	火災保険2万円/2年(法人契約希望)		
備考	室内でのペット飼育不可		

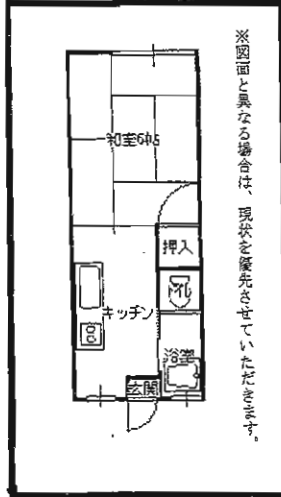
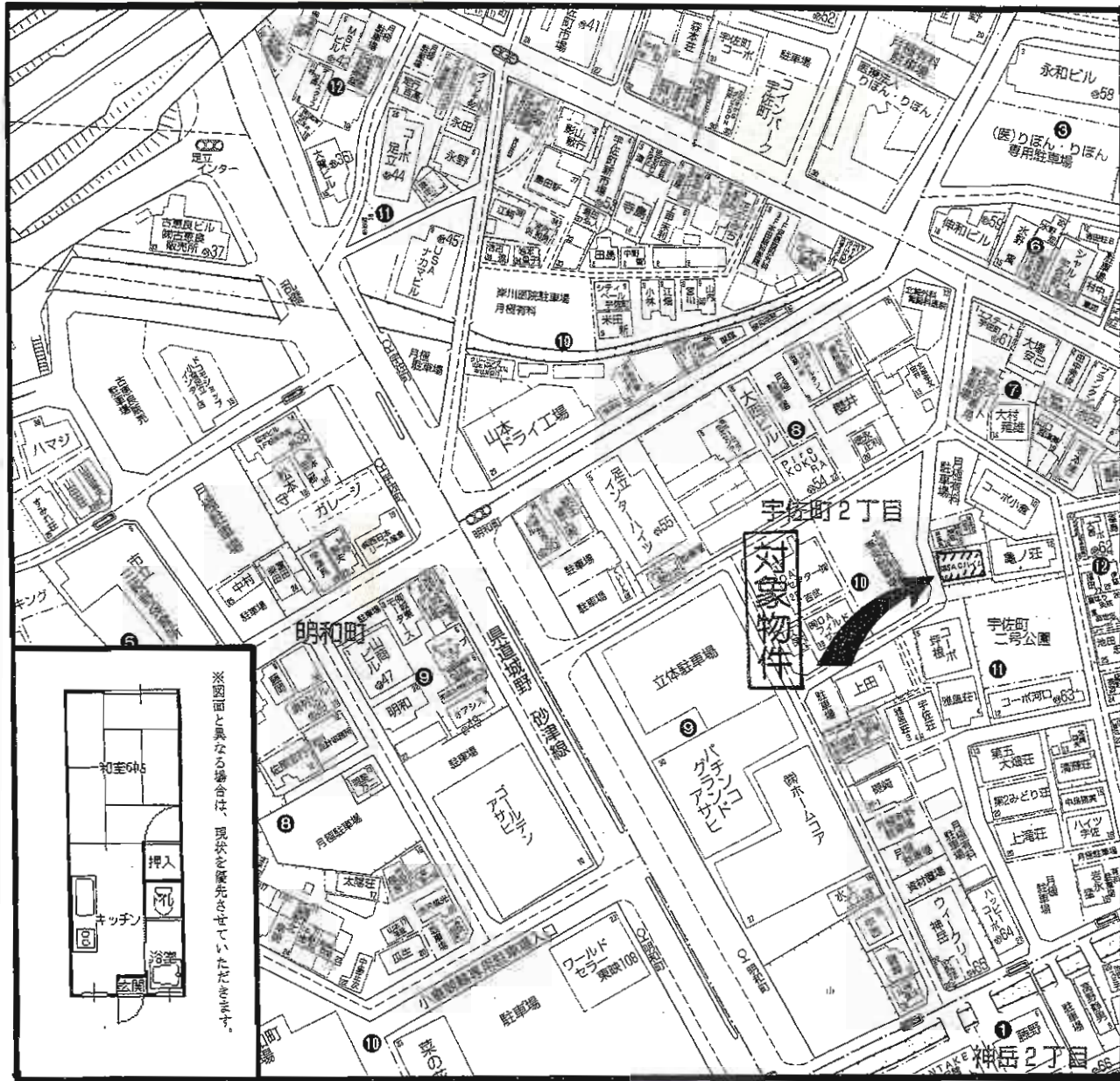


※図面と異なる場合は現状を優先させていただきます。

賃貸アパート

物件種目	J R小倉駅
最寄駅	2 K
間取タイプ	賃料 30,000円
賃貸条件	敷金・礼金なし

物件所在地	北九州市小倉北区下富野4丁目2-28	
交通	西鉄バス下富野停 徒歩7分	
建物	建物名	第3ACハイム 105号
	構造・規模	鉄骨造スレート葺3階建1階部分
	使用部分面積	24.00㎡ (7.26坪)
	間取内訳	K2帖、和6帖、洋5帖
築年月	平成元年1月	契約期間 2年
管理費等	2,000円	
駐車場	5,000円	
現況	空き	入居日 即
本体設備	上下水道、プロパンガス	
各戸設備	給湯、シャワー、室内洗濯機置場	
保険等	要加入	
備考	エアコン付き(サービス品)	



賃貸アパート

物件種目	JR小倉駅		
最寄駅	1 K		
間取タイプ	賃料 28,000円		
賃貸条件	敷金・礼金なし		
物件所在地	北九州市小倉北区宇佐町2丁目10-16-104		
交通	西鉄バス明和停 徒歩3分		
建物	建物名	第5ACハイム 104号	
	構造・規模	木造スレート葺2階建1階部分	
	使用部分面積	17.12㎡	
間取内訳	K3、和6		
築年月	昭和56年9月	契約期間	2年
管理費等	1,000円		
駐車場	近隣9,000円		
現況	空き	入居日	即
本体設備	上下水道、プロパンガス		
各戸設備	シャワー、給湯		
保険等	要加入		
備考	フリーレント1ヶ月 大型ディスカウント店徒歩圏内です。 公園に面して静かな環境です。		

分譲賃貸マンション 1981年11月築

『RC造10階建』モノレール香春口三萩野駅徒歩5分

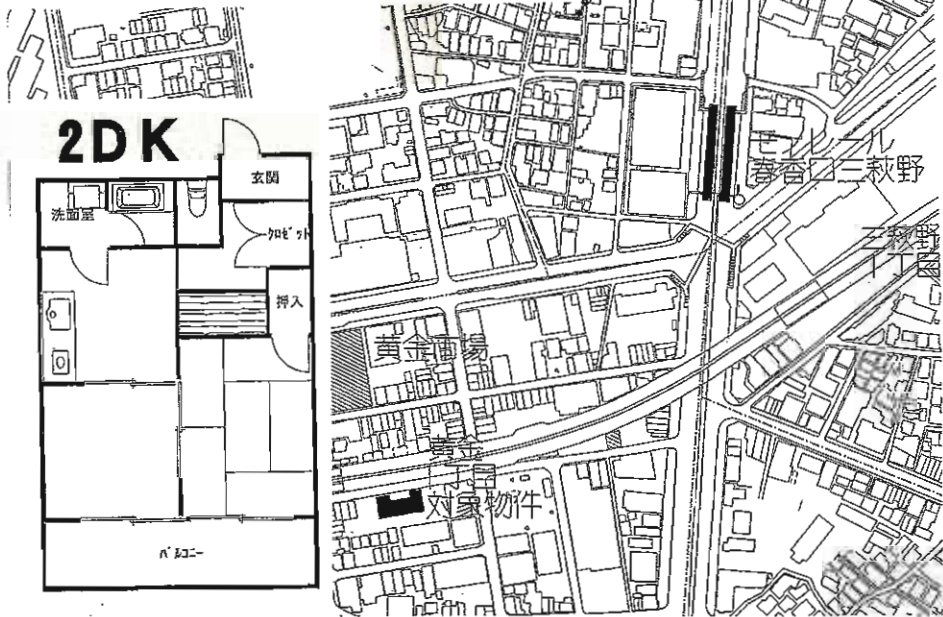
《物件概要》

所在地／ 小倉北区黄金町1-8-5
 建物／ サンロイヤル黄金 1003号
 専有面積／ 34.72㎡
 現況／ 空
 入居日／ 即日
 設備／ エアコン・照明器具
 備考／ 分譲賃貸・最上階！！保険要

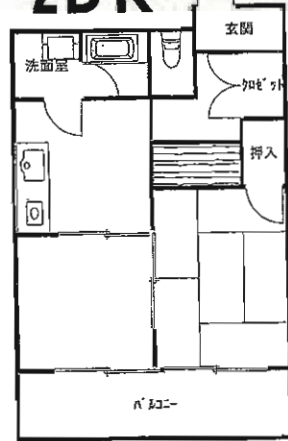
《賃貸条件》

賃料： 37,000円
 礼金： 2ヶ月
 敷金： 無
 共益費： 5,000円
 契約期間： 2年間
 更新料： 無
 駐車場： 駐車場近隣10,500円

花火観賞できます



2DK



賃貸マンション 2007年6月築

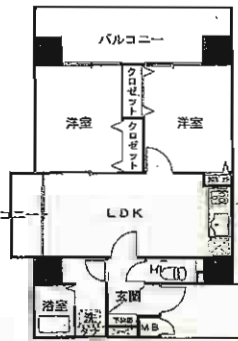
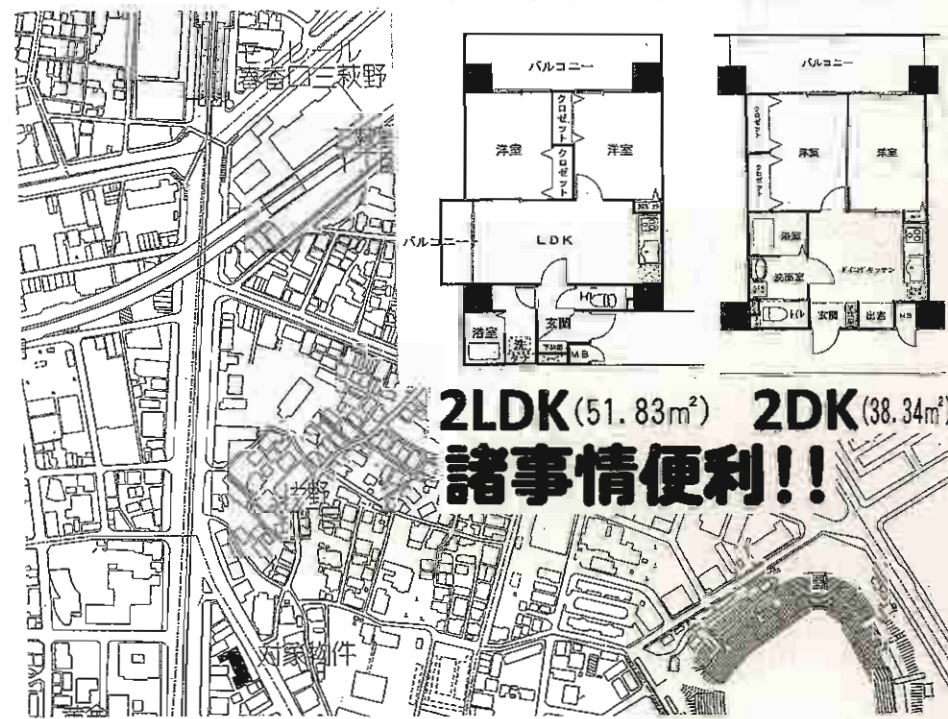
『RC造10階建』モノレール香春口三萩野駅徒歩5分

《物件概要》

所在地／ 小倉北区片野3丁目1-22
 建物／ 八峯閣ビル
 専有面積／ 38.34㎡・51.83㎡
 現況／ 空
 入居日／ 即日
 設備／ 管理人常駐
 備考／ 駐輪場・バイク置場無料 保険要

《賃貸条件》

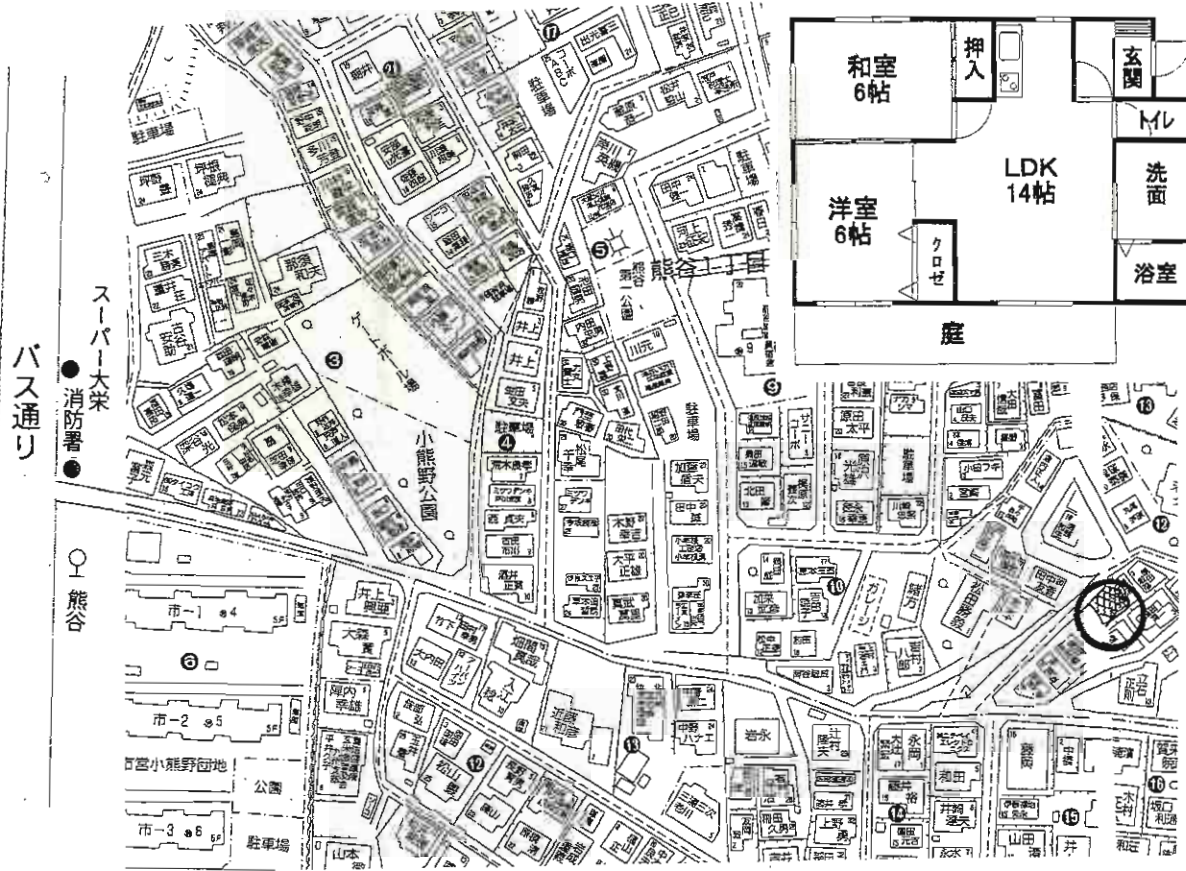
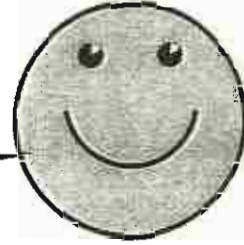
	2DK	2LDK
賃料：	60,000円	65,000円
礼金：	2ヶ月	
敷金：	無	
共益費：	5,000円	
契約期間：	2年間	
更新料：	無	
駐車場：	敷地内14,700円	



2LDK (51.83㎡) 2DK (38.34㎡)

諸事情便利！！

庭付き・2LDK



物件種目	貸コーポ		
最寄駅	JR南小倉駅		
間取タイプ	2LDK		
賃貸条件	賃料	45,000円	
		敷金4ヶ月(3)	
物件所在地	北九州市小倉北区熊谷1丁目11-3		
交通	西鉄バス熊谷停 徒歩7分		
建物	建物名	ウッディⅡ	
	構造・規模	木造2階建の1階部分	
	使用部分面積	50m ²	
	間取内訳	和6・洋6・LDK14	
築年月	平成10年2月新築	契約期間	2年
管理費等	無し		
駐車場	近隣 7,000円		
現況	空き	入居日	即入居可
本体設備			
各戸設備	ガス給湯・シャワー		
保険等	要		
備考	新婚さん向き!静かな住宅街! 庭付き!		

エルム足立 ~足立丁目~

バス停まで
徒歩5分♪



人気のエリア

公園近く
平静な住宅街
足原小・霧丘中校区



△和室

△キッチン

△シャブードレッサー

浴室

洗面

W.C

玄関

3DK

202号

〈間取図は現況優先〉



物件種目	賃貸マンション		
最寄駅	西鉄バス森林公園停		
間取タイプ	3DK		
賃料	52,000円		
礼金	2ヶ月(実費)・敷金なし		
物件所在地	北九州市小倉北区足立3丁目9-3		
交通	西鉄バス森林公園停 徒歩5分		
建物	建物名	エルム足立	
	構造・規模	鉄筋コンクリート造3階建2階部分	
	使用部分積	53.70m ²	
間取内訳	和6・6/洋6/DK6帖		
築年月	平成2年11月	契約期間	2年
管理費等	3,000円		
駐車場	近隣(物件目の前) 6,000円		
現況	空	入居日	即
本体設備	上下水道・L.Pガス・電気		
各戸設備	給湯・シャワー・室内洗濯機置場		
保険等	要加入(2年:24,000円)		
備考			

内山第3ビル

広々3LDK!!

402号:46,000円



西鉄バス
第二高田停まで
徒歩1分!!

都市高速
紫川インター至近

南小倉小・南小倉中校区



402号

〈間取図は現況優先〉

賃貸マンション

JR南小倉駅

3LDK

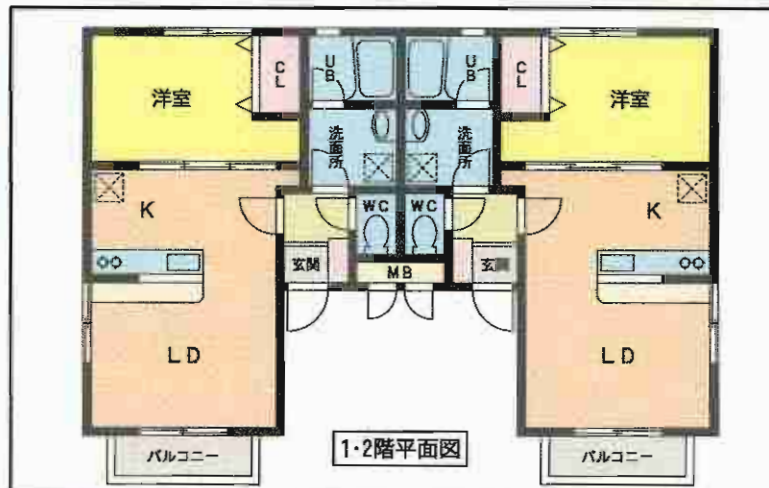
賃料 **46,000円**

礼金**2ヶ月**(実費)・敷金なし

物件種目	賃貸マンション	
最寄駅	JR南小倉駅	
間取タイプ	3LDK	
賃料	46,000円	
礼金	2ヶ月(実費)・敷金なし	
物件所在地	北九州市小倉北区篠崎4丁目2-1	
交通	西鉄バス第二高田町停 徒歩1分	
建物	建物名	内山第3ビル
	構造・規模	鉄筋コンクリート造4階建4階部分
	使用部分積	約71m ²
	間取内訳	和8/6・洋8・LDK10帖
築年月	昭和54年2月	契約期間 2年
管理費等	2,000円	
駐車場	近隣(物件目の前) 5,000円	
現況	空	入居日 相談
本体設備	上下水道・LPガス・電気	
各戸設備	給湯・シャワー	
保険等	要加入(2年:24,000円)	
備考		

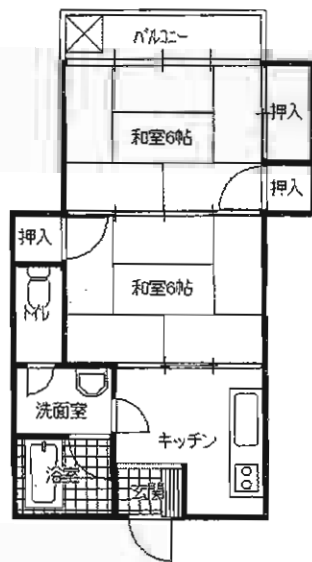
☆築浅物件!!
☆お手入れ良好!!

アールエムハイツII



・6月初旬入居OK
・紫川インターまで約600m
・24時間営業スーパー
・トライアルまで約600m

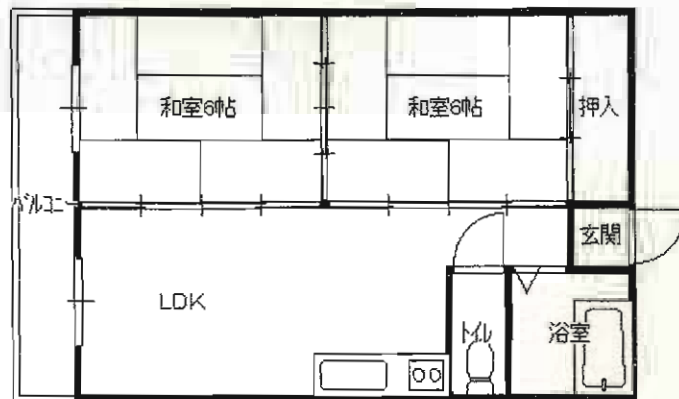
物件種目	賃貸アパート		
最寄駅	JR南小倉駅		
間取タイプ	1LDK		
賃貸条件	賃料	50,000円	
		敷金1ヶ月・礼金1ヶ月	
物件所在地	北九州市小倉北区今町一丁目1番11号		
交通	西鉄バス篠崎橋停 徒歩2分		
建物	建物名	アールエムハイツII	
	構造・規模	木造2階建2階部分	
	使用部分面積	42m ²	
	間取内訳	左記間取図参照	
築年月	平成19年5月	契約期間	2年
管理費等	2,000円		
駐車場	6,000円(駐車場 敷金:1ヶ月)		
現況	居住中(204)	入居日	6月初旬
本体設備	九州電力・公共上下水道・プロパンガス		
各戸設備	給湯・エアコン・シャンプードレッサー・ウォシュレット・浴室乾燥機		
保険等	加入要		
備考	全保連加入義務 現在居住中です。		



分譲賃貸マンション
2K / 家賃35,000円

☆リビオン下富野 202号

所在地/ 北九州市小倉北区下富野三丁目5-2
 交通/ 西鉄バス 下富野停 徒歩1分
 構造規模/ 鉄筋コンクリート造4階建
 面積/ 35.23㎡ 築年数/ 昭和57年3月
 契約期間/ 2年
 敷金/ なし 礼金/ なし
 管理費/ なし 駐車場/ なし
 現況/ 空き 入居日/ 即
 設備/ 給湯・シャワー・バルコニー
 保険/ 要加入
 備考/ 足立小学校・菊陵中学校
 近隣商業施設多し!!



分譲賃貸マンション
2LDK / 家賃45,000円

☆緑ヶ丘第4マンション 306号

所在地/ 北九州市小倉北区緑ヶ丘二丁目12-36
 交通/ 西鉄バス 日明病院前停 徒歩5分
 構造規模/ 鉄筋コンクリート造7階建
 面積/ 42.13㎡ 築年数/ 昭和48年6月
 契約期間/ 2年
 敷金/ なし 礼金/ なし
 管理費/ なし 駐車場/ 近隣8,000円
 現況/ 空き 入居日/ 即
 設備/ 給湯・シャワー
 保険/ 要加入
 備考/ 閑静な住宅街
 日明小学校・思永中学校

フローラルホクザイ
小倉北区上到津

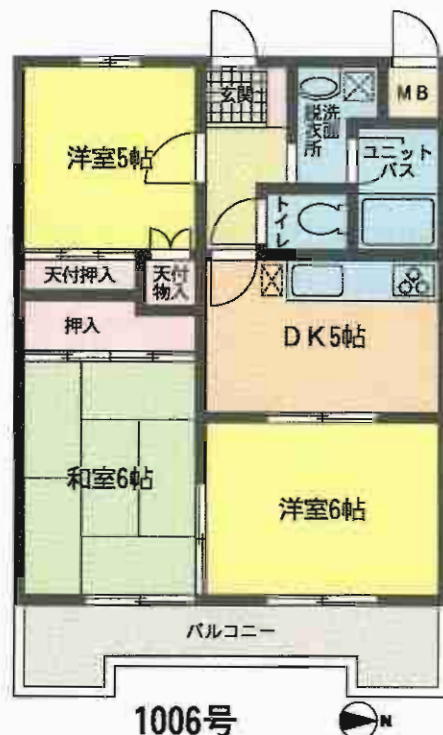
3DK

★スーパー至近で買物便利!!
★到津の森公園まで徒歩圏内!!
★小倉駅迄車で10分!
アクセス良好!!

生活環境の整った町



H23年6/16案内リフォーム完了!!



最上階★日当り・眺望良好!!即入居可!!



物件種目	分譲賃貸マンション	
最寄駅	JR南小倉駅	
間取タイプ	3DK	
賃貸条件	賃料	55,000円
	礼金	2ヶ月・敷金0ヶ月
物件所在地	北九州市小倉北区上到津2丁目3-9-1006号	
交通	西鉄バス到津三叉路停 徒歩2分	
建物	建物名	フローラルホクザイ
	構造・規模	SRC造10階建10階部分
	使用部分面積	52.65m ² バルコニー8.52m ²
	間取内訳	和6・洋5・6・DK5
築年月	昭和62年2月	契約期間 2年
管理費等	無	
駐車場	近隣(70m) 10,000円~12,000円	
現況	空	入居日 即
本体設備	EV	
各戸設備	給湯・シャワー・バルコニー・フローリング	
保険等	加入義務2年間 料金12,000円	
備考	到津小学校 板橋中学校区 ペット不可 鍵交換10,500円	

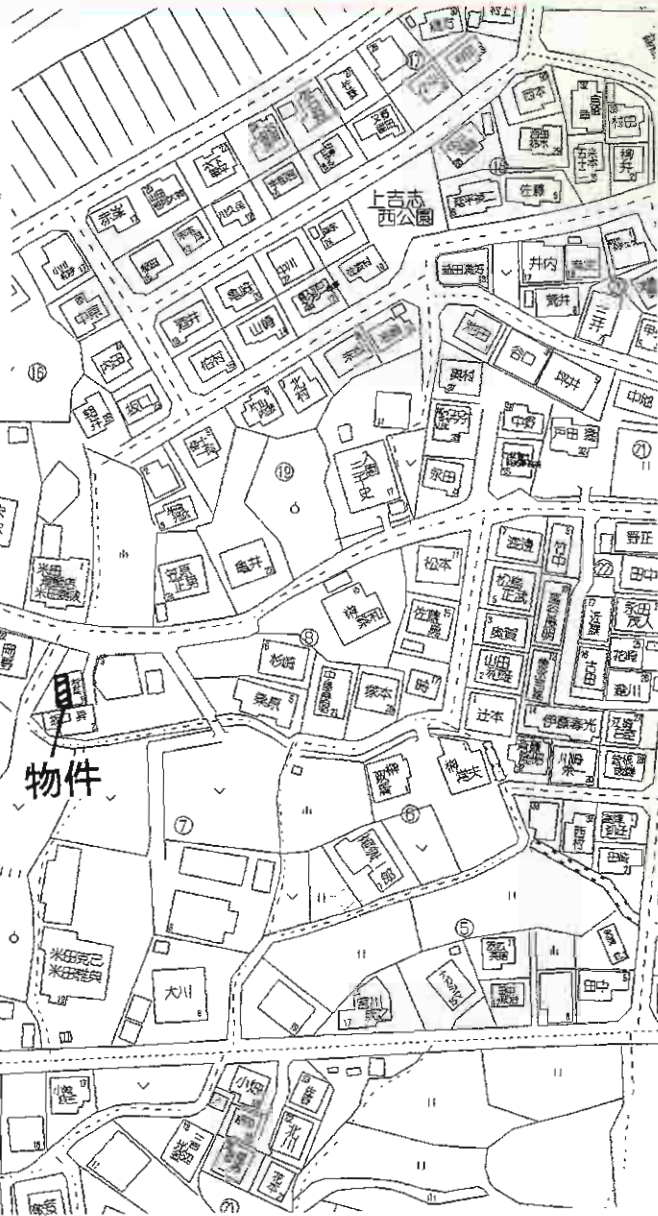
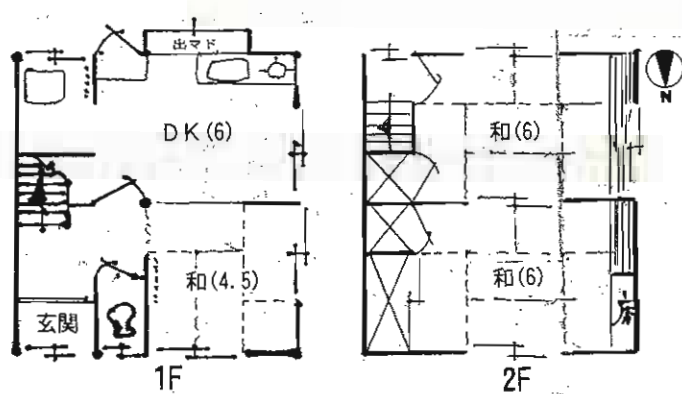
ガーデンヒルズB棟



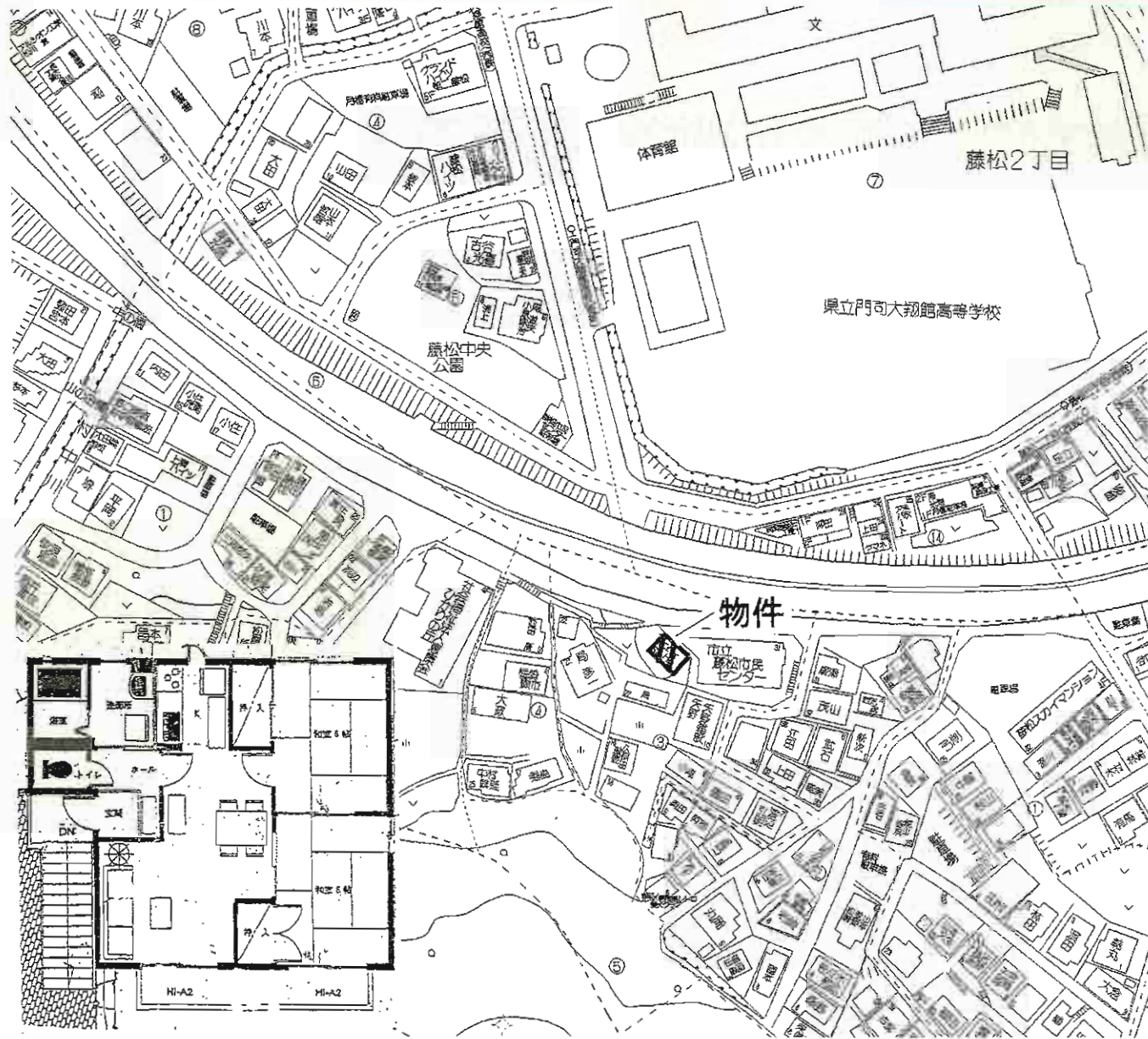
駐車場2台付無料 1F専用庭あり!!



物件種目	賃貸アパート		
最寄駅	寺迫口バス停		
間取タイプ	2DK		
賃貸条件	賃料	59,000円	
		礼金 2ヶ月 ・敷金なし	
物件所在地	北九州市小倉南区葛原東1丁目3-37		
交通	寺迫口バス停 徒歩5分		
建物	建物名	ガーデンヒルズB棟	
	構造・規模	軽量鉄骨造2階建1階部分	
	使用部分面積	51.4㎡	
	間取内訳	間取図参照	
築年月	2001年6月	契約期間	2年
管理費等	無		
駐車場	2台付無料		
現況	空家	入居日	即時
本体設備			
各戸設備	給湯・シャワー・1階専用庭・シャブドレサラー・クッションフロアリング		
保険等	要		
備考			



物件種目	賃貸アパート(メゾネット)	
最寄駅	JR門司駅	
間取タイプ	3DK	
賃貸条件	賃料	39,000円
		敷金3ヶ月(3)
物件所在地	北九州市門司区吉志6丁目8番1号	
交通	西鉄バス「恒見営業所」停 徒歩15分	
建物	建物名	杉延アパート
	構造・規模	木造2階建1・2階部分
	使用部分面積	約54.6㎡
	間取内訳	左図
築年月	1981年1月	契約期間 2年
管理費等	なし	
駐車場	3,000円	
現況	空	入居日 即
本体設備		
各戸設備	プロパンG	
保険等	家財総合保険 15,000円(2年間)	
備考	敷引き 退去時家賃の3ヶ月分	



賃貸コーポ

J R 門司 駅

2 L D K

賃料 **65,000**円

敷金**3**ヶ月(補修費**3**ヶ月)

北九州市門司区上藤松2丁目3-27

西鉄バス藤松2丁目停 徒歩2分

建物名 ハウスエフ

構造・規模 軽量鉄骨造2階建1階部分

使用部分積 約60m²

間取内訳 和6・和6・LDK11

築年月 H10年3月

契約期間 2年

管理費等 無

駐車場 1台付無料

現況 空

入居日 即

本体設備 上・下水道

各戸設備 プロパンガス

保険等 要

備考 角部屋
セキスイハウスの建物です