

売土地(古家付き)

住宅用地

筑豊電鉄 三ヶ森駅

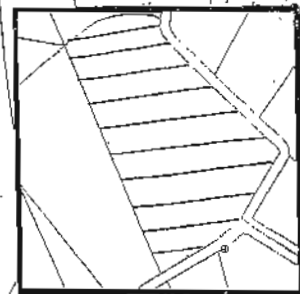
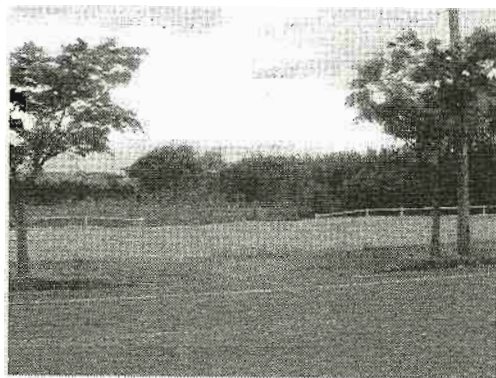
土地面積	312.72m ² (94.59坪)	ほかに私道面積	
価格	1,470万円	3.3m ² 単価	15.5万円

物件所在地 北九州市八幡西区永犬丸西町2丁目15番8号

交通 筑豊電鉄三ヶ森駅 徒歩9分
西鉄バス永犬丸西3丁目停 徒歩2分

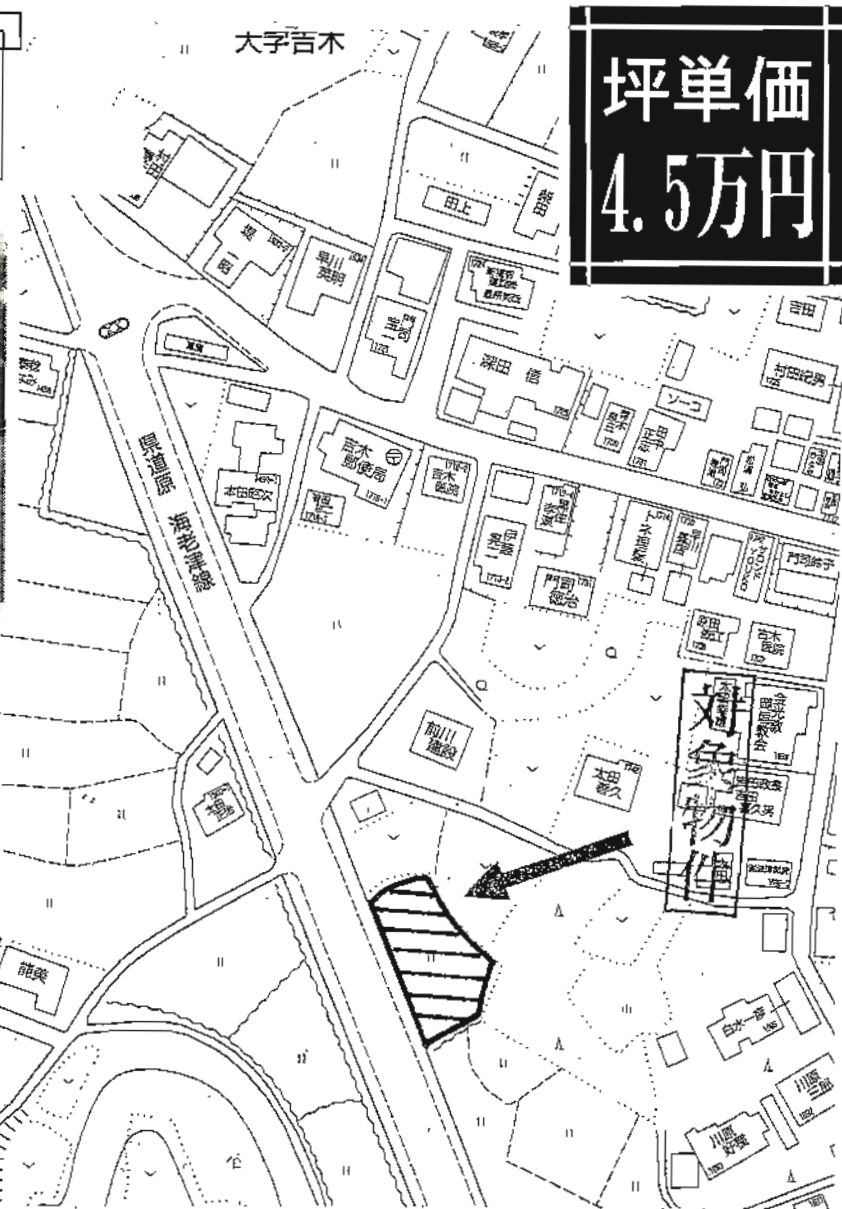
土地権利	所有権	地目	宅地
都市計画	市街化区域	用途地域	第1種中高層住居専用地域
建ぺい率	60%	容積率	200%
他の法令上の制限			
地勢			
引渡条件	現況渡し		
現況	古家付き	引渡日	即時
接道状況(角地・間口)	北側約3m 公道 間口約24m 西側約6m 公道 間口約12m		
設備	上下水道・九州電気・都市ガス		
備考	閑静な住宅街。北西角地。 学校区:永犬丸西小学校・永犬丸中学校		

249.86坪!!
県道原 海老津線沿い!



大字吉木

坪単価
4.5万円



売 地

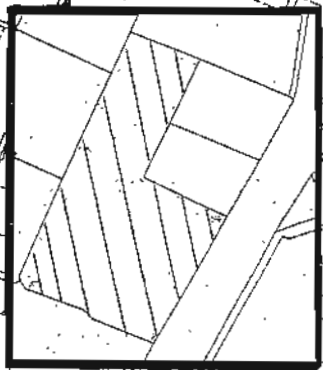
住宅など

J R 海老津駅

土地面積	826m ² (249.86坪)	ほかに私道面積	なし
価格	1,124万円	3.3m ² 単価	4.5万円

物件所在地	遠賀郡岡垣町吉木西1丁目1500番1		
交通	吉木バス停 徒歩4分		
土地権利	所有権	地目	田
都市計画	非線引区域	用途地域	第1種住居地域
建ぺい率	60%	容積率	200%
他の法令上の制限	農地法		
地勢			
引渡条件	現況渡し		
現況	田	引渡日	農地法許可後(相談)
接道状況(地間口)	西側公道約16m(歩道を含む)		
設備	西側公道に上水道		
備考			

坪単価:4.3万円



売地

住宅など

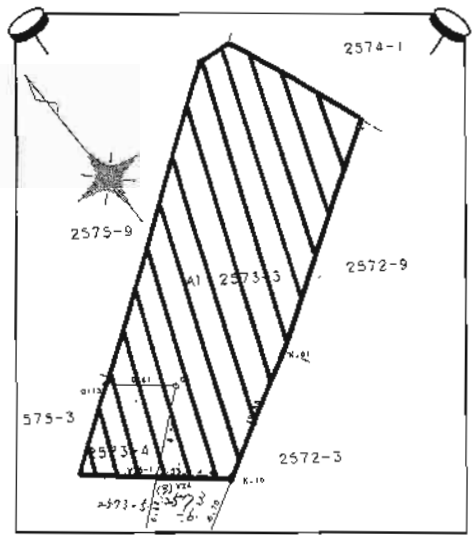
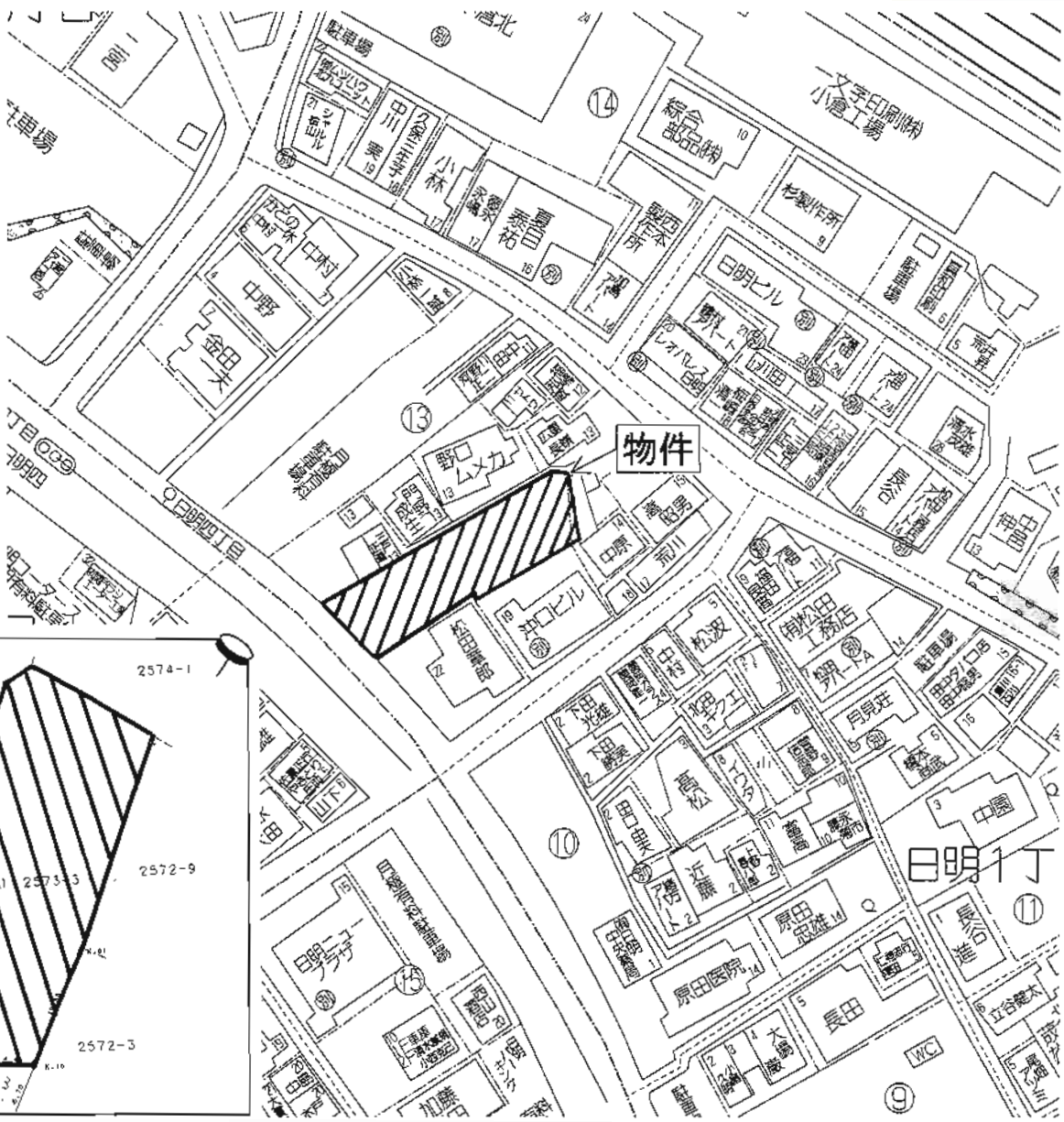
JR海老津駅

土地面積	881m ² (266.50坪)	ほかに私道面積	なし
価格	1,150万円	3.3m ² 単価	4.3万円

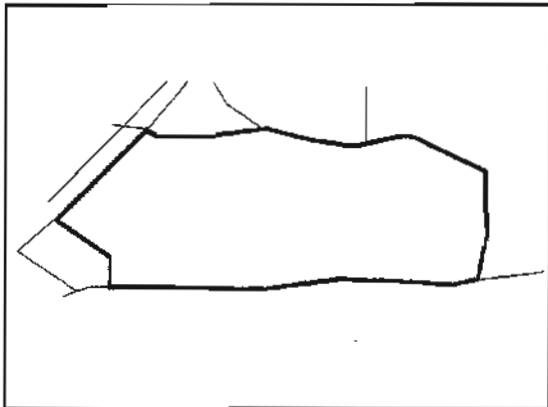
物件所在地	遠賀郡岡垣町大字手野字河原口458-2
交通	手野バス停 徒歩3分

土地権利	所有権	地目	田
都市計画	非線引区域	用途地域	無指定
建ぺい率	70%	容積率	200%
他の法令上の制限	農地法		
地勢			
引渡条件	現況渡し		
現況	更地	引渡日	農地転用許可後(相談)
接道状況(角地・間口)	公道(手野・山ノ口線)※建基法第42条第2項		
設備	公道に上下水道		
備考	*下水道(建築物の用途等により、町と協議し許可等が必要です) *排水(雨水)施設の整備を要す。 (公道を縦断し反対側の側溝へ)		

小倉北区 日明1丁目 売地



物件種目	売地		
最適用途	住宅・事業用地		
最寄駅	西鉄バス日明四丁目停		
土地面積	568.74㎡(172.04坪)	ほかに 私道面積	
価格	4,300万円	3.3㎡ 単価	25万円
物件所在地	北九州市小倉北区日明一丁目2573番3他		
交通	西鉄バス日明四丁目停 徒歩3分		
土地権利	所有権	地目	宅地
都市計画	市街化区域	用途地域	準工業地域
建ぺい率	60%	容積率	200%
他の法令上の制限			
地勢			
引渡条件	現況渡し		
現況	更地	引渡日	即時
接道状況(浄水・ガス)	前面17m公道に面する		
設備	前面道路に上下水道有		
備考			

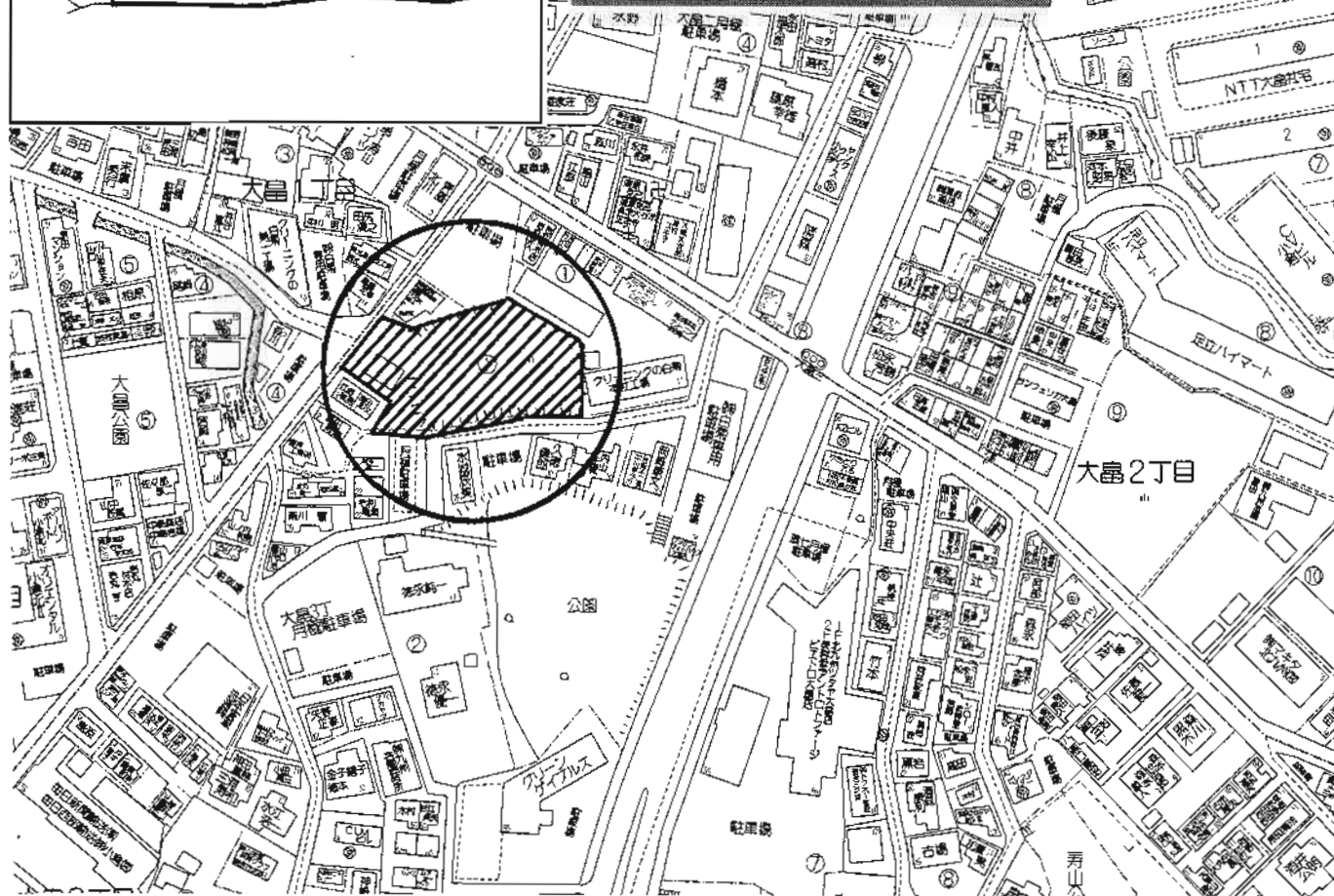


大島3丁目・561.44坪

値下げしました!

大島2丁目

生野市場
ハイマート大島店
クリーニング白鳥



売土地

事業用

J R小倉駅

土地面積	1,856.00㎡(561.44坪)	ほかに私道面積	
価格	6,737万円	3.3㎡単価	12万円

物件所在地	北九州市小倉北区大島3丁目605番1
交通	西鉄バス神岳2丁目停 徒歩15分

土地権利	所有権	地目	田
都市計画	市街化区域	用途地域	第1種住居地域
建ぺい率	60%	容積率	200%
他の法令上の制限			
地勢			
引渡条件	現況渡し		
現況	更地	引渡日	相談
接道状況(角地・間口)	北側5.60m公道に22m接す 南側4.10m公道に56m接す		
設備	前面道路に九電、公共上下水道、都市ガス		

備考	
----	--

C-151

★解体相談可★



売土地

住宅

J R南小倉駅

214.84m² (64.98坪) ほかに
私道面積

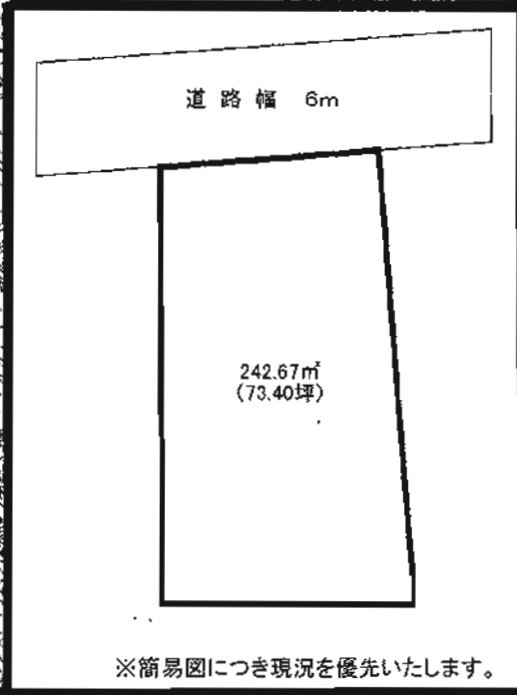
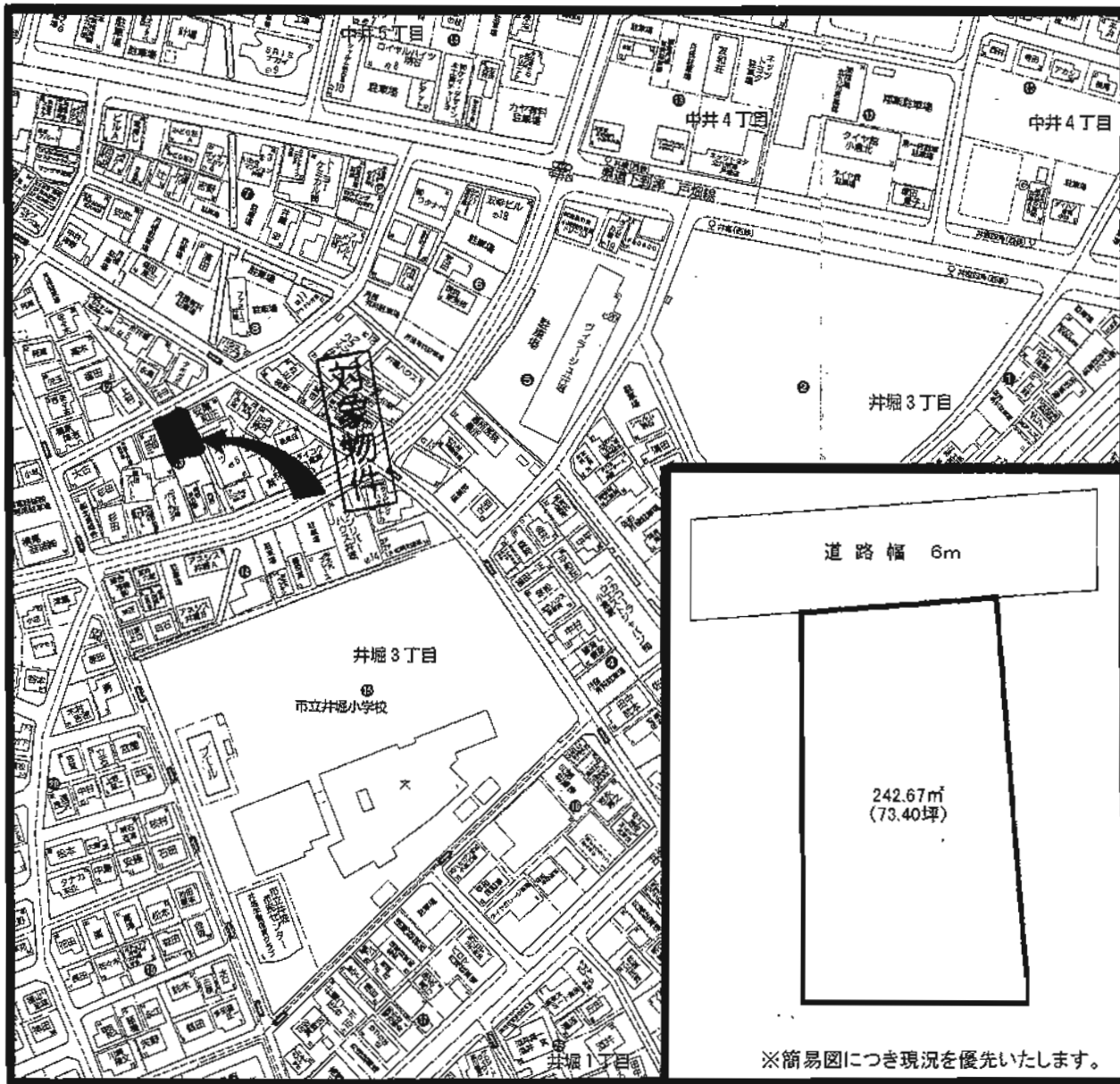
価格 **1,070万円** 3.3m²
単価

物件所在地 北九州市小倉北区篠崎四丁目6-33

交通 西鉄バス宮田町停 徒歩5分

土地権利	所有権	地目	宅地
都市計画	市街化区域	用途地域	第1種住居地域
建ぺい率	60%	容積率	200%
他の法令上の制限			
地勢			
引渡条件	解体相談		
現況	アパートあり	引渡日	相談
接道状況(両地間口)	西側7.1m公道に約11m 東側4.1m公道に11m		
設備	九電・公共上下水・ガス		
備考			

C-185



売土地

住宅用地

JR小倉駅

土地面積	公簿242.67㎡(73.40坪)	ほかに私道面積	
価格	1,780万円	3.3㎡ 単価	24.3万円

物件所在地
北九州市小倉北区井堀三丁目13-19
(住居表示)

交通
JR小倉駅 車で15分
西鉄バス井堀停 徒歩3分

土地権利	所有権	地目	宅地
都市計画	市街化区域	用途地域	第1種住居地域
建ぺい率	60%	容積率	200%

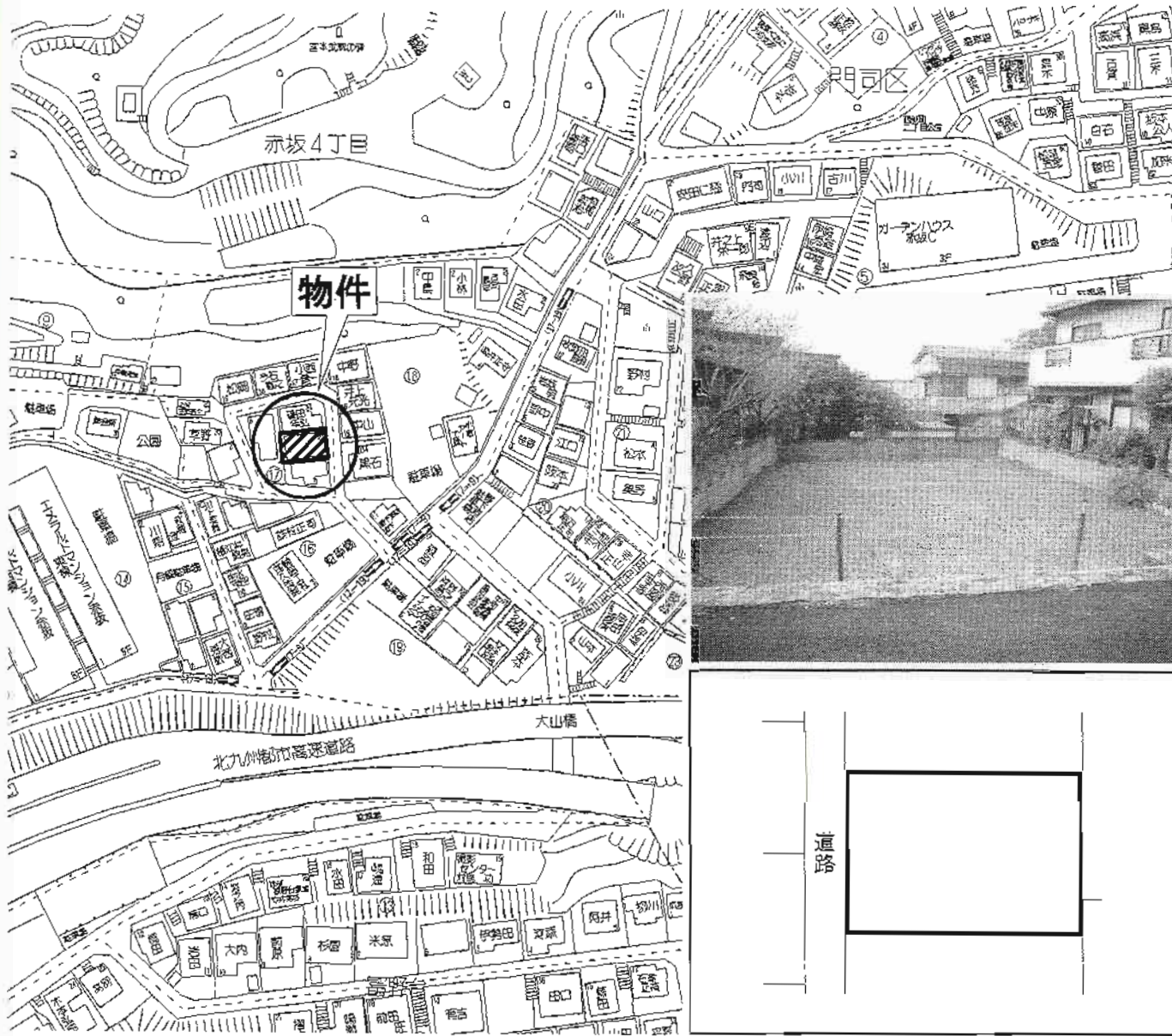
他の法令上の制限
地勢

引渡条件 相談
現況 建物有り 引渡日 要相談

接道状況(角地・間口) 北側約6m公道間口約9.8m

設備 上下水道・都市ガス

備考 解体相談可!整形地で利便性も良好!
井堀小 板櫃中校区

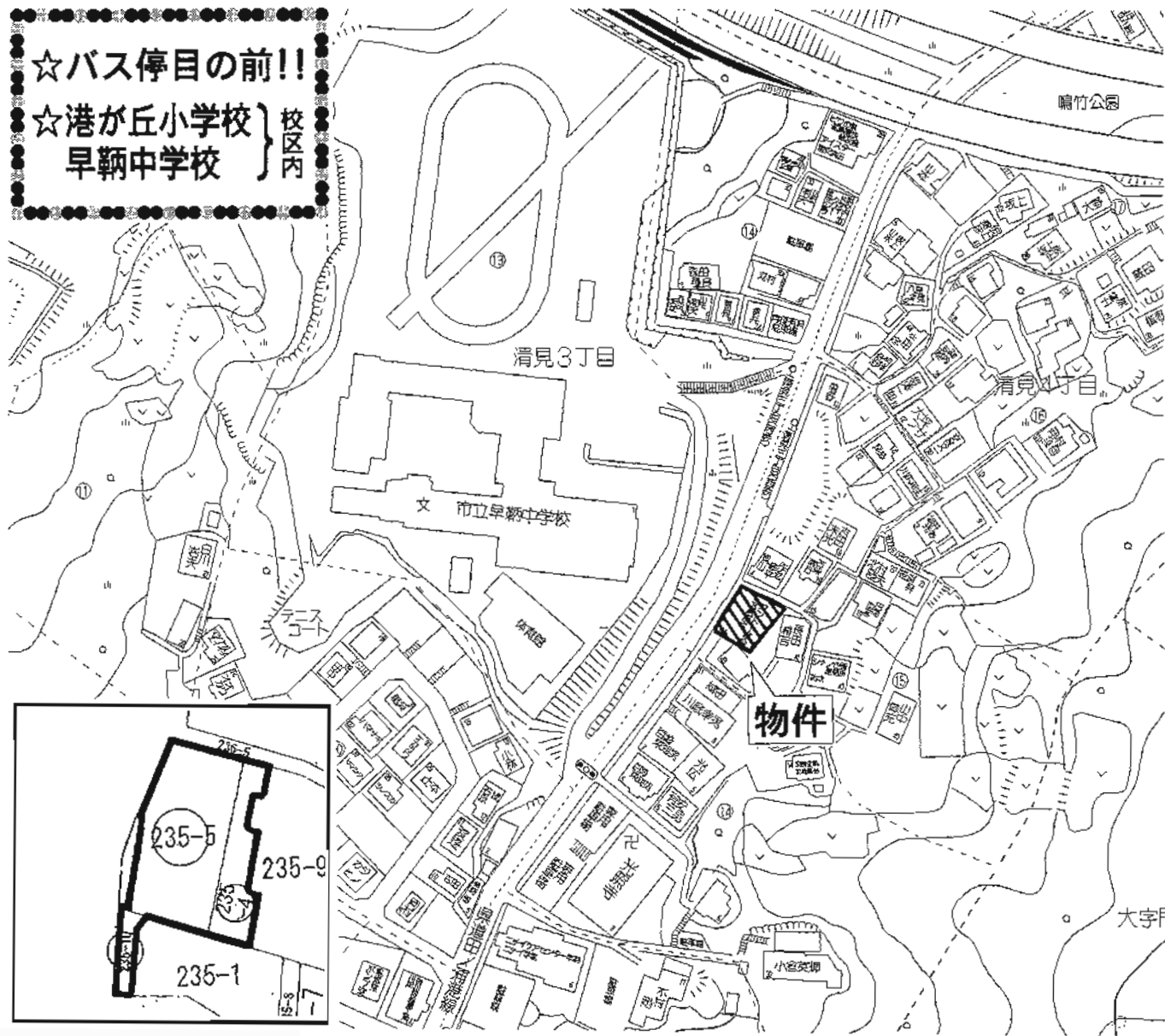


物件種目	売土地		
最適用途	住宅・駐車場		
最寄駅	JR小倉駅		
土地面積	140.04m ² (42.36坪)	ほか私道面積	131.86m ² 持分1/15
価格	340万円	3.3m ² 単価	8万円
物件所在地	北九州市小倉北区赤坂4丁目352番3		
交通	西鉄バス「手向山トンネル口」停 徒歩5分		
土地権利	所有権	地目	宅地
都市計画	市街化区域	用途地域	第1種中高層住居専用地域
建ぺい率	60%	容積率	200%
他の法令上の制限	宅地造成工事規制区域		
地勢			
引渡条件	現況渡し		
現況	更地	引渡日	即
接道状況(角地・間口)	東側4m(私道)に約10m接す		
設備			
備考	42条1項3号道路		

C-056

☆バス停目の前!!

☆港が丘小学校 } 校区内
早鞆中学校 }



売地

住宅用地

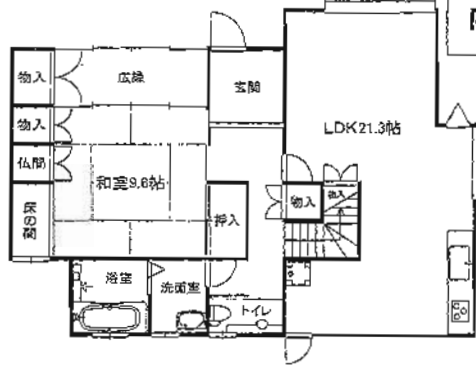
J R 門司港駅

土地面積	346.71m ² (104.87坪)	ほかに 私道面積	
価格	500万円	3.3m ² 単価	

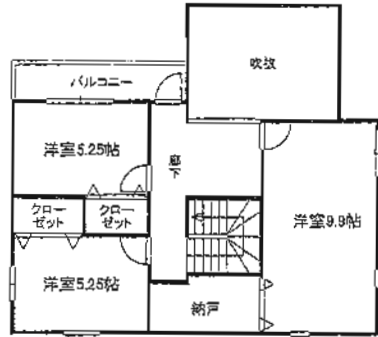
物件所在地	北九州市門司区清見4丁目15番44号 (地番235-4, 235-5, 235-10)		
交通	清見3丁目バス停 徒歩1分		

土地権利	所有権	地目	宅地
都市計画	市街化区域	用途地域	第1種住居地域
建ぺい率	60%	容積率	200%
他の法令上の制限			
地勢			
引渡条件	現況渡し		
現況	建物有	引渡日	相談
接道状況 (角地・間口)			
設備			
備考	古家付(駐車場軽1台分あり) 井戸有		

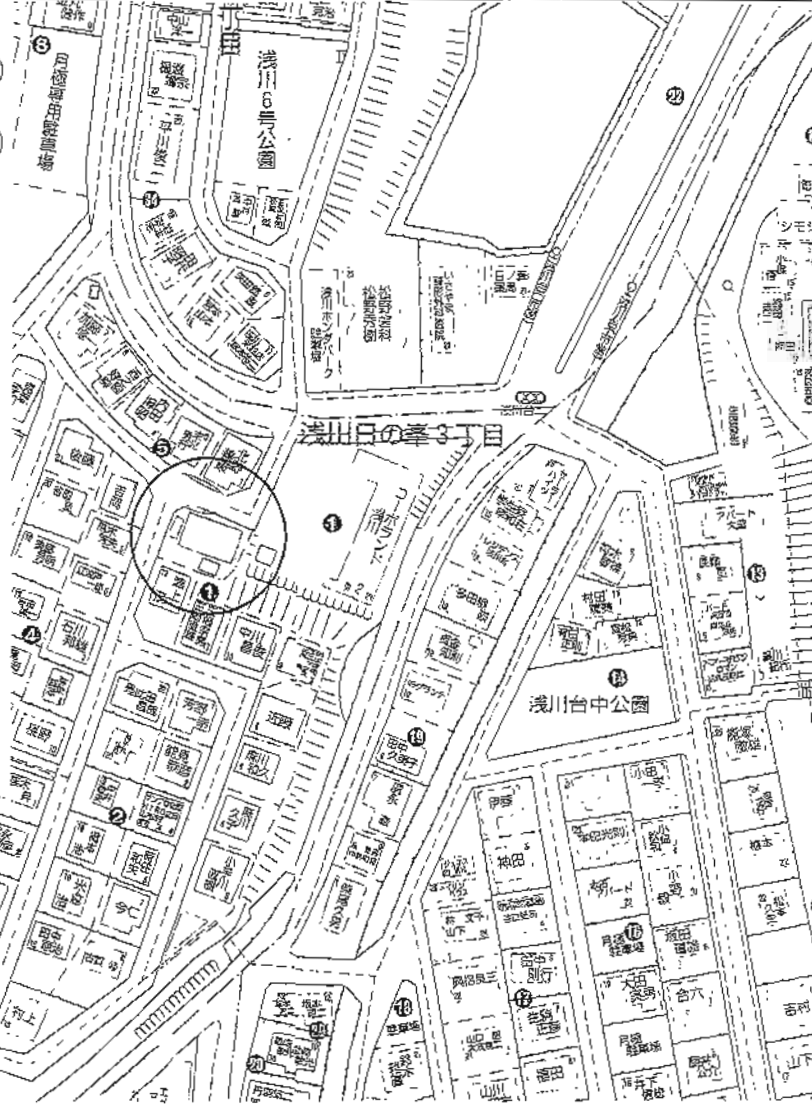
価値ある家に「進化」した、「リ・ほうむ工房」の家 エホ「リユーション(進化)ハウス
内覧はインターネットオープンハウスでご覧になれます



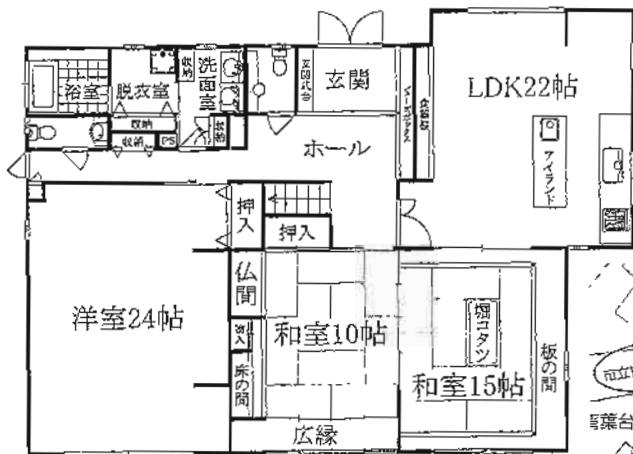
1階 平面図



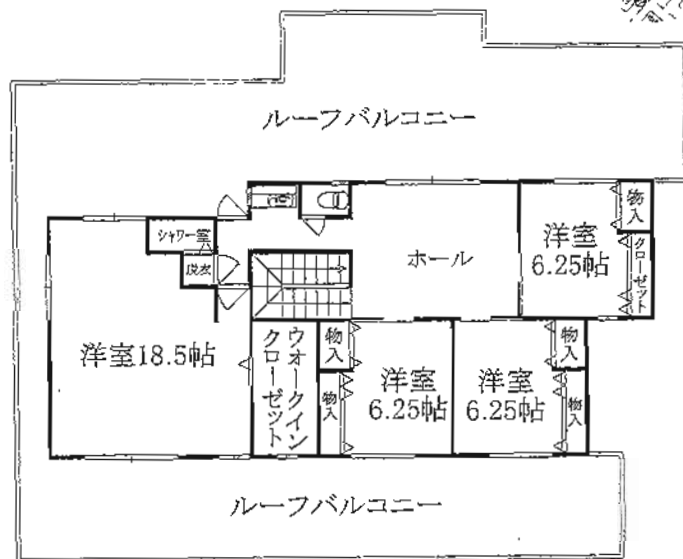
2階 平面図



物件種目	売一戸建		
最寄駅	JR折尾駅		
間取タイプ	4LDK+WIC		
価格	2,750万円		
物件所在地	北九州市八幡西区浅川日の峯3丁目1番14号		
交通	西鉄バス浅川台停 徒歩3分		
土地面積	公簿384.23m ² (116.22坪)	低かに私道面積	
建物	構造・規模	木造セメント瓦葺2階建	
	面積	143.50m ² (43.40坪)	
	間取内訳	左記	
土地権利	所有権	地目	宅地
都市計画	市街化区域	用途地域	第1種低層住居専用地域
建ぺい率	60%	容積率	80%
他の法令上の制限	壁面後退1m		
築年月	平成2年9月	駐車場	有 3台
現況	空家	引渡日	即時
建築確認番号			
接道状況(角地)	北西側約6m公道間口約23m 北東側約6m公道に接道		
設備	浴室(乾燥暖房付)・洗面・トイレ・システムキッチン等新品		
備考	平成21年9月「リノベーション」済 広々本間造り		



1階 平面図



2階 平面図



売一戸建

J R折尾駅

7LDK

6,800万円

北九州市若松区青葉台南2丁目21番12号

市営バス青葉台交差点停 徒歩2分

土地面積 902.92m² (273.13坪) ほか私道面積

建 構造・規模 軽量鉄骨造スレート葺2階建

面積 295.17m² (89.28坪)

間取内訳 左記

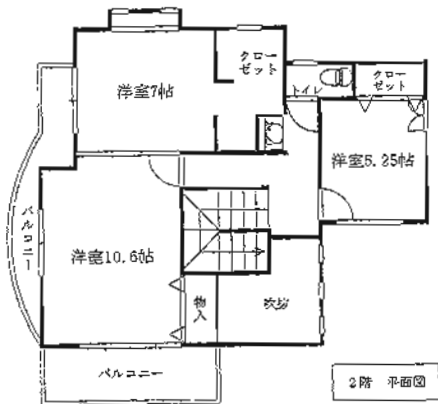
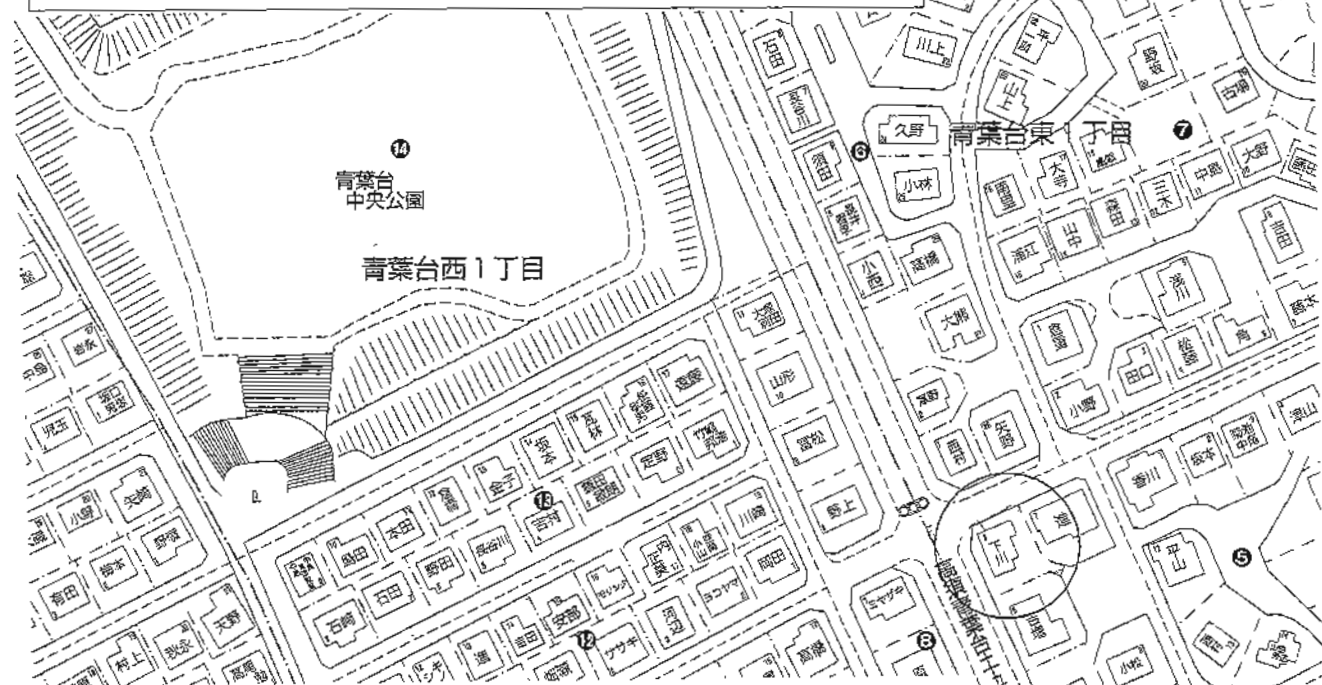
土地権利	所有権	地目	宅地
都市計画	市街化区域	用途地域	第1種低層住居専用地域
建ぺい率	40%	容積率	60%
他の法令上の制限	地区計画「高須青葉台ニュータウン」		
築年月	平成3年3月	駐車場	有 6台
現況	空家	引渡日	相談

建築確認番号
 接道状況(角地・間口) 北西側約6m公道間口約22m 北東側約5m間口約43m

設 備 大和ハウスの家

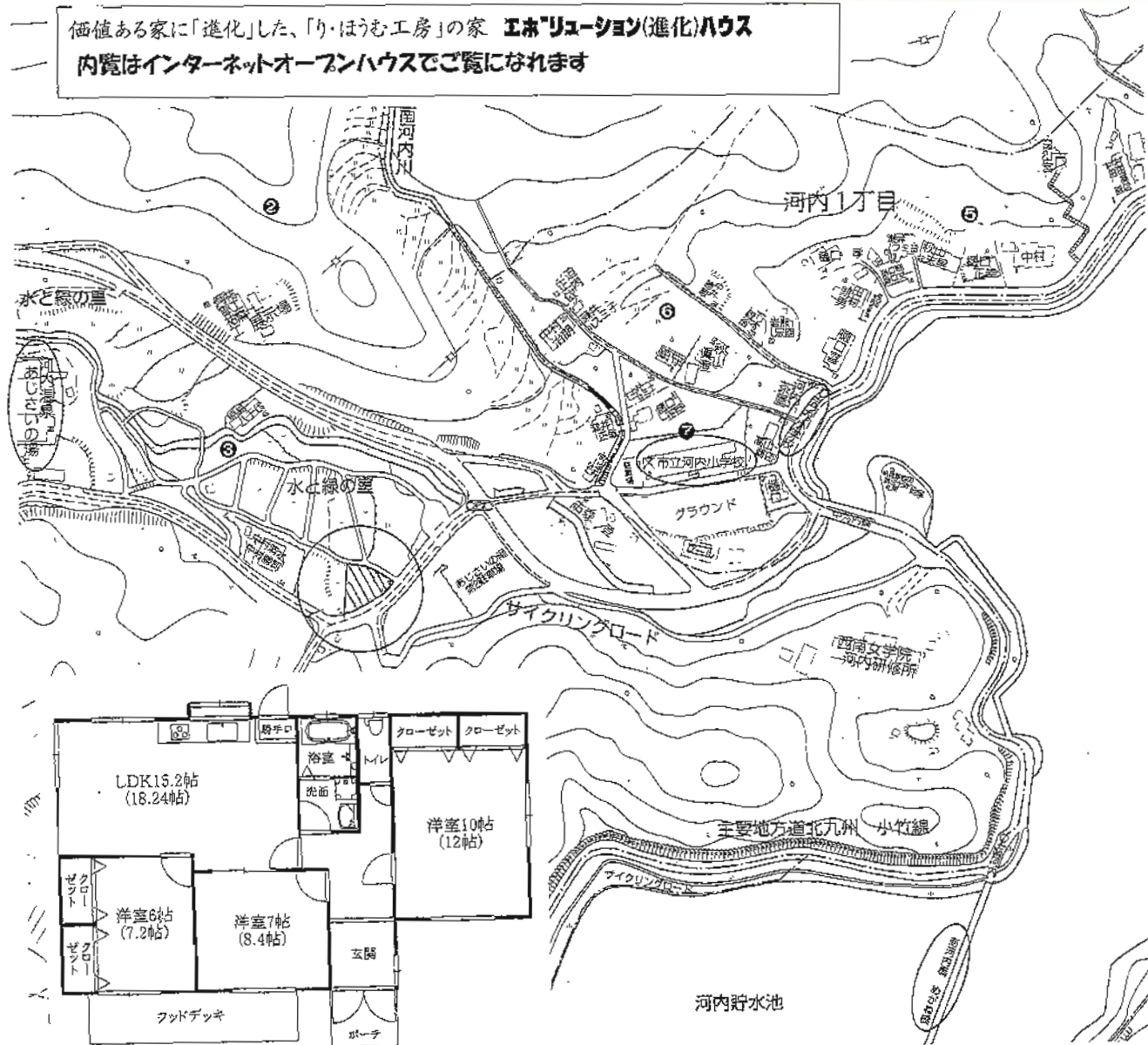
備 考 大家族(二世帯等)、大勢の人が集まる方
 店舗併用住宅、介護施設に最適

価値ある家に「進化」した、「リ・ほうむ工房」の家 エホ「リユージョン(進化)ハウス」
内覧はインターネットオープンハウスでご覧になれます



物件種目	売一戸建		
最寄駅	JR折尾駅		
間取タイプ	4LDK		
価格	3,680万円		
物件所在地	北九州市若松区青葉台東1丁目4番6号		
交通	西鉄バス青葉台東停 徒歩1分		
土地面積	327.21m ² (98.98坪)	ほか	に私道面積
建物	構造・規模	木造スレート葺2階建	
	面積	147.67m ² (44.67坪)	
	間取内訳	左記	
土地権利	所有権	地目	宅地
都市計画	市街化区域	用途地域	第1種低層住居専用地域
建ぺい率	40%	容積率	60%
他の法令上の制限	地区計画区域「青葉台ばんえるふ」		
築年月	平成11年3月	駐車場	有 2台
現況	空	引渡日	即
建築確認番号			
接道状況(角地・角口)	南西側約15m公道間口約20m 北西側約9m公道間口約16m		
設備	システムキッチン・浴室乾燥暖房機 新品エアコン6機・新品便座洗浄機2機他		
備考	平成22年11月「リノベーション」 外壁全面高級レンガタイル張り		

価値ある家に「進化」した、「リ・ほうむ工房」の家 **エホリノベーション(進化)ハウス**
 内覧はインターネットオープンハウスでご覧になれます



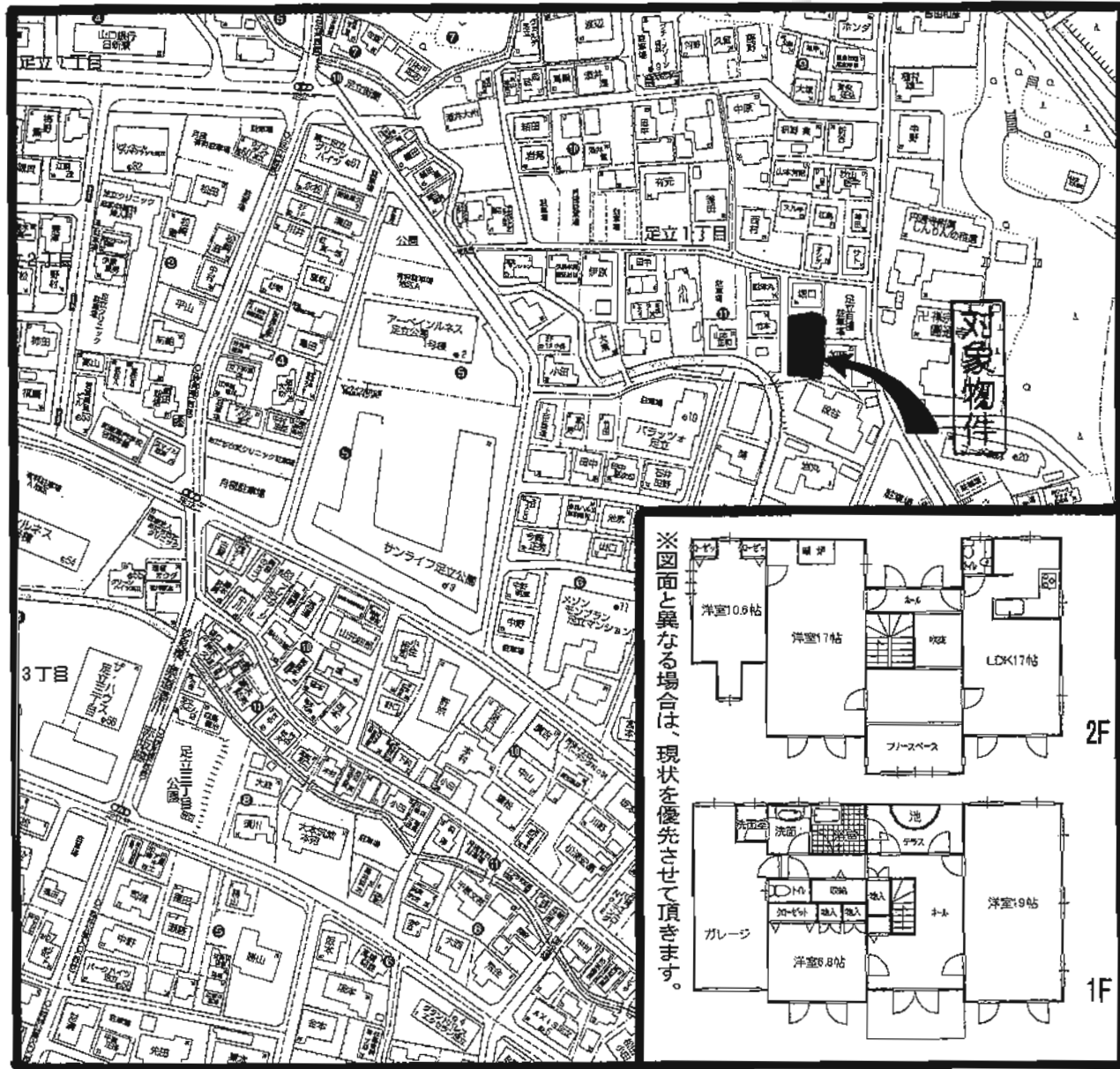
売一戸建

河内小学校前バス停

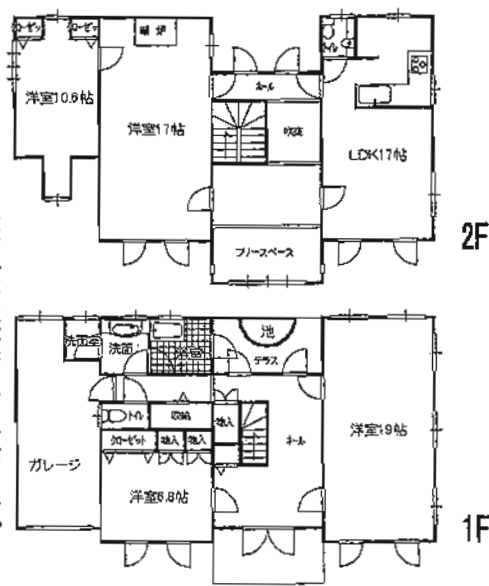
3LDK

1,850万円

物件種目	河内小学校前バス停		
最寄駅	河内小学校前バス停		
間取タイプ	3LDK		
価格	1,850万円		
物件所在地	北九州市八幡東区河内2丁目3番8号		
交通	河内小学校前バス停 徒歩4分		
土地面積	公簿419m ² (126.74坪)	ほか	に私道面積
建物	構造・規模	軽量鉄骨造瓦葺1階建	
	面積	104.00m ² (31.46坪)	
	間取内訳	左記	
土地権利	所有権	地目	宅地
都市計画	市街化調整区域	用途地域	第1種低層住居専用地域に準ずる
建ぺい率	40%	容積率	60%
他の法令上の制限	皿山風致地区		
築年月	昭和50年3月	駐車場	有 3台
現況	空家	引渡日	相談
建築確認番号			
接道状況(角地・前口)	南東側約7m公道間口約35m 北側約1.5m公道間口約20m		
設備	井戸・下水道・プロパンガス		
備考	平成21年10月「リノベーション」完成 リノベーションハウス設備全新品		



※図面と異なる場合は、現状を優先させて頂きます。



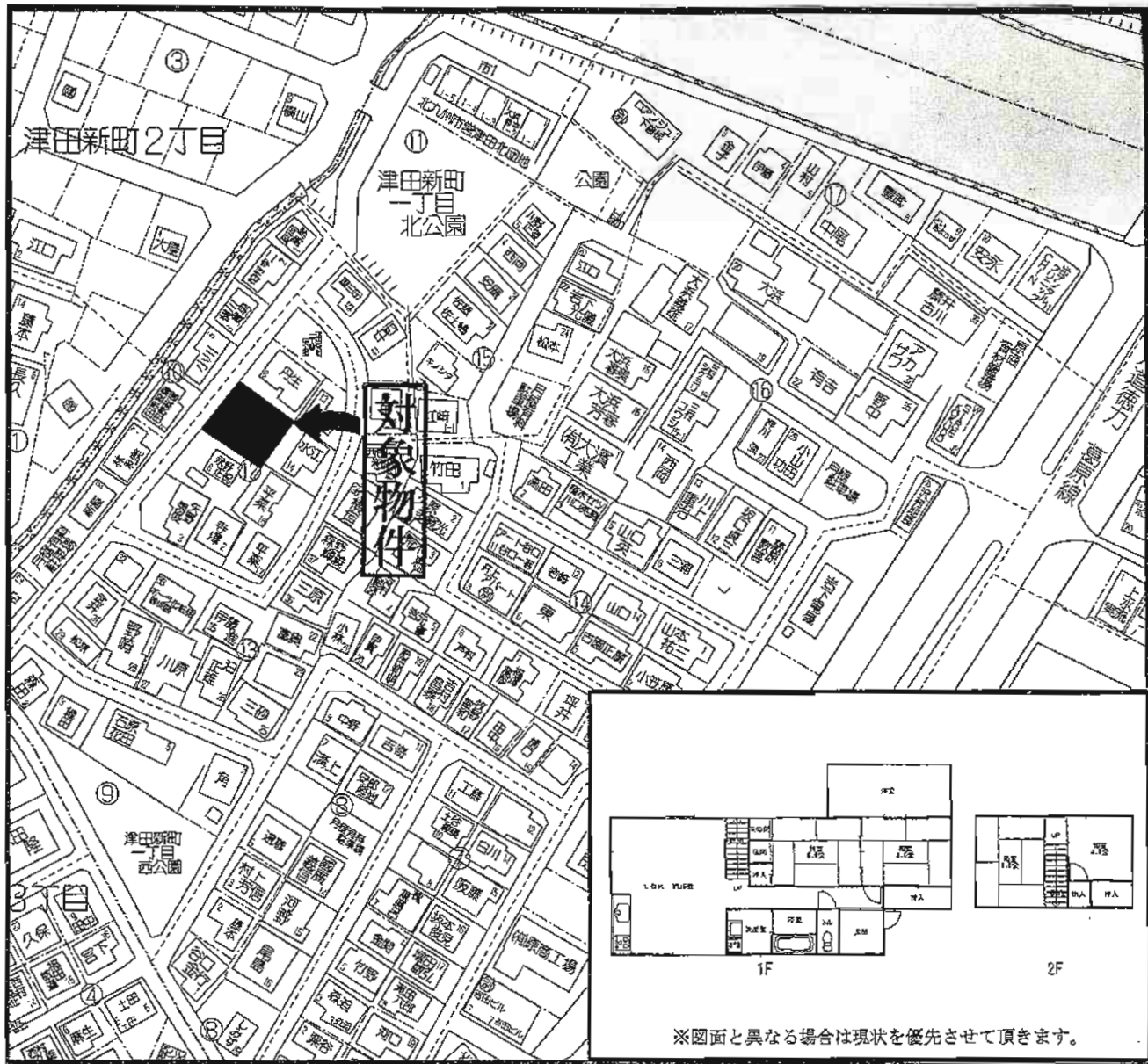
売一戸建

J R小倉駅

4 S L D K

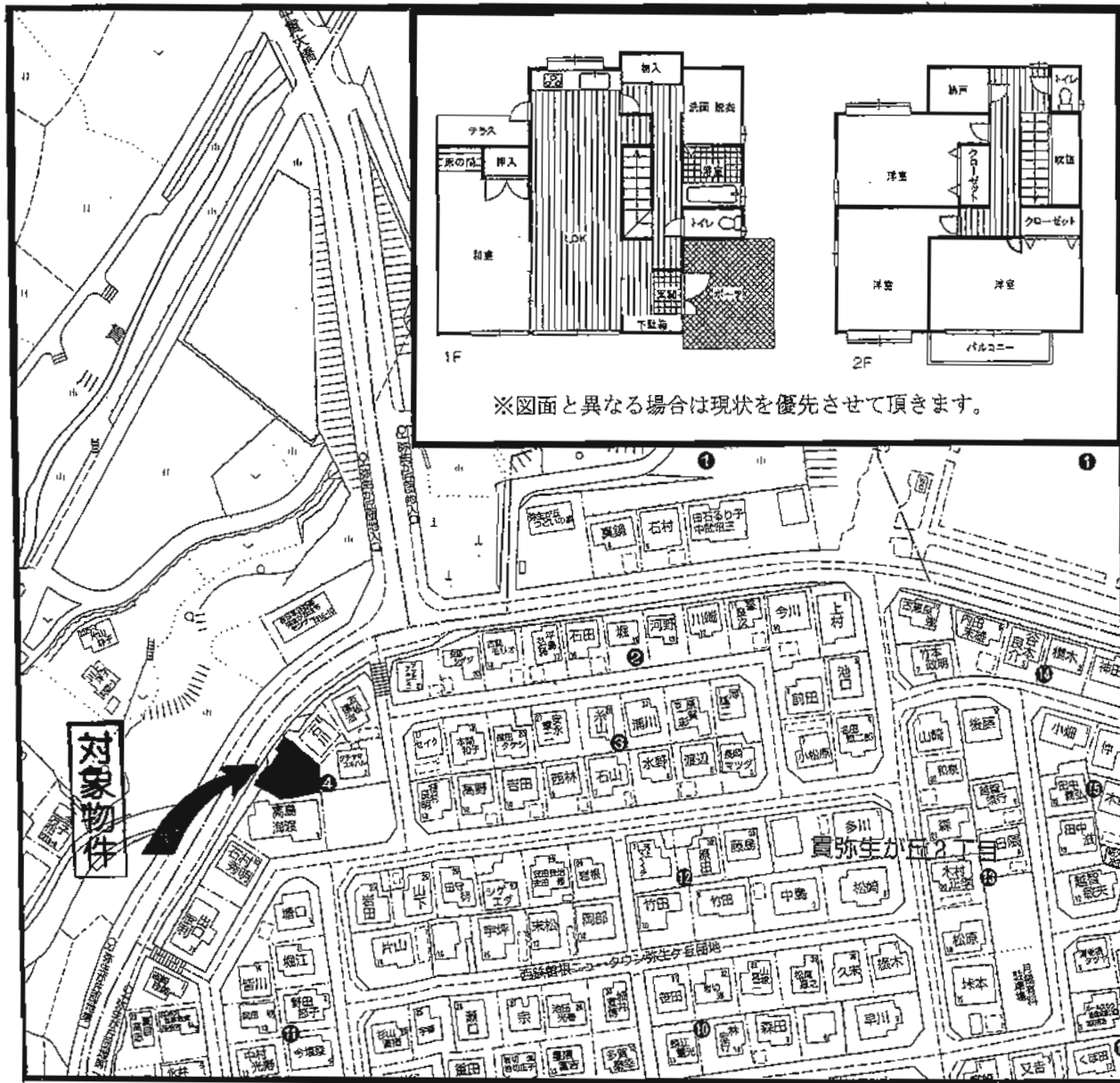
2,900万円

物件種目	売一戸建		
最寄駅	J R小倉駅		
間取タイプ	4 S L D K		
価格	2,900万円		
物件所在地	北九州市小倉北区足立一丁目11-14		
交通	J R小倉駅 車で15分 西鉄バス足立停 徒歩5分		
土地面積	公簿258.79㎡(78.28坪)	ほかに私道面積	54㎡
建物	構造・規模	木造スレート葺2階建	
	面積	199.69㎡(60.40坪)	
	間取内訳	LDK17 洋19 洋17 洋10.6 洋6.8	
土地権利	所有権	地目	宅地
都市計画	市街化区域	用途地域	第1種中高層住居専用地域
建ぺい率	60%	容積率	200%
他の法令上の制限			
築年月	平成9年2月	駐車場	有 3台可
現況	居住中	引渡日	要相談
建築確認番号			
接道状況(角地・間口)	西側約4m私道間口		
設備	上下水道・都市ガス・電気		
備考	内装程度良好!事務所兼自宅でも良し! 寿山小 壽丘中校区		



※図面と異なる場合は現状を優先させていただきます。

物件種目	売一戸建		
最寄駅	JR日豊本線下曾根駅		
間取りタイプ	5LDK		
価格	1,550万円		
物件所在地	北九州市小倉南区津田新町一丁目1005-15		
交通	JR日豊本線下曾根駅 徒歩16分		
	西鉄バス津田停 徒歩4分		
土地面積	公簿198.26m ² (59.97坪)	ほか	私道面積
建物	構造・規模	木造セメント瓦葺2階建	
	面積	86.11m ² (26.04坪)	
	間取り図	間取り図参照	
土地権利	所有権	地目	宅地
都市計画	市街化区域	用途地域	第1種中高層住居専用地域
建ぺい率	60%	容積率	200%
他の法令上の制限			
築年月	昭和51年8月	駐車場	有1台(増設可)
現況	空家	引渡日	即時
建築確認番号			
接道状況(角地・角口)	北西側約6.1m公道間口約13.6m		
設備	上下水道・都市ガス		
備考	田原小学校・田原中学校区		



物件種目	売一戸建		
最寄駅	JR下曾根駅		
構成	4SLDK		
価格	1,790万円		
物件所在地	北九州市小倉南区貫弥生が丘2丁目4番20号		
交通	西鉄バス弥生が丘団地第一停 徒歩5分		
土地面積	公簿226.13m ² (68.40坪)	ほかに私道面積	
建物	構造・規模	木造スレート葺2階建	
	面積	113.92m ² (34.46坪)	
	間取内訳	左図参照	
土地権利	所有権	地目	宅地
都市計画	市街化調整区域	用途地域	用途地域の指定のない区域
建ぺい率	40%	容積率	60%
他の法令上の制限	無し		
築年月	平成13年6月	駐車場	有1台
現況	空室	引渡日	即時
建築確認番号			
接道状況(角口)	北西側約12m 公道 間口約14.5m		
設備	ウォシュレット・TV付インターフォン・照明・上下水道 集中プロパンガス・電気		
備考	平成23年3月内装リフォーム済! 貫小・田原中学校区		



☆閑静な住宅街♪♪
☆駅まで徒歩6分の立地

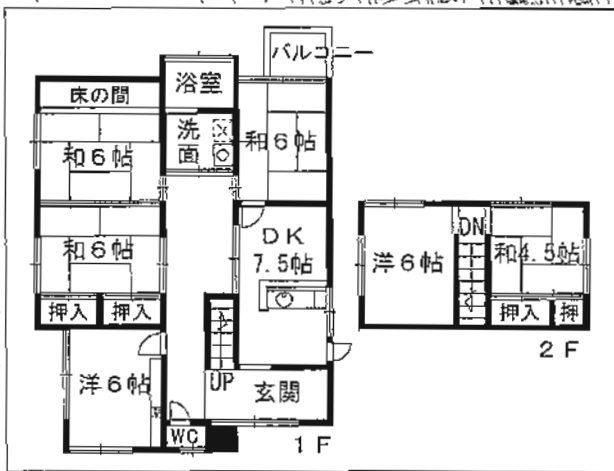
売 家

J R 呼野駅

4 L D K

2,690万円

物件種目	売 家		
最寄駅	J R 呼野駅		
間取タイプ	4 L D K		
価格	2,690万円		
物件所在地	北九州市小倉南区大字小森471-14		
交 通	J R 呼野駅 徒歩6分		
土地面積	322.9m ²	ほか	に私道面積
建 物	構造・規模	木造2階建1、2階部分	
	面積	延べ120.38m ²	
	間取内訳	間取図参照	
土地権利	所有権	地 目	宅地
都市計画	市街化調整区域	用途地種	無指定
建ぺい率	40%	容積率	60%
他の法令上の制限			
築年月	H14年3月	駐 車 場	有
現 況	居住中	引 渡 日	相談
建築確認番号			
接道状況(角地・間口)			
設 備	水道(公営)、ガス(都市ガス)、汚水(本下水) 雑排水(側溝等)		
備 考			



売 家

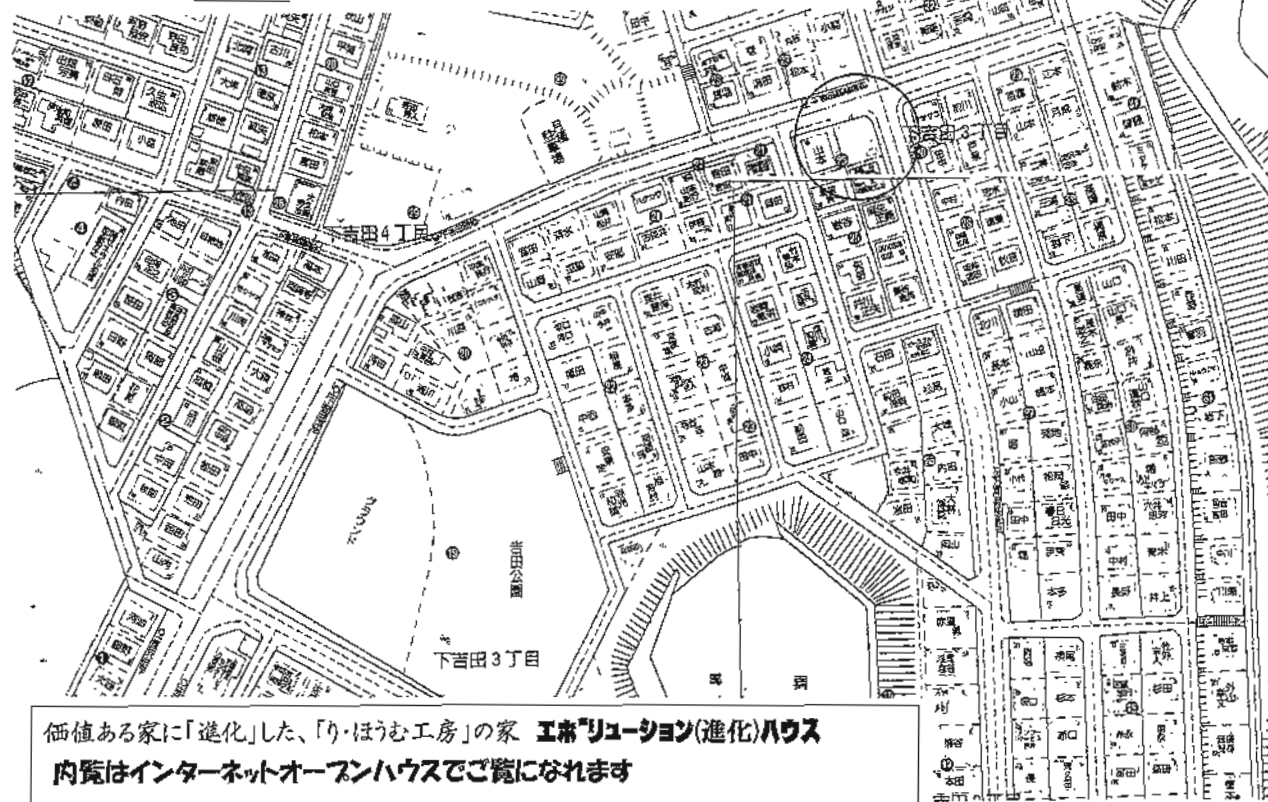
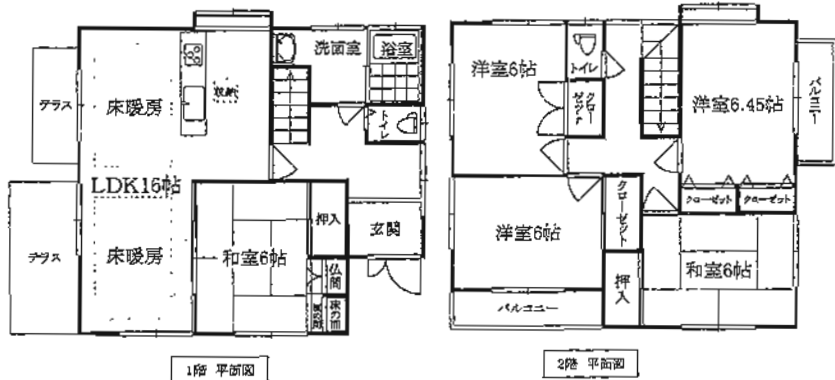
J R 下曾根駅

6DK

1,600万円

物件種目	売 家		
最寄駅	J R 下曾根駅		
間取タイプ	6DK		
価格	1,600万円		
物件所在地	北九州市小倉南区下曾根4丁目8-8		
交通	J R 下曾根駅 徒歩10分		
土地面積	181.17m ² (54.80坪)	ほかに	私道面積
建 物	構造・規模	木造瓦葺2階建	
	面積	計 110.16m ²	
間取内訳	1F DK7.5 和6,6,6 洋6 2F 洋6 和4.5		
土地権利	所有権	地 目	宅地
都市計画	市街化区域	用途地域	第1種住居地域
建ぺい率	60%	容積率	200%
他の法令上の制限			
築年月	昭和52年4月	駐車場	1台
現 況	空	引渡日	即
建築確認番号			
接道状況(角地)	東側約6.0m(公道)に11.0m接す		
設 備			
備 考	校区:曾根東小学校、曾根中学校		

A-018



価値ある家に「進化」した、「り・ほうむ工房」の家 **エホ「リユーション(進化)ハウス**
 内覧はインターネットオープンハウスでご覧になれます

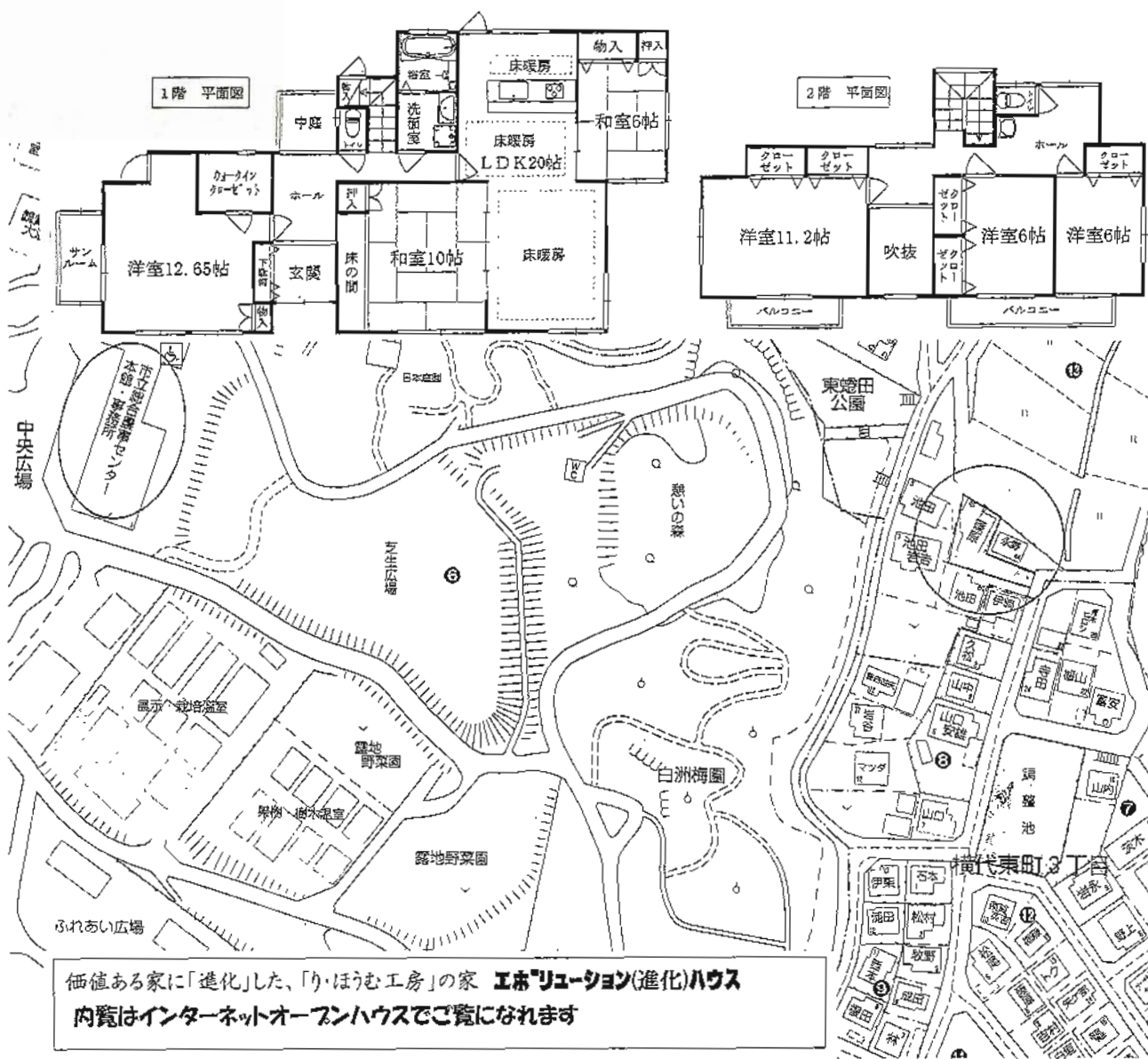
売一戸建

J R 下曾根駅

5 LDK

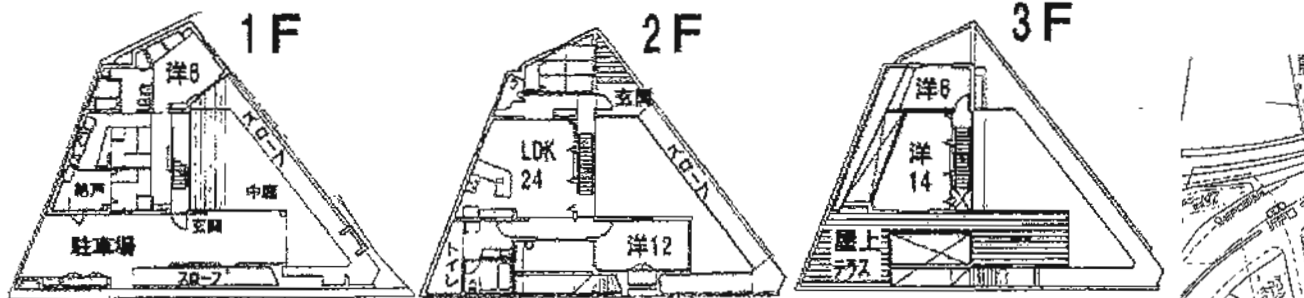
2,280万円

物件種目	売一戸建		
最寄駅	J R 下曾根駅		
間取タイプ	5 LDK		
価格	2,280万円		
物件所在地	北九州市小倉南区下吉田3丁目25番1号		
交通	下吉田団地第4バス停 徒歩1分		
土地面積	公簿226.55m ² (68.53坪)	床かに私道面積	
建物	構造・規模	木造スレート葺2階建	
	面積	134.50m ² (40.68坪)	
	間取内訳	左記	
土地権利	所有権	地目	宅地
都市計画	市街化調整区域	用途地域	第一種低層住専に準ずる
建ぺい率	40%	容積率	60%
他の法令上の制限			
築年月	平成2年10月	駐車場	有 2台
現況	空家	引渡日	相談
建築確認番号	北側約12m公道間口約15.8m		
接道状況(角地・角口)	東側約12m公道間口約15.4m		
設備	新品(システムキッチン・ウォシュレット・便器・洗面台・床暖房・給湯器他)		
備考	平成23年2月「リノベーション」 外壁・屋根塗装		

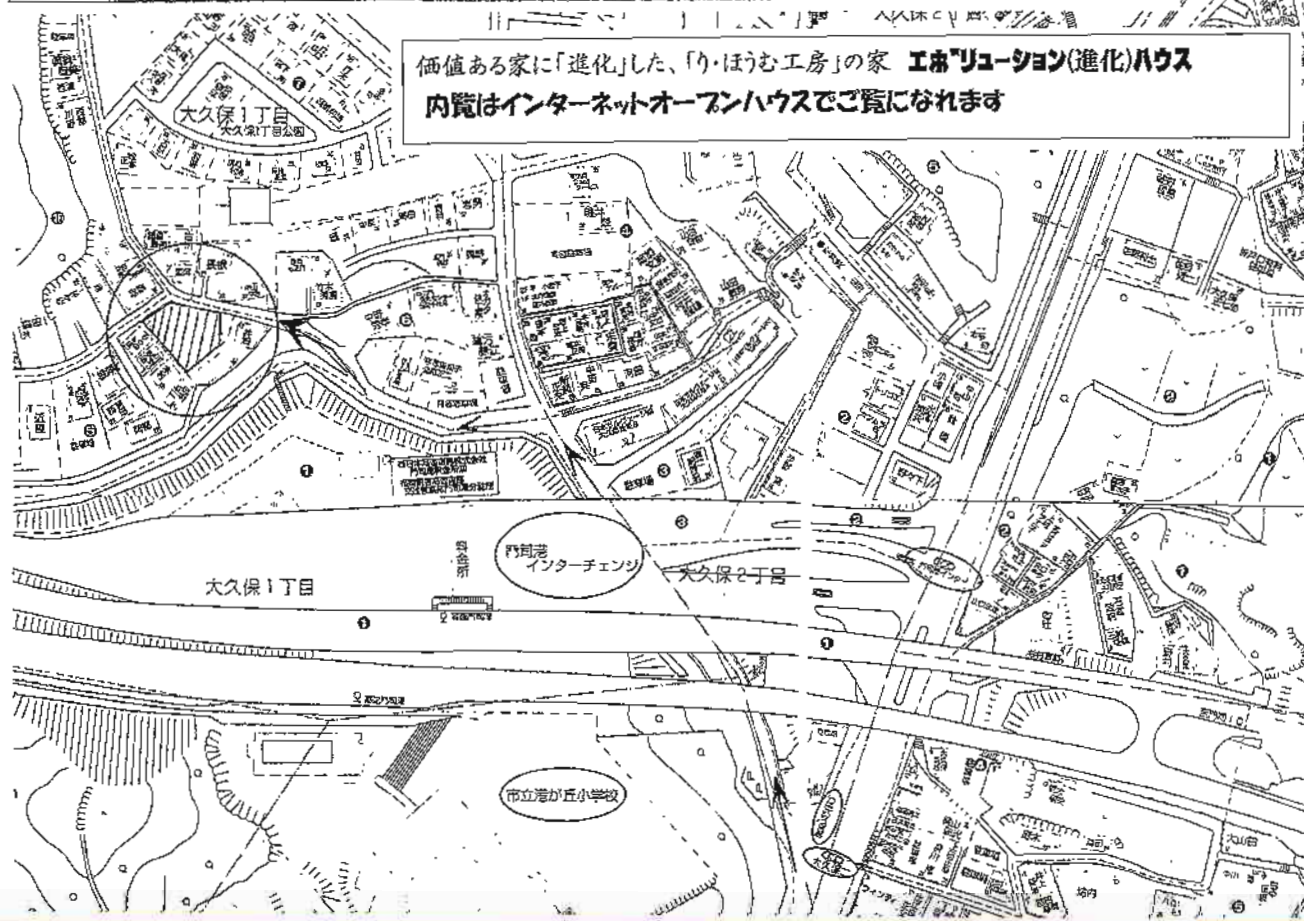


価値ある家に「進化」した、「り・ほうむ工房」の家 **エホリノベーション(進化)ハウス**
 内覧はインターネットオープンハウスでご覧になれます

物件種目	売一戸建		
最寄駅	J R安部山公園駅		
間取りタイプ	6LDK		
価格	2,780万円		
物件所在地	北九州市小倉南区横代東町2丁目13番45号		
交通	J R安部山公園駅 徒歩20分(1,600m) 西鉄バス東蟻田バス停 徒歩6分(480m)		
土地面積	公簿318.59㎡(96.37坪)	ほか	に私道面積
建物	構造・規模	木造瓦葺2階建	
	面積	174.99㎡(52.93坪)	
	間取内訳	左記	
土地権利	所有権	地目	宅地
都市計画	市街化区域	用途地域	第1種低層住居専用地域
建ぺい率	50%	容積率	80%
他の法令上の制限	高さ制限10m・壁面後退1m		
築年月	平成11年9月	駐車場	有 3台
現況	空家	引渡日	相談
建設確認番号			
接道状況(角地・間口)	南東側約6m公道間口約3m		
設備	新品エアコン6機・新品便座洗浄機2機 流し台新品人造大理石天板交換・床暖房		
備考	平成22年11月「リノベーション」 平成20年6月外壁塗装済み		

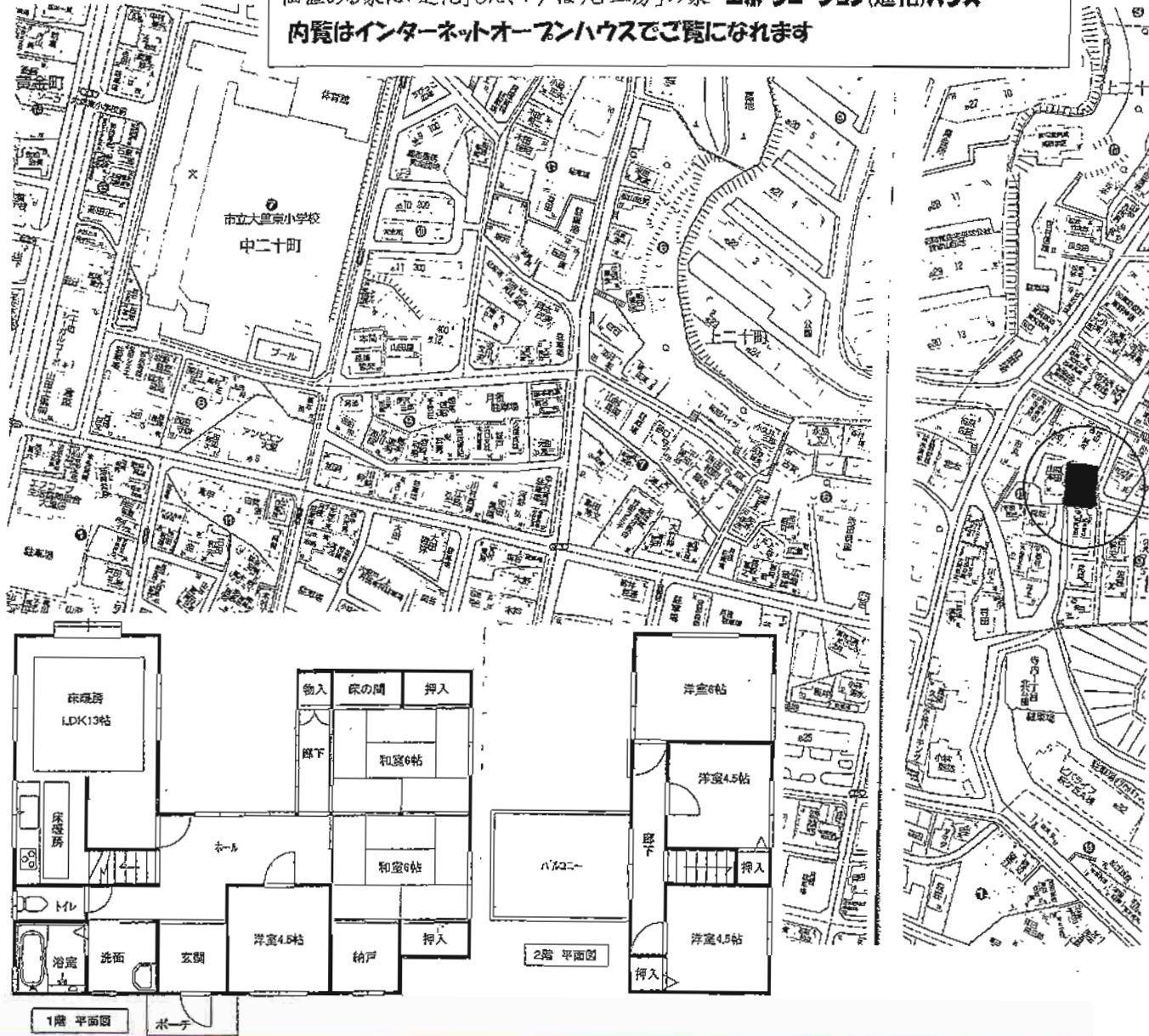


価値ある家に「進化」した、「り・ほうむ工房」の家 **エホ「リノベーション(進化)ハウス**
 内覧はインターネットオープンハウスでご覧になれます

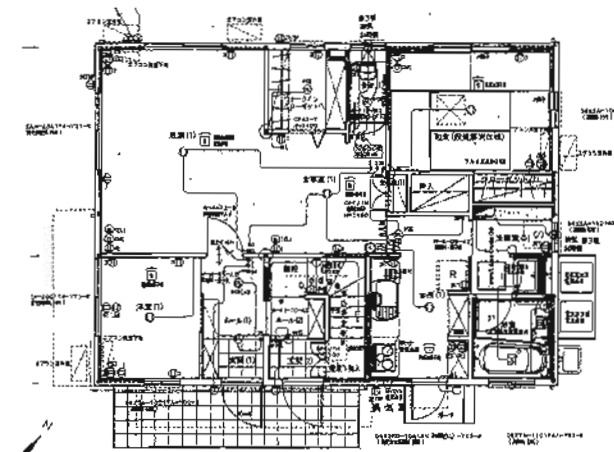
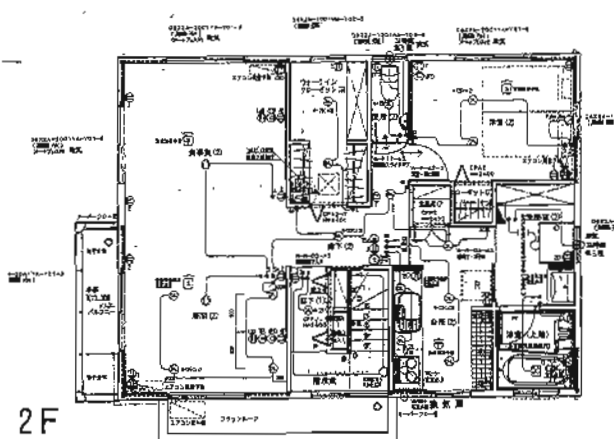
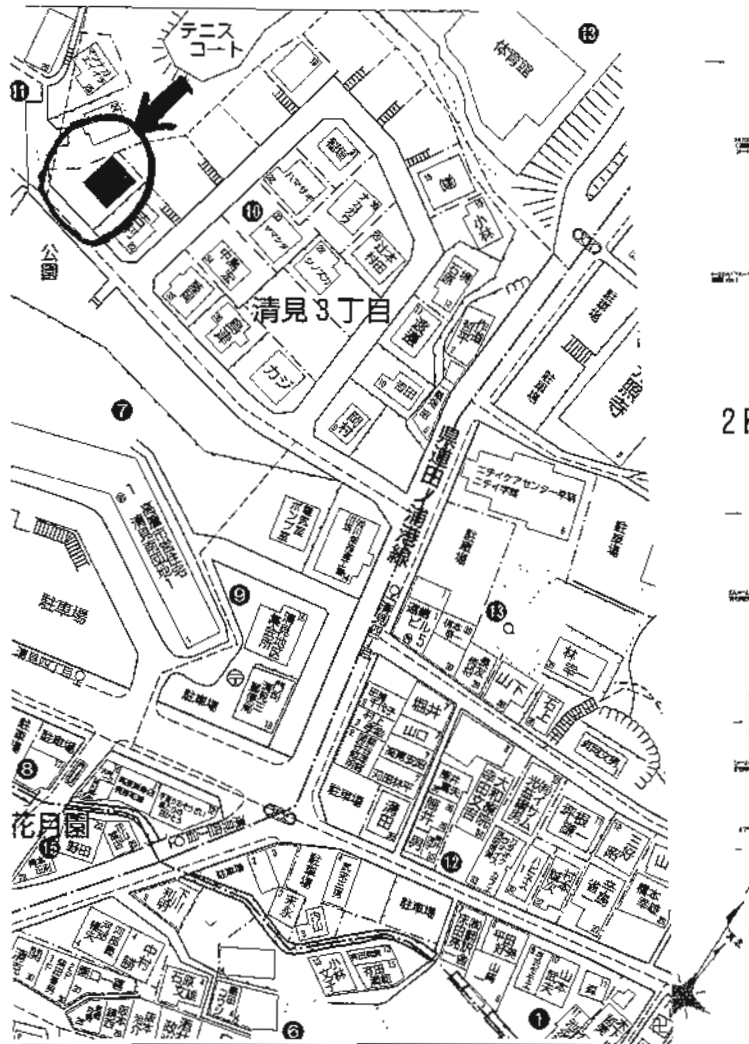


物件種目	売一戸建		
最寄駅	大久保越バス停		
間取タイプ	2世帯・4LDK+3DK		
価格	4,200万円		
物件所在地	北九州市門司区大久保1丁目5番13号		
交通	大久保越バス停 徒歩4分		
土地面積	公簿247.05㎡(74.73坪)	ほかに私道面積	14.87㎡
建物	構造・規模	鉄筋コンクリート造陸屋根3階建	
	面積	延べ228.24㎡(69.04坪)	
	間取内訳	左記	
土地権利	所有権	地目	宅地
都市計画	市街化区域	用途地域	第1種住居地域
建ぺい率	60%	容積率	200%
他の法令上の制限			
築年月	平成10年1月	駐車場	有 3台
現況	空家	引渡日	相談
建築確認番号			
接道状況(角地・間口)	北西側約5m公道 間口約15m 北側約5m公道 間口7m		
設備	エアコン全室新品付・上下水道・都市ガス		
備考	リノベーション設備新品入替 平成21年10月「リノベーション」完成 バリアフリー住宅・ジェットバス新品設置 デザイナーズハウス		

価値ある家に「進化」した、「リ・ほうむ工房」の家 **エホリノベーション(進化)ハウス**
 内覧はインターネットオープンハウスでご覧になれます



物件種目	売一戸建		
最寄駅	永黒バス停		
部屋タイプ	6LDK		
価格	2,180万円 消費税込		
物件所在地	北九州市門司区寺内1丁目10番29号		
交通	永黒バス停 徒歩7分		
土地面積	公簿268.26㎡ (81.14坪)	ほかに	私道面積
建物	構造・規模	木造瓦葺き2階	
	面積	132.92㎡ (40.20坪)	
間取内訳	左記		
土地権利	所有権	地目	宅地
都市計画	市街化区域	用途地域	第1種中高層住居専用地域
建ぺい率	60%	容積率	200%
他の法令上の制限	宅地造成規制区域		
築年月	S42年10月	駐車場	有3台分有り
現況	空家	引渡日	相談
建築確認番号			
接道状況(角地・角口)	東側4m公道間口18m		
設備	新品システムキッチン、新品ユニットバス 洗面台、トイレ全新品入れ替え		
備考	H19年6月「リノベーション」完成 萩が丘小・戸の上中		

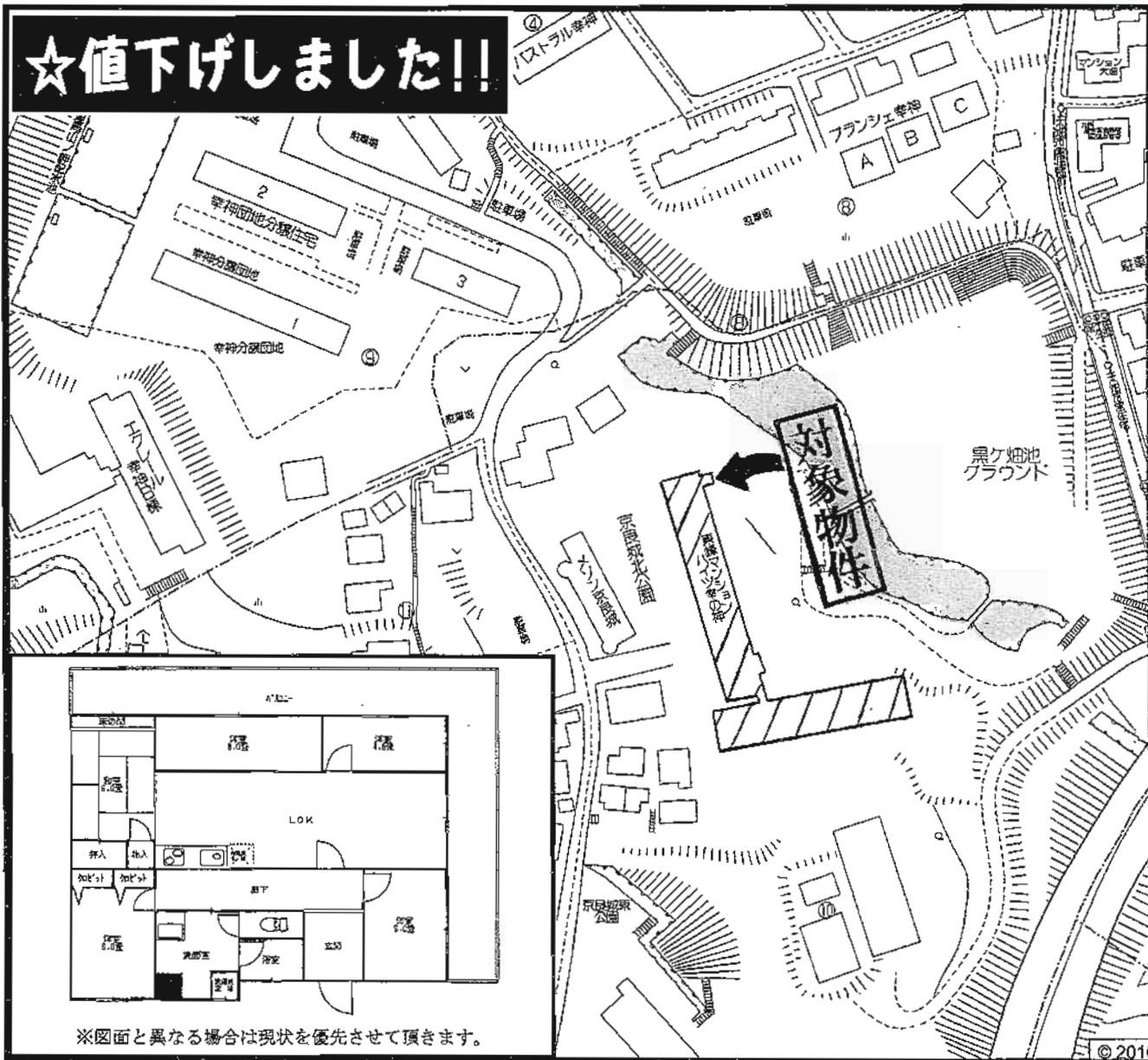


大和ハウスの家

値下げ再配布

物件種目	売 家		
最寄駅	JR門司港駅		
間取タイプ	2世帯住宅 1F 2LDK 2F 1LDK		
価格	2,880万円		
物件所在地	北九州市門司区清見3丁目10-23		
交通	西鉄バス清見4丁目停 徒歩2分		
土地面積	236.23㎡ (71.45坪)	ほかに私道面積	
建物	構造・規模	軽量鉄骨造2階建	
	面積	延べ147.82㎡ (44.71坪)	
	間取内訳	左図参照	
土地権利	所有権	地目	宅地
都市計画	市街化区域	用途地域	第1種住居地域
建ぺい率	60%	容積率	200%
他の法令上の制限			
築年月	H19年3月	駐車場	2台可
現況	居住中	引渡日	相談
建築確認番号			
接道状況(角地・簡口)			
設備			
備考			

☆値下げしました!!



売マンション

ハイツ幸神A棟

JR鹿児島本線黒崎駅

5LDK

590万円

物件種目	売マンション		
マンション名	ハイツ幸神A棟		
最寄駅	JR鹿児島本線黒崎駅		
間取タイプ	5LDK		
価格	590万円		
物件所在地	北九州市八幡西区京良城町10-36-201号		
交通	JR鹿児島本線黒崎駅 徒歩24分 西鉄バス大畑停 徒歩7分		
建	構造・規模	鉄骨鉄筋コンクリート造8階建2階部分	
物	専有面積 (使用部分面積)	93.79㎡(28.37坪)	バルコニー 面積
	間取内訳	間取図参照	
土地権利	所有権	用途地域	第1種中高層住居専用地域
築年月	昭和57年6月	総戸数	89戸
管理形態	全部委託管理	管理方式	常駐管理
管理費	8,600円/月	修繕立金	10,000円/月
現況	居住中	引渡日	2011/11/30
駐車場	近隣駐車場 5,000円/月	施工会社	
本体設備	エレベーター・駐輪場		
各戸設備	ウォシュレット・システムキッチン・シャンプードレッサー		
備考	黒畑小学校・引野中学校区 広々93.79㎡・5LDKの明るい角部屋!		

※図面と異なる場合は現状を優先させていただきます。

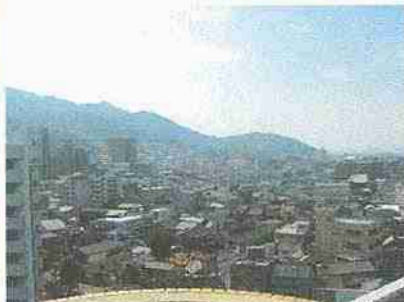
南西角部屋
4LDK
売マンション

オークランドヒルズ八幡

- ◆H23年1月リフォーム済!!
- クロス張替
 - 床張替
 - ウォシュレット交換
 - 浴室換気扇交換
 - 畳表替
 - ガスコンロ交換
 - 浴室水洗金具交換
 - その他美装



生活空間面積
101.01㎡!



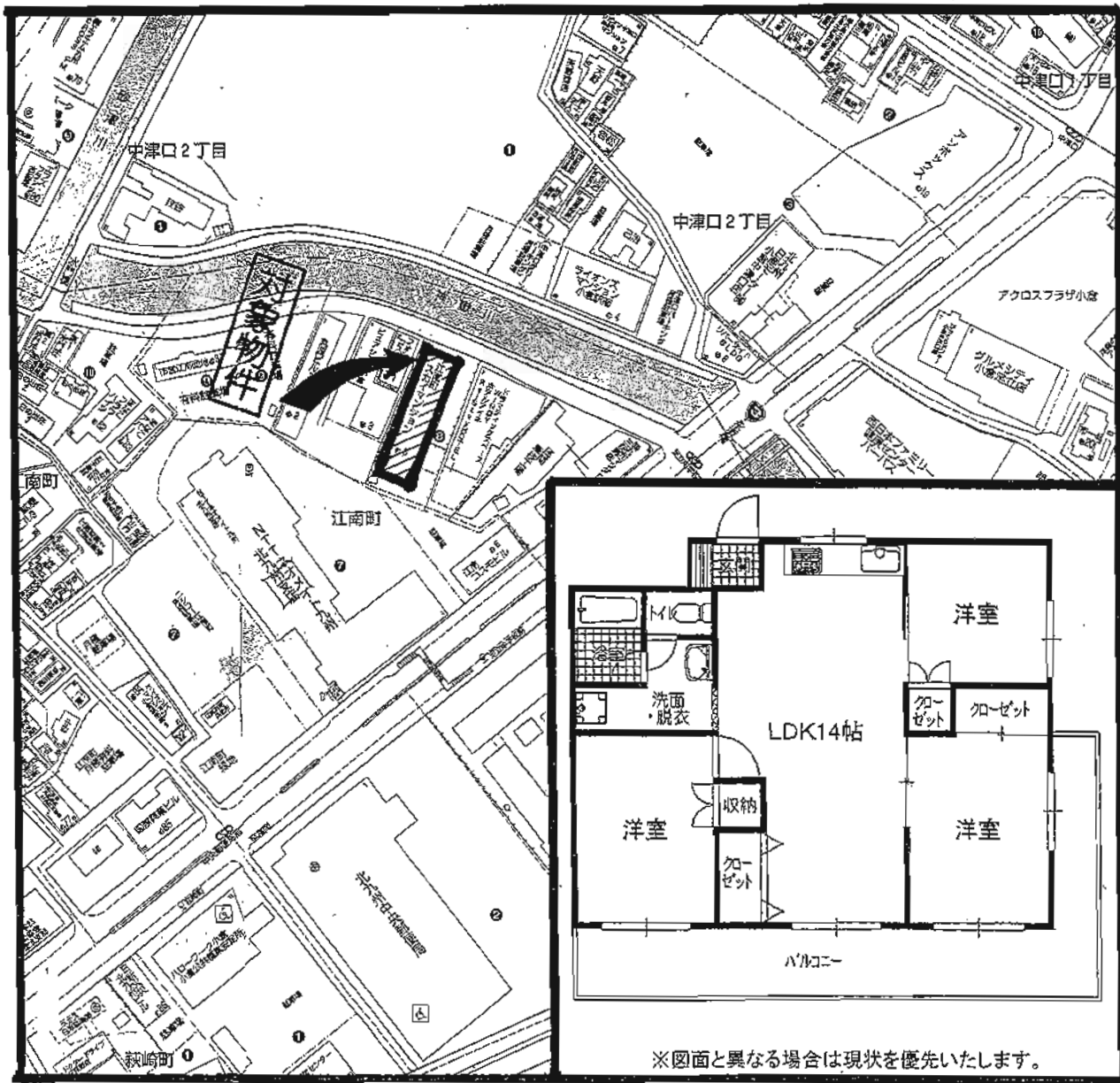
☆眺望良し!
(12階からの眺めです)
☆三面採光!
(気になる西側も隣の
建物から離れていて
大変明るいです)

イオン八幡東
ショッピングセンター
スペースワールド駅
徒歩圏内!



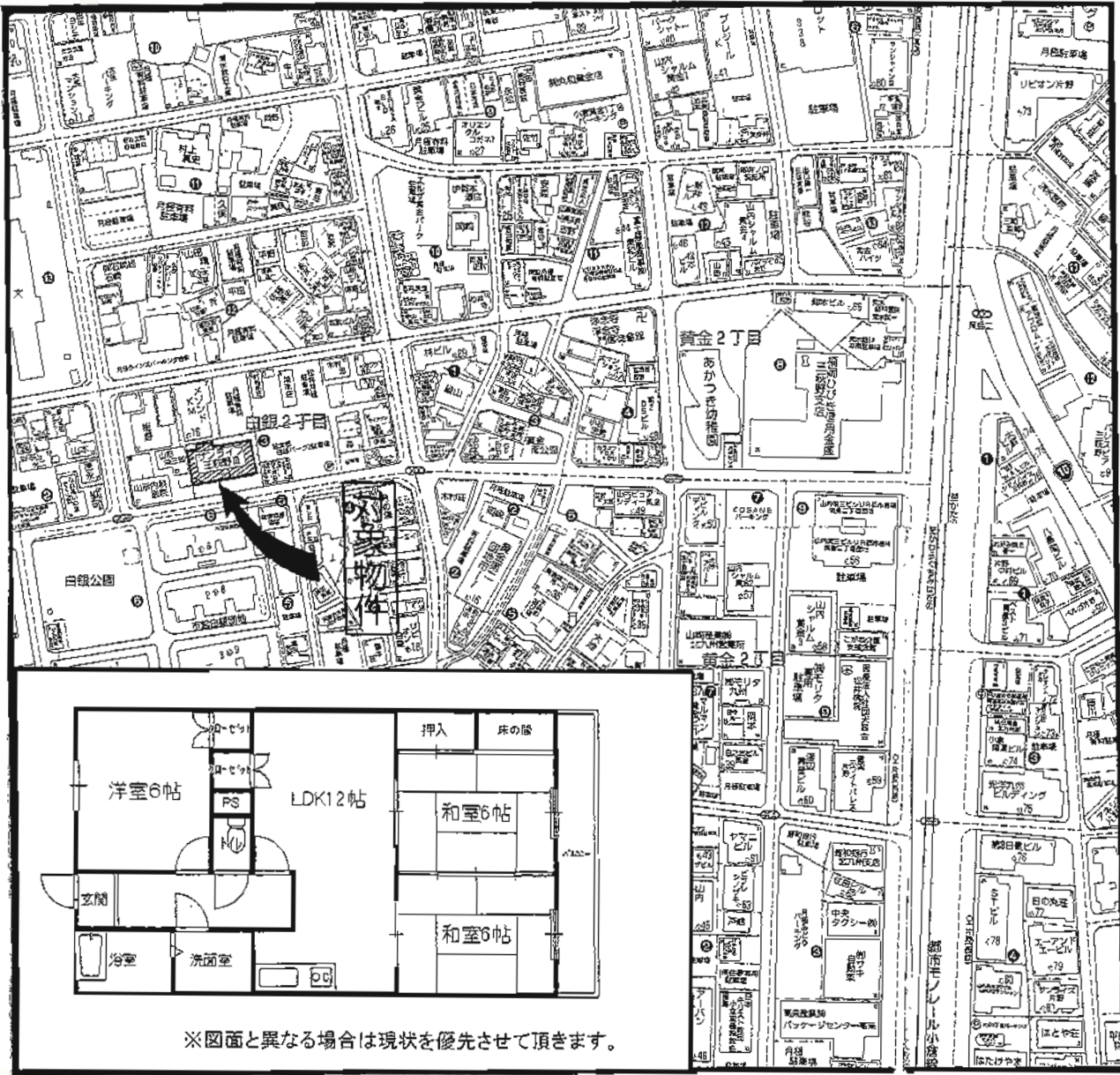
※現況と間取が異なる場合は現況優先となります

物件種目	売マンション		
マンション名	オークランドヒルズ八幡		
最寄駅	西鉄バス「製鐵病院西口」停		
間取タイプ	4LDK		
価格	1,300万円(消費税含む)		
物件所在地	北九州市八幡東区春の町5丁目1-12-1201		
交通	西鉄バス「製鐵病院西口」停 徒歩1分		
建物	構造・規模	SRC造陸屋根14階建12階部分1201号	
	専有面積 (使用部分面積)	80.33㎡(24.30坪)	バルコニー 面積 18.31㎡(5.53坪)
間取内訳			
土地権利	所有権	用途地域	
築年月	H3年3月	総戸数	
管理形態	全部委託	管理方式	管理人巡回
管理費	9,500円	修繕立金	7,200円
現況	空家H23年1月リフォーム済	引渡日	相談
駐車場	10,000円(近隣確保)	施工会社	
本体設備			
各戸設備	ポーチ:2.37㎡(0.71坪)		
備考			



※図面と異なる場合は現状を優先いたします。

物件種目	売マンション		
マンション名	江南町スカイマンション		
最寄駅	JR小倉駅		
間取タイプ	3LDK		
価格	680万円		
物件所在地	北九州市小倉北区江南町8-6-801号		
交通	JR小倉駅 車で8分 西鉄バス中津口停 徒歩5分		
建物	構造・規模	鉄骨鉄筋コンクリート造11階建8階部分	
	専有面積 (使用部分面積)	63.51m ² (19.21坪)	バルコニー 面積
	間取内訳	LDK14 洋6×2 洋4.5	
土地権利	所有権	用途地域	商業地域
築年月	昭和54年9月	総戸数	61戸
管理形態	委託管理(全部)	管理方式	日勤
管理費	6,050円/月	修繕立金	1,550円/月
現況	空室	引渡日	即時
駐車場	近隣駐車場 11,000円/月	施工会社	
本体設備	管理人日勤、エレベーター		
各戸設備	給湯、シャワー、バルコニー		
備考	H23年3月内装大規模リフォーム済!(クロス張替・フローリング・ハウスクリーニングetc) 4DK→3LDKに変更しました! 小倉中央小 菊蔭中校区		



売マンション

サンライフ三萩野Ⅲ

JR小倉駅

3LDK

620万円

物件所在地 北九州市小倉北区白銀2丁目3番24-402号

交通 西鉄バス第3三萩野停 徒歩6分

建物 構造・規模 鉄骨鉄筋コンクリート造8階建4階部分

専有面積 (使用部分面積) 64.22㎡ (19.42坪) バルコニー 面積

間取内訳 LDK12帖・和室6帖×2・洋室6帖

土地権利	所有権	用途地域	商業地域
------	-----	------	------

築年月	昭和59年12月	総戸数	27戸
-----	----------	-----	-----

管理形態	委託管理(全部)	管理方式	巡回
------	----------	------	----

管理費	5,690円/月	修繕立金	5,520円/月
-----	----------	------	----------

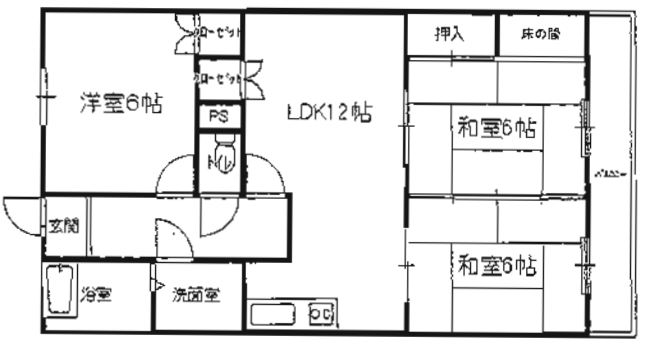
現況	空室	引渡日	即時
----	----	-----	----

駐車場	近隣駐車場 10,000円/月	施工会社	
-----	-----------------	------	--

本体設備	EV・都市ガス・上下水道・電気		
------	-----------------	--	--

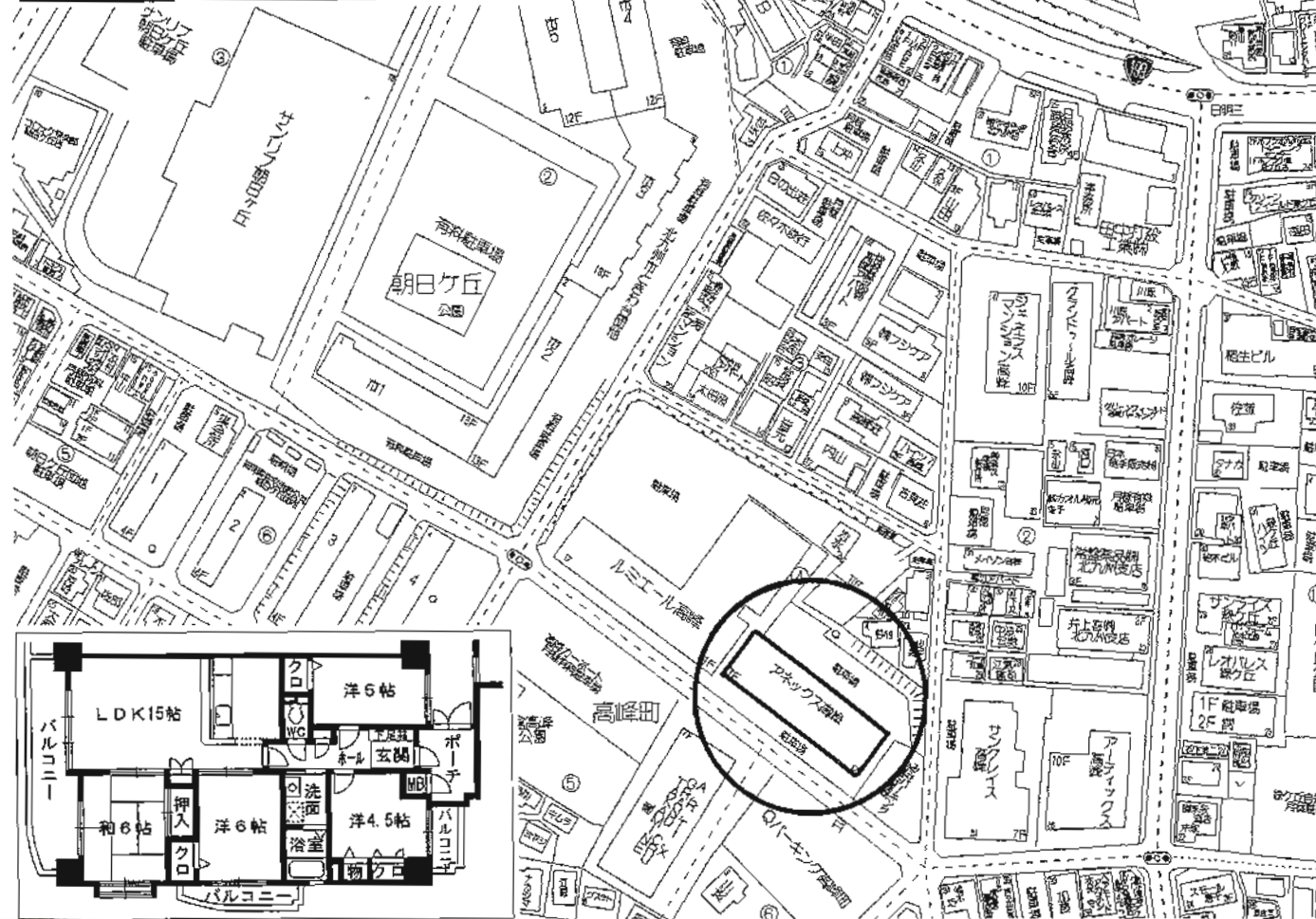
各戸設備	システムキッチン・バルコニー		
------	----------------	--	--

備考 室内程度良好!南向きバルコニー!
 利便性良好!交通アクセス良好!
 貴船小・白銀中学校区



※図面と異なる場合は現状を優先させていただきます。

☆サンリブ至近!
☆諸事便利な立地!
☆ペットOK!



売マンション

アネックス高峰

JR西小倉駅

4LDK

1,300万円

北九州市小倉北区高峰町4-12 601

西鉄バス「日明」停 徒歩4分

構造・規模 R C造7階建6階部分

専有面積 77.67㎡

バルコニー

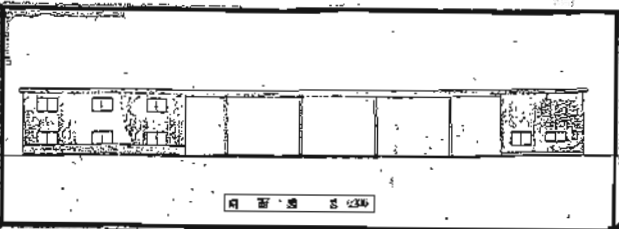
間取内訳

土地権利	所有権	用途地域	第1種中高層住居専用地域
築年月	平成8年3月	総戸数	42戸
管理形態	一部委託	管理方式	巡回
管理費	6,810円/月	修繕立金	3,270円/月
現況	空き	引渡日	即
駐車場	有 7,000円/月(26番)	施工会社	
本体設備	公共上下水道・九電・都市G		
各戸設備			

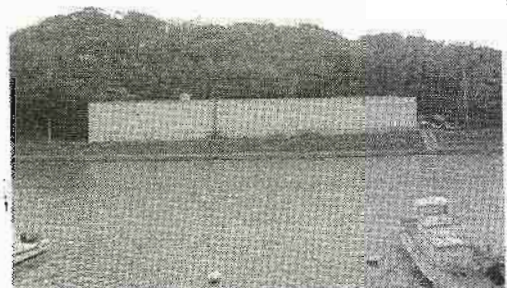
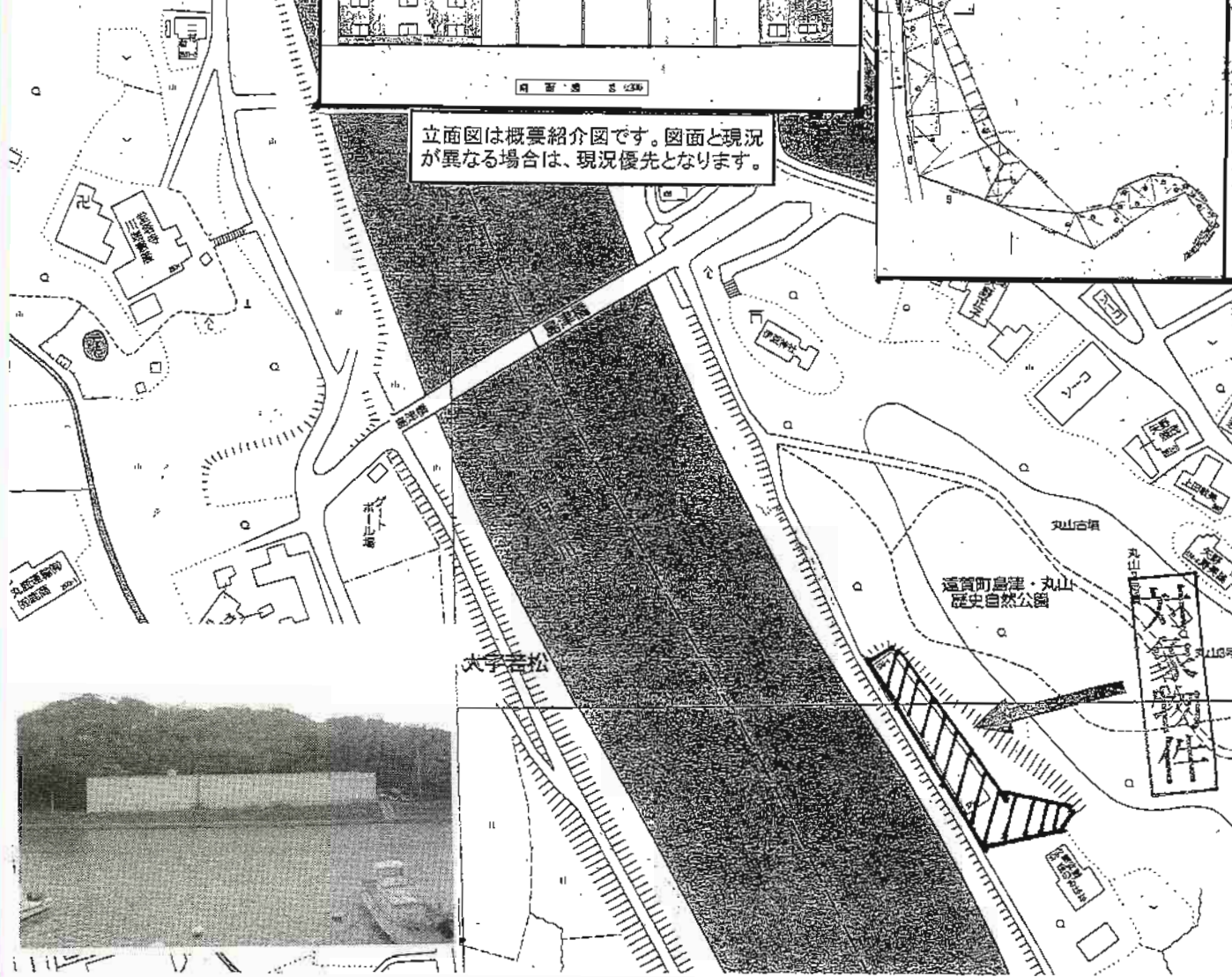
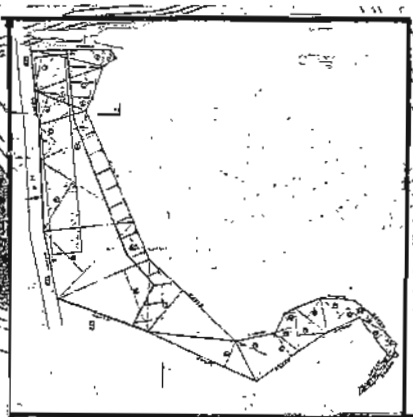
お買い物、交通、病院等 諸事便利な場所です!
校区:日明小・思永中
ペット可
方位:南

B-003

大字若松



立面図は概要紹介図です。図面と現況が異なる場合は、現況優先となります。



売作業場・倉庫・事務所

J R 遠賀川駅

2,500万円

物件種目	売作業場・倉庫・事務所		
最寄駅	J R 遠賀川駅		
価格	2,500万円		
物件所在地	遠賀郡遠賀町大字島津字丸山576番4		
交通	島津バス停 徒歩5分(コミュニティバス)		
土地面積	2,609㎡ (789.22坪)	ほかに私道面積	なし
建物	構造・規模	鉄骨造亜鉛メッキ銅板葺2階建	
	面積	1F:512.52㎡・2F:186.48㎡ 合計699.00㎡	
建物名			
土地権利	所有権	施工会社	
総戸数		築年月	平成6年2月
都市計画	非線引区域	用途地域	無指定
建ぺい率	60%	容積率	200%
他の法令上の制限	調査中		
現況	営業中	引渡日	契約後2ヶ月以内
駐車場			
接道状況(為地・湯口)	南西側(河川管理用)道路(調査中)		
設備	電気・プロパンガス・簡易水洗		
備考	・井戸(飲料不可)		

シグナス『テナント』

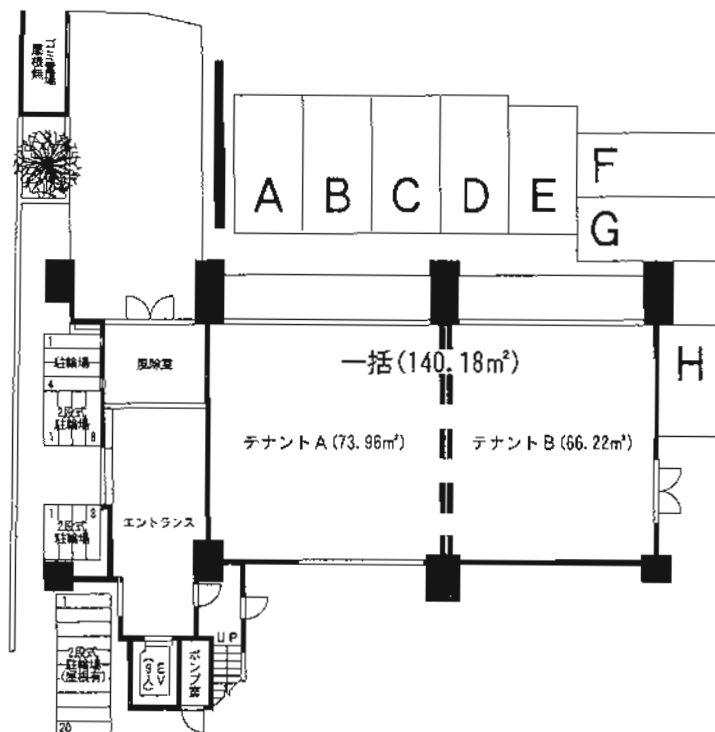
小倉北区中津口1丁目

新築

★ 1F 店舗 ★

『軽飲食店舗・看板相談可』

	面積	賃料	共益費	駐車場	敷金
一括貸し	140.18㎡	550,000 円(税込)	0円	8台無料	5ヶ月
テナントA	73.96㎡	320,000 円(税込)	0円	4台無料 (A~D)	5ヶ月
テナントB	66.22㎡	260,000 円(税込)	0円	4台無料 (E~H)	5ヶ月



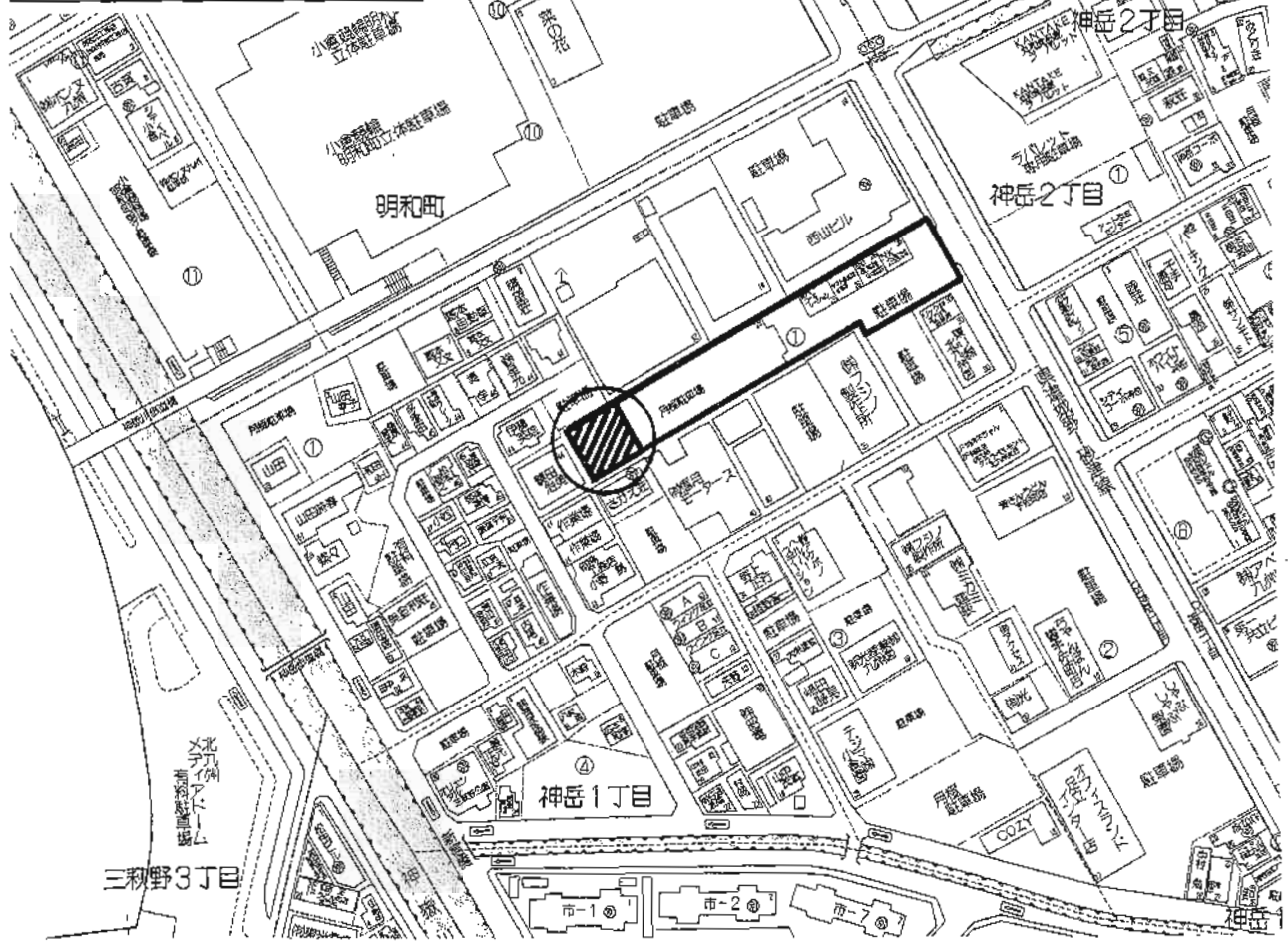
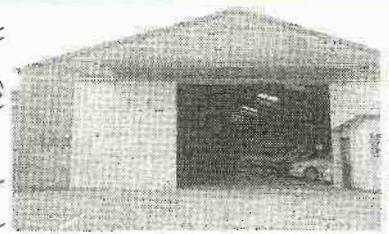
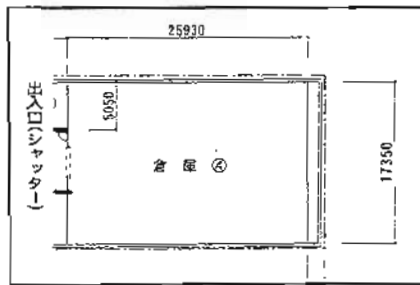
テナント

モノレール旦過駅

賃料 左記参照

敷金 **5**ヶ月(実費精算)

物件所在地	北九州市小倉北区中津口1-10-未定		
交通	モノレール旦過駅 徒歩8分		
建物	建物名	シグナス	
	構造・規模	RC造13階建1階部分	
使用部分面積	左記参照		
築年月	2011年7月	契約期間	2年
管理費等	無		
土地面積		用途地域	商業地域
駐車場	左記参照		
現況	未完成	引渡日	8月上旬
接道状況(角地・間口)			
本体設備			
各戸設備			
備考	※スケルトン渡し		



貸倉庫

JR小倉駅

賃料 **250,000円**(税込)

敷金**4ヶ月(3)**

物件種目	貸倉庫		
最寄駅	JR小倉駅		
賃料	250,000円(税込)		
敷金	4ヶ月(3)		
物件所在地	北九州市小倉北区神岳1丁目1-26		
交通	西鉄バス神岳1丁目停から徒歩2分 北九州都市高速足立ICから400m		
建物	建物名	ケイ・コーポレーション神岳倉庫	
	構造・規模	鉄骨造平屋建	
使用部分面積	使用部分面積	437.88m ² (132.45坪)	
	使用部分面積	437.88m ² (132.45坪)	
築年月	昭和63年6月	契約期間	3年
管理費等	なし(貸借部分の電気代のみ負担)		
土地面積	2289.53m ²	用途地域	近隣商業地域
駐車場	あり(有料) 10,500円~		
現況	H23.5.31退去	引渡日	6月初旬
接達状況(角地・角口)	県道城野砂津線 北東側20m接道		
本体設備	都市ガス・上下水道		
各戸設備			
備考	※簡単な事務所併設も可		

エクレール若葉台 八幡西区若葉

B 4DK
2TYPE

- 専有面積…69.42㎡
- バルコニー面積…8.22㎡
- アルコーブ面積…0.87㎡

合計 78.51㎡



★日当り&眺望良好!!
★今池電停&黒崎IC至近!!
★アクセス良好!
★駐車場:近隣40m 7,000/月額

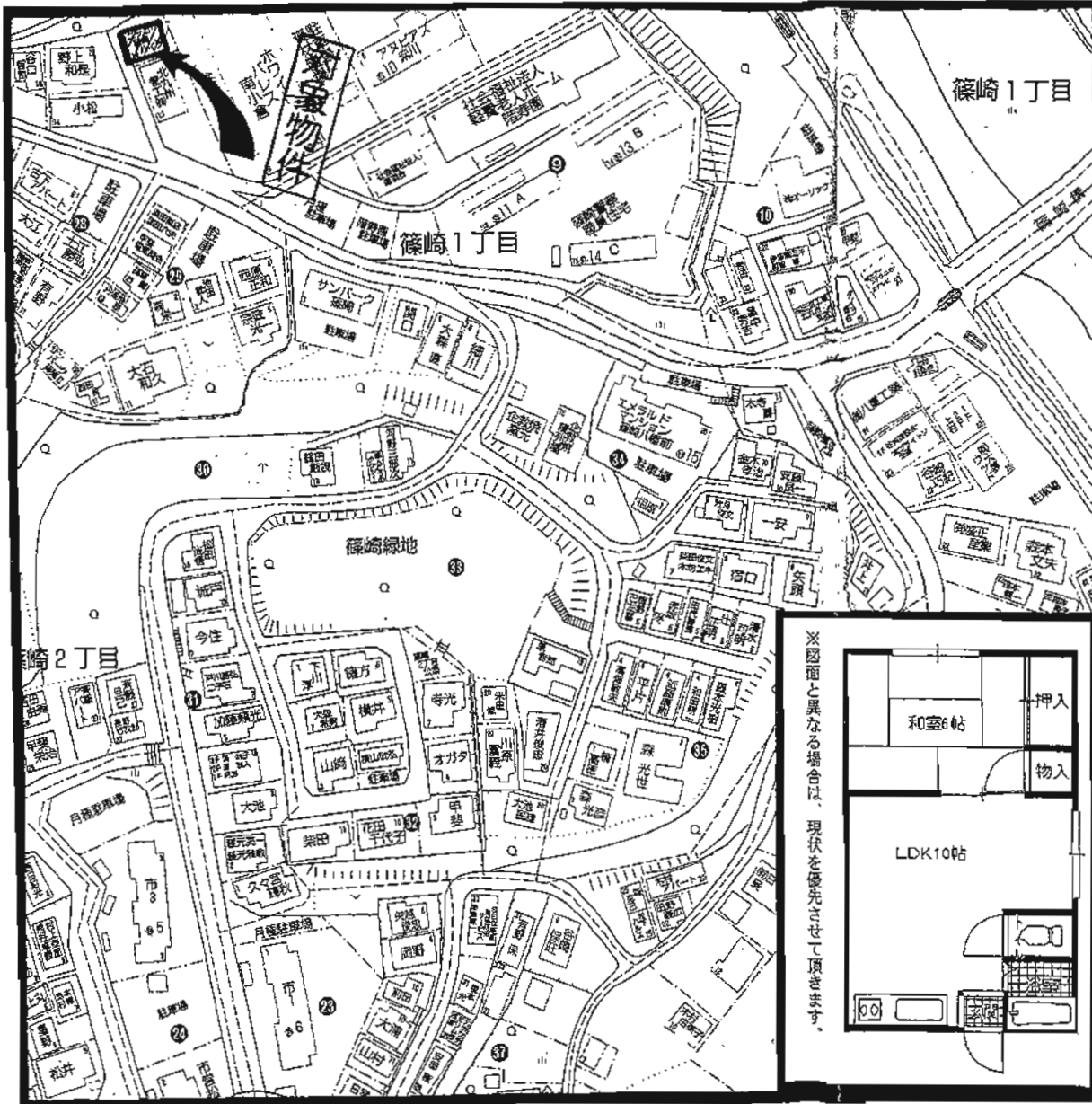


H23年5/10内装リフォーム完了!!即入居可!!

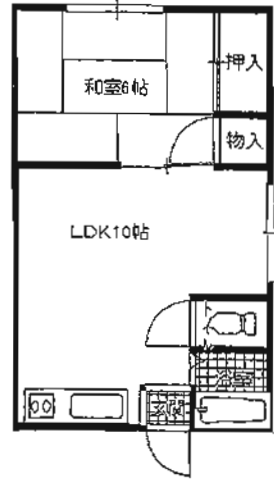


11階建3階部分です!!
南向きバルコニー☀️

物件種目	分譲賃貸マンション		
最寄駅	西鉄バスの場停		
間取タイプ	4DK		
賃貸条件	賃料	55,000円	
		敷金 3ヶ月(2)	
物件所在地	北九州市八幡西区若葉3丁目4-66-302号		
交通	西鉄バスの場停 徒歩5分		
建物	建物名	エクレール若葉台	
	構造・規模	SRC造11階建3階部分	
	使用部分面積	69.42㎡ バルコニー面積8.22㎡	
	間取内訳	和6×2・洋5×2・DK8帖	
築年月	H2年5月	契約期間	2年
管理費等	無		
駐車場	近隣40m 7,000円		
現況	空	入居日	即
本体設備	EV		
各戸設備	給湯・シャワー・バルコニー		
保険等	要 2年 12,000円		
備考	ベット不可 鍵交換代:10,500円 永犬丸小・中学校区		



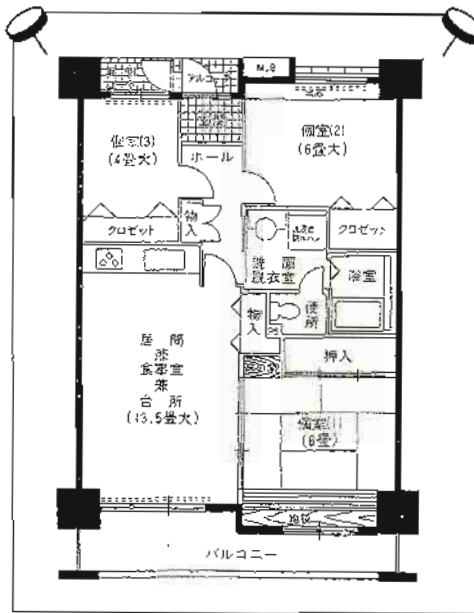
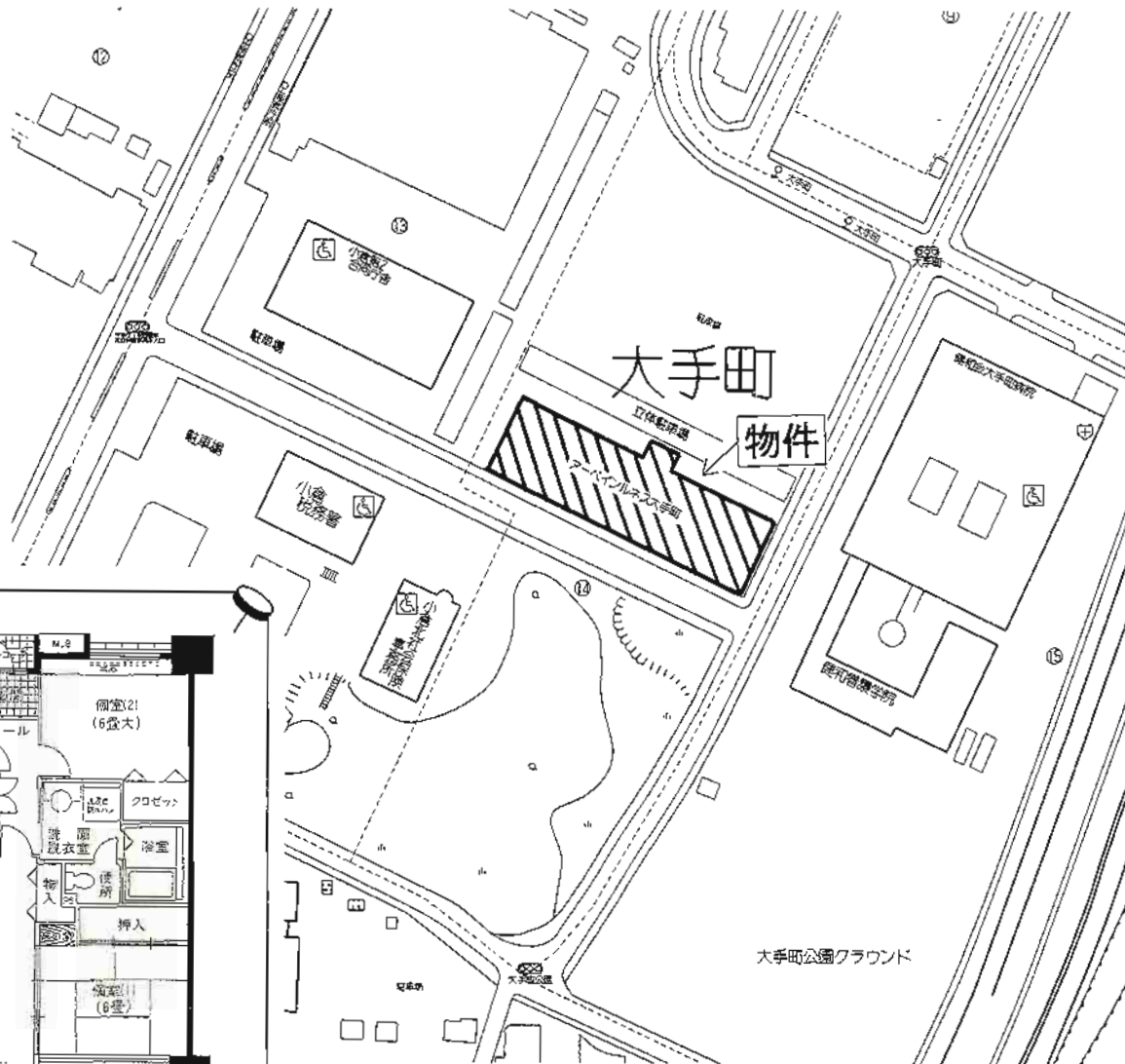
※図面と異なる場合は、現状を優先させて頂きます。



賃貸アパート

物件種目	賃貸アパート		
最寄駅	JR南小倉駅		
間取タイプ	1LDK		
賃貸条件	賃料	35,000円	
		敷金・礼金なし	
物件所在地	北九州市小倉北区篠崎一丁目8-14		
交通	西鉄バス篠崎橋停 徒歩2分		
建物	建物名	篠崎ハイツ 103号	
	構造・規模	木造スレート葺2階建1階部分	
	使用部分面積	29m ² (8.7坪)	
	間取内訳	LDK10帖、和6帖	
築年月	平成5年4月	契約期間	2年
管理費等	無		
駐車場	近隣 8,000円		
現況	空き	入居日	即
本体設備	上下水道、プロパンガス		
各戸設備	バス・トイレ別、シャワー、エアコン		
保険等	要加入		
備考	フリーレント1ヶ月!! 入居時清掃費用15,000円		

分譲賃貸マンション
アーベインルネス大手町



★スピナガーデン大手町至近!!買い物便利!!

物件種目	分譲賃貸マンション		
最寄駅	JR南小倉駅		
間取タイプ	3LDK		
賃貸条件	賃料	10万円	
	敷金	4ヶ月(敷引3ヶ月)	
物件所在地	北九州市小倉北区大手町14-5 1004号		
交通	JR日豊本線南小倉駅 徒歩12分		
	検察庁前バス停 徒歩2分		
建物	建物名	アーベインルネス大手町	
	構造・規模	SRC造14階建10階部分	
	使用部分面積	74.30㎡ (22.47坪)	
	間取内訳	間取図参照	
築年月	1991年3月	契約期間	2年
管理費等	無		
駐車場	物件付無料		
現況	空家	入居日	相談
本体設備	エレベーター		
各戸設備	エアコン(サービス品)		
採録等	要		
備考			

松本ビル

☆マックスバリュ徒歩1分!!

☆バス停目の前です!



現在リフォーム中!!



2LDK!



賃貸マンション

西鉄バス小倉高校下停

2LDK

賃料 **58,000円**

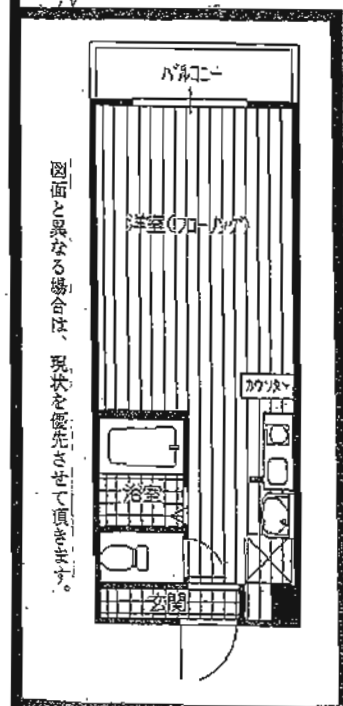
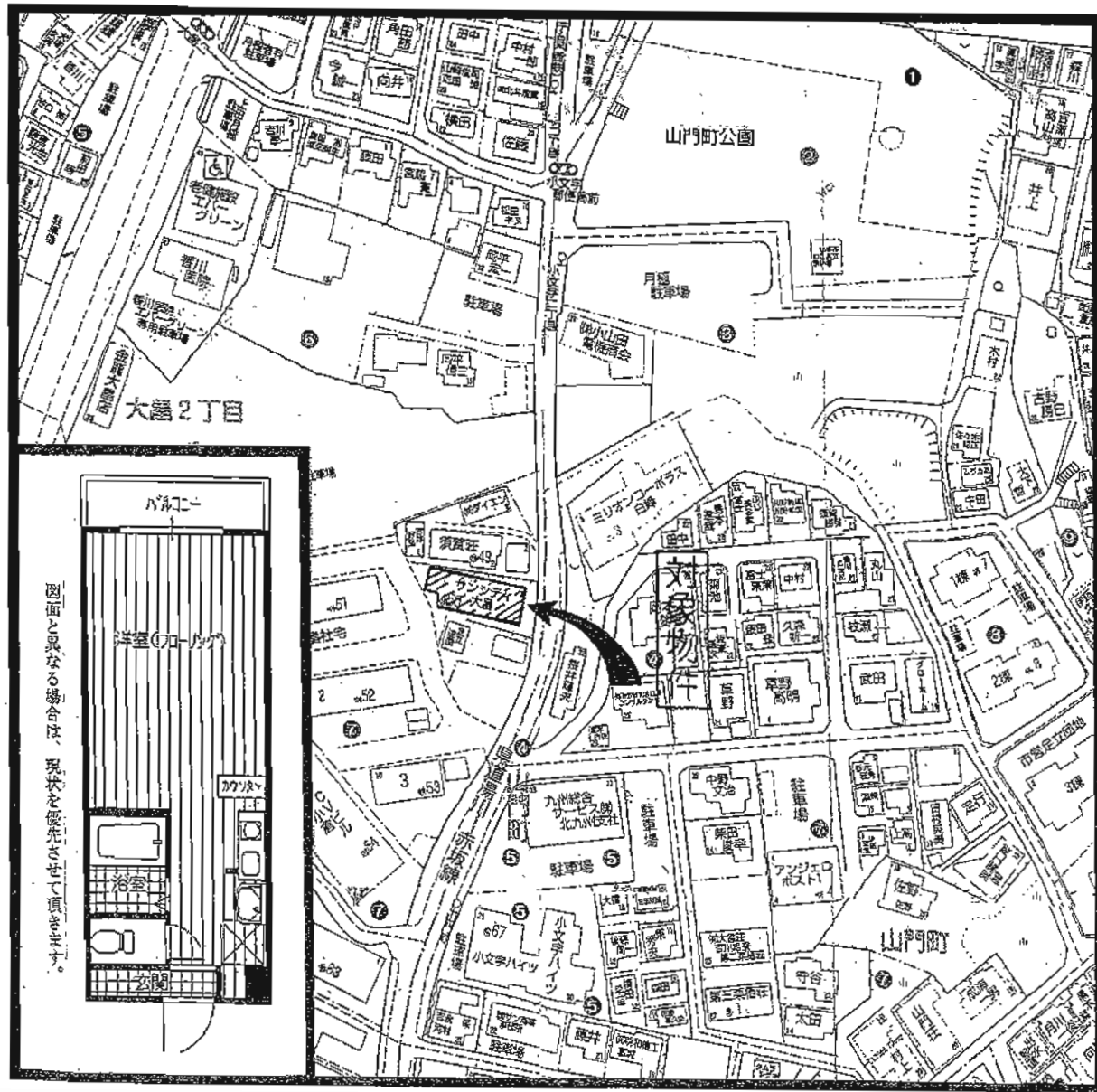
敷金**3ヶ月(2)**

北九州市小倉北区愛宕2-2-13 201号

西鉄バス小倉高校下停 徒歩1分

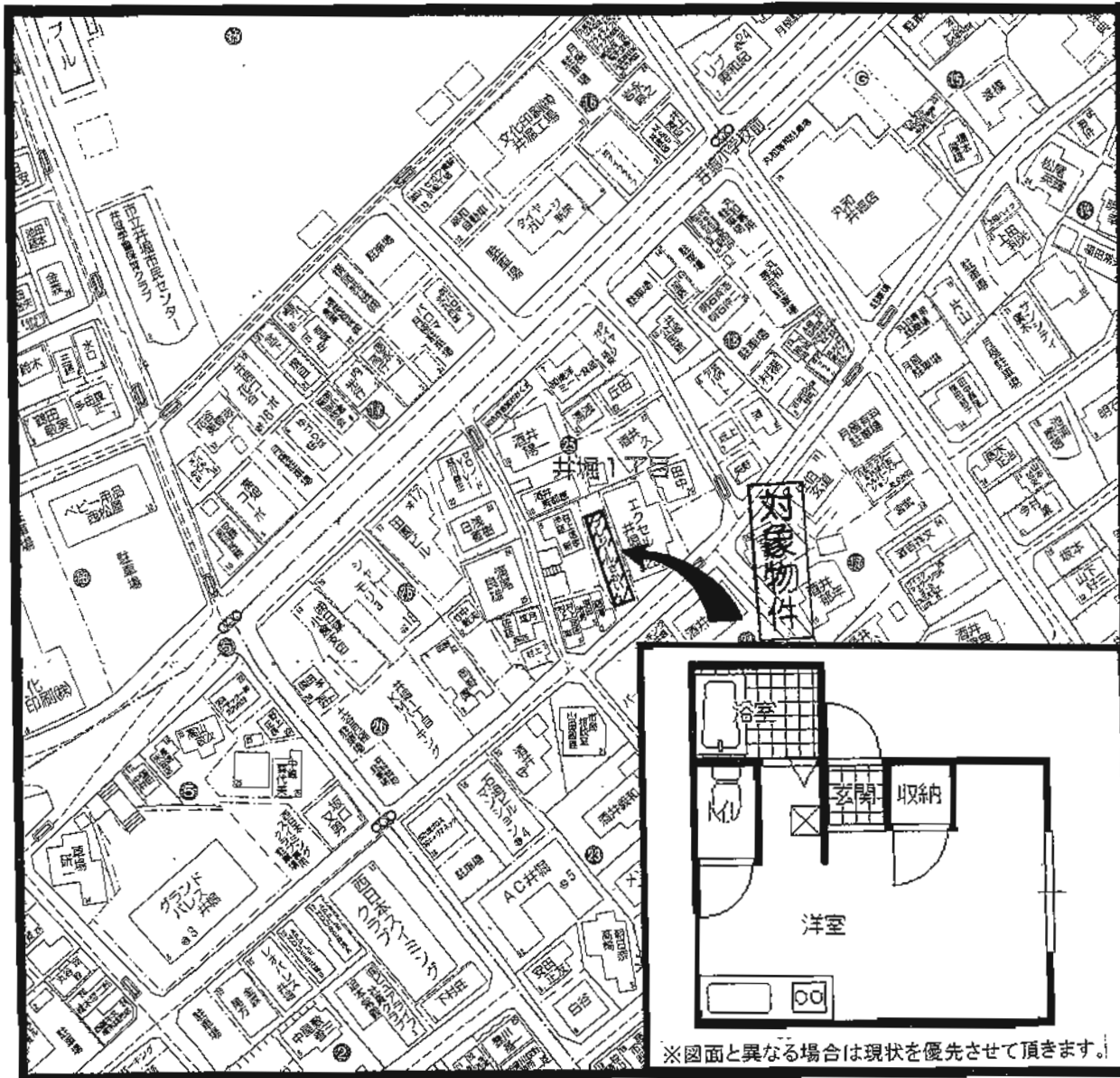
建物名 **松本ビル**
 構造・規模 **RC造4階建2階部分**
 使用部分面積 **59.6㎡**
 間取内訳 **和6、洋6、LDK**

築年月	昭和55年4月	契約期間	
管理費等	3,000円		
駐車場	近隣有 8,000円		
現況	空	入居日	即
本体設備	BS・バルコニー		
各戸設備	エアコン・シャワー		
保険等	要		
備考	リフォーム中		



図面と異なる場合は、現状を優先させていただきます。

物件種目	賃貸マンション		
最寄駅	JR小倉駅		
間取りタイプ	1 R		
賃貸条件	賃料	34,000円	
		敷金・礼金無し	
物件所在地	北九州市小倉北区大島2丁目7番3号		
交通	西鉄バス山門町停 徒歩2分		
建物	建物名	サンシティ大島 410号	
	構造・規模	鉄筋コンクリート造4階建4階部分	
	使用部分面積	23.2㎡	
	間取内訳	洋10帖	
築年月	平成2年12月	契約期間	2年
管理費等	無		
駐車場	有 8,000円/月		
現況	空き	入居日	即
本体設備	オートロック・都市ガス		
各戸設備	給湯・シャワー・トイレ/バス別・バルコニー		
保険等	要加入		
備考	家電・家具付きです！ 閑静な住宅街で便利な環境です！ 24時間スーパーまで徒歩1分です！		



※図面と異なる場合は現状を優先させていただきます。

賃貸アパート

物件種目	賃貸アパート
最寄駅	JR小倉駅
間取タイプ	1R
賃貸条件	賃料 25,000円 敷金・礼金なし

物件所在地	北九州市小倉北区井堀1丁目25-4	
交通	西鉄バス井堀四ツ角停 徒歩8分	
建物	建物名	プレジールさかい 103号
	構造・規模	軽量鉄骨造2階建1階部分
	使用部分面積	18㎡
	間取内訳	洋7帖
築年月	平成元年11月	契約期間 2年
管理費等	2,000円	
駐車場	近隣月極駐車場 9,000円	
現況	空き	入居日 即
本体設備	プロパンガス、上下水道	
各戸設備	給湯、シャワー、室内洗濯機置場、エアコン(サービス品)	
保険等	要加入	
備考	フリーレント1ヶ月! 保証料・保険料家主負担! ペット(犬・猫)可→家賃27,000円	

新築 シグナス

共益費:A・F・G・H:5,000円 共益費:B・C・D・E:4,000円
 駐車場:屋内普通車18,900円(3台) 屋外普通車16,800円(3台)
 屋外小型車15,750円(2台) 屋内軽専用15,750円(1台)
 屋外軽専用14,700円(2台) 駐車プレート:2,100円



	F	H	G	A		
13F	1303 12.6万円	1302 12.4万円	1301 8.6万円			
12F	1205 8.6万円	1203 12.4万円	1202 12.2万円	1201 8.5万円		
	F	E	D	C	B	A
11F	1107 8.6万円	1106 6.7万円	1105 5.7万円	1103 8.4万円	1102 6.4万円	1101 6.3万円
10F	1007 8.6万円	1006 6.7万円	1005 5.7万円	1003 8.4万円	1002 6.4万円	1001 6.3万円
9F	907 8.6万円	906 6.7万円	905 5.7万円	903 8.4万円	902 6.4万円	901 6.3万円
8F	807 8.4万円	805 5.6万円	803 6.3万円	802 6.3万円	801 6.1万円	
7F	707 6.4万円	706 6.6万円	705 5.8万円	703 6.3万円	702 6.3万円	701 6.1万円
6F	607 8.4万円	606 6.6万円	605 5.6万円	603 6.3万円	602 6.3万円	601 6.1万円
5F	506 6.5万円	505 5.5万円	503 8.2万円	502 6.2万円	501 7.9万円	
4F	407 8.2万円	406 6.5万円	405 5.3万円	403 6.2万円	402 6.2万円	401 7.9万円
3F	307 8.2万円	306 6.5万円	305 5.3万円	303 6.2万円	302 6.2万円	301 7.8万円
2F	207 8.0万円	205 5.8万円	203 6.0万円	201 7.7万円		



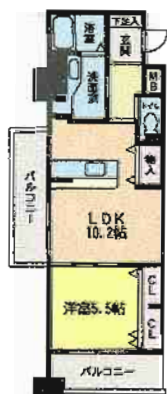
Ftype: 55.10㎡ 8.0~8.9万円
2LDK



Htype: 80.80㎡ 12.4~12.6万円
3LDK



12.2~12.4万円
Gtype: 77.60㎡
3LDK



6.3~6.7万円
Etype: 40.70㎡
1LDK



5.3~5.7万円
Dtype: 34.10㎡
2K



6.0~6.4万円
Ctype: 38.60㎡
1LDK

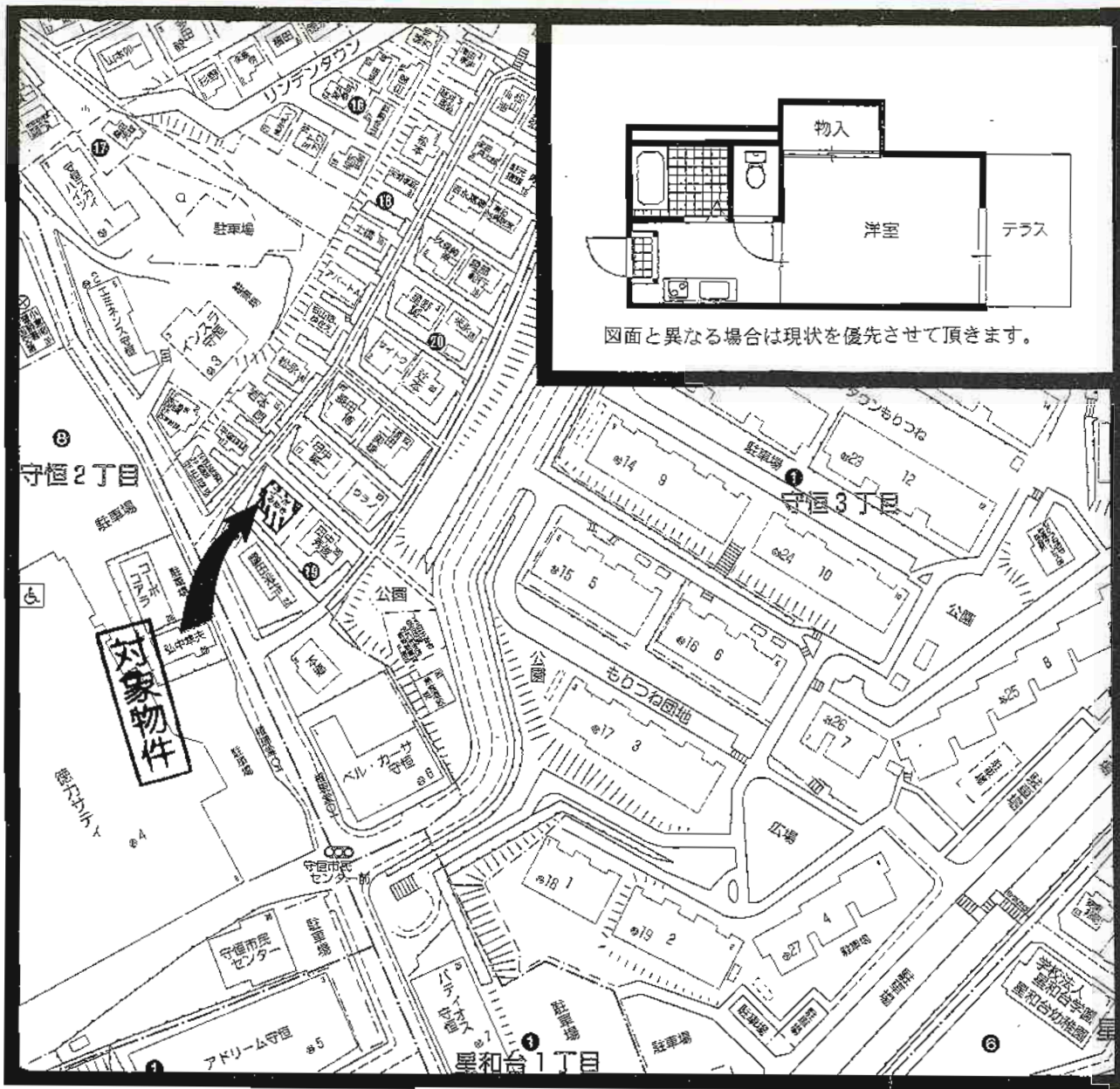


6.0~6.4万円
Btype: 38.60㎡
1LDK



7.7~8.6万円
Atype: 51.70㎡
2LDK

物件種別	新築賃貸マンション	
最寄駅	モノレール旦過駅	
間取タイプ	1LDK~3LDK	
賃料	家賃表参照	
貸賃条件	敷金1ヶ月・礼金2ヶ月	
物件所在地	北九州市小倉北区中津口1丁目10-未定	
交通	モノレール旦過駅 徒歩8分	
建物名	シグナス	
構造・規模	RC造13階建	
使用部分面積	34.1㎡~80.8㎡	
間取内訳	間取図参照	
築年月	2011年7月	契約期間 2年
管理費等	B・C・D・E:4,000円 A・F・G・H:5,000円	
駐車場	有14,700円~18,900円	
現況	未完成	入居日 8月上旬
本体設備	エレベーター・オートロック・防犯カメラ・BS・プロパンガス	
各戸設備	備考参照	
保険等	要	
備考	給湯・シャワー・エアコン・フローリング・TVモニター付きインターホン・シャワートイレ・シャンプードレッサー(Bの2・3Fは除く)・バルコニー・追い焚き機能(A・E・F・G・H)・洗濯乾燥機(A・F・G・H)・浴室TV(G・H)・室内用電子しし(B・C・D・E・F)・インターネット環境・NTT光マンションタイプ導入予定(別途契約要)	



物件種目	賃貸アパート	
最寄駅	モノレール守恒駅	
間取タイプ	1K	
賃貸条件	賃料	30,000円
	敷金・礼金なし	
物件所在地	北九州市小倉南区守恒一丁目19番15-101号・202号	
交通	モノレール守恒駅 徒歩5分	
	西鉄バス権現堂停 徒歩1分	
建物	建物名	コーポみゆき
	構造・規模	軽量鉄骨造2階建1・2階部分
	使用部分面積	19.39㎡
間取内訳	K2.5帖 洋室6帖	
築年月	昭和61年1月	契約期間 2年
管理費等	無	
駐車場	近隣駐車場(7,000円/月)	
現況	空き	入居日 即
本体設備	水道・電気・LPガス・CATV	
各戸設備	給湯・シャワー・バス/トイレ別・エアコン	
保険等	要加入	
備考	フリーレント1ヶ月!! 徳力サティ至近!交通の便良し!日当たり良好! 北九州市立大学北方キャンパス近く!	

フェリス城野駅東



④ 駐車場無料!!



ペット飼育可能
(小型犬のみ・賃料73,000円)



南東向きバルコニー
お洒落なアクセントクロス
(壁紙)使用!!是非ご覧下さい。



賃貸マンション

物件種目	賃貸マンション		
最寄駅	JR城野駅		
間取タイプ	2LDK		
賃貸条件	賃料	71,000円	
		敷金なし・礼金1ヶ月	
物件所在地	北九州市小倉南区重住1丁目2-1 501号		
交通	JR日豊本線城野駅 徒歩5分		
建物	建物名	フェリス城野駅東	
	構造・規模	RC造6階建5階部分	
	使用部分面積	60.6㎡	
	間取内訳	間取図参照	
築年月	平成6年3月	契約期間	2年
管理費等	無		
駐車場	物件付無料		
現況	空家	入居日	即時
本体設備	オートロック・エレベーター・防犯カメラ他		
各戸設備	給湯・ウォシュレット・アクセントクロス		
保険等	要		
備考	霧丘小学校・霧丘中学校 校区 ファミリーマートまで160m 南東向きバルコニー		

KSK門司港コアプレイス

済	1001号 3LDK 19.2万			
済	済	済		
済	済	801号 1K 6.2万		
済	済	済		
済	済	601号 1K 6万		
済	済	済		
済	502号 2LDK 7.4万	済		
済	402号 2LDK 7.4万	401号 1K 5.6万		
済	305号 1K 5.7万	309号 1K 5.7万	302号 1K 5.7万	301号 1K 5.7万
済	203号 1K 5.6万	202号 1K 5.6万	201号 1K 5.6万	



屋上庭園で関門花火大会鑑賞できます

門司港レトロ地区!

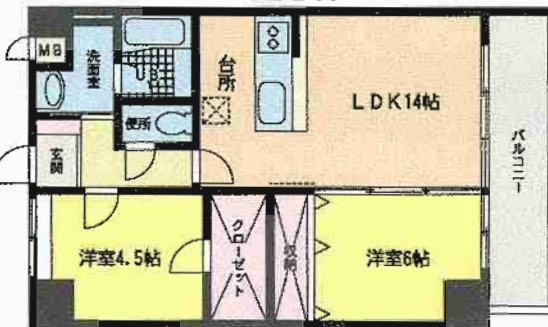


徒歩8分!!
JR門司港駅

新築 スーパー、郵便局等
周辺施設も充実♪



3LDK



2LDK



1K

物件種目	新築賃貸マンション		
最寄駅	JR門司港駅		
間取りタイプ	1K・2LDK・3LDK		
賃料	左記参照		
貸貸条件	敷金 3 ヶ月・敷引 3 ヶ月		
物件所在地	北九州市門司区浜町2番7号		
交通	レトロ鎮西橋バス停 徒歩2分		
建物の	建物名	KSK門司港コアプレイス	
	構造・規模	RC造10階建2~10階部分	
	使用部分積	1K:30.08㎡/2LDK:60.16㎡/3LDK:85.20㎡	
	間取内訳	左記参照	
築年月	平成23年4月	契約期間	2年
管理費等	4,000円		
駐車場	近隣有 9,000円		
現況	完成済	入居日	即
本体設備	オートロック・エレベーター・都市ガス		
各戸設備	ウォシュレット・モニター付インターホン・エアコン(自 進退き機能・インターネット(フレッツ光・BB1Q)・BS・CS		
保険等	要 2年 20,000円		
備考	校区:港ヶ丘小学校 早瀬中学校		