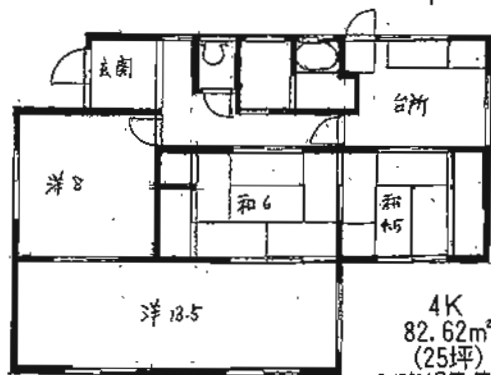


- 土地 112坪
- 駐車場 増設可
- 閑静な住宅街
- 間口21m 接道
- JR水巻駅まで徒歩15分



4K
82.62㎡
(25坪)
S45年4月築 築41年

売地

住宅

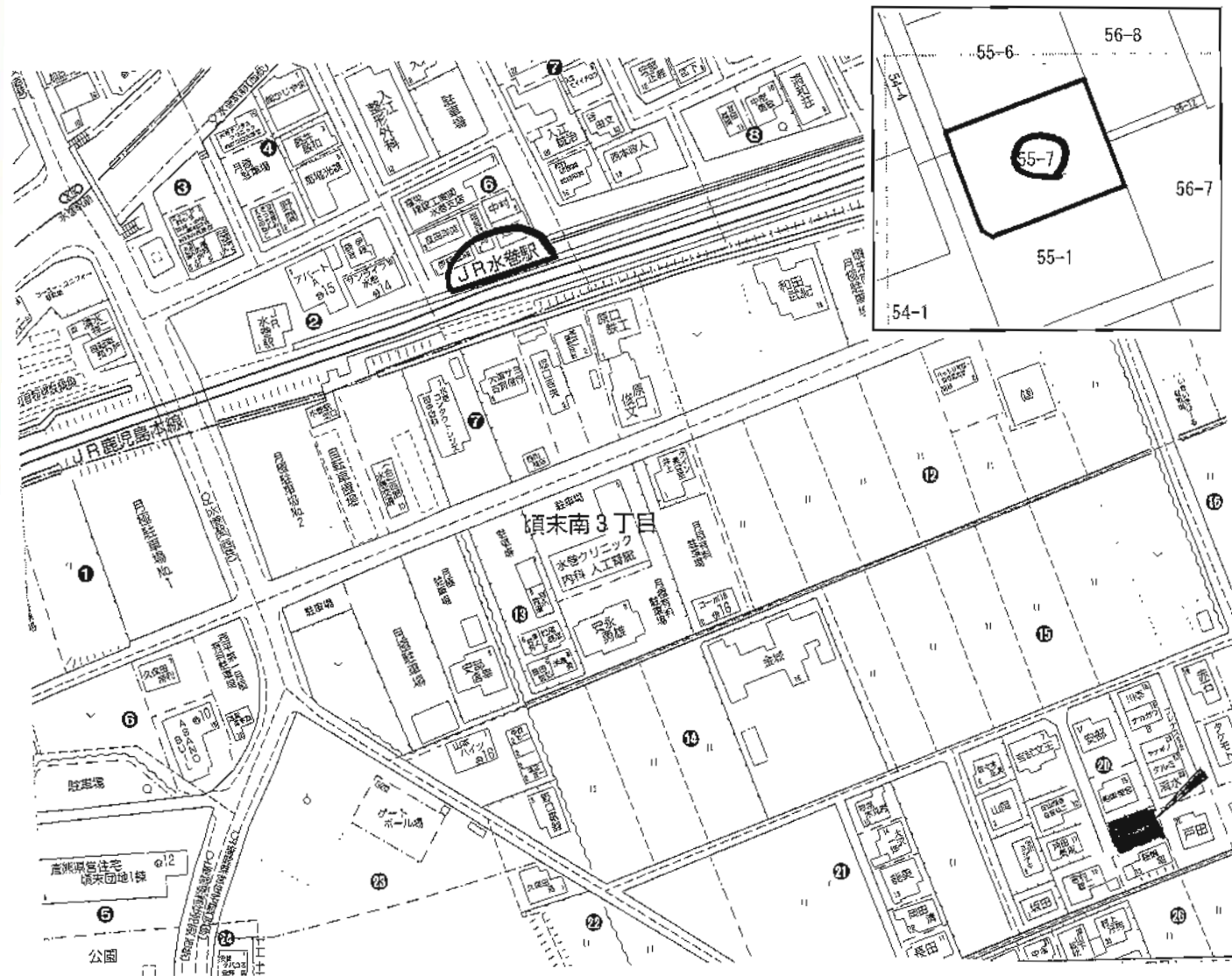
JR水巻駅

土地面積	371.45㎡(112.36坪)	ほかに私道面積	
価格	1,235万円	3.3㎡ 単価	11万円

物件所在地 福岡県遠賀郡水巻町伊佐座1丁目4-16
(地番)伊佐座1丁目474-48

交通 JR水巻駅 徒歩15分

土地権利	所有権	地目	宅地
都市計画	非線引区域	用途地域	第1種低層住居専用地域
建ぺい率	40%	容積率	60%
他の法令上の制限	高さ10m、外壁後退1m、最低敷地200㎡		
地勢	道路に平坦		
引渡条件	解体更地渡し		
現況	古屋あり	引渡日	相談
接道状況 (角地・間口)	公道4.8mに間口21m接道		
設備	LPG、上下水道		
備考	<ul style="list-style-type: none"> ・解体更地渡し ・売家販売可 		



売地

住宅

JR水巻駅

土地面積	198m ² (59.89坪)	ほかに私道面積	19.25m ²
価格	299万円	3.3m ² 単価	5万円

物件所在地
遠賀郡水巻町頃末南3丁目20-

交通
鹿児島本線水巻駅 徒歩5分

土地権利	所有権	地目	田
都市計画	市街化区域	用途地域	第1種住居地域
建ぺい率	60%	容積率	200%
他の法令上の制限			
地勢	平地		
引渡条件	現状渡し		
現況	更地	引渡日	相談
接道状況(隣地側)	西側私道巾約4mに接す 私道は道路位置指定を受けてます。(52-69-B)		
設備	水道引き込み済 側溝有り		
備考	農地法の許可を受けています		

古家付売土地 岡垣町大字吉木



解体相談可

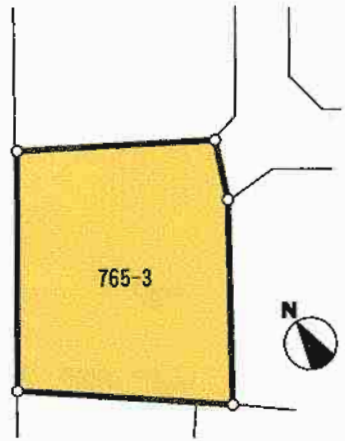


閑静な住宅地
塚原バス停徒歩3分

坪単価
9.83万円



拡大図



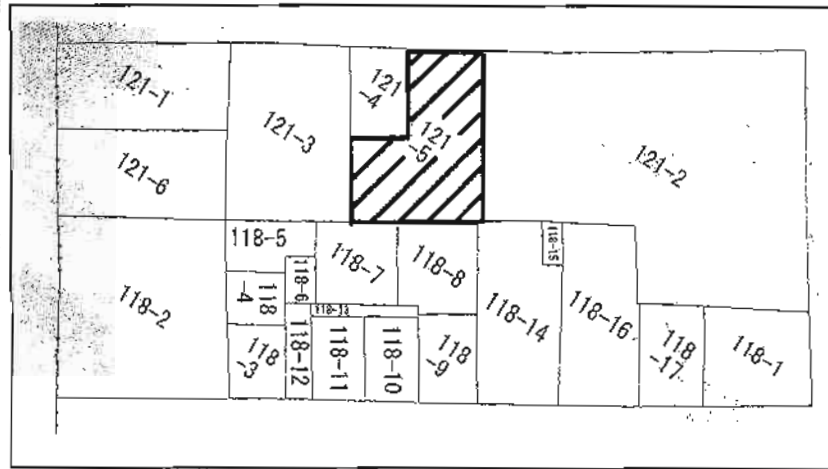
木造平家建 1979年築 94.19m²



現地案内図

物件種目	売土地(古家付)		
最適用途	住宅用地		
最寄駅	JR海老津駅		
土地面積	252m ² (76.22坪)	ほかに私道面積	
価格	750万円	3.3m ² 単価	
物件所在地	遠賀郡岡垣町大字吉木会田765-3		
交通	塚原バス停 徒歩3分		
土地権利	所有権	地目	宅地
都市計画	非線引区域	用途地域	無指定地域
建ぺい率	70%	容積率	200%
他の法令上の制限			
地勢			
引渡条件	相談		
現況	古家付	引渡日	相談
接道状況(角地・開口)			
設備			
備考			

若松区老松一丁目



建築条件無し!!

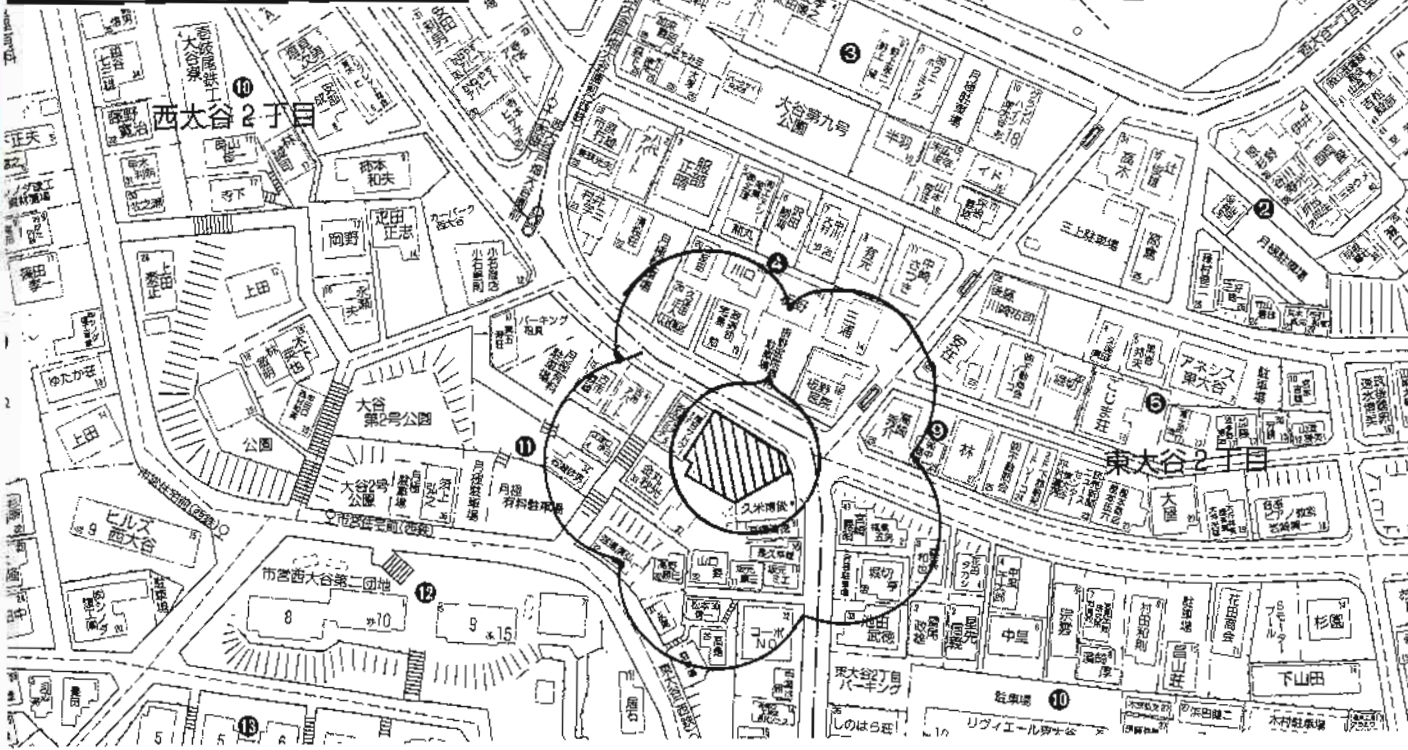
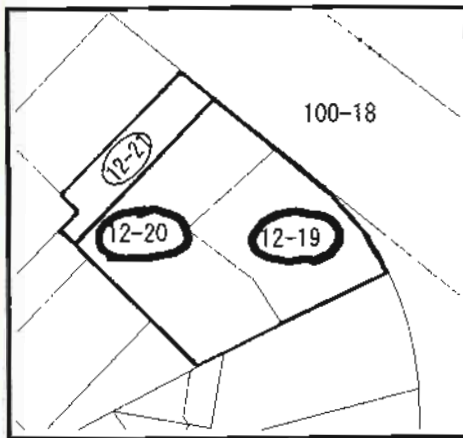
売地

戸建用地

J R 筑豊本線若松駅

土地面積	183.0㎡ (55.35坪)	ほかに私道面積	
価格	9,687,000円	3.3㎡ 単価	175,000円

物件所在地	北九州市若松区老松一丁目121番5		
交通	市営バス「西園町」停 北東約140m J R 筑豊本線若松駅 北西約950m		
土地権利	所有権	地目	宅地
都市計画	市街化区域	用途地域	第1種住居地域・一部近隣商業地域
建ぺい率	60%・80%	容積率	200%
他の法令上の制限			
地勢			
引渡条件	現況渡し		
現況	更地	引渡日	即
接道状況(隣地開口)	北西側幅員約5.2m舗装道路に接面間口7m		
設備	上下水道・都市ガス		
備考	実測中		



売地

住宅

JR戸畑駅

土地面積	350.46㎡(106坪)	ほかに 私道面積	
価格	2,650万円	3.3㎡ 単価	25万円

物件所在地 北九州市戸畑区西大谷2丁目11-7

交通 JR鹿児島本線戸畑駅 徒歩33分

土地権利	所有権	地目	宅地
都市計画	市街化区域	用途地域	第1種中高層住居専用地域
建ぺい率	60%	容積率	200%
他の法令上の制限			
地勢	道路と同じレベルでのりは有りません		
引渡条件	現況渡し		
現況	駐車場	引渡日	相談
接道状況(角地・間口)	東側約8m公道に間口約24m接す		
設備	水洗・都市ガス		
備考			



売土地

事業用地

J R 戸畑駅

土地面積	公簿 1,151㎡ 348.17坪	ほかに 私道面積	
価格	4,526万円	3.3㎡ 単価	13万円

物件所在地	北九州市戸畑区牧山海岸1番		
交通	西鉄バス牧山公園下停 徒歩5分 J R 戸畑駅 徒歩8分		
土地権利	所有権	地目	雑種地
都市計画	市街化区域	用途地域	準工業地域
建ぺい率	60%	容積率	200%
他の法令上の制限			
地勢			
引渡条件	更地渡し		
現況	プレハブ有	引渡日	相談
接道状況 (角地・開口)			
設備	上下水道		
備考	道路と敷地の間に北九州市の水路があります。 年間使用料:10,500円		

【区画図】



建築条件なし!!

残り6区画!!

全17区画!!

サニーハイツ沼緑町

スーパー、コンビニ等至近!!

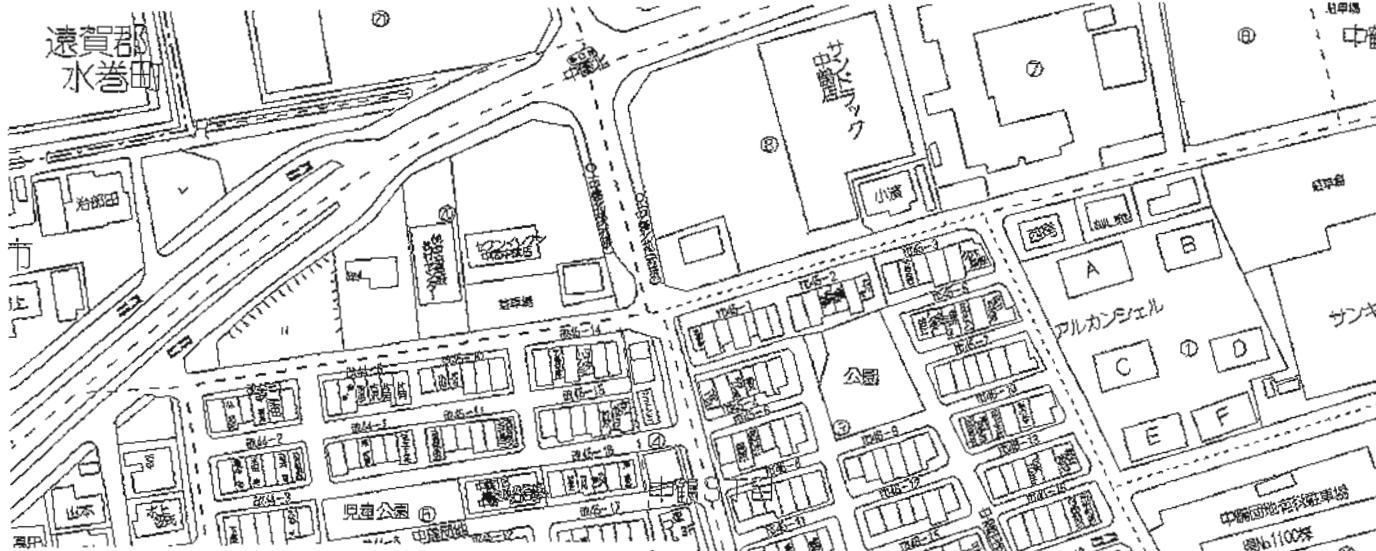
**諸事便利な
好立地♪**

- ☆沼小学校徒歩11分
- ☆沼中学校徒歩4分
- ☆あけぼの保育園徒歩5分
- 👉 閑静な住宅街で
落ち着いた住環境♪♪

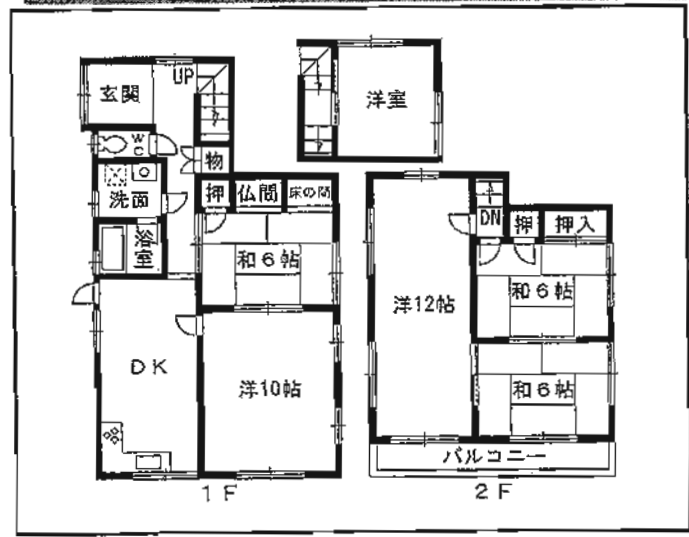


区画地	m ²	坪	販売単価	販売価格
1号(502-8)	262.53	79.41	175,000	13,896,000円
2号(502-9)	193.18	58.43	178,000	10,400,000円
3号(502-10)	195.21	59.05	180,000	10,629,000円
4号(502-11)	204.27	61.79	180,000	11,122,000円
9号(502-16)	187.52	56.72	180,000	10,209,000円
10号(502-17)	182.39	55.17	178,000	9,820,000円

物件種目	売土地		
最適用途	住宅		
最寄駅	J R 下曾根駅		
土地面積	実測187.52m ² 56.72坪	ほか 私道面積	
	10,209,000円	3.3m ² 単価	18万円
物件所在地	北九州市小倉南区沼緑町1丁目(9号地)		
交通	西鉄バス沼中学校下 徒歩4分		
土地権利	所有権	地目	山林
都市計画	市街化区域	用途地域	第1種中高層住居専用地域
建ぺい率	60%	容積率	200%
他の法令上の制限			
地勢			
引渡条件	現況渡し		
現況	更地	引渡日	即時
接道状況(角地・間口)	北側6m 公道 間口約14m		
設備	上下水道(宅地内引込済) 都市G		
備考			

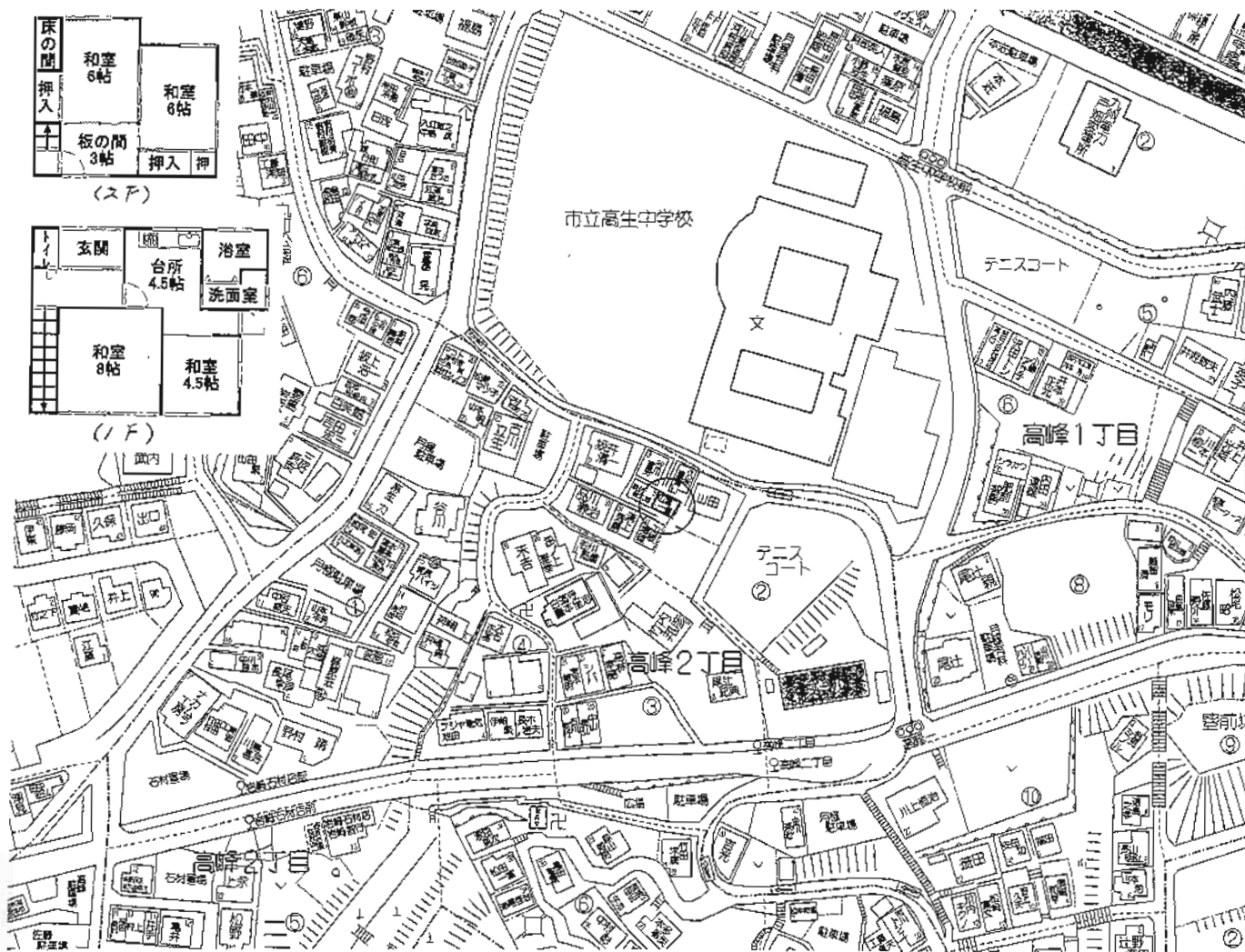


閑静な住宅街!



H23年2月内装リフォーム済

物件種目	売中古住宅		
最寄駅	中鶴3丁目 バス停		
部屋タイプ	6LDK		
価格	780万円		
物件所在地	中間市中鶴3丁目2-2		
交通	西鉄バス 中鶴北部停 徒歩3分		
土地面積	127.15㎡ (38.46坪)	ほかに私道面積	
建物	構造・規模	木造2階建	
	面積	128.59㎡	
間取内訳	間取図参照		
土地権利	所有権	地目	宅地
都市計画	市街化区域	用途地域	第2種住居地域
建ぺい率	60%	容積率	180%
他の法令上の制限			
築年月	昭和56年4月	駐車場	1台
現況	空	引渡日	即
建築確認番号			
接道状況(西地・南口)	北側約3.3m公道に約11m・南西側約4.5m公道に約11m接す		
設備	電気・PLガス・上水道		
備考	H23年2月内装リフォーム済!		
	A-005		



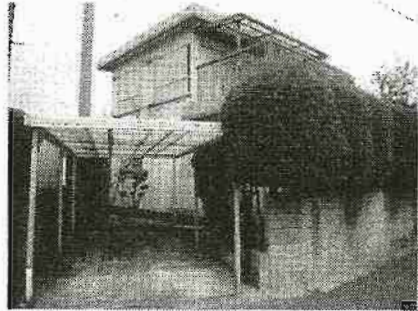
売戸建

J R戸畑駅

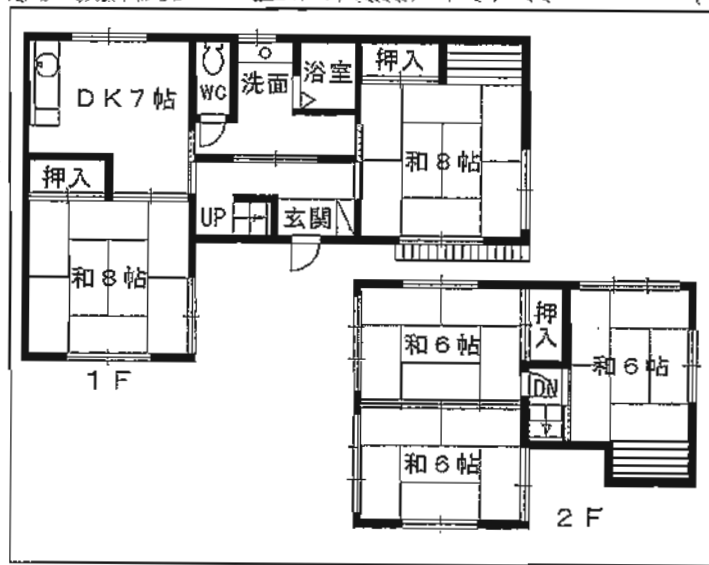
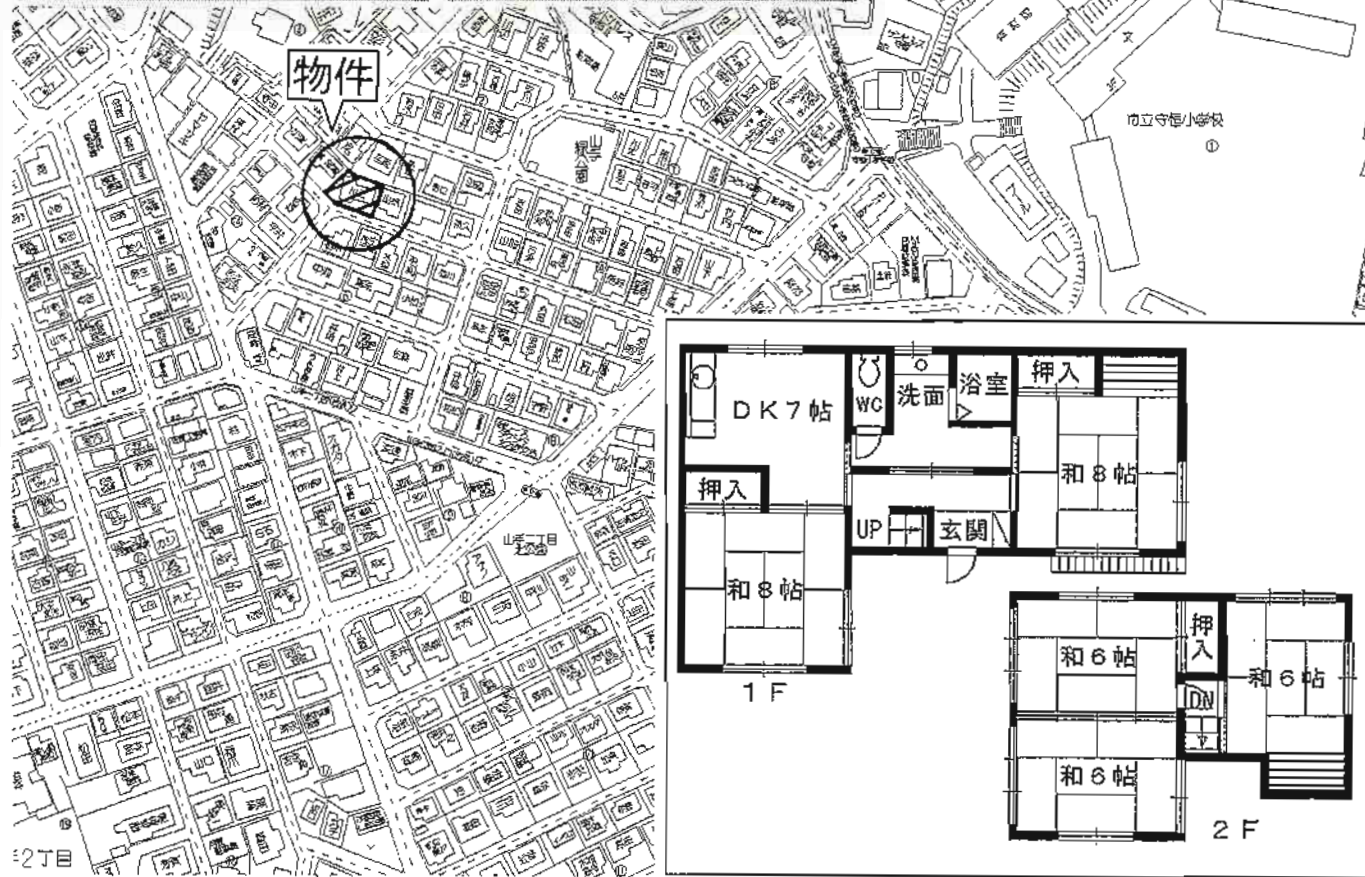
5DK

380万円

物件種目	売戸建		
最寄駅	J R戸畑駅		
間取タイプ	5DK		
価格	380万円		
物件所在地	北九州市戸畑区高峰2丁目2番3号		
交通	西鉄バス高峰二丁目停 徒歩3分		
土地面積	77.52m ² (23.66坪)	ほかに私道面積	
建物	構造・規模	木造瓦葺2階建	
	面積	1F 37.53m ² 2F 32.21m ² 計69.74m ²	
間取内訳			
土地権利	所有権	地目	宅地
都市計画	市街化区域	用途地域	第1種住居地域
速べい率	60%	容積率	200%
他の法令上の制限			
築年月	昭和37年12月築	駐車場	無し
現況	空き	引渡日	即
建築確認番号			
接道状況(角地・間口)	南西 1.5m私道		
設備			
備考	再建築出来ません		

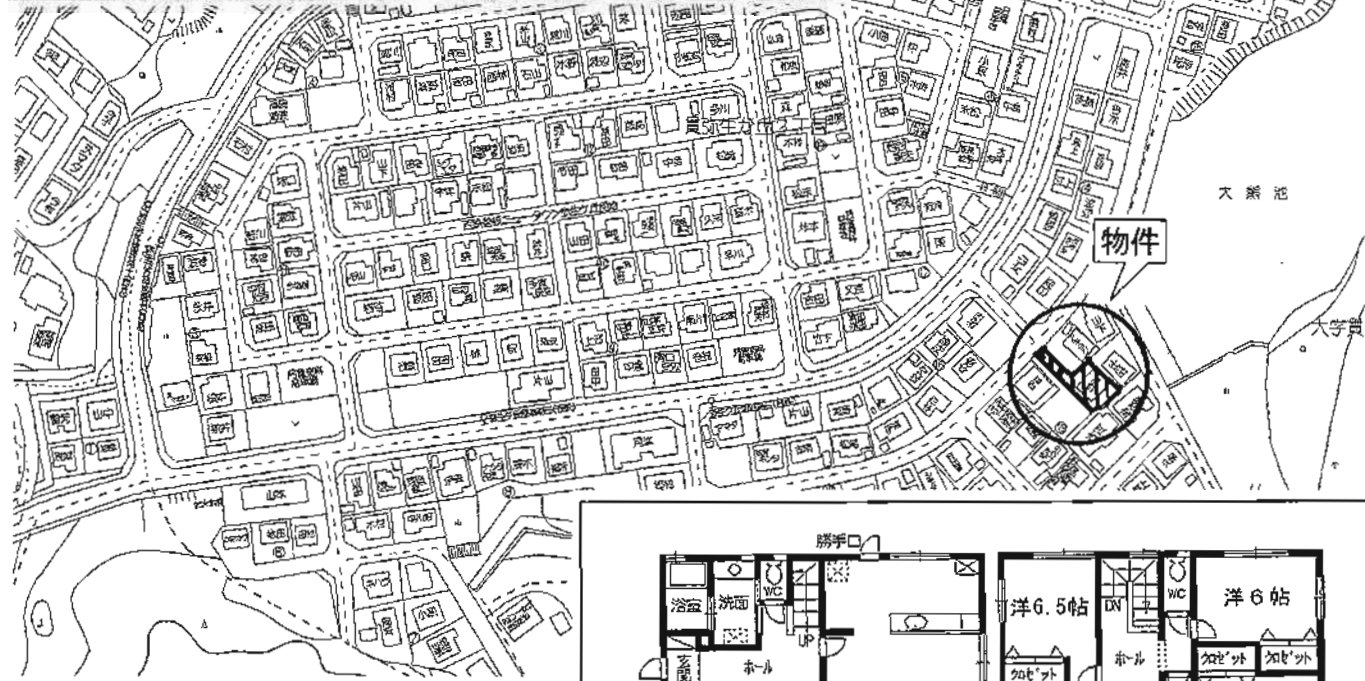


★閑静な住宅街
★駐車場有り!

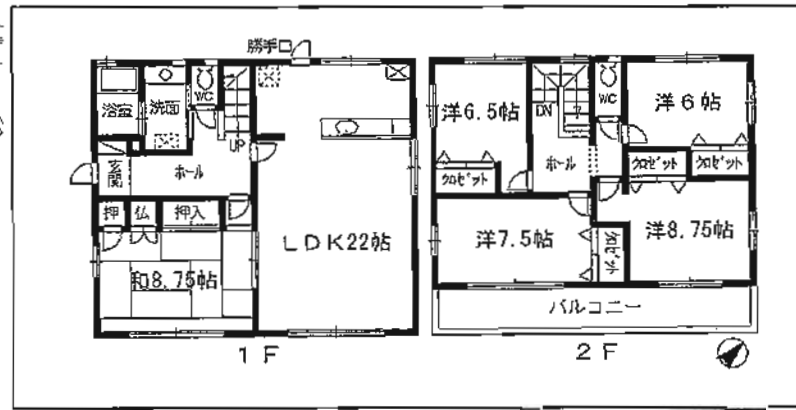


物件種目	売中古住宅		
最寄駅	モノレール 守恒駅		
間取タイプ	5DK		
価格	1,630万円		
物件所在地	北九州市小倉南区山手1丁目3-30		
交通	西鉄バス 山手1丁目停 徒歩2分		
土地面積	204.23㎡ (61.77坪)	ほか	に 私道面積
建物	構造・規模	軽量鉄骨造亜鉛メッキ銅板葺き2階建	
	面積	1階64.59㎡ 2階36.72㎡ 計101.31㎡	
	間取内訳	1階 和8×2・DK7 2階 和6×3	
土地権利	所有権	地 自	宅地
都市計画	市街化区域	用途地域	第1種低層住居専用地域
建ぺい率	50%	容積率	80%
他の法令上の制限	高さ制限10m 外壁後退1m		
築年月	昭和53年5月	駐車場	1台有
現況	空	引渡日	即
建築確認番号			
接道状況(海・陸・空)	南側4.5m公道に約11m接す		
設備	公共上下水道・九電		
備考			

A-010



★駐車場3台可!
★閑静な住宅街!



物件種目	売中古住宅		
最寄駅	JR 下曾根駅		
間取タイプ	5LDK		
価格	2,280万円		
物件所在地	北九州市小倉南区貫弥生が丘2丁目23-19		
交通	西鉄バス 弥生が丘第2停 徒歩3分		
土地面積	271.66㎡(82.17坪)	ほかに私道面積	
建物	構造・規模	木造2階建	
	面積	139.14㎡(42.08坪)	
	間取内訳	間取図参照	
土地権利	所有権	地目	宅地
都市計画	市街化調整区域	用途地域	無指定
建ぺい率	40%	容積率	60%
他の法令上の制限	賞風致地区		
築年月	平成12年7月	駐車場	3台
現況	居住中	引渡日	相談
建築確認番号			
接道状況(角地・開口)	北西側6m公道に5m接す		
設備	上下水道・都市ガス・ペアガラス・食洗機		
備考	学区区：貫小学校・田原中学校		
	A-002		

コープ野村浅生公園戸畑

3DK

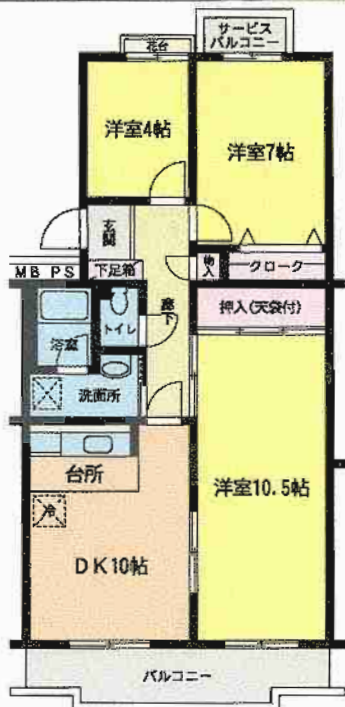
- 専有面積/70.96㎡(21.46坪)
- バルコニー面積/ 9.78㎡(2.95坪)
- 合計面積/80.74㎡(24.42坪)

○JR戸畑駅・戸畑イオン徒歩圏内!
諸事便利な好立地!!

○西鉄バス「沖台2丁目」停 徒歩3分!!



★**H20年8月**
内装一部リフォーム済!!



★**管理人常駐!!**
★**日当り良好!!**

物件種目	売マンション		
マンション名	コープ野村浅生公園戸畑一号棟		
最寄駅	JR戸畑駅		
間取タイプ	3DK		
価格	650万円		
物件所在地	北九州市戸畑区浅生3丁目7番1号-403号		
交通	西鉄バス沖台2丁目停 徒歩3分		
建物	構造・規模	RC造4階建4階部分	
	専有面積 (使用部分面積)	70.96㎡	バルコニー 面積 9.78㎡
間取内訳	洋10.5・7・4・DK10帖		
土地権利	所有権	用途地域	第1種住居地域
築年月	昭和59年8月	総戸数	20戸
管理形態	野村リビングサポート	管理方式	管理人常駐
管理費	4,200円/月	修積立 積立金	8,000円/月
現況	空	引渡日	即
駐車場	近隣8,000円~10,000円	施工会社	大成プレハブ㈱
本体設備	管理人室		
各戸設備	給湯・バルコニー・シャワー・洗面化粧台		
備考	<ul style="list-style-type: none"> ・新築買い換えの為売却 ・戸畑中央小・高中生中学校区 ・平成23年度公課金 年間83,100円 		

アーティックス小倉金田

小倉北区金田

西鉄バス金田一丁目停徒歩2分

K TYPE
3LDK

- 専用面積……… 65.95㎡ (19.94坪)
- バルコニー面積… 12.40㎡ (3.75坪)
- アルコール面積… 1.95㎡ (0.58坪)
- 合計面積……… 80.30㎡ (24.27坪)



恵まれた生活圏

★スーパー&コンビニ&郵便局
総合病院至近!諸事便利です!!



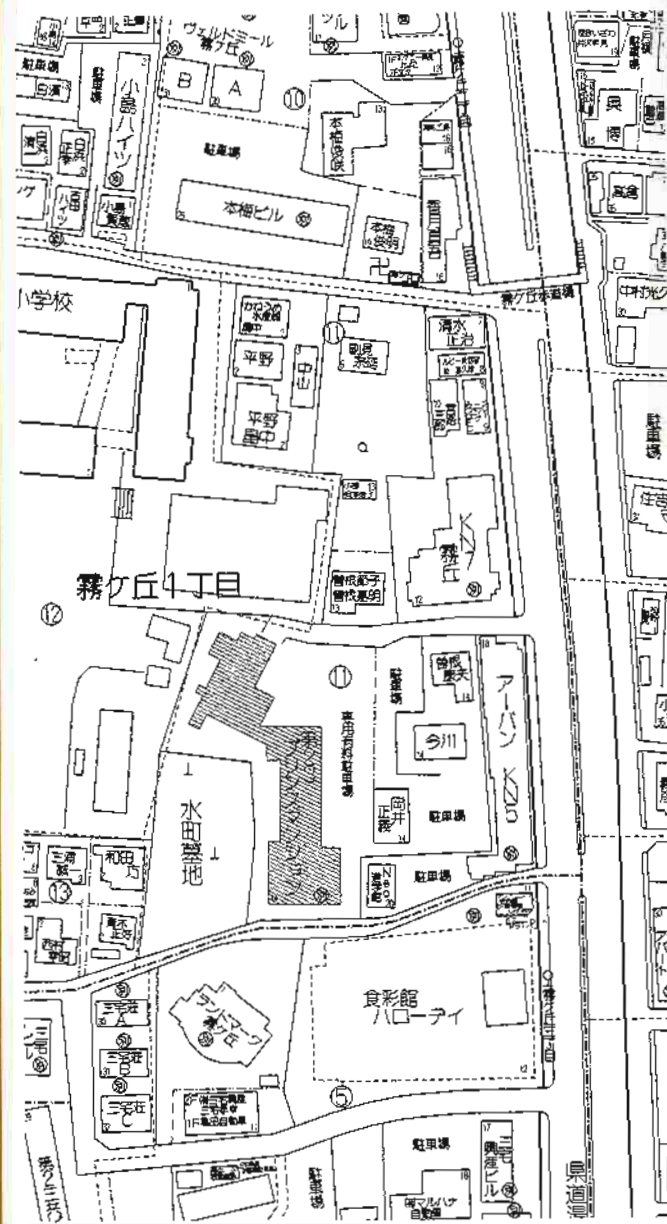
管理人常駐の安心マンション!!



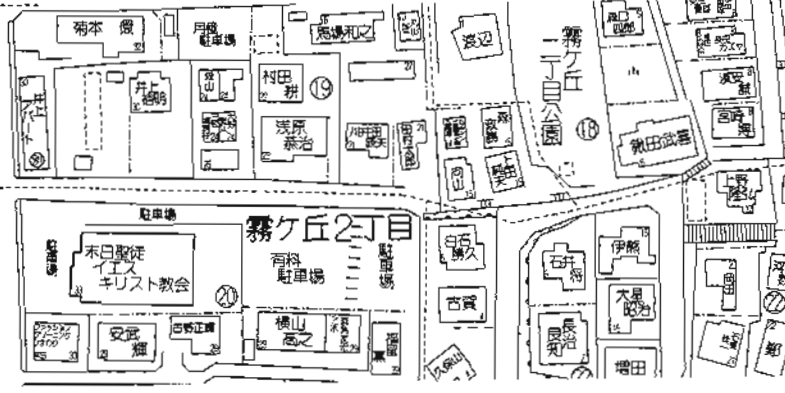
敷地内駐車場確保!!

物件種目	売マンション
マンション名	アーティックス小倉金田
最寄駅	西鉄バス金田1丁目停
間取タイプ	3LDK
価格	800万円

物件所在地	北九州市小倉北区金田2-12-18-1012号		
交通	西鉄バス金田1丁目停 徒歩2分		
建物	構造・規模	RC造14階建10階部分	
	専有面積 (使用部分面積)	65.95㎡	バルコニー面積 12.40㎡
	間取内訳	和6/洋6・洋5/LDK12帖	
土地権利	所有権	用途地域	近隣商業地域
築年月	平成3年11月	総戸数	196戸
管理形態	なかやしきエステートサービス	管理方式	管理人常駐
管理費	3,960円/月	修繕積立金	3,300円/月
現況	入居中	引渡日	相談
駐車場	敷地内11,000円 No137	施工会社	松尾建設㈱
本体設備	EV・オートロック・ゲストルーム等		
各戸設備	給湯・シャワー・シャンプードレッサー		
備考	<ul style="list-style-type: none"> ・資産整理の為、売却(任売) ・西小倉小・思永中学校区 ・日23年度公課金83,900円 ・管理費、積立金一部負担有り 		



**交通・買物便利
ハローデイ徒歩1分**



物件種目	売マンション		
マンション名	第23プリンスマンション		
最寄駅	JR 城野駅		
間取タイプ	4LDK		
価格	650万円		
物件所在地	北九州市小倉北区霧ヶ丘一丁目11-14-508		
交通	西鉄バス霧ヶ丘三丁目停 徒歩1分		
建物	構造・規模	RC造7階建5階部分	
	専有面積 (使用部分面積)	73.43㎡	バルコニー 面積 22.21㎡
	間取内訳		
土地権利	敷地権	用途地域	第1種住居地域
築年月	S56年8月	総戸数	62戸
管理形態	自主管理	管理方式	自主管理
管理費	12,000円/月	修繕立金	無
現況	空	引渡日	即
駐車場	無し	施工会社	
本体設備	EV		
各戸設備	電気、上下水道、都市ガス		
備考			

B-034

サンライフ小倉南

津田新町1丁目

4DK



JR下曾根駅徒歩4分

優れた利便性・理想の住環境

- ★ザ・モール小倉まで徒歩3分!!
- ★スーパー・コンビニ・ドラッグストア
公園・銀行・郵便局・病院……至近!!



707号



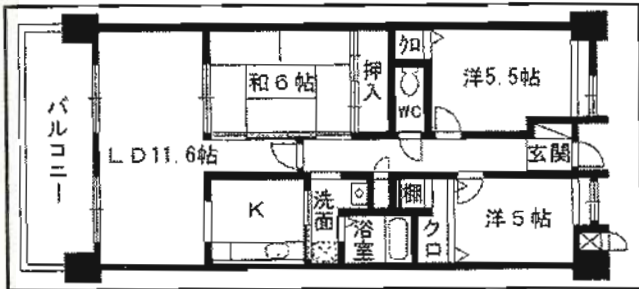
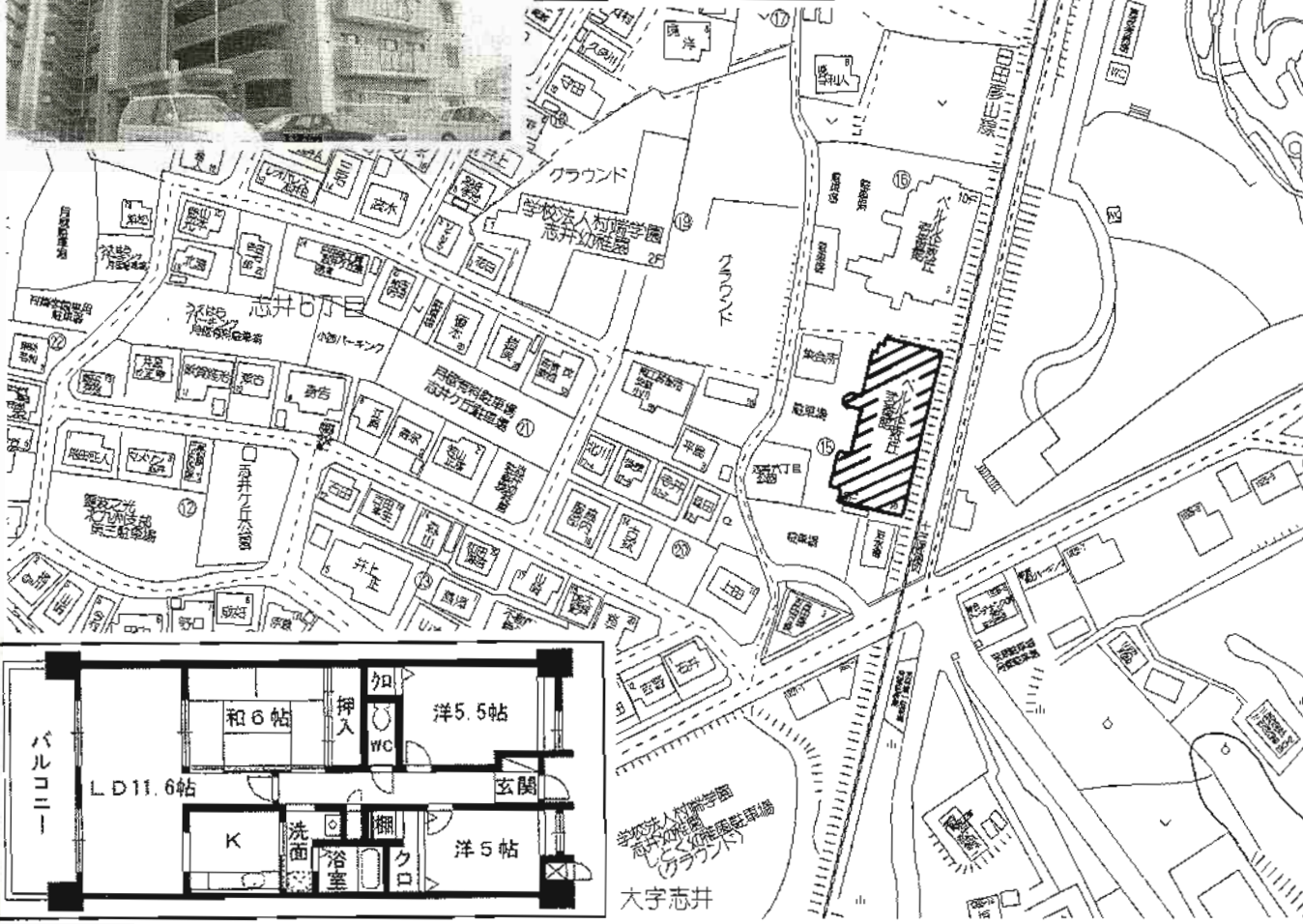
2面バルコニー! 日当たり良好

物件種目	売マンション		
マンション名	サンライフ小倉南		
最寄駅	JR下曾根駅		
間取タイプ	4DK		
価格	890万円		
物件所在地	北九州市小倉南区津田新町一丁目2-28-707号		
交	JR下曾根駅 徒歩4分		
通			
建	構造・規模 鉄筋コンクリート造8階建7階部分		
物	専有面積 (使用部分面積)	74.06㎡	バルコニー 面積 15.95㎡
	間取内訳	DK8帖、和6帖、洋8帖・6帖・6帖	
土地権利	所有権	用途地域	準工業地域
築年月	平成6年6月	総戸数	77戸
管理形態	全部委託	管理方式	巡回管理
管理費	3,710円/月	修繕積立金	15,850円/月
現況	空	引渡日	即
駐車場	敷地内有り 4,000円/月(税別)	施工会社	麟泰平建設
本体設備	エレベーター		
各戸設備			
備考	<ul style="list-style-type: none"> ・平成23年5月ガスコンロ交換済み ・田原小・中校区 ・資産整理の為売却 ・平成23年度公課金年間81,100円 ・司法書士指定あり 		

B-17



★校区★
志井小学校
志徳中学校



大字志井

物件種目	売マンション	
マンション名	パール企救丘式番館	
最寄駅	モノレール 企救丘駅	
間取タイプ	3LDK	
価格	980万円	
物件所在地	北九州市小倉南区志井6丁目15番10 705号	
交通	西鉄バス「志井六丁目」停 徒歩6分	
建物	構造・規模	鉄筋コンクリート造陸屋根8階建7階部分
	専有面積 (使用部分面積)	67.57㎡
	間取内訳	LDK11帖、和室6帖、洋室5.5帖、洋室5帖
土地権利	所有権	用途地域 第1種住居地域
築年月	1997年10月	総戸数 54戸
管理形態	全部委託	管理方式 巡回
管理費	3,700円/月	修繕立金 4,900円/月
現況	空	引渡日 相談
駐車場	近隣 5,000円/月	施工会社
本体設備	エレベーター・集会所・オートロック	
各戸設備	追焚機能	
備考	志井小学校・志徳中学校	
		B-058

Ⓟ8台以上可能



ロードサイドの好立地
★中古車販売会社跡

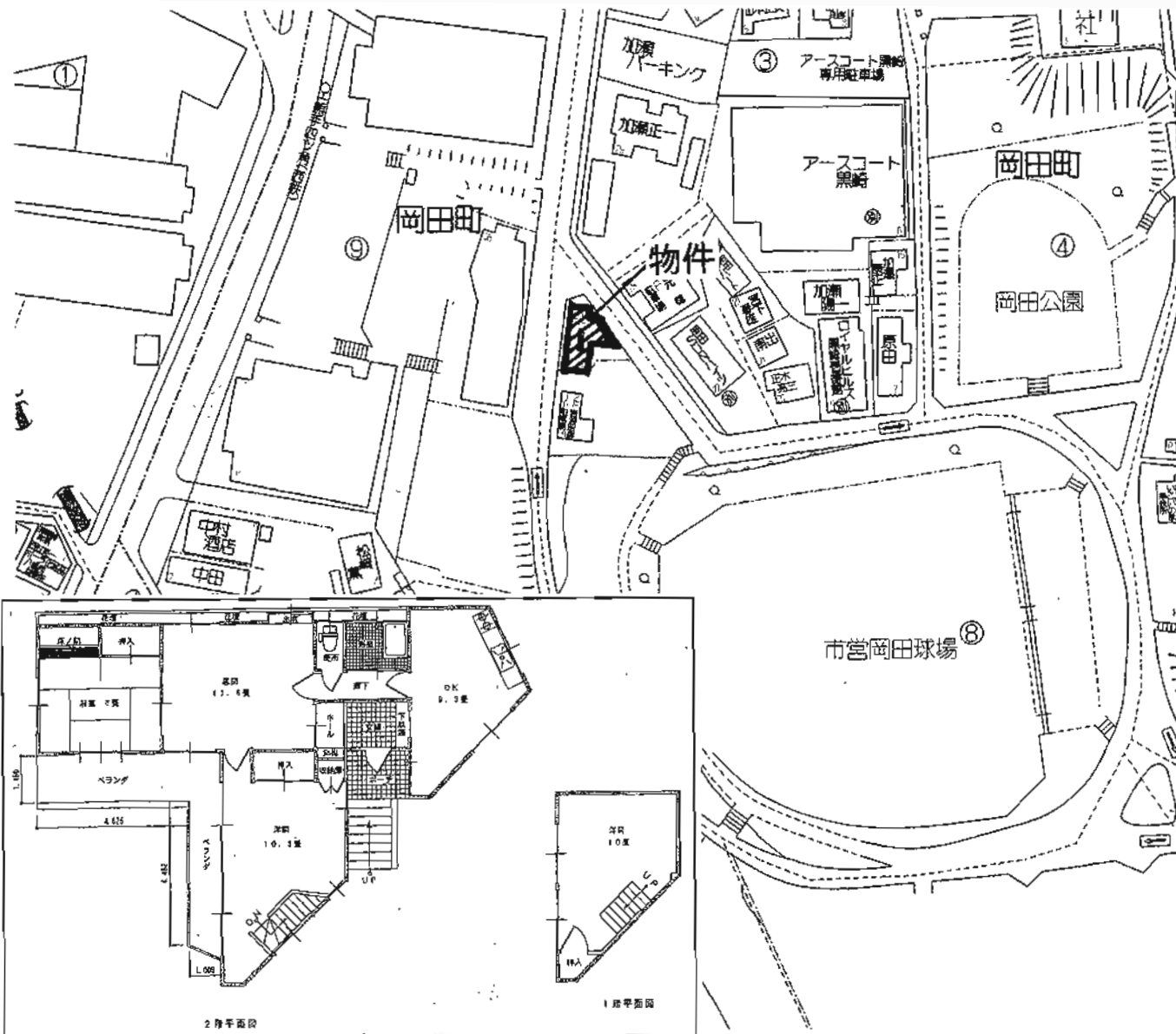


売事務所兼住居

J R 本城駅

4,500万円

物件種目	売事務所兼住居		
最新駅	J R 本城駅		
価格	4,500万円		
物件所在地	北九州市八幡西区大浦一丁目5-21		
交通	J R 本城駅 徒歩9分		
土地面積	462.86㎡ (140坪)	ほかに私道面積	
建物	構造・規模	SRC造2階建	
	面積	延べ175.01㎡	
	建物名		
土地権利	所有権	施工会社	
総戸数		築年月	昭和56年9月
都市計画	市街化区域	用途地域	第2種住居地域
建ぺい率	60%	容積率	200%
他の法令上の制限	第22条地域		
現況	空	引渡日	相談
駐車場	有		
接道状況(角地)	北東約25m公道(大浦医生ヶ丘1号線)に面する		
設備	上水道・下水道・都市ガス		
備考			



物件種目	貸 家		
最寄駅	JR黒崎駅		
間取タイプ	4DK		
賃貸条件	賃料	55,000円	
		敷金 4 ヶ月 敷引 3 ヶ月	
物件所在地	北九州市八幡西区岡田町8-32		
交通	熊手通バス停 徒歩3分		
建物	建物名	熊谷貸家	
	構造・規模	鉄骨コンクリートブロック・木造瓦葺2階建1・2階部分	
	使用部分面積	101m ²	
	間取内訳	DK9・L11・和6・洋10×2	
築年月	昭和48年10月	契約期間	2年
管理費等	無		
駐車場			
現況	空家	入居日	相談
本体設備			
各戸設備			
保険等	要2年		
備考	有 シャッター付駐車場(普)15,000円 " " (軽)10,000円		

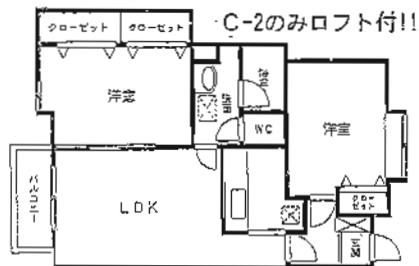
ヴィラージュ

西鉄バス海老津台入口停徒歩5分

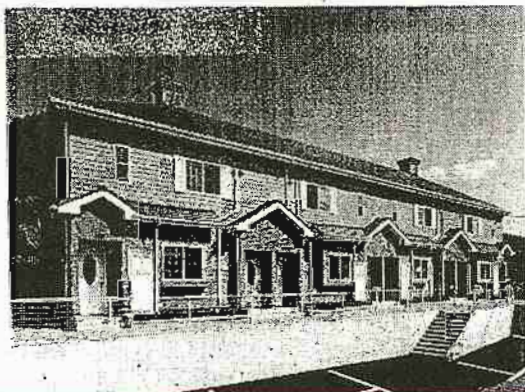
- 賃料: A-2
C-2 55,000円
D-1
- 敷金: 1ヶ月(1)
- 駐車場: 2台付無料
- 間取り: 2LDK
- 所在地: 遠賀郡岡垣町野間3丁目10-7.
- 構造: 木造2階建1階部分
- 設備: 給湯、シャワー、バルコニー、パラボラ、フローリング、シャンプードレッサー、冷暖房
- 築年月: 2001年3月
- 現況: 空室
- 入居日: 即入居可
- 契約期間: 2年間(自動更新)
- 保険等: 2年15,000円
- 備考: TVインターホン・ペアガラス・駐車場有り

照明付・システムキッチン ☆ケーブルテレビ対応!!
24時間換気システム・1Fウッドデッキ

要審査全保連



空室 A-2
C-2
D-1



プレミール I (賃貸アパート)

西鉄バス海老津台入口停徒歩2分

- 賃料 / 55,000円
- 敷金 / 1ヶ月(1)
- 駐車場 / 1台付無料
- 間取り / 3LDK
- 所在地 / 遠賀郡岡垣町野間2丁目7-17
- 構造 / 木造2階建2階
- 築年月 / 1998年7月
- 設備 / 給湯・シャワー・フローリング・CATV
- 現況 / 空室
- 契約期間 / 2年(自動更新)
- 保険等 / 2年15,000円
- 共益費 / 無
- 面積 / 61.4㎡
- 入居日 / 即

要審査全保連

コンビニ300m!!
和室通し間!!



空室 201
202

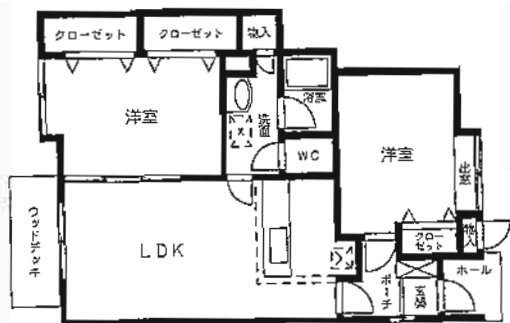


プレミアムⅡ 2LDK

西鉄バス 海老津台入口停 徒歩2分

- 賃料: **55,000**円
- 所在地: 遠賀郡岡垣町野間3丁目5-2
- 共益費: 無 ■敷金: 1ヶ月(1)
- 構造: 木造2階建1階 ■種目: 賃貸アパート
- 駐車場: 2台付 無料 ■面積: 66.00㎡
- 築年月: 2000年6月 ■保険: 2年15,000円
- 現況: 空室 ■入居日: 即時
- 契約期間: 2年間(自動更新)

- 設備: 給湯・シャワー・バルコニー・フローリング・
シャンプードレッサー・インターホン・照明付
ペアガラス・24時間換気システム・1Fウッドデッキ
- ☆ケーブルテレビ対応!! ☆コンビニ迄徒歩3分!!
- ☆要審査全保連



空室A-1、B-1、D-1



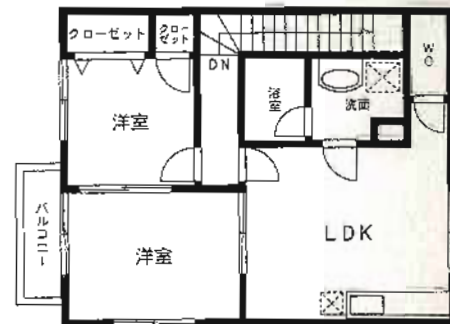
ハイビスⅠ

賃貸コーポ

JR鹿児島本線海老津駅徒歩5分

- 賃料: **54,000**円
- 敷金: 1ヶ月(1) ■共益費: 無
- 駐車場: 2台付 無料
- 間取り: 2LDK ■面積: 53.70㎡
- 所在地: 遠賀郡岡垣町海老津1丁目12-12
- 構造: 木造2階建1・2階部分
- 築年数: 2002年9月
- 設備: 給湯・シャワー・バルコニー・庭・パラボラ、
エアコン、フローリング、シャンプードレッサー
- 現況: 空
- 入居日: 即時
- 契約期間: 2年間(自動更新)
- 保険等: 2年15,000円
- 備考: TVインターホン・ペアガラス

☆要審査全保連

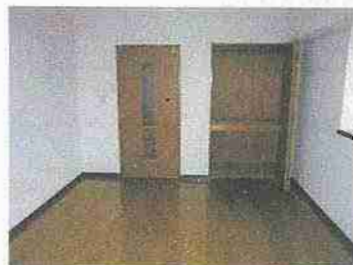


照明付・システムキッチン
24時間換気システム・1Fウッドデッキ



C-1号 C-2号
A-2号

エクシード中原

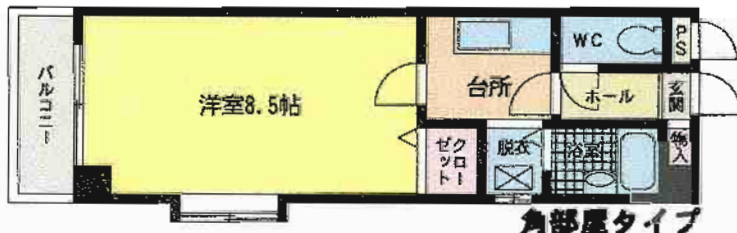


学生さん専用です!



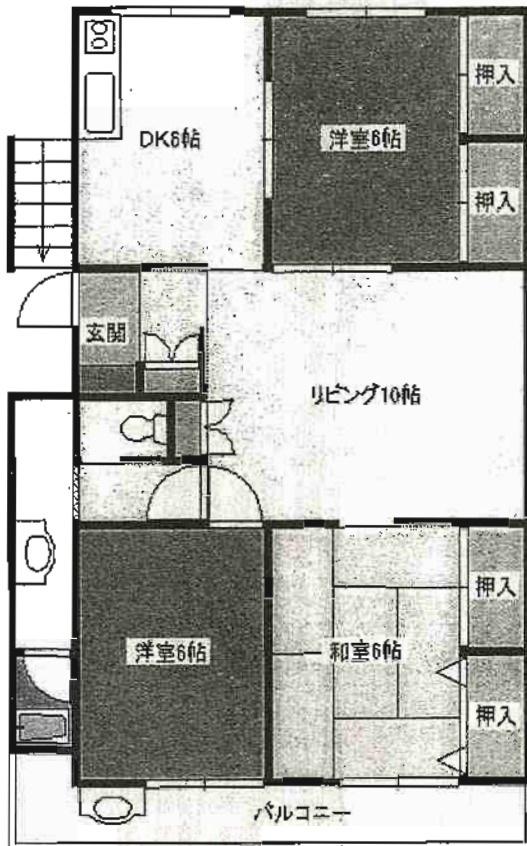
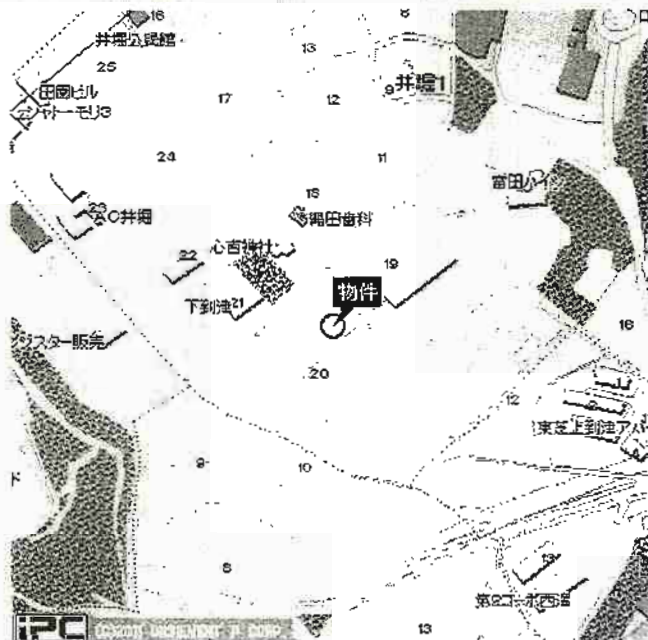
☀️ 全室南向きで日当たり良好! ☀️

☆バス停「花園町」徒歩4分♪
☆大通り近く諸事便利♪



角部屋タイプ

物件種目	貸マンション		
最寄駅	「花園町」バス停		
間取タイプ	1 K		
賃貸条件	賃料 中部屋 4.4 万円~角部屋 4.6 万円 礼金 3 ヶ月・敷金なし		
物件所在地	北九州市戸畑区境川2丁目10-21		
交通	「花園町」バス停 徒歩4分		
建物	建物名	エクシード中原	
	構造・規模	RC4階建2階、4階部分	
	使用部分面積	23.80㎡	
間取内訳	洋8.5		
築年月	2001年2月	契約期間	2年
管理費等	共益費2,000円/月		
駐車場	屋内9,000円 屋外7,000円		
現況	空家	入居日	即時
本体設備	都市ガス・オートロック		
各戸設備	B.T.壁トイレシャワーガスコンロ・収納スペース・給湯・冷暖機・フローリング・断熱材		
保険等	要		
備考	全室南向き!学生さん専用! 西南女学院まで徒歩20分! 九州工業大学東門より徒歩8分! 鍵交換代等:有 13,000円~ ※インターネットはNTTフレッツ光プレミアム対応		

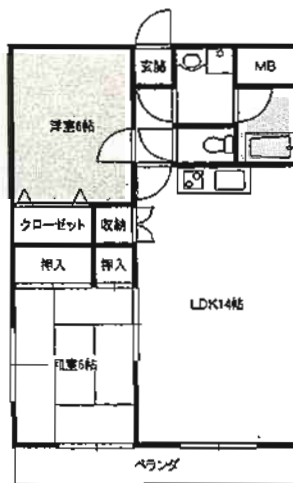


平成20年2月外装補修済み!
平成22年9月内装補修済み!

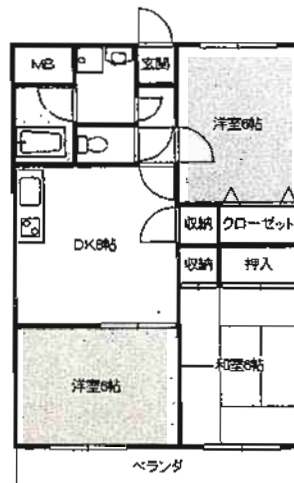
物件種目	分譲賃貸マンション		
最寄駅	JR 西小倉駅		
居室タイプ	3LDK		
賃貸条件	賃料	57,000円	
	敷金	敷金2ヶ月(敷引2ヶ月)	
物件所在地	北九州市小倉北区井堀1丁目20-40		
交通	西鉄バス 井堀四ツ角停 徒歩5分		
建物	建物名	井堀南団地5棟	
	構造・規模	鉄筋コンクリート造5階建4階部分	
	使用部分面積	79.03㎡	
	間取内訳	間取図参照	
築年月	昭和54年3月	契約期間	2年
管理費等	5,000円		
駐車場	1台付無料		
現況	空	入居日	即時
本体設備			
各戸設備	バス・トイレ別 収納スペース モニター付インターホン システムK		
保険等	要		
備考			

賃貸マンション

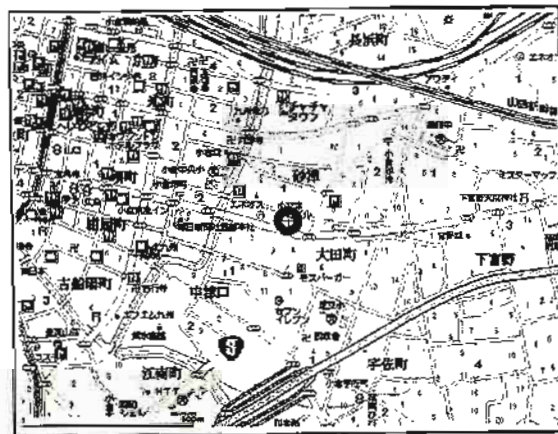
西鉄バス砂津1丁目停 徒歩4分
 チャータウン 徒歩圏内!!
 諸事便利です♪♪



405号
66,000円

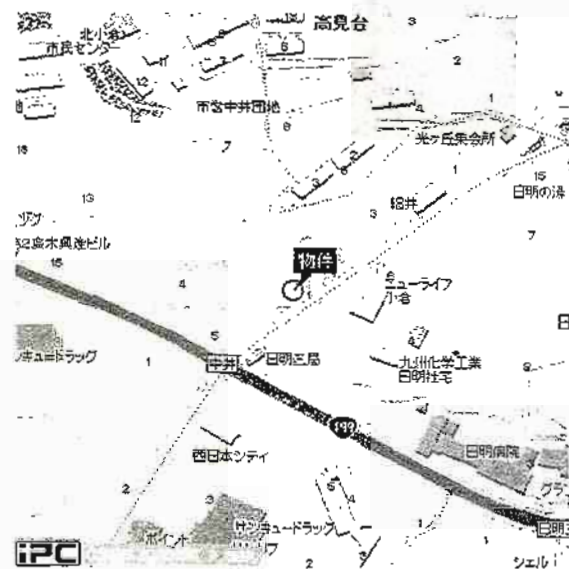


703号
71,000円



物件種目	賃貸マンション		
最寄駅	JR小倉駅		
間取タイプ	2LDK・3DK		
賃貸条件	賃料	66,000円~71,000円	
		敷金3ヶ月 解約引 実費	
物件所在地	福岡県北九州市小倉北区砂津1-6-25		
交通	西鉄バス砂津1丁目停 徒歩4分		
建物	建物名	小文字幹線ビル	
	構造・規模	鉄骨鉄筋コンクリート造地上12階所在階	
	使用部分面積	53.13m ²	
	間取内訳		
築年月	平成10年2月	契約期間	2年
管理費等	4,000円		
駐車場	有(敷地内) 15,750円		
現況	空	入居日	即
本体設備	エレベータ・オートロック・CATV・BS・駐輪場・駐車場		
各戸設備	給湯・シャワー・エアコン・フローリング		
保険等	要加入		
備考	北九州市特優賃(要審査)		

第10 廣木興産ビル

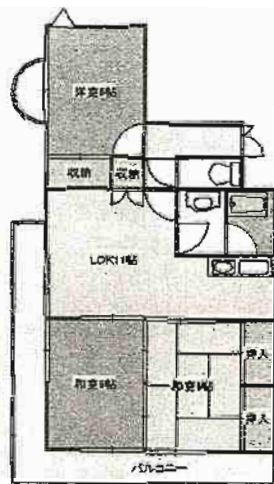


物件種目	賃貸マンション		
最寄駅	JR 九州工大前駅		
部屋タイプ	3LDK		
賃貸条件	賃料	63,000円	
		敷金1ヶ月(敷引1ヶ月)	
物件所在地	北九州市小倉北区中井1丁目5-2		
交通	西鉄バス 日明病院前停 徒歩4分		
建物	建物名	第10廣木興産ビル	
	構造・規模	鉄筋コンクリート造7階建6階部分	
	使用部分面積	61.00㎡	
	間取内訳	間取図参照	
築年月	平成7年3月	契約期間	2年
管理費等	2,000円		
駐車場	有 8,000円		
現況	空	入居日	即時
本体設備	オートロック エレベーター		
各戸設備	バス・トイレ別 シャワー バルコニー 給湯		
保険等	要		
備考	◆学区◆ 北小倉小学校・思永中学校		

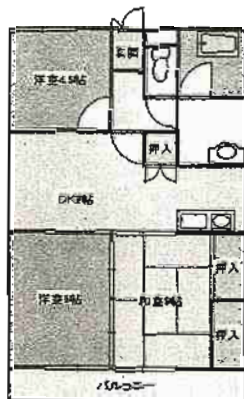
アーバンライフSOMA



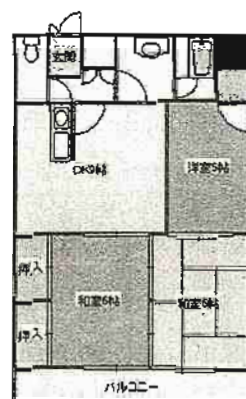
☆マルチョク目の前☆
☆西小倉小・思永中学校区☆



4号タイプ
72.0㎡



2・3号タイプ
61.8㎡



1号タイプ
61.8㎡

物件種目	貸マンション	
最寄駅	JR西小倉駅	
間取タイプ	3DK・3LDK	
賃貸条件	賃料 69,000円 ~ 74,000円 敷金 0 ヶ月・礼金 2 ヶ月	
物件所在地	北九州市小倉北区金田1-2-15	
交通	西鉄バス金田停 徒歩1分	
建物	建物名	アーバンライフSOMA
	構造・規模	鉄骨鉄筋コンクリート造10階建3~10階部分
	使用部分面積	左図参照
	間取内訳	左図参照
築年月	昭和62年3月	契約期間 2年
管理費等	4,000円	
駐車場	近隣有り 11,000円/月	
現況	空	入居日 即時
本体設備	エレベーター	
各戸設備	バス・トイレ別・シャワー・バルコニー	
保険等	要	
備考	※4号タイプ(74,000円) ※1・2・3号タイプ(69,000円)	

トポフェリア霧ヶ丘

小倉北区黒原2丁目

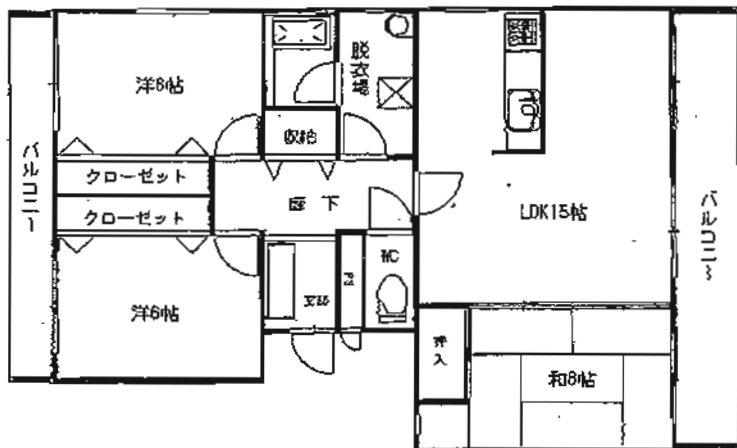
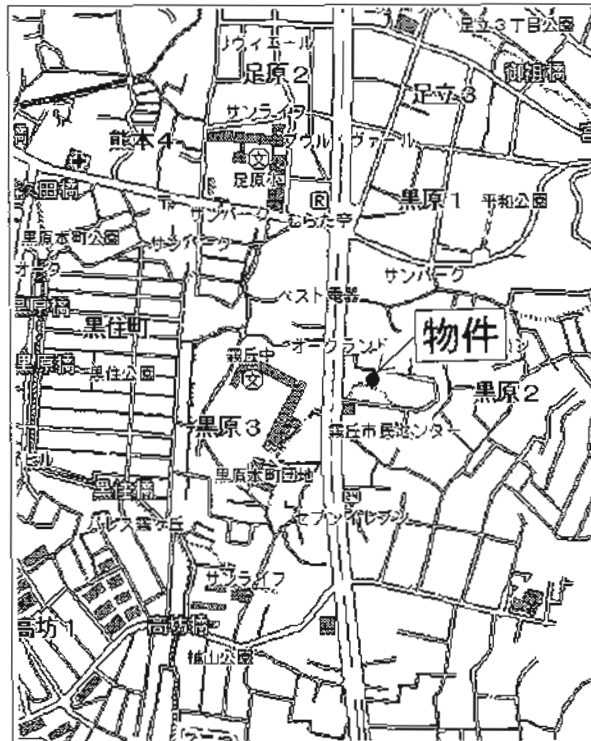
ペット可



西鉄バス黒原二丁目停 徒歩2分

☆ 三面採光です!!

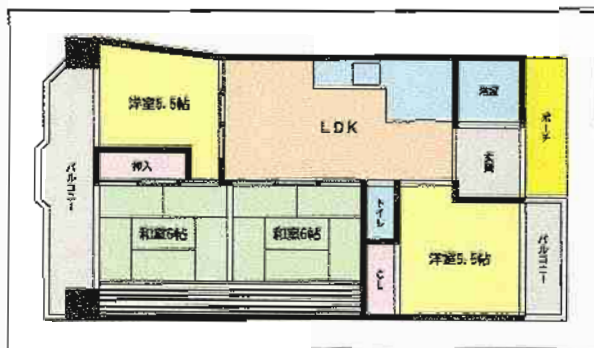
☆ 南西角部屋!!



物件種目	賃貸マンション		
最寄駅	JR城野駅		
間取タイプ	3LDK		
賃貸条件	賃料	88,000円	
		敷金 2ヶ月 (敷引 2ヶ月)	
物件所在地	北九州市小倉北区黒原2丁目29-8(住居表示) 201		
交通	西鉄バス黒原二丁目停 徒歩2分		
建物	建物名	トポフェリア霧ヶ丘	
	構造・規模	鉄筋コンクリート造3階建2階部分	
	使用部分面積	75.22㎡ バルコニー15.18㎡	
	間取内訳	左図参照	
築年月	平成7年3月	契約期間	2年
管理費等	無		
駐車場	有(近隣借上) 1台無料		
現況	空	入居日	即時
本体設備	バルコニー・BSアンテナ		
各戸設備	給湯・シャワー・クローゼット・フローリング		
保険等	要		
備考	「全保連」にご加入頂きます。 駐車場の場所については、ご確認ください。 ペット可(小型) 敷金3(3)		

オークランド霧ヶ丘
小倉北区黒原3丁目

4 L D K



分譲賃貸マンション

西鉄バス黒原2丁目停

4 L D K

賃料 80,000円

敷金0ヶ月・礼金2ヶ月

北九州市小倉北区黒原3丁目16-16-602号

西鉄バス黒原2丁目停 徒歩2分

建物名	オークランド霧ヶ丘
構造・規模	鉄骨鉄筋コンクリート造9階建6階部分
使用部分面積	70.51㎡
間取内訳	和16×2・洋5.5×2・LDK9

築年月	1987年5月	契約期間	2年
管理費等	無		
駐車場	1台無料		
現況	空	入居日	即
本体設備	上下水道・エレベーター・都市ガス		
各戸設備	給湯・シャワー・バルコニー・テレビインターホン		
保険等	加入義務 2年間 17,000円		
備考	ペット不可 足原小・霧ヶ丘中学校区 エアコン1台付		

☆足原小・霧ヶ丘中学校区 ☆エアコン1台付
☆周辺に商業施設多数あり!!
☆霧ヶ丘中学校至近!!

賃貸アパート シティハイム中央

モノレール
「徳力公団前」駅徒歩5分
日当り良好!明るい室内!

★駐車場有!! (5,000円/月)

☆閑静な住宅街で環境良好です!
☆スーパー・コンビニ等、徒歩圏内で買物便利!



物件種目	賃貸アパート		
最寄駅	モノレール徳力公団前駅		
間取タイプ	3DK		
賃料	48,000円		
賃貸条件	礼金 2ヶ月 ・敷金なし		
物件所在地	北九州市小倉南区徳力一丁目9-8		
交通	モノレール徳力公団前駅 徒歩5分		
建物	建物名	シティハイム中央	
	構造・規模	軽量鉄骨造2階建2階部分	
	使用部分面積	約50m ²	
	間取内訳	間取図参照	
築年月	1998年1月	契約期間	2年
管理費等	無し		
駐車場	5,000円		
現況	空	入居日	即
本体設備			
各戸設備	給湯・シャワー・収納スペース・室内洗濯機置場・洗面台・バルコニー		
保険等	加入義務要2年間 料金12,000円		
備考			