

新築分譲住宅
遠賀町今古賀第3
6棟現場

JR鹿児島本線
「遠賀川」駅徒歩10分



- 設備・仕様**
- ノンホルム(F☆☆☆☆) ■システムキッチン ■カウンターキッチン(1-2-4-5-6号棟)
 - 1坪タイプの自動湯はり浴室 ■IHクッキングヒーター
 - シャワー付き洗面化粧台 ■浴室乾燥機付 ■トイレウォシュレット
 - TVモニター付インターホン ■人感センサー付玄関灯
 - 断熱性: 遮音性ペアサッシ使用(居室部分) ■防湿性能・耐震基礎バッキング工法
 - 階段部分、トイレには手摺りを設置、段差を最小限に抑えたバリアフリータイプ
 - 沈下に強いベタ基礎 ■1F床下収納 ■白アリ防虫施工(保証書付)
 - フットライト ■24時間換気 ■フラット35対応

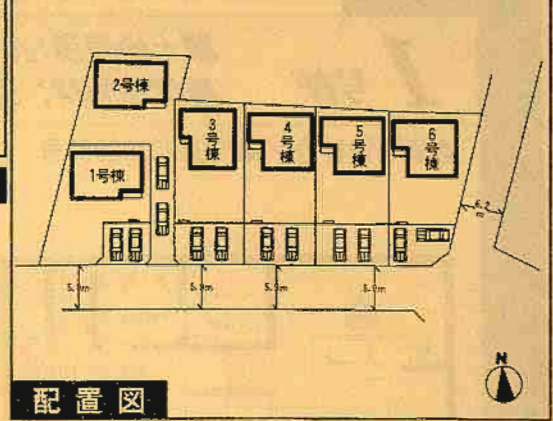
物件概要

- 所在地/遠賀町今古賀496番地以下未定(住居表示)
- 土地権利/所有権
- 都市計画/非線引き区域
- 高度地区/無
- 完成/2011年5月下旬
- 引渡し/2011年6月上旬
- 接道状況/1-2-3-4-5号棟→南側5.9m公道
6号棟→南側5.9m公道・東側6.2m公道
- 構造/木造グラスファイバーシングル葺2階建
- 設備/九州電力・公営水道・本下水・オール電化

※網戸(80,000円)はオプションとなります。
※電波障害による共聴アンテナ等の引込みは買主様負担となります。
※記載事項と現況が異なる場合は現況優先とします。
(敷地面積については軽微な変更が生じる場合があります。)

クレイドルガーデン 遠賀町今古賀第3

※カースペース2台可



配置図

※工事現場では、ヘルメットの着用をお願いします。
※建築中の建物内についても土足厳禁にてお願いします。
※完成物件の駐車場には極力車を止めないで下さい。
(コンクリート部分駐車厳禁!!)

3号棟

- 土地面積/201.88㎡
- 延床面積/99.22㎡
- 建築確認番号/第H23SHC102083号

価格 **2,030** (税込) 万円

2号棟

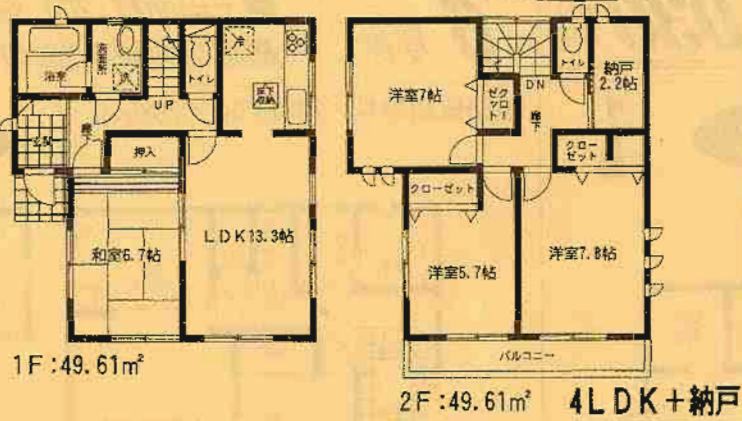
- 土地面積/203.32㎡
- 延床面積/98.01㎡
- 建築確認番号/第H23SHC102082号

価格 **1,950** (税込) 万円

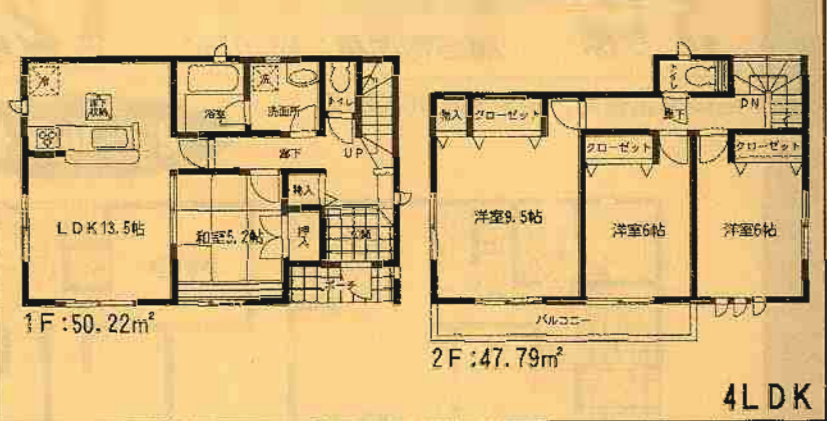
住宅 **エコポイント**
(300,000ポイント)
【フラット35】S
(優良住宅取得支援制度)
対象住宅!!

耐力外壁面材
ダイライト
◎高強度 ◎耐火
◎高耐久 ◎住人の健康
自然界の無機質材料を
有効活用した、新素材です。

オール電化



オール電化



1号棟

■土地面積:201.17㎡
■建物面積:98.01㎡

価格 **2,080** 万円 (税込)

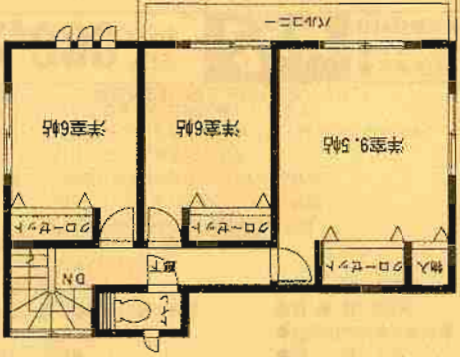
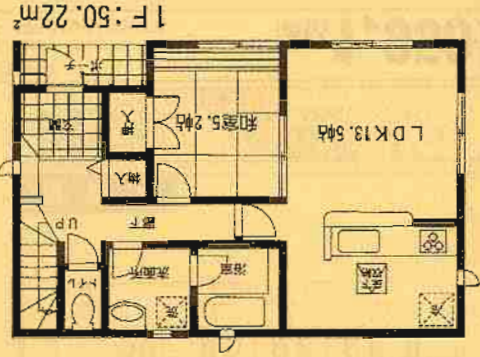
4号棟

■土地面積:200.70㎡
■建物面積:98.01㎡

価格 **2,030** 万円 (税込)

建築確認番号/第H23SHC102081号

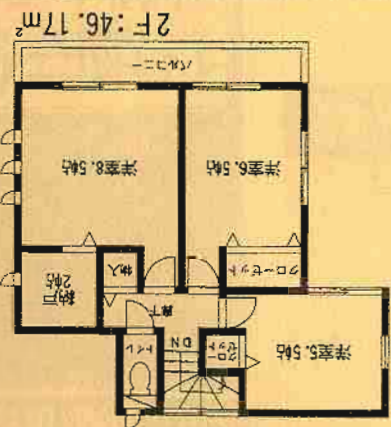
建築確認番号/第H23SHC102084号



2F:47.79㎡

1F:51.84㎡

4LDK+書庫



2F:46.17㎡

4LDK

5号棟

■土地面積:200.38㎡
■建物面積:98.01㎡

価格 **2,030** 万円 (税込)

6号棟

■土地面積:200.36㎡
■建物面積:98.01㎡

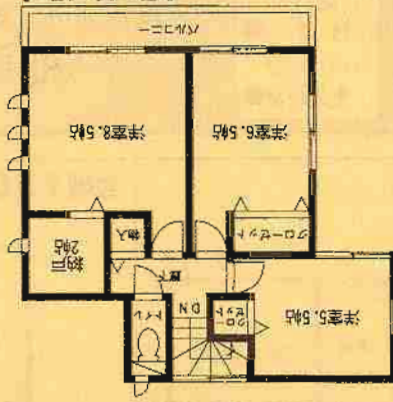
価格 **2,080** 万円 (税込)

建築確認番号/第H23SHC102085号

建築確認番号/第H23SHC102086号



1F:51.84㎡



2F:46.17㎡

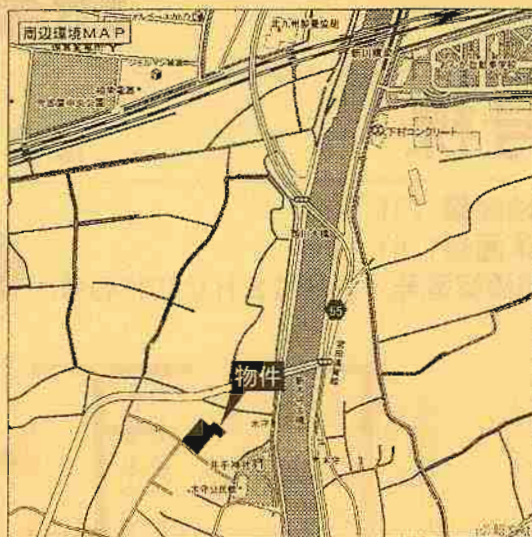
4LDK+書庫

オール電化

オール電化

新築分譲住宅
遠賀町木守第1
3棟現場

JR鹿児島本線
「遠賀川」駅徒歩16分

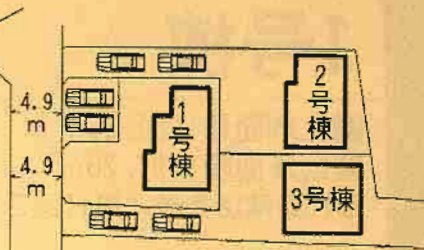


- 設備・仕様**
- ノンホルム(F☆☆☆☆)
 - IHクッキングヒーター
 - シャワー付き洗面化粧台
 - TVモニター付インターホン
 - 断熱性・遮音性ペアサッシ使用(居室部分)
 - 階段部分、トイレには手摺りを設置、段差を最小限に抑えたバリアフリータイプ
 - 沈下に強いベタ基礎
 - フットライト
 - 浴室乾燥機付
 - 24時間換気
 - システムキッチン
 - 1坪タイプの自動湯はり浴室
 - トイレウォッシュレット(1F・2F)
 - 人感センサー付玄関灯
 - 防湿性能・耐震基礎パッキン工法
 - 白アリ防虫工法(保証書付)
 - 1F床下収納
 - フラット35対応

- 物件概要**
- 所在地/遠賀町木守1489番地以下未定(住居表示)
 - 土地権利/所有権
 - 都市計画/非線引き区域
 - 用途地域/第2種低層住居専用地域
 - 建ぺい率/50%
 - 完成/2011年5月下旬
 - 引渡/2011年6月上旬
 - 接道状況/南西側4.9m公道
 - 構造/木造グラスファイバーシングル葺2階建
 - 設備/九州電力・公営水道・本下水・オール電化
- ※網戸(80,000円)はオプションとなります。
 ※電波障害による共聴アンテナ等の引込みは買主様負担となります。
 ※記載事項と現況が異なる場合は現況優先とします。
 (敷地面積については軽微な変更が生じる場合があります。)

クレイドルガーデン 遠賀町木守第1

※カースペース2台可



配置図

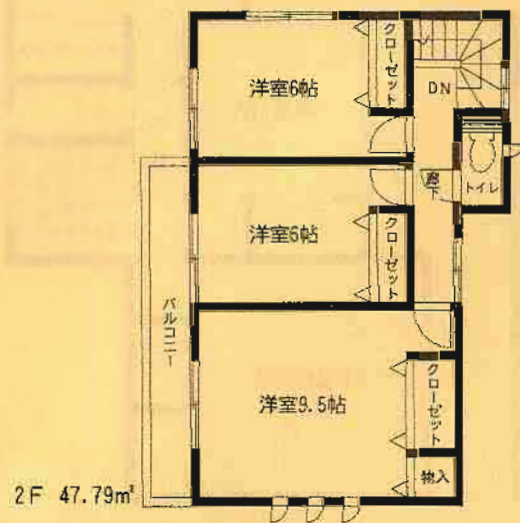
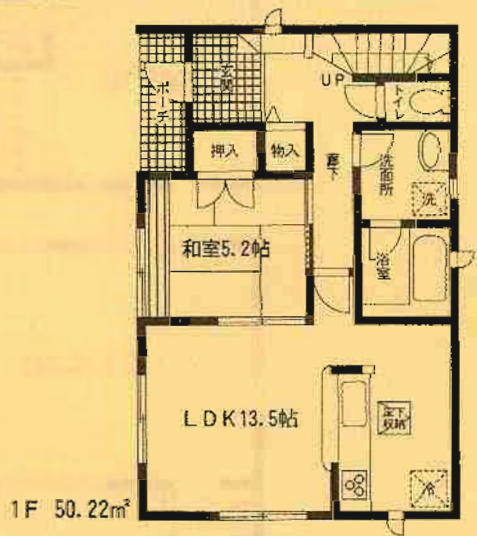
※工事現場では、ヘルメットの着用をお願いします。
 ※建築中の建物内についても土足厳禁にてお願いします。
 ※完成物件の駐車場には極力車を止めないで下さい。
 (コンクリート部分駐車厳禁!!)

2号棟 ●土地面積/200.37㎡ ●延床面積/98.01㎡
 ●建築確認番号/第H23SHC101748号

価格 **1,750**万円 (税込)

住宅 **エコポイント**
 (300,000ポイント)
【フラット35】S
 (優良住宅取得支援制度)
対象住宅!!

耐力外壁面材
ダイライト
 ◎高強度 ◎防耐火
 ◎高耐久 ◎住人の健康
 自然界の無機質材料を
 有効活用した、新素材です。



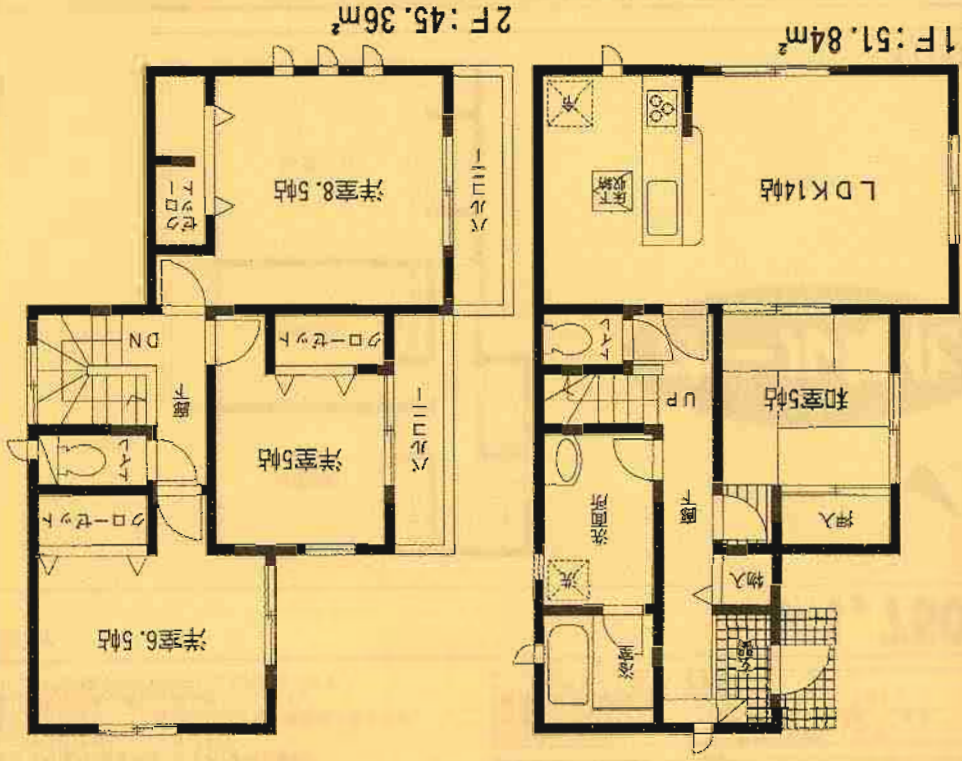
オール電化

4LDK

1号棟

価格: **1,800**万円
(税込)

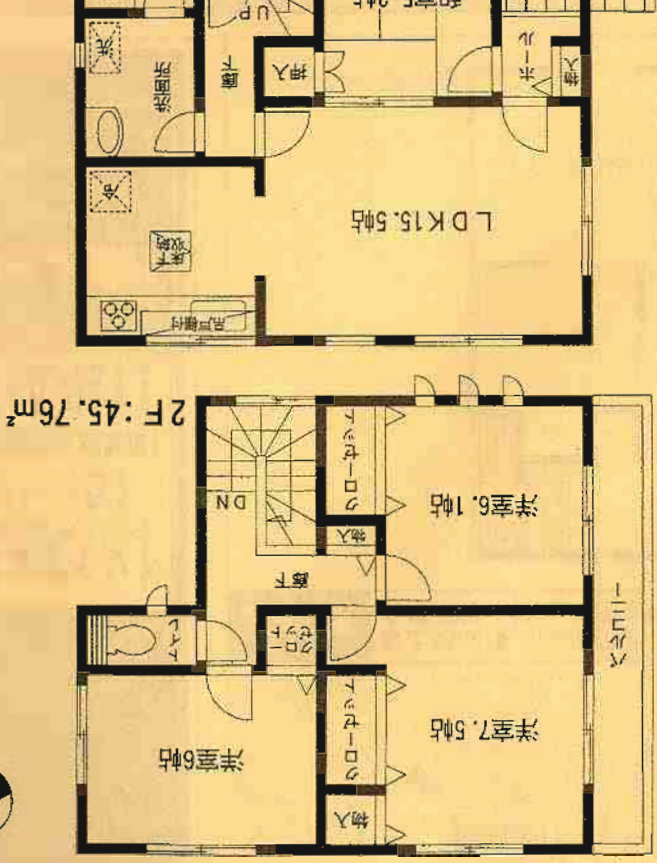
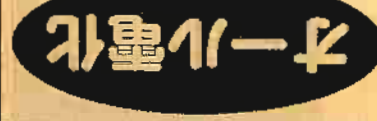
- 土地面積: 201.86㎡
- 延床面積: 97.20㎡
- 建築確認番号 / 第H23SCH101747号



3号棟

価格: **1,750**万円
(税込)

- 土地面積: 215.99㎡
- 延床面積: 97.39㎡
- 建築確認番号 / 第H23SCH101749号



1F: 51.63㎡



41 DK

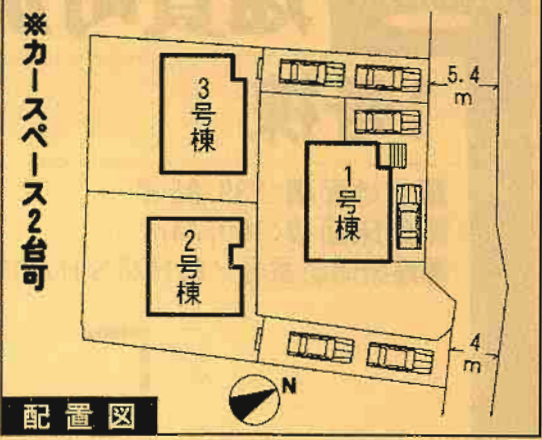
新築分譲住宅
遠賀町別府第1
3棟現場

JR鹿兒島本線
「遠賀川」駅徒歩17分



- ### 設備・仕様
- ノンホルム(F☆☆☆☆)
 - IHクッキングヒーター
 - シャワー付き洗面化粧台
 - TVモニター付インターホン
 - 断熱性・遮音性ペアサッシ使用(居室部分)
 - 階段部分、トイレには手摺りを設置、段差を最小限に抑えたバリアフリータイプ
 - 沈下に強いベタ基礎
 - フットライト
 - 浴室乾燥機付
 - 24時間換気
 - 1坪タイプの自動湯はり浴室
 - トイレウォシュレット(1F・2F)
 - 人感センサー付玄関灯
 - 防湿性能・耐震基礎パッキン工法
 - 防湿性能・耐震基礎パッキン工法
 - 白アリ防虫施工済(保証書付)
 - 1F床下収納
 - フラット35対応

- ### 物件概要
- 所在地/遠賀郡遠賀町別府3932番地以下未定(住居表示)
 - 土地権利/所有権
 - 都市計画/非線引き区域
 - 用途地域/第2種低層住居専用地域
 - 建ぺい率/50%
 - 現況/建築中
 - 完成/2011年5月下旬
 - 接道状況/1号棟→北東側5.4m公道
2号棟→北東側4m公道
3号棟→北東側5.4m公道
 - 構造/木造グラスファイバーシングル葺2階建
 - 設備/九州電力・公営水道・浄化槽・オール電化
 - 納戸(80,000円)はオプションとなります。
 - 電波障害による共振アンテナ等の引込みは買主様負担となります。
 - 記載事項と現況が異なる場合は現況優先とします。
 - (敷地面積については軽微な変更が生じる場合があります。)



配置図

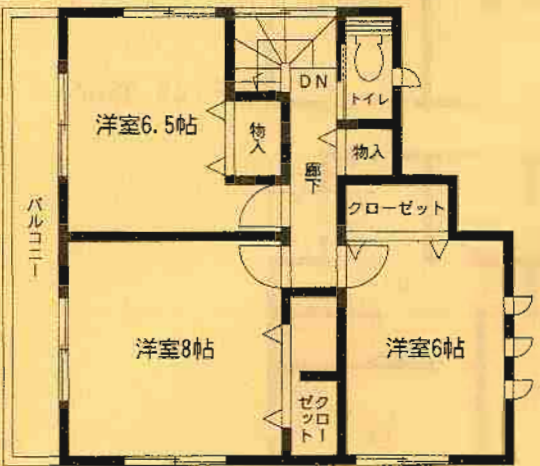
※工事現場では、ヘルメットの着用をお願いします。
※建築中の建物内についても土足厳禁にてお願いします。
※完成物件の駐車場には極力車を止めないで下さい。
(コンクリート部分駐車厳禁!!)

2号棟 ●土地面積/212.96㎡ ●延床面積/96.39㎡
●建築確認番号/第H23SHC101515号

価格1,790万円(税込)

住宅 **エコポイント**
(300,000ポイント)
【フラット35】S
(優良住宅取得支援制度)
対象住宅!!

耐久外壁面材
ダイライト
◎高強度 ◎防耐火
◎高耐久 ◎住人の健康
自然界の無機質材料を
有効活用した、新素材です。



オール電化

4LDK

1号棟

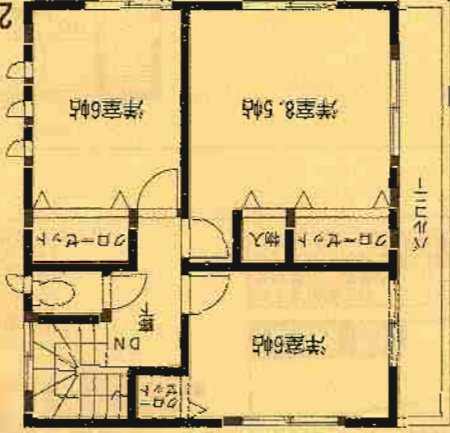
1,850万円 (税込)

3号棟

1,790万円 (税込)

- 土地面積: 239.95㎡
- 延床面積: 100.44㎡
- 建築確認番号/第H23SCH101514号

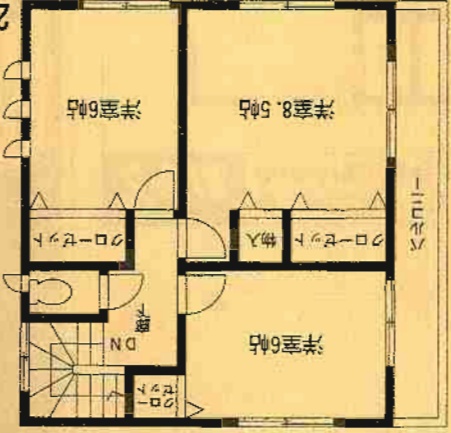
オール電化



2F: 45.36㎡

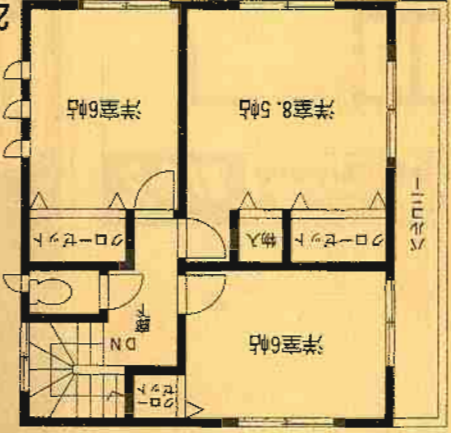
- 土地面積: 211.03㎡
- 延床面積: 100.44㎡
- 建築確認番号/第H23SCH101516号

オール電化



2F: 45.36㎡

- 土地面積: 211.03㎡
- 延床面積: 100.44㎡
- 建築確認番号/第H23SCH101516号

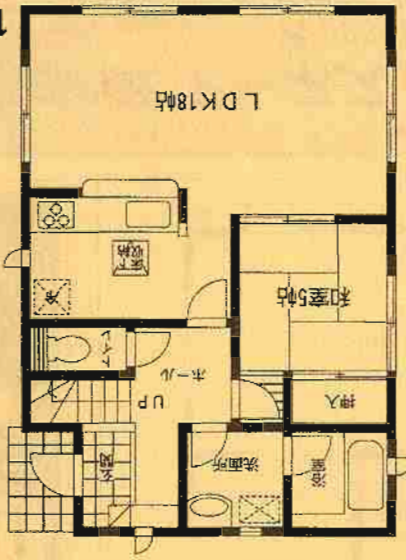
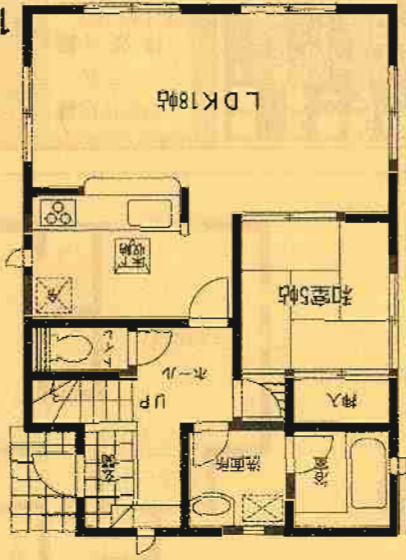


1F: 55.08㎡

41DK

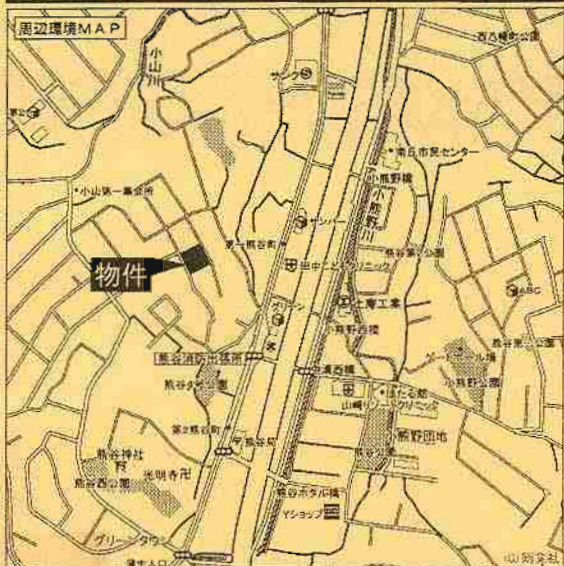
1F: 55.08㎡

41DK



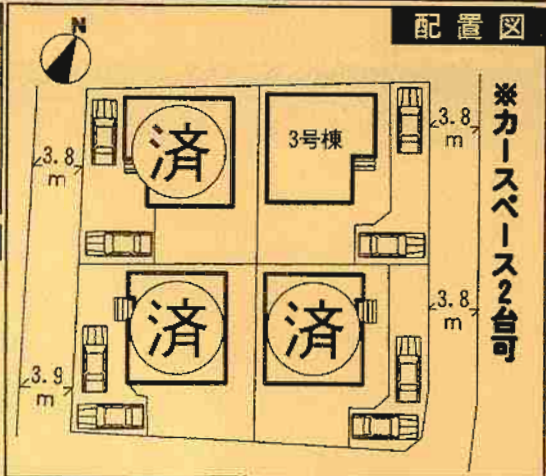
新築分譲住宅
小倉北区熊谷第1
4棟現場

西鉄バス
第一熊谷町 徒歩4分



- 設備・仕様
- ノンホルム (F☆☆☆☆)
 - ガスコンロ (3口)
 - 1坪タイプの自動湯はり浴室 (追い焚き・保温可能)
 - シャワー付き洗面化粧台
 - TVモニター付インターホン
 - 断熱性・遮音性ペアサッシ使用 (居室部分)
 - 階段部分、トイレには手摺りを設置、段差を最小限に抑えたバリアフリータイプ
 - 沈下に強いベタ基礎
 - フットライト
 - システムキッチン
 - フラット35対応
 - 浴室乾燥機付
 - トイレウォッシュレット (1F・2F)
 - 人感センサー付玄関灯
 - 防湿性能・耐震基礎バックアップ工法
 - 白アリ防虫施工 (保証書付)
 - カウンターキッチン
 - 24時間換気
 - 1F床下収納

- 物件概要
- 所在地 / 北九州市小倉北区熊谷4丁目7番地以下未定 (住居表示)
 - 土地権利 / 所有権
 - 都市計画 / 市街化区域
 - 高度地区 / 無
 - 容積率 / 160%
 - 引渡し / 即日
 - 接道状況 / 1号棟→南西側3.8m位置指定道路 2号棟→南西側3.9m位置指定道路 3・4号棟→南東側3.8m位置指定道路
 - 構造 / 木造グラスファイバーシングル葺2階建
 - 設備 / 九州電力・公営水道・下水道・都市ガス
 - ※納戸 (80,000円) はオプションとなります。
 - ※電波障害による共聴アンテナ等の引込みは買主様負担となります。
 - ※記載事項と現況が異なる場合は現況優先とします。
 - (敷地面積については軽微な変更が生じる場合があります。)
 - 地 目 / 山林→宅地
 - 用途地域 / 第1種住居地域
 - 建ぺい率 / 60%
 - 現 況 / 完成済
 - 完 成 / 2011年2月上旬



※工事現場では、ヘルメットの着用をお願いします。
 ※建築中の建物内についても土足敷禁にてお願いします。
 ※完成物件の駐車場には極力車を止めないで下さい。
 (コンクリート部分駐車厳禁!!)

3号棟 ●土地面積 / 176.57㎡ ●延床面積 / 98.01㎡
 ●位置指定道路 (私道) / 0.27㎡ ●建築確認番号 / 第H22SHC111207号

価格 1,900万円 (税込)

住宅 **エコポイント**
 (300,000ポイント)
【フラット35】S
 (優良住宅取得支援制度)
対象住宅!!

耐久外壁面材
ダイライト
 ◎高強度 ◎防耐火
 ◎高耐久 ◎住人の健康
 自然界の無機質材料を
 有効活用した、新素材です。



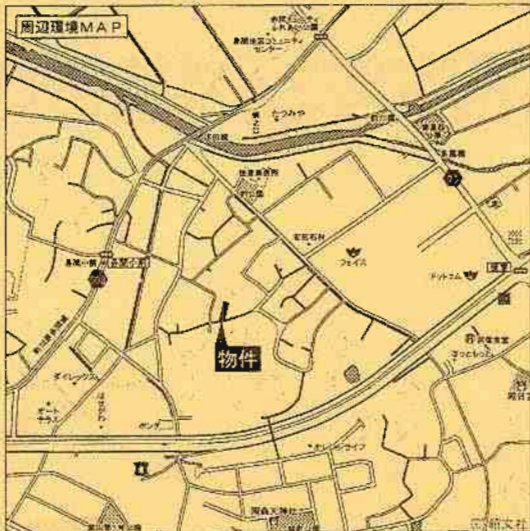
残り1棟!!

省エネ高効率給湯器
ECOジョー

4LDK+納戸

新築分譲住宅
宗像市徳重第2
2棟現場

JR鹿児島本線
「教育大前」駅徒歩18分



クレイドルガーデン 宗像市徳重第2

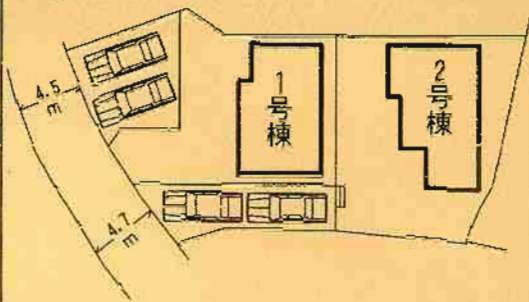
設備・仕様

- | | |
|---------------------------------------|------------------|
| ■ノンホルム(F☆☆☆☆) | ■システムキッチン |
| ■1坪タイプの自動湯はり浴室 | ■IHクッキングヒーター |
| ■シャワー付き洗面化粧台 | ■トイレウォシュレット |
| ■TVモニター付インターホン | ■浴室乾燥機付 |
| ■断熱性・遮音性ペアサッシ使用(居室部分) | ■人感センサー付玄関灯 |
| ■階段部分、トイレには手摺りを設置、段差を最小限に抑えたバリアフリータイプ | ■防湿性能・耐震基礎パッキン工法 |
| ■沈下に強いベタ基礎 | ■フラット35対応 |
| ■フットライト | ■24時間換気 |
| ■1F床下収納 | ■カウンターキッチン |

物件概要

- 所在地/宗像市徳重1丁目17番地以下未定(住居表示)
- 土地権利/所有権
- 都市計画/市街化区域
- 高度地区/無
- 容積率/1号棟186.04% 2号棟199.48%
- 完成/2011年7月下旬予定
- 現況/建築中
- 引渡し/2011年8月上旬予定
- 接道状況/1号棟→南側4.5m公道
2号棟→南側4.7m公道
- 構造/木造グラスファイバーシングル蓋2階建
- 設備/九州電力・公営水道・本下水・オール電化
- ※納戸(80,000円)はオプションとなります。
- ※電波障害による共聴アンテナ等の引込みは買主様負担となります。
- ※記載事項と現況が異なる場合は現況優先とします。
- (敷地面積については軽微な変更が生じる場合があります。)

※カースペース
2台可



配置図

※工事現場ではヘルメットの着用をお願いします。
※建築中の建物内についても土足厳禁にてお願いします。
※完成物件の駐車場には極力車を止めないで下さい。
(コンクリート部分駐車厳禁!!)

住宅 **エコポイント**
(300,000ポイント)

【フラット35】S

(優良住宅取得支援制度)

対象住宅!!

耐力外壁面材

ダイライト

- ◎高強度 ◎耐火
- ◎高耐久 ◎住人の健康

自然界の無機質材料を
有効活用した、新素材です。

1号棟

- 土地面積/190.05㎡
- 延床面積/98.01㎡
- 建築確認番号/第H23SHC103137号

価格 **2,000**万円 (税込)

2号棟

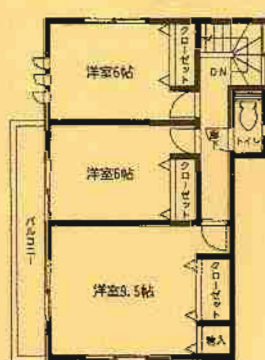
- 土地面積/206.83㎡
- 延床面積/97.20㎡
- 建築確認番号/第H23SHC10318号

価格 **1,980**万円 (税込)

オール電化



1F:50.22㎡



2F:47.79㎡

4LDK



1F:51.84㎡



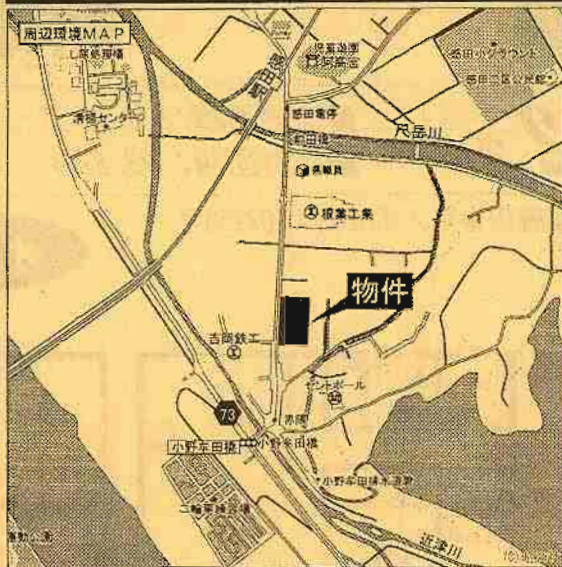
2F:45.36㎡

4LDK

新築分譲住宅 直方市感田第2 6棟現場

筑豊電鉄
「感田」駅徒歩5分

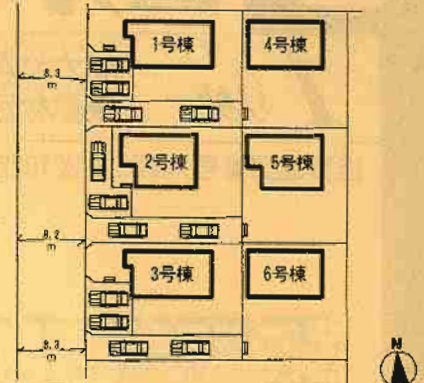
クレイドルガーデン 直方市感田第2



- ### 設備・仕様
- ノンホルム(F☆☆☆☆) ■システムキッチン ■カウンターキッチン(2・5号棟)
 - 1坪タイプの自動湯はり浴室 ■IHクッキングヒーター
 - シャワー付き洗面化粧台 ■浴室乾燥機付 ■トイレウォシュレット
 - TVモニター付インターホン ■人感センサー付玄関灯
 - 断熱性・遮音性ペアッシン使用(居室部分) ■防湿性能・耐腐基礎パッキン工法
 - 階段部分、トイレには手摺りを設置、段差を最小限に抑えたバリアフリータイプ
 - 沈下に強いベタ基礎 ■1F床下収納 ■白アリ防虫施工済(保証書付)
 - フットライト ■24時間換気 ■フラット35対応

- ### 物件概要
- 所在地/直方市感田3451番地以下未定(住居表示)
 - 土地権利/所有権 ●地目/宅地
 - 都市計画/非線引き区域
 - 用途地域/第1種住居地域
 - 高度地区/無
 - 現況/建築中 ●延べ率/60%
 - 完成/2011年6月中旬予定 ●容積率/200%
 - 引渡し/2011年6月下旬予定 ●負担金/浄化槽保守点検費 50,750円/年
 - 接道状況/1・3・4・6号棟→南西側8.3m公道
2・5号棟→南西側8.2m公道
 - 構造/木造グラスファイバーシングル層2階建
 - 設備/九州電力・公営水道・浄化槽・オール電化
 - ※網戸(80,000円)はオプションとなります。
 - ※電波障害による共聴アンテナ等の引込みは買主様負担となります。
 - ※記載事項と現況が異なる場合は現況優先とします。
 - (敷地面積については軽微な変更が生じる場合があります。)

※カースペース2台可



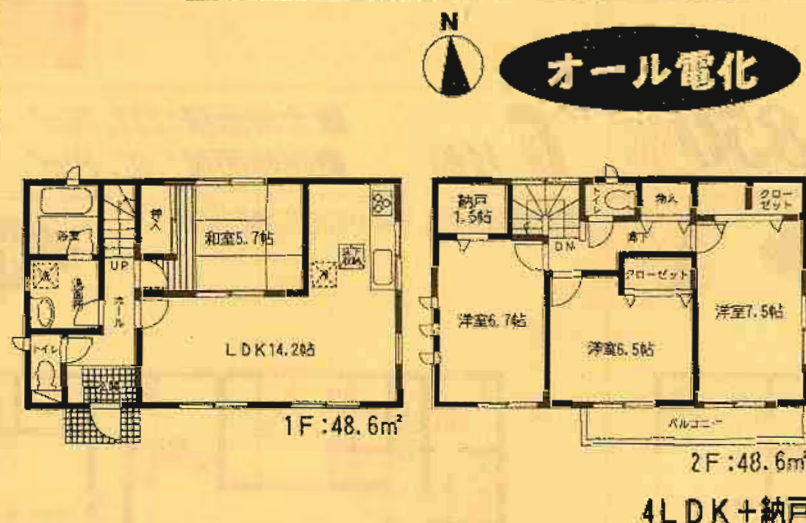
配置図

※工事現場では、ヘルメットの着用をお願いします。
 ※建築中の建物内についても土足厳禁にてお願いします。
 ※完成物件の駐車場には極力車を止めないで下さい。
 (コンクリート部分駐車厳禁!)

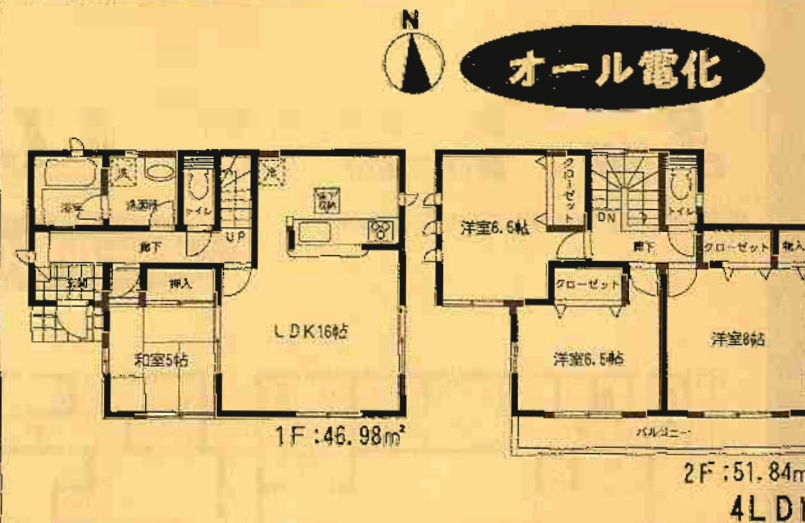
住宅 **エコポイント**
(300,000ポイント)
【フラット35】S
(優良住宅取得支援制度)
対象住宅!!

耐久外壁面材
ダイライト
◎高強度 ◎防耐火
◎高耐久 ◎住人の健康
自然界の無機質材料を
有効活用した、新素材です。

4号棟 ●土地面積/233.79㎡ ●延床面積/97.20㎡ ●建築確認番号/第H23SHC102255号
価格 **1,800**万円 (税込)

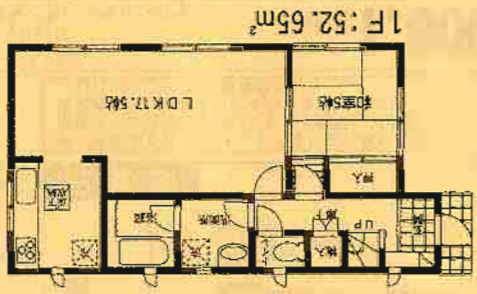


5号棟 ●土地面積/233.62㎡ ●延床面積/98.82㎡ ●建築確認番号/第H23SHC102267号
価格 **1,800**万円 (税込)

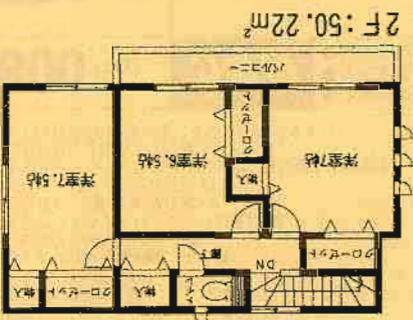


1号棟 ■土地面積:205.2m²
■建物面積:102.87m²
価格 **1,850** (税込) 万円

建築確認番号/第H23SHC102252号



1F:52.65m²



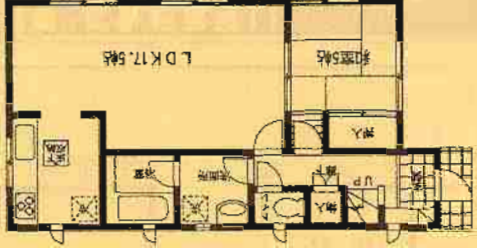
2F:50.22m²



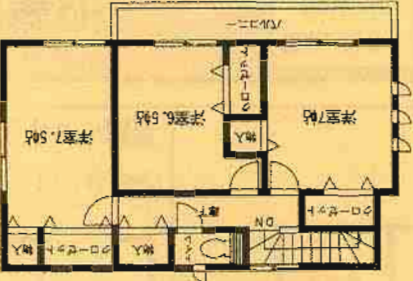
オール電化

3号棟 ■土地面積:206.83m²
■建物面積:102.87m²
価格 **1,850** (税込) 万円

建築確認番号/第H23SHC102254号



1F:52.65m²



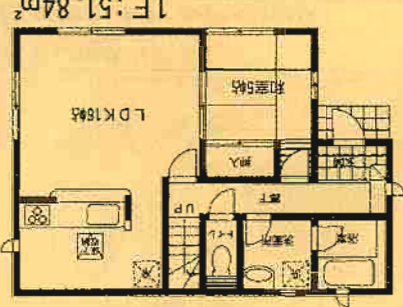
2F:50.22m²



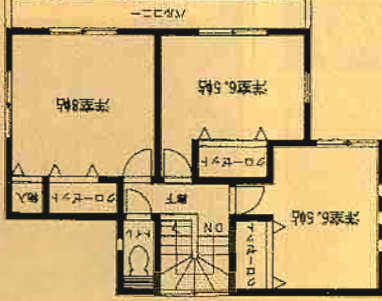
オール電化

2号棟 ■土地面積:206.95m²
■建物面積:98.82m²
価格 **1,850** (税込) 万円

建築確認番号/第H23SHC102253号



1F:51.84m²



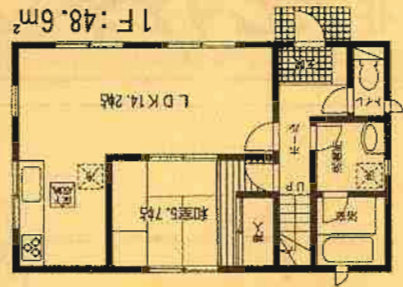
2F:46.98m²



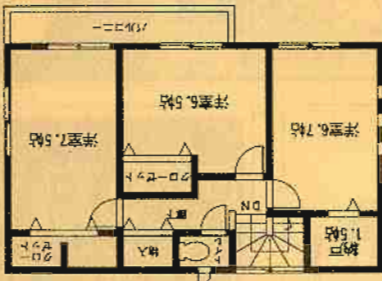
オール電化

6号棟 ■土地面積:231.76m²
■建物面積:97.20m²
価格 **1,800** (税込) 万円

建築確認番号/第H23SHC102268号



1F:48.6m²



2F:48.6m²



オール電化