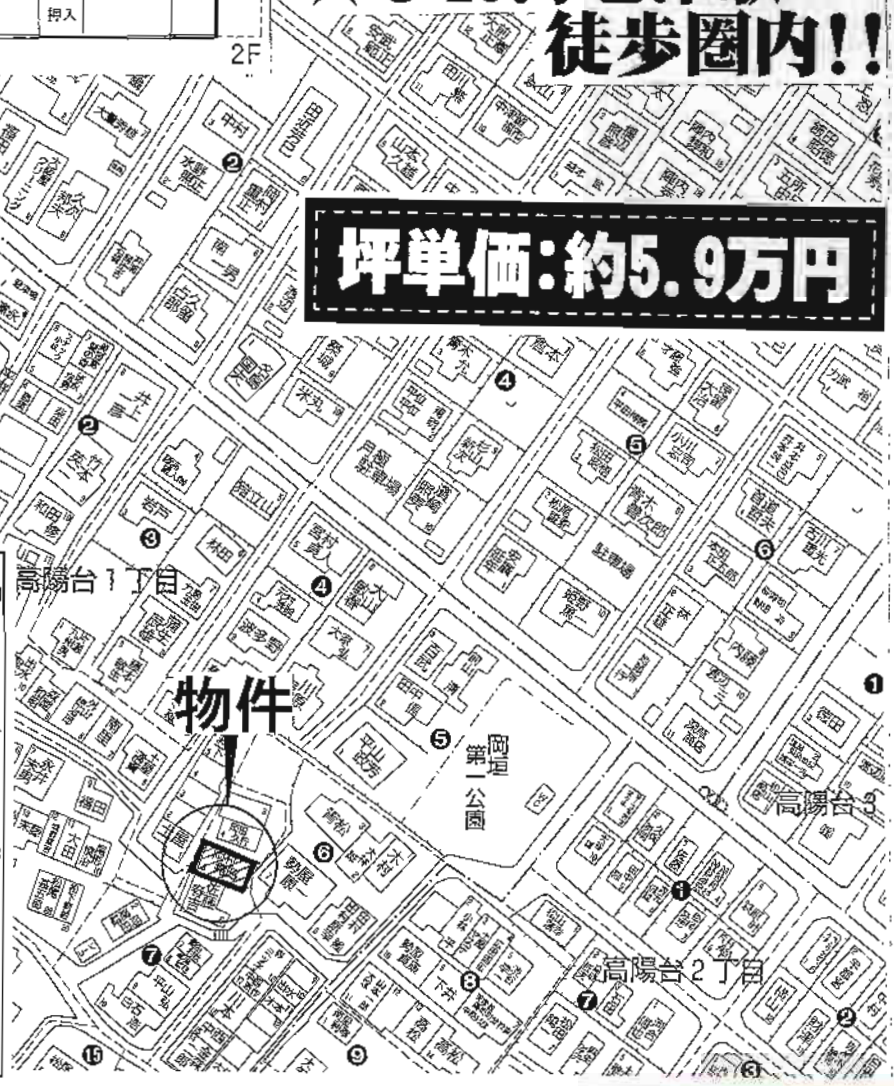
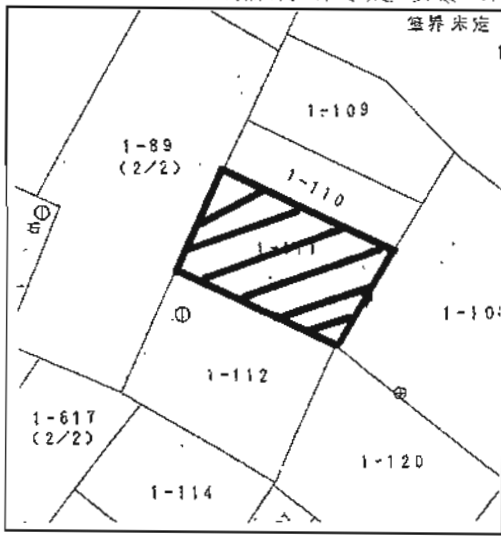


★閑静な住宅街!!  
★JR海老津駅 徒歩圏内!!

坪単価:約5.9万円



# 売地(古家付)

住宅用地

JR海老津駅

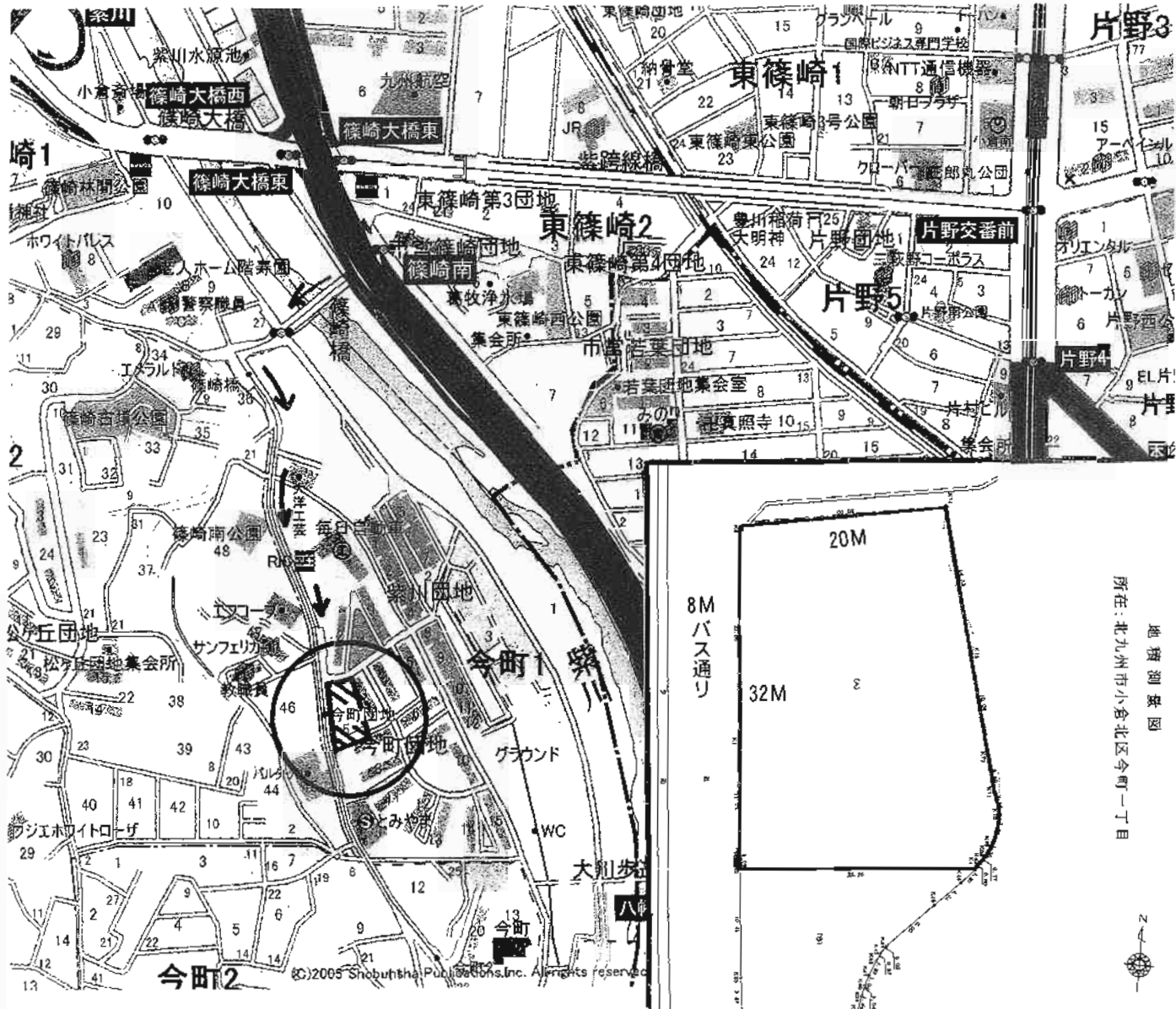
158m<sup>2</sup>

ほかに  
私道面積

280万円

3.3m<sup>2</sup>  
単価

物件種目	遠賀郡岡垣町高陽台1丁目6-5	
最適用途	JR海老津駅 徒歩8分	
最寄駅	JR海老津駅 徒歩8分	
土地面積	158m <sup>2</sup>	ほかに私道面積
価格	280万円	3.3m <sup>2</sup> 単価
物件所在地	遠賀郡岡垣町高陽台1丁目6-5	
交通	JR海老津駅 徒歩8分	
土地権利	所有権	地目 宅地
都市計画	非線引区域	用途地域 第1種住居地域
建ぺい率	60%	容積率 200%
他の法令上の制限		
地勢		
引渡条件	現況渡し	
現況	古家有	引渡日 即
接道状況 (角地・間口)		
設備		
備考	建物 構造・規模:木造2階建 面積:延べ92.05m <sup>2</sup> 間取内訳:左図参照 築年月:34年9月 設備:給湯・シャワー・上下水道 駐車場 無(近隣)	



# 事業用売土地

店舗、事務所、その他多目的

モノレール片野駅

実測769.79㎡(232.86坪)

ほかに  
私道面積

無

2,910万円

3.3㎡  
単価

12.5万円

北九州市小倉北区今町1丁目5

今町団地バス停 徒歩1分

土地権利	所有権	地目	宅地
都市計画	市街化区域	用途地域	第1種住居地域
建ぺい率	60%	容積率	200%
他の法令上の制限			
地勢			
引渡条件	現況渡し		
現況	駐車場	引渡日	契約後1ヶ月
接道状況(為時・開口)	8m市道に間口約32m面す		
設備			
備考	8mバス道路面す 間口広し(32m) 学校区:今町小学校・城南中学校		

# 建築条件無です!



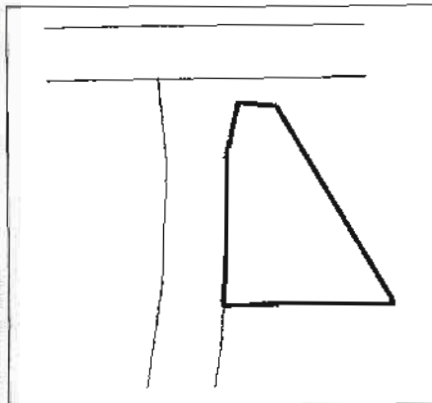
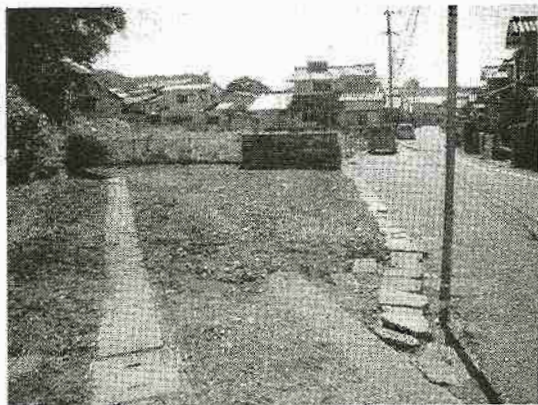
# 売 地

## 住 宅

### J R安部山公園駅

土地面積	210.31m <sup>2</sup> (63.62坪)	ほかに 私道面積	なし
価格	<b>1,140万円</b>	3.3m <sup>2</sup> 単 価	18万円

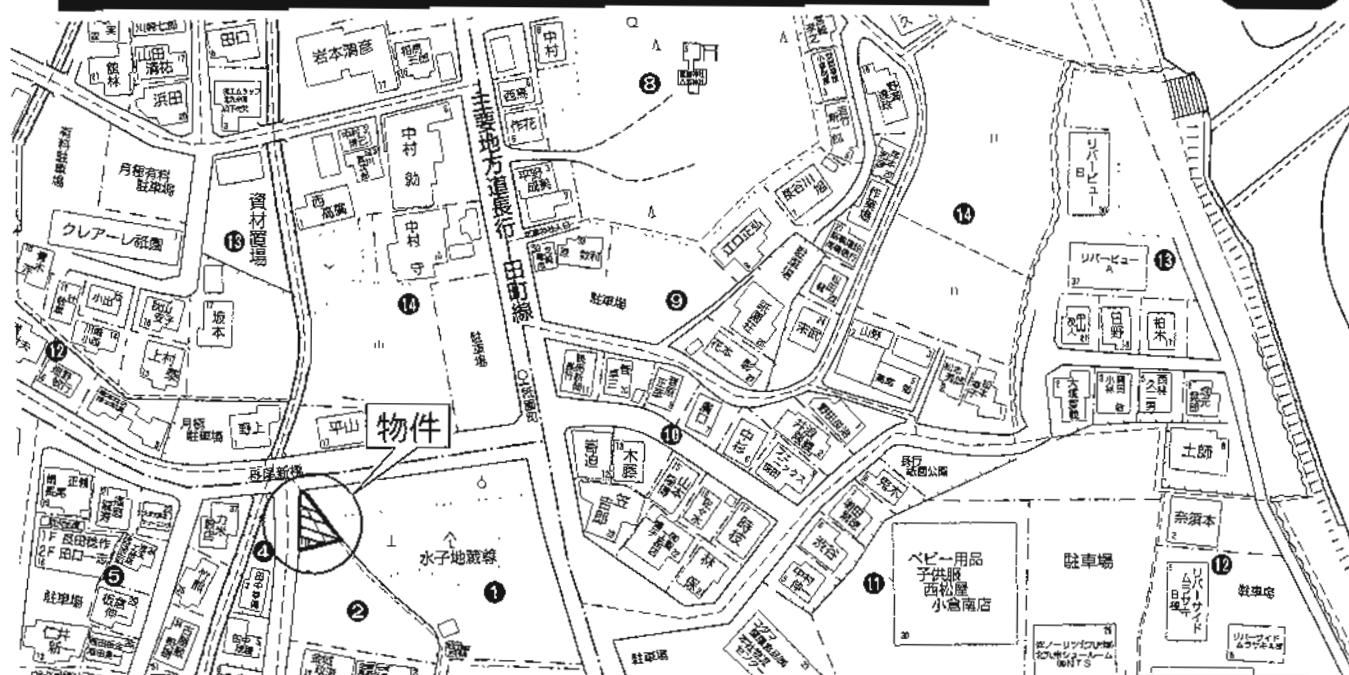
物件所在地	北九州市小倉南区舞ヶ丘二丁目20番		
交 通	J R日豊本線安部山公園駅 西鉄バス舞ヶ丘五丁目停 徒歩3分		
土地権利	所有権	地 目	宅地
都市計画	市街化区域	用途地域	第1種低層住居専用地域
建ぺい率	50%	容 積 率	60%
他の法令 上の制限			
地 勢	平坦地		
引渡条件	現況渡し		
現 況	更地	引 渡 日	相談
接道状況 (角地・間口)	6m公道に間口15m接す		
設 備			
備 考	建築協定有 建築条件無し 所在地:小倉南区舞ヶ丘二丁目20番11の隣		



値下げしました!!



西鉄バス「祇園町」停 徒歩1分

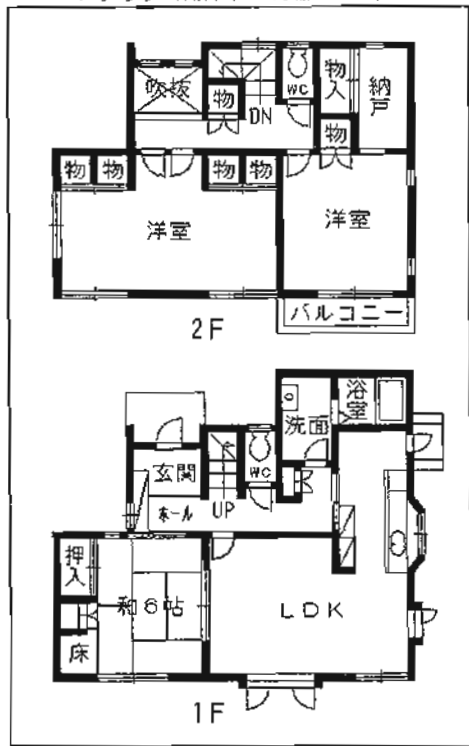
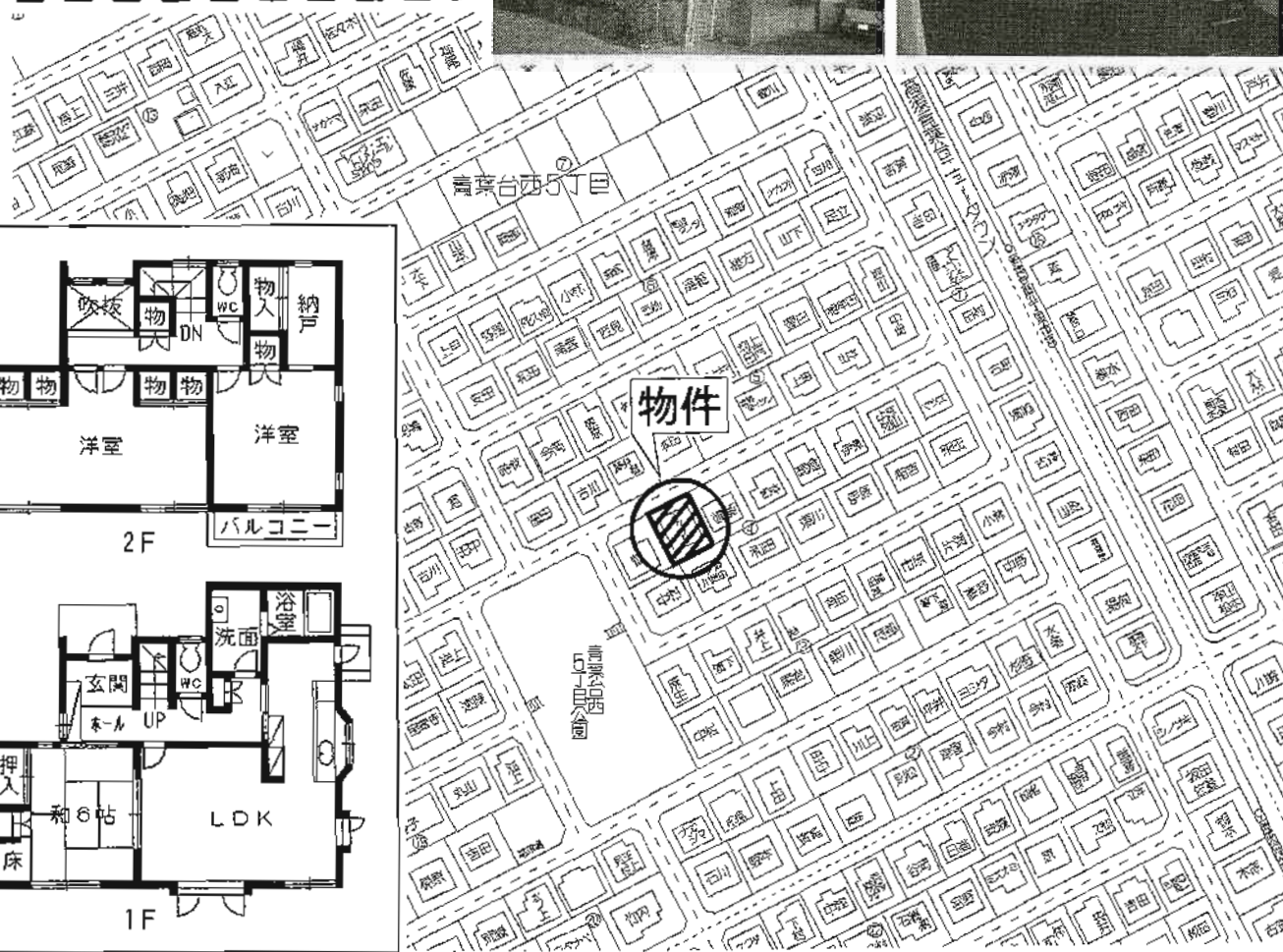


物件種目	<b>売土地</b>		
最速用途	住宅		
最寄駅	「祇園町」バス停		
土地面積	59.04m <sup>2</sup> (17.85坪)	ほかに私道面積	
価格	<b>180万円</b>	3.3m <sup>2</sup> 単価	10万円
物件所在地	北九州市小倉南区長尾四丁目2-18		
交通	西鉄バス「祇園町」停 徒歩1分		
土地権利	所有権	地目	宅地
都市計画	市街化区域	用途地域	第1種住居地域
建ぺい率	60%	容積率	200%
他の法令上の制限	埋蔵文化財		
地勢			
引渡条件	現況渡し		
現況	更地	引渡日	即
接道状況(角地・間口)	西側6m公道に約8m接す		
設備	都市G・公共上下水道		
備考			

C-086

☆セキスイハウスの注文住宅

☆青葉台西5丁目停 徒歩2分



物件種目	<b>売 家</b>	
最寄駅	J R折尾駅	
間取タイプ	3LDK(4LDKに変更可)+S	
価格	<b>1,780万円</b>	
物件所在地	北九州市若松区青葉台西5丁目4-9	
交通	市営バス青葉台西5丁目停 徒歩2分	
土地面積	251.76m <sup>2</sup> (76.16坪)	ほかに私道面積
構造・規模	軽量鉄骨造スレート葺2階建	
面積	123.32m <sup>2</sup>	
間取内訳	和6・洋13/8・LDK15・納戸4帖	
土地権利	所有権	地目 宅地
都市計画	市街化区域	用途地域 第1種低層住居専用地域
建ぺい率	40%	容積率 60%
他の法令上の制限	高さの最高限度:10m・外壁後退距離:1m	
築年月	平成5年10月	駐車場 2台
現況	居住中	引渡日 相談
建築確認番号		
接道状況(角地)	北西側約6.7m公道に14m接す	
設備	シャンプードレッサー・システムキッチン・カップボード	
備考	青葉小学校・高須中学校校区 セキスイハウスの注文住宅	

A-032

# ユニテ霧ヶ丘 小倉北区黒原2丁目



使い勝手の  
良いゆとりある  
空間です!!



緑地・公園に恵まれた  
住宅環境!春は桜が満開!

学校区

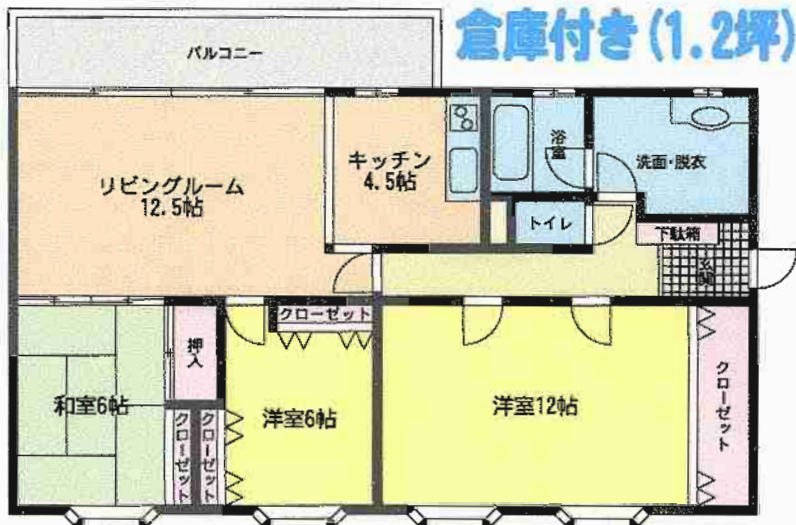
☆足原小学校  
☆霧ヶ丘中学校



広々91.42m<sup>2</sup>



請事  
便利な好立地



# 中古売マンション

ユニテ霧ヶ丘

バス黒原1丁目停

3LDK

1,350万円

物件所在地 北九州市小倉北区黒原2丁目2-1 101号

交通 西鉄バス黒原1丁目停 徒歩3分

構造・規模 RC造6階建2階部分

専有面積 (使用部分面積) 91.42m<sup>2</sup>(約27.65坪) バルコニー 面 積

開取内訳 開取図参照

土地権利	所有権	用途地域	第1種中高層住居専用地域
築年月	昭和55年4月	総戸数	10戸
管理形態	自主管理	管理方式	自主管理
管理費	20,000円	修繕積立金	無
現況	空家	引渡日	即時
駐車場	10,000円	施工会社	

本体設備 エレベーター

各戸設備 クローゼット・バルコニー

☆H23年3月リフレッシュ済!!

備考

# 国道3号線富野口交差点すぐ！！ 富野インター、足立インターアクセス便利！！



現況優先

物件種目	<b>売事務所</b>		
建物名	アーバン砂津		
最寄駅	JR小倉駅		
価格	<b>350万円</b>		
物件所在地	北九州市小倉北区砂津二丁目9-12		
交通	西鉄バス大田町停 徒歩2分		
建物	構造・規模	鉄骨鉄筋コンクリート造10階建1階部分	
	専有面積 (使用部分面積)	28.87m <sup>2</sup> (8.73坪)	
土地権利	所有権	用途地域	商業地域
築年月	昭和58年7月	総戸数	19戸
管理形態	自主管理	施工会社	熊谷建設
管理費	0円/月	修繕立金	0円/月
現況	空	引渡日	即時
駐車場	無		
本体設備	上下水道・九州電力・西部ガス		
各戸設備			
備考			

# 売事務所・倉庫

## 小倉北区小文字2丁目



1Fには  
キッチン・浴室  
トイレ・洋室  
があります!!



西鉄バス 小文字2丁目停 徒歩1分



■図面と現況が相違する場合は現況優先とさせていただきます。

# 売事務所・倉庫・住居

J R 小倉駅

4,000万円

物件種目	売事務所・倉庫・住居		
最寄駅	J R 小倉駅		
価格	4,000万円		
物件所在地	北九州市小倉北区小文字2丁目1-8		
交通	西鉄バス小文字2丁目停 徒歩1分		
土地面積	公簿419.16m <sup>2</sup>	ほか	に私道面積
建物	構造・規模	鉄骨造亜鉛メッキ鋼板葺2階建	
	面積	延べ133.24m <sup>2</sup> (40.30坪)	
	建物名		
土地権利	所有権	施工会社	
総戸数		築年月	平成1年8月
都市計画	市街化区域	用途地域	第1種中高層住居専用地域
建ぺい率	60%	容積率	200%
他の法令上の制限	宅地造成工事規制区域		
現況	空家	引渡日	相談
駐車場	有		
接道状況(角地・間口)	西側公道8m、31m接面		
設備	電気・上水道・下水道・都市ガス		
備考	間取内訳/間取図参照 間取タイプ/事務所・倉庫・住居 地目/宅地		



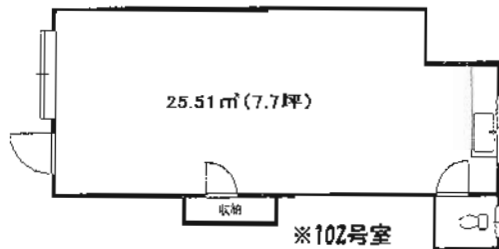
# ○テナント○

# 入居者募集中！！

## オフィスビルSATOU

所在) 北九州市八幡西区樋口町5-10  
 交通) 筑豊電鉄穴生駅 徒歩12分  
 JR陣原駅 徒歩19分  
 構造) 鉄骨造2階建 1階部分  
 規模) 25.51㎡ (7.7坪)  
 家賃) 50,000円  
 駐車場) 5,000円/台(2台駐車可)  
 敷金) なし (礼金) なし  
 築年) 平成10年2月 契約期間) 3年  
 設備) 流し台、トイレ 現況) 空

☆法務局まで徒歩1分  
 ☆1階部分



管理費) なし  
 引渡日) 即

## 萩原貸テナント

所在) 北九州市八幡西区萩原2丁目3-15  
 交通) 筑豊電鉄萩原駅 徒歩1分  
 構造) 鉄筋コンクリート造2階建 1階部分  
 規模) 45.31㎡ (13.7坪)  
 家賃) 45,000円 (管理費) なし  
 駐車場) なし  
 敷金) なし 礼金) 3ヶ月  
 築年) 昭和39年3月 契約期間) 3年  
 設備) 流し台、トイレ  
 備考) サービス設備品: エアコン 現況) 空 引渡日) 即

☆筑豊電鉄萩原駅まで徒歩1分  
 ☆1階部分

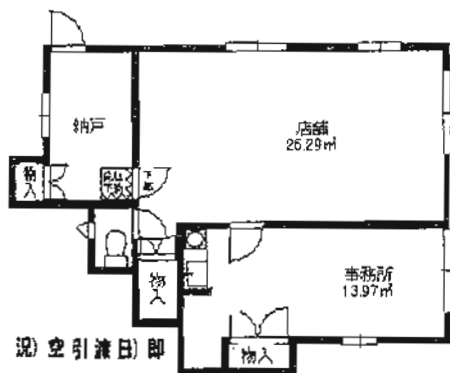


(1階部分)

## 穴生1丁目貸テナント

所在) 北九州市八幡西区穴生1丁目6-3  
 交通) 筑豊電鉄穴生駅 徒歩4分  
 構造) 木造2階建 1階部分  
 規模) 47.17㎡ (14.2坪)  
 家賃) 90,000円 管理費) なし  
 ※水道料1,000円/月  
 駐車場) 3台駐車可(無料)  
 敷金) 1ヶ月 (礼金) 2ヶ月  
 築年) 平成14年11月 契約期間) 3年  
 設備) 給湯、システムキッチン、トイレ 現況) 空 引渡日) 即  
 備考) サービス設備品: エアコン・フラインド・照明器具

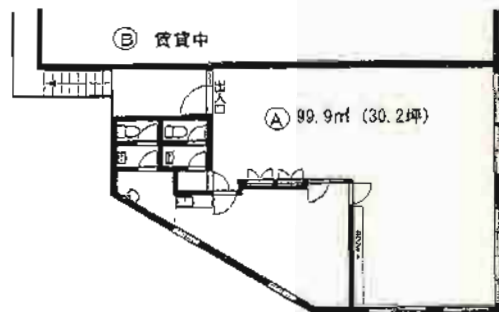
☆内装お手入れ良好!  
 ☆1階部分



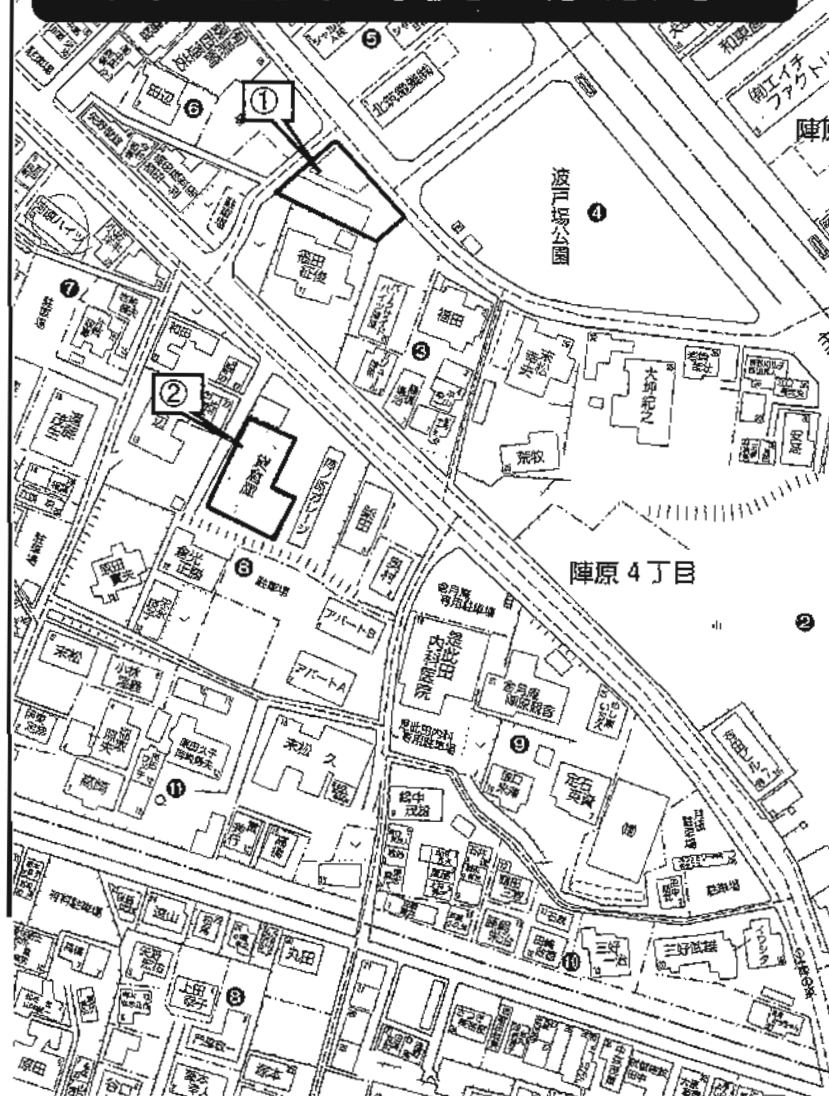
## 岩本ビル貸テナント

所在) 北九州市八幡西区鷹の巣1丁目17-1  
 交通) 筑豊電鉄穴生駅 徒歩1分  
 構造) 鉄骨造2階建 2階部分A号室(西側)  
 規模) 99.9㎡ (30.2坪)  
 家賃) 100,000円  
 ※共益費3,000円  
 駐車場) 1台分 5,000円  
 敷金) 1ヶ月 (礼金) 3ヶ月  
 築年) 平成2年10月 契約期間) 3年  
 設備) エアコン、流し台、トイレ  
 現況) 空 引渡日) 即

☆筑豊電鉄穴生駅まで徒歩1分  
 ☆2階部分(西側)

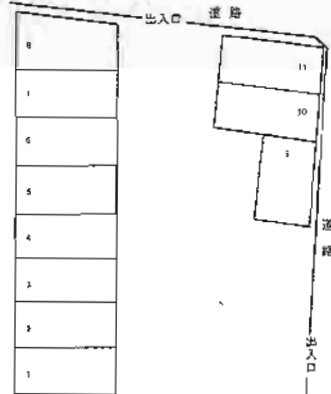


# 貸倉庫契約者募集中



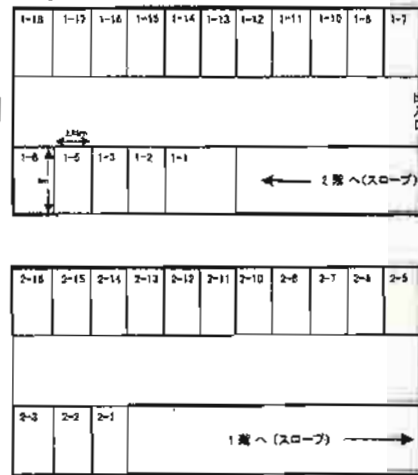
## 貸倉庫①

- 所在地 北九州市八幡西区陣原4丁目3番5
- 交通 JR陣原駅 徒歩11分  
陣原バス停 徒歩3分
- 構造 鉄骨造平屋
- 面積 17.11㎡  
※1区画 (5.17坪)
- 建築年月日 平成3年9月
- 賃料 21,000円
- 敷金 40,000円
- 保証料 16,800円
- 引き渡し 即
- 契約期間 3年
- 現況 空
- 管理費 なし
- ※敷金はキャンペーンにつき無料
- ※駐車場としても利用可



## 貸倉庫②

- 所在地 北九州市八幡西区陣原4丁目724、725
- 交通 JR陣原駅 徒歩12分  
陣原バス停 徒歩3分
- 構造 鉄骨造2階建
- 面積 17.70㎡  
※1区画 (5.35坪)
- 建築年月日 平成9年10月
- 賃料 23,100円
- 敷金 45,000円
- 保証料 18,480円
- 駐車場 不可
- 引き渡し 即
- 現況 空
- 契約期間 3年
- 管理費 なし



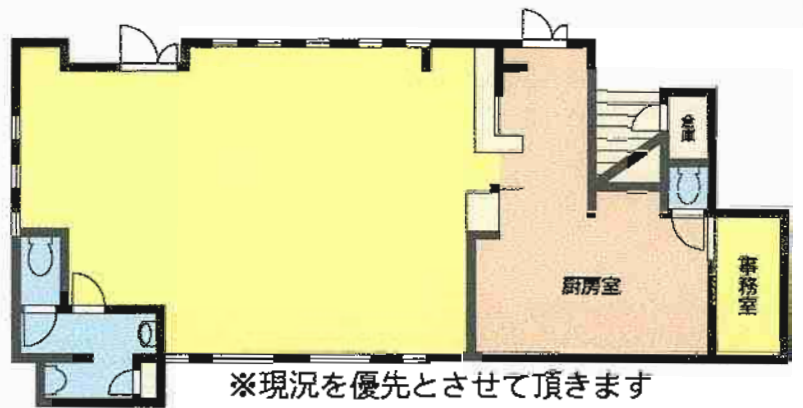
# 貸店舗~戸畑区天神~



交通量の多い通り  
(角地)に面し、  
飲食店に最適!  
集客見込めます♪



## ☆店舗内程度良好!



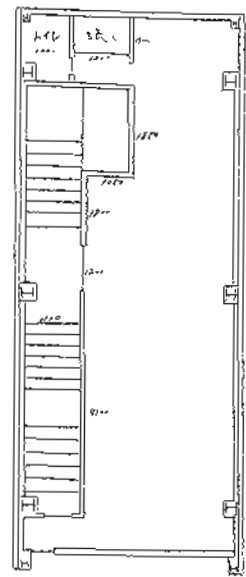
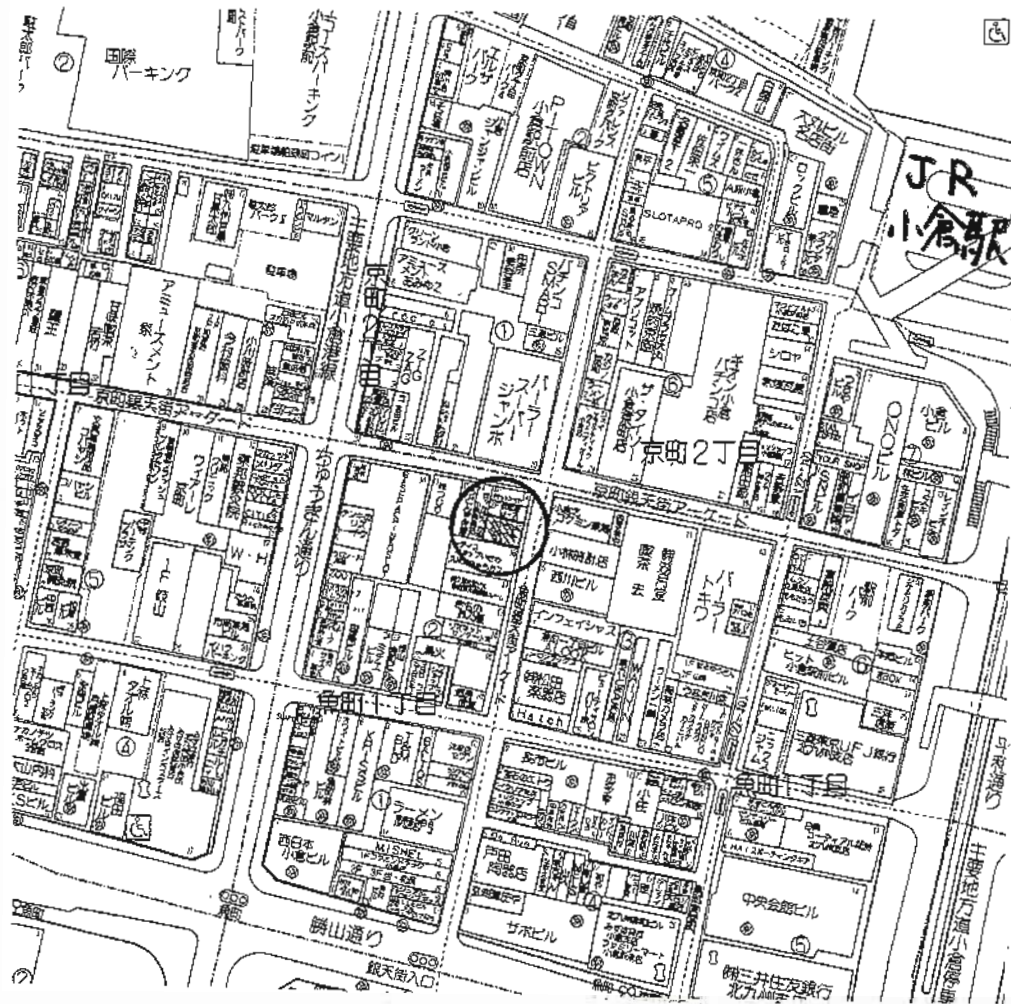
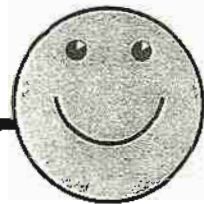
厨房器具  
無償貸与  
相談可です!

### ↓ 共同使用駐車場 ↓



物件種目	<b>貸店舗</b>		
最寄駅	JR戸畑駅		
賃料	<b>180,000円</b>		
貸賃条件	敷金 <b>3</b> ヶ月・礼金 <b>3</b> ヶ月		
物件所在地	北九州市戸畑区天神2丁目1-2		
交通	西鉄バス天神2丁目停 徒歩1分		
建物	建物名		
	構造・規模	木造2階建1階部分	
使用部分面積	使用部分面積	93.81㎡(28.37坪)	
築年月	不詳	契約期間	3年
管理費等	無し		
土地面積	用途地域		
駐車場	物件横コイン駐車場契約可(備考参照)		
現況	営業中	引渡日	7月上旬
接道状況(角地・開口)			
本体設備			
各戸設備			
備考	駐車場:12台共同使用(30,000円/月)		

# 魚町アーケードの中



2F平面図

## 貸店舗

J R小倉駅

賃料 **12万円**

敷金**6(3)**ヶ月

物件種目	貸店舗		
最寄駅	J R小倉駅		
賃貸条件	賃料	12万円	
		敷金 <b>6(3)</b> ヶ月	
物件所在地	北九州市小倉北区魚町1丁目2-15		
交通	J R小倉駅 徒歩5分		
建物	建物名	K Tビル	
	構造・規模	鉄骨造5階建の2階部分	
	使用部分面積	約45㎡(約13.6坪)	
築年月	昭和53年4月	契約期間	3年
管理費等	無		
土地面積		用途地域	
駐車場	無し		
現況	空き	引渡日	即
接連状況(角地・開口)			
本体設備			
各戸設備			
備考	<ul style="list-style-type: none"> <li>●水道代 3,000円</li> <li>●町費 17,000円</li> <li>上記金額が毎月必要</li> <li>(入町費35,000円、出資金10,000円)</li> </ul>		

リヴィエール三ヶ森ガーデン  
八幡西区三ヶ森4丁目

# 20帖の広々4LDK

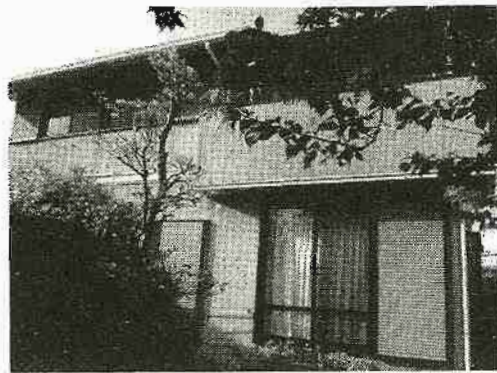
- ☆筑豊三ヶ森電停 徒歩4分
- ☆オール電化
- ☆収納豊富
- ☆24時間換気システム
- ☆南向き広々バルコニー
- ☆明るい広々玄関
- ☆周辺商業施設多数
- ☆ゴミ回収サービス
- ☆ユニットバスに窓あり
- ☆勝手口付キッチン
- (一度ご覧下さい)

設備充実  
諸事便利!!

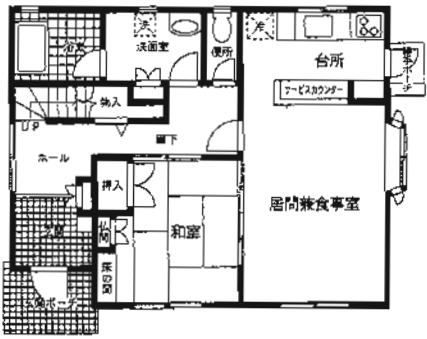
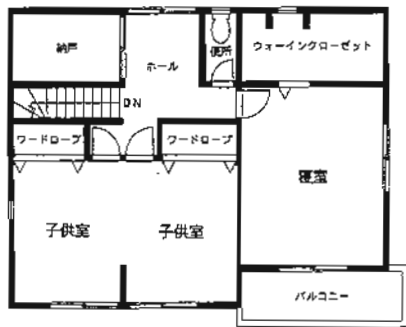


## 分譲賃貸マンション

物件種目	分譲賃貸マンション		
最寄駅	筑豊電鉄三ヶ森電停		
間取タイプ	4LDK		
賃貸条件	賃料	130,000円	
		敷金0ヶ月・礼金2ヶ月	
物件所在地	北九州市八幡西区三ヶ森4丁目8-11		
交通	筑豊電鉄線三ヶ森停 徒歩4分		
建物	建物名	リヴィエール三ヶ森ガーデン	
	構造・規模	RC造8階建3階部分	
	使用部分面積	89.90㎡	
	間取内訳	左図参照	
築年月	H. 20. 10月	契約期間	2年
管理費等	無		
駐車場	1台無料		
現況	空	入居日	即
本体設備	オートロック・エレベーター		
各戸設備			
保険等	加入義務要 21,000円/2年間		
備考	<ul style="list-style-type: none"> <li>○カギ交換代 20,000円</li> <li>○全保連の場合、家賃の80%</li> <li>○ペット不可</li> <li>○室内禁煙</li> <li>○法人契約希望</li> </ul>		



**陣原駅至近!! 諸事便利!!**



# 借 家

J R 陣原駅

4LDK

賃料 **84,000**円

敷金**1**ヶ月 礼金**2**ヶ月

物件種目	借 家	
最寄駅	J R 陣原駅	
間取タイプ	4LDK	
賃賃条件	賃料	<b>84,000</b> 円
	敷金 <b>1</b> ヶ月 礼金 <b>2</b> ヶ月	
物件所在地	北九州市八幡西区陣原4丁目9-7	
交通	J R 鹿児島本線陣原駅 徒歩5分	
建 物	建物名	
	構造・規模	軽量鉄骨スレート葺造2階建
	使用部分面積	129.49㎡ 1F:65.57㎡ 2F:63.92㎡
	間取内訳	左図参照
築年月	H27年7月	契約期間 2年
管理費等	なし	
駐車場	近隣に有 6,000円/月	
現 況	空	入居日 即
本体設備		
各戸設備	都市ガス	
保 険 等	加入義務要	
備 考		

# カーサ三萩野



★南向き!日当り良好!!  
★諸事便利な好立地!!



コンビニ・ダイエー

至近!買物便利



公園目の前!(片野新町公園)

~交通の利便性良好!~



西鉄バス「城野四ツ角」停 徒歩2分



JR城野駅 徒歩4分

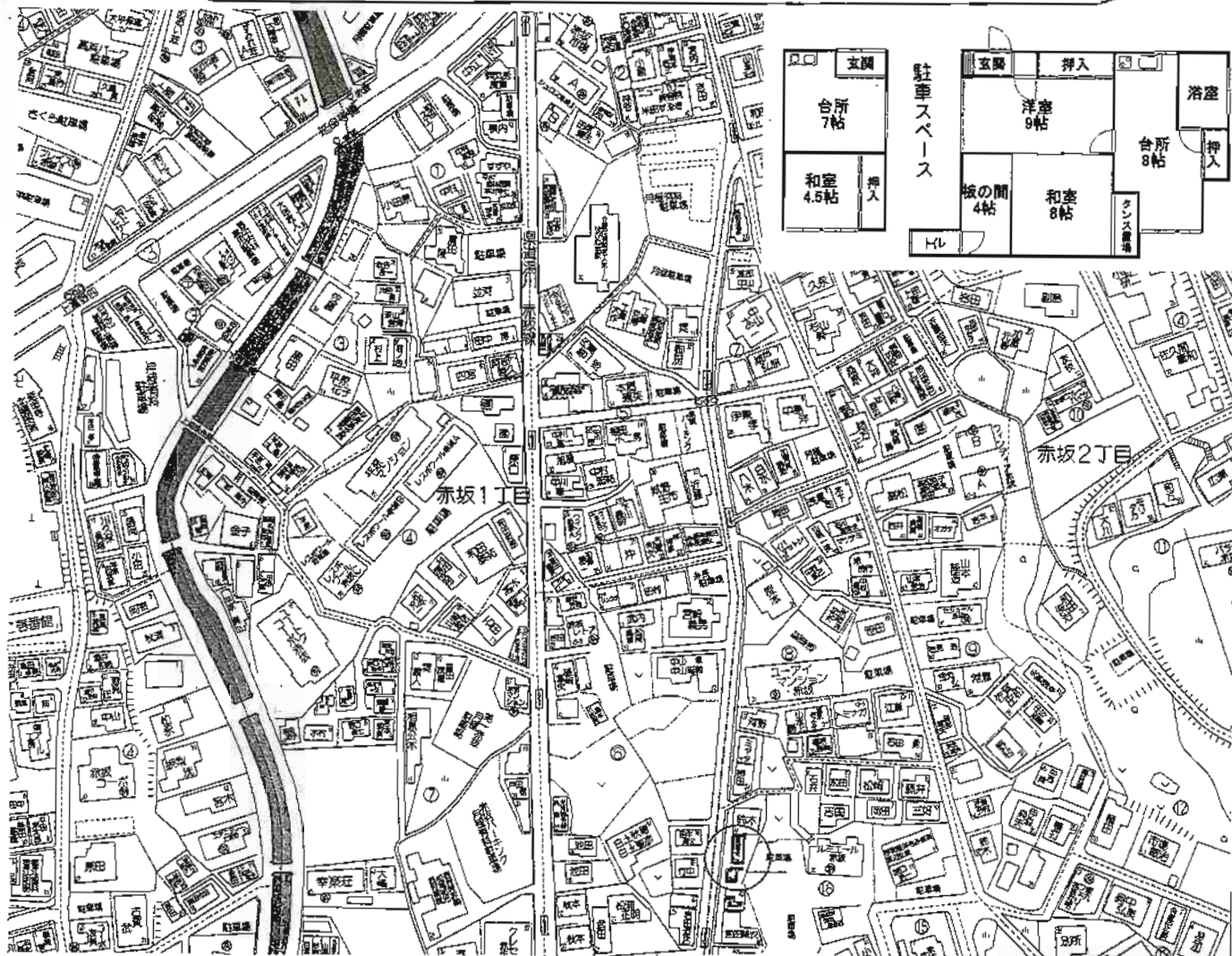


## 分譲賃貸マンション

最寄駅	JR城野駅
間取タイプ	3LDK
賃料	65,000円
礼金	2ヶ月・敷金なし

物件所在地	北九州市小倉北区片野新町二丁目13-5 702号		
交通	西鉄バス城野四ツ角停 徒歩2分 JR城野駅 徒歩4分		
建物名	カーサ三萩野		
構造・規模	鉄筋コンクリート造11階建7階部分		
使用部分面積	76m <sup>2</sup>		
間取内訳	LDK12帖・洋8帖・洋5.5帖・和6帖		
築年月	昭和50年4月	契約期間	2年
管理費等	無		
駐車場	近隣有 12,600円		
現況	空	入居日	即
本体設備	エレベーター		
各戸設備	シャワー、バス・トイレ別		
保険等	契約期間 2年間 保険料金 15,000円		
備考	鍵交換代 10,500円 ☆エアコン1台付(サービス設置) ☆南向き日当り良好		

# 二世帯も可



物件種目	<b>一戸建賃貸</b>	
最寄駅	JR小倉駅	
間取タイプ	3DK+1K	
賃貸条件	賃料	<b>58,000円</b>
		<b>敷金4(3)ヶ月</b>
物件所在地	北九州市小倉北区赤坂2丁目16-44	
交通	西鉄バス赤坂停 徒歩6分	
建物	建物名	
	構造・規模	木造平家建て
	使用部分面積	90m <sup>2</sup>
間取内訳	洋室9帖・4帖、和室8帖、DK8帖+和室4.5帖、DK7帖	
築年月	昭和40年5月新築	契約期間 2年
管理費等	無し	
駐車場	有り 1台付き	
現況	空き	入居日 即入居可
本体設備		
各戸設備		
保険等		
備考	西側4.5m公道に接道	



# コーポリバーサイドA棟



**駐車場2台付(無料)!!**

物件種目	<b>貸コーポ</b>	
最寄駅	JR下曾根駅	
間取タイプ	2LDK	
賃貸条件	賃料	<b>59,000円</b>
	礼金 <b>2ヶ月</b> ・敷金なし	
物件所在地	北九州市小倉南区沼南町2丁目12番9番	
交通	西鉄バス沼停 徒歩3分	
	日豊本線下曾根駅 徒歩25分	
建物	建物名	コーポリバーサイドA棟102号
	構造・規模	LGS造2階建1階部分
	使用部分面積	54.5㎡
	間取内訳	和6・洋6・LDK12
築年月	2001年2月築	契約期間 2年間
管理費等	無し	
駐車場	無料駐車場2台	
現況	空	入居日 即
本体設備		
各戸設備	給湯・シャワー・シャンプードレッサー・バルコニー・カウンターキッチン	
保険等	2年間20,000円	
備考	セキスイハウスのコーポです。	

藤和ハイタウン企救丘駅前Ⅱ  
小倉南区企救丘2丁目

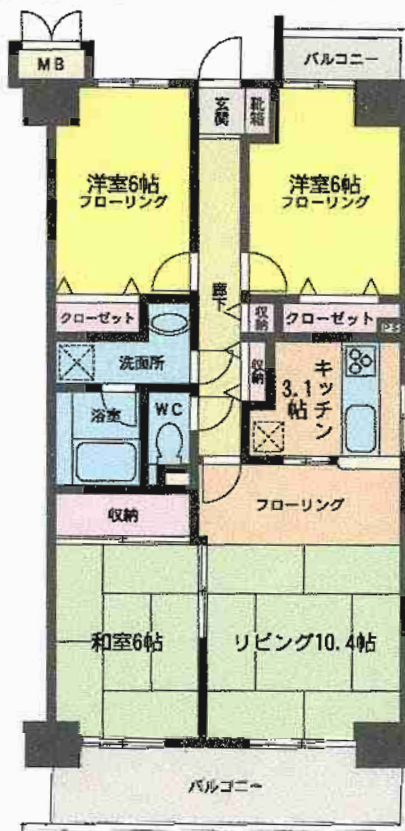
# 3LDK(4K)



モノレール企救丘駅徒歩1分  
企救丘小学校徒歩5分  
志徳中学校徒歩13分



リビングの  
現状畳を  
洋間に変更可



物件種目	分譲賃貸マンション		
最寄駅	モノレール企救丘駅		
間取タイプ	3LDK(4K)		
賃貸条件	賃料	80,000円	
	敷金	4ヶ月分(引3ヶ月分)	
物件所在地	北九州市小倉南区企救丘2丁目14-5		
交通	モノレール企救丘駅 徒歩1分		
建物	建物名	藤和ハイタウン企救丘駅前Ⅱ	
	構造・規模	鉄骨鉄筋造14階建11階部分	
	使用部分面積	70.80m <sup>2</sup>	
	間取内訳	和6・洋6×2・LD10.4・K3.1	
築年月	1995年5月	契約期間	2年
管理費等	無し		
駐車場	6,500円		
現況	賃貸中	入居日	5月下旬
本体設備	E V・防犯カメラ・管理人室		
各戸設備	バルコニー・フローリング・クローゼット		
保険等	加入義務2年間 料金20,000円		
備考	エアコンサービス設置有		