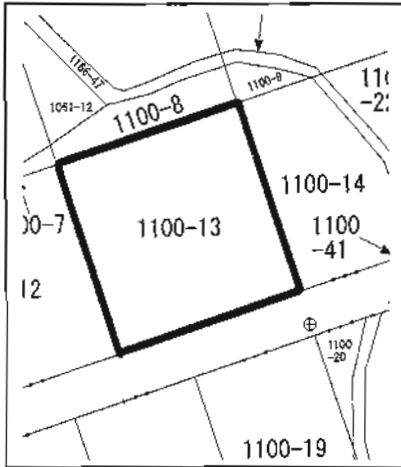
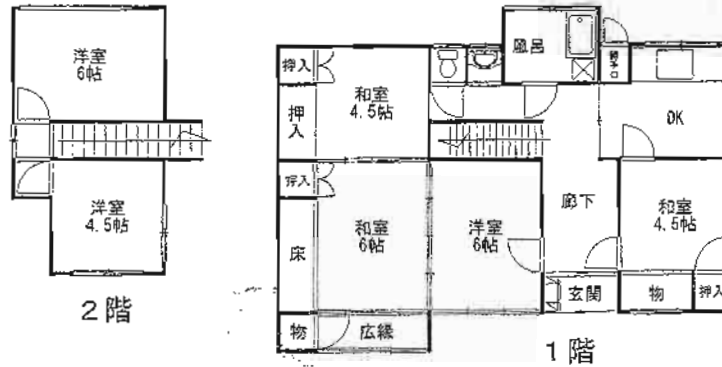


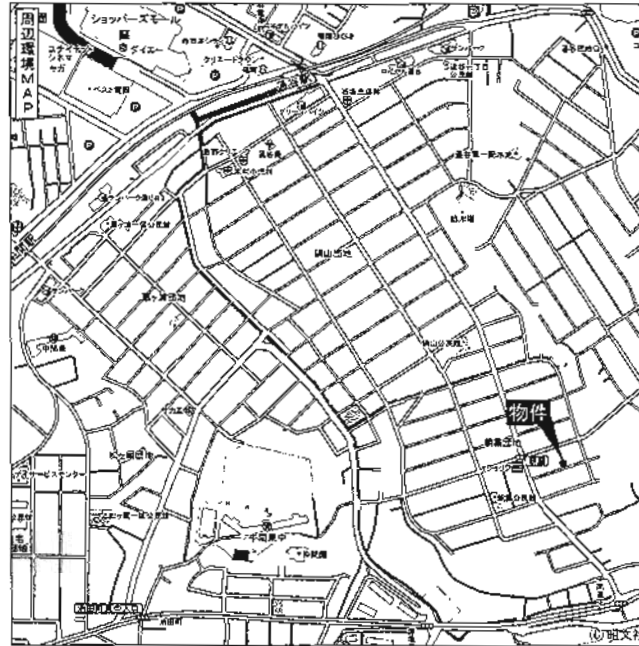
中間市朝霧3丁目 売地



解体更地渡し相談可!!



**筑豊電鉄
通谷停徒歩9分
ショッピングモール
近く**



売 地

住宅用地

筑豊電鉄通谷停

253.09m²(76.56坪)

ほかに
私道面積

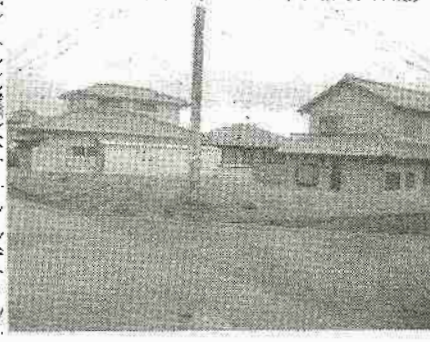
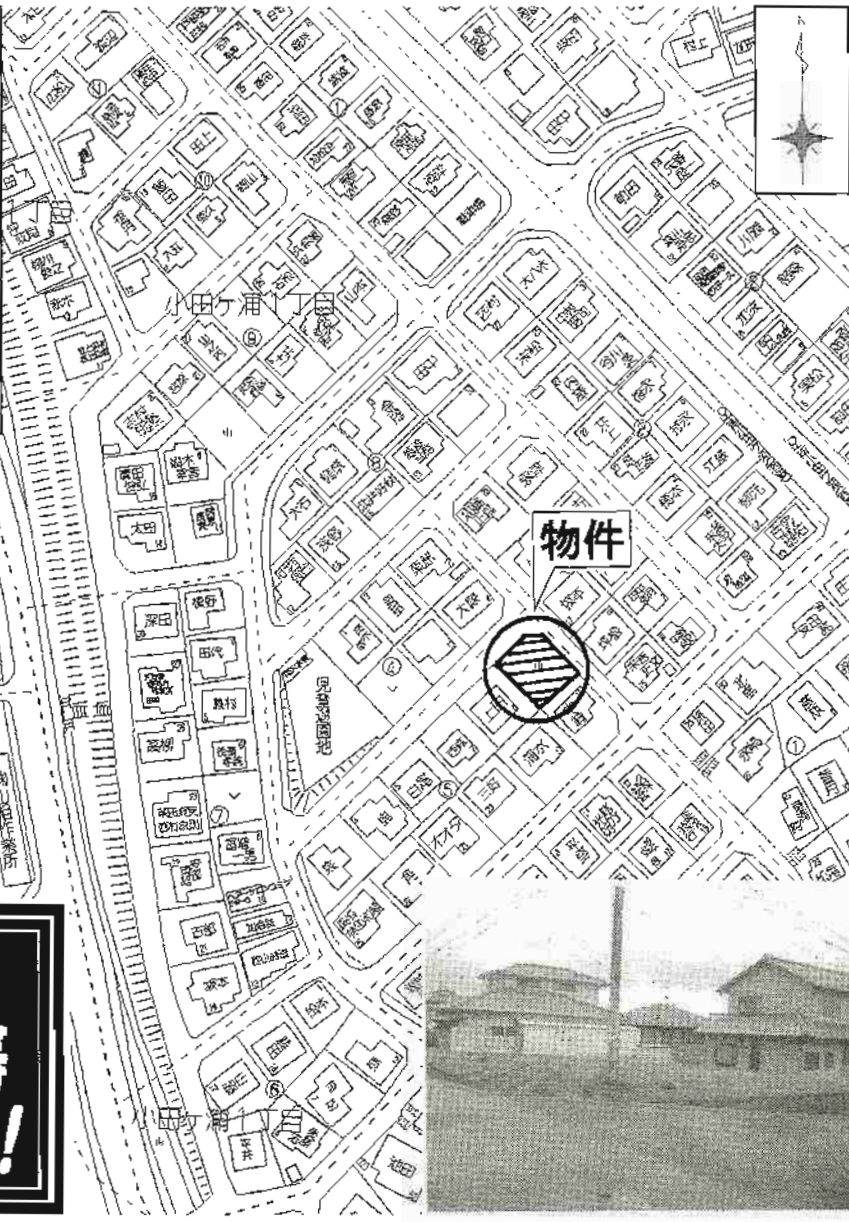
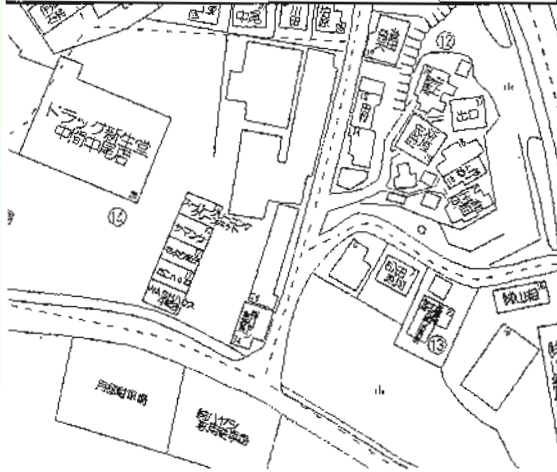
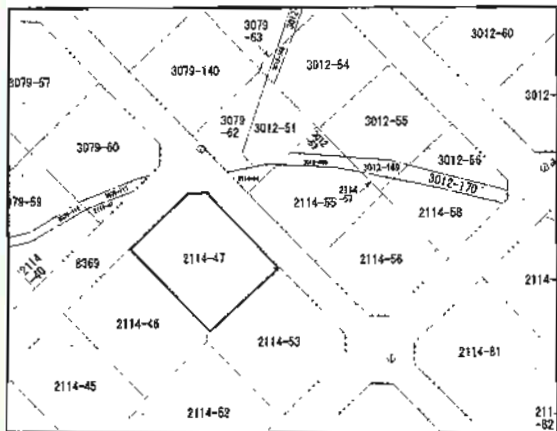
780万円

3.3m²
単 価

中間市朝霧3丁目3-18

筑豊電鉄通谷停 徒歩9分

土地権利	所有権	地 目	宅地
都市計画	市街化区域	用途地域	第1種低層住居専用地域
建ぺい率	40%	容 積 率	60%
他の法令上の制限			
地 勢			
引渡条件	相談		
現 況	古家有	引 渡 日	相談
接道状況(角地・間口)			
設 備			
備 考	解体更地渡し相談可		



閑静な住宅街
スーパー・ドラッグストア等
近隣にあり諸事便利!!

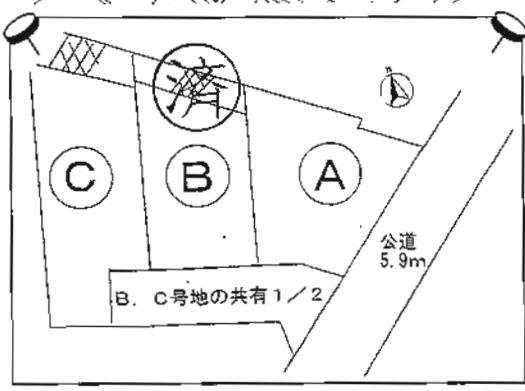
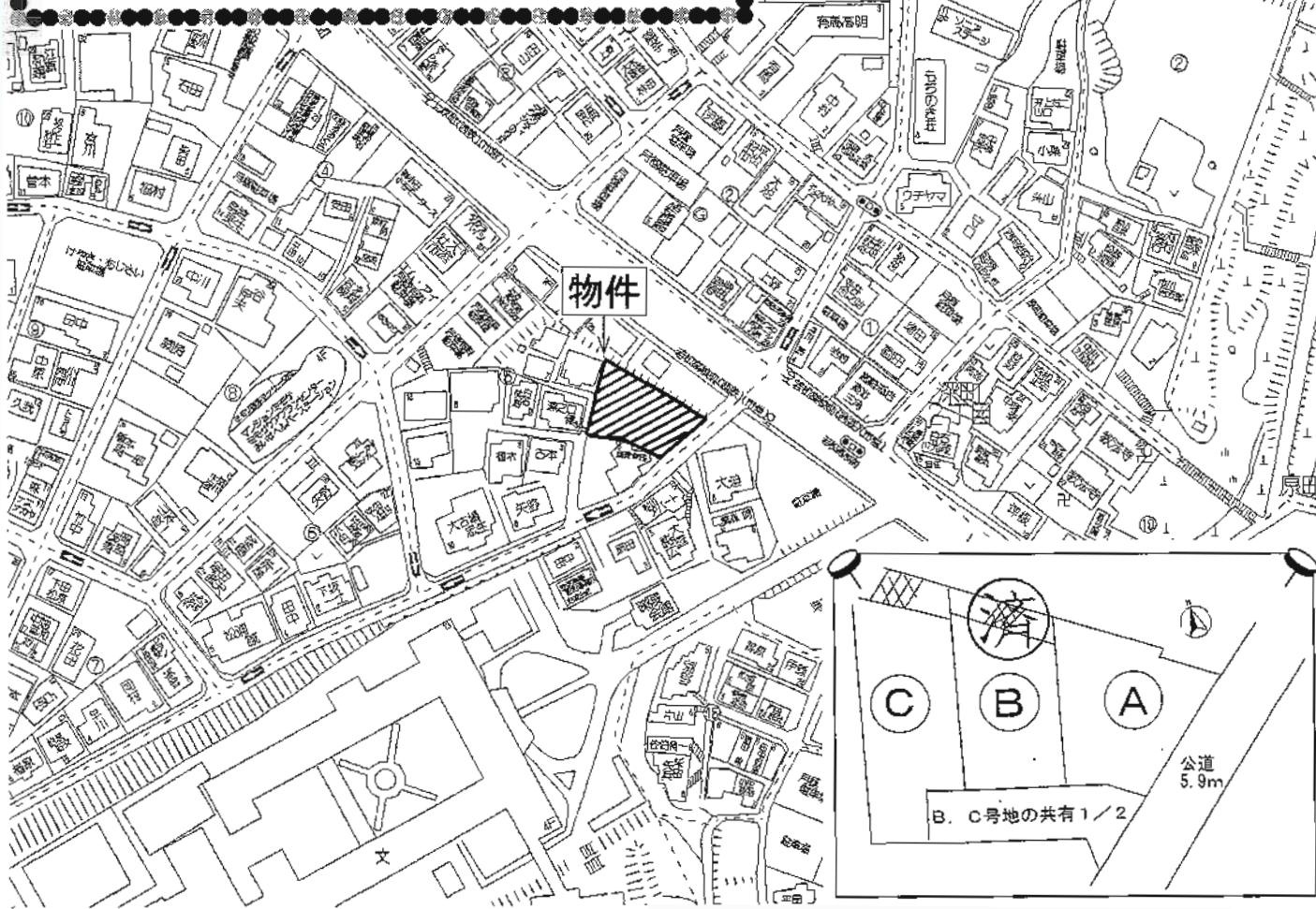
物件種目	売地		
最適用途	住宅		
最寄駅	筑豊中間駅		
土地面積	(公簿) 295.46㎡	ほかに私道面積	なし
価格	1,295万円	3.3㎡単価	14.5万円
物件所在地	福岡県中間市小田ヶ浦1丁目2114番47		
交通	筑豊電鉄線筑豊中間駅 徒歩10分		
土地権利	所有権	地目	宅地
都市計画	市街化区域	用途地域	第2種低層住居専用地域
建ぺい率	60%(角地緩和)	容積率	80%
他の法令上の制限	高さ制限10m、最低敷地165㎡		
地勢	平坦		
引渡条件	現況渡し		
現況	更地	引渡日	即
接道状況(角地)	北西側6.3m道路に間口16m接道		
	北東側4.9m道路に間口17m接道		
設備	上水道 前面道路		
	下水道 受益者負担金必要		
備考			

若松高校前バス停徒歩1分

スーパーマルショク小石店徒歩7分・スーパー大栄徒歩8分

小石小学校徒歩7分・向洋中学校徒歩20分

造成工事の詳細図面あり



売地

一戸建用地

JR若松駅

物件種目	売地		
最適用途	一戸建用地		
最寄駅	JR若松駅		
土地面積	A号地176.76㎡(53.46坪)	ほかに私道面積	
価格	1,000万円	3.3㎡/坪	18.7万円

物件所在地	北九州市若松区上原町5-		
交通	若松高校前バス停 徒歩1分		

土地権利	所有権	地目	宅地
都市計画	市街化区域	用途地域	近隣商業地域
建ぺい率	80%	容積率	200%
他の法令上の制限	準防火地域		
地勢	平坦地		
引渡条件	現況渡し		
現況	完了済	引渡日	即
接道状況(隣地・開口)	東南5.9m公道		
設備	電気・水道・水洗 (注: 都市ガスは引き込んでいません)		
備考	C号地229.03㎡ 69.28坪 1,100万円 よう壁については、工作物の確認申請済		

売土地(古家付)

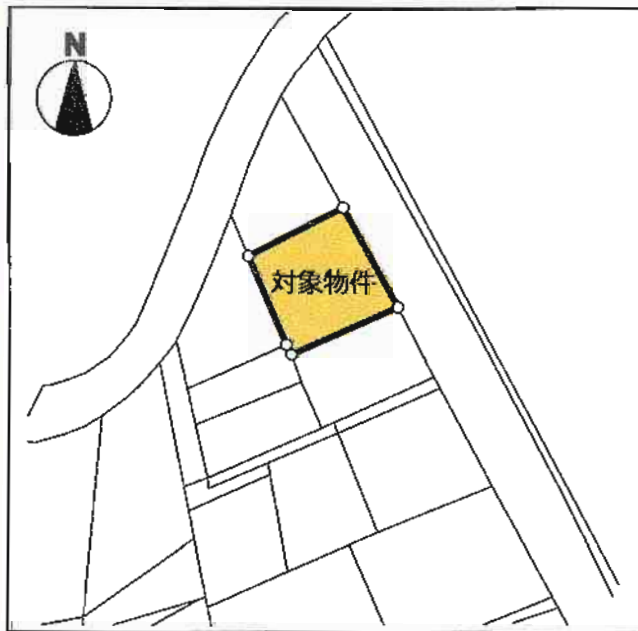
戸畑区牧山3丁目



坪単価約 **14** 万円

自然豊かな住環境

公園に隣近!!



売土地

住宅用地

J R 枝光駅

112.00㎡

ほかに
私道面積

480万円

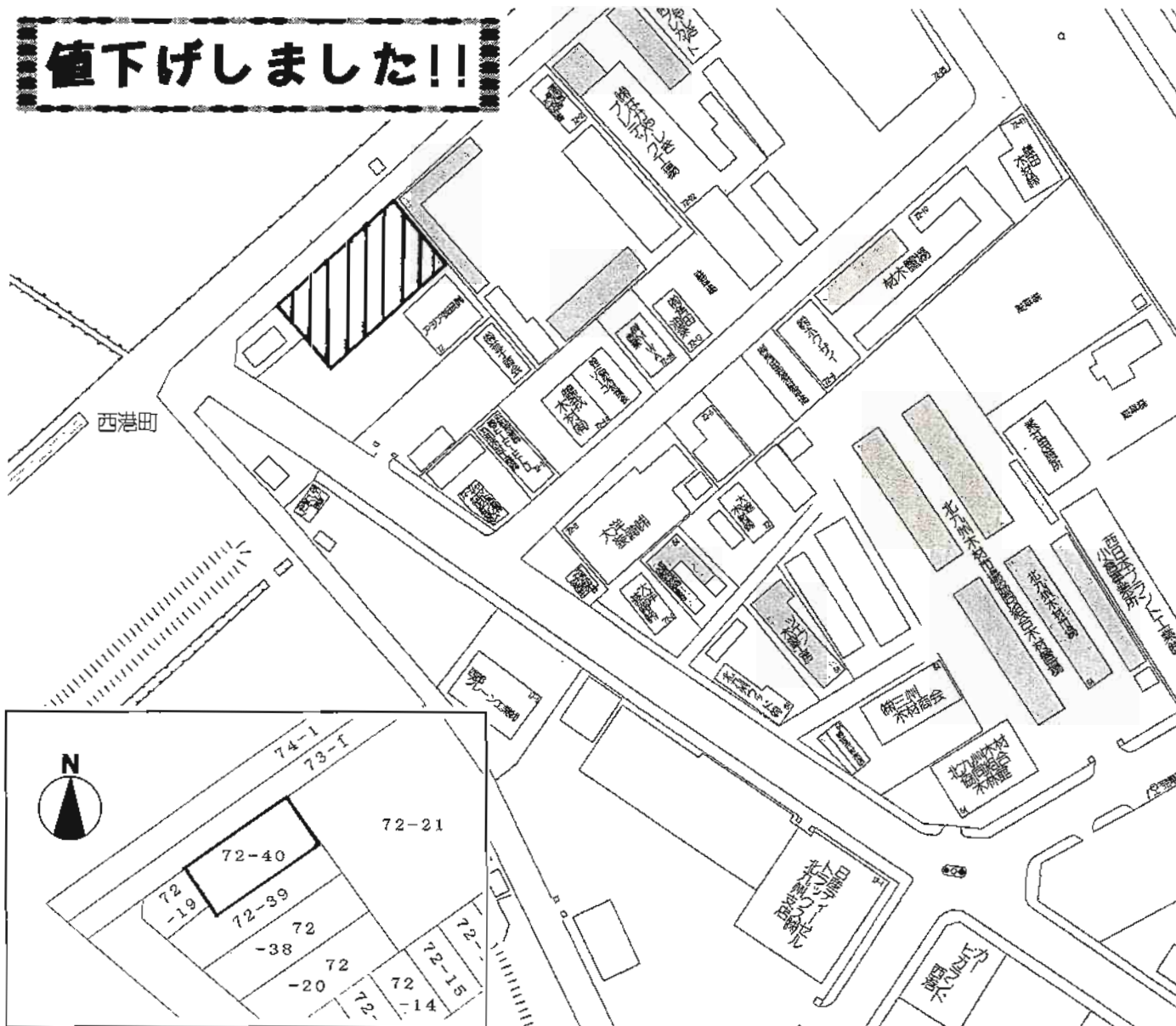
3.3㎡
単価

北九州市戸畑区牧山3丁目2-5

西鉄バス牧山三丁目停 徒歩4分

土地権利	所有権	地目	宅地
都市計画	市街化区域	用途地域	第1種中高層住居専用地域
建ぺい率	60%	容積率	200%
他の法令上の制限	宅地造成工事規制区域		
地勢			
引渡条件	相談		
現況	古家付	引渡日	相談
接道状況(高地橋口)	北東側6m市道、間口12m		
設備	電気・上下水道・都市ガス		
備考			

値下げしました!!



売土地

工場・倉庫

西鉄バス「発電所前」停

土地面積	1,033.07㎡(312.50坪)	ほかに私道面積	
価格	4,200万円	3.3㎡単価	134,400円

物件所在地	北九州市小倉北区西港町72-40		
交通	西鉄バス「発電所前」停 徒歩5分		

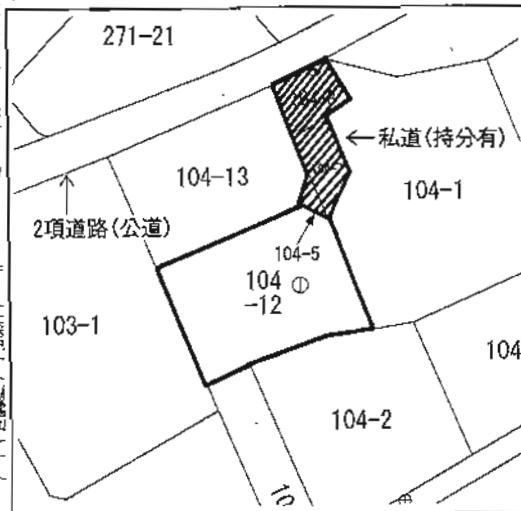
土地権利	所有権	地目	宅地
都市計画	市街化区域	用途地域	工業専用地域
建ぺい率	60%	容積率	200%
他の法令上の制限	臨港地区(工業港区)		
地勢			
引渡条件	現況渡し		
現況	更地	引渡日	相談
接道状況(角地・隣口)	北西10m道路に約47m接す		
設備	前面道路に上下水道管敷設 九州電力、プロパンガス		
備考			

住宅用地

小倉南区田原1丁目



国道10号線近く!!
建築条件なし
坪単価 11.07万円



物件種目	売 地		
最適用途	住 宅		
最寄駅	J R日豊線 下曾根駅		
土地面積	149.29m ² (45.16坪)	ほかに私道面積	44.69m ²
価 格	500万円	3.3m ² 単価	11.07万円
物件所在地	北九州市小倉南区田原1丁目104番12他		
交 通	J R日豊線下曾根駅 徒歩9分		
土地権利	所有権	地 目	宅地
都市計画	市街化区域	用途地域	第1種中高層住居専用地域
建ぺい率	60%	容 積 率	160%
他の法令上の制限			
地 勢			
引渡条件	現況渡し		
現 況	更地	引 渡 日	相談
接道状況(角地・開口)	北側 2項道路(公道)接道 幅員3m		
設 備	九州電力 上下水道引き込み可能		
備 考	田原小学校、田原中学校区 建築条件無し 地積調査済		



売土地

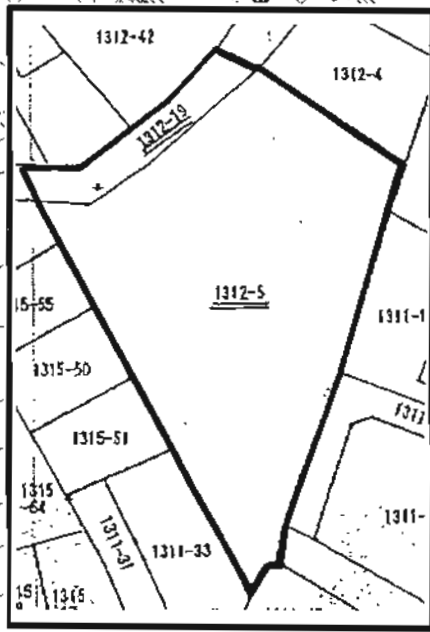
住宅

JR門司駅

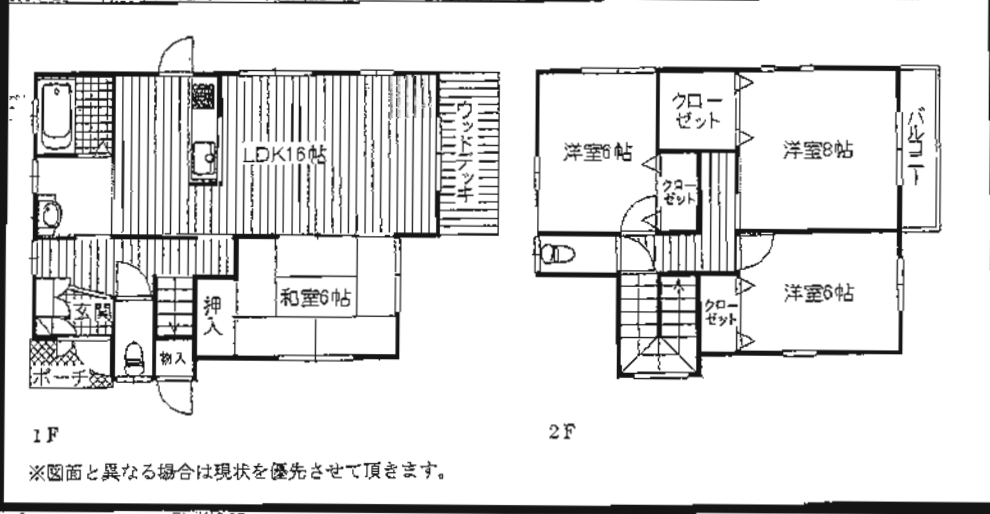
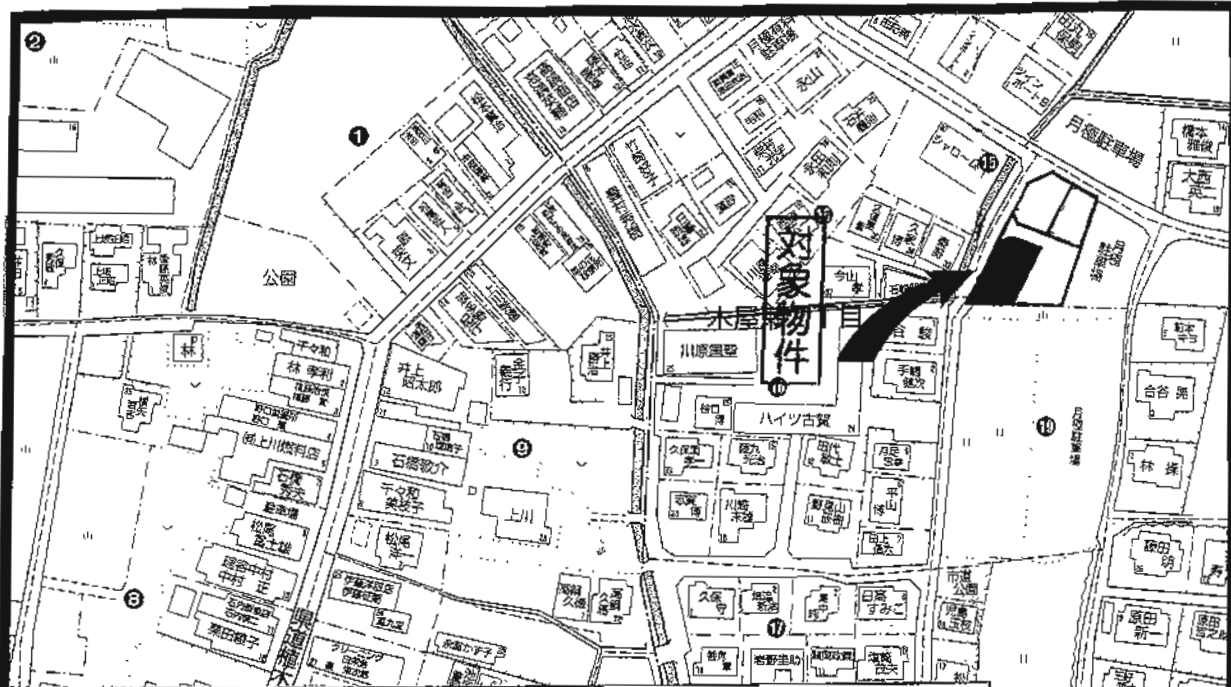
土地面積	1,318.60㎡ (398.87坪)	ほかに私道面積	/
価格	4,790万円	3.3㎡ 単価	12万円

物件所在地	北九州市門司区上藤松二丁目-9
交通	西鉄バス「藤松二丁目」停 徒歩5分

土地権利	所有権	地目	宅地
都市計画	市街化区域	用途地域	第一種低層住居専用地域
建ぺい率	50%	容積率	80%
他の法令上の制限	都市計画道路・宅地造成工事規制区域		
地勢			
引渡条件	現況渡し		
現況	更地(月極駐車場)	引渡日	相談
接道状況(角地・間口)	北側4.5m公道、南側4m公道		
設備	・上下水道(要引込)・都市ガス(要引込)		
備考	・他に公衆用道路(136㎡)付帯		



 * 月極駐車48区画 *
 * (満車時月収345,000円) *
 * 現状18区画入庫 *
 * (月収131,000円) *

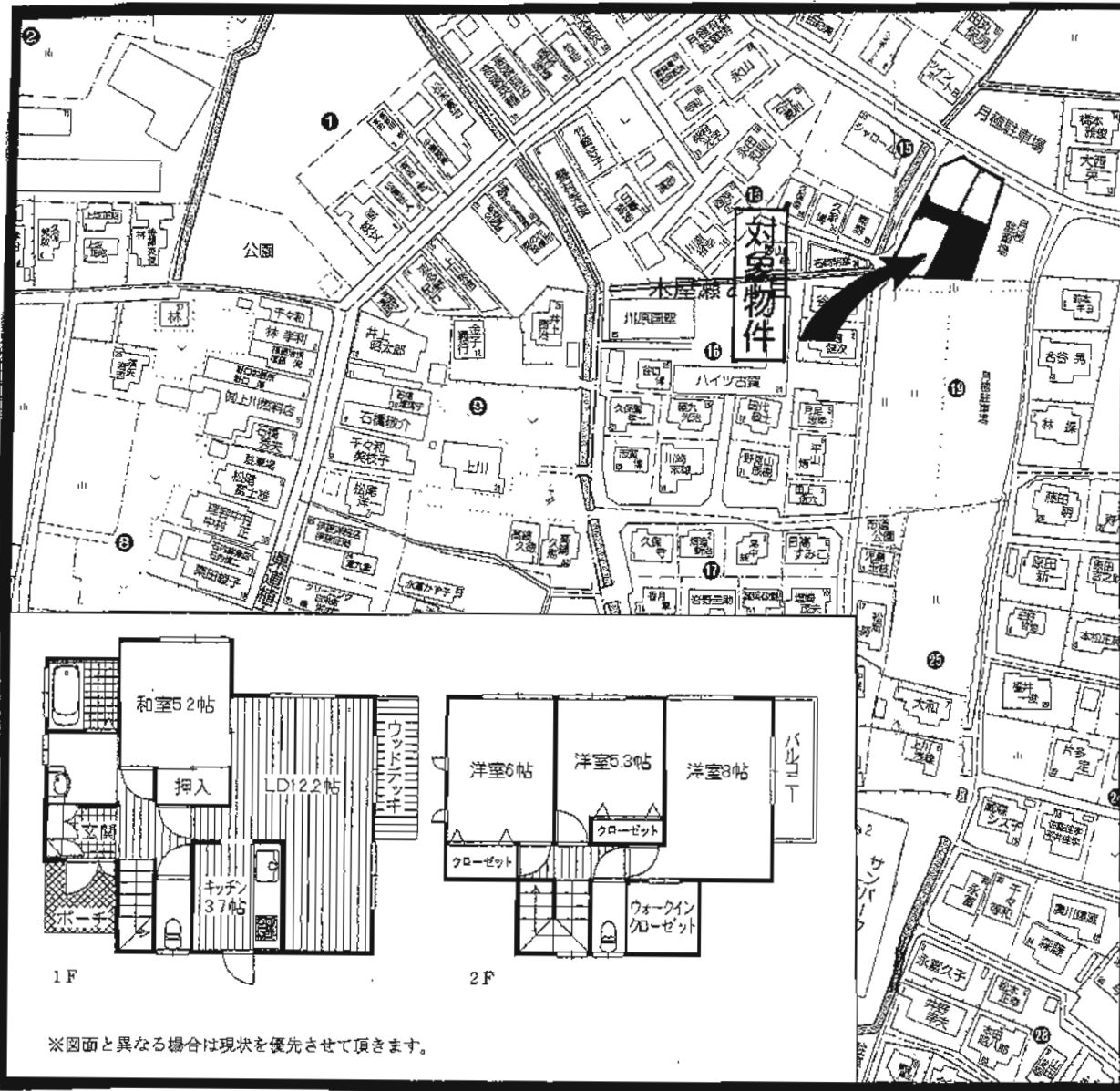


1F

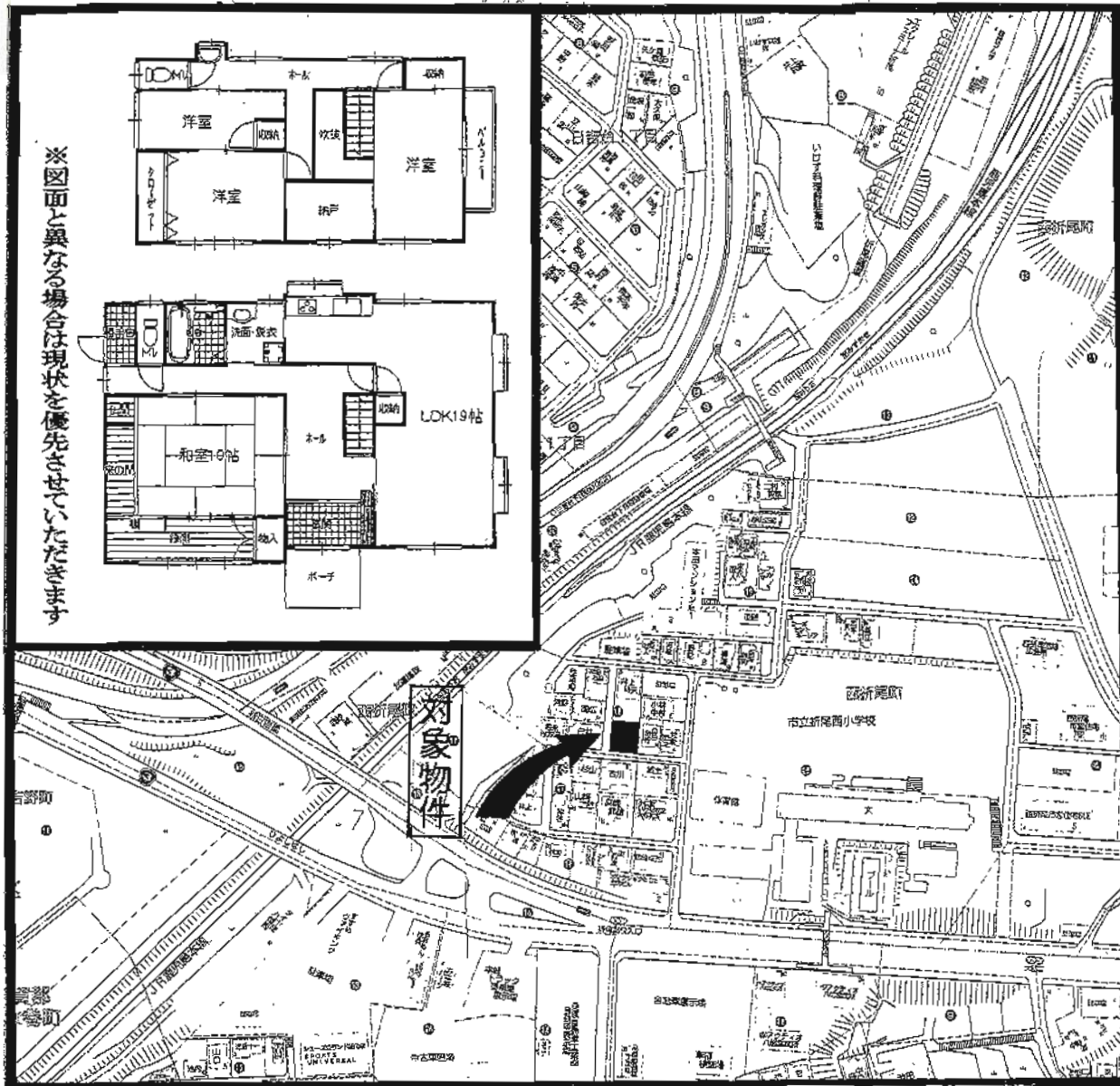
※図面と異なる場合は現状を優先させていただきます。

2F

物件種目	新築売戸建		
最寄駅	筑豊電鉄 木屋瀬駅		
間取タイプ	4LDK		
価格	2,350万円		
物件所在地	北九州市八幡西区木屋瀬2丁目19番4号棟		
交通	筑豊電鉄木屋瀬駅 徒歩6分		
	木屋瀬3丁目バス停 徒歩6分		
土地面積	公簿176.65m ² (53.43坪)	ほかに	私道面積
	構造・規模 木造2階建		
建物	面積	106.21m ² (32.12坪)	
	間取内訳	LDK16帖/和6帖/洋6帖×2/洋6帖	
土地権利	所有権	地目 宅地	
都市計画	市街化区域	用途地域 第1種住居地域	
建ぺい率	60%	容積率 200%	
他の法令上の制限			
築年月	平成23年4月	駐車場 有 2台	
現況	完成済	引渡日 即	
建築確認番号	第H22確認建築福住セ北01458		
接道状況(角地・間口)	北西側約5m 公道 間口約16m 北東側約5m 公道 間口約12m		
設備	オール電化・全室照明器具・ペアガラス		
	食器洗い乾燥機・全室カーテン・ウッドデッキ		
備考	学区区:木屋瀬小学校・木屋瀬中学校		



物件種目	新築売戸建		
最寄駅	筑豊電鉄 木屋瀬駅		
間取りタイプ	4LDK		
価格	2,250万円		
物件所在地	北九州市八幡西区木屋瀬2丁目19番3号棟		
交通	筑豊電鉄木屋瀬駅 徒歩6分 木屋瀬3丁目バス停 徒歩6分		
土地面積	公簿202.74m ² (61.32坪)	ほかに私道面積	
建物	構造・規模	木造2階建	
	面積	98.95m ² (29.93坪)	
	間取内訳	LDK12.2帖/和5.2帖/洋6帖/洋8帖/洋5.3帖	
土地権利	所有権	地目	宅地
都市計画	市街化区域	用途地域	第1種住居地域
建ぺい率	60%	容積率	200%
他の法令上の制限			
築年月	平成23年4月	駐車場	有 2台
現況	完成済	引渡日	即
建築確認番号	第H22確認建築福住セ北00748		
接道状況(角地・間口)	西側約5m 公道 間口約6m		
設備	オール電化・全室照明器具・ペアガラス 食器洗い乾燥機・全室カーテン・ウッドデッキ		
備考	学区区: 木屋瀬小学校・木屋瀬中学校		

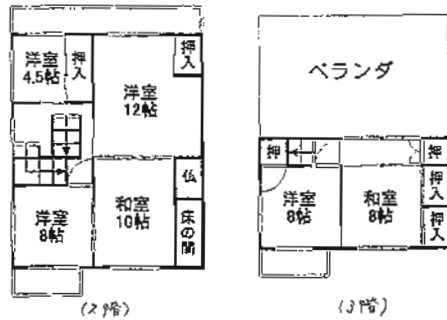


※図面と異なる場合は現状を優先させていただきます

物件種目	売一戸建		
最寄駅	JR折尾駅		
間取りタイプ	4SLDK		
価格	1,780万円		
物件所在地	北九州市八幡西区西折尾町18番12号		
交通	JR折尾駅 徒歩15分 西鉄バス西折尾市営住宅前停 徒歩6分		
土地面積	公簿183.03m ² (55.36坪)	ほかに私道面積	
建物	構造・規模	木造2階建	
	面積	154.07m ² (46.60坪)	
	間取り図	間取り図参照	
土地権利	所有権	地目	宅地
都市計画	市街化区域	用途地域	第1種住居地域
建ぺい率	60%	容積率	200%
他の法令上の制限			
築年月	平成元年7月	駐車場	有 2台
現況	空	引渡日	即時
建築確認番号			
接道状況(角地・間口)	南側約3m公道間口約13.2m 西側約3.3m私道間口約13.8m		
設備	上下水道・都市ガス・九州電力		
備考	平成23年1月、内装リフォーム済み。 学校区:折尾西小学校・則松中学校		



通りに面す



売の家

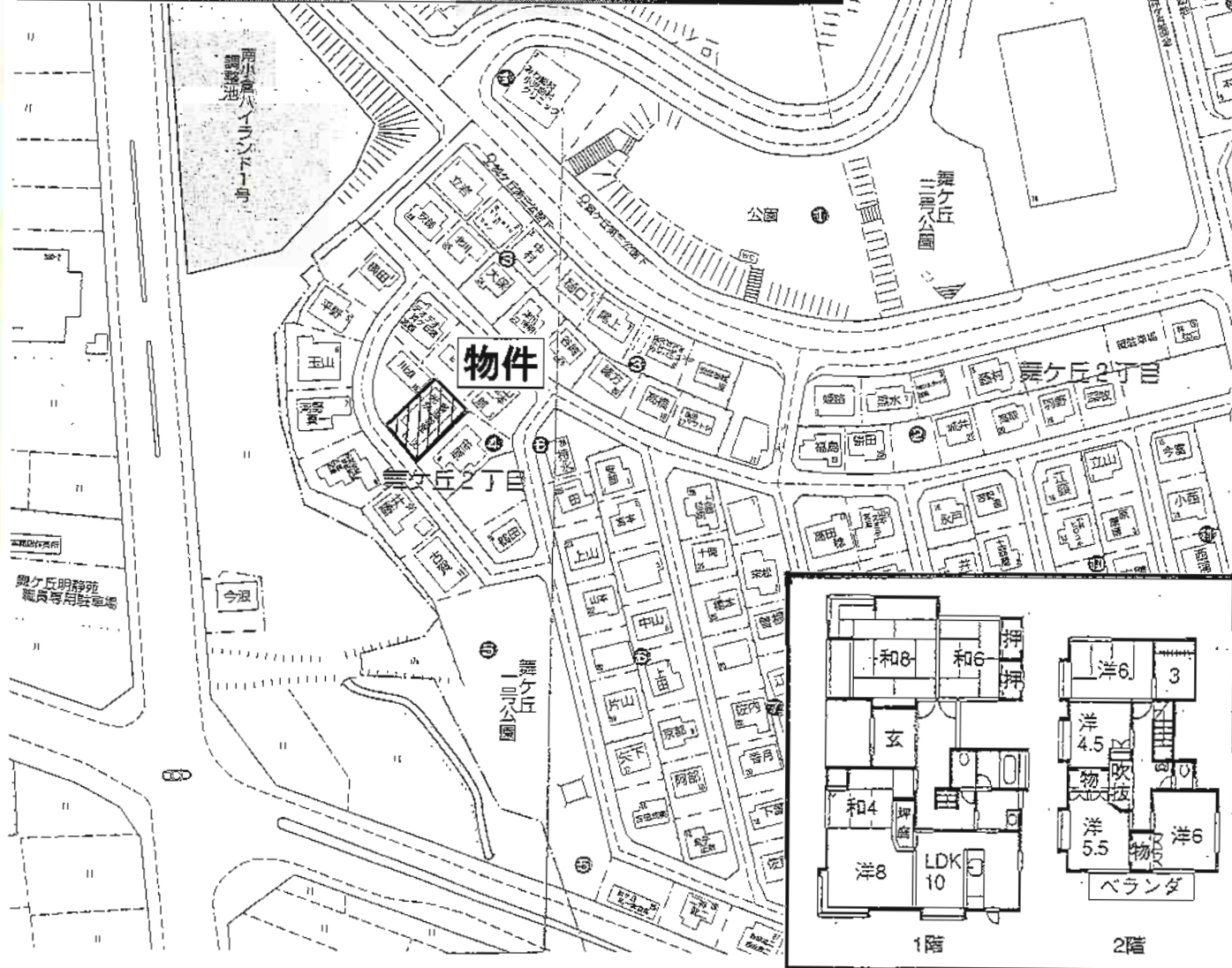
J R西小倉駅

6LDK+S

2,550万円

物件種目	売の家		
最寄駅	J R西小倉駅		
間取タイプ	6LDK+S		
価格	2,550万円		
物件所在地	北九州市小倉北区金田2丁目1-7		
交通	西鉄金田二丁目バス停 徒歩1分		
土地面積	149.12m ² (45.1坪)	ほか	に私道面積
建物	構造・規模	鉄筋コンクリート造陸屋根3階建1~3階部分	
	面積	1F 90.2m ² 2F 85.25m ² 3F 40.54m ² 計215.99m ²	
間取内訳			
土地権利	所有権	地目	宅地
都市計画	市街化区域	用途地域	商業地域
建ぺい率	80%	容積率	400%
他の法令上の制限			
築年月	昭和50年12月	駐車場	有り(小型車1台)
現況	居住中	引渡日	相談
建築確認番号			
接道状況(角地・側口)	東南側10.5m公道		
設備			
備考			

◎純和風の家・広々7LDK!!◎



売一戸建

J R 安部山公園駅

7LDK+S

2,280万円

物件種目	売一戸建		
最寄駅	J R 安部山公園駅		
間取り	7LDK+S		
価格	2,280万円		
物件所在地	北九州市小倉南区舞ヶ丘2丁目4-15		
交通	西鉄バス舞ヶ丘第三公園下停 徒歩1分		
土地面積	264.89㎡ (80.12坪)	ほかに私道面積	
建物	構造・規模	木造2階建	
	面積	延べ154.77㎡ (46.81坪)	
	間取内訳	間取図参照	
土地権利	所有権	地目	宅地
都市計画	市街化区域	用途地域	第1種低層住居専用地域
建ぺい率	40%	容積率	60%
他の法令上の制限			
築年月	平成3年5月	駐車場	2台可能
現況	居住中	引渡日	相談
建築確認番号			
接道状況(角地・角口)	南側約6m公道		
設備	電動シャッター付 掘り車庫 2台分		
備考			

売家～小倉南区西水町～

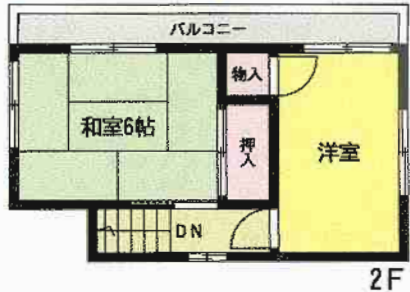


JR城野駅徒歩圏内

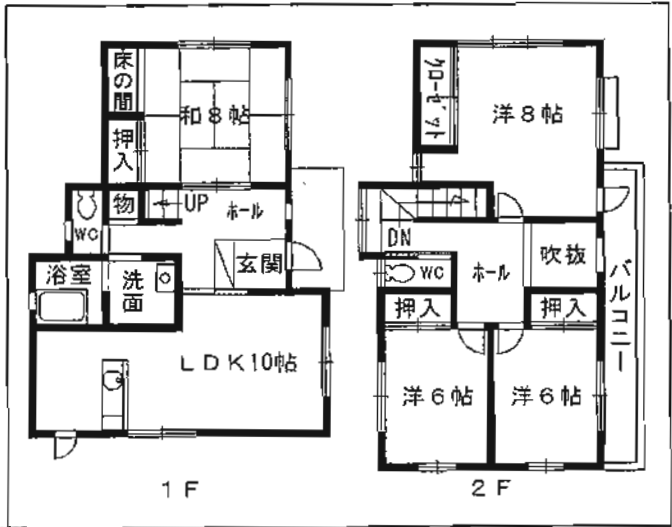
日当り良好

優れた利便性・理想の住環境
マルショク、コンビニ等周辺施設も充実!

セキスイハウスの家



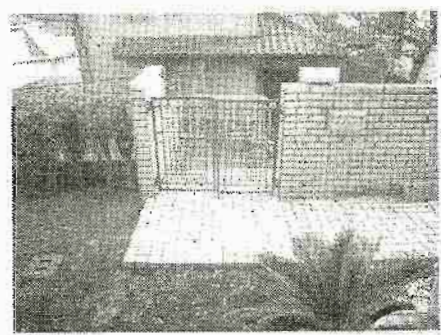
物件種目	中古売家		
最寄駅	JR城野駅		
間取タイプ	5LDK		
価格	1,150万円		
物件所在地	北九州市小倉南区西水町11-19		
交通	JR城野駅徒歩 11分 高防バス停 徒歩4分		
土地面積	185.42㎡	ほかに私道面積	
建物	構造・規模	軽量鉄骨造スレート葺2階建1・2階部分	
	面積	延べ106.74㎡	
	間取内訳	間取図参照	
土地権利	所有権	地目	宅地
都市計画	市街化区域	用途地域	第1種住居地域
建ぺい率	60%	容積率	200%
他の法令上の制限			
築年月	昭和53年3月	駐車場	有 2台
現況	空家	引渡日	即時
建築確認番号			
接道状況(角地・間口)			
設備	上下水道・電気・都市ガス		
備考			



駐車場2台OK!!

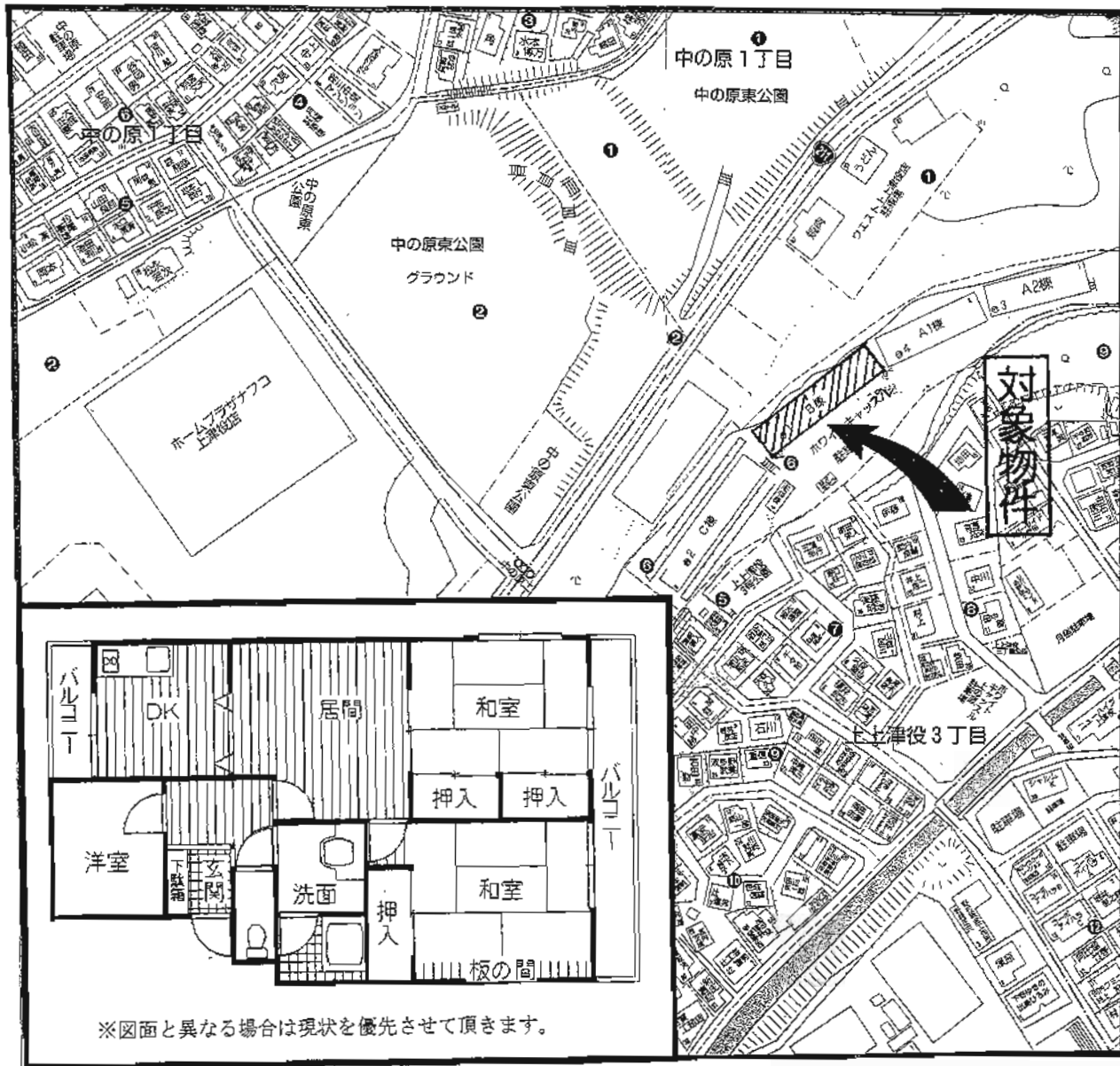


明るく広々とした



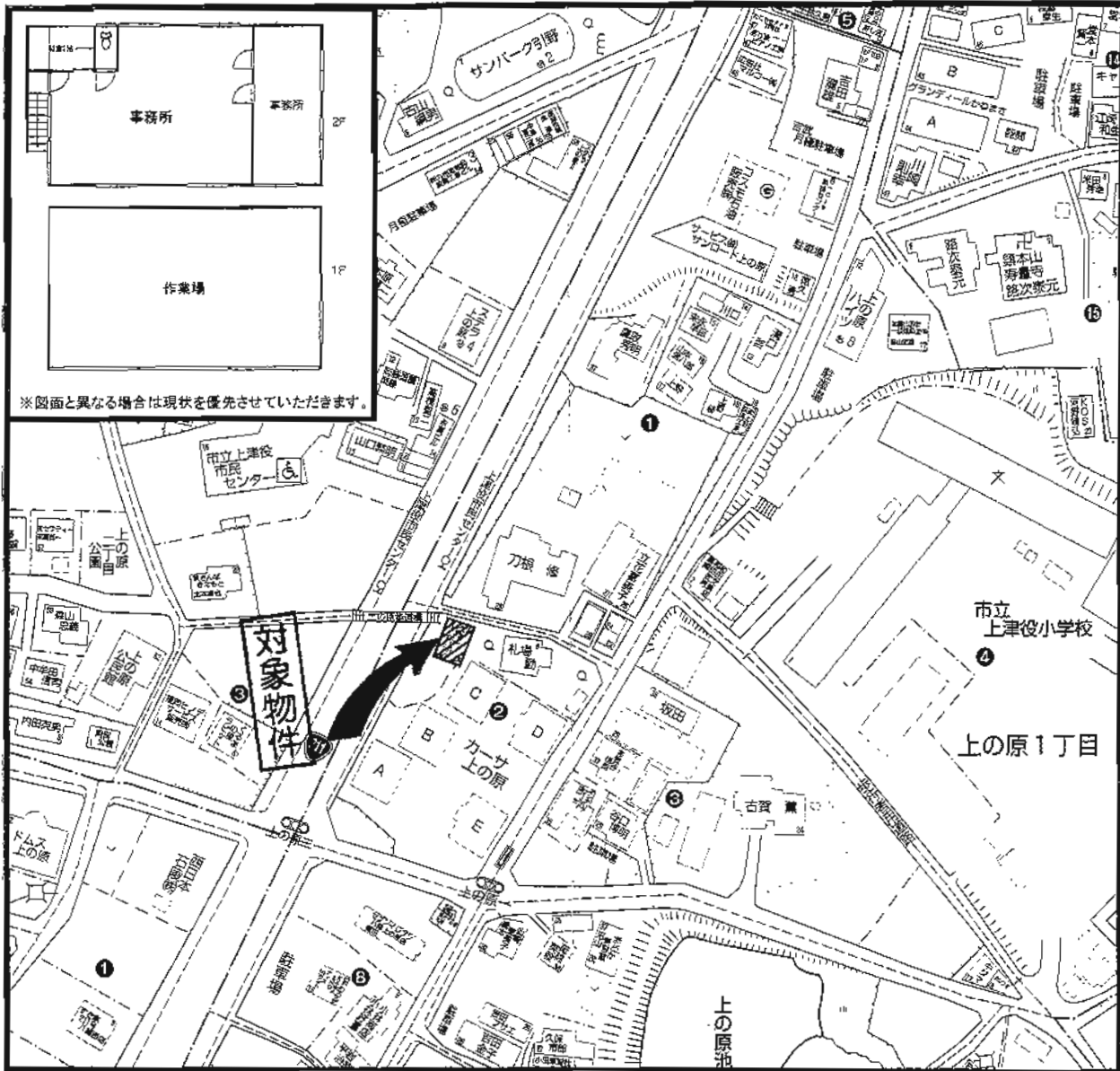
物件種目	売 家		
最寄駅	モノレール徳力嵐山口駅		
間取タイプ	4LDK		
価格	1,680万円		
物件所在地	北九州市小倉南区志井三丁目15		
交通	西鉄バス志井桜ヶ丘入口停 徒歩10分		
土地面積	240.76㎡(72.82坪)	ほか公私道面積	
建	構造・規模	木造2階建	
物	面積	延べ118.40㎡ 附属建物車庫部分19.82㎡	
	間取内訳		
土地権利	所有権	地目	宅地
都市計画	市街化区域	用途地域	第1種低層住居専用地域
建ぺい率	50%	容積率	80%
他の法令上の制限	外壁後退・高さ制限・徳吉風致地区		
築年月	平成2年4月	駐車場	2台可
現況	空	引渡日	相談
建築確認番号			
接道状況(角地・開口)	南東側5m公道に15m接す		
設備	公共上下水・都市G		
備考	値下げしました!		

A-033



※図面と異なる場合は現状を優先させていただきます。

物件種目	売マンション		
マンション名	ホワイトキャッスル上の原B棟		
最寄駅	J R 黒崎駅		
間取タイプ	3LDK		
価格	480万円		
物件所在地	北九州市八幡西区上上津役3丁目6番3-505号		
交通	西鉄バス上の原停 徒歩3分 J R 黒崎駅 車15分		
建物	構造・規模	鉄筋コンクリート造陸屋根5階建5階部分	
	専有面積 (使用部分面積)	65.55㎡	バルコニー 面積 7.68㎡
	間取内訳	LDK12・和室6×2・洋室4.5帖	
土地権利	所有権	用途地域	第2種住居地域
築年月	昭和58年6月	総戸数	45戸
管理形態	自主管理	管理方式	巡回管理
管理費	2,300円/月	修繕金	5,100円/月
現況	空	引渡日	即時
駐車場	有 空無 近隣駐車場5,000円/月		施工会社
本体設備	上下水道・都市ガス		
各戸設備	給湯器		
備考	H23年2月内装リフォーム済。二面バルコニー三面採光。大型ショッピングセンター至近に有り。上津役小学校・上津役中学校区。		



※図面と異なる場合は現状を優先させていただきます。

貸店舗・事務所

JR黒崎駅

賃料 **220,000円**

敷金ナシ・礼金**2ヶ月**

北九州市八幡西区上の原1丁目2-24

交通 西鉄バス上津役市民センター前停 徒歩1分

建物名	上の原店舗事務所
構造・規模	鉄骨造2階建
使用部分面積	166.8㎡

築年月 1993年5月 契約期間 2年

管理費等 無し

土地面積 用途地域

駐車場 有 無料

現況 空 引渡日 即

接道状況 (角地・開口)

本体設備 電気・上下水道

各戸設備 エアコン

備考 駐車場10台可能
業種は相談に応じます
保険:要加入

貸倉庫

一本城倉庫

所在地／北九州市八幡西区本城東5丁目13-9

交通／西鉄バス 東本陣橋バス停 歩2分

構造／鉄骨造スレート葺2階建1・2階部分

築年数／昭和40年6月 契約期間／2年

面積／合計297m²

1F169m² 2F128m²

賃料／150,000円

敷金／1ヶ月(1)

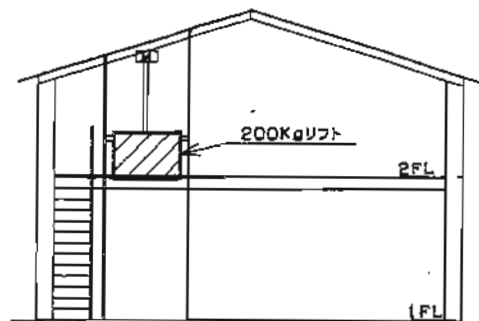
礼金／1ヶ月 管理費／無

駐車場／1台無料付き

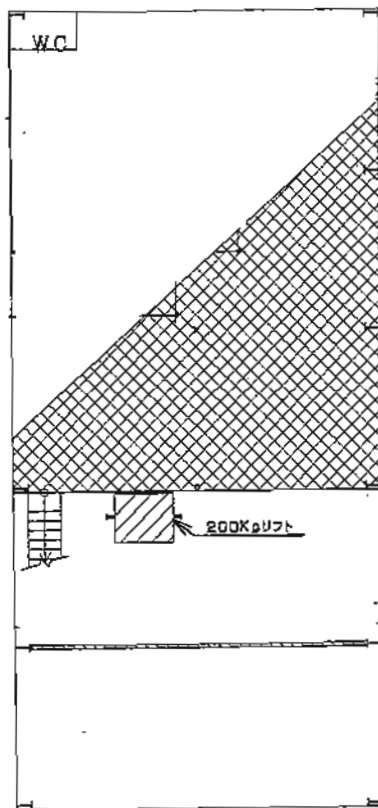
(2台目以降月額5000円)

入居日／即時 現況／空

設備／電気・上下水道



中2階を示す



貸店舗

佐藤店舗

所在地／北九州市八幡西区本城東5丁目13-11

交通／西鉄バス 東本陣橋バス停 歩2分

構造／木造平屋建

築年数／昭和42年10月 契約期間／2年

面積／64.75m²

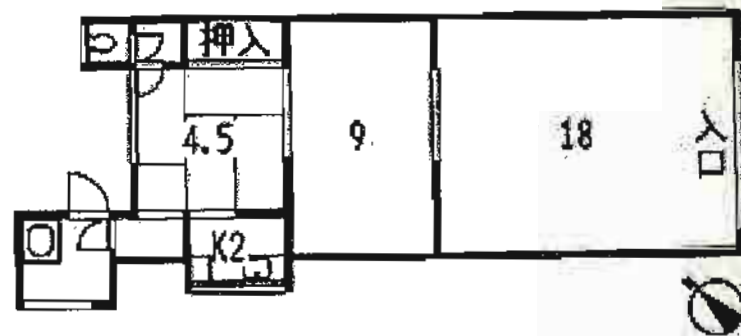
賃料／80,000円

敷金／3ヶ月(3) 管理費／無

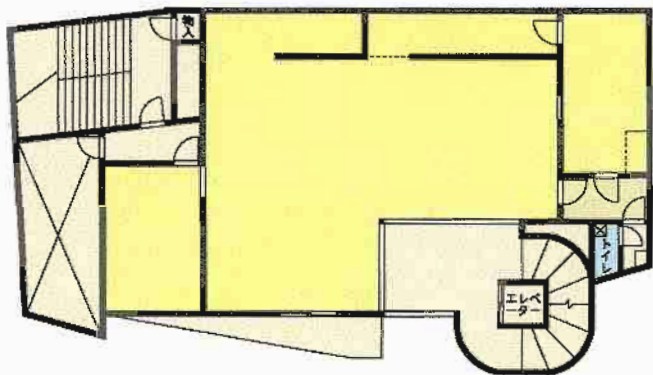
駐車場／月額5000円

入居日／即時 現況／空

設備／電気・上下水道
前面シャッター付



八幡西区黒崎3丁目 サンシャインビル



病院・飲食店
最適



JR鹿児島本線
黒崎駅徒歩3分

物件種目	貸店舗		
最寄駅	JR黒崎駅		
賃料	330,000円(税込)		
貸賃条件	敷金3ヵ月		
物件所在地	北九州市八幡西区黒崎3丁目6-6		
交通	JR鹿児島本線黒崎駅 徒歩3分		
建物	建物名	サンシャインビル	
	構造・規模	鉄骨造陸屋根瓦葺地下1階付7階建1階部分	
使用部分面積	使用部分面積	148.76m ² (45坪)	
	築年月	S53年4月	契約期間
管理費等	なし		
土地面積		用途地域	
駐車場	無し		
現況	賃貸中	引渡日	平成23年5月下旬
接道状況(角地・間口)			
本体設備	EV		
各戸設備			
備考	◎間取りは現況優先		

シグナス「テナント」

小倉北区中津口1丁目



新築 ☆ 1F 店舗 ☆

『軽飲食店舗・看板相談可』

	面積	賃料	共益費	駐車場	敷金
一括貸し	140.18㎡	550,000 円(税込)	0円	8台無料	5ヶ月
テナントA	73.96㎡	320,000 円(税込)	0円	4台無料 (A~D)	5ヶ月
テナントB	66.22㎡	260,000 円(税込)	0円	4台無料 (E~H)	5ヶ月

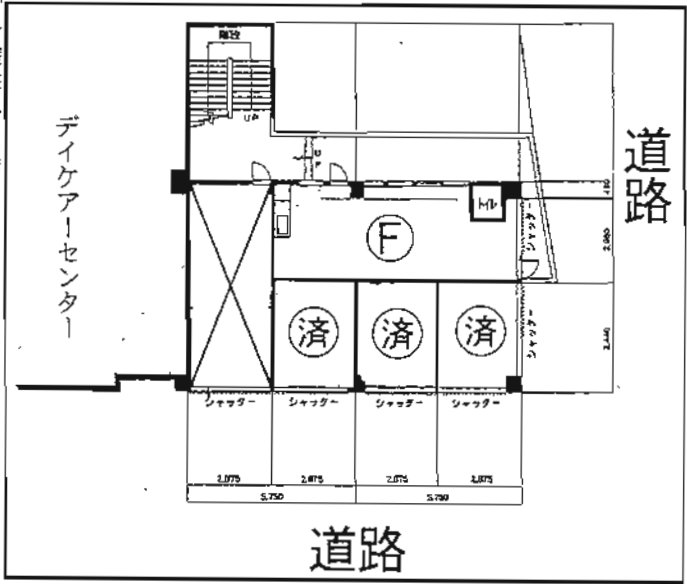


物件種目	テナント		
最寄駅	モノレール旦過駅		
賃料 賃料 条件	賃料 左記参照		
	敷金 5 ヶ月(実費精算)		
物件所在地	北九州市小倉北区中津口1-10-未定		
交通	モノレール旦過駅 徒歩8分		
建物 構造・規模 使用部分 面積	建物名	シグナス	
	構造・規模	RC造13階建1階部分	
	使用部分 面積	左記参照	
築年月	2011年7月	契約期間	2年
管理費等	無		
土地面積		用途地域	商業地域
駐車場	左記参照		
現況	未完成	引渡日	8月上旬
接道状況 (角地・間口)			
本体設備			
各戸設備			
備考	※スケルトン渡し		

錦プラザビル1F ☆敷金0ヶ月!!



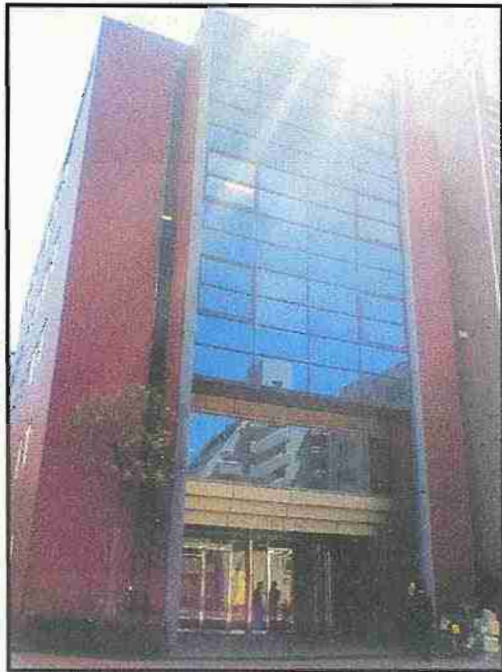
ⓕはスポーツ店舗
室内程度良好です



物件種目	貸店舗・事務所・倉庫		
最寄駅	西鉄「中井」バス停		
賃貸条件	賃料	ⓕ 55,000円	
		敷金 0 ヶ月	
物件所在地	北九州市小倉北区中井3丁目17-1		
交通	西鉄バス中井停 徒歩2分		
建物	建物名	錦プラザビル	
	構造・規模	RC造6階建1階部分	
使用部分面積	使用部分	ⓕ 29.7m²	
	種		
築年月	昭和61年9月	契約期間	3年
管理費等	無		
土地面積		用途地域	近隣商業地域
駐車場	無		
現況	空	引渡日	即
接道状況(角地・間口)	8m公道		
本体設備	電気・水道(共同湯沸室)		
各戸設備			
備考	現況渡し		

小倉北区賃貸テナント
小倉興産KMMビル南館

J R小倉駅 徒歩4分!!
小倉中心部でオフィス・店舗に最適👍



◆賃料表◆

号室	用途	使用面積	共益費	賃料
1階(101・102・103)	事務所	234.49㎡	141,860円	638,370円
3階(301・302)	事務所	105.16㎡	69,600円	349,800円
4階(402・403)	事務所	94.08㎡	56,900円	256,050円
5階(503・504)	事務所	117.76㎡	71,240円	320,580円
505	事務所	62.64㎡	37,880円	170,460円
3・4・5階1号	倉庫	8.51㎡	無	17,990円



※間取りと現況が異なる場合は現況と優先と致します

物件種目	賃貸テナント	
最寄駅	J R小倉駅	
賃賃条件	賃料	左図参照
	条件	敷金 6ヶ月
物件所在地	北九州市小倉北区浅野2丁目9-8	
交通	J R鹿児島本線小倉駅 徒歩4分	
建物	建物名	小倉興産KMM南館
	構造・規模	RC造5階建1~5階部分
	使用部分面積	左図参照
築年月	H5年3月	契約期間 2年
管理費等	左図参照	
土地面積		用途地域
駐車場	近隣有り 16,000円/月	
現況	空	引渡日 即
接道状況(角地・開口)		
本体設備		
各戸設備		
備考		

賃貸一棟ビル

西鉄バス一校停 徒歩1分
事務所・学習塾等におすすめです!!



延面積180坪



賃貸テナント

J R 九工大前駅

賃料 **472,500円**

敷金**6ヶ月(4)**

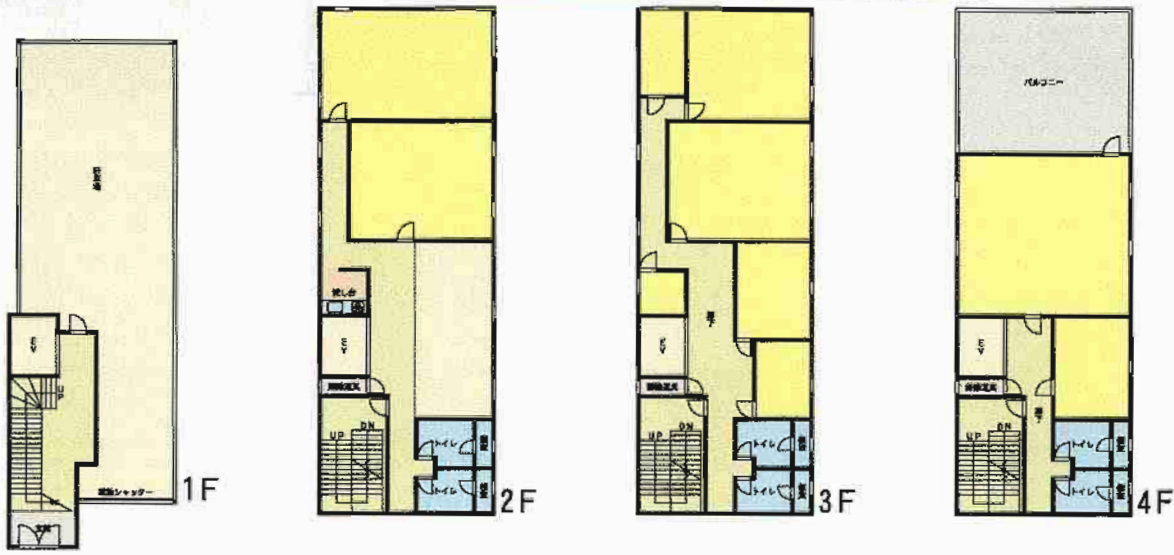
北九州市小倉北区中井5-17-22

西鉄バス一校停 徒歩1分

建物名	仮称)中井ビル
構造・規模	鉄骨造陸屋根4階建
使用部分面積	1F 130.25㎡ 2F・3F 148.60㎡
	4F 101.08㎡ (合計528.53㎡)

築年月	平成7年2月	契約期間	2年
管理費等	ナシ		
土地面積	254.12㎡	用途地域	近隣商業地域
駐車場	有(無料)		
現況	空	引渡し日	即
接道状況(角地・開口)	前面18m 開口8m接す		
本体設備	エレベーター		
各戸設備			

備考
プロパン(都市ガス引込可)



貸店舗(住居付) 門司区東本町



セブンイレブンも
近くにあります!



門司港駅まで徒歩8分
出光美術館駅まで徒歩3分

大通りに面し、
人通り多く、
集客見込め
ます!!



請事便利な好立地!!



※現況と間取図が異なる場合、現況優先とします。

貸店舗(住居付)

物件種目	貸店舗(住居付)		
最寄駅	JR門司港駅		
賃料	9万円		
敷金条件	敷金4ヶ月(敷引3ヶ月)		
物件所在地	北九州市門司区東本町一丁目5-1		
交通	JR門司港駅 徒歩8分		
建物名			
構造・規模	木・鉄骨造セメント瓦・亜鉛メッキ鋼板葺造3階建1・2階部分		
使用部分面積	1階:48.46㎡・2階:46.65㎡		
築年月	昭和62年1月	契約期間	1年
管理費等	無		
土地面積		用途地域	
駐車場	近隣有10,000円		
現況	1F:空・2F:居住中	引渡日	相談
接道状況(角地・間口)			
本体設備			
各戸設備			
備考			

東本町貸テナント



元美容室後テナント



J R 門司港駅徒歩10分



門司港レトロ
至近!!
集客見込めます



大通りに面し
目立つ立地です

賃貸テナント

物件種目	賃貸テナント		
最寄駅	J R 門司港駅		
賃貸条件	賃料	70,000円	
		敷金4ヶ月(3)	
物件所在地	北九州市門司区東本町2丁目5-23		
交通	J R 鹿兒島本線門司港駅 徒歩10分		
建物	建物名	東本町貸テナント	
	構造・規模	木造2階建1階部分	
	使用部分面積	47.52m ²	
築年月	S27年3月	契約期間	2年
管理費等	なし		
土地面積		用途地域	
駐車場	なし		
現況	空	引渡日	即
接連状況(角地・開口)			
本体設備			
各戸設備			
備考			

エクレール若葉台 八幡西区若葉

G 3LDK
TYPE

- 専有面積…69.06㎡
- バルコニー面積…8.83㎡
- アルコーブ面積…0.87㎡

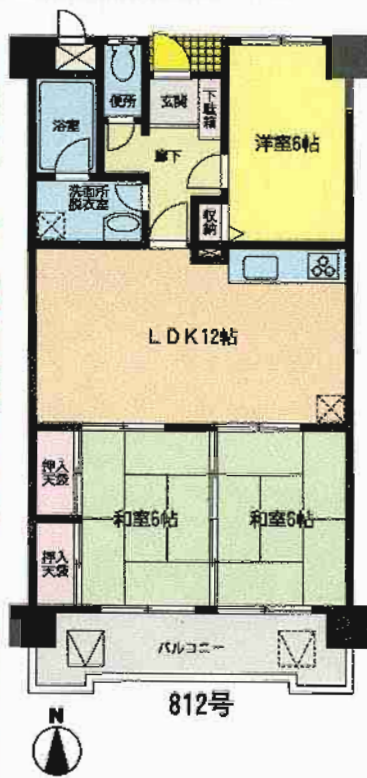
合計 78.76㎡



- ★日当り&眺望良好!!
- ★今池電停&黒崎IC至近!!
- ★アクセス良好!
- ★駐車場:近隣40m 7,000/月額



H23年4/18内装リフォーム完了!!
即入居可!!



11階建8階部分です!!
南向きバルコニー

分譲賃貸マンション

西鉄バスの場停

3LDK

賃料

55,000円

敷金**3ヶ月(2)**

物件種目	分譲賃貸マンション		
最寄駅	西鉄バスの場停		
間取タイプ	3LDK		
賃料	55,000円		
貸賃条件	敷金3ヶ月(2)		
物件所在地	北九州市八幡西区若葉3丁目4-66-812号		
交通	西鉄バスの場停 徒歩5分		
建物	建物名	エクレール若葉台	
	構造・規模	SRC造11階建8階部分	
	使用部分面積	69.06㎡ バルコニー面積8.83㎡	
	間取内訳	和6×2・洋6・LDK12帖	
築年月	H2年5月	契約期間	2年
管理費等	無		
駐車場	近隣40m 7,000円		
現況	空	入居日	即
本体設備	EV		
各戸設備	給湯・シャワー・バルコニー		
保険等	要 2年 12,000円		
備考	ペット不可 鍵交換代:10,500円 永犬丸小・中学校区		

セントハウス



利便性の高い
地域環境!!



日当たり良好!!

- ☆筑豊電鉄三ヶ森駅 徒歩4分!!
- ☆にしてつストア 徒歩4分!!
- ☆サンリブまで 徒歩10分!!
- ☆永犬丸小・中学校まで 徒歩15分!!

諸事便利!!

貸アパート

筑豊電鉄三ヶ森駅

3DK

賃料 55,000円

敷金3ヵ月

物件所在地 北九州市八幡西区里中1丁目3-3

交通 筑豊電鉄三ヶ森駅 徒歩4分

建物名	セントハウス
構造・規模	木造2階建2階部分
使用部分面積	52m ²
間取内訳	和6、和6、洋6、DK6

築年月 平成元年7月 契約期間 2年

管理費等 無

駐車場 1台付無料(屋根付)

現況 空 入居日 即

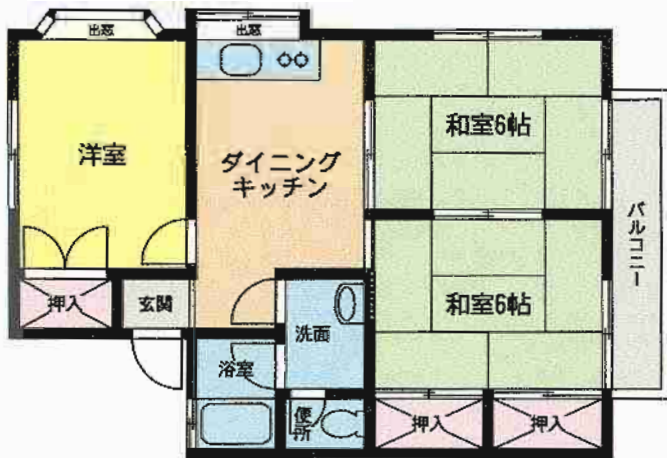
本体設備 九電・公共上下水道・都市ガス

各戸設備 3ヶ所給湯・ウォシュレット装備

保険等 要

備考 保証会社加入要

◆202号◆



コーポ藤島



利便性の高い地域環境!

- ☆筑豊電鉄三ヶ森駅まで徒歩1分!!
 - ☆にしてつストアまで徒歩2分!
 - ☆サンリブまで徒歩8分!!
 - ☆永犬丸小学校・中学校まで徒歩15分!!
- ### 諸事便利!!



物件種目	貸アパート		
最寄駅	筑豊電鉄三ヶ森駅		
間取タイプ	3DK		
賃料	52,000円		
貸賃条件	敷金 3 ヵ月		
物件所在地	北九州市八幡西区三ヶ森1丁目6-17		
交通	筑豊電鉄三ヶ森駅 徒歩1分		
建物	建物名	コーポ藤島	
	構造・規模	木造2階建2階部分	
	使用部分面積	55m ²	
間取内訳	和6、和6、洋6、DK6		
築年月	平成3年7月	契約期間	2年
管理費等	無		
駐車場	1台付無料		
現況	空	入居日	即
本体設備	九電・公共上下水道・都市ガス		
各戸設備	3ヶ所給湯		
保険等	要		
備考	保証会社加入要		

夏井ヶ浜リゾートスカイマンション

1
ルーム



全戸
玄界灘を
一望できます!



展望良好

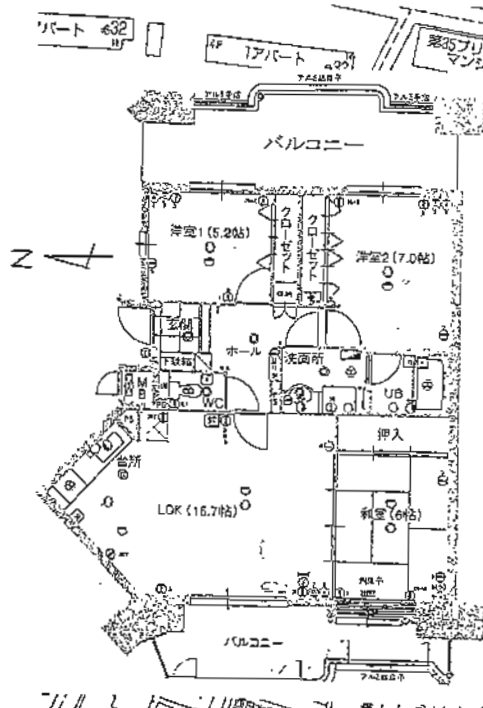
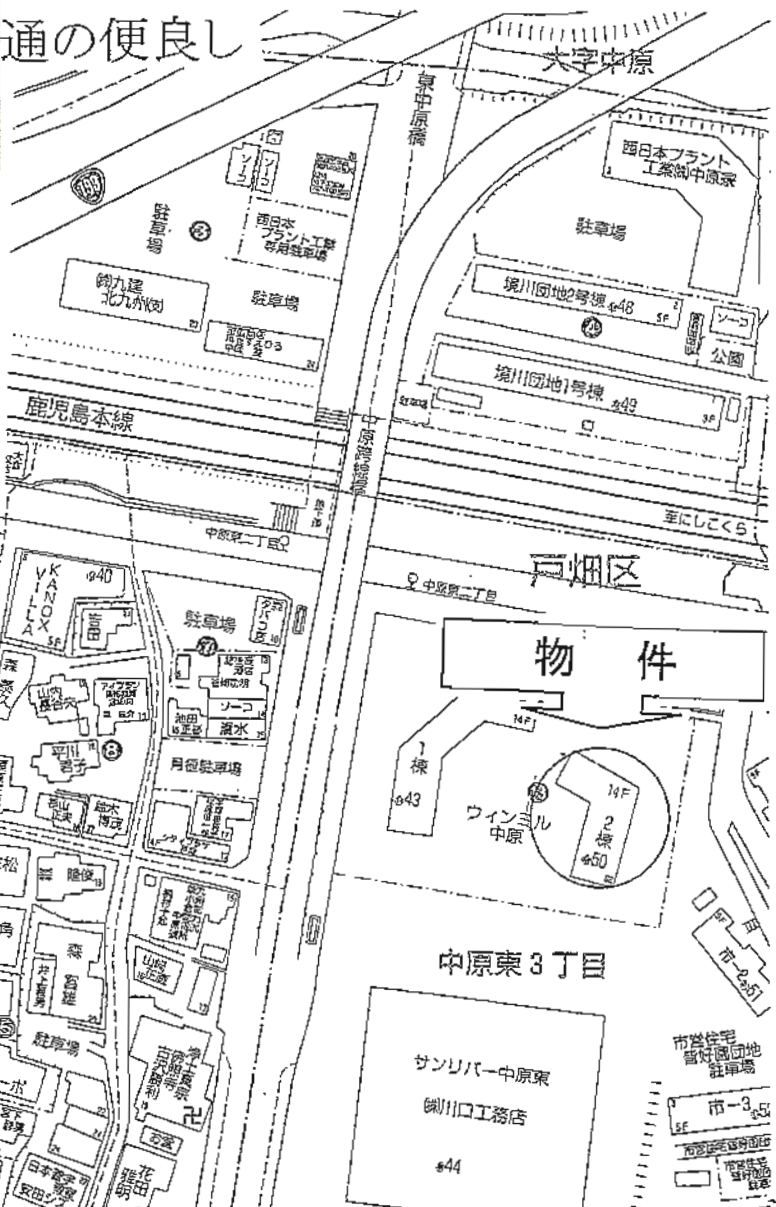


★駐車場物件付無料!!
★オール電化です♪



物件種目	分譲賃貸マンション		
最寄駅	JR折尾駅		
間取タイプ	ワンルーム		
賃料	35,000円		
敷金	0ヶ月・礼金0ヶ月		
物件所在地	遠賀郡芦屋町山鹿852		
交通	西鉄バスはまゆう団地停 徒歩10分		
建物	建物名	夏井ヶ浜リゾートスカイマンション	
	構造・規模	鉄骨鉄筋コンクリート造10階建1・2・3階部分	
	使用部分積	Bタイプ(29.74㎡) Cタイプ(30.04㎡)	
	間取内訳	間取図参照下さい	
築年月	平成3年11月	契約期間	2年
管理費等	無		
駐車場	物件付無料1台(2台目可)		
現況	空室	入居日	即
本体設備	九州電力(オール電化)・上下水道・駐輪場・エレベーター(2基)		
各戸設備	給湯・シャワー・エアコン・バルコニー・電気コンロ付キッチン・室内洗濯機置場		
保険等	要		
備考	管理人(日勤) 駐車場使用規約有(要相談) 多数空室あり		

★交通の便良し



貸マンション

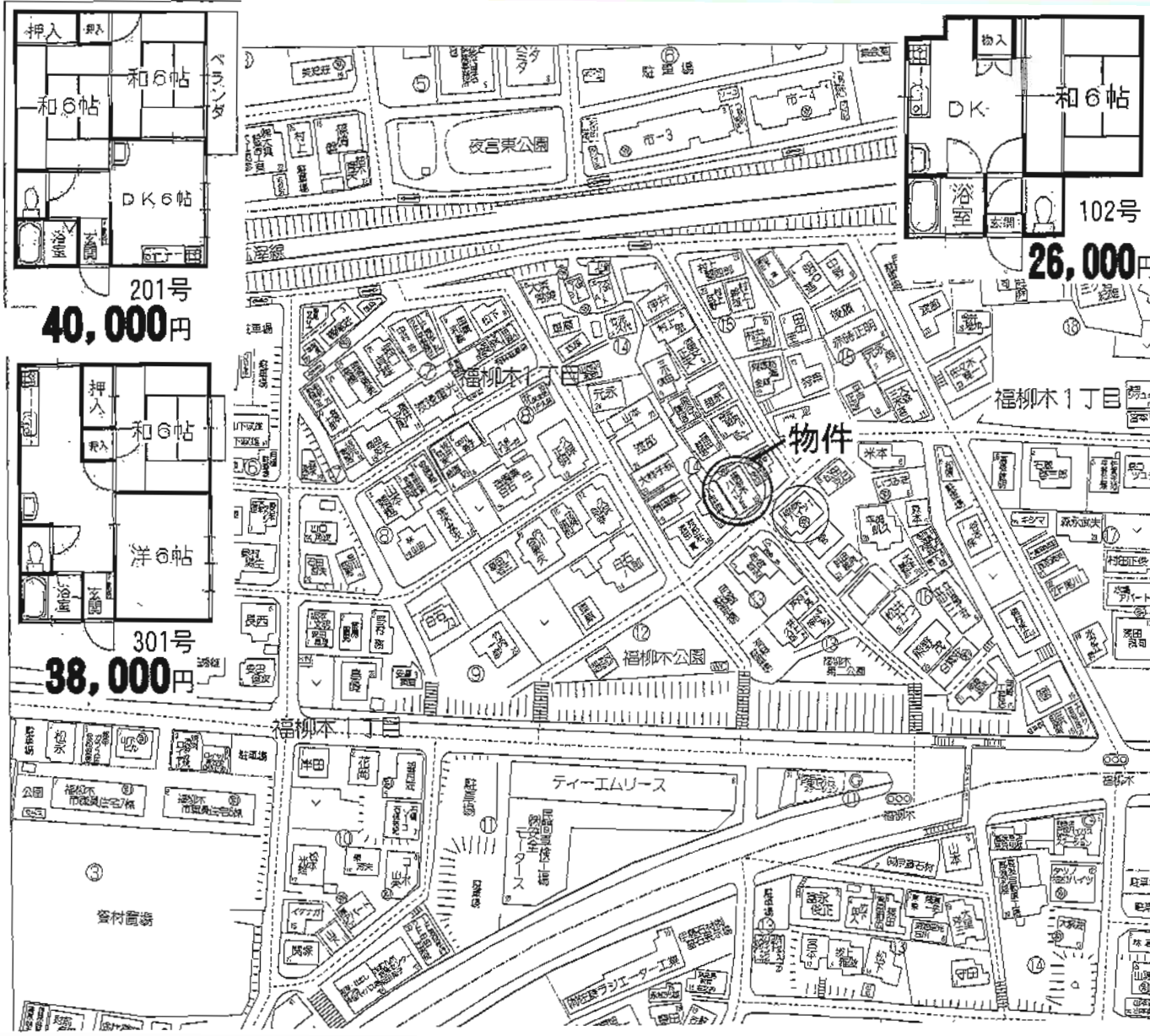
J R九州工大前駅

3LDK

賃料 **100,000円**

敷金**4ヶ月** 補修費**3ヶ月**

物件種目	貸マンション	
最寄駅	JR九州工大前駅	
間取タイプ	3LDK	
賃賃条件	賃料	100,000円
	敷金	4ヶ月 補修費3ヶ月
物件所在地	北九州市戸畑区中原東3丁目13-62-702	
交通	西鉄バス「中原東2丁目」停	徒歩1分
	建物名	ウインミル中原式番館
建物	構造・規模	SRC造14階建7階部分
	使用部分面積	75.36㎡(バルコニー約30㎡)
	間取内訳	LDK16.7帖、和6帖、洋5.2帖×1、洋7.0帖×1
築年月	平成11年2月	契約期間 2年
管理費等	無し	
駐車場	1台付無料	
現況	空	入居日 即
本体設備	電気・上下水道・都市ガス	
各戸設備		
保険等	火災保険2万円/2年(法人契約希望)	
備考	室内でのペット飼育不可	



物件種目	賃貸アパート		
最寄駅	JR戸畑駅		
間取タイプ	1DK・2DK		
賃貸条件	賃料	26,000円~40,000円	
	礼金	2ヶ月・敷金0ヶ月	
物件所在地	北九州市戸畑区福柳木1丁目14番15		
交通	福柳木バス停 徒歩4分		
建物	建物名	福柳木ハイツII	
	構造・規模	木造3階建1~3階部分	
	使用部分面積	102号:24.33㎡ 201・301号:45㎡	
	間取内訳		
築年月	1983年1月	契約期間	2年自動更新
管理費等	なし		
駐車場	8,000円		
現況	空	入居日	即
本体設備			
各戸設備	湯沸器・シャワー・エアコン		
保険等	要加入		
備考	★室内リフォーム済★(23年4月) 102号 26,000円(1DK) 201号 40,000円(2DK) 301号 38,000円(2DK) ☆学生には冷蔵庫・洗濯機・電子レンジ付		

WESTSIDE

◆◆◆小倉北区田町◆◆◆

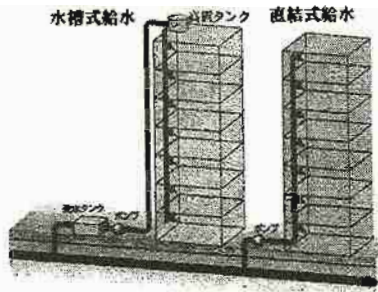
☆設備充実マンション☆

夏祭りの花火がベランダから絶景♪

■設備概要

オートロック・EV・監視カメラ
 給湯・シャワー・バルコニー・フローリング ■ 現況：空
 クロゼット・シャンプードレッサー
 エアコン・ウォッシュレット・LPガス ■ 入居日：即
 光インターネット対応・各種TV対応
 カラーTV付インターホン・オートロック対応
 駐輪場・宅配BOX

給水の方法として当ビルは、水道管から各戸へ直結式給水を実施しておりますので、この結果、受水タンクが不要になり、より衛生的でおいしい水を供給しております。

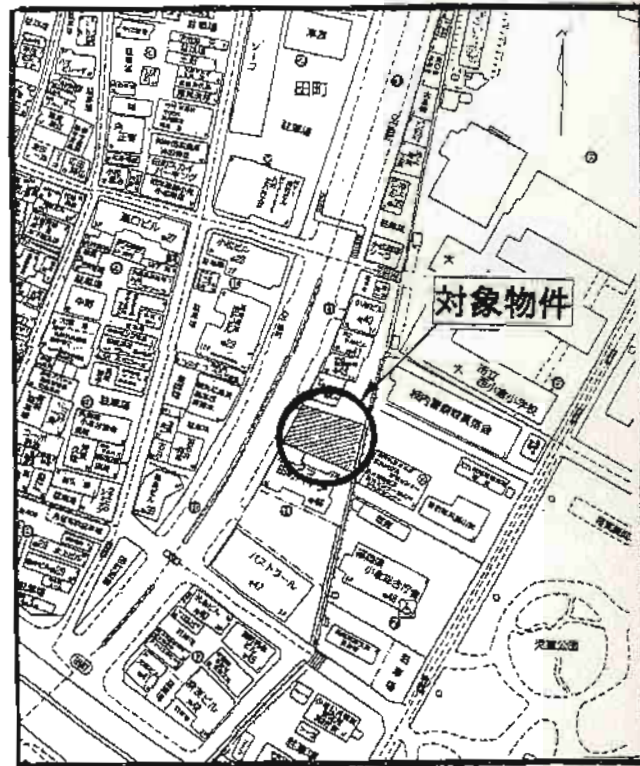
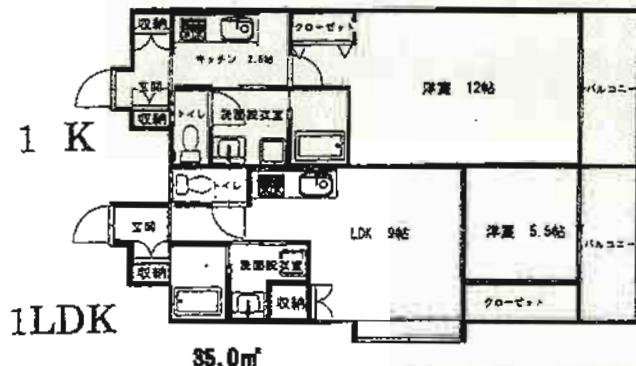


所在地：北九州市小倉北区田町 11-12
 交通：西鉄 田町バス停 徒歩 2分
 築年：2005年6月
 契約期間：2年



構造：鉄筋コンクリート造 11階建て

※ ベランダ 東南向き



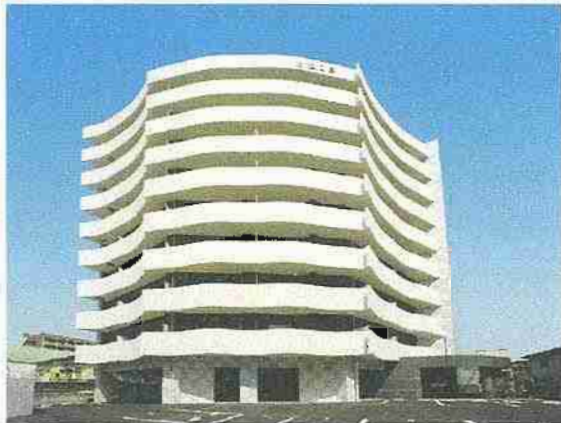
1K/202号室 55,000円/敷金2(2)	1K/402号室 57,000円/敷金2(2)
1LDK/301号室 60,000円/敷金3(3)	

- 共益費：4,000円
- 駐車場：15,750円
- 保険：保険加入要
- カギ交換：15,750円

BRIS中井

☆犬・猫の飼育可(ペット飼育料2,000円)

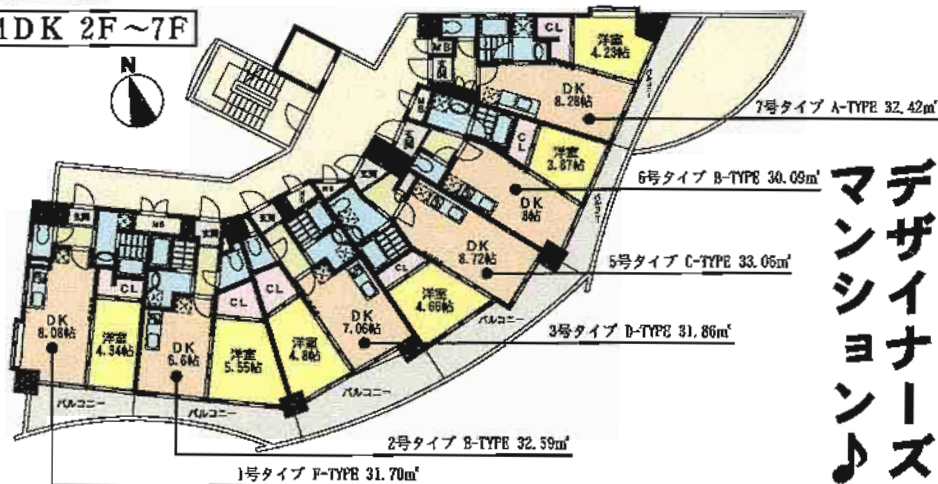
☆インターネット完全無料、使い放題!



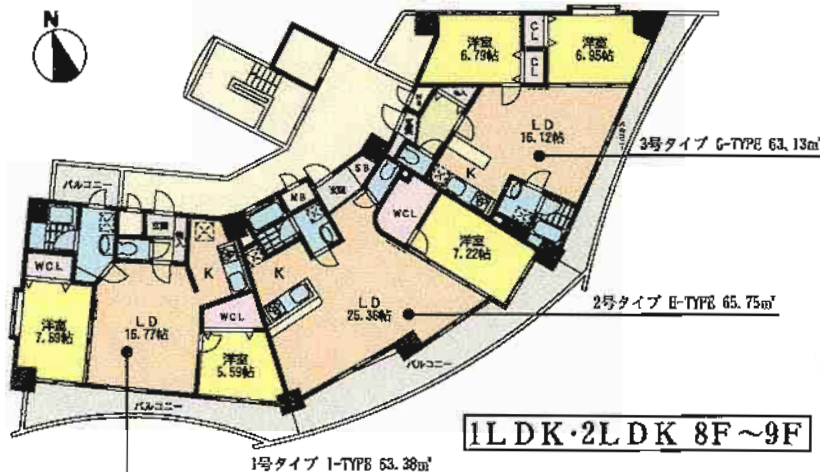
～高級感溢れる外観～



1DK 2F～7F



号室	タイプ	家賃	号室	タイプ	家賃
207	1DK	55,000円	802	1LDK	95,000円
303	1DK	55,000円	803	2LDK	100,000円
606	1DK	55,000円	901	2LDK	105,000円
			902	1LDK	95,000円



1LDK・2LDK 8F～9F

デザイナーズ
マンション

賃貸マンション

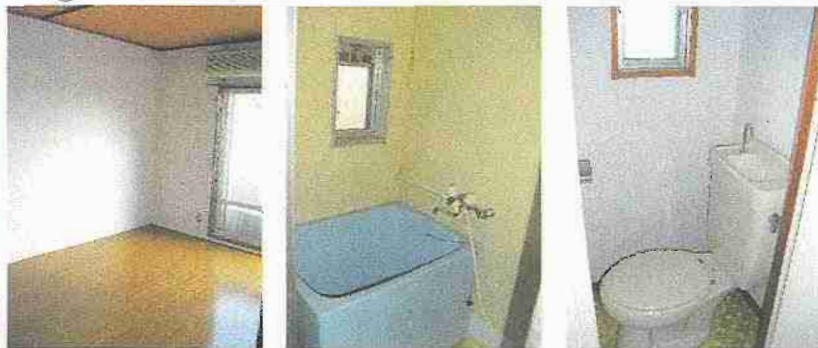
物件種目	賃貸マンション
最寄駅	井堀バス停
間取タイプ	1DK・1LDK・2LDK
賃料	左記参照
賃貸条件	敷金 (1DK・1LDK) 0 (2LDK) 1ヶ月・礼金 1ヶ月

物件所在地	北九州市小倉北区中井5丁目15	
交通	井堀バス停 徒歩2分	
建物名	BRIS中井	
構造・規模	RC造9階建2、3、6、8、9階部分	
使用部分面積	左記参照	
間取内訳	間取図参照	

築年月	2007年3月	契約期間	2年
管理費等	無		
駐車場	有 敷地内10,500円 外8,400円		
現況	空家	入居日	即時
本体設備	電気・LPガス・上水道(給湯)・公営下水道・冷暖気機(VRF、UHF、BS、CS、CATV)・エレベーター オートロック・防犯カメラ・防犯モニター・集合郵便受け・インターネット接続設備・防犯カメラ		
各戸設備	ガス・浴室・トイレ・シャワー・洗面台・キッチン・冷蔵庫・洗濯機・エアコン		
保険等	要		
備考			

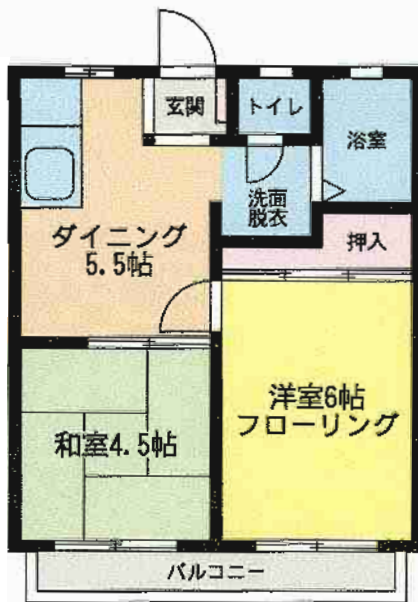
ハイツローズベイ —板櫃町—

2DK



日当り
良好!

徒歩7分
バス停
小倉工業高校下



物件種目	貸アパート		
最寄駅	JR西小倉駅		
間取タイプ	2DK		
賃料	40,000円		
敷金	2ヶ月 敷引2ヶ月		
物件所在地	北九州市小倉北区板櫃町13-4 201号・202号		
交通	西鉄バス小倉工業高校下停 徒歩7分		
建物名	ハイツローズベイ		
構造・規模	軽量鉄骨造2階建2階部分		
使用部分面積	35.9㎡		
間取内訳	洋6・和4.5・DK5.5		
築年月	昭和58年10月	契約期間	2年
管理費等	無し		
駐車場	有 8,400円/月		
現況	201 入居中/202 空	入居日	201 5月上旬予定/202 4月下旬予定
本体設備	電気・プロパンガス・ユニットバス・ケーブルTV対応		
各戸設備	エアコン・給湯・ユニットバス		
保険等	加入義務要		
備考	鍵交換 保証会社要加入(J I D) 105・205号補修申		

リード大手町



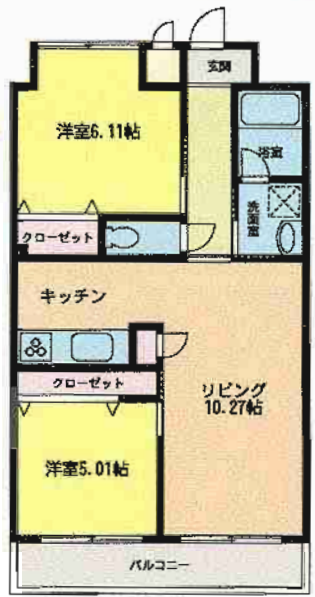
築浅!!室内程度良好!

号室	契約家賃→補助後
405号	72,000円→64,800円
406号	72,000円→64,800円
1006号	78,000円→70,200円
1103号	84,000円→75,600円
1402号	82,000円→73,800円

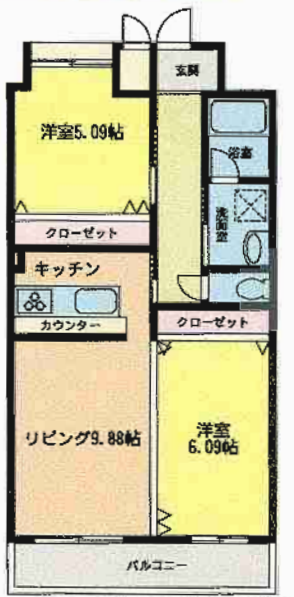


- ☆ペット小型犬のみ可 (ペット足洗場あり)
- ☆人気の大手町地区!! (清水小・篠崎中校区)
- ☆スピナマート徒歩4分!!

全戸 南東向



<1402>



<405・406・1003・1103>

特定優良賃貸住宅への入居・家賃補助の条件

★特定優良賃貸住宅に入居するには以下の基準をすべて満たす必要があります。

1. 自ら居住するため住宅を必要としていること。
(原則として持家を所有している方は該当しません。)
2. 現に同居し、又は同居しようとする配偶者は又は、親族があること。(締約者を含む。)
3. 入居者の所得(所得税法による)が月額20万円から月額60.1万円までであること。
ただし、世帯主の年齢が39歳以下の場合、月額15.3万円から60.1万円までであること。
※ただし家賃補助が受けられるのは月額32.2万円までの方に限られます。
※市外転入世帯・新婚世帯に限り契約家賃の2割補助

賃貸マンション

J R 西小倉駅

2LDK

賃料 左図参照

敷金3ヶ月(実費精算)

物件種目	賃貸マンション	
最寄駅	JR西小倉駅	
間取タイプ	2LDK	
賃料	左図参照	
賃料条件	敷金3ヶ月(実費精算)	
物件所在地	北九州市小倉北区大手町17-1	
交通	大手町西バス停 徒歩4分 JR西小倉駅 徒歩20分	
建物名	リード大手町	
構造・規模	RC造15階建4・10・13・14	
使用部分面積	57m ²	
間取内訳	間取図参照	
築年月	2007年2月	契約期間 3年
管理費等	6,000円	
駐車場	有13,650円(立体駐車場)	
現況	空家	入居日 即時
本体設備	EV・PLG・キーレスエントリー・防犯カメラ7台・宅配BOX	
各戸設備	給湯・シャワー・SD・バルコニー・BS・CS・ウォシュレット・TVモニターホン	
保険等	要	
備考	北九州市特定優良賃貸物件 光ケーブルインターネット24時間使い放題(月々無料)	

ルネッサンス真鶴

—小倉北区真鶴1丁目—

3号線沿いの
諸事便利な
好立地!!



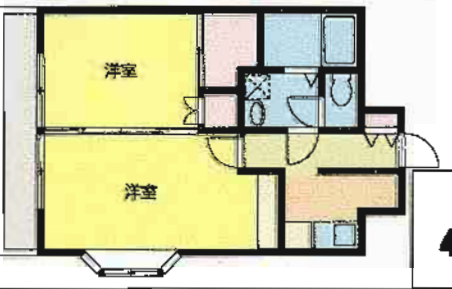
インターネット
無料で使えます!!



こだわり内装です!!



202号室
(35.6㎡)
40,000円
空室



301号室
(40.9㎡)
47,000円
空室

賃貸マンション

JR「南小倉駅」

1K・2K

賃料 40,000円~47,000円

敷金・礼金無し

物件所在地 北九州市小倉北区真鶴1丁目12-11

交通 西鉄バス歯大前停 徒歩1分

建物名	ルネッサンス真鶴
構造・規模	鉄筋コンクリート造8階建2・3階部分
使用部分面積	1K 35.6㎡ 2K 40.9㎡
間取内訳	間取図参照

築年月 平成元年7月 契約期間 2年(自動)

管理費等 2,000円

駐車場 無

現況 空

入居日 即時

本体設備 エレベーター

各戸設備 バストイレ別、室内洗濯機置場、エアコン

保険等 火災保険2年 15,000円

備考 各部屋内装にこだわっています。
カギ交換11,000円
「インターネット無料」でお使い頂けます!!

アストリア片野

小倉北区片野新町



タイル張りの外壁



コンビニ・モノレール・
JR徒歩圏内♪
諸事便利な好立地



周囲に飲食店多数



病院も近く
にあります



602号室 37,000円(敷金・礼金0)



605号室 58,000円(敷金2・敷引2・礼金0)

賃貸マンション

物件種目	賃貸マンション		
最寄駅	JR城野駅		
間取りタイプ	1K/2LDK		
賃料 賃貸条件	賃料		左記参照
			左記参照
物件所在地	北九州市小倉北区片野新町1丁目1-34 602, 605号		
交通	片野2丁目バス停		徒歩2分
	JR城野駅		徒歩12分
建物	建物名	アストリア片野	
	構造・規模	SRC造9階建6階部分	
	使用部分積	1K 30m ² /2LDK 57m ²	
間取内訳	左記参照		
築年月	1979年12月	契約期間	2年
管理費等	共益費 1K 2,000円/2LDK 4,000円		
駐車場	有 12,000円		
現況	空家	入居日	即時
本体設備			
各戸設備			
保険等	1K 15,000円/2年, 2LDK 20,000円/2年		
備考	インターネット無料		

コーポつもり



1DK
26.34㎡



少し広めの
お部屋を
お探しの方に
オススメ♪

賃貸アパート

J R小倉駅

1DK

賃料 102号30,000円~202号31,000円

敷金0ヶ月・礼金0ヶ月

物件所在地 北九州市小倉北区下富野4丁目20番13号

交通 西鉄バス神岳一丁目停 徒歩8分



諸事便利な
好立地!!

☆西日本シティ銀行

☆フタバ

☆マルショク

☆ローソン

☆資さんうどん

徒歩圏内♪



給湯・シャワー・洗面台(3点ユニット)



建物名	コーポつもり		
構造・規模	木造スレート造2階建1階部分		
使用部分面積	26.34㎡		
間取内訳	間取図参照下さい		
築年月	昭和61年9月	契約期間	2年
管理費等	無		
駐車場	近隣有 8,000円		
現況	空	入居日	即
本体設備	九州電力・上下水道・都市ガス		
各戸設備	給湯・シャワー		
保険等	要		
備考	空室:102・202号		

サンシティ緑ヶ丘

ちょっと広めのお部屋をお探しの方おすすめです!!



明るい
室内!!

1DK



敷地内P有ります!!



賃貸アパート

物件種目	J R西小倉駅		
最寄駅	1DK		
間取タイプ	賃料 40,000円		
賃貸条件	敷金無・礼金0ヶ月		
物件所在地	北九州市小倉北区緑ヶ丘1丁目13-4 101号		
交通	西鉄バス「日明」停 徒歩5分 J R鹿児島本線西小倉駅まで 徒歩22分		
建物	建物名	サンシティ緑ヶ丘	
	構造・規模	軽量鉄骨造2階建1階部分	
	使用部分面積	31.37㎡	
間取内訳	和6・DK8		
築年月	平成23年3月	契約期間	2年
管理費等	無し		
駐車場	6,000円/月		
現況	空	入居日	即
本体設備	プロバングス		
各戸設備	給湯・シャワー・エアコン・CATV(インターネット対応)		
保険等	加入義務要		
備考	入居条件:保証人1人+保証会社(全寮連) 初回のみ月額賃料の80% 鍵交換代:12,600円 町内会費250円/月		

グランドハイツ三萩野



室内広々82.7㎡
3LDKでファミリーの方オススメ!



☆バス停目の前です!
三萩野病院、丸和等徒歩圏内
周辺施設も充実の好立地♪

賃貸マンション

J R小倉駅

3LDK

賃料 **80,000円**

敷金**3ヶ月**(敷引**3ヶ月**)

北九州市小倉北区三萩野2丁目4-31 501号

西鉄バス片野保育園前停 徒歩1分

建物名	グランドハイツ三萩野
構造・規模	鉄骨鉄筋コンクリート造10階建5階部分
使用部分面積	82.7㎡
間取内訳	左図参照

築年月 S56年6月 契約期間 2年

管理費等 無

駐車場 無

現況 空 入居日 即

本体設備 エレベーター・防犯カメラ

各戸設備 給湯・シャワー

保険等 2年間 料金20,000円

全保連加入要

備考

新築 シグナス

共益費:A・F・G・H:5,000円 共益費:B・C・D・E:4,000円
 駐車場:屋内普通車18,900円(3台) 屋外普通車16,800円(3台)
 屋外小型車15,750円(2台) 屋内軽専用15,750円(1台)
 屋外軽専用14,700円(2台) 駐車プレート:2,100円



新築賃貸マンション

モノレール且過駅

1LDK~3LDK

賃料 家賃表参照

敷金1ヶ月・礼金2ヶ月

北九州市小倉北区中津口1丁目10-未定

モノレール且過駅 徒歩8分

建物名 シグナス

構造・規模 RC造13階建

使用部分積 34.1m²~80.8m²

間取内訳 間取図参照

築年月 2011年7月 契約期間 2年

管理費等 B・C・D・E4,000円 A・F・G・H5,000円

駐車場 有14,700円~18,900円

現況 未完成 入居日 8月上旬

本体設備 エレベーター・オートロック・防犯カメラ・BS・プロパンガス

各戸設備 窓カバー・エアコン・ガス・トイレ・キッチン・洗濯機・冷蔵庫・テレビ・エアコン・ガス・プロパンガス

保険等 要

備考

		F	H	G	A		
13F	号室 1305	1303	1302	1301			
	家賃 8.9万円	12.6万円	12.4万円	8.6万円			
12F	号室 1205	1203	1202	1201			
	家賃 8.8万円	12.4万円	12.2万円	8.5万円			
		F	E	D	C	B	A
11F	号室 1107	1106	1105	1103	1102	1101	
	家賃 8.6万円	8.7万円	5.7万円	6.4万円	6.4万円	8.3万円	
10F	号室 1007	1006	1005	1003	1002	1001	
	家賃 8.6万円	8.7万円	6.7万円	6.4万円	6.4万円	8.3万円	
9F	号室 907	906	905	903	902	901	
	家賃 8.6万円	8.7万円	5.7万円	6.4万円	6.4万円	8.3万円	
8F	号室 807	806	805	803	802	801	
	家賃 8.4万円	8.6万円	5.6万円	6.3万円	6.3万円	8.1万円	
7F	号室 707	706	705	703	702	701	
	家賃 8.4万円	8.6万円	5.6万円	6.3万円	6.3万円	8.1万円	
6F	号室 607	606	605	603	602	601	
	家賃 8.4万円	8.5万円	5.6万円	6.3万円	6.3万円	8.1万円	
5F	号室 507	506	505	503	502	501	
	家賃 8.2万円	8.5万円	5.5万円	6.2万円	6.2万円	7.9万円	
4F	号室 407	406	405	403	402	401	
	家賃 8.2万円	8.5万円	5.5万円	6.2万円	6.2万円	7.9万円	
3F	号室 307	306	305	303	302	301	
	家賃 8.2万円	8.5万円	5.5万円	6.2万円	6.2万円	7.9万円	
2F	号室 207	206	205	203	202	201	
	家賃 8.0万円	8.3万円	5.3万円	6.0万円	6.0万円	7.7万円	



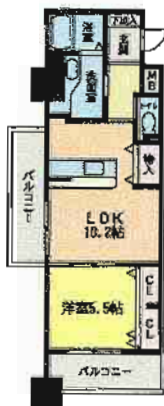
Ftype: 55.10m² 8.0~8.9万円
2LDK



Htype: 80.80m² 12.4~12.6万円
3LDK



12.2~12.4万円
Gtype: 77.60m²
3LDK



6.3~6.7万円
Etype: 40.70m²
1LDK



5.3~5.7万円
Dtype: 34.10m²
2K



6.0~6.4万円
Ctype: 38.60m²
1LDK



6.0~6.4万円
Btype: 38.60m²
1LDK



7.7~8.6万円
Atype: 51.70m²
2LDK

錦プラザビル

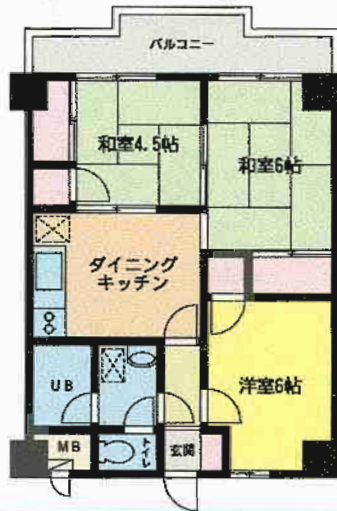


- ☆諸事便利☆
- ・中井小学校 徒歩1分!!
- ・ドラッグストア 徒歩4分!!
- ・スーパー 徒歩5分!!



301号

302号



日当たり良好

美室

- ・全室・全面内装リフォーム済!!
- 301号3DKを2LDKに変更(7月)
- ・西鉄バス「中井」停まで 徒歩2分の好立地!

貸マンション

西鉄バス中井停

2LDK・3DK

賃料 **65,000円**~**67,000円**

敷金**3ヶ月**(補**3ヶ月**)

北九州市小倉北区中井3丁目17-1

西鉄中井バス停 徒歩2分

建物名	錦プラザビル
構造・規模	鉄筋コンクリート造6階建
使用部分面積	52m ²
間取内訳	間取図参照

築年月 昭和61年9月 契約期間 2年

管理費等 無し

駐車場 6,000円

現況 空 入居日 即

本体設備 エレベーター・駐輪場500円/月

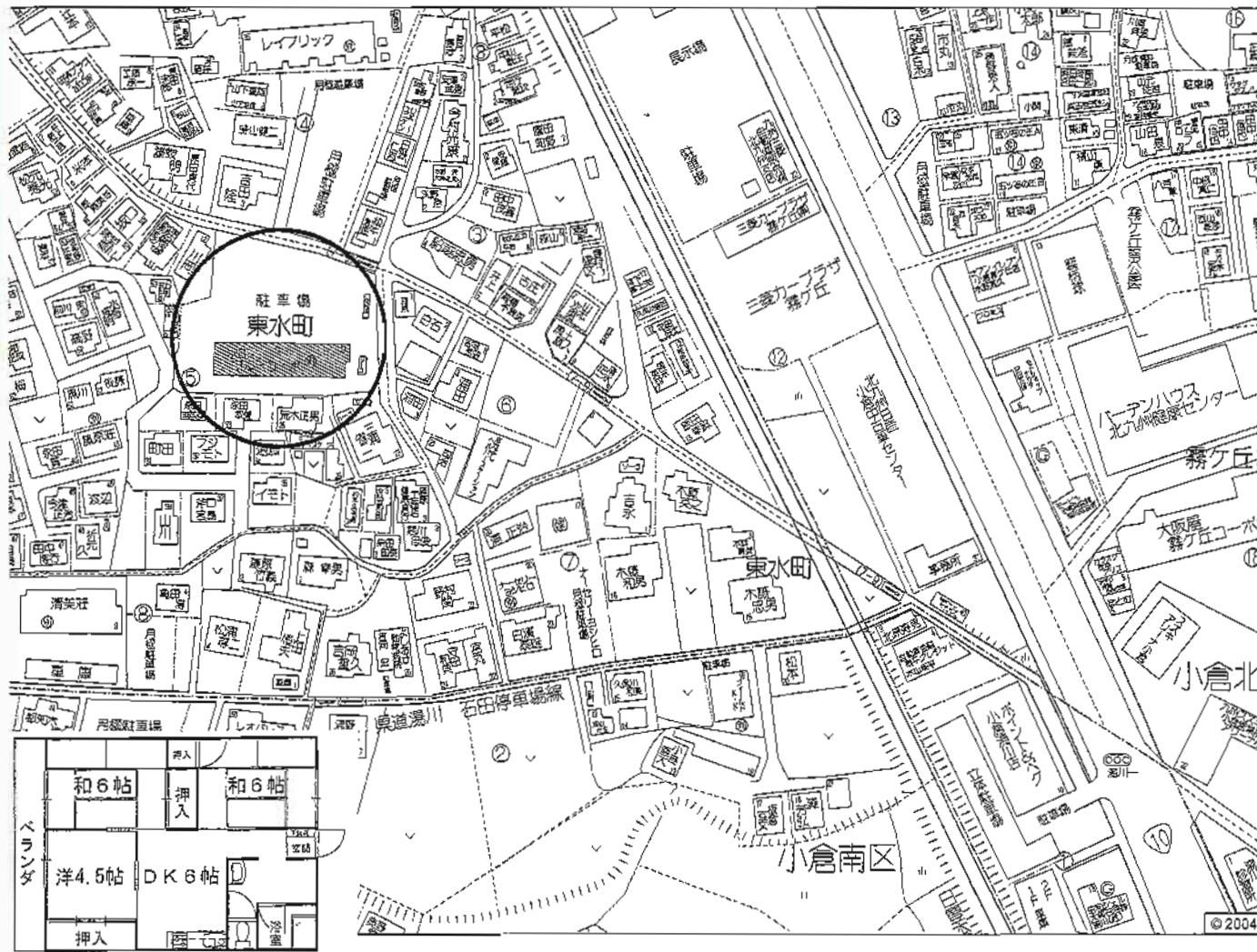
各戸設備

保険等 不要

備考 東南向き

302 3DK 65,000円
301 2LDK 67,000円

デジタル・BS無料、インターネット対応!



物件種目	賃貸マンション		
最寄駅	JR南小倉駅		
間取タイプ	3DK		
賃貸条件	賃料	50,000円	
		敷金 0 ヶ月 礼金 2 ヶ月	
物件所在地	北九州市小倉南区東水町5番17		
交通	西鉄バス湯川停 徒歩4分		
建物	建物名	水町ブルーコーポ	
	構造・規模	鉄筋コンクリート造4階建1~3階部分	
	使用部分面積	44.6㎡	
	間取内訳		
築年月	1979年1月	契約期間	2年自動更新
管理費等	共益費なし		
駐車場	5,000円		
現況	空	入居日	即
本体設備			
各戸設備	給湯・シャワー・追焚		
保険等	要		
備考	空室:101・201・301号		

第一平野ビル

JR日本線
安部山公園駅徒歩3分



※写真は40号室です



☆J-COM利用の場合☆

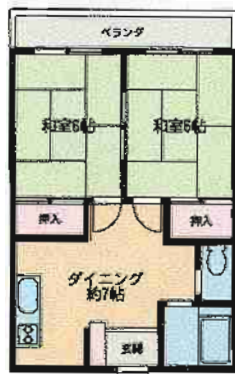
入居者様に限り... ~~5,229円~~ → **2,604円**



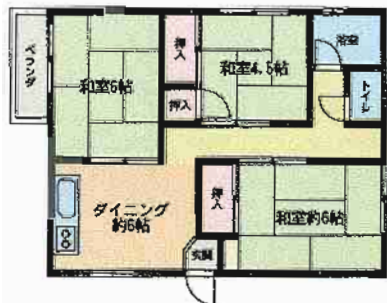
駐車場1台無料!!



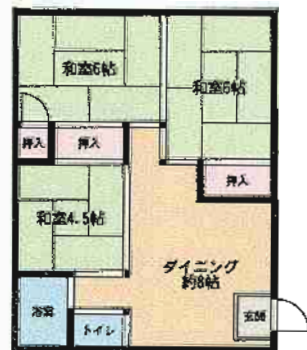
401号 38㎡ **40,000円**



303号 38㎡ **40,000円**



302号 52㎡ **47,000円**



305号 52㎡ **52,000円**

賃貸アパート

JR安部山公園駅

2DK・3DK・3LDK

賃料 **40,000~52,000円**

敷金**1ヶ月**(敷引**1ヶ月**)

北九州市小倉南区湯川5丁目8-20

302号 303号 401号 305号

JR安部山公園駅 徒歩3分

建物名 第一平野ビル

構造・規模 RC造5階建3・4階部分

使用部分積 38㎡~52㎡

間取内訳 左図参照

築年月 1972年7月

契約期間 2年

管理費等 3,000円

駐車場 1台付無料

現況 空家

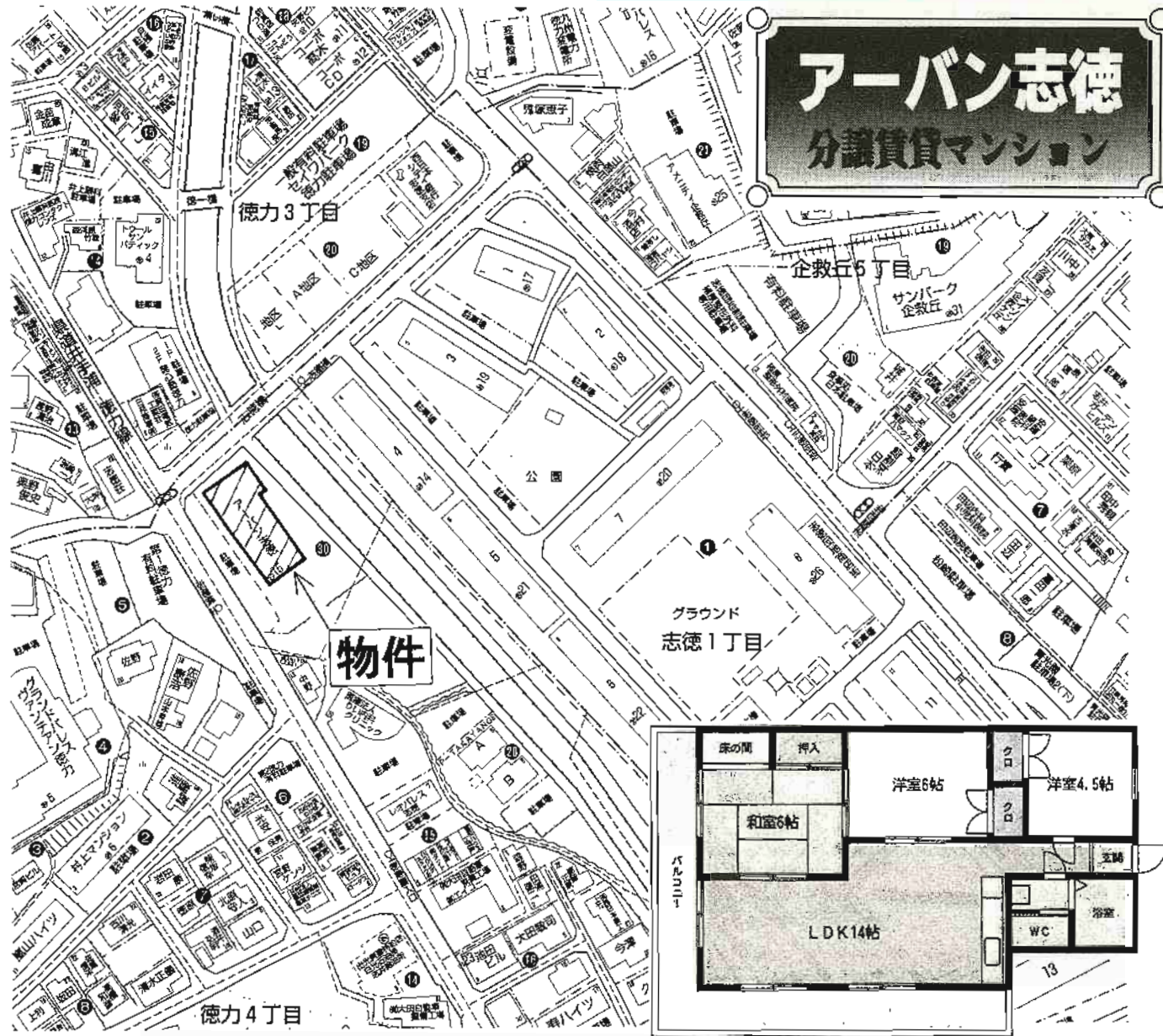
入居日 即時

本体設備

各戸設備

保険等 要

備考 要保証会社 家賃の80%
☆地デジ対応☆



アーバン志徳

分譲賃貸マンション

物件種目	分譲賃貸マンション	
最寄駅	モノレール徳力公団前駅	
間取タイプ	3LDK	
賃貸条件	賃料	78,000円
	敷金 2ヶ月 ・敷引 2ヶ月	
物件所在地	北九州市小倉南区徳力四丁目30-8 608号	
交通	西鉄バス志徳橋停 徒歩1分	
建物	建物名	アーバン志徳
	構造・規模	RC造6階建6階部分
	使用部分面積	63.6m ²
	間取り図	間取り図参照
築年月	昭和60年4月	契約期間 2年
管理費等	無	
駐車場	物件付き無料	
現況	空家	入居日 相談
本体設備	オートロック・EV・電気・都市ガス・上下水道	
各戸設備		
保険等	要	
備考		

コーポひかり

小倉南区上葛原2丁目



★J-COM利用の場合★

入居者様に限り... 5,229円→2,604円

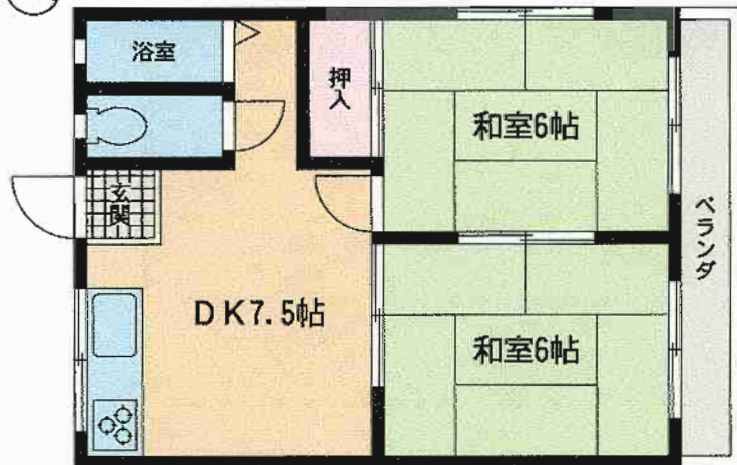


生活環境の整った町

☆サンリブシティ小倉徒歩1分☆



J R鹿児島本線
安部山公園駅
徒歩11分



日当たり良好

貸アパート

サンリブシティ小倉バス停

2DK

賃料 35,000円

敷金1ヶ月(1)

物件所在地 北九州市小倉南区上葛原2丁目12-35
101・201・203
交通 西鉄バスサンリブシティ小倉停 徒歩1分
J R日豊本線安部山公園駅 徒歩11分

建物名 コーポひかり
構造・規模 木造2階建1・2階部分
使用部分面積 39.74㎡
間取内訳 和16・6

築年月 1981年4月 契約期間 2年
管理費等 2,000円
駐車場 有 3,000円
現況 空家 入居日 即時
本体設備
各戸設備 B・T別室・トイレ・システムキッチン・給湯・バルコニー
保険等 要
備考 要保証会社 家賃80%

NCハイツ 小倉南区横代北町4丁目

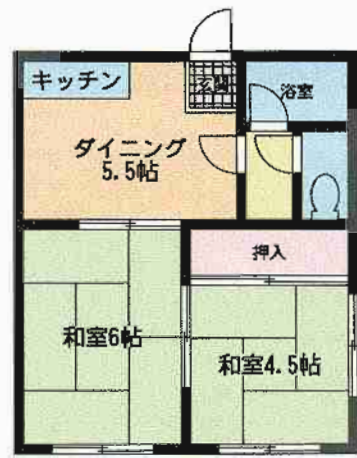


駐車場1台付無料
2台目2000円

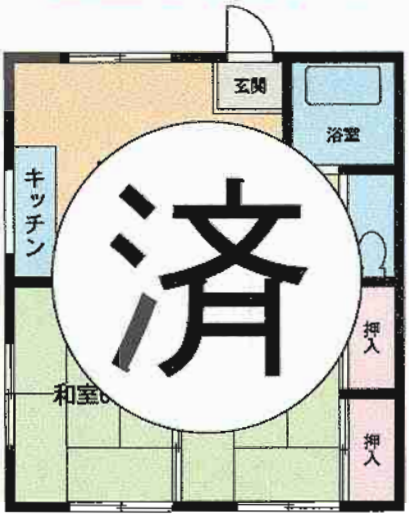


日当り良好 ☀

J R 日田彦山線
石田駅
 徒歩8分



203号 2DK 34.78㎡ **45,000円**



2LDK 46.37㎡

貸アパート

物件種目	貸アパート		
最寄駅	J R 石田駅		
間取タイプ	2DK		
賃貸条件	賃料	45,000円	
		敷金1(1)	
物件所在地	北九州市小倉南区横代北町4丁目13-28 203号		
交通	J R 日田彦山線石田駅 徒歩8分 西鉄バス横代口停 徒歩3分		
建物	建物名	NCハイツ	
	構造・規模	木造2階建2階部分	
	使用部分面積	左図参照	
	間取内訳	左図参照	
築年月	1987年4月	契約期間	2年
管理費等	なし		
駐車場	有1台無料 駐車場2台目2,000円		
現況	空家	入居日	即時
本体設備			
各戸設備	B、T別室・トイレ・給湯		
保険等	要		
備考	要保証会社 家賃80%		

新町コーポ I

JR安部山公園駅徒歩4分



★室内木目調カーペット★



☆ J-COM利用の場合 ☆

入居者様に
限り... ~~5,220円~~ → 4,179円

駐車場2台可! 2台目3,000円



新婚さん
おすすめ

賃貸アパート

JR安部山公園駅

3DK

賃料 **43,000円**

敷金**1ヶ月** 敷引**1ヶ月**

物件種目	賃貸アパート		
最寄駅	JR安部山公園駅		
間取タイプ	3DK		
賃料	43,000円		
敷金	1ヶ月		
敷引	1ヶ月		
物件所在地	北九州市小倉南区湯川新町3丁目9-24 201号		
交通	JR安部山公園駅 徒歩4分		
建物	建物名	新町コーポ I	
	構造・規模	木造2階建2階部分	
	使用部分面積	48.85㎡	
	間取内訳	DK6・洋6・和6・和4.5	
築年月	昭和60年3月	契約期間	2年
管理費等	無		
駐車場	有5,000円(2台目3,000円)		
現況	空家	入居日	即時
本体設備			
各戸設備	給湯設備あり(2ヶ所給湯)、シャワー		
保険等	加入義務要 2年15,000円		
備考	・要保証会社 家賃80% ・室内犬、猫不可		

小倉南区若園3丁目貸家



 **ペット可!!**

生活便利な環境



駐車場2台目相談可!!



 **坪庭が
あります**

蘭などでお洒落に演出

貸家

物件種目	J R城野駅		
最寄駅	4LDK		
間取タイプ	賃料 95,000円		
賃賃条件	敷金4ヶ月(敷引3ヶ月)		
物件所在地	北九州市小倉南区若園3丁目1-33		
交通	J R城野駅 徒歩15分 西鉄バス若園児童館前停 徒歩1分		
建物	建物名	若園貸家	
	構造・規模	鉄骨造3階建3階部分	
	使用部分積	124.41m ²	
間取内訳	間取図参照		
築年月	昭和60年3月	契約期間	2年
管理費等	5,000円(水道料含む)		
駐車場	有 1台付無料 2台目相談可		
現況	空家	入居日	相談
本体設備			
各戸設備			
保険等	要		
備考	町費400円 ※猫不可 ☆水道料無料!!		

分譲賃貸マンション

ガーデンハウス赤坂C棟

西鉄バス
手向山トンネル口停 徒歩5分

駐車場物件付無料!!



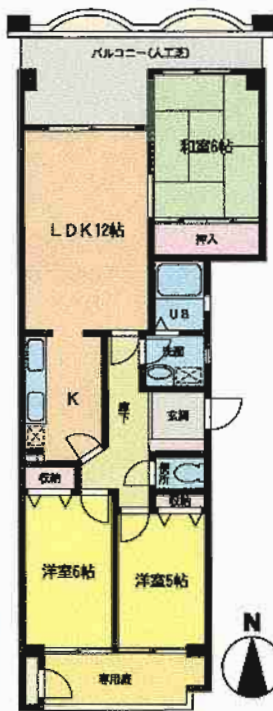
3LDK

CITYPE

- 専有面積/82.53㎡ (24.96坪)
- バルコニー面積/14.67㎡ (4.43坪)
- 合計面積/97.20㎡ (29.39坪)
- 専用庭面積/5.79㎡ (1.75坪)



★広々82.53㎡★
★関門海峡一望



C棟-103号

★平成23年4/18内装リフォーム完了
★即入居可能!!

物件種目	分譲賃貸マンション	
最寄駅	西鉄バス手向山トンネル口停	
間取タイプ	3LDK	
賃料	75,000円	
敷金条件	敷金4ヶ月(3)	
物件所在地	北九州市門司区西新町2丁目5番34-103号	
交通	西鉄バス手向山トンネル口停 徒歩5分	
建物名	ガーデンハウス赤坂C棟	
構造・規模	RC造3階建1階部分	
使用部分面積	82.53㎡ バルコニー14.67㎡	
間取内訳	洋6帖・洋5帖・和16帖・LDK12帖	
築年月	昭和63年10月	契約期間 2年
管理費等	無	
駐車場	物件付1台無料(No.6)	
現況	空	入居日 即
本体設備	(オートロックなし)	
各戸設備		
保険等	加入義務2年間 料金12,000円	
備考	鍵交換 10,500円 車庫証明 3,150円・専用庭付 西門司小・緑ヶ丘中学校区	

門司港レトロハイマート

～門司港が一望できます～



格調高い外観 
 ハイグレード仕様

歴史と文化が織りなす門司港

歴史と文化が織りなす門司港
 レトロ地区♪交通・周辺環境等、
 利便性を全て兼ね備えた住空間!!



物件種目	賃貸マンション		
最寄駅	JR門司港駅		
間取タイプ	3LDK		
賃料	110,000円		
敷金	1ヶ月・礼金3ヶ月		
物件所在地	北九州市門司区東港町20-1、20-2 207号		
交通	JR門司港駅 徒歩7分		
建物	建物名	門司港レトロハイマート	
	構造・規模	RC造地下1階地上31階建2階部分	
	使用部分面積	85.52㎡	
	間取内訳	間取図参照	
築年月	平成11年1月	契約期間	2年
管理費等	無		
駐車場	有 12,000円		
現況	空家	入居日	即時
本体設備			
各戸設備			
保険等	要		
備考			

リヴィエールソフィア清滝

新築

マンションへの入口も
高級感が溢れています♪

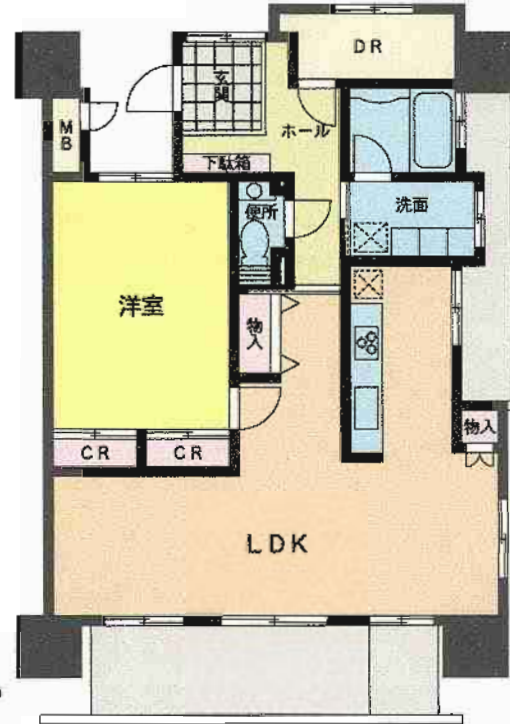


白く高くそびえ立つシャープな外観

- ・ハローディ 徒歩5分
- ・栄町銀天街 徒歩2分
- ・サンキュードラッグ 徒歩4分
- ・小原市場 徒歩6分



金融機関(銀行・郵便局)も
近く、諸事便利な好立地
自然を全身で感じれる
清滝公園も近隣有です♪



JR門司港駅
徒歩6分!!



新築賃貸マンション

物件種目	新築賃貸マンション		
最寄駅	JR門司港駅		
間取タイプ	1LDK		
賃貸条件	賃料	150,000円	
		敷金4ヶ月・敷引3ヶ月	
物件所在地	北九州市門司区清滝4丁目1番		
交通	JR門司港駅 徒歩6分		
建物	建物名	リヴィエールソフィア清滝	
	構造・規模	RC造14階建14階部分	
	使用部分面積	119.89㎡	
	間取内訳	間取図参照	
築年月	平成22年10月	契約期間	2年
管理費等	無		
駐車場	物件付1台無料		
現況	完成済	入居日	即時
本体設備			
各戸設備			
保険等	要		
備考			

サンライフ原町V



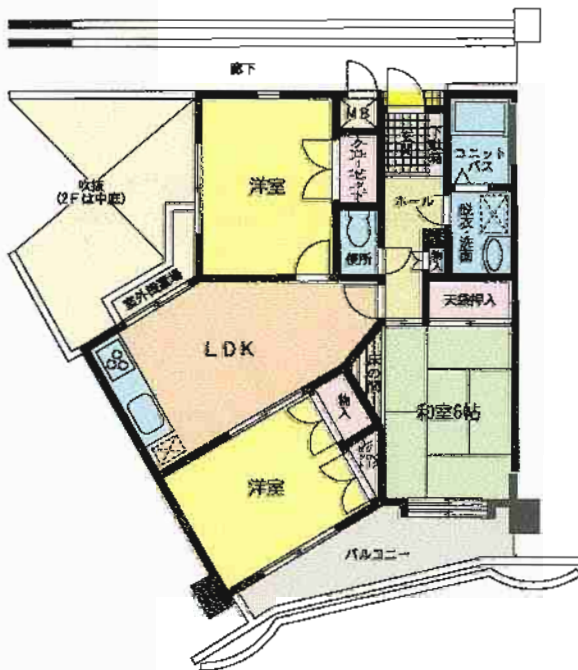
閑静な住宅街
諸事便利な好立地!!

セブンイレブン、ほっともっと
ルミエール等徒歩圏内です!



タイル張りの外壁

西鉄バス
バス停まで徒歩3分



物件種目	分譲賃貸マンション		
最寄駅	西鉄バス原町停		
間取タイプ	3LDK		
賃貸条件	賃料	75,000円	
		礼金3ヶ月・敷金なし	
物件所在地	北九州市門司区原町別院9-10		
交通	西鉄バス原町停 徒歩3分		
建物	建物名	サンライフ原町V	
	構造・規模	RC造8階建6階部分	
	使用部分面積	62.06㎡	
	間取内訳	間取図参照	
築年月	H5年6月	契約期間	2年
管理費等	無		
駐車場	無		
現況	空家	入居日	相談
本体設備	エレベーター・集合郵便受・自転車置場・九州電力・西部ガス		
各戸設備	ユニットバス・システムキッチン		
保険等	要		
備考			

鳴竹アパート～門司区鳴竹～



西鉄バス鳴竹停まで
徒歩3分の立地♪



H23年3月

内装リフォーム済!

デイリーヤマザキ、郵便局等
近く、諸事便利な好立地♪

閑静な住宅街

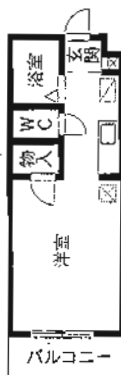


物件種目	賃貸アパート		
最寄駅	JR門司港駅		
間取タイプ	2DK		
賃貸条件	賃料	1F 45,000円	2F 46,000円
	礼金2ヶ月・敷金1ヶ月		
物件所在地	北九州市門司区鳴竹1丁目10-28		
交通	鳴竹バス停 徒歩3分		
建物	建物名	鳴竹アパート	
	構造・規模	RC造2階建1・2階部分	
	使用部分面積	40m ²	
	間取内訳	間取図参照	
築年月	不詳	契約期間	2年
管理費等	無		
駐車場	有 3,000円		
現況	空家	入居日	即時
本体設備			
各戸設備	エアコン		
保険等	要		
備考	内装リフォーム 23年3月		

①ベルエポック大里本町A棟

1ルーム

- 家賃/A201号…32,000円
- 所在地/北九州市門司区大里本町2丁目5-20
- 交通/JR門司駅 徒歩7分
- 敷金/1ヶ月(1) ■種目/賃貸アパート
- 建物構造/木造2階建2階部分
- 築年/2003年9月
- 管理費等/無 ■契約期間/2年
- 駐車場/無
- 設備/給湯・シャワー・冷暖房・パラボラ
- 現況/空
- 入居日/即
- 保険/要 ■保証会社利用/要



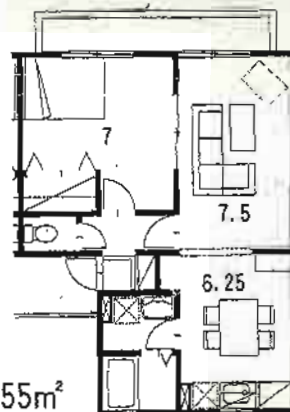
壁芯23m²



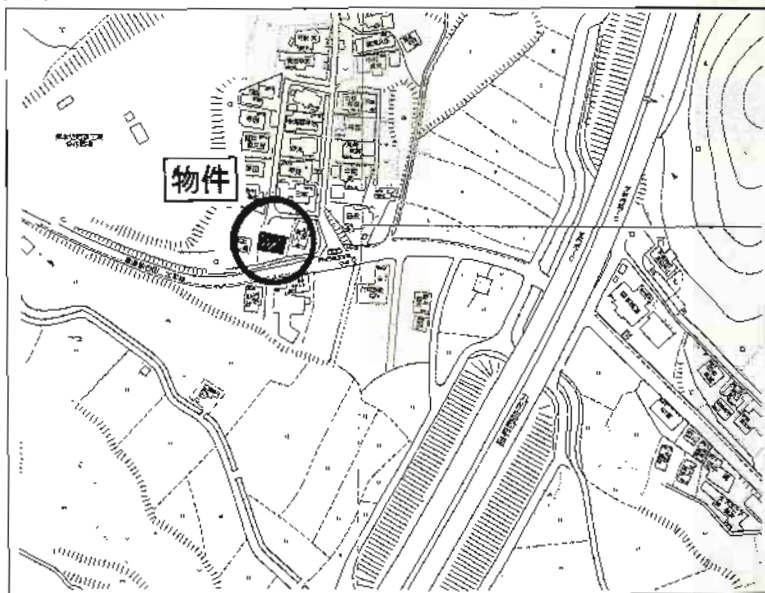
②ベルエポック伊川

2DK

- 家賃/201号…53,000円
- 所在地/北九州市門司区大字伊川477-17 ■種目/賃貸アパート
- 交通/西鉄バス 平原停 徒歩1分
- 敷金/4ヶ月(3)
- 建物構造/木造2階建2階部分
- 築年/2005年6月
- 管理費/無し ■契約期間/2年
- 駐車場/1台付無料(2台目近隣2,000円)
- 設備/給湯・シャワー・バルコニー
- 現況/空
- 入居日/即 ■保険/要



壁芯45.55m²



JR門司港駅、セブンイレブン近し!!