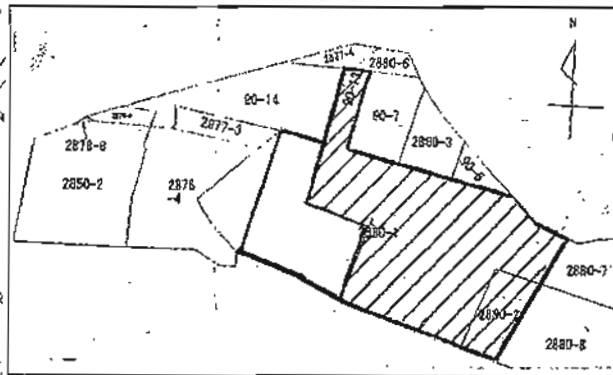
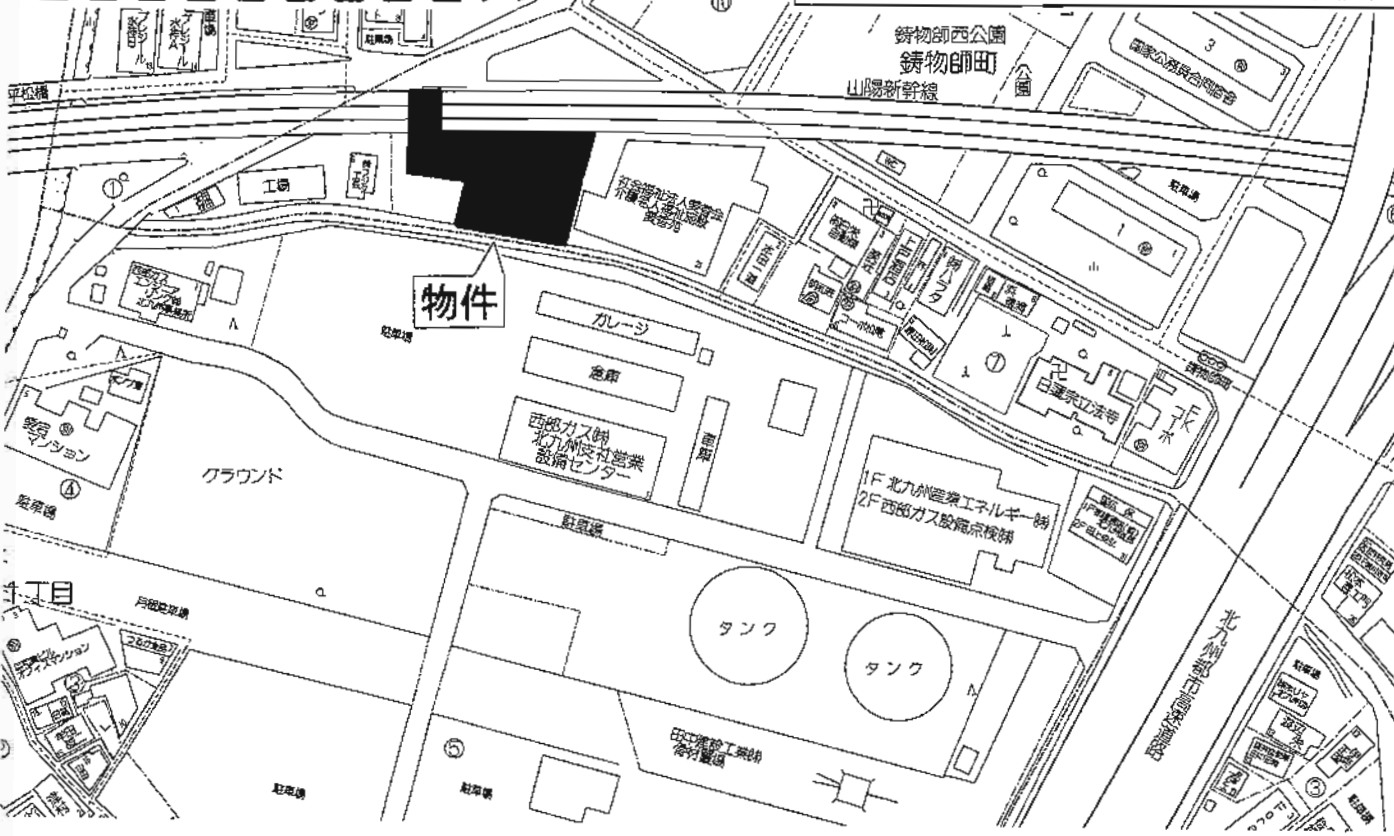


☆土地面積330坪

☆分筆後渡し

☆現況駐車場・資材置場

☆平坦地



売地

倉庫・工場

JR西小倉駅

1,090m²(330坪)

ほかに
私道面積

4,950万円

3.3m²
坪価

15万円

物件所在地 北九州市小倉北区鋳物師町9-6

交通 西鉄バス小倉高校下停 徒歩8分

土地権利	所有権	地目	宅地
------	-----	----	----

都市計画	市街化区域	用途地域	準工業地域
------	-------	------	-------

建ぺい率	60%	容積率	200%
------	-----	-----	------

他の法令上の制限	準防火地域
----------	-------

地勢	平坦
----	----

引渡条件	分筆後渡し
------	-------

現況	駐車場	引渡日	相談
----	-----	-----	----

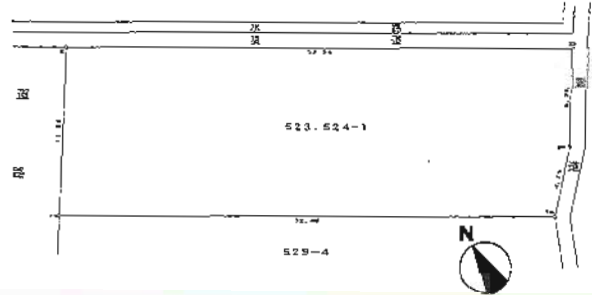
接道状況(角地・間口)	北側10m公道に間口8.15m接道
-------------	-------------------

設備	
----	--

備考	敷地入口は山陽新幹線の下
----	--------------



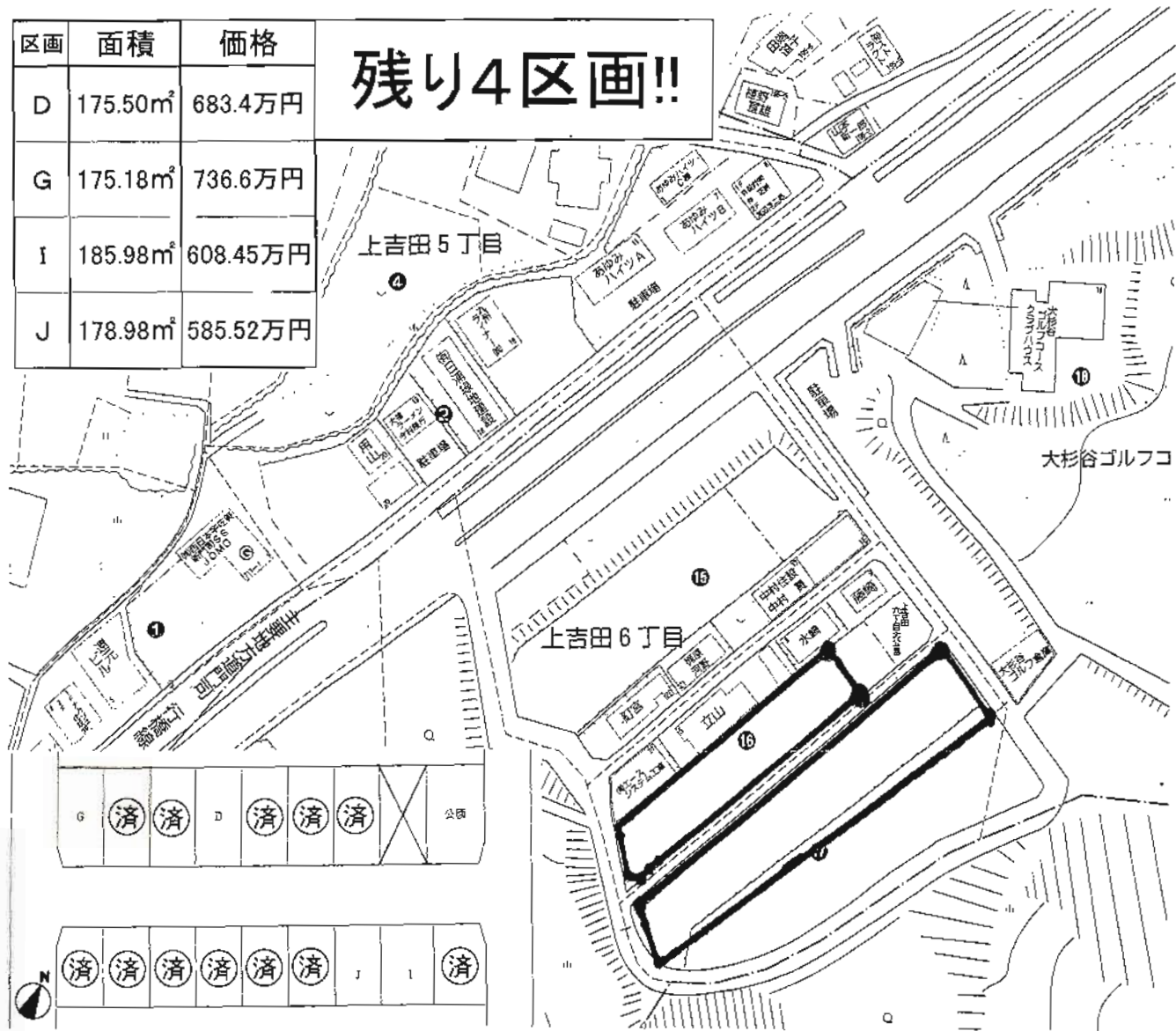
建築条件なし



物件種目	売土地		
最適用途	店舗・事務所		
最寄駅	モノレール徳力嵐山口駅		
土地面積	375.67㎡(113.64坪)	ほかに私道面積	ナシ
価格	3,295万円	3.3㎡単価	29万円
物件所在地	北九州市小倉南区徳吉東1丁目523		
交通	西鉄バス「徳光橋」停 徒歩1分		
土地権利	所有権	地目	宅地
都市計画	市街化区域	用途地域	第1種住居地域
建ぺい率	60%	容積率	200%
他の法令上の制限			
引渡条件	現況渡し		
現況	更地	引渡日	即
接達状況(角地・間口)	国道322号線(幅員23m)に面する		
設備	上下水道・LPG		
備考	歯科・整骨院・病院・飲食店等向き 建築条件なし		

区画	面積	価格
D	175.50㎡	683.4万円
G	175.18㎡	736.6万円
I	185.98㎡	608.45万円
J	178.98㎡	585.52万円

残り4区画!!



物件種目	売地	
最適用途	住宅用地	
最寄駅	上吉田バス停	
土地面積	左記参照	ほかに私道面積
価格	左記参照	3.3㎡ 単価

物件所在地	北九州市小倉南区上吉田6丁目660-38他	
交通	西鉄バス上吉田停 徒歩3分	
土地権利	所有権	地目 宅地
都市計画	市街化区域	用途地域 第1種住居地域
建ぺい率	60%	容積率 200%
他の法令上の制限		
地勢		
引渡条件	相談	
現況	更地	引渡日 相談
接道状況(角地・間口)	幅員6m(市道)	
設備	九州電力・北九州上下水道	
備考		

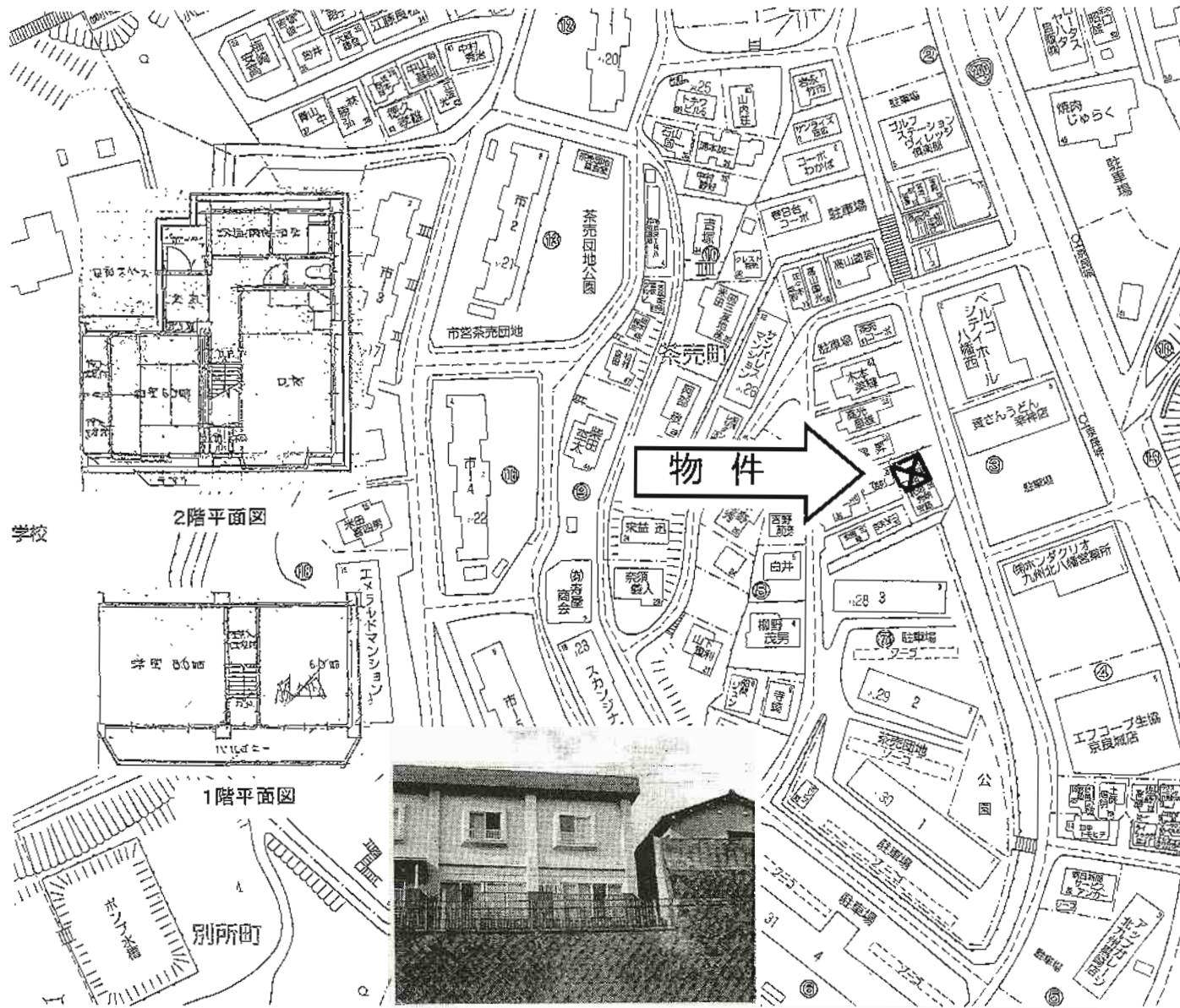


売土地

住宅

西鉄バス 永黒停

物件種目	住宅	
最適用途	西鉄バス 永黒停	
最寄駅	西鉄バス 永黒停	
土地面積	168.35㎡(50.93坪)	ほかに私道面積
価格	500万円	3.3㎡ 単価
物件所在地	北九州市門司区永黒1丁目3番3	
交通	西鉄バス永黒停 徒歩5分	
土地権利	所有権	地目 宅地
都市計画	市街化区域	用途地域 第1種住居地域
建ぺい率	60%	容積率 200%
他の法令上の制限		
地勢	傾斜	
引渡条件	現況渡し	
現況	建物有	引渡日 即
接道状況(角地・間口)		
設備	上下水道有	
備考	古家(延面 137.26㎡)有	



売 家

J R 黒崎駅

3DK

600万円

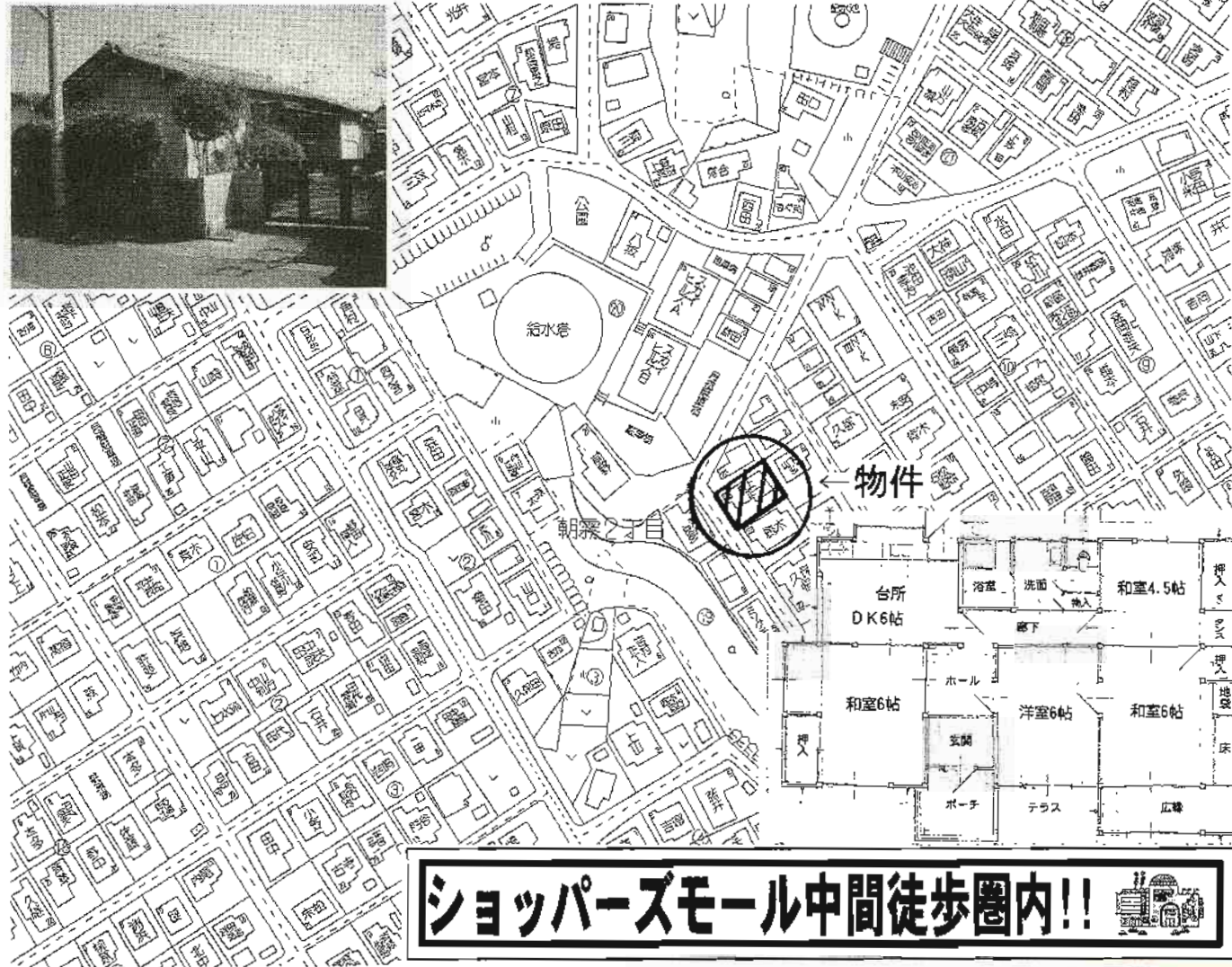
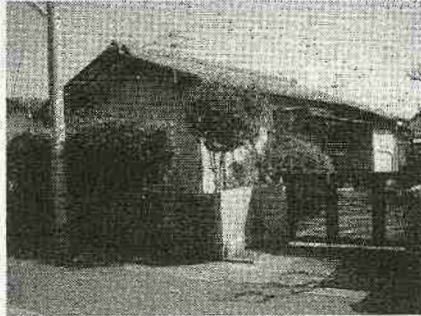
物件種目	JR黒崎駅		
最寄駅	3DK		
間取タイプ	600万円		
価格	北九州市八幡西区茶売町7-36		
物件所在地	西鉄バス「京良城」停 徒歩3分		
交通	実測152.02㎡		
土地面積	ほかに私道面積	なし	
建 物	構造・規模	鉄筋コンクリート造2階建	
	面積	81.98㎡	
	間取内訳	和6畳、洋8畳、6畳、DK8畳	
土地権利	所有権	地 目	宅地
都市計画	市街化区域	用途地域	第1種住居地域
建ぺい率	60%	容積率	200%
他の法令上の制限	なし		
築年月	昭和54年3月	駐車場	1台
現 況	空	引渡日	即時
建築確認番号			
接道状況(為地・開口)	東側の6m公道に約10m接道		
設 備	電気・都市ガス・上水道・下水道		
備 考	熊西小学校、引野中学校		

中間市 売 家

日当り良好



閑静な住宅地

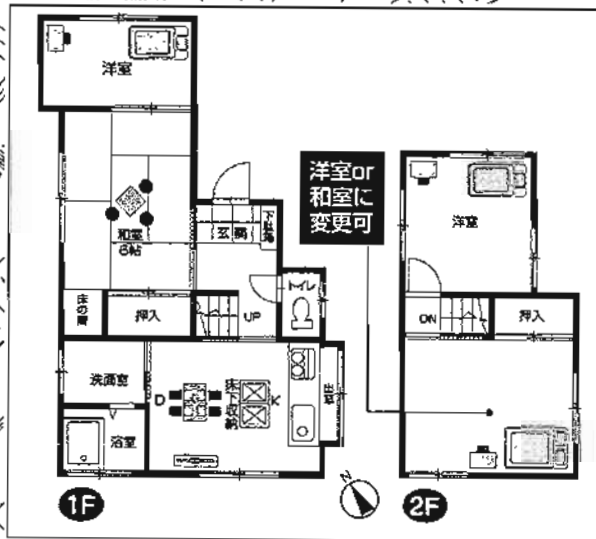
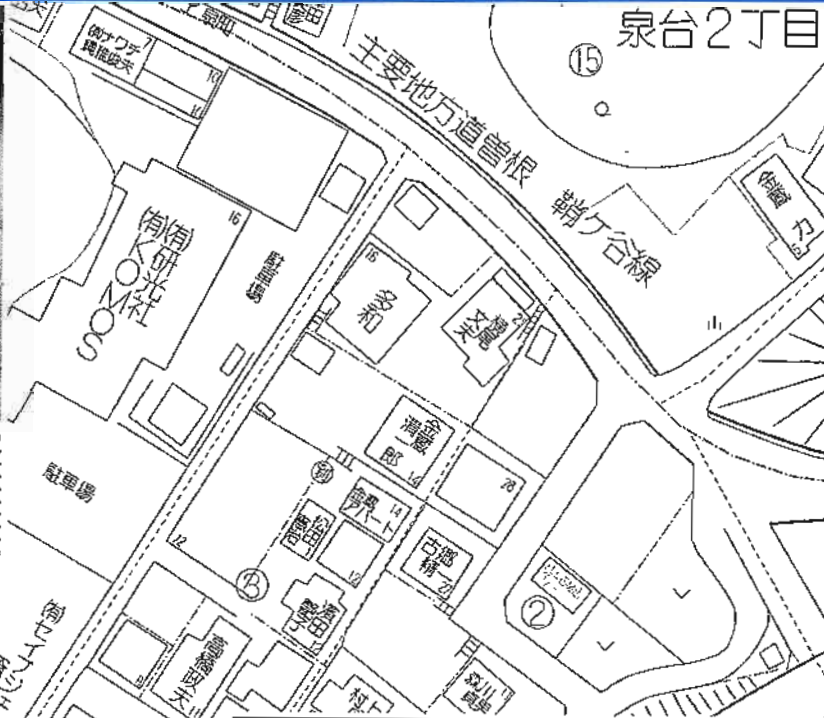


ショッパーズモール中間徒歩圏内!!

物件種目	売 家		
最寄駅	筑豊電鉄「通谷」停		
間取タイプ	4DK		
価格	800万円		
物件所在地	中間市朝霧2丁目18-25		
交 通	筑豊電鉄「通谷」停 徒歩8分		
土地面積	252.39m ² (76.34坪)	ほかに私道面積	
建 物	構造・規模	木造瓦葺平屋建	
	面積	延べ83.60m ² (25.28坪)	
	間取内訳	和6帖×2・和4.5帖・洋6帖・DK6帖	
土地権利	所有権	地 目	宅地
都市計画	市街化区域	用途地域	第1種低層住居専用地域
建ぺい率	40%	容積率	60%
他の法令上の制限	高さ10m・外壁後退1m		
築年月	S48年9月	駐車場	有
現 況	空	引渡日	相談
建築確認番号			
接道状況(角地・開口)	西側が幅員約4mの公道に約15m接道		
設 備	上下水道・電気・都市ガス		
備 考	現況渡し		



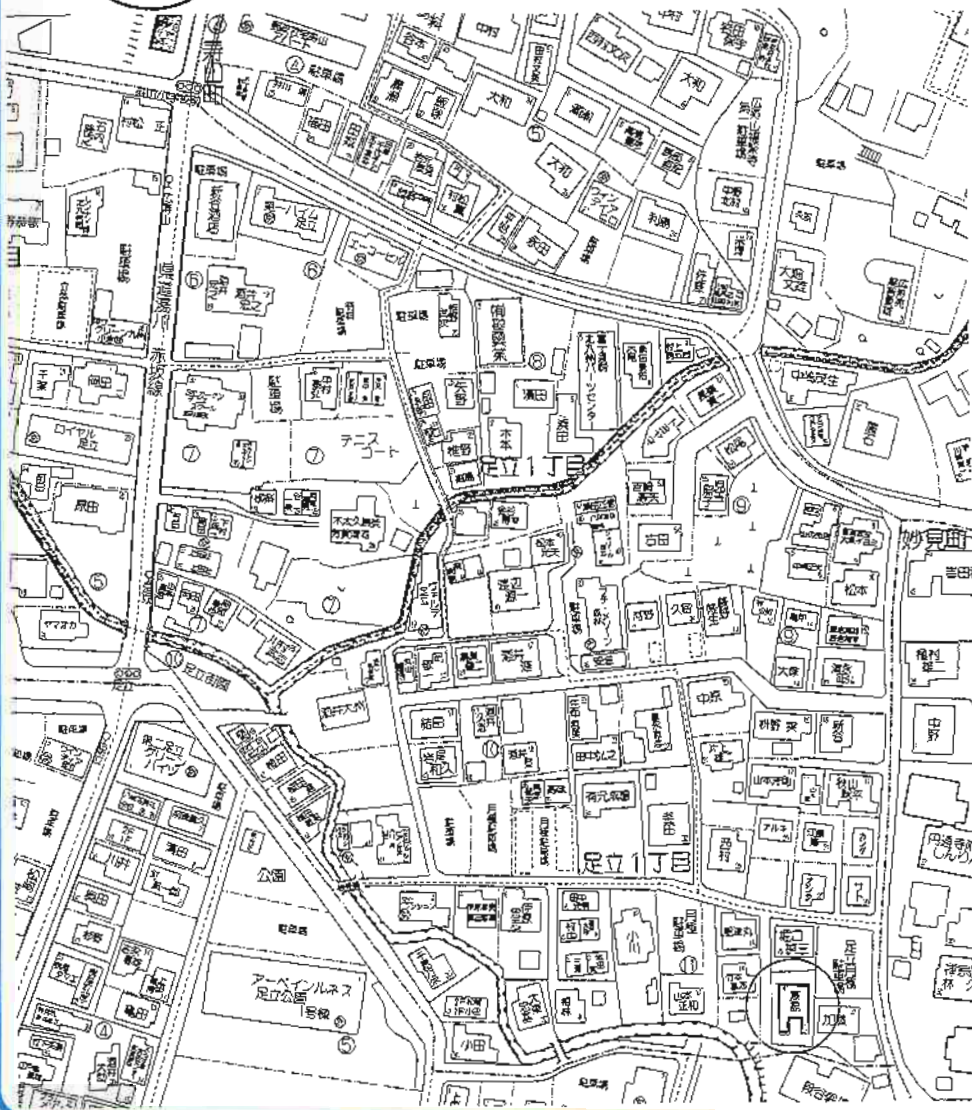
値下げしました!!



物件種目	売中古戸建		
最寄駅	愛の家前 バス停		
間取タイプ	4DK		
価格	780万円		
物件所在地	北九州市小倉北区泉台4丁目4-28		
交通	西鉄バス 愛の家前停 徒歩11分		
土地面積	97.9㎡ (29.61坪)	ほかに私道面積	有
建物	構造・規模	木造2階建	
	面積	60.02㎡ (18.15坪)	
	間取内訳	間取図参照	
土地権利	所有権	地目	宅地
都市計画	市街化区域	用途地域	第1種低層住居専用地域
建ぺい率	50%	容積率	60%
他の法令上の制限			
築年月	昭和53年5月	駐車場	2台可
現況	空家	引渡日	即時
建築確認番号			
接道状況 (角地・間口)			
設備			
備考	私道持分 58.12㎡の1/5 267.85㎡の1/14 校区：泉台小学校・篠崎中学校		



輸入住宅



(2F)



(1F)

売の家

JR小倉駅

6LDK+S

2,900万円

北九州市小倉北区足立1丁目11-14

西鉄バス足立停 徒歩3分

258.79m² (78.28坪)

ほかに
私道面積

54m²

構造・規模 木造スレート葺2階建1・2階部分

面積 1F107m² 2F92.69m² 計199.69m²

土地権利	所有権	地目	宅地
都市計画	市街化区域	用途地域	第1種中高層住居専用地域
建ぺい率	60%	容積率	160%
他の法令上の制限			
築年月	平成9年2月新築	駐車場	有り 3台
現況	自住	引渡日	相談
建築確認番号			
接道状況(角地・間口)	西側 4m私道(持分有)		
設備			
備考	屋根裏収納有り ちょっと訳有り物件です。		

売戸建住宅 ~小倉北区小文字~

5DK



閑静な住宅街

四季折々の彩りに包まれる良質な環境



南側に小文字公園と道路があり、日当たり良好です!!!



物件種目	売戸建住宅		
最寄駅	鹿兒島本線小倉駅		
間取タイプ	5DK		
価格	1,400万円		
物件所在地	北九州市小倉北区小文字2丁目9-12		
交通	鹿兒島本線小倉駅 徒歩36分		
	西鉄バス小文字二丁目バス停 徒歩8分		
土地面積	公簿237.78m ² (71.92坪)	ほかに私道面積	22m ²
	構造・規模 木造2階建		
建物	面積 119.91m ²		
	間取内訳 DK6/和6/洋8/洋7/洋8/和7		
土地権利	所有権	地目	宅地
都市計画	市街化区域	用途地域	第1種低層住居専用地域
建ぺい率	50%	容積率	80%
他の法令上の制限	宅地造成工事規制区域		
築年月	昭和54年11月	駐車場	有 屋根車庫2台
現況	空家	引渡日	相談
建築確認番号			
接道状況(角地・開口)	東側(公道)幅員6m		
設備	都市ガス・上水道・下水道・ウォシュレット・カウンターキッチン・ジャンプドレッサー		
備考			

小倉南区中貫2丁目売家



広々した
倉庫付!!

☆H23年4月
内装リフォーム!!
☆広々4LDK
☆駐車場2台可!



物件種目	売家		
最寄駅	JR下曾根駅		
間取タイプ	4LDK+倉庫		
価格	1,680万円		
物件所在地	北九州市小倉南区中貫2丁目11-7		
交通	バス府殿入口停 徒歩2分		
土地面積	222.64㎡	ほかに私道面積	
建物	構造・規模	木造平家建	
	面積	延べ101.66㎡	
	間取内訳	間取図参照	
土地権利	所有権	地目	宅地
都市計画	市街化区域	用途地域	第1種低層住居専用地域
建ぺい率	50%	容積率	80%
他の法令上の制限			
築年月	昭和51年5月	駐車場	有
現況	空家	引渡日	即時
建築確認番号			
接道状況(角地・開口)	給湯・シャワー・収納		
設備	平成11年5月増築		
備考			

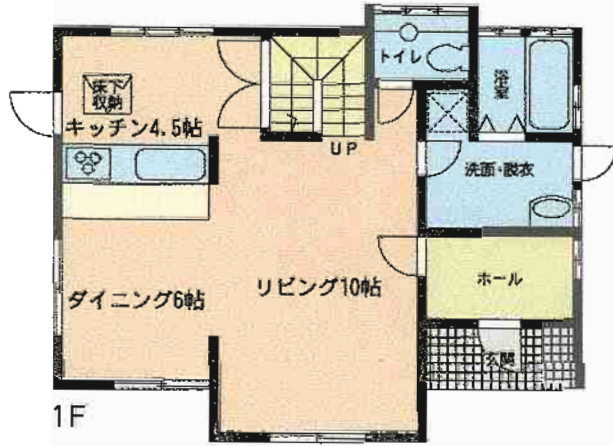
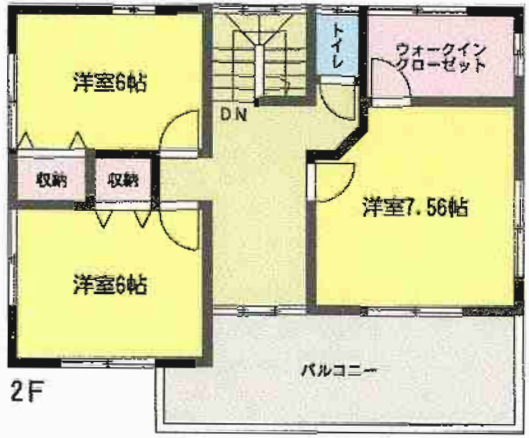
3LDK

小倉南区北方3丁目

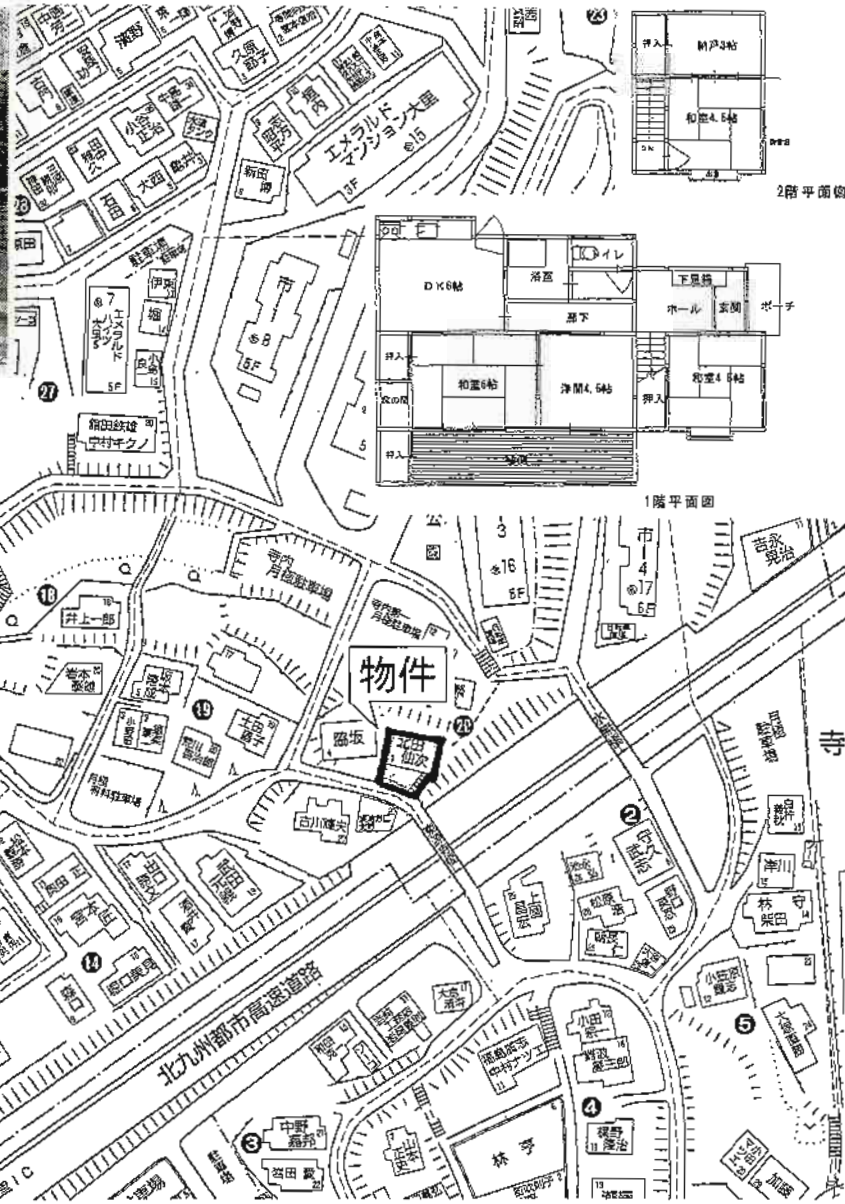
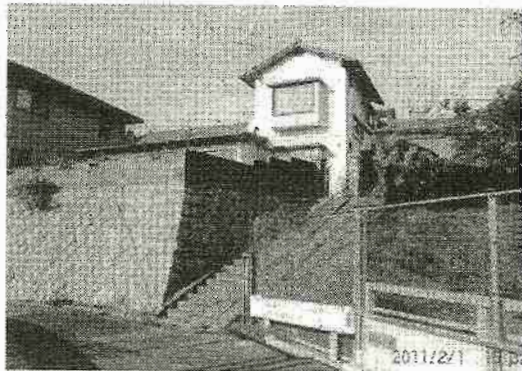


○モノレール
○西鉄バス
『北方駅』より
徒歩4分!!

★閑静な住宅街!
★広々LDK20.5帖!!



物件種目	中古一戸建住宅		
最寄駅	モノレール「北方駅」		
間取タイプ	3LDK		
価格	1,690万円		
物件所在地	北九州市小倉南区北方3丁目19-8		
交通	モノレール「北方駅」 徒歩4分		
	西鉄バス「北方駅」 徒歩4分		
土地面積	公簿172.49m ²	ほかに私道面積	
建物	構造・規模	木造スレート葺2階建	
	面積	125.45m ²	
間取内訳	間取図参照		
土地権利	所有権	地目	宅地
都市計画	市街化区域	用途地域	第1種低層住居専用地域
建ぺい率	60%	容積率	200%
他の法令上の制限			
築年月	平成11年1月	駐車場	有
現況	所有者居住中	引渡日	相談
建築確認番号			
接道状況(角地・旗地)	南側 公道4m 14m接面		
設備	電気・水道・下水道・プロパンガス		
備考			



売 家

西鉄バス 戸ノ上中学校前停

4DK

500万円

北九州市門司区寺内1丁目20番1

西鉄バス戸ノ上中学校前停 徒歩3分

222.90㎡ (67.43坪)

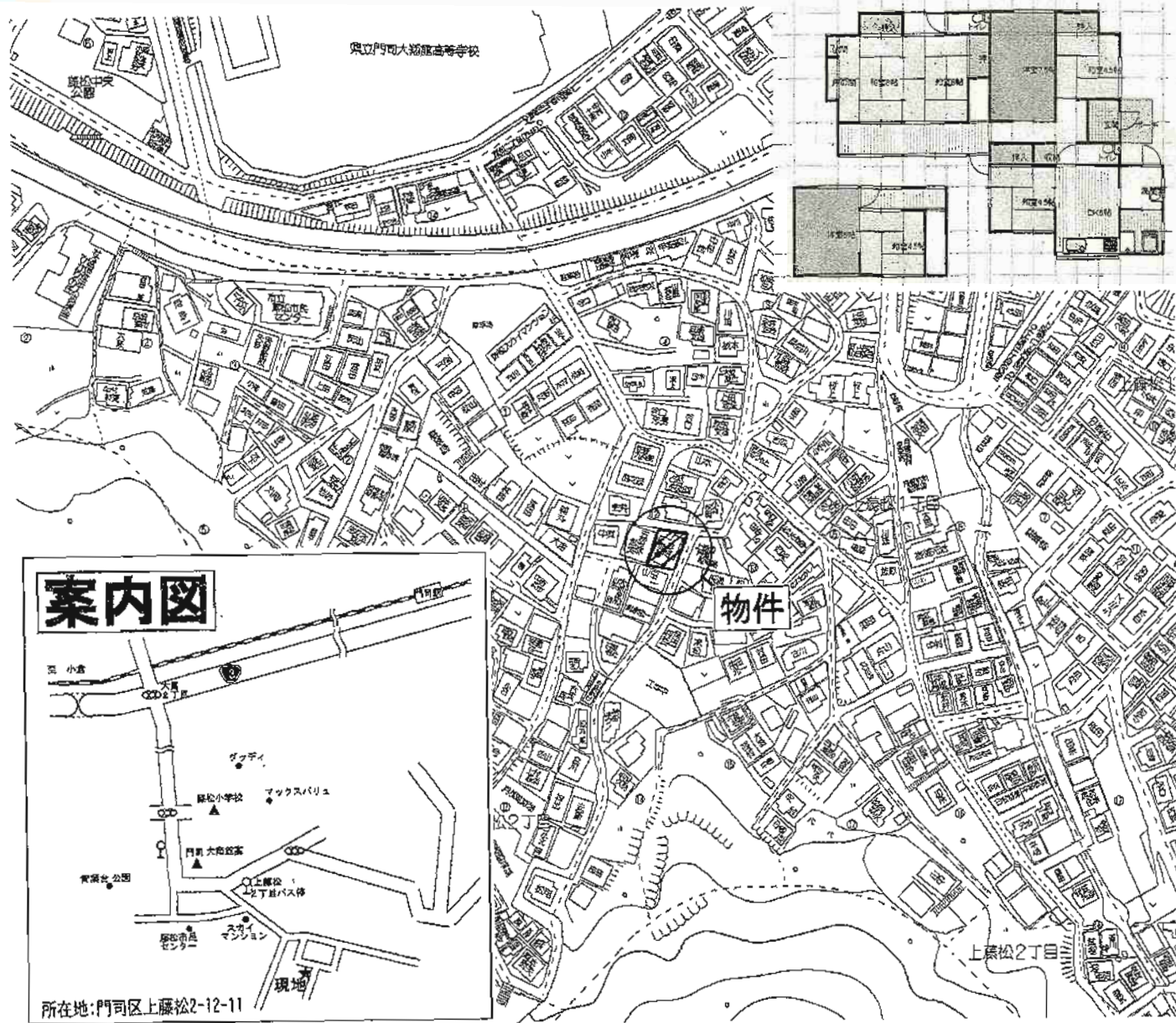
ほかに
私道面積

構造・規模 木造2階建

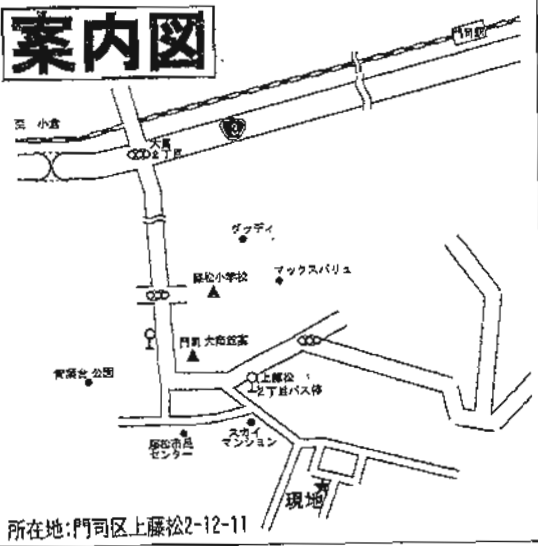
面積 延べ1階63.77㎡ 2階18.67㎡

間取内訳

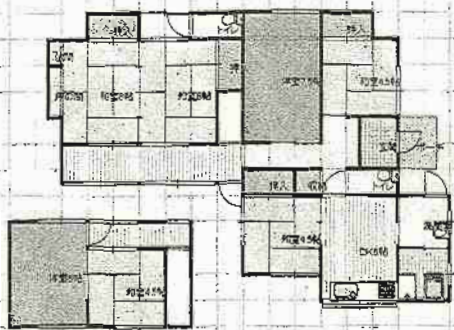
土地権利	所有権	地目	宅地
都市計画	市街化区域	用途地域	第1種住居地域
建ぺい率	60%	容積率	200%
他の法令上の制限	宅地造成規制区域		
築年月	昭和34年10月	駐車場	
現況	空	引渡日	相談
建築確認番号			
接道状況(角地・間口)	寺内45号線 幅員3.45m		
設備			
備考	地勢:傾斜地		



案内図



所在地: 門司区上藤松2-12-11



中古戸建住宅

JR門司駅

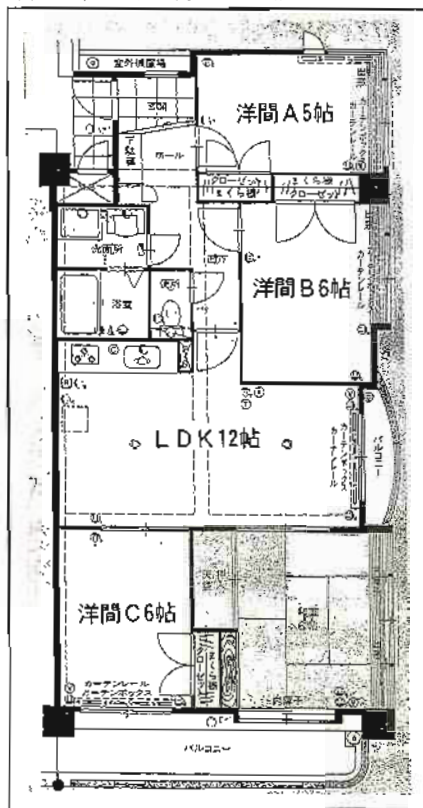
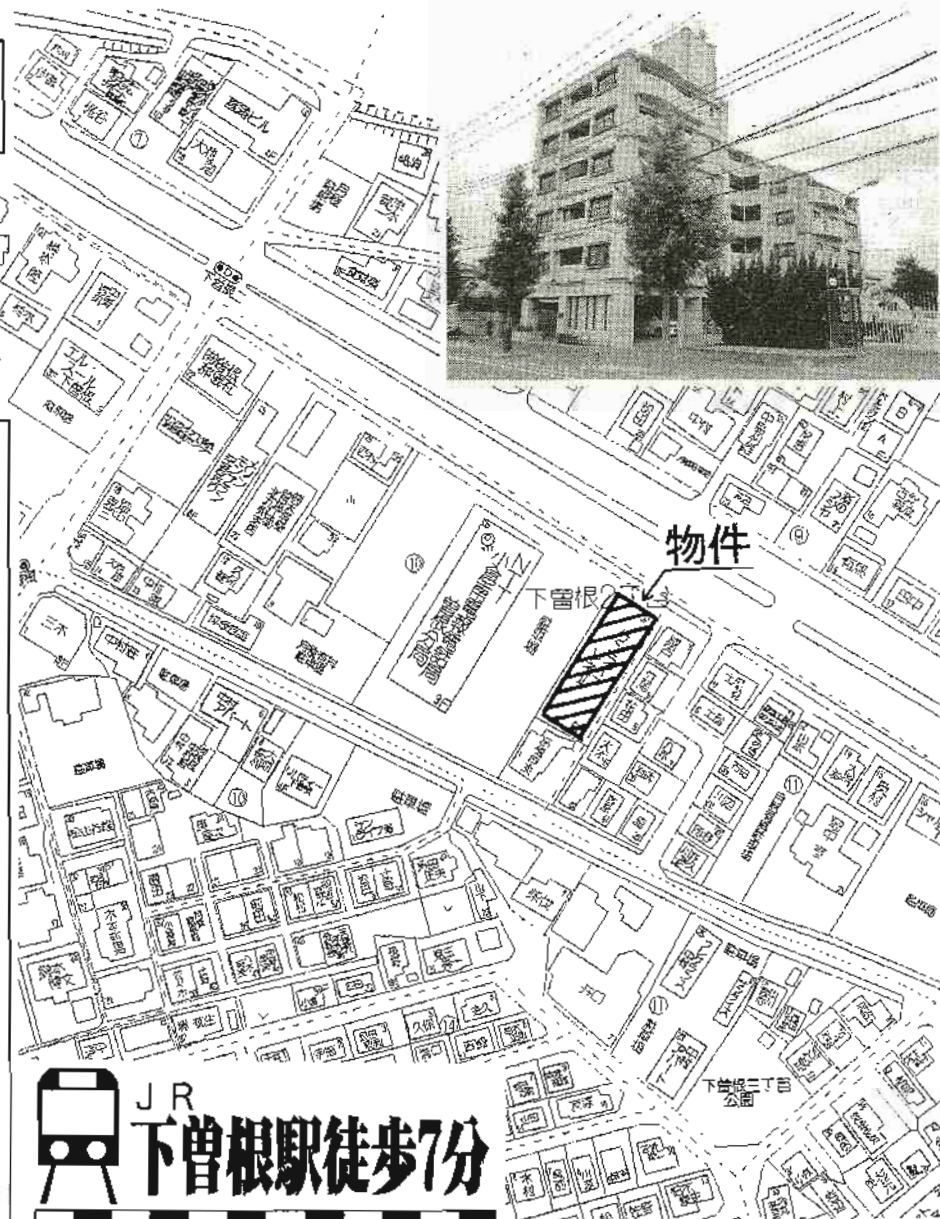
7DK

980万円(税込)

物件種目	中古戸建住宅	
最寄駅	JR門司駅	
間取シミュレーション	7DK	
価格	980万円(税込)	
物件所在地	北九州市門司区上藤松2丁目12-11	
交通	西鉄バス上藤松2丁目停 徒歩5分	
土地面積	公簿234.11㎡(70.81坪)	ほかに私道面積
建物	構造・規模	木造2階建
	面積	約122㎡(未登記部分有り)
	間取内訳	1F 和6・6・4.5・4.5 洋7.5 DK6 2F 和4.5・洋6
土地権利	所有権	地目 宅地
都市計画	市街化区域	用途地域 第1種低層住居専用地域
建ぺい率	50%	容積率 80%
他の法令上の制限	高さ制限10m、壁面後退1m、宅造規制区域	
築年月	昭和32年6月	駐車場 無し
現況	空	引渡日 要相談
建築確認番号		
接道状況(角地)	角地 北側公道幅員4m、東側公道幅員4.2m	
設備	電気・都市ガス・公共上下水道・雨水側溝	
備考	※外に土地約5.8㎡有、昭和44年頃増築 間取りは現況優先します 駐車場は、花壇の部分を改良後1台可	

サンライフ曾根Ⅱ

小倉南区下曾根二丁目

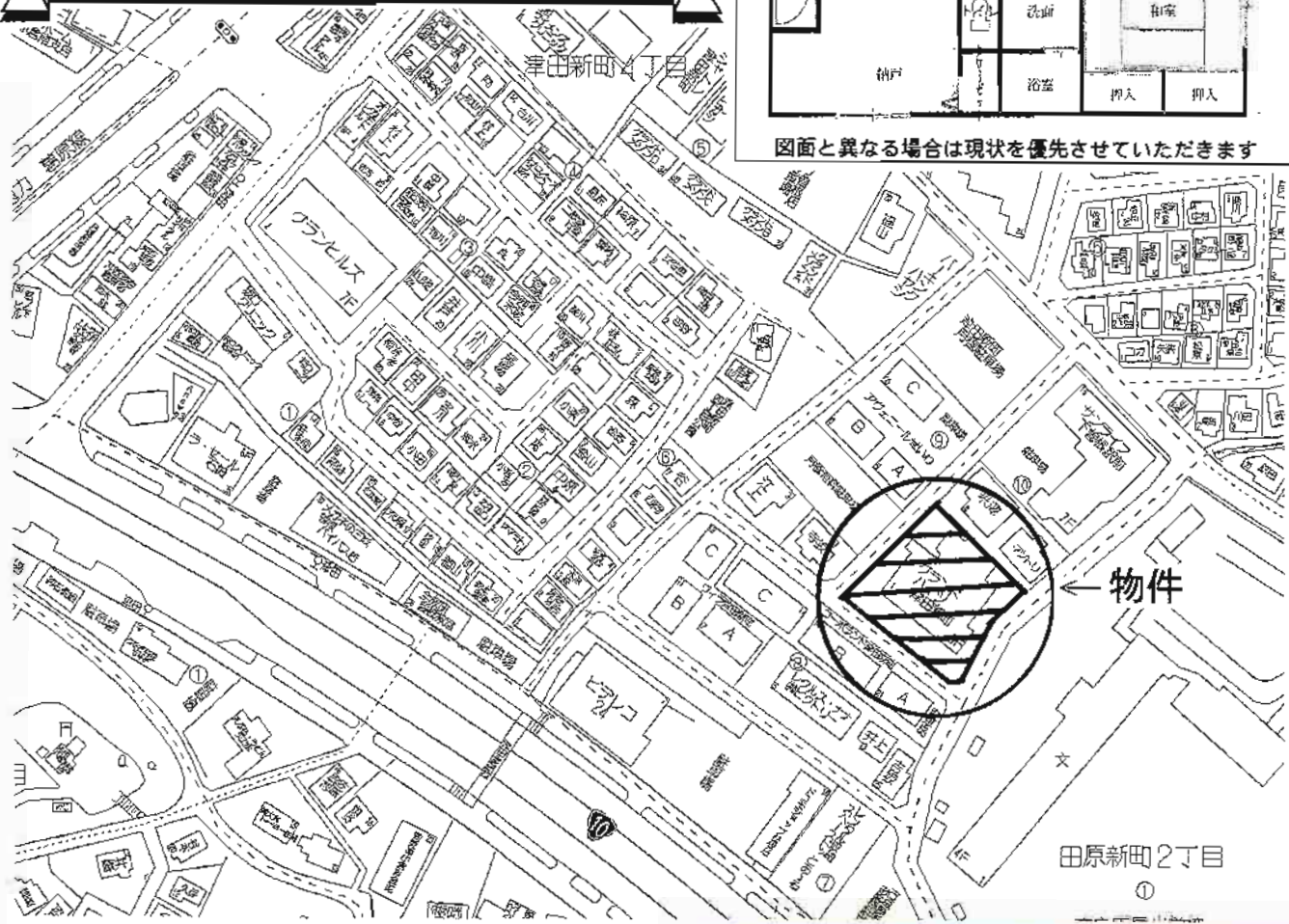
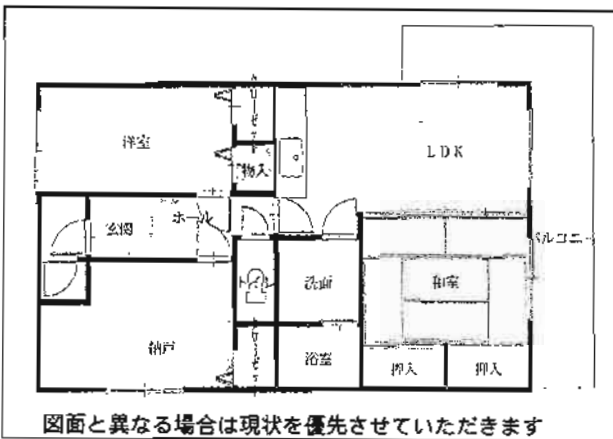


物件種目	売マンション		
マンション名	サンライフ曾根Ⅱ		
最寄駅	JR下曾根駅		
間取りタイプ	4LDK		
価格	890万円		
物件所在地	北九州市小倉南区下曾根二丁目10-37		
交通	JR下曾根駅 徒歩7分		
建物	構造・規模	鉄筋コンクリート造陸屋根6階建5階部分	
	専有面積 (使用部分面積)	73.75㎡(22.30坪)	バルコニー 面積 10.37㎡
	間取り	洋5、洋6、洋6、和6、LDK12	
土地権利	所有権	用途地域	第1種住居地域
築年月	平成7年3月	総戸数	14戸
管理形態	委託管理	管理方式	巡回管理
管理費	7,080円/月	修積立金	7,870円/月
現況	空き	引渡日	即
駐車場	有 1台 11,000円/月	施工会社	
本体設備			
各戸設備			
備考			

小倉南区津田新町売マンション
グランドハイツ津田新町

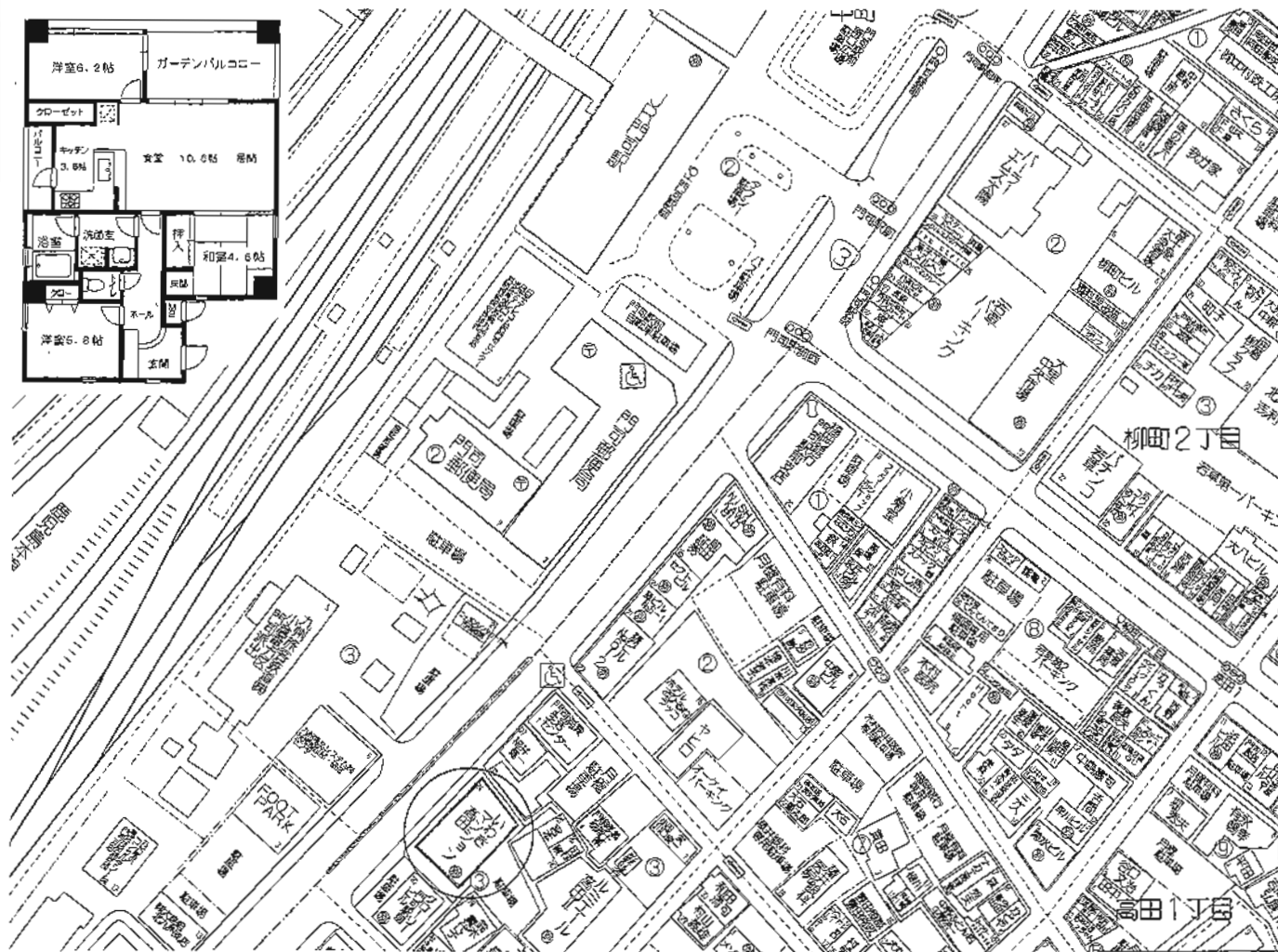
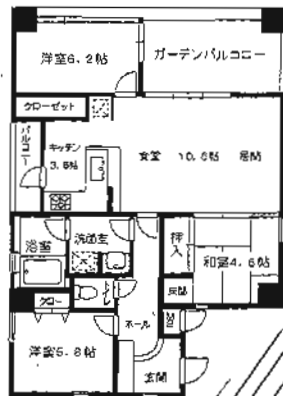
☆日当良好
☆諸事便利

◎H23年3月内装リフォーム済♪♪



物件種目	売マンション		
マンション名	グランドハイツ津田新町		
最寄駅	西鉄バス津田停		
間取タイプ	3LDK		
価格	980万円		
物件所在地	北九州市小倉南区津田新町4丁目10 306号		
交通	西鉄バス津田停 徒歩3分		
建物	構造・規模	鉄筋コンクリート造6階建3階部分	
	専有面積 (共用部分面積)	62.02m ²	バルコニー 面積 14.98m ²
間取内訳			
土地権利	所有権	用途地域	第1種中高層住居専用地域
築年月	H6年8月	総戸数	29戸
管理形態	全部委託	管理方式	巡回管理
管理費	3,300円/月	修積立金	7,800円/月
現況	空	引渡日	即
駐車場	敷地内有 6,000円/月	施工会社	
本体設備			
各戸設備			
備考	ペット相談可 学区区:田原小・田原中学校		

ペット相談・日当り良好



物件種目	売マンション		
マンション名	いわきマンション高田		
最寄駅	JR門司駅		
間取タイプ	3LDK		
価格	1,390万円		
物件所在地	北九州市門司区高田1丁目3-24-502		
交通	JR門司駅 徒歩2分		
建物	構造・規模	SRC造11階建5階部分	
	専有面積 (使用部分面積)	69.78㎡	バルコニー 面積
	間取内訳	13.52㎡	
土地権利	所有権	用途地域	近隣商業地域
築年月	平成13年12月	総戸数	30戸
管理形態	自主管理	管理方式	巡回
管理費	4,230円	修繕立金	5,630円
現況	自住	引渡日	相談
駐車場	有り 5,000円/月	施工会社	
本体設備			
各戸設備	床暖房		
備考	大里柳小・柳西中		

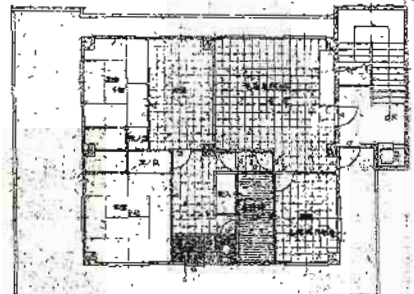
門司区丸山1丁目

診療所・居宅

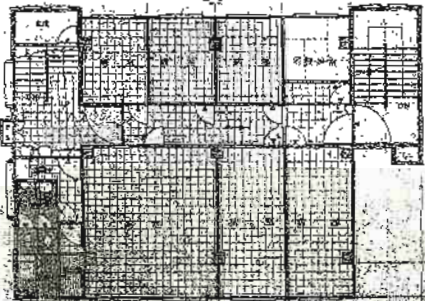
バス停目の前



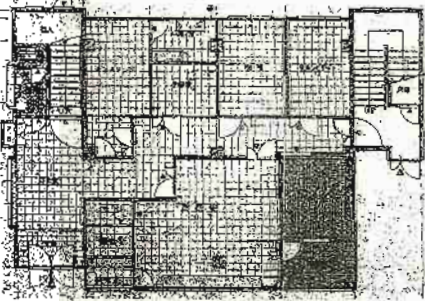
☆3階建☆



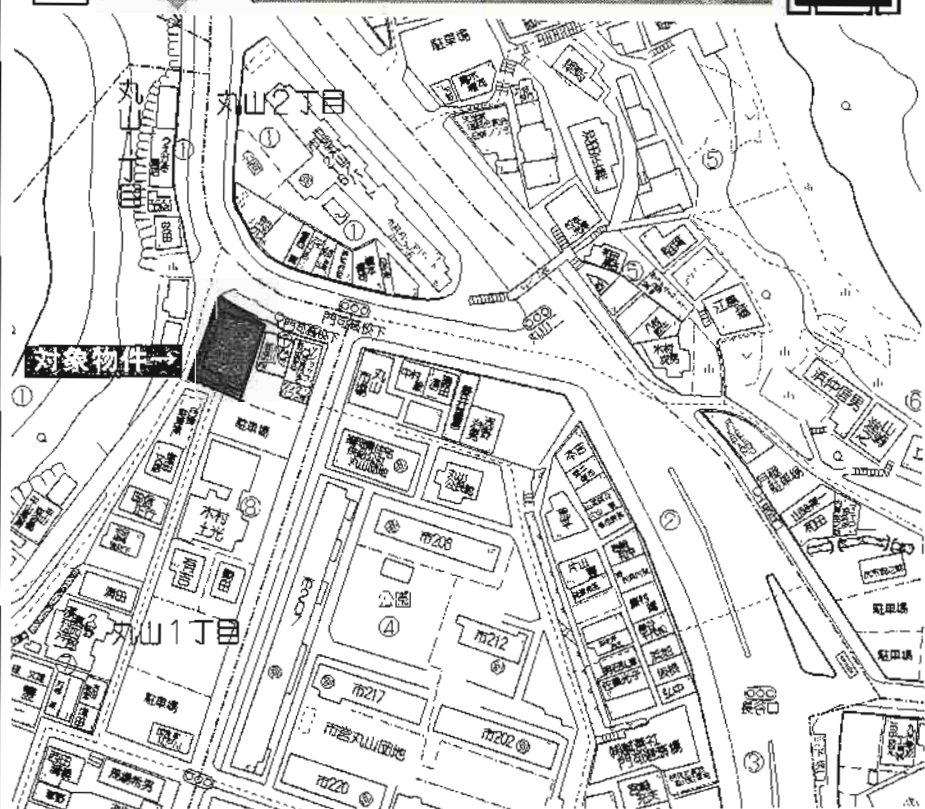
3F



2F



1F



※間取図と現況が異なる場合現況優先とします

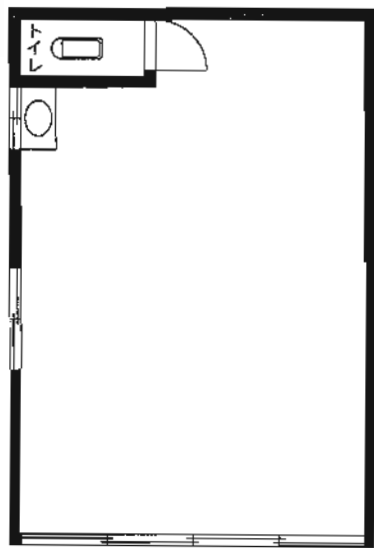
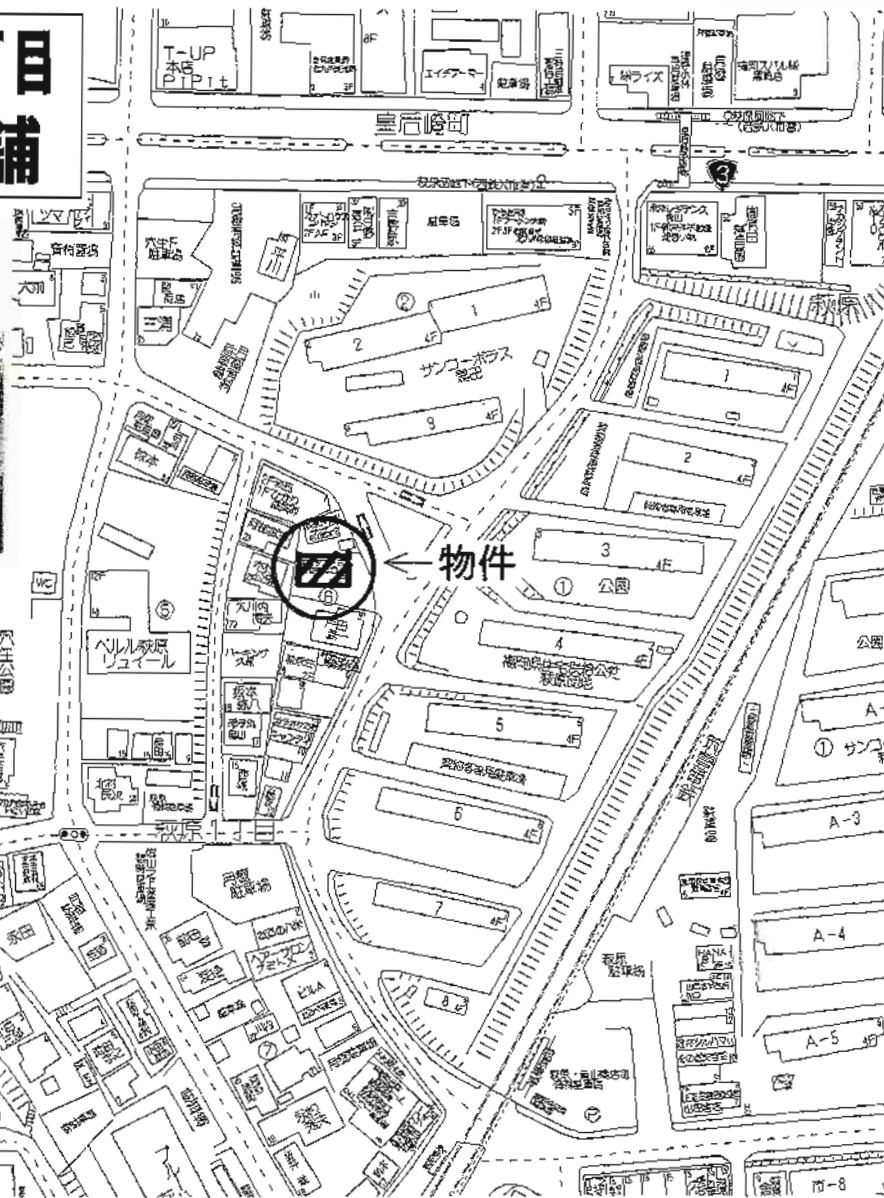
売診療所(居宅)

J R 門司港駅

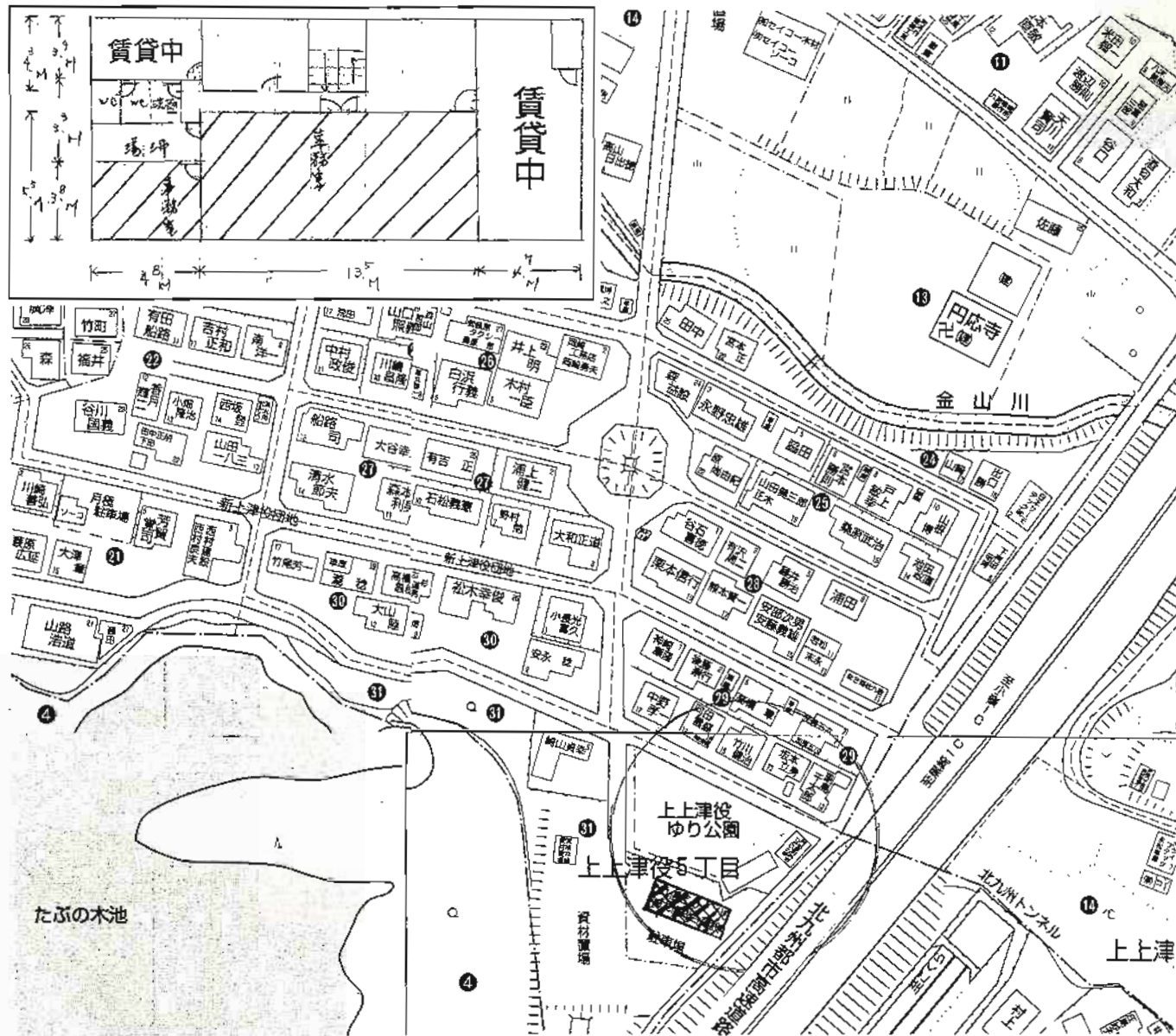
2,100万円

物件種目	売診療所(居宅)	
最寄駅	J R 門司港駅	
価格	2,100万円	
物件所在地	北九州市門司区丸山1丁目8-1	
交通	門司学園高校バス停 徒歩1分	
	J R 門司港駅 徒歩12分	
土地面積	347.90m ² (105.23坪)	ほかに私道面積
建物	構造・規模	RC造3階建
	面積	延べ470.98m ² (142.47坪)
	建物名	
土地権利	所有権	施工会社
総戸数		築年月
都市計画	市街化区域	用途地域
建ぺい率	60%	容積率
他の法令上の制限	準防火地域	
現況	空	引渡日
駐車場	有1台	
接道状況(角地・間口)	公道 北側約18m・西側約6m・南側約3m	
設備		
備考	<ul style="list-style-type: none"> ・関門景観形成地域(門司港後背市街地地区) ・建物解体更地渡し相談可 	

八幡西区 萩原1丁目 貸事務所・店舗



物件種目	貸事務所・店舗	
最寄駅	JR黒崎駅	
賃貸条件	賃料	60,000円
	敷金	1ヶ月、礼金2ヶ月
物件所在地	北九州市八幡西区萩原1丁目6番	
交通	筑豊電鉄萩原停 徒歩7分	
建物	建物名	アマダコーポ 1F
	構造・規模	鉄筋コンクリート造3階建1階部分
	使用部分面積	約24.79㎡ (7.5坪)
築年月	S54年1月	契約期間 3年
管理費等	なし	
土地面積		用途地域
駐車場	1台有 無料	
現況	空	引渡日 即
接道状況 (角地・横口)		
本体設備	簡易手洗 トイレ	
各戸設備	照明器具	
備考	保険等:加入義務要 3年間 都市ガス 前面シャッター付	



貸事務所

西鉄バス「向原」停

賃料 **63,000**円(税込)

敷金**1**ヶ月、礼金**1**ヶ月

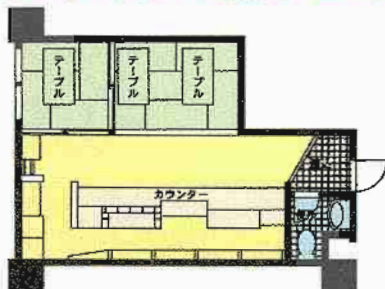
物件種目	貸事務所		
最寄駅	西鉄バス「向原」停		
賃貸条件	賃料 63,000 円(税込)		
	敷金 1 ヶ月、礼金 1 ヶ月		
物件所在地	北九州市八幡西区上上津役5丁目31番16号		
交通	西鉄バス「向原」停 徒歩8分		
建物	建物名	九信ビル	
	構造・規模	鉄骨鉄筋コンクリート造3階建2階部分	
使用部分面積	92.49m ²		
築年月	昭和57年5月	契約期間	3年
管理費等	無		
土地面積	用途地域		
駐車場	物件付2台(無料)		
現況	空	引渡日	即
接道状況 (高地・間口)			
本体設備	上下水道・電気・都市ガス		
各戸設備			
備考	トイレ・洗面は共同使用		

飲食店舗入居募集

第6エルザビル

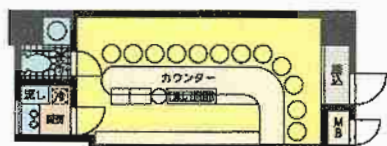
~迫力ある4mの
ライオンの顔が目印!!~

わずかな資金で即営業
内装設備・備品設置済



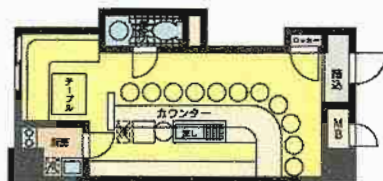
☆居酒屋向き☆ Dタイプ-1F

〈賃料〉164,640円 〈共益費〉22,050円
〈面積〉14.0坪(46.29㎡) **居抜き**



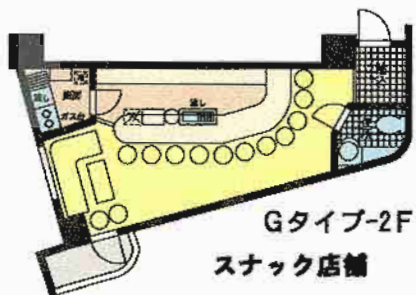
スナック店舗 Fタイプ-1F

〈賃料〉127,470円 〈共益費〉14,805円
〈面積〉9.4坪(31.08㎡) **リース**



スナック店舗 Bタイプ-2F

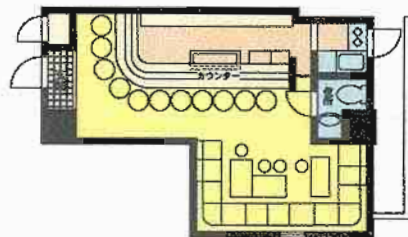
〈賃料〉117,600円 〈共益費〉17,325円
〈面積〉11.0坪(36.37㎡) **リース**



Gタイプ-2F

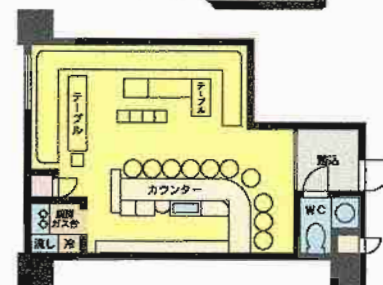
スナック店舗

〈賃料〉117,915円 〈共益費〉18,428円
〈面積〉11.7坪(38.68㎡) **リース**



スナック・ミニクラブ店舗 Hタイプ-6F

〈賃料〉140,175円 〈共益費〉21,105円
〈面積〉13.4坪(44.3㎡) **リース**



スナック・ミニクラブ店舗 Dタイプ-4F

〈賃料〉144,060円 〈共益費〉22,050円
〈面積〉14.0坪(46.29㎡) **リース**

テナント

JR黒崎駅

賃料 左記参照(税込)

敷金**3ヶ月(3)**

北九州市八幡西区熊手1丁目3番23号

JR黒崎駅 徒歩5分

建物名 第6エルザビル

構造・規模 鉄筋コンクリート造8階建

使用部分面積 左記参照

築年月 昭和63年9月 契約期間 5年(更新有)

管理費等 左記参照(税込)

土地面積 用途地域 商業地域

駐車場 なし

現況 空 引渡日 即

接道状況 (角地・開口)

本体設備 エレベーター

各戸設備

備考

穴生駅貸店舗

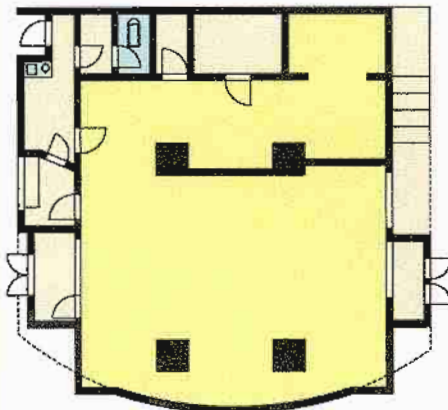
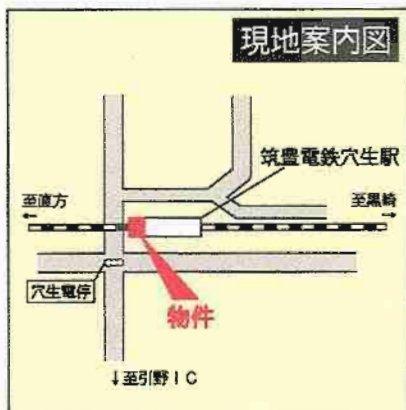


筑豊電鉄穴生駅 徒歩1分



大通りに面した
宣伝効果の高い
場所です

駐車場1台分無料(複数台相談可)



貸店舗・事務所

最寄駅 **筑豊電鉄穴生駅**
賃料 **346,500円(税込)**
敷金 **5ヶ月**

物件所在地 北九州市八幡西区穴生1丁目8-3

交通 筑豊電鉄穴生駅 徒歩1分

建物名 穴生貸店舗

構造・規模 鉄骨造平屋建

使用部分面積 195.24m² (59.06坪)

築年月 昭和59年4月 契約期間 2年

管理費等 なし

土地面積 用途地域 商業地域

駐車場 1台分無料(複数台相談可)

現況 空 引渡日 即

接道状況 (角地・開口)

本体設備 上下水道・九州電力

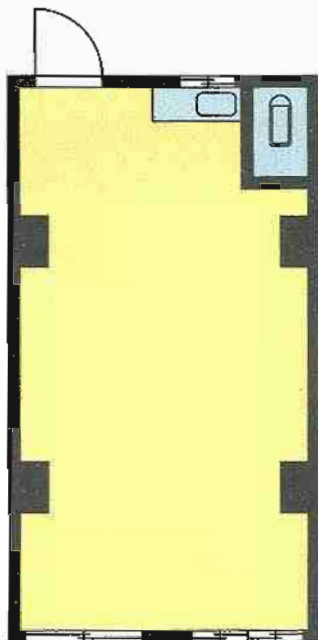
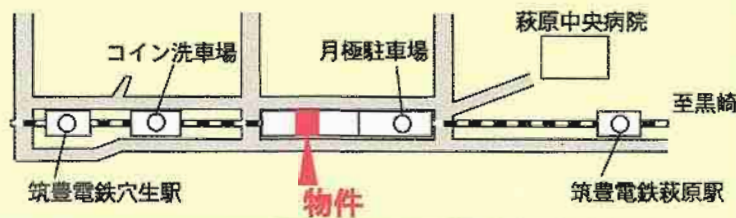
各戸設備

備考
・保証会社加入要
・保険等要

穴生高架下店舗



案内図



筑豊電鉄穴生駅 徒歩3分
主要幹線道路至近!!
駐車スペース1台分付!!

貸店舗・事務所

筑豊電鉄穴生駅

賃料 **73,500円(税込)**

敷金**5ヶ月**

物件所在地	北九州市八幡西区穴生1丁目8-10	
交通	筑豊電鉄穴生駅 徒歩3分	
建物	建物名	穴生高架下店舗
	構造・規模	鉄骨造平屋建
使用部分	使用部分	49.7㎡(15.06坪)
	面積	
築年月	S59年8月	契約期間 2年
管理費等	なし	
土地面積		用途地域 商業地域
駐車場	1台分付無料	
現況	空	引渡日 即
接道状況 (角地・開口)		
本体設備	上下水道・九州電力	
各戸設備		
備考	<ul style="list-style-type: none"> ・保証会社加入要 ・保険等要 ①スペース複数台相談可!! ※別途料金要す 	

貸店舗・事務所

八幡西区 穴生2丁目



大通りに面し、
宣伝効果の高い
場所です!!

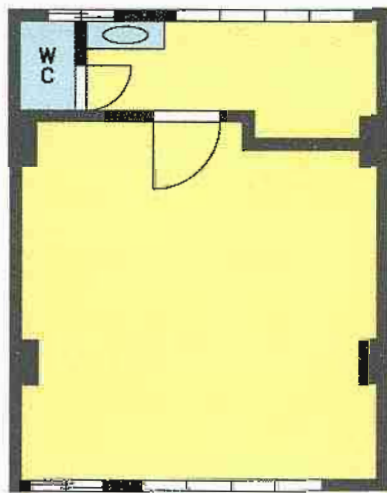
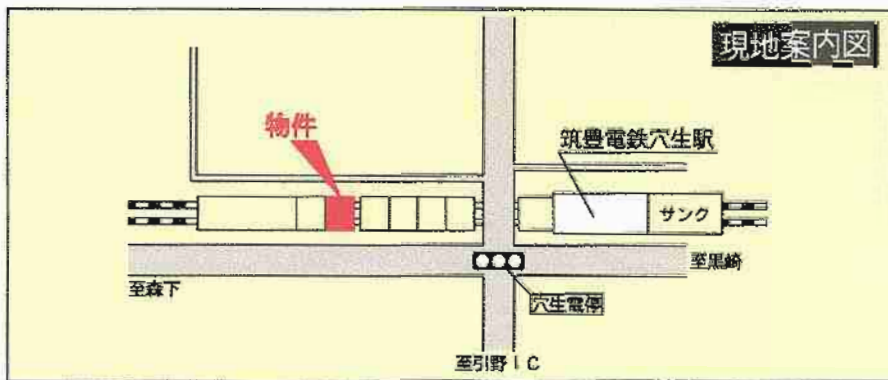
筑豊電鉄穴生駅徒歩3分



駐車場1台分付無料(複数台相談可)



周辺に商業施設 多数あり!!



貸店舗・事務所

筑豊電鉄穴生駅

賃料 **73,500**円(税込)

敷金**5**ヶ月

物件所在地 北九州市八幡西区穴生2-13-7

交通 筑豊電鉄穴生駅 徒歩3分

建物名
構造・規模 鉄骨造平屋建
使用部分積 72.20㎡(21.84坪)

築年月	S58年11月	契約期間	2年
管理費等	無		
土地面積		用途地域	商業地域
駐車場	1台付無料		
現況	空	引渡日	即
接道状況(角地・間口)			
本体設備	上下水道・九州電力		
各戸設備			
備考	・保証会社加入要 ・保険等要		

中間市 貸店舗



貸店舗

筑豊電鉄「通谷」停

賃料 **120,000円**

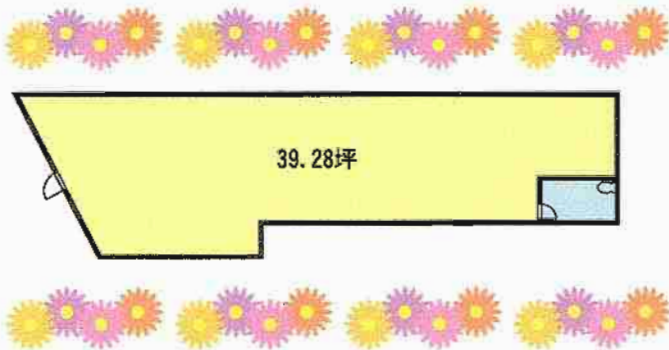
敷金**1ヶ月**(敷引**1ヶ月**)

物件種目	賃料		
最寄駅	敷金 1ヶ月 (敷引 1ヶ月)		
賃賃条件	物件所在地		
	中間市通谷2丁目6番1号		
物件所在地	交通		
	西鉄バス通谷2丁目停 徒歩1分		
建物名	建物名	築年月	契約期間
構造・規模	木造平家建	平成元年10月	3年
使用部分面積	124.37㎡(37.62坪)	管理費等	無し
		土地面積	約400㎡
		用途地域	
		駐車場	12台有(無料)
		現況	営業中
		引渡日	7月上旬以降
		接道状況(角地・開口)	北東側9m公道・北西側4m公道(角地)
		本体設備	
		各戸設備	
備考	壁(漆喰) ステンドガラス(3ヶ所) 備品(テーブル・イス他)有		

テナント募集!!



筑豊電鉄「通谷」駅隣接!!



- 諸事情便利な好立地!!
- 交通量・人通り多く
宣伝効果あり!!
- 周辺商業施設多数あり!!

ショッピングモール至近
乗降客が多い通谷電停前



貸店舗・事務所

筑豊電鉄通谷電停

賃料 **231,000**円(税込)

敷金**5**ヶ月

物件所在地	中間市太賀1-2-1		
交通	筑豊電鉄通谷電停 徒歩1分		
建物	建物名		
	構造・規模	鉄骨造平屋建1階部分	
	使用部分面積	129.86㎡(39.28坪)	
築年月	H7年7月	契約期間	2年
管理費等	無		
土地面積		用途地域	商業地域
駐車場	有(無料)		
現況	空	引渡日	即
接道状況 (角地・間口)			
本体設備	上下水道・九州電力		
各戸設備			
備考	保証会社加入要 保険等要		

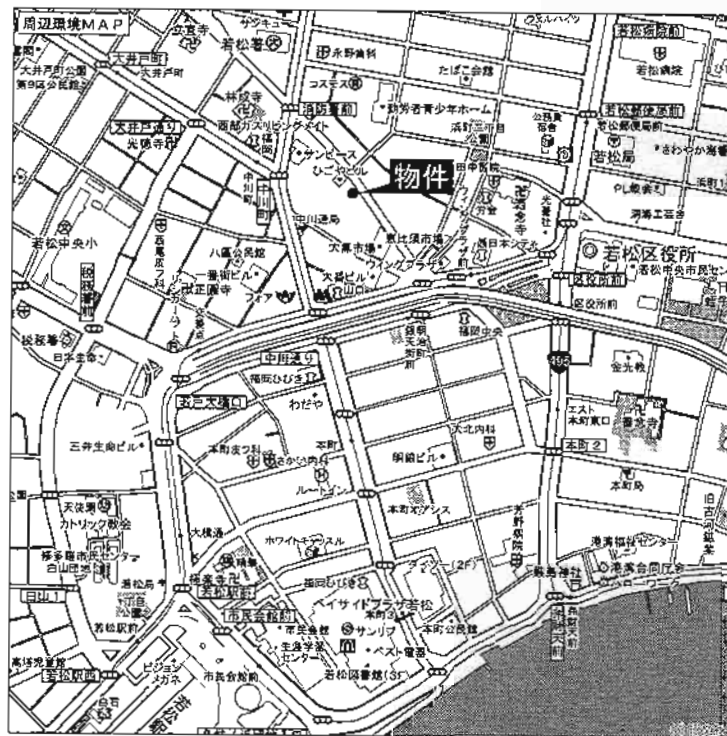
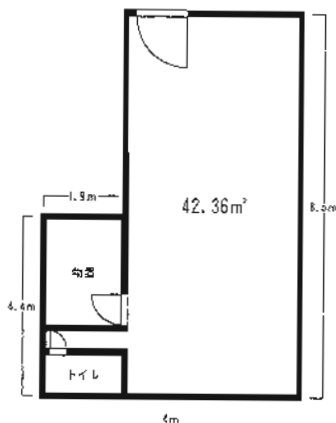
貸事務所

若松区 中川町

☆区役所・郵便局至近!!
☆商店街の中の物件です!!

諸事便利!!

交通便利!!

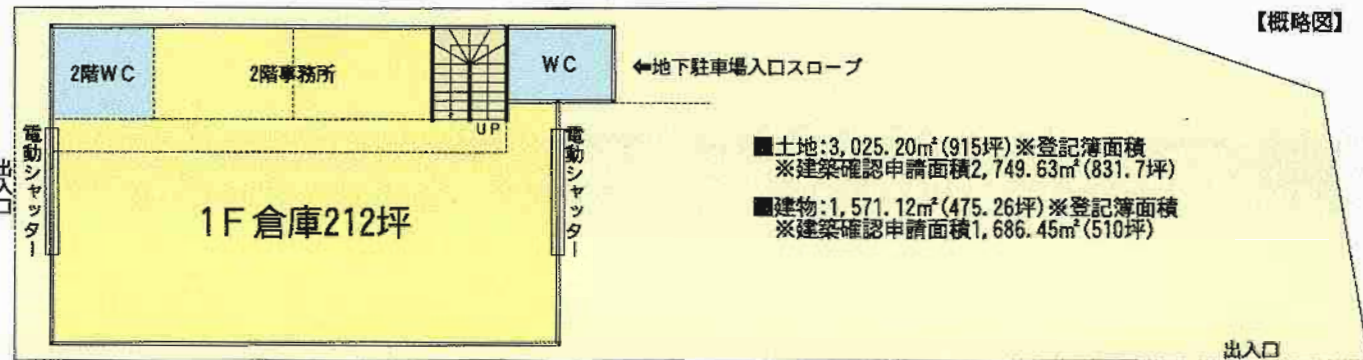


使用部分面積 **42.36m²**
12.8坪

北九州市営バス
ウイングプラザ停
徒歩2分

賃料
60,000円

物件種別	貸事務所(店舗)		
最寄駅	JR若松駅		
賃貸条件	賃料	60,000円	
		敷金2ヶ月(2)	
物件所在地	北九州市若松区中川町2-21番		
交通	北九州市営バスウイングプラザ停 徒歩2分		
建物	建物名		
	構造・規模	鉄筋コンクリート造3階建1階部分	
	使用部分面積	42.36m ² (12.8坪)	
築年月	1987年3月	契約期間	2年間
管理費等	無		
土地面積		用途地域	
駐車場	有(1台7,350円/月)		
現況	使用中	引渡目	相談
接道状況(角地・間口)			
本体設備			
各戸設備			
備考			



☆国道3号線に面す(看板効果あり)
☆H19年8月に内装大改装済
☆配送センター等に適しています

1階倉庫	212坪(699.55㎡)
2階	85.3坪(281.62㎡)
地下駐車場	213.7坪(705.28㎡)



○大型トラック進入可
○地下駐車場26台+敷地内複数台多数駐車可能
○J R八幡駅から歩いて1分。
従業員様はJ R通勤、車通勤どちらもOKです。
○地下駐車場213.7坪、倉庫としても使用可能です。

★敷地831.7坪!!

物件種目	貸し倉庫・事務所		
最寄駅	J R八幡駅		
賃料	73万円(税込)		
貸賃条件	敷金6ヶ月(敷引2ヶ月)		
物件所在地	北九州市八幡東区西本町2丁目10		
交通	J R八幡駅 徒歩1分		
建物名	構造・規模	鉄骨造亜鉛メッキ鋼板葺3階建(地下駐車場含む)	
	使用部分面積	511坪(1,686.62㎡)	
築年月	平成3年8月	契約期間	3年
管理費等	無		
土地面積	831.7坪(2,749.63㎡)	用途地域	商業地域
駐車場	複数台可能無料付		
現況	空	引渡日	即
接道状況(角地・角口)			
本体設備			
各戸設備	電動シャッター		
備考	地下駐車場26台(自走・平面駐車場) 敷地内複数台多数駐車可・大型トラック進入駐車可		

宮崎ビル

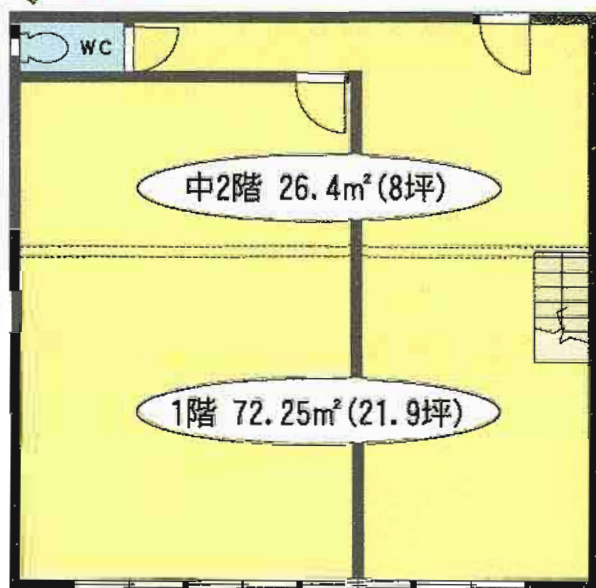
小倉北区田町16-12



インターチェンジ至近



現在ブティック・フラワーショップ営業中



〈バス通り側〉

図面と現況が違う場合は、現況を優先致します。



西鉄バス
金田停徒歩1分

珍☆
し中
い二
物階
件付
での
す!!

貸テナント

J R 西小倉駅

賃料 **170,000円**

敷金**4ヶ月**(敷引**3ヶ月**)

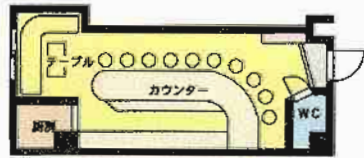
物件種目	貸テナント		
最寄駅	J R 西小倉駅		
賃料	170,000円		
敷金	4ヶ月(敷引3ヶ月)		
物件所在地	北九州市小倉北区田町16-12		
交通	西鉄バス金田停 徒歩1分		
建物	建物名	宮崎ビル	
	構造・規模	RC造3階建1階部分	
	使用部分面積	1階72.25m ² (21.9坪)・中2階26.4m ² (8坪)	
築年月	昭和45年11月	契約期間	2年
管理費等	無		
土地面積		用途地域	
駐車場	1台有 12,600円/月		
現況	入居中	引渡日	6月上旬
接道状況 (角地・開口)			
本体設備	電気・上・下水道・都市ガス		
各戸設備	トイレ		
備考	全保運にご加入頂きます。 水道料金は家主検針にて請求になります。		

リーススナック店舗入居募集

第2エルザビル

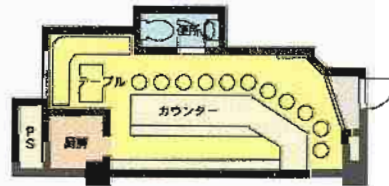
～小倉歓楽街の一等地
身長5mゴリラが
注目を集めます～

わずかな資金で即営業
内装設備・備品設置済



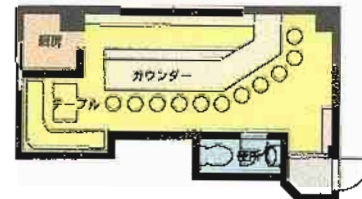
スナック店舗 Aタイプ-4F

〈賃料〉126,000円 〈共益費〉13,703円
〈敷金〉2ヶ月(2)
〈面積〉8.7坪(28.77㎡) **リース**



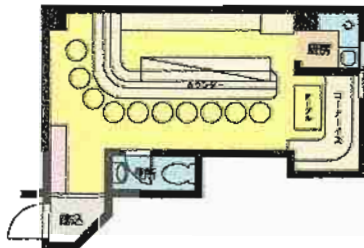
スナック店舗 Cタイプ-5F

〈賃料〉141,750円 〈共益費〉14,647円
〈敷金〉2ヶ月(2)
〈面積〉9.3坪(30.75㎡) **リース**



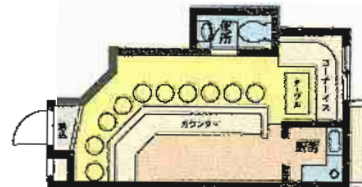
スナック店舗 Dタイプ-3F

〈賃料〉152,250円 〈共益費〉16,222円
〈敷金〉2ヶ月(2)
〈面積〉10.3坪(34.05㎡) **リース**



スナック店舗 Eタイプ-4F

〈賃料〉131,250円 〈共益費〉14,017円
〈敷金〉2ヶ月(2)
〈面積〉8.9坪(29.43㎡) **リース**



スナック店舗 Fタイプ-2F

〈賃料〉126,000円 〈共益費〉12,442円
〈敷金〉2ヶ月(2)
〈面積〉7.9坪(26.12㎡) **リース**



スナック店舗 Gタイプ-4F

〈賃料〉105,000円 〈共益費〉11,182円
〈敷金〉2ヶ月(2)
〈面積〉7.1坪(23.48㎡) **リース**

物件種目	テナント		
最寄駅	JR小倉駅		
賃貸条件	賃料	左記参照(税込)	
		敷金2ヶ月(2)	
物件所在地	北九州市小倉北区鍛冶町1丁目8-14		
交通	モノレール平和通駅 徒歩5分		
	西鉄バス米町停 徒歩1分		
建物	建物名	第2エルザビル	
	構造・規模	鉄骨造6階建	
	使用部分面積	左記参照	
築年月	昭和59年12月	契約期間	5年(更新有)
管理費等	左記参照(税込)		
土地面積		用途地域	商業地域
駐車場	なし		
現況	空	引渡日	即
接道状況(角地・間口)			
本体設備	エレベーター		
各戸設備			
備考			

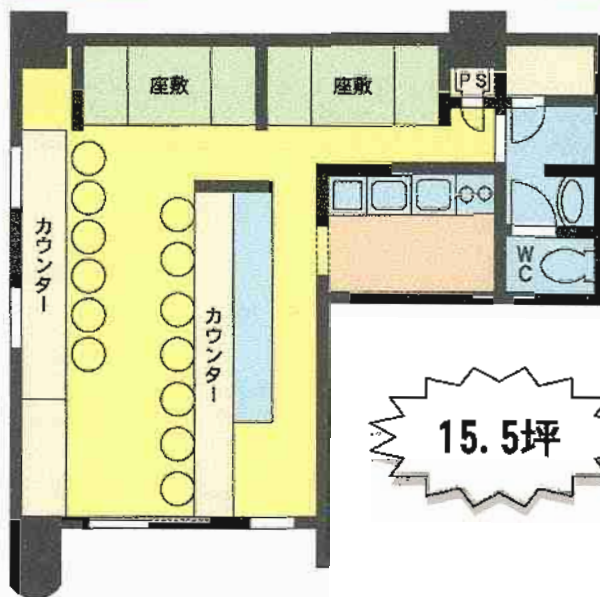
第4エルザビル

☆オフィス街の1Fテナント!!
☆バス通り沿いの好立地!!



☆チャチャタウン & コンビニ至近!
☆小倉駅から徒歩圏内!

居抜き物件!!



※間取りと現状が異なる場合は現状を優先します。

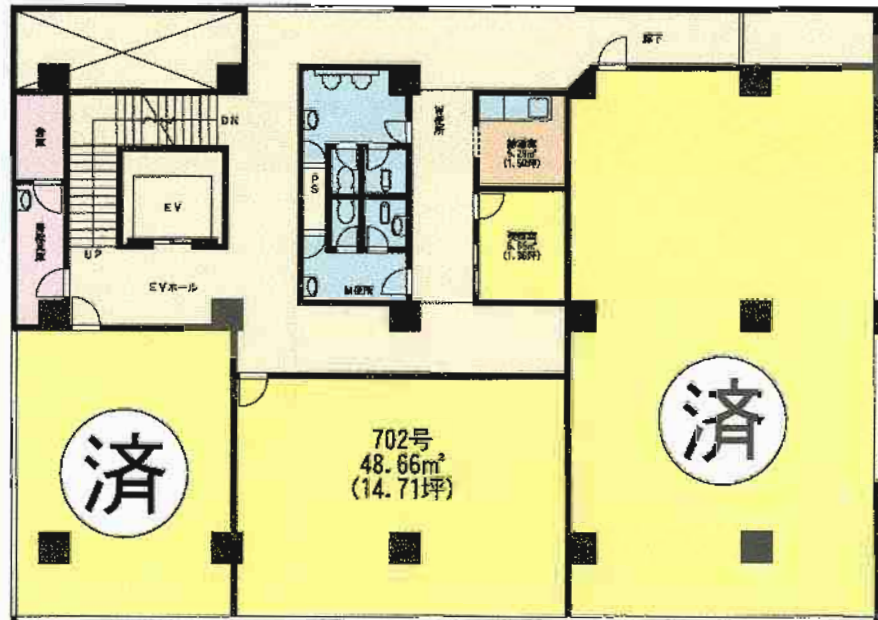
物件種目	テナント		
最寄駅	JR小倉駅		
賃貸条件	賃料	178,500円(税込)	
		敷金90万円(60万円)	
物件所在地	北九州市小倉北区鍛冶町2丁目1番7号		
交通	西鉄バス米町バス停 徒歩1分		
建物	建物名	第4エルザビル	
	構造・規模	SRC造10階建1階部分	
	使用部分面積	51.15㎡(15.5坪)	
築年月	昭和61年11月	契約期間	2年
管理費等	17,850円		
土地面積		用途地域	商業地域
駐車場	なし		
現況	営業中	引渡日	相談
接連状況(清地・中古)			
本体設備			
各戸設備			
備考	●内装譲渡等相談に応じます!!		

小倉北区京町三丁目



**7Fフロア全面リニューアル
リノベーション**
☆平成23年1月末日☆

賃料: 4,725円/坪
共益費: 1,050円/坪



貸事務所

J R 小倉駅

賃料 **69,505円**

敷金**4ヶ月(実)**

物件所在地 北九州市小倉北区京町三丁目14-17
702号

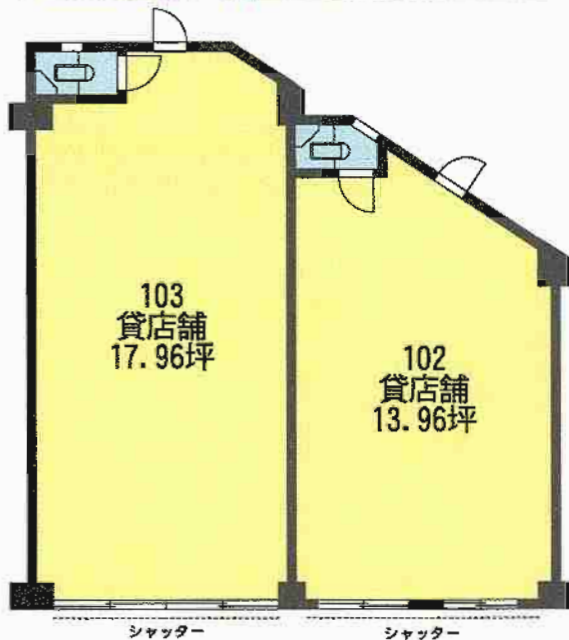
交通 J R 小倉駅 徒歩3分

建物名	五十鈴ビル新館
構造・規模	鉄筋コンクリート造陸屋根地下1階付11階建7階部分
使用部分面積	左記参照

築年月	S 34年10月	契約期間	2年間
管理費等	15,445円		
土地面積		用途地域	商業地域
駐車場	隣地タワーパーキング有 21,000円		
現況	空	引渡日	即
接道状況 (海地・開口)			
本体設備	E V・流し・トイレ共用・喫煙室・監視カメラ		
各戸設備	個別空調		
備考	保険: 要火災保険加入 普通車 21,000円/月(高さ制限有) ワンボックス 26,250円/月 ☆賃料: 4,725円/坪 ☆共益費: 1,050円/坪		

松本ビル

～小倉北区愛宕～



☆西鉄バス小倉高校下
徒歩1分

☆交通の利便性良好!!

☆サンキュードラッグ、ダイソー、
マックスバリュ等目の前!!

貸店舗

J R 西小倉駅

賃料 102 80,000円
103 100,000円

敷金4ヶ月(3)

物件所在地	北九州市小倉北区愛宕2-2-13		
交通	西鉄バス小倉高校下停 徒歩1分		
建物名	松本ビル		
	構造・規模	RC造4階建1階部分	
使用部分面積	102	13.96坪(46.14㎡)	
	103	17.96坪(59.37㎡)	
築年月	昭和55年4月	契約期間	2年
管理費等	3,500円		
土地面積		用途地域	
駐車場	8,000円有り		
現況	空	引渡日	即
接道状況 (角地・開口)			
本体設備			
各戸設備			
備考	☆リフォーム中!!		

N & Y 徳カビル



広々
206.56㎡

通りに面した
好立地で交通の
利便性良好♪

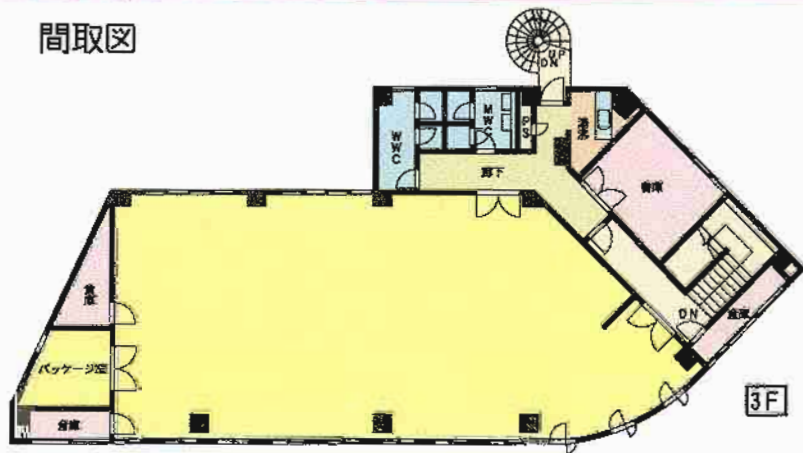


🚗 (P) 6台可です!! 🚗

塾・医院・事務所に最適です♪



間取図



貸テナント・事務所

最寄駅 モノレール徳カ公団前駅

賃料 **367,500**円(税込)

礼金**3**ヶ月・敷金**3**ヶ月(実費精算)

物件所在地 北九州市小倉南区徳カ3丁目9-2

交通 モノレール徳カ公団前駅 徒歩3分

建物名 N & Y 徳カビル

構造・規模 RC造3階建3階部分

使用部分積 206.56㎡(62.48坪)

築年月 S58年2月 契約期間 3年

管理費等 無

土地面積 用途地域

駐車場 有30,000円(6台可)

現況 空 引渡日 相談

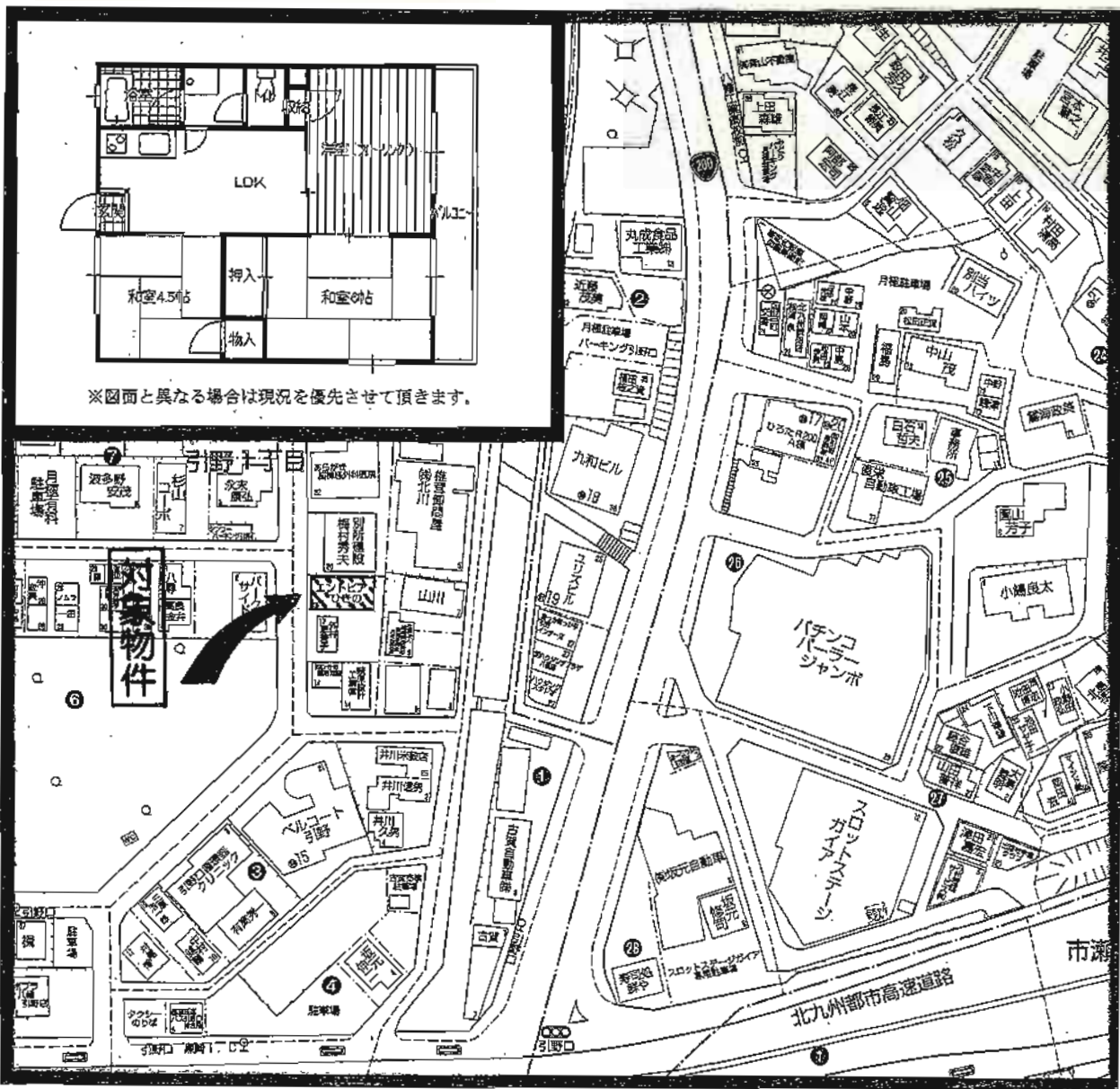
接道状況 (角地・開口)

本体設備 トイレ(男性用・女性用別)・照明・換気扇・給湯室

各戸設備

備考 要警備会社加入(10,500円/月)
水道代メーター検針
看板料(希望の場合10,500円/月)

物件種目	賃貸アパート	
最寄駅	JR黒崎駅	
間取タイプ	3DK	
賃貸条件	賃料	46,000円
	敷金	0ヶ月 礼金2ヶ月
物件所在地	北九州市八幡西区引野1丁目2番18号	
交通	西鉄バス引野口停 徒歩2分	
建物	建物名	エントピア引野101号
	構造・規模	鉄筋コンクリート造2階建1階部分
	使用部分面積	48.29m ²
	間取内訳	DK5.75帖 和室6帖 和室4.5帖 洋室6帖
築年月	昭和62年4月	契約期間 2年
管理費等	無	
駐車場	有 4,000円/月	
現況	空き	入居日 即
本体設備	水道・電気・都市ガス	
各戸設備	給湯・シャワー・バス/トイレ別	
保険等	要加入	
備考	・交通アクセス良好! 西鉄バス 引野口停 徒歩2分 ・都市高速道 黒崎IC 至近! 他 102号あり ・学区区:引野小学校・引野中学校	



貸家

—大平2丁目—

5LDK



明るい水廻り



★収納充実!!



★広々LDK+明るいキッチン★

P3台可

物件種目	貸家		
最寄駅	西鉄バス「大平」停		
間取タイプ	5LDK		
賃料	75,000円		
貸賃条件	敷金なし・礼金3ヶ月		
物件所在地	北九州市八幡西区大平2丁目12-7		
交通	西鉄バス「大平」停 徒歩5分		
建物	建物名	大平2丁目貸家	
	構造・規模	木造2階建1・2部分	
	使用部分面積	約80㎡	
	間取内訳	間取図参照	
築年月	昭和52年1月	契約期間	2年
管理費等	無し		
駐車場	物件付き(無料)3台可		
現況	空	入居日	即
本体設備			
各戸設備			
保険等	加入義務要		
備考			

プレザンフォート南王子

◎全室J-COMケーブル 光インターネット標準装備
月額11,500円でつなが放題



☆安心のオートロック付



☆落ちついた色合いのフローリング



☆洋室も広々



☆IHクッキングヒーター

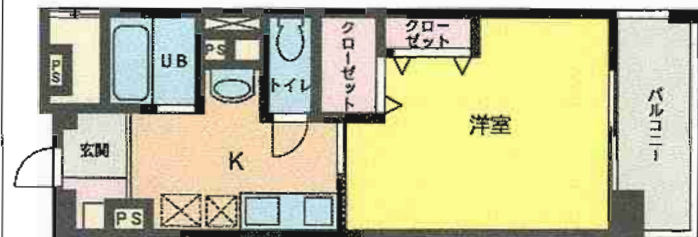


☆設備充実の浴室



☆広々クローゼットで楽々収納

オール電化!



賃貸マンション

物件種目	賃貸マンション	
最寄駅	JR黒崎駅	
間取タイプ	1 K	
賃料	55,000円	
賃貸条件	敷金4ヶ月分(敷引き3ヶ月)	
物件所在地	北九州市八幡西区南王子町2番10号 (104号・106号・108号・214号)	
交通	西鉄バス「南王子」停 徒歩3分	
建物名	プレザンフォート南王子	
構造・規模	RC造6階建1・2階部分	
使用部分面積	28㎡	
間取内訳		
築年月	平成18年8月末	契約期間 2年
管理費等	4,000円/月	
駐車場	有 7,000円/台	
現況	空	入居日 即
本体設備	エレベーター・オートロック・光ケーブル	
各戸設備	エアコン・冷蔵庫・洗濯機・ベッド・机・椅子・IHクッキングヒーター・ウォシュレット・照明	
保険等	加入義務要	
備考	オール電化	

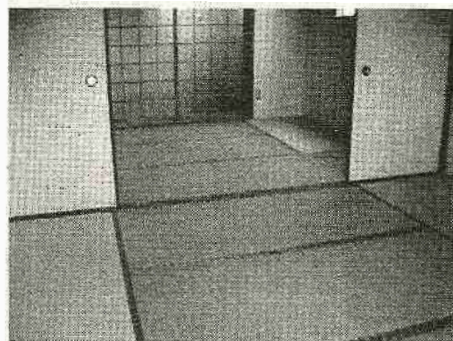
賃貸マンション 2K

① 宮崎ビル

- 所在地 / 北九州市八幡西区竹末一丁目4-9
- 交通 / 西鉄バス竹末停 徒歩1分
- 家賃 / **37,000円**
- 敷金 / 無
- 構造 / RC造4階建
- 専有面積 / 42㎡
- 現況 / 空
- 駐車場 / 近隣 6,000円
- 設備 / バス・トイレ別・ガスキッチン・室内洗濯機置場
給湯シャワー・追炊バス・バルコニー
- 共益費 / 3,000円
- 築年月 / 昭和60年3月
- 保険 / 要
- 入居日 / 相談
- 契約期間 / 2年

● 空室状況 / 302号 405号

ペット可!!
(小型犬・猫のどちらかOK)



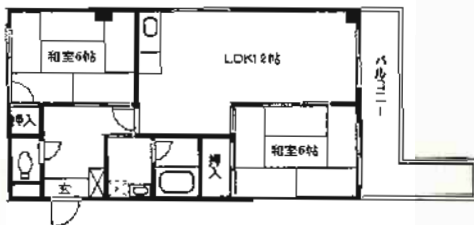
収納広々!!
ガスキッチン!!

賃貸マンション 2LDK

② シティ紅梅

- 所在地 / 北九州市八幡西区紅梅一丁目1-28
- 交通 / JR黒崎駅 徒歩10分
- 家賃 / **45,000円**
- 礼金 / 2ヶ月(敷金なし)
- 構造 / RC造7階建
- 専有面積 / 55㎡
- 現況 / 空
- 駐車場 / 有り 9,450円
- 設備 / バストイレ別・ガスキッチン・室内洗濯機置場・洗面所独立
バルコニー・エレベータ・給湯シャワー・インターネット対応
フローリング・地デジ対応済み
- 共益費 / 3,000円
- 築年月 / 昭和63年5月
- 保険 / 要
- 入居日 / 相談
- 契約期間 / 2年

● 空室状況 / 201号 (2DKタイプ空有り603号・703号)



洗面所独立!!
インターネット対応!!

賃貸アパート 1K

① デュエル折尾

- 所在地 / 北九州市八幡西区折尾二丁目3-14
- 交通 / JR折尾駅 徒歩8分
- 家賃 / **23,000円**
- 敷金 / 無
- 構造 / 木造2階建
- 専有面積 / 19㎡
- 現況 / 空
- 駐車場 / 有4,200円
- 設備 / 給湯シャワー・バルコニー・電気コンロ・収納スペース
室内洗濯機置場・フローリング・バス、トイレ別・エアコン
- 水道料 / 2,500円(月額)
- 空室状況 / 108号 207号
- 共益費 / 2,000円
- 築年月 / 平成2年3月
- 保険 / 要
- 入居日 / 相談
- 契約期間 / 2年



J-COM
「インマイルーム」対応!!
(インターネット半額)

賃貸アパート 1K+ロフト

② メゾン・ミュッセ

- 所在地 / 北九州市八幡西区折尾四丁目15-18
- 交通 / JR折尾駅 徒歩4分
- 家賃 / **24,000円**
- 敷金 / 無・礼金1ヶ月
- 構造 / 木造2階建
- 専有面積 / 19㎡
- 現況 / 空
- 駐車場 / 無
- 設備 / バス・トイレ別・電気コンロ・給湯シャワー・J-COM
ロフト・エアコン・インターネット対応・フローリング
- 空室状況 / A106 A201・B101 B205 (2F 25,000円)
- 共益費 / 1,000円
- 築年月 / 平成3年3月
- 保険 / 要
- 入居日 / 相談
- 契約期間 / 2年



ロフト付!!
J-COM対応!!

K.フリューゲ高須



駐車場1台無料!!



2011年1月 内装リフォーム済!!

☆ **サンリブ高須**
 ☆ **徒歩3分**
 ☆ **エアコン2台付**
 ☆ **広々LDK10帖**



203・205号<浴室暖房乾燥機・エアコン2台付>
 ※203号は反転タイプ

間取図は現況を優先します

物件種目	賃貸マンション	
最寄駅	JR折尾駅	
間取りタイプ	2LDK	
賃貸条件	賃料	59,000円
	敷金	0ヶ月
物件所在地	北九州市若松区高須北3丁目8-8 B棟	
交通	市営バス高須西1丁目停 徒歩1分	
建物	建物名	K.フリューゲ高須
	構造・規模	鉄骨造2階建2階部分
	使用部分面積	52.65m ²
	間取内訳	
築年月	平成9年3月	契約期間 2年
管理費等	共益費:2,000円	
駐車場	1台無料	
現況	空き	入居日 即
本体設備	電気・上下水道・LPG	
各戸設備	インターホン・給湯・シャワー・ユニットバス	
保険等	加入義務要(2年)	
備考	校区:青葉小学校・高須中学校 条件:全保険・火災保険 鍵交換・消遣代・用紙代・2年更新 2年未満満約金1ヶ月 1年未満満約金2ヶ月 他諸条件有	

レジデンス豎林

◆◆◆小倉北区豎林町◆◆◆

J R 日豊本線

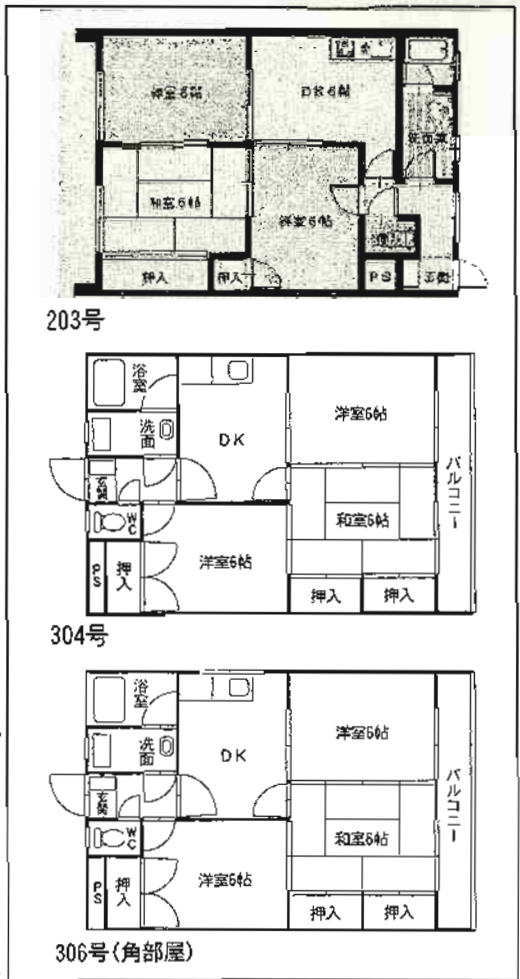
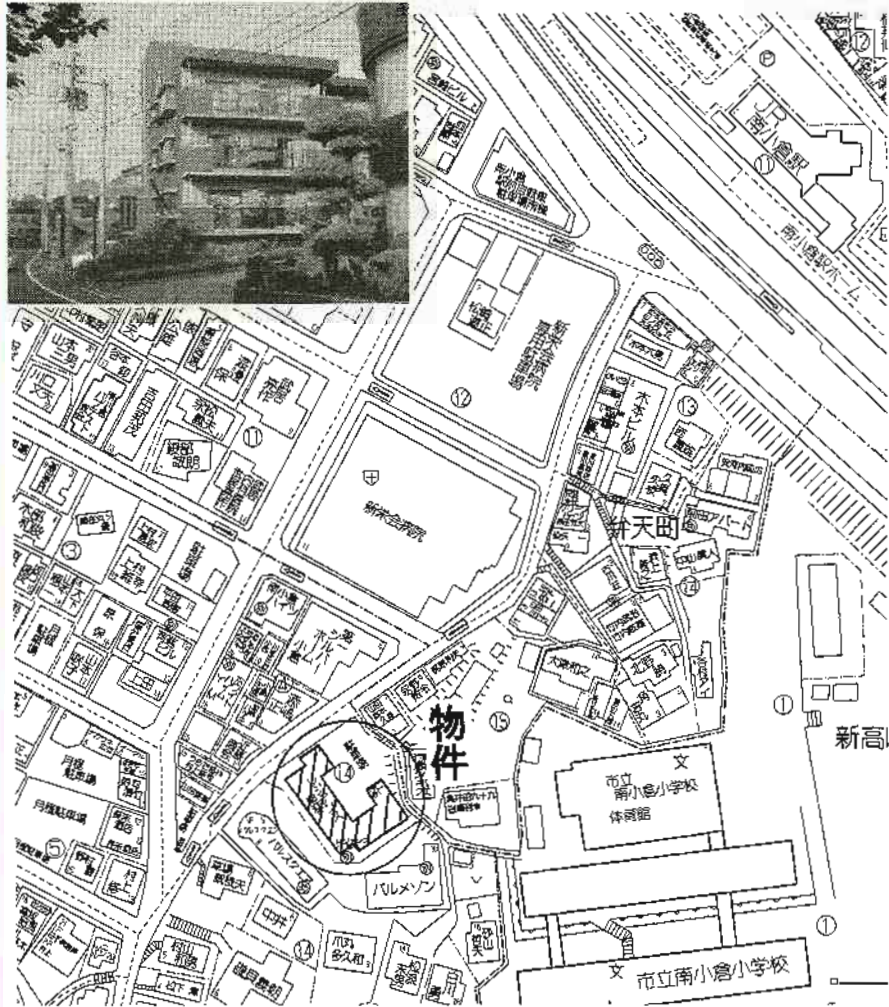
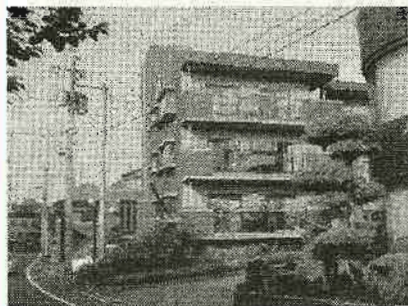
「南小倉」駅徒歩5分



ペットを飼う場合

敷金3ヶ月(3)

家賃 203号「54,000円」
304号「55,000円」
306号「55,000円」



203号

304号

306号(角部屋)

※間取は現況優先とします。

賃貸マンション

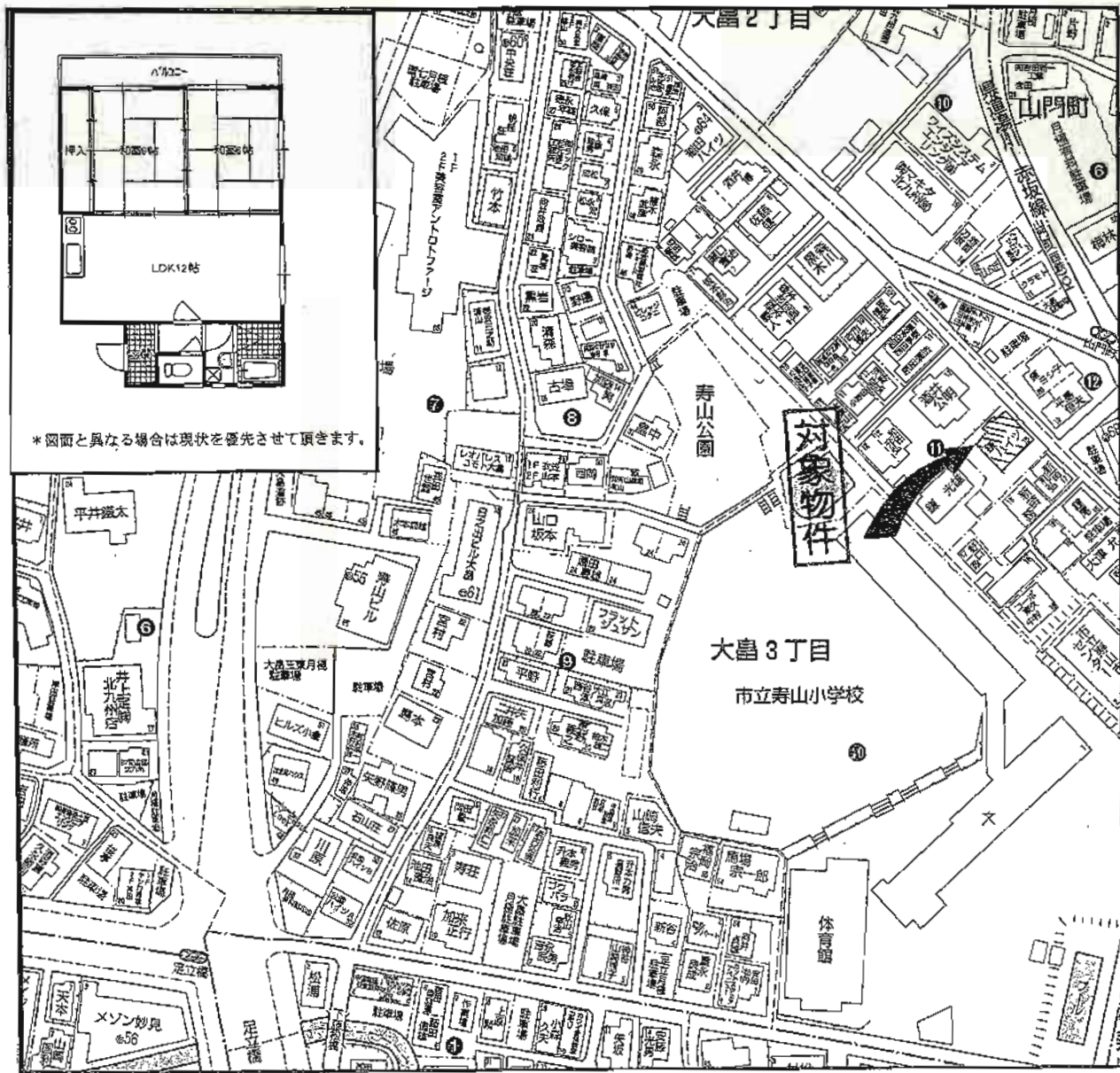
J R 南小倉駅

3DK

賃料 203号:52,000円 306号:53,000円
304号:53,000円

敷金2ヶ月(敷引2ヶ月)

物件種目	賃貸マンション	
最寄駅	J R 南小倉駅	
間取タイプ	3DK	
賃貸条件	敷金2ヶ月(敷引2ヶ月)	
物件所在地	北九州市小倉北区豎林町14-11	
交通	J R 南小倉駅 徒歩5分 西鉄バス清水交差点停 徒歩7分	
建物	建物名	レジデンス豎林
	構造・規模	R C 造3階建2・3階部分
	使用部分面積	58m ²
間取内訳	間取図参照	
築年月	1988年3月	契約期間 2年
管理費等	2,000円	
駐車場	有5,000円	
現況	空	入居日 即
本体設備	駐輪場	
各戸設備	給湯・シャワー・洗面・洗濯機置場・CATV	
保険等	要16,000円~/2年	
備考		



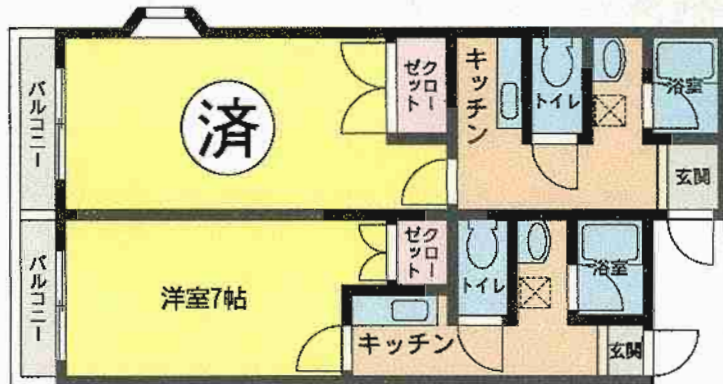
物件種目	賃貸マンション		
最寄駅	JR小倉駅		
間取タイプ	2LDK		
賃料 賃金条件	賃料 45,000円		
	敷金・礼金なし		
物件所在地	北九州市小倉北区大島3丁目11-15		
交通	西鉄バス山門町停 徒歩1分		
建物	建物名	鎌ハイツ 102号	
	構造・規模	鉄筋コンクリート造陸屋根2階建1階部分	
	使用部分面積	51.0㎡	
	間取内訳	LDK12帖、和6帖、和6帖	
築年月	昭和60年2月	契約期間	2年
管理費等	無		
駐車場	5,000円		
現況	空き	入居日	即
本体設備	都市ガス・駐輪場		
各戸設備	トイレ/バス別・バルコニー・シャワー		
保険等	要加入		
備考	202号空室あり 駐車場2台目近隣有ります(6,000円) 寿山小学校・足立中学校		

エーデルハイツ・フランドール -小倉北区高峰町-

1 K

セキユリティ
完備です♪

 **西鉄バス**
「西南女学院下」
徒歩6分



★南向きバルコニー★

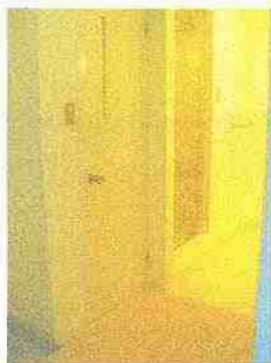


日
当
り
良
好

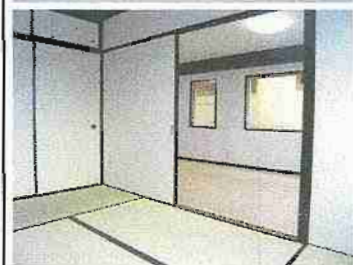


物件種目	貸アパート		
最寄駅	JR西小倉駅		
間取タイプ	1 K		
賃貸条件	賃料	35,000円	
		敷金0ヶ月 礼金2ヶ月	
物件所在地	北九州市小倉北区高峰町14-2		
交通	西鉄バス西南女学院下停 徒歩6分		
建物	建物名	エーデルハイツ・フランドール	
	構造・規模	木造2階建全10戸	
	使用部分面積	約24㎡	
	間取内訳		
築年月	1991年3月建築	契約期間	2年
管理費等	無		
駐車場	近隣8,400円		
現況	空	入居日	相談
本体設備	セキュリティ完備		
各戸設備	給湯 シャワー 照明器具 エアコン シャンドレ ウォシュレット		
保険等	加入義務要		
備考	103、105 空		

オブリックビル



◆生活便利な環境!
◆外装リニューアル済!
◆新婚さんオススメ!



2LDK

402号



JR南小倉駅
徒歩2分

※間取は現況優先です。

賃貸マンション

JR南小倉駅

2LDK

賃料 **58,000円**

敷金**0**ヶ月:礼金**1**ヶ月

物件種目	賃貸マンション	
最寄駅	JR南小倉駅	
間取タイプ	2LDK	
賃貸条件	賃料 58,000円 敷金 0 ヶ月:礼金 1 ヶ月	
物件所在地	北九州市小倉北区木町3丁目13-27 402号	
交通	JR日豊本線南小倉駅 徒歩2分	
建物名	オブリックビル	
構造・規模	SRC造6階建4階部分	
使用部分面積	55.35㎡	
間取内訳	左図参照	
築年月	平成2年6月	契約期間 2年
管理費等	3,500円	
駐車場	近隣 8,400円	
現況	空	入居日 即
本体設備	EV・上下水道・都市ガス	
各戸設備	給湯・シャワー・洗面化粧台・照明	
保険等	加入義務要	
備考	H21年11月外装リフォーム済!!	

グランベール小倉駅前

敷金1ヶ月!!



「チャチャタウン」徒歩3分

ペット相談可
(敷金2ヶ月)

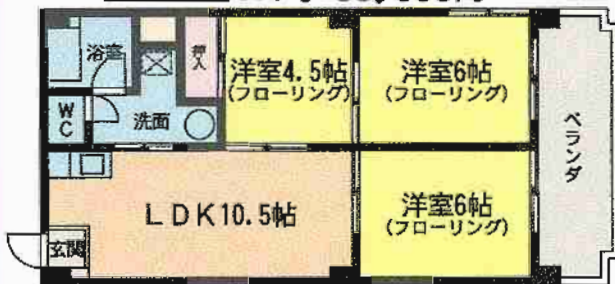
「コレット井筒屋」徒歩4分

「小倉駅」徒歩4分

学校区: 小倉中央小学校 徒歩4分
菊陵中学校 徒歩8分



1LDK 803号: 55,000円



3LDK 403号: 62,000円



★新リニューアル!!
H20年3月外装& H21年6月内装
リフォーム済!!

賃貸マンション

J R小倉駅

3LDK・1LDK

賃料 1LDK: 5.5万円 3LDK: 6.2万円

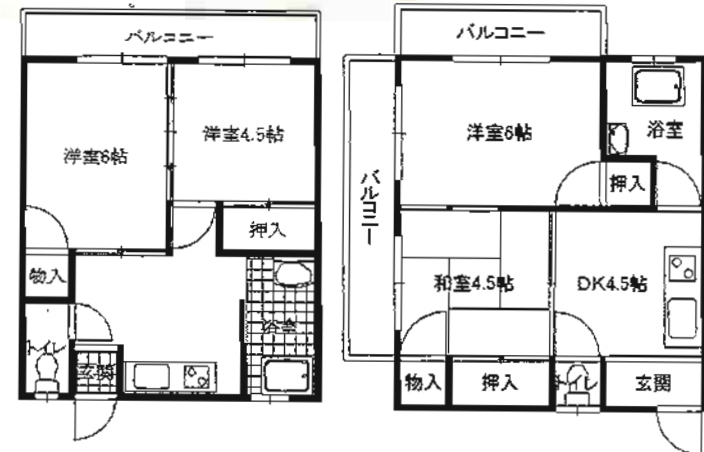
敷金1ヶ月(1)

物件所在地 北九州市小倉北区京町4丁目4-38

交通 J R小倉駅 徒歩4分

建物名	グランベール小倉駅前
構造・規模	鉄筋コンクリート造8階建4・8階部分
使用部分面積	45.7㎡(803号) 53.1㎡(403号)
間取内訳	左図参照

築年月	1976年5月	契約期間	(定借) H27. 3/31迄
管理費等	4,000円		
駐車場	普/19,950円(税込)・軽/17,850円(税込)		
現況	空	入居日	即
本体設備	E V・都市ガス		
各戸設備	シャワー・エアコン(1台)・電気温水器・USEN光インターネット		
保険等	要		
備考	旧ブルーメンション京町 ★バス・トイレ別★ ※ペット飼育時は敷金2ヶ月		



家賃

301号室 33,000円
 504号室 35,000円
 601号室 33,000円

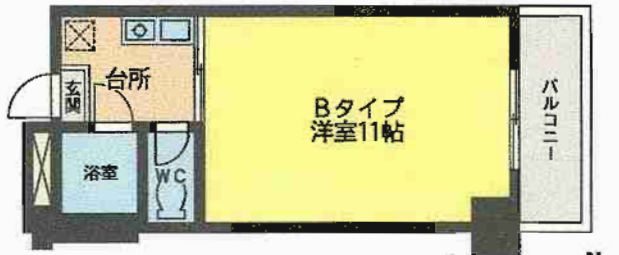
■図面と現況が相違する場合は現況優先とさせていただきます。

物件種目	貸マンション		
最寄駅	JR城野駅		
間取タイプ	2DK		
賃料	33,000円~35,000円		
貸貸条件	敷金なし 礼金2ヶ月		
物件所在地	北九州市小倉北区片野新町3丁目1-20(地番)		
交通	西鉄バス城野駅前停 徒歩2分		
建物	建物名	古門ビル	
	構造・規模	鉄骨鉄筋コンクリート造6階建3・5・6階部分	
	使用部分面積	約35㎡	
	間取内訳	図面参照	
築年月	昭和48年1月	契約期間	2年
管理費等	なし		
駐車場	無		
現況	空家	入居日	即時
本体設備	電気 上・下水道 都市ガス エレベーター		
各戸設備	冷房		
保険等	保険加入義務(要)		
備考			

★H23年4月内装リニューアル!!
UB・トイレキッチン新品!!

JR小倉駅・コレット井高屋
チャチャタウン・コンビニ・徒歩圏内!

敷金 & 礼金0!!

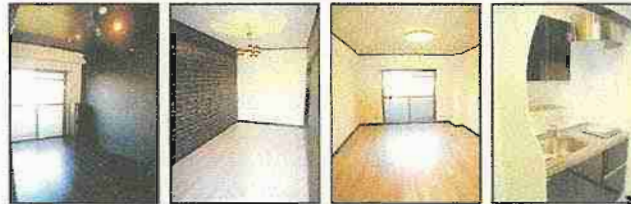


2号タイプ

1 K



502号
703号 44,000円



冷蔵庫・洗濯機まで付いています!!
※写真はイメージです!!

★全室照明付 ★エアコン付★



バス・トイレ別



賃貸マンション

物件種目	賃貸マンション		
最寄駅	JR 小倉駅		
間取タイプ	1 K		
賃料	44,000円		
賃貸条件	敷金0ヶ月		
物件所在地	北九州市小倉北区鍛冶町2丁目1-7		
交通	JR 鹿児島本線小倉駅 徒歩8分 西鉄バス米町停 徒歩1分		
建物	建物名	第4エルザビル	
	構造・規模	鉄骨鉄筋造10階建	
	使用部分面積	2号25.2m ²	
	間取内訳	左図参照	
築年月	1987年11月	契約期間	2年
管理費等	4,000円		
駐車場	25,000円/月(近隣)		
現況	空	入居日	5月中旬
本体設備	エレベータ		
各戸設備	給湯・シャワー・エアコン・冷蔵庫・洗濯機・TVインターホン・ウォシュレット		
保険等	9,000円/2年		
備考	※特約あり:1年未満の解約につきましては、賃料の1か月分相当額の違約金を頂く事となります。 ※解約予告:解約届けを提出して頂いた翌月末での解約となります。 ※連帯保証人1名と、全保連をつけての契約となります。		

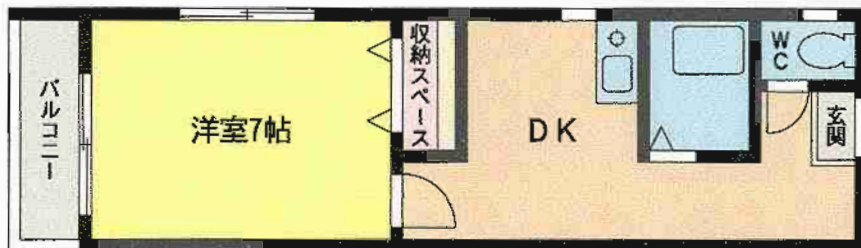
賃貸マンション



J R西小倉駅徒歩1分です♪



- ☆ 快適な交通アクセス♪
- ☆ 活気あるれる町♪
- ☆ 買物便利♪
- ☆ 恵まれた生活圏♪



物件種目	貸マンション		
最寄駅	J R西小倉駅		
間取タイプ	1DK		
賃貸条件	賃料	50,000円	
		敷金4(3)ヶ月	
物件所在地	北九州市小倉北区室町2丁目11番8号 402号		
交通	J R西小倉駅 徒歩1分		
建物	建物名	水田ビル	
	構造・規模	鉄骨造4階建4階部分	
	使用部分面積	約29.7㎡ (9坪)	
	間取内訳	洋7・DK	
築年月	平成元年4月	契約期間	2年
管理費等	なし		
駐車場	無し		
現況	空室	入居日	即入居可
本体設備			
各戸設備	エアコン付		
保険等	加入義務必要		
備考	コンビニ横で便利		

分譲賃貸マンション

アーティックス到津

3LDK

GTYPE
3LDK

- 専有面積…78.60㎡(21.35坪)
- バルコニー面積…9.45㎡(2.85坪)
- アルコーブ面積…0.87㎡(0.26坪)
- 合計…88.92㎡(24.46坪)

管理人常駐・安心の
分譲賃貸マンション!!

バルコニー
面積



★駐車場近隣有(100E)



508号

★H19年9月マンション外壁改修済

物件種目	分譲賃貸マンション	
最寄駅	JR小倉駅	
間取タイプ	3LDK	
賃貸条件	賃料	75,000円
	敷金	4ヶ月(3)
物件所在地	北九州市小倉北区下津5丁目10-21-508号	
交通	西鉄バス下津停 徒歩1分	
建物	建物名	アーティックス到津
	構造・規模	鉄骨鉄筋コンクリート造14階建5階部分
	使用部分面積	70.60㎡(バルコニー面積9.45㎡)
	間取内訳	和16帖・洋6帖・洋6帖・LDK12帖
築年月	平成6年6月	契約期間 2年
管理費等	無	
駐車場	近隣70m 10,000円/月～	
現況	入居中	入居日 H23年6月中旬～
本体設備	EV・オートロック・管理人常駐	
各戸設備	給湯・シャワー・バルコニー・BS・シャンプードレッサー	
保険等	加入義務有 2年間 料金12,000円	
備考	鍵交換代12,600円 到津小・板橋中学校区 ペット不可	



高齢者向け優良賃貸住宅



サンシャイン石田



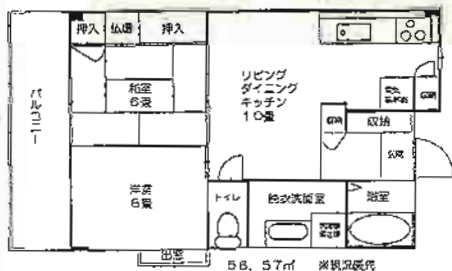
入居対象者は？

- 60歳以上の方
- 入居時に自立した日常生活を営むことができる方
- お一人でもご夫婦でもご入居可能

お申し込みは簡単♪

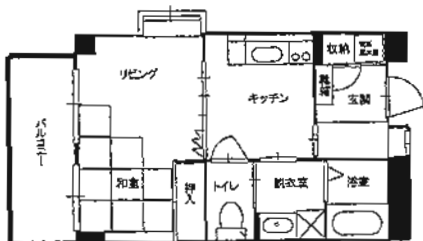
- ① 申込書
 - ② 前年分所得額証明書
 - ③ 現在の住民票
- ①～③を揃えるだけ！

市より家賃補助あり！



2LDK (補助後最大)

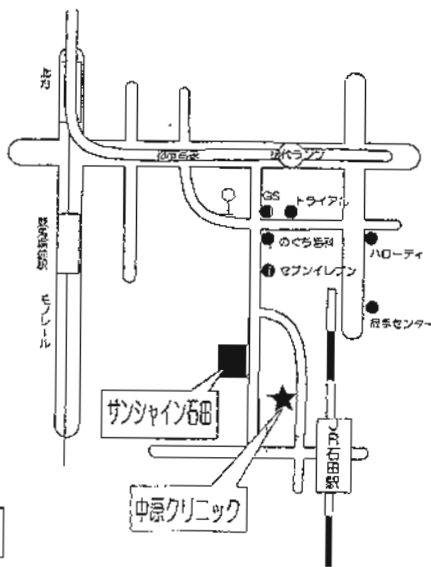
- 203号: 6.9万円 → **4.8万円**
- 208号: 7.2万円 → **4.95万円**
- 308号: 7.2万円 → **4.95万円**
- 403号: 6.9万円 → **4.8万円**
- 406号: 6.9万円 → **4.8万円**



1DK (補助後最大)

- 401号: 5.9万円 → **4.0万円**
- 202号: 5.7万円 → **3.9万円**

※一般の方への賃貸もOKです。(1DK・2LDK共)
(但し5年定借)



物件種目	高齢者向け優良賃貸マンション		
最寄駅	JR石田駅 徒歩7分		
間取タイプ	1DK 2LDK		
賃貸条件	賃料	5.7万円～7.2万円	
		敷金1ヶ月(実費精算)	
物件所在地	北九州市小倉南区下石田3丁目4-33		
交通	西鉄バス石田停	徒歩7分	
	JR石田駅	徒歩7分	
建物名	サンシャイン石田		
構造・規模	鉄筋コンクリート造4階建		
使用部分面積	左図参照		
間取内訳	左図参照		
築年月	平成14年3月完成	契約期間	2年
管理費等	4,000円		
駐車場	5,000円		
現況	空	入居日	即時
本体設備	エレベーター・緊急通報システム・ケーブルTV・トランクルーム・炊事使用可能		
各戸設備	温水洗浄便座・トイレ・追い焚き機能付浴室・高き調剤付洗面台・手すり・エアコン・オール電化		
保険等	加入義務有 20,000円/2年		
備考	トライアルまで徒歩6分・セブンイレブン徒歩5分 警備料金2,000円(セコム)		



小倉南区 小森

4LDK

3DK

対象物件

2世帯住宅に最適!!

物件種目	貸 家		
最寄駅	JR呼野駅		
間取タイプ	4LDK・3DK		
賃貸条件	賃料	60,000円	
		敷金 4ヶ月 (敷引 4ヶ月)	
物件所在地	北九州市小倉南区大字小森 455-4・456-25		
交通	西鉄バス「小森」停 徒歩1分		
	JR日田彦山線「呼野」駅 徒歩11分		
建物	建物名	小森貸家	
	構造・規模	木造瓦葺2階建・平屋建の2棟	
	使用部分面積	4LDK 110.9m ² ・3DK 96.07m ²	
	間取内訳	4LDK・3DK	
築年月	4LDK:昭和59年11月3DK:60年1月	契約期間	2年
管理費等	無し		
駐車場	軽2台 無料		
現況	空	入居日	相談
本体設備	プロパンガス・井戸水		
各戸設備			
保険等	要加入		
備考			

敷金0! 礼金0!

ファミリータイプ(全戸南向き)
小倉南区で新生活をお考えの方!!



新婚さん
オススメ

◎102・105号室 45,000円
◎205号室 46,000円
◎304・404・603号 48,000円

- ◆スーパー目の前! 買物便利!
- ◆銀行・郵便局・病院・etc... 徒歩圏内!
- ◆学校区: 沼小・沼中学校

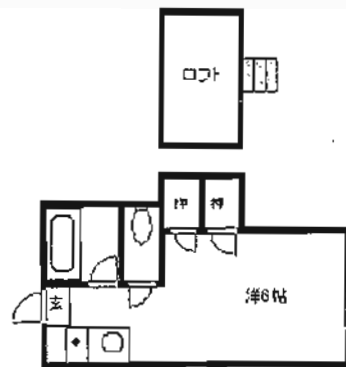


物件種目	賃貸マンション	
最寄駅	西鉄バス沼停	
間取タイプ	3DK	
賃料	45,000~48,000円	
貸賃条件	敷金:0ヶ月・礼金:0ヶ月	
物件所在地	北九州市小倉南区沼南町2丁目2-19	
交通	西鉄バス沼停 徒歩1分	
建物名	サンライフコーポ	
構造・規模	鉄筋コンクリート造6階建	
使用部分面積	52.00m ²	
間取内訳	左図参照	
築年月	昭和55年1月	契約期間 2年
管理費等	無	
駐車場	5,250円	
現況	空	入居日 即
本体設備	エレベーター・駐輪場・集合郵便受け	
各戸設備	ガスコンロ設置可・シャワー・給湯器・湯沸し器	
保険等	要	
備考	・環境重視の方、新婚さんにおすすめ ※特約あり:1年未満の解約につきましては、賃料の1か月分相当額の解約金を頂く事となります。 ※解約予告:解約届を提出して頂いた、翌月末での解約となります。	

賃貸アパート 1R+ロフト

① ホームスト葉山

- 所在地 / 北九州市小倉南区葉山町二丁目6-22
- 交通 / モノレール 競馬場前駅 徒歩8分
- 家賃 / **28,000円**
- 敷金 / 無・礼金無
- 構造 / 木造2階建
- 専有面積 / 19㎡
- 現況 / 空
- 駐車場 / 近隣有6,000円
- 設備 / パス・トイレ別・ガスキッチン・室内洗濯機置場
給湯シャワー・ロフト・エアコン・光ファイバー
- 空室状況 / 1-E 2-B
- 共益費 / 2,000円
- 築年月 / 1988年10月
- 保険 / 要
- 入居日 / 相談
- 契約期間 / 2年



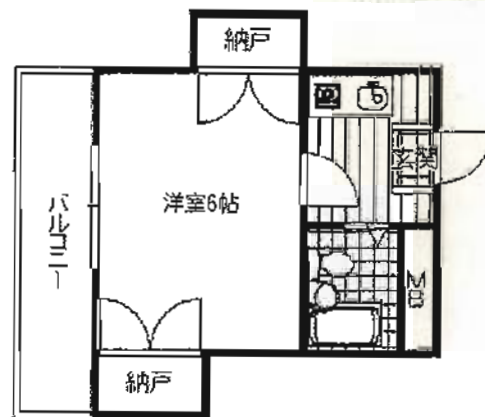
ロフト付!!

賃貸マンション 1K

② ホームスト葉山II

- 所在地 / 北九州市小倉南区葉山町二丁目2-18
- 交通 / モノレール 競馬場前駅 徒歩8分
- 家賃 / **24,000円**
- 敷金 / 無・礼金無
- 構造 / 鉄骨造3階建
- 専有面積 / 19㎡
- 現況 / 空
- 駐車場 / 近隣有6,000円
- 設備 / ガスキッチン・収納スペース・ロフト・エアコン
CATV・バルコニー・駐輪場
- 空室状況 / 103号 202号(301号 302号 ロフト付 26,000円)
- 共益費 / 1,000円
- 築年月 / 1988年10月
- 保険 / 要
- 入居日 / 相談
- 契約期間 / 2年

☆平成23年1月末～2月末順次、和室→洋室に変更☆

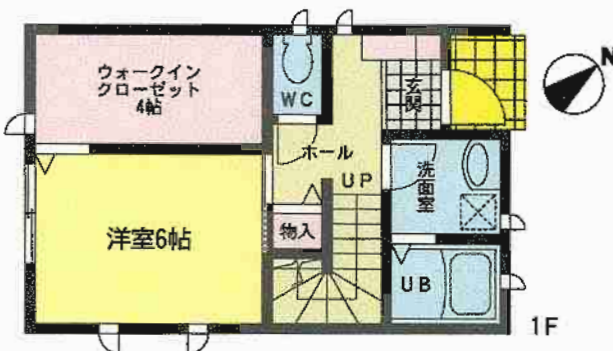
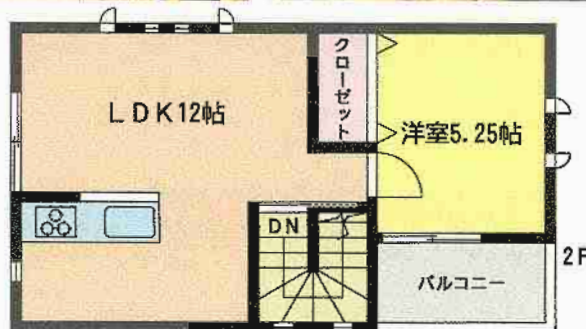


学生さんオススメ!

新築リッチコートA・B



- ☆対面キッチン
- ☆広々のウォークインクローゼット
- ☆2Fの一部の壁紙は、入居者様にお好きなものを選んで頂きます♪



物件種目	新築貸家	
最寄駅	JR門司駅	
間取タイプ	2LDK	
賃貸条件	賃料	85,000円
	敷金 1 ヶ月・礼金 2 ヶ月	
物件所在地	北九州市門司区大里戸ノ上2丁目20-3(地番)	
交通	戸ノ上神社前バス停 徒歩2分	
建物	建物名	リッチコートA・B
	構造・規模	木造2階建1・2階部分
	使用部分面積	65.2㎡
	間取内訳	1F洋6 2F洋5.25/LDK12
築年月	平成23年7月	契約期間 2年
管理費等	無	
駐車場	有 5,000円	
現況	未完成	入居日 7月上旬
本体設備	エアコン・ウォシュレット・オール電化・3口IHコンロ	
各戸設備		
保険等	要	
備考	清掃代 退去時21,000円	

