



**黒崎商店街の好立地!**  
**商業用地に適す!!**

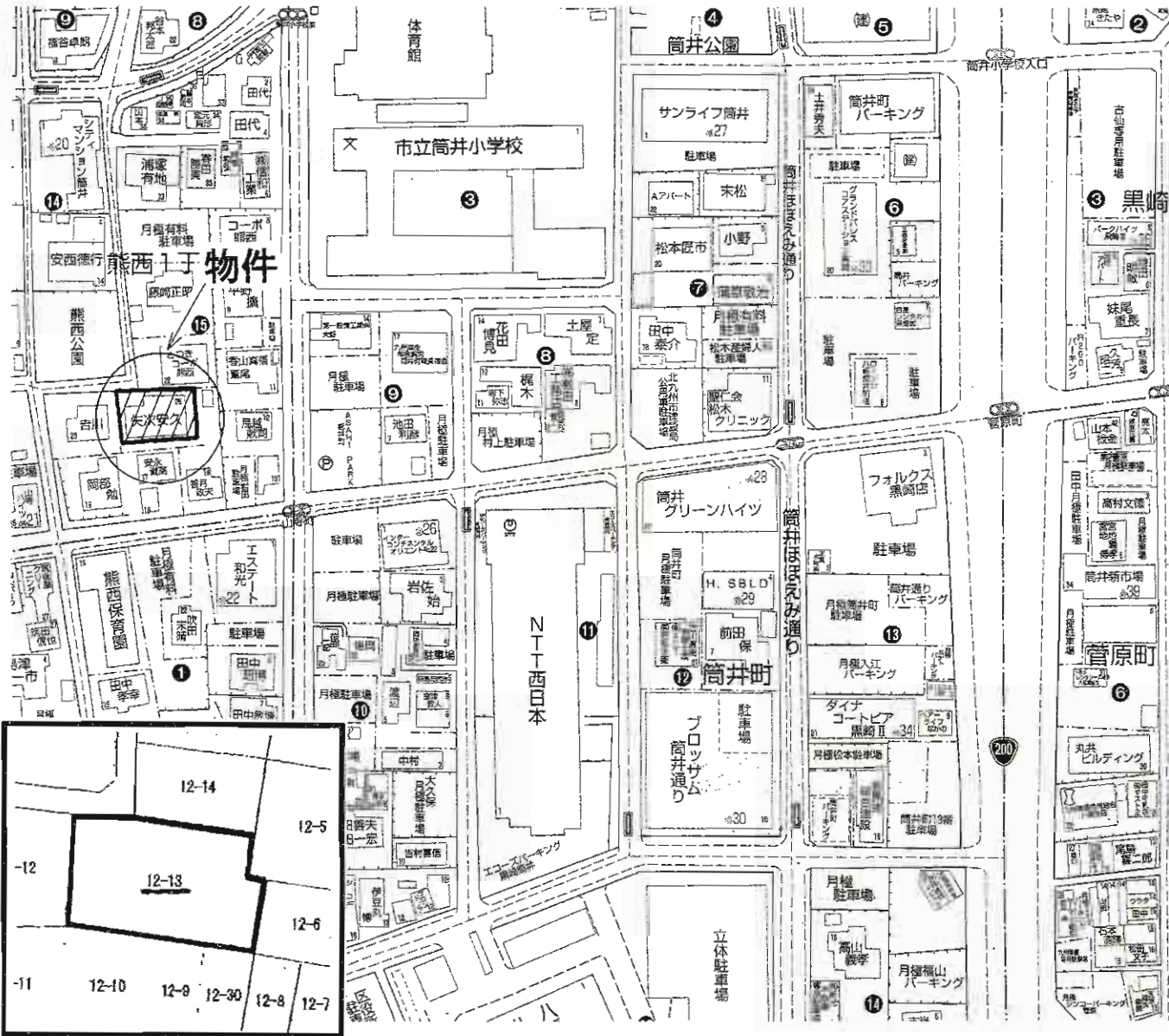
# 売地

店舗・事務所・アパート  
JR黒崎駅(400m)

土地面積 107.16㎡(32.41坪) ほか私道面積  
価格 1,680万円 3.3㎡単価 51.8万円

物件所在地 (住居表示)北九州市八幡西区熊手2丁目1-24  
(登記地番)北九州市八幡西区熊手2丁目108番  
交 通 JR黒崎駅 徒歩5分  
西鉄バス熊手通停 徒歩3分

土地権利	所有権	地目	宅地
都市計画	市街化区域	用途地域	商業地域
建ぺい率	80%	容積率	400%
他の法令上の制限	防火地域		
地勢	平坦		
引渡条件	現況渡し		
現況	更地	引渡日	即
接道状況(角地・間口)	間口約8.5m、奥行約13mの北西側で幅員約8mの公道		
設備	電気・上下水道(前面道路)・ガス		
備考	月極⑨で賃貸中!		



# 売地

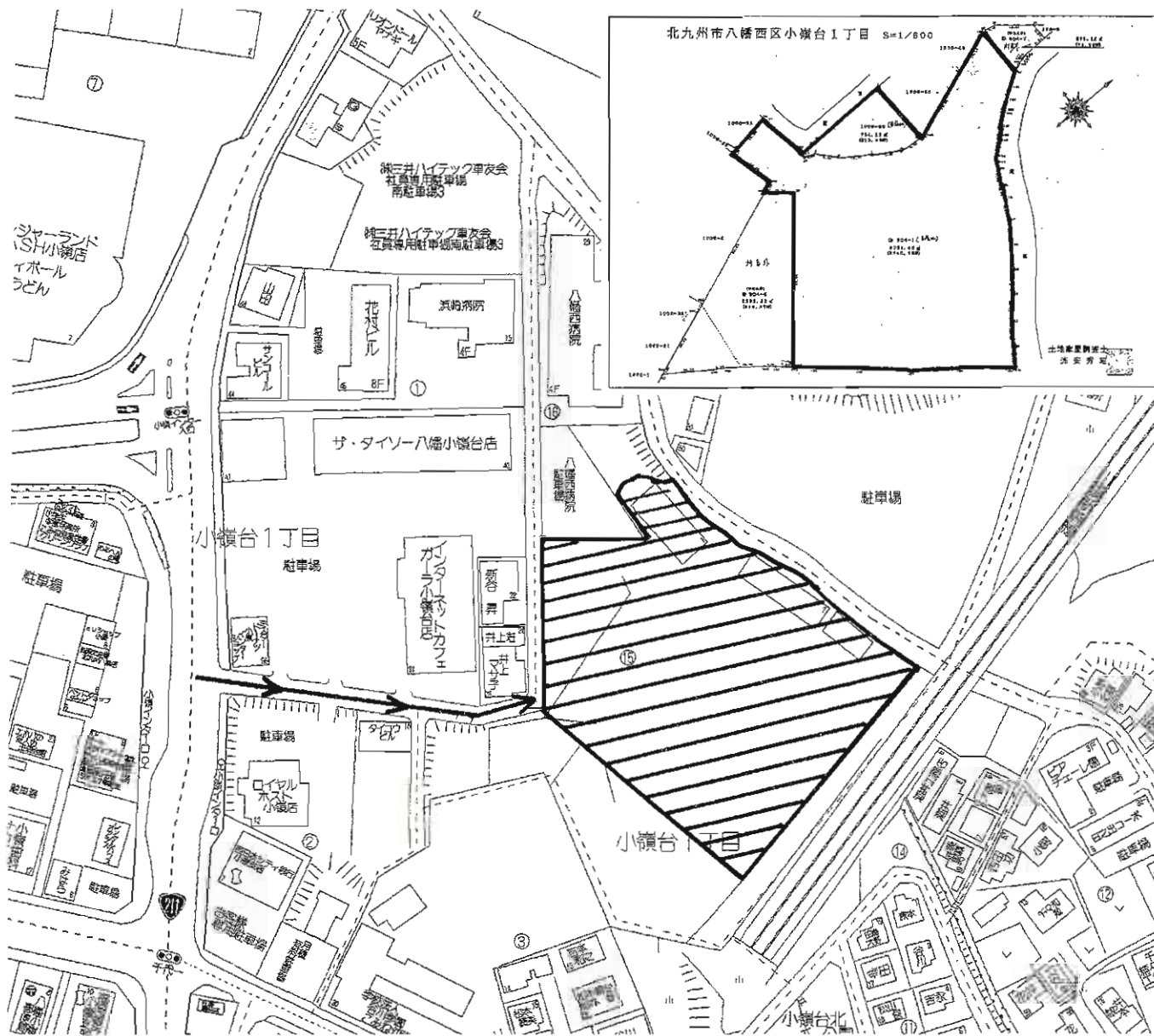
## 事業用・住宅用地

### JR 黒崎駅

土地面積	625.58㎡(189.24坪)		ほかに私道面積
価格	<b>4,700万円</b>	3.3㎡ 単価	24.84万円

物件所在地	北九州市八幡西区熊西1丁目15-26		
交通	熊西1丁目バス停 徒歩4分		

土地権利	所有権	地目	宅地
都市計画	市街化区域	用途地域	近隣商業地域
建ぺい率	80%	容積率	300%
他の法令上の制限			
地勢			
引渡条件	現況渡し		
現況	更地	引渡日	相談
接道状況 (角地・間口)	北側 約4.5m 間口約9m		
設備			
備考			



# 売土地(建物付)

## 事業用地

最寄駅 西鉄バス「小嶺インター口」停

土地面積 公簿9,765.17㎡(2,953.96坪) ほか私道面積

価格 **2億7,500万円** 3.3㎡ 単価

物件所在地 北九州市八幡西区小嶺台1丁目904-1・1000-89

交通 西鉄バス「小嶺インター口」停 徒歩1分

土地権利	所有権	地目	宅地及び雑種地
------	-----	----	---------

都市計画	市街化区域	用途地域	第1種住居地域
------	-------	------	---------

建ぺい率	60%	容積率	200%
------	-----	-----	------

他の法令上の制限

地勢

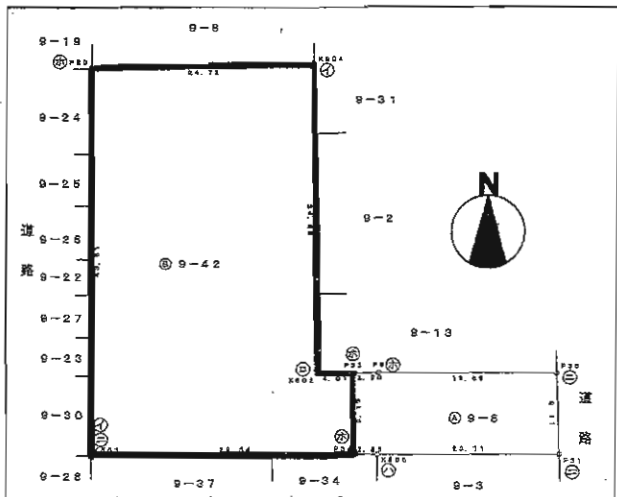
引渡条件 相談

現況	建物有り	引渡日	相談
----	------	-----	----

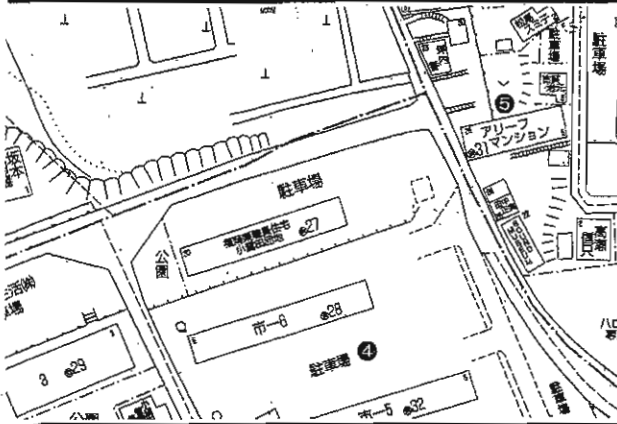
接道状況(角地・間口) 西側道路約6m、北東側道路約8m

設備 上下水道・電気・都市ガス

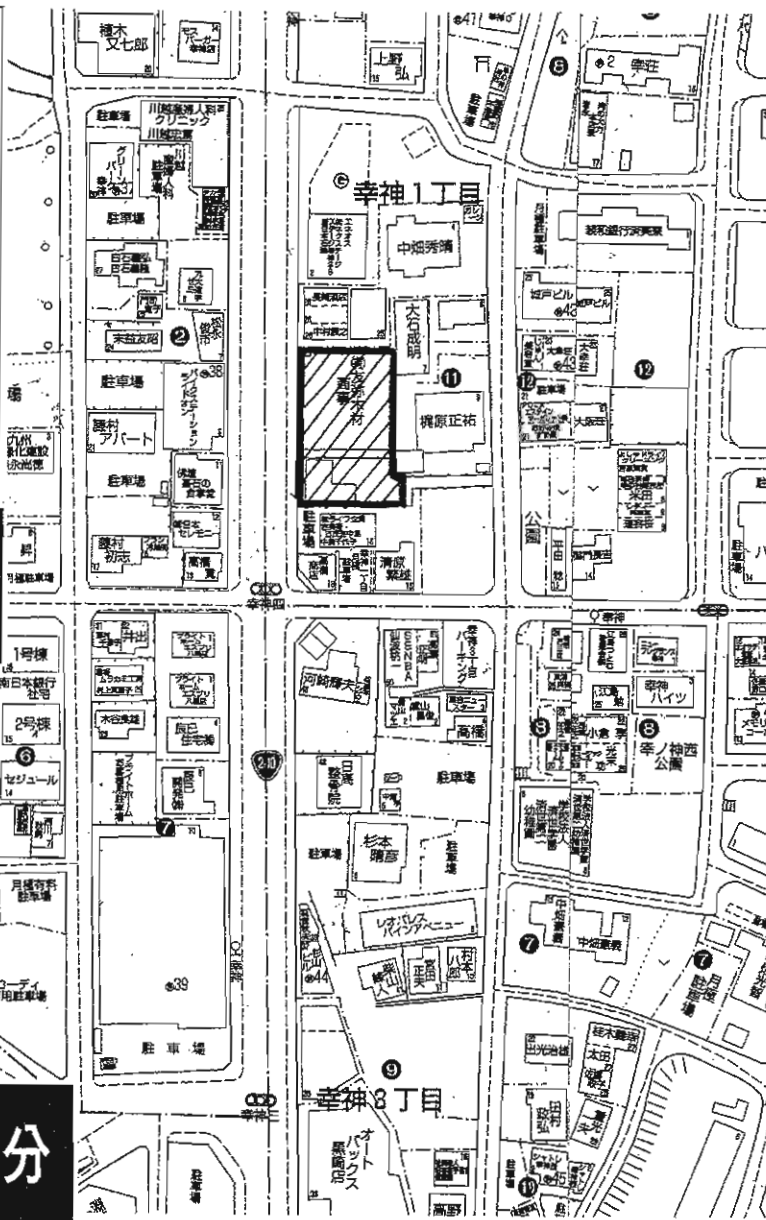
備考



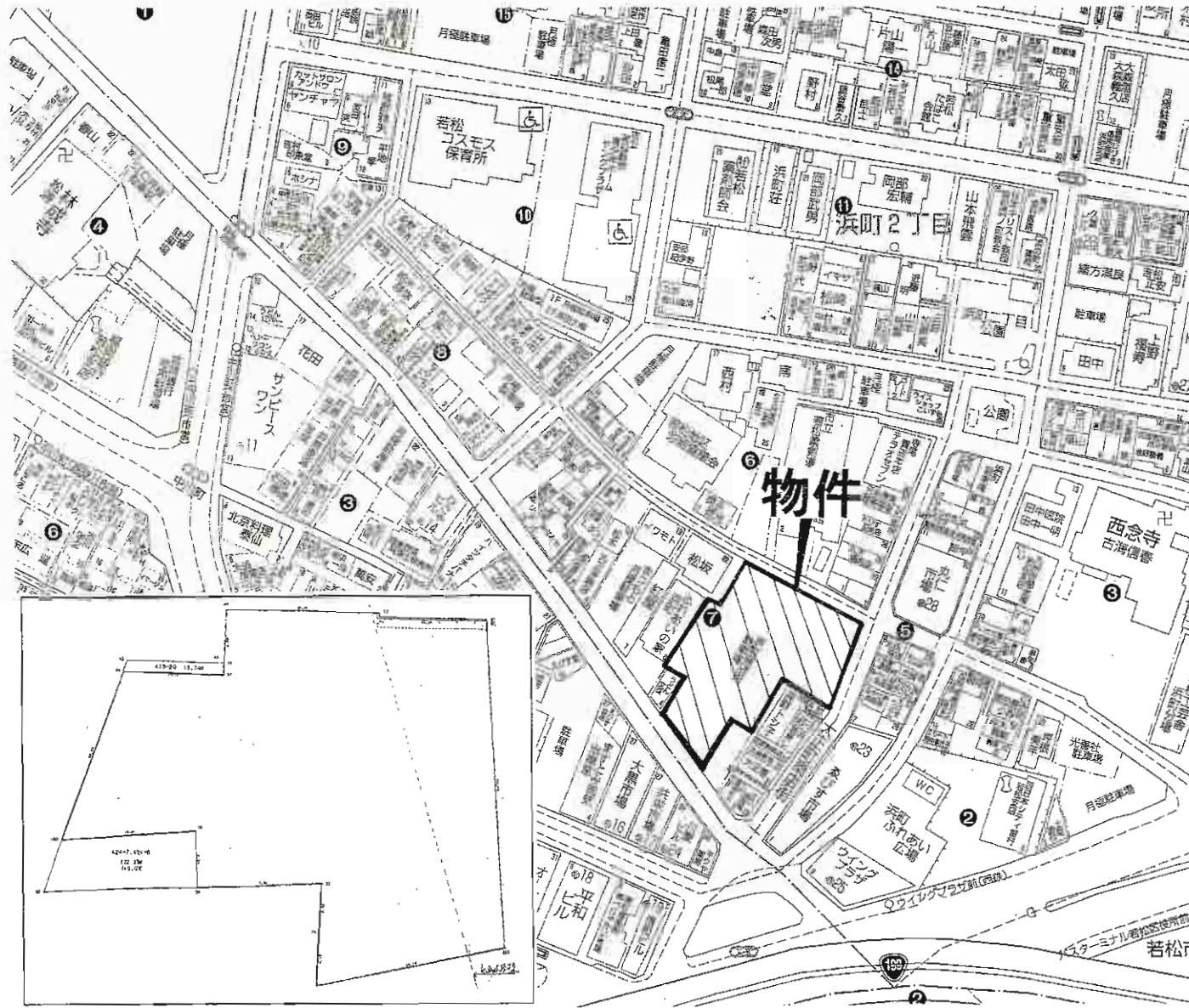
**★国道200号線沿い**



**西鉄バス「幸神」停徒歩1分**



物件種目	<b>売地</b>		
最適用途	マンション・店舗用地		
最寄駅	JR黒崎駅		
土地面積	1,127.89㎡(341.18坪)	ほかにも 私道面積	
価格	<b>1億円</b>	3.3㎡ 単価	29万円
物件所在地	北九州市八幡西区幸神1丁目11		
交通	西鉄バス幸神停 徒歩1分		
土地権利	所有権	地目	宅地
都市計画	市街化区域	用途地域	第2種住居地域
建ぺい率	60%	容積率	200%
他の法令上の制限			
地勢			
引渡条件	現況渡し(実測渡し)		
現況	更地	引渡日	相談
接道状況(角地・間口)	西側20mの国道200号線に約43m接す		
設備			
備考			



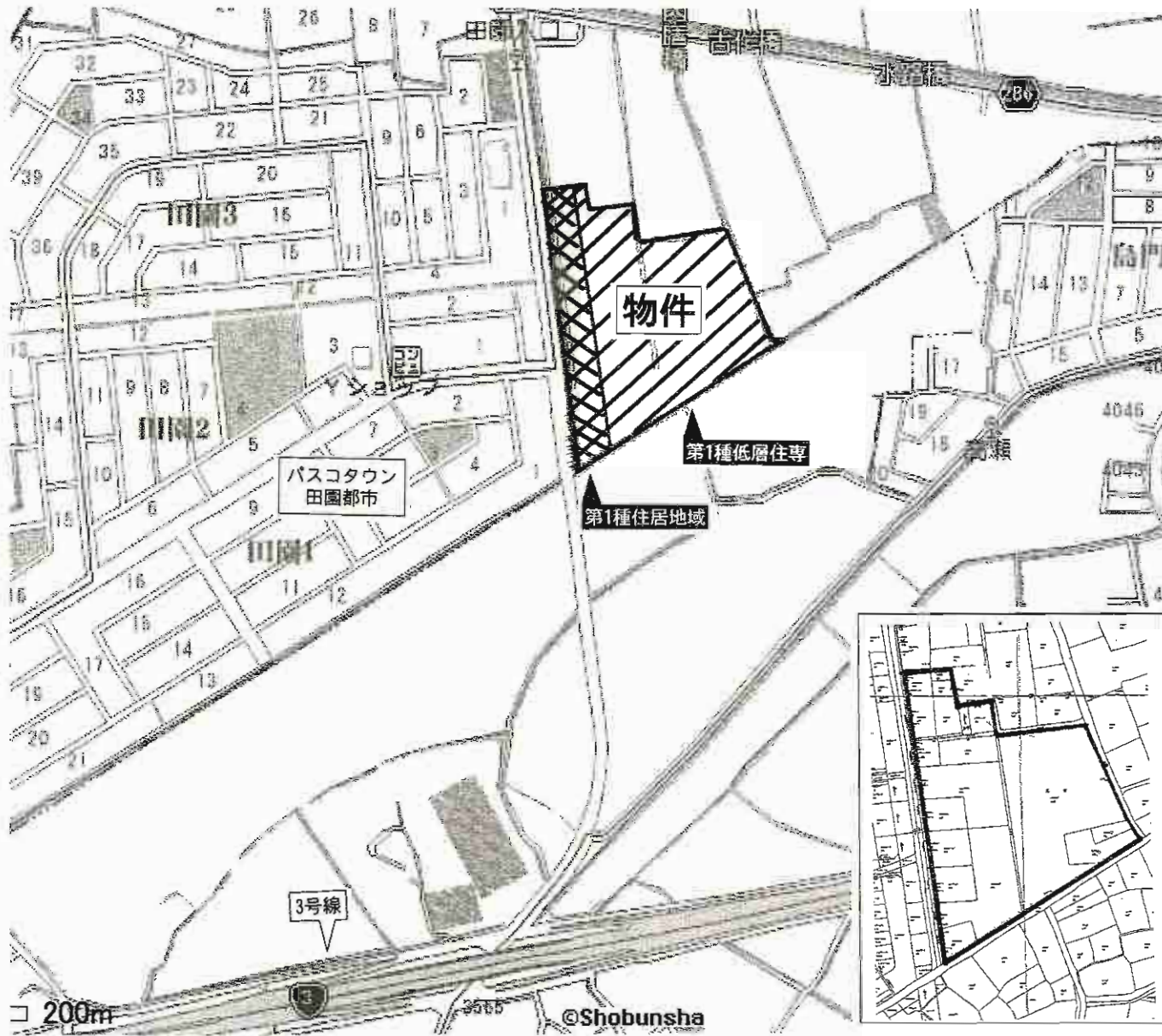
# 売土地

商業・マンション  
ウイングプラザ前停

土地面積	実測1,910.23m <sup>2</sup> (577.84坪)	ほかに私道面積	
価格	<b>1億2,000万円</b>	3.3m <sup>2</sup> 単価	

物件所在地	北九州市若松区浜町二丁目358-2他11筆
交通	西鉄バスウイングプラザ前停 徒歩2分

土地権利	所有権	地目	宅地
都市計画	市街化区域	用途地域	商業地域
建ぺい率	80%	容積率	400%
他の法令上の制限	準防火地域・景観重点整備地区		
地勢			
引渡条件	現況渡し		
現況	更地	引渡日	相談
接道状況(角地・間口)	南側約7.4m、北側約3.4m		
設備	上下水道・電気・都市ガス		
備考	北側道路は20m道路に拡幅計画有り(事業未決定)		

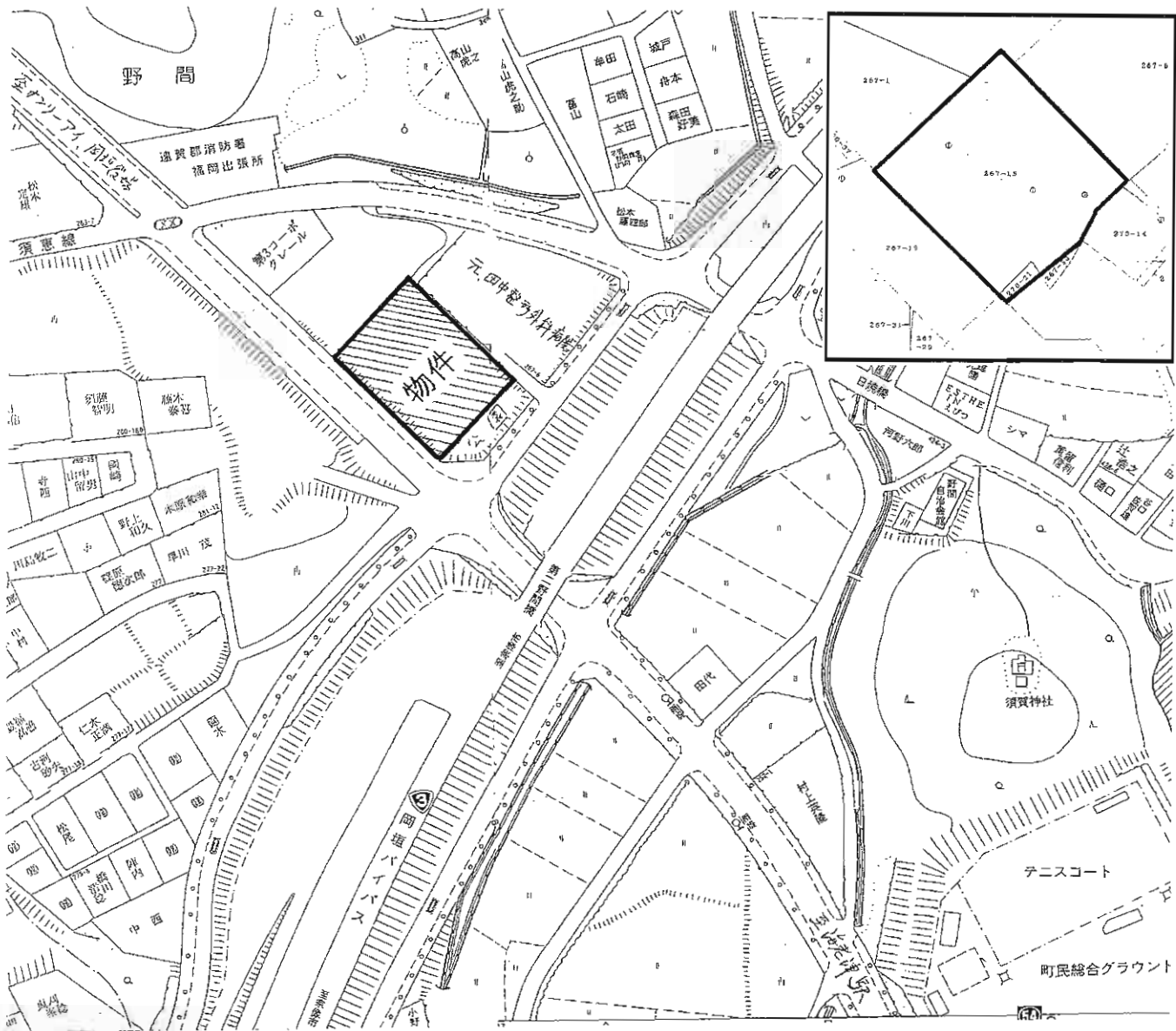


# 売土地

物件種目	戸建分譲地・病院・老人ホーム等		
最適用途	JR遠賀川駅		
最寄駅	JR遠賀川駅		
土地面積	約32,525.76㎡(9,839坪)	ほかに私道面積	
価格	<b>2億4,000万円</b>	3.3㎡単価	24,000円

物件所在地	遠賀郡遠賀町大字鬼津1515 他15筆		
交通	遠賀コミュニティーバス田園都市入口停 徒歩3分		

土地権利	所有権	地目	田 他
都市計画	非線引区域	用途地域	下記
建ぺい率	下記	容積率	下記
他の法令上の制限	国土法届出を出す		
地 勢			
引渡条件	相談		
現 況	(田)更地	引渡日	農地転用許可後
接道状況(角地・間口)	前面道路16m		
設 備			
備 考	道路側中心線より50m迄 第1種住居地域 第1種住居地域(60%・200%) 第1種低層住居専用(40%・60%)		



# 売土地

医療施設・マンション・住宅

JR海老津駅

1,652㎡(499.73坪)

ほかに  
私道面積

6,500万円

3.3㎡  
単価

130,000円

福岡県遠賀郡岡垣町野間2丁目267-15、270-21

西鉄バス「雨堤」停 徒歩2分

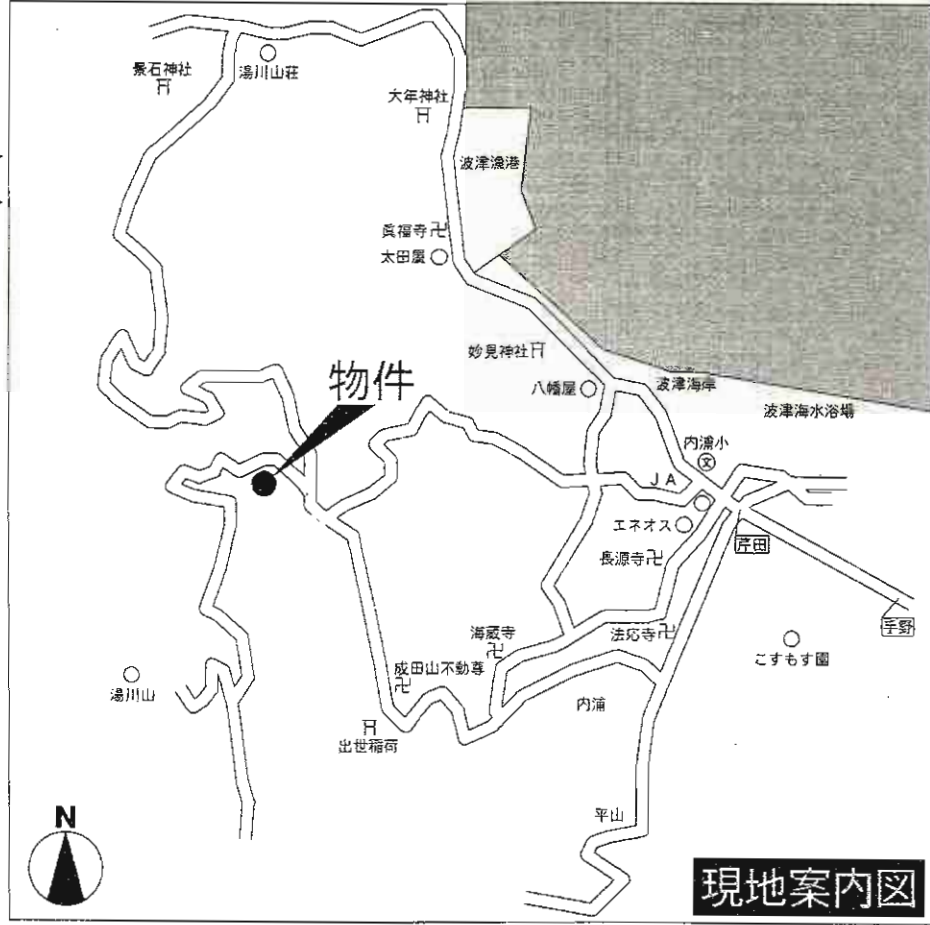
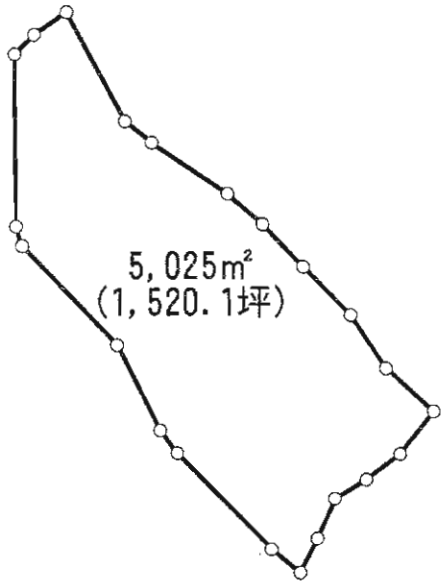
土地権利	所有権	地目	山林・公衆用道路
都市計画	非線引区域	用途地域	第1種住居地域
建ぺい率	60%	容積率	200%
他の法令上の制限			
地勢			
引渡条件	現況渡し		
現況	更地	引渡日	即時
接道状況 (高さ・幅)	南西側19mの公道に約40m接す。		
設備	1. 上下水道(前面道路に本管敷設) 2. 電気:九州電力 3. ガス:プロパンガス		
備考	1、下水道受益者負担金 500円×1,652㎡=826,000円		

# 売家

## 岡垣町

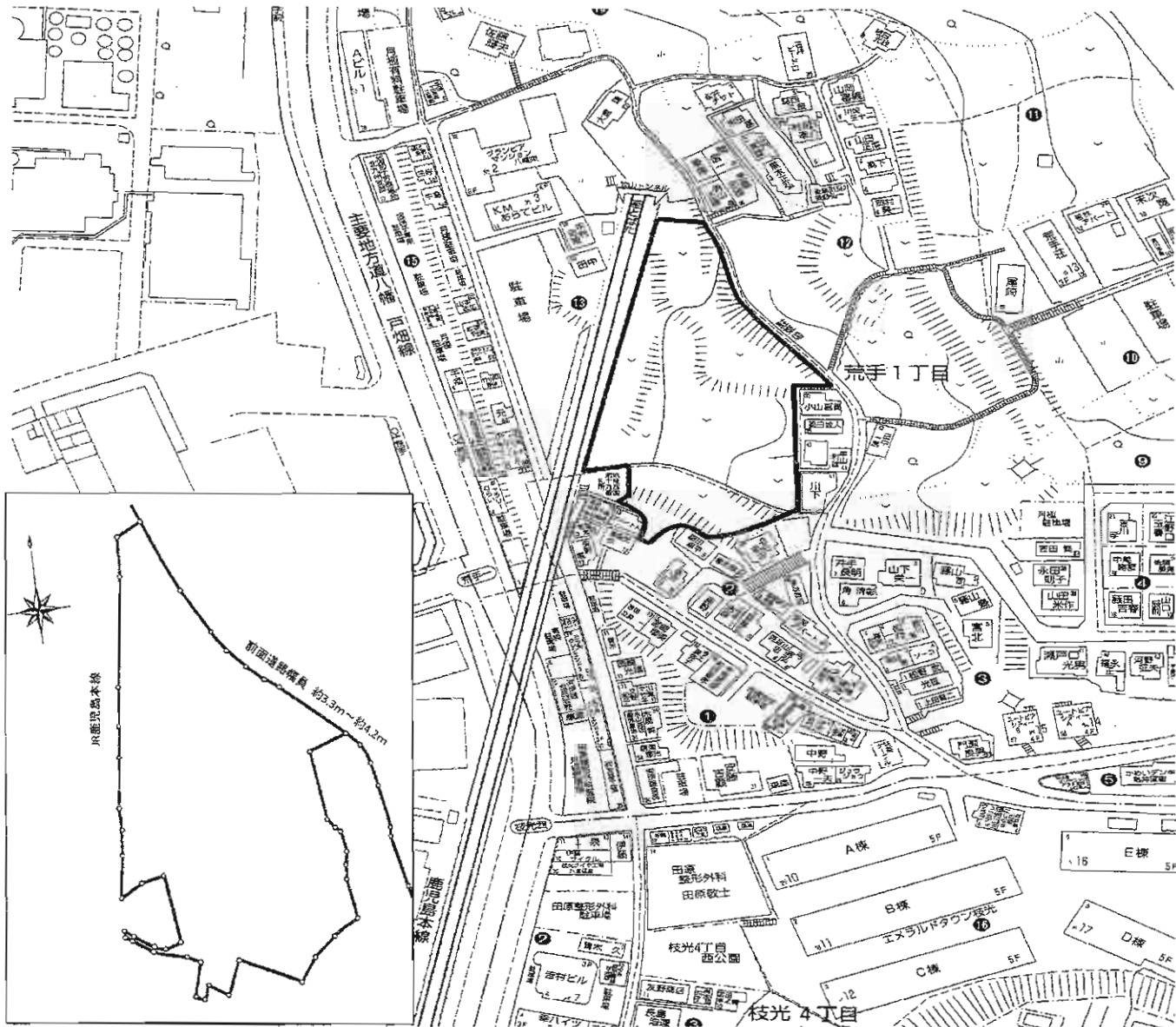
# ☆杉林1520坪

**330万円**



物件種目	<b>売地</b>		
最適用途	杉用材林地		
最寄駅	JR海老津駅		
土地面積	5,025m <sup>2</sup> (1,520.1坪)	ほかに私道面積	
価格	<b>330万円</b>	3.3m <sup>2</sup> 単価	
物件所在地	遠賀郡岡垣町大字原字松ヶ谷		
交通	西鉄バス内浦停 徒歩20分		
土地権利	所有権	地目	山林
都市計画	非線引区域	用途地域	無指定地域
建ぺい率	70%	容積率	400%
他の法令上の制限			
地勢			
引渡条件	現況渡し		
現況	杉林	引渡日	相談
接道状況(角地・間口)	林道接道		
設備			
備考	※登記簿売買とし、実測精算・境界明示は行いません。		





# 売土地

マンション・アパート・介護施設

JR「枝光」駅

土地面積 5430.48㎡(1642.72坪) ほか私道面積 749.69㎡×1/4

価格 **18,000,000円** 3.3㎡単価 10,957円

物件所在地 北九州市八幡東区荒手一丁目13番  
北九州市八幡東区荒手一丁目1817番1・1817番25

交通 西鉄バス「荒手」停 徒歩3分

土地権利	所有権	地目	宅地
都市計画	市街化区域	用途地域	第1種住居地域
建ぺい率	60%	容積率	200%
他の法令上の制限	宅地造成等規制法 かけ条例 埋蔵文化財		

引渡条件 現況渡し  
現況 更地 引渡日 相談

接道状況(角地・間口) 北東側約3.3m～約4.2mに約85m接道

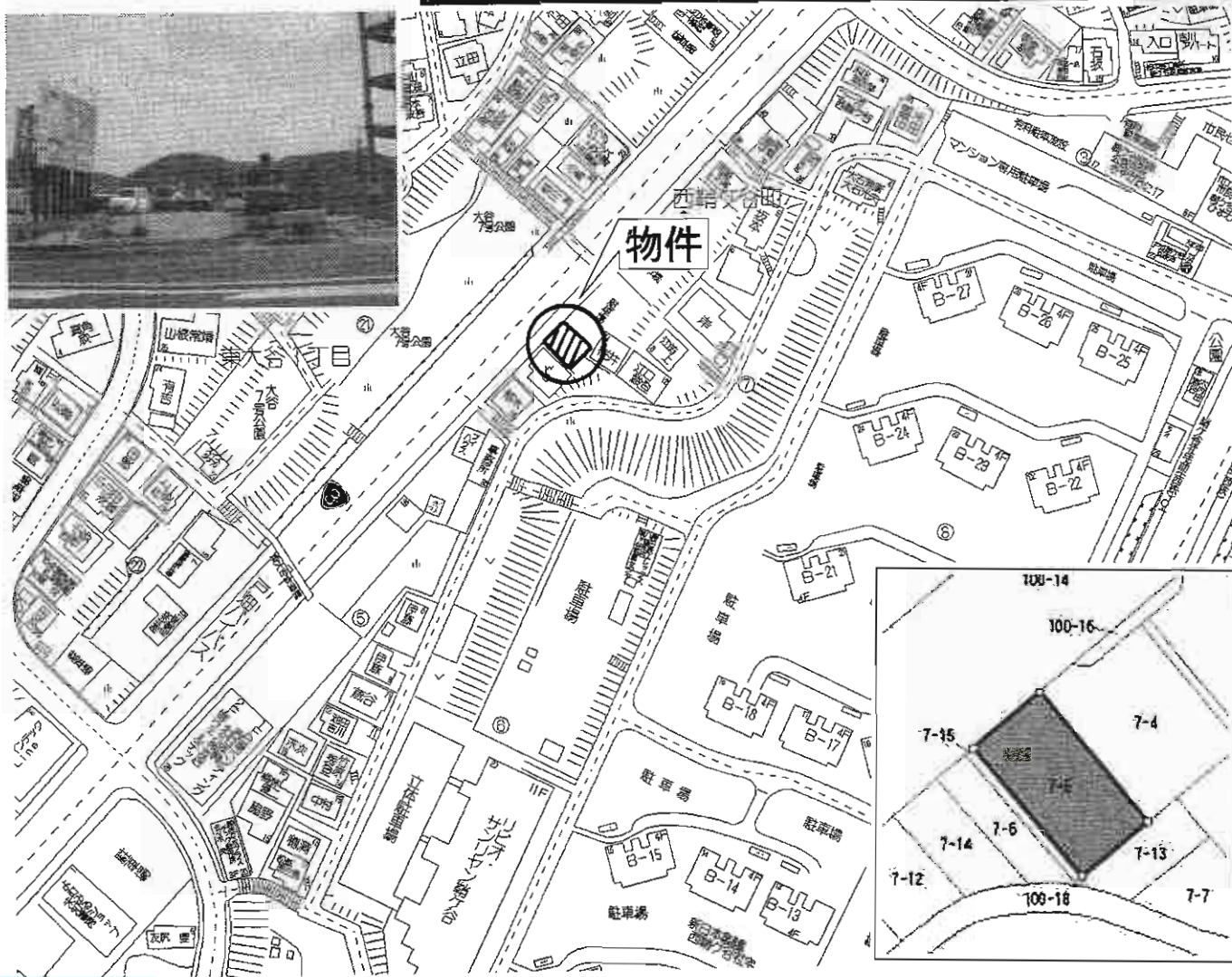
設備 九州電力、上水道、下水道、都市ガス

備考

- ・国土法 事後届 要
- ・雨水排水
- ・敷地利用料21,000円/年
- ・埋蔵文化財(試掘済)

# 戸畑区事業用地

☆国道3号線バイパスのほり坂に面す!!



# 売地

## 事業用地

西鉄バス「鞘ヶ谷社宅前」停

294.64㎡

ほかに  
私道面積

1,780万円

3.3㎡  
単価

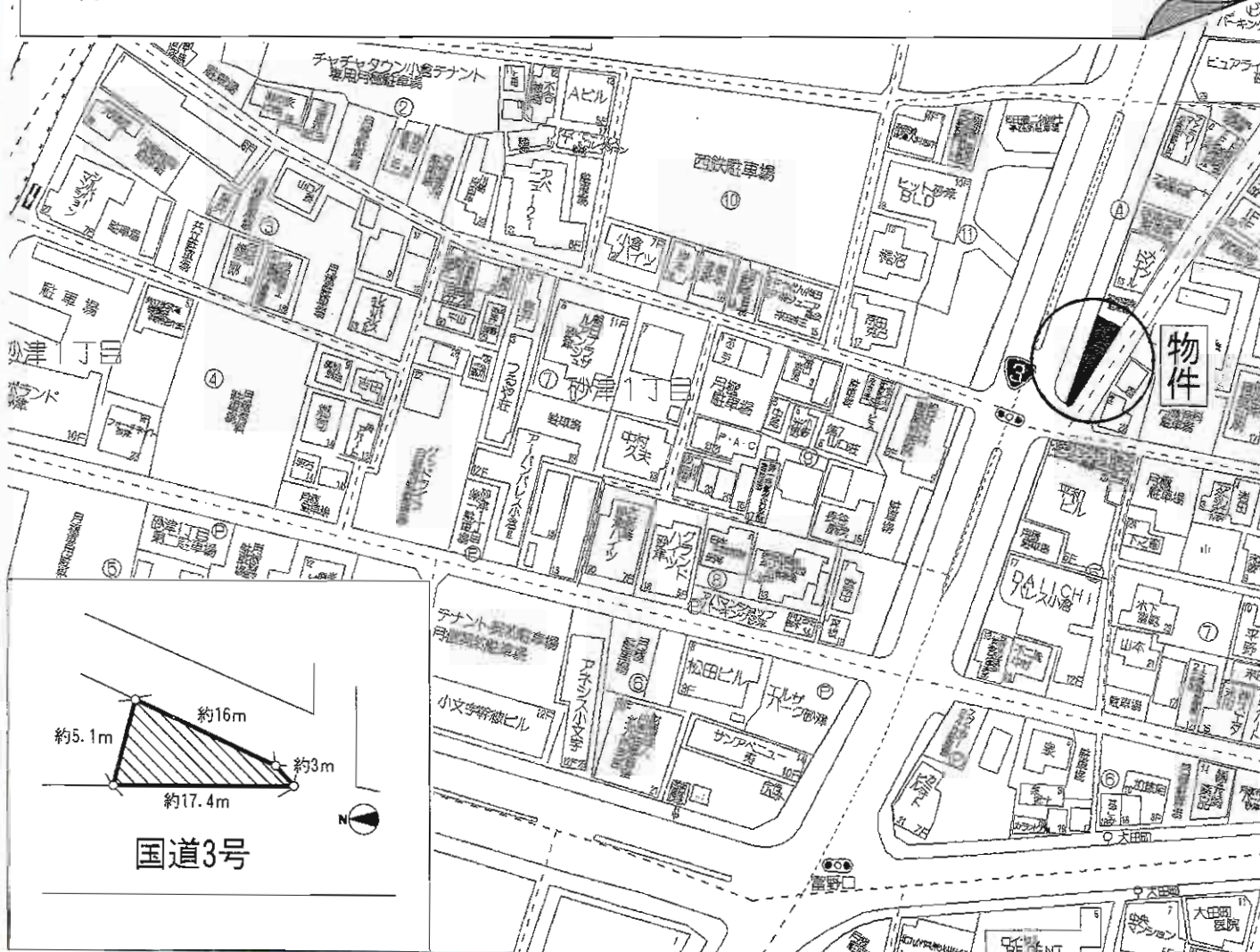
①19.98万円

福岡県北九州市戸畑区西鞘ヶ谷町7-5  
(地番)

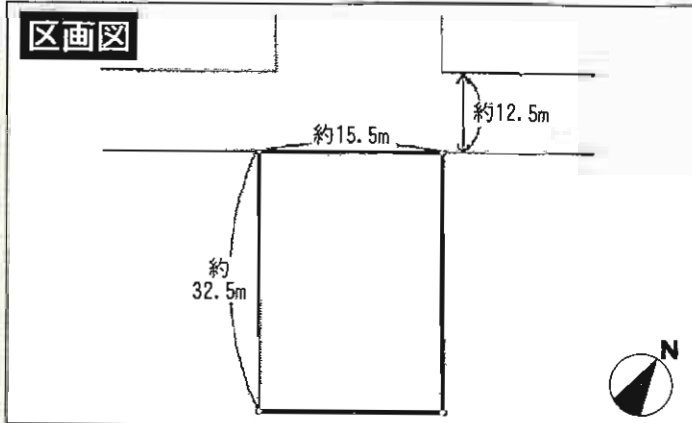
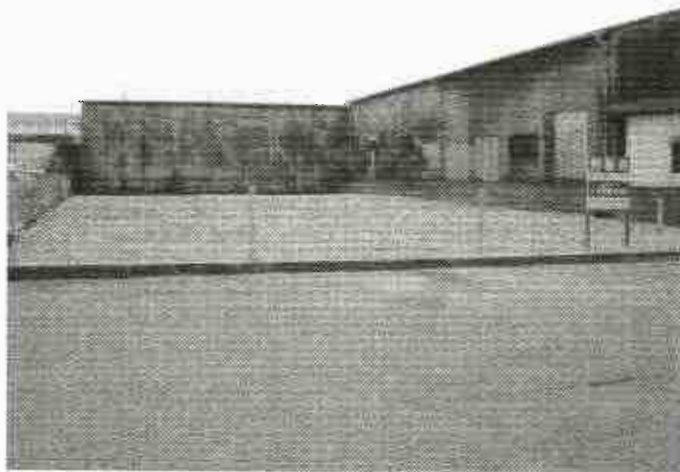
西鉄バス鞘ヶ谷社宅前停 徒歩5分

土地権利	所有権	地目	宅地
都市計画	市街化区域	用途地域	第2種住居地域
建ぺい率	60%	容積率	200%
他の法令上の制限			
地勢			
引渡条件	現況渡し		
現況	駐車場	引渡日	即時
接道状況 (角地・間口)	北西36.0m 公道 接面12.0m		
設備	電気 プロパンガス 下水道		
備考			

**国道3号線沿いで広告効果見込めます!!**  
**国道沿い間口が17.4mあり店舗や事務所の新築にオススメです!!**



物件種目	<b>売 地</b>		
最適用途	店舗用地		
最寄駅	JR小倉駅		
土地面積	公簿59.00㎡(17.84坪)	ほかに私道面積	
価格	<b>880万円</b>	3.3㎡単価	49.32万円/坪
物件所在地	北九州市小倉北区砂津2丁目4-15		
交通	JR鹿児島本線小倉駅 徒歩15分 砂津1丁目バス停 徒歩2分		
土地権利	所有権	地 目	宅地
都市計画	市街化区域	用途地域	商業地域
建ぺい率	80%	容積率	400%
他の法令上の制限	防火地域		
地 勢	平坦		
引渡条件	現況渡し		
現 況	更地(月極駐車場)	引 渡 日	相談
接道状況(角地・間口)	角地:2方道路 北西25.0m国道 公道 接面17.4m 南東6.0m 公道 接面3.0m		
設 備	電気・都市ガス・上水道・下水道		
備 考			



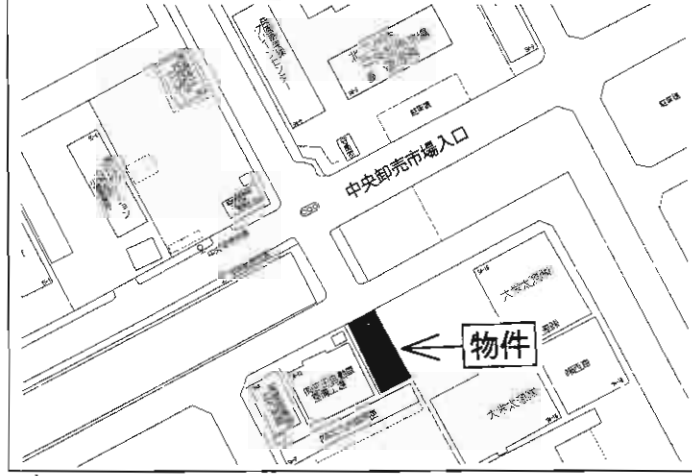
物件種目	<b>売地</b>		
最適用途	工場・事務所・倉庫		
最寄駅	JR西小倉駅		
土地面積	504.05㎡ (152.47坪)	ほかに私道面積	
価格	<b>2,820万円</b>	3.3㎡単価	18.5万円

物件所在地 北九州市小倉北区西港町94-12

交通 西鉄バス中央卸売場前停 徒歩1分

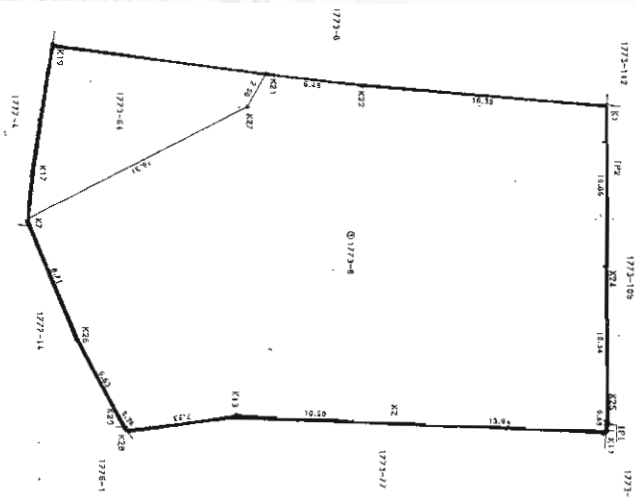
土地権利	所有権	地目	宅地
都市計画	市街化区域	用途地域	工業地域
建ぺい率	60%	容積率	200%
他の法令上の制限	建築基準法第22条区域		
地勢	平坦		
引渡条件	現況渡し		
現況	更地	引渡日	即時
接道状況(角地・間口)	前面約12.5m公道・間口約15.5m 奥行約32.5m		
設備	上下水道・電気		
備考	公簿売買		

**中央卸売市場  
目の前!!**

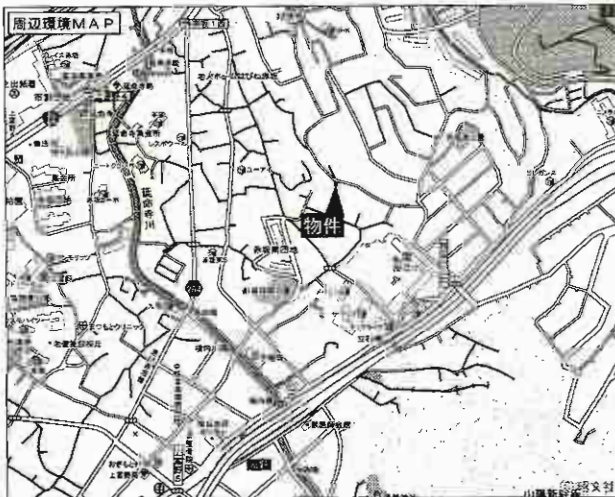


# 売地(赤坂2丁目)

眺望良好です!!  
分筆OK!!



道路側



ゆったり広々253坪、閑静な住宅地  
是非、一度ご覧下さい!!

物件種目	<b>売 地</b>		
最適用途	事業用・住宅用地		
最寄駅	西鉄バス 富野小学校前停		
土地面積	838.68m <sup>2</sup> (253.70坪)	ほかに私道面積	
価格	<b>2,500万円</b>	3.3m <sup>2</sup> 単価	約9.85万円
物件所在地	北九州市小倉北区赤坂2丁目12-13		
交通	西鉄バス富野小学校前停 徒歩15分		
土地権利	所有権	地 目	宅地・雑種他
都市計画	市街化区域	用途地域	第1種中高層住居専用地域
建ぺい率	60%	容 積 率	200%
他の法令上の制限	宅地造成等規制法		
地 勢			
引渡条件	現況渡し		
現 況	更地	引 渡 日	即
接道状況(角地・間口)	北側4m間口22m		
設 備			
備 考	<ul style="list-style-type: none"> <li>・法地あり</li> <li>・諸条件相談可</li> <li>・分筆可!!</li> </ul>		

# 事業用売地-小倉北区高浜2丁目-

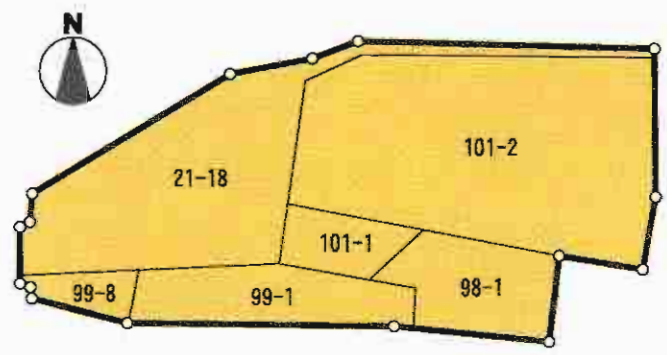


**工場・倉庫  
事務所有  
(延床面積  
109.4坪)**

**現況  
渡し**



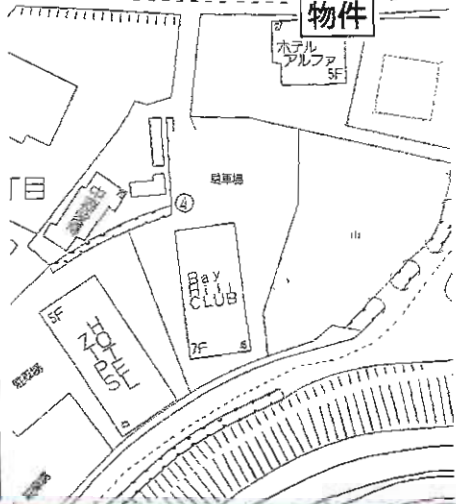
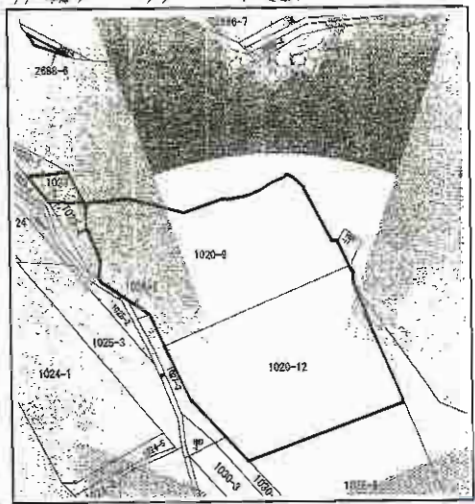
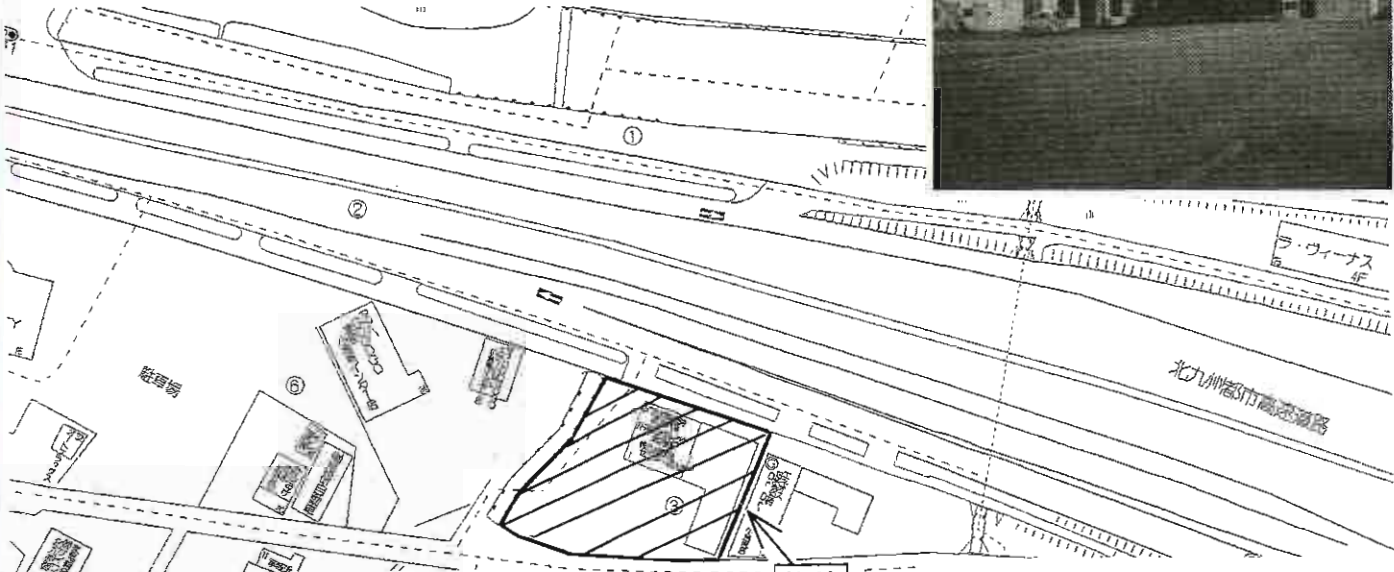
**845.8坪!敷地分割相談可!**



物件種目	<b>売地</b>		
最適用途	事業用地		
最寄駅	JR小倉駅		
土地面積	公簿2,796.04m <sup>2</sup>	ほかに私道面積	80.00m <sup>2</sup>
価格	<b>7,000万円</b>	3.3m <sup>2</sup> 単価	@8.28万円
物件所在地	福岡県北九州市小倉北区高浜2丁目6-1		
交通	西鉄バス「赤坂」停 徒歩7分		
土地権利	所有権	地目	宅地
都市計画	市街化区域	用途地域	準工業地域
建ぺい率	60%	容積率	200%
他の法令上の制限			
地勢	他		
引渡条件	現況渡し		
現況	建物有	引渡日	相談
接道状況(角地・間口)	北6.0m私道		
設備	電気・水道・下水道		
備考	敷地分割相談可能 事務所・工場・倉庫あり 公簿延床面積109.4坪		

**事業用地  
小倉南区長野**

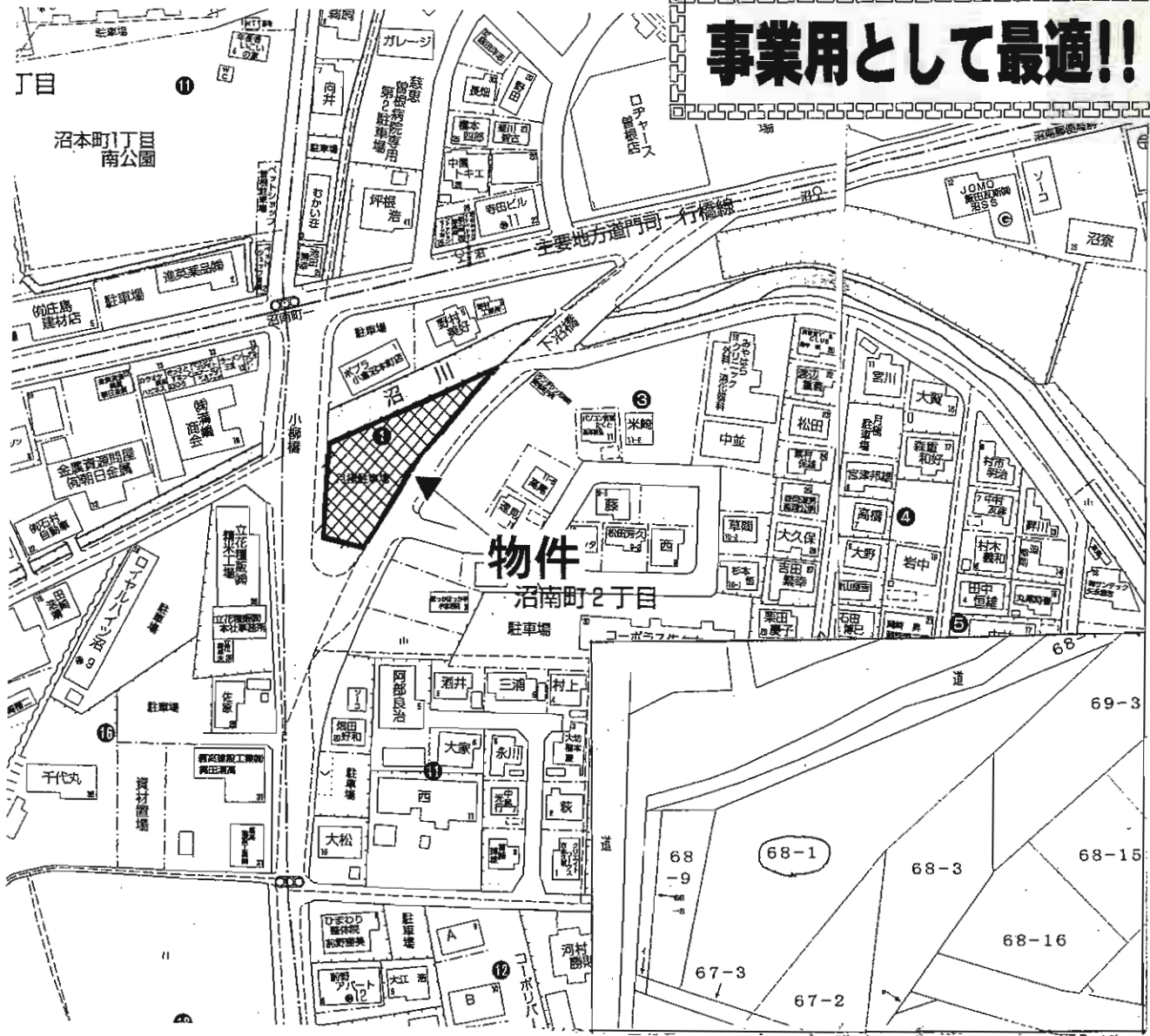
**値下げしました!!**



**☆長野IC目前!**  
**☆2面道路沿い!!**  
**☆大型冷凍・  
冷蔵庫使用可!**  
**☆更地渡し也可!**

物件種目	<b>売 地</b>		
最適用途	事業用地		
最寄駅	J R 安部山公園駅		
土地面積	公簿2,376㎡(718.74坪)	ほかに私道面積	
価格	<b>10,062万円</b>	3.3㎡単価	14万円
物件所在地	北九州市小倉南区長野一丁目3番		
交通	長野一丁目バス停 徒歩4分		
土地権利	所有権	地目	宅地
都市計画	市街化区域	用途地域	準工業地域
建ぺい率	60%	容積率	200%
他の法令上の制限			
地勢	平坦		
引渡条件	現況渡し		
現況	建物有(更地渡しも可)	引渡日	相談
接道状況(角地・角口)	北東幅員23m接面42m 南幅員8m接面60m		
設備			
備考			

# 事業用として最適!!



# 売地

病院、店舗、事務所等

JR日豊本線 下曾根駅

土地面積	812m <sup>2</sup> (245.63坪)	ほかに私道面積	無し
価格	<b>3,200万円</b>	3.3m <sup>2</sup> 単価	13万円

物件所在地  
北九州市小倉南区沼南町2丁目68-1

交通  
西鉄バス沼停 徒歩1分

土地権利	所有権	地目	雑種地
都市計画	市街化区域	用途地域	準工業地域
建ぺい率	60%	容積率	200%
他の法令上の制限			
地勢			
引渡条件	有料駐車場解約後引渡し		
現況	有料駐車場	引渡日	相談
接道状況(角地・間口)	二方向公道に面す		
設備	九州電力 上下水道引込み可		
備考	二方向公道に面す為、事業用として最適です。 近隣にて労災病院建築中。 ○労災病院5月開院		

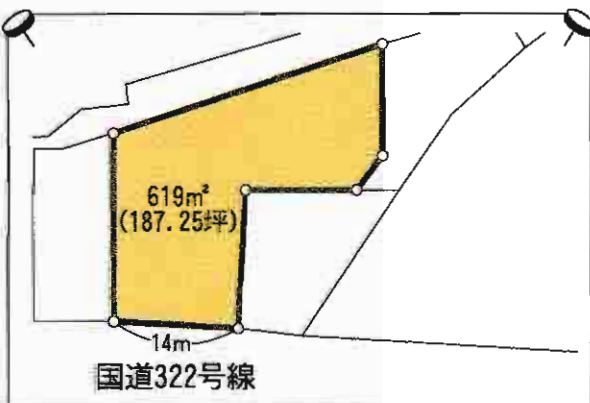


# 売地

小倉南区徳力1丁目



モノレール  
**徳力公団前駅 徒歩3分**



## 駅近くの好立地!!

近隣商業地域の為、様々な業種の事業にお勧めです♪



国道322号線に面す

☆JR小倉駅から南へ車で17分!!  
モノレール沿線沿い

☆周辺には様々な商業施設が多数あります!!



# 売地

事業用地

モノレール徳力公団前駅

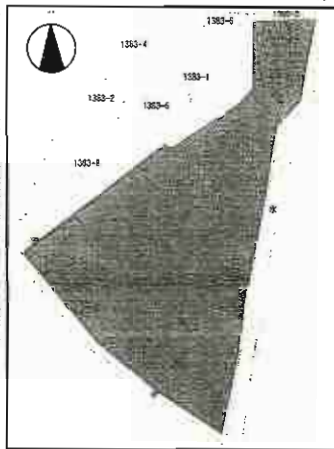
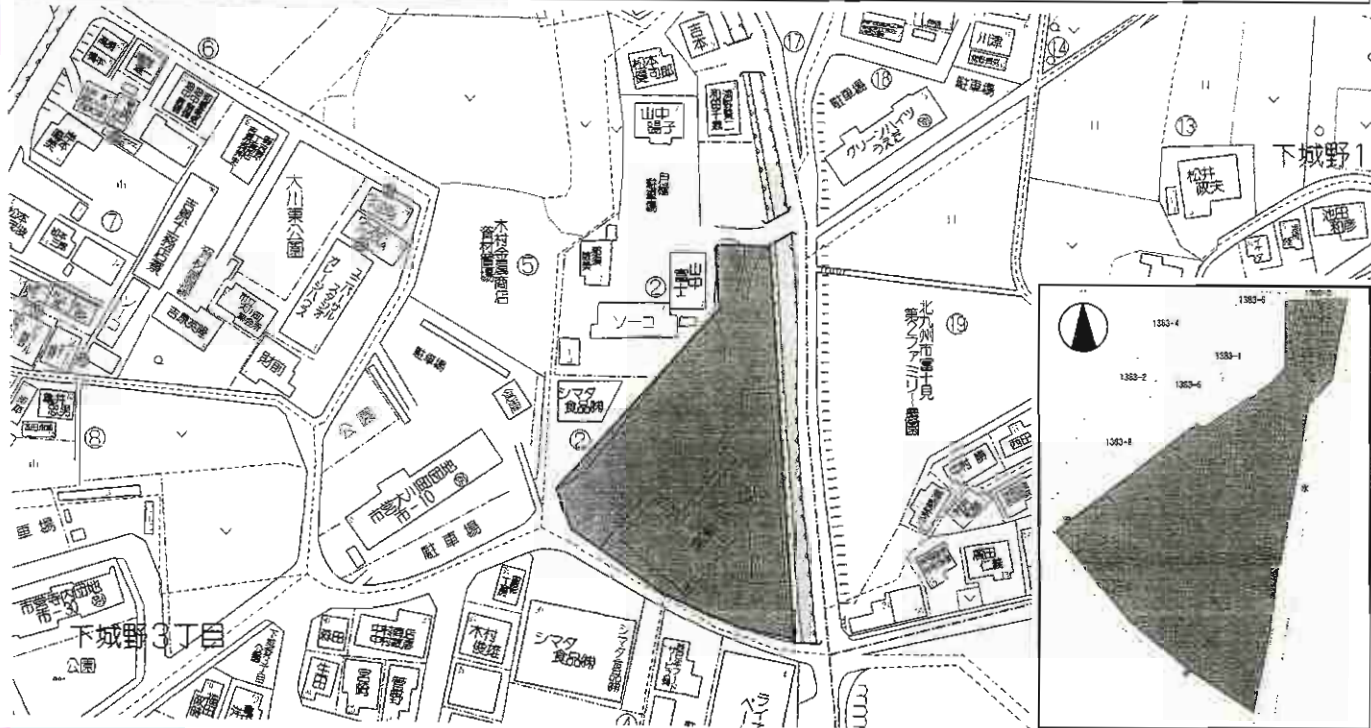
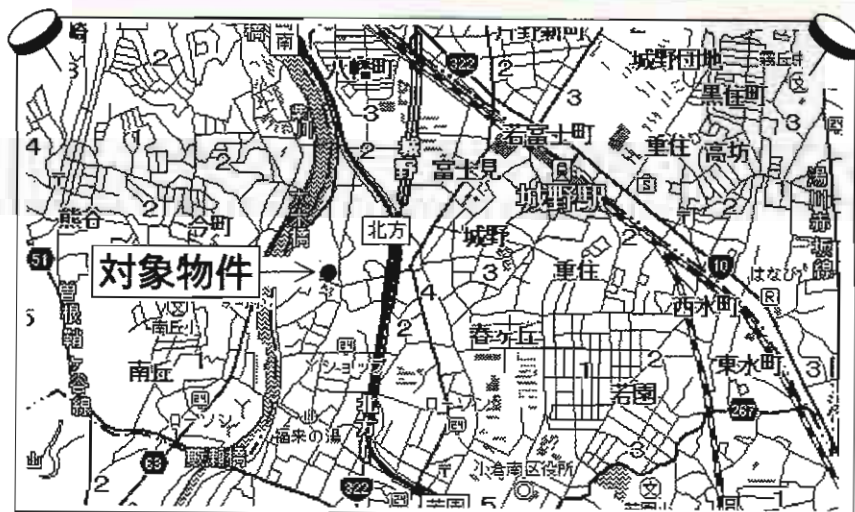
土地面積	公簿619m <sup>2</sup> (187.25坪)	ほかに私道面積	
価格	<b>8,450万円</b>	3.3m <sup>2</sup> 単価	45万円

物件所在地  
北九州市小倉南区徳力1丁目2番

交通  
モノレール徳力公団前駅 徒歩3分  
西鉄バス徳力団地口停 徒歩2分

土地権利	所有権	地目	畑
都市計画	市街化区域	用途地域	近隣商業地域
建ぺい率	80%	容積率	200%
他の法令上の制限	文化財保護法		
地勢			
引渡条件	現況渡し		
現況	更地	引渡日	即
接道状況(角地・間口)	東南側(公道)間口約14m		
設備			
備考	国道322号線に面す		

# 小倉南区下城野3丁目



# 売地

事業用地

モノレール城野駅

土地面積	3,487.61m <sup>2</sup> (1,055坪)	ほかに私道面積	
価格	1億7,670万円	3.3m <sup>2</sup> 単価	

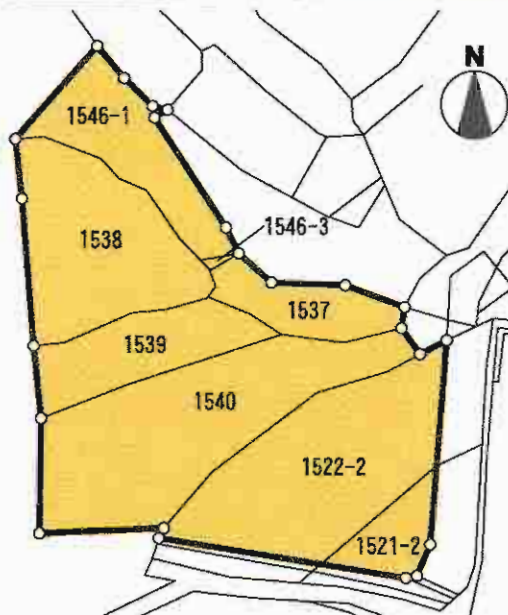
物件所在地	北九州市小倉南区下城野3丁目2		
交通	モノレール城野駅 徒歩8分		
土地権利	所有権	地目	宅地
都市計画	市街化区域	用途地域	第1種住居地域
建ぺい率	60%	容積率	200%
他の法令上の制限	建築基準法第22条指定区域		
地勢			
引渡条件	現況渡し		
現況	更地	引渡日	相談
接道状況(角地・間口)	西側(42条2項道路)約4.5m		
設備			
備考	一部月極駐車場等として賃貸中		

# 小倉南区葛原5丁目

## -1,016.97坪-



寺迫口バス停徒歩6分  
 JR下曾根駅徒歩13分



# 売地

## 事業用地

## JR下曾根駅

土地面積	公簿3,361.90㎡	ほかに私道面積	
価格	<b>10,200万円</b>	3.3㎡単価	@10.02万円

物件所在地	福岡県北九州市小倉南区葛原東5丁目1538番、外
交通	JR日豊本線下曾根駅 徒歩13分 寺迫口バス停 徒歩6分

土地権利	所有権	地目	田
都市計画	市街化区域	用途地域	第1種住居地域
建ぺい率	60%	容積率	200%
他の法令上の制限			
地勢	平坦		
引渡条件	現況渡し		
現況	更地	引渡日	相談
接道状況(角地・間口)	南4.4m公道 接面48.5m		
設備	電気・水道・下水道		
備考	埋蔵文化財包蔵地(葛原遺跡)区域内 試掘調査済 九州電力地役権有、建築可		

**諸条件便利な好立地**  
**マンション・ビルに最適**



# 売土地

物件種目	住宅、アパート、店舗、事務所等		
最適用途	都市モノレール 城野駅		
最寄駅	公簿276.95㎡(83.77坪) ほか私道面積		
土地面積	4,600万円	3.3㎡ 単価	54.91万円

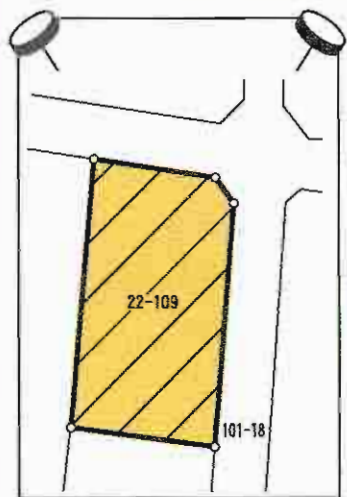
物件所在地	北九州市小倉南区城野4丁目5-45 (地番)54-1		
交通	西鉄バス北方小学校前停 徒歩2分		

土地権利	所有権	地目	宅地
都市計画	市街化区域	用途地域	商業地域
建ぺい率	80%	容積率	400%
他の法令上の制限	文化財保護法		
地勢	平坦		
引渡条件	現状渡し		
現況	駐車場	引渡日	要相談
接道状況(角地・間口)	西側約15m公道 間口約18.97m		
設備	電気・上下水道		
備考			

# 売地

小倉南区上葛原2丁目

J R 安部山公園駅 徒歩17分  
西鉄バス横代東町2丁目停 徒歩8分



☆サンリブシティ・サンゴ等  
販売店近隣の3000坪の売地！  
各種流通業進出中！！

☆九州道小倉東IC・  
都市高規格ジャンクが近隣・  
交通アクセス抜群の好地です。

# 売地

事業(店舗・工場)用地

J R 安部山公園駅

1,264㎡(382.36坪)

ほかに  
私道面積

1億1,000万円

3.3㎡  
単価

28.76万円

北九州市小倉南区上葛原2丁目21番

J R日豊本線安部山公園駅 徒歩17分  
西鉄バス横代東町2丁目停 徒歩8分

土地権利	所有権	地目	田
都市計画	市街化区域	用途地域	準工業地域
建ぺい率	60%	容積率	200%
他の法令上の制限	上葛原東地区地区計画(流通業務B地区)		
地勢	平坦		
引渡条件	相談		
現況	空地	引渡日	相談
接道状況(角地・間口)	東側 幅員10mの公道に接する 北側 幅員8mの公道に接する		
設備	電気・上水道(前面道路)・下水道(前面道路)・都市ガス(前面道路)		
備考	北九州市都市計画・上葛原東地区地区計画あり ※住宅・共同住宅の建設不可・その他制限あり ※壁面の高さ制限・建築物の形態等の制限あり ※土地利用の際は市へ届出が必要		



**北九州都市高速  
国道10号線  
至近!!**



# 売土地

## 事業用地

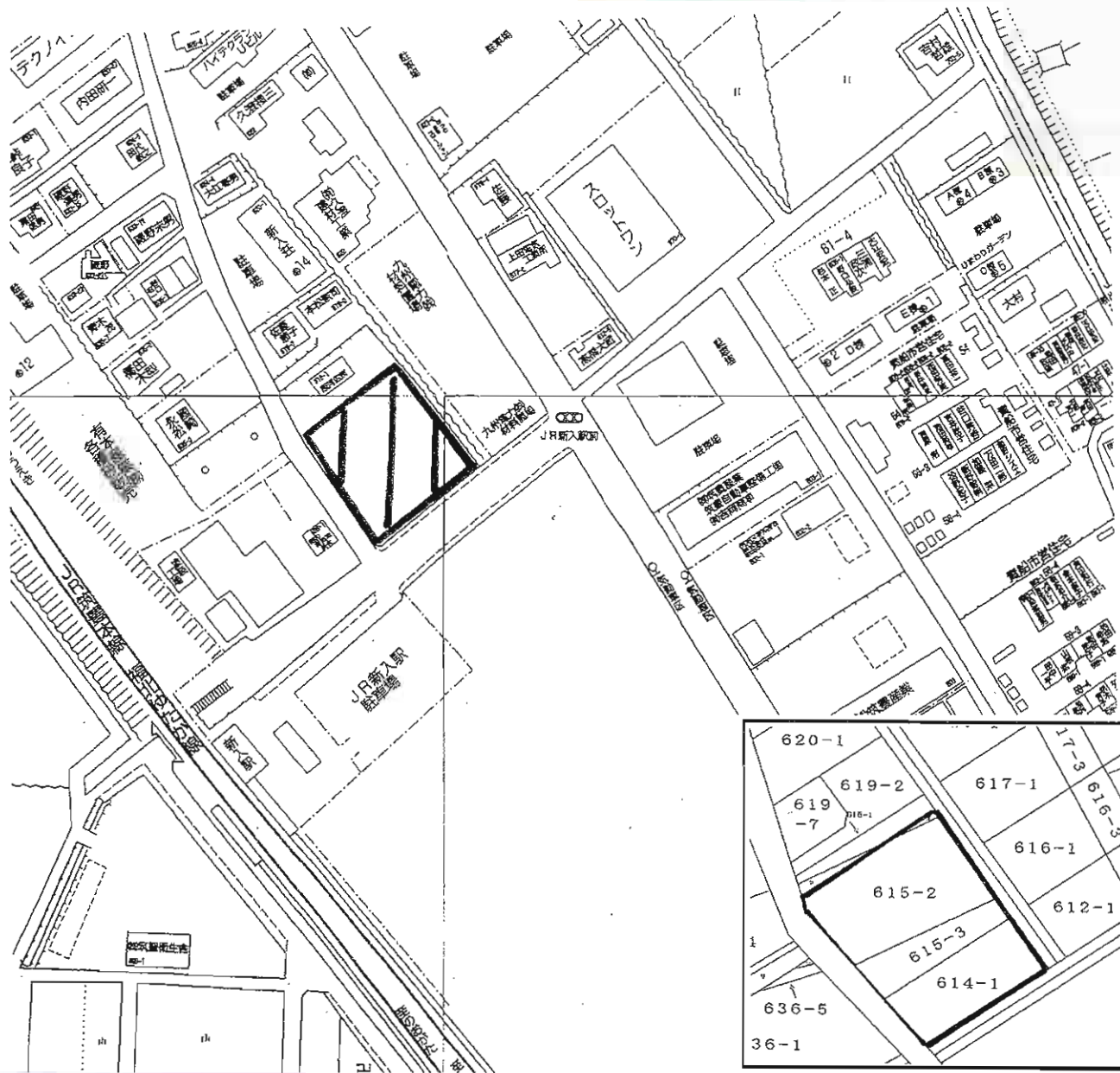
### J R 安部山公園駅

土地面積	公簿面積1,870㎡(565.67坪)	ほかに私道面積	
価格	<b>7,300万円</b>	3.3㎡単価	13万円

物件所在地 北九州市小倉南区横代東町2丁目944番3  
 住居表示： 横代東町2丁目2番街区

交通 西鉄バス「農事センター入り口」停 徒歩3分

土地権利	所有権	地目	田
都市計画	市街化区域	用途地域	第1種低層住居専用地域・第1種住居地域
建ぺい率	50%・60%	容積率	80%・200%
他の法令上の制限	高さ限度10m・外壁後退1m		
地勢			
引渡条件	相談		
現況	更地	引渡日	相談
接道状況(角地・借口)	南側幅員6m・北側幅員6mの公道に接する。		
設備	九州電力・公共上下水道・都市ガス		
備考	横代小学校・横代中学校 分割可		



# 売土地

店舗・アパートなど

J R 新入駅

土地面積	公簿1,710.02㎡(517.28坪)	ほかに私道面積	
価格	<b>4,500万円</b>	3.3㎡半 価	8.7万円

物件所在地	直方市大字下新入字下中曾根614番1 他3筆
交通	J R 新入駅 徒歩1分

土地権利	所有権	地目	宅地
都市計画	市街化区域	用途地域	準工業地域
建ぺい率	60%	容積率	200%
他の法令上の制限	防火地域		
地勢			
引渡条件	現況渡し		
現況	更地	引渡日	即
接道状況(角地・間口)	南東側約8.5m公道間口約38m 南西側約5m公道間口約43m		
設備	電気・上下水道		
備考	地役権設定あり		

# オーナーチェンジ

## 八幡西区折尾

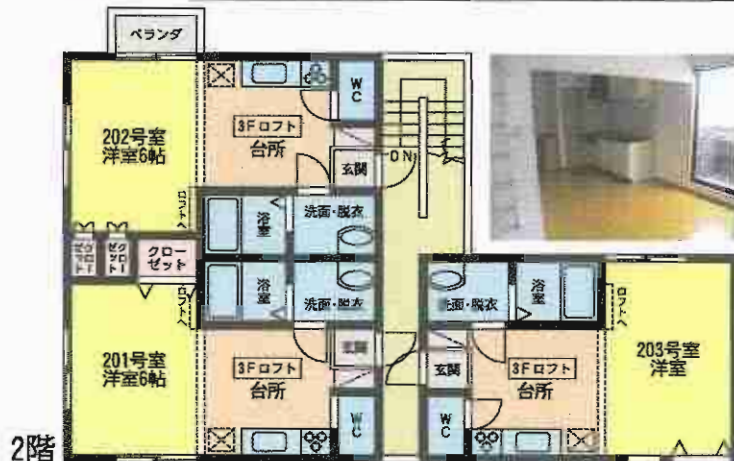


**現在満室!!**

想定利回り...10.98%

月額収入:満室時・227,000円

年額収入:満室時・2,724,000円



※2階居室の屋根裏部屋は登記上の3階に相当します。



**ロフト付き**

物件種目	<b>売コーポ</b>		
最寄駅	JR折尾駅		
価格	2,480万円		
物件所在地	北九州市八幡西区折尾2丁目4-9		
交通	JR折尾駅 徒歩7分		
土地面積	158.00m <sup>2</sup> (47.79坪)	ほか 私道面積	
建物	構造・規模	木造スレート葺3階建	
	面積	1階92.33m <sup>2</sup> 2階90.67m <sup>2</sup> 3階19.87m <sup>2</sup> (2F居室の屋根裏部屋)	
	建物名	グッドライフ折尾	
土地権利	所有権	施工会社	
総戸数	6戸	築年月	平成15年1月
都市計画	市街化区域	用途地域	第1種住居地域
建ぺい率	60%	容積率	200%
他の法令上の制限			
現況	賃貸中	引渡日	即
駐車場	有(2台)		
接道状況(角地)	北西幅員約4m 間口約9.5m		
設備	上下水道・プロパンガス・電気		
備考	現在満室		



# ★オーナーチェンジ★遠賀郡水巻町

**満室!!**

現況収入

月額.....240,000円

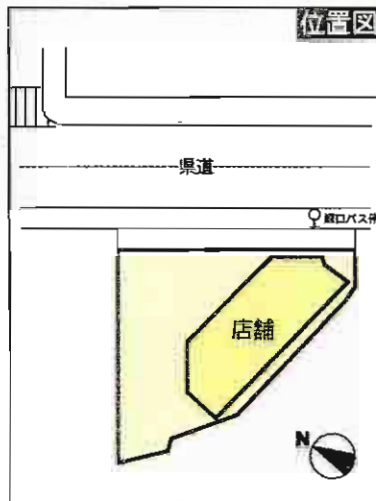
年額...2,880,000円

現況利回り

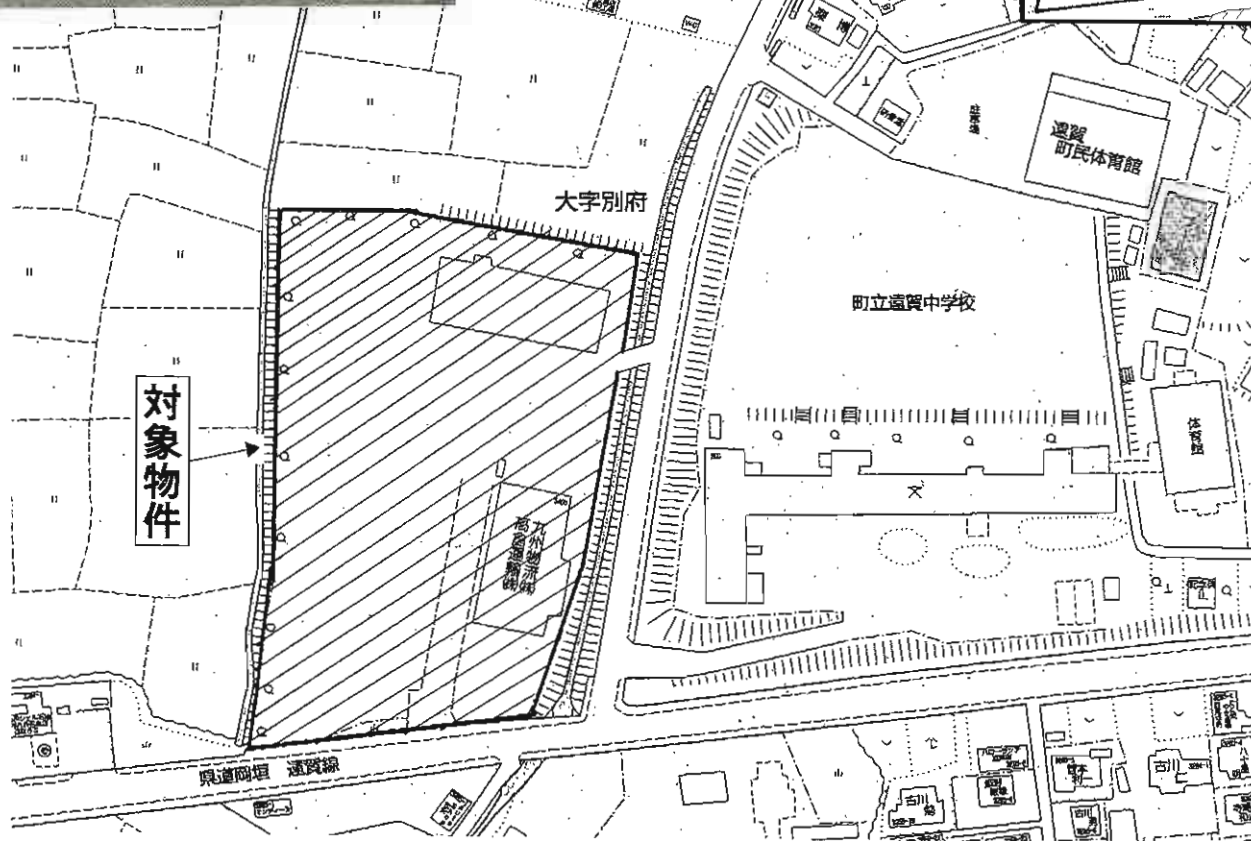
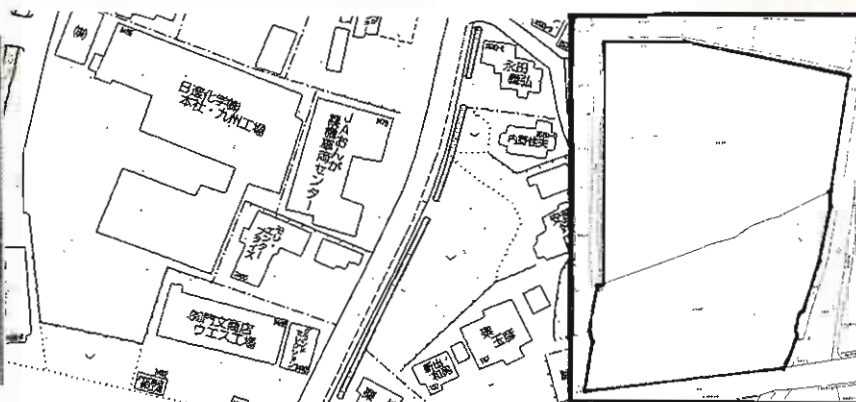
13.09%



★国道3号! JR水巻駅至近!!  
★近隣商業施設多数あり好立地!!

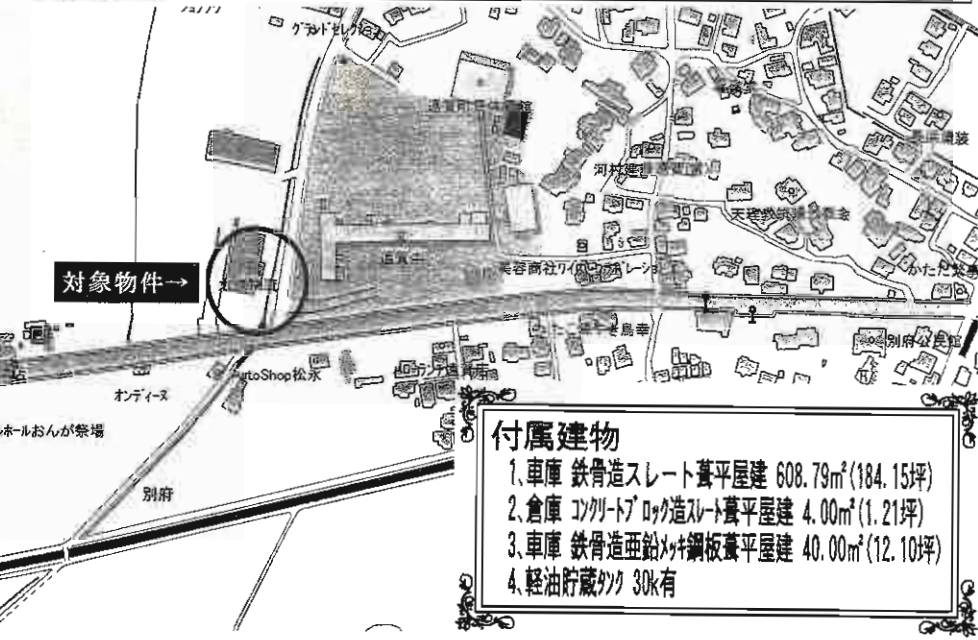
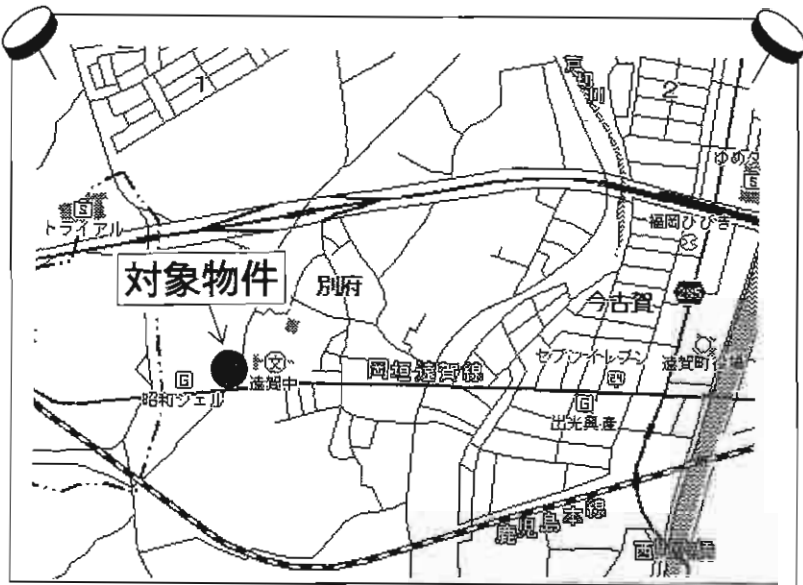


物件種目	売店舗(オーナーチェンジ)		
最寄駅	JR水巻駅		
価格	2,200万円		
物件所在地	(住居表示)遠賀郡水巻町吉田西1丁目3-3 (登記地番)同所2568-1		
交通	JR鹿児島本線水巻駅 徒歩12分 西鉄バス鯉口停 徒歩1分		
土地面積	377.51m <sup>2</sup> (114.19坪)	ほかに私道面積	
建物	構造・規模	木造亜鉛メッキ鋼板葺平屋建	
	面積	132.49m <sup>2</sup> (40.07坪)	
	建物名	水巻店舗	
土地権利	所有権	施工会社	
総戸数	2戸	築年月	平成9年5月
都市計画	非線引区域	用途地域	第1種住居地域
建ぺい率	60%	容積率	200%
他の法令上の制限			
現況	賃貸中	引渡日	相談
駐車場	有(9台分)		
接道状況(角地)	前面幅員13m県道に約25mに面す		
設備	プロパンガス・上水道・電気		
備考			



物件種目	<b>売倉庫(工場としても利用可)</b>		
最寄駅	JR鹿児島本線遠賀川駅		
価格	<b>5億3,000万円</b>		
物件所在地	福岡県遠賀郡遠賀町大字別府3400番、3508番		
交通	西鉄バス「千代丸口」停 徒歩2分		
土地面積	15,379m <sup>2</sup> (4,652.14坪)	ほか	私道面積
建物	構造・規模	鉄骨造平家建 2棟	
	面積	事務所・倉庫907.40m <sup>2</sup> 、倉庫991.42m <sup>2</sup>	
	建物名		
土地権利	所有権	施工会社	
総戸数	2棟	築年月	昭和44年4月
都市計画	市街化区域	用途地域	準工業地域
建ぺい率	60%	容積率	200%
他の法令上の制限	国土利用計画法届出要す、文化財保護法(出土した場合、要報告)		
現況	使用中	引渡日	相談
駐車場	有り		
接道状況(角地・間口)	南側県道13.3mに約90m接す		
設備	2.8tクレーン・5tクレーン・自動車給油施設		
	上水道・井戸・集中浄化槽・プロパンガス・電気		
備考	1、現況渡し 2、鞍手インターチェンジまで車で約20分 3、トヨタ九州まで車で約25分		

# 物流拠点に最適



- 付属建物**
1. 車庫 鉄骨造スレート葺平屋建 608.79㎡(184.15坪)
  2. 倉庫 コンクリートブロック造スレート葺平屋建 4.00㎡(1.21坪)
  3. 車庫 鉄骨造亜鉛メッキ鋼板葺平屋建 40.00㎡(12.10坪)
  4. 軽油貯蔵タンク 30k有

# 売倉庫・事務所

西鉄バス別府停

5億円

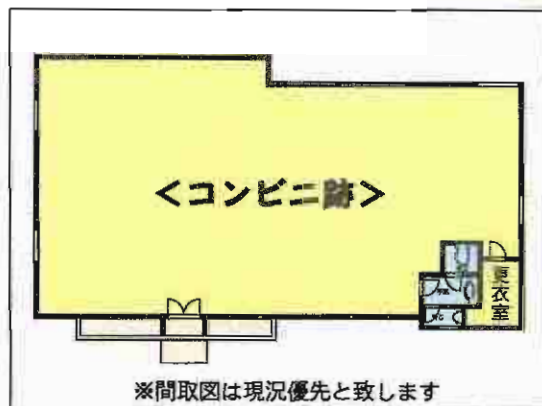
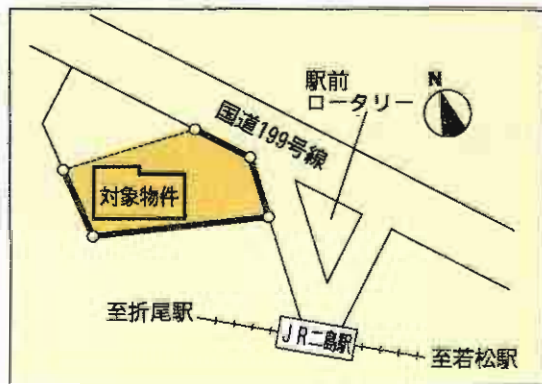
物件種目	西鉄バス別府停	
最寄駅	西鉄バス別府停	
価格	5億円	
物件所在地	遠賀郡遠賀町大字別府字水牟田	
交通	西鉄バス別府停 徒歩7分	
土地面積	15,379.00㎡(4,652.14坪)	ほかに私道面積
建物	構造・規模	鉄骨造平屋建
	面積	延べ907.40㎡(274.44坪)
建物名		
土地権利	所有権	施工会社
総戸数		築年月 昭和44年4月
都市計画	非線引区域	用途地域 準工業地域
建ぺい率	60%	容積率 200%
他の法令上の制限	建築基準法第22条地域	
現況	使用中	引渡日 相談
駐車場	有	
接道状況(角地・間口)	市道 南側 約12m	
設備		
備考	☆分割売却可能 ☆賃貸可 ☆埋蔵文化財は未調査	

# 売店舗

## 若松区二島



国道199号沿い!!



☆駐車スペース広いです!!  
 ☆JR「二島」駅目の前!!  
 ☆集客見込める好立地です!!  
 ☆イオンショッピングセンター至近!!  
 ☆医院・物販・飲食店に最速!!

# 売店舗

JR二島駅

4,800万円

物件種目	売店舗		
最寄駅	JR二島駅		
価格	4,800万円		
物件所在地	北九州市若松区二島1丁目1番48号(住居表示) 1585-9(登記地番)		
交通	JR筑豊本線二島駅 徒歩1分 北九州市営バス二島駅停 徒歩1分		
土地面積	718.77m <sup>2</sup> (217.42坪)	ほかに 私道面積	なし
建物	構造・規模	鉄骨造亜鉛メッキ鋼板葺平屋建	
	面積	204.78m <sup>2</sup> (61.94坪)	
	建物名	二島売店舗	
土地権利	所有権	施工会社	
総戸数		築年月	平成17年4月
都市計画	市街化区域	用途地域	第1種中高層住居専用地域
建ぺい率	60%	容積率	200%
他の法令上の制限	都市計画道路有		
現況	空	引渡日	即
駐車場	10台以上可能(無料)		
接道状況(角地・間口)	下記参照		
設備	上下水道・プロパン・電気		
備考	<p>(接道状況)</p> <p>◎北東側幅員約21.0m舗装国道(199号線)にほぼ等高に間口約14.2m接面。                  ◎東側幅員約9.5m舗装私道「国鉄」(駅前広場)に等高~約1.5m高く間口約12.7m接面。</p>		

**売事務所・売倉庫**  
～若松区浜町～



**現在、8台賃貸中!!**  
**5万6千円月収収入有!!**  
**中途解約可能!!**

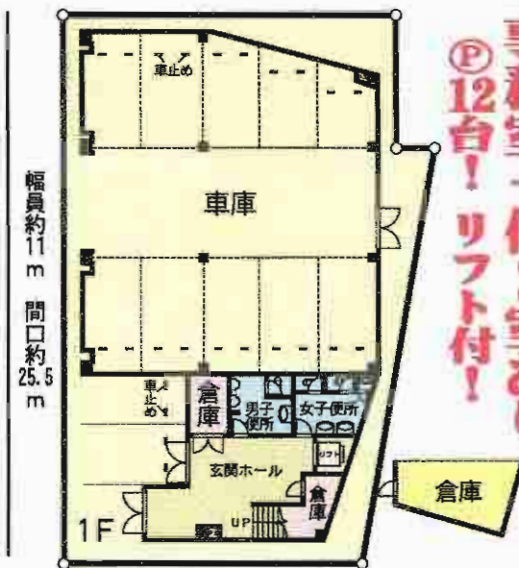
**◇駐車場12台あり**



**売事務所・売倉庫**

**J R 若松駅**  
**3,980万円**

物件種目	売事務所・売倉庫		
最寄駅	J R 若松駅		
価格	3,980万円		
物件所在地	北九州市若松区浜町1丁目4-15		
交通	J R 若松駅 徒歩10分		
土地面積	351.93㎡ (106.45坪)	ほか に 私道面積	
構造・規模	鉄骨造陸屋根3階建		
面積	1F 235.47㎡ 2F 263.31㎡ 3F 261.19㎡ (計759.97㎡)		
建物名	浜町売事務所・倉庫		
土地権利	所有権	施工会社	
総戸数	築年月	平成9年12月	
都市計画	市街化区域	用途地域	商業地域
建ぺい率	80%	容積率	400%
他の法令上の制限	準防火地域		
現況	空	引渡日	即
駐車場	有 12台(うち8台賃貸中)		
接道状況(角地・間口)	市道幅員約11m、間口約25.5m		
設備	上下水道・電気		
備考	確定測量・地積更正済み H22年度固定資産税評価額 土地:16,770,872円 建物:37,388,863円 合計:54,159,735円		



**事務室+他2室あり**  
**①12台! リフト付!**



**居住スペース+倉庫**



**H21年3月外装リフォーム済**  
**3F住居部分内装リフォーム済**

# 収益アパート

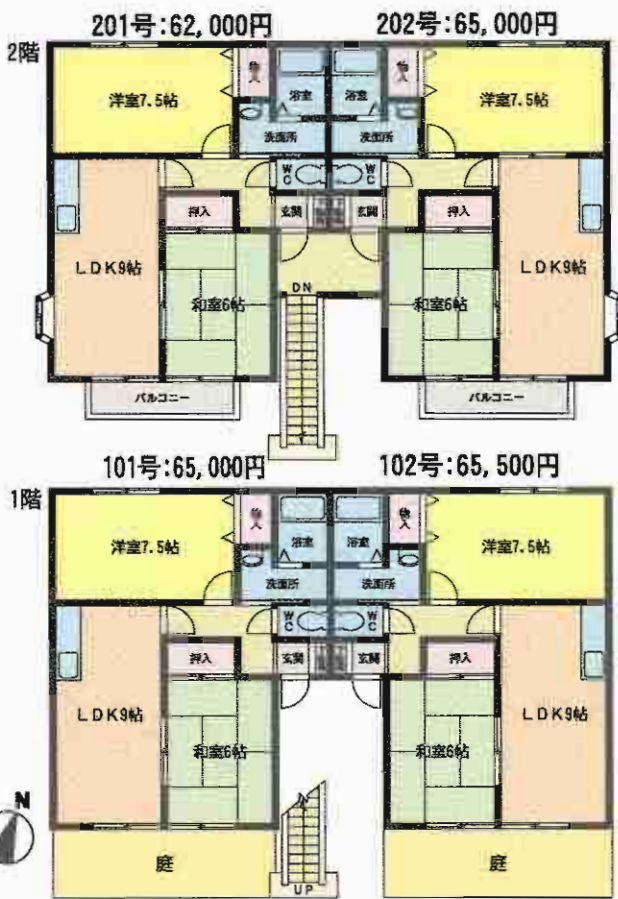
## 安定性のあるファミリータイプ



### 現況利回り・・・11.23%

年間収入・・・3,090,000円  
 月間収入・・・257,500円

### 現在満室です!!



# 一括売アパート

## スペースワールド駅

### 2,750万円

物件種目	一括売アパート		
最寄駅	スペースワールド駅		
価格	2,750万円		
物件所在地	北九州市八幡東区日の出2丁目18-16		
交通	西鉄バス日の出3丁目停 徒歩5分		
土地面積	514.76㎡ (155.71坪)	ほかに私道面積	なし
建物	構造・規模	軽量鉄骨造2階建	
	面積	延べ211.38㎡ (63.94坪)	
	建物名	ウィンディア日の出	
土地権利	所有権	施工会社	(株)パナホーム
総戸数	4戸	築年月	平成8年8月
都市計画	市街化区域	用途地域	第1種中高層住居専用地域
建ぺい率	60%	容積率	144%
他の法令上の制限			
現況	賃貸中	引渡日	即
駐車場	有5台		
接道状況(角地・間口)	南西側約3.6m 市道に間口25m接す。奥行22m		
設備	給湯・シャワー・シャンプードレッサー・電気 LPG		
備考	月間収入内訳 ・賃料:23.8万円 ・共益費:0.4万円 ・駐車場:1.55万円		
	◎整形地!!		

# オーナーチェンジ



**想定利回り:15% 現在満室!**

[月額収入] 家賃:250,000円(税込) 組合費:30,000円(税込)  
年間予定収入:合計3,360,000円

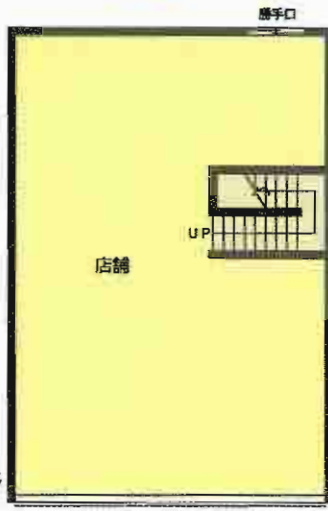


## 売店舗

物件種目	JRスペースワールド駅		
最寄駅	JRスペースワールド駅		
価格	2,240万円		
物件所在地	北九州市八幡東区中央2丁目19-5 (地番:14-11)		
交通	西鉄バス中央三丁目停 徒歩1分		
土地面積	44.48坪(147.06㎡)	ほかに私道面積	なし
建物	構造・規模	鉄骨造2階建	
	面積	延べ255.58㎡(約77.31坪)	
	建物名	中央二丁目店舗	
土地権利	所有権	施工会社	
総戸数		築年月	平成15年6月
都市計画	市街化区域	用途地域	商業地域
建ぺい率	80%	容積率	500%
他の法令上の制限	防火地域		
現況	賃貸中	引渡日	相談
駐車場	なし		
構造状況(築年/構造)	間口約10m・奥行約15m		
設備	上下水道・都市ガス・電気		
備考	アーケード ・北西幅員約7.6m市道に接面(中央6号線) ◆H22年度評価額 土地:10,874,204円 建物:16,300,289円 合計:27,174,493円		

※小売店舗&専門店が  
建ち並ぶアーケード付きの  
商店街内!!

〈商店街入口〉

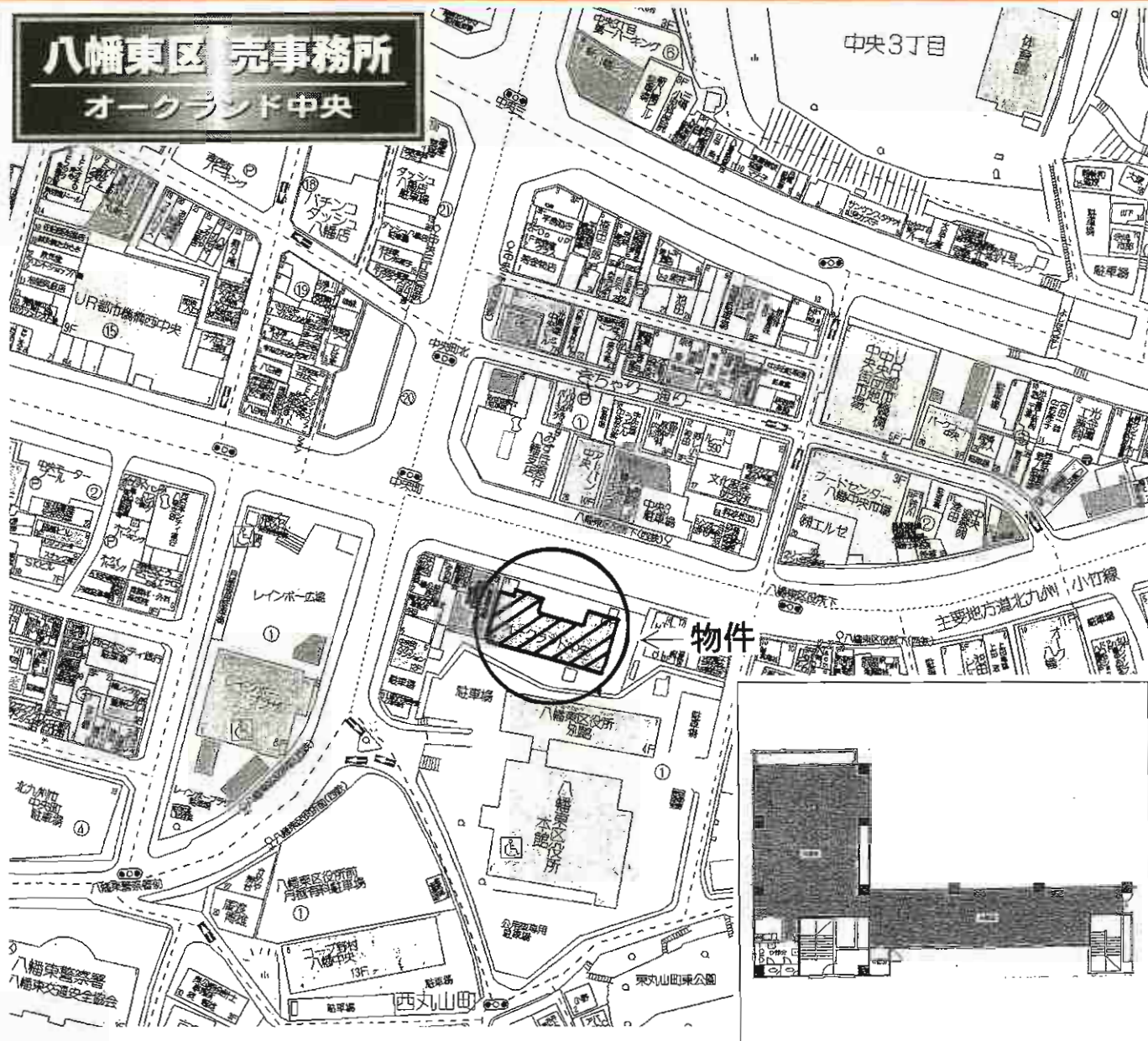


シャッターあり 店舗の出入口



# 八幡東区 売事務所

## オークランド中央



# 売事務所

オークランド中央

スペースワールド駅

1,500万円

物件種目	オークランド中央		
建物名	スペースワールド駅		
最高駅	1,500万円		
価格	1,500万円		
物件所在地	北九州市八幡東区中央1丁目1		
交通	西鉄バス東区役所下停 徒歩1分		
建物	構造・規模	鉄骨鉄筋コンクリート造13階建2階部分	
	専有面積 (使用部分面積)	220.76㎡ (66.78坪)	
土地権利	所有権	用途地域	商業地域
築年月	S56年11月	総戸数	
管理形態		施工会社	
管理費	18,700円/月	修繕立金	16,000円/月
現況	空	引渡日	即
駐車場	有		
本体設備			
各戸設備	エアコン		
備考	<ul style="list-style-type: none"> <li>・駐車場管理費 5,250円/月</li> <li>・駐車場4台分有 42,000円/月 (1台分賃貸中)</li> <li>・年間想定利回り 17.6% (年間想定収入 264万円)</li> </ul>		



# エメラルドタウン枝光A棟



**現在月収益** 51,000円

**☆想定年間収入** 612,000円

**☆想定利回り** 15.5%

☆平成19年5月☆  
 大規模修繕済み!



オーナーチェンジ

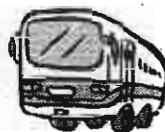


物件番号	東マンション(オーナーチェンジ)		
マンション名	エメラルドタウン枝光A棟		
最寄駅	JR枝光駅		
間取タイプ	4DK		
価格	395万円		
物件所在地	北九州市八幡東区枝光4丁目16番1-108号		
交通	JR枝光駅 徒歩7分 西鉄バス荒手停 徒歩4分		
建物	構造・規模	RC造陸屋根5階建1階部分	
	専有面積 (使用部分面積)	59.80㎡	バルコニー 面積
	間取内訳	間取図参照	
土地権利	所有権	用途地域	第1種中高層住居専用地域
築年月	昭和59年5月	総戸数	
管理形態	(一部)委託	管理方式	巡回管理
管理費	2,300円	修繕立金	7,500円
現況	賃貸中	引渡日	即時
駐車場	有 5,000円	施工会社	
本体設備			
各戸設備			
備考			

九昭電設工業第一ビル  
戸畑区金比羅町

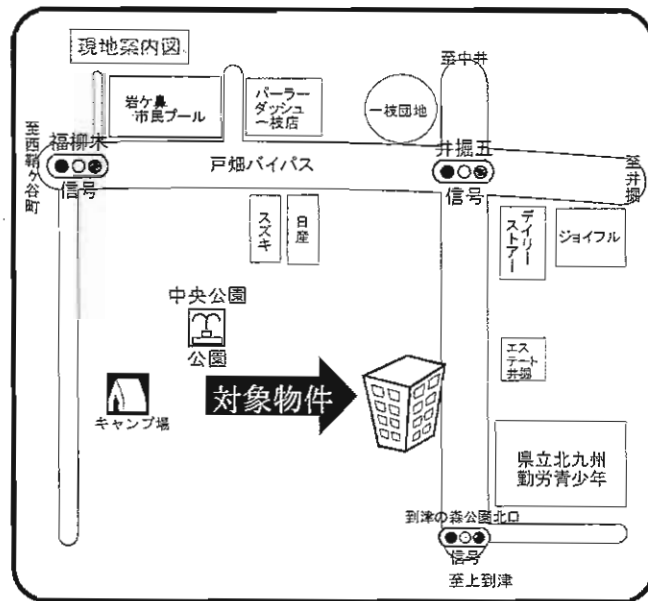
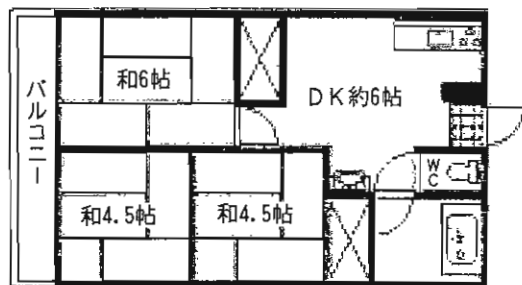
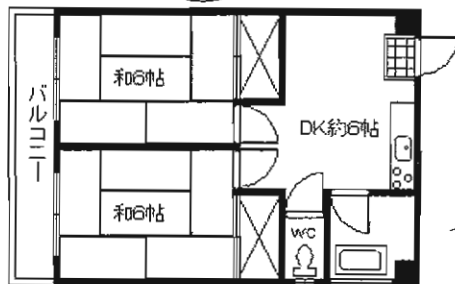


西鉄バス  
九州パレス停徒歩1分



現況利廻り:13.9%

※年間家賃収入:8,892,000円(現況)  
※年間共益費収入:684,000円(現況)  
※年間駐車場収入:498,000円(現況)



物件種目	1棟売マンション		
最寄駅	JR九州工大前駅		
価格	6,200万円		
物件所在地	北九州市戸畑区金比羅町4番14号		
交通	西鉄バス九州パレス停 徒歩1分		
土地面積	679.30m <sup>2</sup> (205.48坪)	ほかに私道面積	なし
建物	構造・規模	鉄筋コンクリート造陸屋根6階建	
	面積	延べ 1,789.86m <sup>2</sup>	
建物名	九昭電設工業第一ビル		
土地権利	所有権	施工会社	
総戸数	30戸	築年月	昭和51年9月築
都市計画	市街化区域	用途地域	商業地域
建ぺい率	80%	容積率	400%
他の法令上の制限			
現況	賃貸中	引渡日	相談
駐車場	5,250円/月		
接道状況(海地・高台)	道路幅員約4m 間口23m		
設備	上下水道、電気、LPG		
備考	※年間家賃収入:8,892,000円(現況) ※年間共益費収入:684,000円(現況) ※年間駐車場収入:498,000円(現況)		

# 岩崎ビル

☆通りに面し、  
交通量多し!!  
☆集客見込めます!!



J R九州工大前駅  
から徒歩7分!  
諸事便利な  
好立地!!

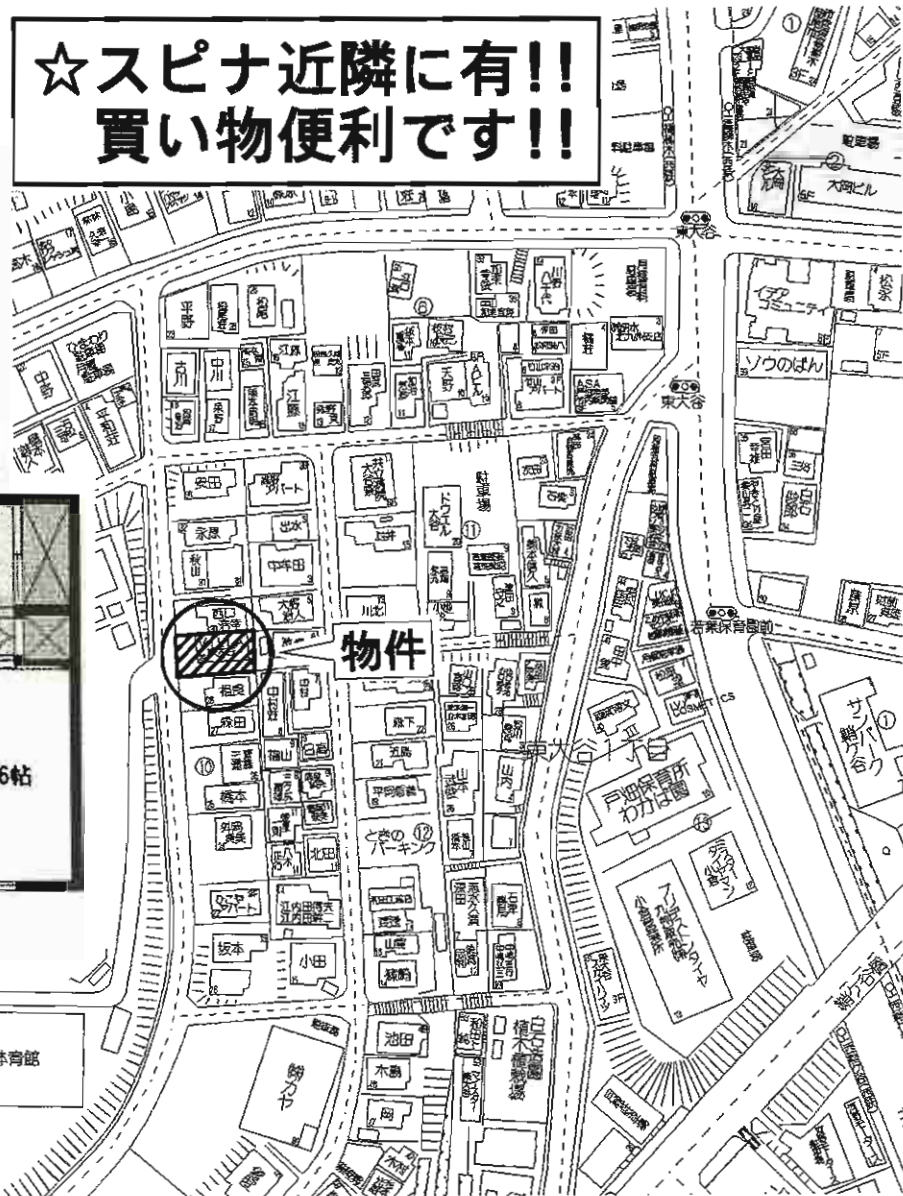


物件種目	収益ビル		
最寄駅	J R九州工大前駅		
価格	2,500万円		
物件所在地	北九州市戸畑区中原西2丁目3-26		
交通	J R九州工大前駅 徒歩7分		
土地面積	196.73m <sup>2</sup>	ほかに私道面積	
建物	構造・規模	RC造陸屋根4階建	
	面積	延べ246.56m <sup>2</sup>	
	建物名	岩崎ビル	
土地権利	所有権	施工会社	
総戸数	8戸	築年月	昭和47年7月
都市計画	市街化区域	用途地域	近隣商業地域
建ぺい率	80%	容積率	200%
他の法令上の制限			
現況	賃貸中	引渡日	相談
駐車場	3~4台可		
接道状況(角地・間口)			
設備			
備考			

# 戸畑区売アパート

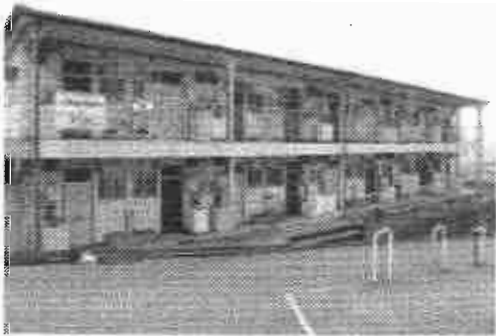


☆スピナ近隣に有!!  
買い物便利です!!



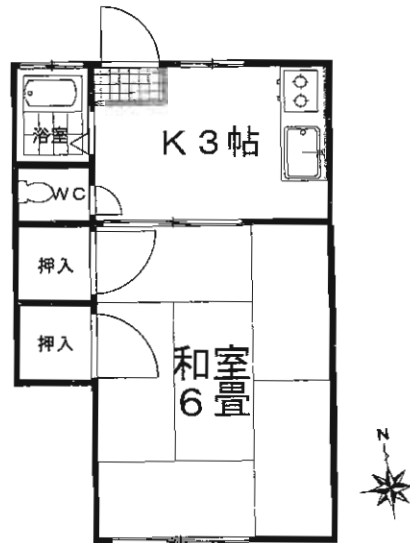
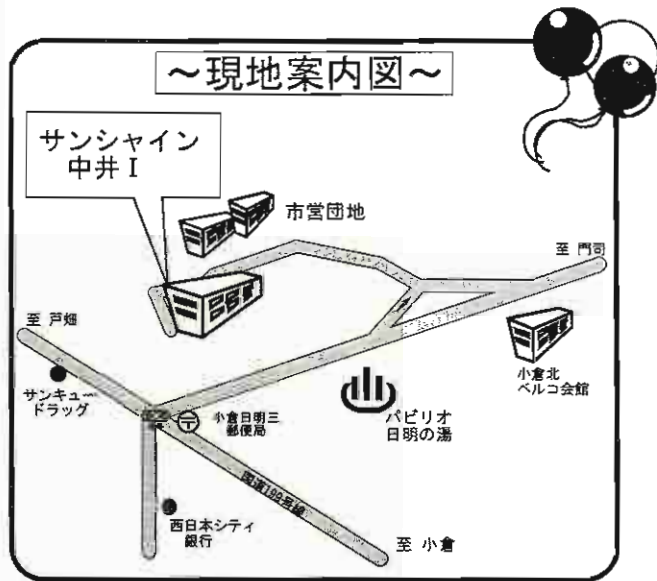
物件種目	<b>売アパート</b>	
最寄駅	西鉄バス「福柳木」停	
価格	<b>3,500万円</b>	
物件所在地	福岡県北九州市戸畑区東大谷1丁目10-29他	
交通	西鉄バス福柳木停 徒歩3分	
土地面積	408.77m <sup>2</sup>	ほかに私道面積
建物	構造・規模	木造2階建
	面積	341.74m <sup>2</sup>
	建物名	
土地権利	所有権	施工会社
総戸数		築年月 1977年11月
都市計画		用途地域
建ぺい率	60%	容積率 200%
他の法令上の制限		
現況	賃貸中	引渡日 即時
駐車場	有	
接道状況(角地・間口)		
設備		
備考	掘庫庫有 H20年4月屋根・外壁塗装済 アパート217.52平米+貸家124.22平米 利回り:10.18% 年間予定賃料収入:356.40万円	

# サンシャイン中井 I 小倉北区中井1丁目



**現在賃貸中**  
満室時想定利廻り 18.1%

☆平成15年12月外壁・屋根塗装済み  
☆バス・トイレ別・給湯・エアコン付  
☆周辺にサンリブ・ドラッグストアあり

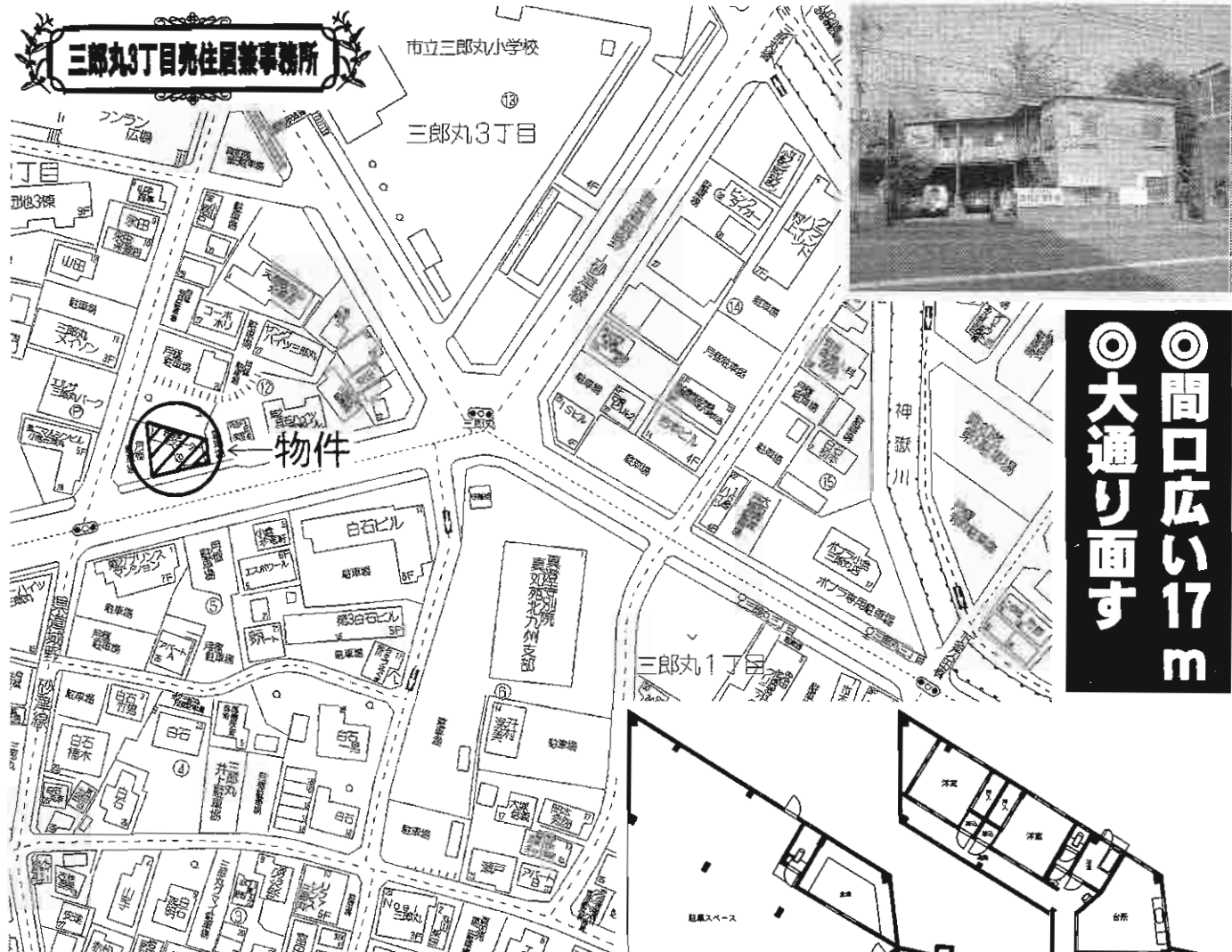


図面と相違する場合は現況を優先致します。

物件種目	<b>売アパート</b>		
最寄駅	JR西小倉駅		
価格	<b>3,240万円(税込)</b>		
物件所在地	北九州市小倉北区中井1丁目4番31号		
交通	西鉄バス線日明病院前停 徒歩3分		
土地面積	344.74m <sup>2</sup> (104.28坪)	ほかに私道面積	なし
建物	構造・規模	木造ストレート葺2階建	
	面積	332.80m <sup>2</sup> (100.67坪)	
	建物名	サンシャイン中井 I	
土地権利	所有権	施工会社	
総戸数	18戸	築年月	昭和59年3月築
都市計画	市街化区域	用途地域	第1種住居地域
建ぺい率	70%	容積率	200%
他の法令上の制限			
現況	賃貸中	引渡日	即
駐車場	なし		
接道状況(角地・間口)	北側公道3.9m 西側公道3.7m 北西角地		
設備	*バス・トイレ別 *給湯 *シャワー・エアコン付		
備考	◎現況賃貸中 ◎想定年間家賃収入 5,872,800円 ◎想定利廻り 18.1% ◎平成15年12月外壁・屋根塗装済み		

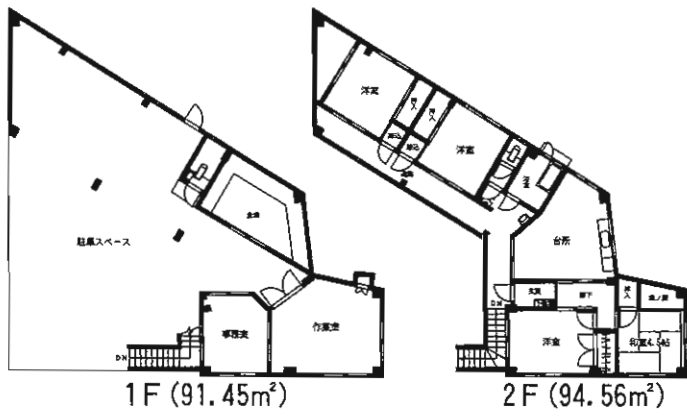
**三郎丸3丁目売住居兼事務所**

市立三郎丸小学校  
三郎丸3丁目



**◎間口広い17m  
◎大通り面す**

北九州モノレール「片野駅」徒歩10分



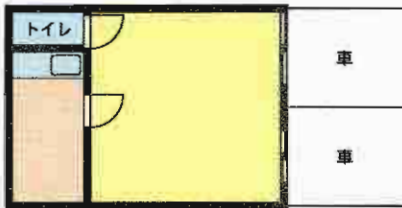
物件種目	<b>売住居兼事務所</b>		
最寄駅	モノレール片野駅		
価格	<b>2,193万円</b>		
物件所在地	北九州市小倉北区三郎丸3丁目15-12		
交通	北九州モノレール片野駅 徒歩10分		
土地面積	181.22m <sup>2</sup>	ほかに私道面積	
建物	構造・規模	鉄骨造2階建	
	面積	延べ186.01m <sup>2</sup>	
	建物名		
土地権利	所有権	施工会社	
総戸数		築年月	昭和46年4月
都市計画		用途地域	近隣商業
建ぺい率	80%	容積率	200%
他の法令上の制限			
現況	居住中	引渡日	相談
駐車場	4台付		
接達状況(角地・角口)	南側20m公道に17m面す		
設備	電気・上下水道・ガス		
備考			

一棟売りビル(オーナーチェンジ)  
**ARM BLD**  
(アームビル)



**現在満室!!**  
**想定利回り12.33%**  
**年間満室時想定収入2,838,000円**

**国道3号線至近!!**  
**バス停近く!!**  
**交通アクセス良好♪♪**  
**コンビニ・グルメシティ**  
**徒歩圏内!!**



1F

2・3F

**パノラマ動画公開中**

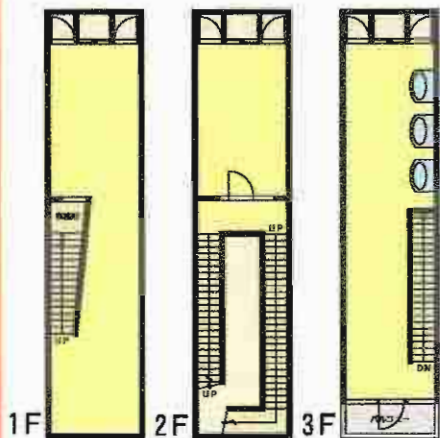


**設備(住居)** 給湯(3箇所)・遠い炊き機能付バス・クローゼット  
システムキッチン・AC(3台)・室内洗濯機置場・シャブードレッサー  
モニター付インターフォン・プッシュプルタイプ2ロックキー

物件種目	<b>売ビル</b>		
最寄駅	JR小倉駅		
価格	<b>2,300万円</b>		
物件所在地	北九州市小倉北区吉野町12-21		
交通	西鉄バス白銀停 徒歩2分		
土地面積	109.94m <sup>2</sup>	ほかに私道面積	
建物	構造・規模	鉄骨造陸屋根4階建	
	面積	1階45.83m <sup>2</sup> 2・3階66.59m <sup>2</sup> 合計184.19m <sup>2</sup>	
	建物名	ARM BLD	
土地権利	所有権	施工会社	
総戸数	3戸	築年月	昭和51年7月26日
都市計画	市街化区域	用途地域	商業地域
建ぺい率	80%	容積率	400%
他の法令上の制限	防火地域		
現況	満室	引渡日	相談
駐車場	2台(店舗用)		
接道状況(角地・間口)	間口8m		
設備	公営飲用水・九州電力・公共下水道・都市ガス		
備考	1F:店舗・駐車場2台、2F・3F:2LDK		
	賃料	1F 106,500円	
		2F 65,000円	
		3F 65,000円	
	236,500円/月 満室時 年利回り 12.33%		

京町銀天街アーケード内★ちゅうぎん通りから50m!!

小倉商店街の中心地で即営業可能です。



ブティック・美容室等にも最適!!

見ればきっと  
気に入ります



物件種目	<b>売ビル</b>		
最寄駅	JR小倉駅		
価格	<b>3,980万円</b>		
物件所在地	北九州市小倉北区京町1丁目5番9号		
交通	JR鹿児島本線小倉駅 徒歩4分 西鉄バス魚町停 徒歩2分		
土地面積	106.21㎡ (32.12坪)	ほかに	私道面積
建物	構造・規模	S造3階建	
	面積	延べ208.55㎡ (1F 83.42㎡・2F 41.71㎡・3F 83.42㎡)	
	建物名	京町店舗	
土地権利	所有権	施工会社	
総戸数		築年月	平成7年1月
都市計画	市街化区域	用途地域	商業地域
建ぺい率	80%	容積率	400%
他の法令上の制限	防火地域		
現況	空	引渡日	即
駐車場	なし		
接道状況(角地・開口)	北側アーケード(幅員約5.2m道路に)間口約5m奥行22m		
設備	上下水道・都市ガス・電気		
備考	☆内装等かなりキレイで、即営業可能です!!		

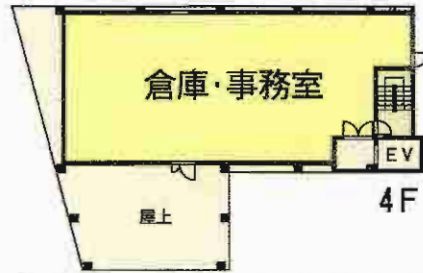
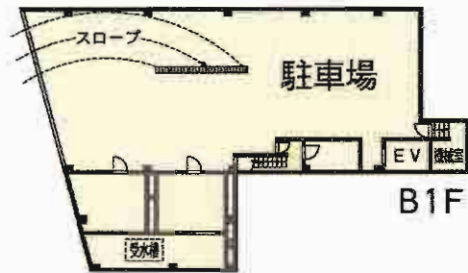
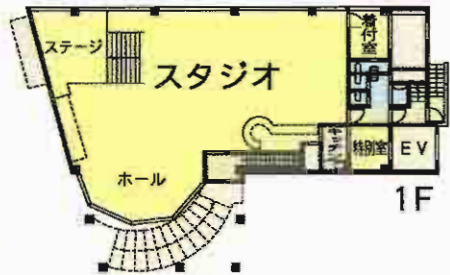
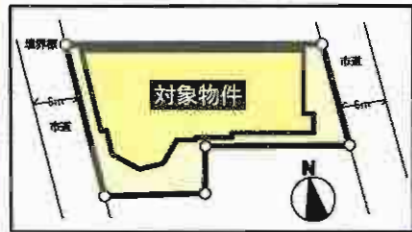


売ビル~小倉北区片野~

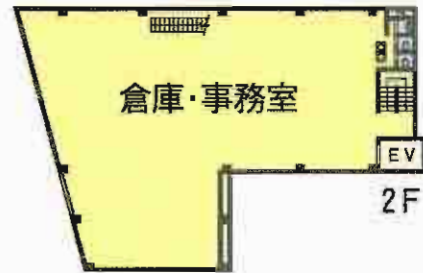
快適な交通アクセス

H22年10月外装改装済!

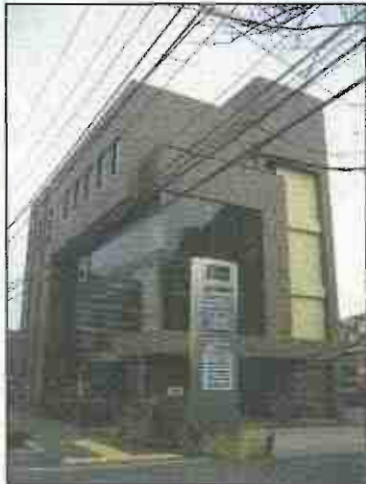
\*\*\*\*\*  
 ☆地下に駐車場有! ☆EV付!!  
 ☆モノレール「片野駅」徒歩3分!!  
 ☆東側・西側に6m市道に面す!!  
 \*\*\*\*\*



小倉の希少物件!



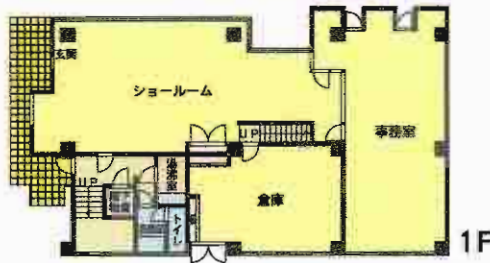
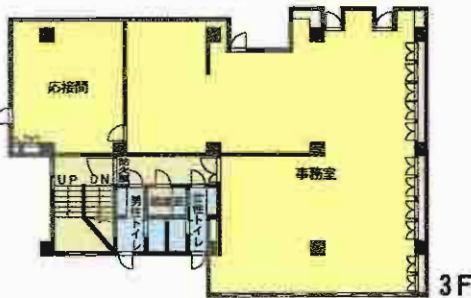
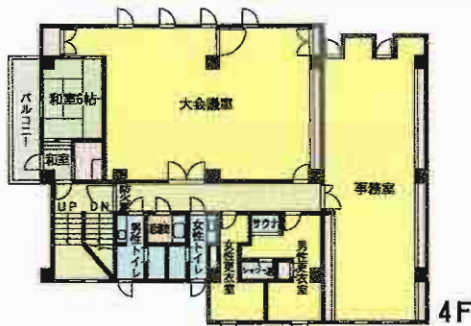
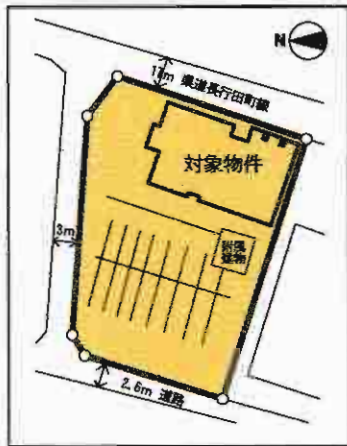
物件種目	売ビル		
最寄駅	モノレール片野駅		
価格	1億1,000万円		
物件所在地	北九州市小倉北区片野3丁目5-16		
交通	モノレール片野駅 徒歩3分		
	西鉄バス片野停 徒歩2分		
土地面積	547.63m <sup>2</sup> (165.65坪)	ほかに	
		私道面積	
建物	構造・規模	鉄骨造亜鉛メッキ鋼板葺地下1階付地上4階建	
	面積	延べ2,000.06m <sup>2</sup> (605.01坪)	
	建物名	片野ビル	
土地権利	所有権	施工会社	
総戸数		築年月	平成8年12月
都市計画	市街化区域	用途地域	商業地域
建ぺい率	80%	容積率	400%
他の法令上の制限	準防火地域		
現況	空	引渡日	相談
駐車場	有 10台以上可		
接道状況(角地・間口)	東側幅員約6mに間口約13.5m・西側幅員約6mに間口約22m接道		
設備	EV・上下水道・都市ガス・電気		
備考	床面積:1階	380.87m <sup>2</sup>	
	2階	433.52m <sup>2</sup>	
	3階	433.52m <sup>2</sup>	
	4階	304.19m <sup>2</sup>	
	地下1階	447.96m <sup>2</sup>	



P

20台  
以上可能

H21年8月  
内外装  
リフォーム済!!



◎高級磁器質タイルを贅沢に使った  
重厚感ある外観!!

物件種目	売店舗事務所		
最寄駅	JR南小倉駅		
価格	9,980万円		
物件所在地	北九州市小倉北区南丘1丁目22番2		
交通	西鉄バス南丘団地停 徒歩1分		
土地面積	740.63㎡ (224.04坪)	ほかに 私道面積	
建物	構造・規模	RC造陸屋根4階建	
	面積	1F 206.45㎡ 2F 126.92㎡ 3F 233.54㎡ 4F 239.65㎡ 計806.57㎡	
	建物名	南丘ビル	
土地権利	所有権	施工会社	
総戸数		築年月	平成5年9月
都市計画	市街化区域	用途地域	第1種住居地域
建ぺい率	60%	容積率	200%
他の法令上の制限			
現況	空	引渡日	相談
駐車場	有 (20台以上可能)		
接道状況 (角地・間口)	東側幅員約17m、間口約25m 西側幅員2.6m、間口20m		
設備	上下水道・LPガス・電気		
備考	附属建物:コンクリートブロック造平家建・物置・約5㎡ 1階:ショールーム・事務室・倉庫・給湯室 他 2階:事務室・倉庫 他 3階:事務室・応接室・給湯室 他 4階:事務室・更衣室・休憩室・給湯室 他 屋上:変電設備・空調の室外機が設置		

# サンヒルズ紺屋町

# オーナーチェンジ物件



現在満室です



→ エントランス →



バス停紺屋町徒歩1分



☆月額収入1,493,700円

年間想定  
家賃収入



17,930,000円

想定利回り9.96%

物件種目	売ビル(オーナーチェンジ)		
最寄駅	JR小倉駅		
価格	18,000万円		
物件所在地	北九州市小倉北区紺屋町5-19		
交通	JR鹿児島本線小倉駅 徒歩12分		
	バス停紺屋町 徒歩1分		
土地面積	公簿207.03m <sup>2</sup>	ほかに私道面積	
	敷地		
建物	構造・規模	鉄骨造3階建1~3階部分	
	面積	417.72m <sup>2</sup>	
	建物名	サンヒルズ紺屋町	
土地権利	所有権	施工会社	
総戸数		築年月	2001年7月
都市計画	市街化区域	用途地域	商業地域
建ぺい率	80%	容積率	400%
他の法令上の制限			
現況	賃貸中	引渡日	即時
駐車場	無		
接道状況(角地・側口)			
設備			
備考			



# 紺屋町売ビル

建物面積  
150.85㎡!

★以前はテナントで  
貸しておりましたよ  
現在テナント募集中



# 売ビル

JR小倉駅

800万円

物件種別	売ビル		
最高駅	JR小倉駅		
価格	800万円		
物件所在地	北九州市小倉北区紺屋町7-13		
交通	モノレール旦過駅 徒歩8分		
土地面積	64.13㎡	ほかに私道面積	
	構造・規模 軽量鉄骨造3階建1~3階部分		
建物	面積	150.85㎡	
	建物名	紺屋町売ビル	
土地権利	所有権	施工会社	
総戸数		築年月	昭和41年8月
都市計画	市街化区域	用途地域	商業地域
建ぺい率	80%	容積率	400%
他の法令上の制限			
現況	空	引渡日	即時
駐車場	無		
接道状況(角地・開口)			
設備			
備考	以前はテナントとして貸しておりました 現在テナント募集中		

☆沢山の商業施設が  
立ち並ぶ小倉の  
中心地!!  
☆集客見込めます!!



# 小倉北区真鶴2丁目売ビル



3号線近く美客見込めす!!

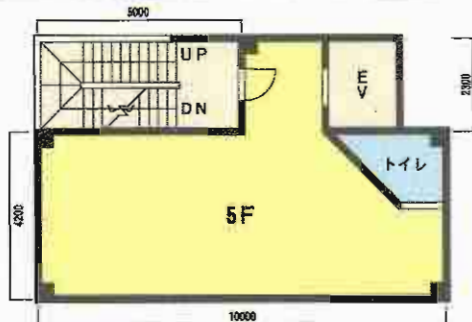
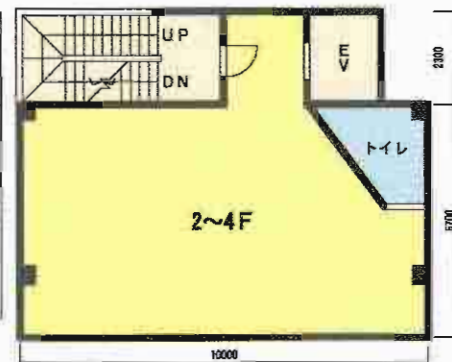
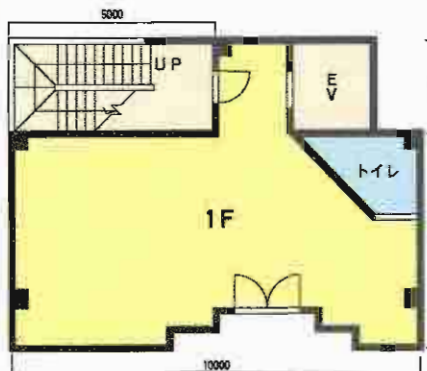


- ☆エレベーター付!!
- ☆病院・事務所お勤め!
- ☆カラオケ店跡♪

↓ 歯科大横



利便性良好

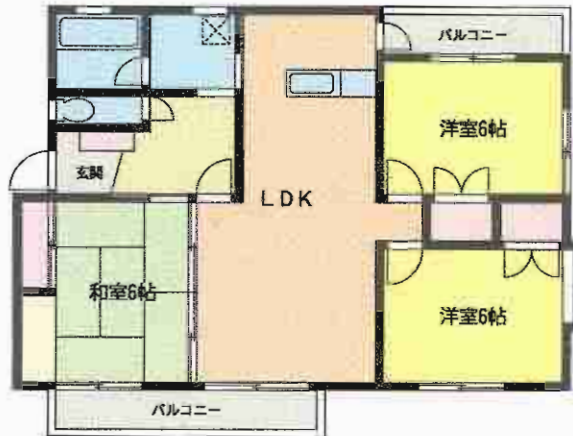


値下げしました!!

物件種目	<b>売ビル</b>		
最寄駅	JR南小倉駅		
価格	<b>3,980万円(税込)</b>		
物件所在地	北九州市小倉北区真鶴2丁目11-2		
交通	西鉄バス歯大前 徒歩1分		
土地面積	公簿97.21m <sup>2</sup>	ほかに私道面積	
建物	構造・規模	鉄骨造5階建	
	面積	延べ307.15m <sup>2</sup>	
	建物名		
土地権利	所有権	施工会社	
総戸数		築年月	1991年8月
都市計画	市街化区域	用途地域	商業地域
建ぺい率	80%	容積率	400%
他の法令上の制限	準防火地域		
現況	空	引渡日	即時
駐車場	無し		
接道状況(角地・角口)	東側公道		
設備	エレベータ		
備考			

# アンフィニ企救丘

## 小倉南区企救丘



周辺にコンビニ  
ドラッグストアあり

学校区

企救丘小学校  
守恒中学校



年間想定収入  
4,410,000円

企救丘小学校まで徒歩3分  
モノレール企救丘駅徒歩9分  
2面バルコニーで  
陽当り良好!!  
閑静な住宅街



物件種目	売アパート		
最寄駅	モノレール企救丘駅		
価格	4,800万円		
物件所在地	北九州市小倉南区企救丘1-18-5		
交通	モノレール企救丘駅 徒歩9分		
土地面積	487.00m <sup>2</sup> (147.31坪)	ほかに私道面積	
建物	構造・規模	鉄骨造2階建て	
	面積	70.60m <sup>2</sup> ×4	
	建物名	アンフィニ企救丘	
土地権利	所有権	施工会社	
総戸数	4戸	築年月	平成6年7月
都市計画	市街化区域	用途地域	第1種低層住居専用地域
建ぺい率	50%	容積率	80%
他の法令上の制限			
現況	満室(4月末1部屋退去予定)	引渡日	相談
駐車場	駐車場7台付		
接道状況(角地・間口)	北側公道幅員6m 接道25.5m		
設備	給湯・シャワー・追炊き・シャッター付 対面キッチン		
備考	間取タイプ:3LDK 共益費等:なし 広い2面バルコニー 各部屋に収納 西部ガス給湯器4台分月額リース代金11,550円		

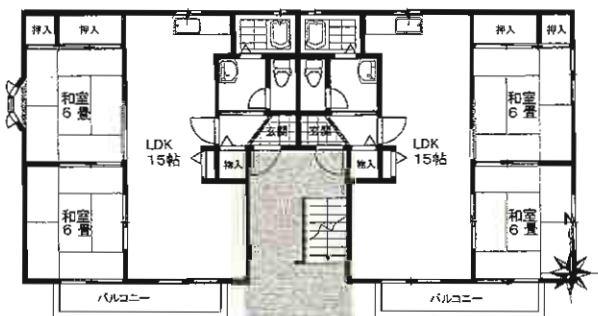
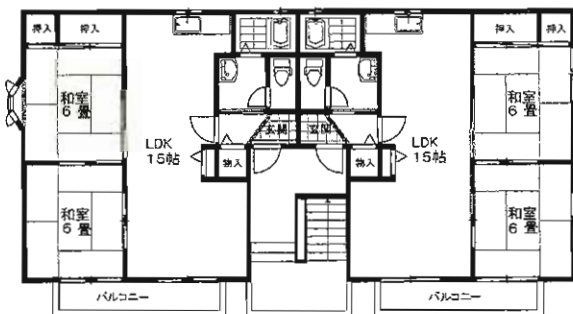
# エクセラン ファミリー 小倉南区田原2丁目

ぜひ一度  
ご覧ください

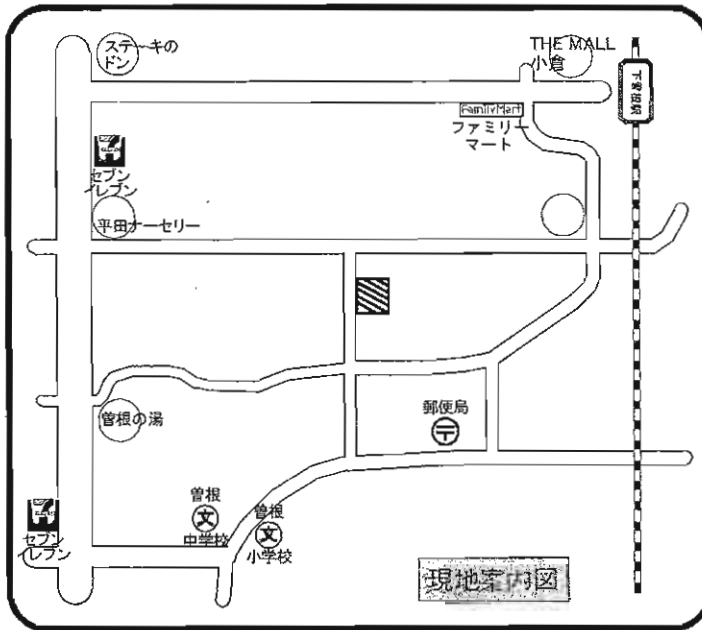


積水ハウス施工のアパート  
JR下曾根駅徒歩圏内  
国道10号線近く!!

## 家賃保証付物件♪



図面と相違する場合は現況を優先致します。



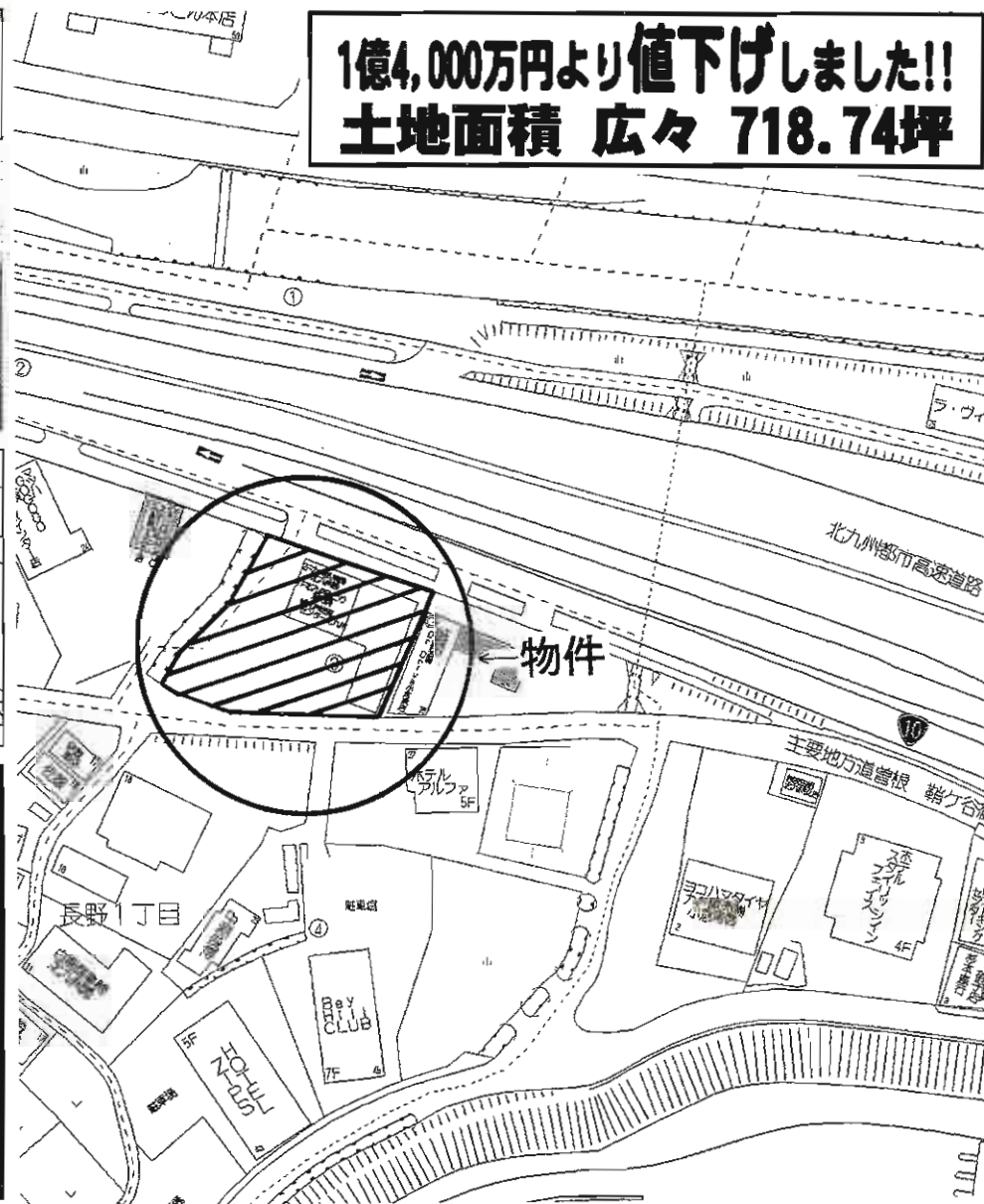
物件種目	<b>売アパート</b>		
最寄駅	JR下曾根駅		
価格	<b>3,600万円(税込)</b>		
物件所在地	北九州市小倉南区田原2丁目8番15号		
交通	JR日豊本線下曾根駅 徒歩11分		
	西鉄バス中曾根一丁目停 徒歩4分		
土地面積	412.02㎡(124.63坪)	ほかに私道面積	無し
建物	構造・規模	軽量鉄骨造セメント瓦葺2階建	
	面積	243.42㎡(73.63坪)	
	建物名	エクセラン ファミリー	
土地権利	所有権	施工会社	積水ハウス株式会社
総戸数	4戸	築年月	平成8年7月築
都市計画	市街化区域	用途地域	第1種中高層住居専用地域
建ぺい率	60%	容積率	200%
他の法令上の制限			
現況	賃貸中	引渡日	相談
駐車場	5台分		
接道状況(角地・角口)	南西側幅員4.5m公道 接道約19.66m		
設備	上下水道、LPG		
備考	◎積水ハウス施工のアパート ◎想定利回り8.2%(想定年間収入2,976,000円)		

小倉南区長野1丁目  
売事務所・倉庫



冷蔵・冷凍設備あり  
小倉東インター  
チェンジ隣接  
運送業に最適です

1億4,000万円より値下げしました!!  
土地面積 広々 718.74坪



# 売事務所・倉庫

最寄駅 JR安部山公園駅

価格 **1億1,500万円**

物件所在地 北九州市小倉南区長野1丁目3-1

交通 西鉄バス長野1丁目停 徒歩4分

土地面積 2,376㎡  
ほかに私道面積

構造・規模 鉄骨造亜鉛メッキ鋼板葺2階建  
面積 延べ567.64㎡ (1F408㎡2F159.64㎡)  
建物名

土地権利	所有権	施工会社	
総戸数		築年月	S60年4月
都市計画	市街化区域	用途地域	準工業地域
建ぺい率	60%	容積率	200%
他の法令上の制限			
現況	空	引渡日	相談
駐車場	有		
接道状況(角地・間口)	北東側23m間口42m、南西8m側間口60m		
設備			
備考	冷蔵・冷凍設備あり 諸事情相談可。運送業に最適。		



# 売店舗付住宅

広々敷地 約109坪  
 駐車場10台前後



JR下曾根駅より車で2分!!



10駐車場  
 台前後有!!



国道10号線至近!!!!  
 集客見込めます!!!!



築12年

物件種目	売店舗・事務所・住宅		
最寄駅	JR下曾根駅		
価格	2,680万円		
物件所在地	北九州市小倉南区田原3丁目6-3		
交通	JR下曾根駅 徒歩13分		
土地面積	361.11m <sup>2</sup> (109.23坪)	ほかに私道面積	
建物	構造・規模	鉄骨造1階建	
	面積	延床面積:131.20m <sup>2</sup> (39.68坪)	
	建物名		
土地権利	所有権	施工会社	
総戸数		築年月	平成11年8月
都市計画	市街化区域	用途地域	第1種中高層住居専用地域
建ぺい率	60%	容積率	200%
他の法令上の制限			
現況	空	引渡日	相談
駐車場	10台前後		
接道状況(角地)	南東側公道約6m 間口約17m		
設備	電気・上下水道・LPG・キッチン・ユニットバス・トイレ(2ヶ所)		
備考	・倉庫(約26m <sup>3</sup> )有		

医療・福祉関連

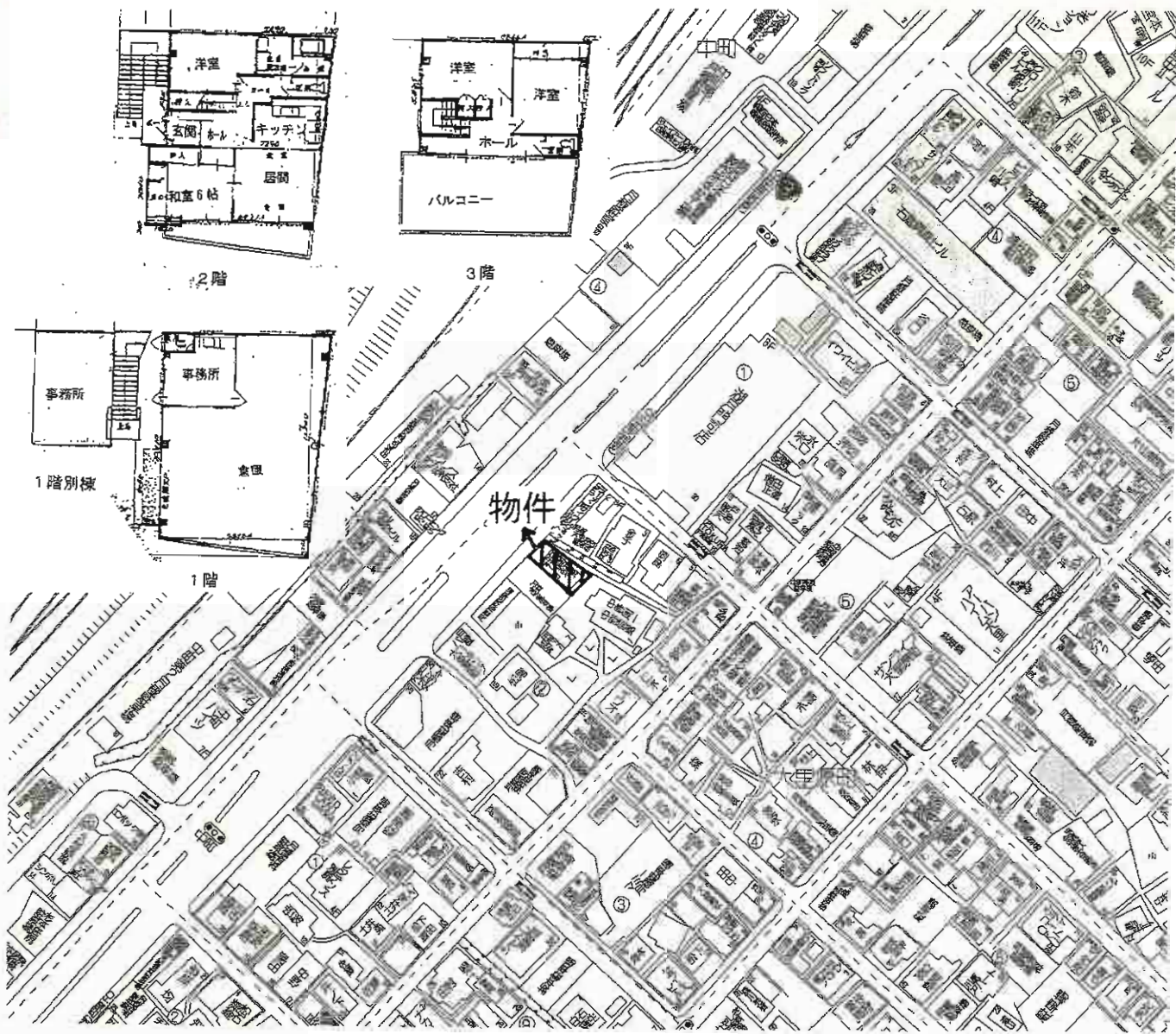
一般事業所向き

学習塾・美容院・パーティ会場等にも転用可  
幹線道路交差点・近隣に大型住宅団地あり  
★3F住居への改装プランあり★



▲3F 応接室  
▲2F 事務室

物件種目	<b>売ビル</b>		
最寄駅	JR門司駅		
価格	4,280万円(消費税込)		
物件所在地	北九州市門司区吉志一丁目4-24		
交通	西鉄バス東部農協前停 徒歩1分		
土地面積	公簿427.61㎡(129.35坪)	ほかに私道面積	
建物	構造・規模	鉄筋コンクリート造3階建	
	面積	延べ458.16㎡(138.59坪)	
	建物名	新門司港れとろビル	
土地権利	所有権	施工会社	
総戸数		築年月	H3年11月
都市計画	市街化区域	用途地域	第1種住居地域
建ぺい率	60%	容積率	200%
他の法令上の制限	22条区域・文化財保護法		
現況	空	引渡日	即
駐車場	有		
接道状況(角地・筒間)	北西側36m(公道)間口17m・南西側25m(公道)間口15m		
設備	電気・上・下水道・プロパンガス		
備考	H19.12月外部塗装工事済み。 九州道新門司ICまで2.5km 新門司港フェリー発着所まで2km スーパー丸和、セブンイレブンまで50m 駐車スペース8台有り		



物件種目	<b>売ビル</b>		
最寄駅	<b>JR門司駅</b>		
価格	<b>3,600万円</b>		
物件所在地	北九州市門司区大里原町2番34号		
交通	鹿児島本線門司駅 徒歩5分		
土地面積	253.46㎡ (76.67坪)	ほか	に私道面積
建物	構造・規模	鉄骨造3階建	
	面積	延べ270.17㎡ (81.72坪)	
	建物名		
土地権利	所有権	施工会社	
総戸数		築年月	S60年11月
都市計画	市街化区域	用途地域	近隣商業地域
建ぺい率	80%	容積率	300%
他の法令上の制限	準防火地域		
現況	居住中	引渡日	相談
駐車場	4台		
接道状況(角地・幅口)	北西側 国道3号線に間口10m接道		
設備	都市ガス、上下水道		
備考	間取タイプ 事務所(2)・倉庫+4LDK 地目 宅地 大里柳小、柳西中 1階別棟:7坪 1階:25.91坪 2階:24.84坪 3階:14.34坪		