

新築分譲住宅 遠賀町田園第2 3棟現場

コミュニティバス
「田園都市第一」停徒歩2分

住宅エコポイント
(300,000ポイント)
【フラット35】S
(優良住宅取得支援制度)
対象住宅!!

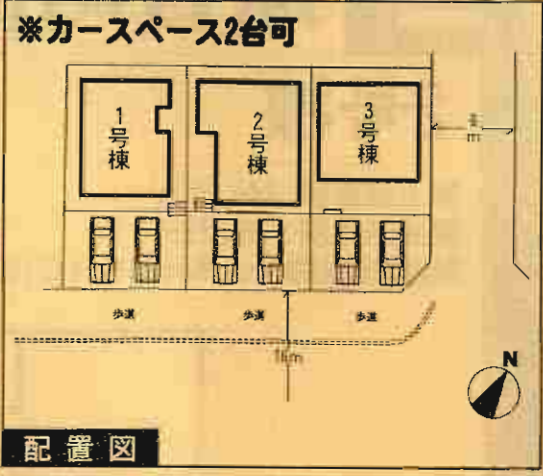
自然の恵み
ダイライト
◎高強度 ◎防耐火
◎高耐久 ◎住人の健康
自然界の無機質材料を
有効活用した、新素材です。

クレイドルガーデン 遠賀町田園第2



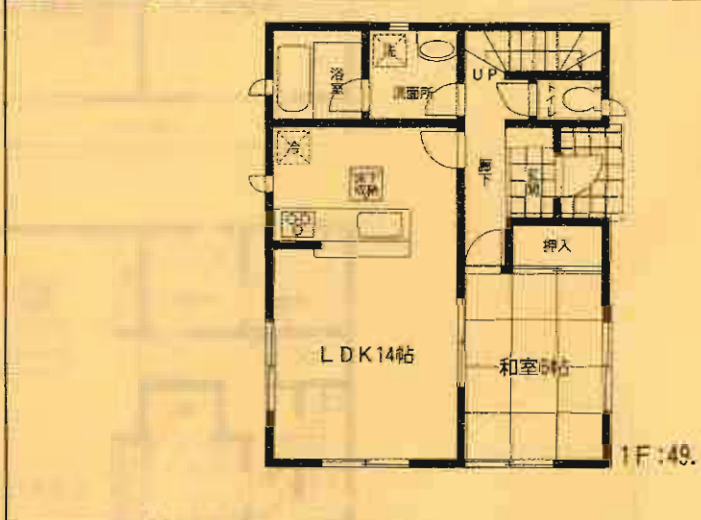
- ### 設備・仕様
- ノンホルム(F☆☆☆☆)
 - ガスコンロ(3口)
 - 1坪タイプの自動湯はり浴室(追い焚き、保温可能) ■浴室乾燥機付
 - シャワー付き洗面化粧台
 - TVモニター付インターホン
 - 断熱性・遮音性ペアサッシ使用(居室部分)
 - 階段部分、トイレには手摺りを設置、段差を最小限に抑えたパリアフリータイプ
 - 沈下に強いベタ基礎
 - フットライト
 - システムキッチン
 - トイレウォシュレット(1F・2F)
 - 人感センサー付玄関灯
 - 防湿性能・耐震基礎パッキン工法
 - 白アリ防虫施工法(保証書付)
 - カウンターキッチン(1-3号棟)
 - 24時間換気
 - 1F床下収納

- ### 物件概要
- 所在地 遠賀郡遠賀町田園2丁目5番地以下未定(住居表示)
 - 土地権利 所有権 ●地目 宅地
 - 都市計画 非線引き区域 ●用途地域 第1種住居地域
 - 建ぺい率 60% ●容積率 200%
 - 完成予定 平成23年7月上旬予定 ●現況 建築中
 - 完成予定 平成23年6月下旬予定
 - 接道状況 1・2号棟→南東側116m公道
3号棟→南東側15m公道・北東側6m公道
 - 構造 木造グラスファイバーシングル葺2層建
 - 設備 九州電力・公営水道・本下水・集中プロパン
 - その他 高度地区無
- ※納戸は0.00円はオプションとなります。
※築年数による共有アンテナ等の引当は買主様負担となります。
※記載事項と現況が異なる場合は現況優先とします。
(敷地面積については軽微な変更が生じる場合があります。)

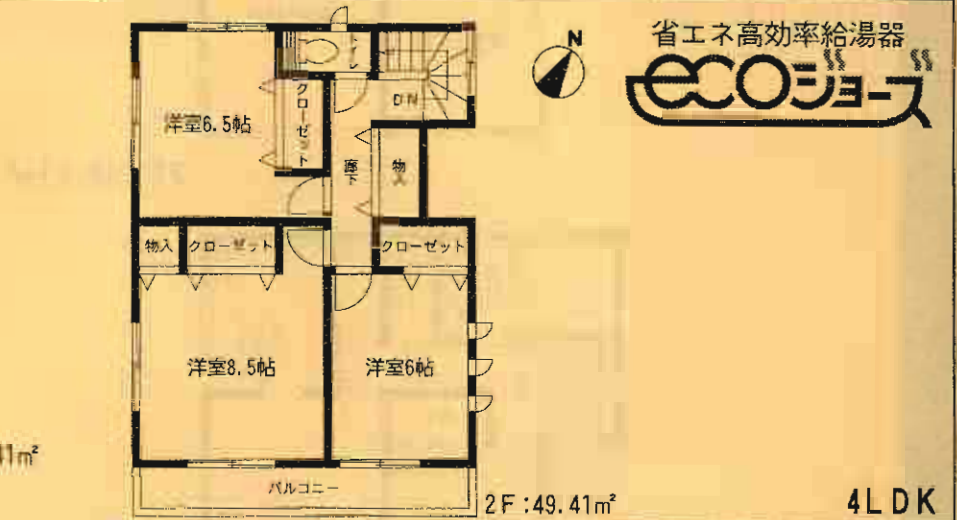


※工事現場ではヘルメットの着用をお願いします。
※建築中の建物内についても土足厳禁にてお願いします。
※完成物件の駐車場には極力車を止めないで下さい。
(コンクリート部分 駐車厳禁)

1号棟 ●土地面積/140.38㎡ ●延床面積/98.82㎡
●建築確認番号/第H23SHC108197号



価格 **1,750**万円 (税込)

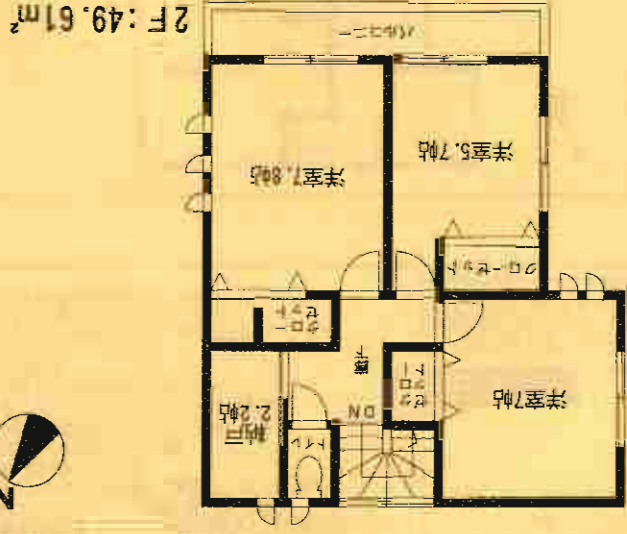


省エネ高効率給湯器
ECOジョーズ

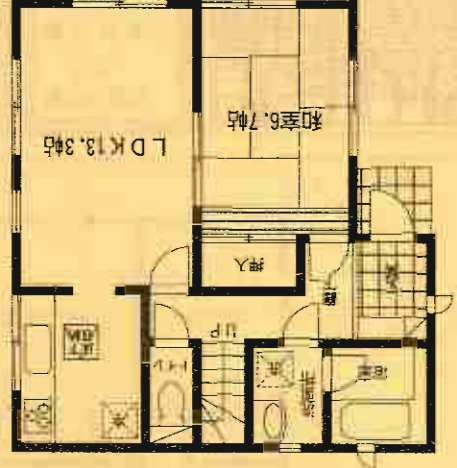
2号棟

価格: **1,750**万円
(税込)

- 土地面積: 140.36㎡
- 延床面積: 99.22㎡
- 建築確認番号/第H23SCH102588号



2F: 49.61㎡



1F: 49.61㎡

4LDK+納戸

3号棟

価格: **1,780**万円
(税込)

- 土地面積: 138.86㎡
- 延床面積: 97.20㎡
- 建築確認番号/第H23SCH102589号



2F: 48.60㎡



1F: 48.60㎡

4LDK+納戸

新築分譲住宅
岡垣町旭台第2
2棟現場

JR鹿児島本線
「海老津」駅バス10分
西鉄バス
「旭 中」停徒歩5分

住宅 **エコポイント**
(300,000ポイント)

【フラット35】S

(優良住宅取得支援制度)

対象住宅!!

新お住まい材料
ダイライト

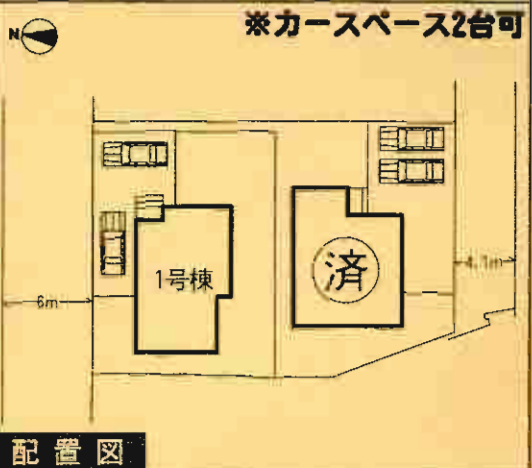
◎高強度 ◎耐火
◎高耐久 ◎住人の健康
自然界の無機質材料を
有効活用した、新素材です。

クレイドルガーデン 岡垣町旭台第2



- 設備・仕様
- ノンホルム(F☆☆☆☆)
 - 1坪タイプの自動湯ばり浴室(追い焚き、保温可能)
 - シャワー付き洗面化粧台
 - TVモニター付インターホン
 - 断熱性・遮音性ベアサッシ使用(居室部分)
 - 階段部分、トイレには手摺りを設置、段差を最小限に抑えたバリアフリータイプ
 - 珪下に強いベタ基礎
 - フットライト
 - 24時間換気
 - 1F床下収納
 - システムキッチン
 - IHクッキングヒーター
 - トイレウォシュレット
 - 人感センサー付玄関灯
 - 防湿性能・耐震基礎パッキング工法
 - 白アリ防虫施工(保証書付)
 - カウンターキッチン

- 物件概要
- 所在地/岡垣町旭台5丁目9番地以下未定(住居表示)
 - 土地権利/所有権
 - 都市計画/非線引き
 - 高度地区/無
 - 容積率/80%
 - 現況/完成済
 - 接道状況/1号棟→北側5m公道 2号棟→東側4.1m公道
 - 構造/木造グラスファイバーシングル葺2階建
 - 設備/九州電力・公営水道・下水道・オール電化
- ※標準価格による共聴アンテナ等の引込みは買主様負担となります。
※記載事項と現況が異なる場合は現況優先とします。
(断地面積については軽微な変更が生じる場合があります。)



配置図

※工事現場ではヘルメットの着用をお願いします。
※建築中の現場内についても土足厳禁にてお願いいたします。
※完成物件の駐車場には軽力車を止めないで下さい。
(コンクリート部分駐車厳禁!!)

1号棟 ●土地面積/200.37㎡
●延床面積/98.82㎡
●建築確認番号/第H22SHC111982号



価格 **1,800**万円(税込)

残り1棟!!

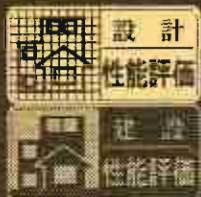
オール電化

4LDK

新築分譲住宅
若松区東二島第1
2棟現場

JR筑豊本線
「奥洞海」駅徒歩8分

耐震等級最高位取得(等級3)



住宅エコポイント
(300,000ポイント)

【フラット35】S
(優良住宅取得支援制度)
対象住宅!!

耐水外壁仕様
ダイライト

◎高強度 ◎耐火
◎高耐久 ◎住人の健康
自然界の無機質材料を
有効活用した、新素材です。



- 設備・仕様
- ノンホルム(F☆☆☆☆)
 - 1坪タイプの自動湯はり浴室(追い焚き、保温可能)
 - シャワー付き洗面化粧台
 - TVモニター付インターホン
 - 断熱性・透気性ベアサッシ使用(居室部分)
 - 階段部分 トイレには手摺りを設置、段差を最小
 - 泣下止め・ベタ基礎
 - フラットライト
 - システムキッチン
 - ガスコンロ3口
 - トイレウォシュレット
 - 人感センサー付玄関灯
 - 断熱性能・耐震基礎パッキン工法
 - 据え九バリアフリータイプ
 - 白アリ防虫施工(保証書付)
 - システムキッチン
 - 24時間換気
 - 1F床下収納

- 物件概要
- 所在地/北九州市若松区東二島1丁目5番地以下未定(住居表示)
 - 土地権利/所有権
 - 都市計画/市街化区域
 - 高度地区/無
 - 容積率/18.0%
 - 完成/2011年4月中時予定
 - 積算状況/1号棟→北前3.8m公道
2号棟→北前4m公道
 - 構造/木造グラスファイバーシングル妻2階建
 - 設備/九州電力・公営水道・下水道・都市ガス
 - 築坪戸(60,000円)はオプションとなります。
 - ※電線障害による共設アンテナ等の引込みは買主様負担となります。
 - ※登記事項と現状が異なる場合は現状優先とします。
 - (敷地面積については軽微な変更が生じる場合があります。)



施工現場では、ヘルメットの着用をお願いします。
※建築中の建物内についてお立ち入り禁止です。
※完成物件の駐車場には軽快車を止めないで下さい。
(コンクリート部分駐車禁止!)

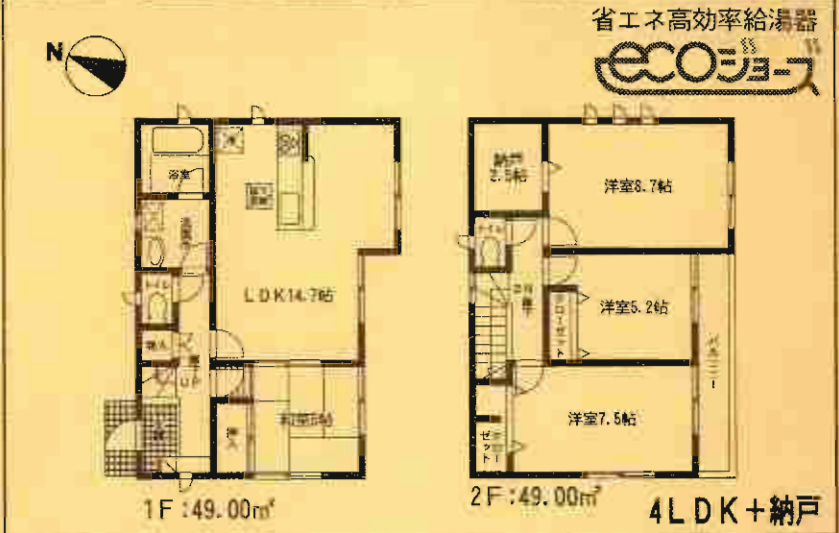
1号棟 ●土地面積/156.80㎡ ●延床面積/96.39㎡ ●建築確認番号/第H22SHC113221号

価格 1,980 万円 (税込)



2号棟 ●土地面積/158.18㎡ ●延床面積/98.00㎡ ●建築確認番号/第H22SHC113222号

価格 1,950 万円 (税込)



第一卷 第一編 第一章



建築師事務所
設計者
[2014-12]
大塚建設株式会社

建築士
[2014-12]

大塚建設株式会社
[2014-12]

新築分譲住宅
門司区吉志第1
3棟現場

JR鹿兒島本線 門司駅 徒歩25分
西鉄バス「東部農協前」 徒歩1分

住宅 **エコポイント**
(300,000ポイント)

【フラット35】S
(優良住宅取得支援制度)
対象住宅!!

耐カサ外壁工法
ダイライト

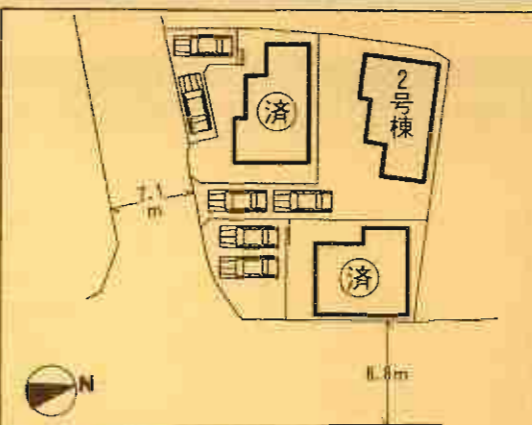
◎高強度 ◎防耐火
◎高耐久 ◎住人の健康
自然界の無機質材料を
有効活用した、新素材です。

クレイドルガーデン 門司区吉志第1



- 設備・仕様**
- ノンホルム(F☆☆☆☆)
 - 1Hキッチンヒーター
 - 1坪タイプの自動湯はり浴室(追い焚き、保温可能) 浴室乾燥機付
 - シャワー付き洗面化粧台
 - TVモニター付インターホン
 - 断熱性・遮音性ペアガラス使用(居室部分)
 - 階段部分、トイレには手摺りを設置、段差を最小限に抑えたバリアフリータイプ
 - 沈下に強いベタ基礎
 - フットライト
 - システムキッチン
 - フラット35対応
 - 浴室乾燥機付
 - トイレウォッシュレット(1F・2F)
 - 人感センサー付玄関付
 - 防湿性能・耐震基礎パッキング工法
 - 白アリ駆除工法(保証書付)
 - 24時間換気
 - 1F床下収納
 - カウンターキッチン

- 物件概要**
- 所在地 / 北九州市門司区吉志1丁目2番地以下未定(住居表示)
 - 土地権利 / 所有権
 - 都市計画 / 市街化区域
 - 建ぺい率 / 60%
 - 現況 / 完成済
 - 完成 / 2011年3月下旬
 - 接道状況 / 1・2号棟→南側7.1m公道
3号棟→南側7.1m公道・東側8.8m公道
 - 構造 / 木造 耐火構造
 - 設備 / 九州電力・公営水道・本下水・オール電化
- ※戸数(80,000円)はオプションとなります。
※電波障害による共通アンテナ等の引込みは買主様負担となります。
※正確な事項と状況が異なる場合は対応優先とします。
※敷地面積については軽微な変更が生じる場合があります。



配置図 ※カースペース2台可

※工事現場では、ヘルメットの着用をお願いいたします。
※建築中の建物内についても土足厳禁にてお願いいたします。
※完成物件の駐車場には必ず車を止めないで下さい。
(コンクリート部分駐車厳禁!!)

2号棟

- 土地面積 / 184.32㎡
- 延床面積 / 97.20㎡
- 建築確認番号 / 第H22SHC112434号

価格 **1,950**万円



残り1棟!!

オール電化

4LDK

新築分譲住宅
菊田町若久町第1
2棟現場

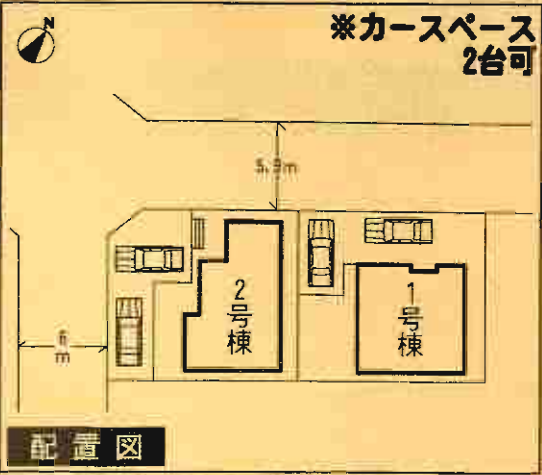
JR日豊本線
「菊田」駅バス6分
西鉄バス
「雨窪」停徒歩3分



- 設備・仕様
- ノンホルム(F☆☆☆☆)
 - 1坪タイプの自動湯はり浴室(追い焚き、保温可能)
 - シャワー付き洗面化粧台
 - TVモニター付インターホン
 - 断熱性 透音性ベアサッシ使用(居室部分)
 - 階段部分、トイレには手摺りを設置、段差を最小限に抑えたバリアフリータイプ
 - 沈下に強いベタ基礎
 - フットライト
 - 24時間換気
 - 1F床下収納
 - システムキッチン
 - IHクッキングヒーター
 - トイレウォシュレット
 - 人感センサー付玄関灯
 - 防湿性能、耐震基礎パッキン工法
 - 白アリ防虫施工済(保証書付)
 - カウンターキッチン

物件概要

- 所在地/菊田町若久町1丁目5番地以下未定(住居表示)
- 土地権利/所有権
- 都市計画/市街化区域
- 高度地区/無
- 容積率/200%
- 現況/建築中
- 接道状況/1号棟一辺西側5.9m公道
2号棟一辺西側5.9m公道 南西側6m公道
- 構造/木造グラスファイバーシングル蓋2階建
- 設備/九州電力・公営水道・浄化槽・オール電化
- ※網戸(40,000円)はオプションとなります。
- ※電波障害による共設アンテナ等の引込みは買主様負担となります。
- ※記載事項と現況が異なる場合は現況優先とします。
- (敷地面積については軽微な変更が生じる場合があります。)



※工事現場では、ヘルメットの着用をお願いします。
※建築中の建物内についても土足厳禁にてお願いします。
※完成物件の駐車場には極力車を止めないで下さい。
(コンクリート部分駐車厳禁!)

住宅 **エコポイント**
(300,000ポイント)
【フラット35】S
(優良住宅取得支援制度)
対象住宅!!

飛力外壁面材
ダイライト
◎高強度 ◎防耐火
◎高耐久 ◎住人の健康
自然界の無機質材料を
有効活用した、新素材です。

1号棟 ●土地面積/145.83㎡
●延床面積/98.41㎡
●建築確認番号/第H23SNC100278号
価格**2,050**万円(税込)

オール電化

1F: 51.03㎡
2F: 47.38㎡
4LDK

2号棟 ●土地面積/144.01㎡
●延床面積/97.20㎡
●建築確認番号/第H23SNC100279号
価格**2,100**万円(税込)

オール電化

1F: 51.84㎡
2F: 45.36㎡
4LDK



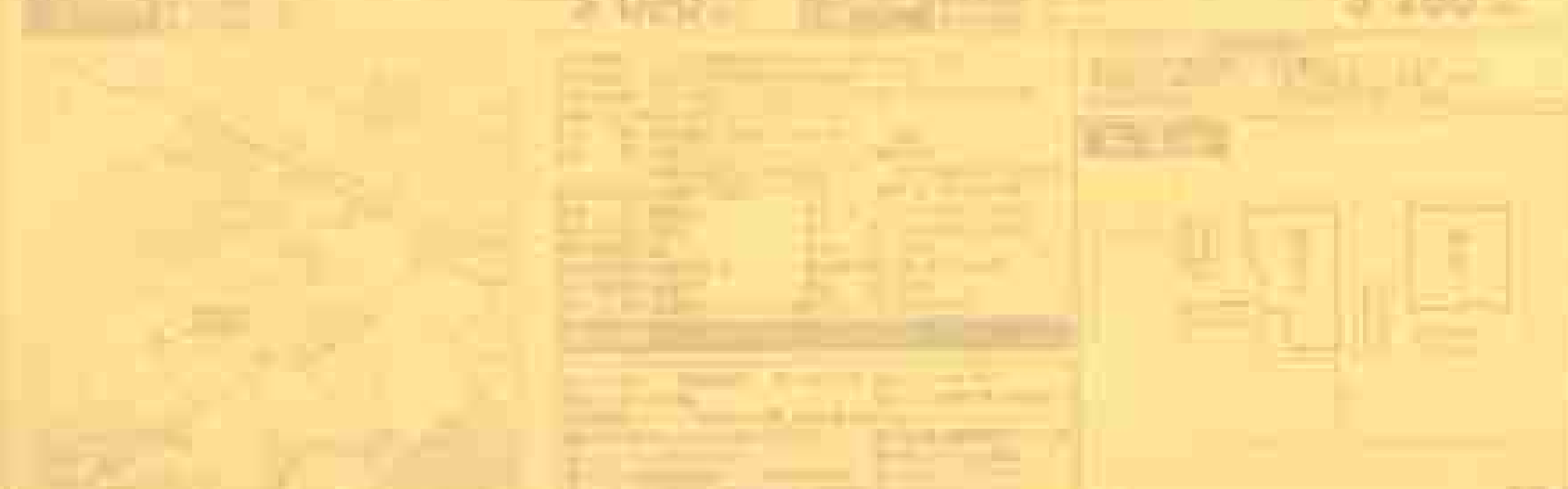
清华大学出版社
Tsinghua University Press

ISBN 7-302-10075-4
定价：18.00元

清华大学出版社
地址：北京清华大学学研大厦A座
邮编：100084
电话：(010) 62770175
http://www.tup.tsinghua.edu.cn



清华大学出版社
地址：北京清华大学学研大厦A座
邮编：100084
电话：(010) 62770175
http://www.tup.tsinghua.edu.cn



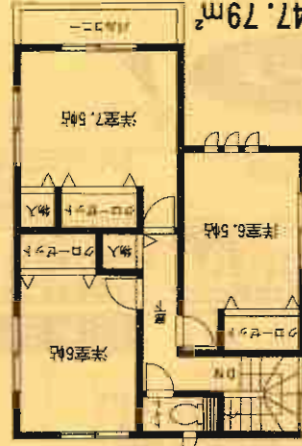
6号棟 価格: **1,600** 万円 (税込)

■土地面積: 167.90㎡ ■延床面積: 98.01㎡

■建築確認番号/第H22SCH C111651号

●位置指定道路(持分)/26.6㎡

●私道持分/0.75㎡



2F: 47.79㎡



1F: 50.22㎡

4LDK

才一ル電化

7号棟 価格: **1,590** 万円 (税込)

■土地面積: 174.74㎡ ■延床面積: 96.39㎡

■建築確認番号/第H22SCH C111652号

●位置指定道路(持分)/26.6㎡

●私道持分/0.75㎡



2F: 46.17㎡



1F: 50.22㎡

4LDK

才一ル電化

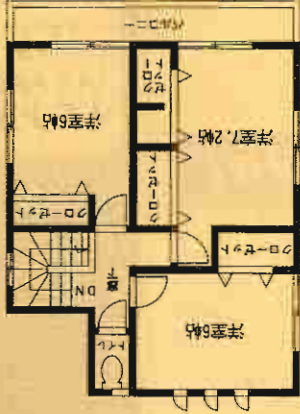
11号棟 価格: **1,620** 万円 (税込)

■土地面積: 165.93㎡ ■延床面積: 97.19㎡

■建築確認番号/第H22SCH C111656号

●位置指定道路(持分)/26.6㎡

●私道持分/0.75㎡



2F: 44.95㎡



1F: 52.24㎡

4LDK

才一ル電化

新築分譲住宅
宗像市赤間第2
2棟現場

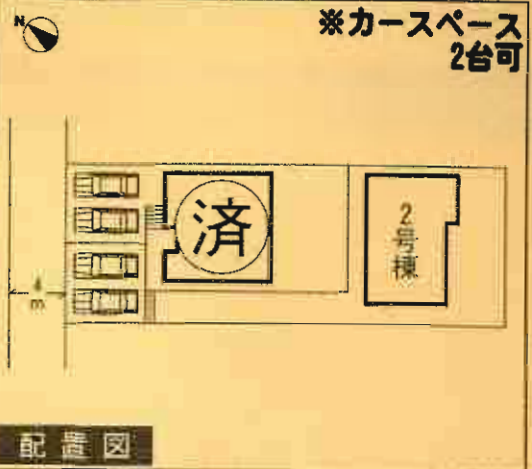
JR鹿児島本線
「教育大前」駅徒歩10分



クレイドルガーデン 宗像市赤間第2

- 設備・仕様
- ノンホルム(F☆☆☆☆)
 - 1坪タイプの自動湯はり浴室(追い焚き、保温可能)
 - シャワー付き洗面化粧台
 - TVモニター付インターホン
 - 断熱性・透気性ペアサッシ使用(居室部分)
 - 階段部分、トイレには手摺りを設置、段差を最小限に抑えたバリアフリータイプ
 - 流下には強いベタ基礎
 - フットライト
 - 24時間換気
 - 1F床下収納
 - システムキッチン
 - IHクッキングヒーター
 - トイレウォシュレット
 - 人感センサー付玄関灯
 - 防湿性能・耐震基礎バッキング工法
 - 白アリ防虫施工(保証書付)
 - カウンターキッチン

- 物件概要
- 所在地/宗像市赤間3丁目5番地以下未定(住居表示)
 - 土地権利/所有権
 - 都市計画/市街化区域
 - 高度地区/無
 - 容積率/180%
 - 引渡し/即日
 - 接道状況/1・2号棟→北西側4m公道
 - 構造/木造グラスファイバーシングル葺2階建
 - 設備/九州電力・公営水道・下水道・オール電化
- ※納戸(80,000円)はオプションとなります。
※電波障害による共聴アンテナ等の引込みは買主様負担となります。
※記載事項と現況が異なる場合は現況優先とします。
(敷地面積については軽微な変更が生じる場合があります。)



竣工現場では、ヘルメットの着用をお願いします。
※建築中の建物内についても土足厳禁にてお願いします。
※完成物件の駐車場には極力車を止めないで下さい。
(コンクリート部分駐車希望!!!)

2号棟 ●土地面積/178.22㎡ ●延床面積/98.00㎡
●建築確認番号/第H22SHC112447号

価格 **1,900**万円 (税込)



残り1棟!!

オール電化

4LDK+納戸

住宅 **エコポイント**
(300,000ポイント)
【フラット35】S
(優良住宅取得支援制度)
対象住宅!!

耐力外壁面材
ダイライト
◎高強度 ◎防耐火
◎高耐久 ◎住人の健康
自然界の無機質材料を
有効活用した、新素材です。

新築分譲住宅
宗像市日の里第2
3棟現場

JR鹿兒島本線
「東郷」駅徒歩11分



クレイドルガーデン 宗像市日の里第2

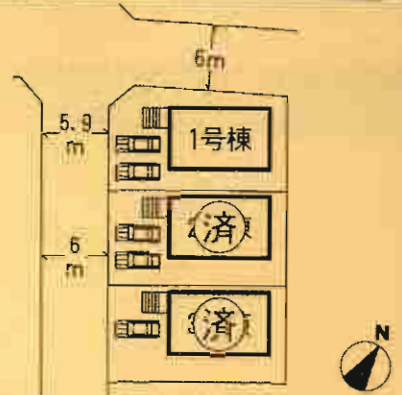
設備・仕様

- ノンホルム(F☆☆☆☆) ■24時間換気 ■システムキッチン
- IHクッキングヒーター ■1坪タイプの自動湯はり浴室(追い焚き・保温可能)
- シャワー付き洗面化粧台 ■トイレウォシュレット(1F・2F)
- TVモニター付インターホン ■人感センサー付玄関灯
- 断熱性・遮音性ペアサッシ使用(居室部分) ■防湿性能・耐震基礎パッキン工法
- 階段部分、トイレには手摺りを設置、取手を最小限に抑えたバリアフリータイプ
- 沈下に強いベタ基礎 ■白アリ防虫施工(保証書付)
- フットライト ■1F床下収納
- 浴室乾燥機付 ■カウンターキッチン ■フラット35対応

物件概要

- 所在地/宗像市日の里5丁目8番地以下未定(住居表示)
- 土地権利/所有権 ●地目/雑種地→宅地
- 都市計画/市制化区域
- 用途地域/第1種中高層住居専用地域 ●高度地区/無
- 建ぺい率/60%
- 容積率/200%
- 現況/建築中 ●完成/2011年4月下旬予定
- 引渡/2011年5月上旬予定
- 接道状況/1号棟→北西側6m公道・南西側6m公道
2・3号棟→南西側6m公道
- 構造/木造クロスファイバーシングル葺2階建
- 設備/九州電力・公営水道・下水道・オール電化
- ※納戸(28,000円)はオプションとなります。
- ※電線障害による共線アンテナ等の引込みは買主責任となり、
- ※記載事項と実況が異なる場合は現況優先とします。
- (敷地面積については軽微な変更が生じる場合があります。)

※カースペース2台可
3号棟のみ1台



配置図

※工事現場では、ヘルメットの着用をお願いします。
※新築中の建物内についても土足禁止をお願いします。
※完成物件の見学時には極力車を止めないで下さい。
(コンクリート部分駐車禁止)

1号棟

- 土地面積/145.99㎡ ●延床面積/97.20㎡
- 建築確認番号/第H22SHC112935号

価格2,030万円(税込)



1F 48.60㎡



2F 48.60㎡

残り1棟!!

オール電化

4LDK+納戸

住宅エコポイント
(300,000ポイント)

【フラット35】S

(優良住宅取得支援制度)

対象住宅!!

耐外力強化素材
ダイライト

- ◎高強度 ◎耐火
- ◎高耐久 ◎住人の健康

自然界の無機質材料を
有効活用した、新素材です。

Vertical text on the left side, including a logo and the name 'ANNE...'. The text is oriented vertically and appears to be part of a header or sidebar.



Vertical text at the bottom left, including a logo and the name 'ANNE...'. This block is similar to the one in the upper left but located at the bottom of the page.



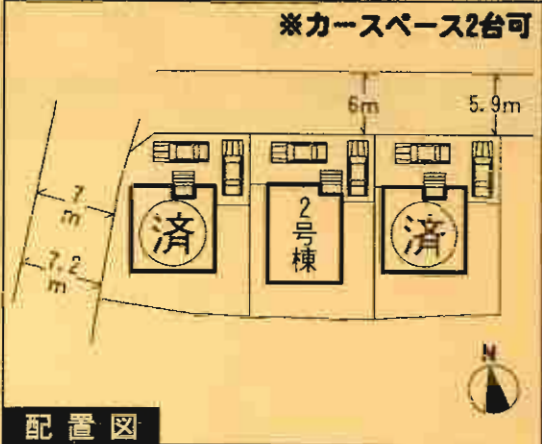
新築分譲住宅 直方市植木第1 3棟現場

筑豊線
「筑前植木」駅徒歩10分



- ### 設備・仕様
- ノンホルム(F☆☆☆☆)
 - IHクッキングヒーター
 - シャワー付き洗面化粧台
 - TVモニター付インターホン
 - 断熱性・遮音性ペアサッシ使用(居室部分)
 - 階段部分、トイレには手摺りを設置、段差を最小限に抑えたバリアフリータイプ
 - 沈下に強いベタ基礎
 - フットライト
 - 浴室乾燥機付
 - 24時間換気
 - 1坪タイプの自動湯はり浴室(追い焚き、保温可能)
 - トイレウォシュレット(F・2F)
 - 人感センサー付玄関灯
 - 防湿性能・耐震基礎・バックイン工法
 - 白アリ防虫施工(保証書付)
 - 1F床下収納
 - フラット35対応
 - システムキッチン
 - カウンターキッチン

- ### 物件概要
- 所在地 / 直方市植木435番地以下未定(住居表示)
 - 土地権利 / 所有権
 - 都市計画 / 非都市区域
 - 用途地域 / 1号棟:第1種住居地域・近隣商業地域
2・3号棟:近隣商業地域
 - 建ぺい率 / 1号棟:74.05% 他号棟:80%
 - 現況 / 建築中
 - 引渡 / 2011年4月下旬
 - 接道状況 / 1号棟→北側5.9m公道・西側7m公道
2・3号棟→北側6m公道・西側7m公道
 - 構造 / 木造クラスファイバーシングル骨組2階建
 - 設備 / 九州電力・公営水道・本下水・オール電化
 - ※網戸(80,000円)はオプションとなります。
 - ※電線経路による共用アンテナ等の引込みは買主様負担となります。
 - ※記載事項と現況が異なる場合は現況優先とします。
 - (敷地面積については軽微な変更が生じる場合があります。)



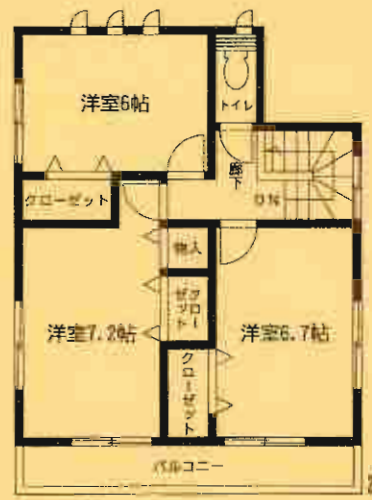
※工事現場では、ヘルメットの着用をお願いします。
 ※建設中の建物内についても土足厳禁にてお願いします。
 ※完成物件の駐車場には軽力車を止めないで下さい。
 (コンクリート部分駐車厳禁!!)

2号棟 ●土地面積 / 170.11㎡ ●延床面積 / 97.19㎡
 ●建築確認番号 / 第H23SHC100162号

価格 **1,780**万円(税込)

エコポイント
 (300,000ポイント)
【フラット35】S
 (優良住宅取得支援制度)
対象住宅!!

耐久外壁面材
ダイライト
 ◎高強度 ◎耐火
 ◎高耐久 ◎住人の健康
 自然界の無機質材料を
 有効活用した、新素材です。



残り1棟!!

オール電化

4LDK



THE UNIVERSITY OF CHINA PRESS
UNIVERSITY OF CHINA PRESS

UNIVERSITY OF CHINA PRESS
UNIVERSITY OF CHINA PRESS

UNIVERSITY OF CHINA PRESS
UNIVERSITY OF CHINA PRESS
UNIVERSITY OF CHINA PRESS
UNIVERSITY OF CHINA PRESS
UNIVERSITY OF CHINA PRESS



UNIVERSITY OF CHINA PRESS
UNIVERSITY OF CHINA PRESS
UNIVERSITY OF CHINA PRESS
UNIVERSITY OF CHINA PRESS
UNIVERSITY OF CHINA PRESS



新築分譲住宅 直方市感田第2 6棟現場

筑豊電鉄
「感田」駅徒歩5分

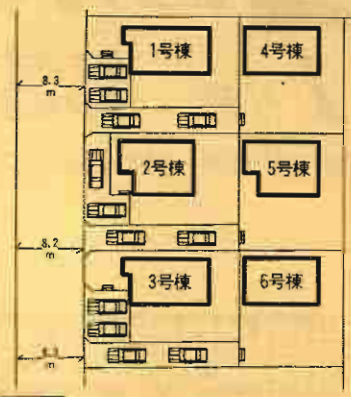


- ### 設備・仕様
- ノンホルム(F☆☆☆☆) ■システムキッチン ■カウンターキッチン(2.5号棟)
 - 1坪タイプの自動湯はり浴室(追い焚き・保温可能) ■IHクッキングヒーター
 - シャワー付き洗面化粧台 ■浴室乾燥機付 ■トイレウォシュレット
 - TVモニター付インターホン ■人感センサー付玄関灯
 - 断熱性・透音性ベアサッシ使用(居室部分) ■防湿性能・耐震基礎パッキン工法
 - 階段部分、トイレには手摺りを設置、段差を最小限に抑えたバリアフリータイプ
 - 沈下に強いベタ基礎 ■白アリ防虫施工(保証書付)
 - フットライト ■24時間換気 ■1F床下収納

- ### 物件概要
- 所在地 直方市感田3451番地以下未定(住居表示)
 - 土地権利 所有権 ●地目/宅地
 - 都市計画 非線引き区域
 - 用途地域 第1種住居地域 ●建ぺい率/60%
 - 高度地区 無 ●容積率/200%
 - 現況 建築中 ●負担金/浄化槽保守点検費
 - 完成 2011年6月中旬予定 ●引渡し 2011年6月下旬予定
 - 引渡し 2011年6月下旬予定 ●接道状況 1.3・4.6号棟→東西幅8.1m公道
 - 接道状況 2.5号棟→東西幅0.2m公道
 - 構造 木造グラスファイバーシングル葺2階建
 - 設備 九州電力・公営水道・浄化槽・オール電化
 - ※納戸(80,000円)はオプションとなります。
 - ※電波障害による共用アンテナ等の引込みは買主様負担となります。
 - ※記載事項と現況が異なる場合は現況優先とします。
 - (敷地面積については軽微な変更が生じる場合があります。)

クレイドルガーデン 直方市感田第2

※カースペース2台可



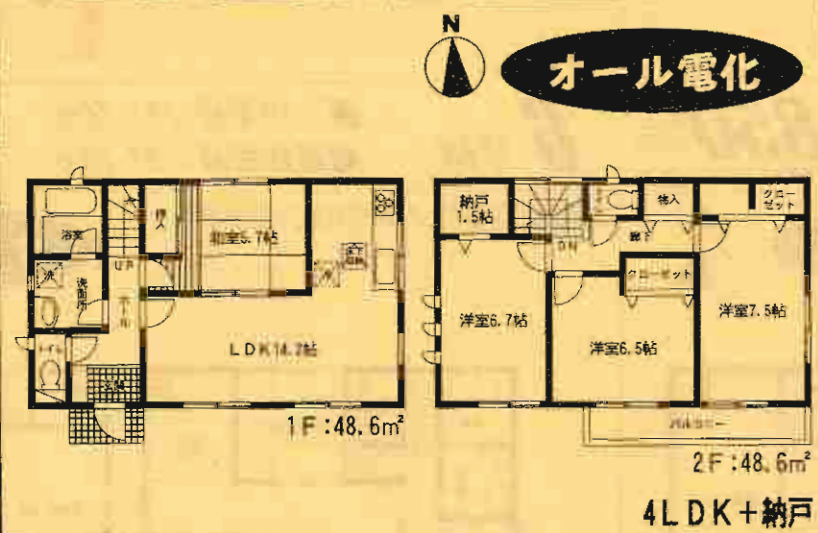
配置図

※工事現場では、ヘルメットの着用をお願いします。
 ※建築中の建物内についても土足厳禁にてお願いします。
 ※完成物件の駐車場には軽力車を止めないで下さい。
 (コンクリート部分駐車厳禁!!)

住宅 **エコポイント**
(300,000ポイント)
【フラット35】S
(優良住宅取得支援制度)
対象住宅!!

耐水・防蟻
ダイライト
◎高強度 ◎防耐火
◎高耐久 ◎住人の健康
自然界の無機質材料を
有効活用した、新素材です。

4号棟 ●土地面積/233.79㎡ ●延床面積/97.20㎡ ●建築確認番号/第M23SHC102255号
価格1,800万円 (税込)



5号棟 ●土地面積/233.62㎡ ●延床面積/98.82㎡ ●建築確認番号/第M23SHC102267号
価格1,800万円 (税込)



1号棟

■土地面積:205.2㎡
■建物面積:102.87㎡

価格 1,850
万円 (税込)

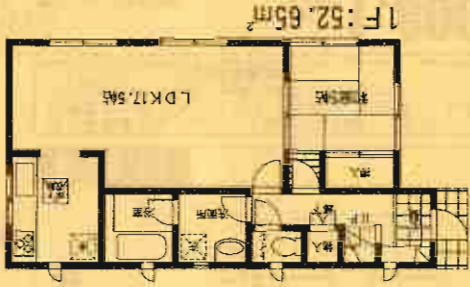
2号棟

■土地面積:206.95㎡
■建物面積:98.82㎡

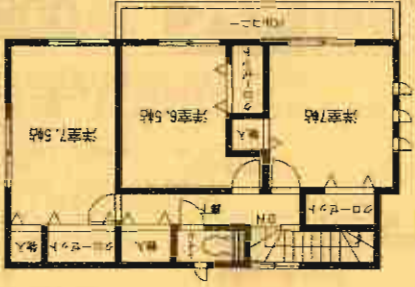
価格 1,850
万円 (税込)

建築確認番号/第H23SHC102252号

建築確認番号/第H23SHC102253号



1F:52.65㎡



2F:50.22㎡

4LDK

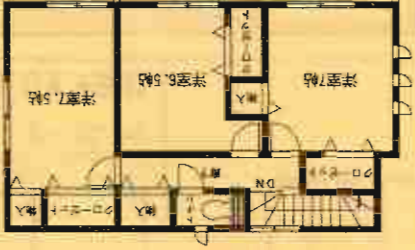
3号棟

■土地面積:206.83㎡
■建物面積:102.87㎡

価格 1,850
万円 (税込)



1F:52.65㎡



2F:50.22㎡

建築確認番号/第H23SHC102254号

建築確認番号/第H23SHC102268号

オール電化



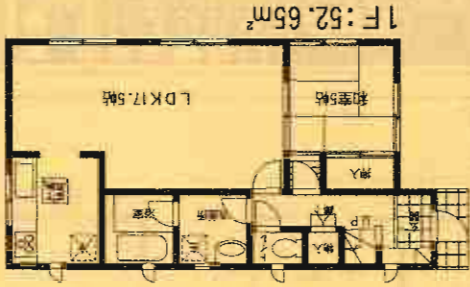
4LDK

4LDK

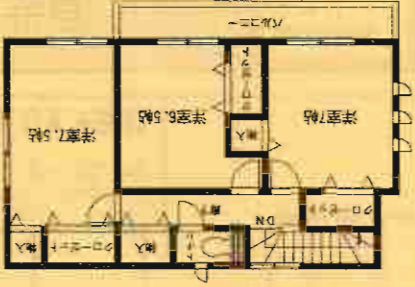
3号棟

■土地面積:231.76㎡
■建物面積:97.20㎡

価格 1,800
万円 (税込)



1F:48.6㎡



2F:48.6㎡

4LDK+物置

オール電化

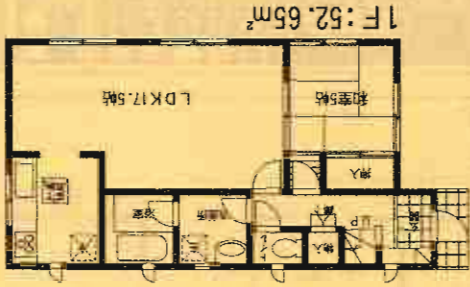


4LDK

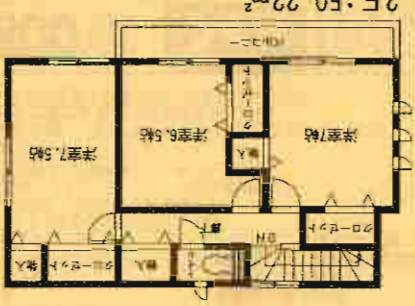
2号棟

■土地面積:206.95㎡
■建物面積:98.82㎡

価格 1,850
万円 (税込)



1F:51.84㎡



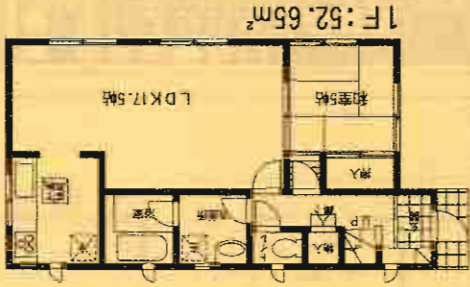
2F:46.98㎡

4LDK

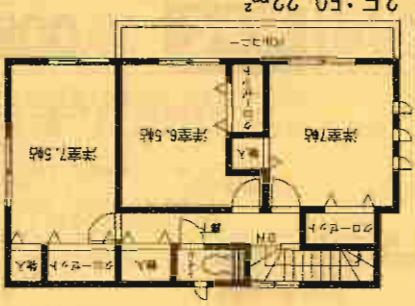
2号棟

■土地面積:206.95㎡
■建物面積:98.82㎡

価格 1,850
万円 (税込)



1F:51.84㎡



2F:46.98㎡

オール電化

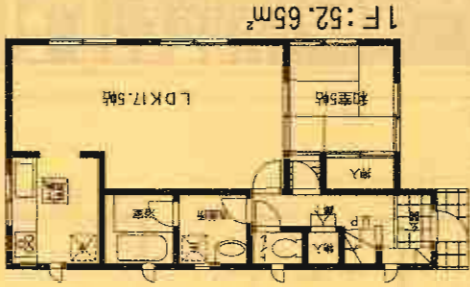


4LDK

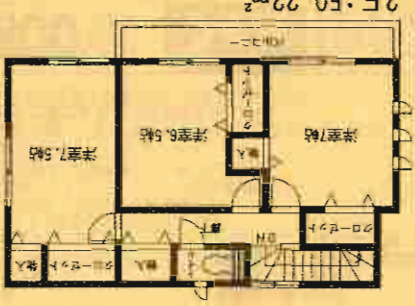
1号棟

■土地面積:206.95㎡
■建物面積:98.82㎡

価格 1,850
万円 (税込)



1F:51.84㎡



2F:46.98㎡

オール電化

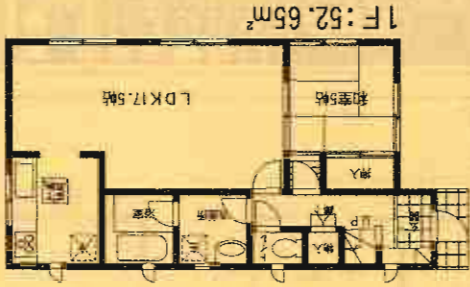


4LDK

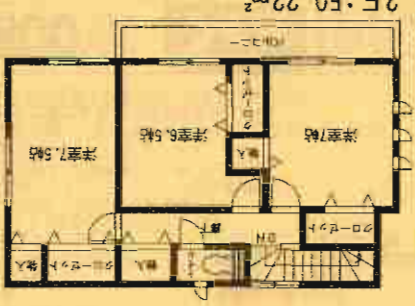
1号棟

■土地面積:206.95㎡
■建物面積:98.82㎡

価格 1,850
万円 (税込)



1F:51.84㎡



2F:46.98㎡

オール電化

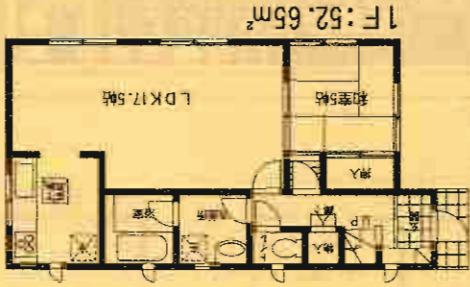


4LDK

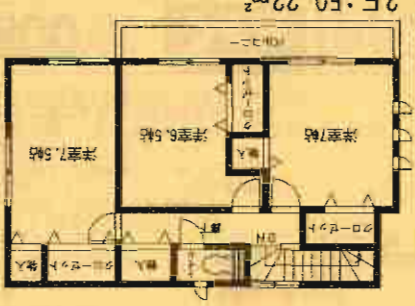
1号棟

■土地面積:206.95㎡
■建物面積:98.82㎡

価格 1,850
万円 (税込)



1F:51.84㎡



2F:46.98㎡

オール電化

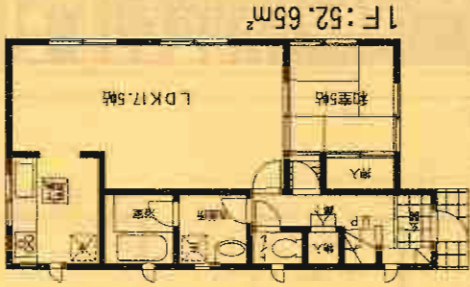


4LDK

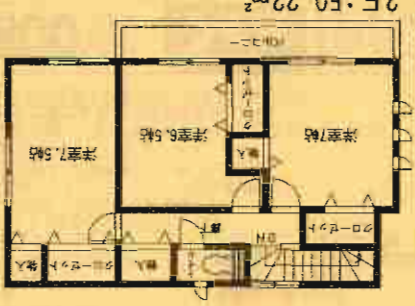
1号棟

■土地面積:206.95㎡
■建物面積:98.82㎡

価格 1,850
万円 (税込)



1F:51.84㎡



2F:46.98㎡

オール電化

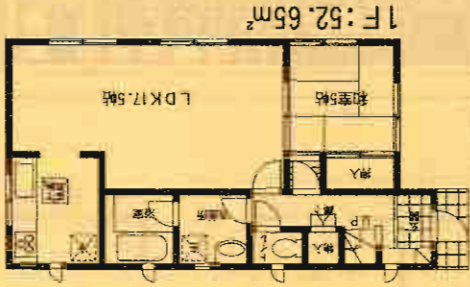


4LDK

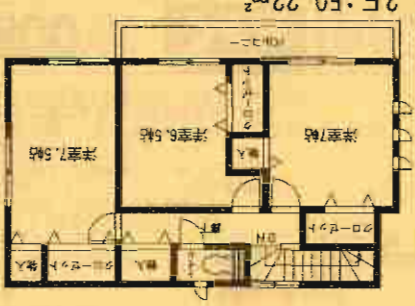
1号棟

■土地面積:206.95㎡
■建物面積:98.82㎡

価格 1,850
万円 (税込)



1F:51.84㎡



2F:46.98㎡

オール電化

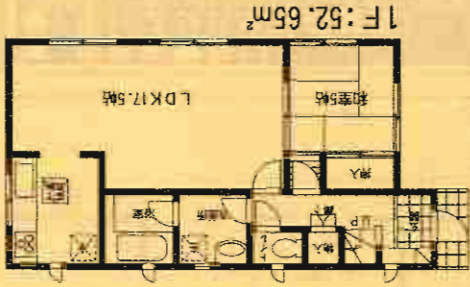


4LDK

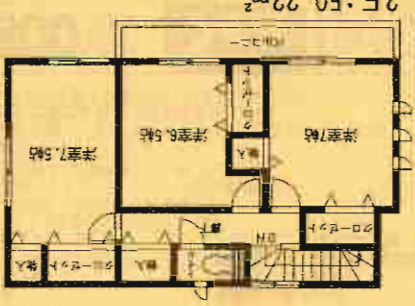
1号棟

■土地面積:206.95㎡
■建物面積:98.82㎡

価格 1,850
万円 (税込)



1F:51.84㎡



2F:46.98㎡

オール電化

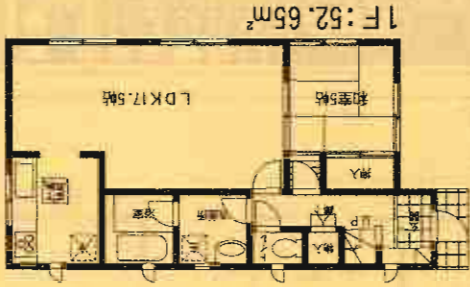


4LDK

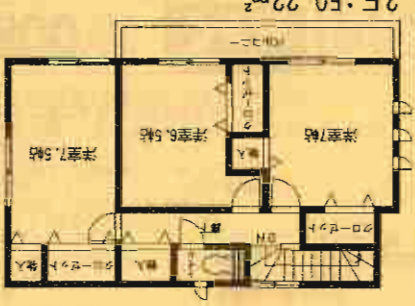
1号棟

■土地面積:206.95㎡
■建物面積:98.82㎡

価格 1,850
万円 (税込)



1F:51.84㎡



2F:46.98㎡

オール電化

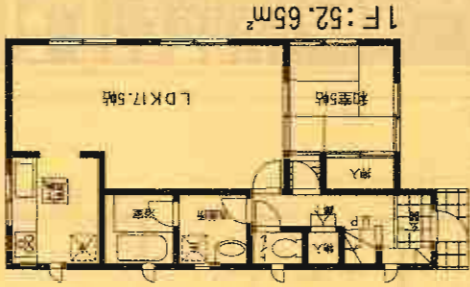


4LDK

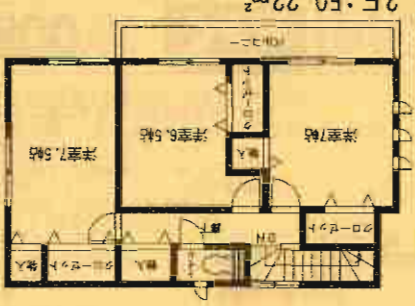
1号棟

■土地面積:206.95㎡
■建物面積:98.82㎡

価格 1,850
万円 (税込)



1F:51.84㎡



2F:46.98㎡

オール電化

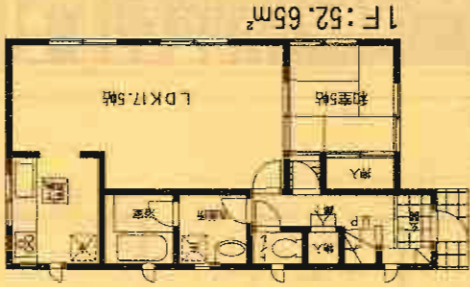


4LDK

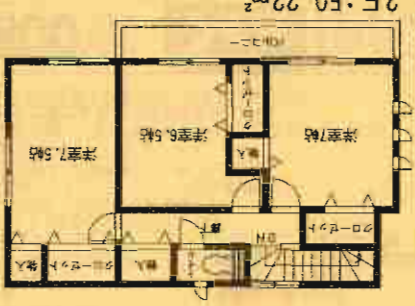
1号棟

■土地面積:206.95㎡
■建物面積:98.82㎡

価格 1,850
万円 (税込)



1F:51.84㎡



2F:46.98㎡

オール電化

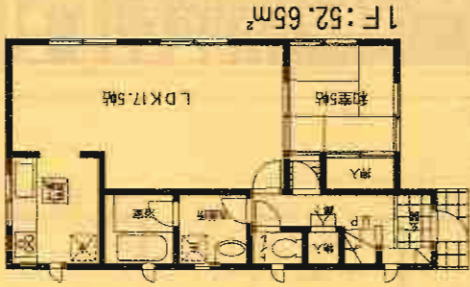


4LDK

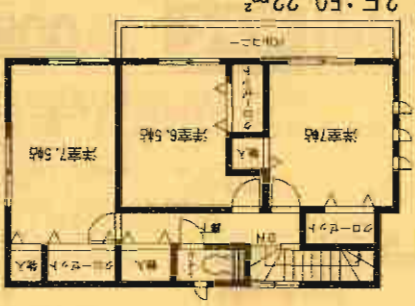
1号棟

■土地面積:206.95㎡
■建物面積:98.82㎡

価格 1,850
万円 (税込)



1F:51.84㎡



2F:46.98㎡

オール電化

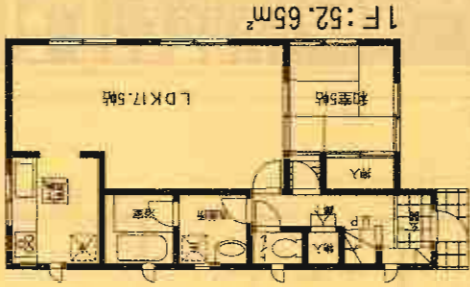


4LDK

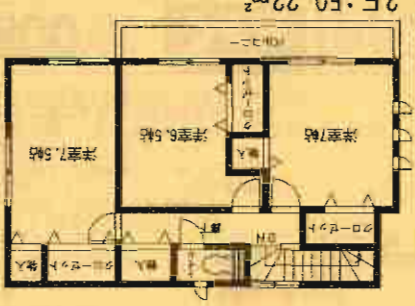
1号棟

■土地面積:206.95㎡
■建物面積:98.82㎡

価格 1,850
万円 (税込)



1F:51.84㎡



2F:46.98㎡

オール電化

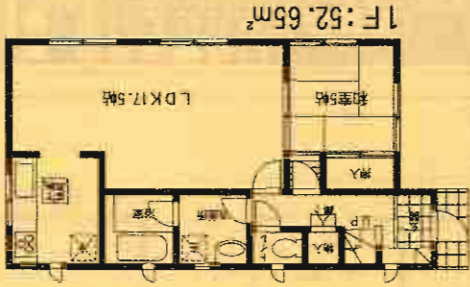


4LDK

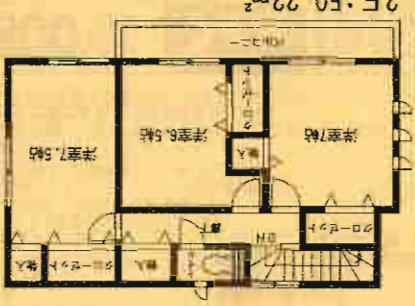
1号棟

■土地面積:206.95㎡
■建物面積:98.82㎡

価格 1,850
万円 (税込)



1F:51.84㎡



2F:46.98㎡

オール電化

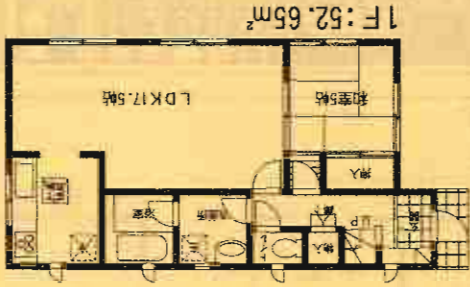


4LDK

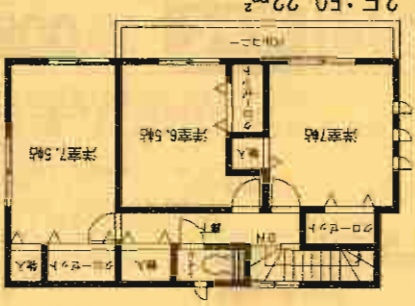
1号棟

■土地面積:206.95㎡
■建物面積:98.82㎡

価格 1,850
万円 (税込)



1F:51.84㎡



2F:46.98㎡

オール電化

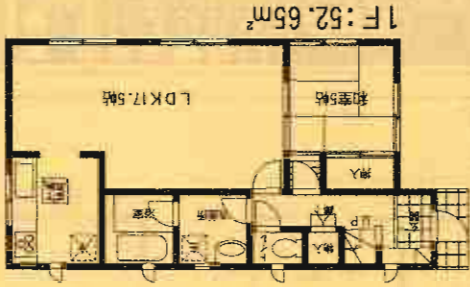


4LDK

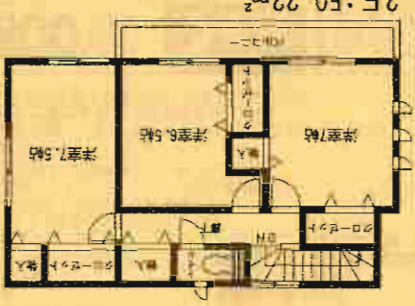
1号棟

■土地面積:206.95㎡
■建物面積:98.82㎡

価格 1,850
万円 (税込)



1F:51.84㎡



2F:46.98㎡

オール電化

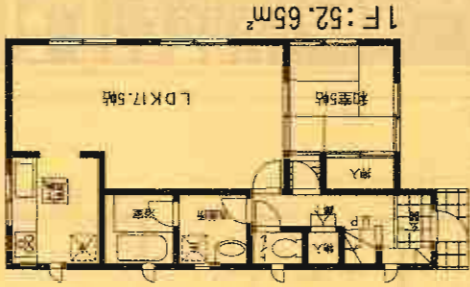


4LDK

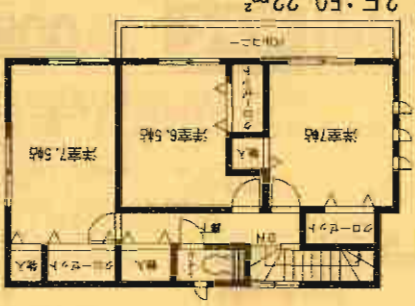
1号棟

■土地面積:206.95㎡
■建物面積:98.82㎡

価格 1,850
万円 (税込)



1F:51.84㎡



2F:46.98㎡

オール電化

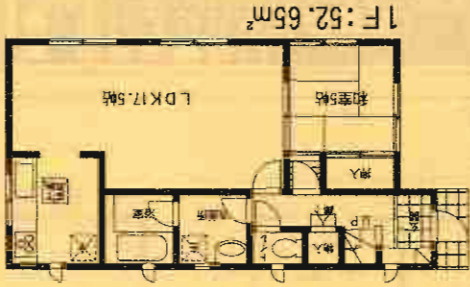


4LDK

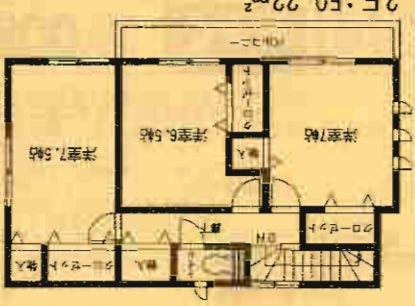
1号棟

■土地面積:206.95㎡
■建物面積:98.82㎡

価格 1,850
万円 (税込)



1F:51.84㎡



2F:46.98㎡

オール電化

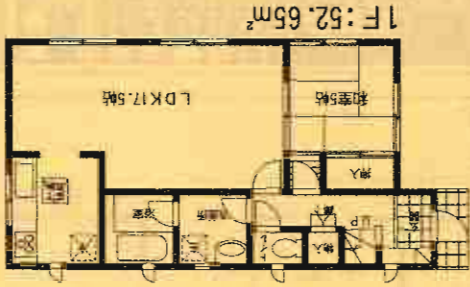


4LDK

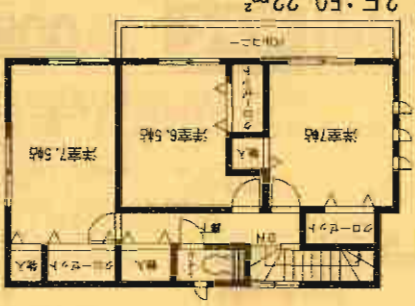
1号棟

■土地面積:206.95㎡
■建物面積:98.82㎡

価格 1,850
万円 (税込)



1F:51.84㎡



2F:46.98㎡

オール電化

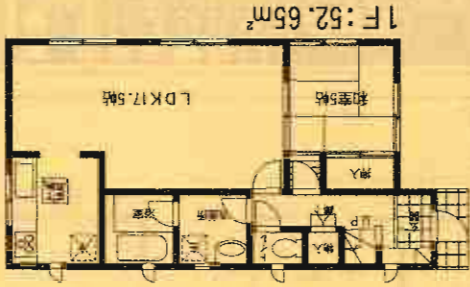


4LDK

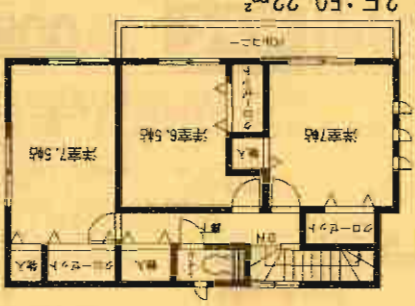
1号棟

■土地面積:206.95㎡
■建物面積:98.82㎡

価格 1,850
万円 (税込)



1F:51.84㎡



2F:46.98㎡

オール電化

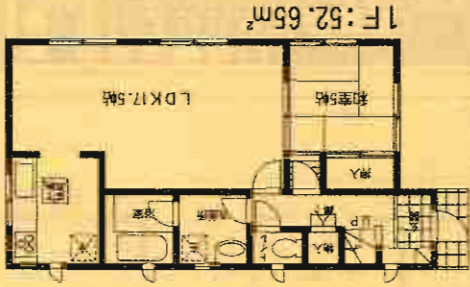


4LDK

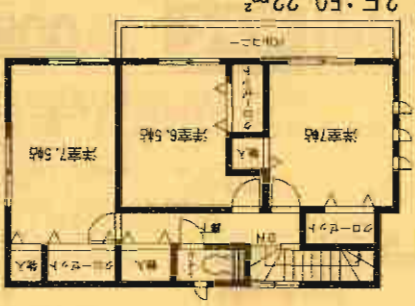
1号棟

■土地面積:206.95㎡
■建物面積:98.82㎡

価格 1,850
万円 (税込)



1F:51.84㎡



2F:46.98㎡

オール電化



4LDK

新築分譲住宅 直方市上頓野第1 2棟現場

西鉄バス
「道目木」停徒歩7分

住宅 **エコポイント**
(300,000ポイント)
【フラット35】S
(優良住宅取得支援制度)
対象住宅!!

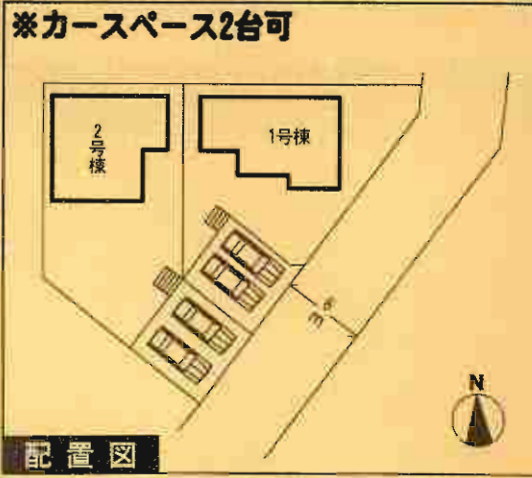
耐久外壁面材
ダイライト
◎高強度 ◎防耐火
◎高耐久 ◎住人の健康
自然界の無機質材料を
有効活用した、新素材です。

クレイドルガーデン 直方市上頓野第1



- ### 設備・仕様
- ノンホルム(F☆☆☆☆) ■システムキッチン ■カウンターキッチン(1~2号棟)
 - 1坪タイプの自動湯はり浴室(追い焚き、保温可能) ■IHクッキングヒーター
 - シャワー付き洗面化粧台 ■浴室乾燥機付 ■トイレウォシュレット
 - TVMモニター付インターホン ■人感センサー付玄関灯
 - 断熱性・透気性ペアサッシ使用(居室部分) ■防湿性能・耐震基礎パッキン工法
 - 階段部分、トイレには手摺りも設置、段差を最小限に抑えたバリアフリータイプ
 - 床下に強いベタ基礎 ■白アリ防虫施工済(保証書付)
 - フットライト ■24時間換気 ■1F床下収納

- ### 物件概要
- 所在地/直方市上頓野2204番地以下未定(住居表示)
 - 土地権利/所有権
 - 都市計画/非緑引寄せ区域
 - 用途地区/無
 - 容積率/200%
 - 現況/建築中
 - 地目/宅地
 - 用途地域/無指定地域
 - 容積率/200%
 - 現況/建築中
 - 完成/2011年8月上旬予定
 - 引渡し/2011年8月中旬予定
 - 賃/税金/自治会費:5,000円/月
 - 構造/木造/木造ガラスファイバーシングル骨2階建
 - 設備/九州電力・公営水道・集中浄化槽・オール電化
 - 総戸数(20,000円)はオプションとなります。
 - 電波障害による共振アンテナ等の引込みは買主様負担となります。
 - ※記載事項と現況が異なる場合は現況優先とします。
 - (敷地面積については軽微な変更が生じる場合があります。)



※工事現場では、ヘルメットの着用をお願いします。
※建築中の建物内についても土足厳禁にてお願いいたします。
※完成物件の駐車場には極力車を止めないで下さい。
(コンクリート部分駐車厳禁!!)

1号棟
●土地面積/193.31㎡
●延床面積/97.20㎡
●建築確認番号/第H235HC101114号

価格 **1,880**万円 (税込)

2号棟
●土地面積/198.04㎡
●延床面積/98.01㎡
●建築確認番号/第H235HC101115号

価格 **1,880**万円 (税込)





Handwritten text at the top of the page, possibly a title or header.

Handwritten text in the left margin, possibly a date or reference.

Handwritten text in the left margin, including a small circular seal or stamp.

Handwritten text in the left margin, possibly a signature or name.

Handwritten text at the bottom left of the page.

