



**分譲用地**

広々**247.24**坪



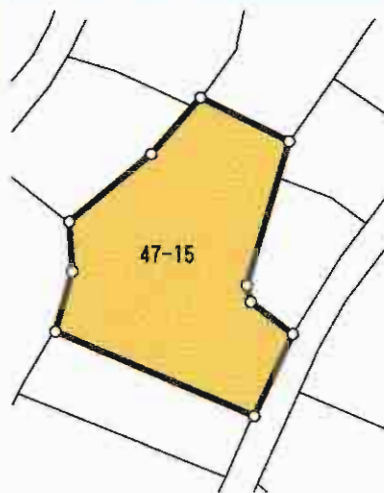
閑静な  
住宅街  
住環境良好な  
好立地♪♪



皿倉山・洞海湾が  
一望できます!!  
展望良好!



～周辺施設～  
☆今光西公園  
☆ファミリーマート  
☆セブンイレブン  
☆今光郵便局  
至近!!



案件番号	<b>売 地</b>		
最適用途	分譲用地		
最寄駅	JR藤ノ木駅		
土地面積	817.33㎡	ほかに私道面積	
価格	<b>700</b> 万円	3.3㎡ 単価	
物件所在地	北九州市若松区今光2丁目19		
交通	JR藤ノ木駅 徒歩15分		
土地権利	所有権	地目	宅地
都市計画	市街化区域	用途地域	第1種住居地域
建ぺい率	50%	容積率	80%
他の法令上の制限	宅地造成工事規制区域		
地勢			
引渡条件	相談		
現況	更地	引渡日	即時
接道状況(角地・間口)	東側幅員約4m、接道長さ約12.4m		
設備			
備考			

# 戸建用地 小倉南区葉山町



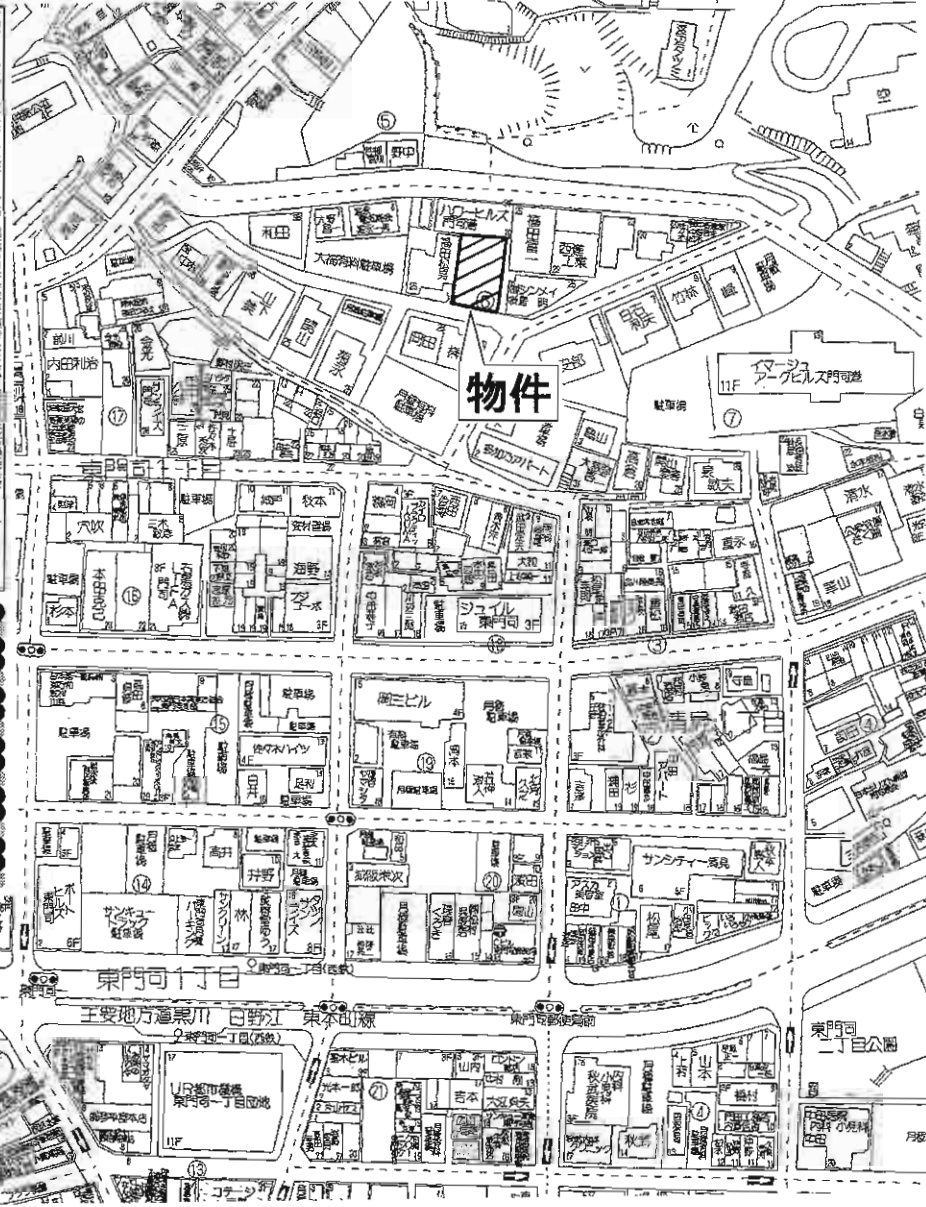
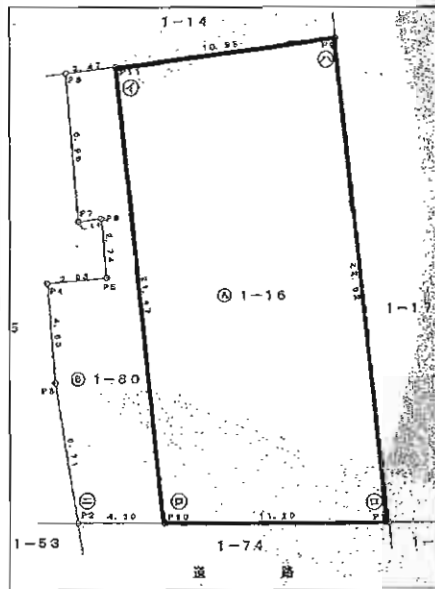
守恒小・中  
学校区



建築条件なし  
JR石田駅徒歩5分  
守恒小・中学校至近!!  
小倉東インター車で約6分  
徒歩圏内にイオンあり♪

## 売土地

物件種目	戸建用地		
最適用途	JR日田彦山線石田駅		
最寄駅	JR日田彦山線石田駅		
土地面積	200.59m <sup>2</sup> (60.67坪)	ほかに私道面積	
価格	1,577万円	3.3m <sup>2</sup> 単価	26万円
物件所在地	北九州市小倉南区葉山町3丁目25(17号地)		
交通	JR日田彦山線石田駅 徒歩5分		
土地権利	所有権	地目	宅地
都市計画	市街化区域	用途地域	第2種低層住居専用地域
建ぺい率	60%	容積率	100%
他の法令上の制限			
地勢	平坦		
引渡条件	現況渡し		
現況	更地	引渡日	相談
接道状況(角地・間口)	東南側公道6m、15.94m接道		
設備	九州電力・西部ガス・ジェイコム北九州 公営水道・公共下水道		
備考	※守恒小・中学校区 ※建築条件なし ※海拔は平均で約27mです		



☆関門トンネル、関門橋至近/  
 交通アクセス良!!  
 ☆スーパー・市場  
 医療機関等近く!  
 諸事便利な立地!!

# 売地

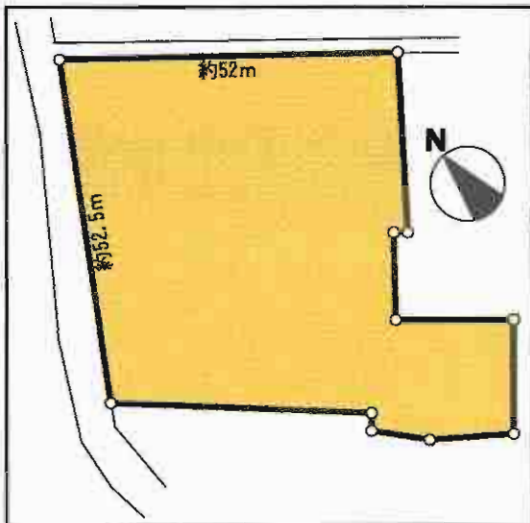
一戸建て

J R門司港駅

土地面積	243.56㎡(73.67坪)	ほかに私道面積	
価格	<b>1,200万円</b>	3.3㎡単価	16.2万円

物件所在地	北九州市門司区畑田町6番
交通	東門司一丁目バス停 徒歩4分

土地権利	所有権	地目	宅地
都市計画	市街化区域	用途地域	第1種住居地域
建ぺい率	60%	容積率	200%
他の法令上の制限			
地勢			
引渡条件	現況渡し		
現況	更地	引渡日	即時
接道状況(角地・間口)	南側市道(約4.5m)に約11m接す		
設備	上下水道、都市ガス		
備考	港が丘小学校、早鞆中学校校区		



# 売事業用地~直方市大字植木~



筑前植木駅 徒歩7分です♪



・広々747.82坪!!

・介護施設、アパート用地に適す!!

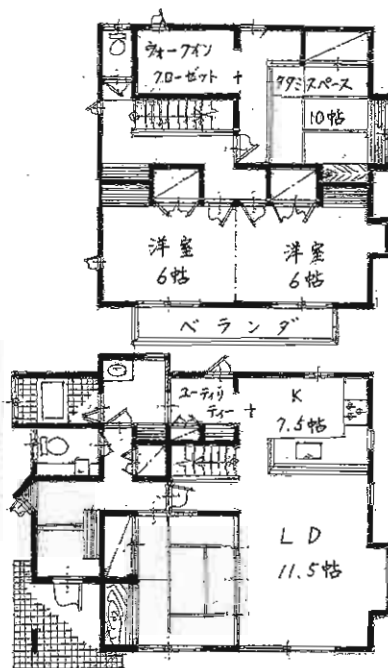
・指値をお待ちしております!!

よろしくお願ひ申し上げます!!

物件種目	<b>売事業用地</b>		
最適用途	介護施設・アパート用地		
最寄駅	JR筑前植木駅		
土地面積	2,472.14㎡(747.82坪)	ほかに私道面積	
価格	<b>4,500万円</b>	3.3㎡単価	6.0万円
物件所在地	直方市大字植木595他2筆の内		
交通	JR筑豊本線筑前植木駅 徒歩7分		
土地権利	所有権	地目	宅地
都市計画	非線引	用途地域	第1種住居地域
建ぺい率	60%	容積率	200%
他の法令上の制限			
地勢			
引渡条件	上物解体更地渡し、実測精算		
現況	建物有	引渡日	相談
接道状況(角地・間口)	北西側5.5m市道 北東側2.1m市道		
設備	上水道・LPG・電気・汲取り 市道内下水道本管有り 工事要す		
備考			

南側 6m 道路

内装リフォーム  
相談承ります。



物件種目	売家		
最寄駅	JR 折尾駅		
間取タイプ	4LDK+S		
価格	1,700万円		

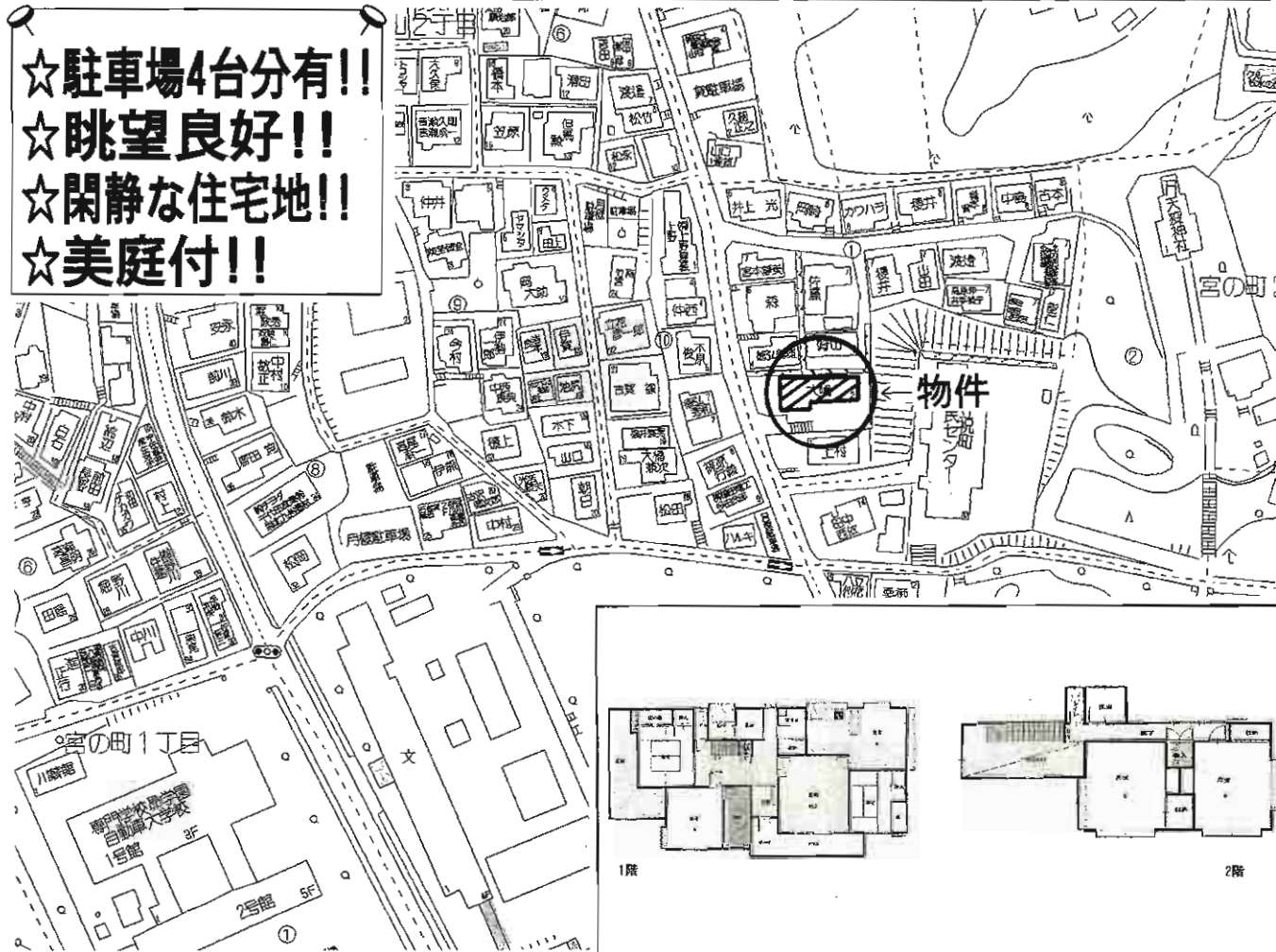
所在地	北九州市八幡西区浅川学園台一丁目 1番25号		
交通	市営バス 浅川中学校前バス停 徒歩3分		
土地積	面積	319.62㎡	ほかに私道面積
	坪	96.68坪	
建物	構造・規模	木造2階建	
	面積	118.00㎡ ( 35.69坪 )	
間取内訳			
土地権利	所有権	地目	宅地
都市計画	市街化区域	用途地域	第一種低層住居専用地域
建蔽率	50%	容積率	80%
他の法令制限			
築年月	平成3年2月	駐車場	掘り込み1台分
現況	居住中	引渡日	相談
接道状況 (角地・間口)	南側 6m	市道	間口約 17m
	側		間口
設備	上下水道・都市ガス・電気		
備考	平成18年10月外壁、屋根、塗装済		

# 八幡東区宮の町2丁目

◆◆◆売 家◆◆◆

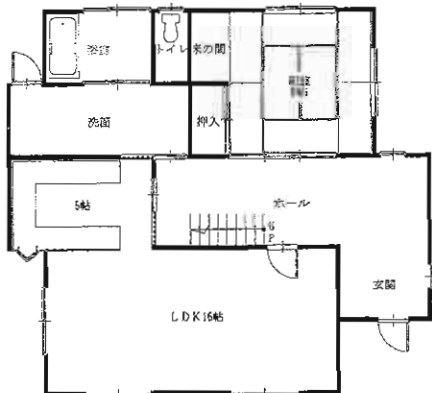
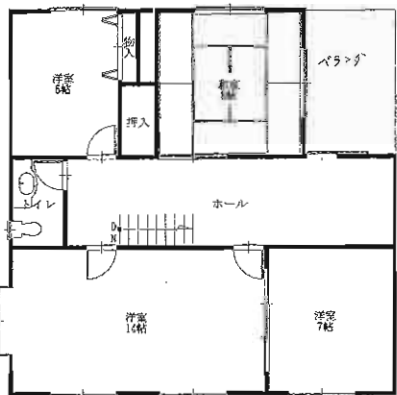
台所・トイレ・風呂・キッチン・食堂・床暖房  
H20年4月全面リフォーム!!

- ☆駐車場4台分有!!
- ☆眺望良好!!
- ☆閑静な住宅地!!
- ☆美庭付!!



物件種目	<b>売 家</b>		
最寄駅	西鉄バス「宮の町」停		
間取タイプ	5LDK		
価格	<b>5,800万円</b>		
物件所在地	北九州市八幡東区宮の町2丁目1-2		
交通	西鉄バス宮の町停 徒歩2分		
土地面積	628.24m <sup>2</sup> (190坪)	ほかに私道面積	
建物	構造・規模	木造スレート葺2階建	
	面積	190.73m <sup>2</sup> (58坪)	
間取内訳			
土地権利	所有権	地目	宅地
都市計画	市街化区域	用途地域	第1種中高層住居専用地域
建ぺい率	60%	容積率	200%
他の法令上の制限	宅地造成等規制区域		
築年月	S62年9月築	駐車場	有
現況	居住中	引渡日	相談
建築確認番号			
接道状況(角地・間口)	6m幅公道に接面		
設備			
備考	高槻小・槻田中学校校区		

★日当り良好!  
★間取りも  
ゆったり!



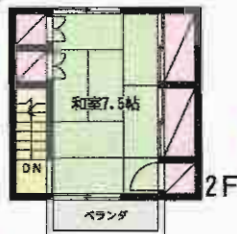
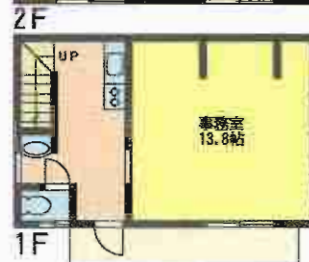
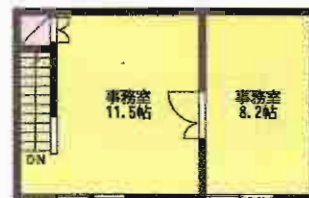
値下げしました!!

物件種目	<b>中古売家</b>		
最寄駅	<b>J R 朽網駅</b>		
間取タイプ	<b>5LDK</b>		
価格	<b>2,100万円</b>		
物件所在地	北九州市小倉南区朽網西四丁目15番23号(住居表示)		
交通	朽網小学校前バス停 徒歩3分		
土地面積	234.01㎡(70.78坪)	ほか私道面積	なし
建物	構造・規模	木造瓦葺2階建	
	面積	延べ143.13㎡(43.29坪)	
	間取内訳	5LDK(間取図参照)	
土地権利	所有権	地目	宅地
都市計画	市街化区域	用途地域	第1種低層住居専用地域
建ぺい率	50%	容積率	80%
他の法令上の制限	高さ制限10m以下、外壁後退距離1m以上		
築年月	昭和55年10月	駐車場	1台
現況	居住中	引渡日	相談
建築確認番号			
接道状況(角地・間口)	南西側約5m(公道)間口約11m		
設備			
備考	公簿面積143.13㎡より平成元年と平成10年に2回に亘り25.78㎡増築す。(未登記の為引渡し時には変更登記します)		

# 売事務所併用住宅



落ち着いた住環境、  
交通の利便性も  
良い好立地♪♪  
ぜひ一度ご覧下さい!!



閑静な住宅街



物件種目	売事務所併用住宅		
最寄駅	JR筑前植木駅		
間取タイプ	4LDK+事務所		
価格	2,880万円		
物件所在地	直方市大字植木520番1他5筆の内		
交通	JR筑豊本線筑前植木駅 徒歩7分		
土地面積	675.13m <sup>2</sup> (204.22坪)	ほかに私道面積	
建物	構造・規模	木造2階建	
	面積	163.25m <sup>2</sup> (49.38坪)	
	間取内訳		
土地権利	所有権	地目	宅地
都市計画	非線引	用途地域	近隣商業地域
建ぺい率	80%	容積率	200%
他の法令上の制限			
築年月	平成13年1月	駐車場	有 10台可
現況	居住中	引渡日	相談
建築確認番号			
接道状況(角地・間口)	南東側6.4m市道間口約22.5m		
設備	上水道・LPG・電気・汲取り 市道内下水道本管有り 工事要す		
備考	別棟~事務所(平成13年1月20日築) 木造2階建 72.96m <sup>2</sup> を含む		



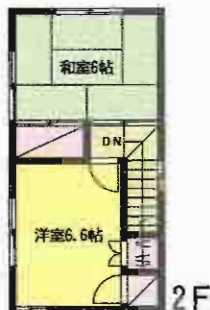
# 売家～直方市大字植木～



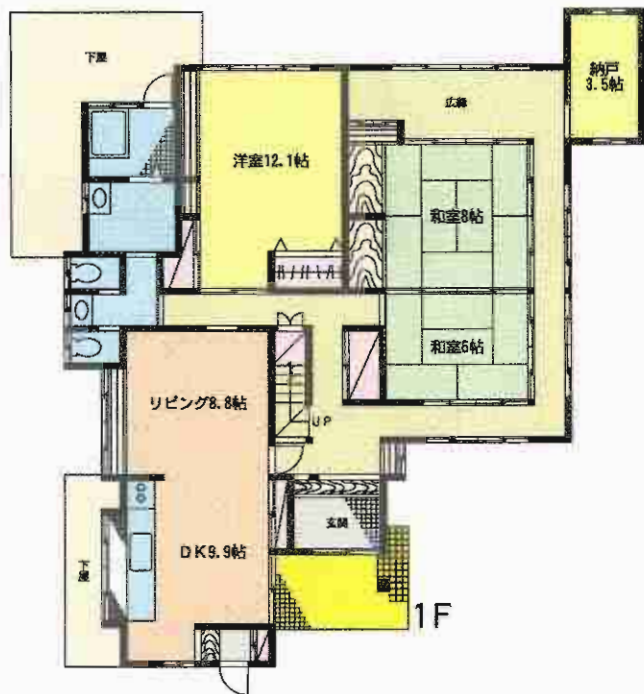
別棟に車庫・物置  
36㎡付♪



JR 筑豊本線  
筑前植木駅まで  
徒歩7分の立地!!



2F



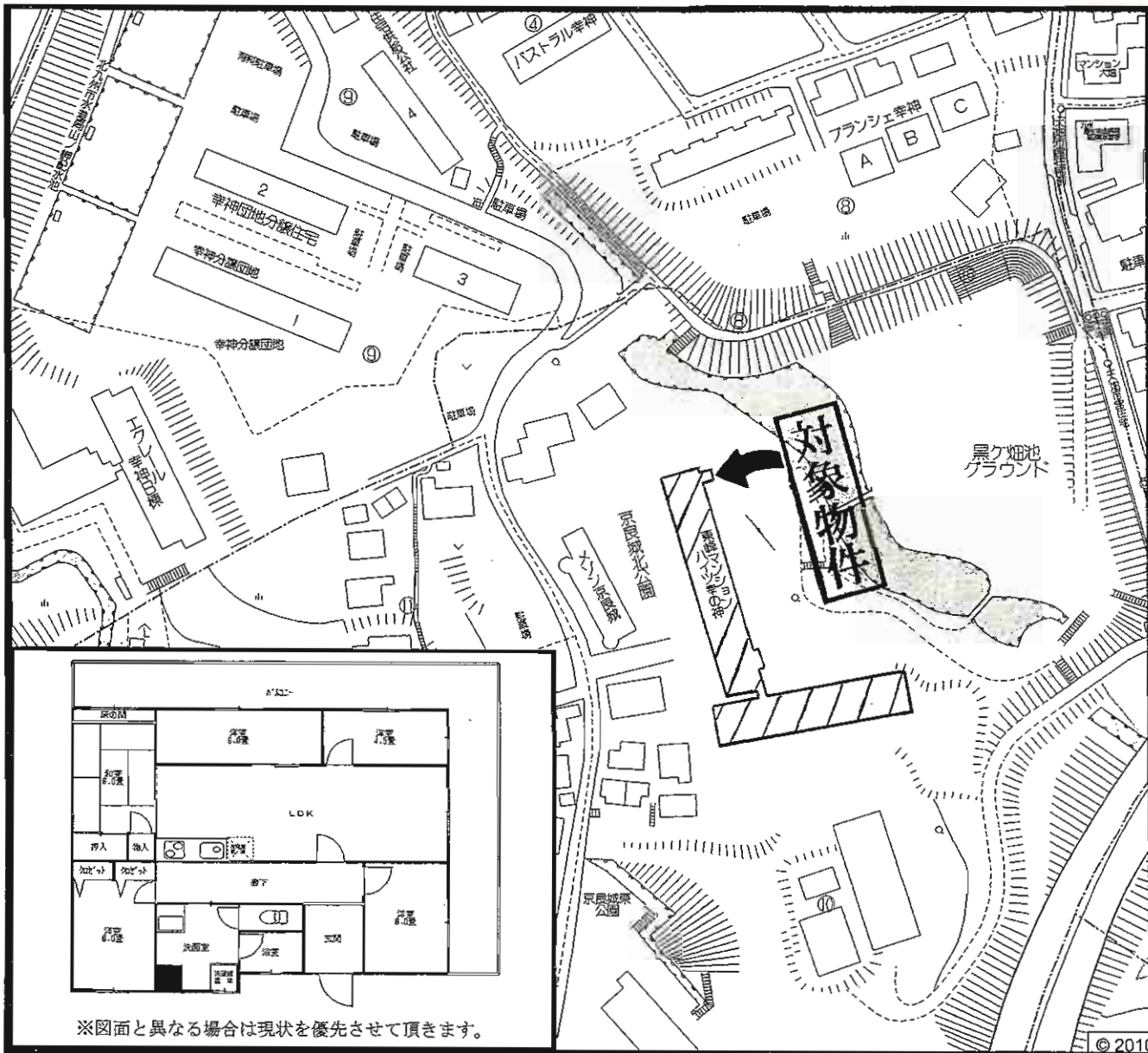
1F

☆下水道工事・駐車場増設工事(4台分)  
等、お気軽に御相談下さい♪

☆美庭付、お手入れ良好なお住まいです!!



物件種目	<b>売 家</b>		
最寄駅	JR筑前植木駅		
間取タイプ	5LDK+納戸・広縁		
価格	<b>2,480万円</b>		
物件所在地	直方市大字植木523番		
交 通	JR筑豊本線筑前植木駅 徒歩7分		
土地面積	495.86㎡(149.99坪)	ほかに	私道面積
建 物	構造・規模	木造2階建	
	面積	181.09㎡(54.77坪)	
	間取内訳		
土地権利	所有権	地 目	宅地
都市計画	非線引区域	用途地域	
建ぺい率	80%、60%	容 積 率	200%
他の法令上の制限			
築年月	平成8年6月	駐 車 場	シャッター付1台分
現 況	居住中	引 渡 日	相談
建築確認番号			
接道状況(角地・間口)	北西側6m市道間口約16m		
設 備	上水道・LPG・電気・汲取り 市道内下水道本管有り工事要す		
備 考	別棟～車庫・物置 木造スレート葺平屋建36㎡付		



# 売マンション

## ハイツ幸神A棟

### JR鹿児島本線黒崎駅

### 5LDK

## 750万円

物件所在地 北九州市八幡西区京良城町10-36-201号

交通 JR鹿児島本線黒崎駅 徒歩24分

西鉄バス大畑停 徒歩7分

建 構造・規模 鉄骨鉄筋コンクリート造8階建2階部分

専有面積 (使用部分面積) 93.79㎡ (28.37坪)

バルコニー 面積

間取内訳 間取図参照

土地権利 所有権 用途地域 第1種中高層住居専用地域

築年月 昭和57年6月 総戸数 89戸

管理形態 全部委託管理 管理方式 常駐管理

管理費 8,600円/月 修繕立金 10,000円/月

現況 居住中 引渡日 2011/11/30

駐車場 近隣駐車場 5,000円/月 施工会社

本体設備 エレベーター・駐輪場

各戸設備 ウォシュレット・システムキッチン・シャンプードレッサー

備考 黒畑小学校・引野中学校区  
広々93.79㎡・5LDKの明るい角部屋!

※図面と異なる場合は現状を優先させていただきます。

# エクレール折尾II 八幡西区丸尾町

3LDK

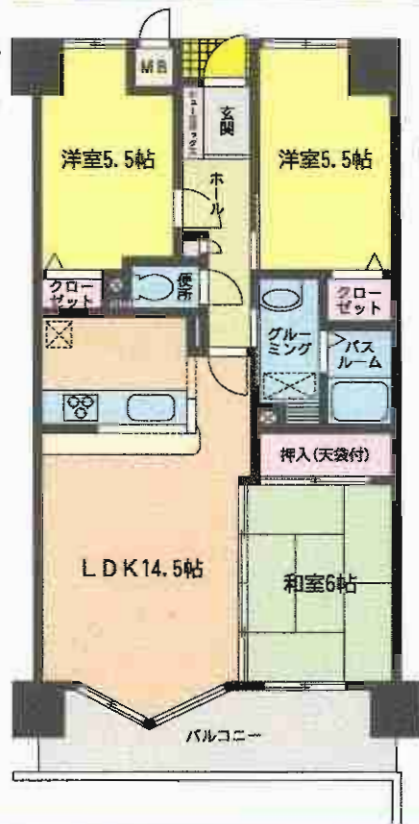
C TYPE

西鉄バス  
楠木一丁目停徒歩2分

諸事便利な立地!!



- 専有面積……66.95㎡ (20.25坪)
- アルコーブ面積……0.77㎡ (0.23坪)
- バルコニー面積……8.52㎡ (2.57坪)
- 合計面積……76.24㎡ (23.05坪)



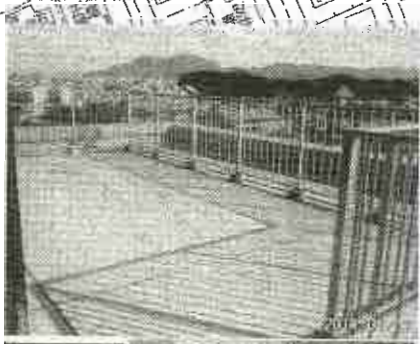
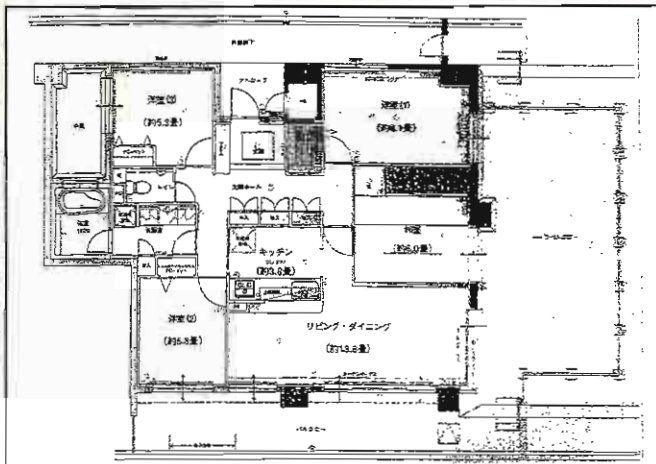
敷地P有!  
(No.12)



物件種目	売マンション		
マンション名	エクレール折尾II		
最寄駅	西鉄バス楠木一丁目停		
間取タイプ	3LDK		
価格	940万円		
物件所在地	北九州市八幡西区丸尾町7-50-403号		
交通	西鉄バス楠木一丁目停 徒歩2分		
建物	構造・規模	鉄筋コンクリート造10階建4階部分	
	専有面積 (使用部分面積)	66.95㎡	バルコニー 面積
	間取内訳	和6/洋5.5×2/LDK14.5帖	
土地権利	所有権	用途地域	第1種住居地域
築年月	平成8年11月	総戸数	44戸
管理形態	株式会社エースサービス	管理方式	管理人巡回
管理費	3,350円	修繕積立金	4,490円
現況	入居中	引渡日	平成23年6月上旬
駐車場	敷地内8,000円(No.12)	施工会社	若築建設㈱
本体設備	EV・オートロック		
各戸設備	システムキッチン		
備考	折尾東小・折尾中学校校区 資産整理の為売却 平成23年度公課金年間90,400円		

値下げしました!

頃末北一丁目



★最上階★白当り良好  
★広々バルコニー

# 売マンション

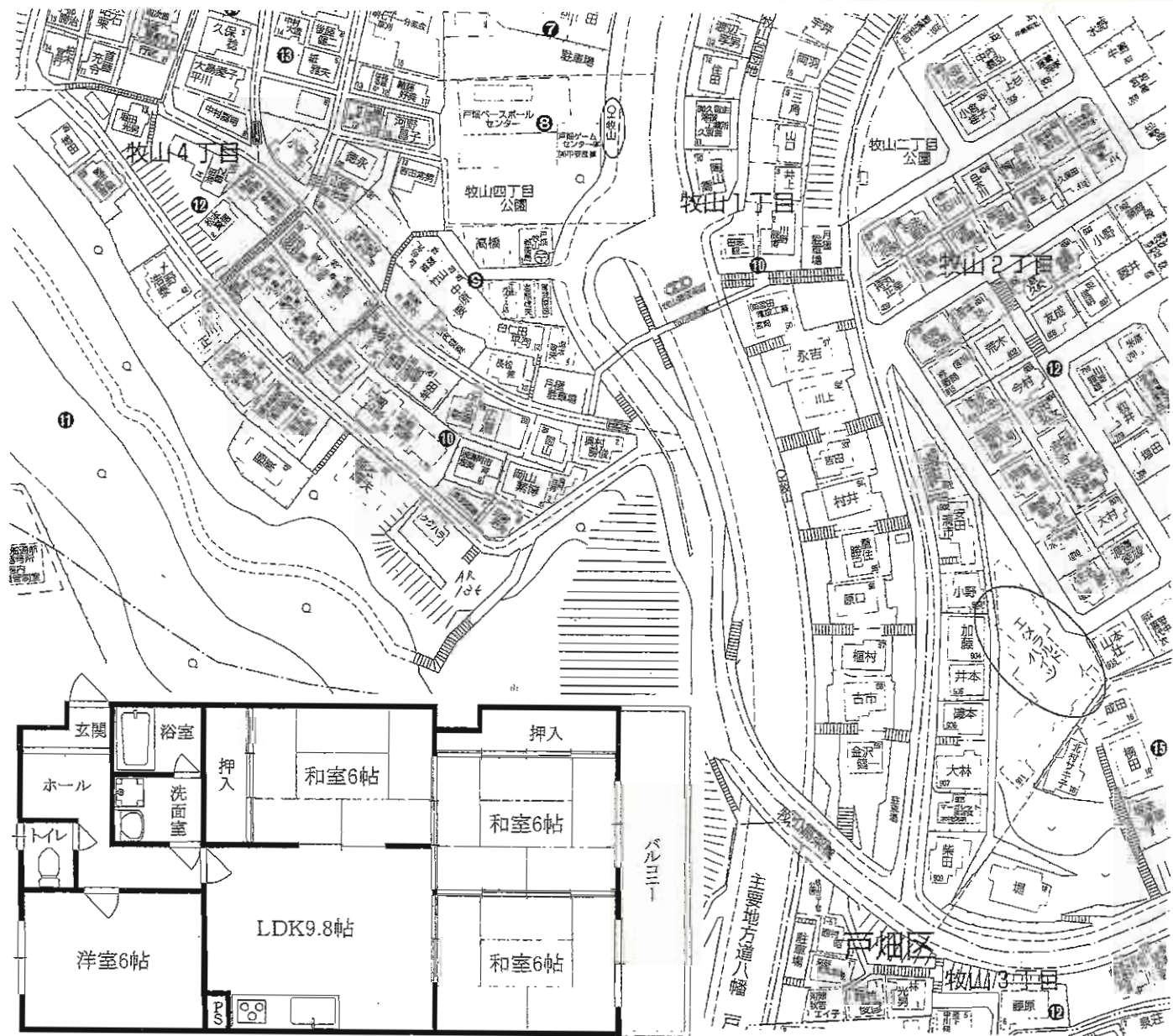
アイランドコートリスタ水巻駅前Ⅱ

J R水巻駅

4LDK

1,770万円

物件種目	遠賀郡水巻町頃末南一丁目7番26号		
物件所在地	J R水巻駅 徒歩2分		
間取タイプ	間取図参照		
価格	1,770万円		
建物	構造・規模	鉄筋コンクリート造陸屋根10階建10階部分	
	専有面積 (使用部分面積)	98.34㎡ 29.74坪	バルコニー 面積 64.63㎡
土地権利	所有権	用途地域	第1種住居地域
築年月	平成18年7月	総戸数	35戸
管理形態	委託管理(全部)	管理方式	巡回
管理費	8,200円/月	修繕積立金	8,200円/月
現況	空	引渡日	即時
駐車場	有 1台 7,000円/月	施工会社	旭工務店
本体設備	オートロック・エレベータ		
各戸設備	給湯・シャワー・シャンプードレッサ		
備考	ルーフバルコニー28.63㎡使用料300円/月 バルコニー36㎡ 中庭6.12㎡ 自治会費400円		



# 売マンション

## エメラルドハイツ牧山

### JR戸畑駅

### 4LDK

### 680万円

北九州市戸畑区牧山2丁目12番911-403号

西鉄バス牧山停340m 徒歩5分

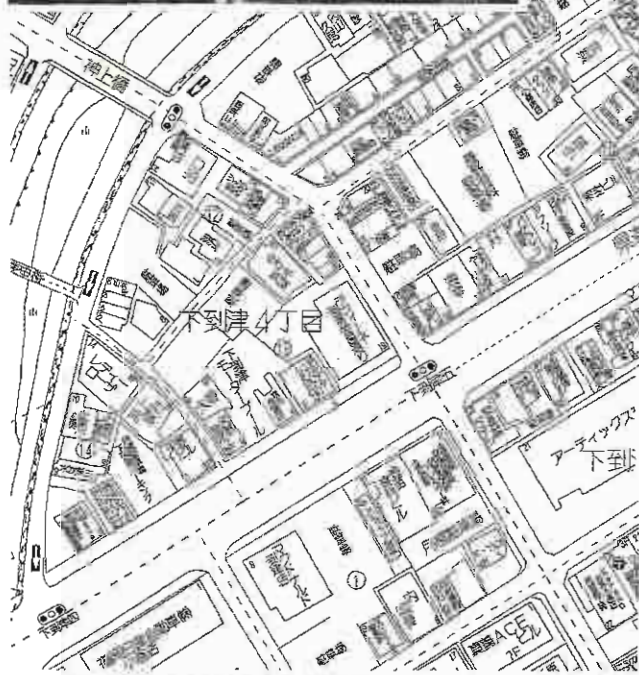
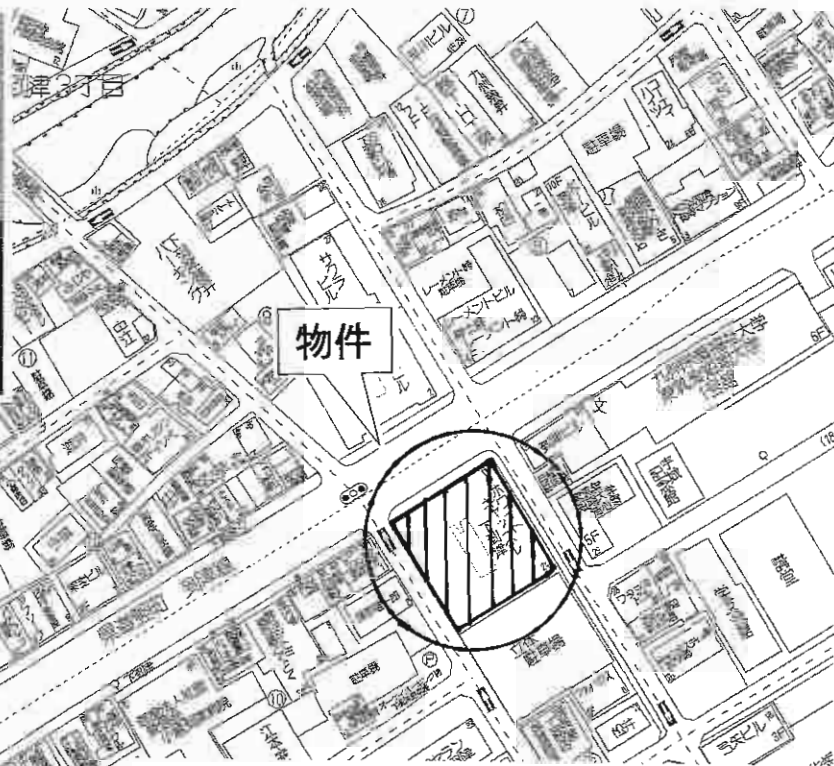
構造・規模 鉄骨鉄筋コンクリート造5階建4階部分

専有面積 (使用部分面積) 70.15㎡ (21.22坪) バルコニー 面積 8.2㎡

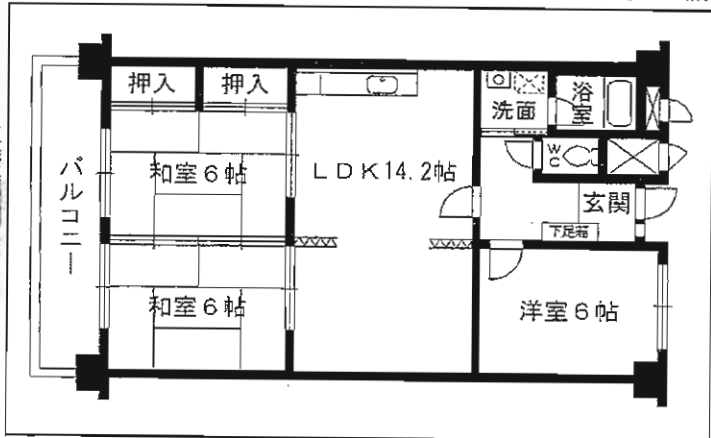
間取内訳

土地権利	所有権	用途地域	第1種住居地域
築年月	昭和55年7月	総戸数	33戸
管理形態	自主管理	管理方式	自主管理
管理費	6,000円/月	修繕立金	6,000円/月
現況	空家	引渡目	相談
駐車場	無(近隣有) 8,000円/月	施工会社	日選開発
本体設備			
各戸設備	オール電化		

備考  
平成22年11月内装「り・ほうむ」済  
新品システムキッチンIHクッキングヒーター  
食器洗浄機付・新品洗面台・便座洗浄機  
・ペット可  
・4階部分だけど階段は実質2階分です

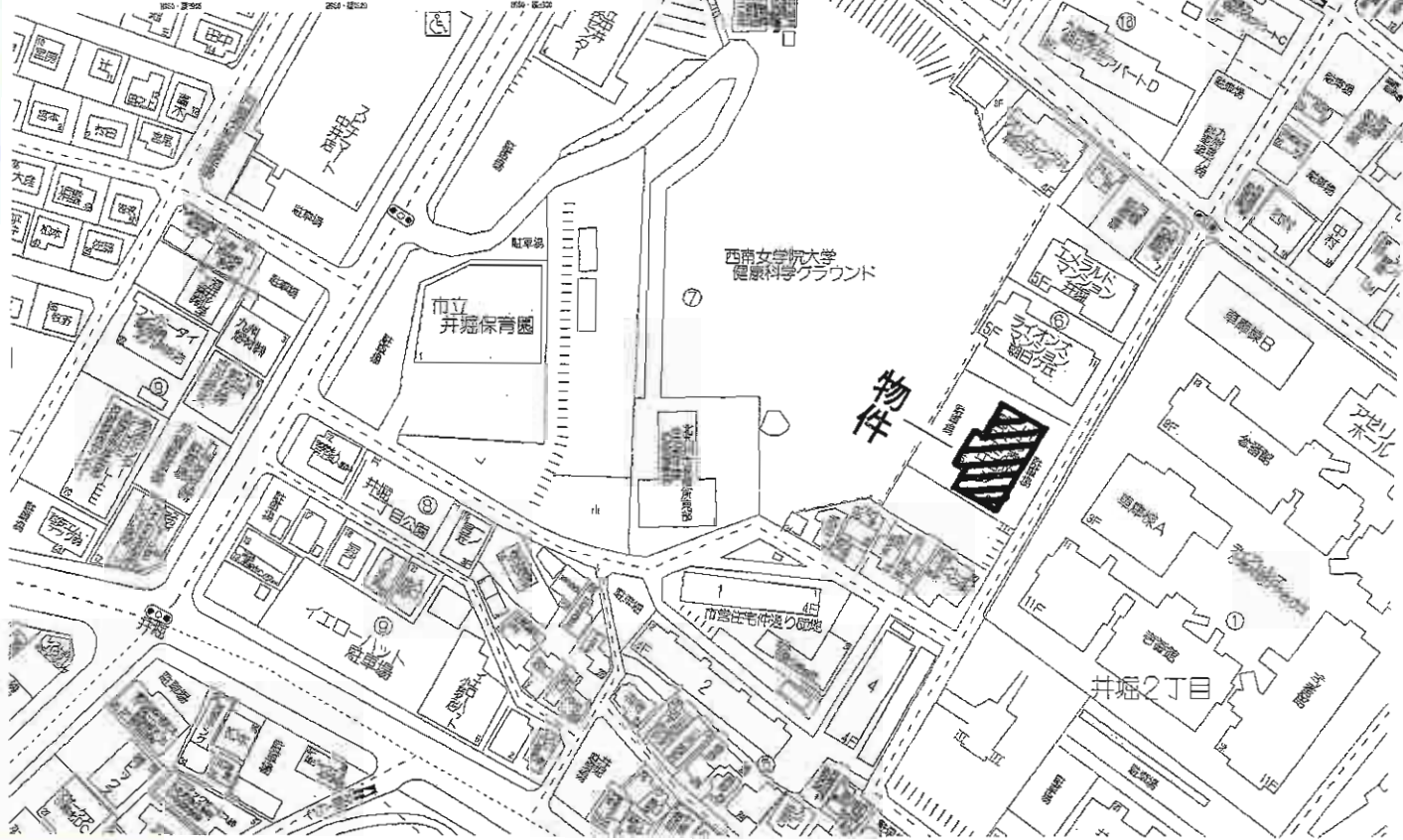
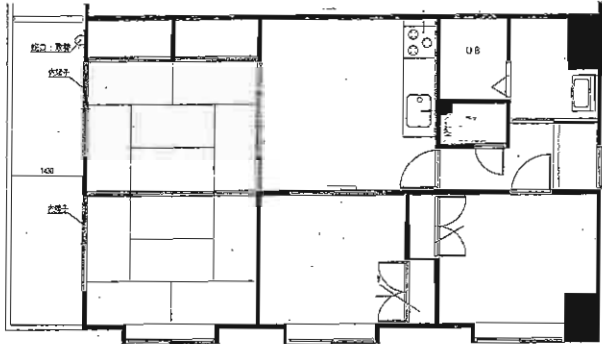


**★リフォーム済!!**  
(キッチン・流し台新品)



物件種目	<b>売マンション</b>		
マンション名	ホワイトキャッスル下津		
最寄駅	JR南小倉駅		
間取タイプ	3LDK		
価格	<b>600万円</b>		
物件所在地	北九州市小倉北区下津五丁目8-24 603号		
交通	西鉄バス「下津」停 徒歩2分		
建物	構造・規模	SRC造11階建6階部分	
	専有面積 (使用部分面積)	67.18㎡	バルコニー 面積
	間取内訳	洋6、和6-6、LDK14.2	
土地権利	所有権	用途地域	商業地域
築年月	昭和57年7月	総戸数	84戸
管理形態	全部委託	管理方式	巡回
管理費	6,620円/月	修繕立金	9,760円/月
現況	空き	引渡日	即
駐車場	有り 近隣 8,000円、10,000円	施工会社	
本体設備	電気・ガス・上下水道		
各戸設備			
備考	駐車場隣接(立体駐車場) 方位 東 リフォーム済(H23年3月)		

B-015



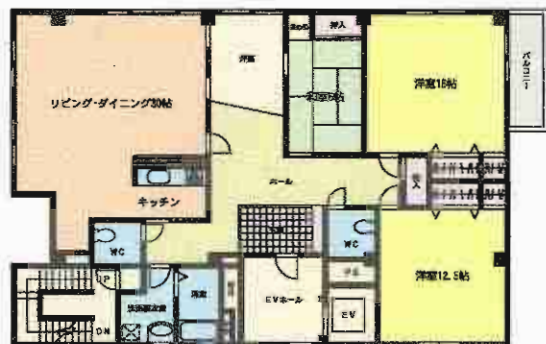
☆バス停まで徒歩4分!!  
 ☆スピナマート、コンビニ  
 至近!!  
 ☆諸事便利な好立地です!

物件種目	<b>売中古マンション</b>		
マンション名	いわきマンション朝日ヶ丘		
最寄駅	JR西小倉駅		
間取タイプ	4DK		
価格	<b>1,050万円</b>		
物件所在地	北九州市小倉北区井堀2丁目6-15		
交通	西鉄バス西南女学院下停 徒歩4分		
建物	構造・規模	鉄筋コンクリート造6階建1階部分	
	専有面積 (使用部分面積)	61.89m <sup>2</sup>	バルコニー 面積 9.45m <sup>2</sup>
間取内訳	左図参照		
土地権利	敷地権所有権	用途地域	第1種中高層住居専用地域
築年月	平成2年10月	総戸数	21戸
管理形態	自主管理	管理方式	自主管理
管理費	7,235円/月	修積金 積立	6,805円/月
現況	空	引渡日	即
駐車場	分譲駐車場1台付	施工会社	
本体設備	オートロック・エレベーター		
各戸設備	給湯・シャワー		
備考			

# 小倉北区 売マンション デベロップメント110

☆各階一戸 ☆広々51坪  
 ☆LDK30帖  
 ☆住居改装後未入居  
 銀行・郵便局・病院・コンビニ・  
 バス停すべて徒歩2分以内!!  
 利便性良好♪

安心・安全・経済的!!  
 オール電化♪  
 戸建感覚マンション



## WEBにてパノラマムービー公開中

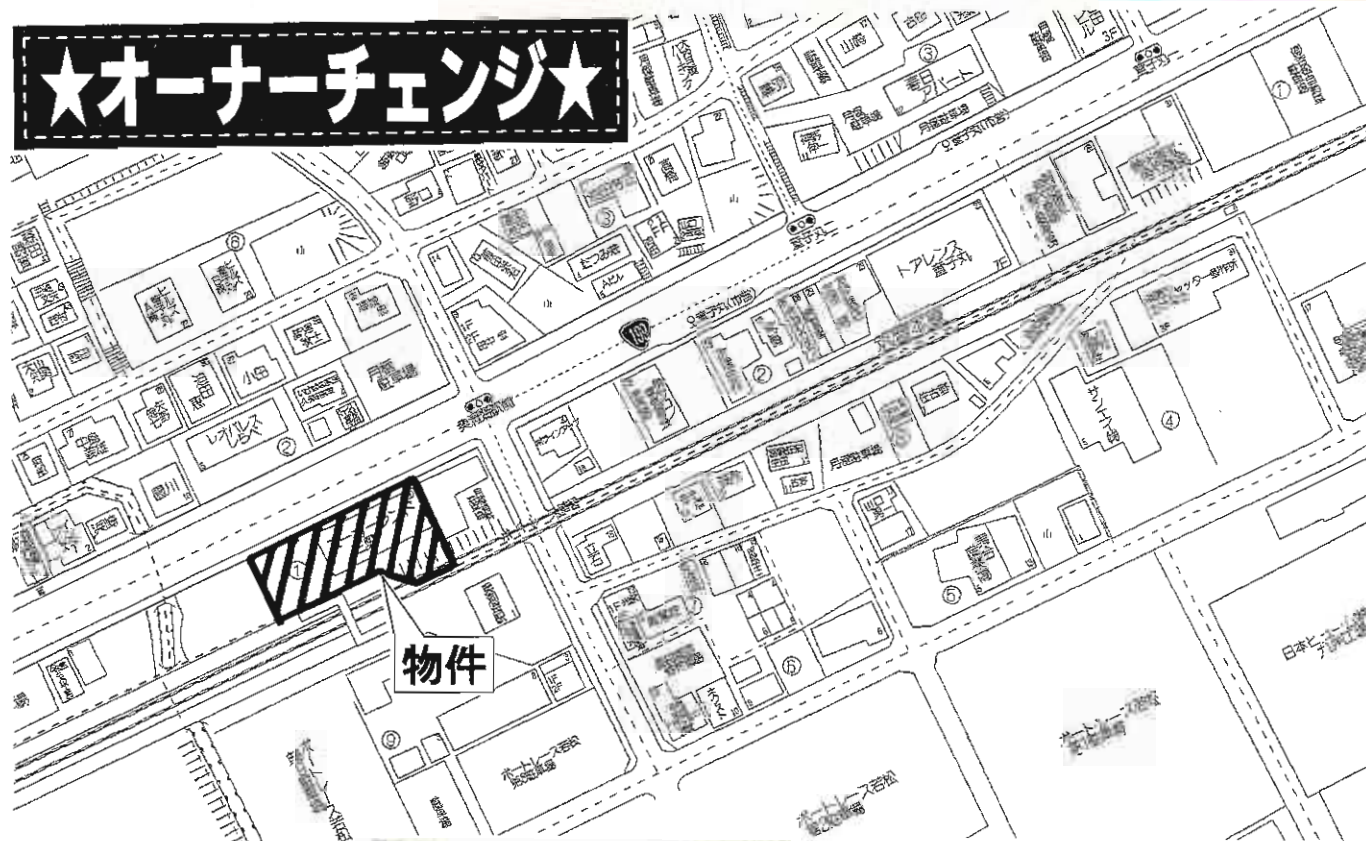


H19年1月全面改装  
 (事務所仕様を住居用に改装)  
 (設備品・造作はすべて新品です!!)  
**設備**  
 トイレ2ヶ所・食洗機・エアコン3台  
 浴室乾燥機・全室照明器具付

物件種目	売マンション	
マンション名	デベロップメント110	
最寄駅	モノレール香春口三萩野駅	
間取タイプ	3LDK	
価格	2,480万円	
物件所在地	北九州市小倉北区吉野町10-31	
交通	西鉄バス白銀停 徒歩2分	
建物	構造・規模	鉄筋コンクリート造6階建4階部分
	専有面積 (使用部分面積)	171.73㎡
	バルコニー 面積	8.61㎡
間取内訳	洋12.5帖・16帖・和6帖・LDK30帖	
土地権利	所有権	用途地域 商業地域
築年月	H4年2月	総戸数 6戸
管理形態	一部委託管理	管理方式 巡回
管理費	17,100円/月	修積立金 8,550円/月
現況	空	引渡日 即
駐車場	8,400円/月(複数台可)	施工会社 奥村組
本体設備	EV	
各戸設備	エアコン・全室照明器具付	
備考	平成19年1月全面改装 (事務所仕様を住居用に改装・設備品は全て新品です) トイレ2箇所・食洗機・浴室乾燥機・エアコン(3台付) 全室照明器具付 銀行・病院・郵便局・コンビニ80m近隣	



# ★オーナーチェンジ★



物件種目	<b>一棟売り事務所・工場 (オーナーチェンジ)</b>	
最寄駅	<b>「童子丸」バス停</b>	
価格	<b>4,300万円</b>	
物件所在地	北九州市若松区童子丸2丁目1-20	
交通	市営バス童子丸停 徒歩1分	
土地面積	749.74m <sup>2</sup> (226.79坪)	ほかに私道面積
建物	構造・規模	鉄骨・木造3階建
	面積	計254.5m <sup>2</sup>
	建物名	
土地権利	所有権	施工会社
総戸数		築年月 昭和40年6月
都市計画	市街化区域	用途地域 近隣商業地域
建ぺい率	80%	容積率 200%
他の法令上の制限		
現況	賃貸中	引渡日 即
駐車場	有	
接道状況(角地・間口)	北西側約20m(公道)に約50m接す	
設備	電気・ガス・上水道	
備考	未登記部分あり 想定年間収入 4,800,000円 想定利回り 11.16%	

D-049

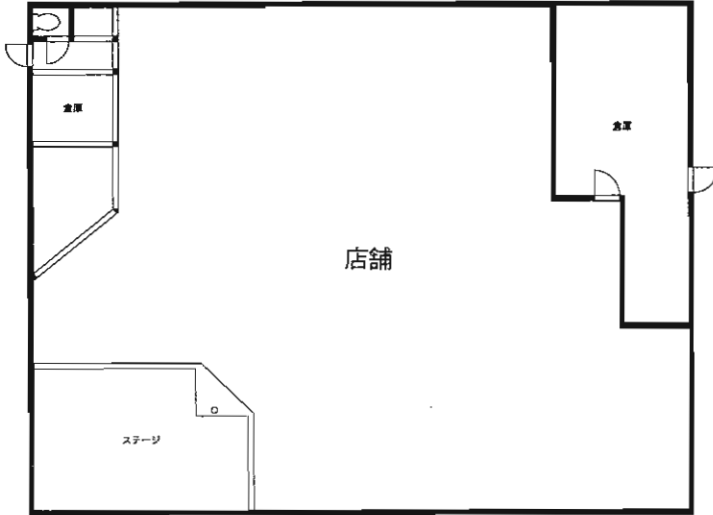
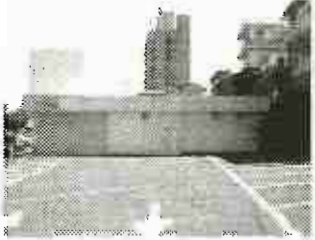
# 戸畑区福柳木2丁目 売店舗

- ☆国道3号線(戸畑バイパス)沿い!
- ☆交通量多し好立地!!
- ☆商業地域の為様々な業種に  
おススメです!ご相談下さい!



利回り11.66%  
予定年間収入840万円

駐車場  
16台可!  
(敷地内)



※図面が現況と異なる場合は現況を優先とします



物件種目	<b>売店舗</b>		
最寄駅	JR戸畑駅		
価格	<b>7,200万円</b>		
物件所在地	北九州市戸畑区福柳木2丁目15-5		
交通	JR鹿児島本線「戸畑」駅 徒歩32分		
	西鉄バス「西鞆谷」停 徒歩8分		
土地面積	1,080.90㎡	ほかに私道面積	
	構造・規模 鉄骨造平屋建		
建物	面積	397.90㎡	
	建物名	福柳木2丁目売店舗	
土地権利	所有権	施工会社	
総戸数		築年月	平成4年8月
都市計画	市街化区域	用途地域	商業地域
建ぺい率		容積率	
他の法令上の制限			
現況	空	引渡日	即
駐車場	有 16台可		
接道状況(角地・間口)	北側20m国道に接道 西側6m市道の角地		
設備			
備考	利回り11.66% 予定年間収入840万円		

# 売アパート～直方市大字植木～

# 落ち着いた住環境



周辺にはセブンイレブン、  
植木郵便局等有り、諸事  
便利な立地♪



☆1戸当たり月5万円  
駐車場3,500円!各世帯2台で  
7,000円♪♪

☆現在満室年2,736,000円(昨年実績)

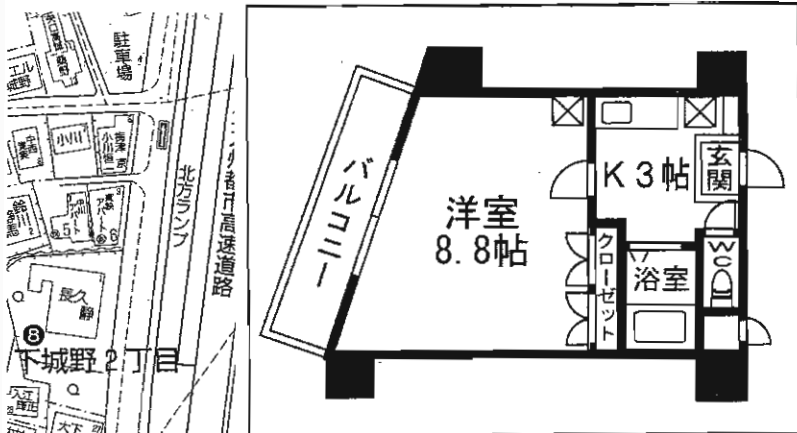
☆想定利回り13%!!

# 売アパート

J R 筑前植木駅

2,100万円

物件種目	売アパート		
最寄駅	J R 筑前植木駅		
価格	2,100万円		
物件所在地	直方市大字植木598-2及び597-1内		
交通	J R 筑豊本線筑前植木駅 徒歩7分		
土地面積	447.49m <sup>2</sup> (135.36坪)	ほかに私道面積	
建物	構造・規模	木造2階建	
	面積	280.52m <sup>2</sup> (84.85坪)	
建物名			
土地権利	所有権	施工会社	
総戸数	4戸	築年月	平成12年1月
都市計画	非線引	用途地域	第1種住居地域
建ぺい率	60%	容積率	200%
他の法令上の制限			
現況	賃貸中	引渡日	相談
駐車場	有 8台可		
接道状況(角地・間口)	西側5.5m市道間口約15m		
設備	上水道・電気・LPG・汲取り 市道内下水道本管有り工事要す		
備考	1戸当り月5万円 駐車場3,500円 各世帯2台で7,000円 間取タイプ:3DK+S 地目:宅地		



**想定年収 336,000円**  
**想定利回り 17.68%**



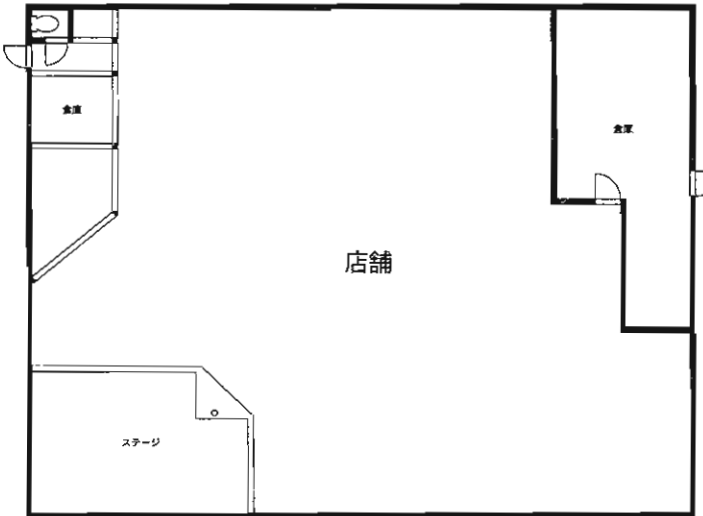
**西鉄バス「北方小学校前」停 徒歩1分**

物件種目	<b>売マンション</b> (オーナーチェンジ)		
マンション名	朝日プラザ小倉南		
最寄駅	モノレール北方駅		
間取りタイプ	1 K		
価格	<b>190万円</b>		
物件所在地	北九州市小倉南区北方2丁目1-7		
交通	西鉄バス「北方小学校前」停 徒歩1分		
建物	構造・規模	RC造8階建4階部分	
	専有面積 (使用部分面積)	22.37m <sup>2</sup>	バルコニー 面積
間取内訳			
土地権利	所有権	用途地域	商業地域
築年月	1990年7月	総戸数	36戸
管理形態	委託管理	管理方式	巡回管理
管理費	5,800円/月	修積立 積立金	0円/月
現況	賃貸中	引渡日	相談
駐車場	近隣7,000円/月	施工会社	
本体設備	エレベーター		
各戸設備	ガス給湯・エアコン		
備考	28,000円で賃貸中 想定年収 336,000円 想定利回り 17.68%		

E-048

# 戸畑区福柳木2丁目 貸店舗

- ☆国道3号線(戸畑バイパス)沿い!
- ☆交通量多し好立地!!
- ☆商業地域の為様々な業種に  
おススメです!ご相談下さい!

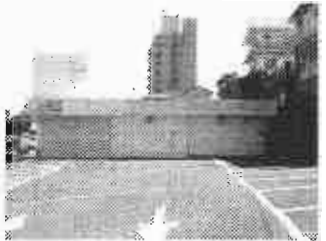


※図面が現況と異なる場合は現況を優先とします



**飲食可!**

**駐車場  
16台可!  
(敷地内)**



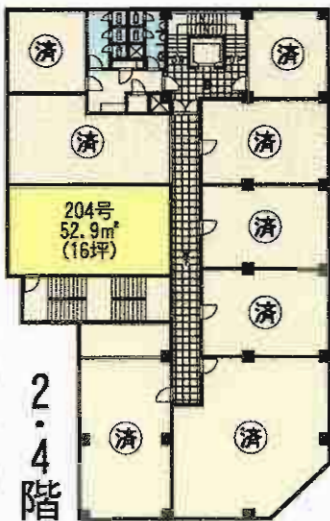
物件種目	<b>貸店舗</b>		
最寄駅	JR戸畑駅		
賃貸条件	賃料	<b>70万円</b>	
		敷金 <b>0</b> ヶ月・礼金 <b>0</b> ヶ月	
物件所在地	北九州市戸畑区福柳木2丁目15-5		
交通	JR鹿兒島本線「戸畑」駅 徒歩32分 西鉄バス「西鞘谷」停 徒歩8分		
建物	建物名	福柳木2丁目貸店舗	
	構造・規模	鉄骨造平屋建	
	使用部分面積	397.90㎡	
築年月	平成4年8月	契約期間	10年(要相談)
管理費等	無し		
土地面積	1,080.90㎡	用途地域	商業地域
駐車場	有 16台可(無料)		
現況	空	引渡日	即
接道状況(角地・間口)	北側20m国道に接道 西側6m市道の角地		
本体設備			
各戸設備			
備考	飲食可		

# 小倉北区京町三丁目



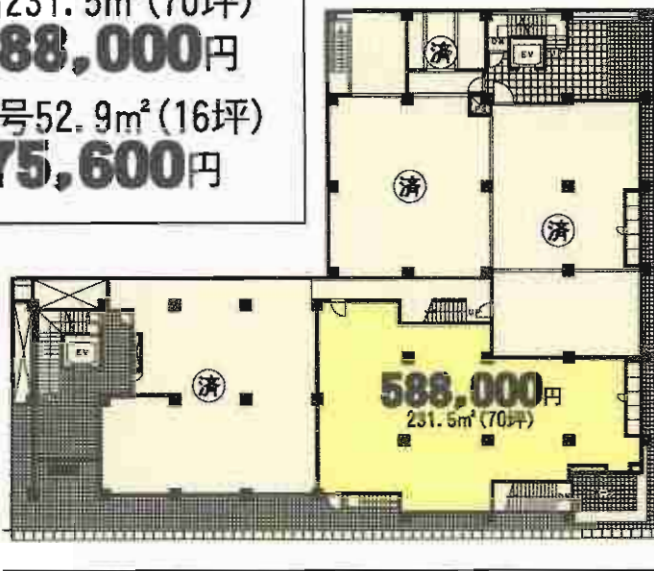
J R 鹿兒島本線  
**小倉駅徒歩3分**

**ビジネス街に隣接**  
**コスト削減をお考え**  
**の事業主の方に**  
**最適です!!**



1階231.5㎡(70坪)  
**588,000円**  
 204号52.9㎡(16坪)  
**75,600円**

1階



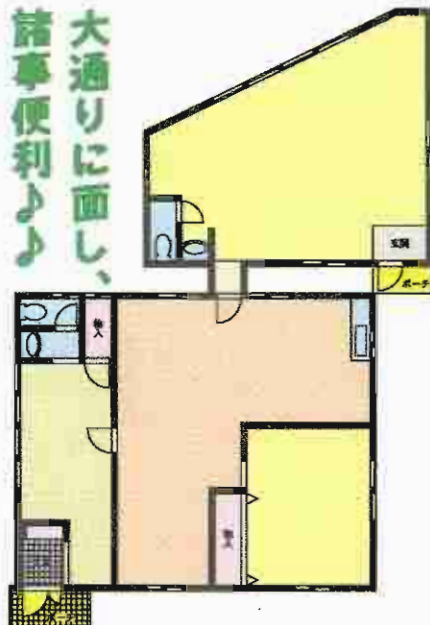
貸店舗・事務所	
最寄駅	J R 小倉駅
賃料	<b>588,000円</b> (税込)
賃貸条件	1F 敷金 <b>6ヶ月</b> (実)
物件所在地	北九州市小倉北区京町三丁目14-11
交通	J R 小倉駅 徒歩3分
建物名	五十鈴ビル本館
構造・規模	鉄筋コンクリート造陸屋根地下1階付6階建1階部分
使用部分面積	231.5㎡(70坪)
築年月	S 28年3月
契約期間	2年間
管理費等	1階:73,500円 204号:16,800円
土地面積	用途地域 商業地域
駐車場	隣地タワーパーキング有 21,000円
現況	空
引渡日	即
接道状況(角地・間口)	
本体設備	E V・電気・上下水道・都市ガス・流し・トイレ共用・喫煙室
各戸設備	シャッター・自動ドア(1F)・個別空調(204号)
備考	保険:要火災保険加入 普通車 21,000円/月(高さ制限有) ワンボックス 26,250円/月 204号 敷金4ヶ月(実) ☆共益費:1,050円/坪



# 貸店舗



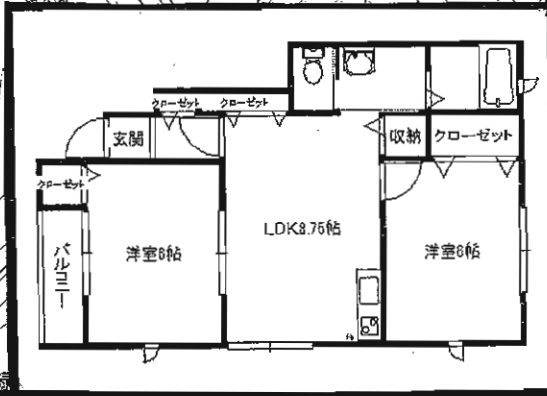
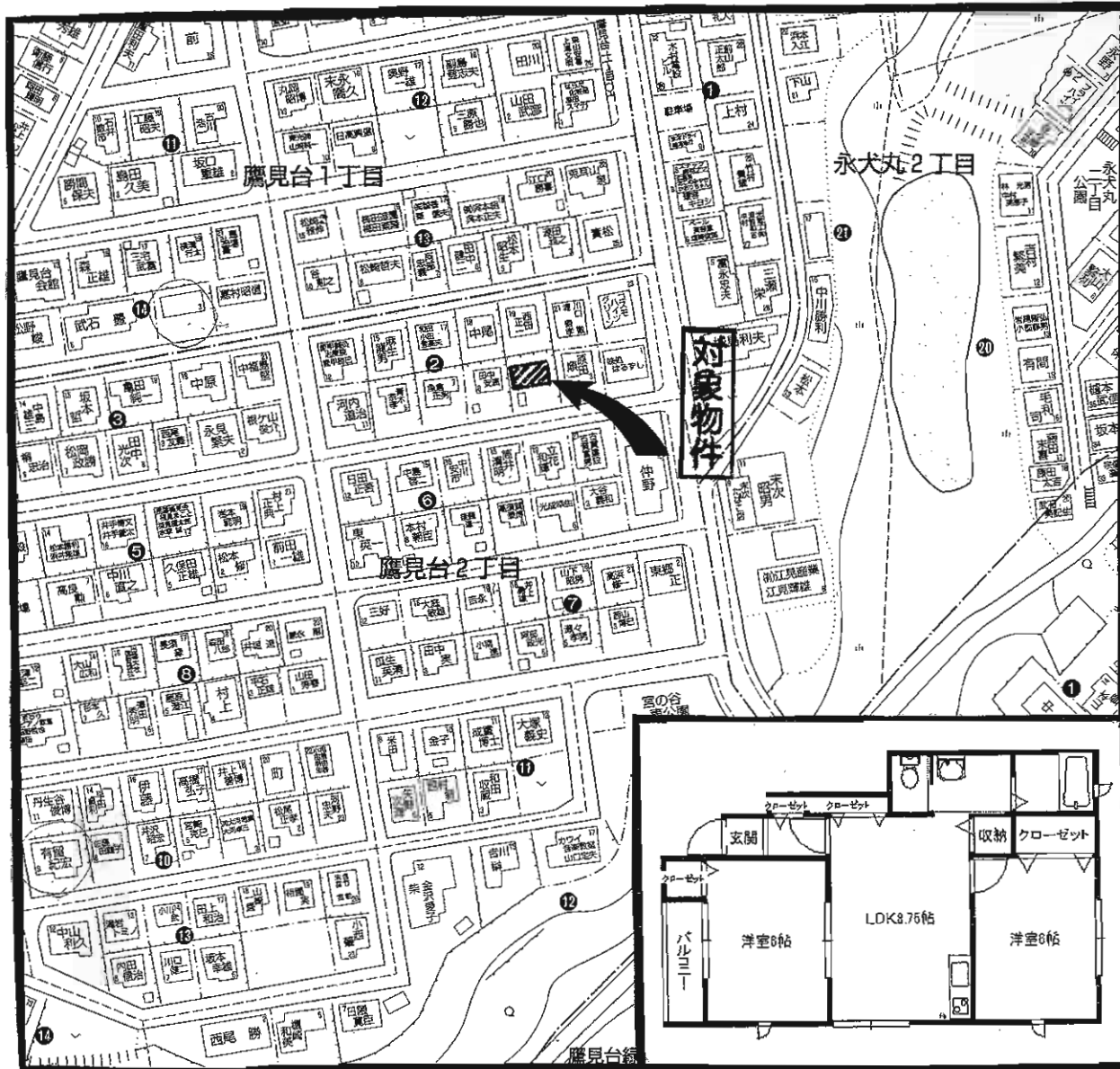
**テナント内 広々126.74㎡!!**



大通りに面し、  
諸事便利♪♪

元クリニック  
整骨院等にオススメです。

物件種別	貸テナント		
最寄駅	JR下曾根駅		
賃貸条件	賃料	45万円	
		敷金0ヶ月、礼金3ヶ月	
物件所在地	北九州市小倉南区長野東町731番地1		
交通	JR日豊本線下曾根駅 徒歩22分		
建物	建物名		
	構造・規模	木造スレート葺平家建	
	使用部分面積	126.74㎡	
築年月	平成19年4月	契約期間	2年
管理費等	なし		
土地面積		用途地域	
駐車場	なし		
現況	空	引渡日	即
接道状況 (角地・側口)			
本体設備			
各戸設備			
備考			



# 賃貸アパート

JR折尾駅

2LDK

賃料 **58,000円**

敷金・礼金なし

物件所在地 北九州市八幡西区鷹見台2丁目2-5 12号室

交通 西鉄バス鷹見台1丁目停 徒歩2分

建物名	J-メゾン・ガイア
建 構・規模	木造2階建1階部分
物 使用部分面積	52.37㎡
間取内訳	LDK8.7 洋6 洋6

築年月 平成20年9月 契約期間 2年

管理費等 2,000円

駐 車 場 5,000円

現 況 空き 入居日 即

本体設備 上下水道・オール電化

各戸設備 システムK・ウォシュレット・TVモニターホン・ペアガラス

保 險 等 要加入

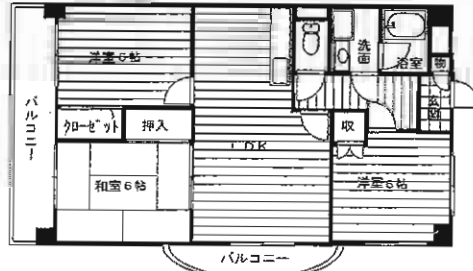
備 考 八枝小学校・永犬丸中学校





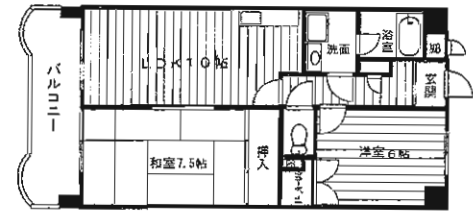
# ★一鼓館★

3LDK



敷金3ヶ月(3) 64.89m<sup>2</sup>  
303号

2LDK



敷金2ヶ月(2) 54m<sup>2</sup>  
602号

現況	号室	タイプ	家賃	共益費	駐車場
空	303号	3LDK	74,000円	無し	(軽) 5,000円
空	502号	2LDK	60,000円	3,000円	(普) 8,000円
空	602号	2LDK	56,000円	3,000円	6,000円

物件種目	<b>賃貸マンション</b>	
最寄駅	JR黒崎駅	
間取タイプ	2LDK・3LDK	
賃貸条件	2LDK 賃料 <b>56,000円</b> 3LDK 賃料 <b>74,000円</b> 左記参照	
物件所在地	北九州市八幡西区割子川1丁目2-27	
交通	西鉄バス割子川停 徒歩1分	
建物名	一鼓館	
構造・規模	RC造8階建	
使用部分	左記参照	
間取内訳	間取図参照	
築年月	平成9年3月	契約期間 2年
管理費等	左記参照	
駐車場	(軽) 5,000円 (普) 8,000円・6,000円	
現況	空	入居日 即
本体設備	オートロック・EV・駐輪場	
各戸設備	給湯・シャワー・バルコニー・BS・SD・フローリング・CATV・モニター付インターホン	
保険等	加入要	
備考	H23年4月 <b>内装リフォーム済!!</b>	

# 八幡西区大浦

◆◆◆サンリバー葉山◆◆◆



主要幹線道路近隣  
交通アクセス良好!!



市営バス  
九州女子大前停徒歩6分



302・303号



305号

スーパー・コンビニ  
その他商業施設近隣に有  
諸事便利な好立地!!

物件種目	<b>賃貸マンション</b>		
最寄駅	JR折尾駅		
間取タイプ	1DK		
賃貸条件	賃料	35,000円	
		敷金2ヶ月(敷引2ヶ月)	
物件所在地	北九州市八幡西区大浦2丁目7-8		
交通	市営バス九州女子大前停 徒歩6分		
	JR折尾駅 徒歩11分		
建物	建物名	サンリバー葉山	
	構造・規模	鉄筋コンクリート造3階建1~3階建部分	
	使用部分面積	約33㎡	
	間取内訳	和6・DK6	
築年月	S58年4月	契約期間	2年
管理費等	不要		
駐車場	5,000円		
現況	空室	入居日	即
本体設備	上下水道、都市ガス		
各戸設備	給湯、エアコン		
保険等	契約期間2年間		
備考	空室108号・302号・303号・305号 ※保証会社加入要す		

# アドバンスM-2

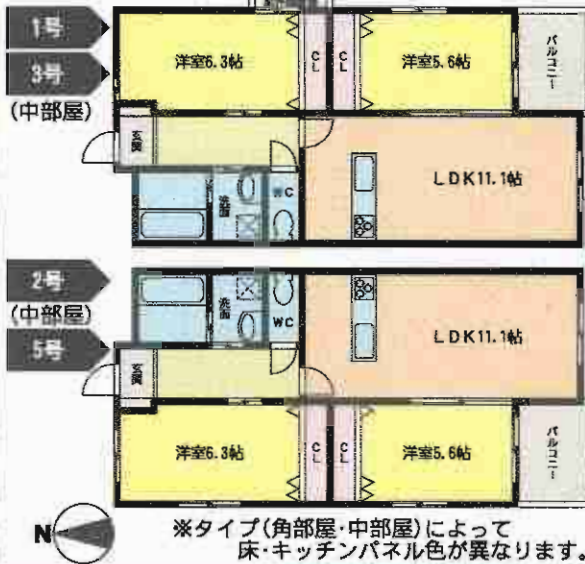


★2011年4月1日入居開始



日当り良好!  
駐車場2台目  
隣地に有!

対面  
システムキッチン

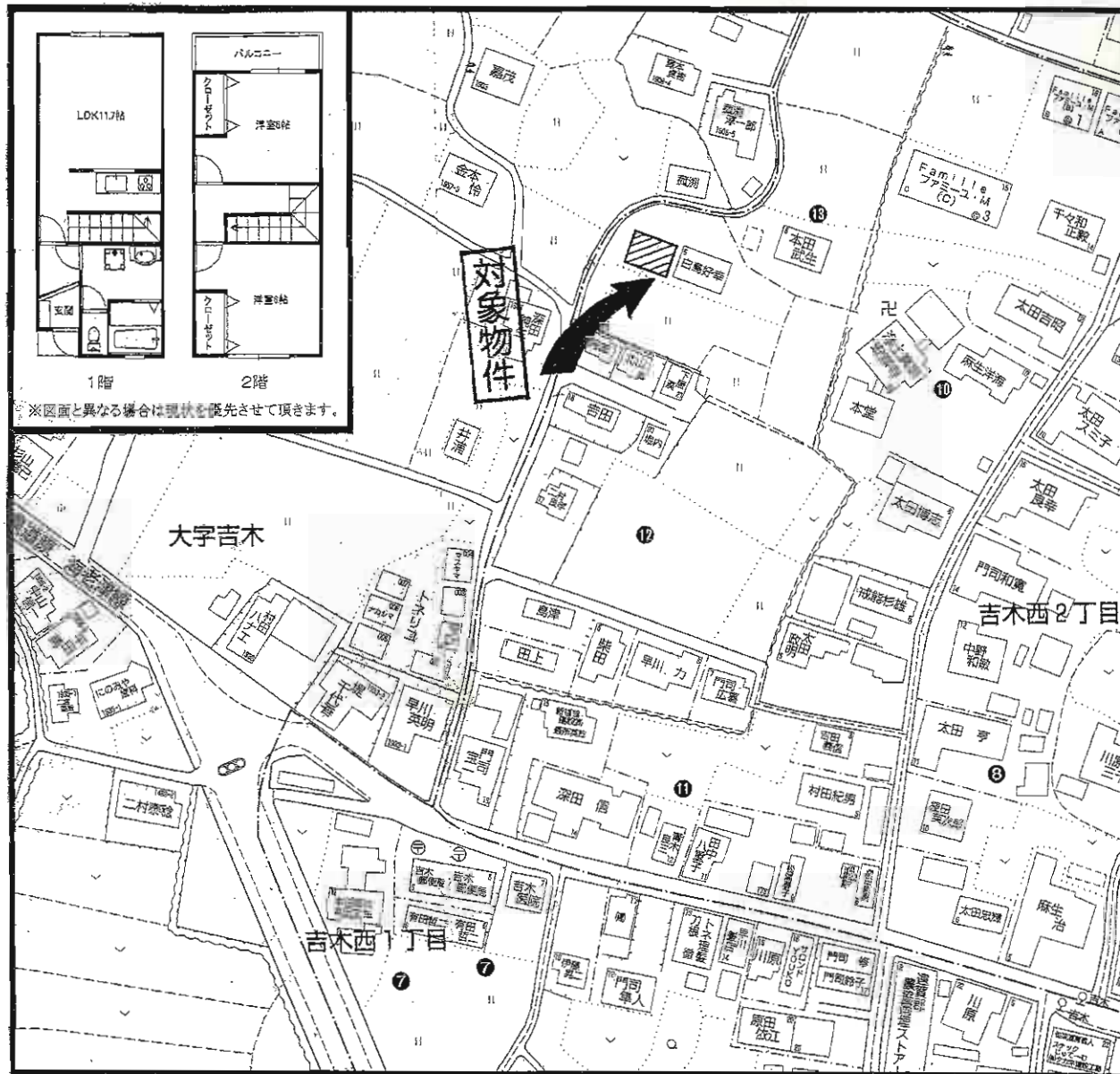


※タイプ(角部屋・中部屋)によって  
床・キッチンパネル色が異なります。

モデルルーム公開中!!

物件種目	新築賃貸マンション	
最寄駅	西鉄バス「相生町」停	
間取タイプ	2LDK	
賃貸条件	賃料	62,000~65,000円
	敷金	1ヶ月(1)・礼金2ヶ月
物件所在地	北九州市八幡西区别所町21-23	
交通	西鉄バス「相生町」停 徒歩8分	
	西鉄バス「黒崎IC」停 徒歩15分	
建物	建物名	アドバンスM-2
	構造・規模	鉄筋コンクリート造(RC)4階建
	使用部分面積	53.4m <sup>2</sup>
間取内訳	LDK11.1、洋6.3、洋5.6	
築年月	2011年3月	契約期間 2年
管理費等	共益費3,000円	
駐車場	6,300円/月(2台目以降隣地に有)	
現況	完成済	入居日 即
本体設備	プロパンガス	
各戸設備	カラーモニターインターホン・対面システムキッチン・光インターネット	
保険等	20,000円/2年	
備考	更新事務手数料10,500円(2年毎) 鍵交換代15,750円 駐輪代:(バイク)有料525円/月~2,100円/月、 (自転車)無料※ステッカー代315円	

A	401号 2LDK	B	402号 2LDK	C	403号 2LDK	D	405号 2LDK
	64,000		63,000		63,000		64,000
A	301号 2LDK	B	302号 2LDK	C	303号 2LDK	済	305号 2LDK
	65,000		64,000		64,000		
A	201号 2LDK	B	202号 2LDK	C	203号 2LDK	D	205号 2LDK
	64,000		63,000		63,000		64,000
A	101号 2LDK	B	102号 2LDK	C	103号 2LDK	D	105号 2LDK
	63,000		62,000		62,000		63,000



※図面と異なる場合は現状を優先させていただきます。

# 賃貸アパート

JR海老津駅

2LDK

賃料 **53,000円**

敷金・礼金なし

物件種目	賃貸アパート	
最寄駅	JR海老津駅	
間取タイプ	2LDK	
賃料	53,000円	
敷金・礼金	なし	
物件所在地	福岡県遠賀郡岡垣町吉木西2丁目13-3 104号	
交通	西鉄バス吉木停 徒歩5分	
建物	建物名	J-メゾン・1
	構造・規模	木造2階建1階
	使用部分面積	65.00㎡
間取内訳	LDK11.5 洋6 洋6	
築年月	平成19年8月	契約期間 2年
管理費等	2,000円	
駐車場	2台で5,000円	
現況	空き	入居日 即
本体設備	上下水道・オール電化	
各戸設備	給湯・シャワー・ウォシュレット・TVモニターホン	
保険等	要加入	
備考	メゾネットタイプ・対面式システムキッチン 駐車場2台分(縦列)	

# ①賃貸マンション/コーポラス割子川

- 所在地/北九州市八幡西区割子川2-12-26 502号
- 交通/西鉄バス引野口停 徒歩1分
- 家賃/50,000円
- 敷金/3ヶ月
- 建物構造/R C造5階建5階部分
- 面積/50㎡
- 築年月/昭和55年2月 ●契約期間/2年
- 管理費/3,000円/月
- 保険/加入要
- 駐車場/有り 6,300円/月
- 現況/空 ●引渡日/即
- 設備/都市ガス・シャワー・ガスコンロ設置可・エレベーター
- 備考/最寄駅: J R 黒崎駅



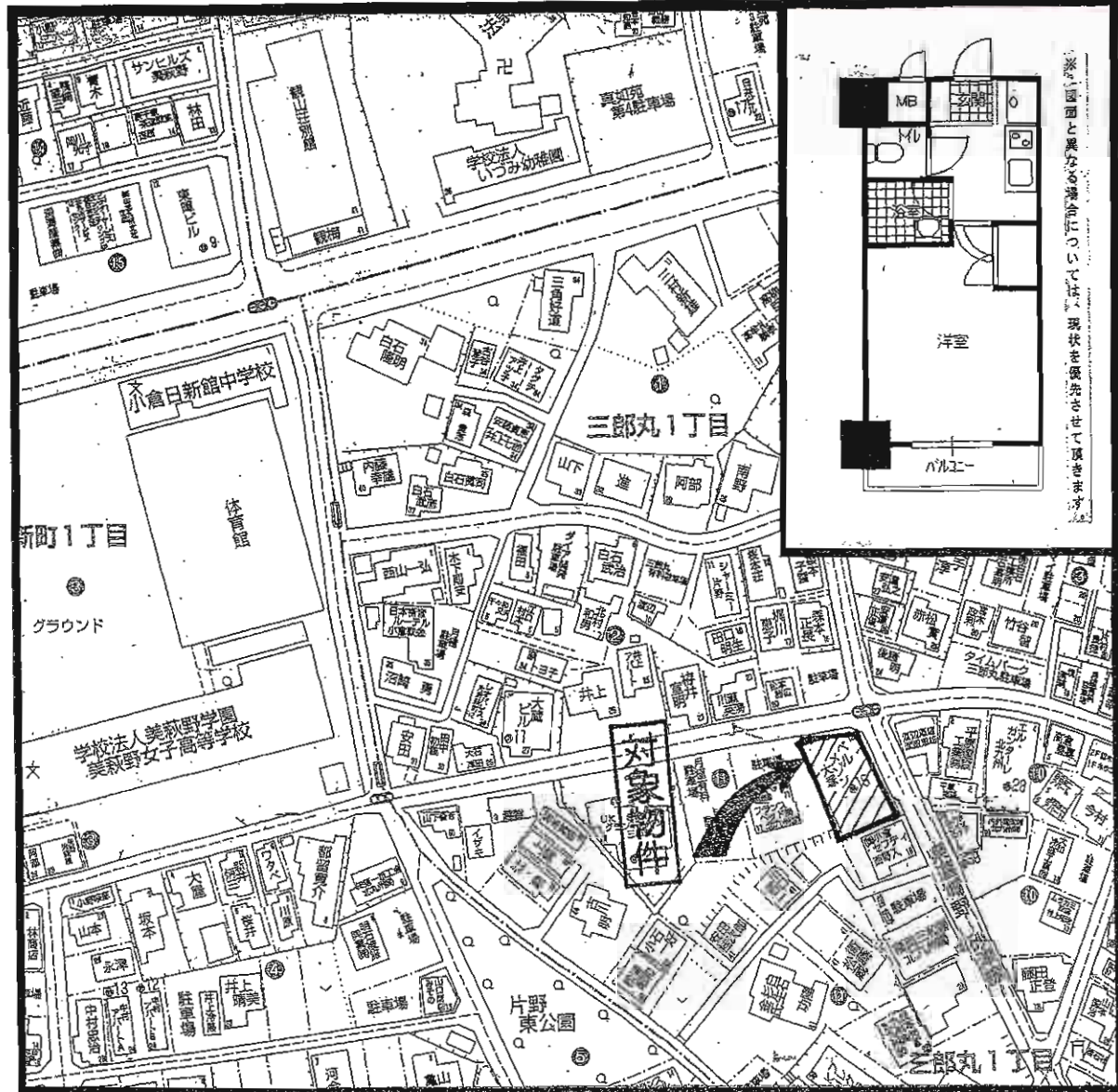
3DK

# ②賃貸マンション/ルポールマンション

- 所在地/北九州市八幡東区西本町一丁目5-7 402号
- 交通/鹿児島本線J R 八幡駅 徒歩6分  
西鉄バス尾倉町停 徒歩5分
- 家賃/52,000円
- 敷金/3ヶ月
- 建物構造/鉄筋コンクリート造5階建4階部分
- 面積/61.4㎡
- 築年月/昭和52年9月 ●契約期間/2年
- 管理費/3,000円/月
- 保険/加入要
- 駐車場/無し
- 現況/空 ●引渡日/即
- 設備/都市ガス・バス・トイレ別・シャワー・洗面所・フローリング
- 備考/学区: 皿倉小学校・尾倉中学校



3LDK



# 賃貸マンション

J R 城野駅

1 K

賃料 **33,000円**

敷金・礼金なし

物件種目	賃貸マンション	
最寄駅	JR 城野駅	
間取タイプ	1 K	
賃貸条件	賃料 <b>33,000円</b> 敷金・礼金なし	
物件所在地	北九州市小倉北区三郎丸一丁目11番12号	
交通	西鉄バス三郎丸三丁目停 徒歩4分 北九州高速鉄道片野駅 徒歩10分	
建物	建物名	ベルメゾン大塚 205号
	構造・規模	鉄筋コンクリート造6階建て2階部分
	使用部分面積	23.1m <sup>2</sup>
	間取内訳	K3帖 洋8帖
築年月	平成10年2月	契約期間 2年
管理費等	4,000円	
駐車場	近隣駐車場 8,000円	
現況	空き	入居日 即
本体設備	エレベーター・オートロック・LPガス	
各戸設備	給湯・シャワー・室内洗濯機置き場・バルコニー	
保険等	要加入	
備考	閑静な住宅街!! セキュリティ万全! 空室:204、305、405、406、504	

# ニューサンリバー12番館



■フラット型家賃補助

設定家賃	北九州市負担
設定家賃 ×90%	入居者負担
0年目(管理開始)	10年目(管理終了)

**■入居資格**

①自ら居住する為、住宅を必要としていること。  
 ②現に同居し又は、同居しようとしている配偶者又は、3等親以内の親族がある事(婚約者を含む)。  
 ③入居者の合計所得が月額201,000円から601,000円までである事、但し、世帯主の年齢が39歳以下の場合、月額153,000円以上(4人家族の場合)。  
 ※家賃補助を受けられるのは、月額322,000円までの方に限り(4人家族の場合)。  
 ※所得の計算方法、必要書類につきましては、当社へお尋ね下さい。

☆北九州市特定優良賃貸住宅!(家賃補助制度あり)  
 ☆ペット可!!(小型犬に限る)  
 ☆敷地内に最新タワーパーキング設置!



702号 90,000円 70.30m²



1403号 92,000円 70.08m²

物件種目	<b>賃貸マンション</b>	
最寄駅	JR小倉駅	
間取タイプ	3LDK	
賃貸条件	賃料	左記
		敷金3ヶ月(実額)
物件所在地	北九州市小倉北区古船場町4-16 (クロスFM斜め前)	
交通	西鉄バス香春口駅徒歩5分	
建物	建物名	ニューサンリバー12番館
	構造・規模	SRC造15階建7・14階部分
	使用部分面積	左記参照
	間取内訳	左記参照
築年月	平成16年3月	契約期間 2年
管理費等	3,000円	
駐車場	(タワー/42台) 15,750円/月	
現況	702 空/1403 入居中	入居日 702 即/1403 5月上旬予定
本体設備	オートロック・エレベーター・防犯カメラ他	
各戸設備	給湯・シャワー・洗面化粧台・浴室乾燥機他	
保険等	要	
備考	敷地内に最新タワーパーキング設置(42台分)	

# メゾンモンブラン富野台壺番館



公園  
隣接♪



★眺望良好♪  
ベランダから海が見えます！



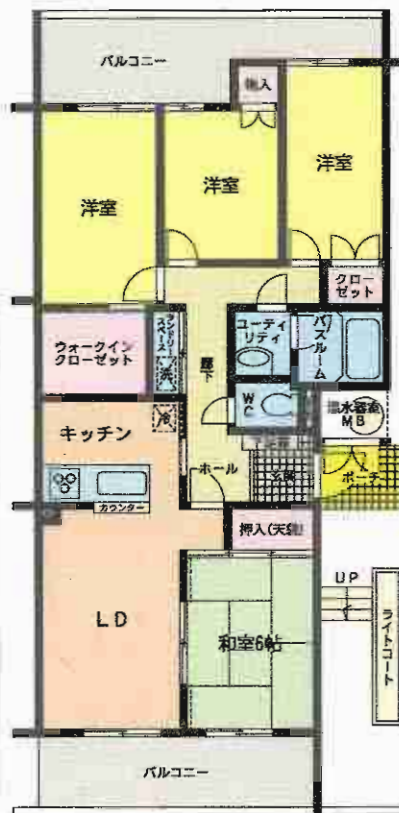
## ◆分譲賃貸マンション◆



D2  
type

★値下げしました！

4LDK



物件種目	<b>分譲賃貸マンション</b>		
最寄駅	JR小倉駅		
間取タイプ	4LDK		
賃貸条件	賃料	75,000円	
		敷金0ヶ月、礼金1ヶ月	
物件所在地	北九州市小倉北区須賀町21-1		
交通	西鉄バス大谷池停 徒歩1分		
建物	種物名	メゾンモンブラン富野台壺番館	
	構造・規模	鉄筋コンクリート造(RC)5階建3階部分	
	使用部分面積	82.84㎡	
	間取内訳	左図参照	
築年月	平成4年9月	契約期間	2年
管理費等	無		
駐車場	有り(1台No.70)9,000円		
現況	空	入居日	即時
本体設備	エレベーター		
各戸設備	TVモニターインターホン・ジャンプボードレジャー全室照明器具付・ウォシュレット・IHヒーター・フローリング・電気温水器・玄関防犯ロック		
保険等	要		
備考	ベランダから海が見えます。 D2type ・住戸番号/305 ・バルコニー面積/19.74㎡(5.97坪)		



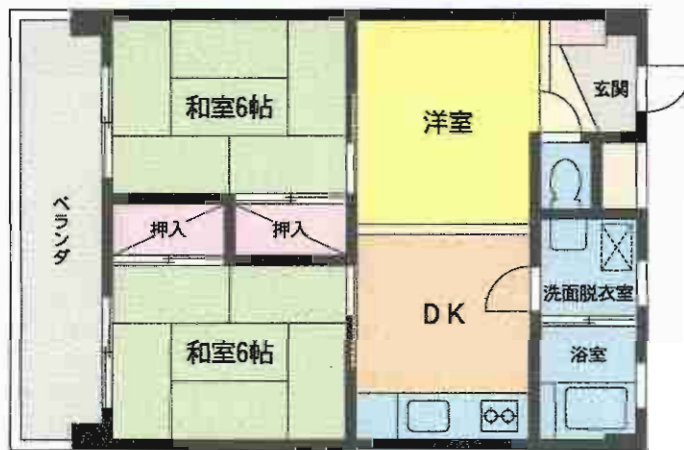
# ブルーハイツ三郎丸 小倉北区三郎丸1丁目



モノレール  
片野駅 徒歩10分



西鉄バス  
三郎丸小学校前停3分 徒歩



物件種目	分譲賃貸マンション		
最寄駅	モノレール片野駅		
間取タイプ	2LDK		
賃貸条件	賃料	48,000円	
		敷金2ヶ月(2)	
物件所在地	北九州市小倉北区三郎丸1丁目1-15-1104		
交通	三郎丸小学校前バス停 徒歩3分		
	モノレール片野駅 徒歩10分		
建物	建物名	ブルーハイツ三郎丸	
	構造・規模	SRC造11階建11階部分	
	使用部分面積	47.24m <sup>2</sup>	
	間取内訳	左記参照	
築年月	昭和48年7月	契約期間	2年
管理費等	無し		
駐車場	無し		
現況	空	入居日	即
本体設備	エレベーター		
各戸設備	給湯 シャワー		
保険等	加入義務要		
備考			

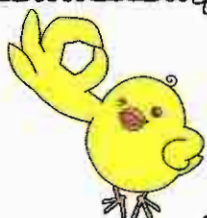
# RC賃貸マンション コーポ堅町



J R 鹿児島本線

西小倉駅 徒歩7分

生活  
至便



小倉の中心地まで  
自転車でも楽々です。



1DK  
405号  
32,000円



2LDK  
401号 402号  
45,000円

## 賃貸マンション

最寄駅	J R 西小倉駅
間取タイプ	2LDK・1DK
賃料	32,000円・45,000円
貸賃条件	敷金3ヶ月(2)

物件所在地	北九州市小倉北区堅町2丁目1-3		
交通	J R 西小倉駅 徒歩7分		
	西鉄バス大門停 徒歩3分		
建物	建物名	コーポ堅町	
	構造・規模	RC造4階建4階部分	
	使用部分面積	2LDK 46.30㎡ 1DK 26.45㎡	
	間取内訳	間取図参照	
築年月	昭和60年11月	契約期間	2年
管理費等	3,000円		
駐車場	無		
現況	空家	入居日	即時
本体設備	電気・水道・都市ガス		
各戸設備			
保険等	要		
備考			

# 吉野町スカイマンション

小倉北区吉野町



\*\*\*\*\*  
 \*\* モノレール 香春口三萩野駅 徒歩8分!! \*\*  
 \*\*\*\*\*

西鉄バス 白銀町停 徒歩2分

中島小学校 徒歩2分!!



- 周辺施設**
- ◎グルメシティ
  - ◎マルショク
  - ◎ローソン
  - ◎ファミリーマート
  - ◎銀行
  - ◎黄金商店街etc...

生活至便

## 分譲賃貸マンション

物件種目	分譲賃貸マンション		
最寄駅	JR小倉駅		
間取タイプ	3LDK		
賃貸条件	賃料	53,000円	
		敷金2ヶ月(2)	
物件所在地	北九州市小倉北区吉野町6番1 402号		
交通	西鉄バス白銀町停	徒歩2分	
	モノレール香春口三萩野駅	徒歩8分	
建物	建物名	吉野町スカイマンション	
	構造・規模	RC造5階建4階部分	
	使用部分面積	58.75m <sup>2</sup>	
	間取内訳	LDK12帖・洋5.5帖・和16帖、6帖	
築年月	昭和59年1月	契約期間	2年
管理費等	無		
駐車場	無		
現況	空家	入居日	即時
本体設備			
各戸設備	給湯・シャワー・バルコニー		
保険等	要		
備考			

小倉南区徳力新町  
メゾネットテラス



戸建て感覚  
明るい和室  
専用庭付き



☆⑨物件付1台無料!  
☆セブンイレブン徒歩1分!  
☆徳力小学校まで徒歩3分!  
☆モノレール守恒駅まで徒歩7分!



物件種目	<b>テラスハウス</b>		
最寄駅	モノレール 守恒駅		
間取タイプ	3LDK		
賃貸条件	賃料	75,000円	
		敷金4ヶ月(3)	
物件所在地	北九州市小倉南区徳力新町1丁目19-20 102号		
交通	モノレール線守恒駅 徒歩7分		
建物	建物名	メゾネット・テラス102	
	構造・規模	軽量鉄骨造2階建1・2階部分	
	使用部分面積	75m <sup>2</sup>	
	間取内訳	1F:LDK13/2F:和6×2、洋5	
築年月	平成5年3月	契約期間	2年
管理費等	無		
駐車場	物件付1台無料		
現況	入居中(5月退去予定)	入居日	6月上旬
本体設備			
各戸設備	シャンプードレッサー		
保険等	要		
備考	校区:徳力小・広徳中 ◎ <b>室外犬OK!!</b> ※室内犬相談!!		

# グリーンハイム



閑静で緑豊かな環境  
落ち着いた住環境



室内程度良好!!



## 賃貸マンション

物件種目	賃貸マンション		
最寄駅	清見1丁目バス停		
間取タイプ	3DK		
賃貸条件	賃料	48,000円	
		礼金なし・敷金なし	
物件所在地	北九州市門司区清見1丁目18-33 403号		
交通	清見1丁目バス停 徒歩3分		
建物	建物名	グリーンハイム	
	構造・規模	RC造4階建4階部分	
	使用部分面積	50m <sup>2</sup>	
	間取内訳	間取図参照	
築年月	1985年3月	契約期間	2年
管理費等	3,000円		
駐車場	近隣有 7,000円		
現況	空家	入居日	相談
本体設備			
各戸設備			
保険等	要1年		
備考	フリーレント(5月末までお申込み) 入居日から1ヶ月		

西鉄バス清見1丁目停  
まで徒歩3分!!



※間取図現況優先

初期費用  
抑えられます!!