

売土地

住宅用地

J R折尾駅

土地面積	公簿253.55m ² 76.69坪	ほかに私道面積	
価格	1,090万円	3.3m ² 単価	14.2万円

物件所在地
北九州市八幡西区浅川台二丁目24番5号

交通
J R鹿児島本線折尾駅 徒歩25分
北九州市営バス浅川台三丁目停 徒歩5分

土地権利	所有権	地目	宅地
都市計画	市街化区域	用途地域	第1種住居地域
建ぺい率	60%	容積率	200%

他の法令上の制限
地勢
引渡条件 建築条件なし 現況渡し

現況 更地
引渡日 即時
接道状況(両地間口) 南西側約6m 公道間口約14m

設備 上下水道・電気・都市ガス

備考 閑静な住宅街
学校区:浅川小学校・浅川中学校

水巻町下二西 売地

諸事便利

国道3号線至近!!
スーパー・コンビニ近隣にあり



J R 鹿児島本線水巻駅徒歩9分

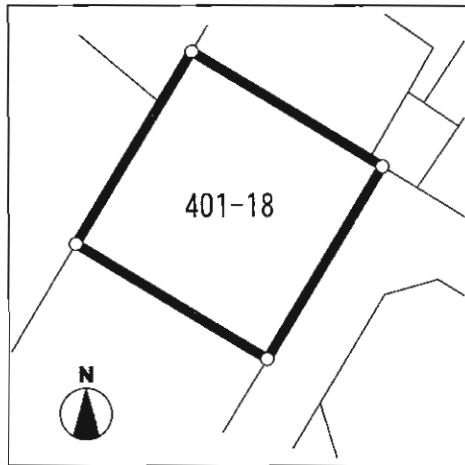
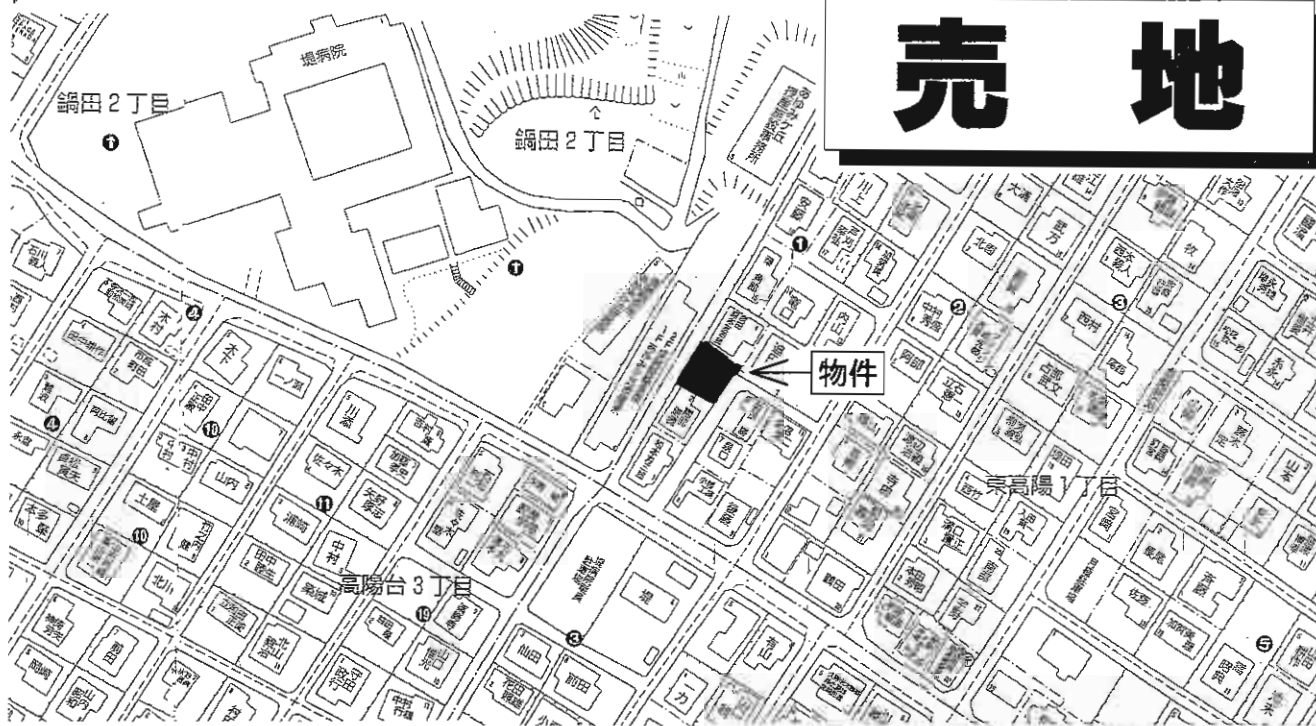


値下げ
しました!!



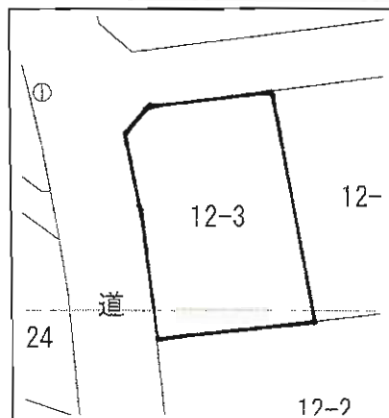
物件種目	売地		
最適用途	住宅用地		
最寄駅	J R 水巻駅		
土地面積	221.42㎡ (66.97坪)	ほかに 私道面積	
価格	690万円	3.3㎡ 単価	
物件所在地	遠賀郡水巻町下二西2丁目8-35		
交通	J R 鹿児島本線水巻駅 徒歩9分		
土地権利	所有権	地目	宅地
都市計画	非線引区域	用途地域	無指定
建ぺい率	60%	容積率	200%
他の法令上の制限			
地勢	平坦地		
引渡条件	更地渡し		
現況	建物有	引渡日	相談
接道状況 (角地・間口)	約5m幅道路に西側4.5m・南側2m接道す		
設備	九州電力・上水道・プロパンガス・浄化槽		
備考	浄化槽・町内会費 5,000円/月 建物は5月中に解体予定(更地渡し)		

売地



物件種目	売土地		
用途	住宅用地		
客面	JR 海老津駅		
積価	宅地 180.01㎡ (54.45坪)	他に 私道面積	なし
格	400万円		
所在地	福岡県岡垣町東高陽一丁目401番18		
交	(住居表示) 遠賀郡岡垣町東高陽一丁目1-3		
通	JR鹿兒島本線 海老津駅	徒歩	15分
土地権利	所有権	地目	宅地
都市計画	非線引区域	用途地域	第1種低層
建蔽率	40%	容積率	60%
他の法令上の制限	外壁後退1m・絶対高さ制限10m		
引渡条件	現況渡し		
現況	更地	引渡日	相談
接道状況	南東側 幅員約3.9m 舗装町道		
設備	九州電力	公営上下水道	プロパン
備考	山田小学校・岡垣東中学校		

角地!
建物も十分使えます!



売地

住宅用地

今光峠 バス停

土地面積	178.52㎡(54坪)	ほかに私道面積	
価格	550万円	3.3㎡単価	10.18万円

物件所在地 北九州市若松区用勺町9-14

交通 市営バス 今光峠停 徒歩6分

土地権利	所有権	地目	宅地
都市計画	市街化区域	用途地域	第1種中高層住居専用地域
建ぺい率	60%	容積率	200%
他の法令上の制限			
地勢			

引渡条件 現況渡し
現況 建物有 引渡日 即時

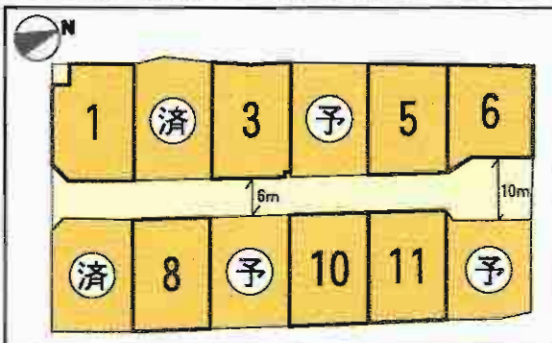
接道状況(角地・間口) 北西

設備 上水道

備考 角地
建物も十分使えます
学校区:藤木小学校・石峯中学校

【全12区画】 タウンズ「嵐山の里」

宅地分譲開始(家庭菜園用地(借地)付き)



■販売区画 価格表

区画番号	敷地面積	坪単価	販売価格
1	198.54㎡(60.05坪)	185,000円	11,109,250円
2	210.40㎡(63.64坪)	170,000円	10,818,000円
3	202.91㎡(61.38坪)	170,000円	10,434,600円
4			予
5	193.82㎡(58.63坪)	170,000円	9,967,100円
6	181.16㎡(54.80坪)	173,000円	9,480,400円
7	202.21㎡(61.16坪)	185,000円	11,314,600円
8	202.00㎡(61.10坪)	170,000円	10,387,000円
9			予
10	198.62㎡(60.08坪)	170,000円	10,213,600円
11	198.34㎡(59.99坪)	170,000円	10,198,300円
12			予



★近くには螢の生息している川があり
自然が一杯の環境です

※1 3 10 11 建築条件無
※5 6 8 建築条件付



家庭菜園付
分譲地とは…
宅地以外に約5坪(16.5㎡)の畑用地を近隣に持ち、家庭内で出る生ゴミを電気乾燥し、畑の肥やしとして利用し野菜等の家庭菜園をするこれからの地球に優しい環境に配慮した分譲地です!!

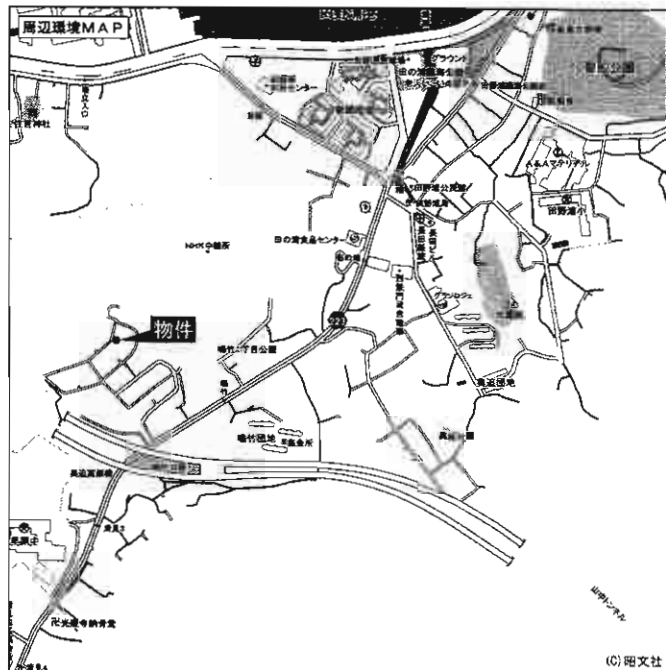
物件種目		売地	
最適用途	一戸建用地		
最高駅	モノレール徳力嵐山口駅		
土地面積	181.16㎡～ 202.91㎡	ほかに 私道面積	
価格	左記参照	3.3㎡ 単価	17万円～ 18.5万円
物件所在地	北九州市小倉南区徳吉東1丁目18番		
交通	モノレール徳力嵐山口駅 1,600m 徳光橋バス停 徒歩2分		
土地権利	所有権	地目	宅地
都市計画	市街化区域	用途地域	第1種低層住居専用地域
建ぺい率	50%	容積率	80%
他の法令上の制限	壁面後退1m、高さ制限10m		
地勢			
引渡条件	建築条件無		
現況	造成工事中	引渡日	H23年6月末
接道状況(角地・間口)			
設備	上下水道・都市ガス(造成工事完了後宅地内引込)		
備考	開発許可 北九州市指令建都指宅 第22130号 一部建築条件が付いています		

売地

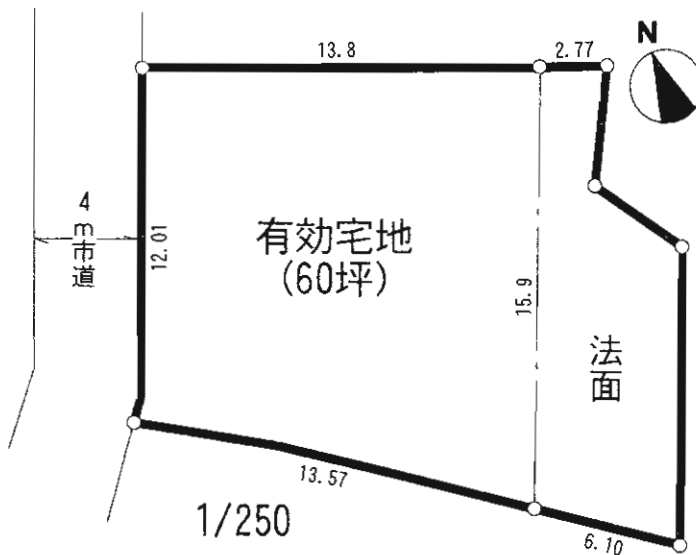
☆閑静で緑豊かな住宅地

宅地 81坪

3.3㎡(坪)当たり3.6万円



西鉄バス「鳴竹」停徒歩6分



売土地

住宅

J R門司港駅

土地面積	267.95㎡(81.05坪)	ほかに私道面積	無
価格	290万円	3.3㎡単価	3.6万円

物件所在地	北九州市門司区鳴竹1丁目4-3
交通	西鉄バス鳴竹停 徒歩6分

土地権利	所有権	地目	宅地
都市計画	市街化区域	用途地域	第1種低層住居専用地域
建ぺい率	50%	容積率	80%
他の法令上の制限			
地勢			
引渡条件	現況渡し		
現況	更地	引渡日	即
接道状況(角地・間口)	西側4m公道に接する		
設備	上下水道・都市ガス		
備考	清見小学校・早瀬中学校区		

中古売戸建

八幡西区楠北

駐車2台可
オール電化設備



◆浴室新品!!

内外装リフォーム済
 (H22年9月)

- 外壁・屋根塗装
- 水まわり交換(台所・洗面所・浴室)
- トイレ交換(ウォシュレット)
- 電気温水器・IHクッキングヒーター設置
- TVモニター・スイッチ交換
- クロス張替
- 畳・ふすま張替 美装他...

筑豊電鉄
 「香月」駅徒歩4分!

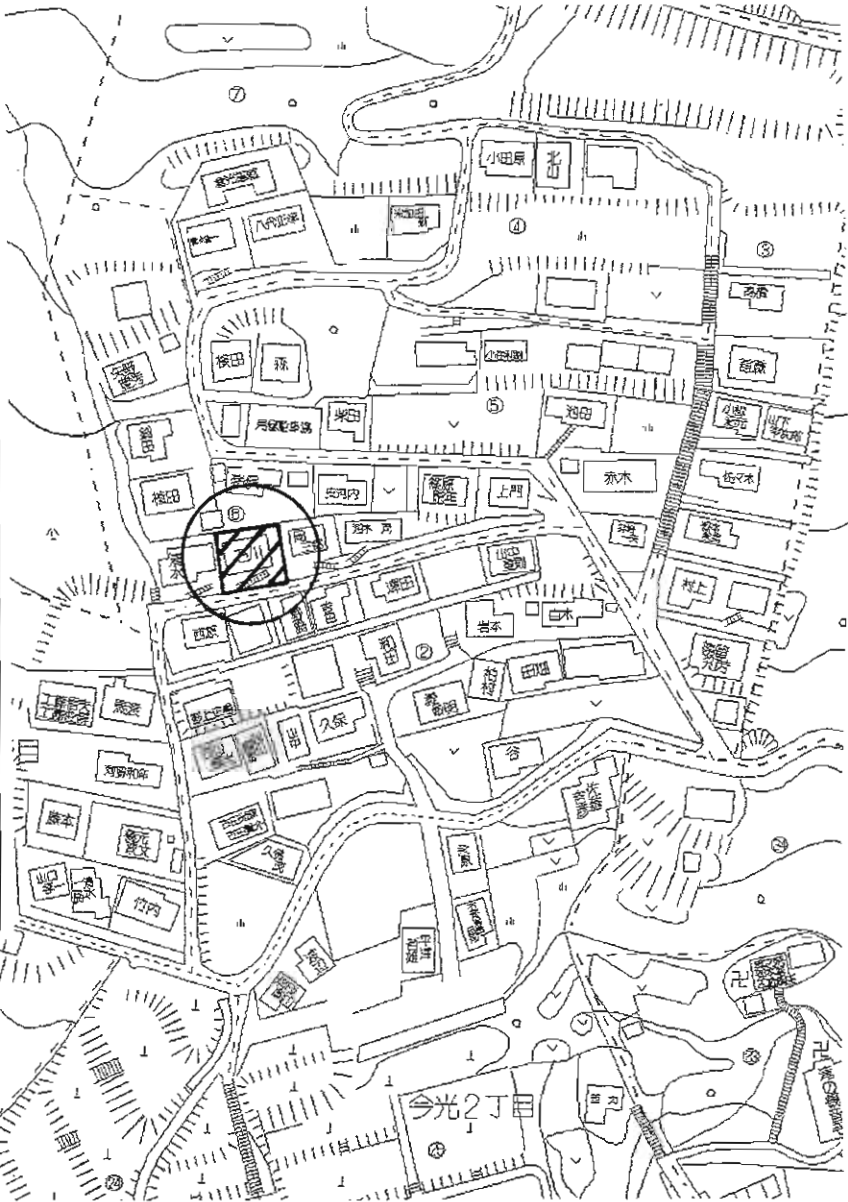


物件種別	中古売戸建		
最寄駅	筑豊電鉄香月駅		
間取りタイプ	3LDK		
価格	1,280万円		
物件所在地	北九州市八幡西区楠北3丁目2537番11(地番) 北九州市八幡西区楠北3丁目15-12		
交通	筑豊電鉄香月駅 徒歩4分		
土地面積	184.23m ² (55.72坪)	ほかに 私道面積	
建物	構造・規模	木造スレート瓦2階建	
	面積	84.45m ² (25.54坪)	
間取内訳			
土地権利	所有権	地目	
都市計画		用途地域	
建ぺい率		容積率	
他の法令上の制限			
築年月	平成2年5月	駐車場	2台駐車可(車種による)
現況	空	引渡日	即入居
建築確認番号			
接道状況(角地・間口)			
設備	新設キッチン(ワンフープ)・IHコンロ(ガス)・電気鍋・キッチンパネル・ユニットバス(国産)・洗面台・電気温水器(日立)・押入れ(高型)・床暖房(LHJ式・洋室)・壁紙交換(全室)・クロス張替(全室)・畳・畳裏掃除・ウォシュレット(全室)・トイレ(高型)・下足箱・TVモニター付インターホン・コンセント・プレーヤー・換気扇・電気洗濯機		
備考	物件名:八幡西区楠北売戸建 間取り:2階洋室 間仕切り可 向き:南向		





眺望良好!



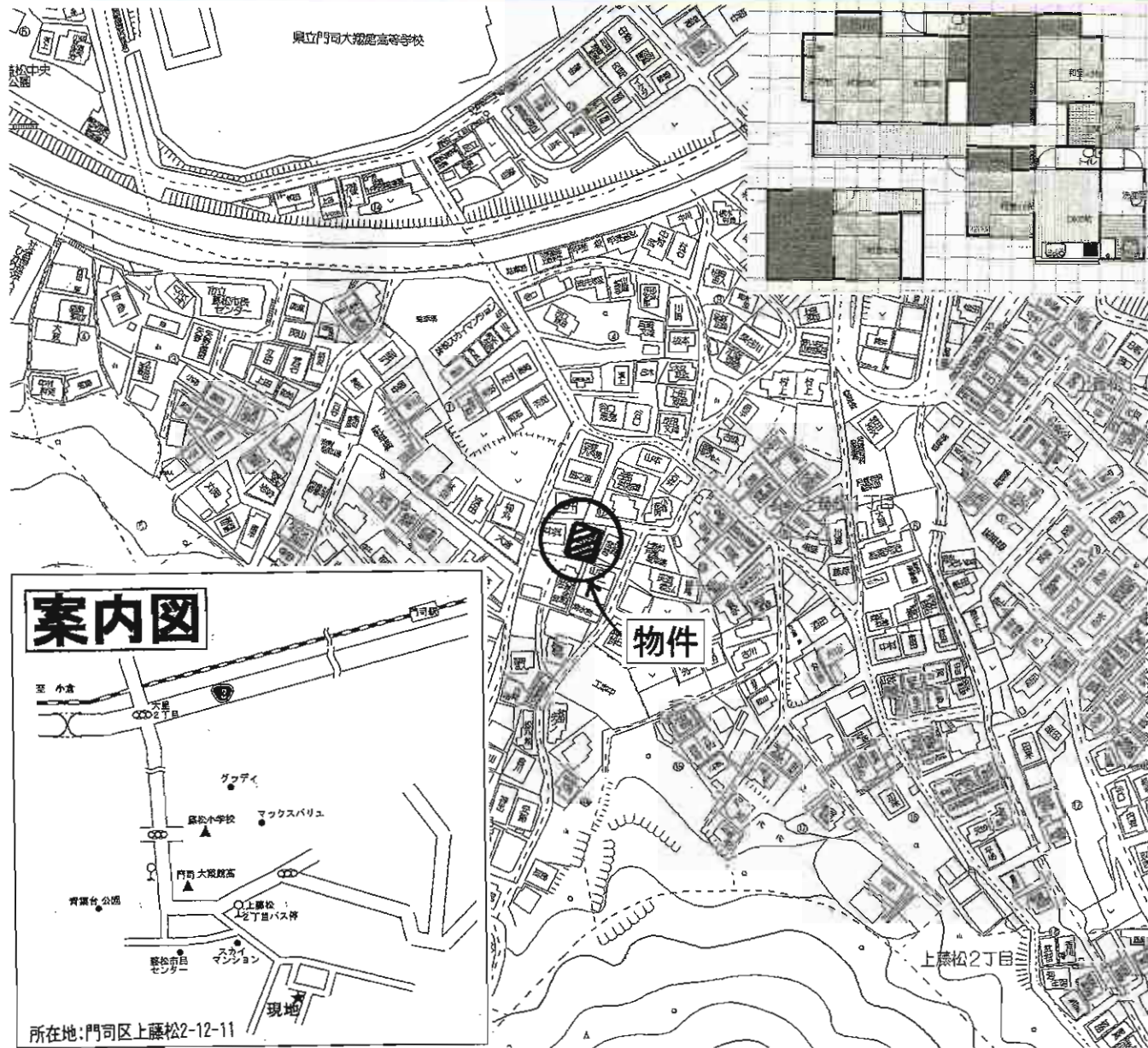
売中古戸建

今光峠 バス停

5DK

420万円

物件種目	売中古戸建		
最寄駅	今光峠 バス停		
間取タイプ	5DK		
価格	420万円		
物件所在地	北九州市若松区今光3丁目6-26		
交通	市営バス 今光峠停 徒歩17分		
土地面積	公簿 286.31㎡	ほかに私道面積	
建物	構造・規模	木造平屋建	
	面積	88.57㎡	
	間取内訳	間取図参照	
土地権利	所有権	地目 宅地	
都市計画	市街化区域	用途地域	第1種低層住居専用地域
建ぺい率	50%	容積率	80%
他の法令上の制限			
築年月	1971年11月	駐車場	有
現況	空家	引渡日	即時
建築確認番号			
接道状況(角地・間口)			
設備			
備考	学区区: 藤木小学校・石峯中学校		



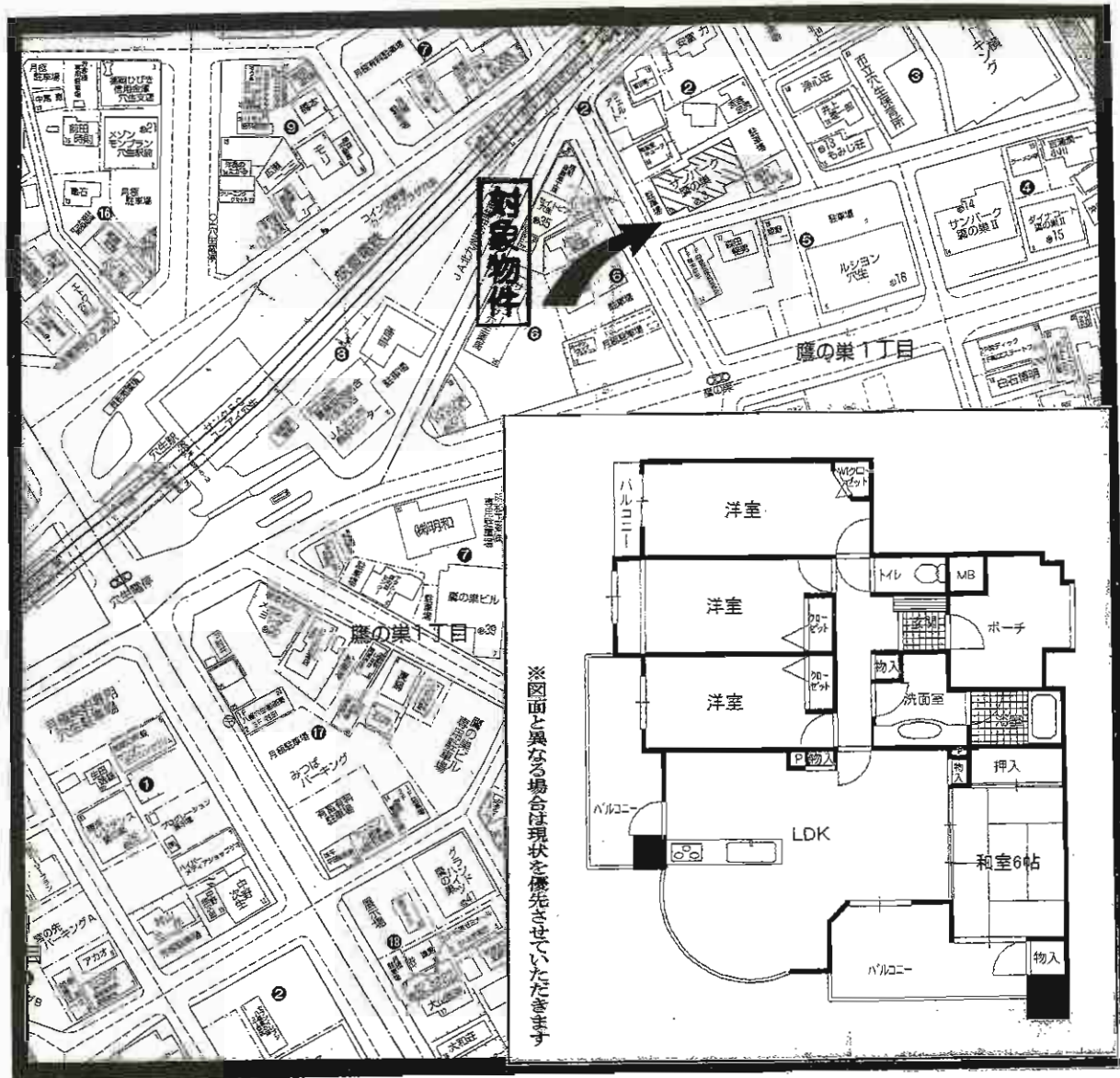
中古戸建住宅

JR門司駅

7DK

980万円(税込)

物件種目	中古戸建住宅		
最寄駅	JR門司駅		
間取タイプ	7DK		
価格	980万円(税込)		
物件所在地	北九州市門司区上藤松2丁目12-11		
交通	西鉄バス上藤松2丁目停 徒歩5分		
土地面積	公簿234.11㎡(70.81坪)	ほか	に私道面積
建物	構造・規模	木造2階建	
	面積	約122㎡(未登記部分有り)	
	間取内訳	1F 和6・6・4.5・4.5 洋7.5 DK6 2F 和4.5・洋6	
土地権利	所有権	地目	宅地
都市計画	市街化区域	用途地域	第1種低層住居専用地域
建ぺい率	50%	容積率	80%
他の法令上の制限	高さ制限10m、壁面後退1m、宅造規制区域		
築年月	昭和32年6月	駐車場	無し
現況	空	引渡日	要相談
建築確認番号			
接道状況(角地・間口)	角地 北側公道幅員4m、東側公道幅員4.2m		
設備	電気・都市ガス・公共上下水道・雨水側溝		
備考	※外に土地約5.8㎡有、昭和44年頃増築 間取りは現況優先します		



売マンション

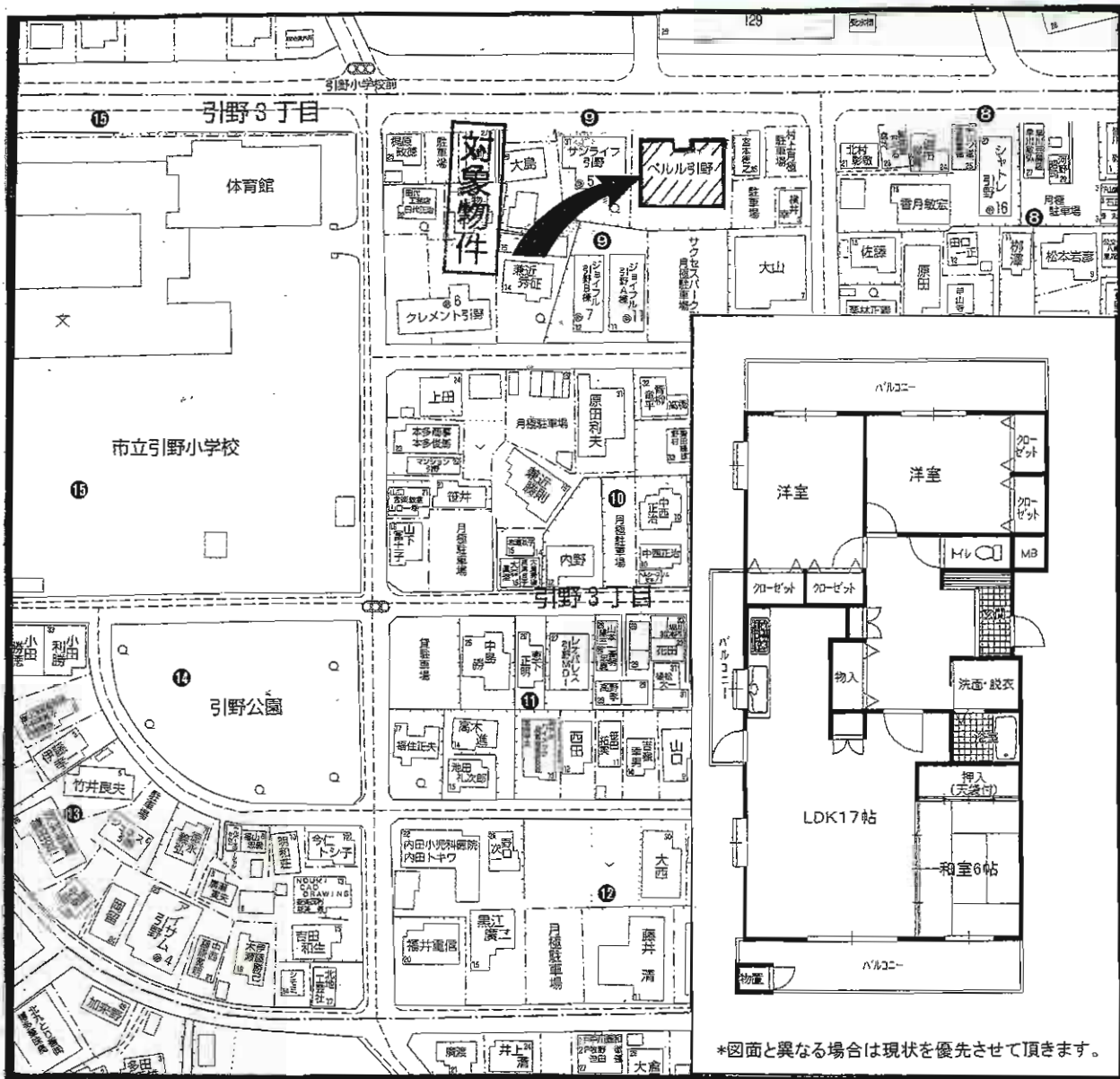
サンパーク鷹の巣

筑豊電鉄穴生駅

4LDK

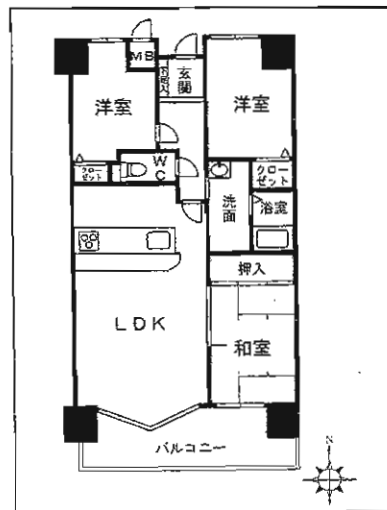
1,880万円

物件種目	北九州市八幡西区鷹の巣一丁目2番12-701号		
マンション名	筑豊電鉄穴生駅 徒歩2分		
最寄駅	西鉄バス穴生電停前 徒歩2分		
間取タイプ	間取り図参照		
価格	間取り図参照		
物件所在地	北九州市八幡西区鷹の巣一丁目2番12-701号		
交通	筑豊電鉄穴生駅 徒歩2分 西鉄バス穴生電停前 徒歩2分		
建物	構造・規模	鉄骨鉄筋コンクリート造9階建7階部分	
	専有面積 (使用部分面積)	82.69㎡(25.01坪)	バルコニー 面積
土地権利	所有権	用途地域	近隣商業地域
築年月	平成14年11月	総戸数	32戸
管理形態	委託管理(全部)	管理方式	巡回
管理費	3,700円/月	修繕積立金	7,500円/月
現況	空	引渡日	即時
駐車場	有 空有 5,000円/月	施工会社	
本体設備	オートロック・エレベーター・駐輪場		
各戸設備	給湯器・2面バルコニー・システムキッチン		
備考	平成23年4月、内装リフォーム済み。 (クロス・畳・襖・張替え。ハウスクリーニング) 高階層・角部屋。日当たり・眺望、良好。 学区区:萩原小学校・穴生中学校		

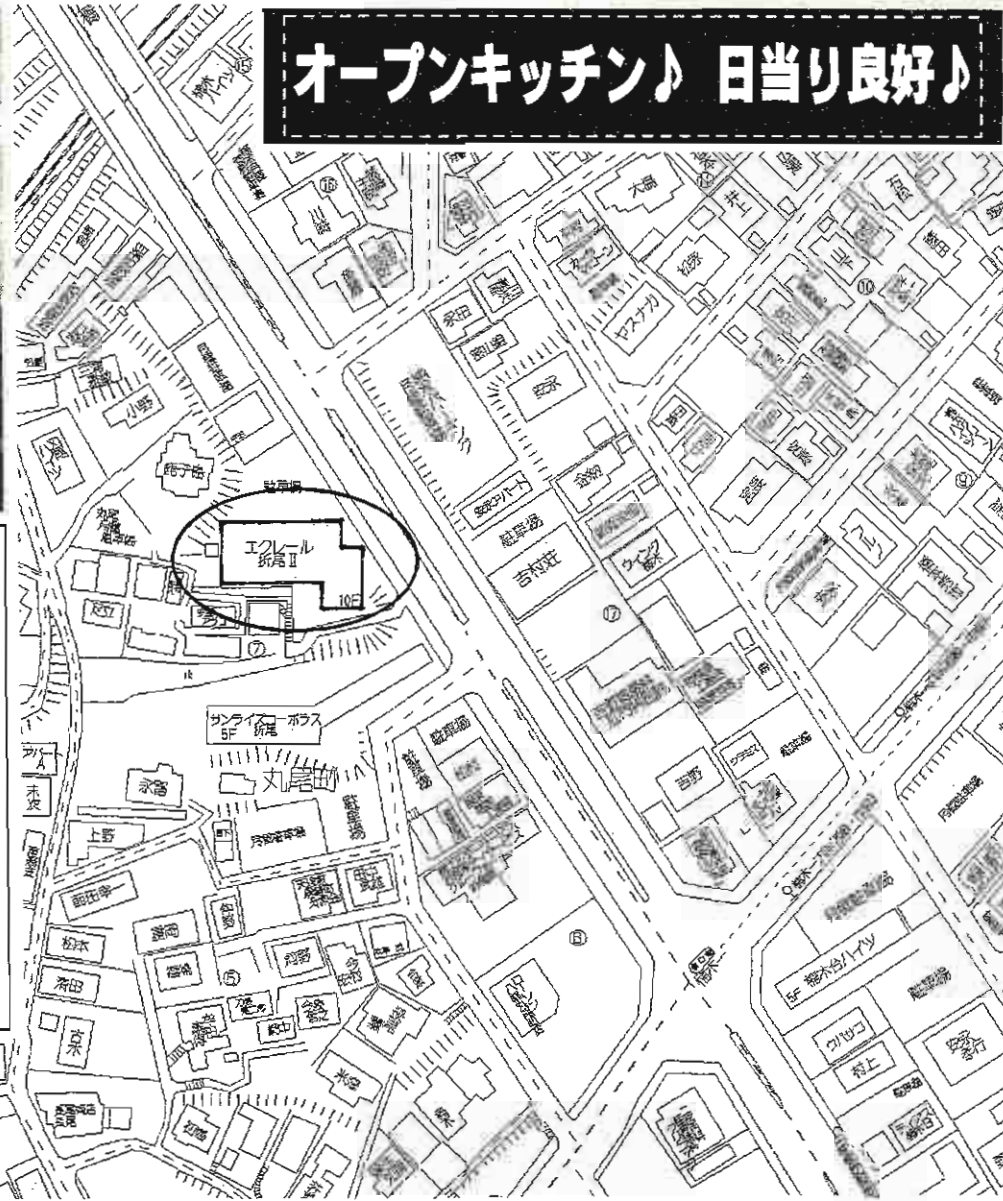


*図面と異なる場合は現状を優先させていただきます。

物件種目	売マンション		
マンション系	パール引野		
最寄駅	JR黒崎駅		
間取タイプ	3LDK		
価格	1,680万円		
物件所在地	北九州市八幡西区引野三丁目9-34-701号		
交通	JR鹿児島本線黒崎駅 車にて6分 西鉄バス引野市民センター停 徒歩2分		
建物	構造・規模	鉄筋コンクリート造陸屋根8階建7階部分	
	専有面積 (使用部分面積)	71.84㎡(21.73坪)	バルコニー 面積
	間取内訳	間取り参照	
土地権利	所有権	用途地域	第1種住居地域
築年月	平成12年8月	総戸数	21
管理形態	委託管理(全部)	管理方式	巡回
管理費	6,200円/月	修繕立金	3,900円/月
現況	空	引渡日	即時
駐車場	近隣駐車場 5,250円/月	施工会社	
本体設備	エレベーター・オートロック		
各戸設備	シャンプードレッサー・給湯シャワー・バルコニー		
備考	平成23年3月内装リフォーム済 日当たり・眺望・良好・角部屋。 引野小学校・引野中学校		



オープンキッチン♪ 日当り良好♪



売中古マンション

エクレール折尾II

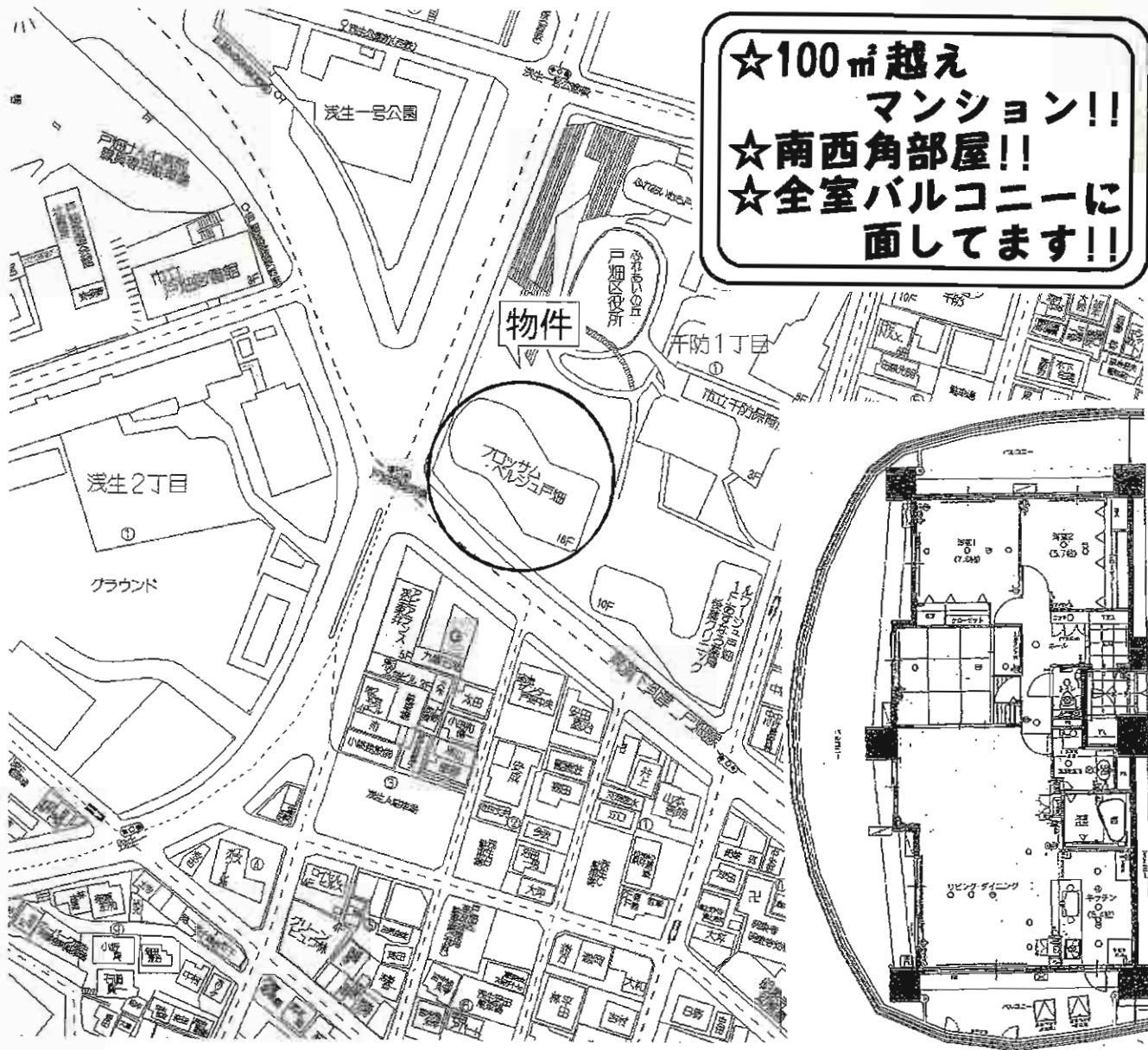
JR 本城駅

3LDK

980万円

物件種目	マンション		
最寄駅	JR 本城駅		
間取タイプ	3LDK		
価格	980万円		
物件所在地	北九州市八幡西区丸尾町7-50 403号		
交通	JR 筑豊本線 本城駅 徒歩9分 西鉄バス 楠木1丁目停 徒歩2分		
建物	構造・規模	RC造10階建4階部分	
	専有面積 (使用部分面積)	(内法)63.03㎡	バルコニー 面積
	間取内訳	間取図参照	
土地権利	所有権	用途地域	
築年月	1996年11月	総戸数	44戸
管理形態	全部委託	管理方式	巡回管理
管理費	3,350円	修繕金	4,490円
現況	所有者居住中	引渡日	相談
駐車場	8,000円	施工会社	
本体設備	E V		
各戸設備			
備考	学区:折尾東小学校・折尾中学校 オープンキッチン♪ 日当り良好♪		

☆100㎡越え
 マンション!!
 ☆南西角部屋!!
 ☆全室バルコニーに
 面しています!!



売マンション

ブロッサム・ベルジュ戸畑

JR戸畑駅

3LDK

2,950万円

物件種目	売マンション		
マンション名	ブロッサム・ベルジュ戸畑		
最寄駅	JR戸畑駅		
間取タイプ	3LDK		
価格	2,950万円		
物件所在地	北九州市戸畑区千防1丁目1番25-801号		
交通	西鉄バス戸畑区役所前停 徒歩2分		
建物	構造・規模	鉄筋コンクリート造陸屋根18階建8階部分	
	専有面積 (使用部分面積)	100.27㎡(30.33坪)	バルコニー 面積 79.22㎡
	間取内訳	LDK24・和5.5・洋7.6/5.7帖	
土地権利	所有権	用途地域	商業地域
築年月	平成19年2月	総戸数	77戸
管理形態	委託(日鉄コミュニティ)	管理方式	管理人日勤
管理費	9,610円	修繕積立金	4,700円
現況	所有者居住中	引渡日	相談
駐車場	屋内10,000円/月	施工会社	竹中工務店
本体設備	エレベーター2基 オートロック ヘリポート 地下駐車場		
各戸設備	給湯シャワー・モニター付インターフォン		
備考	皿倉山、若戸大橋が一望できる絶景マンション 全室床暖房 4LDKを3LDKに変更		

ユニテ霧ヶ丘 小倉北区黒原2丁目



オープンハウス

現地公開日
4月9日(土)10日(日)
◎両日とも11時~17時



緑地・公園に恵まれた
住宅環境!春は桜が満開!

学校区

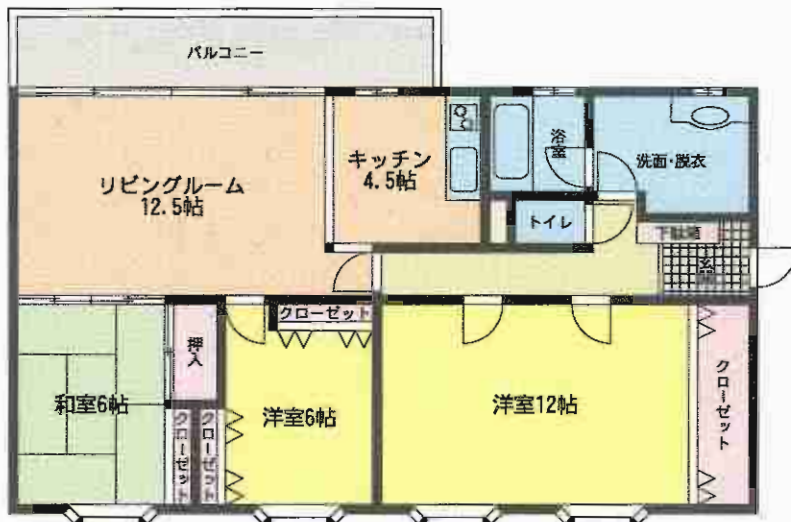
☆足原小学校
☆霧ヶ丘中学校



広々91.42㎡



超便利な好立地



中古売マンション

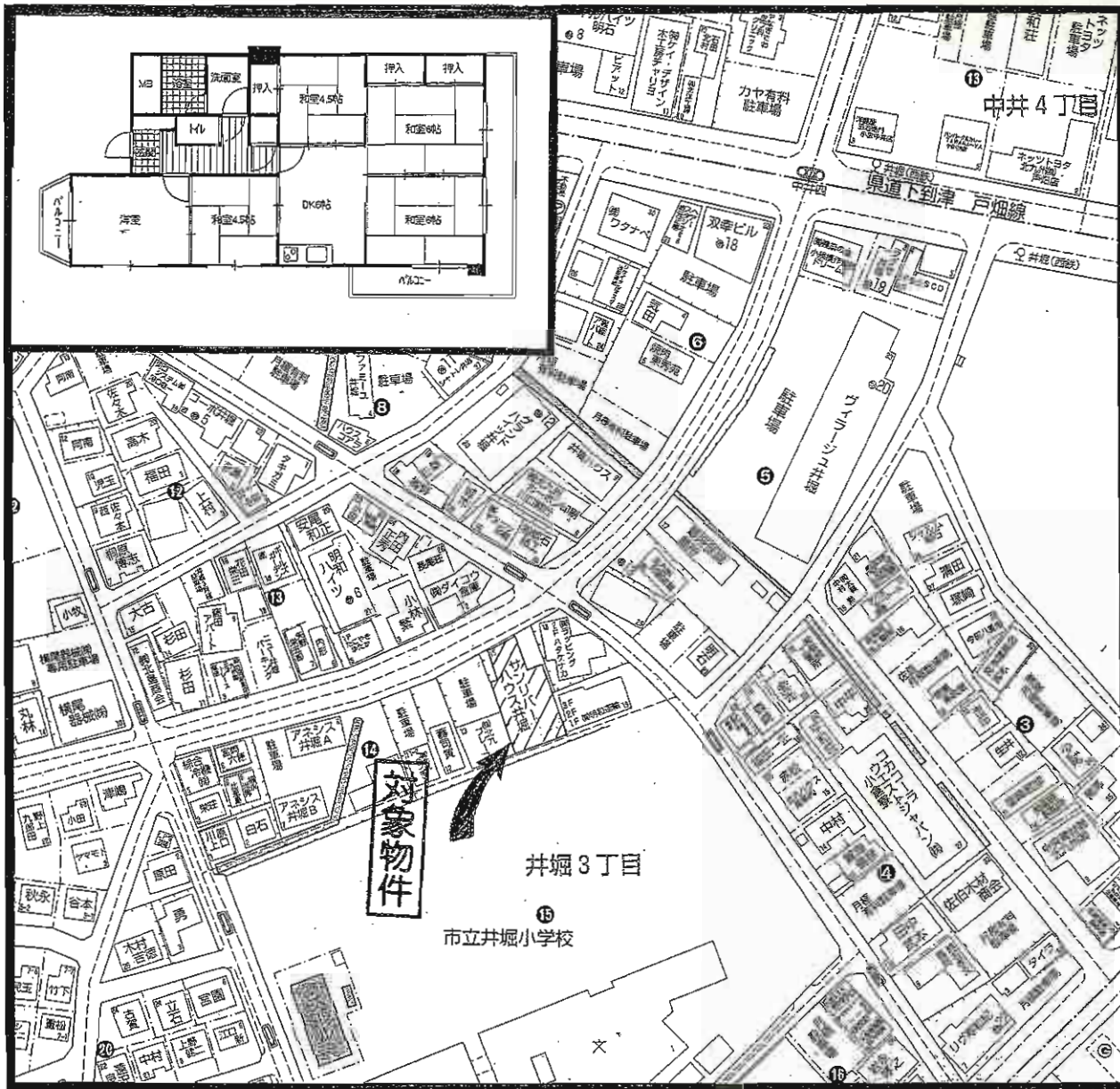
ユニテ霧ヶ丘

バス黒原1丁目停

3LDK

1,350万円

物件種目	中古売マンション		
マンション名	ユニテ霧ヶ丘		
最高駅	バス黒原1丁目停		
間取タイプ	3LDK		
価格	1,350万円		
物件所在地	北九州市小倉北区黒原2丁目2-1 101号		
交通	西鉄バス黒原1丁目停 徒歩3分		
建物	構造・規模	RC造6階建2階部分	
	専有面積 (使用部分面積)	91.42㎡(約27.65坪)	バルコニー 面積
	間取内訳	間取図参照	
土地権利	所有権	用途地域	第1種中高層住居専用地域
築年月	昭和55年4月	総戸数	
管理形態	自主管理	管理方式	自主管理
管理費	20,000円	修積金	無
現況	空家	引渡日	即時
駐車場	空無	施工会社	
本体設備	エレベーター		
各戸設備	クローゼット・バルコニー		
備考			



売マンション

サンリバーハウス井堀

JR九州工大前駅

5DK

498万円

物件種目	売マンション		
マンション名	サンリバーハウス井堀		
最寄駅	JR九州工大前駅		
間取タイプ	5DK		
価格	498万円		
物件所在地	北九州市小倉北区井堀三丁目14番15-502号		
交通	西鉄バス井堀停 徒歩3分		
建物	構造・規模	鉄筋コンクリート造5階建5階部分	
	専有面積 (使用部分面積)	69.56㎡ (21.04坪)	バルコニー 面積
	間取内訳	DK6帖 洋6帖 和16帖×2・4.5帖×2	
土地権利	所有権	用途地域	第1種住居地域
築年月	昭和55年7月	総戸数	14戸
管理形態	自主管理	管理方式	自主管理
管理費	3,000円/月	修繕立金	9,000円/月
現況	空室	引渡日	即時
駐車場	近隣駐車場 7,000円/月	施工会社	
本体設備	都市ガス・電気・上下水道		
各戸設備	電気温水器・バルコニー・給湯・シャワー		
備考	平成23年2月内装リフォーム済! 角部屋!三面バルコニー! 利便性良好!閑静な住宅街! 井堀小・板櫃中		

サンパーク上吉田



★オートロック
モニター付インターホン
防犯カメラ

★24時間
セキュリティー!

閑静な住宅街

値下げ
しました!!

将来を考えたオール電化・バリアフリー住宅



角部屋

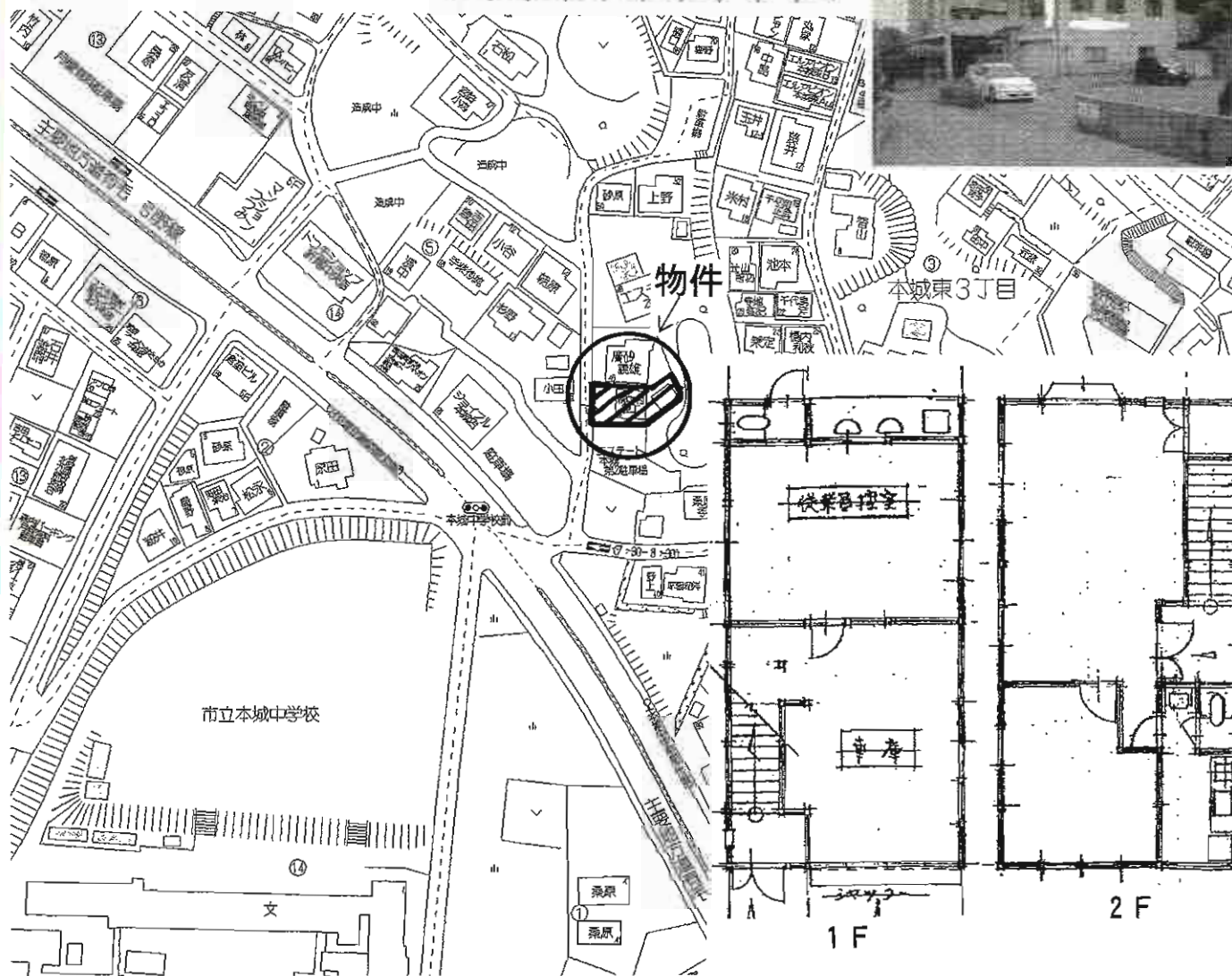
日当たり良好



物件種目	売マンション		
マンション名	サンパーク上吉田		
最寄駅	西鉄バス上吉田停		
間取タイプ	4LDK		
価格	1,690万円		
物件所在地	北九州市小倉南区上吉田2丁目17-21 405号		
交通	西鉄バス上吉田停 徒歩5分 JR日豊本線下曽根駅 3km		
建物	構造・規模	RC造8階建4階部分	
	専有面積 (使用部分面積)	壁芯87.46㎡	バルコニー 南東向き20.48㎡
	間取内訳	和16・洋6・5・5.3・LDK17.7	
土地権利	所有権	用途地域	第1種住居地域
築年月	2007年3月	総戸数	53戸
管理形態	自主管理	管理方式	自主管理
管理費	5,680円	修積金	4,370円
現況	居住中	引渡日	相談
駐車場	5,000円	施工会社	
本体設備	エレベーター・オートロック		
各戸設備	温水洗浄便座・オートバス・浴室乾燥機・システムキッチン・カウンターキッチン		
備考	<ul style="list-style-type: none"> ○他設備 IHフッキングヒーター・浄水器・収納スペース・ウォークインクローゼット・室内洗濯機置場・洗髪洗面化粧台・照明器具・BS端子・CS・火災警報器・地上デジタル放送 ○ペット相談 ○駐車場2台目可 		

八幡西区 売事務所

44.72㎡の倉庫付



売事務所(一括)

最寄駅 JR本城駅

価格 2,880万円

物件所在地 北九州市八幡西区本城東3丁目4-46

交通 JR筑豊本線本城駅 徒歩10分

本城中学校前バス停 徒歩2分

土地面積 公簿397.06㎡

ほかに私道面積

建物 構造・規模 木造2階建

面積 113.85㎡

建物名

土地権利 所有権

施工会社

総戸数

築年月 1996年9月

都市計画 市街化区域

用途地域 第1種住居地域

建ぺい率 60%

容積率 200%

他の法令上の制限

現況 空

引渡日 相談

駐車場 有 無料

接道状況(角地・間口) 西4.0m 私道 接面16.0m

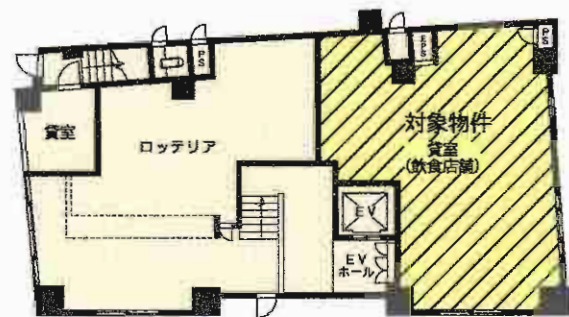
設備

備考 倉庫 44.72㎡あり 地勢:平坦

カーサグランデ第一ビル
JR小倉駅前



小倉駅前の一等地
集客見込めます



(大型スクリーンもありません)

募集
屋上看板



年間500万円<正面と側面の2面>
1面だけでも可!!

現在、ネイルサロンとして賃貸中
店舗用看板無料!!
空調設備2台あり!!



貸テナント

最寄駅	JR小倉駅		
賃料	90万円		
貸賃条件	敷金6ヶ月(敷引3ヶ月)		
物件所在地	北九州市小倉北区京町2丁目4-30		
交通	JR鹿児島本線小倉駅 徒歩1分		
建物名	カーサグランデ第一ビル		
	構造・規模	鉄筋コンクリート造6階建1階部分	
使用部分面積	61.75m ² (18.68坪)		
	築年月	1986年6月	契約期間
管理費等	無		
土地面積		用途地域	
駐車場	無		
現況	賃貸中	引渡日	相談
接道状況(角地・開口)			
本体設備			
各戸設備			
備考	看板料無料 空調設備2台あり ※別途、屋上看板・大型壁面スクリーンも募集中 (詳細はお問い合わせ下さい)		

店舗付住宅

小倉北区大島三丁目



旧小文字病院前

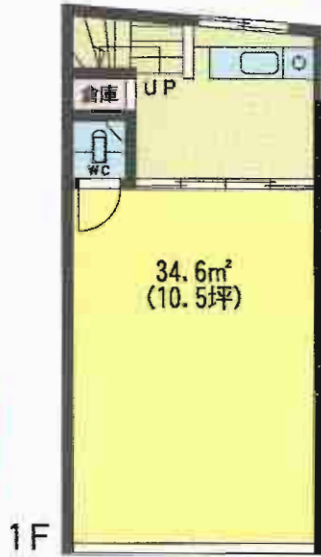


前面駐車場1台無料

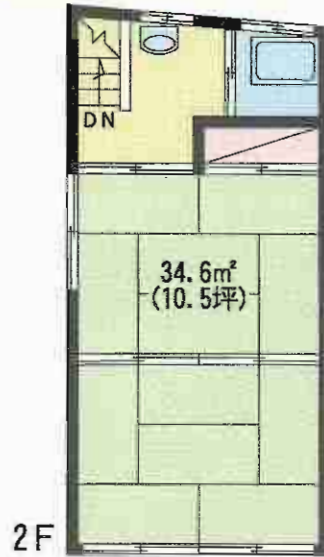


☆周辺は商業施設が多数あり、大変便利な環境です!!


 西鉄バス
 熊本二丁目停
 徒歩4分

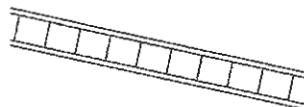


1F



2F

シャッター
前面駐車場



店舗付住宅			
最寄駅	西鉄バス熊本二丁目停		
賃料	7万円		
貸賃条件	敷金なし・礼金2ヶ月		
物件所在地	北九州市小倉北区大島三丁目4-37		
交通	西鉄バス熊本二丁目停 徒歩4分		
建物	建物名	大島三丁目店舗付住宅	
	構造・規模	木造2階建1・2階部分	
使用部分	使用部分積	1F 店舗(34.6㎡)・2F 住居(34.6㎡)	
		計69.2㎡(21坪)	
築年月	1970年4月	契約期間	2年
管理費等	無		
土地面積	57.9㎡(17.5坪)	用途地域	第1種住居地域
駐車場	物件付1台無料		
現況	空家	引渡日	即時
接道状況 (角地・開口)			
本体設備			
各戸設備			
備考			

中津口グランディーハイツ

小倉北区中津口1丁目



高級居酒屋・焼肉店設備居抜き

外装
全面
改装

平成
14年
10月



J R 鹿児島本線

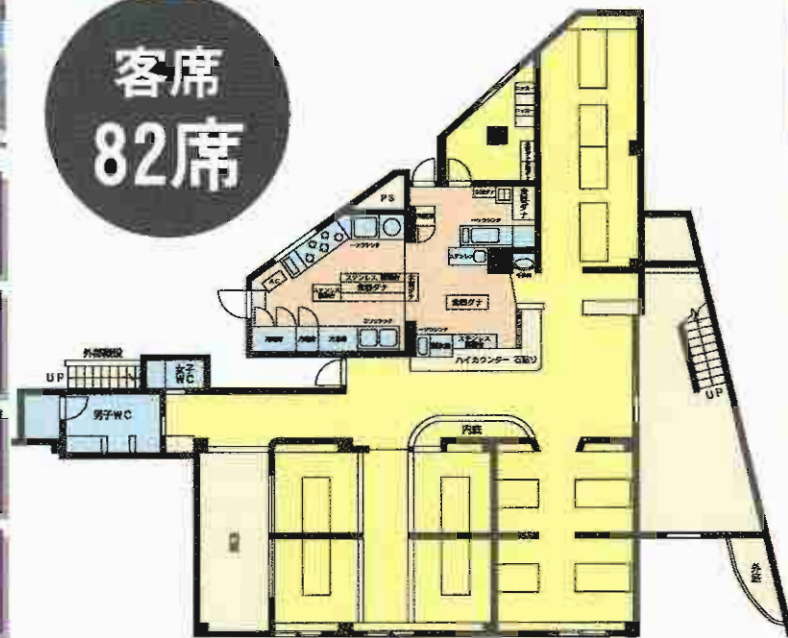
小倉駅徒歩15分

居酒屋・焼肉店向き



有「1台5,000円/月」
(5台迄可能)

客席
82席



貸店舗

最寄駅

J R 小倉駅

賃料

25万円(税込)

礼金

2ヶ月・敷金1ヶ月(実費精算)

物件所在地

北九州市小倉北区中津口1丁目9-33

交通

J R 小倉駅 徒歩15分

建物名

中津口グランディーハイツ

構造・規模

R C 造3階建1階部分

使用部分面積

257.43m²(77坪)

築年月 S 41年7月

契約期間 2年

管理費等 15,000円

土地面積

用途地域 商業地域

駐車場

有 1台5,000円/月(5台迄可能)

現況

空家

引渡日 即時

接道状況
(角地・間口)

本体設備

各戸設備

大型冷蔵庫・ガスコンロ5口・ステンレス調理台・ニソウシンクー・ソウシンク・製氷器

備考



**前面[Ⓟ]
2台付き!**

**トイレ
3ヶ所
スケルトン!**



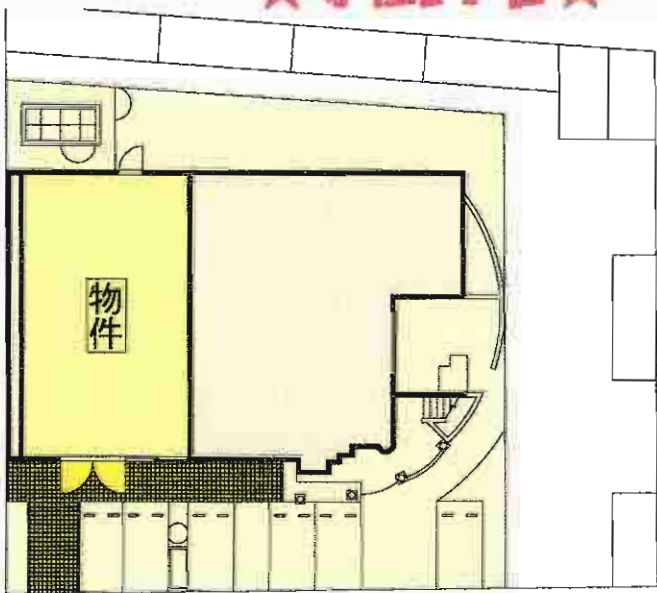
店舗・事務所・塾・病院等に最通!

イオン隣接

**人通り
交通量
多し!**

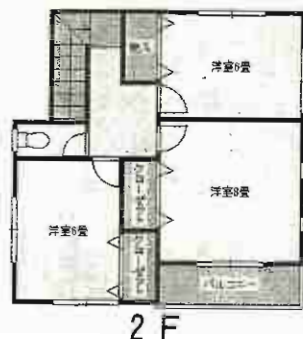
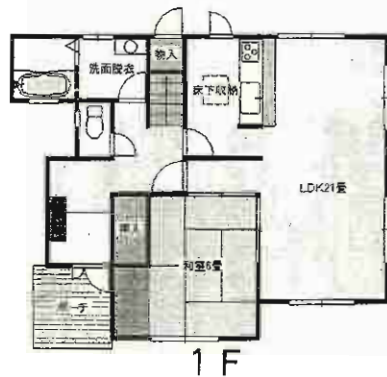


★守恒2丁目★



物件種別	店舗・事務所・塾・病院		
最寄駅	JR小倉駅		
賃料	359,370円		
貸賃条件	敷金 1ヶ月 ・礼金 4ヶ月		
物件所在地	北九州市小倉南区守恒2丁目8-18 1F		
交通	西鉄バス権現堂停 徒歩1分		
建物	建物名	フォーラム岡田	
	構造・規模	鉄筋コンクリート造8階建1階部分	
使用部分積	使用部分積	132㎡ (39.93坪)	
	築年月	1988年1月	契約期間 3年
管理費等	共益費:無し		
土地面積		用途地域	第1種住居地域
駐車場	前面2台付(無料)		
現況	空	引渡日	即
接道状況(敷地・開口)	北東側公道		
本体設備	トイレ3ヶ所、照明、換気扇、空調		
各戸設備			
備考	元塾、イオン隣接		

星ヶ丘貸家



☆買い物・交通等諸事便利!!
☆閑静な住宅街

貸家

J R 黒崎駅

4LDK

賃料 **95,000円**

敷金**4ヶ月(3)**

物件所在地 北九州市八幡西区星ヶ丘1丁目19-10
交通 西鉄バス星ヶ丘二丁目停 徒歩3分

建物名	藤山邸
構造・規模	木造スレート葺2階建
使用部分面積	115.1m ²
間取内訳	左図参照

築年月	平成6年10月	契約期間	定期5年
管理費等	なし		
駐車場	2台分無料		
現況	空	入居日	相談
本体設備	電気・上下水道・都市ガス・Jコム520円/月		
各戸設備			
保険等	加入義務要		
備考	・5年定期貸家契約 ・禁煙物件 ・室内ペット飼育不可 ・賃貸保証利用可		

若柳荘・Cビル 戸畑区新池



2LDK (10号)



2LDK (8号)

セブンイレブン、郵便局
など徒歩圏内です!!



2K (6号)



通りに面し、
諸事便利な好立地♪

賃貸アパート

物件種目	賃貸アパート
最寄駅	J R 戸畑駅
間取タイプ	2K・2LDK
賃貸条件	賃料2K:31,000円/2LDK:38,000円 礼金1ヶ月・敷金なし

物件所在地	北九州市戸畑区新池1-8-21		
交通	J R 戸畑駅 徒歩10分		
建物	建物名	若柳荘・Cビル	
	構造・規模	木造2階建2階部分	
	使用部分面積	2K:約30m ² /2LDK:約38m ²	
	間取内訳	間取図参照	
築年月	1960年12月	契約期間	2年
管理費等	無		
駐車場	無		
現況	空家	入居日	即時
本体設備			
各戸設備	給湯・電気温水器		
保険等	要		
備考			

ニューセジュール緑ヶ丘

閑静な住宅街

2LDK!!



C-205号室

☀️ 日当たり良好 ☀️



- ~周辺施設情報~
- ☆スピナマート
 - ☆ファミリーマート
 - ☆TSUTAYA
 - ☆ナフコ
- 等有り、諸事便利♪♪
-



物件種目	貸アパート		
最寄駅	JR西小倉		
間取タイプ	2LDK		
賃貸条件	賃料	60,000円	
		敷金2ヶ月・敷引2ヶ月	
物件所在地	北九州市小倉北区緑ヶ丘3丁目8-24		
交通	小倉工業高校下バス停 徒歩7分		
	都市高速下到津ランプ 650m		
建物	建物名	ニューセジュール緑ヶ丘	
	構造・規模	軽量鉄骨造2階建2階部分	
	使用部分面積	57m ²	
	間取内訳	LDK12・洋6・和6	
築年月	平成5年9月	契約期間	2年
管理費等	無		
駐車場	有 10,000円		
現況	空	入居日	即時
本体設備	都市ガス・自転車置場・ケーブルTV		
各戸設備	給湯・シャンプードレッサー・ユニットバス		
保険等	要加入		
備考	鍵交換費12,600円 保証委託契約会社J I D		

賃貸アパート



エアコン
付きです!!



お部屋広々4LDK!

生活環境の整った町

募集号室A-101号・202号



子育てに優しい
落ち着いた住環境



賃貸アパート

物件種目	賃貸アパート
最寄駅	J R 西小倉駅
間取タイプ	4LDK
賃料	80,000円
賃貸条件	敷金2ヶ月 礼金なし 敷引2ヶ月

物件所在地	北九州市小倉北区緑ヶ丘3丁目8-21 101号		
交通	小倉工業高校下バス停 徒歩7分 都市高速下到津ランプ 650m		
建物	建物名	ニューセジュール緑ヶ丘	
	構造・規模	軽量鉄骨造2階建1・2階部分	
	使用部分面積	77m ²	
間取内訳	LDK12・洋6・洋6・洋6・和6		
築年月	平成5年9月	契約期間	2年
管理費等	無		
駐車場	有 10,000円 2台目近隣 普:7,350円 軽:6,300円		
現況	空家	入居日	即時
本体設備	ケーブルTV 都市ガス 自転車置場		
各戸設備	給湯 ユニットバス シャンプードレッサー		
保険等	要 2年		
備考	鍵交換代 12,600円 設備LDKエアコン付けます!! 日明小学校・思永中学校 保証委託契約会社 J I D		

小倉北区清水5丁目
サンビレッジ清水Ⅱ



日当り良好!!



～新婚さん～
オススメです!!
ぜひ一度
ご覧下さい♪



ヤマハ
システムキッチン
新品です!!



シャッター付堀庫車(高さ2m)



物件種目	貸アパート		
最寄駅	JR南小倉駅		
間取タイプ	2LDK		
賃料	70,000円		
賃貸条件	敷金2ヶ月 敷引2ヶ月		
物件所在地	北九州市小倉北区清水5丁目8-5(住居表示) 201号		
交通	西鉄バス清水停 徒歩3分		
建物	建物名	サンビレッジ清水Ⅱ	
	構造・規模	軽量鉄骨造2階建2階部分	
	使用部分面積	61.8㎡	
間取内訳	LDK12.5・洋6・和8		
築年月	平成7年3月	契約期間	2年
管理費等	無		
駐車場	有 10,000円(堀庫車、シャッター付)		
現況	空家	入居日	即
本体設備	都市ガス・ケーブルTV・堀庫車		
各戸設備	給湯・エアコン・ウォシュレット・システムキッチン		
保険等	要加入		
備考	鍵交換代 家賃保証委託契約要(JID) シャッター付堀庫車		

ニューセジュール緑ヶ丘



B棟



D棟



近隣駐車場
(白萩駐車場)
当社管理



諸事便利



日当り
良好!

D-202号室
D-203号室
B-102号室



※図面と間取りが相違する場合は現況優先とさせていただきます。

貸アパート

J R西小倉駅

3LDK

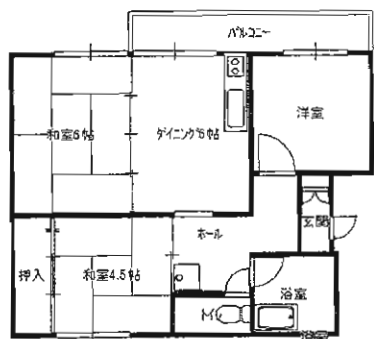
賃料 70,000円

敷金2ヶ月(2)

物件種目	貸アパート	
最寄駅	J R西小倉駅	
間取タイプ	3LDK	
賃貸条件	賃料 70,000円 敷金2ヶ月(2)	
物件所在地	北九州市小倉北区緑ヶ丘3丁目8-22(D棟)	
交通	小倉工業高校前バス停 徒歩7分 都市高速下到津ランプ650m	
建物	建物名	ニューセジュール緑ヶ丘
	構造・規模	軽量鉄骨造2階建
	使用部分面積	68m ²
間取内訳	間取図参照	
築年月	平成5年9月	契約期間 2年
管理費等	無し	
駐車場	有 10,000円 2台目近隣 普:7,350円 軽:6,300円	
現況	空	入居日 即時
本体設備	都市ガス・自転車置場	
各戸設備	ケーブルTV・給湯・ユニットバス・シャンプードレッサー	
保険等	加入義務有2年間	
備考	鍵交換 12,600円 J-COM建物一括契約済 日明小・思永中学校区 保証委託契約会社 J I D	

小川ハイツ

小倉北区緑ヶ丘



3DK (101号・203号)



1LDK (102号)



・閑静な住宅街
 ・小倉駅まで車で6分
 ・豊富な収納スペース



貸マンション

J R 西小倉駅

1LDK・3DK

賃料 101・203号室:4.5万円
 102号室:4.2万円

敷金0:礼金1ヶ月

物件種目	貸マンション		
最寄駅	J R 西小倉駅		
間取タイプ	1LDK・3DK		
賃料	101・203号室:4.5万円 102号室:4.2万円		
敷金	0		
礼金	1ヶ月		
物件所在地	北九州市小倉北区緑ヶ丘1-4-10		
交通	西鉄バス日明停 徒歩2分		
建物名	小川ハイツ		
構造・規模	鉄筋コンクリート造3階建		
使用部分面積	40m ² (1LDK) 52m ² (3DK)		
間取内訳			
築年月	1979/3	契約期間	2年
管理費等	無し		
駐車場	近隣駐車場6,000円~		
現況	空	入居日	即時
本体設備	電気・ガス・水道		
各戸設備	バルコニー・シャワー		
保険等	火災保険加入要(2年更新)		
備考	鍵交換料...15,750円 保証会社加入要(全保連)...賃料の80%		

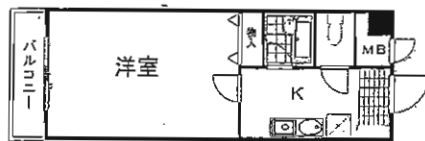


閑静な住宅街 バス停徒歩圏内!

1番館 (P1台付!!)
3DK (和6帖・和6帖・洋6帖・DK7帖)
203号 **65,000円**



2番館
1K (洋9帖)
204号 **37,000円**



賃貸マンション

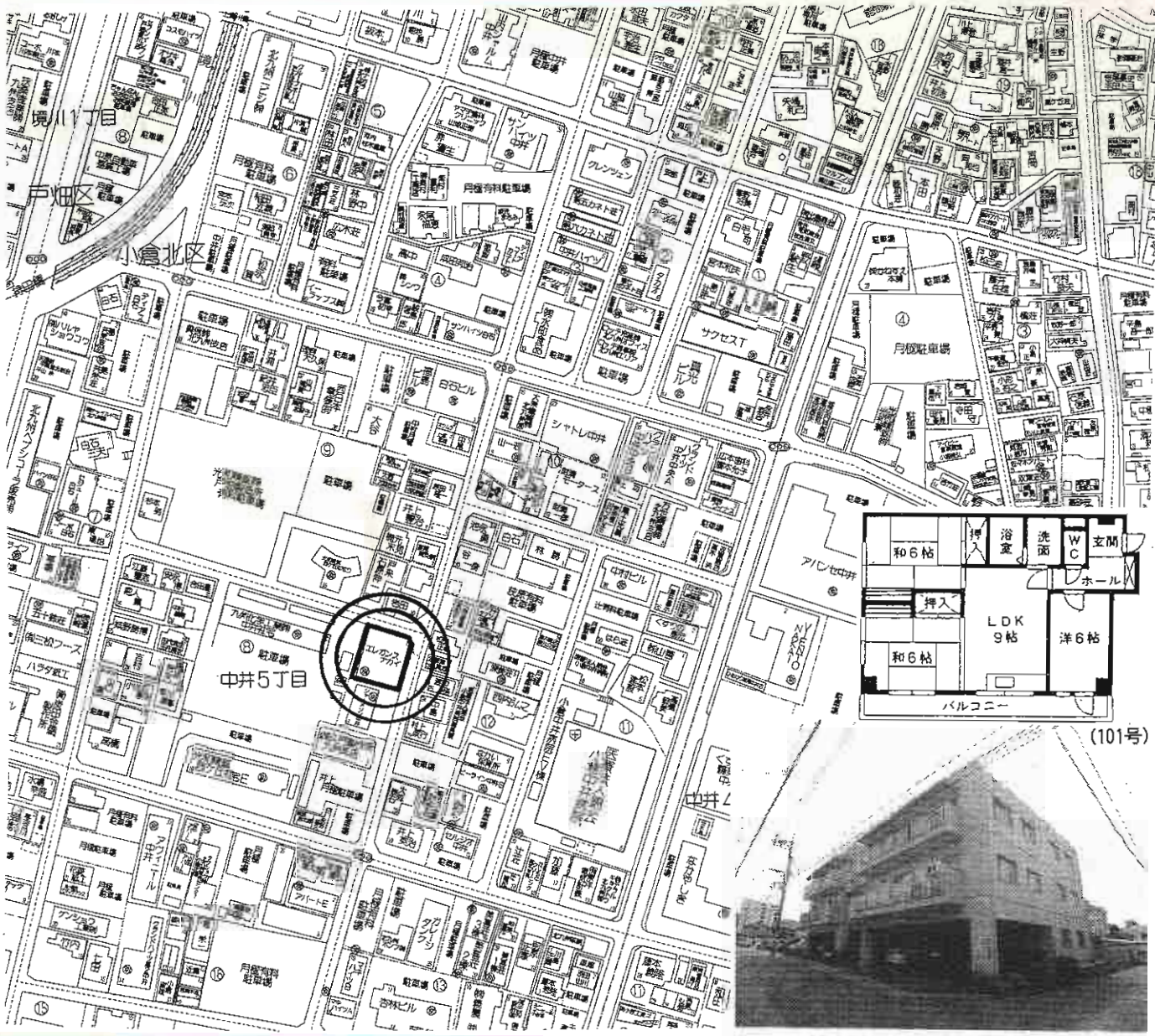
J R 西小倉駅

1番館:3DK・2番館:1K

賃料
1番館:65,000円
2番館:37,000円

賃貸条件
1番館:敷金1ヶ月(1)
2番館:敷金2ヶ月(2)

物件所在地	北九州市小倉北区緑ヶ丘		
交 通	1番館:2丁目5番25号 2番館:3丁目7番27号		
交 通	1番館:西鉄バス日明病院前停 徒歩6分 2番館:西鉄バス小倉工業高校前停 徒歩4分		
建物名	グッタープラッツ緑ヶ丘1番館・2番館		
建 構	1番館:RC造5階建2階部分 2番館:RC造7階建2階部分		
物 使用部分面積	3DK:62㎡・1K:28.5㎡		
間取り図	間取図参照		
築年月	1988年	建築	契約期間 2年
管理費等	無し		
駐 車 場	6,300円(1番館はP1台物件付無料)		
現 況	空	入居日	即
本体設備	ケーブルTV・エレベーター		
各戸設備	給湯・シャワー・バルコニー		
保 険 等	加入義務要		
備 考	全保連加入要		



貸マンション

最寄駅 JR西小倉駅

間取タイプ 3LDK

賃料 59,000円

敷金1ヶ月(1)

物件所在地 北九州市小倉北区中井5丁目8-1

交通 西鉄バス井堀停 徒歩3分

建物名	エレガンス中井
構造・規模	RC造3階建1・2・3階部分
使用部分面積	約59m ²
間取内訳	左図参照(他タイプ有)

築年月	1988年3月	契約期間	2年
管理費等	無		
駐車場	有8,000円		
現況	空	入居日	即
本体設備			
各戸設備	給湯・シャワー・CATV		
保険等	要2年		
備考	※5月末まで賃料キャンペーン中!! (好評につき延期!!)		

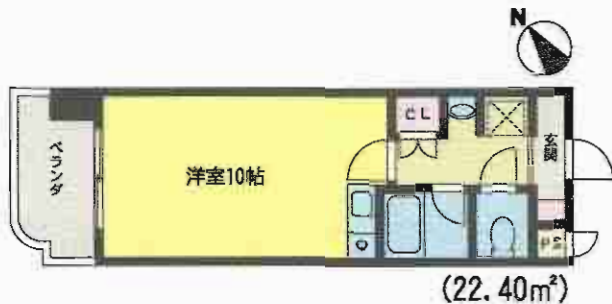
イメージ霧ヶ丘



敷金0・礼金0


 小型犬飼育可

 スーパー・コンビニ・銀行等
 大変便利な環境です!



物件種目	貸マンション		
最寄駅	JR城野駅		
間取タイプ	1R・2LDK		
賃貸条件	賃料 33,000円 ~ 55,000円 敷金なし・礼金なし		
物件所在地	北九州市小倉北区高坊2丁目9-25		
交通	JR日豊本線城野駅 徒歩10分 西鉄バス高坊停 徒歩3分		
建物	建物名	イメージ霧ヶ丘	
	構造・規模	SRC造13階建	
	使用部分面積	左図参照	
	間取内訳	左図参照	
築年月	平成4年7月	契約期間	2年
管理費等	無		
駐車場	10,500円/月		
現況	空	入居日	即
本体設備	エレベーター・LPガス		
各戸設備	給湯・シャワー・エアコン・バルコニー		
保険等	加入義務有 2年間 料金(1R)15,750円(2LDK)21,000円		
備考	ペット飼育可!!(条件:礼金1ヶ月) (小型犬) 保証会社要加入		

小倉北区江南町
国際興業ビル

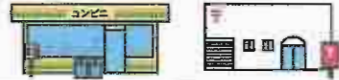
2DK
2LDK
2タイプ有



物件からメディア
ドームまで**300m**
の距離です!



北九州中央郵便局
ローソン目の前!!



諸事便利な好立地です!



賃貸マンション

モノレール香春口三萩野駅

2LDK・2DK

賃料 2LDK(906号) **57,750円**
2DK(403号) **45,150円**

敷金**2ヶ月**(敷引**2ヶ月**)

物件所在地	北九州市小倉北区江南町5-25 2LDK(906号) 2DK(403号)		
交通	モノレール香春口三萩野駅 徒歩5分		
建物	建物名	国際興業ビル	
	構造・規模	RC造9階建4・9階部分	
	使用部分面積	2LDK/54m ² 2DK/44m ²	
	間取内訳	間取図参照	
築年月	1980年5月	契約期間	2年
管理費等	3,750円		
駐車場	有 11,000円		
現況	空家	入居日	相談
本体設備			
各戸設備			
保険等	要		
備考			

シャルム真鶴

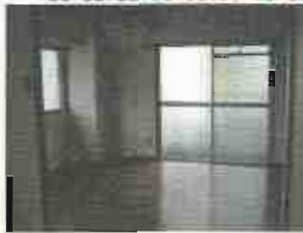


室内
程度良好!!

被災された方へ
優遇
優遇条件あります。

1Fに
コインランドリー

被災者の方は初期費用が
1K 37,000円 保証金・保険のみ。
1DK 44,000円 (審査あり)



九州歯科大徒歩1分!
スーパー大栄徒歩1分!



賃貸マンション

物件種目	バス歯科大前停		
最寄駅	バス歯科大前停		
間取タイプ	1K・1DK		
賃貸条件	賃料	1K (205号): 29,000円	1DK (207号): 36,000円
	敷金 2ヶ月 (敷引 2ヶ月)		
物件所在地	北九州市小倉北区真鶴2丁目9-1		
交通	バス歯科大前停 徒歩3分		
建物	建物名	シャルム真鶴	
	構造・規模	RC造5階建2階部分	
	使用部分面積	1K: 24m ² /1DK: 33m ²	
	間取内訳	間取図参照	
築年月	1982年4月	契約期間	2年
管理費等	無		
駐車場	無		
現況	空家	入居日	即時
本体設備	1Fコインランドリー・駐輪場		
各戸設備	給湯・シャワー・収納スペース・エアコン・バルコニー・フローリング・ガスコンロ可		
保険等	要 2年 8,000円		
備考	<ul style="list-style-type: none"> ・賃貸保証システム加入要 ・1Fコインランドリー ・他空室: 1K 304号/1DK 308号 		

ウイング真鶴マンション 2LDK



広々2LDK♪



201号
603号

両方角部屋です

201号 Aタイプ(56.79m²)



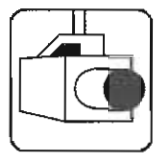
給湯



シャンプードレッサー



オートロック



防犯カメラ

設備充実です!!
女性も安心♪



603号 Cタイプ(57.15m²)

賃貸マンション

J R南小倉駅

2LDK

賃料

73,000円

敷金3ヶ月(実費)

物件所在地 北九州市小倉北区真鶴2丁目4-1 201号
603号

交通 西鉄バス真鶴町停 徒歩2分

建物名 ウイング真鶴マンション
建 構造・規模 R C造7階建2・6階部分
使用部分 57.15m²(603号) 56.79m²(201号)
間取内訳 LDK13 洋6 洋5

築年月 平成15年2月 契約期間 2年

管理費等 3,000円

駐車場 有 8,400円～(縦列2台分 15,750円)

現況 空家 入居日 即

本体設備 オートロック・エレベーター・防犯カメラ

各戸設備 給湯・シャワー・シャンプードレッサー・バルコニー

保険等 要 2年

備考 北九州市特定優良賃貸住宅
(家賃補助制度有り)



新築

アズーロ

タカミネ

AZZURRO 高峰

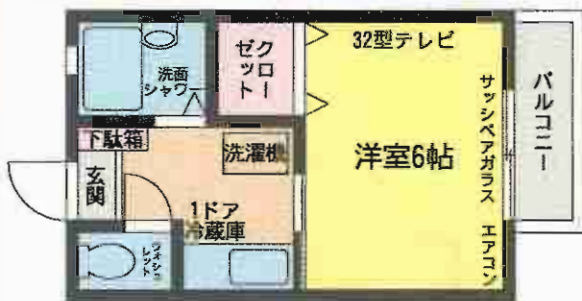
TV
32型付!!

【設備】

エアコン2.2K・シャワー・TV32型・1ドア冷蔵庫・
洗濯機・ペアガラス・ウォシュレット・
照明器具付き・ビルトイン洗浄器・TVインターフォン・
下駄箱・1口ガスコンロ付キッチン



設備充実



1K



賃貸アパート

J R西小倉駅

1 K

賃料

3.7万

敷金2ヶ月(2ヶ月)

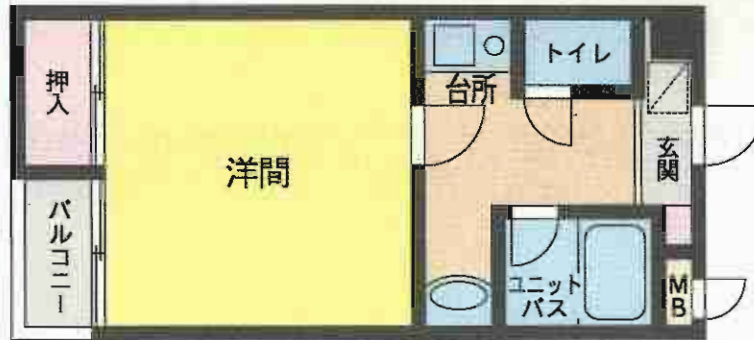
物件所在地	北九州市小倉北区高峰町2-30	
交通	西鉄バス日明病院前 徒歩5分	
建物	建物名	アズーロ 高峰
	構造・規模	2×4工法木造2階建1階部分
	使用部分面積	19.87㎡
間取内訳	1K	
築年月	H22年9月中旬	契約期間 2年
管理費等	2,000円	
駐車場	近隣8,000円	
現況	空	入居日 即
本体設備	左図参照	
各戸設備	左図参照	
保険等	要火災保険1.5万円/2年	
備考	サンリブまで徒歩4分 ポプラまで3分 JID家賃保証50% 2年更新30% (学生は連帯保証人で)	

リバーサイドグリーン

小倉北区下津4丁目

1 K

2.9万円



★諸事便利な好立地★

コンビニ・モスバーガー・TSUTAYA 至近!
西鉄「下津」バス停徒歩2分



物件種目	貸マンション		
最寄駅	JR西小倉駅		
間取タイプ	1 K		
賃料	29,000円		
敷金条件	敷金0ヵ月 礼金2ヵ月		
物件所在地	北九州市小倉北区下津4丁目4-3		
交通	西鉄バス下津停 徒歩2分		
建物	建物名	リバーサイドグリーン	
	構造・規模	鉄筋コンクリート造5階建 全8戸	
	使用部分面積	約19m ²	
間取内訳			
築年月	1992年3月建築	契約期間	2年
管理費等	無		
駐車場	近隣8,000円		
現況	空	入居日	相談
本体設備			
各戸設備	給湯 シャワー エアコン シャンプードレッサー IH		
保険等	加入義務要		
備考	平成24年3月迄は女性のみ 303,402 403,502 空 402号 モデルルーム		

40V型液晶
テレビ付!!

敷金ゼロ

☆モノレール競馬場前
まで徒歩3分

☆守恆小・守恆中校区

生活環境の整った町



ベルリーフMOZU

新築

賃貸アパート

モノレール競馬場前駅

2LDK

賃料 5.6万円~5.8万円

敷金0ヶ月(実費精算)

北九州市小倉南区日の出町1丁目9-20

モノレール競馬場前駅 徒歩3分
西鉄バス自動車免許試験場入口停 徒歩3分

建物名 ベルリーフMOZU
構造・規模 木造2×4工法3階建1~2階部分
使用部分 42.23㎡
間取内訳 左図参照

築年月 H22年10月中旬 契約期間 2年

管理費等 3,000円

駐車場 7,000円(物件付)軽、小型車5,250円(物件隣)

現況 空 入居日 即

本体設備

各戸設備 冷暖気・お風呂・シャワー・洗濯機・トイレ・浄水器・エアコン・TV・冷蔵庫・洗濯機・収納ボックス・TV・バスルーム・ベランダ・全戸オートロック・オートロック・インターフォン

保険等 加入義務要 2年間 料金15,000円

備考 高速バス天神まで1時間10分 1,100円
JID家賃保証50% 2年更新30%
学生ルームシェア可

301号	302号	303号	304号	305号	306号	307号	308号
済	済	済	済	済	済	済	済
201号	202号	203号	204号	205号	206号	207号	208号
済	済	済	済	5.8万円	済	済	済
101号	102号	103号	104号	105号	106号	107号	108号
済	済	5.6万円	5.7万円	済	済	済	5.7万円

ニューサンリバー14番館 1LDK (72戸)



西鉄バス

田原新町停 徒歩2分



JR

下曾根駅 徒歩3分

大型ショッピングモール
が目の前!!



☆1Fにコンビニ有!!

オートロック☆TVモニター☆防犯カメラ
充実したセキュリティで安心!!



賃貸マンション

JR下曾根駅

1LDK

賃料 **57,000円**

敷金**1ヶ月**・礼金**2ヶ月**

北九州市小倉南区下曾根新町12-1

西鉄バス田原新町停 徒歩2分

日豊本線下曾根駅 徒歩3分

建物名	ニューサンリバー14番館 1003号
構造・規模	RC造10階建10階部分
使用部分面積	31.17m ²
間取内訳	左記参照

築年月 平成20年2月 契約期間 2年

管理費等 5,700円

駐車場 近隣有10,500円、敷地内11,550円

現況 空 入居日 即

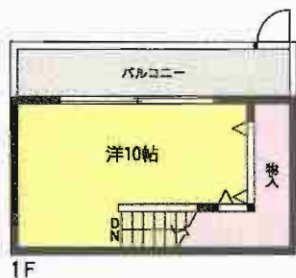
本体設備 オートロック(ノンタッチ)・TVモニター確認システム・防犯カメラ

各戸設備 ウォシュレット・浴室暖房乾燥機・可動間仕切扉・エアコン他

保険等 加入義務要

備考
24時間総合警備保障対応
・個別契約でNTT光ファイバーインターネットが使用可能(LAN配線設置)
・個別契約でスカパー・HONORが視聴可能(110°BS・CSアンテナ設置)
・1Fはコンビニエンスストア
他タイプ空有

メゾン若園



1F



2F

106号



302号

各室倉庫付
別タイプ有!!

賃貸マンション

最寄駅	JR城野駅
間取タイプ	1DK・2DK
賃貸条件	賃料 1DK 40,000 円 2DK 50,000 円 敷金 0 ヶ月 礼金 2 ヶ月

物件所在地	北九州市小倉南区若園3丁目14-8
交通	西鉄バス若園3丁目停 徒歩5分

建物名	メゾン若園
構造・規模	鉄筋コンクリート造3階建1・3階部分
使用部分面積	1DK:32.14㎡ 2DK:69.96㎡(メゾネット)
間取内訳	

築年月	1998年2月	契約期間	2年
管理費等	2,000円		
駐車場	6,300円		
現況	空	入居日	即
本体設備	全戸倉庫付		
各戸設備	給湯・シャワー		
保険等	加入義務 要 2年間		
備考	間取りは現状を優先		

北方スカイハイツ畠田

★諸事便利な好立地★
都市高速「北方」出入口
コンビニ・スーパー・区役所 至近!



モノレール沿線上の物件です!! 「北方」駅 徒歩2分



★安心のオートロック!!
★バルコニー2面です!!

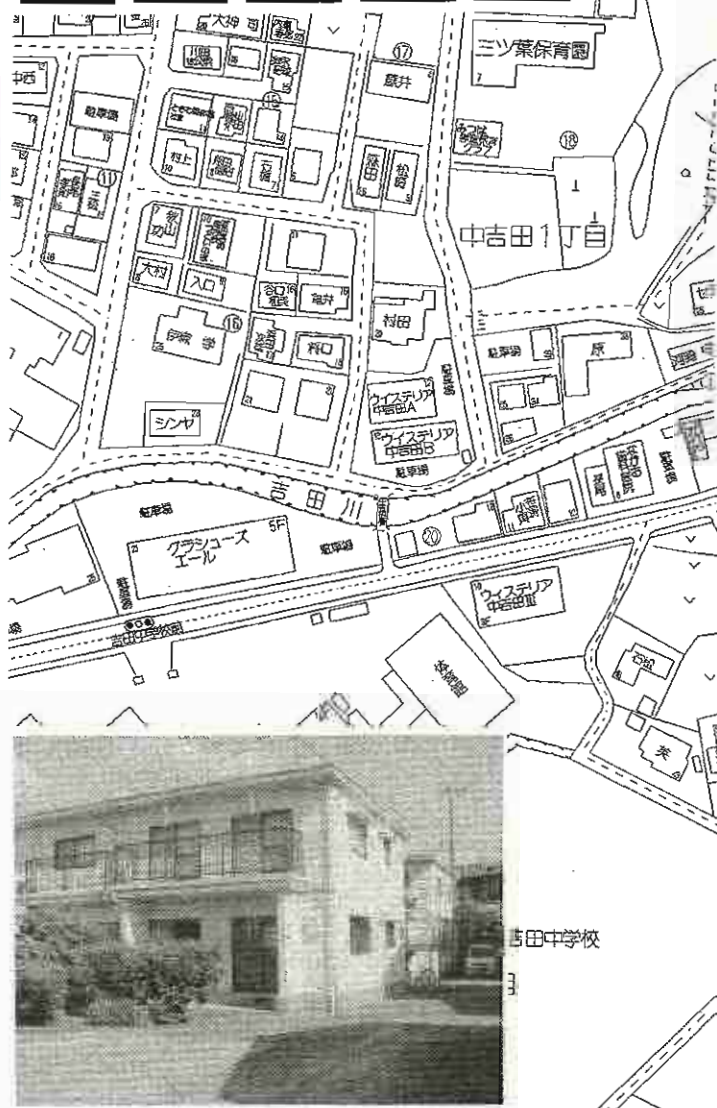


賃貸マンション

最寄駅	モノレール北方駅
間取タイプ	3LDK
賃貸条件	賃料 62,000円 敷金 0 ヶ月 礼金 2 ヶ月

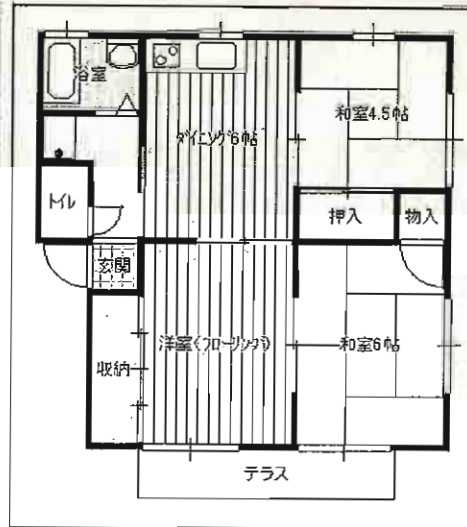
物件所在地	北九州市小倉南区北方2丁目6-30 301号・901号		
交通	モノレール北方駅 徒歩2分		
建物	建物名	北方スカイハイツ畠田	
	構造・規模	RC造10階建	
	使用部分面積	66.15㎡	
間取内訳	左記参照		
築年月	平成7年3月	契約期間	2年
管理費等	2,000円		
駐車場	有 6,300円		
現況	空	入居日	即
本体設備	オートロック、エレベーター		
各戸設備	給湯、シャワー		
保険等	加入義務要		
備考	※学生さんルームシェアOK!!		

山崎ビルド



吉田中学校

コンビニ至近!!
吉田中学校至近!!



貸マンション

中吉田バス停

3DK

賃料 **48,000円**

敷金**0**・礼金**2ヶ月**

物件種目

最寄駅

間取タイプ

賃料

賃貸条件

物件所在地

交通

建物名

構造・規模

使用部分

間取内訳

築年月

管理費等

駐車場

現況

本体設備

各戸設備

保険等

備考

北九州市小倉南区中吉田3丁目15-

26(C棟) 27(B棟)

西鉄中吉田バス停 徒歩5分

山崎ビルドC棟(102号室) B棟(102・202号室)

鉄筋コンクリート造2階建1・2階部分

56.64㎡

DK6、洋6、和6、和4.5

1988年2月 契約期間 2年

無し

2台付(縦列駐車) 無料

空 入居日 即時

電気、上・下水道、プロパンガス

給湯、フローリング、シャワー

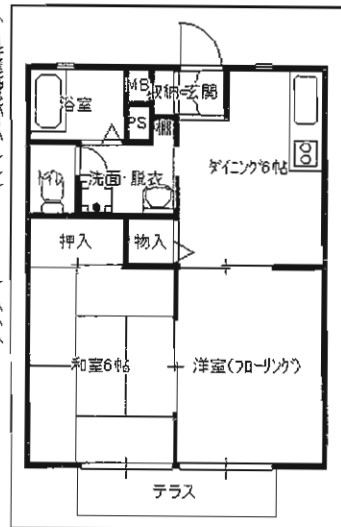
火災保険加入要

鍵交換料...15,750円
保証会社加入要



★JR朽網駅まで徒歩3分!
 ★日当たり良好!
 ★風通良く気持ちよく生活!
 ★新婚さんにオススメ物件!

202号モデルルーム公開中!!



貸コーポ

J R 朽網駅

2DK

賃料 **52,000円**

敷金**0**:礼金**2ヶ月**

物件所在地	北九州市小倉南区朽網東2-31-11	
	101・102・201・202	
交通	JR日豊本線朽網駅 徒歩3分	
建物	建物名	朽網ハイツE棟
	構造・規模	軽量鉄骨造2階建
	使用部分面積	38.55㎡(約12.7坪)
	間取内訳	DK6 洋6 和6
築年月	2001/10	契約期間 2年
管理費等	無し	
駐車場	1台付(無料)	
現況	空	入居日 即時
本体設備	電気・プロパンガス・上下水道	
各戸設備	給湯・シャワー・フローリング・シャンプードレッサー	
保険等	火災保険加入要	
備考	鍵交換料...12,600円 保証会社加入要(全保連)	

★ビヤン・ヒロ

駐車場2台無料!!



郵便局・銀行
スーパー・本屋近く!!
住環境良好♪

貸コーポ

上吉田バス停

3DK

賃料 **56,000円**

敷金**0**ヶ月 礼金**1**ヶ月

物件種目

最寄駅

間取タイプ

賃貸条件

物件所在地

交通

建物名

構造・規模

使用部分面積

間取内訳

築年月

管理費等

駐車場

現況

本体設備

各戸設備

保険等

備考

北九州市小倉南区上吉田6-6-30

西鉄バス上吉田停 徒歩4分

ビヤン・ヒロ 301号・302号

木造(1F:LG S造)3階建

49.8㎡(バルコニー1.8㎡)

和6 洋6 4.5 DK8

1998年1月 契約期間 2年

なし

2台無料(縦列駐車)

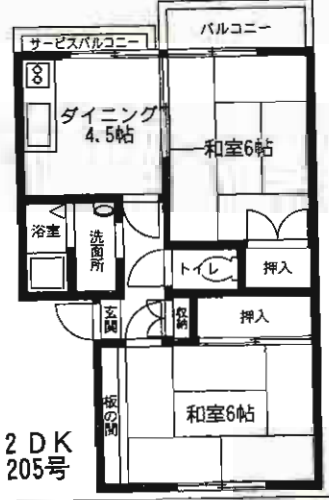
空 入居日即

電気 上・下水道 プロパンガス

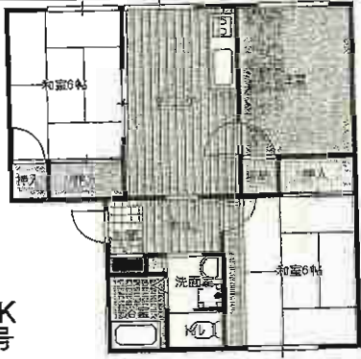
給湯 シャワー バルコニー シャンプードレッサー

火災保険別途加入要

鍵交換料...15,750円
保証会社加入要



2DK
205号



3DK
101号

・日当り・風通し良好
 ・浴室温度調節リモコン付
 ・豊富な収納スペース
 ・JR朽網駅
 徒歩10分

コーポ

JR朽網駅

101号室:3DK
205号室:2DK

賃料
101号室:5万円
205号室:4.2万円

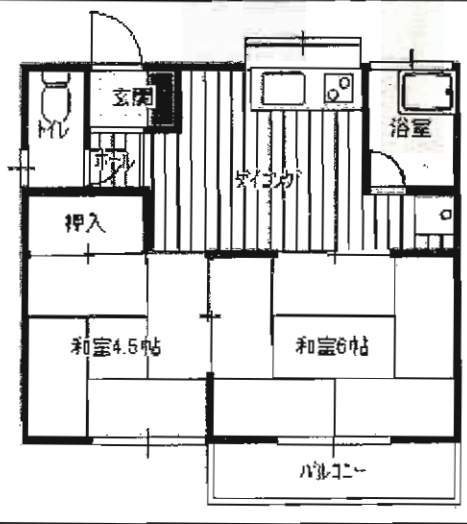
敷金0ヶ月 礼金1ヶ月

物件所在地	北九州市小倉南区朽網東2丁目14-5		
交通	JR日豊本線朽網駅 徒歩10分		
建物	建物名	タウニーヒライ101・205号	
	構造・規模	軽量鉄骨造2階建1・2階部分	
	使用部分面積	42m ² パルコニー面積1.5m ²	
	間取内訳	間取り図参照	
築年月	1988年2月	契約期間	2年
管理費等	なし		
駐車場	1台無料		
現況	空	入居日	即時
本体設備	電気 上・下水道 都市ガス エレベーター		
各戸設備	冷房 フローリング シャンプードレッサー		
保険等	火災保険加入要		
備考	鍵交換料...12,600円 保証会社加入要(全保連)		

山門荘 小倉南区中吉田

山門荘

- ★日当たり良好。
- ★景色良好。
- ★吉田団地入口バス停徒歩3分。
- ★騒音少なく静かに生活。



物件種目	貸アパート		
最寄駅	吉田団地入口バス停		
間取タイプ	2DK		
賃貸条件	賃料	35,000円	
		敷金0・礼金2ヶ月	
物件所在地	北九州市小倉南区中吉田6-11-23		
交通	西鉄バス吉田団地入口停 徒歩3分		
建物名	山門荘 102号室 202号室		
建構造・規模	木造2階建1・2階部分		
物使用部分面積	35㎡(約11.6坪)		
間取内訳	DK5、和6、和4.5		
築年月	1987年4月	契約期間	2年
管理費等	無し		
駐車場	1台付(軽・小型のみ) 無料		
現況	空	入居日	即時
本体設備	電気、プロパンガス、上下水道		
各戸設備	給湯、シャワー、バルコニー		
保険等	別途加入要		
備考	鍵交換料...15,750円 全保連(保証会社)加入要		