

※図面と異なる場合は現状を優先させていただきます。

# 売土地

事業用地・住宅用地

J R鹿児島本線折尾駅

土地面積 公簿3,575m<sup>2</sup>(1,081.43坪)

ほかに私道面積

価格 980万円

3.3m<sup>2</sup>単価

0.9万円

物件所在地 北九州市八幡西区大字浅川字下ノ和田1278番2

交通 J R鹿児島本線折尾駅 車で17分

北九州市営バス三ツ頭停 徒歩5分

土地権利	所有権	地目	山林
都市計画	市街化区域	用途地域	第1種低層住居専用地域
建ぺい率	50%	容積率	80%
他の法令上の制限	高さの最高限度10m・外壁後退1m		

地勢

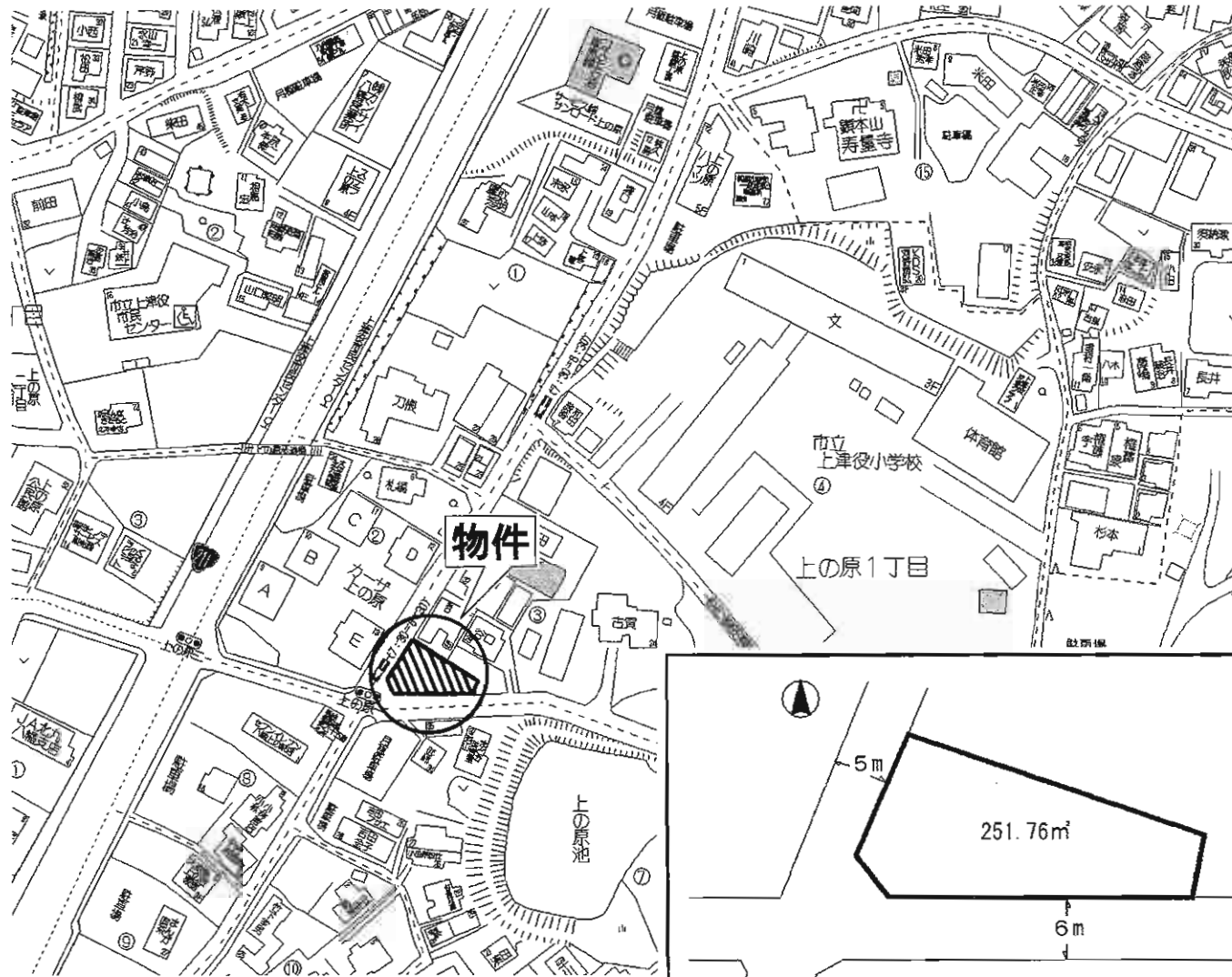
引渡条件 建築条件無・現況渡し

現況 山林 引渡日 即時

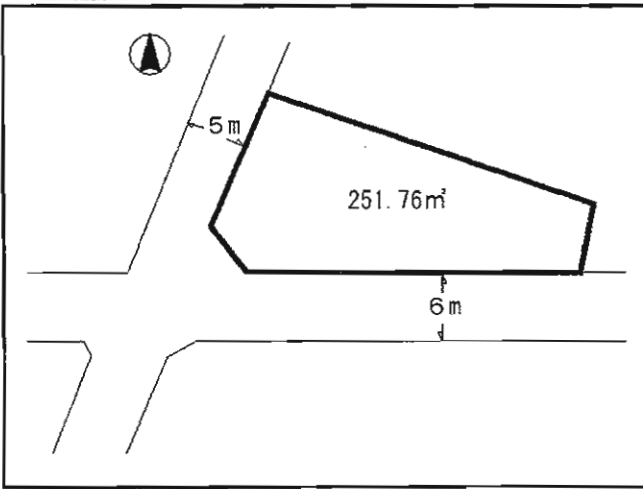
接道状況(角地・間口) 北側約3.7m公道間口約30m

設備 上下水道

備考 浅川小学校・浅川中学校区  
浅川城跡に所在の為、建築時に申請を要す。



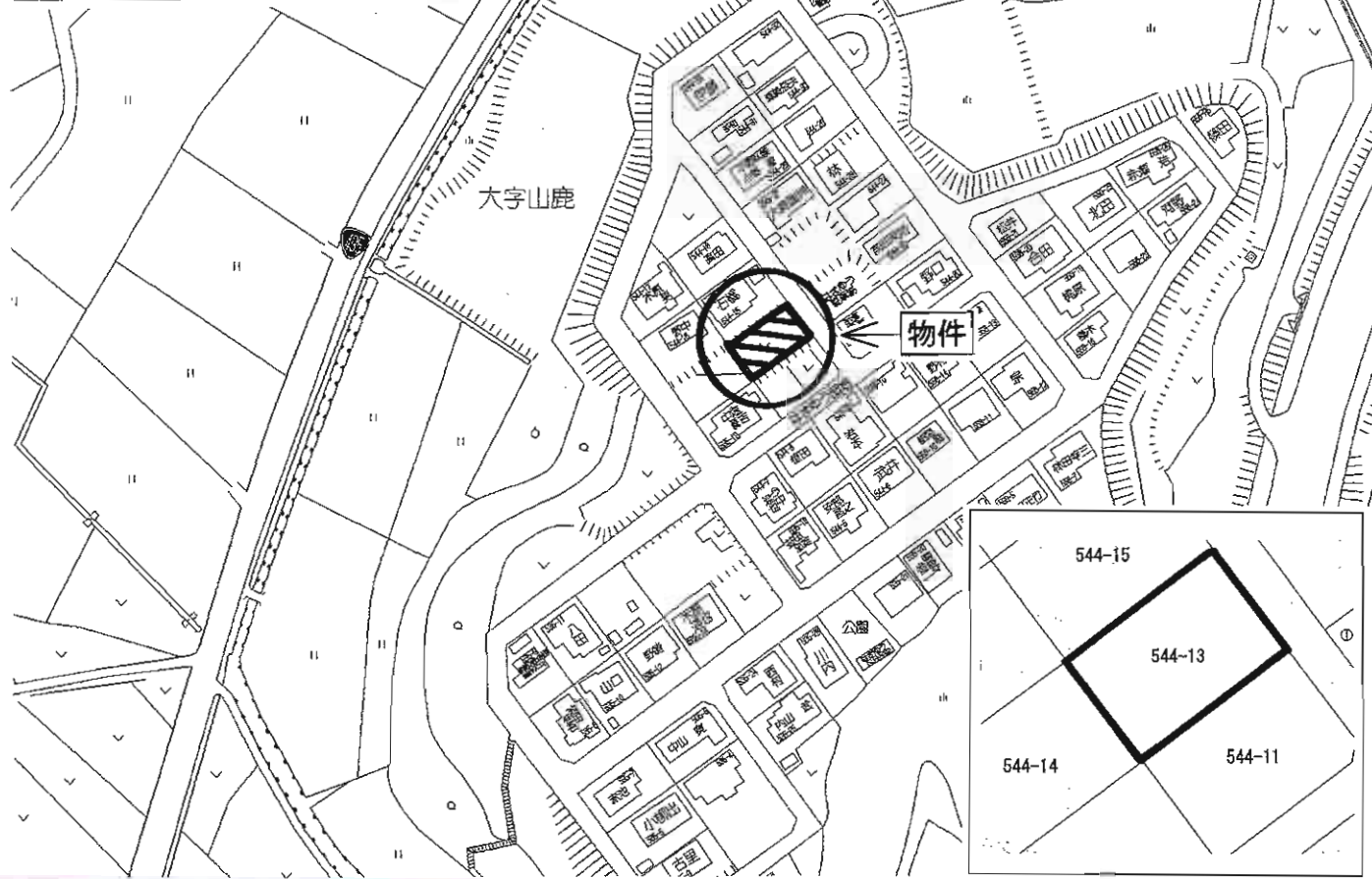
**☆南西の角地! 76.15坪!**



物件種目	<b>売土地</b>		
最適用途	住宅・店舗・事務所		
最寄駅	上津役市民センターバス停		
土地面積	251.76m <sup>2</sup> (76.15坪)	ほかに私道面積	
価格	<b>1,599万円</b>	3.3m <sup>2</sup> 単価	21万円
物件所在地	北九州市八幡西区上の原1丁目3-33		
交通	西鉄バス「上津役市民センター」停 徒歩2分		
土地権利	所有権	地目	宅地
都市計画	市街化区域	用途地域	第1種住居地域
建ぺい率	60%	容積率	200%
他の法令上の制限			
地勢			
引渡条件	現況渡し		
現況	更地	引渡日	即
接道状況(角地・間口)	南側 約6m(公道)に約24m接す 西側 約5m(公道)に約11m接す		
設備	電気、ガス、上下水道		
備考	上津役小、中校区 南西の角地		
	C-007		

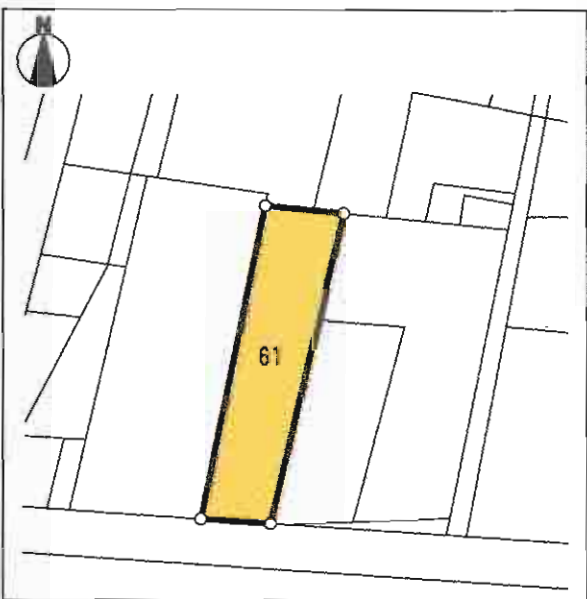


**売地**  
**遠賀郡芦屋町**  
**はまゆう団地**



物件種目	<b>売土地</b>		
最適用途	住宅用地		
最寄駅	西鉄バス「はまゆう団地」停		
土地面積	285.69m <sup>2</sup> (86.42坪)	ほかに私道面積	
価格	<b>500万円</b>	3.3m <sup>2</sup> 単価	
物件所在地	遠賀郡芦屋町大字山鹿平石544番13		
交通	西鉄バス「はまゆう団地」停 徒歩3分		
土地権利	所有権	地目	宅地
都市計画	市街化区域	用途地域	第1種低層住居専用地域
建ぺい率	40%	容積率	60%
他の法令上の制限			
地勢			
引渡条件	現況渡し		
現況	更地	引渡日	即
接道状況(角地・間口)	北東4.5m公道に14.6m接道		
設備			
備考			

# 売土地 / 戸畑区南鳥旗町

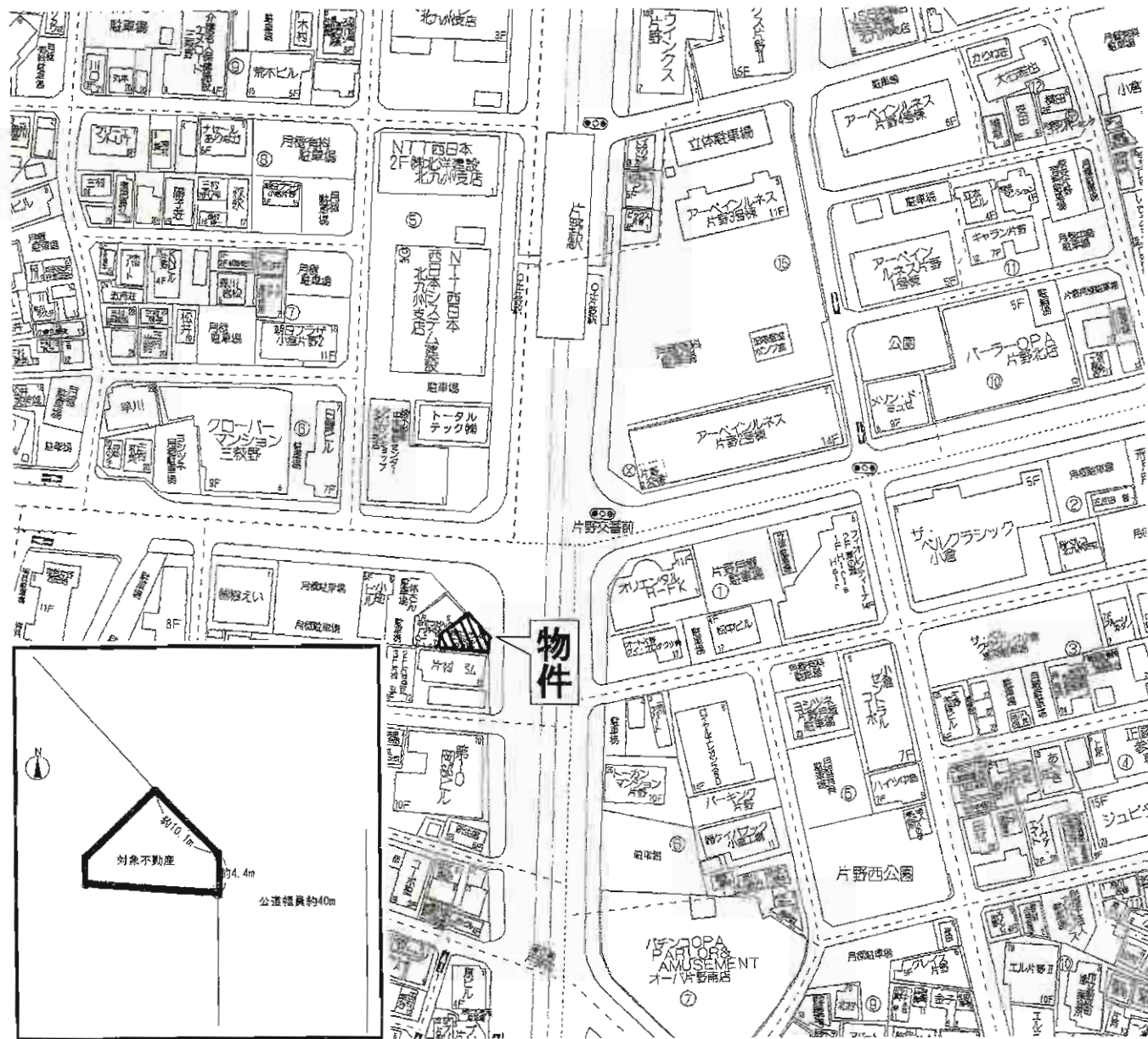


☆戸畑駅より徒歩2分!!  
 ☆サティ至近♪  
 ☆現在月極駐車場!!



種別	売地		
最適用途	ビル・住宅		
最寄駅	JR戸畑駅		
土地面積	315.94㎡(95.57坪)	ほかに私道面積	
価格	2,867万円	3.3㎡単価	30万円
物件所在地	北九州市戸畑区南鳥旗町2		
交通	JR鹿児島本線戸畑駅 徒歩2分		
土地権利	所有権	地目	宅地
都市計画	市街化区域	用途地域	商業地域
建ぺい率	80%	容積率	400%
他の法令上の制限	準防火地域		
地勢	平坦地		
引渡条件	相談		
現況	有料駐車場	引渡日	相談
接道状況(角地・間口)	南側約5m公道に間口8.38m接す		
設備	水洗・都市ガス		
備考			





# 売 地

## 事業用地

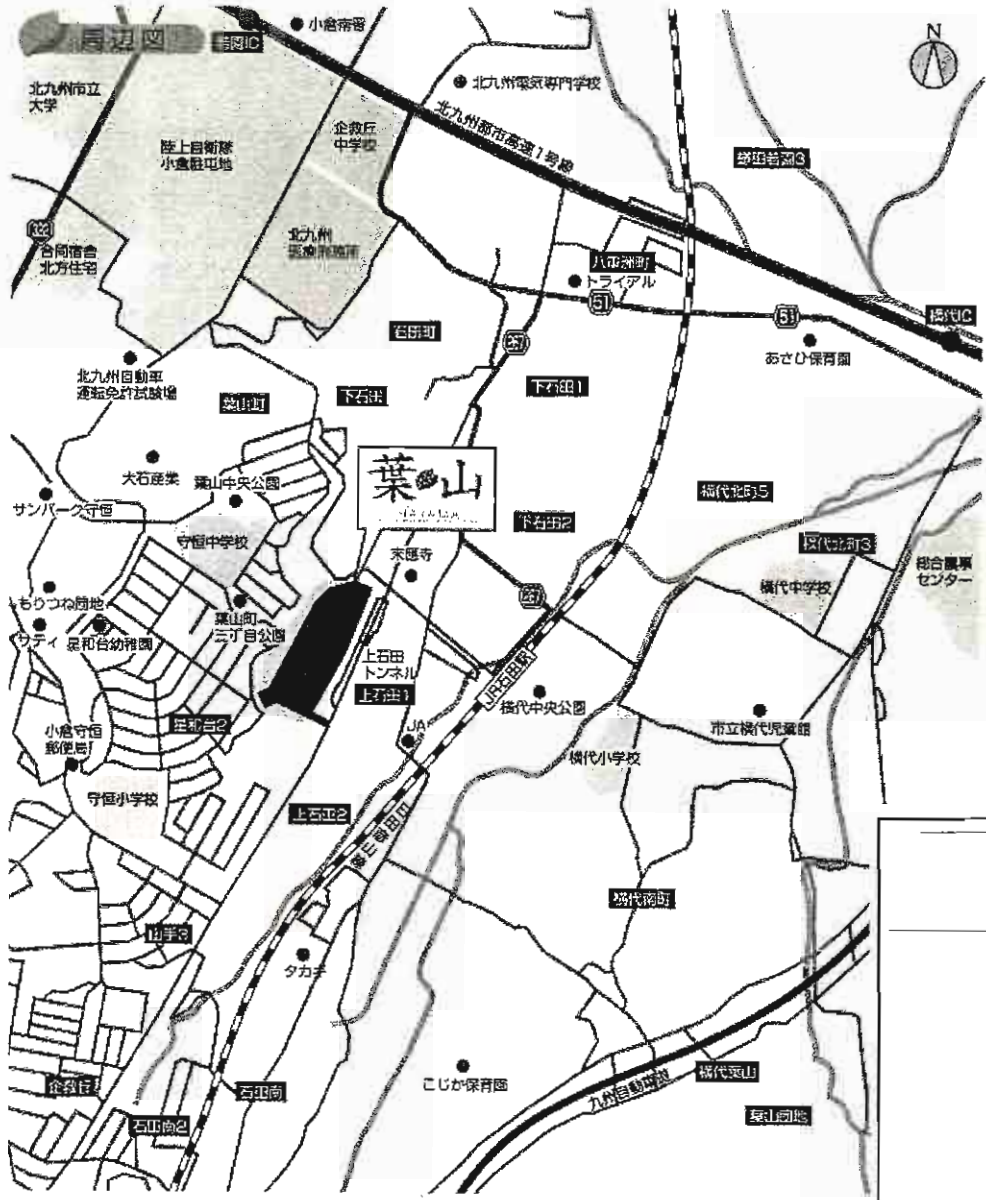
### モノレール片野駅

土地面積	112.66㎡	ほかに私道面積
価格	<b>2,280万円</b>	3.3㎡ 単価

物件所在地	北九州市小倉北区片野5丁目12番
-------	------------------

交通	モノレール片野駅 徒歩2分
----	---------------

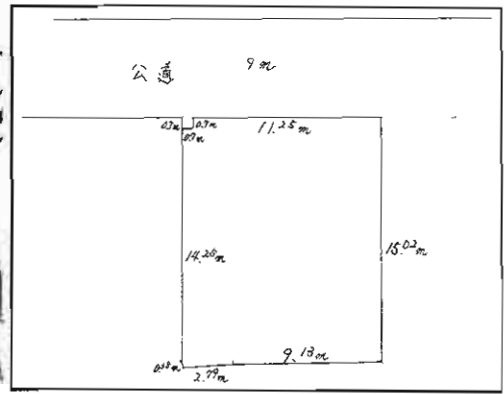
土地権利	所有権	地 目	宅地
都市計画	市街化区域	用途地域	商業地域
建ぺい率	80%	容積率	400%
他の法令上の制限			
地 勢			
引渡条件	相談		
現 況	更地(駐車場)	引渡日	相談
接道状況(角地・間口)			
設 備	水道(公営)、ガス(都市ガス)、汚水(本下水) 雑排水(本下水)		
備 考	埋蔵文化財包蔵地域内		



# 守恒小・中 学校区



JR石田駅  
徒歩5分!



物件種目	<b>売土地</b>		
最通用途	戸建用地		
最寄駅	JR日田彦山線石田駅		
土地面積	178.73㎡	ほかに私道面積	
価格	<b>1,405万円</b>	3.3㎡単価	26万円
物件所在地	北九州市小倉南区葉山町3丁目28 8号地		
交通	JR日田彦山線石田駅 徒歩5分		
土地権利	所有権	地目	宅地
都市計画	市街化区域	用途地域	第2種低層住居専用地域
建ぺい率	60%	容積率	100%
他の法令上の制限			
地勢	平地		
引渡条件	現況渡し		
現況	更地	引渡日	相談
接道状況(角地・間口)	西側公道9m 11.25m接道		
設備	九州電力・西部ガス・ジェイコム北九州 公営水道・公共下水道		
備考	※守恒小・中学校区 ※建築条件なし ※海拔は平均で約27mです		



# 売一戸建住宅



# 3DK

落ち着いた住環境

日当り良好

買い物便利



○西鉄高速バス停至近!!  
福岡市内へもアクセス良好



○近隣にセブンイレブン・ローソン・  
ハローデイ・ドラッグストアあり!!

## 木造平家建



物件種目	売家		
最寄駅 間取タイプ	西鉄バス岩崎停 3DK		
価格	800万円		
物件所在地	中間市弥生1丁目23-17		
交通	西鉄バス岩崎停 徒歩3分		
土地面積	249.31m <sup>2</sup> (75.41坪)	ほかに 私道面積	
建物	構造・規模	木造平家建	
	面積	延べ83.18m <sup>2</sup> (25.17坪)	
	間取内訳	3DK	
土地権利	所有権	地目	宅地
都市計画	市街化区域	用途地域	第1種住居地域
建ぺい率	60%	容積率	200%
他の法令上の制限			
築年月	昭和48年5月	駐車場	シャッター1台, 他スペースあり
現況	空	引渡日	即
建築確認番号			
接道状況 (角地・間口)	LPガス・上水道		
設備	下水道道路迂排管工事有り		
備考			



# 売 家



## 閑静な住宅街



★池田町バス停  
徒歩3分!!



値下げ!!

## 中古売家

J R 中間駅

3DK

720万円

物件種目	中古売家		
最寄駅	J R 中間駅		
間取タイプ	3DK		
価格	720万円		
物件所在地	中間市扇ヶ浦3丁目16-15		
交通	池田町バス停 徒歩3分		
土地面積	202.53m <sup>2</sup> (61.26坪)	ほかに	私道面積
建	構造・規模	木造平家建	
物	面積	82.44m <sup>2</sup> (24.93坪)	
	間取内訳	和4.5・6・6 DK9	
土地権利	所有権	地目	宅地
都市計画	市街化区域	用途地域	第1種低層住居専用地域
建ぺい率	50%	容積率	80%
他の法令上の制限			
築年月	昭和52年8月	駐車場	有
現況	空家	引渡日	即時
建築確認番号			
接道状況(角地・間口)			
設備			
備考			



**売家** - 青葉台西1丁目 -

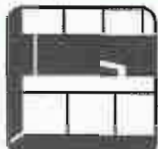
**ミサワホームのセラミック住宅**

☆ **閑静な住宅街!**  
☆ **日当り良好** ☀

**H22年8月内装リフォーム済!!**



市営バス  
**青葉台東より徒歩2分**



システムキッチン



ウォークインクローゼット



シャブードレッサー



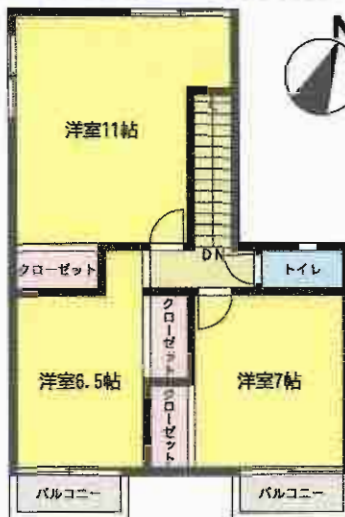
ウォシュレット



駐車場2台分



1階平面図



2階平面図

物件種目	<b>売家</b>		
最寄駅	市営バス「青葉台東」停		
間取タイプ	4LDK		
価格	1,880万円		
物件所在地	福岡県北九州市若松区青葉台西1丁目12		
交通	市営バス青葉台東停 徒歩2分		
土地面積	公簿236.18m <sup>2</sup>	ほか	に 私道面積
建物	構造・規模	軽量鉄骨造2階建	
	面積	115.72m <sup>2</sup>	
	間取内訳	和16 洋11・6.5・7 LDK16	
土地権利	所有権	地目	宅地
都市計画	市街化区域	用途地域	第1種低層住居専用地域
建ぺい率	40%	容積率	60%
他の法令上の制限			
築年月	1992年10月	駐車場	有(2台分)
現況	空家	引渡日	即時
建築確認番号			
接道状況(角地・開口)	北西6.0m		
設備	電気・都市ガス・水道・下水道・庭		
	トイレ2ヶ所・システムキッチン・ウォークインクローゼット・洗髪洗面化粧台		
備考	ミサワホームのセラミック住宅です。		
	◆収納多し!! ◆1・2Fウォシュレット付トイレあり!!		



売家—小倉南区下貫—

☆閑静な住宅街!

☆日当り良好☀️

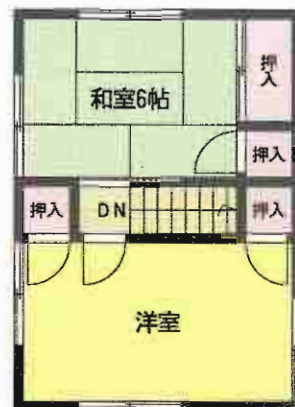
下貫大橋停より徒歩5分



内外装リフォーム済



1階



2階

売戸建住宅

「下貫大橋」バス停

4DK

1,280万円

福岡県北九州市小倉南区下貫4丁目12

下貫大橋バス停 徒歩5分

土地面積 公簿156.56m<sup>2</sup> ほか に私道面積

構造・規模 木造2階建

面積 84.82m<sup>2</sup>

間取内訳 和6・6・6・洋7.5・DK6

土地権利 所有権 地目 宅地

都市計画 市街化区域 用途地域

建ぺい率 50% 容積率 80%

他の法令上の制限

築年月 1987年3月 駐車場 有

現況 空家 引渡日 即時

建築確認番号

接道状況(角地・側口) 西側公道に11.0m接面

設備 洗髪洗面化粧台・出窓・電気

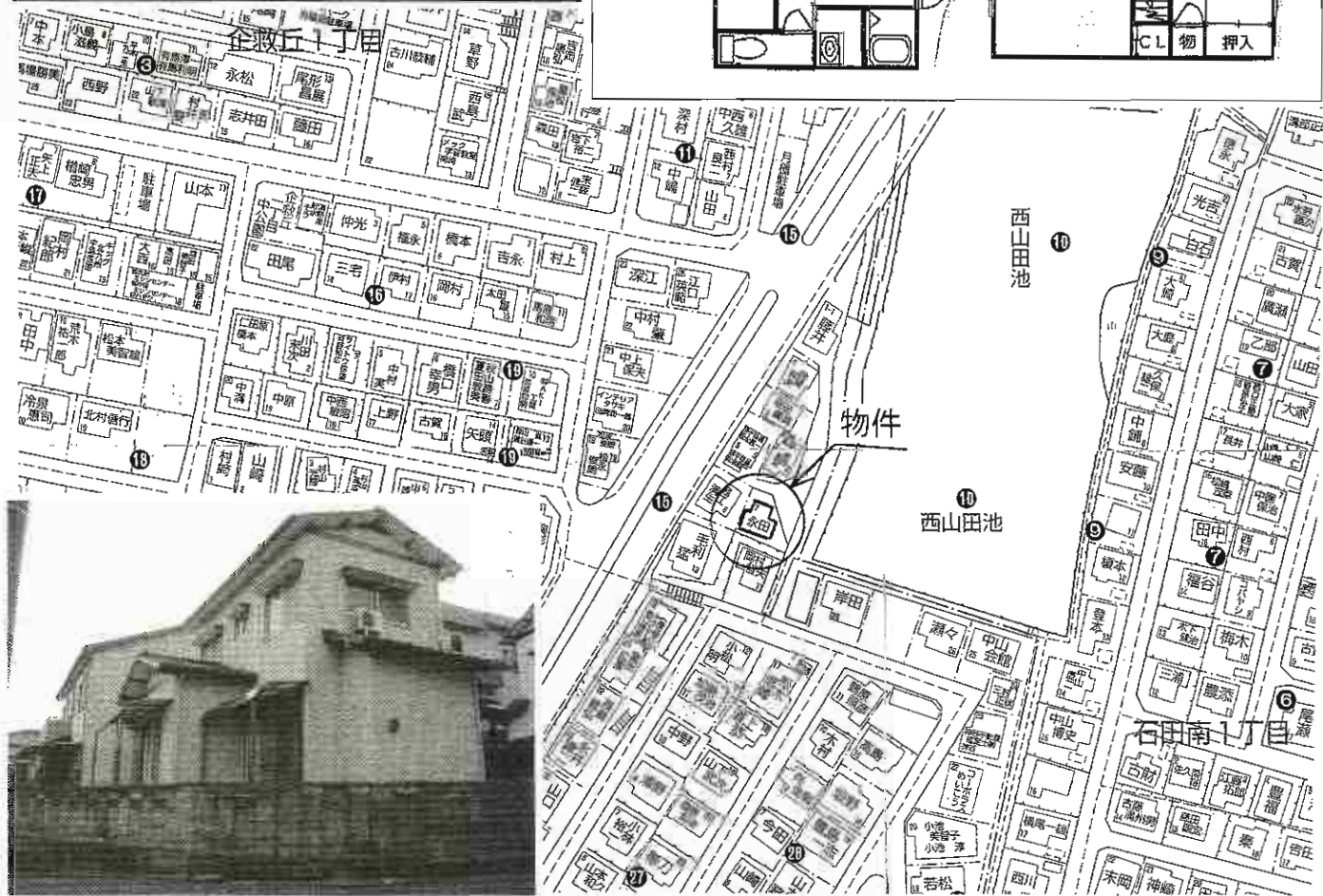
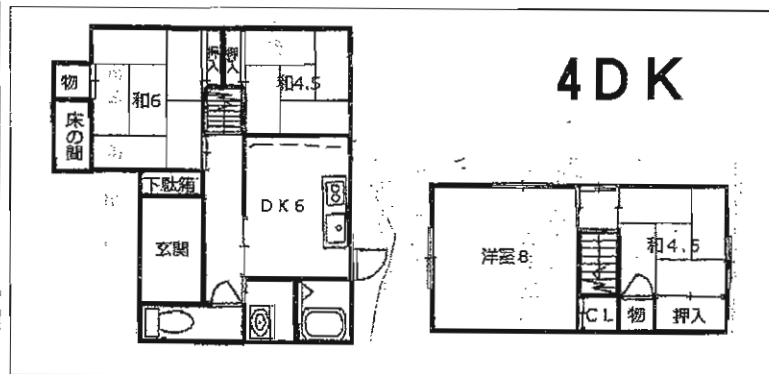
都市ガス・上水道・下水道・庭

H22年12月内外装リフォーム済

備考



モノレール企救丘駅 徒歩7分  
**土地 35坪**  
**建物 22.7坪**



**4DK**

# 売 家

モノレール企救丘

4DK

**880万円**

物件種目	モノレール企救丘		
最寄駅	モノレール企救丘		
間取タイプ	4DK		
価格	<b>880万円</b>		
物件所在地	北九州市小倉南区企救丘1丁目15		
交通	モノレール企救丘駅 徒歩7分		
土地面積	115.22m <sup>2</sup>	ほかに 私道面積	349m <sup>2</sup>
建物	構造・規模	木造2階建	
	面積	延べ75.28m <sup>2</sup>	
間取内訳			
土地権利	所有権	地目	宅地
都市計画	市街化区域	用途地域	第1種住居地域
建ぺい率	60%	容積率	200%
他の法令上の制限			
築年月	昭和53年3月	駐車場	1台
現況	空家	引渡日	相談
建築確認番号			
接道状況(角地・開口)	4m共有道		
設備	上下水道		
備考	企救丘小・守恒中校区		



# エクレール折尾Ⅰ

## 八幡西区友田1丁目



**3LDK**  
**B2 type**

- 専有面積……………68.14㎡(20.61坪)
- アルコーブ面積……0.87㎡(0.26坪)
- バルコニー面積……10.05㎡(3.04坪)
- 合計面積……………79.06㎡(23.91坪)

**西鉄バス「折尾中学校前」停徒歩1分**



★室内お手入れ良好!!



南向きバルコニー！日当たり良好！

物件種目	<b>売マンション</b>		
マンション名	エクレール折尾Ⅰ		
最高駅	JR折尾駅		
間取タイプ	3LDK		
価格	<b>730万円</b>		
物件所在地	北九州市八幡西区友田1丁目1-6-702号		
交通	西鉄バス折尾中学校前停 徒歩1分		
建物	構造・規模	鉄筋コンクリート造9階建7階部分	
	専有面積 (使用部分面積)	68.14㎡	バルコニー 面積 10.05㎡
間取内訳	和16・洋6・5帖・LDK12帖		
土地権利	所有権	用途地域	第1種住居地域
築年月	平成6年7月	総戸数	52戸
管理形態	隣かやしきエステートサービス	管理方式	管理人巡回
管理費	3,410円/月	修繕立金	6,820円/月
現況	空	引渡日	即
駐車場	1台有7,000円/月 No.12	施工会社	松尾建設㈱
本体設備	オートロック・EV		
各戸設備	給湯・シャワー・バルコニー		
備考	新築購入の為売却 折尾東小・折尾中学校区 平成23年度固定資産税 年間89,900円		





# ルミエールハイツ青山

## —入幡西区青山3丁目—



内装  
リフォーム  
相談可!



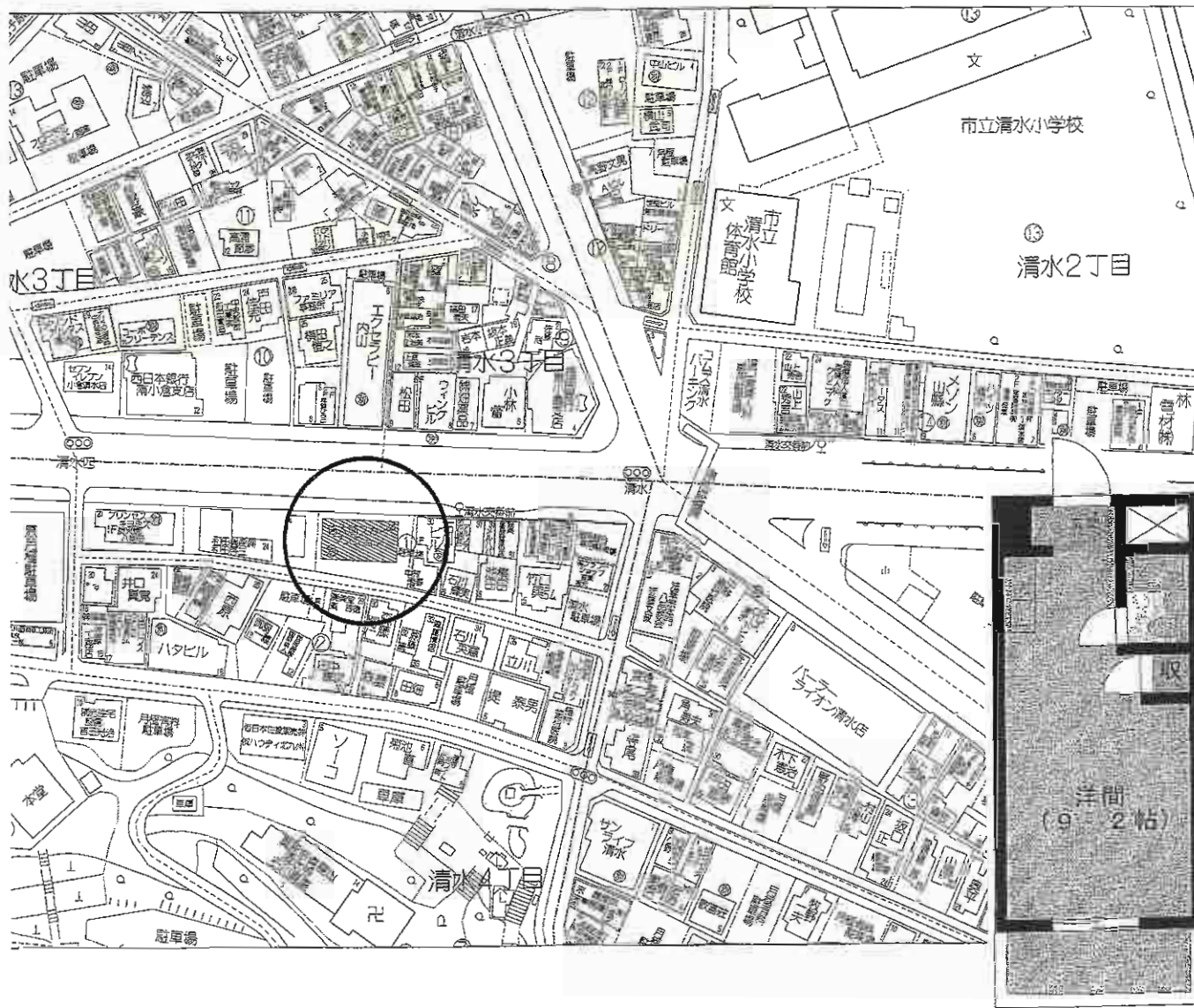
日当り良好



テラス付

物件種目	売マンション		
マンション名	ルミエールハイツ青山		
最寄駅	筑豊電鉄萩原駅		
間取タイプ	3LDK		
価格	880万円		
物件所在地	福岡県北九州市八幡西区青山3丁目9-1		
交通	筑豊電鉄萩原駅 徒歩10分 西鉄バス穴生中学校前停 徒歩4分		
建物	構造・規模	RC造4階建地下1階1階部分	
	専有面積 (使用部分面積)	壁芯77.76㎡	バルコニー 南向き 8.64㎡
	間取内訳	和6・6・洋8・LDK18	
土地権利	所有権	用途地域	第1種中高層住居専用地域
築年月	1986年12月	総戸数	17戸
管理形態	自主管理	管理方式	自主管理
管理費	8,970円/月	修積金	11,660円/月
現況	空家	引渡日	即時
駐車場	空無	施工会社	九鉄工業
本体設備	エレベーター・都市ガス・オートロック・専用庭・テラス		
各戸設備	システムキッチン・収納スペース・給湯・室内洗濯機置場・洗髪洗面化粧台		
備考	内装リフォーム相談可 テラス使用料月500円		





# 売マンション

歯大前スカイマンション

J R南小倉駅

1 R

250万円

北九州市小倉北区清水4丁目1番26-210号

清水交差点バス停 徒歩1分

構造・規模 鉄骨鉄筋コンクリート造陸10階建2階部分  
 専有面積 (使用部分面積) 20.16m<sup>2</sup> (6.09坪) バルコニー 面積  
 間取内訳 左記

土地権利	所有権	用途地域	商業地域
築年月	昭和61年3月	総戸数	117戸
管理形態	委託管理(全部)	管理方式	巡回
管理費	4,920円/月	修積立金	無
現況	空	引渡日	即時
駐車場	無	施工会社	
本体設備	エレベーター		
各戸設備	給湯・シャワー		

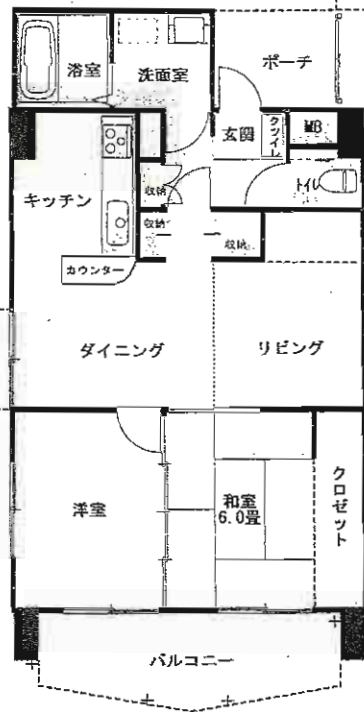
備考



# 明和町



サンモリッツ小倉Ⅲ 201号室

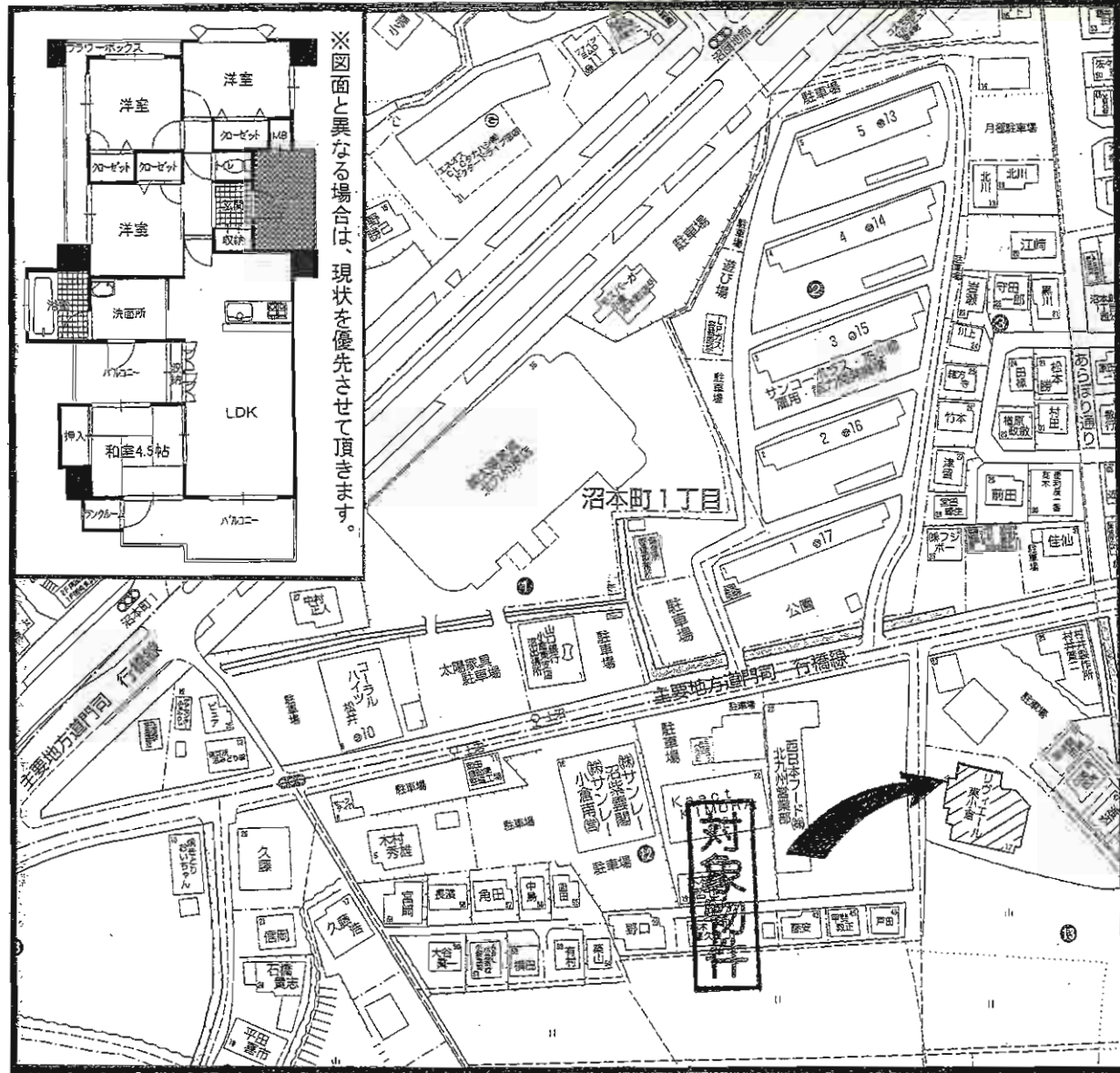


北九州メディアアドーム  
(小倉駅前南口)

対象物件

# 生活便利

物件種目	<b>中古売マンション</b>		
マンション名	サンモリッツ小倉Ⅲ		
最寄駅	JR小倉駅		
間取タイプ	3DK		
価格	<b>730万円</b>		
物件所在地	北九州市小倉北区明和町7番1		
交通	西鉄バス明和町停 徒歩4分		
建物	構造・規模	鉄骨鉄筋コンクリート造12階建2階部分	
	専有面積 (使用部分面積)	59.13m <sup>2</sup>	バルコニー 面積
	間取内訳	間取図参照	
土地権利	所有権	用途地域	近隣商業地域
築年月	平成5年4月	総戸数	44戸
管理形態	全部委託	管理方式	巡回
管理費	6,400円/月	修積立金	8,600円/月
現況	空	引渡日	相談
駐車場	無	施工会社	
本体設備	オートロック・エレベーター		
各戸設備			
備考			



# 売マンション

## リヴィエール東小倉

### JR下曾根駅

### 4LDK

## 1,780万円

物件所在地 北九州市小倉南区沼南町一丁目13番17-901号

交通 西鉄バス上沼停 徒歩3分

建物 構造・規模 鉄骨鉄筋コンクリート造陸屋根9階建9階部分

専有面積 (使用部分面積) 78.81m<sup>2</sup>(23.84坪)

バルコニー 面積

間取内訳 LDK16帖 和4.5帖 洋4.5×2.5.5

土地権利 所有権 用途地域 準工業地域

築年月 平成15年1月 総戸数 33戸

管理形態 委託管理(全部) 管理方式 巡回

管理費 5,890円/月 修繕立金 7,470円/月

現況 空室 引渡日 即時

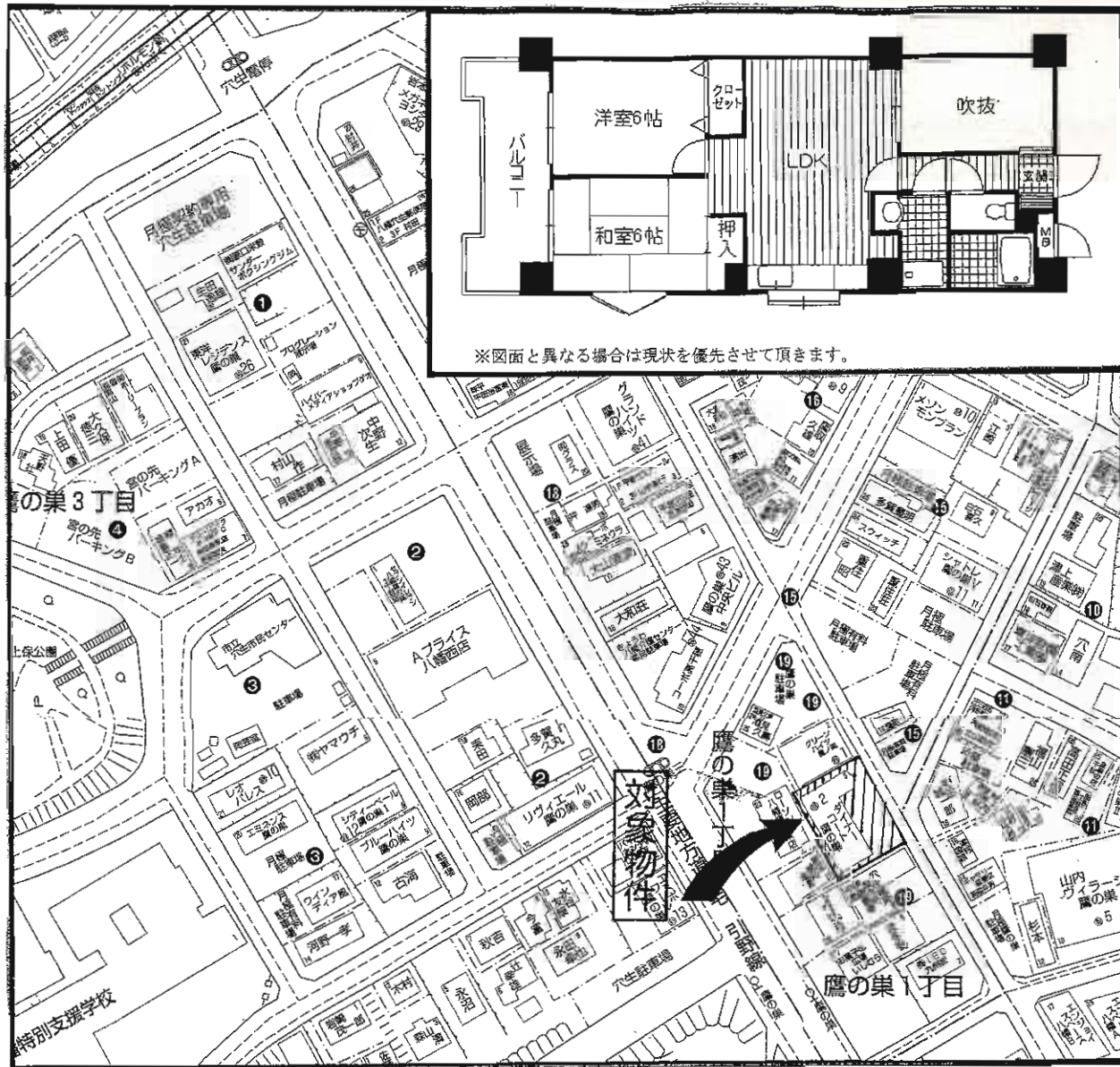
駐車場 有 8,000円/月 施工会社

本体設備 EV・上下水道・都市ガス

各戸設備 システムキッチン・バルコニー

備考 平成23年3月内装リフォーム済!  
(クロス・畳・襖張替え他)  
最上階!眺望良好!日当たり良好!  
沼小(約500m)・沼中学校(約700m)





※図面と異なる場合は現状を優先させていただきます。

# 売マンション

## ダイナコート鷹の巣

### JR黒崎駅

### 2LDK

### 540万円

物件種目	マンション系	
最寄駅	JR黒崎駅	
間取タイプ	2LDK	
価格	540万円	
物件所在地	北九州市八幡西区鷹の巣一丁目19番3-504号	
交通	筑豊電鉄穴生駅 徒歩4分	
	西鉄バス鷹の巣停 徒歩1分	
建物	構造・規模	鉄筋コンクリート造8階建5階建
	専有面積 (使用部分面積)	47.38㎡(14.33坪) バルコニー 面積 7.19㎡
	間取内訳	LDK12・和室6帖・洋室6帖
土地権利	所有権	用途地域 近隣商業地域
築年月	平成3年12月	総戸数 31戸
管理形態	委託管理(全部)	管理方式 巡回
管理費	6,600円/月	修繕積立金 3,570円/月
現況	賃貸中	引渡日 即時
駐車場	有 空有 7,000円/月	施工会社
本体設備	オートロック・上下水道・エレベーター	
各戸設備	シャンプードレッサー・ウォシュレット	
備考	収益物件(オーナーチェンジ) 年間想定収益54万円・想定利回り10% 角部屋で明るい間取り!交通・買物便利。	

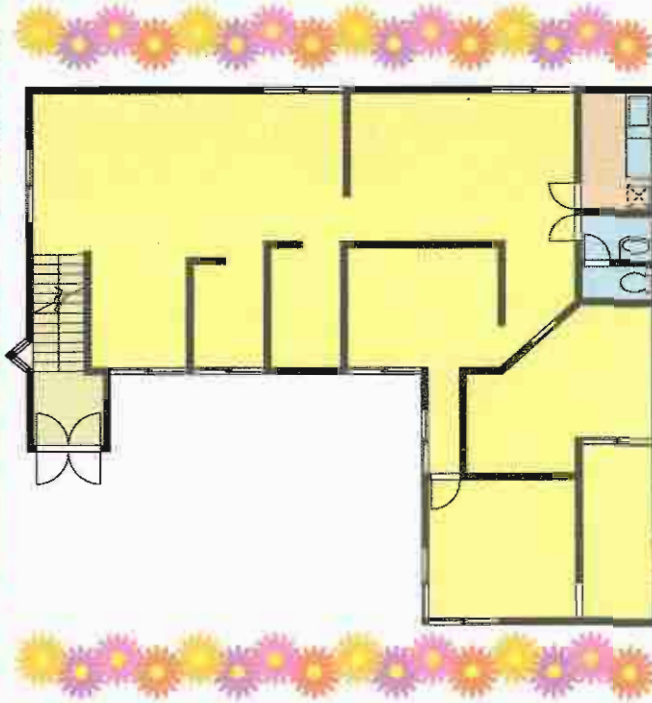


# 売倉庫付事務所

戸畑区西大谷



新事業所に移転の為、売却です!!



閑静な住宅街にある  
売事務所です!!



倉庫付物件です!!  
ぜひ一度ご覧下さい!!

# 売倉庫付事務所

J R 戸畑駅

3,500万円

物件種別	売倉庫付事務所		
最寄駅	J R 戸畑駅		
価格	3,500万円		
物件所在地	北九州市戸畑区西大谷二丁目9-20		
交通	西鉄バス市営住宅前停 徒歩1分		
土地面積	315.34㎡ 95.39坪	ほかに 私道面積	無し
建物	構造・規模	軽量鉄骨造2階建1・2階部分	
	面積	延べ 224.47㎡	
	建物名		
土地権利	所有権	施工会社	
総戸数		築年月	平成4年12月
都市計画	市街化区域	用途地域	第一種中高層住居専用地域
建ぺい率	60%	容積率	200%
他の法令上の制限			
現況	空	引渡日	相談
駐車場	有 6台		
接道状況 (海通・開口)	東側約6m幅員公道に約7m・南側約6m幅員公道に約20m接す		
設備			
備考			



# 売ビル

小倉北区  
下道津5丁目



西鉄バス 下道津停  
徒歩1分



どちらでも  
ご使用頂けます!!



県道270号  
に面し諸事便利!



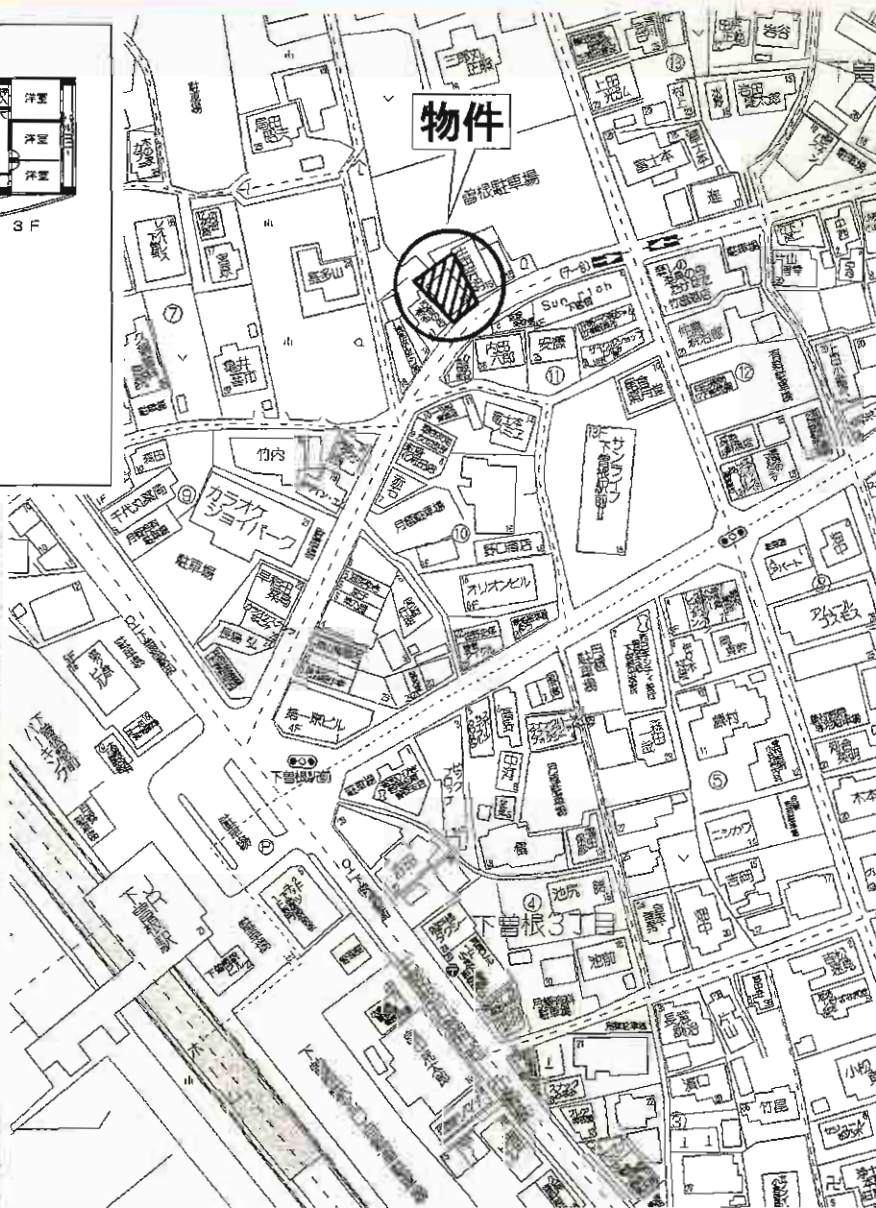
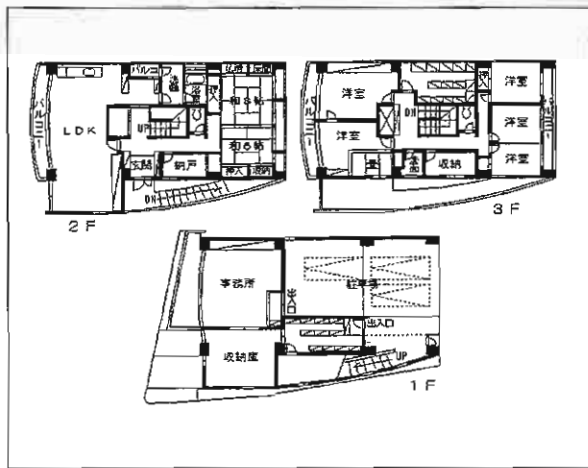
# 売ビル

J R南小倉駅

2,500万円(税込)

物件種目	売ビル		
最寄駅	J R南小倉駅		
価格	2,500万円(税込)		
物件所在地	北九州市小倉北区下道津五丁目10番34号		
交通	西鉄バス下道津停 徒歩1分		
土地面積	公簿149.50m <sup>2</sup> (45.22坪) 実測158.56m <sup>2</sup> (47.96坪)	ほか	に 私道面積
建物	構造・規模	鉄筋コンクリートブロック造陸屋根一部木造瓦葺3階建	
	面積	延べ 369.20m <sup>2</sup> (111.68坪)	
建物名			
土地権利	所有権	施工会社	
総戸数		築年月	昭和44年3月
都市計画	市街化区域	用途地域	商業地域
建ぺい率	80%	容積率	400%
他の法令上の制限	準防火地域		
現況	一部賃貸中	引渡日	相談
駐車場	無		
接道状況(角地・間口)	北西側 約21.98m(公道) 間口約12.70m		
設備			
備考	一部賃貸中(写真館、賃料月額10万円、預り敷金無し)		

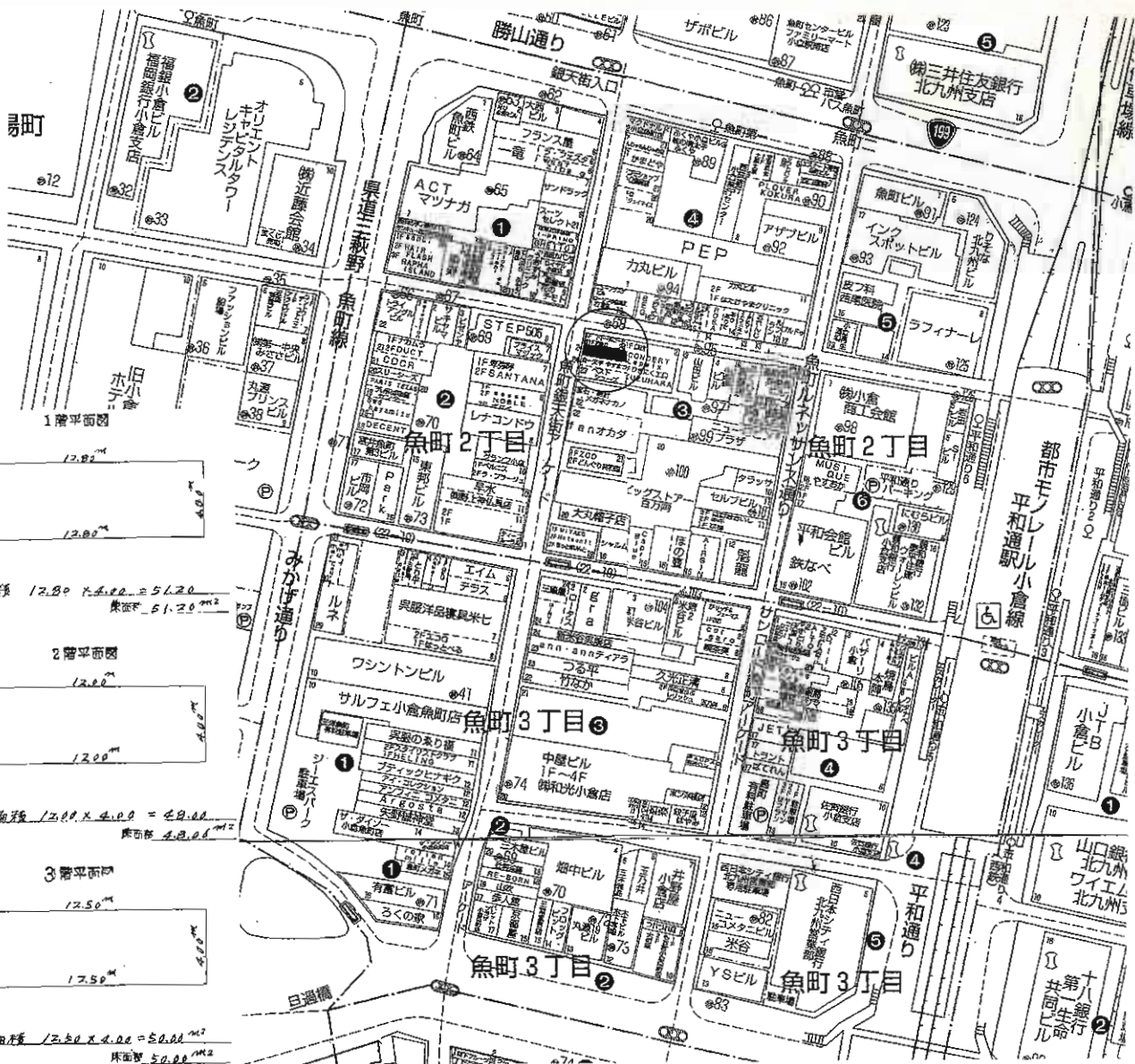




物件種目	<b>店舗付住宅</b>		
最寄駅	JR下曾根駅		
価格	<b>5,500万円</b>		
物件所在地	北九州市小倉南区下曾根1丁目6番16号		
交通	JR下曾根駅 徒歩3分		
土地面積	235.72m <sup>2</sup> (70.59坪)	ほか に 私道面積	
建物	構造・規模	鉄筋コンクリート造3階建	
	面積	計 473.22m <sup>2</sup>	
	建物名		
土地権利	所有権	施工会社	
総戸数		築年月	平成5年3月
都市計画	市街化区域	用途地域	近隣商業地域
建ぺい率	80%	容積率	200%
他の法令上の制限	準防火地域		
現況	居住中	引渡日	相談
駐車場	4台		
接道状況(角地・間口)	南東側 約6.7m(公道)に8.0m接す		
設備			
備考	曾根東小学校、曾根中学校校区 1F 店舗、事務所 2・3F 7LDK+3S 地目:宅地		

A-015





# 貸店舗(一棟貸し)

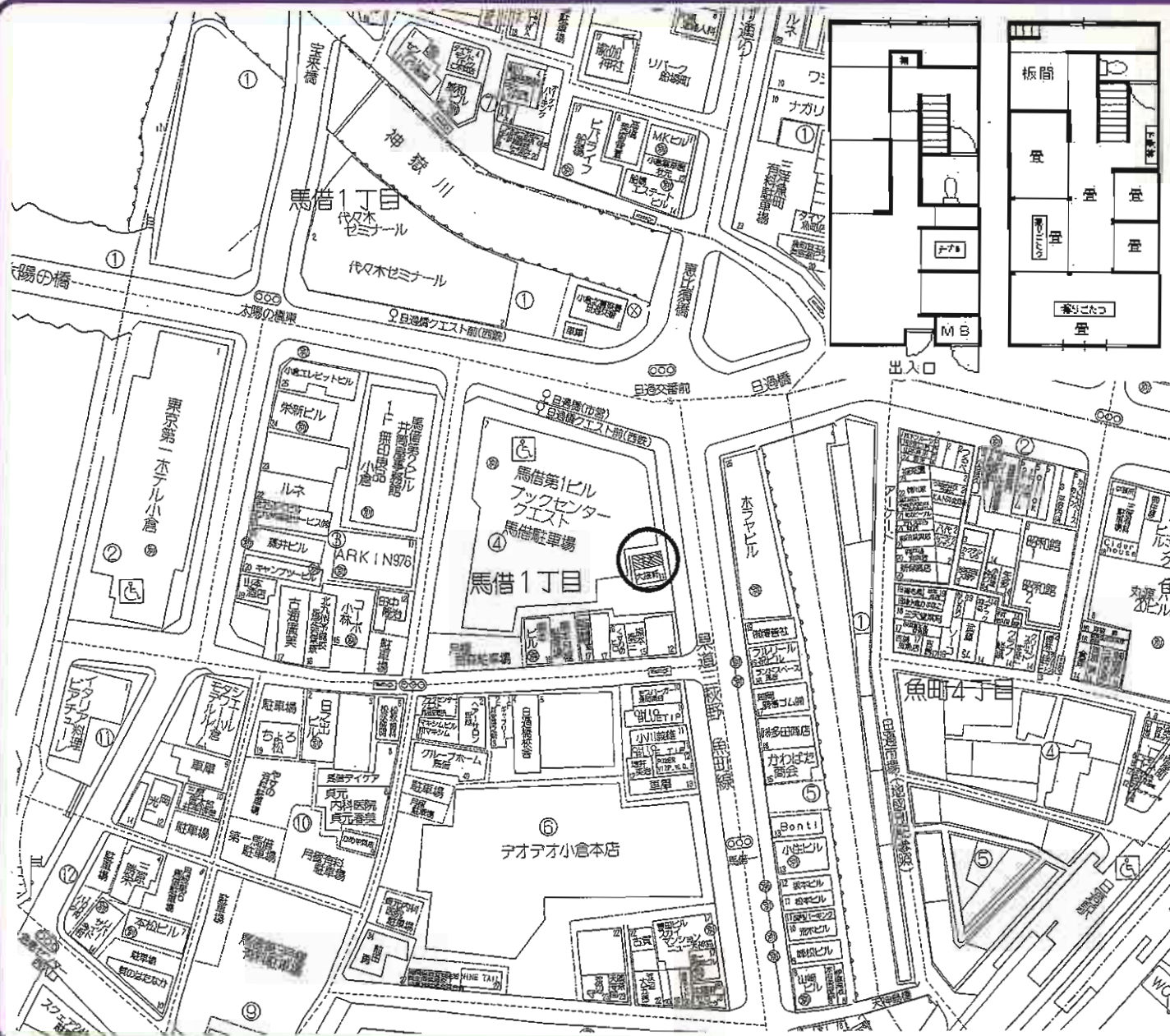
最寄駅 **J R小倉駅**

賃料 **556,500円(税込)**

敷金**6ヶ月(敷引3ヶ月)**

物件種目	貸店舗(一棟貸し)	
最寄駅	J R小倉駅	
賃料	556,500円(税込)	
敷金	6ヶ月(敷引3ヶ月)	
物件所在地	北九州市小倉北区魚町二丁目3番24号	
交通	J R鹿児島本線小倉駅 徒歩7分	
建物名		
構造・規模	鉄筋コンクリートブロック造3階建	
使用部分面積	1階51.20㎡ 2階48.00㎡ 3階50.00㎡ 合計149.20㎡	
築年月	昭和44年6月20日	契約期間 3年
管理費等	なし	
土地面積		用途地域 商業地域
駐車場	なし	
現況	賃貸中	引渡日 平成23年6月上旬
接道状況	(角地・開口)	
本体設備		
各戸設備		
備考	アーケード負担金 38,670円 町内会費 3,000円 組合出資金 10,000円 入町費 10,000円	





# 貸店舗

JR小倉駅

賃料 **210,000**円(税込)

敷金**0**ヶ月、礼金**2**ヶ月

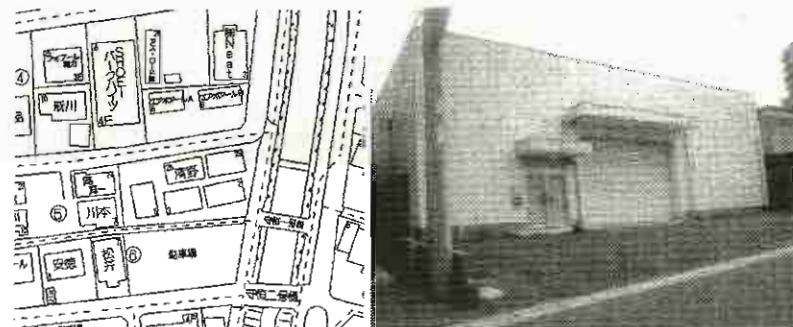
北九州市小倉北区馬借1丁目4番10号

西鉄バス旦過クエスト前停 徒歩1分

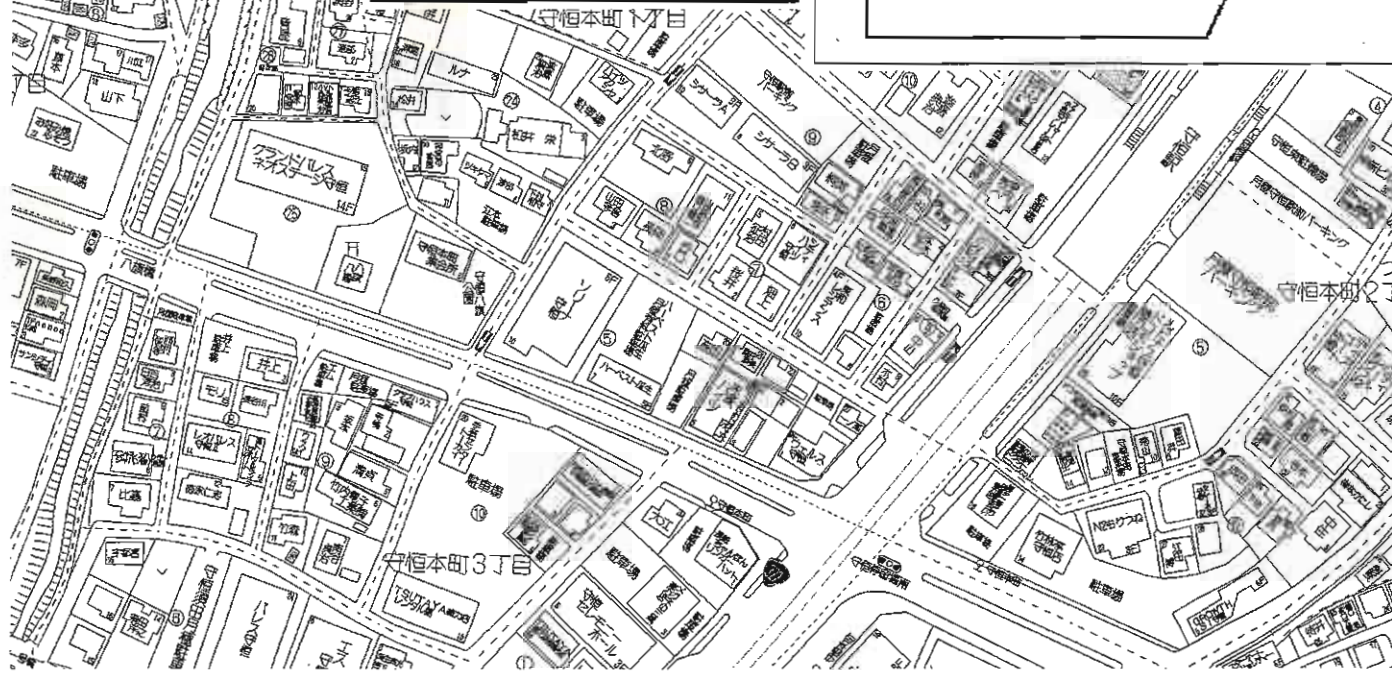
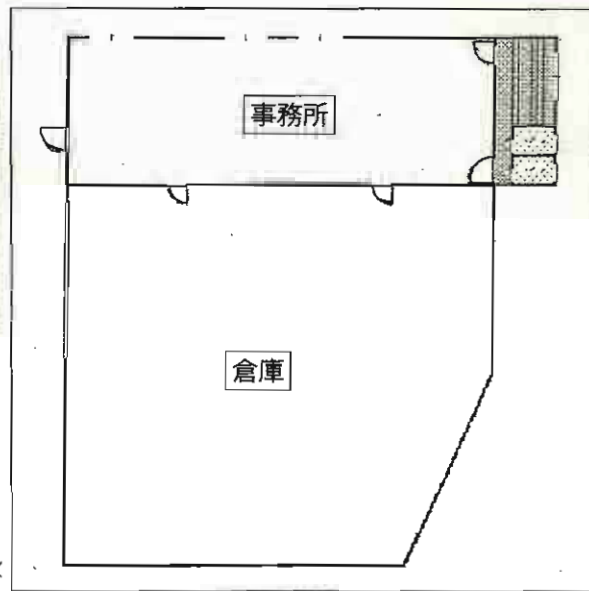
建物名	馬借貸店舗
建 構造・規模	木造瓦葺2階建1・2階部分
物 使用部分面積	1F 12.5坪 2F 12.5坪 約82m <sup>2</sup>

築年月	不詳	契約期間	2年自動更新
管理費等	なし		
土地面積	用途地域		
駐車場	なし		
現 況	空	引渡日	即
接道状況 (角地・間口)			
本体設備	九州電力・上下水道・ガス		
各戸設備			
備 考	空調なし		





**駐車場  
6~7台可!**



物件種目	<b>貸事務所付倉庫</b>		
最寄駅	モノレール守恒駅		
賃貸条件	賃料	<b>273,000円</b>	
	敷金	<b>4ヶ月 敷引4ヶ月</b>	
物件所在地	北九州市小倉南区徳力新町1-7-14		
交通	モノレール守恒駅 徒歩5分		
建物	建物名		
	構造・規模	鉄骨造スレート葺平屋建	
使用部分面積	使用部分面積	239.17㎡	
		事務所約21坪 倉庫約51坪	
築年月	平成3年1月	契約期間	2年
管理費等	無し		
土地面積	395.95㎡	用途地域	
駐車場	物件付無料 6~7台可		
現況	空	引渡日	即
接道状況(角地・間口)			
本体設備	電気 上・下水道 プロパンガス		
各戸設備			
備考			



八幡西区浅川学園台  
浅川学園台貸家

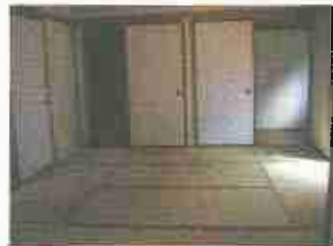


充実した住環境!!



H22年5月内外装リフォーム済み!!  
ユニットバス・洗面化粧台  
トイレ新品交換済み♪

人気のエリア



物件種目	貸家		
最寄駅	JR折尾駅		
間取タイプ	5SLDK		
賃貸条件	賃料	100,000円	
	敷金なし 礼金3ヶ月		
所在地	北九州市八幡西区浅川学園台1丁目19-15		
交通	JR鹿児島本線折尾駅 バス乗車11分浅川小学校前 徒歩4分		
建物	建物名	浅川学園台貸家	
	構造・規模	木造 2階建	
	使用部分面積	131.51㎡	
間取内訳	和6・6・8	洋5・6	LDK17 S3
築年月	1990年7月築	契約期間	2年
管理費等	なし		
駐車場	有 2台付き		
現況	空	入居日	即時
本体設備			
各戸設備	温水洗浄便座、システムキッチン、カウンターキッチン、床暖房		
保険	加入義務要		
備考	ペット不可!		
	全保連加入要 月額賃料の80% 鍵交換(任意)25,000円		



# 八幡西区幸神 シャトレ幸神東A・B棟

諸事便利な立地

ホームセンターダイキ  
デオデオ・ハローディ  
スピナ至近!!



黒畑小学校  
熊西中学校  
校区内



A101 2DK 34.86m<sup>2</sup>



A103 1K 18.62m<sup>2</sup>



A302 2K 28.18m<sup>2</sup>



B101 2DK 32.66m<sup>2</sup>

## 賃貸マンション

バス大畑停

1K・2K・2DK

賃料 A101 42,000円 A302 40,000円  
A103 28,000円 B101 41,000円

敷金なし・礼金なし

北九州市八幡西区幸神2丁目3-12

バス大畑停 徒歩2分

建物名 シャトレ幸神東A・B棟  
構造・規模 RC造3階建1・3階部分  
使用部分 左記参照  
間取内訳 間取図参照

築年月	1987年9月	契約期間	2年
管理費等	共益費2,000円		
駐車場	近隣有 6,300円		
現況	空家	入居日	即時
本体設備			
各戸設備	エアコン・給湯器(LPガス)・ユニットバス(シャワー付)・J:COM		
保険等	要21,000円/2年		
備考	鍵交換代13,000円 水道代:1K 1,470円/月 2K以上 2,100円/月 ※その他空室有り1B-105号室、B-305号		

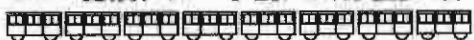


# 賃貸マンション ルネックスII

ペット可



西鉄バス化成アパート前バス停徒歩1分



## 全室バリアフリー!!

### ☆北九州市特定優良賃貸住宅



「特定優良賃貸住宅制度」は、人口の著しく減少している地域に、優良なファミリー向けの賃貸住宅の供給を促進するために、北九州市が数年前より、取組の一環を推進する制度です。



202号  
74,000円  
402号  
68,000円

A TYPE  
3LDK



B TYPE 506号  
80,000円



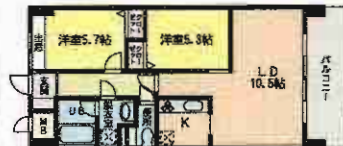
C TYPE 403号 503号  
503号  
66,000円

C TYPE  
2LDK



404号 (4/14)  
66,000円  
304号  
65,000円

D TYPE  
2LDK



※( )内の日付は空予定日

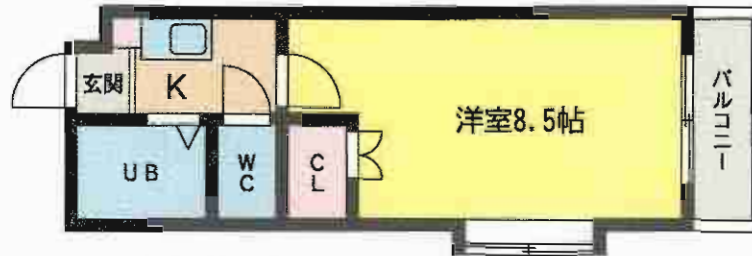
物件種目	賃貸マンション (北九州市特定優良賃貸住宅)	
最寄駅	JR黒崎駅	
間取タイプ	2LDK・3LDK	
賃料	左記	
貸賃条件	敷金3ヵ月	
物件所在地	北九州市八幡西区岸の浦1丁目13-73	
交通	JR黒崎駅 徒歩13分	
建物	建物名	ルネックスII
	構造・規模	RC造8階建
	使用部分面積	2LDK 59.40㎡・3LDK 68.04㎡
	間取内訳	間取図参照
築年月	H18年12月	契約期間 2年
管理費等	共益費4,000円/月	
駐車場	普通車10,500円・8,400円 軽9,450円(要確認)	
現況	空	入居日 即
本体設備	オートロック・EV・LPG・バリアフリー・BSアンテナ・CATV	
各戸設備	給湯・シャワー・バルコニー・システムキッチン・24時間換気システム	
保険等	加入義務要	
備考	ペット相談可(ペットは室内小型犬又は猫一匹まで) ※入居資格有 Bフレックス対応	



# 賃貸マンション/サンハイツ岡田(1K)



優れた利便性・理想の住環境



空室: 103・105・106・203・204・303・401  
(角) (角)



- ☆黒崎市街の好立地!
- ☆周辺には「学・商・医」  
全てそろってます。諸事便利!
- ☆エアコン付き♪

西鉄バス「熊手四ツ角」停徒歩2分

## 賃貸マンション

最寄駅	JR黒崎駅		
間取タイプ	1 K		
賃料	1・6号タイプ(角)	3.6万円	
	2~5号タイプ(中)	3.5万円	
敷金条件	敷金0ヶ月(4月末申込分まで)		
物件所在地	北九州市八幡西区岡田町3-22		
交通	西鉄バス熊手四ツ角停 徒歩2分		
建物	建物名	サンハイツ岡田	
	構造・規模	RC造4階建1、2、4階部分	
	使用部分面積	21.40㎡	
	間取内訳	洋8.5・K	
築年月	2000年3月	契約期間	2年
管理費等	3,000円		
駐車場	有 8,400円(現在空無)		
現況	空家	入居日	即時
本体設備	エレベーター・CATV・プロパンガス		
各戸設備	B.T脱・トイレ給湯・シャワー・収納スペース・洗濯機置場・エアコン・バルコニー・フローリング		
保険等	要 2年 16,000円		
備考	管理方式: 巡回管理 保証会社加入要 賃貸保証加入要 1年未満の解約の場合は違約金として賃料の1ヶ月分要 ペット可!(1匹のみ) 敷金3ヶ月(3) (室内小型犬) 賃料38,000円 共益費3,000円 (猫) 賃料38,000円 共益費5,000円		



# RexValley - 通谷1丁目 -

ショッピングモール中間至近!



**通谷電停 徒歩1分!!**



**駐車場敷地内有!!**

★広々クローゼット★

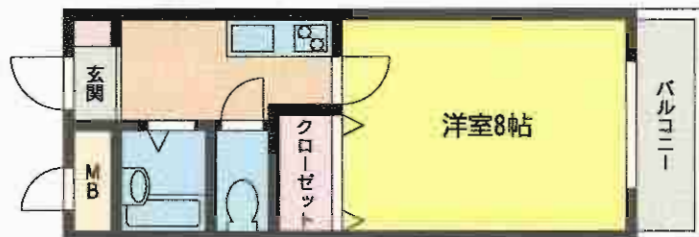


室内洗濯機置場

システムキッチン



**即入居可!**



※現況優先



♪ 利便性 & 眺望良好 ♪



## 貸アパート

「通谷」電停

1 K

賃料 **40,000円**

敷金**2ヶ月**・敷引**2ヶ月**

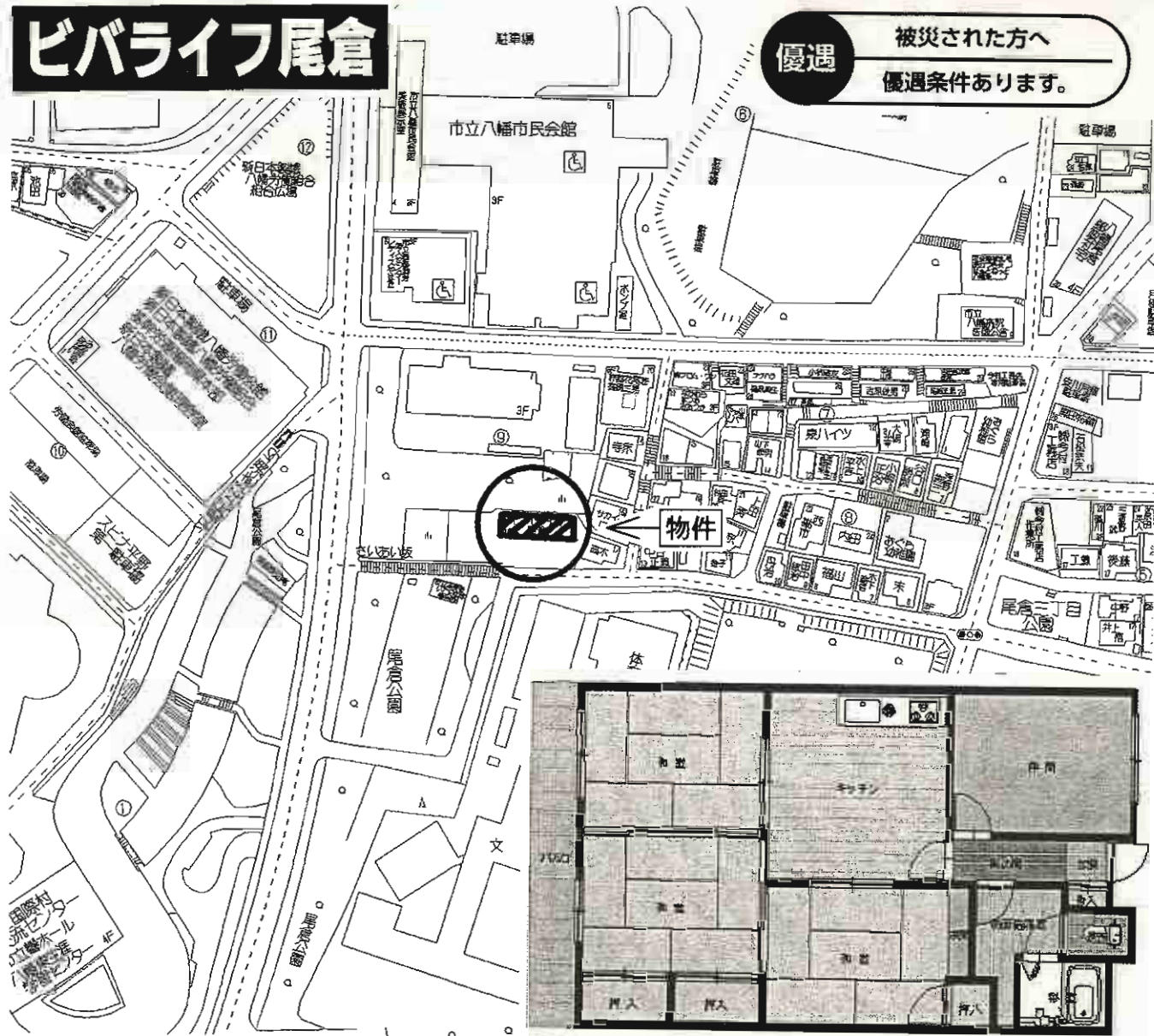
物件所在地	福岡県中間市通谷1丁目2-8		
交通	筑豊電鉄通谷 徒歩1分		
建物	建物名	RexValley 202	
	構造・規模	木造2階建2階部分	
	使用部分面積	27.00㎡	
間取内訳	洋8 K3		
築年月	2000年6月	契約期間	2年
管理費等	共益費2,000円/月		
駐車場	有 5,250円/月		
現況	空	入居日	即
本体設備	プロパンガス		
各戸設備	システムキッチン・給湯・室内洗濯機置場・フローリング・エアコン・CATV・バルコニー		
保険等	要		
備考	鍵交換代等:有		



# ビバライフ尾倉

優遇

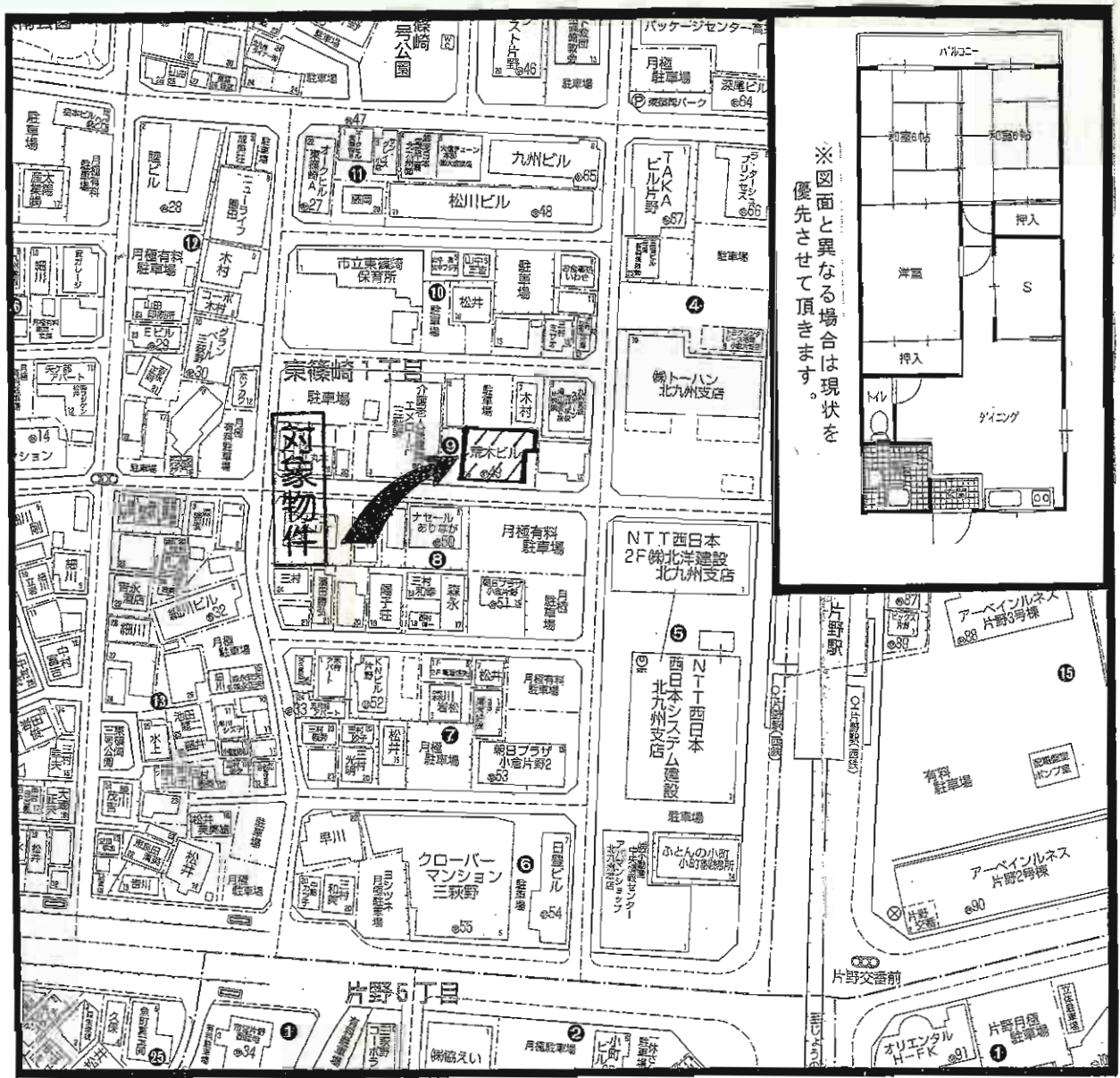
被災された方へ  
優遇条件あります。



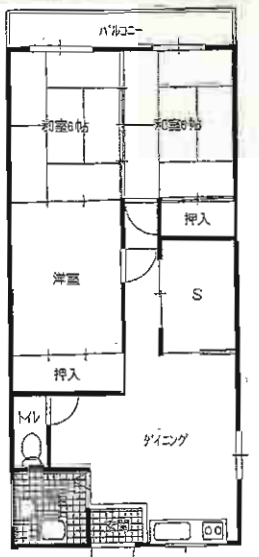
## 賃貸マンション

物件種目	賃貸マンション		
最寄駅	JR八幡駅		
間取タイプ	4DK		
賃料	65,000円		
賃貸条件	敷金4ヶ月(4)		
物件所在地	北九州市八幡東区尾倉3丁目9-20		
交通	JR鹿児島本線八幡駅 徒歩15分		
建物	建物名	ビバライフ尾倉	
	構造・規模	RC造12階建10階部分	
	使用部分面積	62.85m <sup>2</sup>	
	間取内訳		
築年月	昭和61年2月	契約期間	2年
管理費等	なし		
駐車場	近隣に有 9,000円/月		
現況	空	入居日	即
本体設備			
各戸設備			
保険等	加入義務要		
備考	被災された方へ優遇条件…敷金1ヶ月		





※図面と異なる場合は現状を優先させていただきます。



# 賃貸マンション

JR小倉駅

3DK+S

賃料 **42,000円**

敷金なし・礼金なし

北九州市小倉北区東篠崎一丁目9-15

モノレール片野駅 徒歩3分

建物名	荒木ビル 203号	
構造・規模	鉄筋コンクリート造6階建2階部分	
使用部分面積	45m <sup>2</sup>	
間取内訳	DK7帖・和6帖・和6帖・洋6帖・S3帖	

築年月 昭和47年7月 契約期間 2年

管理費等 2,000円

駐車場 近隣有 10,000円

現況 空き 入居日 即

本体設備 都市ガス・上下水道

各戸設備 給湯・シャワー

保険等 要加入

備考 コンビニ・駅すぐ側!!  
貴船小学校 白銀中学校



# ビブレ片野 分譲賃貸マンション 目の前公園!



ペット飼育可!  
  
  
 犬・猫 OK



3面に窓有り!日当り良好!角部屋!



生活環境整っています!

- ☆セブンイレブン徒歩1分
- ☆ダイエー徒歩4分
- ☆レンタルビデオ徒歩4分
- ☆郵便局・銀行徒歩3分
- ☆ほっともっと徒歩4分
- ☆飲食店多数あり

- モノレール片野駅 徒歩6分
- JR城野駅 徒歩6分
- バス城野四ッ角停 徒歩1分

※現況と間取りが相違する場合は現況を優先致します。

## 分譲賃貸マンション

モノレール片野駅

3LDK

賃料 **64,000円**

敷金**0**ヶ月・礼金**3**ヶ月

物件所在地 北九州市小倉北区片野新町2丁目1-7  
501号

交通 モノレール片野駅 徒歩6分  
西鉄バス城野四ッ角停 徒歩1分

建物名 ビブレ片野  
 構造・規模 鉄筋コンクリート造8階建5階部分  
 使用部分面積 67.46㎡  
 間取内訳 LDK13.5帖・洋室6帖・和室6帖・6帖

築年月 平成3年8月 契約期間 2年  
 管理費等 5,000円  
 駐車場 近隣有り10,500円(30m)  
 現況 空 入居日 相談  
 本体設備 電気・都市ガス・上下水道・オートロック・エレベータ  
 各戸設備 給湯・シャワー・バルコニー・システムキッチン・出窓・クローゼット  
 保険等 要

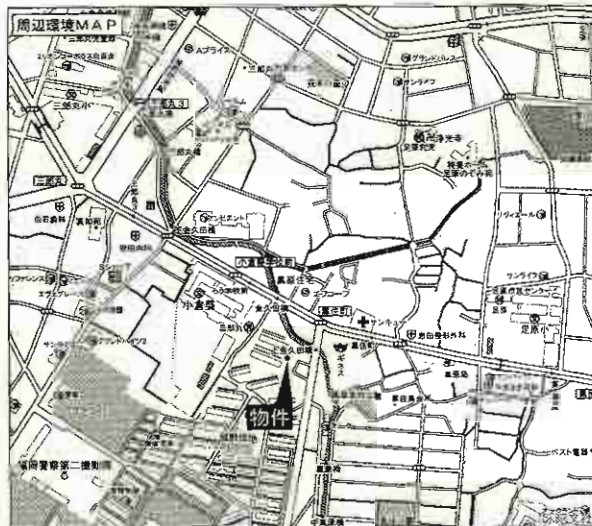
備考 ペット飼育可(犬・猫)※ペット飼育時、敷金1ヶ月 敷引1ヶ月  
 ※保証会社要  
 『売買も可!!730万円。土地権利:所有権・管理形態 全部委託  
 管理費9,920円・修繕積立金1,990円 管理方式 巡回  
 専任媒介・分かれ』

↓↓↓値下げしました↓↓↓



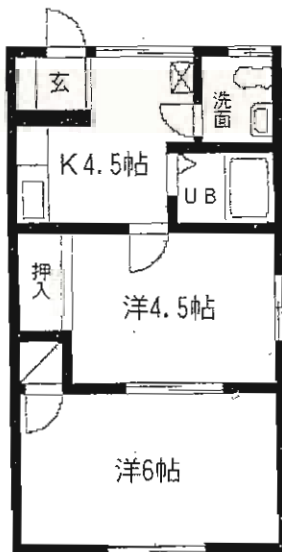
# 室内リフォーム済!!

☆H21年9月☆



諸事便利です!!  
エフコープ黒原店近く♪

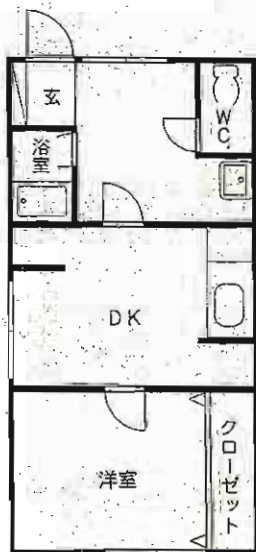
## 2K 201号



**未使用設備**

- ☆トイレ ☆キッチン
- ☆シャンプードレッサー
- ☆エアコン

## 1DK 103号



☆洗面台新品!!  
103号

賃料 4.5万円

**駐車場1台付  
無料!!**

# 賃貸アパート

西鉄バス黒住町停

2K (201号)・1DK (103号)

賃料 201号: **43,000**円 103号: **45,000**円

敷金**0**ヶ月 礼金**0**ヶ月

北九州市小倉北区三郎丸2丁目10-16  
103号・201号

西鉄バス黒住町停 徒歩1分

建物名 コーポMC

構造・規模 木造2階建1・2階部分

使用部分面積 29.7m<sup>2</sup>

間取内訳 左記参照

築年月 1965年1月 契約期間 2年

管理費等 無

駐車場 103:物件付1台無料 201:8,000円

現況 空 入居日 即(201号)・4月上旬以降(103号)

本体設備 プロパンガス・公共上下水道

各戸設備 B T別・給湯・エアコン・シャワー

保険等 加入義務要2年間

備考 全保連加入要

※間取図は略図につき現況優先とします。



# ①サンカープタチバナ 303号 1LDK

- 所在地 / 北九州市小倉南区下貫2丁目9-1
- 交通 / 西鉄バス 横沼入口停 徒歩1分
- 家賃 / 42,000円
- 敷金 / 無・礼金1ヶ月
- 建物構造 / RC造3階建3階部分
- 面積 / 約41.4㎡
- 築年月 / 1991年7月
- 管理費 / 2,000円 ●契約期間 / 2年
- 保険 / 要
- 駐車場 / 1台有(5,000円)
- 現況 / 空 ●引渡日 / 即



全内装リフォーム済!!  
H22年12月

賃貸アパート

手数料	礼金	0%	償還	100%
負担の割合	負担の割合	0%	負担の割合	100%

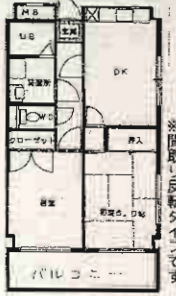
取引態様/媒介

# ②サンカープ花立花 301号 2DK

- 所在地 / 北九州市小倉南区下貫1丁目7-18
- 交通 / 西鉄バス 横沼入口停 徒歩4分
- 家賃 / 45,000円(301号) 40,000円(210号)
- 敷金 / 無・礼金1ヶ月
- 建物構造 / RC造3階建2・3階部分
- 面積 / 約48㎡(301号)、約38.7㎡(210号)
- 築年月 / 2000年12月
- 共益費 / 3,000円 ●契約期間 / 2年
- 保険 / 要
- 駐車場 / 1台有(5,000円)
- 現況 / 空 ●引渡日 / 即

210号 1LDK

301号 2DK



※間取り反転タイプです。

※間取り反転タイプです。

賃貸マンション

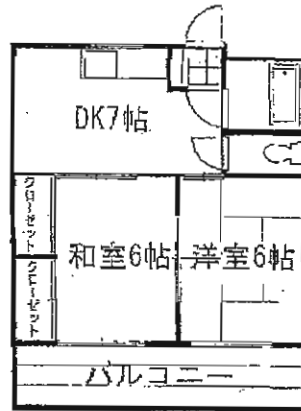
スーパー・コンビニ・郵便局・バス停 徒歩5分!!

取引態様/媒介

手数料	礼金	0%	償還	100%
負担の割合	負担の割合	0%	負担の割合	100%

# ③サンカープII 303号 2DK

- 所在地 / 北九州市小倉南区中貫1丁目21-39
- 交通 / 西鉄バス 貫入口停 徒歩1分
- 家賃 / 39,000円
- 敷金 / 無・礼金1ヶ月
- 建物構造 / 鉄骨造3階建3階部分
- 面積 / 約32㎡(2DK)
- 築年月 / 1979年4月
- 管理費 / 無 ●契約期間 / 2年
- 保険 / 要
- 駐車場 / 近隣6,000円
- 現況 / 空 ●引渡日 / 即



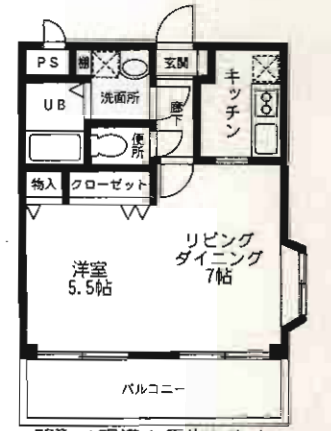
賃貸アパート

手数料	礼金	0%	償還	100%
負担の割合	負担の割合	0%	負担の割合	100%

取引態様/媒介

# ④サンフラワー貫 101・102号 1LDK

- 所在地 / 北九州市小倉南区上貫1丁目2-25
- 交通 / 西鉄バス 小倉東高校入口停 徒歩2分
- 家賃 / 40,000円
- 敷金 / 無・礼金1ヶ月
- 建物構造 / 軽量鉄骨造3階建1・2階部分
- 面積 / 約35.6㎡
- 築年月 / 2005年1月
- 共益費 / 3,000円 ●契約期間 / 2年
- 保険 / 要
- 駐車場 / 1台有(6,000円)
- 現況 / 空 ●引渡日 / 即



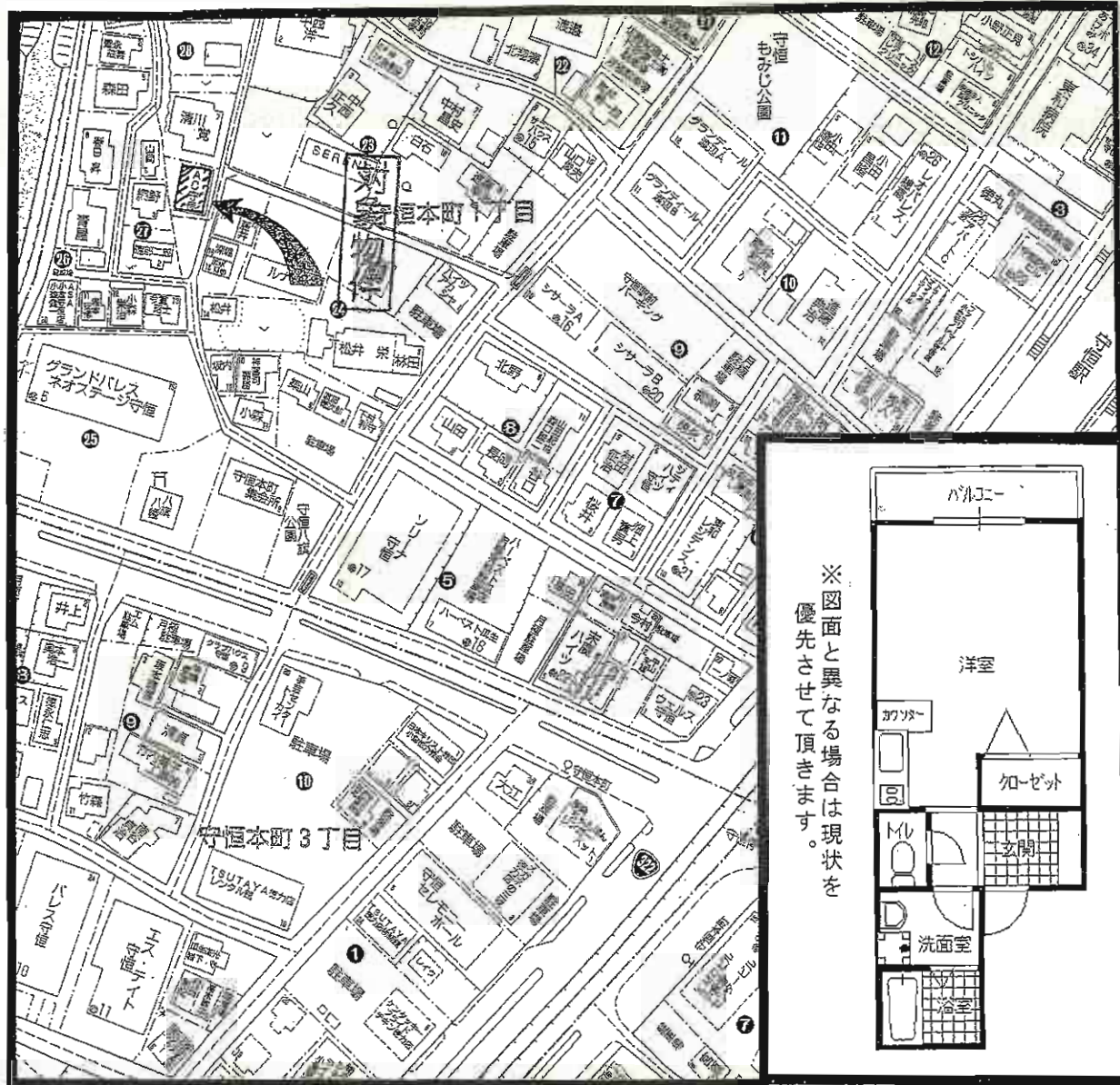
間取は現況を優先します。

賃貸アパート

手数料	礼金	0%	償還	100%
負担の割合	負担の割合	50%	負担の割合	50%

取引態様/媒介





※図面と異なる場合は現状を優先させていただきます。

# 賃貸アパート

最寄駅 **モノレール守恒駅**

間取タイプ **1 R**

賃料 **38,000円**

敷金なし・礼金なし

物件所在地 **北九州市小倉南区守恒本町一丁目28-9**

交通 **西鉄バス守恒本町停 徒歩5分**

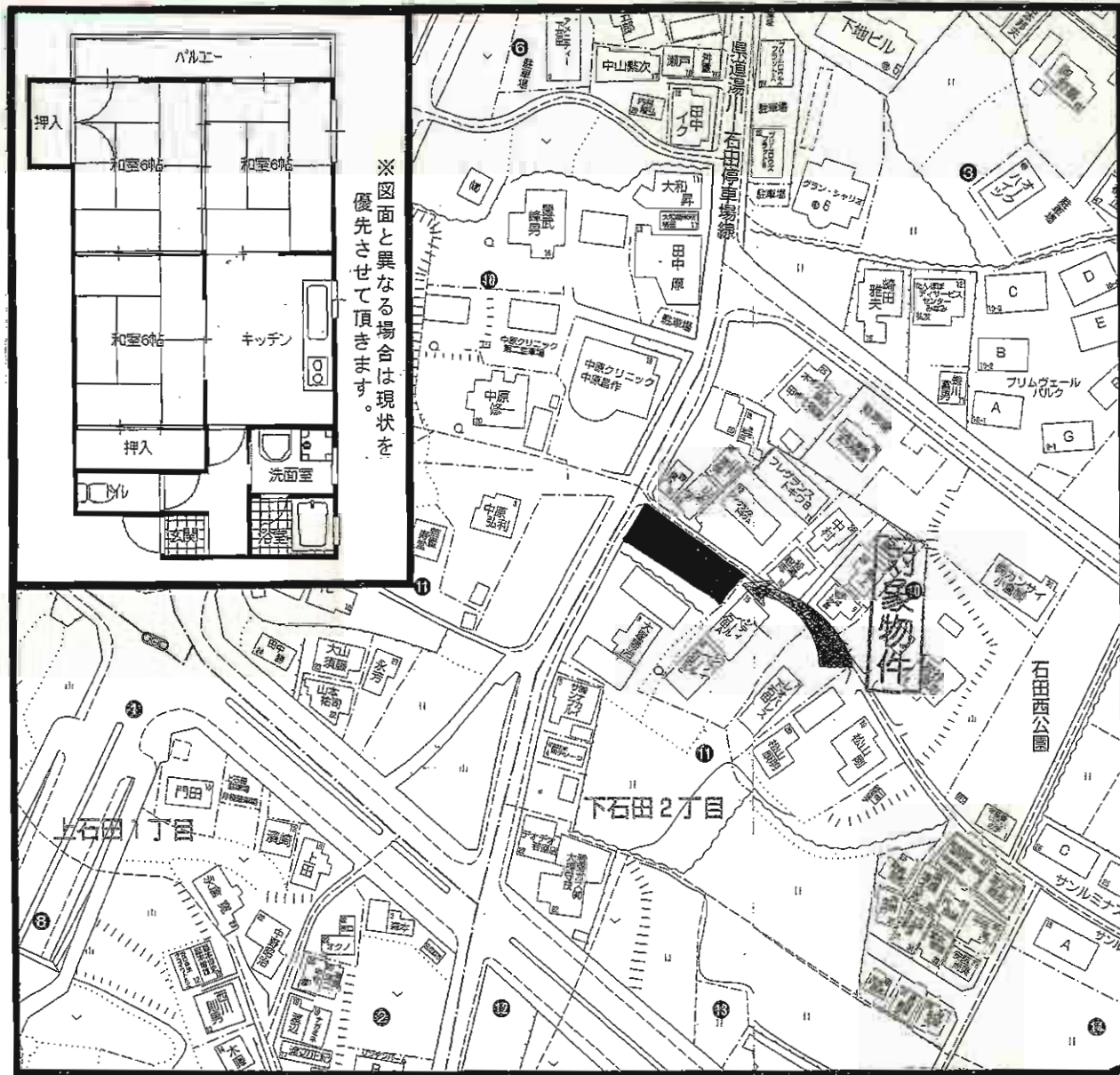
**モノレール守恒駅 徒歩6分**

建物名	AC守恒 203号
構造・規模	木造カラーベスト葺2階建2階部分
使用部分面積	23.76㎡
間取内訳	洋7

築年月	平成10年7月	契約期間	2年
管理費等	無し		
駐車場	敷地内 6,000円		
現況	空	入居日	即
本体設備	上下水道、LPガス		
各戸設備	給湯、シャワー、シャンプードレッサー、インターホン		
保険等	要加入		

備考 **エアコン(サービス品)  
閑静な住宅街!!**





# 賃貸マンション

J R石田駅

3DK

賃料

**49,000円**

敷金なし・礼金なし

物件所在地 北九州市小倉南区下石田二丁目11-13

交 通 J R石田駅 徒歩5分

建物名 第7ACビル 302号

建 造・規模 鉄筋コンクリート造3階建3階部分

物 使用部分 56.2㎡

間取内訳 DK6、和6×3

築年月 平成元年3月 契約期間 2年

管理費等 なし

駐車場 あり(3,000円/月)

現 況 空室 入居日 即

本体設備 LPガス・上下水道

各戸設備 バス・トイレ別、シャワー、バルコニー

保 険 等 要加入

備 考 閑静な住宅地  
横代小学校 横代中学校



# クラブハウス企救丘

管理会社が変わりました



学校区

●志井小学校  
●志徳中学校

☆サンク(スーパー)  
☆ファミリーマート  
☆ドラッグストア  
至近!!  
諸事便利!

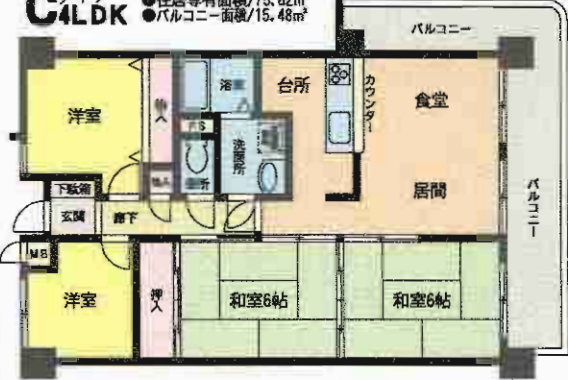


203号 78,000円  
503号 80,000円  
603号 81,000円



まで徒歩2分♪  
モノレール企救丘駅

Cタイプ ●住居専有面積/75.62㎡ ●バルコニー面積/15.48㎡



Bタイプ ●住居専有面積/71.38㎡ ●バルコニー面積/9.64㎡



102号 69,000円

## 賃貸マンション

最寄駅	モノレール企救丘駅
間取タイプ	3LDK・4LDK
賃料	左記参照
敷金なし・礼金	2ヶ月

物件所在地 北九州市小倉南区志井6丁目27-10 102・203・503・603号

交通 モノレール企救丘駅 徒歩2分

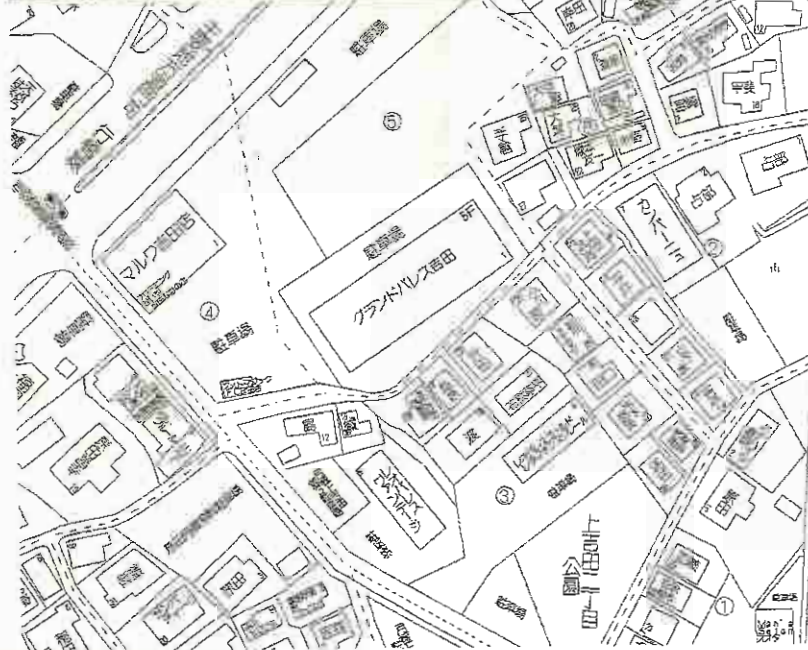
建物名	クラブハウス企救丘
構造・規模	RC造6階建1・2・5・6階部分
使用部分面積	左記参照
間取内訳	間取図参照

築年月	1991年3月	契約期間	2年
管理費等	共益費 5,000円		
駐車場	有 5,250円~6,300円		
現況	空家	入居日	即時
本体設備	EV・オートロック・郵便受(ダイヤル式)		
各戸設備	ユニットバス(シャワー付)・給湯器(LPガス)		
保険等	火災保険要 2年 15,000円		
備考	鍵交換代 15,000円 安心ライフサポート 2年 15,750円 管理会社: 隼アスティエエステート		



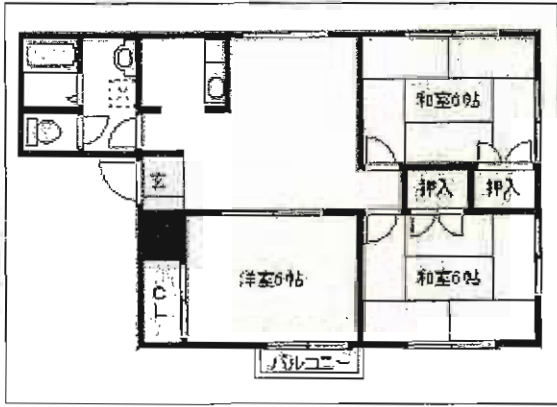
# 寿ハイツ

## 小倉南区上吉田



スーパー・銀行  
郵便局・飲食店  
など近隣にあり♪

ペット  
相談



# 貸アパート

物件種目	西鉄バス「上吉田6丁目」停
最寄駅	3LDK
間取りタイプ	賃料 <b>5.30</b> 万円
賃貸条件	敷金2ヶ月 礼金なし 敷引2ヶ月 <b>10.60</b> 万円

物件所在地 福岡県北九州市小倉南区上吉田6丁目9-3 202号

交通 西鉄バス上吉田6丁目停 徒歩2分

建物名	寿ハイツ
建 構造・規模	軽量鉄骨造2階建2階部分
物 使用部分面積	69.00m <sup>2</sup>
間取り	和6・6 洋6 LDK10

築年月	1994年4月	契約期間	2年
管理費等	なし 共益費なし 雑費なし		
駐車場	有 無料		
現 況	空家	入居日	即時
本体設備			
各戸設備	B・T別室 シャワー キッチン 給湯 室内洗濯機置場 洗面所独立		
保険等	要 2年21,950円		

備考