

# 新築分譲住宅 遠賀町田園第2 3棟現場

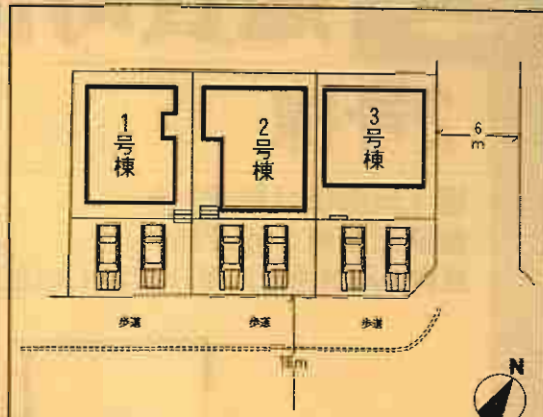
コミュニティバス  
「田園都市第一」停徒歩2分



- ### 設備・仕様
- ノンホルム(F☆☆☆☆)
  - ガスコンロ(3口)
  - 1坪タイプの自動湯はり浴室(追い焚き・保温可能)
  - シャワー付き洗面化粧台
  - TVモニター付インターホン
  - 断熱性・遮音性ペアサッシ使用(居室部分)
  - 階段部分、トイレには手摺りを設置、段差を最小限に抑えたパリアフリータイプ
  - 沈下に強いベタ基礎
  - フットライト
  - システムキッチン
  - 浴室乾燥機付
  - トイレウォッシュレット(1F・2F)
  - 人感センサー付玄関灯
  - 防湿性能・耐震基礎パッキン工法
  - 防湿性能・耐震基礎パッキン工法
  - 白アリ防虫施工済(保証書付)
  - カウンターキッチン(1・3号棟)

### 物件概要

- 所在地 遠賀郡遠賀町田園2丁目5番地以下未定(住居表示)
- 土地権利 所有権 ●地目 宅地
- 都市計画 非線引き区域 ●用途地域/第1種住居地域
- 建ぺい率 60% ●容積率/200%
- 引渡し 平成23年7月上旬予定 ●現況/建築中
- 完成 平成23年6月下旬予定
- 接道状況 1・2号棟→南東側16m公道  
3号棟→南東側16m公道・北東側6m公道
- 構造 木造ガラスファイバーシングル葺2階建
- 設備 九州電力・公営水道・本下水・集中プロパン
- その他 高度地区無
- ※網戸(80,000円)はオプションとなります。
- ※電波障害による共聴アンテナ等の利用は買主様負担となります。
- ※記載事項と現況が異なる場合は現況優先とします。
- (敷地面積については軽微な変更が生じる場合があります。)



配置図 ※カースペース2台可

※工事現場では、ヘルメットの着用をお願いします。  
※建築中の建物内についても立ち入り禁止にてお願いします。  
※完成物件の駐車場には極力車を止めないで下さい。  
(コンクリート部分駐車厳禁!!)

1号棟 ●土地面積/140.38㎡ ●延床面積/98.82㎡  
●建築確認番号/第H23SCH108197号



1F: 49.41㎡



2F: 49.41㎡

4LDK

価格 1,750万円 (税込)

省エネ高効率給湯器  
ECOジョーズ

住宅 エコポイント  
(300,000ポイント)

【フラット35】S  
(優良住宅取得支援制度)

対象住宅!!

ダイライト

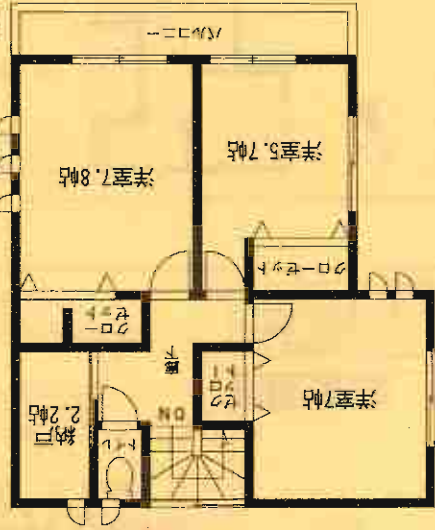
◎高強度 ◎防耐火  
◎高耐久 ◎住人の健康

自然界の無機質材料を  
有効活用した、新素材です。

# 2号棟

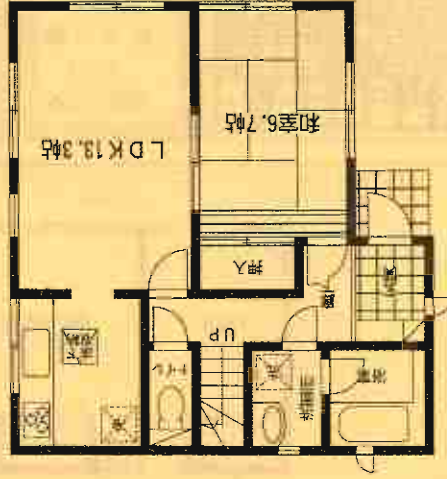
価格: **1,750**万円  
(税込)

- 土地面積: 140.36㎡
- 延床面積: 99.22㎡
- 建築確認番号/第H23SCH102588号



2F: 49.61㎡

4LDK+納戸

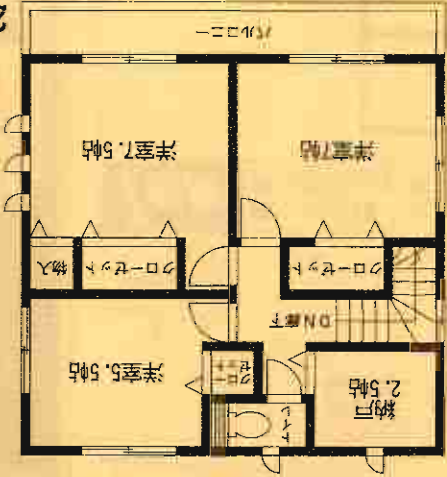


1F: 49.61㎡

# 3号棟

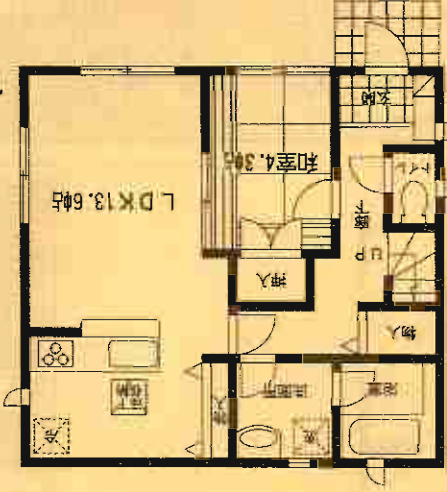
価格: **1,780**万円  
(税込)

- 土地面積: 138.86㎡
- 延床面積: 97.20㎡
- 建築確認番号/第H23SCH102589号



2F: 48.60㎡

4LDK+納戸



1F: 48.60㎡