

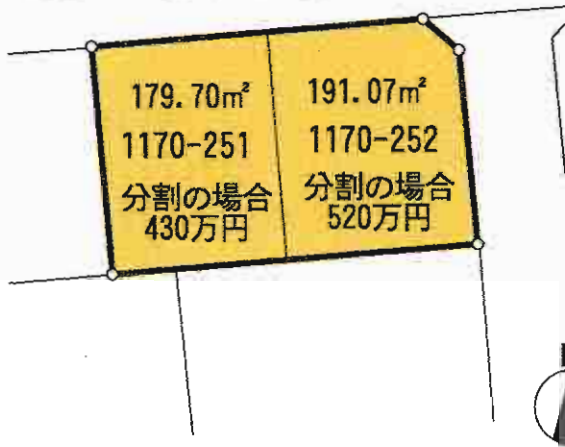
物件種目	<b>売土地</b>		
最適用途	店舗・駐車場		
最寄駅	筑豊電鉄 三ヶ森電停		
土地面積	公簿69.45m <sup>2</sup> (21.00坪)	ほかに私道面積	
価格	<b>350万円</b>	3.3m <sup>2</sup> 単価	16.6万円
物件所在地	北九州市八幡西区三ヶ森3丁目1237番4		
交通	筑豊電鉄 三ヶ森電停 徒歩7分 JR鹿兒島本線 陣原駅 車で8分		
土地権利	所有権	地目	田
都市計画	市街化区域	用途地域	近隣商業地域
建ぺい率	60%	容積率	200%
他の法令上の制限	無し		
地勢			
引渡条件	現況渡し		
現況	更地	引渡日	即時
接道状況(角地・間口)	東側約6.5m 公道 間口約6.6m		
設備	電気・都市ガス・上下水道		
備考	商店街・三ヶ森電停近し! 中尾小・沖田中学校区		



**売地**  
岡垣町旭台



一括・・・840万円

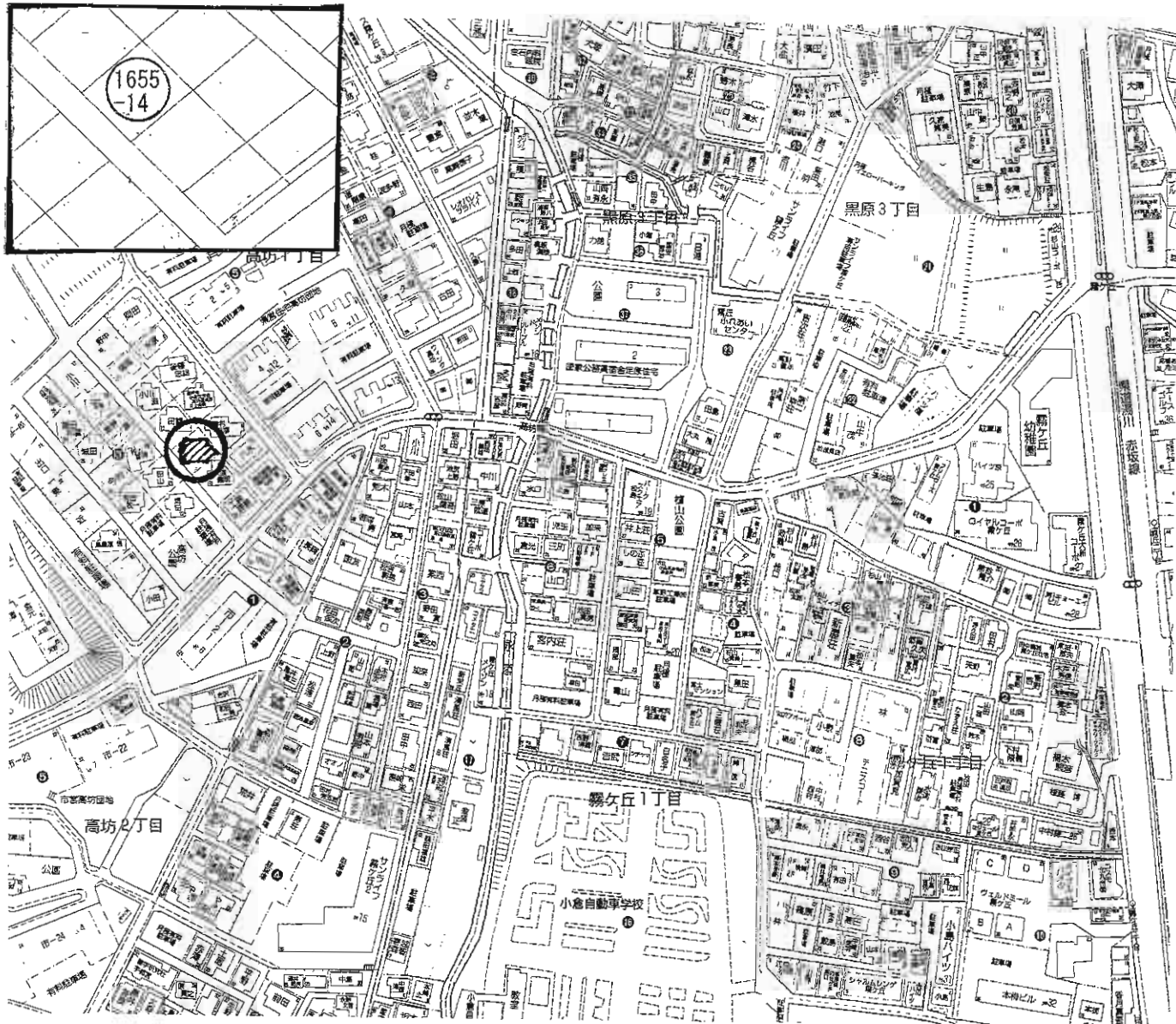


  
旭東停より  
徒歩1分



物件種別	<b>売地</b>		
最適用途	住宅		
最寄駅	JR海老津駅		
土地面積	公簿370.77m <sup>2</sup> (112.15坪)	ほかに私道面積	
価格	<b>840万円</b>	3.3m <sup>2</sup> 単価	7.5万円
物件所在地	遠賀郡岡垣町旭台二丁目1170-251、252		
交通	旭東バス停 徒歩1分		
土地権利	所有権	地目	宅地
都市計画	市街化区域	用途地域	第1種低層住居専用地域
建ぺい率	50%	容積率	80%
他の法令上の制限	絶対高さ制限10m以下 外壁後退距離1.0m以上		
地勢			
引渡条件	現状有姿		
現況	更地	引渡日	即
接道状況(角地・間口)	北側約6.0m公道間口約24.3m 東側約6.0m公道間口約15.0m		
設備			
備考	・179.70m <sup>2</sup> (54.35坪)・・・430万円 @8万円 ・191.07m <sup>2</sup> (57.79坪)・・・520万円 @9万円 に分割可		





# 売土地

## 住宅

### JR城野駅

土地面積	240.00㎡(72.60坪)	ほかに私道面積	
価格	<b>1,600万円</b>	3.3㎡単価	約22万円

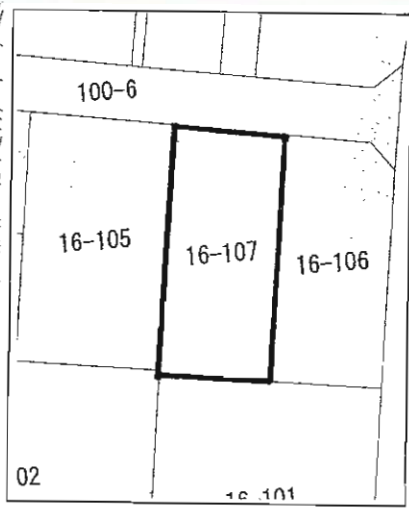
物件所在地  
北九州市小倉北区高坊1丁目1655番14

交通  
西鉄バス高坊停 徒歩6分

土地権利	所有権	地目	宅地
都市計画	市街化区域	用途地域	第1種中高層住居専用地域
建ぺい率	60%	容積率	200%
他の法令上の制限	埋蔵文化財保護区域		
地勢			
引渡条件	現況渡し		
現況	建付地	引渡日	相談
接道状況(角地・間口)	西側公道 約3.8m 間口約14m		
設備	・井戸有		
備考	・霧ヶ丘 小学校・中学校区 ・古家有		



# 住宅用地 小倉南区南方5丁目



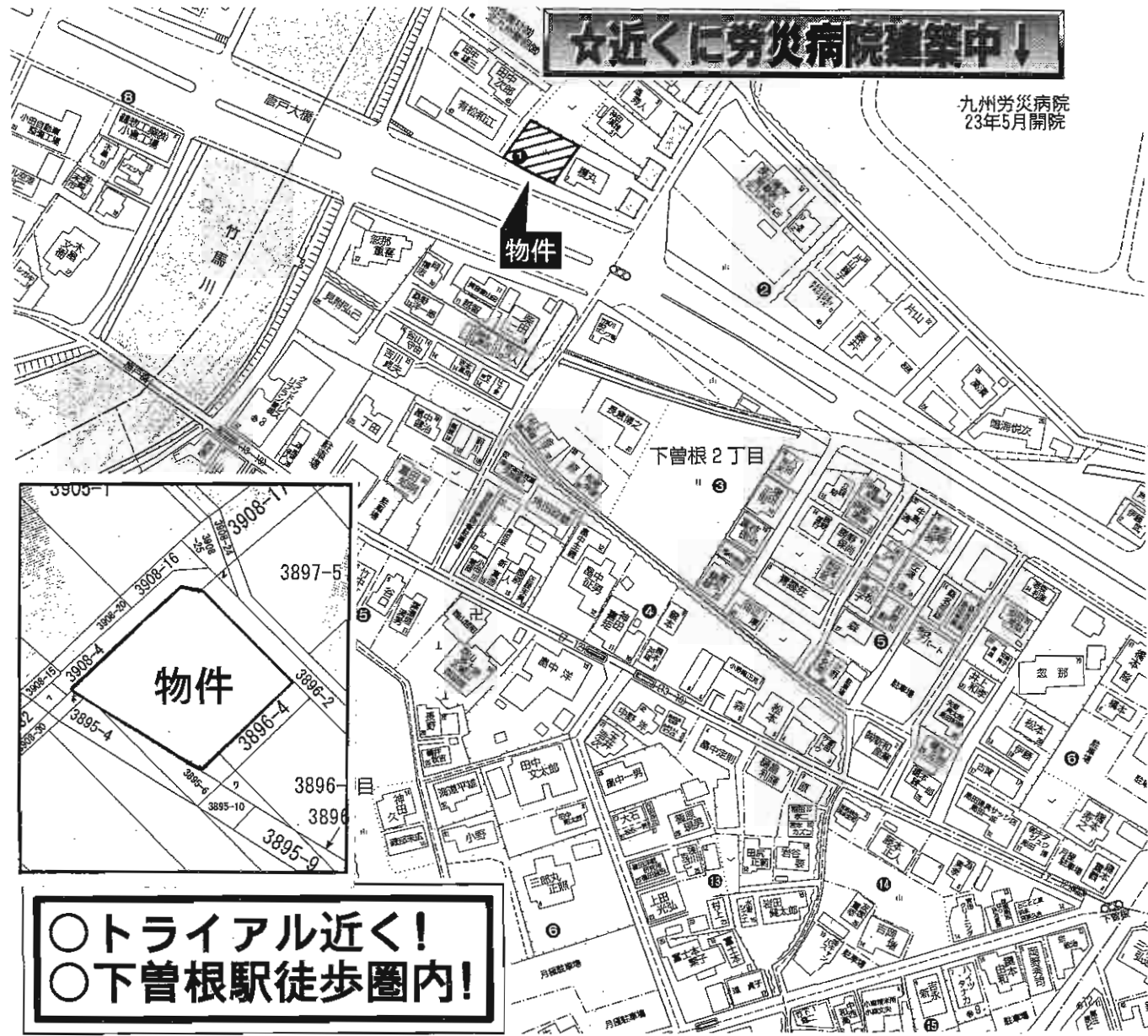
# 売地

## 住宅用地

物件種目	住宅用地		
最適用途	モノレール徳力公団前駅		
最寄駅	モノレール徳力公団前駅		
土地面積	184.66㎡ (55.85坪)	ほかに私道面積	ナシ
価格	1,340万円	3.3㎡単価	24万円
物件所在地	北九州市小倉南区南方5丁目16-107		
交通	モノレール徳力公団前駅 徒歩12分		
土地権利	所有権	地目	畑(農転)
都市計画	市街化区域	用途地域	第1種中高層住居専用地域
建ぺい率	60%	容積率	200%
他の法令上の制限	高さ10m外壁後退1m		
地勢	平坦(造成済)		
引渡条件	建築条件付		
現況	更地	引渡日	即
接道状況(角地・間口)	北側4m道路に約9m接す		
設備	電気・上下水道・都市ガス		
備考	広徳小学校 徒歩7分 広徳中学校 徒歩1分		

☆近くに労災病院建築中↓

九州労災病院  
23年5月開院



○トリアル近く!  
○下曾根駅徒歩圏内!

# 売地

## 住宅

J R日豊線 下曾根駅

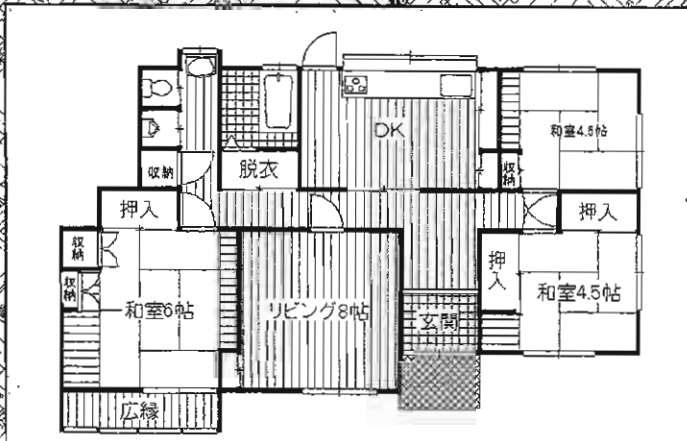
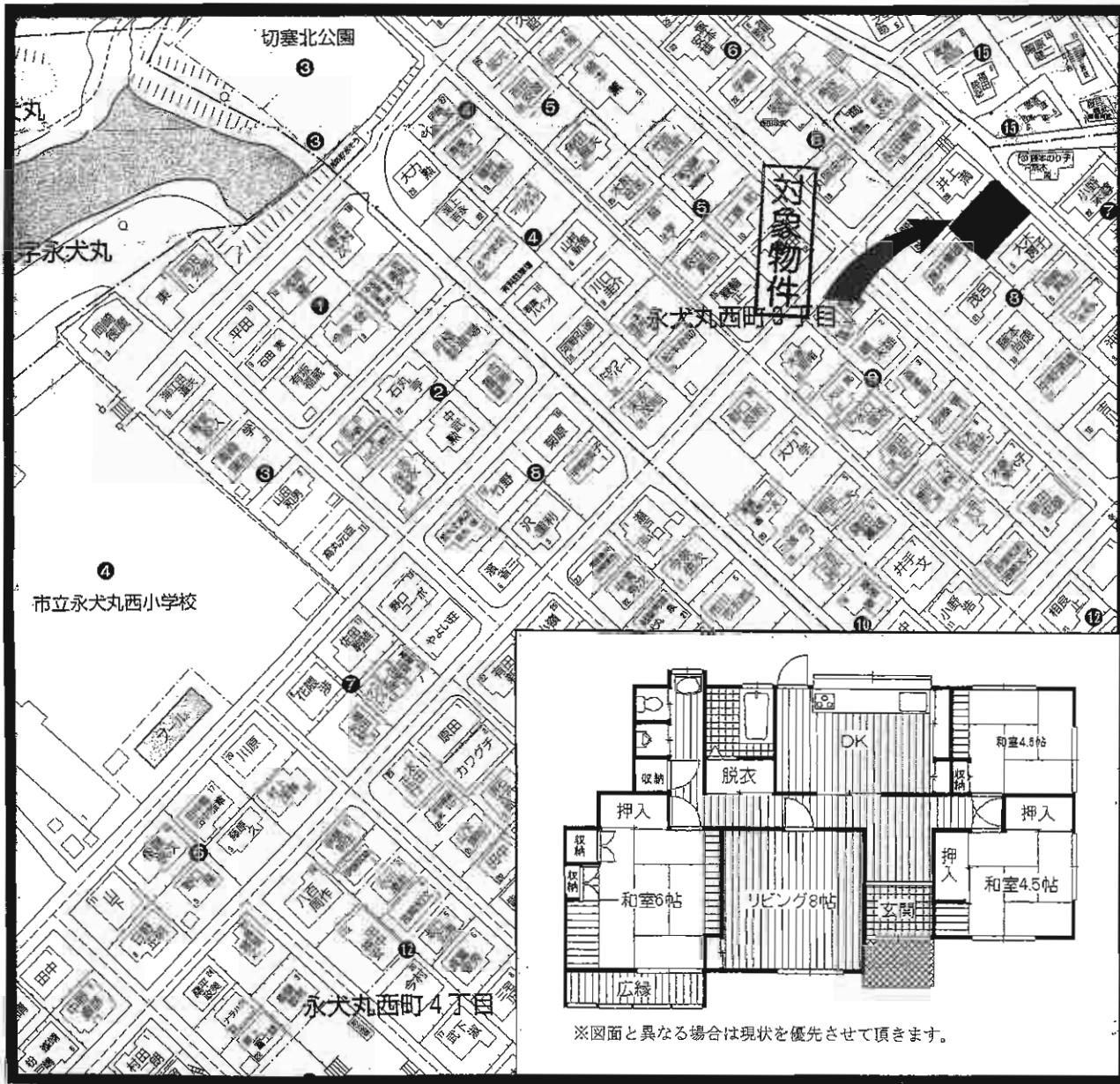
土地面積	271m <sup>2</sup> (81.97坪)	ほかに私道面積	
価格	<b>1,980万円</b>	3.3m <sup>2</sup> 単価	24.1万円

物件所在地  
北九州市小倉南区下曾根2丁目3896-1他

交通  
日豊本線下曾根駅 徒歩9分

土地権利	所有権	地目	雑種地
都市計画	市街化区域	用途地域	第1種中高層住居専用地域
建ぺい率	60%	容積率	200%
他の法令上の制限			
地勢			
引渡条件	現況渡し		
現況	更地	引渡日	相談
接道状況(角地・間口)	南西側公道		
設備	上下水道・九州電力		
備考	曾根東小・曾根中学校区 水道管宅内に引込済		





※図面と異なる場合は現状を優先させていただきます。

# 売一戸建

筑豊電鉄三ヶ森電停

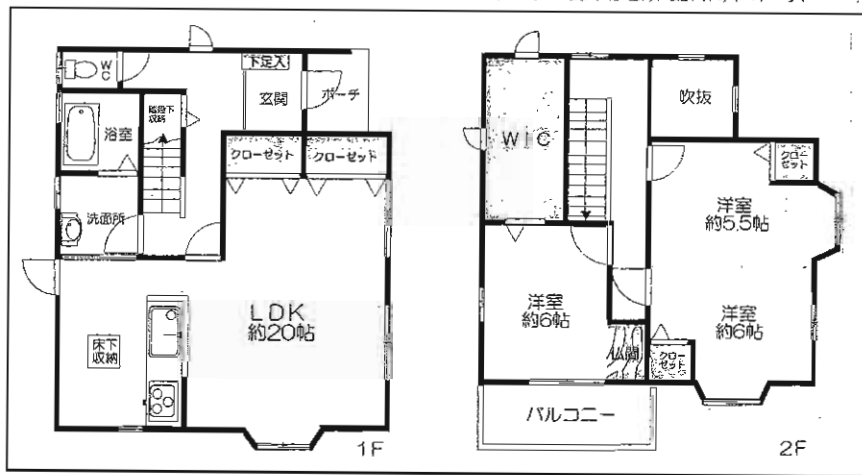
4DK

890万円

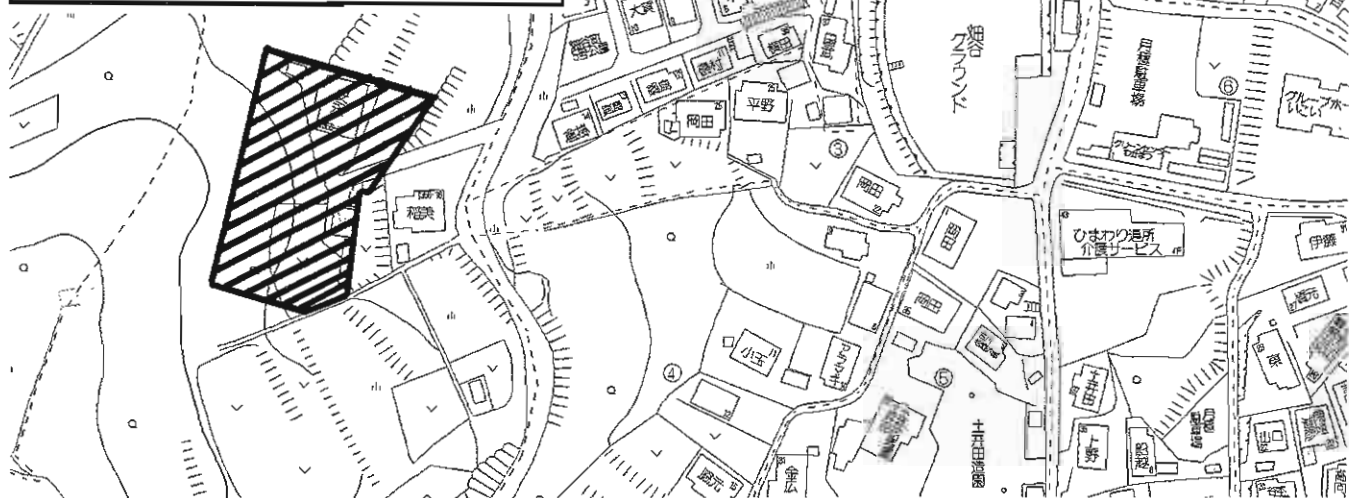
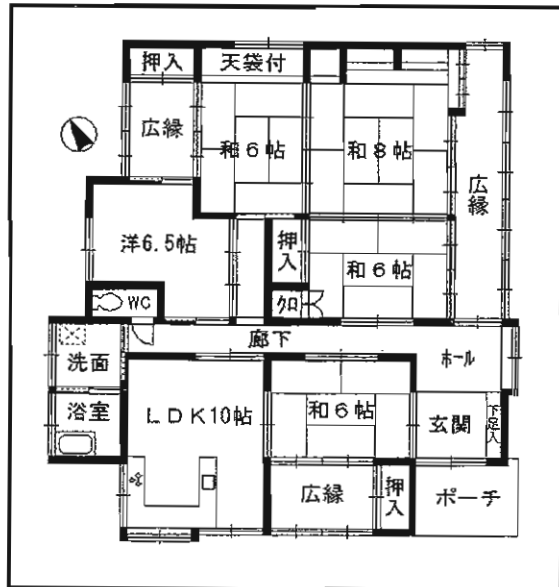
物件種目	売一戸建		
最寄駅	筑豊電鉄三ヶ森電停		
間取タイプ	4DK		
価格	890万円		
物件所在地	北九州市八幡西区永犬丸西町三丁目8番3号		
交通	筑豊電鉄永犬丸電停 徒歩10分 西鉄バス永犬丸西三丁目停 徒歩2分		
土地面積	公簿253.08㎡(76.55坪)	ほかに私道面積	
建物	構造・規模	木造瓦葺平屋建	
	面積	101.84㎡(30.80坪)	
	間取内訳	間取り参照	
土地権利	所有権	地目	宅地
都市計画	市街化区域	用途地域	第1種中高層住居専用地域
建ぺい率	60%	容積率	200%
他の法令上の制限			
築年月	昭和45年8月	駐車場	有1台
現況	空	引渡日	即
建築確認番号			
接道状況(角地・高台)	北東側約4m公道間口約14m		
設備	上下水道・九州電力・都市ガス		
備考	永犬丸西小学校・永犬丸中学校校区		



# 水巻町二西3丁目売家



物件種目	<b>一戸建住宅</b>		
最寄駅	西鉄バス八所神社前停		
間取タイプ	2LDK+S		
価格	<b>1,100万円</b>		
物件所在地	遠賀郡水巻町二西3丁目20-18		
交通	西鉄バス八所神社前 徒歩6分		
土地面積	公簿165.29㎡(約50.00坪)	ほかに私道面積	無し
建物	構造・規模	木造スレート葺2階建	
	面積	1階56.31㎡2階46.37㎡計102.68㎡(約31.06坪)	
	間取内訳		
土地権利	所有権	地目	宅地
都市計画	非線引区域	用途地域	第1種住居地域
建ぺい率	60%	容積率	200%
他の法令上の制限	建基法第22条指定、道路斜線制限、隣地斜線制限、日影制限、外壁後退無		
築年月	平成12年12月 新築	駐車場	有
現況	所有者居住中	引渡日	相談
建築確認番号			
接道状況(角地・間口)	北東側幅員約6m(公道)接面約13.1m		
設備	飲用水:公営水道 汚水・雑排水:集中浄化槽 カウンターキッチン		
備考	●駐車場2台有 小学校:伊左座小学校 中学校:水巻南中学校		



**★山林240.48坪!家庭菜園用地91.35坪付き★**

# 売 家

J R若松駅

5LDK

1,180万円

物件種目	J R若松駅		
最寄駅	5LDK		
間取タイプ	1,180万円		
価格	北九州市若松区大字修多羅1356-15		
物件所在地	市営バス西畑町停 徒歩11分		
交通	土地面積 1,457.55m <sup>2</sup> (440.90坪) ほか私道面積 188m <sup>2</sup> (持分2分の1)		
土地面積	構造・規模	木造平家建	
建物	面積	計149.24m <sup>2</sup>	
	間取内訳	LDK10、洋6.5、和6-6-8	
土地権利	所有権	地目	宅地
都市計画	市街化調整区域	用途地域	第1種低層住居専用地域
建ぺい率	40%	容積率	60%
他の法令上の制限			
築年月	昭和57年3月	駐車場	2台(別添台分のスペースあり)
現況	空	引渡日	即
建築確認番号			
接道状況(角地・間口)	東側約6m公道に約4m接す		
設備	電気・ガス・上水道		
備考	山林240.48坪、家庭菜園用地91.35坪付き		

A-003



# 中古売家

小倉北区篠崎



## 閑静な住宅街

☆サンク(スーパー)、  
周辺に有!

☆諸事便利で住環境良好!



バス停まで徒歩  
7分です♪



※間取図と現況が異なる場合、現況優先と致します

# 中古売家

西鉄バス宮田町停

4DK

780万円

物件所在地	北九州市小倉北区篠崎4丁目7-15		
交通	西鉄バス宮田町停 徒歩7分		
土地面積	257.55㎡ (77.90坪)	ほかに私道面積	なし
建物	構造・規模	木造瓦葺平屋建	
	面積	81.18㎡ (増築部分有 現況108.94㎡)	
間取内訳	間取図参照		
土地権利	所有権	地目	宅地
都市計画	市街化区域	用途地域	第1種住居地域
建ぺい率	60%	容積率	200%
他の法令上の制限			
築年月	昭和41年8月	駐車場	無
現況	空家	引渡日	相談
建築確認番号			
接道状況(角地・間口)	北東側4m公道		
設備	電気・上下水道・ガス		
備考	・宅地造成工事規制区域		



# 小倉南区葛原4丁目

# 新築 売戸建住宅!!



オール電化 2F可変式子供室



日当たり良好♪  
広々LDK 18帖♪  
カウンターキッチン♪

眺望良好!!  
ウォークイン  
クローゼットで  
収納たっぷり♪



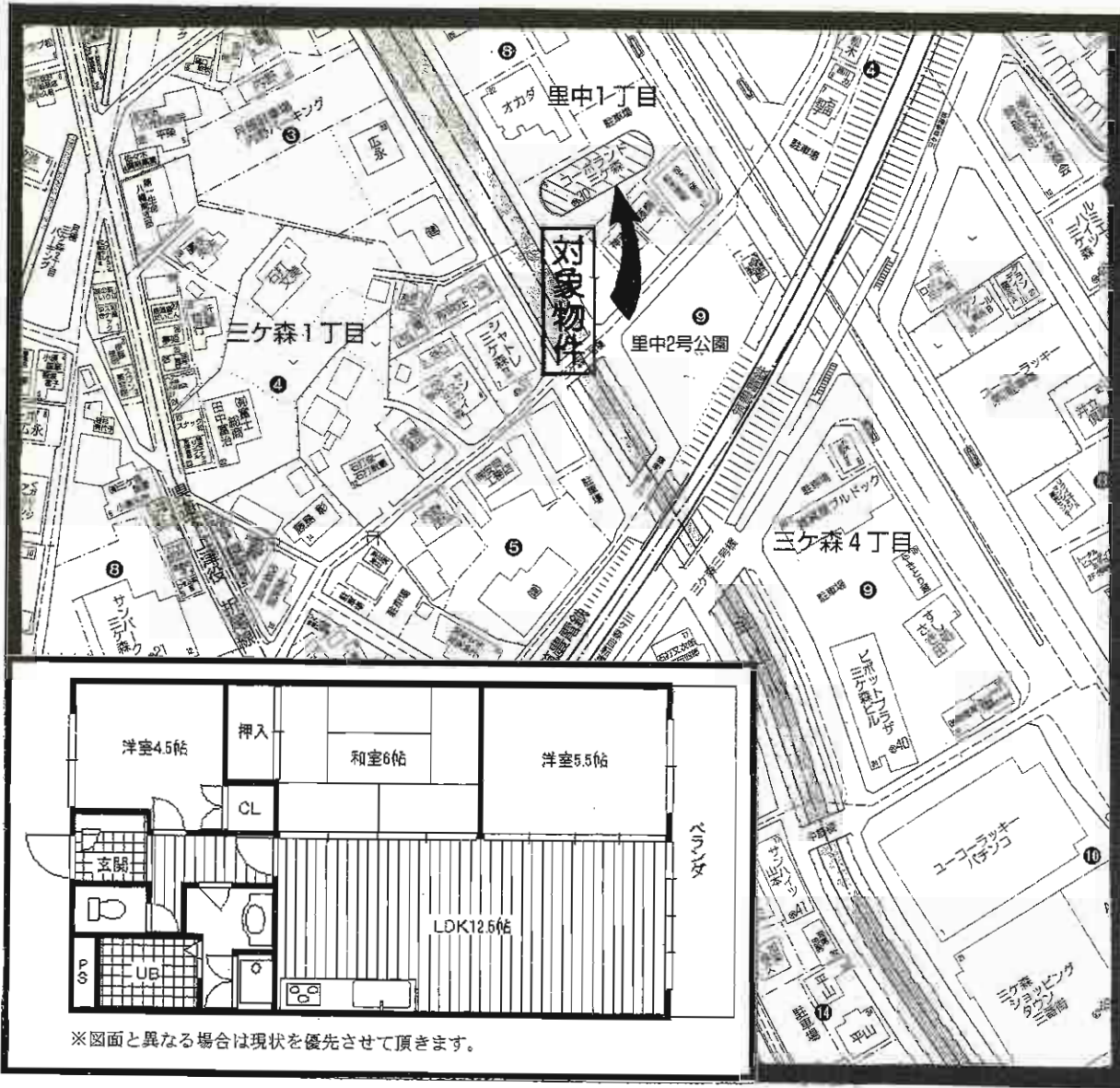
桜並木の住宅街♪ 閑静で住環境良好♪  
葛原小学校徒歩1分 サンリブシティ車で3分



# 新築売戸建住宅

物件種別	JR安部山公園駅		
最寄駅	3LDK		
間取タイプ	2,300万円		
価格	北九州市小倉南区葛原4丁目6-9		
物件所在地	JR日豊本線安部山公園駅 徒歩15分		
交通	西鉄バス葛原小学校前停 徒歩5分		
土地面積	公簿121.95㎡	ほかに	私道面積
	構造・規模 木造2階建1・2階部分		
建物	面積	92.73㎡	
	間取内訳	洋7・5・5・LDK18	
土地権利	所有権	地目	宅地
都市計画	市街化区域	用途地域	第1種低層住居専用地域
建ぺい率	50%	容積率	80%
他の法令上の制限			
築年月	2010年9月	駐車場	有 無料
現況	空	引渡日	即時
建築確認番号	福住セ北00499号		
接道状況(角地・両口)	西6.0m公道		
設備	温水洗浄便座・トイレ2ヶ所・オートバス・追焚機能・浴室乾燥機・バス1坪以上・システムキッチン・カウンターキッチン・IHクッキングヒーター…		
備考	☆葛原小・湯川中校区 リビングエアコン付です!!		



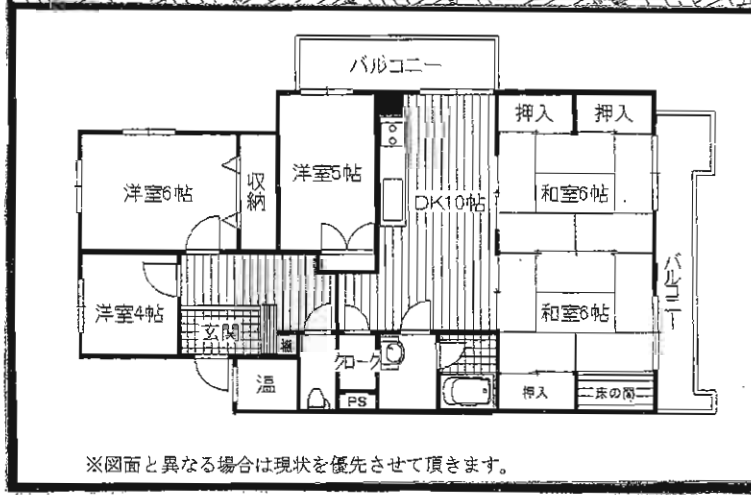
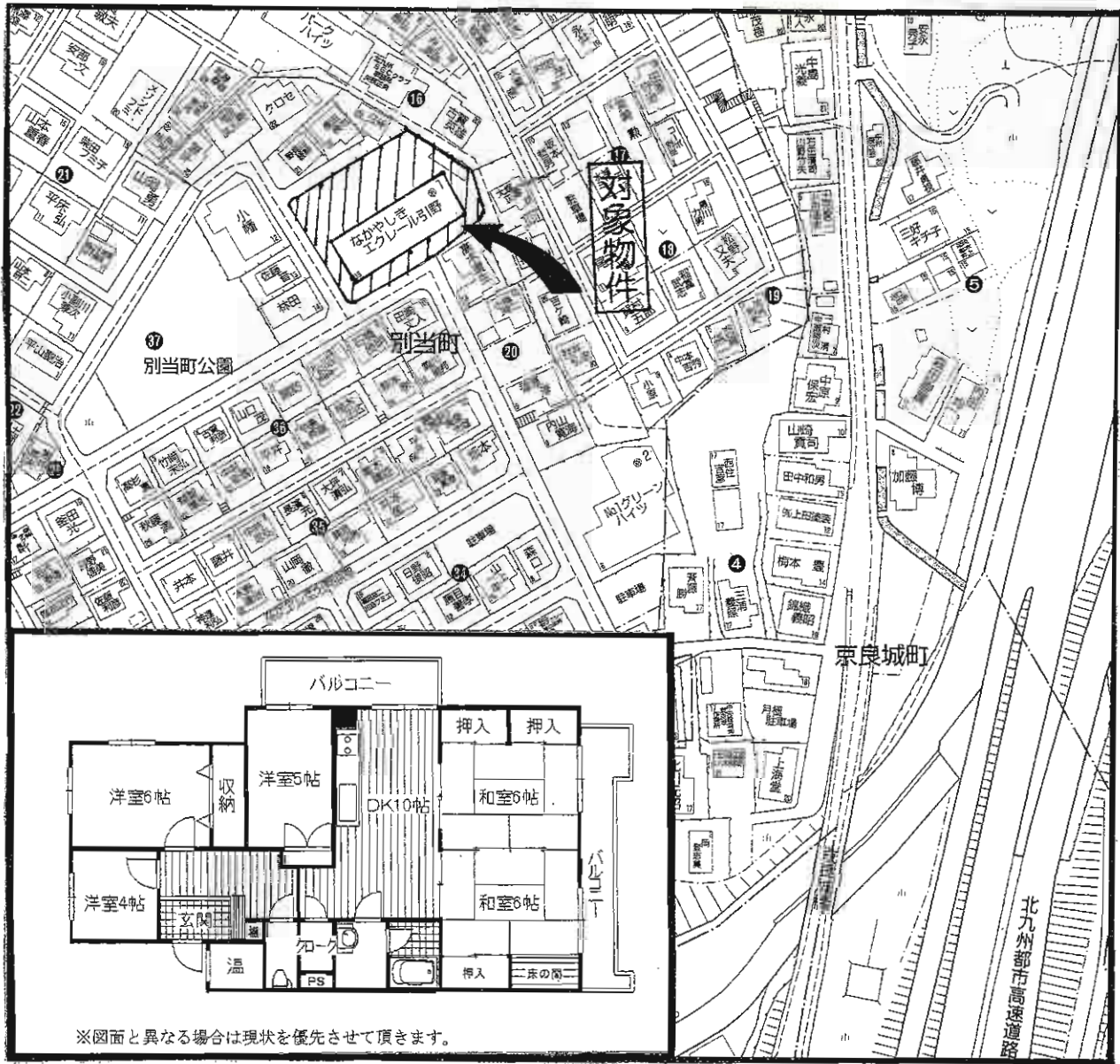


対象物件

※図面と異なる場合は現状を優先させていただきます。

物件種目	<b>売マンション</b>		
マンション名	コーポランド三ヶ森		
最寄駅	筑豊電鉄三ヶ森電停		
間取タイプ	3LDK		
価格	830万円		
物件所在地	北九州市八幡西区里中一丁目8番9-504号		
交通	筑豊電鉄三ヶ森電停 徒歩3分 西鉄バス三ヶ森四丁目停 徒歩4分		
建物	構造・規模	鉄筋コンクリート造陸屋根7階建5階部分	
	専有面積 (使用部分面積)	56.36㎡(17.04坪)	バルコニー面積 8.12㎡
	間取内訳	和6帖/洋5.5帖/洋4.5帖/LDK12.5帖	
土地権利	所有権	用途地域	近隣商業地域
築年月	平成6年7月	総戸数	35戸
管理形態	委託管理(全部)	管理方式	巡回
管理費	3,350円/月	修繕積立金	4,090円/月
現況	空室	引渡日	即時
駐車場	近隣駐車場 7,000円/月	施工会社	
本体設備	エレベーター・駐輪場		
各戸設備	給湯器・シャワー・シャンプードレッサー		
備考	交通・買い物・利便性良好。 平成17年3月大規模修繕済み。 平成22年7月内装リフォーム済み。 学区区:永犬丸小学校・永犬丸中学校		





※図面と異なる場合は現状を優先させていただきます。

物件種目	<b>売マンション</b>	
マンション名	エクレール引野	
最寄駅	JR黒崎駅	
間取タイプ	5DK	
価格	<b>380万円</b>	
物件所在地	北九州市八幡西別当町20番19-301号	
交通	西鉄バス八幡工業高校前停 徒歩3分	
建物	構造・規模	鉄筋コンクリート造陸屋根5階建3階部分
	専有面積 (使用部分面積)	82.75㎡(25.03坪) <small>バルコニー面積</small> 14.25㎡
	間取内訳	DK10・洋6・洋5・洋4・和6×2
土地権利	所有権	用途地域 第1種住居地域
築年月	昭和59年3月	総戸数 28戸
管理形態	委託管理(全部)	管理方式 巡回
管理費	6,110円/月	修積金 6,980円/月
現況	空	引渡日 即時
駐車場	近隣駐車場 6,000円/月	施工会社 松尾建設(株)
本体設備	電気・都市ガス・上下水道	
各戸設備	電気温水器・インターホン	
備考	角部屋・日当たり良好! 2面バルコニー・3面採光 学校区:黒畑小学校・引野中学校	

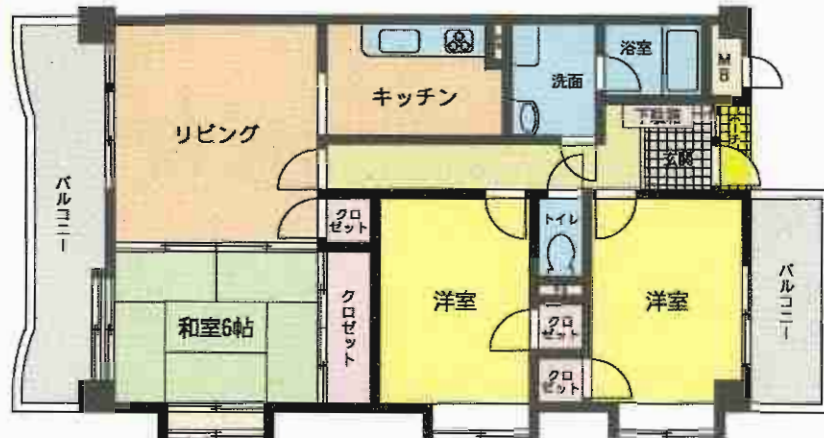


山内ヴィラージュ千代ヶ崎

# 売マンション

## 3LDK

☆広々3LDK!  
二面バルコニー♪  
☆公園等も近くにあり、  
住環境良好!角部屋!



優れた利便性・理想の住環境  
○専用駐車場1台付!!

東南の角部屋で日当たり良好♪



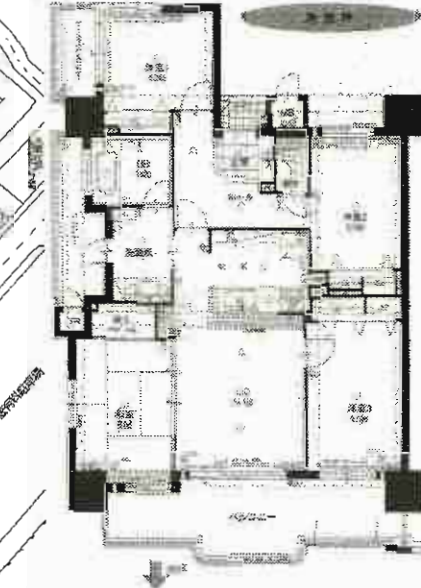
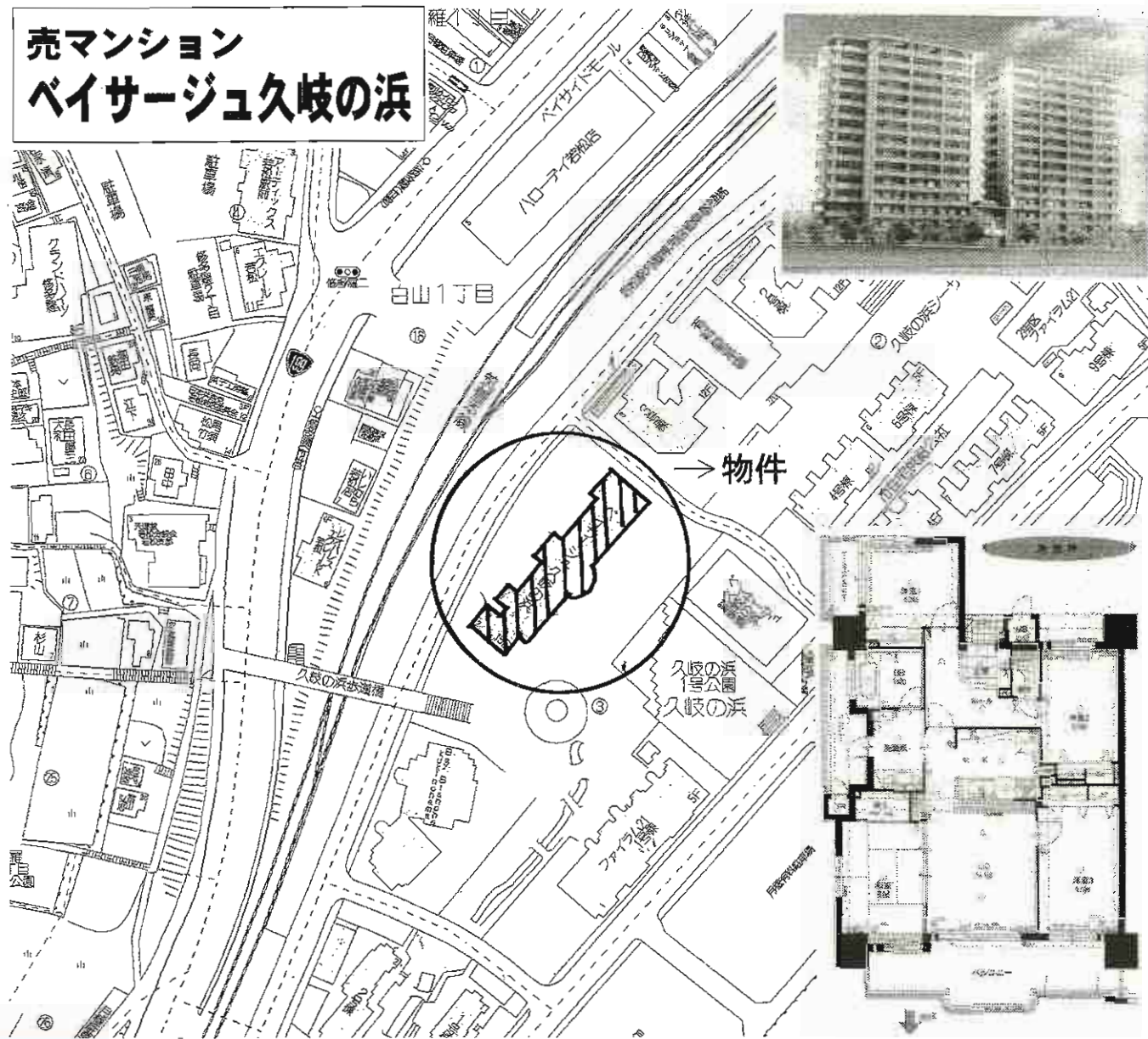
筑豊本線  
「本城」駅 徒歩3分



物件種目	<b>売マンション</b>		
マンション名	山内ヴィラージュ千代ヶ崎		
最寄駅	JR本城駅		
間取タイプ	3LDK		
価格	920万円		
物件所在地	北九州市八幡西区力丸町3-2 410号		
交通	JR筑豊本線本城駅 徒歩3分		
建物	構造・規模	RC造4階建4階部分	
	専有面積 (使用部分面積)	70.20m <sup>2</sup>	バルコニー 面積 13.75m <sup>2</sup>
	間取内訳	間取図参照	
土地権利	所有権	用途地域	第1種中高層住居専用地域
築年月	平成2年1月	総戸数	40戸
管理形態	自主管理	管理方式	自主管理
管理費	9,000円/月	修繕立金	4,000円/月
現況	居住中	引渡日	相談
駐車場	専用駐車場1台付き無料	施工会社	
本体設備			
各戸設備			
備考	東南の角部屋です		



# 売マンション バイサージュ久岐の浜



物件種目	<b>売マンション</b>		
マンション名	バイサージュ久岐の浜		
最寄駅	JR若松駅		
間取タイプ	4LDK		
価格	<b>1,650万円</b>		
物件所在地	北九州市若松区久岐の浜3-2		
交通	JR筑豊本線若松駅 徒歩5分		
建物	構造・規模	SRC15階建7階部分	
	専有面積 (使用部分面積)	壁芯86.08㎡	バルコニー 面積 南東向き23.29㎡
	間取内訳	和6 洋5.2・5.5・6.5 LDK14	
土地権利	所有権	用途地域	第1種住居地域
築年月	H16年9月	総戸数	114戸
管理形態		管理方式	日勤管理
管理費	4,960円/月	修積金	4,310円/月
現況	所有者居住中	引渡日	相談
駐車場	有 5,000円/月	施工会社	福屋建設(株)
本体設備	エレベーター		
各戸設備	温水洗浄便座 追焚機能 浴室乾燥機 バス1坪以上 システムキッチン カウンターキッチン 給湯 室内洗濯機置場		
備考			



# アーティックス小倉金田

## 小倉北区金田

西鉄バス金田一丁目徒歩2分

**K** TYPE  
3LDK

- 専用面積……………65.95㎡  
(19.94坪)
- バルコニー面積…12.40㎡  
(3.75坪)
- アルコブ面積…1.95㎡  
(0.58坪)
- 合計面積……………80.30㎡  
(24.27坪)



## 恵まれた生活圏

★スーパー&コンビニ&郵便局  
総合病院至近!諸事便利です!!



管理人常駐の安心マンション!!



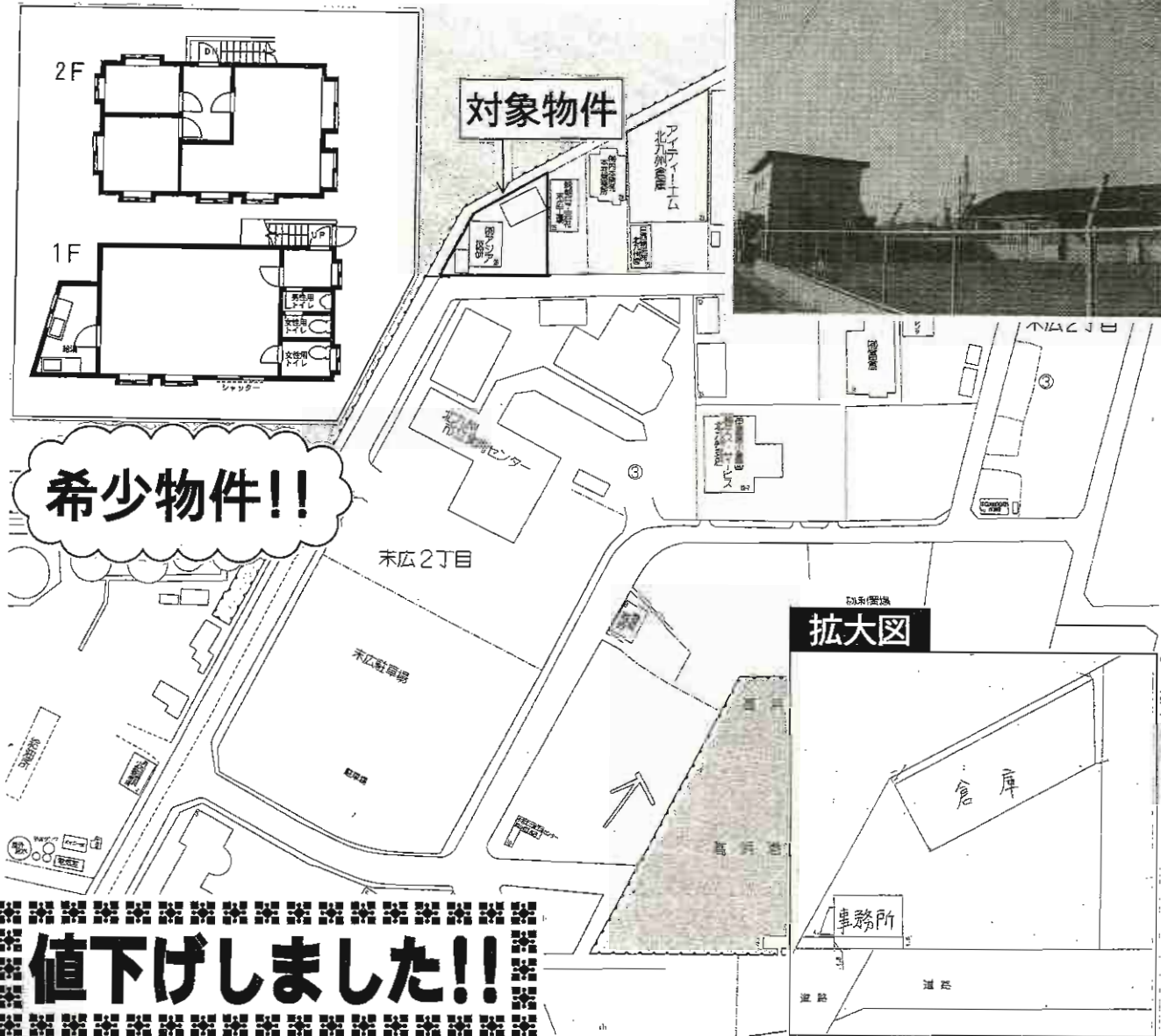
1012号



敷地内駐車場確保!!

物件種目	<b>売マンション</b>		
マンション名	アーティックス小倉金田		
最寄駅	西鉄バス金田1丁目停		
間取タイプ	3LDK		
価格	<b>850万円</b>		
物件所在地	北九州市小倉北区金田2-12-18-1012号		
交通	西鉄バス金田1丁目停 徒歩2分		
建物	構造・規模	RC造14階建10階部分	
	専有面積 (使用部分面積)	65.95㎡	バルコニー 面積 12.40㎡
	間取内訳	和6/洋6・洋5/LDK12帖	
土地権利	所有権	用途地域	近隣商業地域
築年月	平成3年11月	総戸数	196戸
管理形態	株式会社エースサービス	管理方式	管理人常駐
管理費	3,960円/月	修積立金	3,300円/月
現況	入居中	引渡日	相談
駐車場	敷地内11,000円 No.137	施工会社	松尾建設㈱
本体設備	EV・オートロック・ゲストルーム等		
各戸設備	給湯・シャワー・シャンプードレッサー		
備考	<ul style="list-style-type: none"> <li>・資産整理の為、売却(任売)</li> <li>・西小倉小・思永中学校区</li> <li>・H22年度公課金83,900円</li> <li>・管理費、積立金一部負担有り</li> </ul>		
			B-11





物件種目	<b>売 倉 庫</b>		
最寄駅	<b>J R小倉駅</b>		
価格	<b>5,000万円(税込)</b>		
物件所在地	北九州市小倉北区末広2丁目3-26		
交通	西鉄バス末広二丁目停 徒歩8分		
土地面積	991.01m <sup>2</sup>	ほか に 私 道 面 積	
建 物	構造・規模	事務所:軽量鉄骨造亜鉛メッキ鋼板葺2階建・倉庫:鉄骨造スレート葺平家建	
	面積	事務所:1F49.66m <sup>2</sup> 2F:49.66m <sup>2</sup> 倉庫:271.26m <sup>2</sup>	
	建物名	末広二丁目事務所・倉庫	
土地権利	所有権	施工会社	
総戸数		築年月	事務所13年12月築・倉庫11年8月築
都市計画	市街化区域	用途地域	工業地域
建ぺい率	60%	容積率	200%
他の法令上の制限			
現況	空	引渡日	即時
駐車場	有		
接道状況(角地・間口)	公道に面する		
設備	公共上下水道・九州電力・プロパンガス トイレ・流し台		
備 考	※現状渡し ※賃貸も可!! 賃料367,500円・敷金5ヶ月(3) 契約期間3年・駐車場無料・手数料借主100 客付100		



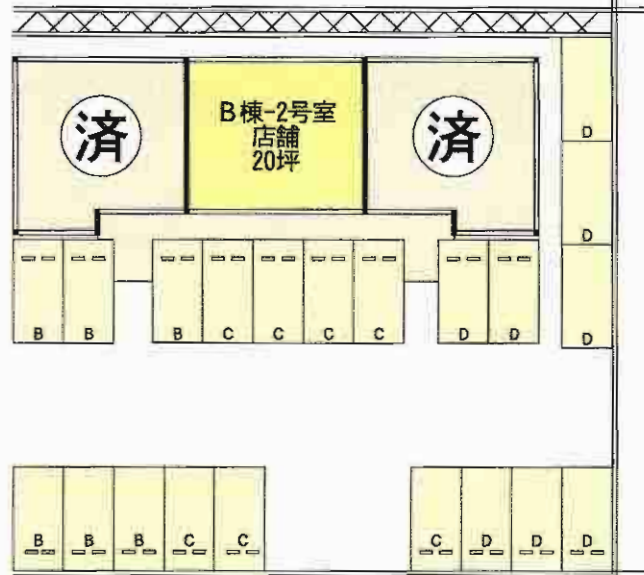
# 貸店舗



## 産業医科大道路に面す!!

☆交通量多く集客見込めます  
☆快適な交通アクセス

**駐車場7台可!!**  
駐車場区画：B棟2-C



物件種別	<b>新築貸店舗</b>		
最寄駅	JR本城駅		
賃料	17万円		
賃金条件	礼金なし 敷金5ヶ月(4ヶ月)		
物件所在地	北九州市八幡西区千代ヶ崎1丁目3-6		
交通	本城西市営住宅前バス停 徒歩1分		
建物名	木原テナント		
構造・規模	鉄骨造平家建て		
使用部分積	66.11m <sup>2</sup> (20坪)		
築年月	平成22年8月	契約期間	3年
管理費等	8,500円		
土地面積	1,295.10m <sup>2</sup>	用途地域	第2種住居地域
駐車場	物件付無料 7台可能		
現況	空	引渡日	即時
接道状況(角地・開口)	道路幅員約48m 接道状況約48m		
本体設備	上下水道		
各戸設備			
備考	<ul style="list-style-type: none"> <li>・保証会社契約要す。</li> <li>・飲食不可。</li> <li>・B棟2号室</li> </ul>		



# グローバルビル

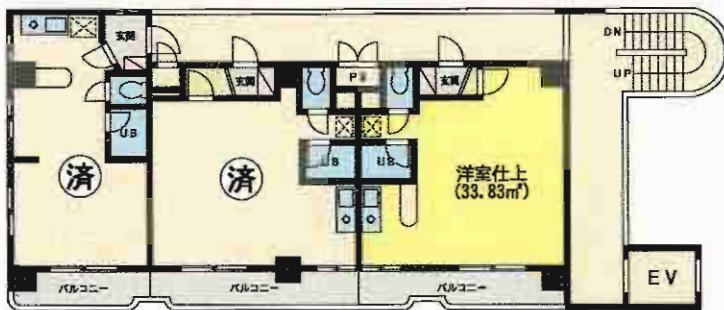
注目の場所！



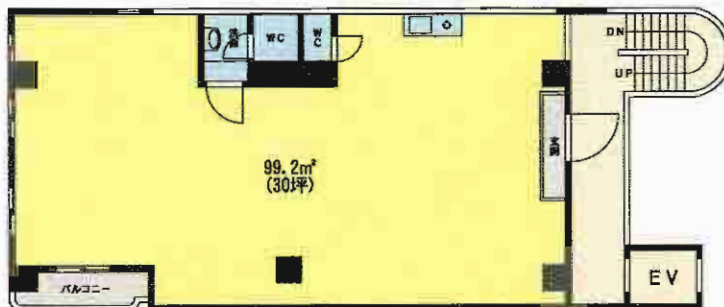
～賃料～

☆801号  
→60,000円

☆3・5・9F  
→185,000円



801



3・5・9F

※間取図は略図につき現況優先。

☆「西小倉」駅徒歩1分  
 ☆リバーウォーク徒歩1分  
 ☆コンビニ・金融機関等徒歩圏内！  
 諸事便利な賃テナントです♪

## 貸事務所

### J R西小倉駅

賃料 左記

敷金4ヶ月(3)

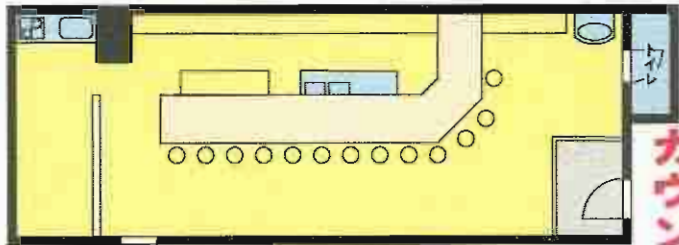
物件所在地	北九州市小倉北区室町3丁目2-27		
交通	J R西小倉駅 徒歩1分		
建物名	建物名	グローバルビル	
	構造・規模	鉄筋コンクリート造9階建3・5・8・9階部分	
使用部分面積	使用部分面積	左図参照	
	築年月	平成3年4月	契約期間 2年
管理費等	801号:5,000円 3・5・9F:10,000円		
土地面積		用途地域	商業地域
駐車場	無		
現況	空	引渡日	即
接道状況(角地・横口)			
本体設備	エレベーター		
各戸設備	トイレ・洗面・エアコン・給湯・シャワー(801号のみ)		
備考	801号室のみお風呂付		



# 三国屋ビル

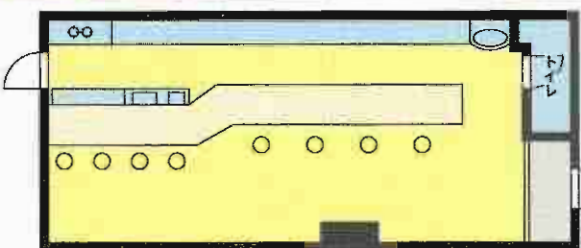
- Bar・スナック等に最適
- 台下冷蔵庫・ガスコンロ等あり、即営業できます。
- 居抜き!! 

程度良好!!



カウンター13席

(A)4F 30.90㎡(10坪) **100,000円**



カウンター10席

(B)3F・4F約23.00㎡(約7坪) **70,000円**

紺屋町の人気地区!!  
集客見込めます。

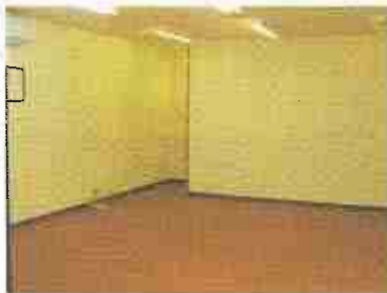


## 貸店舗(一部)

最寄駅	モノレール旦過駅		
賃料	7万円・10万円		
敷金条件	敷金なし・礼金なし		
物件所在地	福岡県北九州市小倉北区紺屋町6-7		
交通	モノレール旦過駅 徒歩4分		
建物名	三国屋ビル		
構造・規模	RC造4階建3・4階部分		
使用部分面積	A:30.90㎡ B:23.00㎡		
築年月	S55年12月	契約期間	2年
管理費等	なし		
土地面積		用途地域	商業地域
駐車場			
現況	空	引渡日	即時
接道状況(角地・開口)			
本体設備	電気・上下水道・EV		
各戸設備	トイレ・エアコン・シンク・ガスコンロ・冷蔵庫		
備考	保証会社加入要(全保連or日本セーフティー) 看板作製料:別途		

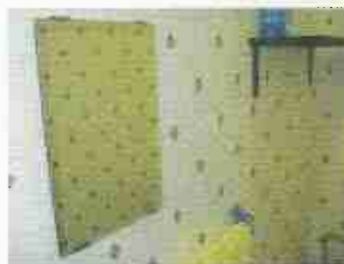


# アミティ足原



- ～設置品有り～
- ☆エアコン
- ☆コンロ
- ☆ウォシュレット

## パソコン教室跡



バス通りで人通り多し



集客見込めます



歩行者道路

↑至足立

黒原至↓

## 貸店舗・事務所(一部)

最寄駅 「黒原1丁目」バス停

賃料 **120,000円**

敷金なし・礼金**2ヶ月**

物件所在地 北九州市小倉北区足原2丁目4-13

交通 黒原1丁目バス停 徒歩1分

建物名 アミティ足原

構造・規模 RC造3階建1階部分

使用部分面積 53.98㎡

築年月 1998年9月 契約期間 3年

管理費等 なし

土地面積 用途地域 第2種住居地域

駐車場 有 10,500円/月 税込

現況 空 引渡日 即

接道状況 (角地・間口) 東

本体設備 都市ガス・電気・上下水道・集合郵便受

各戸設備 トイレ・ガスコンロ設置可・流し台

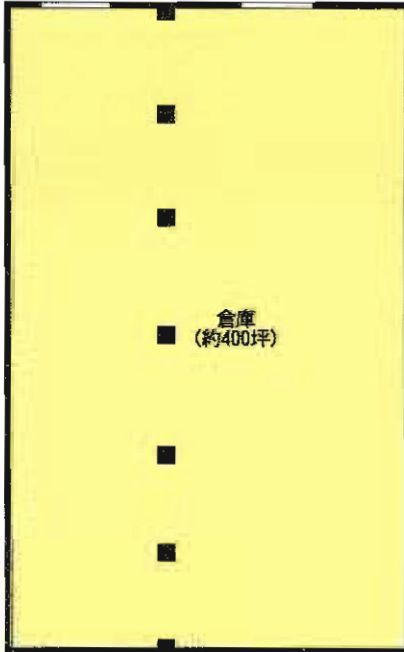
備考 101テナント5月末空予定(元花屋さんです)





# 小倉北区西港町

- 賃料(税込)
- 倉庫及び事務所(1階)使用 **892,500円**
  - 倉庫及び事務所(1・2階)使用 **997,500円**
  - 倉庫のみ使用 **840,000円**



**便利な西港地区!!**  
**コンビニまで徒歩圏内!!**  
**日明臨海公園近隣!!**  
**都市高速日明ランプまで車5分!!**

看板設置可!! (退去時取外)



※間取りは現況優先でお願い致します



物件種別	<b>貸倉庫・事務所</b>		
最寄駅	<b>J R 西小倉駅</b>		
賃料	<b>892,500円(税込)</b>		
賃金条件	<b>敷金4ヶ月(敷引0ヶ月)</b>		
物件所在地	北九州市小倉北区西港町89番1		
交通	西鉄バス日明工業団地停 徒歩5分		
建物名	是永第2倉庫・事務所		
	構造・規模	倉庫 鉄骨造2階建1階部分・事務所 鉄骨造2階建1階部分	
使用部分積	倉庫 約1,322m <sup>2</sup> (約400坪)		事務所 約82.60m <sup>2</sup> (約25坪)
	事務所 約82.60m <sup>2</sup> (約25坪)		
築年月	倉庫S47.5月	事務所H7.5月	契約期間 3年
管理費等	無		
土地面積	約1,653m <sup>2</sup> (約500坪)	用途地域	工業地域
駐車場	有 無料 前面約10台可		
現況	入居中(募集中)	引渡日	5月中旬予定
接道状況(角地・開口)			
本体設備	倉庫:電動シャッター		
各戸設備	事務所:照明器具・トイレ(専用)・キッチン他		
備考	<ul style="list-style-type: none"> <li>■事務所別棟(隣接)</li> <li>■倉庫・事務所各1階部分使用→賃料は上記金額(倉庫1階部分使用のみ→賃料84万円)</li> <li>■退去条件:現状復帰(事務所:クロス等補修を行う)</li> <li>■長期契約希望</li> </ul>		

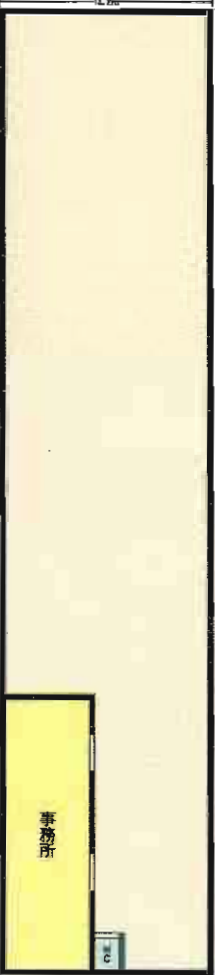




**是永第4倉庫  
小倉北区西港町**

**倉庫部分  
204坪**  
出入口・電動シャッター付

**看板  
設置可!!**  
(退去時取外)



- 西港地区
- コンビニまで徒歩圏内
- 日明臨海公園近隣
- 都市高速日明ランプまで車で5分



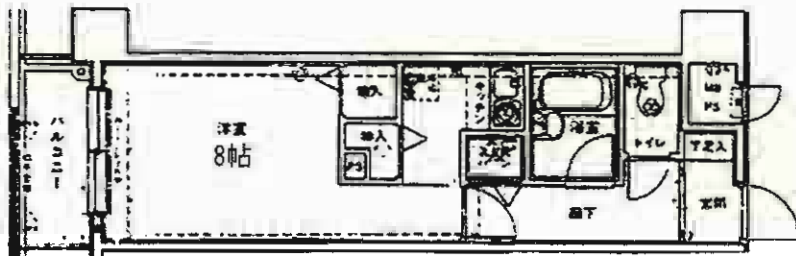
※問取りは現状優先でお願致します。

物件種別	<b>貸倉庫・事務所</b>		
最寄駅	日明工業団地バス停		
賃料	450,000円(税込)		
貸賃条件	敷金4ヶ月・敷引0ヶ月		
物件所在地	北九州市小倉北区西港町89番1		
交通	西鉄バス日明工業団地停 徒歩5分		
建物名	是永第4倉庫		
	構造・規模	鉄骨造スレート葺平屋建	
使用部分面積	675m <sup>2</sup> (約204坪)		
	築年月	昭和47年5月	契約期間
管理費等	無		
土地面積		用途地域	工業地域
駐車場	有 前面2台可(無料)		
現況	入居中(4月末退去)	引渡日	5月中旬
接道状況(角地・間口)			
本体設備	倉庫 電動シャッター、他 事務所は倉庫内に隣々入居者簡易増設、撤去の場合、借主負担		
各戸設備			
備考	現状:募集中		
	■クレーンレール付		
	■退去条件:原状復旧		
	■長期契約希望		
	■駐車場別途有・1台に付 5,250円		
■退去時実費清算			



# 鷹の巣センチュリー-21

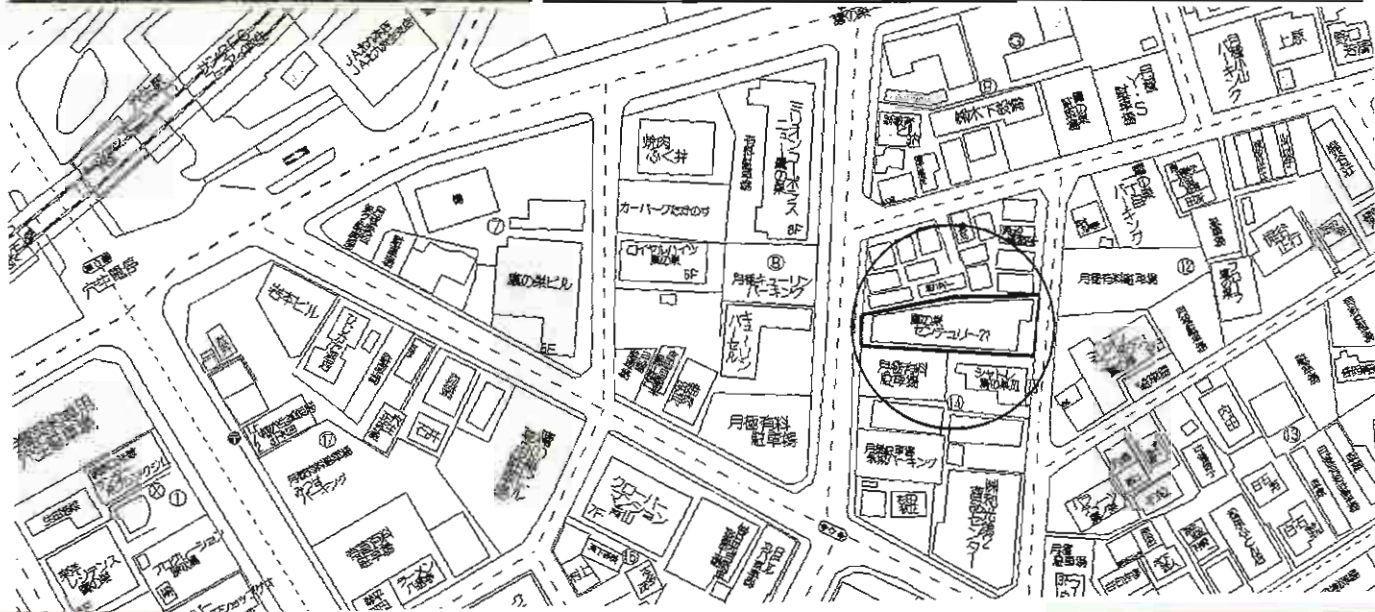
## 鷹の巣1丁目



**29,000円**・敷金2ヶ月 (203号・312号  
210号・402号)

**30,000円**・敷金なし ( 508号 )

**35,000円**・敷金2ヶ月 ( 501号 )



物件種目	<b>賃貸マンション</b>	
最寄駅	筑豊電鉄 穴生駅	
利用タイプ	1ルーム	
賃貸条件	賃料	<b>29,000円～</b>
		<b>左記参照</b>
物件所在地	北九州市八幡西区鷹の巣1丁目14-21	
交通	交	筑豊電気鉄道 穴生駅 徒歩5分
	通	西鉄バス 萩原橋停 徒歩5分
建物	建物名	鷹の巣センチュリー-21
	構造・規模	鉄筋コンクリート造9階建
	使用部分面積	25.00㎡
物	階数内訳	洋8帖
築年月	1991年1月	契約期間 2年
管理費等	無	
駐車場	8,400円 (要確認)	
現況	空	入居日 即時
本体設備	エレベーター	
各戸設備	浴湯・シャワー・エアコン・オートロック・室内洗濯機置場	
保険等	15,000円/2年	
備考	鍵交換料:12,600円	



### ① ジョイフルコウジャク

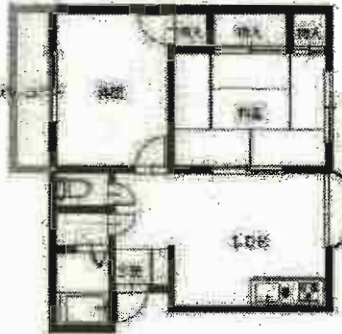
2LDK(47.31㎡) **50,000円**

- 所在地: 北九州市八幡西区上上津役4丁目20-18 102号 ●種目: 賃貸アパート
- 交通: 西鉄バス 金付免停 徒歩4分
- 管理費等: 無 ●保険: 18,000/2年
- 敷金: 2ヶ月(敷引2ヶ月) ●構造: 木造2階建1階
- 駐車場: 1台無料(2台目3,000円) ●築年月: 1995年1月
- 現況: 空 ●入居日: 即時 ●契約期間: 2年
- 設備: 給湯・シャワー・室内洗濯機置場・バルコニー
- 備考: 鍵交換料/12,600円
- 学区: 大原小学校・上津役中学校

1人暮らしもOK!



和6・洋6・LDK8帖



### ② コーポ上津役

3DK(40㎡) **38,000円**

- 所在地: 北九州市八幡西区上上津役4丁目23-53 101号 ●種目: 賃貸アパート
- 交通: 西鉄バス 金付免停 徒歩5分
- 管理費等: 無 ●保険: 20,000円/2年
- 敷金: 2ヶ月(敷引2ヶ月) ●構造: 鉄骨造2階建1階
- 駐車場: 3,000円 ●築年月: 1979年1月 ●契約期間: 2年
- 現況: 空 ●入居日: 即時
- 設備: 給湯・シャワー・室内洗濯機置場・バルコニー
- 備考: 鍵交換料/12,600円
- 学区: 大原小学校・上津役中学校

角部屋



和6・4.5×2・LDK6帖



### ③ シャルム八児

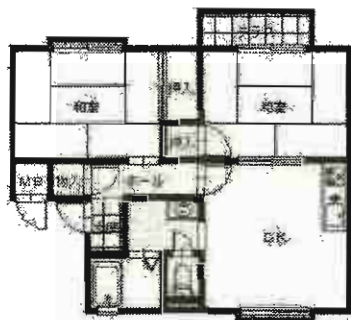
2LDK(47㎡) **46,000円**

- 所在地: 北九州市八幡西区町上津役西4丁目6-5 102号 ●種目: 賃貸アパート
- 交通: 小嶺車庫バス停 徒歩1分
- 管理費等: 無 ●保険: 18,000円/2年
- 敷金: 3ヶ月(敷引3ヶ月) ●構造: LGS造2階建1階
- 駐車場: 3,000円 ●築年月: 1987年8月
- 現況: 空 ●入居日: 即時 ●契約期間: 2年
- 設備: 給湯・シャワー・室内洗濯機置場・テラス
- 備考: 鍵交換料/12,600円
- 学区: 八児小学校・八児中学校

<和6×2・LDK8帖>



角部屋



### ④ 尾崎ビル

2LDK(80.99㎡) **64,000円**

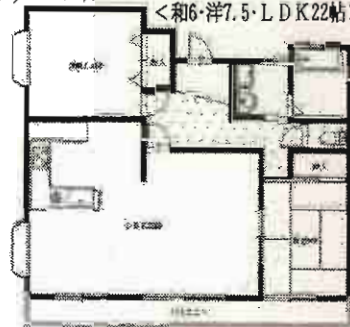
- 所在地: 北九州市八幡西区幸神4丁目2-9 302号 ●種目: 賃貸マンション
- 交通: 西鉄バス 幸神停 徒歩1分
- 管理費等: 無 ●保険: 20,000円/2年
- 敷金: 3ヶ月(敷引3ヶ月) ●構造: RC造4階建3階
- 駐車場: 7,000円(2台目7,000円・要確認) ●築年月: 1991年1月
- 現況: 空 ●入居日: 即時 ●契約期間: 2年
- 設備: 給湯・シャワー・室内洗濯機置場・シャープドレッサー・バルコニー・追焚き・ウォシュレット・EV
- 備考: 鍵交換料/12,600円
- 学区: 熊西役小学校・引野役中学校

リビング22帖!!

<和6・洋7.5・LDK22帖>



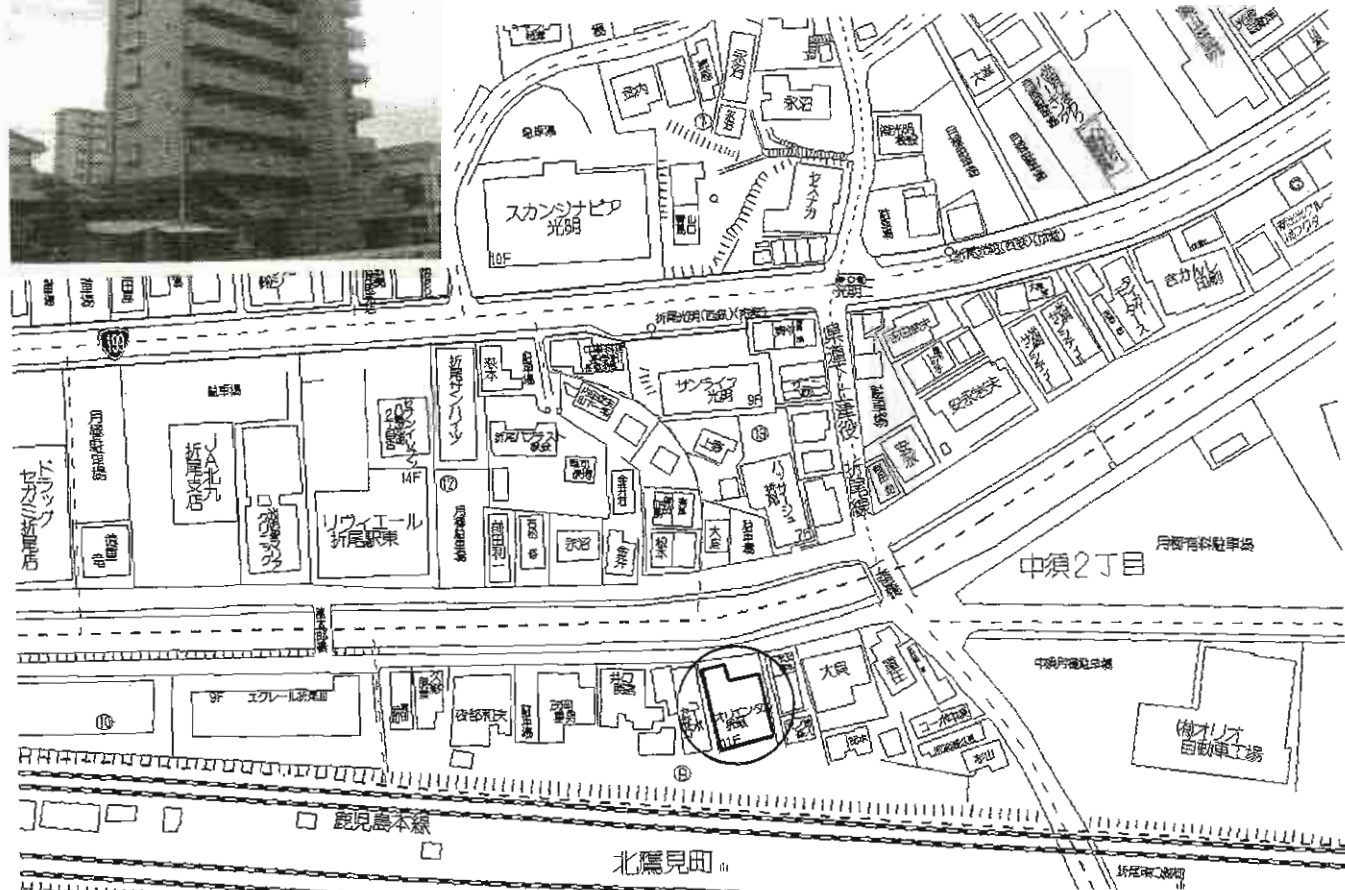
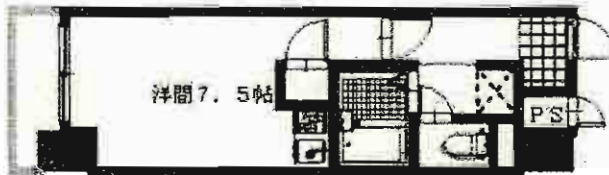
小型犬飼育要相談







205号  
28,000円  
701号  
29,000円  
903号  
25,000円



# 賃貸マンション

JR 折尾駅

1ルーム

賃料 25,000円～

敷金2ヶ月(敷引2ヶ月)

物件所在地 北九州市八幡西区中須2丁目9-10

交 JR 折尾駅 徒歩10分

通 西鉄バス 光明停 徒歩2分

建物名	オリエンタル折尾
構造・規模	鉄筋コンクリート造11階建
使用部分面積	20.91㎡
間取内訳	洋7.5

築年月 1992年11月 契約期間 2年

管理費等 無

駐車場 普10,500円 軽8,400円

現況 空 入居日 即時

本体設備 エレベーター

各戸設備 給湯・シャワー・オートロック・室内洗濯機置場・バルコニー

保険等 15,000円/2年

備考 鍵交換料:12,600円



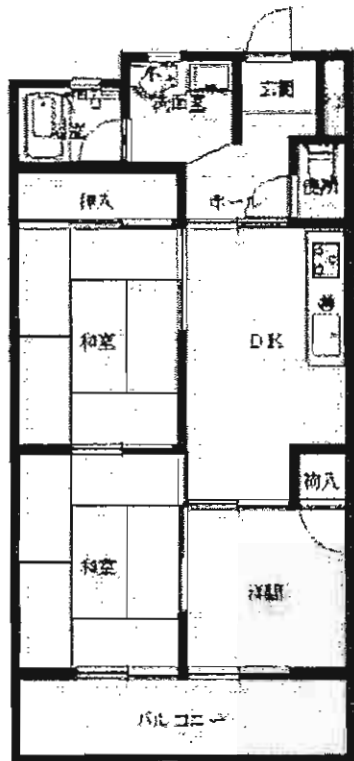
①やすよしビル

3DK(53㎡) **49,000** 円

- 所在地：北九州市八幡西区東折尾町3-31 ●種目：賃貸マンション
- 交通：JR 折尾駅 徒歩10分・折尾光明バス停 徒歩3分
- 管理費等：無 ●保険：20,000円/2年
- 敷金：1ヶ月(敷引1ヶ月) ●構造：RC造6階建
- 駐車場：5,000円 ●築年月：1981年7月
- 現況：空 ●入居日：即時 ●契約期間：2年
- 設備：給湯・シャワー・室内洗濯機置場・バルコニー・EV
- 備考：鍵交換料/12,600円
- 学区：則松小学校・則松中学校



空室：104・202・204・503号



<和6×2・洋4.5・DK7帖>

②パークヒルズ黒崎

2LDK(52.48㎡) <sup>301</sup>**6.2**万円 <sup>302</sup>**6.3**万円 <sup>306</sup>

- 所在地：北九州市八幡西区岡田町6-20 ●種目：賃貸マンション
- 交通：西鉄バス 四ツ角停 徒歩5分
- 管理費等：4,000円 ●保険：18,000円/2年
- 敷金：3ヶ月(実費) ●構造：RC造4階建
- 駐車場：8,000円 ●築年月：1998年1月 ●契約期間：2年
- 現況：空 ●入居日：即時
- 設備：給湯・シャワー・室内洗濯機置場・バルコニー・EV
- 備考：鍵交換料/12,600円
- 学区：鳴水小学校・黒崎中学校



北九州市  
特優賃

<和6・洋6・LDK9帖>



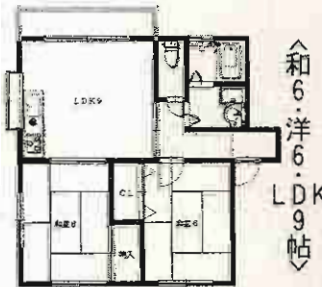
③エスターテ

2LDK(54㎡) **57,000** 円

- 所在地：北九州市八幡西区上上津役5丁目4-21 201号 ●種目：賃貸アパート
- 交通：西鉄バス 足水停 徒歩3分
- 管理費等：無 ●保険：18,000円/2年
- 敷金：2ヶ月(敷引2ヶ月) ●構造：木造2階建2階
- 駐車場：1台付無料(2台目4,000円) ●築年月：1997年2月
- 現況：空 ●入居日：即時 ●契約期間：2年
- 設備：給湯・シャワー・室内洗濯機置場・シャブードレッサー・バルコニー・CATV
- 備考：鍵交換料/12,600円
- 学区：上津役小学校・上津役中学校



J-COM多チャンネル  
無料物件!!



和6・洋6・LDK9帖



## ① ジョイフル東鳴水 (賃貸マンション)

- 所在地/北九州市八幡西区東鳴水3丁目3-15
- 交通/JR 黒崎駅 徒歩18分  
西鉄バス 鳴水停 徒歩1分
- 家賃/23,000円~
- 敷金/2ヶ月(敷引2ヶ月)
- 建物構造/R C造3階建
- 面積/19.76㎡ ●築年月/1988年3月
- 管理費等/無 ●駐車場/無
- 保険/要 ●契約期間/2年
- 現況/空 ●入居日/即
- 設備/給湯・シャワー・バルコニー・洗濯機置場
- 学区/鳴水小学校・黒崎中学校

2F・3F  
ロフト付!!



1R



23,000円  
<洋室7帖> 103号室



25,000円 203号室

## ② コンプレート千代ヶ崎 (賃貸マンション)

- 所在地/北九州市八幡西区千代ヶ崎3丁目13-7
- 交通/JR 本城駅 徒歩10分・  
西鉄バス 千代ヶ崎停 徒歩3分
- 家賃/40,000円
- 敷金/なし ●礼金/2ヶ月
- 建物構造/R C造3階建
- 面積/29.65㎡ ●築年月/1981年3月
- 管理費等/1,000円 ●駐車場/7,000円
- 保険/15,000円(2年) ●契約期間/2年
- 現況/空 ●入居日/即
- 設備/給湯・シャワー・室内洗濯機置場・BS
- 備考/鍵交換料:18,900円
- 学区/光貞小学校・浅川中学校

☆H20年4月全面フルリフォーム済  
☆おしゃれなキッチン  
☆猫足型の風呂  
1人暮らしはここからスタートしませんか?



1R



<洋室10.8帖> 101号室

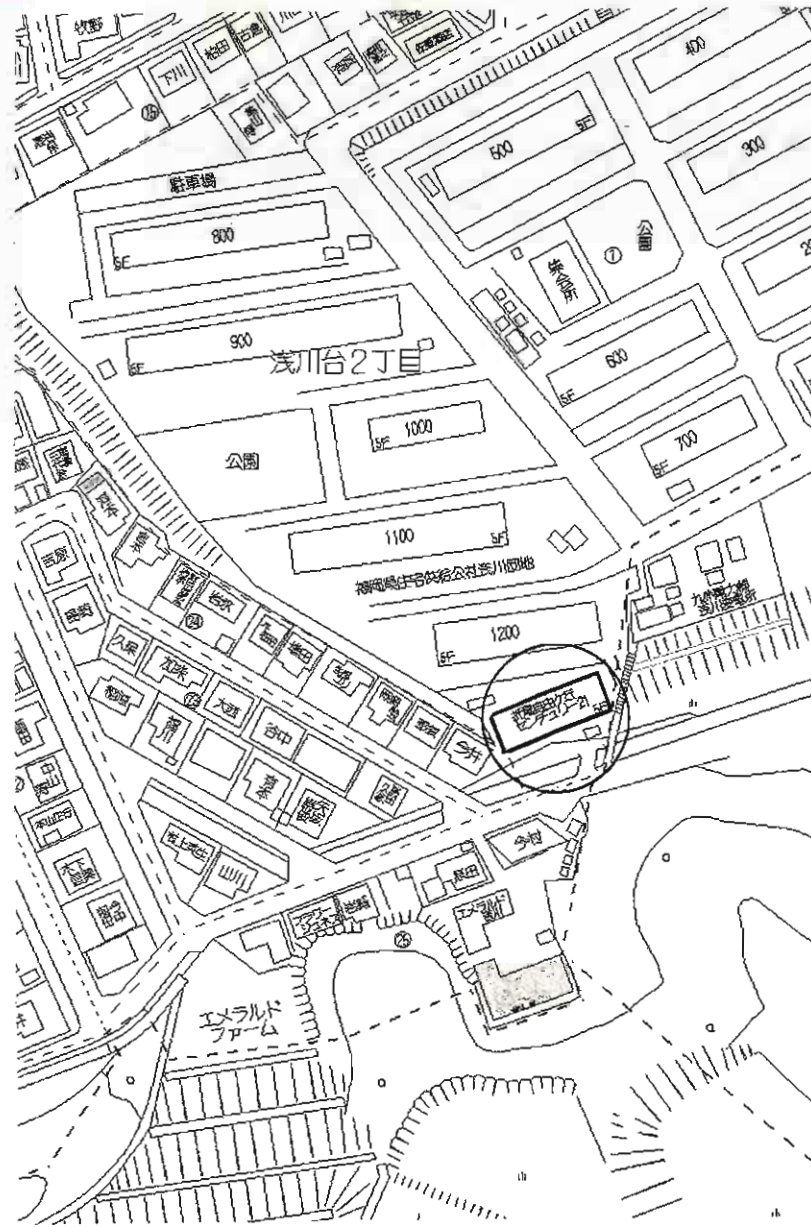
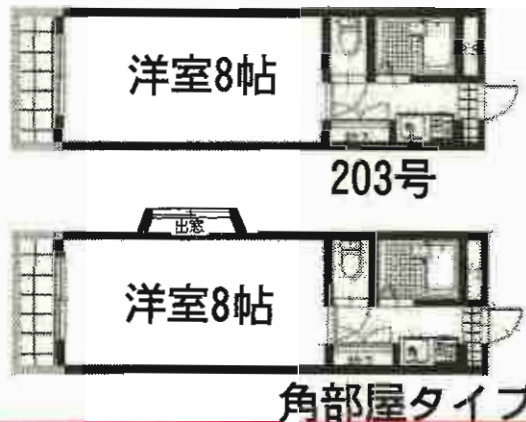


<洋室6.5帖> 201号室





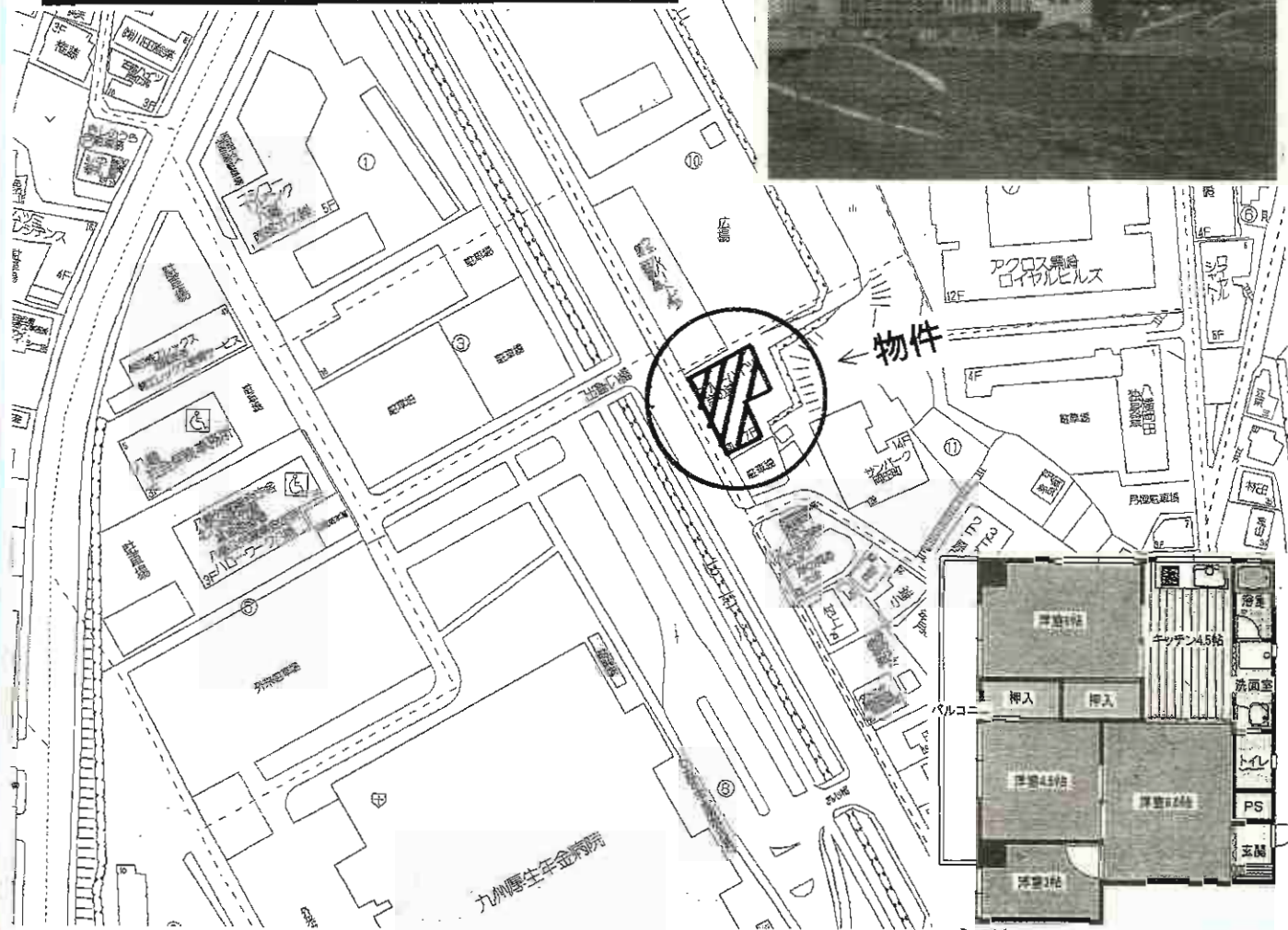
他空室あり  
諸条件交渉可



物件種目	<b>賃貸マンション</b>		
最寄駅	JR 折尾駅		
間取りタイプ	1ルーム		
賃貸条件	賃料	<b>24,000円～</b>	
		<b>敷金0</b>	
物件所在地	北九州市八幡西区浅川台2丁目1-14		
交通	市営バス 藤原停 徒歩5分		
建物	建物名	折尾自由ヶ丘センチュリー21	
	構造・規模	鉄筋コンクリート造5階建2階部分	
	使用部分面積	19.00m <sup>2</sup>	
	間取内訳	洋8	
築年月	1991年6月	契約期間	2年
管理費等	無		
駐車場	8,000円		
現況	空	入居日	即時
本体設備	エレベーター		
各戸設備	給湯・シャワー・洗濯機置場・バルコニー		
保険等	15,000円/2年		
備考	鍵交換料:12,600円 5Fロフト付		



☆九州厚生年金病院徒歩2分  
 ☆スーパードラッグコスモス店徒歩3分



# 賃貸マンション

最寄駅 JR鹿児島本線黒崎駅

間取タイプ 3DK+S

賃料 60,000円

敷金なし・礼金2ヶ月

物件所在地 北九州市八幡西区岡田町11-31  
 ブルーハイツ岸の浦 701号

交通 鹿児島本線黒崎駅 徒歩14分  
 厚生年金病院前バス停 徒歩2分

建物名 ブルーハイツ岸の浦  
 構造・規模 RC7階建7階部分  
 使用部分積 (壁芯) 51m<sup>2</sup>  
 間取内訳 洋6.5/洋6/洋4.5/DK4.5/S3

築年月	昭和48年5月	契約期間	2年
管理費等	管理費なし		
駐車場	空有 無料		
現況	空家	入居日	即時
本体設備	都市ガス・エレベーター		
各戸設備	バス・トイレ別・シャワー・洗面所・洗面台・室内洗濯機置場・フローリング・バルコニー		
保険等	加入義務有 15,000円 2年		

備考 九州厚生年金病院徒歩2分。  
 保証会社要加入



# シャトレ引野

★新婚様向け!!



鮮ど市場...約500m 徒歩7分  
 スピナ...約600m 徒歩8分  
 別所公園...約220m 徒歩3分  
 引野小学校...約180m 徒歩3分

号室	タイプ	賃料
102号	中部屋	40,000円
202号	中部屋	42,000円
301号	角部屋	42,000円
501号	角部屋	40,000円

値下げしました!!



102号のみ照明器具付き!



バス停留の前!! 諸事便利です!!

## 賃貸マンション

物件種目	賃貸マンション	
最高駅	西鉄バス引野市民センター停	
間取タイプ	2DK	
賃料	左記	
賃貸条件	敷金0ヶ月・礼金2ヶ月	
物件所在地	北九州市八幡西区引野3丁目8-27	
交通	西鉄バス引野市民センター停 徒歩1分	
建物名	シャトレ引野	
構造・規模	鉄筋コンクリート造5階建1、2、3、5階部分	
使用部分面積	40.81m <sup>2</sup>	
間取内訳		
築年月	1989年12月	契約期間 2年
管理費等	共益費:2,300円	
駐車場	有5,250円	
現況	空	入居日 即
本体設備		
各戸設備	エアコン・給湯器(LPGガス)・ユニットバス(シャワー付)・パラボラアンテナ・J-COM	
保険等	加入義務有り	
備考	学校区:引野小学校・引野中学校 総戸数:25戸 予約申し込み時必要書類 (申込書・免許証と保険証のコピー) 諸費用 (鍵交換代:13,000円・共済火災保障:21,000円)	



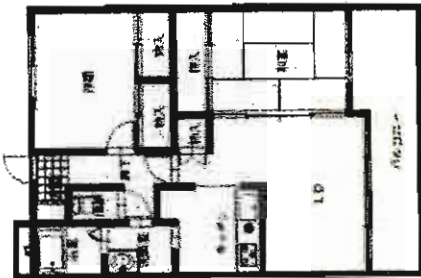


### ①ハビデ通谷

2LDK(85.06㎡) **51,000円**

**福岡県特優賃**

- 所在地：中間市通谷1丁目32-10 203号 ●種目：賃貸マンション
- 交通：西鉄バス 通谷団地口停 徒歩3分
- 管理費等：5,000円 ●保険：18,000円/2年
- 敷金：3ヶ月(実費) ●構造：RC造7階建2階
- 駐車場：5,250円 ●築年月：2004年2月 ●契約期間：2年
- 現況：空 ●入居日：即時
- 設備：給湯・シャワー・室内洗濯機置場・バルコニー・ウォッシュレット・EV  
オートロック・TVドアホンシステムK・CATV・BS
- 備考：鍵交換料/12,600円
- 学区：中間東小学校・中間東中学校

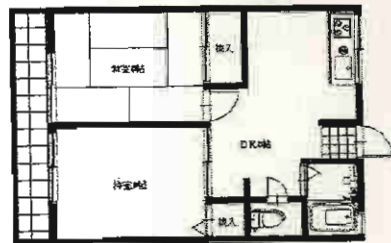


↑  
和6・洋6  
9.6  
LDK  
13.4  
↓

### ②セントラム・Mio

2DK(40㎡) **44,000円**

- 所在地：中間市扇ヶ浦4丁目5-19 201号 ●種目：賃貸アパート
- 交通：筑豊電鉄 東中間駅 徒歩2分・宮林バス停 徒歩5分
- 管理費等：無 ●保険：18,000円/2年
- 敷金：2ヶ月(敷引2ヶ月) ●構造：LGS造2階建2階
- 駐車場：1台付無料 ●築年月：1993年10月 ●契約期間：2年
- 現況：空 ●入居日：即時
- 設備：シャワー・室内洗濯機置場・バルコニー
- 備考：鍵交換料/12,600円
- 学区：中間東小学校・中間東中学校

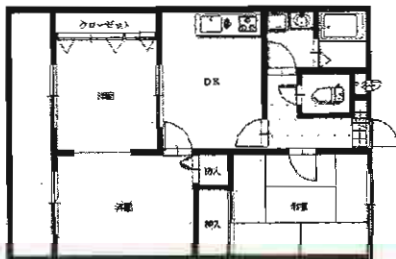


<和6・洋6・DK6帖>

### ③ロイヤルパッセージ

3DK(52.17㎡) **55,000円**

- 所在地：中間市通谷6丁目3-8 203号 ●種目：賃貸マンション
- 交通：筑豊電鉄 通谷駅 徒歩20分・西鉄バス 塔野口停 徒歩1分
- 管理費等：無 ●保険：20,000円/2年
- 敷金：3ヶ月(敷引2ヶ月) ●構造：鉄骨造3階建2階
- 駐車場：1台付無料 ●築年月：1999年12月
- 現況：空 ●入居日：即時 ●契約期間：2年
- 設備：給湯・シャワー・室内洗濯機置場・バルコニー
- 備考：鍵交換料/12,600円
- 学区：中間南小学校・中間南中学校

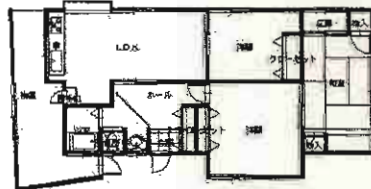


<和6・洋6・5・DK6帖>

### ④扇ヶ浦谷口貸家

3LDK(53.43㎡) **60,000円**

- 所在地：中間市扇ヶ浦1丁目13-1 ●種目：貸家
- 交通：筑豊電鉄 東中間駅 徒歩5分
- 管理費等：無 ●保険：20,000円/2年
- 敷金：3ヶ月(敷引3ヶ月) ●構造：木造1階建
- 駐車場：1台付無料 ●築年月：1972年12月
- 現況：空 ●入居日：即時 ●契約期間：2年
- 設備：給湯・シャワー・室内洗濯機置場・エアコン
- 学区：中間東小学校・中間東中学校



<和6・洋8・6・LDK10帖>

H18年6月フルリフォーム  
物置や収納が  
タップリあるので  
うれしいですよ!



### ①ウイングコア高須

1R(24㎡) **42,000円**

- 所在地：北九州市若松区高須南2丁目1-44 ●種目：賃貸マンション
- 交通：市営バス 高須小学校前停 徒歩3分
- 管理費等：無 ●保険：15,000円/2年
- 敷金：3ヶ月(敷引3ヶ月) ●構造：RC造6階建3・4階
- 駐車場：6,000円 ●築年月：1991年6月 ●契約期間：2年
- 現況：空 ●入居日：即時
- 設備：給湯・シャワー・エアコン・室内洗濯機置場・バルコニー・オートロック・EV
- 備考：鍵交換料/12,600円
- 学区：高須小学校・高須中学校

**H22年7月内装リフォーム済**



304号・401号・402号

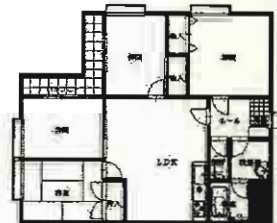
### ②第二サンケイビル

4LDK(73.4㎡) **65,000円**

- 所在地：北九州市若松区高須南1丁目8-20 301号 ●種目：賃貸マンション
- 交通：市営バス 高須小学校前停 徒歩2分
- 管理費等：無 ●保険：20,000円/2年
- 敷金：2ヶ月(敷引2ヶ月) ●構造：RC造5階建3階
- 駐車場：5,250円 ●築年月：1992年1月 ●契約期間：2年
- 現況：空 ●入居日：即時
- 設備：給湯・シャワー・室内洗濯機置場・バルコニー・EV
- 備考：鍵交換料/12,600円
- 学区：高須小学校・高須中学校

コンビニまで徒歩3分  
閑静な住宅街の  
マンションです

<和6・洋6×2・4.5・LDK10帖>



角部屋

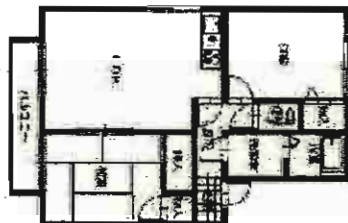
### ③アルカディア

2LDK(55㎡) **60,000円**

- 所在地：北九州市若松区高須南1丁目9-51 203号 ●種目：賃貸アパート
- 交通：市営バス 高須小学校前停 徒歩1分
- 管理費等：無 ●保険：18,000円/2年
- 敷金：3ヶ月(敷引3ヶ月) ●構造：LGS造2階建2階
- 駐車場：2台付無料 ●築年月：1995年10月
- 現況：空 ●入居日：即時 ●契約期間：2年
- 設備：給湯・シャワー・室内洗濯機置場・バルコニー
- 備考：鍵交換料/12,600円
- 学区：高須小学校・高須中学校

**P2台付無料!**

<和6・洋6・LDK12帖>

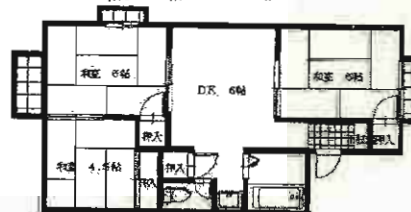


### ④グリーンハイツはたけだ I

3DK(49.6㎡) **38,000円**

- 所在地：北九州市若松区島田3丁目2-6 203号 ●種目：賃貸アパート
- 交通：市営バス 島田停 徒歩1分
- 管理費等：無 ●保険：20,000円/2年
- 敷金：3ヶ月(敷引3ヶ月) ●構造：LGS造2階建2階
- 駐車場：3,000円 ●築年月：1985年3月 ●契約期間：2年
- 現況：空 ●入居日：即時
- 設備：給湯・シャワー・室内洗濯機置場
- 備考：鍵交換料/12,600円
- 学区：花房小学校・二島中学校

<和6×2・和4.5・DK6帖>



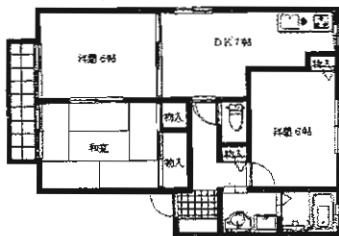


### ①ガーデンシティ御牧

3DK(54㎡)C102号 **5.5万円**・A201号 **5.6万円**

- 所在地：遠賀郡水巻町猪熊2丁目1-36 A201号 ●種目：賃貸アパート
- 交通：猪熊小学校前バス停 徒歩1分
- 管理費等：無 ●町費：500円 ●保険：20,000円/2年
- 敷金：2ヶ月(敷引2ヶ月) ●構造：LGS造2階建2階
- 駐車場：2台付無料 ●築年月：1995年5月 ●契約期間：2年
- 現況：空 ●入居日：即時
- 設備：給湯・シャワー・シャンプードレッサー・室内洗濯機置場・バルコニー
- 備考：鍵交換料/12,600円
- 学区：猪熊小学校・水巻中学校

<和6・洋6×2・DK7帖>



角部屋



### ②ウイングK

2LDK(66.34㎡) **45,000円**

- 所在地：遠賀郡水巻町伊左座4丁目5-10 202号 ●種目：賃貸アパート
- 交通：JR 水巻駅 徒歩15分・市営バス 二塚停 徒歩2分
- 管理費等：無 ●保険：18,000円/2年
- 敷金：1ヶ月(敷引1ヶ月) ●構造：LGS造2階建2階
- 駐車場：2台付無料(縦列) ●築年月：1992年1月 ●契約期間：2年
- 現況：空 ●入居日：即時
- 設備：給湯・シャワー・室内洗濯機置場・バルコニー
- 備考：鍵交換料/12,600円
- 学区：伊左座小学校・水巻南中学校

<和6・洋6・LDK11帖>



②  
縦列  
2台付

### ③大場アパート

3K(33.05㎡) **27,000円**

- 所在地：遠賀郡水巻町猪熊4丁目8-31 7号 ●種目：賃貸アパート
- 交通：鷹見神社入口バス停 徒歩10分
- 管理費等：無 ●保険：20,000円/2年
- 敷金：1ヶ月(敷引1ヶ月) ●構造：木造2階建1・2階
- 駐車場：1台付無料(2台目3,000円) ●築年月：1973年5月
- 現況：空 ●入居日：即時 ●契約期間：2年
- 設備：追焚き・エアコン
- 備考：鍵交換料/12,600円
- 学区：猪熊小学校・水巻中学校

③  
2台目  
3,000円



<和6・4.5×2・K4帖>



エアコン付き!  
生活保護の方OK

### ④ル・シエル遠賀

2LDK(55.6㎡) **59,000円**

- 所在地：遠賀郡遠賀町旧停2丁目2-6 201号 ●種目：賃貸アパート
- 交通：JR 遠賀川駅 徒歩10分・遠賀川駅前バス停 徒歩6分
- 管理費等：無 ●保険：18,000円/2年
- 敷金：2ヶ月(敷引2ヶ月) ●構造：LGS造2階建2階
- 駐車場：2台付無料 ●築年月：2004年9月 ●契約期間：2年
- 現況：空 ●入居日：即時
- 設備：給湯・シャワー・シャンプードレッサー・室内洗濯機置場  
追焚き・ウォシュレット・TVドアホン・カウンターK・バルコニー
- 備考：鍵交換料/18,900円
- 学区：広渡小学校・遠賀中学校

積水ハウスのコーポ  
遠賀川駅まで  
徒歩圏内!!

<洋6.3・4.5・LDK12.4帖>



角部屋



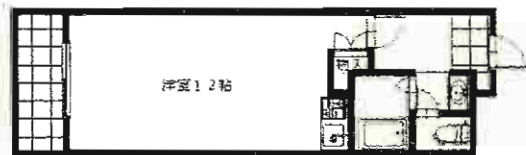
### ①オリエンタル黄金

1R(30㎡) **39,000円**

- 所在地：北九州市小倉北区黄金1丁目9-22 601号 ●種目：賃貸マンション
- 交通：モノレール 香春口三萩野駅 徒歩5分・西鉄バス 黄金町停 徒歩3分
- 管理費等：無 ●保険：要
- 敷金：無(実費) ●構造：RC造7階建6階
- 駐車場：無 ●築年月：1996年1月
- 現況：空 ●入居日：即時 ●契約期間：2年
- 設備：給湯・シャワー・エアコン・洗濯機置場・バルコニー・オートロック・EV
- 学区：貴船小学校・白銀中学校



<洋12帖>

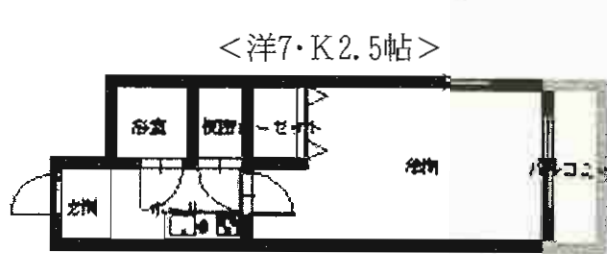


**敷金0・礼金0**

### ②エイジレスライフよしずみ

1K(20㎡) **29,000円**

- 所在地：北九州市小倉北区三萩野1丁目1-2 502-603号 ●種目：賃貸マンション
- 交通：モノレール 香春口三萩野駅 徒歩3分・西鉄バス 第二三萩野停 徒歩2分
- 管理費等：無 ●保険：要
- 敷金：1ヶ月(敷引1ヶ月) ●構造：SRC造9階建
- 駐車場：無 ●築年月：1988年11月 ●契約期間：2年
- 現況：空 ●入居日：即時
- 設備：給湯・シャワー・エアコン・洗濯機置場・バルコニー・EV
- 学区：三郎丸小学校・足立中学校



<洋7・K2.5帖>



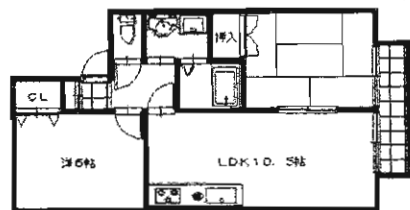
### ③セジュール高松

2LDK(50㎡) **50,000円**

- 所在地：北九州市小倉南区葛原高松1丁目13-59 205号 ●種目：賃貸アパート
- 交通：西鉄バス 葛原労災病院入口停 徒歩25分
- 管理費等：無 ●保険：18,000円/2年
- 敷金：1ヶ月(敷引1ヶ月) ●構造：LGS造2階建2階
- 駐車場：1台付無料(2台目3,000円) ●築年月：1995年1月
- 現況：空 ●入居日：即時 ●契約期間：2年
- 設備：給湯・シャワー・室内洗濯機置場・バルコニー
- 備考：鍵交換料/12,600円
- 学区：葛原小学校・沼中学校



<和6・洋6・LDK10.5帖>



### ④セジュール若園

2LDK(53.68㎡) **55,000円**

- 所在地：北九州市小倉南区蟻田若園1丁目11-53 101-202号 ●種目：賃貸アパート
- 交通：JR 安部山公園駅 徒歩19分・西鉄バス 八重洲町団地下停 徒歩3分
- 管理費等：無 ●保険：18,000円/2年
- 敷金：2ヶ月(敷引2ヶ月) ●構造：LGS造2階建
- 駐車場：1台付無料(2台目5,000円・要確認) ●築年月：1994年12月
- 現況：空 ●入居日：即時 ●契約期間：2年
- 設備：給湯・シャワー・室内洗濯機置場・専用庭
- 備考：鍵交換料/12,600円
- 学区：若園小学校・企救中学校



<和6・洋6・LDK12帖>





フローラルホクザイ  
小倉北区上到津

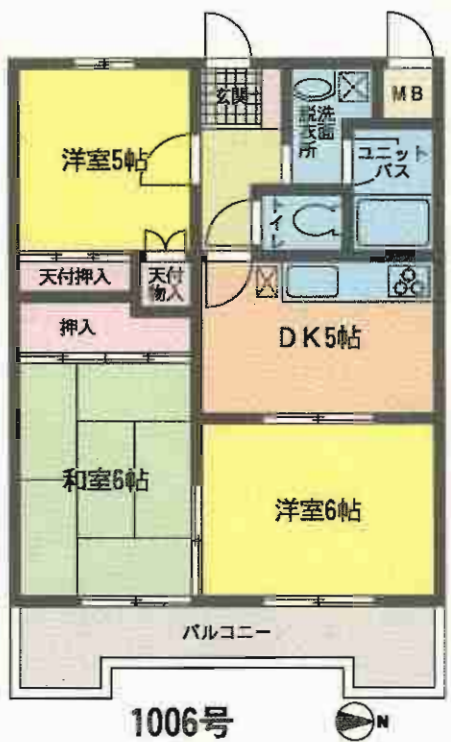
3DK

★スーパー至近で買物便利!!  
★到津の森公園まで徒歩圏内!!  
★小倉駅迄車で10分!  
アクセス良好!!

生活環境の整った町



H23年4月1日室内リフォーム完了!!



最上階★日当たり・眺望良好!! 即入居可!!

物件種目	分譲賃貸マンション		
最寄駅	JR南小倉駅		
間取タイプ	3DK		
賃貸条件	賃料	55,000円	
		礼金2ヶ月・敷金0ヶ月	
物件所在地	北九州市小倉北区上到津2丁目3-9-1006号		
交通	西鉄バス到津三叉路停 徒歩2分		
建物	建物名	フローラルホクザイ	
	構造・規模	SRC造10階建10階部分	
	使用部分面積	52.65m <sup>2</sup> バルコニー8.52m <sup>2</sup>	
	間取内訳	和16・洋5・6・DK5	
築年月	昭和62年2月	契約期間	2年
管理費等	3,000円		
駐車場	近隣(70m)10,000円~12,000円		
現況	空	入居日	即
本体設備	EV		
各戸設備	給湯・シャワー・バルコニー・フローリング		
保険等	加入義務2年間 料金12,000円		
備考	到津小学校 板櫃中学校区 ペット不可 鍵交換10,500円		



貸マンション  
**フレアイビル**



使いやすい **1K** タイプ!!

ドンキホーテ・コンビニ  
飲食店等近く  
諸事便利!!



◎◎  
**礼金**  
**敷金**  
**20**



物件種目	<b>貸マンション</b>		
最寄駅	西鉄バス宇佐町停		
間取タイプ	1 K		
賃貸条件	賃料	<b>32,000円</b>	
		敷金 <b>0</b> 礼金 <b>2</b> ヶ月	
物件所在地	北九州市小倉北区宇佐町1-8-13		
交通	西鉄バス宇佐町停 徒歩5分		
建物	建物名	フレアイビル305号・203号	
	構造・規模	鉄筋コンクリート造4階建2・3階部分	
	使用部分面積	約20m <sup>2</sup>	
	間取内訳	洋8帖	
築年月	平成2年8月	契約期間	2年
管理費等	無		
駐車場	近隣有8,000円(要確認)		
現況	空	入居日	即
本体設備	プロパンガス		
各戸設備	給湯・シャワー・エアコン		
保険等	要		
備考			





# 分譲賃貸 アールフォーレ到津Ⅲ・C棟

**D** ●3LDK ●専有面積/73.50㎡(22.23坪)  
 type ●バルコニー面積/12.06㎡(3.64坪)  
 ●合計面積/85.56㎡(25.87坪)



西鉄バス到津三叉路徒歩3分



\*\*\*  
 \*\*\***屋根付駐車場一台確保**\*\*\*  
 \*\*\***(No.17)**\*\*\*  
 \*\*\***月額10,000円**\*\*\*

物件種目	<b>分譲賃貸マンション</b>	
最寄駅	西鉄バス到津三叉路バス停	
間取タイプ	3LDK	
賃料	<b>80,000円</b>	
賃貸条件	礼金 <b>3ヶ月</b> ・敷金 <b>1ヶ月</b>	
物件所在地	北九州市小倉北区上到津3丁目10-23-305号	
交通	西鉄バス到津三叉路停 徒歩3分	
建物	建物名	アールフォーレ到津Ⅲ C棟
	構造・規模	RC造5階建3階部分
	使用部分積	73.50㎡ バルコニー12.06㎡
	間取内訳	和6帖・洋6帖×2・LDK12帖
築年月	平成6年7月	契約期間 2年
管理費等	無	
駐車場	物件付(No.17) 10,000円/月	
現況	空	入居日 H23年4月中旬～
本体設備	EV	
各戸設備	給湯・シャワー・バルコニー	
保険等	加入義務2年 料金12,000円	
備考	鍵交換10,500円 敷金退去時返金します 到津小・板橋中学校区 ベット不可 オートロックなし 管理人常駐	







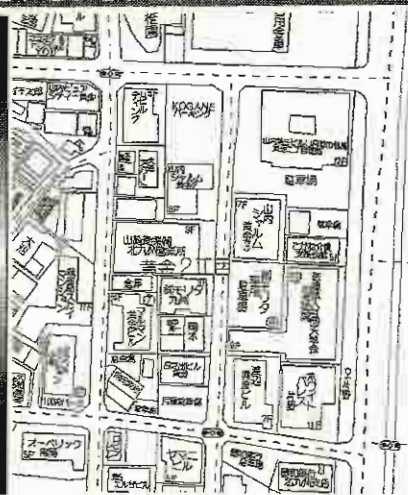
# オススメ物件



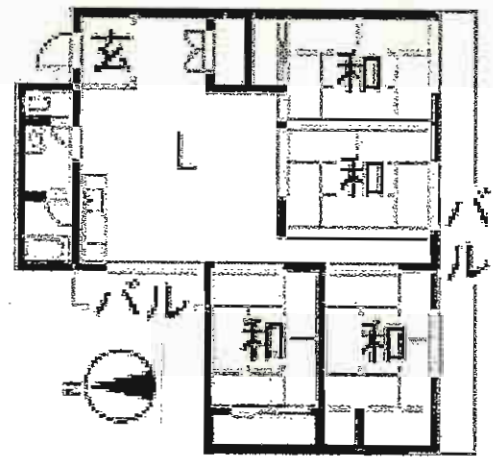
**屋根付  
駐車場  
1台無料!!**

# コーポ富士 分譲賃貸マンション

**値下げしました!!**



物件



- ◎生活便利な環境です!!
- ◎スーパー・コンビニ・ドラッグストア・銀行etc...

物件種目	<b>分譲賃貸マンション</b>		
最寄駅	モノレール片野駅		
間取タイプ	4LDK		
賃貸条件	賃料	<b>70,000円</b>	
		敷金 <b>1ヶ月</b> 敷引 <b>1ヶ月</b>	
物件所在地	北九州市小倉北区片野3丁目6-35 503号		
交通	モノレール片野駅 徒歩5分		
建物	建物名	コーポ富士	
	構造・規模	RC造7階建5階部分	
	使用部分面積	75m <sup>2</sup>	
	間取内訳	LDK10帖・和6・6・6・6帖	
築年月	1980年3月	契約期間	2年
管理費等	無		
駐車場	物件付無料		
現況	空家	入居日	即時
本体設備	エレベータ		
各戸設備	室内洗濯機置場		
保険等	要		
備考	要保証会社		



# 第1三共ビル 空室情報



※神岳交差点(三叉路)を足立山方面に150m  
行ったところの左側の白いビルです。(1Fはラーメン屋)※

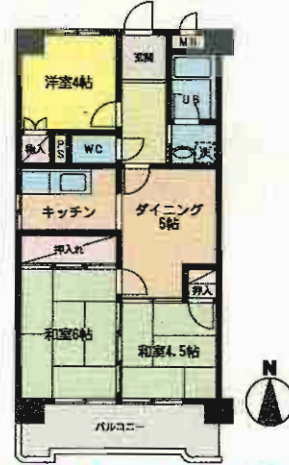
地上デジタル放送視聴可能  
NTTフレッツ光プレミアム(マンションタイプ)対応  
★入居前のカーペット交換は無料にていたします!

**角部屋 301号 55,000円**

- ★3点給湯 (浴室・洗面所・台所)
- ★ウォシュレット付
- ★ユニットバス



内装一部リフォーム済!  
(H23年2月)  
南向きバルコニー!

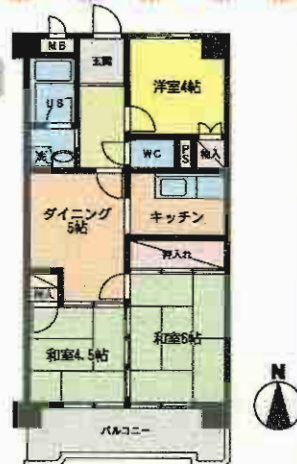


**402号 55,000円**

- ★3点給湯 (浴室・洗面所・台所)
- ★ウォシュレット付
- ★ユニットバス



内装一部リフォーム済!  
(H23年2月)  
南向きバルコニー!



物件種目	<b>賃貸マンション</b>		
最寄駅	西鉄バス「神岳1丁目」停		
間取タイプ	3DK		
賃料	<b>55,000円</b>		
賃貸条件	敷金0・礼金2ヶ月(実費精算なし 入居者の故意 過失を除く)		
物件所在地	北九州市小倉北区神岳2丁目10-23		
交通	西鉄バス「神岳1丁目」停 徒歩3分		
建物名	第1三共ビル		
構造・規模	鉄筋コンクリート造6階建		
使用部分面積	56.00㎡		
間取内訳	間取図参照		
築年月	昭和60年10月	契約期間	2年
管理費等	無		
駐車場	屋外10,000円/月		
現況	空	入居日	即
本体設備	EV・バルコニー・J-COM・NTTフレッツ光プレミアム(マンションタイプ)		
各戸設備	給湯・シャワー・ウォシュレット		
保険等	加入義務2年間 料金13,500円		
備考	入居条件:全保連に加入していただきます 寿山小学校・足立中学校校区 ※動物・ペットの飼育不可		



# シティハイツ中津口

敷金0  礼金0



買い物・交通大変便利な環境

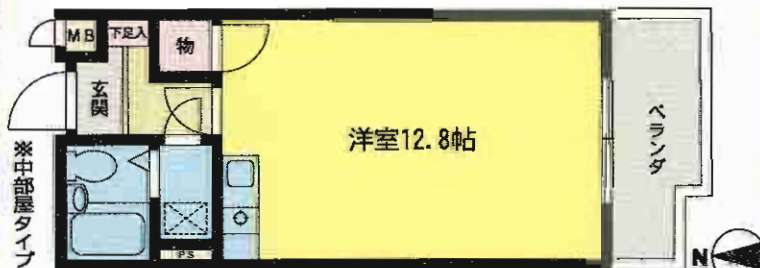
◎利便性重視の方オススメです!!



802号 (28.79m<sup>2</sup>) 33,000円 (3,000円)



301号 (28.79m<sup>2</sup>) 32,000円 (3,000円)



603・803号 (29.20m<sup>2</sup>) 33,000円 (3,000円)

物件種目	<b>賃貸マンション</b>		
最寄駅	モノレール旦過駅		
間取タイプ	1ルーム		
賃料	<b>32,000~33,000円</b>		
貸賃条件	敷金なし・礼金なし		
物件所在地	北九州市小倉北区中津口1丁目10-41		
交通	モノレール旦過駅 徒歩9分		
	西鉄バス中津口停 徒歩2分		
建物	建物名	シティハイツ中津口	
	構造・規模	SRC造8階建	
	使用部分面積	左記参照	
	間取内訳	間取図参照	
築年月	昭和63年12月	契約期間	2年
管理費等	3,000円		
駐車場	無		
現況	空	入居日	即時
本体設備	オール電化・エレベーター・オートロック・集合郵便受け		
各戸設備	シャワー・給湯(電気温水器)・室内洗濯機置場・バルコニー・インターホン・冷暖エアコン		
保険等	要		
備考	IHクッキングヒーターあり(設置していない部屋もあります)		



# シャトレ白銀



☆803号リノベーション予定  
☆周辺環境充実の立地



2LDK 803号 61,000円



3DK 201号 56,000円

物件種目	<b>賃貸マンション</b>	
最寄駅	モノレール香春口三萩野駅	
間取タイプ	2LDK・3DK	
賃料	<b>56,000円~61,000円</b>	
賃貸条件	201:敷0・礼1ヶ月/803敷0・礼2ヶ月	
物件所在地	北九州市小倉北区白銀1丁目2-7	
交通	モノレール香春口三萩野駅 徒歩7分	
建物名	シャトレ白銀	
	構造・規模	SRC造8階建2・8階部分
	使用部分面積	53.46m <sup>2</sup>
	間取内訳	間取図参照
築年月	1990年10月	契約期間 2年
管理費等	5,000円	
駐車場	10,500円(近隣80m)	
現況	201空/803入居中	入居日 201即/8035月中旬予定
本体設備	エレベーター・ケーブルTV・公営水道・九州電力	
各戸設備	給湯・シャワー・エアコン・フローリング・和室あり・インターホン 白所ガス使用可・バルコニー・室内洗濯機置場・クロゼット	
保険等	要	
備考		



# ドマーニ

小倉北区原町1丁目



西鉄バス「金田1丁目」停 徒歩4分



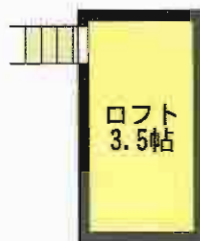
☆501号☆  
ウォシュレット  
取付します!!



買物便利!生活至便!



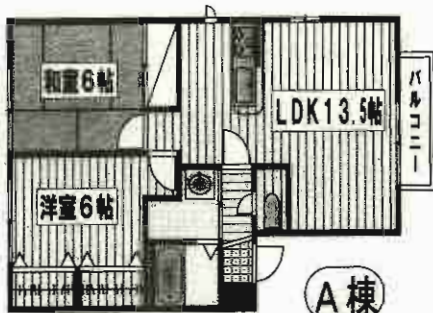
角部屋  
ロフト付



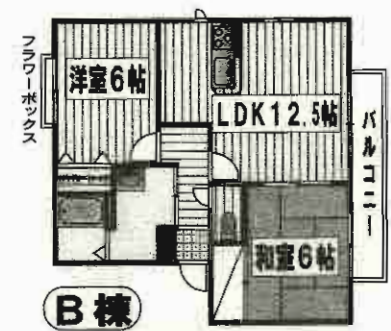
# 賃貸マンション

物件種目	賃貸マンション		
最寄駅	バス金田一丁目停		
間取りタイプ	1ルーム+ロフト		
賃貸条件	賃料	31,000円	
		礼金なし・敷金なし	
物件所在地	北九州市小倉北区原町1丁目3-30 501号		
交通	西鉄バス金田一丁目停 徒歩4分		
建物	建物名	ドマーニ	
	構造・規模	RC造5階建5階部分	
	使用部分面積	21.82m <sup>2</sup>	
	間取内訳	間取図参照	
築年月	平成1年8月	契約期間	2年
管理費等	2,000円		
駐車場	7,350円		
現況	空	入居日	即
本体設備	宅配BOX・オール電化		
各戸設備	エアコン(新品)・IHコンロ・ロフト		
保険等	要		
備考	203号(出窓無し) (4月中旬退去予定・4月下旬入居可)		





A棟



B棟

★陽当良好  
バルコニー南向き

★閑静な住宅地の中



スターゲート・アディーン

- ・(B-202号) 空室 64,000円
- ・(B-201号) 空室 64,000円
- ・(A-201号) 空室 64,000円
- ・(A-102号) 4/4空予定 63,000円

●サンリブシティ小倉

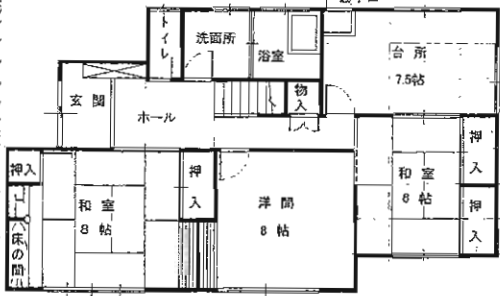
●コジマ電器

現地案内図

物件種目	<b>貸コーポ</b>		
最寄駅	JR安部山公園駅		
間取り	2LDK		
賃貸条件	賃料 1F 63,000円 2F 64,000円 敷金0ヶ月 礼金1ヶ月		
物件所在地	北九州市小倉南区葛原1丁目7-15 (B棟) 北九州市小倉南区葛原1丁目7-16 (A棟)		
交通	JR安部山公園駅 徒歩5分		
建物名	スターゲート・アディーン		
構造・規模	軽量鉄骨造2階建		
使用部分面積	A棟 63.67㎡ B棟 62.70㎡		
間取内訳	A棟 LDK13.5、和6、洋6 B棟 LDK12.5、和6、洋6		
築年月	2001年3月	契約期間	2年
管理費等	無	町費	400円
駐車場	1台目 無料・2台目 3,000円 (要確認)		
現況	空	入居日	即
本体設備	電気・LPガス・上下水道		
各戸設備	給湯・シャワー・バルコニー・シャンプードレッサー・BSアンテナ		
保険等	要		
備考	★買物便利 サンリブシティ小倉徒歩4分!		



# お手入れの良い庭付!



## 貸家

最寄駅 **モノレール守恒駅**

間取タイプ **5DK**

賃料 **9.5万円**

敷金**3**ヶ月(敷引**3**ヶ月)

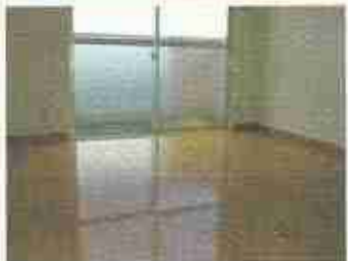
物件所在地 **北九州市小倉南区星和台2丁目20-7**

交通 **西鉄バス守恒小学校前停 徒歩8分**

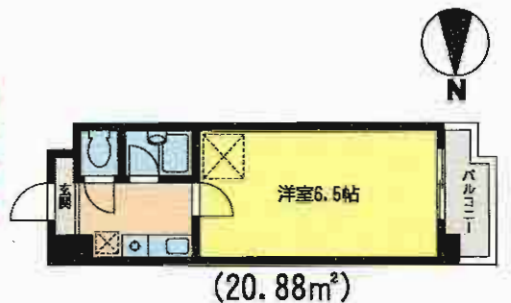
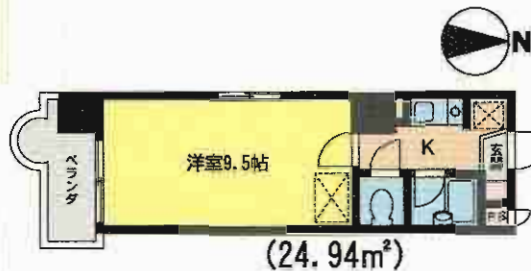
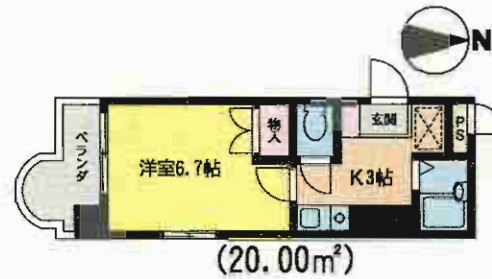
建物名	
建 構造・規模	木造2階建
物 使用部分 面積	107.82㎡(32.61坪)
間取内訳	左図参照
築年月	昭和55年8月
管理費等	無
駐 車 場	有り(1台)無料
現 況	空
入居日	即
本体設備	上下水道・都市ガス
各戸設備	給湯・シャワー・庭
保 険 等	有(2年間)
備 考	※法人契約希望



# オリエンタル小倉南壱番館



**フローリング**  
**☆エアコン** } **新品**  
**☆TVモニターホン**



**☆北九州大学まで徒歩14分**  
**☆北九州自動車整備専門学校まで徒歩4分**  
**☆トライアルまで徒歩5分**

**敷金0・礼金0**

## 貸マンション

J R 安部山公園駅

1 K

賃料 **32,000円~33,000円**

敷金**0**ヶ月・礼金**0**ヶ月

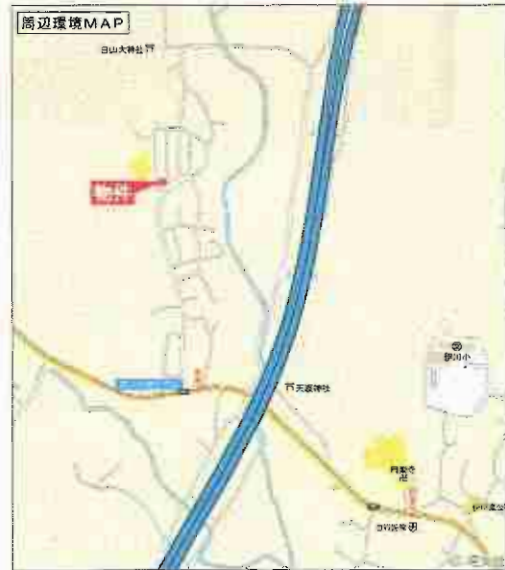
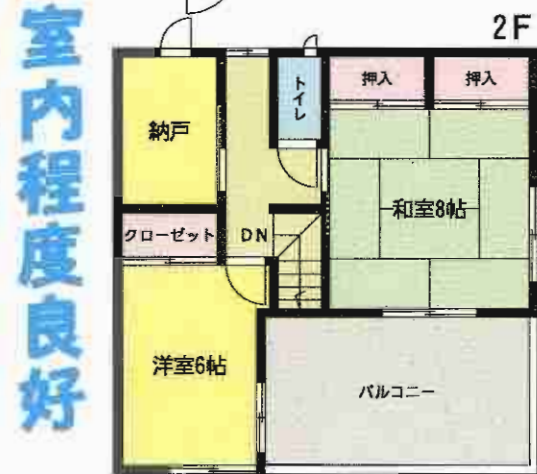
物件種目	貸マンション	
最寄駅	J R 安部山公園駅	
間取タイプ	1 K	
賃料	32,000円~33,000円	
敷金条件	敷金0ヶ月・礼金0ヶ月	
物件所在地	北九州市小倉南区蟻田若園1-8-52	
交通	西鉄バス八重洲町団地下停 徒歩3分	
建物	建物名	オリエンタル小倉南壱番館
	構造・規模	RC造7階建
	使用部分積	20.00㎡~24.94㎡
	間取内訳	左図参照
築年月	平成4年5月	契約期間 2年
管理費等	無	
駐車場	有 8,400円(軽)・10,500円	
現況	空	入居日 即
本体設備	エレベーター・集合郵便受・LPガス・バルコニー	
各戸設備	給湯・シャワー・エアコン(新品)・TVモニターホン(新品)・フローリング	
保険等	加入義務有	
備考	※404、605、606号は内装リフォーム未実施!! (H23年3月31日現在) ◎4月末申込分まで上記条件にて入居可!!	



# 貸家~門司区大字伊川~



☆オール電化!!  
☆システムキッチン!!



住環境良好  
室内と外で  
小型犬1匹まで  
相談可!

室内程度良好

物件種目	<b>貸家</b>	
最寄駅	平原バス停	
間取タイプ	3SLDK	
賃料	85,000円	
貸賃条件	敷金なし・礼金2ヶ月	
物件所在地	北九州市門司区大字伊川311-3	
交通	平原バス停 徒歩5分	
建物	建物名	福田邸
	構造・規模	軽量鉄骨造2階建
	使用部分面積	108.45㎡
	間取内訳	間取図参照
築年月	H17年5月	契約期間 2年
管理費等	無	
駐車場	物件付無料 1台	
現況	空家	入居日 即時
本体設備	オール電化	
各戸設備	システムキッチン・洗面化粧台・トイレ2ヶ所・床暖房(一部)	
保険等	要 1年 10,000円	
備考		