

# 新築分譲住宅 若松区東二島第1 2棟現場

JR筑豊本線  
「奥洞海」駅徒歩8分

耐震等級最高位取得(等級3)



住宅 **エコポイント**  
(300,000ポイント)

【フラット35】S  
(優良住宅取得支援制度)  
**対象住宅!!**

断熱外装材  
**ダイライト**

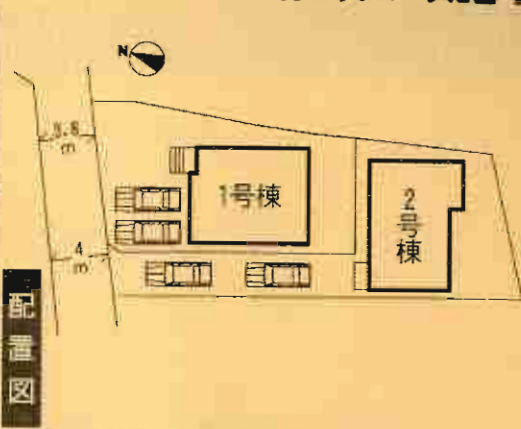
◎高強度 ◎防耐火  
◎高耐久 ◎住人の健康

自然界の無機質材料を  
有効活用した新素材です。



## クレイドルガーデン 若松区東二島第1

※カースペース2台可



配置図

工事現場では、ヘルメットの着用をお願いします。  
着工中の盛土等については立ち入り禁止となります。  
完成物件の駐車場には軽自動車も止めないで下さい。  
(コンクリート部分駐車厳禁!!)

### 設備・仕様

- ノンホルム(F☆☆☆☆)
- 1坪タイプの自動湯はり浴室(追い焚き、保温可能)
- シャワー付き洗面化粧台
- TVモニター付インターホン
- 断熱性・遮音性ペアサッシ使用(居室部分)
- 階段部分、トイレには手摺りを設置、段差を最小限に抑えたバリアフリータイプ
- 流下に強いベタ基礎
- フロアライト
- システムキッチン
- ガスコンロ3口
- トイレウォシュレット
- 人感センサー付玄関灯
- 断熱・遮音性・耐震基礎パッキン工法
- 白アリ防虫施工済(保証書付)
- 24時間換気
- 1F床下収納
- カウチキッチン

### 物件概要

- 所在地 / 北九州市若松区東二島1丁目5番地以下未定(住居表示)
- 土地権利 / 所有権
- 都市計画 / 市街化区域
- 高度地区 / 無
- 容積率 / 160%
- 完成 / 2011年3月下旬予定
- 浸水状況 / 1号棟 / 北側1.8m公溝  
2号棟 / 北側4m公溝
- 構造 / 木造ガラスファイバーシングル骨組2階建
- 設備 / 九州電力・公営水道・本下水・都市ガス
- ※納戸(80,000円)はオプションとなります。
- ※竣工検査による共設アンテナ等の引込みは買主様負担となります。
- ※記載事項と現況が異なる場合は現況優先とします。
- (敷地面積については軽微な変更が生じる場合があります。)

### 1号棟

- 土地面積 / 156.66㎡
- 延床面積 / 96.39㎡
- 建築確認番号 / 第H22SHC113221号

価格 **1,980**万円 (税込)

### 2号棟

- 土地面積 / 158.15㎡
- 延床面積 / 98.00㎡
- 建築確認番号 / 第H22SHC113222号

価格 **1,950**万円 (税込)

省エネ高効率給湯器  
**ECOジョーズ**

1F: 50.22㎡  
2F: 46.17㎡  
**4LDK**

省エネ高効率給湯器  
**ECOジョーズ**

1F: 49.00㎡  
2F: 49.00㎡  
**4LDK+納戸**

交商瑞博  
榮泰區事三時強

號坐門第11  
655575 區區第

理公理理理理理理

理理理理理理理理  
理理理理理理理理

商理理理理理理  
理理理理理理理理

理理理理理理理理

理理理理理理理理

理理理理理理理理  
理理理理理理理理



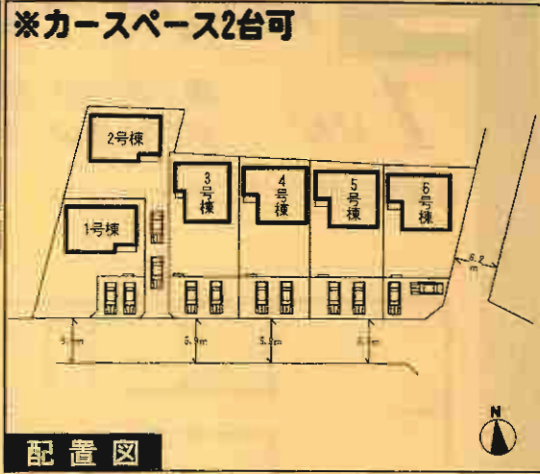
新築分譲住宅  
遠賀町今古賀第3  
6棟現場

JR鹿児島本線  
「遠賀川」駅徒歩10分



- 設備・仕様**
- ノンホルム(F☆☆☆☆) ■システムキッチン ■カウンターキッチン(1-2-4-5-6号棟)
  - 1坪タイプの自動湯はり浴室(追い焚き、保温可能) ■IHタッキングヒーター
  - シャワー付き洗面化粧台 ■浴室乾燥機付 ■トイレウォシュレット
  - TVモニター付インターホン ■人感センサー付玄関灯
  - 断熱性・透音性ペアサッシ使用(居室部分) ■防湿性能・耐震基礎パッキン工法
  - 階段部分、トイレには手摺りを設置、段差を最小限に抑えたバリアフリータイプ
  - 沈下に強いベタ基礎 ■白アリ防虫施工済(保証書付)
  - フラットライト ■24時間換気 ■1F床下収納

- 物件概要**
- 所在地/遠賀町今古賀496番地以下未定(住居表示)
  - 土地権利/所有権 ●地 目/宅地
  - 都市計画/青線引き区域 ●用途地域/準工業地域
  - 高度地区/無 ●建ぺい率/60% ●容 積 率/200%
  - 完 成/2011年5月下旬 ●現 況/建築中
  - 引 渡 し/2011年6月上旬
  - 接道状況/1・3・4・5号棟→幅員5.9m公道  
6号棟→幅員5.9m公道・東側1m公道
  - 構 造/木造グラスファイバーシングル管2階建
  - 設 備/九州電力・公営水道・下水道・オール電化
- ※網戸(30,000円)はオプションとなります。  
※電線障害による共聴アンテナ等の引込みは買主様負担となります。  
※記載事項と現況が異なる場合は現況優先とします。  
敷地面積については軽微な変更が生じる場合があります。



**配置図**

※工事現場では、ヘルメットの着用をお願いします。  
※建築中の建物内についても土足厳禁にてお願いします。  
※完成物件の駐車場には極力車を止めないで下さい。  
(コンクリート部分駐車厳禁!)

**3号棟**

- 土地面積/201.88㎡
- 延床面積/99.22㎡
- 建築確認番号/第H23SHC102083号

価格 **2,030** (税込) 万円

**2号棟**

- 土地面積/208.32㎡
- 延床面積/98.01㎡
- 建築確認番号/第H23SHC102082号

価格 **1,950** (税込) 万円

住宅 **エコポイント**  
(300,000ポイント)  
【フラット35】S  
(優良住宅取得支援制度)  
**対象住宅!!**

前方外装素材  
**ダイライト**  
◎高強度 ◎防耐火  
◎高耐久 ◎住人の健康  
自然界の無機質材料を  
有効活用した、新素材です。



1号棟

■土地面積:201.17㎡  
■建物面積:98.01㎡

建築確認番号/第H23SHC102081号



オール電化



価格 2,080  
万円 (税込)

4号棟

■土地面積:200.70㎡  
■建物面積:98.01㎡

建築確認番号/第H23SHC102084号



オール電化



価格 2,030  
万円 (税込)

4LDK

5号棟

■土地面積:200.38㎡  
■建物面積:98.01㎡

建築確認番号/第H23SHC102085号



オール電化



価格 2,030  
万円 (税込)

6号棟

■土地面積:200.36㎡  
■建物面積:98.01㎡

建築確認番号/第H23SHC102086号



オール電化



価格 2,080  
万円 (税込)

4LDK+納戸

1号棟

■土地面積:201.17㎡  
■建物面積:98.01㎡

建築確認番号/第H23SHC102081号



オール電化



価格 2,080  
万円 (税込)

4号棟

■土地面積:200.70㎡  
■建物面積:98.01㎡

建築確認番号/第H23SHC102084号



オール電化



価格 2,030  
万円 (税込)

4LDK+納戸

5号棟

■土地面積:200.38㎡  
■建物面積:98.01㎡

建築確認番号/第H23SHC102085号



オール電化



価格 2,030  
万円 (税込)

6号棟

■土地面積:200.36㎡  
■建物面積:98.01㎡

建築確認番号/第H23SHC102086号



オール電化



価格 2,080  
万円 (税込)

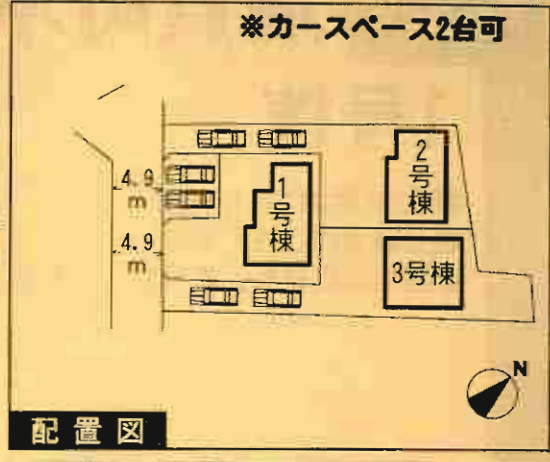
新築分譲住宅  
遠賀町木守第1  
3棟現場

JR鹿児島本線  
「遠賀川」駅徒歩16分



- 設備・仕様**
- ノンホルム(F☆☆☆☆) ■24時間換気 ■システムキッチン
  - Hクッキングヒーター ■1坪タイプの自動湯はり浴室(追い焚き、保温可能)
  - シャワー付き洗面化粧台 ■トイレウォシュレット(1F・2F)
  - Vモニター付インターホン ■人感センサー付玄関灯
  - 断熱・遮音性ベアサッシ使用(居室部分) ■防湿性能 耐震基礎パッキン工法
  - 階段部分、トイレには手摺りを設置、段差を最小限に抑えたバリアフリータイプ
  - 沈下に強いベタ基礎 ■白アリ防虫施工済(保証書付)
  - フットライト ■1F床下収納
  - 浴室乾燥機付 ■カウンターキッチン ■フラット35対応

- 物件概要**
- 所在地/遠賀町木守1489番地以下未定(住居表示)
  - 土地権利/所有権 ●地目/宅地
  - 都市計画/非線引き区域
  - 用途地域/第2種低層住居専用地域 ●高度地区/無
  - 建ぺい率/50%
  - 容積率/80%
  - 完成/2011年5月下旬 ●現況/建築中
  - 引渡/2011年6月上旬
  - 増築状況/東西幅4.9m公道
  - 構造/木造ガラスファイバーシングル複工鉄建
  - 設備/九州電力・公営水道・下水道・オール電化
- ※納戸(80,000円)はオプションとなります。  
※電圧降下による昇降アンテナ等の引込みは買主様負担となります。  
※記載事項と現況が異なる場合は仮図優先とします。  
(敷地面積については軽微な変更が生じる場合があります。)



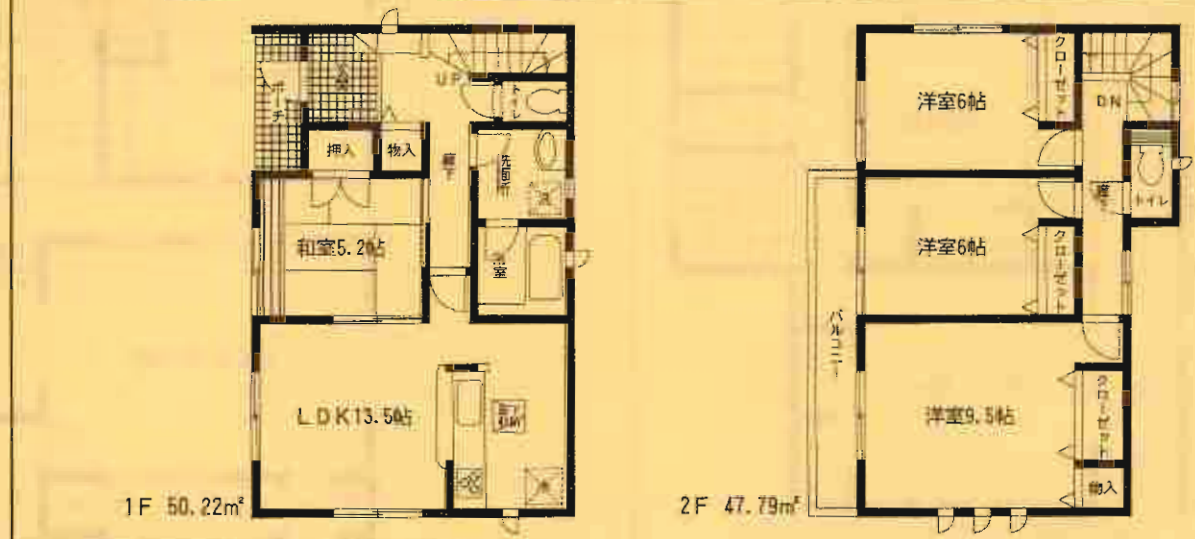
※工事現場ではヘルメットの着用をお願いします。  
※建築中の建物内についても土足厳禁にてお願いします。  
※完成物件の駐車場には極力車を止めないで下さい。  
(コンクリート部分駐車厳禁!!)

**2号棟** ●土地面積/200.37㎡ ●延床面積/98.01㎡  
●建築確認番号/第H23SHC101748号

価格 **1,750** (税込) 万円

住宅 **エコポイント**  
(300,000ポイント)  
【フラット35】S  
(優良住宅取得支援制度)  
**対象住宅!!**

耐火・耐震面積  
**ダイライト**  
◎高強度 ◎耐火  
◎高耐久 ◎住人の健康  
自然界の無機質材料を  
有効活用した新素材です。



**オール電化**

4LDK

# 1号棟

価格: **1,800**万円  
(税込)

■土地面積:201.86㎡  
■延床面積: 97.20㎡

■建築確認番号/第H23S H C101747号

**オール電化**



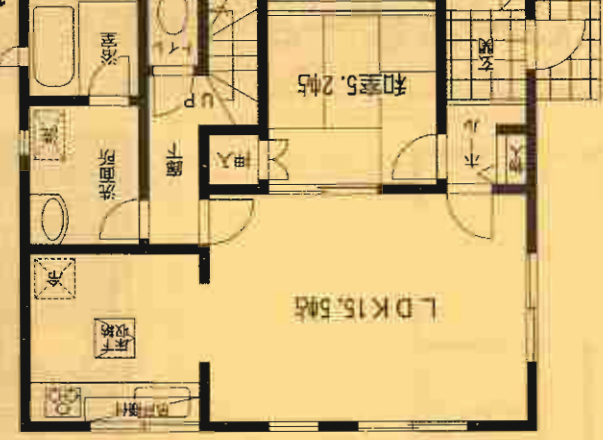
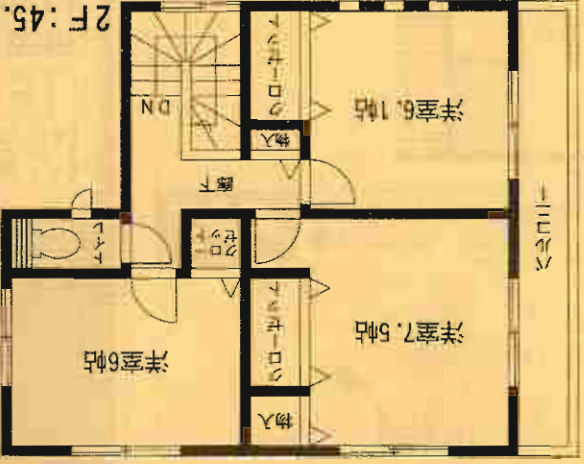
# 3号棟

価格: **1,750**万円  
(税込)

■土地面積:215.99㎡  
■延床面積: 97.39㎡

■建築確認番号/第H23S H C101749号

**オール電化**



新築分譲住宅  
遠賀町別府第1  
3棟現場

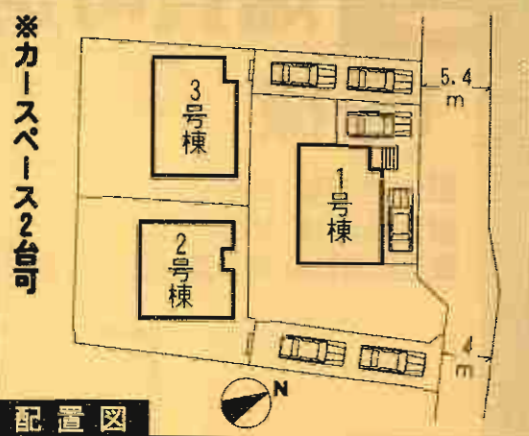
JR鹿児島本線  
「遠賀川」駅徒歩17分



クレイドルガーデン 遠賀町別府第1

- 設備・仕様**
- ノンホルム(F☆☆☆☆) ■24時間換気 ■システムキッチン
  - IHクッキングヒーター ■1坪タイプの自動湯はり浴室(追い焚き、保温可能)
  - シャワー付き洗面化粧台 ■トイレウォシュレット(F・2F)
  - TVモニター付インターホン ■人感センサー付玄関灯
  - 断熱性・遮音性ペアサッシ使用(居室部分) ■防湿性能・耐震基礎パッキン工法
  - 階段部分、トイレには手摺りを設置、段差を最小限に抑えたバリアフリータイプ
  - 沈下に強いベタ基礎 ■白アリ防虫施工(保証書付)
  - フラット ■1F床下収納
  - 浴室乾燥機付 ■カウンターキッチン ■フラット35対応

- 物件概要**
- 所在地 遠賀郡遠賀町別府3932番地以下未定(住居表示)
  - 土地権利 所有権
  - 用途地域 非特定区域
  - 用途制限 第2種住居専用地域
  - 建ぺい率 50%
  - 現況 建築中
  - 完成 2011年5月下旬
  - 経過状況 1号棟→東側5.4m公道  
2号棟→北側4m公道  
3号棟→東側5.4m公道
  - 構造 準/木造グラスファイバーシングル葺/陸建
  - 設備 九州電力/公営水道/浄化槽/オール電化
  - ※納戸(20,000円)はオプションとなります。
  - ※電線回線による無線アンテナ等の引き込みは買主様負担となります。
  - ※記載事項と実況が異なる場合は実況優先とします。
  - (敷地事情については軽微な変更が生じる場合があります。)



**配置図**

新工事現場では、ヘルメットの着用をお願いします。  
※完成後の建物内についても土足厳禁にてお願いいたします。  
※完成物件の駐車スペースには極力車を止めないで下さい。  
(コンクリート部分駐車厳禁!!)

**2号棟** ●土地面積/212.96㎡ ●延床面積/96.39㎡  
●建築確認番号/第H23SHC101515号

価格 **1,790**万円 (税込)

**住宅エコポイント**  
(300,000ポイント)  
【フラット35】S  
(優良住宅取得支援制度)  
**対象住宅!!**

新外装材料  
**ダイライト**  
◎高強度 ◎防耐火  
◎高耐久 ◎住人の健康  
自然界の無機質材料を  
有効活用した、新素材です。



**オール電化**

4LDK

# 1号棟

価格: **1,850**万円  
(税込)

■土地面積: 239.95㎡  
■延床面積: 100.44㎡

■建築確認番号/第H23SCH101514号

**オール電化**



2F: 45.36㎡



LDK 18帖

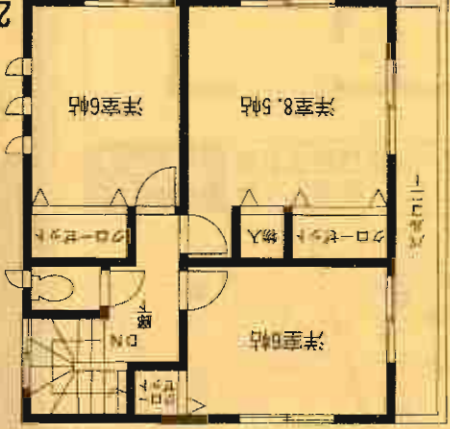
# 3号棟

価格: **1,790**万円  
(税込)

■土地面積: 211.03㎡  
■延床面積: 100.44㎡

■建築確認番号/第H23SCH101516号

**オール電化**



2F: 45.36㎡



LDK 18帖



新築分譲住宅  
岡垣町旭台第2  
2棟現場

JR鹿児島本線  
「海老津」駅バス10分  
西鉄バス  
「旭一中」停徒歩5分

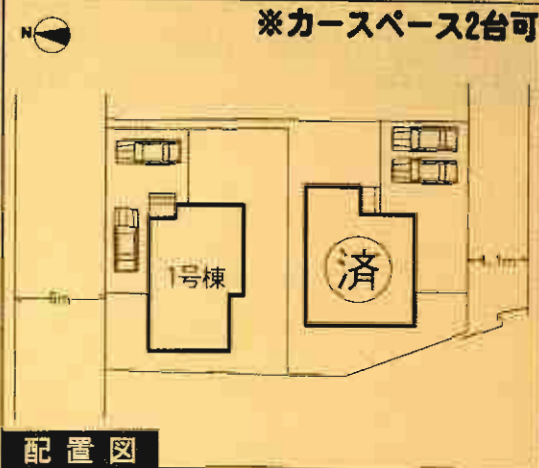


- 設備・仕様
- ノンホルム(F☆☆☆☆)
  - 1坪タイプの自動湯はり浴室(遠い焚き、保温可能)
  - シャワー付き洗面化粧台
  - TVモニターインターホン
  - 断熱性・音響性ベアサッシ使用(居室部分)
  - 階段部分、トイレには手摺りを設置、段差を最小限に抑えたバリアフリータイプ
  - 沈下に強いベタ基礎
  - フラットライト
  - 24時間換気
  - 1F床下収納
  - システムキッチン
  - IHクッキングヒーター
  - トイレウォッシュレット
  - 人感センサー付玄関灯
  - 防湿性能 前扉基礎パッキン工法
  - 白アリ防虫施工済(保証書付)
  - カウンターキッチン

- 物件概要
- 所在地/岡垣町旭台5丁目9番地以下未定(住居表示)
  - 土地権利/所有権
  - 都市計画/非線引き
  - 高度地区/無
  - 容積率/80%
  - 完成/2011年2月下旬
  - 交通状況/1号棟→北面6m公道 2号棟→南面4.1m公道
  - 構造/木造ガラスファイバーシングル骨2階建
  - 設備/九州電力・空温水道・下水道・オール電化
- ※細戸(80,000円)はオプションとなります。  
※電線立降害による共通アンテナ等の引込みは買主様負担となります。  
※記載事項と現況が異なる場合は現況優先とします。  
(敷地面積については軽微な変更が生じる場合があります。)

クレイドルガーデン 岡垣町旭台第2

※カースペース2台可



配置図

※工事現場ではヘルメットの着用をお願いします。  
※建築中の建物内についても土足厳禁にてお願いいたします。  
※完成後物件の駐車場には無力量を止めないで下さい。  
(コンクリート部分駐重厳禁!!)

1号棟  
●土地面積/200.37㎡  
●延床面積/88.82㎡  
●建築確認番号/第R22SHC111982号

価格1,800万円(税込)

エコポイント  
(300,000ポイント)  
【フラット35】S  
(優良住宅取得支援制度)  
対象住宅!!

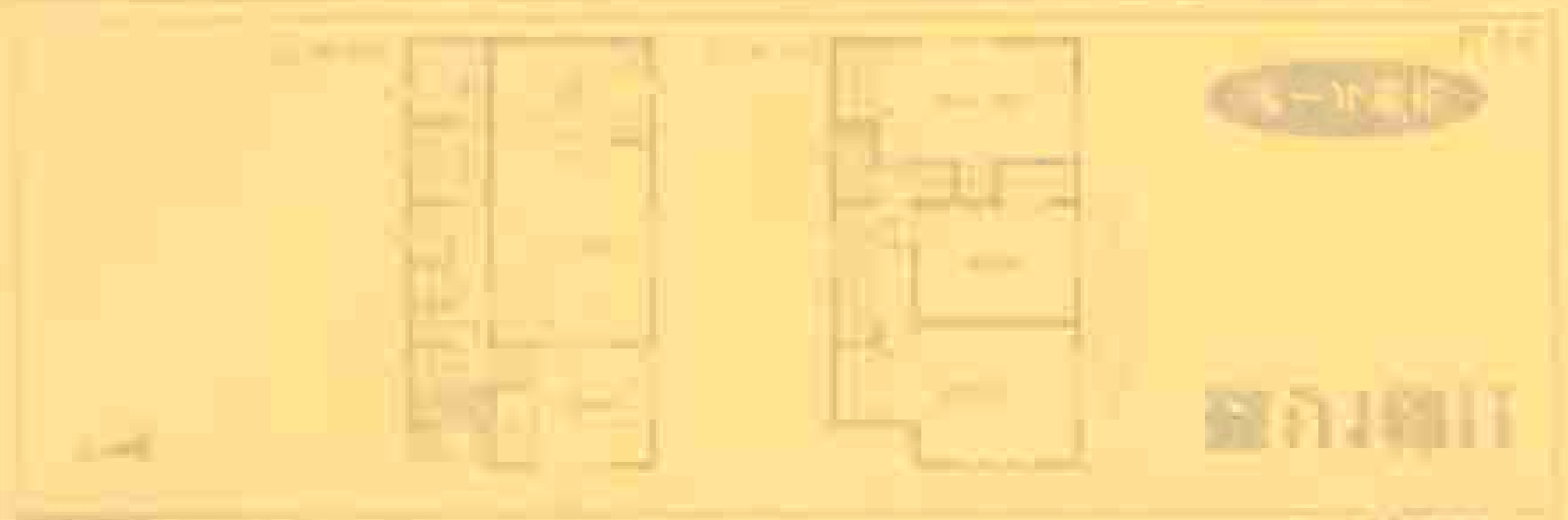
ダイライト  
◎高強度 ◎防耐火  
◎高耐久 ◎住人の健康  
自然界の無機質材料を  
有効活用した、新素材です。



残り1棟!!

オール電化

4LDK



UNIVERSITY OF THE WEST INDIES  
 TRINIDAD AND TOBAGO  
 INSTITUTIONAL DEVELOPMENT UNIT  
 11th Floor, 11th Avenue, Port of Spain, Trinidad and Tobago  
 Tel: (868) 624-2000  
 Fax: (868) 624-2001  
 Email: idu@uwistt.edu.tt

UNIVERSITY OF THE WEST INDIES  
 TRINIDAD AND TOBAGO  
 INSTITUTIONAL DEVELOPMENT UNIT  
 11th Floor, 11th Avenue, Port of Spain, Trinidad and Tobago  
 Tel: (868) 624-2000  
 Fax: (868) 624-2001  
 Email: idu@uwistt.edu.tt

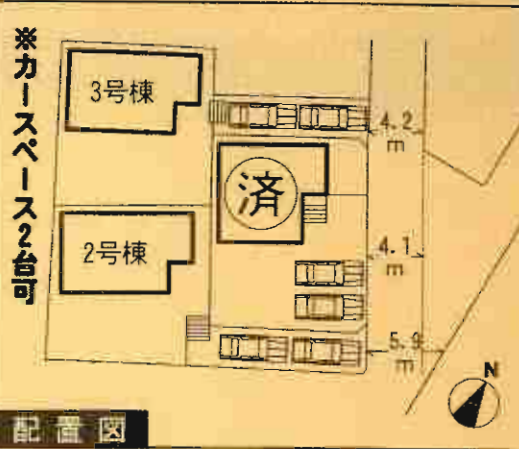
# 新築分譲住宅 鞍手町中山第1 3棟現場

筑豊本線  
「鞍手」駅徒歩21分



- ### 設備・仕様
- ノンホルム(F☆☆☆☆)
  - 1Hクッキングヒーター
  - シャワー付き洗面化粧台
  - TVモニター付インターホン
  - 断熱性・遮音性ベアサッシ使用(居室部分)
  - 階段部分、トイレには手摺りを設置、段差を最小限に抑えたバリアフリータイプ
  - 階下に強いベタ基礎
  - フラットライト
  - 暖房乾燥機付
  - 24時間換気
  - 1坪タイプの自動湯沸し浴室(追い焚き、保温可能)
  - トイレウォシュレット(OF・2F)
  - 人感センサー付玄関灯
  - 防湿性能・耐震基礎パッキン工法
  - 日アリ防虫施工済(保証書付)
  - 1F床下収納
  - フラット35対応
  - システムキッチン

- ### 物件概要
- 所在地/鞍手町鞍手町中山355番地以下未定(住居表示)
  - 土地権利/所有権
  - 都市計画/非緑5区画
  - 用途地区/近郊商業地域
  - 建ぺい率/80%
  - 現況/建築中
  - 完成/2017年4月下旬
  - 交通状況/1号線→北東側4.1m公道 2号棟→北東側4.2m公道  
3号棟→北東側5.9m公道
  - 構造/木造2階建て
  - 設備/冷暖房、公営水道、合併浄化槽、オール電化
  - その他/耐火構造等各種費151,837円/年
  - ※納付(10,000円)はオプションとなります。
  - ※完成後におけるオプション等の申込みは買主様負担となります。
  - ※記載事項と現況が異なる場合は現況優先とします。
  - (敷地面積については軽微な変更が生じる場合があります。)



### 配置図

※工事現場では、ヘルメットの着用をお願いします。  
※建築中の建物内についても土足禁煙にてお願いします。  
※完成後物件の駐車場には極力車を止めないで下さい。  
(コンクリート部分駐車厳禁!!)

## 2号棟

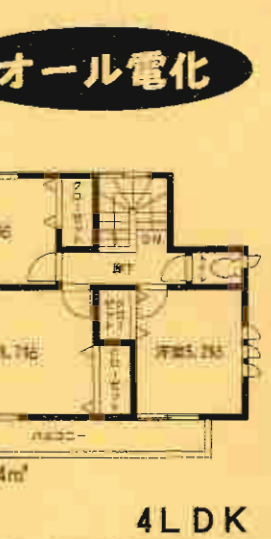
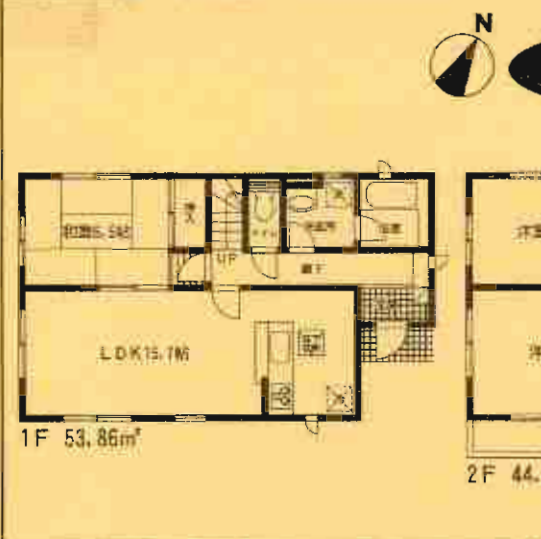
- 土地面積/180.02㎡
- 延床面積/98.00㎡
- 建築確認番号/第H23SHC101212号

## 価格1,730万円

## 3号棟

- 土地面積/180.57㎡
- 延床面積/98.00㎡
- 建築確認番号/第H23SHC101213号

## 価格1,730万円



住宅 **エコポイント**  
(300,000ポイント)  
【フラット35】S  
(優良住宅取得支援制度)  
**対象住宅!!**

耐久外壁面材  
**ダイライト**  
◎高強度 ◎防防火  
◎高耐久 ◎住人の健康  
自然界の無機質材料を  
有効活用した、新素材です。

# 2010年12月10日

姓名: \_\_\_\_\_ 学号: \_\_\_\_\_

姓名: \_\_\_\_\_

学号: \_\_\_\_\_

日期: \_\_\_\_\_

地点: \_\_\_\_\_



1. 第一组: \_\_\_\_\_

2. 第二组: \_\_\_\_\_

3. 第三组: \_\_\_\_\_

4. 第四组: \_\_\_\_\_



姓名: \_\_\_\_\_

学号: \_\_\_\_\_

日期: \_\_\_\_\_

地点: \_\_\_\_\_

新築分譲住宅  
直方市感田第2  
6棟現場

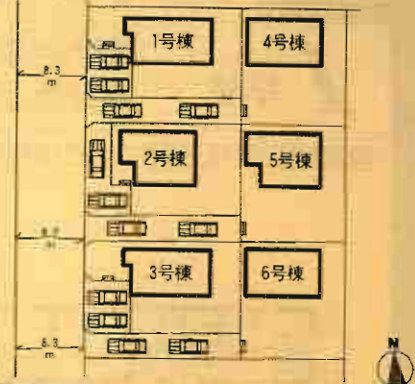
筑豊電鉄  
「感田」駅徒歩5分



- ### 設備・仕様
- ノンホルム(F☆☆☆☆) ■システムキッチン ■カウンターキッチン(2・5号棟)
  - 1坪タイプの自動湯はり浴室(追い焚き、保温可能) ■IHクッキングヒーター
  - シャワー付き洗面化粧台 ■浴室乾燥機付 ■トイレウォシュレット
  - TVモニター付インターホン ■人感センサー付玄関灯
  - 断熱性・遮音性ペアガラス使用(居室部分) ■防湿性能・耐震基礎パッキン工法
  - 階段部分、トイレには手摺りを設置、段差を最小限に抑えたバリアフリータイプ
  - 床下に強いベタ基礎 ■白アリ防虫施工済(保証書付)
  - フラットライト ■24時間換気 ■1F廊下収納

- ### 物件概要
- 所在地/直方市感田1451番地以下未定(住居表示)
  - 土地権利/所有権
  - 都市計画/非税引き区域
  - 用途地域/第1種住居地域
  - 高度地区/無
  - 現況/建替中
  - 引渡し/2011年6月下旬予定
  - 完成/2011年6月中旬予定
  - 構造状況/1・3・4号棟一面西側8.3m公道  
2・5号棟一面西側3.2m公道
  - 構造/本造ブラスライパーシングル質2階建
  - 設備/九州電力・公営水道・浄化槽 オール電化  
※納戸(約1,000円)はオプションとなります。  
※電波障害による共用アンテナ等の引込外は買主様負担となります。  
※記載事項と現況が異なる場合は現況優先とします。  
※(敷地面積)については軽微な変更が生じる場合があります。
  - 地目/宅地
  - 建ぺい率/60%
  - 容積率/200%
  - 負担金/浄化槽保守点検費  
約1,750円/年

※カースペース2台可



配置図

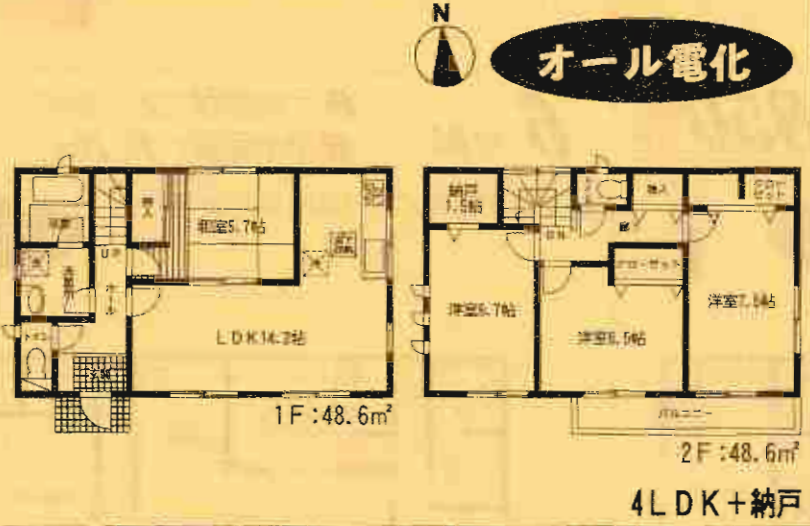
※工事現場では、ヘルメットの着用をお願いします。  
※建築中の建物内についても土足厳禁にてお願いします。  
※完成物件の駐車場には軽自動車止めないで下さい。  
(コンクリート部分駐車厳禁!!)

**4号棟**  
●土地面積/233.79㎡  
●延床面積/97.20㎡  
●建築確認番号/第H23SHC102255号

価格**1,800**万円(税込)

**5号棟**  
●土地面積/233.52㎡  
●延床面積/98.02㎡  
●建築確認番号/第H23SHC102267号

価格**1,800**万円(税込)



住宅 **エコポイント**  
(300,000ポイント)  
【フラット35】S  
(優良住宅取得支援制度)  
**対象住宅!!**

耐力外壁工材  
**ダイライト**  
◎高強度 ◎防耐火  
◎高耐久 ◎住人の健康  
自然界の無機質材料を  
有効活用した、新素材です。

**1号棟** ■土地面積:205.2㎡ ■建物面積:102.87㎡  
 価格 **1,850** 万円 (税込)

建築確認番号/第H23SHC102252号



オール電化



**3号棟** ■土地面積:206.83㎡ ■建物面積:102.87㎡  
 価格 **1,850** 万円 (税込)

建築確認番号/第H23SHC102254号



オール電化



**2号棟** ■土地面積:206.95㎡ ■建物面積:98.82㎡  
 価格 **1,850** 万円 (税込)

建築確認番号/第H23SHC102253号



オール電化



**6号棟** ■土地面積:231.76㎡ ■建物面積:97.20㎡  
 価格 **1,800** 万円 (税込)

建築確認番号/第H23SHC102268号



オール電化



新築分譲住宅  
直方市上頓野第1  
2棟現場

西鉄バス  
「道目本」停徒歩7分

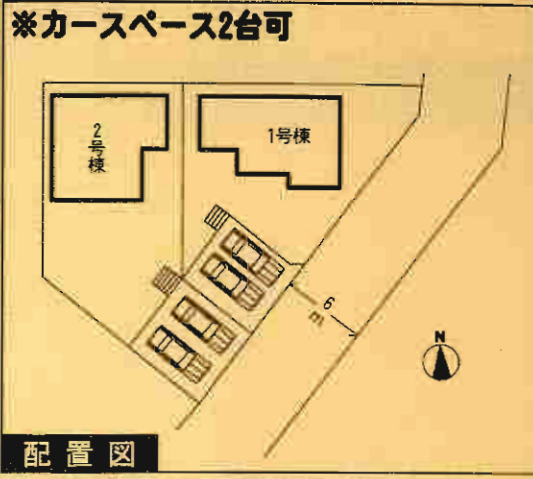


- 設備・仕様
- ノンホルム(F☆☆☆☆) ■システムキッチン ■カウンターキッチン(1~2号棟)
  - 1坪タイプの自動湯はり浴室(追い焚き、保温可能) ■IHクッキングヒーター
  - シャワー付き洗面化粧台 ■浴室乾燥機付 ■トイレウォシュレット
  - TVモニター付インターホン ■人感センサー付玄関灯
  - 断熱性・遮音性ペアサッシ使用(居室部分) ■防湿性能 耐湿基礎パッキン工法
  - 階段部分、トイレには手摺りを設置、段差を最小限に抑えたバリアフリータイプ
  - 沈下に強いベタ基礎 ■白アリ防虫施工(保証書付)
  - フットライト ■24時間換気 ■1F床下収納

物件概要

- 所在地/直方市上頓野2204番地以下未定(住居表示)
- 土地権利/所有権 ●地 目/宅地
- 都市計画/非線引き区域 ●用途地域/無指定地域
- 高層地区/無 ●建ぺい率/70%
- 完 成/2011年6月上旬予定 ●容 積 率/200%
- 引 渡 し/2011年6月中旬予定 ●現 況/建築中
- 負 担 金/自治会費15,000円/月
- 接道状況/1号棟→南東側m公道
- 構 造/木造グラスファイバーシングル骨2階建
- 設 備/九州電力・公営水3種・集中浄化槽・オール電化

※納戸(80,000円)はオプションとなります。  
※電波障害による共聴アンテナ等の引込みは買主様負担となります。  
※記載事項と現況が異なる場合は現況優先とします。  
(敷地面積については軽微な変更が生じる場合があります。)



配置図

※工事現場では、ヘルメットの着用をお願いします。  
※建築中の建物内についても土足厳禁にてお願いします。  
※完成物件の駐車場には軽力車を止めないで下さい。  
(コンクリート部分駐車厳禁!!)

1号棟 ●土地面積/193.31㎡  
●延床面積/97.20㎡  
●建築確認番号/第H23SHC101114号

価格1,880万円(税込)

2号棟 ●土地面積/199.04㎡  
●延床面積/98.01㎡  
●建築確認番号/第H23SHC101115号

価格1,880万円(税込)

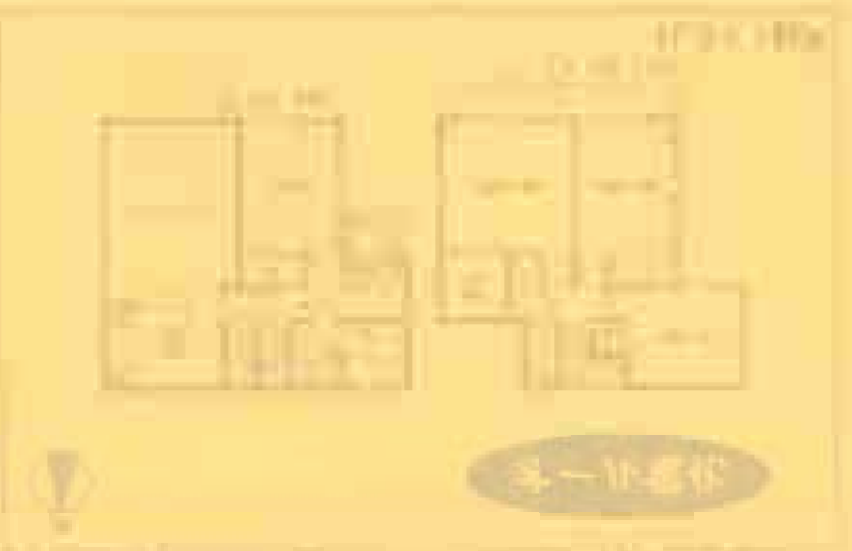


住宅 **エコポイント**  
(300,000ポイント)  
【フラット35】S  
(優良住宅取得支援制度)  
**対象住宅!!**

断力外壁面材  
**ダイライト**  
◎高強度 ◎防耐火  
◎高耐久 ◎住人の健康  
自然界の無機質材料を  
有効活用した、新素材です。


  
 设计服务  
 室内设计  
 景观设计  
 建筑规划  
 工程咨询

设计服务  
 室内设计  
 景观设计  
 建筑规划  
 工程咨询





# 新築分譲住宅 直方市植木第1 3棟現場

筑豊線  
「筑前植木」駅徒歩10分

**住宅** **エコポイント**  
(300,000ポイント)  
【フラット35】S  
(優良住宅取得支援制度)  
**対象住宅!!**

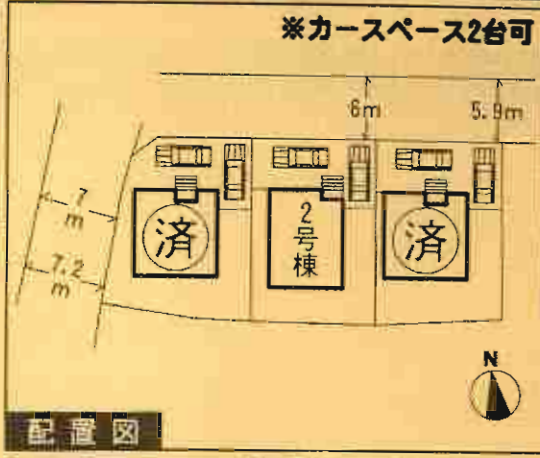
耐力外壁面材  
**ダイライト**  
◎高強度 ◎耐火  
◎高耐久 ◎住人の健康  
自然界の無機質材料を  
有効活用した、新素材です。

## クレイドルガーデン 直方市植木第1



- ### 設備・仕様
- ノンホルム(F☆☆☆☆) ■24時間換気 ■システムキッチン
  - IHクッキングヒーター ■1坪タイプの自動湯はり浴室(追い焚き、保温可能)
  - シャワー付き洗面化粧台 ■トイレウォッシュレット(1F・2F)
  - TVモニター付インターホン ■人感センサー付玄関灯
  - 断熱性・遮音性ペアガラス使用(居室部分) ■防湿性能・耐震基礎パッキン工法
  - 階段部分、トイレには手摺りを設置、段差を最小限に抑えたバリアフリータイプ
  - 泥手に強いベタ基礎 ■白アリ防虫工法(保証書付)
  - フラット ■1F床下収納 ■フラット35対応
  - 浴室乾燥機付 ■カウンターキッチン ■フラット35対応

- ### 物件概要
- 所在地/直方市植木45番地以下未定(住居表示)
  - 土地権利/所有権 ●地 區/宅地
  - 都市計画/非線引区域
  - 用途地域/1号棟:第1種住居地域、近隣商業地域
  - 2号棟:近隣商業地域 ●高層地区/無
  - 建ぺい率/1号棟:74.05%、2号棟:80% ●容 積 率/200%
  - 地 況/建屋中 ●引 込/2011年4月下旬
  - 完 成/2011年4月中旬
  - 交通状況/1号棟→北第5.9m公道、2号棟→北第10m公道  
3号棟→北第10m公道、西第7m公道
  - 構 造/木造グラスファイバー・シングル層2階建
  - 設 備/九折電力・公営水道・本下水・オール電化
  - ※総戸(80,000円)はオプションとなります。
  - ※電気設備による共済アンテナ等の引込みは買主様負担となります。
  - ※諸般事項と現況が異なる場合は現況優先とします。
  - (敷地面積については異なる変更が生じる場合があります。)



### 配置図

本工事は現場ではヘルメットの着用をお願いします。  
建築中の建物内についても土足履穿にてお願いします。  
車完成物件の駐車場には暴力車を止めないで下さい。  
(コンクリート部分駐車厳禁!!)

**2号棟** ●土地面積/170.11㎡ ●延床面積/97.19㎡  
●建築確認番号/第H23SHC100162号

価格 **1,780** (税込) 万円

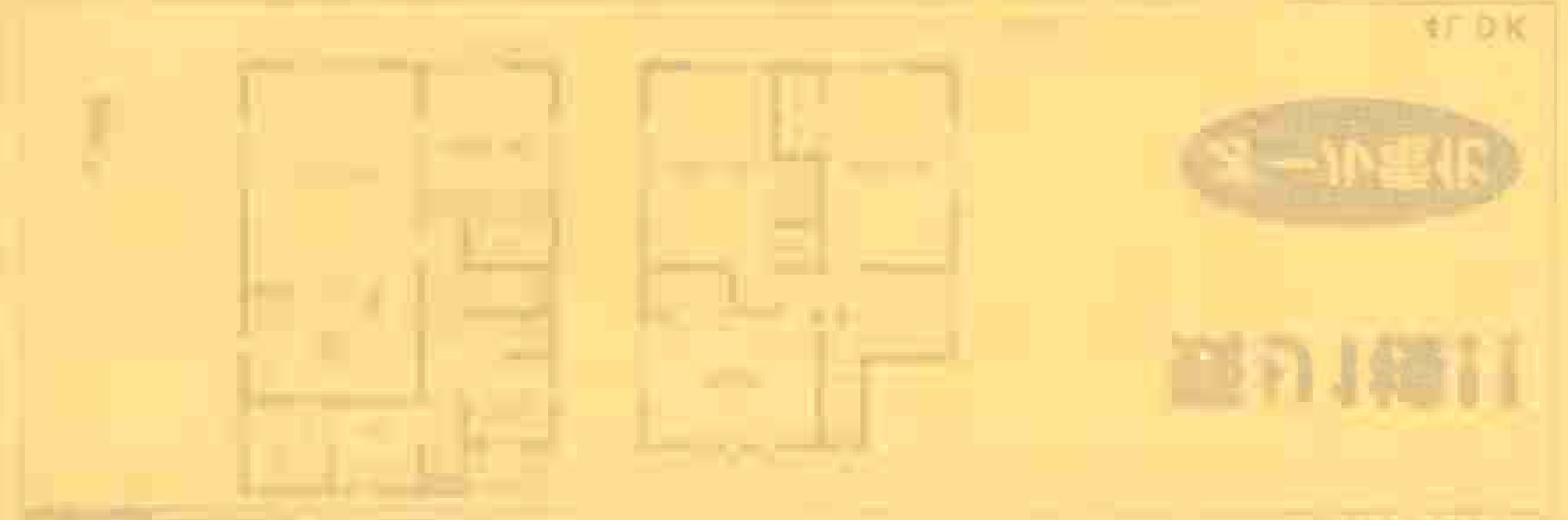


# 残り1棟!!

## オール電化

4LDK

UNIVERSITY OF THE SOUTH PACIFIC  
SCHOOL OF BUSINESS AND MANAGEMENT  
BUSINESS ADMINISTRATION  
1998



UNIVERSITY OF THE SOUTH PACIFIC  
SCHOOL OF BUSINESS AND MANAGEMENT  
BUSINESS ADMINISTRATION  
1998



# 新築分譲住宅 門司区吉志第1 3棟現場

JR鹿児島本線「門司」駅バス25分  
西鉄バス「東部農協前」停徒歩1分

**住宅** **エコポイント**  
(300,000ポイント)

**【フラット35】S**  
(優良住宅取得支援制度)

**対象住宅!!**

新外壁建材  
**ダイライト**

◎高強度 ◎防耐火  
◎高耐久 ◎住人の健康  
自然界の無機質材料を  
有効活用した、新素材です。

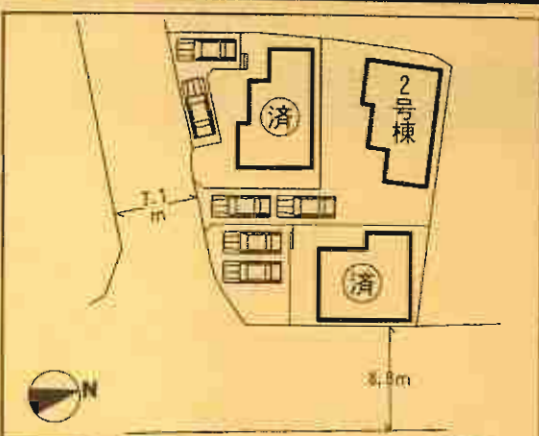
## クレイドルガーデン 門司区吉志第1



設備・仕様	
■アンホルム(F☆☆☆☆)	■システムキッチン
■1日1回キッチン	■フラット35対応
■平タイプ自動湯はり浴室(追い焚き、保温可能)	■浴室乾燥機付
■シャワー付き洗面化粧台	■トイレウォシュレット(1F・2F)
■TVモニター付インターホン	■人感センサー付玄関灯
■断熱性・高音性ペアワッシュ使用(居室部分)	■防湿性能・耐湿基準バックシ工法
■階段部分、トイレには手摺りを設置、段差を最小限に抑えたバリアフリータイプ	■白アリ防虫施工法(保証書付)
■床下に強いベタ基礎	■白アリ防虫施工法(保証書付)
■フラットライト	■24時間換気
■1F床下収納	■カウンターキッチン

### 物件概要

- 所在地/北九州市門司区吉志1丁目2番地以下未定(住居表示)
- 土地権利/所有権
- 都市計画/市街化区域
- 建ぺい率/60%
- 現況/完成済
- 引渡し/即日
- 接道状況/1・2号棟→南側7.1m公道  
3号棟→南側7.1m公道・東側8.8m公道
- 構造/木造ガラスファイバーシングル葺2階建
- 設備/九州電力・公営水道・本下水・オール電化  
※納付(80,000円)はオプションとなります。  
※電波障害による共設アンテナ等の引込みは買主様負担となります。  
※記載事項と現況が異なる場合は現況優先とします。  
(敷地面積については範囲的な変更が生じる場合があります。)

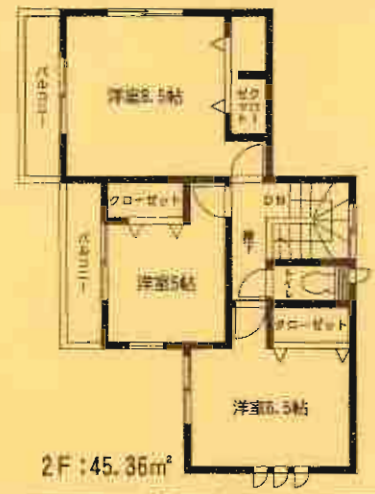
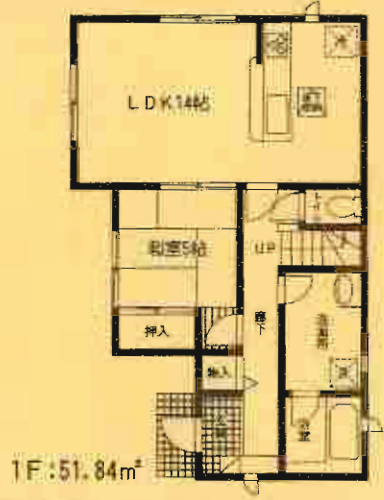


**配置図** ※カースペース2台可

※工事現場では、ヘルメットの着用をお願いします。  
※着工中の建物内についても土足禁煙にてお願いします。  
※完成物件の駐車場には軽トラを止めないで下さい。  
(コンクリート部分駐車厳禁!!)

**2号棟**  
●土地面積/184.32㎡  
●延床面積/97.20㎡  
●建築確認番号/第H22SHC112434号

価格 **1,950**万円 (税込)



**残り1棟!!**

**オール電化**

4LDK

1F DK

1F DK

1F DK

1F DK



新築分譲住宅  
**菊田町神田町第1**  
 4棟現場

JR日豊本線  
**「菊田」駅徒歩15分**



- 設備・仕様**
- ノンホルム(F☆☆☆☆)
  - 1Hクッキングヒーター
  - 1階タイプの自動湯はり浴室(追い焚き、保温可能)
  - シャワー付き洗面化粧台
  - TVモニター付インターホン
  - 断熱性・遮音性ペアガラス使用(居室部分)
  - 階高部分、トイレには手摺りを設置、段差を最小限に抑えたバリアフリータイプ
  - 沈下に強いベタ基礎
  - フットライト
  - 24時間換気
  - 1F床下収納
  - システムキッチン
  - フラット35対応
  - 浴室乾燥機付
  - トイレウォシュレット(1F・2F)
  - 人感センサー付玄関灯
  - 防湿性能・耐震基礎バッキング工法
  - 白アリ防虫施工済(保証書付)
  - カウンターキッチン

- 物件概要**
- 所在地/京都府菊田町神田町2丁目24番地以下未定(住居表示)
  - 土地権利/所有権
  - 都市計画/市街化区域
  - 高度地区/無
  - 容積率/200%
  - 現況/建築中
  - 接道状況/1号棟→東側19m公道/2号棟→東側20m公道  
3-4号棟→西側3.8m公道
  - 構造/木造ガラスファイバーシングル葺2階建
  - 設備/九州電力・公営水道・下水道・オール電化
  - ※総戸(80,000円)はオプションとなります。
  - ※電線障害による共聴アンテナ等の引込みは買主様負担となります。
  - ※記載事項と現況が異なる場合は現況優先とします。
  - (敷地面積については軽微な変更が生じる場合があります。)



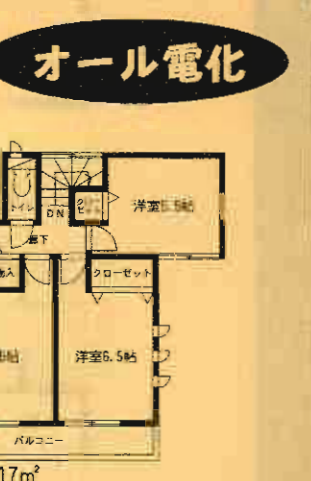
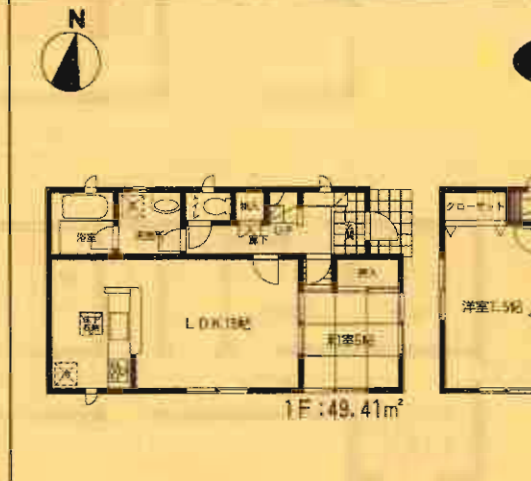
※工事現場では、ヘルメットの着用をお願いします。  
 ※建築中の建物内についても土足厳禁にてお願いします。  
 ※完成物件の駐車場には極力車を止めないで下さい。  
 (コンクリート部分駐車厳禁!)

**1号棟**  
 ●土地面積/196.12㎡  
 ●延床面積/98.82㎡  
 ●建築確認番号/第H23SHC101388号

価格 **2,100** 万円 (税込)

**2号棟**  
 ●土地面積/199.31㎡  
 ●延床面積/98.01㎡  
 ●建築確認番号/第H23SHC101389号

価格 **2,100** 万円 (税込)



4LDK

4LDK

4LDK+納戸

4LDK+納戸

**住宅** **エコポイント**  
 (300,000ポイント)  
**【フラット35】S**  
 (優良住宅取得支援制度)  
**対象住宅!!**

耐カサ壊面材  
**ダイライト**  
 ◎高強度 ◎防耐火  
 ◎高耐久 ◎住人の健康  
 自然界の無機質材料を  
 有効活用した、新素材です。

# 3号棟

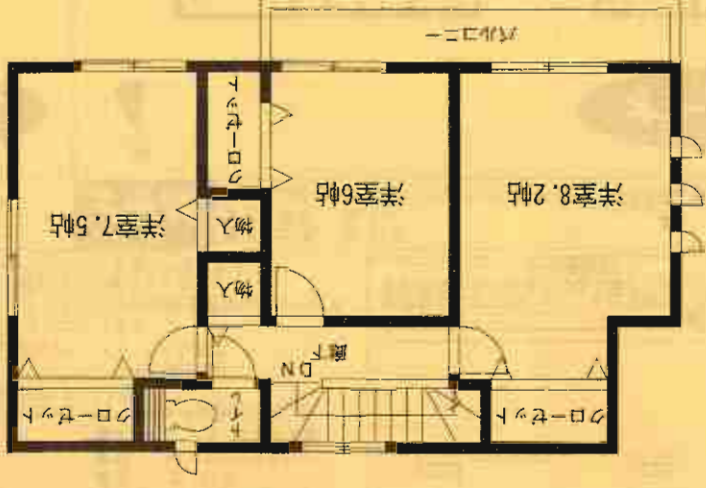
価格: 2,200万円 (税込)

# 4号棟

価格: 2,200万円 (税込)

■土地面積: 199.29㎡  
■延床面積: 98.82㎡

■建築確認番号 / 第H23SCH101390号

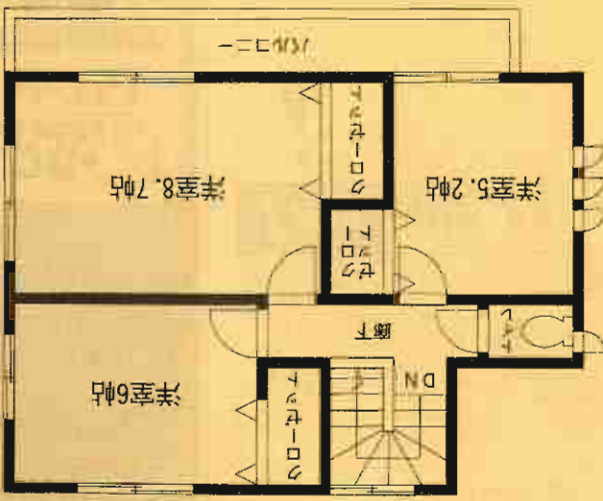


2F: 49.41㎡

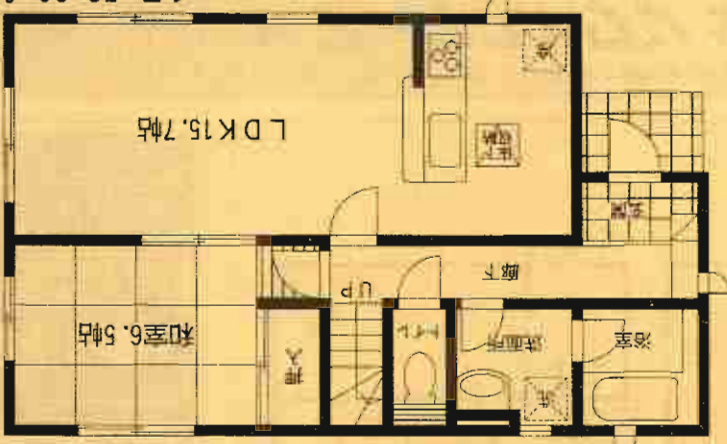


■土地面積: 196.10㎡  
■延床面積: 98.00㎡

■建築確認番号 / 第H23SCH101391号



2F: 44.14㎡



オール電化



オール電化

新築分譲住宅  
**菊田町若久町第1**  
 2棟現場

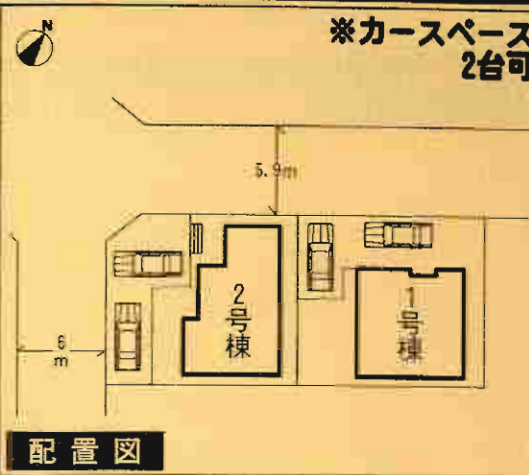
JR日豊本線  
 「菊田」駅バス6分  
 西鉄バス  
 「雨窪」停徒歩3分



クレイドルガーデン 菊田町若久町第1

- 設備・仕様
- ノンホルム(F☆☆☆☆)
  - 1坪タイプの自動湯はり浴室(追い焚き、保温可能)
  - シャワー付き洗面化粧台
  - TVモニター付インターホン
  - 断熱性・遮音性ペアサッシ使用(居室部分)
  - 階段部分、トイレには手摺りを設置、段差を最小限に抑えたバリアフリータイプ
  - 流下に強いベタ基礎
  - フットライト
  - システムキッチン
  - IHクッキングヒーター
  - トイレウォシュレット
  - 人感センサー付玄関灯
  - 防湿性能・耐震基礎パッキン工法
  - 白アリ防虫施工(保証書付)
  - カウンターキッチン
  - 浴室乾燥機付
  - 24時間換気
  - F床下収納

- 物件概要
- 所在地 菊田町若久町1丁目5番地以下未定(住居表示)
  - 土地権利/所有者 ●地目/宅地
  - 都市計画/市街化区域 ●用途地域/第1種住居地域
  - 高度地区/無 ●建ぺい率/60%
  - 容積率/200% ●完成/2011年4月中旬予定
  - 積 況/建築中 ●引渡し/2011年4月下旬予定
  - 接道状況/1号棟→北西側5.9m公道 ●負担金/浄化槽  
 2号棟→北西側5.9m公道→西側市公道 保守点検費 87,500円/年
  - 構 造/木造ガラスファイバーシングル兼2階建
  - 設 備/九州電力・公営水道・浄化槽・オール電化
- ※網戸(80,000円)はオプションとなります。  
 ※電波障害による共聴アンテナ等の引込みは買主様負担となります。  
 ※記載事項と現況が異なる場合は現況優先とします。  
 (敷地面積については約的な変更が生じる場合があります。)



※工事現場では、ヘルメットの着用をお願いします。  
 ※建築中の建物内についても土足厳禁にてお願いします。  
 ※完成後の駐車場には軽トラックを止めないで下さい。  
 (コンクリート部分駐車禁止!)

**住宅 エコポイント**  
 (300,000ポイント)

**【フラット35】S**  
 (優良住宅取得支援制度)  
**対象住宅!!**

耐力外壁面材  
**ダイライト**

◎高強度 ◎耐火火  
 ◎高耐久 ◎住人の健康

自然界の無機質材料を  
 有効活用した、新素材です。

**1号棟**

- 土地面積/145.83㎡
- 延床面積/98.41㎡
- 建築確認番号/第H23SHC100278号

価格**2,050**万円 (税込)

**オール電化**

1F: 51.03㎡

2F: 47.38㎡

4LDK

**2号棟**

- 土地面積/144.01㎡
- 延床面積/97.20㎡
- 建築確認番号/第H23SHC100279号

価格**2,100**万円 (税込)

**オール電化**

1F: 51.84㎡

2F: 45.36㎡

4LDK

1. 租戶姓名: \_\_\_\_\_  
2. 租戶地址: \_\_\_\_\_  
3. 租戶電話: \_\_\_\_\_  
4. 租戶簽名: \_\_\_\_\_  
5. 租戶日期: \_\_\_\_\_

**租戶姓名: \_\_\_\_\_**

**租戶地址: \_\_\_\_\_**

**租戶電話: \_\_\_\_\_**

**租戶簽名: \_\_\_\_\_**

**租戶日期: \_\_\_\_\_**

**租金: \$1,000.00**

**租期: 12 個月**

**租戶姓名: \_\_\_\_\_**

**租戶地址: \_\_\_\_\_**

**租戶電話: \_\_\_\_\_**

**租戶簽名: \_\_\_\_\_**

**租戶日期: \_\_\_\_\_**

**租戶姓名: \_\_\_\_\_**

**租戶地址: \_\_\_\_\_**

**租戶電話: \_\_\_\_\_**

**租戶簽名: \_\_\_\_\_**

**租戶日期: \_\_\_\_\_**

**租金: \$1,000.00**

**租期: 12 個月**

**租戶姓名: \_\_\_\_\_**

**租戶地址: \_\_\_\_\_**

**租戶電話: \_\_\_\_\_**

**租戶簽名: \_\_\_\_\_**

**租戶日期: \_\_\_\_\_**

1. 租戶姓名: \_\_\_\_\_  
2. 租戶地址: \_\_\_\_\_  
3. 租戶電話: \_\_\_\_\_  
4. 租戶簽名: \_\_\_\_\_  
5. 租戶日期: \_\_\_\_\_



新築分譲住宅  
行橋市大野井第1  
11棟現場  
(内1号棟～6号棟)

JR日豊本線  
「行橋」駅徒歩19分



- 設備・仕様
- ノンホルム(F☆☆☆☆) ■システムキッチン ■カウンターキッチン(住～11号棟)
  - 1坪タイプの自動湯はり浴室(追い焚き、保温可能) ■IHクッキングヒーター
  - シャワー付き洗面化粧台 ■浴室乾燥機付 ■トイレウォッシュレット
  - TVモニター付インターホン ■人感センサー付玄関灯
  - 断熱性・遮音性ペアサッシ使用(居室部分) ■防湿性能・耐湿基礎パッキン工法
  - 階段部分・トイレには手摺りを設置、段差を最小限に抑えたバリアフリータイプ
  - 沈下に強いベタ基礎 ■白アリ防虫施工済(保証書付)
  - フットライト ■24時間換気 ■1F床下収納

- 物件概要
- 所在地 行橋市大野井857番地以下未定(住居表示)
  - 土地権利 所有権
  - 都市計画 非線引き
  - 高度地区 無
  - 引渡し 即日
  - 完成 1号棟→2011年1月上旬  
6号棟→2011年2月中旬  
4号棟→2011年3月上旬
  - 接道状況 1号棟→北側5.0m公道/2号棟→西側4.5m位置指定道路/3号棟→西側4.15m位置指定道路/4号棟→西側4.15m位置指定道路/5号棟→西側4.15m位置指定道路/6号棟→西側4.15m位置指定道路
  - 構造 木造グラスファイバーシングル骨組2階建
  - 設備 九州電力・公道水道・合併浄化槽・オール電化
- ※納戸(80,000円)はオプションとなります。  
※電波障害による共設アンテナ等の引き込みは買主様負担となります。  
※記載事項と状況が異なる場合は現況優先とします。  
(敷地面積については詳細な変更が生じる場合があります。)

クレイドルガーデン 行橋市大野井第1 1号棟～6号棟

※カースペース2台可



配置図

※工事現場では、ヘルメットの着用をお願いします。  
※建築中の建物内についても土足厳禁にてお願いします。  
※完成物件の駐車場には極力車を止めないで下さい。  
(コンクリート部分駐車厳禁!!)

1号棟

- 土地面積/172.45㎡
- 延床面積/96.78㎡
- 建築確認番号/第H22SHC110152号

価格1,450万円(税込)

2号棟

- 土地面積/171.95㎡
- 延床面積/97.19㎡
- 建築確認番号/第H22SHC110153号

価格1,380万円(税込)

住宅エコポイント  
(300,000ポイント)  
【フラット35】S  
(優良住宅取得支援制度)  
対象住宅!!

耐力外壁材  
ダイライト  
◎高強度 ◎防耐火  
◎高耐久 ◎住人の健康  
自然界の無機質材料を  
有効活用した、新素材です。



オール電化



1F:48.39㎡

2F:48.39㎡

4LDK+納戸



オール電化



1F:52.24㎡

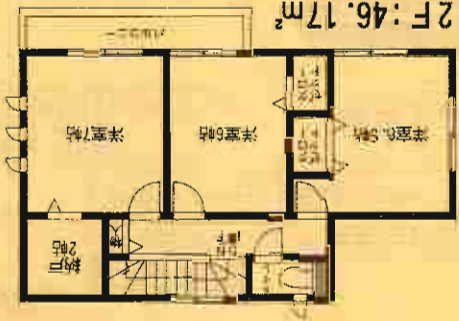


2F:44.95㎡

4LDK

3号棟 価格: 1,450万円 (税込)

■土地面積: 167.29㎡ ■延床面積: 96.39㎡  
 ■建築確認番号/第H22SCH110154号



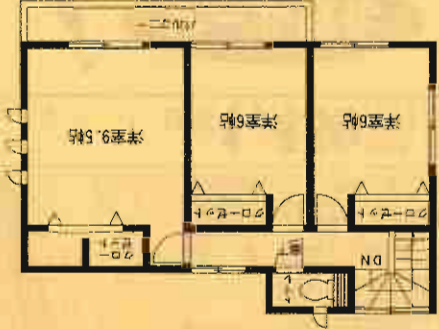
2F: 46.17㎡



1F: 50.22㎡

4号棟 価格: 1,650万円 (税込)

■土地面積: 165.80㎡ ■延床面積: 98.01㎡  
 ■建築確認番号/第H22SCH111649号



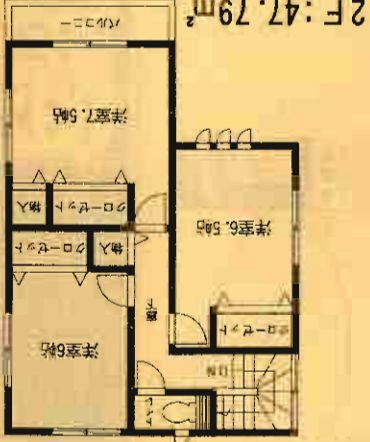
2F: 47.79㎡



1F: 50.22㎡

6号棟 価格: 1,600万円 (税込)

■土地面積: 167.90㎡ ■延床面積: 98.01㎡  
 ■建築確認番号/第H22SCH111651号



2F: 47.79㎡



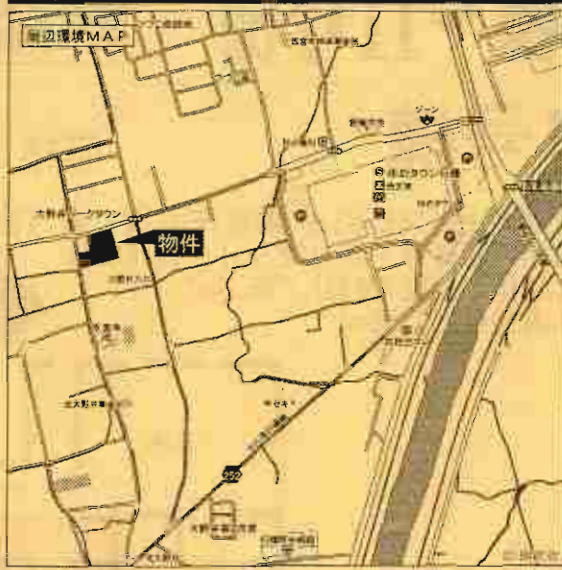
1F: 50.22㎡

- 私道持分/0.75㎡
- 位置指定道路(持分)/26.6㎡

- 私道持分/0.75㎡
- 位置指定道路(持分)/26.6㎡

新築分譲住宅  
行橋市大野井第1  
11棟現場  
(内7号棟~11号棟)

JR日豊本線  
「行橋」駅徒歩19分



- 設備・仕様**
- ノンホルム(F☆☆☆☆) ■システムキッチン ■カウンターキッチン(2~11号棟)
  - 1坪タイプの自動湯はり浴室(追い焚き、保温可能) ■IHクッキングヒーター
  - シャワー付き洗面化粧台 ■浴室乾燥機付 ■トイレウォシュレット
  - TVモニター付インターホン ■人感センサー付玄関灯
  - 断熱性・透音性ペアサッシ使用(居室部分) ■防湿性能・耐震基礎パッキン工法
  - 隙段部分、トイレには手摺りを設置、段差を最小限に抑えたバリアフリータイプ
  - 沈下に強いベタ基礎 ■白アリ防蟻施工済(保証書付)
  - フットライト ■24時間換気 ■1F床下収納

- 物件概要**
- 所在地 行橋市大野井857番地以下未定(住居表示)
  - 土地権利 所有権
  - 都市計画 非線引き
  - 用途地域 無
  - 引当 無
  - 完成 即日
  - 築年 1-3号棟:2011年1月上旬  
4-7-10-11号棟:2011年2月中旬  
4-5号棟:2011年3月上旬
  - 接道状況 1号棟→北側1.5m位置指定道路/2号棟→北側1.5m位置指定道路/4-5号棟→西側1.5m位置指定道路/6号棟→西側1.5m位置指定道路/7号棟→西側1.5m位置指定道路/8-9-10号棟→北側1.5m位置指定道路/11号棟→北側4.2m位置指定道路/西側5.1m位置指定道路
  - 構造 木造2階建て
  - 設備 全電化(ガス水道・合併浄化槽・オール電化)
  - 価格 約2,000万円(オプションとなります)
  - 重要事項 表層コンクリートの引込みは買主様負担となります。
  - 重要事項 状況が異なる場合は現況優先とします。
  - 重要事項 価格については経緯による変更が生じる場合があります。



**配置図 ※カースペース2台可**

※工事現場では、ヘルメットの着用をお願いします。  
※建築中の建物内については立ち入り禁止にてお願いします。  
※完成物件の駐車場には極力車を止めないで下さい。  
(コンクリート部分駐車厳禁!!)

住宅 **エコポイント**  
(300,000ポイント)  
【フラット35】S  
(優良住宅取得支援制度)  
**対象住宅!!**

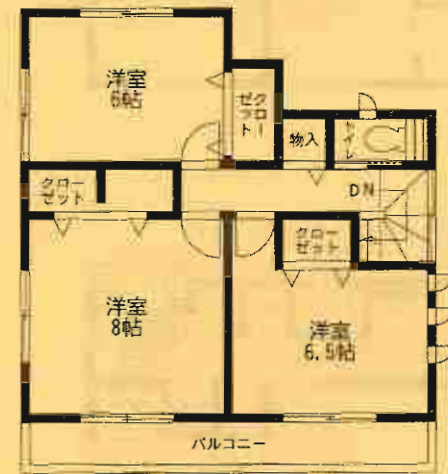
耐火外壁面材  
**ダイライト**  
◎高強度 ◎防耐火  
◎高耐久 ◎住人の健康  
自然界の無機質材料を  
有効活用した、新素材です。

**7号棟** ●土地面積/174.74㎡ ●延床面積/96.39㎡  
●建築確認番号/第H225HC111652号

- 位置指定道路(持分)/26.6㎡
- 私道持分/0.75㎡



1F:50.22㎡



2F:45.17㎡

**オール電化**

価格 **1,590** 万円 (税込)

4LDK

# 8号棟

1,600万円  
(税込)

- 土地面積: 165.27㎡ ■延床面積: 96.39㎡
- 建築確認番号/第H22SCH111653号
- 位置指定道路(持分)/26.6㎡
- 私道持分/0.75㎡

オール電化



2F: 46.17㎡



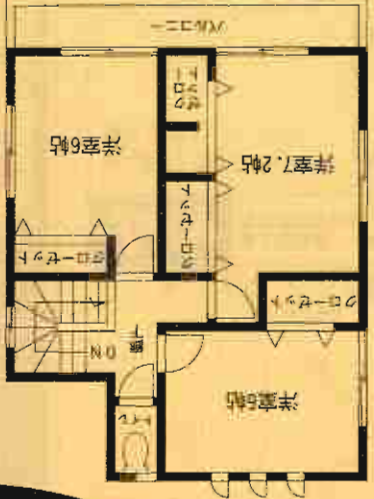
1F: 50.22㎡

# 11号棟

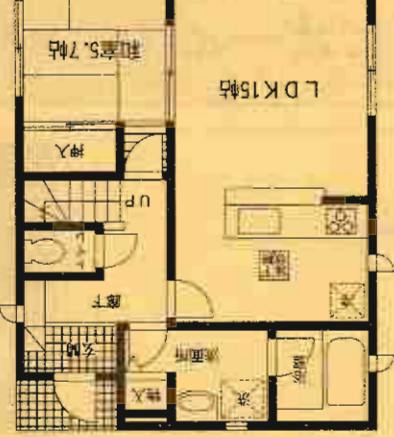
1,620万円  
(税込)

- 土地面積: 165.93㎡ ■延床面積: 97.19㎡
- 建築確認番号/第H22SCH111656号
- 位置指定道路(持分)/26.6㎡
- 私道持分/0.75㎡

オール電化



2F: 44.95㎡



L.D.K 15帖

新築分譲住宅  
宗像市日の里第2  
3棟現場

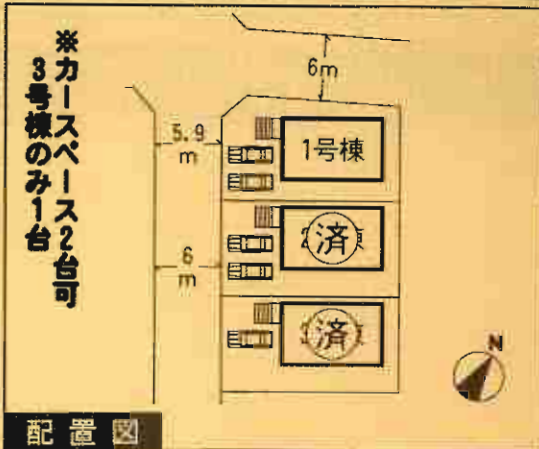
JR鹿児島本線  
「東郷」駅徒歩11分



- 設備・仕様
- ノンホルム(F☆☆☆☆)
  - IHクッキングヒーター
  - シャワー付き洗面化粧台
  - TVモニター付インターホン
  - 断熱性・遮音性ペアサッシ使用(居室部分)
  - 階段部分、トイレには手摺りを設置、段差を最小限に抑えたバリアフリータイプ
  - 沈下に強いベタ基礎
  - フットライト
  - 浴室乾燥機付
  - 24時間換気
  - 1坪タイプの自動湯はり浴室(追い焚き、保温可能)
  - トイレウォシュレット(1F・2F)
  - 人感センサー付玄関灯
  - 防湿性能・耐震補強パッキング工法
  - 白アリ防施工済(保証書付)
  - 1F床下収納
  - フラット15対応
  - システムキッチン
  - キッチン
  - カウンターキッチン

- 物件概要
- 所在地/宗像市日の里5丁目8番地以下未定(住居表示)
  - 土地権利/所有者
  - 都市計画/市街化区域
  - 用途地域/第1種中高層住居専用地域
  - 建ぺい率/60%
  - 現況/建築中
  - 完成/2011年4月下旬予定
  - 推進状況/1号棟→北西側6m公道・南西側6m公道  
2・3号棟→南西側6m公道
  - 構造/木造グラスファイバーシングル層2階建
  - 設備/九州電力・公営水道・下水道・オール電化
  - 耐震戸(80,000円)はオプションとなります。
  - ※電線障害による共聴アンテナ等の引込みは買主様負担となります。
  - ※記載事項と現況が異なる場合は現況優先とします。
  - (敷地面積については軽微な変更が生じる場合があります。)
  - 地目/雑種地→宅地
  - 高度地区/無
  - 容積率/200%
  - 引渡/2011年5月上旬予定

クレイドルガーデン 宗像市日の里第2



※工事現場では、ヘルメットの着用をお願いします。  
※建築中の建物内についても土足厳禁にてお願いします。  
※完成物件の駐車場には極力車を止めないで下さい。  
(コンクリート部分駐車厳禁!)

1号棟  
■土地面積/145.99㎡  
■延床面積/97.20㎡  
■建築確認番号/第H22SHC112935号

価格2,030万円(税込)

2号棟  
●土地面積/140.90㎡  
●延床面積/97.20㎡  
●建築確認番号/第H22SHC112936号

残り1棟!!

オール電化

1F 48.60㎡

2F 48.60㎡

4LDK+納戸

オール電化

1F 48.60㎡

2F 48.60㎡

4LDK+納戸

住宅 エコポイント  
(300,000ポイント)  
【フラット35】S  
(優良住宅取得支援制度)  
対象住宅!!

耐力外壁面材  
ダイライト  
◎高強度 ◎耐火  
◎高耐久 ◎住人の健康  
自然界の無機質材料を  
有効活用した、新素材です。

匯豐銀行

匯豐銀行

匯豐銀行



匯豐銀行 1030 X

匯豐銀行

匯豐銀行

匯豐銀行



匯豐銀行  
匯豐銀行  
匯豐銀行  
匯豐銀行

匯豐銀行

匯豐銀行

新築分譲住宅  
宗像市赤間第2  
2棟現場

JR鹿児島本線  
「教育大前」駅徒歩10分



クレイドルガーデン 宗像市赤間第2

設備・仕様

- ノンホルム(F☆☆☆☆)
- 1坪タイプの自動湯はり浴室(追い焚き、保温可能)
- シャワー付き洗面化粧台
- TVモニター付インターホン
- 断熱性・遮音性ペアサッシ使用(居室部分)
- 階段部分、トイレには手すりも設置、段差を最小限に抑えたバリアフリータイプ
- 沈下に強いベタ基礎
- フロアライト
- 24時間換気
- 1F床下収納
- システムキッチン
- IHクッキングヒーター
- トイレウォシュレット
- 人感センサー付玄関灯
- 断熱性能・耐震基礎(パッキン工法)
- 白アリ防虫施工(保証書付)
- 力ワンターキッチン

物件概要

- 所在地/宗像市赤間4丁目8番地以下未定(住居表示)
- 土地権利/所有権
- 都市計画/市街化区域
- 地区/無
- 容積率/160%
- 完成/2011年1月中旬
- 延床状況/1・2号棟一北西側4m公道
- 構造/木造ガラスファイバーシングル葺2階建
- 設備/九州電力・公営水道・本下水・オール電化  
※納戸(80,000円)はオプションとなります。  
※完成後、実際の引渡しは買主様負担となります。  
※記載事項と現況が異なる場合は現況優先とします。  
(敷地面積については経緯的な変更が生じる場合があります。)

※カースペース  
2台可



配置図

※工事現場では、ヘルメットの着用をお願いします。  
※建築中の建物内についても土足観察にてお断りします。  
※完成物件の駐車場には極力車を止めないで下さい。  
(コンクリート部分駐車禁止!)

2号棟

- 土地面積/178.22㎡
- 延床面積/98.90㎡
- 建築確認番号/第H27SHC112447号

価格1,900万円

住宅 エコポイント  
(300,000ポイント)

【フラット35】S  
(優良住宅取得支援制度)  
対象住宅!!

新力外壁面材  
ダイライト

- ◎高強度 ◎耐火
  - ◎高耐久 ◎住人の健康
- 自然界の無機質材料を有効活用した、新素材です。



残り1棟!!

オール電化

4LDK+納戸

100000 + 100000

100000 + 100000



100000 + 100000

100000 + 100000

100000 + 100000

100000 + 100000

100000 + 100000

100000 + 100000

100000 + 100000

100000 + 100000

