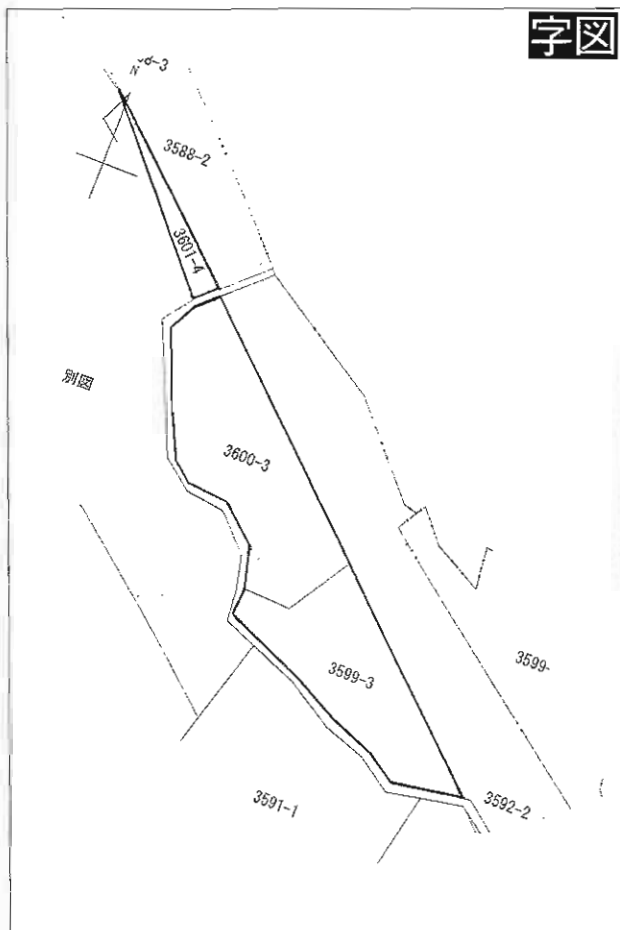




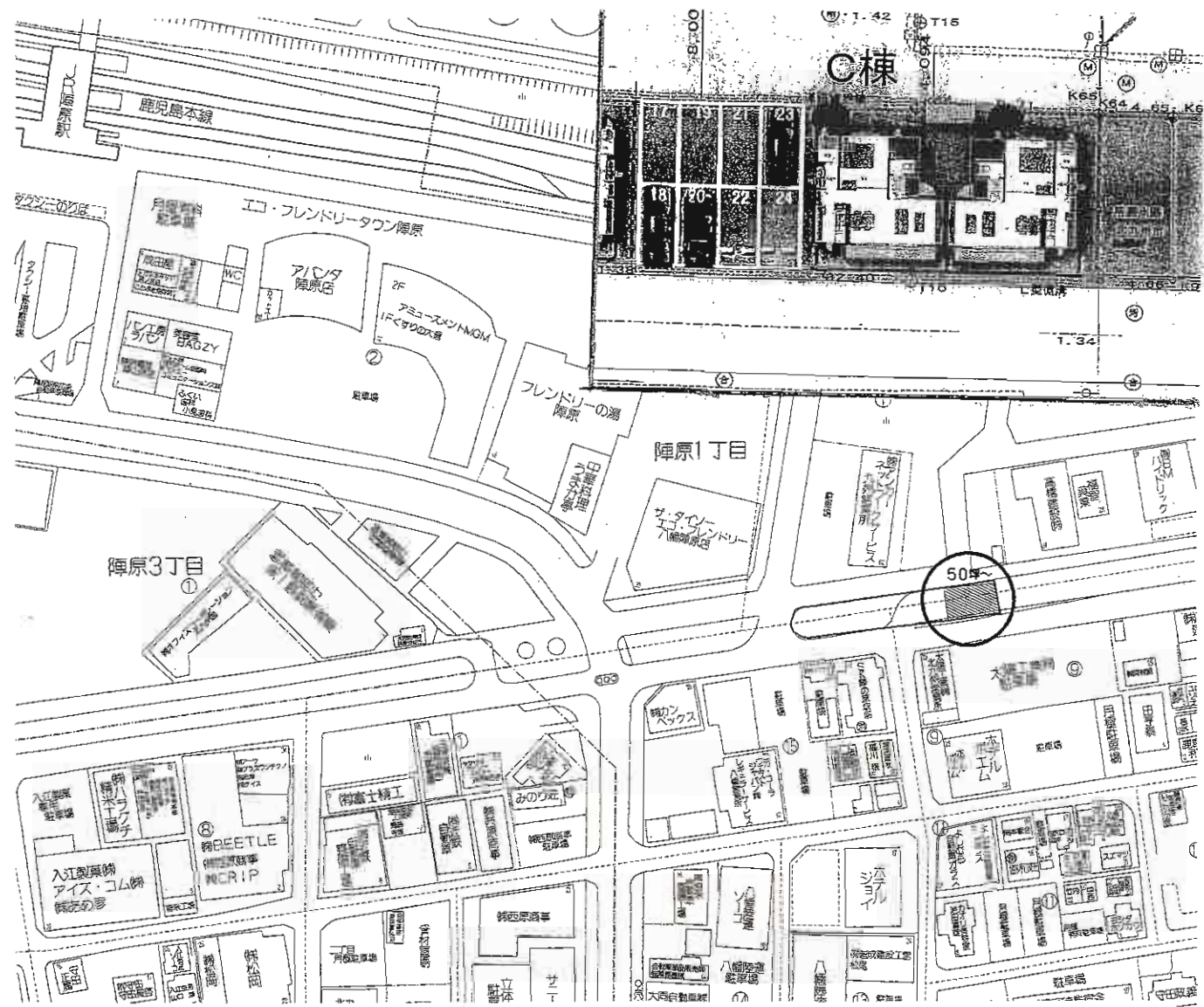
資材置場等に最適!

352.11坪



字図

物件種目	売土地		
最適用途	資材置場等		
最寄駅	西鉄バス小嶺台停		
土地面積	1,163.9㎡(352.11坪)	ほかに私道面積	
価格	1,760万円	3.3㎡単価	5万円
物件所在地	北九州市八幡西区石坂2丁目-1		
交通	西鉄バス小嶺台停 徒歩1分		
土地権利	所有権	地目	田
都市計画	市街化区域	用途地域	第1種住居地域
建ぺい率	60%	容積率	200%
他の法令上の制限			
地勢			
引渡条件	現況渡し		
現況	更地	引渡日	即
接道状況(角地・間口)	建築基準法第42条の道路に該当しません 運行はできません		
設備	上水道 汲み取り式		
備考	※賃貸も可 賃料:157,500円(税込)、敷金:5ヶ月(4) 手数料:客付100% 全保連加入の事		



事業用売地

店舗・工場・事務所・アパート・住宅

J R 陣原駅

165m² (50坪)

ほかに
私道面積

750万円

3.3m²
単価

15万円

北九州市八幡西区陣原一丁目3番3

J R 陣原駅 徒歩2分

土地権利	所有権	地目	宅地
都市計画	市街化区域	用途地域	準工業地域・商業地域
建ぺい率	60%・80%	容積率	200%・400%
他の法令上の制限			
地勢			
引渡条件	即時		
現況	鉄道用地	引渡日	即時
接道状況(角地・間口)	二方公道 北側4m~ 南側7.5m~		
設備	九州電力・都市ガス・公共上下水道 敷地内九電の電柱あり(敷地内移動可)		
備考	現況渡し 50坪以上から分筆可		



黒崎商店街の好立地!
商業用地に適す!!

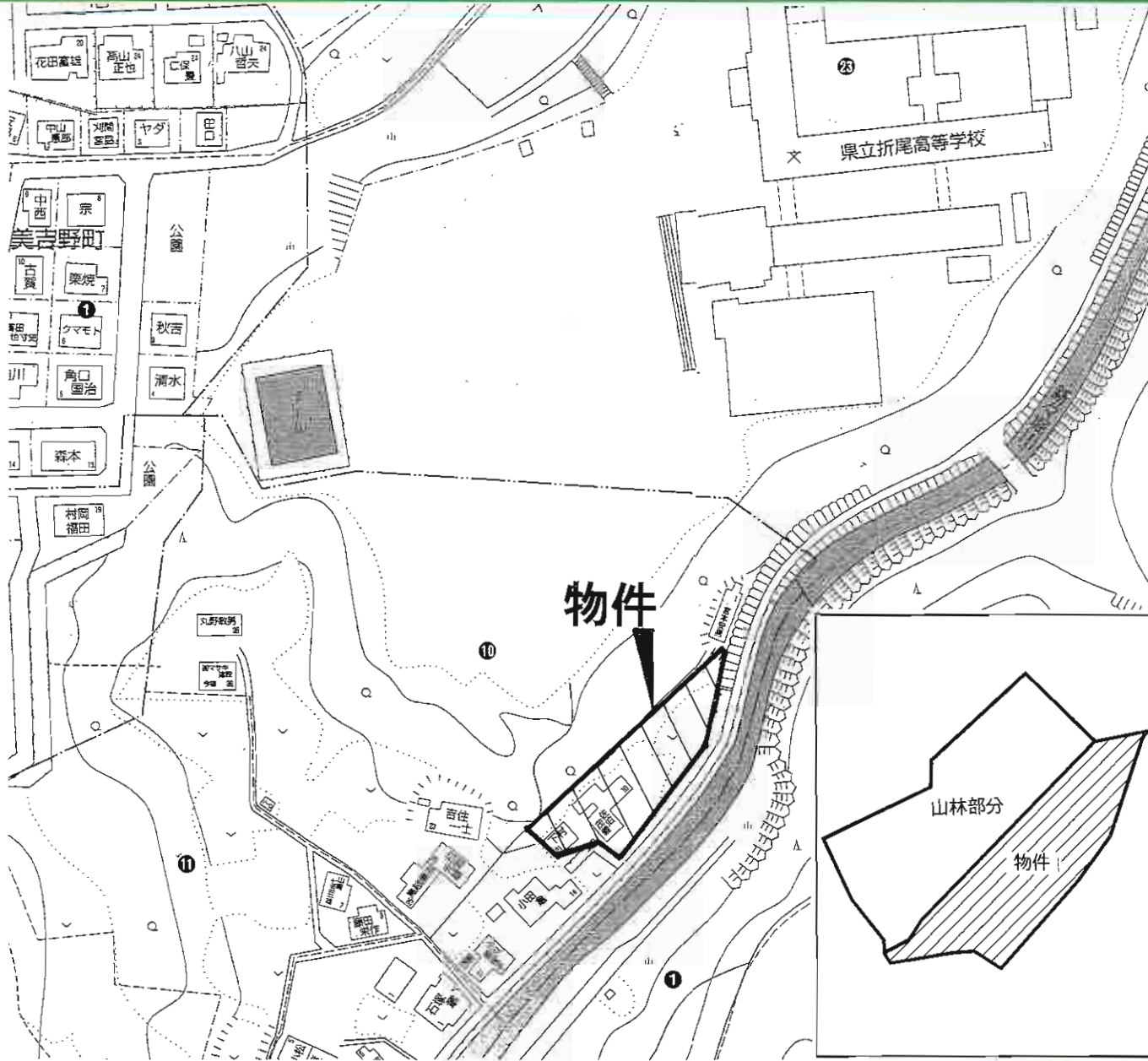
物件種目	<h1>売地</h1>		
最適用途	店舗・事務所・アパート		
最寄駅	JR黒崎駅(400m)		
土地面積	107.16㎡(32.41坪)	ほかに私道面積	
価格	1,680万円	3.3㎡単価	51.8万円
物件所在地	(住居表示)北九州市八幡西区熊手2丁目1-24 (登記地番)北九州市八幡西区熊手2丁目108番		
交通	JR黒崎駅 徒歩5分 西鉄バス熊手通停 徒歩3分		
土地権利	所有権	地目	宅地
都市計画	市街化区域	用途地域	商業地域
建ぺい率	80%	容積率	400%
他の法令上の制限	防火地域		
地勢	平坦		
引渡条件	現況渡し		
現況	更地	引渡日	即
接道状況(角地・間口)	間口約8.5m、奥行約13mの北西側で幅員約8mの公道		
設備	電気・上下水道(前面道路)		
備考			



何坪でも分割可!

物件種目	売土地		
最適用途	住宅・事務所など		
最寄駅	筑豊電鉄 楠橋駅		
土地面積	451㎡(136.52坪)	ほか私道面積	
価格	330万円	3.3㎡単価	2.4万円
物件所在地	北九州市八幡西区楠橋下方1丁目5		
交通	筑豊電鉄楠橋駅 徒歩8分		
土地権利	所有権	地目	田
都市計画	市街化区域	用途地域	第1種低層住居専用地域
建ぺい率	50%	容積率	80%
他の法令上の制限	農地法		
地勢			
引渡条件	相談(農地転用の許可要す)		
現況	田	引渡日	相談
接道状況(角地・間口)	南側約2.2m公道に約52m接す		
設備	電気・上下水道		
備考	一括の場合 982.99万円(1354㎡) 何坪でも分割可! (例)2分割×490万円(677㎡) 3分割×330万円(451㎡)		

C-130



売土地

住宅・アパート・老人ホーム

J R折尾駅

土地面積	1,292.13m ² (390.86坪)	ほかに 私道面積	
価格	1,172.58 万円	3.3m ² 単価	3万円

物件所在地	遠賀郡水巻町吉田東一丁目10-10		
交通	J R鹿児島本線折尾駅 徒歩20分		

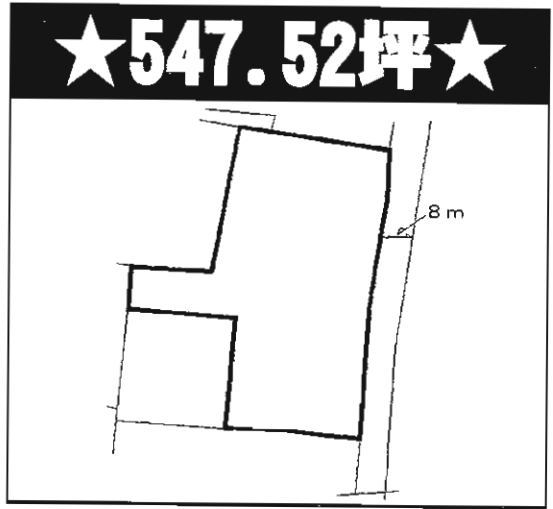
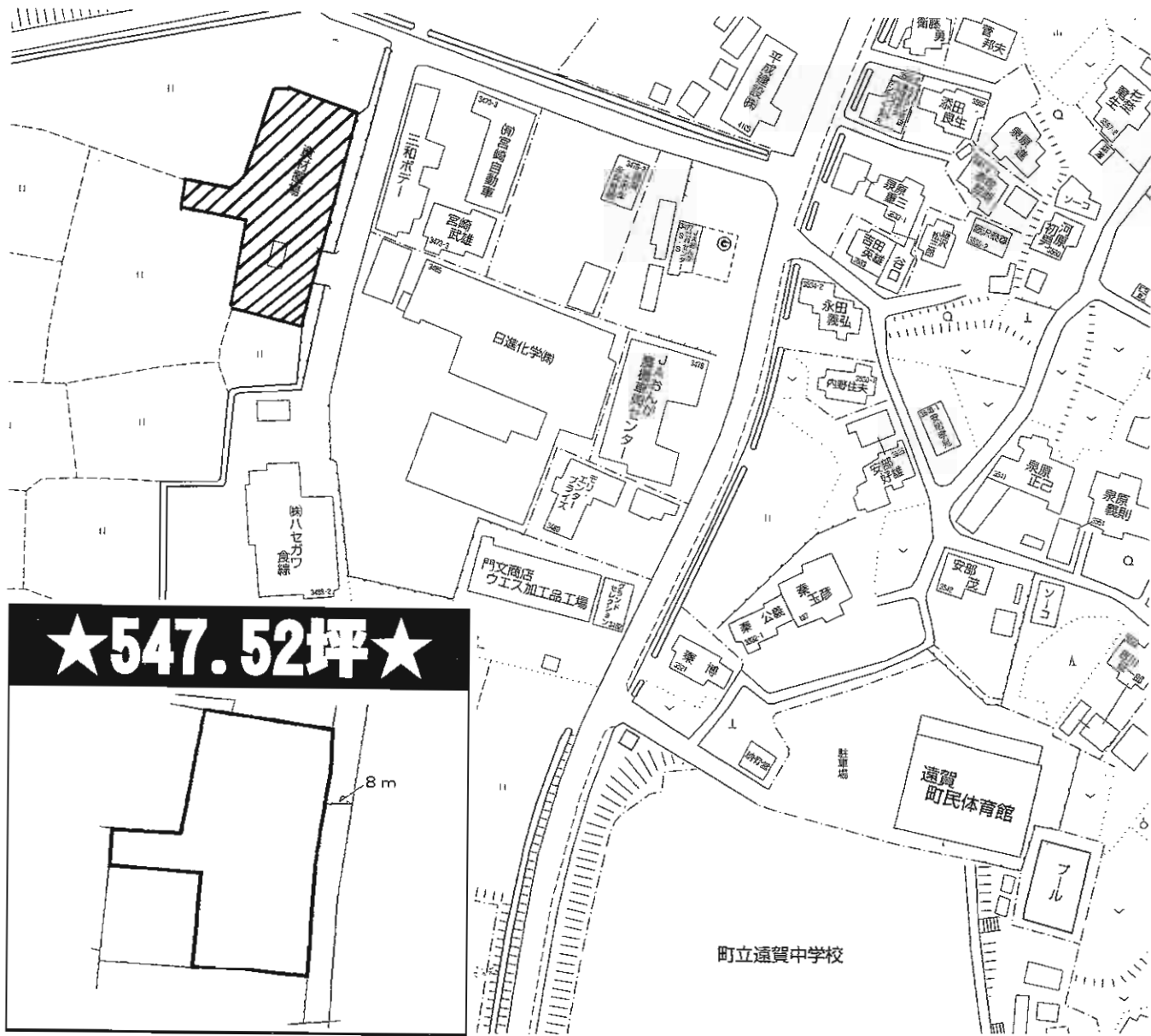
土地権利	所有権	地目	宅地
都市計画	市街化区域	用途地域	第2種低層住居専用地域
建ぺい率	50%	容積率	100%
他の法令上の制限			
地勢			

引渡条件	現況渡し		
現況	上物有	引渡日	即
接道状況 (角地・間口)	南側4m公道に約70m接す		

設備	上水道
----	-----

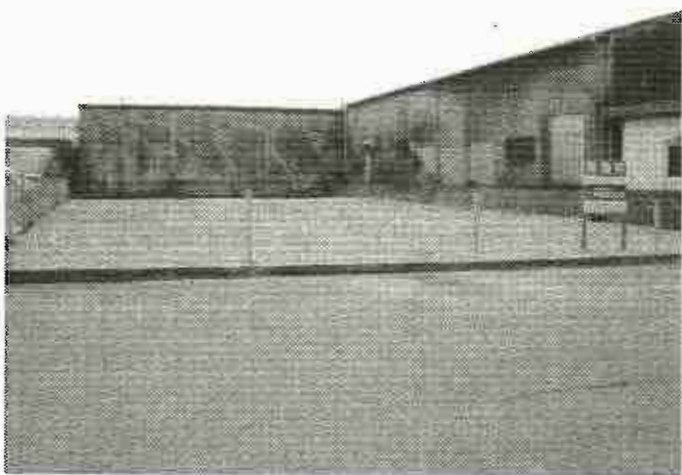
備考
山林1,771.94m²(536坪)付き

C-176

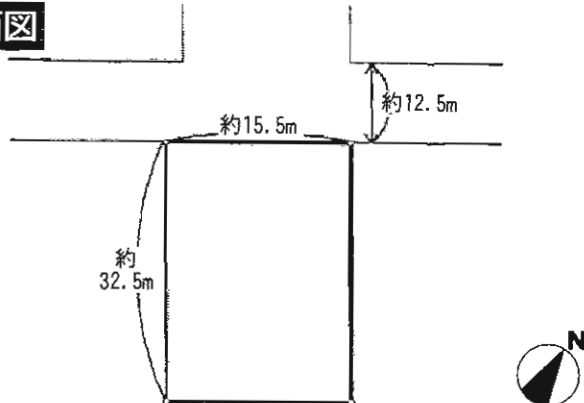


物件種目	売土地		
最適用途	事務所・工場		
最寄駅	J R遠賀川駅		
土地面積	1,810㎡ (547.52坪)	ほかに私道面積	
価格	2,956万円	3.3㎡単価	5.4万円
物件所在地	遠賀郡遠賀町大字別府3478		
交通	千代丸口バス停 徒歩9分		
土地権利	所有権	地目	宅地、雑種地
都市計画	非線引区域	用途地域	準工業地域
建ぺい率	60%	容積率	200%
他の法令上の制限			
地勢			
引渡条件	現況		
現況	建付地	引渡日	契約後3ヶ月
接道状況(角地・間口)	西側約8m公道間口約7.5m		
設備	水道、浄化槽、電気、ガス		
備考	事務所、倉庫付き 賃貸可		

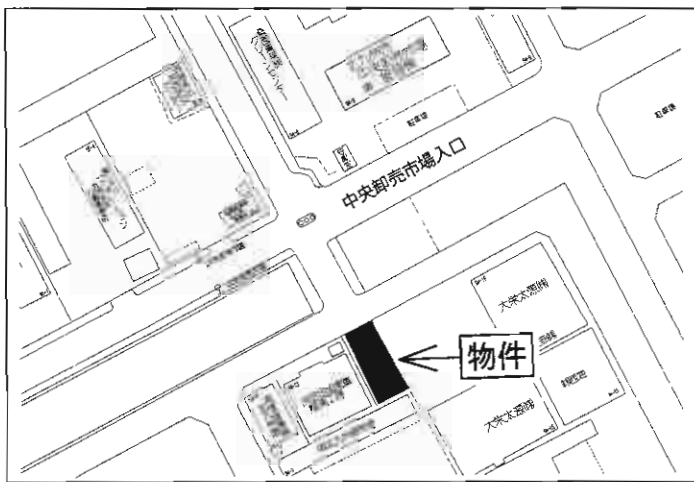
C-069



区画図



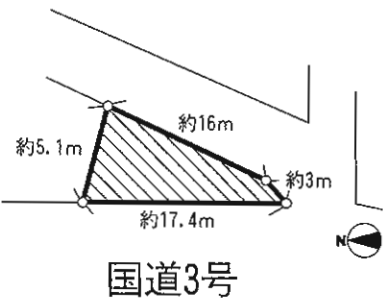
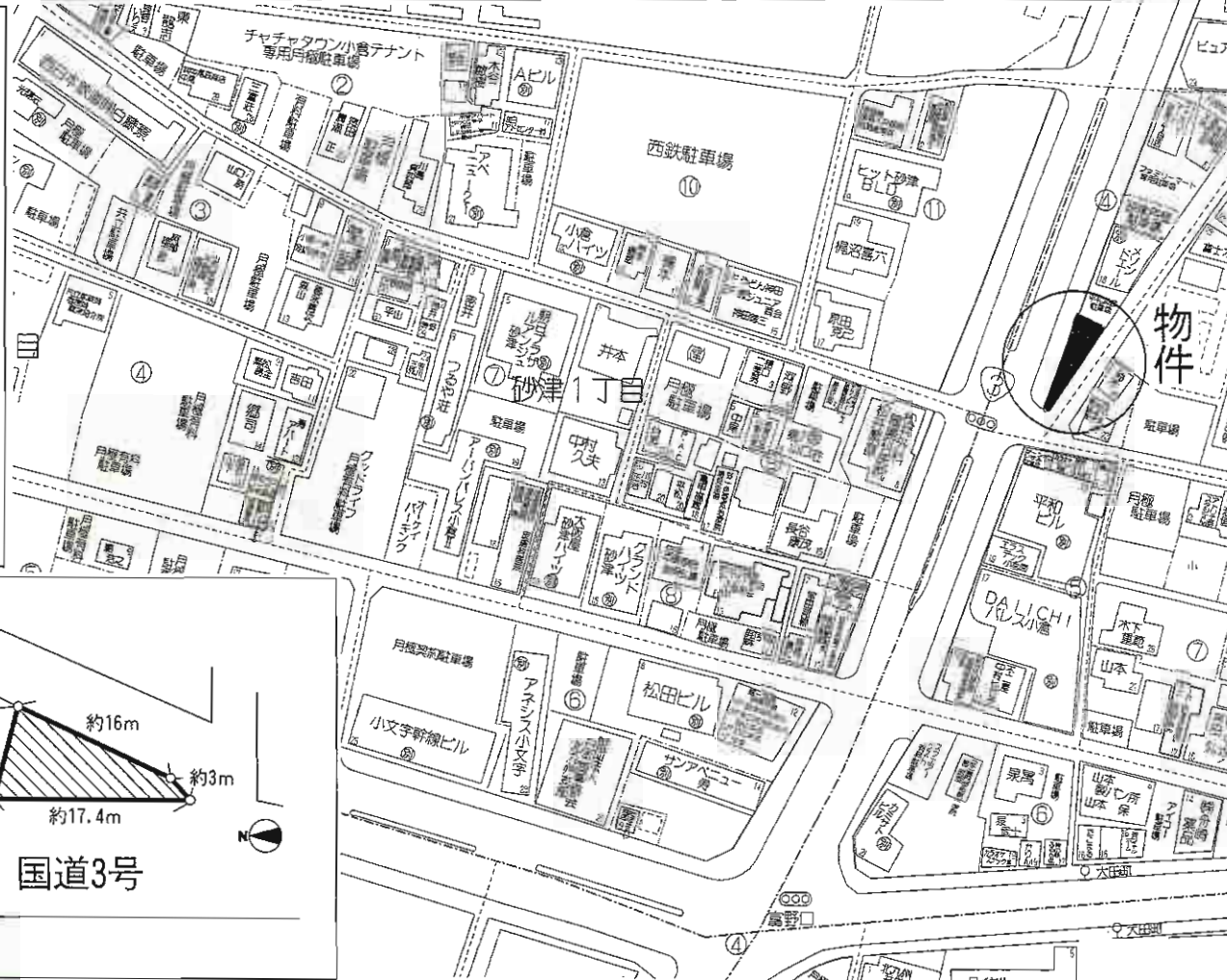
**中央卸売市場
目の前!!**



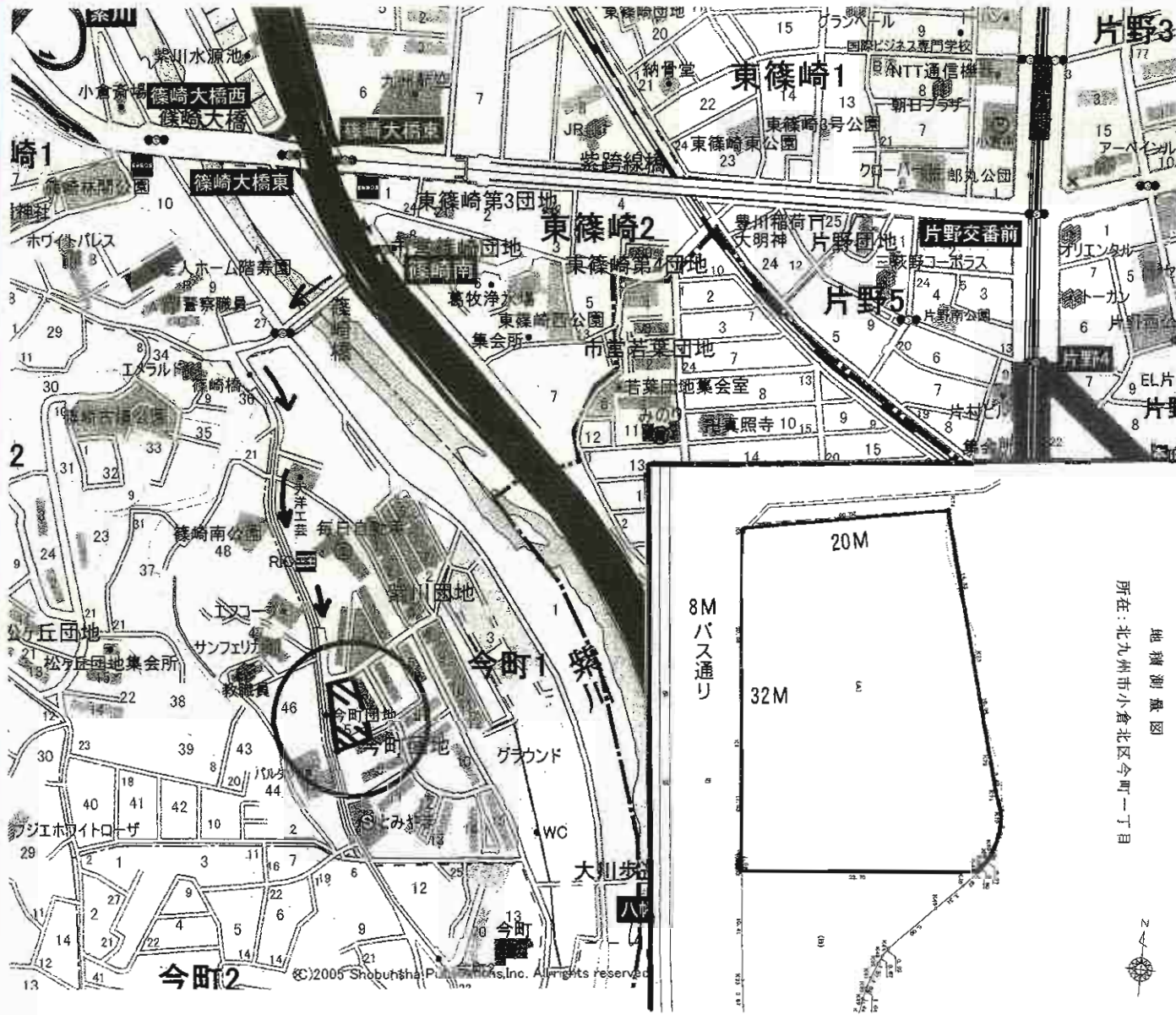
物件種目	売地		
最適用途	工場・事務所・倉庫		
最高駅	JR西小倉駅		
土地面積	504.05㎡ (152.47坪)	ほか 私道面積	
価格	2,820万円	3.3㎡ 単価	18.5万円
物件所在地	北九州市小倉北区西港町94-12		
交通	西鉄バス中央卸売場前停 徒歩1分		
土地権利	所有権	地目	宅地
都市計画	市街化区域	用途地域	工業地域
建ぺい率	60%	容積率	200%
他の法令上の制限	建築基準法第22条区域		
地勢	平坦		
引渡条件	現況渡し		
現況	更地	引渡日	即時
接道状況(角地・間口)	前面約12.5m公道・間口約15.5m 奥行約32.5m		
設備	上下水道		
備考	公簿売買		

国道3号線沿いで広告効果見込めます!!
 国道沿い間口が17.4mあり店舗や事務所の新築にオススメです!!

値下げしました!!



物件種目	売地		
最適用途	店舗用地		
最寄駅	JR小倉駅		
土地面積	公簿59.00㎡(17.84坪)	ほかに私道面積	
価格	880万円	3.3㎡ 単価	49.32万円/坪
物件所在地	北九州市小倉北区砂津2丁目4-15		
交通	JR鹿児島本線小倉駅 徒歩15分 砂津1丁目バス停 徒歩2分		
土地権利	所有権	地目	宅地
都市計画	市街化区域	用途地域	商業地域
建ぺい率	80%	容積率	400%
他の法令上の制限	防火地域		
地勢	平坦		
引渡条件	現況渡し		
現況	更地(月極駐車場)	引渡日	相談
接道状況(角地間口)	角地:2方道路 北西25.0m 公道接面17.4m 南東6.0m 公道接面3.0m		
設備	電気・都市ガス・上水道・下水道		
備考			



事業用売土地

店舗、事務所、その他多目的

モノレール片野駅

実測769.79㎡(232.86坪)

ほかに私道面積

無

2,910万円

3.3㎡

12.5万円

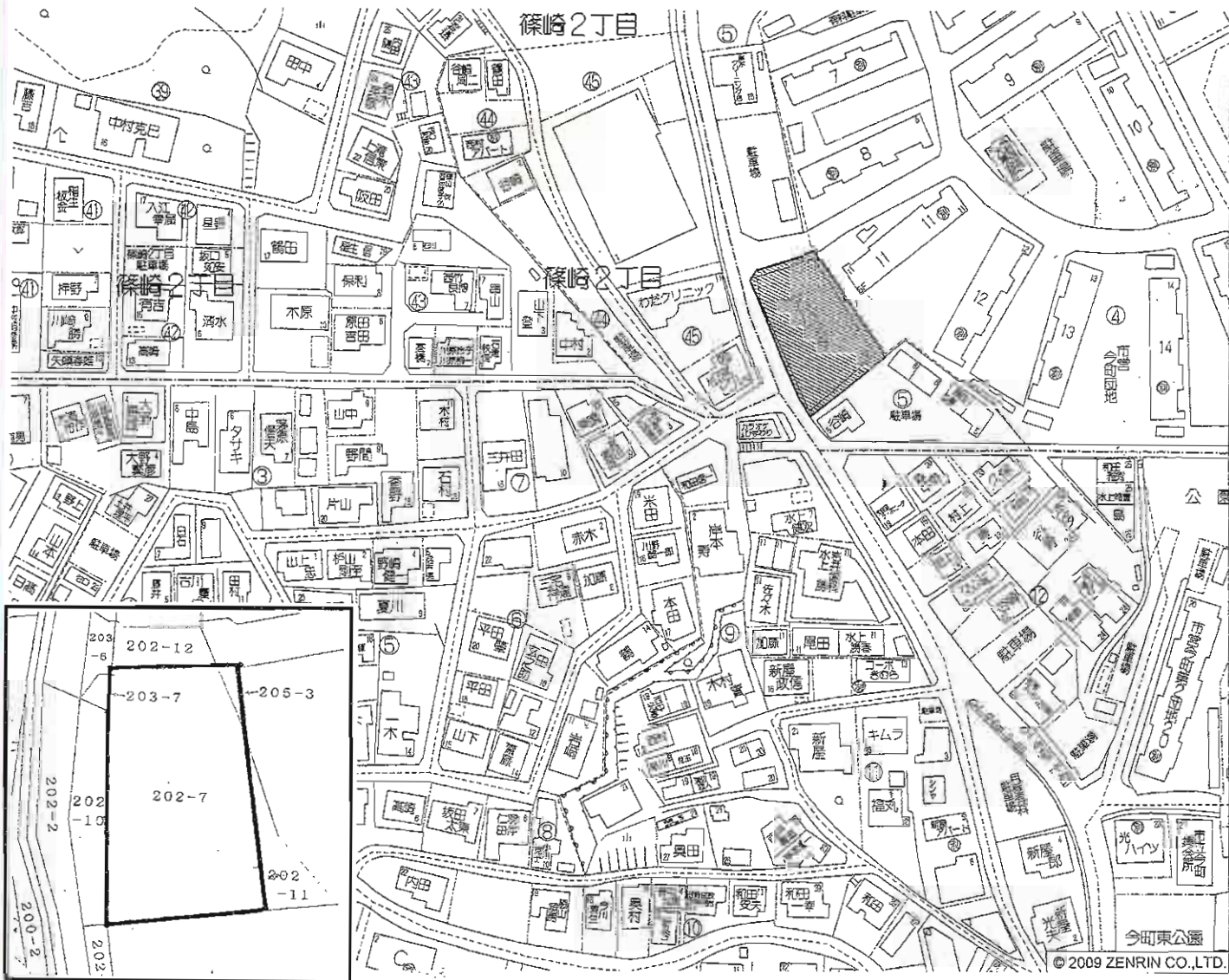
北九州市小倉北区今町1丁目5

今町団地バス停 徒歩1分

土地権利	所有権	地目	宅地
都市計画	市街化区域	用途地域	第1種住居地域
建ぺい率	60%	容積率	200%
他の法令上の制限			
地勢			
引渡条件	現況渡し		
現況	駐車場	引渡日	契約後1ヶ月
接道状況(角地・開口)	8m市道に間口約32m面す		
設備			
備考	8mバス道路面す 間口広し(32m) 学区区:今町小学校・城南中学校 2分割相談可		

所在地:北九州市小倉北区今町1丁目





売土地

事業用地

J R南小倉駅

土地面積	公簿796.97㎡(241.08坪)	ほかに私道面積	
価格	3,500万円	3.3㎡単価	14.51万円

物件所在地	北九州市小倉北区今町1丁目202番7、205番3
交通	西鉄バス今町団地停 徒歩2分

土地権利	所有権	地目	宅地
都市計画	市街化区域	用途地域	第1種住居地域
建ぺい率	60%	容積率	200%
他の法令上の制限			
地勢			
引渡条件	現況有姿渡し		
現況	建物有	引渡日	相談
接道状況(角地・間口)	西側約7.8m 公道 間口約32m		
設備	上下水道・都市ガス・九州電力		
備考	実測面積 約875.99㎡(264.98坪) (建物) 店舗・倉庫 鉄骨造2階建 昭和48年築 1F 800.63㎡ 2F 118.15㎡		

売土地



閑静な住宅街



「足立」バス停徒歩1分



足原
霧丘
中学校
小学校
校区



スーパー徒歩圏内♪
諸事便利な好立地です。

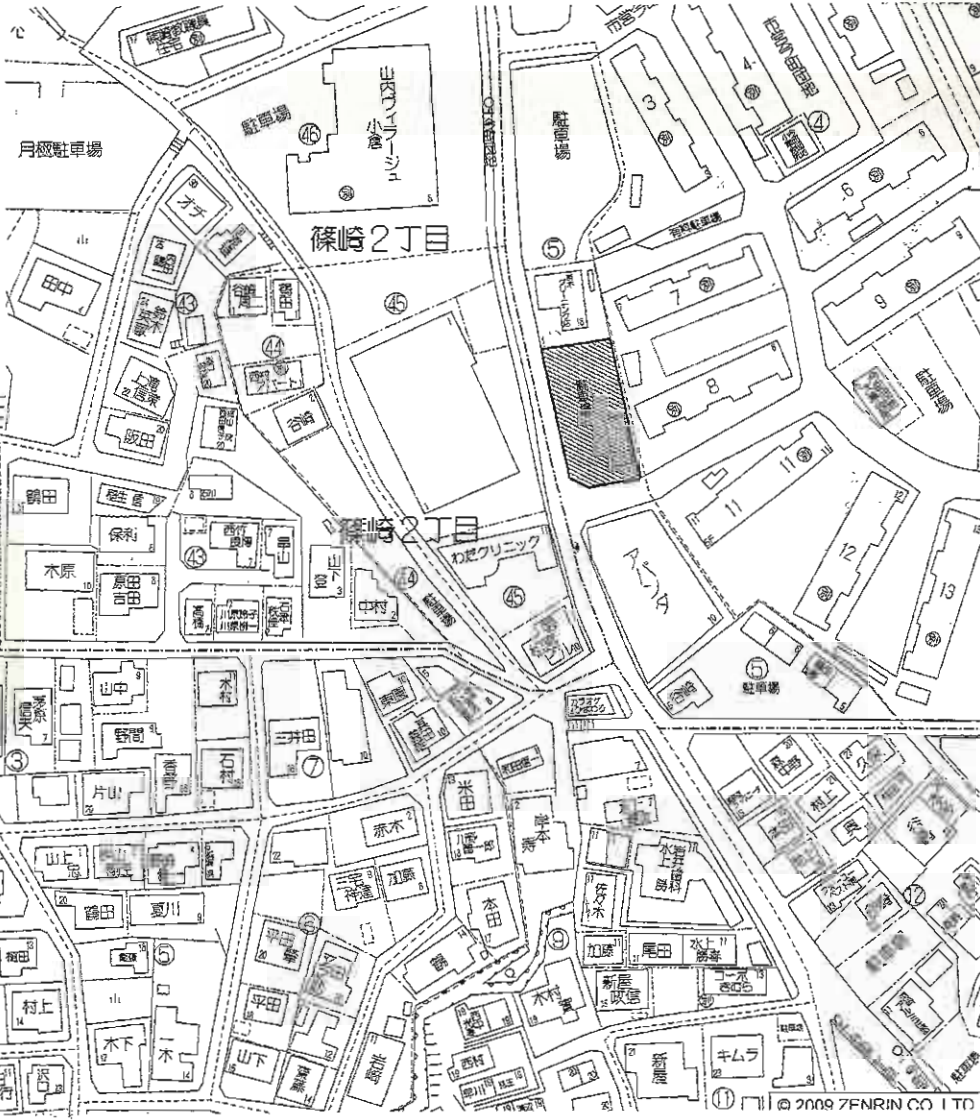
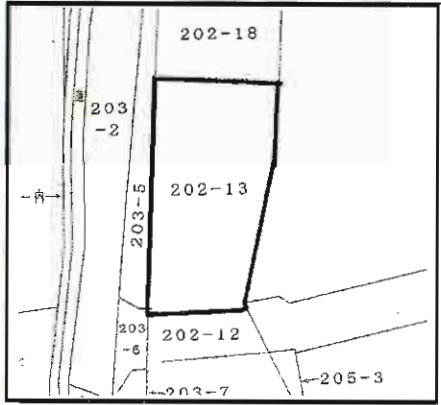


敷地
60坪!!



売土地

物件種目	住宅用地		
最寄駅	JR小倉駅		
土地面積	198.34㎡(60坪)	ほかに私道面積	無
価格	1,890万円	3.3㎡単価	31.5万円
物件所在地	北九州市小倉北区足立2丁目4-34 (地番)16-11		
交通	「足立」バス停 徒歩1分		
土地権利	所有権	地目	宅地
都市計画	市街化区域	用途地域	第1種中高層住居専用地域
建ぺい率	60%	容積率	200%
他の法令上の制限	宅地造成工事規制区域		
地勢			
引渡条件	現況渡し		
現況	更地	引渡日	相談
接道状況(角地・間口)	西側9m公道間口10mに接する		
設備	九州電力・上下水道・ガス		
備考	建築条件なし		



売土地

事業用地

J R南小倉駅

土地面積	公簿362.81㎡(109.75坪)	ほかに私道面積	
価格	1,650万円	3.3㎡単価	15.03万円

物件所在地
北九州市小倉北区今町1丁目202番13

交通
西鉄バス今町団地停 徒歩2分

土地権利	所有権	地目	宅地
都市計画	市街化区域	用途地域	第1種住居地域
建ぺい率	60%	容積率	200%
他の法令上の制限			
地勢			

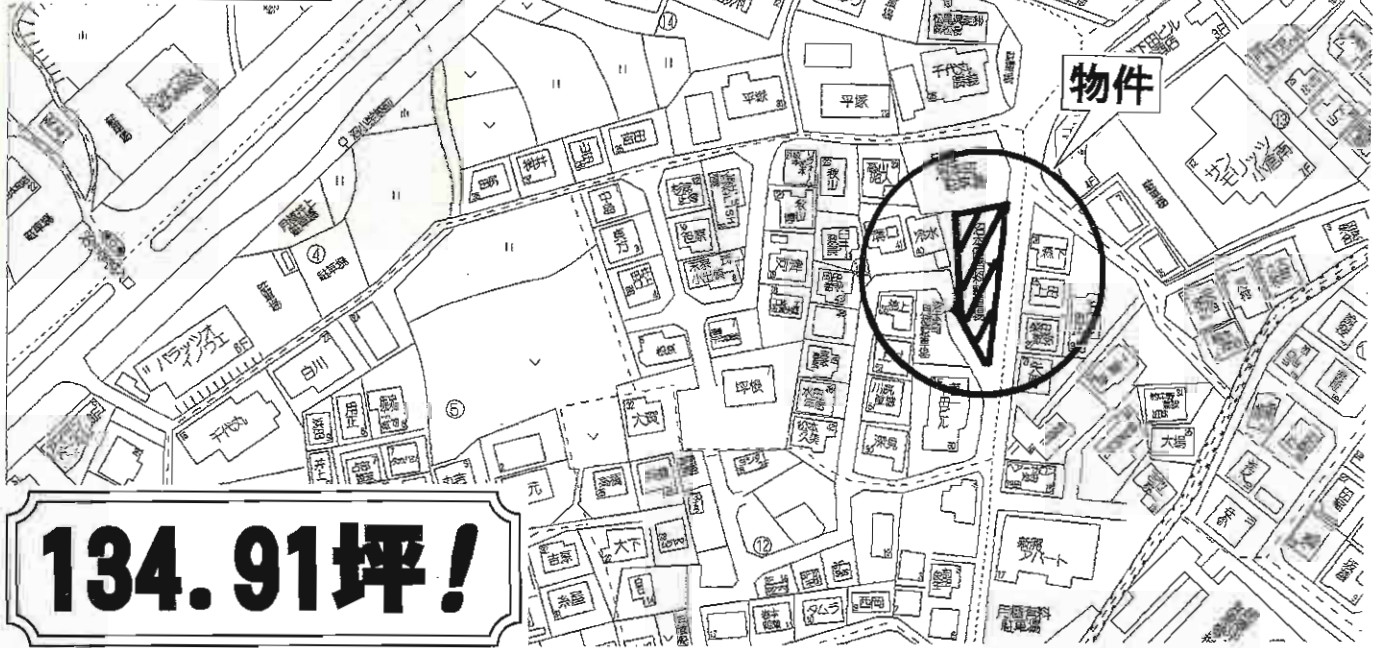
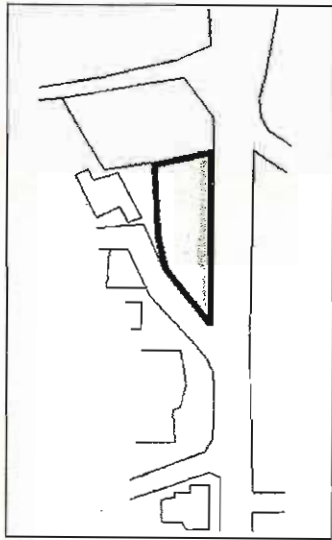
引渡条件 現況有姿渡し

現況 駐車場・建物有 引渡日 相談

接道状況(角地・筒口) 西側約7.8m

設備

備考 (建物)倉庫 軽量鉄骨造平家建 昭和63年新築 92.26㎡

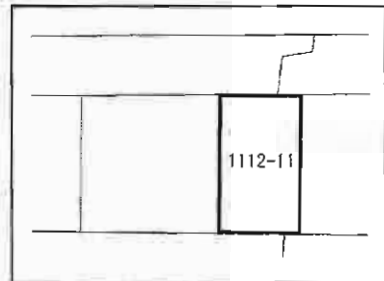


134.91坪!

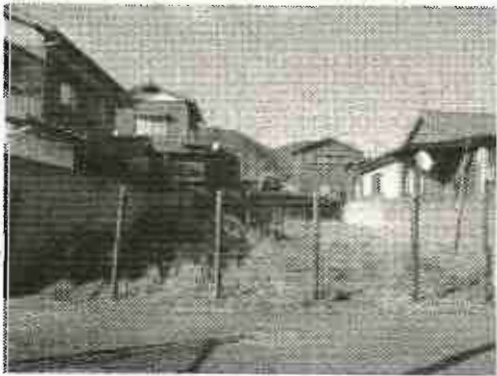
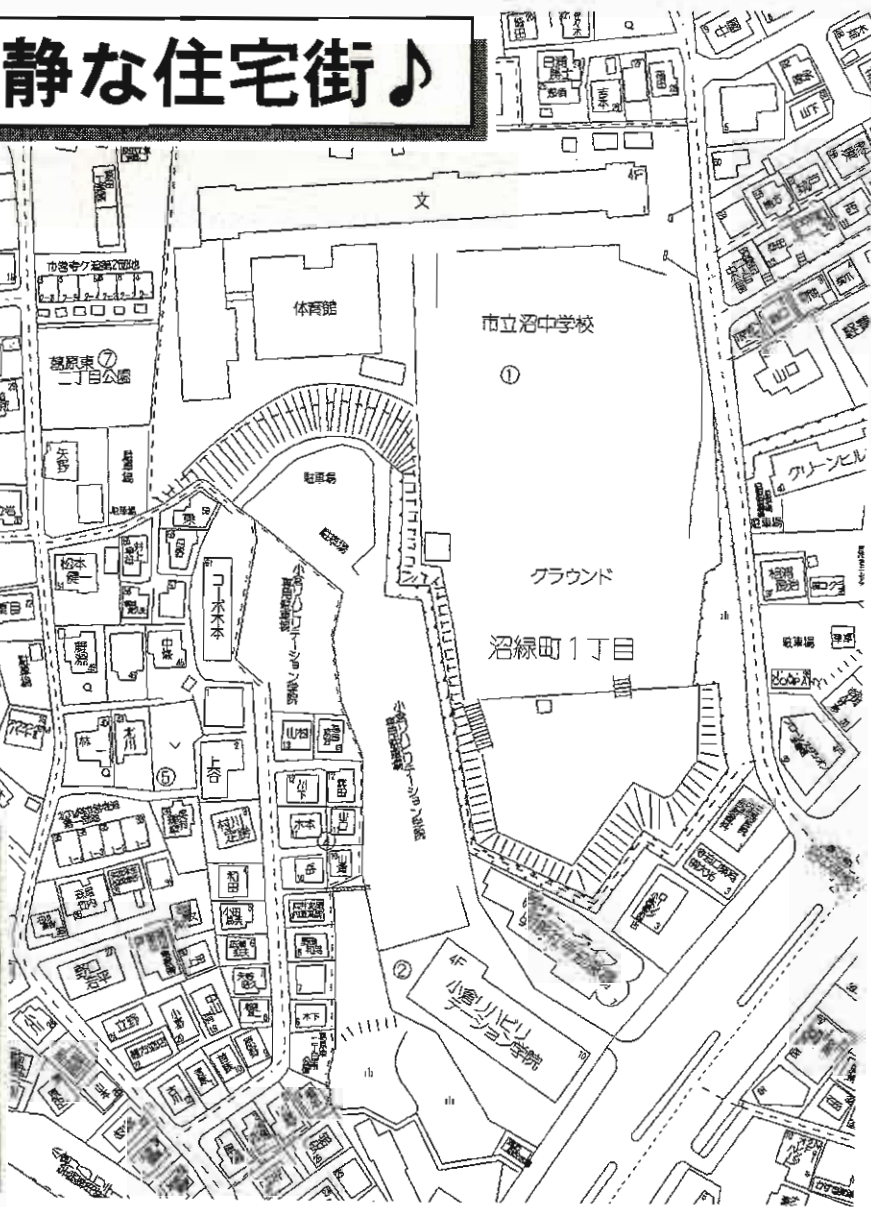
物件種目	売土地		
最適用途	事務所・店舗・病院・住宅		
最寄駅	JR下曾根駅		
土地面積	446m ² (134.91坪)	ほかに私道面積	
価格	2,500万円	3.3m ² 単価	18.5万円
物件所在地	北九州市小倉南区沼本町1丁目239番10, 239番12		
交通	西鉄バス沼小学校停 徒歩3分		
土地権利	所有権	地目	雑種地
都市計画	市街化区域	用途地域	第1種住居地域
建ぺい率	60%	容積率	200%
他の法令上の制限			
地勢			
引渡条件	現況渡し(現況月極駐車場)		
現況	駐車場	引渡日	即
接道状況(角地・角口)	南東側7.3m(公道)に約43m接す 南西側4.5m(公道)に約28m接す		
設備			
備考			

C-139

閑静な住宅街♪



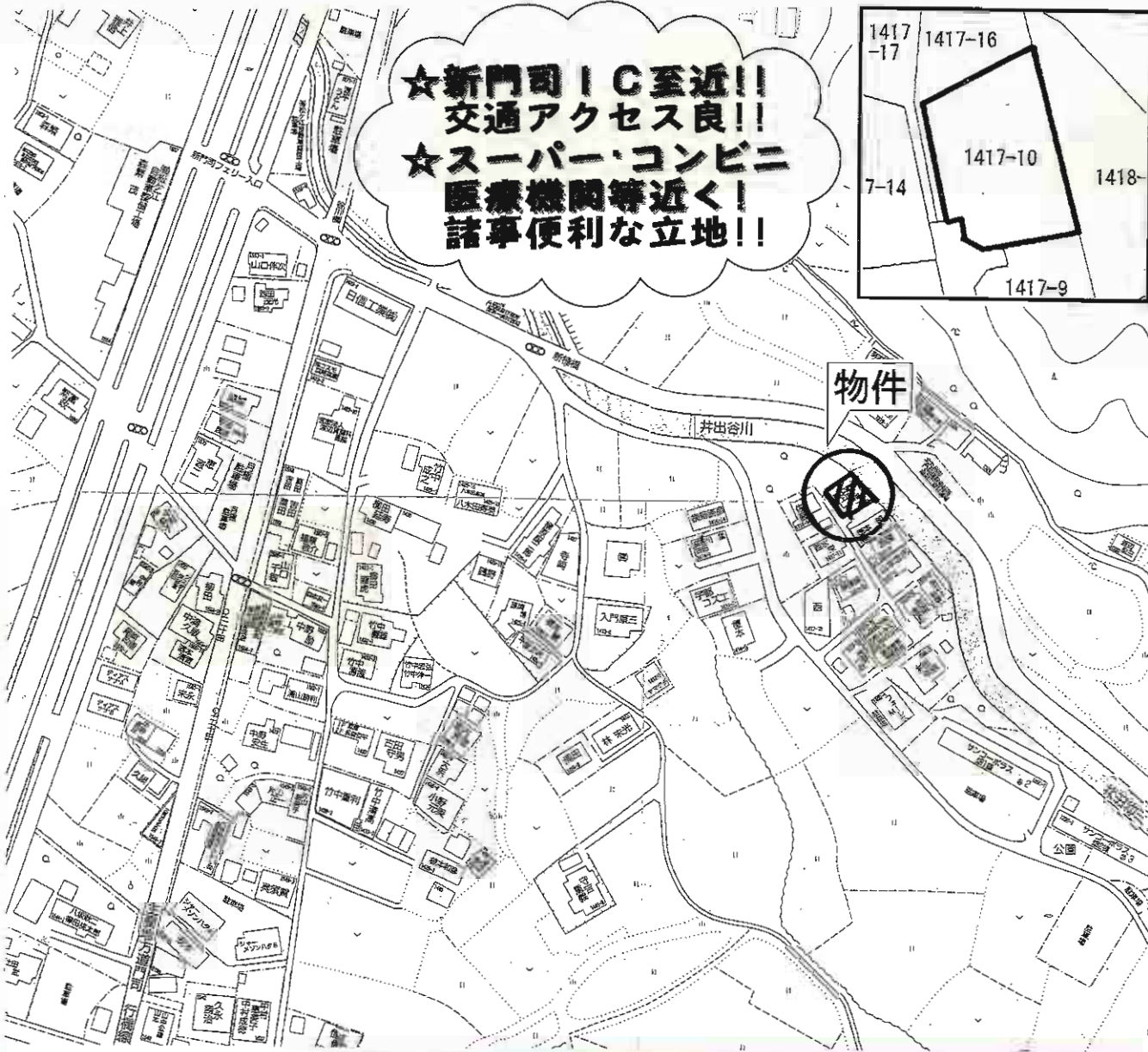
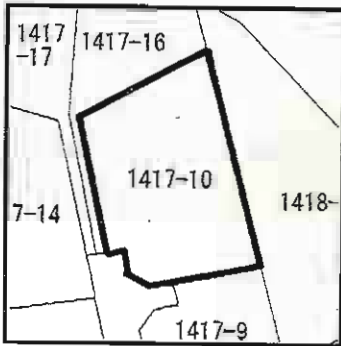
物件



物件種目	売土地		
最適用途	住宅		
最寄駅	JR下曾根駅		
土地面積	121.40m ² (36.72坪)	ほかに私道面積	
価格	450万円	3.3m ² 単価	12.25万円
物件所在地	北九州市小倉南区葛原東二丁目8番37号		
交通	西鉄バス「寺迫口」停 徒歩5分		
土地権利	所有権	地目	宅地
都市計画	市街化区域	用途地域	第1種中高層住居専用地域
建ぺい率	60%	容積率	200%
他の法令上の制限			
地勢			
引渡条件	現況渡し		
現況	更地	引渡日	即
接道状況(角地・間口)	南東側1.8m私道に6.5m接す		
設備	九電、上下水道、LPガス		
備考	私道負担、敷地持出道路部位有。セットバック要		

C-066

☆新門司IC至近!!
交通アクセス良!!
☆スーパー・コンビニ
医療機関等近く!
諸事便利な立地!!



物件

売土地

住宅用地

JR門司駅

物件種目	住宅用地	
最適用途	住宅用地	
最寄駅	JR門司駅	
土地面積	272.32㎡(82.37坪)	ほかに私道面積
価格	650万円	3.3㎡単価

物件所在地	北九州市門司区大字畑1417-10		
交通	二十田バス停 徒歩5分		
土地権利	所有権	地目	宅地
都市計画	市街化調整区域	用途地域	第1種低層住居専用地域に準ずる
建ぺい率	40%	容積率	60%
他の法令上の制限			
地勢			
引渡条件	現況渡し		
現況	建物有	引渡日	相談
接道状況(海地・河川)			
設備	上下水道・九州電力・プロパンガス		
備考			

八幡西区紅梅4丁目

◆◆◆ 売家 ◆◆◆



貸店舗部分は美容室が
現在盛業中!!

スーパー・コンビニ近隣
諸事便利!!



売戸建住宅

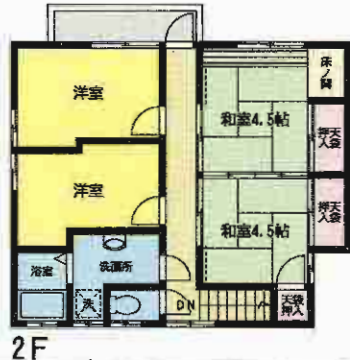
最寄駅 JR黒崎駅
間取タイプ 6LDK
価格 3,200万円

物件所在地 福岡県北九州市八幡西区紅梅4丁目10-11
交通 JR鹿児島本線黒崎駅 徒歩20分
西鉄バス八千代町停 徒歩7分
土地面積 公簿309.73m² ほか私道面積
建物 構造・規模 木造2階建
面積 207.29m²
間取内訳 和4.5・4.5・6・6 洋5・5 LDK24

土地権利	所有権	地目	宅地
都市計画	市街化区域	用途地域	
建ぺい率	60%	容積率	200%
他の法令上の制限			
築年月	1989年5月	駐車場	有 無料
現況	所有者居住中	引渡日	相談
建築確認番号			
接道状況(角地・間口)	角地:2方道路 西南		
設備	トイレ2ヶ所		
備考	収益店舗付住宅 地勢:平坦 利回り:3.37% 年間予定賃料収入:108.00万円		



住宅部分の間取



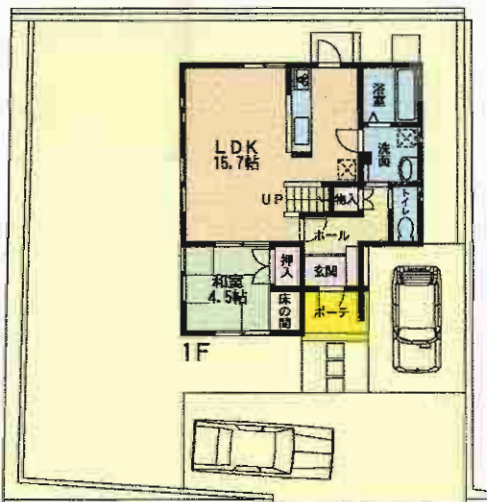
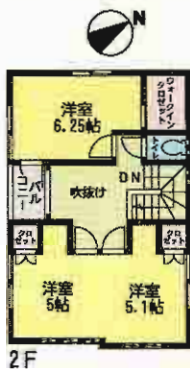
日当り良好

店舗部分
年間予定
賃料収入

108
万円

八幡西区美原町

新築 売 家



**フラット35S
エコポイント
対応!!**

リード事業部の家

設備

- ・1F 温水洗浄便座
トイレ2ヶ所
- ・システムキッチン
IHクッキングヒーター
- ・浴室追炊機能
- ・モニター付インターホン
- ・オール電化・駐車場2台付き

永犬丸小学校
目の前

新築戸建

永犬丸小学校入口バス停

4LDK

2,250万円

北九州市八幡西区美原町7-10

永犬丸小学校入口バス停 徒歩8分

筑豊電鉄永犬丸電停 徒歩5分

215.05m² (65.05坪)

ほかに
私道面積

構造・規模 木造2階建

面積 92.29m² (27.91坪)

間取内訳 和4.5洋6.25/5/5.1 LDK15.7

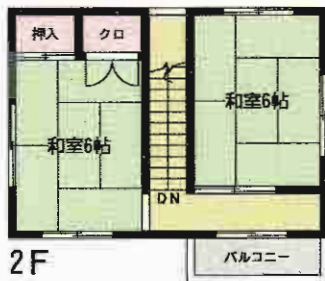
土地権利	所有権	地目	宅地
都市計画	市街化区域	用途地域	第1種低層住居専用地域
建ぺい率	50.00%	容積率	80.00%
他の法令上の制限	制限/高さ10m、外壁1m後退		
築年月	2011年6月	駐車場	2台分有(3台に変更可)
現況	建築中	引渡日	2011年6月上旬予定
建築確認番号	第H22確認建築福住セ北02098号		
接道状況(角地・側道)	東側4m公道		
設備	1F温水洗浄便座・トイレ2箇所・浴室追炊機能・浴室1坪・システムキッチン・IHクッキングヒーター・床下収納・電気・上水道・下水道・ペアガラス・モニター付インターホン・エコキュート		
備考			

八幡西区塔野3丁目

◆◆◆ 売戸建 ◆◆◆



3DK



東南の角地
日当り
良好



売戸建住宅

西鉄バス「塔野団地」停

3DK

720万円

物件番号			
最寄駅	西鉄バス「塔野団地」停		
間取タイプ	3DK		
価格	720万円		
物件所在地	北九州市八幡西区塔野3丁目6-9		
交通	西鉄バス塔野団地停 徒歩15分		
土地面積	公簿157.93m ²	ほかに	私道面積
建物	構造・規模	木造2階建	
	面積	77.83m ²	
	間取内訳	和6・6・6・DK12	
土地権利	所有権	地目	
都市計画		用途地域	第1種低層住居専用地域
建ぺい率	50%	容積率	80%
他の法令上の制限			
築年月	1972年06月	駐車場	有 無料
現況	空家	引渡日	即時
建築確認番号			
接道状況(角地・開口)	角地:2方道路 南公道 東公道		
設備			
備考	地勢:他		

閑静な住宅街
 住環境
 良好

売戸建住宅
小倉南区舞ヶ丘2丁目

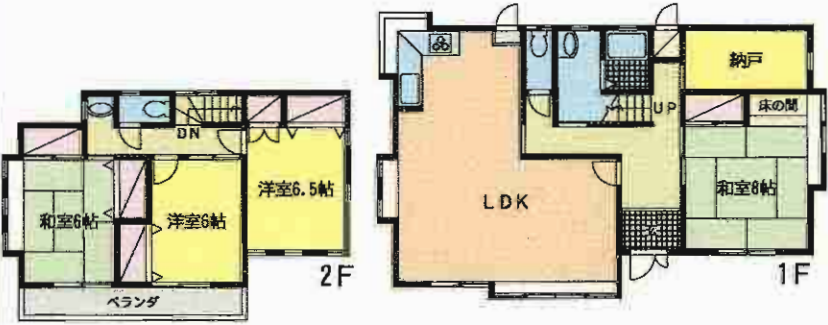
使い勝手の良い **4SLDK**



閑静な住宅街
日当たり良好



トイレ2ヶ所・追焚機能・システムキッチン
床下収納・照明器具・都市ガス・エアコン
CATV・庭・駐車場2台分



物件種別	売戸建住宅		
最寄駅	J R 安部山公園駅		
間取タイプ	4 S L D K		
価格	2,100万円		
物件所在地	北九州市小倉南区舞ヶ丘2丁目23-3		
交通	J R 日豊本線安部山公園駅 徒歩35分		
	西鉄バス舞ヶ丘3丁目停 徒歩4分		
土地面積	公簿221.03m ²	ほかに私道面積	
	建築・規模 木造2階建		
建物	面積 129.97m ²		
	間取内訳 和8・6・洋6.5・6・S4		
土地権利	所有権	地目	宅地
都市計画	市街化区域	用途地域	第1種低層住居専用地域
建ぺい率	40%	容積率	60%
他の法令上の制限			
築年月	1993年3月	駐車場	有 無料
現況	空家	引渡日	相談
建築確認番号	平成4年1001		
接道状況(角地・開口)	南東6.0m公道接面14.6m		
設備	トイレ2ヶ所・追焚機能・システムキッチン・床下収納・出窓・照明器具		
	電気・都市ガス・上水道・下水道・エアコン・CATV・庭・駐車場2台分		
備考	地勢:平坦		

サンパーク折尾

八幡西区南鷹見町



H22年9月内装リフォーム済



☆LDK広々26帖!!
☆1階以上ある浴室も新築です!!
☆生活環境充実の立地!!



JR折尾駅徒歩5分



広々 152.22㎡

2部屋を1部屋に変更!!

売マンション

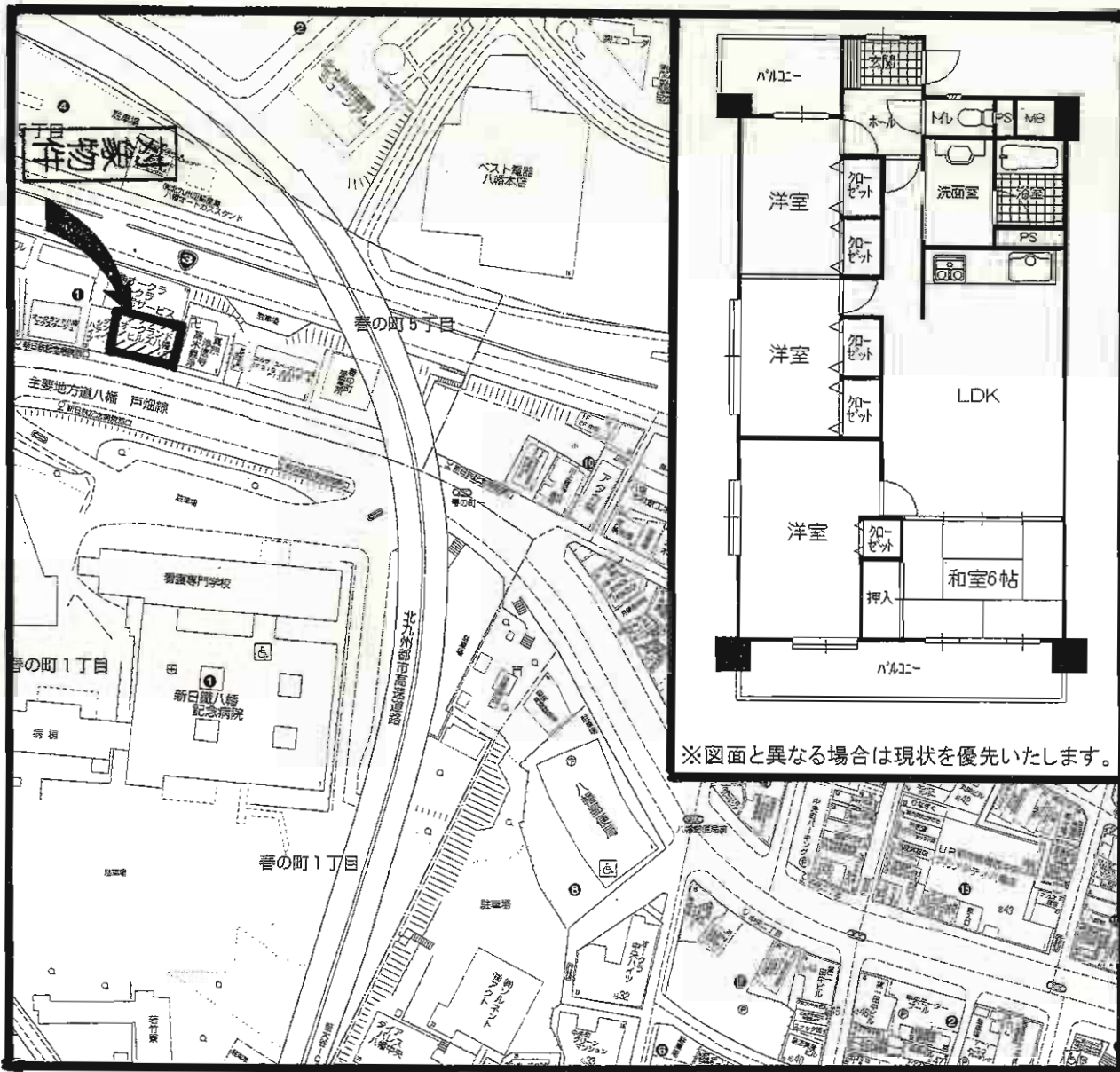
サンパーク折尾

JR折尾駅

5LDK

2,250万円

物件種目	マンション		
最寄駅	JR折尾駅		
間取タイプ	5LDK		
価格	2,250万円		
物件所在地	北九州市八幡西区南鷹見町6番-56 304号・305号		
交通	JR折尾駅 徒歩5分		
建物	構造・規模	鉄骨鉄筋コンクリート造地下1階付10階建3階部分	
	専有面積 (使用部分面積)	152.22㎡	バルコニー 面積
	間取内訳	左図参照	
土地権利	所有権	用途地域	第1種住居地域
築年月	平成7年9月	総戸数	39戸
管理形態	自主管理	管理方式	自主管理
管理費	9,140円	修積金	15,200円
現況	空	引渡日	即
駐車場	有(2台)12,000円	施工会社	
本体設備	E・V・オートロック		
各戸設備			
備考	304号(69.56㎡) 305号(82.66㎡) ペット不可		



※図面と異なる場合は現状を優先いたします。

売マンション

オークランドヒルズ八幡

JR八幡駅

4LDK

1,300万円

物件種目	マンション		
最寄駅	JR八幡駅		
間取タイプ	4LDK		
価格	1,300万円		
物件所在地	北九州市八幡東区春の町5丁目1-12 1201号		
交通	JR八幡駅 車で7分 西鉄バス新日鉄記念病院西口停 徒歩1分		
建	構造・規模 鉄骨鉄筋コンクリート造14階建12階部分		
物	専有面積 (使用部分面積)	77.52m ² (23.44坪)	バルコニー 面積
	間取内訳	LDK12 和6 洋7 洋5×2	
土地権利	所有権	用途地域	商業地域
築年月	平成3年3月	総戸数	53戸
管理形態	委託管理(全部)	管理方式	巡回管理
管理費	9,500円/月	修繕積立金	7,200円/月
現況	空室	引渡日	即時
駐車場	近隣 10,000円	施工会社	
本体設備	オートロック、エレベーター		
各戸設備	給湯、シャワー、バルコニー		
備考	H23年2月内装リフォーム済!(クロス張替、 畳・襖交換、ハウスクリーニングetc) 2面バルコニーの角部屋で明るい室内!眺望良好! 皿倉小 中央中校区		

グランドパレスロイヤルコート大手町

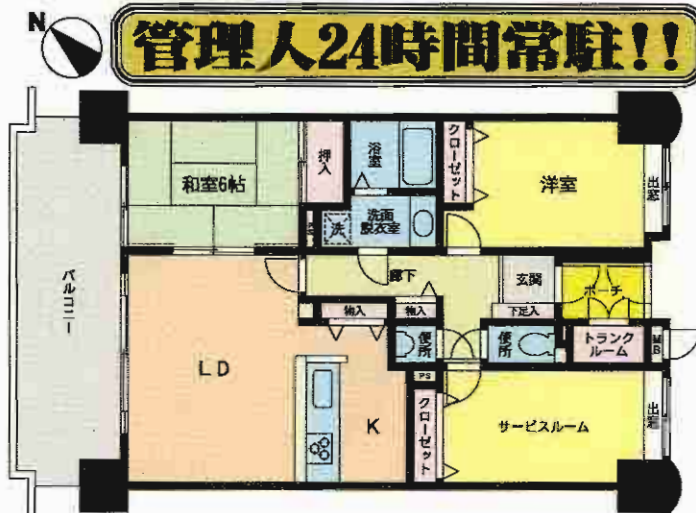
格調高い外観

・スピナマート
・マツモトキヨシ
・大手町病院
徒歩圏内!!



西鉄バス大手町西停
徒歩1分
諸事便利な好立地

お部屋から花火が見えます!!



管理人24時間常駐!!

売マンション

物件種目	マンション
マンション名	グランドパレスロイヤルコート大手町
最寄駅	J R西小倉駅
間取タイプ	2LDK+S
価格	1,730万円

物件所在地	北九州市小倉北区大手町13-13-1306号 地番) 小倉北区大手町42番1
交通	西鉄バス大手町西停 徒歩1分

建物	構造・規模	鉄骨鉄筋コンクリート造14階地下1階付13階部分
	専有面積 (使用部分面積)	72.89㎡(公簿) バルコニー面積 14.96㎡
	間取内訳	間取図参照

土地権利	所有権	用途地域	商業地域
築年月	平成11年1月築	総戸数	260戸
管理形態	全部委託	管理方式	常駐管理
管理費	6,800円	修積金	3,000円
現況	空	引渡日	相談
駐車場	空なし	施工会社	山九・鹿島建設
本体設備	エレベーター・上下水道・都市ガス		
各戸設備	給湯・バルコニー(奥行最大幅2.25m)		
備考	共用施設料 500円/月 ☆共用部中庭有り ☆戸建感覚のアルコープ式玄関 ☆使い勝手のよい大型システムキッチン ☆キッチンに便利な収納を設置 ☆収納力抜群の大型トランクルーム		

サンローレル上富野

上富野1丁目

平成23年1月
内装リフォーム済み!!

閑静な住宅街
日当たり良好

 「砂津二丁目」停 徒歩5分

3LDK



ペット可!!



新品の高火カビルトインコンロ



明り取りがあります。



広々クローゼット



お風呂は1坪サイズ♪

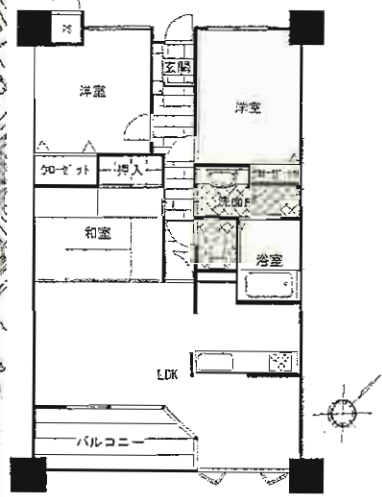
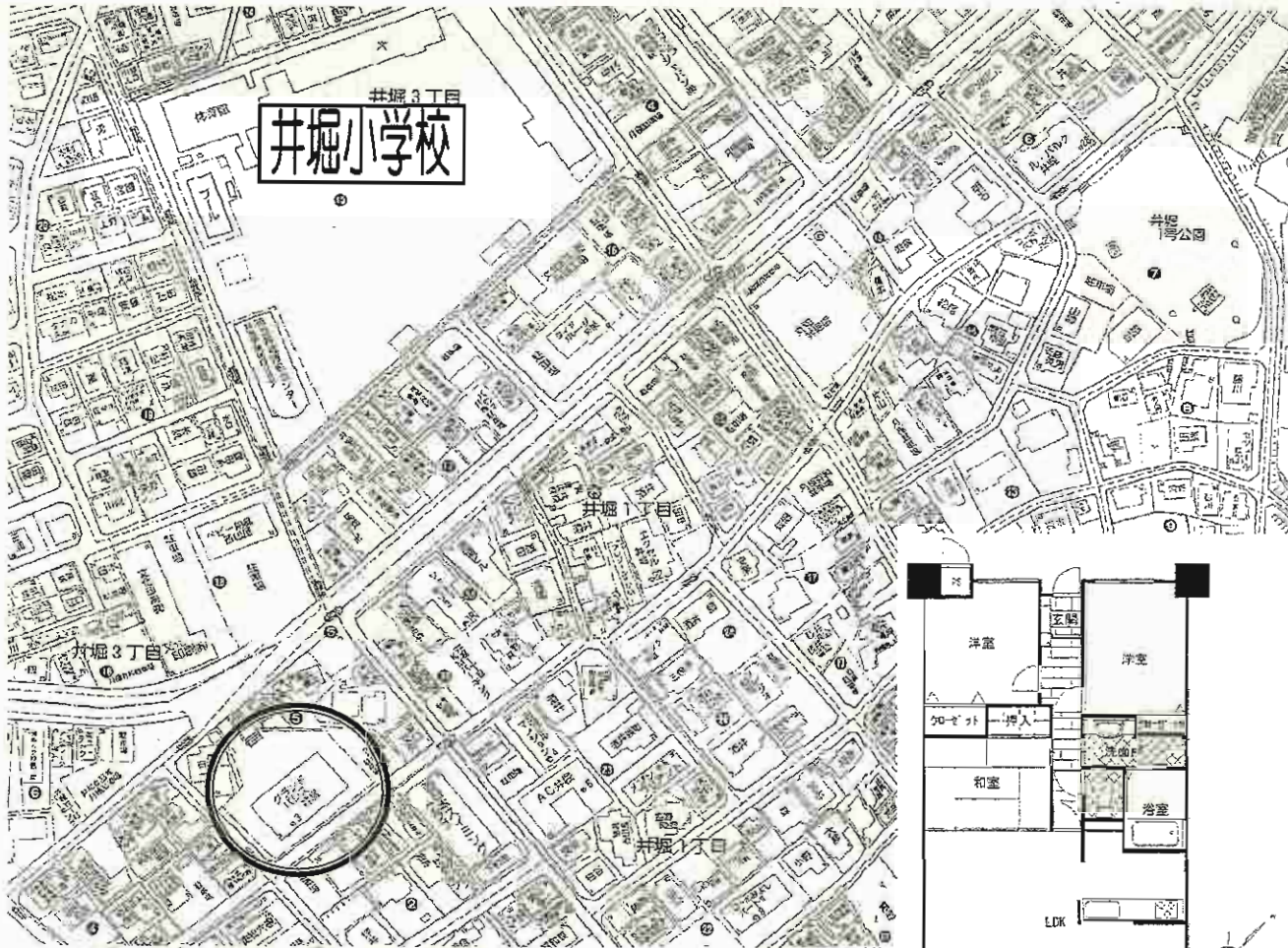


おしゃれなトイレでごゆっくり



物件種目	売マンション		
マンション名	サンローレル上富野		
最寄駅	バス停「砂津二丁目停」		
間取タイプ	3LDK		
価格	1,170万円		
物件所在地	福岡県北九州市小倉北区上富野1丁目2-22 503号		
交通	砂津二丁目停 徒歩5分		
建物	構造・規模	RC造8階建5階部分	
	専有面積 (使用部分面積)	内法 68.77㎡	バルコニー 面積 南東向き 10.08㎡
	間取内訳	和16・洋5.5・5.5・LDK11	
土地権利	所有権	用途地域	第1種住居地域
築年月	1995年7月	総戸数	40戸
管理形態	一部委託	管理方式	自主管理
管理費	7,000円/月	修繕 積立金	なし
現況	空家	引渡日	即時
駐車場	有 6,000円/月	施工会社	㈱大島組
本体設備	都市ガス		
各戸設備	温水洗浄便座・追焚機能・バス1坪以上・システムキッチン・収納スペース・給湯・エレベーター・洗髪洗面化粧台・オートロック		
備考			

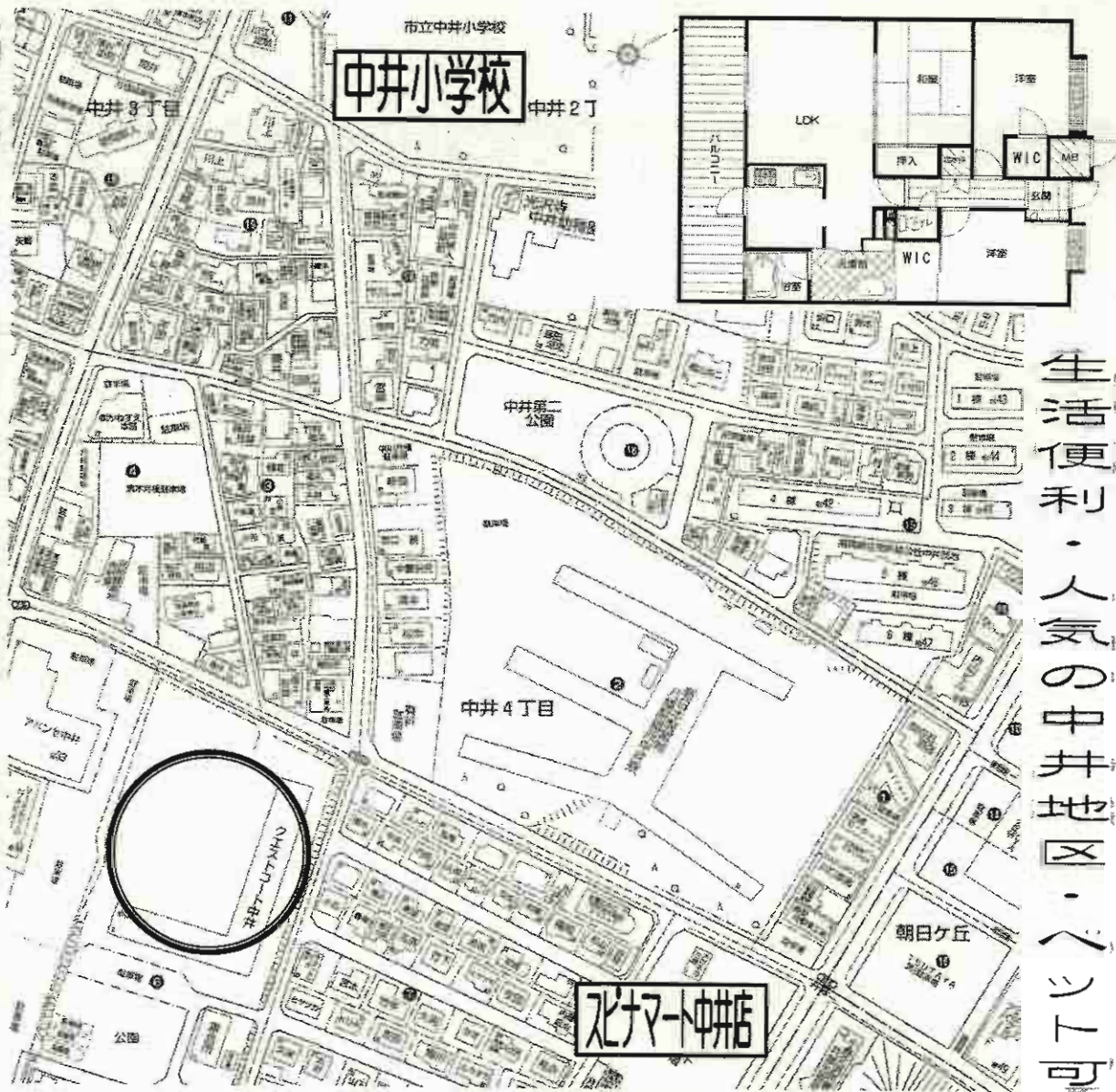
★平成13年築・井堀小学校すく★



★室内程度良好・ペット可★

物件種目	売マンション		
マンション名	グランドパレス井堀		
最寄駅	JR鹿児島本線 九州工大前駅		
間取タイプ	3LDK		
価格	1,390万円		
物件所在地	北九州市小倉北区井堀4丁目5-6 グランドパレス井堀 502号室		
交通	西鉄バス井堀四ツ角停 徒歩6分		
建物	構造・規模	SRC造陸屋根14階建5階部分	
	専有面積 (使用部分面積)	74.25㎡	バルコニー 面積 6.41㎡
	間取内訳	左図参照	
土地権利	所有権	用途地域	第1種住居地域
築年月	平成13年9月	総戸数	50戸
管理形態	全部委託	管理方式	巡回管理
管理費	5,000円/月	修繕立 積立金	4,400円/月
現況	居住中	引渡日	相談
駐車場	有(8,000円/月)	施工会社	
本体設備	上水道、下水道、九州電力、都市ガス		
各戸設備	モニター付インターホン、オートロック、24時間換気システム、追焚機能		
備考	井堀小学校・板櫃中学校 校区 浴室乾燥機付 ペット相談可		

オール電化・オールガス・オール水・オール電気・オールガス・オール水・オール電気



生活便利・人気の中井地区へピッタリ可

物件種目	売マンション		
マンション名	クエストコート中井		
最寄駅	JR鹿児島本線 小倉駅		
間取タイプ	3LDK+2WIC		
価格	1,690万円		
物件所在地	北九州市小倉北区中井4丁目6-6 クエストコート中井 302号		
交通	西鉄バス「井堀四ツ角」停 徒歩4分		
建物	構造・規模	鉄筋コンクリート造陸屋根15階建3階部分	
	専有面積 (使用部分面積)	78.89㎡	バルコニー 面積 15.97㎡
	間取内訳	左図参照	
土地権利	所有権	用途地域	第1種中高層住居専用地域
築年月	平成17年12月	総戸数	178戸
管理形態	全部委託	管理方式	巡回管理
管理費	7,380円/月	修積立 積立金	3,870円/月
現況	居住中	引渡日	相談
駐車場	有(無料)	施工会社	
本体設備	上・下水道、九州電力		
各戸設備	対面システムキッチン・ユニットバス・玄関:大理石		
備考	オール電化 ベット可 中井小学校・板櫃中学校 校区		

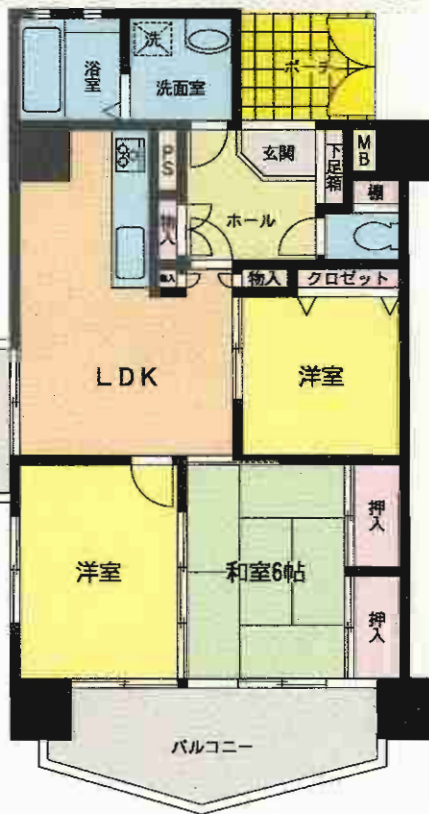
サンモリッツ小倉Ⅲ



南西角部屋

日当り良好です

バス停まで徒歩3分
 交通便利な好立地!



ローソン、北九州中央局、
 グルメシティ等、諸事便利
 な周辺施設充実♪

売マンション

サンモリッツ小倉Ⅲ
 バス「宇佐町停」

3LDK

750万円

物件種目	売マンション		
マンション名	サンモリッツ小倉Ⅲ		
最寄駅	バス「宇佐町停」		
間取タイプ	3LDK		
価格	750万円		
物件所在地	北九州市小倉北区明和町7-1		
交通	バス宇佐町停 徒歩3分		
建物	構造・規模	SRC造12階建4階部分	
	専有面積 (使用部分面積)	内法59.13㎡	バルコニー 面積
土地権利	所有権	用途地域	近隣商業地域
築年月	平成5年4月	総戸数	44戸
管理形態	全部委託	管理方式	巡回管理
管理費	6,400円/月	修積立金	8,600円/月
現況	居住中	引渡目	相談
駐車場	空無	施工会社	
本体設備	オートロック		
各戸設備			
備考			

ヴィセント到津

小倉北区下到津

C-4LDK
-TYPE

- 専有面積………88.08㎡(26.64坪)
- バルコニー面積……11.10㎡(3.35坪)
- 合計面積………99.18㎡(30.00坪)

- 主寝室と洋室1はお洒落なコーナーサッシで広がり感が生まれます。
- リビングに続く和室はLのフロアより10cm高い、落ち書きのある本格的な和室。
- お風呂とキッチンに窓を配した充実の水廻り。
- 南側バルコニーは、広々としたワイドスパン設計。

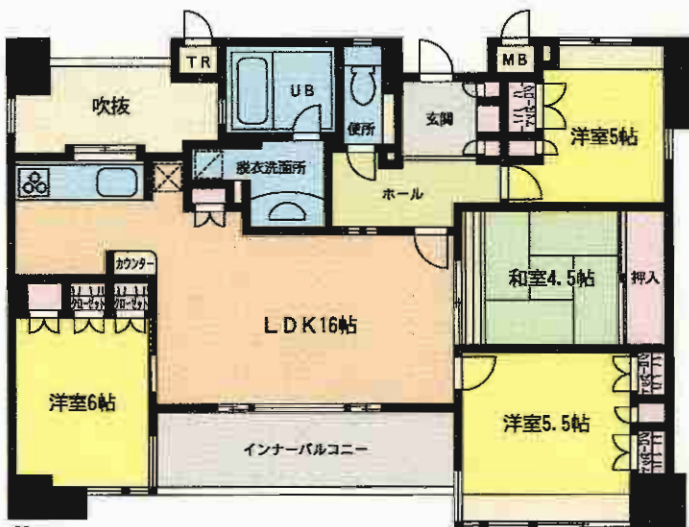


駐車場確保!9,000円/月額(No.23)



ペット飼育可能!!

～生活環境の整った街～



403号

売マンション

ヴィセント到津

J R南小倉駅

4LDK

1,880万円

北九州市小倉北区下到津五丁目9-10-403号

西鉄バス下到津停 徒歩3分

構造・規模 鉄骨鉄筋コンクリート造14階建4階部分

専有面積(使用部分面積) 88.08㎡

バルコニー面積 11.10㎡

間取内訳 洋6・洋5.5・洋5・和4.5・LDK16

土地権利	所有権敷地権	用途地域	商業地域
築年月	平成17年8月	総戸数	52戸
管理形態	株式会社エーステートサービス	管理方式	巡回
管理費	3,530円/月	修繕積立金	6,170円/月
現況	入居中	引渡日	相談
駐車場	9,000円(No.23)	施工会社	松尾建設株式会社

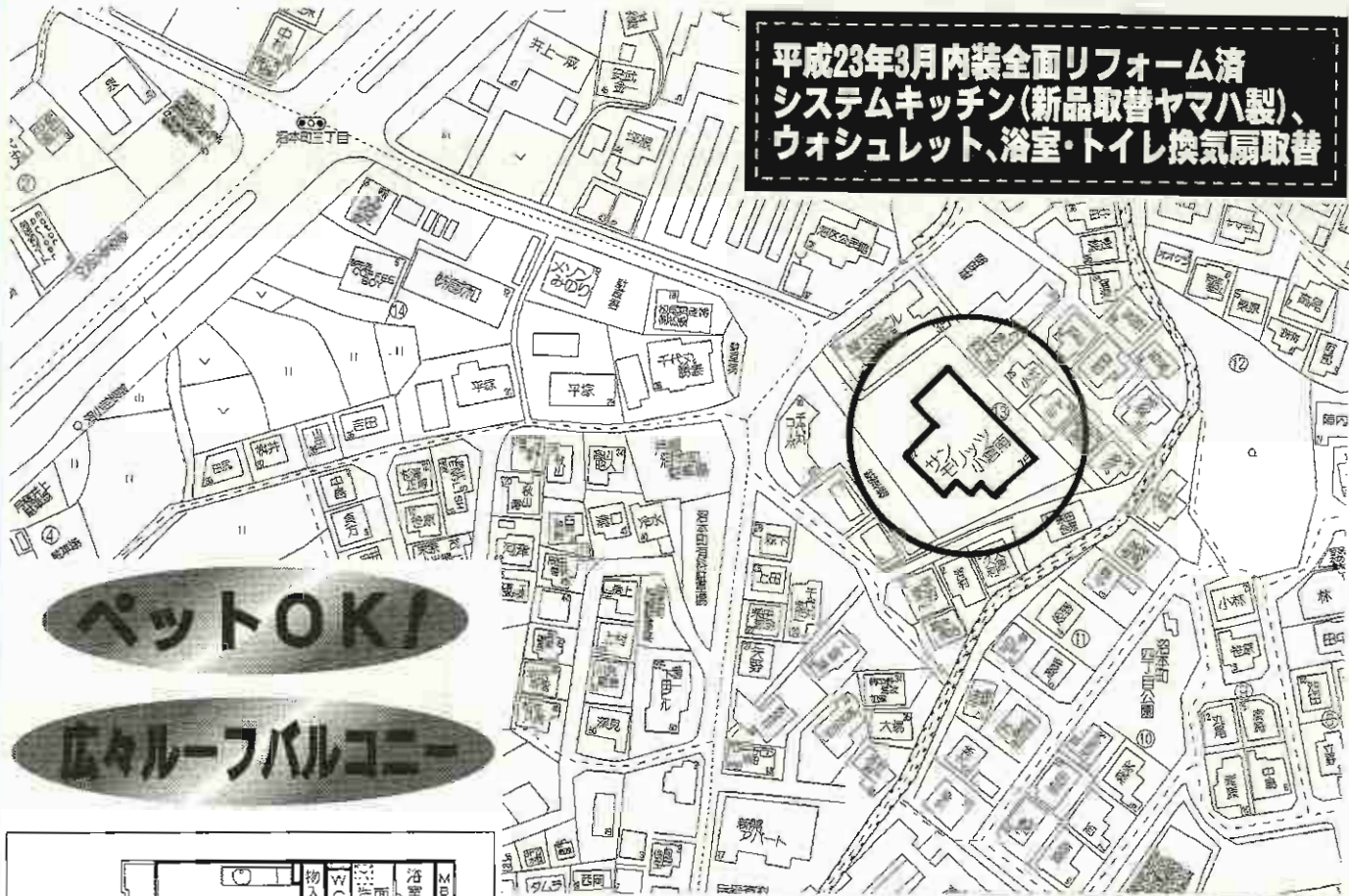
本体設備 EV・オートロック

各戸設備

到津小・板橋中学校区
平成22年度公課金 82,500円(平成22年まで)

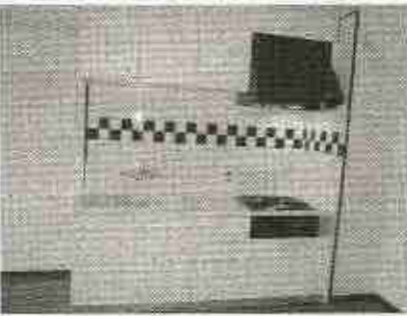
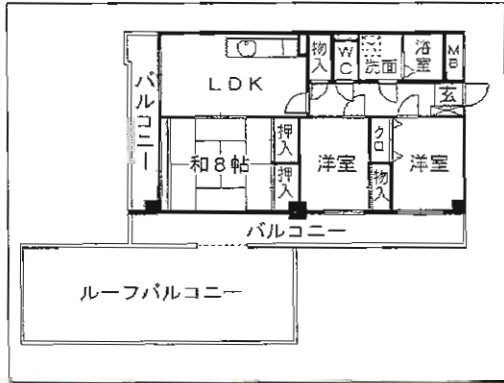
備考

平成23年3月内装全面リフォーム済
システムキッチン(新品取替ヤマハ製)、
ウォシュレット、浴室・トイレ換気扇取替



ペットOK!

広々ルーフバルコニー



売マンション

サンモリッツ小倉南

J R 下曾根駅

3LDK

850万円

物件種目
マンション名
最寄駅
間取タイプ
価格

北九州市小倉南区沼本町4丁目13-12-605号

西鉄バス「沼小学校前」停 徒歩3分

構造・規模 R C造7階建6階部分
専有面積 73.50㎡(22.23坪)壁芯
バルコニー
(使用部分面積) 面積
間取内訳 LDK10帖、和8帖、洋6帖、洋6帖

土地権利	所有権	用途地域	第1種中高層住居専用地域
築年月	平成4年2月	総戸数	49戸
管理形態	全部委託	管理方式	巡回管理
管理費	4,800円/月	修積金	8,820円/月
現況	空	引渡日	即
駐車場	近隣 5,000円/月	施工会社	
本体設備	九電 上下水道 都市ガス		
各戸設備	給湯、シャワー		

備考 広々ルーフバルコニー付、ペット飼育可 方位:南
平成23年3月内装全面リフォーム済
システムキッチン(新品取替ヤマハ製)、
ウォシュレット、浴室・トイレ換気扇取替
沼小・沼中学校区

B-013

グランロジェ門司東 門司区田野浦

値下げしました!!



H22年11月内装リフォーム済

学校区 ◎田野浦小学校 ◎早鞆中学校



ペット相談!!
日当り良好



物件種目	中古売マンション
マンション名	グランロジェ門司東
最寄駅	JR門司港駅
間取タイプ	4DK
価格	738万円

物件所在地	北九州市門司区田野浦1丁目8-33 501号		
交通	西鉄バス田野浦停 徒歩3分		
建物	構造・規模	RC造コンクリート屋根6階建5階部分	
	専有面積 (使用部分面積)	75.60㎡ (22.86坪)	バルコニー 面積
間取内訳	間取図参照		
土地権利	所有権	用途地域	第1種中高層住居専用地域
築年月	平成8年3月	総戸数	49戸
管理形態	全部委託	管理方式	巡回管理
管理費	4,672円	修積金	6,777円
現況	空家	引渡日	即時
駐車場	近隣7,000円	施工会社	
本体設備	EV・都市ガス		
各戸設備			
備考	※管理会社:日立ビルシステム ※敷地権の割合:229/10,000		

★オーナーチェンジ★遠賀郡水巻町

満室!!

現況収入

月額.....240,000円

年額...2,880,000円

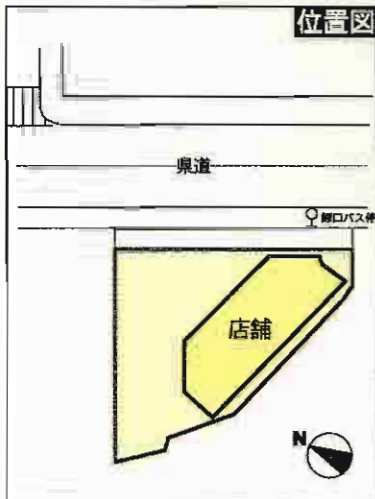
現況利回り

13.09%



★国道3号! JR水巻駅至近!!
★近隣商業施設多数あり好立地!!

位置図



売店舗(オーナーチェンジ)

J R水巻駅

2,200万円

物件所在地 (住居表示) 遠賀郡水巻町吉田西1丁目3-3
 (登記地番) 同所2568-1

交通 J R鹿児島本線水巻駅 徒歩12分

西鉄バス鯉口停 徒歩1分

土地面積 377.51m² (114.19坪) ほかに私道面積

構造・規模 木造亜鉛メッキ鋼板葺平屋建

面積 132.49m² (40.07坪)

建物名 水巻店舗

土地権利 所有権 施工会社

総戸数 2戸 築年月 平成9年5月

都市計画 非線引区域 用途地域 第1種住居地域

建ぺい率 60% 容積率 200%

他の法令上の制限

現況 賃貸中 引渡日 相談

駐車場 有(9台分)

接道状況(角地・開口) 前面幅員13m県道に約25mに面す

設備 プロパンガス・上水道

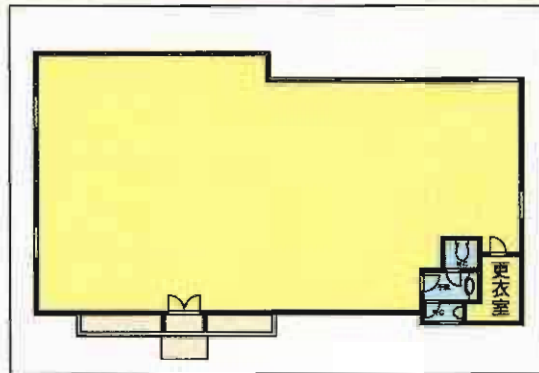
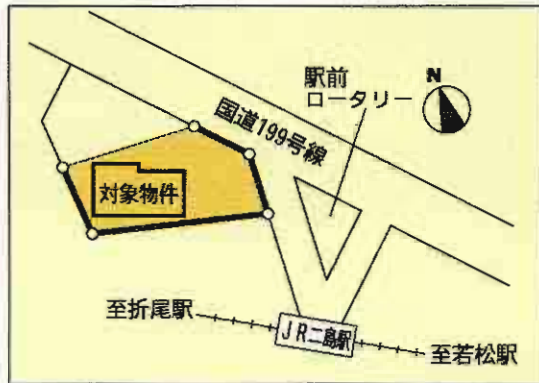
備考

売店舗

若松区二島



国道199号沿い!!



★駐車スペース広いです!!
 ★JR「二島」駅目の前!!
 ★集客見込める好立地です!!
 ★イオンショッピングセンター至近!!
 ★医院・物販・飲食店に最適!!

売店舗

JR二島駅
 4,800万円

物件種別	北九州市若松区二島1丁目1番48号(住居表示)		
最寄駅	1585-9(登記地番)		
価格	JR筑豊本線二島駅 徒歩1分		
物件所在地	北九州市営バス二島駅停 徒歩1分		
交通	718.77㎡(217.42坪)	ほかに私道面積	なし
土地面積	構造・規模 鉄骨造亜鉛メッキ鋼板葺平屋建		
建物	面積 204.78㎡(61.94坪)		
建物名	二島売店舗		
土地権利	所有権	施工会社	
総戸数		築年月	平成17年4月
都市計画	市街化区域	用途地域	第1種中高層住居専用地域
建ぺい率	60%	容積率	200%
他の法令上の制限	都市計画道路有		
現況	空	引渡日	相談
駐車場	10台以上可能(無料)		
接道状況(角地・角田)	下記参照		
設備	上下水道・プロパン		
備考	接道状況 ◎北東側幅員約21.0m舗装国道(199号線)にほぼ等高に開口約14.2m接面する。 ◎東側幅員約9.5m舗装私道(駅前広場)に等高~約1.5m高く開口約12.7m接面する。		

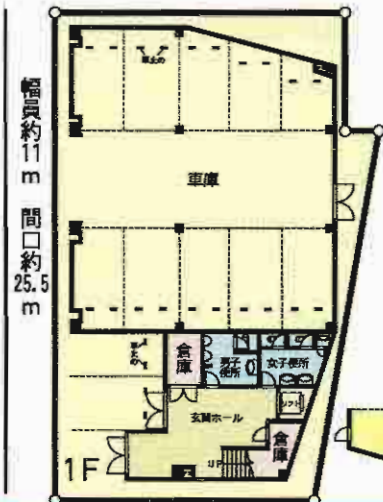
売事務所・売倉庫 ~若松区 浜町~



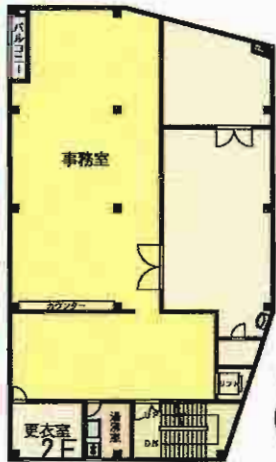
◆駐車場12台あり!!
 (現在、8台賃貸中!)
 (56,000円の月額収入有!)
 (中途解約可能)



(H21.3月外装リフォーム済・3F住居部分内装リフォーム済)



◎12台! リフト付!
事務室+他2室あり



居住スペース+倉庫
3F



値下げしました!!

売事務所・売倉庫

最寄駅 JR若松駅
価格 3,980万円

物件所在地 北九州市若松区浜町1丁目4-15

交通 JR若松駅 徒歩10分

土地面積 351.93㎡(106.45坪) ほか私道面積

建物
 構造・規模 鉄骨造陸屋根3階建
 面積 1F235.47㎡ 2F263.31㎡ 3F261.19㎡ (計759.97㎡)
 建物名 浜町売事務所・倉庫

土地権利	所有権	施工会社	
総戸数		築年月	平成9年12月
都市計画	市街化区域	用途地域	商業地域
建ぺい率	80%	容積率	400%
他の法令上の制限	準防火地域		
現況	空	引渡日	即
駐車場	有 12台(うち8台賃貸中)		
接道状況(角地・幅員)	市道幅員約11m、間口約25.5m		
設備			
備考	確定測量・地積更正済み H22年度固定資産税評価額 土地:16,770,872円 建物:37,388,863円 合計:54,159,735円		

オーナーチェンジ



想定利回り:15% 現在満室!

〔月額収入〕家賃:250,000円(税込) 組合費:30,000円(税込)
年間予定収入:合計3,360,000円



売店舗

最寄駅 **JRスペースワールド駅**
価格 **2,240万円**

物件所在地	北九州市八幡東区中央2丁目19-5 (地番:14-11)		
交通	西鉄バス中央三丁目停 徒歩1分		
土地面積	44.48坪(147.06㎡)	ほかに私道面積	なし
構造・規模	鉄骨造2階建		
面積	延べ255.58㎡(約77.31坪)		
建物名	中央二丁目店舗		

※小売店舗&専門店が
建ち並ぶアーケードつきの
商店街内!!

〈商店街入口〉



1階



シャッターあり 店舗の出入口

2階



土地権利	所有権	施工会社	
総戸数		築年月	平成15年6月
都市計画	市街化区域	用途地域	商業地域
建ぺい率	80%	容積率	500%
他の法令上の制限	防火地域		
現況	賃貸中	引渡日	相談
駐車場	なし		
接道状況(角地・間口)	間口約10m・奥行約15m		
設備	上下水道・都市ガス		
備考	アーケード ・北西幅員約7.6m市道に接面(中央6号線) ◆H22年度評価額 土地:10,874,204円 建物:16,300,289円 合計:27,174,493円		

収益アパート

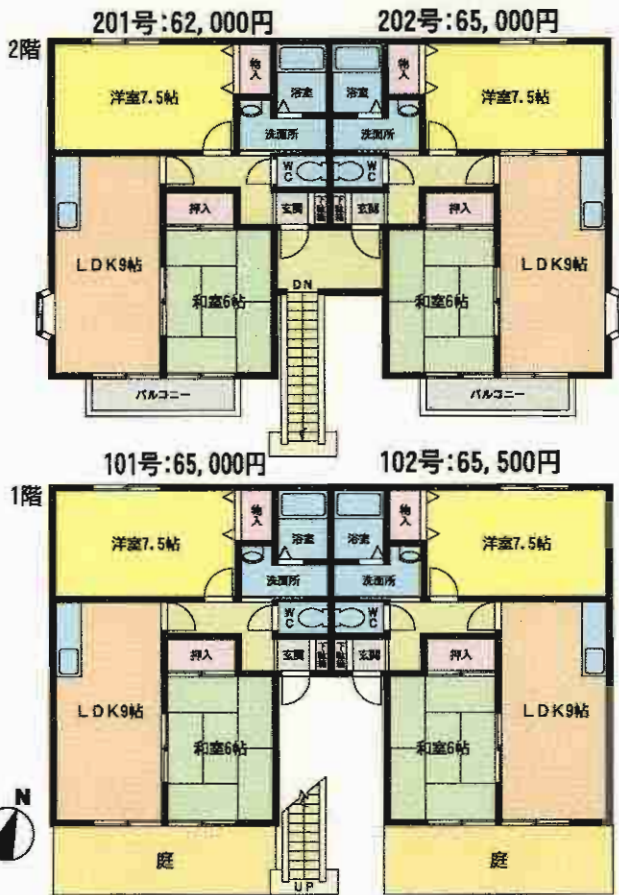
安定性のあるファミリータイプ



現況利回り・・・11.23%

年間収入・・・3,090,000円
月間収入・・・257,500円

現在満室です!!



一括売アパート

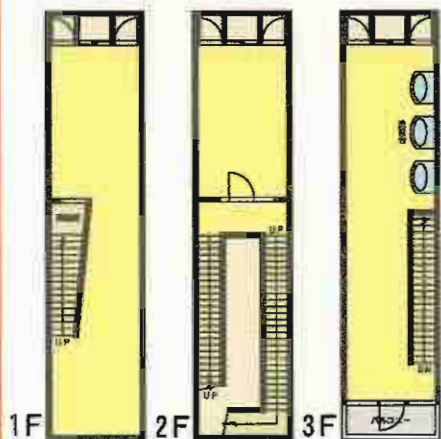
スペースワールド駅

2,750万円

物件種目	一括売アパート		
最寄駅	スペースワールド駅		
価格	2,750万円		
物件所在地	北九州市八幡東区日の出2丁目18-16		
交通	西鉄バス日の出3丁目停 徒歩5分		
土地面積	514.76㎡(155.71坪)	ほかに私道面積	なし
建物	構造・規模 軽量鉄骨造2階建		
	面積 延べ211.38㎡(63.94坪)		
	建物名 ウィンディア日の出		
土地権利	所有権	施工会社	㈱パナホーム
総戸数	4戸	築年月	平成8年8月
都市計画	市街化区域	用途地域	第1種中高層住居専用地域
建ぺい率	60%	容積率	144%
他の法令上の制限			
現況	賃貸中	引渡日	即
駐車場	有5台		
接道状況(角地・角口)	南西側約3.6m 市道に間口25m接す。奥行22m		
設備	給湯・シャワー・シャンプードレッサー		
	LPG		
備考	月間収入内訳 ・賃料：23.8万円 ・共益費：0.4万円 ・駐車場：1.55万円		
	◎整形地!!		

京町銀天街アーケード内★ちゅうぎん通りから50m!!

小倉商店街の中心地で即営業可能です。



ブティック・美容室等に最適!!

見ればきつと
気に入ります



売ビル

J R小倉駅

3,980万円

物件所在地 北九州市小倉北区京町1丁目5番9号

交 通 J R鹿児島本線小倉駅 徒歩4分

西鉄バス魚町停 徒歩2分

土地面積 106.21㎡(32.12坪) ほか私道面積

建 物 構造・規模 S造3階建
面積 延べ208.55㎡(1F 83.42㎡・2F 41.71㎡・3F 83.42㎡)
建物名 京町店舗

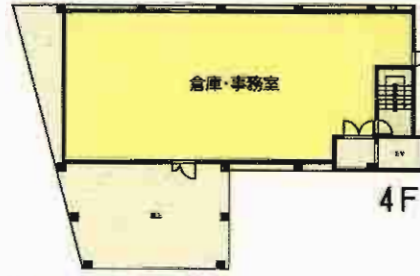
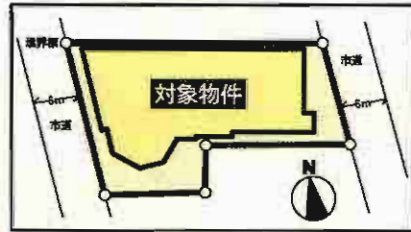
土地権利	所有権	施工会社	
総戸数		築年月	平成7年1月
都市計画	市街化区域	用途地域	商業地域
建ぺい率	80%	容積率	400%
他の法令上の制限	防火地域		
現況	空	引渡日	即
駐車場	なし		
接道状況(高低・開口)	北側アーケード(幅員約5.2m道路に)間口約5m奥行22m		
設備	上下水道・都市ガス		
備考	☆内装等かなりキレイで、即営業可能です!!		

売ビル~小倉北区片野~

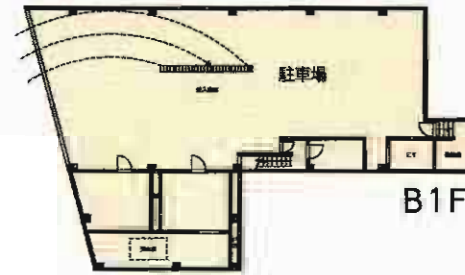
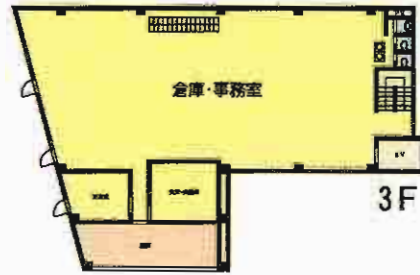
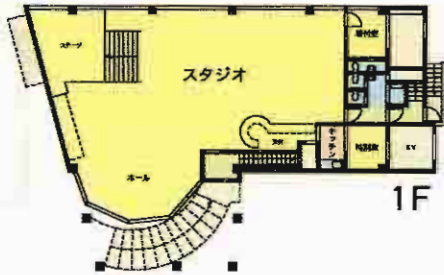
快適な交通アクセス

H22年10月外装改装済!

 ☆地下に駐車場有! ☆EV付!!
 ☆モノレール「片野駅」徒歩3分!!
 ☆東側・西側に6m市道に面す!!



小倉の希少物件!

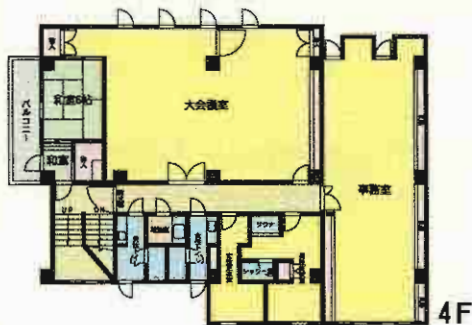
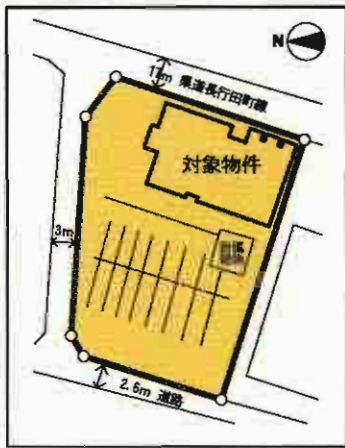


物件番号	売ビル		
最高駅	モノレール片野駅		
価格	1億1,000万円		
物件所在地	北九州市小倉北区片野3丁目5-16		
交通	モノレール片野駅 徒歩3分		
	西鉄バス片野停 徒歩2分		
土地面積	547.63m ² (165.65坪)	ほか に 私道面積	
	構造・規模 鉄骨造亜鉛メッキ鋼板葺地下1階付地上4階建		
建物	面積 延べ2,000.06m ² (605.01坪)		
	建物名 片野ビル		
土地権利	所有権	施工会社	
総戸数		築年月	平成8年12月
都市計画	市街化区域	用途地域	商業地域
建ぺい率	80%	容積率	400%
他の法令上の制限	準防火地域		
現況	空	引渡日	相談
駐車場	有 10台以上可		
接道状況(角地・開口)	東側幅員約6mに間口約13.5m・西側幅員約6mに間口約22m接道		
設備	EV・上下水道・都市ガス		
備考	床面積:1階 380.87m ²		
	2階 433.52m ²		
	3階 433.52m ²		
	4階 304.19m ²		
	地下1階 447.96m ²		

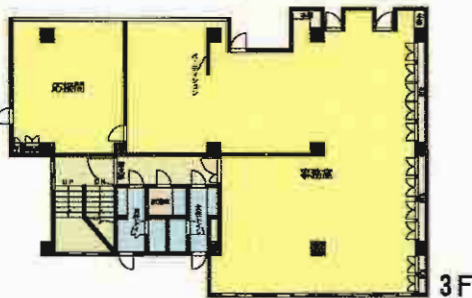


H21年8月内外装
リフォーム済!!

P 20台以上可能



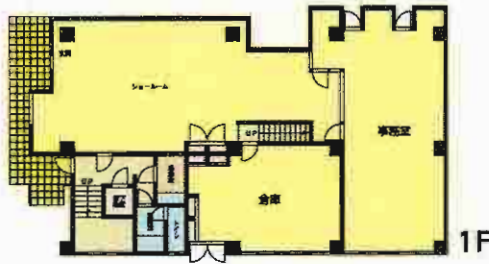
4F



3F



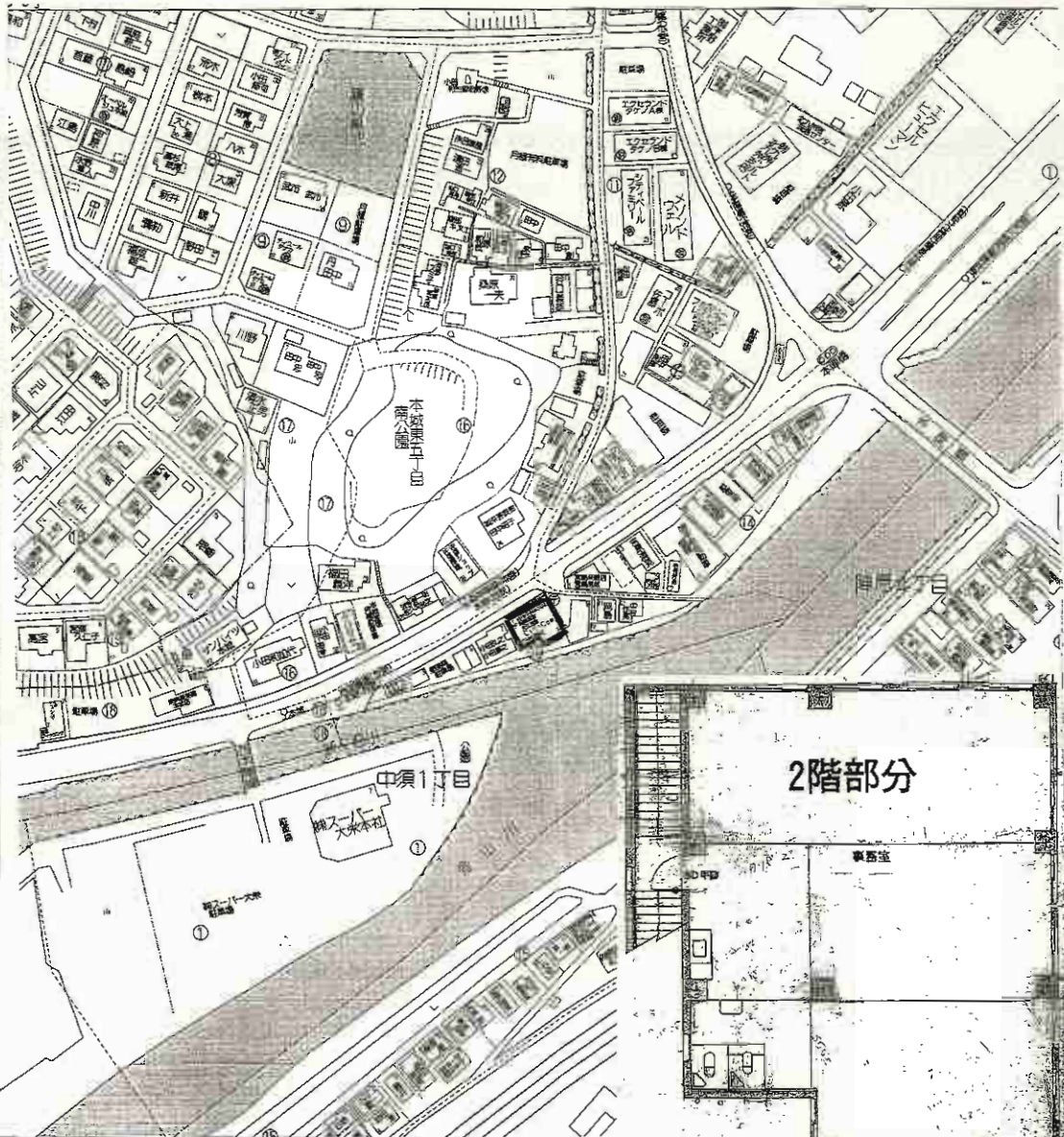
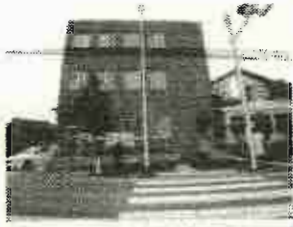
2F



1F

◎高級磁器質タイルを贅沢に使った
重厚感ある外観!!

仲介種目	売店舗事務所		
最寄駅	JR南小倉駅		
価格	9,980万円		
物件所在地	北九州市小倉北区南丘1丁目22番2		
交通	西鉄バス南丘団地停 徒歩1分		
土地面積	740.63m ² (224.04坪)	ほかに私道面積	
構造・規模	RC造陸屋根4階建		
面積	1F206.46m ² 2F126.92m ² 3F233.54m ² 4F239.65m ² 計806.57m ²		
建物名	南丘ビル		
土地権利	所有権	施工会社	
総戸数		築年月	平成5年9月
都市計画	市街化区域	用途地域	第1種住居地域
建ぺい率	60%	容積率	200%
他の法令上の制限			
現況	空	引渡日	相談
駐車場	有 (20台以上可能)		
接道状況(角地・開口)	東側幅員約17m、間口約25m 西側幅員2.6m、間口20m		
設備	上下水道・LPガス		
備考	附属建物:コンクリートブロック造平家建・物置・約5m ² 1階:ショールーム・事務室・倉庫・給湯室 他 2階:事務室・倉庫 他 3階:事務室・応接室・給湯室 他 4階:事務室・更衣室・休憩室・給湯室 他 屋上:変電設備・空調の室外機が設置		



貸事務所 (2階部分)

JR折尾駅

賃料 **10.5万円**

敷金3ヶ月+礼金3ヶ月

物件所在地 北九州市八幡西区本城東五丁目15番8-201号

交通 市営バス 西本陣橋バス停 徒歩1分

西鉄バス 本城バス停 徒歩1分

建物名	折尾本城郵便局 (2階) 事務所
構造・規模	鉄筋コンクリート造 3階建 2階部分
使用部分面積	2階135.25㎡ (40.91坪)
	北13.4坪/中9.4坪/南12.3坪/共用5坪

築年月 昭和55年3月15日 契約期間 3年更新

管理費等 なし

土地面積 用途地域 準工業地域

駐車場 無

現況 空 引渡日 即時

接道状況 (奥地・開口) 県道に面す

本体設備 公共上下水道・都市ガス・流し台・トイレ・九電

各戸設備

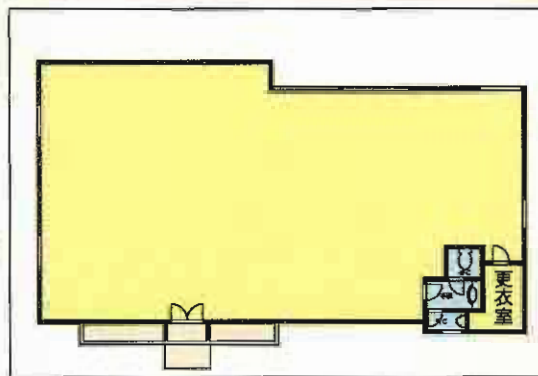
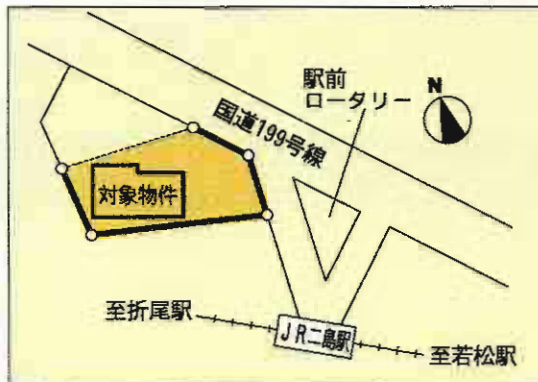
備考 全保連必須(80%)
火災保険
鍵交換代

貸店舗・貸事務所

若松区二島



国道199号沿い!!



- ☆駐車スペース広いです!!
- ☆JR「二島」駅目の前!!
- ☆集客見込める好立地です!!
- ☆イオンショッピングセンター至近!!
- ☆医院・物販・飲食店に最適!!

貸店舗・貸事務所

最寄駅 **J R 二島駅**
 賃料 **483,000円**
 敷金**400**万円:礼金**100**万円

物件所在地 北九州市若松区二島1丁目1番48号(住居表示)
 1585-9(登記地番)
 交 通 JR筑豊本線二島駅 徒歩1分
 北九州市営バス二島駅停 徒歩1分

建物名 二島店舗
 構造・規模 鉄骨造亜鉛メッキ鋼板葺平屋建
 使用部分積 204.78m²(61.94坪)

築年月	平成17年4月	契約期間	5年
管理費等	なし		
土地面積	718.77m ² (217.42坪)	用途地域	第1種中高層住居専用地域
駐車場	10台以上可能(無料)		
現況	空	引渡日	即
接道状況(角地・間口)	下記参照		
本体設備	上下水道・プロパン		
各戸設備			

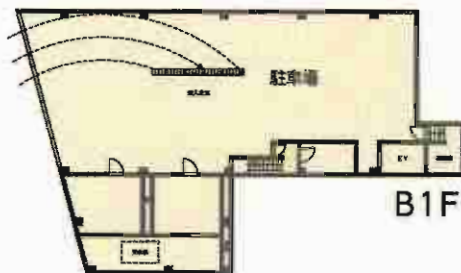
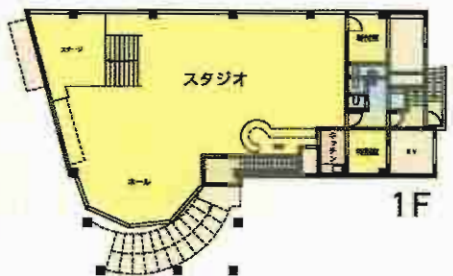
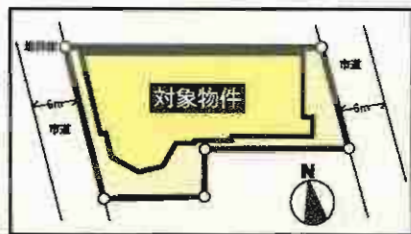
備考 **接道状況**
 ◎北東側幅員約21.0m舗装国道(199号線)に等高に間口約14.2m接面する。
 ◎東側幅員約9.5m舗装私道(駅前広場)に等高に約1.5m高く間口約12.7m接面する。

貸一棟ビル～小倉北区片野～

2,100円/坪

H22年10月外装改装済!

★地下に駐車場有! ★EV付!!
★モノレール「片野駅」徒歩3分!!
★東側・西側の6m市道に面す!!



貸一棟ビル

モノレール片野駅

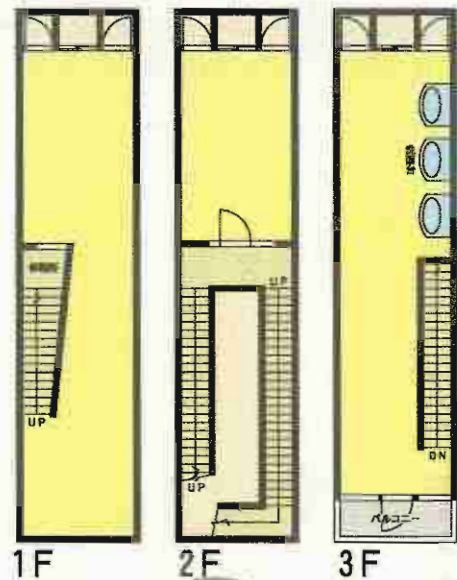
賃料 127万円(税込)

礼金2ヶ月・敷金4ヶ月(返金4ヶ月)

物件所在地	北九州市小倉北区片野3丁目5-16		
交通	モノレール片野駅 徒歩3分 西鉄バス片野停 徒歩2分		
建物	建物名	片野ビル	
	構造・規模	鉄骨造亜鉛メッキ鋼板葺地下1階付地上4階建	
使用部分積	延べ2,000.06㎡(605.01坪)		
築年月	平成8年12月	契約期間	5年
管理費等	105,000円		
土地面積	547.63㎡(165.65坪)	用途地域	商業地域
駐車場	有 10台以上可(無料)		
現況	空	引渡日	相談
接道状況(角地・間口)	東側幅員約6mに間口約13.5m・西側幅員約6mに間口約22m接道		
本体設備	E・V・上下水道・都市ガス		
各戸設備			
備考	床面積:1階	380.87㎡	
	2階	433.52㎡	
	3階	433.52㎡	
	4階	304.19㎡	
	地下1階	447.96㎡	

☆小倉の中心☆京町銀天街アーケード内☆

ちゅうぎん通りから50m!!



1F

2F

3F

★1棟貸ビル
★3F 建
★208.55m²



賃料
367,500円

ブティック・美容室等
に最適!!



貸店舗

〒	JR小倉駅		
賃料	367,500円(税込)		
敷金	3ヶ月・礼金3ヶ月		
物件所在地	北九州市小倉北区京町1丁目5番9号		
交通	JR鹿児島本線小倉駅 徒歩4分(300m) 西鉄バス魚町停 徒歩2分(100m)		
建物	建物名		
	構造・規模	S造3階建	
使用部分	延べ208.55m ²		
	1F83.42m ² 2F41.71m ² 3F83.42m ²		
築年月	平成7年1月	契約期間	5年
管理費等	なし		
土地面積	106.21m ² (32.12坪)	用途地域	商業地域
駐車場	なし		
現況	空	引渡日	即
接道状況(角地・間口)	北側アーケード		
本体設備	上下水道・都市ガス		
各戸設備			
備考	※即営業可能です!!		

クリエイション事務所～小倉南区若園～



～無償贈渡品目～

- ☆エアコン1台
- ☆キッチン(IHヒーター)
- ☆机5台、イス5脚
- ☆書庫2台
- ☆カウンター
- ☆洗濯機能付便座

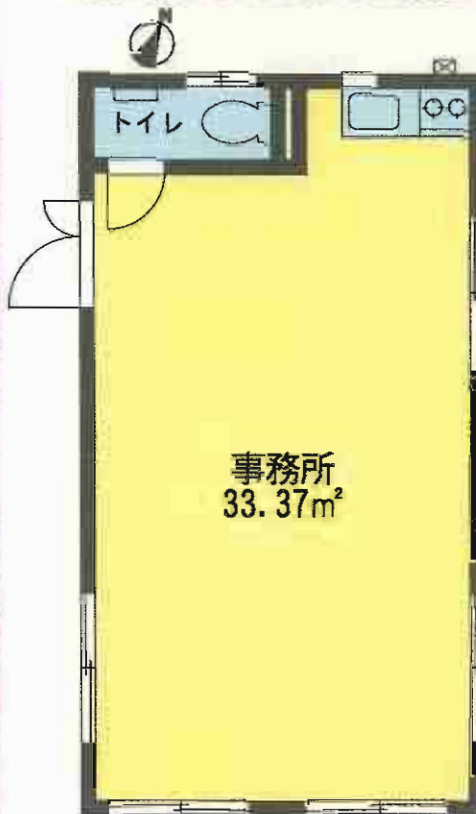


P4～5台可



西鉄バス南若園町停 徒歩2分

即使用OK!!



貸テナント

モノレール北方駅

賃料 **136,500円(税込)**

敷金**5ヶ月(3)**

物件所在地	北九州市小倉南区南若園町3-4		
交通	モノレール北方駅 徒歩18分		
	西鉄バス南若園町停 徒歩2分		
建物	建物名	クリエイション事務所	
	構造・屋根	軽量鉄骨造平屋建	
敷	使用部分面積	37.53m ²	
築年月	平成21年3月	契約期間	3年
管理費等	なし		
土地面積	209.14m ²	用途地域	第1種住居地域
駐車場	物件付無料 4～5台		
現況	空家	引渡日	即時
接道状況(角地・開口)	東側4mの公道に接す		
本体設備	電気・水道		
各戸設備	トイレ・流し台		
備考	諸条件等交渉可!		

貸店舗・事務所
エクレール大里
 門司区大里東

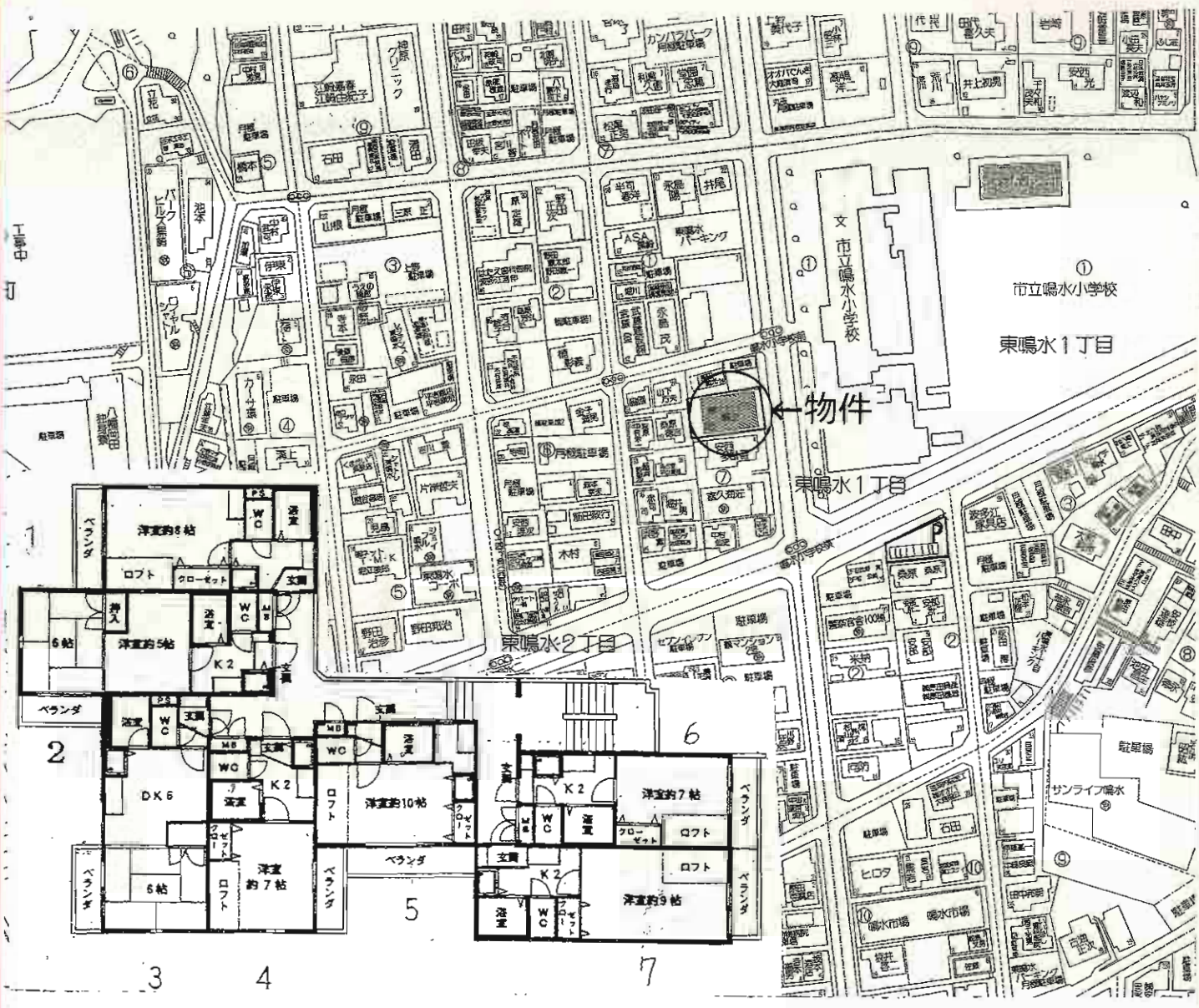
西鉄バス東四丁目停徒歩1分



☆内装工事等は相談下さい
 ☆駐車場2~3台可能です



貸店舗・事務所 (エクレール大里)	
最寄駅	J R門司駅
賃貸条件	賃料 120,000円 敷金 5ヶ月(3)
物件所在地	北九州市門司区大里東2丁目15番17号
交通	西鉄バス東四丁目停 徒歩1分
建物名	エクレール大里 108号
構造・規模	RC造7階建1階部分
使用部分面積	65.00m ² (19.66坪)
築年月	S61年2月
契約期間	2年
管理費等	無
土地面積	971.87m ² (294坪)
用途地域	第1種住居地域
駐車場	2~3台可能(物件付無料)
現況	空
引渡日	即
接道状況(角地・間口)	南側公道16m
本林設備	
各戸設備	
備考	・間取りは現況優先して下さい ・居酒屋不可です



物	賃貸マンション
駅	JR東崎駅 (徒歩12分)
型	①1R+ロフト ②2K(和)

所在地	北九州市八幡西区東鳴水二丁目7番3号
	富士ハイツ鳴水
造	RC鉄骨造3階建(全21戸) ウォッシュレット+1000円
礼	敷金0・礼金1ヶ月 /管理費なし

間取	面積	家賃	備考
(1R)	101号	23,46㎡	8帖+ロフト
(2K)	102号	27,88㎡	K2洋5和6
(DK)	103号	26,01㎡	DK6 和6
(1K)	104号	21,70㎡	7帖+ロフト 32,000円
(1K)	105号	22,00㎡	10帖+ロフト
(1K)	106号	20,70㎡	7帖+ロフト 32,000円
(1K)	107号	25,05㎡	9帖+ロフト
(1R)	201号	23,46㎡	8帖+ロフト 33,000円
(2K)	202号	27,88㎡	K2洋5和6 35,000円
(DK)	203号	26,01㎡	DK6+和6 37,000円
(1K)	204号	21,70㎡	7帖+ロフト 33,000円
(1K)	205号	22,00㎡	10帖+ロフト 34,000円
(1K)	206号	20,70㎡	7帖+ロフト 33,000円
(1K)	207号	25,05㎡	9帖+ロフト
(1R)	301号	23,46㎡	8帖+ロフト 34,000円
(2K)	302号	27,88㎡	K2洋5和6 36,000円
(DK)	303号	26,01㎡	DK6 和6
(1K)	304号	21,70㎡	7帖+ロフト 34,000円
(1K)	305号	22,00㎡	10帖+ロフト 34,000円
(1K)	306号	20,70㎡	7帖+ロフト
(1K)	307号	25,05㎡	9帖+ロフト

設	エアコン・シャワー・都市G・給湯・BS・インターネット準備中		
新築年度	H.01.12.25.	駐車料	近隣6,000円~

備考	入居者全員の住民票 連帯保証人の印鑑証明+実印 身分証明書(写)+運転免許証 家財(総合)保険申込書(2年/12,000円) 鍵交換代(12,600円) 全保連(家賃の80%) 1年未満短期契約違約金1ヶ月
現況:空 入居日:即 契約期間 2年	

エクレール若葉台 八幡西区若葉

B (4DK)
2TYPE

- 専有面積...69.42㎡
 - バルコニー面積...8.22㎡
 - アルコーブ面積...0.87㎡
- 合計 78.51㎡

★日当り&眺望良好!!
★今池電停&黒崎IC至近!!
★アクセス良好!
★駐車場:近隣40m 7,000/月額



H23年4月中旬内装リフォーム完了予定



11階建3階部分です!!
南向きバルコニー



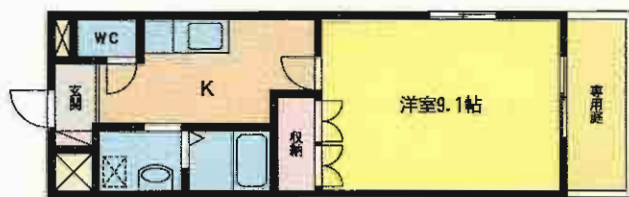
物件種目	分譲賃貸マンション		
最寄駅	西鉄バスの場停		
間取タイプ	4DK		
賃貸条件	賃料	55,000円	
		敷金3ヶ月(2)	
物件所在地	北九州市八幡西区若葉3丁目4-66-302号		
交通	西鉄バスの場停 徒歩5分		
建物	建物名	エクレール若葉台	
	構造・規模	SRC造11階建3階部分	
	使用部分面積	69.42㎡ バルコニー面積8.22㎡	
	間取内訳	和6×2・洋5×2・DK8帖	
築年月	H22年5月	契約期間	2年
管理費等	無		
駐車場	近隣40m 7,000円		
現況	入居中(3月末退去)	入居日	H23年4月中旬~
本体設備	EV		
各戸設備	給湯・シャワー・バルコニー		
保険等	要 2年 12,000円		
備考	ベット不可 壁交換代:10,500円 永犬丸小・中学校区		

中間市蓮花寺 新築アパート

新築



ペット可!!
(イヌ・ネコ2匹まで)



設備						
下足箱付	窓シャッター付	給湯器	パストイレ別	浴室シャワー	駐車場	駐輪場



・ショッピングセンター
・コンビニ
すぐそば!!

住環境
良好!



新築賃貸アパート

物件種目	J R 中間駅
最寄駅	1 K
間取タイプ	賃料 43,000円~48,000円
賃貸条件	保証金 2ヶ月

物件所在地	中間市蓮花寺2丁目10
交通	西鉄バス中間市立病院前停 徒歩4分

建物名	仮) 中間市蓮花寺新築アパート
構造・規模	重量鉄骨造2階建
使用部分面積	31.02m ² (9.38坪)
間取内訳	間取図参照

築年月	H23年4月予定	契約期間	2年
管理費等	共益費:2,000円		
駐車場	3,150円		
現況	建設中	入居日	H23年5月上旬
本体設備	駐輪場(バイク可)		
各戸設備	給湯・シャワー・室内洗濯機置場・シャンプードレッサー		
保険等	2年間 料金12,000円		

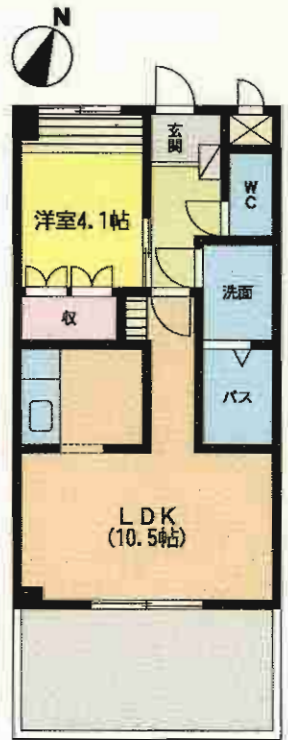
☆24時間緊急対応

201号	202号	203号	205号	206号
4.8万	4.5万	4.5万	4.5万	4.5万
101号	102号	103号	105号	106号
4.5万	4.3万	4.3万	4.3万	4.6万

サンパティーク遠賀Ⅲ
《賃貸アパート》

新築 設備 充実

ペット可!!
(イヌ・ネコ2匹まで)



201号	202号	203号	205号
4.8万	4.6万	4.6万	4.8万
101号	102号	103号	105号
4.6万	済	4.4万	4.6万

設備

下足箱付	浴室シャワー	給湯器	駐輪場	駐車場2台可	南向き 日当たり良好!!

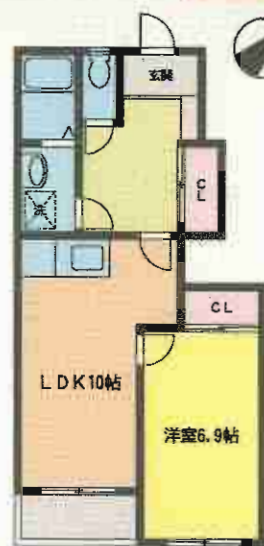
物件種目	新築賃貸アパート		
最寄駅	JR水巻駅		
間取タイプ	1LDK		
賃貸条件	賃料 44,000円~48,000円 保証金 2ヶ月		
物件所在地	遠賀郡水巻町猪熊8丁目9-15		
交通	市営バス猪熊停 徒歩3分		
建物	建物名	サンパティーク遠賀Ⅲ	
	構造・規模	重量鉄骨造2階建	
	使用部分積	36.00㎡(10.89坪)	
	間取内訳	間取図参照	
築年月	H23年4月予定	契約期間	2年
管理費等	共益費:2,000円		
駐車場	3,150円		
現況	建設中	入居日	H23年5月上旬
本体設備	駐輪場(バイク可)		
各戸設備	給湯・シャワー・室内洗濯機置場・シャンプードレッサー		
保険等	加入義務要		
備考	☆ペット可		

遠賀町木守 新築アパート

新築



ペット可!!
(イヌ・ネコ2匹まで)



201号	202号	203号	205号
54,500円	53,500円	53,500円	54,500円
101号	102号	103号	105号
50,500円	49,500円	49,500円	50,500円

1F 1LDK (反転タイプ有)

2F 2LDK (反転タイプ有)

設備

24時間管理	BS	エレベーター	宅配ボックス	ペット可	駐輪場
下足箱付	追い焚き	給湯器	バストイレ別	浴室シャワー	駐輪場2台目可



物件種目	新築賃貸アパート		
最寄駅	JR遠賀川駅		
間取タイプ	1LDK・2LDK		
賃貸条件	賃料 49,500円~54,500円		
	保証金2ヶ月		
物件所在地	遠賀郡遠賀町大字木守1173-1		
交通	JR遠賀川駅 徒歩16分		
建物	建物名	仮)遠賀町木守新築アパート	
	構造・規模	木造2階建	
	使用部分面積	(1LDK)44.30㎡・(2LDK)56.20㎡	
	間取内訳	間取図参照	
築年月	H23年4月予定	契約期間	2年
管理費等	共益費:2,000円		
駐車場	4,200円(2台目3,150円)		
現況	建設中	入居日	H23年5月上旬
本体設備			
各戸設備	給湯・シャワー・専用庭(1F)・バルコニー(2F)・室内洗濯機置場		
保険等	2年間 料金15,000円		
備考	☆ペット可 ☆24時間緊急対応		

フリーレント1ヶ月

入居者募集中!!

センチュリア芦屋 I・II

所在地) 遠賀郡芦屋町祇園町4-1、4-2

交通) 祇園崎バス停 徒歩1分

構造) 鉄筋コンクリート造3階建

面積) 2LDK 51.6㎡
3DK 52.6㎡

家賃) 2LDK 55,000円
3DK 56,000円

共益費) 無し

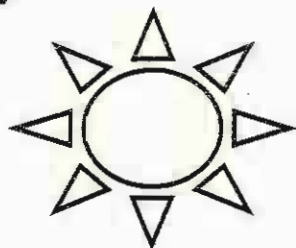
駐車場) 1台付無料 2台目3,000/月

敷金) なし (※礼金1ヶ月)

築年) 平成13年3月(I)・平成14年3月(II)

設備) 給湯、ガス(LPG)、シャワー、バルコニー

家財保険) 要

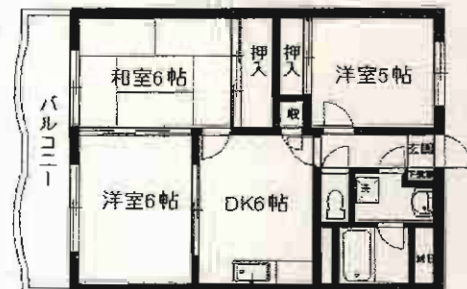


- ☆日当たり良好
- ☆南側バルコニー
- ☆P1台付無料
- ☆P2台目可

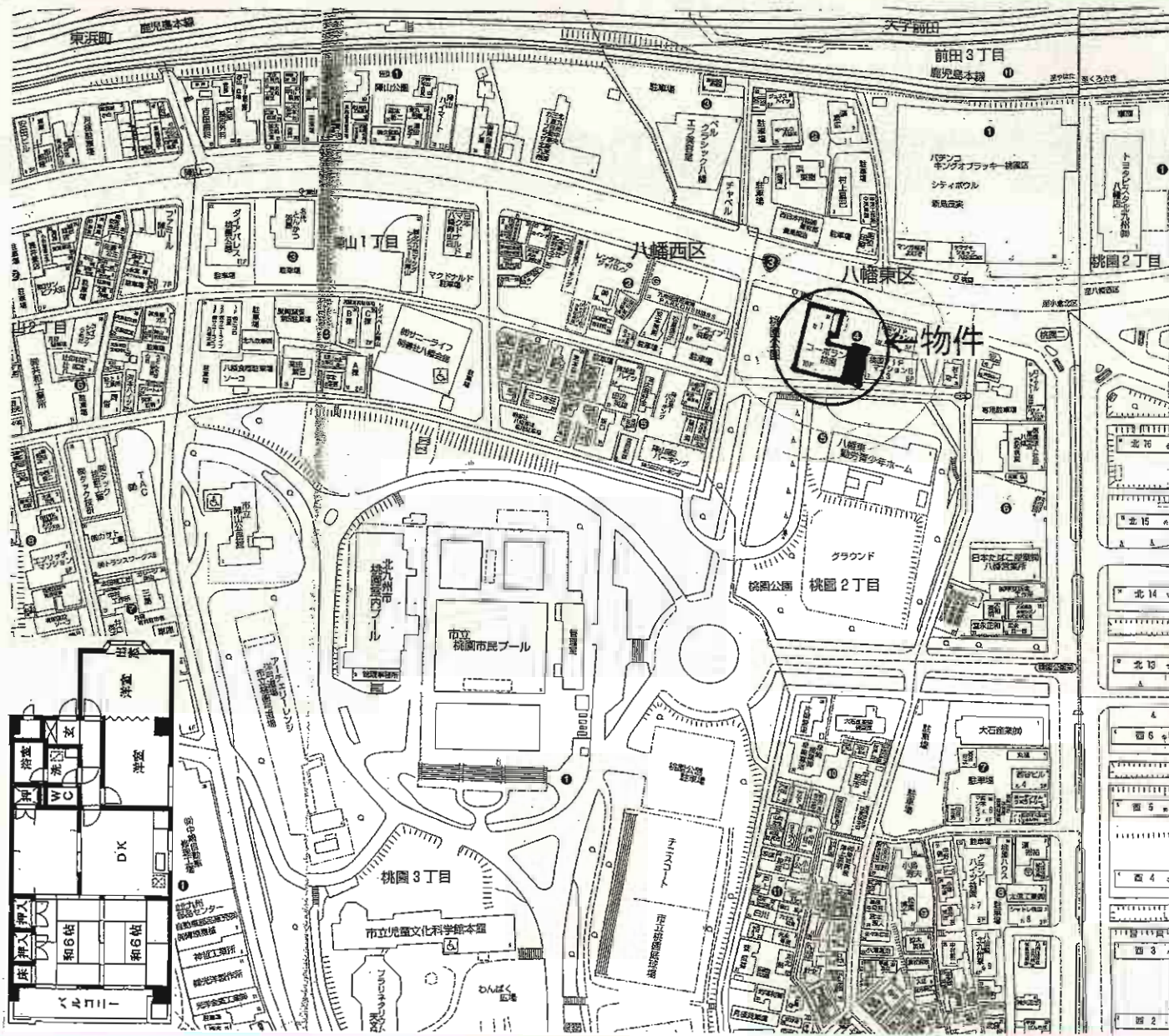
- ♪新品♪
- ☆TVモニターホン
 - ☆エアコン1基
 - ☆ウォシュレット



2LDK



3DK



賃貸マンション

JR八幡駅

5LDK

賃料 **8万円**

敷金0・礼金3ヶ月

物件所在地 北九州市八幡東区桃園2-4-20-501

交通 西鉄バス 桃園バス停直前

建物名 ユーポランド桃園

構造・規模 鉄筋コンクリート造10階建5階部分

使用部分面積 77.12㎡

間取内訳 和6和6洋6洋6LDK8

築年月 S57.6.8.新築 契約期間 2年更新

管理費等 なし

駐車場 敷地内に5,000円/月

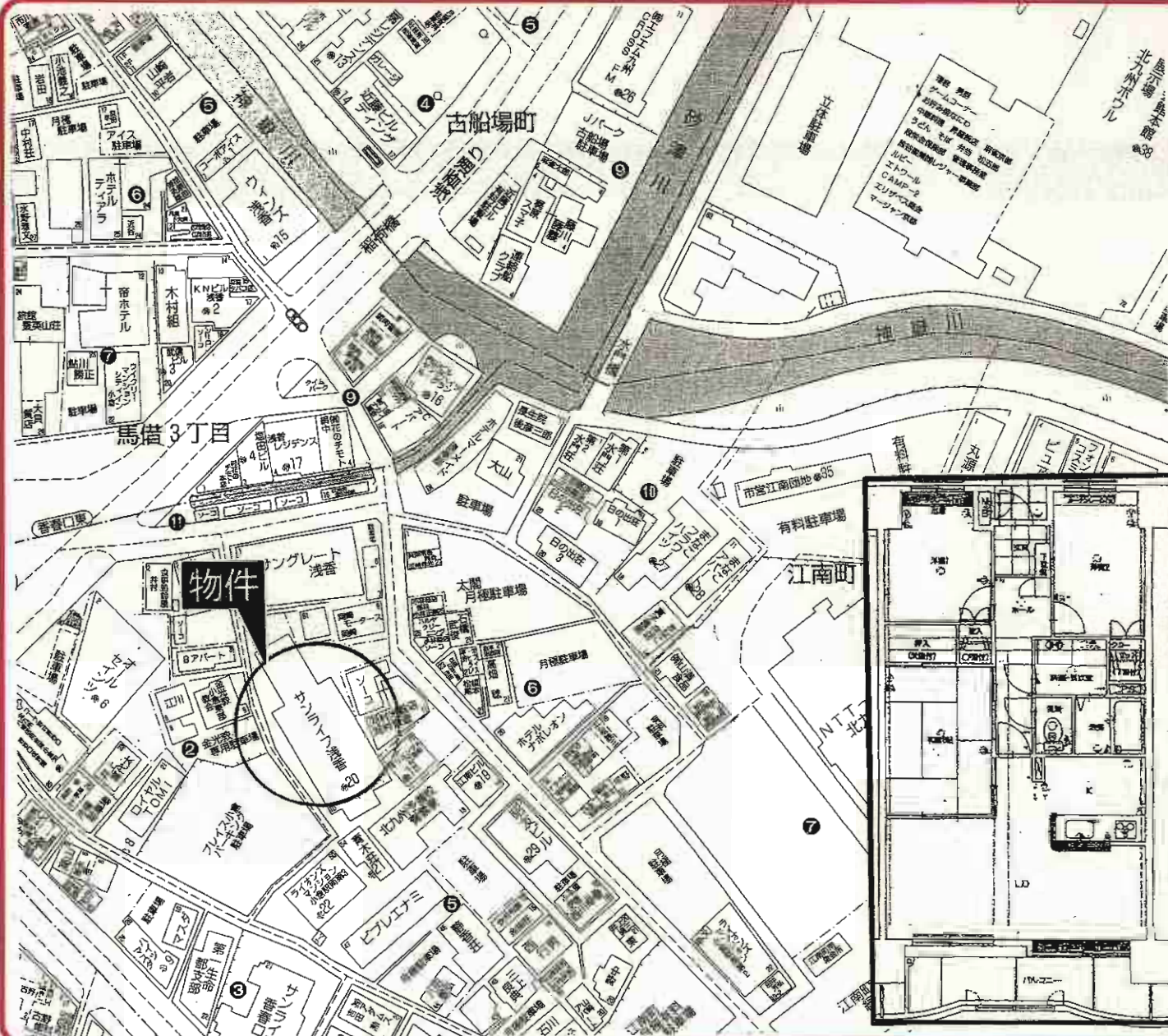
現況 空家 入居日 即時

本体設備 都市ガス・上下水道

各戸設備 (新調) ウォシュレット・洗面台・流台・浴室・床

保険等 加入義務有 2年間 料金16,000円

備考 全保連 68,000円
鍵交換 15,750円
ベット不可
平成23年3月1日全面改装済み



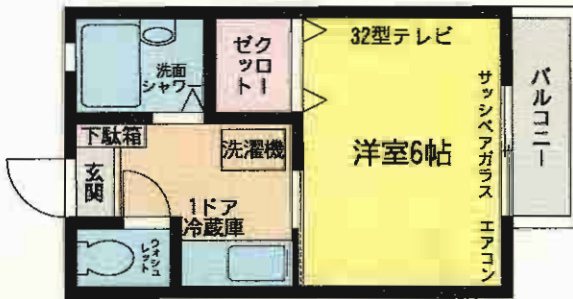
物件種目	分譲賃貸マンション	
最寄駅	JR小倉駅	
間取タイプ	3LDK	
賃貸条件	賃料	100,000円
	敷金 1ヶ月 、礼金 1ヶ月	
物件所在地	北九州市小倉北区江南町5-10-1403号	
交通	西鉄バス「香春口」停 徒歩3分	
建物	建物名	サンライフ浅香
	構造・規模	SRC造14階建14階部分
	使用部分面積	67.36㎡ パルコニー10.4㎡
	間取内訳	間取図参照
築年月	平成9年10月	契約期間 2年
管理費等	無し	
駐車場	1台付(無料) No.30	
現況	空	入居日 4月下旬予定
本体設備	電気・上下水道・都市ガス・EV	
各戸設備	給湯・シャワー・バルコニー	
保険等	加入義務要(会社指定なし)	
備考	ペット不可 ※室内清掃・消毒費 26,250円	

新築

TV 32型付!!

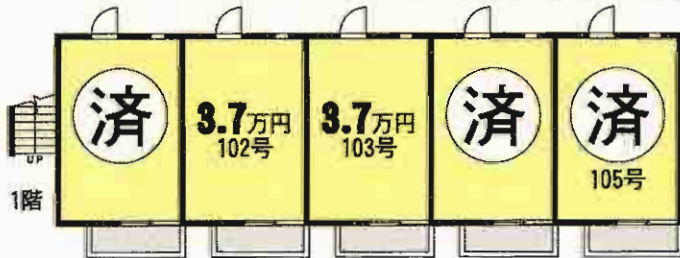
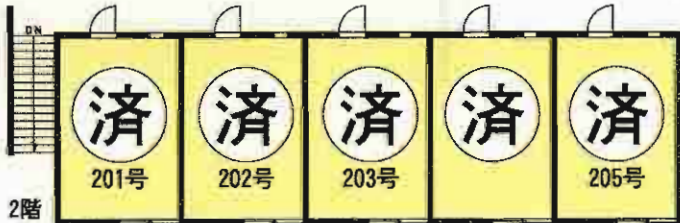
アズーロ タカミネ AZZURRO 高峰

〔設備〕
 エアコン2.2K・シャワー・TV32型・1ドア冷蔵庫・
 洗濯機・ペアガラス・ウォシュレット・
 照明器具付き・ビルトイン洗濯器・TVインターフォン・
 下駄箱・1口ガスコンロ付キッチン



設備充実

1K



賃貸アパート

J R西小倉駅

1 K

賃料 3.7万

敷金2ヶ月(2ヶ月)

物件所在地	北九州市小倉北区高峰町2-30		
交通	西鉄バス日明病院前 徒歩5分		
建物	建物名	アズーロ高峰	
	構造・規模	2×4工法木造2階建1階部分	
	使用部分面積	19.87㎡	
間取内訳	1K		
築年月	H22年9月中旬	契約期間	2年
管理費等	2,000円		
駐車場	近隣8,000円		
現況	空	入居日	即
本体設備	左図参照		
各戸設備	左図参照		
保険等	要火災保険1.5万円/2年		
備考	サンリブまで徒歩4分 ポプラまで3分 JID家賃保証50% 2年更新30% (学生は連帯保証人で)		

内山第37ビル 敷金0・礼金0



モノレール
旦過駅
徒歩5分

この広さで
この賃料!!
オススメ

生活至便



1R (29.88㎡) 303号 **35,000**円
803号 **38,000**円



1R (27.58㎡) 301号 **35,000**円
502・602・701号 **36,000**円



1DK (27.58㎡) 401号 **36,000**円
901号 **40,000**円

賃貸マンション

モノレール旦過駅

1DK・1ルーム

賃料 **35,000**円~**40,000**円

敷金なし・礼金なし

物件所在地 北九州市小倉北区古船場町8-13

交通 モノレール旦過駅 徒歩5分

建物名 内山第37ビル

構造・規模 SRC造9階建

使用部分面積 27.58㎡~29.88㎡

間取内訳 間取図参照

築年月 平成1年2月 契約期間 2年

管理費等 無

駐車場 無

現況 空家 入居日 即時

本体設備 エレベーター・オール電化・集合ポスト

各戸設備 エアコン

保険等 要

備考

門司区大里戸ノ上丁目 4DK + 茶室

★広い敷地120坪!!
★ペットOK!(室外)★眺望良好!

オール電化!



システムキッチン!

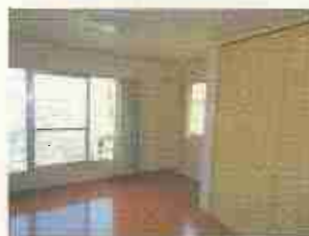
茶室



広い庭+ウッドデッキ



車庫屋根付!2台可!



平成23年内装リフォーム完了!!

大里インター車で2分



物件種目	貸家		
最寄駅	JR門司駅		
間取タイプ	4DK+茶室(3帖)		
賃貸条件	賃料	80,000円	
		礼金2ヶ月・敷金1ヶ月	
物件所在地	北九州市門司区大里戸ノ上4丁目6番53号		
交通	戸ノ上神社バス停 徒歩7分		
建物	建物名	黒木邸	
	構造・規模	鉄筋コンクリート造平屋建	
	使用部分積	101.02m ² (30.55坪)	
	間取内訳	和8/3・洋10/8/6・DK8帖	
築年月	昭和48年6月	契約期間	2年
管理費等	無		
駐車場	屋根付駐車場2台可		
現況	空	入居日	即
本体設備	上下水道		
各戸設備	オール電化・システムキッチン・茶室付き		
保険等	加入義務要12,000円/2年		
備考	鍵交換代実費負担 大里柳小・柳西中学校区		