

歴史と文化の街・清張通りに住まう

クラシオン
木町

クラシオン木町

入居者募集!!

人気地区・木町

2月17日(木)~4月15日(金)

公社の住み替え支援キャンペーン!

3
大特典

3年間
毎月1万円の
家賃減額!

家賃2ヶ月が
契約月の翌月から
フリーレント
家賃無料

さらに
敷金1ヶ月分は
減額 家賃
住宅、駐車場共

※本ファクトシートに掲載する家賃・敷金の特典は、キャンペーン期間中に申し込みがあり、平成23年5月末日までに契約(入居)した方を対象とします。但し、法人契約の場合にはこれらの特典は対象外となります。これら特典付き契約後1年未満で解約された場合は、フリーレント及び敷金減額の特典はご入居から1ヶ月以内のご契約(使用開始)の1台限りにつき適用となります。また、現在現公社賃貸住宅にお住まいの方は契約の対象となります。家賃減額は、フリーレント2ヶ月間が終了の翌月から2年間となります。入居月は本家賃の1割引きのお支払いとなります。

2LDK



3LDK



1DK (約33㎡)	51,800円~54,600円
1LDK (約37㎡~41.0㎡)	64,900円~69,200円
2DK (約37㎡~41.0㎡)	69,200円
2LDK (約47㎡~48.9㎡)	89,700円~94,100円
3LDK (約57㎡~71.5㎡)	99,700円~105,000円

交通アクセス

JR日本線
「南小倉駅」
徒歩8分

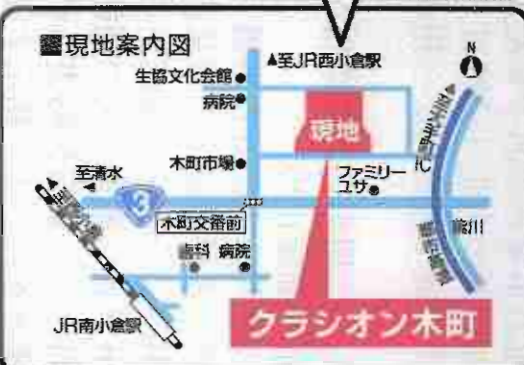
西鉄バス
「木町」
徒歩3分



分譲並みの
クオリティで
この広さ!
この家賃!



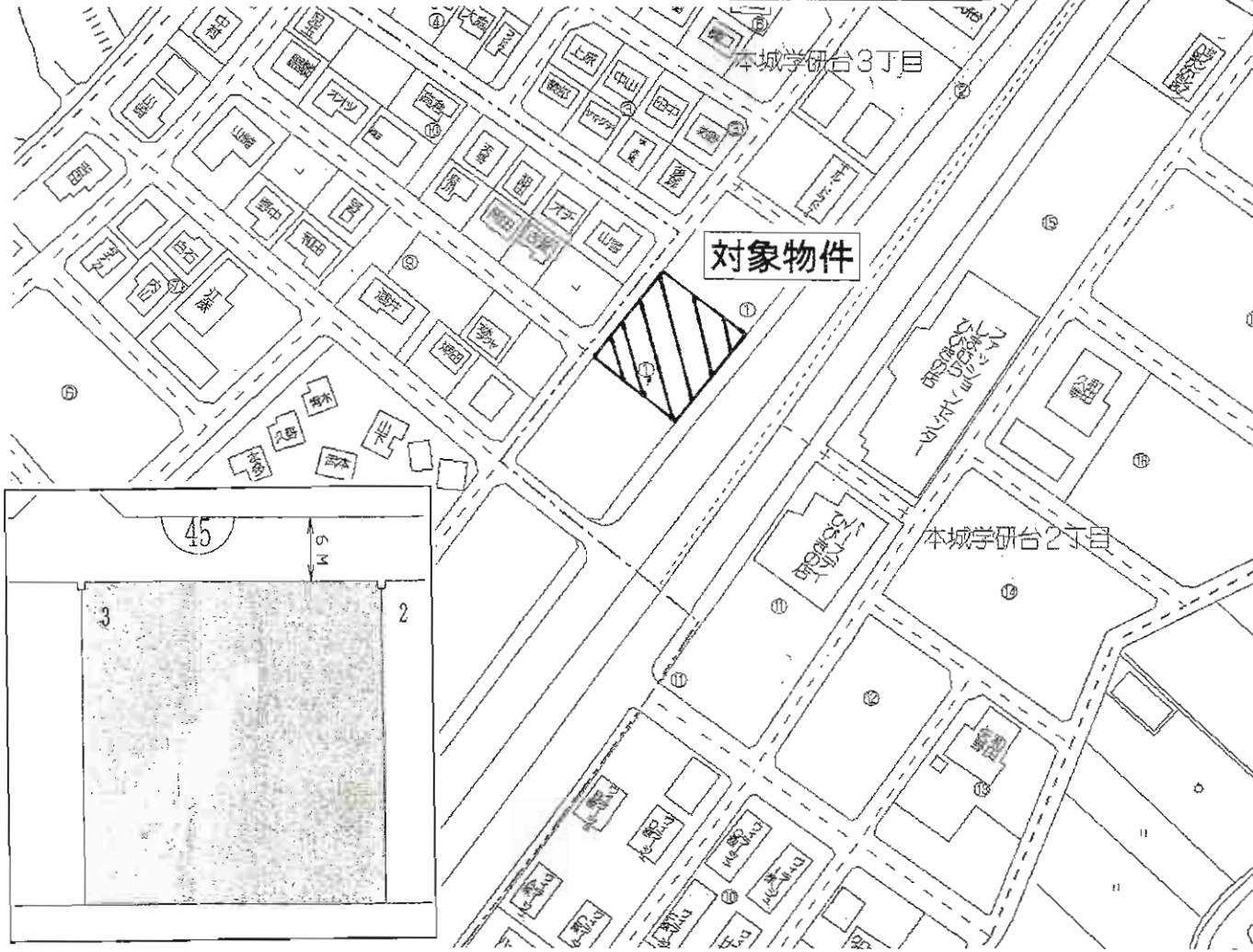
管理人
住んで安心



- 【物件概要】
- 所在地/北九州市小倉北区木町1丁目4番
 - 建物構造等/SRC造14階建て/225戸
 - 完成年/平成10年~平成13年
 - 共益費/3,800円
 - 駐車場/屋内8,800円・屋外7,200円※サイズに制限有
 - 敷金/通常家賃3ヶ月分が今回1ヶ月分
 - 浴室ユニットバス・追炊機能有(3点給湯)
 - ネット環境/CATV・FTTH対応
 - 学校/清水小学校・篠崎中学校
 - 入居条件/入居にあたっては一定の収入条件等があります。詳しくは電話などでお問い合わせください。

平日 キャンペーン専用電話 **080-3988-9698** 2月17日~4月15日の平日 8:30~17:15[土・日・祝日休] 随時現地内覧を受け付けています。TEL.093-621-4411【北九州管理事務所電話】

◎学術研究都市北部土地区画整理事業地内



物件種目	売 地		
最適用途	事業用地		
最寄駅	弘川バス停		
土地面積	実測832.49㎡(約251.82坪)	ほかに私道面積	
価格	6,000万円	3.3㎡単価	約23.83万円
物件所在地	北九州市八幡西区大字本城41街区3画地		
交通	北九州市営バス弘川停 徒歩9分		
土地権利	所有権	地目	山林
都市計画	市街化区域	用途地域	第1種住居地域
建ぺい率	60%	容積率	200%
他の法令上の制限	建基法第22条指定、隣地斜線制限、北側斜線制限、日影制限、外壁後退無		
地勢			
引渡条件	現況渡し		
現況	更地	引渡日	即日
接道状況(角地・開口)	南東側幅員約35.00m(公道) 接面約27.0m 北西側幅員約6.00m(公道) 接面約27.0m		
設備	都市ガス・公共上下水道		
備考	学術研究都市北部土地区画整理事業地内		

アットホーム・ファクトシート (不動産情報流通システム専用物件資料)



図面コード：MF0383119 物件番号76630655-8

国土交通大臣免許(9)第2880号 福岡県宅地建物取引業協会
(社)不動産流通経営協会会員 (一社)九州不動産公正取引協議会加盟



積和不動産九州(株) 北九州営業所

〒802-0004 北九州市小倉北区鍛冶町1丁目1番1号 北九州東洋ビル6F

☎093(521)6131

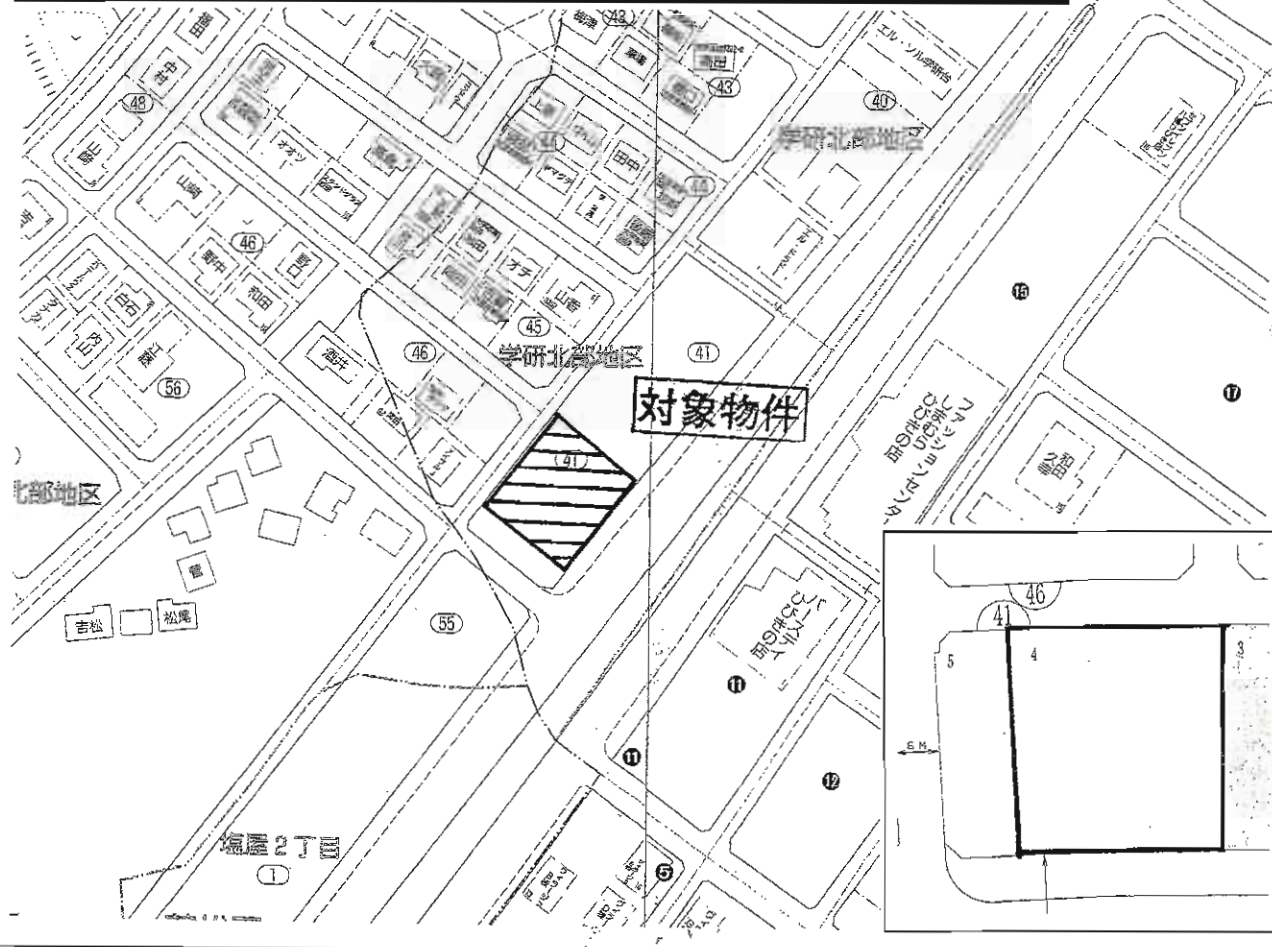
FAX093(521)6134

客付会社様へ

広告転載不可

- 手数料:分かれ
- 取引態様:媒介
- 情報公開日:23.3.25

◎学術研究都市北部土地区画整理事業地内



売 地

事業用地

弘川バス停

土地面積	実測831.40㎡(約251.49坪)	ほかに私道面積	
価格	6,000万円	3.3㎡/坪 単価	約23.86万円

物件所在地	北九州市八幡西区大字本城41街区4画地
交通	北九州市営バス弘川停 徒歩9分

土地権利	所有権	地目	山林
都市計画	市街化区域	用途地域	第1種住居地域
建ぺい率	60%	容積率	200%
他の法令上の制限	建基法第22条指定、隣地斜線制限、北側斜線制限、日影制限、外壁後退無		
地勢			
引渡条件	現況渡し		
現況	更地	引渡日	即日
接道状況(角地・間口)	南東側幅員約40.00m(公道) 接面約27.0m 北西側幅員約6.00m(公道) 接面約28.0m		
設備	都市ガス・公共上下水道		
備考	学術研究都市北部土地区画整理事業地内		

アットホーム・ファクトシート (不動産情報流通システム専用物件資料)



図面コード: MF0383119 物件番号 76530654-8

国土交通大臣免許(9)第2880号 福岡県宅地建物取引業協会
(社)不動産流通経営協会会員 (一社)九州不動産公正取引協議会加盟

〒802-0004 北九州市小倉北区鍛冶町1丁目1番1号 北九州東洋ビル6F



積和不動産九州(株) 北九州営業所

☎093(521)6131

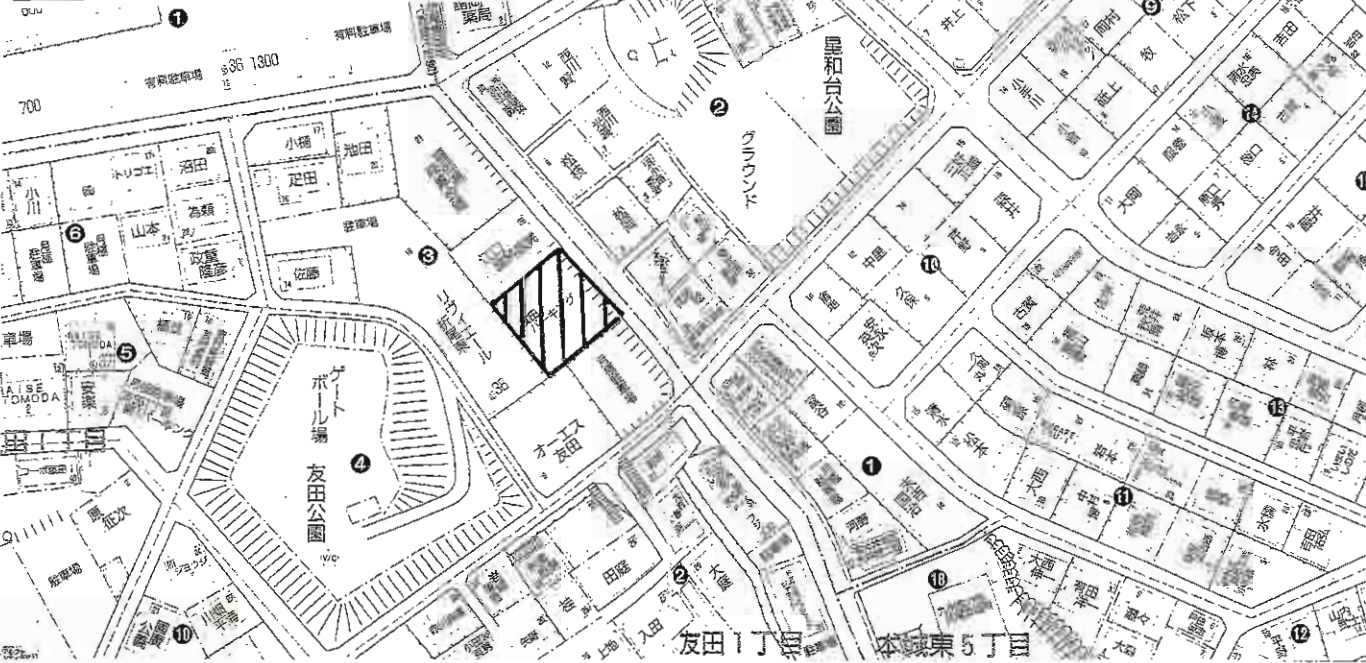
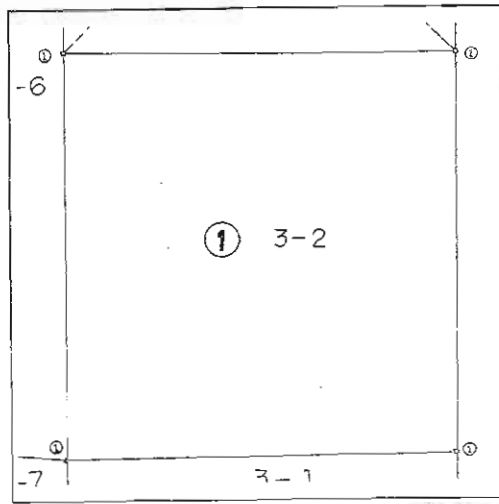
FAX093(521)6134

客付会社様へ

広告転載不可

- 手数料:分かれ
- 取引態様:媒介
- 情報公開日:23.3.25

◎公簿面積 110.09坪
◎現在月極駐車場



売地

住宅

JR本城駅

土地面積	公簿363.94㎡(約110.09坪)	ほかに私道面積	無し
価格	1,650万円	3.3㎡単価	約14.99万円

物件所在地 北九州市八幡西区友田1丁目3番2(地番)

交通 西鉄バス折尾東団地停 徒歩2分(90m)

土地権利	所有権	地目	宅地
都市計画	市街化区域	用途地域	第1種中高層住居専用地域
建ぺい率	60%	容積率	200%
他の法令上の制限	建基法第22条指定、道路斜線制限、隣地斜線制限、北側斜線制限、日影制限、外壁後退無		

地勢			
引渡条件	現況渡し		
現況	更地	引渡日	相談

接道状況(角地・閉口) 北東側幅員約8m(公道) 接面約19.0m

設備 都市ガス 公共下水 公営水道

備考 現在月極駐車場
校区:折尾東小学校 折尾中学校

アットホーム・ファクトシート (不動産情報流通システム専用物件資料)



図面コード: MF0301319 物件番号 76630661-8

国土交通大臣免許(9)第2880号 福岡県宅地建物取引業協会
(社)不動産流通経営協会会員 (一社)九州不動産公正取引協議会加盟

〒802-0004 北九州市小倉北区鍛冶町1丁目1番1号 北九州東洋ビル6F

☎093(521)6131

FAX093(521)6134



積和不動産九州(株)

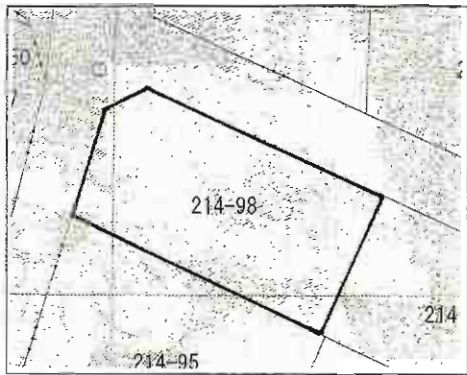
北九州営業所

客付会社様へ

広告転載不可

- 手数料:分かれ
- 取引態様:媒介
- 情報公開日:23.3.25

◎公簿面積 102.25坪
◎北西角地



売地

住宅

中間南小学校前バス停

公簿338.03㎡(約102.25坪)

ほかに私道面積

790万円

3.3㎡
単価

中間市通谷4丁目5番

西鉄バス中間南小学校前停 徒歩3分

土地権利	所有権	地目	宅地
都市計画	市街化区域	用途地域	第1種低層住居専用地域
建ぺい率	40%	容積率	60%
他の法令上の制限	建築基準法第22条指定区域、建物高さ制限最高10m以下、道路斜線制限、北隣斜線制限		
地勢			
引渡条件	現況渡し		
現況	建物有	引渡日	即日
接道状況 (角地・間口)	北東側幅員約6m(公道) 接面約23m		
	西側幅員約5m(公道) 接面約10m		
設備	都市ガス 公営水道 公共下水		
備考	<ul style="list-style-type: none"> ・北西角地 ・校区:中間南小学校、中間南中学校 		

アットホーム・ファクトシート (不動産情報流通システム専用物件資料)



図面コード: MF0301319

物件番号 76630662-8

国土交通大臣免許(9)第2880号 福岡県宅地建物取引業協会
(社)不動産流通経営協会会員 (一社)九州不動産公正取引協議会加盟

〒802-0004 北九州市小倉北区鍛冶町1丁目1番1号 北九州東洋ビル6F



積和不動産九州(株) 北九州営業所

TEL 093(521)6131

FAX 093(521)6134

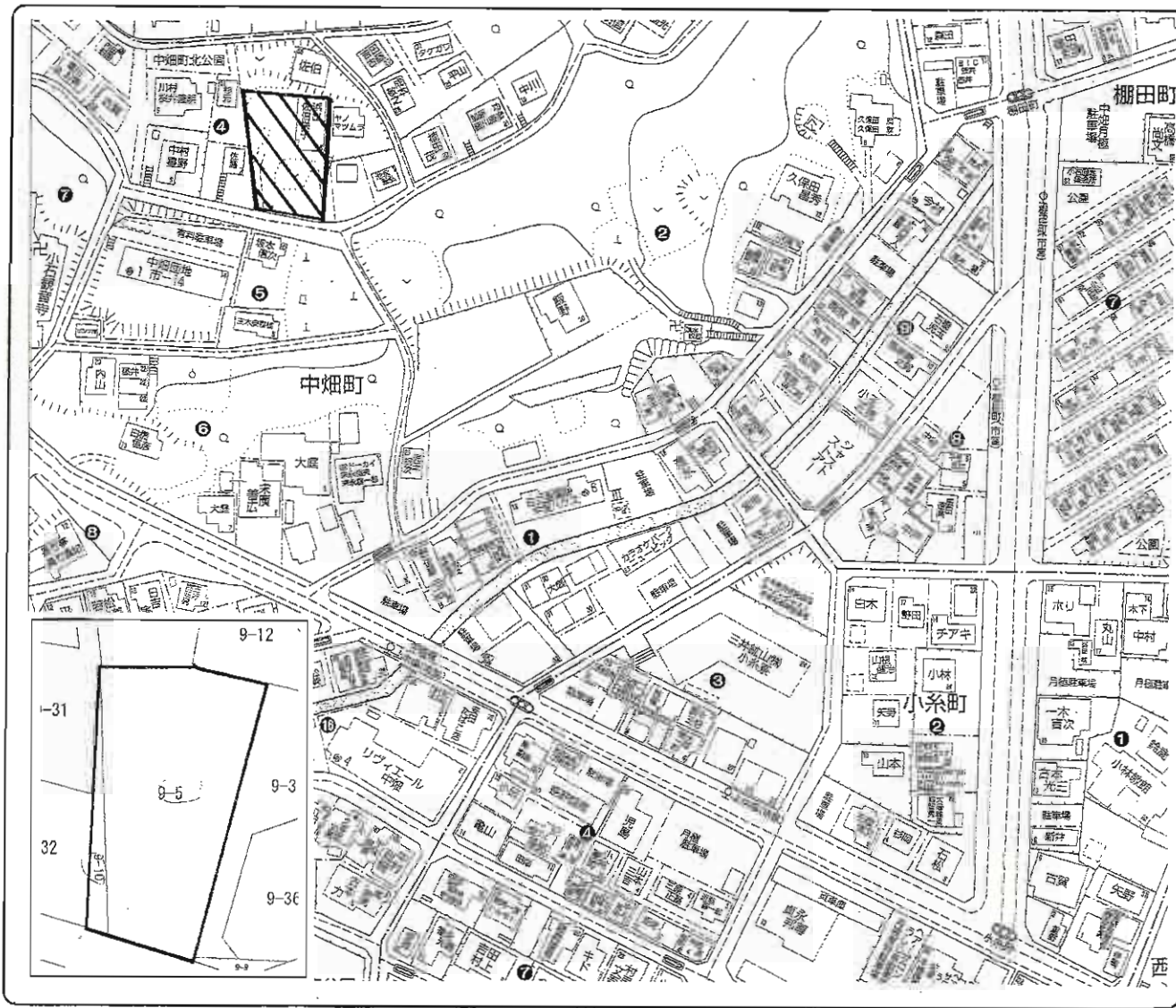
客付会社様へ

広告転載不可

■手数料:分かれ

■取引態様:媒介

■情報公開日:23.3.25



物件種目	売地		
最適用途	住宅		
最寄駅	小石観音前バス停		
土地面積	公簿712.04㎡(約215.39坪)	ほかに私道面積	無し
価格	1,280万円	3.3㎡単価	約5.95万円
物件所在地	北九州市若松区中畑町4番5号		
交通	北九州市営バス小石観音前停 徒歩3分(240m)		
土地権利	所有権	地目	宅地
都市計画	市街化調整区域	用途地域	第1種中高層住居専用地域
建ぺい率	60%	容積率	200%
他の法令上の制限	建築法第22条指定、道路斜線制限、隣地斜線制限、北隣斜線制限、日影制限、外壁後退無		
地勢			
引渡条件	現況渡し		
現況	古家有	引渡日	即日
接道状況(角地・間口)	南側幅員約6m(公道) 接面約15.5m		
設備	都市ガス・公共上下水道		
備考	・校区:小石小学校 向洋中学校		

アットホーム・ファクトシート (不動産情報流通システム専用物件資料)



図面コード: MF0383119 物件番号 76630657-8



国土交通大臣免許(9)第2880号 福岡県宅地建物取引業協会
(社)不動産流通経営協会会員 (一社)九州不動産公正取引協議会加盟

積和不動産九州(株) 北九州営業所

〒802-0004 北九州市小倉北区観音町1丁目1番1号 北九州東洋ビル6F

☎093(521)6131

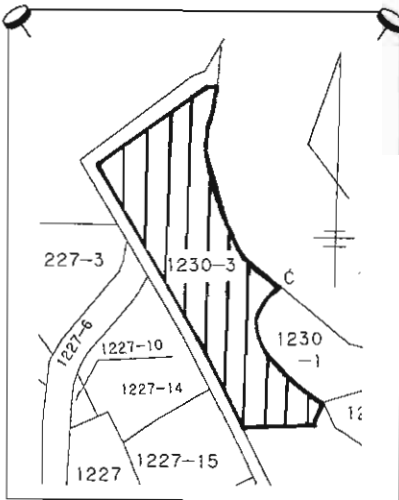
FAX093(521)6134

客付会社様へ

広告転載不可

- 手数料:分かれ
- 取引態様:媒介
- 情報公開日:23.3.25

閑静な住宅街




**J R 鹿児島本線
枝光駅徒歩12分**


**西鉄バス
日の出1丁目停徒歩3分**



売地

住宅用地

J R 枝光駅

実測320.99m²

ほかに
私道面積

970万円

3.3m²
単価

@9.99万円

物件種目	住宅用地		
最適用途	J R 枝光駅		
最寄駅	福岡県北九州市八幡東区日の出1丁目10-12		
土地面積	実測320.99m ²	ほかに私道面積	
価格	970万円	3.3m ² 単価	@9.99万円
物件所在地	福岡県北九州市八幡東区日の出1丁目10-12		
交通	J R 鹿児島本線枝光駅 徒歩12分 西鉄バス日の出1丁目停 徒歩3分		
土地権利	所有権	地目	宅地
都市計画	市街化区域	用途地域	第1種住居地域
建ぺい率	60%	容積率	200%
他の法令上の制限			
地勢			
引渡条件	現況渡し		
現況	更地	引渡日	即
接道状況(角地・間口)	市道西側幅員4m接道約5.5m 南西側公道幅員1.2m接道約23.5m		
設備	電気 都市ガス 上水道 下水道		
備考			

アットホーム・ファクトシート (不動産情報流通システム専用物件資料)



図面コード: MF0301318 物件番号 76630577-8



福岡県知事免許(11)第4147号 (社)福岡県宅地建物取引業協会会員
藤映産業(株)

〒802-0063 北九州市小倉北区若富士町1-26
☎093(922)0029 担当/斉藤 090-8391-5060
FAX093(922)0065

客付会社様へ

- 手数料:2%
- 取引態様:売主
- 情報公開日:23.3.24

八幡東区:97.70坪



売地

住宅など

JR八幡駅

公簿323.00㎡(97.70坪)

ほかに私道面積 無

150万円

3.3㎡
単価

北九州市八幡東区帆柱5丁目1459番4

西鉄バス『帆柱ケーブル』停 徒歩3分

土地権利	所有権	地目	宅地
都市計画	市街化区域	用途地域	第1種中高層住居専用地域
建ぺい率	60%	容積率	200%
他の法令上の制限	準防火地域・風致地区		

地勢			
引渡条件	現況渡し		
現況	更地	引渡日	相談

接道状況(角地・角口) 公道 南側4m

設備 上下水道・個別プロパン

備考 皿倉小学校・尾倉中学校校区

アットホーム・ファクトシート (不動産情報流通システム専用物件資料)



図面コード: MF0330523 物件番号 76640024-5

国土交通大臣免許(9)第2880号 福岡県宅地建物取引業協会
(社)不動産流通経営協会会員 (一社)九州不動産公正取引協議会加盟



積和不動産九州(株)

北九州営業所

〒802-0004 北九州市小倉北区鍛冶町1丁目1番1号 北九州東洋ビル6F

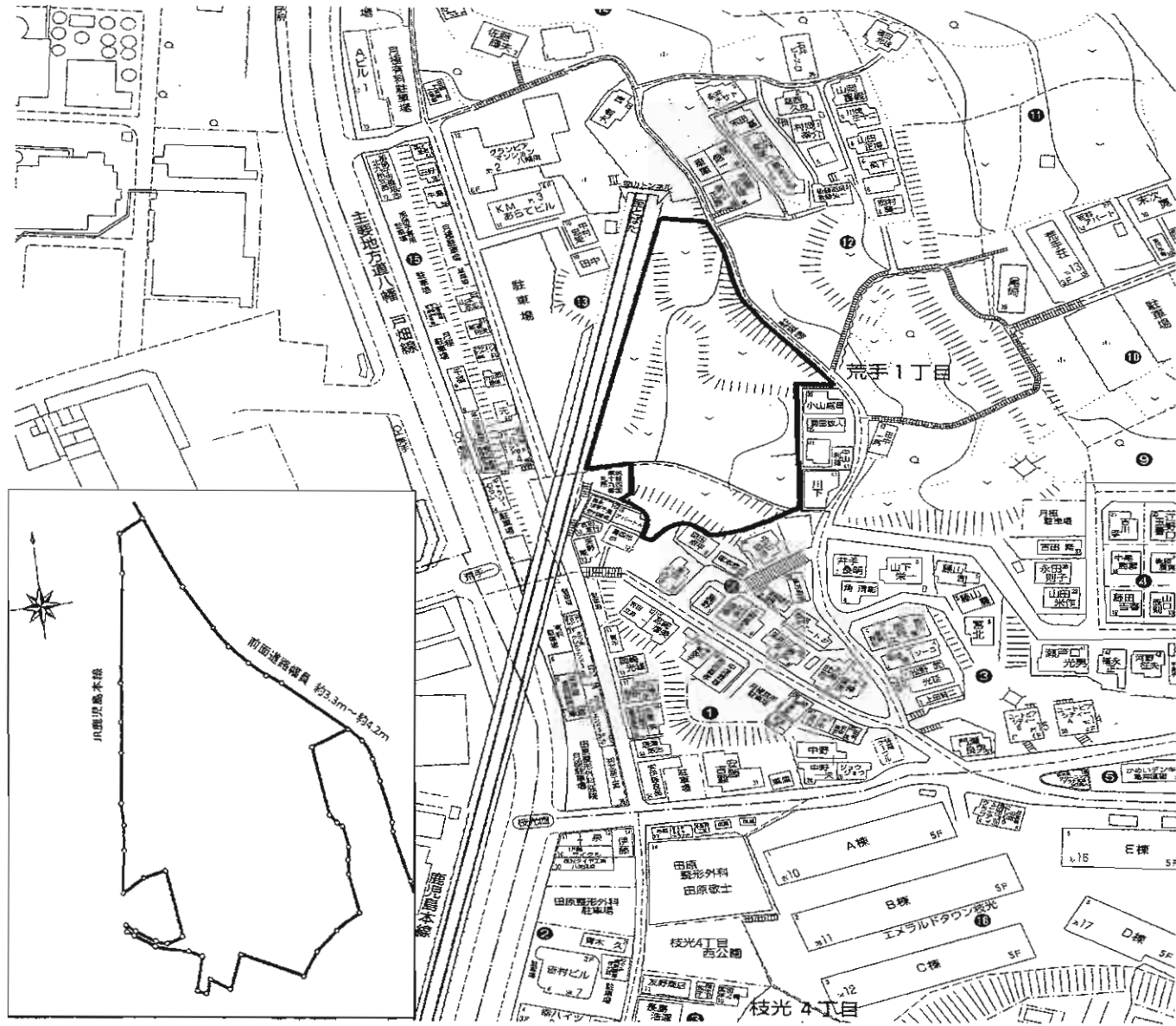
☎093(521)6131

FAX093(521)6134 担当:阿部

客付会社様へ

広告掲載不可

- 手数料:分かれ
- 取引態様:媒介
- 情報公開日:23.3.25



物件種目	売土地		
最適用途	マンション・アパート・介護施設		
最寄駅	JR「枝光」駅		
土地面積	5430.48㎡(1642.72坪)	ほかに私道面積	749.69㎡×1/4
価格	18,000,000円	3.3㎡単価	10,957円
物件所在地	北九州市八幡東区荒手一丁目13番 北九州市八幡東区荒手一丁目1817番1・1817番25		
交通	西鉄バス「荒手」停 徒歩3分		
土地権利	所有権	地目	宅地
都市計画	市街化区域	用途地域	第1種住居地域
建ぺい率	60%	容積率	200%
他の法令上の制限	宅地造成等規制法 かけ条例 埋蔵文化財		
地勢			
引渡条件	現況渡し		
現況	更地	引渡日	相談
接道状況(角地・間口)	北東側約3.3m~約4.2mに約85m接道		
設備	九州電力、上水道、下水道、都市ガス		
備考	<ul style="list-style-type: none"> ・国土法 事後届要 ・雨水排水 ・敷地利用料21,000円/年 ・埋蔵文化財(試掘済) 		

アットホーム・ファクトシート (不動産情報流通システム専用物件資料)



図面コード：MF0383124 物件番号76640064-8

不動産トータルプランナー
COM.SITE
COMFORTABLE COMMUNICATION SITE

福岡県知事(2)第14518号

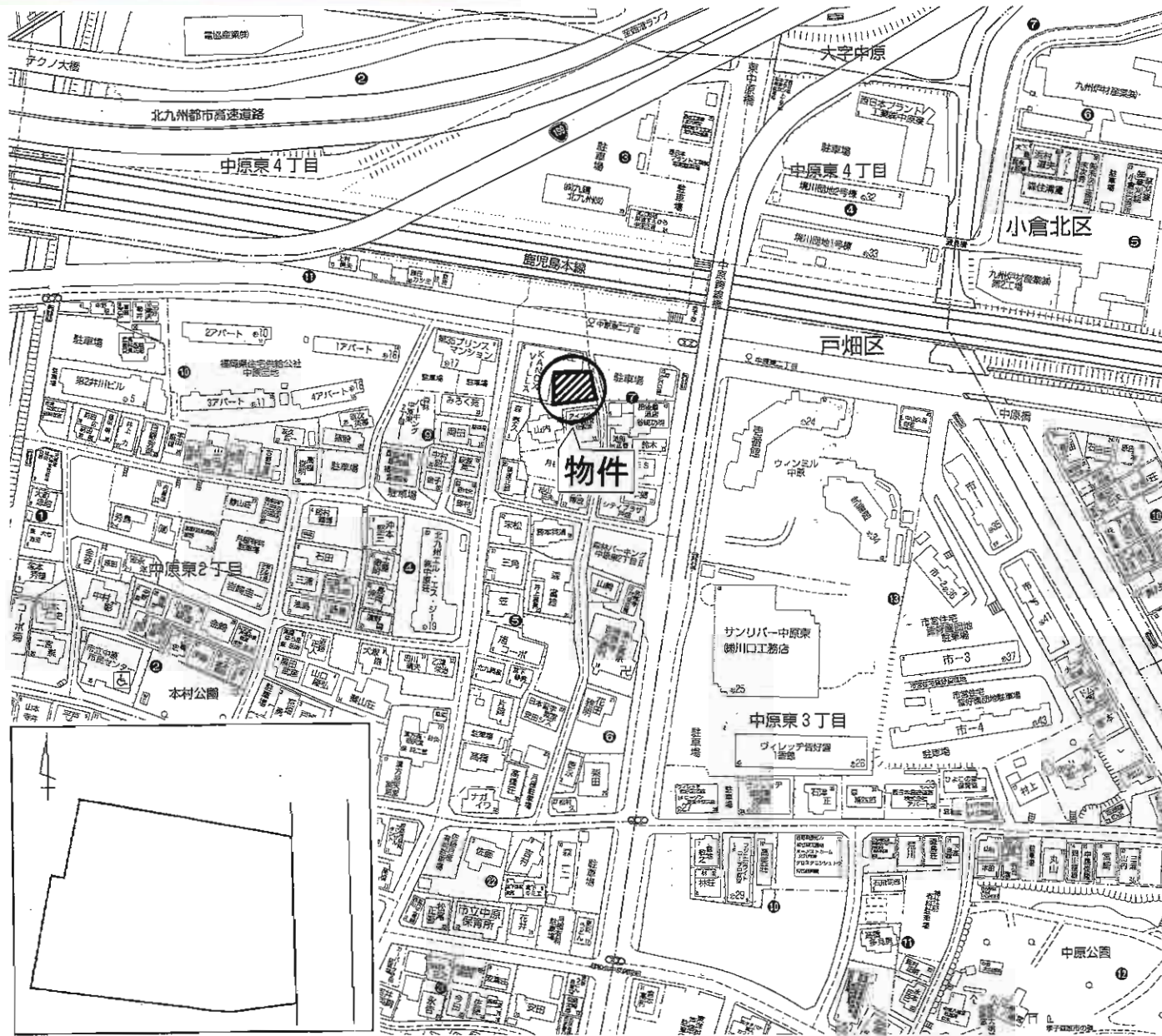
有限会社 コムサイト

TEL 093-742-7007
FAX 093-742-7117

北九州市若松区高須東3-6-6

客付会社様へ

- 手数料:3%(税込)
- 取引態様:売主
- 情報公開日:23.3.26

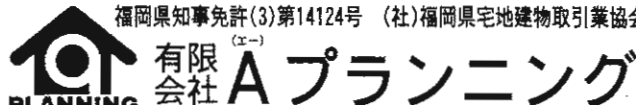


物件種目	売土地		
最適用途	住宅用地		
最寄駅	中原東二丁目バス停		
土地面積	223.70m ² (67.66坪)	ほかに私道面積	
価格	1,690万円	3.3m ² 単価	
物件所在地	北九州市戸畑区中原東二丁目8番		
交通	西鉄バス中原東二丁目停 徒歩1分		
土地権利	所有権	地目	宅地
都市計画	市街化区域	用途地域	第1種住居地域・第2種住居地域
建ぺい率	60%	容積率	200%
他の法令上の制限	準防火地域		
地勢			
引渡条件	現況渡し		
現況	駐車場	引渡日	相談
接道状況(角地・間口)	東:約4m幅公道(間口/約11.5m)		
設備			
備考			

アットホーム・ファクトシート (不動産情報流通システム専用物件資料)



図面コード: MF0383124 物件番号 76640061-8



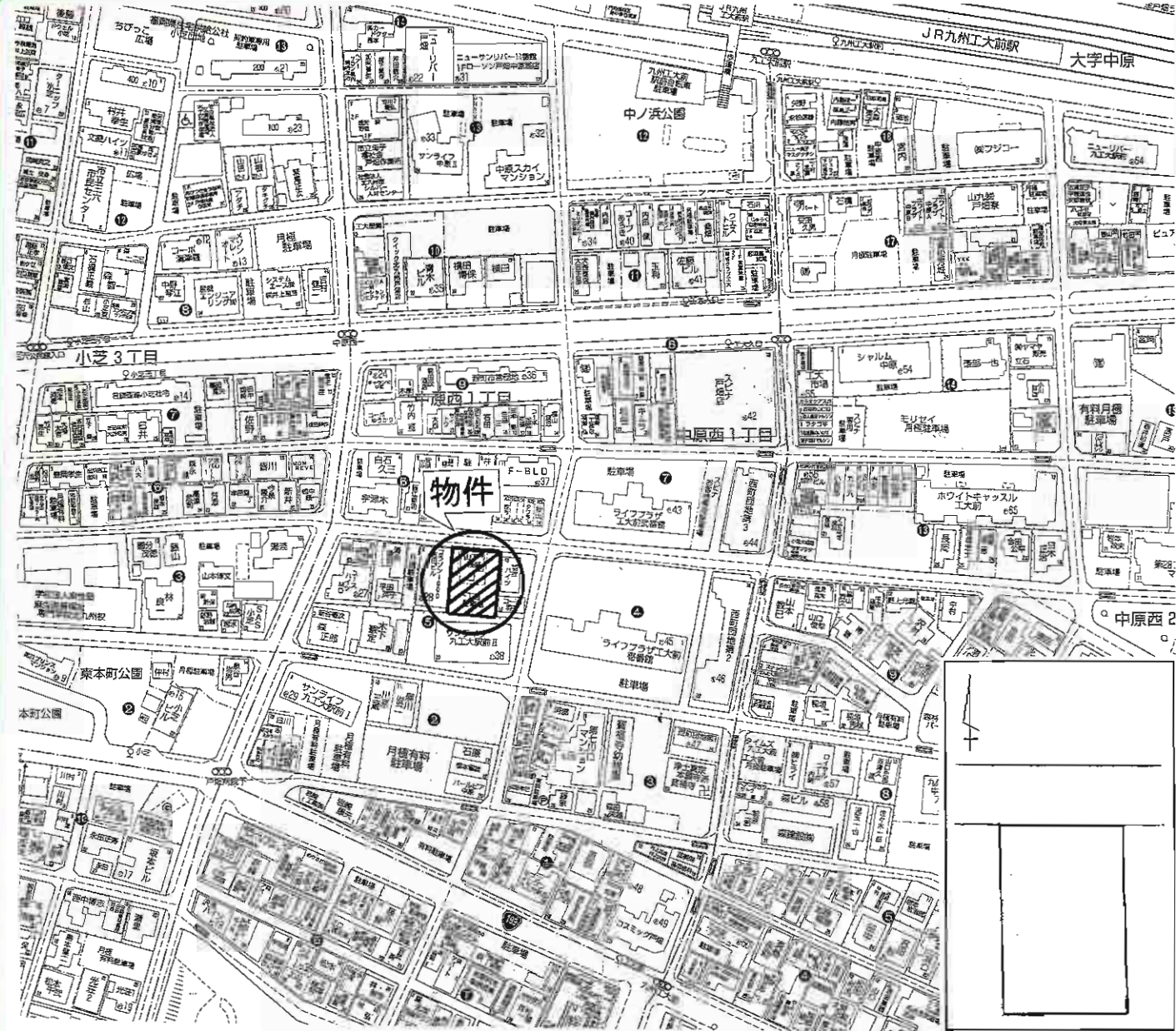
〒805-0050 北九州市八幡東区春の町二丁目2番20号

☎093(671)3121

FAX093(671)3127

客付会社様へ

- 手数料:分かれ
- 取引態様:媒介
- 情報公開日:23.3.26



物件種目	売土地		
最適用途	アパート・住宅用地		
最寄駅	JR九州工大前駅		
土地面積	449.55㎡(135.98坪)	ほかに私道面積	
価格	3,600万円	3.3㎡単価	
物件所在地	北九州市戸畑区中原西一丁目5番		
交通	JR九州工大前駅 徒歩4分		
土地権利	所有権	地目	宅地
都市計画	市街化区域	用途地域	近隣商業地域
建ぺい率	80%	容積率	200%
他の法令上の制限	準防火地域		
地勢			
引渡条件	現況渡し		
現況	更地(駐車場)	引渡日	相談
接道状況(角地・開口)	北:約8m幅公道		
設備			
備考			

アットホーム・ファクトシート (不動産情報流通システム専用物件資料)



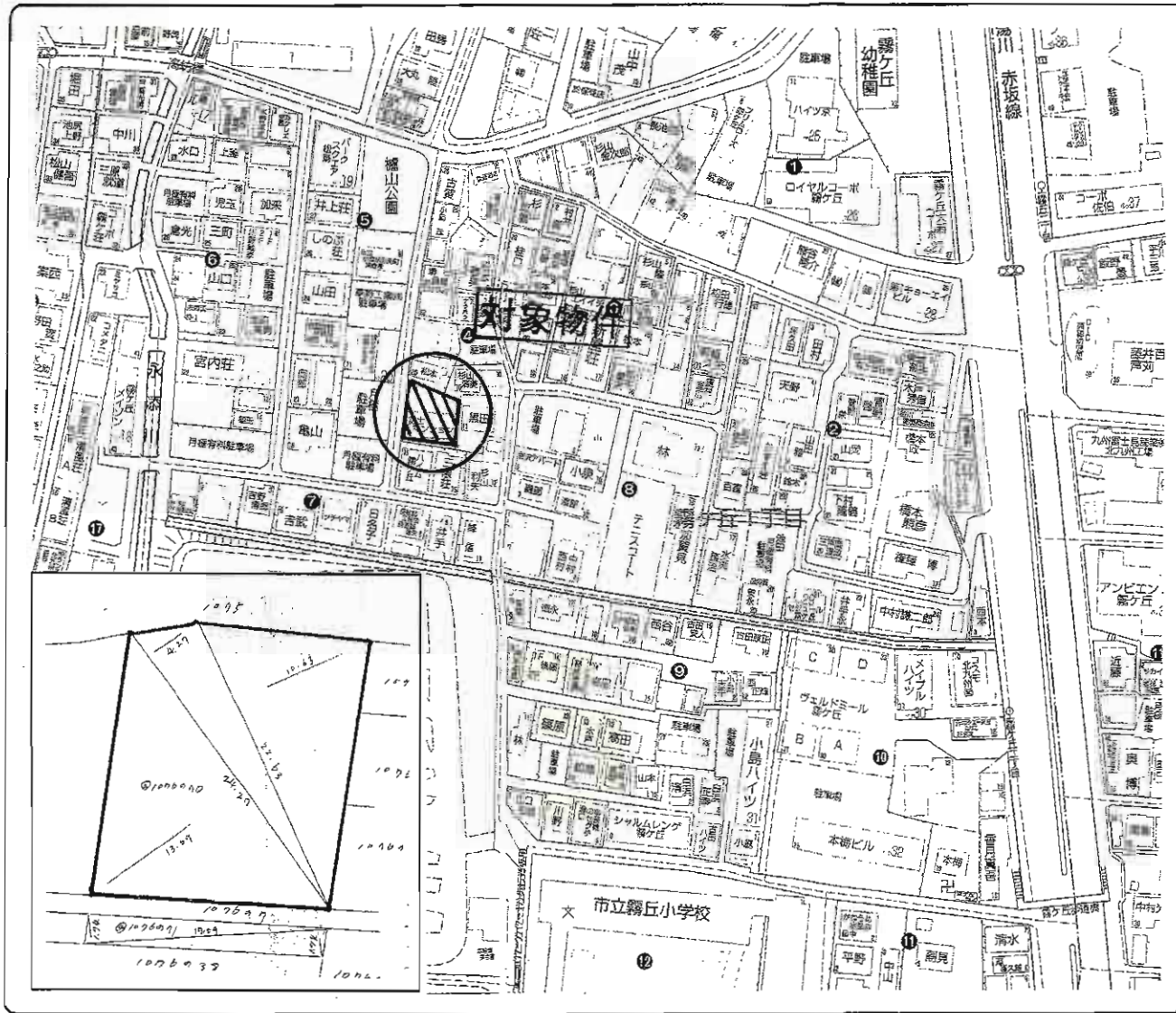
図面コード: MF 0383124 物件番号 76640062-8

福岡県知事免許(第)3第14124号 (社)福岡県宅地建物取引業協会会員
有限会社 Aプランニング

〒805-0050 北九州市八幡東区春の町二丁目2番20号
☎093(671)3121
 FAX093(671)3127

客付会社様へ

- 手数料:分かれ
- 取引態様:媒介
- 情報公開日:23.3.26



物件種目	売地		
最適用途	住宅		
最寄駅	JR城野駅		
土地面積	公簿303.30㎡(約91.74坪)	ほかに私道面積	無し
価格	1,980万円	3.3㎡単価	約21.59万円
物件所在地	北九州市小倉北区霧ヶ丘1丁目4-19		
交通	西鉄バス霧ヶ丘二丁目停 徒歩6分(420m)		
土地権利	所有権	地目	宅地
都市計画	市街化区域	用途地域	第1種住居地域
建ぺい率	60%	容積率	200%
他の法令上の制限	建基法第22条指定、道路斜線制限、隣地斜線制限、日影制限、外壁後退無		
地勢			
引渡条件	現況渡し		
現況	古家有	引渡日	相談
接道状況(角地・間口)	西側幅員約3.5m(私道) 接面約19.0m		
設備	都市ガス・公共上下水道		
備考	校区:霧ヶ丘小学校 霧ヶ丘中学校		

アットホーム・ファクトシート (不動産情報基調システム専用物件資料)



図面コード: MF0383119 物件番号 76630656-8



国土交通大臣免許(9)第2880号 福岡県宅地建物取引業協会
(社)不動産流通経営協会会員 (一社)九州不動産公正取引協議会加盟

積和不動産九州(株) 北九州営業所

〒802-0004 北九州市小倉北区鍛冶町1丁目番1号 北九州東洋ビル6F

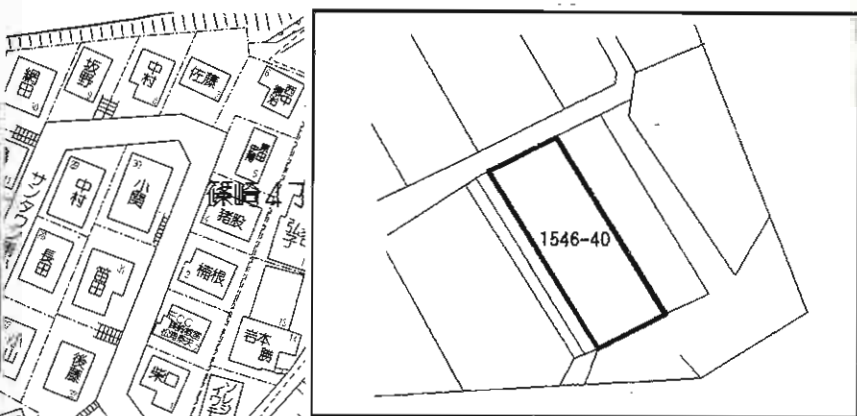
8093(521)6131

FAX093(521)6134

客付会社様へ

広告転載不可

- 手数料:分かれ
- 取引態様:媒介
- 情報公開日:23.3.25



値下げしました!!

閑静な住宅街

物件種目	売土地		
最適用途	住宅		
最寄駅	J R南小倉駅		
土地面積	339.64m ² (102.74坪)	ほか	私道面積
価格	620万円	3.3m ²	単価
物件所在地	北九州市小倉北区篠崎4丁目9番10号		
交通	西鉄バス宮田町停 徒歩5分		
土地権利	所有権	地目	宅地
都市計画	市街化区域	用途地域	第1種住居地域
建ぺい率	60%	容積率	200%
他の法令上の制限	宅地造成工事規制区域		
地勢			
引渡条件	現況渡し		
現況	古屋付	引渡日	相談
接道状況(角地・間口)	北西側3.4m公道に約23m接す		
設備	九電・公共上下水・都市ガス		
備考	要セットバック		

C-027

アットホーム・ファクトシート (不動産情報流通システム専用物件資料)

at home 前回公開しました物件は76500570
10月15日現在の価格720万円と変更しました。

図面コード: M T0330523 物件番号 7 6 6 4 0 0 5 7 - 5

福岡県知事免許(2)第14780号 所属団体 福岡県宅地建物取引業協会 〒802-0072 北九州市小倉北区東篠崎一丁目5番1号

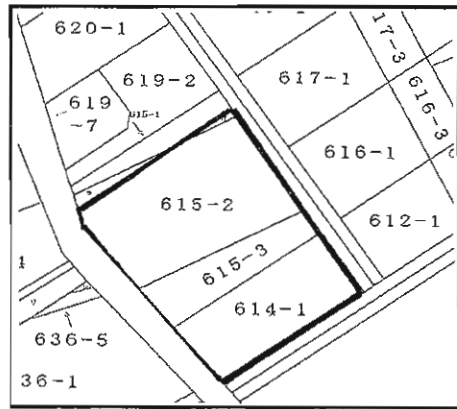
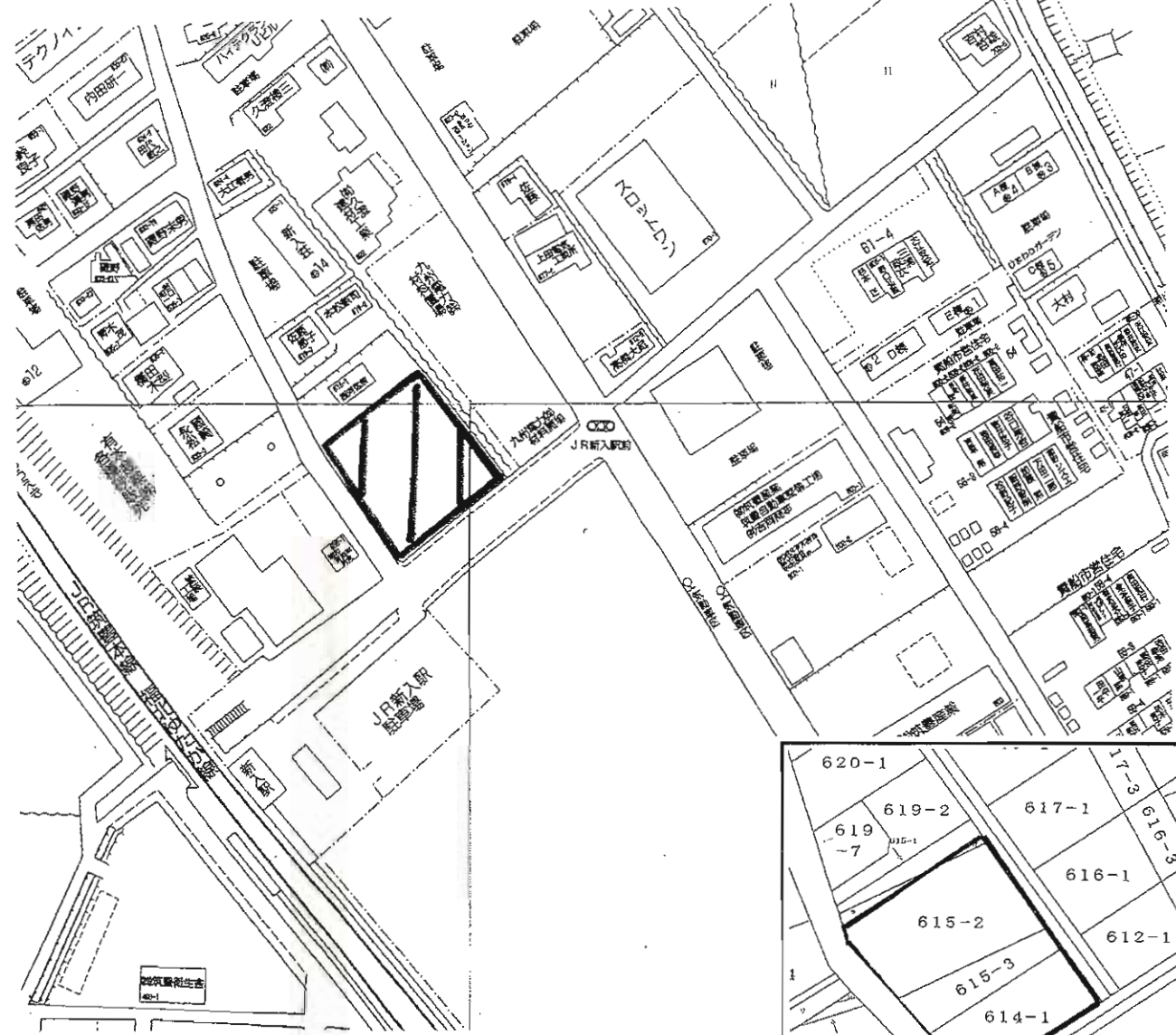
株式会社 **不動産中央情報センター** 本社

093(931)5008
FAX093(921)9655 担当:和田

客付会社様へ

値下げ再配布
広告転載要確認

- 手数料:分かれ
- 取引態様:媒介
- 情報公開日:2023.05



値下げしました!!

物件種目	売土地		
最適用途	店舗・アパートなど		
最寄駅	JR新入駅		
土地面積	公簿1,710.02㎡(517.28坪)	ほかに私道面積	
価格	4,500万円	3.3㎡単価	8.7万円
物件所在地	直方市大字下新入字下中曾根614番1 他3筆		
交通	JR新入駅 徒歩1分		
土地権利	所有権	地目	宅地
都市計画	市街化区域	用途地域	準工業地域
建ぺい率	60%	容積率	200%
他の法令上の制限	防火地域		
地勢			
引渡条件	現況渡し		
現況	更地	引渡日	即
接道状況(角地・角口)	南東側約8.5m公道間口約38m 南西側約5m公道間口約43m		
設備	電気・上下水道		
備考	地役権設定あり		

アットホーム・ファクトシート (不動産情報流通システム専用物件資料)

at home 前公開しました物件No.76440488
4月度目録の価格5,500万円を変更しました。

図面コード：MF0330523 物件番号 76640035-5



福岡県知事免許(3)第13944号
(社)福岡県宅地建物取引業協会々員

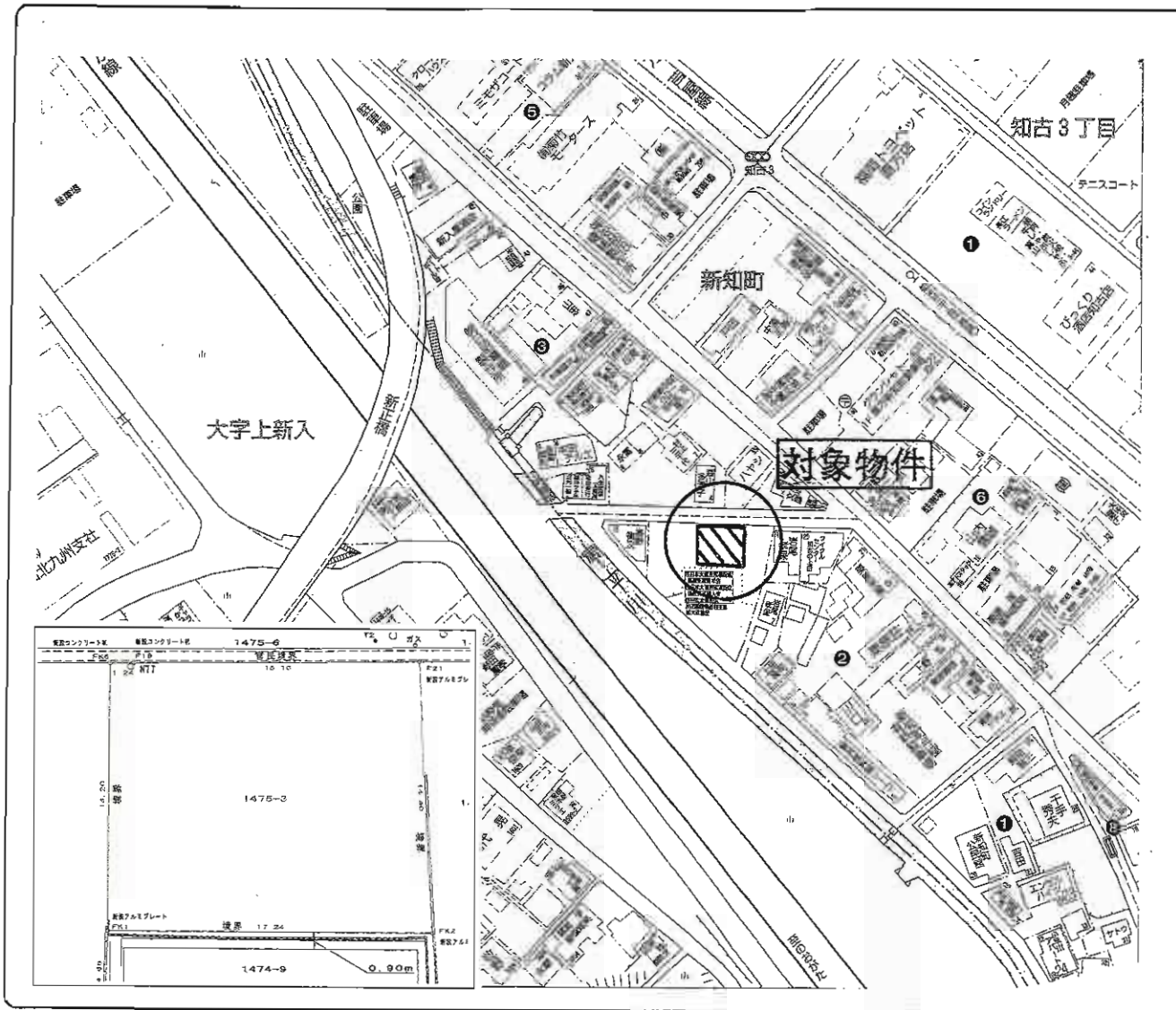
株式会社 **不動産プレステージ**

〒802-0842 北九州市小倉南区日の出町1丁目2-3-102
(ルナプレステージビル102)
TEL093-963-2285 FAX093-963-2785

客付会社様へ

広告可

- 手数料:分かれ
- 取引態様:媒介
- 情報公開日:23.3.25



物件種目	売地		
最適用途	住宅		
最寄駅	知古3丁目バス停		
土地面積	公簿237.85㎡(約71.94坪)	ほかに私道面積	無し
価格	500万円	3.3㎡単価	約6.96万円
物件所在地	直方市新知町1475番3		
交通	知古三丁目バス停 徒歩4分(320m)		
土地権利	所有権	地目	宅地
都市計画	市街化区域	用途地域	近隣商業地域(A) 準工業地域(B)
建ぺい率	80%(A), 60%(B)	容積率	200%(A), 200%(B)
他の法令上の制限	準防火地域、道路斜線制限、隣地斜線制限、日影制限、外壁後退無		
地勢			
引渡条件	現況渡し		
現況	更地	引渡日	即日
接道状況(角地・間口)	北側幅員約5.80m(公道) 接面約16.4m		
設備	都市ガス 公共下水 公営水道		
備考			

アットホーム・ファクトシート (不動産情報流通システム専用物件資料)



図面コード: MF0301319 物件番号 76630660-8

国土交通大臣免許(9)第2880号 福岡県宅地建物取引業協会
(社)不動産流通経営協会会員 (一社)九州不動産公正取引協議会加盟

〒802-0004 北九州市小倉北区鍛冶町1丁目1番1号 北九州東洋ビル6F



積和不動産九州(株) 北九州営業所

☎093(521)6131

FAX093(521)6134

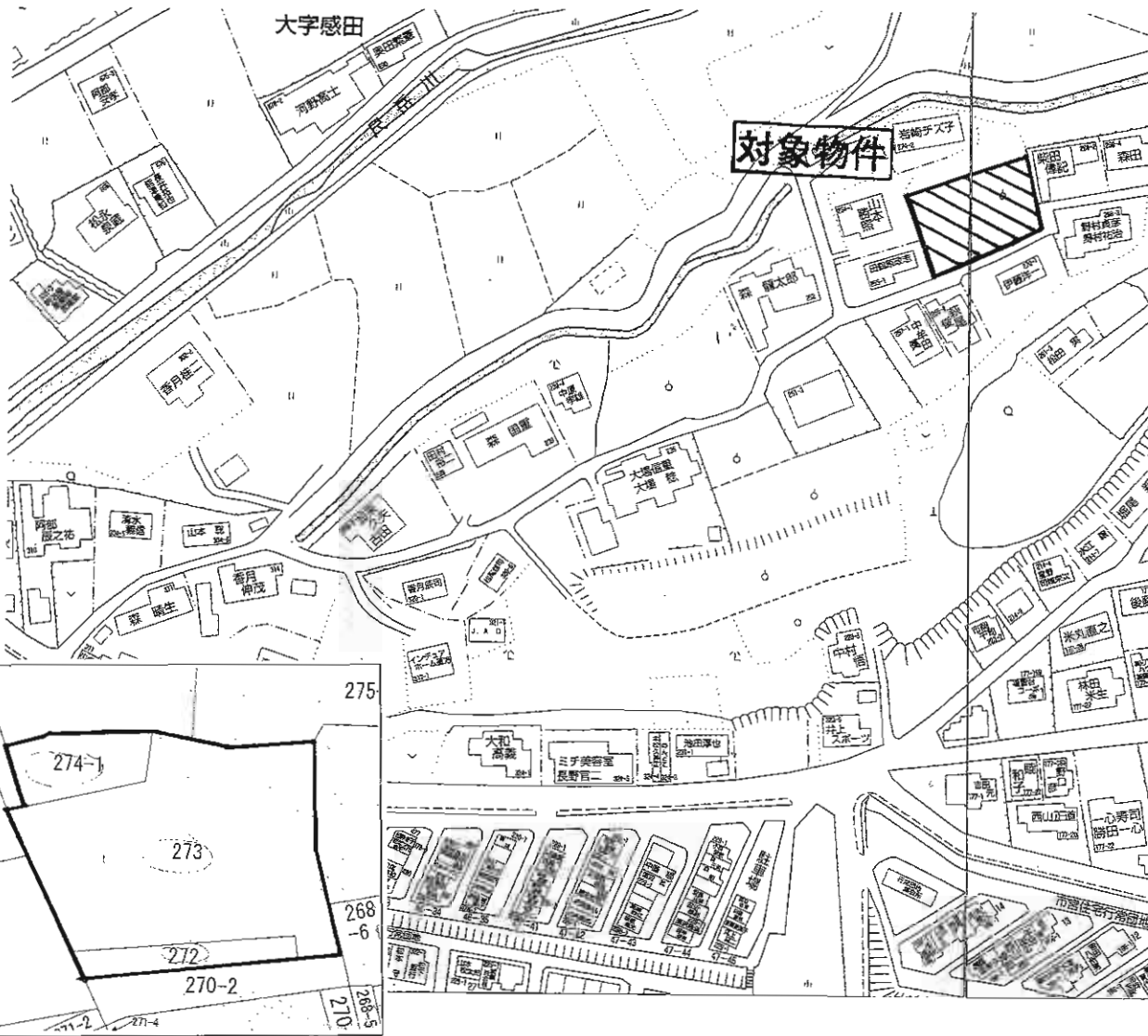
客付会社様へ

広告転載不可

■手数料:分かれ

■取引態様:媒介

■情報公開日:23.3.25



物件種目	売地		
最適用途	住宅		
最寄駅	王子宮バス停		
土地面積	公簿961.00㎡(約290.70坪)	ほかに私道面積	無し
価格	1,170万円	3.3㎡単価	約4.03万円
物件所在地	直方市大字感田字行常273番地2筆		
交通	西鉄バス王子宮停 徒歩7分(560m)		
土地権利	所有権	地目	雑種地
都市計画	非線引区域	用途地域	第1種低層住居専用地域
建ぺい率	40%	容積率	60%
他の法令上の制限	建基法第22条指定、建築物と制限最高10m以下、道路斜線制限、北側斜線制限、日影制限、外壁後退有		
地勢			
引渡条件	現況渡し		
現況	更地	引渡日	即日
接道状況(角地・間口)	南側幅員約4m(公道) 接面約24.0m		
設備	個別プロパン 個別浄化槽 公営水道		
備考			

アットホーム・ファクトシート (不動産情報流通システム専用物件資料)



図面コード：MF0301319 物件番号76630658-8

国土交通大臣免許(9)第2880号 福岡県宅地建物取引業協会
(社)不動産流通経営協会会員 (一社)九州不動産公正取引協議会加盟

〒802-0004 北九州市小倉北区鍛冶町1丁目1番1号 北九州東洋ビル6F



積和不動産九州(株) 北九州営業所

093(521)6131

FAX093(521)6134

客付会社様へ

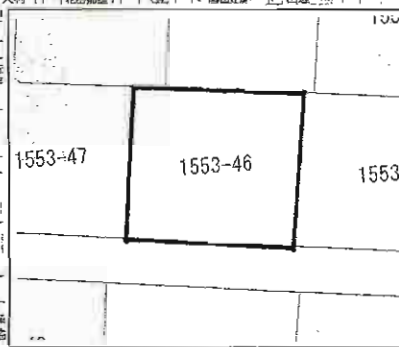
広告転載不可

■手数料:分かれ

■取引態様:媒介

■掲載公開日:23.3.25

王子団地内



売地

住宅

中牟田バス停

土地面積	公簿339.41㎡(約102.67坪)	ほかに私道面積	無し
価格	800万円	3.3㎡単価	約7.8万円

物件所在地	直方市大字感田1553番46
交通	西鉄バス中牟田停 徒歩6分(410m)

土地権利	所有権	地目	宅地
都市計画	非線引区域	用途地域	第1種低層住居専用地域
建ぺい率	40%	容積率	60%
他の法令上の制限	建基法第22条指定、建物高さ制限最高10m以下、道路斜線制限、北側斜線制限、日影制限、外壁後退有		
地勢			

引渡条件	現況渡し		
現況	古家有	引渡日	相談

接道状況(角地・間口)	東側幅員5m(公道)		
-------------	------------	--	--

設備	都市ガス 公共下水 公営水道		
----	----------------	--	--

備考	<ul style="list-style-type: none"> 王子団地内 校区:感田小学校 直方第二中学校 		
----	---	--	--

アットホーム・ファクトシート (不動産情報流通システム専用資料)



図面コード: MF0301319 物件番号 76630659-8

国土交通大臣免許(9)第2880号 福岡県宅地建物取引業協会
(社)不動産流通経営協会会員 (一社)九州不動産公正取引協議会加盟



積和不動産九州(株) 北九州営業所

〒802-0004 北九州市小倉北区鍛冶町1丁目1番1号 北九州東洋ビル6F

☎093(521)6131

FAX093(521)6134

客付会社様へ

広告転載不可

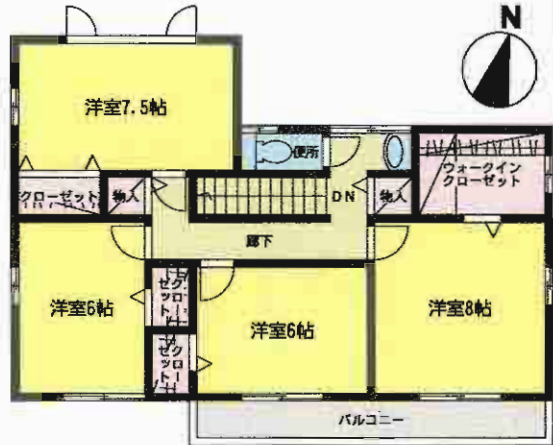
- 手数料:分かれ
- 取引態様:媒介
- 情報公開日:23.3.25

八幡西区鉄竜2丁目:5LDK



★**★**駐車場2台可
★**★**閑静な住宅街

学校区 萩原小学校・穴生中学校



室内手入れ良好



間取図は現況優先とします。

物件種別	売 家	
最寄駅	西鉄バス鉄竜停	
間取タイプ	5LDK	
価格	2,880万円	
物件所在地	北九州市八幡西区鉄竜二丁目12-12	
交 通	西鉄バス鉄竜停 徒歩3分	
遺 産	公簿194.60㎡(58.86坪) ほか公私道面積	
建 物	構造・規模	軽量鉄骨造瓦葺2階建
	面積	1F 70.65㎡ 2F 68.99㎡ 合計139.64㎡(42.24坪)
	間取内訳	1F:和8帖、LDK20帖 2F:洋8帖、7.5帖、6帖×2
土地権利	所有権	地 目 宅地
都市計画	市街化区域	用途地域 第1種中高層住居専用地域
建ぺい率	60%	容積率 200%
他の法令上の制限	準防火地域	
築年月	平成11年7月5日	駐 車 場 有(2台可能)
現 況	居住中	引 渡 日 平成23年11月上旬
建築確認番号	第H11認建北九000316号(平成11年4月23日)	
接道状況(角地・間口)	北側5.2m間口16m	
設 備		
備 考	萩原小・穴生中学校 新築購入のため、売却 平成22年度固定資産税 年間150,000円 大和ハウスの家	

アットホーム・ファクトシート (不動産情報流通システム専用物件資料)



図面コード: LT0372323 物件番号: 76640056-3

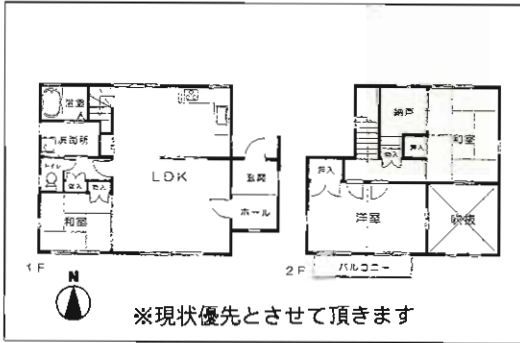
福岡県知事免許(1)第15684号 (社)福岡県宅地建物取引業協会会員
株式会社 **なかやしき** 不動産事業部

8093(581)5565
FAX093(581)7502

客付会社様へ
当社ホームページをご参照下さい
■手数料:分かれ
■取引態様:専任媒介
■情報公開日:23.3.26



◎積水ハウスの家
◎オール電化!
◎カーポート3台!



※現状優先とさせていただきます

一戸建住宅

千代小学校入口バス停

3LDK

1,850万円

北九州市八幡西区千代4丁目3番7号

西鉄バス千代小学校入口停 徒歩3分

公簿237.61㎡(約71.87坪) ほか私道面積 無し

構造・規模 軽量鉄骨造スレート葺2階建

面積 延104.92㎡(約31.73坪) 1階63.02㎡ 2階41.90㎡

間取内訳

土地権利	所有権	地目	宅地
都市計画	市街化調整区域	用途地域	第1種低層住居専用地域(A) 第2種住居地域(B)
建ぺい率	50%(A), 60%(B)	容積率	80%(A), 200%(B)
他の法令上の制限	建築基準法第5条第2項、建築物の高さ制限(高さ10m以下、道路斜線制限、隣地斜線制限、北側斜線制限、日影制限)		
築年月	平成4年3月	駐車場	有
現況	空	引渡日	即日
建築確認番号			
接道状況(角地・角口)	北側幅員約5m(公道) 接面積約15.4m		
設備	都市ガス 公営水道 公共下水		
備考	<ul style="list-style-type: none"> ●積水ハウスの家 ●オール電化住宅 ●カーポート3台 ●校区:千代小学校 千代中学校 		

アットホーム・ファクトシート (不動産情報流通システム専用物件資料)



図面コード: MF0301319 物件番号 76630663-8

国土交通大臣免許(第)2880号 福岡県宅地建物取引業協会
(社)不動産流通経営協会会員 (一社)九州不動産公正取引協議会加盟



積和不動産九州(株) 北九州営業所

〒802-0004 北九州市小倉北区鍛冶町1丁目1番1号 北九州東洋ビル6F

☎093(521)6131

FAX093(521)6134

客付会社様へ

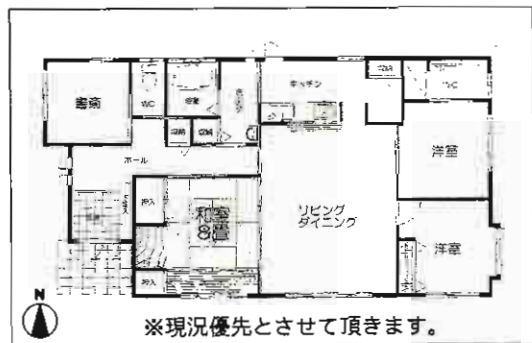
広告転載不可

■手数料:分かれ

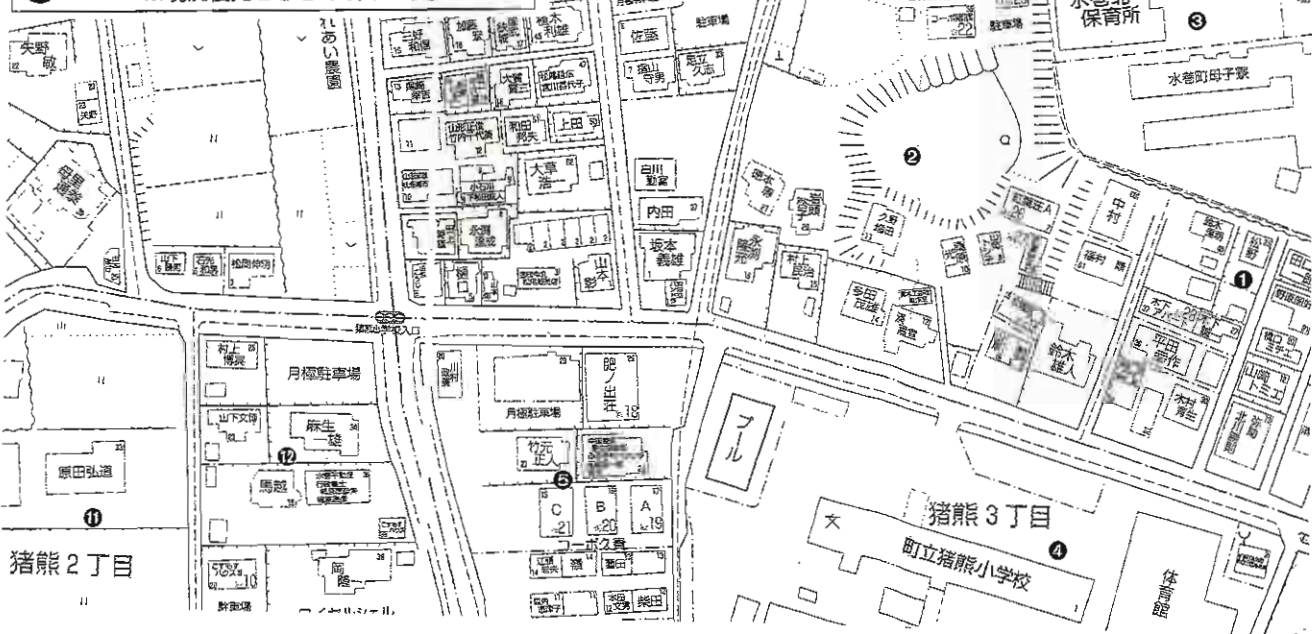
■取引態様:媒介

■情報公開日:23.3.25

◎積水ハウスの家
◎東南角地!!



※現況優先とさせていただきます。



一戸建住宅

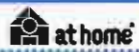
鷹見神社入口バス停

4LDK

3,600万円

物件種目	一戸建住宅		
最寄駅	鷹見神社入口バス停		
間取タイプ	4LDK		
価格	3,600万円		
物件所在地	遠賀郡水巻町猪熊5丁目8番25号		
交通	西鉄バス鷹見神社入口停 徒歩3分(170m)		
土地面積	公簿487.99㎡(約147.61坪)	ほかに私道面積	無し
建物	構造・規模 軽量鉄骨造瓦葺平家建		
面積	131.25㎡(約39.70坪)		
間取内訳			
土地権利	所有権	地目	宅地
都市計画	非線引区域	用途地域	第1種低層住居専用地域
建ぺい率	40%	容積率	60%
他の法令上の制限	建基法第22条指定、建物高さ制限最高10m以下、道路斜線制限、北側斜線制限、日影制限、外壁後退有		
築年月	平成16年1月	駐車場	有
現況	所有者居住中	引渡日	相談
建築確認番号			
接道状況(角地樋口)	南側幅員約4m(公道)接面約27.0m 東側幅員約6m(公道)接面約18.0m		
設備	個別プロパン 公営水道 個別浄化槽		
備考	<ul style="list-style-type: none"> ●積水ハウスの家 ●東南角地 ●校区:猪熊小学校 水巻中学校 		

アットホーム・ファクトシート (不動産情報流通システム専用物件資料)



図面コード: MF0301319 物件番号 76630664-8

国土交通大臣免許(9)第2880号 福岡県宅地建物取引業協会
(社)不動産流通経営協会会員 (一社)九州不動産公正取引協議会加盟



積和不動産九州(株)

〒802-0004 北九州市小倉北区鍛冶町1丁目1番1号 北九州東洋ビル6F

☎093(521)6131

客付会社様へ

広告転載不可

■手数料:分かれ

■取引態様:媒介

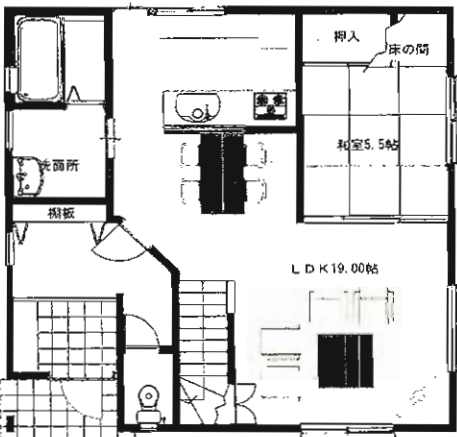
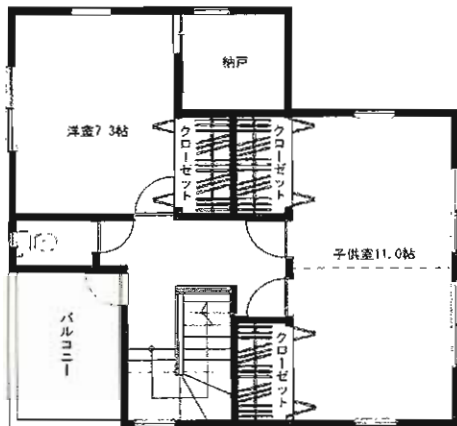
新築一戸建住宅(オール電化住宅)



遠賀郡 水巻町 宮尾台 **2,380万円**

住宅エコポイント対象!
エコ新築住宅300,000ポイント

住宅エコポイントについて詳しくは、お近くの国土交通省指定の
建設費や暖房設備等の建築設備の効率性について総合的に評
価して得られる一次エネルギー消費量が省エネ法に基づき「住
宅事業建築主の判断の基礎(トップランナー基準)に相当し、平成
23年12月31日までに建築着工した新築住宅が対象となります。



家具は付属していません。
帖数は京間サイズ換算の表示です。

今人気のオール電化
エアコン1台付!エコキュート

奥様も納得の間取り!
使いやすさを考えた動線を実現

周囲に調和した斬新な外観!
シンプルな配色と屋根形状

全室照明・カーテン付!
インテリアコーディネーターが厳選

吉田小学校
水巻南中学校
校区

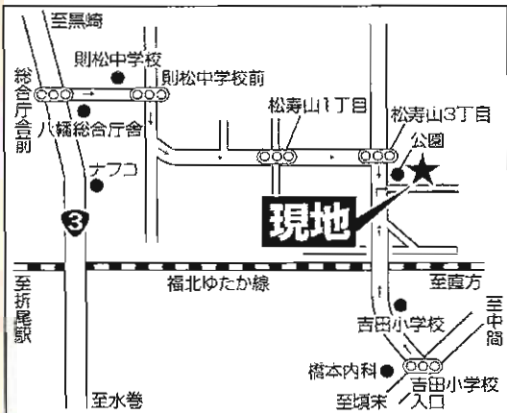
新築一戸建て

J R「水巻」駅

3LDK(4LDK対応)

2,380万円(税込)

物件種目	新築一戸建て		
最寄駅	JR「水巻」駅		
間取タイプ	3LDK(4LDK対応)		
価格	2,380万円(税込)		
物件所在地	遠賀郡水巻町宮尾台1309番96		
交通	西鉄バス「松寿山団地」停 徒歩5分		
土地面積	183.74㎡(55.58坪)	ほか に 私道面積	なし
建物	構造・規模	木造スレート瓦葺2階建	
	面積	1F 52.00㎡ 2F 62.00㎡ 計114.00㎡	
	間取内訳	左図参照	
土地権利	所有権	地目	宅地
都市計画	市街化区域	用途地域	第1種低層住居専用地域
建ぺい率	50%	容積率	80%
他の法令上の制限	高さ制限10m 外壁後退1m		
築年月	平成22年12月	駐車場	2台
現況	空	引渡日	即
建築確認番号	第H22確認建築福住セ豊00372号		
接道状況(海地・高台)	西側約9m公道に間口約11.2m		
設備	九州電力・上水道・公共下水・都市ガス IHヒーター・電気温水器・エアコン1台・ウォシュレット		
備考			



アットホーム・ファクトシート (不動産情報流通システム専用物件資料)



図面コード: MF0383124 物件番号 76640065-8

不動産トータルプランナー
COM.SITE

福岡県知事(2)第14518号

有限会社 コムサイト

TEL 093-742-7007

FAX 093-742-7117

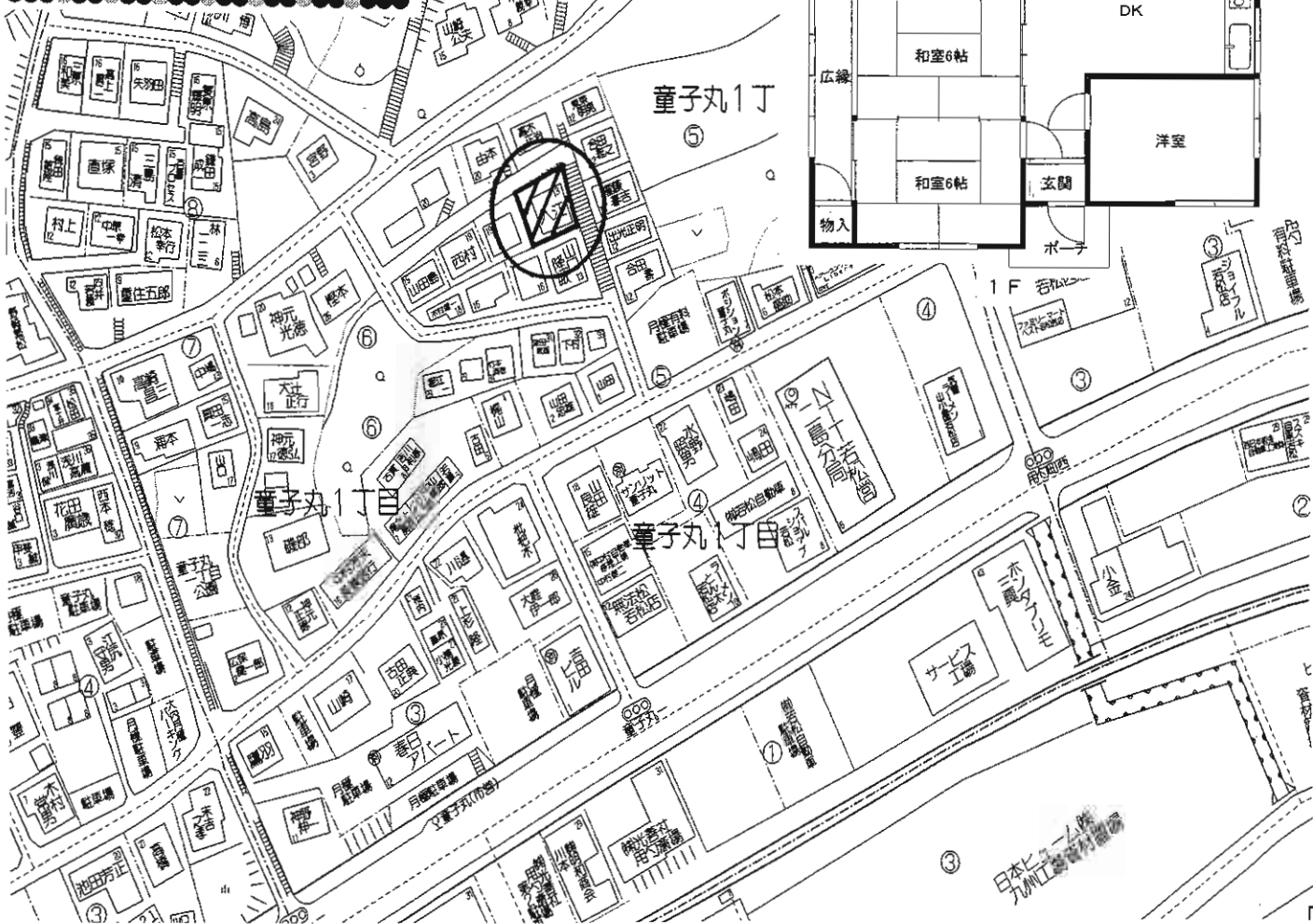
客付会社様へ

■手数料:3%(税込)

■取引態様:売主

■情報公開日:23.3.26

- ☆ 駐車場新設2台分!!
- ☆ 北東の角地! 日当たり良!!
- ☆ 平成17年10月内装リフォーム済!!
- ☆ 藤木小・石峯中学校校区



物件種目	売 家		
最寄駅	市営バス童子丸停		
間取タイプ	4DK+広縁		
価格	790万円		
物件所在地	北九州市若松区童子丸1丁目5-13		
交通	市営バス童子丸停 徒歩5分		
土地面積	195.83m ² (59.23坪)	ほか	かに私道面積
建物	構造・規模	木造セメント瓦葺平屋建	
	面積	84.87m ² (25.67坪)	
間取内訳	左図参照		
土地権利	所有権	地目	宅地
都市計画	市街化区域	用途地域	第1種低層住居専用地域
建ぺい率	50%	容積率	80%
他の法令上の制限	宅地造成規制区域・道路位置指定あり		
築年月	昭和41年11月	駐車場	2台
現況	自住中	引渡日	相談
建築確認番号			
接道状況(角地・角口)	東側約5m・北側約4m道路面す		
設備	上下水道・九州電力・プロパン 都市ガス(前面道路)		
備考			

アットホーム・ファクトシート (不動産情報流通システム専用物件資料)



図面コード: MF0383122 物件番号 76630684-8

福岡県知事免許(5)第12038号 全日本不動産協会会員



不動産のホットライフ

北九州市戸畑区初音町12-3

☎093(884)9760

FAX093(884)9761

客付会社様へ

広告転載可

- 手数料:分かれ
- 取引態様:専属専任媒介
- 携出期間:22.2.25



売 家

西鉄バス牧山停

7LDK

3,350万円

物件種目
最寄駅
間取タイプ
価格

物件所在地	北九州市戸畑区牧山2丁目12-810		
交通	西鉄バス牧山停 徒歩5分		
土地面積	175.09m ² (52.69坪)	ほかに	私道面積
建	構造・規模 木造瓦葺2階建		
物	面積	188.71m ² (57.08坪) 居宅 31.21m ² (9.44坪) 車庫	
	間取内訳	左図参照	
土地権利	所有権	地目	宅地
都市計画	市街化区域	用途地域	第1種住居地域
建ぺい率	60%	容積率	200%
他の法令上の制限	宅地造成規制区域		
築年月	平成8年2月	駐車場	3台
現況	自住中	引渡日	相談
建築確認番号			
接道状況(角地・角田)	南西側公道約6mに間口 約12m面す		
設備	上下水道・九州電力・都市ガス		
備考	車庫・鉄筋コンクリート造		

- ★2世帯住宅可!
- ★駐車場3台分有り!
- ★牧山小・高生中学校校区!
- ★各種備品付!

★各種備品
 食卓テーブル・サイドボード・冷蔵庫・食器洗浄乾燥機・まな板乾燥機
 エアコン(3台)・応接セット・本棚・作り付棚・机・本棚

アットホーム・ファクトシート (不動産情報流通システム専用物件資料)



図面コード：MF0383122 物件番号76630686-8



福岡県知事免許(5)第12038号 全日本不動産協会会員

不動産のホットライフ

北九州市戸畑区初音町12-3

☎093(884)9760

FAX093(884)9761

客付会社様へ

広告転載可

- 手数料:分かれ
- 取引態様:専属専任媒介
- 情報公開日:23.3.25



物件種目	売 家
最寄駅	J R安部山公園駅
間取タイプ	5DK
価格	1,650万円

物件所在地	北九州市小倉南区葛原4丁目15-7
交通	西鉄バス葛原小学校前停 徒歩10分

土地面積	433.05m ² (約131坪)	ほかに私道面積
------	------------------------------	---------

構造・規模	木造瓦葺1階建
面積	125.06m ²
間取内訳	和6・洋8・洋6・洋4×2・DK8

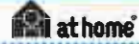
土地権利	所有権	地目	宅地
都市計画	市街化区域	用途地域	第1種低層住居専用地域
建ぺい率	50%	容積率	80%
他の法令上の制限			
築年月	昭和45年3月完成済	駐車場	有
現況	所有者居住中	引渡日	平成23年4月下旬

建築確認番号	
接道状況(角地・間口)	北西4.5m北東5.2m 角地
設備	電気・都市ガス

備考
名古屋の息子の所へ行く為。
ガレージは電動シャッター付!!

☆ガレージは電動シャッター付!!
☆閑静な住宅街♪

アットホーム・ファクトシート (不動産情報流通システム専用物件資料)



図面コード: MF0383123 物件番号 76640014-8

福岡県知事免許(6)第10963号 (社)福岡県宅地建物取引業協会会員 〒800-0256 北九州市小倉南区湯川新町3丁目16-15

有限会社藤原不動産

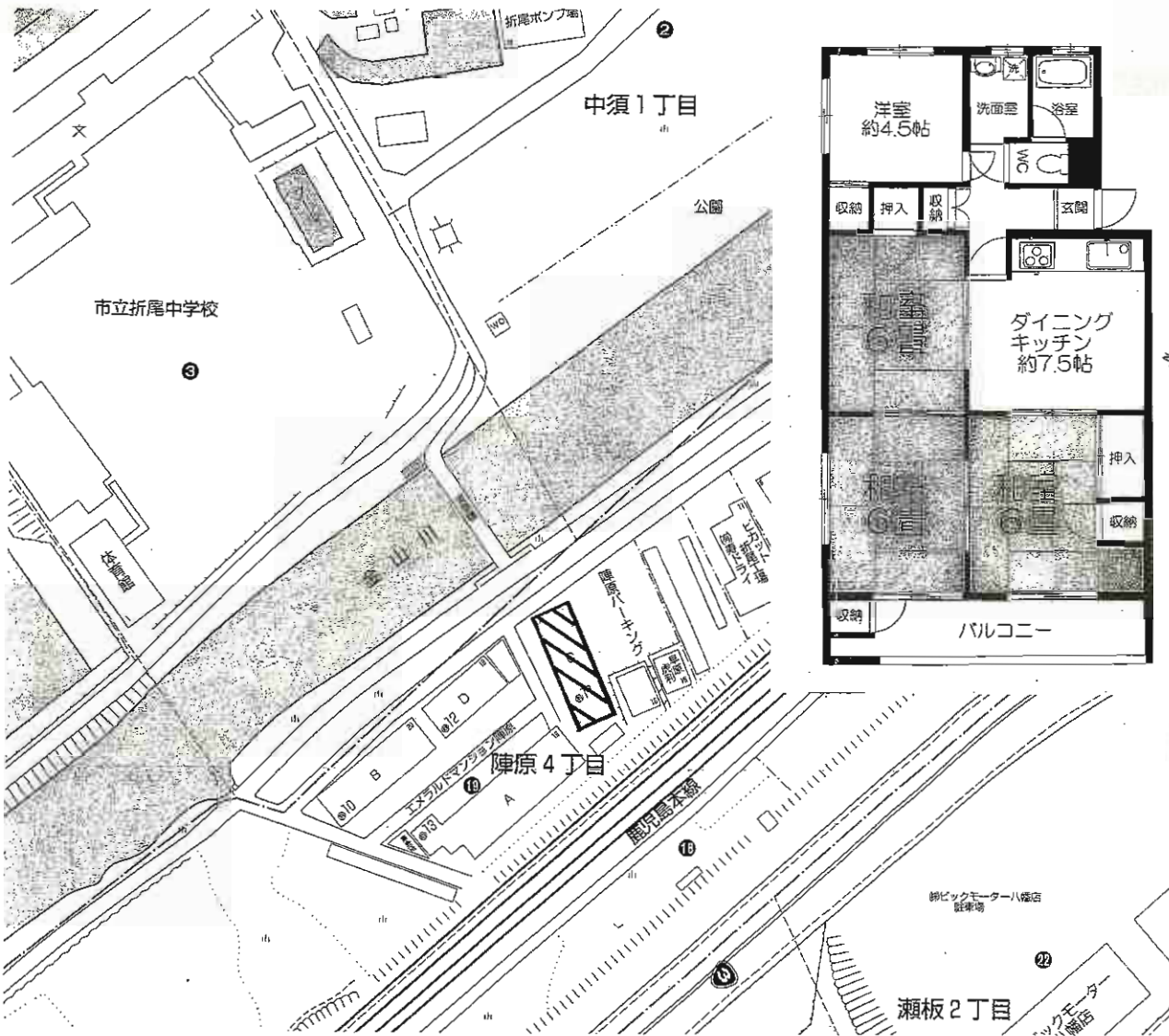
代表取締役 藤原 一行

☎093(921)2129
FAX093(941)1870

客付会社様へ

広告可

- 手数料:分かれ
- 取引態様:専任媒介
- 情報公開日:23.3.25



物件種目 売マンション

マンション名 エメラルドマンション陣原C棟

最高駅 折尾中学校バス停

間取タイプ 4DK

価格 250万円

物件所在地 北九州市八幡西区陣原4丁目19番17-404号

交通 西鉄バス折尾中学校停 徒歩6分(480m)

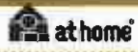
建物 構造・規模 鉄筋コンクリート造5階建4階部分
 専有面積(使用部分面積) 公簿63.08㎡(約19.08坪) バルコニー面積
 間取内訳

土地権利	所有権	用途地域	準工業地域
築年月	昭和55年7月築	総戸数	30戸
管理形態	全部委託	管理方式	巡回管理
管理費	6,000円/月	修積立金	4,000円/月
現況	所有者居住中	引渡日	相談
駐車場	空無	施工会社	
本体設備	都市ガス、公営水道、公共下水		
各戸設備			

備考 校区:折尾東小学校 折尾中学校
敷地面積:4,342.67㎡

※現況優先とさせていただきます。

アットホーム・ファクトシート (不動産情報流通システム専用物件資料)



図面コード: MF0301319 物件番号 76630665-8



国土交通大臣免許(9)第2880号 福岡県宅地建物取引業協会
(社)不動産流通経営協会会員 (一社)九州不動産公正取引協議会加盟

積和不動産九州(株)

〒802-0004 北九州市小倉北区鍛冶町1丁目1番1号 北九州東洋ビル6F

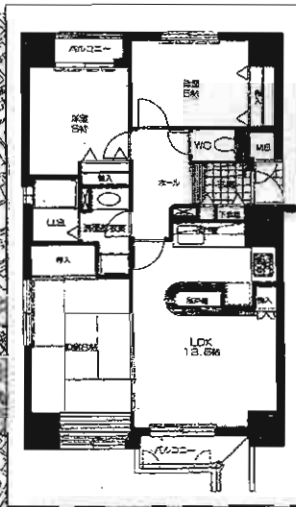
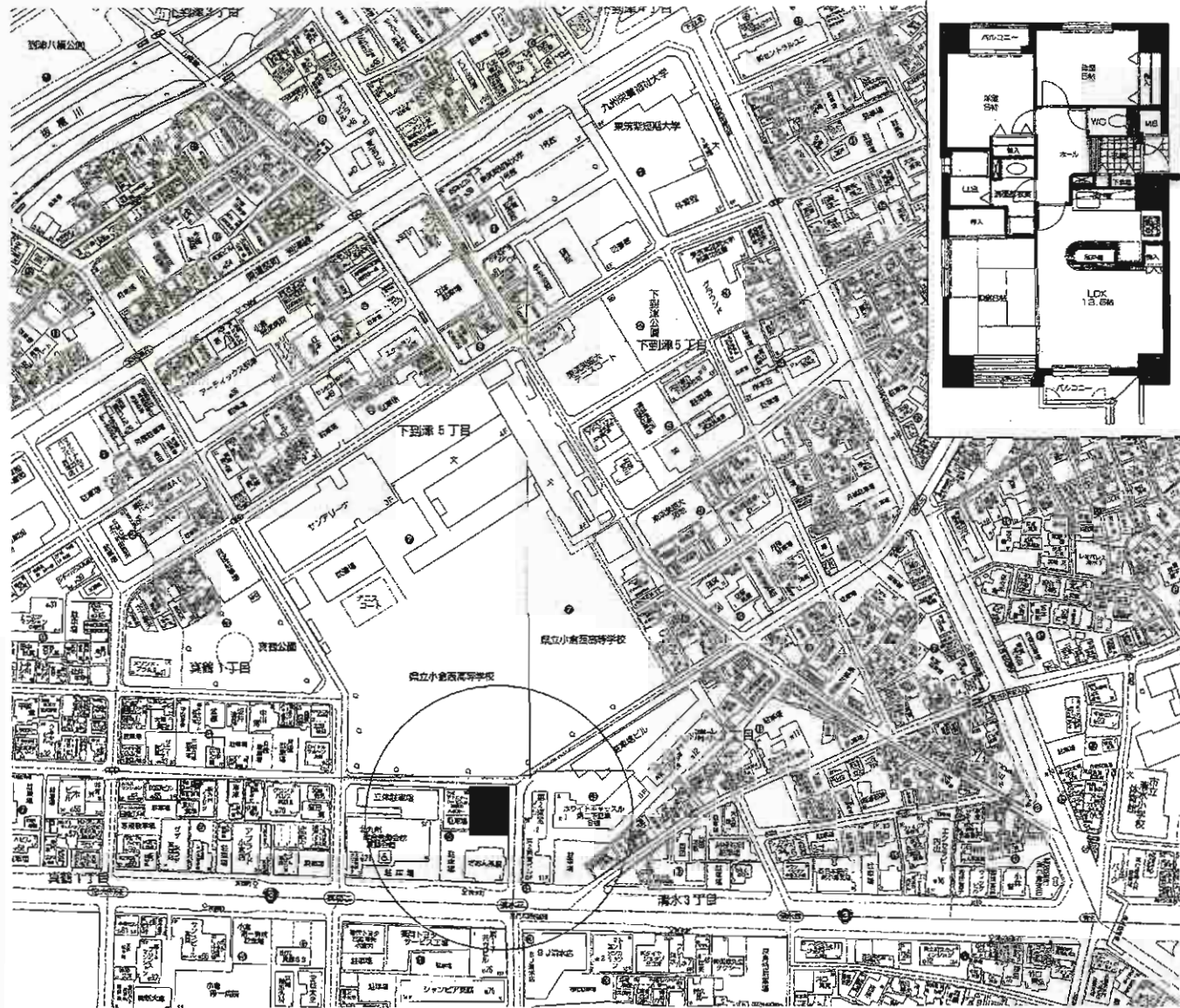
☎093(521)6131

FAX093(521)6134

客付会社様へ

広告転載不可

- 手数料:分かれ
- 取引態様:媒介
- 締結日:22.9.25



売マンション

サンパーク歯科大前

JR『小倉』駅

3LDK

980万円

物件所在地 北九州市小倉北区真鶴1丁目5番1-601号

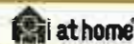
交通 西鉄バス「清水町」停 徒歩1分

建物	構造・規模	鉄骨鉄筋コンクリート造陸屋根12階建6階部分	
	専有面積 (使用部分面積)	63.51m ²	バルコニー 面積 4.20m ²
	間取内訳	左図参照	

土地権利	所有権	用途地域	商業地域
築年月	平成6年2月	総戸数	20戸
管理形態	委託管理	管理方式	巡回管理
管理費	6,880円/月	修繕立金	6,880円/月
現況	空室	引渡日	相談
駐車場	無(抽選)	施工会社	日本エスエム(株)
本体設備	九州電力・上下水道・都市ガス・EV・オートロック・CATV対応		
各戸設備	ユニットバス・シャンプードレッサー・オープン電子レンジ・食器乾燥機		

備考 泉台小学校・篠崎中学校校区

アットホーム・ファクトシート (不動産情報流通システム専用物件資料)



図面コード: M10371024

物件番号 76640068-8

不動産トータルプランナー
COM.SITE
comfortable communication site

福岡県知事(2)第14518号

有限会社 コムサイト 小倉店

TEL 093-474-7337

FAX 093-474-7339

客付会社様へ

■手数料:3%(税込)

■取引態様:売主

■情報公開日:23.3.26

リヴィエール下曾根駅南口



角部屋



Good Home Good Home Good Home Good Home

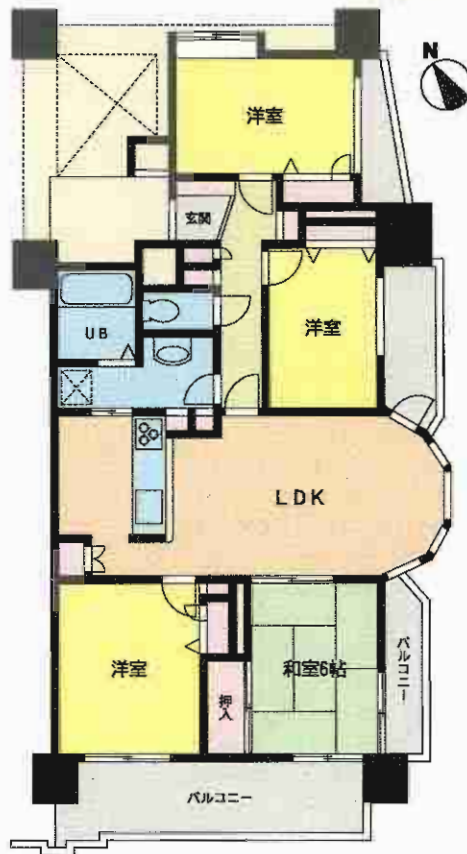
日当り良好



恵まれた生活圏

～周辺施設～

- ☆ザ・モール
- ☆デオデオ
- ☆福岡銀行
- ☆田原新町二丁目公園
- ☆ポプラ

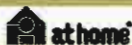


物件種目	売マンション		
マンション名	リヴィエール下曾根駅南口		
最寄駅	JR日豊本線下曾根駅		
間取タイプ	4LDK		
価格	1,720万円		
物件所在地	北九州市小倉南区下曾根新町8-8 (地番)小倉南区下曾根新町8-101-1105		
交通	JR日豊本線下曾根駅 徒歩7分		
建物	構造・規模	鉄骨鉄筋コンクリート造14階建11階部分	
	専有面積 (使用部分面積)	80.23㎡(公簿)	バルコニー面積
	間取内訳	間取図参照	
土地権利	所有権	用途地域	第1種住居地域
築年月	平成12年10月	総戸数	
管理形態	全部委託管理	管理方式	巡回
管理費	4,740円/月	修繕積立金	5,120円/月
現況	空	引渡日	相談
駐車場	縦列2台(普通車・軽)11,000円	施工会社	
本体設備	エレベーター・オートロック・BS・駐輪場		
各戸設備	フローリング・洗面化粧台・カウンターキッチン・浴室乾燥		
備考			

諸事
好立地!!
便利



アットホーム・ファクトシート (不動産情報流通システム専用物件資料)



図面コード: LF0379314 物件番号: 76630455-1



福岡県知事免許(2)第15460号 (社)福岡県宅地建物取引業協会会員
(株)アスティーエステート

☎093(562)3321
FAX093(562)3320

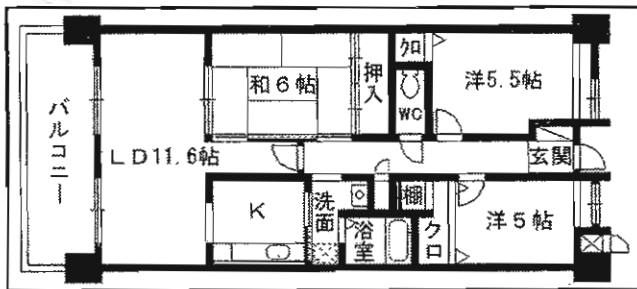
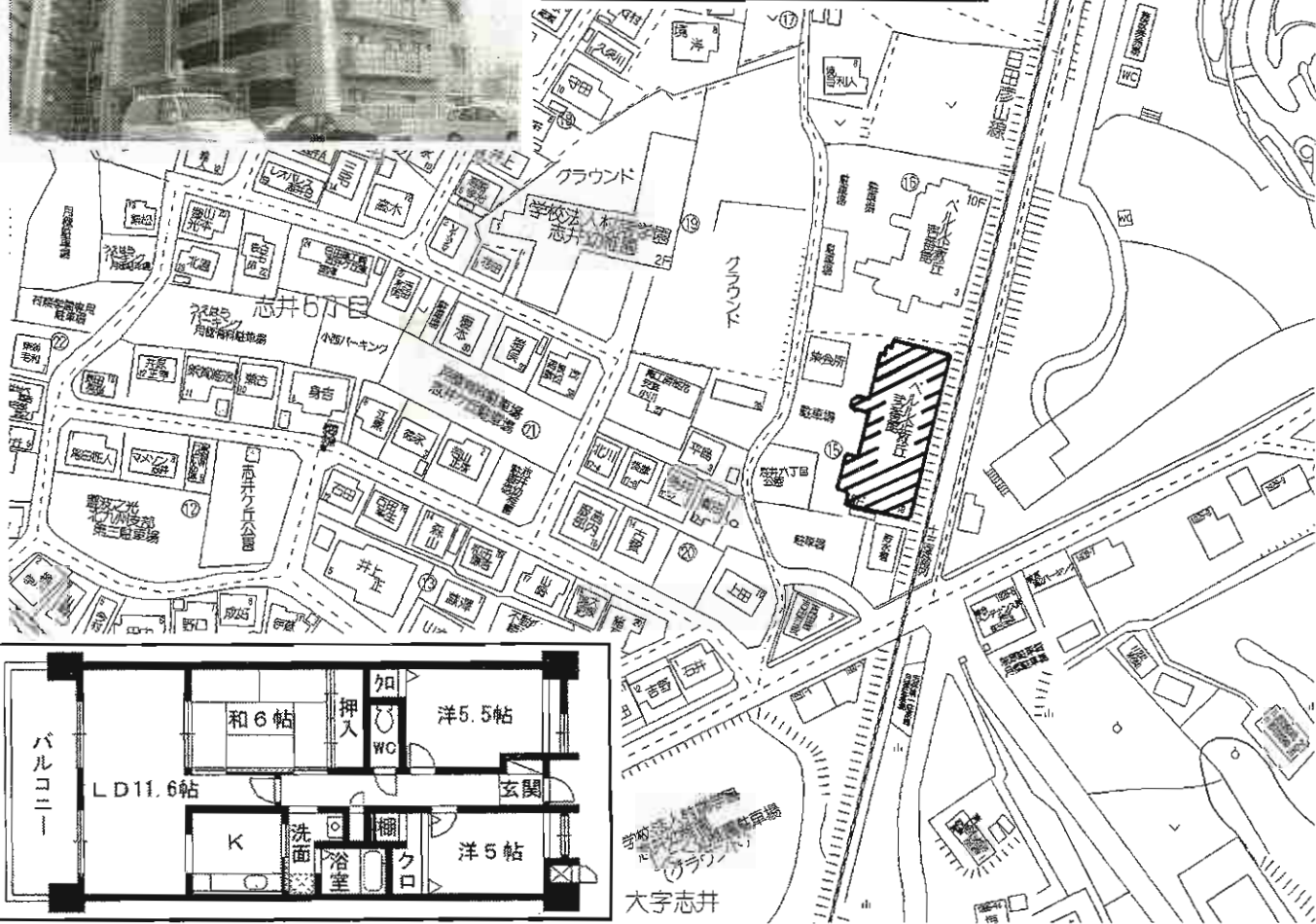
客付会社様へ

広告転載要確認

- 手数料:分かれ
- 取引態様:専任媒介
- 情報公開日:23.3.26



★校区★
志井小学校
志徳中学校



物件種目	売マンション
マンション名	パール企救丘式番館
最寄駅	モノレール 企救丘駅
間取タイプ	3LDK
価格	980万円

物件所在地	北九州市小倉南区志井6丁目15番10 705号		
交通	西鉄バス「志井六丁目」停 徒歩6分		
建物	構造・規模	鉄筋コンクリート造陸屋根8階建7階部分	
	専有面積 (使用部分面積)	67.57m ²	バルコニー 面積
	間取内訳	LDK11帖、和室6帖、洋室5.5帖、洋室5帖	
土地権利	所有権	用途地域	第1種住居地域
築年月	1997年10月	総戸数	54戸
管理形態	全部委託	管理方式	巡回
管理費	3,700円/月	修繕立金	4,900円/月
現況	空	引渡日	相談
駐車場	有り 6,000円/月	施工会社	
本体設備	エレベーター・集会所・オートロック		
各戸設備	追焚機能		
備考	志井小学校・志徳中学校		
			B-058

アットホーム・ファクトシート (不動産情報流通システム専用物件資料)



図面コード: MT0301323 物件番号 76640059-8

福岡県知事免許(2)第14780号 所属団体 福岡県宅地建物取引業協会 〒802-0072 北九州市小倉北区東篠崎一丁目5番1号

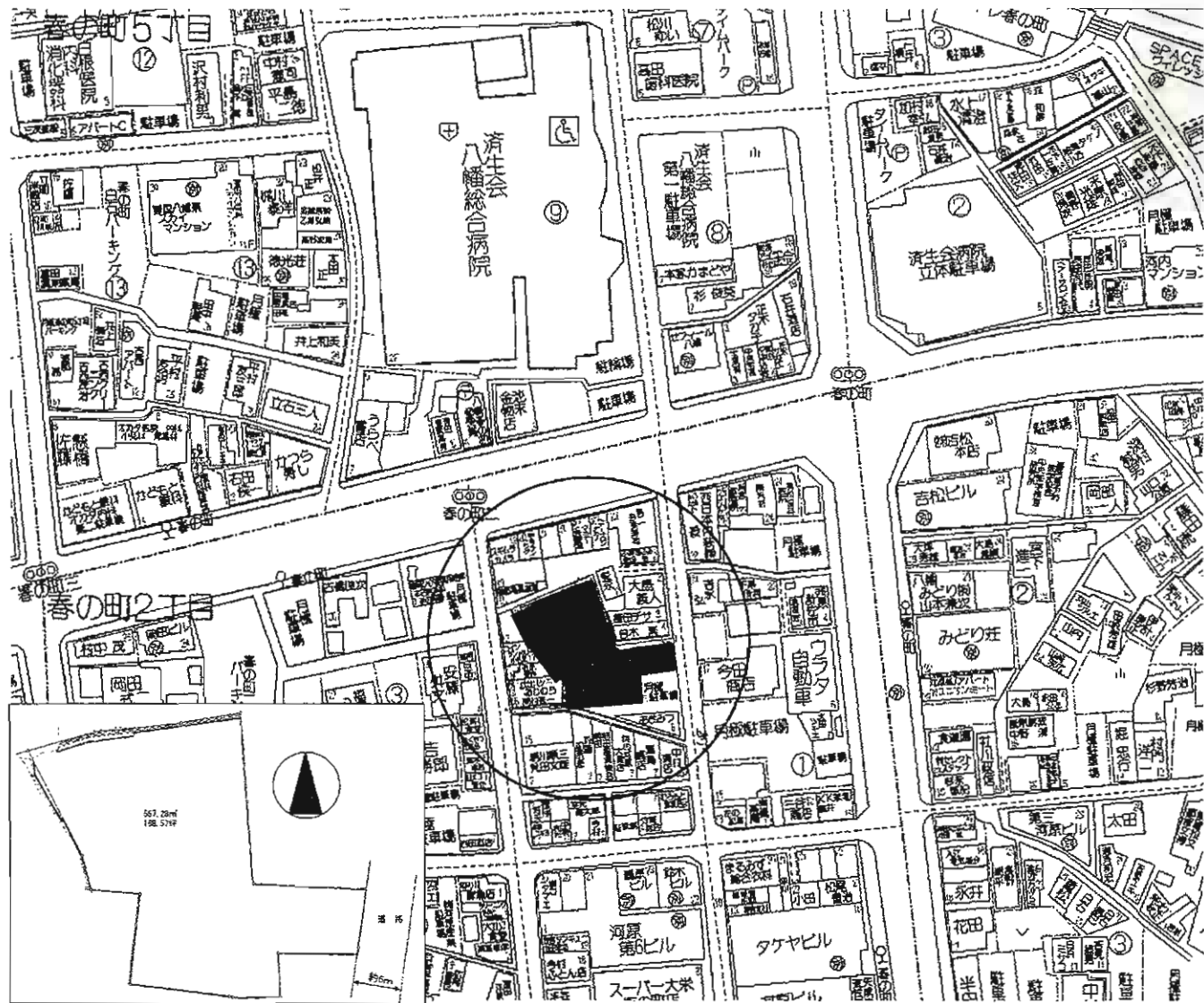
株式会社 不動産中央情報センター 本社

☎093(931)5008

客付会社様へ

広告転載要確認

- 手数料:分かれ
- 取引態様:専任媒介



収益物件(駐車場)

最高駅
JR「スペースワールド」駅
33,000,000円

物件所在地
 北九州市八幡東区春の町二丁目2番
 北九州市八幡東区春の町二丁目942番地1他2筆

交通
 JR鹿児島本線「スペースワールド」駅
 西鉄バス「春の町」停 徒歩1分

土地面積	(実測) 567.28m ² (168.57坪)	ほかに私道面積	無
------	-------------------------------------	---------	---

建物	構造・規模	
	面積	
	建物名	

土地権利	所有権	施工会社	
総戸数		築年月	
都市計画	市街化区域	用途地域	商業地域
建ぺい率	80%	容積率	400%
他の法令上の制限	準防火地域 埋蔵文化財(春の町遺跡)		
現況	駐車場	引渡日	相談

駐車場	
接道状況(角地・開口)	東側約6m公道
設備	九州電力、上水道、下水道、都市ガス

備考

- ・現状 駐車場(24台分)、建物あり
- ・駐車場現状年収 2,304,000円(20台)
- ・駐車場料満室時収入 2,784,000円(利回り8.43%)

アットホーム・ファクトシート (不動産情報流通システム専用物件資料)



図面コード：MP0383124 物件番号76640066-8

不動産トータルプランナー
COM.SITE
COMPANY/TEL/093-742-7007 FAX/093-742-7117

福岡県知事(2)第14518号

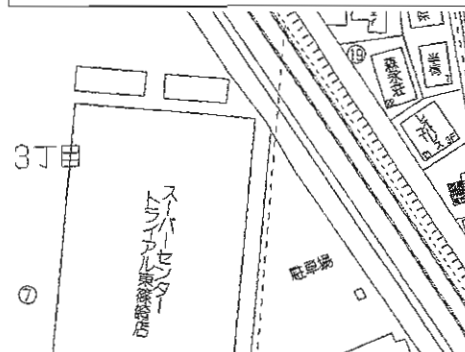
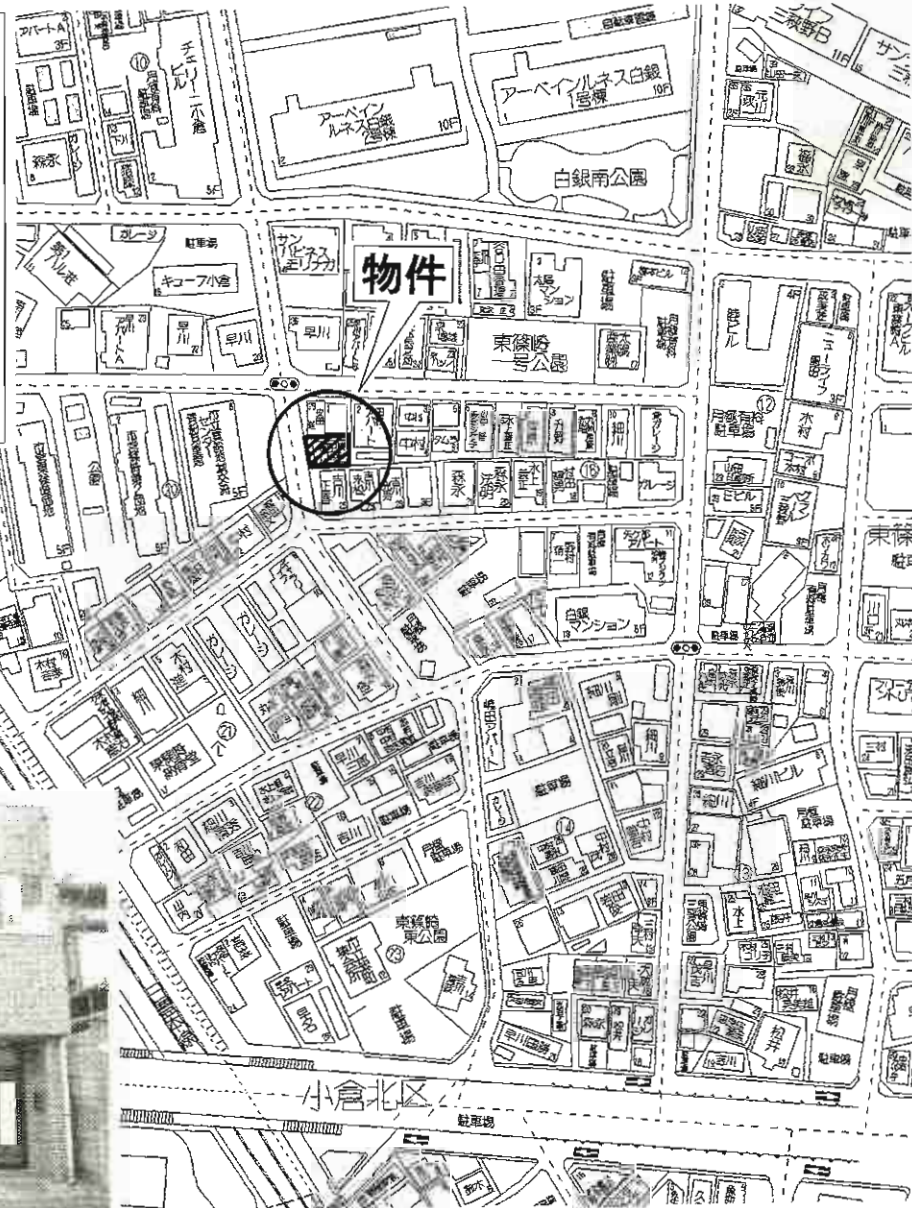
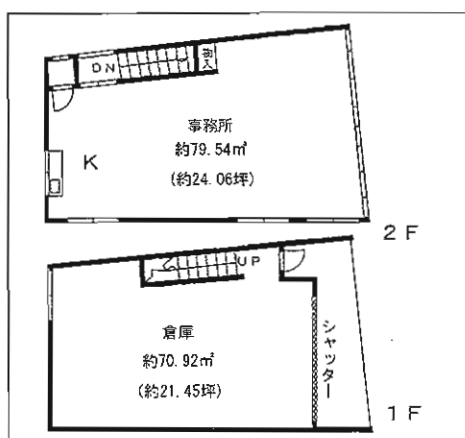
有限会社 コムサイト

TEL 093-742-7007
 FAX 093-742-7117

客付会社様へ

■手数料:3%(税込)

■取引態様:売主



売事務所

JR小倉駅

1,000万円

物件種目	売事務所		
最寄駅	JR小倉駅		
価格	1,000万円		
物件所在地	北九州市小倉北区東篠崎1丁目16-17		
交通	モノレール片野駅 徒歩5分		
土地面積	93.15㎡ (28.17坪)	ほかに私道面積	
建物	構造・規模	鉄骨造陸屋根2階建	
	面積	計150.46㎡	
	建物名		
土地権利	所有権	施工会社	
総戸数		築年月	昭和53年9月
都市計画	市街化区域	用途地域	第1種住居地域
建ぺい率	60%	容積率	200%
他の法令上の制限	準防火地域		
現況	空	引渡日	即
駐車場	4台(1F倉庫)		
接道状況(角地・高口)	西側約5.8m公道に約8m接す		
設備	電気・ガス・上水道		
備考	1F倉庫、2F事務所		

D-059

アットホーム・ファクトシート (不動産情報流通システム専用物件資料)



図面コード: MT0301323 物件番号 76640058-8

福岡県知事免許(2)第14780号 所属団体 福岡県宅地建物取引業協会 〒802-0072 北九州市小倉北区東篠崎一丁目5番1号

株式会社 不動産中央情報センター 本社

☎093(931)5008

客付会社様へ

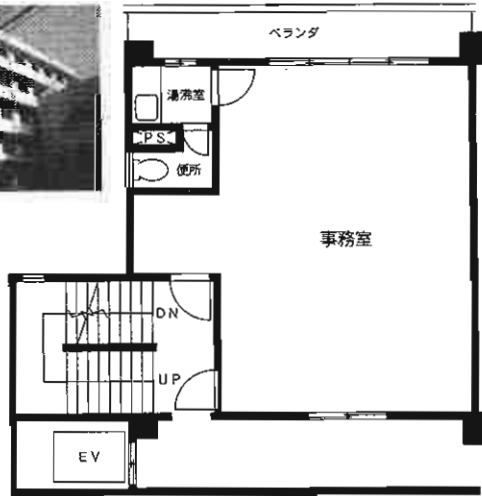
広告転載要確認

■手数料:分かれ

■取引態様:媒介

①貸事務所/コーポラス割子川

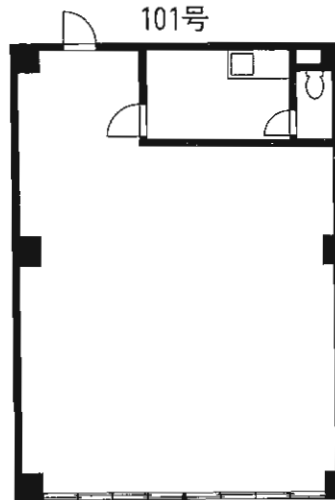
- 所在地/北九州市八幡西区割子川2丁目12番26号
- 交通/西鉄バス引野口停 徒歩1分
- 家賃/52,500円(税込)
- 敷金/3ヶ月(敷引3ヶ月)
- 建物構造/R C造5階建2階部分
- 面積/45㎡
- 築年月/昭和55年2月 ●契約期間/3年
- 管理費/3,000円/月
- 保険/加入要
- 駐車場/1台に付6,300円/月
- 現況/空 ●引渡日/即可
- 設備/上下水道・九州電力・都市ガス・エレベーター



取引態様:貸主

②貸店舗/セントレーージュ引野

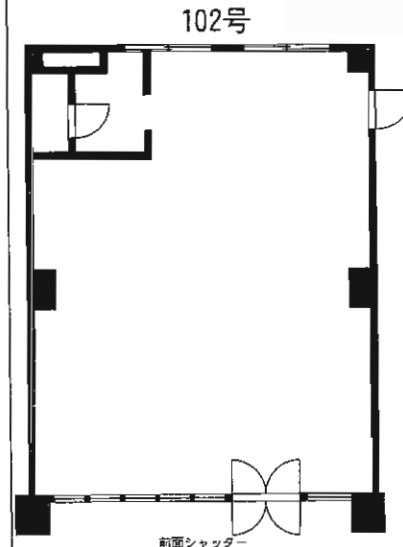
- 所在地/北九州市八幡西区割子川2-2-22
- 交通/西鉄バス引野口停 徒歩1分
- 家賃/189,000円(税込)
- 敷金/3ヶ月(敷引2ヶ月)
- 建物構造/R C造3階建1階部分
- 面積/約89.35㎡
- 築年月/平成8年9月 ●契約期間/3年
- 管理費/無し
- 保険/加入要
- 駐車場/3台付無料(4台目からも相談可能)
- 現況/空 ●引渡日/即可
- 設備/電気・上下水道・都市ガス・前面シャッター付



取引態様:媒介

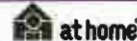
③貸店舗/セントレーージュ引野

- 所在地/北九州市八幡西区割子川2-2-22
- 交通/西鉄バス引野口停 徒歩1分
- 家賃/189,000円(税込)
- 敷金/3ヶ月(敷引2ヶ月)
- 建物構造/R C造3階建1階部分
- 面積/約89.35㎡
- 築年月/平成8年9月 ●契約期間/3年
- 管理費/無し
- 保険/加入要
- 駐車場/4台付無料(5台目からも相談可能)
- 現況/空 ●引渡日/即可
- 設備/電気・上下水道・都市ガス・前面シャッター付



取引態様:媒介

アットホーム・ファクトシート (不動産情報流通システム専用物件資料)



図面コード: MT0372322

物件番号 76530710-5

福岡県知事免許(9)第6291号 (社)福岡県宅地建物取引業協会会員

宮本不動産

北九州市八幡西区割子川2-3-6

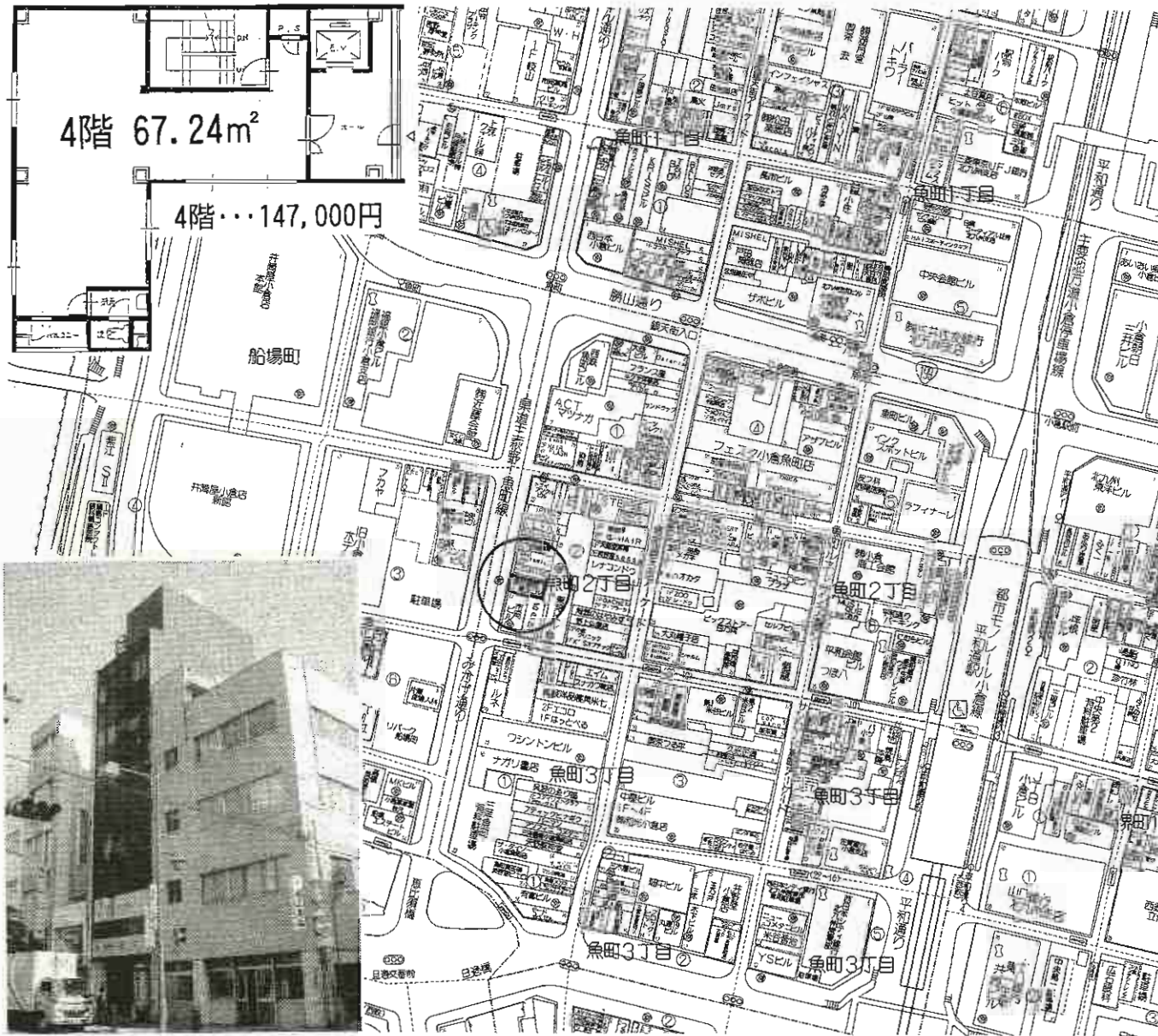
TEL 093 (622) 1212
FAX 093 (621) 5590

客付会社様へ

①のみ広告費100%
広告転載可
(※広告連絡不要)

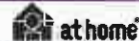
手数料	手取料	0%	100%
	手取料の割合	0%	100%
手数料	手取料	0%	100%
	手取料の割合	0%	100%

取引態様:上記



物件種目	貸店舗・事務所		
最寄駅	JR小倉駅		
賃貸条件	賃料	147,000円	
		敷金2ヶ月・礼金2ヶ月	
物件所在地	北九州市小倉北区魚町2丁目2-17		
交通	西鉄バス魚町停 徒歩2分		
建物	建物名	宮井魚町第3ビル	
	構造・規模	RC造6階建4階部分	
使用部分面積	左記参照		
築年月	昭和55年8月	契約期間	3年
管理費等	無し		
土地面積		用途地域	商業地域
駐車場	無し		
現況	空	引渡日	即
接道状況(角地・閉口)			
本体設備	エレベーター		
各戸設備	トイレ・バルコニー		
備考	<ul style="list-style-type: none"> ・毎月、電気基本料¥12,600+使用量を別途申し受けます ・毎2ヶ月、水道使用量を別途申し受けます ・保証会社要加入 		

アットホーム・ファクトシート (不動産情報流通システム専用物件資料)



図面コード: MF0330524

物件番号 76640079-5

福岡県知事免許(7)第8475号 (社)福岡県宅地建物取引業協会会員

〒803-0835 小倉北区井堀1丁目26-17

☎093(581)2300

FAX093(581)7707

今日も笑顔と
信頼で...

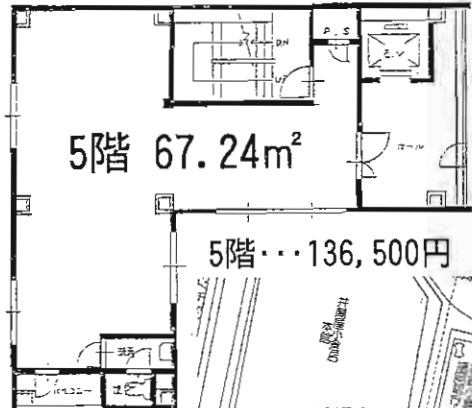
株式会社 **大和地所**

客付会社様へ

広告転載要確認

手数料	手取料	0%	100%
	手取料	0%	100%

■取引態様: 媒介



貸店舗・事務所

JR小倉駅

賃料 **136,500円**

敷金**2ヶ月**・礼金**2ヶ月**

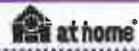
北九州市小倉北区魚町2丁目2-17

西鉄バス魚町停 徒歩2分

建物名 宮井魚町第3ビル
 構造・規模 RC造6階建5階部分
 使用部分面積 左記参照

築年月	昭和55年8月	契約期間	3年
管理費等	無し		
土地面積		用途地域	商業地域
駐車場	無し		
現況	空	引渡日	即
接道状況(角地・間口)			
本体設備	エレベーター		
各戸設備	トイレ・バルコニー		
備考	・毎月、電気基本料¥12,600+使用量を別途申し受けます ・毎2ヶ月、水道使用量を別途申し受けます ・保証会社要加入		

アットホーム・ファクトシート (不動産情報流通システム専用物件資料)



図面コード: MF0330524 物件番号76640078-5

福岡県知事免許(7)第8475号 (社)福岡県宅地建物取引業協会会員

〒803-0835 小倉北区井堀1丁目26-17

☎093(581)2300

今日も笑顔と
感謝で...

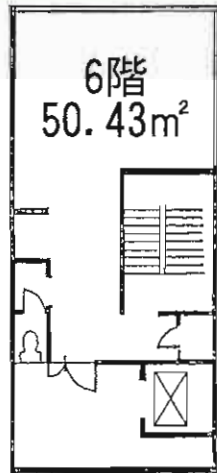
株式会社 **大和地所**

客付会社様へ

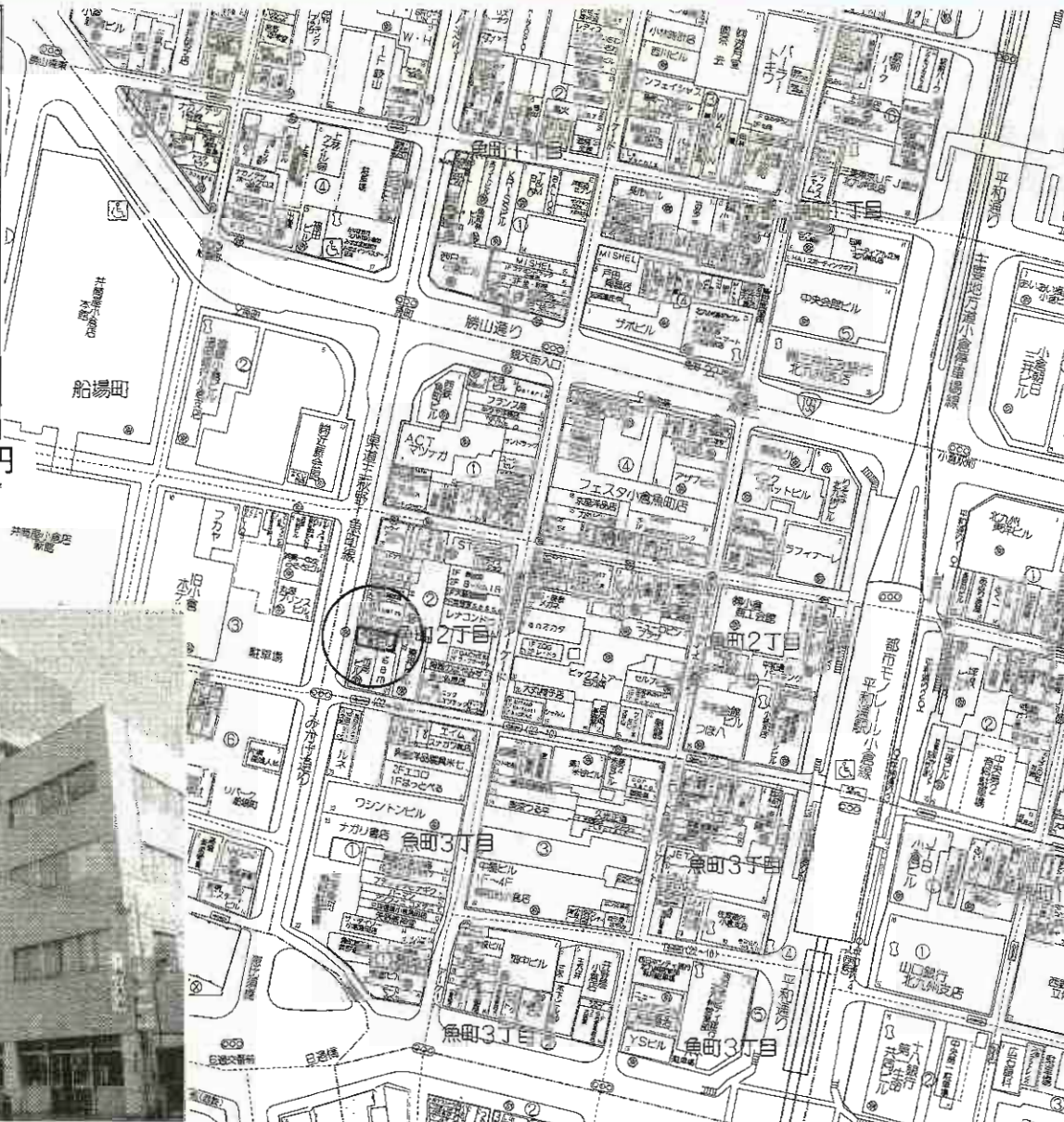
広告転載要確認

手数料	0%	100%
手数料	0%	100%

■取引態様: 媒介



6階...94,500円



貸店舗・事務所

物件種目	JR小倉駅	
最寄駅	JR小倉駅	
賃料	94,500円	
賃金条件	敷金2ヶ月・礼金2ヶ月	

物件所在地	北九州市小倉北区魚町2丁目2-17		
交通	西鉄バス魚町停 徒歩2分		
建物名	宮井魚町第3ビル		
	構造・規模	RC造6階建6階部分	
使用部分面積	左記参照		
築年月	昭和55年8月	契約期間	3年
管理費等	無し		
土地面積		用途地域	商業地域
駐車場	無し		
現況	空	引渡日	即
接道状況(角地・間口)			
本体設備	エレベーター		
各戸設備	トイレ・バルコニー		
備考	<ul style="list-style-type: none"> ・毎月、電気基本料¥12,600+使用量を別途申し受けます ・毎2ヶ月、水道使用量を別途申し受けます ・保証会社要加入 		

アットホーム・ファクトシート (不動産情報流通システム専用物件資料)



図面コード: MF0330524 物件番号 76640077-5

福岡県知事免許(7)第8475号 (社)福岡県宅地建物取引業協会会員

〒803-0835 小倉北区井堀1丁目26-17

☎093(581)2300

FAX093(561)3363

今日も笑顔と
信用で...

株式会社 **大和地所**

客付会社様へ

広告掲載要確認

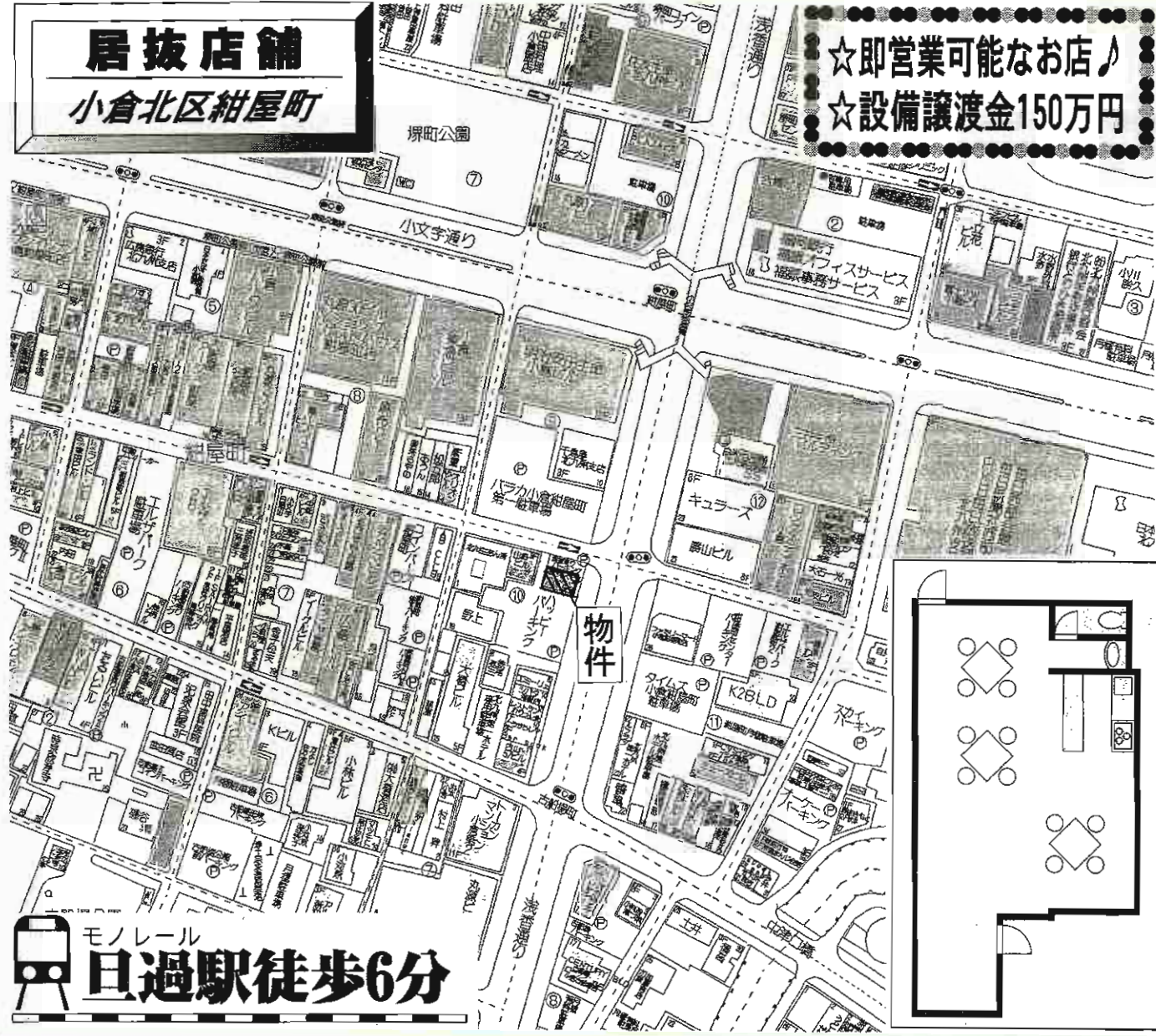
手数料	基本料	0%	100%
	成功料	0%	100%

■取引態様: 媒介

居抜店舗

小倉北区紺屋町

☆即営業可能なお店♪
☆設備譲渡金150万円



モノレール
旦過駅徒歩6分

居抜マージャン店

J R小倉駅

賃料 **80,000円**

敷金**2ヶ月(2)**

物件所在地 北九州市小倉北区紺屋町10-5

交通 モノレール旦過駅 徒歩6分

建物名	おたふくビル	
構造・規模	RC造5階建5階部分	
物 使用部分面積	42.54m ²	

築年月	平成15年9月	契約期間	2年
管理費等	無		
土地面積		用途地域	商業地域
駐車場	無		
現況	空	引渡日	即
接道状況 (角地・向口)			
本体設備	プロパンガス・EV・公共上下水道		
各戸設備	エアコン		
備考	設備譲渡金150万円 広告灯3,000円/月 水道料は管理会社検針 ※エアコンはサービス設備		

アットホーム・ファクトシート (不動産情報流通システム専用物件資料)



図面コード: MF0388123 物件番号 76640011-8

福岡県知事免許(4)第12554号 (社)福岡県宅地建物取引業協会会員

株式会社タウン情報センター

☎093(541)1818

FAX093(541)2086

客付会社様へ

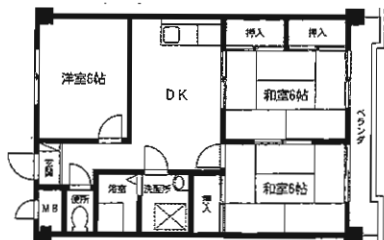
広告転載要確認

手数料	手取額	実手取額	実手取額	100%
	負担の割合	実手取額	実手取額	100%
	手数料	実手取額	実手取額	100%
	配分の割合	実手取額	実手取額	100%

■取引態様: 媒介

①賃貸マンション/グリーンハイツ5棟

- 所在地/北九州市八幡西区楠橋東2丁目8-26 205号
- 交通/西鉄バス 緑停 徒歩1分
- 家賃/45,000円
- 敷金/3ヶ月(敷引3ヶ月)
- 建物構造/R C造5階建2階部分
- 面積/約60㎡
- 築年月/昭和60年4月
- 管理費等/3,500円/月
- 駐車場/3,000円/月
- 保険/加入要 ●契約期間/2年
- 現況/空 ●入居日/即
- 設備/給湯・シャワー・バルコニー・
シャンプードレッサー・温水洗浄便座
- 備考/間取内訳:和6×2・洋6・DK8

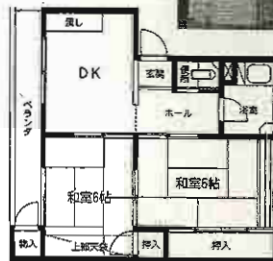


3DK

②賃貸マンション/グリーンハイツ6棟

- 所在地/北九州市八幡西区楠橋東2丁目8-25 103号
- 交通/西鉄バス 緑停 徒歩1分
- 家賃/34,000円
- 敷金/3ヶ月(敷引3ヶ月)
- 建物構造/R C造4階建1階部分
- 面積/48㎡
- 築年月/昭和40年4月
- 管理費等/3,000円/月
- 駐車場/3,000円/月
- 保険/加入要 ●契約期間/2年
- 現況/空 ●入居日/即
- 設備/給湯・シャワー・バルコニー
- 備考/間取内訳:和6×2・DK6

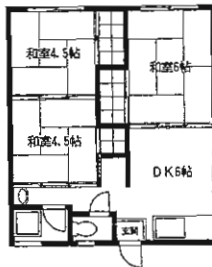
2DK



③賃貸アパート/波多野コーポ

- 所在地/北九州市八幡西区引野三丁目5-23 202号
- 交通/西鉄バス引野公民館前停 徒歩5分
- 家賃/35,000円
- 敷金/3ヶ月(敷引3ヶ月)
- 建物構造/軽量鉄骨造2階建2階部分
- 面積/約42㎡
- 築年月/昭和55年3月 ●契約期間/2年
- 管理費/無し
- 保険/加入要
- 駐車場/有(無料・1台分)
- 現況/空 ●引渡日/即
- 備考/最寄駅:JR黒崎駅
間取内訳:和6 和4.5×2 DK約6帖

南側が庭の為
日当たり良好!

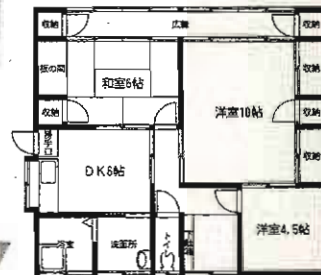


3DK

④貸家

- 所在地/北九州市八幡西区養福寺町5-6
- 交通/西鉄バス養福寺停 徒歩3分
- 家賃/65,000円
- 敷金/3ヶ月(敷引3ヶ月)
- 建物構造/木造平屋建て
- 面積/74.38㎡
- 築年月/1971年1月 ●契約期間/2年
- 管理費/なし
- 保険/加入要
- 駐車場/空有 2台付無料
- 現況/空家 ●入居日/即時
- 設備/公共上下水道・九州電力・プロパンガス
- 備考/最寄駅:JR黒崎駅
間取内訳:和6・洋10・洋4.5・DK6

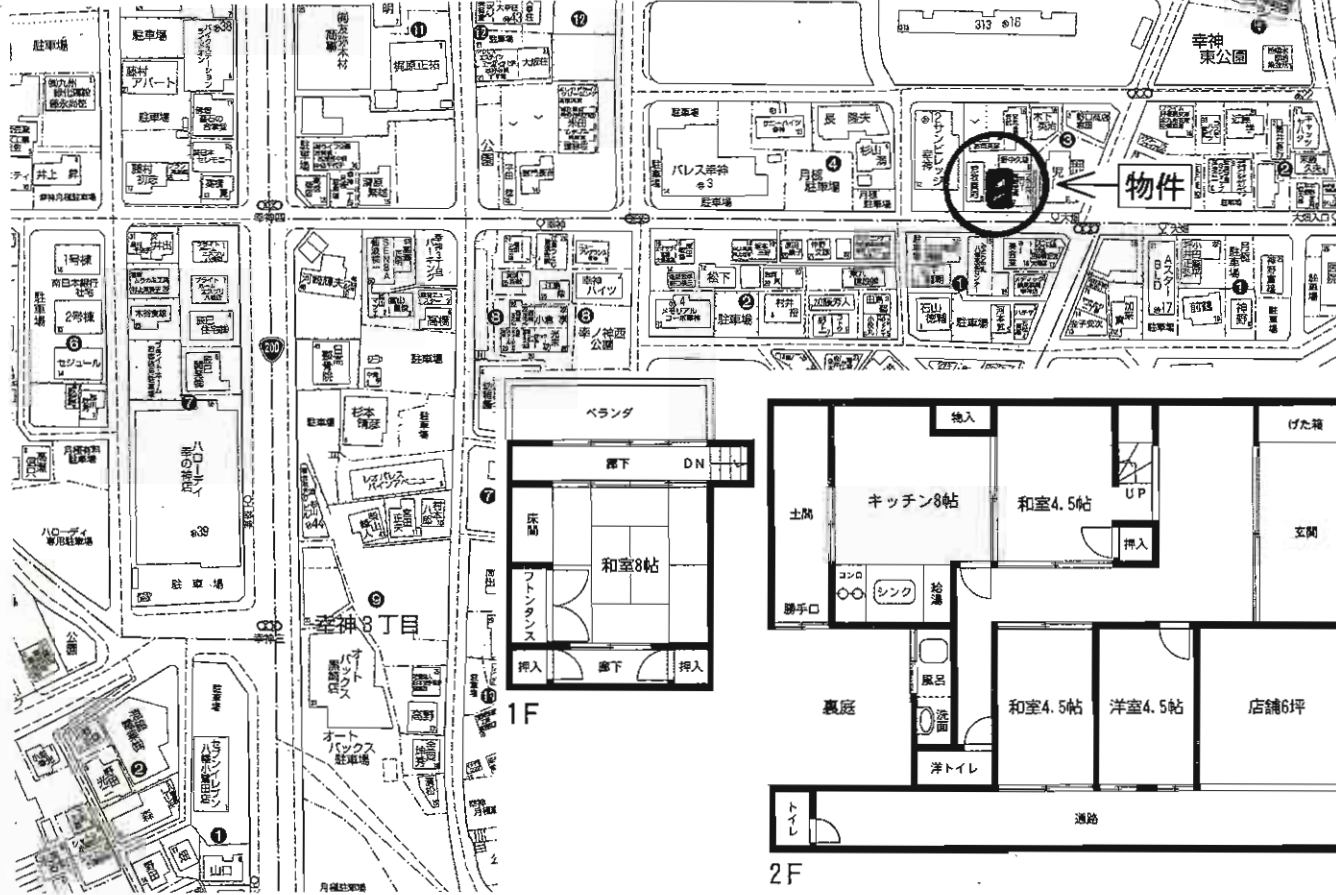
駐車場2台付無料!



3DK

スーパー病院至近!!
諸事便利な立地!!

値下げしました!!



物件種目	貸 家	
最寄駅	JR黒崎駅	
間取タイプ	4DK+店舗	
賃貸条件	賃料	8万円
	敷金	4ヶ月(敷引3ヶ月)
物件所在地	北九州市八幡西区幸神1丁目3-7	
交通	西鉄バス大畑停 徒歩1分	
建物	建物名	
	構造・規模	木造2階建
	使用部分面積	142.82㎡
	間取内訳	左図参照
築年月	1961年3月	契約期間 3年
管理費等	なし	
駐車場	近隣に有 6,000円/月	
現況	空	入居日 即
本体設備	給湯(キッチン・洗面・浴室)・各部屋照明器具付	
各戸設備		
保険等	加入義務要	
備考	店舗部分別貸OK! ・賃料30,000円(19.83㎡) 白アリ駆除済 H22年12月内装リフォーム済	

アットホーム・ファクトシート (不動産情報流通システム専用物件資料)



※前週公開しました物件No.7561013H
H23.1.15登録の賃料10万円を変更しました。

図面コード: MT0372322

物件番号 76630701-5

福岡県知事免許(8)第7757号 (社)福岡県宅地建物取引業協会会員

(有)吉武不動産

☎093(642)6494

FAX093(642)3872 定休日/土日祭日

客付会社様へ

広告転載要確認

手数料	手数料	0%	100%
	手数料	0%	100%

■取引態様: 媒介

シャトレ岸の浦

1LDK
2DK

室内
程度良好!!



～周辺施設～
・セブンイレブン
・ドラッグストアコスモス
・ジョイフル等々!!



バス停目の前!!
諸事便利な好立地



賃貸マンション

最寄駅 化成アパート前バス停
間取タイプ 1LDK・2DK
賃料 402号: 51,000円 703号: 55,000円
礼金 1ヶ月・敷金なし

物件所在地 北九州市八幡西区岸の浦1丁目13-77
交通 化成アパート前バス停 徒歩1分

建物名 シャトレ岸の浦
構造・規模 RC造7階4・7階部分
使用部分面積 42.12m²
間取内訳 間取図参照

築年月 1991年8月 契約期間 2年
管理費等 共益費5,000円
駐車場 有7,000円
現況 空家 入居日 即時
本体設備 エレベーター・プロパンガス・水道
各戸設備 室内洗濯機置場・給湯・シャワー
保険等 要2年20,000円
備考 ※和室タイプは49,000円

アットホーム・ファクトシート (不動産情報流通システム専用物件資料)



図面コード: LT0379318 物件番号: 76630548-1

福岡県知事免許(3)第14318号 (社)福岡県宅地建物取引業協会



Estate Ave.

〒802-0006 北九州市小倉北区魚町2丁目5-8

8093 (512) 3883

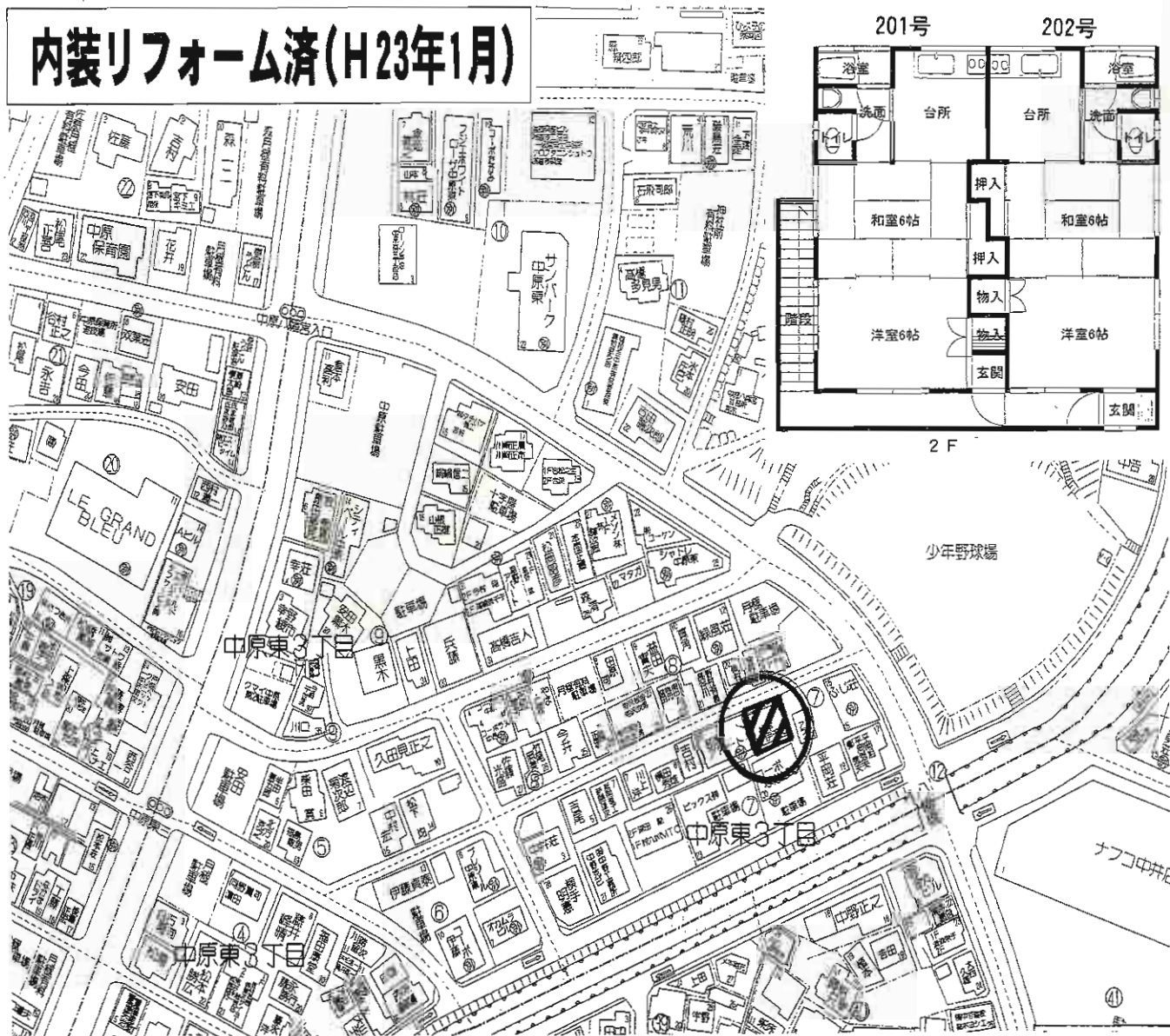
客付会社様へ

広告転載可
AD2ヶ月

手数料
実額の割合 0% 100%
実額の割合 0% 100%

■取引態様: 代理

内装リフォーム済(H23年1月)



賃貸アパート

西鉄バス中原停

2 K

賃料 **30,000円**

敷金1ヶ月(敷引1ヶ月)礼金1ヶ月

物件所在地 北九州市戸畑区中原東3丁目7-12

201・202号

交通 西鉄バス中原停 徒歩4分

建物名	中原東アパート
建造・規模	木造2階建2階部分
使用部分面積	37.65㎡
間取内訳	左図参照

築年月 昭和44年7月 契約期間 2年更新

管理費等 無し

駐車場 無し

現況 空 入居日 即

本体設備

各戸設備 シャワー・都市ガス

保険等 要

備考 *リフォーム済!
*要火災保険加入!
※学生不可

図面コード: MF 0383123

物件番号 76640021-8

アットホーム・ファクトシート (不動産情報流通システム専用物件資料)



福岡県知事免許(5)第12038号 全日本不動産協会会員

不動産のネットライフ

北九州市戸畑区初音町12-3

☎093(884)9760

客付会社様へ

広告転載可

手数料	基本料	100%
手数料	成功報酬	100%

取引態様: 媒介

MOビル



専用駐車場
あります!



 <スーパー>  <コンビニ>
 <郵便局>  <デパート>
徒歩圏内!!



物件種目	賃貸マンション		
最寄駅	JR小倉駅		
間取タイプ	1DK		
賃貸条件	賃料	45,000円	
		敷金2ヶ月(敷引2ヶ月)	
物件所在地	北九州市小倉北区浅野2丁目18-15		
交通	JR小倉駅 徒歩4分		
建物	建物名	MOビル	
	構造・階数	RC造8階建	
	使用部分面積	(601号) 29.76㎡ (611号) 30.79㎡	
	間取内訳	左図参照	
築年月	平成元年9月	契約期間	2年
管理費等	無し・町費200円/月		
駐車場	有 15,750円/月		
現況	空	入居日	即時
本体設備	エレベーター・ケーブルTV・バルコニー・BSアンテナ		
各戸設備	給湯・シャワー		
保険等	要(単身15,000円)		
備考	「全保連」にご加入頂きます 鍵交換代 15,750円		



601号 29.76㎡
45,000円



611号 30.79㎡
45,000円

アットホーム・ファクトシート (不動産情報流通システム専用物件資料)



図面コード: LT0379318 物件番号: 76630545-7



●お問い合わせは TEL093-551-4006
(社)福岡県宅地建物取引業協会会員 福岡県知事免許(2)15155

客付会社様へ

手数料	0%	100%
手数料	0%	100%

入居活動費1ヶ月分

■取引能権: 媒介

MOビル

・専用駐車場あり!
・JR小倉駅徒歩4分!



701号 3LDK 73,000円



806号 2LDK 69,000円

☆H21年10月リノベーション済!☆

物件種目	賃貸マンション		
最寄駅	JR小倉駅		
間取タイプ	2LDK・3LDK		
賃貸条件	賃料	69,000円~73,000円	
	敷金	2ヶ月(敷引2ヶ月)	
物件所在地	北九州市小倉北区浅野2丁目18-15		
交通	JR小倉駅 徒歩4分		
建物	建物名	MOビル	
	構造・階数	RC造8階建	
	使用部分面積	(2LDK)58.35㎡ (3LDK)61.68㎡	
	間取内訳	左図参照	
築年月	平成元年9月	契約期間	2年
管理費等	無し・町費200円/月		
駐車場	有 15,750円/月		
現況	空	入居日	即時
本体設備	エレベーター・ケーブルTV・バルコニー・BSアンテナ		
各戸設備	給湯・シャワー		
保険等	要 (単身15,000円 2名以上20,000円)		
備考	「全保連」にご加入頂きます。 鍵交換代 15,750円		

アットホーム・ファクトシート (不動産情報流通システム専用物件資料)



図面コード: LT0379318 物件番号: 76630544-7



●お問い合わせは TEL093-551-4006

(社)福岡県宅地建物取引業協会会員 福岡県知事免許(2)15155
〒810-0871 北九州市小倉北区浅野2丁目18-20 F.A.M.551-8871

客付会社様へ

入居活動費1ヶ月分

手数料	0%	100%
手数料	0%	100%

■取引態様: 媒介

小倉北区熊本3丁目戸建



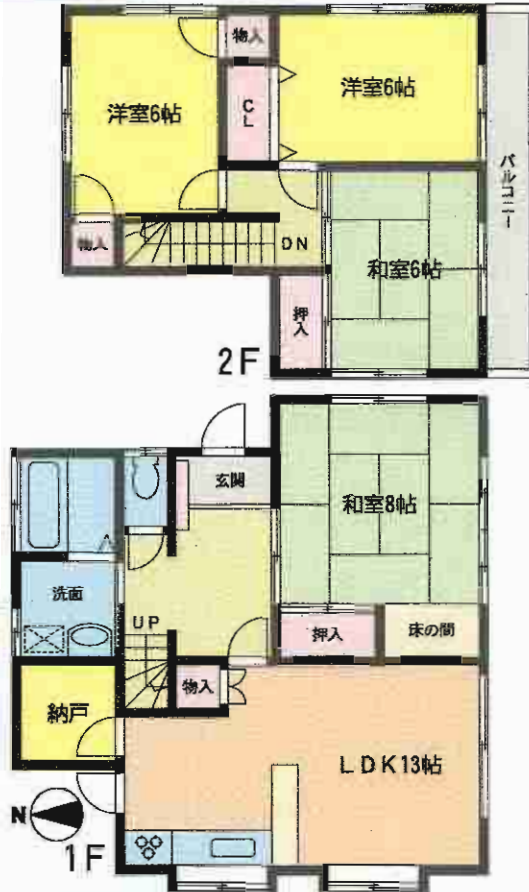
新品

- ☆システムキッチン
- ☆シャンプードレッサー
- ☆ウォシュレット
- ☆ユニットバス



☆足原小学校
学区区☆霧丘中学校

平成23年
☆3月外装リフォーム完了
☆4月上旬内装リフォーム完了予定



貸家

西鉄バスろう学校停
4SLDK
賃料 **110,000円**
敷金**1ヶ月**・礼金**3ヶ月**

物件所在地	北九州市小倉北区熊本3丁目14-10		
交通	西鉄バスろう学校停 徒歩4分		
建物	建物名	熊本3丁目戸建	
	構造・規模	木造2階建	
	使用部分面積	99.36㎡	
間取内訳	間取図参照		
築年月	平成3年2月	契約期間	2年
管理費等	無		
駐車場	縦列2台無料		
現況	空家	入居日	4月上旬
本体設備	都市ガス		
各戸設備	システムキッチン・造焚き風呂・TVモニターホン・シャンプードレッサー		
保険等	要		
備考			

アットホーム・ファクトシート（不動産情報流通システム専用物件資料）



図面コード：LF0379324 物件番号：76640093-1

福岡県知事免許(2)第15497号

ウチヤマグループ (株)ボナー

〒802-0044 福岡県北九州市小倉北区熊本2-10-10

☎093(551)0008

客付会社様へ

広告転載要確認

手数料	手数料割合	0%	上限	100%
	手数料割合	0%	上限	100%

■取引態様：媒介

ドマーニ

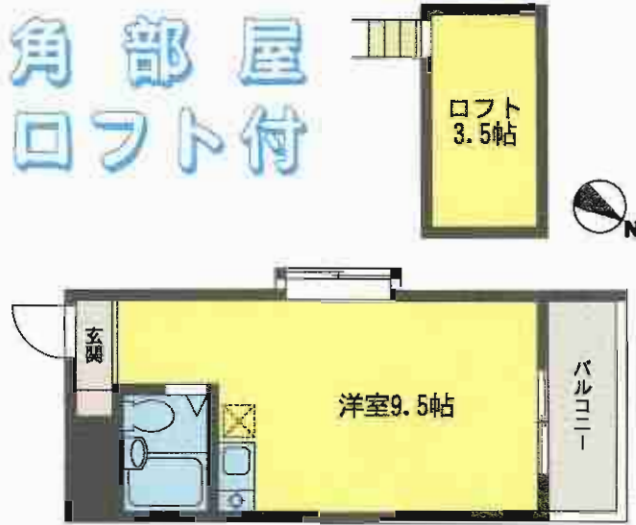
小倉北区原町1丁目



 西鉄バス「金田1丁目」停 徒歩4分

◎当月分家賃フリーレント相談可!!
◎入居費用は保険料+保証料のみ!!

 **買物便利!生活至便!** 



賃貸マンション

建寄駅	バス金田一丁目停
間取り	1ルーム+ロフト
賃貸条件	賃料 31,000円 礼金なし・敷金なし

物件所在地 北九州市小倉北区原町1丁目3-30 501号

交通 西鉄バス金田一丁目停 徒歩4分

建物名	ドマーニ
建物	構造・規模 R C造5階建5階部分 使用部分 21.82㎡ 間取内訳 間取図参照

築年月	平成1年8月	契約期間	2年
管理費等	2,000円		
駐車場	7,350円		
現況	空	入居日	即
本体設備	宅配BOX・オール電化		
各戸設備	エアコン(新品)・IHコンロ・ロフト		
保険等	要		
備考	203号(出窓無し) (4月中旬退去予定・4月下旬入居可)		

アットホーム・ファクトシート (不動産情報流通システム専用物件資料)



図面コード: L F 0372324 物件番号: 76640090-3

福岡県知事免許(2)第15497号

ウチヤマグループ (株) ボナ

〒802-0044 福岡県北九州市小倉北区熊本2-10-10

☎093(551)0008

客付会社様へ

広告転載可
広告料2000円

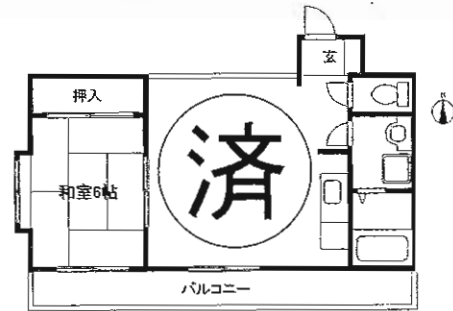
手数料	支払割合	0%	100%
手数料	支払割合	0%	100%

■取引態様: 媒介

プロGRESS内山

西鉄バス

「中吉田」停徒歩5分



2LDK 502号: **42,000円** (55.80㎡)
4月中旬退去予定
(4月下旬入居可)



3DK 201号 401号: **45,000円** (56.45㎡)

賃貸マンション

物件種目	賃貸マンション
最寄駅	JR下曾根駅
間取タイプ	2LDK・3DK
賃貸条件	賃料 42,000円 ~ 45,000円 敷金 0 ヶ月・礼金 0 ヶ月

物件所在地	北九州市小倉南区中吉田6-7-11	
交通	西鉄バス中吉田停 徒歩5分	
建物	建物名	プロGRESS内山
	構造・規模	RC造5階建
	使用部分面積	55.80㎡~56.45㎡
	間取内訳	左図参照
築年月	平成3年5月	契約期間 2年
管理費等	無	
駐車場	有5,250円(4月中旬空予定)	
現況	空	入居日 即
本体設備	集合郵便受・LPガス	
各戸設備	給湯・シャワー・SD・インターホン	
保険等	加入義務2年間 料金21,000円	
備考	※保証会社加入要	

アットホーム・ファクトシート (不動産情報流通システム専用物件資料)



図面コード: MF0330524 物件番号 76640091-5

福岡県知事免許(2)第15497号

ウチヤマグループ (株)ボナー

〒802-0044 福岡県北九州市小倉北区熊本2-10-10

☎093(551)0008

FAX093(551)2537

客付会社様へ

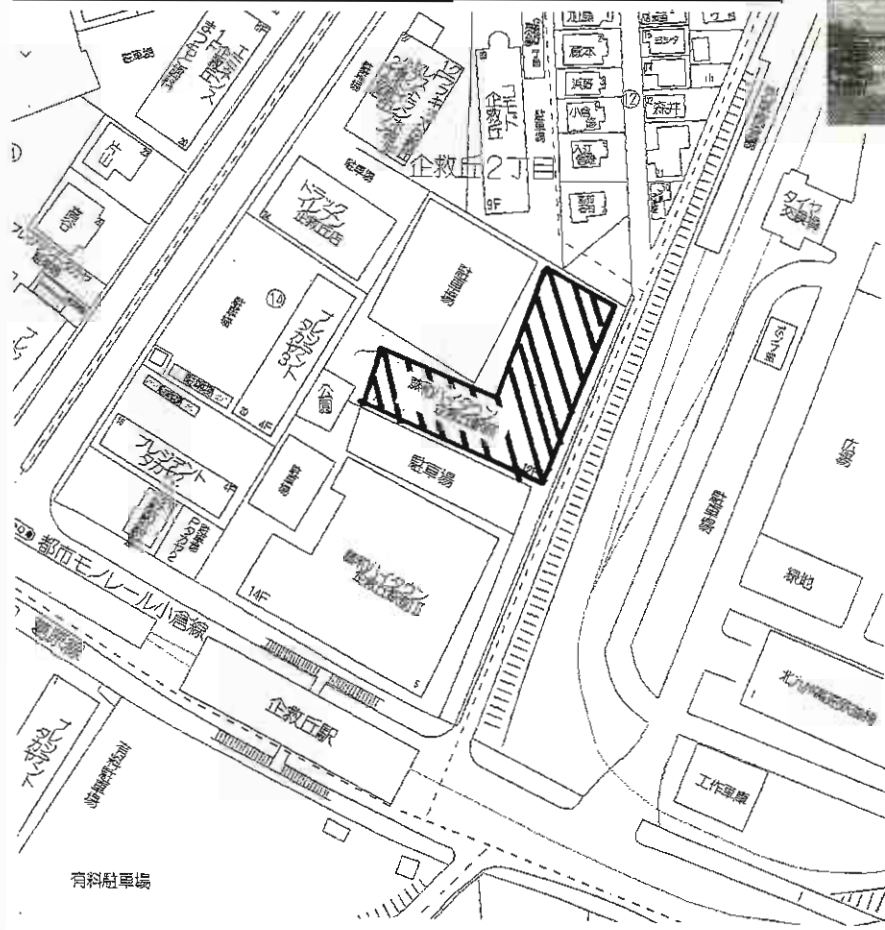
広告費応相談
現地キー有

手数料	手取料の割合	0%	100%
手数料	手取料の割合	0%	100%

■取引態様: 媒介

藤和ハイタウン企救丘駅前:1104号

☆分譲賃貸 ☆上層階につき眺望良好 ☆日当り良好
 ☆駐車場1台付 ☆スーパー・サンク&コンビニ至近



物件種目	分譲賃貸マンション
最寄駅	モノレール企救丘駅
間取タイプ	2LDK
賃賃条件	賃料 72,000円 敷金 0 ヶ月:礼金 2 ヶ月

物件所在地	北九州市小倉南区企救丘2-14-1		
交通	モノレール企救丘駅 徒歩1分		
建物	建物名	藤和ハイタウン企救丘駅前	
	構造・規模	鉄骨鉄筋コンクリート造12階建11階部分	
	使用部分積	57.94m ²	
間取内訳			
築年月	平成6年3月	契約期間	2年
管理費等	無し		
駐車場	1台付無料		
現況	空	入居日	即時
本体設備	電気・ガス・水道・エレベーター		
各戸設備	給湯・シャワー・フローリング・バルコニー		
保険等	加入要(2年更新タイプ)		
備考	鍵交換料...15,750円 保証会社(全保連)加入要...賃料の80%		

アットホーム・ファクトシート (不動産情報流通システム専用物件資料)



図面コード: MF0301322 物件番号 76630729-8

福岡県知事免許(11)第4258号

有限会社 **あすなる開発**

〒800-0201 北九州市小倉南区上吉田1丁目7番13号

☎093(471)8355

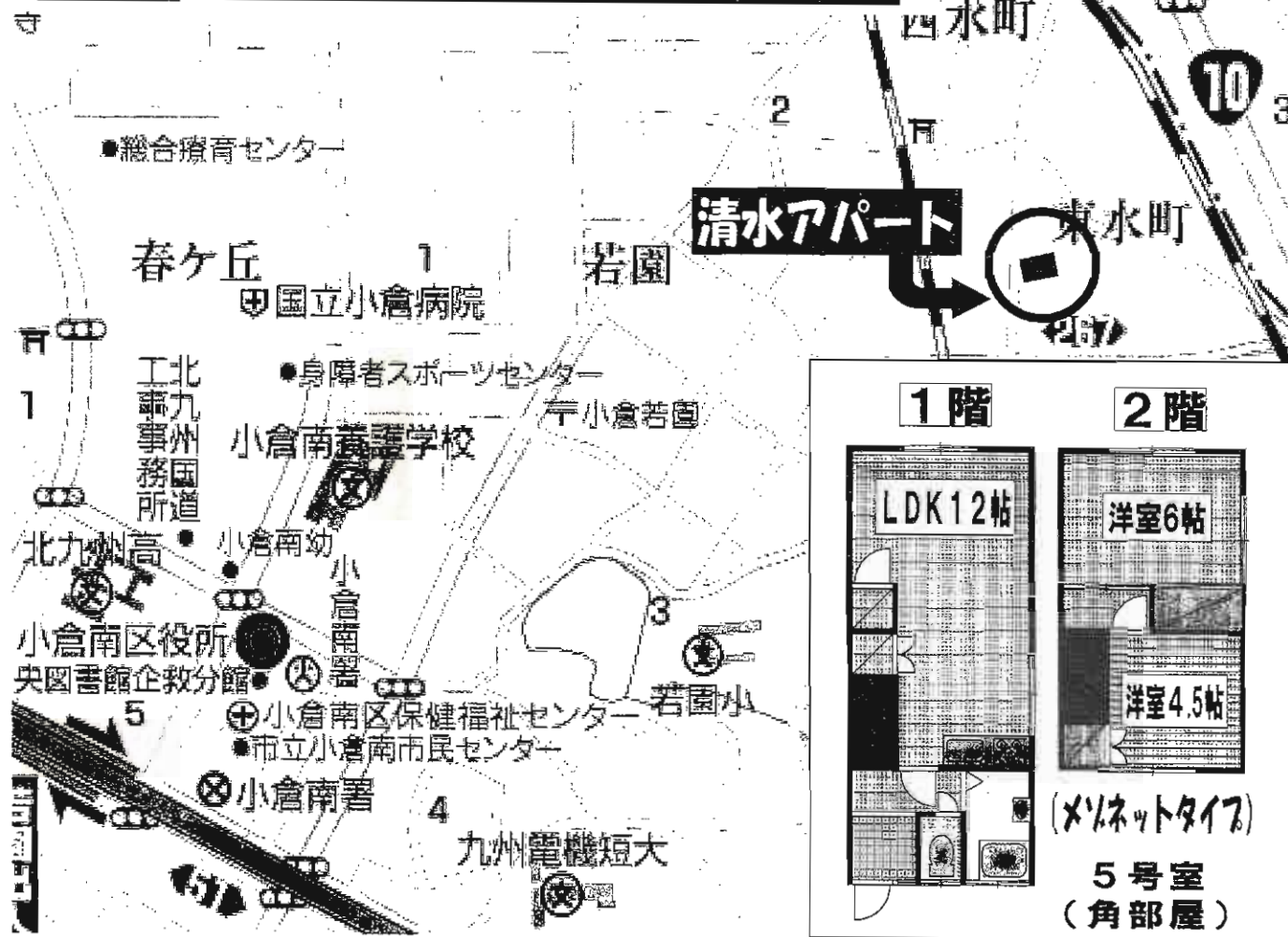
客付会社様へ

広告転載要確認

手数料	手数料	0%	100%
手数料	手数料	0%	100%

■取引態様: 専任媒介

★H23年3月 3DK→2LDKに全面リフォーム済み。
 ★流し台・浴室・洗面台・洋式トイレ新品!
 是非、一度、ご覧下さい。



物件種目	貸アパート	
最寄駅	西鉄バス高坊停	
間取タイプ	2LDK	
賃料	53,000円	
敷金無 礼金	1ヶ月分(補修費実費)	
物件所在地	北九州市小倉南区東水町5-52	
交通	西鉄バス高坊停 徒歩5分	
建物名	清水アパート	
構造・規模	木造2階建1・2階部分	
使用部分面積	55m ²	
間取内訳	2LDK(LDK12帖 和6帖 洋4.5帖)	
築年月	1970年1月	契約期間 2年
管理費等	無	
駐車場	1台無料	
現況	空	入居日 即
本体設備	電気・プロパンガス・上下水道	
各戸設備	給湯・シャワー	
保険等	要	
備考	駐車場1台無料です。 きれいで、明るなお部屋です。	

アットホーム・ファクトシート (不動産情報流通システム専用物件資料)



図面コード: MF0301323 物件番号 76640037-8

福岡県知事免許(3)第13944号 〒802-0842 北九州市小倉南区北方4丁目1-15-101
 (社)福岡県宅地建物取引業協会々員 (ロイヤルパレスビル-101)

株式会社 不動産7.7ページ 北九大前店 TEL 093-941-7002 FAX 093-941-7012

客付会社様へ

広告転載可
 広告料1ヶ月

手数料	手取料	0%	100%
	手数料	0%	100%

■取引態様: 媒介

サンライフ原町V



閑静な住宅街♪
諸事便利な好立地!!



タイル張りの外壁
バス停まで徒歩3分



セブンイレブン、ほっともっと
ルミエール等徒歩圏内です♪



物件種目	分譲賃貸マンション		
最寄駅	西鉄バス原町停		
間取タイプ	3LDK		
賃料	75,000円		
貸賃条件	礼金3ヶ月・敷金なし		
物件所在地	北九州市門司区原町別院9-10		
交通	西鉄バス原町停 徒歩3分		
建物	建物名	サンライフ原町V	
	構造・規模	RC造8階建6階部分	
	使用部分面積	62.06㎡	
	間取内訳	間取図参照	
築年月	H5年6月	契約期間	2年
管理費等	無		
駐車場	無		
現況	空家	入居日	相談
本体設備	エレベーター・集合郵便受・自転車置場・九州電力・西部ガス		
各戸設備	ユニットバス・システムキッチン		
保険等	要		
備考			

アットホーム・ファクトシート (不動産情報流通システム専用物件資料)



図面コード: LF0379323 物件番号: 76640029-1

不動産の
ミキハウス

福岡県知事免許(3)第13300号 (社)全日本不動産協会会員
〒801-0863 北九州市門司区栄町5-28 第二久藤ビル
☎093(322)1000



★当社は
ごちから
ごちから
ごちから

客付会社様へ

広告転載不可

手数料	0%	100%
手数料	0%	100%

■取引態様: 媒介