

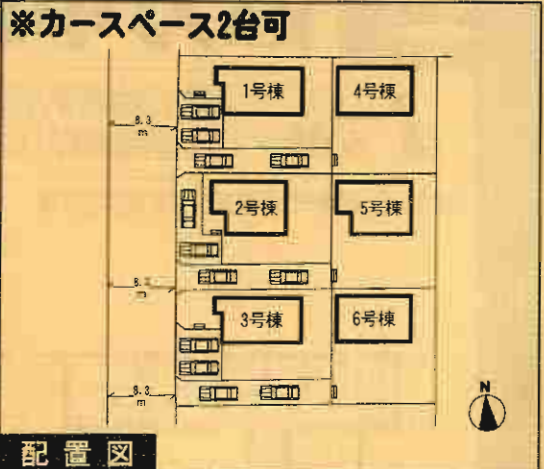
新築分譲住宅 直方市感田第2 6棟現場

筑豊電鉄
「感田」駅徒歩5分



- ### 設備・仕様
- ノンホルム(F☆☆☆☆) ■システムキッチン ■カウンターキッチン(2.5号棟)
 - 1坪タイプの自動湯はり浴室(追い焚き、保温可能) ■1坪クッキングヒーター
 - シャワー付き洗面化粧台 ■浴室乾燥機付 ■トイレウォシュレット
 - TVモニター付インターホン ■人感センサー付玄関灯
 - 断熱性・遮音性ペアサッシ使用(居室部分) ■防湿性能 耐震基礎パッキン工法
 - 階段部分、トイレには手摺りを設置、段差を最小限に抑えたバリアフリータイプ
 - 沈下に強いベタ基礎 ■白アリ防虫施工済(保証書付)
 - フットライト ■24時間換気 ■1F床下収納

- ### 物件概要
- 所在地 直方市感田3451番地以下未定(住居表示)
 - 土地権利 所有権 ●地目 宅地
 - 都市計画 非線引き区域
 - 用途地域 第1種住居地域
 - 高度地区 無
 - 現況 建築中
 - 引渡し 2011年6月下旬予定
 - 完成 2011年6月中旬予定
 - 接道状況 1・3・4・5号棟→南西側約3.3m公道
2・5号棟→東西側約2.2m公道
 - 構造 木造ガラスファイバーアングルス2階建
 - 設備 九州電力・公営水道・浄化槽・オール電化
 - 総戸数 250,000円はオプションとなります。
 - ※電波障害による共聴アンテナ等の引込みは買主様負担となります。
 - ※記載事項と現況が異なる場合は現況優先とします。
 - (敷地面積については軽微な変更が生じる場合があります。)



配置図

※工事現場では、ヘルメットの着用をお願いします。
 ※建築中の建物内についても土足厳禁にてお願いします。
 ※完成物件の駐車場には極力車を止めないで下さい。
 (コンクリート部分駐車厳禁!)

4号棟

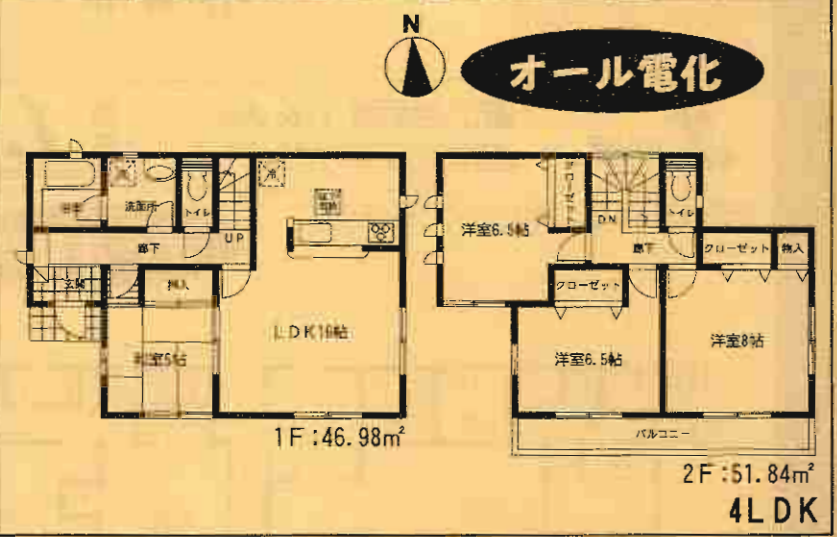
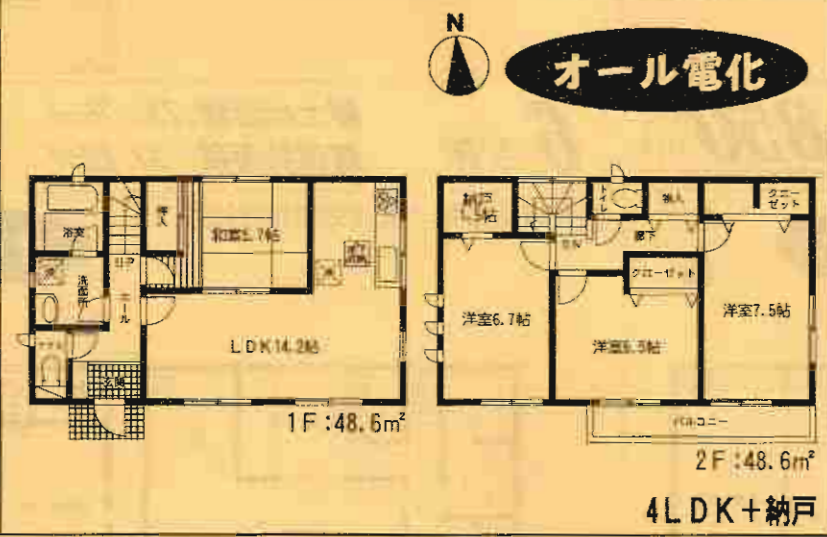
- 土地面積 / 233.70㎡
- 延床面積 / 97.20㎡
- 建築確認番号 / 第M235HC102255号

価格 **1,800**万円 (税込)

5号棟

- 土地面積 / 233.62㎡
- 延床面積 / 118.82㎡
- 建築確認番号 / 第M235HC102257号

価格 **1,800**万円 (税込)



住宅エコポイント (300,000ポイント)
【フラット35】S (優良住宅取得支援制度)
対象住宅!!

ダイライト

- ◎高強度 ◎防耐火
- ◎高耐久 ◎住人の健康

自然界の無機質材料を有効活用した、新素材です。

