

物件種目	<b>売土地</b>		
最適用途	住宅・店舗等		
最寄駅	JR小倉駅		
土地面積	公簿205.8m <sup>2</sup> (62.25坪)	ほかに私道面積	
価格	<b>1,890万円</b>	3.3m <sup>2</sup> 単価	30.4万円
物件所在地	北九州市小倉北区井堀3丁目16-4(住居表示)		
交通	西鉄バス井堀停 徒歩3分		
土地権利	所有権	地目	宅地
都市計画	市街化区域	用途地域	第1種住居地域
建ぺい率	60%	容積率	200%
他の法令上の制限			
地勢			
引渡条件	相談		
現況	更地	引渡日	即時
接道状況(角地・間口)	南東側約15m公道 間口約9m		
設備	上下水道・都市ガス		
備考	地形良く前面道路も広く使いやすい土地です! 井堀小 板櫃中学校区		

アットホーム・ファクトシート (不動産情報流通システム専用物件資料)



図面コード: MF0301317 物件番号 76530533-8



福岡県宅地建物取引業協会会員 福岡県知事(3)第14279号【仲介】

株式会社 **アンサー倶楽部**

北九州市小倉北区三郎丸三丁目12-12

アンサー倶楽部 検索 ネットで検索!!

**TEL(093)951-6139**

FAX (093)951-6149

担当 石原



★当事社  
携帯サイトは  
こちらから!!

客付会社様へ

広告可

■手数料:分かれ

■取引態様:媒介

■情報公開日:23.3.19



# 優れた利便性・理想の住環境

## 閑静で緑豊かな住宅地

## 眺望良好

九州自動車道

小倉南インターチェンジより車で7分

人気の長行西4丁目!!



二世帯住宅用地に最適!!

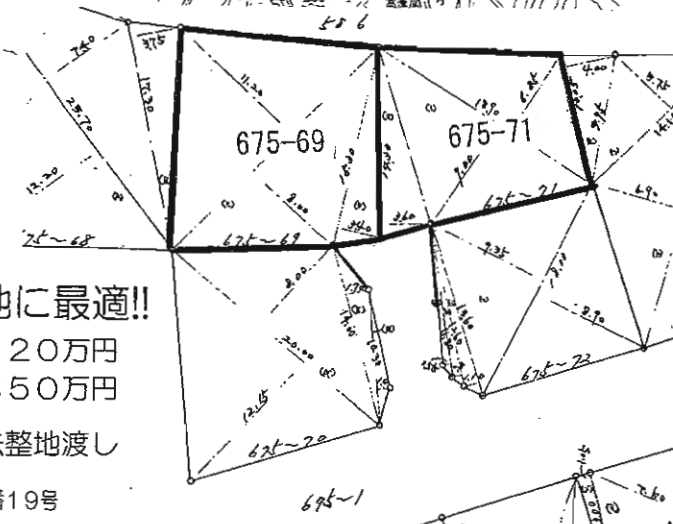
1,120万円

★分割売買可 850万円

物件場所

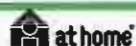
雑草除去整地渡し

(住居表示)北九州市小倉南区長行西4丁目11番19号



物件種目	売土地		
最適用途	一戸建住宅		
最寄駅	モノレール徳力嵐山口		
土地面積	公簿 231.45㎡ (675-69) 175.52㎡ (675-71) 合計 406.97㎡ (123.10坪)	ほかに 私道面積	70.80㎡ (持分4分の2)
価格	1,970万円	3.3㎡ 単価	1.6万円
物件所在地	北九州市小倉南区長行西4丁目 675番69・675番71 (2区画)		
交通	北九州高速鉄道 線 徳力嵐山口 駅 バス16分・長行西公民館前バス停徒歩2分		
土地権利	所有権	地目宅地	
都市計画	市街化区域	用途地域 第一種低層住居専用地域	
建ぺい率	50%	容積率 80%	
他の法令上の制限	建物高さ制限10m・外壁後退距離1m		
引渡条件	現況渡し		
現況	更地	引渡日 即時	
接道状況(角地・間口)	北側公道約8mに接道 間口約7.94m, 私道への間口約6.82m		
設備	上下水道・都市ガス・電気 掘り込み1台		
備考	分割売買可 231.45㎡(70.01坪) 1,120万円 175.52㎡(53.09坪) 850万円 学区区...長尾小学校・菅生中学校		

アットホーム・ファクトシート (不動産情報流通システム専用物件資料)



図面コード: MF0332617 物件番号 77630621-5



福岡県知事(4)第12616号(社)福岡県宅地建物取引業協会会員

株式会社 優将ファミリー

福岡市中央区渡辺通2丁目8番23号樋口ビル2F

TEL 092-725-8352 FAX 092-752-7165

客付会社様へ

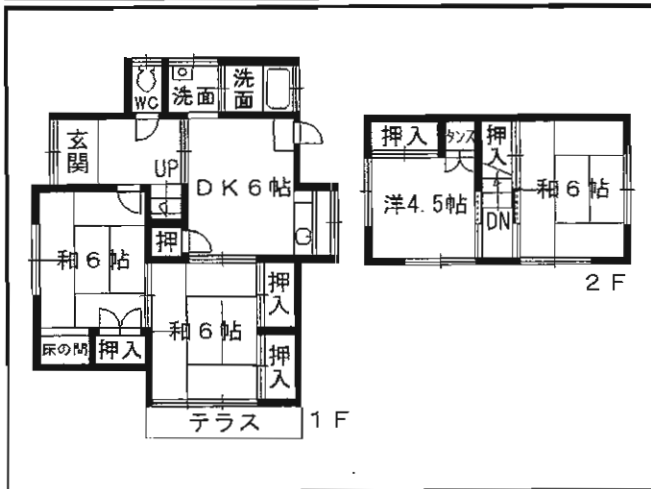
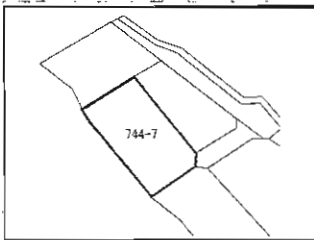
広告転載要確認

■手数料:分かれ

■取引態様:媒介

■情報公開日:23.3.22





**西鉄バス  
「企救丘五丁目」停 徒歩1分!**

# 売地

## 住宅

モノレール徳力公団前駅

土地面積	183.03m <sup>2</sup> (55.36坪)	ほかに私道面積	
価格	<b>1,200万円</b>	3.3m <sup>2</sup> 単価	

物件所在地	北九州市小倉南区企救丘五丁目18番3号		
交通	西鉄バス企救丘五丁目停 徒歩1分		
土地権利	所有権	地目	宅地
都市計画	市街化区域	用途地域	第1種中高層住居専用地域
建ぺい率	60%	容積率	200%
他の法令上の制限	外壁後退1m、高さ制限10m		
地勢			
引渡条件	現況渡し		
現況	建物有り	引渡日	即
接道状況(角地・間口)	南側4.00m(公道)に6m接す		
設備	九電・公共上下水道・プロパンガス		
備考	構造・規模:木造セメント葺2階建 面積:1F 49.73m <sup>2</sup> 2F 23.18m <sup>2</sup> 計72.91m <sup>2</sup> 築年月:昭和52年3月 駐車場:2台可(1台軽)		

C-105

アットホーム・ファクトシート (不動産情報流通システム専用物件資料)



図面コード: MT0372318 物件番号75630568-5



福岡県知事免許(2)第14780号 所属団体 福岡県宅地建物取引業協会 〒802-0072 北九州市小倉北区東篠崎一丁目5番1号

株式会社 **不動産中央情報センター** 本社

**8093(931)5008**

FAX093(921)9655 担当:和田

客付会社様へ

広告転載要確認

- 手数料:分かれ
- 取引態様:専任媒介
- 情報公開日:23.3.22



# お手頃価格!! 値下げしました!!



物件種目	<b>売 地</b>		
最適用途	<b>住 宅</b>		
最寄駅	モノレール徳力嵐山口駅		
土地面積	214.83㎡ (64.98坪)	ほかに私道面積	
価 格	<b>500万円</b>	3.3㎡ 単 価	7.69万円
物件所在地	北九州市小倉南区徳吉東四丁目13-12		
交 通	西鉄バス徳光橋停 徒歩6分		
土地権利	所有権	地 目	宅地
都市計画	市街化区域	用途地域	第1種低層住居専用地域
建ぺい率	50%	容 積 率	80%
他の法令上の制限	絶対高さ10m 外壁後退1m		
地 勢			
引渡条件	現況渡し		
現 況	上物有	引 渡 日	即
接道状況(角地・間口)	南側約6mに約3m接す		
設 備	電気・上下水道・LPG		
備 考	古家有		

C-136

アットホーム・ファクトシート (不動産情報流通システム専用物件資料)



※詳細は公開しました物件No.11512221  
RZZ.10.25登録の価格80万円と変更しました

☎面コード: MT0372318

物件番号 7 6 6 3 0 5 6 9 - 5



福岡県知事免許(2)第14780号 所属団体 福岡県宅地建物取引業協会 〒802-0072 北九州市小倉北区東篠崎一丁目5番1号

株式会社 **不動産中央情報センター** 本社

**☎093(931)5008**

FAX093(921)9655 担当:金子

客付会社様へ

値下げ再配布  
広告転載要確認

■手数料:分かれ

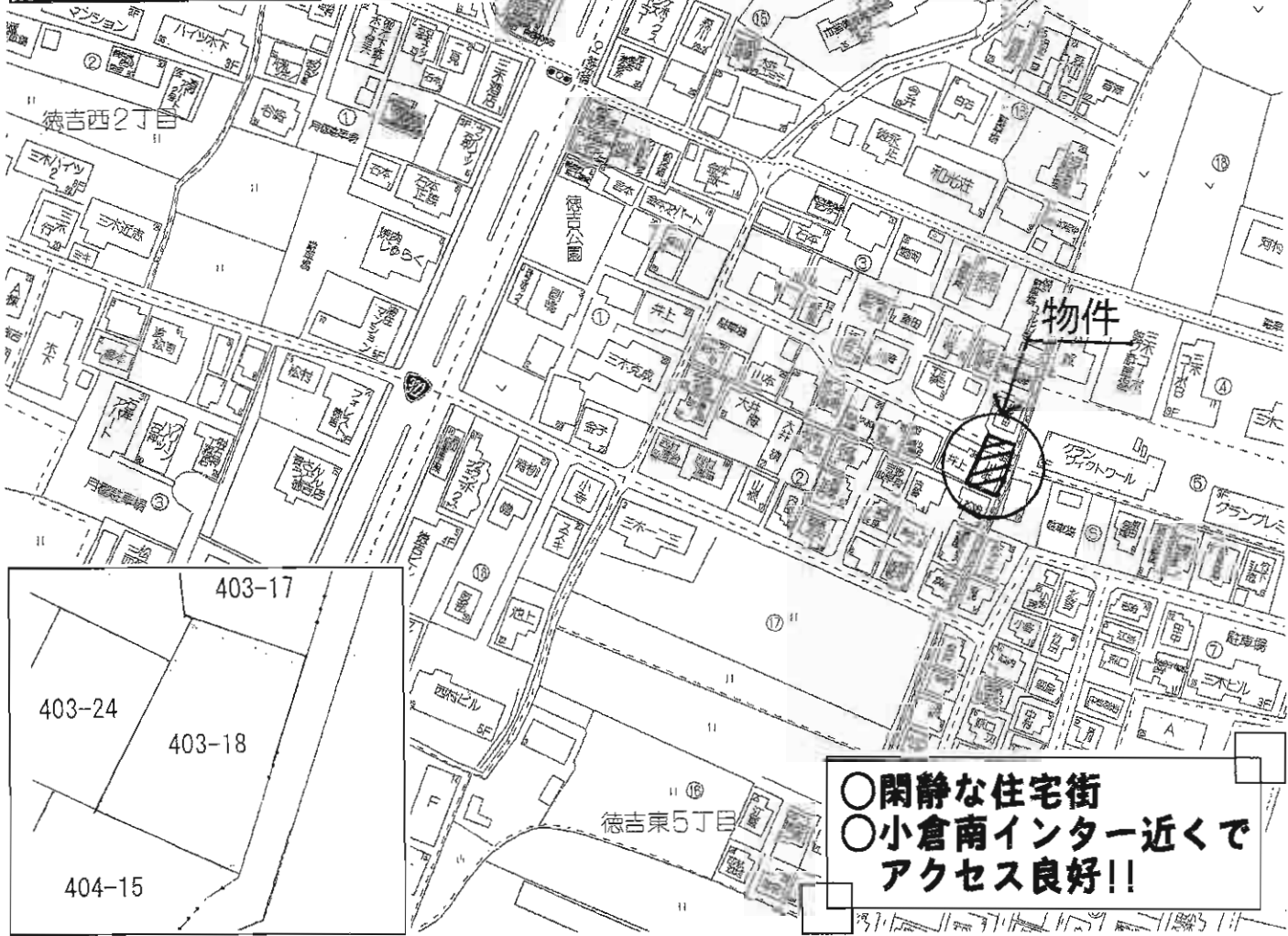
■取引態様:専任媒介

■情報公開日:23.3.22



# 売土地

## 小倉南区徳吉東



物件種目	<b>売土地</b>		
最通用途	住宅・駐車場		
最寄駅	モノレール徳力嵐山口駅		
土地面積	171.92㎡ (52坪)	ほかに私道面積	
価格	<b>780万円</b>	3.3㎡ 単価	15万円
物件所在地	北九州市小倉南区徳吉東5丁目2-35		
交通	西鉄バス徳光橋停 徒歩2分		
土地権利	所有権	地目	宅地
都市計画	市街化区域	用途地域	第1種低層住居専用地域
建ぺい率	50%	容積率	80%
他の法令上の制限	高さ制限10m・外壁後退1m		
地勢			
引渡条件	解体渡し		
現況	古家あり	引渡日	相談
接道状況(角地・間口)			
設備			
備考	長行小学校・菅生中学校校区		

アットホーム・ファクトシート (不動産情報流通システム専用物件資料)



図面コード: MF0230521 物件番号 76620707-8

福岡県知事免許(3)(社)福岡県宅地建物取引業協会会員

# 株式会社 ヤマトホーム

〒802-0026 北九州市小倉北区大島2丁目8-23  
 TEL 093-513-5566  
 FAX 093-513-5533

客付会社様へ  
 広告転載不可

- 手数料:分かれ
- 取引態様:媒介
- 情報公開日:23.3.19



新築分譲住宅

# 八幡西区引野1丁目4棟現場

西鉄バス「引野口」停徒歩3分

1号棟 ■ 建築確認番号: 第H22確認建築福住セ北01533号

価格 **2,380** (税込) 万円  
[3LDK] ■ 土地面積: 104.63㎡ ■ 建物面積: 82.80㎡

3号棟 ■ 建築確認番号: 第H22確認建築福住セ北01535号

価格 **2,850** (税込) 万円  
[4LDK] ■ 土地面積: 134.84㎡ ■ 建物面積: 101.85㎡

4号棟 ■ 建築確認番号: 第H22確認建築福住セ北01536号

価格 **2,800** (税込) 万円  
[4LDK] ■ 土地面積: 134.31㎡ ■ 建物面積: 98.54㎡

《物件概要》

所在地/福岡県北九州市八幡西区  
引野1丁目12番地以下未定

建物構造/木造2階建

築年月/2011年3月中旬

土地権利/所有権 地目/宅地

都市計画/市街化区域

用途地域/第1種低層住居専用地域

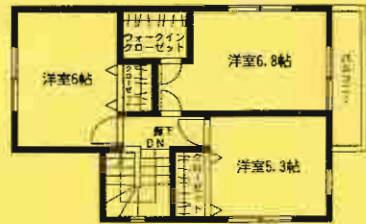
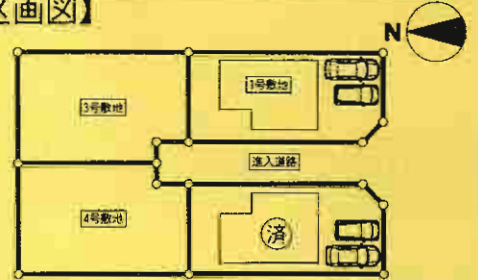
建ぺ率/50% 容積率/80%

駐車場/有

現況/完成済

引渡日/相談

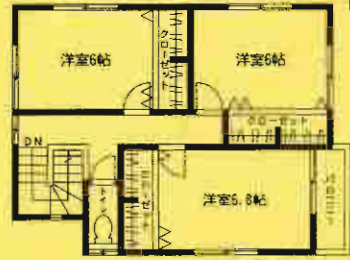
【区画図】



■2F: 40.57㎡



■1F: 42.23㎡



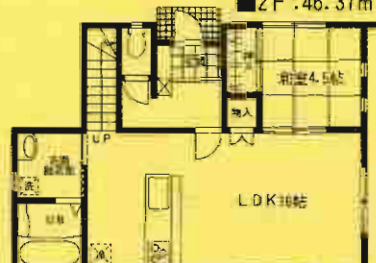
■2F: 49.27㎡



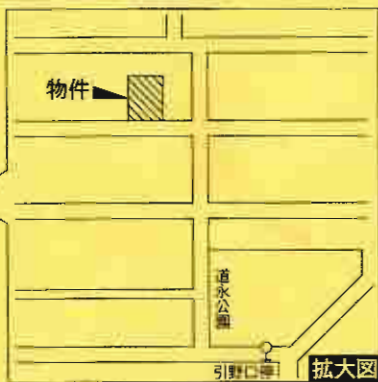
■1F: 52.58㎡



■2F: 46.37㎡



■1F: 52.17㎡



周辺環境 引野小学校・引野中学校 校区

- 北九州都市高速「引野口」…徒歩5分・車で2分(400m)
- コンビニ(ポプラ)…徒歩5分
- スーパー(エフコープ)…徒歩13分
- 周辺に病院多数あり!!

■フラット35S対応

■オール電化

■火災保険・地震保険は売主にてご利用して頂きます

■施工上の都合により、設計・設備・仕様などやむを得ず一部変更となる場合がございますのであらかじめご了承下さい。

■宅地内に電柱及び支線が入る場合があります。

# RIVZE

株式会社 リブゼ 福岡県宅地建物取引業協会 国土交通大臣(1)7715  
〒815-0082 福岡市南区大楠2丁目1番16号  
TEL (092) 534-2600 FAX (092) 534-2603

現地販売  
業者様募集中!!  
詳しくは担当:中嶋まで!!

建売用地求む!!

エリア等、お気軽に  
ご相談下さい。

取引  
態様 売主  
手数料 3%



新築分譲住宅  
横代北町2丁目5棟現場

J R「安部山公園」駅徒歩15分  
西鉄バス「農事センター入口」停徒歩1分

2号棟 ■建築確認番号:第H22確認建築福住セ北01450号

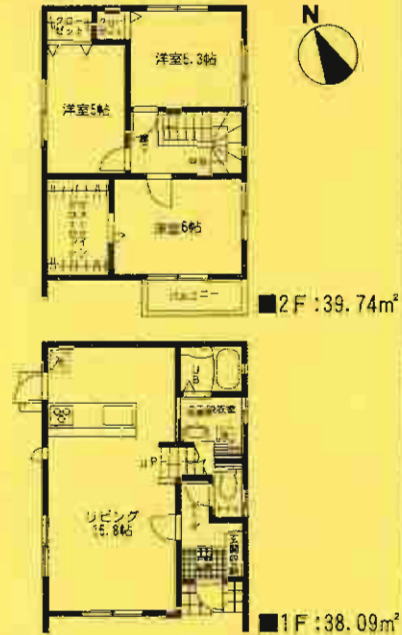
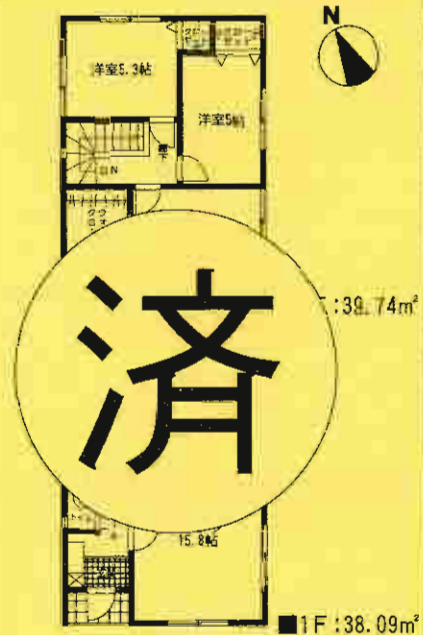
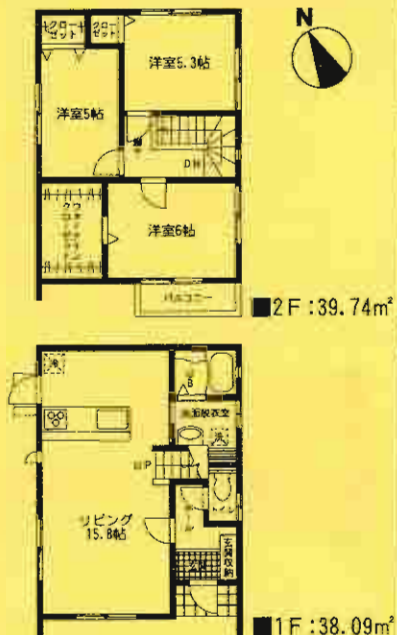
3号棟 ■建築確認番号:第H22確認建築福住セ北01448号

4号棟 ■建築確認番号:第H22確認建築福住セ北01449号

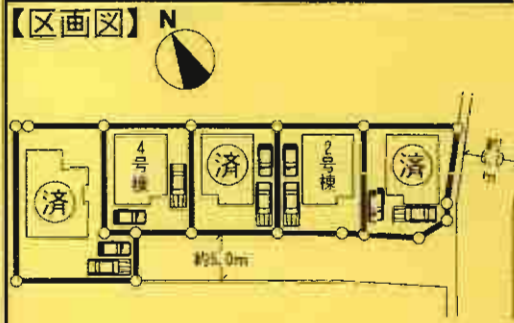
価格 **2,180** (税込) 万円 ■土地面積:105.09㎡ ■建物面積:77.83㎡

価格 **2,180** (税込) 万円 ■土地面積:104.35㎡ ■建物面積:77.83㎡

価格 **2,180** (税込) 万円 ■土地面積:105.08㎡ ■建物面積:77.83㎡



《物件概要》  
所在地/北九州市小倉南区  
横代北町2丁目4番地以下未定  
間取タイプ/3LDK  
建物構造/木造軸組在来工法2階建  
築年月/2011年2月  
土地権利/所有権 地目/宅地  
都市計画/市街化区域  
用途地域/第1種低層住居専用地域  
建ぺい率/50% 容積率/80%  
駐車場/有  
現況/完成済  
引渡日/相談



- 周辺環境 横代小学校・横代中学校 校区
- スーパー(ハローデイ)…徒歩4分
  - 郵便局…徒歩2分
  - コンビニ(セブンイレブン)…徒歩3分
  - ドラッグコスモス…徒歩8分
  - ダイレックス…徒歩5分
  - あさひ保育園…徒歩3分
  - サンリブシティ小倉…徒歩16分

- フラット35S対応
- オール電化
- 火災保険・地震保険は売主にてご利用して頂きます
- 施工上の都合により、設計・設備・仕様などやむを得ず一部変更となる場合がございますのであらかじめご了承下さい。
- 宅地内に電柱及び支線が入る場合があります。

**RIVZE**

株式会社 リブゼ 福岡県宅地建物取引業協会 国土交通大臣(1)7715  
〒815-0082 福岡市南区大楠2丁目1番16号  
TEL (092) 534-2600 FAX (092) 534-2603

現地販売  
業者様募集中!!  
詳しくは担当:中嶋まで!!

建売用地求む!!  
エリア等、お気軽に  
ご相談下さい。

取引  
手数料 3%

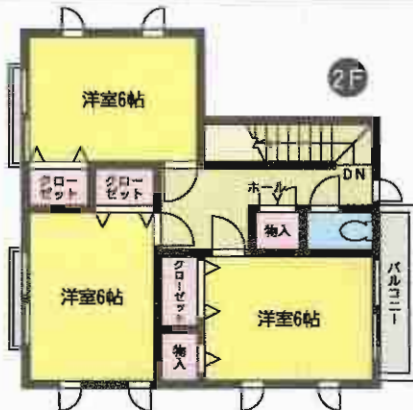


# 売戸建住宅(3LDK)

八幡西区船越一丁目



西鉄バス「大平台」停徒歩2分



③ 3台駐車可

☆国道200号線近く、交通アクセス良好!  
☆周辺には公園等もあり、住環境良好♪

築浅、未入居物件!!



# 売戸建住宅

西鉄バス「大平台」停

3LDK

1,970万円

物件所在地	北九州市八幡西区船越1丁目1番		
交通	西鉄バス「大平台」停 徒歩2分		
土地面積	160.33㎡ (48.49坪)	ほかに私道面積	
建物	構造・規模	木造瓦葺2階建	
	面積	延べ92.74㎡ (28.05坪)	
	間取内訳	間取図参照	
土地権利	所有権	地目	宅地
都市計画	市街化区域	用途地域	第1種低層住居専用地域
建ぺい率	50%	容積率	80%
他の法令上の制限	高さ制限10m、外壁後退1m		
築年月	平成19年10月	駐車場	有(3台可)
現況	空	引渡日	即
建築確認番号			
接道状況(角地・間口)			
設備	オール電化、築浅物件!		
備考			

アットホーム・ファクトシート (不動産情報流通システム専用物件資料)



図面コード: LF0372319 物件番号: 76630597-3

福岡県知事免許(6)第10175号

株式会社 小倉住宅

北九州市小倉南区徳力5-11-21

TEL 093-961-6161

Fax 093-961-6163

寄付会社様へ

広告可

※現地看板はご遠慮下さい!

■手数料:3%(税込)

■取引態様:売主

■情報公開日:23.3.23

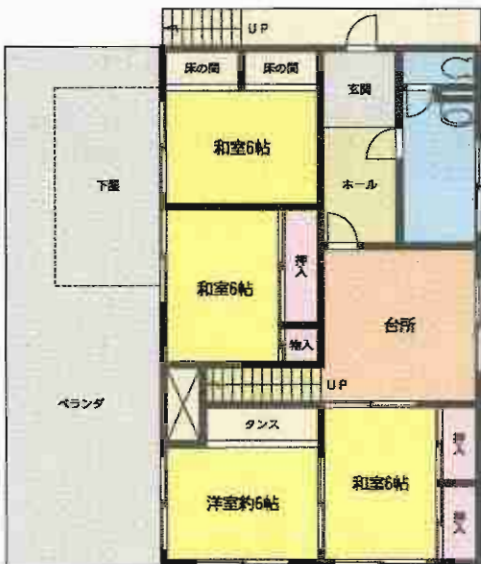


# 中古売家(6DK+事務所)

## 入幡西区船越一丁目

 西鉄バス「大平台」停 徒歩2分

☆緑豊かな閑静な立地です!  
☆国道200号線近く、交通便利!



# 中古売家

西鉄バス「大平台」停

6DK+事務所

2,200万円

物件種目	中古売家		
最寄駅	西鉄バス「大平台」停		
間取タイプ	6DK+事務所		
価格	2,200万円		
物件所在地	北九州市八幡西区船越1丁目1-5		
交通	西鉄バス「大平台」停 徒歩2分		
土地面積	330.64㎡(100.0坪)	ほか	に私道面積
建築	構造・規模	木造2階建	
面積	延べ187.72㎡(56.78坪)		
間取内訳	間取図参照		
土地権利	所有権	地目	宅地
都市計画	市街化区域	用途地域	第1種低層住居専用地域
建ぺい率	50%	容積率	80%
他の法令上の制限	高さ制限10m、外壁後退1m		
築年月	昭和53年7月	駐車場	有り(7台可)
現況	空	引渡日	即
建築確認番号			
接道状況(角地・開口)			
設備	上下水道・プロパン		
備考	○東南の角地です! ○事務所・何商にも可		

アットホーム・ファクトシート (不動産情報流通システム専用物件資料)



図面コード: LF0372319 物件番号: 76630595-3

福岡県知事免許(6)第10175号

# 株式会社 小倉住宅

北九州市小倉南区徳力5-11-21

TEL 093-961-6161

Fax 093-961-6163

客付会社様へ

広告可

※現地看板はご遠慮下さい!

■手数料:3%(税込)

■取引態様:売主

■情報公開日:23.3.23



八幡西区瀬板  
中古売家  
事務所付き

◎広々間取り!  
◎角地です!



西鉄バス「神社下」停 徒歩2分



4SLDK

☆国道3号線沿いで  
交通アクセス良好です!!



中古戸建住宅

最寄駅	JR陣原駅	
間取タイプ	4SLDK+事務所	
価格	1,080万円	
物件所在地	北九州市八幡西区瀬板2丁目14番18号(住居表示)	
交通	西鉄バス「神社下」停 徒歩2分	
土地面積	公簿 145.03㎡(43.87坪)	ほかに私道面積
構造・規模	木造瓦葺2階建	
面積	延べ 195.15㎡(59.03坪)	
間取内訳	間取図参照	
土地権利	所有権	地目 宅地
都市計画	市街化区域	用途地域 準工業地域
建ぺい率	60%	容積率 200%
他の法令上の制限	指定なし	
築年月	平成5年5月	駐車場 近隣有り 6,000円(要確認)
現況	空家	引渡日 即時
建築確認番号		
接道状況(角地・間口)	北側公道20m、東側公道6mに面す	
設備	電気 上水道 下水道 都市ガス	
備考		

アットホーム・ファクトシート (不動産情報流通システム専用物件資料)



図面コード: LF0329319 物件番号: 76630592-3

福岡県知事免許(6)第10175号

株式会社 小倉住宅

北九州市小倉南区徳力5-11-21

TEL 093-961-6161

Fax 093-961-6163

■付会社様へ

広告可  
※現地看板はご遠慮下さい!

■手数料:3%(税込)

■取引態様:売主

■情報公開日:23.3.23

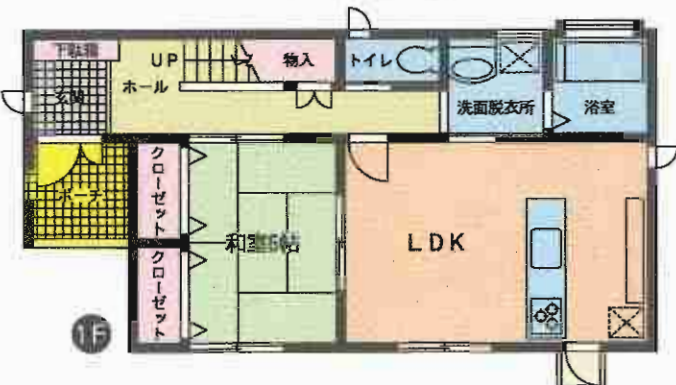
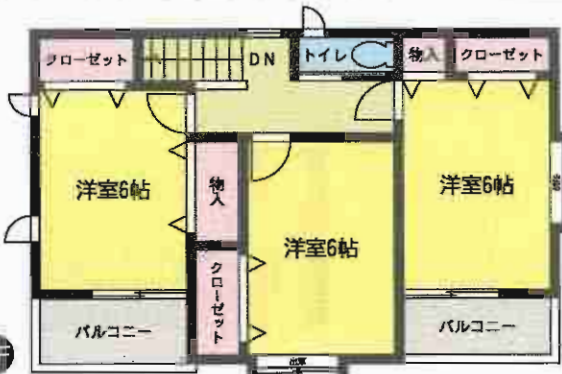


# 売戸建住宅(4LDK)

八幡西区船越一丁目

P 3台駐車可

\*\*\*\*\*  
 ☆国道200号線近く、交通アクセス良好!  
 ☆周辺には公園等もあり、住環境良好♪  
 \*\*\*\*\*



西鉄バス「大平台」停徒歩2分



# 売戸建住宅

西鉄バス「大平台」停

4LDK

2,100万円

物件種目	西鉄バス「大平台」停		
最寄駅	西鉄バス「大平台」停		
間取タイプ	4LDK		
価格	2,100万円		
物件所在地	北九州市八幡西区船越1丁目1番		
交通	西鉄バス「大平台」停 徒歩2分		
土地面積	186.73m <sup>2</sup> (56.48坪)	ほかに	私道面積
建物	構造・規模 木造瓦葺2階建		
面積	延べ100.96m <sup>2</sup> (30.54坪)		
間取内訳	間取図参照		
土地権利	所有権	地目	宅地
都市計画	市街化区域	用途地域	第1種低層住居専用地域
建ぺい率	50%	容積率	80%
他の法令上の制限	高さ制限10m、外壁後退1m		
築年月	平成20年5月	駐車場	有(3台可)
現況	空	引渡日	即
建築確認番号			
接道状況(角地・間口)			
設備	オール電化、築浅物件!		
備考			

アットホーム・ファクトシート (不動産情報流通システム専用物件資料)



図面コード: LP0372319 物件番号: 76630596-3

福岡県知事免許(6)第10175号

## 株式会社 小倉住宅

北九州市小倉南区徳力5-11-21

TEL 093-961-6161

Fax 093-961-6163

客付会社様へ

広告可

※現地看板はご遠慮下さい!

■手数料: 3%(税込)

■取引態様: 売主

■情報公開日: 23. 3. 23







八幡西区楠橋  
**中古売家**  
5DK

筑豊電鉄  
**楠橋駅 徒歩6分**

- ★広く開放的な間取り
- ★③台可!トイレ2ヶ所!
- ★住環境良好です!



閑静で緑豊かな住宅地



物件種目	<b>中古売家</b>		
最寄駅	筑豊電鉄楠橋駅		
間取タイプ	5DK		
価格	<b>1,690万円</b>		
物件所在地	北九州市八幡西区楠橋下方三丁目10-1		
交通	筑豊電鉄楠橋駅 徒歩6分		
土地面積	233.97㎡ (70.77坪)	ほかに私道面積	
構造・規模	木造瓦葺2階建		
面積	125.03㎡ (37.82坪)		
間取内訳	間取図参照		
土地権利	所有権	地目	宅地
都市計画	市街化調整区域	用途地域	
建ぺい率	40%	容積率	60%
他の法令上の制限			
築年月	平成11年10月	駐車場	有(3台可)
現況	空	引渡日	即
接道状況(角地・備)			
設備	上下水道・プロパンガス		
備考			

アットホーム・ファクトシート (不動産情報流通システム専用物件資料)



図面コード: LF0372319 物件番号: 76630593-3

福岡県知事免許(6)第10175号

**株式会社 小倉住宅**

北九州市小倉南区徳力5-11-21  
TEL 093-961-6161  
Fax 093-961-6163

客付会社様へ  
広告可  
※現地看板はご遠慮下さい!

- 手数料:3%(税込)
- 取引態様:売主
- 情報公開日:23.3.23



中古売家(6DK+事務所)

中間市七重町

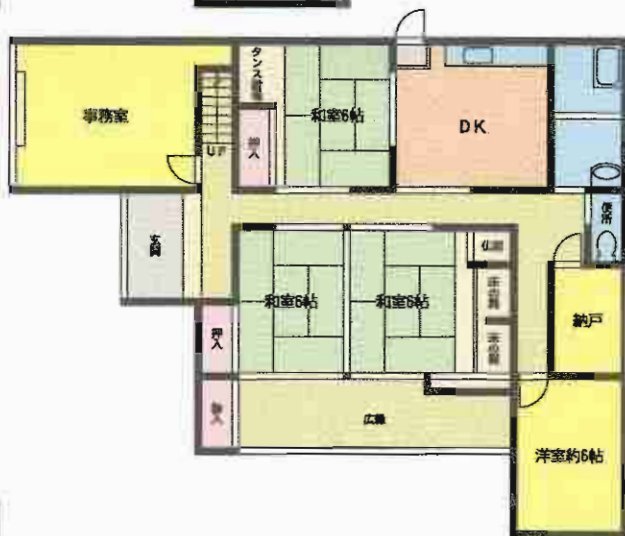


「大辻」バス停徒歩5分



◇6DK◇

2F



1F

☆スーパー、コンビニ近く  
買物便利です!

☆閑静で住環境良好!



☆1F庭園有ります!

☆2F広々バルコニー!



物件種目	<b>中古売家</b>		
最寄駅	筑豊電鉄筑豊香月駅		
間取タイプ	6DK+事務所		
価格	1,390万円		
物件所在地	中間市七重町26番27号(住居表示)		
交通	大辻バス停 徒歩5分		
土地面積	公簿323.32m <sup>2</sup> (97.80坪)	ほかに私道面積	
建物	構造・規模	木造2階建	
	面積	延べ179.65m <sup>2</sup> (54.45坪)	
	間取内訳	間取図参照	
土地権利	所有権	地目	宅地
都市計画	市街化区域	用途地域	第1種低層住居専用地域
建ぺい率	40%	容積率	60%
他の法令上の制限	指定なし		
築年月	昭和58年5月	駐車場	有
現況	空家	引渡日	即時
建築確認番号			
接道状況(角地・間口)	西側5m		
設備	電気・上水道・下水道・プロパンガス		
備考	納戸・屋根裏スペース(収納スペース)が多い		

アットホーム・ファクトシート(不動産情報流通システム専用物件資料)



図面コード: L F 0332619 物件番号: 76630585-3

福岡県知事免許(6)第10175号

株式会社 小倉住宅

北九州市小倉南区徳力5-11-21

TEL 093-961-6161

Fax 093-961-6163

客付会社様へ

広告可  
※現地看板はご遠慮下さい!

■手数料:3%(税込)

■取引態様:売主

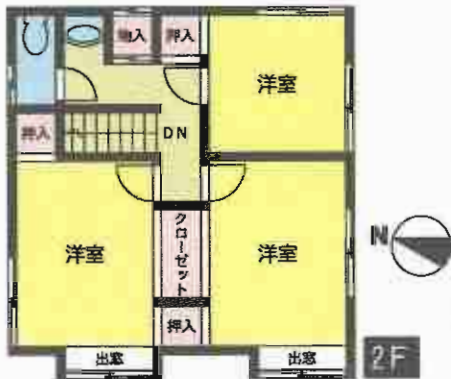
■情報公開日:23.3.23



遠賀郡水巻町

# 中古売家

## 6LDK



★開静な立地で住環境良好♪  
 ☆広々6LDK! ①10台可能!!



「下二」バス停 徒歩3分



# 中古売家

## JR水巻駅

## 6LDK

## 3,100万円

物件種目	中古売家		
最寄駅	JR水巻駅		
間取タイプ	6LDK		
価格	3,100万円		
物件所在地	遠賀郡水巻町下二西二丁目15-35		
交通	バス下二停 徒歩3分		
土地面積	764.5m <sup>2</sup> (231.26坪)	ほかに私道面積	
構造・規模	木造瓦葺2階建		
面積	延べ160.50m <sup>2</sup> (48.55坪)		
間取内訳	間取図参照		
土地権利	所有権	地目	宅地
都市計画	非線引区域	用途地域	無指定地域
建ぺい率	60%	容積率	200%
他の法令上の制限			
築年月	平成8年5月	駐車場	有(10台可)
現況	空家	引渡日	即時
建築確認番号			
接道状況(角地・間口)			
設備	簡易水洗・プロパンガス		
備考	広縁付		



アットホーム・ファクトシート (不動産情報流通システム専用物件資料)



図面コード: L F 1132622 物件番号: 76630584-3

福岡県知事免許(6)第10175号

# 株式会社 小倉住宅

北九州市小倉南区徳力5-11-21

TEL 093-961-6161

Fax 093-961-6163

客付会社様へ

広告可

※現地看査はご遠慮下さい!

■手: 敷料: 3%(税込)

■取引態様: 売主

■情報公開日: 22. 3. 23



# 中古売家(5LDK)

## 遠賀町浅木二丁目

「宮の前」バス停 徒歩1分

閑静で緑豊かな住宅地

2F →  
平面図



1F ↓  
平面図



Ⓟ 10台可能!!

広大な敷地に広々5LDK! 広縁付き



# 中古売家

## JR遠賀川駅

### 5LDK

### 3,100万円

物件種目	中古売家		
最寄駅	JR遠賀川駅		
間取りタイプ	5LDK		
価格	3,100万円		
物件所在地	遠賀郡遠賀町浅木二丁目29-1		
交通	バス宮の前停 徒歩1分		
土地面積	793.99m <sup>2</sup> (240.18坪)	ほか	に私道面積
建物	構造・規模	木造瓦葺2階建	
	面積	延べ143.76m <sup>2</sup> (43.48坪)	
	間取り内訳	間取図参照	
土地権利	所有権	地目	宅地
都市計画	非線引区域	用途地域	第1種低層住居専用地域
建ぺい率	40%	容積率	60%
他の法令上の制限			
築年月	昭和61年5月	駐車場	有(10台可)
現況	空家	引渡日	即時
建築確認番号			
接道状況(角地・間口)			
設備	上下水道・簡易水洗・プロパンガス		
備考	広縁付		

アットホーム・ファクトシート (不動産情報流通システム専用物件資料)



図面コード: LF0372319 物件番号: 76630580-3

福岡県知事免許(6)第10175号

# 株式会社 小倉住宅

北九州市小倉南区徳力5-11-21

TEL 093-961-6161

Fax 093-961-6163

客付会社様へ

広告可

※現地看板はご遠慮下さい!

■手数料: 3% (税込)

■取引態様: 売主

■情報公開日: 23.3.23



# 中古売家/遠賀町田園三丁目

バス「田園一丁目」バス停 徒歩3分



2F



1F

☆閑静な住宅街で住環境良好♪  
☆広々6DK!P2台可!角地です!

バスコタウン田園都市



## 中古売家

JR遠賀川駅

6DK

1,390万円

物件所在地	遠賀郡遠賀町田園三丁目15-14		
交通	バス「田園一丁目」停 徒歩3分		
土地面積	234.56㎡ (70.95坪)	ほかに私道面積	
	構造・規模 木造瓦葺2階建		
建物	面積 延べ124.20㎡ (37.57坪)		
	間取内訳 間取図参照		
土地権利	所有権	地目	宅地
都市計画	非線引区域	用途地域	無指定地域
建ぺい率	40%	容積率	60%
他の法令上の制限			
築年月	平成3年11月	駐車場	有(2台可)
現況	空家	引渡日	即時
建築確認番号			
接道状況(角地・間口)	上下水道・プロパンガス		
設備	角地です		
備考			

アットホーム・ファクトシート (不動産情報流通システム専用物件資料)



図面コード: L P 0372319 物件番号: 76630581-3

福岡県知事免許(6)第10175号

株式会社 小倉住宅

北九州市小倉南区徳力5-11-21

TEL 093-961-6161  
Fax 093-961-6163

客付会社様へ

広告可  
※現地看板はご遠慮下さい!

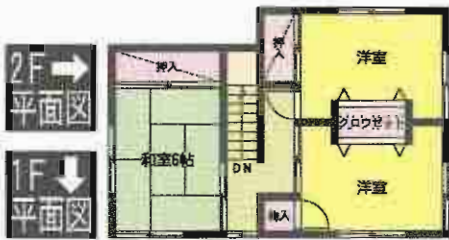
- 手数料:3%(税込)
- 取引態様:売主
- 情報公開日:23.3.23



# 遠賀郡岡垣町 中古売家 6SLDK



「新松原」バス停 徒歩6分



☆潮騒音る閑静な立地で  
住環境良好です♪  
☆敷地広々、200坪超!!(P5台可!)



## 中古売家

JR海老津駅

6SLDK

2,800万円

物件番号	遠賀郡岡垣町大字手野100番地		
最寄駅	バス新松原停 徒歩6分		
間取タイプ	間取図参照		
価格	2,800万円		
物件所在地	遠賀郡岡垣町大字手野100番地		
交通	バス新松原停 徒歩6分		
土地面積	669.80㎡ (202.61坪)	ほかに私道面積	
構造・規模	木造瓦葺2階建		
面積	延べ170.54㎡ (51.58坪)		
間取内訳	間取図参照		
土地権利	所有権	地目	宅地
都市計画	非線引区域	用途地域	無指定地域
建ぺい率	70%	容積率	200%
他の法令上の制限			
築年月	平成8年6月	駐車場	有(5台可)
現況	空家	引渡日	即時
建築確認番号			
接道状況(角地・間口)	上下水道・プロパンガス		
設備			
備考			

アットホーム・ファクトシート (不動産情報流通システム専用物件資料)



図面コード: LF0372319 物件番号: 76630582-3

福岡県知事免許(6)第10175号

# 株式会社 小倉住宅

北九州市小倉南区徳力5-11-21

TEL 093-961-6161

Fax 093-961-6163

客付会社様へ

広告可

※現地看板はご遠慮下さい!

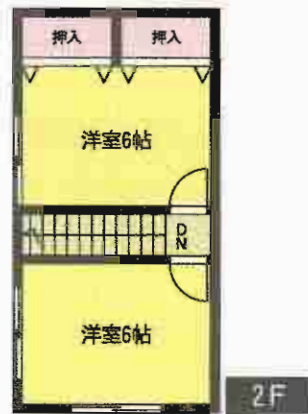
■手数料:3%(税込)

■取引態様:売主

■情報公開日:23.3.23



○閑静な住宅街です  
○角地  
○P5台可能です!!



「海老津」駅徒歩15分

中古売家(4LDK)



物件種別	<b>中古売家</b>		
最寄駅	JR海老津駅		
間取タイプ	4LDK		
価格	1,280万円		
物件所在地	遠賀郡岡垣町南高陽14-15		
交通	JR鹿児島本線海老津駅 徒歩15分		
土地面積	312.11m <sup>2</sup> (94.41坪)	ほか	に私道面積
建物	構造・規模	鉄骨造2階建	
	面積	延べ116.51m <sup>2</sup> (35.24坪)	
間取内訳	間取図参照		
土地権利	所有権	地目	宅地
都市計画		用途地域	
建ぺい率		容積率	
他の法令上の制限			
築年月	昭和47年4月	駐車場	有り(5台可)
現況	空	引渡日	即
建築確認番号			
接道状況(角地・開口)	上下水道・プロパンガス		
設備	角地		
備考			

アットホーム・ファクトシート (不動産情報流通システム専用物件資料)



図面コード: LF0372319 物件番号: 76630583-3

福岡県知事免許(6)第10175号

株式会社 小倉住宅

北九州市小倉南区徳力5-11-21

TEL 093-961-6161  
Fax 093-961-6163

客付会社様へ

広告可  
※現地看査はご遠慮下さい!

- 手数料:3%(税込)
- 取引態様:売主
- 情報公開日:23.3.23



若松区大字蛸住

# 中古売家

広々9DK



◆角地◆



 西鉄バス「蛸住入口」停 徒歩3分



# 中古売家

西鉄バス蛸住入口停

9DK

2,600万円(税込)

物件所在地	北九州市若松区大字蛸住1634-1		
交通	西鉄バス蛸住入口停 徒歩3分		
土地面積	525.59m <sup>2</sup> (158.99坪)	ほかに私道面積	
建物	構造・規模	木造2階建	
	面積	延べ158.99m <sup>2</sup> (48.09坪)	
間取内訳			
土地権利	所有権	地目	宅地
都市計画	市街化調整区域	用途地域	
建ぺい率	40%	容積率	60%
他の法令上の制限			
築年月	昭和47年5月	駐車場	6台
現況	空	引渡日	即
建築確認番号			
接道状況(角地・間口)			
設備			
備考	137m <sup>2</sup> (41.44坪)の倉庫有 角地、広縁付 全面改装済(18年12月)		

アットホーム・ファクトシート (不動産情報流通システム専用物件資料)



図面コード: L F 0329319 物件番号: 7 6 6 3 0 5 8 9 - 3

福岡県知事免許(6)第10175号

## 株式会社 小倉住宅

北九州市小倉南区徳力5-11-21

TEL 093-961-6161

Fax 093-961-6163

■手付会社様へ

広告可  
現地看板はご遠慮下さい!

■手: 手数料: 3% (税込)

■取引態様: 売主

■情報公開日: 23. 3. 23



# 売戸建(4LDK)

## 若松区小石本村町

「向洋中学校」バス停徒歩4分



2F



1F

※現況と間取りの相違は、現況を優先致します



モダンな外観、広々バルコニー♪  
トイレ2ヶ所有り!

日当り良好 閑静で緑豊かな住宅地



# 売戸建住宅

JR若松駅

4LDK

2,300万円

物件種別	北九州市若松区小石本村町1923番1	
物件所在地	向洋中学校バス停 徒歩4分	
交通	公簿233.23m <sup>2</sup> ほか私道面積	
土地面積	公簿233.23m <sup>2</sup>	ほか私道面積
建物	構造・規模	木造2階建
	面積	延べ112.61m <sup>2</sup> (34.06坪)
	間取内訳	間取図参照
土地権利	所有権	地目 宅地
都市計画	市街化区域	用途地域 第1種中高層住居専用地域
建ぺい率	60%	容積率 200%
他の法令上の制限		
築年月	平成21年6月	駐車場 有
現況	空家	引渡日 即時
建築確認番号		
接道状況(角地・間口)	南側公道4.4m	
設備	電気・水道・下水道・プロパンガス	
備考	バルコニー+納戸	

アットホーム・ファクトシート (不動産情報流通システム専用物件資料)



図面コード: LF0372319 物件番号: 76630588-3

福岡県知事免許(6)第10175号

# 株式会社 小倉住宅

北九州市小倉南区徳力5-11-21

TEL 093-961-6161

Fax 093-961-6163

客付会社様へ

広告可

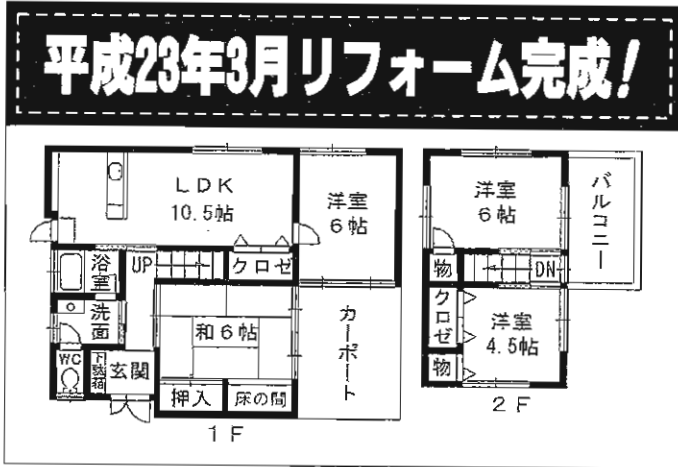
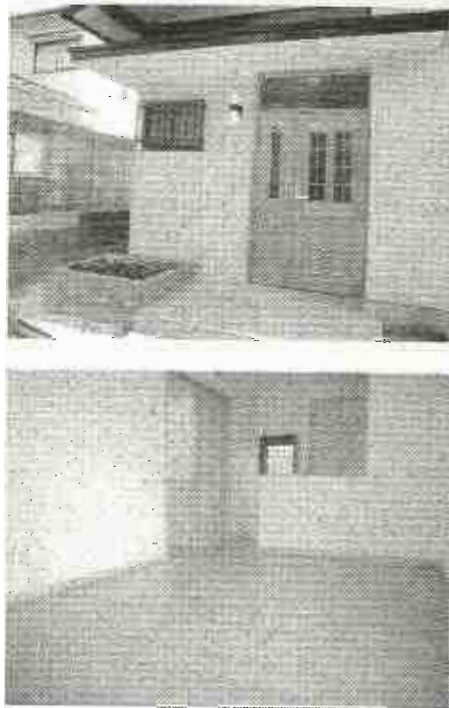
※現地看板はご遠慮下さい!

■手数料:3%(税込)

■取引態様:売主

■情報公開日:23.3.23





# 売 家

西鉄バス 荒生田停

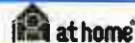
4LDK

880万円

物件種目	西鉄バス 荒生田停		
最寄駅	西鉄バス 荒生田停 徒歩15分		
間取タイプ	4LDK		
価格	880万円		
物件所在地	北九州市八幡東区中尾1丁目15-7		
交通	西鉄バス 荒生田停 徒歩15分		
土地面積	120.51㎡	ほかに私道面積	175㎡ 持分1/6
建物	構造・規模	木造瓦葺き2階建	
	面積	1階50.65㎡/2階25.55㎡ 計76.20㎡	
間取内訳			
土地権利	所有権	地目	宅地
都市計画	市街化区域	用途地域	第1種低層住居専用地域
建ぺい率	50%	容積率	80%
他の法令上の制限	高さ制限10m、外壁後退1m		
築年月	昭和51年11月	駐車場	2台可
現況	空き	引渡日	相談
建築確認番号	南西側約5m(私道)に約10m接す		
接道状況(角地・間口)			
設備	公共上下水道・九電・ガス		
備考	位置指定道路 平成23年3月内外装リフォーム済		

A-081

アットホーム・ファクトシート (不動産情報流通システム専用物件資料)



図面コード: MT0301318 物件番号 76630576-8



福岡県知事免許(2)第14780号 所属団体 福岡県宅地建物取引業協会 〒802-0072 北九州市小倉北区東篠崎一丁目5番1号

株式会社 **不動産中央情報センター** 本社

☎093(931)5008

FAX093(921)9655 担当:金子

客付会社様へ

広告転載要確認

- 手数料:分かれ
- 取引態様:専任媒介
- 情報公開日:23.3.22

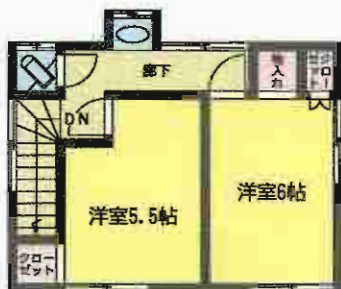


# 中古売家/八幡東区大宮町

★広々6DK、ファミリー向け!  
★物件からの眺望良好です♪

2F →  
平面図

1F ↓  
平面図



◎バス停・JR近く、交通便利◎

西鉄バス「大宮町」停 徒歩3分



# 中古売家

JR枝光駅

6DK

690万円

物件所在地	北九州市八幡東区大宮町7番6号		
交通	西鉄バス「大宮町」停 徒歩3分		
土地面積	206.14m <sup>2</sup> (62.36坪)	ほかに私道面積	
建物	構造・層数 木造セメント葺2階建		
面積	延べ 90.41m <sup>2</sup> (27.34坪)		
間取内訳	間取図参照		
土地権利	所有権	地目	宅地
都市計画	市街化区域	用途地域	第1種中高層住居専用地域
建ぺい率	60%	容積率	200%
他の法令上の制限	宅地造成規制区域		
築年月	昭和43年10月	駐車場	無し
現況	空	引渡日	即時
建築確認番号			
接道状況(奥地・開口)	北側3.20mの公道に間口約11.50m接する。		
設備	九州電力・都市ガス・公共上下水道		
備考			

アットホーム・ファクトシート (不動産情報流通システム専用物件資料)



図面コード: LF0372319 物件番号: 76630586-3

福岡県知事免許(6)第10175号

## 株式会社 小倉住宅

北九州市小倉南区徳力5-11-21

TEL 093-961-6161

Fax 093-961-6163

客付会社様へ

広告可

※現地看板はご遠慮下さい!

手数料: 3% (税込)

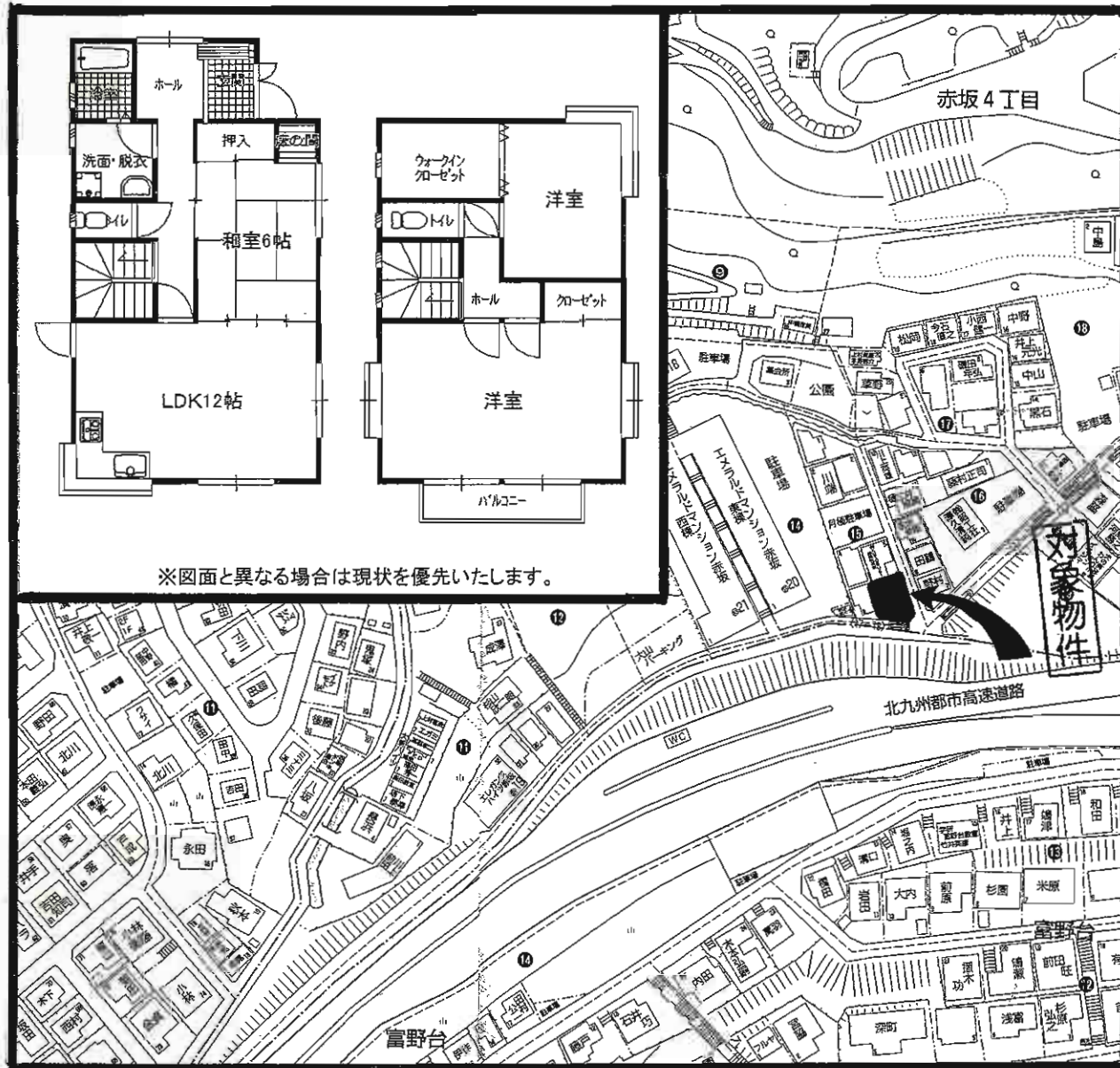
取引態様: 売主

情報公開日: 23. 3. 23





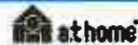




※図面と異なる場合は現状を優先いたします。

物件種目	<b>売一戸建</b>		
最寄駅	JR小倉駅		
間取りタイプ	3SLDK(4SLDK可)		
価格	<b>1,580万円</b>		
物件所在地	北九州市小倉北区赤坂4丁目15-6		
交通	JR小倉駅 車で13分 西鉄バス手向山停 徒歩6分		
土地面積	公簿140.12m <sup>2</sup> (42.38坪)	ほかに私道面積	244m <sup>2</sup>
建物	構造・規模	木造スレート葺2階建	
	面積	96.88m <sup>2</sup> (29.30坪)	
	間取内訳	LDK12・和6・洋12・洋6	
土地権利	所有権	地目	宅地
都市計画	市街化区域	用途地域	第1種中高層住居専用地域
建ぺい率	60%	容積率	200%
他の法令上の制限	高さ制限10m 外壁後退1m 宅地造成工事規制区域		
築年月	平成8年7月	駐車場	有 3台可
現況	空室	引渡日	即時
建築確認番号			
接道状況(角地・間口)	南側約7.5m公道 間口約8m 東側約5m私道 間口約15m		
設備	上下水道・都市ガス		
備考	平成23年3月内装リフォーム済(クロス・畳・襖張替・ハウスクリーニング等) 桜丘小 富野中		

アットホーム・ファクトシート (不動産情報流通システム専用物件資料)



図面コード: MF0301317 物件番号 76630537-2



福岡県宅地建物取引業協会会員 福岡県知事(3)第14279号【仲介】

株式会社 **アンサー倶楽部**

北九州市小倉北区三郎丸三丁目12-12

アンサー倶楽部 検索 ネットで検索!!

**TEL (093) 951-6139**

FAX (093) 951-6149

担当 石原



★当社携帯サイトはQRコードからアクセス可能!!

客付会社様へ

広告可

- 手数料:分かれ
- 取引態様:媒介
- 情報公開日:23.3.19



# 売家 -篠崎2丁目-

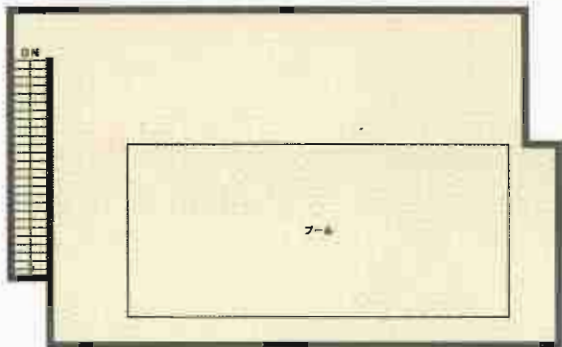
屋上にプール有 



グループホーム・デイサービスに最適!!



「篠崎橋」バス停  
徒歩3分



物件種別	<b>売家</b>	
最寄駅	JR南小倉駅	
間取タイプ	3DK+屋上	
価格	3,200万円	
物件所在地	北九州市小倉北区篠崎2丁目26-2	
交通	西鉄バス「篠崎橋」停 徒歩3分	
土地面積	368.76㎡(111.55坪)	ほかに私道面積
構造・規模	SRC造2階建	
面積	延べ258.81㎡(78.29坪)	
間取内訳		
土地権利	所有権	地目 宅地
都市計画	市街化区域	用途地域 第1種中高層住居専用地域
建ぺい率	60%	容積率 200%
他の法令上の制限		
築年月	1979年5月	駐車場 有
現況	空	引渡日 即
建築確認番号		
接道状況(角地・間口)	九州電力・市営上水道・プロパンガス	
設備		
備考	何商でも可!! 5台駐車可!!	

アットホーム・ファクトシート (不動産情報流通システム専用物件資料)



図面コード: LP0329319 物件番号: 76630605-3

福岡県知事免許(6)第10175号

株式会社 小倉住宅

北九州市小倉南区徳力5-11-21

TEL 093-961-6161  
Fax 093-961-6163

寄付会社様へ

広告可

※現地看板はご遠慮下さい!

■手数料:3%(税込)

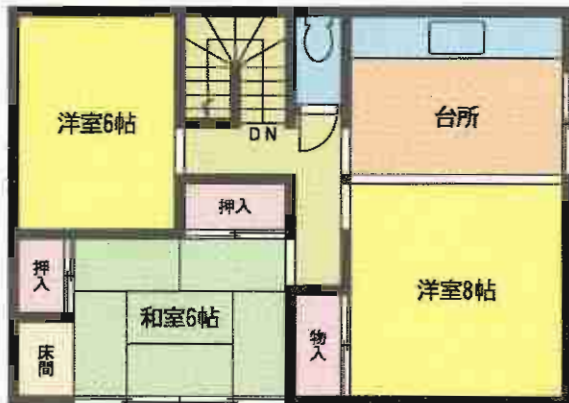
■取引態様:売主

■情報公開日:23.3.23



# 中古売家/小倉北区今町二丁目

2F



1F



## 落ち着いた住環境

西鉄バス「今町」停 徒歩4分

\*\*\*\*\*  
 ☆広々5DK/ファミリー向け♪  
 ☆角地! P2台駐車可能です!  
 \*\*\*\*\*



# 中古売家

モノレール城野駅

5DK

1,200万円

物件種目	中古売家		
最寄駅	モノレール城野駅		
間取タイプ	5DK		
価格	1,200万円		
物件所在地	北九州市小倉北区今町2丁目1番2号(住居表示)		
交通	西鉄バス「今町」停 徒歩4分		
土地面積	公簿 178.48㎡(53.99坪)	ほかに私道面積	なし
建物	構造・規模	木造2階建て	
	面積	延べ 118.48㎡(35.84坪)	
間取内訳	間取図参照		
土地権利	所有権	地目	宅地
都市計画	市街化区域	用途地域	第1種中高層住居専用地域
建ぺい率	60%	容積率	200%
他の法令上の制限	指定なし		
築年月	昭和55年11月	駐車場	有(2台可)
現況	空家	引渡日	即時
建築確認番号			
接道状況(角地・開口)	西側4.5m 北側3.6m面す		
設備	電気 上水道 下水道 都市ガス		
備考	角地		

アットホーム・ファクトシート (不動産情報流通システム専用物件資料)



図面コード: LF0332619 物件番号: 76630607-3

福岡県知事免許(6)第10175号

## 株式会社 小倉住宅

北九州市小倉南区徳力5-11-21

TEL 093-961-6161  
 Fax 093-961-6163

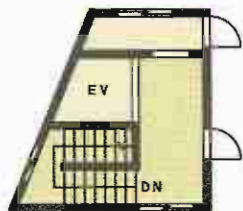
客付会社様へ

広告可  
 ※現地看視はご遠慮下さい!

- 手数料: 3%(税込)
- 取引態様: 売主
- 情報公開日: 23. 3. 23

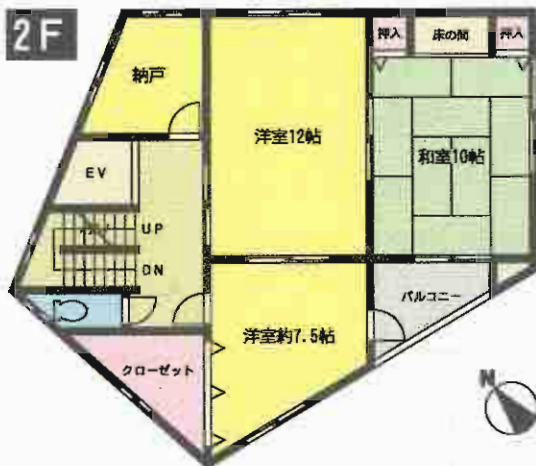


3F



「南小倉」駅徒歩7分

2F



1F



未登記増築部分 (約2.5㎡)

# 中古売家/小倉北区清水三丁目



◎鉄骨造3階建(エレベーター付)◎



# 中古売家

JR南小倉駅  
4LDK+納戸  
3,200万円

物件種目	中古売家		
最寄駅	JR南小倉駅		
間取タイプ	4LDK+納戸		
価格	3,200万円		
物件所在地	北九州市小倉北区清水3丁目11番5号(住居表示)		
交通	JR日豊本線南小倉駅 徒歩7分		
土地面積	公簿162.06㎡(49.02坪)	ほかに私道面積	
建物	構造・規模	鉄骨造3階建	
	面積	延べ191.78㎡(58.01坪)	
	間取内訳	間取図参照	
土地権利	所有権	地目	宅地
都市計画	市街化区域	用途地域	近隣商業地域
建ぺい率	60%	容積率	200%
他の法令上の制限	指定なし		
築年月	平成16年8月	駐車場	有
現況	空家	引渡日	即時
建築確認番号	南側公道5.6m		
接道状況(角地・間口)			
設備	電気・水道・下水道・プロパンガス		
備考	エレベーター		

アットホーム・ファクトシート (不動産情報流通システム専用物件資料)



図面コード: LF0329319 物件番号: 76630606-3

福岡県知事免許(6)第10175号

## 株式会社 小倉住宅

北九州市小倉南区徳力5-11-21

TEL 093-961-6161

Fax 093-961-6163

客付会社様へ

広告可

※現地看査はご遠慮下さい!

手数料: 3%(税込)

取引態様: 売主

情報公開日: 23.3.23

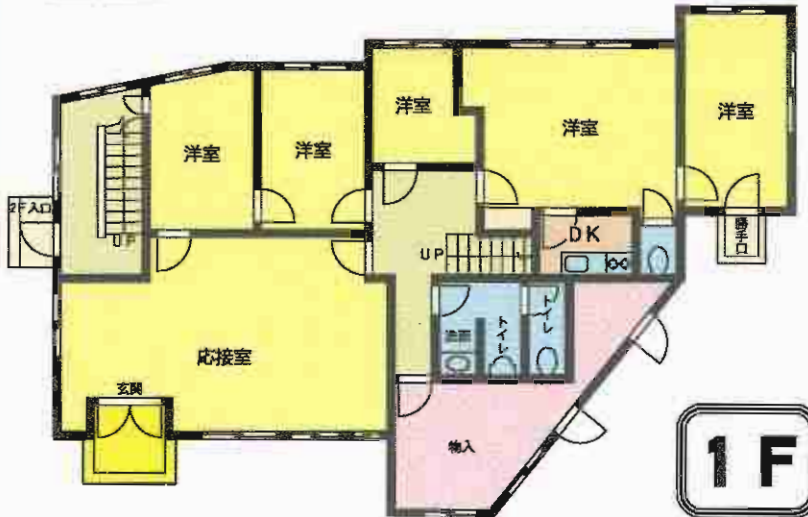


小倉北区小文字  
**売事務所付住宅**  
 P約10台可

周辺には商業施設が充実!!



2F



1F

西鉄バス「小文字一丁目」停徒歩3分



◎都市高インター近く、アクセス良好◎



**売事務所付住宅**

JR小倉駅  
 8DK  
 3,500万円

物件所在地	北九州市小倉北区小文字一丁目3-33(住居表示)		
交通	西鉄バス「小文字一丁目」停 徒歩3分		
土地面積	公簿 330.57㎡(約100坪)	ほかに私道面積	
建物	構造・規模	鉄骨木造亜鉛メッキ鋼材葺2階建	
	面積	1F 185.85㎡ 2F 135.03㎡ 延べ97.06坪	
間取内訳			
土地権利	所有権	地目	宅地
都市計画	市街化区域	用途地域	第1種低層住居専用地域
建ぺい率	40%	容積率	60%
他の法令上の制限	指定なし		
築年月	平成3年9月	駐車場	約10台駐車可
現況	空家	引渡日	即時
建築確認番号			
接道状況(角地・間口)	北西側4m		
設備	電気・上水道・下水道・都市ガス		
備考			

アットホーム・ファクトシート (不動産情報流通システム専用物件資料)



図面コード：LF032619 物件番号：76630608-3

福岡県知事免許(6)第10175号  
**株式会社 小倉住宅**

北九州市小倉南区徳力5-11-21  
 TEL 093-961-6161  
 Fax 093-961-6163

客付会社様へ  
 広告可  
 ※現地看板はご遠慮下さい!  
 ■手数料:3%(税込)  
 ■取引態様:売主  
 ■情報公開日:23.3.29



# 中古売家/徳吉東一丁目

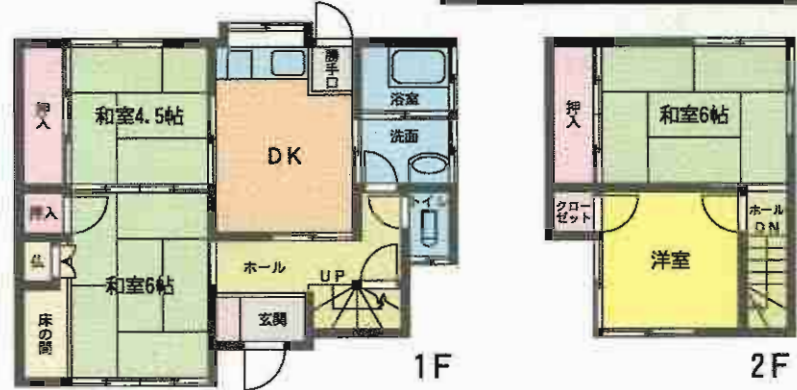
西鉄バス「徳光橋」停徒歩2分

角地!!



優れた利便性・理想の住環境

## ◇4DK◇



国道322号至近で請事便利です!



物件種別	<b>中古売家</b>		
最寄駅	モノレール「徳力嵐山口」駅		
間取タイプ	4DK		
価格	1,150万円		
物件所在地	北九州市小倉南区徳吉東1丁目14番38号(住居表示)		
交通	西鉄バス「徳光橋」停 徒歩2分		
土地面積	公簿 137.04㎡(41.45坪)	ほかに私道面積	
建物	構造・規模	木造2階建	
	面積	延べ 76.66㎡(23.18坪)	
	間取内訳	間取図参照	
土地権利	所有権	地目	宅地
都市計画	市街化区域	用途地域	第1種低層住居専用地域
建ぺい率	50%	容積率	80%
他の法令上の制限	指定なし		
築年月	昭和48年9月	駐車場	有
現況	空家	引渡日	即時
建築確認番号			
接道状況(角地)	北側公道4.5m		
設備	電気・水道・下水道・プロパンガス		
備考	外壁後退1メートル、高さ制限10メートル 東側4メートル公道に面す		

アットホーム・ファクトシート (不動産情報流通システム専用物件資料)



図面コード: LF0372319 物件番号: 76630601-3

福岡県知事免許(6)第10175号

株式会社 小倉住宅

北九州市小倉南区徳力5-11-21  
TEL 093-961-6161  
Fax 093-961-6163

客付会社様へ

手数料: 3% (税込)

取引態様: 売主

情報公開日: 23. 3. 23

広告可

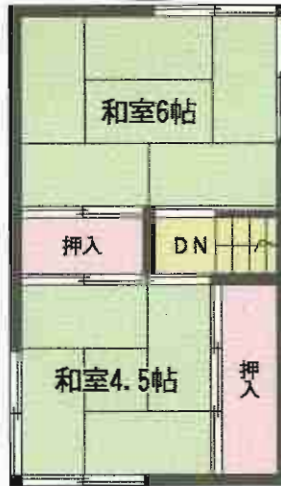
※現地看板はご遠慮下さい!



# 小倉南区徳吉西一丁目



3DK



\*\*\*\*\*  
 \* P 軽1台付 \*  
 \*\*\*\*\*

2F

1F



★スーパー丸和至近!  
 徳光橋バス停徒歩1分  
 (現況優先)

物件種目	売 家		
最寄駅	モノレール徳力山口駅		
間取タイプ	3DK		
価格	490万円		
物件所在地	北九州市小倉南区徳吉西一丁目8-5		
交通	徳光橋バス停 徒歩1分		
土地面積	30.46㎡ (9.26坪)	ほかに私道面積	
建 物	構造・規模	木造瓦葺2階建	
	面積	延べ60.46㎡ (18.29坪)	
	間取内訳		
土地権利	所有権	地 目	宅地
都市計画	市街化区域	用途地域	第2種住居地域
建ぺい率	60%	容 積 率	200%
他の法令上の制限			
築年月	昭和57年5月	駐 車 場	軽1台
現 況	空	引 渡 日	即
建築確認番号			
接道状況(角地)	南側公道5m		
設 備	プロパン・上下水道		
備 考			



アットホーム・ファクトシート (不動産情報流通システム専用物件資料) 図面コード: L F 0372319 物件番号: 7 6 6 3 0 6 0 0 - 3

福岡県知事免許(6)第10175号  
**株式会社 小倉住宅**  
 北九州市小倉南区徳力5-11-21  
 TEL 093-961-6161  
 Fax 093-961-6163

客付会社様へ  
 広告可  
 ※現地看板はご遠慮下さい!  
 ■手数料:3%(税込)  
 ■取引態様:売主  
 ■情報公開日:23.3.23



小倉南区志井一丁目  
中古売家(3階建)

おしゃれな洋風邸宅



\*\*\*\*\*  
**ファミリーに余裕の6LDK!!**  
**ひろびろホール・玄関・駐車7台可**  
 \*\*\*\*\*



車庫有り



広い坪庭



坪庭・ミニキッチン・エレベーター・ウッドデッキ・屋上スカイルーフ・  
 オール電化・屋上ソーラーパネル・クーラー完備!!

# 中古売家

モノレール志井駅

6LDK

6,500万円

物件番号	北九州市小倉南区志井一丁目18番29号		
最寄駅	西鉄バス北九州高専前停 徒歩2分		
間取タイプ	公簿695.92m <sup>2</sup> (210.52坪) ほか私道面積		
価格	築造・規模 R C造3階建		
物件所在地	面積 延べ444.87m <sup>2</sup> (134.57坪)		
交通	間取内訳 間取図参照		
土地面積	所有権	地目	宅地
建物	都市計画	用途地域	第1種住居地域
	建ぺい率	容積率	200%
	他の法令上の制限		
	築年月	平成12年11月	駐車場 有(7台可)
	現況	空家	引渡日 即時
	建築確認番号		
	接道状況(角地・開口)	南側公道5m	
	設備	電気・上水道・下水道・都市ガス	
	備考	R C平屋車庫49m <sup>2</sup> 、オール電化、クーラー完備	

アットホーム・ファクトシート (不動産情報流通システム専用物件資料)



図面コード: LF0372319 物件番号: 76630599-3

福岡県知事免許(6)第10175号

株式会社 小倉住宅

北九州市小倉南区徳力5-11-21

TEL 093-961-6161

Fax 093-961-6163

客付会社様へ

広告可  
 ※現地看板はご遠慮下さい!

■手数料:3%(税込)

■取引態様:売主

■情報公開日:23.3.23



小倉南区徳力新町

# 売戸建住宅

4LDK

モノレール  
「徳力公園前」駅徒歩9分

☆小倉南区の好立地!  
☆周辺には、「学・商・医」  
充実してます♪



落ち着いた住環境



物件種別	<b>売戸建住宅</b>		
最寄駅	モノレール「徳力公園前」駅		
間取タイプ	4LDK		
価格	<b>2,250万円</b>		
物件所在地	北九州市小倉南区徳力新町二丁目6番		
交通	西鉄バス「徳力団地北口」停	徒歩3分	
	モノレール「徳力公園前」駅	徒歩9分	
土地面積	103.62㎡	ほかに私道面積	
建物	構造・規模	木造スレート葺2階建	
	面積	延べ103.50㎡	
	間取内訳	間取図参照	
土地権利	所有権	地目	宅地
都市計画	市街化区域	用途地域	第1種中高層住居専用地域
建ぺい率	60%	容積率	200%
他の法令上の制限			
築年月	平成19年6月	駐車場	有
現況	空	引渡日	即
建築確認番号			
接道状況(角地・間口)	5m道路に面す		
設備	北九州市上水道(飲料水)・プロパンガス・北九州市下水道(排水)		
備考	築浅物件!		

アットホーム・ファクトシート (不動産情報流通システム専用物件資料)



図面コード: LF0372319 物件番号: 76630602-3

福岡県知事免許(6)第10175号

## 株式会社 小倉住宅

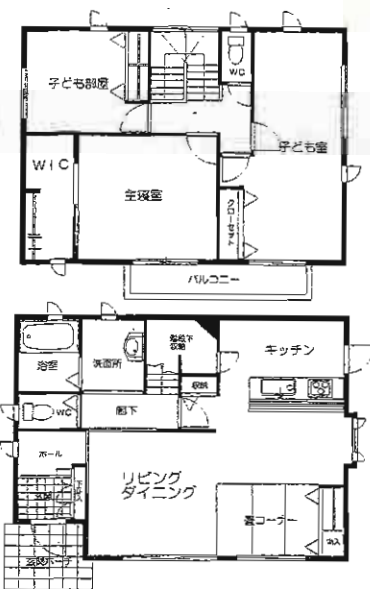
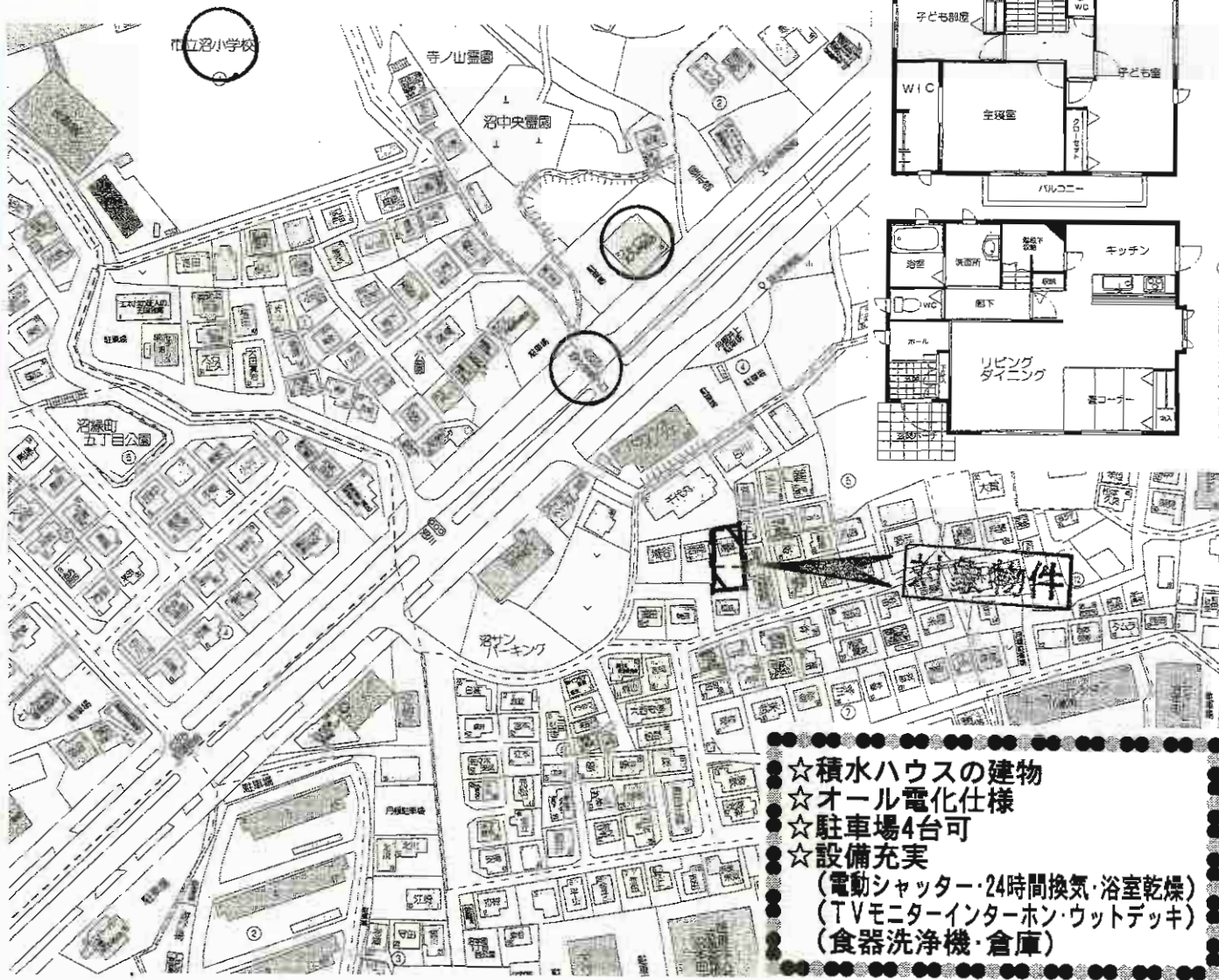
北九州市小倉南区徳力5-11-21  
TEL 093-961-6161  
Fax 093-961-6163

客付会社様へ

広告可  
※現地看板はご遠慮下さい!

■手数料:3%(税込)  
■取引態様:売主  
■情報公開日:23.3.23





- ☆積水ハウスの建物
- ☆オール電化仕様
- ☆駐車場4台可
- ☆設備充実
- (電動シャッター・24時間換気・浴室乾燥)
- (TVモニターインターホン・ウッドデッキ)
- (食器洗浄機・倉庫)

物件種目	<b>一戸建住宅</b>	
最寄駅	西鉄バス沼小学校前停	
間取タイプ	3LDK+S	
価格	<b>2,950万円</b>	
物件所在地	北九州市小倉南区沼本町1丁目5番12号	
交通	西鉄バス沼小学校前停 徒歩3分(200m)	
通土地面積	公簿245.73㎡(約74.33坪)	ほかに私道面積
建物	構造・規模	軽量鉄骨造かわらぶき2階建
	面積	延 116.86㎡(約35.35坪) 1階57.43㎡ 2階59.43㎡
土地権利	所有権	地目 宅地
都市計画	市街化区域	用途地域 第1種住居地域
建ぺい率	60%	容積率 200%
他の法令上の制限	建基法第22条指定、道路斜線制限、隣地斜線制限、日影制限、外壁後退無	
築年月	平成18年1月築	駐車場 有
現況	所有者居住中	引渡日 相談
建築確認番号		
接道状況(角地・間口)	西側幅員約5m(公道) 接面約4.0m	
設備	都市ガス 公営水道 公共下水	
備考	沼小学校 徒歩約4分(約250m) 沼中学校 徒歩約14分(約1,100m)	

ネットホーム・ファクトシート (不動産情報流通システム専用物件資料)



図面コード：MF0301318 物件番号76630562-8



国土交通大臣免許(9)第2880号 福岡県宅地建物取引業協会  
(社)不動産流通経営協会会員 (一社)九州不動産公正取引協議会加盟

**積和不動産九州(株)** 北九州営業所

〒802-0004 北九州市小倉北区鍛冶町1丁目1番1号 北九州東洋ビル6F

**☎093(521)6131**

FAX093(521)6134 担当:畑島

客付会社様へ

広告転載不可

- 手数料:分かれ
- 取引態様:媒介
- 情報公開日:23.3.23



中古売家/6LDK+3DK(別棟)

小倉南区上吉田六丁目

閑静で緑豊かな住宅地



西鉄バス「上吉田」停徒歩1分



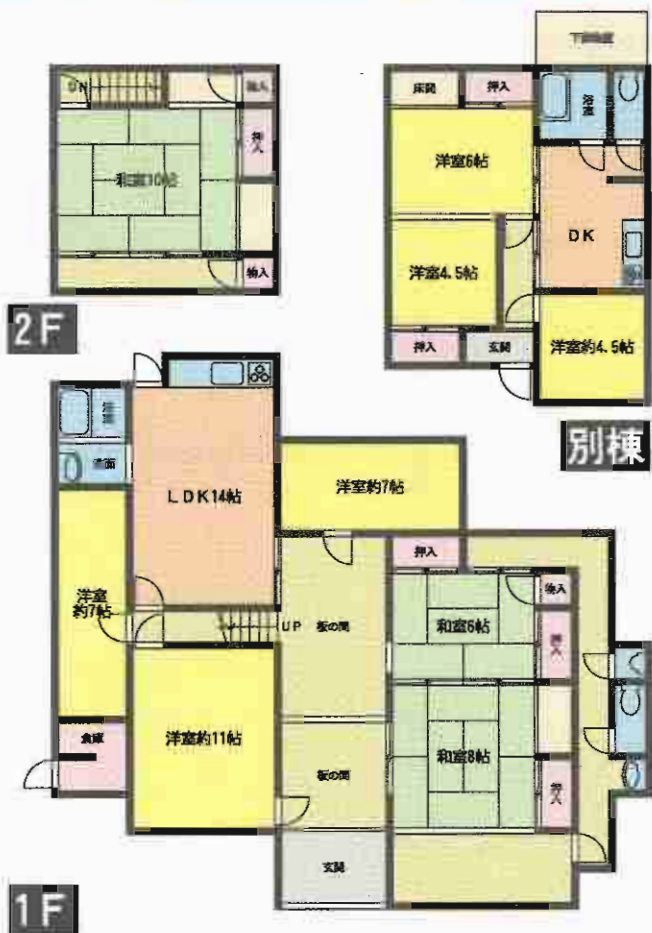
中古売家

JR下曾根駅

6LDK+別棟

3,300万円

物件所在地	北九州市小倉南区上吉田六丁目13-2		
交通	西鉄バス「上吉田」停 徒歩1分		
土地面積	1,540.6㎡(466.03坪)	ほか	に私道面積
構造・規模	木造瓦葺2階建		
面積	198.09㎡(59.92坪)		
間取内訳	間取図参照		
土地権利	所有権	地目	宅地
都市計画	市街化区域	用途地域	第1種中高層住居専用地域
建ぺい率	60%	容積率	200%
他の法令上の制限			
築年月	昭和43年3月	駐車場	有(7~8台可)
現況	空	引渡日	即
建築確認番号			
接道状況(角地・間口)	上下水道・プロパンガス		
設備			
備考	他に1棟住居有り(3DK:14.77坪)		



アットホーム・ファクトシート (不動産情報流通システム専用物件資料)



図面コード: LF0329319 物件番号: 76630604-3

福岡県知事免許(6)第10175号

株式会社 小倉住宅

北九州市小倉南区徳力5-11-21

TEL 093-961-6161

Fax 093-961-6163

客付会社様へ

広告可

※現地看査はご遠慮下さい!

■手数料:3%(税込)

■取引態様:売主

■情報公開日:23.3.23

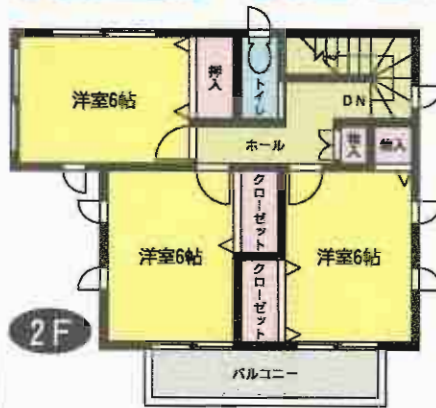


# 売戸建住宅(4LDK)

## 小倉南区高津尾

### 閑静で緑豊かな住宅地

**P3台可能!!**



### 西鉄バス「目倉」停徒歩2分

西鉄バス「目倉」停徒歩2分



# 売戸建住宅

## 西鉄バス「目倉」停

### 4LDK

### 2,390万円

物件種目	西鉄バス「目倉」停		
最寄駅	西鉄バス「目倉」停		
間取タイプ	4LDK		
価格	2,390万円		
物件所在地	北九州市小倉南区大字母原27番		
交通	西鉄バス「目倉」停 徒歩2分		
土地面積	229.76㎡ (69.50坪)	ほかに私道面積	
建物	構造・規模	木造瓦葺2階建て	
	面積	1F:69.56㎡(21.04坪) 2F:51.00㎡(15.42坪) 計120.56㎡(36.46坪)	
間取内訳	間取図参照		
土地権利	所有権	地目	宅地
都市計画	市街化調整区域	用途地域	
建ぺい率	40%	容積率	60%
他の法令上の制限			
築年月	平成19年8月	駐車場	有(3台可)
現況	空	引渡日	即
建築確認番号			
接道状況(角地・間口)	4.5m道路に面す		
設備	上水道(飲料水)・下水道(排水)・プロパンガス		
備考	※既存宅地 築浅物件!		

アットホーム・ファクトシート (不動産情報流通システム専用物件資料)



図面コード: LF0972319 物件番号: 76630598-3

福岡県知事免許(6)第10175号

# 株式会社 小倉住宅

北九州市小倉南区徳力5-11-21

TEL 093-961-6161

Fax 093-961-6163

客付会社様へ

広告可

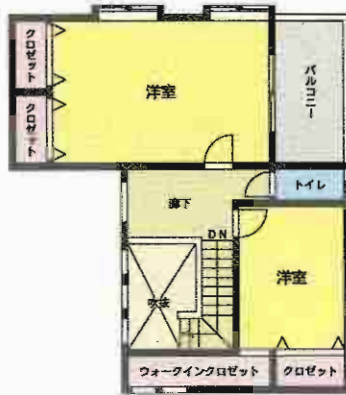
※現地看板はご遠慮下さい!

■手数料:3%(税込)

■取引態様:売主

■情報公開日:23.3.23





2F



☆数地広々！建物広々！  
☆大家族にぴったりです！



1F

西鉄バス「宮ノ下」停徒歩5分

緑豊かな閑静な立地で住環境良好



物件種目	<b>中古売家</b>		
最寄駅	JR下曾根駅		
間取タイプ	4LDK		
価格	3,350万円		
物件所在地	北九州市小倉南区長野本町3丁目10番1号(住居表示)		
交通	西鉄バス「宮の下」停 徒歩5分		
土地面積	公簿 612.48㎡(185.27坪)	ほか	私道面積
建物	構造・規模	木造2階建	
	面積	延べ 189.69㎡(57.38坪)	
	間取内訳	間取図参照	
土地権利	所有権	地目	宅地
都市計画	市街化調整区域	用途地域	第1種住居地域
建ぺい率	40%	容積率	60%
他の法令上の制限	指定なし		
築年月	平成7年4月	駐車場	有
現況	空家	引渡日	即時
建築確認番号			
接道状況(角地・側道)	北西側公道6m		
設備	電気・水道・下水道・プロパンガス		
備考			

アットホーム・ファクトシート (不動産情報流通システム専用物件資料)



図面コード: L F 0372319 物件番号: 7 6 6 3 0 6 0 3 - 3

福岡県知事免許(6)第10175号

株式会社 小倉住宅

北九州市小倉南区徳力5-11-21

TEL 093-961-6161

Fax 093-961-6163

客付会社様へ

広告可

※現地看板はご遠慮下さい!

手数料: 3%(税込)

取引態様: 売主

情報公開日: 23. 3. 23



門司区大里桃山町

中古売家

5DK



◇廻り車庫1台付◇

閑静で緑豊かな住宅地

西鉄バス「大里桃山町」停徒歩3分



5DK



中古売家

JR門司駅

5DK

980万円

物件所在地	北九州市門司区大里桃山町9-16		
交通	西鉄バス大里桃山町停 徒歩3分		
土地面積	175.74㎡ (53.16坪)	ほかに私道面積	
建物	構造・規模	木造瓦葺2階建	
	面積	延べ110.96㎡ (33.56坪)	
	間取内訳	間取図参照	
土地権利	所有権	地目	宅地
都市計画	市街化区域	用途地域	第1種低層住居専用地域
建ぺい率	50%	容積率	80%
他の法令上の制限			
築年月	昭和42年10月	駐車場	有(廻り車庫1台)
現況	空家	引渡日	即時
建築確認番号			
接道状況(角地・間口)			
設備			
備考	広縁付		

アットホーム・ファクトシート (不動産情報流通システム専用物件資料)



図面コード: LF0329319 物件番号: 76630590-3

福岡県知事免許(6)第10175号

株式会社 小倉住宅

北九州市小倉南区徳力5-11-21

TEL 093-961-6161

Fax 093-961-6163

寄付会社様へ

広告可

※現地看板はご遠慮下さい!

■手数料:3%(税込)

■取引態様:売主

■情報公開日:23.3.23



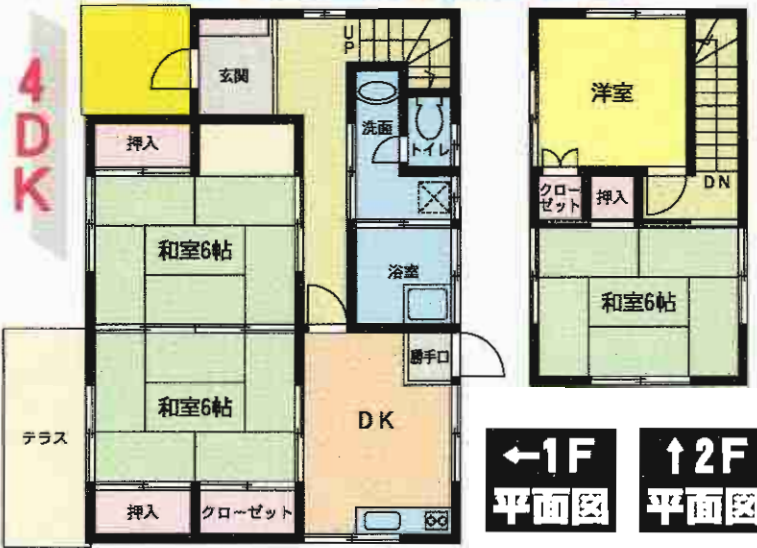
# 中古売家/門司区上藤松三丁目

 西鉄バス「大翔館高校前」停 徒歩10分



掘り車庫有り

閑静で緑豊かな住宅地



# 中古売家

J R 門司駅

4DK

850万円

物件所在地	北九州市門司区上藤松三丁目7-22	
交通	西鉄バス「大翔館高校前」停 徒歩10分	
土地面積	148.72㎡ (44.98坪)	ほか に 私道面積
建物	構造・規模	木造瓦葺2階建
	面積	延べ79.06㎡ (23.91坪)
	間取内訳	間取図参照
土地権利	所有権	地目 宅地
都市計画	市街化調整区域	用途地域
建ぺい率		容積率
他の法令上の制限	風致地区	
築年月	昭和51年6月	駐車場 有り(掘り車庫)
現況	空	引渡日 即
建築確認番号		
接道状況(角地・開口)	南側 幅員4.5 公道に接する	
設備	電気・水道・下水道・プロパンガス	
備考		

アットホーム・ファクトシート (不動産情報流通システム専用物件資料)



図面コード: L F 0329319    物件番号: 7 6 6 3 0 5 9 1 - 3

福岡県知事免許(6)第10175号

## 株式会社 小倉住宅

北九州市小倉南区徳力5-11-21

TEL 093-961-6161

Fax 093-961-6163

客付会社様へ

広告可

※現地看板はご遠慮下さい!

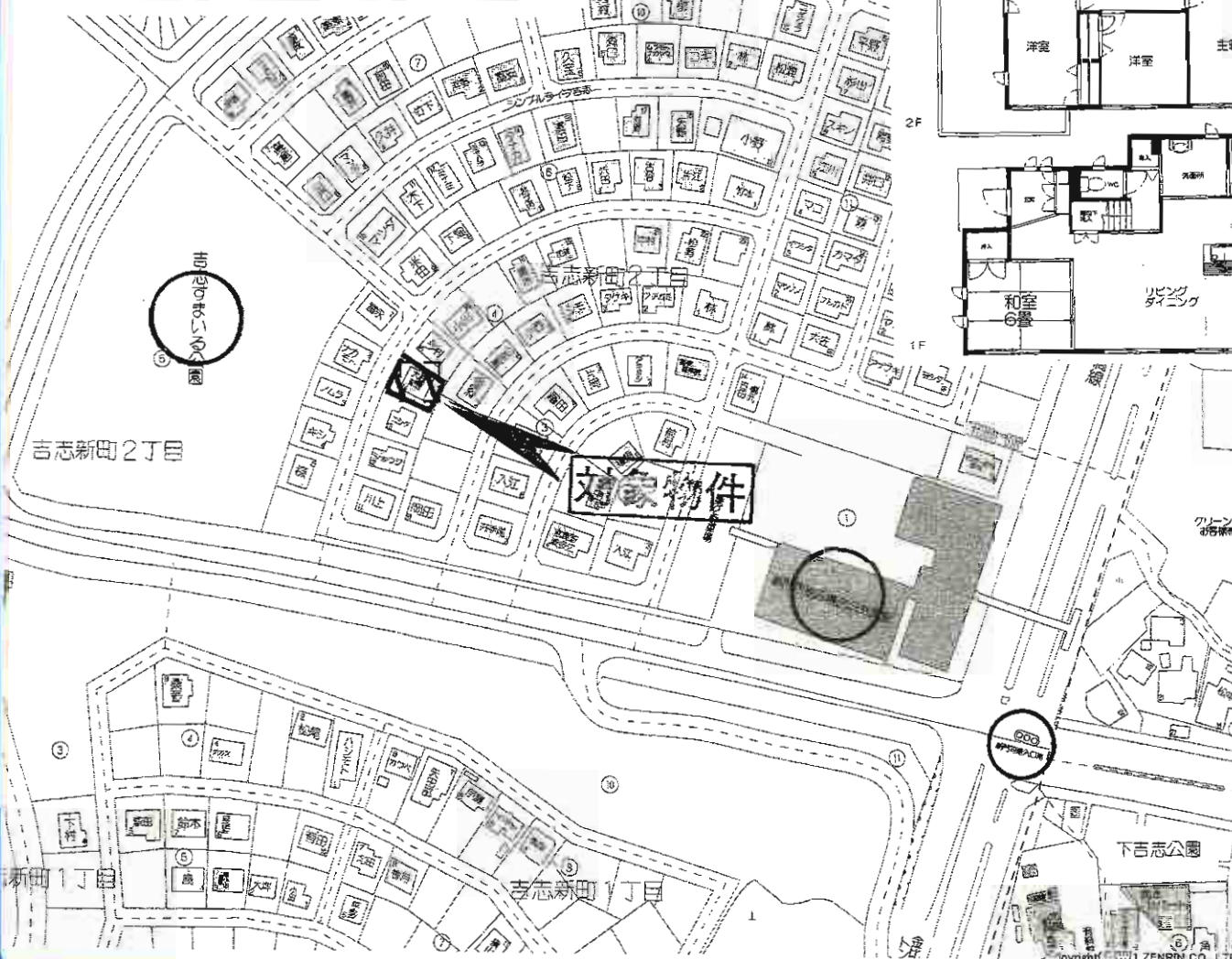
■手数料:3%(税込)

■取引態様:売主

■情報公開日:23.3.23



☆積水ハウスの建物!!  
 ☆設備:ガス床暖房・ペアガラス・カウンターキッチン  
 電動シャッター・ウォシュレット・小屋裏収納  
 TVインターホン  
 ☆駐車場4台可!!



# 一戸建住宅

西鉄バス新門司住宅団地入口停

4LDK+S

2,780万円

物件種目	西鉄バス新門司住宅団地入口停		
最寄駅	西鉄バス新門司住宅団地入口停 徒歩9分 700m		
間取タイプ	4LDK+S		
価格	2,780万円		
物件所在地	北九州市門司区吉志新町二丁目4番14号		
交通	西鉄バス新門司住宅団地入口停 徒歩9分 700m		
土地面積	205.66㎡(約62.21坪)	ほかに私道面積	
建物	構造・規模	軽量鉄骨造かわらぶき2階建	
	面積	1階66.05㎡2階50.90㎡延116.95㎡(約35.37坪)	
間取内訳			
土地権利	所有権	地目	宅地
都市計画	市街化区域	用途地域	第1種低層住居専用地域
建ぺい率	40%	容積率	60%
他の法令上の制限	建基法第22条指定、地区計画区域		
築年月	平成18年2月新築	駐車場	有
現況	所有者居住中	引渡日	相談
建築確認番号			
接道状況(角地・高口)	北西側幅員約6m(公道)接面約13.5m		
設備	都市ガス・公共上下水道		
備考	・積水ハウスの建物・ガス床暖房・駐車場4台・カウンターキッチン ・電動シャッター・ペアガラス・ウォシュレット1・2階 ・小屋裏収納 ・松ヶ江南小学校 徒歩約12分 約900m ・松ヶ江中学校 徒歩約6分 約450m		

アットホーム・ファクトシート (不動産情報流通システム専用物件資料)



図面コード: MF0383118 物件番号 76630561-8



国土交通大臣免許(3)第2880号 福岡県宅地建物取引業協会  
 (社)不動産流通経営協会会員 (一社)九州不動産公正取引協議会加盟  
**積和不動産九州(株)** 北九州営業所

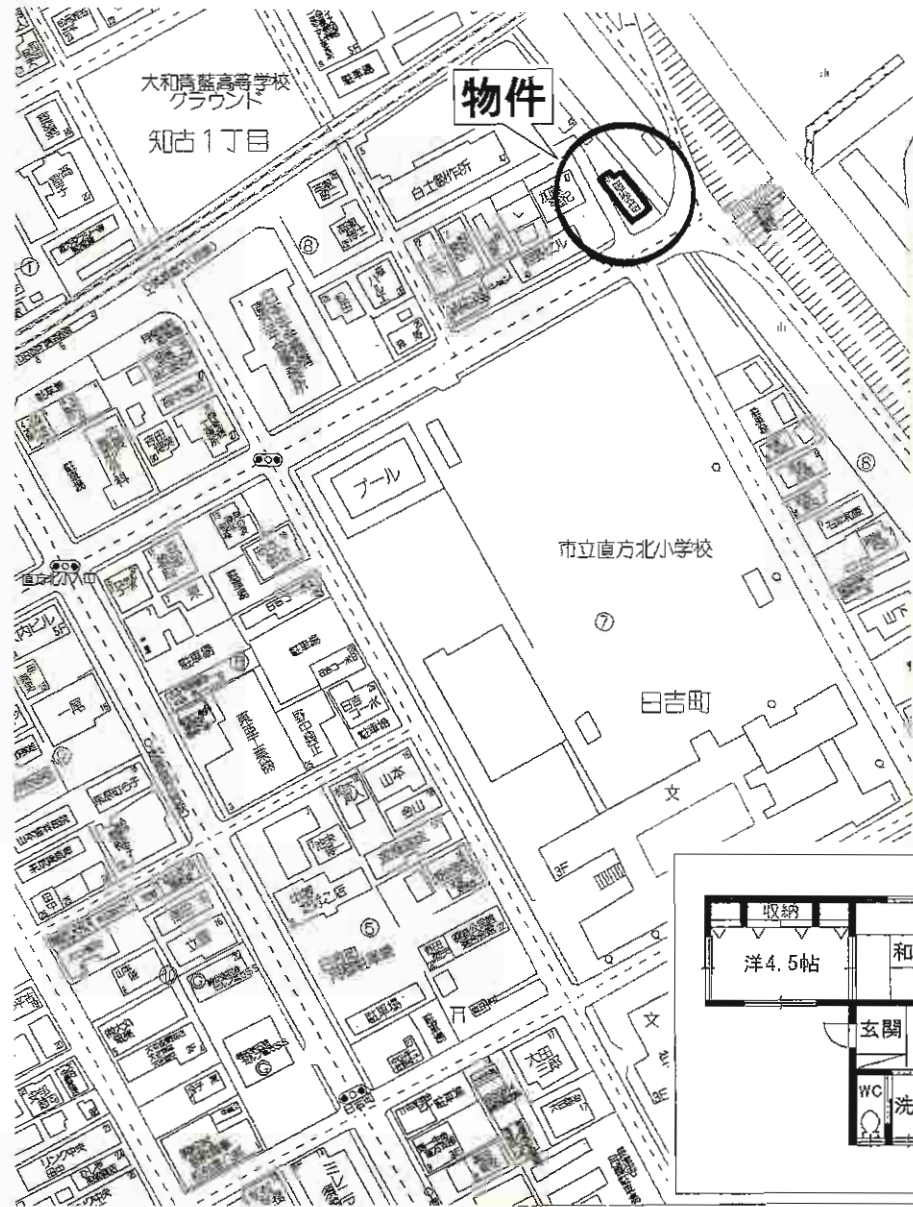
〒802-0004 北九州市小倉北区鍛冶町1丁目1番1号 北九州東洋ビル6F  
**☎093(521)6131**  
 FAX093(521)6134 担当:畑島

客付会社様へ

広告転載不可

- 手数料:分かれ
- 取引態様:媒介
- 情報公開日:23.3.23





# 売 家

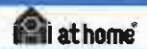
J R直方駅

4LDK

680万円

物件種目	売 家	
最寄駅 間取タイプ	J R直方駅 4LDK	
価 格	680万円	
物件所在地	直方市知古1丁目6-47	
交 通	筑豊直方バス停 徒歩4分	
通 土 地 面 積	182.24m <sup>2</sup> (55.13坪)	ほかに 私道面積
建 物	構造・規模	鉄骨造スレート葺平屋建て
	面積	計 86.65m <sup>2</sup>
	間取内訳	和室6帖×3、洋室4.5帖、LDK14帖
土地権利	所有権	地 目 宅地、畑
都市計画	非線引区域	用途地域 第1種住居地域
建ぺい率	60%	容 積 率 160%
他の法令 上の制限		
築 年 月	昭和46年12月	駐 車 場 車庫1台
現 況	居住中	引 渡 日 相談
建築確認 番 号		
接道状況 (角地・角口)	西側3.30m(公道)に24m接す	
設 備	九電、公共上下水道(前面道路に下水敷設あり、 現在は汲み取り)、直方ガス	
備 考	前面道路幅員が4m未満のため、セットバック必要	
	A-088	

アットホーム・ファクトシート (不動産情報流通システム専用物件資料)



図面コード: MT0301318 物件番号 76630575-8



福岡県知事免許(2)第14780号 所属団体 福岡県宅地建物取引業協会 〒802-0072 北九州市小倉北区東篠崎一丁目5番1号

株式会社 **不動産中央情報センター** 本社

☎093(931)5008

FAX093(921)9655 担当:野口

客付会社様へ

広告転載要確認

- 手数料:分かれ
- 取引態様:専任媒介
- 情報公開日:23.3.22



売マンション(4LDK)

サンビレッジ幸神

西鉄バス「大畑」停 徒歩1分



優れた利便性・理想の住環境

南向きの角部屋で日当たり良好

☆広々としたLDK、大人数物件です！  
☆産後あじさい(6,500円/月)



物件種目	<b>売マンション</b>		
マンション名	サンビレッジ幸神		
最寄駅	西鉄バス「大畑」停		
間取タイプ	4LDK		
価格	<b>1,190万円</b>		
物件所在地	北九州市八幡西区幸神1丁目3-12 101号		
交通	西鉄バス「大畑」停 徒歩1分		
建物	構造・規模	RC造5階建1階部分	
	専有面積 (使用部分面積)	76.41m <sup>2</sup>	バルコニー 面積 9.45m <sup>2</sup>
	間取内訳	間取図参照	
土地権利	所有権	用途地域	
築年月	平成7年10月	総戸数	16戸
管理形態	全部委託	管理方式	管理人巡回
管理費	4,580円/月	修積金	6,740円/月
現況	空	引渡日	即
駐車場	6,500円/月(屋内)	施工会社	
本体設備			
各戸設備			
備考	未入居物件!		

アットホーム・ファクトシート (不動産情報流通システム専用物件資料)



図面コード: LF0372319 物件番号: 76630579-3

福岡県知事免許(6)第10175号

株式会社 小倉住宅

北九州市小倉南区徳力5-11-21

TEL 093-961-6161

Fax 093-961-6163

客付会社様へ

広告可

※現地看板はご遠慮下さい!

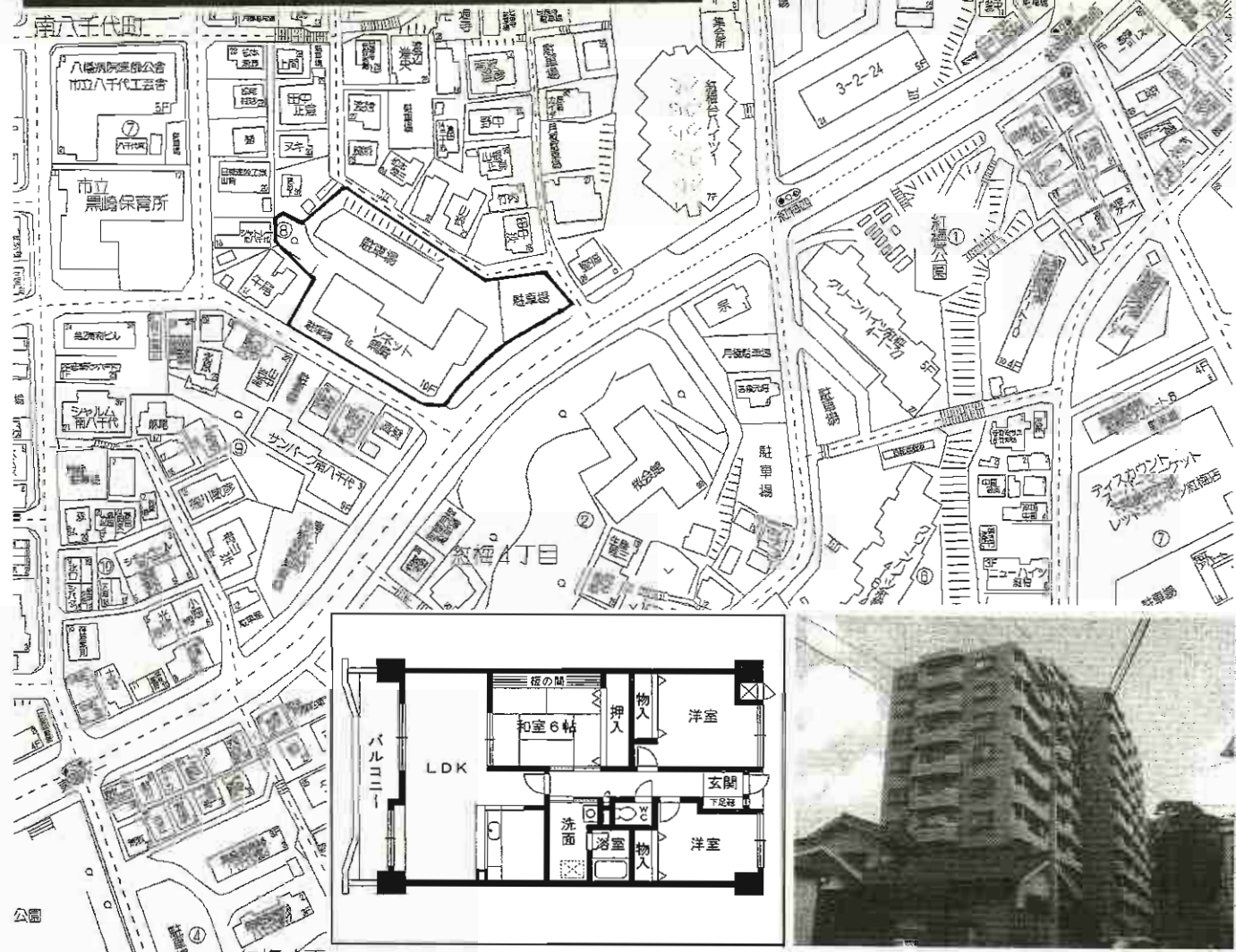
手数料: 3% (税込)

取引態様: 売主

情報公開日: 23. 3. 23



**★諸事便利な好立地!**



物件種目	<b>売マンション</b>		
マンション名	ソネット黒崎		
最寄駅	JR黒崎駅		
間取タイプ	3LDK		
価格	<b>1,050万円</b>		
物件所在地	北九州市八幡西区南八千代町8-8-502		
交通	西鉄バス八千代町停 徒歩4分		
建物	構造・規模	鉄筋コンクリート造10階建5階部分	
	専有面積 (使用部分面積)	70.56m <sup>2</sup>	バルコニー 面積
間取内訳			
土地権利	所有権	用途地域	第1種住居地域
築年月	平成7年4月	総戸数	80戸
管理形態	委託管理	管理方式	巡回管理
管理費	4,400円/月	修繕積立金	6,400円/月
現況	空き	引渡日	相談
駐車場	有 6,500円/月	施工会社	
本体設備	E V、九電、公共上下水、都市ガス		
各戸設備			
備考	鳴水小学校、黒崎中学校 別途 町内会費 200円/月		

B-003

アットホーム・ファクトシート (不動産情報流通システム専用物件資料)



図面コード: MT0301318 物件番号 76630574-8

福岡県知事免許(2)第14780号 所属団体 福岡県宅地建物取引業協会 〒802-0072 北九州市小倉北区東篠崎一丁目5番1号  
**株式会社 不動産中央情報センター 本社**  
**☎093(931)5008**  
 FAX093(921)9655 担当:和田

客付会社様へ  
 広告転載要確認  
 ■手数料:分かれ  
 ■取引態様:専任媒介  
 ■情報公開日:23.3.22



# サンライフ浅香



モノレール  
「香春口三萩野」駅徒歩7分

★人気のカウンターキッチン★  
LDK広々18帖  
永住志向に広がる大型空間



## 周辺施設

★スーパー★ドンキホーテ★コンビニ★郵便局★  
★病院★飲食店★西松屋★ etc...

(生活便利な環境です!)



物件種目	中古売マンション		
マンション名	サンライフ浅香		
最寄駅	モノレール香春口三萩野駅		
間取タイプ	3LDK		
価格	1,180万円		
物件所在地	北九州市小倉北区江南町5-10 1007号		
交通	モノレール香春口三萩野駅 徒歩7分		
建物	構造・規模	SRC造14階建10階部分	
	専有面積 (使用部分面積)	72.5m <sup>2</sup>	バルコニー 面積 11m <sup>2</sup>
	間取内訳	左図参照	
土地権利	所有権	用途地域	商業地域
築年月	1996年10月	総戸数	
管理形態	全部委託	管理方式	常駐管理
管理費	2,020円	修繕積立金	6,060円
現況	空	引渡日	即時
駐車場	有 8,000~13,000円	施工会社	
本体設備	エレベーター・オートロック・都市ガス		
各戸設備	給湯・シャワー・BS・CATV・フローリング・ウォッシュレット・シャンブードレサー		
備考	※管理会社 応和管理株式会社		

アットホーム・ファクトシート (不動産情報流通システム専用物件資料)



図面コード: LF0372318 物件番号: 76630564-3

福岡県知事免許(5)第11052号 (社)全日本不動産協会会員 宅地建物取引業

## 有限会社 オレンジ住宅

北九州市小倉北区片野3丁目9番9号(片野三番館 1F)

8093(923)5848  
FAX093(923)5849

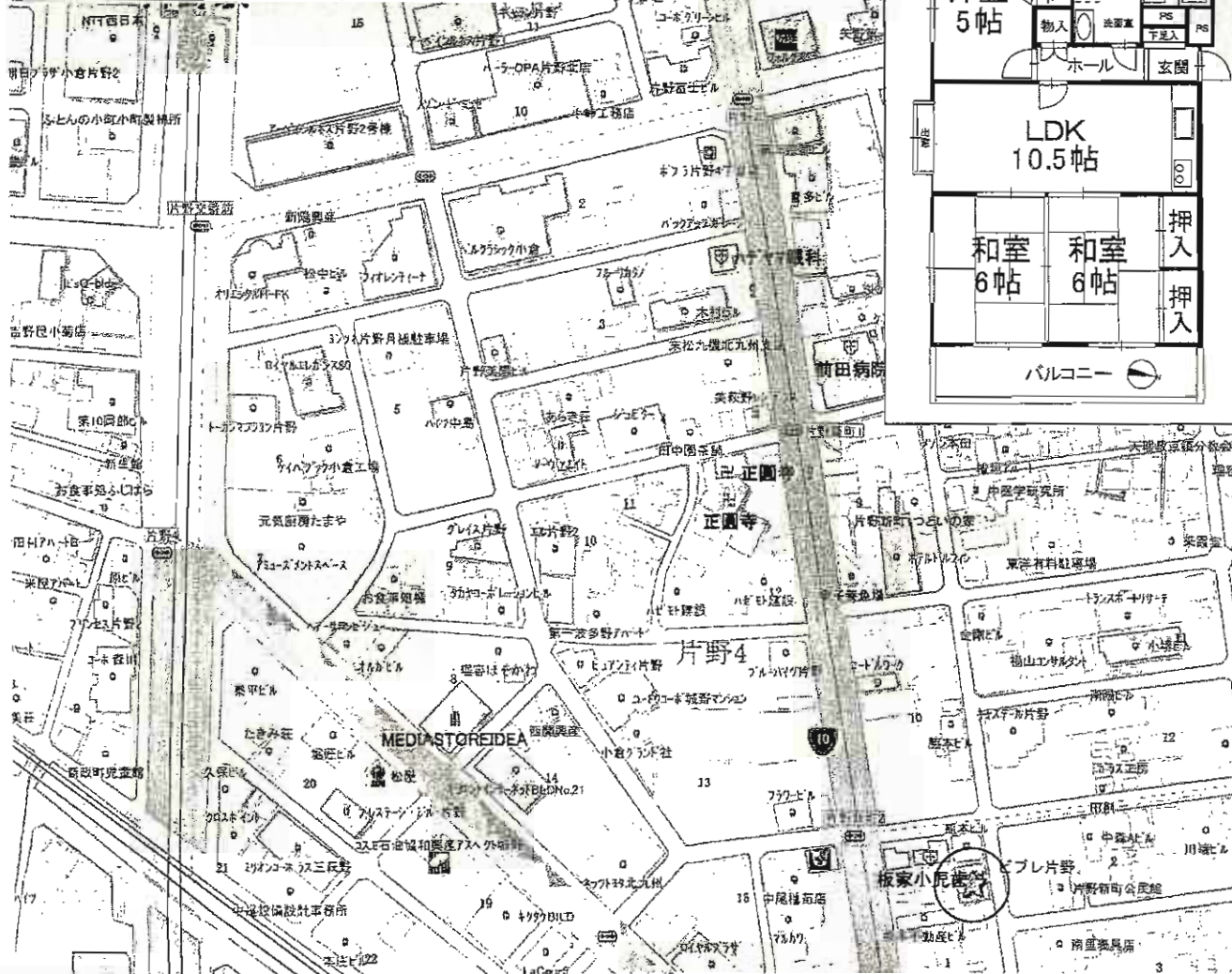
客付会社様へ

広告転載可  
条件交渉可

■手数料:分かれ  
■取引態様:媒介  
■情報公開日:23.3.22



# ビブレマンション片野



物件種目	売マンション		
物件名	ビブレマンション片野801		
間取	3LDK		
価格	750万円(税込)		
所在地	北九州市小倉北区片野新町2-1-7		
交通	西鉄バス「城野四ツ角バス停」徒歩2分 モノレール「片野駅」徒歩8分/640m		
建物	構造・規模	鉄筋コンクリート造8階建8階部分	
	専有面積	(内法)63.00㎡	バルコニー面積
間取内容	左記参照		
土地権利	所有権	用途地域	商業地域
築年月	平成3年4月	総戸数	14戸
管理形態	全部委託		管理人:巡回
管理費	9,920円	修繕積立金	1,990円
現況	空家	引渡日	即
駐車場	空無 駐車場4区画/14戸		
本体設備			
各戸設備			
備考	学校区	[小]三郎丸小/[中]足立中	
	管理会社	住夢(予定)093-512-5013	
	室内リフォーム済。(2011年1月) 「ダイエー」徒歩4分/320m		

アットホーム・ファクトシート (不動産情報流通システム専用物件資料)



図面コード: MF0372317 物件番号 77630597-5

福岡県宅地建物取引業協会会員  
九州不動産公正取引協会加盟店  
免許番号福岡県知事免許(6)第10582号



株式会社 美紀屋  
不動産部 中央店

TEL: (092) 533-1430

福岡市中央区平和3丁目20番23号 FAX (092) 533-1450



客付会社様へ

広告転載要確認

- 手数料:分かれ
- 取引態様:媒介
- 情報公開日:23.3.19

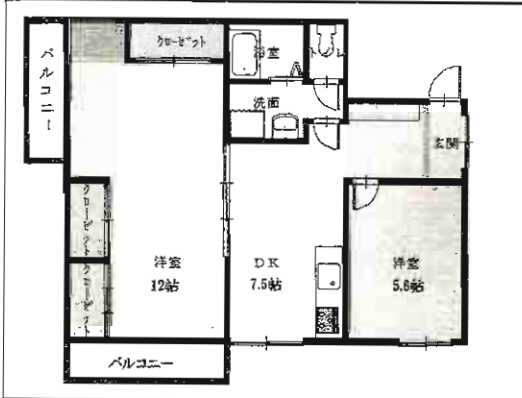


# 砂津スカイハイツ

## 小倉北区砂津



☆チャチャタウン小倉 徒歩4分  
 ☆日当り良好!!  
 ☆2面バルコニー



物件種目	<b>売中古マンション</b>		
マンション名	砂津スカイハイツ		
最寄駅	J R小倉駅		
間取タイプ	2DK		
価格	<b>390万円</b>		
物件所在地	北九州市小倉北区砂津2丁目1-31		
交通	西鉄「砂津1丁目」停 徒歩1分		
建物	構造・規模	RC5階建4階部分	
	専有面積 (使用部分面積)	58.21㎡	バルコニー 面積
	間取内訳	DK7.5 洋5.6・12	
土地権利	所有権	用途地域	商業地域
築年月	1979年6月	総戸数	
管理形態	自主管理	管理方式	自主管理
管理費	8,968円	修繕 積立金	無
現況	所有者居住中	引渡日	相談
駐車場	無	施工会社	
本体設備			
各戸設備	電気温水器		
備考	足立小学校 菊陵中学校		

アットホーム・ファクトシート (不動産情報流通システム専用物件資料)



図面コード: MF0330515 物件番号 76630478-8

福岡県知事免許(2)第15218号 (社)福岡県宅地建物取引業協会  
**株式会社 ひびき地所**

北九州市小倉北区大倉2丁目8-23-7  
 Tel(093)541-3678  
 Fax(093)541-3700 担当:末永

客付会社様へ

広告可

- 手数料:分かれ
- 取引態様:一般媒介
- 情報公開日:23.3.19



# 売マンション

フジエホワイトローザ熊谷

J R南小倉駅

2LDK

300万円

北九州市小倉北区熊谷一丁目29-22-307号

西鉄バス第1熊谷停 徒歩7分

構造・規模 鉄筋コンクリート造7階建3階部分

専有面積 (使用部分面積) 46.89㎡ 14.18坪

バルコニー  
面積

間取内訳 LDK12帖 和室6帖×2

土地権利 所有権 用途地域 第1種中高層住居専用地域

築年月 平成2年10月 総戸数 58

管理形態 委託管理(一部) 管理方式 自主管理

管理費 4,650円/月 修繕立金 1,150円/月

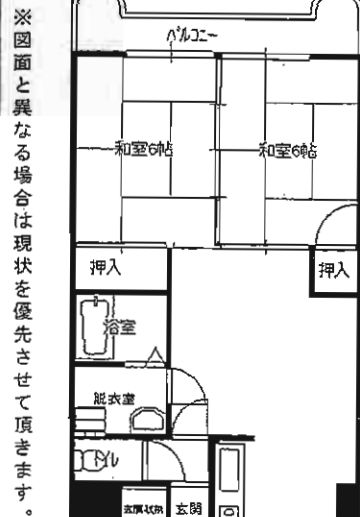
現況 空室 引渡日 即時

駐車場 無し(近隣有り)7,000円/月 施工会社

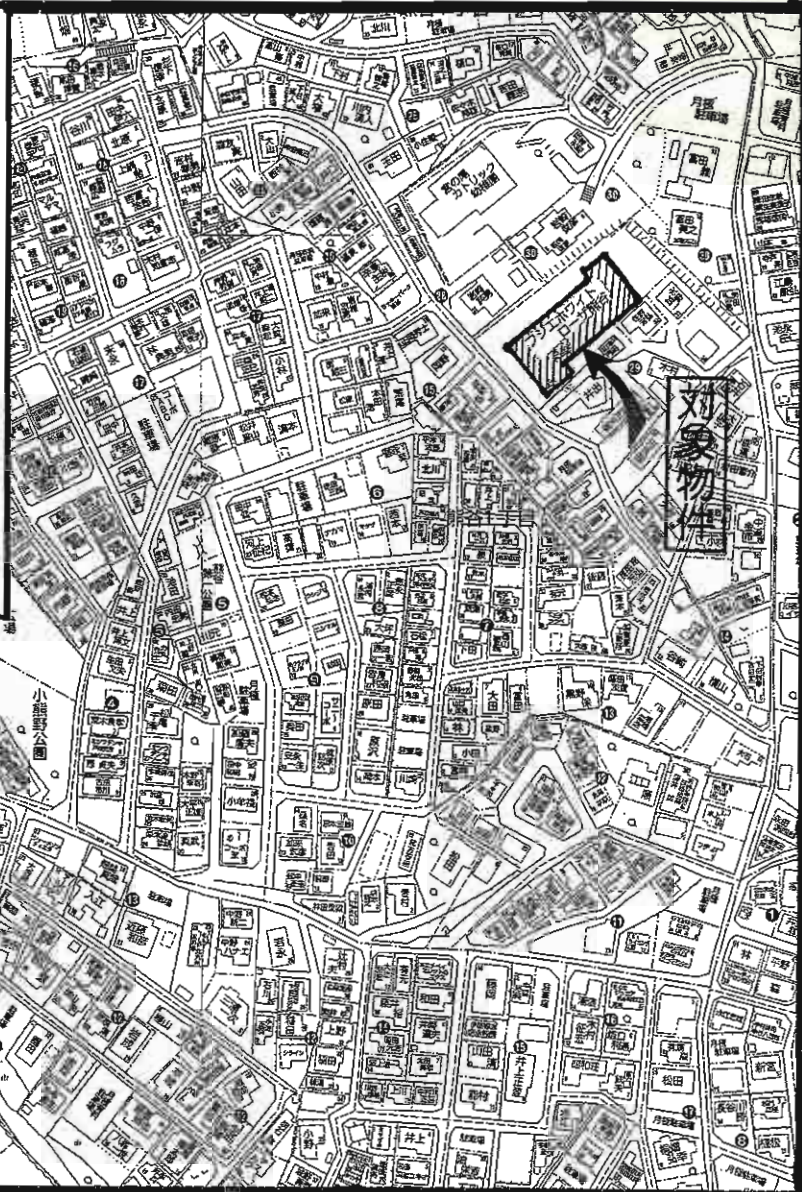
本体設備 エレベーター

各戸設備 給湯・シャワー

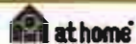
備考 眺望良好!日当たり良好!  
南丘小学校 南小倉中学校区



※図面と異なる場合は現状を優先させて頂きます。



アットホーム・ファクトシート (不動産情報流通システム専用物件資料)



図面コード: MF0383117 物件番号 76630535-8



福岡県宅地建物取引業協会会員

株式会社 **アンサー倶楽部**

アンサー倶楽部 検索 ネットで検索!!

福岡県知事(3)第14279号【仲介】

北九州市小倉北区三郎丸三丁目12-12

**TEL(093)951-6139**

FAX (093)951-6149

担当 石原



★当社は  
携帯サイトは  
こちらから!!

客付会社様へ

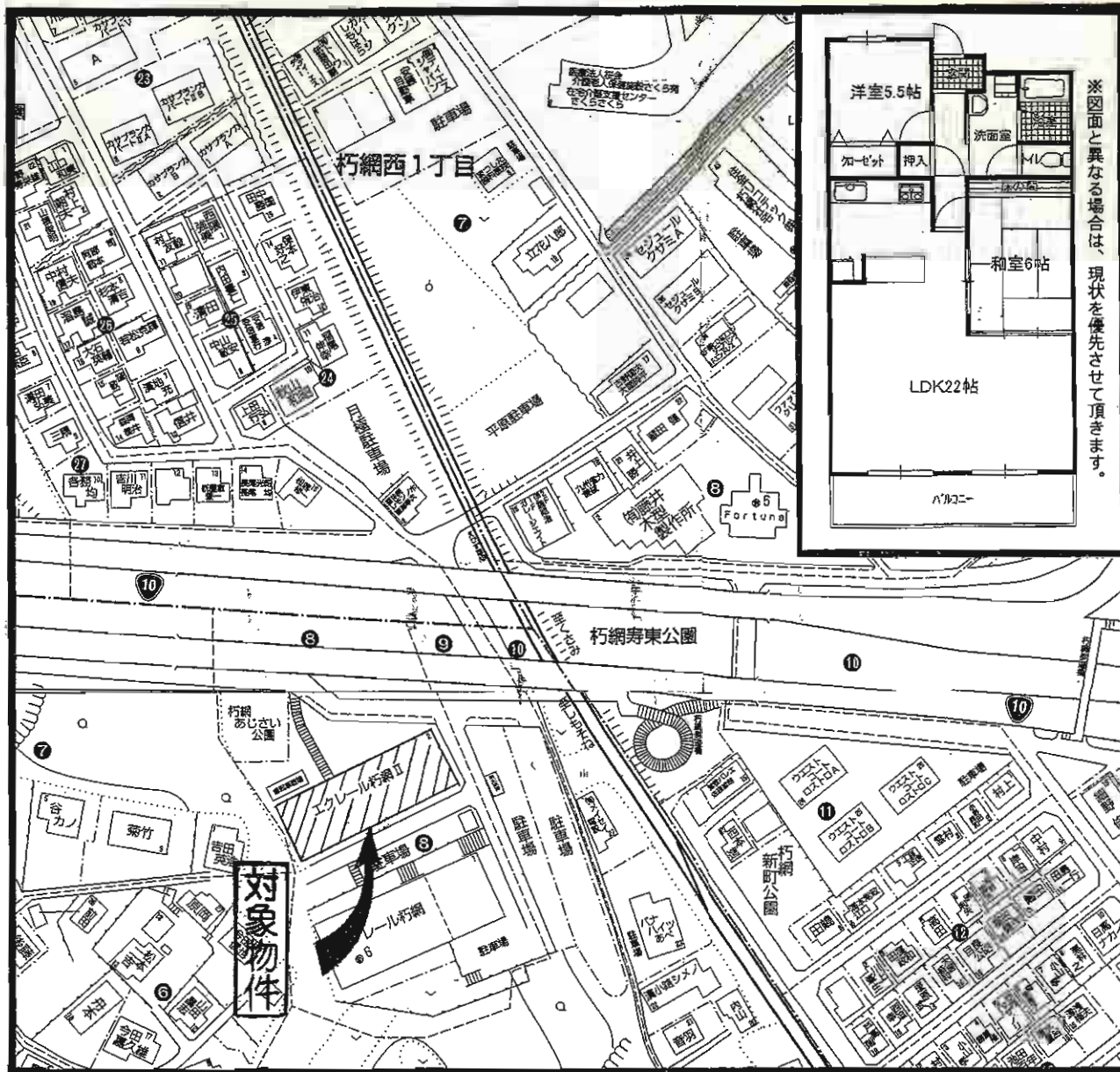
広告可

■手数料:分かれ

■取引態様:媒介

■情報公開日:23.3.19





※図面と異なる場合は、現状を優先させて頂きます。

# 売マンション

## エクレール朽網II

### J R 朽網駅

#### 2LDK (3LDK可)

#### 640万円

物件種目	北九州市小倉南区朽網西六丁目8番2-505号		
物件所在地	J R 朽網駅 徒歩6分		
交通	J R 朽網駅 徒歩6分		
建物	構造・規模	鉄骨鉄筋コンクリート造10階建5階部分	
	専有面積 (使用部分面積)	62.41m <sup>2</sup> 18.87坪	バルコニー面積
	間取内訳	LDK22帖 和6帖 洋5.5帖	
土地権利	所有権	用途地域	第1種住居地域
築年月	昭和62年3月	総戸数	59
管理形態	委託管理(全部)	管理方式	巡回
管理費	4,200円/月	修繕積立金	6,040円/月
現況	居住中	引渡日	要相談
駐車場	有 4,700円/月	施工会社	
本体設備	E V・上下水道・都市ガス		
各戸設備	バルコニー・給湯・シャワー		
備考	ペット相談! 駅まで徒歩圏内! 交通アクセス良好! 日当たり良好! 朽網小(約400m)・南曾根中(約750m)		

アットホーム・ファクトシート (不動産情報流通システム専用物件資料)



図面コード: MF0383117 物件番号 76630534-8



福岡県宅地建物取引業協会会員  
福岡県知事(3)第14279号【仲介】  
**株式会社 アンサー倶楽部**  
アンサー倶楽部 検索 ネットで検索!!

北九州市小倉北区三郎丸三丁目12-12  
**TEL (093) 951-6139**

FAX (093) 951-6149  
担当 浜口

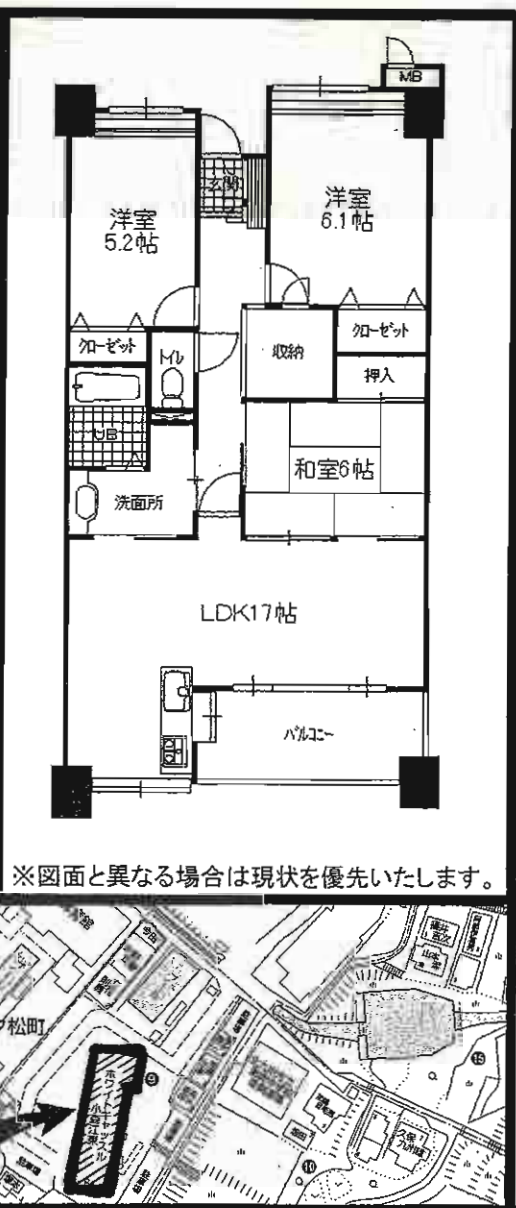
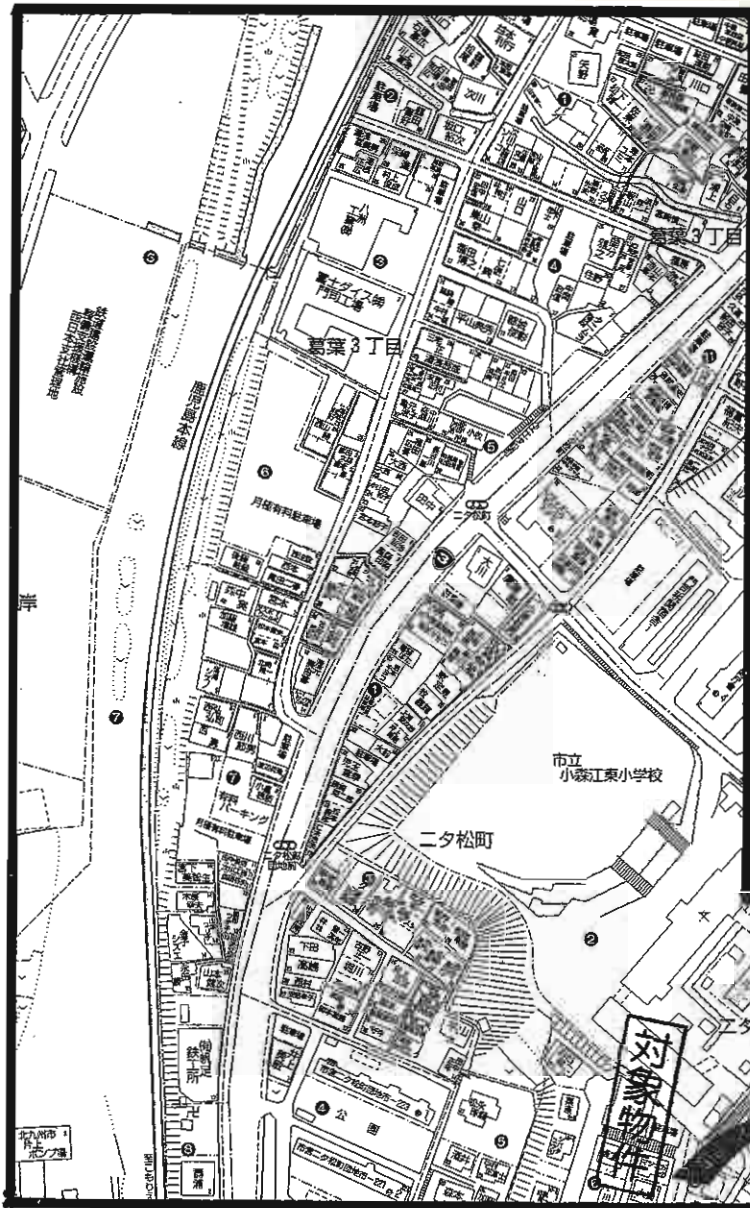


★当社は  
提携サマナーは  
こまめにお知らせ  
いたします

客付会社様へ  
広告可

- 手数料: 分かれ
- 取引態様: 媒介
- 情報公開日: 23. 3. 19

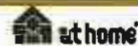




※図面と異なる場合は現状を優先いたします。

物件種目	<b>売マンション</b>		
マンション名	ホワイトキャッスル小森江東		
最寄駅	JR小森江駅		
間取タイプ	3LDK		
価格	<b>1,180万円</b>		
物件所在地	北九州市門司区ニ夕松町9-5-906号		
交通	JR小森江駅 車で5分 西鉄バスニ夕松町停 徒歩3分		
建物	構造・規模	鉄筋コンクリート造陸屋根10階建9階部分	
	専有面積 (使用部分面積)	76.70㎡ 23.20坪	バルコニー 積
	間取内訳	LDK17 和6 洋6.1 洋5.2	
土地権利	所有権	用途地域	第1種住居地域
築年月	平成12年12月	総戸数	
管理形態	委託管理(全部)	管理方式	巡回
管理費	4,810円/月	修繕積立金	4,810円/月
現況	空室	引渡日	即時
駐車場	有 空有 5,000円/月	施工会社	
本体設備	オートロック、エレベーター		
各戸設備	給湯、シャワー、追焚き、バルコニー		
備考	関門海峡を一望できるお部屋です! H23年2月内装一部リフォーム済!(LDKクロス張替、襖、畳交換、ハウスクリーニングetc)程度良好! 小森江東小 門司中校区		

アットホーム・ファクトシート (不動産情報流通システム専用物件資料)



図面コード: MF0383117 物件番号 76630536-8



福岡県宅地建物取引業協会会員 福岡県知事(3)第14279号[伸介]  
**株式会社 アンサー倶楽部** 北九州市小倉北区三郎丸三丁目12-12  
 アンサー倶楽部 検索 ネットで検索!! **TEL(093)951-6139**

FAX (093)951-6149

担当 石原



★当社は携帯サイトはご利用から!!

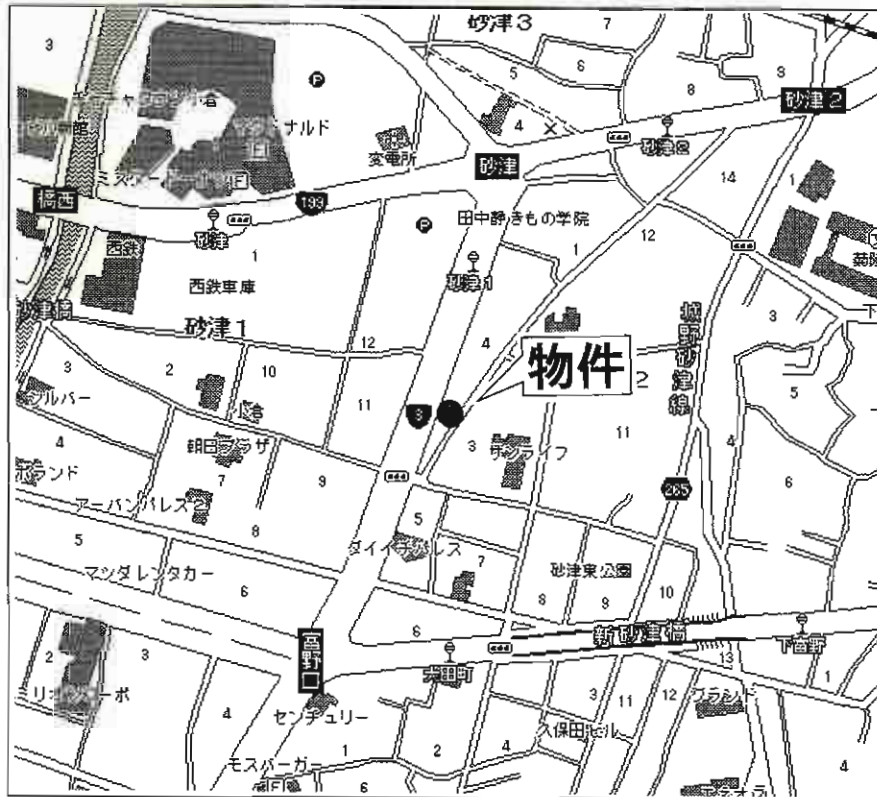
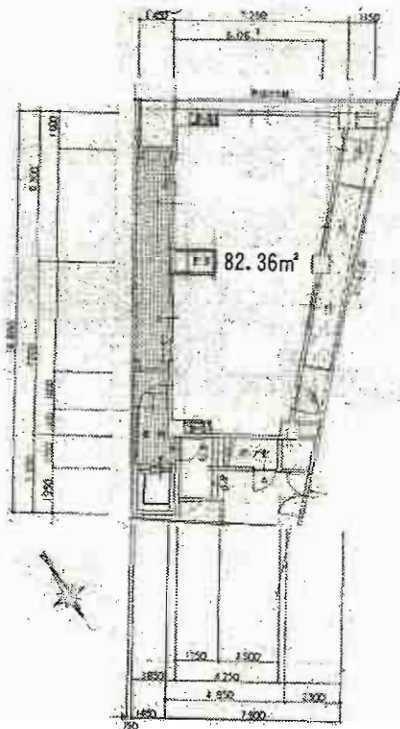
客付会社様へ

広告可

- 手数料:分かれ
- 取引態様:媒介
- 情報公開日:23.3.19

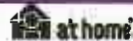


国道3号線沿!!



物件種目	<b>貸テナント</b>	
最寄駅	JR小倉駅	
賃貸条件	賃料	<b>189,000円(税込)</b>
		<b>敷金4ヶ月/敷引3ヶ月</b>
物件所在地	北九州市小倉北区砂津2-4-18	
交通	西鉄バス砂津停 徒歩2分	
建物名	メゾン・ド・エール	
	構造・規模	鉄筋コンクリート造7階建1階部分
使用部分面積	82.36m <sup>2</sup>	
築年月	1991年1月	契約期間 2年
管理費等	無	
土地面積		用途地域
駐車場	敷地内1台(無料)・近隣5m2台(12,600円/1台)	
現況	空	引渡日 即時
接道状況(角地・間口)		
本体設備	都市ガス・九州電力・公営水道	
各戸設備	分割貸可	
備考		

アットホーム・ファクトシート (不動産情報流通システム専用物件資料)



図面コード: MT0330517 物件番号 76630530-5

福岡県知事免許(3)第14318号 (社)福岡県宅地建物取引業協会



Estate Ave  
**エステートアベニュー**

〒802-0006 北九州市小倉北区魚町2丁目5-8

**8093 (512) 3883**

株式会社アースアベニュー FAX093 (512) 3881

客付会社様へ

諸条件交渉可能  
広告料50%  
広告転載要確認

手数料	手取料	0%	100%
	手数料	0%	100%

■取引態様:代理  
■情報公開日:23.3.19



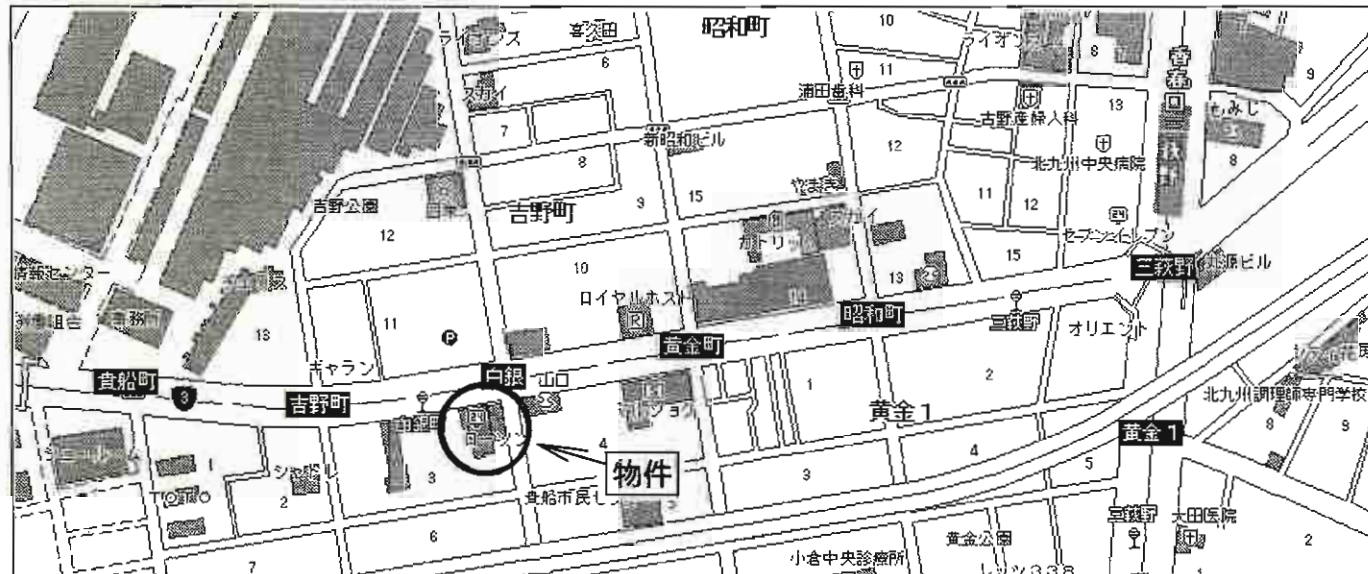
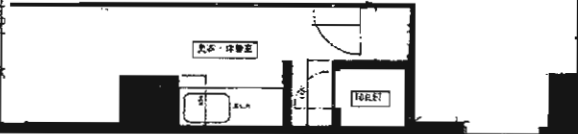


**国道3号線沿い!!**

駐車場(2台分)

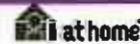
出入口

135.86m<sup>2</sup>



物件種目	<b>貸テナント</b>	
最寄駅	モノレール香春口三萩野駅	
賃貸条件	賃料 <b>283,500円</b> (税込) 敷金 <b>3ヶ月</b> / 敷引 <b>3ヶ月</b>	
物件所在地	北九州市小倉北区白銀1-3-10	
交通	北九州モノレール「香春口三萩野」駅 徒歩7分 西鉄バス「白銀」停 徒歩1分	
建物	建物名	あいうらビル
	構造・規模	鉄筋コンクリート造(RC)11階建1階部分
使用部分面積	135.86m <sup>2</sup>	
築年月	1982年1月	契約期間 2年
管理費等	無	
土地面積		用途地域
駐車場	前面に2台無料 近隣10m 月極あり 10,500円/月	
現況	空	引渡日 即時
接道状況(角地・間口)	国道3号線に8m面す	
本体設備	九州電力、公営水道、都市ガス	
各戸設備		
備考		

アットホーム・ファクトシート (不動産情報流通システム専用物件資料)



図面コード: MT0330517 物件番号 76630528-5

福岡県知事免許(3)第14318号 (社)福岡県宅地建物取引業協会



**Estate Ave.**  
**エステートアベニュー**

〒802-0006 北九州市小倉北区魚町2丁目5-8

**8093(512)3883**

株式会社アースアベニュー FAX093(512)3881

客付会社様へ

広告料0.5ヶ月  
広告転載要確認

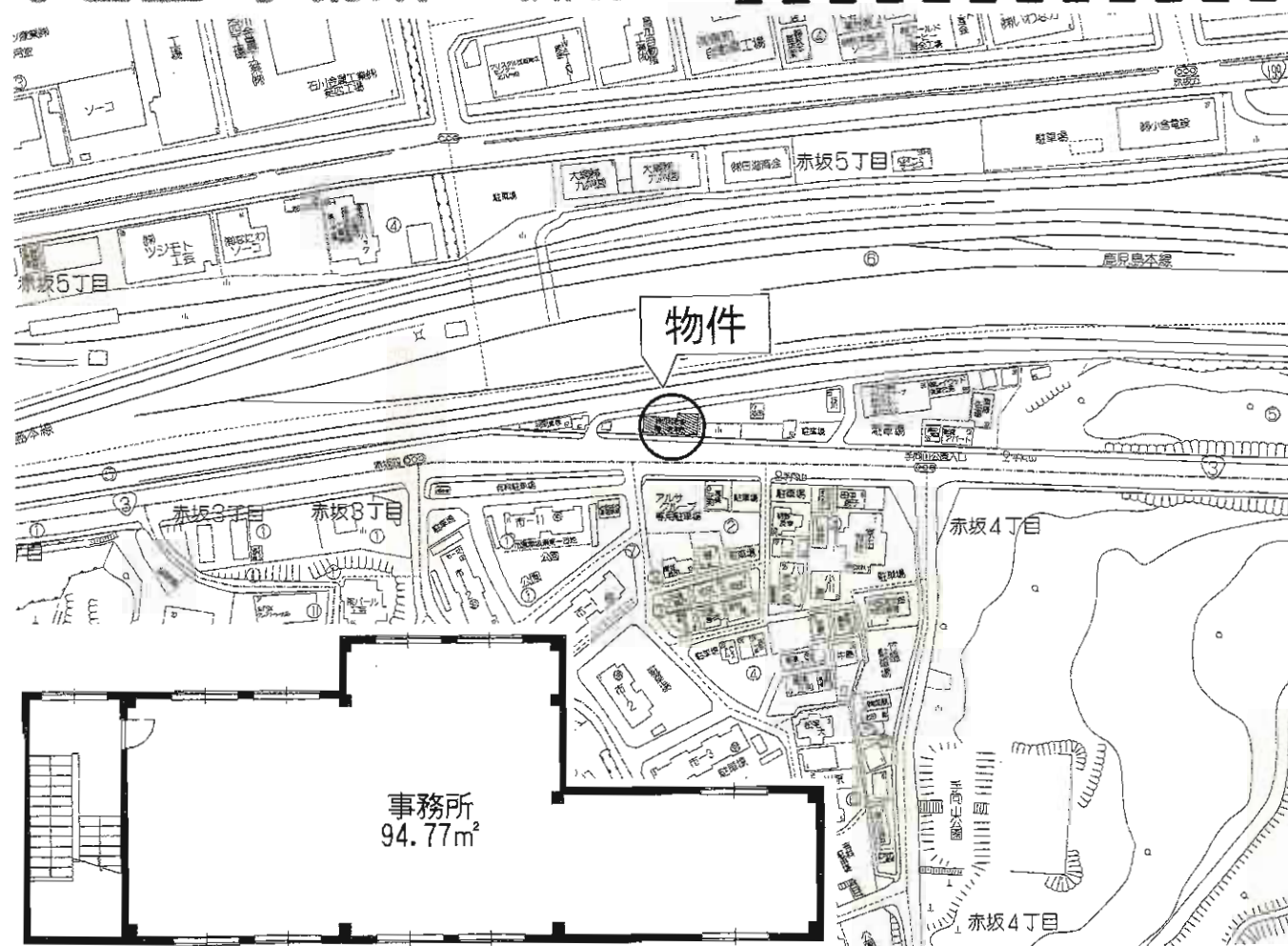
手数料	手取料	0%	100%
	手取料	0%	100%

■取引態様: 代理  
■情報公開日: 23. 3. 19



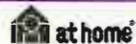
# 小倉北区赤坂5丁目 学習塾・事務所に最適!!

☆P2台付無料!!  
☆マイクロバス等  
駐車場増台相談可!!



物件種目	<b>貸テナント</b>		
最寄駅	JR小倉駅		
賃貸条件	賃料	<b>120,000円</b>	
		<b>敷金3ヶ月・礼金0ヶ月</b>	
物件所在地	北九州市小倉北区赤坂5丁目5-62		
交通	西鉄バス手向山停 徒歩1分		
建物	建物名	株竹村建設ビル	
	構造・規模	鉄骨造3階建2階部分	
物	使用部分	94.77m <sup>2</sup>	
	面積		
築年月	平成4年12月	契約期間	2年
管理費等	無		
土地面積		用途地域	準工業地域
駐車場	2台可(無料)		
現況	空	引渡日	相談
接道状況 (角地・角口)			
本体設備	九州電力・北九州上下水道・プロパンガス・エアコン		
各戸設備			
備考	内装工事は当社にて請負		

アットホーム・ファクトシート (不動産情報流通システム専用物件資料)



図面コード：MF0329317 物件番号76630516-8

福岡県知事(9)第6728号 (社)福岡県宅地建物取引業協会会員

## 株式会社 竹村建設

北九州市小倉北区赤坂5丁目5-62

☎093(521)0107

FAX093(522)4133

客付会社様へ

広告掲載要確認

手数料	手取料	0%	仲介	100%
	手取料	0%	仲介	100%

■取引態様：媒介  
■情報公開日：23.3.19



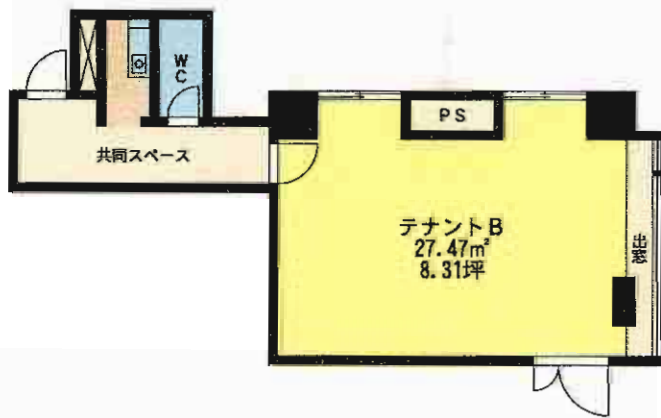
# 貸店舗:中井1丁目

## ビアリッツ (Biarritz)

★オシャレな外観★

フリーレント2ヶ月!!

天井高2.8m 2面採光!!



国道199号線沿い!

独立・起業応援キャンペーン中!!

※4月末までの申込に限ります



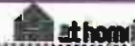
西鉄バス「中井」停徒歩1分



# 貸店舗

最寄駅	「中井」バス停	
賃料	55,000円	
	敷金2ヶ月(敷引2ヶ月)	
物件所在地	北九州市小倉北区中井一丁目16-25	
交通	西鉄バス「中井」停 徒歩1分	
建物	建物名	ビアリッツ (Biarritz)
	構造・規模	鉄筋コンクリート6階建2階部分
	使用部分積	27.47m <sup>2</sup> (8.31坪)
築年月	2007年7月	契約期間 3年
管理費等	無	
土地面積	用途地域	
駐車場	駐車場近隣(オーナー所有地)あり60m 1台無料	
現況	空室	引渡日 相談
接道状況(角地・間口)		
本体設備		
各戸設備		
備考	号室:203 流し台共同 特約事項:テナントは専用トイレあり(203号用)。給湯室は共同 ※事務所仕様にて引渡し、もしくはフリーレント2ヶ月	

アットホーム・ファクトシート (不動産情報流通システム専用物件資料)



図面コード: LF0232815 物件番号: 76620603-3



福岡県知事(2)第14780号 所属団体 福岡県宅地建物取引業協会  
**パマンショップ** 株式会社 不動産中央情報センター 本店

北九州市小倉北区東篠崎1丁目5-1  
 ☎093(931)5196  
 FAX093(951)1889

お問合せ先  
 TEL 093(592)2272

客付会社様へ

AD2ヶ月  
 広告転載可

手数料  
 手取料 0% 100%  
 手数料 0% 100%  
 ■取引態様: 媒介  
 ■情報公開日: 23.3.19







※魚町でこの広さ、是非一度ご覧下さい。



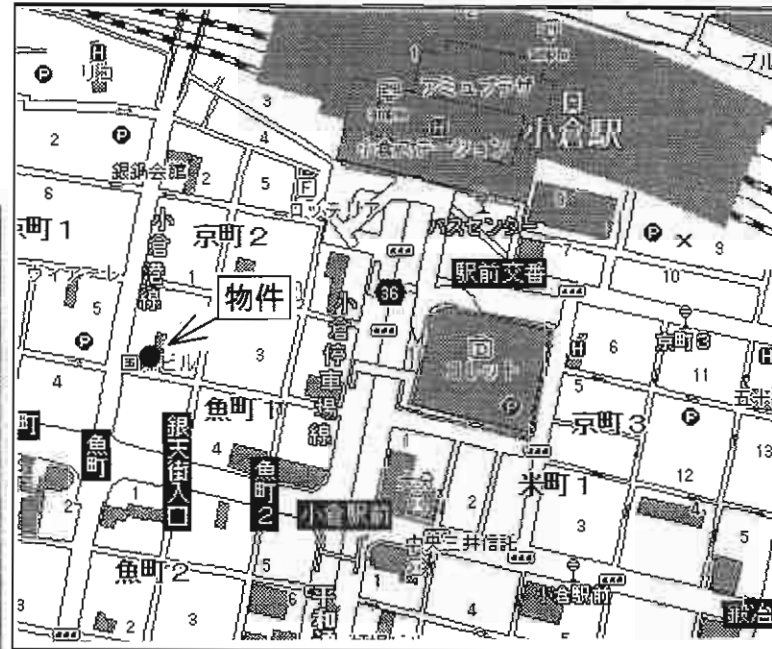
1F



2F

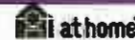
どんなテナントにも最適!  
あなたの夢が叶う!!

1階の路面店です!!



物件種目	<b>貸テナント</b>		
最寄駅	JR小倉駅		
賃貸条件	賃料	<b>441,000円(税込)</b>	
	敷金	<b>4ヶ月 / 敷引2ヶ月</b>	
物件所在地	北九州市小倉北区魚町1丁目2-24		
交通	JR小倉駅	徒歩4分	
	モノレール平和通駅	徒歩4分	
建物名	ミチエビル		
	構造・規模	鉄筋コンクリート造3階建1~2階部分	
使用部分積	1階	約55坪	
	2階	約20坪	
使用部分積	1階	181m <sup>2</sup>	2階 45m <sup>2</sup> 計 226m <sup>2</sup>
築年月	1972年1月	契約期間	2年
管理費等	無		
土地面積	198.3m <sup>2</sup>	用途地域	商業地域
駐車場	無し		
現況	空	引渡日	即時
接道状況 (角地・間口)			
本体設備	九州電力、上下水道(貸主検針)、都市ガス		
各戸設備			
備考	1F スケルトン 2F 小上りあり ※現状渡し ※外壁改装予定		

アットホーム・ファクトシート (不動産情報流通システム専用物件資料)



図面コード: MT0330517 物件番号 76630529-5

福岡県知事免許(3)第14318号 (社)福岡県宅地建物取引業協会



**Estate Ave.**  
**エステートアベニュー**

〒802-0006 北九州市小倉北区魚町2丁目5-8

**☎093(512)3883**

株式会社アベニュー FAX093(512)3881

客付会社様へ

諸条件相談可能  
広告転載要確認

手数料	仲介料	0%	100%
手数料	手数料	0%	100%

■取引態様: 媒介

■情報公開日: 23. 3. 19



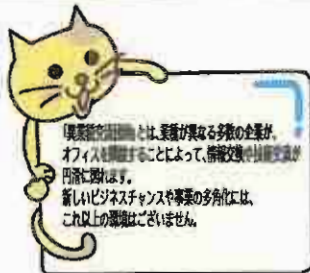
# 異業種交流団地 マインド21



★2F事務所スペース★



★1F多目的フロア★



異業種交流団地とは、業種が異なる多数の企業が、  
オフィスを開業することによって、情報交換や知識交流が  
円滑に図れます。  
新しいビジネスチャンスや事業の多角化には、  
これ以上の環境はございません。



★水周りも充実★

- 静かな事務所環境
- 都市高速北方インターまで500m
- 駐車場も多数確保可能。
- 他は優良企業ばかりです。



**起業・事務所拡大大歓迎**

アットホーム・ファクトシート (不動産情報流通システム専用物件資料)



図面コード: L F 0379318 物件番号: 7 6 6 3 0 5 6 5 - 7

## 貸事務所・倉庫

最寄駅	西鉄バス城野町停	
賃料	95,000円	
賃貸条件	敷金5ヶ月(4)	
物件所在地	北九州市小倉南区城野三丁目1-33	
交通	西鉄バス城野町停 徒歩4分	
建物	建物名	マインド21 A-2区画
	構造・規模	鉄骨ALC造2階建1・2階部分
	使用部分積	1F:35.10㎡ 2F:40.50㎡ 合計:75.60㎡(22.87坪)
築年月	H9年4月	契約期間 3年
管理費等	無	
土地面積	用途地域	
駐車場	2台付無料	
現況	入居中	引渡日 5月上旬
接道状況 (角地・間口)		
本体設備	場内水銀灯、共用散水栓	
各戸設備	1階:電動シャッター、換気扇、郵便受、玄関灯 2階:エアコン、流し台、瞬間湯沸器、換気扇、洋式トイレ	
備考	○駐車場別途有 6,300円/1台 ○集合看板・社名マーキング等費用 31,500円	

福岡県知事免許(2)第14850号 (社)福岡県宅地建物取引業協会会員  
**山縣産業株式会社**

北九州市小倉南区城野2丁目3番35号  
TEL 093-923-0130  
(ホームページ) <http://www.yamagata-inc.jp>  
(E-mail) [info@yamagata-inc.jp](mailto:info@yamagata-inc.jp)

客付会社様へ

広告料1ヶ月  
広告転載要確認

手数料  
手取の割合 0% 100%  
手数料の割合 0% 100%  
■取引態様:貸主  
■情報公開日:23.3.22



# 貸テナント



☆大通りに面した好立地！  
☆集客見込めます!!一度見て下さい!!

物件種目	<b>貸テナント</b>		
最寄駅	JR門司駅		
賃貸条件	賃料	<b>50,000円</b>	
		<b>敷金4ヶ月(3)</b>	
物件所在地	北九州市門司区中町5-14		
交通	JR鹿兒島本線門司駅 徒歩10分		
建物名	建物名		
	構造・規模	木造1階建	
使用部分面積	使用部分面積	53.71m <sup>2</sup>	
築年月	昭和38年3月	契約期間	3年
管理費等	なし		
土地面積		用途地域	
駐車場	近隣8,000円		
現況	空	引渡日	即
接道状況 (角地・間口)			
本体設備			
各戸設備			
備考			

アットホーム・ファクトシート (不動産情報流通システム専用物件資料)



図面コード: M-F933017 物件番号 76630527-5

福岡県知事免許(12)第2288号

**門司不動産株式会社**

北九州市門司区柳町2-1-25

**8093(381)2367**

FAX093(381)2884

客付会社様へ

広告転載要確認

手数料	手取料	0%	100%
	手数料	50%	50%

■取引態様: 媒介

■情報公開日: 23.3.19

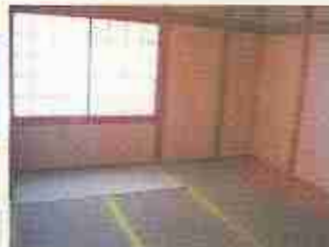
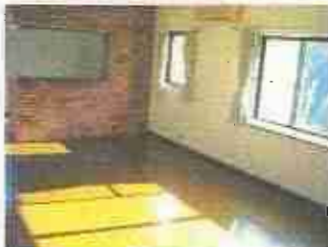


# 貸戸建

—八幡西区大平3丁目—



## 閑静な住宅街 日当り良好



学校区:八児小・中学校



物件種目	貸戸建	
最寄駅	小嶺バス停	
間取タイプ	3LDK	
賃料	80,000円	
貸賃条件	敷金3ヶ月(敷引3ヶ月)	
物件所在地	北九州市八幡西区大平3丁目5-13	
交通	西鉄バス「小嶺」停 徒歩2分	
建物	建物名	
	構造・規模	木造2階建
	使用部分積	95.75㎡
間取内訳	和6 洋6.5・8	
築年月	1994年6月	契約期間 2年
管理費等	なし	
駐車場	有 無料	
現況	居住中(3月末退去予定)	入居日 4月上旬
本体設備	プロパンガス	
各戸設備	B・T別室、追焚機能、カウンターキッチン、床下収納、給湯、室内洗濯機置場、洗面洗面化粧台、出窓、庭	
保険等	要	
備考	校区:八児小学校、八児中学校 賃貸保証:加入要	

アットホーム・ファクトシート (不動産情報流通システム専用物件資料)



図面コード: L F 0379319 物件番号: 7 6 6 3 0 6 1 7 - 1

福岡県知事免許(1)第16290号 (社)福岡県宅地建物取引業協会

# 三和地所

北九州市小倉北区三郎丸3丁目6-20  
**8093 (931) 0055**  
 FAX093 (931) 0055

客付会社様へ

広告転載可

手数料  
 手取料 0% 100%  
 仲介料 0% 100%

■取引態様: 専任媒介  
 ■情報公開日: 23.1.23



# 八幡西区貴船台 メゾン菊栄2



条件適用(\*)により最大  
1ヶ月フリーレント!

NTT光・Jcom光インターネット対応

3号タイプのお部屋は  
壁紙にルビアーを使用!!  
お部屋のにおいを吸着し  
快適な空間を創ります



203号・303号

105号



物件種目	賃マンション		
最寄駅	JR本城駅		
間取タイプ	2LDK		
賃貸条件	賃料	50,000円	
		敷金なし 礼金2ヶ月	
所在地	北九州市八幡西区貴船台7-5		
交通	JR筑豊本線本城駅 徒歩7分		
建物	建物名	メゾン菊栄2	
	構造・規模	鉄筋コンクリート造 3階建	
	使用部分面積	59.55㎡	
	間取内訳	間取り図参照	
築年月	1989年3月築	契約期間	2年
管理費等	共益費3,000円		
駐車場	有 4,000円		
現況	空	入居日	即時
本体設備			
各戸設備	給湯、シャワー、CATV、インターネット		
保険	加入要		
備考	※全保連加入要 月額80%		
	ペット不可		

福岡県知事免許(4) 第12851号

有限会社 羽田照



〒807-0803 北九州市八幡西区千代ヶ崎1丁目2-15

TEL 093-602-3332  
FAX 602-2888

【客付会社様へ】

広告費 100%

- 手数料：借主100% 客付100%
- 取引態様：代理
- 情報公開日：23.3.23





# 八幡西区貴船台 マンション菊栄2



条件適用(\*)により最大  
1ヶ月フリーレント!

物件

NTT光・Jcom光  
インターネット対応

ル・LIP-を使用!!  
お部屋のにおいを  
吸着し快適な  
空間を創ります



302号  
(85.99㎡)



物件種目	賞マンション		
最寄駅	JR本城駅		
間取タイプ	4LDK		
賃貸条件	賃料	70,000円	
	敷金なし	礼金2ヶ月	
所在地	北九州市八幡西区貴船台7-5		
交通	JR筑豊本線本城駅 徒歩7分		
建物	建物名	マンション菊栄2	
	構造・規模	鉄筋コンクリート造 3階建	
	使用部分面積	85.99㎡	
	間取内訳	間取り図参照	
築年月	1989年3月築	契約期間	2年
管理費等	共益費3,000円		
駐車場	有 4,000円		
現況	居住中	入居日	指定 2011年4月中旬
本体設備			
各戸設備	給湯、シャワー、CATV、インターネット		
保険	加入要		
備考	※全保連加入要 月額賃料80%		
	ペット不可		

福岡県知事免許(4) 第12851号

有限会社 羽田照



〒807-0803 北九州市八幡西区千代ヶ崎1丁目2-15

TEL 093-602-3332  
FAX 602-2888

【客付会社様へ】

広告費 100%

- 手数料：借主100% 客付100%
- 取引態様：代理
- 情報公開日：23.3.23





若松区青葉台南  
エクセル青葉台2



条件適用(※)により  
1ヶ月フリーレント!

壁紙はルームエアーを使用!!  
♪お部屋のにおいを吸着し  
快適な空間を創ります♪



1号717

3号717



201号・301号 68,000円  
401号 70,000円(和室:琉球畳) 103号 68,000円

空立体駐車場...25  
1区画5,250円/2区画目10,500円  
車両高さ制限1F2m05cmまで



物件種目	賃マンション		
最寄駅	JR折尾駅		
間取タイプ	3LDK		
賃貸条件	賃料 68,000~70,000円 敷金なし 礼金2ヶ月		
所在地	北九州市若松区青葉台南1丁目11-1		
交通	JR鹿児島本線折尾駅 バス乗車21分青葉小学校前 徒歩1分		
建物	建物名	エクセル青葉台2	
	構造・規模	鉄筋コンクリート造(RC) 5階建	
	使用部分面積	65.62㎡	
間取内訳	和6	洋6・6	LDK9
築年月	1998年2月築	契約期間	2年
管理費等	共益費5,000円		
駐車場	有 5,250円		
現況	空	入居日	即時
本体設備	オートロック、エレベーター、駐輪場		
各戸設備	都市ガス、CATV、収納スペース		
保険	加入要		
備考	CATV 721円/月 町内会費加入要(自己負担) 鍵交換料 15,000円(カードキー3枚) 追加3,500円/1枚 ※全保連加入 月額賃料の80%		

福岡県知事免許(4) 第12851号

有限会社 羽田照



〒807-0803 北九州市八幡西区千代ヶ崎1丁目2-15

TEL 093-602-3332

FAX 602-2888

【客付会社様へ】

広告費 100%

- 手数料: 借主100% 客付100%
- 取引態様: 代理
- 情報公開日: 23.3.23



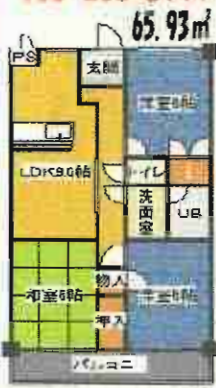
若松区青葉台南  
エクセル青葉台



壁紙はルームア-を使用!!  
♪お部屋のにおいを吸着し  
快適な空間を創ります♪

H22.11月  
カウンターキッチンにリノ-ム♪  
TVEモニター付インターホン  
和室は琉球畳!!

106・206号717



106号 67,000円  
206号 68,000円

202号717



69,000円

207号717



70,000円

立体駐車場...34・35・37・41・43・46  
1区画5,250円、2区画目10,500円  
車両高さ制限 1F 1m55cmまで



物件種目	賞マンション		
最寄駅	JR折尾駅		
間取タイプ	3LDK		
賃貸条件	賃料 67,000~70,000円 敷金なし 礼金2ヶ月		
所在地	北九州市若松区青葉台南1丁目11-3		
交通	JR鹿児島本線折尾駅 バス乗車21分青葉小学校 徒歩1分		
建物	建物名	エクセル青葉台	
	構造・規模	鉄筋コンクリート造(RC)5階建	
	使用部分面積	65.93~66.95㎡	
間取内訳	和 6 洋 6・6 LDK 9.5		
築年月	1994年3月築	契約期間	2年
管理費等	共益費5,000円		
駐車場	有 5,250円		
現況	空	入居日	即時
本体設備	エレベーター、駐輪場		
各戸設備	都市ガス、CATV、カウンターキッチン、収納スペース		
保険	加入要		
備考	CATV 721円/月 町内会費加入要(自己負担) 鍵交換料 15,000円(任意) ※全保連加入 月額賃料の80%		

福岡県知事免許(4) 第12851号

有限会社 羽田照



〒807-0803 北九州市八幡西区千代ヶ崎1丁目2-15

TEL 093-602-3332

FAX 602-2888

【客付会社様へ】

広告費 100%

- 手数料: 借主100% 客付100%
- 取引態様: 代理
- 情報公開日: 23.3.23



若松区青葉台南  
エクセル青葉台



条件適用(※)により  
1ヶ月フリーレント!

TVモニター付インターホン  
和室は琉球畳!!  
壁紙はルビーA-を使用!!  
♪お部屋のにおいを吸着し  
快適な空間を創ります♪

402号・405号・505号 66.95㎡



2号717 64,000円  
5号717 65,000円

立体駐車場 34・35・37・41・43・46  
1区画5,250円、2区画10,500円  
車両高さ制限 F 1m55cmまで



物件種目	賃マンション		
最寄駅	JR折尾駅		
間取タイプ	3LDK		
賃貸条件	賃料 64,000~65,000円 敷金なし 礼金2ヶ月		
所在地	北九州市若松区青葉台南1丁目11-3		
交通	JR鹿児島本線折尾駅 バス乗車21分青葉小学校 徒歩1分		
建物	建物名	エクセル青葉台	
	構造・規模	鉄筋コンクリート造(RC) 5階建	
	使用部分面積	66.95㎡	
	間取内訳	和6 洋6.6 LDK 9.5	
築年月	1994年3月築	契約期間	2年
管理費等	共益費5,000円		
駐車場	有 5,250円		
現況	空	入居日	即時
本体設備	エレベーター、駐輪場		
各戸設備	都市ガス、CATV、カウンターキッチン、収納スペース		
保険	加入要		
備考	CATV 721円/月 町内会費加入要(自己負担) 鍵交換料 15,000円(任意) ※全保連加入 月額賃料の80%		

福岡県知事免許(4) 第12851号

有限会社 羽田照



〒807-0803 北九州市八幡西区千代ヶ崎1丁目2-15

TEL 093-602-3332

FAX 602-2888

【客付会社様へ】

広告費 100%

- 手数料: 借主100% 客付100%
- 取引態様: 代理
- 情報公開日: 23.3.23

物件番号 76630626-4





# 若松区高須西 高須西貸家



駐車場3台可

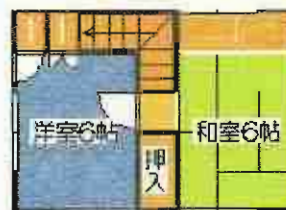


高須小学校校区  
高須中学校校区

ペット可



平成23年1月  
内装リフォーム済



5DK : 105.58㎡

物件種目	貸家	
最寄駅	JR折尾駅	
間取	5DK	
賃貸条件	賃料	85000円
	敷金なし 礼金3ヶ月	
所在地	北九州市若松区高須西1丁目6-18	
交通	JR鹿兒島本線折尾駅 バス乗車15分高須西1丁目 徒歩2分	
建物	建物名	高須西貸家
	構造・規模	木造 2階建
	使用部分面積	105.58㎡
	間取内訳	和6 和6 和6 洋6 洋6 DK7
築年月	1982年1月築	契約期間 2年
管理費等	管理費なし	
駐車場	有 無料/シャッター車庫:3台可(縦列)	
現況	空	入居日 即時
本体設備	追焚機能浴室、温水洗浄便座	
各戸設備		
保険	加入要	
備考	全保連加入要:賃料の80%	
	ペット可	

福岡県知事免許(4) 第12851号

有限会社 羽田照



〒807-0803 北九州市八幡西区千代ヶ崎1丁目2-15

TEL 093-602-3332

FAX 093-602-2888

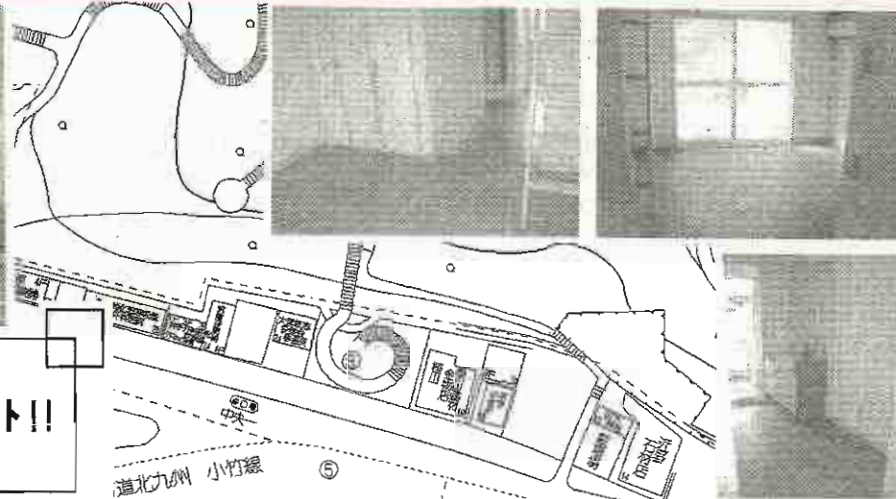
【客付会社様へ】

- 手数料: 貸主0%借主100%  
元付0%客付100%
- 取引態様: 媒介
- 情報公開日: 23.3.23

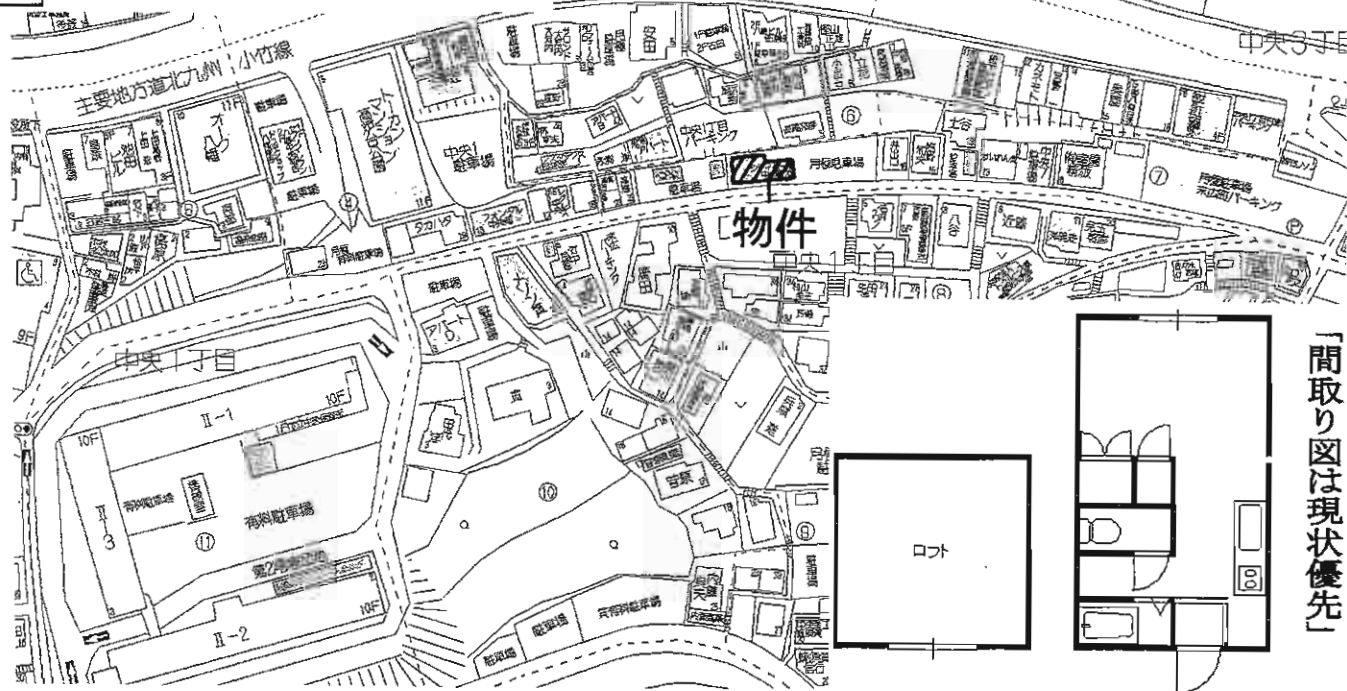
資料番号 76630623-4







☆入居日から1ヶ月フリーレント!!



物件種目	<b>賃貸アパート</b>	
最寄駅	JRスペースワールド駅	
間取タイプ	1ルーム+ロフト	
賃貸条件	賃料	<b>26,000円</b>
	礼金	<b>0</b> 、敷金 <b>0</b> (実費)
物件所在地	北九州市八幡東区中央1丁目7-20(203号)	
交通	上本町1丁目バス停 徒歩3分	
建物	建物名	オアシス中央町
	構造・規模	木造2階建2階部分
	使用部分面積	20.43m <sup>2</sup>
	間取内訳	左図参照
築年月	平成元年4月	契約期間 2年
管理費等	共益費2,000円	
駐車場	近隣有 9,000~11,000円	
現況	入居中(3/24退去予定)	入居日 4月上旬予定
本体設備	上下水道、LPガス、九州電力	
各戸設備	給湯、シャワー、室内洗濯機置場	
保険等	要2年 16,000円	
備考	「間取り図は現状優先」	

アットホーム・ファクトシート (不動産情報流通システム専用物件資料)



図面コード: MF0230523 物件番号 76630050-8



株式会社 **ダイヤネット**  
ANGEL NETWORK GROUP

宅地建物取引業 福岡県知事免許(3)第14101号

〒803-0835 北九州市小倉北区井堀3丁目16-3

☎093(562)1172

FAX093(562)1167

担当:佐々木

客付会社様へ

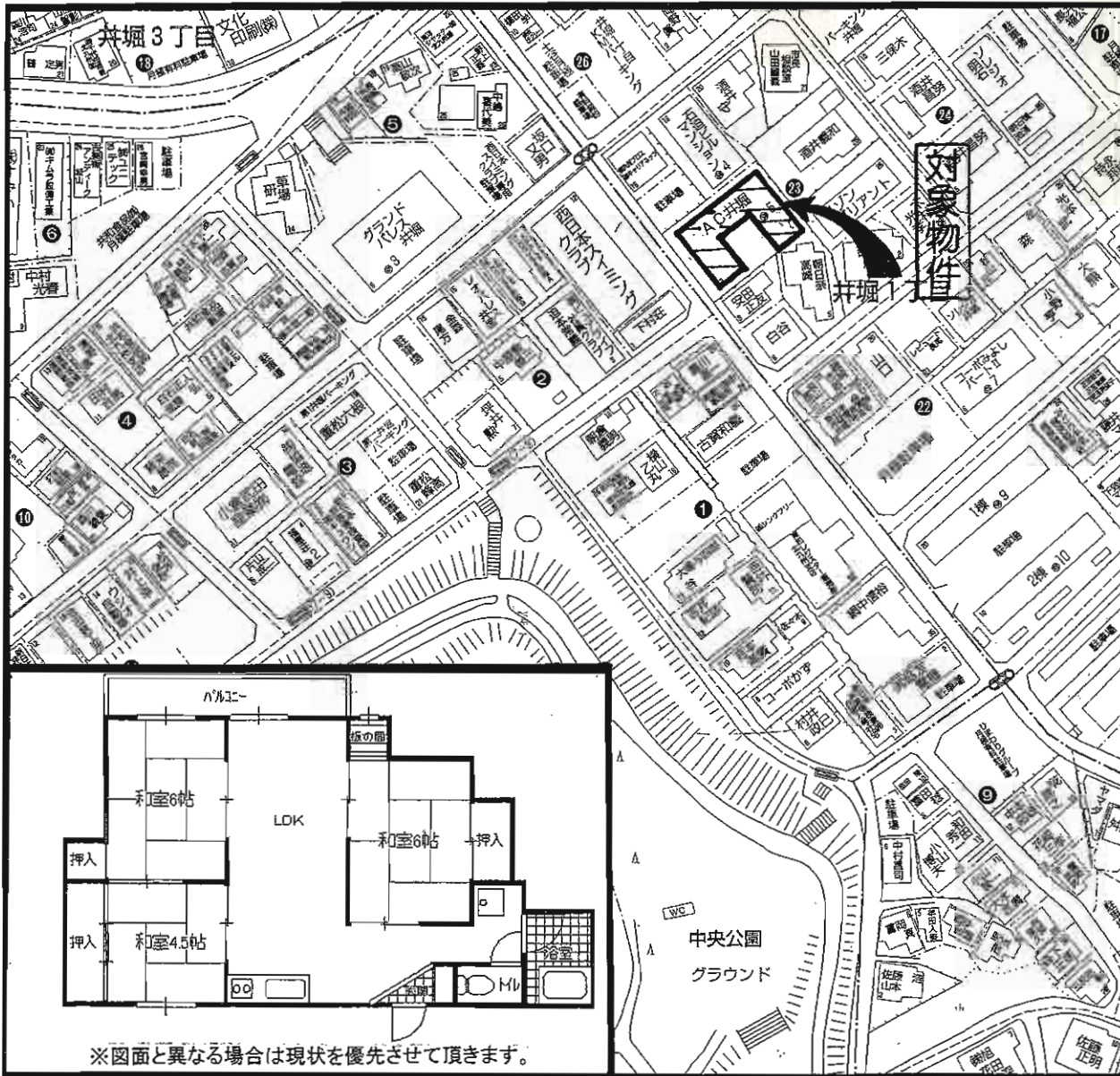
広告転載可  
広告費100%

手数料	手数料の割合	0%	100%
手数料	手数料の割合	0%	100%

■取引態様: 媒介

■情報公開日: 23.3.23





# 賃貸マンション

最高駅 JR小倉駅

間取タイプ 3LDK

賃料 57,000円

敷金・礼金なし

物件所在地 北九州市小倉北区井堀1丁目23-12

交通 西鉄バス井堀四つ角停 徒歩9分

建物名	AC井堀306
構造・規模	鉄筋コンクリート造陸屋根5階建3階部分
使用部分面積	68㎡
間取内訳	LDK10帖、和6帖、和6帖、和4.5帖

築年月 昭和47年2月 契約期間 2年

管理費等 無

駐車場 8,000円

現況 空き

入居日 即

本体設備 エレベーター

各戸設備 給湯、シャワー

保険等 要加入

備考 ウォシュレット(サービス品)  
井堀小学校 板櫃中学校区

アットホーム・ファクトシート (不動産情報流通システム専用物件資料)



図面コード: MF0301317 物件番号 76630538-8



福岡県宅地建物取引業協会会員 福岡県知事(3)第14279号【仲介】

株式会社 **アンサー倶楽部**

北九州市小倉北区三郎丸三丁目12-12

TEL(093)951-6139

FAX (093)951-6149

担当 高垣



★株式会社  
こちろかびは  
提携サイトは

客付会社様へ

A D 200%  
広告可

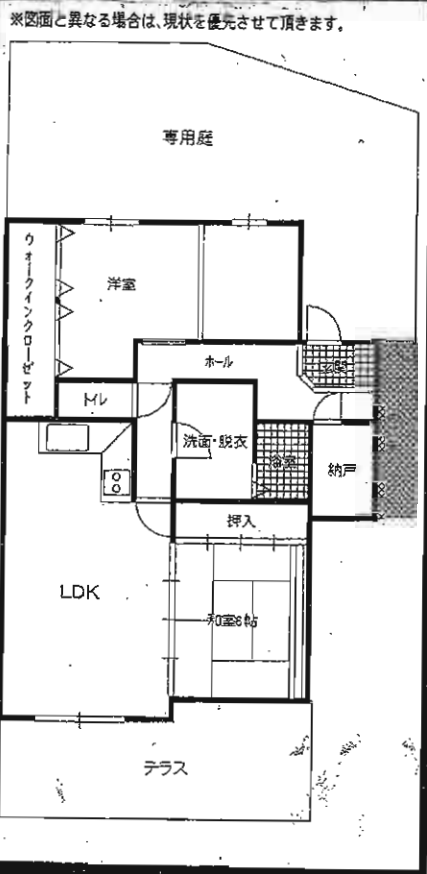
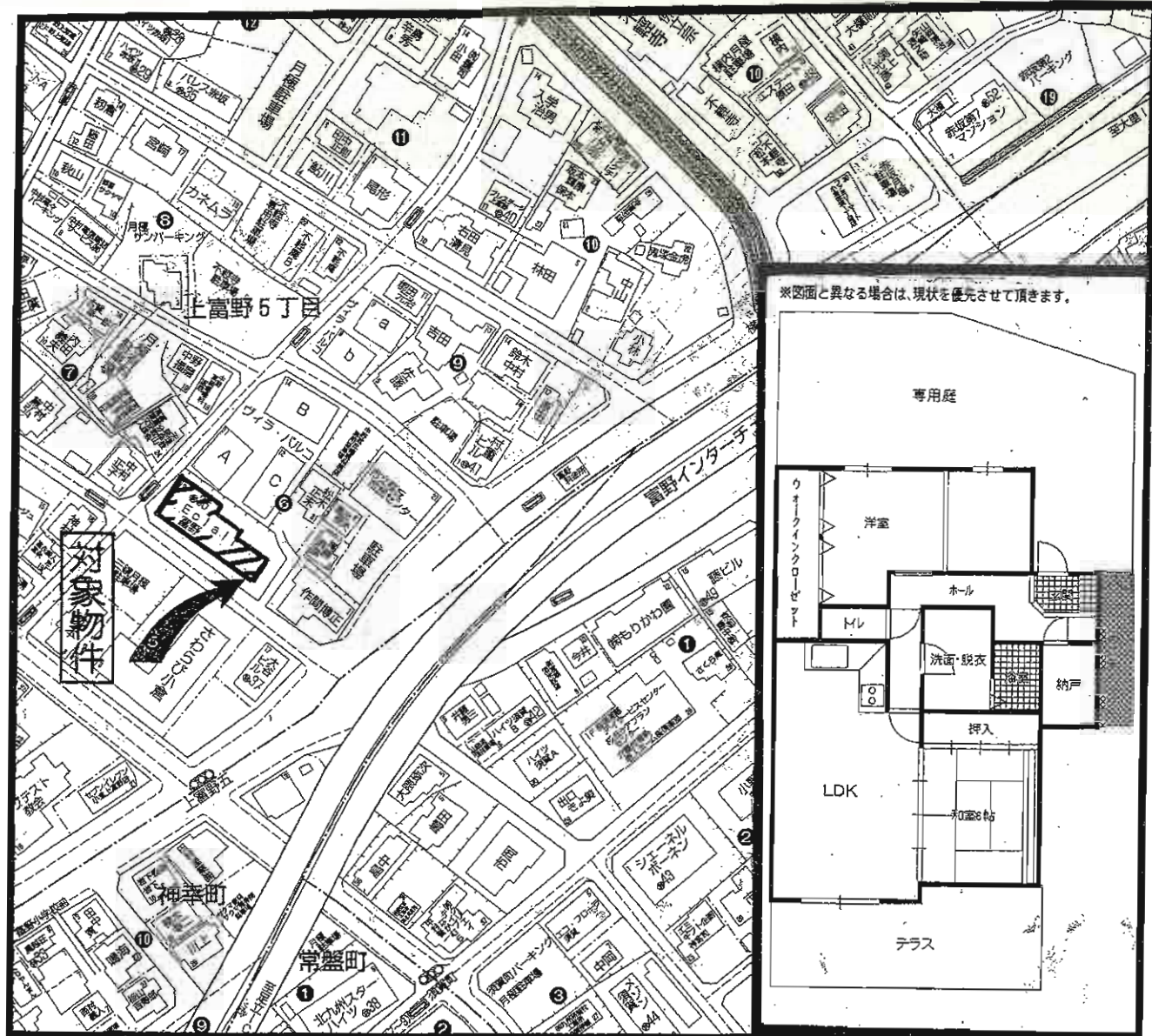
手数料	0%	100%
手数料	0%	100%

■取引態様: 貸主

■情報公開日: 23. 3. 19

アンサー倶楽部 検索 ネットで検索!!





# 分譲賃貸マンション

最寄駅 **JR小倉駅**  
 間取りタイプ **2LDK**  
 賃貸条件 賃料 **73,000円**  
 敷金**0**・礼金**2ヶ月**

物件所在地 北九州市小倉北区上富野5丁目6-9  
 交通 西鉄バス富野小学校前停 徒歩2分

建物名 エクレール富野 106号室  
 構造・規模 鉄筋コンクリート造5階建1階部分  
 使用部分面積 73.29㎡  
 間取り内訳 左記参照

築年月 平成5年1月 契約期間 2年  
 管理費等 無  
 駐車場 1台無料  
 現況 空 入居日 即  
 本体設備 専用庭  
 各戸設備 給湯、シャワー、シャンプードレッサー、システムキッチン  
 保険等 要加入

備考 ベット相談可  
 エアコン(サービス品)  
 桜丘小・富野中学校区

アットホーム・ファクトシート (不動産情報流通システム専用物件資料)



図面コード: MF0301317 物件番号 76630539-8



福岡県宅建物取引業協会会員  
**株式会社 アンサー倶楽部**  
 アンサー倶楽部 検索 ネットで検索!!

福岡県知事(3)第14279号【仲介】  
 北九州市小倉北区三郎丸三丁目12-12  
**TEL (093) 951-6139**

FAX (093) 951-6149  
 担当 高垣



★当社は  
 携帯サイトは  
 こちらから!!

客付会社様へ  
**A/D 100% 広告可**

手数料  
 手取料の割合 0% 100%  
 手数料の割合 0% 100%  
 ■取引態様: 媒介  
 ■情報公開日: 23. 3. 19



# 小倉北区砂津 メゾン・ド・エール



西鉄バス **チャチャタウン** 徒歩2分

交通利便性良好!!



# 賃貸マンション

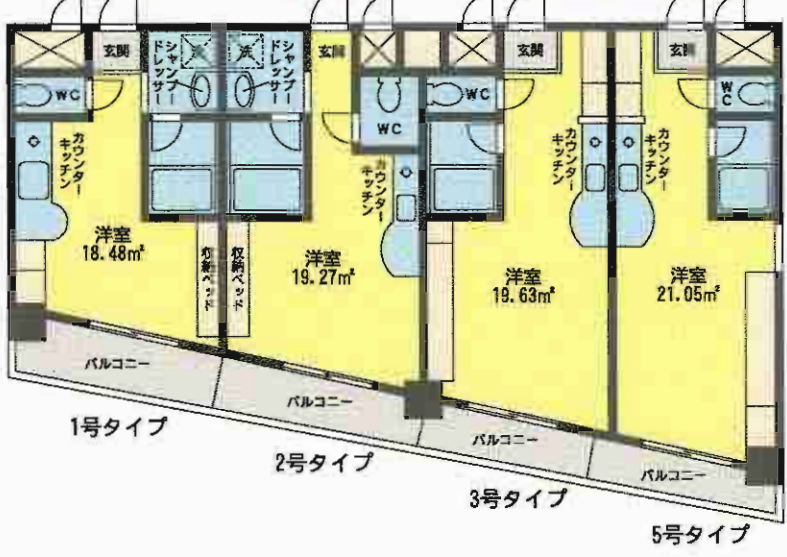
西鉄バスチャチャタウン停  
**1ルーム**  
賃料301号 83,000円/303号 94,000円/503号 85,000円  
**敷金なし・礼金なし**

北九州市小倉北区砂津2丁目4-18  
西鉄バスチャチャタウン停 徒歩2分

建物名 **メゾン・ド・エール**  
構造・規模 **RC造7階建3・5階部分**  
使用部分積 **左記参照**  
間取内訳 **左記参照**

築年月	1991年1月	契約期間	2年
管理費等	共益費4,000円		
駐車場	近隣有 12,600円		
現況	空家	入居日	即時
本体設備	パラボラアンテナ・有線放送・デジタルロック・集合インターホン・エレベーター		
各戸設備	据置型エアコン・フローリング・キッチン・トイレ・バス・洗面・収納・10畳		
保険等	要		
備考	1年未満の解約は違約金1ヶ月		

・大通り(3号線)沿い!!  
・隣にファミリーマート、  
近隣にチャチャタウン  
有り。買物便利♪



アットホーム・ファクトシート (不動産情報伝達システム専用物件資料)



図面コード: L0372317 物件番号: 76630531-2

福岡県知事免許(3)第14318号 (社)福岡県宅地建物取引業協会  
Estate Ave.  
**ERA エステートアベニュー**

〒802-0006 北九州市小倉北区魚町2丁目5-8  
**8093 (512) 3883**  
アースアベニュー FAX093 (512) 3881

寄付会社様へ  
広告費1ヶ月

手数料	仲介手数料	0%	100%
手数料	手数料	0%	100%
■取引態様: 代理			
■情報公開日: 23. 3. 19			



# ウインズ到津



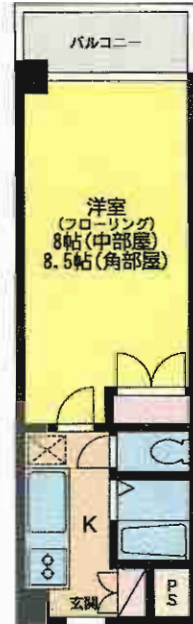
～学生多数  
入居中～

- ・九州歯科大学
- ・九州栄養福祉大学
- ・東筑紫短期大学
- ・西南女学院大学
- ・健和看護学院



→  
→  
内観写真  
←  
←

諸事便利な好立地です♪



※間取図は現状優先

☆バス停まで徒歩1分の立地  
☆セブンイレブンの前♪



物件種目	<b>賃貸マンション</b>	
最寄駅	JR小倉駅	
間取タイプ	1 K	
賃料	<b>40,000円</b>	
敷金条件	敷金なし・礼金 <b>1ヶ月</b> (実費)	
物件所在地	北九州市小倉北区板櫃町16-2	
交通	下到津4丁目バス停 徒歩1分	
建物名	ウインズ到津	
構造・規模	SRC造13階建2・4・5・10・12・13階部分	
使用部分面積	24.08㎡(中部屋)、24.84㎡(角部屋)	
間取内訳	間取図参照	
築年月	平成14年1月	契約期間 2年
管理費等	共益費 5,000円	
駐車場	無	
現況	左記参照	入居日 左記参照
本体設備	上下水道・プロパン・給湯・駐輪場・コインランドリー・オートロック・EV	
各戸設備	給湯・シャワー・バルコニー・温水洗浄便座・エアコン・フローリング	
保険等	要 2年 16,000円	
備考	ガス使用料2,625円(規定量なし) 公益費10,500円(※水道、給湯、インターネットが規定量なしでご利用頂けます。)	

アットホーム・ファクトシート (不動産情報流通システム専用物件資料)



区画コード: LF0379317 物件番号: 76630532-1



株式会社 **ダイヤライフ**  
ANGEL NETWORK GROUP

〒803-0835 北九州市小倉北区井堀3丁目16-3  
**8093 (562) 1172**  
FAX093 (562) 1167 担当: 荒巻

客付会社様へ

広告費200%  
広告転載可

手数料	0%	100%
手数料	0%	100%

■取引態様: 媒介  
■情報公開日: 23. 3. 19



# エクセル井堀



☆二人入居可!  
☆日当たり良好!  
☆角部屋!



閑  
静な  
住宅街!!



室内程度良好♪

～周辺施設～

- ☆デイリーヤマザキ
- ☆井堀郵便局
- ☆マルショク



物件種目	<b>貸マンション</b>		
最寄駅	「井堀四つ角」バス停		
間取タイプ	2LDK		
賃料	7.80万円		
敷金条件	敷金3ヶ月・礼金なし		
物件所在地	北九州市小倉北区井堀1丁目25-2 201号		
交通	井堀四つ角バス停 徒歩6分		
建物	建物名	エクセル井堀	
	構造・規模	RC造5階建2階部分	
	使用部分面積	65.29㎡	
	間取内訳	和6・洋6・LDK12	
築年月	2000年8月	契約期間	2年
管理費等	なし		
駐車場	有 無料1台		
現況	空家	入居日	即時
本体設備	電気・都市ガス・上下水道・CATV・EV・オートロック・宅配BOX		
各戸設備	浴室乾燥機・シャワー・カウンターキッチン・ガスコンロ可・収納スペース・給湯・室内洗濯機置場・フローリング・シャンデレ		
保険等	要		
備考	・J-COMインターネット使用料無料♪ ・北九州市特定優良賃貸物件		

アットホーム・ファクトシート (不動産情報流通システム専用物件資料)



図面コード: LF0379318 物件番号: 76630546-1

福岡県知事免許(3)第13866号 (社)福岡県宅地建物取引業協会会員  
不動産情報ネットワーク



株式会社 **福岡中央情報センター**

〒802-0085 北九州市小倉北区吉野町10-30

☎093(951)0200(代)

FAX093(951)0236



★  
携帯サイトは  
こちらから!!!

客付会社様へ

広告可  
広告費1ヶ月

手数料  
0% 100%

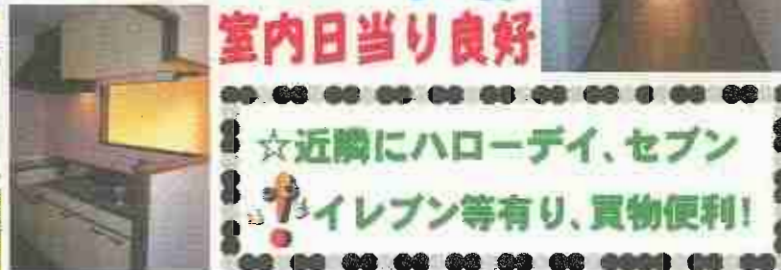
■取引態様: 媒介  
■情報公開日: 23. 3. 22



# エクセル足立



西鉄バス「妙見橋」停徒歩5分

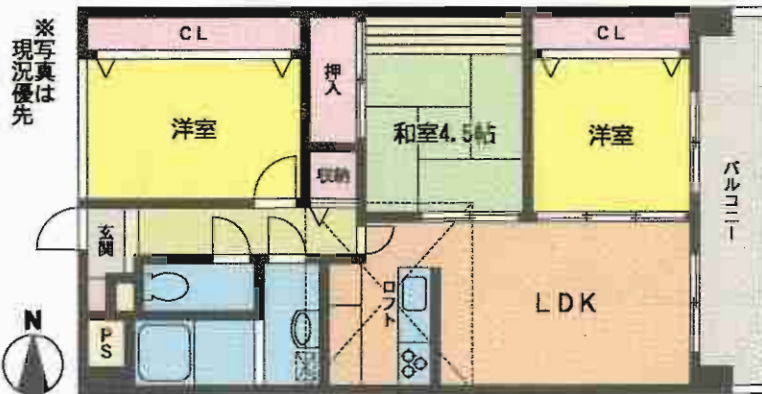


足立山麓の開静な立地♪  
住環境良好です!!

室内日当り良好

☆近隣にハローデイ、セブン  
イレブン等有り、買物便利!

※写真は  
現況優先



物件種目	賃貸マンション	
最寄駅	JR小倉駅	
間取タイプ	3LDK+ロフト	
賃料	80,000円	
賃貸条件	敷金3ヶ月(実費)・礼金なし	
物件所在地	北九州市小倉北区足立2丁目9-18 303号	
交通	妙見橋バス停 徒歩5分	
建物	建物名	エクセル足立
	構造・階数	RC造3階建3階部分
	使用部分面積	67m <sup>2</sup>
	間取内訳	間取図参照
築年月	平成12年11月	契約期間 2年
管理費等	共益費:4,000円	
駐車場	物件付無料 1台	
現況	居住中	入居日 4月10日
本体設備	電気・都市ガス・上下水道・CATV・EV・オートロック	
各戸設備	給湯・シャンプードレッサー・室内洗濯機置場・フローリング	
保険等	要 2年 20,000円	
備考	<ul style="list-style-type: none"> <li>・町費300円</li> <li>・北九州市特定優良賃貸物件</li> </ul>	

アットホーム・ファクトシート (不動産情報流通システム専用物件資料)



図面コード: LT0379318 物件番号: 76630547-1

福岡県知事免許(3)第13866号 (社)福岡県宅地建物取引業協会会員

不動産情報ネットワーク

株式会社 福岡中央情報センター

〒802-0085 北九州市小倉北区吉野町10-30

8093(951)0200(代)

FAX093(951)0236



寄付会社様へ

広告費1ヶ月  
広告転載可

手数料	0%	100%
手数料	0%	100%

■取引態様: 媒介

■情報公開日: 23. 3. 22



# 賃貸マンション 小倉北区 大門

西鉄バス

## 大門停徒歩1分



★リバーウォーク徒歩4分!  
★西小倉駅徒歩5分!  
★バス通りの好立地!



JR・バス停近く、交通至便!!



301号

# 賃貸マンション

JR西小倉駅

2LDK

賃料 52,000円

敷金2ヶ月(補2)

北九州市小倉北区大門1丁目3-6

西鉄バス大門停 徒歩1分

建物名 中野ビル 301号  
構造・規模 鉄筋コンクリート造3階建3階部分  
使用部分積 49.57m<sup>2</sup>(15坪)  
間取内訳 2LDK 和6・洋4.5・LDK10

築年月	1974年1月	契約期間	2年
管理費等	3,000円/月		
駐車場	無		
現況	空	入居日	即
本体設備			
各戸設備	給湯・シャワー・エアコン付		
保険等	要		
備考			

アットホーム・ファクトシート (不動産情報流通システム専用物件資料)



図面コード: LF0379318D 物件番号: 76630567-7

福岡県知事免許(4)第12560号 所属団体 福岡県宅地建物取引業協会

## ノーブル・プレイス

〒802-0043 小倉北区足原1-11-8

☎093(951)0321

FAX093(951)0336

客付会社様へ

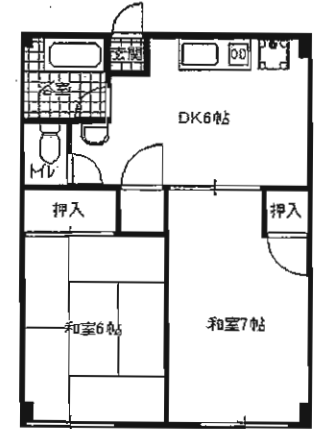
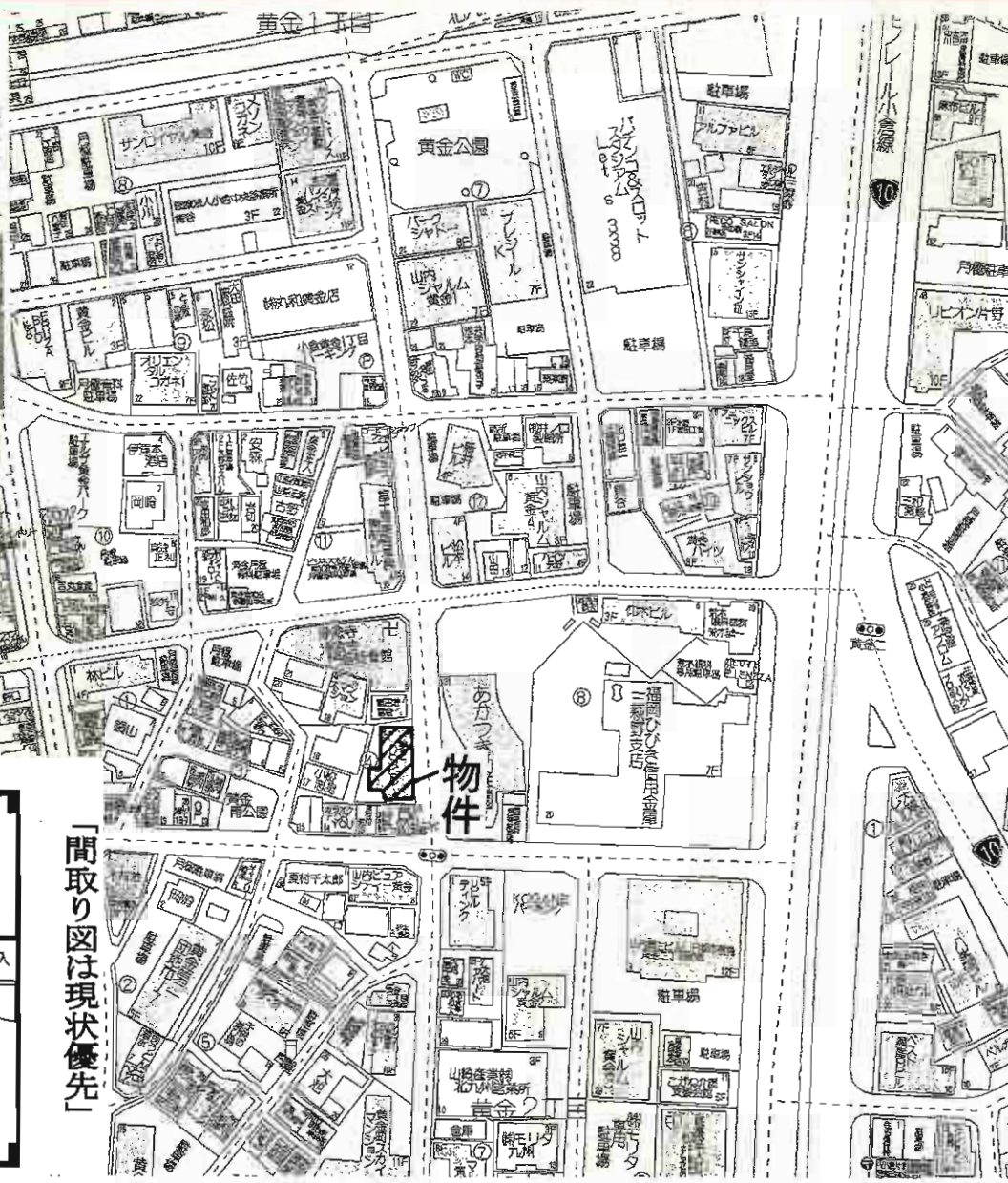
広告の料金が相当する額  
1ヶ月迄相談  
広告可!!

手数料  
本取料 0% 100%  
手取料 0% 100%

■取引態様: 代理

■情報公開日: 23.3.22





「間取り図は現状優先」

物件種目	<b>賃貸マンション</b>		
最寄駅	モノレール香春口三萩野駅		
間取り	2DK		
賃貸条件	賃料 <b>39,000円・40,000円</b> 礼金 <b>0</b> 、敷金 <b>0</b> (実費)		
物件所在地	北九州市小倉北区黄金2丁目4-8		
交通	モノレール香春口三萩野駅 徒歩5分		
建物	建物名	オアシス三萩野	
	構造・規模	RC造5階建2~5階部分	
	使用部分面積	43.70㎡	
	間取り内訳	左記参照	
築年月	昭和53年6月	契約期間	2年
管理費等	共益費3,000円		
駐車場	近隣有 9,000~11,000円		
現況	空家	入居日	相談
本体設備	上下水道、都市ガス(LPに変更予定)、九州電力		
各戸設備	バランス釜、バス・トイレ別		
保険等	要 2年 20,000円		
備考	空室:202、301、303、304、401、403、502、503、504 ※1号タイプ:40,000円		

アットホーム・ファクトシート (不動産情報流通システム専用物件資料)



図画コード: MF0230523 物件番号 76630049-8



株式会社 **ダイヤライフ**  
ANGEL NETWORK GROUP

〒803-0835 北九州市小倉北区井堀3丁目16-3  
**8093 (562) 1172**  
FAX093 (562) 1167  
担当: 佐々木

客付会社様へ  
広告転載可  
広告費100%

手数料  
手取の割合 0% 100%  
仲介料の割合 0% 100%  
■取引態様: 媒介  
■情報公開日: 23. 3. 23



# 賃貸マンション シャトレ片野II

閑静な住宅街で  
落ち着いた住環境♪



主要駅へ一直線の快適アクセス♪  
諸事便利な好立地!!

三郎丸小学校  
足立中学校  
校区内



物件種目	賃貸マンション	
最寄駅	JR城野駅	
間取タイプ	3DK	
賃貸条件	賃料	101号48,000円
	敷金なし・礼金2ヶ月	
物件所在地	北九州市小倉北区片野新町2丁目7-7 101号	
交通	JR城野駅	徒歩6分
	西鉄城野四つ角バス停	徒歩5分
建物	建物名	シャトレ片野II
	構造・規模	RC造5階建1階部分
	使用部分面積	54m <sup>2</sup>
間取内訳	洋4.5・和6・和6・DK8	
築年月	1990年5月	契約期間 2年
管理費等	共益費2,000円	
駐車場	空無 近隣有7,000円/月	
現況	空家	入居日 即時
本体設備		
各戸設備		
保険等	要 2年 21,000円	
	鍵交換代 13,000円	
備考		

アットホーム・ファクトシート (不動産情報流通システム専用物件資料)



図面コード: LF0332619 物件番号: 76630644-3



国土交通大臣免許(6)第3850号 (社)福岡県宅地建物取引業協会会員  
**浮城興産株式会社**  
北九州市戸畑区牧山2丁目3-5

8093(871)5555  
FAX093(882)7959

客付会社様へ

広告費100%  
広告転載要確認

※本ページの掲載料 0% 100%  
※本ページの掲載料 0% 100%

■取引態様: 媒介  
■情報公開日: 23. 3. 23



賃貸マンション(2LDK・3DK)

サングレース長行I

モノレール  
徳力嵐山口駅徒歩7分



102号:5.5万円(3DK:Aタイプ)



103号:5.5万円(2LDK:Bタイプ)



敷金0ヶ月!!  
P  
一台付無料!!



物件種目	賃貸マンション	
最寄駅	モノレール徳力嵐山口駅	
間取タイプ	2LDK・3DK	
賃貸条件	賃料	55,000円
		敷金0ヶ月
物件所在地	北九州市小倉南区長行東2丁目25-7 602号、603号	
交通	モノレール徳力嵐山口駅 徒歩7分	
建物	建物名	サングレース長行I
	構造・規模	RC造7階建1階部分
	使用部分面積	2LDK:54.89㎡、3DK:57.80㎡
	間取内訳	間取図参照
築年月	平成7年3月	契約期間 2年
管理費等	共益費:無し	
駐車場	1台付無料	
現況	空	入居日 即
本体設備	EV・電気・上、下水道・都市ガス	
各戸設備	給湯・シャンプードレッサー・BS・バルコニー	
保険等	加入義務要	
備考	校区 ・長尾小学校・菅生中学校 他空有。ご確認下さい!	

アットホーム・ファクトシート (不動産情報流通システム専用物件資料)



図面コード: LF0372319 物件番号: 76630578-3

福岡県知事免許(6)第10175号

株式会社 小倉住宅

北九州市小倉南区徳力5-11-21

TEL 093-961-6161

Fax 093-961-6163

客付会社様へ

広告転載可

手数料  
※手数料の割合 0% 100%

※手数料の割合 0% 100%

■取引態様: 媒介

■情報公開日: 23. 3. 23