

新築分譲住宅  
八幡西区則松第1  
2棟現場

鹿児島本線  
「折尾」駅徒歩16分

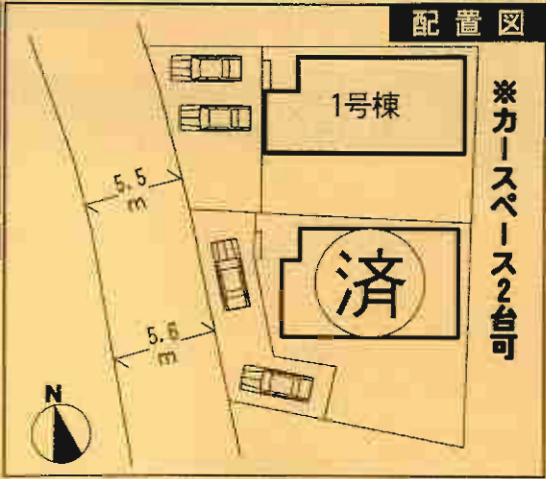


- 設備・仕様
- ノンホルム(F☆☆☆☆)
  - ガスコンロ
  - 1坪タイプの自動湯はり浴室(追い焚き、保温可能)
  - シャワー付き洋面化粧台
  - TVモニター付インターホン
  - 断熱性・遮音性ペアウィンドウ使用(居室部分)
  - 階段部分、トイレには手摺りを設置、段差を最小限に抑えたバリアフリータイプ
  - 沈下に強いベタ基礎
  - フットライト
  - システムキッチン
  - フラット35対応
  - 浴室乾燥機付
  - トイレウォッシュレット(1F・2F)
  - 人感センサー付玄関灯
  - 防湿性能・耐震基礎パッキン工法
  - 防湿性能・耐震基礎パッキン工法
  - 白アリ防虫施工済(保証書付)
  - カウンターキッチン

物件概要

- 所在地/北九州市八幡西区則松 丁目8番地以下未定(住居表示)
- 土地権利/所有権
- 都市計画/市街化区域
- 高度地区/無
- 容積率/200%
- 完成/2011年3月中旬予定
- 接道状況/1号棟→西側5.5m公道・2号棟→西側5.5m公道
- 構造/本造ガラスファイバーシングル葺2階建
- 設備/九州電力・公営水道・下水道・都市ガス

※延床面積(80,000円)はオプションとなります。  
※電線障害による共設アンテナ等の引込みは買主様負担となります。  
※記載事項と現況が異なる場合は現況優先とします。  
(敷地面積については軽微な変更が生じる場合があります。)



※カースペース2台可

工事現場では、ヘルメットの着用をお願いします。  
※建築中の建物内についても土足厳禁にてお願いします。  
※完成後の駐車場には極力車を止めないで下さい。  
(コンクリート部分駐車厳禁!)

1号棟 ●土地面積/154.17㎡ ●延床面積/97.20㎡ ●建築確認番号/第H22SCH112022号

価格 **2,050**万円



値下げしました!!

2号棟 ●土地面積/154.18㎡ ●延床面積/98.82㎡ ●建築確認番号/第H22SCH112023号



値下げしました!!

住宅 **エコポイント**  
(300,000ポイント)  
【フラット35】S  
(優良住宅取得支援制度)  
**対象住宅!!**

耐外壁面材  
**ダイライト**  
◎高強度 ◎防耐火  
◎高耐久 ◎住人の健康  
自然界の無機質材料を  
有効活用した、新素材です。

4LDK

4LDK



UNIVERSITY OF CAMBRIDGE  
INSTITUTE OF ARCHITECTURE  
ARCHITECTURE  
INSTITUTE OF ARCHITECTURE





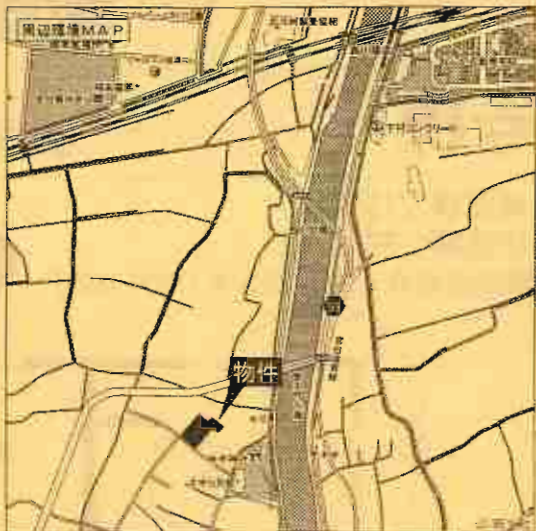
新築分譲住宅  
遠賀町木守第1  
3棟現場

JR鹿児島本線  
「遠賀川」駅徒歩16分

**住宅** エコポイント  
(300,000ポイント)  
【フラット35】S  
(優良住宅取得支援制度)  
**対象住宅!!**

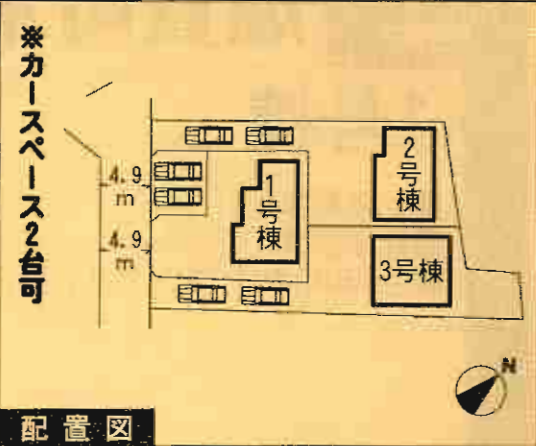
耐力外壁面材  
**ダイライト**  
◎高強度 ◎耐火  
◎高耐久 ◎住人の健康  
自然界の無機質材料を  
有効活用した、新素材です。

クレイドルガーデン 遠賀町木守第1



- 設備・仕様**
- ノンホルム(F☆☆☆☆) ■24時間換気 ■システムキッチン
  - IHクッキングヒーター ■1坪タイプの自動湯沸り浴室(追い焚き、保温可能)
  - シャワー付き洗面化粧台 ■トイレウォシュレット(1F:2F)
  - TVモニター付インターホン ■人感センサー付玄関灯
  - 断熱性・遮音性ペアサッシ使用(居室部分) ■防湿性能、耐震基礎パッキン工法
  - 階段部分、トイレには手摺りを設置、段差を最小限に抑えたバリアフリータイプ
  - 沈下に強いベタ基礎 ■白アリ防虫施工済(保証書付)
  - フットライト ■1F床下収納
  - 浴室乾燥機付 ■カウンターキッチン ■フラット35対応

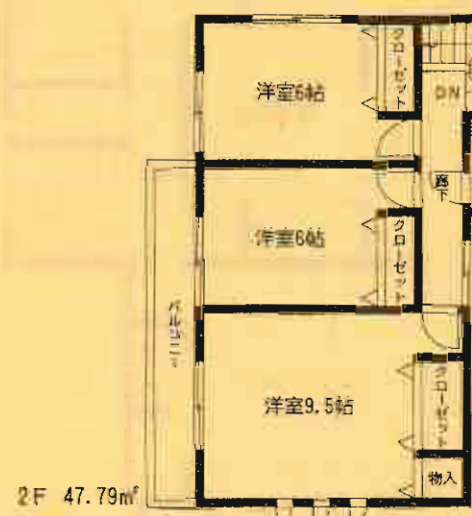
- 物件概要**
- 所在地/遠賀町木守1489番地以下未定(住居表示)
  - 土地権利/所有権 ●地目/宅地
  - 都市計画/非線引き区域
  - 用途地域/第2種低層住居専用地域 ●高度地区/無
  - 建ぺい率/50%
  - 完成/2011年6月下旬 ●延床面積/98.01㎡
  - 引込/2011年6月上旬 ●築年数/80%
  - 接道状況/南西側4.9m公道 ●現況/建築中
  - 構造/木造2階建て
  - 設備/九州電力・公営水道・下水道・オール電化
- ※納戸(80,000円)はオプションとなります。  
※電気料金による共済アンテナ等の引込みは買主様負担となります。  
※記載事項と現況が異なる場合は現況優先とします。  
(敷地面積については軽微な変更が生じる場合があります。)



※工事現場ではヘルメットの着用をお願いします。  
※建築中の建物内についても土足厳禁にてお願いします。  
※完成物件の駐車場には軽力車を止めないで下さい。  
(コンクリート部分駐車厳禁!!!)

**2号棟** ●土地面積/200.37㎡ ●延床面積/98.01㎡  
●建築確認番号/第H23SHC101748号

価格**1,750**万円 (税込)



**オール電化**

4LDK

# 1号棟

価格: 1,800万円

# 3号棟

価格: 1,750万円

■土地面積: 201.86㎡  
■延床面積: 97.20㎡  
■建築確認番号/第H23SCH101747号

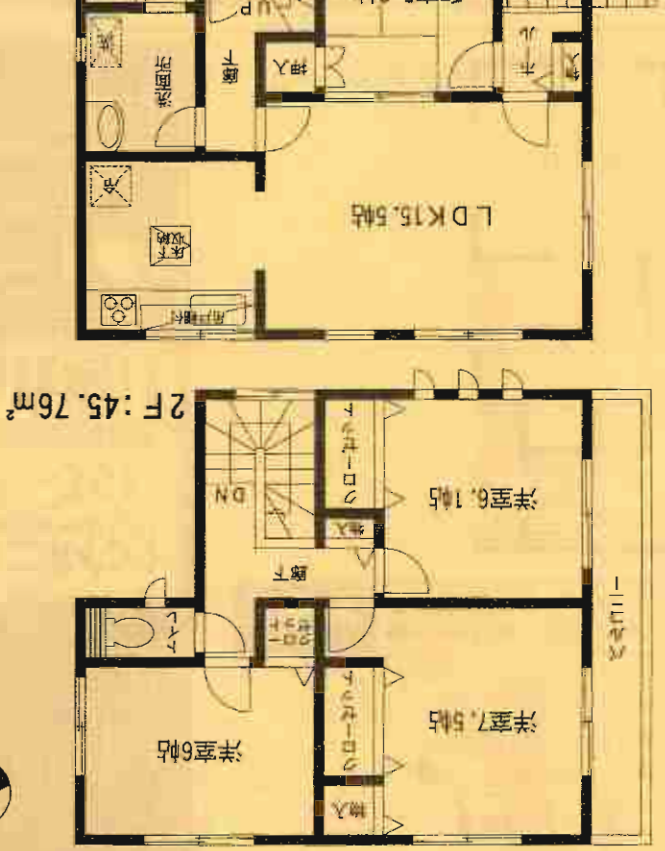
オール電化



4LDK

■土地面積: 215.99㎡  
■延床面積: 97.39㎡  
■建築確認番号/第H23SCH101749号

オール電化



4LDK



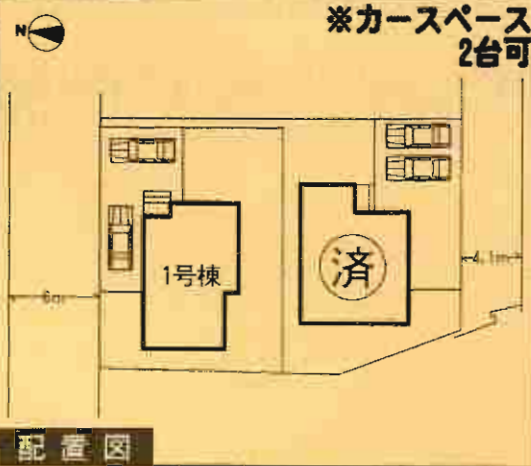
新築分譲住宅  
岡垣町旭台第2  
2棟現場

JR鹿児島本線  
「海老津」駅バス10分  
西鉄バス  
「旭中」停徒歩5分



- 設備・仕様
- ノンホルム(F☆☆☆☆)
  - 1坪タイプの自動湯はり浴室(追い焚き、保温可能)
  - シャワー付き洗面化粧台
  - TVモニター付インターホン
  - 断熱性・遮音性ベアサッシ使用(居室部分)
  - 階段部分、トイレには手摺りを設置、段差を最小限に抑えたバリアフリータイプ
  - 沈下に強いベタ基礎
  - 裏フラットライト
  - システムキッチン
  - IHクッキングヒーター
  - トイレウォッシュレット
  - 人感センサー付玄関灯
  - 防湿性能・耐震基礎パッキン工法
  - 白アリ防虫施工法(保証書付)
  - カウンダーキッチン
  - 24時間換気
  - 1F 床下収納

- 物件概要
- 所在地/岡垣町旭台5丁目3番地以下未定(住居表示)
  - 土地権利/所有権
  - 都市計画/非線引き
  - 高度地区/無
  - 容積率/80%
  - 完成/2011年9月下旬
  - 接道状況/1号棟→北側6m公道 2号棟→南側4.1m公道
  - 構造/木造ガラスファイバーシングル葺2階建
  - 設備/九州電力・公営水道・本下水・オール電化
- ※納戸(80,000円)はオプションとなります。  
※電波障害による共用アンテナ等の引込みは買主様負担となります。  
※記載事項と現況が異なる場合は現況優先とします。  
(敷地面積については軽微な変更が生じる場合があります。)



※工事現場では、ヘルメットの着用をお願いします。  
※建築中の建物内についても土足厳禁にてお願いします。  
※完成物件の駐車場には軽力車を止めないで下さい。  
(コンクリート部分駐車厳禁!!)

住宅 **エコポイント**  
(300,000ポイント)  
【フラット35】S  
(優良住宅取得支援制度)  
**対象住宅!!**

耐力外壁面材  
**ダイライト**  
◎高強度 ◎耐火  
◎高耐久 ◎住人の健康  
自然界の無機質材料を  
有効活用した、新素材です。

1号棟 ●土地面積/200.37㎡  
●延床面積/98.82㎡  
●建築確認番号/第H22SHC111982号



価格 **1,800**万円 (税込)

**残り1棟!!**

**オール電化**

4LDK





クレイドルガーデン 若松区東二島第1

新築分譲住宅  
若松区東二島第1  
2棟現場

JR筑豊本線  
「奥洞海」駅徒歩8分

耐震等級最高位取得(等級3)

設計 性能評価  
建設 性能評価

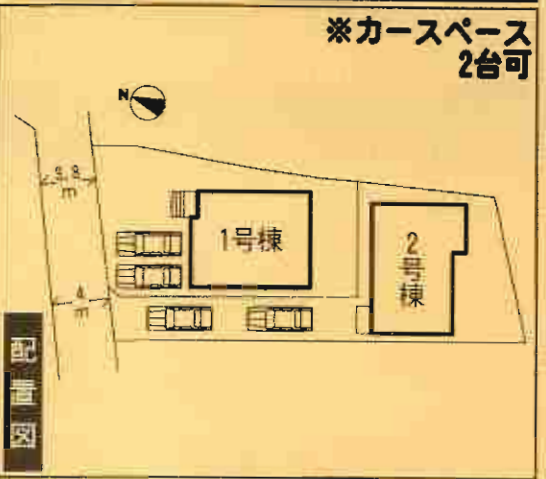
住宅 **エコポイント**  
(300,000ポイント)  
【フラット35】S  
(優良住宅取得支援制度)  
**対象住宅!!**

新方式壁面材  
**ダイライト**  
◎高強度 ◎防耐火  
◎高耐久 ◎住人の健康  
自然界の無機質材料を  
有効活用した、新素材です。



- 設備・仕様
- ノンホルム(F☆☆☆☆)
  - リフトタイプの自動湯はり浴室(追い焚き、保温可能)
  - シャワー付き洗面化粧台
  - TVモニター付インターホン
  - 断熱性・遮音性ペナクッション使用(居室部分)
  - 断熱部分、トイレには手摺りを設置、段差を最小限に抑えたバリアフリータイプ
  - 壁下に強いベタ基礎
  - フロアライト
  - システムキッチン
  - ガスコンロ3口
  - トイレウォッシュレット
  - トイレウォッシュレット
  - 人感センサー付玄関灯
  - 防湿性能 耐震基礎パッキン工法
  - 防湿性能 耐震基礎パッキン工法
  - 白アリ防虫工法(保証書付)
  - カウチンターキッチン

- 物件概要
- 所在地 / 北九州市若松区東二島1丁目5番地以下未定(住居表示)
  - 土地権利 / 所有権
  - 都市計画 / 市街化区域
  - 高度地区 / 無
  - 容積率 / 150%
  - 完成 / 2011年3月下旬予定
  - 接道状況 / 1号棟→北側3.0m公道  
2号棟→北側4m公道
  - 構造 / 木造ガラスファイバーシングル重2階建
  - 設備 / 九州電力・公営水道・下水道・都市ガス
- ※納戸(80,000円)はオプションとなります。  
※地震被害による共済アンテナ等の引込みは買主様負担となります。  
※約数事項と現況が異なる場合は現況優先とします。  
(敷地面積については軽微な変更が生じる場合があります。)



配置図

※工事現場では、ヘルメットの着用をお願いします。  
※建築中の建物内についても土足厳禁にてお願いします。  
※完成物件の駐車場には極力車を止めないで下さい。  
(コンクリート部分に車取替禁止!!)

**1号棟** ●土地面積 / 156.66㎡  
●延床面積 / 96.39㎡  
●建築確認番号 / 第H22SHC113221号

価格 **1,980**万円 (税込)

省エネ高効率給湯器  
**ECOジョーズ**

4LDK

**2号棟** ●土地面積 / 150.15㎡  
●延床面積 / 98.00㎡  
●建築確認番号 / 第H22SHC113222号

価格 **1,950**万円 (税込)

省エネ高効率給湯器  
**ECOジョーズ**

4LDK+納戸



THE UNIVERSITY OF CHICAGO PRESS  
CHICAGO, ILLINOIS

1954

THE UNIVERSITY OF CHICAGO PRESS  
CHICAGO, ILLINOIS





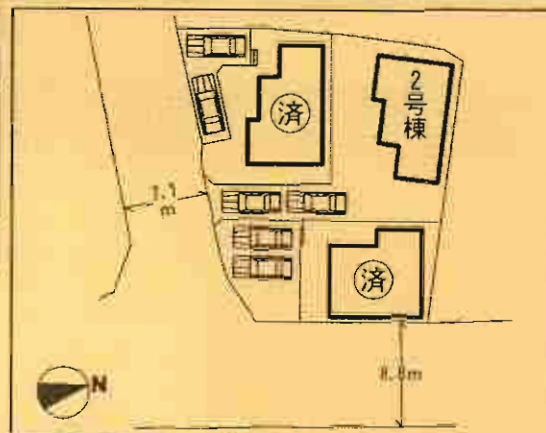
新築分譲住宅  
門司区吉志第1  
3棟現場

JR鹿児島本線「門司」駅バス25分  
西鉄バス「東部農協前」停徒歩1分



- 設備・仕様**
- ノンホルム(☆☆☆☆)
  - 1日クッキングヒーター
  - 1階タイプの自動湯はり浴室(追い焚き、保温可能)
  - シャワー付き洗面化粧台
  - TVモニター付インターホン
  - 断熱性・遮音性ペアサッシ使用(居室部分)
  - 階段部分、トイレには手摺りを設置、段差を最小限に抑えたバリアフリータイプ
  - 沈下に強いベタ基礎
  - フットライト
  - システムキッチン
  - フラット35対応
  - 浴室乾燥機付
  - トイレウォッシュレット(1F・2F)
  - 人感センサー付玄関灯
  - 防湿性能 耐腐基礎パッキン工法
  - 防炎性能 耐火基礎パッキン工法
  - 白アリ防虫工法(保証書付)
  - カウンターキッチン
  - 24時間換気
  - 1F床下収納

- 物件概要**
- 所在地/北九州市門司区吉志1丁目2番地以下未定(住居表示)
  - 土地権利/所有権
  - 都市計画/市街化区域
  - 建ぺい率/60%
  - 現況/建築中
  - 引渡し/2011年3月下旬
  - 構造状況/1・2号棟→両側7.1m公道  
3号棟→南側7.1m公道・東側8.8m公道
  - 構造/木造ガラスファイバーシングル2階建
  - 設備/九州電力・公営水道・本下水・オール電化
- ※納戸(80,000円)はオプションとなります。  
※電線障害による共設アンテナ等の引込みは買主様負担となります。  
※記載事項と現況が異なる場合は現況優先とします。  
(敷地面積については軽微な変更が生じる場合があります。)



**配置図** ※カースペース2台可

※工事現場では、ヘルメットの着用をお願いします。  
※建築中の建物内についても土足厳禁にてお願いします。  
※完成物件の駐車場には軽トラを止めないで下さい。  
(コンクリート部分駐車禁止!)

**2号棟**

- 土地面積/184.32㎡
- 延床面積/97.20㎡
- 建築確認番号/第H22SHC112434号

価格 **1,950**万円 (税込)

住宅 **エコポイント**  
(300,000ポイント)

**【フラット35】S**  
(優良住宅取得支援制度)  
**対象住宅!!**

耐火外装壁材

**ダイライト**

◎高強度 ◎防耐火  
◎高耐久 ◎住人の健康

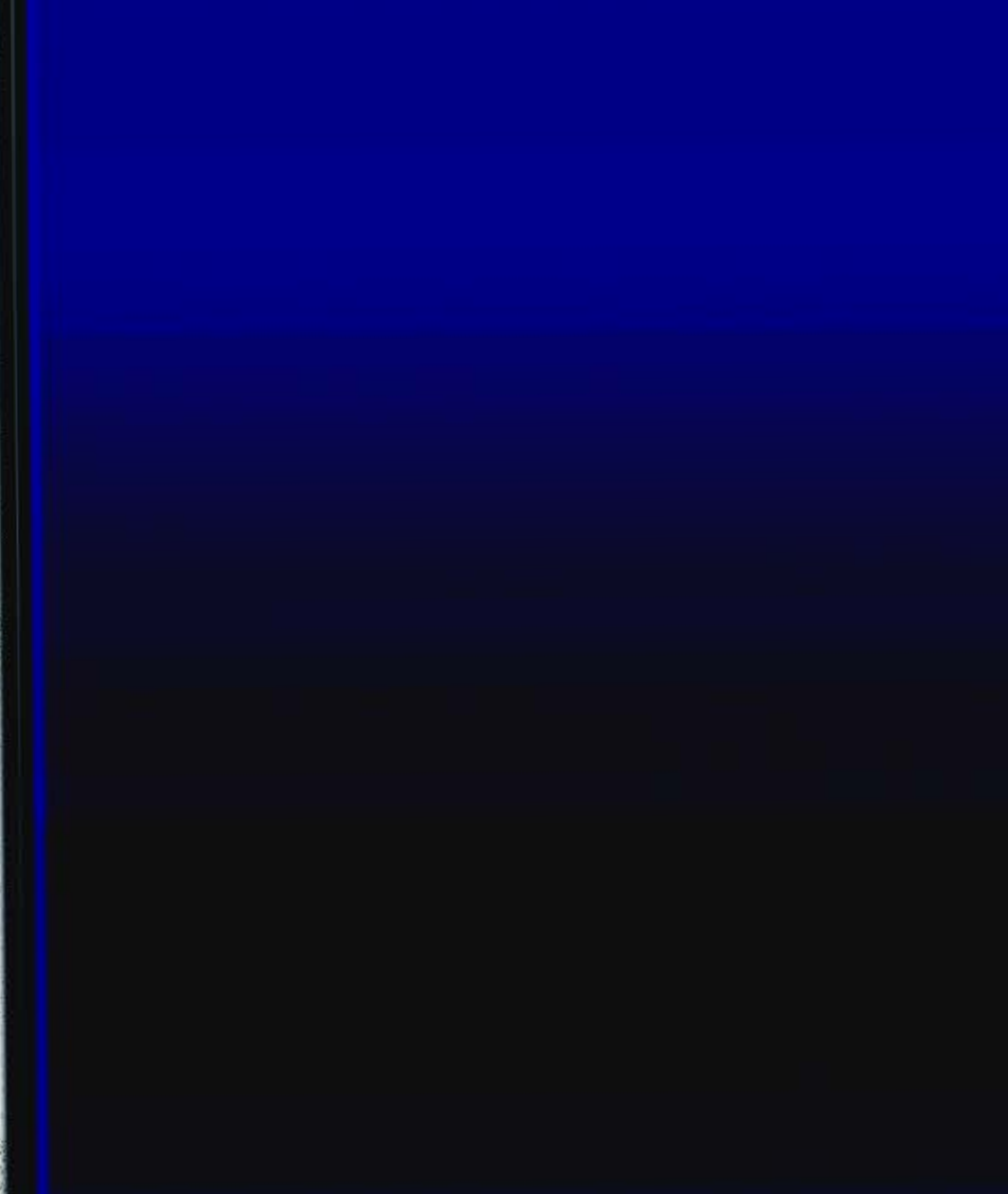
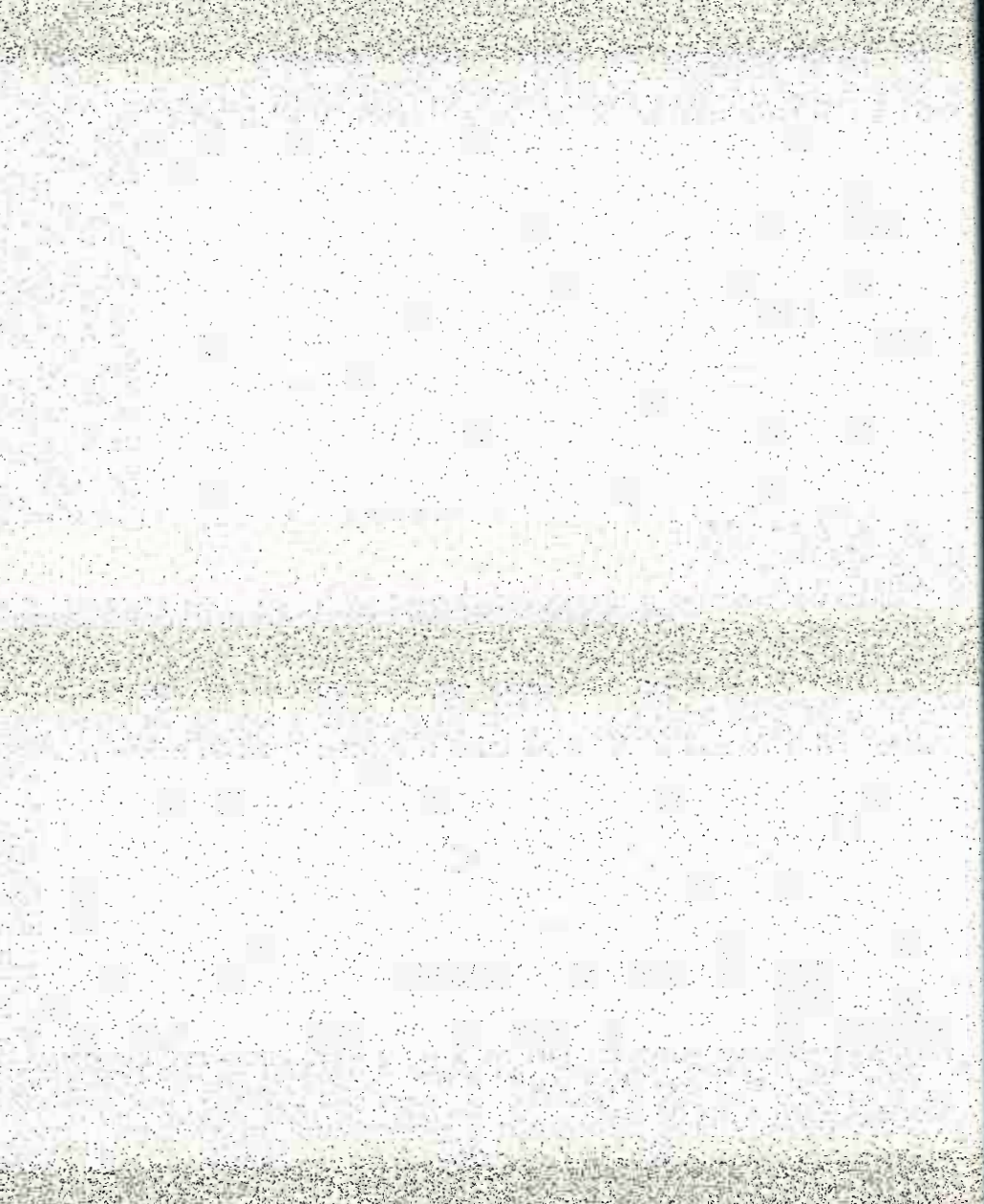
自然界の無機質材料を有効活用した、新素材です。



**残り1棟!!**

**オール電化**

4LDK





新築分譲住宅  
 菊田町神田町第1  
 4棟現場

JR日豊本線  
 「菊田」駅徒歩15分

**住宅** **エコポイント**  
 (300,000ポイント)  
**【フラット35】S**  
 (優良住宅取得支援制度)  
**対象住宅!!**

耐カサビ阻害材  
**ダイライト**  
 ◎高強度 ◎防耐火  
 ◎高耐久 ◎住人の健康  
 自然界の無機質材料を  
 有効活用した、新素材です。



- ノンホ
- IHク
- 1坪タ
- シャウ
- TVモ
- 断熱性
- 階段部
- 沈下に
- フット

物件

- 所在
- 土地
- 都市計
- 高度地
- 容積
- 完
- 接道状

- 構
- 設
- ※戸
- ※電
- ※記
- ※載
- ※積

**1号棟**

- 土地面積 / 196.12㎡
- 延床面積 / 98.82㎡
- 建築確認番号 / 第H23SHC101388号

価格**2,**



**オー**

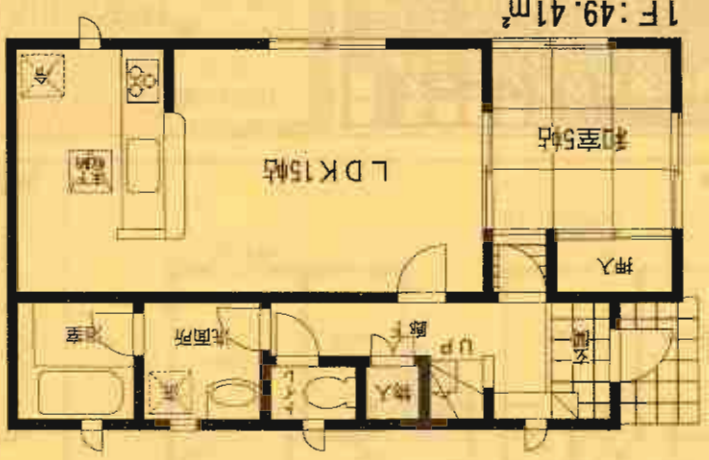
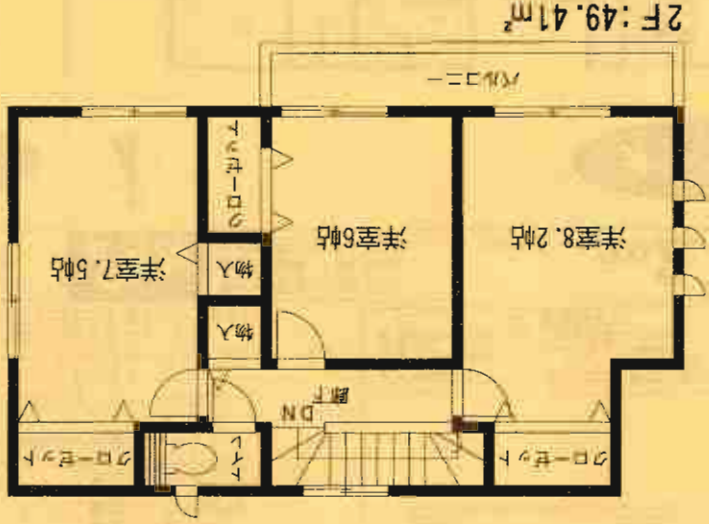


# 3号棟

価格: 2,200

オール電化

- 土地面積: 199.29m<sup>2</sup>
- 延床面積: 98.82m<sup>2</sup>
- 建築確認番号 / 第H23SCH101390号





新築分譲住宅  
 菊田町若久町第1  
 2棟現場

JR日豊本線  
 「菊田」駅バス6分  
 西鉄バス  
 「雨窪」停徒歩3分

**住宅** エコポイント  
 (300,000ポイント)

【フラット35】S  
 (優良住宅取得支援制度)

**対象住宅!!**

耐久外壁面材  
**ダイライト**

◎高強度 ◎防耐火  
 ◎高耐久 ◎住人の健康

自然界の無機質材料を  
 有効活用した、新素材です。



- ノンホ
  - 1坪タ
  - シャワ
  - TVモ
  - 断熱性
  - 断熱材
  - 断熱下
  - フット
- 物件**
- 所在
  - 土地種
  - 都市地
  - 高度地
  - 容積
  - 現
  - 接道
- 構
  - 設
  - 新築戸
  - 新築建
  - 新築建
  - 新築建
  - 新築建
  - 新築建

**1号棟**

●土地面積 / 145.83㎡  
 ●延床面積 / 98.41㎡  
 ●建築確認番号 / 第M23SHC100278号

価格**2,**



1F : 51.03㎡



2F : 47.38㎡

**オール**





新築分譲住宅  
宗像市日の里第2  
3棟現場

JR鹿児島本線  
「東郷」駅徒歩11分

**住宅** エコポイント  
(300,000ポイント)  
【フラット35】S  
(優良住宅取得支援制度)  
**対象住宅!!**

ダイライト  
◎高強度 ◎防耐火  
◎高耐久 ◎住人の健康  
自然界の無機質材料を  
有効活用した、新素材です。



- ノンホルム
- IHクッキングヒーター
- シャワー
- TVモーター
- 断熱性
- 階段部分
- 沈下対策
- フットコ
- 浴室乾燥

物件概要

- 所在地
- 土地権利
- 都市計画
- 用途地域
- 建ぺい率
- 現況
- 完成
- 接道状況
- 構造
- 設備
- ※網戸(別)
- ※電波障害
- ※記載事項(敷地面積)

**1号棟** ■土地面積:145.99㎡  
■延床面積:97.20㎡  
■建築確認番号/第H22SCH112935号

価格2



オール



1F 48.60㎡



2F 48.60㎡





新築分譲住宅  
宗像市赤間第2  
2棟現場

JR鹿児島本線  
「教育大前」駅徒歩10分



- ノンホルム
- 1坪タイ
- シャワ
- TVモ
- 断熱性
- 階段部分
- 沈下に
- フット

物件概

- 所在
- 土地権
- 都市計
- 高
- 容積
- 完
- 接
- 構
- 設
- ※納戸(8)
- ※電
- ※
- 敷地面積

住宅 **エコポイント**  
(300,000ポイント)  
【フラット35】S  
(優良住宅取得支援制度)  
**対象住宅!!**

耐外壁面材  
**ダイライト**  
◎高強度 ◎粘耐火  
◎高耐久 ◎住人の健康  
自然界の無機質材料を  
有効活用した 新素材です。

2号棟

- 土地面積 / 178.22㎡
- 延床面積 / 98.00㎡
- 建築確認番号 / 第H225HC112447号



1F : 49㎡

中国美术学院  
中国美术学院美术考级教材  
素描分册

工厂DK+照片

第一节课



工厂DK+照片

工厂DK+照片

中国美术学院美术考级教材  
素描分册

第一节课



素描分册  
中国美术学院美术考级教材  
素描分册  
中国美术学院美术考级教材  
素描分册



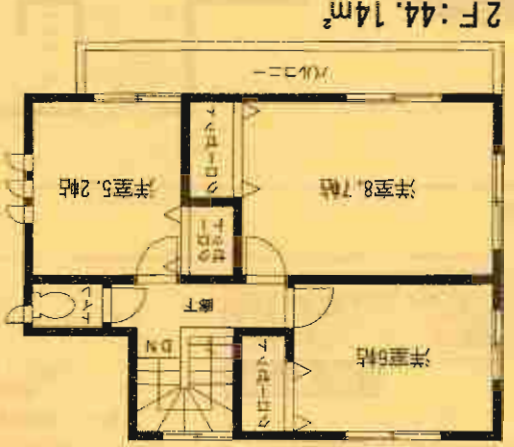


# 3号棟

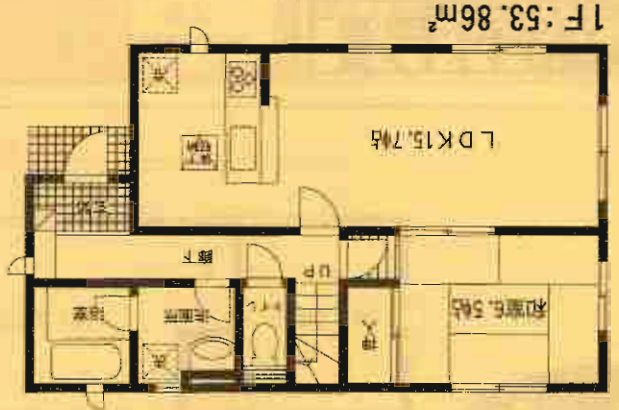
価格: 1,730

オール電

- 土地面積: 180.57㎡
- 延床面積: 98.00㎡
- 建築確認番号/第H23SCH101213号



2F: 44.14㎡



1F: 53.86㎡

4LDK

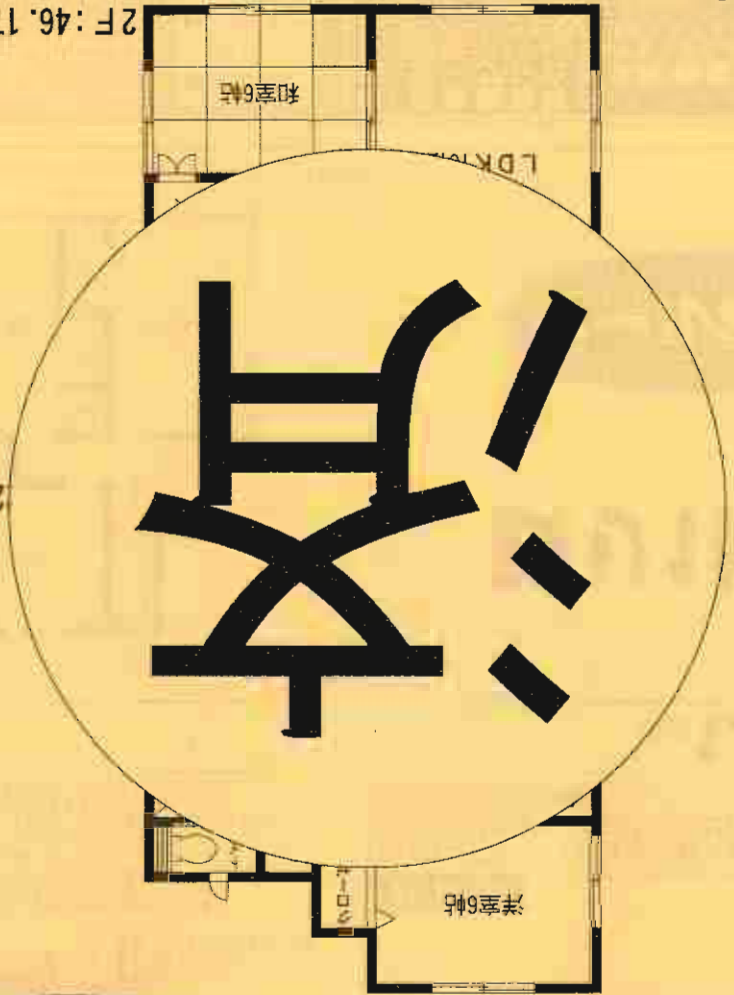




# 1号棟

■土地面積:170.11㎡  
■延床面積:96.39㎡  
■建築確認番号/第H23SCH100161号

才一儿電



2F:46.17㎡

4LDK





