

八幡西区鳴水 売地

☆バス停徒歩1分!!
☆駐車場3台分有!!



物件種目	売地		
最適用途	住宅用地		
最寄駅	JR黒崎駅		
土地面積	176㎡	ほかに私道面積	
価格	700万円	3.3㎡/坪 単価	
物件所在地	北九州市八幡西区鳴水町4		
交通	西鉄バス第二屋形船停 徒歩1分		
土地権利	所有権	地目	原野
都市計画	市街化区域内	用途地域	第1種低層住居専用地域
建ぺい率	50%	容積率	80%
他の法令上の制限	風致地区、宅造規制区域		
地勢	ヒナ段		
引渡条件	相談		
現況	空地	引渡日	相談
接道状況 (角地・間口)			
設備	前面道に上下水埋設管有		
備考	駐車場3台分有		

介護施設用地~八幡西区藤原一丁目~



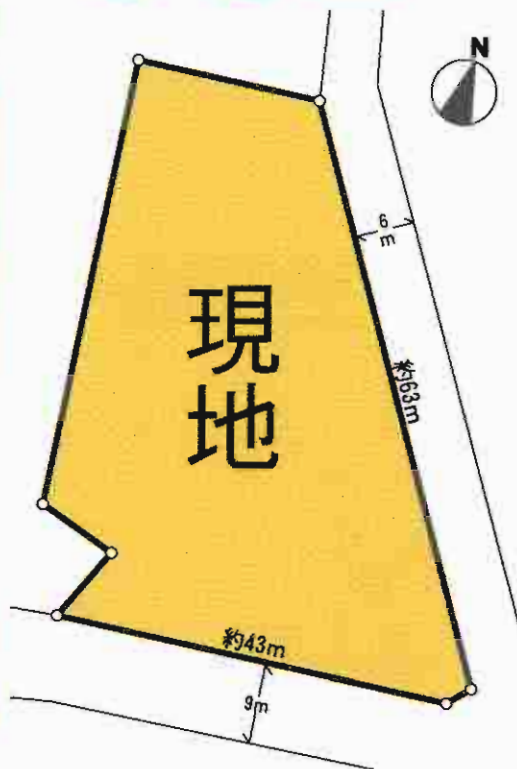
東南角地

土地面積広々の

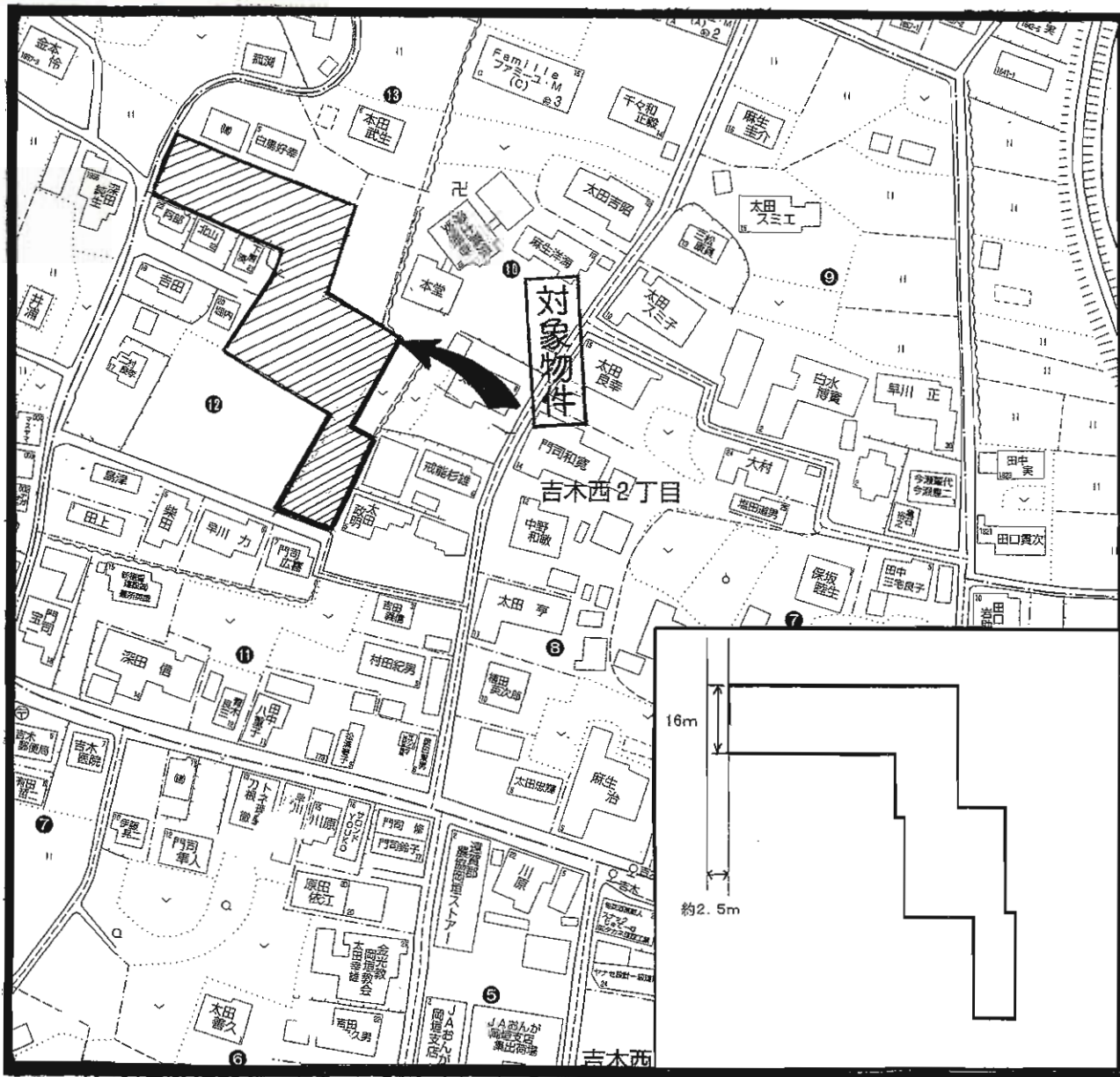
602 坪



産業医大病院直線850m



物件種別	売地		
最適用途	介護施設用地		
最寄駅	JR折尾駅		
土地面積	1,993m ² (602.88坪)	ほかに私道面積	なし
価格	1億5,000 万円	3.3m ² 単価	24.8万円
物件所在地	北九州市八幡西区藤原一丁目128番8及び128番9		
交通	JR鹿児島本線折尾駅 市営バス九州共立大学前バス停 徒歩3分		
土地権利	所有権	地目	雑種地
都市計画	市街化区域	用途地域	第1種低層住居専用地域
建ぺい率	60%	容積率	80%
他の法令上の制限			
地勢	平坦地		
引渡条件	現況渡し		
現況	更地	引渡日	即
接道状況(角地・間口)	南側9m市道に間口約43mに面す。 北東側6m市道に間口約63mに面す。		
設備	上下水道・都市ガス		
備考	産業医大病院直線850m		



売土地

事業・住宅用地

JR海老津駅

土地面積	公簿2,696m ² (815.54坪)	ほかに私道面積	
価格	1,980万円	3.3m ² 単価	2.4万円

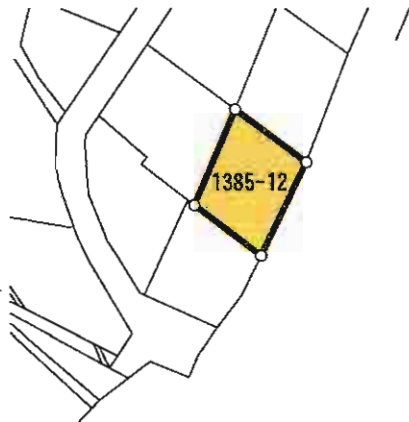
物件所在地	福岡県遠賀郡岡垣町吉木西一丁目 1112番地1		
交通	JR鹿児島本線海老津駅 車にて10分 岡垣町コミュニティバス吉木停 徒歩2分		
土地権利	所有権	地目	田
都市計画	非線引区域	用途地域	無指定
建ぺい率	70%	容積率	200%
他の法令上の制限			
地勢			
引渡条件	農地転用後引渡し(売主負担)		
現況	田	引渡日	要相談
接道状況(角地・間口)	北西側約2.5m公道 間口約16m		
設備			
備考	分筆相談可 吉木小学校・岡垣中学校		

住宅用地
八幡東区神山町

落ち着いた雰囲気
源う住宅街

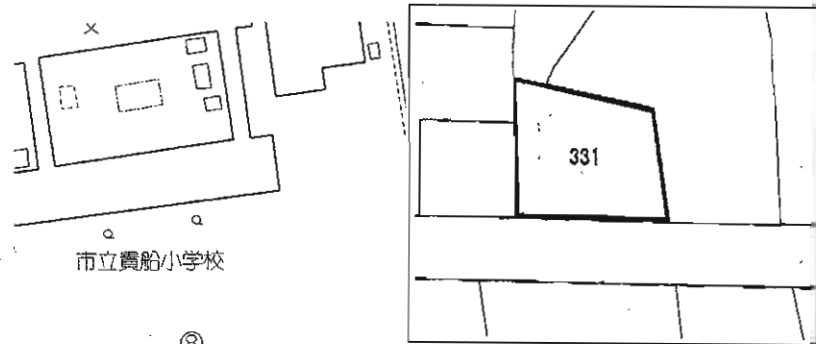


 **西鉄バス神山町停徒歩2分**



東側
5.7
m
間口
16
m
に
接道

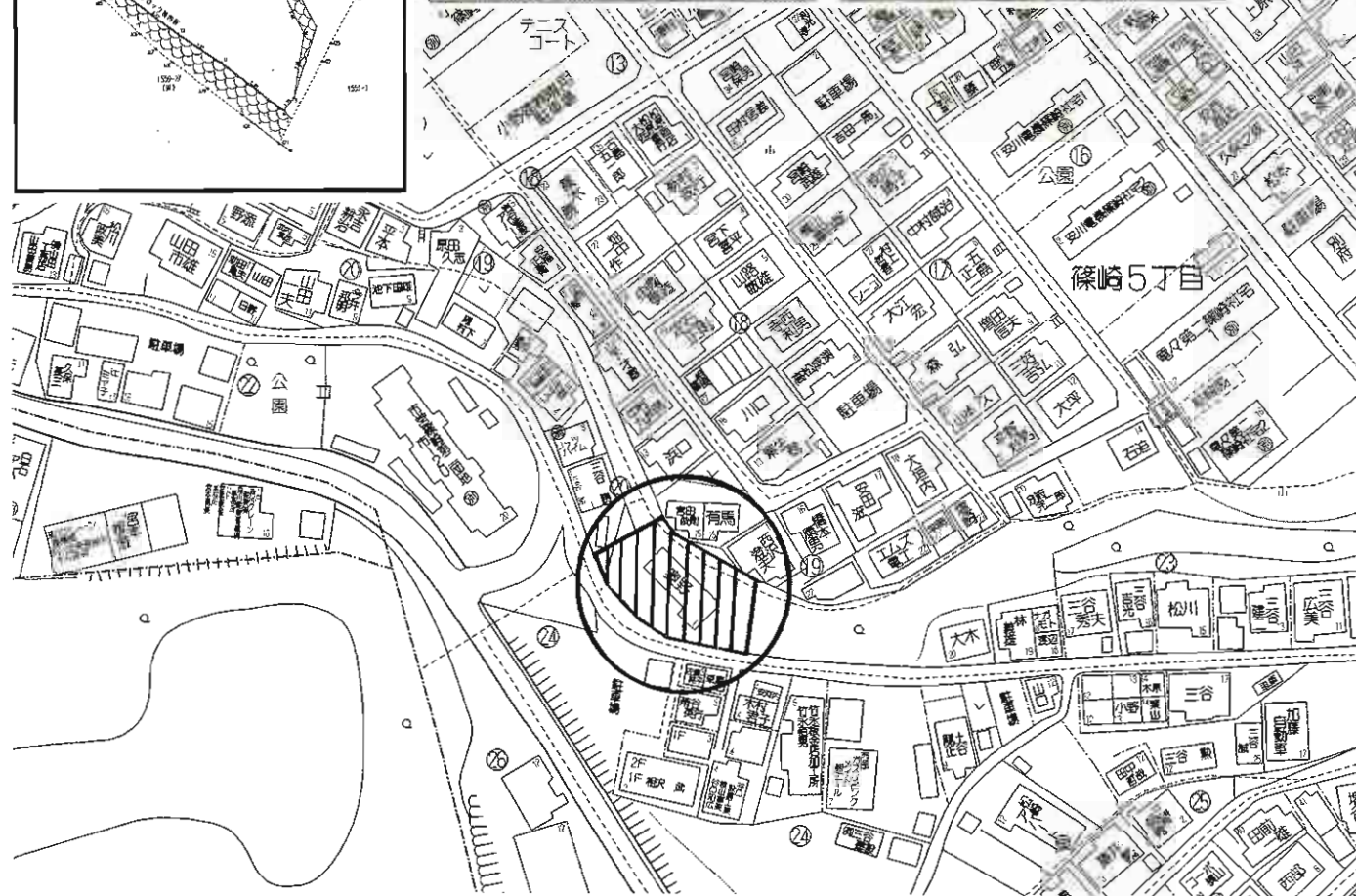
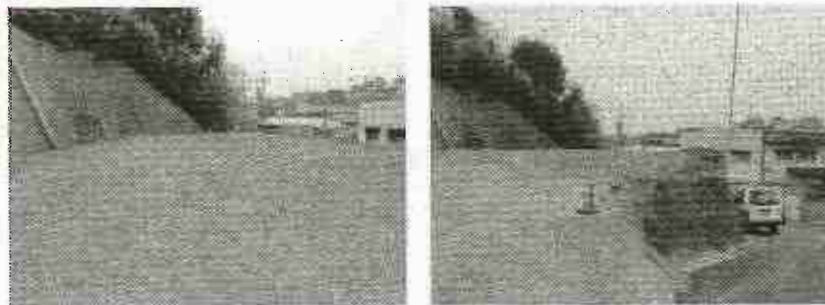
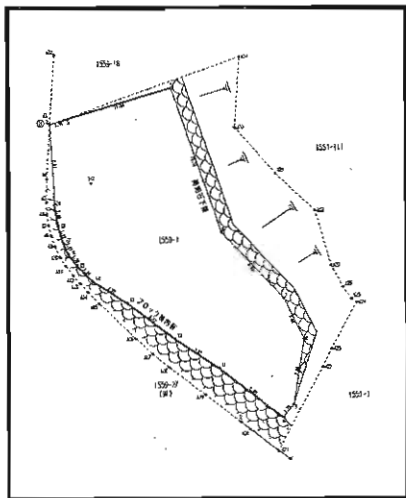
物件種目	売地		
最適用途	住宅用地		
最寄駅	JR八幡駅		
土地面積	公簿139.37㎡(42.15坪)	ほかに私道面積	
価格	698万円	3.3㎡単価	約16.5万円
物件所在地	北九州市八幡東区神山町1385番12		
交通	西鉄バス神山町停 徒歩2分		
土地権利	所有権	地目	宅地
都市計画	市街化区域	用途地域	第1種中高層住居専用地域
建ぺい率	60%	容積率	200%
他の法令上の制限	宅地造成工事規制区域		
地勢			
引渡条件	現状有姿		
現況	建物有	引渡日	即
接道状況(角地・間口)	東側約5.7m(公道) 間口約16m		
設画			
備考			



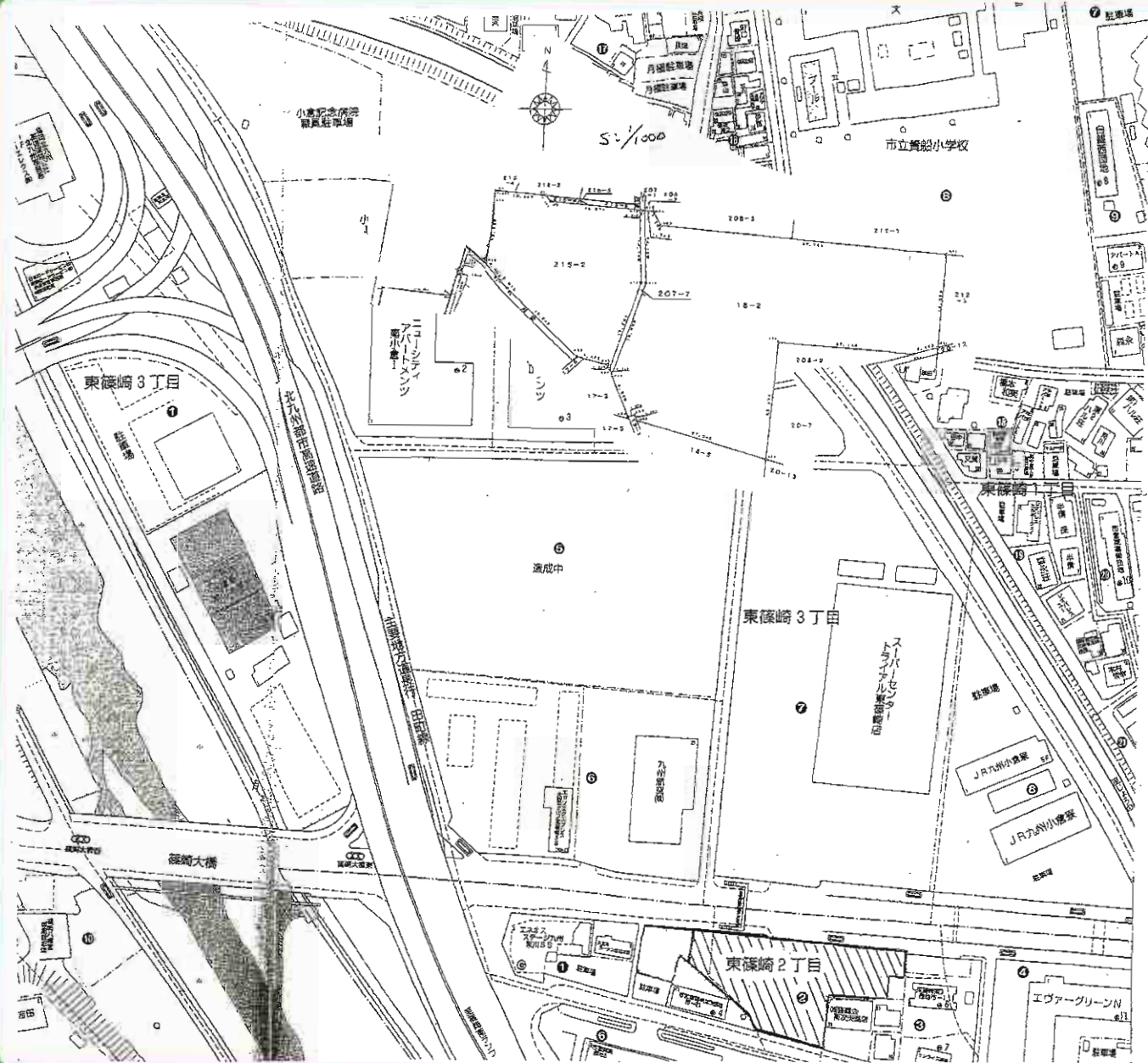
建築条件無!



物件種目	売地		
最適用途	住宅		
最寄駅	モノレール片野駅		
土地面積	公簿165m ²	ほかに私道面積	
価格	1,050万円	3.3m ² 単価	21.04万円
物件所在地	北九州市小倉北区東篠崎1丁目331		
交通	モノレール片野駅 徒歩7分		
土地権利	所有権	地目	宅地
都市計画	市街化区域	用途地域	第1種住居地域
建ぺい率	60%	容積率	200%
他の法令上の制限			
地勢	平坦		
引渡条件	現況渡し		
現況	更地	引渡日	即
接道状況(角地・間口)	一方		
設備			
備考	建築条件無		

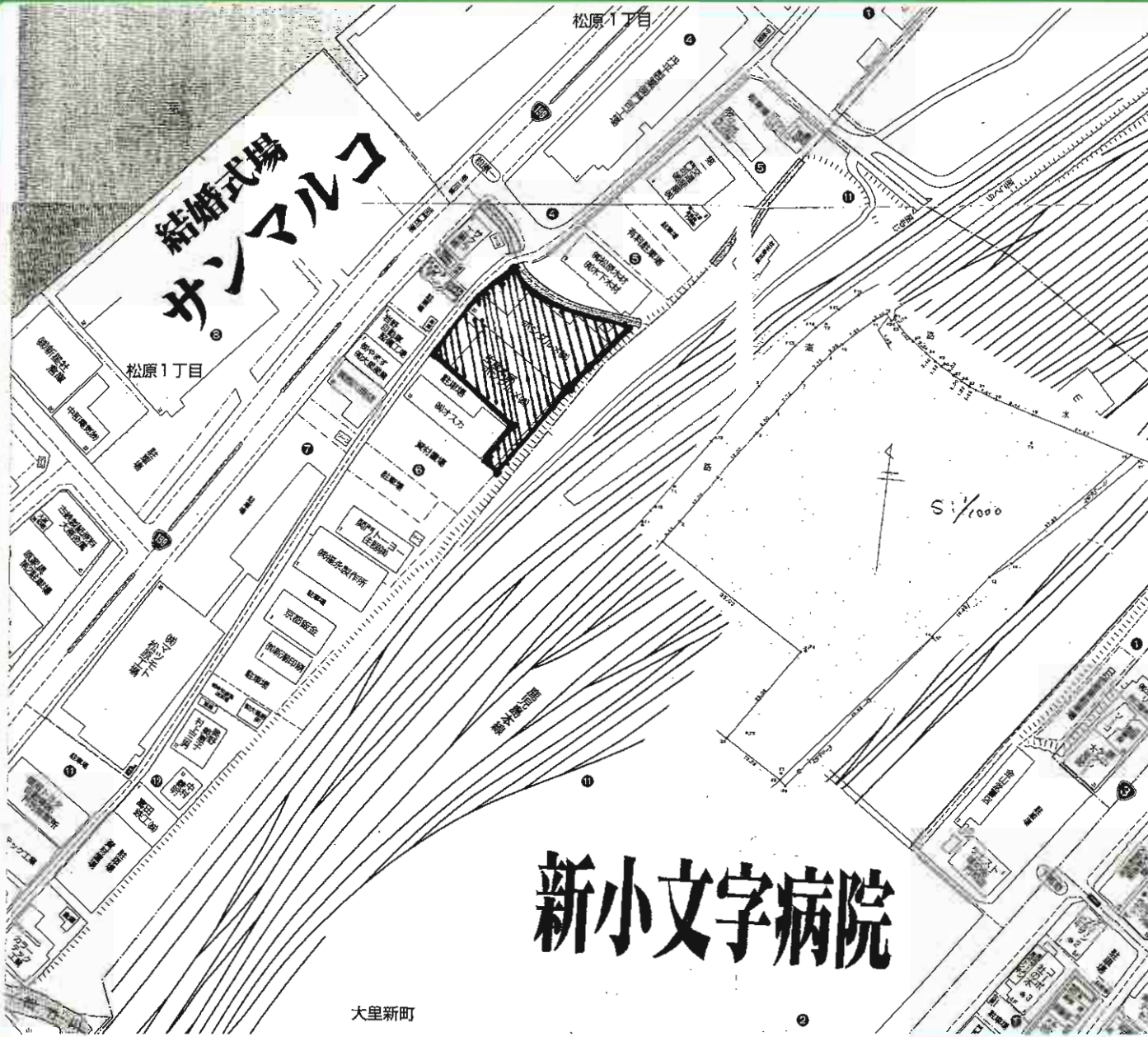


物件種目	売土地		
最適用途	住宅用地		
最寄駅	篠崎団地 バス停		
土地面積	844.37㎡(255.42坪)	ほかに私道面積	
価格	1,180万円	3.3㎡単価	4.61万円
物件所在地	北九州市小倉北区篠崎5丁目20		
交通	西鉄バス 篠崎団地停 徒歩2分		
土地権利	所有権	地目	宅地
都市計画	市街化区域	用途地域	第1種低層住居専用地域
建ぺい率	50%	容積率	80%
他の法令上の制限			
地勢			
引渡条件	現況渡し		
現況	更地	引渡日	即時
接道状況(角地・間口)	南西5m(幅員)		
設備	公営水道 公共本下水		
備考	建築条件なし 学区区：南小倉小学校・南小倉中学校		



物件種目	売 地		
最適用途	流通店舗用地		
最寄駅	JR 小倉駅		
土地面積	2,592.58㎡ 784.25坪	ほかに 私道面積	
価格	9,800万円	3.3㎡ 単価	12.5万円

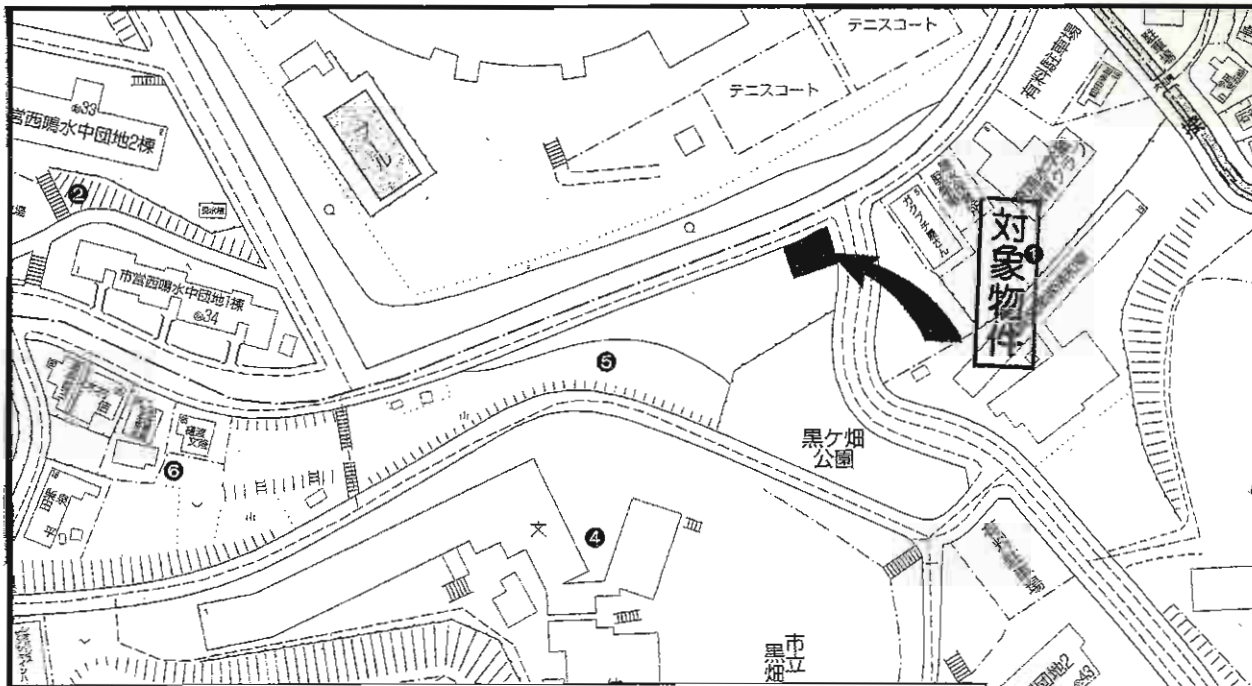
所在地	北九州市小倉北区東篠崎2丁目18番2他3筆		
交通	都市モノレール小倉線 片野駅 徒歩7分		
土地権利	所有権	地 目	宅地・用悪水路
都市計画	市街化区域	用途地域	第一種住居地域
建 蔽 率	60%	容 積 率	200%
他の法令制限			
引渡条件	現状渡し		
現 況	更地	引 渡 日	即時
接道状況 (角地・間口)	北 側	20~27m 市道に面す	間口 94m
	南 側	10m 市道に面す	間口 28m
設 備	上下水道		
備 考	実測2,593.06㎡		



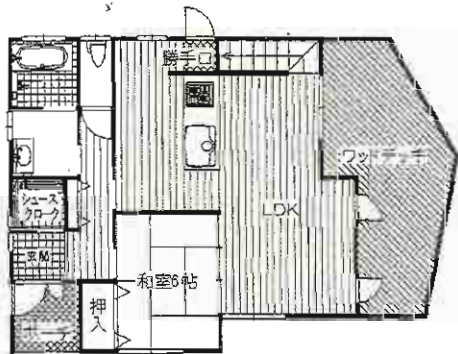
案件種目	売事業用地		
最適用途	賃貸ビル・倉庫・工場用地		
最寄駅	JR 門司駅		
土地面積	4076.27㎡ (1233.07坪)	ほかに 私道面積	
価格	1億9700万円	3.3㎡ 単価	15.9万円

物件所在地	北九州市門司区松原一丁目6番20号		
交通	JR門司駅徒歩12分		
土地権利	所有権	地目	宅地
都市計画	市街化区域	用途地域	工業地域
建ぺい率	60%	容積率	200%
他の法令上の制限			
引渡条件	現況渡し		
現況	更地	引渡日	即
接道状況 (間口・角地)	北西側幅員約6.0m市道に間口約65m面す		
設備	上下水道・LPG		
備考	二分割相談可		

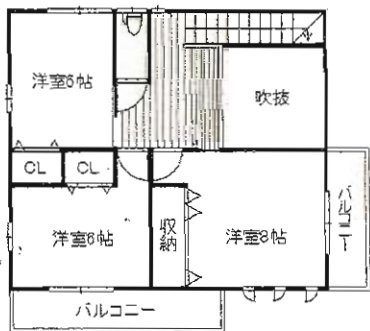
新小文字病院



※図面と異なる場合は、現状を優先させていただきます。



1F



2F

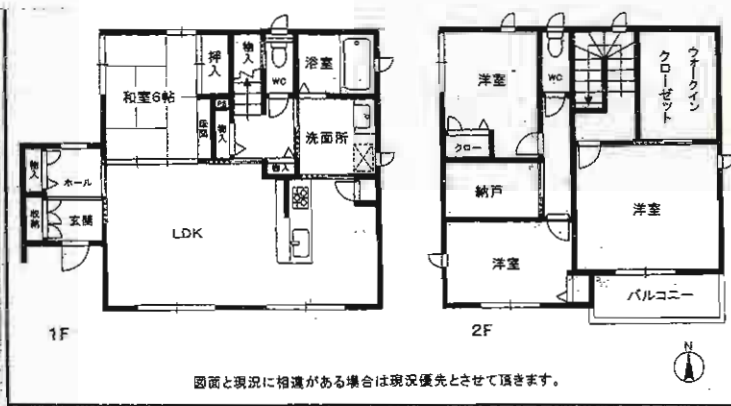
売一戸建

J R 黒崎駅

4LDK

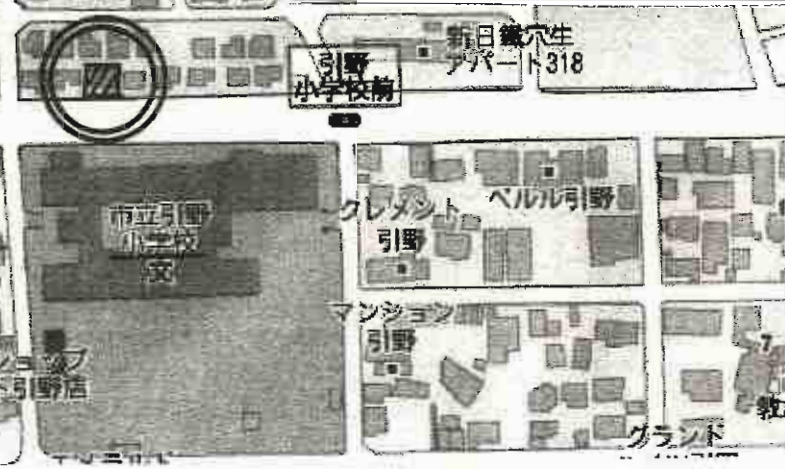
3,180万円

物件種目	売一戸建		
最寄駅	J R 黒崎駅		
間取りタイプ	4LDK		
価格	3,180万円		
物件所在地	北九州市八幡西区西鳴水二丁目5番		
交通	J R 鹿児島本線黒崎駅 車にて8分 西鉄バス鳴水停 徒歩2分		
土地面積	公簿215.48㎡(65.18坪)	ほかに私道面積	
建物	構造・規模	木造瓦葺2階建	
	面積	116.88㎡(35.35坪)	
	間取り図	間取り図参照	
土地権利	所有権	地目	宅地
都市計画	市街化区域	用途地域	第1種中高層住居専用地域
建ぺい率	70%	容積率	200%
他の法令上の制限			
築年月	平成23年2月	駐車場	4台(車種組合せによる)
現況	空	引渡日	即時
建築確認番号			
接道状況(角地)	東側約10m公道間口約13m 北側約9m公道間口約16.5m		
設備	オール電化・LDK床暖房・天井エアコン バリアフリー・エコ給湯・IHキッチンヒーター 黒畑小学校・黒崎中学校		
備考			



図面と現況に相違がある場合は現況優先とさせていただきます。

- 鮮ど市場徒歩3分!
- 引野小学校目の前!
- 積水ハウスの家!
- コモンステージ鉄王



中古住宅

筑豊電鉄 穴生駅

4LDK+2S

3,380万円

物件種目	中古住宅		
最寄駅	筑豊電鉄 穴生駅		
間取タイプ	4LDK+2S		
価格	3,380万円		
物件所在地	北九州市八幡西区鉄王二丁目4-13		
交通	若葉町入口バス停 徒歩3分		
通土地面積	211.97㎡ (64.12坪)	ほかに私道面積	
建物	構造・規模	軽量鉄骨造2階建	
	面積	延べ124.48㎡ 37.65坪	
物	間取内訳		
土地権利	所有権	地目	宅地
都市計画	市街化区域	用途地域	第1種住居地域
建ぺい率	60%	容積率	200%
他の法令上の制限			
築年月	H19年9月築	駐車場	2台
現況	空	引渡日	即
建築確認番号			
接道状況(角地・間口)	南側20m公道に接す		
設備	公共上下水道・都市ガス		
備考	学区区 引野小学校 引野中学校		

八幡西区 木屋瀬 4丁目

◆◆◆ 新築売戸建住宅 ◆◆◆

筑豊電鉄
木屋瀬駅

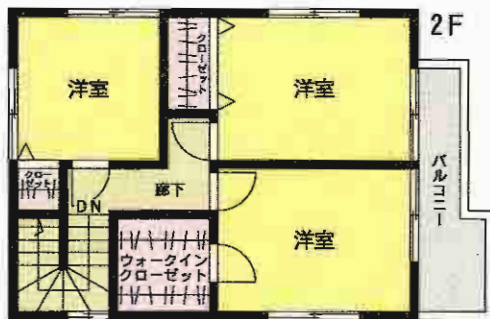
徒歩 **5** 分



新築 (P) **3** 台 **0** K

● 日当りの良い閑静な住宅街 ●
住環境良好!

☆ ウォークイン
クローゼット
付き!!

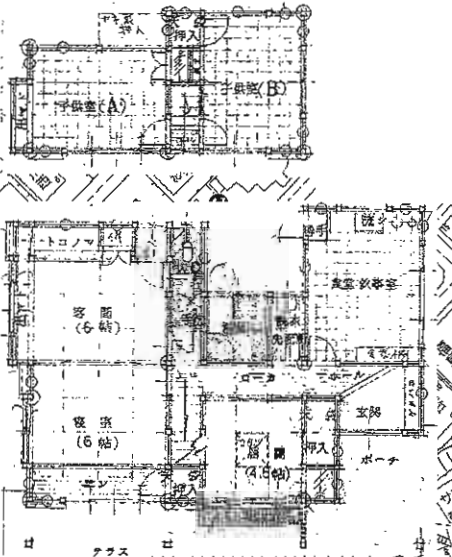
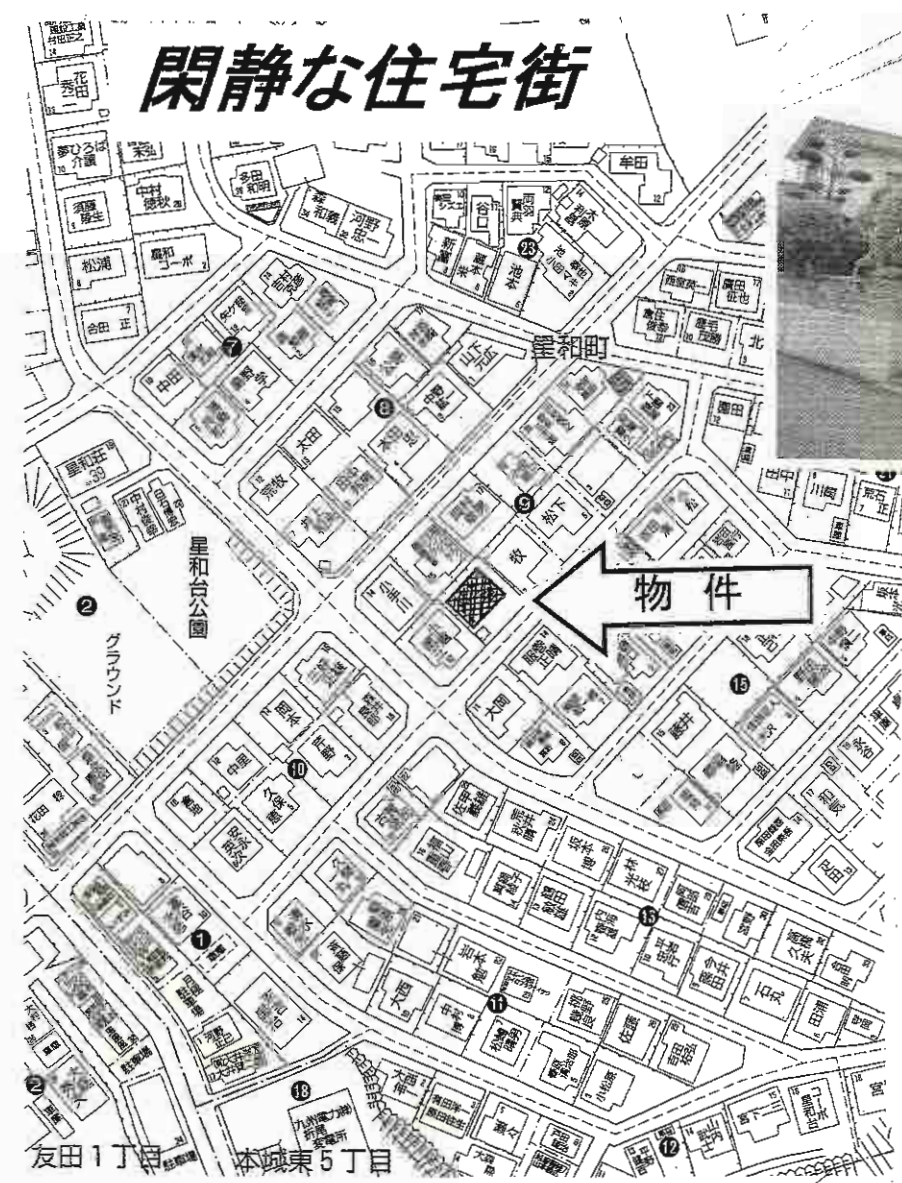


新築売戸建住宅

最寄駅 **木屋瀬駅**
間取タイプ **3LDK**
価格 **1,699万円**

物件所在地	福岡県北九州市八幡西区木屋瀬4丁目3-18 (住居表示)		
交通	筑豊電鉄木屋瀬駅 徒歩5分		
通土地面積	実測131.39㎡	ほかに私道面積	107.29㎡
建物	構造・規模	木造2階建	
	面積	81.14㎡	
	間取内訳	洋8・8・4.5 LDK16	
土地権利	所有権	地目	宅地
都市計画	市街化区域	用途地域	第1種住居地域
建ぺい率	60%	容積率	200%
他の法令上の制限			
築年月	2010年12月	駐車場	有 無料
現況	空	引渡日	即
建築確認番号	福住セ北01031号		
接道状況(高地・低地)	北西4.6m 私道 接面9.3m		
設備	バス1坪以上 ウォークインクローゼット 床下収納 駐車場3台分		
備考	備考1:外構は別途料金が必要です 地勢:平坦		

閑静な住宅街



売 家

J R「折尾」駅

5DK

1,690万円(税込)

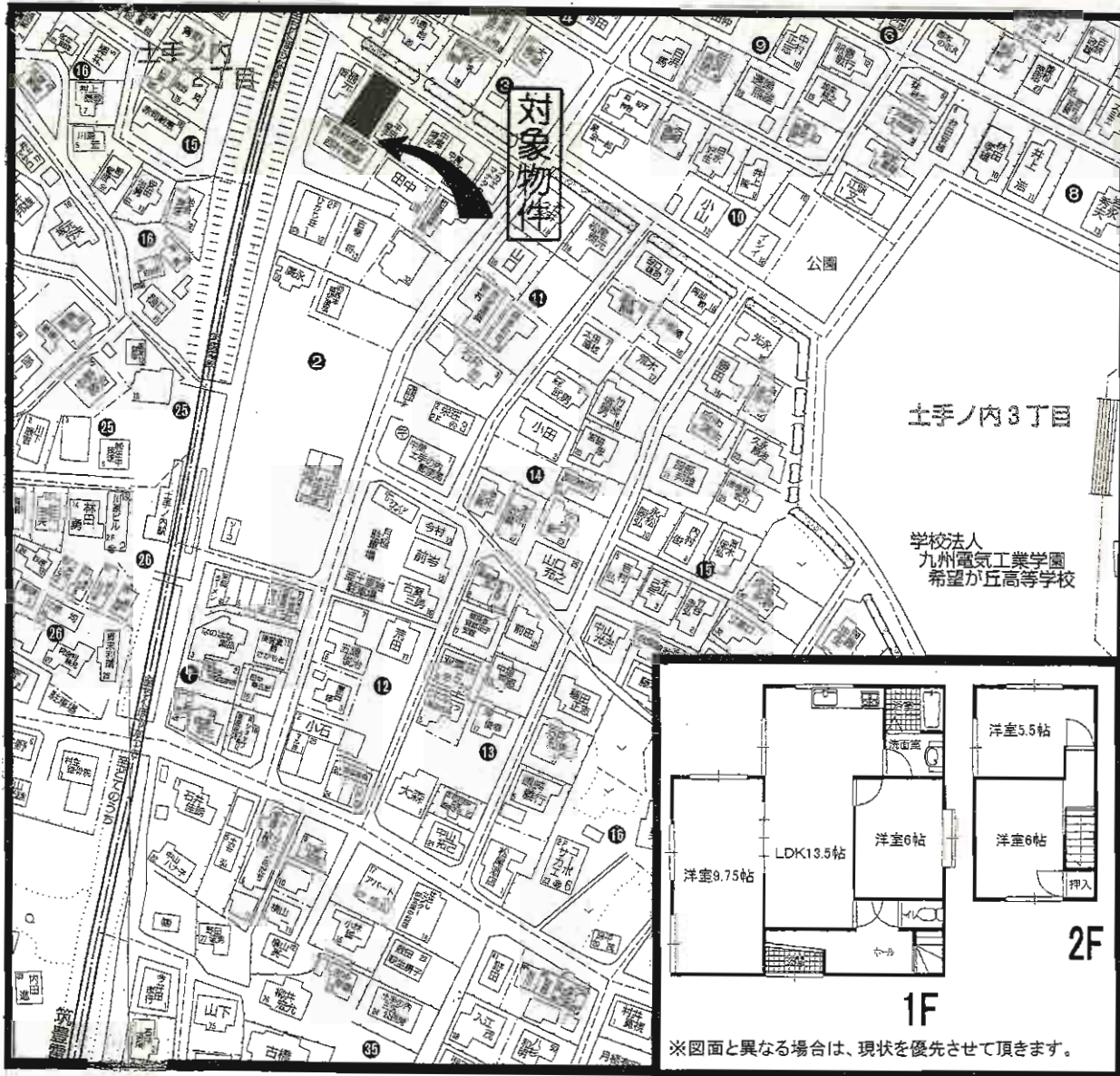
北九州市八幡西区星和町9番8号

西鉄バス「折尾中学校前」停 徒歩3分

公簿240.90㎡ ほか私道面積 なし

構造・規模 木造瓦葺2階建
面積 99.71㎡
間取内訳 6帖和×2、4.5帖和、6帖洋×2、8帖DK

土地権利	所有権	地 目	宅地
都市計画	市街化区域	用途地域	第2種低層住居専用地域
建ぺい率	60%	容積率	100%
他の法令上の制限			
築年月	昭和49年12月	駐 車 場	1台付無料
現 況	空	引 渡 日	即時
建築確認番号			
接道状況(角地・角口)	南東側が幅員6.0mの公道に15m接道		
設 備	電気・ガス・上下水道		
備 考			



※図面と異なる場合は、現状を優先させていただきます。

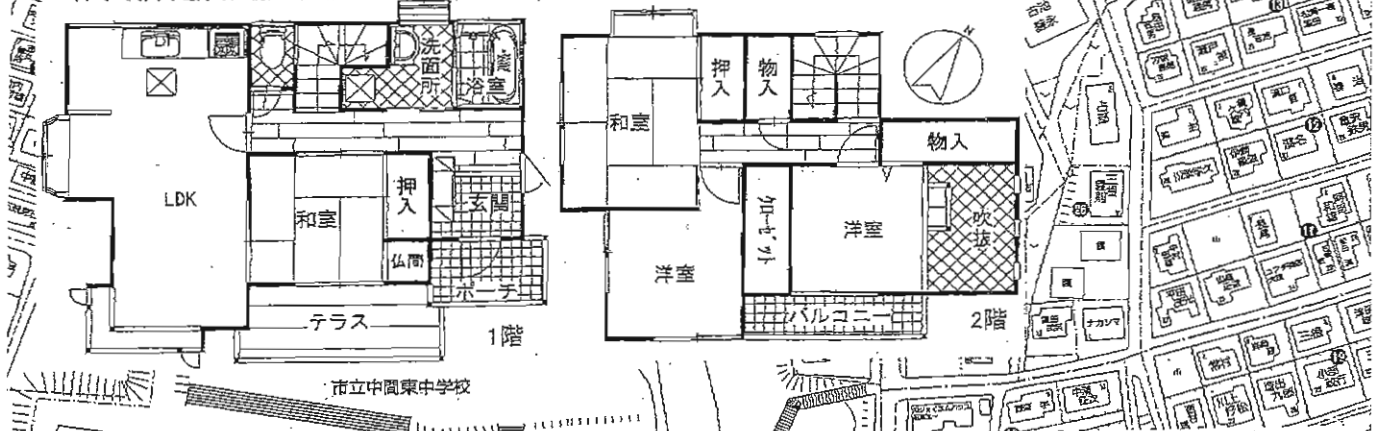
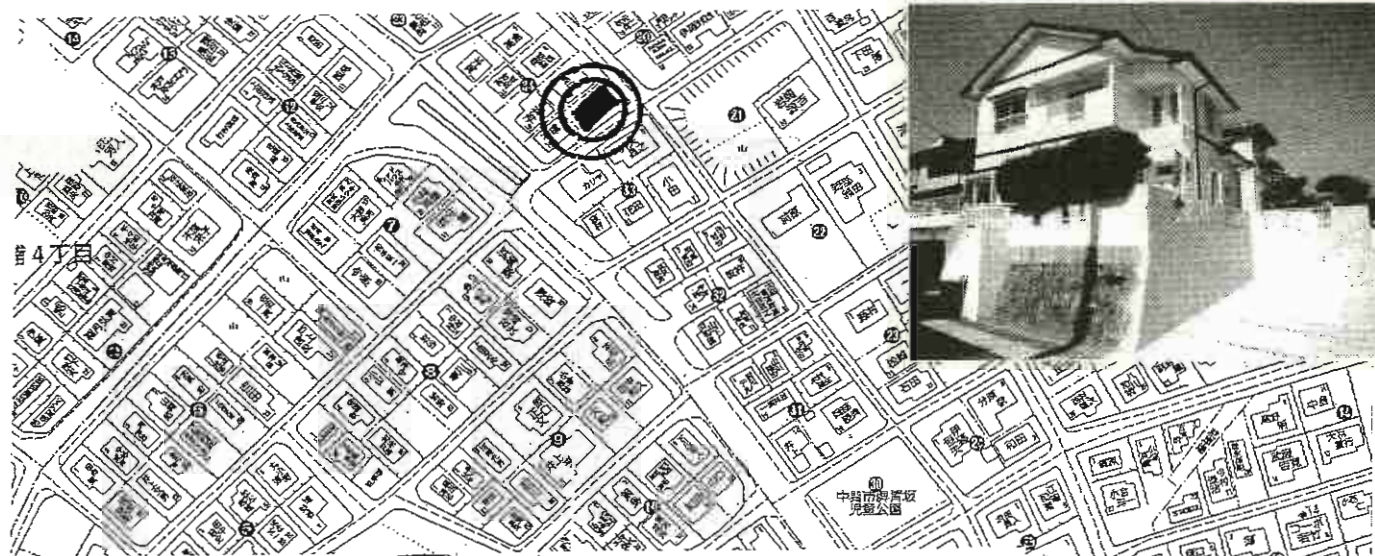
売一戸建

筑豊電鉄希望が丘高校前停

4LDK

980万円

物件種目	売一戸建	
最寄駅	筑豊電鉄希望が丘高校前停	
間取りタイプ	4LDK	
価格	980万円	
物件所在地	中間市土手ノ内三丁目2番23	
交通	筑豊電鉄希望が丘高校前電停 徒歩2分	
通土地面積	公簿156.08㎡(47.21坪)	ほかに私道面積
建物	構造・規模	木造セメント瓦葺2階建
	面積	89.53㎡(27.08坪)
	間取内訳	LDK13帖・洋9.75帖・洋6帖×2・洋5.5帖
土地権利	所有権	地目 宅地
都市計画	市街化区域	用途地域 第1種住居地域
建ぺい率	60%	容積率 200%
他の法令上の制限		
築年月	昭和50年10月	駐車場 有 3台
現況	居住中	引渡日 要相談
建築確認番号		
接道状況(角地・高口)	北東側約4m公道間口約8m	
設備	電気・上水道・汲取り	
備考	平成22年2月クロス・フローリング・システムキッチン交換・外壁塗装済 中間東小(1,200m)・中間東中学校(1,700m)	

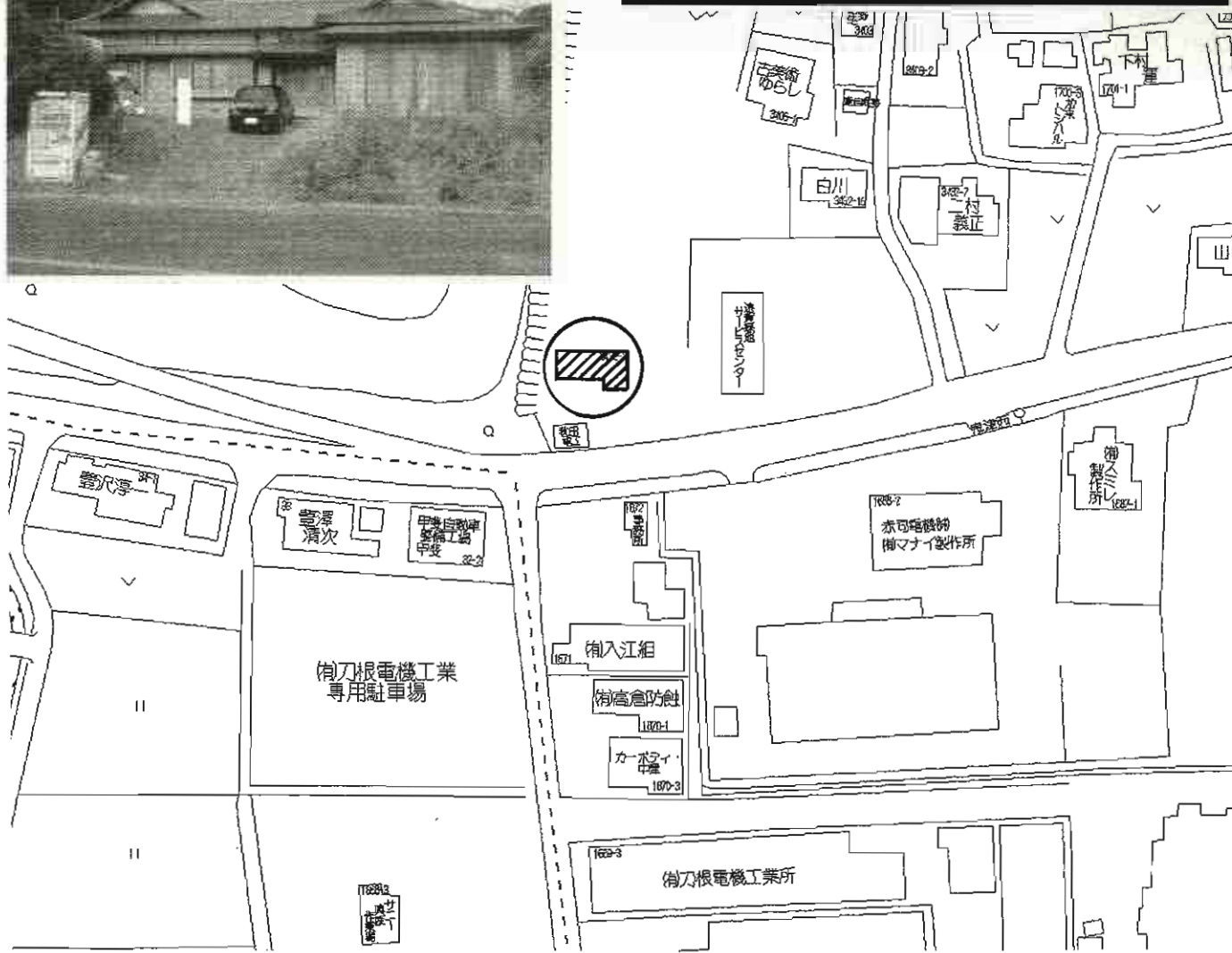


H22年7月内外装リフォーム済★
角地★駐車3台有♪電停東中間駅徒歩圏内♪

物件種目	売 家		
最寄駅	筑豊電鉄 東中間駅		
間取り	4LDK		
価格	1,398万円(税込)		
物件所在地	中間市朝霧1丁目34番8号		
交通	筑豊電鉄東中間停 徒歩5分		
土地面積	180.47m ²	ほか 私道面積	
	54.59坪		
建物	構造・規模	木造スレート葺2階建	
	面積	延べ96.66m ² (29.23坪)	
	間取内訳	左図参照	
土地権利	所有権	地目	宅地
都市計画	市街化区域	用途地域	第一種低層住居専用地域
建ぺい率	50%	容積率	80%
他の法令上の制限			
築年月	平成元年6月	駐車場	3台有
現況	空室	引渡日	即時
建築確認番号			
接道状況(角地・間口)	角地(南東幅4.7m公道/北東幅4.8m公道)		
設備	九州電力・上下水道・プロパンガス		
備考	平成22年7月内外装リフォーム済 学区区【中間東小・中間東中】		



「鬼津西」バス停徒歩1分



売中古戸建

鬼津西 バス停

4LDK

1,500万円

物件種目	売中古戸建		
最寄駅	鬼津西 バス停		
間取タイプ	4LDK		
価格	1,500万円		
物件所在地	遠賀郡遠賀町大字鬼津3432-3		
交通	鬼津西バス停 徒歩1分		
土地面積	公簿 850㎡	ほかに私道面積	
建物	構造・規模	木造1階建	
	面積	180.03㎡	
	間取内訳		
土地権利	所有権	地目	山林
都市計画	非線引き区域	用途地域	指定無
建ぺい率	60%	容積率	200%
他の法令上の制限			
築年月	平成9年3月	駐車場	有
現況	所有者居住中	引渡日	相談
建築確認番号			
接道状況(高地・開口)			
設備			
備考			

八幡東区勝山二丁目

◆◆◆ 売 家 ◆◆◆



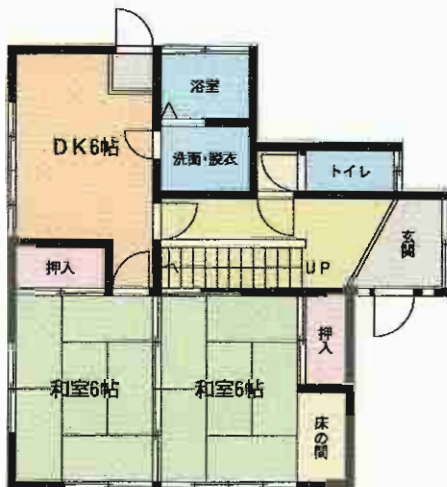
4
D
K



**カーポート
1台分有**



2F



1F

売 家

勝山バス停

4DK

980万円

北九州市八幡東区勝山二丁目10番33号

西鉄バス勝山停 徒歩5分

公簿119.09㎡(36.02坪) ほかにも
私道面積

構造・規模 木造セメント瓦葺2階建

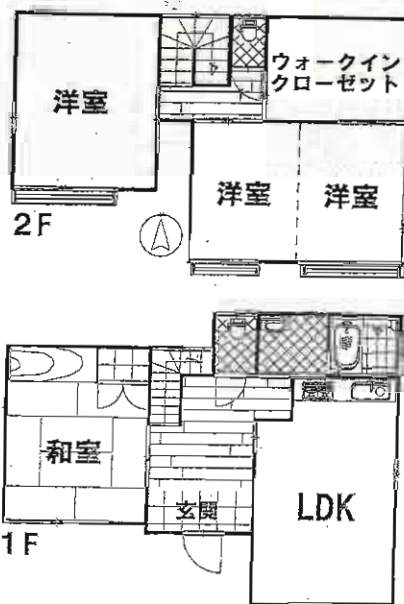
面積 76.17㎡(23.04坪)

間取内訳

土地権利	所有権	地目	宅地
都市計画	市街化区域	用途地域	第1種低層住居専用地域
建ぺい率	50%	容積率	80%
他の法令上の制限	高さ制限10m以下・外壁後退距離1.0m以上・宅地造成工事規制区域		
築年月	昭和53年1月	駐車場	有
現況	空	引渡日	即
建築確認番号			
接道状況(角地・間口)	東側約3.0m(公道) 間口約6.5m		
設備			
備考			

平成22年10月リフォーム済み☆ キッチン・トイレ新品交換済み♪

リフォーム内容 平成22年10月完了
 ○システムキッチン・トイレ・洗面化粧台新品♪
 ○駐車スペース拡張☆フローリング・クロス貼替え
 ○ソノアリ予防工事(5年保証) ○畳表替え・ふすま・障子張替え☆



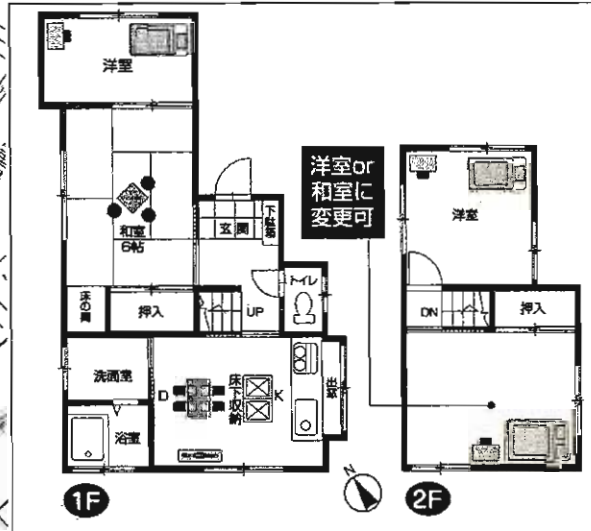
売一戸建

J R南小倉駅

4LDK+S

2,098万円

物件種目	売一戸建		
最寄駅	JR南小倉駅		
間取タイプ	4LDK+S		
価格	2,098万円		
物件所在地	北九州市八幡東区清田4丁目14番13号		
交通	八幡東ニュータウン第二バス停 徒歩1分		
土地面積	公簿201.81㎡(61.04坪)	ほか	私道面積
建物	構造・規模	軽量鉄骨造2階建	
	面積	116.04㎡(35.10坪)	
	間取内訳		
土地権利	所有権	地目	宅地
都市計画	市街化区域	用途地域	第1種低層住居専用地域
建ぺい率	50%	容積率	80%
他の法令上の制限			
築年月	平成7年9月	駐車場	有 2台
現況	空	引渡日	即時
建築確認番号			
接道状況(角地・間口)	西側約6m公道間口約13m		
設備	上下水道・都市ガス・九州電力・ミサワセラミックの家		
備考	平成22年10月内外装リフォーム済み☆ 槻田小・槻田中学校校区		



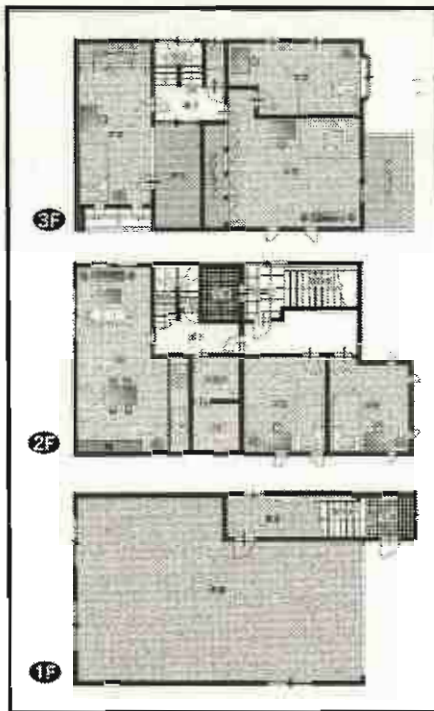
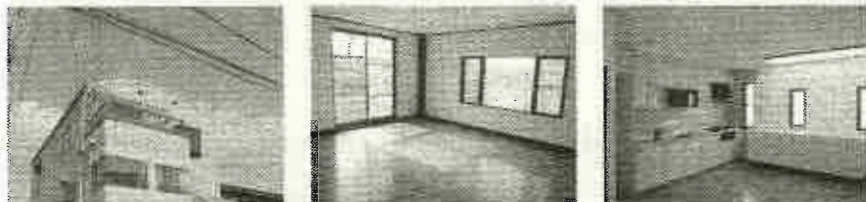
売中古戸建

愛の家前 バス停

4DK

880万円

物件種目	売中古戸建		
最寄駅	愛の家前 バス停		
間取り	4DK		
価格	880万円		
物件所在地	北九州市小倉北区泉台4丁目4-28		
交通	西鉄バス 愛の家前停 徒歩11分		
土地面積	97.9㎡ (29.61坪)	ほかに私道面積	有
建物	構造・規模	木造2階建	
	面積	60.02㎡ (18.15坪)	
	間取内訳	間取図参照	
土地権利	所有権	地目	宅地
都市計画	市街化区域	用途地域	第1種低層住居専用地域
建ぺい率	50%	容積率	60%
他の法令上の制限			
築年月	昭和53年5月	駐車場	2台可
現況	空家	引渡日	即時
建築確認番号			
接道状況(角地・開口)			
設備			
備考	私道持分		
	56.12㎡の1/5		
	267.85㎡の1/14		
	校区：泉台小学校・篠崎中学校		



★7台駐車可!!



☆広々倉庫!!

売中古戸建

J R 城野駅

5LDK

2,390万円

北九州市小倉南区若園1丁目2-16

交 通 J R 城野駅 徒歩11分
若宮神社前バス停 徒歩4分

土地面積 公簿 142.75㎡(43.18坪) ほか
に私道面積

建 造 鉄骨造3階建

面 積 245.36㎡

間取り図

土地権利	所有権	地 目	宅地
都市計画	市街化区域	用途地域	第1種中高層住居専用地域
遅べい率	60%	容 積 率	200%
他の法令上の制限			
築年月	平成1年6月	駐 車 場	7台可
現 況	空家	引 渡 日	即時
建築確認番号			
接道状況(角地・開口)	南側(公道)幅員6m		
設 備	プロバングス・電気・上下水道・側溝・ウォッシュレット ウォークインクローゼット・シャンプードレッサー		
備 考	H23年1月内装リフォーム済		

長尾4丁目



売 家

モノレール徳力嵐山口駅

3DK

390万円

北九州市小倉南区長行東二丁目23番10号

西鉄バス長行停 徒歩3分

134.61m²

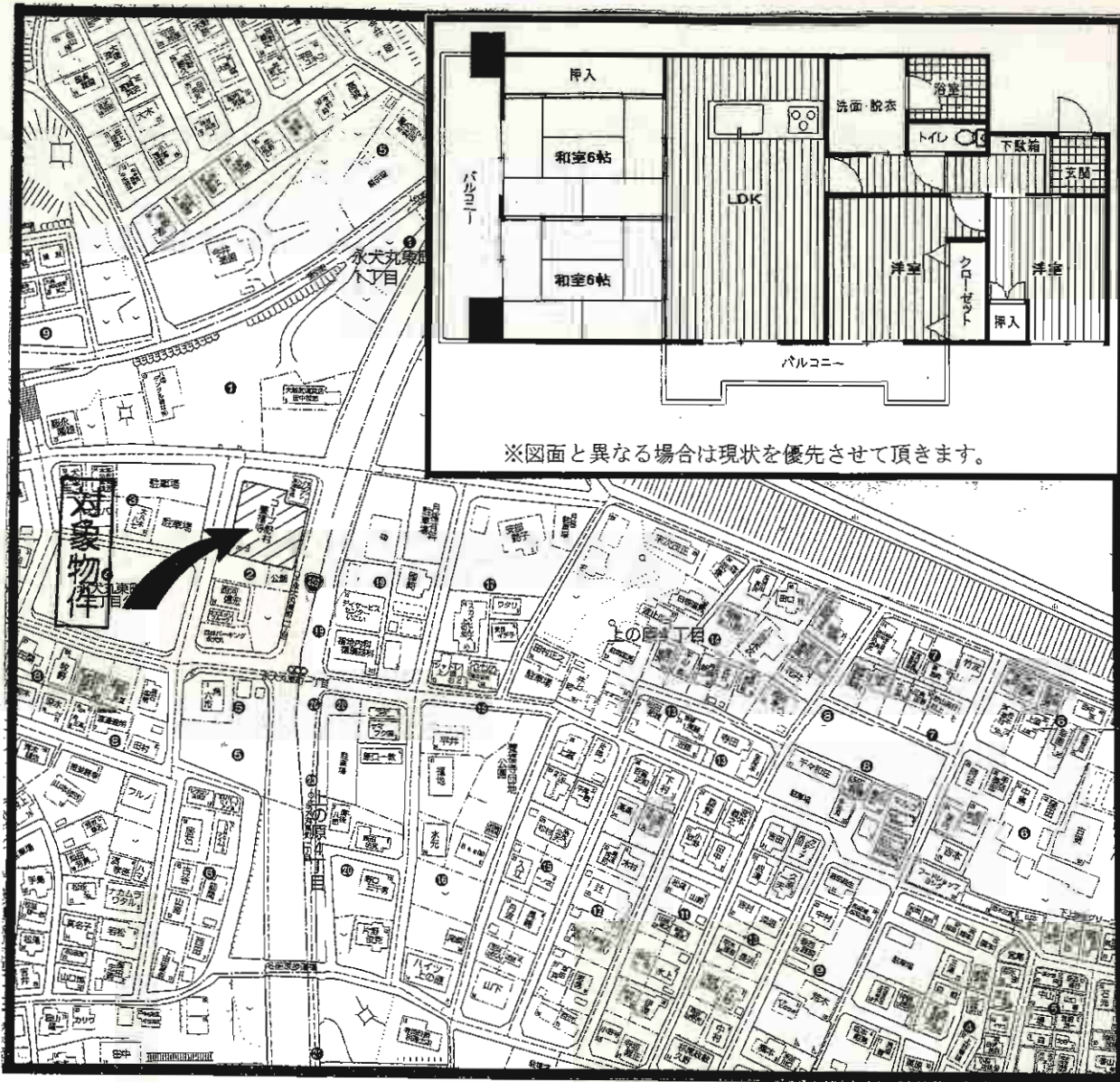
ほか
私道面積

構造・規模 木造1階建

面積 延べ53.90m²

間取内訳 和6×1、和4.5×1、洋6×1、D、K

土地権利	所有権	地目	宅地
都市計画	市街化区域	用途地域	第1種住居地域
建ぺい率	60%	容積率	200%
他の法令上の制限			
築年月	昭和48年9月	駐車場	なし
現況	空	引渡日	即
建築確認番号			
接道状況(隣地・開口)	北西4.5m道路に10.8m接道		
設備			
備考			



※図面と異なる場合は現状を優先させていただきます。

物件種目	売マンション		
マンション名	コープ野村養福寺		
最寄駅	JR黒崎駅		
間取タイプ	4LDK		
価格	900万円		
物件所在地	北九州市八幡西区永犬丸東町一丁目2番1-905号		
交通	JR黒崎駅 車10分 西鉄バス永犬丸東町一丁目停 徒歩1分		
建物	構造・規模	鉄骨鉄筋コンクリート造9階建9階部分	
	専有面積 (使用部分面積)	74.88㎡(22.65坪)	バルコニー 面積
	間取内訳	間取り図参照	
土地権利	所有権	用途地域	第1種住居地域
築年月	昭和59年9月	総戸数	
管理形態	委託管理(全部)	管理方式	巡回
管理費	6,700円/月	修繕積立金	6,880円/月
現況	居住中	引渡日	要相談
駐車場	有 空無 近隣駐車場 5,000円/月	施工会社	
本体設備	エレベータ・上下水道・九州電力・都市ガス		
各戸設備	給湯機・バルコニー		
備考	平成23年3月、内装リフォーム完了予定。 最上階角部屋・眺望・通風良好。 学校区:永犬丸小学校・沖田中学校		

ミリオンコーポラス青山

— 八幡西区皇后崎町 —

★ 諸事便利な好立地 ★



西鉄バス「荻原団地下」徒歩3分



H21年11月内装リフォーム済み!

4DK

503号



新品

流し台・ウォシュレット
照明器具・バスタブ



売中古マンション

ミリオンコーポラス青山

西鉄「荻原団地下」停

4DK

580万円

物件種目	売中古マンション		
マンション名	ミリオンコーポラス青山		
最寄駅	西鉄「荻原団地下」停		
間取タイプ	4DK		
価格	580万円		
物件所在地	北九州市八幡西区皇后崎町11番6-503号(住居表示)		
交通	西鉄バス「荻原団地下」停 徒歩3分		
建物	構造・規模	SRC造陸屋根10階建5階部分	
	専有面積 (使用部分面積)	壁芯65.78m ²	バルコニー 面積
	間取内訳		
土地権利	所有権	用途地域	商業地域
築年月	昭和50年10月	総戸数	55戸
管理形態	自主管理	管理方式	自主管理
管理費	5,870円/月	修繕積立金	7,760円/月
現況	空家	引渡日	相談
駐車場	有	施工会社	
本体設備	電気 上・下水道 都市ガス エレベーター		
各戸設備			
備考	平成21年11月全面内装リフォーム済み 流し台、ウォシュレット、照明器具、バスタブ新品 ※駐車場 1年間無料 2年目～6,000円/月		





戸建て感覚の玄関アプローチ



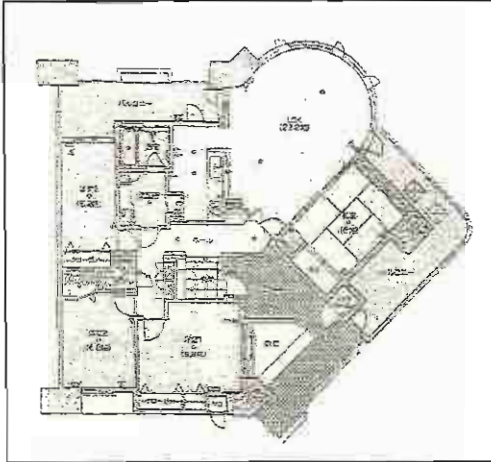
光あふれるパノラマリビング



広々としたバルコニー



○光あふれる最上階のパノラマリビング♪
 ○程度良好!設備充実!
 ○駐車場・機械式!(車高155cm以上は不可)



売中古マンション

物件種目	マンション
最寄駅	JR 戸畑駅
間取タイプ	4LDK
価格	2,650万円

物件所在地 北九州市戸畑区新池1丁目5-2 1504号

交通 JR 戸畑駅 徒歩13分
 西鉄バス 浅生公園前停 徒歩3分

建	構造・規模	鉄筋コンクリート造15階建15階部分
物	専有面積 (壁芯)	119.71㎡
	バルコニー 面積	29.65㎡
間取内訳	LDK23.2/洋8.8/洋6.8/洋6.2/和6	

土地権利	所有権	用途地域	商業地域
築年月	平成12年10月	総戸数	66戸
管理形態	全部委託	管理方式	常駐管理
管理費	6,220円	修繕 積立金	15,620円
現況	所有者居住中	引渡日	相談
駐車場	5,000円	施工会社	
本体設備	都市ガス・EV・駐輪場		
各戸設備	エアコン・給湯・床暖房・システムK・カウンターK・追焚		

備考
 その他設備
 ウォシュレット・CATV・トランクルーム・シャ
 ンプードレッサー・TVモニター付インターホ
 ン・トランクルーム・ウォークインクローゼツ
 ト・3面バルコニー・室内洗濯機置場

売マンション

ビバライフ船場



鹿児島本線

JR小倉駅徒歩8分

優れた利便性・理想の住環境



井筒屋まで徒歩1分

平成21年6月、全面内装リフォーム済!!



売中古マンション

ビバライフ船場

JR小倉駅

1DK

480万円

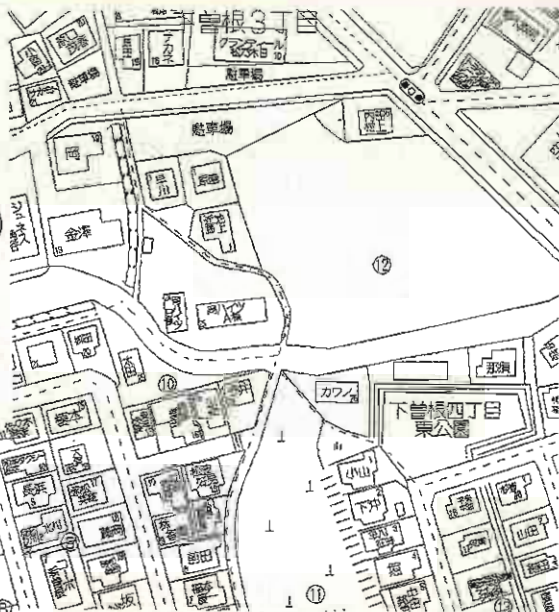
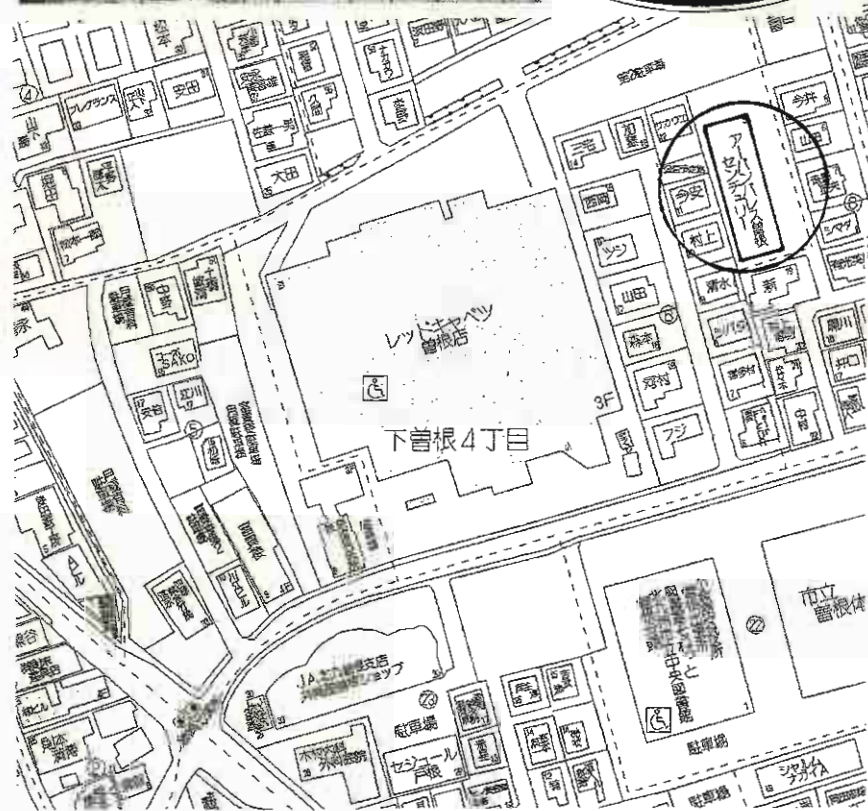
物件種目	売中古マンション		
マンション名	ビバライフ船場		
最寄駅	JR小倉駅		
間取タイプ	1DK		
価格	480万円		
物件所在地	北九州市小倉北区船場町7-17 405号		
交	JR小倉駅 徒歩8分		
通	モノレール巨港駅 徒歩4分		
建	構造・規模	鉄筋コンクリート造陸屋根7階建4階部分	
	専有面積 (使用部分面積)	壁芯23.61m ²	バルコニー 面積 6.44m ²
	間取内訳	間取図参照	
土地権利	所有権	用途地域	商業地域
築年月	昭和53年12月	総戸数	37戸
管理形態	自主管理	管理方式	自主管理
管理費	9,000円/月	修積金	0円/月
現況	空家	引渡日	即時
駐車場	近隣あり27,000円/月	施工会社	
本体設備	電気・上下水道・都市ガス・エレベーター		
各戸設備	給湯・フローリング		
備考	平成21年6月全面内装リフォーム済 *システムキッチン、バスユニット、 照明器具全て新品 ※敷地内駐車場有 15,000円/月(縦列の奥側)		



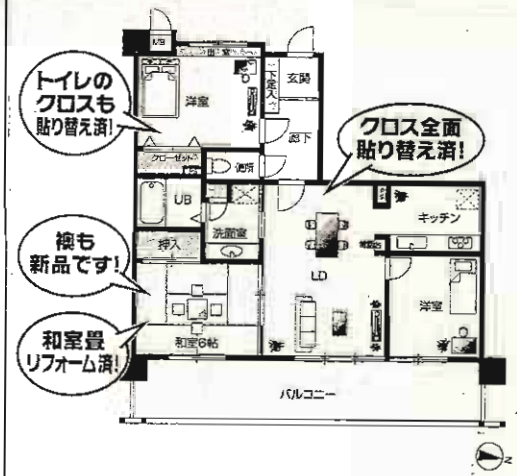
日当り良好

眺望良好

ペット可



H22年10月内装リフォーム済!



売中古マンション

アーバンパレス 曾根センチュリー

JR 下曾根駅

3LDK

1,280万円

物件種目	売中古マンション		
マンション名	アーバンパレス 曾根センチュリー		
最寄駅	JR 下曾根駅		
間取タイプ	3LDK		
価格	1,280万円		
物件所在地	北九州市小倉南区下曾根4丁目6-3 503号		
交通	JR 下曾根駅 徒歩4分		
建物	構造・規模	鉄筋コンクリート造8階建5階部分	
	専有面積 (使用部分面積)	(内法)63.27㎡	バルコニー 面積
間取内訳	和6/洋6/洋4.8/LDK		
土地権利	所有権	用途地域	第1種低層住居専用地域
築年月	平成13年9月	総戸数	34戸
管理形態	全部委託	管理方式	巡回管理
管理費	4,530円	修繕立金	4,040円
現況	空家	引渡日	即時
駐車場	7,000円	施工会社	
本体設備			
各戸設備			
備考	H22年10月内装リフォーム済 ペット飼育可		

和布刈スカイマンション II番館

C type 3LDK

- 専有面積/57.96㎡(17.53坪)
- バルコニー面積/8.96㎡(2.71坪)
- 合計面積/66.92㎡(20.24坪)

★管理人駐在の安心マンション!
★門司港インター付近! アクセス良好!!
★駐車場近隣50m:6,300円/月~



H23年3/11内装リフォーム完了!



306号

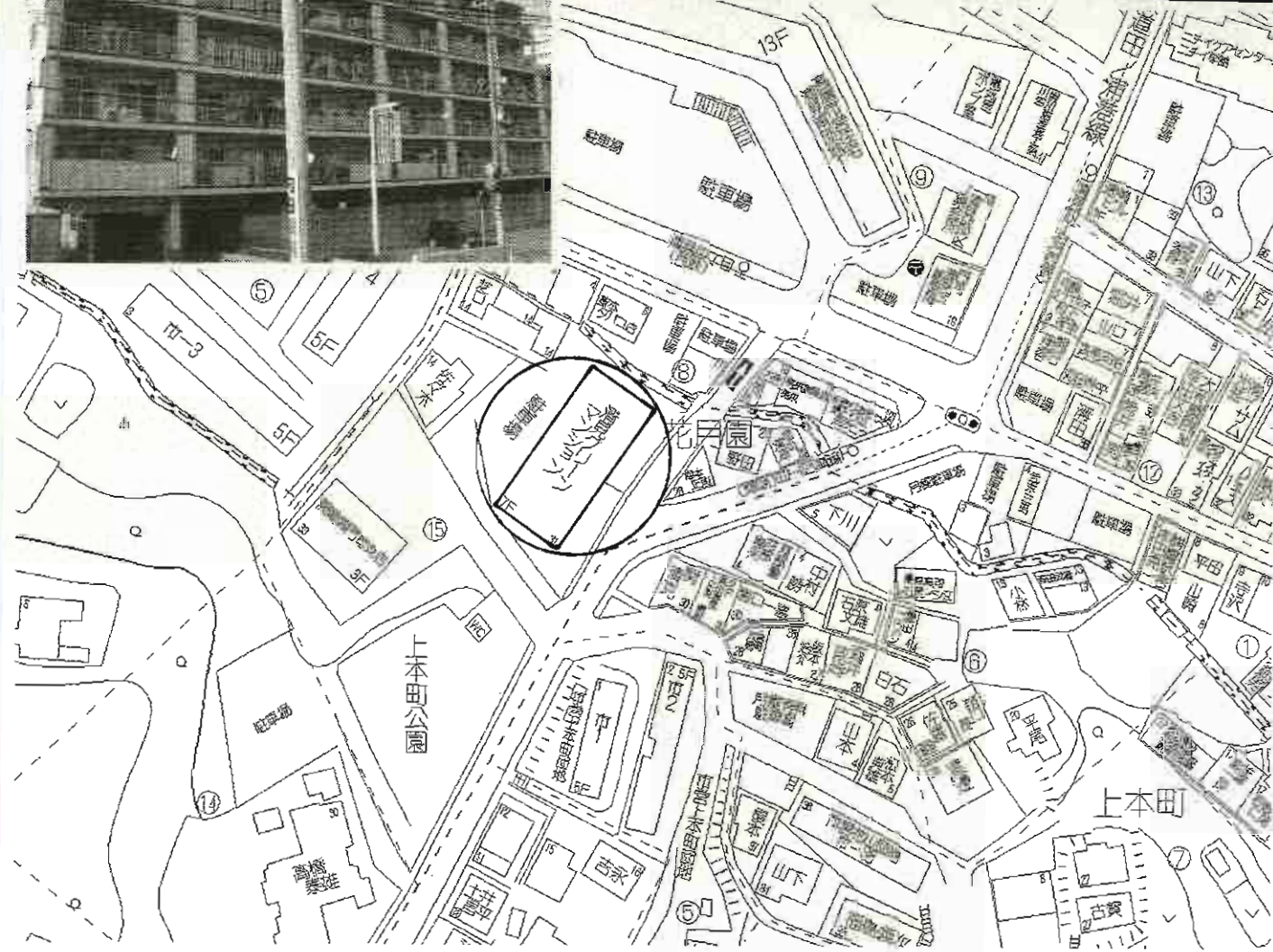
海のみえる
マンション!!



物件種目	売マンション		
マンション名	和布刈スカイマンションII番館		
最寄駅	JR門司港駅		
間取タイプ	3LDK		
価格	480万円		
物件所在地	北九州市門司区大久保1丁目13番8-306号		
交通	西鉄バス大久保越停 徒歩5分		
建物	構造・規模	RC造8階建3階部分	
	専有面積 (使用部分面積)	57.96㎡	バルコニー 面積 8.96㎡
	間取内訳	和4.5・洋6・洋5・LDK10帖	
土地権利	所有権	用途地域	第1種住居地域
築年月	平成5年5月	総戸数	78戸
管理形態	日本ハウジング株式会社	管理方式	管理人巡回
管理費	4,100円	修繕積立金	6,370円
現況	空家	引渡日	即時
駐車場	近隣50m 6,300円~	施工会社	
本体設備	エレベーター・管理人室		
各戸設備	給湯・シャワー・バルコニー		
備考	ベットの不可 港ヶ丘小・早瀬中学校 新築購入の為、売却 H22年度公課金 年間55,400円		



西鉄バス「清見4丁目」停 徒歩1分



売中古マンション

清見グリーンマンション

JR 門司港駅

4DK

436万円

北九州市門司区花月園15-31 302号

西鉄バス 清見4丁目停 徒歩1分

構造・規模 鉄筋コンクリート造7階建3階部分

専有面積 (使用部分面積) 69.93㎡ (21.15坪)

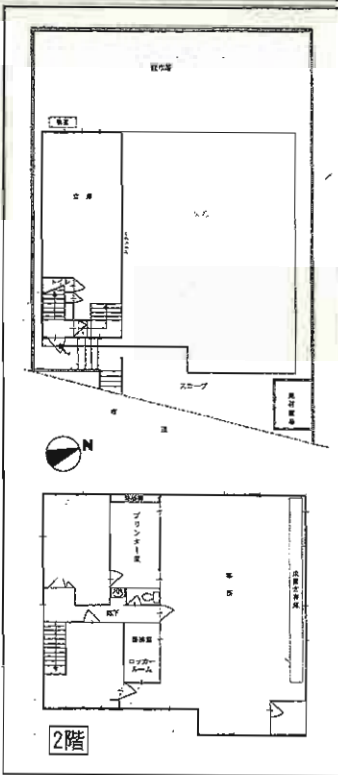
バルコニー 面 積

間取内訳

土地権利	所有権	用途地域	第1種住居地域
築年月	昭和58年11月	総戸数	
管理形態	自主管理	管理方式	自主管理
管理費	6,000円	修繕立金	2,000円
現況	空家	引渡日	即時
駐車場	3,000円	施工会社	
本体設備	都市ガス		
各戸設備			
備考	学区区：港が丘小学校・早鞆中学校		



P7台可!!



物件種目	売店舗		
最寄駅	JR 城野駅		
価格	2,580万円		
物件所在地	北九州市小倉北区三郎丸1丁目7-18		
交通	西鉄バス 三郎丸3丁目停 徒歩2分		
土地面積	公簿 290.7㎡	ほかに私道面積	
建物	構造・規模	鉄骨造2階建	
	面積	201.97㎡	
	建物名		
土地権利	所有権	施工会社	
総戸数		築年月	1988年12月
都市計画	市街化区域	用途地域	第1種住居地域
建ぺい率	60%	容積率	200%
他の法令上の制限			
現況	空	引渡日	即時
駐車場	有 7台可		
接道状況(角地・開口)			
設備			
備考			

売店舗付住宅

広々敷地 約109坪
駐車場10台前後

**10駐車場
台前後有!!**



JR下曾根駅より車で2分!!



**国道10号線至近
集客見込めます!!!!**



築12年

売店舗・事務所・住宅

最寄駅 **JR下曾根駅**
 価格 **2,680万円**

物件所在地 **北九州市小倉南区田原3丁目6-3**

交通 **JR下曾根駅 徒歩13分**

土地面積 **361.11m²(109.23坪)** ほか に私道面積

構造・規模 **鉄骨造1階建**
 面積 **延床面積:131.20m²(39.68坪)**
 建物名

土地権利 **所有権** 施工会社
 総戸数 築年月 **平成11年8月**

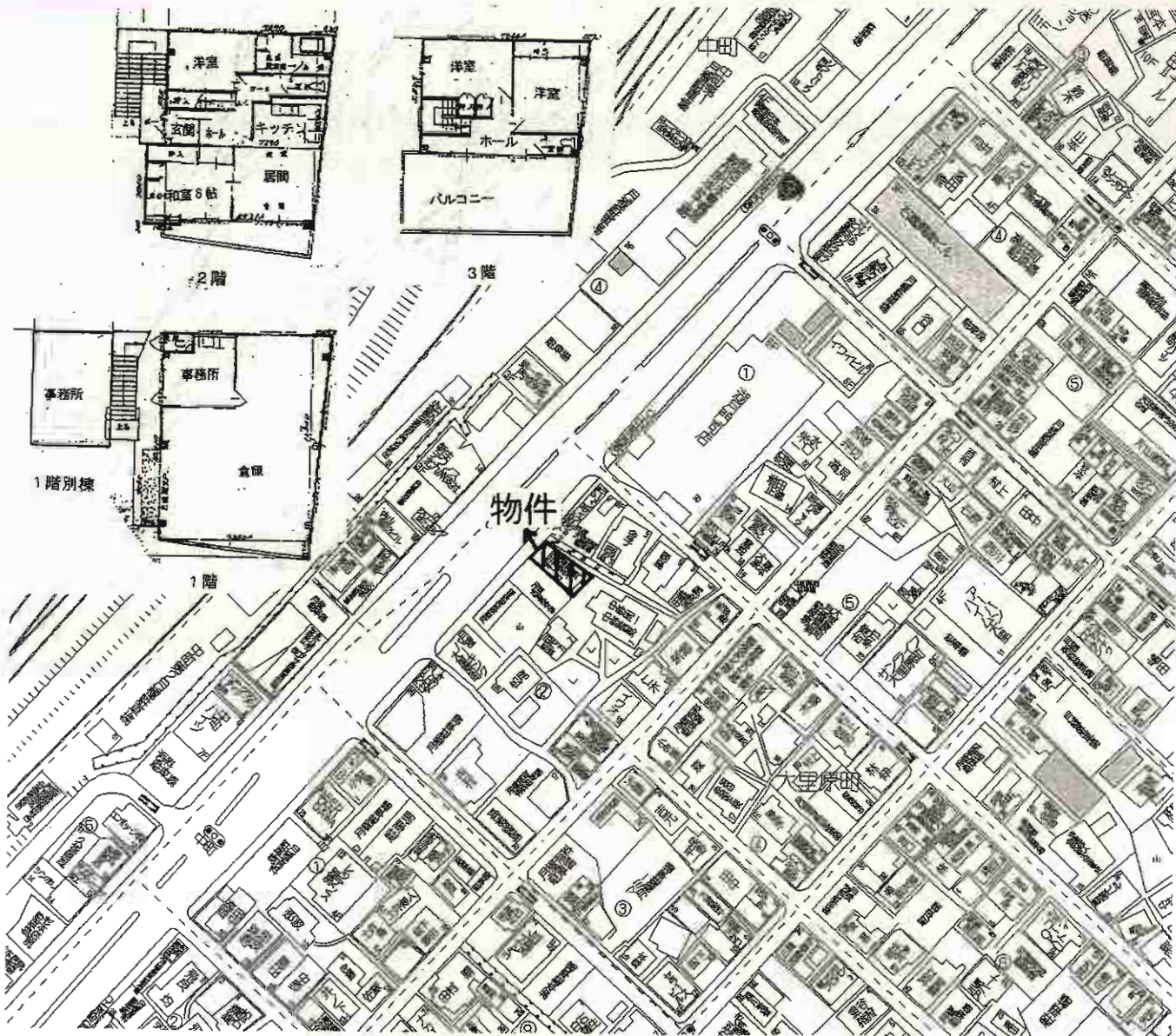
都市計画 **市街化区域** 用途地域 **第1種中高層住居専用地域**
 建ぺい率 **60%** 容積率 **200%**

他の法令上の制限
 現況 **空** 引渡日 **相談**

駐車場 **10台前後**
 接道状況(角地・間口) **南東側公道約6m 間口約17m**

設備 **電気・上下水道・LPG・キッチン・ユニットバス・トイレ(2ヶ所)**

備考 **・倉庫(約26m²)有**



売ビル

J R門司駅

3,600万円

物件種目	売ビル		
最寄駅	JR門司駅		
価格	3,600万円		
物件所在地	北九州市門司区大里原町2番34号		
交通	鹿児島本線門司駅 徒歩5分		
土地面積	253.46m ² (76.67坪)	ほかに私道面積	
建物	構造・規模	鉄骨造3階建	
	面積	延べ270.17m ² (81.72坪)	
	建物名		
土地権利	所有権	施工会社	
総戸数		築年月	S60年11月
都市計画	市街化区域	用途地域	近隣商業地域
建ぺい率	80%	容積率	300%
他の法令上の制限	準防火地域		
現況	居住中	引渡日	相談
駐車場	4台		
接道状況(高地・低地)	北西側 国道3号線に間口10m接道		
設備	都市ガス、上下水道		
備考	間取タイプ 事務所(2)・倉庫+4LDK 地目 宅地 大里柳小、柳西中 1階別棟:7坪 1階:25.91坪 2階:24.84坪 3階:14.34坪		

新築堺町店舗

繁華街の1等地

☆カフェ・レストラン・居酒屋・Bar・
クラブ・ラウンジ等☆

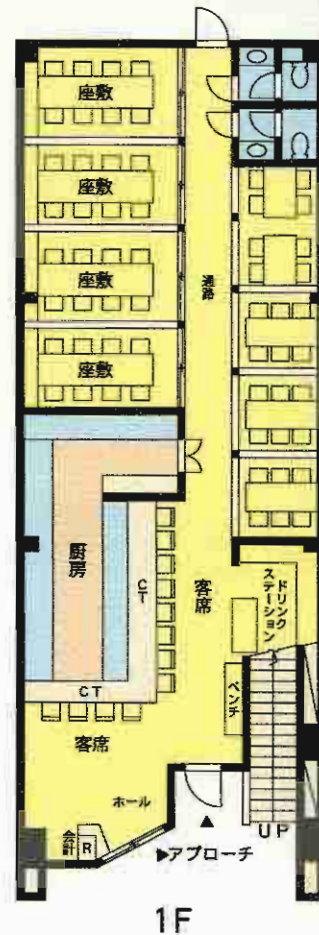
お酒落なお店を大募集!!
内装のリースも御相談下さい



モノレール
平和通り駅徒歩1分



★内装デザイン、施工等は
有名店舗を施工した業者を
御紹介致します!!
御相談下さい!!



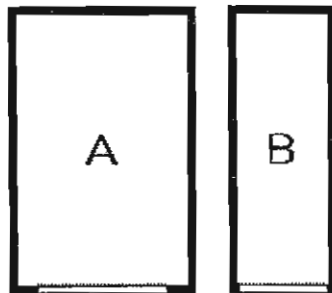
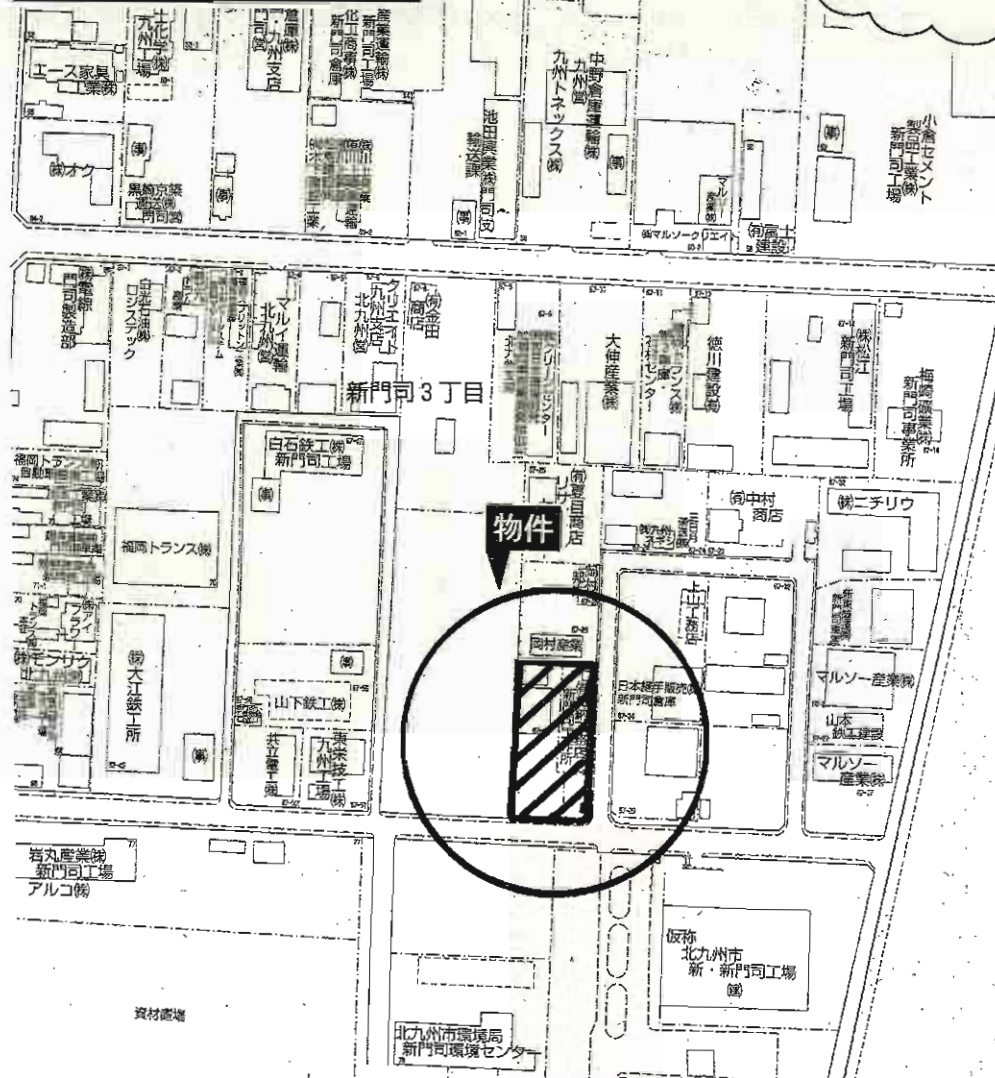
※引渡状態はコンクリート
荒仕上げになります!!

新築貸店舗

最寄駅	JR小倉駅		
賃料	793,044円(坪18,900円)		
貸賃条件	敷金6ヶ月・礼金4ヶ月		
物件所在地	北九州市小倉北区堺町1丁目4番 (地番)1丁目49-1		
交通	鹿児島本線小倉駅 徒歩7分 モノレール平和通停留所 徒歩1分		
建物	建物名	堺町店舗	
	構造・規模	鉄骨造2階建1階部分	
使用部分面積	使用部分面積	138.72m ² (41.96坪)	
	築年月	平成23年8月完成予定	契約期間
管理費等	30,840円(坪735円)		
土地面積	181.99m ²	用途地域	商業地域
駐車場	なし		
現況	未完成	引渡日	平成23年8月上旬
接道状況(角地・間口)	北側公道幅員約5.5mに約7.6m接面		
本体設備	上下水道・都市ガス		
各戸設備			
備考	各フロア、一括・分割貸可能!! (坪数相談に応ず) ※引渡状態はコンクリート荒仕上げになります。		

貸倉庫

Pスペース約50台!!



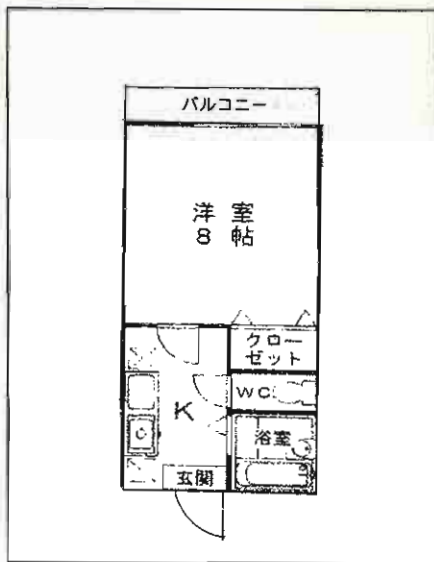
平面図

貸倉庫

物件種目	貸倉庫		
最寄駅	西鉄バス浦中公園停徒歩5分		
賃賃条件	賃料	60万円	
		敷金3ヶ月(3)	
物件所在地	北九州市門司区新門司3丁目67-27		
交通	西鉄バス浦中公園停 徒歩5分		
建物	建物名	新門司倉庫A・B	
	構造・規模	鉄骨造1階建	
	使用部分面積	1,042.92m ² (315.48坪)	
築年月	昭和56年	契約期間	5年
管理費等	無		
土地面積	3,862.43m ² (1,168.38坪)	用途地域	
駐車場	50台可		
現況	空	引渡日	即
接道状況(角地・間口)			
本体設備	電動シャッター・天井クレーン(2.8トン)		
各戸設備			
備考	倉庫 A 657.75m ² (198.97坪) B 385.17m ² (116.51坪)		

グリンピアM

八幡西区藤原2丁目



浅川

いわきマンション
浅川ワイラージュ

川団地入口

田村医院

藤原2丁目

折尾浅川局

ルミエール
式番館

宇野商店

九州共立大学
福秀寮

鶴崎記念館

九州共立大

九州共立

・通学便利♪

九州共立大学まで徒歩8分
九州女子大学まで徒歩15分
周辺、飲食店・スーパー等有り!!
近隣にハローデイオープン予定



室内程度良好!!

貸アパート

JR折尾駅

ワンルーム

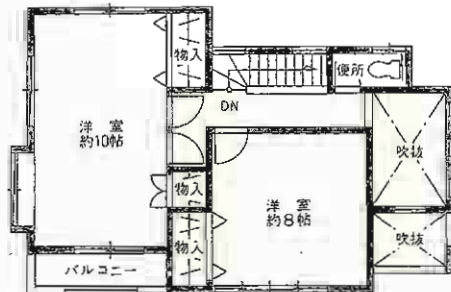
賃料

3.20万円

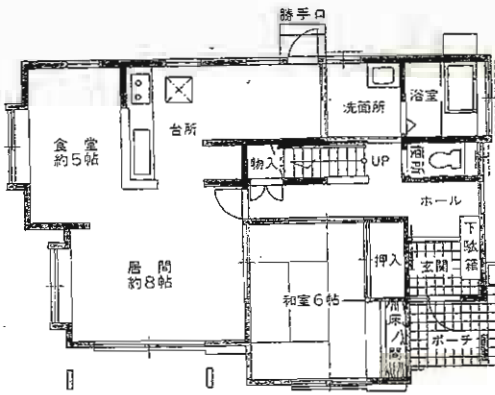
敷金1ヶ月(1)

物件種目	貸アパート		
最寄駅	JR折尾駅		
間取タイプ	ワンルーム		
賃料	3.20万円		
敷金	1ヶ月(1)		
物件所在地	福岡県北九州市八幡西区藤原2丁目10-3		
交通	JR折尾駅 徒歩20分 市営バス藤原停 徒歩3分		
建物名	グリンピアM		
構造・規模	木造2階建1・2階部分		
使用部分面積	22.08㎡		
間取内訳			
築年月	1999年02月	契約期間	2年
管理費等	なし		
駐車場	5,000円		
現況	空	入居日	相談
本体設備			
各戸設備	B・T別室 収納スペース 給湯 フローリング エアコン 制御システムキッチン		
保険等	要		
備考	<ul style="list-style-type: none"> インターネット対応 他にも空室あり 105号・106号・202号・203号・205号 カギ交換15,000円 全保連加入要 		

★閑静な住宅地



2階平面図



1階平面図

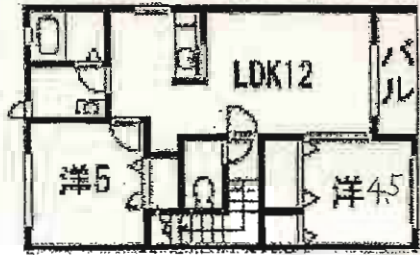


物件

物件種目	貸 家	
最寄駅	JR黒崎駅	
間取タイプ	4LDK	
賃料	80,000円	
敷金条件	敷金なし 礼金 3 ヶ月	
物件所在地	北九州市八幡西区千代2丁目22-11	
交通	西鉄バス千代ニュータウン入口停 徒歩8分	
建物名		
建 造・規模	木造スレート葺2階建	
物 使用部分面積	119.57m ² (36.16坪)	
間取内訳	1F:和6帖、洋8帖、LDK11帖 2F:洋10帖、洋8帖	
築年月	平成6年4月	契約期間 定期10年
管理費等	無	
駐 車 場	物件付無料 2台	
現 況	空家	入居日 即時
本体設備	電気・上下水道・都市ガス	
各戸設備		
保 險 等	要	
備 考	10年定期借家契約 室内ペット飼育不可	

ベルリードひびきのA棟

☆日当り良好!!
☆駐車場2台無料!!



賃貸アパート

J R 折尾駅

2LDK

賃料 **65,000円**

敷金**3**ヶ月(敷引**3**ヶ月)

物件所在地	北九州市八幡西区本城学研台3丁目11-3		
交通	北九州市営バス払川停 徒歩8分		
建物	建物名	ベルリードひびきのA棟201号室	
	構造・規模	木造2階建2階部分	
	使用部分面積	50.92m ²	
	間取内訳	洋5.0・4.5帖・LDK12.0帖	
築年月	平成20年2月	契約期間	2年(火保・保証加入義務有)
管理費等	共益費1,000円		
駐車場	2台付(無料)		
現況	空	入居日	即
本体設備	上下水道・都市ガス・九州電力・パラボラアンテナ		
各戸設備	ペアガラス・対面キッチン・シャワードレッサー・モニター付インターホン・分譲給湯(遠慮可付)		
保険等	要		
備考	①人気の学研都市ひびきの ②南向き日当たり良好 ③駐車場2台付(無料)		

プレザンフォート南王子



☆安心のオートロック付



☆落ちついた色合いのフローリング



☆洋室も広々



☆IHクッキングヒーター

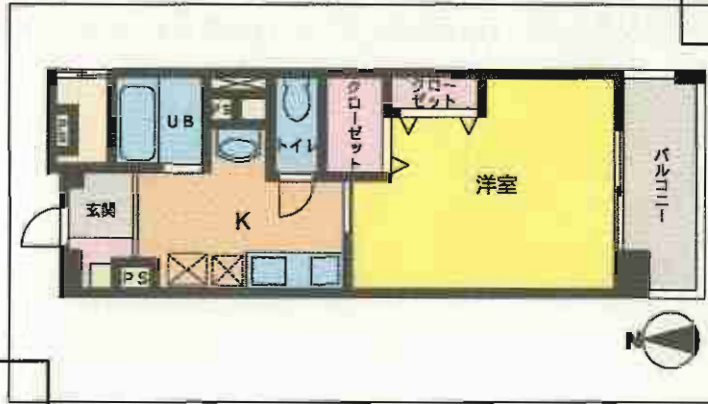


☆設備充実の浴室



☆広々クローゼットで楽々収納

◎全室J-COMケーブル 光インターネット標準装備
月額1,500円ぜひお取り



賃貸マンション

最寄駅	JR黒崎駅		
間取タイプ	1 K		
賃料	55,000円		
敷金条件	敷金4ヶ月分(敷引き3ヶ月)		
物件所在地	北九州市八幡西区南王子町2番10号 (104号・106号・108号・214号)		
交通	西鉄バス「南王子」停 徒歩3分		
建物名	プレザンフォート南王子		
建築・規模	RC造6階建1・2階部分		
使用部分面積	28m ²		
間取内訳			
築年月	平成18年8月末	契約期間	2年
管理費等	4,000円/月		
駐車場	有 7,000円/台		
現況	空	入居日	即
本体設備	エレベーター・オートロック・光ケーブル		
各戸設備	エアコン・冷蔵庫・洗濯機・ベッド・椅子・IHクッキングヒーター・ウォシュレット・照明		
保証等	加入義務要		
備考	オール電化		

里中マンション



貸マンション

西鉄バス上の原停

4DK

賃料

202号: **59,000**円

302号: **41,000**円

202号: 敷金**0**ヶ月・礼金**2**ヶ月

302号: 敷金**0**ヶ月・礼金**1**ヶ月

北九州市八幡西区中の原2丁目6-23

西鉄バス上の原停 徒歩10分

建物名 里中マンション

構造・規模 RC造3階建2・3階部分

使用部分面積 55m²

間取内訳 左図参照

築年月 昭和60年3月 契約期間 2年

管理費等 無

駐車場 敷地内 5,000円/月

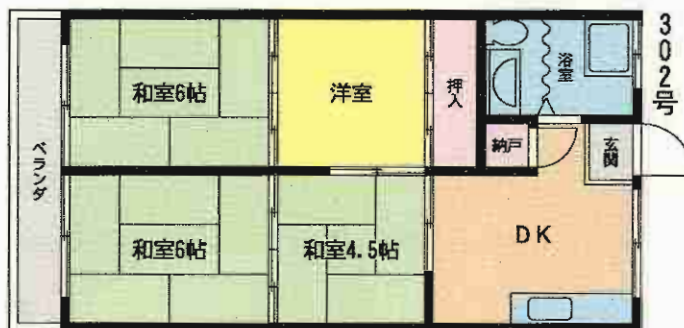
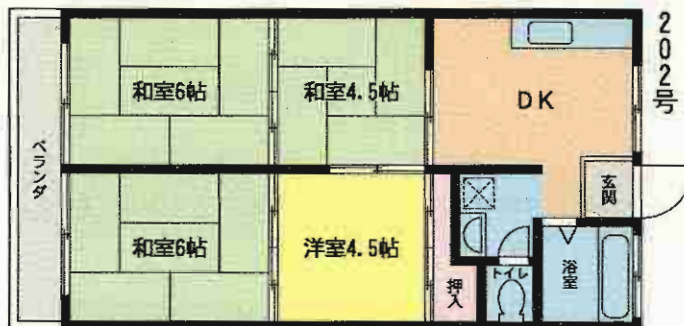
現況 空 入居日 即時

本体設備

各戸設備

保険等 要

備考



閑静な住宅街

☆H22年10月室内全面
リフォーム済!! (202のみ)

☆近隣にマックスバリュ、
ナフコ、マルシヨク等
近く買物便利♪♪

エコライフ中川

新築



JR筑豊本線
若松駅
徒歩11分

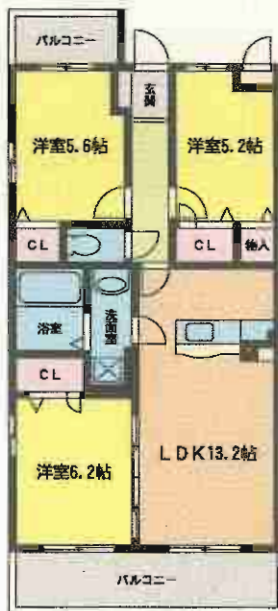


☆生活至便☆

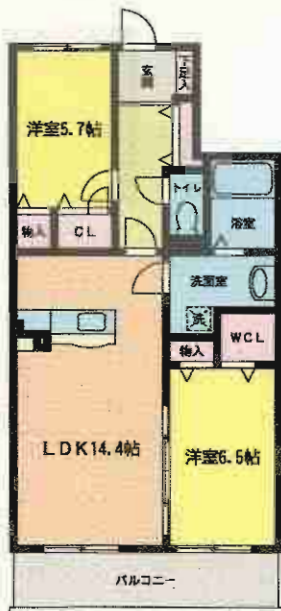
☆サンリブ ⇒ 520m
☆若松病院 ⇒ 530m
☆デイリー ⇒ 420m

家賃表(共益費)

501	502	503
済	済	66,000 (5,000)
401	402	403
済	66,000 (5,000)	済
301	302	303
済	(予約)	65,000 (5,000)
201	202	203
74,000 (5,000)	済	済
101	102	103
74,000 (5,000)	64,000 (5,000)	済



1号タイプ(67.89m²)



2号タイプ(64.04m²)



3号タイプ(61.96m²)

新築賃貸マンション

最寄駅	JR若松駅
間取タイプ	2LDK・3LDK
賃料	64,000~74,000円
敷金	1ヶ月・礼金2ヶ月

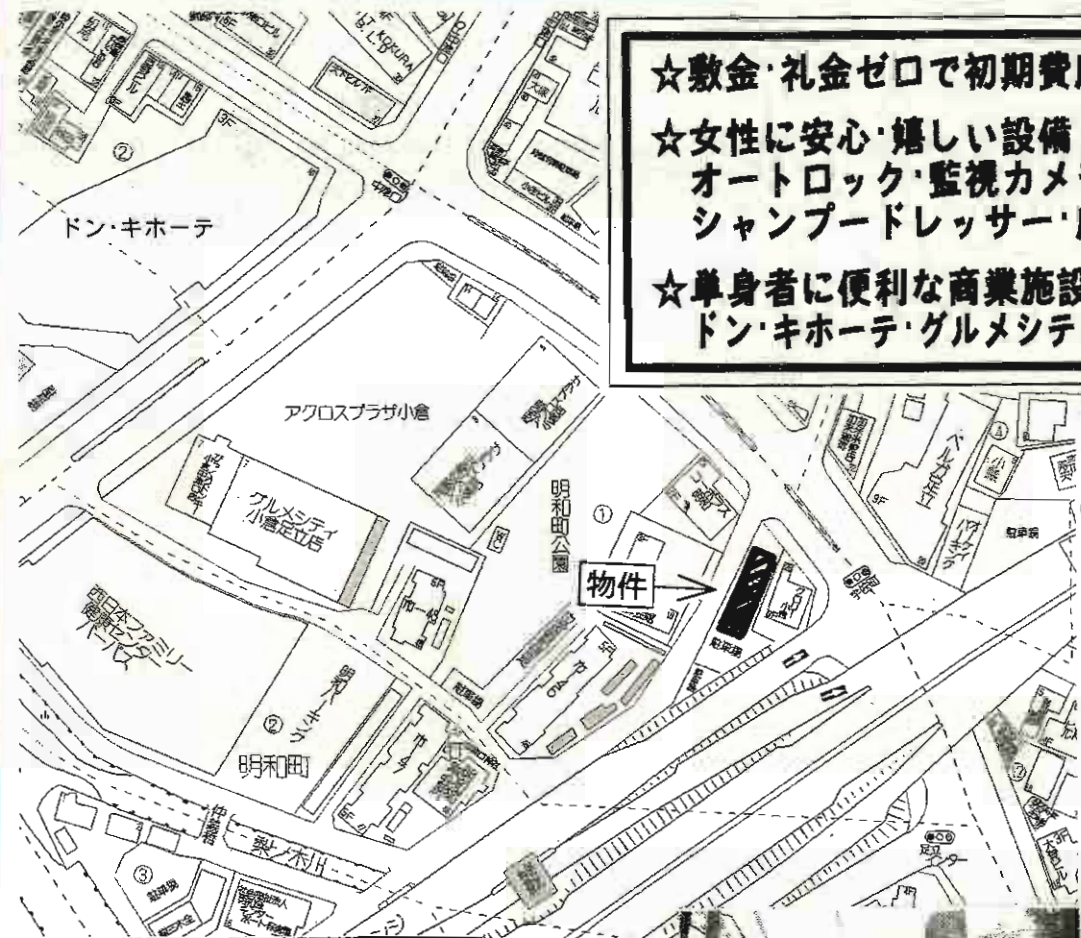
物件所在地 北九州市若松区中川町2-10

交通 JR筑豊本線若松駅 徒歩11分

建物名	エコライフ中川
構造・規模	RC造5階建
使用部分面積	61.96~67.89m²
間取内訳	間取図参照

築年月	2011年3月	契約期間	2年
管理費等	5,000円		
駐車場	7,350円(普通車)・6,300円(小型車)・5,250円(軽専用)		
現況	未完成	入居日	3月24日~
本体設備	オートロック・エレベーター・BS/C・防犯カメラ		
各戸設備	競泳機・シャワー・ドレッサー・ウォシュレット・ガスコンロ・エコジョーズ・TVモニターホン		
保険等	要		

備考



☆敷金・礼金ゼロで初期費用抑えています。
 ☆女性に安心・嬉しい設備
 オートロック・監視カメラ・カードキー
 シャンプードレッサー・広いクローゼット
 ☆単身者に便利な商業施設
 ドン・キホーテ・グルメシティ・コンビニetc

1・6号タイプ(角部屋)
(30.8㎡)



2・5号タイプ
(26.2㎡)



3・4号タイプ
(28.5㎡)



号室	間取	家賃	管理費
301	1DK	42,000	4,000
303	1DK	39,000	4,000
603	1DK	39,000	4,000
702	1DK	38,000	4,000
802	1DK	38,000	4,000
806	1DK	42,000	4,000
903	1DK	39,000	4,000



賃貸マンション

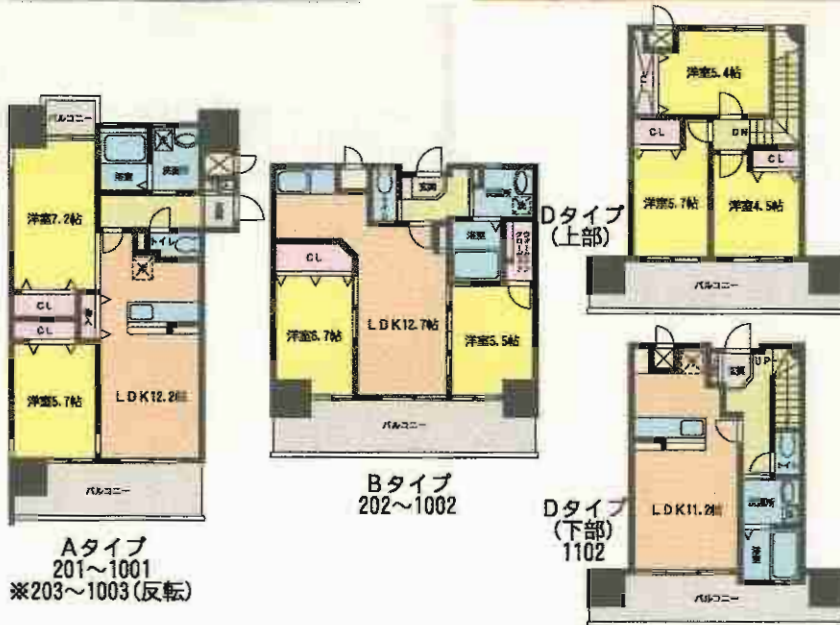
物件種目	小倉駅
最寄駅	1DK
間取タイプ	賃料 3.8万円~4.2万円
賃貸条件	敷金 0 ヶ月・礼金 0 ヶ月

物件所在地	北九州市小倉北区明和町1-28	
交通	JR鹿兒島本線小倉駅 徒歩18分 西鉄バス「中津口」停 徒歩3分	
建物名	コンダクト小倉No.1	
構造・規模	RC造9階建	
使用部分面積	1・6号30.8㎡ 2・5号26.2㎡ 3・4号28.5㎡	
間取内訳	間取図参照	
築年月	平成11年3月	契約期間 2年
管理費等	4,000円	
駐車場	近隣8,400円~(要確認)	
現況	空き	入居日 即入居
本体設備	上下水道・九州電力・LP・オートロック・EV	
各戸設備	給湯・シャワー・シャンプードレッサー・エアコン・ガスコンロ付・フローリング・洗濯機置場(室内)	
保険等	加入義務15,000円(2年間)	
備考	J-com導入済 カードキー 監視カメラ 1年未満の退去場合、違約金1ヶ月 ※保証会社加入義務要	

フェルト0404



新築物件



Floor	Unit	Type	Area (sqm)	Price (¥)
15F	Eタイプ 4LDK	68.99㎡	82,000円	
14F	Cタイプ 3LDK	68.14㎡	82,000円	
14F	Cタイプ 3LDK	68.14㎡	82,000円	
13F	Cタイプ 3LDK	68.14㎡	82,000円	
13F	Dタイプ 3LDK	68.59㎡	118,000円	
13F	Cタイプ 3LDK	68.14㎡	82,000円	
12F	Cタイプ 3LDK	68.14㎡	82,000円	
12F	Cタイプ 3LDK	68.14㎡	82,000円	
11F	Cタイプ 3LDK	68.14㎡	82,000円	
11F	Dタイプ 3LDK	68.59㎡	118,000円	
11F	Cタイプ 3LDK	68.14㎡	82,000円	
10F	Aタイプ 2LDK	58.67㎡	82,000円	
10F	Bタイプ 2LDK	58.03㎡	82,000円	
10F	Aタイプ 2LDK	58.67㎡	82,000円	
9F	Aタイプ 2LDK	58.67㎡	82,000円	
9F	Bタイプ 2LDK	58.03㎡	82,000円	
9F	Aタイプ 2LDK	58.67㎡	82,000円	
8F	Aタイプ 2LDK	58.67㎡	82,000円	
8F	Bタイプ 2LDK	58.03㎡	82,000円	
8F	Aタイプ 2LDK	58.67㎡	82,000円	
7F	Aタイプ 2LDK	58.67㎡	82,000円	
7F	Bタイプ 2LDK	58.03㎡	82,000円	
7F	Aタイプ 2LDK	58.67㎡	82,000円	
6F	Aタイプ 2LDK	58.67㎡	82,000円	
6F	Bタイプ 2LDK	58.03㎡	82,000円	
6F	Aタイプ 2LDK	58.67㎡	82,000円	
5F	Aタイプ 2LDK	58.67㎡	82,000円	
5F	Bタイプ 2LDK	58.03㎡	82,000円	
5F	Aタイプ 2LDK	58.67㎡	82,000円	
4F	Aタイプ 2LDK	58.67㎡	82,000円	
4F	Bタイプ 2LDK	58.03㎡	82,000円	
4F	Aタイプ 2LDK	58.67㎡	82,000円	
3F	Aタイプ 2LDK	58.67㎡	82,000円	
3F	Bタイプ 2LDK	58.03㎡	82,000円	
3F	Aタイプ 2LDK	58.67㎡	82,000円	
2F	Aタイプ 2LDK	58.67㎡	82,000円	
2F	Bタイプ 2LDK	58.03㎡	82,000円	
2F	Aタイプ 2LDK	58.67㎡	82,000円	

新築賃貸マンション

JR鹿児島本線「小倉」駅

2LDK・3LDK

賃料 2LDK:82,000円
3LDK:119,000円

敷金1ヶ月・礼金2ヶ月

物件所在地 北九州市小倉北区砂津2丁目12-10

交通 鹿児島本線「小倉」駅 徒歩15分

建物名 フェルト0404
構造・規模 鉄筋コンクリート造15階建 39世帯
使用部分 55.03㎡~68.59㎡
間取内訳 間取図参照

築年月 2011年1月 契約期間 2年

管理費等 共益費5,000円

駐車場 軽8,925円 普11,025円

現況 空 入居日 即

本体設備 エレベーター・LPG

各戸設備 給湯・シャワー・オートロック・TVモニターホン・防犯カメラ・ウォシュレット・シャワーヘッドレジャー・追い焚き機能・BS・CS110

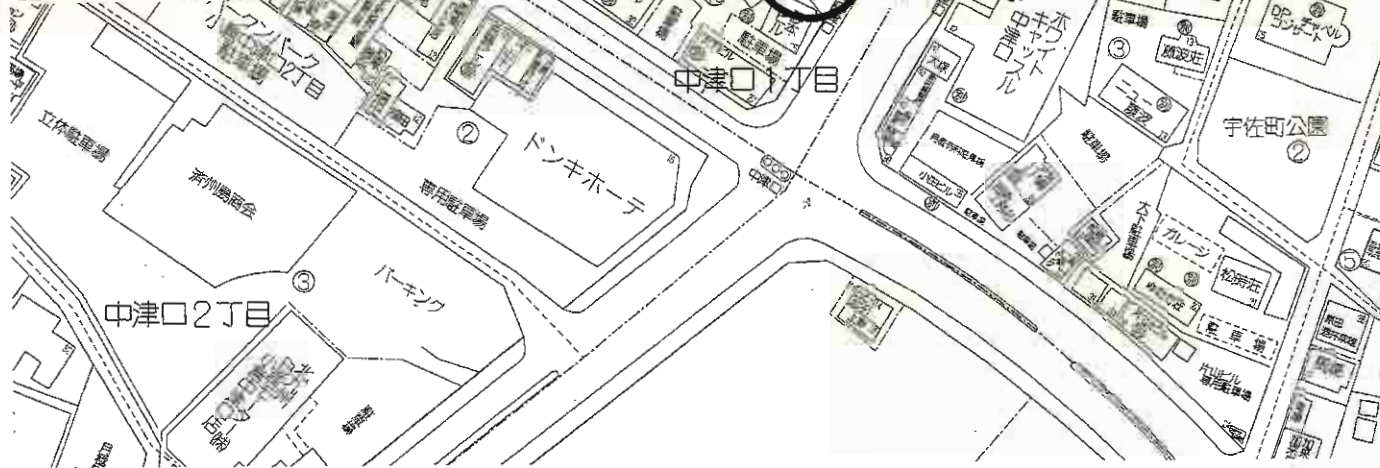
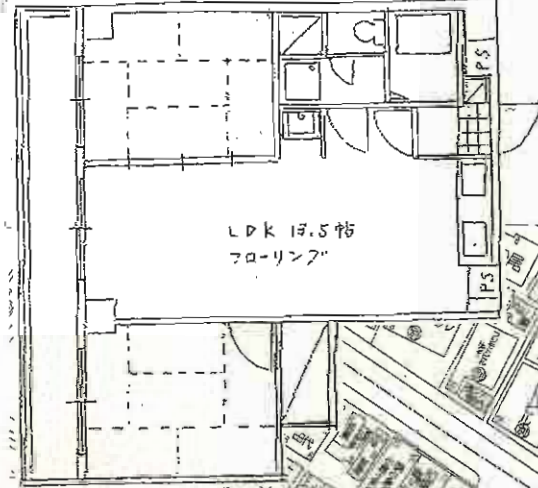
保険等 指定家財保険加入要

備考 更新料12,000円/2年毎
プレート代2,100円

ドン・キホーテ
グルメシティー
西鉄バス中津口停

至近!!

諸事便利!!



賃貸マンション

J R小倉駅

2LDK

賃料 **60,000円**

敷金**1ヶ月**・敷引**1ヶ月**

物件所在地 北九州市小倉北区中津口1丁目10-23

交通 西鉄バス中津口停 徒歩1分

建物名 Nビル

構造・規模 RC造7階建7階部分 703号

使用部分積 53.88㎡

間取内訳

築年月 1987年7月

契約期間 2年

管理費等 無

駐車場 無

現況 空

入居日 即

本体設備

各戸設備

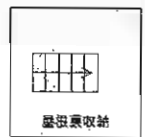
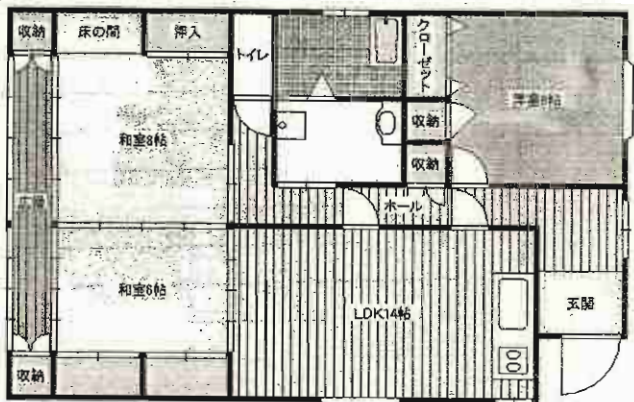
保険等 加入義務要

備考

金田戸建

西鉄バス
金田二丁目停 徒歩4分

西小倉小学校・思永中学校校区
人気のエリアです!

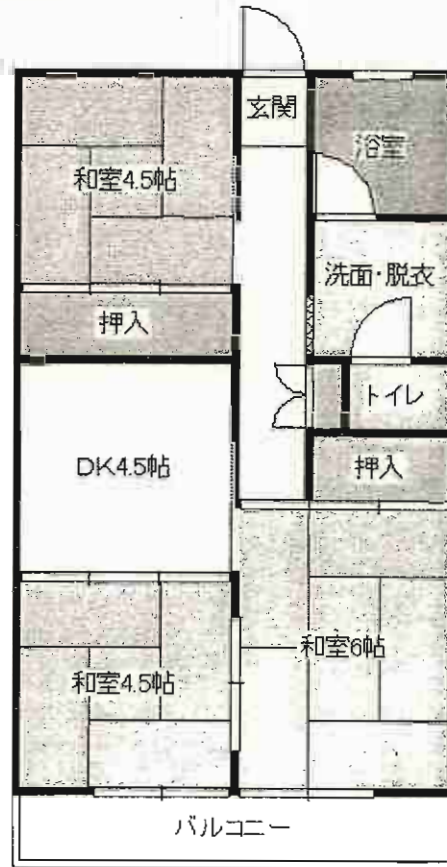
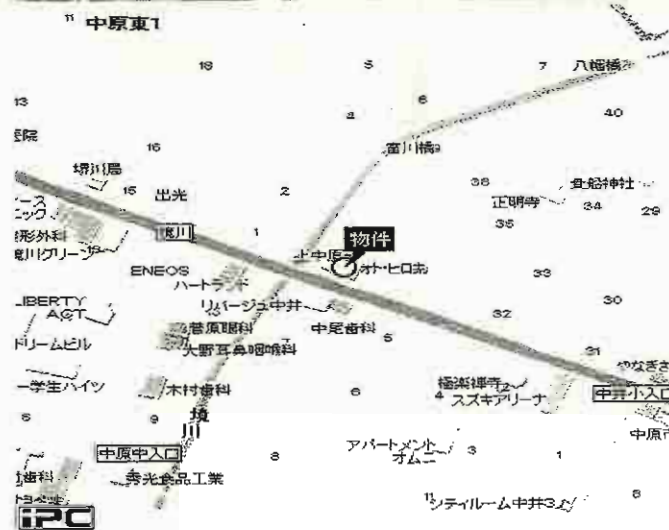


物件種目	貸 家		
最寄駅	JR西小倉駅		
間取タイプ	3SLDK		
賃貸条件	賃料	96,000円	
		敷金 3 ヶ月(敷引 3 ヶ月)	
物件所在地	北九州市小倉北区金田2-11-3		
交通	西鉄バス金田二丁目停 徒歩4分		
建物	建物名	金田戸建	
	構造・規模	木造1階建	
	使用部分面積	110.10㎡	
	間取内訳	左図参照	
築年月	平成4年10月	契約期間	2年
管理費等	無		
駐車場	近隣有り 11,000/月		
現況	空	入居日	即時
本体設備			
各戸設備	バス・トイレ別 収納スペース 給湯 シャワー		
保険等	要		
備考			

第一廣木興産ビル

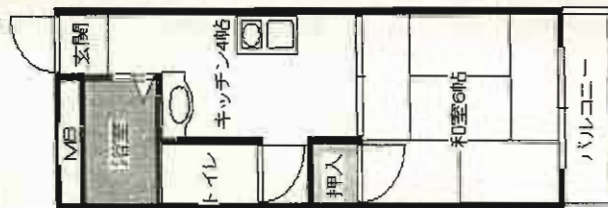
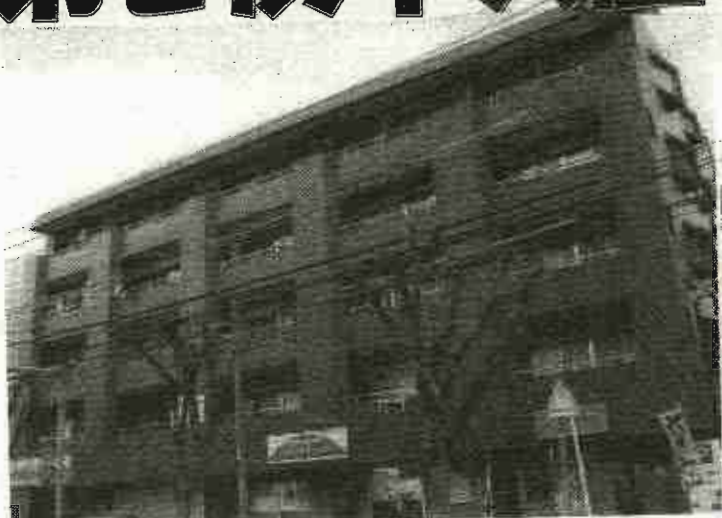


11 中原東1

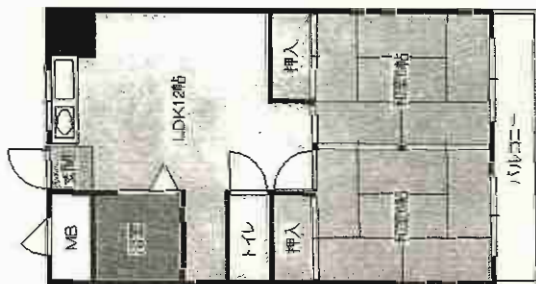


物件種目	賃貸マンション		
最寄駅	西鉄バス 中原停		
間取タイプ	3DK		
賃貸条件	賃料	45,000円	
		敷金1ヶ月(敷引1ヶ月)	
物件所在地	北九州市小倉北区中井1丁目37-6 302号		
交通	西鉄バス 中原停 徒歩1分		
建物	建物名	第1廣木興産ビル	
	構造・規模	鉄筋コンクリート造5階建3階部分	
	使用部分面積	51.52㎡	
	間取内訳	間取図参照	
築年月	昭和63年4月	契約期間	2年
管理費等	無		
駐車場	有 9,000円		
現況	空	入居日	即時
本体設備	都市ガス		
各戸設備	バス・トイレ別 シャワー 収納スペース		
保険等	要		
備考	203号・304号(3/27退去予定) 504号:4.0万円		

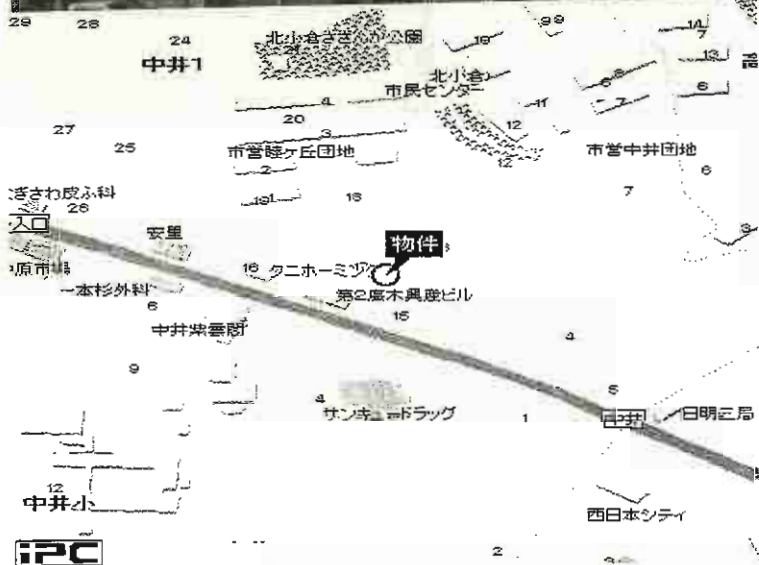
第2廣木興産ビル



1 Kタイプ...30,000円

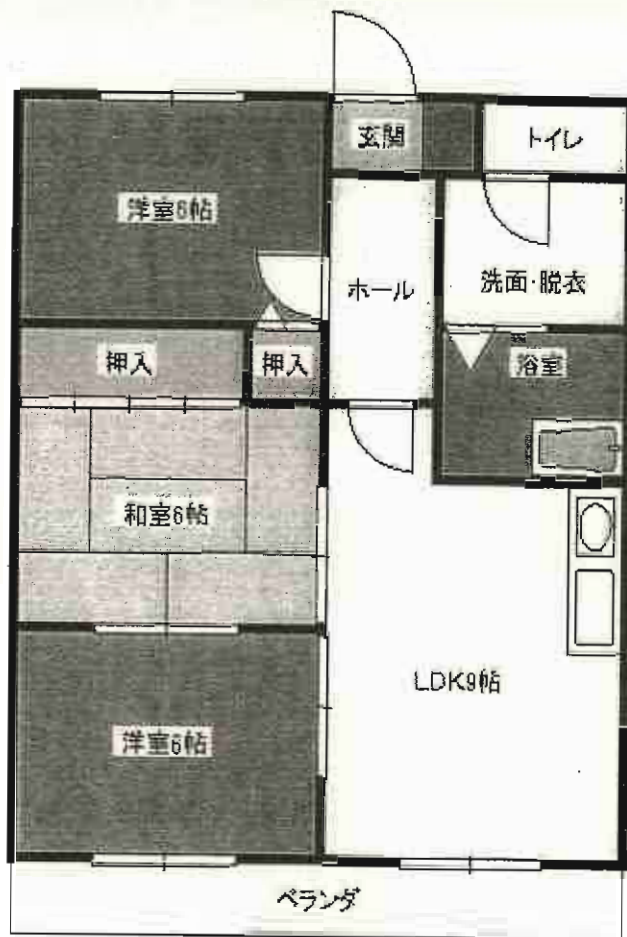


2LDKタイプ
48,000円

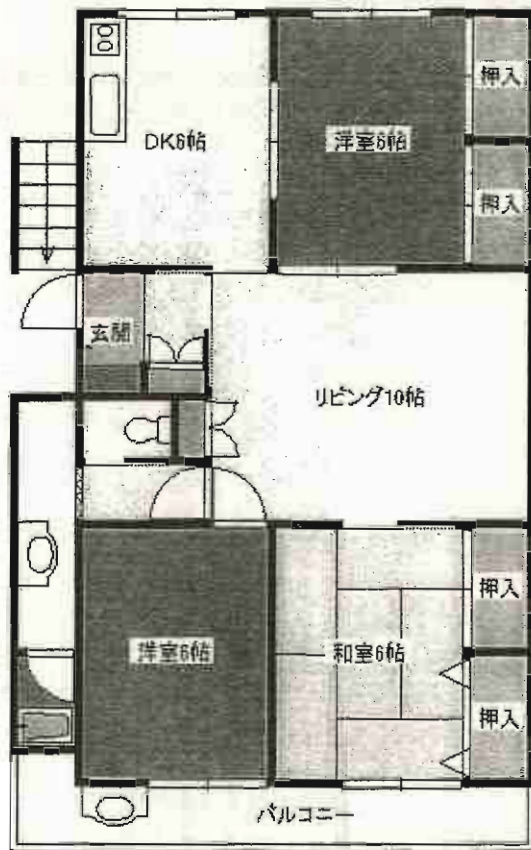
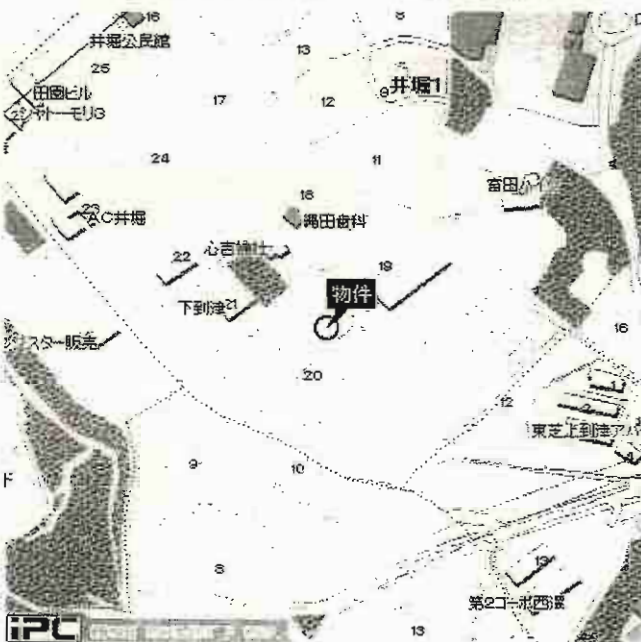


物件種目	賃貸マンション		
最寄駅	JR 西小倉駅		
間取りタイプ	1K・2LDK		
賃料条件	賃料 30,000円~48,000円		
	敷金1ヶ月(敷引1ヶ月)		
物件所在地	北九州市小倉北区中井1丁目16-1		
交通	西鉄バス 日明病院前停 徒歩4分		
建物	建物名	第2廣木興産ビル	
	構造・規模	鉄筋コンクリート造5階建	
	使用部分面積	1K:24.03㎡ 2LDK:48.06㎡	
	間取内訳	間取図参照	
築年月	昭和59年2月	契約期間	2年
管理費等	無		
駐車場	有 7,350円		
現況	空	入居日	即時
本体設備			
各戸設備	バス・トイレ別 バルコニー		
保険等	要		
備考	1K:503号・505号		
	2LDK:202号・301号(3/30退去予定)		

第10廣木興産ビル



物件種目	賃貸マンション		
最寄駅	JR 九州工大前駅		
間取タイプ	3LDK		
賃貸条件	賃料	63,000円	
	敷金	1ヶ月(敷引1ヶ月)	
物件所在地	北九州市小倉北区中井1丁目5-2		
交通	西鉄バス 日明病院前停 徒歩4分		
建物	建物名	第10廣木興産ビル	
	構造・規模	鉄筋コンクリート造7階建	
	使用部分積	61.00㎡	
	間取内訳	間取図参照	
築年月	平成7年3月	契約期間	2年
管理費等	2,000円		
駐車場	有 8,000円		
現況	空	入居日	即時
本体設備	オートロック エレベーター		
各戸設備	バス・トイレ別 シャワー バルコニー 給湯		
保険等	要		
備考	301号・302号・303号・603号 ◆学区区◆ 北小倉小学校・思永中学校		



平成20年2月外装補修済み!
平成22年内装補修済み!

物件種目	分譲賃貸マンション		
最寄駅	JR 西小倉駅		
間取タイプ	3LDK		
賃貸条件	賃料	57,000円	
		敷金2ヶ月(敷引2ヶ月)	
物件所在地	北九州市小倉北区井堀1丁目20-40		
交通	西鉄バス 井堀四ツ角停 徒歩5分		
建物	建物名	井堀南団地5棟	
	構造・規模	鉄筋コンクリート造5階建4階部分	
	使用部分面積	79.03㎡	
	間取内訳	間取図参照	
築年月	昭和54年3月	契約期間	2年
管理費等	5,000円		
駐車場	1台付無料		
現況	居住中	入居日	2011年4月上旬
本体設備			
各戸設備	バス・トイレ別 収納スペース モニター付インターホン システムK		
保険等	要		
備考			

ハイム北九州

諸事便利な好立地
 コンビニ・スーパー至近!!

★★交通便利★★
 モノレール
 「香春口三萩野」駅徒歩10分
 西鉄バス
 「北九州市民球場前」停徒歩1分



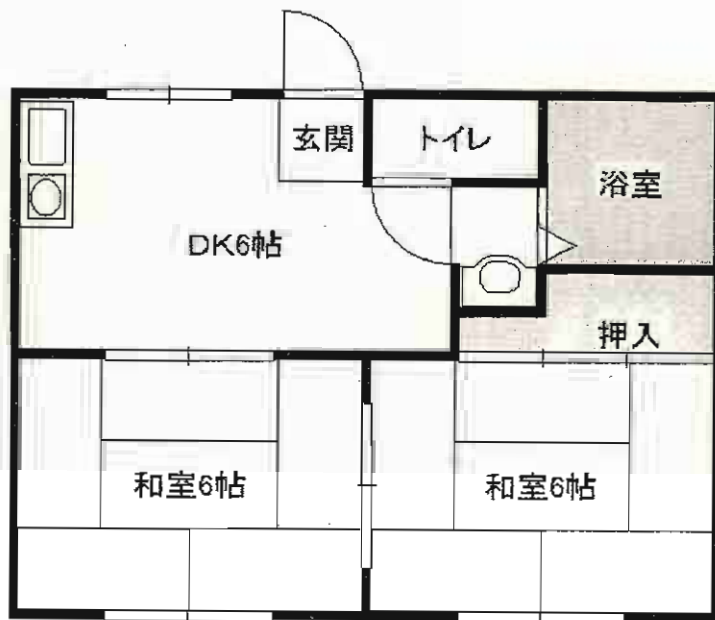
○市民球場
 ○メディアドーム
 (至近!!)



★分譲賃貸マンション!

物件種目	分譲賃貸マンション		
最寄駅	モノレール香春口三萩野駅		
間取り	2DK		
賃料	38,000円		
賃貸条件	敷金なし・礼金1ヶ月		
物件所在地	北九州市小倉北区三萩野2丁目9-9 603号		
交通	モノレール香春口三萩野駅 徒歩10分 西鉄バス北九州市民球場前停 徒歩1分		
建物	建物名	ハイム北九州	
	構造・規模	RC造10階建6階部分	
	使用部分面積	44m ²	
間取り内訳	間取り図参照		
築年月	昭和55年12月	契約期間	2年
管理費等	無		
駐車場	無		
現況	空家	入居日	即時
本体設備	エレベーター		
各戸設備	エアコン(サービス設置品)・給湯・シャワー・バルコニー・室内洗濯機置場		
保険等	要		
備考			

コーポTH



物件種目	賃貸アパート		
最寄駅	JR 西小倉駅		
専取タイプ	2DK		
賃貸条件	賃料(1F)4.0万円・(2F)4.2万円		
	敷金1ヶ月(敷引1ヶ月)		
物件所在地	北九州市小倉北区中井1丁目4-4		
交通	西鉄バス 日明病院前停 徒歩3分		
建物	建物名	コーポTH	
	構造・規模	軽量鉄骨造2階建	
	使用部分面積	42㎡	
	間取内訳	間取図参照	
築年月	昭和62年3月	契約期間	2年
管理費等	無		
駐車場	有 5,000円		
現況	空	入居日	即時
本体設備			
各戸設備	バス・トイレ別 シャワー		
保険等	要		
備考	2DK:201号・202号・206号		

家賃値下げ!!

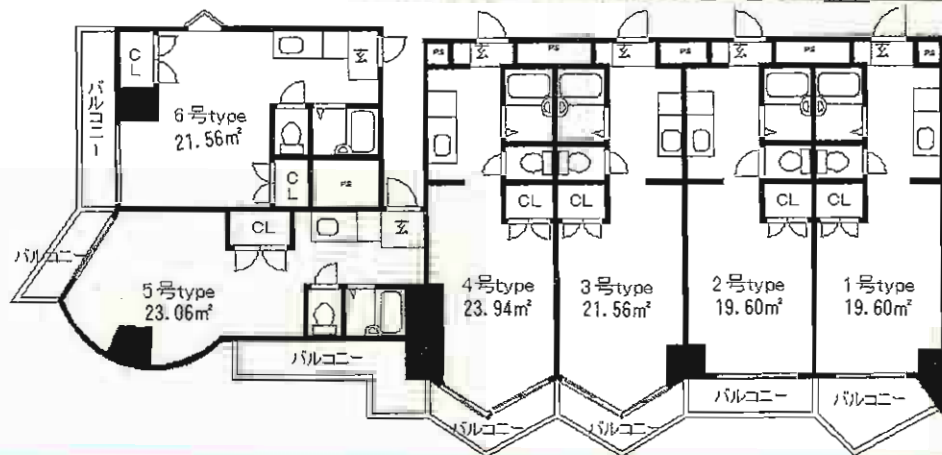
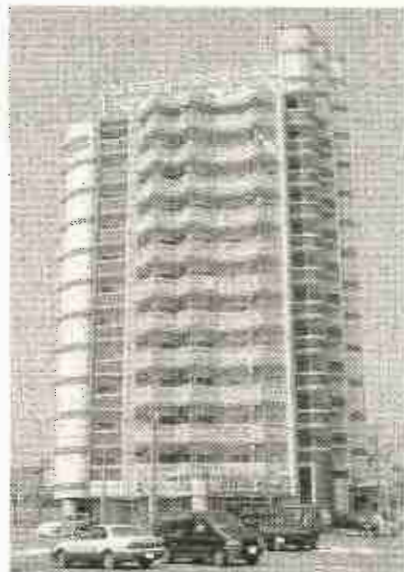
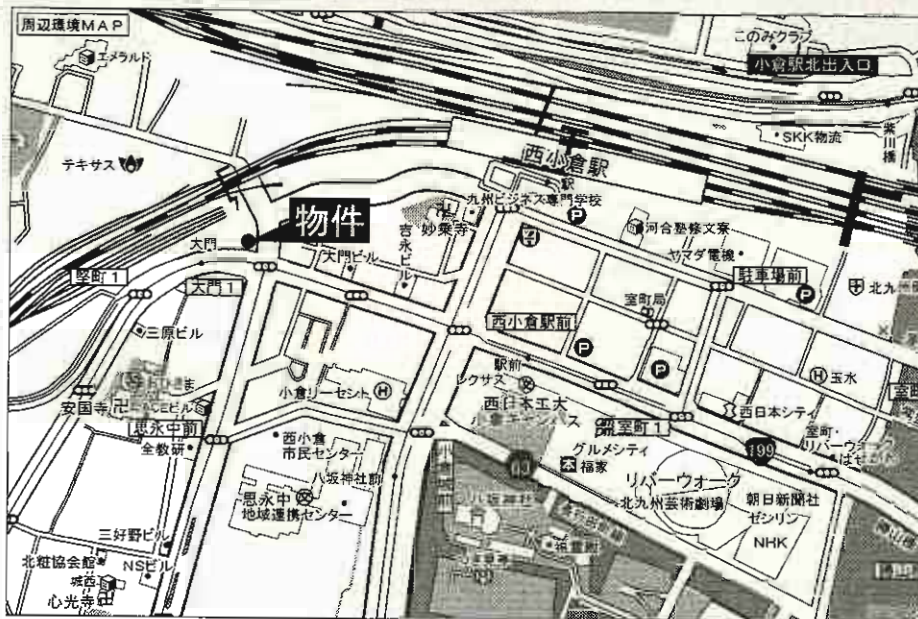
★リバーウォークまで300m!
★南向きで日当たり良好♪

JR
西小倉徒歩3分

号室	家賃	状況
203	30,000	4月上旬空予定
302	30,000	3月末空予定
304	32,000	3月末空予定
405	32,000	3月末空予定
601	30,000	空
705	34,000	空
1101	32,000	空
1104	34,000	空
1201	33,000	空

IH コンロ	ウイッシュ レット	シングル レバー
-----------	--------------	-------------

未設置部屋有



賃貸マンション

JR西小倉駅

1ルーム

賃料 **3.0万円~3.4万円**

敷金**0**ヶ月、礼金**0**ヶ月

物件所在地 北九州市小倉北区大門2丁目5-7

交通 JR鹿児島本線西小倉駅 徒歩3分

西鉄バス「大門」 徒歩1分

建物名 コンダクト西小倉No.2

構造・規模 鉄骨鉄筋コンクリート造13階建

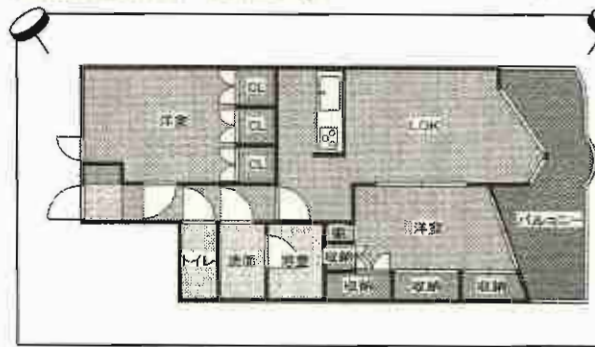
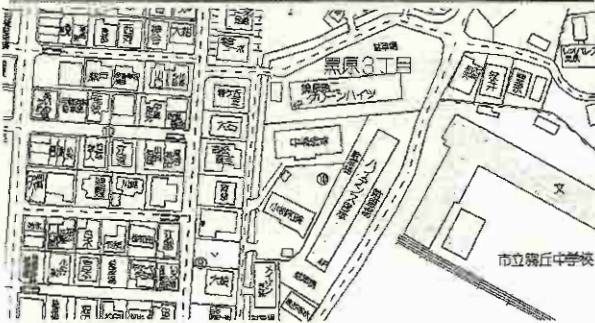
使用部分 間取図参照

間取内訳 間取図参照

築年月	平成3年5月	契約期間	2年
管理費等	3,000円		
駐車場	12,600円(物件付) 近隣250m 8,400円		
現況	空	入居日	即入居
本体設備	エレベーター・ゴミ置場・コインランドリー・オートロック・CATV		
各戸設備	インターネット接続設備・給湯・シャワー・バルコニー・インターホン・下駄箱・エアコン		
保険等	加入義務10,000円 2年間		
備考	水道料3,150円 給湯基本料2,625円 電話基本料1,050円(任意) 保証会社条件		

オークランド霧ヶ丘

分譲賃貸マンション



☆収納スペースが多いです
 ☆屋根付駐車場1台付
 ☆足原小・霧ヶ丘中校区

分譲賃貸マンション

物件種目	分譲賃貸マンション	
最寄駅	黒原一丁目バス停	
間取タイプ	2LDK	
賃貸条件	賃料	65,000円
	礼金2ヶ月・敷金なし	
物件所在地	北九州市小倉北区黒原三丁目16-16-305	
交通	西鉄バス黒原一丁目停 徒歩3分	
建物名	オークランド霧ヶ丘	
構造・規模	鉄骨鉄筋コンクリート造9階建3階部分	
使用部分面積	58.83m ²	
間取内訳	間取図参照	
築年月	1987年5月	契約期間 2年
管理費等	無	
駐車場	屋根付1台無料	
現況	空	入居日 相談
本体設備	都市ガス エレベーター	
各戸設備	給湯 シャワー バルコニー フローリング 収納スペース TVモニターホン 対面キッチン	
保険等	加入義務有り	
備考	間取図は現況優先とさせていただきます	

リヴィエールプリマクラッセ足立
小倉北区足立

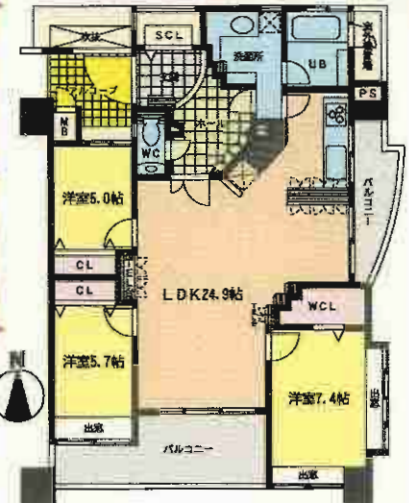
約25帖のゆったりLDK

希少物件!!



- CATV・BS対応
- 非接触ICカードキーシステム
- ゴミ回収サービス ○フルオートシャッターゲート
- 24時間換気機能付き浴室乾燥機
- システムキッチン ○セミオートバス
- ウォシュレット ○食器洗い乾燥機

- ・足原バス停…徒歩3分
- ・足原小…徒歩9分
- ・霧丘中…徒歩13分
- ・セブイレブ…徒歩3分
- ・ハローデイ…徒歩3分
- など諸事便利な立地

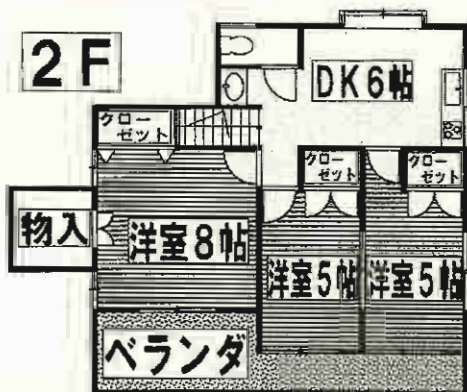


100.05㎡の広々としたLDK



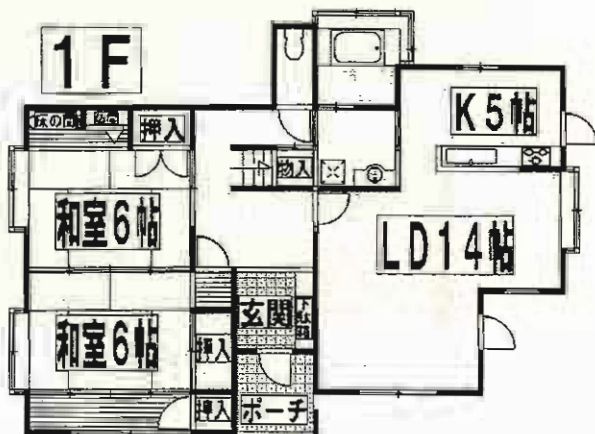
分譲賃貸マンション

物件種目	JR小倉駅		
最寄駅	JR小倉駅		
間取タイプ	3LDK		
賃料	150,000円		
貸賃条件	敷金0ヶ月・礼金2ヶ月		
物件所在地	北九州市小倉北区足立2丁目3-1 603号		
交通	西鉄バス足原停 徒歩3分		
建物	建物名	リヴィエールプリマクラッセ足立	
	構造・規模	鉄筋コンクリート造陸屋根8階建6階部分	
	使用部分面積	100.05㎡	
間取内訳	左図参照		
築年月	H16年9月	契約期間	2年
管理費等	10,000円/月		
駐車場	無料		
現況	居住中(3/20退去予定)	入居日	3月下旬以降
本体設備	電気・上下水道・都市ガス・エレベーター		
各戸設備	システムキッチン・セキュリティ・留守番BOX有・ケーブルTV付		
保険等	加入義務有		
備考	<ul style="list-style-type: none"> ○オートロック・インターフォン(TVモニター付) ○足原小学校・霧丘中学校 校区 ○法人契約のみ ○カギ交換代20,000円 ○全保連の場合、家賃の80% ○ペット不可 ○付属品:ウォシュレット・食洗器 ○サービス品:エアコン・照明器具 		



舞ヶ丘貸家

(2LDK+3DK)



- 2世帯住宅としても使えます
- 駐車場3台可
- ペット飼育可

物件種目	貸 家		
最寄駅	舞ヶ丘団地バス停		
間取タイプ	2LDK+3DK		
賃貸条件	賃料	100,000円	
		礼金 2ヶ月 敷金 1ヶ月	
物件所在地	北九州市小倉南区舞ヶ丘4丁目6-23		
交通	舞ヶ丘団地バス停 徒歩5分		
建物	建物名	舞ヶ丘貸家	
	構造・規模	木造2階建	
	使用部分積	133.04㎡	
	間取内訳	間取図参照	
築年月	平成6年4月	契約期間	2年
管理費等	無		
駐車場	物件付3台無料		
現況	空家	入居日	即時
本体設備	備考参照		
各戸設備	備考参照		
保険等	要		
備考	間取り(2LDK+3DK)、バストイレ別、洋室、バルコニー、室内洗濯機置場、給湯、シャワー、シャンプードレッサー(1F)、駐車場3台可、システムキッチン(1F、2F)、エアコン5台付き(サービス品)、床下収納、収納、暖房便座、追炊バス、BS、全部屋照明器具(サービス品)、ガスキッチン、ペット可(ペット飼育時、礼金3ヶ月)		

新築ブランドコート時悠館

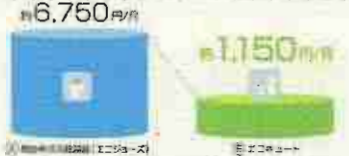


家賃表 共益費	505	503	502	
	済	済	済	
	405	403	402	401
	済	62,000 (4,000)	62,000 (4,000)	済
	306	305	303	302
済	済	61,000 (4,000)	済	済
206	205	203	202	201
済	済	済	80,000 (4,000)	済



学校区
湯湯川川
中小学校校

給湯に要する1ヶ月平均の光熱費の比較



オール電化
エコキュート
全戸標準装備

JR日豊本線
城野駅徒歩11分

広々 ☆カウンターキッチン
1LDK ☆ウォークインクローゼット



2号タイプ(42.96㎡)



3号タイプ(42.96㎡)

物件種目	新築賃貸マンション		
最寄駅	JR城野駅		
間取タイプ	1LDK		
賃貸条件	賃料 60,000~62,000円 敷金1ヶ月・礼金2ヶ月		
物件所在地	北九州市小倉南区西水町12-5		
交通	JR日豊本線城野駅 徒歩11分		
建物	建物名	グランドコート時悠館	
	構造・規模	RC造5階建	
	使用部分面積	42.96㎡	
	間取内訳	間取図参照	
築年月	2011年3月	契約期間	2年
管理費等	1LDK4,000円		
駐車場	有 7,350円(屋根なし)・9,450円(屋根付)		
現況	空	入居日	即
本体設備	オール電化・エコキュート・エレベーター・オートロック・防犯カメラ		
各戸設備	TVモニター・ホン・鍵・LED照明・エアコン・パナソニックウォッシュレット・シャワー・ブレード		
保険等	要		
備考	更新料12,000円/2年毎 プレート代 2,100円		

サクセス湯川



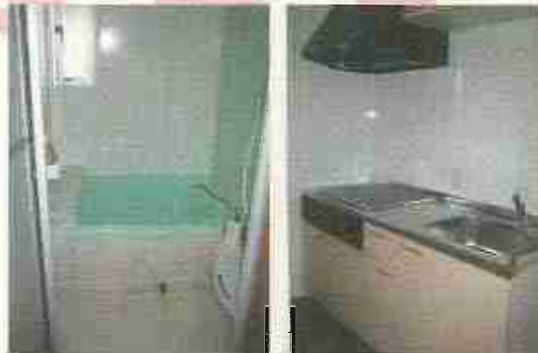
物件種目	賃貸アパート		
最寄駅	J R 安部山公園駅		
間取タイプ	2LDK		
賃貸条件	賃料	55,000円	
		敷金 1ヶ月 (敷引 1ヶ月)	
物件所在地	北九州市小倉南区湯川新町1-10-15		
交通	西鉄バス湯川停 徒歩2分		
建物	建物名	サクセス湯川A棟	
	構造・規模	軽量鉄骨造2階建	
	使用部分面積	50.00㎡	
	間取内訳	間取図参照	
築年月	平成5年10月	契約期間	2年
管理費等	無		
駐車場	1台付無料		
現況	空	入居日	即
本体設備			
各戸設備	バス・トイレ別 収納スペース		
保険等	要		
備考	A-101号 A-202号 B-102号(3/30退去予定)		

ハイツ城野



20コンロIH
クッキングヒータータリル付

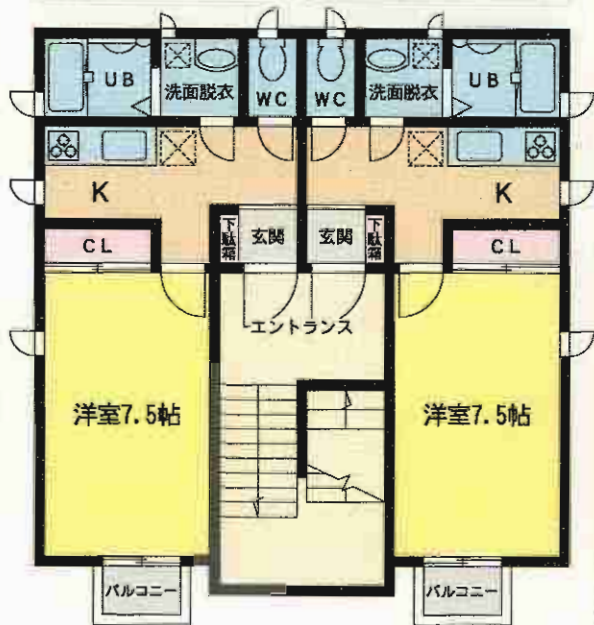
新築



 JR城野駅まで徒歩5分



サンリフ、銀行等
近く環境便利な好立地!!



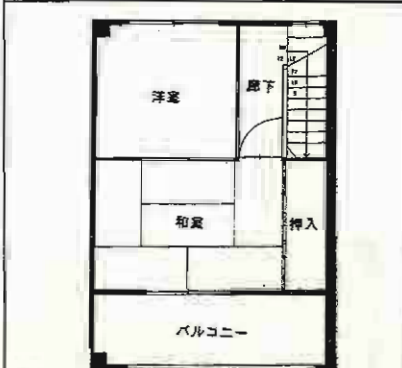
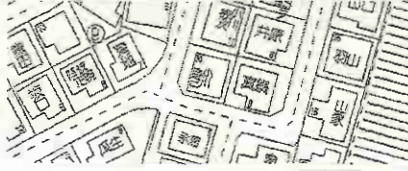
貸アパート

物件種目	貸アパート	
最寄駅	JR城野駅	
間取タイプ	1 K	
賃貸条件	賃料	39,000円
	敷金	0ヶ月・礼金2ヶ月
物件所在地	北九州市小倉南区城野1丁目9-22	
交通	JR城野駅 徒歩5分	
建物	建物名	ハイツ城野
	構造・規模	木造2階建1・2階部分
	使用部分面積	27.37m ²
	間取内訳	左図参照
築年月	2011年3月15日	契約期間 2年
管理費等	無	
駐車場	有 5,000円/月	
現況	空	入居日 即時
本体設備	地デジ・BS対応	
各戸設備	エアコン・TVモニターインターホン・ウォシュレット	
保険等	火災保険 富士火災加入	
備考	保証会社 全保連加入	

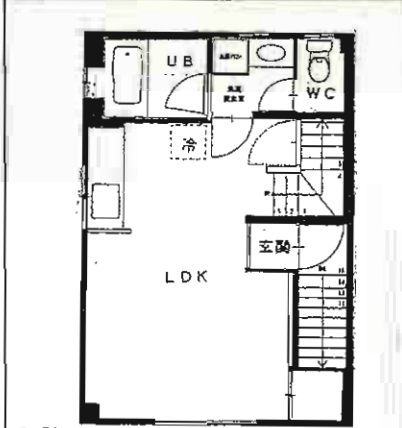
新入学生応援おすすめ物件

新入学生応援おすすめ物件

CS Style 守恒 小倉南区守恒



3 F



2 F

○諸事便利な好立地♪
守恒小学校至近!!
モノレール守恒駅徒歩圏内
コンビニ至近!!

物件種目	賃貸コーポ		
最寄駅	モノレール守恒駅		
間取タイプ	2LDK		
賃貸条件	賃料	48,000円	
		敷金 0 ヶ月 礼金 1 ヶ月	
物件所在地	北九州市小倉南区守恒五丁目6-3		
交通	西鉄バス守恒小学校前停 徒歩2分		
建物	建物名	CS Style 守恒	
	構造・規模	鉄筋コンクリート造3階建2・3階部分	
	使用部分積	52.37㎡	
	間取内訳		
築年月	昭和53年10月	契約期間	2年
管理費等	無		
駐車場	近隣 8,000円/月		
現況	空	入居日	即
本体設備	上下水道・電気・プロパン		
各戸設備	給湯		
保険等	2年契約 15,000円		
備考	メゾネットタイプ		

サクセス葛原A棟



2号

1号

賃貸アパート

JR 安部山公園駅

3DK

賃料 50,000円

敷金1ヶ月(敷引1ヶ月)

北九州市小倉南区葛原本町5丁目13-2

西鉄バス 湯川停 徒歩2分

建物名 サクセス葛原A棟

構造・規模 軽量鉄骨造2階建

使用部分面積 50㎡

間取内訳 間取図参照

築年月 平成6年2月 契約期間 2年

管理費等 無

駐車場 1台付無料 2台目3,000円

現況 空 入居日 即時

本体設備

各戸設備 バス・トイレ別 収納スペース シャワー 給湯

保険等 要

備考 A-102号、202号