

新築分譲住宅  
遠賀町今古賀第3  
6棟現場

JR鹿兒島本線  
「遠賀川」駅徒歩10分



- 設備・仕様
- ノンホルム(F☆☆☆☆) ■システムキッチン ■カウンターキッチン(1・7・4・5・6号棟)
  - 1坪タイプの自動湯はり浴室(追い焚き、保温可能) ■IHクッキングヒーター
  - シャワー付き洗面化粧台 ■浴室乾燥機付 ■トイレウォシュレット
  - TVモニター付インターホン ■人感センサー付玄関灯
  - 断熱性・遮音性ペアサッシ使用(居室部分) ■防湿性能・耐震基礎パッキング工法
  - 階段部分、トイレには手摺りを設置、段差を最小限に抑えたバリアフリータイプ
  - 沈下に強いベタ基礎 ■白アリ防虫施工済(保証書付)
  - フットライト ■24時間換気 ■1F床下収納

- 物件概要
- 所在地/遠賀町今古賀496番地以下未定(住居表示)
  - 土地権利/所有権
  - 都市計画/非線引き区域
  - 高層地区/無
  - 引渡し/2011年6月上旬
  - 完成/2011年5月下旬
  - 接道状況/1・2・3・4・5号棟→南側5.9m公道  
6号棟→南側5.9m公道・東側6.2m公道
  - 構造/木造グラスファイバーシングル葺2階建
  - 設備/九州電力・公営水道・本下水・オール電化
- ※床下(80,000円)はオプションとなります。  
※電波障害による共聴アンテナ等の引込みは買主様負担となります。  
※記載事項と現況が異なる場合は現況優先とします。  
※詳細については軽微な変更が生じる場合があります。

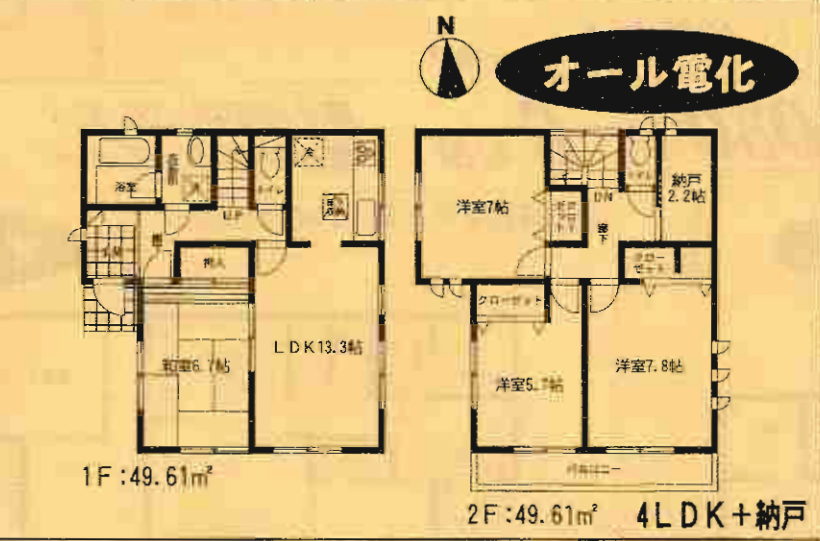


※工事現場では、ヘルメットの着用をお願いします。  
※建築中の建物内についても土足厳禁にてお願いします。  
※完成物件の駐車場には極力車を止めないで下さい。  
(コンクリート部分駐車厳禁!!)

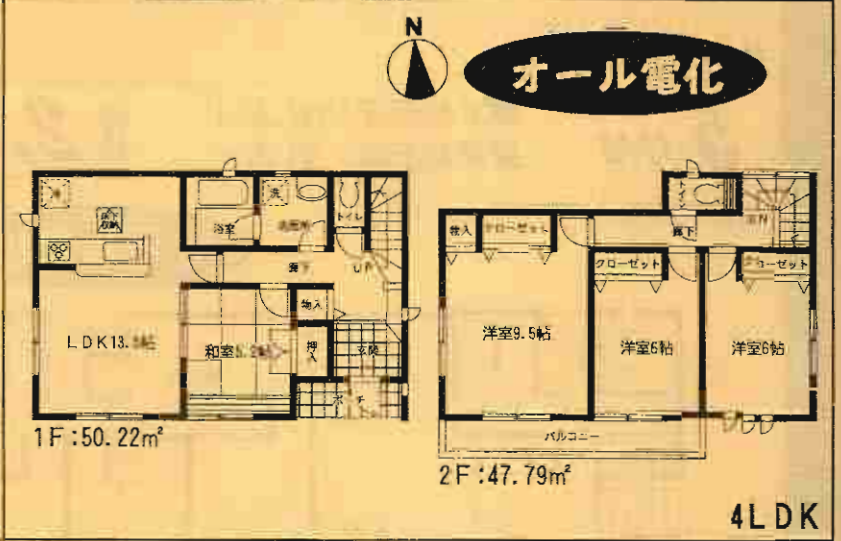
住宅 **エコポイント**  
(300,000ポイント)  
【フラット35】S  
(優良住宅取得支援制度)  
**対象住宅!!**

耐力外装面材  
**ダイライト**  
◎高強度 ◎防耐火  
◎高耐久 ◎住人の健康  
自然界の無機質材料を  
有効活用した、新素材です。

**3号棟** ●土地面積/201.88㎡ ●延床面積/99.22㎡ ●建築確認番号/第H23SHC102083号  
価格 **2,030**万円 (税込)



**2号棟** ●土地面積/203.32㎡ ●延床面積/98.01㎡ ●建築確認番号/第H23SHC102082号  
価格 **1,950**万円 (税込)



1号棟

■建物面積: 98.01㎡

価格 2,030万円

4号棟

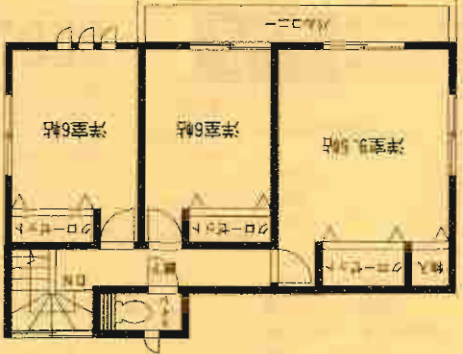
■建物面積: 98.01㎡

価格 2,030万円

建築確認番号/第H23SHC102081号



1F: 50.22㎡



2F: 47.79㎡



オール電化

4LDK

5号棟

■土地面積: 200.38㎡  
■建物面積: 98.01㎡

価格 2,030万円

建築確認番号/第H23SHC102085号



1F: 51.84㎡



2F: 46.17㎡



オール電化

4LDK+納戸

5号棟

■土地面積: 200.38㎡  
■建物面積: 98.01㎡

価格 2,030万円

建築確認番号/第H23SHC102086号



1F: 51.84㎡



2F: 46.17㎡



オール電化

4LDK+納戸

1号棟

■建物面積: 98.01㎡

価格 2,030万円

4号棟

■建物面積: 98.01㎡

価格 2,030万円

建築確認番号/第H23SHC102081号



1F: 50.22㎡



2F: 47.79㎡



オール電化

4LDK

5号棟

■土地面積: 200.38㎡  
■建物面積: 98.01㎡

価格 2,030万円

建築確認番号/第H23SHC102085号



1F: 51.84㎡



2F: 46.17㎡



オール電化

4LDK+納戸

5号棟

■土地面積: 200.38㎡  
■建物面積: 98.01㎡

価格 2,030万円

建築確認番号/第H23SHC102086号



1F: 51.84㎡



2F: 46.17㎡



オール電化

4LDK+納戸