

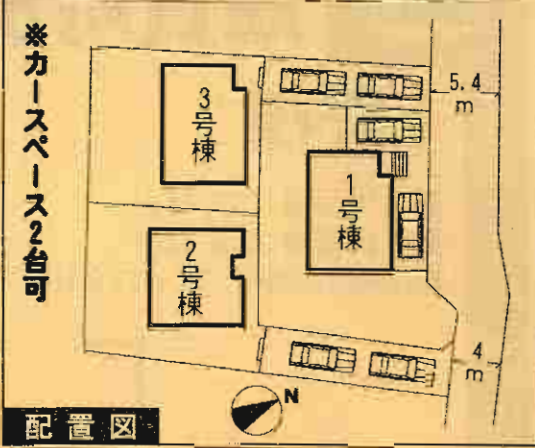
新築分譲住宅
遠賀町別府第1
3棟現場

JR鹿兒島本線
「遠賀川」駅徒歩17分



- ### 設備・仕様
- ノンホルム(F☆☆☆☆)
 - 1Hクッキングヒーター
 - シャワー付き洗面化粧台
 - TVモニター付インターホン
 - 断熱性・遮音性ベアサッシ使用(居室部分)
 - 階段部分、トイレには手摺りを設置、段差を最小限に抑えたバリアフリータイプ
 - 沈下に強いベタ基礎
 - フットライト
 - 浴室乾燥機付
 - 24時間換気
 - 1坪タイプの自動湯はり浴室(追い焚き、保温可能)
 - システムキッチン
 - トイレウォッシュレット(1F・2F)
 - 人感センサー付玄関灯
 - 防湿性能・耐震基礎パッキン工法
 - 白アリ防虫施工済(保証書付)
 - 1F床下収納
 - フラット35対応
 - システムキッチン

- ### 物件概要
- 所在地 / 遠賀郡遠賀町別府3932番地以下未定(住居表示)
 - 土地権利 / 所有権
 - 都市計画 / 非線引き区域
 - 用途地域 / 第2種低層住居専用地域
 - 建ぺい率 / 50%
 - 現況 / 建築中
 - 引渡 / 2011年6月上旬
 - 接道状況 / 1号棟→北東側5.4m公道
2号棟→北東側4m公道
3号棟→北東側5.4m公道
 - 構造 / 木造グラスファイバーシングル葺2階建
 - 設備 / 九州電力・公営水道・浄化槽・オール電化
- 地目 / 宅地
- 高度地区 / 無
- 容積率 / 80%
- 完成 / 2011年5月下旬
- 負担金 / 浄化槽保守点検費 約7,000円/年
- 戸頭(80,000円)はオプションとなります。
- 電波障害による共聴アンテナ等の引込みは買主様負担となります。
- 記載事項と現況が異なる場合は現況優先とします。
- 敷地面積については軽微な変更が生じる場合があります。



※工事現場では、ヘルメットの着用をお願いします。

※建築中の建物内についても土足厳禁をお願いします。

※完成物件の駐車場には極力車を止めないで下さい。

(コンクリート部分駐車厳禁!!!)

2号棟 ●土地面積 / 212.95㎡ ●延床面積 / 96.39㎡

●建築確認番号 / 第H23SHC101515号

価格 **1,790** (税込) 万円



オール電化

住宅 **エコポイント**
(300,000ポイント)

【フラット35】S
(優良住宅取得支援制度)
対象住宅!!

断力外断材
ダイライト 断材

◎高強度 ◎耐火
◎高耐久 ◎住人の健康

自然界の無機質材料を
有効活用した、新素材です。

4LDK

1号棟

価格: 1,850万円

3号棟

価格: 1,790万円

- 土地面積: 239.95㎡
- 延床面積: 100.44㎡
- 建築確認番号/第H23SCH101514号

オール電化

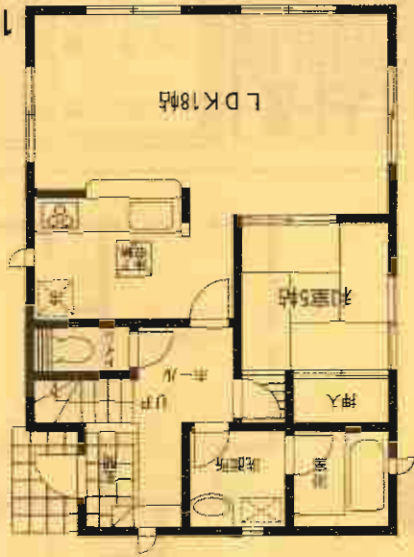


2F: 45.36㎡



4LDK

1F: 55.08㎡



- 土地面積: 211.03㎡
- 延床面積: 100.44㎡
- 建築確認番号/第H23SCH101516号

オール電化



2F: 45.36㎡



4LDK

1F: 55.08㎡

