

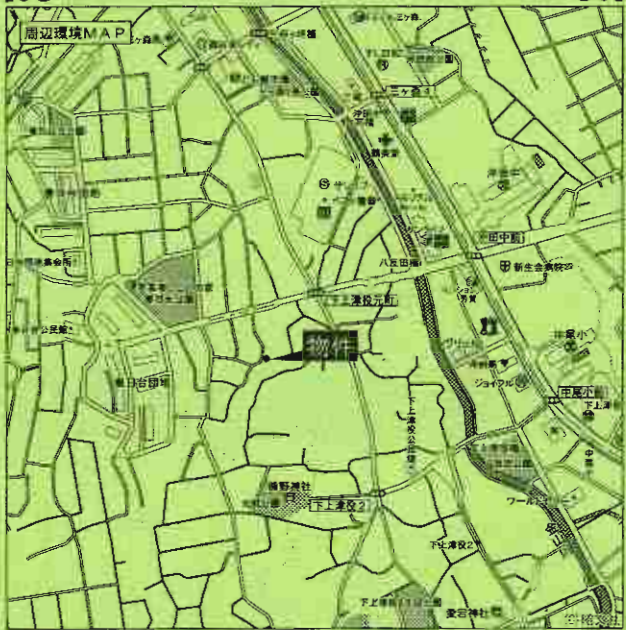
~新築分譲住宅~
八幡西区上津役元町
(全1棟)

☆筑豊電鉄 三ヶ森駅まで徒歩7分!!

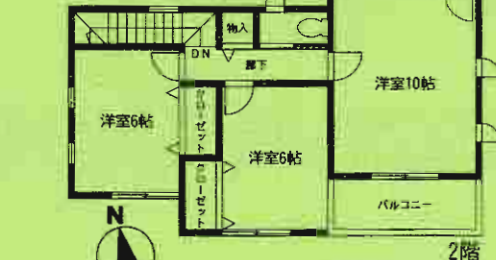
フラット35S利用可!!
エコポイント対象物件!!

設 建 物 標 準 備

- ベタ基礎 ●ペアガラス ●シャッター雨戸
 - カースペース2台 ●オール電化
 - 食洗機付 ●浴室1.25坪タイプ
 - ウォシュレット(1F・2F)
- ※TVアンテナ、カーテンレール、照明器具は付きません。



2,680万円
 (税込)



- ・土地面積 / 211.56㎡
- ・建物面積 / 123.79㎡
- ・建築確認番号 / 1036号

- ★エコポイント対象住宅!!
- ★フラット35S対象!!
- ★オール電化住宅!!
- ★食洗機付!!

- ◎サンリブ三ヶ森店まで徒歩3分!!
- ◎福岡銀行三ヶ森店まで徒歩3分!!
- ◎三ヶ森郵便局まで徒歩6分!!
- ◎西鉄ストア三ヶ森店まで徒歩7分!!
- ◎塔野小学校まで徒歩7分!!
- ◎沖田中学校まで徒歩5分!!

○記載事項と現況が異なる場合は現況優先とします。
 ○宅地内に電柱及び支線が入る場合があります。

- 【物件概要】**
- 所在地 / 北九州市八幡西区下上津役元町11-12
 - 土地権利 / 所有権 ■地目 / 宅地
 - 都市計画 / 市街化区域
 - 用途地域 / 第1種中高層住居専用地域
 - 建ぺい率 / 60% ■容積率 / 160%
 - 接道 / 西側4.1m 公道 ■構造 / 木造軸組2階建
 - 総戸数 / 1戸 ■完成予定日 / 平成23年1月
 - 現況 / 完成済 ■引渡 / 即時
 - 設備 / 公営水道・本下水・オール電化

内 覧 出 来 ます ! 即 入 居 可 !!

～新築分譲住宅～
若松区二島5丁目
 (全2棟)

☆イオンショッピングセンター若松まで徒歩6分! ☆スーパーサニーまで徒歩3分!
 ☆市営バス顕照寺まで徒歩2分です!!

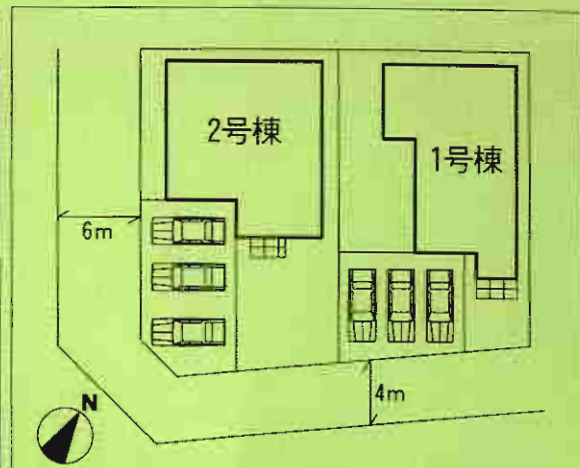
フラット35S利用可!!
エコポイント対象物件!!

(エコポイント申請手続き等で別途費用が必要となります)

設備標準

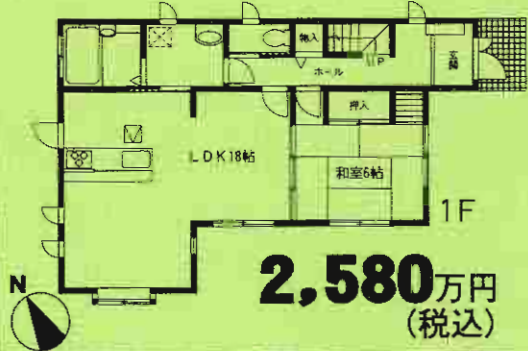
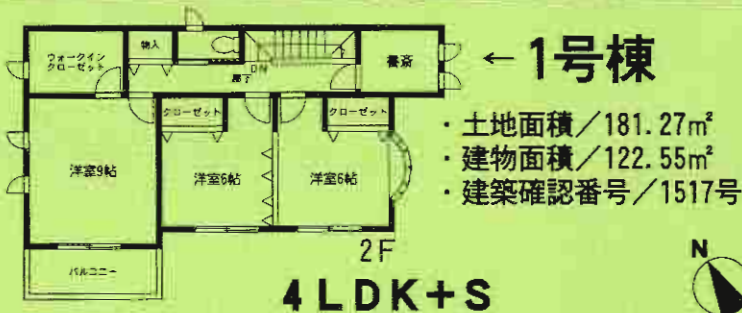
- ベタ基礎 ●ペアガラス ●シャッター雨戸
- カースペース3台 ●オール電化
- 食洗機付 ●浴室1.25坪タイプ
- ウォシュレット(1F・2F)

※TVアンテナ、カーテンレール、照明器具は付きません。



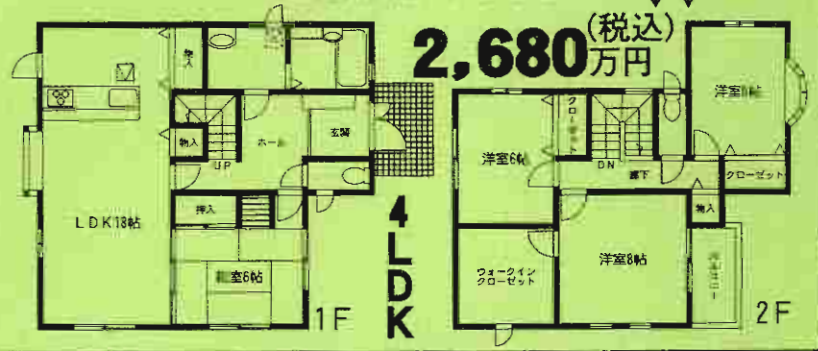
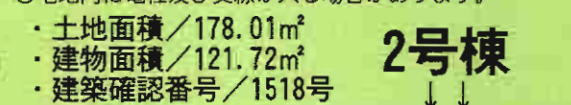
【物件概要】

- 所在地/北九州市若松区二島5丁目17番
- 土地権利/所有権
- 都市計画/市街化区域
- 建ぺい率/60%
- 構造/木造軸組2階建
- 完成予定日/平成23年3月末日
- 現況/建築中
- 設備/オール電化・公営水道・本下水
- 駐車場/駐車スペース3台可
- 地目/宅地
- 用途地域/第1種住居地域
- 容積率/200%
- 総戸数/2戸
- 引渡/平成23年4月上旬予定



- ★エコポイント対象!!
- ★フラット35S対象!!
- ★オール電化住宅!!
- ★食洗機付!!

○記載事項と現況が異なる場合は現況優先とします。
 ○宅地内に電柱及び支線が入る場合があります。



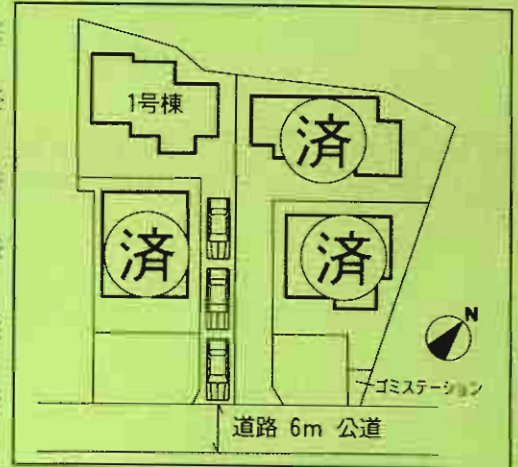
~新築分譲住宅~
戸畑区菅原2丁目
(全4棟)

☆西鉄バス菅原神社バス停まで徒歩3分♪

フラット35S利用可!!
エコポイント対象物件!!
(エコポイント申請手続き等で
 別途費用が必要となります)

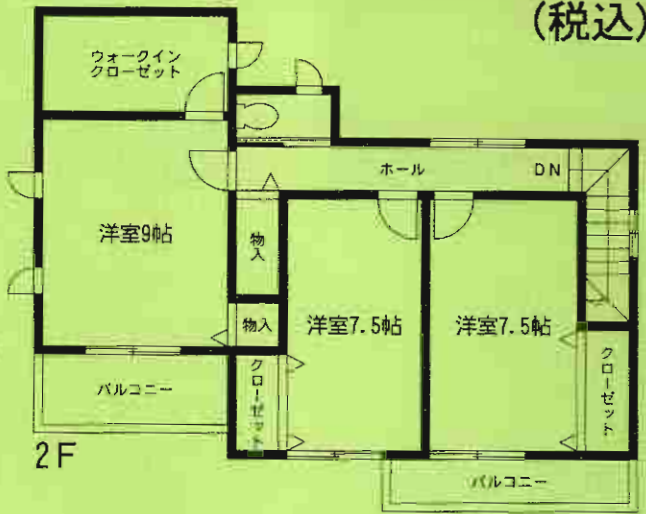
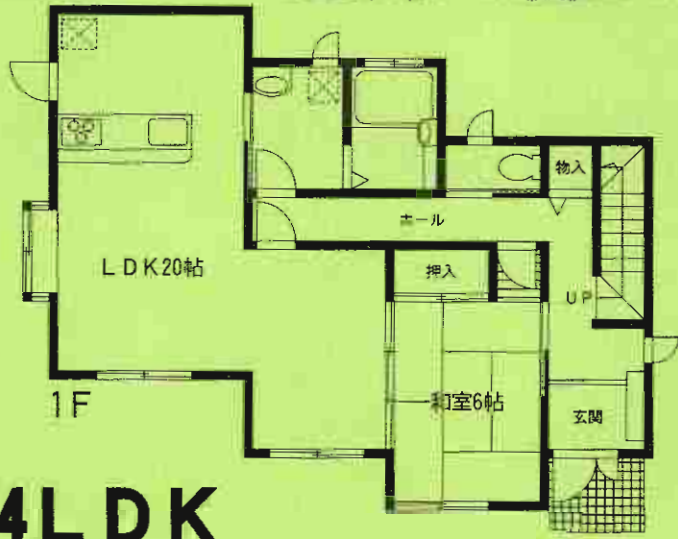
設備標準

- ベタ基礎 ●ペアガラス ●シャッター雨戸
 - カースペース3台 ●オール電化
 - 食洗機付 ●浴室1.25坪タイプ
 - ウォシュレット(1F・2F)
- ※TVアンテナ、カーテンレール、照明器具は付きません。



残り1棟!!

価格:**2,880**万円
 (税込)



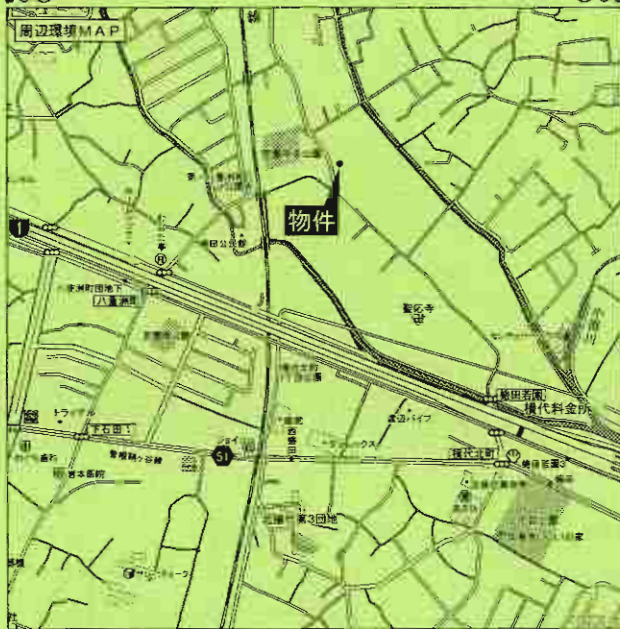
4LDK

- 土地面積 / 271.92㎡
- 建物面積 / 133.31㎡

○記載事項と現況が異なる場合は現況優先とします。
 ○宅地内に電柱及び支線が入る場合があります。

- 【物件概要】**
- 所在地 / 北九州市戸畑区菅原2丁目10番
 - 土地権利 / 所有権
 - 都市計画 / 市街化区域
 - 建ぺい率 / 60%
 - 接道 / 南東6m 公道
 - 総戸数 / 4戸
 - 建築確認番号 / 1360号
 - 現況 / 建築中
 - 設備 / オール電化・公営水道・本下水
 - 駐車場 / 駐車スペース3台可
 - 地目 / 宅地
 - 用途地域 / 第1種中高層住居専用地域
 - 容積率 / 200%
 - 構造 / 木造軸組2階建
 - 完成予定日 / 平成23年3月
 - 引渡 / 平成23年3月末予定

～新築分譲住宅～
小倉南区蛭田若園3丁目
(全2棟)



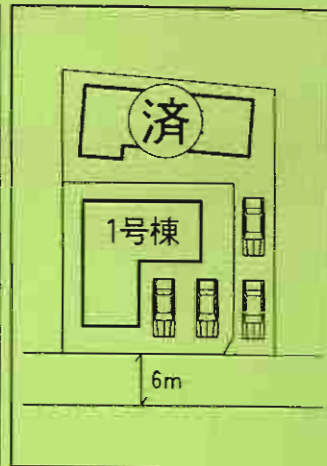
☆西鉄バス蛭田若園停まで徒歩7分

フラット35S利用可!!
エコポイント対象物件!!
(エコポイント申請手続き等で別途費用が必要となります)

設備
 建物概要
 備

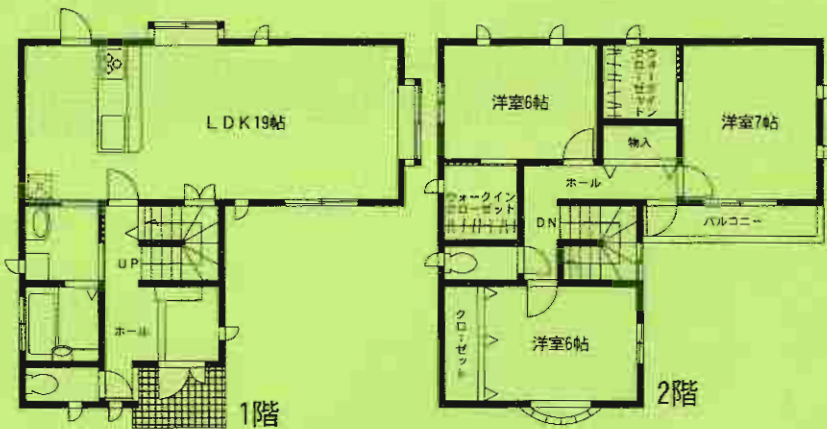
- ベタ基礎 ●ペアガラス ●シャッター雨戸
 - カースペース2台 ●オール電化
 - 食洗機付 ●浴室1坪タイプ
 - ウォシュレット(1F・2F)
- ※TVアンテナ、カーテンレール、照明器具は付きません。

即入居可!!
内覧出来ます!



3LDK残り1棟!!

- ・土地面積 / 134.54㎡ (40.69坪)
- ・建物面積 / 102.68㎡ (31.06坪)



- ◎若園中央公園まで徒歩1分!!
- ◎小倉横代郵便局まで徒歩10分!!
- ◎セブンイレブン
小倉横代店まで徒歩11分!!
- ◎あさひ保育園まで徒歩8分!!

【物件概要】

- 所在地 / 北九州市小倉南区蛭田若園3丁目7
- 土地権利 / 所有権
- 都市計画 / 市街化区域
- 建ぺい率 / 50%
- 接道 / 南側6m 私有 (持分有: 348㎡の1/10)
- 構造 / 木造2階建
- 総戸数 / 2戸
- 現況 / 完成済
- 設備 / 公営水道・本下水・オール電化
- 地目 / 宅地
- 用途地域 / 第1種低層住居専用地域
- 容積率 / 80%
- 完成日 / 平成22年9月末
- 引渡 / 即

価格: **2,100**万円(税込)

○記載事項と現況が異なる場合は現況優先とします。
 ○宅地内に電柱及び支線が入る場合があります。

- ★駐車スペース2台!!
- ★オール電化住宅!!
- ★食洗機付!!
- ★ウォークインクローゼット×2!!



売地

住宅用地

JR黒崎駅

物件種目	売地		
最適用途	住宅用地		
最寄駅	JR黒崎駅		
土地面積	505.78㎡ (153坪)	ほかに私道面積	
価格	1,990万円	3.3㎡単価	13万円

物件所在地	北九州市八幡西区上の原四丁目4番19号		
交通	西鉄 養福寺バス停 徒歩8分		

土地権利	所有権	地目	宅地
都市計画	市街化区域	用途地域	第1種低層住居専用地域
建ぺい率	50%	容積率	80%
他の法令上の制限	外壁後退1m・高さ制限10m		
地勢	平坦地		
引渡条件	現況渡し (実測売買)		
現況	更地	引渡日	相談
接道状況 (角地・間口)	西側公道 6m		
設備	上下水道・都市ガス		
備考	上津役小・中学校校区		

閑静な住宅街



小倉北区熊谷4丁目
グリーントウン

閑静な住宅街



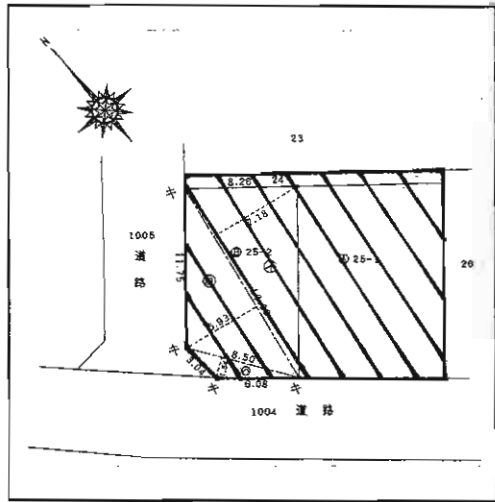
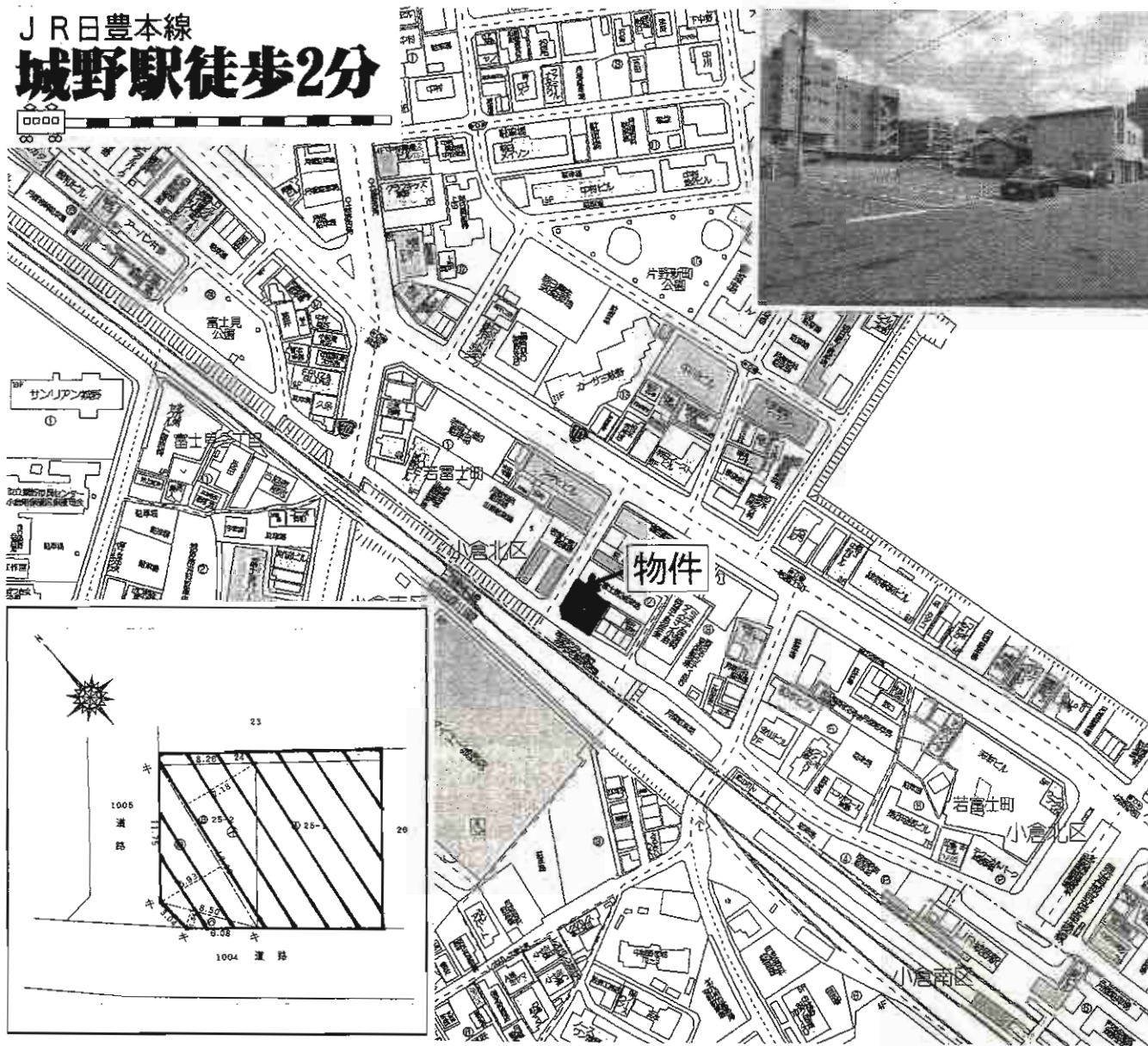
物件

214.24㎡
(64.92坪)

道路

物件種目	売地		
最適用途	住宅用地		
最寄駅	蒲生入口バス停		
土地面積	214.24㎡(64.92坪)	ほかに私道面積	
価格	1,000万円	3.3㎡単価	
物件所在地	北九州市小倉北区熊谷4丁目14		
交通	西鉄バス蒲生入口停 徒歩4分		
土地権利	所有権	地目	宅地
都市計画	市街化区域	用途地域	第1種低層住居専用地域
建ぺい率	60%	容積率	80%
他の法令上の制限			
地勢			
引渡条件	現況渡し		
現況	更地	引渡日	即時
接道状況(角地・横口)			
設備	上下水道・掘車庫1台		
備考			

J R日豊本線
城野駅徒歩2分



物件種目	売地		
最適用途	住宅・事業用地		
最寄駅	J R城野駅		
土地面積	282.56㎡(85.47坪)	ほかに私道面積	
価格	2,735万円	3.3㎡単価	32万円
物件所在地	北九州市小倉北区若富士町2丁目 24・25-1・25-2		
交通	J R城野駅 徒歩2分		
土地権利	所有権	地目	宅地
都市計画	市街化区域	用途地域	近隣商業地域
建ぺい率	80%	容積率	400%
他の法令上の制限			
地勢			
引渡条件	現況渡し		
現況	更地	引渡日	即時
接道状況(角地・間口)	公道東側6m道路に約13m南側6m道路に19m		
設備	上下水道		
備考			



日 当 り 良 好 !



新築売戸建住宅

黒崎

2011年2月

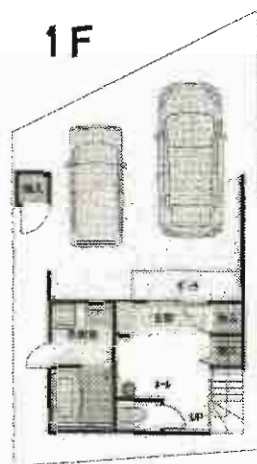
外構費含む
エコポイント対象住宅

設備

オール電化 温水洗浄便
浴室乾燥機 バス1坪以上
ヒーター 浄水器 食器洗
洗髪洗面化粧台 照明器
モニタ付インターホン



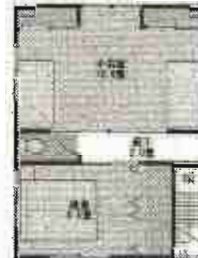
1F



2F



3F



売家

中間市土手ノ内

5DK+広縁

落ち着いた住環境

H23.1月内・外装全面リフォーム済



筑豊電鉄希福が丘高校前徒歩4分
駐車場3台可!!
ガス給湯器・浴槽・流し台・
洗面ユニット新装♪



庭



売家

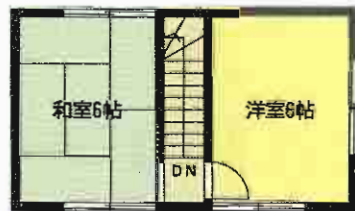
中間市通谷5丁目

H23年3月
内装リフォー

落ち着いた住環境
子育てに適した環境



- ・中間
- ・中間
- ・中間
- ・県立
- など



2F



1F



売戸建住宅～小倉南区守恒～



☀️ 日当り良好♪ ☀️

閑静な住宅街



シャッター付車庫
有ります!!



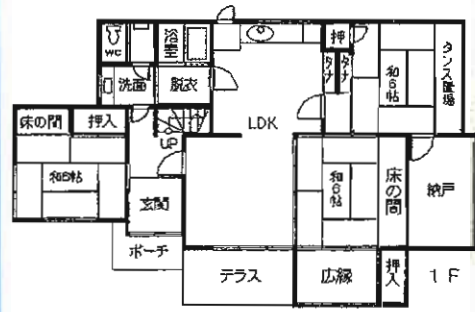
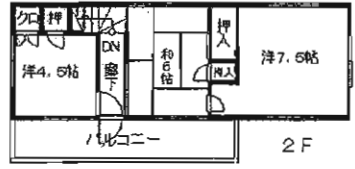


図面と異なる場合は



★内装リフォーム済★
★広々6SLDK!★

オール電化!
エコキュート!!



図面と現況が異なる場合、現況を優先とする



コーポランド浅川
八幡西区浅川日の峯



3
LDK

開発
注目



広々LDK
10.5帖
人気のカウンターキッチン



サングレイス黒崎 八幡西区岡田町

3
LDK

日当



・ハローデイ黒崎まで 486 m
・セブンイレブンまで 87 m
・黒崎中央小学校まで 455 m



サンライフ曾根II

小倉南区下曾根二丁目



サンパーク上吉田



★オートロック
モニター付インターホン
防犯カメラ

閑静な

将来を考えたオール電



角部屋

日当たり良好

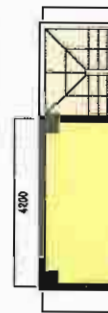
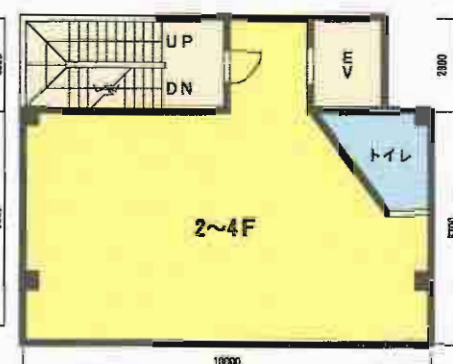
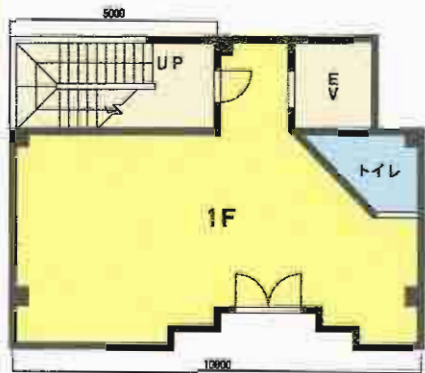
小倉北区真鶴2丁目売ビル



3号線近く集客見込めます!!



利便性良好



大屋事務所～門司区大屋本町～

1Fを倉庫
2Fを事務所



大通り(199)

利便性良好な好

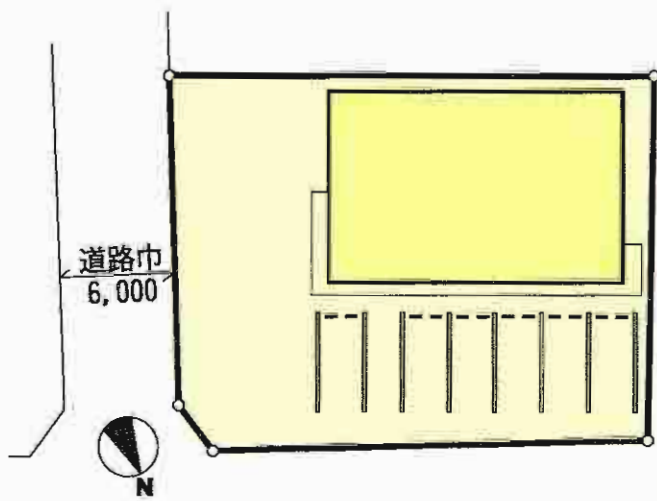


1F

貸店舗
八幡西区医生ヶ丘



現在岩盤浴
設備

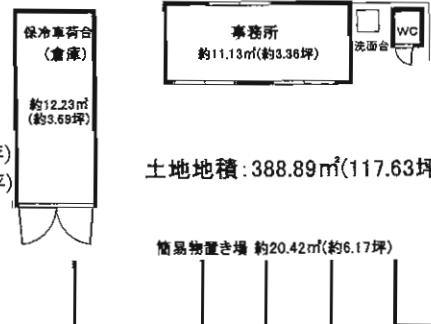


① 貸事務所・資材置き場等

物件名 上香月一丁目敷田事務所等
 所在 北九州市八幡西区上香月一丁目 14 番 1 号
 交通 西鉄バス錦水橋バス停歩 3 分
 賃料 50,000 円
 管理費等 無 敷金 1ヶ月 礼金 2ヶ月
 建物 軽量鉄骨造 1階建て

- ◎土地全体 388.89㎡(117.63坪)
 ・事務所(プレハブ) 約 11.13㎡(約 3.36坪)
 ・倉庫(保冷車荷台) 約 12.23㎡(約 3.69坪)
 ・物置場(簡易) 約 20.42㎡(約 6.17坪)

駐車場 約 12~13 台分無料
 築年数 平成 20 年 12 月 現況 空
 引渡日 申込後約 10 日
 契約期間 1 年(以後、自動更新)
 備考 ・事務所内にエアコン、冷蔵庫有り。(サービス設置品)



土地広々117.63坪！車輛多数駐車可能です。

③ 新築貸店舗・事務所等

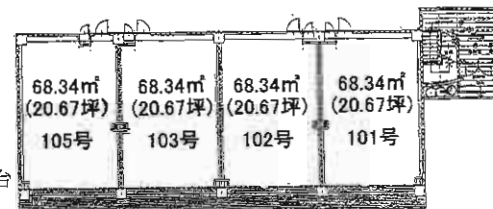
物件名 ベルクレスト 101・102・103・105 号
 所在 北九州市八幡西区上香月三丁目 1 番 12-101・102・103・105 号
 交通 西鉄バス錦水橋バス停歩 1 分
 賃料 105,000 円(消費税込)
 管理費等 無

敷金 1ヶ月 礼金 2ヶ月
 建物 鉄筋コンクリート造 3階建て 1階部分
 床面積 68.34㎡(20.67坪)

駐車場 店舗前 3 台分無料
 ※4 台目以降近隣 20m 先 3,150 円/台
 で追加可能

築年数 平成 23 年 2 月 現況 空
 引渡日 申込後約 10 日 契約期間 1 年(以後、自動更新)
 備考 荒ら仕上げの引き渡しです。上下水道配管有。

内装・その他条件については、お気軽に御相談下さい。
 大きな音のでる業種の営業は、防音工事等が必要になります。



新築テナント!床面積 20.67 坪。馬場 I.C 近(1,080m)。何商適。

貸事務所(一部)

八幡

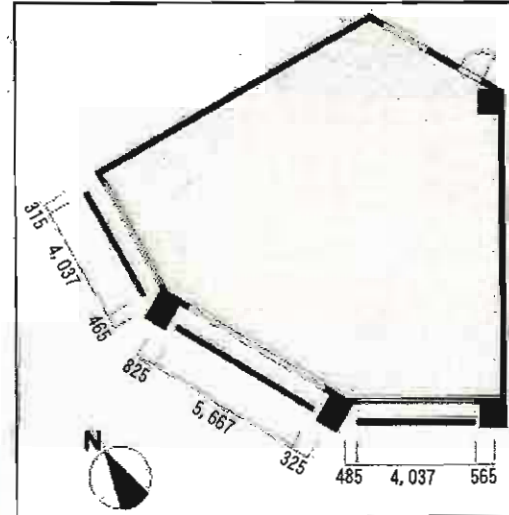
北九州市八幡東区西本町2丁目

専有面積
124.01㎡

築年月
2004年10月

引渡し
即時

J R 八幡駅
徒歩2分



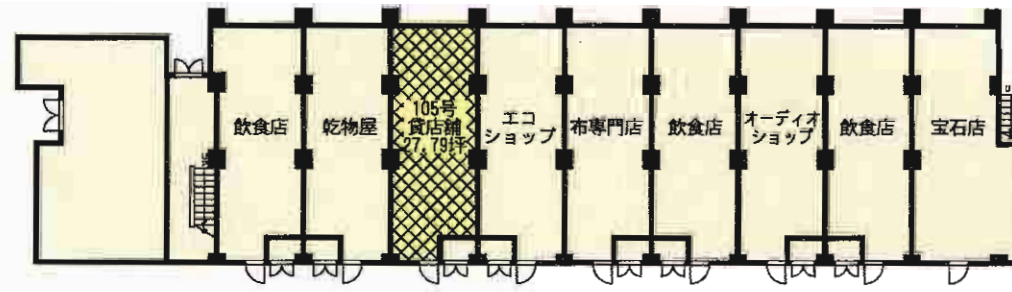
物件種目	貸事務所(一部)		
最寄駅	J R 八幡駅		
賃貸条件	賃料	308,070円(税込)	
		敷金 5ヶ月	
物件所在地	福岡県北九州市八幡東区西本町2丁目 2-1		
交通	J R 鹿兒島本線八幡駅 徒歩1分		
建物	建物名	さわらびガーデンモール3番街 105	
	構造・規模	SRC 3階建 1階部分	
物	使用部分	124.01㎡	
	面積		
築年月	2004年10月	契約期間	2年
管理費等	共益費17,000円/月		
土地面積	4,000.00㎡	用途地域	商業地域
駐車場	有 11,500円/月		
現況	空	引渡し	即時
接道状況 (公道・私有)			
設備			
備考	備考1: 軽自動車7350円も有		

1F 貸店舗
小倉北区大手町3

飲食可



(勝山公園側)



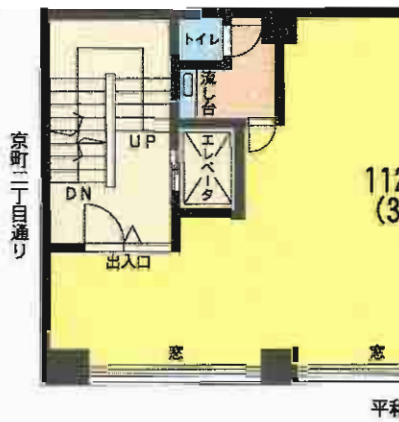
レインボービル

コレット井筒屋向かい、商店街入口

小倉駅前の繁華
～ビジネスの拠点



家賃表				
契約面積 坪数	階	家賃	共益費	保証金
112.4㎡ (34坪)	8F	400,000	50,000	300万
112.4㎡ (34坪)	7F	400,000	50,000	300万
112.4㎡ (34坪)	6F	400,000	50,000	300万
112.4㎡ (34坪)	5F	420,000	50,000	300万
112.4㎡ (34坪)	4F	480,000	50,000	300万
112.4㎡ (34坪)	3F	520,000	50,000	300万
112.4㎡ (34坪)	2F	600,000	50,000	300万



分譲賃貸マンション アーティックス医生ヶ丘

2LDK

■住居専有面積 60.58㎡ (18.32坪)
■バルコニー面積 16.02㎡ (4.84坪)
合計面積 76.60㎡ (23.16坪)

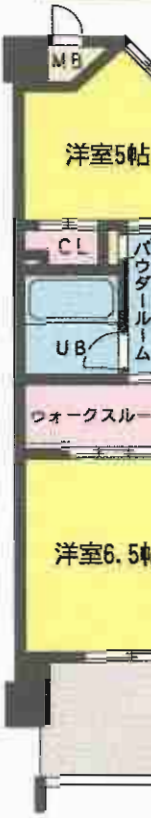


筑豊本線
JR本城駅徒歩5分

**電気床暖房、浴室乾燥機
IHクッキングヒーター・
食洗機・Bフレッツ導入済!!**



築後3年・安心の分譲賃貸!!



八幡西区貴船台 マンション菊栄2



条件適用(※)により最大
1ヶ月フリーレント!

NTT光・J
インターネット

ル・ムアール
お部屋の
吸着し
空間を創



302号
(85.99㎡)



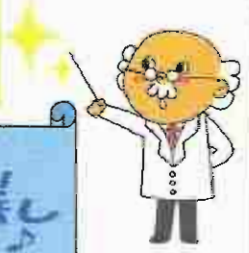
八幡西区貴船台 マンション菊栄2



条件適用(※)により最大
1ヶ月フリーレント!

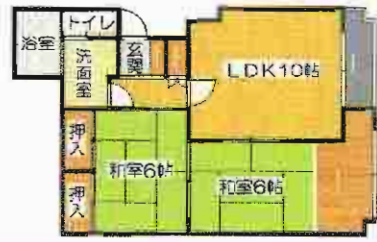
NTT光・Jcom光付

3号717のお部屋は
壁紙にル・ムア-を使用!!
♪お部屋のにおいを吸着し
快適な空間を創ります♪



203号・303号

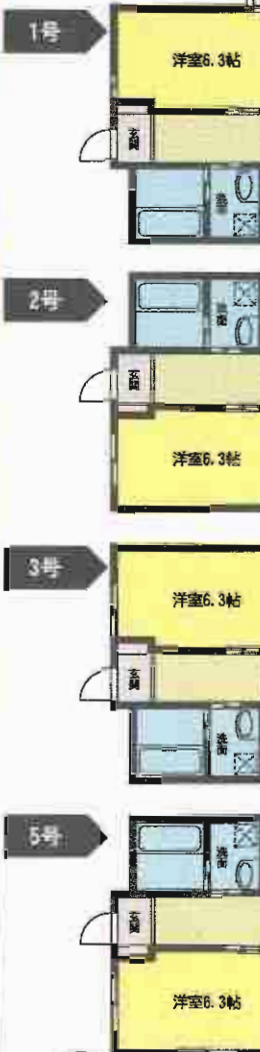
105号



アドバンスM-2



★2011年



A	401号 2LDK	B	402号 2LDK	申	403号 2LDK	D	405号 2LDK
	64,000		63,000				64,000
A	301号 2LDK	B	302号 2LDK	C	303号 2LDK	申	305号 2LDK
	65,000		64,000		64,000		
A	201号 2LDK	B	202号 2LDK	C	203号 2LDK	D	205号 2LDK
	64,000		63,000		63,000		64,000
A	101号 2LDK	B	102号 2LDK	C	103号 2LDK	D	105号 2LDK
	63,000		62,000		62,000		63,000



※タイプ(床)

若松区高須西 高須西貸家



高須小学校校区
高須中学校校区

ペット可



若松区青葉台南
エクスセル青葉台

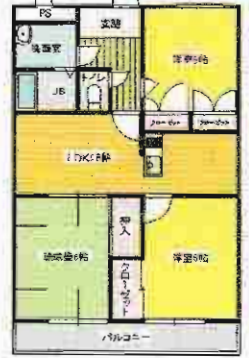


106・206号タイプ 65.93㎡



106号 67,000円
206号 68,000円

202号タイプ 66.95㎡



69,000円

207号タイプ 66.95㎡



70,000円



若松区青葉台南
 エクセル青葉台2

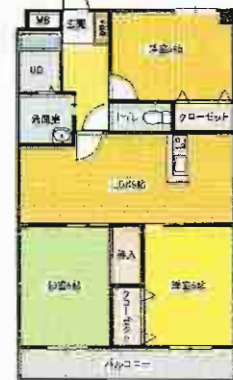


壁紙はルームエアーを
 お部屋のにおいを
 快適な空間を創ります

1号々17'



3号々17'



201号・301号 68,000円
 401号 70,000円(和室:環球堂) 103号 68,000円



若松区青葉台南
エクスセル青葉台

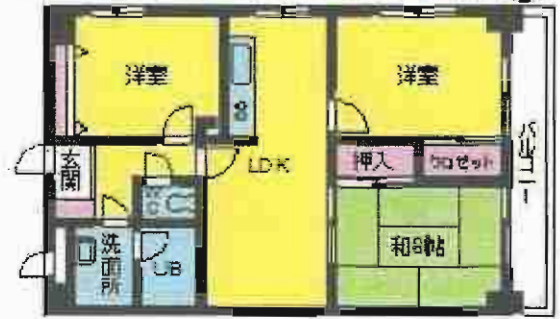


条件適用(※)により
1ヶ月フリーレント!

TVモニター
和室は

壁紙はL-6IP-を
お部屋のにおい
快適な空間を創

402号・405号・505号 66.95㎡



2号717 64,000円
5号717 65,000円

立体駐車場
1区画5.25
車両高さ



新築

賃貸アパート

ボンシャンス荻番館



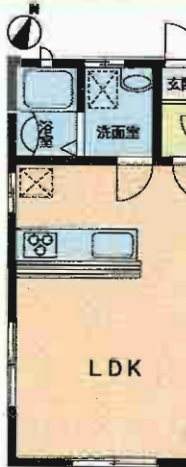
広々LDK15帖・ペアガラス・
メゾネットタイプ・床板は杉板張り

抗酸化バイオ施工済み
オール電化住宅!!

※抗酸化バイオ施工とは室内の空気環境を良くすること
で、アトピーや喘息の方に良い影響が出ております

アトピー・喘息
お持ちの方

駐車場4台
無料!!
(2台は近隣)



ベーシック ビルディング 八幡

革新的で
オリジナリティを
追求!

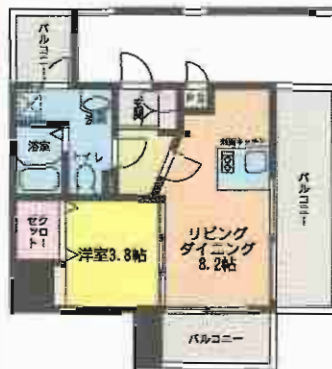


Cタイプ 34.32㎡

A2タイプ 35㎡

B2タイプ 35㎡

B1タイプ



306号 **63,000**円



905号 **65,000**円



1103号 **65,000**円



1002号

図面と現況が異なる場合は
現況を優先させていただきます。

705号 **64,000**円

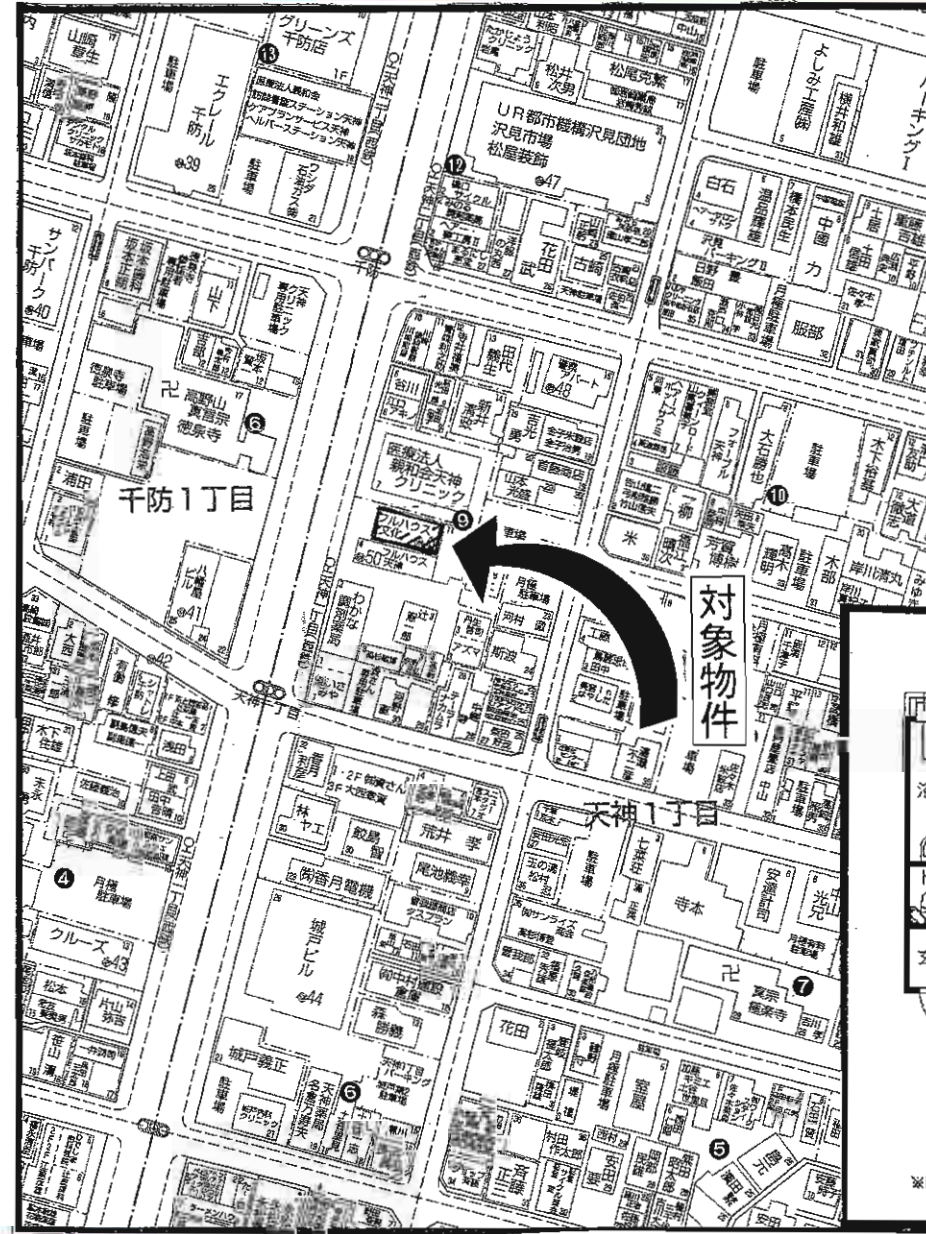
605号 **63,000**円

303号 **59,000**円
(3/4通去予定)

902号

802号

602号
(3/30)



グリーンス
千防店 1F

エンゼル
千防
38

UR都市機構沢見団地
沢見市場
松屋裝飾
47

千防1丁目

医療法人
新和会大橋
クリニック
3

対象物件

天神1丁目

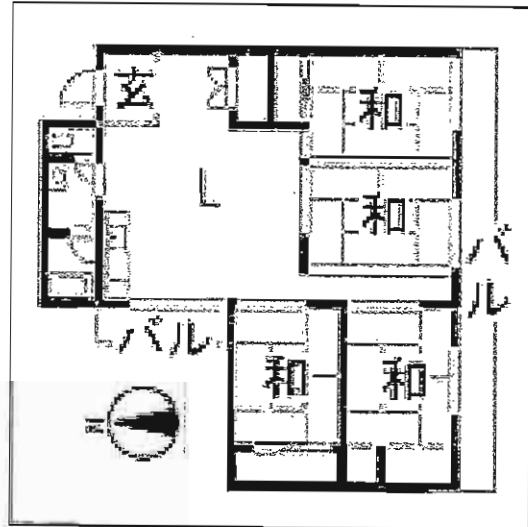
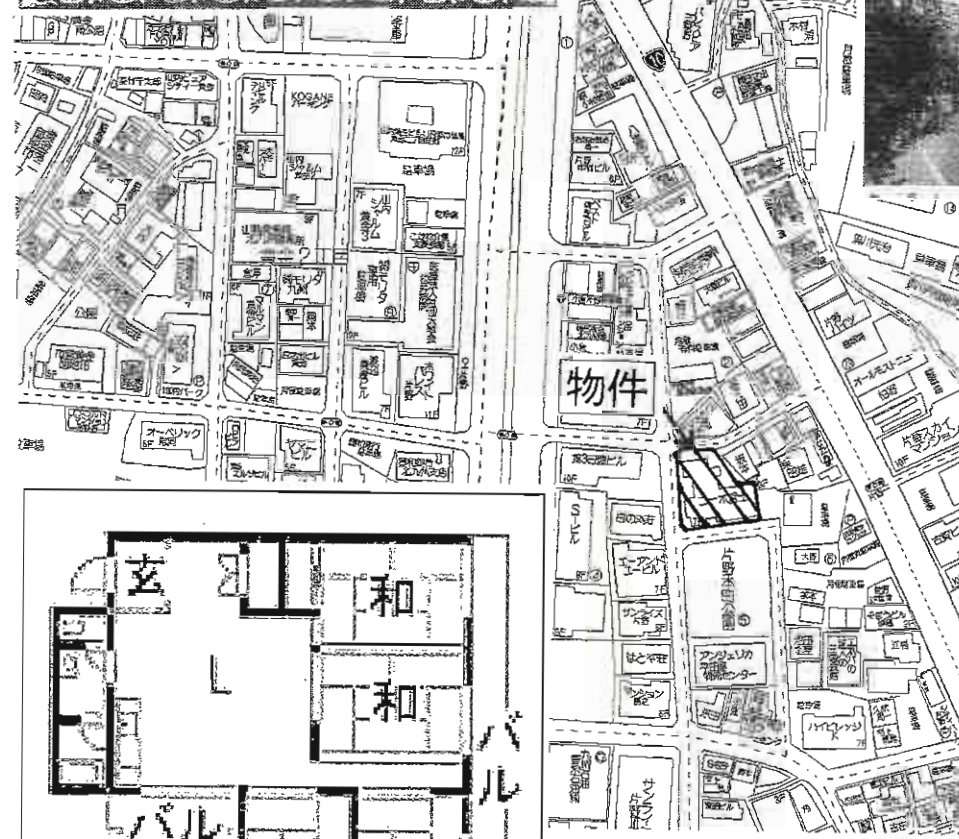
クルーズ
43

花田

城戸義正

正高

コーポ富士 分譲賃貸マンション



- ◎ 駐車場1台無料!! 生活便
- ◎ スーパー・コンビニ・ドラッグストア

アーティックス大手町

3LDK

恵まれた生活圈

- ◆公共施設(区役所・市役所)・医療施設至近!
- ◆安心の分譲賃貸マンション! 管理人常駐!!
- ◆勝山公園至近! 好立地!! ◆眺望良好!!
- ◆魚町商店街&リバーウォーク徒歩圏内! 買物便利!!



ルネッサンス宮ノ尾Ⅱ ー小倉北区



2LDK



オートロック



洗髪洗面化粧台



温水洗浄便座



賃貸マンション
紀栄マンション

☆交通、買物等
諸事便利です!!
☆ペット相談可(補償)
☆日当たり良好♪

西鉄バス「城野四ツ角」停 徒歩5分



201号

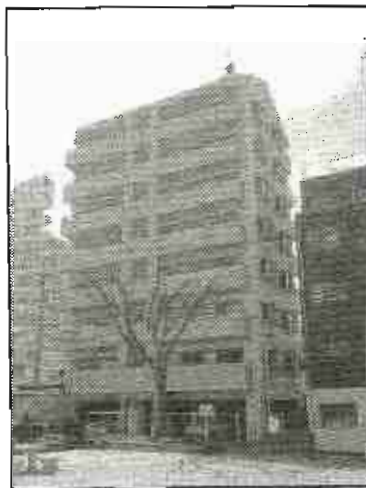
2LDK

優れた利便性・理想の住環境

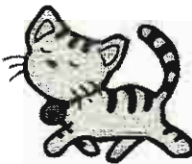


ビブレ片野

分譲賃貸マンション



ペット飼育可!



犬・猫
OK

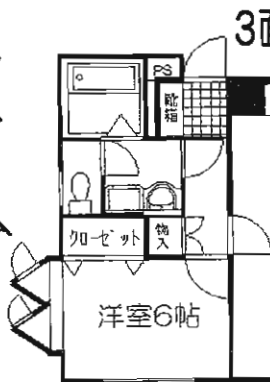


生活環境整っています!

- ☆セブンイレブン徒歩1分
- ☆ダイエー徒歩4分
- ☆レンタルビデオ徒歩4分
- ☆郵便局・銀行徒歩3分
- ☆ほっともっと徒歩4分
- ☆飲食店多数あり



- モルール片野駅 徒歩6分
- JR城野駅 徒歩6分
- バス城野四ッ角停 徒歩1分



※現況と間取りが相

角

片野新町公園まで徒歩1分!
★休日のお子様への家族サービスに最適★



西鉄バス「城野四つ角停」徒歩2分!

買物・通勤便利♪

ダイエー・・・500m

コンビニ・・・350m

マルシヨク・・・850m



2階

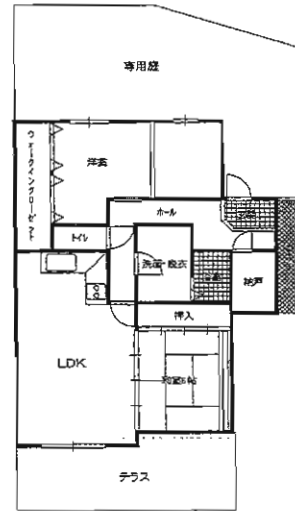


1階

*図面と現況が異

分譲賃貸マンション
2LDK / 家賃73,000円

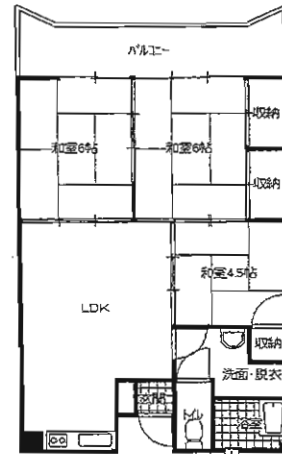
☆エクレール富野106号



所在地/ 北九州市小倉北区上富野五丁目6-9
 交通/ 西鉄バス 富野小学校前停 徒歩2分
 構造規模/ 鉄筋コンクリート造5階建
 面積/ 73.29㎡
 築年数/ 平成5年1月
 契約期間/ 2年
 敷金/ なし 礼金/ 2ヵ月
 管理費/ なし 駐車場/ 1台無料
 現況/ 空き 入居日/ 即
 設備/ 給湯・シャワー・シャントレ・システムキッチン
 保険/ 要加入
 備考/ ペット相談可

分譲賃貸マンション
3LDK / 家賃58,000円

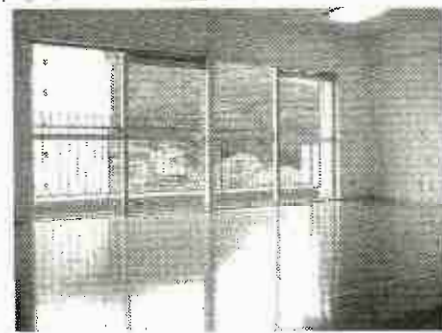
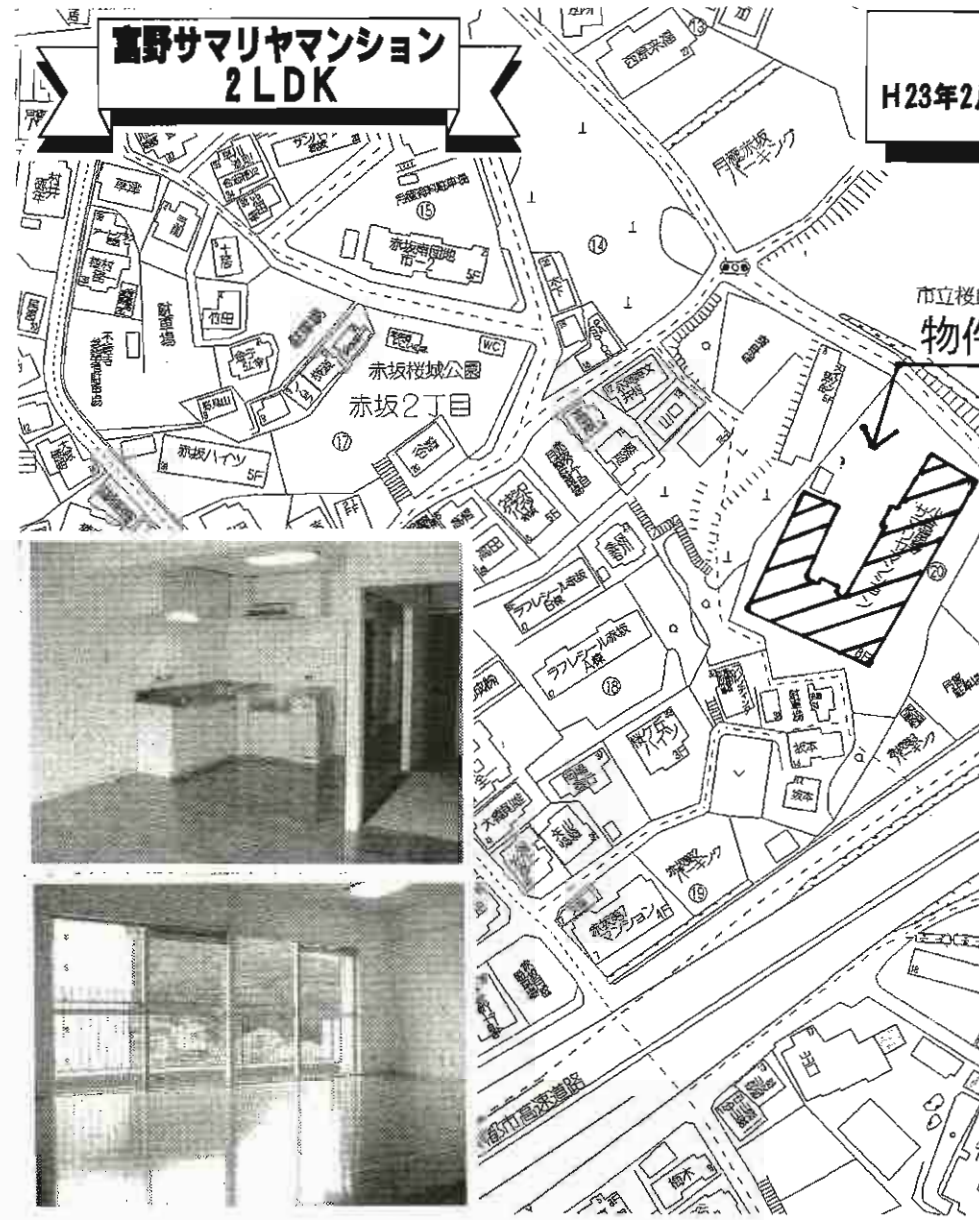
☆三萩野第10マンション1002号



所在地/ 北九州市小倉北区三萩野二丁目9-5
 交通/ 西鉄バス
 北九州市民球場前停 徒歩1分
 構造規模/ 鉄骨鉄筋コンクリート造10階建
 面積/ 59.80㎡
 築年数/ 昭和54年12月
 契約期間/ 2年
 敷金/ なし 礼金/ なし
 管理費/ なし 駐車場/ 近隣8,000円
 現況/ 空き 入居日/ 即
 設備/ 給湯・シャワー・バルコニー
 保険/ 要加入
 備考/ エアコン・照明(サービス品)

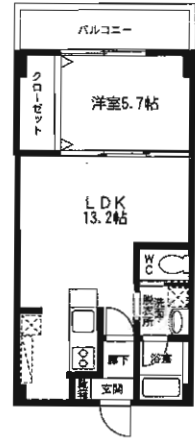
富野サマリヤマンション 2LDK

H23年2月



①サンカープタチバナ 303号 1LDK

- 所在地 / 北九州市小倉南区下貫2丁目9-1
- 交通 / 西鉄バス 横沼入口停 徒歩1分
- 家賃 / 42,000円
- 敷金 / 無・礼金1ヶ月
- 建物構造 / RC造3階建3階部分
- 面積 / 約41.4㎡
- 築年月 / 1991年7月
- 管理費 / 2,000円 ●契約期間 / 2年
- 保険 / 要
- 駐車場 / 1台有(5,000円)
- 現況 / 空 ●引渡日 / 即



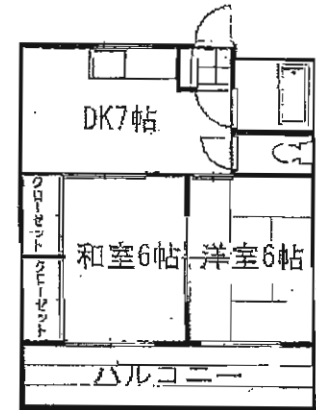
賃貸アパート

手数料 貸主の割合	0%	借主 負担	100%
手数料 借主の割合	0%	借主 負担	100%

取引態様/媒介

③サンカープII 303号 2DK

- 所在地 / 北九州市小倉南区中貫1丁目21-39
- 交通 / 西鉄バス 貫入口停 徒歩1分
- 家賃 / 39,000円
- 敷金 / 無・礼金1ヶ月
- 建物構造 / 鉄骨造3階建3階部分
- 面積 / 約32㎡(2DK)
- 築年月 / 1979年4月
- 管理費 / 無 ●契約期間 / 2年
- 保険 / 要
- 駐車場 / 近隣6,000円
- 現況 / 空 ●引渡日 / 即



賃貸アパート

手数料 貸主の割合	0%	借主 負担	100%
手数料 借主の割合	0%	借主 負担	100%

取引態様/媒介

小倉南区 沼本町 マスト三 マンション



西鉄バス
「沼」停徒歩3分!!

角部屋!!



・反転タイプ有 空室 106号



シャンプードレッサー付!!

☆日

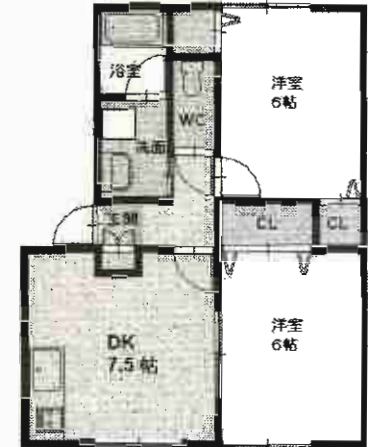
スーパー・コンビニ
諸事便利
☆住環境

ファミリー葛原Ⅱ

2DK

- 所在地：北九州市小倉南区葛原元町2丁目1-3 101号
- 交通：西鉄バス 葛原労災病院入口 徒歩4分
- 賃料：48,000円 ●管理費等：2,000円
- 敷金：0ヶ月(実費精算) ●礼金：2ヶ月
- 構造：LGS造2階建1階 ●種目：賃貸アパート
- 駐車場：3,000円 ●面積：45.96㎡
- 築年月：平成14年8月 ●保険：20,000円/2年
- 現況：空 ●入居日：即時 ●契約期間：2年
- 設備：給湯・エアコン・シャンプードレッサー・フローリング・BS・プロパン・クローゼット・室内洗濯機置場
- 備考：全保連要加入・鍵交換代/15,750円・浄水器/1,050円
更新事務手数料/10,500円(2年毎)

駐車場無料キャンペーン中!
(3月末申込分まで)

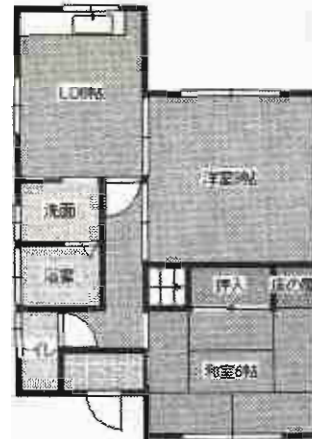


貸家

門司区西新町2丁目



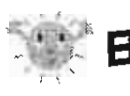
1台無料
駐車場(掘車庫)



1階



2階



藤松みどりマンション

広々4LDK

恵まれた



西鉄バス(上)



使い勝手を重視した間取



理想の住環境

- ・ジョイフル 徒歩1分
- ・サンキュードラック 徒歩2分
- ・クエスト 徒歩3分
- ・マックスバリュ 徒歩5分

