

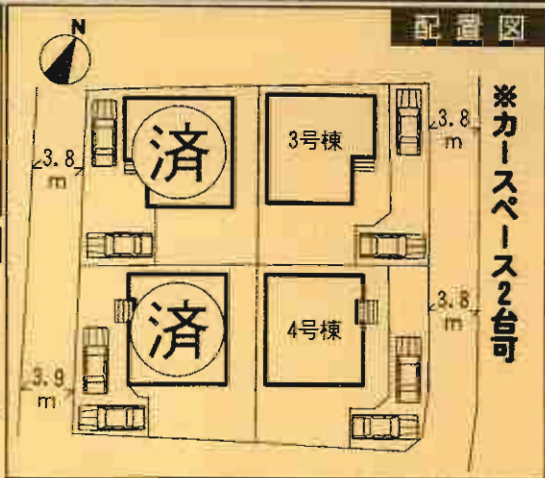
# 新築分譲住宅 小倉北区熊谷第1 4棟現場

西鉄バス  
「第一熊谷町」停徒歩4分



- ### 設備・仕様
- ノンホルム(F☆☆☆☆)
  - ガスコンロ(3口)
  - 1坪タイプの自動湯はり浴室(追い焚き、保温可能)
  - シャワー付き洗面化粧台
  - TVモニター付インターホン
  - 断熱性・透音性ペアサッシ使用(居室部分)
  - 階段部分、トイレには手摺りを設置、段差を最小限に抑えたバリアフリータイプ
  - 沈下に強いベタ基礎
  - フットライト
  - システムキッチン
  - フラット35対応
  - 浴室乾燥機付
  - トイレウォッシュレット(1F・2F)
  - 人感センサー付玄関灯
  - 防湿性能・耐震基礎パッキン工法
  - 白アリ防虫施工済(保証書付)
  - カウンターキッチン
  - 24時間換気
  - 1F床下収納

- ### 物件概要
- 所在地/北九州市小倉北区熊谷4丁目7番地以下未定(住居表示)
  - 土地権利/所有権
  - 都市計画/市街化区域
  - 高度地区/無
  - 容積率/150%
  - 引渡し/即日
  - 接道状況/1号棟→南西側3.8m位置指定道路、2号棟→南西側3.6m位置指定道路、3・4号棟→南東側3.8m位置指定道路
  - 構造/木造ガラスファイバーシングル葺2階建
  - 設備/九州電力・公営水道・下水道・都市ガス
  - ※網戸(80,000円)はオプションとなります。
  - ※電波障害による昇降アンテナ等の引込みは買主様負担となります。
  - ※記載事項と現況が異なる場合は現況優先とします。
  - (敷地面積については軽微な変更が生じる場合があります。)

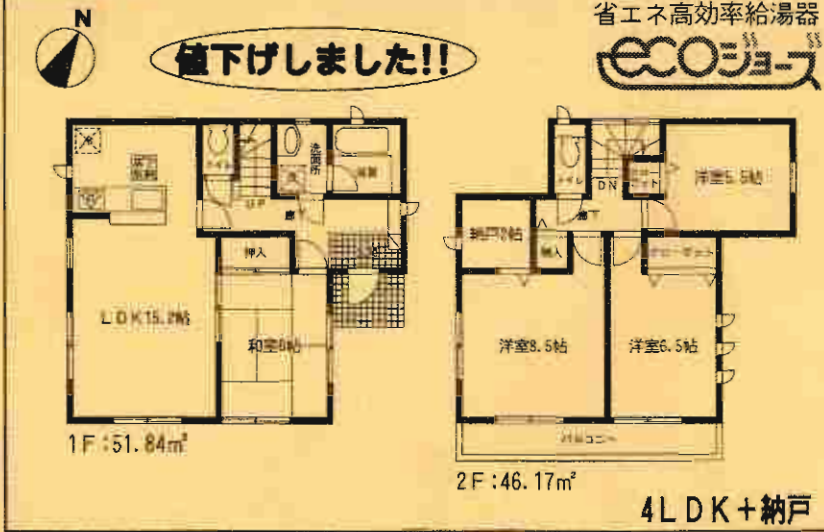


施工現場では、ヘルメットの着用をお願いします。  
 家建設中の建物内についても土足厳禁にてお願いします。  
 ※完成物件の駐車場には軽トラを止めないで下さい。  
 (コンクリート部分駐車厳禁!!)

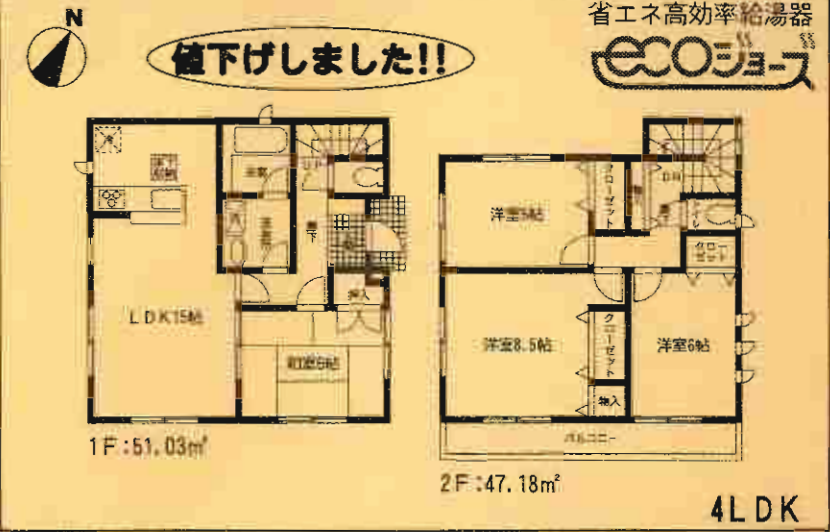
住宅 **エコポイント**  
 (300,000ポイント)  
**【フラット35】S**  
 (優良住宅取得支援制度)  
**対象住宅!!**

高強度 ◎防耐火  
 ◎高耐久 ◎住人の健康  
 自然界の無機質材料を  
 有効活用した、新素材です。

**3号棟** ●土地面積:176.57㎡ ●延床面積:98.01㎡  
 ●位置指定道路(私道)/0.27㎡  
 ●建築確認番号/第H22SHC111207号  
**価格 1,900万円** (税込)



**4号棟** ●土地面積:175.30㎡ ●延床面積:98.21㎡  
 ●位置指定道路(私道)/0.5㎡  
 ●建築確認番号/第H22SHC111208号  
**価格 1,850万円** (税込)



# 二樓樓面設計

樓面

MOULTON COLLEGE  
 3050 UNIVERSITY AVENUE  
 1000



**二樓樓面設計**  
 樓面  
 3050 UNIVERSITY AVENUE  
 1000  
 MOULTON COLLEGE  
 3050 UNIVERSITY AVENUE  
 1000



新築分譲住宅  
行橋市大野井第1  
11棟現場  
(内1号棟~6号棟)

JR日豊本線  
「行橋」駅徒歩19分



- ### 設備・仕様
- ノンホルム(F☆☆☆☆) ■システムキッチン ■カウンターキッチン(2~11号棟)
  - 1床タイプの自動湯はり浴室(追い焚き、保温可能) ■IHクッキングヒーター
  - シャワー付き洗面化粧台 ■浴室乾燥機付 ■トイレウォシュレット
  - TVモニター付インターホン ■人感センサー付玄関灯
  - 断熱性・透音性ペアサッシ使用(居室部分) ■防湿性能・耐震基礎パッキン工法
  - 階段部分、トイレには手摺りを設置、段差を最小限に抑えたバリアフリータイプ
  - 沈下に強いベタ基礎 ■白アリ防虫施工済(保証書付)
  - フットライト ■24時間換気 ■1F床下収納

### 物件概要

- 所在地 行橋市大野井057番地以下未定(住居表示)
- 土地面積 172.45㎡
- 延床面積 96.78㎡
- 建築確認番号 第H22SHC110152号
- 引当 1号棟:2011年1月上旬  
2号棟:2011年2月中旬  
3号棟:2011年3月上旬  
4号棟:2011年3月上旬  
5号棟:2011年3月上旬  
6号棟:2011年3月上旬
- 標準状況 1号棟:北側6.5m(公園) / 1.3号棟:北側5m(公園)  
2号棟:西側4.15m(位置指定道路) / 6号棟:西側1.5m(位置指定道路)  
3号棟:西側4.15m(位置指定道路) / 6号棟:西側1.5m(位置指定道路)  
4号棟:北側4.1m(位置指定道路) / 西側3.5m(公園)  
5号棟:北側4.1m(位置指定道路) / 西側3.5m(公園)
- 構造 木造2階建て
- 設備 九州電力の公営水道・合併浄化槽・オール電化  
車庫戸(約1,000円)はオプションとなります。  
※電気料金による消費アンペア等の引込みは買主様負担となります。  
※記載事項と実況が異なる場合は実況優先とします。  
(※記載事項については軽微な変更が生じる場合があります。)

### ※カースペース2台可



### 配置図

※工事現場ではヘルメットの着用をお願いします。  
※建築中の建物内についても土壌放射線についてお問い合わせください。  
※完成物件の駐車場には軽自動車(止)のみで下さい。  
(コンクリート部分駐車禁止!)

住宅 **エコポイント**  
(300,000ポイント)

【フラット35】S

(優良住宅取得支援制度)

**対象住宅!!**

耐力和気面材  
**ダイライト**

◎高強度 ◎防耐火  
◎高耐久 ◎住人の健康

自然界の無機質材料を  
有効活用した、新素材です。

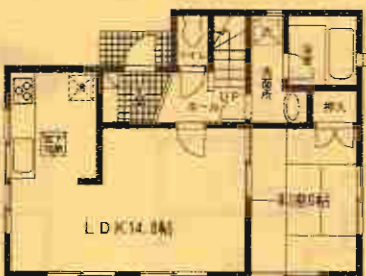
**1号棟**  
●土地面積/172.45㎡  
●延床面積/96.78㎡  
●建築確認番号/第H22SHC110152号

価格 **1,450**万円 (税込)

値下げしました!!



オール電化



1F:48.39㎡



2F:48.39㎡  
4LDK+納戸

**2号棟**  
●土地面積/171.95㎡  
●延床面積/97.19㎡  
●建築確認番号/第H22SHC110153号

価格 **1,380**万円 (税込)

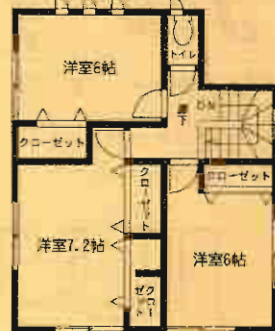
値下げしました!!



オール電化



1F:52.24㎡



2F:44.95㎡  
4LDK

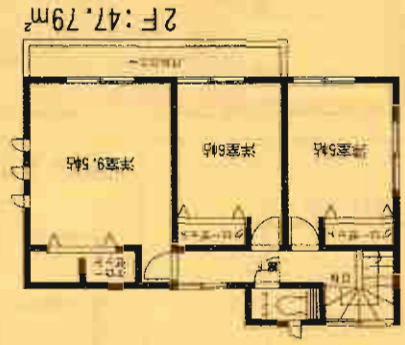


4LDK

値下げしました!!



- 建築確認番号 / 第H22SCH111650号
- 位置指定道路(持分) / 26.6m
- 私道持分 / 0.75m



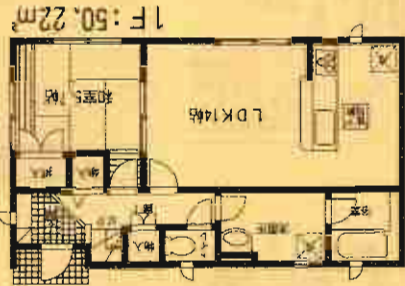
- 建築確認番号 / 第H22SCH111651号
- 位置指定道路(持分) / 26.6m
- 私道持分 / 0.75m

5号棟

価格 1,650万円 (税込)

■ 土地面積: 165.54m<sup>2</sup>  
■ 建物面積: 98.01m<sup>2</sup>  
● 位置指定道路(私道) / 26.6m

4LDK+納戸



建築確認番号 / 第H22SCH110154号



- 建築確認番号 / 第H22SCH111649号
- 位置指定道路(持分) / 26.6m
- 私道持分 / 0.75m

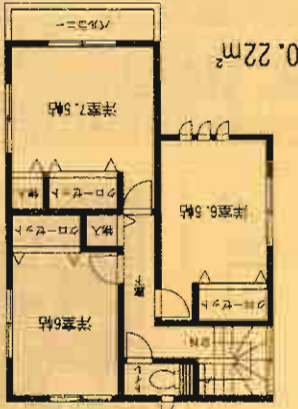
3号棟

価格 1,430万円 (税込)

■ 土地面積: 101.20m<sup>2</sup>  
■ 建物面積: 96.39m<sup>2</sup>

4LDK

!!! 安く売ります !!!



- 建築確認番号 / 第H22SCH111651号
- 位置指定道路(持分) / 26.6m
- 私道持分 / 0.75m

オール電化



価格 1,600万円 (税込)

■ 土地面積: 167.90m<sup>2</sup>  
■ 建物面積: 98.01m<sup>2</sup>

4LDK

値下げしました!!



- 建築確認番号 / 第H22SCH111649号
- 位置指定道路(持分) / 26.6m
- 私道持分 / 0.75m

オール電化



価格 1,650万円 (税込)

■ 土地面積: 100.00m<sup>2</sup>  
■ 建物面積: 98.01m<sup>2</sup>



新築分譲住宅  
行橋市大野井第1  
11棟現場  
(内7号棟~11号棟)

JR日豊本線  
「行橋」駅徒歩19分

住宅 **エコポイント**  
(309,000ポイント)  
【フラット35】S  
(優良住宅取得支援制度)  
**対象住宅!!**

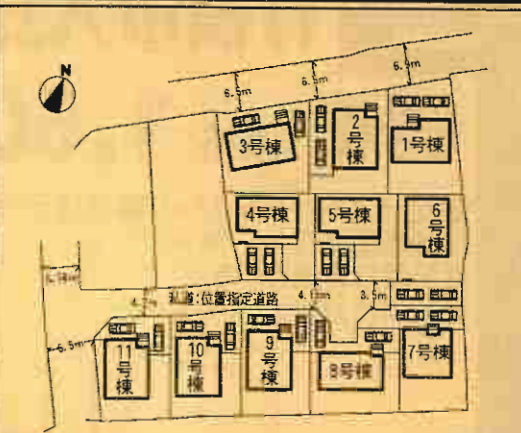
耐久外壁面材  
**ダイライト**  
◎高強度 ◎防耐火  
◎高耐久 ◎住人の健康  
自然界の無機質材料を  
有効活用した、新素材です。

クレイドルガーデン 行橋市大野井第1 7号棟~11号棟



- 設備・仕様**
- ノンホルム(F☆☆☆☆) ■システムキッチン ■カウンターキッチン(2~11号棟)
  - 1坪タイプの自動湯はり浴室(追い焚き、保温可能) ■IHクッキングヒーター
  - シャワー付き洗面化粧台 ■浴室乾燥機付 ■トイレウォシュレット
  - TVモニター付インターホン ■人感センサー付玄関灯
  - 断熱性・遮音性ペアガラス付使用(居室部分) ■防湿性能・耐震基礎パッキン工法
  - 階段部分、トイレには手摺りを設置、段差を最小限に抑えたバリアフリータイプ
  - 沈下に強いベタ基礎 ■白アリ防虫施工済(保証書付)
  - フットライト ■24時間換気 ■1F床下収納

- 物件概要**
- 所在地 行橋市大野井857番地以下未定(住居表示)
  - 土地所有権 無
  - 都市計画 非線引き
  - 平等分譲 無 ●建ぺい率/70%
  - 引渡し 即日
  - 元 成 一 等 棟: 2011年1月上旬  
二 等 棟: 10・11号棟: 2011年2月中旬  
4・5・8・9号棟: 2011年3月上旬
  - 経路状況 1号棟: 北東4.1m公道/2号棟: 北東4.1m公道  
3号棟: 北東4.1m公道/4号棟: 北東4.1m公道  
5号棟: 北東4.1m公道/6号棟: 北東4.1m公道  
7号棟: 北東4.1m公道/8号棟: 北東4.1m公道  
9号棟: 北東4.1m公道/10号棟: 北東4.1m公道  
11号棟: 北東4.1m公道
  - 地 目 住宅地
  - 用途地域 居住地域
  - 容積率 200%
  - 現 況 完成済
  - 負担金 大野井南水路  
使用料4,000円/年  
浄化槽費 2,000円/年  
その他 2,000円/年



配置図 ※カースペース2台可

※工事現場では、ヘルメットの着用をお願いします。  
※建築中の建築内についても足厳禁にてお願いします。  
※完成物件の駐車場には極力車を止めないで下さい。  
(コンクリート部分駐車厳禁!!)

**7号棟** ●土地面積/174.74㎡  
●延床面積/96.39㎡  
●建築確認番号/第H22SHC111552号

価格 **1,590**万円 (税込)

- 位置指定道路(持分)/26.6㎡
- 私道持分/0.75㎡

**オール電化**



1F: 50.22㎡



2F: 46.17㎡ 4LDK

**8号棟** ●土地面積/165.27㎡  
●延床面積/96.39㎡  
●建築確認番号/第H22SHC111553号

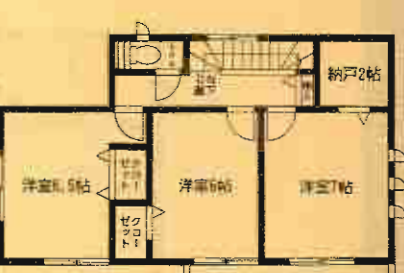
価格 **1,600**万円 (税込)

- 位置指定道路(持分)/26.6㎡
- 私道持分/0.75㎡

**オール電化**



1F: 50.22㎡



2F: 46.17㎡

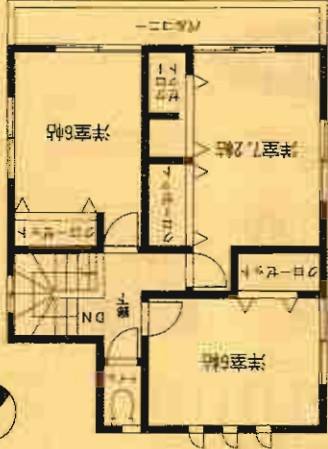
**値下げしました!!**

4LDK+納戸



9号棟 価格: 1,600万円

■土地面積: 165.53㎡ ■延床面積: 97.19㎡  
■建築確認番号/第H22S H C 111654号  
●位置指定道路(持分)/26.6㎡  
●私道持分/0.75㎡



2F: 44.95㎡



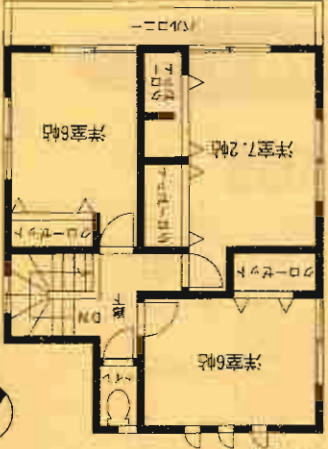
1F: 52.24㎡

オール電化

4LDK

10号棟 価格: 1,600万円

■土地面積: 165.73㎡ ■延床面積: 97.19㎡  
■建築確認番号/第H22S H C 111655号  
●位置指定道路(持分)/26.6㎡  
●私道持分/0.75㎡



2F: 44.95㎡



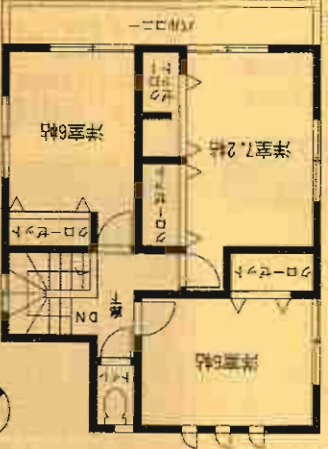
1F: 52.24㎡

オール電化

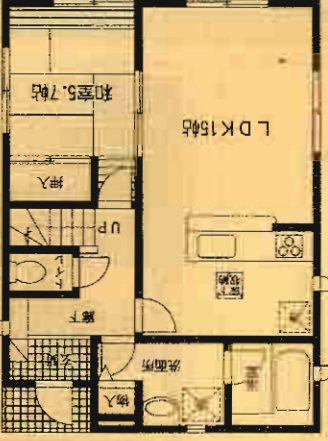
4LDK

11号棟 価格: 1,620万円

■土地面積: 165.93㎡ ■延床面積: 97.19㎡  
■建築確認番号/第H22S H C 111656号  
●位置指定道路(持分)/26.6㎡  
●私道持分/0.75㎡



2F: 44.95㎡



1F: 52.24㎡

オール電化

4LDK

二たて兼てす才倉

二たて兼てす才倉

二たて兼てす才倉



新築分譲住宅  
直方市上頓野第1  
2棟現場

西鉄バス  
「道目木」停徒歩7分

住宅 **エコポイント**  
(300,000ポイント)

【フラット35】S  
(優良住宅取得支援制度)

**対象住宅!!**

ダイライト

◎高強度 ◎防耐火  
◎高耐久 ◎住人の健康  
自然界の無機質材料を  
有効活用した、新素材です。

クレイドルガーデン 直方市上頓野第1

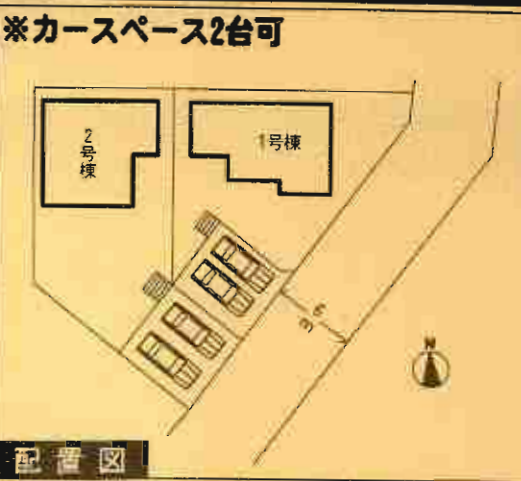


- 設備・仕様
- ノンホルム(F☆☆☆☆) ■システムキッチン ■カウンターキッチン(1~2号棟)
  - 1階タイプの自動湯はり浴室(追い焚き、保温可能) ■IHクッキングヒーター
  - シャワー付き洗面化粧台 ■浴室乾燥機付 ■トイレウォシュレット
  - TVモニター付インターホン ■人感センサー付玄関灯
  - 断熱性・遮音性ベアサッシ使用(居室部分) ■防湿性能・耐震基礎パッキン工法
  - 階段部分、トイレには手摺りを設置、段差を最小限に抑えたバリアフリータイプ
  - 床下に強いベタ基礎 ■白アリ防虫施工(保証書付)
  - フットライト ■24時間換気 ■1F床下収納

物件概要

- 所在地/直方市上頓野2204番地以下未定(住居表示)
- 土地権利/所有権 ●地 目/宅地
- 都市計画/非線引き区域 ●用途地域/無指定地域
- 高度地区/無 ●透ぺイ率/70%
- 引 渡 し/2011年7月中旬予定 ●容 積 率/200%
- 完 成 /2011年7月上旬予定 ●現 況/建築中
- 負 担 金/自治会費:4,000円/月
- 接道状況/1.5m幅→南東側6m公道
- 供 給/水道/木造ガラスファイバーシングル有2階建
- 設 備/九州電力・公営水道・集中浄化槽・オール電化

※納戸(約,000円)はオプションとなります。  
※電線障害による共設アンテナ等の引込みは買主様負担となります。  
※記載事項と実況が異なる場合は実況優先とします。  
(敷地面積については特約変更が生じる場合があります。)



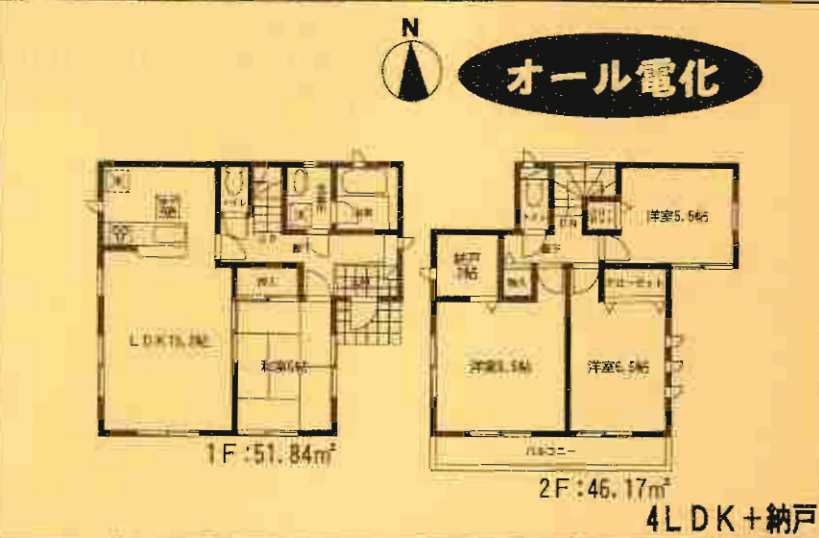
※工事現場では、ヘルメットの着用をお願いします。  
※建築中の建物内についても土足厳禁にてお願いします。  
※完成物件の駐車場には軽トラを止めないで下さい。  
(コンクリート部分駐車厳禁!!)

1号棟 ●土地面積/193.31㎡  
●延床面積/97.20㎡  
●建築確認番号/第H235HC101114号

価格 **1,880**万円(税込)

2号棟 ●土地面積/195.04㎡  
●延床面積/98.01㎡  
●建築確認番号/第H235HC101115号

価格 **1,880**万円(税込)





# THE UNIVERSITY OF CHINA PRESS

1952

UNIVERSITY OF CHINA PRESS  
100007 BEIJING, P. R. CHINA

UNIVERSITY OF CHINA PRESS  
100007 BEIJING, P. R. CHINA  
TEL: 64011161  
FAX: 64011162  
WWW.UCP.CN



UNIVERSITY OF CHINA PRESS  
100007 BEIJING, P. R. CHINA  
TEL: 64011161  
FAX: 64011162  
WWW.UCP.CN