

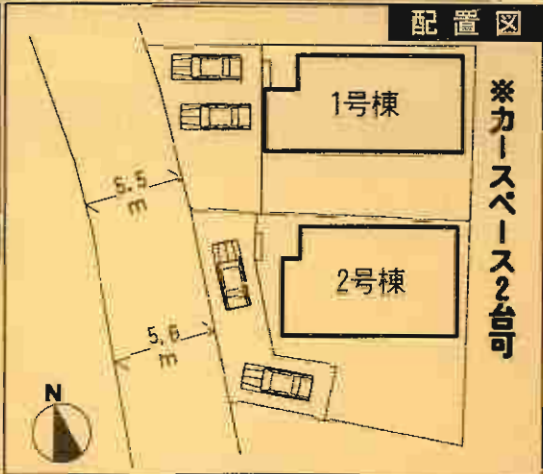
新築分譲住宅
八幡西区則松第1
2棟現場

鹿児島本線
「折尾」駅徒歩16分



- 設備・仕様
- ノンホルム(F☆☆☆☆)
 - ガスコンロ
 - 1坪タイプの自動湯はり浴室(追い焚き、保温可能)
 - シャワー付き洗面化粧台
 - TVモニター付インターホン
 - 断熱性・遮音性ペアサッシ使用(居室部分)
 - 階段部分、トイレには手摺りを設置、段差を最小限に抑えたバリアフリータイプ
 - 沈下に強いベタ基礎
 - フットライト
 - 24時間換気
 - 1F床下収納
 - システムキッチン
 - フラット35対応
 - 浴室乾燥機付
 - トイレウォシュレット(1F・2F)
 - 人感センサー付玄関灯
 - 防湿性能・耐震基礎バッキング工法
 - 防炎性能・耐火基礎バッキング工法
 - 白アリ防虫施工(保証書付)
 - カウンターキッチン

- 物件概要
- 所在地/全九州市八幡西区則松4丁目8番地(以下未定(住居表示))
 - 土地権利/所有権
 - 都市計画/市街化区域
 - 高度地区/無
 - 容積率/200%
 - 完成/2011年3月中旬予定
 - 接道状況/1号棟→西側5.5m公道・2号棟→西側5.6m公道
 - 構造/木造グラスファイバーシングル葺2階建
 - 設備/九州電力・公営水道・下水道・都市ガス
 - 納戸(80,000円)はオプションとなります。
 - ※電波障害による共聴アンテナ等の引込みは買主様負担となります。
 - ※記載事項と現況が異なる場合は現況優先とします。
 - (敷地面積については軽微な変更が生じる場合があります。)



※カースペース2台可

※工事現場ではヘルメットの着用をお願いします。
※建売中の住宅内については土足厳禁にてお過ごしください。
※完成物件の駐車場には板力車を止めないで下さい。
(コンクリート部分駐車厳禁!!)

住宅 **エコポイント**
(300,000ポイント)
【フラット35】S
(優良住宅取得支援制度)
対象住宅!!

耐外力壁断熱材
ダイライト
◎高強度 ◎防耐火
◎高耐久 ◎住人の健康
自然界の無機質材料を
有効活用した、新素材です。

1号棟
●土地面積/154.17㎡
●延床面積/97.20㎡
●建築確認番号/第H22SHC112022号
価格 **2,200**万円 (税込)



2号棟
●土地面積/154.16㎡
●延床面積/98.82㎡
●建築確認番号/第H22SHC112023号
価格 **2,200**万円 (税込)



4LDK

4LDK



教育学部
 教育課程
 教育課程



教育課程
 教育課程



教育課程
 教育課程

新築分譲住宅
遠賀町木守第1
3棟現場

JR鹿兒島本線
「遠賀川」駅徒歩16分

住宅 **エコポイント**
(300,000ポイント)

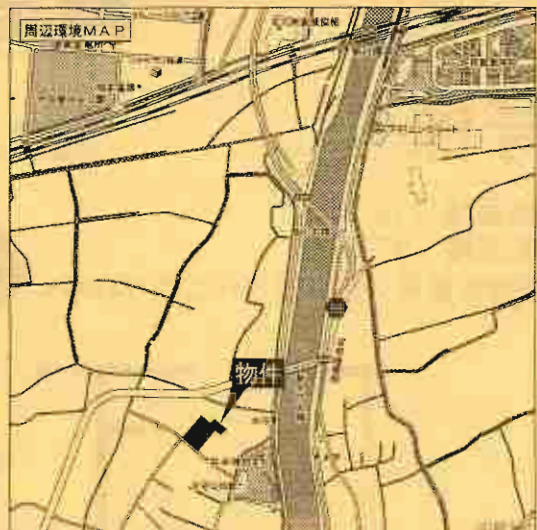
【フラット35】S
(優良住宅取得支援制度)

対象住宅!!

新外壁素材
ダイライト

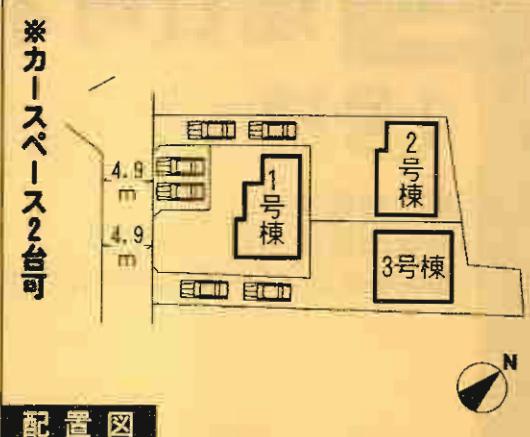
◎高強度 ◎防耐火
◎高耐久 ◎住人の健康

自然界の無機質材料を
有効活用した、新素材です。



- 設備・仕様**
- ノンホルム△(F☆☆☆☆) ■24時間換気 ■システムキッチン
 - IHクッキングヒーター ■1坪タイプの自動湯はり浴室(追い焚き、保温可能)
 - シャワー付き洗面化粧台 ■トイレウォッシュレット(1F・2F)
 - TVモニター付インターホン ■人感センサー付玄関灯
 - 断熱性・遮音性ベアサッシ使用(居室部分) ■防湿性能・耐震基礎パッキン工法
 - 階段部分、トイレには手摺りを設置、段差を最小限に抑えたバリアフリータイプ
 - 沈下に塗いベタ基礎 ■白アリ防虫施工済(保証書付)
 - フットライト ■1F床下収納
 - 浴室乾燥機付 ■カウンターキッチン ■フラット35対応

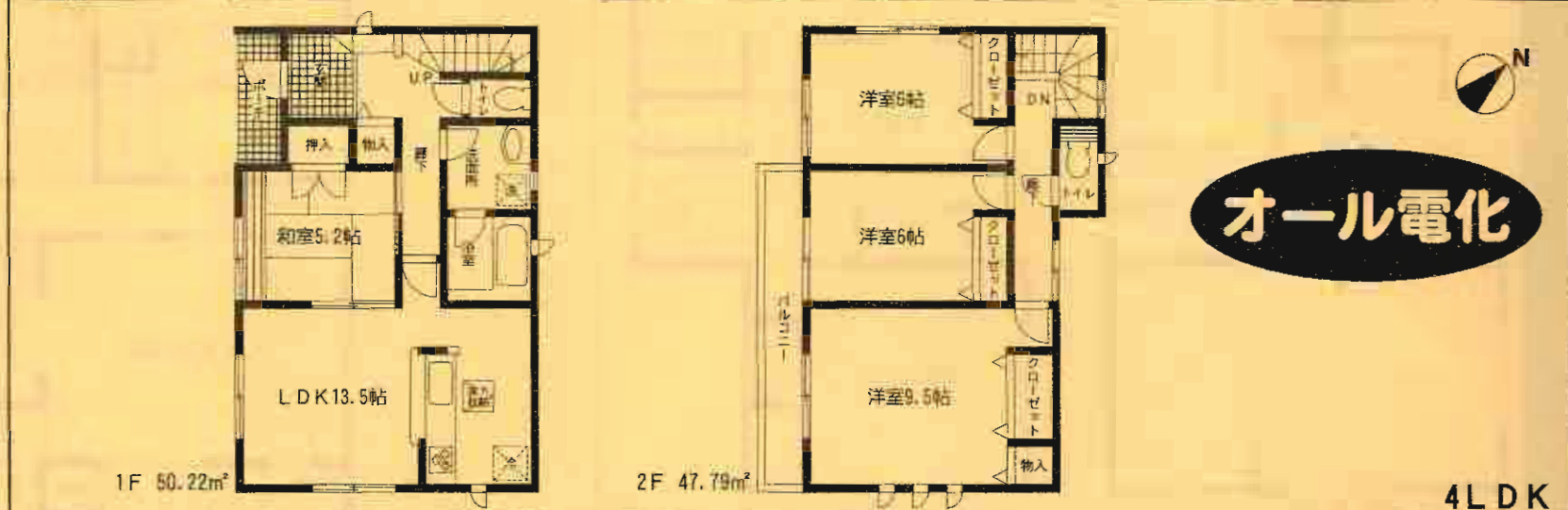
- 物件概要**
- 所在地/遠賀町木守1489番地以下未定(住居表示)
 - 土地権利/所有権 ●地目/宅地
 - 都市計画/非線引き区域 ●高度地区/無
 - 用途地域/第2種低層住居専用地域 ●容積率/80%
 - 建ぺい率/50%
 - 完成/2011年5月下旬
 - 現況/建築中
 - 引渡/2011年6月上旬
 - 接道状況/南西側4.9m公道
 - 構造/木造グラスファイバーシングル葺2階建
 - 設備/九州電力・公営水道・下水道・オール電化
- ※前戸(30,000円)はオプションとなります。
車検定時による共聴アンテナ等の引込みは買主様負担となります。
※記載事項と状況が異なる場合は現況優先とします。
(新築引渡については詳細な変更が生じる場合があります。)



※工事現場では、ヘルメットの着用をお願いします。
※建築中の建物内については立ち入り厳禁にてお願いします。
※完成物件の駐車場には軽自動車も止めないで下さい。
(コンクリート部分駐車厳禁!!)

2号棟 ●土地面積/200.37㎡ ●延床面積/98.01㎡
●建築確認番号/第H23SHC101748号

価格 **1,750**万円 (税込)



オール電化

4LDK

1号棟

価格: **1,800**万円
(税込)

■土地面積: 201.86㎡
■延床面積: 97.20㎡

■建築確認番号/第H23SCH101747号



4LDK

1F: 51.84㎡

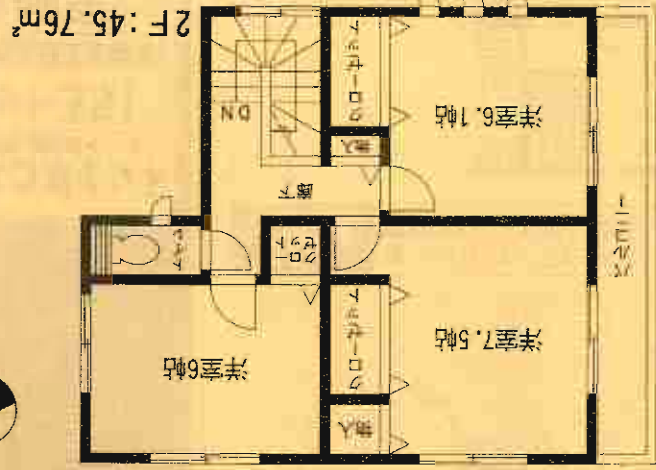
2F: 45.36㎡

3号棟

価格: **1,750**万円
(税込)

■土地面積: 215.99㎡
■延床面積: 97.39㎡

■建築確認番号/第H23SCH101749号



4LDK

1F: 51.63㎡

2F: 45.76㎡

新築分譲住宅
岡垣町旭台第2
2棟現場

JR鹿児島本線
「海老津」駅バス10分
西鉄バス
「旭 中」停徒歩5分

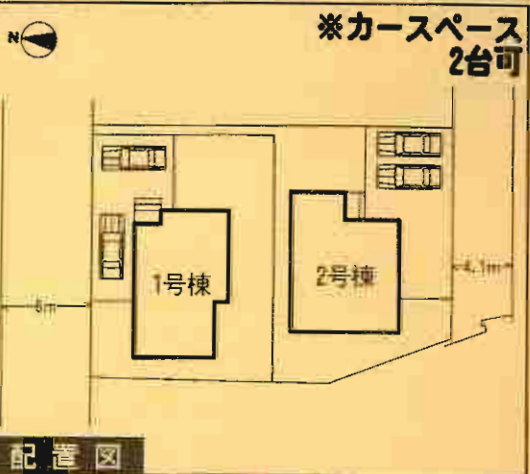


現地案内図

- 設備・仕様
- ノンホルム(F☆☆☆☆)
 - 1坪タイプの自動湯はり浴室(追い焚き、保温可能)
 - シャワー付き洗面化粧台
 - TVモニター付インターホン
 - 断熱性・遮音性ペアサッシ使用(居室部分)
 - 階段部分、トイレには手摺りを設置、段差を最小限に抑えたバリアフリータイプ
 - 沈下に強いベタ基礎
 - フットライト
 - 24時間換気
 - 1F床下収納
 - システムキッチン
 - 1坪クッキングヒーター
 - トイレウォシュレット
 - 人感センサー付玄関灯
 - 防湿性能・耐震基礎パッキン工法
 - 白アリ防虫施工済(保証書付)
 - カウンターキッチン

物件概要

- 所在地/岡垣町旭台5丁目9番地以下未定(仕居表示)
- 土地権利/所有権
- 都市計画/基線引き
- 高度地区/無
- 容積率/80%
- 完成/2011年2月下旬予定
- 接道状況/1号棟→北側5m公道 2号棟→南側4.1m公道
- 構造/木造ガラスファイバーシングル葺2階建
- 設備/九州電力・公営水道・下水道・オール電化
- ※網戸(80,000円)はオプションとなります。
- ※電線障害による共聴アンテナ等の引込みは買主様負担となります。
- ※記載事項と視況が異なる場合は現況優先とします。
- (敷地面積については軽微な変更が生じる場合があります。)



※カースペース
2台可

配置図

※工事現場では、ヘルメットの着用をお願いします。
※建築中の建物内についても土足厳禁にてお願いします。
※完成物件の駐車場には軽トラックを止めないで下さい。
(コンクリート部分駐車厳禁!)

住宅 **エコポイント**
(300,000ポイント)
【フラット35】S
(優良住宅取得支援制度)
対象住宅!!

耐力外装素材
ダイライト
◎高強度 ◎防耐火
◎高耐久 ◎住人の健康
自然界の無機質材料を
有効活用した、新素材です。

1号棟 ●土地面積/200.37㎡ ●延床面積/98.82㎡ ●建築確認番号/第H25HC111982号
価格 **1,690**万円 (税込)

2号棟 ●土地面積/200.55㎡ ●延床面積/98.82㎡ ●建築確認番号/第H25HC111983号
価格 **1,730**万円 (税込)

値下げしました!! **オール電化**

1F: 49.41㎡ 2F: 49.41㎡ **4LDK**

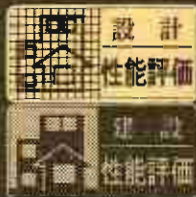
値下げしました!! **オール電化**

1F: 51.84㎡ 2F: 46.98㎡ **4LDK**

新築分譲住宅
若松区東二島第1
2棟現場

JR筑豊本線
「奥洞海」駅徒歩8分

耐震等級最高位取得(等級3)



住宅エコポイント
(300,000ポイント)

【フラット35】S
(優良住宅取得支援制度)
対象住宅!!

耐外装面材
ダイライト

◎高強度 ◎耐火火
◎高耐久 ◎住人の健康

自然界の無機質材料を
有効活用した、新素材です。

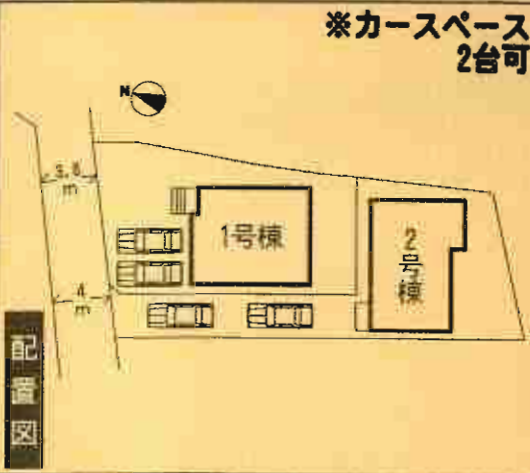


- 設備・仕様
- ノンホルム(F☆☆☆☆)
 - 1坪タイプの自動湯はり浴室(遠い焚き、保温可能)
 - シャワー付き洗面化粧台
 - TVモニター付インターホン
 - 断熱性・遮音性ベアサッシ使用(居室部分)
 - 階段部分、トイレには手摺りを設置、段差を最小限に抑えたバリアフリータイプ
 - 床下に強いベタ基礎
 - フラット
 - 24時間換気
 - 1F床下収納
 - システムキッチン
 - ガスコンロ3口
 - トイレウォシュレット
 - 人感センサー付玄関灯
 - 防湿性能・耐震基礎パッキン工法
 - 白アリ防虫施工済(保証書付)
 - カウンターキッチン

物件概要

- 所在地/北九州市若松区東二島1丁目5番地以下未定(住居表示)
- 土地権利/所有権
- 都市計画/市街化区域
- 高度地区/無
- 容積率/100%
- 引渡し/2011年4月上旬予定
- 接道状況/1号棟→北側3.8m公道
2号棟→北側4m公道
- 構造/木造グラスファイバーシングル葺2階建
- 設備/九州電力・公営水道・下水道・都市ガス

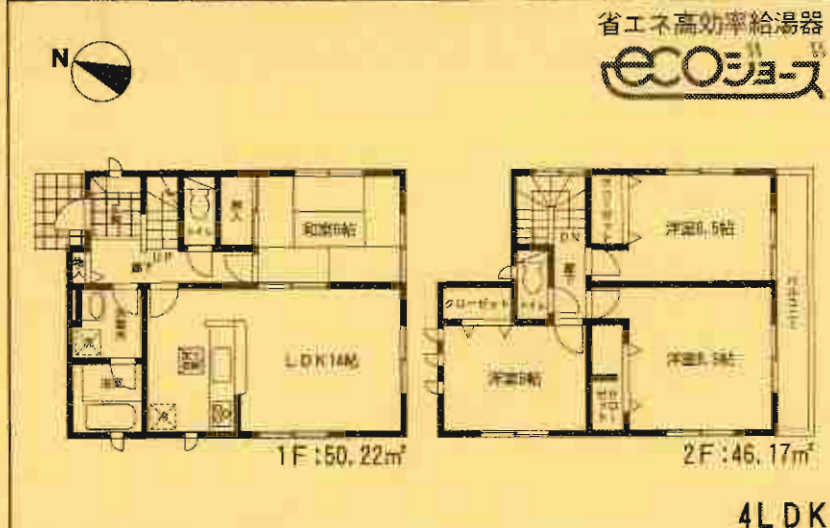
※納戸(80,000円)はオプションとなります。
※電線障害による共用アンテナ等の引込みは養生費負担となります。
※記載事項と現況が異なる場合は現況優先とします。
(敷地面積については軽微な変更が生じる場合があります。)



※工事現場では、ヘルメットの着用をお願いします。
※建築中の建物内についても足立厳禁にてお願いします。
※完成物件の駐車場には軽自動車止めないで下さい。
(コンクリート部分駐車厳禁!!)

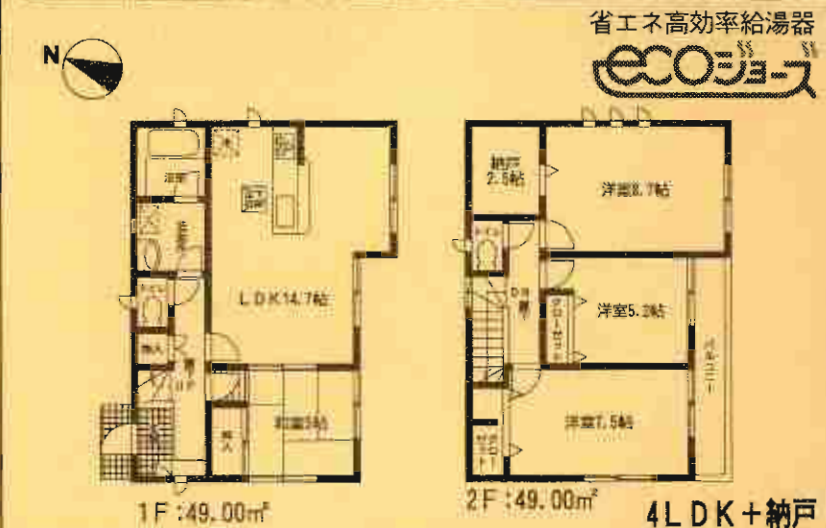
1号棟 ●土地面積/156.66㎡
●延床面積/36.39㎡
●建築確認番号/第H22SHC113221号

価格1,980万円(税込)



2号棟 ●土地面積/158.15㎡
●延床面積/98.00㎡
●建築確認番号/第H22SHC113222号

価格1,950万円(税込)





THE UNIVERSITY OF CHINA PRESS
 1980

10000

10000



10000

10000

10000



新築分譲住宅 門司区吉志第1 3棟現場

JR鹿児島本線「門司」駅バス25分
西鉄バス「東部農協前」徒歩1分

耐震等級最高位取得(等級3)



エコポイント
(300,000ポイント)
【フラット35】S
(優良住宅取得支援制度)
対象住宅!!

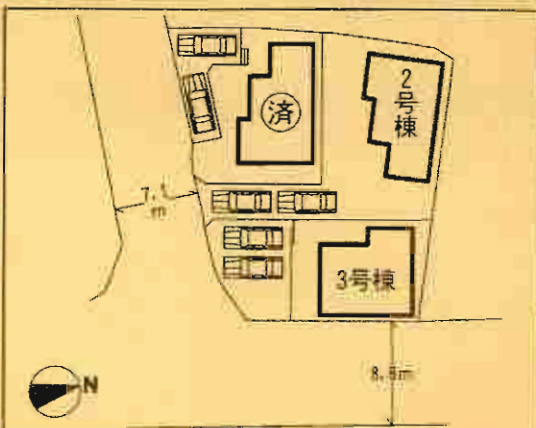
対カビ防霉材
ダイライト
◎高強度 ◎耐火
◎高耐久 ◎住人の健康
自然界の無機質材料を
有効活用した、新素材です。

クレイドルガーデン 門司区吉志第1



- ### 設備・仕様
- ノンホルム(汗☆☆☆)
 - 1日クッキングヒーター
 - 1床タイプの自動湯はり浴室(遠い焚き、保温可能)
 - シャワー付き洗面化粧台
 - TVモニター付インターホン
 - 断熱性・透気性ペアサッシ使用(居室部分)
 - 階段部分、トイレには手摺りを設置、段差を最小限に抑えたバリアフリータイプ
 - 沈下に強いベタ基礎
 - フットライト
 - 24時間換気
 - 1F床下収納
 - システムキッチン
 - フラット35対応
 - 浴室乾燥機付
 - トイレウォシュレット(1F・2F)
 - トイレウォシュレット(1F・2F)
 - 人感センサー付玄関灯
 - 高性能・耐震基礎パッキン工法
 - 白アリ防除施工法(保証書付)
 - 動力ウonderキッチン

- ### 物件概要
- 所在地/北九州市門司区吉志1丁目2番地以下未定(住居表示)
 - 土地権利/所有権
 - 都市計画/市街化区域
 - 建ぺい率/60%
 - 現況/建築中
 - 引渡し/2011年3月下旬
 - 標準状況/1・2号棟→幅員7.1m公道
3号棟→幅員7.1m公道・支路8.8m公道
 - 構造/木造ガラスファイバーシングル葺2階建
 - 設備/九州電力・公営水道・本下水・オール電化
 - ※納戸(約.099坪)はオプションとなります。
 - ※気候障害による共済アンテナ等の引込みは買主様負担となります。
 - ※訂書事項と状況が異なる場合は現況優先とします。
 - (敷地面積については軽微な変更が生じる場合があります。)



配置図 ※カースペース2台可

※工事現場では、ヘルメットの着用をお願いします。
※建築中の建物内についても土足厳禁にてお願いします。
※完成物件の駐車場には軽自動車止めないで下さい。
(コンクリート部分に車止めあり!!)

2号棟 ●土地面積/184.32㎡ ●延床面積/97.20㎡ ●建築確認番号/第H22SHC112434号
価格 **1,950**万円 (税込)



3号棟 ●土地面積/146.76㎡ ●延床面積/99.22㎡ ●建築確認番号/第H22SHC112435号
価格 **1,980**万円 (税込)





THE UNIVERSITY OF CHICAGO
 PRESS

CHICAGO, ILLINOIS
 1963

THE UNIVERSITY OF CHICAGO
 PRESS



THE UNIVERSITY OF CHICAGO
 PRESS



THE UNIVERSITY OF CHICAGO
 PRESS



新築分譲住宅
行橋市大野井第1
11棟現場
(内1号棟~6号棟)

JR日豊本線
「行橋」駅徒歩19分



- 設備・仕様
- ノンホルム(F☆☆☆☆) ■システムキッチン ■カウンターキッチン(2~11号棟)
 - 1坪タイプの自動湯はり浴室(追い焚き、保温可能) ■IHクッキングヒーター
 - シャワー付き洗面化粧台 ■浴室乾燥機付 ■トイレウォシュレット
 - TVモニター付インターホン ■人感センサー付玄関灯
 - 断熱性・遮音性ペアサッシ使用(居室部分) ■防湿性能・耐震基準パッキン工法
 - 階段部分・トイレには手摺りを設置、段差を最小限に抑えたバリアフリータイプ
 - 沈下に強いベタ基礎 ■白アリ防虫施工済(保証書付)
 - フットライト ■24時間換気 ■1F床下収納

- 物件概要
- 所在地 行橋市大野井857番地以下未定(住居表示)
 - 土地権利 所有権
 - 都市計画 新築引き
 - 用途地区 無 建築種別 709%
 - 引渡し 4/15・9号棟/2011年3月中旬
 - 元 成 1号棟/2011年11月上旬・2号棟/2011年2月下旬
4・5・8・9号棟/2011年3月上旬予定
 - 積算状況 1号棟→北側4.5m公道/2号棟→北側3.5m公道
3号棟→西側4.15m位置指定道路/4号棟→西側3.5m位置指定道路
5号棟→西側4.15m位置指定道路/6号棟→西側4.15m位置指定道路
7号棟→西側4.15m位置指定道路/8号棟→北側4.15m位置指定道路/
9号棟→北側4.1m位置指定道路/西側6.5m公道
 - 構造 木造ガラスファイバーシートの付いた軽量鉄骨造
 - 設備 九州電力・公営水道・合併浄化槽・オール電化
 - 総戸数(約2,000戸)はオプションとなります。
 - 電気設備による共設アンテナ等の引込みは買主様負担となります。
 - 記載事項と実況が異なる場合は実況優先とします。
 - (敷地面積については特約変更等が生じる場合があります。)



※工事現場では、ヘルメットの着用をお願いします。
※建築中の建物内についても土足厳禁にてお願いします。
※完成物件の駐車場には軽自動車止めないで下さい。
(コンクリート部分駐車厳禁!!)

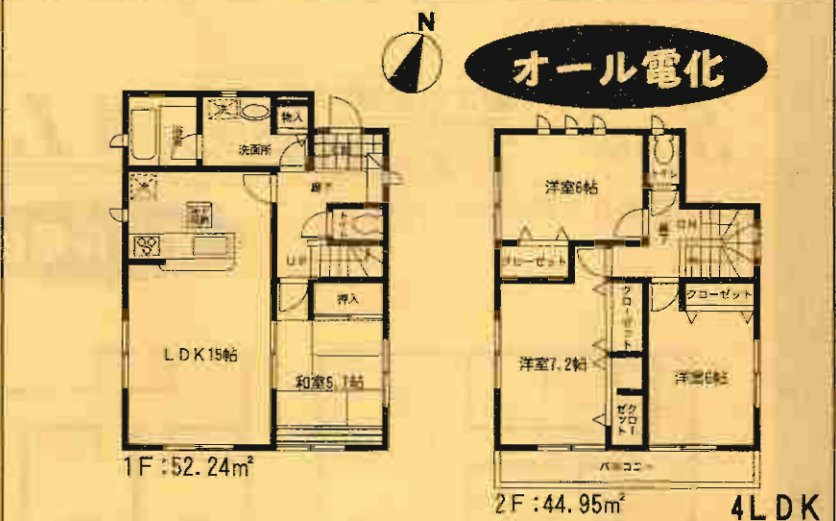
住宅 **エコポイント**
(300,000ポイント)
【フラット35】S
(優良住宅取得支援制度)
対象住宅!!

耐久外壁面材
ダイライト
◎高強度 ◎防耐火
◎高耐久 ◎住人の健康
自然界の無機質材料を
有効活用した、新素材です。

1号棟 ●土地面積/172.45㎡
●延床面積/96.78㎡
●建築確認番号/第H22SHC110152号
価格 **1,500**万円 (税込)



2号棟 ●土地面積/171.95㎡
●延床面積/97.19㎡
●建築確認番号/第H22SHC110153号
価格 **1,500**万円 (税込)



4LDK



1F: 50.22m²



2F: 47.79m²

オール電化



建築確認番号/第H22SHC111650号

5号棟

■土地面積: 165.54m²
 ■建物面積: 98.01m²

●位置指定道路(私道)/26.6m

価格 1,750万円 (税込)

4LDK+納戸



1F: 50.22m²



2F: 46.17m²

オール電化



建築確認番号/第H22SHC110154号

3号棟

■土地面積: 167.29m²
 ■建物面積: 96.39m²

価格 1,450万円 (税込)

4LDK



1F: 50.22m²



2F: 47.79m²

オール電化



建築確認番号/第H22SHC111651号

6号棟

■土地面積: 167.90m²
 ■建物面積: 98.01m²

●位置指定道路(私道)/26.6m

価格 1,700万円 (税込)

4LDK



1F: 50.22m²



2F: 47.79m²

オール電化



建築確認番号/第H22SHC111649号

4号棟

■土地面積: 169.60m²
 ■建物面積: 98.01m²

●位置指定道路(私道)/26.6m

価格 1,750万円 (税込)

新築分譲住宅
行橋市大野井第1
11棟現場
(内7号棟~11号棟)

JR日豊本線
「行橋」駅徒歩19分



- ### 設備・仕様
- ノンホルム(F☆☆☆☆) ■システムキッチン ■カウンターキッチン(2~11号棟)
 - 1坪タイプの自動湯はり浴室(追い焚き、保温可能) ■IHクッキングヒーター
 - シャワー付き洗面化粧台 ■浴室乾燥機付 ■トイレウォシュレット
 - TVモニター付インターホン ■人感センサー付玄関灯
 - 断熱性・透音性ペアサッシ使用(居室部分) ■防湿性能・耐震基礎パッキン工法
 - 階段部分、トイレには手摺りを設置、段差を最小限に抑えたバリアフリータイプ
 - 沈下に強いベタ基礎 ■白アリ防虫施工済(保証書付)
 - フットライト ■24時間換気 ■1F床下収納

- ### 物件概要
- 所在地/行橋市大野井857番地以下未定(住居表示)
 - 土地権利/市有権
 - 都市計画/平積引き
 - 高度地区/無
 - 51区画/4・5・8号棟:2011年3月中旬
 - 完成/7号棟:2011年1月上旬、6・10・11号棟:2011年2月下旬、4・8・9号棟:2011年3月上旬予定
 - 積算状況/1号棟~5号棟:5m位置指定道路/3号棟~6号棟:10m位置指定道路/7号棟:15m位置指定道路/8号棟:10m位置指定道路/11号棟:10m位置指定道路(百町8.5m公道)
 - 構造/木造クアッドファイバー構造(2階)
 - 設備/九州電力ガス水道・合併浄水・標準オール電化
 - 耐震/耐0.000PDはオプションとなります。
 - 重要事項/本物件の建築費の概算は、あくまで目安となります。実際の建築費と現況が異なる場合はご容赦ください。
 - (敷地面積については軽微な差異が生じる場合があります。)

クレイドルガーデン 行橋市大野井第1 7号棟~11号棟



配置図 ※カースペース2台可

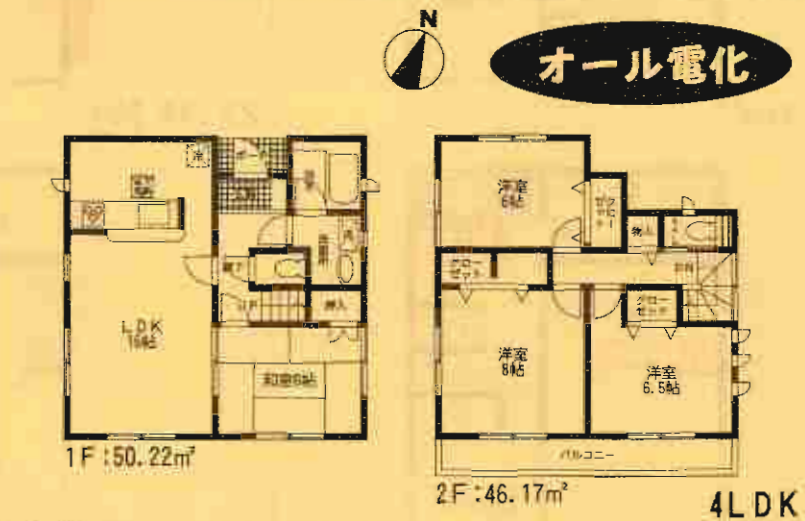
※工事現場では、ヘルメットの着用を推奨いたします。
※建築中の建物内についても土足厳禁にてお願いいたします。
※完成物件の駐車場には極力車を止めないで下さい。
(コンクリート部分駐車厳禁!!)

7号棟 ●土地面積/174.74㎡ ●延床面積/96.39㎡
●位置指定道路(私道)/26.6㎡ ●建築確認番号/第H22SHC111652号
価格 **1,590**万円(税込)

8号棟 ●土地面積/165.27㎡ ●延床面積/96.39㎡
●位置指定道路(私道)/26.6㎡ ●建築確認番号/第H22SHC111653号
価格 **1,700**万円(税込)

住宅 **エコポイント**
(300,000ポイント)
【フラット35】S
(優良住宅取得支援制度)
対象住宅!!

軒外壁正材
ダイライト
◎高強度 ◎防耐火
◎高耐久 ◎住人の健康
自然界の無機質材料を
有効活用した、新素材です。



9号棟

価格: 1,700万円

(税込)

■土地面積:165.53㎡ ■延床面積: 97.19㎡ ■建築確認番号/第H22SCH11654号
●位置指定道路(私道)/26.6㎡



2F: 44.95㎡



1F: 52.24㎡

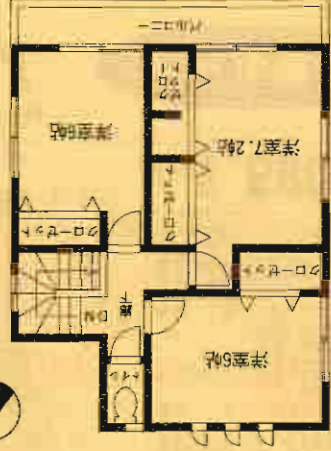
4LDK

オール電化

10号棟 価格: 1,700万円

(税込)

■土地面積:165.73㎡ ■延床面積: 97.19㎡ ■建築確認番号/第H22SCH11655号
●位置指定道路(私道)/26.6㎡



2F: 44.95㎡



1F: 52.24㎡

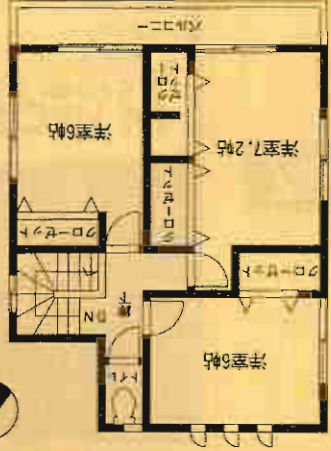
4LDK

オール電化

11号棟 価格: 1,720万円

(税込)

■土地面積:165.93㎡ ■延床面積: 97.19㎡ ■建築確認番号/第H22SCH11656号
●位置指定道路(私道)/26.6㎡



2F: 44.95㎡



1F: 52.24㎡

4LDK

オール電化

新築分譲住宅
宗像市赤間第2
2棟現場

JR鹿児島本線
「教育大前」駅徒歩10分



クレイドルガーデン 宗像市赤間第2

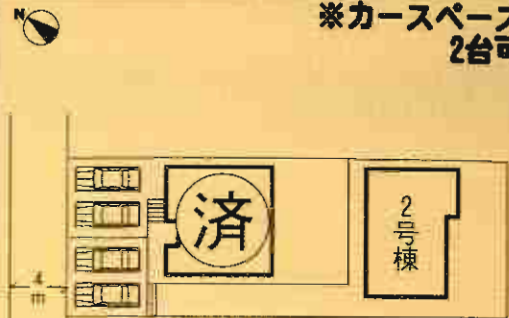
設備・仕様

- ノンホルム(F☆☆☆☆)
- 1坪タイプの自動湯はり浴槽(追い焚き、併用可能)
- シャワー付き洗面化粧台
- TVモニター付インターホン
- 断熱性・透音性ベアサッシ使用(居室部分)
- 断熱部分、トイレには手廻りを設置、段差を最小限に抑えたバリアフリータイプ
- 沈下に強いベタ基礎
- フットライト
- システムキッチン
- IHクッキングヒーター
- トイレウォシュレット
- 人感センサー付玄関灯
- 防湿性能・耐震基礎パッキン工法
- 防湿性能・耐震基礎パッキン工法
- 白アリ防虫施工済(保証書付)
- カウンスターキッチン

物件概要

- 所在地/宗像市赤間3丁目8番地以下未定(住居表示)
 - 土地権利/所有権
 - 都市計画/市街化区域
 - 高度地区/無
 - 容積率/100%
 - 完成/2011年1月上旬予定
 - 接道状況/1・2号棟→北西側4m公道
 - 構造/木造グラスファイバーシングル葺2階建
 - 設備/九州電力・公営水道・下水道・オール電化
- ※納戸(80,000円)はオプションとなります。
※電気障害による共用アンテナ等の引込みは買主様負担となります。
※記載事項と現況が異なる場合は現況優先とします。
(敷地面積については軽微な変更が生じる場合があります。)

※カースペース
2台可



配置図

※工事現場では、ヘルメットの着用をお願いします。
※建築中の建物内についても土足厳禁にてお願いします。
※完成物件の駐車場には軽力車を止めないで下さい。
(コンクリート部分駐車厳禁!!)

2号棟

- 土地面積/176.22㎡
- 延床面積/98.00㎡
- 建築確認番号/第H22SHC112447号

価格 1,900万円 (税込)

住宅 **エコポイント**
(300,000ポイント)
【フラット35】S
(優良住宅取得支援制度)
対象住宅!!

行方外壁素材
ダイライト
◎高強度 ◎防耐火
◎高耐久 ◎住人の健康
自然界の無機質材料を
有効活用した、新素材です。



残り1棟!!

オール電化

4LDK+納戸

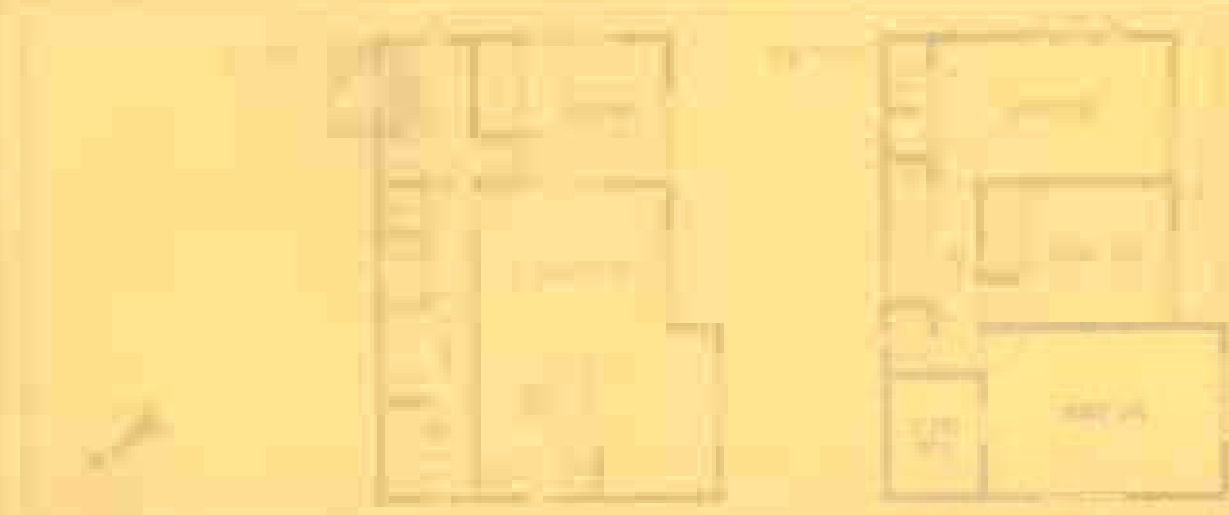


THE UNIVERSITY OF CHINA PRESS
 100007 BEIJING, CHINA

1998

ISBN 7-301-02111-1
 P. 16.00

CONTENTS
 Preface
 Chapter 1
 Chapter 2
 Chapter 3



二樓平面圖
 1:100



附錄
 1. 建築工程設計
 2. 建築工程設計

附錄
 1. 建築工程設計
 2. 建築工程設計

新築分譲住宅
宗像市須恵第2
2棟現場

JR鹿児島本線
「赤間」駅バス10分
「ふれあいバス須恵」停歩3分

住宅 **エコポイント**
(300,000ポイント)
【フラット35】S
(優良住宅取得支援制度)
対象住宅!!

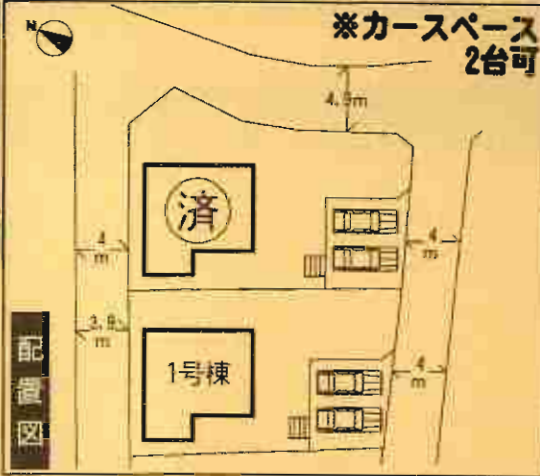
断熱外断熱
ダイライト
◎高強度 ◎防耐火
◎高耐久 ◎住人の健康
自然界の無機質材料を
有効活用した、新素材です。

クレイドルガーデン 宗像市須恵第2



- 設備・仕様**
- ノンホムム(F☆☆☆☆)
 - 1坪タイプの自動湯はり浴室(追い焚き、保温可能)
 - シャワー付き洗面化粧台
 - TVモニターインターホン
 - 断熱性・遮音性ペアサッシ使用(居室部分)
 - 階段部分、トイレには手摺りを設置、段差を最小限に抑えたバリアフリータイプ
 - 沈下に強いベタ基礎
 - フットライト
 - 24時間換気
 - 1F床下収納
 - システムキッチン
 - IHクッキングヒーター
 - トイレウォシュレット
 - 人感センサー付玄関灯
 - 防湿性能 耐震基礎/パッキン工法
 - 白アリ防虫施工(保証書付)
 - カウンターキッチン

- 物件概要**
- 所在地/宗像市須恵4丁目13番地以下未定(住居表示)
 - 土地権利/所有権
 - 都市計画/市街化区域
 - 高層地区/無
 - 容積率/60%
 - 完成/2011年2月下旬
 - 推進状況/1号棟→北西側4.9m公道
2号棟→北西側4m公道・北東側4.9m公道
 - 構造/木造グロスファイバーシングル葺2階建
 - 設備/九州電力・公営水道・下水道・オール電化
 - 納戸(80,000円)はオプションとなります。
 - ※電気簿書による共通アンテナ等の引込みは買主様負担となります。
 - ※前記事項と現況が異なる場合は現況優先とします。
 - (敷地面積については軽微な変更が生じる場合があります。)



※東洋建設では、ヘルメットの着用をお願いします。
※建築中の建物内についても土足厳禁にてお願いします。
※完成物件の駐車場には動力車を止めないで下さい。
(コンクリート部分に車載禁止!)

1号棟
●土地面積/238.58㎡
●延床面積/95.01㎡
●建築確認番号/第H22SHC1111392号

価格 **1,950**万円 (税込)



残り1棟!!

値下げしました!!

オール電化

4LDK+納戸



THE ONLINE COURSE
 WITH THE BEST QUALITY

100% SATISFACTION GUARANTEE
 100% MONEY BACK GUARANTEE

11家分店
 1224名
 100% 滿意度

100% 滿意度
 100% 滿意度

THE ONLINE COURSE

100% SATISFACTION GUARANTEE

100% MONEY BACK GUARANTEE

DRILLING

新築分譲住宅
宗像市日の里第2
3棟現場

JR鹿児島本線
「東郷」駅徒歩11分

住宅 **エコポイント**
(300,000ポイント)

【フラット35】S
(優良住宅取得支援制度)

対象住宅!!

新外壁建材
ダイライト

◎高強度 ◎耐火
◎高耐久 ◎住人の健康

自然界の無機質材料を
有効活用した、新素材です。

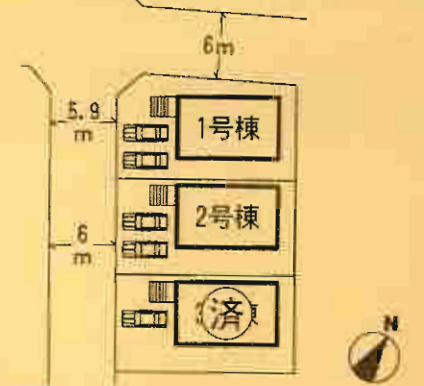
クレイドルガーデン 宗像市日の里第2



- 設備・仕様
- ノンホルム(F☆☆☆☆)
 - 1Hクッキングヒーター
 - シャワー付き洗面化粧台
 - TVモニター付インターホン
 - 断熱性・遮音性ペアサッシ使用(居室部分)
 - 階設部分、トイレには手摺りを設置、段差を最小限に抑えたパリアフリータイプ
 - 沈下に強いベタ基礎
 - フットライト
 - 浴室乾燥機付
 - 24時間換気
 - 1坪タイプの自動湯はり浴室(追い焚き、保温可能)
 - トイレウォシュレット(1F・2F)
 - 人感センサー付玄関灯
 - 防湿性能・耐震基礎パッキン工法
 - 白アリ防蟻施工済(保証書付)
 - 1F床下収納
 - フラット35対応
 - システムキッチン

- 物件概要
- 所在地/宗像市日の里5丁目(番地以下未定(住居表示))
 - 土地権利/所有権
 - 都市計画/市街化区域
 - 用途地域/第3種中高層住居専用地域
 - 建ぺい率/60%
 - 完成/2011年4月上旬
 - 引渡/2011年4月中旬
 - 築造状況/1号棟→北西側5m公道・南西側5m公道
2・3号棟→南西側6m公道
 - 構造/木造ガラスファイバーシングル葺2階建
 - 設備/九州電力・公営水道・本下水・オール電化
卒組戸(30,000円)はオプションとなります。
- ※賃借障害による共用アンテナ等の引込みは買主様負担となります。
※記載事項と現況が異なる場合は現況優先とします。
(敷地面積については軽微な変更が生じる場合があります。)

※カースペース2台可
3号棟のみ1台



配置図

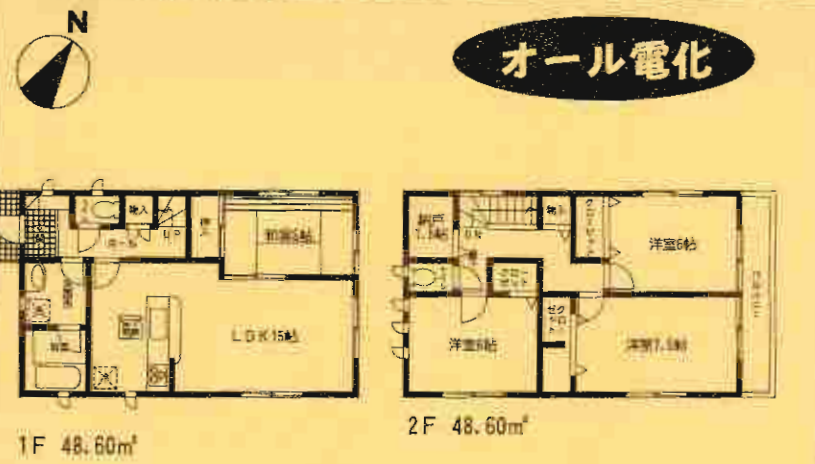
※工事現場では、ヘルメットの着用をお願いします。
※建築中の建物内についても土足時刻にてお断りいたします。
※完成物件の駐車場には軽トラックを止めないで下さい。
(コンクリート部分駐車厳禁!!)

1号棟 ■土地面積:145.99㎡
■延床面積:97.20㎡
■建築確認番号/第H22SHC112935号

価格 **2,030** 万円 (税込)

2号棟 ■土地面積/140.90㎡
■延床面積/97.20㎡
■建築確認番号/第H22SHC112936号

価格 **1,980** 万円 (税込)



4LDK+納戸



4LDK+納戸



THE NATIONAL BUREAU OF STANDARDS TECHNICAL NOTE 1034-1

1978
NBS-78-300
1034-1

U.S. GOVERNMENT PRINTING OFFICE
1978-300-1034-1

3 324 1034-1

TECHNICAL NOTE 1034-1
1978-300-1034-1

U.S. GOVERNMENT PRINTING OFFICE
1978-300-1034-1

1034-1



新築分譲住宅
苅田町神田町第1
 4棟現場

JR日豊本線
「苅田」 停徒歩15分

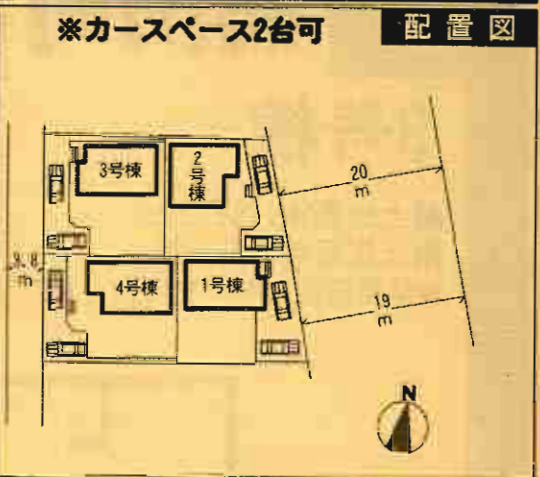
住宅 **エコポイント**
 (300,000ポイント)
【フラット35】S
 (優良住宅取得支援制度)
対象住宅!!

射外壁面材
ダイライト
 ◎高強度 ◎防耐火
 ◎高耐久 ◎住人の健康
 自然界の無機質材料を
 有効活用した、新素材です。



- 設備・仕様
- ノンホルム(F☆☆☆☆)
 - 1日クッキングヒーター
 - 1坪タイプの自動湯はり浴室(追い焚き、保温可能)
 - シャワー付き洗面化粧台
 - TVモニター付インターホン
 - 断熱性・遮音性ペアサッシ使用(居室部分)
 - 階段部分、トイレには手摺りを設置、段差を最小限に抑えたバリアフリータイプ
 - 沈下し強いベタ基礎
 - フットライト
 - システムキッチン
 - フラット35対応
 - 浴室乾燥機付
 - トイレウォッシュレット(F・2F)
 - 人感センサー付玄関
 - 防湿性能・耐震基礎パッキン工法
 - 白アリ防虫施工(保証書付)
 - カウンターキッチン

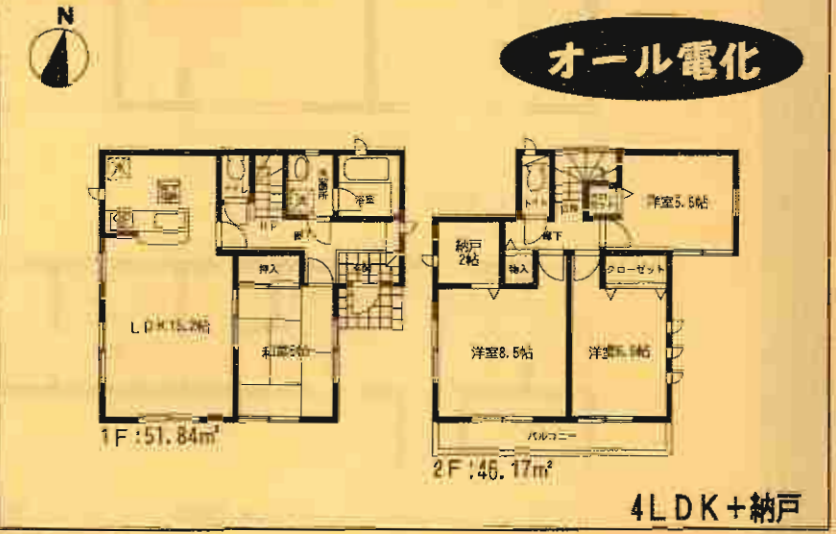
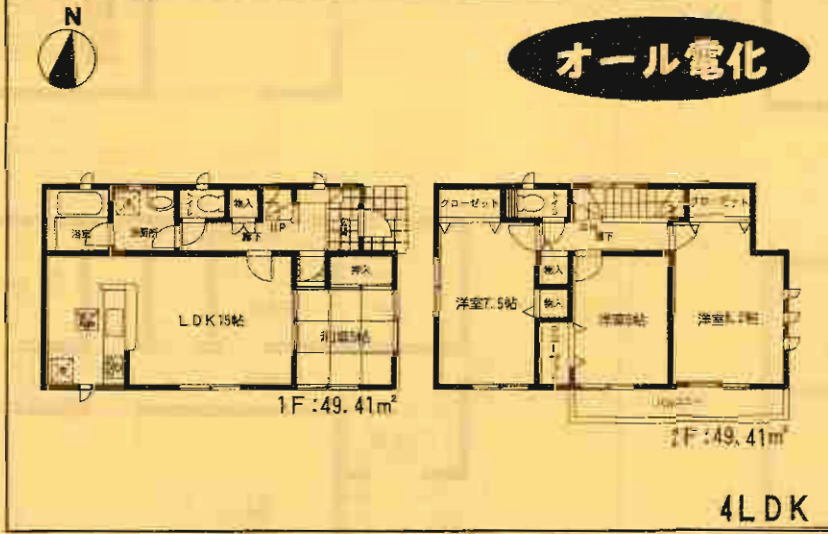
- 物件概要
- 所在地/京都府苅田町神田町2丁目24番地以下未定(住居表示)
 - 土地権利/所有権
 - 都市計画/市街化区域
 - 高圧地区/無
 - 容積率/200%
 - 引渡し/2011年5月下旬
 - 構造/木造
 - 設備/九州電力・公営水道・下水道・オール電化
 - ※納戸(80,000円)はオプションとなります。
 - ※電線障害による共線アンテナ等の引込みは買主様負担となります。
 - ※記載事項と現況が異なる場合は現況優先とします。
 - (敷地面積については軽微な変更が生じる場合があります。)



※工事現場では、ヘルメットの着用をお願いします。
 ※建設中の建物内についても、ご遠慮をお願いいたします。
 ※完成物件の駐車場には、検力車を止めないで下さい。
 (コンクリート部分駐車厳禁!!)

1号棟
 ●土地面積/196.12㎡
 ●延床面積/98.82㎡
 ●建築確認番号/第H23SHC101388号
価格2,100万円 (税込)

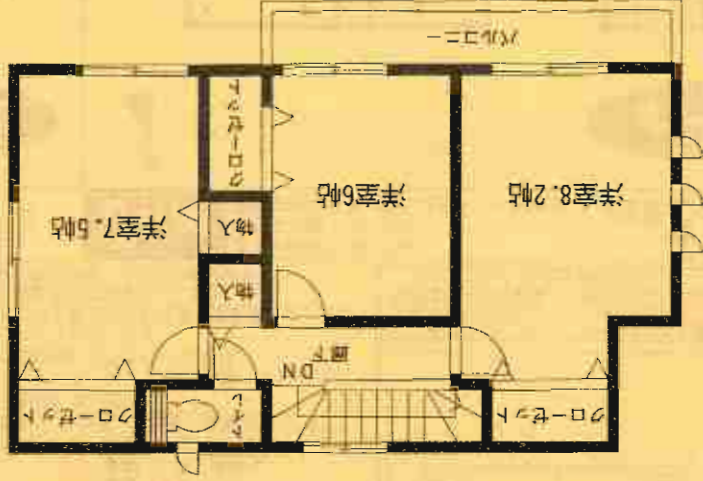
2号棟
 ●土地面積/199.31㎡
 ●延床面積/98.01㎡
 ●建築確認番号/第H23SHC101389号
価格2,100万円 (税込)



3号棟

価格: 2,200万円

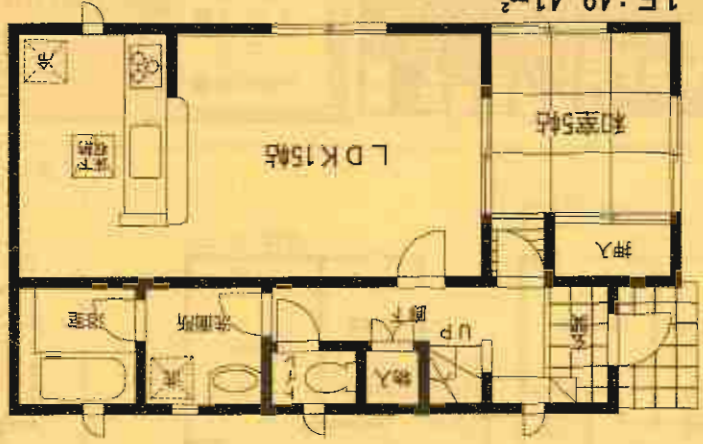
- 土地面積: 199.29㎡
- 延床面積: 98.82㎡
- 建築確認番号/第H23SCH101390号



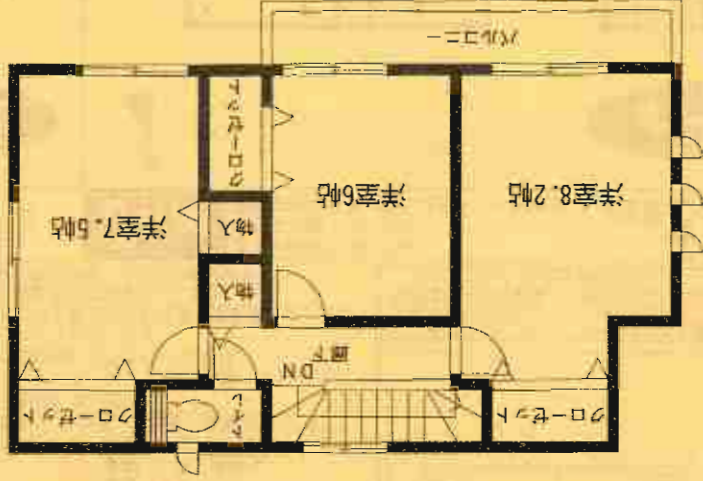
オール電化

4LDK

1F: 49.41㎡



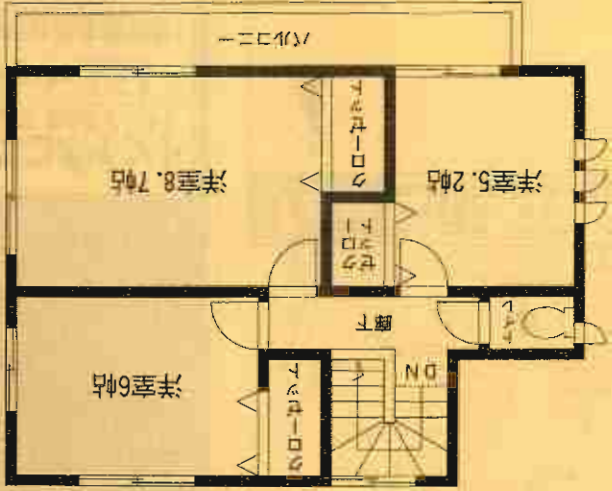
2F: 49.41㎡



4号棟

価格: 2,200万円

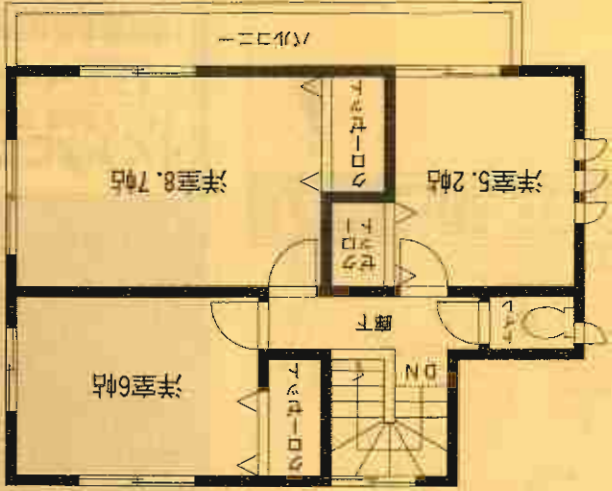
- 土地面積: 196.10㎡
- 延床面積: 98.00㎡
- 建築確認番号/第H23SCH101391号



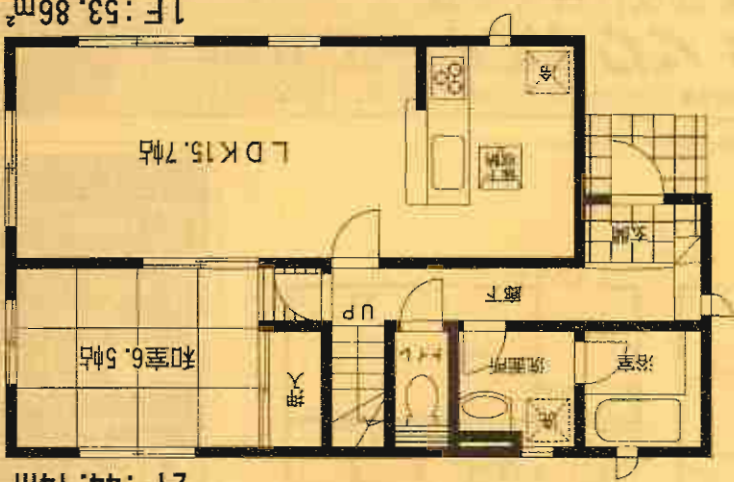
オール電化

4LDK

2F: 44.14㎡



1F: 53.86㎡



新築分譲住宅
菊田町若久町第1
 2棟現場

JR日豊本線
「菊田」駅バス6分
 西鉄バス
「雨窪」停徒歩3分

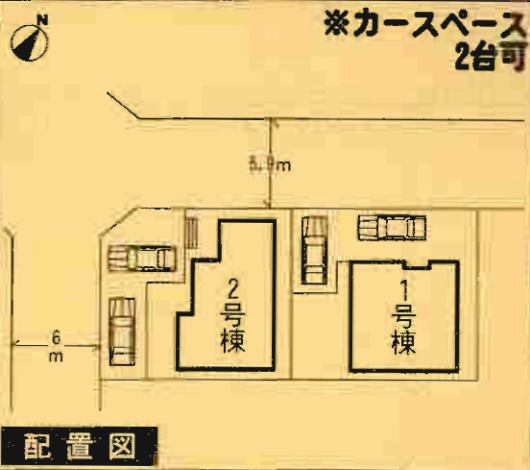
住宅 **エコポイント**
 (300,000ポイント)
【フラット35】S
 (優良住宅取得支援制度)
対象住宅!!

耐力外壁断材
ダイライト
 ◎高強度 ◎防耐火
 ◎高耐久 ◎住人の健康
 自然界の無機質材料を
 有効活用した、新素材です。



- 設備・仕様**
- ノンホルム(F☆☆☆☆)
 - 1床タイプの自動湯はり浴室(追い焚き、保温可能)
 - シャワー付き洗面化粧台
 - TVモニター付インターホン
 - 断熱性・遮音性ペアガラス使用(居室部分)
 - 階段部分、トイレには手摺りを設置、段差を最小限に抑えたバリアフリータイプ
 - 沈下に強いベタ基礎
 - フットライト
 - システムキッチン
 - IHクッキングヒーター
 - トイレウォシュレット
 - 人感センサー付玄関灯
 - 防湿性能・耐震基礎パッキング工法
 - 防湿性能・耐震基礎パッキング工法
 - 白アリ防虫施工済(保証書付)
 - カウンターキッチン
 - 24時間換気
 - 1F床下収納

- 物件概要**
- 所在地/菊田町若久町1丁目5番地以下未定(住居表示)
 - 土地権利/所有権
 - 都市計画/市街化区域
 - 高度地区/無
 - 容積率/200%
 - 完成/2011年4月上旬予定
 - 築済状況/1号棟→北西側5.9m公道
 - 構造/木造ガラスファイバーシングル骨2階建
 - 設備/九州電力・公営水道・浄化槽・オール電化
 - 総戸数/80,000円はオプションとなります。
 - 電気設備による共設アンテナ等の引込みは買主様負担となります。
 - 記載事項と現況が異なる場合は現況優先とします。
 - (敷地面積については軽微な変更が生じる場合があります。)



※工事現場ではヘルメットの着用をお願いします。
 ※建築中の建物内についても土足厳禁にてお願いします。
 ※完成物件の駐車場には軽力車を止めないで下さい。
 (コンクリート部分駐車厳禁!!)

1号棟 ●土地面積/145.83㎡ ●延床面積/98.41㎡ ●建築確認番号/第H23SHC100278号
価格2,050万円 (税込)

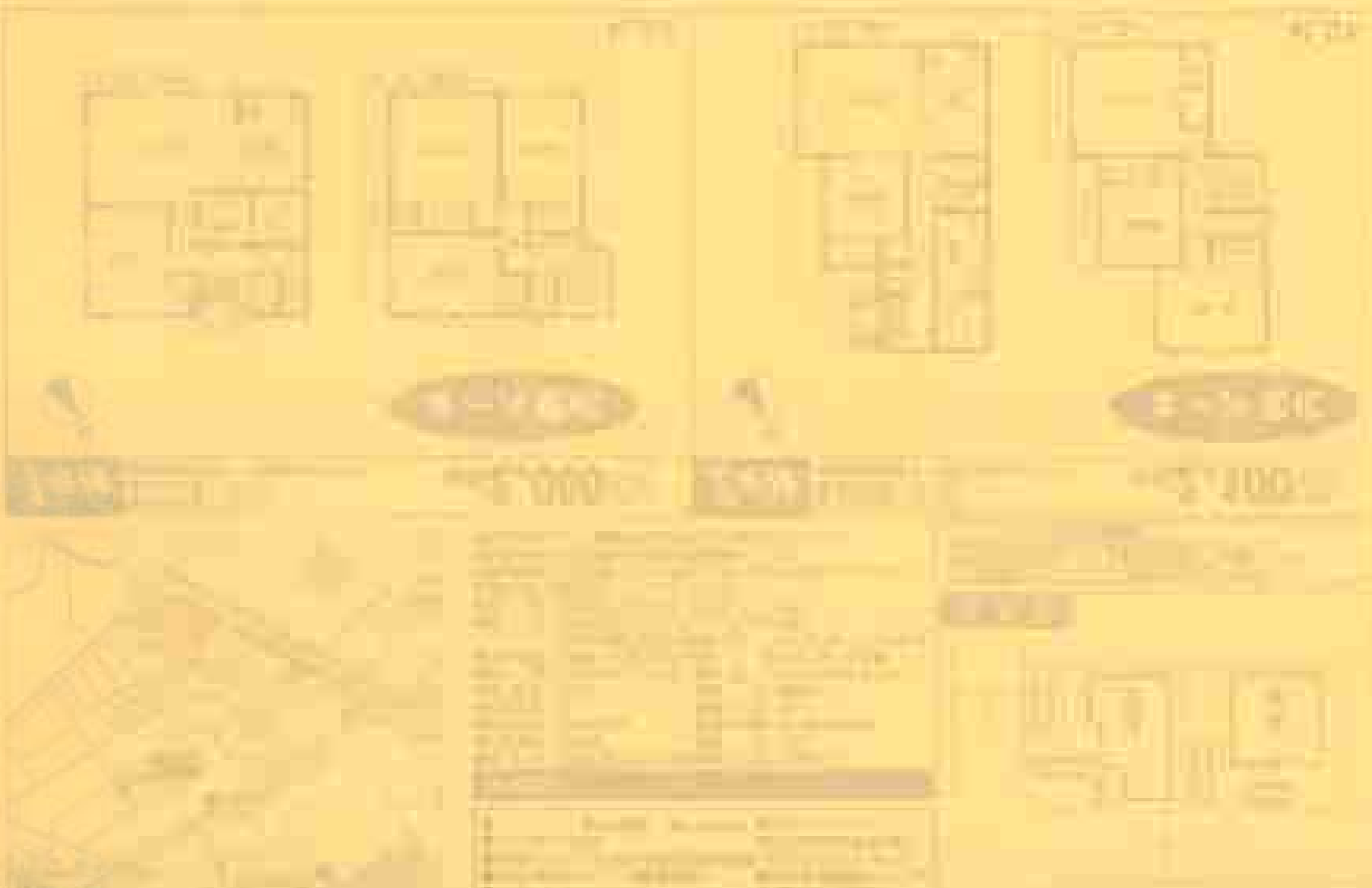


2号棟 ●土地面積/144.01㎡ ●延床面積/97.20㎡ ●建築確認番号/第H23SHC100279号
価格2,100万円 (税込)



1. 關於本圖之說明
 2. 關於本圖之說明
 3. 關於本圖之說明

THE UNIVERSITY OF TORONTO
 多倫多大學



大正十三年
 建築師
 建築師
 建築師

建築師
 建築師
 建築師
 建築師

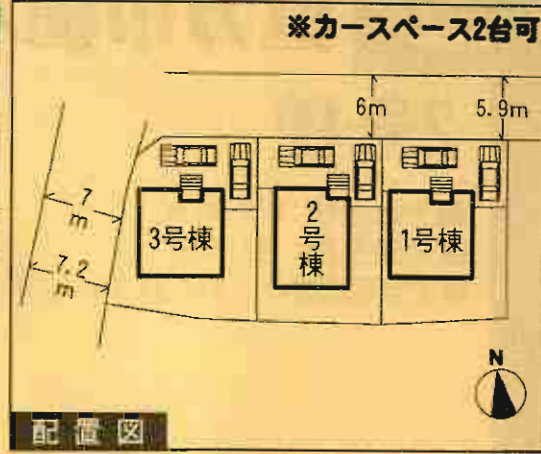
新築分譲住宅 直方市植木第1 3棟現場

筑豊線
「筑前植木」駅徒歩10分



- ### 設備・仕様
- ノンホルム(F☆☆☆☆)
 - IHクッキングヒーター
 - シャワー付き洗面化粧台
 - TVモニター付インターホン
 - 断熱性・遮音性ペアサッシ使用(居室部分)
 - 階高部分、トイレには手摺りを設置、段差を最小限に抑えたバリアフリータイプ
 - 洗下に強いベタ基礎
 - フットライト
 - 浴室乾燥機付
 - 24時間換気
 - 1坪タイプの自動湯はり浴室(追い焚き、保温可能)
 - システムキッチン
 - トイレウォシュレット(1F・2F)
 - 人感センサー付玄関灯
 - 防湿性能・耐震基礎パッキン工法
 - 白アリ防虫施工済(保証書付)
 - 1F床下収納
 - フラット35対応
 - カウンターキッチン

- ### 物件概要
- 所在地/直方市植木435番地以下未定(住居表示)
 - 土地権利/所有権
 - 都市計画/準線引区域
 - 用途地目/1号棟:第1種住居地域、近隣商業地域
2・3号棟:近隣商業地域
 - 建ぺい率/1号棟:74.05% 他号棟:100%
 - 現況/建築中
 - 引渡/2011年4月上旬
 - 接道状況/1号棟→北側5.9m公道 2号棟→北側5m公道
3号棟→北側6m公道 西側7m公道
 - 構造/木造ガラスファイバーシングル骨2階建
 - 設備/九州電力・公営水道・地下水・オール電化
 - 納戸(50,000円)はオプションとなります。
 - 電波障害による共振アンテナ等の引込みは買主責任負担となります。
 - 詳細記載事項と状況が異なる場合は現況優先とします。
 - (敷地面積について採掘地な変更が生じる場合があります。)



※工事現場では、ヘルメットの着用をお願いします。
※建築中の建物内についても土足厳禁にてお願いします。
※完成物件の駐車場には極力車を止めないで下さい。
(コンクリート部分駐車厳禁!!)

住宅 **エコポイント**
(300,000ポイント)
【フラット35】S
(優良住宅取得支援制度)
対象住宅!!

耐方外壁面材
ダイライト
◎高強度 ◎耐火
◎高耐久 ◎住人の健康
自然界の無機質材料を
有効活用した、新素材です。

1号棟 ●土地面積/170.11㎡ ●延床面積/96.39㎡
●建築確認番号/第H23SHC100161号

価格 **1,780**万円 (税込)



オール電化

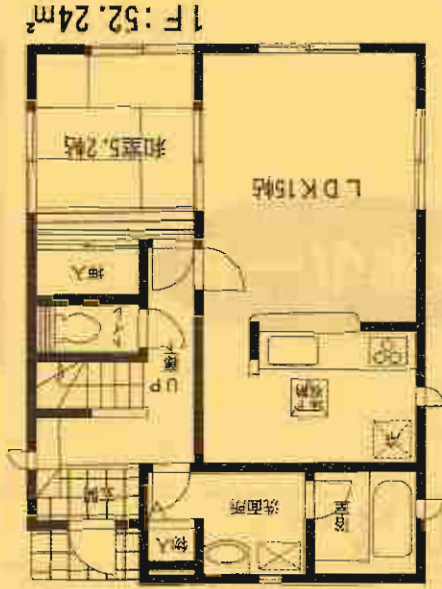
4LDK

2号棟

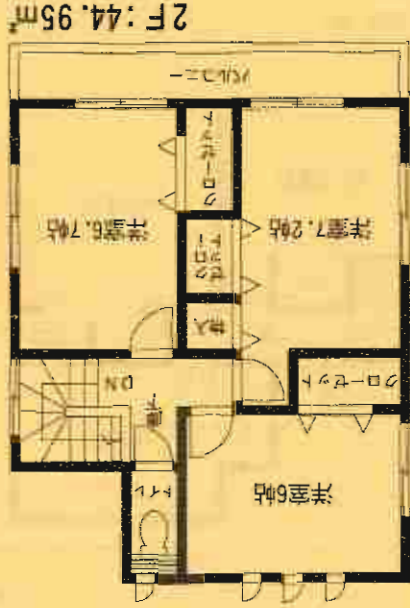
2号棟
 価格: 1,780万円
 (税込)

- 土地面積: 170.11m²
- 延床面積: 97.19m²
- 建築確認番号/第H23SCH100162号

オール電化



1F: 52.24m²



2F: 44.95m²

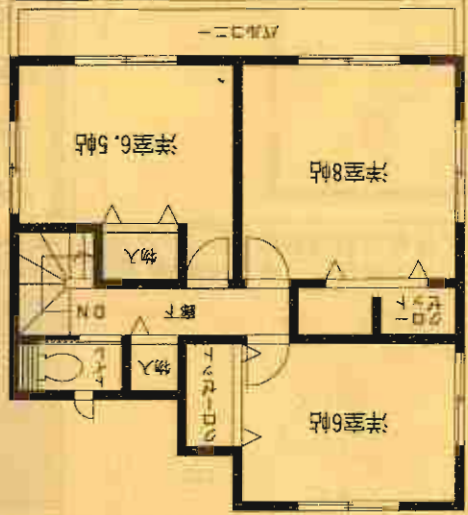
4LDK

3号棟

3号棟
 価格: 1,800万円
 (税込)

- 土地面積: 170.09m²
- 延床面積: 96.39m²
- 建築確認番号/第H23SCH100163号

オール電化



2F: 46.17m²



1F: 50.22m²

4LDK

新築分譲住宅 鞍手町中山第1 3棟現場

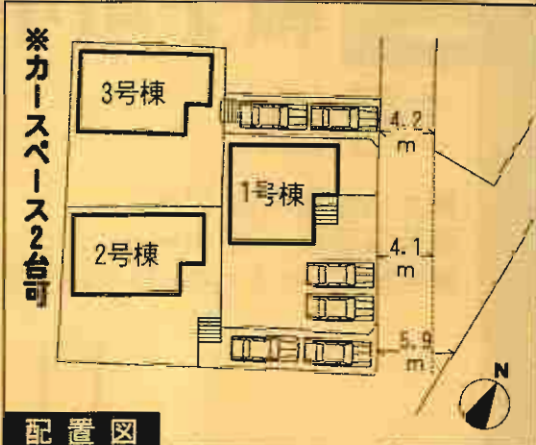
筑豊本線
「鞍手」駅徒歩21分



クレイドルガーデン 鞍手町中山第1

- ### 設備・仕様
- ノンホルム(F☆☆☆☆)
 - IHクッキングヒーター
 - シャワー付き洗面化粧台
 - TVモニター付インターホン
 - 断熱性・遮音性ペアサッシ使用(居室部分)
 - 階段部分、トイレには手摺りを設置、段差を最小限に抑えたバリアフリータイプ
 - 沈下に強いベタ基礎
 - フットライト
 - 浴室乾燥機付
 - 24時間換気
 - 1坪タイプの自動湯はり浴室(追い焚き、保温可能)
 - トイレウォッシュレット(1F・2F)
 - 人感センサー付玄関灯
 - 防湿性能・耐震基礎パッキン工法
 - 白アリ防虫施工済(保証書付)
 - 1F床下収納
 - カウンターキッチン
 - システムキッチン
 - フラット35対応

- ### 物件概要
- 所在地/鞍手郡鞍手町中山2355番地以下未定(住居表示)
 - 土地権利/所有権
 - 所在地/鞍手町中山2355番地以下未定(住居表示)
 - 用途/住宅用地
 - 建築年/新築
 - 築年/2011年5月上旬
 - 積算状況/1号棟→東側4.1m公道 2号棟→北東側4.7m公道 3号棟→北東側3.9m公道
 - 構造/木造ガラスファイバーシングル葺2階建
 - 設備/九州電力・公道水道・各付化便・オール電化
 - その他/浄化槽保費免除(5,537円/年)
 - ※新築/80,000円はオプションとなります。
 - ※築年/竣工による共済オプション等の申し込みは買主様負担となります。
 - ※築年/竣工と表記が異なる場合は築年優先とします。
 - (敷地面積については種別変更が生じる場合があります。)



配置図

※工事現場では、ヘルメットの着用をお願いします。
 ※建築中の建物内についても土足厳禁にてお願いします。
 ※完成物件の駐車場には極力車を止めないで下さい。
 (コンクリート部分駐車厳禁!!)

2号棟 ●土地面積/180.02㎡ ●延床面積/98.00㎡
 ●建築確認番号/第H23SHC101212号

価格 **1,730** (税込) 万円

住宅 **エコポイント**
 (300,000ポイント)
【フラット35】S
 (優良住宅取得支援制度)
対象住宅!!

耐カビ壁紙材
ダイライト
 ◎高強度 ◎防耐火
 ◎高耐久 ◎住人の健康
 自然界の無機質材料を
 有効活用した、新素材です。



オール電化

1F 53.86㎡

2F 44.14㎡

4LDK

1号棟

1,780万円
(税込)

3号棟

1,730万円
(税込)

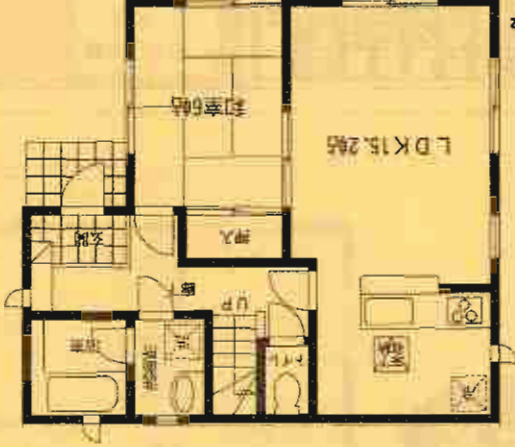
■土地面積: 176.01㎡
■延床面積: 98.01㎡

■建築確認番号/第H23SCH101211号

オール電化



2F: 46.17㎡



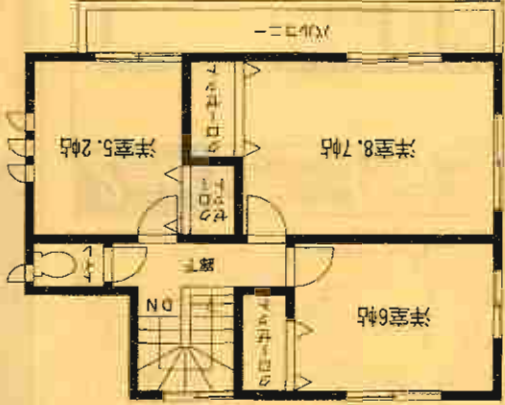
1F: 51.84㎡

4LDK+納戸

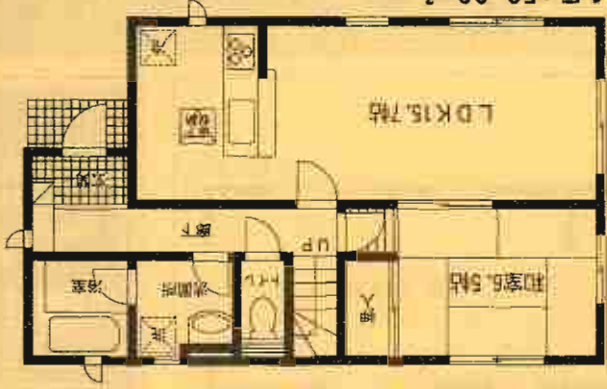
■土地面積: 180.57㎡
■延床面積: 98.00㎡

■建築確認番号/第H23SCH101213号

オール電化



2F: 44.14㎡



1F: 53.86㎡

4LDK